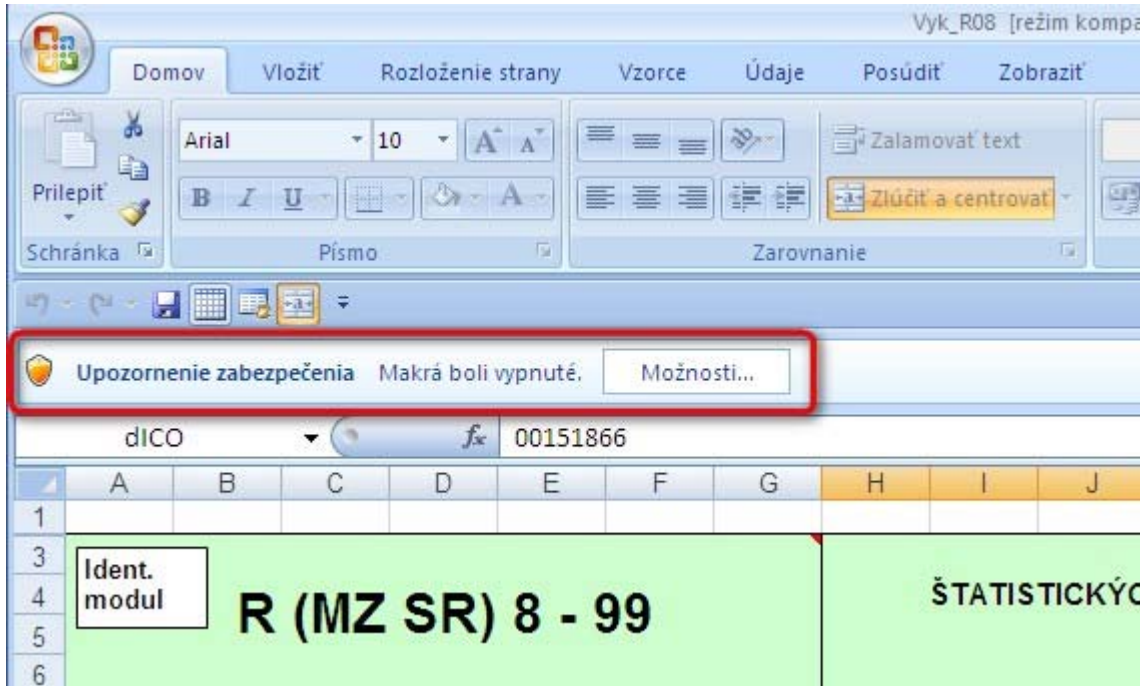


Návod na zapnutie makier pre Excel 2007

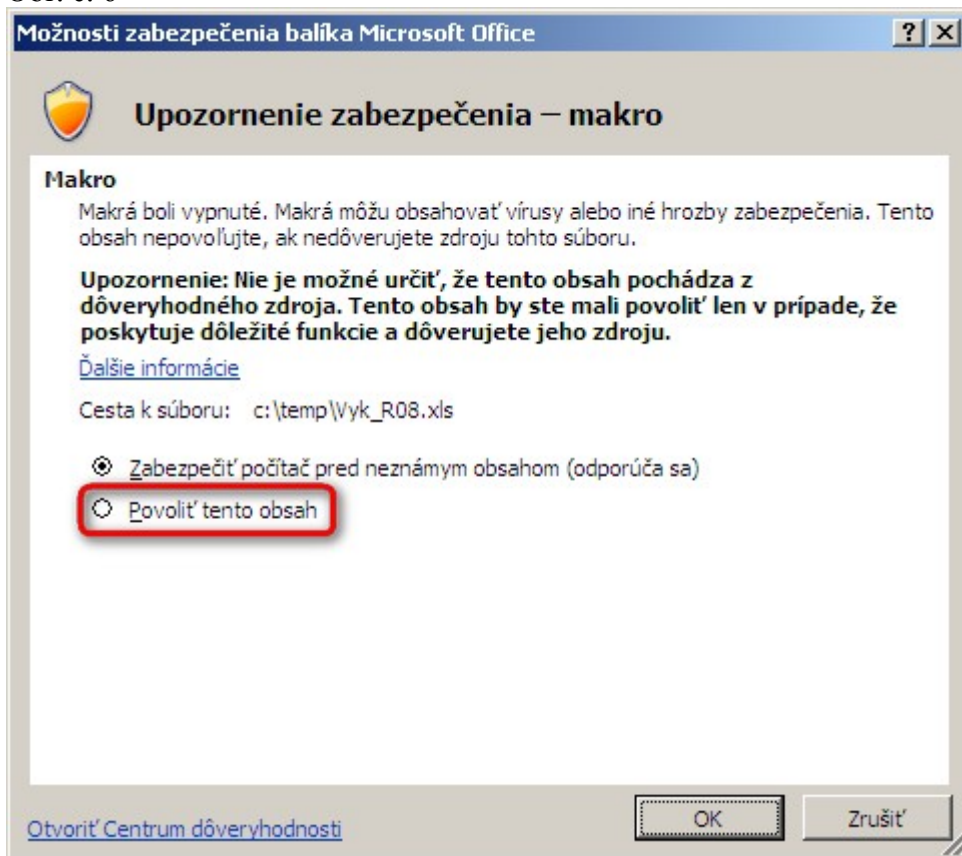
Pri spustení Excelu 2007 by ste mali vidieť pod hlavným menu (panelom) krátky jednoriadkový oznam: **Upozornenie zabezpečenia: Makrá boli vypnuté.** (viď obr. č. 5)

Obr. č. 5



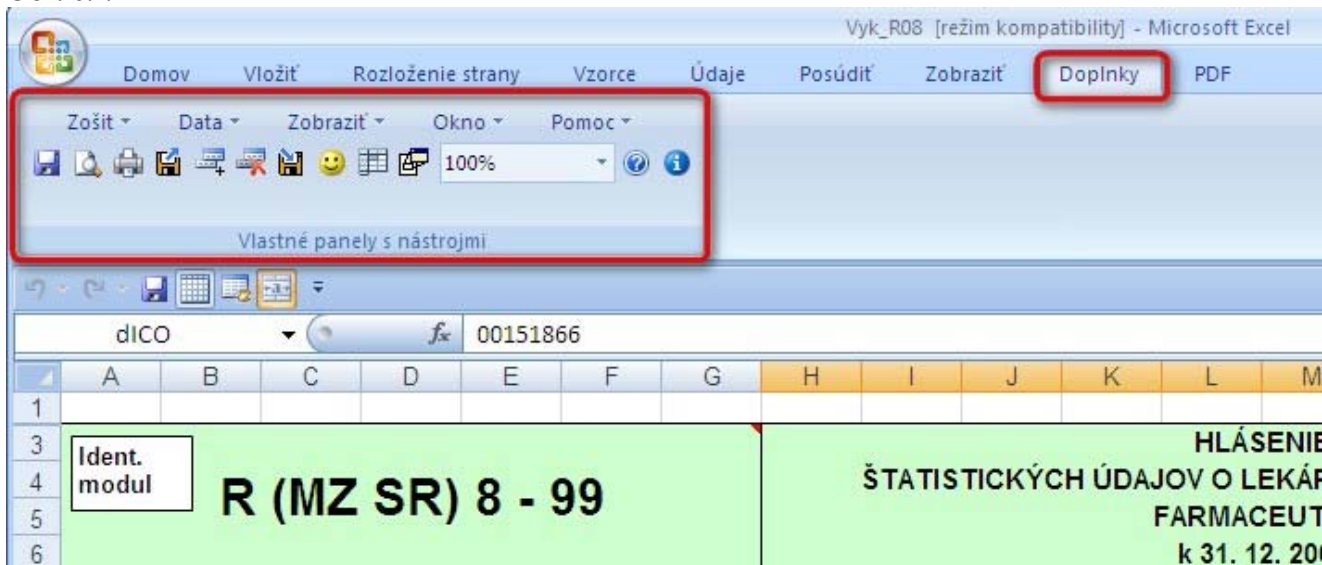
Treba kliknúť na **Možnosti**, otvorí sa nové okno, ako na obr. č. 6

Obr. č. 6



Musíte vyznačiť **Povoliť tento obsah** a potvrdiť OK. Takýmto spôsobom sa povolia makrá. Menu s pridanými funkciami pre korektné tlačenie výkazu, jeho uloženie a pod. bude potom k dispozícii pod panelom (Ribbonom) **Doplnky**, resp. v angličtine **Add-Ins**, tak ako je to na obr. č. 7

Obr. č. 7

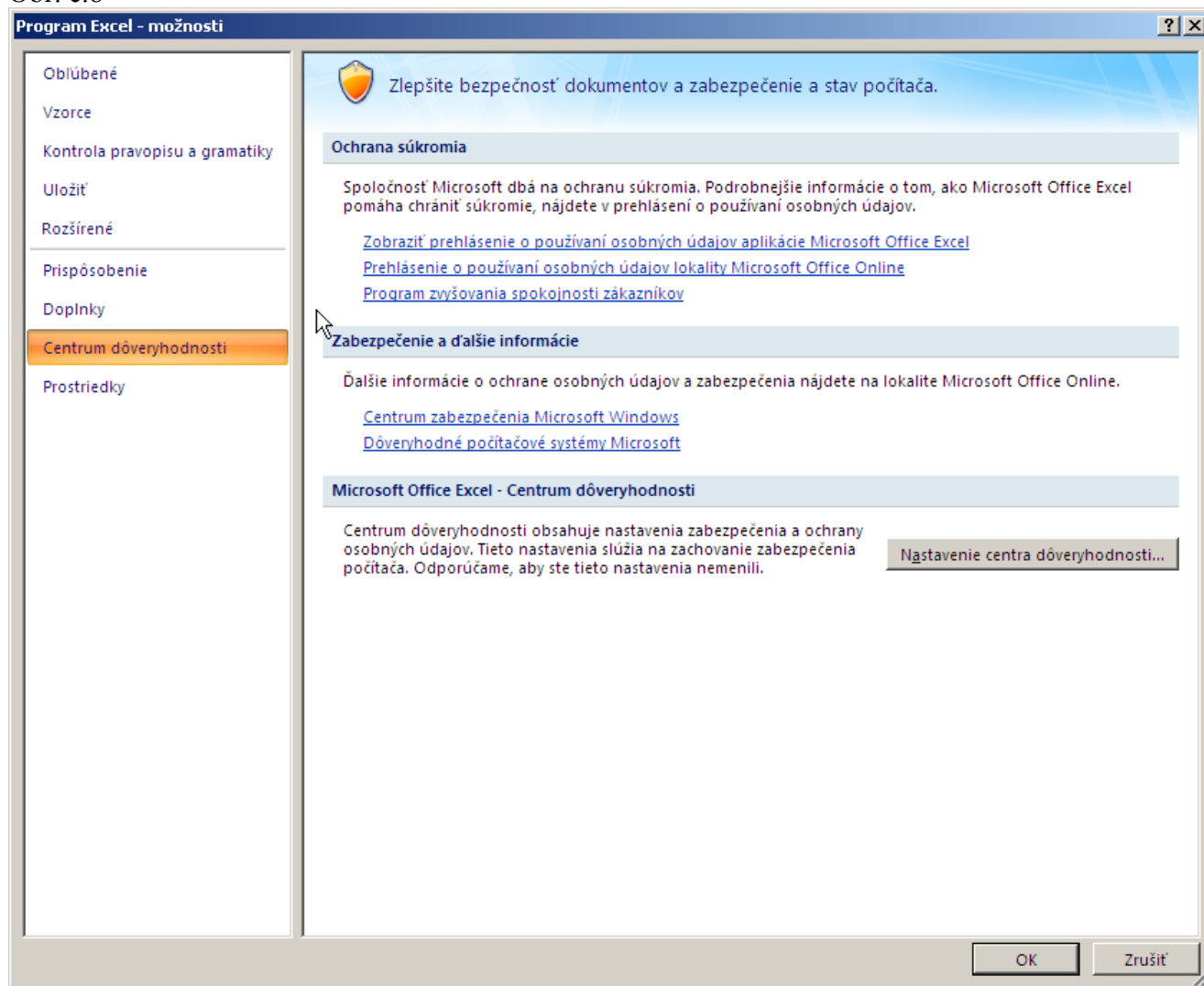


Na paneli (Ribbon) **Doplnky** je k dispozícii menu s položkami **Zošiť**, **Data**, **Zobraziť**, **Okno**, **Pomoc** + nástrojový panel s ikonami. Pomocou nich je možné použiť funkcie pre korektnú tlač výkazu, uloženie pod navrhnutým názvom, ukotvenie modulov a pod...

Čo ak nie je vidieť pri spustení Excelu 2007 oznam Upozornenie zabezpečenia, že makrá boli vypnuté?

V takom prípade treba skontrolovať nastavenia Excelu a to cez hlavné menu *Excel – Možnosti*. Po aktivácii by sa malo objaviť nasledovné okno:

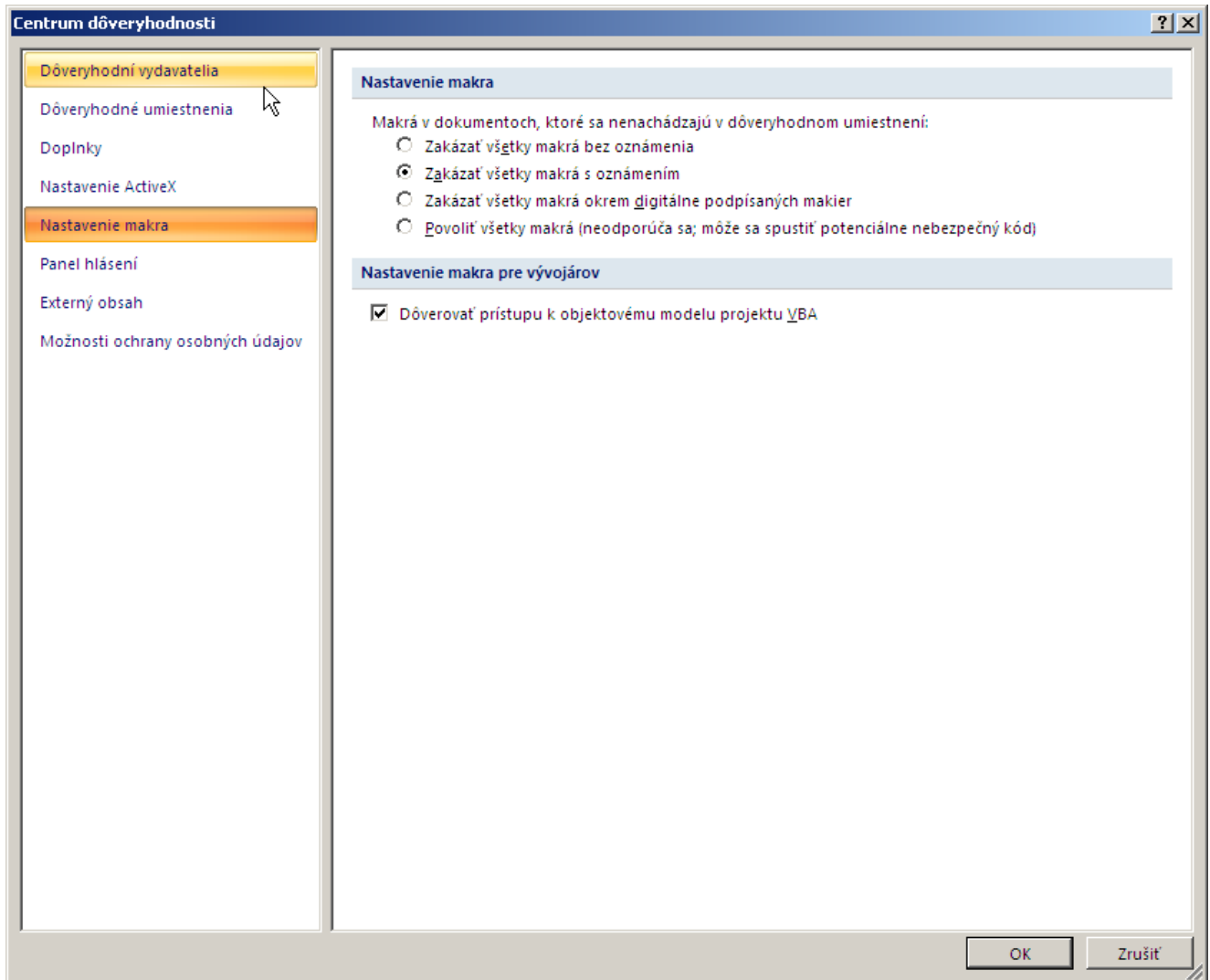
Obr. č.8



V paneli vľavo treba vybrať *Centrum dôveryhodnosti* a v pravej časti kliknúť na *Nastavenie centra dôveryhodnosti*. Po kliknutí sa objaví nové okno, v ktorom treba vybrať vľavo v paneli *Nastavenie makra* a vpravo zvoliť *Zakázať všetky makrá s oznámením*, tak ako je to na obr. č. 9.

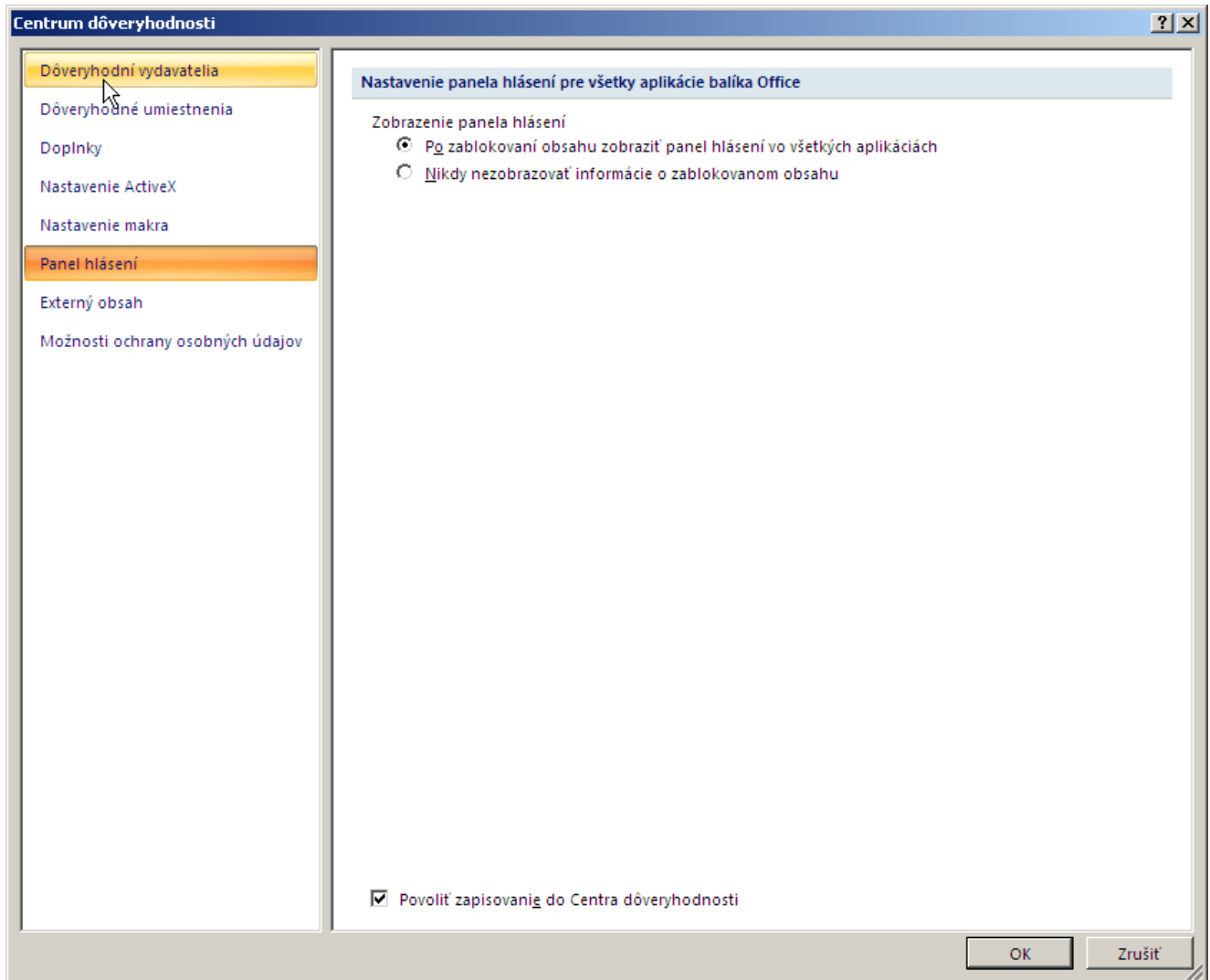
(Pokiaľ je nastavené *Zakázať všetky makrá* bez oznámenia, nie je možné spustiť pri štarte makro. Takisto, nastavenie *Povoliť všetky makrá* nie je bezpečné, pretože potom Excel nikdy neupozorní, či zošit makro obsahuje, alebo nie. Najlepšie je preto nechať nastavené *Zakázať všetky makrá s oznámením*.)

Obr. č. 9



Je potrebné skontrolovať nastavenie **Panel hlášení**. Pokiaľ je nastavené **Nikdy nezobrazovať informácie o zablokovanom obsahu**, je nutné to zmeniť na **Po zablokovaní obsahu zobrazit panel hlášení vo všetkých aplikáciách**, tak ako je to na obr. č. 11.

Obr. č. 11



Pokiaľ je všetko nastavené, tak ako je popísané vyššie, treba reštartovať Excel. Po reštarte by sa mal objaviť oznam **Upozornenie zabezpečenia: Makrá boli vypnuté**, tak ako je to na obr. č. 5, ktoré treba zapnúť podľa obr. č. 6. V paneli **Doplňky** potom nájdeme novovytvorené menu.