

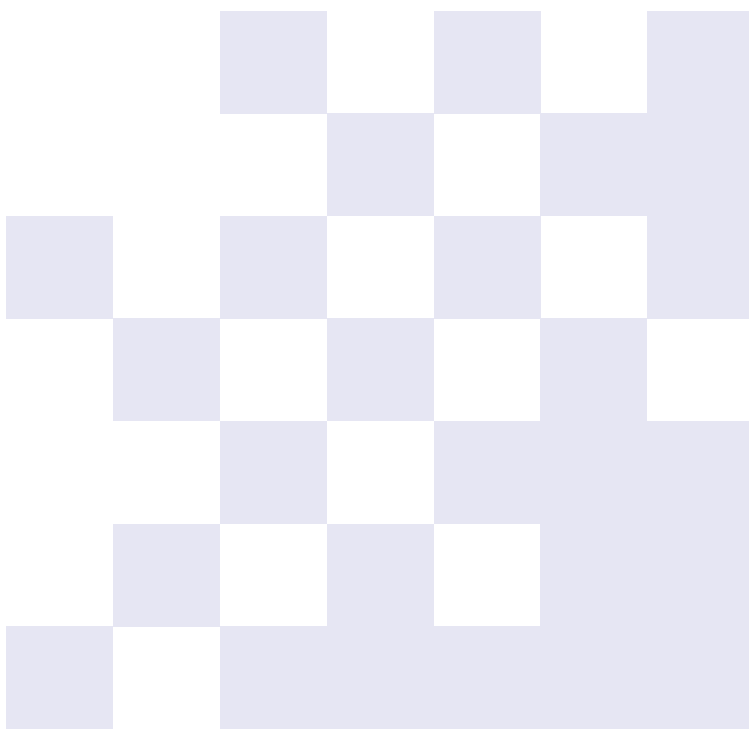


Štatistika hospitalizovaných v SR 2016

Hospitalised Patients
Statistics in the Slovak
Republic 2016



NÁRODNÉ
CENTRUM
ZDRAVOTNÍCKYCH
INFORMÁCIÍ



EDÍCIA ZDRAVOTNÍCKA ŠTATISTIKA

Štatistika hospitalizovaných v SR 2016

Hospitalised Patients
Statistics in the Slovak
Republic 2016

Ročník 2017
ZŠ-25/2017

© Národné centrum zdravotníckych informácií. Bratislava 2017

811 09 Bratislava
Lazaretská 26

Tel. 02 21 29 51 30
Fax 02 52 63 54 90
E-mail: publikacie@nczisk.sk
Internet: www.nczisk.sk

Rozmnožovanie obsahu tejto publikácie, ako aj jednotlivých častí v pôvodnej alebo upravenej podobe je možné len s písomným súhlasom Národného centra zdravotníckych informácií. Údaje, ktoré sú obsahom tejto publikácie, je možné použiť len s uvedením zdroja.

Copying contents of this publication either whole or single parts, both in original and adjusted form is possible only unless the National Health Information Center gives written permission. Data of this publication can be used only with identification of the source.

Obsah

Úvod	5
1 Demografia v SR 2016	
Prehľad vybraných demografických ukazovateľov	7
Priemerný stav obyvateľstva podľa územia trvalého bydliska	8
Veková štruktúra obyvateľstva – priemerný stav	10
Počet zomretých podľa územia trvalého bydliska	11
Počet zomretých podľa príčin smrti	13
Počet zomretých na najčastejšie príčiny smrti podľa územia trvalého bydliska	14
2 Štatistika hospitalizovaných v SR 2016	
Počet hospitalizácií podľa pohlavia, 2001 – 2016	17
Hospitalizácie podľa kapitol MKCH-10, 2013 – 2016	18
Hospitalizácie podľa kapitol MKCH-10 na 100 000 obyvateľov, 2013 – 2016	19
Priemerný ošetrovací čas hospitalizovaných podľa kapitol MKCH-10, 2013 – 2016	20
Vybrané ukazovatele o hospitalizáciách podľa kapitol MKCH-10	22
Hospitalizácie podľa skupín diagnóz	24
Hospitalizácie podľa kapitol MKCH-10 a územia zdravotníckeho zariadenia	38
Hospitalizácie podľa veku	40
Hospitalizácie podľa kapitol MKCH-10 a veku – pohlavie spolu	42
Hospitalizácie podľa kapitol MKCH-10 a veku – muži	46
Hospitalizácie podľa kapitol MKCH-10 a veku – ženy	50
Hospitalizácie podľa odborných útvarov	54
Hospitalizácie podľa druhu vykonanej liečby	60
Najčastejšie príčiny hospitalizácie	61
Najčastejšie príčiny hospitalizácie, vekové skupiny	62
Príčiny hospitalizácie, ktoré si vyžiadali najväčší počet ošetrovacích dní	64
Základné ochorenia s najväčším počtom zomretých z počtu hospitalizácií	65
Hospitalizácie podľa územia trvalého bydliska pacienta	66
Hospitalizácie podľa územia zdravotníckeho zariadenia a trvalého bydliska pacienta	68
Hospitalizácie podľa trvalého bydliska pacienta a územia zdravotníckeho zariadenia	70
Zoznam kapitol MKCH-10	71
Zoznam diagnóz MKCH-10 vyskytujúcich sa v publikácii	72
Označenie krajov SR	73
Definície	74

Content

1 Demography in the SR 2016

Overview of selected demographic indicators	7
Mid year population by territory of permanent residence	8
Population by age – mid year population	10
Number of deaths by territory of permanent residence	11
Number of deaths by causes of death	13
Number of deaths for the most common causes of death by territory of permanent residence	14

2 Hospitalised patients statistics in the SR 2016

Number of hospitalisations by sex, 2001 – 2016	17
Hospitalisations by ICD-10 Chapters, 2013 – 2016	18
Hospitalisations by ICD-10 Chapters per 100 000 population, 2013 – 2016	19
Average length of stay in inpatient healthcare by ICD-10 Chapters, 2013 – 2016	20
Selected indicators on hospitalisations by ICD-10 Chapters	22
Hospitalisations by group of diagnoses	24
Hospitalisations by ICD-10 chapters and territory of health care facility	38
Hospitalisations by age	40
Hospitalisations by ICD-10 Chapters and age – both sexes	42
Hospitalisations by ICD-10 Chapters and age – males	46
Hospitalisations by ICD-10 Chapters and age – females	50
Hospitalisations by specialised units	54
Hospitalisations by type of treatment	60
The most common causes of hospitalisation	61
The most common causes of hospitalisations, age groups	62
The causes of hospitalisations with the highest number of treatment days	64
Diagnoses with the highest number of deaths out of the number of hospitalised	65
Hospitalisations by territory of patient permanent residence	66
Hospitalisations by territory of a health care facility and permanent residence of a patient	68
Hospitalisations by permanent residence of a patient and territory of a health care facility	70
List of ICD-10 Chapter	71
List of diagnoses ICD-10 in publication	72
Codes of regions in the Slovak Republic	73
Definitions	74

Metodické poznámky

Zdrojom údajov je štatistické zisťovanie Ministerstva zdravotníctva SR na základe *Hlásenia o prijatí do ústavnej starostlivosti Z (MZ SR) 1-12* za rok 2016. Údaje k demografii boli prevzaté zo Štatistického úradu SR.

Za jednu hospitalizáciu sa považuje každé ukončenie hospitalizácie na jednom oddelení, a to či už bola ukončená prepustením, úmrtím, alebo preložením pacienta na iné oddelenie toho istého zariadenia alebo do iného zariadenia ústavnej zdravotnej starostlivosti (ÚZS).

Hlásené sú **ukončené prípady hospitalizácie**.

Hlásenie o prijatí do ústavnej starostlivosti sa vytvára za všetkých hospitalizovaných pacientov, teda aj za cudzincov, ľudí bez domova a ľudí s neznámym trvalým bydliskom.

Sleduje sa aj zdravý novorodenec (dg. Z38 Živonarodené deti podľa miesta narodenia) a zdravé osoby sprevádzajúce chorého (dg. Z76 Osoby, ktoré navštívili zdravotnícke zariadenia v súvislosti s inými okolnosťami – len v prípade, ak boli pre ne použité postele z posteľového fondu).

Príčiny hospitalizácie sú stanovené podľa diagnózy **základného ochorenia** (ochorenie, stav alebo úraz, pre ktoré bol pacient hospitalizovaný na danom oddelení zariadenia ÚZS). Základné ochorenie nemusí byť totožné s hlavným ochorením, ktoré najviac ohrozuje zdravie alebo život osoby hospitalizovaného.

Úvod

K 31. 12. 2016 žilo na území Slovenskej republiky 5 435 343 obyvateľov. Ženy tvorili 51,2 % a na 1 000 mužov tak pripadalo 1 050 žien. Podiel produktívnej zložky (69,55 %) má klesajúcu tendenciu, medzi rokmi 2016 a 2015 sa znížil o 0,67 percentuálneho bodu a od roku 2013 o 1,59 bodu. Podiel predproduktívnej skupiny obyvateľstva v porovnaní s rokom 2015 vzrástol z 15,33 % na 15,46 % a v rozmedzí sledovaného obdobia (od roku 2013) to bola najvyššia hodnota. Rovnako najvyšší podiel dosiahla aj poproduktívna zložka (14,99 %), pri ktorej ale evidujeme nárast každoročne (oproti roku 2015 je to o 0,54), čo len potvrdzuje dlhodobý jav starnutia obyvateľstva.

Index starnutia stúpol z 94,22 v roku 2015 na 96,96 v roku 2016, teda na 100 detí vo veku 0 až 14 rokov pripadalo 96,96 osôb v poproduktívnom veku. Vzástla aj stredná dĺžka života pri narodení, u mužov z 73,03 na 73,71 roka a u žien z 79,73 na 80,41 roka.

Na Slovensku sa matkám s trvalým pobytom v SR v roku 2016 narodilo 57 557 živonarodených detí, čo je o 1 955 viac ako v predchádzajúcom roku. Hrubá miera pôrodnosti sa zvýšila z 10,3 na 10,6 živonarodených na 1 000 obyvateľov. Novorodenecká úmrtnosť klesla z 3,3 na 2,9 detí a dočienská úmrtnosť naopak stúpla z 5,1 na 5,4 detí na 1 000 živonarodených. Celkovo v roku 2016 zomrelo 52 351 osôb, pričom muži tvorili 51 % úmrtí. Rozdiel počtu živonarodených a zomretých (prirodzený prírastok) bol 1,0 ‰.

Najčastejšou príčinou smrti oboch pohlaví boli opäť choroby obehovej sústavy (CHOS) s podielom 48,2 %. Hrubá miera úmrtnosti pri nich bola 464,8 úmrtí, čo je oproti predchádzajúceho roku pokles o 12,8 bodu. Úmrtnosť žien na CHOS bola pritom vyššia (ženy 501,3 a muži 426,3). Nádorové ochorenia sa na úmrtiach podieľali 25,9 %. Medziročne sme evidovali pokles týchto úmrtí z 251,8 na 249,8 na 100 000 obyvateľov a muži pri nich prevažovali ženy (56,1 %). Choroby dýchacej sústavy boli treťou najčastejšou príčinou smrti, pričom hrubá miera úmrtnosti sa pri nich medziročne znížila z 74,7 na 66,3 úmrtí. Mužské úmrtia na choroby dýchacej sústavy tvorili 55,7 %. Nasledovali choroby tráviacej sústavy (52,2 na 100 000 obyvateľov) a hoci boli aj pri nich v prevahe muži (60,6 %), častejšie ako na choroby tráviacej sústavy umierali dôsledkom vonkajších príčin smrti. Ich úmrtnosť na ne bola až takmer 2,5-násobne vyššia ako u žien.

V zariadeniach ústavnej zdravotnej starostlivosti SR bolo v roku 2016 ukončených 1 213 445 hospitalizácií, čo je po prepočítaní na 100 000 obyvateľov 22 343,8. V porovnaní s predchádzajúcim rokom ich počet vzrástol o 0,9 % (10 291 prípadov). Z hľadiska pohlavia prevažovali ženy (57 %) najmä pre zvýšenú starostlivosť v období tehotenstva, pôrodu a šestonedelia a tiež pre častejšiu hospitalizáciu pri sprevádzaní chorého (dg. Z76.3). Najvýraznejší rozdiel medzi mužmi a ženami v rámci ochorení bol pri chorobách močovej a pohlavnej sústavy, pri ktorých bola hospitalizácia žien takmer dvojnásobná oproti mužom. Muži boli zase častejšie hospitalizovaní pri vrodených chybách, deformáciách a chromozómových anomáliách (60,9 % mužov).

Najmenej hospitalizácií na 1 000 obyvateľov (90,2) bolo u 5 až 14-ročných. S vyšším vekom rastie aj potreba ústavnej zdravotnej starostlivosti, u 55 až 64-ročných pacientov to bolo 261,5 ‰ hospitalizácií, u 65 až 74-ročných 426,1 ‰ a najviac hospitalizácií (717,4) si vyžiadali 85- a viacroční pacienti (vynímajúc hospitalizácie 0-ročných, ktoré súvisia predovšetkým s ich narodením).

Priemerný ošetrovací čas bol rovnako ako v predchádzajúcom roku 6,6 dňa, najdlhší sme evidovali pri duševných



poruchách a poruchách správania (27,5), pričom od roku 2013 vzrástol o 2,1 dňa. Najväčší pokles dĺžky hospitalizácie za toto obdobie bol pri infekčných a parazitárnych chorobách a chorobách svalovej a kostrovej sústavy a spojivového tkaniva (obe o 0,6 dňa).

Viac ako polovica hospitalizácií sa podľa odborného zamerania útvaru uskutočnila na oddeleniach vnútorného lekárstva (11,8 %), chirurgie (10,5 %), gynekológie a pôrodnictva (10,1 %), pediatrie (8,3 %), neurológie (5,9 %) a neonatológie (4,6 %). Z nich najdlhší ošetrovací čas si vyžiadali hospitalizácie v útvaroch vnútorného lekárstva (6,6 dňa) a neurológie (6,3 dňa), naopak najkratší útvary pediatrie (4,2 dňa) a chirurgie a gynekológie a pôrodnictva (oba 4,5 dňa).

Najviac hospitalizácií (3 441,2 na 100 000 obyvateľov) si aj v roku 2016 vyžiadali choroby obehovej sústavy (CHOS), ktoré tvorili 15,4 % všetkých hospitalizácií a ich počet medziročne klesol o 0,9 %. Priemerný ošetrovací čas bol pri nich 6,2 dňa, podľa pohlavia prevažovali muži (52 %) a priemerný vek hospitalizovaného bol 68,11 rokov. Z jednotlivých diagnóz dominovali 150 srdcové zlyhanie (22 367 prípadov), 125 chronická ischemická choroba srdca (19 921 prípadov), 163 mozgový infarkt (19 787 prípadov), 148 predsieňová fibrilácia a flater (16 455 prípadov), 121 akútny infarkt myokardu (14 636 prípadov) a 110 esenciálna hypertenzia (13 791 prípadov), ktoré patrili k 15 najčastejším príčinám hospitalizácie v roku 2016. Vysokou nemocničnou úmrtnosťou končila hospitalizácia s dg. I46 zlyhanie srdca (514,8 na 1 000 hospitalizácií), no v absolútnom vyjadrení zomrelo najviac pacientov prijatých s dg. I50 a I63.

Choroby tráviacej sústavy predstavovali 9,9 % všetkých hospitalizácií (2 210,0/100 000), pričom oproti roku 2015 ich počet vzrástol o 3 %. Priemerný vek hospitalizovaného 50,87 rokov bol nižší ako pri CHOS, kratšia bola aj dĺžka hospitalizácie (4,8 dňa), a z hľadiska pohlavia rovnako mierne prevažovali muži (51,3 %). Medzi najčastejšie diagnózy patrili K80 žľčové kamene (17 143 prípadov), K30 dyspepsia (10 453 prípadov), K40 slabinnová prietrž (9 692 prípadov) a K92 iné choroby tráviacej sústavy (7 826 prípadov). Veľa úmrtí na 1 000 hospitalizácií si vyžiadala dg. K70 alkoholická choroba pečene (117,6).

Tretou najčastejšou príčinou prijatia do ústavnej zdravotnej starostlivosti boli nádory (9,3 %), ktorých počet medziročne stúpol o 1,7 %. Po prepočítaní na 100 000 obyvateľov to bolo 2 069,7 hospitalizácií. Pri nádoroch boli častejšie hospitalizované ženy (52,6 %), ošetrovací čas bol 6,8 dňa a priemerný vek pacienta 59,07 roka. Najväčší počet pacientov bolo hospitalizovaných s nádormi tráviacich orgánov a nezhubnými nádormi, no z konkrétnych ochorení sa najviac vyskytovala dg. C34 zhubný nádor priedušiek a pľúc (8 610 prípadov) a dg. C18 zhubný nádor hrubého čreva (7 712 prípadov). Medzi diagnózy s vysokou nemocničnou úmrtnosťou patrili aj dg. C25 zhubný nádor podžalúdkovej žľazy (125,3 na 1 000 hospitalizácií) a dg. C34 (109,1 na 1 000 hospitalizácií).

Častým dôvodom hospitalizácie (8,7 %) boli aj faktory ovplyvňujúce zdravotný stav a styk so zdravotníckymi službami (1 938,3/100 000) a hoci sa nejedná primárne o chorobnosť, ich počet každoročne rastie (oproti roku 2015 o 1,3 %, oproti roku 2013 o 6,3 %). Najviac hospitalizácií sa týkalo diagnóz Z76 osoby, ktoré navštívili zdravotnícke zariadenia v súvislosti s inými okolnosťami (50 029 prípadov) a Z38 živonarodené deti podľa miesta narodenia (41 146 prípadov). Poranenia, otravy a daktoré iné následky vonkajších príčin tvorili 7,5 % zo všetkých hospitalizácií (1 678,2/100 000) a najčastejšie išlo o dg. S06 vnútroľbkové poranenie (14 509 prípadov) a dg. S72 zlomenina stehrovej kosti (13 876 prípadov).

Hospitalizácie na vrodené chyby, deformácie a chromozómové anomálie zaznamenali najväčší medziročný nárast (o 7,5 %), po nich to boli niektoré choroby vznikajúce v perinatálnej perióde (o 5,6 %) a choroby krvi a krvotvorných orgánov (o 5,4 %). Výraznejší pokles počtu hospitalizácií bol pri subjektívnych a objektívnych príznakoch (o 4,2 %) a chorobách dýchacej sústavy (o 1,8 %).

Najvyužívanejšia liečba pri hospitalizáciách bola medikamentózna (33,2 %) a liečba infúziami (18,9 %), po nich nasledovala operácia (10,2 %) a rehabilitácia (8,0 %).

Z celkového počtu hospitalizovaných pacientov zomrelo v ústavných zdravotníckych zariadeniach 28 885, čo je po prepočítaní na 1 000 hospitalizácií 23,8 úmrtí. Najvyššiu úmrtnosť si popri subjektívnych a objektívnych príznakoch a abnormálnych klinických a laboratórnych nálezoch nezatriedených inde vyžiadali choroby dýchacej sústavy (52,9 ‰), nádory (47,4 ‰), choroby obehovej sústavy (47,0 ‰) a choroby žliaz s vnútorným vylučovaním, výživy a premeny látok (44,0 ‰). Najviac hospitalizovaných pacientov v absolútnom vyjadrení zomrelo na dg. I50 srdcové zlyhanie, J18 zápal pľúc vyvolaný nešpecifikovaným mikroorganizmom, J96 respiračné zlyhanie nezatriedené inde a I63 mozgový infarkt.

Najvyššia hospitalizovanosť podľa kraja trvalého bydliska pacienta bola v Prešovskom (237,9 ‰), Banskobystrickom (230,8 ‰) a Košickom kraji (230,0 ‰), najnižšia naopak v Trnavskom kraji (200,3 ‰). Pacienti Trnavského kraja pritom využívali ústavné zariadenia v kraji svojho trvalého bydliska najmenej (66,3 %). Najvyšší podiel využiteľnosti zaradení vo vlastnom kraji mal Bratislavský (93,5 %), Košický (90,2 %) a Žilinský kraj (90,0 %).

1 DEMOGRAFIA V SR 2016

1 DEMOGRAPHY IN THE SR 2016

T 1.1 PREHĽAD VYBRANÝCH DEMOGRAFICKÝCH UKAZOVATEĽOV

OVERVIEW OF SELECTED DEMOGRAPHIC INDICATORS

Ukazovateľ Indicator	Merná jednotka Unit of measure	Rok / Year			
		2013	2014	2015	2016
Obyvateľstvo (stav k 31. 12.) spolu Status of population as of December 31 total	počet	5 415 949	5 421 349	5 426 252	5 435 343
muži males	number	2 639 060	2 642 328	2 646 082	2 651 684
ženy females	počet	2 776 889	2 779 021	2 780 170	2 783 659
Predproduktívny vek (0 – 14) Pre-productive age (0 – 14)	%	15,32	15,31	15,33	15,46
Produktívny vek (15 – 64) Productive age (15 – 64)	%	71,14	70,73	70,22	69,55
Poproduktívny vek (65+) Post-productive age (65+)	%	13,54	13,96	14,45	14,99
Stredná dĺžka života pri narodení – muži Life expectancy at birth – males	roky	72,90	73,19	73,03	73,71
Stredná dĺžka života pri narodení – ženy Life expectancy at birth – females	years	79,61	80,00	79,73	80,41
Živonarodení Live-births	počet	54 823	55 033	55 602	57 557
Zomretí Deaths	number	52 089	51 346	53 826	52 351
Živonarodení na 1 000 obyvateľov Live-births per 1 000 population	‰	10,1	10,2	10,3	10,6
Zomretí na 1 000 obyvateľov Deaths per 1 000 population	‰	9,6	9,5	9,9	9,6
Prírodný prírastok na 1 000 obyvateľov Natural increase per 1 000 population	‰	0,5	0,7	0,3	1,0
Prírastok sťahovaním na 1 000 obyvateľov Net migration per 1 000 population	‰	0,4	0,3	0,6	0,7
Celkový prírastok na 1 000 obyvateľov Total increase per 1 000 population	‰	0,9	1,0	0,9	1,7
Zomretí do 1 roka na 1 000 živonarodených Deaths up to 1 year per 1 000 live-births	‰	5,5	5,8	5,1	5,4
Zomretí do 28 dní na 1 000 živonarodených Deaths up to 28 days per 1 000 live-births	‰	3,2	3,3	3,3	2,9



T 1.2 PRIEMERNÝ STAV OBYVATEĽSTVA PODĽA ÚZEMIA TRVALÉHO BYDLISKA
MID YEAR POPULATION BY TERRITORY OF PERMANENT RESIDENCE

SR/kraj/okres	Spolu	Muži	Ženy
Slovenská republika	5 430 797,5	2 648 883,0	2 781 914,5
Bratislavský kraj	637 590,0	302 792,0	334 798,0
Bratislava I	39 711,5	18 820,0	20 891,5
Bratislava II	113 646,5	52 376,0	61 270,5
Bratislava III	64 545,0	30 156,0	34 389,0
Bratislava IV	95 704,0	45 059,0	50 645,0
Bratislava V	110 820,5	52 605,0	58 215,5
Malacky	71 531,0	35 125,5	36 405,5
Pezinok	61 981,5	29 971,0	32 010,5
Senec	79 650,0	38 679,5	40 970,5
Trnavský kraj	560 426,5	274 265,5	286 161,0
Dunajská Streda	119 695,5	58 239,0	61 456,5
Galanta	93 821,0	46 049,0	47 772,0
Hlohovec	45 487,0	22 409,0	23 078,0
Piešťany	62 960,0	30 584,0	32 376,0
Senica	60 654,0	29 810,5	30 843,5
Skalica	47 035,0	23 246,0	23 789,0
Trnava	130 774,0	63 928,0	66 846,0
Trenčiansky kraj	589 375,5	289 406,0	299 969,5
Bánovce nad Bebravou	36 710,5	18 030,0	18 680,5
Ilava	59 839,5	29 264,5	30 575,0
Myjava	26 895,0	13 179,0	13 716,0
Nové Mesto nad Váhom	62 560,5	30 659,5	31 901,0
Partizánske	46 226,5	22 721,5	23 505,0
Považská Bystrica	62 917,5	30 995,0	31 922,5
Prievidza	135 750,0	67 115,5	68 634,5
Púchov	44 445,5	21 818,0	22 627,5
Trenčín	114 030,5	55 623,0	58 407,5
Nitriansky kraj	681 653,0	331 450,0	350 203,0
Komárno	102 780,0	50 219,0	52 561,0
Levice	112 597,0	54 443,5	58 153,5
Nitra	160 587,0	77 727,5	82 859,5
Nové Zámky	141 243,5	68 400,0	72 843,5
Šaľa	52 435,5	25 667,0	26 768,5
Topoľčany	71 123,0	34 947,0	36 176,0
Zlaté Moravce	40 887,0	20 046,0	20 841,0
Žilinský kraj	690 606,0	339 262,5	351 343,5
Bytča	30 711,5	15 147,5	15 564,0
Čadca	90 849,5	45 172,0	45 677,5
Dolný Kubín	39 494,5	19 527,0	19 967,5
Kysucké Nové Mesto	33 075,0	16 331,0	16 744,0
Liptovský Mikuláš	72 451,0	35 091,0	37 360,0
Martin	96 742,0	46 957,0	49 785,0
Námestovo	61 525,5	31 029,0	30 496,5
Ružomberok	57 044,0	27 665,0	29 379,0

T 1.2 PRIEMERNÝ STAV OBYVATEĽSTVA PODĽA ÚZEMIA TRVALÉHO BYDLISKA
 MID YEAR POPULATION BY TERRITORY OF PERMANENT RESIDENCE

dokončenie

End of table

SR/Region/District	Total	Males	Females
Turčianske Teplice	16 070,5	7 867,5	8 203,0
Tvrdošín	36 024,0	18 000,0	18 024,0
Žilina	156 618,5	76 475,5	80 143,0
Banskobystrický kraj	652 266,5	316 309,5	335 957,0
Banská Bystrica	110 922,5	52 924,0	57 998,5
Banská Štiavnica	16 287,0	7 928,5	8 358,5
Brezno	62 457,0	30 352,5	32 104,5
Detva	32 461,5	15 832,5	16 629,0
Krupina	22 475,5	10 969,5	11 506,0
Lučenec	74 075,5	35 637,5	38 438,0
Poltár	21 848,5	10 763,0	11 085,5
Revúca	40 088,0	19 725,0	20 363,0
Rimavská Sobota	84 547,5	41 197,0	43 350,5
Veľký Krtíš	44 350,5	21 604,5	22 746,0
Zvolen	68 931,0	33 178,0	35 753,0
Žarnovica	26 496,0	13 116,0	13 380,0
Žiar nad Hronom	47 326,0	23 081,5	24 244,5
Prešovský kraj	821 503,5	405 964,5	415 539,0
Bardejov	77 774,0	38 702,5	39 071,5
Humenné	63 024,5	30 913,0	32 111,5
Kežmarok	73 433,0	36 655,5	36 777,5
Levoča	33 474,5	16 658,5	16 816,0
Medzilaborce	12 126,0	6 044,0	6 082,0
Poprad	104 532,0	50 819,0	53 713,0
Prešov	172 996,5	84 661,0	88 335,5
Sabinov	59 517,5	29 817,5	29 700,0
Snina	37 071,0	18 238,0	18 833,0
Stará Ľubovňa	53 544,0	26 869,5	26 674,5
Stropkov	20 637,0	10 315,5	10 321,5
Svidník	32 893,0	16 302,0	16 591,0
Vranov nad Topľou	80 480,5	39 968,5	40 512,0
Košický kraj	797 376,5	389 433,0	407 943,5
Gelnica	31 674,5	15 711,5	15 963,0
Košice I	67 843,5	32 236,0	35 607,5
Košice II	82 321,0	39 668,5	42 652,5
Košice III	29 102,5	14 167,5	14 935,0
Košice IV	59 903,5	28 600,0	31 303,5
Košice-okolie	125 289,5	62 314,5	62 975,0
Michalovce	110 751,5	54 052,5	56 699,0
Rožňava	62 607,0	30 606,0	32 001,0
Sobrance	22 812,0	11 351,0	11 461,0
Spišská Nová Ves	99 242,0	49 064,5	50 177,5
Trebišov	105 829,5	51 661,0	54 168,5



T 1.3 VEKOVÁ ŠTRUKTÚRA OBYVATEĽSTVA – PRIEMERNÝ STAV

POPULATION BY AGE – MID YEAR POPULATION

Veková skupina Age group	Spolu Total	Muži Males	Ženy Females
Spolu / Total	5 430 797,5	2 648 883,0	2 781 914,5
0	57 193,5	29 356,5	27 837,0
1 – 4	228 246,5	117 039,5	111 207,0
5 – 9	287 111,5	147 071,5	140 040,0
10 – 14	263 584,0	135 442,5	128 141,5
15 – 19	281 861,5	144 659,5	137 202,0
20 – 24	341 359,5	174 457,5	166 902,0
25 – 29	400 312,0	203 962,0	196 350,0
30 – 34	434 683,5	223 113,5	211 570,0
35 – 39	455 530,0	234 529,0	221 001,0
40 – 44	426 682,0	217 882,5	208 799,5
45 – 49	354 250,0	178 607,0	175 643,0
50 – 54	365 920,5	181 624,5	184 296,0
55 – 59	369 835,5	179 860,5	189 975,0
60 – 64	364 930,0	170 695,0	194 235,0
65 – 69	288 223,0	127 670,0	160 553,0
70 – 74	194 760,0	78 378,5	116 381,5
75 – 79	143 802,5	52 080,5	91 722,0
80 – 84	97 565,5	31 618,5	65 947,0
85+	74 946,5	20 834,5	54 112,0

T 1.4 POČET ZOMRETÝCH PODĽA ÚZEMIA TRVALÉHO BYDLISKA
 NUMBER OF DEATHS BY TERRITORY OF PERMANENT RESIDENCE

SR/kraj/okres	Počet			Na 100 000 obyvateľov		
	zomretí	v tom		deaths	included	
		muži	ženy		males	females
Slovenská republika	52 351	26 764	25 587	964,0	1 010,4	919,8
Bratislavský kraj	5 930	2 917	3 013	930,1	963,4	899,9
Bratislava I	510	219	291	1 284,3	1 163,7	1 392,9
Bratislava II	1 215	604	611	1 069,1	1 153,2	997,2
Bratislava III	755	319	436	1 169,7	1 057,8	1 267,8
Bratislava IV	818	420	398	854,7	932,1	785,9
Bratislava V	877	468	409	791,4	889,6	702,6
Malacky	663	367	296	926,9	1 044,8	813,1
Pezinok	526	248	278	848,6	827,5	868,5
Senec	566	272	294	710,6	703,2	717,6
Trnavský kraj	5 579	2 832	2 747	995,5	1 032,6	959,9
Dunajská Streda	1 187	589	598	991,7	1 011,3	973,0
Galanta	952	466	486	1 014,7	1 012,0	1 017,3
Hlohovec	484	233	251	1 064,0	1 039,8	1 087,6
Piešťany	681	356	325	1 081,6	1 164,0	1 003,8
Senica	587	304	283	967,8	1 019,8	917,5
Skalica	484	247	237	1 029,0	1 062,5	996,3
Trnava	1 204	637	567	920,7	996,4	848,2
Trenčiansky kraj	5 996	3 119	2 877	1 017,3	1 077,7	959,1
Bánovce nad Bebravou	379	211	168	1 032,4	1 170,3	899,3
Ilava	592	321	271	989,3	1 096,9	886,3
Myjava	360	174	186	1 338,5	1 320,3	1 356,1
Nové Mesto nad Váhom	703	352	351	1 123,7	1 148,1	1 100,3
Partizánske	468	256	212	1 012,4	1 126,7	901,9
Považská Bystrica	606	326	280	963,2	1 051,8	877,1
Prievidza	1 321	703	618	973,1	1 047,4	900,4
Púchov	492	247	245	1 107,0	1 132,1	1 082,8
Trenčín	1 075	529	546	942,7	951,0	934,8
Nitriansky kraj	7 585	3 837	3 748	1 112,7	1 157,6	1 070,2
Komárno	1 222	623	599	1 188,9	1 240,6	1 139,6
Levice	1 284	655	629	1 140,4	1 203,1	1 081,6
Nitra	1 607	781	826	1 000,7	1 004,8	996,9
Nové Zámky	1 754	893	861	1 241,8	1 305,6	1 182,0
Šaľa	511	274	237	974,5	1 067,5	885,4
Topoľčany	738	390	348	1 037,6	1 116,0	962,0
Zlaté Moravce	469	221	248	1 147,1	1 102,5	1 190,0
Žilinský kraj	6 560	3 461	3 099	949,9	1 020,2	882,0
Bytča	329	164	165	1 071,3	1 082,7	1 060,1
Čadca	910	505	405	1 001,7	1 117,9	886,7
Dolný Kubín	336	183	153	850,8	937,2	766,2
Kysucké Nové Mesto	338	174	164	1 021,9	1 065,5	979,5
Liptovský Mikuláš	687	346	341	948,2	986,0	912,7
Martin	895	472	423	925,1	1 005,2	849,7
Námestovo	417	226	191	677,8	728,4	626,3



T 1.4 POČET ZOMRETÝCH PODĽA ÚZEMIA TRVALÉHO BYDLISKA

NUMBER OF DEATHS BY TERRITORY OF PERMANENT RESIDENCE

dokončenie

End of table

SR/Region/District	Number			Per 100 000 population		
	zomretí	v tom		deaths	included	
		muži	ženy		males	females
Ružomberok	651	342	309	1 141,2	1 236,2	1 051,8
Turčianske Teplice	205	103	102	1 275,6	1 309,2	1 243,4
Tvrdošín	228	135	93	632,9	750,0	516,0
Žilina	1 564	811	753	998,6	1 060,5	939,6
Banskobystrický kraj	6 840	3 451	3 389	1 048,7	1 091,0	1 008,8
Banská Bystrica	1 001	516	485	902,4	975,0	836,2
Banská Štiavnica	173	82	91	1 062,2	1 034,2	1 088,7
Brezno	706	369	337	1 130,4	1 215,7	1 049,7
Detva	337	186	151	1 038,2	1 174,8	908,1
Krupina	266	130	136	1 183,5	1 185,1	1 182,0
Lučenec	817	400	417	1 102,9	1 122,4	1 084,9
Poltár	257	124	133	1 176,3	1 152,1	1 199,8
Revúca	431	213	218	1 075,1	1 079,8	1 070,6
Rimavská Sobota	882	459	423	1 043,2	1 114,2	975,8
Veľký Krtíš	492	246	246	1 109,3	1 138,7	1 081,5
Zvolen	685	337	348	993,7	1 015,7	973,3
Žarnovica	278	140	138	1 049,2	1 067,4	1 031,4
Žiar nad Hronom	515	249	266	1 088,2	1 078,8	1 097,2
Prešovský kraj	6 684	3 488	3 196	813,6	859,2	769,1
Bardejov	704	354	350	905,2	914,7	895,8
Humenné	535	291	244	848,9	941,4	759,9
Kežmarok	521	279	242	709,5	761,1	658,0
Levoča	243	126	117	725,9	756,4	695,8
Medzilaborce	138	56	82	1 138,1	926,5	1 348,2
Poprad	810	421	389	774,9	828,4	724,2
Prešov	1 343	721	622	776,3	851,6	704,1
Sabinov	437	221	216	734,2	741,2	727,3
Snina	381	197	184	1 027,8	1 080,2	977,0
Stará Ľubovňa	393	221	172	734,0	822,5	644,8
Stropkov	182	99	83	881,9	959,7	804,1
Svidník	289	146	143	878,6	895,6	861,9
Vranov nad Topľou	708	356	352	879,7	890,7	868,9
Košický kraj	7 177	3 659	3 518	900,1	939,6	862,4
Gelnica	297	164	133	937,7	1 043,8	833,2
Košice I	582	266	316	857,9	825,2	887,5
Košice II	635	351	284	771,4	884,8	665,8
Košice III	202	104	98	694,1	734,1	656,2
Košice IV	587	256	331	979,9	895,1	1 057,4
Košice-okolie	1 085	563	522	866,0	903,5	828,9
Michalovce	1 011	511	500	912,9	945,4	881,8
Rožňava	680	350	330	1 086,1	1 143,6	1 031,2
Sobrance	245	117	128	1 074,0	1 030,7	1 116,8
Spišská Nová Ves	750	402	348	755,7	819,3	693,5
Trebišov	1 103	575	528	1 042,2	1 113,0	974,7

T 1.5 POČET ZOMRETÝCH PODĽA PRÍČIN SMRTI
NUMBER OF DEATHS BY CAUSES OF DEATH

Kapitola MKCH-10 ICD-10 Chapter	Počet Number			Na 100 000 obyvateľov Per 100 000 population		
	zomretí	v tom		deaths	included	
		muži	ženy		males	females
Spolu / Total	52 351	26 764	25 587	964,0	1 010,4	919,8
I.	605	281	324	11,1	10,6	11,6
II.	13 564	7 616	5 948	249,8	287,5	213,8
III.	44	21	23	0,8	0,8	0,8
IV.	783	334	449	14,4	12,6	16,1
V.	68	41	27	1,3	1,5	1,0
VI.	906	439	467	16,7	16,6	16,8
VII.	–	–	–	–	–	–
VIII.	–	–	–	–	–	–
IX.	25 240	11 293	13 947	464,8	426,3	501,3
X.	3 601	2 004	1 597	66,3	75,7	57,4
XI.	2 833	1 717	1 116	52,2	64,8	40,1
XII.	23	10	13	0,4	0,4	0,5
XIII.	39	14	25	0,7	0,5	0,9
XIV.	912	399	513	16,8	15,1	18,4
XV.	4	–	4	0,1	–	0,1
XVI.	123	73	50	2,3	2,8	1,8
XVII.	132	68	64	2,4	2,6	2,3
XVIII.	737	509	228	13,6	19,2	8,2
XIX. = XX.	2 737	1 945	792	50,4	73,4	28,5



T 1.6 POČET ZOMRETÝCH NA NAJČASTEJŠIE PRÍČINY SMRTI PODĽA ÚZEMIA TRVALÉHO BYDLISKA
 NUMBER OF DEATHS FOR THE MOST COMMON CAUSES OF DEATH BY TERRITORY OF PERMANENT RESIDENCE

SR/kraj	Zomretí spolu	z toho príčina smrti (kapitola MKCH-10)				
		II. nádory	IX. choroby obehovej sústavy	X. choroby dýchacej sústavy	XI. choroby tráviacej sústavy	XX. vonkajšie príčiny
<i>spolu / total</i>						
Slovenská republika	52 351	13 564	25 240	3 601	2 833	2 737
Bratislavský kraj	5 930	1 628	2 887	323	330	270
Trnavský kraj	5 579	1 512	2 566	365	305	266
Trenčiansky kraj	5 996	1 586	2 976	367	290	340
Nitriansky kraj	7 585	1 943	3 780	478	395	421
Žilinský kraj	6 560	1 694	3 143	470	398	371
Banskobystrický kraj	6 840	1 736	3 272	464	386	358
Prešovský kraj	6 684	1 656	3 247	657	324	305
Košický kraj	7 177	1 809	3 369	477	405	406
<i>muži / males</i>						
Slovenská republika	26 764	7 616	11 293	2 004	1 717	1 945
Bratislavský kraj	2 917	831	1 301	168	186	188
Trnavský kraj	2 832	857	1 140	194	193	196
Trenčiansky kraj	3 119	907	1 369	203	175	252
Nitriansky kraj	3 837	1 072	1 663	285	241	282
Žilinský kraj	3 461	1 004	1 442	272	233	272
Banskobystrický kraj	3 451	982	1 410	261	239	249
Prešovský kraj	3 488	985	1 449	358	196	228
Košický kraj	3 659	978	1 519	263	254	278
<i>ženy / females</i>						
Slovenská republika	25 587	5 948	13 947	1 597	1 116	792
Bratislavský kraj	3 013	797	1 586	155	144	82
Trnavský kraj	2 747	655	1 426	171	112	70
Trenčiansky kraj	2 877	679	1 607	164	115	88
Nitriansky kraj	3 748	871	2 117	193	154	139
Žilinský kraj	3 099	690	1 701	198	165	99
Banskobystrický kraj	3 389	754	1 862	203	147	109
Prešovský kraj	3 196	671	1 798	299	128	77
Košický kraj	3 518	831	1 850	214	151	128

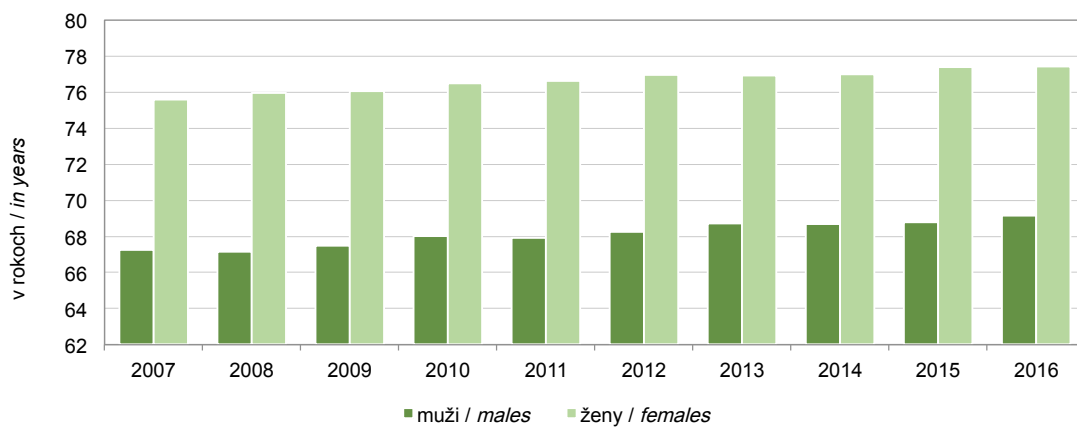
T 1.6 POČET ZOMRETÝCH NA NAJČASTEJŠIE PRÍČINY SMRTI PODĽA ÚZEMIA TRVALÉHO BYDLISKA
NUMBER OF DEATHS FOR THE MOST COMMON CAUSES OF DEATH BY TERRITORY OF PERMANENT RESIDENCE

SR/Region	Deaths total	of which cause of death (ICD-10 Chapter)				
		II. Neoplasms	IX. Diseases of circulatory system	X. Diseases of the respiratory system	XI. Diseases of the digestive system	XX. External causes
<i>na 100 000 obyvateľov / per 100 000 population</i>						
Slovenská republika	964,0	249,8	464,8	66,3	52,2	50,4
Bratislavský kraj	930,1	255,3	452,8	50,7	51,8	42,3
Trnavský kraj	995,5	269,8	457,9	65,1	54,4	47,5
Trenčiansky kraj	1 017,3	269,1	504,9	62,3	49,2	57,7
Nitriansky kraj	1 112,7	285,0	554,5	70,1	57,9	61,8
Žilinský kraj	949,9	245,3	455,1	68,1	57,6	53,7
Banskobystrický kraj	1 048,7	266,1	501,6	71,1	59,2	54,9
Prešovský kraj	813,6	201,6	395,3	80,0	39,4	37,1
Košický kraj	900,1	226,9	422,5	59,8	50,8	50,9
<i>na 100 000 mužov / per 100 000 males</i>						
Slovenská republika	1 010,4	287,5	426,3	75,7	64,8	73,4
Bratislavský kraj	963,4	274,4	429,7	55,5	61,4	62,1
Trnavský kraj	1 032,6	312,5	415,7	70,7	70,4	71,5
Trenčiansky kraj	1 077,7	313,4	473,0	70,1	60,5	87,1
Nitriansky kraj	1 157,6	323,4	501,7	86,0	72,7	85,1
Žilinský kraj	1 020,2	295,9	425,0	80,2	68,7	80,2
Banskobystrický kraj	1 091,0	310,5	445,8	82,5	75,6	78,7
Prešovský kraj	859,2	242,6	356,9	88,2	48,3	56,2
Košický kraj	939,6	251,1	390,1	67,5	65,2	71,4
<i>na 100 000 žien / per 100 000 females</i>						
Slovenská republika	919,8	213,8	501,3	57,4	40,1	28,5
Bratislavský kraj	899,9	238,1	473,7	46,3	43,0	24,5
Trnavský kraj	959,9	228,9	498,3	59,8	39,1	24,5
Trenčiansky kraj	959,1	226,4	535,7	54,7	38,3	29,3
Nitriansky kraj	1 070,2	248,7	604,5	55,1	44,0	39,7
Žilinský kraj	882,0	196,4	484,1	56,4	47,0	28,2
Banskobystrický kraj	1 008,8	224,4	554,2	60,4	43,8	32,4
Prešovský kraj	769,1	161,5	432,7	72,0	30,8	18,5
Košický kraj	862,4	203,7	453,5	52,5	37,0	31,4



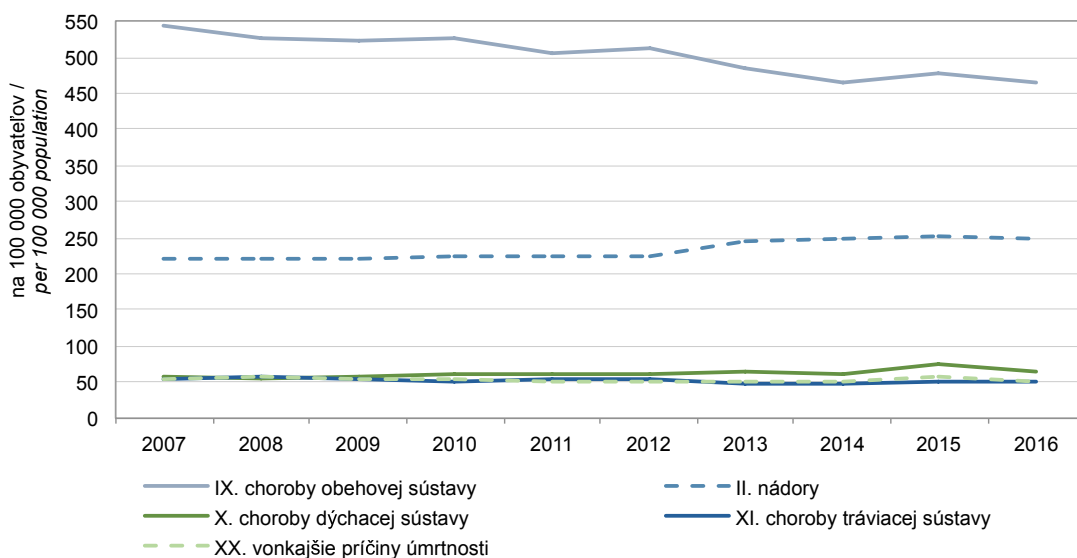
G 1.1 VÝVOJ PRIEMERNÉHO VEKU ZOMRETÝCH

TRENDS IN AVERAGE AGE OF DECEASED



G 1.2 VÝVOJ POČTU ZOMRETÝCH NA 100 000 OBYVATEĽOV NA NAČASTEJŠIE PRÍČINY SMRTI

TRENDS IN NUMBER OF DEATHS PER 100 000 POPULATION BY THE MOST COMMON CAUSES OF DEATH



2 ŠTATISTIKA HOSPITALIZOVANÝCH V SR 2016

2 HOSPITALISED PATIENTS STATISTICS IN THE SR 2016

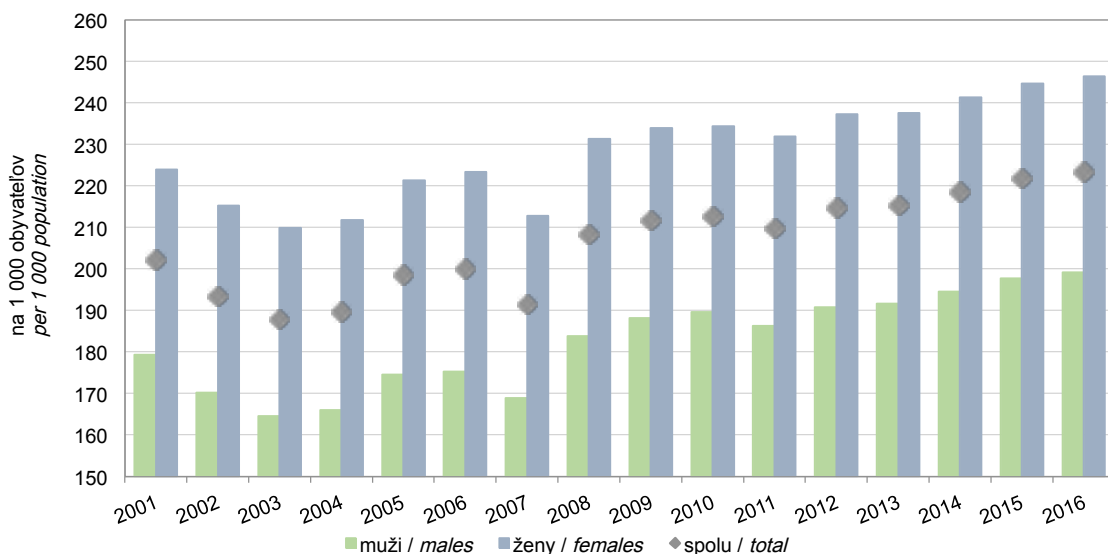
T.2.1 POČET HOSPITALIZÁCIÍ PODĽA POHLAVIA, 2001 – 2016

NUMBER OF HOSPITALISATIONS BY SEX, 2001 – 2016

Rok Year	Počet hospitalizácií Number of hospitalisations			Priemerný ošetrovací čas v dňoch Average length of stay in days
	spolu total	muži males	ženy females	
2001	1 088 180	468 477	619 703	8,6
2002	1 040 153	444 564	595 589	8,3
2003	1 010 805	429 759	581 046	8,1
2004	1 020 587	433 685	586 902	7,9
2005	1 070 268	456 447	613 821	8,3
2006	1 078 522	458 862	619 660	8,2
2007	1 033 615	442 743	590 872	7,9
2008	1 126 069	482 996	643 073	7,7
2009	1 146 998	495 454	651 544	7,5
2010	1 154 755	500 521	654 234	7,3
2011	1 132 288	489 654	642 634	7,1
2012	1 160 749	502 369	658 380	6,9
2013	1 165 115	505 647	659 468	6,7
2014	1 184 486	513 811	670 675	6,7
2015	1 203 154	522 993	680 161	6,6
2016	1 213 445	527 696	685 749	6,6

G.2.1 VÝVOJ POČTU HOSPITALIZÁCIÍ PODĽA POHLAVIA

TRENDS IN THE NUMBER OF HOSPITALISATIONS BY SEX





T 2.2.1 HOSPITALIZÁCIE PODĽA KAPITOL MKCH-10, 2013 – 2016

HOSPITALISATIONS BY ICD-10 CHAPTERS, 2013 – 2016

Kapitola MKCH-10 ICD-10 Chapter	Rok / Year			
	2013	2014	2015	2016
	počet hospitalizácií / number of hospitalisations			
Spolu / Total	1 165 115	1 184 486	1 203 154	1 213 445
I. Infekčné a parazitárne choroby <i>Infectious and parasitic diseases</i>	23 531	26 287	28 876	30 294
II. Nádory <i>Neoplasms</i>	107 500	110 191	110 481	112 402
III. Choroby krvi a krvotvorných orgánov a daktoré poruchy imunitných mechanizmov <i>Diseases of the blood and blood-forming organs and certain disorders involving the immune mechanisms</i>	9 471	10 080	10 160	10 713
IV. Choroby žliaz s vnútorným vylučovaním, výživy a premeny látok <i>Endocrine, nutritional and metabolic diseases</i>	26 062	26 616	28 343	28 562
V. Duševné poruchy a poruchy správania <i>Mental and behavioural disorders</i>	45 037	46 219	45 877	46 360
VI. Choroby nervového systému <i>Diseases of the nervous system</i>	42 327	44 532	46 922	47 109
VII. Choroby oka a jeho adnexov <i>Diseases of the eye and adnexa</i>	13 112	10 925	10 294	10 445
VIII. Choroby ucha a hlávkového výbežku <i>Diseases of the ear and mastoid process</i>	10 003	10 204	10 381	10 596
IX. Choroby obehovej sústavy <i>Diseases of the circulatory system</i>	183 683	190 519	188 671	186 883
X. Choroby dýchacej sústavy <i>Diseases of the respiratory system</i>	82 443	84 024	85 673	84 091
XI. Choroby tráviacej sústavy <i>Diseases of the digestive system</i>	112 432	113 652	116 571	120 019
XII. Choroby kože a podkožného tkaniva <i>Diseases of the skin and subcutaneous tissue</i>	15 759	16 044	16 300	16 549
XIII. Choroby svalovej a kostrovej sústavy a spojivového tkaniva / <i>Diseases of the musculoskeletal system and connective tissue</i>	76 990	83 273	85 593	89 075
XIV. Choroby močovej a pohlavnej sústavy <i>Diseases of the genitourinary system</i>	63 182	63 404	62 200	61 893
XV. Ťarchavosť, pôrod a popôrodie <i>Pregnancy, childbirth and the puerperium</i>	85 290	85 423	85 676	87 307
XVI. Niektoré choroby vznikajúce v perinatálnej perióde <i>Certain conditions originating in the perinatal period</i>	20 523	19 309	19 484	20 571
XVII. Vrodené chyby, deformácie a chromozómové anomálie <i>Congenital malformations, deformations and chromosomal abnormalities</i>	7 468	7 264	6 835	7 346
XVIII. Subjektívne a objektívne príznaky a abnormálne klinické a laboratórne nálezy nezatriedené inde <i>Symptoms, signs and abnormal clinical and laboratory findings, not elsewhere classified</i>	45 393	45 190	46 216	44 296
XIX. Poranenia, otravy a daktoré iné následky vonkajších príčin <i>Injury, poisoning and certain other consequences of external causes</i>	92 342	88 140	91 486	91 141
XX. Vonkajšie príčiny chorobnosti a úmrtnosti <i>External causes of morbidity and mortality</i>	3 532	3 298	3 230	2 513
XXI. Faktory ovplyvňujúce zdravotný stav a styk so zdravotníckymi službami / <i>Factors influencing health status and contact with health services</i>	99 034	99 891	103 884	105 263
XXII. Kódy na osobitné účely <i>Codes for special purposes</i>	1	1	1	17

T 2.2.2 HOSPITALIZÁCIE PODĽA KAPITOL MKCH-10 NA 100 000 OBYVATEĽOV, 2013 – 2016

HOSPITALISATIONS BY ICD-10 CHAPTERS PER 100 000 POPULATION, 2013 – 2016

Kapitola MKCH-10 ICD-10 Chapter	Rok / Year			
	2013	2014	2015	2016
	počet hospitalizácií na 100 000 obyvateľov number of hospitalisations per 100 000 population			
Spolu / Total	21 522,8	21 859,4	22 182,9	22 343,8
I. Infekčné a parazitárne choroby <i>Infectious and parasitic diseases</i>	434,7	485,1	532,4	557,8
II. Nádory <i>Neoplasms</i>	1 985,8	2 033,6	2 037,0	2 069,7
III. Choroby krvi a krvotvorných orgánov a daktoré poruchy imunitných mechanizmov <i>Diseases of the blood and blood-forming organs and certain disorders involving the immune mechanisms</i>	175,0	186,0	187,3	197,3
IV. Choroby žliaz s vnútorným vylučovaním, výživy a premeny látok <i>Endocrine, nutritional and metabolic diseases</i>	481,4	491,2	522,6	525,9
V. Duševné poruchy a poruchy správania <i>Mental and behavioural disorders</i>	832,0	853,0	845,8	853,6
VI. Choroby nervového systému <i>Diseases of the nervous system</i>	781,9	821,8	865,1	867,4
VII. Choroby oka a jeho adnexov <i>Diseases of the eye and adnexa</i>	242,2	201,6	189,8	192,3
VIII. Choroby ucha a hlávkového výbežku <i>Diseases of the ear and mastoid process</i>	184,8	188,3	191,4	195,1
IX. Choroby obehovej sústavy <i>Diseases of the circulatory system</i>	3 393,1	3 516,0	3 478,6	3 441,2
X. Choroby dýchacej sústavy <i>Diseases of the respiratory system</i>	1 522,9	1 550,6	1 579,6	1 548,4
XI. Choroby tráviacej sústavy <i>Diseases of the digestive system</i>	2 076,9	2 097,4	2 149,2	2 210,0
XII. Choroby kože a podkožného tkaniva <i>Diseases of the skin and subcutaneous tissue</i>	291,1	296,1	300,5	304,7
XIII. Choroby svalovej a kostrovej sústavy a spojivového tkaniva / <i>Diseases of the musculoskeletal system and connective tissue</i>	1 422,2	1 536,8	1 578,1	1 640,2
XIV. Choroby močovej a pohlavnej sústavy <i>Diseases of the genitourinary system</i>	1 167,1	1 170,1	1 146,8	1 139,7
XV. Ťarchavosť, pôrod a popôrodie <i>Pregnancy, childbirth and the puerperium</i>	1 575,5	1 576,5	1 579,6	1 607,6
XVI. Niektoré choroby vznikajúce v perinatálnej perióde <i>Certain conditions originating in the perinatal period</i>	379,1	356,3	359,2	378,8
XVII. Vrodené chyby, deformácie a chromozómové anomálie <i>Congenital malformations, deformations and chromosomal abnormalities</i>	138,0	134,1	126,0	135,3
XVIII. Subjektívne a objektívne príznaky a abnormálne klinické a laboratórne nálezy nezatriedené inde <i>Symptoms, signs and abnormal clinical and laboratory findings, not elsewhere classified</i>	838,5	834,0	852,1	815,6
XIX. Poranenia, otravy a daktoré iné následky vonkajších príčin <i>Injury, poisoning and certain other consequences of external causes</i>	1 705,8	1 626,6	1 686,8	1 678,2
XX. Vonkajšie príčiny chorobnosti a úmrtnosti <i>External causes of morbidity and mortality</i>	65,2	60,9	59,6	46,3
XXI. Faktory ovplyvňujúce zdravotný stav a styk so zdravotníckymi službami / <i>Factors influencing health status and contact with health services</i>	1 829,4	1 843,5	1 915,3	1 938,3
XXII. Kódy na osobitné účely <i>Codes for special purposes</i>	0,0	0,0	0,0	0,3



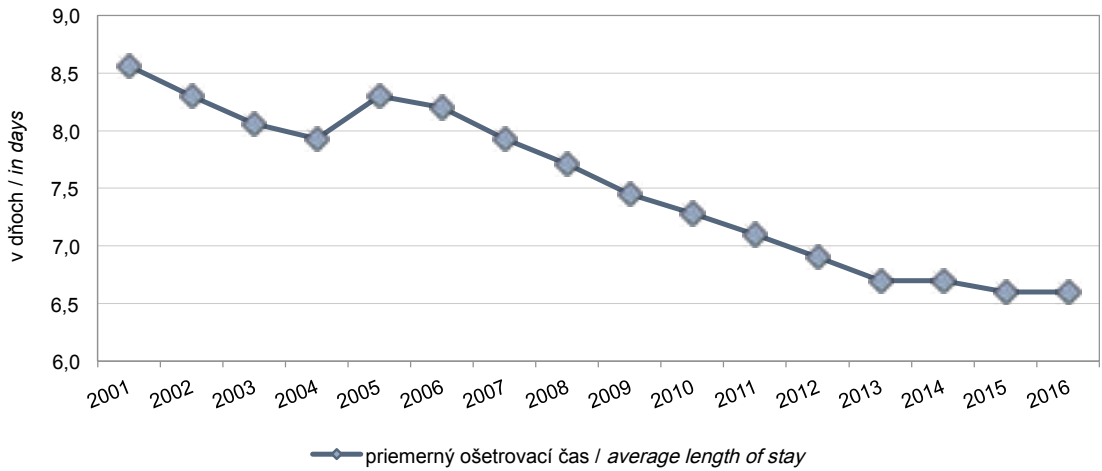
T 2.3 PRIEMERNÝ OŠETROVACÍ ČAS HOSPITALIZOVANÝCH PODĽA KAPITOL MKCH-10, 2013 – 2016

AVERAGE LENGTH OF STAY IN INPATIENT HEALTHCARE BY ICD-10 CHAPTERS, 2013 – 2016

Kapitola MKCH-10 ICD-10 Chapter	Rok / Year			
	2013	2014	2015	2016
	priemerný ošetrovací čas v dňoch average length of stay in days			
Spolu / Total	6,7	6,7	6,6	6,6
I. Infekčné a parazitárne choroby <i>Infectious and parasitic diseases</i>	7,0	6,9	6,5	6,4
II. Nádory <i>Neoplasms</i>	6,9	6,9	6,8	6,8
III. Choroby krvi a krvotvorných orgánov a daktoré poruchy imunitných mechanizmov <i>Diseases of the blood and blood-forming organs and certain disorders involving the immune mechanisms</i>	7,2	7,1	6,9	6,8
IV. Choroby žliaz s vnútorným vylučovaním, výživy a premeny látok <i>Endocrine, nutritional and metabolic diseases</i>	7,2	7,2	7,0	7,1
V. Duševné poruchy a poruchy správania <i>Mental and behavioural disorders</i>	25,4	27,4	27,1	27,5
VI. Choroby nervového systému <i>Diseases of the nervous system</i>	6,7	6,7	6,6	6,6
VII. Choroby oka a jeho adnexov <i>Diseases of the eye and adnexa</i>	3,3	3,7	3,7	3,6
VIII. Choroby ucha a hlávkového výbežku <i>Diseases of the ear and mastoid process</i>	5,1	5,1	5,0	5,0
IX. Choroby obehovej sústavy <i>Diseases of the circulatory system</i>	6,5	6,3	6,1	6,2
X. Choroby dýchacej sústavy <i>Diseases of the respiratory system</i>	7,1	6,9	6,9	6,9
XI. Choroby tráviacej sústavy <i>Diseases of the digestive system</i>	5,1	5,0	4,9	4,8
XII. Choroby kože a podkožného tkaniva <i>Diseases of the skin and subcutaneous tissue</i>	7,7	7,6	7,4	7,3
XIII. Choroby svalovej a kostrovej sústavy a spojivového tkaniva / <i>Diseases of the musculoskeletal system and connective tissue</i>	7,1	6,8	6,5	6,5
XIV. Choroby močovej a pohlavnej sústavy <i>Diseases of the genitourinary system</i>	4,1	4,1	4,2	4,3
XV. Ťarchavosť, pôrod a popôrodie <i>Pregnancy, childbirth and the puerperium</i>	5,1	5,1	5,0	4,9
XVI. Niektoré choroby vznikajúce v perinatálnej perióde <i>Certain conditions originating in the perinatal period</i>	7,5	7,6	7,4	7,3
XVII. Vrodené chyby, deformácie a chromozómové anomálie <i>Congenital malformations, deformations and chromosomal abnormalities</i>	5,1	4,9	4,9	4,8
XVIII. Subjektívne a objektívne príznaky a abnormálne klinické a laboratórne nálezy nezatriedené inde <i>Symptoms, signs and abnormal clinical and laboratory findings, not elsewhere classified</i>	6,1	6,0	6,2	6,4
XIX. Poranenia, otravy a daktoré iné následky vonkajších príčin <i>Injury, poisoning and certain other consequences of external causes</i>	5,5	5,5	5,4	5,3
XX. Vonkajšie príčiny chorobnosti a úmrtnosti <i>External causes of morbidity and mortality</i>	4,1	4,5	4,1	4,0
XXI. Faktory ovplyvňujúce zdravotný stav a styk so zdravotníckymi službami / <i>Factors influencing health status and contact with health services</i>	4,3	4,4	4,3	4,3
XXII. Kódy na osobitné účely <i>Codes for special purposes</i>	9,0	11,0	1,0	4,8

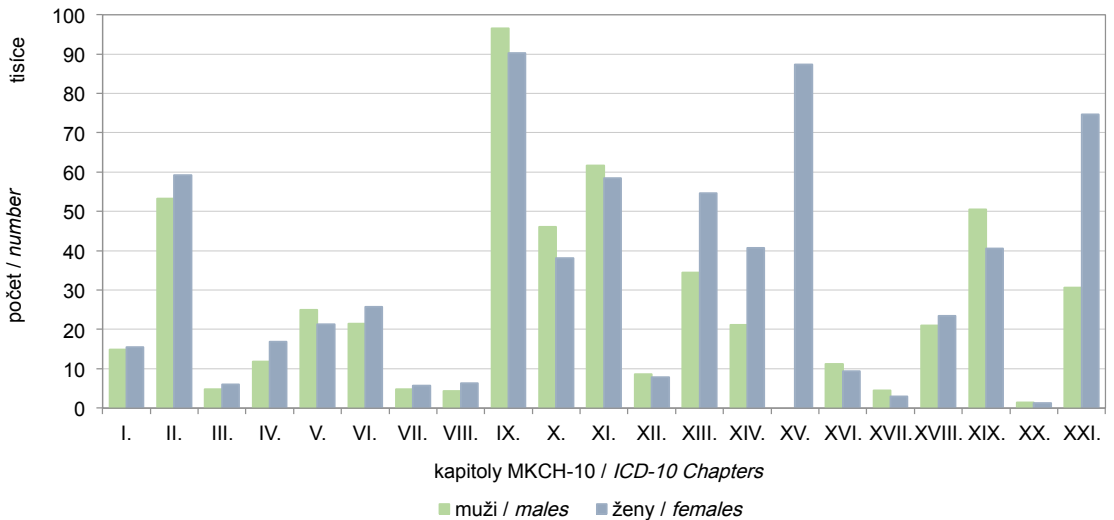
G 2.2 VÝVOJ PRIEMERNÉHO OŠETROVACIEHO ČASU

TRENDS IN THE AVERAGE LENGTH OF STAY



G 2.3 HOSPITALIZÁCIE PODĽA KAPITOL MKCH-10

HOSPITALISATIONS BY ICD-10 CHAPTERS





T 2.4 VYBRANÉ UKAZOVATELE O HOSPITALIZÁCIÁCH PODĽA KAPITOL MKCH-10

SELECTED INDICATORS ON HOSPITALISATIONS BY ICD-10 CHAPTERS

Kapitola MKCH-10	Hospitalizácie / Hospitalisations			
	počet / number			%
	spolu total	muži males	ženy females	
Spolu	1 213 445	527 696	685 749	100,0
I. Infekčné a parazitárne choroby	30 294	14 821	15 473	2,5
II. Nádory	112 402	53 247	59 155	9,3
III. Choroby krvi a krvotvorných orgánov a daktoré poruchy imunitných mechanizmov	10 713	4 726	5 987	0,9
IV. Choroby žliaz s vnútorným vylučovaním, výživy a premeny látok	28 562	11 754	16 808	2,4
V. Duševné poruchy a poruchy správania	46 360	25 021	21 339	3,8
VI. Choroby nervového systému	47 109	21 446	25 663	3,9
VII. Choroby oka a jeho adnexov	10 445	4 748	5 697	0,9
VIII. Choroby ucha a hlávkového výbežku	10 596	4 349	6 247	0,9
IX. Choroby obehovej sústavy	186 883	96 549	90 334	15,4
X. Choroby dýchacej sústavy	84 091	46 008	38 083	6,9
XI. Choroby tráviacej sústavy	120 019	61 587	58 432	9,9
XII. Choroby kože a podkožného tkaniva	16 549	8 655	7 894	1,4
XIII. Choroby svalovej a kostrovej sústavy a spojivového tkaniva	89 075	34 477	54 598	7,3
XIV. Choroby močovej a pohlavnej sústavy	61 893	21 201	40 692	5,1
XV. Ťarchavosť, pôrod a popôrodie	87 307	–	87 307	7,2
XVI. Niektoré choroby vznikajúce v perinatálnej perióde	20 571	11 149	9 422	1,7
XVII. Vrodené chyby, deformácie a chromozómové anomálie	7 346	4 475	2 871	0,6
XVIII. Subjektívne a objektívne príznaky a abnormálne klinické a laboratórne nálezy nezatriedené inde	44 296	20 918	23 378	3,7
XIX. Poranenia, otravy a daktoré iné následky vonkajších príčin	91 141	50 572	40 569	7,5
XX. Vonkajšie príčiny chorobnosti a úmrtnosti	2 513	1 330	1 183	0,2
XXI. Faktory ovplyvňujúce zdravotný stav a styk so zdravotníckymi službami	105 263	30 658	74 605	8,7
XXII. Kódy na osobitné účely	17	5	12	0,0

T 2.4 VYBRANÉ UKAZOVATELE O HOSPITALIZÁCIÁCH PODĽA KAPITOL MKCH-10

SELECTED INDICATORS ON HOSPITALISATIONS BY ICD-10 CHAPTERS

dokončenie

End of table

Priemerný vek hospitalizovaných <i>Average age of hospitalised patients</i>	Ošetrovacie dni <i>Days of treatment</i>	Zomretí <i>Deaths</i>		ICD-10 Chapter
		počet <i>number</i>	na 1 000 hospitalizácií <i>per 1 000 hospitalisations</i>	
48,63	8 021 489	28 885	23,8	Total
32,40	193 562	1 064	35,1	I. <i>Infectious and parasitic diseases</i>
59,07	763 684	5 332	47,4	II. <i>Neoplasms</i>
58,76	73 195	265	24,7	III. <i>Diseases of the blood and blood-forming organs and certain disorders involving the immune mechanisms</i>
54,45	203 609	1 258	44,0	IV. <i>Endocrine, nutritional and metabolic diseases</i>
46,56	1 274 228	225	4,9	V. <i>Mental and behavioural disorders</i>
52,14	310 970	364	7,7	VI. <i>Diseases of the nervous system</i>
56,16	37 664	–	–	VII. <i>Diseases of the eye and adnexa</i>
48,18	53 212	4	0,4	VIII. <i>Diseases of the ear and mastoid process</i>
68,11	1 156 722	8 792	47,0	IX. <i>Diseases of the circulatory system</i>
40,51	577 965	4 449	52,9	X. <i>Diseases of the respiratory system</i>
50,87	576 316	2 383	19,9	XI. <i>Diseases of the digestive system</i>
47,96	121 528	202	12,2	XII. <i>Diseases of the skin and subcutaneous tissue</i>
58,15	577 716	90	1,0	XIII. <i>Diseases of the musculoskeletal system and connective tissue</i>
51,24	266 327	839	13,6	XIV. <i>Diseases of the genitourinary system</i>
29,30	426 140	2	0,0	XV. <i>Pregnancy, childbirth and the puerperium</i>
0,01	149 769	152	7,4	XVI. <i>Certain conditions originating in the perinatal period</i>
8,68	35 614	46	6,3	XVII. <i>Congenital malformations, deformations and chromosomal abnormalities</i>
54,46	282 647	2 405	54,3	XVIII. <i>Symptoms, signs and abnormal clinical and laboratory findings, not elsewhere classified</i>
50,58	481 876	876	9,6	XIX. <i>Injury, poisoning and certain other consequences of external causes</i>
38,40	9 992	27	10,7	XX. <i>External causes of morbidity and mortality</i>
22,53	448 672	110	1,0	XXI. <i>Factors influencing health status and contact with health services</i>
64,59	81	–	–	XXII. <i>Codes for special purposes</i>



T.2.5 HOSPITALIZÁCIE PODĽA SKUPÍN DIAGNÓZ

HOSPITALISATIONS BY GROUP OF DIAGNOSES

Kapitola MKCH-10 Skupina diagnóz	Hospitalizácie / Hospitalisations					
	počet number			na 100 000 obyvateľov per 100 000 population		
	spolu	muži	ženy	total	males	females
I. Infekčné a parazitárne choroby (A00 – B99)	30 294	14 821	15 473	557,8	559,5	556,2
Črevné infekčné choroby (A00 – A09)	15 641	7 340	8 301	288,0	277,1	298,4
Tuberkulóza (A15 – A19)	829	484	345	15,3	18,3	12,4
Bakteriálne zoonózy (A20 – A28)	83	37	46	1,5	1,4	1,7
Iné bakteriálne choroby (A30 – A49)	6 273	3 103	3 170	115,5	117,1	114,0
Infekcie s prevažne sexuálnym spôsobom prenosu (A50 – A64)	425	241	184	7,8	9,1	6,6
Iné spirochétové choroby (A65 – A69)	581	285	296	10,7	10,8	10,6
Iné choroby vyvolané chlamýdiami (A70 – A74)	54	28	26	1,0	1,1	0,9
Vírusové infekcie centrálneho nervového systému (A80 – A89)	556	296	260	10,2	11,2	9,3
Vírusové horúčky a vírusové hemoragické horúčky prenášané článkonožcami (A90 – A99)	8	5	3	0,1	0,2	0,1
Vírusové infekcie charakterizované léziami kože a sliznice (B00 – B09)	2 059	980	1 079	37,9	37,0	38,8
Vírusová hepatitída (B15 – B19)	1 287	723	564	23,7	27,3	20,3
Choroby vyvolané vírusom ľudskej imunitnej nedostatočnosti (HIV) (B20 – B24)	23	20	3	0,4	0,8	0,1
Iné vírusové choroby (B25 – B34)	1 621	840	781	29,8	31,7	28,1
Mykózy (B35 – B49)	141	71	70	2,6	2,7	2,5
Protozoárne choroby (B50 – B64)	23	13	10	0,4	0,5	0,4
Helmintózy (B65 – B83)	115	65	50	2,1	2,5	1,8
Zavšivenie – pedikulóza, svrab – akarióza a iné zamorenie (B85 – B89)	94	60	34	1,7	2,3	1,2
Neskoré následky infekčných a parazitárnych chorôb (B90 – B94)	21	10	11	0,4	0,4	0,4
Bakteriálne, vírusové a iné infekčné agensy (B95 – B98)	92	36	56	1,7	1,4	2,0
Iné infekčné choroby (B99)	368	184	184	6,8	6,9	6,6
II. Nádory (C00 – D48)	112 402	53 247	59 155	2 069,7	2 010,2	2 126,4
Pera, ústa, dutina, hltan (C00 – C14)	3 675	3 159	516	67,7	119,3	18,5
Trávacie orgány (C15 – C26)	24 605	14 442	10 163	453,1	545,2	365,3
Dýchacie a vnútrohrudníkové orgány (C30 – C39)	10 147	7 515	2 632	186,8	283,7	94,6
Koť a kĺbová chrupka (C40 – C41)	602	341	261	11,1	12,9	9,4
Melanóm a iné zhubné nádory kože (C43 – C44)	3 585	1 827	1 758	66,0	69,0	63,2
Mezotel a mäkké tkanivo (C45 – C49)	1 410	654	756	26,0	24,7	27,2
Zhubný nádor prsníka (C50)	6 245	52	6 193	115,0	2,0	222,6
Ženské pohlavné orgány (C51 – C58)	7 070	–	7 070	130,2	–	254,1
Mužské pohlavné orgány (C60 – C63)	3 194	3 194	–	58,8	120,6	–
Močová sústava (C64 – C68)	7 245	5 122	2 123	133,4	193,4	76,3
Oko, mozog a iné časti centrálneho nervového systému (C69 – C72)	3 376	1 855	1 521	62,2	70,0	54,7
Štítna žľaza a iné žľazy s vnútorným vylučovaním (C73 – C75)	1 570	441	1 129	28,9	16,6	40,6
Zhubné nádory nepresne určených, sekundárnych a nešpecifikovaných lokalizácií (C76 – C80)	3 694	1 874	1 820	68,0	70,7	65,4
Zhubné nádory lymfatického, krvotvorného a príbuzného tkaniva (C81 – C96)	6 864	3 819	3 045	126,4	144,2	109,5
Zhubný nádor s primárnym výskytom na rozličných miestach (C97)	8	3	5	0,1	0,1	0,2

T 2.5 HOSPITALIZÁCIE PODĽA SKUPÍN DIAGNÓZ
 HOSPITALISATIONS BY GROUP OF DIAGNOSES

1. pokračovanie

1st continuation

Priemerný ošetrovací čas v dňoch ALOS in days	Zomretí / Deaths		ICD-10 Chapter Group of dignoses
	počet number	na 1 000 hospitalizácií per 1 000 hospitalisations	
6,4	1 064	35,1	Infectious and parasitic diseases
4,1	64	4,1	Intestinal infectious diseases
26,8	17	20,5	Tuberculosis
6,5	–	–	Certain zoonotic bacterial diseases
8,9	944	150,5	Other bacterial diseases
10,7	–	–	Infections with a predominantly sexual mode of transmission
7,7	–	–	Other spirochaetal diseases
6,0	1	18,5	Other diseases caused by chlamydiae
8,5	19	34,2	Viral infections of the central nervous system
6,8	–	–	Arthropod-borne viral fevers and viral haemorrhagic fevers
5,6	5	2,4	Viral infections characterized by skin and mucous membrane lesions
8,6	6	4,7	Viral hepatitis
10,7	2	87,0	Human immunodeficiency virus [HIV] disease
5,1	–	–	Other viral diseases
7,6	2	14,2	Mycoses
10,7	–	–	Protozoal diseases
5,2	–	–	Helminthiasis
5,6	–	–	Pediculosis, acariasis and other infestations
11,5	–	–	Sequelae of infectious and parasitic diseases
5,9	1	10,9	Bacterial, viral and other infectious agents
5,8	3	8,2	Other infectious diseases
6,8	5 332	47,4	Neoplasms
11,7	274	74,6	Malignant neoplasms of lip, oral cavity and pharynx
6,9	1 664	67,6	Malignant neoplasms of digestive organs
8,5	1 026	101,1	Malignant neoplasms of respiratory and intrathoracic organs
6,9	14	23,3	Malignant neoplasms of bone and articular cartilage
6,1	117	32,6	Melanoma and other malignant neoplasms of skin
6,8	53	37,6	Malignant neoplasms of mesothelial and soft tissue
8,1	342	54,8	Malignant neoplasm of breast
7,6	343	48,5	Malignant neoplasms of female genital organs
8,6	186	58,2	Malignant neoplasms of male genital organs
5,9	261	36,0	Malignant neoplasms of urinary tract
9,4	204	60,4	Malignant neoplasms of eye, brain and other parts of central nervous system
5,5	23	14,6	Malignant neoplasms of thyroid and other endocrine glands
7,0	302	81,8	Malignant neoplasms of ill-defined, secondary and unspecified sites
8,4	308	44,9	Malignant neoplasms, stated or presumed to be primary, of lymphoid, haematopoietic and related tissue
7,5	2	250,0	Malignant neoplasms of independent (primary) multiple sites



T 2.5 HOSPITALIZÁCIE PODĽA SKUPÍN DIAGNÓZ

HOSPITALISATIONS BY GROUP OF DIAGNOSES

2. pokračovanie

2nd continuation

Kapitola MKCH-10 Skupina diagnóz	Hospitalizácie / Hospitalisations					
	počet number			na 100 000 obyvateľov per 100 000 population		
	spolu	muži	ženy	total	males	females
Carcinoma in situ (D00 – D09)	512	113	399	9,4	4,3	14,3
Nezhubné nádory (D10 – D36)	20 616	4 966	15 650	379,6	187,5	562,6
Nádory neurčitého alebo neznámeho správania (D37 – D48)	7 984	3 870	4 114	147,0	146,1	147,9
III. Choroby krvi a krvotvorných orgánov a daktoré poruchy imunitných mechanizmov (D50 – D90)	10 713	4 726	5 987	197,3	178,4	215,2
Nutričné anémie (D50 – D53)	4 071	1 656	2 415	75,0	62,5	86,8
Hemolytické anémie (D55 – D59)	214	101	113	3,9	3,8	4,1
Aplastické a iné anémie (D60 – D64)	3 505	1 499	2 006	64,5	56,6	72,1
Poruchy koagulácie, purpura a iné hemoragické choroby (D65 – D69)	1 182	608	574	21,8	23,0	20,6
Iné choroby krvi a krvotvorných orgánov (D70 – D77)	602	323	279	11,1	12,2	10,0
Určité poruchy imunitného mechanizmu (D80 – D90)	1 139	539	600	21,0	20,3	21,6
IV. Choroby žliaz s vnútorným vylučovaním, výživy a premeny látok (E00 – E90)	28 562	11 754	16 808	525,9	443,7	604,2
Choroby štítnej žľazy (E00 – E07)	3 277	608	2 669	60,3	23,0	95,9
Diabetes mellitus (E10 – E14)	11 856	5 826	6 030	218,3	219,9	216,8
Iné poruchy regulácie glukózy a vnútorného vylučovania podžalúdovej žľazy (E15 – E16)	572	263	309	10,5	9,9	11,1
Choroby ostatných endokrinných žliaz (E20 – E35)	1 976	752	1 224	36,4	28,4	44,0
Choroby z podvýživy – malnutricia (E40 – E46)	397	191	206	7,3	7,2	7,4
Iné nedostatky vo výžive (E50 – E64)	145	60	85	2,7	2,3	3,1
Tučnota a iná nadmerná výživa (E65 – E68)	589	257	332	10,8	9,7	11,9
Metabolické poruchy (E70 – E90)	9 750	3 797	5 953	179,5	143,3	214,0
V. Duševné poruchy a poruchy správania (F00 – F99)	46 360	25 021	21 339	853,6	944,6	767,1
Organické duševné choroby vrátane symptomatických (F00 – F09)	7 600	3 155	4 445	139,9	119,1	159,8
Poruchy psychiky a správania zapríčinené užitím (užívaním) psychoaktívnych látok (F10 – F19)	14 258	10 765	3 493	262,5	406,4	125,6
Schizofrénia, schizotypové poruchy a poruchy s bludmi (F20 – F29)	8 450	4 129	4 321	155,6	155,9	155,3
Afektívne poruchy (F30 – F39)	6 529	2 171	4 358	120,2	82,0	156,7
Neurotické, stresom podmienené a somatoformné poruchy (F40 – F48)	4 624	1 909	2 715	85,1	72,1	97,6
Poruchy správania spojené s fyziologickými poruchami a somatickými faktormi (F50 – F59)	346	47	299	6,4	1,8	10,7
Poruchy osobnosti a správania dospelých (F60 – F69)	1 397	897	500	25,7	33,9	18,0
Duševná zaostalosť – mentálna retardácia (F70 – F79)	1 758	1 077	681	32,4	40,7	24,5
Poruchy psychického vývinu (F80 – F89)	173	140	33	3,2	5,3	1,2
Poruchy správania a emočné poruchy so zvyčajným začiatkom v detstve a počas dospievania (F90 – F98)	1 214	724	490	22,4	27,3	17,6
Nešpecifikovaná duševná porucha (F99)	11	7	4	0,2	0,3	0,1
VI. Choroby nervového systému (G00 – G99)	47 109	21 446	25 663	867,4	809,6	922,5
Zápalové choroby centrálneho nervového systému (G00 – G09)	904	499	405	16,6	18,8	14,6
Systémové atrofie prvotne postihujúce centrálny nervový systém (G10 – G14)	284	161	123	5,2	6,1	4,4
Extrapyramídové poruchy a poruchy hýbavosti (G20 – G26)	1 489	781	708	27,4	29,5	25,5
Iné degeneratívne choroby nervového systému (G30 – G32)	356	131	225	6,6	4,9	8,1

T 2.5 HOSPITALIZÁCIE PODĽA SKUPÍN DIAGNÓZ
 HOSPITALISATIONS BY GROUP OF DIAGNOSES

3. pokračovanie

3rd continuation

Priemerný ošetrovací čas v dňoch ALOS in days	Zomretí / Deaths		ICD-10 Chapter Group of dignoses
	počet number	na 1 000 hospitalizácií per 1 000 hospitalisations	
4,9	7	13,7	<i>In situ neoplasms</i>
4,0	28	1,4	<i>Benign neoplasms</i>
5,8	178	22,3	<i>Neoplasms of uncertain or unknown behaviour</i>
6,8	265	24,7	<i>Diseases of the blood and blood-forming organs and certain disorders involving the immune mechanisms</i>
6,8	84	20,6	<i>Nutritional anaemias</i>
5,4	4	18,7	<i>Haemolytic anaemias</i>
7,1	129	36,8	<i>Aplastic and other anaemias</i>
5,9	21	17,8	<i>Coagulation defects, purpura and other haemorrhagic conditions</i>
7,4	21	34,9	<i>Other diseases of blood and blood-forming organs</i>
7,2	6	5,3	<i>Certain disorders involving the immune mechanism</i>
7,1	1 258	44,0	<i>Endocrine, nutritional and metabolic diseases</i>
3,4	4	1,2	<i>Disorders of thyroid gland</i>
8,2	221	18,6	<i>Diabetes mellitus</i>
6,2	26	45,5	<i>Other disorders of glucose regulation and pancreatic internal secretion</i>
4,7	2	1,0	<i>Disorders of other endocrine glands</i>
15,0	12	30,2	<i>Malnutrition</i>
5,4	3	20,7	<i>Other nutritional deficiencies</i>
14,3	–	–	<i>Obesity and other hyperalimentation</i>
6,9	990	101,5	<i>Metabolic disorders</i>
27,5	225	4,9	<i>Mental and behavioural disorders</i>
25,4	160	21,1	<i>Organic, including symptomatic, mental disorders</i>
26,3	25	1,8	<i>Mental and behavioural disorders due to psychoactive substance use</i>
38,7	19	2,2	<i>Schizophrenia, schizotypal and delusional disorders</i>
25,9	12	1,8	<i>Mood (affective) disorders</i>
16,0	5	1,1	<i>Neurotic, stress-related and somatoform disorders</i>
21,3	3	8,7	<i>Behavioural syndromes associated with physiological disturbances and physical factors</i>
32,0	1	0,7	<i>Disorders of adult personality and behaviour</i>
28,1	–	–	<i>Mental retardation</i>
14,4	–	–	<i>Disorders of psychological development</i>
25,8	–	–	<i>Behavioural and emotional disorders with onset usually occurring in childhood and adolescence</i>
22,7	–	–	<i>Unspecified mental disorder</i>
6,6	364	7,7	<i>Diseases of the nervous system</i>
9,5	18	19,9	<i>Inflammatory diseases of the central nervous system</i>
9,7	21	73,9	<i>Systemic atrophies primarily affecting the central nervous system</i>
8,8	17	11,4	<i>Extrapyramidal and movement disorders</i>
17,8	33	92,7	<i>Other degenerative diseases of the nervous system</i>



T 2.5 HOSPITALIZÁCIE PODĽA SKUPÍN DIAGNÓZ

HOSPITALISATIONS BY GROUP OF DIAGNOSES

4. pokračovanie

4th continuation

Kapitola MKCH-10 Skupina diagnóz	Hospitalizácie / Hospitalisations					
	počet number			na 100 000 obyvateľov per 100 000 population		
	spolu	muži	ženy	total	males	females
Demyelinizačné choroby ústredného nervového systému (G35 – G37)	2 044	646	1 398	37,6	24,4	50,3
Epizodické a záchvatové poruchy (G40 – G47)	14 712	7 523	7 189	270,9	284,0	258,4
Poruchy nervov, nervových koreňov a nervových spletí (G50 – G59)	19 027	7 384	11 643	350,4	278,8	418,5
Polyneuropatie a iné poruchy periférneho nervového systému (G60 – G64)	1 498	846	652	27,6	31,9	23,4
Choroby nervosvalovej platničky a svalu (G70 – G73)	629	286	343	11,6	10,8	12,3
Mozgové ochrnutie a iné paralytické syndrómy (G80 – G83)	1 969	1 100	869	36,3	41,5	31,2
Iné poruchy nervového systému (G90 – G99)	4 197	2 089	2 108	77,3	78,9	75,8
VII. Choroby oka a jeho adnexas (H00 – H59)	10 445	4 748	5 697	192,3	179,2	204,8
Choroby mihalnic, slzných orgánov a očnice (H00 – H06)	605	260	345	11,1	9,8	12,4
Choroby spojovky (H10 – H13)	77	32	45	1,4	1,2	1,6
Choroby bielka, rohovky, dúhovky a vráskovca (H15 – H22)	1 142	516	626	21,0	19,5	22,5
Choroby šošovky (H25 – H28)	2 050	875	1 175	37,7	33,0	42,2
Choroby cievovky a sietnice (H30 – H36)	3 370	1 574	1 796	62,1	59,4	64,6
Glaukóm – zelený zákal (H40 – H42)	1 287	572	715	23,7	21,6	25,7
Choroby sklovca a očnej gule (H43 – H45)	499	244	255	9,2	9,2	9,2
Choroby zrakového nervu a zrakových dráh (H46 – H48)	557	238	319	10,3	9,0	11,5
Poruchy očných svalov, binokulárnych pohybov, akomodácie a refrakcie (H49 – H52)	537	269	268	9,9	10,2	9,6
Poruchy videnia a slepota (H53 – H54)	100	47	53	1,8	1,8	1,9
Iné choroby oka a očných adnexas (H55 – H59)	221	121	100	4,1	4,6	3,6
VIII. Choroby ucha a hlávkového výbežku (H60 – H95)	10 596	4 349	6 247	195,1	164,2	224,6
Choroby vonkajšieho ucha (H60 – H62)	151	77	74	2,8	2,9	2,7
Choroby stredného ucha a hlávkového výbežku (H65 – H75)	2 142	1 169	973	39,4	44,1	35,0
Choroby vnútorného ucha (H80 – H83)	6 017	1 867	4 150	110,8	70,5	149,2
Iné choroby ucha (H90 – H95)	2 286	1 236	1 050	42,1	46,7	37,7
IX. Choroby obehovej sústavy (I00 – I99)	186 883	96 549	90 334	3 441,2	3 644,9	3 247,2
Akútna reumatická horúčka (I00 – I02)	16	11	5	0,3	0,4	0,2
Zdlhavé reumatické choroby srdca (I05 – I09)	1 458	745	713	26,8	28,1	25,6
Hypertenzné choroby (I10 – I15)	16 333	5 463	10 870	300,7	206,2	390,7
Ischemické choroby srdca (I20 – I25)	44 269	25 852	18 417	815,1	976,0	662,0
Corpulmonale a choroby pľúcneho obehu (I26 – I28)	4 472	1 848	2 624	82,3	69,8	94,3
Iné choroby srdca (I30 – I52)	55 961	29 019	26 942	1 030,4	1 095,5	968,5
Cievne choroby mozgu (I60 – I69)	35 296	17 712	17 584	649,9	668,7	632,1
Choroby tepien, tepničiek a vlásočnic (I70 – I79)	16 040	10 272	5 768	295,4	387,8	207,3
Choroby žíl, miazgových ciev a uzlín nezatriedené inde (I80 – I89)	10 127	4 248	5 879	186,5	160,4	211,3
Iné a nešpecifikované choroby obehovej sústavy (I95 – I99)	2 911	1 379	1 532	53,6	52,1	55,1
X. Choroby dýchacej sústavy (J00 – J99)	84 091	46 008	38 083	1 548,4	1 736,9	1 368,9
Akútne infekcie horných dýchacích ciest (J00 – J06)	9 426	5 275	4 151	173,6	199,1	149,2
Chríпка – influenza a zápal pľúc – pneumónia (J09 – J18)	20 688	11 546	9 142	380,9	435,9	328,6
Iné akútne infekcie dolných dýchacích ciest (J20 – J22)	10 906	6 155	4 751	200,8	232,4	170,8

T 2.5 HOSPITALIZÁCIE PODĽA SKUPÍN DIAGNÓZ
 HOSPITALISATIONS BY GROUP OF DIAGNOSES

5. pokračovanie

5th continuation

Priemerný ošetrovací čas v dňoch ALOS in days	Zomretí / Deaths		ICD-10 Chapter Group of dignoses
	počet number	na 1 000 hospitalizácií per 1 000 hospitalisations	
6,3	7	3,4	<i>Demyelinating diseases of the central nervous system</i>
4,6	107	7,3	<i>Episodic and paroxysmal disorders</i>
6,4	7	0,4	<i>Nerve, nerve root and plexus disorders</i>
9,5	9	6,0	<i>Polyneuropathies and other disorders of the peripheral nervous system</i>
7,1	10	15,9	<i>Diseases of myoneural junction and muscle</i>
13,6	15	7,6	<i>Cerebral palsy and other paralytic syndromes</i>
7,8	120	28,6	<i>Other disorders of the nervous system</i>
3,6	–	–	Diseases of the eye and adnexa
2,7	–	–	<i>Disorders of eyelid, lacrimal system and orbit</i>
3,8	–	–	<i>Disorders of conjunctiva</i>
6,9	–	–	<i>Disorders of sclera, cornea, iris and ciliary body</i>
1,8	–	–	<i>Disorders of lens</i>
3,6	–	–	<i>Disorders of choroid and retina</i>
3,8	–	–	<i>Glaucoma</i>
4,3	–	–	<i>Disorders of vitreous body and globe</i>
5,1	–	–	<i>Disorders of optic nerve and visual pathways</i>
2,3	–	–	<i>Disorders of ocular muscles, binocular movement, accommodation and refraction</i>
4,8	–	–	<i>Visual disturbances and blindness</i>
2,7	–	–	<i>Other disorders of eye and adnexa</i>
5,0	4	0,4	Diseases of the ear and mastoid process
4,8	–	–	<i>Diseases of external ear</i>
4,2	1	0,5	<i>Diseases of middle ear and mastoid</i>
5,4	3	0,5	<i>Diseases of inner ear</i>
4,9	–	–	<i>Other disorders of ear</i>
6,2	8 792	47,0	Diseases of circulatory system
18,3	–	–	<i>Acute rheumatic fever</i>
5,7	17	11,7	<i>Chronic rheumatic heart diseases</i>
6,1	98	6,0	<i>Hypertensive diseases</i>
5,3	1 368	30,9	<i>Ischaemic heart diseases</i>
7,0	254	56,8	<i>Pulmonary heart disease and diseases of pulmonary circulation</i>
5,7	3 956	70,7	<i>Other forms of heart disease</i>
8,5	2 380	67,4	<i>Cerebrovascular diseases</i>
6,5	443	27,6	<i>Diseases of arteries, arterioles and capillaries</i>
4,3	72	7,1	<i>Diseases of veins, lymphatic vessels and lymph nodes, not elsewhere classified</i>
4,6	204	70,1	<i>Other and unspecified disorders of the circulatory system</i>
6,9	4 449	52,9	Diseases of the respiratory system
4,0	11	1,2	<i>Acute upper respiratory infections</i>
8,5	2 448	118,3	<i>Influenza and pneumonia</i>
5,9	93	8,5	<i>Other acute lower respiratory infections</i>



T 2.5 HOSPITALIZÁCIE PODĽA SKUPÍN DIAGNÓZ

HOSPITALISATIONS BY GROUP OF DIAGNOSES

6. pokračovanie

6th continuation

Kapitola MKCH-10 Skupina diagnóz	Hospitalizácie / Hospitalisations					
	počet number			na 100 000 obyvateľov per 100 000 population		
	spolu	muži	ženy	total	males	females
Iné choroby horných dýchacích ciest (J30 – J39)	13 226	7 201	6 025	243,5	271,9	216,6
Chronické choroby dolných dýchacích ciest (J40 – J47)	12 374	6 312	6 062	227,8	238,3	217,9
Choroby pľúc zapríčinené vonkajšími činiteľmi (J60 – J70)	327	205	122	6,0	7,7	4,4
Iné choroby dýchacích ústrojov postihujúce najmä interstícium (J80 – J84)	2 529	1 156	1 373	46,6	43,6	49,4
Hnisavé a nekrotické choroby dolných dýchacích ciest (J85 – J86)	573	442	131	10,6	16,7	4,7
Iné choroby pohrudnice (J90 – J94)	3 281	1 981	1 300	60,4	74,8	46,7
Iné choroby dýchacej sústavy (J95 – J99)	10 761	5 735	5 026	198,1	216,5	180,7
XI. Choroby tráviacej sústavy (K00 – K93)	120 019	61 587	58 432	2 210,0	2 325,0	2 100,4
Choroby ústnej dutiny, slinných žliaz a čeľustí (K00 – K14)	3 291	1 601	1 690	60,6	60,4	60,7
Choroby pažeráka, žalúdka a dvanástnika (K20 – K31)	23 376	10 367	13 009	430,4	391,4	467,6
Choroby červovitého prívěsku (K35 – K38)	8 079	3 955	4 124	148,8	149,3	148,2
Prietrže brušnej dutiny – hernie (K40 – K46)	16 232	11 590	4 642	298,9	437,5	166,9
Neinfekčný zápal tenkého a hrubého čreva (K50 – K52)	4 788	2 406	2 382	88,2	90,8	85,6
Iné choroby čriev (K55 – K63)	17 712	9 062	8 650	326,1	342,1	310,9
Choroby pobrušnice (K65 – K67)	1 310	632	678	24,1	23,9	24,4
Choroby pečene (K70 – K77)	8 002	5 079	2 923	147,3	191,7	105,1
Choroby žľazníka, žľazových ciest a podžalúdkovej žľazy (K80 – K87)	28 875	12 336	16 539	531,7	465,7	594,5
Iné choroby tráviacej sústavy (K90 – K93)	8 354	4 559	3 795	153,8	172,1	136,4
XII. Choroby kože a podkožného tkaniva (L00 – L99)	16 549	8 655	7 894	304,7	326,7	283,8
Infekcie kože a podkožného tkaniva (L00 – L08)	8 139	4 921	3 218	149,9	185,8	115,7
Pľuzgierové (bulózne) dermatózy (L10 – L14)	186	72	114	3,4	2,7	4,1
Dermatitídy a ekzémy (L20 – L30)	2 400	980	1 420	44,2	37,0	51,0
Papuloskvamózne choroby (L40 – L45)	844	453	391	15,5	17,1	14,1
Žihľavka a erytém (L50 – L54)	2 208	1 005	1 203	40,7	37,9	43,2
Radiačné poškodenie kože a podkožného tkaniva (L55 – L59)	37	15	22	0,7	0,6	0,8
Choroby kožných adnexov (L60 – L75)	418	209	209	7,7	7,9	7,5
Iné choroby kože a podkožného tkaniva (L80 – L99)	2 317	1 000	1 317	42,7	37,8	47,3
XIII. Choroby svalovej a kostrovej sústavy a spojivového tkaniva (M00 – M99)	89 075	34 477	54 598	1 640,2	1 301,6	1 962,6
Artropatie (M00 – M25)	40 580	15 579	25 001	747,2	588,1	898,7
Systémové choroby spojivového tkaniva (M30 – M36)	1 570	401	1 169	28,9	15,1	42,0
Dorzopatie (M40 – M54)	38 947	14 313	24 634	717,2	540,3	885,5
Choroby mäkkého tkaniva (M60 – M79)	6 176	3 378	2 798	113,7	127,5	100,6
Osteopatie a chondropatie (M80 – M94)	1 598	717	881	29,4	27,1	31,7
Iné poruchy svalovej a kostrovej sústavy a spojivového tkaniva (M95 – M99)	204	89	115	3,8	3,4	4,1
XIV. Choroby močovej a pohlavnej sústavy (N00 – N99)	61 893	21 201	40 692	1 139,7	800,4	1 462,7
Glomerulárne choroby (N00 – N08)	912	515	397	16,8	19,4	14,3
Tubulointerstiálne choroby obličiek (N10 – N16)	7 676	2 482	5 194	141,3	93,7	186,7
Zlyhanie obličiek (N17 – N19)	6 355	3 271	3 084	117,0	123,5	110,9
Urolitiáza (N20 – N23)	8 663	5 187	3 476	159,5	195,8	124,9
Iné choroby obličiek a močovodov (N25 – N29)	566	217	349	10,4	8,2	12,5

T 2.5 HOSPITALIZÁCIE PODĽA SKUPÍN DIAGNÓZ
HOSPITALISATIONS BY GROUP OF DIAGNOSES

7. pokračovanie

7th continuation

Priemerný ošetrovací čas v dňoch ALOS in days	Zomretí / Deaths		ICD-10 Chapter Group of dignoses
	počet number	na 1 000 hospitalizácií per 1 000 hospitalisations	
3,7	5	0,4	<i>Other diseases of upper respiratory tract</i>
10,4	231	18,7	<i>Chronic lower respiratory diseases</i>
7,8	7	21,4	<i>Lung diseases due to external agents</i>
7,4	145	57,3	<i>Other respiratory diseases principally affecting the interstitium</i>
13,0	17	29,7	<i>Suppurative and necrotic conditions of lower respiratory tract</i>
6,7	119	36,3	<i>Other diseases of pleura</i>
6,6	1 373	127,6	<i>Other diseases of the respiratory system</i>
4,8	2 383	19,9	<i>Diseases of the digestive system</i>
3,7	1	0,3	<i>Diseases of oral cavity, salivary glands and jaws</i>
4,8	313	13,4	<i>Diseases of oesophagus, stomach and duodenum</i>
3,8	8	1,0	<i>Diseases of appendix</i>
3,1	42	2,6	<i>Hernia</i>
5,5	36	7,5	<i>Noninfective enteritis and colitis</i>
4,8	444	25,1	<i>Other diseases of intestines</i>
6,1	74	56,5	<i>Diseases of peritoneum</i>
8,8	822	102,7	<i>Diseases of liver</i>
5,0	305	10,6	<i>Disorders of gallbladder, biliary tract and pancreas</i>
4,4	338	40,5	<i>Other diseases of the digestive system</i>
7,3	202	12,2	<i>Diseases of the skin and subcutaneous tissue</i>
7,4	109	13,4	<i>Infections of the skin and subcutaneous tissue</i>
9,4	–	–	<i>Bullous disorders</i>
6,4	2	0,8	<i>Dermatitis and eczema</i>
8,6	–	–	<i>Papulosquamous disorders</i>
4,4	1	0,5	<i>Urticaria and erythema</i>
5,8	–	–	<i>Radiation-related disorders of the skin and subcutaneous tissue</i>
4,5	–	–	<i>Disorders of skin appendages</i>
11,0	90	38,8	<i>Other disorders of the skin and subcutaneous tissue</i>
6,5	90	1,0	<i>Diseases of the musculoskeletal system and connective tissue</i>
5,8	24	0,6	<i>Arthropathies</i>
8,1	7	4,5	<i>Systemic connective tissue disorders</i>
7,5	42	1,1	<i>Dorsopathies</i>
3,6	14	2,3	<i>Soft tissue disorders</i>
8,7	3	1,9	<i>Osteopathies and chondropathies</i>
8,6	–	–	<i>Other disorders of the musculoskeletal system and connective tissue</i>
4,3	839	13,6	<i>Diseases of the genitourinary system</i>
7,3	13	14,3	<i>Glomerular diseases</i>
6,3	101	13,2	<i>Renal tubulo-interstitial diseases</i>
6,9	559	88,0	<i>Renal failure</i>
3,9	6	0,7	<i>Urolithiasis</i>
4,7	5	8,8	<i>Other disorders of kidney and ureter</i>



T 2.5 HOSPITALIZÁCIE PODĽA SKUPÍN DIAGNÓZ

HOSPITALISATIONS BY GROUP OF DIAGNOSES

8. pokračovanie

8th continuation

Kapitola MKCH-10 Skupina diagnóz	Hospitalizácie / Hospitalisations					
	počet number			na 100 000 obyvateľov per 100 000 population		
	spolu	muži	ženy	total	males	females
Iné choroby močovej sústavy (N30 – N39)	7 011	2 789	4 222	129,1	105,3	151,8
Choroby mužských pohlavných orgánov (N40 – N51)	6 637	6 637	–	122,2	250,6	–
Choroby prsníkov (N60 – N64)	1 241	99	1 142	22,9	3,7	41,1
Zápalové choroby ženských panvových orgánov (N70 – N77)	1 323	–	1 323	24,4	–	47,6
Nezápalové choroby ženských pohlavných ústrojov (N80 – N98)	21 408	–	21 408	394,2	–	769,5
Iné choroby močovopohlavných orgánov (N99)	101	4	97	1,9	0,2	3,5
XV. Ťarchavosť, pôroda a popôrodie (O00 – O99)	87 307	–	87 307	1 607,6	–	3 138,4
Ťarchavosť končiaca sa potratom (O00 – O08)	8 906	–	8 906	164,0	–	320,1
Edém, proteinúria a hypertenzné poruchy v ťarchavosti, pri pôrode a v popôrodí (O10 – O16)	1 907	–	1 907	35,1	–	68,5
Iné choroby matky súvisiace najmä s ťarchavosťou (O20 – O29)	11 868	–	11 868	218,5	–	426,6
Starostlivosť o matku so zameraním na plod, amnióvú dutinu a na možné komplikácie pri pôrode (O30 – O48)	12 989	–	12 989	239,2	–	466,9
Komplikácie pri pôrodnej činnosti a pôrode (O60 – O75)	2 090	–	2 090	38,5	–	75,1
Pôrod (O80 – O84)	48 797	–	48 797	898,5	–	1 754,1
Komplikácie vyskytujúce sa najmä v popôrodí (O85 – O92)	397	–	397	7,3	–	14,3
Iné pôrodné komplikácie nezatriedené inde (O94 – O99)	272	–	272	5,0	–	9,8
Trvanie gravidity (O09)	81	–	81	1,5	–	2,9
XVI. Niektoré choroby vznikajúce v perinatálnej perióde (P00 – P96)	20 571	11 149	9 422	378,8	420,9	338,7
Ohrozenie plodu a novorodenca chorobami matky, ktoré nemusia súvisieť s ťarchavosťou (P00 – P04)	3 063	1 551	1 512	56,4	58,6	54,4
Poruchy súvisiace s dĺžkou ťarchavosti a s vývinom plodu (P05 – P08)	7 393	3 936	3 457	136,1	148,6	124,3
Poranenia pri pôrode (P10 – P15)	473	255	218	8,7	9,6	7,8
Respiračné a kardiovaskulárne poruchy špecifické pre perinatálnu periódu (P20 – P29)	2 484	1 492	992	45,7	56,3	35,7
Infekcie špecifické pre perinatálnu periódu (P35 – P39)	1 156	696	460	21,3	26,3	16,5
Hemoragické a hematologické poruchy plodu a novorodenca (P50 – P61)	5 173	2 755	2 418	95,3	104,0	86,9
Prechodné endokrinné a metabolické poruchy špecifické pre plod a novorodenca (P70 – P74)	273	129	144	5,0	4,9	5,2
Choroby tráviacich orgánov plodu a novorodenca (P75 – P78)	111	73	38	2,0	2,8	1,4
Poruchy postihujúce kožu a reguláciu teploty plodu a novorodenca (P80 – P83)	91	49	42	1,7	1,8	1,5
Iné choroby vznikajúce v perinatálnej perióde (P90 – P96)	354	213	141	6,5	8,0	5,1
XVII. Vrodené chyby, deformácie a chromozómové anomálie (Q00 – Q99)	7 346	4 475	2 871	135,3	168,9	103,2
Vrodené chyby nervového systému (Q00 – Q07)	404	207	197	7,4	7,8	7,1
Vrodené chyby oka, ucha, tváre a krku (Q10 – Q18)	401	206	195	7,4	7,8	7,0
Vrodené chyby obehovej sústavy (Q20 – Q28)	2 286	1 224	1 062	42,1	46,2	38,2
Vrodené chyby dýchacích orgánov (Q30 – Q34)	125	66	59	2,3	2,5	2,1
Rázštep pery a rázštep podnebia (Q35 – Q37)	468	289	179	8,6	10,9	6,4
Iné vrodené chyby tráviacej sústavy (Q38 – Q45)	541	345	196	10,0	13,0	7,0
Vrodené chyby genitálnych orgánov (Q50 – Q56)	921	883	38	17,0	33,3	1,4
Vrodené chyby močovej sústavy (Q60 – Q64)	847	526	321	15,6	19,9	11,5

T 2.5 HOSPITALIZÁCIE PODĽA SKUPÍN DIAGNÓZ
HOSPITALISATIONS BY GROUP OF DIAGNOSES

9. pokračovanie

9th continuation

Priemerný ošetrovací čas v dňoch ALOS in days	Zomretí / Deaths		ICD-10 Chapter Group of diagnoses
	počet number	na 1 000 hospitalizácií per 1 000 hospitalisations	
6,4	140	20,0	<i>Other diseases of urinary system</i>
3,9	10	1,5	<i>Diseases of male genital organs</i>
2,4	–	–	<i>Disorders of breast</i>
4,0	1	0,8	<i>Inflammatory diseases of female pelvic organs</i>
2,4	4	0,2	<i>Noninflammatory disorders of female genital tract</i>
4,0	–	–	<i>Other disorders of the genitourinary system</i>
4,9	2	0,0	<i>Pregnancy, childbirth and the puerperium</i>
1,7	–	–	<i>Pregnancy with abortive outcome</i>
6,3	1	0,5	<i>Oedema, proteinuria and hypertensive disorders in pregnancy, childbirth and the puerperium</i>
5,0	1	0,1	<i>Other maternal disorders predominantly related to pregnancy</i>
6,0	–	–	<i>Maternal care related to the fetus and amniotic cavity and possible delivery problems</i>
5,3	–	–	<i>Complications of labour and delivery</i>
5,1	–	–	<i>Delivery</i>
3,3	–	–	<i>Complications predominantly related to the puerperium</i>
4,9	–	–	<i>Other obstetric conditions, not elsewhere classified</i>
4,7	–	–	<i>Duration of pregnancy</i>
7,3	152	7,4	<i>Certain conditions originating in the perinatal period</i>
4,6	–	–	<i>Fetus and newborn affected by maternal factors and by complications of pregnancy, labour and delivery</i>
10,2	84	11,4	<i>Disorders related to length of gestation and fetal growth</i>
5,0	–	–	<i>Birth trauma</i>
7,7	31	12,5	<i>Respiratory and cardiovascular disorders specific to the perinatal period</i>
6,1	3	2,6	<i>Infections specific to the perinatal period</i>
4,9	1	0,2	<i>Haemorrhagic and haematological disorders of fetus and newborn</i>
5,9	–	–	<i>Transitory endocrine and metabolic disorders specific to fetus and newborn</i>
13,5	11	99,1	<i>Digestive system disorders of fetus and newborn</i>
4,2	1	11,0	<i>Conditions involving the integument and temperature regulation of fetus and newborn</i>
6,8	21	59,3	<i>Other disorders originating in the perinatal period</i>
4,8	46	6,3	<i>Congenital malformations, deformations and chromosomal abnormalities</i>
7,5	5	12,4	<i>Congenital malformations of the nervous system</i>
3,3	–	–	<i>Congenital malformations of eye, ear, face and neck</i>
5,1	17	7,4	<i>Congenital malformations of the circulatory system</i>
7,3	2	16,0	<i>Congenital malformations of the respiratory system</i>
5,0	–	–	<i>Cleft lip and cleft palate</i>
6,9	5	9,2	<i>Other congenital malformations of the digestive system</i>
2,1	–	–	<i>Congenital malformations of genital organs</i>
4,6	3	3,5	<i>Congenital malformations of the urinary system</i>



T 2.5 HOSPITALIZÁCIE PODĽA SKUPÍN DIAGNÓZ

HOSPITALISATIONS BY GROUP OF DIAGNOSES

10. pokračovanie

10th continuation

Kapitola MKCH-10 Skupina diagnóz	Hospitalizácie / Hospitalisations					
	počet number			na 100 000 obyvateľov per 100 000 population		
	spolu	muži	ženy	total	males	females
Vrodené chyby a deformácie svalov a kostí (Q65 – Q79)	1 009	568	441	18,6	21,4	15,9
Iné vrodené chyby (Q80 – Q89)	242	127	115	4,5	4,8	4,1
Chromozómové anomálie nezatriedené inde (Q90 – Q99)	102	34	68	1,9	1,3	2,4
XVIII. Subjektívne a objektívne príznaky a abnormálne klinické a laboratórne nálezy nezatriedené inde (R00 – R99)	44 296	20 918	23 378	815,6	789,7	840,4
Subjektívne a objektívne príznaky chorôb obehovej a dýchacej sústavy (R00 – R09)	10 835	5 595	5 240	199,5	211,2	188,4
Subjektívne a objektívne príznaky chorôb tráviacej sústavy a brucha (R10 – R19)	9 171	3 804	5 367	168,9	143,6	192,9
Subjektívne a objektívne príznaky chorôb kože a podkožného tkaniva (R20 – R23)	119	53	66	2,2	2,0	2,4
Subjektívne a objektívne príznaky chorôb nervovej, svalovej a kostrovej sústavy (R25 – R29)	3 968	1 426	2 542	73,1	53,8	91,4
Subjektívne a objektívne príznaky chorôb močovej sústavy (R30 – R39)	2 051	1 496	555	37,8	56,5	20,0
Subjektívne a objektívne príznaky porúch poznávania, vnímania, emočného stavu a správania (R40 – R46)	3 700	1 619	2 081	68,1	61,1	74,8
Subjektívne a objektívne príznaky porúch reči a hlasu (R47 – R49)	42	14	28	0,8	0,5	1,0
Celkové subjektívne a objektívne príznaky (R50 – R69)	13 926	6 682	7 244	256,4	252,3	260,4
Abnormálne nálezy pri vyšetrení krvi bez diagnózy (R70 – R79)	143	68	75	2,6	2,6	2,7
Abnormálne nálezy pri vyšetrení moču bez diagnózy (R80 – R82)	14	6	8	0,3	0,2	0,3
Abnormálne nálezy pri vyšetrení iných telových tekutín, látok a tkanív bez diagnózy (R83 – R89)	62	1	61	1,1	0,0	2,2
Abnormálne nálezy pri diagnostickom zobrazovaní a funkčných vyšetreniach bez diagnózy (R90 – R94)	253	146	107	4,7	5,5	3,8
Nepresne určené a neznáme príčiny mortality (R95 – R99)	12	8	4	0,2	0,3	0,1
XIX. Poranenia, otravy a daktoré iné následky vonkajších príčin (S00 – T98)	91 141	50 572	40 569	1 678,2	1 909,2	1 458,3
Poranenia hlavy (S00 – S09)	18 862	12 432	6 430	347,3	469,3	231,1
Poranenia krku (S10 – S19)	1 143	755	388	21,0	28,5	13,9
Poranenia hrudníka (S20 – S29)	5 076	3 004	2 072	93,5	113,4	74,5
Poranenia brucha, drieku, drierkovej chrbtice a panvy (S30 – S39)	6 431	3 133	3 298	118,4	118,3	118,6
Poranenia pleca a ramena (S40 – S49)	7 427	4 192	3 235	136,8	158,3	116,3
Poranenia lakt'a a predlaktia (S50 – S59)	5 893	2 658	3 235	108,5	100,3	116,3
Poranenia zápästia a ruky (S60 – S69)	3 425	2 753	672	63,1	103,9	24,2
Poranenia bedra a stehna (S70 – S79)	14 928	5 216	9 712	274,9	196,9	349,1
Poranenia kolena a predkolena (S80 – S89)	14 547	8 553	5 994	267,9	322,9	215,5
Poranenia členkového kĺbu a nohy (S90 – S99)	1 646	1 138	508	30,3	43,0	18,3
Poranenia postihujúce viaceré oblasti tela (T00 – T07)	1 511	1 017	494	27,8	38,4	17,8
Poranenia bližšie neurčenej časti trupu, končatiny alebo oblastí tela (T08 – T14)	40	29	11	0,7	1,1	0,4
Účinky cudzieho telesa, ktoré vniklo prirodzeným otvorom (T15 – T19)	560	326	234	10,3	12,3	8,4
Popáleniny a poleptania (T20 – T32)	1 163	813	350	21,4	30,7	12,6

T 2.5 HOSPITALIZÁCIE PODĽA SKUPÍN DIAGNÓZ
 HOSPITALISATIONS BY GROUP OF DIAGNOSES

11. pokračovanie

11th continuation

Priemerný ošetrovací čas v dňoch ALOS in days	Zomretí / Deaths		ICD-10 Chapter Group of diagnoses
	počet number	na 1 000 hospitalizácií per 1 000 hospitalisations	
4,5	5	5,0	<i>Congenital malformations and deformations of the musculoskeletal system</i>
5,3	3	12,4	<i>Other congenital malformations</i>
8,4	6	58,8	<i>Chromosomal abnormalities, not elsewhere classified</i>
6,4	2 405	54,3	<i>Symptoms, signs and abnormal clinical and laboratory findings, not elsewhere classified</i>
5,3	418	38,6	<i>Symptoms and signs involving the circulatory and respiratory systems</i>
4,2	141	15,4	<i>Symptoms and signs involving the digestive system and abdomen</i>
4,0	–	–	<i>Symptoms and signs involving the skin and subcutaneous tissue</i>
17,6	237	59,7	<i>Symptoms and signs involving the nervous and musculoskeletal systems</i>
5,6	30	14,6	<i>Symptoms and signs involving the urinary system</i>
5,8	529	143,0	<i>Symptoms and signs involving cognition, perception, emotional state and behaviour</i>
5,7	1	23,8	<i>Symptoms and signs involving speech and voice</i>
5,7	1 023	73,5	<i>General symptoms and signs</i>
6,8	3	21,0	<i>Abnormal findings on examination of blood, without diagnosis</i>
3,3	–	–	<i>Abnormal findings on examination of urine, without diagnosis</i>
1,4	–	–	<i>Abnormal findings on examination of other body fluids, substances and tissues, without diagnosis</i>
8,0	11	43,5	<i>Abnormal findings on diagnostic imaging and in function studies, without diagnosis</i>
2,3	12	1 000,0	<i>Ill-defined and unknown causes of mortality</i>
5,3	876	9,6	<i>Injury, poisoning and certain other consequences of external causes</i>
4,0	310	16,4	<i>Injuries to the head</i>
5,5	15	13,1	<i>Injuries to the neck</i>
5,7	33	6,5	<i>Injuries to the thorax</i>
7,3	41	6,4	<i>Injuries to the abdomen, lower back, lumbar spine and pelvis</i>
3,8	22	3,0	<i>Injuries to the shoulder and upper arm</i>
3,1	1	0,2	<i>Injuries to the elbow and forearm</i>
2,7	–	–	<i>Injuries to the wrist and hand</i>
8,4	315	21,1	<i>Injuries to the hip and thigh</i>
3,9	6	0,4	<i>Injuries to the knee and lower leg</i>
5,0	–	–	<i>Injuries to the ankle and foot</i>
7,9	66	43,7	<i>Injuries involving multiple body regions</i>
4,9	–	–	<i>Injuries to unspecified part of trunk, limb or body region</i>
2,8	2	3,6	<i>Effects of foreign body entering through natural orifice</i>
7,5	5	4,3	<i>Burns and corrosions</i>



T 2.5 HOSPITALIZÁCIE PODĽA SKUPÍN DIAGNÓZ

HOSPITALISATIONS BY GROUP OF DIAGNOSES

12. pokračovanie

12th continuation

Kapitola MKCH-10 Skupina diagnóz	Hospitalizácie / Hospitalisations					
	počet number			na 100 000 obyvateľov per 100 000 population		
	spolu	muži	ženy	total	males	females
Omrzliny (T33 – T35)	117	103	14	2,2	3,9	0,5
Otrava liečivami, liekmi a biologickými látkami (T36 – T50)	1 311	527	784	24,1	19,9	28,2
Toxické účinky látok používaných prevažne mimo lekárstva (T51 – T65)	1 233	790	443	22,7	29,8	15,9
Iné a bližšie neurčené účinky vonkajších príčin (T66 – T78)	860	576	284	15,8	21,7	10,2
Daktoré včasné komplikácie úrazov (T79)	100	77	23	1,8	2,9	0,8
Komplikácie lekárskej starostlivosti nezatriedené inde (T80 – T88)	3 469	1 649	1 820	63,9	62,3	65,4
Neskoré následky poranení, otráv a iné následky vonkajších príčin (T90 – T98)	1 383	820	563	25,5	31,0	20,2
Iná komplikácia úrazu, nezatriedené inde (T89)	16	11	5	0,3	0,4	0,2
XX. Vonkajšie príčiny chorobnosti a úmrtnosti (V01 – Y98)	2 513	1 330	1 183	46,3	50,2	42,5
Dopravné nehody (V01 – V99)	54	35	19	1,0	1,3	0,7
Iné vonkajšie príčiny náhodného poranenia (W00 – X59)	817	480	337	15,0	18,1	12,1
Úmyselné sebaškodzenia (X60 – X84)	998	504	494	18,4	19,0	17,8
Napadnutia (X85 – Y09)	13	6	7	0,2	0,2	0,3
Udalosti s neurčeným úmyslom (Y10 – Y34)	158	86	72	2,9	3,2	2,6
Komplikácie lekárskej starostlivosti (Y40 – Y84)	283	125	158	5,2	4,7	5,7
Neskoré následky vonkajších príčin chorobnosti a úmrtnosti (Y85 – Y89)	13	7	6	0,2	0,3	0,2
Pridružené faktory súvisiace s príčinami chorobnosti a úmrtnosti zatriedenými inde (Y90 – Y98)	177	87	90	3,3	3,3	3,2
XXI. Faktory ovplyvňujúce zdravotný stav a styk so zdravotníckymi službami (Z00 – Z99)	105 263	30 658	74 605	1 938,3	1 157,4	2 681,8
Osoby, ktoré vyhľadali zdravotnícke služby kvôli vyšetreniu (Z00 – Z13)	1 165	542	623	21,5	20,5	22,4
Osoby s potenciálnym ohrozením zdravia chytľavými chorobami (Z20 – Z29)	132	64	68	2,4	2,4	2,4
Osoby navštevujúce zdravotnícke služby v súvislosti s reprodukciou (Z30 – Z39)	43 626	20 654	22 972	803,3	779,7	825,8
Osoby, ktoré navštívili zdravotnícke služby kvôli konkrétnym výkonom a zdravotnej starostlivosti (Z40 – Z54)	5 614	2 936	2 678	103,4	110,8	96,3
Osoby s potenciálnymi zdravotnými rizikami v súvislosti so socioekonomickými a psychosociálnymi okolnosťami (Z55 – Z65)	28	22	6	0,5	0,8	0,2
Osoby, ktoré vyhľadali zdravotnícke služby pre iné okolnosti (Z70 – Z76)	50 051	4 168	45 883	921,6	157,3	1 649,3
Osoby s potenciál. zdravot. rizikami súvisiacimi s rodinnou a osob. anamnézou a určit. poruchami ovplyvňujúcimi ich zdr. stav (Z80 – Z99)	4 647	2 272	2 375	85,6	85,8	85,4
XXII. Kódy pre špeciálne účely (U00 – U99)	17	5	12	0,3	0,2	0,4
Funkčné obmedzenie (U50 – U52)	2	1	1	0,0	0,0	0,0
Nepokryté kódy	15	4	11	0,3	0,2	0,4

T 2.5 HOSPITALIZÁCIE PODĽA SKUPÍN DIAGNÓZ
 HOSPITALISATIONS BY GROUP OF DIAGNOSES

dokončenie

End of table

Priemerný ošetrovací čas v dňoch <i>ALOS in days</i>	Zomretí / Deaths		ICD-10 Chapter Group of dignoses
	počet <i>number</i>	na 1 000 hospitalizácií per 1 000 hospitalisations	
13,1	2	17,1	<i>Frostbite</i>
2,2	5	3,8	<i>Poisoning by drugs, medicaments and biological substances</i>
2,0	6	4,9	<i>Toxic effects of substances chiefly nonmedicinal as to source</i>
3,9	11	12,8	<i>Other and unspecified effects of external causes</i>
4,7	6	60,0	<i>Certain early complications of trauma</i>
7,9	24	6,9	<i>Complications of surgical and medical care, not elsewhere classified</i>
12,9	6	4,3	<i>Sequelae of injuries, of poisoning and of other consequences of external causes</i>
6,0	–	–	<i>Other complications of trauma, not elsewhere classified</i>
4,0	27	10,7	External causes of morbidity and mortality
4,5	2	37,0	<i>Transport accidents</i>
3,0	12	14,7	<i>Other external causes of accidental injury</i>
4,4	7	7,0	<i>Intentional self-harm</i>
5,0	1	76,9	<i>Assault</i>
2,3	2	12,7	<i>Event of undetermined intent</i>
5,7	3	10,6	<i>Legal intervention and operations of war</i>
7,5	–	–	<i>Sequelae of external causes of morbidity and mortality</i>
4,2	–	–	<i>Supplementary factors related to causes of morbidity and mortality classified elsewhere</i>
4,3	110	1,0	Factors influencing health status and contact with health services
7,2	16	13,7	<i>Persons encountering health services for examination and investigation</i>
6,6	–	–	<i>Persons with potential health hazards related to communicable diseases</i>
4,4	3	0,1	<i>Persons encountering health services in circumstances related to reproduction</i>
4,2	84	15,0	<i>Persons encountering health services for specific procedures and health care</i>
6,5	–	–	<i>Persons with potential health hazards related to socioeconomic and psychosocial circumstances</i>
3,7	–	–	<i>Persons encountering health services in other circumstances</i>
8,1	7	1,5	<i>Persons with potential health hazards related to family and personal history and certain conditions influencing health status</i>
4,8	–	–	Codes for special purposes
13,0	–	–	<i>Functional limitations</i>
3,7	–	–	<i>Codes not covered</i>



T 2.6 HOSPITALIZÁCIE PODĽA KAPITOL MKCH-10 A ÚZEMIA ZDRAVOTNÍCKEHO ZARIADENIA

HOSPITALISATIONS BY ICD-10 CHAPTERS AND TERRITORY OF HEALTH CARE FACILITY

Kapitola MKCH-10		SR	Kraj							
			BL	TA	TC	NI	ZI	BC	PV	KI
Spolu Total	a	1 213 445	195 912	90 588	108 669	129 489	166 745	145 808	181 025	195 209
	b	8 021 489	1 261 779	529 458	684 772	960 226	1 022 091	1 008 451	1 187 062	1 367 650
	c	6,6	6,4	5,8	6,3	7,4	6,1	6,9	6,6	7,0
I.	a	30 294	3 054	2 106	3 430	3 634	4 469	3 517	5 269	4 815
	b	193 562	21 818	12 170	23 179	20 052	26 653	20 449	39 530	29 711
	c	6,4	7,1	5,8	6,8	5,5	6,0	5,8	7,5	6,2
II.	a	112 402	31 550	5 137	6 721	10 723	15 146	12 188	11 393	19 544
	b	763 684	201 043	29 190	53 638	81 886	101 699	82 777	85 588	127 863
	c	6,8	6,4	5,7	8,0	7,6	6,7	6,8	7,5	6,5
III.	a	10 713	1 459	843	1 212	1 125	1 237	1 335	2 048	1 454
	b	73 195	10 294	6 001	8 059	7 484	8 479	8 268	13 983	10 627
	c	6,8	7,1	7,1	6,6	6,7	6,9	6,2	6,8	7,3
IV.	a	28 562	4 183	1 920	1 914	2 822	7 712	2 886	3 728	3 397
	b	203 609	32 901	15 261	14 788	18 638	56 086	19 219	22 795	23 921
	c	7,1	7,9	7,9	7,7	6,6	7,3	6,7	6,1	7,0
V.	a	46 360	6 906	1 453	4 502	6 929	5 124	5 313	5 558	10 575
	b	1 274 228	207 363	18 927	75 149	270 277	141 468	174 338	94 011	292 695
	c	27,5	30,0	13,0	16,7	39,0	27,6	32,8	16,9	27,7
VI.	a	47 109	8 100	3 319	3 048	4 381	5 909	4 445	9 700	8 207
	b	310 970	53 702	24 134	20 568	25 899	31 058	37 463	62 654	55 492
	c	6,6	6,6	7,3	6,7	5,9	5,3	8,4	6,5	6,8
VII.	a	10 445	2 418	276	607	475	1 236	1 829	1 184	2 420
	b	37 664	8 113	1 321	2 179	1 435	5 236	7 341	6 798	5 241
	c	3,6	3,4	4,8	3,6	3,0	4,2	4,0	5,7	2,2
VIII.	a	10 596	1 521	624	1 041	756	1 437	1 150	2 200	1 867
	b	53 212	6 353	2 965	5 151	3 652	6 179	5 427	12 491	10 994
	c	5,0	4,2	4,8	4,9	4,8	4,3	4,7	5,7	5,9
IX.	a	186 883	26 411	12 459	16 588	21 564	21 279	27 336	26 248	34 998
	b	1 156 722	153 188	80 535	115 467	123 312	132 229	163 289	170 178	218 524
	c	6,2	5,8	6,5	7,0	5,7	6,2	6,0	6,5	6,2
X.	a	84 091	7 466	5 034	7 362	8 280	9 658	9 800	21 276	15 215
	b	577 965	49 335	31 013	44 277	53 868	62 356	58 916	184 885	93 315
	c	6,9	6,6	6,2	6,0	6,5	6,5	6,0	8,7	6,1
XI.	a	120 019	15 331	10 055	12 849	13 661	17 487	15 362	17 290	17 984
	b	576 316	78 548	44 764	59 508	68 222	82 602	74 591	79 600	88 481
	c	4,8	5,1	4,5	4,6	5,0	4,7	4,9	4,6	4,9
XII.	a	16 549	2 140	1 427	1 689	1 958	2 262	2 357	2 646	2 070
	b	121 528	15 994	9 515	14 474	12 930	19 354	16 286	17 933	15 042
	c	7,3	7,5	6,7	8,6	6,6	8,6	6,9	6,8	7,3

a = počet hospitalizácií / number of hospitalisations; b = počet ošetrovacích dní / days of treatment; c = priemerný ošetrovací čas / average length of stay

T 2.6 HOSPITALIZÁCIE PODĽA KAPITOL MKCH-10 A ÚZEMIA ZDRAVOTNÍCKEHO ZARIADENIA
HOSPITALISATIONS BY ICD-10 CHAPTERS AND TERRITORY OF HEALTH CARE FACILITY

dokončenie

End of table

ICD-10 Chapter		SR	Region							
			BL	TA	TC	NI	ZI	BC	PV	KI
XIII.	a	89 075	12 018	10 947	5 903	9 865	15 721	9 537	11 138	13 946
	b	577 716	65 880	90 450	48 166	57 527	73 027	71 911	78 037	92 718
	c	6,5	5,5	8,3	8,2	5,8	4,6	7,5	7,0	6,6
XIV.	a	61 893	10 376	5 612	6 378	5 863	8 289	7 365	9 702	8 308
	b	266 327	44 302	25 452	24 553	27 128	36 414	31 253	41 965	35 260
	c	4,3	4,3	4,5	3,8	4,6	4,4	4,2	4,3	4,2
XV.	a	87 307	13 900	7 040	8 375	8 465	11 418	9 119	13 802	15 188
	b	426 140	61 319	32 655	41 932	48 060	55 495	44 390	77 184	65 105
	c	4,9	4,4	4,6	5,0	5,7	4,9	4,9	5,6	4,3
XVI.	a	20 571	2 226	1 542	2 832	1 381	3 075	1 786	4 377	3 352
	b	149 769	19 066	8 916	16 076	13 214	21 307	15 193	31 638	24 359
	c	7,3	8,6	5,8	5,7	9,6	6,9	8,5	7,2	7,3
XVII.	a	7 346	3 937	185	163	283	742	819	536	681
	b	35 614	18 583	864	695	1 155	2 648	2 881	3 274	5 514
	c	4,8	4,7	4,7	4,3	4,1	3,6	3,5	6,1	8,1
XVIII.	a	44 296	4 817	3 782	6 139	6 374	6 508	6 009	4 543	6 124
	b	282 647	42 186	25 068	36 321	36 990	38 258	45 161	21 354	37 309
	c	6,4	8,8	6,6	5,9	5,8	5,9	7,5	4,7	6,1
XIX.	a	91 141	13 867	8 053	9 898	8 663	12 272	12 200	12 658	13 530
	b	481 876	63 016	37 313	45 602	42 773	66 621	73 237	66 863	86 451
	c	5,3	4,5	4,6	4,6	4,9	5,4	6,0	5,3	6,4
XX.	a	2 513	363	492	213	208	391	416	262	168
	b	9 992	1 361	2 393	1 224	763	1 389	1 109	1 038	715
	c	4,0	3,7	4,9	5,7	3,7	3,6	2,7	4,0	4,3
XXI.	a	105 263	23 868	8 277	7 802	12 076	15 372	11 036	15 467	11 365
	b	448 672	107 411	30 519	33 739	44 953	53 532	54 944	75 263	48 311
	c	4,3	4,5	3,7	4,3	3,7	3,5	5,0	4,9	4,3
XXII.	a	17	1	5	3	3	1	3	–	1
	b	81	3	32	27	8	1	8	–	2
	c	4,8	3,0	6,4	9,0	2,7	1,0	2,7	–	2,0

a = počet hospitalizácií / number of hospitalisations; b = počet ošetrovacích dní / days of treatment; c = priemerný ošetrovací čas / average length of stay



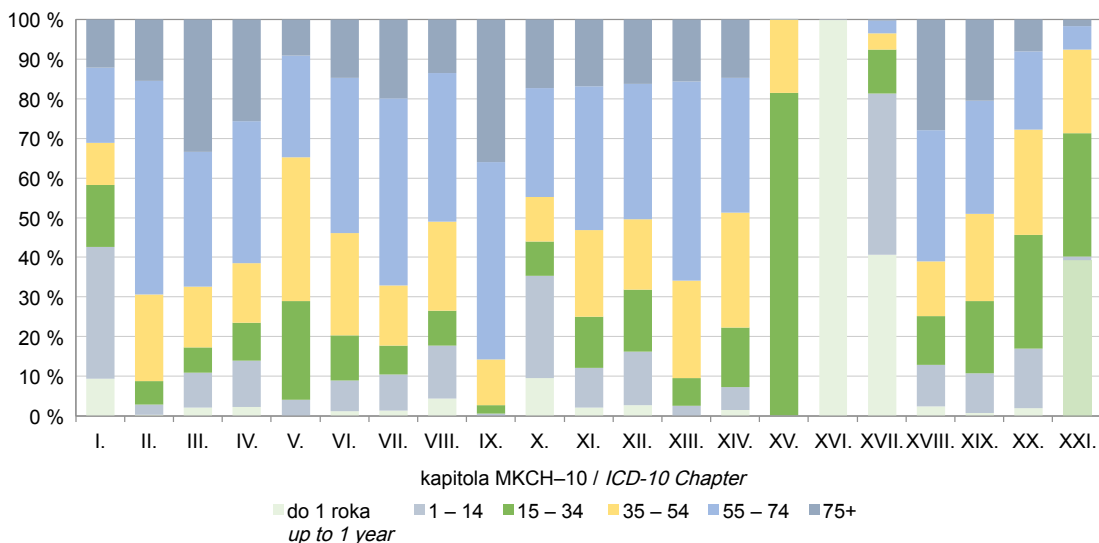
T 2.7 HOSPITALIZÁCIE PODĽA VEKU

HOSPITALISATIONS BY AGE

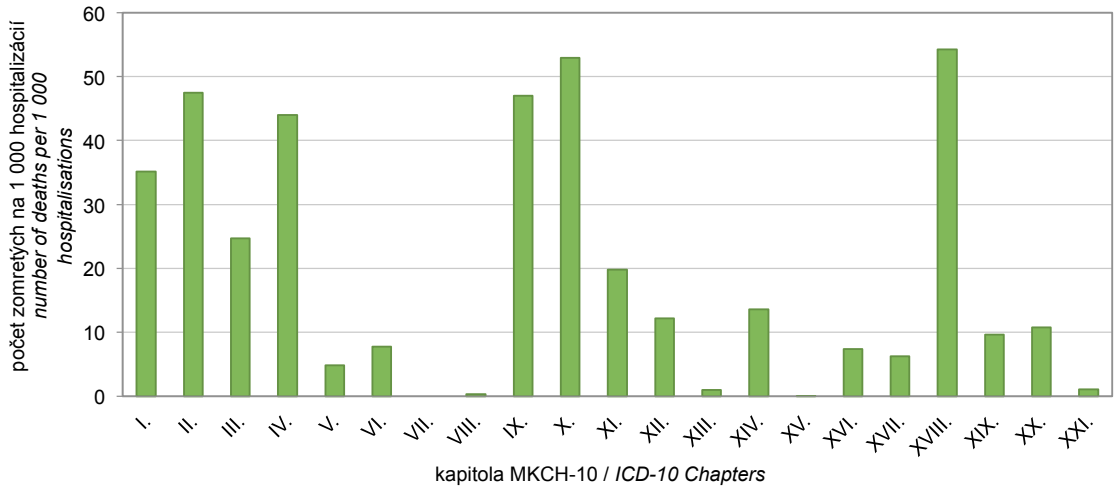
Veková skupina Age group	Počet hospitalizácií Number of hospitalisations					
	absolútne absolute number		v % in %		na 1 000 obyvateľov per 1 000 population	
	muži	ženy	males	females	muži	ženy
Spolu / Total	527 696	685 749	100,0	100,0	199,2	246,5
do 1 roka up to 1 year	44 565	39 734	8,4	5,8	1 518,1	1 427,4
1 – 4	20 447	16 147	3,9	2,4	174,7	145,2
5 – 14	26 919	22 761	5,1	3,3	95,3	84,9
15 – 24	24 789	50 840	4,7	7,4	77,7	167,2
25 – 34	30 312	99 487	5,7	14,5	71,0	243,9
35 – 44	43 046	71 440	8,2	10,4	95,1	166,2
45 – 54	58 020	59 553	11,0	8,7	161,1	165,5
55 – 64	103 828	88 311	19,7	12,9	296,2	229,9
65 – 74	100 409	105 376	19,0	15,4	487,3	380,5
75 – 84	58 918	94 659	11,2	13,8	703,9	600,4
85+	16 390	37 377	3,1	5,5	786,7	690,7
neznáma / unknown	53	64	0,0	0,0	x	x

G 2.4 HOSPITALIZÁCIE PODĽA KAPITOL MKCH-10 A VEKU

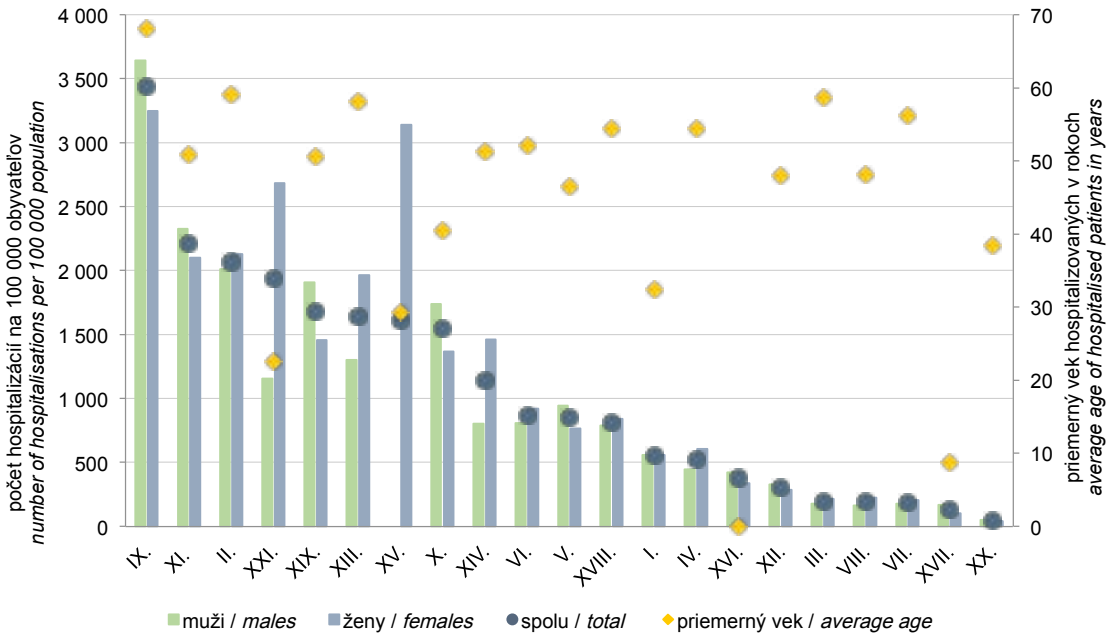
HOSPITALISATIONS BY ICD-10 CHAPTERS AND AGE



G 2.5 POČET ZOMRETÝCH PREPOČÍTANÝ NA 1 000 HOSPITALIZÁCIÍ PODĽA KAPITOL MKCH-10
 NUMBER OF DEATHS PER 1 000 HOSPITALISATIONS BY ICD-10 CHAPTERS



G 2.6 HOSPITALIZÁCIE NA 100 000 OBYVATEĽOV A PRIEMERNÝ VEK HOSPITALIZOVANÝCH PODĽA KAPITOL MKCH-10
 HOSPITALISATIONS PER 100 000 POPULATION AND AVERAGE AGE OF HOSPITALISED PATIENTS BY ICD-10 CHAPTERS





T 2.8.1 HOSPITALIZÁCIE PODĽA KAPITOL MKCH-10 A VEKU – POHLAVIE SPOLU

HOSPITALISATIONS BY ICD-10 CHAPTERS AND AGE – BOTH SEXES

Kapitola MKCH-10		Úhm Sum	Veková skupina				
			do 1 roka up to 1 year	1 – 4	5 – 14	15 – 24	25 – 34
			spolu				
Spolu	a	1 213 445	84 299	36 594	49 680	75 629	129 799
	b	8 021 489	461 696	153 011	250 203	398 101	748 474
	c	6,6	5,5	4,2	5,0	5,3	5,8
I.	a	30 294	2 839	5 642	4 442	2 910	1 826
	b	193 562	16 433	24 942	18 564	13 654	11 657
	c	6,4	5,8	4,4	4,2	4,7	6,4
II.	a	112 402	309	1 112	1 905	2 378	4 263
	b	763 684	1 517	6 112	9 987	11 806	21 373
	c	6,8	4,9	5,5	5,2	5,0	5,0
III.	a	10 713	228	448	503	334	347
	b	73 195	1 334	2 300	2 864	1 813	2 167
	c	6,8	5,9	5,1	5,7	5,4	6,2
IV.	a	28 562	659	888	2 460	1 545	1 155
	b	203 609	3 874	3 911	18 591	8 914	5 835
	c	7,1	5,9	4,4	7,6	5,8	5,1
V.	a	46 360	25	116	1 785	4 617	6 904
	b	1 274 228	120	474	41 879	103 545	197 221
	c	27,5	4,8	4,1	23,5	22,4	28,6
VI.	a	47 109	565	1 461	2 187	2 332	3 069
	b	310 970	4 846	9 154	10 175	11 123	17 946
	c	6,6	8,6	6,3	4,7	4,8	5,8
VII.	a	10 445	147	391	562	335	417
	b	37 664	1 164	759	1 494	1 359	2 004
	c	3,6	7,9	1,9	2,7	4,1	4,8
VIII.	a	10 596	463	726	688	364	567
	b	53 212	2 539	2 640	2 138	1 532	2 626
	c	5,0	5,5	3,6	3,1	4,2	4,6
IX.	a	186 883	165	171	760	1 720	2 420
	b	1 156 722	1 242	988	2 739	6 975	9 898
	c	6,2	7,5	5,8	3,6	4,1	4,1
X.	a	84 091	8 045	12 015	9 660	4 407	2 930
	b	577 965	51 012	56 007	59 915	21 239	13 457
	c	6,9	6,3	4,7	6,2	4,8	4,6
XI.	a	120 019	2 615	4 371	7 646	7 089	8 292
	b	576 316	12 600	13 805	23 799	25 176	32 141
	c	4,8	4,8	3,2	3,1	3,6	3,9
XII.	a	16 549	456	951	1 294	1 405	1 175
	b	121 528	2 233	3 899	5 720	6 659	6 138
	c	7,3	4,9	4,1	4,4	4,7	5,2

a = počet hospitalizácií / number of hospitalisations; b = počet ošetrovacích dní / days of treatment; c = priemerný ošetrovací čas / average length of stay

T 2.8.1 HOSPITALIZÁCIE PODĽA KAPITOL MKCH-10 A VEKU – POHLAVIE SPOLU

HOSPITALISATIONS BY ICD-10 CHAPTERS AND AGE – BOTH SEXES

1. pokračovanie

1st continuation

Age group							ICD-10 Chapter	
35 – 44	45 – 54	55 – 64	65 – 74	75 – 84	85+	neznáma unknown		
<i>total</i>								
114 486	117 573	192 139	205 785	153 577	53 767	117	a	Total
701 787	821 545	1 325 862	1 451 377	1 221 633	487 296	504	b	
6,1	7,0	6,9	7,1	8,0	9,1	4,3	c	I.
1 485	1 704	2 697	3 067	2 639	1 038	5	a	
11 678	14 934	24 262	25 732	22 931	8 745	30	b	
7,9	8,8	9,0	8,4	8,7	8,4	6,0	c	II.
9 076	15 364	29 770	30 776	14 882	2 561	6	a	
47 581	96 025	206 869	220 260	118 327	23 782	45	b	
5,2	6,3	6,9	7,2	8,0	9,3	7,5	c	III.
671	961	1 538	2 115	2 444	1 124	–	a	
3 875	6 138	10 707	15 404	18 501	8 092	–	b	
5,8	6,4	7,0	7,3	7,6	7,2	–	c	IV.
1 749	2 576	4 683	5 519	4 830	2 497	1	a	
8 941	15 295	32 353	42 397	41 044	22 450	4	b	
5,1	5,9	6,9	7,7	8,5	9,0	4,0	c	V.
8 362	8 447	7 627	4 233	3 004	1 239	1	a	
220 760	249 465	225 749	124 013	73 888	37 113	1	b	
26,4	29,5	29,6	29,3	24,6	30,0	1,0	c	VI.
4 962	7 193	9 741	8 643	5 787	1 165	4	a	
29 626	43 468	65 081	64 415	45 278	9 839	19	b	
6,0	6,0	6,7	7,5	7,8	8,4	4,8	c	VII.
647	947	2 079	2 837	1 797	285	1	a	
2 912	4 010	7 658	9 492	5 850	959	3	b	
4,5	4,2	3,7	3,3	3,3	3,4	3,0	c	VIII.
975	1 404	2 169	1 814	1 210	216	–	a	
4 435	6 931	11 679	9 850	7 494	1 348	–	b	
4,5	4,9	5,4	5,4	6,2	6,2	–	c	IX.
6 413	15 154	38 956	54 001	48 616	18 491	16	a	
27 635	70 779	200 594	321 269	354 023	160 509	71	b	
4,3	4,7	5,1	5,9	7,3	8,7	4,4	c	X.
3 853	5 491	10 815	12 347	10 079	4 442	7	a	
22 345	37 580	85 107	104 171	87 558	39 523	51	b	
5,8	6,8	7,9	8,4	8,7	8,9	7,3	c	XI.
11 662	14 657	22 399	21 105	14 888	5 291	4	a	
49 588	68 692	113 802	113 184	89 761	33 763	5	b	
4,3	4,7	5,1	5,4	6,0	6,4	1,3	c	XII.
1 242	1 683	2 710	2 947	2 034	651	1	a	
8 229	13 279	23 108	26 681	19 517	6 061	4	b	
6,6	7,9	8,5	9,1	9,6	9,3	4,0	c	

a = počet hospitalizácií / number of hospitalisations; b = počet ošetrovacích dní / days of treatment; c = priemerný ošetrovací čas / average length of stay


T 2.8.1 HOSPITALIZÁCIE PODĽA KAPITOL MKCH-10 A VEKU – POHLAVIE SPOLU

HOSPITALISATIONS BY ICD-10 CHAPTERS AND AGE – BOTH SEXES

2. pokračovanie

2nd continuation

Kapitola MKCH-10		Úhm Sum	Veková skupina				
			do 1 roka up to 1 year	1 – 4	5 – 14	15 – 24	25 – 34
			spolu				
XIII.	a	89 075	43	393	1 930	2 867	3 354
	b	577 716	429	1 638	11 392	11 989	15 370
	c	6,5	10,0	4,2	5,9	4,2	4,6
XIV.	a	61 893	983	1 445	2 120	3 582	5 645
	b	266 327	5 298	5 716	6 834	11 994	16 370
	c	4,3	5,4	4,0	3,2	3,3	2,9
XV.	a	87 307	–	–	109	20 041	50 940
	b	426 140	–	–	494	94 490	254 597
	c	4,9	–	–	4,5	4,7	5,0
XVI.	a	20 571	20 537	25	9	–	–
	b	149 769	149 423	263	83	–	–
	c	7,3	7,3	10,5	9,2	–	–
XVII.	a	7 346	2 983	1 686	1 300	599	218
	b	35 614	20 134	6 040	4 164	2 085	885
	c	4,8	6,7	3,6	3,2	3,5	4,1
XVIII.	a	44 296	1 081	1 593	3 020	3 244	2 206
	b	282 647	4 132	5 399	9 940	10 490	8 692
	c	6,4	3,8	3,4	3,3	3,2	3,9
XIX.	a	91 141	688	2 735	6 479	8 461	8 037
	b	481 876	1 879	7 689	17 376	27 576	31 707
	c	5,3	2,7	2,8	2,7	3,3	3,9
XX.	a	2 513	49	178	202	404	317
	b	9 992	159	369	486	1 043	1 375
	c	4,0	3,2	2,1	2,4	2,6	4,3
XXI.	a	105 263	41 419	247	619	6 995	25 717
	b	448 672	181 328	906	1 569	24 639	97 015
	c	4,3	4,4	3,7	2,5	3,5	3,8
XXII.	a	17	–	–	–	–	–
	b	81	–	–	–	–	–
	c	4,8	–	–	–	–	–

a = počet hospitalizácií / number of hospitalisations; b = počet ošetrovacích dní / days of treatment; c = priemerný ošetrovací čas / average length of stay

T 2.8.1 HOSPITALIZÁCIE PODĽA KAPITOL MKCH-10 A VEKU – POHLAVIE SPOLU

HOSPITALISATIONS BY ICD-10 CHAPTERS AND AGE – BOTH SEXES

dokončenie

End of table

Age group							ICD-10 Chapter	
35 – 44	45 – 54	55 – 64	65 – 74	75 – 84	85+	neznáma unknown		
total								
7 931	13 934	22 440	22 219	12 301	1 662	1	a	XIII.
40 854	75 906	135 536	155 860	108 841	19 894	7	b	
5,2	5,4	6,0	7,0	8,8	12,0	7,0	c	
8 272	9 691	10 473	10 524	7 022	2 131	5	a	XIV.
23 721	30 025	45 239	55 573	47 539	18 001	17	b	
2,9	3,1	4,3	5,3	6,8	8,4	3,4	c	
16 021	166	1	–	–	–	29	a	XV.
75 903	576	1	–	–	–	79	b	
4,7	3,5	1,0	–	–	–	2,7	c	
–	–	–	–	–	–	–	a	XVI.
–	–	–	–	–	–	–	b	
–	–	–	–	–	–	–	c	
150	151	151	81	23	2	2	a	XVII.
612	593	651	345	95	2	8	b	
4,1	3,9	4,3	4,3	4,1	1,0	4,0	c	
2 553	3 580	6 522	8 106	8 438	3 953	–	a	XVIII.
11 489	18 800	40 470	59 071	73 978	40 186	–	b	
4,5	5,3	6,2	7,3	8,8	10,2	–	c	
9 416	10 592	13 684	12 333	12 023	6 671	22	a	XIX.
38 999	51 307	75 941	81 605	94 129	53 574	94	b	
4,1	4,8	5,5	6,6	7,8	8,0	4,3	c	
360	307	274	221	151	50	–	a	XX.
1 421	1 584	1 126	1 235	895	299	–	b	
3,9	5,2	4,1	5,6	5,9	6,0	–	c	
18 684	3 568	3 407	2 893	1 404	298	12	a	XXI.
71 180	16 151	19 922	20 808	11 932	3 156	66	b	
3,8	4,5	5,8	7,2	8,5	10,6	5,5	c	
2	3	3	4	5	–	–	a	XXII.
3	7	7	12	52	–	–	b	
2	2	2,3	3	10	–	–	c	

a = počet hospitalizácií / number of hospitalisations; b = počet ošetrovacích dní / days of treatment; c = priemerný ošetrovací čas / average length of stay



T 2.8.2 HOSPITALIZÁCIE PODĽA KAPITOL MKCH-10 A VEKU – MUŽI

HOSPITALISATIONS BY ICD-10 CHAPTERS AND AGE – MALES

Kapitola MKCH-10		Úhrn Sum	Veková skupina				
			do 1 roka up to 1 year	1 – 4	5 – 14	15 – 24	25 – 34
			muži				
Spolu	a	527 696	44 565	20 447	26 919	24 789	30 312
	b	3 667 030	248 490	84 979	135 157	150 642	248 719
	c	6,9	5,6	4,2	5,0	6,1	8,2
I.	a	14 821	1 521	2 943	2 294	1 360	937
	b	98 944	8 852	13 055	9 775	6 825	6 840
	c	6,7	5,8	4,4	4,3	5,0	7,3
II.	a	53 247	140	595	1 132	979	1 528
	b	385 577	666	3 686	6 376	5 708	9 344
	c	7,2	4,8	6,2	5,6	5,8	6,1
III.	a	4 726	139	299	255	148	168
	b	32 401	920	1 676	1 794	845	1 093
	c	6,9	6,6	5,6	7,0	5,7	6,5
IV.	a	11 754	345	449	1 160	616	498
	b	84 548	1 872	2 012	8 448	3 529	2 654
	c	7,2	5,4	4,5	7,3	5,7	5,3
V.	a	25 021	15	78	1 018	2 600	4 580
	b	717 143	80	309	24 694	60 926	132 571
	c	28,7	5,3	4,0	24,3	23,4	28,9
VI.	a	21 446	316	781	1 141	1 042	1 555
	b	142 924	2 456	4 779	5 108	5 352	9 792
	c	6,7	7,8	6,1	4,5	5,1	6,3
VII.	a	4 748	72	210	277	163	198
	b	17 009	508	410	785	629	963
	c	3,6	7,1	2,0	2,8	3,9	4,9
VIII.	a	4 349	265	425	402	182	258
	b	21 503	1 432	1 556	1 208	726	1 202
	c	4,9	5,4	3,7	3,0	4,0	4,7
IX.	a	96 549	101	110	388	967	1 408
	b	555 694	826	718	1 301	4 057	6 205
	c	5,8	8,2	6,5	3,4	4,2	4,4
X.	a	46 008	4 777	7 038	5 384	2 209	1 594
	b	314 635	30 717	32 108	32 754	10 986	7 486
	c	6,8	6,4	4,6	6,1	5,0	4,7
XI.	a	61 587	1 436	2 327	3 943	3 168	4 349
	b	294 089	7 048	7 229	12 346	11 808	17 253
	c	4,8	4,9	3,1	3,1	3,7	4,0
XII.	a	8 655	231	506	688	770	707
	b	64 040	1 123	2 127	2 922	3 588	3 786
	c	7,4	4,9	4,2	4,2	4,7	5,4

a = počet hospitalizácií / number of hospitalisations; b = počet ošetrovacích dní / days of treatment; c = priemerný ošetrovací čas / average length of stay

T 2.8.2 HOSPITALIZÁCIE PODĽA KAPITOL MKCH-10 A VEKU – MUŽI

HOSPITALISATIONS BY ICD-10 CHAPTERS AND AGE – MALES

1. pokračovanie

1st continuation

Age group							ICD-10 Chapter	
35 – 44	45 – 54	55 – 64	65 – 74	75 – 84	85+	neznáma unknown		
<i>males</i>								
43 046	58 020	103 828	100 409	58 918	16 390	53	a	Total
322 110	446 791	736 372	707 483	440 687	145 353	247	b	
7,5	7,7	7,1	7,0	7,5	8,9	4,7	c	
801	889	1 394	1 398	955	327	2	a	I.
6 989	9 011	13 777	12 446	8 460	2 896	18	b	
8,7	10,1	9,9	8,9	8,9	8,9	9,0	c	
2 564	5 643	15 609	16 749	7 225	1 078	5	a	II.
15 472	42 291	114 777	122 653	55 118	9 443	43	b	
6,0	7,5	7,4	7,3	7,6	8,8	8,6	c	
287	437	804	920	884	385	–	a	III.
1 787	2 915	5 523	6 489	6 759	2 600	–	b	
6,2	6,7	6,9	7,1	7,6	6,8	–	c	
757	1 158	2 269	2 356	1 534	611	1	a	IV.
4 263	7 685	17 143	19 395	12 345	5 198	4	b	
5,6	6,6	7,6	8,2	8,0	8,5	4,0	c	
5 084	4 589	3 949	1 816	925	366	1	a	V.
136 350	146 988	122 164	56 117	21 498	15 445	1	b	
26,8	32,0	30,9	30,9	23,2	42,2	1,0	c	
2 481	3 407	4 790	3 667	1 956	308	2	a	VI.
15 498	21 153	32 997	27 509	15 455	2 816	9	b	
6,2	6,2	6,9	7,5	7,9	9,1	4,5	c	
375	535	950	1 220	674	73	1	a	VII.
1 734	2 254	3 549	3 973	1 988	213	3	b	
4,6	4,2	3,7	3,3	2,9	2,9	3,0	c	
397	600	905	563	293	59	–	a	VIII.
1 843	3 196	5 136	3 017	1 821	366	–	b	
4,6	5,3	5,7	5,4	6,2	6,2	–	c	
3 969	9 916	25 672	29 418	19 154	5 434	12	a	IX.
17 513	47 035	133 399	171 536	129 245	43 812	47	b	
4,4	4,7	5,2	5,8	6,7	8,1	3,9	c	
2 160	2 834	6 158	7 067	4 974	1 809	4	a	X.
13 104	19 725	49 047	59 654	42 873	16 155	26	b	
6,1	7,0	8,0	8,4	8,6	8,9	6,5	c	
6 687	8 470	12 617	10 770	6 128	1 690	2	a	XI.
30 047	41 147	65 010	56 552	35 319	10 328	2	b	
4,5	4,9	5,2	5,3	5,8	6,1	1,0	c	
731	924	1 517	1 524	847	210	–	a	XII.
5 074	7 644	13 663	13 876	8 205	2 032	–	b	
6,9	8,3	9,0	9,1	9,7	9,7	–	c	

a = počet hospitalizácií / number of hospitalisations; b = počet ošetrovacích dní / days of treatment; c = priemerný ošetrovací čas / average length of stay



T 2.8.2 HOSPITALIZÁCIE PODĽA KAPITOL MKCH-10 A VEKU – MUŽI

HOSPITALISATIONS BY ICD-10 CHAPTERS AND AGE – MALES

2. pokračovanie

2nd continuation

Kapitola MKCH-10		Úhm Sum	Veková skupina				
			do 1 roka up to 1 year	1 – 4	5 – 14	15 – 24	25 – 34
			muži				
XIII.	a	34 477	24	225	851	1 344	1 887
	b	207 982	225	913	5 315	5 398	8 265
	c	6,0	9,4	4,1	6,2	4,0	4,4
XIV.	a	21 201	512	721	1 307	936	1 073
	b	108 117	2 924	2 300	3 252	3 192	4 053
	c	5,1	5,7	3,2	2,5	3,4	3,8
XVI.	a	11 149	11 134	10	5	–	–
	b	81 936	81 789	98	49	–	–
	c	7,3	7,3	9,8	9,8	–	–
XVII.	a	4 475	1 785	1 128	842	341	96
	b	20 898	11 758	4 067	2 434	1 086	351
	c	4,7	6,6	3,6	2,9	3,2	3,7
XVIII.	a	20 918	553	830	1 412	1 130	981
	b	128 720	2 221	2 738	4 715	3 766	4 216
	c	6,2	4,0	3,3	3,3	3,3	4,3
XIX.	a	50 572	370	1 539	3 962	6 076	6 233
	b	245 311	992	4 500	10 796	20 122	25 123
	c	4,9	2,7	2,9	2,7	3,3	4,0
XX.	a	1 330	26	106	97	204	198
	b	5 536	105	218	234	580	953
	c	4,2	4,0	2,1	2,4	2,8	4,8
XXI.	a	30 658	20 803	127	361	554	2 064
	b	139 979	91 976	480	851	1 519	6 569
	c	4,6	4,4	3,8	2,4	2,7	3,2
XXII.	a	5	–	–	–	–	–
	b	44	–	–	–	–	–
	c	8,8	–	–	–	–	–

a = počet hospitalizácií / number of hospitalisations; b = počet ošetrovacích dní / days of treatment; c = priemerný ošetrovací čas / average length of stay

T 2.8.2 HOSPITALIZÁCIE PODĽA KAPITOL MKCH-10 A VEKU – MUŽI
 HOSPITALISATIONS BY ICD-10 CHAPTERS AND AGE – MALES

dokončenie

End of table

Age group							ICD-10 Chapter	
35 – 44	45 – 54	55 – 64	65 – 74	75 – 84	85+	neznáma unknown		
<i>males</i>								
3 991	5 997	9 575	7 266	2 930	386	1	a	XIII.
19 947	32 596	57 910	49 204	24 023	4 179	7	b	
5,0	5,4	6,0	6,8	8,2	10,8	7,0	c	
1 698	2 221	4 308	4 715	2 921	787	2	a	XIV.
6 716	9 949	22 097	27 604	19 716	6 310	4	b	
4,0	4,5	5,1	5,9	6,7	8,0	2,0	c	
–	–	–	–	–	–	–	a	XVI.
–	–	–	–	–	–	–	b	
–	–	–	–	–	–	–	c	
89	77	78	29	10	–	–	a	XVII.
370	332	327	115	58	–	–	b	
4,2	4,3	4,2	4,0	5,8	–	–	c	
1 286	2 048	3 790	4 242	3 387	1 259	–	a	XVIII.
6 248	11 052	23 853	30 703	27 663	11 545	–	b	
4,9	5,4	6,3	7,2	8,2	9,2	–	c	
6 864	7 013	7 964	5 454	3 556	1 522	19	a	XIX.
29 002	35 515	45 800	36 714	25 442	11 223	82	b	
4,2	5,1	5,8	6,7	7,2	7,4	4,3	c	
212	167	139	122	51	8	–	a	XX.
909	908	571	696	282	80	–	b	
4,3	5,4	4,1	5,7	5,5	10,0	–	c	
2 613	1 095	1 338	1 112	512	78	1	a	XXI.
9 244	5 395	9 623	9 228	4 381	712	1	b	
3,5	4,9	7,2	8,3	8,6	9,1	1,0	c	
–	–	2	1	2	–	–	a	XXII.
–	–	6	2	36	–	–	b	
–	–	3,0	2,0	18,0	–	–	c	

a = počet hospitalizácií / number of hospitalisations; b = počet ošetrovacích dní / days of treatment; c = priemerný ošetrovací čas / average length of stay



T 2.8.3 HOSPITALIZÁCIE PODĽA KAPITOL MKCH-10 A VEKU – ŽENY

HOSPITALISATIONS BY ICD-10 CHAPTERS AND AGE – FEMALES

Kapitola MKCH-10		Úhm Sum	Veková skupina				
			do 1 roka up to 1 year	1 – 4	5 – 14	15 – 24	25 – 34
			ženy				
Spolu	a	685 749	39 734	16 147	22 761	50 840	99 487
	b	4 354 459	213 206	68 032	115 046	247 459	499 755
	c	6,3	5,4	4,2	5,1	4,9	5,0
I.	a	15 473	1 318	2 699	2 148	1 550	889
	b	94 618	7 581	11 887	8 789	6 829	4 817
	c	6,1	5,8	4,4	4,1	4,4	5,4
II.	a	59 155	169	517	773	1 399	2 735
	b	378 107	851	2 426	3 611	6 098	12 029
	c	6,4	5,0	4,7	4,7	4,4	4,4
III.	a	5 987	89	149	248	186	179
	b	40 794	414	624	1 070	968	1 074
	c	6,8	4,7	4,2	4,3	5,2	6,0
IV.	a	16 808	314	439	1 300	929	657
	b	119 061	2 002	1 899	10 143	5 385	3 181
	c	7,1	6,4	4,3	7,8	5,8	4,8
V.	a	21 339	10	38	767	2 017	2 324
	b	557 085	40	165	17 185	42 619	64 650
	c	26,1	4,0	4,3	22,4	21,1	27,8
VI.	a	25 663	249	680	1 046	1 290	1 514
	b	168 046	2 390	4 375	5 067	5 771	8 154
	c	6,5	9,6	6,4	4,8	4,5	5,4
VII.	a	5 697	75	181	285	172	219
	b	20 655	656	349	709	730	1 041
	c	3,6	8,7	1,9	2,5	4,2	4,8
VIII.	a	6 247	198	301	286	182	309
	b	31 709	1 107	1 084	930	806	1 424
	c	5,1	5,6	3,6	3,3	4,4	4,6
IX.	a	90 334	64	61	372	753	1 012
	b	601 028	416	270	1 438	2 918	3 693
	c	6,7	6,5	4,4	3,9	3,9	3,6
X.	a	38 083	3 268	4 977	4 276	2 198	1 336
	b	263 330	20 295	23 899	27 161	10 253	5 971
	c	6,9	6,2	4,8	6,4	4,7	4,5
XI.	a	58 432	1 179	2 044	3 703	3 921	3 943
	b	282 227	5 552	6 576	11 453	13 368	14 888
	c	4,8	4,7	3,2	3,1	3,4	3,8
XII.	a	7 894	225	445	606	635	468
	b	57 488	1 110	1 772	2 798	3 071	2 352
	c	7,3	4,9	4,0	4,6	4,8	5,0

a = počet hospitalizácií / number of hospitalisations; b = počet ošetrovacích dní / days of treatment; c = priemerný ošetrovací čas / average length of stay

T 2.8.3 HOSPITALIZÁCIE PODĽA KAPITOL MKCH-10 A VEKU – ŽENY
HOSPITALISATIONS BY ICD-10 CHAPTERS AND AGE – FEMALES

1. pokračovanie

1st continuation

Age group							ICD-10 Chapter	
35 – 44	45 – 54	55 – 64	65 – 74	75 – 84	85+	neznáma unknown		
<i>females</i>								
71 440	59 553	88 311	105 376	94 659	37 377	64	a	Total
379 677	374 754	589 490	743 894	780 946	341 943	257	b	
5,3	6,3	6,7	7,1	8,3	9,1	4,0	c	
684	815	1 303	1 669	1 684	711	3	a	I.
4 689	5 923	10 485	13 286	14 471	5 849	12	b	
6,9	7,3	8,0	8,0	8,6	8,2	4,0	c	
6 512	9 721	14 161	14 027	7 657	1 483	1	a	II.
32 109	53 734	92 092	97 607	63 209	14 339	2	b	
4,9	5,5	6,5	7,0	8,3	9,7	2,0	c	
384	524	734	1 195	1 560	739	–	a	III.
2 088	3 223	5 184	8 915	11 742	5 492	–	b	
5,4	6,2	7,1	7,5	7,5	7,4	–	c	
992	1 418	2 414	3 163	3 296	1 886	–	a	IV.
4 678	7 610	15 210	23 002	28 699	17 252	–	b	
4,7	5,4	6,3	7,3	8,7	9,1	–	c	
3 278	3 858	3 678	2 417	2 079	873	–	a	V.
84 410	102 477	103 585	67 896	52 390	21 668	–	b	
25,8	26,6	28,2	28,1	25,2	24,8	–	c	
2 481	3 786	4 951	4 976	3 831	857	2	a	VI.
14 128	22 315	32 084	36 906	29 823	7 023	10	b	
5,7	5,9	6,5	7,4	7,8	8,2	5,0	c	
272	412	1 129	1 617	1 123	212	–	a	VII.
1 178	1 756	4 109	5 519	3 862	746	–	b	
4,3	4,3	3,6	3,4	3,4	3,5	–	c	
578	804	1 264	1 251	917	157	–	a	VIII.
2 592	3 735	6 543	6 833	5 673	982	–	b	
4,5	4,6	5,2	5,5	6,2	6,3	–	c	
2 444	5 238	13 284	24 583	29 462	13 057	4	a	IX.
10 122	23 744	67 195	149 733	224 778	116 697	24	b	
4,1	4,5	5,1	6,1	7,6	8,9	6,0	c	
1 693	2 657	4 657	5 280	5 105	2 633	3	a	X.
9 241	17 855	36 060	44 517	44 685	23 368	25	b	
5,5	6,7	7,7	8,4	8,8	8,9	8,3	c	
4 975	6 187	9 782	10 335	8 760	3 601	2	a	XI.
19 541	27 545	48 792	56 632	54 442	23 435	3	b	
3,9	4,5	5,0	5,5	6,2	6,5	1,5	c	
511	759	1 193	1 423	1 187	441	1	a	XII.
3 155	5 635	9 445	12 805	11 312	4 029	4	b	
6,2	7,4	7,9	9,0	9,5	9,1	4,0	c	

a = počet hospitalizácií / number of hospitalisations; b = počet ošetrovacích dní / days of treatment; c = priemerný ošetrovací čas / average length of stay



T 2.8.3 HOSPITALIZÁCIE PODĽA KAPITOL MKCH-10 A VEKU – ŽENY

HOSPITALISATIONS BY ICD-10 CHAPTERS AND AGE – FEMALES

2. pokračovanie

2nd continuation

Kapitola MKCH-10		Úhm Sum	Veková skupina				
			do 1 roka up to 1 year	1 – 4	5 – 14	15 – 24	25 – 34
			ženy				
XIII.	a	54 598	19	168	1 079	1 523	1 467
	b	369 734	204	725	6 077	6 591	7 105
	c	6,8	10,7	4,3	5,6	4,3	4,8
XIV.	a	40 692	471	724	813	2 646	4 572
	b	158 210	2 374	3 416	3 582	8 802	12 317
	c	3,9	5,0	4,7	4,4	3,3	2,7
XV.	a	87 307	–	–	109	20 041	50 940
	b	426 140	–	–	494	94 490	254 597
	c	4,9	–	–	4,5	4,7	5,0
XVI.	a	9 422	9 403	15	4	–	–
	b	67 833	67 634	165	34	–	–
	c	7,2	7,2	11,0	8,5	–	–
XVII.	a	2 871	1 198	558	458	258	122
	b	14 716	8 376	1 973	1 730	999	534
	c	5,1	7,0	3,5	3,8	3,9	4,4
XVIII.	a	23 378	528	763	1 608	2 114	1 225
	b	153 927	1 911	2 661	5 225	6 724	4 476
	c	6,6	3,6	3,5	3,2	3,2	3,7
XIX.	a	40 569	318	1 196	2 517	2 385	1 804
	b	236 565	887	3 189	6 580	7 454	6 584
	c	5,8	2,8	2,7	2,6	3,1	3,6
XX.	a	1 183	23	72	105	200	119
	b	4 456	54	151	252	463	422
	c	3,8	2,3	2,1	2,4	2,3	3,5
XXI.	a	74 605	20 616	120	258	6 441	23 653
	b	308 693	89 352	426	718	23 120	90 446
	c	4,1	4,3	3,6	2,8	3,6	3,8
XXII.	a	12	–	–	–	–	–
	b	37	–	–	–	–	–
	c	3,1	–	–	–	–	–

a = počet hospitalizácií / number of hospitalisations; b = počet ošetrovacích dní / days of treatment; c = priemerný ošetrovací čas / average length of stay

T 2.8.3 HOSPITALIZÁCIE PODĽA KAPITOL MKCH-10 A VEKU – ŽENY
HOSPITALISATIONS BY ICD-10 CHAPTERS AND AGE – FEMALES

dokončenie

End of table

Age group							ICD-10 Chapter	
35 – 44	45 – 54	55 – 64	65 – 74	75 – 84	85+	neznáma unknown		
<i>females</i>								
3 940	7 937	12 865	14 953	9 371	1 276	–	a	XIII.
20 907	43 310	77 626	106 656	84 818	15 715	–	b	
5,3	5,5	6,0	7,1	9,1	12,3	–	c	
6 574	7 470	6 165	5 809	4 101	1 344	3	a	XIV.
17 005	20 076	23 142	27 969	27 823	11 691	13	b	
2,6	2,7	3,8	4,8	6,8	8,7	4,3	c	
16 021	166	1	–	–	–	29	a	XV.
75 903	576	1	–	–	–	79	b	
4,7	3,5	1,0	–	–	–	2,7	c	
–	–	–	–	–	–	–	a	XVI.
–	–	–	–	–	–	–	b	
–	–	–	–	–	–	–	c	
61	74	73	52	13	2	2	a	XVII.
242	261	324	230	37	2	8	b	
4,0	3,5	4,4	4,4	2,8	1,0	4,0	c	
1 267	1 532	2 732	3 864	5 051	2 694	–	a	XVIII.
5 241	7 748	16 617	28 368	46 315	28 641	–	b	
4,1	5,1	6,1	7,3	9,2	10,6	–	c	
2 552	3 579	5 720	6 879	8 467	5 149	3	a	XIX.
9 997	15 792	30 141	44 891	68 687	42 351	12	b	
3,9	4,4	5,3	6,5	8,1	8,2	4,0	c	
148	140	135	99	100	42	–	a	XX.
512	676	555	539	613	219	–	b	
3,5	4,8	4,1	5,4	6,1	5,2	–	c	
16 071	2 473	2 069	1 781	892	220	11	a	XXI.
61 936	10 756	10 299	11 580	7 551	2 444	65	b	
3,9	4,3	5,0	6,5	8,5	11,1	5,9	c	
2	3	1	3	3	–	–	a	XXII.
3	7	1	10	16	–	–	b	
1,5	2,3	1,0	3,3	5,3	–	–	c	

a = počet hospitalizácií / number of hospitalisations; b = počet ošetrovacích dní / days of treatment; c = priemerný ošetrovací čas / average length of stay



T 2.9 HOSPITALIZÁCIE PODĽA ODBORNÝCH ÚTVAROV

HOSPITALISATIONS BY SPECIALISED UNITS

Odborné zameranie útvaru		Spolu	Muži	Ženy
Spolu Total	a	1 213 445	527 696	685 749
	b	8 021 489	3 667 030	4 354 459
	c	6,6	6,9	6,3
vnútorné lekárstvo <i>internal medicine</i>	a	143 698	68 744	74 954
	b	951 680	453 431	498 249
	c	6,6	6,6	6,6
infektológia <i>infectology</i>	a	14 356	6 296	8 060
	b	79 748	37 411	42 337
	c	5,6	5,9	5,3
pneumológia a ftizeológia <i>pneumology and phthisiology</i>	a	18 581	10 161	8 420
	b	214 215	118 267	95 948
	c	11,5	11,6	11,4
neurológia <i>neurology</i>	a	71 258	30 644	40 614
	b	449 364	194 837	254 527
	c	6,3	6,4	6,3
psychiatria <i>psychiatry</i>	a	35 464	19 055	16 409
	b	877 522	477 640	399 882
	c	24,7	25,1	24,4
pediatria <i>paediatrics</i>	a	100 727	38 444	62 283
	b	421 534	174 100	247 434
	c	4,2	4,5	4,0
gynekológia a pôrodnictvo <i>gynaecology and obstetrics</i>	a	122 473	222	122 251
	b	547 066	701	546 365
	c	4,5	3,2	4,5
chirurgia <i>surgery</i>	a	127 316	65 654	61 662
	b	571 144	299 112	272 032
	c	4,5	4,6	4,4
ortopédia <i>orthopaedics</i>	a	42 004	18 450	23 554
	b	192 052	81 045	111 007
	c	4,6	4,4	4,7
urológia <i>urology</i>	a	28 073	19 271	8 802
	b	132 477	91 591	40 886
	c	4,7	4,8	4,6
úrazová chirurgia <i>accident surgery</i>	a	43 514	23 887	19 627
	b	190 817	99 589	91 228
	c	4,4	4,2	4,6
otorinolaryngológia <i>otorhinolaryngology</i>	a	22 279	11 305	10 974
	b	74 194	39 731	34 463
	c	3,3	3,5	3,1
oftalmológia <i>ophthalmology</i>	a	10 943	4 999	5 944
	b	39 909	18 473	21 436
	c	3,6	3,7	3,6
dermatovenerológia <i>dermatovenerology</i>	a	7 108	2 924	4 184
	b	56 496	23 850	32 646
	c	7,9	8,2	7,8
klinická onkológia <i>clinical oncology</i>	a	21 880	11 699	10 181
	b	152 846	83 607	69 239
	c	7,0	7,1	6,8

a = počet hospitalizácií / number of hospitalisations; b = počet ošetrovacích dní / days of treatment; c = priemerný ošetrovací čas / average length of stay

T 2.9 HOSPITALIZÁCIE PODĽA ODBORNÝCH ÚTVAROV

HOSPITALISATIONS BY SPECIALISED UNITS

1. pokračovanie

1st continuation

Specialised unit		Total	Males	Females
anestéziológia a intenzívna medicína <i>anaesthesiology and intensive medicine</i>	a	17 845	10 332	7 513
	b	100 801	60 341	40 460
	c	5,6	5,8	5,4
fyziatria, balneológia a liečebná rehabilitácia / <i>physiotherapy, balneology and medical rehabilitation</i>	a	22 283	8 083	14 200
	b	243 876	100 495	143 381
	c	10,9	12,4	10,1
hematológia a transfúziológia <i>haematology and transfusiology</i>	a	2 949	1 616	1 333
	b	23 827	13 073	10 754
	c	8,1	8,1	8,1
neurochirurgia <i>neurosurgery</i>	a	11 387	5 501	5 886
	b	66 729	33 224	33 505
	c	5,9	6,0	5,7
plastická chirurgia <i>plastic surgery</i>	a	4 746	1 976	2 770
	b	17 354	7 480	9 874
	c	3,7	3,8	3,6
ortopedická protetika <i>orthopaedic prosthetics</i>	a	1 448	390	1 058
	b	9 654	2 566	7 088
	c	6,7	6,6	6,7
radiačná onkológia <i>radiation oncology</i>	a	4 897	2 666	2 231
	b	97 894	52 104	45 790
	c	20,0	19,5	20,5
foniatria <i>phoniatry</i>	a	460	162	298
	b	1 812	641	1 171
	c	3,9	4,0	3,9
reumatológia <i>rheumatology</i>	a	2 818	823	1 995
	b	30 820	8 645	22 175
	c	10,9	10,5	11,1
algeziológia <i>algesiology</i>	a	505	177	328
	b	2 751	939	1 812
	c	5,4	5,3	5,5
nukleárna medicína <i>nuclear medicine</i>	a	984	229	755
	b	4 944	1 132	3 812
	c	5,0	4,9	5,0
gastroenterológia <i>gastroenterology</i>	a	1 030	527	503
	b	7 982	4 010	3 972
	c	7,7	7,6	7,9
kardiológia <i>cardiology</i>	a	16 822	10 000	6 822
	b	64 669	37 887	26 782
	c	3,8	3,8	3,9
diabetológia, poruchy látkovej premeny a výživy <i>diabetology, nutritional disorders</i>	a	2 832	1 317	1 515
	b	24 949	11 797	13 152
	c	8,8	9,0	8,7
neonatólogia <i>neonatology</i>	a	55 817	28 231	27 586
	b	259 371	132 538	126 833
	c	4,6	4,7	4,6
angiológia <i>angiology</i>	a	2 205	1 460	745
	b	5 893	3 917	1 976
	c	2,7	2,7	2,7

a = počet hospitalizácií / number of hospitalisations; b = počet ošetrovacích dní / days of treatment; c = priemerný ošetrovací čas / average length of stay



T 2.9 HOSPITALIZÁCIE PODĽA ODBORNÝCH ÚTVAROV

HOSPITALISATIONS BY SPECIALISED UNITS

2. pokračovanie

2nd continuation

Odborné zameranie útvaru		Spolu	Muži	Ženy
geriatria <i>geriatrics</i>	a	22 928	8 254	14 674
	b	194 760	69 426	125 334
	c	8,5	8,4	8,5
nefrológia <i>nephrology</i>	a	795	302	493
	b	5 239	1 886	3 353
	c	6,6	6,2	6,8
endokrinológia <i>endocrinology</i>	a	1 685	613	1 072
	b	8 971	3 235	5 736
	c	5,3	5,3	5,4
cievna chirurgia <i>surgery of vessels</i>	a	10 126	5 981	4 145
	b	43 790	28 336	15 454
	c	4,3	4,7	3,7
kardiochirurgia <i>cardiosurgery</i>	a	6 113	4 110	2 003
	b	26 864	17 449	9 415
	c	4,4	4,2	4,7
maxilofaciálna chirurgia <i>maxillofacial surgery</i>	a	4 317	2 329	1 988
	b	19 283	11 005	8 278
	c	4,5	4,7	4,2
medicína drogových závislostí <i>medicine of drug addiction</i>	a	4 321	3 281	1 040
	b	207 613	158 726	48 887
	c	48,0	48,4	47,0
gerontopsychiatria <i>gerontopsychiatry</i>	a	1 642	594	1 048
	b	65 180	24 863	40 317
	c	39,7	41,9	38,5
cystická fibróza <i>cystic fibrosis</i>	a	164	68	96
	b	1 913	868	1 045
	c	11,7	12,8	10,9
dlhodobá intenzívna starostlivosť <i>long-term intensive care</i>	a	13	11	2
	b	2 215	1 909	306
	c	170,4	173,5	153,0
JIS geriatrická <i>ICU geriatric</i>	a	872	364	508
	b	3 167	1 400	1 767
	c	3,6	3,8	3,5
pediatrická neurológia <i>paediatric neurology</i>	a	2 550	1 039	1 511
	b	11 575	4 485	7 090
	c	4,5	4,3	4,7
detská psychiatria <i>paediatric psychiatry</i>	a	1 609	858	751
	b	52 452	29 323	23 129
	c	32,6	34,2	30,8
hrudníková chirurgia <i>thoracic surgery</i>	a	4 478	2 519	1 959
	b	18 558	10 517	8 041
	c	4,1	4,2	4,1
detská chirurgia <i>paediatric surgery</i>	a	11 325	5 327	5 998
	b	33 353	15 178	18 175
	c	2,9	2,8	3,0
pediatrická ortopédia <i>paediatric orthopaedics</i>	a	2 817	919	1 898
	b	10 363	3 322	7 041
	c	3,7	3,6	3,7

a = počet hospitalizácií / number of hospitalisations; b = počet ošetrovacích dní / days of treatment; c = priemerný ošetrovací čas / average length of stay

T 2.9 HOSPITALIZÁCIE PODĽA ODBORNÝCH ÚTVAROV

HOSPITALISATIONS BY SPECIALISED UNITS

3. pokračovanie

3rd continuation

Specialised unit		Total	Males	Females
pediatrická urológia <i>paediatric urology</i>	a	1 777	1 048	729
	b	4 501	2 323	2 178
	c	2,5	2,2	3,0
pediatrická otorinolaryngológia <i>paediatric otorhinolaryngology</i>	a	2 749	1 416	1 333
	b	6 469	3 308	3 161
	c	2,4	2,3	2,4
detská dermatovenerológia <i>children dermatovenerology</i>	a	901	321	580
	b	4 843	1 838	3 005
	c	5,4	5,7	5,2
pediatrická endokrinológia a diabetológia, poruchy látkovej premeny a výživy <i>paediatric endocrinology and diabetology, nutritional disorders</i>	a	454	184	270
	b	3 829	1 579	2 250
	c	8,4	8,6	8,3
pediatrická kardiológia <i>paediatric cardiology</i>	a	788	430	358
	b	2 672	1 442	1 230
	c	3,4	3,4	3,4
pediatrická pneumológia a ftizeológia <i>paediatric pneumology and phthisiology</i>	a	4 298	1 777	2 521
	b	56 954	24 106	32 848
	c	13,3	13,6	13,0
popáleninové <i>burns department</i>	a	868	511	357
	b	10 265	6 559	3 706
	c	11,8	12,8	10,4
doliečovacie <i>after-care department</i>	a	3 517	1 398	2 119
	b	38 081	15 345	22 736
	c	10,8	11,0	10,7
ústavná ošetrovateľská starostlivosť <i>institutional nursing care</i>	a	1 866	678	1 188
	b	63 062	21 188	41 874
	c	33,8	31,3	35,2
JIS interná <i>internal medicine critical care</i>	a	22 635	11 938	10 697
	b	84 552	43 319	41 233
	c	3,7	3,6	3,9
JIS kardiologická <i>cardiac ICU</i>	a	1 676	895	781
	b	5 507	3 013	2 494
	c	3,3	3,4	3,2
JIS metabolická <i>metabolic ICU</i>	a	1 299	685	614
	b	5 133	2 571	2 562
	c	4,0	3,8	4,2
JIS pediatrická <i>paediatric ICU</i>	a	3 551	1 602	1 949
	b	12 731	6 039	6 692
	c	3,6	3,8	3,4
JIS pneumologická a ftizeologická <i>pneumology and phthisiology ICU</i>	a	377	193	184
	b	3 937	2 177	1 760
	c	10,4	11,3	9,6
JIS neurologická <i>neurologic ICU</i>	a	11 268	5 846	5 422
	b	49 427	25 479	23 948
	c	4,4	4,4	4,4
JIS chirurgická <i>surgical ICU</i>	a	20 309	10 963	9 346
	b	62 527	34 640	27 887
	c	3,1	3,2	3,0

a = počet hospitalizácií / number of hospitalisations; b = počet ošetrovacích dní / days of treatment; c = priemerný ošetrovací čas / average length of stay



T 2.9 HOSPITALIZÁCIE PODĽA ODBORNÝCH ÚTVAROV

HOSPITALISATIONS BY SPECIALISED UNITS

4. pokračovanie

4th continuation

Odborné zameranie útvaru		Spolu	Muži	Ženy
JRSN – jednotka resuscitačnej starostlivosti o novorodencov <i>NRCU – new-borns resuscitative care unit</i>	a	6 371	3 091	3 280
	b	64 801	33 266	31 535
	c	10,2	10,8	9,6
dlhodobo chorých <i>long-term ill patients</i>	a	29 130	11 536	17 594
	b	592 965	232 285	360 680
	c	20,4	20,1	20,5
chirurgia ruky <i>surgery of hand</i>	a	1 155	541	614
	b	3 702	1 814	1 888
	c	3,2	3,4	3,1
transplantačné <i>transplant surgery</i>	a	1 491	916	575
	b	12 450	7 466	4 984
	c	8,4	8,2	8,7
hepatológia <i>hepatology</i>	a	855	493	362
	b	7 360	4 277	3 083
	c	8,6	8,7	8,5
neuropsychiatria <i>neuropsychiatry</i>	a	153	39	114
	b	7 799	1 863	5 936
	c	51,0	47,8	52,1
onkológia v gynekológii <i>gynaecologic oncology</i>	a	2 423	–	2 423
	b	11 705	–	11 705
	c	4,8	–	4,8
arytmia a koronárna jednotka <i>arrhythmia and coronary unit</i>	a	16 923	10 531	6 392
	b	50 354	31 343	19 011
	c	3,0	3,0	3,0
klinické pracovné lekárstvo a klinická toxikológia / <i>clinical occupational medicine and clinical toxicology</i>	a	2 605	1 677	928
	b	18 131	11 599	6 532
	c	7,0	6,9	7,0
onkológia v chirurgii <i>surgical oncology</i>	a	5 077	1 714	3 363
	b	27 897	10 199	17 698
	c	5,5	6,0	5,3
pediatrická anestéziológia <i>paediatric anaesthesiology</i>	a	1 458	776	682
	b	11 960	6 932	5 028
	c	8,2	8,9	7,4
pediatrická hematológia a onkológia <i>paediatric haematology and oncology</i>	a	2 496	1 267	1 229
	b	16 301	8 370	7 931
	c	6,5	6,6	6,5
pediatrická infektológia <i>paediatric infectology</i>	a	3 163	1 334	1 829
	b	14 281	6 009	8 272
	c	4,5	4,5	4,5
pediatrická intenzívna medicína <i>paediatric intensive medicine</i>	a	1 296	629	667
	b	6 900	3 207	3 693
	c	5,3	5,1	5,5
paliatívna medicína <i>palliative care</i>	a	1 249	702	547
	b	14 164	7 560	6 604
	c	11,3	10,8	12,1
pediatrická oftalmológia <i>paediatric ophthalmology</i>	a	1 631	544	1 087
	b	4 028	1 367	2 661
	c	2,5	2,5	2,4

a = počet hospitalizácií / number of hospitalisations; b = počet ošetrovacích dní / days of treatment; c = priemerný ošetrovací čas / average length of stay

T 2.9 HOSPITALIZÁCIE PODĽA ODBORNÝCH ÚTVAROV

HOSPITALISATIONS BY SPECIALISED UNITS

5. pokračovanie

5th continuation

Specialised unit		Total	Males	Females
spondylochirurgia <i>spondylosurgery</i>	a	338	145	193
	b	1 766	727	1 039
	c	5,2	5,0	5,4
JIS onkologická <i>oncology ICU</i>	a	1 519	479	1 040
	b	2 851	1 141	1 710
	c	1,9	2,4	1,6
JIS infekčná <i>infectology ICU</i>	a	499	254	245
	b	3 798	1 824	1 974
	c	7,6	7,2	8,1
JIS spondylochirurgická <i>spondylosurgery ICU</i>	a	128	60	68
	b	178	93	85
	c	1,4	1,6	1,3
JIS otorinolaryngologická <i>otorhinolaryngology ICU</i>	a	42	28	14
	b	79	40	39
	c	1,9	1,4	2,8
JIS gynekologická <i>gynaecology ICU</i>	a	2 821	–	2 821
	b	3 951	–	3 951
	c	1,4	–	1,4
JIS ortopedická <i>orthopaedy ICU</i>	a	2 978	1 131	1 847
	b	3 875	1 511	2 364
	c	1,3	1,3	1,3
JIS urologická <i>urology ICU</i>	a	799	564	235
	b	1 454	975	479
	c	1,8	1,7	2,0
JIS úrazová <i>traumatology ICU</i>	a	4 467	2 490	1 977
	b	13 115	7 859	5 256
	c	2,9	3,2	2,7
ústavná hospicová starostlivosť <i>institutional hospice care</i>	a	1 127	503	624
	b	45 133	18 824	26 309
	c	40,0	37,4	42,2
JIS centrálna <i>central ICU</i>	a	602	274	328
	b	1 266	692	574
	c	2,1	2,5	1,8
JIS kardiochirurgická <i>cardiosurgery ICU</i>	a	119	69	50
	b	1 069	694	375
	c	9,0	10,1	7,5
JIS hematologická <i>hematology ICU</i>	a	763	385	378
	b	10 789	5 937	4 852
	c	14,1	15,4	12,8
JIS neurochirurgická <i>neurosurgery ICU</i>	a	2 398	1 246	1 152
	b	7 381	4 046	3 335
	c	3,1	3,2	2,9
JIS cievnej chirurgie <i>vascular surgery ICU</i>	a	1 923	1 217	706
	b	3 860	2 479	1 381
	c	2,0	2,0	2,0
JIS popáleninová <i>burns ICU</i>	a	189	111	78
	b	1 785	1 211	574
	c	9,4	10,9	7,4

a = počet hospitalizácií / number of hospitalisations; b = počet ošetrovacích dní / days of treatment; c = priemerný ošetrovací čas / average length of stay



T 2.9 HOSPITALIZÁCIE PODĽA ODBORNÝCH ÚTVAROV

HOSPITALISATIONS BY SPECIALISED UNITS

dokončenie

End of table

Odborné zameranie útvaru Specialised unit		Spolu Total	Muži Males	Ženy Females
JIS hrudníková chirurgia <i>thoracic surgery ICU</i>	a	996	563	433
	b	2 378	1 463	915
	c	2,4	2,6	2,1
JISN – jednotka intenzívnej starostlivosti o novorodencov <i>newborns ICU</i>	a	1 254	574	680
	b	14 790	7 438	7 352
	c	11,8	13,0	10,8
JVSN – jednotka vysokošpecializovanej starostlivosti o novorodencov <i>neonatal intensive care unit NICU</i>	a	181	99	82
	b	2 768	1 430	1 338
	c	15,3	14,4	16,3
JIS psychiatrická <i>psychiatry ICU</i>	a	36	15	21
	b	229	61	168
	c	6,4	4,1	8,0

a = počet hospitalizácií / number of hospitalisations; b = počet ošetrovacích dní / days of treatment; c = priemerný ošetrovací čas / average length of stay

T 2.10 HOSPITALIZÁCIE PODĽA DRUHU VYKONANEJ LIEČBY

HOSPITALISATIONS BY TYPE OF TREATMENT

Druh liečby Type of treatment	Počet hospitalizácií Number of hospitalisations	%
medikamentózna / <i>medicament</i>	1 110 202	33,2
operačná / <i>surgery</i>	341 427	10,2
resuscitácia / <i>resuscitation</i>	9 239	0,3
rádioterapia / <i>radiotherapeutic</i>	5 046	0,2
transfúzia / <i>transfusion</i>	65 547	2,0
infúzia / <i>infusion</i>	843 593	25,2
rehabilitácia / <i>rehabilitation</i>	266 607	8,0
iná / <i>other</i>	631 039	18,9
žiadna, len vyšetrenie / <i>none, only the examination</i>	69 201	2,1

T 2.11 NAJČASTEJŠIE PRÍČINY HOSPITALIZÁCIE
THE MOST COMMON CAUSES OF HOSPITALISATION

Poradie Order	Diagnóza MKCH-10 Diagnosis by ICD-10	Počet hospitalizácií / Number of hospitalisations				Priemerný ošetrovací čas v dňoch Average length of stay in days	Zomretí Deaths
		spolu total	v tom / included		na 100 000 obyvateľov per 100 000 population		
			muži males	ženy females			
1.	Z76	50 029	4 161	45 868	921,2	3,7	–
2.	Z38	41 146	20 654	20 492	757,6	4,4	3
3.	O80	33 987	–	33 987	625,8	4,7	–
4.	I50	22 367	11 316	11 051	411,9	7,5	2 658
5.	I25	19 921	10 912	9 009	366,8	6,7	715
6.	I63	19 787	9 845	9 942	364,3	8,1	1 237
7.	K80	17 143	6 065	11 078	315,7	4,0	72
8.	I48	16 455	8 153	8 302	303,0	4,5	228
9.	J18	15 932	8 903	7 029	293,4	8,5	2 086
10.	I21	14 636	9 233	5 403	269,5	4,0	564
11.	S06	14 509	9 380	5 129	267,2	4,1	300
12.	M54	13 983	4 687	9 296	257,5	8,0	20
13.	S72	13 876	4 659	9 217	255,5	8,5	307
14.	I10	13 791	4 538	9 253	253,9	6,0	74
15.	O82	13 742	–	13 742	253,0	5,8	–
16.	M51	13 605	5 657	7 948	250,5	7,1	5
17.	M17	13 346	4 323	9 023	245,7	6,6	5
18.	G54	12 321	4 734	7 587	226,9	6,8	6
19.	M16	11 736	4 796	6 940	216,1	6,7	4
20.	I70	11 437	7 364	4 073	210,6	7,2	284
21.	F10	11 356	8 660	2 696	209,1	26,1	22
22.	K30	10 453	4 022	6 431	192,5	5,5	204
23.	J20	10 181	5 770	4 411	187,5	5,9	80
24.	K40	9 692	8 542	1 150	178,5	2,8	14
25.	I20	8 885	5 231	3 654	163,6	4,1	39
26.	C34	8 610	6 200	2 410	158,5	8,3	939
27.	R10	7 877	3 117	4 760	145,0	4,0	90
28.	E11	7 845	3 844	4 001	144,5	9,0	183
29.	K92	7 826	4 353	3 473	144,1	4,4	333
30.	C18	7 712	4 065	3 647	142,0	5,8	386



T 2.12 NAJČASTEJŠIE PRÍČINY HOSPITALIZÁCIE, VEKOVÉ SKUPINY

THE MOST COMMON CAUSES OF HOSPITALISATIONS, AGE GROUPS

Poradie	Diagnóza MKCH-10	Spolu Total	Veková skupina Počet hospitalizácií				
			do 1 roka up to 1 year	1 – 4	5 – 14	15 – 24	25 – 34
1.	Z76	50 029	114	6	5	5 969	23 466
2.	Z38	41 146	41 146	–	–	–	–
3.	O80	33 987	–	–	31	8 101	20 665
4.	I50	22 367	3	4	6	22	109
5.	I25	19 921	2	2	–	2	18
6.	I63	19 787	–	1	3	22	80
7.	K80	17 143	3	5	41	449	1 400
8.	I48	16 455	–	–	–	19	76
9.	J18	15 932	1 504	1 703	1 030	406	347
10.	I21	14 636	–	–	–	11	53
11.	S06	14 509	254	825	1 319	1 642	1 166
12.	M54	13 983	–	5	166	372	471
13.	S72	13 876	6	75	132	125	157
14.	I10	13 791	–	1	59	228	195
15.	O82	13 742	–	–	8	2 142	8 321
16.	M51	13 605	–	–	4	126	667
17.	M17	13 346	–	–	–	9	15
18.	G54	12 321	8	6	12	116	505
19.	M16	11 736	–	–	–	25	102
20.	I70	11 437	–	–	4	3	20
21.	F10	11 356	–	–	22	443	1 651
22.	K30	10 453	780	465	863	781	522
23.	J20	10 181	3 709	2 860	1 017	227	73
24.	K40	9 692	257	330	339	305	635
25.	I20	8 885	–	–	–	14	51
26.	C34	8 610	–	–	2	3	17
27.	R10	7 877	113	122	1 216	1 173	867
28.	E11	7 845	–	–	5	31	61
29.	K92	7 826	72	55	90	184	267
30.	C18	7 712	–	–	1	5	54

T 2.12 NAJČASTEJŠIE PRÍČINY HOSPITALIZÁCIE, VEKOVÉ SKUPINY
THE MOST COMMON CAUSES OF HOSPITALISATIONS, AGE GROUPS

dokončenie

End of table

Age group Number of hospitalisations							Diagnosis by ICD-10	Order
35 – 44	45 – 54	55 – 64	65 – 74	75 – 84	85+	neznáma unknown		
16 848	2 124	1 064	374	47	2	10	Z76	1.
–	–	–	–	–	–	–	Z38	2.
5 148	25	–	–	–	–	17	O80	3.
260	893	3 099	5 884	7 837	4 246	4	I50	4.
250	1 253	4 212	6 360	5 566	2 254	2	I25	5.
366	1 160	3 816	5 717	6 008	2 614	–	I63	6.
2 334	2 719	4 046	3 590	1 998	558	–	K80	7.
361	1 023	3 448	5 467	4 692	1 369	–	I48	8.
577	818	1 896	2 538	3 119	1 993	1	J18	9.
560	1 803	3 874	4 268	3 088	976	3	I21	10.
1 321	1 573	1 964	1 872	1 675	893	5	S06	11.
1 255	2 046	3 016	3 203	2 851	598	–	M54	12.
188	462	1 471	2 722	4 814	3 721	3	S72	13.
636	1 379	2 643	3 888	3 604	1 158	–	I10	14.
3 229	37	–	–	–	–	5	O82	15.
1 849	2 709	3 661	2 981	1 472	136	–	M51	16.
133	848	3 605	5 798	2 736	202	–	M17	17.
1 432	2 531	3 270	2 574	1 619	248	–	G54	18.
470	1 375	3 260	4 124	2 195	184	1	M16	19.
97	693	2 928	3 880	2 759	1 052	1	I70	20.
2 950	3 180	2 361	659	86	3	1	F10	21.
579	736	1 214	1 717	1 978	818	–	K30	22.
107	166	346	574	705	397	–	J20	23.
1 075	1 400	2 147	1 937	1 069	198	–	K40	24.
258	1 053	2 585	2 842	1 780	301	1	I20	25.
85	614	3 235	3 339	1 178	137	–	C34	26.
755	730	904	877	787	333	–	R10	27.
269	783	2 010	2 597	1 599	490	–	E11	28.
436	803	1 408	1 743	1 824	944	–	K92	29.
221	673	1 981	2 709	1 744	324	–	C18	30.



T 2.13 PRÍČINY HOSPITALIZÁCIE, KTORÉ SI VYŽIADALI NAJVÄČŠÍ POČET OŠETROVACÍCH DNÍ
 THE CAUSES OF HOSPITALISATIONS WITH THE HIGHEST NUMBER OF TREATMENT DAYS

Poradie Order	Diagnóza MKCH-10 Diagnosis by ICD-10	Počet hospitalizácií / Number of hospitalisations			Ošetrovacie dni Days of treatment	Priemerný ošetrovací čas v dňoch Average length of stay in days
		spolu total	v tom / included			
			muži males	ženy females		
1.	F10	11 356	8 660	2 696	296 667	26,1
2.	Z76	50 029	4 161	45 868	187 141	3,7
3.	F20	4 493	2 467	2 026	185 067	41,2
4.	Z38	41 146	20 654	20 492	180 040	4,4
5.	I50	22 367	11 316	11 051	167 940	7,5
6.	I63	19 787	9 845	9 942	159 339	8,1
7.	O80	33 987	–	33 987	159 259	4,7
8.	J18	15 932	8 903	7 029	135 440	8,5
9.	I25	19 921	10 912	9 009	133 478	6,7
10.	S72	13 876	4 659	9 217	118 425	8,5
11.	M54	13 983	4 687	9 296	111 520	8,0
12.	M51	13 605	5 657	7 948	96 574	7,1
13.	F06	3 351	1 373	1 978	90 992	27,2
14.	M17	13 346	4 323	9 023	88 304	6,6
15.	G54	12 321	4 734	7 587	83 925	6,8
16.	I10	13 791	4 538	9 253	83 042	6,0
17.	I70	11 437	7 364	4 073	82 807	7,2
18.	O82	13 742	–	13 742	79 514	5,8
19.	M16	11 736	4 796	6 940	78 644	6,7
20.	F33	2 964	781	2 183	78 113	26,4
21.	I48	16 455	8 153	8 302	73 492	4,5
22.	C34	8 610	6 200	2 410	71 844	8,3
23.	F25	2 064	721	1 343	71 433	34,6
24.	E11	7 845	3 844	4 001	70 706	9,0
25.	K80	17 143	6 065	11 078	68 790	4,0
26.	R26	3 358	1 196	2 162	66 029	19,7
27.	P07	5 462	2 869	2 593	65 271	12,0
28.	F19	2 122	1 631	491	61 635	29,0
29.	J20	10 181	5 770	4 411	59 782	5,9
30.	S06	14 509	9 380	5 129	59 023	4,1

T 2.14 ZÁKLADNÉ OCHORENIA S NAJVÄČŠÍM POČTOM ZOMRETÝCH Z POČTU HOSPITALIZÁCIÍ

DIAGNOSES WITH THE HIGHEST NUMBER OF DEATHS OUT OF THE NUMBER OF HOSPITALISED

Poradie Order	Diagnóza MKCH-10 Diagnosis by ICD-10	Počet hospitalizácií Number of hospitalisations	Počet zomretých / Number of deaths					
			spolu total	v tom / included		%	na 1 000 hospitalizácií per 1 000 hospitalisations	na 100 000 obyvateľov per 100 000 population
				muži males	ženy females			
Spolu Total	A00 – Z99	1 213 445	28 885	14 758	14 127	100,0	23,8	531,9
1.	I50	22 367	2 658	1 221	1 437	9,2	118,8	48,9
2.	J18	15 932	2 086	1 163	923	7,2	130,9	38,4
3.	J96	5 895	1 281	728	553	4,4	217,3	23,6
4.	I63	19 787	1 237	513	724	4,3	62,5	22,8
5.	C34	8 610	939	665	274	3,3	109,1	17,3
6.	A41	3 827	896	430	466	3,1	234,1	16,5
7.	I46	1 622	835	463	372	2,9	514,8	15,4
8.	I25	19 921	715	285	430	2,5	35,9	13,2
9.	E86	5 956	674	277	397	2,3	113,2	12,4
10.	I21	14 636	564	267	297	2,0	38,5	10,4
11.	R40	1 865	527	261	266	1,8	282,6	9,7
12.	I61	2 824	516	296	220	1,8	182,7	9,5
13.	R57	1 427	497	240	257	1,7	348,3	9,2
14.	C18	7 712	386	210	176	1,3	50,1	7,1
15.	N17	2 559	365	160	205	1,3	142,6	6,7
16.	C25	2 809	352	187	165	1,2	125,3	6,5
17.	C50	6 245	342	2	340	1,2	54,8	6,3
18.	K92	7 826	333	180	153	1,2	42,6	6,1
19.	K56	7 595	329	155	174	1,1	43,3	6,1
20.	R50	3 961	317	160	157	1,1	80,0	5,8
21.	K70	2 671	314	225	89	1,1	117,6	5,8
22.	J15	2 933	308	182	126	1,1	105,0	5,7
23.	S72	13 876	307	102	205	1,1	22,1	5,7
24.	S06	14 509	300	212	88	1,0	20,7	5,5
25.	E87	2 668	288	131	157	1,0	107,9	5,3
26.	R06	3 591	285	138	147	1,0	79,4	5,2
27.	I70	11 437	284	142	142	1,0	24,8	5,2
28.	I26	4 192	244	101	143	0,8	58,2	4,5
29.	R26	3 358	236	116	120	0,8	70,3	4,3
30.	C16	3 124	231	148	83	0,8	73,9	4,3
1. – 30. spolu / total		225 735	18 646	9 360	9 286	64,6	82,6	343,3
Ostatné príčiny Other causes		987 710	10 239	5 398	4 841	35,4	10,4	188,5



T.2.15 HOSPITALIZÁCIE PODĽA ÚZEMIA TRVALÉHO BYDLISKA PACIENTA

HOSPITALISATIONS BY TERRITORY OF PATIENT PERMANENT RESIDENCE

SR/kraj/okres	Počet hospitalizácií				Priemerný ošetrovací čas v dňoch	Zomretí
	spolu	v tom		na 1 000 obyvateľov		
		muži	ženy			
Slovenská republika	1 213 445	527 696	685 749	223,4	6,6	28 885
Bratislavský kraj	133 446	54 559	78 887	209,3	6,6	3 097
Bratislava I	10 522	4 466	6 056	265,0	7,5	327
Bratislava II	24 235	9 522	14 713	213,2	6,6	626
Bratislava III	14 023	5 470	8 553	217,3	6,7	400
Bratislava IV	19 235	7 884	11 351	201,0	6,4	442
Bratislava V	23 057	9 687	13 370	208,1	6,6	431
Malacky	14 443	6 209	8 234	201,9	5,8	324
Pezinok	12 321	5 102	7 219	198,8	7,2	277
Senec	15 610	6 219	9 391	196,0	6,2	270
Trnavský kraj	112 269	48 175	64 094	200,3	6,4	2 870
Dunajská Streda	23 714	10 097	13 617	198,1	6,6	649
Galanta	19 181	8 217	10 964	204,4	6,7	531
Hlohovec	9 003	3 919	5 084	197,9	6,7	239
Piešťany	13 458	5 839	7 619	213,8	6,1	320
Senica	11 198	4 644	6 554	184,6	6,3	255
Skalica	9 368	3 951	5 417	199,2	5,9	257
Trnava	26 347	11 508	14 839	201,5	6,3	619
Trenčiansky kraj	133 919	60 455	73 464	227,2	6,3	3 234
Bánovce nad Bebravou	8 387	3 628	4 759	228,5	6,7	204
Ilava	11 925	5 622	6 303	199,3	6,4	350
Myjava	6 421	2 740	3 681	238,7	6,9	178
Nové Mesto nad Váhom	14 965	6 748	8 217	239,2	5,9	320
Partizánske	10 419	4 692	5 727	225,4	6,6	238
Považská Bystrica	14 088	6 430	7 658	223,9	6,6	397
Prievidza	32 746	14 654	18 092	241,2	6,0	655
Púchov	9 645	4 413	5 232	217,0	6,8	298
Trenčín	25 323	11 528	13 795	222,1	6,2	594
Nitriansky kraj	142 426	61 366	81 060	208,9	6,8	4 006
Komárno	21 090	9 264	11 826	205,2	6,6	706
Levice	23 104	9 929	13 175	205,2	7,6	715
Nitra	32 555	13 944	18 611	202,7	6,5	886
Nové Zámky	30 681	13 074	17 607	217,2	7,0	910
Šaľa	9 489	4 195	5 294	181,0	6,5	237
Topoľčany	16 270	6 953	9 317	228,8	6,1	328
Zlaté Moravce	9 237	4 007	5 230	225,9	6,8	224
Žilinský kraj	157 085	68 243	88 842	227,5	6,4	3 674
Bytča	5 400	2 345	3 055	175,8	6,7	198
Čadca	19 852	8 849	11 003	218,5	6,8	548
Dolný Kubín	10 994	4 869	6 125	278,4	5,8	209
Kysucké Nové Mesto	7 311	3 023	4 288	221,0	6,6	197
Liptovský Mikuláš	18 464	7 864	10 600	254,8	5,9	386
Martin	20 410	9 085	11 325	211,0	7,0	467
Námestovo	14 591	6 361	8 230	237,2	5,4	181
Ružomberok	17 206	7 529	9 677	301,6	6,2	370

T 2.15 HOSPITALIZÁCIE PODĽA ÚZEMIA TRVALÉHO BYDLISKA PACIENTA
 HOSPITALISATIONS BY TERRITORY OF PATIENT PERMANENT RESIDENCE

dokončenie

End of table

SR/Region/District	Number of hospitalisations				Average length of stay in days	Deaths
	total	included		per 1 000 population		
		males	females			
Turčianske Teplice	3 527	1 530	1 997	219,5	7,0	103
Tvrdošín	9 222	4 039	5 183	256,0	5,1	120
Žilina	30 108	12 749	17 359	192,2	7,2	895
Banskobystrický kraj	150 574	67 454	83 120	230,8	6,7	4 033
Banská Bystrica	23 341	10 771	12 570	210,4	6,9	592
Banská Štiavnica	3 680	1 550	2 130	225,9	6,6	93
Brezno	15 267	7 087	8 180	244,4	6,9	385
Detva	7 751	3 482	4 269	238,8	6,9	217
Krupina	5 712	2 591	3 121	254,1	7,1	171
Lučenec	15 474	7 002	8 472	208,9	6,1	468
Poltár	5 020	2 299	2 721	229,8	6,3	133
Revúca	10 774	4 791	5 983	268,8	6,8	253
Rimavská Sobota	18 941	8 073	10 868	224,0	6,6	497
Veľký Krtíš	11 867	5 272	6 595	267,6	6,5	328
Zvolen	15 365	6 737	8 628	222,9	6,7	439
Žarnovica	6 032	2 774	3 258	227,7	6,7	158
Žiar nad Hronom	11 350	5 025	6 325	239,8	7,1	299
Prešovský kraj	195 470	84 969	110 501	237,9	6,6	3 913
Bardejov	17 553	7 717	9 836	225,7	6,7	469
Humenné	15 421	6 647	8 774	244,7	7,1	347
Kežmarok	17 700	7 254	10 446	241,0	5,9	296
Levoča	11 746	5 015	6 731	350,9	5,9	141
Medzilaborce	3 400	1 468	1 932	280,4	8,3	82
Poprad	26 629	11 457	15 172	254,7	5,8	450
Prešov	34 007	15 417	18 590	196,6	7,1	806
Sabinov	12 133	5 463	6 670	203,9	7,1	236
Snina	10 307	4 547	5 760	278,0	6,6	206
Stará Ľubovňa	14 434	6 171	8 263	269,6	6,3	179
Stropkov	5 485	2 490	2 995	265,8	6,6	126
Svidník	8 483	3 666	4 817	257,9	6,3	190
Vranov nad Topľou	18 172	7 657	10 515	225,8	6,6	385
Košický kraj	183 414	80 005	103 409	230,0	7,0	4 002
Gelnica	8 871	3 893	4 978	280,1	7,2	158
Košice I	13 614	5 718	7 896	200,7	6,8	349
Košice II	16 613	7 355	9 258	201,8	6,5	386
Košice III	5 237	2 283	2 954	180,0	6,9	117
Košice IV	12 236	5 234	7 002	204,3	7,2	322
Košice-okolie	27 865	12 152	15 713	222,4	6,6	598
Michalovce	26 442	11 963	14 479	238,8	7,3	584
Rožňava	16 096	7 099	8 997	257,1	7,7	446
Sobrance	6 045	2 683	3 362	265,0	7,8	123
Spišská Nová Ves	23 460	10 277	13 183	236,4	6,2	355
Trebišov	26 935	11 348	15 587	254,5	7,4	564
Tuzemci, neznáme <i>Local resident, unknown</i>	1 411	658	753	x	7,2	29
Cudzinci / <i>Foreigners</i>	3 431	1 812	1 619	x	4,7	27



T 2.16 HOSPITALIZÁCIE PODĽA ÚZEMIA ZDRAVOTNÍCKEHO ZARIADENIA A TRVALÉHO BYDLISKA PACIENTA
 HOSPITALISATIONS BY TERRITORY OF A HEALTH CARE FACILITY AND PERMANENT RESIDENCE OF A PATIENT

Územie zdravotníckeho zariadenia	Spolu	v tom podľa trvalého bydliska pacienta				
		Bratislavský kraj	Trnavský kraj	Trenčiansky kraj	Nitriansky kraj	Žilinský kraj
Slovenská republika	1 213 445	133 446	112 269	133 919	142 426	157 085
	100,0%	11,0%	9,3%	11,0%	11,7%	12,9%
Bratislavský kraj	195 912	124 767	27 515	11 824	15 187	4 744
	100,0%	63,7%	14,0%	6,0%	7,8%	2,4%
Trnavský kraj	90 588	2 795	74 403	2 999	6 912	612
	100,0%	3,1%	82,1%	3,3%	7,6%	0,7%
Trenčiansky kraj	108 669	1 094	2 763	99 320	1 337	1 593
	100,0%	1,0%	2,5%	91,4%	1,2%	1,5%
Nitriansky kraj	129 489	1 237	4 530	4 813	113 471	652
	100,0%	1,0%	3,5%	3,7%	87,6%	0,5%
Žilinský kraj	166 745	1 191	1 662	8 900	2 143	141 455
	100,0%	0,7%	1,0%	5,3%	1,3%	84,8%
Banskobystrický kraj	145 808	1 128	720	3 904	2 399	4 972
	100,0%	0,8%	0,5%	2,7%	1,6%	3,4%
Prešovský kraj	181 025	959	548	1 945	817	2 553
	100,0%	0,5%	0,3%	1,1%	0,5%	1,4%
Košický kraj	195 209	275	128	214	160	504
	100,0%	0,1%	0,1%	0,1%	0,1%	0,3%

T 2.16 HOSPITALIZÁCIE PODĽA ÚZEMIA ZDRAVOTNÍCKEHO ZARIADENIA A TRVALÉHO BYDLISKA PACIENTA
HOSPITALISATIONS BY TERRITORY OF A HEALTH CARE FACILITY AND PERMANENT RESIDENCE OF A PATIENT

dokončenie

End of table

<i>permanent residence of a patient</i>					<i>Territory of a health facility</i>
Banskobystrický kraj	Prešovský kraj	Košický kraj	tuzemci, neznáme local resident (unknown)	cudzinci foreigners	
150 574	195 470	183 414	1 411	3 431	Slovenská republika
12,4%	16,1%	15,1%	0,1%	0,3%	
4 325	4 276	2 602	214	458	Bratislavský kraj
2,2%	2,2%	1,3%	0,1%	0,2%	
1 330	532	469	231	305	Trnavský kraj
1,5%	0,6%	0,5%	0,3%	0,3%	
947	313	609	62	631	Trenčiansky kraj
0,9%	0,3%	0,6%	0,1%	0,6%	
3 650	510	306	30	290	Nitriansky kraj
2,8%	0,4%	0,2%	0,0%	0,2%	
5 126	3 719	1 835	201	513	Žilinský kraj
3,1%	2,2%	1,1%	0,1%	0,3%	
129 585	1 470	1 272	140	218	Banskobystrický kraj
88,9%	1,0%	0,9%	0,1%	0,1%	
2 790	159 763	10 941	80	629	Prešovský kraj
1,5%	88,3%	6,0%	0,0%	0,3%	
2 821	24 887	165 380	453	387	Košický kraj
1,4%	12,7%	84,7%	0,2%	0,2%	



T 2.17 HOSPITALIZÁCIE PODĽA TRVALÉHO BYDLISKA PACIENTA A ÚZEMIA ZDRAVOTNÍCKEHO ZARIADENIA
HOSPITALISATIONS BY PERMANENT RESIDENCE OF A PATIENT AND TERRITORY OF A HEALTH CARE FACILITY

Územie trvalého bydliska pacienta <i>Territory of a permanent residence of a patient</i>	Spolu <i>Total</i>	v tom územie zdravotníckeho zariadenia <i>territory of a health facility</i>							
		BL	TA	TC	NI	ZI	BC	PV	KI
Slovenská republika	1 213 445	195 912	90 588	108 669	129 489	166 745	145 808	181 025	195 209
	100,0%	16,1%	7,5%	9,0%	10,7%	13,7%	12,0%	14,9%	16,1%
Bratislavský kraj	133 446	124 767	2 795	1 094	1 237	1 191	1 128	959	275
	100,0%	93,5%	2,1%	0,8%	0,9%	0,9%	0,8%	0,7%	0,2%
Trnavský kraj	112 269	27 515	74 403	2 763	4 530	1 662	720	548	128
	100,0%	24,5%	66,3%	2,5%	4,0%	1,5%	0,6%	0,5%	0,1%
Trenčiansky kraj	133 919	11 824	2 999	99 320	4 813	8 900	3 904	1 945	214
	100,0%	8,8%	2,2%	74,2%	3,6%	6,6%	2,9%	1,5%	0,2%
Nitriansky kraj	142 426	15 187	6 912	1 337	113 471	2 143	2 399	817	160
	100,0%	10,7%	4,9%	0,9%	79,7%	1,5%	1,7%	0,6%	0,1%
Žilinský kraj	157 085	4 744	612	1 593	652	141 455	4 972	2 553	504
	100,0%	3,0%	0,4%	1,0%	0,4%	90,0%	3,2%	1,6%	0,3%
Banskobystrický kraj	150 574	4 325	1 330	947	3 650	5 126	129 585	2 790	2 821
	100,0%	2,9%	0,9%	0,6%	2,4%	3,4%	86,1%	1,9%	1,9%
Prešovský kraj	195 470	4 276	532	313	510	3 719	1 470	159 763	24 887
	100,0%	2,2%	0,3%	0,2%	0,3%	1,9%	0,8%	81,7%	12,7%
Košický kraj	183 414	2 602	469	609	306	1 835	1 272	10 941	165 380
	100,0%	1,4%	0,3%	0,3%	0,2%	1,0%	0,7%	6,0%	90,2%
Tuzemci, neznáme <i>Local resident (unknown)</i>	1 411	214	231	62	30	201	140	80	453
	100,0%	15,2%	16,4%	4,4%	2,1%	14,2%	9,9%	5,7%	32,1%
Cudzinci <i>Foreigners</i>	3 431	458	305	631	290	513	218	629	387
	100,0%	13,3%	8,9%	18,4%	8,5%	15,0%	6,4%	18,3%	11,3%

P 1 ZOZNAM KAPITOL MKCH-10

LIST OF ICD-10 CHAPTER

Kód MKCH-10 Code ICD-10	Názov	Title
I.	Infekčné a parazitárne choroby (A00 – B99)	<i>Infectious and parasitic diseases</i>
II.	Nádory (C00 – D48)	<i>Neoplasms</i>
III.	Choroby krvi a krvotvorných orgánov a niektoré poruchy imunitných mechanizmov (D50 – D89)	<i>Diseases of the blood and blood-forming organs and certain disorders involving the immune mechanisms</i>
IV.	Choroby žliaz s vnútorným vylučovaním, výživy a premeny látok (E00 – E90)	<i>Endocrine, nutritional and metabolic diseases</i>
V.	Duševné poruchy a poruchy správania (F00 – F99)	<i>Mental and behavioural disorders</i>
VI.	Choroby nervového systému (G00 – G99)	<i>Diseases of the nervous system</i>
VII.	Choroby oka a jeho adnexov (H00 – H59)	<i>Diseases of the eye and adnexa</i>
VIII.	Choroby ucha a hlávkového výbežku (H60 – H95)	<i>Diseases of the ear and mastoid process</i>
IX.	Choroby obehovej sústavy (I00 – I99)	<i>Diseases of circulatory system</i>
X.	Choroby dýchacej sústavy (J00 – J99)	<i>Diseases of the respiratory system</i>
XI.	Choroby tráviacej sústavy (K00 – K93)	<i>Diseases of the digestive system</i>
XII.	Choroby kože a podkožného tkaniva (L00 – L99)	<i>Diseases of the skin and subcutaneous tissue</i>
XIII.	Choroby svalovej a kostrovej sústavy a spojivového tkaniva (M00 – M99)	<i>Diseases of the musculoskeletal system and connective tissue</i>
XIV.	Choroby močovej a pohlavnej sústavy (N00 – N99)	<i>Diseases of the genitourinary system</i>
XV.	Ťarchavosť, pôrod a popôrodie (O00 – O99)	<i>Pregnancy, childbirth and the puerperium</i>
XVI.	Niektoré choroby vznikajúce v perinatálnej perióde (P00 – P96)	<i>Certain conditions originating in the perinatal period</i>
XVII.	Vrodené chyby, deformácie a chromozómové anomálie (Q00 – Q99)	<i>Congenital malformations, deformations and chromosomal abnormalities</i>
XVIII.	Subjektívne a objektívne príznaky, abnormálne klinické a laboratórne nálezy nezatriedené inde (R00 – R99)	<i>Symptoms, signs and abnormal clinical and laboratory findings, not elsewhere classified</i>
XIX.	Poranenia, otravy a niektoré iné následky vonkajších príčin (S00 – T98)	<i>Injury, poisoning and certain other consequences of external causes</i>
XX.	Vonkajšie príčiny chorobnosti a úmrtnosti (V01 – Y98)	<i>External causes of morbidity and mortality</i>
XXI.	Faktory ovplyvňujúce zdravotný stav a styk so zdravotníckymi službami (Z00 – Z99)	<i>Factors influencing health status and contact with health services</i>
XXII.	Kódy na osobitné účely (U04 – U99)	<i>Codes for special purposes</i>



P 2 ZOZNAM DIAGNÓZ MKCH-10 VYSKYTUJÚCICH SA V PUBLIKÁCIÍ

LIST OF DIAGNOSES ICD-10 IN PUBLICATION

Kód MKCH-10 Code ICD-10	Názov	Title
A41	Iné septikémie	<i>Other sepsis</i>
C16	Zhubný nádor žalúdka	<i>Malignant neoplasm of stomach</i>
C18	Zhubný nádor hrubého čreva	<i>Malignant neoplasm of colon</i>
C25	Zhubný nádor podžalúdovej žľazy	<i>Malignant neoplasm of pancreas</i>
C34	Zhubný nádor priedušiek a pľúc	<i>Malignant neoplasm of bronchus and lung</i>
C50	Zhubný nádor prsníka	<i>Malignant neoplasm of breast</i>
E11	Diabetes mellitus nezávislý od inzulínu	<i>Non-insulin-dependent diabetes mellitus</i>
E86	Dehydratácia, hypovolémia (zníženie objemu telovej tekutiny)	<i>Dehydration, volume depletion (depletion of volume of plasma or extracellular fluid)</i>
E87	Iné poruchy rovnováhy tekutín, elektrolytov a acidobázickej rovnováhy	<i>Other disorders of fluid, electrolyte and acid-base balance</i>
F06	Iné psychické poruchy zapríčinené poškodením a dysfunkciou mozgu a somatickou chorobou	<i>Other mental disorders due to brain damage and dysfunction and to physical disease</i>
F10	Poruchy psychiky a správania zapríčinené užitím alkoholu	<i>Mental and behavioural disorders due to use of alcohol</i>
F19	Poruchy psychiky a správania zapríčinené užitím viacerých drog a iných psychoaktívnych látok	<i>Mental and behavioural disorders due to multiple drug use and use of other psychoactive substances</i>
F20	Schizofrénia	<i>Schizophrenia</i>
F25	Schizoafektívne poruchy	<i>Schizoaffective disorders</i>
F33	Recidivujúca depresívna porucha	<i>Recurrent depressive disorder</i>
G54	Poruchy nervových koreňov a spletí	<i>Nerve root and plexus disorders</i>
I10	Esenciálna (primárna) hypertenzia	<i>Essential (primary) hypertension</i>
I20	Angina pectoris - hrudníková angína	<i>Angina pectoris</i>
I21	Akútny infarkt myokardu	<i>Acute myocardial infarction</i>
I25	Chronická ischemická choroba srdca	<i>Chronic ischaemic heart disease</i>
I26	Pľúcna embólia	<i>Pulmonary embolism</i>
I46	Zastavenie srdca	<i>Cardiac arrest</i>
I48	Predsieňová fibrilácia a flater	<i>Atrial fibrillation and flutter</i>
I50	Srdcové zlyhanie	<i>Heart failure</i>
I61	Mozgové - intracerebrálne - krvácanie	<i>Intracerebral haemorrhage</i>
I63	Mozgový infarkt	<i>Cerebral infarction</i>
I70	Ateroskleróza	<i>Atherosclerosis</i>
J15	Bakteriálny zápal pľúc nezatriedený inde	<i>Bacterial pneumonia, not elsewhere classified</i>
J18	Zápal pľúc vyvolaný nešpecifikovaným mikroorganizmom	<i>Pneumonia, organism unspecified</i>
J20	Akútny zápal priedušiek - bronchitis acuta	<i>Acute bronchitis</i>
J96	Respiračné zlyhanie nezatriedené inde	<i>Respiratory failure, not elsewhere classified</i>
K30	Dyspepsia	<i>Dyspepsia</i>
K40	Slabinová prietrž - hernia inguinalis	<i>Inguinal hernia</i>
K56	Paralytický ileus a črevná obštrukcia (zátvor) bez prietrže	<i>Paralytic ileus and intestinal obstruction without hernia</i>
K70	Alkoholická choroba pečene	<i>Alcoholic liver disease</i>
K80	Žlčové kamene - cholelithiasis	<i>Cholelithiasis</i>
K92	Iné choroby tráviacej sústavy	<i>Other diseases of digestive system</i>

P 2 ZOZNAM DIAGNÓZ MKCH-10 VYSKYTUJÚCICH SA V PUBLIKÁCIÍ

LIST OF DIAGNOSES ICD-10 IN PUBLICATION

dokončenie

End of table

Kód MKCH-10 Code ICD-10	Názov	Title
M16	Koxartróza - artróza bedrového kĺbu	<i>Coxarthrosis [arthrosis of hip]</i>
M17	Gonartróza - artróza kolenného kĺbu	<i>Gonarthrosis [arthrosis of knee]</i>
M51	Iné poruchy medzistavcových platničiek	<i>Other intervertebral disc disorders</i>
M54	Bolesť chrbta - dorzalgia	<i>Dorsalgia</i>
N17	Akútne zlyhanie obličiek	<i>Acute renal failure</i>
O80	Spontánny pôrod jedného plodu	<i>Single spontaneous delivery</i>
O82	Pôrod jedného plodu cisárskym rezom	<i>Single delivery by caesarean section</i>
P07	Poruchy súvisiace so skrátenou ťarchavosťou a nízkou pôrodnou hmotnosťou nezatriedené inde	<i>Disorders related to short gestation and low birth weight, not elsewhere classified</i>
R06	Odchýlky dýchania	<i>Abnormalities of breathing</i>
R10	Bolesť v oblasti brucha a panvy	<i>Abdominal and pelvic pain</i>
R26	Poruchy chôdze a mobility (pohyblivosti)	<i>Abnormalities of gait and mobility</i>
R40	Somnolencia, stupor a kóma	<i>Somnolence, stupor and coma</i>
R50	Horúčka neznámeho pôvodu	<i>Fever of unknown origin</i>
R57	Šok nezatriedený inde	<i>Shock, not elsewhere classified</i>
S06	Vnútrolebkové poranenie	<i>Intracranial injury</i>
S72	Zlomenina stehnovej kosti	<i>Fracture of femur</i>
Z38	Živonarodené deti podľa miesta narodenia	<i>Liveborn infants according to place of birth</i>
Z76	Osoby, ktoré navštívili zdravotnícke zariadenia v súvislosti s inými okolnosťami	<i>Persons encountering health services in other circumstances</i>

P 3 OZNAČENIE KRAJOV SR

CODES OF REGIONS IN THE SLOVAK REPUBLIC

BL	Bratislavský kraj	<i>Bratislava region</i>
TA	Tŕnavský kraj	<i>Trnava region</i>
TC	Trenčiansky kraj	<i>Trenčín region</i>
NI	Nitriansky kraj	<i>Nitra region</i>
ZI	Žilinský kraj	<i>Žilina region</i>
BC	Banskobystrický kraj	<i>Banská Bystrica region</i>
PV	Prešovský kraj	<i>Prešov region</i>
KI	Košický kraj	<i>Košice region</i>



P 4 DEFINÍCIE

DEFINITIONS

Priemerný stav obyvateľstva sa počíta ako aritmetický priemer počiatočného stavu k 1. 1. a koncového stavu k 31. 12. obyvateľstva v referenčnom roku.

Hrubá miera pôrodnosti je počet živonarodených na 1 000 obyvateľov stredného stavu.

Hrubá miera úmrtnosti je počet zomretých na 1 000 obyvateľov stredného stavu.

Miera dočenskej úmrtnosti je počet zomretých detí do 1 roka na 1 000 živonarodených.

Miera novorodeneckej úmrtnosti je počet zomretých detí vo veku do 28 dní na 1 000 živonarodených.

MKCH-10 Medzinárodná klasifikácia chorôb a príbuzných zdravotných problémov – 10. revízia.

Prírodný prírastok obyvateľstva je rozdiel medzi počtom živonarodených detí a zomretých osôb.

Prírastok sťahovaním je rozdiel medzi počtom prisťahovaných a vysťahovaných osôb.

Celkový prírastok obyvateľstva je súčet prirodzeného prírastku obyvateľstva a prírastku sťahovaním.

Stredná dĺžka života pri narodení je počet rokov, ktoré v priemere ešte prežije práve narodená osoba za predpokladu, že sa úmrtnostné pomery nezmenia.

Stredná dĺžka života v určitom veku je počet rokov, ktoré v priemere ešte prežije osoba v príslušnom veku za predpokladu, že sa úmrtnostné pomery nezmenia.

Hospitalizácia je každé ukončenie hospitalizácie na jednom oddelení, a to či už bola ukončená prepustením, úmrtím alebo preložením na iné oddelenie toho istého zariadenia alebo do iného zariadenia ústavnej zdravotnej starostlivosti.

Ošetrovací deň je celý kalendárny deň, v ktorom sa pacientovi dostalo všetkých služieb, ktoré posteľové zariadenie poskytuje, t.j. ošetrovanie-liečenie vrátane ubytovania a stravovania. Prvý a posledný kalendárny deň v posteľovom zariadení sa počíta za jeden ošetrovací deň.

Priemerný ošetrovací čas v dňoch je pomer počtu ošetrovacích dní a počtu hospitalizácií.

Mid-year population is calculated as the arithmetic mean of the initial state as of January 1 and the final state as of December 31 in the reference year.

Crude birth rate is the annual number of live births per 1 000 mid-year population.

Crude death rate is number of deaths per 1 000 mid-year population.

Infant mortality rate is a rate of infant deaths during the first year after live birth, expressed as the number of such deaths per 1 000 live births.

Neonatal mortality rate is a rate of infant deaths during the first 28 days per 1 000 live births.

ICD-10 International Statistical Classification of Diseases and Related Health Problems 10th Revision.

Natural increase in the population shows the difference between the number of live-born children and number of the deceased.

Net migration is the difference between the number of immigrants and the number of emigrants.

Total increase it is the sum of natural increase and net migration.

Life expectancy at birth is the mean number of additional years a newborn could live if current mortality rates were to continue.

Life expectancy at a specific age is the mean number of additional years a person of that age could live if current mortality rates were to continue.

Hospitalisation is every termination of hospitalisation in a department regardless of whether it was by discharge, death or transfer to another hospital department or to another institutional health care facility.

Treatment day is the whole calendar day in which patient got full service that establishment provides i. e. nursing, healing including accommodation and boarding. The first and last day of stay at establishment is counted as one treatment day.

Average length of stay in days is a ratio of the number of days of stay and number of hospitalisations.

VYSVETLENIE SYMBOLOV

EXPLANATIONS TO SYMBOLS

Ležatá čiarka <i>Hyphen</i>	(–)	jav sa nevyskytoval	<i>the phenomenon did not occur</i>
Nula <i>Zero</i>	(0; 0,0; 0,00)	znamená viac ako nulu, ale menej ako najmenšiu jednotku vyjadriteľnú v tabuľke	<i>denotes greater than zero but less than the smallest unit expressible in the table</i>
Bodka <i>Dot</i>	(.)	údaj nie je k dispozícii alebo je nespoľahlivý	<i>data is not available or reliable</i>
Ležatý krížik <i>Cross</i>	(x)	zápis nie je možný z logických dôvodov	<i>the entry is not possible for logical reasons</i>
Veľké D <i>Capital D</i>	(D)	údaj nie je možné publikovať pre jeho dôverný charakter	<i>data cannot be published because of its confidentiality</i>
Znak zlomu <i>Break symbol</i>	(/)	prerušenie porovnateľnosti časového radu z metodických alebo iných dôvodov	<i>cut in comparability of time series due to methodology or other reasons</i>
z toho <i>of which</i>		znamená neúplný výber položiek	<i>means incomplete selection of items</i>
v tom <i>included</i>		znamená úplný výber položiek	<i>means complete selection of items</i>