

EDÍCIA ZDRAVOTNÍCKA ŠTATISTIKA

Posteľový fond v SR 2014



NÁRODNÉ
CENTRUM
ZDRAVOTNÍCKYCH
INFORMÁCIÍ

EDÍCIA ZDRAVOTNÍCKA ŠTATISTIKA

Posteľový fond v SR 2014

Ročník 2015

ZŠ-49/2015

©Národné centrum zdravotníckych informácií. Bratislava 2015

811 09 Bratislava
Lazaretská 26

Tel.: 02 57 26 95 05
Fax: 02 52 63 54 90
E-mail: zuzana.olexova@nczisk.sk
Internet: www.nczisk.sk

Rozmnožovanie obsahu tejto publikácie, ako aj jednotlivých častí v pôvodnej alebo upravenej podobe je možné len s písomným súhlasom Národného centra zdravotníckych informácií. Údaje, ktoré sú obsahom tejto publikácie, je možné použiť len s uvedením zdroja.

Obsah

Metodické vysvetlivky	5
Úvod	7
Vývoj vybraných ukazovateľov posteľového fondu	8
Vývoj počtu posteľí podľa druhu ústavnej starostlivosti	9
Vývoj počtu pracovných miest lekárov a sestier v ústavnej zdravotnej starostlivosti	10
Posteľový fond podľa druhu zdravotníckeho zariadenia	11
Počet posteľí v odborných útvaroch zariadení ústavnej zdravotnej starostlivosti	12
Hospitalizovaní pacienti vo vybraných odborných útvaroch zariadení ústavnej zdravotnej starostlivosti	14
Priemerný ošetrovací čas vo vybraných odborných útvaroch zariadení ústavnej zdravotnej starostlivosti	16
Využitie posteľí vo vybraných odborných útvaroch zariadení ústavnej zdravotnej starostlivosti	18
Lekárske miesta vo vybraných odborných útvaroch zariadení ústavnej zdravotnej starostlivosti	20
Posteľový fond podľa odborného zamerania útvaru – Slovenská republika	22
Posteľový fond podľa odborného zamerania útvaru – Bratislavský kraj	27
Posteľový fond podľa odborného zamerania útvaru – Trnavský kraj	31
Posteľový fond podľa odborného zamerania útvaru – Trenčiansky kraj	33
Posteľový fond podľa odborného zamerania útvaru – Nitriansky kraj	35
Posteľový fond podľa odborného zamerania útvaru – Žilinský kraj	37
Posteľový fond podľa odborného zamerania útvaru – Banskobystrický kraj	40
Posteľový fond podľa odborného zamerania útvaru – Prešovský kraj	43
Posteľový fond podľa odborného zamerania útvaru – Košický kraj	46
Posteľový fond v krajoch	50
Označenie krajov SR	54

Metodické vysvetlivky

Zdrojom údajov je štatistické zisťovanie ročný výkaz o posteľovom fonde zdravotníckeho zariadenia (MZ SR) 1-01 za rok 2014, ktoré je súčasťou Programu štátnych štatistických zisťovaní na roky 2012 – 2014. Zber a spracovanie údajov vykonáva Národné centrum zdravotníckych informácií. Návratnosť zberu bola 92,2 %.

Spravodajskými jednotkami sú všetky zdravotnícke zariadenia ústavnej zdravotnej starostlivosti okrem prírodných liečebných kúpeľov a kúpeľných liečební.

Pod počtom postelí v zariadeniach sa rozumie **stanovený posteľový fond na konci sledovaného obdobia, t. j. k 31. 12.** Do posteľového fondu patria posteľe, ktoré sú v medziach príslušných kapacitných noriem vybavené priestorovo, personálne a materiálovo.

Prístrojové posteľe na *dialyzačných strediskách* sa **neuvádzajú** do počtu postelí zariadenia. Započítavajú sa novorodenecké posteľe.

Hospitalizovaní pacienti – započítavajú sa len liečení pacienti na posteľových útvaroch, nezapočítavajú sa sprevádzajúce osoby (doprovody).

Počet hospitalizovaných spolu nie je súčtom hospitalizovaných v jednotlivých odborných útvaroch z dôvodu prekladania pacientov.

Územné krajské členenie údajov je na základe územia sídla zdravotníckeho zariadenia.

Relatívne údaje na 100 000 obyvateľov sú prepočítané na počet obyvateľov k 31. 12. 2014 za daný územný celok.

Pod ošetrovacím dňom sa rozumie celý kalendárny deň, v ktorom sa pacientovi dostalo všetkých služieb, ktoré posteľové zariadenie poskytuje, t. j. ošetrovanie-liečenie vrátane ubytovania a stravovania. Prvý a posledný kalendárny deň v posteľovom zariadení sa počíta za jeden ošetrovací deň. V prípade, že pacient bol prepustený alebo zomrel v ten istý deň ako bol prijatý, pripočíta sa k súčtu denných stavov jeden ošetrovací deň.

Priemerný ošetrovací čas v dňoch je pomer počtu ošetrovacích dní a počtu hospitalizovaných pacientov.

Využitie postelí v dňoch je pomer počtu ošetrovacích dní a priemerného počtu postelí.

Využitie postelí v % je pomer počtu ošetrovacích dní a skutočnej posteľovej kapacity v počte ošetrovacích dní, vyjadrený v percentách.

Počet pracovných miest (lekárskych miest) je súčet jednotlivých úväzkov zamestnancov (lekárov) príslušného útvaru, prepočítaných podľa dĺžky týždenného pracovného času, určeného pre organizáciu (pracovisko). Pracovné miesta sa vykazujú na dve desiatinné miesta k poslednému dňu sledovaného obdobia (t. j. 31. 12.). Uvádzajú sa úväzky zamestnancov, ktorí sú v evidencnom počte posteľového útvaru. Nezaraďujú sa sem zamestnanci, ktorých práca má charakter poliklinickej a extramurálnej činnosti. Počet pracovných miest **sestier** je vrátane pôrodných asistentiek v útvaroch gynekológia a pôrodníctvo.

Druhy ústavnej starostlivosti podľa metodiky OECD:

Nemocničná starostlivosť spolu (HP.1) zahŕňa posteľové zariadenia (nemocnice, liečebne) bez novorodeneckých postelí, bez hospicov, domov ošetrovateľskej starostlivosti a zariadení biomedicínskeho výskumu. Je súčtom akútnej, dlhodobej, psychiatrickej a inej nemocničnej starostlivosti.

Akútna nemocničná starostlivosť zahŕňa nemocnice bez psychiatrických nemocníc a centier pre liečbu drogových závislostí (CPLDZ) a bez odborných útvarov: dlhodobo chorých, doliečovacie, geriatrica, paliatívna medicína, ústavná hospicová starostlivosť, ústavná ošetrovateľská starostlivosť (do r. 2009 ošetrovateľské), detská psychiatria, gerontopsychiatria, medicína drogových závislostí, neuropsychiatria, psychiatria, fyziatria, balneológia a liečebná rehabilitácia.

Dlhodobá nemocničná starostlivosť zahŕňa liečebne bez psychiatrických liečební a CPLDZ a bez odborných útvarov fyziatria, balneológia a liečebná rehabilitácia. Zahŕňa odborné útvary: dlhodobo chorých, doliečovacie, geriatrica, paliatívna medicína, ústavná hospicová starostlivosť, ústavná ošetrovateľská starostlivosť (do r. 2009 ošetrovateľské) v nemocniciach.

Psychiatrická nemocničná starostlivosť zahŕňa psychiatrické nemocnice, psychiatrické liečebne a CPLDZ a odborné útvary: detská psychiatria, gerontopsychiatria, medicína drogových závislostí, neuropsychiatria, psychiatria v nemocniciach.

Iná nemocničná starostlivosť zahŕňa odborné útvary: fyziatria, balneológia a liečebná rehabilitácia.

Grafy č. 6, 7 nie sú zostavené za všetky členské krajiny OECD, ale za európske krajiny, ktorých údaje boli k dispozícii v databáze OECD.

Úvod

K 31. 12. 2014 bolo na Slovensku v 1 219 odborných útvaroch ústavnej zdravotnej starostlivosti (bez zariadení kúpeľnej starostlivosti) 31 619 posteľí, z toho 4 424 pre detskú starostlivosť. Na 100 000 obyvateľov pripadalo 583,2 posteľí. Dlhodobu sa počet posteľí v zdravotníckych zariadeniach znižuje. Zatiaľ čo medziročne ich počet klesol len mierne o 109 posteľí, od roku 2010 išlo o 10 %-tný úbytok (3 513) posteľí, pričom najvýraznejší bol v roku 2011 (o 2 178 posteľí).

Najväčšie zníženie absolútneho počtu posteľí sa v období posledných piatich rokov týkalo útvarov s odborným zameraním pneumológia a ftizeológia (o 712), doliečovacie (o 374), dlhodobu chorých (o 331), otorinolaryngológia (o 244), oftalmológia (o 238), chirurgia (o 203), dermatovenerológia (o 200) a infektológia (o 178).

Pri členení ústavnej zdravotnej starostlivosti podľa metodiky OECD sa medziročný pokles posteľového fondu prejavil v dlhodobej nemocničnej starostlivosti (o 111 posteľí), hospicioch a domoch ošetrovateľskej starostlivosti (o 41 posteľí). Prvý krát od roku 2008 nepokračuje redukcia posteľového fondu v akútnej nemocničnej starostlivosti. Nepatrné zvýšenie oproti roku 2013 bolo vykázané v akútnej (o 15 posteľí), psychiatrickej (o 14 posteľí) a inej nemocničnej starostlivosti, teda v útvaroch fyziatrie, rehabilitácie a balneológie (o 14 posteľí).

Počet lekárov v ústavnej zdravotnej starostlivosti za sledované obdobie 2010 – 2014 každoročne mierne rastie, s výnimkou roku 2011. V roku 2014 bolo evidovaných 6 268,16 plných úväzkov lekárov, čo je o 94,65 lekárskeho miest viac ako v roku 2013 a o 445,15 lekárskeho miest viac oproti roku 2010.

S ubúdajúcim počtom posteľí a narastajúcim počtom lekárov súvisí znižovanie počtu posteľí pripadajúcich na jedno lekárske miesto. Zatiaľ čo v roku 2010 to bolo 6,0 posteľí, v roku 2014 už len 5,0 posteľí. Bratislavský kraj s 3,4 posteľami na jedno lekárske miesto je jediný kraj s nižšou ako priemerou hodnotou za SR. Ostatné kraje sa nachádzajú v rozpätí hodnôt od 5,1 v Košickom po 5,9 posteľí v Nitrianskom kraji.

Počet sestier medziročne klesol o 102,29 pracovných miest a od roku 2010 o 971,6 miest na 16 801,68 miest. Na jedno pracovné miesto sestry pripadá 1,9 posteľí a od roku 2011 sa táto hodnota takmer nemení.

Za rok 2014 bolo vykázaných 988 691 hospitalizácií, čo je 18 237,0 na 100 000 obyvateľov. Pri porovnaní obdobia 2010 – 2014 sa znížil absolútny počet hospitalizácií o 19 969. Oproti roku 2013 vzrástol počet hospitalizácií o 2 194. Najvyšší počet hospitalizácií po prepočítaní na 100 000 obyvateľov kraja evidovali zdravotnícke zariadenia Bratislavského (24 364,8), Košického (21 378,9) a Banskobystrického kraja (19 464,4), čo však ovplyvnilo aj využívanie centrálnych špecializovaných pracovísk obyvateľmi iných krajov. Najnižší počet hospitalizácií bol v Trnavskom (13 949,9) a Trenčianskom kraji (14 772,2).

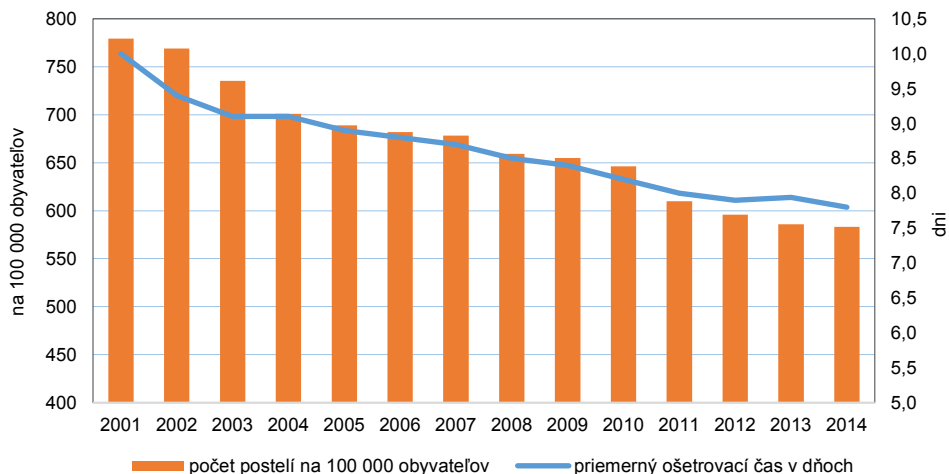
Dĺžka hospitalizácie, resp. ošetrovacieho času každoročne klesá. Priemerný ošetrovací čas v roku 2014 bol 7,8 dňa (v roku 2010 to bolo 8,2 dňa), pričom medziročne klesol o 0,1 dňa. Najdlhšia hospitalizácia sa vyžaduje na psychiatrických oddeleniach a oddeleniach dlhodobej ústavnej starostlivosti (oddelenie neuropsychiatrie 63,2 dňa; ústavná hospicová starostlivosť 49,6 dňa; medicína drogových závislostí 47,6 dňa). Využitie posteľí oproti predchádzajúcemu roku kleslo o 0,5 percentuálneho bodu na hodnotu 69,7 %.

Slovensko sa v roku 2013 s počtom 5,8 posteľí v nemocničnej starostlivosti na 1 000 obyvateľov (podľa metodiky OECD) nachádzalo približne v strede rebríčka európskych krajín OECD. Najvyšším počtom posteľí disponovalo Nemecko 8,3; Rakúsko 7,7 a Maďarsko 7,0. Najnižší počet udávalo Švédsko 2,6 a Turecko 2,7. V rámci akútnej nemocničnej starostlivosti bola SR piatou krajinou spomedzi porovnávaných európskych krajín OECD s najväčším počtom posteľí na 1 000 obyvateľov.

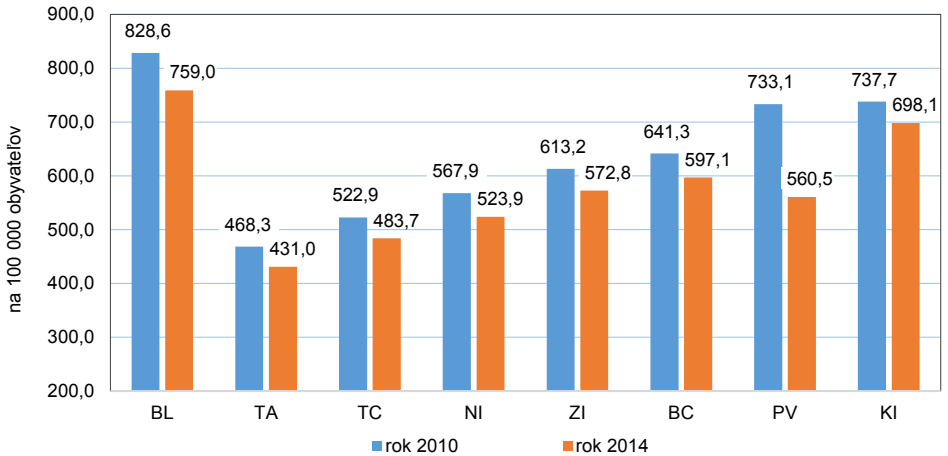
T 1 VÝVOJ VYBRANÝCH UKAZOVATEĽOV POSTELOVÉHO FONDU

Rok	Postele			Priemerný ošetrovací čas v dňoch	Využitie postelí v %
	počet	na 1 lekárske miesto	na 100 000 obyvateľov		
2001	41 913	7,0	779,2	10,0	70,4
2002	41 365	7,2	769,0	9,4	65,4
2003	39 558	7,2	735,3	9,1	63,6
2004	37 739	7,2	700,8	9,1	67,4
2005	37 131	7,4	689,0	8,9	67,5
2006	36 781	7,3	681,9	8,8	68,3
2007	36 642	6,9	678,4	8,7	68,7
2008	35 678	6,8	659,2	8,5	68,8
2009	35 520	6,3	654,8	8,4	68,8
2010	35 132	6,0	646,4	8,2	68,1
2011	32 954	5,8	609,8	8,0	67,7
2012	32 237	5,3	595,8	7,9	70,0
2013	31 728	5,1	585,8	7,9	70,2
2014	31 619	5,0	583,2	7,8	69,7

G 1 VÝVOJ POČTU POSTELÍ NA 100 000 OBYVATEĽOV



G 2 VÝVOJ POČTU POSTELÍ V KRAJOCH



T 2 VÝVOJ POČTU POSTELÍ PODĽA DRUHU ÚSTAVNEJ STAROSTLIVOSTI

Rok	Počet postelí ¹⁾				
	nemocničná starostlivosť				hospic, dom ošetrovateľskej starostlivosti
	akútna	dlhodobá	psychiatrická	iná	
2006	26 307	4 432	4 514	932	140
2007	26 546	4 403	4 450	1 050	138
2008	26 344	3 933	4 379	796	153
2009	25 995	4 001	4 336	916	235
2010	25 693	3 974	4 316	867	257
2011	24 229	3 451	4 148	835	279
2012	23 647	3 272	4 199	845	262
2013	22 944	3 269	4 417	786	304
2014	22 959	3 158	4 431	800	263

na 100 000 obyvateľov

2006	487,7	82,2	83,7	17,3	2,6
2007	491,5	81,5	82,4	19,4	2,6
2008	486,7	72,7	80,9	14,7	2,8
2009	479,2	73,8	79,9	16,9	4,3
2010	472,7	73,1	79,4	16,0	4,7
2011	448,3	63,9	76,8	15,5	5,2
2012	437,0	60,5	77,6	15,6	4,8
2013	423,6	60,4	81,6	14,5	5,6
2014	423,5	58,3	81,7	14,8	4,9

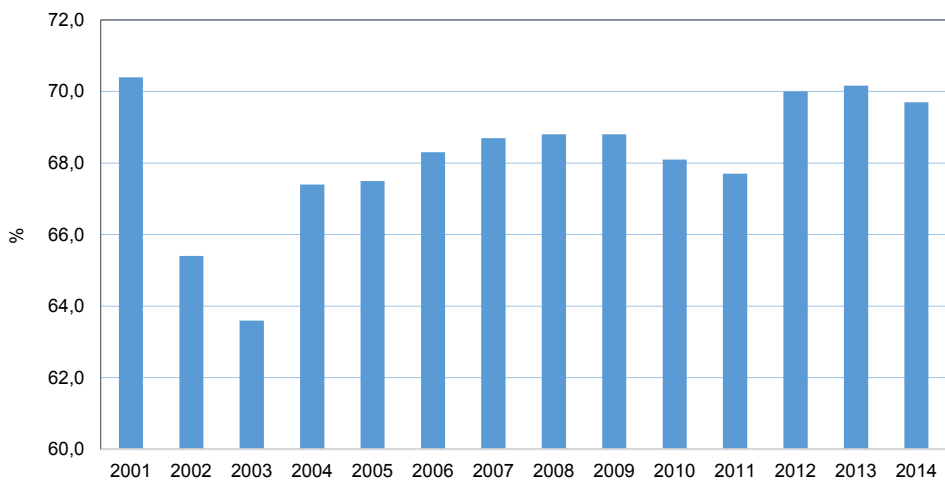
¹⁾ členenie podľa metodických pokynov OECD

T 3 VÝVOJ POČTU PRACOVNÝCH MIEST LEKÁROV A SESTIER V ÚSTAVNEJ ZDRAVOTNEJ STAROSTLIVOSTI

Rok	Počet pracovných miest			Prepočítaný na 100 000 obyvateľov		
	lekári	sestry ¹⁾	z toho sestry ¹⁾ pri posteli chorého	lekári	sestry ¹⁾	z toho sestry ¹⁾ pri posteli chorého
2001	5 965,72	22 445,54	19 162,23	110,91	417,28	356,24
2002	5 782,89	21 876,11	18 629,11	107,51	406,68	346,32
2003	5 470,36	20 527,19	17 121,25	101,68	381,54	318,24
2004	5 259,96	19 772,27	16 724,51	97,68	367,19	310,59
2005	5 008,28	18 004,00	15 463,48	92,93	334,08	286,94
2006	5 027,50	18 031,56	15 227,87	93,21	334,31	282,33
2007	5 334,32	17 794,57	15 415,85	98,77	329,47	285,43
2008	5 243,95	17 472,02	15 372,71	96,89	322,82	284,04
2009	5 609,41	17 712,22	15 562,19	103,40	326,50	286,86
2010	5 823,01	17 773,28	15 419,03	107,13	327,00	283,68
2011	5 704,21	17 283,91	15 048,52	105,55	319,82	278,45
2012	6 084,98	16 958,61	15 099,21	112,46	313,42	279,06
2013	6 173,51	16 903,97	15 044,74	113,99	312,11	277,79
2014	6 268,16	16 801,68	14 911,22	115,74	310,23	275,32

¹⁾ do roku 2005 sú údaje za kategóriu stredných zdravotníckych pracovníkov

G 3 VÝVOJ VYUŽITIA POSTELÍ V %

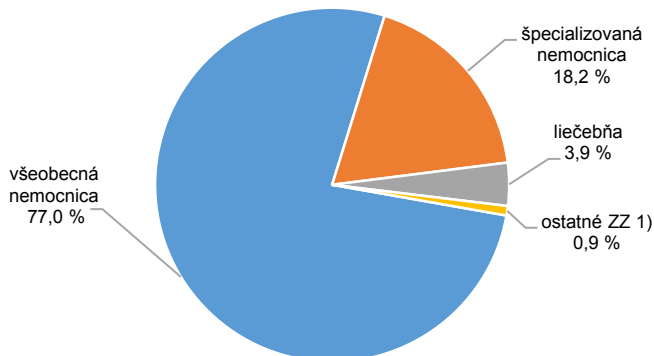


T 4 POSTEĽOVÝ FOND PODĽA DRUHU ZDRAVOTNÍCKEHO ZARIADENIA

Druh zdravotníckeho zariadenia	Počet útvarov	Počet posteľí		Počet hospitalizovaných	Počet ošetrovacích dní	Priemerný ošetrovací čas v dňoch
		spolu	z toho pre deti			
Spolu	1 219	31 619	4 424	988 691	7 758 412	7,8
všeobecná nemocnica	1 004	24 351	3 717	867 531	5 900 957	6,8
špecializovaná nemocnica	182	5 754	469	109 877	1 469 142	13,4
liečebňa	20	1 243	238	9 826	330 467	33,6
ostatné ZZ ¹⁾	13	271	–	1 457	57 846	39,7

dokončenie

Druh zdravotníckeho zariadenia	Využitie posteľí		Počet lekárskeho miest	Počet posteľí na 1 LM	Počet pracovných miest sestier	z toho pri posteľi chorého
	v dňoch	v %				
Spolu	245,4	69,7	6 268,16	5,0	16 801,68	14 911,22
všeobecná nemocnica	242,2	69,2	5 433,09	4,5	14 024,80	12 433,00
špecializovaná nemocnica	254,8	71,0	747,91	7,7	2 421,83	2 162,17
liečebňa	263,1	72,9	69,61	17,9	269,50	236,50
ostatné ZZ ¹⁾	253,7	69,5	17,55	15,4	85,55	79,55

¹⁾ zahŕňa hospice, domy ošetrovateľskej starostlivosti, zariadenia biomedicínskeho výskumu**G 4 ROZLOŽENIE POSTEĽOVÉHO FONDU PODĽA DRUHU ZDRAVOTNÍCKEHO ZARIADENIA**¹⁾ zahŕňa hospice, domy ošetrovateľskej starostlivosti, zariadenia biomedicínskeho výskumu

T 5 POČET POSTELÍ V ODBORNÝCH ÚTVAROH ZARIADENÍ ÚSTAVNEJ ZDRAVOTNEJ STAROSTLIVOSTI

Odborné zameranie útvaru	Počet postelí				
	2010	2011	2012	2013	2014
Spolu	35 132	32 954	32 237	31 728	31 619
vnútorné lekárstvo	3 689	3 651	3 659	3 569	3 564
infektológia	591	507	490	440	413
pneumológia a ftizeológia	1 791	1 510	1 166	1 018	1 079
neuroológia	1 691	1 637	1 649	1 621	1 653
psychiatria	3 187	3 032	3 046	3 284	3 308
pediatria	1 801	1 750	1 731	1 654	1 648
gynekológia a pôrodníctvo	2 660	2 632	2 634	2 516	2 494
chirurgia	2 711	2 575	2 593	2 538	2 508
ortopédia	815	787	785	793	804
urológia	636	584	584	588	590
úrazová chirurgia	943	885	868	864	864
otorinolaryngológia	630	469	430	402	386
oftalmológia	460	292	269	239	222
dermatovenerológia	443	318	278	243	243
klinická onkológia	630	591	600	598	593
anestéziológia a intenzívna medicína	489	467	467	457	465
fyziatria, balneológia a liečebná rehabilitácia	867	835	845	786	800
hematológia a transfúziológia	65	69	75	77	89
neurochirurgia	265	260	256	256	237
plastická chirurgia	135	105	104	88	87
ortopedická protetika	28	28	28	28	28
klinická imunológia a alergiológia	55	50	–	–	–
radiačná onkológia	366	331	331	331	318
foniatria	10	10	10	10	10
reumatológia	111	111	111	110	110
algeziológia	12	12	10	10	10
nukleárna medicína	25	35	33	33	33
gastroenterológia	57	41	39	39	39
kardiológia	264	271	271	254	254
diabetológia, poruchy látkovej premeny a výživy	104	104	101	101	101
neonatólogia	1 091	1 110	1 117	1 051	1 055
angiológia	22	25	25	25	25
geriatria	884	791	817	812	802
nefrológia	26	26	26	26	26
endokrinológia	46	47	45	45	45
cievna chirurgia	190	163	163	151	154
kardiochirurgia	112	112	112	112	112
maxilofaciálna chirurgia	101	100	100	100	94

T 5 POČET POSTELÍ V ODBORNÝCH ÚTVAROCH ZARIADENÍ ÚSTAVNEJ ZDRAVOTNEJ STAROSTLIVOSTI

dokončenie

Odborné zameranie útvaru	Počet postelí				
	2010	2011	2012	2013	2014
medicína drogových závislostí	647	637	652	652	652
gerontopsychiatria	292	292	292	287	277
onkológia v otorinolaryngológii	11	–	–	–	–
pediatrická neurológia	45	45	40	40	40
detská psychiatria	190	187	185	170	170
hrudníková chirurgia	93	89	86	86	89
detská chirurgia	133	126	133	133	133
pediatrická ortopédia	45	39	39	39	39
pediatrická urológia	20	20	20	20	20
pediatrická otorinolaryngológia	25	25	25	25	25
detská dermatovenerológia	20	18	18	18	18
pediatrická endokrinológia a diabetológia, poruchy látkovej premeny a výživy	25	25	25	25	25
pediatrická kardiológia	11	11	11	11	11
pediatrická pneumológia a fizeológia	309	307	307	307	307
popáleninové	50	50	52	52	52
doliečovacie	558	307	263	259	184
ústavná ošetrovateľská starostlivosť	164	178	222	247	222
dlhodobo chorých	2 215	2 090	1 853	1 900	1 884
chirurgia ruky	25	23	21	21	21
transplantačné	49	50	50	48	47
hepatológia	20	20	20	20	20
neuropsychiatria	–	–	24	24	24
onkológia v gynekológii	77	65	55	55	45
arytmia a koronárna jednotka	147	140	142	169	169
klinické pracovné lekárstvo a klinická toxikológia	101	83	84	84	84
onkológia v chirurgii	178	155	116	116	117
onkológia v urológii	53	47	10	10	9
pediatrická anestéziológia	47	51	53	52	52
pediatrická hematológia a onkológia	67	67	63	63	63
pediatrická infektológia	55	53	53	53	53
pediatrická intenzívna medicína	51	51	54	54	54
paliatívna medicína	92	75	85	86	86
pediatrická oftalmológia	15	15	15	15	15
spondylochirurgia	–	–	–	–	28
onkológia vo vnútornom lekárstve	23	23	23	23	–
ústavná hospicová starostlivosť	198	189	194	169	143
ostatné	1 078	1 078	1 084	1 126	1 178

T 6 HOSPITALIZOVANÍ PACIENTI VO VYBRANÝCH ODBORNÝCH ÚTVAROCH ZARIADENÍ ÚSTAVNEJ ZDRAVOTNEJ STAROSTLIVOSTI

Odborné zameranie útvaru	Počet hospitalizovaných				
	2010	2011	2012	2013	2014
Spolu ¹⁾	1 008 660	1 006 820	1 007 182	986 497	988 691
vnútorné lekárstvo	132 127	137 645	142 959	142 129	145 991
infektológia	15 458	15 098	13 632	13 530	13 314
pneumológia a ftizeológia	27 467	23 524	19 686	18 295	19 307
neurológia	57 952	59 951	63 256	65 055	67 483
psychiatria	32 983	32 930	33 069	35 252	35 768
pediatria	90 124	93 669	91 694	78 783	76 946
gynekológia a pôrodníctvo	125 103	124 549	124 312	120 625	119 745
chirurgia	114 850	117 870	122 206	120 592	121 428
ortopédia	29 850	30 262	33 751	35 415	36 622
urológia	24 280	24 178	26 427	26 980	27 007
úrazová chirurgia	46 021	45 198	46 124	45 274	43 393
otorinolaryngológia	30 187	24 923	21 952	21 929	20 212
oftalmológia	20 501	17 766	13 894	13 494	11 296
dermatovenerológia	10 396	8 649	7 272	7 284	7 070
klinická onkológia	19 374	19 596	19 077	19 827	20 138
anestéziológia a intenzívna medicína	18 522	18 729	18 405	18 094	18 082
fyziatria, balneológia a liečebná rehabilitácia	17 055	16 893	18 152	17 738	18 211
hematológia a transfúziológia	1 808	1 821	1 928	2 365	2 727
neurochirurgia	9 668	9 532	10 129	10 706	10 351
plastická chirurgia	5 412	4 807	5 247	4 806	4 975
ortopedická protetika	1 073	1 036	1 147	1 123	1 237
klinická imunológia a alergiológia	530	720	149	–	–
radiačná onkológia	5 141	5 124	4 598	4 861	5 007
foniatria	520	488	500	497	521
reumatológia	2 198	2 421	2 623	2 656	2 867
algeziológia	285	325	359	456	520
nukleárna medicína	695	882	1 017	1 038	1 024
gastroenterológia	1 539	1 326	1 332	1 476	1 154
kardiológia	16 147	15 883	17 263	14 322	15 623
diabetológia, poruchy látkovej premeny a výživy	1 846	1 876	1 930	1 972	2 158
neonatológia	52 013	53 095	54 050	51 032	51 233
angiológia	1 779	1 996	2 389	2 336	2 462
geriatria	18 580	19 715	19 956	20 801	21 711
nefrológia	516	515	557	599	772
endokrinológia	1 024	1 070	1 209	1 235	1 249
cievna chirurgia	10 211	9 094	10 010	9 082	9 750
kardiochirurgia	6 384	6 227	6 393	6 733	6 720

¹⁾ nejde o súčet

T 6 HOSPITALIZOVANÍ PACIENTI VO VYBRANÝCH ODBORNÝCH ÚTVAROCH ZARIADENÍ ÚSTAVNEJ ZDRAVOTNEJ STAROSTLIVOSTI

dokončenie

Odborné zameranie útvaru	Počet hospitalizovaných				
	2010	2011	2012	2013	2014
maxilofaciálna chirurgia	4 476	4 251	4 489	4 193	4 014
medicína drogových závislostí	4 524	4 382	4 508	4 489	4 464
gerontopsychiatria	1 760	1 794	1 623	1 606	1 644
onkológia v otorinolaryngológii	66	8	–	–	–
pediatrická neurológia	2 215	2 313	1 940	1 879	1 987
detská psychiatria	1 921	1 884	1 946	1 505	1 499
hrudníková chirurgia	3 534	3 471	3 815	3 828	3 965
detská chirurgia	8 206	7 764	7 772	7 963	7 776
pediatrická ortopédia	2 276	2 124	1 609	1 711	1 740
pediatrická urológia	1 040	1 013	1 121	1 130	1 193
pediatrická otorinolaryngológia	1 894	2 091	2 078	2 194	2 596
detská dermatovenerológia	633	582	584	614	585
pediatrická endokrinológia a diabetológia, poruchy látkovej premeny a výživy	290	299	356	358	352
pediatrická kardiológia	713	741	725	750	702
pediatrická pneumológia a ftizeológia	3 815	3 561	3 381	3 205	3 273
popáleninové	865	839	950	806	808
doliečovacie	10 401	7 469	3 807	2 859	2 285
ústavná ošetrovateľská starostlivosť	995	1 388	1 734	1 643	1 231
dlhodobo chorých	25 582	26 463	26 272	27 225	27 167
chirurgia ruky	1 091	1 045	1 241	1 251	1 084
transplantačné	1 189	1 170	1 170	935	997
hepatológia	857	686	717	797	824
neuropsychiatria	–	–	39	122	121
onkológia v gynekológii	2 648	2 756	2 664	2 409	2 316
arytmia a koronárna jednotka	12 101	12 006	12 555	15 433	16 581
klinické pracovné lekárstvo a klinická toxikológia	2 828	2 676	2 702	2 767	2 639
onkológia v chirurgii	7 492	6 614	5 484	5 460	4 995
onkológia v urológii	1 877	1 442	567	231	373
pediatrická anestéziológia	1 344	1 368	1 348	1 338	1 291
pediatrická hematológia a onkológia	2 792	3 052	2 545	2 525	2 582
pediatrická infektológia	3 337	3 739	2 979	3 054	2 427
pediatrická intenzívna medicína	1 413	1 593	1 620	1 480	1 425
paliatívna medicína	1 270	1 397	1 613	1 436	1 361
pediatrická oftalmológia	973	970	983	881	971
spondylochirurgia	–	–	–	–	638
onkológia vo vnútornom lekárstve	598	488	468	301	–
ústavná hospicová starostlivosť	992	835	1 183	889	687

T 7 PRIEMERNÝ OŠETROVACÍ ČAS VO VYBRANÝCH ODBORNÝCH ÚTVAROCH ZARIADENÍ ÚSTAVNEJ ZDRAVOTNEJ STAROSTLIVOSTI

Odborné zameranie útvaru	Priemerný ošetrovací čas v dňoch				
	2010	2011	2012	2013	2014
Spolu	8,2	8,0	7,9	7,9	7,8
vnútorné lekárstvo	7,2	7,0	6,9	6,7	6,6
infektológia	6,7	6,1	6,0	6,1	6,4
pneumológia a ftizeológia	13,0	13,1	12,4	12,5	12,1
neuroológia	7,4	7,1	7,0	6,7	6,5
psychiatria	27,1	27,1	27,1	26,2	25,9
pediatria	4,7	4,5	4,5	4,6	4,5
gynekológia a pôrodníctvo	4,9	4,7	4,6	4,6	4,6
chirurgia	5,2	5,1	4,9	4,9	4,7
ortopédia	6,4	6,1	5,7	5,6	5,4
urológia	5,6	5,4	5,1	4,9	5,1
úrazová chirurgia	5,0	4,7	4,6	4,6	4,5
otorinolaryngológia	3,7	3,6	3,6	3,5	3,6
oftalmológia	3,9	3,3	3,2	3,3	3,6
dermatovenerológia	9,2	8,7	8,7	8,6	8,6
klinická onkológia	8,0	7,7	7,4	7,3	7,2
anestéziológia a intenzívna medicína	5,1	5,1	5,3	5,4	5,5
fyziatria, balneológia a liečebná rehabilitácia	12,7	12,7	12,5	12,1	11,9
hematológia a transfúziológia	10,1	10,1	9,9	9,4	9,2
neurochirurgia	7,5	7,7	7,2	6,9	6,7
plastická chirurgia	4,0	4,4	4,1	3,9	3,7
ortopedická protetika	6,4	6,6	6,5	6,3	6,5
klinická imunológia a alergiológia	20,1	20,8	21,0	–	–
radiačná onkológia	20,9	21,0	22,0	20,8	20,2
foniatria	3,9	3,9	4,1	4,1	3,9
reumatológia	13,0	12,7	12,2	11,9	10,9
algeziológia	7,7	7,2	7,2	6,4	5,8
nukleárna medicína	5,9	6,3	5,7	5,5	5,1
gastroenterológia	7,4	7,5	7,2	6,3	7,9
kardiológia	4,0	4,0	3,7	4,0	3,8
diabetológia, poruchy látkovej premeny a výživy	10,2	9,1	9,4	9,4	8,9
neonatólogia	5,3	5,1	5,0	4,9	4,9
angiológia	2,8	2,6	1,9	2,6	2,0
geriatria	9,9	9,5	9,7	9,3	9,0
nefrológia	7,7	7,3	9,0	9,9	6,0
endokrinológia	7,4	6,8	7,0	7,3	6,4
cievna chirurgia	4,7	4,4	4,1	4,6	4,2
kardiochirurgia	3,7	4,2	4,1	4,2	4,0
maxilofaciálna chirurgia	5,0	5,2	5,0	5,1	4,8

T 7 PRIEMERNÝ OŠETROVACÍ ČAS VO VYBRANÝCH ODBORNÝCH ÚTVAROCH ZARIADENÍ ÚSTAVNEJ ZDRAVOTNEJ STAROSTLIVOSTI

dokončenie

Odborné zameranie útvaru	Priemerný ošetrovací čas v dňoch				
	2010	2011	2012	2013	2014
medicína drogových závislostí	47,0	46,9	47,4	45,7	47,6
gerontopsychiatria	40,7	40,9	42,9	47,3	40,7
onkológia v otorinolaryngológii	11,2	5,6	–	–	–
pediatrická neurológia	4,9	4,9	4,9	4,7	4,6
detská psychiatria	29,5	31,4	29,8	36,3	35,9
hrudníková chirurgia	5,8	5,5	5,3	5,3	4,9
detská chirurgia	3,3	3,3	3,2	3,2	3,1
pediatrická ortopédia	4,4	4,6	4,5	4,5	3,9
pediatrická urológia	3,3	3,5	3,3	3,2	3,0
pediatrická otorinolaryngológia	2,8	2,8	2,8	2,7	2,3
detská dermatovenerológia	5,7	6,1	6,2	5,8	6,4
pediatrická endokrinológia a diabetológia, poruchy látkovej premeny a výživy	11,7	11,5	11,0	10,1	9,7
pediatrická kardiológia	4,5	4,0	4,0	3,9	3,8
pediatrická pneumológia a ftizeológia	12,3	11,9	12,4	13,7	13,4
popáleninové	13,0	13,1	13,0	14,2	14,0
doliečovacie	10,4	10,3	10,8	12,5	10,3
ústavná ošetrovateľská starostlivosť	38,9	34,9	31,5	36,3	34,1
dlhodobo chorých	19,9	19,3	19,0	18,7	18,9
chirurgia ruky	3,2	3,3	3,2	3,2	3,4
transplantačné	8,3	8,6	7,7	10,1	9,7
hepatológia	10,1	9,7	8,9	8,0	8,9
neuropsychiatria	–	–	63,4	58,5	63,2
onkológia v gynekológii	5,6	5,2	4,8	5,1	5,0
arytmia a koronárna jednotka	3,4	3,3	3,3	3,0	2,8
klinické pracovné lekárstvo a klinická toxikológia	8,0	7,6	7,5	7,4	7,0
onkológia v chirurgii	5,8	5,9	5,5	5,7	5,6
onkológia v urológii	6,3	6,1	5,3	5,2	4,6
pediatrická anestéziológia	7,7	7,5	8,1	8,4	8,5
pediatrická hematológia a onkológia	7,4	7,1	7,3	6,4	6,6
pediatrická infektológia	4,5	3,8	3,8	4,3	4,5
pediatrická intenzívna medicína	10,4	9,7	8,5	9,1	8,5
paliatívna medicína	9,7	11,1	10,5	12,5	12,8
pediatrická oftalmológia	2,6	2,5	2,4	2,5	2,4
spondylochirurgia	–	–	–	–	7,4
onkológia vo vnútornom lekárstve	11,6	8,9	8,9	10,0	–
ústavná hospicová starostlivosť	55,5	60,1	44,7	56,4	49,6

T 8 VYUŽITIE POSTELÍ VO VYBRANÝCH ODBORNÝCH ÚTVAROCH ZARIADENÍ ÚSTAVNEJ ZDRAVOTNEJ STAROSTLIVOSTI

Odborné zameranie útvaru	Využitie postelí v dňoch				
	2010	2011	2012	2013	2014
Spolu	238,5	237,7	247,0	247,7	245,4
vnútorné lekárstvo	262,5	261,7	268,9	264,8	269,9
infektológia	171,5	168,7	166,6	180,7	200,5
pneumológia a ftizeológia	199,7	188,1	208,9	225,4	212,1
neuroológia	257,0	258,6	269,0	268,5	266,8
psychiatria	280,9	287,3	295,7	291,3	280,5
pediatria	235,7	237,8	238,4	215,6	210,4
gynekológia a pôrodníctvo	231,9	218,7	217,9	218,7	218,6
chirurgia	221,3	226,4	231,9	231,5	228,9
ortopédia	234,4	232,3	245,8	251,8	244,9
uroológia	216,4	215,0	224,0	228,4	233,1
úrazová chirurgia	246,1	231,3	241,0	240,4	228,7
otorinolaryngológia	179,0	165,3	176,7	187,8	185,2
oftalmológia	175,1	156,3	162,1	182,3	182,0
dermatovenerológia	214,5	201,5	226,4	247,2	249,3
klinická onkológia	248,9	248,6	237,4	241,4	246,1
anestéziológia a intenzívna medicína	197,1	200,2	211,1	214,2	216,0
fyziatria, balneológia a liečebná rehabilitácia	247,5	253,0	268,9	279,8	274,4
hematológia a transfúziológia	275,8	274,2	269,7	296,2	280,7
neurochirurgia	274,7	281,9	285,1	288,9	288,8
plastická chirurgia	161,5	177,7	204,2	199,4	213,2
ortopedická protetika	245,8	242,5	264,5	254,6	288,6
klinická imunológia a alergiológia	194,1	284,7	190,9	–	–
radiačná onkológia	294,2	308,4	306,0	305,1	306,3
foniatria	204,5	191,8	203,0	201,4	202,5
reumatológia	251,9	276,5	288,8	287,5	283,0
algeziológia	182,9	193,8	223,4	291,0	300,3
nukleárna medicína	163,1	177,3	168,5	172,0	159,7
gastroenterológia	213,9	202,7	241,2	238,3	234,4
kardiológia	244,5	239,1	235,0	238,4	233,1
diabetológia, poruchy látkovej premeny a výživy	180,7	165,0	177,2	188,4	190,0
neonatológia	253,5	245,3	244,9	236,1	237,8
angiológia	246,8	219,3	178,8	241,5	198,6
geriatria	220,4	221,5	241,5	239,9	243,7
nefrológia	160,6	145,3	193,5	228,2	178,8
endokrinológia	155,7	154,8	182,9	200,5	176,4
cievna chirurgia	247,8	232,2	251,2	264,3	268,2
kardiouchirurgia	208,3	235,7	235,5	252,4	242,3
maxilofaciálna chirurgia	222,2	219,5	226,6	214,4	199,0

T 8 VYUŽITIE POSTELÍ VO VYBRANÝCH ODBORNÝCH ÚTVAROCH ZARIADENÍ ÚSTAVNEJ ZDRAVOTNEJ STAROSTLIVOSTI

dokončenie

Odborné zameranie útvaru	Využitie posteľí v dňoch				
	2010	2011	2012	2013	2014
medicína drogových závislostí	328,4	319,8	327,5	314,4	325,9
gerontopsychiatria	245,6	251,2	238,6	264,7	241,5
onkológia v otorinolaryngológii	66,9	25,3	–	–	–
pediatrická neurológia	239,1	250,6	225,1	222,8	227,7
detská psychiatria	298,1	314,2	313,5	320,5	316,6
hrudníková chirurgia	240,2	220,0	233,1	235,7	220,6
detská chirurgia	202,6	197,1	187,5	191,5	183,9
pediatrická ortopédia	223,4	228,6	185,0	195,3	175,8
pediatrická urológia	172,3	179,7	184,7	178,6	179,2
pediatrická otorinolaryngológia	214,8	233,1	229,8	237,7	241,4
detská dermatovenerológia	181,5	183,1	201,0	197,2	207,1
pediatrická endokrinológia a diabetológia, poruchy látkovej premeny a výživy	135,7	137,1	157,2	143,9	137,2
pediatrická kardiológia	290,6	270,5	265,0	267,4	241,1
pediatrická pneumológia a ftizeológia	152,3	137,3	136,9	142,7	142,6
popáleninové	224,5	219,1	239,7	220,6	217,1
doliečovacie	195,0	172,7	155,4	137,5	127,8
ústavná ošetrovateľská starostlivosť	257,6	255,8	243,0	239,4	234,3
dlhodobo chorých	229,9	239,2	268,1	274,6	269,6
chirurgia ruky	140,3	137,6	180,1	191,9	173,7
transplantačné	202,0	207,4	179,3	192,2	206,4
hepatológia	419,6	332,0	319,6	320,3	367,8
neuropsychiatria	–	–	246,5	297,3	318,6
onkológia v gynekológii	191,8	214,0	231,6	225,4	253,3
arytmia a koronárna jednotka	276,5	278,8	287,8	283,7	270,8
klinické pracovné lekárstvo a klinická toxikológia	223,2	223,6	244,7	243,0	220,0
onkológia v chirurgii	254,7	230,4	234,5	269,6	233,8
onkológia v urológii	223,6	176,6	187,2	121,1	125,5
pediatrická anestéziológia	226,8	214,9	206,7	214,9	211,9
pediatrická hematológia a onkológia	309,0	325,7	295,2	256,0	269,5
pediatrická infektológia	273,2	265,2	212,0	246,5	206,6
pediatrická intenzívna medicína	280,2	296,2	254,0	250,5	224,5
paliatívna medicína	124,8	181,5	205,0	208,9	202,8
pediatrická oftalmológia	168,7	158,9	160,5	145,5	157,3
spondylochirurgia	–	–	–	–	198,9
onkológia vo vnútornom lekárstve	300,9	189,7	180,2	131,3	–
ústavná hospicová starostlivosť	274,2	271,1	279,1	279,7	238,3

T 9 LEKÁRSKE MIESTA VO VYBRANÝCH ODBORNÝCH ÚTVAROCH ZARIADENÍ ÚSTAVNEJ ZDRAVOTNEJ STAROSTLIVOSTI

Odborné zameranie útvaru	Počet lekárskeho miest				
	2010	2011	2012	2013	2014
Spolu	5 823,01	5 704,21	6 084,98	6 173,51	6 268,16
vnútorné lekárstvo	633,33	682,34	712,21	745,21	785,04
infektológia	74,33	64,52	61,25	62,71	68,74
pneumológia a fizeológia	154,64	116,47	118,82	112,33	119,50
neuroológia	289,31	315,67	319,67	323,60	336,46
psychiatria	256,25	237,57	275,84	297,03	290,06
pediatria	309,83	323,13	359,57	361,56	354,93
gynekológia a pôrodníctvo	426,47	407,96	445,23	450,82	456,94
chirurgia	489,02	480,05	507,86	508,38	530,53
ortopédia	166,72	152,24	163,40	181,90	191,43
uroológia	114,43	110,64	111,97	126,48	139,05
úrazová chirurgia	198,86	194,26	210,96	223,26	217,45
otorinolaryngológia	140,78	117,77	119,56	120,43	121,24
oftalmológia	145,79	111,04	118,06	122,88	118,00
dermatovenerológia	71,59	56,31	54,95	57,05	51,76
klinická onkológia	106,09	114,61	110,80	109,36	104,73
anestéziológia a intenzívna medicína	596,27	623,17	673,67	645,29	645,32
fyziatra, balneológia a liečebná rehabilitácia	90,50	90,30	90,80	84,38	88,41
hematológia a transfuziológia	41,54	33,45	39,25	33,71	40,09
neurochirurgia	65,35	64,55	67,75	73,45	73,16
plastická chirurgia	48,50	38,68	40,45	42,70	37,08
ortopedická protetika	3,00	3,00	3,00	4,00	3,00
klinická imunológia a alergiológia	2,00	1,00	–	–	–
radiačná onkológia	47,93	43,08	47,15	47,05	44,65
foniatria	3,00	3,00	3,00	3,00	3,00
reumatológia	10,33	11,38	10,93	10,48	10,27
algeziológia	2,80	2,80	3,80	4,00	4,00
nukleárna medicína	6,03	7,60	9,20	6,90	6,90
gastroenterológia	13,60	18,20	16,50	12,50	12,85
kardiológia	61,98	66,38	64,46	49,20	47,60
diabetológia, poruchy látkovej premeny a výživy	7,95	7,55	10,00	11,00	11,00
neonatólogia	128,02	135,86	149,67	150,41	153,37
angiológia	11,32	10,80	13,00	14,90	15,05
geriatria	98,11	83,52	100,13	98,52	105,87
nefrológia	6,67	5,80	6,20	5,35	2,95
endokrinológia	3,00	3,00	3,00	3,00	5,10
cievna chirurgia	54,45	48,51	55,54	52,70	56,65
kardiochirurgia	47,45	47,68	45,20	48,35	47,57
maxilofaciálna chirurgia	27,25	16,90	22,43	29,43	34,53

T 9 LEKÁRSKE MIESTA VO VYBRANÝCH ODBORNÝCH ÚTVAROCH ZARIADENÍ ÚSTAVNEJ ZDRAVOTNEJ STAROSTLIVOSTI

dokončenie

Odborné zameranie útvaru	Počet lekárskeho miest				
	2010	2011	2012	2013	2014
medicína drogových závislostí	33,53	34,10	32,00	30,85	35,25
gerontopsychiatria	21,39	20,05	20,99	22,99	20,99
onkológia v otorinolaryngológii	–	–	–	–	–
pediatrická neurológia	16,78	13,18	14,50	14,50	20,40
detská psychiatria	14,52	16,97	20,60	19,50	19,10
hrudníková chirurgia	16,05	15,32	17,25	18,10	20,00
detská chirurgia	32,93	38,18	48,25	39,05	42,90
pediatrická ortopédia	11,68	12,78	13,00	13,00	12,20
pediatrická urológia	6,00	5,00	8,00	8,00	6,20
pediatrická otorinolaryngológia	9,00	10,23	17,45	15,45	17,68
detská dermatovenerológia	5,53	5,28	10,00	7,00	6,25
pediatrická endokrinológia a diabetológia, poruchy látkovej premeny a výživy	2,00	2,00	2,00	2,00	1,50
pediatrická kardiológia	8,00	7,50	7,73	7,50	7,50
pediatrická pneumológia a ftizeológia	21,37	19,87	14,94	18,21	21,44
popáleninové	15,75	11,48	16,85	15,85	15,10
doliečovacie	39,80	21,17	10,65	11,40	10,90
ústavná ošetrovateľská starostlivosť	3,20	3,20	4,30	6,60	2,95
dlhodobo chorých	138,75	145,72	141,65	150,42	153,30
chirurgia ruky	5,47	5,57	6,00	5,00	6,00
transplantačné	5,40	11,07	14,90	17,60	19,19
hepatológia	6,70	2,00	0,50	1,60	1,50
neuropsychiatria	–	–	1,70	2,70	1,70
onkológia v gynekológii	15,40	13,50	14,00	10,15	10,75
arytmia a koronárna jednotka	47,80	43,69	40,85	53,80	53,52
klinické pracovné lekárstvo a klinická toxikológia	21,42	21,27	21,08	22,68	20,53
onkológia v chirurgii	25,32	26,49	30,05	19,55	19,40
onkológia v urológii	1,00	–	–	–	–
pediatrická anestéziológia	55,58	52,18	66,13	70,72	58,19
pediatrická hematológia a onkológia	35,52	34,95	39,70	31,90	32,27
pediatrická infektológia	12,95	14,15	13,85	13,85	11,85
pediatrická intenzívna medicína	19,40	22,90	24,10	23,03	25,61
paliatívna medicína	5,10	6,85	7,55	9,95	10,65
pediatrická oftalmológia	6,93	7,28	9,00	10,00	11,35
spondylochirurgia	–	–	–	–	–
onkológia vo vnútornom lekárstve	–	–	–	–	–
ústavná hospicová starostlivosť	14,95	15,93	18,45	16,45	14,55

T 10 POSTELOVÝ FOND PODĽA ODBORNÉHO ZAMERANIA ÚTVARU – SLOVENSKÁ REPUBLIKA

Odborné zameranie útvaru	Počet postelí		Počet hospitalizovaných	Počet ošetrovacích dní	Priemerný ošetrovací čas v dňoch	Využitie postelí		Počet lekárskeho miest	Počet postelí na 1 LM	Počet pracovných miest sestier	
	spolu	z toho pre deti				v dňoch	v %			spolu	z toho pri posteli chorého
Spolu	31 619	4 424	1 988 691	7 758 412	7,8	245,4	69,7	6 268,16	5,0	16 801,68	14 911,22
vnútorné lekárstvo	3 564	–	145 991	961 507	6,6	269,9	75,0	785,04	4,5	1 587,69	1 428,17
infektológia	413	60	13 314	85 456	6,4	200,5	62,2	68,74	6,0	186,10	168,80
pneumológia a ftizeológia	1 079	–	19 307	233 721	12,1	212,1	63,0	119,50	9,0	299,41	277,55
neuroológia	1 653	–	67 483	441 049	6,5	266,8	75,1	336,46	4,9	790,38	705,28
psychiatria	3 308	23	35 768	927 329	25,9	280,5	77,4	290,06	11,4	1 041,36	953,49
pediatria	1 648	1 648	76 946	346 733	4,5	210,4	60,4	354,93	4,6	877,07	797,72
gynekológia a pôrodnictvo	2 494	–	119 745	545 139	4,6	218,6	62,4	456,94	5,5	1 420,65	1 251,18
chirurgia	2 508	76	121 428	574 421	4,7	228,9	63,8	530,53	4,7	1 262,09	1 064,08
ortopédia	804	27	36 622	196 033	5,4	244,9	71,5	191,43	4,2	387,47	332,40
uroológia	590	13	27 007	136 395	5,1	233,1	67,9	139,05	4,2	323,43	277,77
úrazová chirurgia	864	19	43 393	196 535	4,5	228,7	64,5	217,45	4,0	466,04	410,80
otorinolaryngológia	386	29	20 212	72 519	3,6	185,2	53,5	121,24	3,2	234,64	199,23
oftalmológia	222	5	11 296	41 170	3,6	182,0	59,5	118,00	1,9	143,34	112,90
dermatovenerológia	243	3	7 070	60 586	8,6	249,3	74,1	51,76	4,7	105,65	92,30
klinická onkológia	593	4	20 138	145 516	7,2	246,1	72,5	104,73	5,7	332,65	278,75
anestéziológia a intenzívna medicína	465	–	18 082	99 591	5,5	216,0	60,8	645,32	0,7	1 610,29	1 312,36
fyziatria, balneológia a liečebná rehabilitácia	800	90	18 211	217 004	11,9	274,4	79,7	88,41	9,0	262,60	236,58
hematológia a transfúziológia	89	–	2 727	24 982	9,2	280,7	77,9	40,09	2,2	118,60	104,00
neurochirurgia	237	–	10 351	69 623	6,7	288,8	83,5	73,16	3,2	168,89	158,50
plastická chirurgia	87	3	4 975	18 552	3,7	213,2	68,6	37,08	2,3	45,27	41,40

¹⁾nejde o súčet

T 10 POSTELOVÝ FOND PODIA ODBORNÉHO ZAMERANIA ÚTVARU – SLOVENSKÁ REPUBLIKA

1. pokračovanie

Odborné zameranie útvaru	Počet postelí		Počet hospitalizovaných	Počet ošetrovacích dní	Priemerný ošetrovací čas v dňoch	Využitie postelí		Počet lekárskeho miest	Počet postelí na 1 LM	Počet pracovných miest sestier	
	spolu	z toho pre deti				v dňoch	v %			spolu	z toho pri posteli chorého
ortopedická protetika	28	–	1 237	8 080	6,5	288,6	79,1	3,00	9,3	9,00	8,00
radičná onkológia	318	–	5 007	101 058	20,2	306,3	84,5	44,65	7,1	143,57	116,07
foniatria	10	–	521	2 025	3,9	202,5	59,6	3,00	3,3	–	–
reumatológia	110	–	2 867	31 128	10,9	283,0	82,4	10,27	10,7	27,50	27,50
algeziológia	10	–	520	3 003	5,8	300,3	87,2	4,00	2,5	3,88	3,88
nukleárna medicína	33	1	1 024	5 271	5,1	159,7	45,0	6,90	4,8	23,00	20,00
gastroenterológia	39	–	1 154	9 143	7,9	234,4	64,4	12,85	3,0	23,00	21,00
kardiológia	254	–	15 623	59 211	3,8	233,1	64,3	47,60	5,3	128,22	109,00
diabetológia, poruchy látkovej premeny a výživy	101	11	2 158	19 192	8,9	190,0	57,1	11,00	9,2	31,00	21,00
neonatólogia	1 055	1 055	51 233	250 960	4,9	237,8	67,0	153,37	6,9	701,20	667,06
angiológia	25	–	2 462	4 966	2,0	198,6	54,4	15,05	1,7	30,00	28,00
geniatria	802	x	21 711	196 072	9,0	243,7	70,1	105,87	7,6	298,22	281,22
nefrológia	26	–	772	4 650	6,0	178,8	51,9	2,95	8,8	15,00	14,00
endokrinológia	45	–	1 249	7 938	6,4	176,4	54,4	5,10	8,8	15,00	10,00
cievna chirurgia	154	–	9 750	41 187	4,2	288,2	74,9	56,65	2,7	87,62	77,00
kardiochirurgia	112	8	6 720	27 138	4,0	242,3	66,4	47,57	2,4	76,50	61,00
maxilofaciálna chirurgia	94	–	4 014	19 418	4,8	199,0	56,6	34,53	2,7	46,00	41,00
medicina drogových závislostí	652	–	4 464	212 475	47,6	325,9	89,3	35,25	18,5	107,40	96,90
gerontopsychiatria	277	x	1 644	66 886	40,7	241,5	71,6	20,99	13,2	75,60	71,60
dlhodobá intenzívna starostlivosť	20	–	–	–	–	–	–	–	–	–	–
JIS geniatická	9	x	589	2 083	3,5	231,4	64,3	3,90	2,3	15,00	14,00

T 10 POSTELOVÝ FOND PODĽA ODBORNÉHO ZAMERANIA ÚTVARU – SLOVENSKÁ REPUBLIKA

2. pokračovanie

Odborné zameranie útvaru	Počet postelí		Počet hospitalizovaných	Počet ošetrovacích dní	Priemerný ošetrovací čas v dňoch	Využitie postelí		Počet lekárskeho miest	Počet postelí na 1 LM	Počet pracovných miest sestier	
	spolu	z toho pre deti				v dňoch	v %			spolu	z toho pri posteli choreho
pediatrická neurológia	40	40	1 987	9 106	4,6	227,7	63,1	20,40	2,0	31,50	25,50
detská psychiatria	170	170	1 499	53 829	35,9	316,6	86,8	19,10	8,9	55,00	46,00
hrudníková chirurgia	89	–	3 965	19 580	4,9	220,6	64,3	20,00	4,5	32,10	30,00
detská chirurgia	133	133	7 776	24 453	3,1	183,9	57,0	42,90	3,1	77,20	60,50
pediatrická ortopédia	39	39	1 740	6 857	3,9	175,8	50,1	12,20	3,2	24,00	21,00
pediatrická urológia	20	20	1 193	3 583	3,0	179,2	51,3	6,20	3,2	13,00	11,00
pediatrická otorinolaryngológia	25	25	2 596	6 035	2,3	241,4	78,9	17,68	1,4	29,37	22,37
detská dermatovenerológia	18	18	585	3 727	6,4	207,1	56,7	6,25	2,9	10,80	8,00
pediatrická endokrinológia a diabetológia, poruchy látkovej premeny a výživy	25	25	352	3 429	9,7	137,2	42,7	1,50	16,7	8,00	6,00
pediatrická kardiológia	11	11	702	2 652	3,8	241,1	66,1	7,50	1,5	13,00	12,00
pediatrická pneumológia a ftiziológia	307	307	3 273	43 766	13,4	142,6	39,6	21,44	14,3	63,50	52,00
centrálny príjem/urgentný príjem	3	–	–	–	–	–	–	–	–	–	–
centrálne operačné sály	x	x	x	x	x	x	x	0,50	x	9,00	–
popáleninové	52	–	808	11 287	14,0	217,1	62,0	15,10	3,4	48,20	37,20
doliečovacie	184	–	2 285	23 517	10,3	127,8	51,4	10,90	16,9	29,90	29,30
ústavná ošetrovateľská starostlivosť	222	–	1 231	41 927	34,1	234,3	68,0	2,95	75,3	43,01	39,51
JIS interná	256	–	17 890	63 884	3,6	250,5	70,4	50,50	5,1	321,34	313,64
JIS kardiologická	39	5	2 927	11 662	4,0	299,0	81,9	12,40	3,1	57,00	56,00
JIS metabolická	13	–	939	4 057	4,3	312,1	85,5	1,10	11,8	21,00	21,00

T 10 POSTELOVÝ FOND PODIA ODBORNÉHO ZAMERANIA ÚTVARU – SLOVENSKÁ REPUBLIKA

3. pokračovanie

Odborné zameranie útvaru	Počet postelí		Počet hospitalizovaných	Počet ošetrovacích dní	Priemerný ošetrovací čas v dňoch	Využitie postelí		Počet lekárskeho miest	Počet postelí na 1 LM	Počet pracovných miest sestier	
	spolu	z toho pre deti				v dňoch	v %			spolu	z toho pri posteli chorého
JIS pediatrická	56	56	2 440	9 701	4,0	173,2	47,8	10,20	5,5	79,00	79,00
JIS pneumologická a fizeologická	8	5	180	1 849	10,3	231,1	64,6	1,20	6,7	13,50	13,00
JIS neurologická	127	–	8 055	35 608	4,4	280,4	77,4	20,35	6,2	168,14	164,64
JIS chirurgická	205	–	16 523	49 375	3,0	240,9	68,2	30,19	6,8	222,60	218,90
JRSN – jednotka resuscitačnej starostlivosti o novorodencov	181	181	5 019	50 846	10,1	270,1	77,1	41,77	4,3	220,60	213,60
dĺhodobí chorých	1 884	–	27 167	512 811	18,9	289,6	75,2	153,30	12,3	565,31	507,71
chirurgia ruky	21	–	1 084	3 648	3,4	173,7	50,5	6,00	3,5	7,00	6,00
transplantačné	47	12	997	9 703	9,7	206,4	56,9	19,19	2,4	44,60	40,00
hepatológia	20	–	824	7 356	8,9	367,8	100,8	1,50	13,3	12,00	11,00
neuropsychiatria	24	–	121	7 647	63,2	318,6	87,3	1,70	14,1	8,00	7,00
onkológia v gynecológii	45	–	2 316	11 695	5,0	253,3	69,4	10,75	4,2	23,00	19,00
arytmia a koronárna jednotka	169	4	16 581	45 768	2,8	270,8	74,5	53,52	3,2	191,50	177,50
klinické pracovné lekárstvo a klinická toxikológia	84	–	2 639	18 481	7,0	220,0	72,7	20,53	4,1	33,00	27,00
onkológia v chirurgii	117	–	4 995	28 038	5,6	233,8	64,1	19,40	6,0	61,60	54,20
onkológia v urológii	9	–	373	1 713	4,6	125,5	40,5	–	–	–	–
pediatrická anesteziológia	52	52	1 291	11 018	8,5	211,9	59,2	58,19	0,9	113,27	99,70
pediatrická hematológia a onkológia	63	63	2 582	16 981	6,6	289,5	73,8	32,27	2,0	62,50	55,50
pediatrická infekológia	53	53	2 427	10 952	4,5	206,6	67,5	11,85	4,5	35,80	33,80
pediatrická intenzívna medicína	54	54	1 425	12 124	8,5	224,5	66,4	25,61	2,1	105,20	98,20
paliatívna medicína	86	1	1 361	17 445	12,8	202,8	63,0	10,65	8,1	36,70	32,60

T 10 POSTELOVÝ FOND PODĽA ODBORNÉHO ZAMERANIA ÚTVARU – SLOVENSKÁ REPUBLIKA

dokončenie

Odborné zameranie útvaru	Počet postelí		Počet hospitalizovaných	Počet ošetrovacích dní	Priemerný ošetrovací čas v dňoch	Využitie postelí		Počet lekárskeho miest	Počet postelí na 1 LM	Počet pracovných miest sestier	
	spolu	z toho pre deti				v dňoch	v %			spolu	z toho pri posteli choreho
pediatrická oftalmológia	15	15	971	2 360	2,4	157,3	43,1	11,35	1,3	9,00	9,00
spondylchirurgia	28	–	638	4 747	7,4	198,9	54,5	–	–	–	–
JIS onkologická	6	–	815	1 715	2,1	285,8	78,3	3,80	1,6	8,00	8,00
JIS infekčná	14	–	416	3 112	7,5	222,3	60,9	3,50	4,0	22,00	21,00
JIS otorinolaryngologická	3	–	–	–	–	–	–	1,00	3,0	2,00	2,00
JIS gynekologická	32	–	2 202	3 731	1,7	116,6	31,9	6,35	5,0	34,00	33,50
JIS ortopedická	12	–	1 186	1 865	1,6	155,4	42,6	2,80	4,3	13,40	12,40
JIS urologická	1	–	51	90	1,8	90,0	24,7	–	–	–	–
JIS úrazová	50	–	3 910	10 949	2,8	227,3	62,9	7,50	6,7	74,70	72,70
ústavná hospicová starostlivosť	143	–	687	34 082	49,6	238,3	65,3	14,55	9,8	62,04	59,04
JIS centrálna	4	–	386	741	1,9	185,3	51,5	0,50	8,0	4,00	4,00
JIS kardiochirurgická	4	4	161	938	5,8	234,5	64,2	1,00	4,0	12,00	11,00
JIS hematologická	34	–	755	9 369	12,4	275,6	76,2	2,90	11,7	13,00	12,00
JIS neurochirurgická	15	–	1 197	2 837	2,4	190,2	52,3	7,25	2,1	25,45	23,00
JIS cievnnej chirurgie	15	–	2 223	3 306	1,5	220,4	60,4	5,45	2,8	24,31	21,00
JIS popáleninová	4	–	95	784	8,3	196,0	53,7	1,00	4,0	9,00	8,00
JIS hrudníková chirurgia	11	–	904	2 255	2,5	205,0	56,9	1,10	10,0	18,29	17,00
JISN – jednotka intenzívnej starostlivosti o novorodencov	52	52	1 545	13 529	8,8	303,6	90,6	4,50	11,6	51,92	49,72
JVSN – jednotka vysokošpecializovanej starostlivosti o novorodencov	4	4	61	147	2,4	36,8	10,1	2,40	1,7	8,00	7,00

T 10.1 POSTELOVÝ FOND PODĽA ODBORNÉHO ZAMERANIA ÚTVARU – BRATISLAVSKÝ KRAJ

Odborné zameranie útvaru	Počet postelí		Počet hospitalizovaných	Počet ošetrovacích dní	Priemerný ošetrovací čas v dňoch	Využitie postelí		Počet lekárskeho miest	Počet postelí na 1 LM	Počet pracovných miest sestier	
	spolu	z toho pre deti				v dňoch	v %			spolu	z toho pri posteli chorého
Spolu	4 745	747	¹⁾ 1 152 321	1 236 858	8,1	260,0	74,1	1 401,75	3,4	3 176,37	2 962,97
vnútorné lekárstvo	433	–	16 289	116 198	7,1	288,4	74,7	135,66	3,2	275,32	263,28
infektológia	48	–	1 259	10 476	8,3	218,3	83,9	14,45	3,3	41,00	40,00
pneumológia a fizeológia	83	–	1 775	19 520	11,0	235,2	69,7	26,23	3,2	55,60	54,60
neuroológia	236	–	8 279	65 286	7,9	276,6	80,0	59,78	3,9	147,18	141,18
psychiatria	444	–	4 197	134 764	32,1	303,5	83,2	51,25	8,7	146,00	140,00
pediatria	104	104	4 673	24 120	5,2	231,9	64,2	46,55	2,2	82,75	74,25
gynekológia a pôrodníctvo	345	–	17 589	84 264	4,8	244,8	70,0	77,00	4,5	239,50	223,50
chirurgia	281	–	12 250	67 133	5,5	238,1	67,1	80,08	3,5	170,34	162,30
ortopédia	147	–	4 738	31 402	6,6	214,7	73,6	41,79	3,5	57,86	54,86
uroológia	103	–	4 444	26 147	5,9	254,5	72,8	35,50	2,9	63,99	60,99
úrazová chirurgia	86	–	5 092	24 134	4,7	278,2	78,0	31,71	2,7	63,00	60,00
otorinolaryngológia	56	–	1 986	10 160	5,1	181,4	51,6	22,63	2,5	31,50	29,00
oftalmológia	31	–	1 904	7 357	3,9	237,3	67,5	31,58	1,0	17,50	15,00
dermatovenerológia	24	–	786	7 569	9,6	315,4	89,2	10,65	2,3	19,00	18,00
klinická onkológia	104	–	4 243	27 336	6,4	262,8	75,7	24,03	4,3	88,00	76,00
anestéziológia a intenzívna medicína	92	–	3 353	20 783	6,2	225,9	66,3	132,63	0,7	350,27	331,27
fyziatria, balneológia a liečebná rehabilitácia	148	83	3 145	39 152	12,4	264,5	80,4	18,15	8,2	43,70	41,68
hematológia a transfúziológia	55	–	1 715	16 054	9,4	291,9	81,3	25,06	2,2	66,00	60,00
neurochirurgia	58	–	1 634	16 347	10,0	281,8	85,8	18,90	3,1	46,00	45,00
plastická chirurgia	25	–	1 424	8 466	5,9	338,6	93,6	12,60	2,0	16,00	15,00

¹⁾nejde o súčet

T 10.1 POSTELOVÝ FOND PODĽA ODBORNÉHO ZAMERANIA ÚTVARU – BRATISLAVSKÝ KRAJ

1. pokračovanie

Odborné zameranie útvaru	Počet postelí		Počet hospitalizovaných	Počet ošetrovacích dní	Priemerný ošetrovací čas v dňoch	Využitie postelí		Počet lekárskeho miest	Počet postelí na 1 LM	Počet pracovných miest sestier	
	spolu	z toho pre deti				v dňoch	v %			spolu	z toho pri posteli choreho
ortopedická protetika	28	–	1 237	8 080	6,5	288,6	79,1	3,00	9,3	9,00	8,00
radičná onkológia	94	–	1 422	33 918	23,9	320,3	88,7	12,40	7,6	44,47	35,47
foniatria	10	–	521	2 025	3,9	202,5	59,6	3,00	3,3	–	–
nukleárna medicína	14	–	520	3 361	6,5	240,1	67,2	3,50	4,0	13,00	11,00
gastroenterológia	29	–	962	7 750	8,1	267,2	73,5	10,70	2,7	11,00	10,00
kardiológia	79	–	3 196	15 867	5,0	200,8	55,0	8,95	8,8	32,00	28,00
diabetológia, poruchy látkovej premeny a výživy	11	11	461	2 579	5,6	234,5	64,2	3,50	3,1	8,00	5,00
neonatólogia	193	193	9 669	56 381	5,8	292,1	80,7	52,64	3,7	171,87	167,87
angiológia	10	–	812	3 129	3,9	312,9	85,7	6,15	1,6	19,00	17,00
geniatria	118	x	4 213	36 616	8,7	310,3	87,5	31,07	3,8	71,00	69,00
cievna chirurgia	50	–	2 527	13 915	5,5	278,3	79,8	15,50	3,2	21,00	19,00
kardiochirurgia	64	8	2 796	15 920	5,7	248,8	68,2	23,67	2,7	36,50	35,00
maxilofaciálna chirurgia	39	–	1 663	8 383	5,0	214,9	60,4	11,88	3,3	16,00	14,00
medicína drogových závislostí	131	–	777	38 223	49,2	291,8	79,9	6,55	20,0	31,50	30,50
gerontopsychiatria	97	x	879	27 765	31,6	286,2	79,2	10,50	9,2	30,60	28,60
JIS geniatria	4	x	159	869	5,5	217,3	61,5	2,90	1,4	11,00	11,00
pediatrická neurológia	20	20	992	4 606	4,6	230,3	63,1	12,30	1,6	19,00	14,00
detická psychiatria	20	20	599	4 883	8,2	244,2	66,9	9,70	2,1	14,00	12,00
hrudníková chirurgia	32	–	1 106	6 663	6,0	208,2	66,0	8,60	3,7	11,00	10,00
detická chirurgia	73	73	4 808	16 711	3,5	228,9	64,6	23,60	3,1	39,50	33,50
pediatrická ortopédia	22	22	700	3 035	4,3	138,0	39,3	7,20	3,1	10,00	8,00

T 10.1 POSTEĽOVÝ FOND PODĽA ODBORNÉHO ZAMERANIA ÚTVARU – BRATISLAVSKÝ KRAJ

2. pokračovanie

Odborné zameranie útvaru	Počet postelí		Počet hospitalizovaných	Počet ošetrovacích dní	Priemerný ošetrovací čas v dňoch	Využitie postelí		Počet lekárskeho miest	Počet postelí na 1 LM	Počet pracovných miest sestier	
	spolu	z toho pre deti				v dňoch	v %			spolu	z toho pri posteli chorého
pediatrická urológia	20	20	1 193	3 583	3,0	179,2	51,3	6,20	3,2	13,00	11,00
pediatrická otorinolaryngológia	15	15	1 883	3 830	2,0	255,3	70,0	13,73	1,1	20,87	14,87
detská dermatovenerológia	18	18	585	3 727	6,4	207,1	56,7	6,25	2,9	10,80	8,00
pediatrická kardiológia	11	11	702	2 652	3,8	241,1	66,1	7,50	1,5	13,00	12,00
pediatrická pneumológia a fizeológia	22	22	819	5 156	6,3	234,4	79,3	9,18	2,4	13,00	12,00
popáleninové	30	–	409	5 794	14,2	193,1	56,6	8,20	3,7	30,20	29,20
doliečovacie	20	–	487	5 248	10,8	262,4	74,3	3,00	6,7	8,00	8,00
ústavná ošetrovateľská starostlivosť	10	–	48	861	17,9	86,1	23,6	–	–	1,00	1,00
JIS interná	7	–	595	1 451	2,4	207,3	56,8	1,45	4,8	6,39	6,39
JIS kardiologická	9	5	133	1 123	8,4	124,8	34,2	3,40	2,6	10,00	9,00
JIS chirurgická	5	–	329	1 045	3,2	209,0	57,3	1,56	3,2	3,00	3,00
dýchobno chorých	139	–	1 915	39 495	20,6	284,1	83,4	25,45	5,5	59,36	56,16
chirurgia ruky	19	–	1 045	3 316	3,2	174,5	50,8	6,00	3,2	7,00	6,00
transplantačné	26	12	558	4 719	8,5	181,5	49,7	15,00	1,7	26,80	25,00
neuropsychiatria	24	–	121	7 647	63,2	318,6	87,3	1,70	14,1	8,00	7,00
onkológia v gynekológii	45	–	2 316	11 695	5,0	259,9	71,2	10,75	4,2	23,00	19,00
arytmia a koronárna jednotka	38	4	3 104	9 332	3,0	245,6	67,7	18,97	2,0	57,00	55,00
klinické pracovné lekárstvo a klinická toxikológia	17	–	500	3 679	7,4	216,4	69,9	7,40	2,3	9,00	8,00
onkológia v chirurgii	88	–	4 740	27 037	5,7	307,2	84,2	18,70	4,7	60,00	53,00
pediatrická anesteziológia	29	29	828	5 577	6,7	192,3	52,7	28,50	1,0	56,50	54,00

T 10.1 POSTELOVÝ FOND PODĽA ODBORNÉHO ZAMERANIA ÚTVARU – BRATISLAVSKÝ KRAJ

dokončenie

Odborné zameranie útvaru	Počet postelí		Počet hospitalizovaných	Počet ošetrovacích dní	Priemerný ošetrovací čas v dňoch	Využitie postelí		Počet lekárskeho miest	Počet postelí na 1 LM	Počet pracovných miest sestier	
	spolu	z toho pre deti				v dňoch	v %			spolu	z toho pri posteli chorého
pediatrická hematológia a onkológia	30	30	1 386	9 784	7,1	326,1	89,4	16,72	1,8	32,50	28,50
pediatrická infektológia	28	28	1 187	5 502	4,6	196,5	76,2	9,00	3,1	23,00	22,00
paliatívna medicína	15	–	207	1 386	6,7	92,4	25,3	0,85	17,6	2,00	2,00
pediatrická oftalmológia	15	15	971	2 360	2,4	157,3	43,1	11,35	1,3	9,00	9,00
JIS onkologická	5	–	814	1 708	2,1	341,6	93,6	3,80	1,3	8,00	8,00
JIS ortopedická	4	–	195	195	1,0	48,8	13,4	1,00	4,0	5,00	4,00
ústavná hospicová starostlivosť	7	–	26	189	7,3	27,0	7,4	0,55	12,7	2,00	2,00
JIS kardiologická	4	4	161	938	5,8	234,5	64,2	1,00	4,0	12,00	11,00
JIS cievnej chirurgie	4	–	813	482	0,6	120,5	33,0	1,00	4,0	7,00	6,00

T 10.2 POSTELOVÝ FOND PODĽA ODBORNÉHO ZAMERANIA ÚTVARU – TRNAVSKÝ KRAJ

Odborné zameranie útvaru	Počet postelí		Počet hospitalizovaných	Počet ošetrovacích dní	Priemerný ošetrovací čas v dňoch	Využitie postelí		Počet lekárskeho miest	Počet postelí na 1 LM	Počet pracovných miest sestier	
	spolu	z toho pre deti				v dňoch	v %			spolu	z toho pri posteli chorého
Spolu	2 408	267	1) 77 935	532 371	6,8	222,7	62,8	427,37	5,6	1 194,27	1 032,77
vnútorné lekárstvo	341	–	11 718	86 915	7,4	254,9	69,8	69,88	4,9	163,50	136,50
infektológia	40	–	1 372	9 450	6,9	236,3	64,7	5,60	7,1	17,00	15,90
pneumológia a fízioológia	20	–	722	6 762	9,4	338,1	92,6	5,20	3,8	12,00	9,50
neuroológia	160	–	5 576	39 131	7,0	244,6	67,0	28,00	5,7	80,00	68,00
psychiatria	86	–	1 616	20 952	13,0	247,3	67,8	12,60	6,8	31,00	29,00
pediatria	141	141	6 740	21 571	3,2	153,0	42,1	25,50	5,5	66,07	59,57
gynekológia a pôrodníctvo	242	–	10 895	47 983	4,4	198,3	54,3	42,18	5,7	137,90	121,90
chirurgia	257	8	11 319	51 722	4,6	201,3	56,2	45,30	5,7	111,70	89,00
ortopédia	99	–	3 241	17 809	5,5	179,9	50,9	17,70	5,6	38,56	31,56
urológia	68	4	3 240	16 669	5,1	245,1	67,2	12,20	5,6	36,28	30,28
úrazová chirurgia	99	–	5 735	23 907	4,2	241,5	66,2	22,10	4,5	47,00	44,00
otorinolaryngológia	27	3	1 413	3 543	2,5	131,2	36,0	11,36	2,4	20,00	14,20
oftalmológia	5	–	323	1 367	4,2	273,4	74,9	5,60	0,9	9,00	6,00
dermatovenerológia	30	3	527	4 171	7,9	139,0	57,1	2,80	10,7	8,00	7,00
klinická onkológia	30	–	1 180	7 197	6,1	239,9	65,7	7,30	4,1	19,90	14,50
anestéziológia a intenzívna medicína	33	–	891	6 257	7,0	189,6	51,9	48,28	0,7	107,37	81,87
fyziatria, balneológia a liečebná rehabilitácia	73	–	1 604	16 176	10,1	221,6	60,7	6,60	11,1	23,00	18,00
reumatológia	110	–	2 887	31 128	10,9	283,0	82,4	10,27	10,7	27,50	27,50
neonatólogia	102	102	4 969	23 385	4,7	229,3	62,8	14,10	7,2	59,00	55,00
geriatria	165	x	2 781	27 758	10,0	168,2	54,3	12,50	13,2	33,00	30,00

¹⁾ nejde o súčet

T 10.2 POSTELOVÝ FOND PODĽA ODBORNÉHO ZAMERANIA ÚTVARU – TRNAVSKÝ KRAJ

dokončenie

Odborné zameranie útvaru	Počet postelí		Počet hospitalizovaných	Počet ošetrovacích dní	Priemerný ošetrovací čas v dňoch	Využitie postelí		Počet lekárskeho miest	Počet postelí na 1 LM	Počet pracovných miest sestier	
	spolu	z toho pre deti				v dňoch	v %			spolu	z toho pri posteli chorého
dlhodobá intenzívna starostlivosť	20	-	-	-	-	-	-	-	-	-	-
ústavná ošetrovateľská starostlivosť	10	-	-	-	-	-	-	-	-	-	-
JIS interná	15	-	709	4 093	5,8	272,9	74,8	3,60	4,2	19,49	19,49
JIS kardiologická	7	-	615	1 786	2,9	255,1	69,9	1,00	7,0	10,00	10,00
JIS metabolická	7	-	499	1 920	3,8	274,3	75,1	1,00	7,0	10,00	10,00
JIS pediatrická	3	3	376	848	2,3	282,7	77,4	1,00	3,0	6,00	6,00
JIS neurologická	12	-	938	3 140	3,3	261,7	71,7	2,00	6,0	14,00	14,00
JIS chirurgická	11	-	1 911	2 939	1,5	267,2	73,2	1,00	11,0	10,00	10,00
JRSN – jednotka resuscitačnej starostlivosti o novorodencov	3	3	50	355	7,1	118,3	32,4	1,00	3,0	6,00	6,00
dlhodobó chorých	154	-	2 265	46 550	20,6	302,3	87,4	9,00	17,1	37,00	34,00
JIS gynekologická	1	-	110	135	1,2	135,0	37,0	-	-	-	-
JIS ortopedická	2	-	115	163	1,4	81,5	22,3	-	-	-	-
JIS urologická	1	-	51	90	1,8	90,0	24,7	-	-	-	-
JIS úrazová	9	-	970	2 790	2,9	310,0	84,9	1,70	5,3	25,00	25,00
ústavná hospicová starostlivosť	25	-	94	3 709	39,5	148,4	40,6	1,00	25,0	9,00	9,00

T 10.3 POSTELOVÝ FOND PODĽA ODBORNÉHO ZAMERANIA ÚTVARU – TREŇČIANSKY KRAJ

Odborné zameranie útvaru	Počet postelí		Počet hospitalizovaných	Počet ošetrovacích dní	Priemerný ošetrovací čas v dňoch	Využitie postelí		Počet lekárskeho miest	Počet postelí na 1 LM	Počet pracovných miest sestier	
	spolu	z toho pre deti				v dňoch	v %			spolu	z toho pri posteli chorého
Spolu	2 860	286	¹⁾ 87 338	683 557	7,8	239,1	68,1	506,63	5,6	1 436,52	1 254,25
vnútorné lekárstvo	498	–	17 375	123 185	7,1	247,6	68,4	95,55	5,2	176,40	155,60
infektológia	32	–	1 271	8 671	6,8	271,0	90,8	4,00	8,0	14,00	13,50
pneumológia a fízioológia	70	–	1 617	18 950	11,7	270,7	76,5	10,98	6,4	26,50	25,20
neuroológia	180	–	6 988	47 854	6,8	285,9	73,9	32,82	5,5	74,83	65,73
psychiatria	262	3	4 167	75 832	18,2	289,4	79,7	26,50	9,9	92,74	88,44
pediatria	140	140	7 585	26 776	3,5	191,3	55,6	35,04	4,0	83,00	77,00
gynekológia a pôrodníctvo	260	–	12 545	53 514	4,3	205,8	58,9	46,41	5,6	132,43	110,43
chirurgia	281	7	13 538	65 782	4,9	234,1	65,6	47,54	5,9	133,88	99,39
ortopédia	90	4	2 715	20 372	7,5	226,4	65,1	19,24	4,7	41,86	31,86
urológia	43	1	2 552	9 768	3,8	227,2	64,5	10,10	4,3	24,50	21,00
úrazová chirurgia	64	2	4 696	14 456	3,1	225,9	66,3	14,29	4,5	46,74	28,50
otorinolaryngológia	50	5	2 424	6 271	2,6	125,4	36,9	12,25	4,1	19,70	16,63
oftalmológia	18	–	601	1 750	2,9	97,2	31,3	14,65	1,2	18,10	13,80
dermatovenerológia	43	–	1 150	11 384	9,9	284,7	73,5	7,47	5,8	21,00	18,70
klinická onkológia	42	–	666	11 154	16,7	285,6	78,2	7,27	5,8	15,50	15,00
anestéziológia a intenzívna medicína	35	–	1 029	6 649	6,5	190,0	58,8	57,72	0,6	114,40	85,93
fyziatria, balneológia a liečebná rehabilitácia	59	–	1 771	14 825	8,4	251,3	74,9	5,81	10,2	20,90	18,90
neonatólogia	92	92	5 038	23 169	4,6	251,8	71,1	8,49	10,8	56,09	54,29
geriatria	102	x	2 481	26 737	10,8	262,1	72,4	9,70	10,5	40,08	39,68
doliečovacie	45	–	–	–	–	–	–	–	–	–	–

¹⁾ nejde o súčet

T 10.3 POSTELOVÝ FOND PODĽA ODBORNÉHO ZAMERANIA ÚTVARU – TREŇČIANSKY KRAJ

dokončenie

Odborné zameranie útvaru	Počet postelí		Počet hospitalizovaných	Počet ošetrovacích dní	Priemerný ošetrovací čas v dňoch	Využitie postelí		Počet lekárskeho miest	Počet postelí na 1 LM	Počet pracovných miest sestier	
	spolu	z toho pre deti				v dňoch	v %			spolu	z toho pri posteli chorej
ústavná ošetrovateľská starostlivosť	26	–	261	5 735	22,0	220,6	60,4	1,00	26,0	5,00	4,00
JIS interná	40	–	3 396	10 303	3,0	264,1	72,9	8,00	5,0	56,00	55,00
JIS pediatrická	8	8	448	1 338	3,0	167,3	48,4	1,10	7,3	10,00	10,00
JIS neurologická	16	–	1 076	4 043	3,8	252,7	69,6	3,00	5,3	23,00	23,00
JIS chirurgická	32	–	3 445	7 780	2,3	243,1	68,1	4,40	7,3	37,00	37,00
JRSN – jednotka resuscitačnej starostlivosti o novorodencov	10	10	253	1 632	6,5	163,2	50,7	1,20	8,3	17,00	17,00
dĺhodobí chorí	261	–	4 152	68 970	16,6	264,3	73,0	14,10	18,5	78,20	72,00
paliatívna medicína	15	–	310	4 220	13,6	281,3	77,1	2,70	5,6	8,00	7,00
JIS gynekologická	5	–	379	789	2,1	157,8	43,2	1,30	3,8	5,00	5,00
JIS úrazová	11	–	1 840	2 810	1,5	255,5	73,2	1,00	11,0	17,00	17,00
ústavná hospicová starostlivosť	16	–	88	4 457	50,6	278,6	76,3	2,00	8,0	12,00	12,00
JISN – jednotka intenzívnej starostlivosti o novorodencov	14	14	591	4 381	7,4	312,9	92,6	1,00	14,0	15,67	15,67

T 10.4 POSTELOVÝ FOND PODĽA ODBORNÉHO ZAMERANIA ÚTVARU – NITRIANSKY KRAJ

Odborné zameranie útvaru	Počet postelí		Počet hospitalizovaných	Počet ošetrovacích dní	Priemerný ošetrovací čas v dňoch	Využitie postelí		Počet lekárskeho miest	Počet postelí na 1 LM	Počet pracovných miest sestier	
	z toho pre deti	spolu				v dňoch	v %			spolu	z toho pri posteli chorého
Spolu	3 588	373	11 122 230	947 272	8,4	267,2	73,8	609,36	5,9	1 701,27	1 533,67
vnútorné lekárstvo	444	–	18 558	123 153	6,6	277,4	77,6	77,40	5,7	187,15	166,25
infektológia	50	18	2 518	14 189	5,6	283,8	77,7	7,00	7,1	19,50	18,00
pneumológia a fizeológia	90	–	2 179	26 370	12,1	293,0	80,3	8,89	10,1	34,15	31,15
neuroológia	180	–	8 346	50 313	6,0	279,5	76,8	32,10	5,6	82,90	75,90
psychiatria	508	10	4 619	163 071	35,3	321,0	87,9	34,67	14,7	183,15	177,15
pediatria	177	177	10 418	39 534	3,8	223,4	61,2	31,30	5,7	87,80	81,30
gynekológia a pôrodníctvo	259	–	12 313	61 736	5,0	238,4	67,0	47,04	5,5	132,42	114,42
chirurgia	284	20	14 711	72 967	5,0	256,9	70,6	49,82	5,7	130,20	109,40
ortopédia	87	1	4 291	23 305	5,4	274,1	75,6	16,40	5,3	31,60	29,60
uroológia	53	–	2 439	15 019	6,2	283,4	77,6	11,70	4,5	25,00	21,00
úrazová chirurgia	108	–	5 617	25 103	4,5	228,3	65,7	25,80	4,2	48,30	41,30
otorinolaryngológia	36	3	2 185	7 168	3,3	199,1	54,6	10,50	3,4	18,00	16,00
oftalmológia	17	–	543	1 776	3,3	104,5	28,6	11,00	1,5	6,00	6,00
dermatovenerológia	25	–	640	5 858	9,2	234,3	64,2	6,30	4,0	8,60	8,60
klinická onkológia	84	–	3 479	23 518	6,8	280,0	76,8	13,78	6,1	39,75	36,25
anestéziológia a intenzívna medicína	56	–	1 896	11 864	6,3	211,9	58,0	75,54	0,7	185,80	143,90
fyziológia, balneológia a liečebná rehabilitácia	43	–	1 313	12 040	9,2	280,0	76,7	6,00	7,2	15,00	14,00
neurochirurgia	60	–	2 311	15 710	6,8	261,8	73,2	15,00	4,0	32,00	31,00
plastická chirurgia	5	–	271	508	1,9	101,6	27,8	5,00	1,0	1,00	1,00
radičná onkológia	59	–	593	12 255	20,7	207,7	57,2	5,05	11,7	18,00	16,50

¹⁾ nejde o súčet

T 10.4 POSTELOVÝ FOND PODĽA ODBORNÉHO ZAMERANIA ÚTVARU – NITRIANSKY KRAJ

dokončenie

Odborné zameranie útvaru	Počet postelí		Počet hospitalizovaných	Počet ošetrovacích dní	Priemerný ošetrovací čas v dňoch	Využitie postelí		Počet lekárskeho miest	Počet postelí na 1 LM	Počet pracovných miest sestier	
	spolu	z toho pre deti				v dňoch	v %			spolu	z toho pri posteli chorého
kardiológia	42	–	3 639	12 672	3,5	301,7	82,7	9,45	4,4	17,50	16,00
neonatológia	128	128	5 664	30 040	5,3	234,7	64,3	18,74	6,8	92,20	89,20
geriatria	80	x	2 019	15 228	7,5	190,4	52,2	8,25	9,7	31,50	29,00
cievna chirurgia	20	–	1 059	5 645	5,3	282,3	77,3	7,00	2,9	11,00	8,00
medicina drogových závislostí	227	–	1 790	80 789	45,1	355,9	97,5	12,00	18,9	22,00	22,00
gerontopsychiatria	95	x	496	21 021	42,4	221,3	60,6	7,00	13,6	29,00	29,00
doliečovacie	53	–	1 290	11 830	9,2	223,2	69,1	3,70	14,3	11,80	11,80
ústavná ošetrovateľská starostlivosť	45	–	10	133	13,3	67,4	18,5	0,30	150,0	8,00	7,00
JIS interná	39	–	2 562	9 352	3,6	239,8	65,7	8,70	4,5	41,10	40,10
JIS kardiologická	5	–	922	2 613	2,8	522,6	143,2	3,00	1,7	10,00	10,00
JIS pediatrická	4	4	289	1 125	3,9	281,3	77,1	2,00	2,0	6,00	6,00
JIS neurologická	13	–	1 269	5 365	4,2	412,7	113,1	3,05	4,3	17,00	17,00
JIS chirurgická	20	–	1 181	4 677	4,0	233,9	64,1	6,03	3,3	26,90	26,90
JRSN – jednotka resuscitačnej starostlivosti o novorodencov	12	12	310	2 740	8,8	228,3	62,6	3,00	4,0	5,00	5,00
dĺhodobó chorých	115	–	1 305	24 737	19,0	215,1	59,0	7,30	15,8	42,25	36,25
arytmia a koronárna jednotka	12	–	1 916	3 038	1,6	253,2	69,4	7,95	1,5	12,00	12,00
JIS infekčná	3	–	139	638	4,6	212,7	58,3	1,00	3,0	7,00	7,00
JIS gynekologická	4	–	66	219	3,3	54,8	15,0	1,40	2,9	5,00	5,00
JIS ortopedická	2	–	402	412	1,0	206,0	56,4	0,80	2,5	2,00	2,00
JIS úrazová	4	–	202	701	3,5	175,3	48,0	1,40	2,9	2,70	2,70
ústavná hospicová starostlivosť	40	–	219	8840	40,4	221,0	60,5	7,00	5,7	15,00	13,00

T 10.5 POSTELOVÝ FOND PODĽA ODBORNÉHO ZAMERANIA ÚTVARU – ŽILINSKÝ KRAJ

Odborné zameranie útvaru	Počet postelí		Počet hospitalizovaných	Počet ošetrovacích dní	Priemerný ošetrovací čas v dňoch	Využitie postelí		Počet lekárskeho miest	Počet postelí na 1 LM	Počet pracovných miest sestier	
	spolu	z toho pre deti				v dňoch	v %			spolu	z toho pri posteli chorého
Spolu	3 955	606	11 130 113	995 300	7,6	251,7	70,3	748,40	5,3	2 139,84	1 907,15
vnútorné lekárstvo	474	–	21 768	146 363	6,7	308,9	85,0	99,14	4,8	201,16	188,50
infektológia	38	4	1 188	7 992	6,7	210,3	57,6	8,10	4,7	15,50	13,50
pneumológia a fízioológia	42	–	1 176	12 826	10,9	305,4	84,9	7,40	5,7	13,40	12,00
neuroológia	198	–	9 244	53 926	5,8	272,4	75,3	38,96	5,1	105,80	97,30
psychiatria	479	10	3 952	123 529	31,3	257,9	71,2	37,77	12,7	137,47	125,90
pediatria	292	292	12 296	62 212	5,1	213,1	61,7	56,89	5,1	141,30	132,30
gynekológia a pôrodníctvo	316	–	16 156	67 978	4,2	215,1	59,0	52,66	6,0	185,17	167,60
chirurgia	323	15	15 359	77 724	5,1	238,7	65,7	66,31	4,9	179,98	157,40
ortopédia	91	11	5 811	28 546	4,9	313,7	88,0	24,10	3,8	65,00	58,43
urológia	78	4	3 130	17 680	5,6	226,7	63,6	16,40	4,8	36,63	34,00
úrazová chirurgia	151	2	7 030	35 762	5,1	236,8	65,0	30,10	5,0	81,50	73,50
otorinolaryngológia	57	6	3 372	14 252	4,2	250,0	69,6	15,72	3,6	40,04	37,00
oftalmológia	36	1	2 265	7 423	3,3	206,2	56,5	14,32	2,5	27,14	23,50
dermatovenerológia	33	–	989	10 229	10,3	310,0	85,7	4,94	6,7	13,05	11,00
klinická onkológia	75	4	2 173	16 042	7,4	218,9	60,3	14,40	5,2	34,50	30,00
anestéziológia a intenzívna medicína	37	–	1 364	9 074	6,7	245,2	67,9	66,23	0,6	152,94	115,32
fyziatéria, balneológia a liečebná rehabilitácia	7	7	246	1 990	8,1	284,3	79,2	2,00	3,5	5,00	4,00
hematológia a transfúziológia	4	–	116	906	7,8	226,5	62,1	1,60	2,5	1,60	1,00
neurochirurgia	62	–	3 850	21 744	5,6	350,7	96,1	18,36	3,4	43,89	39,50
plastická chirurgia	9	–	578	2 101	3,6	233,4	66,9	5,58	1,6	5,67	5,00

¹⁾ nejde o súčet

T 10.5 POSTELOVÝ FOND PODĽA ODBORNÉHO ZAMERANIA ÚTVARU – ŽILINSKÝ KRAJ

1. pokračovanie

Odborné zameranie útvaru	Počet postelí		Počet hospitalizovaných	Počet ošetrovacích dní	Priemerný ošetrovací čas v dňoch	Využitie postelí		Počet lekárskeho miest	Počet postelí na 1 LM	Počet pracovných miest sestier	
	spolu	z toho pre deti				v dňoch	v %			spolu	z toho pri posteli choreho
radičná onkológia	40	–	1 071	18 143	16,9	453,6	126,6	6,00	6,7	16,00	14,00
nukleárna medicína	9	–	177	702	4,0	78,0	22,8	2,40	3,8	6,00	5,00
kardiológia	21	–	1 386	6 022	4,3	286,8	78,6	2,40	8,8	11,72	10,00
diabetológia, poruchy látkovej premeny a výživy	90	–	1 697	16 613	9,8	184,6	56,1	7,50	12,0	23,00	16,00
neonatológia	145	145	6 882	30 902	4,5	212,9	61,4	13,30	10,9	94,54	87,90
geriatria	26	x	1 145	7 892	6,9	303,5	83,2	1,00	26,0	4,00	3,50
endokrinológia	45	–	1 249	7 938	6,4	176,4	54,4	5,10	8,8	15,00	10,00
cievna chirurgia	28	–	1 981	7 998	4,0	290,0	79,5	9,60	2,9	15,62	14,00
maxilofaciálna chirurgia	15	–	602	2 454	4,1	163,6	44,8	7,80	1,9	8,00	7,00
medicína drogových závislostí	56	–	336	15 909	47,3	284,1	78,2	5,00	11,2	14,40	13,40
JIS genitrická	5	x	430	1 214	2,8	242,8	66,5	1,00	5,0	4,00	3,00
hrudníková chirurgia	11	–	628	2 407	3,8	224,0	61,8	2,60	4,2	8,10	7,00
detská chirurgia	10	10	609	1 326	2,2	132,6	37,9	4,25	2,4	7,70	7,00
pediatrická ortopédia	17	17	1 040	3 822	3,7	224,8	64,1	5,00	3,4	14,00	13,00
pediatrická endokrinológia a diabetológia, poruchy látkovej premeny a výživy	25	25	352	3 429	9,7	137,2	42,7	1,50	16,7	8,00	6,00
doliečovacie	20	–	444	5 506	12,4	275,3	75,4	4,00	5,0	9,10	8,50
ústavná ošetrovateľská starostlivosť	25	–	225	8 983	39,9	359,3	98,4	–	–	9,00	9,00
JIS interná	29	–	2 078	9 087	4,4	313,3	85,8	8,15	3,6	50,00	45,50
JIS pediatrická	6	6	288	637	2,2	106,2	29,1	1,00	6,0	6,00	6,00

T 10.5 POSTELOVÝ FOND PODĽA ODBORNÉHO ZAMERANIA ÚTVARU – ŽILINSKÝ KRAJ

dokončenie

Odborné zameranie útvaru	Počet postelí		Počet hospitalizovaných	Počet ošetrovacích dní	Priemerný ošetrovací čas v dňoch	Využitie postelí		Počet lekárskeho miest	Počet postelí na 1 LM	Počet pracovných miest sestier	
	spolu	z toho pre deti				v dňoch	v %			spolu	z toho pri posteli chorého
JIS neurologická	16	–	952	4 083	4,3	255,2	69,9	3,70	4,3	21,00	19,50
JIS chirurgická	22	–	1 413	4 715	3,3	214,3	58,7	5,50	4,0	28,70	26,00
JRSN – jednotka resuscitačnej starostlivosti o novorodencov dlhodobo chorých	5	5	135	2 033	15,1	420,2	115,1	1,00	5,0	7,00	7,00
arytmia a koronárna jednotka	337	–	4 259	81 138	19,1	240,8	68,5	19,94	16,9	89,00	80,00
klinické pracovné lekárstvo a klinická toxikológia	11	–	1 481	4 371	3,0	397,4	108,9	3,40	3,2	16,00	15,00
pediatrická anesteziológia	14	–	443	2 845	6,4	203,2	62,3	4,43	3,2	7,00	6,00
pediatrická intenzívna medicína	11	11	225	2 393	10,6	217,5	59,6	8,34	1,3	18,47	16,00
paliatívna medicína	30	30	632	7 851	12,4	261,7	71,7	12,81	2,3	50,00	45,00
JIS infekčná	36	1	777	8 472	10,9	235,3	64,7	6,20	5,8	24,70	21,60
JIS otorinolaryngologická	4	–	112	909	8,1	227,3	62,3	1,50	2,7	7,00	6,00
JIS gynekologická	3	–	–	–	–	–	–	1,00	3,0	2,00	2,00
JIS úrazová	8	–	288	664	2,3	83,0	22,7	1,50	5,3	3,00	2,50
JIS centrálna	12	–	373	1 599	4,3	133,3	36,5	2,70	4,4	21,00	19,00
JIS neurochirurgická	4	–	386	741	1,9	185,3	51,5	0,50	8,0	4,00	4,00
JIS cievnej chirurgie	10	–	735	2 117	2,9	213,5	58,5	4,95	2,0	16,45	15,00
JIS hrudníková chirurgia	4	–	530	1 327	2,5	331,8	90,9	1,45	2,8	8,31	6,00
	3	–	305	759	2,5	253,0	69,6	0,90	3,3	5,29	4,00

T 10.6 POSTELOVÝ FOND PODĽA ODBORNÉHO ZAMERANIA ÚTVARU – BANSKOBYSTRICKÝ KRAJ

Odborné zameranie útvaru	Počet postelí		Počet hospitalizovaných	Počet ošetrovacích dní	Priemerný ošetrovací čas v dňoch	Využitie postelí		Počet lekárskeho miest	Počet postelí na 1 LM	Počet pracovných miest sestier	
	spolu	z toho pre deti				v dňoch	v %			spolu	z toho pri posteli chorého
Spolu	3 913	476	11 127 562	997 283	7,8	254,9	71,7	694,43	5,6	2 166,72	1 870,70
vnútorné lekárstvo	430	–	21 424	121 836	5,7	283,3	77,6	91,58	4,7	193,45	175,13
infektológia	82	18	2 484	16 489	6,6	201,1	55,6	9,00	9,1	32,90	28,90
pneumológia a fizeológia	44	–	1 013	8 889	8,8	202,0	63,5	7,60	5,8	20,10	16,10
neuroológia	219	–	7 908	51 618	6,5	235,7	66,1	37,90	5,8	93,70	79,70
psychiatria	325	–	3 068	84 454	27,5	259,9	71,2	25,02	13,0	101,80	86,80
pediatria	236	236	11 386	51 406	4,5	217,8	59,7	44,16	5,3	115,10	106,50
gynekológia a pôrodnictvo	289	–	14 000	60 616	4,3	209,7	61,3	49,16	5,9	158,83	140,93
chirurgia	367	5	19 789	80 521	4,1	219,4	60,9	79,70	4,6	182,40	151,90
ortopédia	78	–	4 488	16 648	3,7	213,4	60,0	16,75	4,7	38,60	33,60
uroológia	53	–	2 550	9 212	3,6	173,8	65,7	10,20	5,2	31,60	26,60
úrazová chirurgia	54	–	2 773	11 058	4,0	204,8	63,2	21,60	2,5	28,00	20,00
otorinolaryngológia	30	–	2 210	6 969	3,2	232,3	66,6	7,53	4,0	16,50	12,50
oftalmológia	39	–	1 824	6 898	3,8	176,9	74,2	11,60	3,4	18,00	16,00
dermatovenerológia	28	–	929	6 089	6,6	217,5	68,1	4,00	7,0	10,00	8,00
klinická onkológia	66	–	1 868	16 781	9,0	254,3	70,1	9,90	6,7	29,00	25,00
anestéziológia a intenzívna medicína	60	–	2 404	13 849	5,8	230,8	64,6	55,40	1,1	215,50	171,60
fyziológia, balneológia a liečebná rehabilitácia	200	–	1 632	62 690	38,4	313,5	90,3	13,00	15,4	80,00	76,00
hematológia a transfúziológia	3	–	91	722	7,9	240,7	65,9	3,55	0,8	14,00	11,00
neurochirurgia	25	–	1 125	5 687	5,1	227,5	77,8	5,90	4,2	14,00	11,00
plastická chirurgia	16	–	876	2 752	3,1	172,0	65,1	6,10	2,6	8,60	7,40

¹⁾ nejde o súčet

T 10.6 POSTELOVÝ FOND PODĽA ODBORNÉHO ZAMERANIA ÚTVARU – BANSKOBYSTRICKÝ KRAJ

1. pokračovanie

Odborné zameranie útvaru	Počet postelí		Počet hospitalizovaných	Počet ošetrovacích dní	Priemerný ošetrovací čas v dňoch	Využitie postelí		Počet lekárskeho miest	Počet postelí na 1 LM	Počet pracovných miest sestier	
	spolu	z toho pre deti				v dňoch	v %			spolu	z toho pri posteli chorého
radičná onkológia	40	–	883	10 160	11,5	254,0	69,6	6,10	6,6	19,10	14,10
algeziológia	10	–	520	3 003	5,8	300,3	87,2	4,00	2,5	3,88	3,88
gastroenterológia	10	–	192	1 393	7,3	139,3	38,2	2,15	4,7	12,00	11,00
kardiológia	62	–	4 326	15 944	3,7	257,2	72,6	13,10	4,7	44,00	32,00
neonatólogia	90	90	5 768	25 929	4,5	288,1	78,9	16,04	5,6	67,00	64,00
geriatria	87	x	3 193	26 957	8,4	309,9	84,9	9,00	9,7	40,00	38,00
nefrológia	18	–	725	4 552	6,3	252,9	75,3	1,95	9,2	11,00	10,00
cievna chirurgia	27	–	1 630	6 325	3,9	234,3	65,9	7,55	3,6	14,00	12,00
kardiochirurgia	15	–	1 283	3 577	2,8	238,5	65,3	8,60	1,7	24,00	10,00
medicína drogových závislostí	187	–	1 154	64 985	56,3	347,5	95,2	8,65	21,6	32,00	26,00
gerontopsychiatria	65	x	269	18 100	67,3	278,5	76,3	3,49	18,6	16,00	14,00
deťská psychiatria	30	30	320	9 309	29,1	310,3	85,0	2,00	15,0	9,00	8,00
deťská chirurgia	30	30	1 850	4 610	2,5	153,7	42,1	7,00	4,3	13,00	12,00
ústavná ošetrovateľská starostlivosť	27	–	234	9 035	38,6	334,6	91,7	0,10	270,0	7,50	7,00
JIS interná	42	–	3 222	11 409	3,5	271,6	74,4	8,60	4,9	57,66	56,66
JIS neurologická	10	–	550	2 400	4,4	240,0	65,8	1,00	10,0	15,50	14,50
JIS chirurgická	39	–	2 574	9 770	3,8	250,5	68,6	5,30	7,4	45,00	44,00
JRSN – jednotka resuscitačnej starostlivosti o novorodencov	15	15	329	4 734	14,4	315,6	86,5	4,20	3,6	22,00	20,00
dĺhodob chorých	238	–	4 016	78 212	19,5	328,6	90,0	20,81	11,4	78,50	64,80
transplantačné	11	–	254	2 770	10,9	251,8	69,2	2,29	4,8	11,00	10,00

T 10.6 POSTELOVÝ FOND PODĽA ODBORNÉHO ZAMERANIA ÚTVARU – BANSKOBYSTRICKÝ KRAJ

dokončenie

Odborné zameranie útvaru	Počet postelí		Počet hospitalizovaných	Počet ošetrovacích dní	Priemerný ošetrovací čas v dňoch	Využitie postelí		Počet lekárskeho miest	Počet postelí na 1 LM	Počet pracovných miest sestier	
	spolu	z toho pre deti				v dňoch	v %			spolu	z toho pri posteli choreho
hepatológia	20	–	824	7 356	8,9	367,8	100,8	1,50	13,3	12,00	11,00
arytmia a koronárna jednotka	28	–	2 791	7 682	2,8	274,4	76,1	9,30	3,0	48,00	37,00
klinické pracovné lekárstvo a klinická toxikológia	13	–	441	2 495	5,7	191,9	55,7	2,00	6,5	7,00	5,00
onkológia v chirurgii	29	–	240	804	3,4	27,7	7,6	0,70	41,4	1,60	1,20
onkológia v urológii	9	–	345	1 578	4,6	175,3	57,1	–	–	–	–
pediatrická anesteziológia	6	6	84	1 750	20,8	291,7	79,9	13,70	0,4	29,70	21,70
pediatrická hematológia a onkológia	18	18	551	4 083	7,4	226,8	62,1	7,00	2,6	14,00	13,00
pediatrická intenzívna medicína	14	14	538	2 961	5,5	211,5	57,9	5,50	2,5	25,80	25,80
JIS infekčná	5	–	107	1 252	11,7	250,4	68,6	1,00	5,0	8,00	8,00
JIS gynekologická	6	–	593	999	1,7	166,5	45,6	0,15	40,0	12,00	12,00
JIS ortopedická	4	–	475	1 095	2,3	273,8	75,0	1,00	4,0	6,40	6,40
ústavná hospicová starostlivosť	15	–	105	4 301	41,0	286,7	78,6	2,00	7,5	10,00	9,00
JIS hematologická	27	–	675	7 615	11,3	282,0	77,9	2,90	9,3	13,00	12,00
JIS neurochirurgická	5	–	462	720	1,6	144,0	39,8	2,30	2,2	9,00	8,00
JIS cievej chirurgie	3	–	180	402	2,2	134,0	36,7	1,00	3,0	4,00	4,00
JISN – jednotka intenzívnej starostlivosti o novorodencov	10	10	408	3 685	9,0	368,5	101,0	0,40	25,0	14,00	13,00
JVSN – jednotka vysokošpecializovanej starostlivosti o novorodencov	4	4	61	147	2,4	36,8	10,1	2,40	1,7	8,00	7,00

T 10.7 POSTELOVÝ FOND PODĽA ODBORNÉHO ZAMERANIA ÚTVARU – PREŠOVSKÝ KRAJ

Odborné zameranie útvaru	Počet postelí		Počet hospitalizovaných	Počet ošetrovacích dní	Priemerný ošetrovací čas v dňoch	Využitie postelí		Počet lekárskeho miest	Počet postelí na 1 LM	Počet pracovných miest sestier	
	spolu	z toho pre deti				v dňoch	v %			spolu	z toho pri posteli chorého
Spolu	4 596	863	1 131 111	1 011 736	7,7	217,9	64,6	5,8	2 210,04	1 940,16	
vnútorné lekárstvo	425	–	16 444	107 229	6,5	252,3	71,1	4,7	166,21	144,21	
infektológia	40	20	875	5 638	6,4	105,7	50,1	4,9	14,00	12,00	
pneumológia a fizeológia	616	–	7 254	107 497	14,8	168,2	51,6	17,3	95,66	90,00	
neuroológia	242	–	10 405	67 306	6,5	278,1	80,3	4,7	96,47	83,97	
psychiatria	330	–	5 205	90 242	17,3	273,5	78,2	8,7	137,20	131,20	
pediatria	265	265	13 144	61 916	4,7	233,6	66,1	4,2	160,95	146,20	
gynekológia a pôrodníctvo	380	–	15 111	80 301	5,3	211,3	64,2	6,1	193,40	162,40	
chirurgia	306	15	15 294	65 831	4,3	214,4	60,5	4,4	158,59	128,69	
ortopédia	92	7	4 762	26 700	5,6	290,2	80,2	4,2	59,99	45,49	
uroológia	99	–	4 243	19 664	4,6	198,6	59,4	3,6	62,43	46,90	
úrazová chirurgia	142	5	6 370	28 703	4,5	203,5	56,8	3,7	69,50	64,50	
otorinolaryngológia	68	6	3 607	12 033	3,3	177,0	56,3	4,1	41,80	31,80	
oftalmológia	46	1	1 747	8 966	5,1	194,9	75,0	2,9	31,00	19,00	
dermatovenerológia	20	–	787	5 822	7,4	291,1	79,8	2,5	13,00	9,00	
klinická onkológia	61	–	1 320	10 142	7,7	166,3	79,4	5,7	37,00	27,00	
anestéziológia a intenzívna medicína	55	–	2 115	11 467	5,4	216,3	59,3	0,8	182,01	149,47	
fyziatria, balneológia a liečebná rehabilitácia	105	–	3 021	26 329	8,7	259,7	74,7	8,1	27,00	23,00	
hematológia a transfúziológia	14	–	307	3 551	11,6	253,6	69,5	2,9	14,00	10,00	
plastická chirurgia	9	–	–	–	–	–	–	–	–	–	
radičná onkológia	28	–	281	8 608	30,6	307,4	84,2	3,9	17,00	14,00	

¹⁾ nejde o súčet

T 10.7 POSTELOVÝ FOND PODĽA ODBORNÉHO ZAMERANIA ÚTVARU – PREŠOVSKÝ KRAJ

1. pokračovanie

Odborné zameranie útvaru	Počet postelí		Počet hospitalizovaných	Počet ošetrovacích dní	Priemerný ošetrovací čas v dňoch	Využitie postelí		Počet lekárskeho miest	Počet postelí na 1 LM	Počet pracovných miest sestier	
	spolu	z toho pre deti				v dňoch	v %			spolu	z toho pri posteli choreho
neonológia	116	116	4 378	20 260	4,6	174,7	53,4	7,38	15,7	51,00	47,80
geriatria	149	x	4 300	38 884	9,0	256,7	74,8	25,05	5,9	57,64	52,04
cievna chirurgia	14	-	800	4 170	5,2	297,9	81,6	8,00	1,8	15,00	13,00
maxilofaciálna chirurgia	10	-	511	2 104	4,1	154,7	42,4	5,10	2,0	1,00	1,00
medicina drogových závislostí	15	-	-	-	-	-	-	-	-	-	-
gerontopsychiatria	20	x	-	-	-	-	-	-	-	-	-
hrudníková chirurgia	35	-	1 487	7 451	5,0	212,9	59,9	8,80	4,0	13,00	13,00
pediatrická pneumológia a fízioológia	285	285	2 455	38 610	15,7	135,5	37,1	12,26	23,2	50,50	40,00
doliečovacie	22	-	-	-	-	-	-	-	-	-	-
ústavná ošetrovateľská starostlivosť	4	-	12	446	37,2	111,5	30,5	0,25	16,0	2,01	2,01
JIS interná	33	-	2 356	8 479	3,6	256,9	70,4	4,70	7,0	44,00	44,00
JIS metabolická	6	-	440	2 137	4,9	356,2	97,6	0,10	60,0	11,00	11,00
JIS pediatrická	17	17	512	3 479	6,8	204,6	56,1	1,10	15,5	27,00	27,00
JIS pneumologická a fízioologická	8	5	180	1 849	10,3	231,1	64,6	1,20	6,7	13,50	13,00
JIS neurologická	26	-	1 324	7 463	5,6	287,0	81,5	2,90	9,0	37,64	37,64
JIS chirurgická	28	-	1 414	5 532	3,9	197,6	68,9	1,70	16,5	34,00	34,00
JRSN – jednotka resuscitačnej starostlivosti o novorodencov	106	106	3 514	30 378	8,6	287,9	77,8	19,12	5,5	125,00	122,00
dĺhodobí chorých	226	-	3 458	62 738	18,1	285,2	72,6	24,00	9,4	70,50	64,00
arytmia a koronárna jednotka	48	-	4 088	13 257	3,2	276,2	75,7	4,40	10,9	38,50	38,50

T 10.7 POSTELOVÝ FOND PODĽA ODBORNÉHO ZAMERANIA ÚTVARU – PREŠOVSKÝ KRAJ

dokončenie

Odborné zameranie útvaru	Počet postelí		Počet hospitalizovaných	Počet ošetrovacích dní	Priemerný ošetrovací čas v dňoch	Využitie postelí		Počet lekárskejších miest	Počet postelí na 1 LM	Počet pracovných miest sestier	
	spolu	z toho pre deti				v dňoch	v %			spolu	z toho pri posteli chorého
Klinické pracovné lekárstvo a klinická toxikológia	8	–	–	–	–	–	–	–	–	–	–
paliatívna medicína	10	–	–	–	–	–	–	–	–	–	–
JIS úrazová	4	–	213	1 256	5,9	314,0	86,0	0,70	5,7	9,00	9,00
ústavná hospicová starostlivosť	40	–	156	12 586	80,7	314,7	86,2	2,00	20,0	14,04	14,04
JIS hrudníkovej chirurgie	8	–	600	1 496	2,5	187,0	52,1	0,20	40,0	13,00	13,00
JISN – jednotka intenzívnej starostlivosti o novorodencov	15	15	138	1 216	8,8	160,8	67,4	1,50	10,0	5,50	5,30

T 10.8 POSTELOVÝ FOND PODĽA ODBORNÉHO ZAMERANIA ÚTVARU – KOŠICKÝ KRAJ

Odborné zameranie útvaru	Počet postelí		Počet hospitalizovaných	Počet ošetrovacích dní	Priemerný ošetrovací čas v dňoch	Využitie postelí		Počet lekárskeho miest	Počet postelí na 1 LM	Počet pracovných miest sestier	
	spolu	z toho pre deti				v dňoch	v %			spolu	z toho pri posteli chorého
Spolu	5 584	806	11 170 083	1 354 035	8,0	243,8	69,2	1 092,68	5,1	2 776,65	2 409,55
vnútorné lekárstvo	519	–	22 416	136 628	6,1	263,7	74,5	124,53	4,2	224,50	198,70
infektológia	83	–	2 349	12 551	5,3	151,2	45,4	12,35	6,7	32,20	27,00
pneumológia a ftizeológia	114	–	3 572	32 907	9,2	288,7	81,3	17,60	6,5	42,00	39,00
neuroológia	238	–	10 739	65 615	6,1	275,7	78,4	55,20	4,3	109,50	93,50
psychiatria	874	–	8 945	234 485	26,2	268,5	73,9	64,25	13,6	212,00	175,00
pediatria	293	293	10 706	59 198	5,5	202,0	64,6	51,65	5,7	140,10	120,60
gynekológia a pôrodnictvo	403	–	21 138	88 747	4,2	219,8	62,0	80,37	5,0	241,00	210,00
chirurgia	409	6	19 169	92 741	4,8	228,4	63,6	92,25	4,4	195,00	166,00
ortopédia	120	4	6 578	31 251	4,8	262,0	76,1	33,35	3,6	54,00	47,00
uroológia	93	4	4 411	22 236	5,0	251,7	72,5	15,75	5,9	43,00	37,00
úrazová chirurgia	160	10	6 081	33 412	5,5	217,6	61,0	33,45	4,8	82,00	79,00
otorinolaryngológia	62	6	3 017	12 123	4,0	179,6	51,3	24,85	2,5	47,10	42,10
oftalmológia	30	3	2 089	5 633	2,7	164,9	55,0	13,50	2,2	16,60	13,60
dermatovenerológia	40	–	1 263	9 464	7,5	236,6	72,0	7,60	5,3	13,00	12,00
klinická onkológia	131	–	5 210	33 346	6,4	254,5	73,2	17,35	7,6	69,00	55,00
anestéziológia a intenzívna medicína	97	–	5 031	19 648	3,9	206,8	56,9	136,20	0,7	302,00	233,00
fyziatria, balneológia a liečebná rehabilitácia	165	–	5 480	43 802	8,0	274,6	80,7	23,85	6,9	48,00	41,00
hematológia a transfúziológia	13	–	499	3 749	7,5	288,4	80,4	5,10	2,5	23,00	22,00
neurochirurgia	32	–	1 431	10 135	7,1	281,2	78,5	15,00	2,1	33,00	32,00
plastická chirurgia	23	3	1 826	4 725	2,6	205,4	64,2	7,80	2,9	14,00	13,00

¹⁾ nejde o súčet

T 10.8 POSTELOVÝ FOND PODIA ODBORNÉHO ZAMERANIA ÚTVARU – KOŠICKÝ KRAJ

1. pokračovanie

Odborné zameranie útvaru	Počet postelí		Počet hospitalizovaných	Počet ošetrovacích dní	Priemerný ošetrovací čas v dňoch	Využitie postelí		Počet lekárskeho miest	Počet postelí na 1 LM	Počet pracovných miest sestier	
	spolu	z toho pre deti				v dňoch	v %			spolu	z toho pri posteli chorého
radičná onkológia	57	–	758	17 974	23,7	315,3	86,4	8,00	7,1	29,00	22,00
nukleárna medicína	10	1	327	1 208	3,7	120,8	33,1	1,00	10,0	4,00	4,00
kardiológia	50	–	3 077	8 706	2,8	174,1	47,7	13,70	3,6	23,00	23,00
neonatólogia	189	189	8 867	40 894	4,6	216,4	61,2	22,68	8,3	109,50	101,00
angiológia	15	–	1 651	1 837	1,1	122,5	33,6	8,90	1,7	11,00	11,00
geriatria	75	x	1 581	16 000	10,1	213,3	58,4	9,30	8,1	21,00	20,00
nefrológia	8	–	47	98	2,1	12,3	3,4	1,00	8,0	4,00	4,00
cievna chirurgia	15	–	1 755	3 134	1,8	208,9	57,2	9,00	1,7	11,00	11,00
kardiochirurgia	33	–	2 642	7 641	2,9	231,5	63,4	15,30	2,2	16,00	16,00
maxilofaciálna chirurgia	30	–	1 238	6 477	5,2	215,9	64,9	9,75	3,1	21,00	19,00
medicina drogových závislostí	36	–	407	12 569	30,9	349,1	95,7	3,05	11,8	7,50	5,00
pediatrická neurológia	20	20	995	4 500	4,5	225,0	63,0	8,10	2,5	12,50	11,50
detská psychiatria	120	120	580	39 637	68,3	330,3	90,5	7,40	16,2	32,00	26,00
hrudníková chirurgia	11	–	745	3 059	4,1	278,1	76,2	–	–	–	–
detská chirurgia	20	20	509	1 806	3,5	90,3	70,7	8,05	2,5	17,00	8,00
pediatrická otorinolaryngológia	10	10	713	2 205	3,1	220,5	101,5	3,95	2,5	8,50	7,50
centrálny príjem/urgentný príjem	3	–	–	–	–	–	–	–	–	–	–
centrálne operačné sály	x	x	x	x	x	x	x	0,50	x	9,00	–
popáleninové	22	–	399	5 493	13,8	249,7	68,9	6,90	3,2	18,00	8,00
doliečovacie	24	–	64	933	14,6	38,9	10,7	0,20	120,0	1,00	1,00
ústavná ošetrovateľská starostlivosť	75	–	443	16 734	37,8	223,1	61,1	1,30	57,7	10,50	9,50

T 10.8 POSTELOVÝ FOND PODĽA ODBORNÉHO ZAMERANIA ÚTVARU – KOŠICKÝ KRAJ
2. pokračovanie

Odborné zameranie útvaru	Počet postelí		Počet hospitalizovaných	Počet ošetrovacích dní	Priemerný ošetrovací čas v dňoch	Využitie postelí		Počet lekárskeho miest	Počet postelí na 1 LM	Počet pracovných miest sestier	
	spolu	z toho pre deti				v dňoch	v %			spolu	z toho pri posteli chorého
JIS interná	51	–	2 953	9 710	3,3	190,4	59,2	7,30	7,0	46,70	46,50
JIS kardiologická	18	–	1 257	6 140	4,9	341,1	93,5	5,00	3,6	27,00	27,00
JIS pediatrika	18	18	528	2 274	4,3	126,3	34,6	4,00	4,5	24,00	24,00
JIS neurologická	34	–	1 948	9 114	4,7	268,1	73,4	4,70	7,2	40,00	39,00
JIS chirurgická	48	–	4 258	12 917	3,0	269,1	73,7	4,70	10,2	38,00	38,00
JRSN – jednotka resuscitačnej starostlivosti o novorodencov	30	30	429	8 974	20,9	299,1	82,0	12,25	2,4	38,60	36,60
dĺhodobí chorých	414	–	5 799	110 971	19,1	263,3	72,2	32,70	12,7	110,50	100,50
chirurgia ruky	2	–	39	332	8,5	166,0	47,6	–	–	–	–
transplantačné	10	–	186	2 214	11,9	221,4	62,2	1,90	5,3	6,80	5,00
arytmia a koronárna jednotka	32	–	3 202	8 088	2,5	252,8	69,5	9,50	3,4	20,00	20,00
klinické pracovné lekárstvo a klinická toxikológia	32	–	1 255	9 462	7,5	295,7	85,1	6,70	4,8	10,00	8,00
onkológia v chirurgii	–	–	16	197	12,3	67,8	18,6	–	–	–	–
onkológia v urológii	–	–	28	135	4,8	29,1	9,2	–	–	–	–
pediatrická anesteziológia	6	6	155	1 298	8,4	216,3	71,1	7,65	0,8	8,60	8,00
pediatrická hematológia a onkológia	15	15	645	3 114	4,8	207,6	56,9	8,55	1,8	16,00	14,00
pediatrická infekológia	25	25	1 241	5 450	4,4	218,0	60,5	2,85	8,8	12,80	11,80
pediatrická intenzívna medicína	10	10	256	1 312	5,1	131,2	59,9	7,30	1,4	29,40	27,40
paliatívna medicína	10	–	68	3 367	49,5	336,7	92,2	0,90	11,1	2,00	2,00
spondylochirurgia	28	–	638	4 747	7,4	198,9	54,5	–	–	–	–
JIS onkologická	1	–	1	7	7,0	7,0	1,9	–	–	–	–

T 10.8 POSTEĽOVÝ FOND PODĽA ODBORNÉHO ZAMERANIA ÚTVARU – KOŠICKÝ KRAJ

dokončenie

Odborné zameranie útvaru	Počet postelí		Počet hospitalizovaných	Počet ošetrovacích dní	Priemerný ošetrovací čas v dňoch	Využitie postelí		Počet lekárskeho miest	Počet postelí na 1 LM	Počet pracovných miest sestier	
	spolu	z toho pre deti				v dňoch	v %			spolu	z toho pri posteli chorého
JIS infekčná	2	–	59	313	5,3	156,5	42,9	–	–	–	–
JIS gynekologická	8	–	767	925	1,2	115,6	31,7	2,00	4,0	9,00	9,00
JIS úrazová	10	–	313	1 793	5,7	219,5	60,1	–	–	–	–
JIS hematologická	7	–	80	1 754	21,9	250,6	69,5	–	–	–	–
JIS cievnej chirurgie	4	–	701	1 095	1,6	273,8	75,0	2,00	2,0	5,00	5,00
JIS popáleninová	4	–	95	784	8,3	196,0	53,7	1,00	4,0	9,00	8,00
JISN – jednotka intenzívnej starostlivosti o novorodencov	13	13	408	4 247	10,4	326,7	89,5	1,60	8,1	16,75	15,75

T 11 POSTEĽOVÝ FOND V KRAJOCH

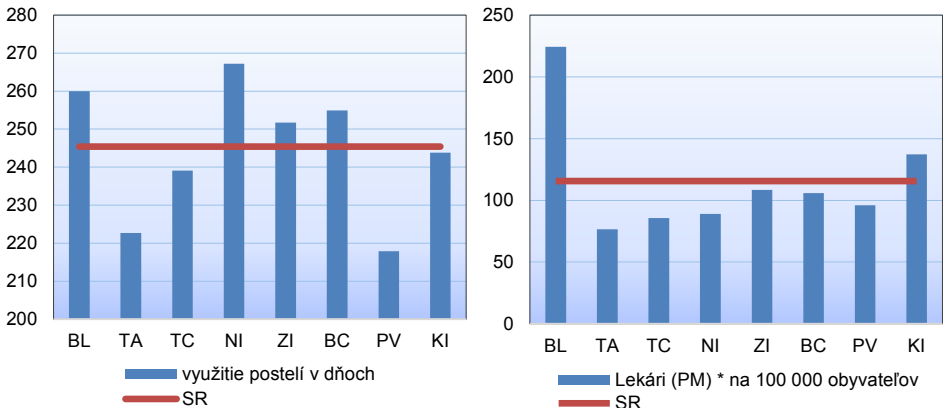
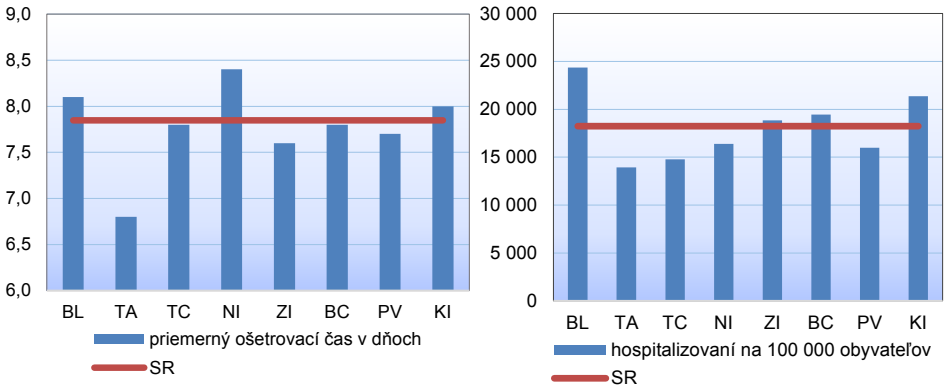
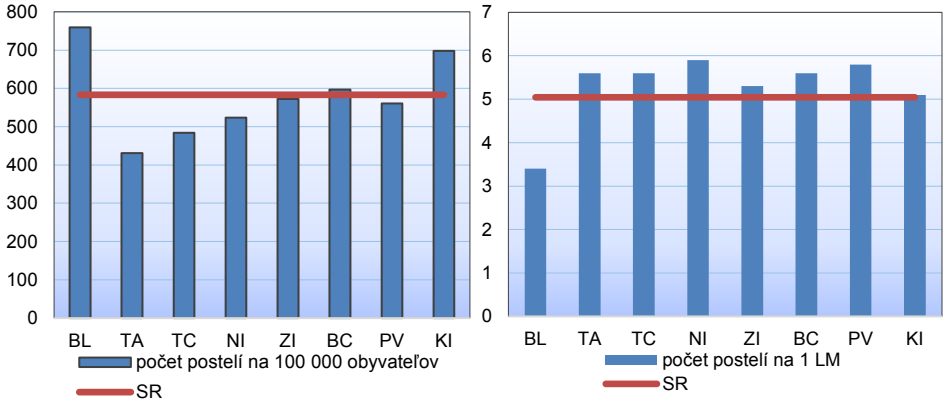
SR/kraj	Počet útvarov	Postele			
		počet	z toho pre deti	na 1 LM	na 100 000 obyvateľov
Slovenská republika	1 219	31 619	4 424	5,0	583,2
Bratislavský kraj	184	4 745	747	3,4	759,0
Trnavský kraj	94	2 408	267	5,6	431,0
Trenčiansky kraj	107	2 860	286	5,6	483,7
Nitriansky kraj	130	3 588	373	5,9	523,9
Žilinský kraj	148	3 955	606	5,3	572,8
Banskobystrický kraj	173	3 913	476	5,6	597,1
Prešovský kraj	169	4 596	863	5,8	560,5
Košický kraj	214	5 554	806	5,1	698,1

SR/kraj	Hospitalizovaní		Počet ošetrovacích dní	Priemerný ošetrovací čas v dňoch	Využitie postelí	
	počet	na 100 000 obyvateľov			v dňoch	v %
Slovenská republika	¹⁾ 988 691	18 237,0	7 758 412	7,8	245,4	69,7
Bratislavský kraj	152 321	24 364,8	1 236 858	8,1	260,0	74,1
Trnavský kraj	77 935	13 949,9	532 371	6,8	222,7	62,8
Trenčiansky kraj	87 338	14 772,2	683 557	7,8	239,1	68,1
Nitriansky kraj	112 230	16 385,8	947 272	8,4	267,2	73,8
Žilinský kraj	130 113	18 844,7	995 300	7,6	251,7	70,3
Banskobystrický kraj	127 562	19 464,4	997 283	7,8	254,9	71,7
Prešovský kraj	131 111	15 989,6	1 011 736	7,7	217,9	64,6
Košický kraj	170 083	21 378,9	1 354 035	8,0	243,8	69,2

¹⁾ nejde o súčet

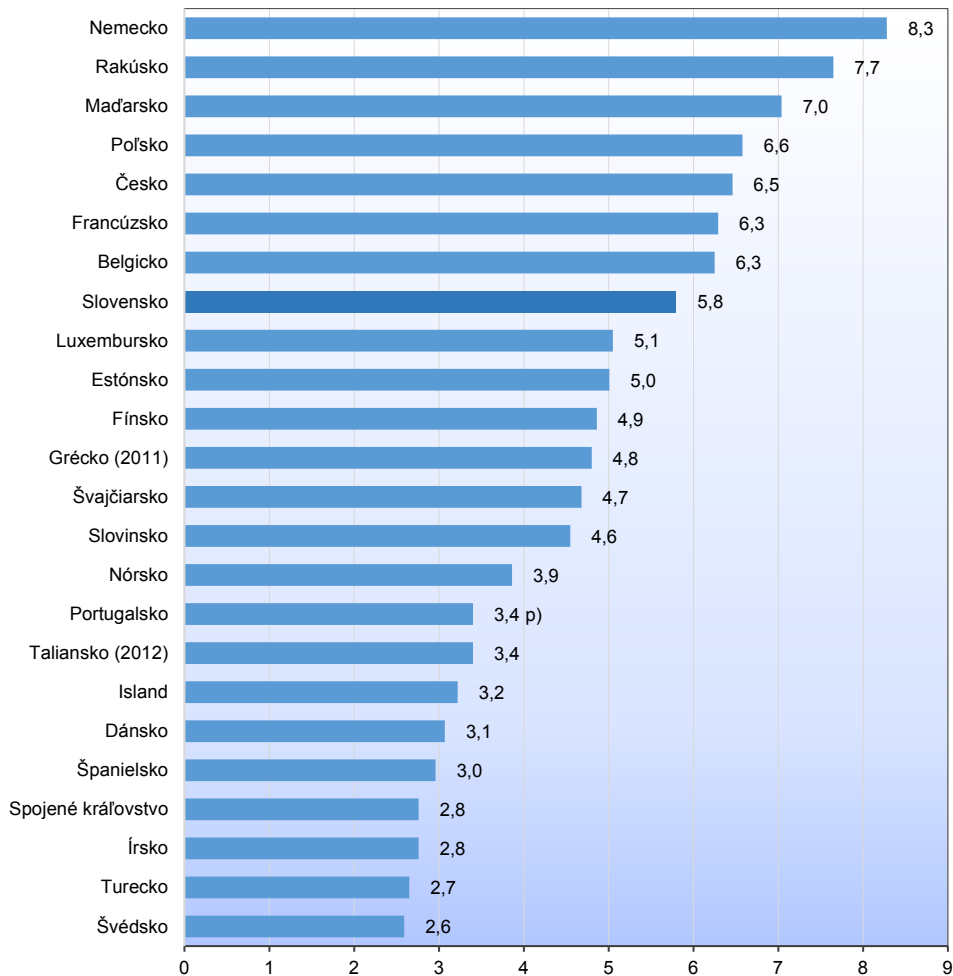
SR/kraj	Pracovné miesta			na 100 000 obyvateľov		
	lekári	sestry	z toho sestry pri posteli chorého	lekári	sestry	z toho sestry pri posteli chorého
Slovenská republika	6 268,16	16 801,68	14 911,22	115,62	309,92	275,05
Bratislavský kraj	1 401,75	3 176,37	2 962,97	224,22	508,08	473,95
Trnavský kraj	427,37	1 194,27	1 032,77	76,50	213,77	184,86
Trenčiansky kraj	506,63	1 436,52	1 254,25	85,69	242,97	212,14
Nitriansky kraj	609,36	1 701,27	1 533,67	88,97	248,39	223,92
Žilinský kraj	748,40	2 139,84	1 907,15	108,39	309,92	276,22
Banskobystrický kraj	694,43	2 166,72	1 870,70	105,96	330,62	285,45
Prešovský kraj	787,54	2 210,04	1 940,16	96,04	269,52	236,61
Košický kraj	1 092,68	2 776,65	2 409,55	137,35	349,02	302,87

G 5 POROVNANIE UKAZOVATEĽOV POSTEĽOVÉHO FONDU V KRAJOCH



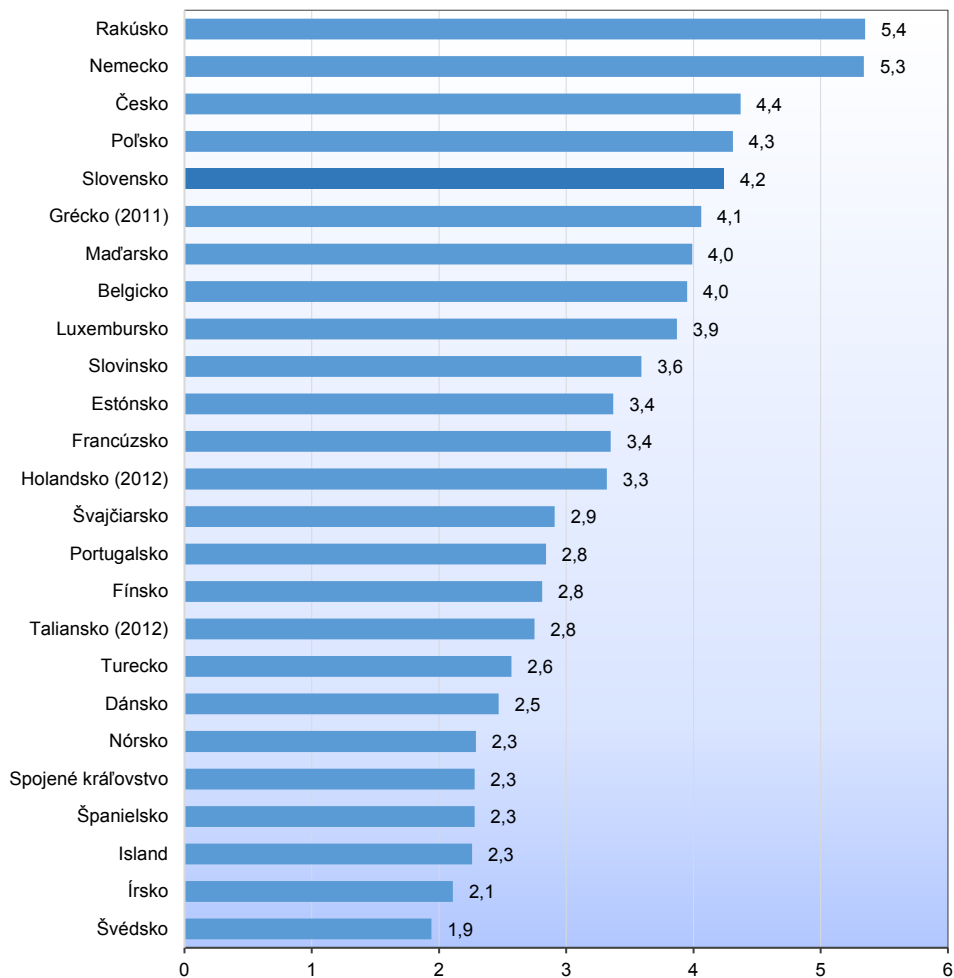
* ide o pracovné miesta lekárov posteľových útvarov v ústavnej zdravotnej starostlivosti

G 6 POSTELE V NEMOCNIČNEJ STAROSTLIVOSTI SPOLU NA 1 000 OBYVATEĽOV, ROK 2013



p) predbežný údaj

Zdroj: OECD databáza

G 7 POSTELE V AKÚTNEJ NEMOCNIČNEJ STAROSTLIVOSTI NA 1 000 OBYVATEĽOV, ROK 2013


Zdroj: OECD databáza

P 1 OZNAČENIE KRAJOV SR

BL	Bratislavský kraj
TA	Trnavský kraj
TC	Trenčiansky kraj
NI	Nitriansky kraj
ZI	Žilinský kraj
BC	Banskobystrický kraj
PV	Prešovský kraj
KI	Košický kraj

VYSVETLENIE SYMBOLOV

Ležatá čiarka	(-)	jav sa nevyskytoval
Nula	(0; 0,0; 0,00)	znamená viac ako nulu, ale menej ako najmenšiu jednotku vyjadriteľnú v tabuľke
Bodka	(.)	údaj nie je k dispozícii alebo je nespoľahlivý
Ležatý krížik	(x)	zápis nie je možný z logických dôvodov
Veľké D	(D)	údaj nie je možné publikovať pre jeho dôverný charakter
Znak zlomu	(/)	prerušenie porovnateľnosti časového radu z metodických alebo iných dôvodov
z toho		znamená neúplný výber položiek
v tom		znamená úplný výber položiek