

Činnosť ambulancií pneumológie a ftizeológie v SR 2013

Prehľad prezentuje výsledky zberu a spracovania štatistického zisťovania – ročný výkaz o činnosti ambulancií pneumológie a ftizeológie A (MZ SR) 3-01 za rok 2013. Návratnosť výkazov od spravodajských jednotiek bola 93 %.

Ambulancie pneumológie a ftizeológie evidovali 912 672 návštev pacientov v roku 2013. Celkovo sme zaznamenali 286 226 dispenzarizovaných osôb s takmer rovnakým zastúpením oboch pohlaví (49 % mužov a 51 % žien). Zo sledovaných netuberkulózných ochorení bolo najviac osôb dispenzarizovaných na asthmu bronchiale 96 271, t. j. 1 778 po prepočítaní na 100 000 obyvateľov Slovenska. Podľa územia zdravotníckeho zariadenia nadpriemerné hodnoty vykazujú Prešovský (3 008/100 000) a Nitriansky kraj (2 543/100 000). Chronickú obštrukčnú chorobu pľúc evidujeme u 85 143 osôb (1 572/100 000 obyvateľov).

Pre chronické choroby dolných dýchacích ciest s výnimkou astmy (J40 – J44, J47) bolo sledovaných 116 484 osôb, z toho 23 987 s novozisteným ochorením v roku 2013. Na astmu a astmatické stavy (J45, J46) sa liečilo 105 155 osôb, z nich bolo 15 406 nových prípadov ochorení.

Do národného registra tuberkulózy bolo nahlásených 401 novozistených prípadov tbc, v 60 prípadoch išlo o recidívu. Najvyšší výskyt tohto ochorenia zaznamenávame u obyvateľov Prešovského (16/100 000) a Košického kraja (8/100 000).

T 1 POČET NÁVŠTEV PACIENTA V AMBULANCIÍ

Územie ZZ	Počet				Návštevna služba (lekár)	Návštevna služba (sestra)
	ambulancie ¹⁾	návštev pacienta v ambulancii				
		spolu	0 – 18	19+		
Slovenská republika	204	912 672	73 653	839 019	1 287	3 336
Bratislavský kraj	29	104 536	9 191	95 345	102	387
Trnavský kraj	15	100 363	601	99 762	232	455
Trenčiansky kraj	15	70 490	1 900	68 590	60	425
Nitriansky kraj	27	124 859	7 978	116 881	78	241
Žilinský kraj	22	91 727	4 902	86 825	35	467
Banskobystrický kraj	23	102 628	5 580	97 048	78	106
Prešovský kraj	34	151 212	24 981	126 231	323	736
Košický kraj	39	166 857	18 520	148 337	379	519

¹⁾ ambulancie s odborným zameraním pneumológia a ftizeológia, ako aj pediatriká pneumológia a ftizeológia

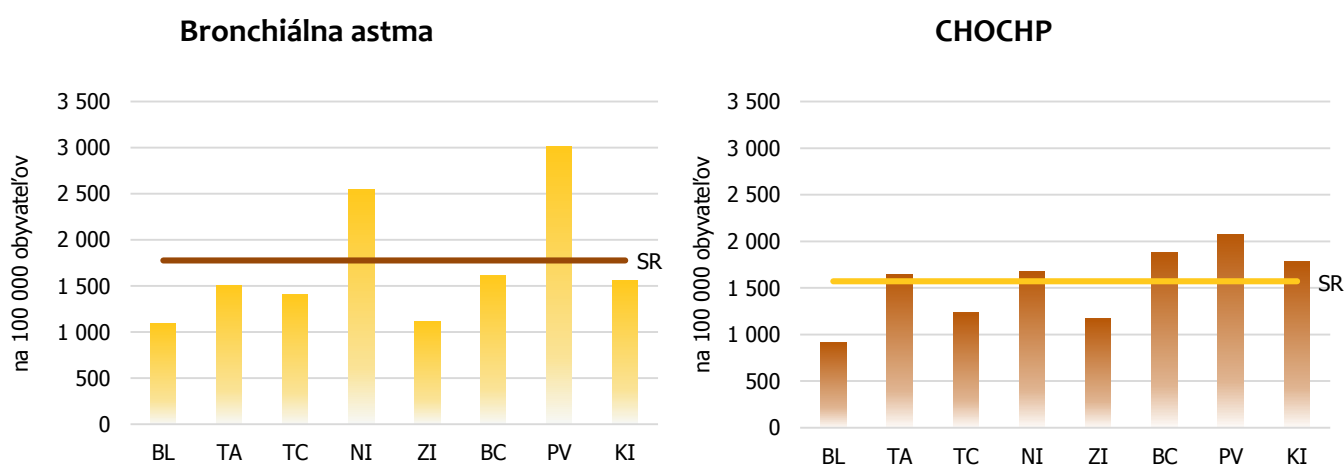
T 2 POČET DISPENZARIZOVANÝCH OSÔB K 31.12. PODĽA POHLAVIA A VEKU

Územie ZZ	Dispenzarizované osoby						
	Úhrn	muži			ženy		
		spolu	0 – 18	19+	spolu	0 – 18	19+
Slovenská republika	286 226	138 877	7 445	131 432	147 349	6 849	140 500
Bratislavský kraj	22 788	11 212	418	10 794	11 576	265	11 311
Trnavský kraj	29 093	14 540	37	14 503	14 553	42	14 511
Trenčiansky kraj	20 505	9 841	183	9 658	10 664	175	10 489
Nitriansky kraj	42 754	19 856	1 381	18 475	22 898	1 419	21 479
Žilinský kraj	26 142	13 944	928	13 016	12 198	885	11 313
Banskobystrický kraj	32 487	16 151	519	15 632	16 336	484	15 852
Prešovský kraj	59 433	27 007	2 722	24 285	32 426	2 529	29 897
Košický kraj	53 024	26 326	1 257	25 069	26 698	1 050	25 648

T 3 VYŠETRENIA OSÔB PODĽA VYŠETROVACEJ METÓDY

Vyšetrovacia metóda	Počet vyšetrení	z toho u osôb sledovaných pre		
		tbc	zvýšené riziko ochorenia R1 + R2	netuberkulózne ochorenia
Skiagrafia (rtg. snímky hrudníka)	260 798	4 678	14 942	180 274
Tomografické vyšetrenie	460	42	49	162
Spirometria	358 033	448	3 051	242 672
Bronchomotorické testy	32 357	15	67	19 362
FENO	4 782	–	–	2 984
CT vyšetrenie	8 740	100	144	5 820
HRCT vyšetrenie	3 364	18	85	2 109
Bronchoskopické vyšetrenie	6 206	57	298	4 097

G 1 POČET DISPENZARIZOVANÝCH PACIENTOV PODĽA ÚZEMIA ZZ



T 4 VYBRANÉ NETUBERKULÓZNE OCHORENIA DISPENZARIZOVANÝCH OSÔB

Územie ZZ	Počet dispenzarizovaných osôb					
	zhubné nádory dýchacích a vnútrohrudníkových orgánov (C32 – C39)		sekundárne zhubné nádory pľúc (metastázy do pľúc) (C77.1, C78.0 – C78.3)	nezhubné nádory dýchacej sústavy (D14.0 – D14.4, D15.0, D15.2, D15.7, D15.9)	sarkoidóza (D86)	jednoduchá, mukopurulentná a nešpecifikovaná chronická bronchitída (J41.1 a J41.8)
	overené histologicky alebo cytologicky	ostatné				
Slovenská republika	4 307	796	825	1 223	6 079	27 860
Bratislavský kraj	206	29	25	59	582	1 113
Trnavský kraj	627	122	84	120	614	3 469
Trenčiansky kraj	510	71	106	89	628	1 401
Nitriansky kraj	406	107	184	90	603	5 091
Žilinský kraj	607	94	86	158	1 025	803
Banskobystrický kraj	585	63	132	162	753	3 745
Prešovský kraj	754	121	100	154	1 013	4 875
Košický kraj	612	189	108	391	861	7 363

1. pokračovanie

Územie ZZ	Počet dispenzarizovaných osôb				
	chronická obštrukčná choroba pľúc (J44) spolu	v tom			
		I. štádium: ľahká CHOCHP	II. štádium: stredne ťažká CHOCHP	III. štádium: ťažká CHOCHP	IV. štádium: veľmi ťažká CHOCHP
Slovenská republika	85 143	28 765	35 917	16 256	4 205
Bratislavský kraj	5 648	2 108	2 118	1 098	324
Trnavský kraj	9 170	2 770	4 128	1 927	345
Trenčiansky kraj	7 298	2 730	2 871	1 396	301
Nitriansky kraj	11 500	3 982	4 836	2 140	542
Žilinský kraj	8 058	2 805	3 035	1 683	535
Banskobystrický kraj	12 319	4 385	5 021	2 150	763
Prešovský kraj	17 023	5 372	7 534	3 277	840
Košický kraj	14 127	4 613	6 374	2 585	555

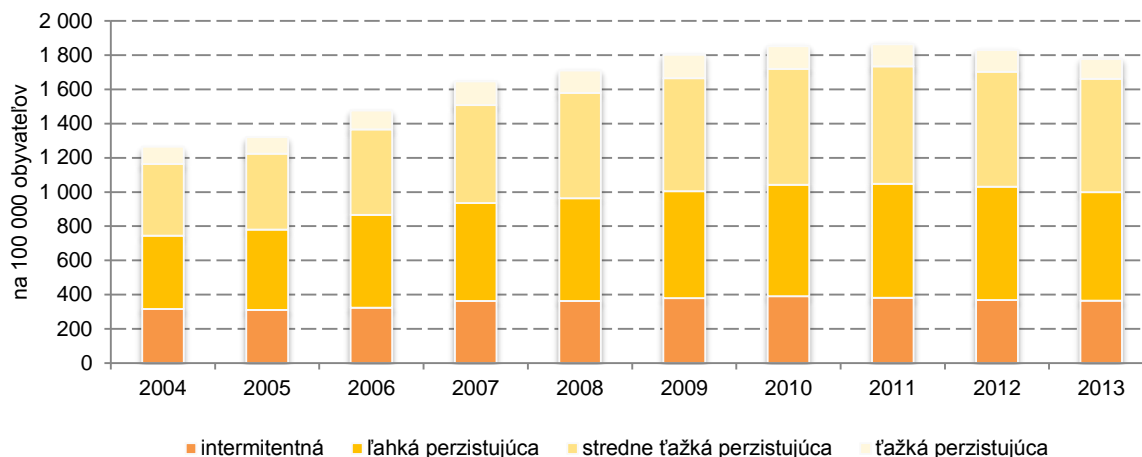
2. pokračovanie

Územie ZZ	Počet dispenzarizovaných osôb				
	asthma bronchiale (J45.0) spolu	v tom			
		intermitentná	ľahká perzistujúca	stredne ťažká perzistujúca	ťažká perzistujúca
Slovenská republika	96 271	19 738	34 420	35 863	6 250
Bratislavský kraj	6 760	1 779	2 724	1 840	417
Trnavský kraj	8 410	2 239	2 626	3 233	312
Trenčiansky kraj	8 334	1 801	3 280	2 784	469
Nitriansky kraj	17 461	2 643	6 186	6 921	1 711
Žilinský kraj	7 725	1 007	2 649	3 514	555
Banskobystrický kraj	10 558	2 199	3 868	3 947	544
Prešovský kraj	24 636	5 244	8 926	9 267	1 199
Košický kraj	12 387	2 826	4 161	4 357	1 043

dokončenie

Územie ZZ	Počet dispenzarizovaných osôb				
	bronchiektázie (J47)	difúzne intersticiálne pľúcne choroby (J80 – J84)	exogénna alergická alveolitída (J67)	syndróm spánkové apnoe (G47.3)	zápalové ochorenia pľúc a pohrudnice (absces, empyém) (J85.0 – J86.0)
Slovenská republika	2 955	4 519	453	3 631	6 189
Bratislavský kraj	330	545	31	1 109	493
Trnavský kraj	275	470	22	200	267
Trenčiansky kraj	221	535	47	101	525
Nitriansky kraj	442	558	43	388	894
Žilinský kraj	284	621	88	304	684
Banskobystrický kraj	299	523	50	129	1 173
Prešovský kraj	331	641	112	166	905
Košický kraj	773	626	60	1 234	1 248

G 2 POČET DISPENZARIZOVANÝCH PACIENTOV S BRONCHIÁLNOU ASTMOU PODĽA ŠTÁDIA OCHORENIA



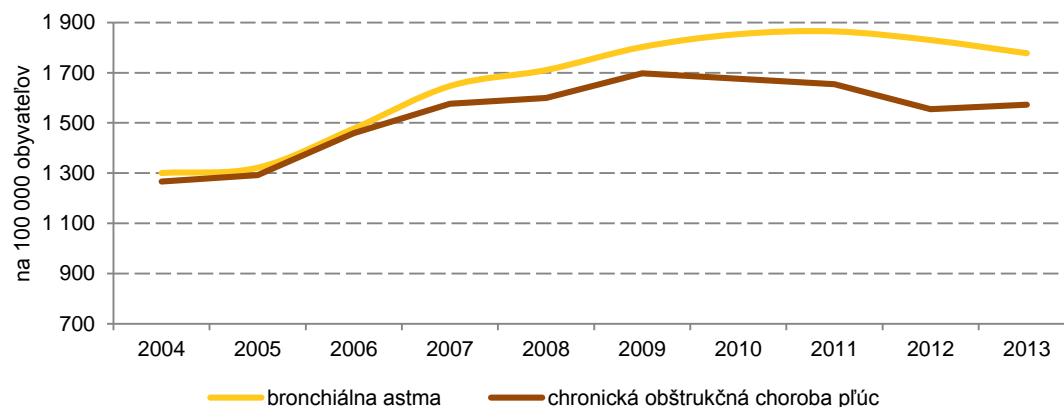
T 5 POČET SLEDOVANÝCH OSÔB PODĽA VEKU, POHLAVIA A VYBRANÝCH DIAGNÓZ

Vek	Pohlavie	Chronické choroby dolných dýchacích ciest				Pneumónia (J12 – J18)
		J40 – J44, J47		astma, status asthmaticus (J45, J46)		
		spolu k 31. 12. 2013	novozistené – rok 2013	spolu k 31. 12. 2013	novozistené – rok 2013	novozistené – rok 2013
Spolu		116 484	23 987	105 155	15 406	18 614
0 – 18	spolu	7 484	3 174	9 298	1 923	2 033
	muži	3 851	1 615	5 031	990	988
	ženy	3 633	1 559	4 267	933	1 045
19+	spolu	109 000	20 813	95 857	13 483	16 581
	muži	63 017	11 741	35 291	5 058	8 541
	ženy	45 983	9 072	60 566	8 425	8 040

na 100 000 obyvateľov

Spolu		2 150,8	442,9	1 941,6	284,5	343,7
0 – 18	spolu	702,0	297,7	872,2	180,4	190,7
	muži	703,9	295,2	919,6	181,0	180,6
	ženy	700,1	300,4	822,2	179,8	201,4
19+	spolu	2 505,8	478,5	2 203,7	310,0	381,2
	muži	3 012,3	561,2	1 687,0	241,8	408,3
	ženy	2 036,5	401,8	2 682,3	373,1	356,1

G 3 POČET DISPENZARIZOVANÝCH OSÔB NA BRONCHIÁLNU ASTMU A CHOCHP



T 6 POČET PRÍPADOV TBC HLÁSENÝCH DO NÁRODNÉHO REGISTRA TUBERKULÓZY PODĽA KRAJA TRVALÉHO BYDLISKA PACIENTA

Územie	Počet prípadov				Na 100 000 obyvateľov		
	spolu	z toho recidívy	muži	ženy	spolu	muži	ženy
Slovenská republika	401	60	256	145	7,4	9,7	5,2
Bratislavský kraj	35	6	27	8	5,7	9,3	2,5
Trnavský kraj	24	7	18	6	4,3	6,6	2,1
Trenčiansky kraj	29	5	14	15	4,9	4,8	5,0
Nitriansky kraj	34	3	23	11	4,9	6,9	3,1
Žilinský kraj	47	7	33	14	6,8	9,7	4,0
Banskobystrický kraj	37	6	26	11	5,6	8,2	3,2
Prešovský kraj	131	20	87	44	16,0	21,6	10,6
Košický kraj	64	6	28	36	8,1	7,2	8,9

Zdroj údajov: NÚTPCHaHCH Vyšné Hágy

Použité skratky a pojmy

BL	Bratislavský kraj
TA	Trnavský kraj
TC	Trenčiansky kraj
NI	Nitriansky kraj
ZI	Žilinský kraj
BC	Banskobystrický kraj
PV	Prešovský kraj
KI	Košický kraj
NÚTPCHaHCH	Národný ústav tuberkulózy, pľúcnych chorôb a hrudníkovej chirurgie
CHOCHP	chronická obštrukčná choroba pľúc
tbc	tuberkulóza
R1	riziková skupina R1 zahŕňa osoby pôvodne liečené na tuberkulózu alebo mykobakteriózu
R2	riziková skupina R2 zahŕňa osoby v kontakte s aktívnou tuberkulózou
ZZ	zdravotnícke zariadenie
dispenzarizovaná osoba	Osoba, ktorej zdravotný stav je aktívne a systematicky sledovaný lekárom špecialistom pre chronické ochorenie s rizikom jeho zhoršovania, jej vyšetrenie a liečba. Osoba je dispenzarizovaná na základe rozhodnutia jej zdravotnej poisťovne na návrh poskytovateľa špecializovanej zdravotnej starostlivosti.
sledovaná osoba	Osoba v starostlivosti ošetrojúceho zdravotníckeho pracovníka aktívne sledovaná ošetrojúcim zdravotníckym pracovníkom pre konkrétne ochorenie alebo stav, za účelom poskytovania zdravotnej starostlivosti.

Vysvetlenie symbolov

Ležatá čiarka	(-)	jav sa nevyskytoval
v tom		znamená úplný výber položiek
z toho		znamená neúplný výber položiek