

Vrodené chyby
v SR 2004

*Congenital defects
in SR 2004*

Vrodené chyby
v SR 2004

*Congenital defects
in SR 2004*

© Ústav zdravotníckych informácií a štatistiky. Bratislava 2005

820 09 Bratislava
Drieňová 34

Tel.: 02/43 41 20 89 – 92
Fax: 02/43 41 20 95
E-mail: brasenova@uzis.sk
Internet: www.uzis.sk

Obsah

	Úvod
Graf	Vývoj počtu živonarodených detí s vrodenou chybou na 10 000 živonarodených detí v rokoch 1990 – 2004
Graf	Počet živonarodených detí s vrodenou chybou na 10 000 živonarodených detí podľa územia trvalého bydliska matky
Tabuľka 1	Vývoj počtu živonarodených detí s vrodenou chybou na 10 000 živonarodených detí podľa územia trvalého bydliska matky v rokoch 1996 – 2004
Tabuľka 2	Hlásené vrodené chyby podľa územia trvalého bydliska matky
Graf	Živonarodené deti s vrodenou chybou podľa trvalého bydliska matky
Tabuľka 3	Počet hlásených vrodených chýb podľa pohlavia a početnosti tehotenstva matky
Tabuľka 4	Počet narodených detí s vrodenou chybou podľa pôrodnej hmotnosti a územného členenia trvalého bydliska matky
Graf	Živonarodené deti s vrodenou chybou na 10 000 živonarodených detí podľa veku matky
Tabuľka 5	Počet umelých prerušení tehotenstva z dôvodu prenatalne zistenej vrodenej chyby plodu podľa hmotnosti plodu a územného členenia trvalého bydliska matky
Tabuľka 6	Počet živonarodených detí s vrodenou chybou podľa pôrodnej hmotnosti a pôrodnej dĺžky
Tabuľka 7	Hlásené vrodené chyby podľa veku matky a otca
Tabuľka 8	Počet živonarodených detí s vrodenou chybou podľa veku matky a otca
Mapa	Priemerný počet živonarodených detí s vrodenou chybou na 10 000 živonarodených detí za obdobie 1999 – 2004
Tabuľka 9	Hlásené vrodené chyby podľa veku matky a územného členenia trvalého bydliska matky
Tabuľka 10.1	Počet živonarodených detí s vrodenou chybou podľa veku matky a územného členenia trvalého bydliska matky
Tabuľka 10.2	Živonarodené deti s vrodenou chybou podľa veku matky a územného členenia trvalého bydliska matky na 10 000 živonarodených detí
Tabuľka 11	Hlásené vrodené chyby podľa rodinného stavu matky
Tabuľka 12	Počet živonarodených detí s vrodenou chybou podľa hmotnosti a týždňa tehotenstva
Graf	Štruktúra vrodených chýb u živonarodených chlapcov
Graf	Štruktúra vrodených chýb u živonarodených dievčat
Tabuľka 13	Počet hlásených vrodených chýb podľa diagnóz vrodených chýb a pohlavia
Tabuľka 14	Hlásené vrodené chyby podľa diagnóz vrodených chýb a pôrodnej hmotnosti (hmotnosti plodu)

Tabuľka 15 Počet živonarodených detí s vrodenou chybou podľa diagnóz vrodených chýb a pôrodnej hmotnosti

Tabuľka 16 Hlásené vrodené chyby podľa diagnóz vrodených chýb a veku matky

Tabuľka 17.1 Počet živonarodených detí s vrodenou chybou podľa diagnóz vrodených chýb a veku matky

Tabuľka 17.2 Živonarodené deti s vrodenou chybou na 10 000 živonarodených detí podľa diagnóz vrodených chýb a veku matky

Tabuľka 18 Počet živonarodených detí s kombinovanou chybou podľa diagnóz vrodených chýb a počtu súčasne sa vyskytujúcich ďalších chýb

Tabuľka 19 Hlásené vrodené chyby podľa vybraných diagnóz vrodených chýb a okresu trvalého bydliska matky

Tabuľka 20 Hlásené živonarodené deti s vrodenou chybou na 10 000 živonarodených detí podľa diagnóz

Tabuľka 21 Počet narodených detí s vrodenou chybou podľa prenatálne zistenej vrodenej chyby a vybraných diagnóz

Slovné vyjadrenie diagnóz (MKCH-10)

Označenie krajov SR

Mapa Okresy Slovenskej republiky

Content

Preface

- Graph* *Development of number of live-born children with a congenital malformation on 10 000 live-born children in years 1990 – 2004*
- Graph* *Number of live-born children with a congenital malformation on 10 000 live-born children according to territory of permanent residence of the mother*
- Table 1* *Development of number of live-born children with a congenital defect on 10 000 of live-born children according to a permanent residence of the mother in years 1996 – 2004*
- Table 2* *Reported congenital defects according to territories of permanent residence of the mother*
- Graph* *Live-born children with a congenital malformation according to permanent residence of the mother*
- Table 3* *Number of reported congenital defects according to sex and quantity of a pregnancy of the mother*
- Table 4* *Number of born children with a congenital defect according to birth weight and territorial division of permanent residence of the mother*
- Graph* *Live-born children with a congenital malformation on 10 000 live-born children according to age of the mother*
- Table 5* *Number of legally inductings of a pregnancy from a reason of prenatally detected congenital defect of foetus according to weight of foetus and territorial division of permanent residence of the mother*
- Table 6* *Number of live-born children with a congenital defect according to birth weight and birth length*
- Table 7* *Reported congenital defects according to age of the mother and father*
- Table 8* *Number of live-born children with a congenital defect according to age of the mother and father*
- Map* *Average of live-born children with a congenital malformation on 10 000 live-born children in period 1999 – 2004*
- Table 9* *Reported congenital defects according to age of the mother and territorial division of permanent residence of the mother*
- Table 10.1* *Number of live-born children with a congenital defect according to age of the mother and territorial division of permanent residence of the mother*
- Table 10.2* *Live-born children with a congenital defect according to age of the mother and territorial division of permanent residence of the mother on 10 000 of live-born children*
- Table 11* *Reported congenital defects according to marital status of the mother*

Congenital defects in SR 2004

<i>Table 12</i>	<i>Number of live-born children with a congenital defect according to weight and week of pregnancy</i>
<i>Graph</i>	<i>Structure of congenital malformations by live-born boys</i>
<i>Graph</i>	<i>Structure of congenital malformations by live-born girls</i>
<i>Table 13</i>	<i>Number of reported congenital defects according to diagnoses of congenital defects and sex</i>
<i>Table 14</i>	<i>Reported congenital defects according to diagnoses of congenital defects and birth weight (weight of foetus)</i>
<i>Table 15</i>	<i>Number of live-born children with a congenital defect according to diagnoses of congenital defects and birth weight</i>
<i>Table 16</i>	<i>Reported congenital defects according to diagnoses of congenital defects and age of the mother</i>
<i>Table 17.1</i>	<i>Number of live-born children with a congenital defect according to diagnoses of congenital defects and age of the mother</i>
<i>Table 17.2</i>	<i>Live-born children with a congenital defect on 10 000 of live-born children according to diagnoses of congenital defects and age of the mother</i>
<i>Table 18</i>	<i>Number of live-born children with a combined defect according to diagnoses of congenital defects and number of concurrently occurring further defects</i>
<i>Table 19</i>	<i>Reported congenital defects according to selected diagnoses of congenital defects and a district of a permanent residence of the mother</i>
<i>Table 20</i>	<i>Reported live-born children with a congenital defect on 10 000 of live-borns according to diagnoses</i>
<i>Table 21</i>	<i>Number of born children with a congenital defect according to a prenatally detected congenital defect and selected diagnoses</i>
	<i>Verbal expression of diagnoses (ICD-10)</i>
	<i>Codes of regions SR</i>
<i>Map</i>	<i>Districts of Slovak Republic</i>

Úvod

Odbornej verejnosti predkladáme publikáciu Vrodené chyby v SR 2004, ktorá vychádza v edícii Zdravotnícka štatistika. Publikácia bola prvýkrát vydaná v roku 1965 v spolupráci s ÚZIS-om Praha, ktorá až do roku 1992 zahŕňala federálne údaje rozdelené na Českú a Slovenskú republiku.

Podkladom na spracovanie štatistických údajov obsiahnutých v predkladanej publikácii je formulár *Hlásenie vrodenej chyby*.

Povinnosť hlásiť všetky skupiny vrodených chýb vyplýva z platných legislatívnych noriem. Zber hlásení a spracovanie za SR v rámci Štátneho informačného systému (ŠIS) vykonáva Ústav zdravotníckych informácií a štatistiky (ÚZIS).

Hlásenie o vrodených chybách sa začalo v roku 1964 u živonarodených detí. V rokoch 1964 – 1976 bolo sledovaných 36 vybraných vrodených chýb, ktoré bolo možné u novorodencov bezpečne diagnostikovať. V roku 1976 sa rozšíril počet sledovaných vrodených chýb z 36 na 60. Na základe požiadaviek WHO v roku 1991 bol počet sledovaných vrodených chýb rozšírený o ďalšie 3 chyby – talasémiu, fenylketonúriu a cystickú fibrózu. V roku 1994 došlo k rozšíreniu sledovania vrodených chýb na všetky vrodené chyby.

Povinnému hláseniu od roku 1994 podliehajú tri skupiny vrodených chýb (VCH):

1. VCH u živonarodených detí,
2. VCH u mŕtvonarodených detí,
3. prenatálne zistené VCH, ktoré boli dôvodom umelého prerušenia tehotenstva (UPT).

Hlásenie vrodenej chyby predkladá zdravotnícke zariadenie – novorodenecké oddelenie, resp. novorodenecký úsek a gynekologicko-pôrodnické oddelenie (ak bolo vykonané umelé prerušenie tehotenstva z dôvodu prenatálne zistenej vrodenej chyby plodu) FN, FNsP, NsP.

Výskyt vrodených chýb v populácii patrí medzi najsledovanejšie ukazovatele zdravotného stavu obyvateľstva. V incidencii VCH sa odrážajú viaceré dôležité faktory, ako genetická záťaž populácie, ekologické zmeny, úroveň zdravotníckej starostlivosti. Preto treba získať čo najpresnejšie údaje o výskyte VCH v časovom slede, ako aj podľa územnej lokalizácie.

Údaje o hlásených VCH v publikácii sú spracované jednak spoločne (v tabuľkách Hlásené VCH), a taktiež samostatne pre každú jednotlivú skupinu (živonarodené deti, mŕtvonarodené deti, UPT z dôvodu prenatálne zistenej VCH plodu).

V roku 2004 bolo v Slovenskej republike hlásených spolu 1 394 vrodených chýb. V tom bolo 1 335 živonarodených detí s VCH, 26 mŕtvonarodených detí s VCH a v 33 prípadoch bola prenatálne zistená VCH plodu, dôvodom ktorej bolo vykonané umelé prerušenie tehotenstva. Základným dlhodobým ukazovateľom je incidencia VCH u živonarodených detí. V roku 2004 bolo v SR hlásených 258.2 prípadu VCH na 10 000 živonarodených detí. V porovnaní s rokom 2003 to predstavuje nárast o 2.9 prípadu na 10 000 živonarodených detí. Najvyššia incidencia VCH bola v okresoch Komárno (707.7 na 10 000 živonarodených detí), Snina (524.9), Liptovský Mikuláš (519.7). Najnižšia incidencia VCH bola v okresoch Lučenec (13.8 na 10 000 živonarodených detí), Zvolen (55.1) a Žiar nad Hronom (69.9).

Najčastejšie hlásenými vrodenými chybami boli kombinované chyby, hypospádie a vrodené chyby srdcových priehradiek.

Preface

To the public of experts we are presenting the publication Congenital Defects in SR 2004, which is published in edition of Health Statistics. Publication was for the first time published in year 1965 in cooperation with IHIS Prague, which included till to year 1992 federal data divided into the Czech and Slovak Republic.

The base for processing of statistical data contained in presented publication is the form Report of Congenital Defects.

The obligation to report all groups of congenital defects results from valid legislation norms. Collection of reports and processing for SR within the framework of State Information System (SIS) performs the Institution of Health Information and Statistics (IHIS).

Reporting of congenital defects has begun in year 1964 by live-born children. In years 1964 – 1976 were monitored 36 selected congenital defects, which were possible by newborns safely to diagnose. In year 1976 was the number of monitored congenital defects enlarged from 36 to 60. Based on requirements of WHO in year 1991 was the number of monitored congenital defects enlarged in next 3 defects – thalassemia, phenylketonuria and cystic fibrosis. In year 1994 was coming to an enlarging of monitoring of congenital defects on all congenital defects.

To the obligatory reporting are since year 1994 three groups of congenital defects (CD) belonging:

- 1. CD by live-born children,*
- 2. CD by stillborn children,*
- 3. Prenatally detected CD, which were the reason for legally induced abortions (LIA).*

The report of congenital defects presents the health institution – newbornal ward, respectively newbornal section and gynaecological – obstetrical ward (if it is a legally induced abortion performed for a reason of prenatally detected congenital defect of foetus) FH, FHwithP, HwithP.

The occurrence of congenital defects in population belongs among the most monitored indicators of state of health of population. In incidence of CD are reflecting several important factors, as a genetical burden of population, ecological changes, level of health care. Therefore is needed to obtain the most accurate data about occurrence of CD in time sequence, as also according to territorial localization.

Data about reported CD in the publication are processed on the other hand together (in spreadsheets Reported CD), and also independently for every single group (live-born, children, stillborn children, LIA from reason of prenatally detected CD of foetus).

In year 2004 was in Slovak Republic reported in sum 1 394 congenital defects. From that were 1 335 live-born children with CD, 26 stillborn children with CD and in 33 cases was a prenatally detected CD of foetus a reason for which was a legally induced abortion (LIA) performed. The basic longterm monitored indicator is the incidence of CD by live-born children. In year 2004 were in SR 258.2 cases of CD on 10 000 live-born children reported. In comparison with year 2003 it represents a increase in 2.9 cases on 10 000 live-born children. The highest incidence of CD was in districts Komárno (707.7 on 10 000 live-born children), Snina (524.9), Liptovský Mikuláš (519.7). The lowest incidence of CD was in districts Lučenec (13,8 on 10 000 live-born children), Zvolen (55.1) and Žiar nad Hronom (69.9).

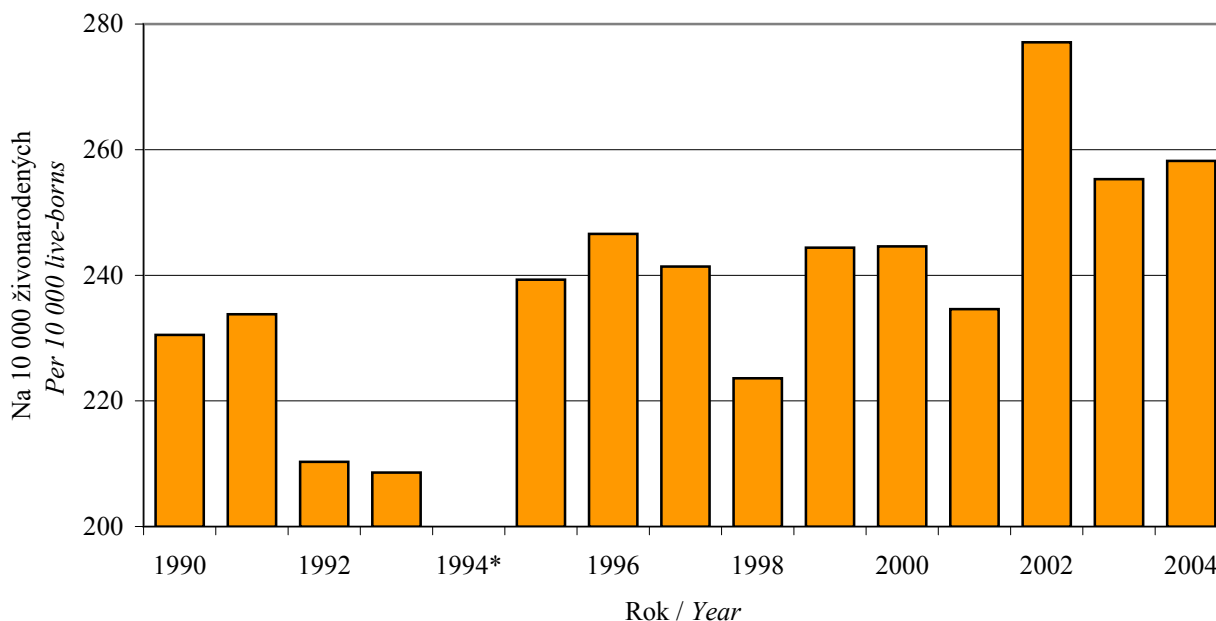
Mostly reported congenital defects were the combined defects, hypospadias and congenital malformations of cardiac septa.

Vysvetlenie symbolov *Clarification of symbols*

Ležatá čiarka <i>Macron</i>	(-)	v tabuľke na mieste čísla znamená, že sa jav nevyskytoval.	<i>in the place of a number denotes that the phenomenon did not occur.</i>
Nula <i>Zero</i>	(0.0, 0.00)	znamená viac ako nulu, ale menej ako najmenšiu jednotku vyjadriteľnú v tabuľke.	<i>denotes the magnitude more than zero but less than the least unit expressible in the table.</i>
Bodka <i>Dot</i>	(.)	na mieste čísla znamená, že údaj nie je k dispozícii alebo je nespoľahlivý.	<i>in the place of a number denotes that figure is not available or reliable.</i>
Ležatý križik <i>Cross italic</i>	(x)	znamená, že zápis nie je možný z logických dôvodov.	<i>means that the entry is not possible for logical reasons.</i>

Vývoj počtu živonarodených detí s vrodenou chybou na 10 000 živonarodených detí v rokoch 1990 – 2004

Development of number of live-born children with a congenital malformation on 10 000 live-born children in years 1990 – 2004

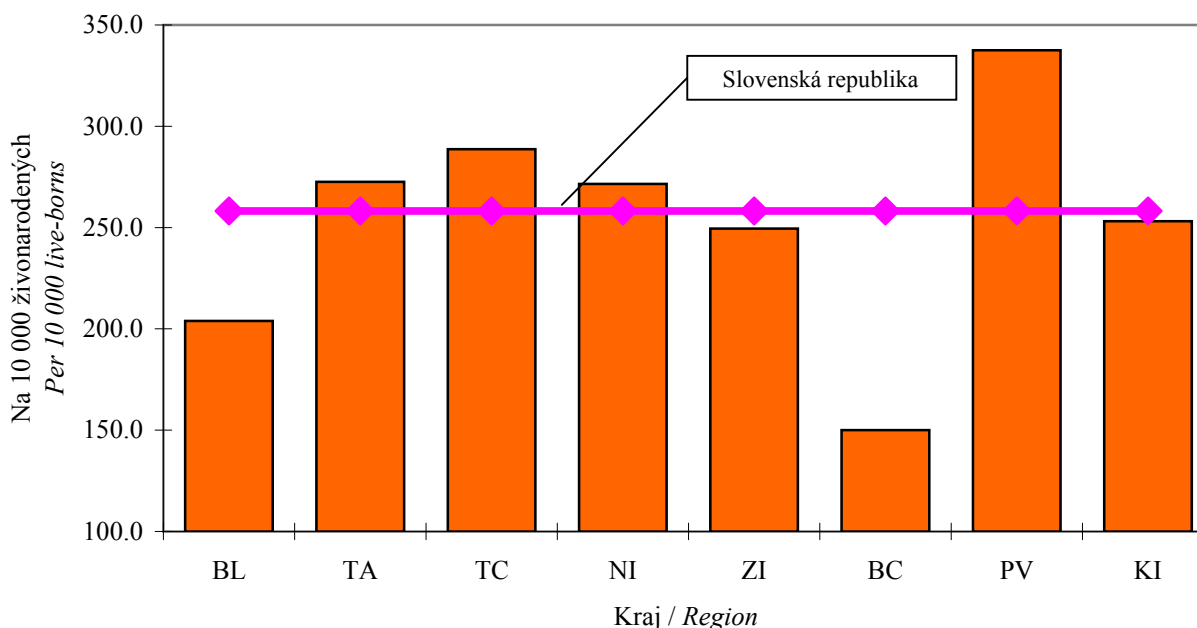


* Poznámka: V súlade s medzinárodným systémom registrácie VCH bol v SR od 1. 1. 1994 zavedený nový systém hlásenia VCH, ktorý mal vážne organizačné a administratívne problémy. Spravodajské jednotky včas nezareagovali na metodické pokyny ÚZIS-u. Údaj za rok 1994 je viac odrazom správnosti a dôslednosti spracovania hlásení v ÚZIS-i ako reálneho výskytu VCH.

* Notice: In unison with international system of registration CM was in SR since 1. 1. 1994 implemented a system of reporting of CM, which had serious organisational and administrative problems. Reporting units did not in time react on methodical instructions of IHIS. Data for year 1994 is more a reflection of correctness and consistency of processing of reports in IHIS-i than a real occurrence of CM

Počet živonarodených detí s vrodenou chybou na 10 000 živonarodených detí podľa územia trvalého bydliska matky

Number of live-born children with a congenital malformation on 10 000 live-born children according to territory of permanent residence of the mother



Vývoj počtu živonarodených detí s vrodenou chybou na 10 000 živonarodených detí podľa územia trvalého bydliska matky v rokoch 1996 – 2004

Development of number of live-born children with a congenital defect on 10 000 of live-born children according to a permanent residence of the mother in years 1996 – 2004

1/2

Územie	Rok								
	1996	1997	1998	1999	2000	2001	2002	2003	2004
Slovenská republika	246.6	241.4	223.6	244.4	244.6	234.6	277.1	255.3	258.2
Bratislavský kraj	183.9	200.6	196.6	165.1	204.3	124.6	186.4	170.6	203.9
Bratislava I	185.2	219.8	137.4	91.2	221.0	165.7	217.4	142.5	227.9
Bratislava II	228.4	192.1	181.4	189.8	213.7	146.2	143.0	141.8	294.4
Bratislava III	176.1	297.9	148.9	108.9	171.3	64.2	192.7	269.7	207.5
Bratislava IV	119.6	186.0	127.9	240.8	176.1	70.4	129.9	165.2	177.9
Bratislava V	180.6	191.2	179.2	158.5	228.9	156.6	199.3	163.6	98.1
Malacky	178.0	215.6	248.8	169.8	220.3	101.7	203.3	262.3	245.9
Pezinok	259.7	187.3	337.1	85.1	267.9	67.0	188.7	57.9	154.4
Senec	158.7	139.2	255.2	188.2	131.3	240.7	305.3	173.4	250.5
Trnavský kraj	213.5	306.1	248.2	265.9	294.8	250.7	367.2	274.7	272.6
Dunajská Streda	135.2	213.3	168.9	209.9	105.6	191.9	146.1	254.8	169.9
Galanta	188.7	232.6	169.1	211.8	575.4	310.7	729.2	304.1	97.3
Hlohovec	140.0	322.6	408.6	236.6	135.4	248.3	182.8	234.4	312.5
Piešťany	312.0	557.6	297.4	530.2	366.3	293.0	523.1	372.7	476.2
Senica	299.4	388.8	295.5	279.1	256.9	146.8	466.0	222.6	389.6
Skalica	371.8	467.1	424.6	296.1	321.8	275.9	182.8	133.9	334.8
Trnava	180.3	222.2	205.1	226.9	289.3	280.3	314.7	326.6	307.4
Trenčiansky kraj	222.4	239.0	216.9	267.1	221.4	228.7	271.3	288.7	288.7
Bánovce nad Bebravou	144.2	156.7	130.5	318.3	137.7	82.6	225.4	137.7	192.8
Ilava	338.2	464.0	256.0	357.1	210.5	210.5	87.0	467.7	356.3
Myjava	350.2	592.6	444.4	332.0	179.4	313.9	298.5	246.3	295.6
Nové Mesto nad Váhom	181.2	200.0	272.7	226.1	254.5	145.5	303.0	378.2	273.1
Partizánske	179.4	89.5	268.5	329.4	241.3	294.9	307.7	212.8	319.1
Považská Bystrica	288.6	256.0	99.6	224.9	281.9	381.4	309.5	405.9	184.5
Prievidza	177.1	164.2	268.7	206.6	229.1	268.6	291.9	278.6	297.8
Púchov	167.7	247.6	95.2	381.0	267.5	267.5	267.6	209.4	471.2
Trenčín	221.2	208.1	189.2	241.5	174.4	135.7	299.8	229.8	262.6
Nitriansky kraj	195.4	239.2	224.8	275.6	266.4	204.6	265.8	230.5	271.5
Komárno	247.0	342.6	305.6	679.5	577.3	348.6	520.3	522.0	707.7
Levice	49.6	337.3	354.1	198.2	247.0	173.8	196.3	153.4	235.2
Nitra	265.5	253.3	190.0	188.0	159.7	133.1	205.6	175.1	218.8
Nové Zámky	209.9	174.9	133.0	185.3	183.9	183.9	245.1	209.4	150.8
Šaľa	237.7	229.4	191.2	118.3	265.8	122.7	273.3	195.7	176.1
Topoľčany	110.8	40.5	162.2	246.0	247.3	340.0	272.0	185.2	185.2
Zlaté Moravce	259.5	223.3	248.1	382.8	296.3	172.8	178.6	144.5	202.3
Žilinský kraj	249.5	244.6	218.9	262.0	237.8	239.0	294.5	268.0	249.5
Bytča	211.8	418.8	235.6	285.7	246.6	164.4	376.8	246.9	246.9
Čadca	96.5	164.6	107.0	183.0	184.4	184.4	199.2	204.5	185.0
Dolný Kubín	121.2	178.9	218.7	187.9	110.4	176.6	146.0	287.1	95.7
Kysucké Nové Mesto	220.8	331.8	237.0	195.5	233.8	207.8	163.9	319.5	191.7
Liptovský Mikuláš	227.0	294.9	282.1	302.2	446.0	417.3	178.0	519.7	519.7
Martin	382.7	255.8	211.3	332.6	164.1	229.8	449.6	240.5	263.5
Námestovo	194.8	241.0	200.8	232.1	282.8	282.8	313.2	192.7	215.4

Vývoj počtu živonarodených detí s vrodenou chybou na 10 000 živonarodených detí podľa územia trvalého bydliska matky v rokoch 1996 – 2004

Development of number of live-born children with a congenital defect on 10 000 of live-born children according to a permanent residence of the mother in years 1996 – 2004

2/2

Territory	Year								
	1996	1997	1998	1999	2000	2001	2002	2003	2004
Ružomberok	269.9	222.9	270.7	252.4	191.4	207.3	275.7	304.1	250.4
Turčianske Teplice	270.3	261.4	261.4	204.1	243.9	243.9	80.0	–	75.2
Tvrdošín	180.8	256.9	237.2	369.6	86.2	194.0	313.9	138.6	254.0
Žilina	381.9	236.4	248.2	285.2	296.5	246.1	374.6	303.5	261.1
Banskobystrický kraj	232.8	198.1	219.6	197.8	209.5	182.8	198.8	169.8	150.0
Banská Bystrica	64.5	61.0	203.3	207.4	238.9	170.6	132.7	142.2	130.3
Banská Štiavnica	57.8	64.5	129.0	–	65.8	197.4	135.1	–	246.9
Brezno	182.3	156.5	99.6	207.4	155.8	93.5	183.6	50.5	151.5
Detva	158.3	121.6	273.6	58.1	102.4	136.5	147.1	109.9	219.8
Krupina	36.2	66.0	198.0	195.3	301.9	226.4	186.9	483.9	161.3
Lučenec	369.9	395.9	332.1	222.2	224.4	238.4	230.9	206.6	13.8
Poltár	337.6	153.3	229.9	–	300.4	214.6	257.7	48.3	–
Revúca	313.1	210.3	76.5	235.5	368.7	276.5	204.9	156.3	290.2
Rimavská Sobota	370.7	265.2	359.8	286.6	268.8	247.3	320.9	240.0	270.2
Veľký Krtíš	286.8	304.9	223.6	239.1	200.9	178.6	128.9	189.7	189.7
Zvolen	220.6	205.0	142.0	123.6	193.2	161.0	170.6	128.7	55.1
Žarnovica	192.3	241.4	172.4	212.0	–	141.8	164.6	316.7	135.7
Žiar nad Hronom	251.0	110.4	220.8	215.5	109.9	65.9	165.7	116.6	69.9
Prešovský kraj	356.2	272.4	238.6	273.9	286.0	331.9	370.3	363.0	337.5
Bardejov	188.9	118.9	192.1	140.7	191.7	170.4	102.4	169.9	124.6
Humenné	398.1	398.4	274.7	386.9	242.2	313.4	319.3	372.8	145.9
Kežmarok	208.1	220.2	201.8	274.1	296.6	370.7	453.2	352.3	322.9
Levoča	309.3	383.8	362.5	281.4	288.9	400.0	220.0	300.8	451.1
Medzilaborce	445.9	378.8	227.3	620.6	270.3	180.2	610.7	608.7	87.0
Poprad	163.6	167.9	142.7	216.1	248.1	355.7	349.6	301.3	470.8
Prešov	599.1	336.1	202.6	271.4	235.5	291.9	257.1	277.3	288.4
Sabinov	416.7	334.1	267.3	238.4	251.4	320.0	285.7	172.4	295.6
Snina	405.4	433.8	303.7	405.7	329.4	352.9	512.8	446.2	524.9
Stará Ľubovňa	315.5	231.5	138.9	185.6	476.2	568.8	740.2	662.0	507.0
Stropkov	146.5	76.0	190.1	246.9	259.3	481.5	447.8	436.7	218.3
Svidník	343.2	135.1	360.4	193.4	329.1	75.9	357.1	328.4	328.4
Vranov nad Topľou	388.1	335.4	406.0	429.9	388.5	370.0	570.6	645.8	455.8
Košický kraj	233.2	223.5	217.4	222.6	221.4	232.3	226.5	226.0	253.1
Gelnica	192.3	211.4	296.0	324.8	223.9	298.5	392.7	495.0	396.0
Košice I	200.8	148.1	123.5	265.6	159.4	275.4	62.4	175.4	190.1
Košice II	337.2	181.4	117.4	141.6	121.4	279.1	155.4	159.5	147.2
Košice III	188.1	209.1	278.7	190.5	197.4	164.5	198.0	222.9	286.6
Košice IV	202.8	173.9	144.9	133.1	142.1	142.1	172.1	270.7	304.6
Košice-okolie	257.9	299.6	206.4	241.3	164.0	164.0	181.2	206.5	220.2
Michalovce	325.2	266.0	212.8	248.5	319.8	225.3	260.6	185.8	323.1
Rožňava	163.9	226.4	386.2	171.5	266.3	239.7	446.4	401.3	288.9
Sobrance	116.7	325.2	122.0	202.4	114.5	114.5	177.0	148.5	198.0
Spišská Nová Ves	210.4	181.9	251.9	224.6	313.3	313.3	259.2	256.8	264.8
Trebišov	184.9	228.6	243.4	245.1	224.9	241.0	208.7	148.3	226.4

Hlásené vrodené chyby podľa územia trvalého bydliska matky**Reported congenital defects according to territories of permanent residence of the mother**

1/2

Územie	Spolu	v tom		
		živonarodené deti	mŕtvonarodené deti	UPT z dôvodu prenatálne zistenej vrodenej chyby plodu
Slovenská republika	1 394	1 335	26	33
Bratislavský kraj	107	104	3	–
Bratislava I	9	8	1	–
Bratislava II	27	27	–	–
Bratislava III	10	10	–	–
Bratislava IV	16	14	2	–
Bratislava V	9	9	–	–
Malacky	15	15	–	–
Pezinok	8	8	–	–
Senec	13	13	–	–
Trnavský kraj	130	127	2	1
Dunajská Streda	17	16	1	–
Galanta	8	8	–	–
Hlohovec	12	12	–	–
Piešťany	23	23	–	–
Senica	21	21	–	–
Skalica	16	15	–	1
Trnava	33	32	1	–
Trenčiansky kraj	138	137	1	–
Bánovce nad Bebravou	7	7	–	–
Ilava	16	16	–	–
Myjava	6	6	–	–
Nové Mesto nad Váhom	13	13	–	–
Partizánske	12	12	–	–
Považská Bystrica	10	10	–	–
Prievidza	31	31	–	–
Púchov	18	18	–	–
Trenčín	25	24	1	–
Nitriansky kraj	164	159	4	1
Komárno	61	61	–	–
Levice	25	23	2	–
Nitra	31	30	1	–
Nové Zámky	20	18	1	1
Šaľa	9	9	–	–
Topoľčany	11	11	–	–
Zlaté Moravce	7	7	–	–
Žilinský kraj	191	175	4	12
Bytča	9	8	1	–
Čadca	24	19	–	5
Dolný Kubín	4	4	–	–
Kysucké Nové Mesto	8	6	–	2
Liptovský Mikuláš	37	33	2	2
Martin	23	23	–	–
Námestovo	19	19	–	–

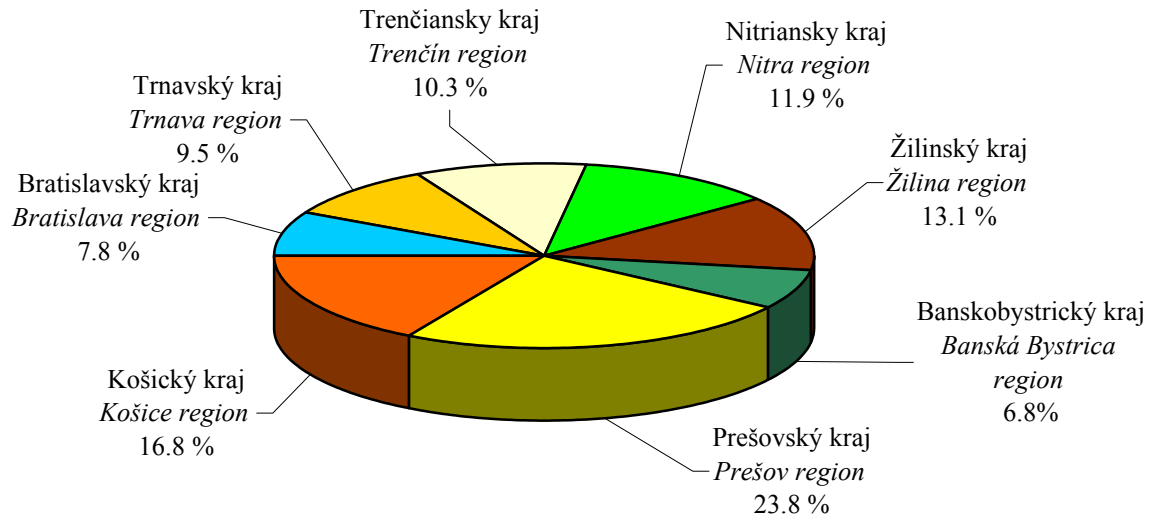
Hlásené vrodené chyby podľa územia trvalého bydliska matky**Reported congenital defects according to territories of permanent residence of the mother**

2/2

Territory	Total	included		
		live-born children	stillborn children	LIA from a reason of prenatally detected congenital defect of foetus
Ružomberok	14	14	–	–
Turčianske Teplice	2	1	1	–
Tvrdošín	11	11	–	–
Žilina	40	37	–	3
Banskobystrický kraj	96	91	3	2
Banská Bystrica	12	11	1	–
Banská Štiavnica	4	4	–	–
Brezno	10	9	–	1
Detva	6	6	–	–
Krupina	4	4	–	–
Lučenec	1	1	–	–
Poltár	–	–	–	–
Revúca	15	13	1	1
Rimavská Sobota	28	27	1	–
Veľký Krtíš	7	7	–	–
Zvolen	3	3	–	–
Žarnovica	3	3	–	–
Žiar nad Hronom	3	3	–	–
Prešovský kraj	334	318	8	8
Bardejov	13	11	1	1
Humenné	9	9	–	–
Kežmarok	34	33	1	–
Levoča	19	18	–	1
Medzilaborce	1	1	–	–
Poprad	50	50	–	–
Prešov	54	52	1	1
Sabinov	27	24	2	1
Snina	20	20	–	–
Stará Ľubovňa	39	36	2	1
Stropkov	5	5	–	–
Svidník	12	11	–	1
Vranov nad Topľou	51	48	1	2
Košický kraj	234	224	1	9
Gelnica	16	16	–	–
Košice I	14	13	–	1
Košice II	12	12	–	–
Košice III	11	9	–	2
Košice IV	19	18	–	1
Košice-okolie	33	32	–	1
Michalovce	41	40	–	1
Rožňava	20	18	–	2
Sobrance	4	4	–	–
Spišská Nová Ves	34	33	–	1
Trebišov	30	29	1	–

Živonarodené deti s vrodenou chybou podľa trvalého bydliska matky

Live-born children with a congenital malformation according to permanent residence of the mother



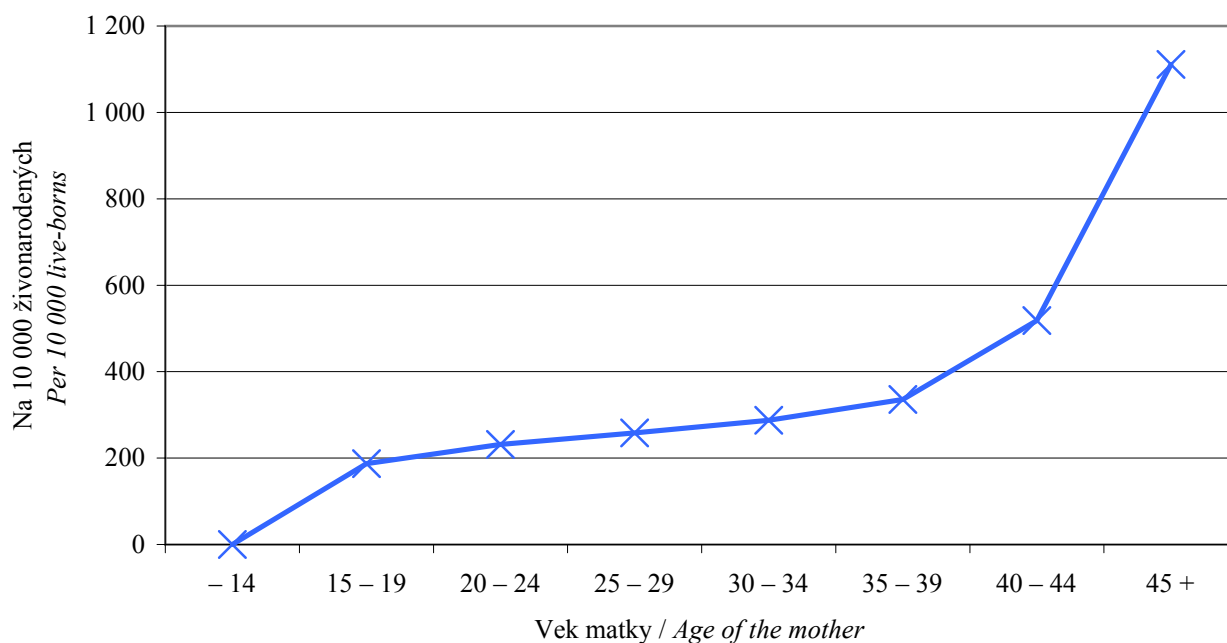
Tabuľka 3

Počet hlásených vrodených chýb podľa pohlavia a početnosti tehotenstva matky

Number of reported congenital defects according to sex and quantity of a pregnancy of the mother

Početnosť tehotenstva Number of a pregnancy	Živonarodené deti / Live-born children			Mŕtvonarodené deti / Stillborn children		
	pohlavie / sex					
	mužské male	ženské female	nedá sa špecifikovať could not be specified	mužské male	ženské female	nedá sa špecifikovať could not be specified
Jednopočetná Single numbered	845	447	2	15	9	–
Dvojpočetná Double numbered	24	16	–	1	1	–
Viac ako dvojpočetná More than double numbered	–	1	–	–	–	–
Neudaná Not declared	–	–	–	–	–	–

Živonarodené deti s vrodenou chybou na 10 000 živonarodených detí podľa veku matky
Live-born children with a congenital malformation on 10 000 live-born children according to age of the mother



Tabuľka 5

Počet umelých prerušení tehotenstva z dôvodu prenatalne zistenej vrodenej chyby plodu podľa hmotnosti plodu a územného členenia trvalého bydliska matky

Number of legally inductings of a pregnancy from a reason of prenatally detected congenital defect of foetus according to weight of foetus and territorial division of permanent residence of the mother

Územie Territory	Spolu Total	v tom hmotnosť plodu (v gramoch) / in that a weight of foetus (in grammes)			
		do 499 / to	500 – 999	1 000 a viac and more	neudané not declared
Slovenská republika	33	19	14	–	–
Bratislavský kraj	–	–	–	–	–
Trnavský kraj	1	–	1	–	–
Trenčiansky kraj	–	–	–	–	–
Nitriansky kraj	1	1	–	–	–
Žilinský kraj	12	5	7	–	–
Banskobystrický kraj	2	2	–	–	–
Prešovský kraj	8	3	5	–	–
Košický kraj	9	8	1	–	–

Počet živonarodených detí s vrodenou chybou podľa pôrodnej hmotnosti a pôrodnej dĺžky
Number of live-born children with a congenital defect according to birth weight and birth length

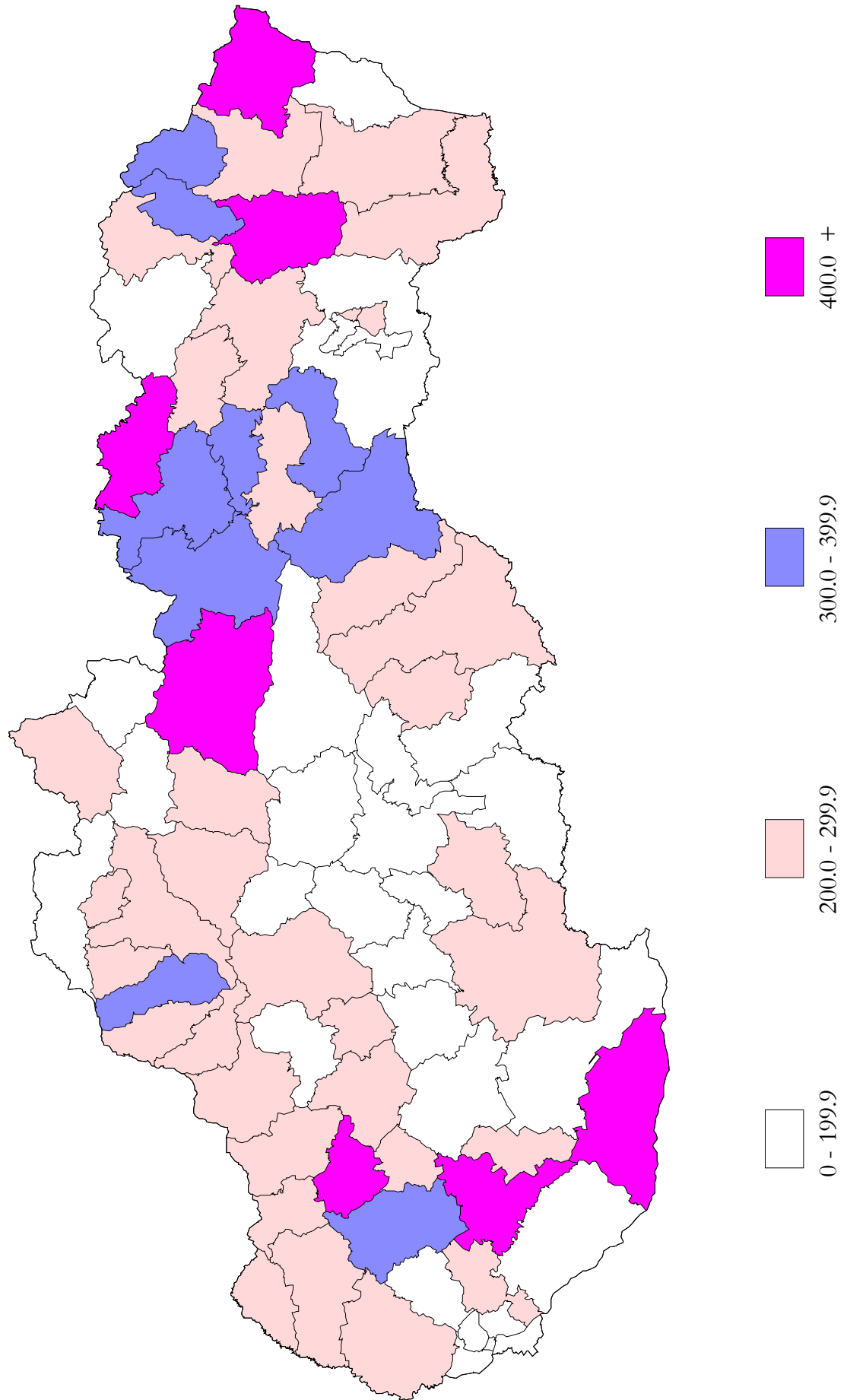
1/2

Pôrodná hmotnosť (v gramoch)	Spolu <i>Total</i>	v tom pôrodná dĺžka (v cm)				
		do 30 / <i>to</i>	31 – 33	34 – 36	37 – 39	40 – 42
Spolu	1 335	3	–	8	11	40
do 999	6	3	–	3	7	–
1 000 – 1 499	16	–	–	5	3	3
1 500 – 1 999	47	–	–	–	–	18
2 000 – 2 499	133	–	–	–	1	8
2 500 – 2 999	295	–	–	–	–	5
3 000 – 3 499	434	–	–	–	–	5
3 500 – 3 999	309	–	–	–	–	1
4 000 – 4 499	87	–	–	–	–	–
4 500 – 4 999	8	–	–	–	–	–
5 000 a viac	–	–	–	–	–	–

2/2

<i>Birth weight</i> (in grammes)	<i>incl. birth length (in cm)</i>						
	43 – 45	46 – 48	49 – 51	52 – 54	55 – 57	58 a viac <i>and more</i>	neudaná <i>not declared</i>
Total	104	301	598	238	30	2	–
<i>to</i> 999	–	–	–	–	–	–	–
1 000 – 1 499	–	1	–	–	–	–	–
1 500 – 1 999	21	4	1	–	–	–	–
2 000 – 2 499	62	54	9	–	–	–	–
2 500 – 2 999	21	161	98	9	–	–	–
3 000 – 3 499	–	75	303	48	3	–	–
3 500 – 3 999	–	5	172	120	11	–	–
4 000 – 4 499	–	1	15	58	11	2	–
4 500 – 4 999	–	–	–	3	5	–	–
5 000 <i>and more</i>	–	–	–	–	–	–	–

Priemerný počet živonarodených detí s vrodenou chybou na 10 000 živonarodených detí za obdobie 1999 – 2004
Average of live-born children with a congenital malformation on 10 000 live-born children in period 1999 – 2004



Hlásené vrodené chyby podľa veku matky a územného členenia trvalého bydliska matky*
*Reported congenital defects according to age of the mother and territorial division of permanent residence of the mother**

1/2

Územie	Spolu	v tom vek matky							
		do 14	15 – 19	20 – 24	25 – 29	30 – 34	35 – 39	40 – 44	45 +
Slovenská republika	1 394	–	83	359	518	282	112	37	3
Bratislavský kraj	107	–	2	15	46	27	13	4	–
Bratislava I	9	–	–	–	5	1	2	1	–
Bratislava II	27	–	–	–	8	13	6	–	–
Bratislava III	10	–	–	–	7	1	–	2	–
Bratislava IV	16	–	–	2	8	4	1	1	–
Bratislava V	9	–	1	3	4	–	1	–	–
Malacky	15	–	–	8	3	2	2	–	–
Pezinok	8	–	1	2	3	2	–	–	–
Senec	13	–	–	–	8	4	1	–	–
Trnavský kraj	130	–	3	24	50	35	15	3	–
Dunajská Streda	17	–	–	3	3	6	4	1	–
Galanta	8	–	1	–	5	2	–	–	–
Hlohovec	12	–	–	5	3	2	2	–	–
Piešťany	23	–	1	5	8	7	2	–	–
Senica	21	–	–	3	12	5	1	–	–
Skalica	16	–	1	1	9	5	–	–	–
Trnava	33	–	–	7	10	8	6	2	–
Trenčiansky kraj	138	–	1	31	61	27	12	4	2
Bánovce nad Bebravou	7	–	–	2	3	–	2	–	–
Ilava	16	–	1	4	7	1	2	1	–
Myjava	6	–	–	1	5	–	–	–	–
Nové Mesto nad Váhom	13	–	–	3	6	3	1	–	–
Partizánske	12	–	–	–	5	6	–	1	–
Považská Bystrica	10	–	–	1	6	3	–	–	–
Prievidza	31	–	–	9	14	5	1	–	2
Púchov	18	–	–	6	4	4	4	–	–
Trenčín	25	–	–	5	11	5	2	2	–
Nitriansky kraj	164	–	10	50	59	33	7	5	–
Komárno	61	–	6	24	16	12	3	–	–
Levice	25	–	1	8	11	4	–	1	–
Nitra	31	–	2	7	10	9	2	1	–
Nové Zámky	20	–	1	4	10	2	1	2	–
Šaľa	9	–	–	4	3	1	–	1	–
Topoľčany	11	–	–	2	7	2	–	–	–
Zlaté Moravce	7	–	–	1	2	3	1	–	–
Žilinský kraj	191	–	6	47	67	41	25	5	–
Bytča	9	–	–	2	3	4	–	–	–
Čadca	24	–	1	5	10	2	4	2	–
Dolný Kubín	4	–	–	2	1	–	1	–	–
Kysucké Nové Mesto	8	–	–	2	2	2	1	1	–
Liptovský Mikuláš	37	–	2	13	12	7	3	–	–
Martin	23	–	1	3	12	4	3	–	–
Námestovo	19	–	–	7	5	6	1	–	–

* Počet živonarodených, mŕtvonarodených detí s vrodenou chybou a počet UPT z dôvodu prenatalne zistenej vrodenej chyby plodu – spolu

Hlásené vrodené chyby podľa veku matky a územného členenia trvalého bydliska matky*
*Reported congenital defects according to age of the mother and territorial division of permanent residence of the mother**

2/2

Territory	Total	incl. age of the mother							
		to 14	15 – 19	20 – 24	25 – 29	30 – 34	35 – 39	40 – 44	45 +
Ružomberok	14	–	1	2	5	4	1	1	–
Turčianske Teplice	2	–	–	2	–	–	–	–	–
Tvrdošín	11	–	–	2	5	1	3	–	–
Žilina	40	–	1	7	12	11	8	1	–
Banskobystrický kraj	96	–	9	21	34	21	8	3	–
Banská Bystrica	12	–	1	4	4	2	1	–	–
Banská Štiavnica	4	–	–	–	2	2	–	–	–
Brezno	10	–	–	2	4	4	–	–	–
Detva	6	–	–	2	1	1	2	–	–
Krupina	4	–	–	2	1	–	1	–	–
Lučenec	1	–	–	–	–	1	–	–	–
Poltár	–	–	–	–	–	–	–	–	–
Revúca	15	–	1	5	7	1	–	1	–
Rimavská Sobota	28	–	6	3	8	6	3	2	–
Veľký Krtíš	7	–	1	1	3	1	1	–	–
Zvolen	3	–	–	–	1	2	–	–	–
Žarnovica	3	–	–	1	2	–	–	–	–
Žiar nad Hronom	3	–	–	1	1	1	–	–	–
Prešovský kraj	334	–	29	111	107	58	20	8	1
Bardejov	13	–	1	4	3	3	2	–	–
Humenné	9	–	1	2	4	1	1	–	–
Kežmarok	34	–	3	10	12	5	3	–	1
Levoča	19	–	1	7	6	1	2	2	–
Medzilaborce	1	–	–	1	–	–	–	–	–
Poprad	50	–	5	20	15	6	2	2	–
Prešov	54	–	5	14	17	13	5	–	–
Sabinov	27	–	4	9	9	5	–	–	–
Snina	20	–	1	2	11	5	1	–	–
Stará Ľubovňa	39	–	1	14	10	10	2	2	–
Stropkov	5	–	1	1	2	–	–	1	–
Svidník	12	–	1	4	3	4	–	–	–
Vranov nad Topľou	51	–	5	23	15	5	2	1	–
Košický kraj	234	–	23	60	94	40	12	5	–
Gelnica	16	–	4	4	4	4	–	–	–
Košice I	14	–	1	4	4	5	–	–	–
Košice II	12	–	1	3	5	2	1	–	–
Košice III	11	–	–	3	4	2	1	1	–
Košice IV	19	–	1	3	11	2	1	1	–
Košice-okolie	33	–	5	12	7	6	2	1	–
Michalovce	41	–	–	11	22	4	3	1	–
Rožňava	20	–	3	5	9	3	–	–	–
Sobrance	4	–	1	1	2	–	–	–	–
Spišská Nová Ves	34	–	3	5	15	9	2	–	–
Trebišov	30	–	4	9	11	3	2	1	–

* Number of live-born, stillborn children with a congenital defect and number of LIA from a reason of prenatally detected congenital defects of foetus – sum

Počet živonarodených detí s vrodenou chybou podľa veku matky a územného členenia trvalého bydliska matky*Number of live-born children with a congenital defect according to age of the mother and territorial division of permanent residence of the mother*

1/2

Územie	Spolu	v tom vek matky							
		do 14	15 – 19	20 – 24	25 – 29	30 – 34	35 – 39	40 – 44	45 +
Slovenská republika	1 335	–	81	339	500	275	106	31	3
Bratislavský kraj	104	–	2	14	45	27	13	3	–
Bratislava I	8	–	–	–	5	1	2	–	–
Bratislava II	27	–	–	–	8	13	6	–	–
Bratislava III	10	–	–	–	7	1	–	2	–
Bratislava IV	14	–	–	1	7	4	1	1	–
Bratislava V	9	–	1	3	4	–	1	–	–
Malacky	15	–	–	8	3	2	2	–	–
Pezinok	8	–	1	2	3	2	–	–	–
Senec	13	–	–	–	8	4	1	–	–
Trnavský kraj	127	–	3	24	48	35	15	2	–
Dunajská Streda	16	–	–	3	3	6	4	–	–
Galanta	8	–	1	–	5	2	–	–	–
Hlohovec	12	–	–	5	3	2	2	–	–
Piešťany	23	–	1	5	8	7	2	–	–
Senica	21	–	–	3	12	5	1	–	–
Skalica	15	–	1	1	8	5	–	–	–
Trnava	32	–	–	7	9	8	6	2	–
Trenčiansky kraj	137	–	1	31	61	26	12	4	2
Bánovce nad Bebravou	7	–	–	2	3	–	2	–	–
Ilava	16	–	1	4	7	1	2	1	–
Myjava	6	–	–	1	5	–	–	–	–
Nové Mesto nad Váhom	13	–	–	3	6	3	1	–	–
Partizánske	12	–	–	–	5	6	–	1	–
Považská Bystrica	10	–	–	1	6	3	–	–	–
Prievidza	31	–	–	9	14	5	1	–	2
Púchov	18	–	–	6	4	4	4	–	–
Trenčín	24	–	–	5	11	4	2	2	–
Nitriansky kraj	159	–	10	48	57	32	7	5	–
Komárno	61	–	6	24	16	12	3	–	–
Levice	23	–	1	8	10	3	–	1	–
Nitra	30	–	2	7	9	9	2	1	–
Nové Zámky	18	–	1	2	10	2	1	2	–
Šaľa	9	–	–	4	3	1	–	1	–
Topoľčany	11	–	–	2	7	2	–	–	–
Zlaté Moravce	7	–	–	1	2	3	1	–	–
Žilinský kraj	175	–	5	42	63	40	22	3	–
Bytča	8	–	–	2	2	4	–	–	–
Čadca	19	–	–	4	8	2	4	1	–
Dolný Kubín	4	–	–	2	1	–	1	–	–
Kysucké Nové Mesto	6	–	–	2	2	2	–	–	–
Liptovský Mikuláš	33	–	2	11	11	6	3	–	–
Martin	23	–	1	3	12	4	3	–	–
Námestovo	19	–	–	7	5	6	1	–	–

Počet živonarodených detí s vrodenou chybou podľa veku matky a územného členenia trvalého bydliska matky*Number of live-born children with a congenital defect according to age of the mother and territorial division of permanent residence of the mother*

2/2

Territory	Total	incl. age of the mother							
		to 14	15 – 19	20 – 24	25 – 29	30 – 34	35 – 39	40 – 44	45 +
Ružomberok	14	–	1	2	5	4	1	1	–
Turčianske Teplice	1	–	–	1	–	–	–	–	–
Tvrdošín	11	–	–	2	5	1	3	–	–
Žilina	37	–	1	6	12	11	6	1	–
Banskobystrický kraj	91	–	9	20	32	19	8	3	–
Banská Bystrica	11	–	1	4	3	2	1	–	–
Banská Štiavnica	4	–	–	–	2	2	–	–	–
Brezno	9	–	–	2	4	3	–	–	–
Detva	6	–	–	2	1	1	2	–	–
Krupina	4	–	–	2	1	–	1	–	–
Lučenec	1	–	–	–	–	1	–	–	–
Poltár	–	–	–	–	–	–	–	–	–
Revúca	13	–	1	4	7	–	–	1	–
Rimavská Sobota	27	–	6	3	7	6	3	2	–
Veľký Krtíš	7	–	1	1	3	1	1	–	–
Zvolen	3	–	–	–	1	2	–	–	–
Žarnovica	3	–	–	1	2	–	–	–	–
Žiar nad Hronom	3	–	–	1	1	1	–	–	–
Prešovský kraj	318	–	29	105	102	56	17	8	1
Bardejov	11	–	1	3	3	3	1	–	–
Humenné	9	–	1	2	4	1	1	–	–
Kežmarok	33	–	3	9	12	5	3	–	1
Levoča	18	–	1	7	5	1	2	2	–
Medzilaborce	1	–	–	1	–	–	–	–	–
Poprad	50	–	5	20	15	6	2	2	–
Prešov	52	–	5	14	17	12	4	–	–
Sabinov	24	–	4	8	7	5	–	–	–
Snina	20	–	1	2	11	5	1	–	–
Stará Ľubovňa	36	–	1	13	9	10	1	2	–
Stropkov	5	–	1	1	2	–	–	1	–
Svidník	11	–	1	4	3	3	–	–	–
Vranov nad Topľou	48	–	5	21	14	5	2	1	–
Košický kraj	224	–	22	55	92	40	12	3	–
Gelnica	16	–	4	4	4	4	–	–	–
Košice I	13	–	1	3	4	5	–	–	–
Košice II	12	–	1	3	5	2	1	–	–
Košice III	9	–	–	2	4	2	1	–	–
Košice IV	18	–	1	3	10	2	1	1	–
Košice-okolie	32	–	5	11	7	6	2	1	–
Michalovce	40	–	–	11	22	4	3	–	–
Rožňava	18	–	2	4	9	3	–	–	–
Sobrance	4	–	1	1	2	–	–	–	–
Spišská Nová Ves	33	–	3	5	14	9	2	–	–
Trebišov	29	–	4	8	11	3	2	1	–

Živonarodené deti s vrodenou chybou podľa veku matky a územného členenia trvalého bydliska matky na 10 000 živonarodených detí

Live-born children with a congenital defect according to age of the mother and territorial division of permanent residence of the mother on 10 000 of live-born children

1/2

Územie	Spolu	v tom vek matky							
		do 14	15 – 19	20 – 24	25 – 29	30 – 34	35 – 39	40 – 44	45 +
Slovenská republika	258.2	–	187.0	231.7	258.2	287.4	335.7	518.4	1 111.1
Bratislavský kraj	203.9	–	99.5	144.9	209.5	207.2	327.5	352.9	–
Bratislava I	227.9	–	–	–	373.1	75.2	476.2	–	–
Bratislava II	294.4	–	–	–	205.1	457.7	750.0	–	–
Bratislava III	207.5	–	–	–	305.7	76.3	–	1 818.2	–
Bratislava IV	177.9	–	–	113.6	202.3	165.3	149.3	526.3	–
Bratislava V	98.1	–	185.2	140.8	101.8	–	161.3	–	–
Malacky	245.9	–	–	418.8	135.7	192.3	512.8	–	–
Pezinok	154.4	–	434.8	185.2	135.1	162.6	–	–	–
Senec	250.5	–	–	–	375.6	367.0	344.8	–	–
Trnavský kraj	272.6	–	105.6	178.2	252.8	416.2	604.8	512.8	–
Dunajská Streda	169.9	–	–	98.4	84.0	384.6	1 025.6	–	–
Galanta	97.3	–	142.9	–	156.3	148.1	–	–	–
Hlohovec	312.5	–	–	510.2	174.4	285.7	800.0	–	–
Piešťany	476.2	–	666.7	378.8	418.8	636.4	666.7	–	–
Senica	389.6	–	–	202.7	545.5	520.8	322.6	–	–
Skalica	334.8	–	434.8	72.5	432.4	735.3	–	–	–
Trnava	307.4	–	–	252.7	198.2	388.4	1 176.5	2 222.2	–
Trenčiansky kraj	288.7	–	47.6	248.0	311.9	265.0	401.3	869.6	6 666.7
Bánovce nad Bebravou	192.8	–	–	186.9	181.8	–	1 666.7	–	–
Ilava	356.3	–	588.2	404.0	388.9	90.1	588.2	1 428.6	–
Myjava	295.6	–	–	212.8	543.5	–	–	–	–
Nové Mesto nad Váhom	273.1	–	–	238.1	310.9	315.8	312.5	–	–
Partizánske	319.1	–	–	–	295.9	1 016.9	–	1 666.7	–
Považská Bystrica	184.5	–	–	61.7	298.5	260.9	–	–	–
Prievidza	297.8	–	–	323.7	330.2	253.8	133.3	–	–
Púchov	471.2	–	–	618.6	251.6	481.9	1 600.0	–	–
Trenčín	262.6	–	–	211.0	294.9	188.7	357.1	2 222.2	–
Nitriansky kraj	271.5	–	235.3	278.9	246.9	319.0	211.5	781.3	–
Komárno	707.7	–	714.3	839.2	535.1	875.9	612.2	–	–
Levice	235.2	–	112.4	272.1	271.0	189.9	–	625.0	–
Nitra	218.8	–	312.5	185.2	159.9	343.5	235.3	555.6	–
Nové Zámky	150.8	–	104.2	59.5	204.1	104.7	149.3	1 538.5	–
Šaľa	176.1	–	–	279.7	153.8	104.2	–	2 500.0	–
Topoľčany	185.2	–	–	107.0	280.0	202.0	–	–	–
Zlaté Moravce	202.3	–	–	103.1	139.9	500.0	400.0	–	–
Žilinský kraj	249.5	–	136.2	203.5	238.1	297.8	450.8	297.0	–
Bytča	246.9	–	–	173.9	170.9	816.3	–	–	–
Čadca	185.0	–	–	124.2	215.1	111.1	571.4	909.1	–
Dolný Kubín	95.7	–	–	172.4	72.5	–	270.3	–	–
Kysucké Nové Mesto	191.7	–	–	224.7	168.1	363.6	–	–	–
Liptovský Mikuláš	519.7	–	555.6	658.7	415.1	521.7	625.0	–	–
Martin	263.5	–	250.0	121.0	345.8	233.9	612.2	–	–
Námestovo	215.4	–	–	231.8	169.5	416.7	137.0	–	–

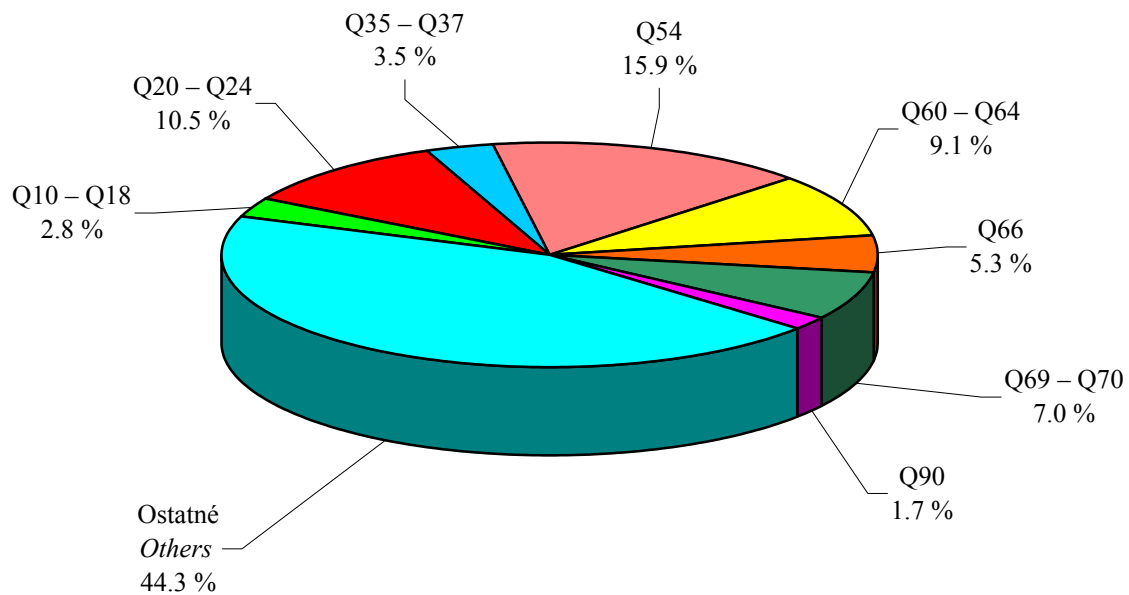
Živonarodené deti s vrodenou chybou podľa veku matky a územného členenia trvalého bydliska matky na 10 000 živonarodených detí

Live-born children with a congenital defect according to age of the mother and territorial division of permanent residence of the mother on 10 000 of live-born children

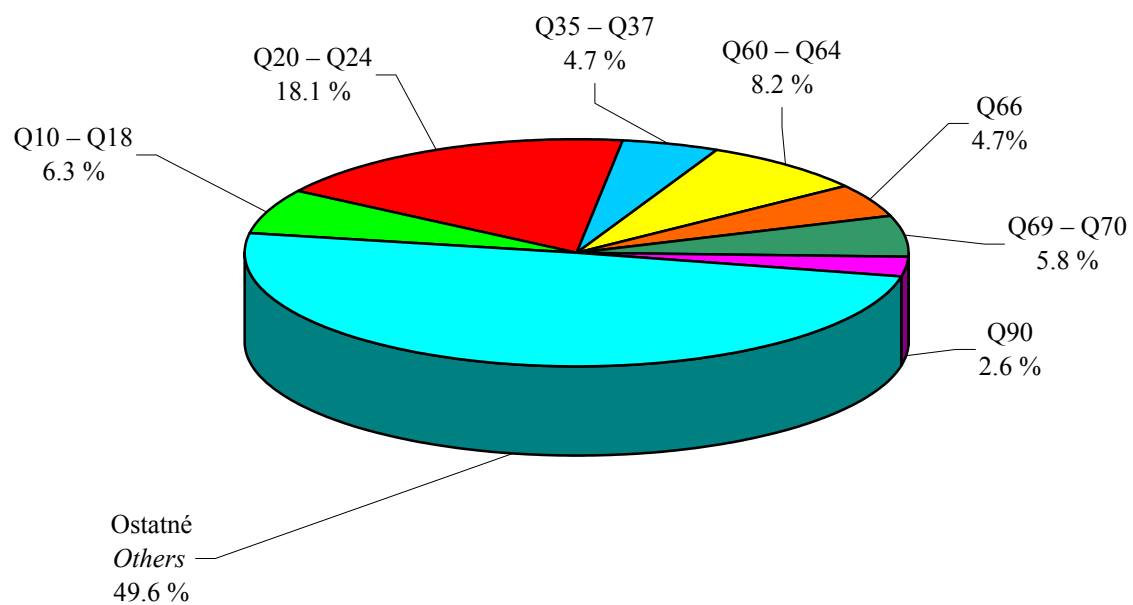
2/2

Territory	Total	incl. age of the mother							
		to 14	15 – 19	20 – 24	25 – 29	30 – 34	35 – 39	40 – 44	45 +
Ružomberok	250.4	–	434.8	134.2	218.3	336.1	400.0	714.3	–
Turčianske Teplice	75.2	–	–	222.2	–	–	–	–	–
Tvrdošín	254.0	–	–	149.3	326.8	113.6	810.8	–	–
Žilina	261.1	–	175.4	159.2	210.2	369.1	638.3	526.3	–
Banskobystrický kraj	150.0	–	131.0	107.5	145.6	202.3	246.9	612.2	–
Banská Bystrica	130.3	–	270.3	196.1	81.3	113.0	208.3	–	–
Banská Štiavnica	246.9	–	–	–	377.4	740.7	–	–	–
Brezno	151.5	–	–	127.4	163.3	300.0	–	–	–
Detva	219.8	–	–	246.9	87.7	250.0	1 333.3	–	–
Krupina	161.3	–	–	190.5	135.1	–	555.6	–	–
Lučenec	13.8	–	–	–	–	103.1	–	–	–
Poltár	–	–	–	–	–	–	–	–	–
Revúca	290.2	–	104.2	281.7	560.0	–	–	–	–
Rimavská Sobota	270.0	–	320.9	90.1	227.3	476.2	750.0	4 000.0	–
Veľký Krtíš	189.7	–	227.3	80.0	245.9	188.7	476.2	–	–
Zvolen	55.1	–	–	–	44.8	204.1	–	–	–
Žarnovica	135.7	–	–	178.6	224.7	–	–	–	–
Žiar nad Hronom	69.9	–	–	71.9	61.0	156.3	–	–	–
Prešovský kraj	337.5	–	293.2	362.8	318.4	350.9	282.4	672.3	2 000.0
Bardejov	124.6	–	129.9	117.6	92.0	193.5	169.5	–	–
Humenné	145.9	–	204.1	108.7	165.3	94.3	322.6	–	–
Kežmarok	322.9	–	214.3	261.6	372.7	367.6	468.8	–	10 000.0
Levoča	451.1	–	238.1	526.3	393.7	147.1	740.7	10 000.0	–
Medzilaborce	87.0	–	–	222.2	–	–	–	–	–
Poprad	470.8	–	467.3	684.9	383.6	326.1	270.3	1 666.7	–
Prešov	288.4	–	316.5	278.3	261.1	360.4	310.1	–	–
Sabinov	295.6	–	384.6	325.2	263.2	359.7	–	–	–
Snina	524.9	–	344.8	158.7	802.9	862.1	400.0	–	–
Stará Ľubovňa	507.0	–	138.9	548.5	443.4	793.7	181.8	1 176.5	–
Stropkov	218.3	–	384.6	126.6	289.9	–	–	3 333.3	–
Svidník	328.4	–	285.7	396.0	272.7	422.5	–	–	–
Vranov nad Topľou	455.8	–	365.0	601.7	430.8	297.6	344.8	909.1	–
Košický kraj	253.1	–	188.4	217.3	306.2	256.2	255.9	315.8	–
Gelnica	396.0	–	526.3	384.6	317.5	519.5	–	–	–
Košice I	190.1	–	212.8	260.9	151.5	251.3	–	–	–
Košice II	147.2	–	125.0	149.3	178.6	104.7	212.8	–	–
Košice III	286.6	–	–	229.9	274.0	465.1	1 000.0	–	–
Košice IV	304.6	–	294.1	256.4	371.7	152.7	312.5	1 250.0	–
Košice-okolie	220.2	–	243.9	238.6	148.3	287.1	235.3	625.0	–
Michalovce	323.1	–	–	282.1	551.4	200.0	476.2	–	–
Rožňava	288.9	–	183.5	186.9	481.3	329.7	–	–	–
Sobrance	198.0	–	384.6	133.3	327.9	–	–	–	–
Spišská Nová Ves	264.8	–	157.9	152.4	331.0	424.5	263.2	–	–
Trebišov	226.4	–	194.2	182.2	291.0	169.5	294.1	1 000.0	–

Štruktúra vrodených chýb u živonarodených chlapcov
Structure of congenital malformations by live-born boys



Štruktúra vrodených chýb u živonarodených dievčat
Structure of congenital malformations by live-born girls



Počet hlásených vrodených chýb podľa diagnóz vrodených chýb a pohlavia*Number of reported congenital defects according to diagnoses of congenital defects and sex*

1/2

Diagnóza	Živonarodené deti				Mŕtvonarodené deti				UPT z dôvodu prenatálne zistenej vrodenej chyby plodu
	spolu	v tom pohlavie			spolu	v tom pohlavie			
		mužské	ženské	nedá sa špecifikovať		mužské	ženské	nedá sa špecifikovať	
Spolu Total	1 335	869	464	2	26	16	10	–	33
Q00	–	–	–	–	–	–	–	–	5
Q01	2	2	–	–	1	–	1	–	1
Q02	3	2	1	–	1	1	–	–	–
Q03	12	9	3	–	–	–	–	–	9
Q04	10	7	3	–	1	–	1	–	1
Q05	10	5	5	–	–	–	–	–	–
Q06	2	2	–	–	–	–	–	–	1
Q07	2	1	1	–	–	–	–	–	–
Q10	2	1	1	–	–	–	–	–	–
Q11	1	1	–	–	–	–	–	–	–
Q12	1	–	1	–	–	–	–	–	–
Q14	1	–	1	–	–	–	–	–	–
Q15	3	1	2	–	–	–	–	–	–
Q16	1	–	1	–	–	–	–	–	–
Q17	32	17	15	–	1	1	–	–	–
Q18	12	4	8	–	–	–	–	–	–
Q20	11	8	3	–	–	–	–	–	–
Q21	133	64	69	–	–	–	–	–	–
Q22	11	7	4	–	–	–	–	–	–
Q23	13	8	5	–	–	–	–	–	–
Q24	7	4	3	–	–	–	–	–	–
Q25	23	20	3	–	–	–	–	–	–
Q27	3	1	2	–	–	–	–	–	–
Q28	2	1	1	–	–	–	–	–	–
Q30	1	1	–	–	–	–	–	–	–
Q31	5	3	2	–	–	–	–	–	–
Q33	–	–	–	–	1	–	1	–	–
Q34	2	1	1	–	–	–	–	–	–
Q35	17	8	9	–	1	–	1	–	2
Q36	14	8	6	–	–	–	–	–	–
Q37	21	14	7	–	1	1	–	–	–
Q38	4	2	2	–	–	–	–	–	–
Q39	7	4	3	–	–	–	–	–	–
Q40	5	2	3	–	–	–	–	–	–
Q41	5	1	4	–	1	1	–	–	–
Q42	11	7	4	–	–	–	–	–	–
Q43	5	2	3	–	–	–	–	–	–
Q45	2	2	–	–	–	–	–	–	1
Q50	7	–	7	–	–	–	–	–	–
Q53	49	49	–	–	1	1	–	–	–
Q54	138	138	–	–	3	3	–	–	–

Počet hlásených vrodených chýb podľa diagnóz vrodených chýb a pohlavia**Number of reported congenital defects according to diagnoses of congenital defects and sex**

2/2

Diagnosis	Live-born children				Stillborn children				LIA from a reason of prenatally detected congenital defects of foetus
	total	in that a sex			total	in that a sex			
		male	female	could not be specified		male	female	could not be specified	
Q55	5	5	–	–	–	–	–	–	–
Q56	2	–	–	2	–	–	–	–	–
Q60	26	15	11	–	–	–	–	–	1
Q61	13	9	4	–	1	1	–	–	–
Q62	58	42	16	–	–	–	–	–	–
Q63	14	9	5	–	–	–	–	–	–
Q64	6	4	2	–	–	–	–	–	–
Q65	9	2	7	–	–	–	–	–	–
Q66	68	46	22	–	1	–	1	–	–
Q67	3	2	1	–	–	–	–	–	–
Q68	4	3	1	–	–	–	–	–	–
Q69	55	38	17	–	–	–	–	–	–
Q70	33	23	10	–	–	–	–	–	–
Q71	13	9	4	–	–	–	–	–	–
Q74	5	4	1	–	–	–	–	–	–
Q75	2	2	–	–	–	–	–	–	1
Q76	1	–	1	–	1	–	1	–	–
Q77	–	–	–	–	1	–	1	–	–
Q78	1	1	–	–	–	–	–	–	–
Q79	16	9	7	–	1	1	–	–	–
Q80	3	1	2	–	–	–	–	–	–
Q81	2	–	2	–	–	–	–	–	–
Q82	92	43	49	–	1	–	1	–	–
Q83	5	1	4	–	–	–	–	–	–
Q84	2	1	1	–	–	–	–	–	–
Q86	1	–	1	–	–	–	–	–	–
Q87	6	3	3	–	–	–	–	–	–
Q89	27	19	8	–	–	–	–	–	–
Q90	27	15	12	–	–	–	–	–	4
Q91	2	2	–	–	–	–	–	–	2
Q92	–	–	–	–	–	–	–	–	1
Q93	2	1	1	–	–	–	–	–	–
Q96	1	–	1	–	–	–	–	–	–
Q99	2	–	2	–	–	–	–	–	–
D56	1	–	1	–	–	–	–	–	–
E03	1	1	–	–	–	–	–	–	–
E74	2	1	1	–	–	–	–	–	–
1.	1	1	–	–	–	–	–	–	–
4.	2	1	1	–	–	–	–	–	–
6.	20	12	8	–	–	–	–	–	1
7.	3	1	2	–	–	–	–	–	–
8.	1	–	1	–	–	–	–	–	–
9.	208	136	72	–	8	6	2	–	3

Hlásené vrodené chyby podľa diagnóz vrodených chýb a pôrodnej hmotnosti (hmotnosti plodu)*
Reported congenital defects according to diagnoses of congenital defects and birth weight
(weight of foetus)*

1/2

Diagnóza	Spolu	v tom pôrodná hmotnosť (v gramoch)									
		do 999	1 000 – 1 499	1 500 – 1 999	2 000 – 2 499	2 500 – 2 999	3 000 – 3 499	3 500 – 3 999	4 000 – 4 499	4 500 – 4 999	5 000 a viac
Spolu Total	1 394	41	21	49	140	300	437	311	87	8	–
Q00	5	5	–	–	–	–	–	–	–	–	–
Q01	4	1	–	–	1	–	1	1	–	–	–
Q02	4	–	–	–	1	2	–	1	–	–	–
Q03	21	9	1	–	1	2	7	1	–	–	–
Q04	12	1	1	–	2	3	3	2	–	–	–
Q05	10	–	–	1	1	3	4	1	–	–	–
Q06	3	1	–	–	1	–	1	–	–	–	–
Q07	2	–	–	–	1	–	–	–	1	–	–
Q10	2	–	–	–	–	–	2	–	–	–	–
Q11	1	–	–	–	–	1	–	–	–	–	–
Q12	1	–	–	1	–	–	–	–	–	–	–
Q14	1	–	–	–	–	–	1	–	–	–	–
Q15	3	–	–	1	–	1	1	–	–	–	–
Q16	1	–	–	–	–	–	–	1	–	–	–
Q17	33	–	–	–	1	6	14	10	2	–	–
Q18	12	–	–	1	–	5	4	1	–	1	–
Q20	11	–	–	–	2	2	1	5	1	–	–
Q21	133	1	1	4	13	33	42	24	14	1	–
Q22	11	–	–	–	2	4	5	–	–	–	–
Q23	13	–	–	1	–	3	6	2	1	–	–
Q24	7	–	–	1	2	2	1	1	–	–	–
Q25	23	1	1	–	1	5	9	6	–	–	–
Q27	3	–	1	–	1	1	1	–	–	–	–
Q28	2	–	–	–	–	1	–	1	–	–	–
Q30	1	–	–	–	–	–	1	–	–	–	–
Q31	5	–	–	–	1	1	1	–	2	–	–
Q33	1	1	–	–	–	–	–	–	–	–	–
Q34	2	–	–	–	–	1	1	–	–	–	–
Q35	20	2	1	–	–	6	7	3	1	–	–
Q36	14	–	–	–	2	2	7	2	1	–	–
Q37	22	–	–	–	1	5	9	6	1	–	–
Q38	4	–	–	–	–	–	2	1	1	–	–
Q39	7	–	–	1	4	1	1	–	–	–	–
Q40	5	–	–	–	–	2	2	1	–	–	–
Q41	6	–	1	–	3	1	–	1	–	–	–
Q42	11	–	–	1	3	2	4	1	–	–	–
Q43	5	–	–	–	–	1	3	1	–	–	–
Q45	3	1	–	–	–	–	1	1	–	–	–
Q50	7	–	–	–	–	1	2	4	–	–	–
Q53	50	–	–	–	5	11	18	11	5	–	–
Q54	141	1	1	3	11	22	47	41	15	–	–

* Počet živonarodených, mŕtvonarodených detí s vrodenou chybou a počet UPT z dôvodu prenatálne zistenej vrodenej chyby plodu – spolu

Hlásené vrodené chyby podľa diagnóz vrodených chýb a pôrodnej hmotnosti (hmotnosti plodu)*
Reported congenital defects according to diagnoses of congenital defects and birth weight
(weight of foetus)*

2/2

Diagnosis	Total	in that a birth weight (in grammes)									
		to 999	1 000 – 1 499	1 500 – 1 999	2 000 – 2 499	2 500 – 2 999	3 000 – 3 499	3 500 – 3 999	4 000 – 4 499	4 500 – 4 999	5 000 and more
Q55	5	–	–	–	–	–	2	2	1	–	–
Q56	2	–	–	–	–	1	–	1	–	–	–
Q60	27	1	1	–	3	8	10	4	–	–	–
Q61	14	–	–	1	–	2	5	5	1	–	–
Q62	58	–	–	–	2	14	22	14	6	–	–
Q63	14	–	–	–	–	2	2	9	1	–	–
Q64	6	–	–	–	–	2	4	–	–	–	–
Q65	9	–	–	–	–	–	4	3	2	–	–
Q66	69	–	–	1	12	10	26	17	3	–	–
Q67	3	–	–	–	1	1	–	1	–	–	–
Q68	4	–	–	–	–	1	1	1	–	1	–
Q69	55	–	1	–	1	10	21	18	3	1	–
Q70	33	–	–	1	2	10	12	5	3	–	–
Q71	13	–	1	–	–	2	5	5	–	–	–
Q74	5	–	–	–	1	2	1	1	–	–	–
Q75	3	1	–	–	–	–	–	2	–	–	–
Q76	2	1	–	–	1	–	–	–	–	–	–
Q77	1	–	1	–	–	–	–	–	–	–	–
Q78	1	–	–	1	–	–	–	–	–	–	–
Q79	17	–	–	1	6	3	1	6	–	–	–
Q80	3	–	–	–	–	–	–	3	–	–	–
Q81	2	–	–	–	1	1	–	–	–	–	–
Q82	93	–	–	3	8	24	28	22	7	1	–
Q83	5	–	–	–	–	1	–	4	–	–	–
Q84	2	–	–	–	–	–	1	1	–	–	–
Q86	1	–	–	1	–	–	–	–	–	–	–
Q87	6	–	–	1	1	1	2	1	–	–	–
Q89	27	–	–	1	1	5	7	10	3	–	–
Q90	31	4	–	2	3	11	8	3	–	–	–
Q91	4	2	2	–	–	–	–	–	–	–	–
Q92	1	1	–	–	–	–	–	–	–	–	–
Q93	2	1	–	–	–	1	–	–	–	–	–
Q96	1	–	–	–	–	–	1	–	–	–	–
Q99	2	–	–	–	–	1	1	–	–	–	–
D56	1	–	–	–	–	–	1	–	–	–	–
E03	1	–	–	–	–	–	–	1	–	–	–
E74	2	–	–	–	1	–	–	–	1	–	–
1.	1	–	–	–	–	–	1	–	–	–	–
4.	2	–	–	–	–	–	2	–	–	–	–
6.	21	1	–	3	4	4	7	2	–	–	–
7.	3	1	1	–	–	–	1	–	–	–	–
8.	1	–	–	–	–	1	–	–	–	–	–
9.	219	4	7	18	32	52	52	40	11	3	–

* Number of live-born, stillborn children with a congenital defect and number of LIA from a reason of prenatally detected congenital defects of foetus – sum

Počet živonarodených detí s vrodenou chybou podľa diagnóz vrodených chýb a pôrodnej hmotnosti
Number of live-born children with a congenital defect according to diagnoses of congenital defects and birth weight

1/2

Diagnóza	Spolu	v tom pôrodná hmotnosť (v gramoch)									
		do 999	1 000 – 1 499	1 500 – 1 999	2 000 – 2 499	2 500 – 2 999	3 000 – 3 499	3 500 – 3 999	4 000 – 4 499	4 500 – 4 999	5 000 a viac
Spolu / Total	1 335	6	16	47	133	295	434	309	87	8	–
Q01	2	–	–	–	–	–	1	1	–	–	–
Q02	3	–	–	–	1	1	–	1	–	–	–
Q03	12	–	1	–	1	2	7	1	–	–	–
Q04	10	–	1	–	1	3	3	2	–	–	–
Q05	10	–	–	1	1	3	4	1	–	–	–
Q06	2	–	–	–	1	–	1	–	–	–	–
Q07	2	–	–	–	1	–	–	–	1	–	–
Q10	2	–	–	–	–	–	2	–	–	–	–
Q11	1	–	–	–	–	1	–	–	–	–	–
Q12	1	–	–	1	–	–	–	–	–	–	–
Q14	1	–	–	–	–	–	1	–	–	–	–
Q15	3	–	–	1	–	1	1	–	–	–	–
Q16	1	–	–	–	–	–	–	1	–	–	–
Q17	32	–	–	–	1	6	13	10	2	–	–
Q18	12	–	–	1	–	5	4	1	–	1	–
Q20	11	–	–	–	2	2	1	5	1	–	–
Q21	133	1	1	4	13	33	42	24	14	1	–
Q22	11	–	–	–	2	4	5	–	–	–	–
Q23	13	–	–	1	–	3	6	2	1	–	–
Q24	7	–	–	1	2	2	1	1	–	–	–
Q25	23	1	1	–	1	5	9	6	–	–	–
Q27	3	–	–	–	1	1	1	–	–	–	–
Q28	2	–	–	–	–	1	–	1	–	–	–
Q30	1	–	–	–	–	–	1	–	–	–	–
Q31	5	–	–	–	1	1	1	–	2	–	–
Q34	2	–	–	–	–	1	1	–	–	–	–
Q35	17	–	–	–	–	6	7	3	1	–	–
Q36	14	–	–	–	2	2	7	2	1	–	–
Q37	21	–	–	–	1	4	9	6	1	–	–
Q38	4	–	–	–	–	–	2	1	1	–	–
Q39	7	–	–	1	4	1	1	–	–	–	–
Q40	5	–	–	–	–	2	2	1	–	–	–
Q41	5	–	–	–	3	1	–	1	–	–	–
Q42	11	–	–	1	3	2	4	1	–	–	–
Q43	5	–	–	–	–	1	3	1	–	–	–
Q45	2	–	–	–	–	–	1	1	–	–	–
Q50	7	–	–	–	–	1	2	4	–	–	–
Q53	49	–	–	–	4	11	18	11	5	–	–
Q54	138	1	1	3	10	21	46	41	15	–	–
Q55	5	–	–	–	–	–	2	2	1	–	–
Q56	2	–	–	–	–	1	–	1	–	–	–
Q60	26	–	1	–	3	8	10	4	–	–	–

Počet živonarodených detí s vrodenou chybou podľa diagnóz vrodených chýb a pôrodnej hmotnosti
Number of live-born children with a congenital defect according to diagnoses of congenital defects and birth weight

2/2

Diagnosis	Total	in that a birth weight (in grammes)									
		to 999	1 000 – 1 499	1 500 – 1 999	2 000 – 2 499	2 500 – 2 999	3 000 – 3 499	3 500 – 3 999	4 000 – 4 499	4 500 – 4 999	5 000 and more
Q61	13	–	–	1	–	1	5	5	1	–	–
Q62	58	–	–	–	2	14	22	14	6	–	–
Q63	14	–	–	–	–	2	2	9	1	–	–
Q64	6	–	–	–	–	2	4	–	–	–	–
Q65	9	–	–	–	–	–	4	3	2	–	–
Q66	68	–	–	1	11	10	26	17	3	–	–
Q67	3	–	–	–	1	1	–	1	–	–	–
Q68	4	–	–	–	–	1	1	1	–	1	–
Q69	55	–	1	–	1	10	21	18	3	1	–
Q70	33	–	–	1	2	10	12	5	3	–	–
Q71	13	–	1	–	–	2	5	5	–	–	–
Q74	5	–	–	–	1	2	1	1	–	–	–
Q75	2	–	–	–	–	–	–	2	–	–	–
Q76	1	–	–	–	1	–	–	–	–	–	–
Q78	1	–	–	1	–	–	–	–	–	–	–
Q79	16	–	–	1	6	3	1	5	–	–	–
Q80	3	–	–	–	–	–	–	3	–	–	–
Q81	2	–	–	–	1	1	–	–	–	–	–
Q82	92	–	–	3	8	24	28	21	7	1	–
Q83	5	–	–	–	–	–	–	4	–	–	–
Q84	2	–	–	–	–	–	1	1	–	–	–
Q86	1	–	–	1	–	–	–	–	–	–	–
Q87	6	–	–	1	1	1	2	1	–	–	–
Q89	27	–	–	1	1	5	7	10	3	–	–
Q90	27	–	–	2	3	11	8	3	–	–	–
Q91	2	–	2	–	–	–	–	–	–	–	–
Q93	2	1	–	–	–	1	–	–	–	–	–
Q96	1	–	–	–	–	–	1	–	–	–	–
Q99	2	–	–	–	–	1	1	–	–	–	–
D56	1	–	–	–	–	–	1	–	–	–	–
E03	1	–	–	–	–	–	–	1	–	–	–
E74	2	–	–	–	1	–	–	–	1	–	–
1.	1	–	–	–	–	–	1	–	–	–	–
4.	2	–	–	–	–	–	2	–	–	–	–
6.	20	–	–	3	4	4	7	2	–	–	–
7.	3	1	1	–	–	–	1	–	–	–	–
8.	1	–	–	–	–	1	–	–	–	–	–
9.	208	1	5	16	30	51	51	40	11	3	–

Hlásené vrodené chyby podľa diagnóz vrodených chýb a veku matky***Reported congenital defects according to diagnoses of congenital defects and age of the mother***

1/2

Diagnóza	Spolu	v tom vek matky							
		do 14	15 – 19	20 – 24	25 – 29	30 – 34	35 – 39	40 – 44	45 +
Spolu / Total	1 394	–	83	359	518	282	112	37	3
Q00	5	–	–	4	1	–	–	–	–
Q01	4	–	–	1	1	1	1	–	–
Q02	4	–	1	1	1	1	–	–	–
Q03	21	–	2	5	4	5	3	2	–
Q04	12	–	–	5	5	1	1	–	–
Q05	10	–	2	1	5	2	–	–	–
Q06	3	–	–	–	2	–	1	–	–
Q07	2	–	–	1	–	1	–	–	–
Q10	2	–	–	1	–	–	1	–	–
Q11	1	–	–	–	–	–	1	–	–
Q12	1	–	1	–	–	–	–	–	–
Q14	1	–	–	1	–	–	–	–	–
Q15	3	–	1	–	1	–	–	1	–
Q16	1	–	–	–	1	–	–	–	–
Q17	33	–	1	9	10	11	2	–	–
Q18	12	–	–	3	7	1	1	–	–
Q20	11	–	–	2	6	2	1	–	–
Q21	133	–	6	27	53	33	12	2	–
Q22	11	–	2	4	2	2	–	1	–
Q23	13	–	3	1	5	–	3	–	1
Q24	7	–	–	1	4	2	–	–	–
Q25	23	–	1	7	7	8	–	–	–
Q27	3	–	1	–	1	1	–	–	–
Q28	2	–	1	–	1	–	–	–	–
Q30	1	–	–	–	1	–	–	–	–
Q31	5	–	1	2	1	–	1	–	–
Q33	1	–	–	–	–	1	–	–	–
Q34	2	–	–	1	1	–	–	–	–
Q35	20	–	1	8	5	4	1	1	–
Q36	14	–	1	3	6	4	–	–	–
Q37	22	–	1	7	8	3	2	1	–
Q38	4	–	–	2	–	–	2	–	–
Q39	7	–	–	3	1	3	–	–	–
Q40	5	–	1	2	2	–	–	–	–
Q41	6	–	–	1	4	–	1	–	–
Q42	11	–	1	4	4	–	1	1	–
Q43	5	–	–	–	2	2	1	–	–
Q45	3	–	–	1	2	–	–	–	–
Q50	7	–	–	–	2	3	1	1	–
Q53	50	–	2	13	20	10	5	–	–
Q54	141	–	8	36	51	31	12	3	–

* Počet živonarodených, mŕtvonarodených detí s vrodenou chybou a počet UPT z dôvodu prenatálne zistenej vrodenej chyby plodu – spolu

Hlásené vrodené chyby podľa diagnóz vrodených chýb a veku matky***Reported congenital defects according to diagnoses of congenital defects and age of the mother***

2/2

Diagnosis	Total	incl. age of the mother							
		to 14	15 – 19	20 – 24	25 – 29	30 – 34	35 – 39	40 – 44	45 +
Q55	5	–	–	1	3	–	1	–	–
Q56	2	–	–	1	1	–	–	–	–
Q60	27	–	–	9	11	4	2	1	–
Q61	14	–	1	2	7	3	–	1	–
Q62	58	–	7	19	18	10	4	–	–
Q63	14	–	2	3	3	6	–	–	–
Q64	6	–	–	3	2	1	–	–	–
Q65	9	–	1	3	2	3	–	–	–
Q66	69	–	7	26	24	8	2	2	–
Q67	3	–	–	2	1	–	–	–	–
Q68	4	–	–	1	2	–	1	–	–
Q69	55	–	3	8	28	13	2	1	–
Q70	33	–	1	5	14	10	2	1	–
Q71	13	–	1	1	8	3	–	–	–
Q74	5	–	–	1	2	–	2	–	–
Q75	3	–	–	–	2	–	1	–	–
Q76	2	–	–	1	1	–	–	–	–
Q77	1	–	–	1	–	–	–	–	–
Q78	1	–	–	–	1	–	–	–	–
Q79	17	–	3	5	7	2	–	–	–
Q80	3	–	–	–	1	2	–	–	–
Q81	2	–	1	–	–	1	–	–	–
Q82	93	–	3	32	35	16	7	–	–
Q83	5	–	1	1	2	1	–	–	–
Q84	2	–	–	1	1	–	–	–	–
Q86	1	–	–	–	1	–	–	–	–
Q87	6	–	–	1	1	3	1	–	–
Q89	27	–	4	3	8	9	2	1	–
Q90	31	–	–	4	6	5	9	6	1
Q91	4	–	–	1	1	–	1	1	–
Q92	1	–	–	–	–	–	–	1	–
Q93	2	–	–	–	–	2	–	–	–
Q96	1	–	–	–	–	–	1	–	–
Q99	2	–	–	–	1	–	1	–	–
D56	1	–	–	–	–	–	1	–	–
E03	1	–	–	–	1	–	–	–	–
E74	2	–	–	–	1	1	–	–	–
1.	1	–	–	1	–	–	–	–	–
4.	2	–	–	–	2	–	–	–	–
6.	21	–	1	4	5	4	6	1	–
7.	3	–	–	1	–	1	–	1	–
8.	1	–	–	1	–	–	–	–	–
9.	219	–	9	60	88	42	12	7	1

* Number of live-born, stillborn children with a congenital defect and number of LIA from a reason of prenatally detected congenital defects of foetus – sum

Počet živonarodených detí s vrodenou chybou podľa diagnóz vrodených chýb a veku matky
Number of live-born children with a congenital defect according to diagnoses of congenital defects and age of the mother

1/2

Diagnóza	Spolu	v tom vek matky							
		do 14	15 – 19	20 – 24	25 – 29	30 – 34	35 – 39	40 – 44	45 +
Spolu / Total	1 335	–	81	339	500	275	106	31	3
Q01	2	–	–	–	1	–	1	–	–
Q02	3	–	1	–	1	1	–	–	–
Q03	12	–	1	3	2	3	2	1	–
Q04	10	–	–	4	5	–	1	–	–
Q05	10	–	2	1	5	2	–	–	–
Q06	2	–	–	–	2	–	–	–	–
Q07	2	–	–	1	–	1	–	–	–
Q10	2	–	–	1	–	–	1	–	–
Q11	1	–	–	–	–	–	1	–	–
Q12	1	–	1	–	–	–	–	–	–
Q14	1	–	–	1	–	–	–	–	–
Q15	3	–	1	–	1	–	–	1	–
Q16	1	–	–	–	1	–	–	–	–
Q17	32	–	1	9	9	11	2	–	–
Q18	12	–	–	3	7	1	1	–	–
Q20	11	–	–	2	6	2	1	–	–
Q21	133	–	6	27	53	33	12	2	–
Q22	11	–	2	4	2	2	–	1	–
Q23	13	–	3	1	5	–	3	–	1
Q24	7	–	–	1	4	2	–	–	–
Q25	23	–	1	7	7	8	–	–	–
Q27	3	–	1	–	1	1	–	–	–
Q28	2	–	1	–	1	–	–	–	–
Q30	1	–	–	–	1	–	–	–	–
Q31	5	–	1	2	1	–	1	–	–
Q34	2	–	–	1	1	–	–	–	–
Q35	17	–	–	6	5	4	1	1	–
Q36	14	–	1	3	6	4	–	–	–
Q37	21	–	1	6	8	3	2	1	–
Q38	4	–	–	2	–	–	2	–	–
Q39	7	–	–	3	1	3	–	–	–
Q40	5	–	1	2	2	–	–	–	–
Q41	5	–	–	1	3	–	1	–	–
Q42	11	–	1	4	4	–	1	1	–
Q43	5	–	–	–	2	2	1	–	–
Q45	2	–	–	1	1	–	–	–	–
Q50	7	–	–	–	2	3	1	1	–
Q53	49	–	2	13	19	10	5	–	–
Q54	138	–	8	35	50	30	12	3	–

Počet živonarodených detí s vrodenou chybou podľa diagnóz vrodených chýb a veku matky
Number of live-born children with a congenital defect according to diagnoses of congenital defects and age of the mother

2/2

Diagnosis	Total	incl. age of the mother							
		to 14	15 – 19	20 – 24	25 – 29	30 – 34	35 – 39	40 – 44	45 +
Q55	5	–	–	1	3	–	1	–	–
Q56	2	–	–	1	1	–	–	–	–
Q60	26	–	–	8	11	4	2	1	–
Q61	13	–	1	2	7	3	–	–	–
Q62	58	–	7	19	18	10	4	–	–
Q63	14	–	2	3	3	6	–	–	–
Q64	6	–	–	3	2	1	–	–	–
Q65	9	–	1	3	2	3	–	–	–
Q66	68	–	7	26	23	8	2	2	–
Q67	3	–	–	2	1	–	–	–	–
Q68	4	–	–	1	2	–	1	–	–
Q69	55	–	3	8	28	13	2	1	–
Q70	33	–	1	5	14	10	2	1	–
Q71	13	–	1	1	8	3	–	–	–
Q74	5	–	–	1	2	–	2	–	–
Q75	2	–	–	–	1	–	1	–	–
Q76	1	–	–	1	–	–	–	–	–
Q78	1	–	–	–	1	–	–	–	–
Q79	16	–	3	5	6	2	–	–	–
Q80	3	–	–	–	1	2	–	–	–
Q81	2	–	1	–	–	1	–	–	–
Q82	92	–	3	32	34	16	7	–	–
Q83	5	–	1	1	2	1	–	–	–
Q84	2	–	–	1	1	–	–	–	–
Q86	1	–	–	–	1	–	–	–	–
Q87	6	–	–	1	1	3	1	–	–
Q89	27	–	4	3	8	9	2	1	–
Q90	27	–	–	4	6	5	6	5	1
Q91	2	–	–	1	–	–	1	–	–
Q93	2	–	–	–	–	2	–	–	–
Q96	1	–	–	–	–	–	1	–	–
Q99	2	–	–	–	1	–	1	–	–
D56	1	–	–	–	–	–	1	–	–
E03	1	–	–	–	1	–	–	–	–
E74	2	–	–	–	1	1	–	–	–
1.	1	–	–	1	–	–	–	–	–
4.	2	–	–	–	2	–	–	–	–
6.	20	–	1	3	5	4	6	1	–
7.	3	–	–	1	–	1	–	1	–
8.	1	–	–	1	–	–	–	–	–
9.	208	–	9	56	84	41	11	6	1

Živonarodené deti s vrodenou chybou na 10 000 živonarodených detí podľa diagnóz vrodených chýb a veku matky

Live-born children with a congenital defect on 10 000 of live-born children according to diagnoses of congenital defects and age of the mother

1/2

Diagnóza	Spolu	v tom vek matky							
		do 14	15 – 19	20 – 24	25 – 29	30 – 34	35 – 39	40 – 44	45 +
Spolu / Total	258.2	–	187.0	231.7	258.2	287.4	335.7	518.4	1 111.1
Q01	0.4	–	–	–	0.5	–	3.2	–	–
Q02	0.6	–	2.3	–	0.5	1.0	–	–	–
Q03	2.3	–	2.3	2.1	1.0	3.1	6.3	16.7	–
Q04	1.9	–	–	2.7	2.6	–	3.2	–	–
Q05	1.9	–	4.6	0.7	2.6	2.1	–	–	–
Q06	0.4	–	–	–	1.0	–	–	–	–
Q07	0.4	–	–	0.7	–	1.0	–	–	–
Q10	0.4	–	–	0.7	–	–	3.2	–	–
Q11	0.2	–	–	–	–	–	3.2	–	–
Q12	0.2	–	2.3	–	–	–	–	–	–
Q14	0.2	–	–	0.7	–	–	–	–	–
Q15	0.6	–	2.3	–	0.5	–	–	16.7	–
Q16	0.2	–	–	–	0.5	–	–	–	–
Q17	6.2	–	2.3	6.2	4.6	11.5	6.3	–	–
Q18	2.3	–	–	2.1	3.6	1.0	3.2	–	–
Q20	2.1	–	–	1.4	3.1	2.1	3.2	–	–
Q21	25.7	–	13.9	18.5	27.4	34.5	38.0	33.4	–
Q22	2.1	–	4.6	2.7	1.0	2.1	–	16.7	–
Q23	2.5	–	6.9	0.7	2.6	–	9.5	–	370.4
Q24	1.4	–	–	0.7	2.1	2.1	–	–	–
Q25	4.4	–	2.3	4.8	3.6	8.4	–	–	–
Q27	0.6	–	2.3	–	0.5	1.0	–	–	–
Q28	0.4	–	2.3	–	0.5	–	–	–	–
Q30	0.2	–	–	–	0.5	–	–	–	–
Q31	1.0	–	2.3	1.4	0.5	–	3.2	–	–
Q34	0.4	–	–	0.7	0.5	–	–	–	–
Q35	3.3	–	–	4.1	2.6	4.2	3.2	16.7	–
Q36	2.7	–	2.3	2.1	3.1	4.2	–	–	–
Q37	4.1	–	2.3	4.1	4.1	3.1	6.3	16.7	–
Q38	0.8	–	–	1.4	–	–	6.3	–	–
Q39	1.4	–	–	2.1	0.5	3.1	–	–	–
Q40	1.0	–	2.3	1.4	1.0	–	–	–	–
Q41	1.0	–	–	0.7	1.5	–	3.2	–	–
Q42	2.1	–	2.3	2.7	2.1	–	3.2	16.7	–
Q43	1.0	–	–	–	1.0	2.1	3.2	–	–
Q45	0.4	–	–	0.7	0.5	–	–	–	–
Q50	1.4	–	–	–	1.0	3.1	3.2	16.7	–
Q53	9.5	–	4.6	8.9	9.8	10.5	15.8	–	–
Q54	26.7	–	18.5	23.9	25.8	31.4	38.0	50.2	–

Živonarodené deti s vrodenou chybou na 10 000 živonarodených detí podľa diagnóz vrodených chýb a veku matky

Live-born children with a congenital defect on 10 000 of live-born children according to diagnoses of congenital defects and age of the mother

2/2

Diagnosis	Total	incl. age of the mother							
		to 14	15 – 19	20 – 24	25 – 29	30 – 34	35 – 39	40 – 44	45 +
Q55	1.0	–	–	0.7	1.5	–	3.2	–	–
Q56	0.4	–	–	0.7	0.5	–	–	–	–
Q60	5.0	–	–	5.5	5.7	4.2	6.3	16.7	–
Q61	2.5	–	2.3	1.4	3.6	3.1	–	–	–
Q62	11.2	–	16.2	13.0	9.3	10.5	12.7	–	–
Q63	2.7	–	4.6	2.1	1.5	6.3	–	–	–
Q64	1.2	–	–	2.1	1.0	1.0	–	–	–
Q65	1.7	–	2.3	2.1	1.0	3.1	–	–	–
Q66	13.1	–	16.2	17.8	11.9	8.4	6.3	33.4	–
Q67	0.6	–	–	1.4	0.5	–	–	–	–
Q68	0.8	–	–	0.7	1.0	–	3.2	–	–
Q69	10.6	–	6.9	5.5	14.5	13.6	6.3	16.7	–
Q70	6.4	–	2.3	3.4	7.2	10.5	6.3	16.7	–
Q71	2.5	–	2.3	0.7	4.1	3.1	–	–	–
Q74	1.0	–	–	0.7	1.0	–	6.3	–	–
Q75	0.4	–	–	–	0.5	–	3.2	–	–
Q76	0.2	–	–	0.7	–	–	–	–	–
Q78	0.2	–	–	–	0.5	–	–	–	–
Q79	3.1	–	6.9	3.4	3.1	2.1	–	–	–
Q80	0.6	–	–	–	0.5	2.1	–	–	–
Q81	0.4	–	2.3	–	–	1.0	–	–	–
Q82	17.8	–	6.9	21.9	17.6	16.7	22.2	–	–
Q83	1.0	–	2.3	0.7	1.0	1.0	–	–	–
Q84	0.4	–	–	0.7	0.5	–	–	–	–
Q86	0.2	–	–	–	0.5	–	–	–	–
Q87	1.2	–	–	0.7	0.5	3.1	3.2	–	–
Q89	5.2	–	9.2	2.1	4.1	9.4	6.3	16.7	–
Q90	5.2	–	–	2.7	3.1	5.2	19.0	83.6	370.4
Q91	0.4	–	–	0.7	–	–	3.2	–	–
Q93	0.4	–	–	–	–	2.1	–	–	–
Q96	0.2	–	–	–	–	–	3.2	–	–
Q99	0.4	–	–	–	0.5	–	3.2	–	–
D56	0.2	–	–	–	–	–	3.2	–	–
E03	0.2	–	–	–	0.5	–	–	–	–
E74	0.4	–	–	–	0.5	1.0	–	–	–
1.	0.2	–	–	0.7	–	–	–	–	–
4.	0.4	–	–	–	1.0	–	–	–	–
6.	3.9	–	2.3	2.1	2.6	4.2	19.0	16.7	–
7.	0.6	–	–	0.7	–	1.0	–	16.7	–
8.	0.2	–	–	0.7	–	–	–	–	–
9.	40.2	–	20.8	38.3	43.4	42.9	34.8	100.3	370.4

Počet živonarodených detí s kombinovanou chybou podľa diagnóz vrodených chýb a počtu súčasne sa vyskytujúcich ďalších chýb

Number of live-born children with a combined defect according to diagnoses of congenital defects and number of concurrently occurring further defects

1/2

Diagnóza	Vrodená chyba vyskytujúca sa v kombinácii		
	2 chýb	3 chýb	4 chýb a viac
Q01	1	–	1
Q02	1	–	–
Q03	1	1	1
Q04	4	1	4
Q05	4	4	2
Q06	1	–	–
Q07	3	2	–
Q11	–	1	–
Q17	5	2	1
Q18	1	–	2
Q20	2	3	5
Q21	61	10	18
Q22	8	3	7
Q23	9	–	6
Q24	3	1	1
Q25	4	6	15
Q26	1	1	3
Q27	2	–	–
Q28	2	–	–
Q30	2	–	1
Q31	–	–	2
Q33	1	2	2
Q34	1	1	–
Q35	7	–	7
Q36	2	–	2
Q37	6	–	2
Q38	–	1	–
Q39	3	1	2
Q40	1	–	–
Q41	3	1	1
Q42	5	–	2
Q43	1	–	2
Q44	3	2	–
Q45	2	1	–

Počet živonarodených detí s kombinovanou chybou podľa diagnóz vrodených chýb a počtu súčasne sa vyskytujúcich ďalších chýb

Number of live-born children with a combined defect according to diagnoses of congenital defects and number of concurrently occurring further defects

2/2

Diagnosis	Congenital defect occurring in combination of		
	2 defects	3 defects	4 defects and more
Q52	–	1	–
Q53	9	1	4
Q54	11	1	2
Q55	3	–	2
Q60	12	1	4
Q61	5	–	2
Q62	18	4	3
Q63	6	1	–
Q64	1	–	1
Q65	2	1	–
Q66	23	6	3
Q67	2	1	1
Q68	2	1	–
Q69	2	3	5
Q70	6	8	1
Q71	2	3	–
Q72	1	3	1
Q74	2	2	2
Q75	–	–	1
Q77	1	–	–
Q78	1	1	–
Q79	7	3	–
Q82	16	–	–
Q83	1	–	–
Q84	1	–	–
Q87	6	1	1
Q89	6	2	3
Q95	1	–	–

Hlásené vrodené chyby podľa vybraných diagnóz vrodených chýb a okresu trvalého bydliska matky**Reported congenital defects according to selected diagnoses of congenital defects and a district of a permanent residence of the mother**

3/6

Územie	Q35	Q36	Q37	Q39	Q41	Q42	Q54	Q61
Slovenská republika	20	14	22	7	6	11	141	14
Bratislavský kraj	3	1	1	–	1	–	12	1
Bratislava I	–	–	–	–	–	–	–	–
Bratislava II	1	–	–	–	–	–	5	1
Bratislava III	–	–	–	–	–	–	–	–
Bratislava IV	2	–	–	–	1	–	–	–
Bratislava V	–	–	–	–	–	–	1	–
Malacky	–	–	–	–	–	–	4	–
Pezinok	–	–	–	–	–	–	2	–
Senec	–	1	1	–	–	–	–	–
Trnavský kraj	2	–	–	–	1	1	18	3
Dunajská Streda	1	–	–	–	1	–	1	1
Galanta	–	–	–	–	–	–	1	1
Hlohovec	–	–	–	–	–	–	3	–
Piešťany	–	–	–	–	–	–	1	–
Senica	1	–	–	–	–	–	1	1
Skalica	–	–	–	–	–	–	1	–
Trnava	–	–	–	–	–	1	10	–
Trenčiansky kraj	1	2	3	3	1	–	12	–
Bánovce nad Bebravou	–	–	–	–	–	–	1	–
Ilava	–	–	1	–	1	–	2	–
Myjava	–	1	1	–	–	–	–	–
Nové Mesto nad Váhom	–	–	–	1	–	–	–	–
Partizánske	–	–	–	1	–	–	1	–
Považská Bystrica	–	–	–	1	–	–	–	–
Prievidza	–	–	–	–	–	–	1	–
Púchov	–	1	1	–	–	–	2	–
Trenčín	1	–	–	–	–	–	5	–
Nitriansky kraj	4	–	3	–	1	1	14	–
Komárno	2	–	–	–	–	1	3	–
Levice	–	–	–	–	–	–	6	–
Nitra	1	–	–	–	1	–	3	–
Nové Zámky	–	–	2	–	–	–	1	–
Šaľa	1	–	–	–	–	–	–	–
Topoľčany	–	–	1	–	–	–	1	–
Zlaté Moravce	–	–	–	–	–	–	–	–
Žilinský kraj	2	2	2	–	–	2	17	2
Bytča	–	–	–	–	–	–	1	1
Čadca	–	–	–	–	–	–	5	–
Dolný Kubín	–	–	–	–	–	–	–	–
Kysucké Nové Mesto	–	–	–	–	–	–	1	–
Liptovský Mikuláš	–	–	–	–	–	1	2	–
Martin	–	–	2	–	–	1	1	–
Námestovo	2	–	–	–	–	–	1	–

Hlásené vrodené chyby podľa vybraných diagnóz vrodených chýb a okresu trvalého bydliska matky**Reported congenital defects according to selected diagnoses of congenital defects and a district of a permanent residence of the mother**

4/6

<i>Territory</i>	Q35	Q36	Q37	Q39	Q41	Q42	Q54	Q61
Ružomberok	–	–	–	–	–	–	3	1
Turčianske Teplice	–	–	–	–	–	–	1	–
Tvrdošín	–	–	–	–	–	–	1	–
Žilina	–	2	–	–	–	–	1	–
Banskobystrický kraj	3	5	1	1	–	1	8	1
Banská Bystrica	–	–	–	1	–	–	2	1
Banská Štiavnica	1	–	–	–	–	–	–	–
Brezno	2	1	1	–	–	–	–	–
Detva	–	–	–	–	–	–	1	–
Krupina	–	1	–	–	–	–	1	–
Lučenec	–	–	–	–	–	–	–	–
Poltár	–	–	–	–	–	–	–	–
Revúca	–	1	–	–	–	–	–	–
Rimavská Sobota	–	2	–	–	–	1	1	–
Veľký Krtíš	–	–	–	–	–	–	2	–
Zvolen	–	–	–	–	–	–	1	–
Žarnovica	–	–	–	–	–	–	–	–
Žiar nad Hronom	–	–	–	–	–	–	–	–
Prešovský kraj	2	4	7	2	–	5	41	5
Bardejov	–	–	–	1	–	–	–	–
Humenné	–	–	–	–	–	–	2	–
Kežmarok	–	–	–	1	–	–	6	1
Levoča	–	–	–	–	–	–	3	–
Medzilaborce	–	–	–	–	–	–	1	–
Poprad	–	1	1	–	–	1	5	2
Prešov	–	1	3	–	–	2	6	2
Sabinov	1	1	–	–	–	1	3	–
Snina	–	–	–	–	–	–	1	–
Stará Ľubovňa	1	–	1	–	–	–	2	–
Stropkov	–	–	–	–	–	–	–	–
Svidník	–	–	–	–	–	–	2	–
Vranov nad Topľou	–	1	2	–	–	1	10	–
Košický kraj	3	–	5	1	2	1	19	2
Gelnica	–	–	1	–	1	–	–	1
Košice I	–	–	–	–	–	–	–	–
Košice II	1	–	–	–	–	–	–	–
Košice III	–	–	–	–	–	–	–	–
Košice IV	–	–	–	–	–	–	3	–
Košice-okolie	–	–	–	–	1	–	2	–
Michalovce	–	–	–	–	–	1	4	–
Rožňava	2	–	–	–	–	–	–	–
Sobrance	–	–	1	–	–	–	1	–
Spišská Nová Ves	–	–	2	–	–	–	3	1
Trebišov	–	–	1	1	–	–	6	–

Hlásené vrodené chyby podľa vybraných diagnóz vrodených chýb a okresu trvalého bydliska matky**Reported congenital defects according to selected diagnoses of congenital defects and a district of a permanent residence of the mother**

5/6

Územie	Q69	Q70	Q69 + Q70	Q71	Q72	Q71 + Q72	Q90	Q90 + iné
Slovenská republika	55	33	2	13	–	–	31	21
Bratislavský kraj	6	–	–	1	–	–	2	2
Bratislava I	1	–	–	–	–	–	–	–
Bratislava II	2	–	–	1	–	–	1	–
Bratislava III	1	–	–	–	–	–	1	–
Bratislava IV	–	–	–	–	–	–	–	–
Bratislava V	1	–	–	–	–	–	–	1
Malacky	–	–	–	–	–	–	–	1
Pezinok	–	–	–	–	–	–	–	–
Senec	1	–	–	–	–	–	–	–
Trnavský kraj	2	8	1	1	–	–	2	3
Dunajská Streda	–	–	–	–	–	–	–	1
Galanta	–	1	–	–	–	–	–	–
Hlohovec	–	1	–	–	–	–	1	–
Piešťany	1	–	–	1	–	–	–	1
Senica	–	2	1	–	–	–	1	–
Skalica	–	1	–	–	–	–	–	–
Trnava	1	3	–	–	–	–	–	1
Trenčiansky kraj	4	6	–	2	–	–	3	1
Bánovce nad Bebravou	–	–	–	–	–	–	1	–
Ilava	–	–	–	–	–	–	–	1
Myjava	–	–	–	–	–	–	–	–
Nové Mesto nad Váhom	–	–	–	–	–	–	1	–
Partizánske	–	3	–	2	–	–	1	–
Považská Bystrica	–	–	–	–	–	–	–	–
Prievidza	2	1	–	–	–	–	–	–
Púchov	–	2	–	–	–	–	–	–
Trenčín	2	–	–	–	–	–	–	–
Nitriansky kraj	7	7	–	4	–	–	2	–
Komárno	5	2	–	1	–	–	–	–
Levice	–	1	–	–	–	–	1	–
Nitra	1	–	–	2	–	–	1	–
Nové Zámky	1	2	–	1	–	–	–	–
Šaľa	–	–	–	–	–	–	–	–
Topoľčany	–	2	–	–	–	–	–	–
Zlaté Moravce	–	–	–	–	–	–	–	–
Žilinský kraj	11	4	–	1	–	–	10	4
Bytča	–	–	–	–	–	–	–	–
Čadca	–	–	–	–	–	–	2	1
Dolný Kubín	1	–	–	–	–	–	–	–
Kysucké Nové Mesto	1	–	–	–	–	–	1	1
Liptovský Mikuláš	1	–	–	–	–	–	–	–
Martin	1	–	–	1	–	–	1	–
Námestovo	2	1	–	–	–	–	3	1

* Počet živonarodených, mŕtvonarodených detí s vrodenou chybou a počet UPT z dôvodu prenatálne zistenej vrodenej chyby plodu – spolu

Hlásené vrodené chyby podľa vybraných diagnóz vrodených chýb a okresu trvalého bydliska matky**Reported congenital defects according to selected diagnoses of congenital defects and a district of a permanent residence of the mother**

6/6

<i>Territory</i>	Q69	Q70	Q69 + Q70	Q71	Q72	Q71 + Q72	Q90	Q90 + others
Ružomberok	2	–	–	–	–	–	–	1
Turčianske Teplice	–	–	–	–	–	–	–	–
Tvrdošín	–	1	–	–	–	–	1	–
Žilina	3	2	–	–	–	–	2	–
Banskobystrický kraj	4	2	–	–	–	–	4	1
Banská Bystrica	–	–	–	–	–	–	–	–
Banská Štiavnica	–	–	–	–	–	–	–	–
Brezno	–	–	–	–	–	–	1	1
Detva	1	–	–	–	–	–	–	–
Krupina	–	–	–	–	–	–	–	–
Lučenec	–	–	–	–	–	–	–	–
Poltár	–	–	–	–	–	–	–	–
Revúca	1	–	–	–	–	–	1	–
Rimavská Sobota	2	2	–	–	–	–	2	–
Veľký Krtíš	–	–	–	–	–	–	–	–
Zvolen	–	–	–	–	–	–	–	–
Žarnovica	–	–	–	–	–	–	–	–
Žiar nad Hronom	–	–	–	–	–	–	–	–
Prešovský kraj	11	3	–	2	–	–	3	6
Bardejov	–	–	–	1	–	–	–	1
Humenné	–	–	–	–	–	–	–	1
Kežmarok	2	–	–	–	–	–	1	1
Levoča	2	–	–	–	–	–	1	–
Medzilaborce	–	–	–	–	–	–	–	–
Poprad	1	–	–	–	–	–	1	–
Prešov	2	–	–	–	–	–	–	–
Sabinov	–	–	–	–	–	–	–	1
Snina	–	–	–	–	–	–	–	–
Stará Ľubovňa	2	–	–	–	–	–	–	–
Stropkov	–	1	–	–	–	–	–	–
Svidník	–	1	–	–	–	–	–	1
Vranov nad Topľou	2	1	–	1	–	–	–	1
Košický kraj	10	3	1	2	–	–	5	4
Gelnica	1	–	–	–	–	–	–	–
Košice I	1	–	–	1	–	–	1	1
Košice II	–	–	–	–	–	–	–	–
Košice III	–	1	–	–	–	–	1	–
Košice IV	1	–	–	–	–	–	–	–
Košice-okolie	2	1	–	–	–	–	–	1
Michalovce	2	1	–	–	–	–	2	2
Rožňava	–	–	–	–	–	–	–	–
Sobrance	–	–	–	–	–	–	–	–
Spišská Nová Ves	3	–	–	1	–	–	–	–
Trebišov	–	–	1	–	–	–	1	–

* Number of live-born, stillborn children with a congenital defect and number of LIA from a reason of prenatally detected congenital defects of foetus – sum

Hlásené živonarodené deti s vrodenou chybou na 10 000 živonarodených detí podľa diagnóz
Reported live-born children with a congenital defect on 10 000 of live-borns according to diagnoses

1/2

Diagnóza	SR	v tom kraje							
		BL	TA	TC	NI	ZI	BC	PV	KI
Q01	0.34	–	–	–	–	1.22	–	0.91	–
Q02	0.51	–	1.87	–	–	–	–	0.91	1.02
Q03	2.03	3.97	–	6.78	1.44	1.22	–	0.91	3.06
Q04	1.69	–	–	1.69	1.44	2.45	1.44	2.74	2.04
Q05	1.69	–	–	1.69	1.44	3.67	–	2.74	2.04
Q06	0.34	–	–	–	1.44	–	1.44	–	–
Q07	0.34	–	–	–	–	1.22	–	0.91	–
Q10	0.34	–	–	–	–	2.45	–	–	–
Q11	0.17	–	–	–	–	–	–	–	1.02
Q12	0.17	–	–	–	1.44	–	–	–	–
Q14	0.17	–	1.87	–	–	–	–	–	–
Q15	0.51	–	–	–	–	1.22	–	1.83	–
Q16	0.17	–	1.87	–	–	–	–	–	–
Q17	5.41	1.99	14.93	–	4.32	12.23	1.44	4.57	4.08
Q18	2.03	–	3.73	1.69	7.20	–	1.44	0.91	2.04
Q20	1.86	1.99	1.87	3.39	1.44	1.22	1.44	2.74	1.02
Q21	22.50	17.87	11.20	40.68	17.29	6.12	11.48	22.86	44.91
Q22	1.86	–	–	3.39	4.32	–	2.87	0.91	3.06
Q23	2.20	–	–	3.39	2.88	–	1.44	1.83	6.12
Q24	1.18	–	–	1.69	5.76	–	1.44	–	1.02
Q25	3.89	–	3.73	13.56	2.88	–	2.87	5.49	3.06
Q27	0.51	–	–	–	2.88	–	1.44	–	–
Q28	0.34	–	–	–	–	1.22	–	–	1.02
Q30	0.17	–	–	–	–	–	–	–	1.02
Q31	0.85	–	–	–	–	2.45	–	2.74	–
Q34	0.34	–	–	–	–	–	1.44	0.91	–
Q35	2.88	5.96	3.73	1.69	5.76	2.45	4.31	0.91	1.02
Q36	2.37	1.99	–	3.39	–	2.45	7.18	3.66	–
Q37	3.55	1.99	–	5.08	2.88	2.45	1.44	6.40	5.10
Q38	0.68	–	–	1.69	–	1.22	–	1.83	–
Q39	1.18	–	–	5.08	–	–	1.44	1.83	1.02
Q40	0.85	–	–	–	1.44	–	–	0.91	3.06
Q41	0.85	–	1.87	1.69	1.44	–	–	–	2.04
Q42	1.86	–	1.87	–	1.44	2.45	1.44	4.57	1.02
Q43	0.85	1.99	1.87	–	1.44	1.22	–	0.91	–
Q45	0.34	–	–	1.69	1.44	–	–	–	–
Q50	1.18	9.93	–	1.69	1.44	–	–	–	–
Q53	8.29	11.91	14.93	8.47	1.44	14.68	–	14.63	1.02
Q54	23.35	23.83	33.59	18.64	18.73	19.57	11.48	37.48	19.39
Q55	0.85	–	–	–	–	1.22	–	3.66	–

Hlásené živonarodené deti s vrodenou chybou na 10 000 živonarodených detí podľa diagnóz
Reported live-born children with a congenital defect on 10 000 of live-borns according to diagnoses

2/2

Diagnosis	SR	in that regions							
		BL	TA	TC	NI	ZI	BC	PV	KI
Q56	0.34	–	–	1.69	–	–	–	0.91	–
Q60	4.40	5.96	1.87	1.69	1.44	6.12	–	4.57	10.21
Q61	2.20	1.99	3.73	–	–	2.45	1.44	4.57	2.04
Q62	9.81	5.96	9.33	5.08	–	3.67	5.74	23.77	14.29
Q63	2.37	–	11.20	3.39	5.76	1.22	–	0.91	–
Q64	1.02	3.97	1.87	–	–	–	–	1.83	1.02
Q65	1.52	–	–	1.69	–	3.67	–	3.66	1.02
Q66	11.50	5.96	5.60	5.08	12.97	7.34	8.61	21.94	14.29
Q67	0.51	–	–	–	1.44	1.22	–	0.91	–
Q68	0.68	1.99	–	1.69	–	–	–	1.83	–
Q69	9.30	11.91	3.73	6.78	10.09	13.45	5.74	10.06	10.21
Q70	5.58	–	14.93	10.17	10.09	4.89	2.87	2.74	3.06
Q71	2.20	1.99	1.87	3.39	5.76	1.22	–	1.83	2.04
Q74	0.85	–	–	1.69	–	1.22	4.31	–	–
Q75	0.34	–	–	1.69	–	1.22	–	–	–
Q76	0.17	–	1.87	–	–	–	–	–	–
Q78	0.17	–	–	–	–	–	–	–	1.02
Q79	2.71	5.96	–	1.69	4.32	1.22	–	2.74	5.10
Q80	0.51	–	–	–	–	2.45	–	–	1.02
Q81	0.34	1.99	–	–	–	–	–	0.91	–
Q82	15.56	7.94	20.53	6.78	34.58	12.23	8.61	21.03	10.21
Q83	0.85	–	1.87	–	–	2.45	–	1.83	–
Q84	0.34	–	–	–	1.44	–	–	–	1.02
Q86	0.17	1.99	–	–	–	–	–	–	–
Q87	1.02	5.96	–	–	–	1.22	–	1.83	–
Q89	4.57	5.96	9.33	3.39	5.76	7.34	4.31	1.83	2.04
Q90	4.57	3.97	3.73	5.08	2.88	8.56	5.74	2.74	4.08
Q91	0.34	–	–	–	–	1.22	–	0.91	–
Q93	0.34	–	–	–	–	1.22	–	–	1.02
Q96	0.17	–	–	–	–	–	–	–	1.02
Q99	0.34	–	–	–	–	2.45	–	–	–
D56	0.17	–	–	–	–	–	1.44	–	–
E03	0.17	–	–	–	–	–	–	0.91	–
E74	0.34	–	3.73	–	–	–	–	–	–
1.	0.17	–	–	–	1.44	–	–	–	–
4.	0.34	–	1.87	–	–	–	–	–	1.02
6.	3.38	3.97	5.60	1.69	–	4.89	1.44	5.49	3.06
7.	0.51	–	–	1.69	1.44	–	–	0.91	–
8.	0.17	–	–	–	–	–	–	–	1.02
9.	35.36	47.66	37.33	42.37	37.46	37.92	24.40	40.23	29.60

Počet narodených detí s vrodenou chybou podľa prenatalne zistenej vrodenej chyby a vybraných diagnóz

Number of born children with a congenital defect according to a prenatally detected congenital defect and selected diagnoses

Diagnóza <i>Diagnosis</i>	Prenatálne zistená vrodená chyba plodu / <i>Prenatally detected congenital defect of a foetus</i>			
	nie <i>no</i>	áno / <i>yes</i>		neudaná <i>not declared</i>
		do 24. týždňa tehotenstva (vrátane) <i>to the 24. week of a pregnancy (inclusive)</i>	po 24. týždni tehotenstva <i>after the 24. week of a pregnancy</i>	
<i>živonarodené deti / live-born children</i>				
Spolu	558	11	41	–
Q00	–	–	–	–
Q01	2	–	–	–
Q02	1	2	–	–
Q03	7	1	4	–
Q04	8	–	2	–
Q05	10	–	–	–
Q20 – Q26	197	1	5	–
Q60	25	–	1	–
Q61	9	–	4	–
Q62	48	1	9	–
Q71 – Q73	13	–	–	–
Q77	–	–	–	–
Q90	24	2	1	–
Q90 + iná(é) chyba(y)	19	–	1	–
Q91	1	–	1	–
Q96	1	–	–	–
Q99	2	–	–	–
Kombinované chyby	191	4	13	–
<i>mŕtvonarodené deti / stillborn children</i>				
Total	9	3	1	–
Q00	–	–	–	–
Q01	–	1	–	–
Q02	1	–	–	–
Q03	–	–	–	–
Q04	1	–	–	–
Q05	–	–	–	–
Q20 – Q26	–	–	–	–
Q60	–	–	–	–
Q61	1	–	–	–
Q62	–	–	–	–
Q71 – Q73	–	–	–	–
Q77	–	1	–	–
Q90	–	–	–	–
Q90 + other(s) defect(s)	–	–	–	–
Q91	–	–	–	–
Q96	–	–	–	–
Q99	–	–	–	–
Combined defects	6	1	1	–

Slovné vyjadrenie diagnóz (MKCH-10)

Verbal expression of diagnoses (ICD-10)

Q00	Anencefalus a podobné vrodené chyby	<i>Anencephaly and similar malformations</i>
Q01	Encefalokéla	<i>Encephalocele</i>
Q02	Mikrocefália	<i>Microcephaly</i>
Q03	Kongenitálny hydrocefalus	<i>Congenital hydrocephalus</i>
Q04	Iné vrodené chyby mozgu	<i>Other congenital malformations of brain</i>
Q05	Spina bifida	<i>Spina bifida</i>
Q06	Iné vrodené chyby miechy	<i>Other congenital malformations of spinal cord</i>
Q07	Iné vrodené chyby nervového systému	<i>Other congenital malformations of nervous system</i>
Q10	Vrodené chyby mihalnice, slzných orgánov a očnice	<i>Congenital malformations of eyelid, lacrimal apparatus and orbit</i>
Q11	Anoftalmus, mikroftalmus a makroftalmus	<i>Anophthalmos, microphthalmos and macrophthalmos</i>
Q12	Vrodené chyby šošovky	<i>Congenital lens malformations</i>
Q13	Vrodené chyby predného segmentu oka	<i>Congenital malformations of anterior segment of eye</i>
Q14	Vrodené chyby zadného segmentu oka	<i>Congenital malformations of posterior segment of eye</i>
Q15	Iné vrodené chyby oka	<i>Other congenital malformations of eye</i>
Q16	Vrodené chyby ucha zapríčiňujúce zhoršenie počutia	<i>Congenital malformations of ear causing impairment of hearing</i>
Q17	Iné vrodené chyby ucha	<i>Other congenital malformations of ear</i>
Q18	Iné vrodené chyby tváre a krku	<i>Other congenital malformations of face and neck</i>
Q20	Vrodené chyby srdcových dutín a ich spojenia	<i>Congenital malformations of cardiac chambers and connections</i>
Q21	Vrodené chyby srdcových priehradiek	<i>Congenital malformations of cardiac septa</i>
Q22	Vrodené chyby pulmonálnej a trikuspidálnej chlopne	<i>Congenital malformations of pulmonary and tricuspid valves</i>
Q23	Vrodené chyby aortálnej a mitrálnej chlopne	<i>Congenital malformations of aortic and mitral valves</i>
Q24	Iné vrodené chyby srdca	<i>Other congenital malformations of heart</i>
Q25	Vrodené chyby veľkých artérií	<i>Congenital malformations of great arteries</i>
Q26	Vrodené chyby veľkých žíl	<i>Congenital malformations of great veins</i>
Q27	Iné vrodené chyby periférnej cievnej sústavy	<i>Other congenital malformations of peripheral vascular system</i>
Q28	Iné vrodené chyby obehovej sústavy	<i>Other congenital malformations of circulatory system</i>
Q30	Vrodené chyby nosa	<i>Congenital malformations of nose</i>
Q31	Vrodené chyby hrtana	<i>Congenital malformations of larynx</i>
Q32	Vrodené chyby priedušnice a priedušiek	<i>Congenital malformations of trachea and bronchus</i>
Q33	Vrodené chyby pľúc	<i>Congenital malformations of lung</i>
Q34	Iné vrodené chyby dýchacích orgánov	<i>Other congenital malformations of respiratory system</i>
Q35	Rázštep podnebia	<i>Cleft palate</i>
Q36	Rázštep pery	<i>Cleft lip</i>
Q37	Rázštep podnebia s rázštepom pery	<i>Cleft palate with cleft lip</i>
Q38	Iné vrodené chyby jazyka, úst a hltana	<i>Other congenital malformations of tongue, mouth and pharynx</i>
Q39	Vrodené chyby pažeráka	<i>Congenital malformations of oesophagus</i>
Q40	Iné vrodené chyby hornej tráviacej rúry	<i>Other congenital malformations of upper alimentary tract</i>
Q41	Vrodené chýbanie, bezústie (atrézia) a zúženie tenkého čreva	<i>Congenital absence, atresia and stenosis of small intestine</i>
Q42	Vrodené chýbanie, bezústie (atrézia) a zúženie hrubého čreva	<i>Congenital absence, atresia and stenosis of large intestine</i>

Slovné vyjadrenie diagnóz (MKCH-10)

Verbal expression of diagnoses (ICD-10)

Q43	Iné vrodené chyby čreva	<i>Other congenital malformations of intestine</i>
Q44	Vrodené chyby žlčníka, žlčových vývodov a pečene	<i>Congenital malformations of gallbladder, bile ducts and liver</i>
Q45	Iné vrodené chyby tráviacej sústavy	<i>Other congenital malformations of digestive system</i>
Q50	Vrodené chyby vaječníkov, vajíčkododov a širokých väzov maternice	<i>Congenital malformations of ovaries, fallopian tubes and broad ligaments</i>
Q51	Vrodené chyby maternice a krčka maternice	<i>Congenital malformations of uterus and cervix</i>
Q52	Iné vrodené chyby ženských pohlavných orgánov	<i>Other congenital malformations of female genitalia</i>
Q53	Nezostúpený semenník	<i>Undescended and ectopic testicle</i>
Q54	Hypospádia	<i>Hypospadias</i>
Q55	Iné vrodené chyby mužských pohlavných orgánov	<i>Other congenital malformations of male genital organs</i>
Q56	Neurčité pohlavie a pseudohermafroditizmus	<i>Indeterminate sex and pseudohermaphroditism</i>
Q60	Agenéza a iné redukčné defekty obličiek	<i>Renal agenesis and other reduction defects of kidney</i>
Q61	Cystická choroba obličiek	<i>Cystic kidney disease</i>
Q62	Vrodené obštrukčné chyby obličkovej panvičky a vrodené chyby močového	<i>Congenital obstructive defects of renal pelvis and congenital malformations of ureter</i>
Q63	Iné vrodené chyby obličiek	<i>Other congenital malformations of kidney</i>
Q64	Iné vrodené chyby močovej sústavy	<i>Other congenital malformations of urinary system</i>
Q65	Vrodené deformácie bedier	<i>Congenital deformities of hip</i>
Q66	Vrodené deformácie nôh	<i>Congenital deformities of feet</i>
Q67	Vrodené deformácie svalov a kostí hlavy, tváre, chrbtice a hrudníka	<i>Congenital musculoskeletal deformities of head, face, spine and chest</i>
Q68	Iné vrodené deformácie svalov a kostí	<i>Other congenital musculoskeletal deformities</i>
Q69	Polydaktýlia	<i>Polydactyly</i>
Q70	Syndaktýlia	<i>Syndactyly</i>
Q71	Redukčné defekty hornej končatiny	<i>Reduction defects of upper limb</i>
Q72	Redukčné defekty dolnej končatiny	<i>Reduction defects of lower limb</i>
Q73	Redukčné defekty nešpecifikovanej končatiny	<i>Reduction defects of unspecified limb</i>
Q74	Iné vrodené chyby končatiny (končatín)	<i>Other congenital malformations of limb (s)</i>
Q75	Iné vrodené chyby kostí lebky a tváre	<i>Other congenital malformations of skull and face bones</i>
Q76	Vrodené chyby chrbtice a kostí hrudníka	<i>Congenital malformations of spine and bony thorax</i>
Q77	Osteochondrodysplázia s poruchami rastu dlhých kostí a chrbtice	<i>Osteochondrodysplasia with defects of growth of tubular bones and spine</i>
Q78	Iné osteochondrodysplázie	<i>Other osteochondrodysplasias</i>
Q79	Vrodené chyby svalov a kostí nezatriedené inde	<i>Congenital malformations of musculoskeletal system, not elsewhere classified</i>
Q80	Vrodená ichtyóza	<i>Congenital ichthyosis</i>
Q81	Epidermolysis bullosa	<i>Epidermolysis bullosa</i>
Q82	Iné vrodené chyby kože	<i>Other congenital malformations of skin</i>
Q83	Vrodené chyby prsníka	<i>Congenital malformations of breast</i>
Q84	Iné vrodené chyby spoločnej (kožnej) pokrývky (integumentum commune)	<i>Other congenital malformations of integument (integumentum commune)</i>
Q85	Fakomatózy nezatriedené inde	<i>Phakomatoses, not elsewhere classified</i>
Q86	Syndrómy vrodených chýb zavinených známymi vonkajšími príčinami nezatriedené inde	<i>Congenital malformation syndromes due to known exogenous causes, not elsewhere classified</i>

Slovné vyjadrenie diagnóz (MKCH-10)

Verbal expression of diagnoses (ICD-10)

3/3

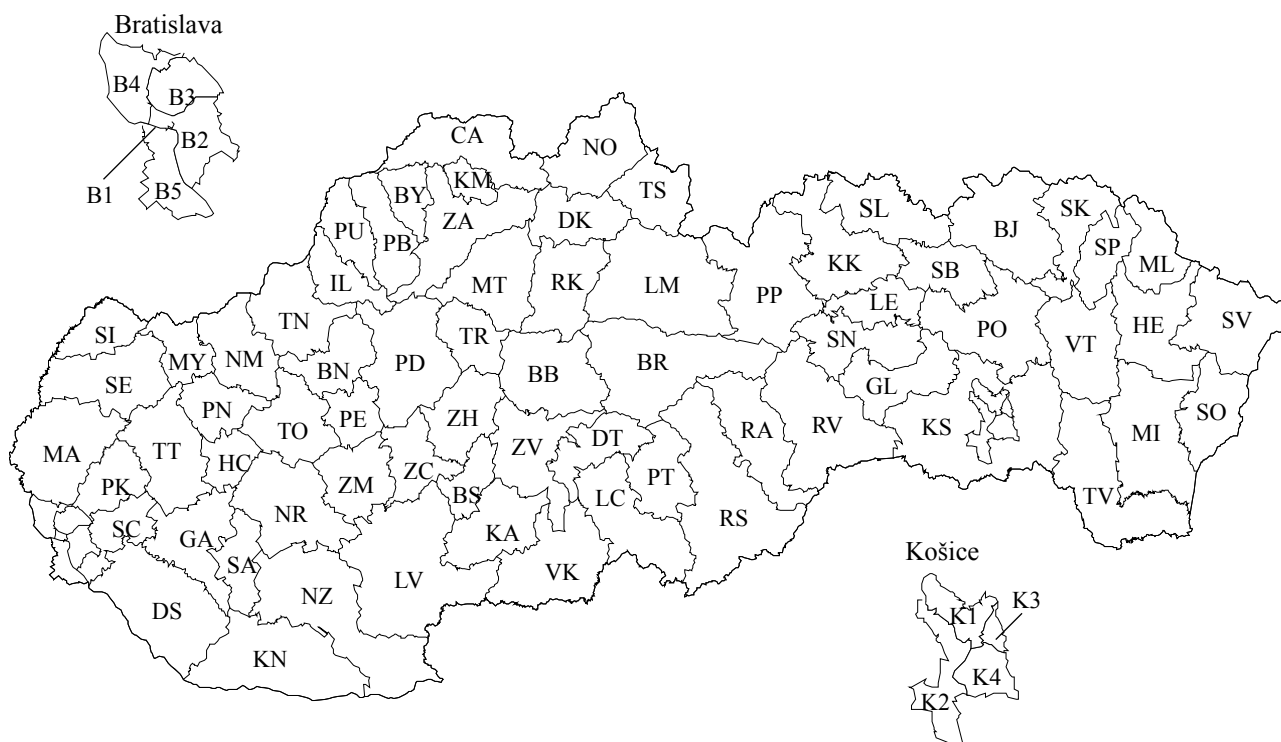
Q87	Syndrómy iných špecifikovaných vrodených chýb postihujúce viaceré systémy	<i>Other specified congenital malformation syndromes affecting multiple systems</i>
Q89	Iné vrodené chyby nezatriedené inde	<i>Other congenital malformations, not elsewhere classified</i>
Q90	Downov syndróm	<i>Down's syndrome</i>
Q91	Edwardsov syndróm a Patauov syndróm	<i>Edwards' syndrome and Patau's syndrome</i>
Q92	Iné trizómie a parciálne trizómie autozómov nezatriedené inde	<i>Other trisomies and partial trisomies of the autosomes, not elsewhere classified</i>
Q93	Monozómie a delécie z autozómov nezatriedené inde	<i>Monosomies and deletions from the autosomes, not elsewhere classified</i>
Q95	Vyvážená prestavba a štruktúrne markery nezatriedené inde	<i>Balanced rearrangements and structural markers, not elsewhere classified</i>
Q96	Turnerov syndróm	<i>Turners' syndrome</i>
Q97	Iné anomálie pohlavných chromozómov, ženský fenotyp, nezatriedené inde	<i>Other sex chromosome abnormalities, female phenotype, not elsewhere classified</i>
Q98	Iné anomálie pohlavných chromozómov, mužský fenotyp, nezatriedené inde	<i>Other sex chromosome abnormalities, male phenotype, not elsewhere classified</i>
Q99	Iné chromozómové anomálie nezatriedené inde	<i>Other chromosome abnormalities, not elsewhere classified</i>
D56	Talasémia	<i>Thalassaemia</i>
E03	Iné hypotyreózy	<i>Other hypothyreosis</i>
E72	Iné poruchy metabolizmu aminokyselín	<i>Other disorders of amino-acid metabolism</i>
E74	Iné poruchy metabolizmu sacharidov	<i>Other disorders of saccharide metabolism</i>
E78	Poruchy metabolizmu lipoproteínov a iné lipidémie	<i>Disorders of lipoprotein metabolism and other lipidaemias</i>
1	Chyba Q03 + Q05	<i>Malformations Q03 + Q05</i>
4	Chyba Q69 + Q70	<i>Malformations Q69 + Q70</i>
6	Chyba Q90 + iná (-é) chyba (-y)	<i>Malformation Q90 + other malformation(s)</i>
7	Chyba Q91 + iná (-é) chyba (-y)	<i>Malformation Q91 + other malformation(s)</i>
8	Chyba Q96 + iná (-é) chyba (-y)	<i>Malformation Q96 + other malformation(s)</i>
9	Kombinované chyby	<i>Combined malformations</i>

Označenie krajov SR

Codes of regions SR

BL	Bratislavský kraj	<i>Bratislava region</i>
TA	Trnavský kraj	<i>Trnava region</i>
TC	Trenčiansky kraj	<i>Trenčín region</i>
NI	Nitriansky kraj	<i>Nitra region</i>
ZI	Žilinský kraj	<i>Žilina region</i>
BC	Banskobystrický kraj	<i>Banská Bystrica region</i>
PV	Prešovský kraj	<i>Prešov region</i>
KI	Košický kraj	<i>Košice region</i>

Okresy Slovenskej republiky
Districts of Slovak Republic



Bratislava I.....	B1	Šaľa.....	SA	Humenné.....	HE
Bratislava II.....	B2	Topoľčany.....	TO	Kežmarok.....	KK
Bratislava III.....	B3	Zlaté Moravce.....	ZM	Levoča.....	LE
Bratislava IV.....	B4	Bytča.....	BY	Medzilaborce.....	ML
Bratislava V.....	B5	Čadca.....	CA	Poprad.....	PP
Malacky.....	MA	Dolný Kubín.....	DK	Prešov.....	PO
Pezinok.....	PK	Kysucké Nové Mesto.....	KM	Sabinov.....	SB
Senec.....	SC	Liptovský Mikuláš.....	LM	Snina.....	SN
Dunajská Streda.....	DS	Martin.....	MT	Stará Ľubovňa.....	SL
Galanta.....	GA	Námestovo.....	NO	Stropkov.....	SP
Hlohovec.....	HC	Ružomberok.....	RK	Svidník.....	SK
Piešťany.....	PN	Turčianske Teplice.....	TR	Vranov nad Topľou.....	VT
Senica.....	SE	Tvrdošín.....	TS	Gelnica.....	GL
Skalica.....	SI	Žilina.....	ZA	Košice I.....	K1
Trnava.....	TT	Banská Bystrica.....	BB	Košice II.....	K2
Bánovce nad Bebravou.....	BN	Banská Štiavnica.....	BS	Košice III.....	K3
Ilava.....	IL	Brezno.....	BR	Košice IV.....	K4
Myjava.....	MY	Detva.....	DT	Košice-okolie.....	KS
Nové Mesto nad Váhom.....	NM	Krupina.....	KA	Michalovce.....	MI
Partizánske.....	PE	Lučenec.....	LC	Rožňava.....	RV
Považská Bystrica.....	PB	Poltár.....	PT	Sobrance.....	SO
Prievidza.....	PD	Revúca.....	RA	Spišská Nová Ves.....	SN
Púchov.....	PU	Rimavská Sobota.....	RS	Trebišov.....	TV
Trenčín.....	TN	Veľký Krtíš.....	VK		
Komárno.....	KN	Zvolen.....	ZV		
Levice.....	LV	Žarnovica.....	ZC		
Nitra.....	NR	Žiar nad Hronom.....	ZH		
Nové Zámky.....	NZ	Bardejov.....	BJ		