

Štatistika
hospitalizovaných
v SR 2004

*Statistics of Inpatients
in SR 2004*

Štatistika
hospitalizovaných
v SR 2004

*Statistics of Inpatients
in SR 2004*

© Ústav zdravotníckych informácií a štatistiky. Bratislava 2005

820 09 Bratislava
Drieňová 34

Tel.: 02/48 26 81 19
Fax: 02/43 41 20 95
E-mail: info@uzis.sk
Internet: www.uzis.sk

Obsah

Úvod

Graf Veková štruktúra obyvateľstva Slovenskej republiky k 1. 7. 2004*

1. Demografické údaje

Tabuľka 1 Počet obyvateľov podľa pohlavia a územia trvalého bydliska k 1. 7. 2004

Tabuľka 2.1 Veková štruktúra obyvateľstva Slovenskej republiky podľa pohlavia a päťročných vekových skupín k 1. 7. 2004*

Tabuľka 2.2 Veková štruktúra obyvateľstva Slovenskej republiky podľa pohlavia a desaťročných vekových skupín k 1. 7. 2004*

2. Počet postelí

Tabuľka 3 Vývoj počtu postelí v nemocniciach (pôrodniciach) v rokoch 1994 – 2004

Graf Vývoj využitia postelí v rokoch 1994 – 2004

Tabuľka 4 Počet postelí v nemocniciach (pôrodniciach) podľa jednotlivých oddelení (bez psychiatrických nemocníc)

Graf Využitie postelí v nemocniciach (pôrodniciach) podľa jednotlivých oddelení (bez psychiatrických nemocníc)

Mapa Počet postelí v nemocniciach (pôrodniciach) na 1 000 obyvateľov (bez psychiatrických nemocníc)

3. Štatistika hospitalizovaných

Tabuľka 5 Vývoj počtu hospitalizovaných v nemocniciach (pôrodniciach) podľa pohlavia v rokoch 1994 – 2004

Tabuľka 6 Veková štruktúra hospitalizovaných v nemocniciach (pôrodniciach)

Graf Veková štruktúra hospitalizovaných v nemocniciach (pôrodniciach)

Tabuľka 7 Hospitalizovaní v nemocniciach (pôrodniciach) podľa príčin hospitalizácie

Tabuľka 8 Hospitalizovaní v nemocniciach (pôrodniciach) podľa jednotlivých oddelení

Graf Hospitalizovaní v nemocniciach (pôrodniciach) podľa príčin hospitalizácie a vekových skupín

Tabuľka 9 Najčastejšie príčiny hospitalizácie v nemocniciach (pôrodniciach)

Tabuľka 10 Najčastejšie príčiny hospitalizácie v nemocniciach (pôrodniciach) s najväčším počtom zomretých z počtu hospitalizovaných

Graf Počet hospitalizovaných v nemocniciach (pôrodniciach)

Graf Počet zomretých v nemocniciach (pôrodniciach)

- Tabuľka 11 Najčastejšie príčiny hospitalizácie v nemocniciach (pôrodniciach) s najväčším počtom ošetrovacích dní
- Tabuľka 12 Hospitalizovaní v nemocniciach (pôrodniciach) podľa vekových skupín a pohlavia
- Tabuľka 13 Vybrané štatistické údaje z Postel'ového fondu o hospitalizovaných v nemocniciach (pôrodniciach)
- Tabuľka 14 Vybrané štatistické údaje z Postel'ového fondu o hospitalizovaných v psychiatrických nemocniciach
- Tabuľka 15 Hospitalizovaní v odborných liečebných ústavoch podľa pohlavia
- Tabuľka 16 Hospitalizovaní v odborných liečebných ústavoch podľa najčastejších príčin hospitalizácie a pohlavia
- Tabuľka 17 Vývoj hospitalizovaných v nemocniciach (pôrodniciach) podľa vybraných príčin hospitalizácie a pohlavia v rokoch 2000 – 2004
- Graf Vývoj hospitalizovanosti na vybrané skupiny ochorení
- Graf Vývoj hospitalizovanosti mužov na vybrané skupiny ochorení
- Graf Vývoj hospitalizovanosti žien na vybrané skupiny ochorení
- Graf Podiel najčastejších príčin smrti – muži
- Graf Podiel najčastejších príčin smrti – ženy

4. Príčiny smrti

- Tabuľka 18 Najčastejšie príčiny smrti podľa územia trvalého bydliska za rok 2004
- Mapa Úmrtnosť na ochorenia obehovej sústavy
- Mapa Úmrtnosť na nádorové ochorenia
- Mapa Úmrtnosť na ochorenia dýchacej sústavy
- Mapa Úmrtnosť na vonkajšie príčiny chorobnosti a úmrtnosti
- Mapa Úmrtnosť na ochorenia tráviacej sústavy
- Slovné vyjadrenie kapitol a diagnóz podľa MKCH-10
- Mapa Okresy Slovenskej republiky

Content

Introduction

*Graph Age structure of population of Slovak Republic to 1. July 2004**

1. Demographical data

Table 1 Number of population according to sex and territories of permanent residence till 1. July 2004

*Table 2.1 Age structure of population of Slovak Republic according to sex and five-yearly age groups till 1. July 2004**

*Table 2.1 Age structure of population of Slovak Republic according to sex and ten-yearly age groups till 1. July 2004**

2. Number of beds

Table 3 Development of number of beds in hospitals (maternity hospitals) in years 1994 – 2004

Graph Development of occupancy of beds in years 1994 – 2004

Table 4 Number of beds in hospitals (maternity hospitals) by each department (without psychiatric hospitals)

Graph Occupancy of beds in hospitals (maternity hospitals) by each department (without psychiatric hospitals)

Map Number of beds in hospitals (maternity hospitals) per 1 000 population (without psychiatric hospitals)

3. Statistics of inpatients

Table 5 Development of number of inpatients in hospitals (maternity hospitals) according to sex in years 1994 – 2004

Table 6 Age structure of inpatients in hospitals (maternity hospitals)

Graph Age structure of inpatients in hospitals (maternity hospitals)

Table 7 Inpatients in hospitals (maternity hospitals) according to causes of hospitalization

Table 8 Inpatients in hospitals (maternity hospitals) according to several departments

Graph Inpatients in hospitals (maternity hospitals) according to causes of hospitalization and age groups

Table 9 The most frequent causes of hospitalization in hospitals (maternity hospitals)

Table 10	<i>The most frequent causes of hospitalization in hospitals (maternity hospitals) with the largest number of deaths from the number of inpatients</i>
Graph	<i>Number of inpatients in hospitals (maternity hospitals)</i>
Graph	<i>Number of deaths in hospitals (maternity hospitals)</i>
Table 11	<i>The most frequent causes of hospitalization in hospitals (maternity hospitals) with the largest number of treatment days</i>
Table 12	<i>Inpatients in hospitals (maternity hospitals) according to age groups and sex</i>
Table 13	<i>Selected statistical data from the Bed Fund about inpatients in hospitals (maternity hospitals)</i>
Table 14	<i>Selected statistical data from the Bed Fund about inpatients in psychiatric hospitals</i>
Table 15	<i>Inpatients in specialized cure institutions according to sex</i>
Table 16	<i>Inpatients in specialized cure institutions according to the most frequent causes of hospitalization and sex</i>
Table 17	<i>Development of inpatients in hospitals (maternity hospitals) according to selected causes of hospitalization and sex in years 2000 – 2004</i>
Graph	<i>Development in hospitalization rate according to selected group of diseases</i>
Graph	<i>Development in hospitalization rate of men according to selected group of diseases</i>
Graph	<i>Development in hospitalization rate of women according to selected group of diseases</i>
Graph	<i>Proportion of the most frequent causes of death – men</i>
Graph	<i>Proportion of the most frequent causes of death – women</i>

4. Causes of death

Table 18	<i>The most frequent causes of death according to territories of permanent residence for 2004</i>
Map	<i>Mortality on circulatory system diseases</i>
Map	<i>Mortality on tumours</i>
Map	<i>Mortality on respiratory system diseases</i>
Map	<i>Mortality on external causes morbidity and mortality</i>
Map	<i>Mortality on digestive system diseases</i>
	<i>Verbal expression of chapters and diagnoses according to ICD-10</i>
Map	<i>Districts of Slovak Republic</i>

Úvod

Ústav zdravotníckych informácií a štatistiky od roku 2000 zabezpečuje okrem zberu a spracovania údajov za rezort Ministerstva zdravotníctva SR aj zber a spracovanie údajov za rezorty Ministerstva vnútra SR, Ministerstva dopravy, pôšt a telekomunikácií SR, Ministerstva spravodlivosti SR a Ministerstva obrany SR.

Publikácia Štatistika hospitalizovaných obsahuje údaje za Slovenskú republiku, jednotlivé kraje a okresy.

Podkladom na spracovanie štatistických údajov v predkladanej publikácii je *Záznam o hospitalizácii*. Informácie sú spracované za všetky posteľové oddelenia nemocníc, pôrodníc a odborných liečebných ústavov v SR vrátane mimorezortných posteľových zariadení. Publikované údaje za kraje a okresy sú prevzaté z Posteľového fondu nemocníc.

V tejto publikácii sa pokladá za jeden prípad hospitalizácie každé ukončenie hospitalizácie na jednom oddelení, a to či už bola ukončená prepustením, úmrtím alebo preložením na iné oddelenie nemocnice. Súbor obsahuje všetkých hospitalizovaných pacientov vrátane cudzincov a bezdomovcov. V počte ošetrovacích dní je započítaný celkový čas hospitalizácie, aj keď jej začiatok začal v minulom roku.

Odlišne sa vykazujú hospitalizovaní pacienti v Posteľovom fonde nemocníc, kde sa sledujú aj prijatí pacienti. Údaje za psychiatrické nemocnice v Posteľovom fonde nemocníc nie sú zahrnuté v celkovom počte. Sú uvedené samostatne v tabuľke č. 14.

Štatistické údaje sú prepočítané na predbežné vekové zloženie obyvateľstva SR k 1.7.2004. Údaje posteľového fondu sú prepočítané na koncoročný stav obyvateľstva za rok 2004.

Základné informácie a grafy ponúkajú ucelený prehľad o vývoji obyvateľstva, počte postelí, počte hospitalizovaných osôb a o príčinách smrti, ktoré sa najviac podieľali na celkovej úmrtnosti v SR.

Introduction

Since 2000 the Institute of Health Information and Statistics provides besides collection and processing of data for the Health Ministry also data for Interior Ministry, Ministry of Transportation, Posts, and Telecommunication, Ministry of Justice, and Ministry of Defence of SR.

The publication Statistics of Inpatients contains data for Slovak Republic, each counties and districts.

The base for processing of statistical data is the Record about hospitalization. The information is processed for all bed wards of hospitals, maternity hospitals, and specialized cure institutes, including bed facilities, not controlled by the Health Ministry. The published data of counties and districts are adopted from the Bed Fund of Hospitals.

One case of hospitalization in this publication is considered as ending of hospitalization in one ward, regardless if finished by discharge, decease, or transfer to another ward. The file contains all hospitalized patients including foreigners and homeless. Total time of hospitalization is included in the nursing days, even if the beginning was already in the past year.

The patients are monitored differently in the Bed Fund of Hospitals, where the admitted patients are monitored as well. Data for psychiatric hospitals are not included in the Bed Fund of Hospitals They are presented in the separate sheet No. 14.

Statistical data are recalculated on preliminary age consistence of population in SR till 01. 07. 2004. Data of the bed fund is recalculated on the status of population by the end of 2004.

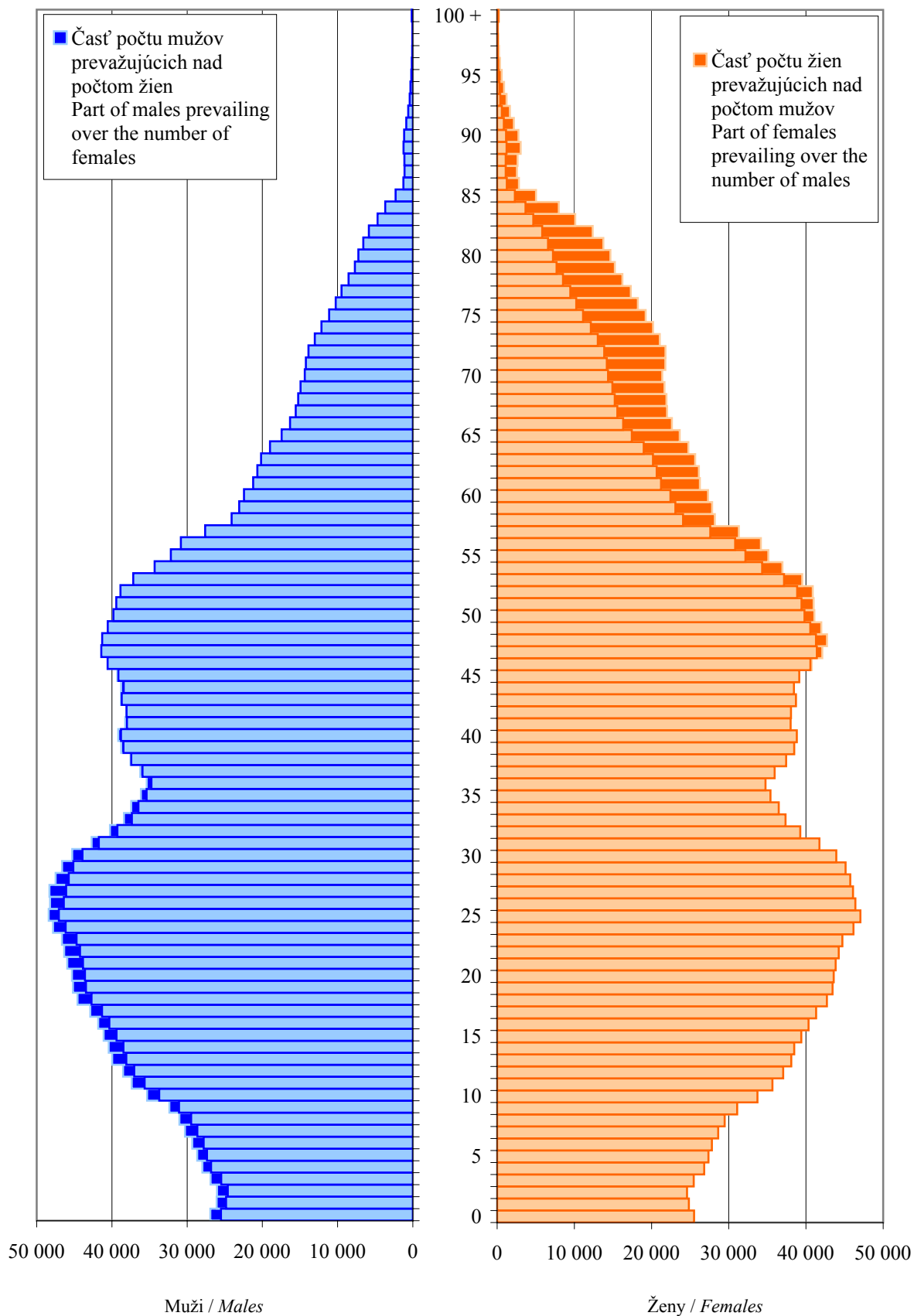
The basical information and graphs offer a summarized overview about development of population, number of beds, number of hospitalized patients, and about cases of death, which have mostly participated on the total mortality in SR.

Vysvetlenie symbolov *Clarification of symbols*

Ležatá čiarka <i>Macron</i>	(-)	v tabuľke na mieste čísla znamená, že sa jav nevyskytoval.	<i>in the place of a number denotes that the phenomenon did not occur.</i>
Nula <i>Zero</i>	(0.0, 0.00)	znamená viac ako nulu, ale menej ako najmenšiu jednotku vyjadriteľnú v tabuľke.	<i>denotes the magnitude more than zero but less than the least unit expressible in the table.</i>
Bodka <i>Dot</i>	(.)	na mieste čísla znamená, že údaj nie je k dispozícii alebo je nespoľahlivý.	<i>in the place of a number denotes that figure is not available or reliable.</i>
Ležatý krížik <i>Cross italic</i>	(x)	znamená, že zápis nie je možný z logických dôvodov.	<i>means that the entry is not possible for logical reasons.</i>

Veková štruktúra obyvateľstva Slovenskej republiky k 1. 7. 2004*

*Age structure of population of Slovak Republic to 1. July 2004**



* Predbežné údaje / Preliminary data

1. Demografické údaje

1. Demographical data

Tabuľka 1

Počet obyvateľov podľa pohlavia a územia trvalého bydliska k 1. 7. 2004*Number of population according to sex and territories of permanent residence till 1. July 2004*

1/2

Územie	Spolu	Muži	Ženy
Slovenská republika	5 382 178	2 612 096	2 770 082
Bratislavský kraj	600 246	283 935	316 311
Bratislava, hl. mesto SR	425 101	198 746	226 355
Bratislava I	43 165	19 843	23 322
Bratislava II	108 134	49 564	58 570
Bratislava III	61 448	28 325	33 123
Bratislava IV	92 984	43 831	49 153
Bratislava V	119 370	57 183	62 187
Malacky	65 676	32 172	33 504
Pezinok	55 215	26 770	28 445
Senec	54 254	26 247	28 007
Trnavský kraj	552 641	269 050	283 591
Dunajská Streda	113 915	55 434	58 481
Galanta	94 970	46 261	48 709
Hlohovec	45 264	22 250	23 014
Piešťany	63 886	30 691	33 195
Senica	60 743	29 741	31 002
Skalica	47 058	22 992	24 066
Trnava	126 805	61 681	65 124
Trenčiansky kraj	601 687	293 838	307 849
Bánovce nad Bebravou	38 452	18 703	19 749
Ilava	61 431	30 131	31 300
Myjava	28 642	13 867	14 775
Nové Mesto nad Váhom	63 188	30 628	32 560
Partizánske	47 618	23 240	24 378
Považská Bystrica	64 781	31 768	33 013
Prievidza	139 525	68 580	70 945
Púchov	45 613	22 336	23 277
Trenčín	112 437	54 585	57 852
Nitriansky kraj	709 381	342 683	366 698
Komárno	107 251	51 854	55 397
Levice	119 101	57 052	62 049
Nitra	163 649	78 974	84 675
Nové Zámky	148 189	71 327	76 862
Šaľa	54 022	26 300	27 722
Topoľčany	74 006	36 245	37 761
Zlaté Moravce	43 163	20 931	22 232
Žilinský kraj	693 757	340 360	353 397
Bytča	30 816	15 204	15 612
Čadca	92 972	46 198	46 774
Dolný Kubín	39 421	19 374	20 047
Kysucké Nové Mesto	33 908	16 723	17 185
Liptovský Mikuláš	73 604	35 734	37 870

Počet obyvateľov podľa pohlavia a územia trvalého bydliska k 1. 7. 2004

Number of population according to sex and territories of permanent residence till 1. July 2004

2/2

<i>Territory</i>	<i>Total</i>	<i>Males</i>	<i>Females</i>
Martin	97 764	47 599	50 165
Námestovo	57 205	28 853	28 352
Ružomberok	59 142	28 630	30 512
Turčianske Teplice	16 705	8 208	8 497
Tvrdošín	35 473	17 736	17 737
Žilina	156 747	76 101	80 646
Banskobystrický kraj	658 701	317 536	341 165
Banská Bystrica	111 399	53 009	58 390
Banská Štiavnica	17 030	8 216	8 814
Brezno	65 248	31 741	33 507
Detva	33 183	16 255	16 928
Krupina	22 702	10 972	11 730
Lučenec	73 220	34 885	38 335
Poltár	22 956	11 127	11 829
Revúca	40 716	19 872	20 844
Rimavská Sobota	82 841	40 075	42 766
Veľký Krtíš	46 463	22 485	23 978
Zvolen	67 663	32 374	35 289
Žarnovica	27 402	13 407	13 995
Žiar nad Hronom	47 878	23 118	24 760
Prešovský kraj	795 796	391 195	404 601
Bardejov	76 405	37 856	38 549
Humenné	64 666	31 720	32 946
Kežmarok	64 898	32 169	32 729
Levoča	32 185	15 949	16 236
Medzilaborce	12 421	6 027	6 394
Poprad	104 347	50 731	53 616
Prešov	163 484	79 616	83 868
Sabinov	55 126	27 508	27 618
Snina	39 260	19 220	20 040
Stará Ľubovňa	51 278	25 478	25 800
Stropkov	20 900	10 390	10 510
Svidník	33 390	16 338	17 052
Vranov nad Topľou	77 436	38 193	39 243
Košický kraj	769 969	373 499	396 470
Gelnica	30 993	15 272	15 721
Košice-mesto	235 188	112 245	122 943
Košice I	68 256	32 200	36 056
Košice II	79 811	38 433	41 378
Košice III	30 389	14 755	15 634
Košice IV	56 732	26 857	29 875
Košice-okolie	109 861	54 475	55 386
Michalovce	109 320	52 917	56 403
Rožňava	61 881	29 942	31 939
Sobrance	23 488	11 400	12 088
Spišská Nová Ves	94 910	46 797	48 113
Trebišov	104 328	50 451	53 877

Veková štruktúra obyvateľstva Slovenskej republiky podľa pohlavia a päťročných vekových skupín k 1. 7. 2004**Age structure of population of Slovak Republic according to sex and five-yearly age groups till 1. July 2004**

Veková skupina / <i>Age group</i>	Spolu / <i>Total</i>	Muži / <i>Males</i>	Ženy / <i>Females</i>
Spolu / <i>Total</i>	5 382 178	2 612 096	2 770 082
0	52 415	26 916	25 499
1 – 4	208 661	106 961	101 700
5 – 9	296 022	151 660	144 362
10 – 14	374 544	191 581	182 963
15 – 19	422 727	215 541	207 186
20 – 24	454 597	232 067	222 530
25 – 29	469 423	239 037	230 386
30 – 34	402 820	204 071	198 749
35 – 39	366 005	184 024	181 981
40 – 44	385 079	193 080	191 999
45 – 49	409 789	203 105	206 684
50 – 54	389 003	189 575	199 428
55 – 59	294 390	137 762	156 628
60 – 64	233 621	103 498	130 123
65 – 69	191 384	79 490	111 894
70 – 74	173 838	67 611	106 227
75 – 79	133 357	47 085	86 272
80 – 84	86 926	28 018	58 908
85 +	37 577	11 014	26 563

* Predbežné údaje / *Preliminary data***Veková štruktúra obyvateľstva Slovenskej republiky podľa pohlavia a desaťročných vekových skupín k 1. 7. 2004****Age structure of population of Slovak Republic according to sex and ten-yearly age groups till 1. July 2004**

Veková skupina / <i>Age group</i>	Spolu / <i>Total</i>	Muži / <i>Males</i>	Ženy / <i>Females</i>
Spolu / <i>Total</i>	5 382 178	2 612 096	2 770 082
0	52 415	26 916	25 499
1 – 4	208 661	106 961	101 700
5 – 14	670 566	343 241	327 325
15 – 24	877 324	447 608	429 716
25 – 34	872 243	443 108	429 135
35 – 44	751 084	377 104	373 980
45 – 54	798 792	392 680	406 112
55 – 64	528 011	241 260	286 751
65 – 74	365 222	147 101	218 121
75 – 84	220 283	75 103	145 180
85 +	37 577	11 014	26 563

* Predbežné údaje / *Preliminary data*

2. Počet postelí

2. *Number of beds*

(Údaje sú prevzaté z Postel'ového fondu nemocníc)

(Data are adopted from the Bed Fund of Hospitals)

Tabuľka 3

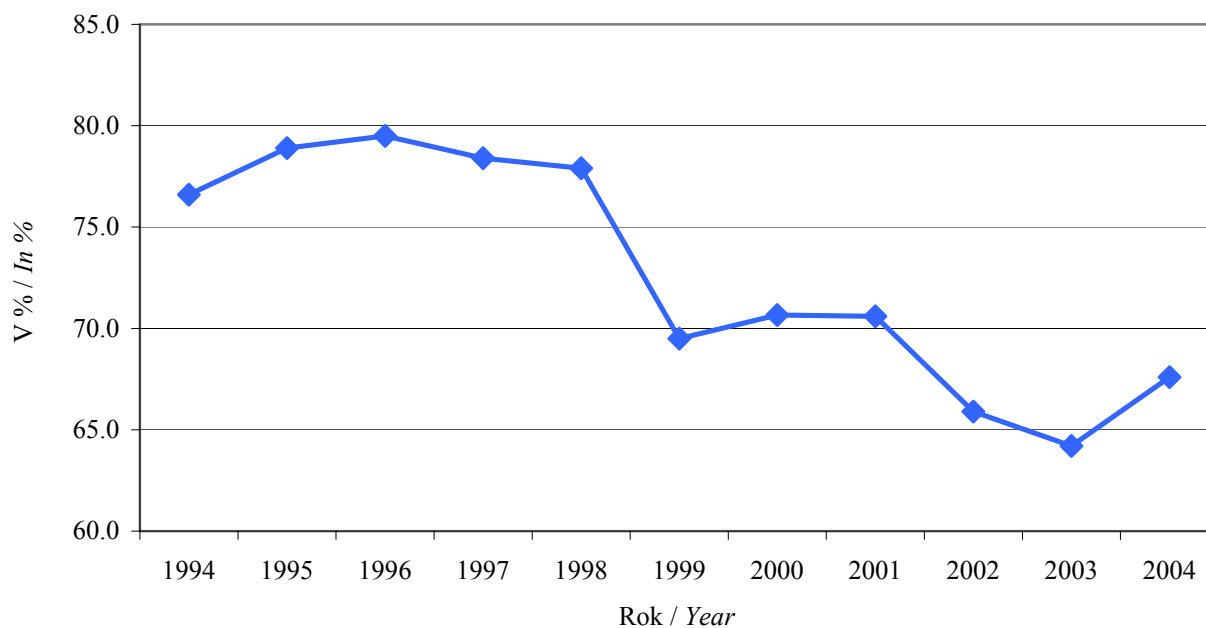
Vývoj počtu postelí v nemocniciach (pôrodniciach) v rokoch 1994 – 2004

Development of number of beds in hospitals (maternity hospitals) in years 1994 – 2004

Rok Year	Postele / Beds			
	počet number	počet na 1 lekárske miesto number per 1 physician post	počet na 1 000 obyvateľov number per 1 000 population	využitie v % bed occupancy in %
1994	37 962	7.9	7.1	76.6
1995	38 139	7.5	7.1	78.9
1996	38 038	7.5	7.5	79.5
1997	36 801	6.8	7.3	78.4
1998	35 999	6.5	6.7	77.9
1999	35 709	6.4	6.6	69.5
2000	34 903	6.2	6.5	70.7
2001	33 974	6.1	6.3	70.6
2002	33 806	6.3	6.3	65.9
2003	32 722	6.4	6.1	64.2
2004	31 096	6.3	5.8	67.6

Vývoj využitia postelí v rokoch 1994 – 2004

Development of occupancy of beds in years 1994 – 2004



Počet postelí v nemocniciach (pôrodniciach) podľa jednotlivých oddelení (bez psychiatrických nemocníc)**Number of beds in hospitals (maternity hospitals) by each department (without psychiatric hospitals)**

1/2

Oddelenie	Počet postelí	Využitie postelí v %	Počet postelí na 1 lekárske miesto	Priemerný ošetrovací čas v dňoch
Spolu Total	31 096	67.6	6.3	8.0
Vnútorné lekárstvo <i>Internal medicine</i>	4 684	74.1	6.9	8.1
Prenosné choroby <i>Infective diseases</i>	807	51.3	10.8	7.2
Pneumológia a ftyzeológia <i>Pneumology and phthisiology</i>	780	68.7	8.4	12.3
Neurologické <i>Neurology</i>	1 886	75.7	7.1	9.1
Psychiatrické <i>Psychiatry</i>	1 744	74.8	10.5	22.4
Preventívne a pracovné lekárstvo <i>Preventive and occupational medicine</i>	96	64.8	7.3	7.9
Pediatrické <i>Paediatric</i>	2 126	68.9	6.8	5.6
Chirurgické <i>Surgery</i>	3 907	65.0	6.7	6.5
Ortopedické <i>Orthopaedics</i>	821	66.0	6.9	7.6
Urologické <i>Urology</i>	743	63.6	7.2	6.1
Traumatologické <i>Traumatology</i>	897	71.8	5.6	6.0
Otorinolaryngologické <i>Otorhinolaryngology</i>	827	56.0	5.8	4.2
Oftalmologické <i>Ophthalmology</i>	527	50.0	4.6	4.2
Gynekológia a pôrodníctvo <i>Gynaecology and obstetrics</i>	3 043	67.8	7.3	5.5
Dermatovenerologické <i>Dermatovenerology</i>	524	62.4	8.7	9.9
Klinická onkológia <i>Clinical oncology</i>	514	71.5	6.5	8.7
Anestéziológia a intenzívna medicína <i>Anaesthesiology and intensive medicine</i>	517	51.6	0.8	5.0
Fyziatria, balneológia a liečebná rehabilitácia <i>Physiotherapy, balneology and medical rehabilitation</i>	585	69.2	10.4	12.4
Neurochirurgické <i>Neurosurgery</i>	275	71.4	4.9	8.7
Plastická chirurgia <i>Plastic surgery</i>	169	59.9	5.5	5.0
Ortopedická protetika <i>Orthopaedic prosthetics</i>	36	88.1	2.0	10.8
Radiačná onkológia <i>Radiation oncology</i>	363	83.2	8.9	19.9
Foniatrické <i>Phoniatry</i>	10	59.0	4.0	6.7
Nukleárna medicína <i>Nuclear medicine</i>	30	79.4	8.6	11.7
Gastroenterologické <i>Gastroenterology</i>	30	72.8	5.2	9.2

Počet postelí v nemocniciach (pôrodniciach) podľa jednotlivých oddelení (bez psychiatrických nemocníc)**Number of beds in hospitals (maternity hospitals) by each department (without psychiatric hospitals)**

2/2

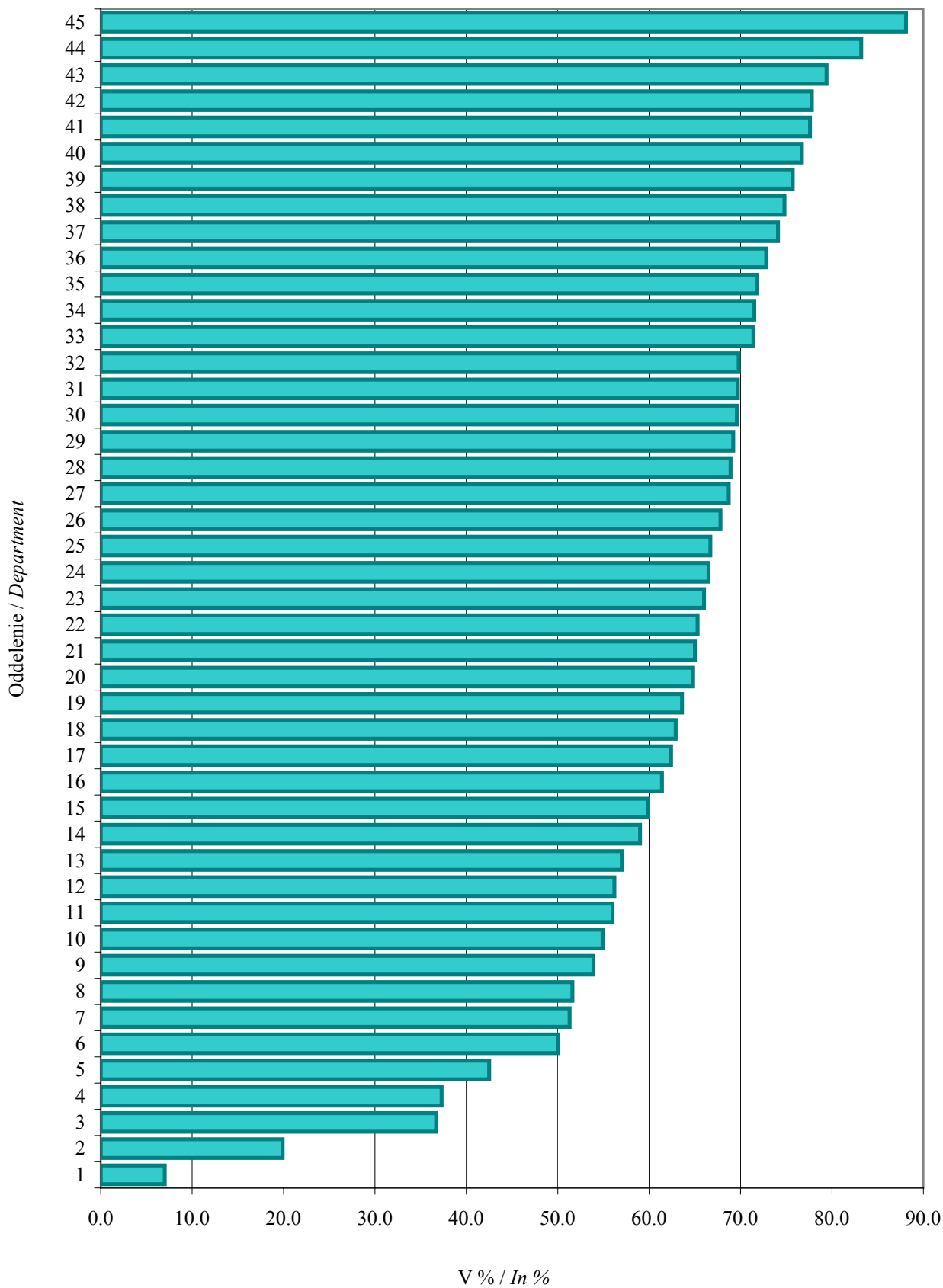
<i>Department</i>	<i>Number of beds</i>	<i>Bed occupancy in %</i>	<i>Number of beds on 1 physician post</i>	<i>Average length of stay in days</i>
Kardiologické <i>Cardiology</i>	264	61.4	4.6	5.2
Diabetológia, poruchy látkovej premeny a výživy <i>Diabetology, nutritional disorders</i>	–	–	–	–
Neonatológia, perinatológia <i>Neonatology, perinatology</i>	829	69.7	8.2	7.0
Geriatrické <i>Geriatrics</i>	702	69.8	11.4	12.4
Nefrologické <i>Nephrology</i>	20	65.3	6.9	11.2
Klinická farmakológia <i>Clinical pharmacology</i>	–	–	–	–
Cievna chirurgia <i>Surgery of vessels</i>	68	62.9	4.7	5.1
Kardiochirurgia <i>Cardiosurgery</i>	116	53.9	2.7	5.1
Stomatologická chirurgia <i>Stomatologic surgery</i>	111	56.2	7.8	5.2
Liečba alkoholizmu a iných toxikománií <i>Treatment of alcoholism and the other addictions</i>	12	77.6	0.0	38.6
Gerontopsychiatrické <i>Gerontopsychiatry</i>	10	7.0	50.0	28.3
Pľúcna chirurgia <i>Lung surgery</i>	30	76.7	4.8	7.3
Centrálny príjem <i>Central admittance</i>	7	42.5	0.5	1.0
Centrálne operačné sály <i>Central surgical halls</i>	–	–	–	–
Popáleninové <i>Burn department</i>	70	57.0	5.0	12.7
Doliečovacie <i>Department of after-care</i>	826	54.9	14.8	11.9
Ošetrovateľské <i>Attendance</i>	6	19.9	30.0	15.9
Novorodenecké posteľe <i>Newbornal beds</i>	531	66.7	17.7	5.3
Jednotky intenzívnej starostlivosti <i>Intensive care units</i>	62	69.6	2.5	4.2
Dlhodobo chorých <i>Of long-range patients</i>	1 253	66.5	13.9	21.7
Transplantačné <i>For doing transplants</i>	40	37.3	4.6	8.1
Dialyzačné ¹⁾ <i>Dialysis¹⁾</i>	526	–	4.4	–
Klinická hematológia <i>Clinical haematology</i>	104	77.8	3.5	9.7
Paliatívna starostlivosť <i>Palliative care</i>	94	36.7	26.9	11.7

¹⁾ Údaje sa nezapočítavajú do posteľového fondu. V dialyzačných strediskách sú zahrnuté údaje aj za samostatné zariadenia dialyzačnej liečby.

¹⁾ Data are not included into the bed fund. In dialyser centres are included data also for stand-alone institutions of dialysis treatment.

Využitie postelí v nemocniciach (pôrodniciach) podľa jednotlivých oddelení (bez psychiatrických nemocníc)

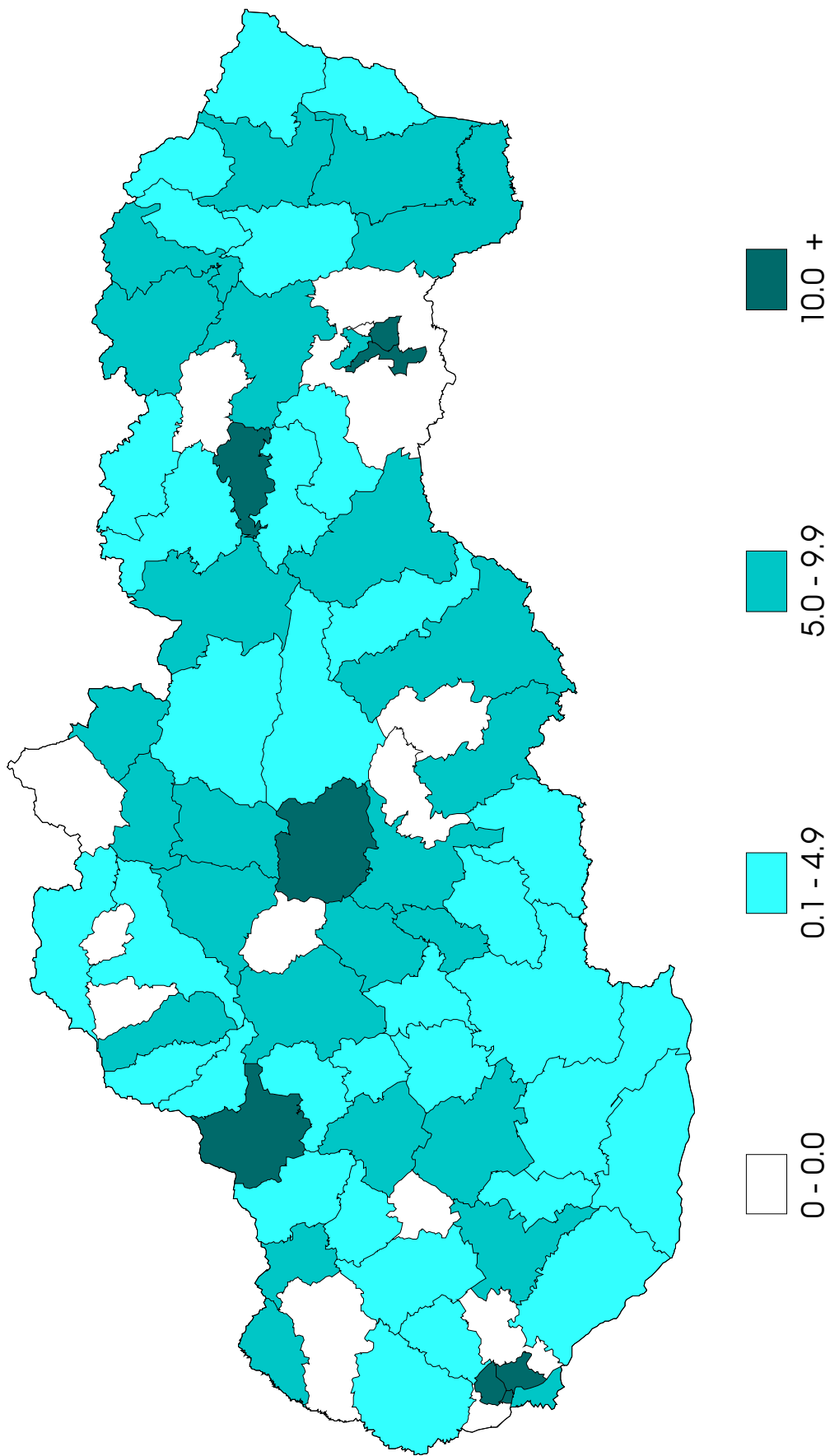
Occupancy of beds in hospitals (maternity hospitals) by each department (without psychiatric hospitals)



Štatistika hospitalizovaných v SR 2004

1	Gerontopsychiatrické	<i>Gerontopsychiatry</i>
2	Ošetrovateľské	<i>Attendance</i>
3	Paliatívna starostlivosť	<i>Palliative care</i>
4	Transplantačné	<i>For doing transplants</i>
5	Centrálny príjem	<i>Central admittance</i>
6	Oftalmologické	<i>Ophthalmology</i>
7	Prenosné choroby	<i>Infective diseases</i>
8	Anestéziológia a intenzívna medicína	<i>Anaesthesiology and intensive medicine</i>
9	Kardiochirurgia	<i>Cardiosurgery</i>
10	Doliečovacie	<i>Department of after-care</i>
11	Otorinolaryngologické	<i>Otorhinolaryngology</i>
12	Stomatologická chirurgia	<i>Stomatologic surgery</i>
13	Popáleninové	<i>Burn department</i>
14	Foniatrické	<i>Phoniatriy</i>
15	Plastická chirurgia	<i>Plastic surgery</i>
16	Kardiologické	<i>Cardiology</i>
17	Dermatovenerologické	<i>Dermatovenerology</i>
18	Cievna chirurgia	<i>Surgery of vessels</i>
19	Urologické	<i>Urology</i>
20	Preventívne a pracovné lekárstvo	<i>Preventive and occupational medicine</i>
21	Chirurgické	<i>Surgery</i>
22	Nefrologické	<i>Nephrology</i>
23	Ortopedické	<i>Orthopaedics</i>
24	Dlhodobo chorých	<i>Of long-range patients</i>
25	Novorodenecké posteľe	<i>Newbornal beds</i>
26	Gynekológia a pôrodnictvo	<i>Gynaecology and obstetrics</i>
27	Pneumológia a ftizeológia	<i>Pneumology and phthisiology</i>
28	Pediatrické	<i>Paediatric</i>
29	Fyziatria, balneológia a liečebná rehabilitácia	<i>Physiotherapy, balneology and medical rehabilitation</i>
30	Jednotky intenzívnej starostlivosti	<i>Intensive care units</i>
31	Neonatológia, perinatológia	<i>Neonatology, perinatology</i>
32	Geriatrické	<i>Geriatrics</i>
33	Neurochirurgické	<i>Neurosurgery</i>
34	Klinická onkológia	<i>Clinical oncology</i>
35	Traumatologické	<i>Traumatology</i>
36	Gastroenterologické	<i>Gastroenterology</i>
37	Vnútorne lekárstvo	<i>Internal medicine</i>
38	Psychiatrické	<i>Psychiatry</i>
39	Neurologické	<i>Neurology</i>
40	Pľúcna chirurgia	<i>Lung surgery</i>
41	Liečba alkoholizmu a iných toxikománií	<i>Treatment of alcoholism and the other addictions</i>
42	Klinická hematológia	<i>Clinical haematology</i>
43	Nukleárna medicína	<i>Nuclear medicine</i>
44	Radiačná onkológia	<i>Radiation oncology</i>
45	Ortopedická protetika	<i>Orthopaedic prosthetics</i>

Počet postelí v nemocniciach (pôrodniciach) na 1 000 obyvateľov (bez psychiatrických nemocníc)
Number of beds in hospitals (maternity hospitals) per 1 000 population (without psychiatric hospitals)



Poznámka: Prepočet na 1 000 obyvateľov nezohľadňuje spádovosť nemocníc a okresov. Bielou farbou sú označené okresy, ktoré nemajú nemocnicu.

Note: Calculation per 1 000 population considers not the coming under of hospitals and districts. With a white color are marked districts, which have not a hospital.

3. Štatistika hospitalizovaných

3. *Statistics of inpatients*

Tabuľka 5

Vývoj počtu hospitalizovaných v nemocniciach (pôrodniciach) podľa pohlavia v rokoch 1994 – 2004

Development of number of inpatients in hospitals (maternity hospitals) according to sex in years 1994 – 2004

Rok Year	Hospitalizovaní / Inpatients						Priemerný ošetrovací čas v dňoch Average length of stay in days
	počet number			na 100 000 obyvateľov per 100 000 population			
	spolu total	muži males	ženy females	spolu total	muži males	ženy females	
1994	991 473	411 299	580 174	18 541.2	15 788.9	21 155.6	11.2
1995	1 028 871	430 214	598 657	19 182.2	16 469.2	21 757.9	11.5
1996	1 055 757	443 941	611 816	19 683.5	16 994.7	22 236.2	11.3
1997	1 090 672	460 046	630 626	20 260.6	17 556.5	22 825.2	11.2
1998	1 109 210	469 662	639 548	20 604.9	17 923.8	23 147.7	10.1
1999	1 059 533	450 868	608 665	19 638.0	17 182.0	21 963.6	9.1
2000	1 063 611	453 430	610 181	19 694.0	17 269.0	21 988.6	8.9
2001	1 088 180	468 477	619 703	20 227.2	17 930.9	22 395.4	8.6
2002	1 040 153	444 564	595 589	19 334.5	17 015.6	21 524.0	8.3
2003	1 010 805	429 759	581 046	18 792.3	16 460.7	20 991.6	8.1
2004	1 020 587	433 685	586 902	18 962.3	16 603.0	21 187.2	7.9

Tabuľka 6

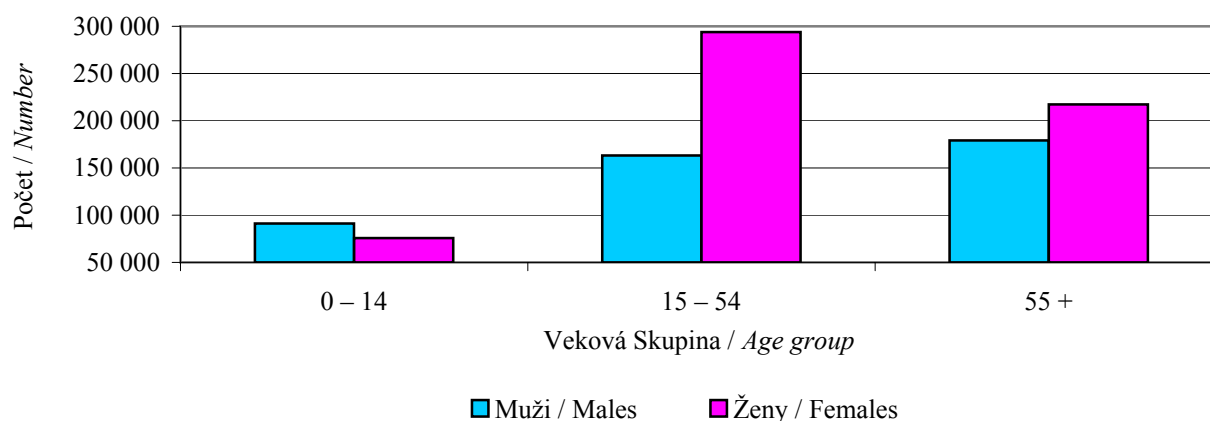
Veková štruktúra hospitalizovaných v nemocniciach (pôrodniciach)

Age structure of inpatients in hospitals (maternity hospitals)

Veková skupina Age group	Spolu / Total		Muži / Males		Ženy / Females	
	počet / number	%	počet / number	%	počet / number	%
0 – 14	166 968	16.4	91 243	21.0	75 725	12.9
15 – 54	457 203	44.8	163 297	37.7	293 906	50.1
55 +	396 416	38.8	179 145	41.3	217 271	37.0

Veková štruktúra hospitalizovaných v nemocniciach (pôrodniciach)

Age structure of inpatients in hospitals (maternity hospitals)



Hospitalizovaní v nemocniciach (pôrodniciach) podľa príčin hospitalizácie***Inpatients in hospitals (maternity hospitals) according to causes of hospitalization***

1/2

Základné ochorenie podľa MKCH-10	Hospitalizovaní / <i>Inpatients</i>			Zomretí / <i>Deaths</i>		
	počet <i>number</i>	%	na 100 000 obyvateľov <i>per 100 000</i> <i>population</i>	počet <i>number</i>	na 1 000 hospitalizovaných <i>per 1 000</i> <i>inpatients</i>	na 100 000 obyvateľov <i>per 100 000</i> <i>population</i>
Spolu	1 020 587	100.0	18 962.34	23 993	23.5	445.8
I.	21 126	2.1	392.52	258	12.2	4.8
II.	91 624	9.0	1 702.36	5 082	55.5	94.4
III.	7 315	0.7	135.91	162	22.2	3.0
IV.	17 451	1.7	324.24	778	44.6	14.5
V.	34 283	3.4	636.97	288	8.4	5.4
VI.	31 294	3.1	581.44	274	8.8	5.1
VII.	23 778	2.3	441.79	4	0.2	0.1
VIII.	10 156	1.0	188.70	3	0.3	0.1
IX.	157 508	15.4	2 926.47	9 212	58.5	171.2
X.	74 975	7.4	1 393.02	2 216	29.6	41.2
XI.	102 432	10.0	1 903.17	2 240	21.9	41.6
XII.	16 989	1.7	315.65	173	10.2	3.2
XIII.	51 662	5.1	959.87	66	1.3	1.2
XIV.	64 506	6.3	1 198.51	446	6.9	8.3
XV.	88 940	8.7	1 652.49	2	0.0	0.0
XVI.	19 234	1.9	357.36	173	9.0	3.2
XVII.	8 812	0.9	163.73	82	9.3	1.5
XVIII.	27 389	2.7	508.88	1 230	44.9	22.9
XIX.	80 938	7.9	1 503.81	1 192	14.7	22.1
XX.	3 762	0.4	69.90	59	15.7	1.1
XXI.	86 413	8.5	1 605.54	53	0.6	1.0

Hospitalizovaní v nemocniciach (pôrodniciach) podľa príčin hospitalizácie***Inpatients in hospitals (maternity hospitals) according to causes of hospitalization***

2/2

<i>Basic diagnosis ICD-10</i>	<i>Ošetrovacie dni / Treatment days</i>			<i>Dĺžka ošetrovacieho času / Length of stay</i>		
	<i>počet number</i>	<i>%</i>	<i>na 1 000 obyvateľov per 1 000 population</i>	<i>priemerný ošetrovací čas v dňoch average length of stay in days</i>	<i>modus</i>	<i>medián</i>
Total	8 094 952	100.0	1 504.0	7.9	1	4
I.	176 708	2.2	32.8	8.4	3	6
II.	834 594	10.3	155.1	9.1	2	7
III.	60 629	0.8	11.3	8.3	7	7
IV.	154 255	1.9	28.7	8.8	7	7
V.	1 031 056	12.7	191.6	30.1	21	21
VI.	264 073	3.3	49.1	8.4	8	8
VII.	100 590	1.2	18.7	4.2	2	3
VIII.	65 591	0.8	12.2	6.5	7	6
IX.	1 397 230	17.3	259.6	8.9	7	8
X.	508 653	6.3	94.5	6.8	4	5
XI.	664 356	8.2	123.4	6.5	3	5
XII.	163 424	2.0	30.4	9.6	7	8
XIII.	455 072	5.6	84.6	8.8	8	8
XIV.	313 682	3.9	58.3	4.9	2	3
XV.	539 109	6.7	100.2	6.1	5	5
XVI.	169 721	2.1	31.5	8.8	5	6
XVII.	51 397	0.6	9.6	5.8	2	4
XVIII.	171 889	2.1	31.9	6.3	2	4
XIX.	542 372	6.7	100.8	6.7	2	4
XX.	14 359	0.2	2.7	3.8	2	2
XXI.	416 192	5.1	77.3	4.8	4	4

Hospitalizovaní v nemocniciach (pôrodniciach) podľa jednotlivých oddelení*Inpatients in hospitals (maternity hospitals) according to several departments*

1/2

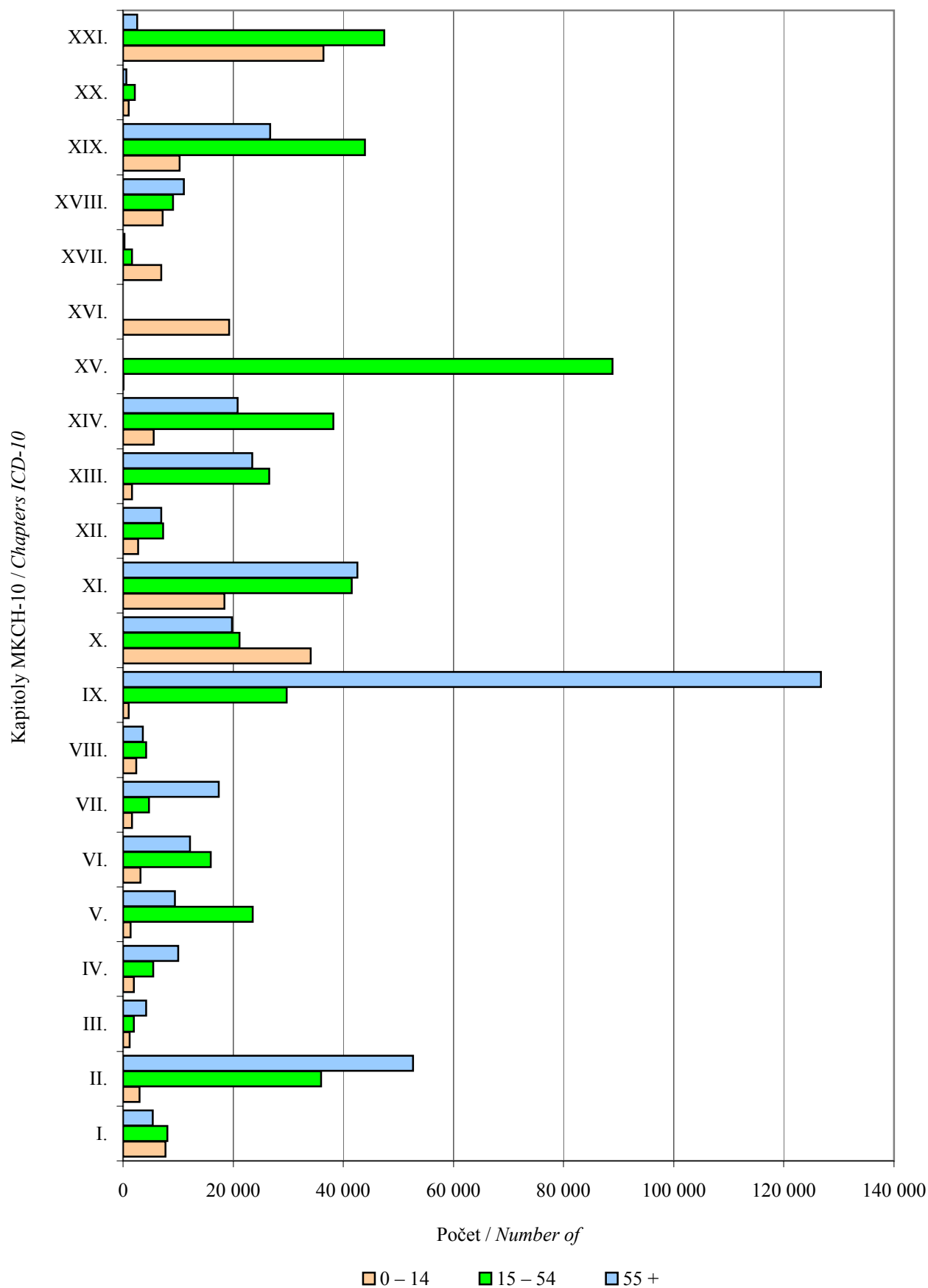
Oddelenie	Hospitalizovaní		Ošetrovacie dni		Priemerný ošetrovací čas v dňoch
	počet	%	počet	%	
Spolu <i>Total</i>	1 020 587	100.0	8 094 952	100.0	7.9
Vnútročné lekárstvo <i>Internal medicine</i>	153 209	15.0	1 250 944	15.4	8.2
Prenosné choroby <i>Infective diseases</i>	19 769	1.9	144 805	1.8	7.3
Pneumológia a fúzeológia <i>Pneumology and phthisiology</i>	15 251	1.5	187 947	2.3	12.3
Neurologické <i>Neurology</i>	56 859	5.6	516 360	6.3	9.1
Psychiatrické <i>Psychiatry</i>	29 731	2.9	890 736	10.9	30.0
Preventívne a pracovné lekárstvo <i>Preventive and occupational medicine</i>	2 599	0.3	20 663	0.3	8.0
Pediatrické <i>Paediatric</i>	97 524	9.6	545 778	6.7	5.6
Chirurgické <i>Surgery</i>	143 877	14.2	933 193	11.5	6.5
Ortopedické <i>Orthopaedics</i>	26 089	2.6	197 843	2.4	7.6
Urologické <i>Urology</i>	28 564	2.8	174 209	2.1	6.1
Traumatologické <i>Traumatology</i>	38 609	3.8	232 651	2.9	6.0
Otorinolaryngologické <i>Otorhinolaryngology</i>	40 745	4.0	171 306	2.1	4.2
Oftalmologické <i>Ophthalmology</i>	25 351	2.5	105 175	1.3	4.1
Gynekológia a pôrodnictvo <i>Gynaecology and obstetrics</i>	136 805	13.5	755 501	9.3	5.5
Dermatovenerologické <i>Dermatovenerology</i>	12 345	1.2	122 322	1.5	9.9
Klinická onkológia <i>Clinical oncology</i>	15 411	1.5	132 762	1.6	8.6
Anestéziológia a intenzívna medicína <i>Anaesthesiology and intensive medicine</i>	16 344	1.6	87 791	1.1	5.4
Fyziatria, balneológia a liečebná rehabilitácia <i>Physiotherapy, balneology and medical rehabilitation</i>	12 695	1.3	152 586	1.9	12.0
Neurochirurgické <i>Neurosurgery</i>	7 769	0.8	68 221	0.8	8.8
Plastická chirurgia <i>Plastic surgery</i>	6 390	0.6	32 269	0.4	5.1
Ortopedická protetika <i>Orthopaedic prosthetics</i>	987	0.1	9 298	0.1	9.4
Radiačná onkológia <i>Radiation oncology</i>	5 407	0.5	106 994	1.3	19.8

Hospitalizovaní v nemocniciach (pôrodniciach) podľa jednotlivých oddelení***Inpatients in hospitals (maternity hospitals) according to several departmen***

2/2

<i>Department</i>	<i>Inpatients</i>		<i>Treatment days</i>		<i>Average length of stay in days</i>
	<i>number</i>	<i>%</i>	<i>number</i>	<i>%</i>	
Foniatrické <i>Phoniatry</i>	612	0.1	4 099	0.1	6.7
Nukleárna medicína <i>Nuclear medicine</i>	372	0.0	4 360	0.1	11.7
Gastroenterologické <i>Gastroenterology</i>	869	0.1	8 030	0.1	9.2
Kardiologické <i>Cardiology</i>	11 771	1.2	65 812	0.8	5.6
Neonatológia, perinatológia <i>Neonatology, perinatology</i>	29 719	2.9	211 215	2.6	7.1
Geriatrické <i>Geriatrics</i>	13 532	1.3	168 322	2.1	12.4
Nefrologické <i>Nephrology</i>	314	0.0	3 504	0.0	11.2
Cievna chirurgia <i>Surgery of vessels</i>	2 230	0.2	15 260	0.2	6.8
Kardiochirurgia <i>Cardiosurgery</i>	3 698	0.4	28 464	0.3	7.7
Stomatologická chirurgia <i>Stomatologic surgery</i>	4 398	0.4	22 826	0.3	5.2
Liečba alkoholizmu a iných toxikománií <i>Treatment of alcoholism and the other addictions</i>	1 380	0.1	67 243	0.8	48.7
Gerontopsychiatrické <i>Gerontopsychiatry</i>	1 144	0.1	61 988	0.8	54.2
Pľúcna chirurgia <i>Lung surgery</i>	1 157	0.1	8 399	0.1	7.3
Centrálny príjem <i>Central admittance</i>	858	0.1	1 219	0.0	1.4
Popáleninové <i>Burn department</i>	1 083	0.1	13 708	0.2	12.7
Doliečovacie <i>Department of after-care</i>	12 265	1.2	145 652	1.8	11.9
Novorodenecké posteľe <i>Newbornal beds</i>	24 623	2.4	129 702	1.6	5.3
Jednotky intenzívnej starostlivosti <i>Intensive care units</i>	3 150	0.3	14 013	0.2	4.4
Dlhodobo chorých <i>Of long-range patients</i>	11 234	1.1	244 178	3.0	21.7
Transplantačné <i>For doing transplants</i>	652	0.1	5 345	0.1	8.2
Klinická hematológia <i>Clinical haematology</i>	2 670	0.3	26 124	0.3	9.8
Paliatívna starostlivosť <i>Palliative care</i>	526	0.1	6 135	0.1	11.7

Hospitalizovaní v nemocniciach (pôrodniciach) podľa príčin hospitalizácie a vekových skupín
Inpatients in hospitals (maternity hospitals) according to causes of hospitalization and age groups



Najčastejšie príčiny hospitalizácie v nemocniciach (pôrodniciach)

The most frequent causes of hospitalization in hospitals (maternity hospitals)

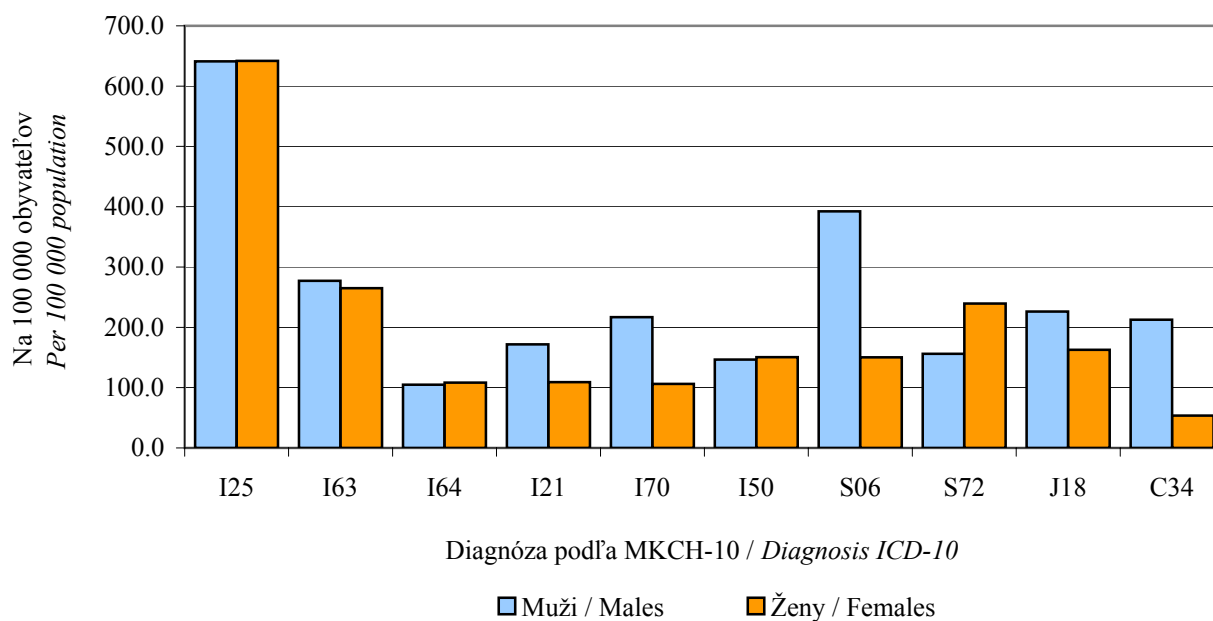
Poradové číslo <i>Number</i>	Základné ochorenie podľa MKCH-10 <i>Basic diagnosis ICD-10</i>	Hospitalizovaní / <i>Inpatients</i>				Zomretí / <i>Deaths</i>	
		počet / <i>number</i>			%	počet <i>number</i>	na 1 000 hospitalizovaných <i>per 1 000 inpatients</i>
		spolu <i>total</i>	muži <i>males</i>	ženy <i>females</i>			
Spolu / Total A00 – Z99		1 020 587	433 685	586 902	100.0	23 993	23.5
1.	Z76	41 510	1 469	40 041	4.1	–	–
2.	O80	38 845	–	38 845	3.8	–	–
3.	Z38	34 747	17 602	17 145	3.4	11	0.3
4.	I25	34 527	16 747	17 780	3.4	1 730	50.1
5.	K80	15 753	4 418	11 335	1.5	71	4.5
6.	I63	14 571	7 236	7 335	1.4	1 547	106.2
7.	S06	14 411	10 246	4 165	1.4	356	24.7
8.	J35	14 172	6 708	7 464	1.4	–	–
9.	I10	13 919	4 739	9 180	1.4	97	7.0
10.	K30	10 904	4 469	6 435	1.1	192	17.6
11.	S72	10 703	4 074	6 629	1.1	418	39.1
12.	M54	10 592	3 829	6 763	1.0	14	1.3
13.	J18	10 413	5 908	4 505	1.0	728	69.9
14.	K40	10 358	8 852	1 506	1.0	15	1.5
15.	H25	10 039	3 702	6 337	1.0	2	0.2
16.	I20	9 974	5 191	4 783	1.0	126	12.6
17.	M51	9 875	4 637	5 238	1.0	5	0.5
18.	J20	9 196	5 273	3 923	0.9	78	8.5
19.	O04	9 088	–	9 088	0.9	–	–
20.	I48	9 048	4 293	4 755	0.9	128	14.2
21.	I70	8 606	5 665	2 941	0.8	394	45.8
22.	S82	8 132	4 760	3 372	0.8	12	1.5
23.	I50	7 994	3 828	4 166	0.8	1 086	135.8
24.	F10	7 911	6 212	1 699	0.8	36	4.5
25.	O82	7 881	–	7 881	0.8	–	–
26.	K35	7 875	3 893	3 982	0.8	7	0.9
27.	I21	7 507	4 488	3 019	0.7	808	107.6
28.	C34	7 041	5 552	1 489	0.7	879	124.8
29.	D25	6 686	–	6 686	0.7	–	–
30.	M16	6 505	2 471	4 034	0.6	7	1.1
1. – 30. spolu / <i>total</i>		408 783	156 262	252 521	40.1	8 747	21.4
Ostatné príčiny / <i>Other causes</i>		611 804	277 423	334 381	59.9	15 246	24.9

Najčastejšie príčiny hospitalizácie v nemocniciach (pôrodniciach) s najväčším počtom zomretých z počtu hospitalizovaných*The most frequent causes of hospitalization in hospitals (maternity hospitals) with the largest number of deaths from the number of inpatients*

Poradové číslo <i>Number</i>	Základné ochorenie podľa MKCH-10 <i>Basic diagnosis ICD-10</i>	Počet hospitalizovaných <i>Number of inpatients</i>	Zomretí / <i>Deaths</i>					
			spolu <i>total</i>	v tom / <i>incl.</i>		na 1 000 hospitalizovaných <i>per 1 000 inpatients</i>	%	na 100 000 obyvateľov <i>per 100 000 population</i>
				muži <i>males</i>	ženy <i>females</i>			
Spolu / Total	A00 – Z99	1 020 587	23 993	12 527	11 466	23.5	100.0	445.8
1.	I25	34 527	1 730	724	1 006	50.1	7.2	32.1
2.	I63	14 571	1 547	678	869	106.2	6.5	28.7
3.	I50	7 994	1 086	500	586	135.9	4.5	20.2
4.	C34	7 041	879	707	172	124.8	3.7	16.3
5.	I64	5 744	874	383	491	152.2	3.6	16.2
6.	I21	7 507	808	427	381	107.6	3.4	15.0
7.	J18	10 413	728	447	281	69.9	3.0	13.5
8.	I61	2 343	667	343	324	284.7	2.8	12.4
9.	S72	10 703	418	150	268	39.1	1.7	7.8
10.	I70	8 606	394	196	198	45.8	1.6	7.3
11.	S06	14 411	356	272	84	24.7	1.5	6.6
12.	J96	1 367	353	222	131	258.2	1.5	6.6
13.	R57	876	344	178	166	392.7	1.4	6.4
14.	C50	6 019	326	1	325	54.2	1.4	6.1
15.	C18	5 014	325	183	142	64.8	1.4	6.0
16.	I26	1 808	312	130	182	172.6	1.3	5.8
17.	R40	1 164	311	169	142	267.2	1.3	5.8
18.	K74	2 705	292	178	114	108.0	1.2	5.4
19.	C16	2 900	288	184	104	99.3	1.2	5.4
20.	K56	3 903	286	114	172	73.3	1.2	5.3
21.	J15	2 735	270	152	118	98.7	1.1	5.0
22.	K92	3 885	255	155	100	65.6	1.1	4.7
23.	N18	4 158	253	119	134	60.9	1.1	4.7
24.	E87	867	249	107	142	287.2	1.0	4.6
25.	C25	1 405	247	150	97	175.8	1.0	4.6
26.	I46	487	237	128	109	486.7	1.0	4.4
27.	K70	1 853	232	161	71	125.2	1.0	4.3
28.	C20	3 936	225	147	78	57.2	0.9	4.2
29.	J44	5 139	218	158	60	42.4	0.9	4.1
30.	K30	10 904	192	79	113	17.6	0.8	3.6
1. - 30. spolu / <i>total</i>		184 985	14 702	7 542	7 160	79.5	61.3	273.2
Ostatné príčiny / <i>Other causes</i>		835 602	9 291	4 985	4 306	11.1	38.7	172.6

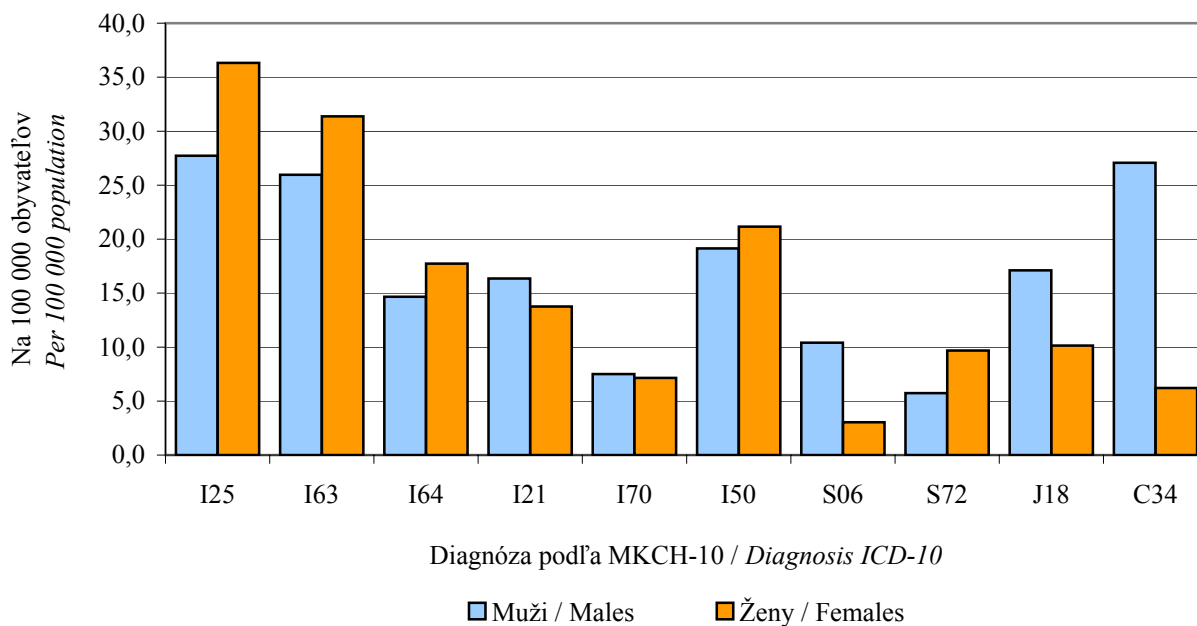
Počet hospitalizovaných v nemocniciach (pôrodniciach)

Number of inpatients in hospitals (maternity hospitals)



Počet zomretých v nemocniciach (pôrodniciach)

Number of deaths in hospitals (maternity hospitals)



Najčastejšie príčiny hospitalizácie v nemocniciach (pôrodniciach) s najväčším počtom ošetrovacích dní*The most frequent causes of hospitalization in hospitals (maternity hospitals) with the largest number of treatment days*

Poradové číslo <i>Number</i>	Základné ochorenie podľa MKCH-10 <i>Basic diagnosis ICD-10</i>	Ošetrovacie dni <i>Treatment days</i>			Dĺžka ošetrovacieho času <i>Length of stay</i>		
		počet / <i>number</i>		na 1 000 obyvateľov <i>per 1 000 population</i>	priemerný ošetrovací čas v dňoch <i>average length of stay in days</i>	modus	medián
		muži <i>males</i>	ženy <i>females</i>				
Spolu / Total	A00 – Z99	3 628 115	4 466 837	1 504.0	7.9	2	6
1.	I25	141 547	172 369	58.3	9.1	7	8
2.	O80	–	230 334	42.8	5.9	5	5
3.	F10	162 112	47 445	38.9	26.5	4	16
4.	Z38	92 949	88 080	33.6	5.2	4	5
5.	Z76	5 231	174 499	33.4	4.3	2	3
6.	F20	110 971	64 995	32.7	45.7	21	31
7.	I63	79 495	83 333	30.3	11.2	8	10
8.	S72	48 308	88 123	25.4	12.8	14	11
9.	I10	34 755	75 882	20.6	8.0	7	7
10.	J18	57 599	44 628	19.0	9.8	7	8
11.	K80	30 160	69 745	18.6	6.3	4	5
12.	M54	33 540	65 993	18.5	9.4	9	9
13.	I70	59 387	36 957	17.9	11.2	9	9
14.	M51	44 472	51 524	17.8	9.7	8	9
15.	I50	36 285	42 272	14.6	9.8	7	9
16.	F25	29 784	47 240	14.3	38.7	21	30
17.	M16	28 708	48 075	14.3	11.8	14	11
18.	O82	–	76 723	14.3	9.7	7	8
19.	F06	31 121	42 322	13.7	29.1	20	22
20.	K30	27 223	45 826	13.6	6.7	3	5
21.	C34	55 682	15 796	13.3	10.2	2	7
22.	J20	40 598	30 709	13.3	7.8	7	7
23.	I20	33 899	36 022	13.0	7.0	7	6
24.	S06	48 075	17 996	12.3	4.6	2	3
25.	I48	28 653	36 295	12.1	7.2	7	6
26.	C50	557	63 939	12.0	10.7	2	7
27.	I21	36 826	27 464	11.9	8.6	1	8
28.	F33	15 673	48 365	11.9	33.5	20	27
29.	E10	29 586	33 550	11.7	10.2	7	8
30.	I64	29 208	32 739	11.5	10.8	8	9
1. - 30. spolu / total		1 372 404	1 939 240	615.3	8.9	4	6
Ostatné príčiny / Other causes		2 255 711	2 527 597	888.7	7.4	2	5

Hospitalizovaní v nemocniciach (pôrodniciach) podľa vekových skupín a pohlavia*Inpatients in hospitals (maternity hospitals) according to age groups and sex*

Veková skupina <i>Age group</i>	Hospitalizovaní / <i>Inpatients</i>			Ošetrovacie dni / <i>Treatment days</i>			Priemerný ošetrovací čas v dňoch <i>Average lenght of stay in days</i>
	počet <i>number</i>	%	na 100 000 obyvateľov <i>per 100 000 population</i>	počet <i>number</i>	%	na 1 000 obyvateľov <i>per 1 000 population</i>	

Spolu / *Total*

Spolu / <i>Total</i>	1 020 587	100.0	18 962.3	8 094 952	100.0	1 504.0	7.9
0 – 4	112 876	11.1	43 234.9	696 236	8.6	2 666.8	6.2
5 – 14	54 092	5.3	8 066.6	263 059	3.2	392.3	4.9
15 – 24	101 687	10.0	11 590.6	622 457	7.7	709.5	6.1
25 – 34	133 620	13.1	15 319.1	872 706	10.8	1 000.5	6.5
35 – 44	90 352	8.9	12 029.5	699 788	8.6	931.7	7.7
45 – 54	131 544	12.9	16 467.9	1 124 466	13.9	1 407.7	8.5
55 – 64	125 836	12.3	23 832.1	1 131 225	14.0	2 142.4	9.0
65 – 74	140 547	13.8	38 482.6	1 341 999	16.6	3 674.5	9.5
75 a viac / <i>and more</i>	130 033	12.7	50 427.8	1 343 016	16.6	5 208.3	10.3

Muži / *Males*

Spolu / <i>Total</i>	433 685	100.0	16 603.0	3 628 115	100.0	1 389.0	8.4
0 – 4	61 369	14.2	45 839.8	379 483	10.5	2 834.6	6.2
5 – 14	29 874	6.9	8 703.5	141 824	3.9	413.2	4.7
15 – 24	32 176	7.4	7 188.4	220 972	6.1	493.7	6.9
25 – 34	31 622	7.3	7 136.4	262 721	7.2	592.9	8.3
35 – 44	36 201	8.3	9 599.7	336 295	9.3	891.8	9.3
45 – 54	63 298	14.6	16 119.5	589 157	16.2	1 500.3	9.3
55 – 64	65 859	15.2	27 297.9	614 457	16.9	2 546.9	9.3
65 – 74	63 865	14.7	43 415.7	596 823	16.4	4 057.2	9.3
75 a viac / <i>and more</i>	49 421	11.4	57 388.2	486 383	13.4	5 647.9	9.8

Ženy / *Females*

Spolu / <i>Total</i>	586 902	100.0	21 187.2	4 466 837	100.0	1 612.5	7.6
0 – 4	51 507	8.8	40 493.2	316 753	7.1	2 490.2	6.1
5 – 14	24 218	4.1	7 398.8	121 235	2.7	370.4	5.0
15 – 24	69 511	11.8	16 176.0	401 485	9.0	934.3	5.8
25 – 34	101 998	17.4	23 768.3	609 985	13.7	1 421.4	6.0
35 – 44	54 151	9.2	14 479.7	363 493	8.1	972.0	6.7
45 – 54	68 246	11.6	16 804.7	535 309	12.0	1 318.1	7.8
55 – 64	59 977	10.2	20 916.1	516 768	11.6	1 802.1	8.6
65 – 74	76 682	13.1	35 155.7	745 176	16.7	3 416.3	9.7
75 a viac / <i>and more</i>	80 612	13.7	46 937.6	856 633	19.2	4 987.9	10.6

Vybrané štatistické údaje z Postelového fondu o hospitalizovaných v nemocniciach (pôrodniciach)**Selected statistical data from the Bed Fund about inpatients in hospitals (maternity hospitals)**

1/2

Územie zdravotníckeho zariadenia	Hospitalizovaní			Priemerný ošetrovací čas v dňoch	Počet lekárskych miest
	počet	na 100 obyvateľov	na 1 lekárске miesto		
Slovenská republika	949 017	17.6	193.0	8.0	4 918.27
Bratislavský kraj	145 988	24.3	143.0	8.3	1 020.91
Bratislava I	25 630	59.8	149.0	8.9	171.99
Bratislava II	32 885	30.4	140.5	9.8	234.11
Bratislava III	58 049	94.2	130.1	7.7	446.34
Bratislava IV	x	x	x	x	x
Bratislava V	23 906	20.0	171.4	7.4	139.47
Malacky	4 491	6.8	187.1	7.5	24.00
Pezinok	1 028	1.9	205.6	8.2	5.00
Senec	x	x	x	x	x
Trnavský kraj	67 566	12.2	201.3	7.8	335.58
Dunajská Streda	11 956	10.5	167.6	8.5	71.32
Galanta	13 864	14.6	170.8	8.7	81.15
Hlohovec	x	x	x	x	2.00
Piešťany	8 137	12.7	234.9	6.2	34.64
Senica	x	x	x	x	x
Skalica	12 452	26.4	289.6	6.6	42.99
Trnava	21 158	16.7	204.5	8.0	103.48
Trenčiansky kraj	94 154	15.7	222.3	7.9	423.59
Bánovce nad Bebravou	4 522	11.8	274.6	8.0	16.47
Ilava	7 504	12.2	252.7	5.9	29.70
Myjava	6 202	21.7	278.2	6.8	22.29
Nové Mesto nad Váhom	4 292	6.8	293.0	7.3	14.65
Partizánske	6 199	13.0	246.1	7.1	25.19
Považská Bystrica	14 071	21.7	218.6	8.4	64.36
Prievidza	21 804	15.6	227.5	7.3	95.84
Púchov	1 873	4.1	183.6	8.7	10.20
Trenčín	27 688	24.6	191.1	9.2	144.89
Nitriansky kraj	111 723	15.8	227.5	7.5	491.06
Komárno	12 990	12.1	289.8	7.3	44.83
Levice	19 710	16.6	239.3	6.4	82.35
Nitra	26 172	16.0	177.2	8.5	147.68
Nové Zámky	26 573	18.0	250.2	7.2	106.21
Šaľa	6 964	12.9	267.6	7.3	26.02
Topoľčany	13 169	17.8	214.4	7.6	61.43
Zlaté Moravce	6 146	14.3	272.7	8.5	22.54
Žilinský kraj	119 058	17.2	203.0	7.8	586.36
Bytča	x	x	x	x	x
Čadca	13 893	14.9	270.8	8.4	51.30
Dolný Kubín	10 069	25.5	227.3	7.9	44.30
Kysucké Nové Mesto	x	x	x	x	x
Liptovský Mikuláš	10 649	14.5	188.6	6.7	56.46
Martin	28 293	29.0	189.4	7.5	149.40
Námestovo	x	x	x	x	1.00

Vybrané štatistické údaje z Postelového fondu o hospitalizovaných v nemocniciach (pôrodniciach)*
*Selected statistical data from the Bed Fund about inpatients in hospitals (maternity hospitals)**

2/2

Territory of the health institution	Inpatients			Average length of stay in days	Number of physician posts
	number	per 100 population	per 1 physician post		
Ružomberok	18 530	31.3	182.4	8.5	101.60
Turčianske Teplice	x	x	x	x	x
Tvrdošín	11 126	31.3	246.2	7.2	45.20
Žilina	26 501	16.9	193.3	8.0	137.10
Banskobystrický kraj	117 901	17.9	212.0	7.7	556.24
Banská Bystrica	37 692	33.8	199.5	8.2	188.90
Banská Štiavnica	2 916	17.1	198.4	6.3	14.70
Brezno	8 401	12.9	223.4	7.1	37.60
Detva	x	x	x	x	x
Krupina	3 405	15.0	267.5	5.5	12.73
Lučenec	14 609	19.9	183.4	7.1	79.65
Poltár	x	x	x	x	x
Revúca	4 897	12.0	260.1	7.5	18.83
Rimavská Sobota	15 430	18.6	226.1	8.9	68.23
Veľký Krtíš	5 827	12.5	327.4	7.9	17.80
Zvolen	13 682	20.2	209.9	7.2	65.18
Žarnovica	3 113	11.4	257.3	7.0	12.10
Žiar nad Hronom	7 931	16.6	195.7	7.1	40.52
Prešovský kraj	137 768	17.3	221.1	8.2	623.08
Bardejov	10 815	14.1	224.4	9.8	48.20
Humenné	12 243	18.9	217.8	7.6	56.22
Kežmarok	7 874	12.1	335.5	5.3	23.47
Levoča	13 084	40.6	258.1	8.2	50.70
Medzilaborce	771	6.2	226.8	10.0	3.40
Poprad	19 685	18.9	220.7	7.8	89.20
Prešov	40 641	24.8	181.6	9.0	223.75
Sabinov	x	x	x	x	x
Snina	5 262	13.4	290.7	8.6	18.10
Stará Ľubovňa	8 223	16.0	266.6	7.1	30.84
Stropkov	797	3.8	209.7	10.7	3.80
Svidník	8 885	26.6	262.5	7.2	33.85
Vranov nad Topľou	9 491	12.2	228.4	8.4	41.55
Košický kraj	154 860	20.1	175.7	8.1	881.45
Gelnica	3 701	11.9	213.7	7.5	17.32
Košice I	16 135	23.7	174.6	7.6	92.42
Košice II	40 465	50.6	133.6	7.8	302.95
Košice III	x	x	x	x	x
Košice IV	28 780	50.8	145.5	8.7	197.80
Košice-okolie	x	x	x	x	x
Michalovce	18 890	17.3	204.4	8.1	92.40
Rožňava	10 534	17.0	249.6	9.3	42.20
Sobrance	929	4.0	285.8	10.7	3.25
Spišská Nová Ves	13 682	14.4	278.4	7.6	49.15
Trebišov	21 745	20.8	259.0	8.4	83.96

* Bez psychiatrických nemocníc / Without psychiatric hospitals

Poznámka: V počte lekárskeho miest sú započítané aj údaje za samostatné dialýzy. / Note: In the number of physician posts are included also data for stand-alone dialyzers

Vybrané štatistické údaje z Postel'ového fondu o hospitalizovaných v psychiatrických nemocniciach
Selected statistical data from the Bed Fund about inpatients in psychiatric hospitals

Územie Territory	Postele / Beds			Hospitalizovaní / Inpatients			Priemerný ošetrovací čas v dňoch Average length of stay in days	Počet lekárskeho miest Number of physician posts
	počet number	využitie bed occupancy %	počet na 1 lekárske miesto number on 1 physician post	počet number	na 100 obyvateľov per 100 population	počet na 1 lekárske miesto number on 1 physician post		
Slovenská republika	1 884	84.5	21.1	11 455	0.2	128.1	48.3	89.39

Tabuľka 15

Hospitalizovaní v odborných liečebných ústavoch podľa pohlavia

Inpatients in specialized cure institutions according to sex

Pohlavie Sex	Počet / Number of		Priemerný ošetrovací čas v dňoch Average length of stay in days
	hospitalizovaných / inpatients	ošetrovacích dní / treatment days	
Spolu / Total	45 702	1 030 291	22.5
Muži / males	20 772	521 944	25.1
Ženy / females	24 930	508 347	20.4

Tabuľka 16

Hospitalizovaní v odborných liečebných ústavoch podľa najčastejších príčin hospitalizácie a pohlavia

Inpatients in specialized cure institutions according to the most frequent causes of hospitalization and sex

Poradové číslo Number	Základné ochorenie podľa MKCH-10 Basic diagnosis ICD-10	Pohlavie Sex	Počet / Number of		Priemerný ošetrovací čas v dňoch Average length of stay in days
			hospitalizovaných inpatients	ošetrovacích dní treatment days	
1.	J45	spolu	7 254	131 418	18.1
		muži	2 548	45 341	17.8
		ženy	4 706	86 077	18.3
2.	J44	total	2 895	53 642	18.5
		males	1 740	31 851	18.3
		females	1 155	21 791	18.9
3.	C34	spolu	1 994	23 597	11.8
		muži	1 631	19 480	11.9
		ženy	363	4 117	11.3
4.	E10	total	1 640	24 300	14.8
		males	720	11 179	15.5
		females	920	13 121	14.3
5.	F10	spolu	1 457	82 435	56.6
		muži	1 170	65 448	55.9
		ženy	287	16 987	59.2

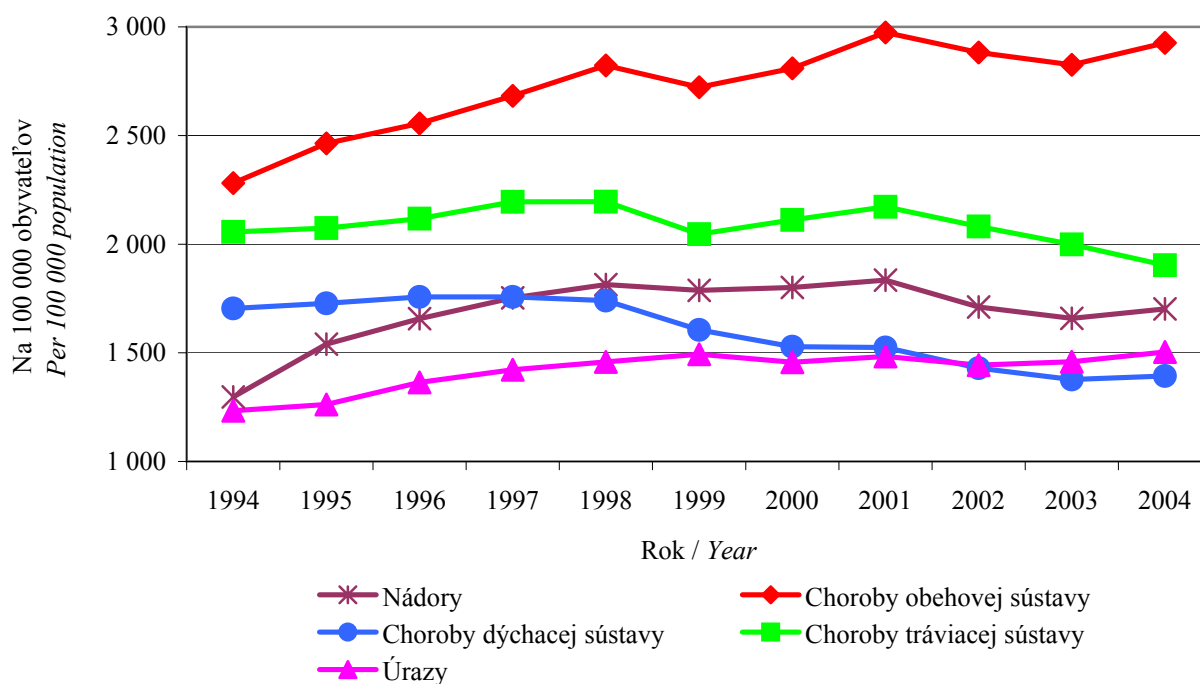
Vývoj hospitalizovaných v nemocniciach (pôrodniciach) podľa vybraných príčin hospitalizácie a pohlavia v rokoch 2000 – 2004

Development of inpatients in hospitals (maternity hospitals) according to selected causes of hospitalization and sex in years 2000 – 2004

Základné ochorenie podľa MKCH-10 <i>Basic diagnosis ICD-10</i>	Pohlavie <i>Sex</i>	Rok / Year				
		2000	2001	2002	2003	2004
II. kapitola <i>II. chapter</i>	spolu	97 263	98 701	92 022	89 227	91 624
	muži	44 002	44 706	42 008	40 205	41 999
	ženy	53 261	53 995	50 014	49 022	49 625
IX. kapitola <i>IX. chapter</i>	total	151 702	160 010	155 051	151 979	157 508
	males	74 685	78 514	75 562	74 094	77 122
	females	77 017	81 496	79 489	77 885	80 386
X. kapitola <i>X. chapter</i>	spolu	82 550	82 031	76 920	74 069	74 975
	muži	45 465	45 728	42 670	40 935	41 100
	ženy	37 085	36 303	34 250	33 134	33 875
XI. kapitola <i>XI. chapter</i>	total	114 051	116 831	111 965	107 526	102 432
	males	57 019	58 465	56 187	54 080	51 086
	females	57 032	58 366	55 778	53 446	51 346
XIX. kapitola <i>XIX. chapter</i>	spolu	78 659	79 794	77 646	78 482	80 938
	muži	50 695	51 707	49 449	49 734	50 766
	ženy	27 964	28 087	28 197	28 748	30 172

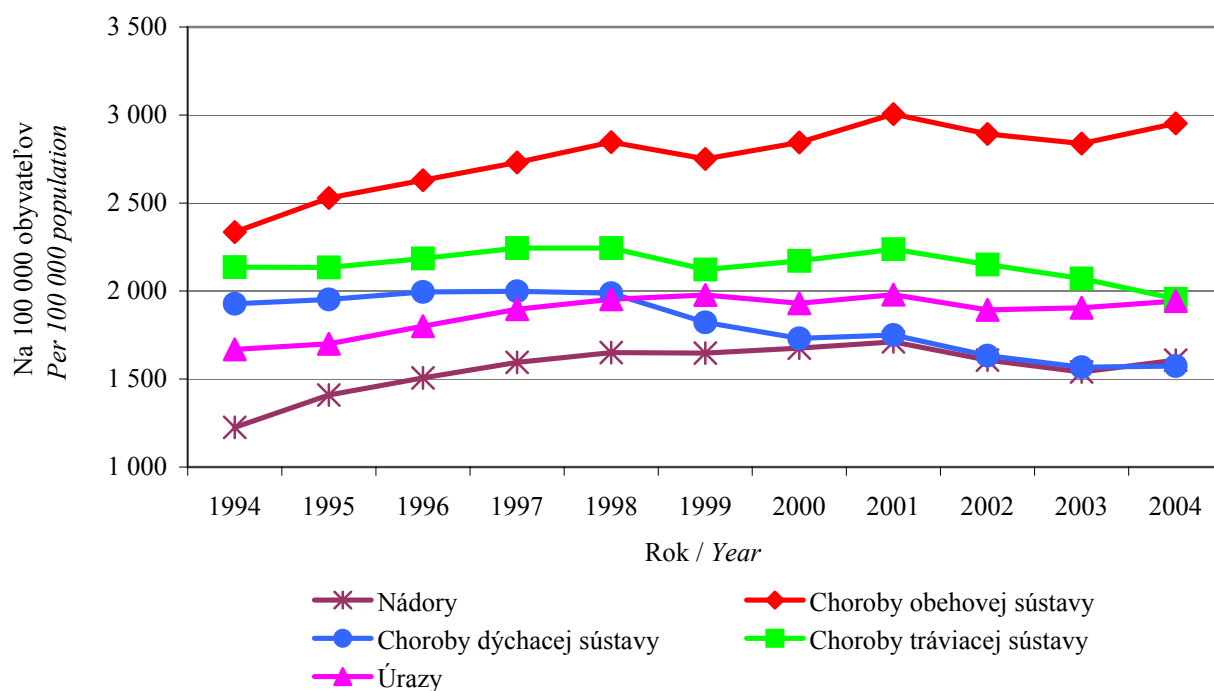
Vývoj hospitalizovanosti na vybrané skupiny ochorení

Development in hospitalization rate according to selected group of diseases



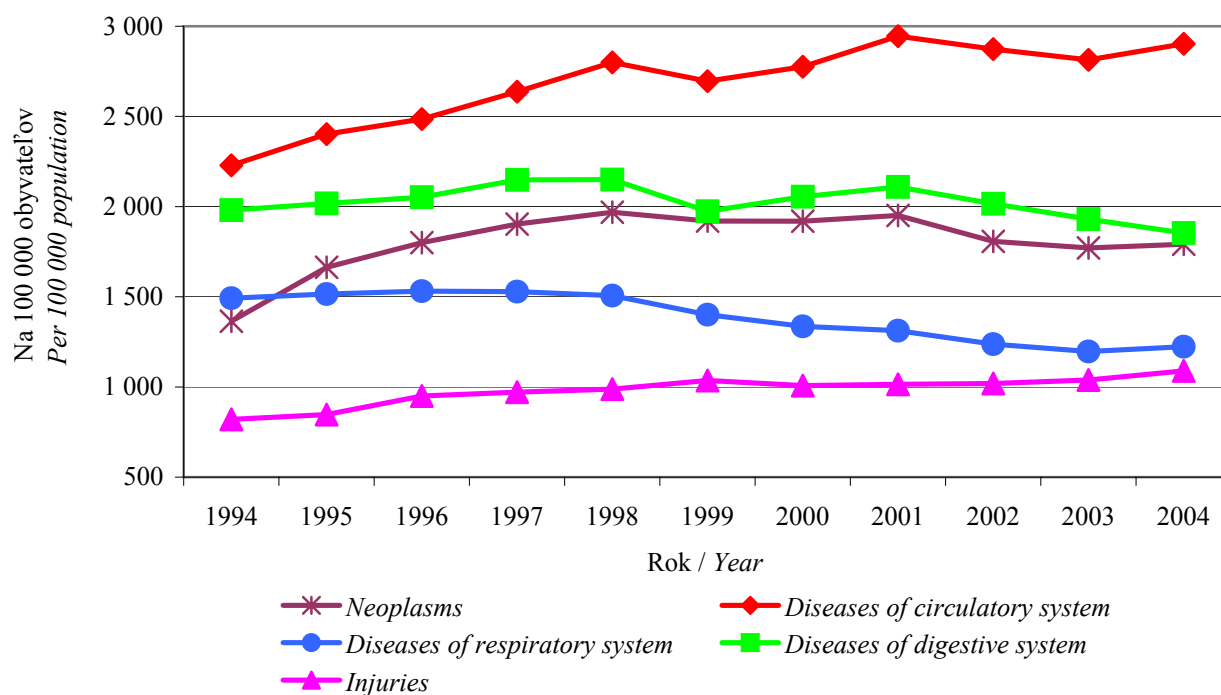
Vývoj hospitalizovanosti mužov na vybrané skupiny ochorení

Development in hospitalization rate of men according to selected group of diseases



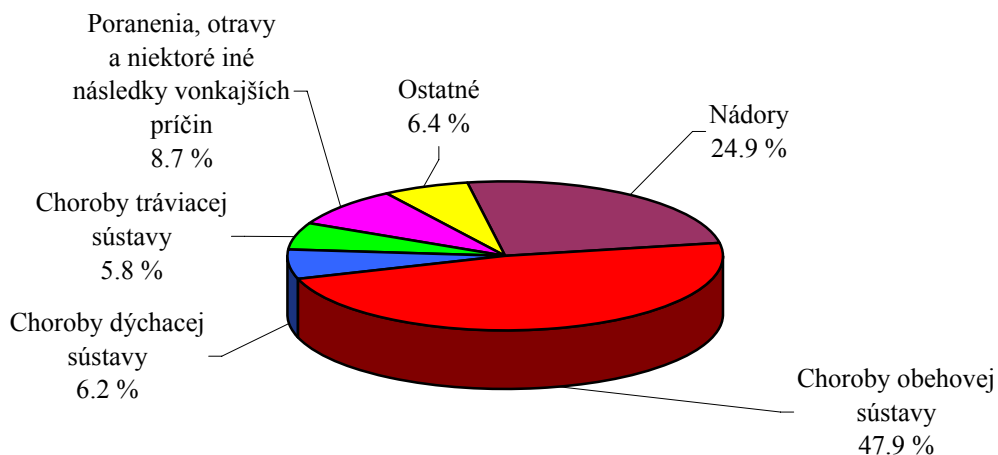
Vývoj hospitalizovanosti žien na vybrané skupiny ochorení

Development in hospitalization rate of women according to selected group of diseases



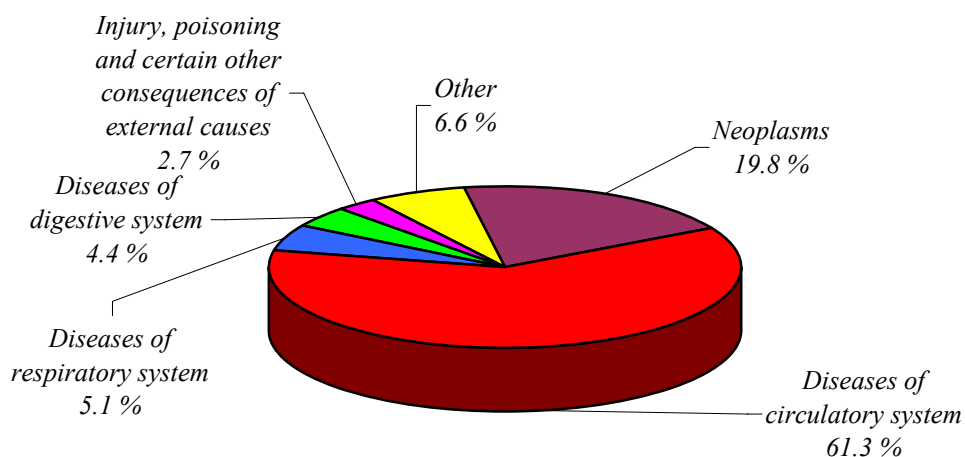
Podiel najčastejších príčin smrti – muži

Proportion of the most frequent causes of death – men



Podiel najčastejších príčin smrti – ženy

Proportion of the most frequent causes of death – women



4. Príčiny smrti

4. Causes of death

Tabuľka 18

Najčastejšie príčiny smrti podľa územia trvalého bydliska za rok 2004

The most frequent causes of death according to territories of permanent residence for 2004

1/4

Územie trvalého bydliska	Príčina smrti podľa MKCH-10					
	II.kapitola		IX.kapitola		X.kapitola	
	počet zomretých	na 100 000 obyvateľov	počet zomretých	na 100 000 obyvateľov	počet zomretých	na 100 000 obyvateľov
Slovenská republika	11 676	216.9	28 128	522.6	2 958	55.0
Bratislava	970	228.2	2 071	487.2	184	43.3
Bratislava I	151	349.8	332	769.1	28	64.9
Bratislava II	277	256.2	685	633.5	63	58.3
Bratislava III	163	265.3	413	672.1	35	57.0
Bratislava IV	188	202.2	348	374.3	29	31.2
Bratislava V	191	160.0	293	245.5	29	24.3
Malacky	127	193.4	351	534.4	27	41.1
Pezinok	145	262.6	261	472.7	34	61.6
Senec	117	215.7	264	486.6	30	55.3
Dunajská Streda	263	230.9	512	449.5	65	57.1
Galanta	251	264.3	591	622.3	60	63.2
Hlohovec	94	207.7	240	530.2	25	55.2
Piešťany	167	261.4	367	574.5	36	56.4
Senica	143	235.4	348	572.9	31	51.0
Skalica	109	231.6	214	454.8	43	91.4
Trnava	349	275.2	606	477.9	75	59.1
Bánovce nad Bebravou	80	208.1	215	559.1	35	91.0
Ilava	115	187.2	305	496.5	25	40.7
Myjava	69	240.9	196	684.3	25	87.3
Nové Mesto nad Váhom	143	226.3	381	603.0	34	53.8
Partizánske	104	218.4	254	533.4	24	50.4
Považská Bystrica	104	160.5	343	529.5	23	35.5
Prievidza	272	194.9	632	453.0	45	32.3
Púchov	76	166.6	299	655.5	18	39.5
Trenčín	256	227.7	600	533.6	51	45.4
Komárno	282	262.9	615	573.4	71	66.2
Levice	324	272.0	752	631.4	90	75.6
Nitra	388	237.1	729	445.5	142	86.8
Nové Zámky	406	274.0	888	599.2	123	83.0
Šaľa	125	231.4	243	449.8	62	114.8
Topoľčany	155	209.4	408	551.3	46	62.2
Zlaté Moravce	113	261.8	277	641.8	23	53.3
Bytča	57	185.0	191	619.8	19	61.7
Čadca	167	179.6	461	495.8	59	63.5
Dolný Kubín	60	152.2	157	398.3	19	48.2
Kysucké Nové Mesto	74	218.2	162	477.8	13	38.3
Liptovský Mikuláš	176	239.1	415	563.8	44	59.8
Martin	213	217.9	450	460.3	72	73.6

Najčastejšie príčiny smrti podľa územia trvalého bydliska za rok 2004

The most frequent causes of death according to territories of permanent residence for 2004

2/4

Territory of permanent residence	Cause of death according to ICD-10			
	XI. chapter		XX. chapter	
	number of deaths	per 100 000 population	number of deaths	per 100 000 population
Slovenská republika	2 660	49.4	3 062	56.9
Bratislava	240	56.5	246	57.9
Bratislava I	31	71.8	23	53.3
Bratislava II	78	72.1	69	63.8
Bratislava III	51	83.0	29	47.2
Bratislava IV	36	38.7	49	52.7
Bratislava V	44	36.9	76	63.7
Malacky	34	51.8	38	57.9
Pezinok	35	63.4	40	72.4
Senec	39	71.9	31	57.1
Dunajská Streda	54	47.4	63	55.3
Galanta	60	63.2	66	69.5
Hlohovec	21	46.4	26	57.4
Piešťany	23	36.0	38	59.5
Senica	28	46.1	26	42.8
Skalica	20	42.5	24	51.0
Trnava	76	59.9	82	64.7
Bánovce nad Bebravou	15	39.0	25	65.0
Ilava	25	40.7	32	52.1
Myjava	18	62.8	12	41.9
Nové Mesto nad Váhom	39	61.7	56	88.6
Partizánske	29	60.9	23	48.3
Považská Bystrica	29	44.8	47	72.6
Prievidza	61	43.7	64	45.9
Púchov	21	46.0	33	72.3
Trenčín	42	37.4	51	45.4
Komárno	67	62.5	84	78.3
Levice	87	73.0	72	60.5
Nitra	105	64.2	65	39.7
Nové Zámky	84	56.7	93	62.8
Šaľa	20	37.0	42	77.7
Topoľčany	31	41.9	44	59.5
Zlaté Moravce	22	51.0	22	51.0
Bytča	26	84.4	11	35.7
Čadca	52	55.9	57	61.3
Dolný Kubín	10	25.4	23	58.3
Kysucké Nové Mesto	8	23.6	11	32.4
Liptovský Mikuláš	24	32.6	50	67.9
Martin	29	29.7	55	56.3

Najčastejšie príčiny smrti podľa územia trvalého bydliska za rok 2004*The most frequent causes of death according to territories of permanent residence for 2004*

3/4

Územie trvalého bydliska	Príčina smrti podľa MKCH-10					
	II.kapitola		IX.kapitola		X.kapitola	
	počet zomretých	na 100 000 obyvateľov	počet zomretých	na 100 000 obyvateľov	počet zomretých	na 100 000 obyvateľov
Námestovo	86	150.3	230	402.1	30	52.4
Ružomberok	102	172.5	377	637.4	54	91.3
Turčianske Teplice	44	263.4	130	778.2	11	65.8
Tvrdošín	52	146.6	113	318.6	16	45.1
Žilina	330	210.5	768	490.0	86	54.9
Banská Bystrica	238	213.6	488	438.1	58	52.1
Banská Štiavnica	36	211.4	112	657.7	6	35.2
Brezno	148	226.8	400	613.0	38	58.2
Detva	82	247.1	191	575.6	18	54.2
Krupina	69	303.9	202	889.8	9	39.6
Lučenec	184	251.3	531	725.2	25	34.1
Poltár	53	230.9	167	727.5	6	26.1
Revúca	107	262.8	276	677.9	22	54.0
Rimavská Sobota	186	224.5	536	647.0	41	49.5
Veľký Krtíš	102	219.5	356	766.2	26	56.0
Zvolen	148	218.7	329	486.2	39	57.6
Žarnovica	64	233.6	146	532.8	22	80.3
Žiar nad Hronom	128	267.3	248	518.0	28	58.5
Bardejov	148	193.7	340	445.0	43	56.3
Humenné	118	182.5	324	501.0	26	40.2
Kežmarok	120	184.9	264	406.8	29	44.7
Levoča	67	208.2	142	441.2	15	46.6
Medzilaborce	32	257.6	108	869.5	8	64.4
Poprad	174	166.8	407	390.0	31	29.7
Prešov	299	182.9	702	429.4	83	50.8
Sabinov	100	181.4	213	386.4	26	47.2
Snina	68	173.2	289	736.1	11	28.0
Stará Ľubovňa	86	167.7	217	423.2	17	33.2
Stropkov	38	181.8	104	497.6	6	28.7
Svidník	59	176.7	163	488.2	14	41.9
Vranov nad Topľou	126	162.7	376	485.6	29	37.5
Gelnica	66	213.0	155	500.1	14	45.2
Košice	463	196.9	989	420.5	123	52.3
Košice I	144	211.0	316	463.0	34	49.8
Košice II	140	175.4	268	335.8	30	37.6
Košice III	41	134.9	57	187.6	13	42.8
Košice IV	138	243.2	348	613.4	46	81.1
Košice-okolie	234	213.0	595	541.6	66	60.1
Michalovce	245	224.1	641	586.4	46	42.1
Rožňava	132	213.3	400	646.4	58	93.7
Sobrance	52	221.4	211	898.3	7	29.8
Spišská Nová Ves	149	157.0	410	432.0	44	46.4
Trebišov	247	236.8	680	651.8	54	51.8

Najčastejšie príčiny smrti podľa územia trvalého bydliska za rok 2004

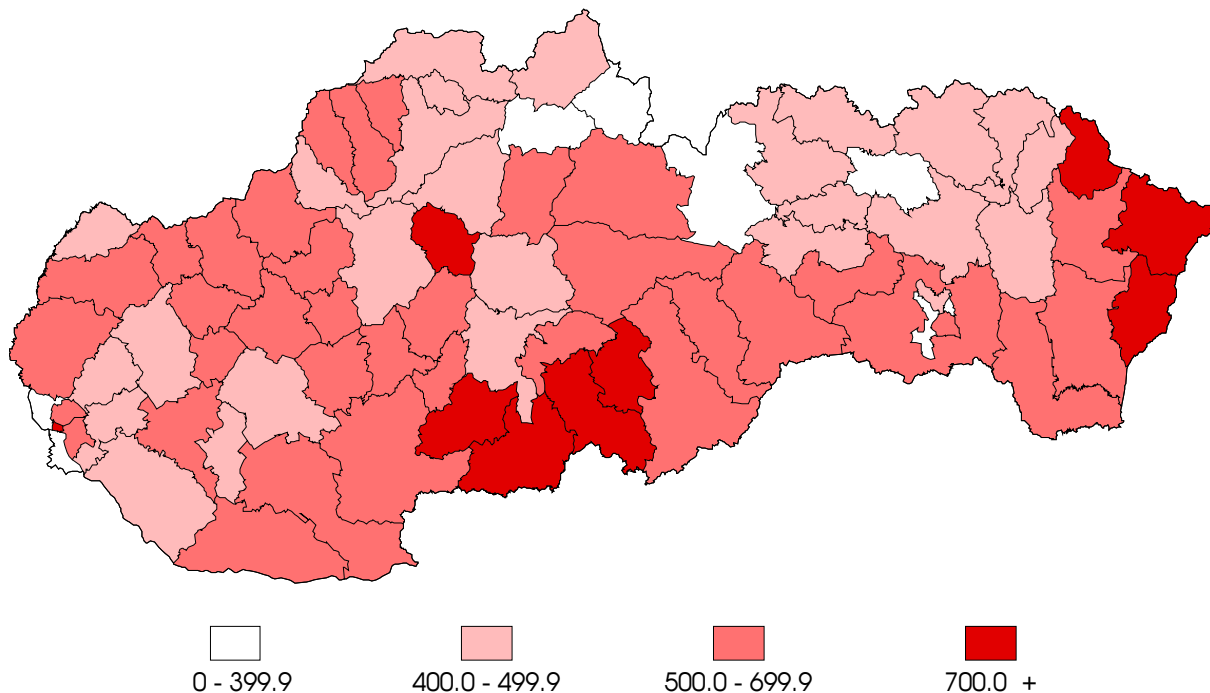
The most frequent causes of death according to territories of permanent residence for 2004

4/4

Territory of permanent residence	Cause of death according to ICD-10			
	XI. chapter		XX. chapter	
	number of deaths	per 100 000 population	number of deaths	per 100 000 population
Námestovo	31	54.2	32	55.9
Ružomberok	28	47.3	40	67.6
Turčianske Teplice	7	41.9	11	65.8
Tvrdošín	16	45.1	19	53.6
Žilina	86	54.9	81	51.7
Banská Bystrica	69	61.9	58	52.1
Banská Štiavnica	5	29.4	10	58.7
Brezno	37	56.7	41	62.8
Detva	21	63.3	28	84.4
Krupina	15	66.1	10	44.0
Lučenec	34	46.4	56	76.5
Poltár	13	56.6	14	61.0
Revúca	23	56.5	17	41.8
Rimavská Sobota	47	56.7	53	64.0
Veľký Krtíš	35	75.3	24	51.7
Zvolen	37	54.7	37	54.7
Žarnovica	20	73.0	23	83.9
Žiar nad Hronom	20	41.8	23	48.0
Bardejov	22	28.8	28	36.6
Humenné	23	35.6	29	44.8
Kežmarok	27	41.6	53	81.7
Levoča	8	24.9	14	43.5
Medzilaborce	3	24.2	4	32.2
Poprad	54	51.8	57	54.6
Prešov	49	30.0	67	41.0
Sabinov	12	21.8	24	43.5
Snina	26	66.2	14	35.7
Stará Ľubovňa	14	27.3	22	42.9
Stropkov	10	47.8	6	28.7
Svidník	11	32.9	14	41.9
Vranov nad Topľou	19	24.5	25	32.3
Gelnica	20	64.5	21	67.8
Košice	114	48.5	145	61.7
Košice I	24	35.2	53	77.6
Košice II	38	47.6	44	55.1
Košice III	14	46.1	9	29.6
Košice IV	38	67.0	39	68.7
Košice-okolie	44	40.1	63	57.3
Michalovce	43	39.3	76	69.5
Rožňava	45	72.7	42	67.9
Sobrance	20	85.1	15	63.9
Spišská Nová Ves	33	34.8	46	48.5
Trebišov	45	43.1	68	65.2

Úmrtnosť* na ochorenia obehovej sústavy

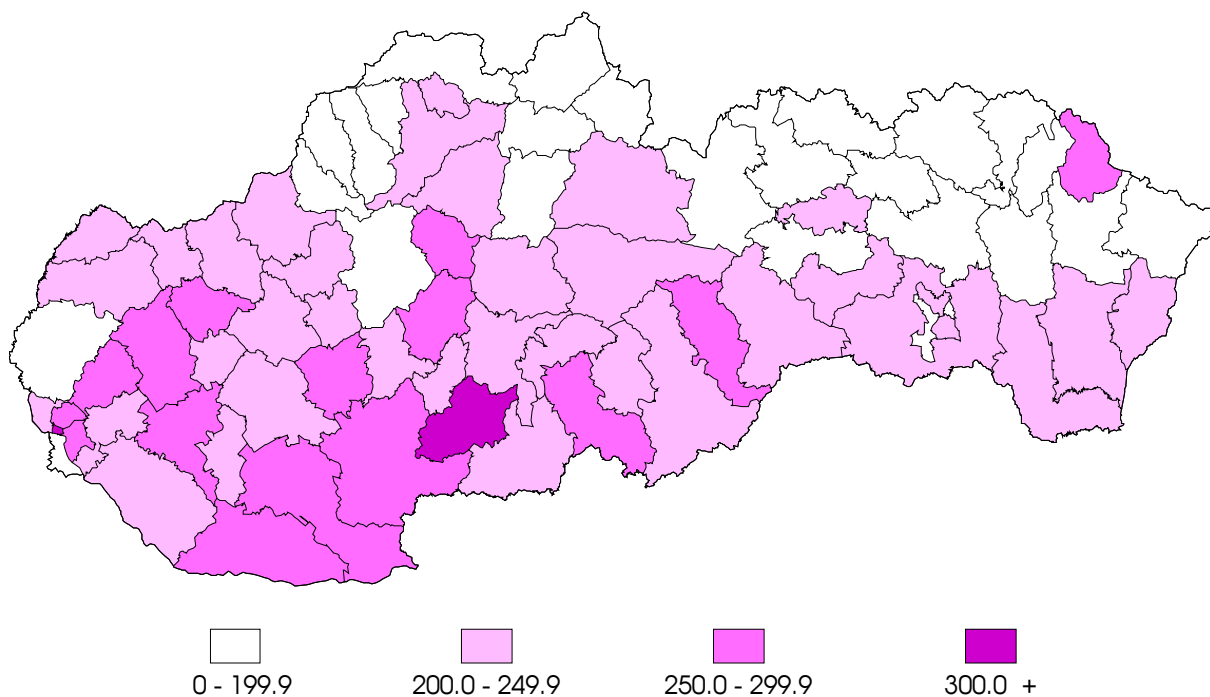
Mortality on circulatory system diseases*



* Počet zomretých na 100 000 obyvateľov / Number of deaths per 100 000 population

Úmrtnosť* na nádorové ochorenia

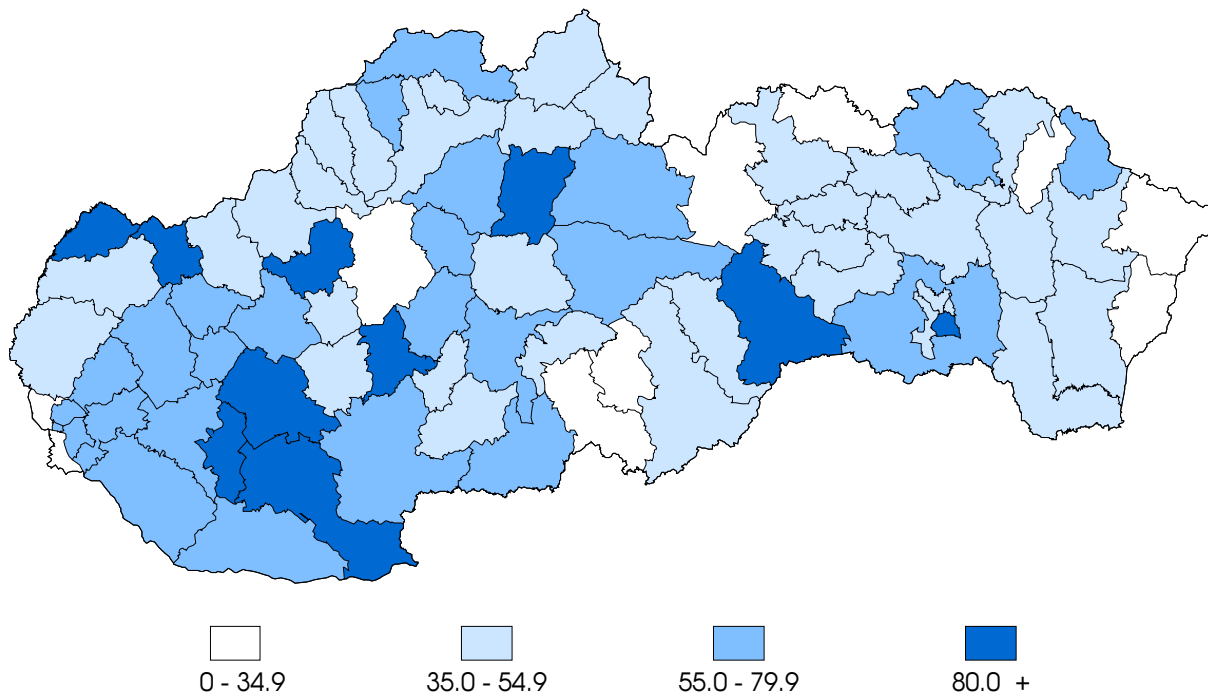
Mortality on tumours*



* Počet zomretých na 100 000 obyvateľov / Number of deaths per 100 000 population

Úmrtnosť na ochorenia dýchacej sústavy**

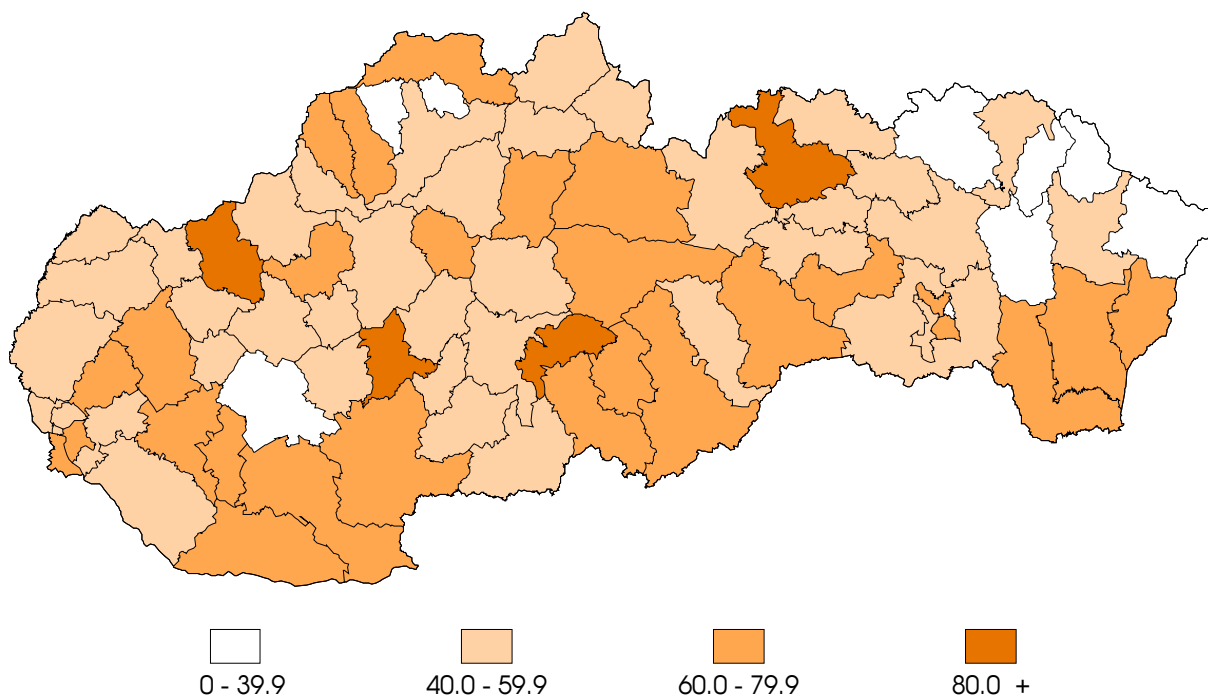
Mortality on respiratory system diseases*



* Počet zomretých na 100 000 obyvateľov / Number of deaths per 100 000 population

Úmrtnosť na vonkajšie príčiny chorobnosti a úmrtnosti**

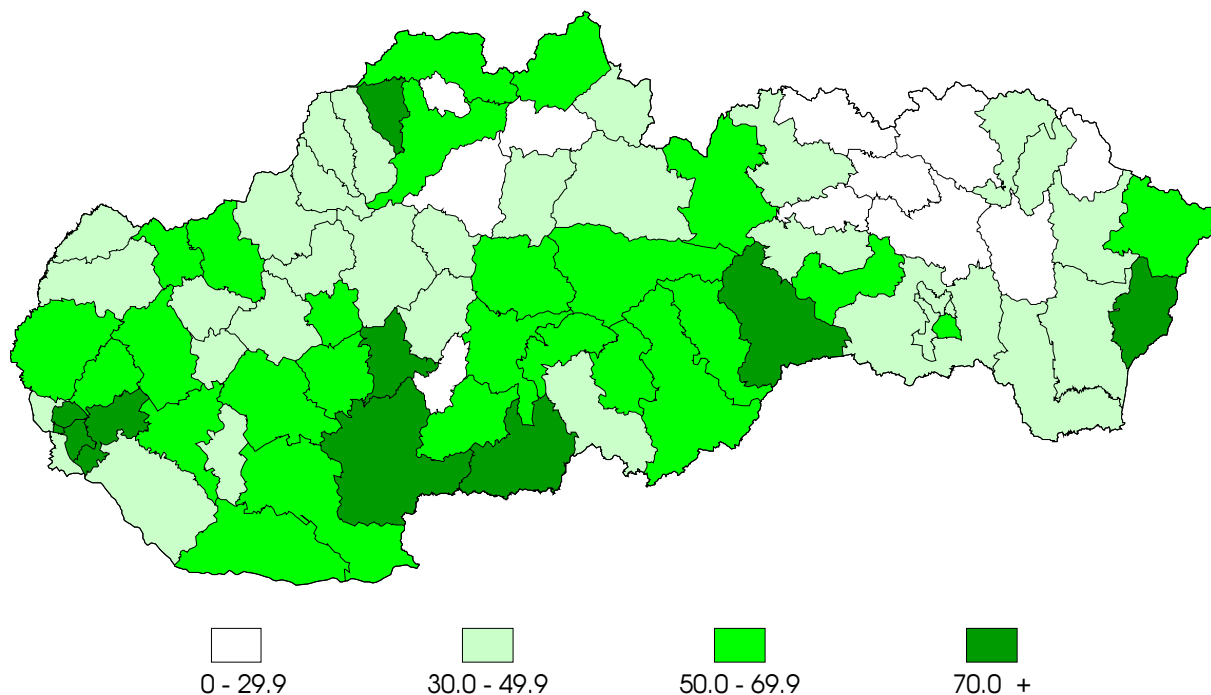
Mortality on external causes morbidity and mortality*



* Počet zomretých na 100 000 obyvateľov / Number of deaths per 100 000 population

Úmrtnosť* na ochorenia tráviacej sústavy

Mortality on digestive system diseases*



* Počet zomretých na 100 000 obyvateľov / Number of deaths per 100 000 population

Slovné vyjadrenie kapitol a diagnóz podľa MKCH-10

Verbal expression of chapters and diagnoses according to ICD-10

1/2

I.	Infekčné a parazitárne choroby (A00 – B99)	<i>Infectious and parasitic diseases</i>
II.	Nádory (C00 – D48)	<i>Neoplasms</i>
C16	Zhubný nádor žalúdka	<i>Malignant neoplasm of stomach</i>
C18	Zhubný nádor hrubého čreva	<i>Malignant neoplasm of colon</i>
C20	Zhubný nádor konečníka	<i>Malignant neoplasm of rectum</i>
C25	Zhubný nádor podžalúdkovej žľazy	<i>Malignant neoplasm of pancreas</i>
C34	Zhubný nádor priedušiek a pľúc	<i>Malignant neoplasm of bronchus and lung</i>
C50	Zhubný nádor prsníka	<i>Malignant neoplasm of breast</i>
D25	Leiomyóm maternice	<i>Leiomyoma of uterus</i>
III.	Choroby krvi a krvotvorných orgánov a niektoré poruchy imunitných mechanizmov (D50 – D89)	<i>Diseases of the blood and blood-forming organs and some disorders of immunity mechanism</i>
IV.	Choroby žliaz s vnútorným vylučovaním, výživy a premeny látok (E00 – E90)	<i>Endocrine, nutritional and metabolic diseases</i>
E10	Diabetes mellitus závislý od inzulínu	<i>Insulin-dependent diabetes mellitus</i>
E87	Iné poruchy rovnováhy tekutín, elektrolytov a acidobázickej rovnováhy	<i>Other disorders of fluid, electrolyte and acid-base balance</i>
V.	Duševné poruchy a poruchy správania (F00 – F99)	<i>Mental and behavioural disorders</i>
F06	Iné psychické poruchy zapríčinené poškodením a dysfunkciou mozgu a somatickou chorobou	<i>Other mental disorders due to known physiological condition</i>
F10	Poruchy psychiky a správania zapríčinené užitím alkoholu	<i>Mental and behavioural disorders caused by alcohol</i>
F20	Schizofrénia	<i>Schizophrenia</i>
F25	Schizoafektívne poruchy	<i>Schizoaffective disorders</i>
F33	Recidivujúca depresívna porucha	<i>Recurent depressive disorder</i>
VI.	Choroby nervového systému (G00 – G99)	<i>Diseases of the nervous system</i>
VII.	Choroby oka a jeho adnexas (H00 – H59)	<i>Diseases of the eye and adnexa</i>
H25	Starecký zákal šošovky – cataracta senilis	<i>Senile cataract</i>
VIII.	Choroby ucha a hlávkového výbežku (H60 – H95)	<i>Diseases of the ear and mastoid process</i>
IX.	Choroby obehovej sústavy (I00 – I99)	<i>Diseases of circulatory system</i>
I10	Esenciálna (primárna) hypertenzia	<i>Essential (primary) hypertension</i>
I20	Angina pectoris – hrudníková angína	<i>Angina pectoris</i>
I21	Akútny infarkt myokardu	<i>Acute myocardial infarction</i>
I25	Chronická ischemická choroba srdca	<i>Chronic ischaemic heart disease</i>
I26	Pľúcna embólia	<i>Pulmonary embolism</i>
I46	Zastavenie srdca	<i>Cardiac arrest</i>
I48	Predsieňová fibrilácia a flater	<i>Atrial fibrillation and flutter</i>
I50	Srdcové zlyhanie	<i>Heart failure</i>
I61	Mozgové – intracerebrálne – krvácanie	<i>Nontraumatic intracerebral hemorrhage</i>
I63	Mozgový infarkt	<i>Cerebral infarction</i>
I64	Porážka – apoplexia – nešpecifikovaná ako krvácanie alebo infarkt	<i>Stroke, not specified as haemorrhage or infarction</i>
I70	Ateroskleróza	<i>Atherosclerosis</i>
X.	Choroby dýchacej sústavy (J00 – J99)	<i>Diseases of the respiratory system</i>
J15	Bakteriálny zápal pľúc nezatriedený inde	<i>Bacterial pneumonia, not elsewhere classified</i>
J18	Zápal pľúc vyvolaný nešpecifikovaným mikroorganizmom	<i>Pneumonia, organism unspecified</i>
J20	Akútny zápal priedušiek – bronchitis acuta	<i>Acute bronchitis</i>
J35	Chronické choroby mandlí a adenoidného tkaniva	<i>Chronic diseases of tonsils and adenoids</i>
J44	Iná zdĺhavá obštrukčná pľúcna choroba	<i>Other chronic obstructive pulmonary disease</i>
J45	Astma – záduch	<i>Asthma</i>

Slovné vyjadrenie kapitol a diagnóz podľa MKCH-10

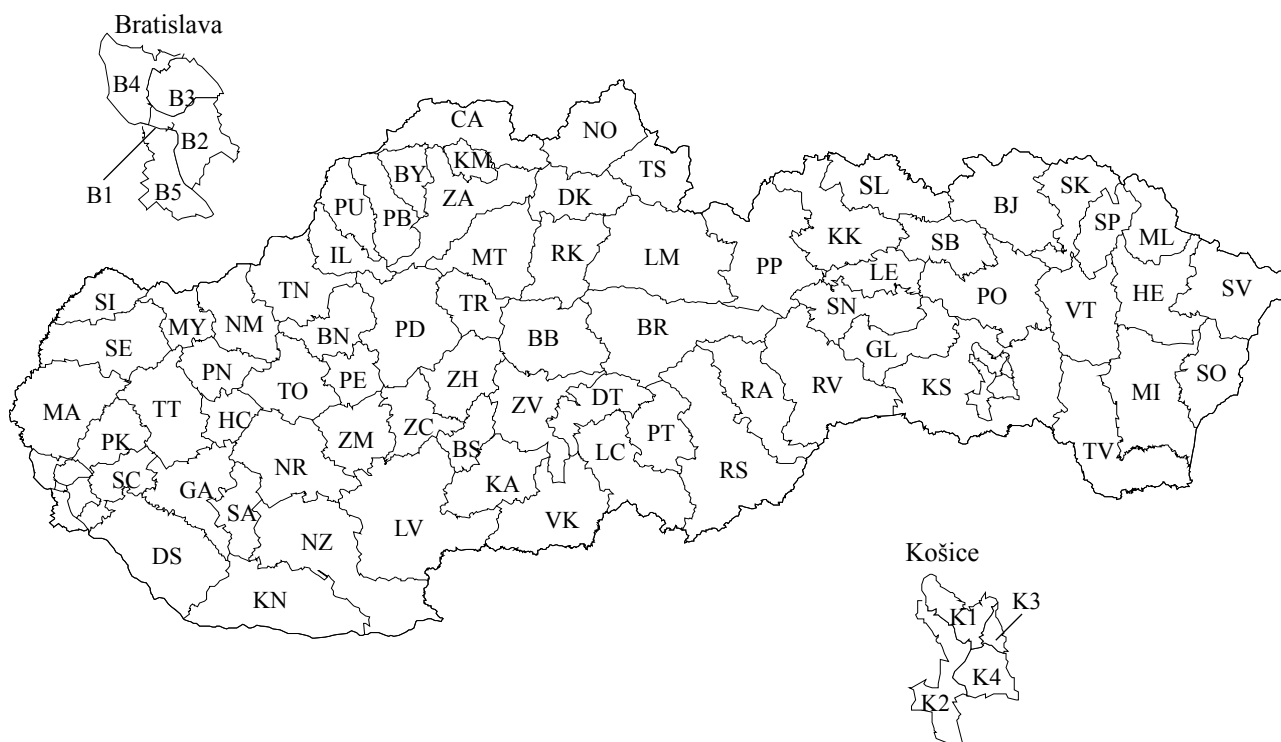
Verbal expression of chapters and diagnoses according to ICD-10

2/2

J96	Respiračné zlyhanie nezatriedené inde	Respiratory failure, not elsewhere classified
XI.	Choroby tráviacej sústavy (K00 – K93)	<i>Diseases of the digestive system</i>
K30	Dyspepsia	<i>Dyspepsia</i>
K35	Akútny zápal červovitého prívesku – appendicitis acuta	<i>Acute appendicitis</i>
K40	Slabinová prietrž – hernia inguinalis	<i>Inguinal hernia</i>
K56	Paralytický ileus a črevná obštrukcia (zátvor) bez prietrže	<i>Paralytic ileus and intestinal obstruction without hernia</i>
K70	Alkoholická choroba pečene	<i>Alcoholic liver disease</i>
K74	Fibróza a cirhóza pečene	<i>Fibrosis and cirrhosis of liver</i>
K80	Žlčové kamene – cholelithiasis	<i>Cholelithiasis</i>
K92	Iné choroby tráviacej sústavy	<i>Other diseases of digestive system</i>
XII.	Choroby kože a podkožného tkaniva (L00 – L99)	<i>Diseases of the skin and subcutaneous tissue</i>
XIII.	Choroby svalovej a kostrovej sústavy a spojivového tkaniva (M00 – M99)	<i>Diseases of the musculoskeletal system and connective tissue</i>
M16	Koxartróza [artróza bedrového kĺbu]	<i>Osteoarthritis of hip</i>
M51	Iné poruchy medzistavcových platničiek	<i>Other intervertebral disc disorders</i>
M54	Bolesť chrbtice – dorzalgia	<i>Dorsalgia</i>
XIV.	Choroby močovej a pohlavnej sústavy (N00 – N99)	<i>Diseases of the genitourinary system</i>
N18	Chronické zlyhanie obličiek	<i>Chronic renal failure</i>
XV.	Ťarchavosť, pôrod a popôrodie (O00 – O99)	<i>Pregnancy, childbirth and the puerperium</i>
O04	Medicínsky potrat	<i>Medical abortion</i>
O80	Spontánny pôrod jedného plodu	<i>Encounter for full-term uncomplicated delivery</i>
O82	Pôrod jedného plodu cisárskym rezom	<i>One foetus caesarian delivery</i>
XVI.	Niektoré choroby vznikajúce v perinatálnej perióde (P00 – P96)	<i>Certain diseases originating in the perinatal period</i>
XVII.	Vrodené chyby, deformácie a chromozómové anomálie (Q00 – Q99)	<i>Congenital malformations, deformations and chromosomal abnormalities</i>
XVIII.	Subjektívne a objektívne príznaky a abnormálne klinické a laboratórne nálezy nezatriedené inde (R00 – R99)	<i>Symptoms, signs and abnormal clinical and laboratory findings, not elsewhere classified</i>
R40	Somnolencia, stupor a kóma	<i>Somnolence, stupor and coma</i>
R57	Šok nezatriedený inde	<i>Shock, not elsewhere classified</i>
XIX.	Poranenia, otravy a niektoré iné následky vonkajších príčin (S00 – T98)	<i>Injury, poisoning and certain other consequences of external causes</i>
S06	Vnútrolebkové poranenie	<i>Intracranial injury</i>
S72	Zlomenina stehnovej kosti	<i>Fracture of femur</i>
S82	Zlomenina predkolenia vrátane členka	<i>Fracture of lower leg, including ankle</i>
XX.	Vonkajšie príčiny chorobnosti a úmrtnosti (V01 – Y98)	<i>External causes of morbidity and mortality</i>
XXI.	Faktory ovplyvňujúce zdravotný stav a styk so zdravotníckymi službami (Z00 – Z99)	<i>Factors influencing health status and contact with health services</i>
Z38	Živonarodené deti podľa miesta narodenia	<i>Liveborn infants according to place of birth</i>
Z76	Osoby, ktoré navštívili zdravotnícke zariadenia v súvislosti s inými okolnosťami	<i>Persons encountering health services in other circumstances</i>

Okresy Slovenskej republiky

Districts of Slovak Republic



Bratislava I.....	B1	Šaľa.....	SA	Humenné.....	HE
Bratislava II.....	B2	Topoľčany.....	TO	Kežmarok.....	KK
Bratislava III.....	B3	Zlaté Moravce.....	ZM	Levoča.....	LE
Bratislava IV.....	B4	Bytča.....	BY	Medzilaborce.....	ML
Bratislava V.....	B5	Čadca.....	CA	Poprad.....	PP
Malacky.....	MA	Dolný Kubín.....	DK	Prešov.....	PO
Pezinok.....	PK	Kysucké Nové Mesto.....	KM	Sabinov.....	SB
Senec.....	SC	Liptovský Mikuláš.....	LM	Snina.....	SN
Dunajská Streda.....	DS	Martin.....	MT	Stará Ľubovňa.....	SL
Galanta.....	GA	Námestovo.....	NO	Stropkov.....	SP
Hlohovec.....	HC	Ružomberok.....	RK	Svidník.....	SK
Piešťany.....	PN	Turčianske Teplice.....	TR	Vranov nad Topľou.....	VT
Senica.....	SE	Tvrdošín.....	TS	Gelnica.....	GL
Skalica.....	SI	Žilina.....	ZA	Košice I.....	K1
Trnava.....	TT	Banská Bystrica.....	BB	Košice II.....	K2
Bánovce nad Bebravou.....	BN	Banská Štiavnica.....	BS	Košice III.....	K3
Ilava.....	IL	Brezno.....	BR	Košice IV.....	K4
Myjava.....	MY	Detva.....	DT	Košice-okolie.....	KS
Nové Mesto nad Váhom.....	NM	Krupina.....	KA	Michalovce.....	MI
Partizánske.....	PE	Lučenec.....	LC	Rožňava.....	RV
Považská Bystrica.....	PB	Poltár.....	PT	Sobrance.....	SO
Prievidza.....	PD	Revúca.....	RA	Spišská Nová Ves.....	SN
Púchov.....	PU	Rimavská Sobota.....	RS	Trebišov.....	TV
Trenčín.....	TN	Veľký Krtíš.....	VK		
Komárno.....	KN	Zvolen.....	ZV		
Levice.....	LV	Žarnovica.....	ZC		
Nitra.....	NR	Žiar nad Hronom.....	ZH		
Nové Zámky.....	NZ	Bardejov.....	BJ		