

Nefrologická starostlivosť  
a liečba nahradzujúca  
funkcie obličiek  
v SR 2004

Nefrologická starostlivosť  
a liečba nahradzujúca  
funkcie obličiek  
v SR 2004

© Ústav zdravotníckych informácií a štatistiky. Bratislava 2005

820 09 Bratislava  
Drieňová 34

Tel.: 02/43 41 20 89 – 92  
Fax: 02/43 41 20 95  
E-mail: [brasenova@uzis.sk](mailto:brasenova@uzis.sk)  
Internet: [www.uzis.sk](http://www.uzis.sk)

## Obsah

### Úvod

- Tabuľka 1 Vývoj výkonov v pravidelnej dialyzačnej liečbe (PDL)
- Tabuľka 2 Vývoj počtu pacientov v PDL liečených hemodialýzou (stav k 31. 12.)
- Graf Vývoj počtu pacientov v PDL liečených hemodialýzou (stav k 31. 12.)
- Tabuľka 3.1 Vývoj počtu pacientov v PDL liečených hemodialýzou podľa základnej diagnózy
- Tabuľka 3.2 Vývoj počtu pacientov v PDL liečených hemodialýzou podľa základnej diagnózy v %
- Tabuľka 4.1 Vývoj počtu pacientov v PDL liečených hemodialýzou podľa veku
- Tabuľka 4.2 Vývoj počtu pacientov v PDL liečených hemodialýzou podľa veku v %
- Tabuľka 5 Vývoj počtu úmrtí pacientov liečených hemodialýzou podľa ochorení
- Tabuľka 6 Vývoj počtu pacientov a úmrtí pri intoxikáciách liečených prístrojovou eliminačnou liečbou
- Tabuľka 7 Vývoj počtu pacientov a úmrtí pri náhlom zlyhaní obličiek
- Tabuľka 8 Vývoj počtu pacientov liečených peritoneálnou dialýzou
- Tabuľka 9 Vývoj technického vybavenia dialyzačných stredísk
- Tabuľka 10 Pracoviská a lôžkový fond
- Tabuľka 11 Personálne zabezpečenie (pracovné miesta)
- Tabuľka 12 Nefrologická činnosť – dospelí
- Tabuľka 13 Dispenzarizovaní pacienti s rizikovými činiteľmi – dospelí
- Tabuľka 14 Počet pacientov podľa vybraných diagnóz – dospelí
- Tabuľka 15 Nefrologická činnosť – deti
- Tabuľka 16 Dispenzarizovaní pacienti s rizikovými činiteľmi – deti
- Tabuľka 17 Počet pacientov podľa vybraných diagnóz – deti
- Tabuľka 18 Počet pacientov v PDL liečených hemodialýzou (stav k 31. 12.)
- Tabuľka 19 Výkony v pravidelnej dialyzačnej liečbe
- Tabuľka 20 Rozdelenie pacientov v PDL liečených hemodialýzou podľa základnej diagnózy

## Nefrologická starostlivosť a liečba nahradzujúca funkcie obličiek v SR 2004

- Graf Rozdelenie pacientov v PDL liečených hemodialýzou podľa základnej diagnózy
- Tabuľka 21 Vekové rozdelenie pacientov v PDL liečených hemodialýzou
- Graf Vekové rozdelenie pacientov v PDL liečených hemodialýzou
- Tabuľka 22 Rozdelenie pacientov v PDL liečených hemodialýzou podľa dĺžky dialyzačnej liečby
- Graf Rozdelenie pacientov v PDL liečených hemodialýzou podľa dĺžky dialyzačnej liečby
- Tabuľka 23 Úmrtia pacientov liečených hemodialýzou podľa ochorení
- Tabuľka 24 Počet pacientov a úmrtí pri intoxikáciách liečených prístrojovou eliminačnou liečbou
- Tabuľka 25 Počet pacientov a úmrtí pri náhlom zlyhaní obličiek
- Tabuľka 26 Pacienti liečení peritoneálnou dialýzou (PD)
- Tabuľka 27 Rozdelenie pacientov v PDL liečených peritoneálnou dialýzou podľa základnej diagnózy
- Tabuľka 28 Vekové rozdelenie pacientov v PDL liečených peritoneálnou dialýzou
- Graf Vekové rozdelenie pacientov v PDL liečených peritoneálnou dialýzou
- Tabuľka 29 Pacienti liečení erytropoetínom (EPO)
- Tabuľka 30 Transplantácie u pacientov z vlastného strediska v PDL
- Tabuľka 31 Výskyt hepatitídy u pacientov v PDL
- Tabuľka 32 Technické vybavenie dialyzačných stredísk

## Úvod

Ústav zdravotníckych informácií a štatistiky od roku 2000 zabezpečuje okrem zberu a spracovania údajov za rezort Ministerstva zdravotníctva SR aj zber a spracovanie údajov za rezorty Ministerstva vnútra SR, Ministerstva dopravy, pôšt a telekomunikácií SR, Ministerstva spravodlivosti SR a Ministerstva obrany SR.

Podkladom na spracovanie štatistických údajov, ktoré sú uvedené v publikácii, bol *Ročný výkaz o nefrologickej starostlivosti a liečbe nahrádzajúcej funkcie obličiek A* (MZ SR) 13-01.

Publikácia obsahuje spracované údaje o personálnom zabezpečení pracoviísk, o počte pacientov a činnosti nefrologických ambulancií pre dospelých a deti, o počte pacientov v pravidelnej dialyzačnej liečbe, o činnosti a technickom vybavení dialyzačných stredísk, porovnanie činnosti podľa krajov za rok 2004 a vývojové rady porovnateľných údajov o pravidelnej dialyzačnej liečbe v rokoch 1994 až 2004.

## Vysvetlenie symbolov

Ležatá čiarka	(–)	v tabuľke na mieste čísla znamená, že sa jav nevyskytoval
Nula	(0.0, 0.00)	znamená viac ako nulu, ale menej ako najmenšiu jednotku vyjadriteľnú v tabuľke
Bodka	(.)	na mieste čísla znamená, že údaj nie je k dispozícii alebo je nespoľahlivý
Ležatý križik	(x)	znamená, že zápis nie je možný z logických dôvodov

**Vývoj výkonov v pravidelnej dialyzačnej liečbe (PDL)**

Rok	Spolu	v tom							
		hemodialýzy u			hemoper- fúzie	plazma- ferézy	hemo- filtrácie	hemodia- filtrácie	CAVH alebo CVVH pri NZO
		pacientov v PDL	chorých s NZO	ostatných pacientov					
1994	141 116	135 618	.	4 469	320	62	106	541	.
1995	153 282	146 746	.	4 522	244	59	37	1 674	.
1996	176 977	168 729	.	5 753	188	48	9	2 250	.
1997	210 829	201 128	.	5 467	195	108	96	3 835	.
1998	235 596	223 145	.	7 363	114	55	205	4 714	.
1999	255 035	245 450	.	6 006	153	93	129	3 204	.
2000	270 303	260 796	5 214	1 345	114	56	147	2 594	37
2001	285 823	278 040	4 295	1 267	84	133	75	1 840	89
2002	303 552	296 678	3 876	977	43	143	14	1 760	61
2003	329 080	318 817	4 570	979	43	92	-	4 478	101
2004	352 855	340 612	5 254	972	56	86	-	5 652	223

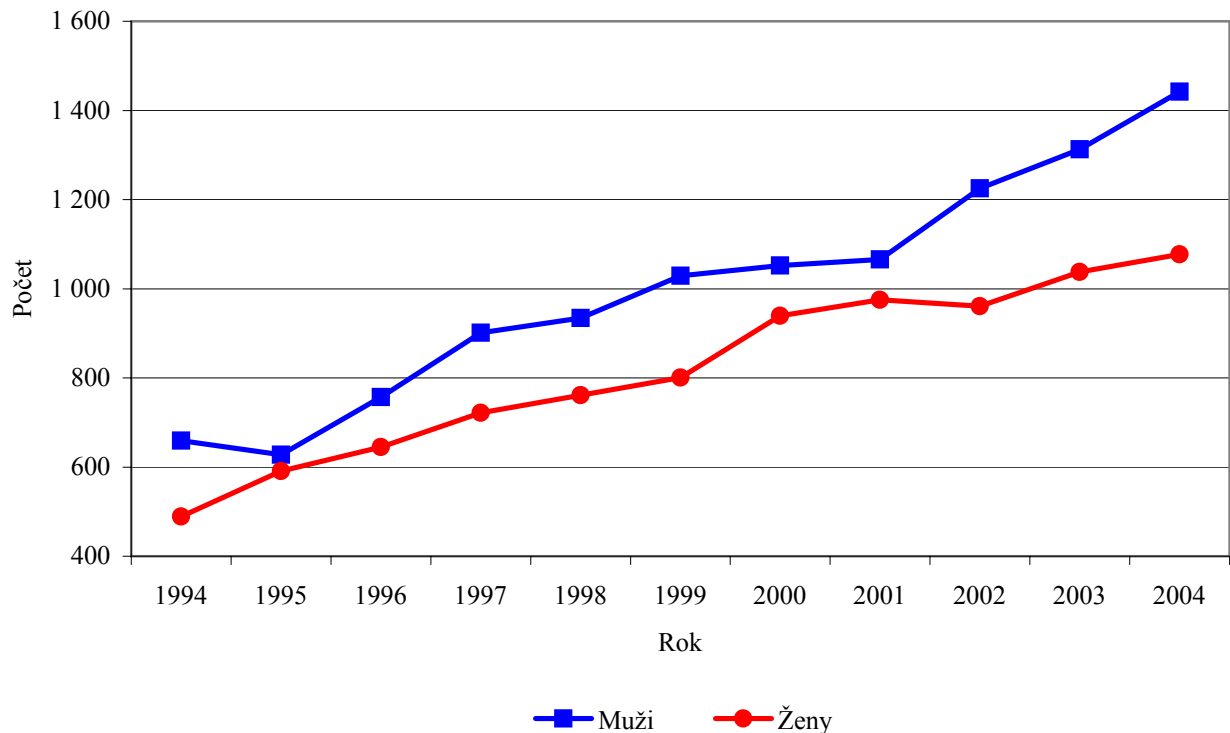
CAVH – kontinuálna artériovenózna hemofiltrácia, CVVH – kontinuálna venovenózna hemofiltrácia, NZO – náhle zlyhanie obličiek

**Vývoj počtu pacientov v PDL liečených hemodialýzou (stav k 31. 12.)**

Rok	Spolu	v tom			
		muži		ženy	
		počet	%	počet	%
1994	1 148	659	57.4	489	42.6
1995	1 219	628	51.5	591	48.5
1996	1 402	757	54.0	645	46.0
1997	1 623	901	55.5	722	44.5
1998	1 695	934	55.1	761	44.9
1999	1 830	1 029	56.2	801	43.8
2000	1 991	1 052	52.8	939	47.2
2001	2 041	1 066	52.2	975	47.8
2002	2 186	1 225	56.0	961	44.0
2003	2 351	1 313	55.8	1 038	44.2
2004	2 519	1 442	57.2	1 077	42.8



### Vývoj počtu pacientov v PDL liečených hemodialýzou (stav k 31. 12.)



Tabuľka 3.1

### Vývoj počtu pacientov v PDL liečených hemodialýzou podľa základnej diagnózy

Rok	Spolu	v tom diagnóza MKCH-10									
		chronická glomerulonefritída <sup>1)</sup>	chronická pyelonefritída	analgetická nefropatia	tubulo-intersticiálna nefritída iná	chronická intersticiálna nefritída pri dne	cystická choroba obličiek	obštrukčná nefropatia	diabetická nefropatia	vaskulárna nefroskleróza	iná
1994	1 417	398	402	96	.	37	117	25	189	.	153
1995	1 629	401	424	109	.	97	128	28	273	.	169
1996	1 883	462	528	120	.	65	145	44	302	.	217
1997	2 286	525	648	108	.	108	180	50	402	.	365
1998	2 418	561	663	133	.	80	201	46	444	.	290
1999	2 453	590	626	107	.	100	178	46	455	.	351
2000	2 613	539	453	120	487	.	167	42	531	134	140
2001	2 725	514	461	123	459	.	186	56	602	125	199
2002	2 952	570	475	104	569	.	197	41	684	125	187
2003	3 091	566	497	117	575	.	189	43	756	159	189
2004	3 307	562	480	122	609	.	215	70	857	174	218

**Vývoj počtu pacientov v PDL liečených hemodialýzou podľa základnej diagnózy v %**

Rok	v tom diagnóza MKCH-10									
	chronická glomerulonefritída <sup>1)</sup>	chronická pyelonefritída	analgetická nefropatia	tubulo-intersticiálna nefritída iná	chronická intersticiálna nefritída pri dne	cystická choroba obličiek	obštrukčná nefropatia	diabetická nefropatia	vaskulárna nefroskleróza	iná
1994	28.1	28.4	6.8	.	2.6	8.3	1.8	13.3	.	10.8
1995	24.6	26.0	6.7	.	6.0	7.9	1.7	16.8	.	10.4
1996	24.5	28.0	6.4	.	3.5	7.7	2.3	16.0	.	11.5
1997	23.0	28.3	4.7	.	4.7	7.9	2.2	17.6	.	11.6
1998	23.2	27.4	5.5	.	3.3	8.3	1.9	18.4	.	12.0
1999	24.1	25.5	4.4	.	4.1	7.3	1.9	18.5	.	14.3
2000	20.6	17.3	4.6	18.6	.	6.4	1.6	20.3	5.1	5.4
2001	18.9	16.9	4.5	16.8	.	6.8	2.1	22.1	4.6	7.3
2002	19.3	16.1	3.5	19.3	.	6.7	1.4	23.2	4.2	6.3
2003	18.3	16.1	3.8	18.6	.	6.1	1.4	24.5	5.1	6.1
2004	17.0	14.5	3.7	18.4	.	6.5	2.1	25.9	5.3	6.6

1) do roku 2000 glomerulárna nefritída

**Vývoj počtu pacientov v PDL liečených hemodialýzou podľa veku**

Rok	Spolu	v tom veková skupina						
		0 – 18 <sup>1)</sup>	19 – 29 <sup>1)</sup>	30 – 39	40 – 49	50 – 59	60 – 69	nad 70
1994	1 417	38	79	176	305	371	332	116
1995	1 629	37	84	194	307	399	441	167
1996	1 883	36	95	207	351	466	511	217
1997	2 286	34	108	223	457	546	606	312
1998	2 418	15	116	229	438	584	640	396
1999	2 453	44	113	230	405	561	650	450
2000	2 613	14	107	203	468	656	653	512
2001	2 725	17	101	211	458	669	688	581
2002	2 952	13	106	205	486	720	762	660
2003	3 091	13	108	208	491	783	770	718
2004	3 307	11	97	212	467	843	835	842

**Vývoj počtu pacientov v PDL liečených hemodialýzou podľa veku v %**

Rok	Veková skupina						
	0 – 18 <sup>1)</sup>	19 – 29 <sup>1)</sup>	30 – 39	40 – 49	50 – 59	60 – 69	nad 70
1994	2.7	5.6	12.4	21.5	26.2	23.4	8.2
1995	2.3	5.2	11.9	18.8	24.5	27.1	10.3
1996	1.9	5.0	11.0	18.6	24.7	27.1	11.5
1997	1.5	4.7	9.8	20.0	23.9	26.5	13.6
1998	0.6	4.8	9.5	18.1	24.2	26.5	16.4
1999	1.8	4.6	9.4	16.5	22.9	26.5	18.3
2000	0.5	4.1	7.8	17.9	25.1	25.0	19.6
2001	0.6	3.7	7.7	16.8	24.6	25.2	21.3
2002	0.4	3.6	6.9	16.5	24.4	25.8	22.4
2003	0.4	3.5	6.7	15.9	25.3	24.9	23.2
2004	0.3	2.9	6.4	14.1	25.5	25.2	25.5

<sup>1)</sup> Do roku 2000 bolo vekové členenie 0 – 17 rokov a 18 – 29 rokov

**Vývoj počtu úmrtí pacientov liečených hemodialýzou podľa ochorení**

1/2

Rok	Spolu	Diagnózy									
		akútny infarkt myokardu		poruchy srdcového rytmu		srdcová insuficiencia		náhla cievna mozgová príhoda		hypertenzná kríza	
		počet	%	počet	%	počet	%	počet	%	počet	%
1994	168	10	6.0	.	.	41	24.4	39	23.2	4	2.4
1995	238	16	6.7	.	.	67	28.2	39	16.4	-	-
1996	260	27	10.4	.	.	77	29.6	39	15.0	4	1.5
1997	333	35	10.5	.	.	96	28.8	53	15.9	6	1.8
1998	379	28	7.4	.	.	113	29.8	60	15.8	5	1.3
1999	437	35	8.0	.	.	130	29.7	67	15.3	1	0.2
2000	434	35	8.1	30	6.9	111	25.6	58	13.4	1	0.2
2001	479	30	6.5	33	7.1	129	27.9	60	13.0	2	0.4
2002	495	35	7.1	49	9.9	129	26.1	71	14.3	11	2.2
2003	545	38	7.0	35	6.4	140	25.7	100	18.3	4	0.7
2004	551	38	6.9	38	6.9	129	23.4	92	16.7	5	0.9

**Vývoj počtu úmrtí pacientov liečených hemodialýzou podľa ochorení**

2/2

Rok	v tom									
	perikarditída		infekcia		dialyzačná kachexia		malignita		iné	
	počet	%	počet	%	počet	%	počet	%	počet	%
1994	–	–	9	5.4	12	7.1	7	4.2	46	27.4
1995	1	0.4	23	9.7	21	8.8	11	4.6	60	25.2
1996	1	0.4	21	8.1	20	7.7	22	8.5	49	18.8
1997	2	0.6	23	6.9	22	6.6	29	8.7	67	20.1
1998	2	0.5	24	6.3	11	2.9	44	11.6	92	24.3
1999	4	0.9	28	6.4	21	4.8	44	10.1	107	24.5
2000	2	0.5	37	8.5	27	6.2	45	10.4	88	20.3
2001	3	0.6	44	9.5	30	6.5	48	10.4	100	21.6
2002	1	0.2	52	10.5	18	3.6	52	10.5	77	15.6
2003	2	0.4	54	9.9	18	3.3	71	13.0	83	15.2
2004	1	0.2	60	10.9	19	3.4	68	12.3	101	18.3

**Vývoj počtu pacientov a úmrtí pri intoxikáciách liečených prístrojovou eliminačnou liečbou**

1/2

Rok	Zdroj intoxikácie							
	Fridex		etylénglykol		muchotrávka zelená		psychofarmaká	
	pacienti	úmrtia	pacienti	úmrtia	pacienti	úmrtia	pacienti	úmrtia
1994	16	3	.	.	53	3	30	3
1995	.	.	13	3	15	3	32	2
1996	.	.	11	1	13	1	34	3
1997	.	.	22	4	23	2	47	6
1998	.	.	20	2	9	–	41	3
1999	.	.	7	1	51	1	28	–
2000	.	.	19	1	11	2	18	2
2001	.	.	8	3	13	2	22	3
2002	.	.	8	1	17	6	15	2
2003	.	.	7	3	1	–	10	1
2004	.	.	13	3	7	2	9	1

**Vývoj počtu pacientov a úmrtí pri intoxikáciách liečených prístrojovou eliminačnou liečbou**

2/2

Rok	Zdroj intoxikácie							
	organofosfáty		herbicídy		iné lieky		iné jedy	
	pacienti	úmrtia	pacienti	úmrtia	pacienti	úmrtia	pacienti	úmrtia
1994	12	4	3	2	12	2	18	6
1995	14	1	1	–	30	–	6	2
1996	11	3	–	–	21	–	9	4
1997	7	3	4	–	18	2	12	1
1998	10	1	–	–	19	1	14	–
1999	5	2	–	–	11	1	17	1
2000	3	1	3	2	16	1	13	7
2001	7	1	–	–	13	–	7	1
2002	4	–	–	–	10	2	3	–
2003	11	3	–	–	10	–	3	–
2004	7	2	–	–	4	–	6	1

Tabuľka 7

**Vývoj počtu pacientov a úmrtí pri náhlom zlyhaní obličiek**

1/3

Rok	Spolu		v tom							
			akútna glomerulonefritída (RPGn)		po antibiotikách		po proťahovanej hypotenzii		po dehydratácii	
	pacienti	úmrtia	pacienti	úmrtia	pacienti	úmrtia	pacienti	úmrtia	pacienti	úmrtia
1994	508	127	12	4	18	2	14	7	24	5
1995	602	103	16	4	15	2	28	3	35	4
1996	803	88	20	4	17	–	35	3	50	10
1997	900	138	28	7	13	–	25	7	28	2
1998	1 401	92	12	1	32	2	42	8	55	3
1999	1 460	135	23	4	22	1	18	1	42	6
2000	1 422	179	9	2	20	–	38	9	67	7
2001	1 333	187	17	–	17	–	52	16	85	21
2002	1 129	259	9	3	15	3	51	20	63	20
2003	824	231	25	5	9	2	27	11	48	13
2004	1 289	266	44	4	23	4	48	18	81	19

**Vývoj počtu pacientov a úmrtí pri náhlom zlyhaní obličiek**

2/3

Rok	v tom							
	po chirurgickom výkone alebo po zranení							
	brušné operácie		polytrauma		kardiochirurgické operácie		iné operácie	
	pacienti	úmrtia	pacienti	úmrtia	pacienti	úmrtia	pacienti	úmrtia
1994	46	28	58	18	–	–	9	1
1995	55	11	43	12	–	–	8	4
1996	66	9	49	3	5	–	36	1
1997	73	15	31	7	8	5	46	4
1998	85	17	42	8	5	2	80	3
1999	82	17	51	18	5	1	77	10
2000	74	14	114	34	5	5	97	7
2001	60	21	69	20	6	3	45	7
2002	65	34	110	37	8	4	92	13
2003	33	12	59	42	22	12	24	3
2004	62	25	90	41	13	5	15	7

3/3

Rok	v tom							
	pri sepe		pri CHRI náhle zhoršenie		pri subrenálnej blokáde		iné	
	pacienti	úmrtia	pacienti	úmrtia	pacienti	úmrtia	pacienti	úmrtia
1994	18	4	155	34	27	2	127	22
1995	18	7	255	28	25	3	104	25
1996	43	7	232	28	39	5	211	18
1997	35	13	314	34	31	8	268	36
1998	42	6	470	20	45	4	491	18
1999	29	5	548	51	44	1	519	20
2000	32	13	486	47	38	7	442	34
2001	36	7	616	26	66	10	260	47
2002	62	30	371	41	35	12	248	42
2003	29	19	291	64	46	14	211	34
2004	56	29	232	43	73	20	552	51

**Vývoj počtu pacientov liečených peritoneálnou dialýzou**

1/2

Rok	spolu	v tom			z toho	
		intermitentná	automatizovaná	pacienti s CAPD <sup>1)</sup>	liečeni Y-setom	liečeni štandardným systémom
1994	137	2	2	133	128	5
1995	191	3	–	188	183	5
1996	212	–	7	205	193	8
1997	285	35	19	231	226	1
1998	194	19	27	148	148	–
1999	254	21	35	198	183	2
2000	215	13	46	156	177	4
2001	219	4	50	165	196	1
2002	224	2	69	153	182	5
2003	191	2	65	124	144	16
2004	240	1	91	148	135	19

2/2

Rok	Počet peritonitíd u všetkých pacientov <sup>2)</sup>	Počet infekcií vstupu a tunela katétra <sup>2)</sup>	Pacienti		
			pokračujúci v liečbe	prešli na hemodialýzu	transplantovaní
1994	91	26	.	.	.
1995	110	24	.	.	.
1996	123	37	133	7	20
1997	110	45	160	14	26
1998	95	21	122	13	13
1999	114	30	150	5	25
2000	76	24	156	14	9
2001	111	27	151	21	9
2002	132	21	133	22	8
2003	111	41	146	14	13
2004	98	19	159	21	11

<sup>1)</sup> kontinuálna ambulantná peritoneálna dialýza<sup>2)</sup> uvádza sa počet peritonitíd a infekcií, nie počet pacientov

**Vývoj technického vybavenia dialyzačných stredísk**

1/2

Rok	Dialyzačné monitory				
	spolu	v tom			
		Fresenius	Gambro	Braun	iné
1994	232	146	70	1	14
1995	281	149	125	–	7
1996	333	174	127	24	8
1997	416	254	118	38	6
1998	439	284	109	39	7
1999	453	294	106	39	11
2000	486	313	119	39	15
2001	507	326	117	39	25
2002	537	355	112	41	29
2003	620	441	96	41	42
2004	663	487	74	68	34

2/2

Rok	HF monitory	HDF monitory	PF monitory	Úprava vody s RO
1994	3	6	3	27
1995	3	5	4	30
1996	2	16	6	34
1997	6	24	6	41
1998	6	29	6	47
1999	11	34	6	54
2000	5	31	4	49
2001	4	34	3	52
2002	3	41	3	59
2003	8	43	6	61
2004	5	56	5	65

HF – hemofiltračný monitor, HDF – hemodiafiltračný monitor, PF – plazmaferetický monitor, RO – reverzná osmóza  
 Iné prístroje – Hemochron, Ionometer, Reflotron a podobne



**Pracoviská a lôžkový fond**

Územie	Počet									
	nefrologických ambulancií pre		nefrologických lôžkových oddelení pre		lôžok na nefrologickom oddelení pre		lôžok na inom oddelení pre		dialyzačných stredísk (oddelení) pre	
	dospelých	deti	dospelých	deti	dospelých	deti	dospelých	deti	dospelých	deti
<b>Slovenská republika</b>	<b>87</b>	<b>50</b>	<b>2</b>	–	<b>28</b>	–	<b>62</b>	<b>36</b>	<b>60</b>	<b>3</b>
Bratislavský kraj	21	6	–	–	–	–	1	–	6	1
Trnavský kraj	8	5	–	–	–	–	–	–	6	–
Trenčiansky kraj	6	6	–	–	–	–	–	–	8	–
Nitriansky kraj	11	7	–	–	–	–	15	36	7	–
Žilinský kraj	9	7	–	–	–	–	19	–	10	–
Banskobystrický kraj	10	6	–	–	–	–	27	–	7	1
Prešovský kraj	10	6	–	–	–	–	–	–	8	–
Košický kraj	12	7	2	–	28	–	–	–	8	1

Tabuľka 11

**Personálne zabezpečenie (pracovné miesta)**

Územie	Počet						
	lekárskych miest	sestier	iných odborných zamestnancov v zdravotníctve		laborantov	asistentov	
			s VŠ vzdelaním	s USO vzdelaním		dietetikov a odborníkov na výživu	sanitárov
<b>Slovenská republika</b>	<b>172.69</b>	<b>737.98</b>	<b>2.50</b>	<b>15.40</b>	<b>3.00</b>	–	<b>112.08</b>
Bratislavský kraj	23.60	91.13	2.00	1.00	–	–	22.82
Trnavský kraj	19.20	65.53	–	–	–	–	5.50
Trenčiansky kraj	20.20	83.75	–	1.40	–	–	15.00
Nitriansky kraj	21.00	81.96	–	–	–	–	8.00
Žilinský kraj	22.40	107.60	–	2.00	–	–	13.00
Banskobystrický kraj	22.95	101.35	–	9.00	–	–	10.00
Prešovský kraj	19.32	98.90	–	2.00	–	–	15.76
Košický kraj	24.02	107.76	0.50	–	3.00	–	22.00

Tabuľka 12

**Nefrologická činnosť – dospelí**

Územie	Počet			
	dispenzarizovaných pacientov			vyšetrení
	spolu	z toho		
s chronickou nedostatočnosťou obličiek		s chronickým zlyhaním obličiek		
<b>Slovenská republika</b>	<b>65 914</b>	<b>8 536</b>	<b>1 027</b>	<b>170 480</b>
Bratislavský kraj	6 608	959	208	18 736
Trnavský kraj	6 174	1 359	73	16 107
Trenčiansky kraj	5 721	480	60	15 019
Nitriansky kraj	8 914	1 474	51	18 623
Žilinský kraj	11 019	1 239	80	24 043
Banskobystrický kraj	8 135	1 240	205	20 213
Prešovský kraj	11 423	654	253	37 634
Košický kraj	7 920	1 131	97	20 105

**Dispenzarizovaní pacienti s rizikovými činiteľmi – dospelí**

Územie	Počet pacientov				
	spolu	z toho			
		s hypertenziou	s proteinúriou	s nefrotickým syndrómom	s významnou infekciou v moči
<b>Slovenská republika</b>	<b>65 914</b>	<b>31 907</b>	<b>9 609</b>	<b>1 971</b>	<b>8 074</b>
Bratislavský kraj	6 608	3 102	1 347	263	2 085
Trnavský kraj	6 174	1 772	1 040	163	198
Trenčiansky kraj	5 721	3 347	677	189	377
Nitriansky kraj	8 914	4 113	850	276	463
Žilinský kraj	11 019	6 247	1 601	221	1 563
Banskobystrický kraj	8 135	2 550	454	163	851
Prešovský kraj	11 423	5 894	1 872	443	773
Košický kraj	7 920	4 882	1 768	253	1 764

Tabuľka 14

**Počet pacientov podľa vybraných diagnóz – dospelí**

1/4

Územie	Glomerulonefritída					
	akútna	chronická		akútna a chronická spolu	v tom	
		bez nefrotického syndrómu	s nefrotickým syndrómom		biopticky overená	biopticky neoverená
<b>Slovenská republika</b>	<b>455</b>	<b>5 392</b>	<b>1 352</b>	<b>7 199</b>	<b>1 449</b>	<b>5 750</b>
Bratislavský kraj	69	578	150	797	246	551
Trnavský kraj	9	331	67	407	99	308
Trenčiansky kraj	21	692	45	758	179	579
Nitriansky kraj	9	535	98	642	188	454
Žilinský kraj	51	1 046	99	1 196	203	993
Banskobystrický kraj	148	456	161	765	97	668
Prešovský kraj	101	981	539	1 621	152	1 469
Košický kraj	47	773	193	1 013	285	728

2/4

Územie	Nefrotický syndróm inej etiológie	Hemolyticko-uremický syndróm	Pyelonefritída		Analgetická nefropatia
			akútna	chronická	
<b>Slovenská republika</b>	<b>675</b>	<b>19</b>	<b>1 113</b>	<b>9 199</b>	<b>1 707</b>
Bratislavský kraj	58	5	88	1 011	159
Trnavský kraj	64	-	71	1 007	83
Trenčiansky kraj	89	-	41	732	209
Nitriansky kraj	130	3	75	1 257	124
Žilinský kraj	75	2	142	1 212	250
Banskobystrický kraj	103	2	515	1 059	316
Prešovský kraj	71	4	80	1 865	170
Košický kraj	85	3	101	1 056	396

**Počet pacientov podľa vybraných diagnóz – dospelí**

3/4

Územie	Tubulointersticiálna nefritída iná	Nefropatia spojená s vezikoureterálnym refluxom	Infekcie dolných močových ciest	Cystická choroba obličiek	Diabetická nefropatia
<b>Slovenská republika</b>	<b>9 042</b>	<b>298</b>	<b>4 589</b>	<b>2 000</b>	<b>9 115</b>
Bratislavský kraj	509	70	1 078	209	1 159
Trnavský kraj	530	29	401	176	1 233
Trenčiansky kraj	539	24	347	280	540
Nitriansky kraj	1 966	17	319	157	1 455
Žilinský kraj	1 583	53	863	418	1 314
Banskobystrický kraj	625	30	520	277	758
Prešovský kraj	1 950	41	612	323	1 398
Košický kraj	1 340	34	449	160	1 258

4/4

Územie	Vaskulárna nefroskleróza	Vrodené vývinové chyby obličiek	Hereditárna nefropatia	Nešpecifikovaná inkontinencia moču	Návratná a pretrvávajúca hematuria	Izolovaná proteinúria
<b>Slovenská republika</b>	<b>5 603</b>	<b>745</b>	<b>449</b>	<b>124</b>	<b>4 701</b>	<b>2 684</b>
Bratislavský kraj	586	129	36	56	358	150
Trnavský kraj	369	65	26	4	298	184
Trenčiansky kraj	873	136	77	8	497	468
Nitriansky kraj	795	74	52	8	942	129
Žilinský kraj	1 456	74	76	14	609	566
Banskobystrický kraj	242	11	100	-	677	450
Prešovský kraj	522	169	42	20	960	345
Košický kraj	760	87	40	14	360	392

**Nefrologická činnosť – deti**

Územie	Počet			
	dispenzarizovaných pacientov			vyšetrení
	spolu	z toho		
		s chronickou nedostatočnosťou obličiek	s chronickým zlyhaním obličiek	
<b>Slovenská republika</b>	<b>47 460</b>	<b>93</b>	<b>77</b>	<b>102 704</b>
Bratislavský kraj	6 342	40	17	8 583
Trnavský kraj	4 456	1	-	6 475
Trenčiansky kraj	5 769	4	1	24 485
Nitriansky kraj	5 281	2	1	13 455
Žilinský kraj	8 098	18	3	14 665
Banskobystrický kraj	3 004	11	3	8 006
Prešovský kraj	4 377	1	2	8 802
Košický kraj	10 133	16	50	18 233

**Dispenzarizovaní pacienti s rizikovými činiteľmi – deti**

Územie	Počet				
	spolu	z toho			
		s hypertenziou	s proteinúriou	s nefrotickým syndrómom	s významnou infekciou v moči
<b>Slovenská republika</b>	<b>47 460</b>	<b>492</b>	<b>674</b>	<b>137</b>	<b>10 349</b>
Bratislavský kraj	6 342	49	119	58	3 043
Trnavský kraj	4 456	35	13	3	533
Trenčiansky kraj	5 769	87	116	1	1 045
Nitriansky kraj	5 281	49	37	9	642
Žilinský kraj	8 098	67	159	20	2 131
Banskobystrický kraj	3 004	36	63	26	192
Prešovský kraj	4 377	29	11	–	463
Košický kraj	10 133	140	156	20	2 300

Tabuľka 17

**Počet pacientov podľa vybraných diagnóz – deti**

1/4

Územie	Glomerulonefritída					
	akútna	chronická		akútna a chronická spolu	v tom	
		bez nefrotického syndrómu	s nefrotickým syndrómom		biopsticky overená	biopsticky neoverená
<b>Slovenská republika</b>	<b>436</b>	<b>477</b>	<b>144</b>	<b>1 057</b>	<b>397</b>	<b>660</b>
Bratislavský kraj	32	118	21	171	93	78
Trnavský kraj	46	16	1	63	11	52
Trenčiansky kraj	20	33	13	66	20	46
Nitriansky kraj	25	35	5	65	11	54
Žilinský kraj	72	63	12	147	57	90
Banskobystrický kraj	51	73	42	166	81	85
Prešovský kraj	55	25	9	89	8	81
Košický kraj	135	114	41	290	116	174

2/4

Územie	Nefrotický syndróm inej etiológie	Hemolyticko-uremický syndróm	Pyelonefritída		Analgetická nefropatia
			akútna	chronická	
<b>Slovenská republika</b>	<b>339</b>	<b>65</b>	<b>5 976</b>	<b>851</b>	<b>12</b>
Bratislavský kraj	91	5	635	211	3
Trnavský kraj	14	1	407	30	–
Trenčiansky kraj	11	6	674	92	–
Nitriansky kraj	18	3	742	133	–
Žilinský kraj	28	10	1 258	150	–
Banskobystrický kraj	30	14	855	80	2
Prešovský kraj	42	4	444	26	5
Košický kraj	105	22	961	129	2

**Počet pacientov podľa vybraných diagnóz – deti**

3/4

Územie	Tubulointersticiálna nefritída iná	Nefropatia spojená s vezikoureterálnym refluxom	Infekcie dolných močových ciest	Cystická choroba obličiek	Diabetická nefropatia
<b>Slovenská republika</b>	<b>1 298</b>	<b>1 749</b>	<b>14 364</b>	<b>420</b>	<b>216</b>
Bratislavský kraj	413	582	2 052	25	14
Trnavský kraj	46	53	1 474	35	2
Trenčiansky kraj	152	160	889	74	55
Nitriansky kraj	302	170	1 387	59	22
Žilinský kraj	159	266	3 262	88	30
Banskobystrický kraj	74	113	395	50	2
Prešovský kraj	59	61	1 275	38	19
Košický kraj	93	344	3 630	51	72

4/4

Územie	Vaskulárna nefroskleróza	Vrodené vývinové chyby obličiek	Hereditárna nefropatia	Nešpecifikovaná inkontinencia moču	Návratná a pretrvávajúca hematuria	Izolovaná proteinúria
<b>Slovenská republika</b>	<b>28</b>	<b>6 427</b>	<b>319</b>	<b>5 989</b>	<b>4 426</b>	<b>1 559</b>
Bratislavský kraj	–	467	48	643	736	79
Trnavský kraj	–	741	26	593	557	67
Trenčiansky kraj	28	1 146	21	798	471	276
Nitriansky kraj	–	569	19	829	529	135
Žilinský kraj	–	922	50	752	484	372
Banskobystrický kraj	–	392	63	335	240	47
Prešovský kraj	–	625	36	1 005	395	99
Košický kraj	–	1 565	56	1 034	1 014	484

**Počet pacientov v PDL liečených hemodialýzou (stav k 31. 12.)**

Územie	Spolu	v tom			
		muži		ženy	
		počet	%	počet	%
<b>Slovenská republika</b>	<b>2 519</b>	<b>1 442</b>	<b>57.2</b>	<b>1 077</b>	<b>42.8</b>
Bratislavský kraj	287	168	58.5	119	41.5
Trnavský kraj	267	151	56.6	116	43.4
Trenčiansky kraj	288	171	59.4	117	40.6
Nitriansky kraj	320	188	58.8	132	41.3
Žilinský kraj	307	178	58.0	129	42.0
Banskobystrický kraj	311	187	60.1	124	39.9
Prešovský kraj	381	222	58.3	159	41.7
Košický kraj	358	177	49.4	181	50.6

**Výkony v pravidelnej dialyzačnej liečbe**

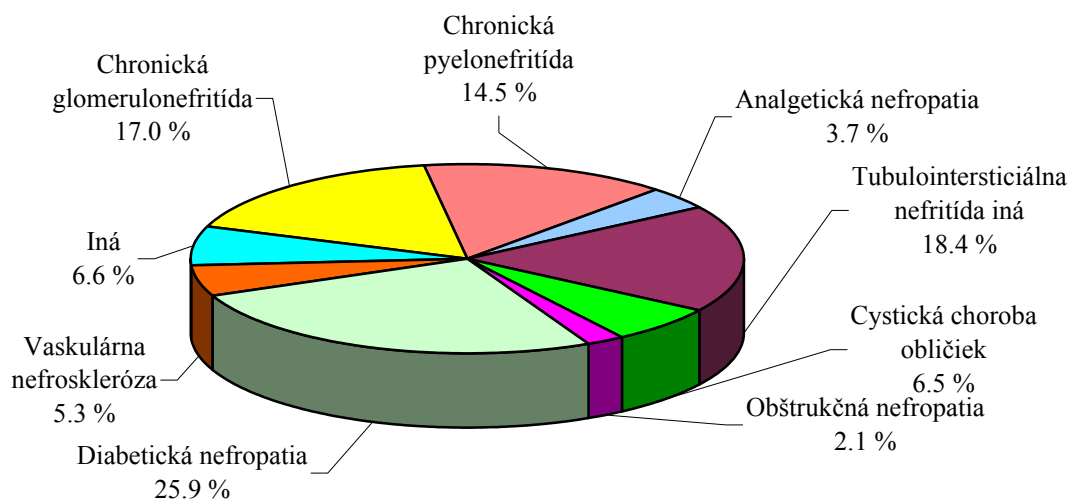
Územie	Spolu	v tom							
		hemodialýzy u			hemo- perfúzie	plazma- ferézy	hemo- filtrácie	hemodia- filtrácie	CAVH alebo CVVH pri NZO
		pacientov v PDL	pacientov s NZO	ostatných pacientov					
<b>Slovenská republika</b>	<b>352 855</b>	<b>340 612</b>	<b>5 254</b>	<b>972</b>	<b>56</b>	<b>86</b>	–	<b>5 652</b>	<b>223</b>
Bratislavský kraj	41 339	40 622	664	21	13	3	–	10	6
Trnavský kraj	31 066	30 125	381	1	2	–	–	557	–
Trenčiansky kraj	37 228	35 857	349	136	3	–	–	883	–
Nitriansky kraj	44 103	42 661	253	3	1	–	–	1 185	–
Žilinský kraj	45 199	43 265	759	87	–	3	–	1 075	10
Banskobystrický kraj	45 144	44 225	737	169	1	10	–	–	2
Prešovský kraj	56 008	54 828	658	42	5	–	–	475	–
Košický kraj	52 768	49 029	1 453	513	31	70	–	1 467	205

CAVH – kontinuálna artériovenózna hemofiltrácia, CVVH – kontinuálna venovenózna hemofiltrácia, NZO – náhle zlyhanie obličiek

Tabuľka 20

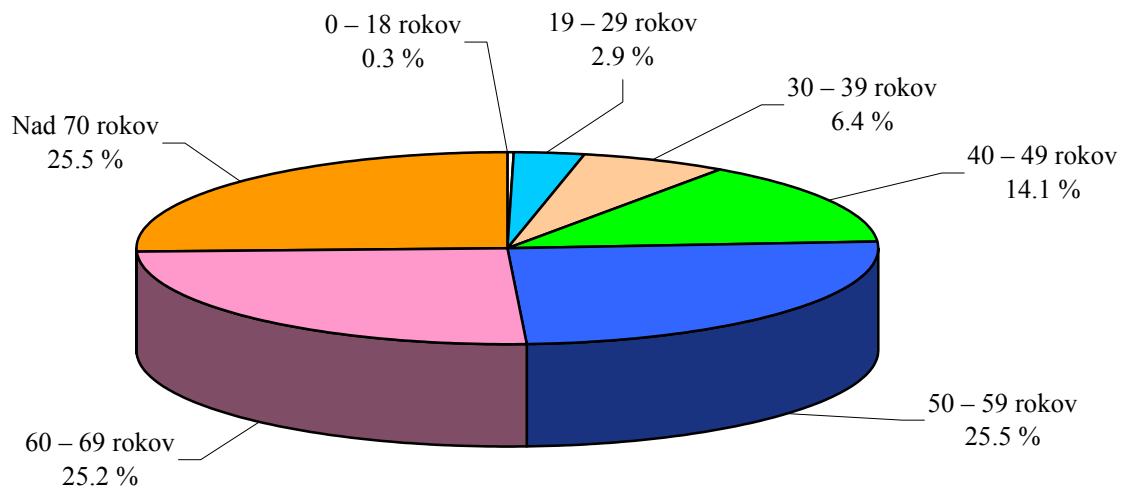
**Rozdelenie pacientov v PDL liečených hemodialýzou podľa základnej diagnózy**

Územie	Diagnóza podľa MKCH-10								
	chronická glomerulo- nefritída	chronická pyelo- nefritída	analge- tická nefropatia	tubulointer- sticiálna nefritída iná	cystická choroba obličiek	obštrukčná nefropatia	diabetická nefropatia	vaskulárna nefro- skleróza	iné
<b>Slovenská republika</b>	<b>562</b>	<b>480</b>	<b>122</b>	<b>609</b>	<b>215</b>	<b>70</b>	<b>857</b>	<b>174</b>	<b>218</b>
Bratislavský kraj	69	23	9	83	27	2	91	23	38
Trnavský kraj	57	83	12	40	26	9	102	12	34
Trenčiansky kraj	61	62	16	41	24	22	89	20	20
Nitriansky kraj	56	59	19	90	36	7	105	20	31
Žilinský kraj	83	63	18	83	38	9	90	28	12
Banskobystrický kraj	57	81	6	89	20	9	106	19	20
Prešovský kraj	93	68	13	88	23	4	150	14	34
Košický kraj	86	41	29	95	21	8	124	38	29

**Rozdelenie pacientov v PDL liečených hemodialýzou podľa základnej diagnózy**

**Vekové rozdelenie pacientov v PDL liečených hemodialýzou**

Územie	Spolu	v tom vo vekovej skupine								
		0 – 5	6 – 14	15 – 18	19 – 29	30 – 39	40 – 49	50 – 59	60 – 69	nad 70
<b>Slovenská republika</b>	<b>3 307</b>	–	<b>4</b>	<b>7</b>	<b>97</b>	<b>212</b>	<b>467</b>	<b>843</b>	<b>835</b>	<b>842</b>
Bratislavský kraj	365	–	–	2	13	30	62	110	67	81
Trnavský kraj	375	–	–	–	7	24	56	88	104	96
Trenčiansky kraj	355	–	–	–	11	25	45	96	89	89
Nitriansky kraj	423	–	2	–	11	23	56	102	127	102
Žilinský kraj	424	–	–	1	16	31	66	103	99	108
Banskobystrický kraj	407	–	1	–	15	24	57	97	103	110
Prešovský kraj	487	–	–	–	8	24	67	124	129	135
Košický kraj	471	–	1	4	16	31	58	123	117	121

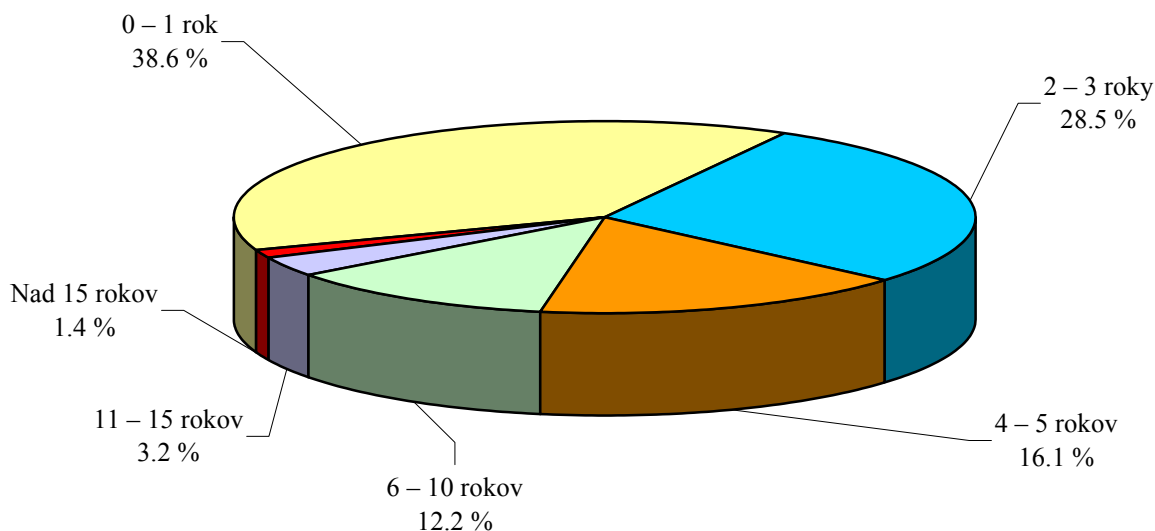
**Vekové rozdelenie pacientov v PDL liečených hemodialýzou**

Tabuľka 22

**Rozdelenie pacientov v PDL liečených hemodialýzou podľa dĺžky dialyzačnej liečby**

Územie	Spolu	v tom podľa dĺžky dialyzačnej liečby v rokoch					
		0 – 1	2 – 3	4 – 5	6 – 10	11 – 15	nad 15
<b>Slovenská republika</b>	<b>3 307</b>	<b>1 277</b>	<b>941</b>	<b>534</b>	<b>403</b>	<b>107</b>	<b>45</b>
Bratislavský kraj	365	114	106	82	43	14	6
Trnavský kraj	375	193	88	54	26	12	2
Trenčiansky kraj	355	130	108	54	41	9	13
Nitriansky kraj	423	167	134	54	58	6	4
Žilinský kraj	424	153	107	71	66	17	10
Banskobystrický kraj	407	145	127	79	48	5	3
Prešovský kraj	487	203	141	71	59	12	1
Košický kraj	471	172	130	69	62	32	6

## Rozdelenie pacientov v PDL liečených hemodialýzou podľa dĺžky dialyzačnej liečby



Tabuľka 23

## Úmrtia pacientov liečených hemodialýzou podľa ochorení

1/2

Územie	Spolu	v tom									
		akútny infarkt myokardu		poruchy srdcového rytmu		srdcová insuficiencia		náhla cievna mozgová príhoda		hypertenzná kríza	
		počet	%	počet	%	počet	%	počet	%	počet	%
<b>Slovenská republika</b>	<b>551</b>	<b>38</b>	<b>6.9</b>	<b>38</b>	<b>6.9</b>	<b>129</b>	<b>23.4</b>	<b>92</b>	<b>16.7</b>	<b>5</b>	<b>0.9</b>
Bratislavský kraj	58	4	6.9	6	10.3	10	17.2	7	12.1	–	–
Trnavský kraj	81	1	1.2	4	4.9	27	33.3	8	9.9	3	3.7
Trenčiansky kraj	50	8	16.0	4	8.0	5	10.0	10	20.0	–	–
Nitriansky kraj	77	5	6.5	8	10.4	17	22.1	10	13.0	1	1.3
Žilinský kraj	66	5	7.6	5	7.6	15	22.7	15	22.7	–	–
Banskobystrický kraj	64	3	4.7	2	3.1	13	20.3	17	26.6	–	–
Prešovský kraj	77	4	5.2	6	7.8	26	33.8	10	13.0	–	–
Košický kraj	78	8	10.3	3	3.8	16	20.5	15	19.2	1	1.3

2/2

Územie	v tom									
	perikarditída		infekcia		dialyzačná kachexia		malignita		iné	
	počet	%	počet	%	počet	%	počet	%	počet	%
<b>Slovenská republika</b>	<b>1</b>	<b>0.2</b>	<b>60</b>	<b>10.9</b>	<b>19</b>	<b>3.4</b>	<b>68</b>	<b>12.3</b>	<b>101</b>	<b>18.3</b>
Bratislavský kraj	–	–	7	12.1	3	5.2	8	13.8	13	22.4
Trnavský kraj	–	–	6	7.4	2	2.5	8	9.9	22	27.2
Trenčiansky kraj	–	–	5	10.0	–	–	6	12.0	12	24.0
Nitriansky kraj	1	1.3	13	16.9	4	5.2	8	10.4	10	13.0
Žilinský kraj	–	–	9	13.6	2	3.0	5	7.6	10	15.2
Banskobystrický kraj	–	–	9	14.1	2	3.1	10	15.6	8	12.5
Prešovský kraj	–	–	5	6.5	3	3.9	10	13.0	13	16.9
Košický kraj	–	–	6	7.7	3	3.8	13	16.7	13	16.7



**Počet pacientov a úmrtí pri intoxikáciách liečených prístrojovou eliminačnou liečbou**

1/2

Územie	Spolu		v tom zdroj intoxikácie					
			etylénglykol		muchotrávka zelená		psychofarmaká	
	pacienti	úmrtia	pacienti	úmrtia	pacienti	úmrtia	pacienti	úmrtia
<b>Slovenská republika</b>	<b>46</b>	<b>9</b>	<b>13</b>	<b>3</b>	<b>7</b>	<b>2</b>	<b>9</b>	<b>1</b>
Bratislavský kraj	4	–	1	–	1	–	1	–
Trnavský kraj	4	2	4	2	–	–	–	–
Trenčiansky kraj	4	–	–	–	–	–	–	–
Nitriansky kraj	5	1	1	–	–	–	–	–
Žilinský kraj	1	–	1	–	–	–	–	–
Banskobystrický kraj	2	1	1	–	–	–	1	1
Prešovský kraj	4	2	–	–	1	1	1	–
Košický kraj	22	3	5	1	5	1	6	–

2/2

Územie	v tom zdroj intoxikácie							
	organofosfáty		herbicídy		iné lieky		iné jedy	
	pacienti	úmrtia	pacienti	úmrtia	pacienti	úmrtia	pacienti	úmrtia
<b>Slovenská republika</b>	<b>7</b>	<b>2</b>	–	–	<b>4</b>	–	<b>6</b>	<b>1</b>
Bratislavský kraj	–	–	–	–	–	–	1	–
Trnavský kraj	–	–	–	–	–	–	–	–
Trenčiansky kraj	1	–	–	–	1	–	2	–
Nitriansky kraj	3	1	–	–	1	–	–	–
Žilinský kraj	–	–	–	–	–	–	–	–
Banskobystrický kraj	–	–	–	–	–	–	–	–
Prešovský kraj	2	1	–	–	–	–	–	–
Košický kraj	1	–	–	–	2	–	3	1

**Počet pacientov a úmrtí pri náhlom zlyhaní obličiek**

1/3

Územie	Spolu		v tom					
			akútna glomerulonefritída (RPGn)		po antibiotikách		po proťahovanej hypotenzii	
	pacienti	úmrtia	pacienti	úmrtia	pacienti	úmrtia	pacienti	úmrtia
<b>Slovenská republika</b>	<b>1 289</b>	<b>266</b>	<b>44</b>	<b>4</b>	<b>23</b>	<b>4</b>	<b>48</b>	<b>18</b>
Bratislavský kraj	157	23	1	–	6	–	8	2
Trnavský kraj	81	26	1	–	–	–	4	–
Trenčiansky kraj	100	21	2	–	2	–	8	3
Nitriansky kraj	54	27	1	–	3	2	1	–
Žilinský kraj	135	32	4	2	1	–	3	2
Banskobystrický kraj	392	37	3	1	4	–	5	1
Prešovský kraj	111	55	20	1	3	1	5	3
Košický kraj	259	45	12	–	4	1	14	7

**Počet pacientov a úmrtí pri náhlom zlyhaní obličiek**

2/3

Územie	v tom							
	po chirurgickom výkone alebo po zranení							
	brušné operácie		polytrauma		kardiochirurgické operácie		iné operácie	
	pacienti	úmrtia	pacienti	úmrtia	pacienti	úmrtia	pacienti	úmrtia
<b>Slovenská republika</b>	<b>62</b>	<b>25</b>	<b>90</b>	<b>41</b>	<b>13</b>	<b>5</b>	<b>15</b>	<b>7</b>
Bratislavský kraj	10	4	18	7	–	–	1	–
Trnavský kraj	9	4	5	5	–	–	4	3
Trenčiansky kraj	9	5	5	2	–	–	1	1
Nitriansky kraj	2	–	7	5	–	–	4	2
Žilinský kraj	8	1	19	3	–	–	–	–
Banskobystrický kraj	11	5	7	5	2	–	1	–
Prešovský kraj	6	4	11	10	–	–	3	1
Košický kraj	7	2	18	4	11	5	1	–

3/3

Územie	v tom									
	po dehydratácii		pri sepe		pri CHRI náhle zhoršenie		pri subrenálnej blokáde		iné	
	pacienti	úmrtia	pacienti	úmrtia	pacienti	úmrtia	pacienti	úmrtia	pacienti	úmrtia
<b>Slovenská republika</b>	<b>81</b>	<b>19</b>	<b>56</b>	<b>29</b>	<b>232</b>	<b>43</b>	<b>73</b>	<b>20</b>	<b>552</b>	<b>51</b>
Bratislavský kraj	24	–	10	4	20	1	–	–	59	5
Trnavský kraj	4	–	9	5	11	5	3	–	31	4
Trenčiansky kraj	7	2	3	2	24	5	8	1	31	–
Nitriansky kraj	1	–	11	9	6	2	4	1	14	6
Žilinský kraj	7	2	7	3	23	9	22	4	41	6
Banskobystrický kraj	9	7	11	5	86	4	10	5	243	4
Prešovský kraj	9	4	–	–	20	12	9	7	25	12
Košický kraj	20	4	5	1	42	5	17	2	108	14

Tabuľka 26

**Pacienti liečení peritoneálnou dialýzou (PD)**

Územie	Spolu	v tom		
		intermitentná	automatizovaná	CAPD <sup>1)</sup>
<b>Slovenská republika</b>	<b>240</b>	<b>1</b>	<b>91</b>	<b>148</b>
Bratislavský kraj	59	–	19	40
Trnavský kraj	5	–	2	3
Trenčiansky kraj	22	–	15	7
Nitriansky kraj	24	–	2	22
Žilinský kraj	14	–	6	8
Banskobystrický kraj	28	–	17	11
Prešovský kraj	22	–	5	17
Košický kraj	66	1	25	40

<sup>1)</sup> kontinuálna ambulantná peritoneálna dialýza

### Rozdelenie pacientov v PDL liečených peritoneálnou dialýzou podľa základnej diagnózy

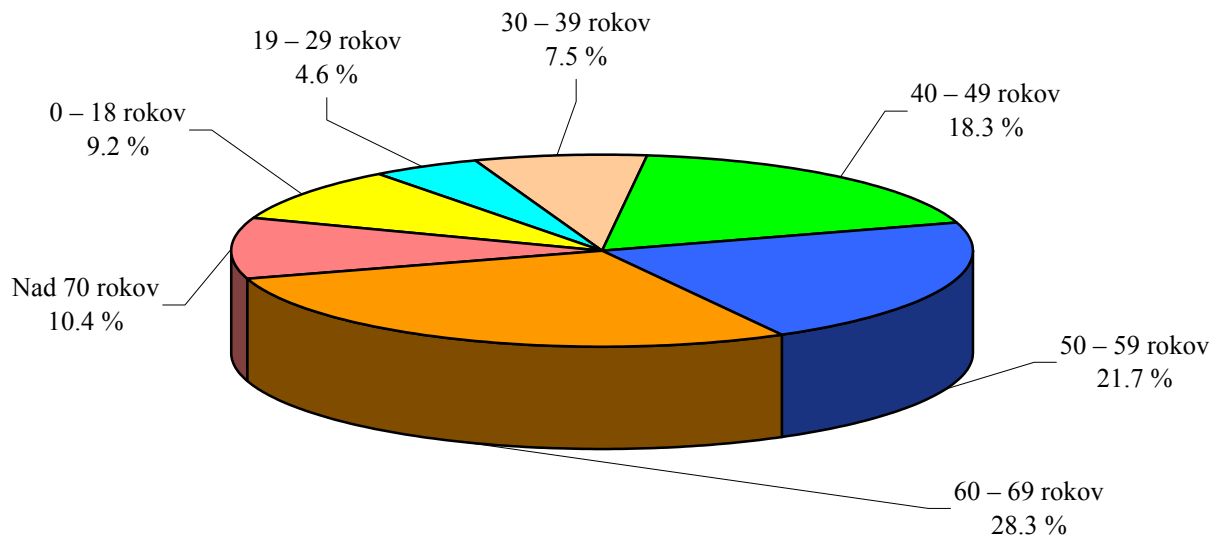
Územie	Diagnóza podľa MKCH-10								
	chronická glomerulo-nefritída	chronická pyelo-nefritída	analgetická nefropatia	tubulointersticiálna nefritída iná	cystická choroba obličiek	obštrukčná nefropatia	diabetická nefropatia	vaskulárna nefroskleróza	iné
<b>Slovenská republika</b>	<b>62</b>	<b>18</b>	<b>3</b>	<b>41</b>	<b>11</b>	<b>3</b>	<b>66</b>	<b>10</b>	<b>26</b>
Bratislavský kraj	11	–	2	21	1	–	13	5	6
Trnavský kraj	1	1	–	–	–	–	2	–	1
Trenčiansky kraj	7	4	–	1	–	–	8	–	2
Nitriansky kraj	5	4	–	4	2	–	5	2	2
Žilinský kraj	4	2	–	4	1	–	1	–	2
Banskobystrický kraj	10	2	–	4	–	1	5	1	5
Prešovský kraj	3	5	1	1	2	–	9	–	1
Košický kraj	21	–	–	6	5	2	23	2	7

Tabuľka 28

### Vekové rozdelenie pacientov v PDL liečených peritoneálnou dialýzou

Územie	Spolu	v tom vo vekovej skupine								
		0 – 5	6 – 14	15 – 18	19 – 29	30 – 39	40 – 49	50 – 59	60 – 69	nad 70
<b>Slovenská republika</b>	<b>240</b>	<b>3</b>	<b>13</b>	<b>6</b>	<b>11</b>	<b>18</b>	<b>44</b>	<b>52</b>	<b>68</b>	<b>25</b>
Bratislavský kraj	59	–	2	–	1	1	16	15	16	8
Trnavský kraj	5	–	–	–	1	1	2	1	–	–
Trenčiansky kraj	22	–	–	–	–	4	4	6	8	–
Nitriansky kraj	24	–	–	–	1	4	2	8	7	2
Žilinský kraj	14	–	2	1	–	2	2	3	2	2
Banskobystrický kraj	28	1	1	1	4	–	8	5	6	2
Prešovský kraj	22	–	–	–	1	1	1	3	11	5
Košický kraj	66	2	8	4	3	5	9	11	18	6

### Vekové rozdelenie pacientov v PDL liečených peritoneálnou dialýzou



**Pacienti liečení erythropoetínom (EPO)**

1/2

Územie	Pacienti liečení EPO dlhšie ako 6 mesiacov			
	pred zaradením do PDL	HD pacienti	CAPD pacienti	transplantovaní
<b>Slovenská republika</b>	<b>173</b>	<b>2 166</b>	<b>133</b>	<b>53</b>
Bratislavský kraj	14	231	36	3
Trnavský kraj	13	229	1	1
Trenčiansky kraj	19	236	9	1
Nitriansky kraj	34	280	12	–
Žilinský kraj	25	264	12	4
Banskobystrický kraj	29	280	10	10
Prešovský kraj	15	310	11	4
Košický kraj	24	336	42	30

2/2

Územie	Pacienti liečení EPO dlhšie ako 6 mesiacov			
	spolu	z toho pacienti		
		s hodnotou hematokritu 0.32 – 0.35	rezistentní na liečbu EPO	liečení súčasne železitými preparátmi, vitamínom B <sub>6</sub> a kyselinou listovou
<b>Slovenská republika</b>	<b>2 525</b>	<b>1 171</b>	<b>70</b>	<b>2 239</b>
Bratislavský kraj	284	185	8	179
Trnavský kraj	244	99	36	188
Trenčiansky kraj	265	149	–	266
Nitriansky kraj	326	147	9	317
Žilinský kraj	305	126	5	254
Banskobystrický kraj	329	91	1	308
Prešovský kraj	340	107	6	327
Košický kraj	432	267	5	400

**Transplantácie u pacientov z vlastného strediska v PDL**

Územie	Transplantácie v sledovanom roku		Vrátili sa do dialyzačnej liečby			
			v sledovanom roku		z minulých rokov	
	HD	PD	HD	PD	HD	PD
<b>Slovenská republika</b>	<b>102</b>	<b>11</b>	<b>10</b>	–	<b>18</b>	–
Bratislavský kraj	10	2	2	–	–	–
Trnavský kraj	5	–	–	–	6	–
Trenčiansky kraj	5	3	–	–	–	–
Nitriansky kraj	13	–	2	–	3	–
Žilinský kraj	19	1	–	–	4	–
Banskobystrický kraj	17	2	1	–	3	–
Prešovský kraj	16	–	3	–	1	–
Košický kraj	17	3	2	–	1	–

**Výskyt hepatitídy u pacientov v PDL**

Územie	Typ hepatitídy			Pacienti s pozitívitou			Pacienti s pozitívitou protilátok proti hepatitíde		
	B	C	iný	HBsAg	HIV protilátok	iných protilátok proti vírusom	B	C	inej
<b>Slovenská republika</b>	<b>33</b>	<b>15</b>	–	<b>57</b>	–	<b>324</b>	<b>621</b>	<b>152</b>	–
Bratislavský kraj	–	3	–	1	–	51	1	20	–
Trnavský kraj	–	3	–	–	–	19	58	16	–
Trenčiansky kraj	–	–	–	4	–	18	55	14	–
Nitriansky kraj	1	–	–	10	–	116	22	5	–
Žilinský kraj	–	5	–	13	–	93	102	52	–
Banskobystrický kraj	1	1	–	11	–	5	230	8	–
Prešovský kraj	–	2	–	8	–	–	60	19	–
Košický kraj	31	1	–	10	–	22	93	18	–

Tabuľka 32

**Technické vybavenie dialyzačných stredísk**

1/2

Územie	Dialyzačné monitory				
	spolu	v tom			
		Fresenius	Gambro	Braun	iné
<b>Slovenská republika</b>	<b>663</b>	<b>487</b>	<b>74</b>	<b>68</b>	<b>34</b>
Bratislavský kraj	71	53	18	–	–
Trnavský kraj	68	29	14	25	–
Trenčiansky kraj	74	51	–	12	11
Nitriansky kraj	87	71	–	16	–
Žilinský kraj	96	78	8	–	10
Banskobystrický kraj	82	36	24	15	7
Prešovský kraj	90	84	–	–	6
Košický kraj	95	85	10	–	–

2/2

Územie	HF monitory	HDF monitory	PF monitory	Úprava vody s RO	Úprava vody bez RO
<b>Slovenská republika</b>	<b>5</b>	<b>56</b>	<b>5</b>	<b>65</b>	–
Bratislavský kraj	1	9	1	8	–
Trnavský kraj	1	2	–	7	–
Trenčiansky kraj	–	8	–	8	–
Nitriansky kraj	1	9	–	7	–
Žilinský kraj	–	10	–	10	–
Banskobystrický kraj	2	2	–	9	–
Prešovský kraj	–	6	–	8	–
Košický kraj	–	10	4	8	–

HF – hemofiltračný monitor, HDF – hemodiafiltračný monitor, PF – plazmaferetický monitor, RO – reverzná osmóza