

Činnosť klinickej onkológie
v SR 2004

Činnosť klinickej onkológie v SR 2004

© Ústav zdravotníckych informácií a štatistiky. Bratislava 2005

820 09 Bratislava
Drieňová 34

Tel.: 02/48 26 81 19
Fax: 02/43 41 20 95
E-mail: info@uzis.sk
Internet: www.uzis.sk

Obsah

Úvod

- Tabuľka 1 Vývoj počtu pracovísk klinickej onkológie v Slovenskej republike
- Tabuľka 1.1 Vývoj počtu pracovísk klinickej onkológie v Bratislavskom kraji
- Tabuľka 1.2 Vývoj počtu pracovísk klinickej onkológie v Trnavskom kraji
- Tabuľka 1.3 Vývoj počtu pracovísk klinickej onkológie v Trenčianskom kraji
- Tabuľka 1.4 Vývoj počtu pracovísk klinickej onkológie v Nitrianskom kraji
- Tabuľka 1.5 Vývoj počtu pracovísk klinickej onkológie v Žilinskom kraji
- Tabuľka 1.6 Vývoj počtu pracovísk klinickej onkológie v Banskobystrickom kraji
- Tabuľka 1.7 Vývoj počtu pracovísk klinickej onkológie v Prešovskom kraji
- Tabuľka 1.8 Vývoj počtu pracovísk klinickej onkológie v Košickom kraji
- Graf 1 Vývoj počtu zamestnancov klinickej onkológie v Slovenskej republike
- Graf 2 Vývoj počtu zamestnancov klinickej onkológie v Bratislavskom kraji
- Graf 3 Vývoj počtu zamestnancov klinickej onkológie v Trnavskom kraji
- Graf 4 Vývoj počtu zamestnancov klinickej onkológie v Trenčianskom kraji
- Graf 5 Vývoj počtu zamestnancov klinickej onkológie v Nitrianskom kraji
- Graf 6 Vývoj počtu zamestnancov klinickej onkológie v Žilinskom kraji
- Graf 7 Vývoj počtu zamestnancov klinickej onkológie v Banskobystrickom kraji
- Graf 8 Vývoj počtu zamestnancov klinickej onkológie v Prešovskom kraji
- Graf 9 Vývoj počtu zamestnancov klinickej onkológie v Košickom kraji
- Graf 10 Vývoj počtu pacientov na preventívnom vyšetrení
- Tabuľka 2 Vývoj počtu preventívne vyšetrených pacientov v poliklinických a posteľových oddeleniach
- Tabuľka 2.1 Vývoj počtu preventívne vyšetrených pacientov v poliklinických a posteľových oddeleniach na 100 000 obyvateľov
- Graf 11 Podiel preventívne vyšetrených pacientov podľa krajov SR v roku 1997
- Graf 12 Podiel preventívne vyšetrených pacientov podľa krajov SR v roku 2000
- Graf 13 Podiel preventívne vyšetrených pacientov podľa krajov SR v roku 2004
- Tabuľka 3.1 Vývoj počtu vyšetrených onkologických pacientov v poliklinických a posteľových oddeleniach

- Tabuľka 3.2 Vývoj počtu vyšetrených onkologických pacientov v poliklinických oddeleniach
- Tabuľka 3.3 Vývoj počtu vyšetrených onkologických pacientov v posteľových oddeleniach
- Graf 14 Vyšetrení onkologickí pacienti podľa krajov SR v roku 1997
- Graf 15 Vyšetrení onkologickí pacienti podľa krajov SR v roku 2000
- Graf 16 Vyšetrení onkologickí pacienti podľa krajov SR v roku 2004
- Tabuľka 4.1 Vývoj počtu pacientov v poliklinických oddeleniach podľa druhu prijatej liečby
- Tabuľka 4.2 Vývoj počtu pacientov v posteľových oddeleniach podľa druhu prijatej liečby
- Graf 17 Liečba onkologických pacientov v poliklinických oddeleniach
- Graf 18 Liečba onkologických pacientov v posteľových oddeleniach
- Tabuľka 5 Vývoj nákladov na liečivá na pracoviskách klinickej onkológie v tis. Sk
- Graf 19 Vývoj nákladov na liečivá na pracoviskách klinickej onkológie v tis. Sk
- Tabuľka 6 Pracoviská klinickej onkológie
- Tabuľka 7 Pracovné miesta zamestnancov klinickej onkológie
- Graf 20 Štruktúra pracovných miest zamestnancov klinickej onkológie
- Tabuľka 8 Vyšetrenia v oddeleniach klinickej onkológie
- Tabuľka 9 Liečba v oddeleniach klinickej onkológie
- Graf 21 Štruktúra liečby pacientov v oddeleniach klinickej onkológie
- Tabuľka 10 Náklady na liečivá
- Graf 22 Štruktúra nákladov na liečivá

Úvod

Podkladom na spracovanie štatistických údajov, ktoré sú uvedené v publikácii, bol *Ročný výkaz o činnosti oddelenia a ambulancie klinickej onkológie L (MZ SR) 13-01*.

Publikácia obsahuje spracované štatistické údaje o štruktúre pracovísk a pracovných miest na oddeleniach a ambulanciách klinickej onkológie, o počte pacientov a vyšetrení, údaje o liečbe v oddeleniach klinickej onkológie a nákladoch na liečivá.

Vysvetlenie symbolov

Ležatá čiarka	(–)	v tabuľke na mieste čísla znamená, že sa jav nevyskytoval
Nula	(0.0, 0.00)	znamená viac ako nulu, ale menej ako najmenšiu jednotku vyjadriteľnú v tabuľke
Bodka	(.)	na mieste čísla znamená, že údaj nie je k dispozícii alebo je nespoľahlivý
Ležatý krížik	(x)	znamená, že zápis nie je možný z logických dôvodov

Vývoj počtu pracovísk klinickej onkológie v Slovenskej republike

Rok	Počet					
	oddelení		postelí	ambulancií	aplikárnych ambulantných chemoterapií	miest ¹⁾
	poliklinické	posteľové				
1997	38	19	554	87	48	195
1998	47	24	743	102	54	227
1999	43	27	668	96	58	201
2000	39	30	764	100	53	239
2001	41	30	759	110	69	268
2002	42	29	704	112	66	286
2003	37	21	558	110	65	252
2004	52	23	586	115	67	282

Tabuľka 1.1

Vývoj počtu pracovísk klinickej onkológie v Bratislavskom kraji

Rok	Počet					
	oddelení		postelí	ambulancií	aplikárnych ambulantných chemoterapií	miest ¹⁾
	poliklinické	posteľové				
1997	8	4	170	25	12	71
1998	9	4	170	27	10	67
1999	7	10	173	27	15	55
2000	6	10	173	25	9	63
2001	7	10	174	26	16	62
2002	8	10	174	27	11	72
2003	5	4	94	27	11	40
2004	13	4	95	27	11	50

Tabuľka 1.2

Vývoj počtu pracovísk klinickej onkológie v Trnavskom kraji

Rok	Počet					
	oddelení		postelí	ambulancií	aplikárnych ambulantných chemoterapií	miest ¹⁾
	poliklinické	posteľové				
1997	4	–	–	6	3	8
1998	6	–	–	6	5	11
1999	6	1	30	7	5	12
2000	4	1	30	8	5	9
2001	6	1	30	10	6	13
2002	5	1	30	7	5	14
2003	3	1	30	8	6	27
2004	4	1	30	8	7	29

Vývoj počtu pracovísk klinickej onkológie v Trenčianskom kraji

Rok	Počet					miest ¹⁾
	oddelení		postelí	ambulancií	aplikárnych ambulantných chemoterapií	
	poliklinické	posteľové				
1997	2	2	48	6	6	19
1998	4	3	60	8	6	25
1999	3	2	48	7	5	22
2000	3	2	48	9	4	25
2001	3	2	48	9	6	35
2002	3	2	12	7	7	28
2003	3	2	12	9	7	28
2004	3	2	12	9	7	34

Tabuľka 1.4

Vývoj počtu pracovísk klinickej onkológie v Nitrianskom kraji

Rok	Počet					miest ¹⁾
	oddelení		postelí	ambulancií	aplikárnych ambulantných chemoterapií	
	poliklinické	posteľové				
1997	5	3	83	12	7	43
1998	6	3	83	12	7	35
1999	5	4	111	12	9	32
2000	5	4	116	12	9	55
2001	5	4	111	13	12	64
2002	6	4	92	14	12	60
2003	6	4	92	13	11	63
2004	6	3	79	13	8	51

Tabuľka 1.5

Vývoj počtu pracovísk klinickej onkológie v Žilinskom kraji

Rok	Počet					miest ¹⁾
	oddelení		postelí	ambulancií	aplikárnych ambulantných chemoterapií	
	poliklinické	posteľové				
1997	5	5	78	10	9	17
1998	6	7	119	16	10	27
1999	5	3	44	10	8	19
2000	5	5	80	12	9	24
2001	5	5	80	14	9	19
2002	5	4	80	12	9	24
2003	5	4	74	11	10	27
2004	6	5	74	13	12	34

Vývoj počtu pracovísk klinickej onkológie v Banskobystrickom kraji

Rok	Počet					miest ¹⁾
	oddelení		postelí	ambulancií	aplikárnych ambulantných chemoterapií	
	poliklinické	posteľové				
1997	4	–	–	7	4	13
1998	4	1	64	10	6	25
1999	4	–	–	4	4	18
2000	4	1	60	8	6	22
2001	3	1	60	8	5	22
2002	4	1	60	13	6	25
2003	5	1	42	11	6	19
2004	2	2	72	12	6	15

Tabuľka 1.7

Vývoj počtu pracovísk klinickej onkológie v Prešovskom kraji

Rok	Počet					miest ¹⁾
	oddelení		postelí	ambulancií	aplikárnych ambulantných chemoterapií	
	poliklinické	posteľové				
1997	4	2	70	10	5	19
1998	5	2	70	12	5	19
1999	6	3	85	15	6	22
2000	5	3	80	11	7	22
2001	5	3	85	14	10	28
2002	6	3	85	16	11	38
2003	4	2	58	14	9	28
2004	5	3	89	16	10	38

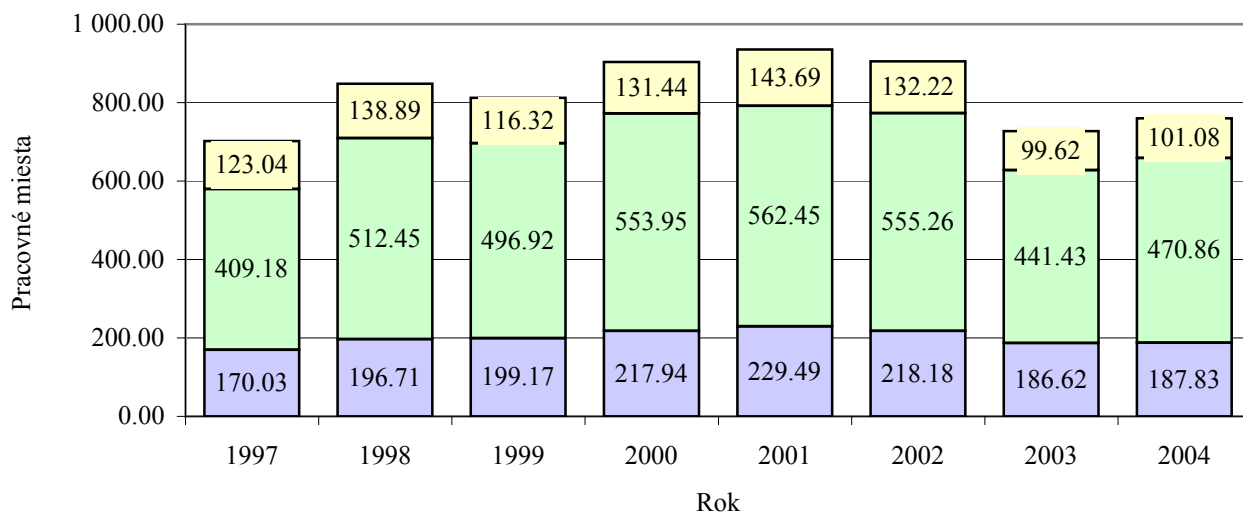
Tabuľka 1.8

Vývoj počtu pracovísk klinickej onkológie v Košickom kraji

Rok	Počet					miest ¹⁾
	oddelení		postelí	ambulancií	aplikárnych ambulantných chemoterapií	
	poliklinické	posteľové				
1997	6	3	105	11	2	5
1998	7	4	177	11	5	18
1999	7	4	177	14	6	21
2000	7	4	177	15	4	19
2001	7	4	171	16	5	25
2002	5	4	171	16	5	25
2003	6	3	156	17	5	20
2004	13	3	135	17	6	31

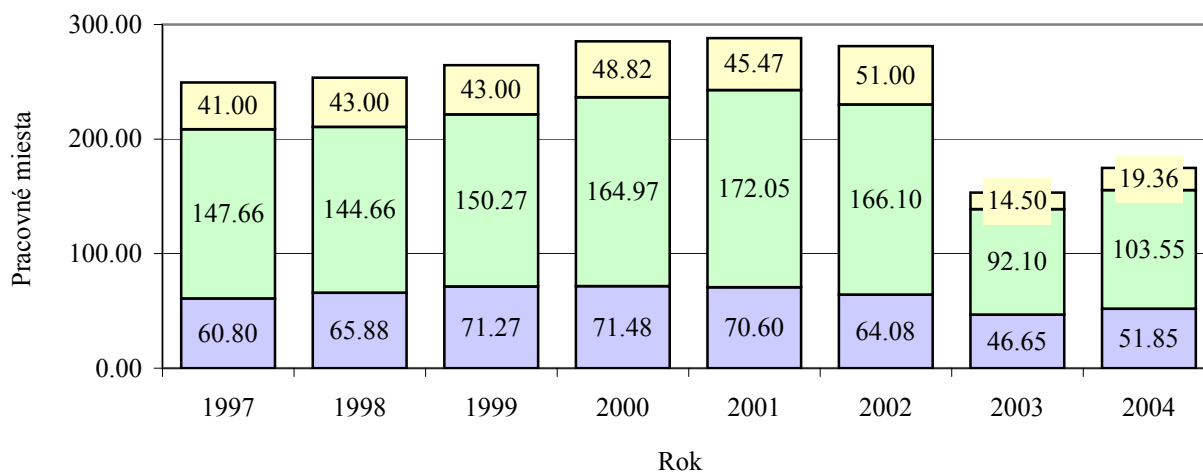
¹⁾ Počet miest na podávanie ambulantnej chemoterapie v aplikárňach ambulantnej chemoterapie

Vývoj počtu zamestnancov klinickej onkológie v Slovenskej republike



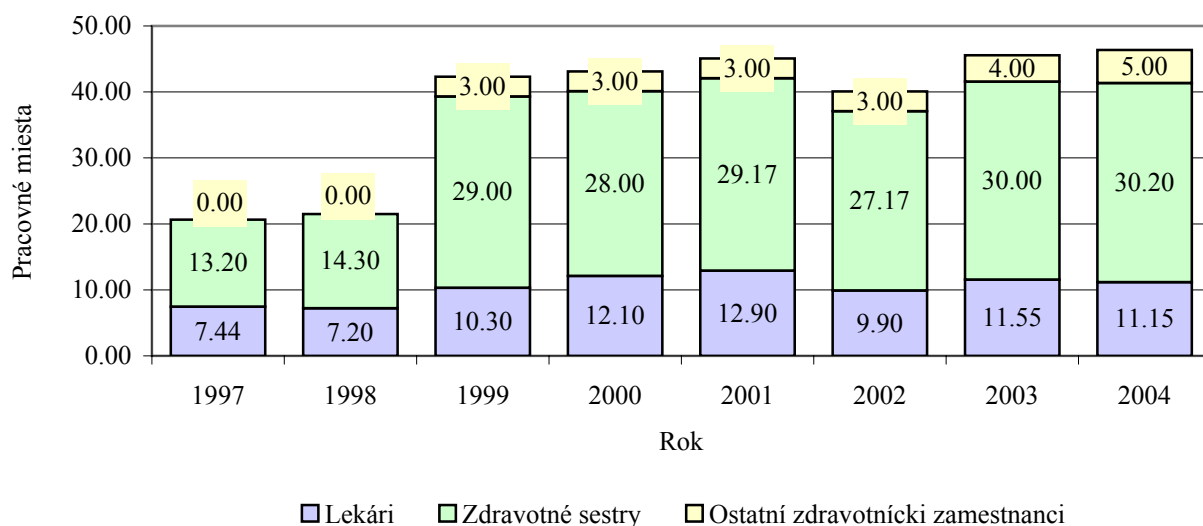
Graf 2

Vývoj počtu zamestnancov klinickej onkológie v Bratislavskom kraji



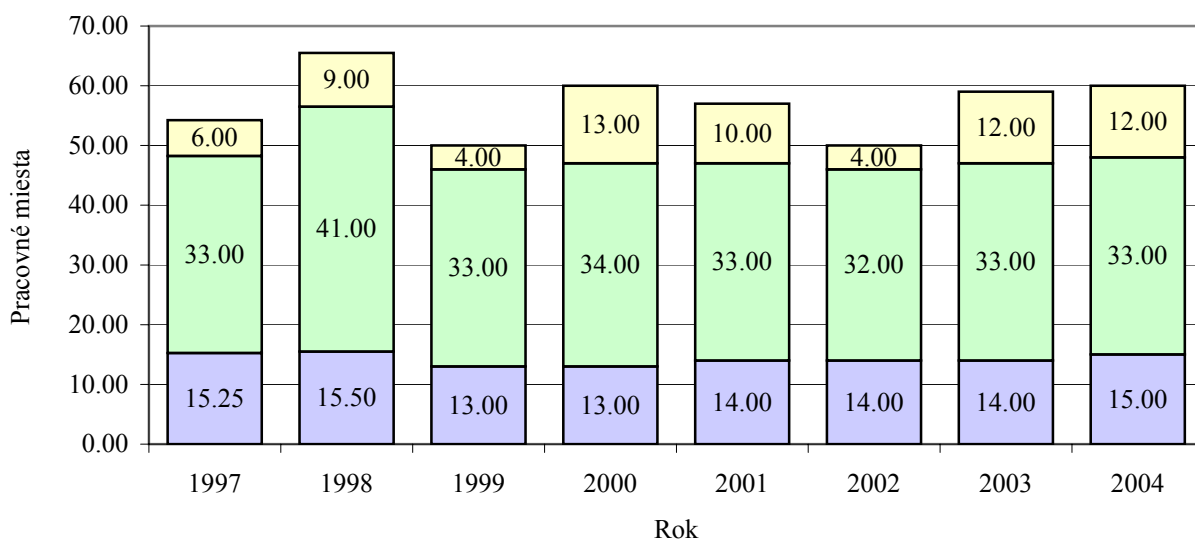
Graf 3

Vývoj počtu zamestnancov klinickej onkológie v Trnavskom kraji



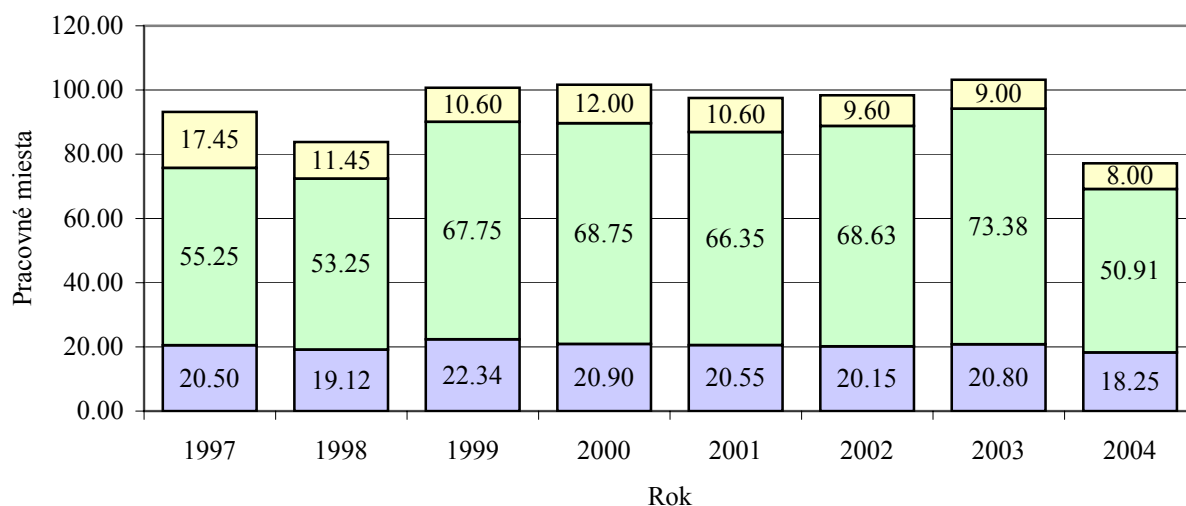
■ Lekári ■ Zdravotné sestry ■ Ostatní zdravotníckí zamestnanci

Vývoj počtu zamestnancov klinickej onkológie v Trenčianskom kraji



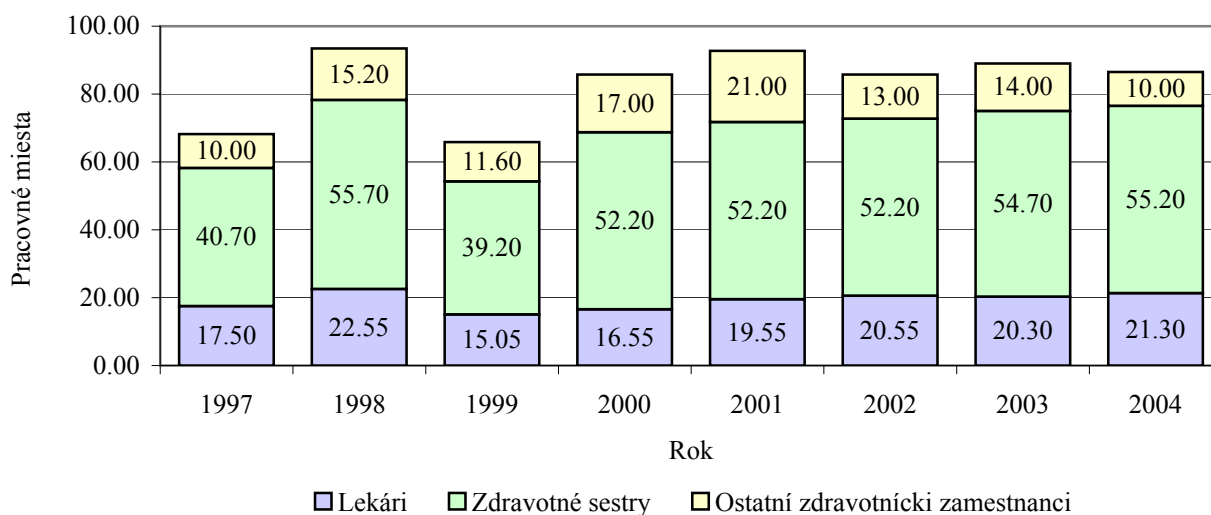
Graf 5

Vývoj počtu zamestnancov klinickej onkológie v Nitrianskom kraji



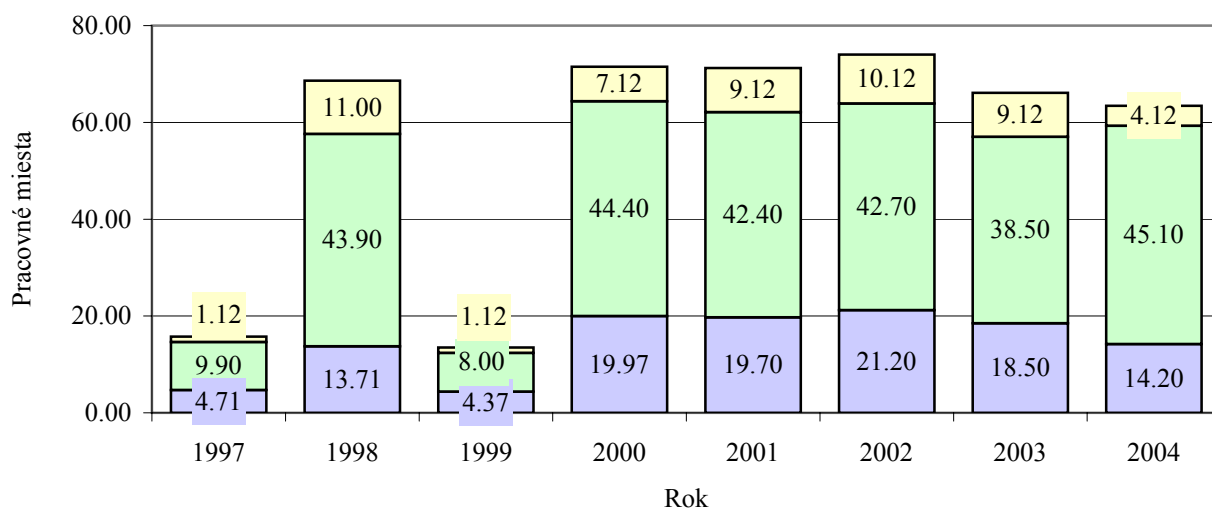
Graf 6

Vývoj počtu zamestnancov klinickej onkológie v Žilinskom kraji



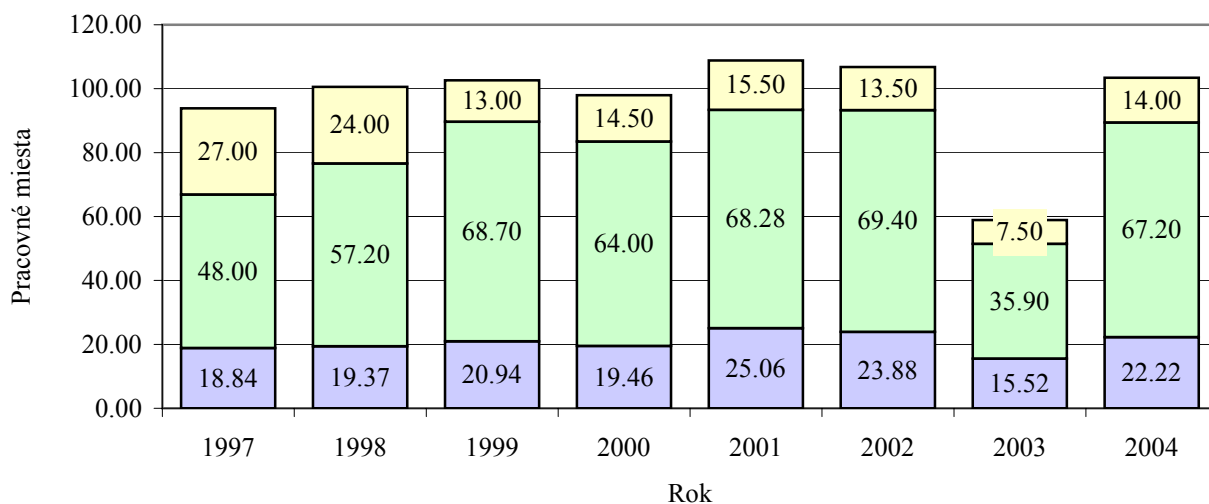
■ Lekári
 ■ Zdravotné sestry
 ■ Ostatní zdravotnícki zamestnanci

Vývoj počtu zamestnancov klinickej onkológie v Banskobystrickom kraji



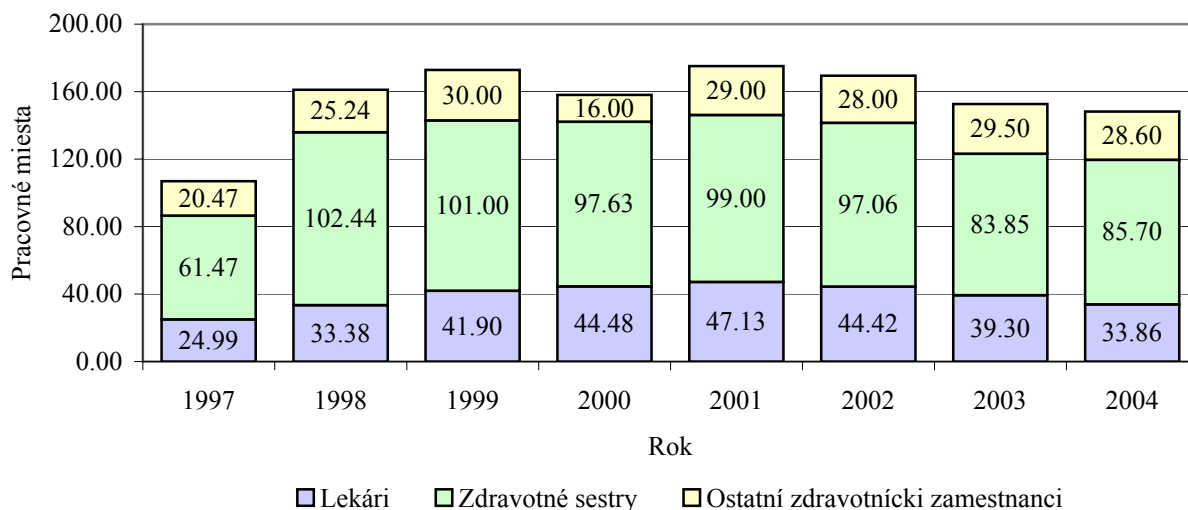
Graf 8

Vývoj počtu zamestnancov klinickej onkológie v Prešovskom kraji



Graf 9

Vývoj počtu zamestnancov klinickej onkológie v Košickom kraji



■ Lekári
 ■ Zdravotné sestry
 ■ Ostatní zdravotníckí zamestnanci

Vývoj počtu preventívne vyšetrených pacientov v poliklinických a posteľových oddeleniach

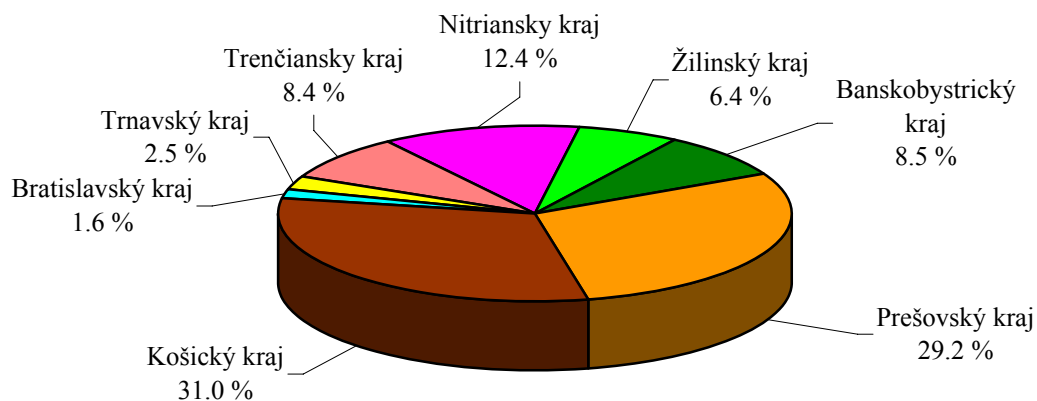
Územie	Rok							
	1997	1998	1999	2000	2001	2002	2003	2004
Slovenská republika	68 134	66 403	60 927	67 463	87 376	108 440	103 507	101 392
Bratislavský kraj	935	4 201	3 102	4 752	5 484	2 477	4 933	7 355
Trnavský kraj	1 295	2 886	3 836	2 925	2 807	14 775	14 352	15 549
Trenčiansky kraj	4 799	7 509	280	106	119	137	537	551
Nitriansky kraj	8 346	6 142	5 459	6 711	6 885	9 385	5 996	5 531
Žilinský kraj	4 136	3 752	3 524	5 104	9 366	8 281	8 364	7 455
Banskobystrický kraj	5 270	1 572	5 169	4 265	7 612	9 364	3 565	7 454
Prešovský kraj	21 253	18 513	13 287	12 263	23 217	27 558	28 496	26 701
Košický kraj	22 100	21 828	26 270	31 337	31 886	36 463	37 264	30 796

Tabuľka 2.1

Vývoj počtu preventívne vyšetrených pacientov v poliklinických a posteľových oddeleniach na 100 000 obyvateľov

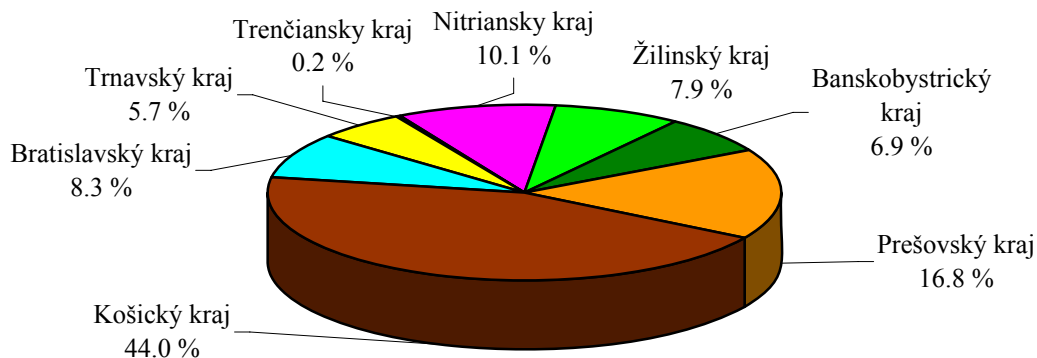
Územie	Rok							
	1997	1998	1999	2000	2001	2002	2003	2004
Slovenská republika	1 265.7	1 231.8	1 129.3	1 249.2	1 624.2	2 016.1	1 924.3	1 883.8
Bratislavský kraj	151.1	679.4	502.7	769.9	915.4	413.5	822.4	1 225.3
Trnavský kraj	235.8	524.7	696.2	530.6	509.5	2 682.0	2 603.1	2 813.6
Trenčiansky kraj	786.5	1 230.9	45.9	17.4	19.7	22.7	89.1	91.6
Nitriansky kraj	1 163.5	856.8	762.4	938.2	965.3	1 318.9	844.3	779.7
Žilinský kraj	600.5	543.5	509.3	736.1	1 352.8	1 195.4	1 206.5	1 074.6
Banskobystrický kraj	793.8	236.9	779.6	644.0	1 149.6	1 417.2	540.7	1 131.6
Prešovský kraj	2 741.3	2 376.0	1 697.5	1 560.1	2 937.7	3 477.8	3 589.4	3 355.3
Košický kraj	2 909.3	2 863.4	3 437.8	4 090.1	4 161.5	4 753.9	4 849.7	3 999.6

Podiel preventívne vyšetrených pacientov podľa krajov SR v roku 1997



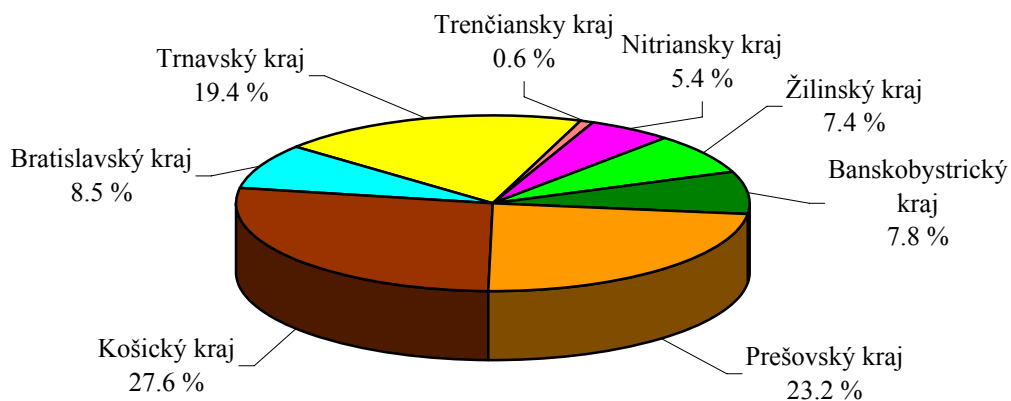
Graf 12

Podiel preventívne vyšetrených pacientov podľa krajov SR v roku 2000



Graf 13

Podiel preventívne vyšetrených pacientov podľa krajov SR v roku 2004



Vývoj počtu vyšetrených onkologických pacientov v poliklinických a posteľových oddeleniach

Územie	Rok							
	1997	1998	1999	2000	2001	2002	2003	2004
Slovenská republika	153 040	193 849	199 935	224 234	253 028	274 904	207 425	198 272
Bratislavský kraj	24 859	60 590	58 783	62 137	73 117	80 731	40 344	27 559
Trnavský kraj	13 887	18 584	20 732	21 005	19 496	12 548	14 467	13 711
Trenčiansky kraj	18 354	22 312	25 180	25 747	26 756	19 577	25 858	26 559
Nitriansky kraj	24 712	30 697	28 943	26 693	30 442	40 759	25 866	28 734
Žilinský kraj	16 668	13 663	11 859	15 936	17 474	19 845	16 447	14 033
Banskobystrický kraj	13 465	12 527	11 698	12 967	21 333	29 940	15 507	27 553
Prešovský kraj	11 094	10 490	15 358	15 240	24 635	30 370	29 352	24 698
Košický kraj	30 001	24 986	27 382	44 509	39 775	41 134	39 584	35 425

Tabuľka 3.2

Vývoj počtu vyšetrených onkologických pacientov v poliklinických oddeleniach

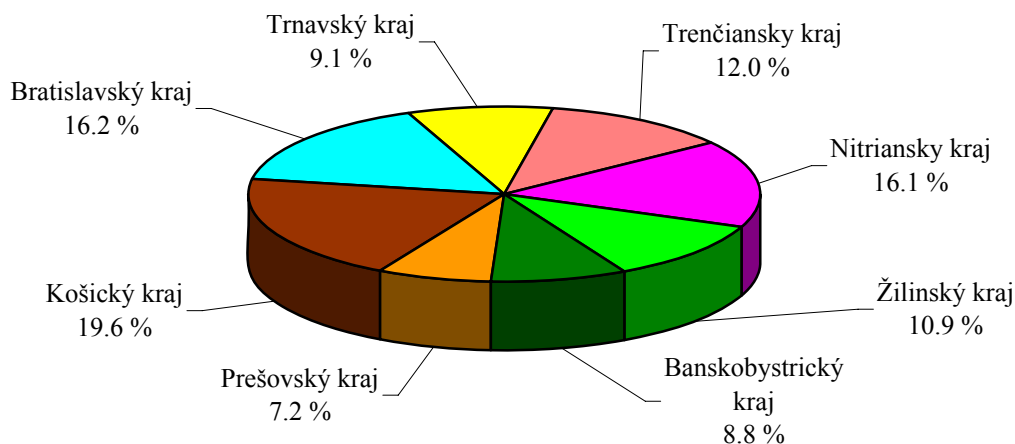
Územie	Rok							
	1997	1998	1999	2000	2001	2002	2003	2004
Slovenská republika	139 601	173 396	181 446	205 490	231 616	254 819	189 996	180 698
Bratislavský kraj	21 315	56 126	54 049	57 062	67 199	75 042	37 271	24 657
Trnavský kraj	13 887	18 584	19 629	19 853	19 096	12 196	14 039	13 315
Trenčiansky kraj	16 643	19 925	23 721	24 072	25 124	18 048	24 197	24 901
Nitriansky kraj	23 173	29 190	27 184	24 843	28 079	38 596	23 952	27 326
Žilinský kraj	13 795	10 175	9 418	13 310	14 407	16 636	13 584	10 891
Banskobystrický kraj	13 465	11 095	11 698	12 790	20 001	28 653	14 244	26 019
Prešovský kraj	9 833	8 132	12 670	12 382	22 132	28 033	28 223	22 258
Košický kraj	27 490	20 169	23 077	41 178	35 578	37 615	34 486	31 331

Tabuľka 3.3

Vývoj počtu vyšetrených onkologických pacientov v posteľových oddeleniach

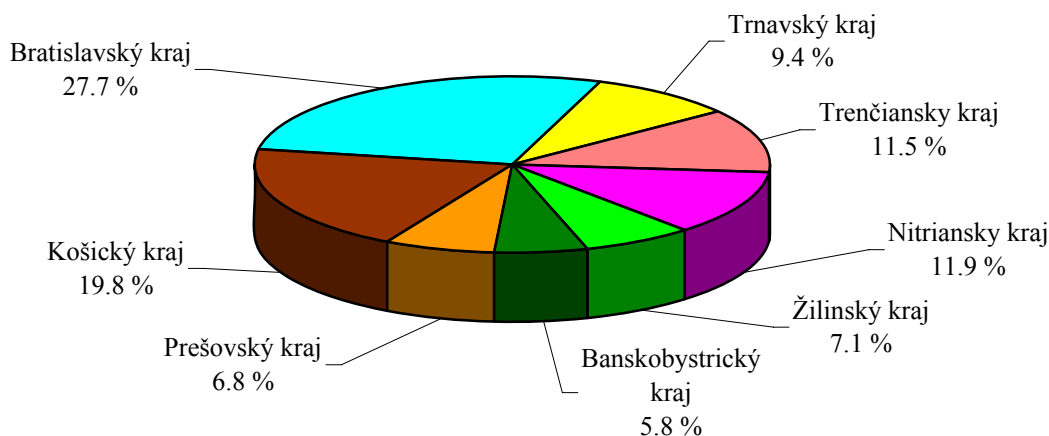
Územie	Rok							
	1997	1998	1999	2000	2001	2002	2003	2004
Slovenská republika	13 439	20 453	18 489	18 744	21 412	20 085	17 429	17 574
Bratislavský kraj	3 544	4 464	4 734	5 075	5 918	5 689	3 073	2 902
Trnavský kraj	–	–	1 103	1 152	400	352	428	396
Trenčiansky kraj	1 711	2 387	1 459	1 675	1 632	1 529	1 661	1 658
Nitriansky kraj	1 539	1 507	1 759	1 850	2 363	2 163	1 914	1 408
Žilinský kraj	2 873	3 488	2 441	2 626	3 067	3 209	2 863	3 142
Banskobystrický kraj	–	1 432	–	177	1 332	1 287	1 263	1 534
Prešovský kraj	1 261	2 358	2 688	2 858	2 503	2 337	1 129	2 440
Košický kraj	2 511	4 817	4 305	3 331	4 197	3 519	5 098	4 094

Vyšetrení onkologickí pacienti podľa krajov SR v roku 1997



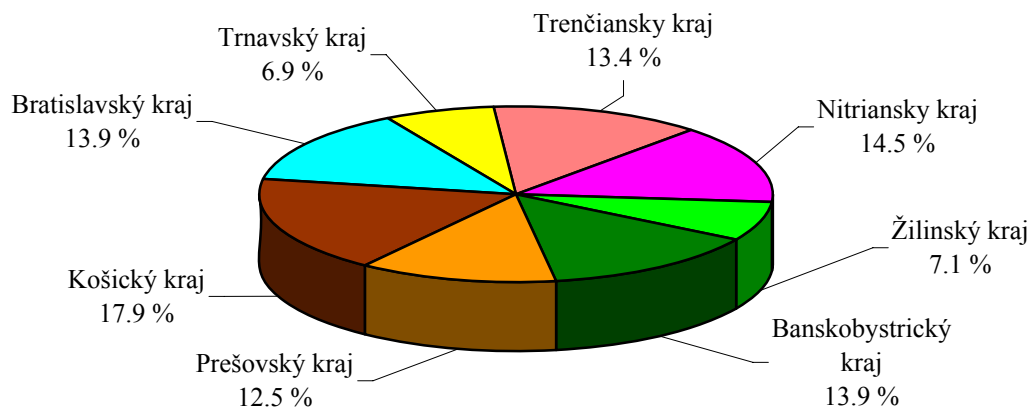
Graf 15

Vyšetrení onkologickí pacienti podľa krajov SR v roku 2000



Graf 16

Vyšetrení onkologickí pacienti podľa krajov SR v roku 2004



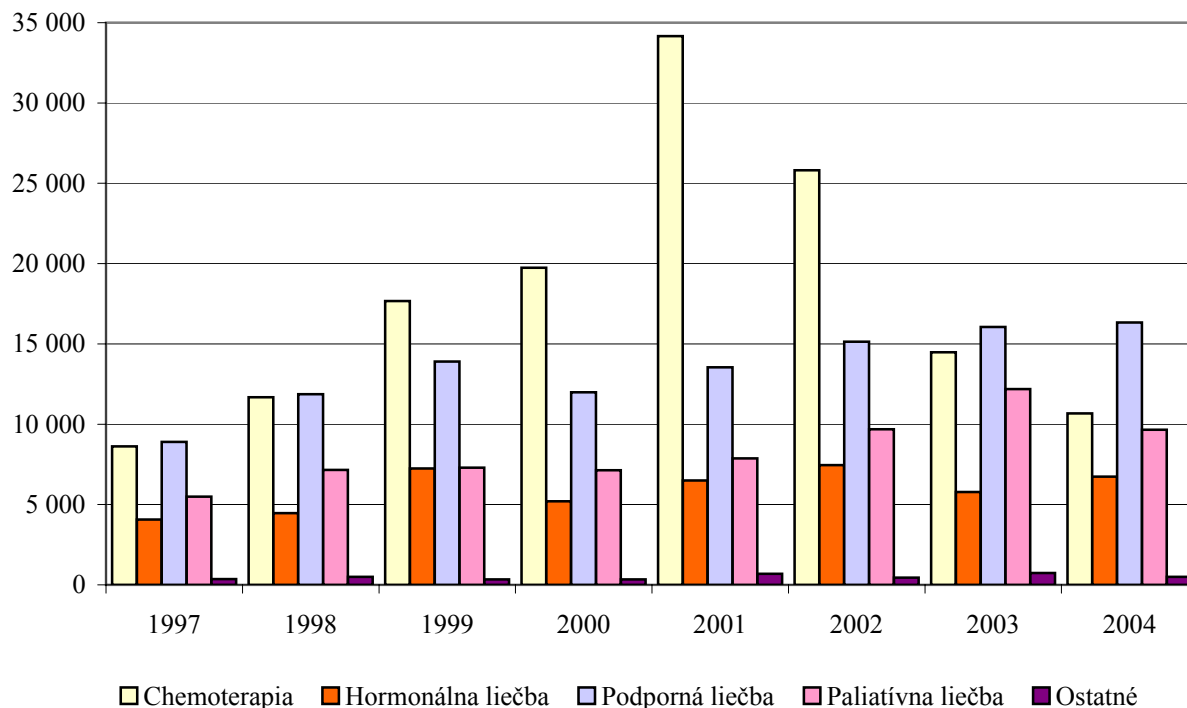
Vývoj počtu pacientov v poliklinických oddeleniach podľa druhu prijatej liečby

Druh liečby	Rok							
	1997	1998	1999	2000	2001	2002	2003	2004
Chemoterapia	8 620	11 676	17 667	19 740	34 166	25 810	14 479	10 675
Hormonálna liečba	4 067	4 463	7 241	5 205	6 502	7 453	5 782	6 735
Podporná liečba	8 898	11 871	13 898	11 991	13 546	15 143	16 058	16 338
Paliatívna liečba	5 489	7 157	7 291	7 131	7 871	9 685	12 191	9 652
Imunoterapia	207	236	209	238	452	254	340	196
Rastové faktory	148	262	133	99	239	194	402	307

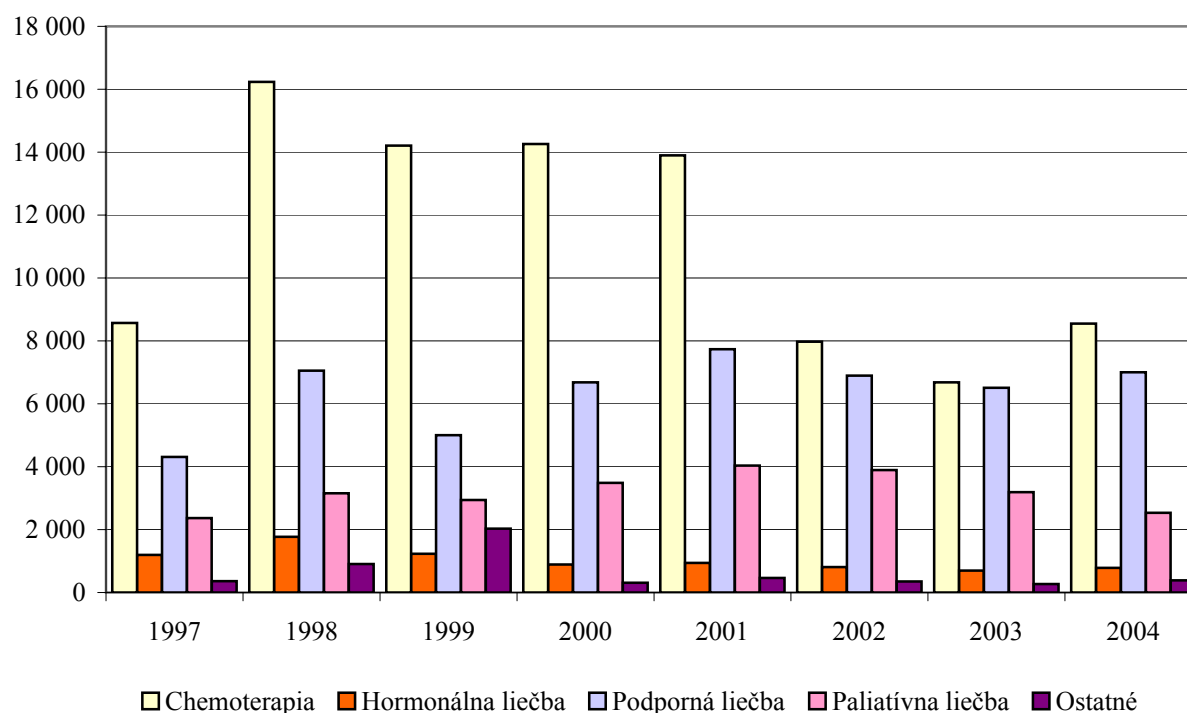
Vývoj počtu pacientov v postelových oddeleniach podľa druhu prijatej liečby

Druh liečby	Rok							
	1997	1998	1999	2000	2001	2002	2003	2004
Chemoterapia	8 571	16 235	14 208	14 262	13 897	7 975	6 684	8 549
Hormonálna liečba	1 198	1 770	1 230	892	943	811	698	785
Podporná liečba	4 308	7 053	5 004	6 683	7 733	6 897	6 510	7 001
Paliatívna liečba	2 365	3 157	2 944	3 484	4 035	3 895	3 192	2 534
Imunoterapia	62	195	66	50	129	89	24	78
Rastové faktory	301	710	1 963	260	332	264	244	308

Liečba onkologických pacientov v poliklinických oddeleniach



Liečba onkologických pacientov v posteľových oddeleniach

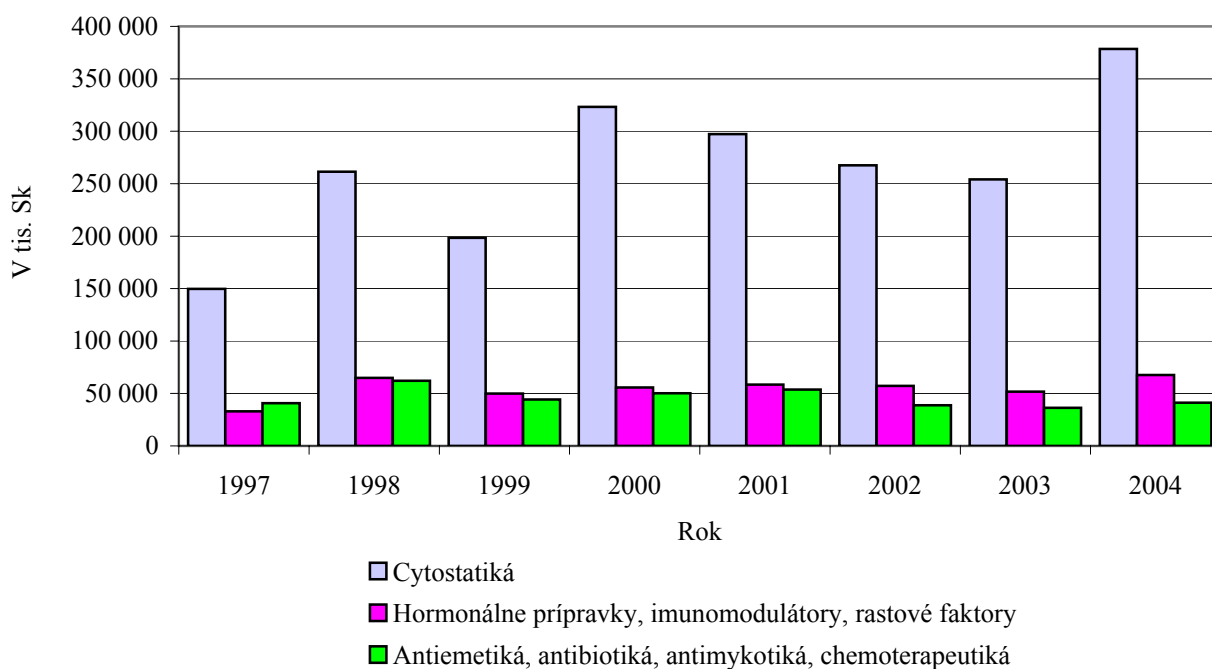


Vývoj nákladov na liečivá na pracoviskách klinickej onkológie v tis. Sk

Rok	Náklady na skupinu liečiv v tis. Sk			
	spolu	v tom na		
		cytostatiká	hormonálne prípravky, imunomodulátory, rastové faktory	antiemetiká, antibiotiká, antimykotiká, chemoterapeutiká
1997	223 382	149 653	32 927	40 802
1998	388 371	261 438	64 848	62 085
1999	292 585	198 385	49 916	44 284
2000	429 178	323 267	55 739	50 172
2001	409 422	297 323	58 387	53 712
2002	364 000	267 564	57 215	38 834
2003	342 020	254 045	51 682	36 293
2004	487 323	378 433	67 639	41 251

Graf 19

Vývoj nákladov na liečivá na pracoviskách klinickej onkológie v tis. Sk



Pracoviská klinickej onkológie

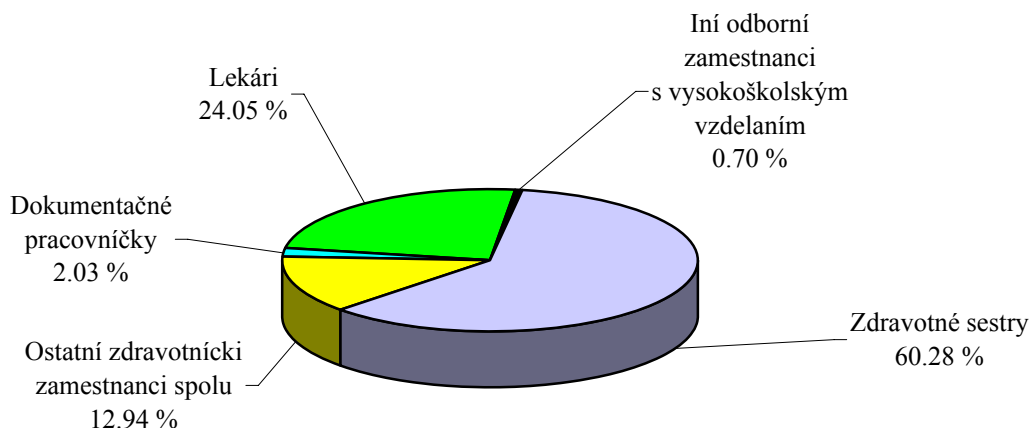
Územie	Počet					
	oddelení		ambulancií	aplikámi ambulantnej chemoterapie	postelí	miest ¹⁾
	poliklinické	posteľové				
Slovenská republika	52	23	115	67	586	282
Bratislavský kraj	13	4	27	11	95	50
Trnavský kraj	4	1	8	7	30	29
Trenčiansky kraj	3	2	9	7	12	34
Nitriansky kraj	6	3	13	8	79	51
Žilinský kraj	6	5	13	12	74	34
Banskobystrický kraj	2	2	12	6	72	15
Prešovský kraj	5	3	16	10	89	38
Košický kraj	13	3	17	6	135	31

¹⁾ Počet miest na podávanie ambulantnej chemoterapie v aplikárňach ambulantnej chemoterapie

Pracovné miesta zamestnancov klinickej onkológie

Územie	Lekári	Iní odborní zamestnanci s vysokoškolským vzdelaním	Zdravotné sestry	z toho onkoepidemiolo- gické sestry	Ostatní zdravotníci zamestnanci spolu	Dokumentačné pracovníčky
Slovenská republika	187.83	5.50	470.86	24.94	101.08	15.84
Bratislavský kraj	51.85	1.00	103.55	2.00	19.36	3.50
Trnavský kraj	11.15	–	30.20	2.00	5.00	1.00
Trenčiansky kraj	15.00	2.00	33.00	3.00	12.00	1.00
Nitriansky kraj	18.25	–	50.91	4.14	8.00	1.50
Žilinský kraj	21.30	1.00	55.20	2.40	10.00	3.15
Banskobystrický kraj	14.20	1.50	45.10	1.00	4.12	1.00
Prešovský kraj	22.22	–	67.20	5.50	14.00	2.00
Košický kraj	33.86	–	85.70	4.90	28.60	2.69

Štruktúra pracovných miest zamestnancov klinickej onkológie



Tabuľka 8

Výšetrenia v oddeleniach klinickej onkológie

Územie	Preventívne vyšetrenia				Vyšetrenia onkologického pacienta			
	v poliklinických oddeleniach		v posteľových oddeleniach		v poliklinických oddeleniach		v posteľových oddeleniach	
	počet							
	pacientov	vyšetrení	pacientov	vyšetrení	pacientov	vyšetrení	pacientov	vyšetrení
Slovenská republika	100 470	123 934	922	4 744	180 698	382 088	17 574	89 782
Bratislavský kraj	7 355	8 340	–	–	24 657	63 489	2 902	19 132
Trnavský kraj	15 549	15 882	–	–	13 315	33 105	396	1 108
Trenčiansky kraj	549	1 470	2	4	24 901	29 902	1 658	1 670
Nitriansky kraj	5 531	8 370	–	–	27 326	51 871	1 408	8 958
Žilinský kraj	7 115	7 477	340	510	10 891	39 222	3 142	7 056
Banskobystrický kraj	7 454	10 824	–	–	26 019	41 229	1 534	1 680
Prešovský kraj	26 701	18 140	–	–	22 258	60 612	2 440	22 871
Košický kraj	30 216	53 431	580	4 230	31 331	62 658	4 094	27 307

Liečba v oddeleniach klinickej onkológie

1/3

Územie	Chemoterapia					
	v poliklinických oddeleniach			v posteľových oddeleniach		
	počet					
	pacientov	cyklov	podaní	pacientov	cyklov	podaní
Slovenská republika	10 675	25 640	77 602	8 549	14 075	40 833
Bratislavský kraj	1 734	3 321	12 412	1 550	3 489	10 595
Trnavský kraj	581	2 314	9 201	351	6	2 042
Trenčiansky kraj	1 445	2 597	6 994	2 016	862	3 275
Nitriansky kraj	1 466	4 502	13 485	444	2 089	1 522
Žilinský kraj	2 073	3 204	9 046	966	1 738	5 896
Banskobystrický kraj	838	2 623	7 131	1 490	1 885	4 772
Prešovský kraj	1 517	4 028	11 798	616	1 626	3 930
Košický kraj	1 021	3 051	7 535	1 116	2 380	8 801

2/3

Územie	Hormonálna liečba		Podporná liečba		Paliatívna liečba	
	v oddeleniach					
	poliklinických	posteľových	poliklinických	posteľových	poliklinických	posteľových
	počet pacientov					
Slovenská republika	6 735	785	16 338	7 001	9 652	2 534
Bratislavský kraj	991	176	1 252	1 587	458	196
Trnavský kraj	593	15	1 515	315	855	177
Trenčiansky kraj	1 165	96	1 410	497	606	180
Nitriansky kraj	737	35	1 303	59	575	98
Žilinský kraj	767	29	2 079	1 965	1 575	1 086
Banskobystrický kraj	724	16	4 212	607	586	274
Prešovský kraj	806	86	2 597	959	1 049	213
Košický kraj	952	332	1 970	1 012	3 948	310

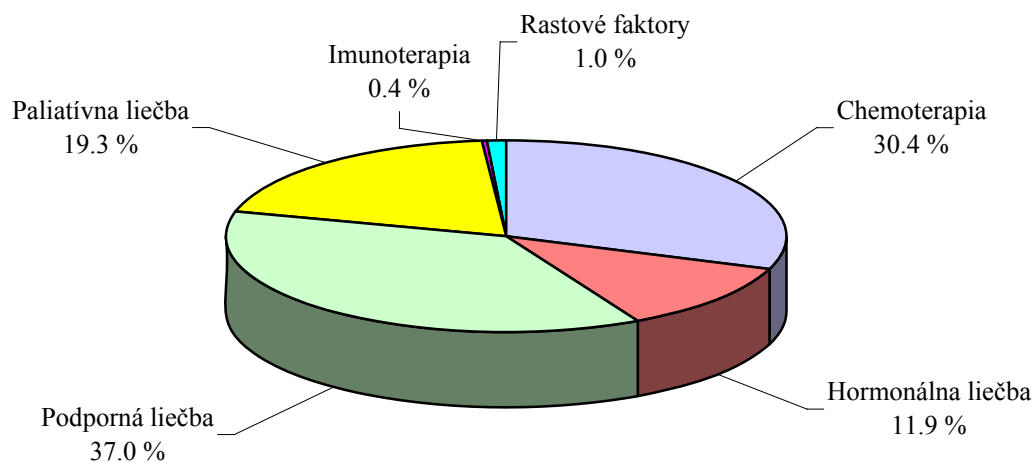
Liečba v oddeleniach klinickej onkológie

3/3

Územie	Imunoterapia				Rastové faktory			
	v oddeleniach							
	poliklinických		posteľových		poliklinických		posteľových	
	počet							
	pacientov	podaní	pacientov	podaní	pacientov	podaní	pacientov	podaní
Slovenská republika	196	4 396	78	841	307	4 436	308	1 677
Bratislavský kraj	8	278	4	22	67	2 665	72	634
Trnavský kraj	11	215	–	–	39	215	15	35
Trenčiansky kraj	11	282	5	20	18	218	13	40
Nitriansky kraj	26	385	–	–	13	86	21	72
Žilinský kraj	27	207	14	146	8	108	17	72
Banskobystrický kraj	61	412	17	185	68	383	65	381
Prešovský kraj	28	1 754	4	46	33	406	36	58
Košický kraj	24	863	34	422	61	355	69	385

Graf 21

Štruktúra liečby pacientov v oddeleniach klinickej onkológie



Náklady na liečivá

Územie	Náklady na skupinu liečiv v tis. Sk						
	spolu	v tom na					
		cytostatiká	hormonálne prípravky	imuno-modulátory	rastové faktory	antiemeniká	antibiotiká, antimykotiká, chemoterapeutiká
Slovenská republika	487 323	378 433	42 753	9 285	15 601	22 651	18 600
Bratislavský kraj	86 745	68 822	2 286	1 688	3 109	4 714	6 126
Trnavský kraj	30 635	24 601	4 016	42	646	977	353
Trenčiansky kraj	51 521	38 546	7 394	837	2 294	2 232	218
Nitriansky kraj	49 757	35 664	5 497	1 239	1 343	2 269	3 745
Žilinský kraj	62 432	51 316	4 728	536	1 504	2 503	1 845
Banskobystrický kraj	52 549	38 639	5 303	1 433	3 696	2 599	879
Prešovský kraj	68 098	51 255	6 852	504	1 930	4 685	2 872
Košický kraj	85 586	69 590	6 677	3 006	1 079	2 672	2 562

Graf 22

Štruktúra nákladov na liečivá

