

Činnosť anestéziológie
a intenzívnej medicíny
v SR 2004

Činnosť anestéziológie a intenzívnej medicíny v SR 2004

© Ústav zdravotníckych informácií a štatistiky. Bratislava 2005

820 09 Bratislava
Drieňová 34

Tel.: 02/43 41 20 89 – 92
Fax: 02/43 41 20 95
E-mail: brasenova@uzis.sk
Internet: www.uzis.sk

Obsah

	Úvod
Tabuľka 1	Vývoj počtu anestéziologicko-intenzívnych útvarov (oddelení, ambulancií, pracovísk)
Tabuľka 2	Útvary anestéziológie a intenzívnej medicíny
Tabuľka 3	Počet pracovných miest
Tabuľka 4	Počet pacientov podľa klasifikácie ASA
Graf	Vývoj počtu celkových anestézií
Graf	Vývoj počtu lokálnych anestézií a analgosedácií
Tabuľka 5	Vývoj v štruktúre anestézií
Tabuľka 6	Štruktúra anestézií
Tabuľka 7	Vývoj počtu celkových anestézií
Tabuľka 8	Počet celkových anestézií
Graf	Štruktúra celkových anestézií
Tabuľka 9	Vývoj počtu lokálnych anestézií
Tabuľka 10	Počet lokálnych anestézií
Graf	Štruktúra lokálnych anestézií
Tabuľka 11	Vývoj intenzívnej starostlivosti
Tabuľka 12	Intenzívna starostlivosť
Tabuľka 13	Liečba bolesti

Úvod

Podkladom na spracovanie štatistických údajov, ktoré sú uvedené v publikácii, je *Ročný výkaz o činnosti anestéziológie a intenzívnej medicíny* L (MZ SR) 4-01.

Publikácia obsahuje údaje o počte oddelení, ambulancií, postelí a pracovných miest v oddeleniach anestéziológie a intenzívnej medicíny. Ďalej obsahuje údaje o anestéziologickej starostlivosti, o anestéziologicko-resuscitačnej činnosti, o intenzívnej starostlivosti a liečbe bolesti za rok 2004 a vývojové rady vybraných ukazovateľov v rokoch 1994 až 2004.

Vysvetlenie symbolov

Ležatá čiarka	(–)	v tabuľke na mieste čísla znamená, že sa jav nevyskytoval
Nula	(0.0, 0.00)	znamená viac ako nulu, ale menej ako najmenšiu jednotku vyjadriteľnú v tabuľke
Bodka	(.)	na mieste čísla znamená, že údaj nie je k dispozícii alebo je nespoľahlivý
Ležatý križik	(x)	znamená, že zápis nie je možný z logických dôvodov

Vývoj počtu anesteziologicko-intenzívnych útvarov (oddelení, ambulancií, pracovísk)

Rok	Počet				
	oddelenia	z toho		postelí AIO ²⁾	ambulancií pre liečbu bolesti ¹⁾
		bez posteľovej časti	s posteľovou časťou		
1994	85	.	.	409	40
1995	86	.	.	441	39
1996	93	.	.	445	49
1997	74	6	68	474	37
1998	81	12	69	465	48
1999	85	16	69	466	43
2000	100	14	86	506	49
2001	94	15	79	498	65
2002	95	16	79	509	67
2003	103	16	87	518	72
2004	96	17	79	484	105

¹⁾ anesteziologické ambulancie²⁾ anesteziológia a intenzívna medicína**Útvary anesteziológie a intenzívnej medicíny**

Územie	Počet			
	oddelení		postelí	ambulancií pre liečbu bolesti
	bez posteľovej časti	s posteľovou časťou		
Slovenská republika	17	79	484	105
Bratislavský kraj	6	16	114	28
Trnavský kraj	1	6	32	5
Trenčiansky kraj	1	7	40	8
Nitriansky kraj	–	10	63	8
Žilinský kraj	–	7	39	10
Banskobystrický kraj	4	11	55	13
Prešovský kraj	2	11	67	16
Košický kraj	3	11	74	17

Počet pracovných miest

1/2

Územie	Spolu pracovných miest	Lekári				
		spolu	v tom			
			s atestáciou II. stupňa	s atestáciou I. stupňa	bez atestácie	s atestáciou z iného odboru
Slovenská republika	3 104.33	775.83	357.36	235.05	155.10	28.32
Bratislavský kraj	782.41	112.64	56.94	34.00	19.70	2.00
Trnavský kraj	211.02	50.02	23.52	19.50	6.00	1.00
Trenčiansky kraj	219.68	52.43	27.03	8.40	16.00	1.00
Nitriansky kraj	341.47	80.47	34.80	26.35	17.00	2.32
Žilinský kraj	338.00	92.40	37.60	31.80	16.00	7.00
Banskobystrický kraj	370.90	99.30	42.90	26.00	24.40	6.00
Prešovský kraj	401.75	89.62	45.12	26.50	17.00	1.00
Košický kraj	439.10	198.95	89.45	62.50	39.00	8.00

2/2

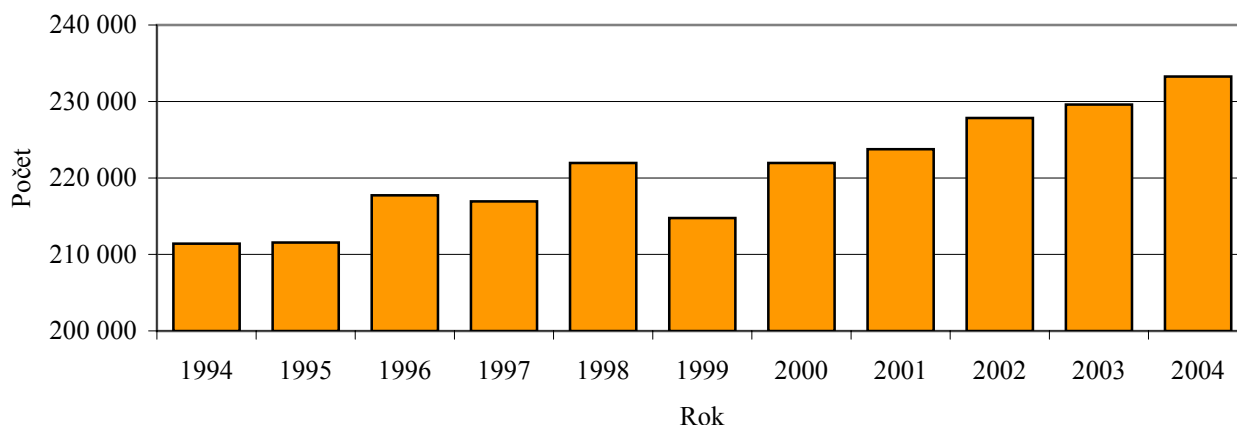
Územie	Iní odborní zamestnanci s vysokoškolským vzdelaním	Sestry, laboranti, asistenti		Iní odborní zamestnanci so stredoškolským vzdelaním	Ostatní zdravotnícki zamestnanci
		s pomaturitným špecializovaným štúdiom	bez pomaturitného špecializovaného štúdia		
Slovenská republika	6.00	1 097.50	916.47	32.53	276.00
Bratislavský kraj	–	289.00	205.02	2.00	68.00
Trnavský kraj	–	59.00	82.00	1.00	19.00
Trenčiansky kraj	–	75.00	69.25	–	23.00
Nitriansky kraj	–	115.00	115.00	0.50	30.50
Žilinský kraj	1.00	110.00	84.60	20.00	30.00
Banskobystrický kraj	1.00	138.10	100.00	4.50	28.00
Prešovský kraj	1.00	164.30	105.30	2.53	39.00
Košický kraj	3.00	147.10	155.30	2.00	38.50

Počet pacientov podľa klasifikácie ASA*

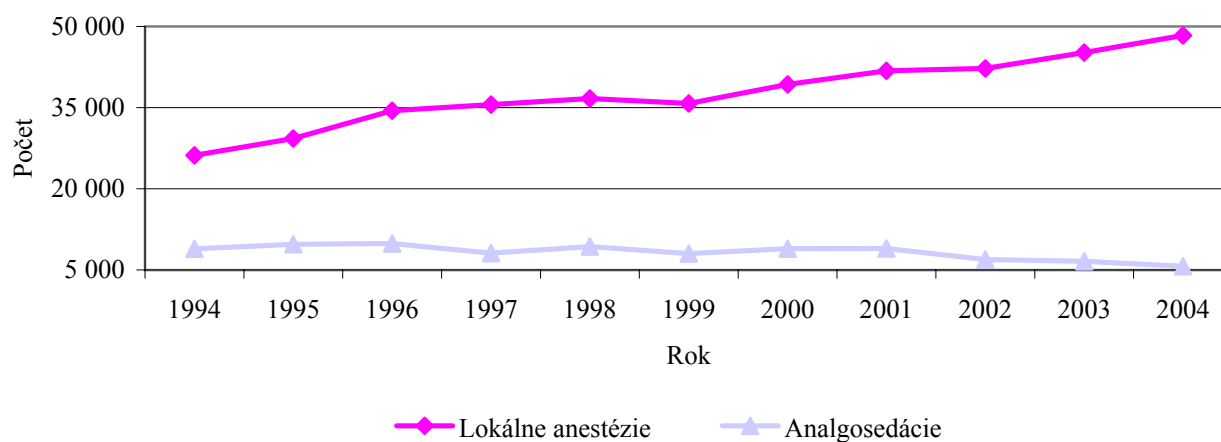
Územie	Pacienti s klasifikáciou ASA				
	zdravý pacient	mierne systémové ochorenie bez funkčného obmedzenia	závažné systémové ochorenie		moribundný pacient s pravdepodobným úmrtím a (alebo) bez operácie do 24 hodín
			trvale funkčné obmedzenie	bezprostredne ohrozujúce život	
Slovenská republika	112 173	103 153	56 568	10 892	5 175
Bratislavský kraj	25 718	23 595	10 633	1 363	393
Trnavský kraj	8 094	6 942	3 724	617	158
Trenčiansky kraj	5 107	9 792	4 595	1 366	553
Nitriansky kraj	10 629	11 421	6 935	1 580	1 126
Žilinský kraj	15 407	14 498	9 409	1 765	974
Banskobystrický kraj	13 368	12 898	6 305	1 094	294
Prešovský kraj	17 044	9 440	5 538	803	401
Košický kraj	16 806	14 567	9 429	2 304	1 276

* ASA American Society of Anaesthesiologists
Americká spoločnosť anestéziológov

Vývoj počtu celkových anestézií



Vývoj počtu lokálnych anestézií a analgosedácií



Vývoj v štruktúre anestézií

Rok	Anestézie spolu	v tom					
		celkové		lokálne		analgesedácie	
		počet	[%]	počet	[%]	počet	[%]
1994	246 511	211 398	85.8	26 195	10.6	8 918	3.6
1995	250 576	211 560	84.4	29 293	11.7	9 723	3.9
1996	262 055	217 731	83.1	34 447	13.1	9 877	3.8
1997	260 587	216 941	83.3	35 550	13.6	8 096	3.1
1998	267 961	221 953	82.8	36 677	13.7	9 331	3.5
1999	258 526	214 747	83.1	35 759	13.8	8 020	3.1
2000	270 174	221 947	82.1	39 282	14.5	8 945	3.3
2001	274 534	223 762	81.5	41 801	15.2	8 971	3.3
2002	277 013	227 841	82.2	42 239	15.2	6 933	2.5
2003	281 369	229 605	81.6	45 163	16.1	6 601	2.3
2004	287 261	233 252	81.2	48 329	16.8	5 680	2.0

Tabuľka 6

Štruktúra anestézií

Územie	Anestézie spolu	v tom					
		celkové		lokálne		analgesedácie	
		počet	[%]	počet	[%]	počet	[%]
Slovenská republika	287 261	233 252	81.2	48 329	16.8	5 680	2.0
Bratislavský kraj	61 002	51 354	84.2	7 357	12.1	2 291	3.8
Trnavský kraj	19 535	14 694	75.2	4 246	21.7	595	3.0
Trenčiansky kraj	21 413	15 497	72.4	5 693	26.6	223	1.0
Nitriansky kraj	31 691	26 581	83.9	5 033	15.9	77	0.2
Žilinský kraj	42 053	34 107	81.1	7 438	17.7	508	1.2
Banskobystrický kraj	33 959	27 187	80.1	5 707	16.8	1 065	3.1
Prešovský kraj	33 226	27 180	81.8	5 801	17.5	245	0.7
Košický kraj	44 382	36 652	82.6	7 054	15.9	676	1.5

Vývoj počtu celkových anestézií

Rok	Celkové anestézie	v tom			
		inhalačné	intravenózne	TIVA ¹⁾	iné
1994	211 398	77 456	79 586	28 499	25 857
1995	211 560	66 547	91 533	27 245	26 235
1996	217 731	63 535	92 147	31 734	30 315
1997	216 941	102 164	68 167	25 140	21 470
1998	221 953	111 622	70 531	23 087	16 713
1999	214 747	111 054	59 430	25 647	18 616
2000	221 947	104 162	61 675	30 686	25 424
2001	223 762	110 058	59 816	28 485	25 403
2002	227 841	121 056	55 652	24 466	26 667
2003	229 605	118 020	65 104	25 209	21 272
2004	233 252	119 626	61 754	26 743	25 129

¹⁾ TIVA – Totálna intravenózna anestézia

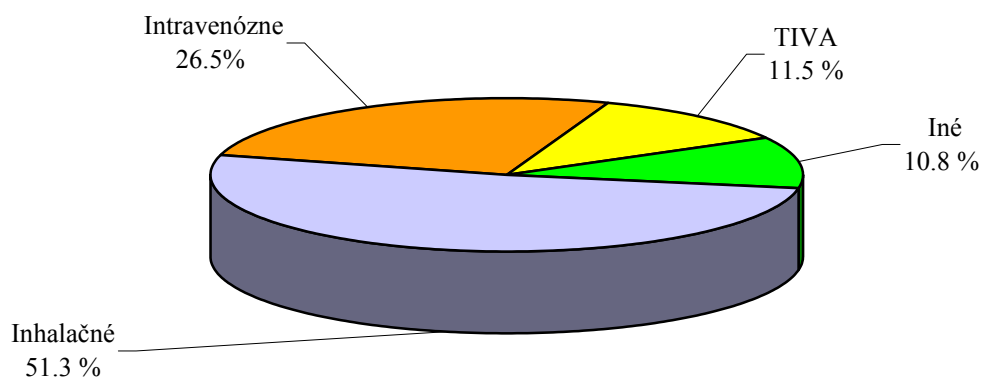
Tabuľka 8

Počet celkových anestézií

Územie	Celkové anestézie	v tom			
		inhalačné	intravenózne	TIVA ¹⁾	iné
Slovenská republika	233 252	119 626	61 754	26 743	25 129
Bratislavský kraj	51 354	19 214	13 105	9 414	9 621
Trnavský kraj	14 694	6 464	3 164	1 935	3 131
Trenčiansky kraj	15 497	9 067	5 068	1 261	101
Nitriansky kraj	26 581	12 557	11 444	2 010	570
Žilinský kraj	34 107	18 508	4 100	4 804	6 695
Banskobystrický kraj	27 187	16 155	5 847	3 292	1 893
Prešovský kraj	27 180	15 550	9 476	1 671	483
Košický kraj	36 652	22 111	9 550	2 356	2 635

¹⁾ TIVA – Totálna intravenózna anestézia

Štruktúra celkových anestézií



Vývoj počtu lokálnych anestézií

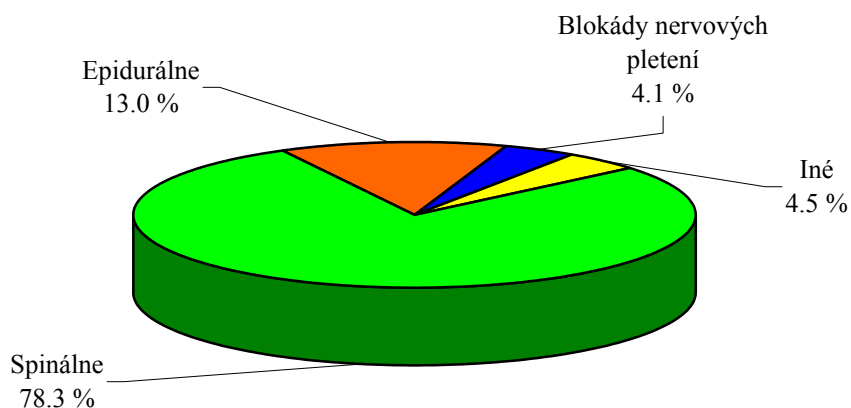
Rok	Anestézie lokálne	v tom			
		spinálne	epidurálne	blokády nervových pletení	iné
1994	26 195	17 004	5 965	1 244	1 982
1995	29 293	20 410	4 540	1 689	2 654
1996	34 447	23 934	5 325	2 287	2 901
1997	35 550	25 368	5 024	1 421	3 737
1998	36 677	27 537	4 433	1 377	3 330
1999	35 759	28 258	3 622	1 787	2 092
2000	39 282	30 939	4 760	1 904	1 679
2001	41 801	32 300	4 943	2 114	2 444
2002	42 239	33 650	5 222	2 037	1 330
2003	45 163	36 009	5 241	2 183	1 730
2004	48 329	37 858	6 285	1 994	2 192

Tabuľka 10

Počet lokálnych anestézií

Územie	Anestézie lokálne	v tom			
		spinálne	epidurálne	blokády nervových pletení	iné
Slovenská republika	48 329	37 858	6 285	1 994	2 192
Bratislavský kraj	7 357	5 000	927	464	966
Trnavský kraj	4 246	3 570	315	264	97
Trenčiansky kraj	5 693	5 146	288	180	79
Nitriansky kraj	5 033	4 804	122	46	61
Žilinský kraj	7 438	5 267	1 483	435	253
Banskobystrický kraj	5 707	4 967	573	116	51
Prešovský kraj	5 801	4 422	872	274	233
Košický kraj	7 054	4 682	1 705	215	452

Štruktúra lokálnych anestézií



Vývoj intenzívnej starostlivosti

1/2

Rok	Ošetrovaní neprijatí pacienti	Prijatí pacienti	v tom			Zomretí
			priamo (nie zo zdravotníckeho zariadenia)	prevzatí z iných oddelení vlastného zariadenia	prevzatí z iných zariadení	
1994	.	17 322	6 857	9 852	613	2 452
1995	.	19 328	7 286	11 494	548	2 545
1996	.	19 554	7 520	11 354	680	2 516
1997	4 198	21 608	7 877	13 032	699	2 806
1998	5 403	22 321	8 035	13 393	893	2 980
1999	5 768	20 834	7 433	12 599	802	2 810
2000	5 344	22 170	7 207	13 813	1 150	2 915
2001	6 507	21 571	7 168	13 411	992	2 864
2002	5 399	19 787	6 852	12 033	902	3 023
2003	4 450	18 526	6 370	11 107	1 049	3 099
2004	7 461	18 892	6 252	11 131	1 509	3 076

2/2

Rok	Pacienti		Kanylácie centrálnych žíl	Kardio-pulmo-cerebrálne resuscitácie na iných oddeleniach	Konziliárne vyšetrenia vo vzťahu k intenzívnej starostlivosti
	s monitorovanou hemodynamikou	ventilovaní viac ako 24 hodín			
1994	.	.	.	2 875	8 045
1995	.	.	.	2 861	9 826
1996	.	.	.	2 420	7 943
1997	2 579	4 504	10 290	2 394	9 332
1998	2 784	4 910	9 944	2 103	9 497
1999	3 231	4 221	10 024	1 760	9 421
2000	2 436	4 708	9 837	1 850	8 874
2001	2 535	4 083	9 213	1 782	10 105
2002	3 190	4 532	9 713	1 778	8 430
2003	2 706	4 682	9 891	1 704	9 088
2004	3 220	5 501	10 010	1 878	8 660

Intenzívna starostlivosť

1/2

Územie	Ošetrovaní neprijatí pacienti	Prijatí pacienti	v tom			Zomretí
			priamo (nie zo zdravotníckeho zariadenia)	prevzatí z iných oddelení vlastného zariadenia	prevzatí z iných zariadení	
Slovenská republika	7 461	18 892	6 252	11 131	1 509	3 076
Bratislavský kraj	3 799	5 597	591	4 315	691	446
Trnavský kraj	527	808	419	345	44	230
Trenčiansky kraj	242	1 658	789	791	78	297
Nitriansky kraj	455	2 220	1 275	862	83	540
Žilinský kraj	155	1 331	397	827	107	222
Banskobystrický kraj	730	2 371	852	1 248	271	388
Prešovský kraj	262	2 503	1 191	1 221	91	559
Košický kraj	1 291	2 404	738	1 522	144	394

2/2

Územie	Pacienti		Kanylácie centrálnych žíl	Kardio-pulmo-cerebrálne resuscitácie na iných oddeleniach	Konziliárne vyšetrenia vo vzťahu k intenzívnej starostlivosti
	s monitorovanou hemodynamikou	ventilovaní viac ako 24 hodín			
Slovenská republika	3 220	5 501	10 010	1 878	8 660
Bratislavský kraj	730	848	3 869	283	2 541
Trnavský kraj	8	355	521	169	914
Trenčiansky kraj	95	568	690	225	781
Nitriansky kraj	190	639	721	285	1 102
Žilinský kraj	185	554	556	174	387
Banskobystrický kraj	596	865	1 118	223	1 192
Prešovský kraj	1 108	833	1 281	259	896
Košický kraj	308	839	1 254	260	847

Tabuľka 13

Liečba bolesti

Územie	Pacienti ošetrovaní v ambulancii pre liečbu bolesti	Ošetrenia – vyšetrenia v ambulancii pre liečbu bolesti
Slovenská republika	24 249	52 322
Bratislavský kraj	4 845	2 283
Trnavský kraj	1 397	1 745
Trenčiansky kraj	1 342	6 906
Nitriansky kraj	519	2 665
Žilinský kraj	5 207	10 211
Banskobystrický kraj	6 674	13 985
Prešovský kraj	1 983	9 163
Košický kraj	2 282	5 364