

Nefrologická starostlivosť
a liečba nahradzujúca
funkcie obličiek
v SR 2003

Nefrologická starostlivosť
a liečba nahradzujúca
funkcie obličiek
v SR 2003

© Ústav zdravotníckych informácií a štatistiky. Bratislava 2004

820 09 Bratislava
Drieňová 34

Tel.: 02/43 41 20 89 – 92
Fax: 02/43 41 20 95
E-mail: brasenova@uzis.sk
Internet: www.uzis.sk

Obsah

Úvod

- Tabuľka 1 Vývoj výkonov v pravidelnej dialyzačnej liečbe (PDL)
- Tabuľka 2 Vývoj počtu pacientov v PDL liečených hemodialýzou (stav k 31. 12.)
- Graf Vývoj počtu pacientov v PDL liečených hemodialýzou (stav k 31. 12.)
- Tabuľka 3.1 Vývoj počtu pacientov v PDL liečených hemodialýzou podľa základnej diagnózy
- Tabuľka 3.2 Vývoj počtu pacientov v PDL liečených hemodialýzou podľa základnej diagnózy v %
- Tabuľka 4.1 Vývoj počtu pacientov v PDL liečených hemodialýzou podľa veku
- Tabuľka 4.2 Vývoj počtu pacientov v PDL liečených hemodialýzou podľa veku v %
- Tabuľka 5 Vývoj počtu úmrtí pacientov liečených hemodialýzou podľa ochorení
- Tabuľka 6 Vývoj počtu pacientov a úmrtí pri intoxikáciách liečených prístrojovou eliminačnou liečbou
- Tabuľka 7 Vývoj počtu pacientov a úmrtí pri náhlom zlyhaní obličiek
- Tabuľka 8 Vývoj počtu pacientov liečených peritoneálnou dialýzou
- Tabuľka 9 Vývoj technického vybavenia dialyzačných stredísk
- Tabuľka 10 Pracoviská a lôžkový fond
- Tabuľka 11 Personálne zabezpečenie (pracovné miesta)
- Tabuľka 12 Nefrologická činnosť – dospelí
- Tabuľka 13 Dispenzarizovaní pacienti s rizikovými činiteľmi – dospelí
- Tabuľka 14 Počet pacientov podľa vybraných diagnóz – dospelí
- Tabuľka 15 Nefrologická činnosť – deti
- Tabuľka 16 Dispenzarizovaní pacienti s rizikovými činiteľmi – deti
- Tabuľka 17 Počet pacientov podľa vybraných diagnóz – deti
- Tabuľka 18 Počet pacientov v PDL liečených hemodialýzou (stav k 31. 12.)
- Tabuľka 19 Výkony v pravidelnej dialyzačnej liečbe
- Tabuľka 20 Rozdelenie pacientov v PDL liečených hemodialýzou podľa základnej diagnózy
- Graf Rozdelenie pacientov v PDL liečených hemodialýzou podľa základnej diagnózy
- Tabuľka 22 Rozdelenie pacientov v PDL liečených hemodialýzou podľa dĺžky dialyzačnej liečby
- Tabuľka 21 Vekové rozdelenie pacientov v PDL liečených hemodialýzou
- Graf Vekové rozdelenie pacientov v PDL liečených hemodialýzou

- Graf Rozdelenie pacientov v PDL liečených hemodialýzou podľa dĺžky dialyzačnej liečby
- Tabuľka 23 Úmrtia pacientov liečených hemodialýzou podľa ochorení
- Tabuľka 24 Počet pacientov a úmrtí pri intoxikáciách liečených prístrojovou eliminačnou liečbou
- Tabuľka 25 Počet pacientov a úmrtí pri náhlom zlyhaní obličiek
- Tabuľka 26 Pacienti liečení peritoneálnou dialýzou (PD)
- Tabuľka 27 Rozdelenie pacientov v PDL liečených peritoneálnou dialýzou podľa základnej diagnózy
- Tabuľka 28 Vekové rozdelenie pacientov v PDL liečených peritoneálnou dialýzou
- Graf Vekové rozdelenie pacientov v PDL liečených peritoneálnou dialýzou
- Tabuľka 29 Pacienti liečení erytropoetínom (EPO)
- Tabuľka 30 Transplantácie u pacientov z vlastného strediska v PDL
- Tabuľka 31 Výskyt hepatitídy u pacientov v PDL
- Tabuľka 32 Technické vybavenie dialyzačných stredísk

Úvod

Ústav zdravotníckych informácií a štatistiky od roku 2000 zabezpečuje okrem zberu a spracovania údajov za rezort Ministerstva zdravotníctva SR aj zber a spracovanie údajov za rezorty Ministerstva vnútra SR, Ministerstva dopravy, pôšt a telekomunikácií SR, Ministerstva spravodlivosti SR a Ministerstva obrany SR.

Podkladom na spracovanie štatistických údajov, ktoré sú uvedené v publikácii, bol *Ročný výkaz o nefrologickej starostlivosti a liečbe nahradzujúcej funkcie obličiek A* (MZ SR) 13-01.

Publikácia obsahuje spracované údaje o personálnom zabezpečení pracovísk, o počte pacientov a činnosti nefrologických ambulancií pre dospelých a deti, o počte pacientov v pravidelnej dialyzačnej liečbe, o činnosti a technickom vybavení dialyzačných stredísk, porovnanie činnosti podľa krajov za rok 2003 a vývojové rady porovnateľných údajov o pravidelnej dialyzačnej liečbe v rokoch 1993 až 2003.

Vysvetlenie symbolov

Ležatá čiarka (–)	v tabuľke na mieste čísla znamená, že sa jav nevyskytoval
Nula (0.0, 0.00)	znamená viac ako nulu, ale menej ako najmenšiu jednotku vyjadriteľnú v tabuľke
Bodka (.)	na mieste čísla znamená, že údaj nie je k dispozícii alebo je nespoľahlivý
Ležatý krížik (x)	znamená, že zápis nie je možný z logických dôvodov

Vývoj výkonov v pravidelnej dialyzačnej liečbe (PDL)

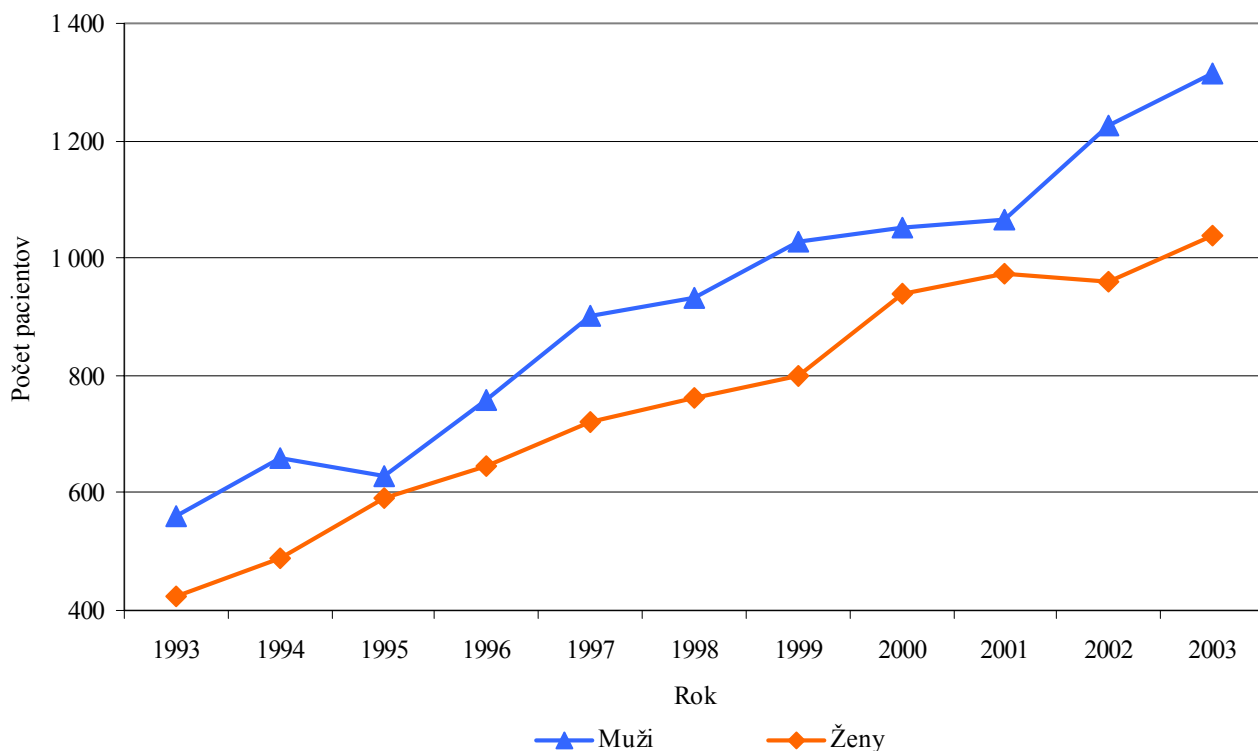
Rok	Spolu	v tom							
		hemodialýzy u			hemoper- fúzie	plazma- ferézy	hemo- filtrácie	hemodia- filtrácie	CAVH alebo CVVH pri NZO
		pacientov v PDL	chorých s NZO	ostatných pacientov					
1993	121 459	118 773	.	2 250	290	72	15	59	.
1994	141 116	135 618	.	4 469	320	62	106	541	.
1995	153 282	146 746	.	4 522	244	59	37	1 674	.
1996	176 977	168 729	.	5 753	188	48	9	2 250	.
1997	210 829	201 128	.	5 467	195	108	96	3 835	.
1998	235 596	223 145	.	7 363	114	55	205	4 714	.
1999	255 035	245 450	.	6 006	153	93	129	3 204	.
2000	270 303	260 796	5 214	1 345	114	56	147	2 594	37
2001	285 823	278 040	4 295	1 267	84	133	75	1 840	89
2002	303 552	296 678	3 876	977	43	143	14	1 760	61
2003	329 080	318 817	4 570	979	43	92	-	4 478	101

CAVH – kontinuálna artériovenózna hemofiltrácia, CVVH – kontinuálna venovenózna hemofiltrácia, NZO – náhle zlyhanie obličiek

Vývoj počtu pacientov v PDL liečených hemodialýzou (stav k 31. 12.)

Rok	Spolu	v tom			
		muži		ženy	
		počet	[%]	počet	[%]
1993	984	560	56.9	424	43.1
1994	1 148	659	57.4	489	42.6
1995	1 219	628	51.5	591	48.5
1996	1 402	757	54.0	645	46.0
1997	1 623	901	55.5	722	44.5
1998	1 695	934	55.1	761	44.9
1999	1 830	1 029	56.2	801	43.8
2000	1 991	1 052	52.8	939	47.2
2001	2 041	1 066	52.2	975	47.8
2002	2 186	1 225	56.0	961	44.0
2003	2 351	1 313	55.8	1 038	44.2

Vývoj počtu pacientov v PDL liečených hemodialýzou (stav k 31. 12.)



Tabuľka 3.1

Vývoj počtu pacientov v PDL liečených hemodialýzou podľa základnej diagnózy

Rok	Spolu	v tom diagnóza podľa MKCH-10									
		chronická glomerulonefritída ¹⁾	chronická pyelonefritída	analgetická nefropatia	tubulo-intersticiálna nefritída iná	chronická intersticiálna nefritída pri dne	cystická choroba obličiek	obštrukčná nefropatia	diabetická nefropatia	vaskulárna nefroskleróza	iná
1993	1 301	387	381	84	.	39	85	33	135	.	157
1994	1 417	398	402	96	.	37	117	25	189	.	153
1995	1 629	401	424	109	.	97	128	28	273	.	169
1996	1 883	462	528	120	.	65	145	44	302	.	217
1997	2 286	525	648	108	.	108	180	50	402	.	365
1998	2 418	561	663	133	.	80	201	46	444	.	290
1999	2 453	590	626	107	.	100	178	46	455	.	351
2000	2 613	539	453	120	487	.	167	42	531	134	140
2001	2 725	514	461	123	459	.	186	56	602	125	199
2002	2 952	570	475	104	569	.	197	41	684	125	187
2003	3 091	566	497	117	575	.	189	43	756	159	189

Vývoj počtu pacientov v PDL liečených hemodialýzou podľa základnej diagnózy v %

Rok	v tom diagnóza podľa MKCH-10									
	chronická glomerulonefritída ¹⁾	chronická pyelonefritída	analgetická nefropatia	tubulo-intersticiálna nefritída iná	chronická intersticiálna nefritída pri dne	cystická choroba obličiek	obštrukčná nefropatia	diabetická nefropatia	vaskulárna nefroskleróza	iná
1993	29.7	29.3	6.5	.	3.0	6.5	2.5	10.4	.	12.1
1994	28.1	28.4	6.8	.	2.6	8.3	1.8	13.3	.	10.8
1995	24.6	26.0	6.7	.	6.0	7.9	1.7	16.8	.	10.4
1996	24.5	28.0	6.4	.	3.5	7.7	2.3	16.0	.	11.5
1997	23.0	28.3	4.7	.	4.7	7.9	2.2	17.6	.	11.6
1998	23.2	27.4	5.5	.	3.3	8.3	1.9	18.4	.	12.0
1999	24.1	25.5	4.4	.	4.1	7.3	1.9	18.5	.	14.3
2000	20.6	17.3	4.6	18.6	.	6.4	1.6	20.3	5.1	5.4
2001	18.9	16.9	4.5	16.8	.	6.8	2.1	22.1	4.6	7.3
2002	19.3	16.1	3.5	19.3	.	6.7	1.4	23.2	4.2	6.3
2003	18.3	16.1	3.8	18.6	.	6.1	1.4	24.5	5.1	6.1

¹⁾ do roku 2000 glomerulárna nefritída**Vývoj počtu pacientov v PDL liečených hemodialýzou podľa veku**

Rok	Spolu	v tom veková skupina						
		0 – 18 ¹⁾	19 – 29 ¹⁾	30 – 39	40 – 49	50 – 59	60 – 69	nad 70
1993	1 301	17	75	201	291	334	302	81
1994	1 417	38	79	176	305	371	332	116
1995	1 629	37	84	194	307	399	441	167
1996	1 883	36	95	207	351	466	511	217
1997	2 286	34	108	223	457	546	606	312
1998	2 418	15	116	229	438	584	640	396
1999	2 453	44	113	230	405	561	650	450
2000	2 613	14	107	203	468	656	653	512
2001	2 725	17	101	211	458	669	688	581
2002	2 952	13	106	205	486	720	762	660
2003	3 091	13	108	208	491	783	770	718

Vývoj počtu pacientov v PDL liečených hemodialýzou podľa veku v %

Rok	Veková skupina						
	0 – 18 ¹⁾	19 – 29 ¹⁾	30 – 39	40 – 49	50 – 59	60 – 69	nad 70
1993	1.3	5.8	15.4	22.4	25.7	23.2	6.2
1994	2.7	5.6	12.4	21.5	26.2	23.4	8.2
1995	2.3	5.2	11.9	18.8	24.5	27.1	10.3
1996	1.9	5.0	11.0	18.6	24.7	27.1	11.5
1997	1.5	4.7	9.8	20.0	23.9	26.5	13.6
1998	0.6	4.8	9.5	18.1	24.2	26.5	16.4
1999	1.8	4.6	9.4	16.5	22.9	26.5	18.3
2000	0.5	4.1	7.8	17.9	25.1	25.0	19.6
2001	0.6	3.7	7.7	16.8	24.6	25.2	21.3
2002	0.4	3.6	6.9	16.5	24.4	25.8	22.4
2003	0.4	3.5	6.7	15.9	25.3	24.9	23.2

¹⁾ Do roku 2000 bolo vekové členenie 0 – 17 rokov a 18 – 29 rokov

Vývoj počtu úmrtí pacientov liečených hemodialýzou podľa ochorení

Rok	Spolu	v tom									
		akútny infarkt myokardu		poruchy srdcového rytmu		srdcová insuficiencia		náhla cievna mozgová príhoda		hypertenzná kríza	
		počet	[%]	počet	[%]	počet	[%]	počet	[%]	počet	[%]
1993	171	12	7.0	.	.	43	25.1	28	16.4	3	1.8
1994	168	10	6.0	.	.	41	24.4	39	23.2	4	2.4
1995	238	16	6.7	.	.	67	28.2	39	16.4	–	–
1996	260	27	10.4	.	.	77	29.6	39	15.0	4	1.5
1997	333	35	10.5	.	.	96	28.8	53	15.9	6	1.8
1998	379	28	7.4	.	.	113	29.8	60	15.8	5	1.3
1999	437	35	8.0	.	.	130	29.7	67	15.3	1	0.2
2000	434	35	8.1	30	6.9	111	25.6	58	13.4	1	0.2
2001	479	30	6.5	33	7.1	129	27.9	60	13.0	2	0.4
2002	495	35	7.1	49	9.9	129	26.1	71	14.3	11	2.2
2003	545	38	7.0	35	6.4	140	25.7	100	18.3	4	0.7

Vývoj počtu úmrtí pacientov liečených hemodialýzou podľa ochorení

2/2

Rok	v tom									
	perikarditída		infekcia		dialyzačná kachexia		malignita		iné	
	počet	[%]	počet	[%]	počet	[%]	počet	[%]	počet	[%]
1993	1	0.6	18	10.5	11	6.4	10	5.8	45	26.4
1994	–	–	9	5.4	12	7.1	7	4.2	46	27.4
1995	1	0.4	23	9.7	21	8.8	11	4.6	60	25.2
1996	1	0.4	21	8.1	20	7.7	22	8.5	49	18.8
1997	2	0.6	23	6.9	22	6.6	29	8.7	67	20.1
1998	2	0.5	24	6.3	11	2.9	44	11.6	92	24.3
1999	4	0.9	28	6.4	21	4.8	44	10.1	107	24.5
2000	2	0.5	37	8.5	27	6.2	45	10.4	88	20.3
2001	3	0.6	44	9.5	30	6.5	48	10.4	100	21.6
2002	1	0.2	52	10.5	18	3.6	52	10.5	77	15.6
2003	2	0.4	54	9.9	18	3.3	71	13.0	83	15.2

Tabuľka 6

Vývoj počtu pacientov a úmrtí pri intoxikáciách liečených prístrojovou eliminačnou liečbou

1/2

Rok	Zdroj intoxikácie							
	Fridex		etylenglykol		muchotrávka zelená		psychofarmaká	
	pacienti	úmrtia	pacienti	úmrtia	pacienti	úmrtia	pacienti	úmrtia
1993	8	2	.	.	34	5	23	2
1994	16	3	.	.	53	3	30	3
1995	.	.	13	3	15	3	32	2
1996	.	.	11	1	13	1	34	3
1997	.	.	22	4	23	2	47	6
1998	.	.	20	2	9	–	41	3
1999	.	.	7	1	51	1	28	–
2000	.	.	19	1	11	2	18	2
2001	.	.	8	3	13	2	22	3
2002	.	.	8	1	17	6	15	2
2003	.	.	7	3	1	–	10	1

Vývoj počtu pacientov a úmrtí pri intoxikáciách liečených prístrojovou eliminačnou liečbou

2/2

Rok	Zdroj intoxikácie							
	organofosfáty		herbicídy		iné lieky		iné jedy	
	pacienti	úmrtia	pacienti	úmrtia	pacienti	úmrtia	pacienti	úmrtia
1993	19	1	2	1	23	1	20	3
1994	12	4	3	2	12	2	18	6
1995	14	1	1	–	30	–	6	2
1996	11	3	–	–	21	–	9	4
1997	7	3	4	–	18	2	12	1
1998	10	1	–	–	19	1	14	–
1999	5	2	–	–	11	1	17	1
2000	3	1	3	2	16	1	13	7
2001	7	1	–	–	13	–	7	1
2002	4	–	–	–	10	2	3	–
2003	11	3	–	–	10	–	3	–

Tabuľka 7

Vývoj počtu pacientov a úmrtí pri náhlom zlyhaní obličiek

1/3

Rok	Spolu		v tom							
			akútna glomerulonefritída		po antibiotikách		po protrahovanej hypotenzii		po dehydratácii	
	pacienti	úmrtia	pacienti	úmrtia	pacienti	úmrtia	pacienti	úmrtia	pacienti	úmrtia
1993	510	45	16	2	9	1	17	4	16	2
1994	508	127	12	4	18	2	14	7	24	5
1995	602	103	16	4	15	2	28	3	35	4
1996	803	88	20	4	17	–	35	3	50	10
1997	900	138	28	7	13	–	25	7	28	2
1998	1 401	92	12	1	32	2	42	8	55	3
1999	1 460	135	23	4	22	1	18	1	42	6
2000	1 422	179	9	2	20	–	38	9	67	7
2001	1 333	187	17	–	17	–	52	16	85	21
2002	1 129	259	9	3	15	3	51	20	63	20
2003	824	231	25	5	9	2	27	11	48	13

Vývoj počtu pacientov a úmrtí pri náhlom zlyhaní obličiek

2/3

Rok	v tom							
	po chirurgickom výkone alebo po zranení							
	brušné operácie		polytrauma		kardiochirurgické operácie		iné operácie	
	pacienti	úmrtia	pacienti	úmrtia	pacienti	úmrtia	pacienti	úmrtia
1993	20	3	26	8	1	1	8	1
1994	46	28	58	18	–	–	9	1
1995	55	11	43	12	–	–	8	4
1996	66	9	49	3	5	–	36	1
1997	73	15	31	7	8	5	46	4
1998	85	17	42	8	5	2	80	3
1999	82	17	51	18	5	1	77	10
2000	74	14	114	34	5	5	97	7
2001	60	21	69	20	6	3	45	7
2002	65	34	110	37	8	4	92	13
2003	33	12	59	42	22	12	24	3

3/3

Rok	v tom							
	pri sepe		pri CHRI náhle zhoršenie		pri subrenálnej blokáde		iné	
	pacienti	úmrtia	pacienti	úmrtia	pacienti	úmrtia	pacienti	úmrtia
1993	17	4	136	9	15	1	229	9
1994	18	4	155	34	27	2	127	22
1995	18	7	255	28	25	3	104	25
1996	43	7	232	28	39	5	211	18
1997	35	13	314	34	31	8	268	36
1998	42	6	470	20	45	4	491	18
1999	29	5	548	51	44	1	519	20
2000	32	13	486	47	38	7	442	34
2001	36	7	616	26	66	10	260	47
2002	62	30	371	41	35	12	248	42
2003	29	19	291	64	46	14	211	34

Vývoj počtu pacientov liečených peritoneálnou dialýzou

1/2

Rok	Spolu	v tom			z toho	
		intermitentná	automatizovaná	pacienti s CAPD ¹⁾	liečení Y-setom	liečení štandardným systémom
1993	77	.	.	77	67	.
1994	137	2	2	133	128	5
1995	191	3	–	188	183	5
1996	212	–	7	205	193	8
1997	285	35	19	231	226	1
1998	194	19	27	148	148	–
1999	254	21	35	198	183	2
2000	215	13	46	156	177	4
2001	219	4	50	165	196	1
2002	224	2	69	153	182	5
2003	191	2	65	124	144	16

2/2

Rok	Počet peritonítid u všetkých pacientov ²⁾	Počet infekcií vstupu a tunela katétra ²⁾	Pacienti		
			pokračujúci v liečbe	prešli na hemodialýzu	transplantovaní
1993	44
1994	91	26	.	.	.
1995	110	24	.	.	.
1996	123	37	133	7	20
1997	110	45	160	14	26
1998	95	21	122	13	13
1999	114	30	150	5	25
2000	76	24	156	14	9
2001	111	27	151	21	9
2002	132	21	133	22	8
2003	111	41	146	14	13

¹⁾ kontinuálna ambulantná peritoneálna dialýza²⁾ uvádza sa počet peritonítid a infekcií, nie počet pacientov

Vývoj technického vybavenia dialyzačných stredísk

1/2

Rok	Dialyzačné monitory				
	spolu	v tom			
		Fresenius	Gambro	Braun	iné
1993	207	126	66	.	14
1994	232	146	70	1	14
1995	281	149	125	–	7
1996	333	174	127	24	8
1997	416	254	118	38	6
1998	439	284	109	39	7
1999	453	294	106	39	11
2000	486	313	119	39	15
2001	507	326	117	39	25
2002	537	355	112	41	29
2003	620	441	96	41	42

2/2

Rok	HF monitory	HDF monitory	PF monitory	Úprava vody s RO
1993	3	3	2	22
1994	3	6	3	27
1995	3	5	4	30
1996	2	16	6	34
1997	6	24	6	41
1998	6	29	6	47
1999	11	34	6	54
2000	5	31	4	49
2001	4	34	3	52
2002	3	41	3	59
2003	8	43	6	61

HF – hemofiltračný monitor, HDF – hemodiafiltračný monitor, PF – plazmaferetický monitor, RO – reverzná osmóza
 Iné prístroje – Hemochron, Ionometer, Reflotron a podobne

Pracoviská a lôžkový fond

Územie	Počet									
	nefrologických ambulancií pre		nefrologických lôžkových oddelení pre		lôžok na nefrologickom oddelení pre		lôžok na inom oddelení pre		dialyzačných stredísk (oddelení) pre	
	dospelých	deti	dospelých	deti	dospelých	deti	dospelých	deti	dospelých	deti
Slovenská republika	84	46	2	–	28	–	73	60	58	3
Bratislavský kraj	20	3	–	–	–	–	19	–	6	1
Trnavský kraj	8	4	–	–	–	–	–	–	6	–
Trenčiansky kraj	6	6	–	–	–	–	–	–	7	–
Nitriansky kraj	10	6	–	–	–	–	15	55	7	–
Žilinský kraj	8	6	–	–	–	–	10	–	9	–
Banskobystrický kraj	10	7	–	–	–	–	27	–	7	1
Prešovský kraj	9	6	–	–	–	–	–	–	8	–
Košický kraj	13	8	2	–	28	–	2	5	8	1

Tabuľka 11

Personálne zabezpečenie (pracovné miesta)

Územie	Počet						
	lekárskych miest	sestier	iných odborných zamestnancov v zdravotníctve		laborantov	asistentov	
			s VŠ vzdelaním	s ÚSO vzdelaním		dietetikov a odborníkov na výživu	sanitárov
Slovenská republika	165.24	726.75	3.00	18.90	3.00	–	101.84
Bratislavský kraj	23.31	93.01	–	2.00	–	–	17.58
Trnavský kraj	16.89	64.73	–	5.00	–	–	5.50
Trenčiansky kraj	17.00	72.50	–	0.40	–	–	11.00
Nitriansky kraj	20.15	76.41	–	–	–	–	9.00
Žilinský kraj	20.10	103.91	2.00	1.50	–	–	13.00
Banskobystrický kraj	18.25	90.75	–	6.00	–	–	12.00
Prešovský kraj	19.35	100.75	–	3.00	–	–	14.76
Košický kraj	30.19	124.69	1.00	1.00	3.00	–	19.00

Tabuľka 12

Nefrologická činnosť – dospelí

Územie	Počet			
	spolu	dispenzarizovaných pacientov		vyšetrení
		s chronickou nedosta- točnosťou obličiek	s chronickým zlyhaním obličiek	
Slovenská republika	62 706	8 813	1 228	155 219
Bratislavský kraj	7 706	970	239	22 813
Trnavský kraj	5 228	1 040	80	14 355
Trenčiansky kraj	6 088	563	63	14 733
Nitriansky kraj	6 550	1 184	49	16 829
Žilinský kraj	9 667	1 837	68	19 360
Banskobystrický kraj	7 464	1 325	204	21 195
Prešovský kraj	9 830	641	176	27 484
Košický kraj	10 173	1 253	349	18 450

Dispenzarizovaní pacienti s rizikovými činiteľmi – dospelí

Územie	Počet pacientov				
	spolu	z toho			
		s hypertenziou	s proteinúriou	s nefrotickým syndrómom	s významnou infekciou v moči
Slovenská republika	62 706	28 261	9 108	1 743	8 249
Bratislavský kraj	7 706	3 572	1 568	232	2 720
Trnavský kraj	5 228	1 288	598	140	191
Trenčiansky kraj	6 088	3 032	649	178	378
Nitriansky kraj	6 550	2 268	546	199	209
Žilinský kraj	9 667	5 377	1 331	222	1 697
Banskobystrický kraj	7 464	1 684	253	91	464
Prešovský kraj	9 830	4 847	1 946	439	587
Košický kraj	10 173	6 193	2 217	242	2 003

Tabuľka 14

Počet pacientov podľa vybraných diagnóz – dospelí

1/4

Územie	Glomerulonefritída					
	akútna	chronická		akútna a chronická spolu	v tom	
		bez nefrotického syndrómu	s nefrotickým syndrómom		biopicky overená	biopicky neoverená
Slovenská republika	409	5 677	1 285	7 371	1 425	5 946
Bratislavský kraj	27	656	116	799	252	547
Trnavský kraj	9	319	62	390	89	301
Trenčiansky kraj	30	753	56	839	205	634
Nitriansky kraj	10	433	74	517	173	344
Žilinský kraj	48	1 013	102	1 163	205	958
Banskobystrický kraj	155	444	150	749	70	679
Prešovský kraj	82	973	554	1 609	146	1 463
Košický kraj	48	1 086	171	1 305	285	1 020

2/4

Územie	Nefrotický syndróm inej etiológie	Hemolyticko-uremický syndróm	Pyelonefritída		Analgetická nefropatia
			akútna	chronická	
Slovenská republika	679	16	1 107	9 642	1 579
Bratislavský kraj	65	1	126	1 568	233
Trnavský kraj	57	–	71	1 008	74
Trenčiansky kraj	84	–	86	905	188
Nitriansky kraj	134	3	63	967	145
Žilinský kraj	99	4	120	1 201	242
Banskobystrický kraj	102	3	493	861	309
Prešovský kraj	67	3	52	1 879	125
Košický kraj	71	2	96	1 253	263

Počet pacientov podľa vybraných diagnóz – dospelí

3/4

Územie	Tubulointerstiálna nefritída iná	Nefropatia spojená s vezikoureterálnym refluxom	Infekcie dolných močových ciest	Cystická choroba obličiek	Diabetická nefropatia
Slovenská republika	8 065	254	4 030	2 031	8 076
Bratislavský kraj	701	52	955	342	1 012
Trnavský kraj	585	25	302	141	1 065
Trenčiansky kraj	504	24	393	257	611
Nitriansky kraj	1 151	14	263	147	1 138
Žilinský kraj	1 343	33	649	370	1 016
Banskobystrický kraj	645	32	496	255	507
Prešovský kraj	1 555	36	437	348	1 184
Košický kraj	1 581	38	535	171	1 543

4/4

Územie	Vaskulárna nefroskleróza	Vrodené vývinové chyby obličiek	Hereditárna nefropatia	Nešpecifikovaná inkontinencia moču	Návratná a pretrvávajúca hematuria	Izolovaná proteinúria
Slovenská republika	4 425	647	451	122	4 587	2 723
Bratislavský kraj	663	104	77	26	398	236
Trnavský kraj	287	57	18	1	290	165
Trenčiansky kraj	684	127	92	35	535	437
Nitriansky kraj	486	58	19	4	772	60
Žilinský kraj	1 062	66	61	10	552	570
Banskobystrický kraj	249	4	96	2	643	426
Prešovský kraj	361	112	38	22	955	387
Košický kraj	633	119	50	22	442	442

Tabuľka 15

Nefrologická činnosť – deti

Územie	Počet			
	dispenzarizovaných pacientov			vyšetrení
	spolu	z toho		
s chronickou nedosta- točnosťou obličiek		s chronickým zlyhaním obličiek		
Slovenská republika	41 592	134	75	104 417
Bratislavský kraj	3 080	65	14	5 677
Trnavský kraj	4 267	–	–	8 314
Trenčiansky kraj	5 400	5	1	23 512
Nitriansky kraj	4 197	1	1	18 213
Žilinský kraj	8 027	20	2	15 721
Banskobystrický kraj	2 696	8	1	6 861
Prešovský kraj	4 418	4	–	7 987
Košický kraj	9 507	31	56	18 132

Dispenzarizovaní pacienti s rizikovými činiteľmi – deti

Územie	Počet				
	spolu	z toho			
		s hypertenziou	s proteinúriou	s nefrotickým syndrómom	s významnou infekciou v moči
Slovenská republika	41 592	468	450	118	6 958
Bratislavský kraj	3 080	18	68	7	232
Trnavský kraj	4 267	40	17	3	509
Trenčiansky kraj	5 400	71	23	11	1 160
Nitriansky kraj	4 197	34	32	11	505
Žilinský kraj	8 027	62	156	13	2 221
Banskobystrický kraj	2 696	25	28	19	245
Prešovský kraj	4 418	44	17	5	142
Košický kraj	9 507	174	109	49	1 944

Tabuľka 17

Počet pacientov podľa vybraných diagnóz – deti

1/4

Územie	Glomerulonefritída					
	akútna	chronická		akútna a chronická spolu	v tom	
		bez nefrotického syndrómu	s nefrotickým syndrómom		biopťicky overená	biopťicky neoverená
Slovenská republika	505	542	146	1 193	462	731
Bratislavský kraj	73	143	23	239	120	119
Trnavský kraj	41	15	–	56	4	52
Trenčiansky kraj	22	52	2	76	17	59
Nitriansky kraj	27	33	15	75	15	60
Žilinský kraj	75	76	10	161	68	93
Banskobystrický kraj	44	57	36	137	70	67
Prešovský kraj	75	30	9	114	18	96
Košický kraj	148	136	51	335	150	185

2/4

Územie	Nefrotický syndróm inej etiológie	Hemolyticko-uremický syndróm	Pyelonefritída		Analgetická nefropatia
			akútna	chronická	
Slovenská republika	449	76	4 827	882	10
Bratislavský kraj	153	23	256	234	–
Trnavský kraj	22	1	478	28	–
Trenčiansky kraj	20	7	575	90	2
Nitriansky kraj	10	2	425	157	–
Žilinský kraj	28	11	1 113	176	–
Banskobystrický kraj	26	9	743	74	1
Prešovský kraj	57	3	405	19	5
Košický kraj	133	20	832	104	2

Počet pacientov podľa vybraných diagnóz – deti

3/4

Územie	Tubulointerstiálna nefritída iná	Nefropatia spojená s vezikoureterálnym refluxom	Infekcie dolných močových ciest	Cystická choroba obličiek	Diabetická nefropatia
Slovenská republika	718	1 473	12 195	588	173
Bratislavský kraj	118	251	655	217	14
Trnavský kraj	33	91	1 193	34	2
Trenčiansky kraj	74	174	1 350	78	34
Nitriansky kraj	177	196	1 014	37	15
Žilinský kraj	87	252	3 405	92	28
Banskobystrický kraj	68	116	346	38	–
Prešovský kraj	49	88	1 305	47	10
Košický kraj	112	305	2 927	45	70

4/4

Územie	Vaskulárna nefroskleróza	Vrodené vývinové chyby obličiek	Hereditárna nefropatia	Nešpecifikovaná inkontinencia moču	Návratná a pretrvávajúca hematuria	Izolovaná proteinúria
Slovenská republika	29	6 144	374	5 506	3 811	1 339
Bratislavský kraj	–	109	68	308	154	67
Trnavský kraj	–	558	25	511	541	66
Trenčiansky kraj	28	1 224	29	765	505	268
Nitriansky kraj	–	528	26	727	476	94
Žilinský kraj	1	917	59	793	530	348
Banskobystrický kraj	–	445	52	313	233	48
Prešovský kraj	–	577	35	992	488	148
Košický kraj	–	1 786	80	1 097	884	300

Tabuľka 18

Počet pacientov v PDL liečených hemodialýzou (stav k 31. 12.)

Územie	Spolu	v tom			
		muži		ženy	
		počet	[%]	počet	[%]
Slovenská republika	2 351	1 313	55.8	1 038	44.2
Bratislavský kraj	256	135	52.7	121	47.3
Trnavský kraj	242	132	54.5	110	45.5
Trenčiansky kraj	248	146	58.9	102	41.1
Nitriansky kraj	299	170	56.9	129	43.1
Žilinský kraj	313	171	54.6	142	45.4
Banskobystrický kraj	301	172	57.1	129	42.9
Prešovský kraj	345	205	59.4	140	40.6
Košický kraj	347	182	52.4	165	47.6

Výkony v pravidelnej dialyzačnej liečbe

Územie	Spolu	v tom							
		hemodialýzy u			hemo- perfúzie	plazma- ferézy	hemo- filtrácie	hemodia- filtrácie	CAVH alebo CVVH pri NZO
		pacientov v PDL	pacientov s NZO	ostatných pacientov					
Slovenská republika	329 080	318 817	4 570	979	43	92	–	4 478	101
Bratislavský kraj	39 085	38 141	561	254	12	1	–	107	9
Trnavský kraj	32 713	32 224	119	74	3	–	–	293	–
Trenčiansky kraj	34 679	33 740	233	48	3	–	–	655	–
Nitriansky kraj	37 595	36 123	454	–	–	–	–	1 018	–
Žilinský kraj	45 096	42 448	765	333	7	4	–	1 539	–
Banskobystrický kraj	42 687	41 843	702	121	–	21	–	–	–
Prešovský kraj	51 113	50 171	616	5	5	3	–	313	–
Košický kraj	46 112	44 127	1 120	144	13	63	–	553	92

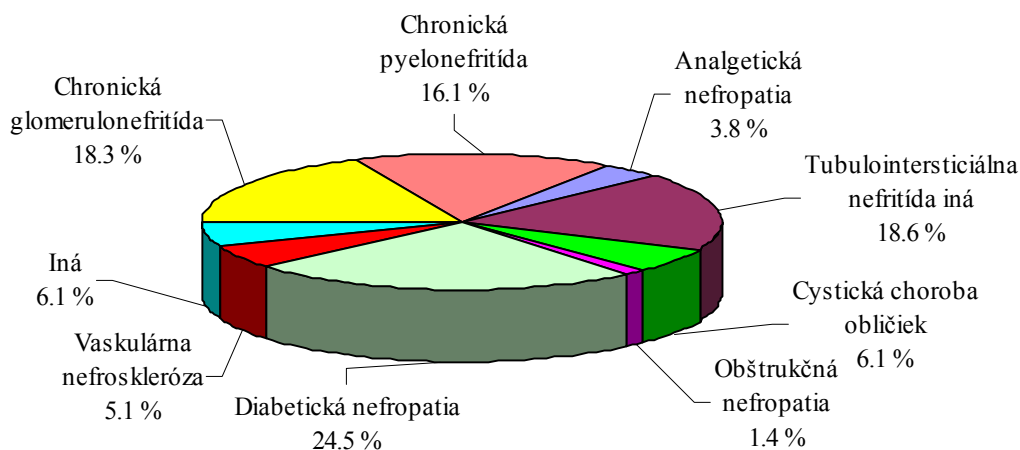
CAVH – kontinuálna artériovenózna hemofiltrácia, CVVH – kontinuálna venovenózna hemofiltrácia, NZO – náhle zlyhanie obličiek

Tabuľka 20

Rozdelenie pacientov v PDL liečených hemodialýzou podľa základnej diagnózy

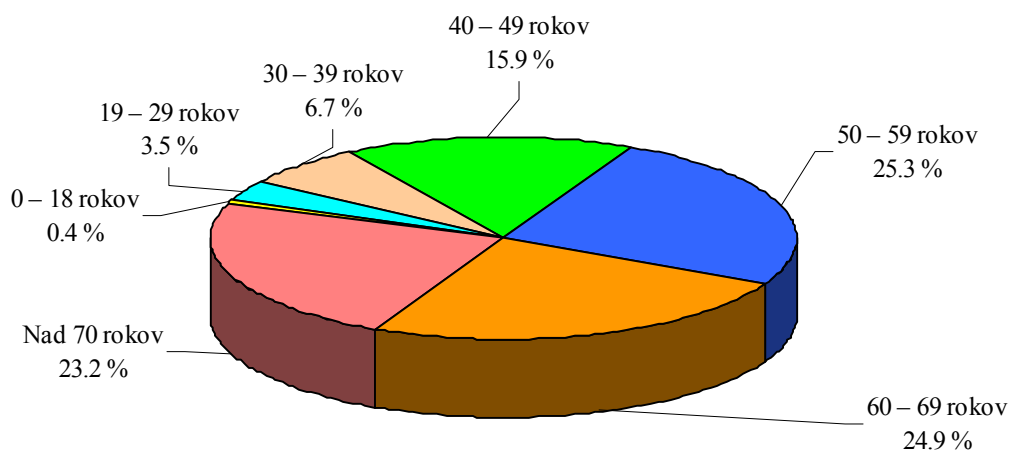
Územie	Diagnóza podľa MKCH-10								
	chronická glomerulo- nefritída	chronická pyelo- nefritída	analge- tická nefropatia	tubulointer- sticiálna nefritída iná	cystická choroba obličiek	obštrukčná nefropatia	diabetická nefropatia	vaskulárna nefro- skleróza	iná
Slovenská republika	566	497	117	575	189	43	756	159	189
Bratislavský kraj	92	36	16	64	21	7	71	23	17
Trnavský kraj	58	56	10	66	24	8	87	10	20
Trenčiansky kraj	59	54	18	40	22	–	96	19	24
Nitriansky kraj	59	90	7	69	23	6	89	21	29
Žilinský kraj	78	67	20	82	35	4	75	20	10
Banskobystrický kraj	53	76	8	105	20	9	104	17	21
Prešovský kraj	92	88	14	68	19	2	119	16	31
Košický kraj	75	30	24	81	25	7	115	33	37

Rozdelenie pacientov v PDL liečených hemodialýzou podľa základnej diagnózy



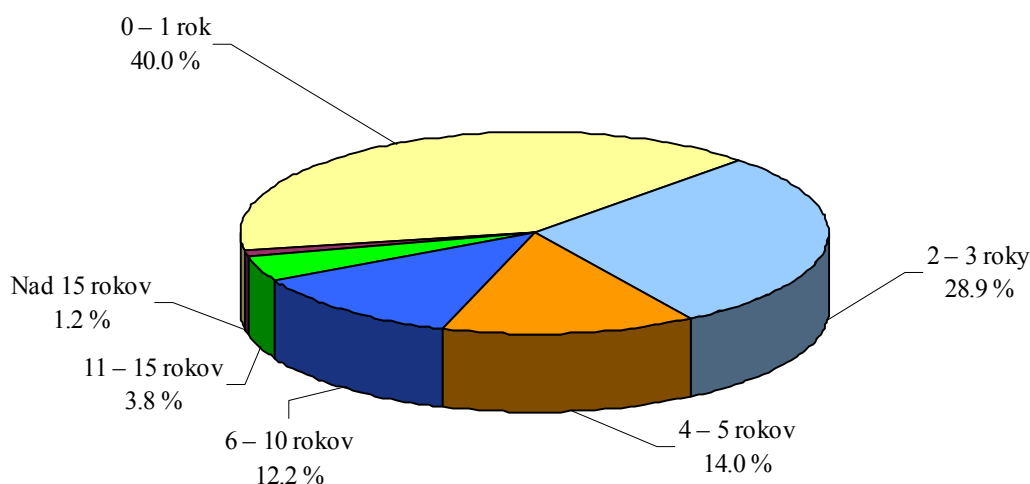
Vekové rozdelenie pacientov v PDL liečených hemodialýzou

Územie	Spolu	v tom vo vekovej skupine								
		0 – 5	6 – 14	15 – 18	19 – 29	30 – 39	40 – 49	50 – 59	60 – 69	nad 70
Slovenská republika	3 091	–	1	12	108	208	491	783	770	718
Bratislavský kraj	347	–	–	6	14	30	65	79	86	67
Trnavský kraj	339	–	–	–	10	20	53	89	90	77
Trenčiansky kraj	332	–	–	–	10	23	53	92	71	83
Nitriansky kraj	393	–	1	–	16	31	70	101	112	62
Žilinský kraj	391	–	–	1	17	27	67	102	88	89
Banskobystrický kraj	413	–	–	1	18	22	70	87	102	113
Prešovský kraj	449	–	–	–	9	33	62	115	110	120
Košický kraj	427	–	–	4	14	22	51	118	111	107

Vekové rozdelenie pacientov v PDL liečených hemodialýzou**Rozdelenie pacientov v PDL liečených hemodialýzou podľa dĺžky dialyzačnej liečby**

Územie	Spolu	v tom podľa dĺžky dialyzačnej liečby v rokoch					
		0 – 1	2 – 3	4 – 5	6 – 10	11 – 15	nad 15
Slovenská republika	3 091	1 235	894	432	376	117	37
Bratislavský kraj	347	116	116	55	40	16	4
Trnavský kraj	339	173	73	44	35	12	2
Trenčiansky kraj	332	121	100	49	38	13	11
Nitriansky kraj	393	166	118	46	45	15	3
Žilinský kraj	391	123	126	61	54	14	13
Banskobystrický kraj	413	201	100	65	37	8	2
Prešovský kraj	449	176	128	70	63	12	–
Košický kraj	427	159	133	42	64	27	2

Rozdelenie pacientov v PDL liečených hemodialýzou podľa dĺžky dialyzačnej liečby



Tabuľka 23

Úmrtia pacientov liečených hemodialýzou podľa ochorení

1/2

Územie	Spolu	v tom									
		akútny infarkt myokardu		poruchy srdcového rytmu		srdcová insuficiencia		náhla cievna mozgová príhoda		hypertenzná kríza	
		počet	[%]	počet	[%]	počet	[%]	počet	[%]	počet	[%]
Slovenská republika	545	38	7.0	35	6.4	140	25.7	100	18.3	4	0.7
Bratislavský kraj	67	2	3.0	7	10.4	14	20.9	12	17.9	2	3.0
Trnavský kraj	53	3	5.7	7	13.2	10	18.9	9	17.0	1	1.9
Trenčiansky kraj	70	7	10.0	4	5.7	16	22.9	6	8.6	–	–
Nitriansky kraj	58	6	10.3	6	10.3	17	29.3	19	32.8	–	–
Žilinský kraj	61	3	4.9	4	6.6	20	32.8	14	23.0	–	–
Banskobystrický kraj	87	6	6.9	2	2.3	20	23.0	16	18.4	1	1.1
Prešovský kraj	88	5	5.7	3	3.4	31	35.2	14	15.9	–	–
Košický kraj	61	6	9.8	2	3.3	12	19.7	10	16.4	–	–

2/2

Územie	v tom									
	perikarditída		infekcia		dialyzačná kachexia		malignita		iné	
	počet	[%]	počet	[%]	počet	[%]	počet	[%]	počet	[%]
Slovenská republika	2	0.4	54	9.9	18	3.3	71	13.0	83	15.2
Bratislavský kraj	1	1.5	9	13.4	2	3.0	9	13.4	9	13.4
Trnavský kraj	–	–	10	18.9	–	–	5	9.4	8	15.1
Trenčiansky kraj	–	–	6	8.6	5	7.1	11	15.7	15	21.4
Nitriansky kraj	–	–	1	1.7	–	–	4	6.9	5	8.6
Žilinský kraj	1	1.6	2	3.3	3	4.9	9	14.8	5	8.2
Banskobystrický kraj	–	–	12	13.8	3	3.4	17	19.5	10	11.5
Prešovský kraj	–	–	9	10.2	1	1.1	7	8.0	18	20.5
Košický kraj	–	–	5	8.2	4	6.6	9	14.8	13	21.3

Počet pacientov a úmrtí pri intoxikáciách liečených prístrojovou eliminačnou liečbou

1/2

Územie	Spolu		v tom zdroj intoxikácie					
			etylénglykol		muchotrávka zelená		psychofarmaká	
	pacienti	úmrtia	pacienti	úmrtia	pacienti	úmrtia	pacienti	úmrtia
Slovenská republika	42	7	7	3	1	–	10	1
Bratislavský kraj	3	–	–	–	–	–	2	–
Trnavský kraj	2	1	–	–	–	–	–	–
Trenčiansky kraj	2	–	2	–	–	–	–	–
Nitriansky kraj	5	3	3	2	–	–	–	–
Žilinský kraj	9	–	–	–	–	–	3	–
Banskobystrický kraj	1	–	–	–	–	–	–	–
Prešovský kraj	5	–	1	–	–	–	–	–
Košický kraj	15	3	1	1	1	–	5	1

2/2

Územie	v tom zdroj intoxikácie							
	organofosfáty		herbicídy		iné lieky		iné jedy	
	pacienti	úmrtia	pacienti	úmrtia	pacienti	úmrtia	pacienti	úmrtia
Slovenská republika	11	3	–	–	10	–	3	–
Bratislavský kraj	–	–	–	–	1	–	–	–
Trnavský kraj	1	1	–	–	1	–	–	–
Trenčiansky kraj	–	–	–	–	–	–	–	–
Nitriansky kraj	1	1	–	–	1	–	–	–
Žilinský kraj	4	–	–	–	1	–	1	–
Banskobystrický kraj	–	–	–	–	–	–	1	–
Prešovský kraj	2	–	–	–	1	–	1	–
Košický kraj	3	1	–	–	5	–	–	–

Tabuľka 25

Počet pacientov a úmrtí pri náhlom zlyhaní obličiek

1/3

Územie	Spolu		v tom					
			akútna glomerulonefritída		po antibiotikách		po protrahovanej hypotenzii	
	pacienti	úmrtia	pacienti	úmrtia	pacienti	úmrtia	pacienti	úmrtia
Slovenská republika	824	231	25	5	9	2	27	11
Bratislavský kraj	111	17	4	1	1	–	5	1
Trnavský kraj	54	9	–	–	2	1	4	–
Trenčiansky kraj	87	13	2	1	–	–	4	2
Nitriansky kraj	77	22	3	–	3	1	1	1
Žilinský kraj	103	36	5	1	–	–	1	1
Banskobystrický kraj	162	44	5	1	2	–	3	3
Prešovský kraj	56	22	–	–	1	–	3	1
Košický kraj	174	68	6	1	–	–	6	2

Počet pacientov a úmrtí pri náhlom zlyhaní obličiek

2/3

Územie	v tom							
	po chirurgickom výkone alebo po zranení							
	brušné operácie		polytrauma		kardiochirurgické operácie		iné operácie	
	pacienti	úmrtia	pacienti	úmrtia	pacienti	úmrtia	pacienti	úmrtia
Slovenská republika	33	12	59	42	22	12	24	3
Bratislavský kraj	14	2	6	4	7	–	13	–
Trnavský kraj	2	1	–	–	2	2	2	–
Trenčiansky kraj	4	1	3	–	–	–	–	–
Nitriansky kraj	1	1	11	10	–	–	–	–
Žilinský kraj	7	3	18	11	–	–	3	1
Banskobystrický kraj	1	–	6	4	5	4	3	1
Prešovský kraj	2	2	3	3	–	–	2	1
Košický kraj	2	2	12	10	8	6	1	–

3/3

Územie	po dehydratácii		pri sepe		pri CHRI náhle zhoršenie		pri subrenálnej blokáde		iné	
	pacienti	úmrtia	pacienti	úmrtia	pacienti	úmrtia	pacienti	úmrtia	pacienti	úmrtia
Slovenská republika	48	13	29	19	291	64	46	14	211	34
Bratislavský kraj	4	1	4	3	17	1	2	–	34	4
Trnavský kraj	4	–	2	1	9	2	2	1	25	1
Trenčiansky kraj	8	3	4	2	28	3	7	1	27	–
Nitriansky kraj	2	1	4	3	37	4	1	–	14	1
Žilinský kraj	5	–	4	2	35	10	6	3	19	4
Banskobystrický kraj	5	3	6	5	76	11	25	7	25	5
Prešovský kraj	6	3	–	–	15	4	1	1	23	7
Košický kraj	14	2	5	3	74	29	2	1	44	12

Tabuľka 26

Pacienti liečení peritoneálnou dialýzou (PD)

Územie	Spolu	v tom		
		intermitentná	automatizovaná	CAPD ¹⁾
Slovenská republika	191	2	65	124
Bratislavský kraj	47	–	19	28
Trnavský kraj	3	–	1	2
Trenčiansky kraj	12	–	8	4
Nitriansky kraj	25	–	2	23
Žilinský kraj	11	–	3	8
Banskobystrický kraj	24	2	10	12
Prešovský kraj	31	–	7	24
Košický kraj	38	–	15	23

¹⁾ kontinuálna ambulantná peritoneálna dialýza

Rozdelenie pacientov v PDL liečených peritoneálnou dialýzou podľa základnej diagnózy

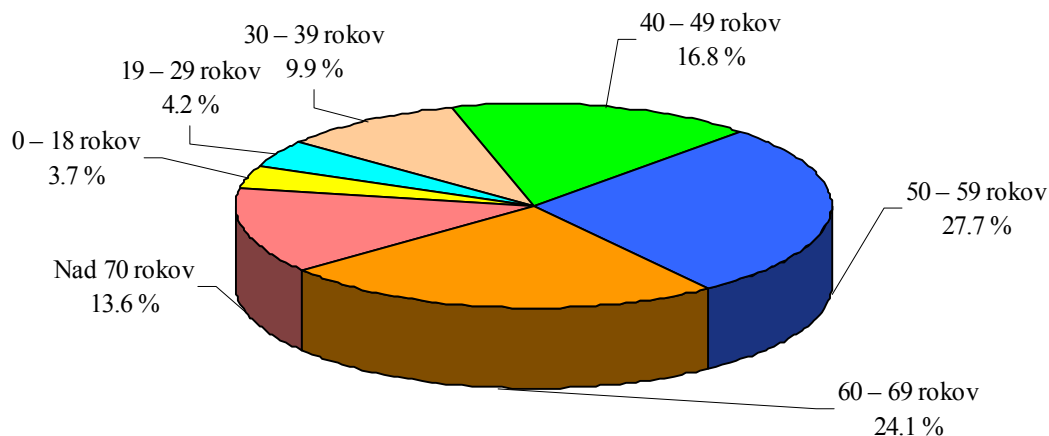
Územie	Diagnóza podľa MKCH-10								
	chronická glomerulonefritída	chronická pyelonefritída	analgetická nefropatia	tubulointerstiálna nefritída iná	cystická choroba obličiek	obštrukčná nefropatia	diabetická nefropatia	vaskulárna nefroskleróza	iná
Slovenská republika	46	22	9	41	7	2	46	5	13
Bratislavský kraj	10	–	7	16	–	–	8	2	4
Trnavský kraj	2	–	–	–	–	–	1	–	–
Trenčiansky kraj	4	2	–	1	–	–	4	–	1
Nitriansky kraj	5	7	–	5	1	1	5	1	–
Žilinský kraj	3	4	–	–	1	–	1	1	1
Banskobystrický kraj	5	2	–	7	–	1	5	1	3
Prešovský kraj	6	5	2	3	3	–	11	–	1
Košický kraj	11	2	–	9	2	–	11	–	3

Tabuľka 28

Vekové rozdelenie pacientov v PDL liečených peritoneálnou dialýzou

Územie	Spolu	v tom vo vekovej skupine								
		0 – 5	6 – 14	15 – 18	19 – 29	30 – 39	40 – 49	50 – 59	60 – 69	nad 70
Slovenská republika	191	1	3	3	8	19	32	53	46	26
Bratislavský kraj	47	–	–	–	1	8	7	14	9	8
Trnavský kraj	3	–	–	–	–	–	2	1	–	–
Trenčiansky kraj	12	–	–	–	1	2	1	4	4	–
Nitriansky kraj	25	–	–	–	–	2	4	7	7	5
Žilinský kraj	11	–	–	–	–	1	3	3	2	2
Banskobystrický kraj	24	1	–	–	3	1	6	6	6	1
Prešovský kraj	31	–	–	–	–	2	3	8	11	7
Košický kraj	38	–	3	3	3	3	6	10	7	3

Vekové rozdelenie pacientov v PDL liečených peritoneálnou dialýzou



Pacienti liečení erythropoetínom (EPO)

1/2

Územie	Pacienti liečení EPO dlhšie ako 6 mesiacov			
	pred zaradením do PDL	HD pacienti	CAPD pacienti	transplantovaní
Slovenská republika	210	2 122	123	33
Bratislavský kraj	48	222	41	2
Trnavský kraj	12	239	1	2
Trenčiansky kraj	30	195	8	3
Nitriansky kraj	12	298	18	–
Žilinský kraj	32	267	10	2
Banskobystrický kraj	34	310	15	7
Prešovský kraj	14	299	10	1
Košický kraj	28	292	20	16

2/2

Územie	Pacienti liečení EPO dlhšie ako 6 mesiacov			
	spolu	z toho pacienti		
		s hodnotou hematokritu 0.32 – 0.35	rezistentní na liečbu EPO	liečení súčasne železitými preparátmi, vitamínom B ₆ a kyselinou listovou
Slovenská republika	2 488	1 130	56	2 177
Bratislavský kraj	313	147	3	211
Trnavský kraj	254	136	–	239
Trenčiansky kraj	236	138	–	189
Nitriansky kraj	328	130	4	318
Žilinský kraj	311	140	3	281
Banskobystrický kraj	366	91	6	317
Prešovský kraj	324	125	3	302
Košický kraj	356	223	37	320

Tabuľka 30

Transplantácie u pacientov z vlastného strediska v PDL

Územie	Transplantácie v sledovanom roku		Vrátili sa do dialyzačnej liečby			
			v sledovanom roku		z minulých rokov	
	HD	PD	HD	PD	HD	PD
Slovenská republika	80	14	12	1	18	–
Bratislavský kraj	11	–	–	–	–	–
Trnavský kraj	15	1	2	–	1	–
Trenčiansky kraj	8	–	1	–	2	–
Nitriansky kraj	9	–	2	–	1	–
Žilinský kraj	13	1	1	–	2	–
Banskobystrický kraj	8	3	4	1	8	–
Prešovský kraj	7	4	1	–	1	–
Košický kraj	9	5	1	–	3	–

Výskyt hepatitídy u pacientov v PDL

Územie	Typ hepatitídy			Pacienti s pozitívitou			Pacienti s pozitívitou protilátok proti hepatitíde		
	B	C	iný	HBsAg	HIV protilátok	iných protilátok proti vírusom	B	C	inej
Slovenská republika	22	15	5	60	–	368	654	176	–
Bratislavský kraj	7	9	–	7	–	50	63	30	–
Trnavský kraj	–	1	–	–	–	17	54	18	–
Trenčiansky kraj	1	–	–	6	–	110	83	21	–
Nitriansky kraj	3	1	–	9	–	57	57	2	–
Žilinský kraj	4	–	4	10	–	93	122	56	–
Banskobystrický kraj	1	2	–	13	–	27	175	10	–
Prešovský kraj	2	2	–	5	–	–	30	16	–
Košický kraj	4	–	1	10	–	14	70	23	–

Tabuľka 32

Technické vybavenie dialyzačných stredísk

1/2

Územie	Dialyzačné monitory				
	spolu	v tom			
		Fresenius	Gambro	Braun	iné
Slovenská republika	620	441	96	41	42
Bratislavský kraj	63	35	27	–	1
Trnavský kraj	68	29	14	25	–
Trenčiansky kraj	59	48	–	–	11
Nitriansky kraj	72	56	–	16	–
Žilinský kraj	84	68	6	–	10
Banskobystrický kraj	86	52	26	–	8
Prešovský kraj	85	77	2	–	6
Košický kraj	103	76	21	–	6

2/2

Územie	HF monitory	HDF monitory	PF monitory	Úprava vody s RO	Úprava vody bez RO
Slovenská republika	8	43	6	61	–
Bratislavský kraj	1	6	1	9	–
Trnavský kraj	2	2	–	5	–
Trenčiansky kraj	–	5	–	7	–
Nitriansky kraj	1	9	–	7	–
Žilinský kraj	–	8	1	8	–
Banskobystrický kraj	1	2	–	9	–
Prešovský kraj	–	4	–	8	–
Košický kraj	3	7	4	8	–

HF – hemofiltrálny monitor, HDF – hemodiafiltrálny monitor, PF – plazmaferetický monitor, RO – reverzná osmóza