

Drogová závislosť –
liečba užívateľa drog
v SR 2003

*Drug Addiction –
Drug user treatment
in Slovak Republic in 2003*

Drogová závislosť –
liečba užívateľa drog
v SR 2003

*Drug Addiction –
Drug user treatment
in Slovak Republic in 2003*

© Ústav zdravotníckych informácií a štatistiky. Bratislava 2004

820 09 Bratislava
Drieňová 34

Tel.: 02/43 41 20 89 – 92
Fax: 02/43 41 20 95
E-mail: brasnova@uzis.sk
Internet: www.uzis.sk

Obsah

	Úvod
Tabuľka 1	Vývoj hlásených drogovu závislých pacientov podľa pohlavia a hlavných skupín užívanej primárnej drogy
Tabuľka 2	Vývoj hlásených drogovu závislých pacientov podľa pohlavia a vekových skupín
Graf	Vývoj hlásených drogovu závislých pacientov
Tabuľka 3	Vývoj hlásených drogovu závislých pacientov podľa územia trvalého bydliska
Tabuľka 4	Drogovo závislí pacienti podľa pohlavia, rezortu a územia zdravotníckeho zariadenia
Tabuľka 5	Drogovo závislí pacienti podľa pohlavia, vekových skupín a územia trvalého bydliska
Tabuľka 6	Drogovo závislí pacienti podľa pohlavia, vekových skupín a územia zdravotníckeho zariadenia
Graf	Štruktúra drogovu závislých pacientov podľa hlavnej skupiny užívanej primárnej drogy
Graf	Vývoj počtu drogovu závislých pacientov podľa hlavnej skupiny užívanej primárnej drogy
Graf	Drogovo závislí pacienti podľa pohlavia a vekovej skupiny v roku 1994
Graf	Drogovo závislí pacienti podľa pohlavia a vekovej skupiny v roku 2003
Graf	Drogovo závislí pacienti podľa vekovej skupiny v rokoch 1994, 1999 a 2003
Graf	Drogovo závislí pacienti podľa územia trvalého bydliska v rokoch 1998 a 2003
Mapa	Hlásení drogovu závislí pacienti na 100 000 obyvateľov podľa trvalého bydliska v roku 1998
Mapa	Hlásení drogovu závislí pacienti na 100 000 obyvateľov podľa trvalého bydliska v roku 2003
Tabuľka 7	Drogovo závislí pacienti podľa pohlavia, vekových skupín a hlavných skupín užívanej primárnej drogy v okresoch zdravotníckeho zariadenia
Tabuľka 8	Drogovo závislí pacienti podľa spôsobu podávania užívanej primárnej drogy v okresoch zdravotníckeho zariadenia
	Skupina užívanej primárnej drogy
	Kraje
Mapa	Slovenská republika – okresy

Content

	<i>Introduction</i>
<i>Table 1</i>	<i>Development of reported patients addicted to drugs according to sex and main groups of using primary drug</i>
<i>Table 2</i>	<i>Development of reported patients addicted to drug according to sex and age groups</i>
<i>Chart</i>	<i>Development of reported patients addicted to drug</i>
<i>Table 3</i>	<i>Development of reported patients addicted to drugs according to territory of permanent address</i>
<i>Table 4</i>	<i>Patients addicted to drugs according to sex, branch and territory of health facility</i>
<i>Table 5</i>	<i>Patients addicted to drugs according to sex, age groups and territory of permanent address</i>
<i>Table 6</i>	<i>Patients addicted to drugs according to sex, age groups and territory of health facility</i>
<i>Chart</i>	<i>Structure of patients addicted to drugs by main group of used primary drug</i>
<i>Chart</i>	<i>Development in number of patients addicted to drugs according to main group of using primary drug</i>
<i>Chart</i>	<i>Patients addicted to drugs according to sex and age group in 1994</i>
<i>Chart</i>	<i>Patients addicted to drugs according to sex and age group in 2003</i>
<i>Chart</i>	<i>Patients addicted to drugs according to age group in 1994, 1999 and 2003</i>
<i>Chart</i>	<i>Patients addicted to drugs according to permanent address in 1998 and 2003</i>
<i>Map</i>	<i>Reported patients addicted to drugs per 100 000 inhabitants according to permanent address within year 1998</i>
<i>Map</i>	<i>Reported patients addicted to drugs per 100 000 inhabitants according to permanent address within year 2003</i>
<i>Table 7</i>	<i>Patients addicted to drugs according to sex, age groups and main groups of using primary drug in districts of health facility</i>
<i>Table 8</i>	<i>Patients addicted to drugs according to administration way of using primary drug in districts of health facility</i>
	<i>Group of using primary drug</i>
	<i>Regions</i>
<i>Map</i>	<i>The Slovak Republic – districts</i>

Úvod

Publikácia „Drogová závislosť – liečba užívateľa drog“ patrí do edície Zdravotnícka štatistika v SR, ktorú vydáva ÚZIS Bratislava. V publikácii sú uvedené základné súhrnné informácie o profile a veľkosti populácie užívateľov drog, ktorí vyhľadali zdravotnú pomoc kvôli svojim problémom s užívaním drog v zdravotníckych zariadeniach rezortov Ministerstva zdravotníctva SR, Ministerstva spravodlivosti SR, Ministerstva dopravy, pôšt a telekomunikácií SR a neštátnych zdravotníckych zariadeniach. V prehľade do roku 1999 sú uvádzané počty za SR bez inorezortných zariadení.

V roku 2003 bolo v Slovenskej republike liečených 2 136 drogovu závislých vrátane 5 cudzincov. Na tomto počte sa muži podieľali 1 651 prípadmi, čo predstavovalo 77.3 % a ženy 485 prípadmi, čo predstavovalo 22.7 %.

V zdravotníckych zariadeniach rezortu Ministerstva zdravotníctva SR a neštátnych zdravotníckych zariadeniach bolo liečených 1 705 drogovu závislých vrátane 1 cudzinca. Na tomto počte sa muži podieľali 1 271 prípadmi, čo predstavovalo 74.5 % a ženy 434 prípadmi, čo predstavovalo 25.5 %. V porovnaní s rokom 2002 (1 583 prípadov) celkový počet poklesol o 122 prípadov. Vo vekovej skupine do 14 rokov bolo liečených od drogovej závislosti 24 pacientov (16 chlapcov a 8 dievčat), čo predstavovalo 1.4 %. Najpočetnejšiu skupinu drogovu závislých pacientov tvorila veková skupina 20 – 24-ročných (457 mužov a 122 žien), čo predstavovalo 34.0 %.

V zdravotníckych zariadeniach rezortu Ministerstva spravodlivosti SR bolo liečených 431 drogovu závislých, ktorí nastúpili do výkonu väzby alebo výkonu trestu odňatia slobody vrátane 4 cudzincov. Na tomto počte sa muži podieľali 380 prípadmi, čo predstavovalo 88.2 % a ženy 51 prípadmi, čo predstavovalo 11.8 %. Pre porovnanie s rokom 2002 (528 prípadov) celkový počet sa znížil o 97 prípadov. Najpočetnejšiu skupinu drogovu závislých pacientov tvorila veková skupina 25 – 29-ročných (139 mužov a 24 žien), čo predstavovalo 42.9 %.

Z dôvodu ochrany práv klientov, pre nízky počet liečených v zdravotníckych zariadeniach rezortu Ministerstva dopravy, pôšt a telekomunikácií SR je tento počet zahrnutý len v údajoch spolu za SR.

V roku 2003 dominantnou užívanou drogou drogovu závislých bol i naďalej heroín (1 107 prípadov), ktorý užívalo 51.8 % pacientov. Heroín užívalo 841 mužov a 266 žien. Ďalšími najčastejšie užívanými drogami boli látky stimulujúce CNS (395 prípadov – 18.5 %), cannabis (299 prípadov – 14.0 %), prchavé látky (183 prípadov – 8.5 %), hypnotiká a sedatíva (122 prípadov – 5.7 %). Ostatné drogy sa podieľali 30 prípadmi, čo predstavuje 1.4 %.

Z hľadiska spôsobu podávania drogy najčastejším spôsobom bolo podávanie drogy injekčne (1 051 prípadov – 49.2 %). Na tomto počte sa najviac podieľali drogovu závislí od heroínu (896 prípadov – 85.2 % z celkového počtu injekčne podávanej drogy). Ďalším najčastejším spôsobom podávania drogy bol spôsob fajčením (439 prípadov – 20.6 %), čuchaním (332 prípadov – 15.5 %), jedením a pitím (211 prípadov – 9.9 %) a iným spôsobom (103 prípadov – 4.8 %).

Najvyšší počet drogovu závislých pacientov je z radov nezamestnaných, a to 1 179 prípadov, čo tvorí 55.2 %.

Podľa najvyššieho ukončeného vzdelania najväčšiu skupinu tvoria pacienti so základným vzdelaním (860 prípadov – 40.3 %), so stredným vzdelaním bez maturity (596 prípadov – 27.9 %), so stredným vzdelaním s maturitou (374 prípadov – 17.5 %), vysokoškolským vzdelaním (29 prípadov – 1.3 %) a bez udania vzdelania (277 prípadov – 13.0 %).

Poznámka:

Vzhľadom na to, že v spracovateľskom roku je drogovu závislý pacient započítaný len jedenkrát v roku a tento výber bol vykonávaný zvlášť za rezort Ministerstva zdravotníctva SR a neštátne zdravotnícke zariadenia, Ministerstva spravodlivosti SR a Ministerstva dopravy, pôšt a telekomunikácií, nie je možné sčítať počet drogovu závislých pacientov za jednotlivé rezorty do spolu za Slovenskú republiku.

Introduction

Publication Drug Addiction – Drug User Treatment belongs to edition Health Statistics in the SR that the Institute of Health Information and Statistics Bratislava issues. Basic summary information on profile and amount of population of drug users that demanded health assistance in health facilities of branches of the Ministry of the Health of the SR, the Ministry of the Justice of the SR, the Ministry of the Transportation, Posts and Telecommunications of the SR and non-public health facilities on account of their problems with drug using are published in the publication.

There were 2 136 patients including 5 foreigners addicted to drugs treated in the Slovak Republic in 2003. Males shared that number by 1 651 cases what represented 77.3 % and females by 485 cases what represented 22.7 %.

1 705 patients addicted to drugs including 1 foreigner were treated in health facilities of branch of the Ministry of the Health of the SR and non-public health facilities. Males shared that number by 1 271 cases what represented 74.5 % and females by 434 cases what represented 25.5 %. Total number decreased by 122 cases in comparison with 2002 (1 583 cases). 24 patients (16 boys and 8 girls) received treatment of drug addiction in age group up to 14 what represented 1.4 %. Age group 20 – 24 (457 males and 24 females) of patients addicted to drug created the most numerous group what represented 34.0 %.

431 of addicted to drug that were in detention or jailed including 4 foreigners received treatment in health facilities of branch of the Ministry of the Justice of the SR. Males shared that number by 380 cases what represented 88.2 % and females by 51 cases what represented 11.8 %. Total number decreased by 97 cases for comparison with 2002 (528 cases). Age group 25 – 29 (139 males and 24 females) what represented 42.9 % created the most numerous group.

On the ground of clients' rights protection due to small number of treated patients in health facilities of branch of the Ministry of Transportation, Posts and Telecommunications of the SR is that number included only in data total for the SR.

In 2003, dominating used drug of patients addicted to drugs was even henceforth heroin (1 107 cases) what used 51.8 % of patients. 841 males and 266 females used heroin. Additional the most frequent used drugs were substances stimulating CNS (395 cases – 18.5 %), cannabis (299 cases – 14.0 %), volatile inhalants (183 cases – 8.5 %), hypnotics and sedatives (122 cases – 5.7 %). Other drugs shared by 30 cases what represents 1.4 %.

In term of drug administration the most frequent way was I. V. drug administration (1 051 cases – 49.2 %). Patients addicted to heroin (896 cases – 85.2 % of total number of I. V. administrated drug) the most shared that number. Additional the most frequent way of drug administration was by smoking (439 cases – 20.6 %), by sniffing (332 cases – 15.5 %), by eating and drinking (211 cases – 9.9 %) and by other way (103 cases – 4.8 %).

The biggest number of patients addicted to drugs is from ranks of unemployed and that is 1 179 cases what creates 55.2 %.

According to the highest level of terminated education patients with elementary education (860 cases – 40.3 %) create the biggest group, with lower secondary education (596 cases – 27.9 %), with higher secondary education with school-leaving exam (374 cases – 17.5 %), with tertiary education terminated by graduation (29 cases 1.3 %) and with non-denounced education (277 cases – 13.0 %).

Notice:

In view of it that in processing year is patient addicted to drug included only once in year and that selection was carrying out extra for branch of the Ministry of the Health of the SR and non-public health facilities, the Ministry of the Justice of the SR and the Ministry of the Transportation, Posts and Telecommunications is not possible to add number of patients addicted to drugs for particular branches to total for Slovak Republic.

Vysvetlenie symbolov

Ležatá čiarka (–)	v tabuľke na mieste čísla znamená, že sa jav nevyskytoval
Nula (0.0, 0.00)	znamená viac ako nulu, ale menej ako najmenšiu jednotku vyjadriteľnú v tabuľke
Bodka (.)	na mieste čísla znamená, že údaj nie je k dispozícii alebo je nespoľahlivý
Ležatý krížik (x)	znamená, že zápis nie je možný z logických dôvodov

Symbols definition

<i>Lay line(–)</i>	<i>in table at place of number it means that event did not occur</i>
<i>Zero(0.0, 0.00)</i>	<i>it means more than zero but less than the smallest unit expressible in table</i>
<i>Dot(.)</i>	<i>it means at place of number that reading is unavailable or unreliable</i>
<i>Lay mark(x)</i>	<i>it means that record is not possible due to logic reason</i>

Vývoj hlásených drogovo závislých pacientov podľa pohlavia a hlavných skupín užívanej primárnej drogy

Development of reported patients addicted to drugs according to sex and main groups of using primary drug

1/3

Rok <i>Year</i>	Spolu <i>Total</i>	v tom podľa hlavných skupín užívanej primárnej drogy / <i>including by main groups of using primary drug</i>						
		heroín a ostatné druhy opiátových drog <i>heroin and other opiates</i>	kokain, amfetamín a ostatné stimulanty <i>kocain, amphetamine and other stimulants</i>	hypnotiká a sedatíva <i>hypnotics and sedatives</i>	halucinogény <i>hallucinogens</i>	prchavé inhaláty <i>volatile inhalants</i>	cannabis (konopa)	iné drogy <i>other drugs</i>

Spolu / *Total*

Počet / <i>Number</i>								
1994	1 189	892	29	89	5	139	26	9
1995	1 239	1 026	25	51	2	89	25	21
1996	1 594	1 290	31	63	5	140	50	15
1997	2 074	1 657	39	109	10	165	76	18
1998	2 199	1 665	46	134	9	215	114	16
1999	2 236	1 753	52	82	5	190	145	9
2000	2 619	2 029	98	106	13	210	151	12
2001	2 559	1 944	152	89	7	175	184	8
2002	2 111	1 372	211	120	9	167	221	11
2003	2 136	1 107	395	122	11	183	299	19
na 100 000 obyvateľov / <i>per 100 000 inhabitants</i>								
1994	22.2	16.7	0.5	1.7	0.1	2.6	0.5	0.2
1995	23.1	19.1	0.5	1.0	0.0	1.7	0.5	0.4
1996	29.7	24.0	0.6	1.2	0.1	2.6	0.9	0.3
1997	38.5	30.8	0.7	2.0	0.2	3.1	1.4	0.3
1998	40.8	30.9	0.9	2.5	0.2	4.0	2.1	0.3
1999	41.5	32.5	1.0	1.5	0.1	3.5	2.7	0.2
2000	48.5	37.6	1.8	2.0	0.2	3.9	2.8	0.2
2001	47.4	36.0	2.8	1.6	0.1	3.2	3.4	0.1
2002	39.1	25.4	3.9	2.2	0.2	3.1	4.1	0.2
2003	39.7	20.6	7.3	2.3	0.2	3.4	5.6	0.4

Vývoj hlásených drogozo závislých pacientov podľa pohlavia a hlavných skupín užívanej primárnej drogy

Development of reported patients addicted to drugs according to sex and main groups of using primary drug

2/3

Rok <i>Year</i>	Spolu <i>Total</i>	v tom podľa hlavných skupín užívanej primárnej drogy / <i>including by main groups of using primary drug</i>						
		heroín a ostatné druhy opiátových drog <i>heroin and other opiates</i>	kokain, amfetamín a ostatné stimulanty <i>kokain, amphetamine and other stimulants</i>	hypnotiká a sedatíva <i>hypnotics and sedatives</i>	halucinogény <i>hallucinogens</i>	prchavé inhaláty <i>volatile inhalants</i>	cannabis (konopa)	iné drogy <i>other drugs</i>

Muži / *Males*

Počet / <i>Number</i>								
1994	898	678	19	50	5	126	15	5
1995	924	768	18	26	1	79	21	11
1996	1 229	984	24	39	2	132	41	7
1997	1 563	1 255	28	56	9	156	53	6
1998	1 629	1 199	35	76	7	195	106	11
1999	1 706	1 314	41	35	4	182	127	3
2000	2 077	1 601	77	59	11	192	131	6
2001	2 005	1 507	120	50	7	163	152	6
2002	1 657	1 056	169	68	7	154	195	8
2003	1 651	841	318	50	7	168	258	9
na 100 000 mužov / <i>per 100 000 males</i>								
1994	34.5	26.0	0.7	1.9	0.2	4.8	0.6	0.2
1995	35.4	29.4	0.7	1.0	0.0	3.0	0.8	0.4
1996	47.0	37.6	0.9	1.5	0.1	5.1	1.6	0.3
1997	59.7	47.9	1.1	2.1	0.3	6.0	2.0	0.2
1998	62.1	45.7	1.3	2.9	0.3	7.4	4.0	0.4
1999	65.0	50.1	1.6	1.3	0.2	6.9	4.8	0.1
2000	79.1	61.0	2.9	2.3	0.4	7.3	5.0	0.2
2001	76.4	57.4	4.6	1.9	0.3	6.2	5.8	0.2
2002	63.1	40.2	6.4	2.6	0.3	5.9	7.4	0.3
2003	63.2	32.2	12.2	1.9	0.3	6.4	9.9	0.3

Vývoj hlásených drogovo závislých pacientov podľa pohlavia a hlavných skupín užívanej primárnej drogy

Development of reported patients addicted to drugs according to sex and main groups of using primary drug

3/3

Rok <i>Year</i>	Spolu <i>Total</i>	v tom podľa hlavných skupín užívanej primárnej drogy / <i>including by main groups of using primary drug</i>						
		heroín a ostatné druhy opiátových drog <i>heroin and other opiates</i>	kokain, amfetamín a ostatné stimulanty <i>kokain, amphetamine and other stimulants</i>	hypnotiká a sedatíva <i>hypnotics and sedatives</i>	halucinogény <i>hallucinogens</i>	prchavé inhaláty <i>volatile inhalants</i>	cannabis (konopa)	iné drogy <i>other drugs</i>

Ženy / *Females*

Počet / <i>Number</i>								
1994	291	214	10	39	–	13	11	4
1995	315	258	7	25	1	10	4	10
1996	365	306	7	24	3	8	9	8
1997	511	402	11	53	1	9	23	12
1998	570	466	11	58	2	20	8	5
1999	530	439	11	47	1	8	18	6
2000	542	428	21	47	2	18	20	6
2001	554	437	32	39	–	12	32	2
2002	454	316	42	52	2	13	26	3
2003	485	266	77	72	4	15	41	10
na 100 000 žien / <i>per 100 000 females</i>								
1994	10.6	7.8	0.4	1.4	–	0.5	0.4	0.2
1995	11.5	9.4	0.3	0.9	0.0	0.4	0.2	0.4
1996	13.2	11.1	0.3	0.9	0.1	0.3	0.3	0.3
1997	18.5	14.6	0.4	1.9	0.0	0.3	0.8	0.4
1998	20.6	16.8	0.4	2.1	0.1	0.7	0.3	0.2
1999	19.2	15.9	0.4	1.7	0.0	0.3	0.7	0.2
2000	19.5	15.4	0.8	1.7	0.1	0.7	0.7	0.2
2001	20.0	15.7	1.2	1.4	–	0.4	1.2	0.1
2002	16.4	11.4	1.5	1.9	0.1	0.5	0.9	0.1
2003	17.5	9.6	2.8	2.6	0.1	0.5	1.5	0.4

Vývoj hlásených drogovu závislých pacientov podľa pohlavia a vekových skupín

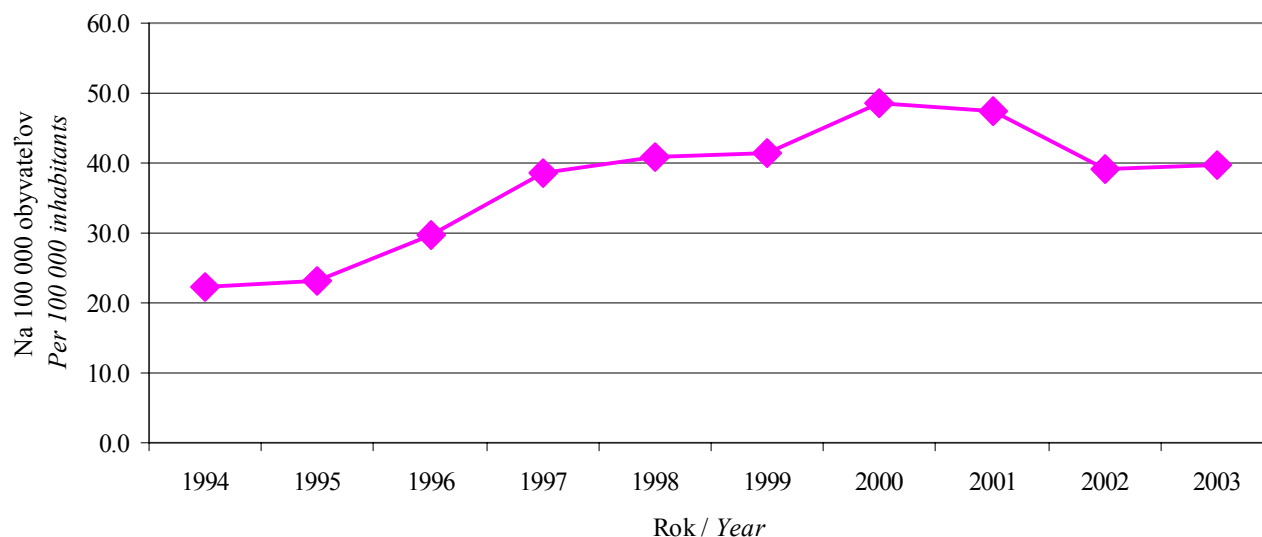
Development of reported patients addicted to drug according to sex and age groups

1/3

Rok <i>Year</i>	Spolu <i>Total</i>	v tom vo vekovej skupine / <i>including in age group</i>					
		0 – 14	15 – 19	20 – 24	25 – 29	30 – 34	35 +
Spolu / Total							
Počet / <i>Number</i>							
1994	1 189	40	486	350	129	54	130
1995	1 239	31	608	333	124	50	93
1996	1 594	22	649	543	163	83	134
1997	2 074	38	664	812	252	101	207
1998	2 199	26	642	892	299	116	224
1999	2 236	30	501	1 003	405	123	174
2000	2 619	28	460	1 163	587	161	220
2001	2 559	21	475	1 020	630	193	220
2002	2 111	15	390	748	530	188	240
2003	2 136	24	442	708	586	152	224
na 100 000 obyvateľov / <i>per 100 000 inhabitants</i>							
1994	22.2	3.2	102.3	85.3	34.7	13.7	5.3
1995	23.1	2.6	127.9	77.7	33.6	12.7	3.7
1996	29.7	1.9	137.6	121.9	44.0	21.3	5.3
1997	38.5	3.3	142.6	176.8	66.7	26.3	8.1
1998	40.8	2.3	139.8	190.2	76.2	30.7	8.7
1999	41.5	2.7	109.1	213.9	103.3	32.5	6.8
2000	48.5	2.7	103.2	245.2	137.2	43.8	8.4
2001	47.3	1.9	106.1	214.5	150.2	52.3	8.3
2002	39.1	1.4	87.1	157.3	126.4	51.0	9.2
2003 ¹⁾	39.7	2.3	99.1	150.3	133.4	41.7	8.5

Vývoj hlásených drogovu závislých pacientov

Development of reported patients addicted to drug



Vývoj hlásených drogovu závislých pacientov podľa pohlavia a vekových skupín
Development of reported patients addicted to drug according to sex and age groups

2/3

Rok <i>Year</i>	Spolu <i>Total</i>	v tom vo vekovej skupine <i>including in age group</i>					
		0 – 14	15 – 19	20 – 24	25 – 29	30 – 34	35 +
Muži <i>Males</i>							
Počet <i>Number</i>							
1994	898	27	360	291	98	44	78
1995	924	12	451	273	101	42	45
1996	1 229	13	490	438	143	60	85
1997	1 563	26	484	646	211	77	119
1998	1 629	23	473	670	252	85	126
1999	1 706	28	355	792	328	91	112
2000	2 077	22	344	940	492	123	156
2001	2 005	18	356	829	512	146	144
2002	1 657	10	294	598	451	156	148
2003	1 651	16	328	575	485	129	118
na 100 000 mužov <i>per 100 000 males</i>							
1994	34.5	4.3	148.7	139.4	52.1	22.1	6.9
1995	35.4	1.9	186.0	125.3	54.1	21.1	3.9
1996	47.0	2.2	203.7	193.5	76.1	30.5	7.3
1997	59.7	4.4	203.9	276.4	109.9	39.6	10.1
1998	62.1	4.0	202.0	280.6	126.5	44.5	10.6
1999	65.0	4.9	151.6	331.6	164.7	47.6	9.4
2000	79.0	4.1	151.1	389.3	226.7	66.1	12.8
2001	76.3	3.3	155.6	342.8	240.5	78.4	11.9
2002	63.1	1.8	128.5	247.3	211.9	83.8	12.2
2003 ¹⁾	63.1	3.0	144.0	239.6	217.6	70.0	9.7

Vývoj hlásených drogovu závislých pacientov podľa pohlavia a vekových skupín
Development of reported patients addicted to drug according to sex and age groups

3/3

Rok <i>Year</i>	Spolu <i>Total</i>	v tom vo vekovej skupine / <i>including in age group</i>					
		0 – 14	15 – 19	20 – 24	25 – 29	30 – 34	35 +
Ženy / <i>Females</i>							
Počet / <i>Number</i>							
1994	291	13	126	59	31	10	52
1995	315	19	157	60	23	8	48
1996	365	9	159	105	20	23	49
1997	511	12	180	166	41	24	88
1998	570	3	169	222	47	31	98
1999	530	2	146	211	77	32	62
2000	542	6	116	223	95	38	64
2001	554	3	119	191	118	47	76
2002	454	5	96	150	79	32	92
2003	485	8	114	133	101	23	106
na 100 000 žien / <i>per 100 000 females</i>							
1994	10.6	2.1	54.1	29.3	16.9	5.2	3.9
1995	11.4	3.2	67.4	28.5	12.7	4.1	3.6
1996	13.2	1.6	68.8	47.9	11.0	12.0	3.6
1997	18.5	2.1	78.8	73.6	22.1	12.6	6.4
1998	20.6	0.6	75.1	96.5	24.3	16.6	7.1
1999	19.1	0.4	64.9	91.7	39.9	17.1	4.5
2000	19.5	1.2	53.2	95.8	45.1	20.9	4.5
2001	19.9	0.5	54.3	81.7	57.1	25.7	5.3
2002	16.4	1.0	43.8	64.2	38.3	17.6	6.5
2003 ¹⁾	17.5	1.5	52.3	57.6	46.7	12.7	7.4

¹⁾ Ukazovatele vo vekových skupinách sú prepočítané na počet obyvateľov podľa veku v SR k 1. 7. 2001.

¹⁾ Indicators in age groups are recounted per number of inhabitants in The Slovak Republic by 1st July 2001.

Vývoj hlásených drogovovo závislých pacientov podľa územia trvalého bydliska*

Development of reported patients addicted to drugs according to territory of permanent address*

1/3

Územie <i>Territory</i>	Počet / <i>Number</i>					Na 100 000 obyvateľov / <i>Per 100 000 inhabitants</i>				
	1999	2000	2001	2002	2003	1999	2000	2001	2002	2003
Slovenská republika	2 233	2 614	2 554	2 107	2 131	41.4	48.4	47.2	39.0	39.6
Bratislavský kraj	1 122	1 355	1 268	884	890	181.5	219.6	205.4	143.2	148.3
Bratislava I	92	106	110	83	79	196.3	231.0	239.7	180.9	180.9
Bratislava II	268	365	333	213	195	237.9	326.8	298.1	190.7	180.6
Bratislava III	84	121	108	67	77	131.1	190.8	170.3	105.7	124.9
Bratislava IV	147	138	122	86	101	150.3	140.4	124.1	87.5	108.4
Bratislava V	428	525	451	311	308	331.3	408.4	350.8	241.9	256.6
Malacky	23	23	33	38	36	36.2	35.9	51.4	59.3	55.2
Pezinok	68	49	69	54	64	126.6	90.5	127.3	99.7	116.6
Senec	12	28	42	32	30	23.8	54.9	82.3	62.7	56.2
<i>Trnava region</i>	250	290	311	262	270	45.5	52.6	56.4	47.5	48.9
Dunajská Streda	18	26	22	41	41	16.1	23.1	19.5	36.5	36.2
Galanta	88	91	111	83	70	93.1	95.9	116.9	87.5	74.0
Hlohovec	39	46	35	33	29	85.2	100.4	76.3	72.0	64.1
Piešťany	49	41	36	20	22	76.6	64.2	56.3	31.3	34.4
Senica	8	18	8	10	6	13.2	29.7	13.1	16.5	9.8
Skalica	14	13	37	21	25	29.7	27.5	78.2	44.4	53.3
Trnava	34	55	62	54	77	26.9	43.5	49.1	42.7	60.7
Trenčiansky kraj	163	208	178	152	145	26.7	34.2	29.2	25.0	24.0
Bánovce nad Bebravou	16	19	14	11	6	41.4	49.2	36.2	28.5	15.5
Ilava	5	24	30	25	29	8.0	38.6	48.1	40.2	47.0
Myjava	4	1	6	3	2	13.5	3.4	20.4	10.2	6.9
Nové Mesto nad Váhom	15	9	10	6	6	23.4	14.1	15.6	9.4	9.4
Partizánske	23	26	21	14	6	47.5	54.0	43.5	29.1	12.5
Považská Bystrica	26	28	23	22	21	39.5	42.5	34.9	33.4	32.3
Prievidza	40	42	36	36	41	28.3	29.8	24.7	25.5	29.3
Púchov	7	9	3	6	9	15.3	19.6	6.5	13.1	19.7
Trenčín	27	50	35	29	25	23.7	43.9	30.7	25.5	22.2
<i>Nitra region</i>	199	224	265	224	230	27.8	31.3	37.1	31.3	32.3
Komárno	26	18	26	32	18	23.9	16.6	23.9	29.5	16.7
Levice	24	37	47	32	39	19.8	30.7	38.9	26.5	32.6
Nitra	42	83	95	91	82	25.8	50.8	58.1	55.7	50.1
Nové Zámky	19	25	28	35	51	12.5	16.6	18.5	23.2	34.3
Šaľa	13	16	14	12	13	23.8	29.4	25.6	22.0	24.0
Topoľčany	70	37	51	21	24	94.4	50.0	68.8	28.4	32.4
Zlaté Moravce	5	8	4	1	3	23.9	16.6	9.1	2.3	6.9

Vývoj hlásených drogovovo závislých pacientov podľa územia trvalého bydliska*

Development of reported patients addicted to drugs according to territory of permanent address*

2/3

Územie <i>Territory</i>	Počet / <i>Number</i>					Na 100 000 obyvateľov / <i>Per 100 000 inhabitants</i>				
	1999	2000	2001	2002	2003	1999	2000	2001	2002	2003
Žilinský kraj	165	152	147	132	120	23.9	21.9	21.2	19.0	17.3
Bytča	–	1	2	3	1	–	3.3	6.5	9.8	3.2
Čadca	3	4	2	5	6	3.2	4.3	2.1	5.4	6.4
Dolný Kubín	2	3	5	3	3	5.1	7.6	12.6	7.6	7.6
Kysucké Nové Mesto	1	3	1	4	–	3.0	9.0	2.9	12.0	–
Liptovský Mikuláš	2	5	5	6	3	2.7	6.7	6.6	8.0	4.0
Martin	28	25	17	25	44	28.6	25.5	17.3	25.5	44.9
Námestovo	2	1	4	3	2	3.7	1.8	7.2	5.4	3.5
Ružomberok	4	10	8	4	3	6.7	16.7	13.3	6.7	5.0
Turčianske Teplice	1	1	1	1	–	6.0	6.0	5.9	6.0	–
Tvrdošín	3	2	–	2	–	8.7	5.7	–	5.7	–
Žilina	119	97	102	76	58	75.9	61.8	64.9	48.4	37.0
Banská Bystrica region	143	160	190	206	245	21.5	24.2	28.6	31.1	37.1
Banská Bystrica	45	49	56	54	53	39.9	43.5	49.7	48.0	47.4
Banská Štiavnica	2	7	5	4	3	11.8	41.1	29.3	23.5	17.6
Brezno	2	3	4	5	12	3.0	4.6	6.1	7.6	18.3
Detva	3	1	5	3	6	8.9	3.0	14.8	8.9	18.0
Krupina	2	4	9	6	8	8.7	17.5	39.2	26.2	35.2
Lučenec	9	14	13	23	37	12.3	19.2	17.7	31.5	50.4
Poltár	–	1	2	3	–	–	4.3	8.5	12.9	–
Revúca	1	1	5	10	8	2.4	2.4	12.2	24.4	19.5
Rimavská Sobota	13	19	23	29	40	15.8	23.0	27.8	35.2	48.2
Veľký Krtíš	6	6	4	10	7	12.8	12.9	8.5	21.5	15.0
Zvolen	25	24	34	29	32	36.7	35.3	49.9	42.6	47.3
Žarnovica	4	2	2	2	1	14.4	7.3	7.2	7.3	3.6
Žiar nad Hronom	31	29	28	28	38	64.0	60.1	57.9	58.0	79.4

Vývoj hlásených drogovu závislých pacientov podľa územia trvalého bydliska*

Development of reported patients addicted to drugs according to territory of permanent address*

3/3

Územie <i>Territory</i>	Počet / <i>Number</i>					Na 100 000 obyvateľov / <i>Per 100 000 inhabitants</i>				
	1999	2000	2001	2002	2003	1999	2000	2001	2002	2003
Prešovský kraj	53	60	57	62	59	6.8	7.6	7.2	7.9	7.4
Bardejov	1	–	4	6	3	1.3	–	5.2	7.9	3.9
Humenné	4	6	6	6	7	6.1	9.2	9.2	9.2	10.8
Kežmarok	7	8	5	4	7	11.4	12.8	7.9	6.4	10.8
Levoča	2	1	3	4	3	6.5	3.2	9.5	12.7	9.3
Medzilaborce	2	2	1	1	3	15.6	15.8	7.8	7.9	23.9
Poprad	8	11	11	11	5	7.8	10.7	10.6	10.7	4.7
Prešov	16	21	20	20	23	10.0	13.0	12.3	12.4	14.1
Sabinov	6	4	2	2	3	11.4	7.5	3.7	3.7	5.4
Snina	–	1	1	2	2	–	2.5	2.5	5.0	5.0
Stará Ľubovňa	2	1	–	2	2	4.0	2.0	–	4.0	3.9
Stropkov	2	–	–	1	–	9.8	–	–	4.9	–
Svidník	–	1	–	1	1	–	3.0	–	3.0	2.9
Vranov nad Topľou	3	4	4	2	–	4.0	5.3	5.2	2.6	–
Košice region	138	165	138	185	172	18.1	21.5	18.0	24.1	22.3
Gelnica	1	–	–	3	–	3.3	–	–	9.9	–
Košice I	30	29	18	37	40	44.0	42.4	26.3	54.1	58.4
Košice II	18	22	18	34	21	21.9	26.6	21.7	41.1	26.3
Košice III	21	18	13	14	19	65.7	56.7	40.9	44.1	62.3
Košice IV	28	30	34	38	26	46.7	50.8	57.5	64.3	45.6
Košice-okolie	3	7	6	9	8	2.9	6.7	5.7	8.6	7.3
Michalovce	4	14	13	8	10	3.7	12.8	11.9	7.3	9.1
Rožňava	5	8	6	8	12	8.1	12.9	9.7	12.9	19.4
Sobrance	2	3	1	–	2	8.6	12.9	4.3	–	8.5
Spišská Nová Ves	9	11	9	13	11	9.9	12.0	9.8	14.2	11.6
Trebišov	17	23	20	21	23	16.6	22.3	19.4	20.4	22.0

* Prehľad obsahuje počet hlásených drogovu závislých pacientov okrem cudzích štátnych príslušníkov a pacientov s neznámou štátnou príslušnosťou.

* The abstract includes number of reported patients addicted to drug except foreigners and patients with unknown nationality.

Drogovo závislí pacienti podľa pohlavia, rezortu a územia zdravotníckeho zariadenia*Patients addicted to drugs according to sex, branch and territory of health facility*

1/3

Územie	Spolu		Rezort Ministerstva zdravotníctva SR a neštátne zdravotnícke zariadenia		Rezort Ministerstva spravodlivosti SR	
	muži	ženy	muži	ženy	muži	ženy
Slovenská republika	1 651	485	1 271	434	380	51
Bratislavský kraj	782	245	595	218	187	27
Bratislava I	194	31	7	4	187	27
Bratislava II	324	131	324	131	–	–
Bratislava III	38	6	38	6	–	–
Bratislava IV	–	–	–	–	–	–
Bratislava V	102	45	102	45	–	–
Malacky	20	5	20	5	–	–
Pezinok	104	27	104	27	–	–
Senec	–	–	–	–	–	–
Trnavský kraj	83	10	29	7	54	3
Dunajská Streda	–	–	–	–	–	–
Galanta	11	3	11	3	–	–
Hlohovec	54	3	6	–	48	3
Piešťany	9	2	9	2	–	–
Senica	–	–	–	–	–	–
Skalica	3	2	3	2	–	–
Trnava	6	–	–	–	6	–
Trenčiansky kraj	70	44	52	29	18	15
Bánovce nad Bebravou	–	–	–	–	–	–
Ilava	30	3	15	3	15	–
Myjava	–	–	–	–	–	–
Nové Mesto nad Váhom	2	1	2	1	–	–
Partizánske	1	1	1	1	–	–
Považská Bystrica	6	3	6	3	–	–
Prievidza	16	18	16	18	–	–
Púchov	–	–	–	–	–	–
Trenčín	15	18	12	3	3	15
Nitriansky kraj	187	59	172	57	15	2
Komárno	–	–	–	–	–	–
Levice	39	7	38	7	1	–
Nitra	119	49	105	47	14	2
Nové Zámky	29	3	29	3	–	–
Šaľa	–	–	–	–	–	–
Topoľčany	–	–	–	–	–	–
Zlaté Moravce	–	–	–	–	–	–

Drogovo závislí pacienti podľa pohlavia, rezortu a územia zdravotníckeho zariadenia
Patients addicted to drugs according to sex, branch and territory of health facility

2/3

<i>Territory</i>	<i>Total</i>		<i>Branch of The Ministry of Health of The Slovak Republic and Non-public Health Facilities</i>		<i>Branch of The Ministry of Justice of The Slovak Republic</i>	
	<i>males</i>	<i>females</i>	<i>males</i>	<i>females</i>	<i>males</i>	<i>females</i>
<i>Žilina region</i>	102	17	52	14	50	3
Bytča	–	–	–	–	–	–
Čadca	1	–	1	–	–	–
Dolný Kubín	–	–	–	–	–	–
Kysucké Nové Mesto	–	–	–	–	–	–
Liptovský Mikuláš	–	–	–	–	–	–
Martin	42	6	24	6	18	–
Námestovo	–	–	–	–	–	–
Ružomberok	3	–	1	–	2	–
Turčianske Teplice	–	–	–	–	–	–
Tvrdošín	1	–	1	–	–	–
Žilina	55	11	25	8	30	3
<i>Banská Bystrica region</i>	286	61	250	60	36	1
Banská Bystrica	133	30	97	29	36	1
Banská Štiavnica	–	–	–	–	–	–
Brezno	3	–	3	–	–	–
Detva	–	–	–	–	–	–
Krupina	–	–	–	–	–	–
Lučenec	2	–	2	–	–	–
Poltár	–	–	–	–	–	–
Revúca	76	15	76	15	–	–
Rimavská Sobota	34	4	34	4	–	–
Veľký Krtíš	–	–	–	–	–	–
Zvolen	–	–	–	–	–	–
Žarnovica	–	–	–	–	–	–
Žiar nad Hronom	38	12	38	12	–	–

Drogovo závislí pacienti podľa pohlavia, rezortu a územia zdravotníckeho zariadenia***Patients addicted to drugs according to sex, branch and territory of health facility***

3/3

Územie <i>Territory</i>	Spolu <i>Total</i>		Rezort Ministerstva zdravotníctva SR a neštátne zdravotnícke zariadenia <i>Branch of The Ministry of Health of The Slovak Republic and Non-public Health Facilities</i>		Rezort Ministerstva spravodlivosti SR <i>Branch of The Ministry of Justice of The Slovak Republic</i>	
	muži / <i>males</i>	ženy / <i>females</i>	muži / <i>males</i>	ženy / <i>females</i>	muži / <i>males</i>	ženy / <i>females</i>
Prešovský kraj	33	22	26	22	7	–
Bardejov	1	–	1	–	–	–
Humenné	9	–	9	–	–	–
Kežmarok	–	–	–	–	–	–
Levoča	10	2	10	2	–	–
Medzilaborce	–	–	–	–	–	–
Poprad	–	–	–	–	–	–
Prešov	13	20	6	20	7	–
Sabinov	–	–	–	–	–	–
Snina	–	–	–	–	–	–
Stará Ľubovňa	–	–	–	–	–	–
Stropkov	–	–	–	–	–	–
Svidník	–	–	–	–	–	–
Vranov nad Topľou	–	–	–	–	–	–
Košice region	108	27	95	27	13	–
Gelnica	–	–	–	–	–	–
Košice I	27	5	14	5	13	–
Košice II	2	–	2	–	–	–
Košice III	–	–	–	–	–	–
Košice IV	52	13	52	13	–	–
Košice-okolie	1	–	1	–	–	–
Michalovce	7	7	7	7	–	–
Rožňava	2	–	2	–	–	–
Sobrance	–	–	–	–	–	–
Spíšká Nová Ves	–	–	–	–	–	–
Trebišov	17	2	17	2	–	–

Drogovo závislí pacienti podľa pohlavia, vekových skupín a územia trvalého bydliska**Patients addicted to drugs according to sex, age groups and territory of permanent address**

1/6

Územie <i>Territory</i>	Úhrn <i>Total</i>	Muži / <i>Males</i>										
		spolu <i>total</i>	v tom vo vekovej skupine / <i>including in age group</i>									
			do 14	15 – 19	20 – 24	25 – 29	30 – 34	35 – 39	40 – 44	45 – 49	50 – 54	55 +
Slovenská republika	2 131	1 646	16	328	575	483	127	44	26	13	20	14
Bratislavský kraj	890	671	4	96	211	250	61	20	12	4	11	2
Bratislava I	79	54	–	8	9	18	5	5	1	2	5	1
Bratislava II	195	149	1	20	38	54	20	8	3	–	5	–
Bratislava III	77	64	2	12	21	21	4	1	1	1	–	1
Bratislava IV	101	73	–	9	20	32	7	1	3	–	1	–
Bratislava V	308	228	1	33	80	89	17	5	3	–	–	–
Malacky	36	31	–	8	11	9	2	–	–	1	–	–
Pezinok	64	54	–	4	23	20	6	–	1	–	–	–
Senec	30	18	–	2	9	7	–	–	–	–	–	–
<i>Tmava region</i>	270	217	–	23	94	74	15	8	1	1	–	1
Dunajská Streda	41	35	–	6	17	10	2	–	–	–	–	–
Galanta	70	56	–	3	24	16	5	6	1	1	–	–
Hlohovec	29	27	–	2	11	12	1	1	–	–	–	–
Piešťany	22	18	–	3	7	8	–	–	–	–	–	–
Senica	6	4	–	–	3	–	1	–	–	–	–	–
Skalica	25	16	–	4	6	4	2	–	–	–	–	–
Tmava	77	61	–	5	26	24	4	1	–	–	–	1
Trenčiansky kraj	145	108	2	24	34	23	14	3	2	1	2	3
Bánovce nad Bebravou	6	5	–	–	2	2	–	–	–	–	–	1
Ilava	29	22	–	4	7	1	4	2	1	1	1	1
Myjava	2	–	–	–	–	–	–	–	–	–	–	–
Nové Mesto nad Váhom	6	6	–	–	2	2	2	–	–	–	–	–
Partizánske	6	5	–	1	2	1	1	–	–	–	–	–
Považská Bystrica	21	19	–	6	4	6	2	–	1	–	–	–
Prievidza	41	24	2	9	8	3	–	1	–	–	1	–
Púchov	9	6	–	–	2	3	1	–	–	–	–	–
Trenčín	25	21	–	4	7	5	4	–	–	–	–	1
<i>Nitra region</i>	230	179	1	49	72	37	11	2	3	2	2	–
Komárno	18	14	–	2	8	4	–	–	–	–	–	–
Levice	39	31	–	13	9	7	2	–	–	–	–	–
Nitra	82	62	–	23	21	12	5	–	1	–	–	–
Nové Zámky	51	44	1	8	24	5	3	2	–	–	1	–
Šaľa	13	10	–	2	4	3	–	–	1	–	–	–
Topoľčany	24	16	–	1	6	5	–	–	1	2	1	–
Zlaté Moravce	3	2	–	–	–	1	1	–	–	–	–	–

Drogovo závislí pacienti podľa pohlavia, vekových skupín a územia trvalého bydliska*
*Patients addicted to drugs according to sex, age groups and territory of permanent address**

2/6

Územie	Úhrn	Muži										
		spolu	v tom vo vekovej skupine									
			do 14	15 – 19	20 – 24	25 – 29	30 – 34	35 – 39	40 – 44	45 – 49	50 – 54	55 +
Žilinský kraj	120	96	2	30	27	24	4	5	2	1	–	1
Bytča	1	1	–	–	–	–	1	–	–	–	–	–
Čadca	6	4	–	2	–	2	–	–	–	–	–	–
Dolný Kubín	3	2	1	1	–	–	–	–	–	–	–	–
Kysucké Nové Mesto	–	–	–	–	–	–	–	–	–	–	–	–
Liptovský Mikuláš	3	2	1	–	1	–	–	–	–	–	–	–
Martin	44	38	–	23	9	3	2	–	–	–	–	1
Námestovo	2	2	–	–	2	–	–	–	–	–	–	–
Ružomberok	3	3	–	2	–	1	–	–	–	–	–	–
Turčianske Teplice	–	–	–	–	–	–	–	–	–	–	–	–
Tvrdošín	–	–	–	–	–	–	–	–	–	–	–	–
Žilina	58	44	–	2	15	18	1	5	2	1	–	–
Banskobystrický kraj	245	202	1	59	78	48	10	1	–	2	3	–
Banská Bystrica	53	43	–	14	15	13	1	–	–	–	–	–
Banská Štiavnica	3	3	–	–	1	2	–	–	–	–	–	–
Brezno	12	9	–	3	4	1	–	1	–	–	–	–
Detva	6	6	–	1	1	4	–	–	–	–	–	–
Krupina	8	5	–	–	2	3	–	–	–	–	–	–
Lučenec	37	35	1	9	17	6	1	–	–	1	–	–
Poltár	–	–	–	–	–	–	–	–	–	–	–	–
Revúca	8	7	–	3	–	1	3	–	–	–	–	–
Rimavská Sobota	40	34	–	16	11	3	2	–	–	1	1	–
Veľký Krtíš	7	7	–	3	1	2	–	–	–	–	1	–
Zvolen	32	23	–	6	10	6	1	–	–	–	–	–
Žarnovica	1	–	–	–	–	–	–	–	–	–	–	–
Žiar nad Hronom	38	30	–	4	16	7	2	–	–	–	1	–

Drogovo závislí pacienti podľa pohlavia, vekových skupín a územia trvalého bydliska*
Patients addicted to drugs according to sex, age groups and territory of permanent address*

3/6

Territory	Total	Males										
		total	including in age group									
			do 14	15 – 19	20 – 24	25 – 29	30 – 34	35 – 39	40 – 44	45 – 49	50 – 54	55 +
Prešov region	59	34	–	8	11	5	4	3	–	1	1	1
Bardejov	3	2	–	1	1	–	–	–	–	–	–	–
Humenné	7	6	–	1	3	1	–	–	–	1	–	–
Kežmarok	7	5	–	1	2	–	1	1	–	–	–	–
Levoča	3	3	–	2	–	–	–	–	–	–	–	1
Medzilaborce	3	2	–	1	–	1	–	–	–	–	–	–
Poprad	5	4	–	–	1	2	1	–	–	–	–	–
Prešov	23	8	–	2	2	1	1	1	–	–	1	–
Sabinov	3	2	–	–	–	–	1	1	–	–	–	–
Snina	2	1	–	–	1	–	–	–	–	–	–	–
Stará Ľubovňa	2	1	–	–	1	–	–	–	–	–	–	–
Stropkov	–	–	–	–	–	–	–	–	–	–	–	–
Svidník	1	–	–	–	–	–	–	–	–	–	–	–
Vranov nad Topľou	–	–	–	–	–	–	–	–	–	–	–	–
Košice region	172	139	6	39	48	22	8	2	6	1	1	6
Gelnica	–	–	–	–	–	–	–	–	–	–	–	–
Košice I	40	32	2	13	6	6	1	–	2	–	–	2
Košice II	21	16	2	6	6	1	–	–	1	–	–	–
Košice III	19	15	–	4	7	3	1	–	–	–	–	–
Košice IV	26	21	–	6	6	6	3	–	–	–	–	–
Košice-okolie	8	7	–	–	4	–	1	–	2	–	–	–
Michalovce	10	5	–	1	4	–	–	–	–	–	–	–
Rožňava	12	10	–	1	5	2	1	1	–	–	–	–
Sobrance	2	2	–	–	–	–	–	–	–	–	1	1
Spišská Nová Ves	11	10	1	3	3	–	–	1	–	–	–	2
Trebišov	23	21	1	5	7	4	1	–	1	1	–	1

Drogovo závislí pacienti podľa pohlavia, vekových skupín a územia trvalého bydliska*
Patients addicted to drugs according to sex, age groups and territory of permanent address*

4/6

Územie	Ženy										
	spolu	v tom vo vekovej skupine									
		do 14	15 – 19	20 – 24	25 – 29	30 – 34	35 – 39	40 – 44	45 – 49	50 – 54	55 +
Slovenská republika	485	8	114	133	101	23	27	20	18	11	30
Bratislavský kraj	219	–	49	70	59	11	11	5	5	3	6
Bratislava I	25	–	3	8	8	1	2	1	1	1	–
Bratislava II	46	–	11	7	15	5	2	3	1	1	1
Bratislava III	13	–	1	8	2	1	–	–	–	–	1
Bratislava IV	28	–	7	6	11	–	3	–	–	–	1
Bratislava V	80	–	16	32	20	4	4	1	2	1	–
Malacky	5	–	3	1	–	–	–	–	–	–	1
Pezinok	10	–	3	3	2	–	–	–	–	–	2
Senec	12	–	5	5	1	–	–	–	1	–	–
Trnavský kraj	53	1	13	13	8	1	7	4	3	2	1
Dunajská Streda	6	–	2	2	–	–	2	–	–	–	–
Galanta	14	1	2	3	2	1	1	2	–	2	–
Hlohovec	2	–	1	–	–	–	–	–	1	–	–
Piešťany	4	–	–	–	2	–	–	1	1	–	–
Senica	2	–	–	–	–	–	1	–	–	–	1
Skalica	9	–	1	5	1	–	2	–	–	–	–
Trnava	16	–	7	3	3	–	1	1	1	–	–
Trenčiansky kraj	37	–	9	9	1	–	1	3	4	–	10
Bánovce nad Bebravou	1	–	–	1	–	–	–	–	–	–	–
Ilava	7	–	3	2	–	–	–	–	1	–	1
Myjava	2	–	–	2	–	–	–	–	–	–	–
Nové Mesto nad Váhom	–	–	–	–	–	–	–	–	–	–	–
Partizánske	1	–	–	1	–	–	–	–	–	–	–
Považská Bystrica	2	–	1	–	1	–	–	–	–	–	–
Prievidza	17	–	4	3	–	–	1	–	2	–	7
Púchov	3	–	–	–	–	–	–	–	1	–	2
Trenčín	4	–	1	–	–	–	–	3	–	–	–
Nitriansky kraj	51	1	4	14	15	4	2	3	2	3	3
Komárno	4	–	1	1	–	–	–	1	–	–	1
Levice	8	–	3	1	1	2	1	–	–	–	–
Nitra	20	–	–	6	7	1	1	1	1	1	2
Nové Zámky	7	1	–	3	2	–	–	–	–	1	–
Šaľa	3	–	–	1	1	–	–	1	–	–	–
Topoľčany	8	–	–	2	3	1	–	–	1	1	–
Zlaté Moravce	1	–	–	–	1	–	–	–	–	–	–

Drogovo závislí pacienti podľa pohlavia, vekových skupín a územia trvalého bydliska*
Patients addicted to drugs according to sex, age groups and territory of permanent address*

5/6

Territory	Females										
	total	including in age group									
		do 14	15 – 19	20 – 24	25 – 29	30 – 34	35 – 39	40 – 44	45 – 49	50 – 54	55 +
Žilina region	24	3	3	9	6	2	1	–	–	–	–
Byča	–	–	–	–	–	–	–	–	–	–	–
Čadca	2	1	–	1	–	–	–	–	–	–	–
Dolný Kubín	1	–	–	–	–	1	–	–	–	–	–
Kysucké Nové Mesto	–	–	–	–	–	–	–	–	–	–	–
Liptovský Mikuláš	1	–	–	–	–	–	1	–	–	–	–
Martin	6	2	2	1	1	–	–	–	–	–	–
Námestovo	–	–	–	–	–	–	–	–	–	–	–
Ružomberok	–	–	–	–	–	–	–	–	–	–	–
Turčianske Teplice	–	–	–	–	–	–	–	–	–	–	–
Tvrdošín	–	–	–	–	–	–	–	–	–	–	–
Žilina	14	–	1	7	5	1	–	–	–	–	–
Banská Bystrica region	43	1	21	7	7	1	1	1	1	1	2
Banská Bystrica	10	–	6	2	2	–	–	–	–	–	–
Banská Štiavnica	–	–	–	–	–	–	–	–	–	–	–
Brezno	3	–	2	–	1	–	–	–	–	–	–
Detva	–	–	–	–	–	–	–	–	–	–	–
Krupina	3	–	2	–	–	–	–	–	–	1	–
Lučenec	2	–	–	–	–	–	–	–	1	–	1
Poltár	–	–	–	–	–	–	–	–	–	–	–
Revúca	1	–	–	1	–	–	–	–	–	–	–
Rimavská Sobota	6	1	3	–	–	–	–	1	–	–	1
Veľký Krtíš	–	–	–	–	–	–	–	–	–	–	–
Zvolen	9	–	7	–	1	1	–	–	–	–	–
Žarnovica	1	–	–	–	–	–	1	–	–	–	–
Žiar nad Hronom	8	–	1	4	3	–	–	–	–	–	–

Drogovo závislí pacienti podľa pohlavia, vekových skupín a územia trvalého bydliska*
Patients addicted to drugs according to sex, age groups and territory of permanent address*

6/6

Územie <i>Territory</i>	Ženy <i>Females</i>										
	spolu <i>total</i>	v tom vo vekovej skupine <i>including in age group</i>									
		do 14	15 – 19	20 – 24	25 – 29	30 – 34	35 – 39	40 – 44	45 – 49	50 – 54	55 +
Prešovský kraj	25	–	2	2	2	3	4	3	2	2	5
Bardejov	1	–	–	–	–	–	1	–	–	–	–
Humenné	1	–	–	–	–	1	–	–	–	–	–
Kežmarok	2	–	1	–	1	–	–	–	–	–	–
Levoča	–	–	–	–	–	–	–	–	–	–	–
Medzilaborce	1	–	–	–	–	1	–	–	–	–	–
Poprad	1	–	–	1	–	–	–	–	–	–	–
Prešov	15	–	–	1	1	1	2	2	1	2	5
Sabinov	1	–	–	–	–	–	–	1	–	–	–
Snina	1	–	1	–	–	–	–	–	–	–	–
Stará Ľubovňa	1	–	–	–	–	–	–	–	1	–	–
Stropkov	–	–	–	–	–	–	–	–	–	–	–
Svidník	1	–	–	–	–	–	1	–	–	–	–
Vranov nad Topľou	–	–	–	–	–	–	–	–	–	–	–
Košice region	33	2	13	9	3	1	–	1	1	–	3
Gelnica	–	–	–	–	–	–	–	–	–	–	–
Košice I	8	1	5	1	1	–	–	–	–	–	–
Košice II	5	–	1	4	–	–	–	–	–	–	–
Košice III	4	–	1	3	–	–	–	–	–	–	–
Košice IV	5	1	3	–	–	1	–	–	–	–	–
Košice-okolie	1	–	1	–	–	–	–	–	–	–	–
Míchalovce	5	–	1	–	1	–	–	1	–	–	2
Rožňava	2	–	–	1	–	–	–	–	1	–	–
Sobrance	–	–	–	–	–	–	–	–	–	–	–
Spišská Nová Ves	1	–	–	–	1	–	–	–	–	–	–
Trebišov	2	–	1	–	–	–	–	–	–	–	1

* Prehľad obsahuje počet hlásených drogovovo závislých pacientov s trvalým bydliskom v SR.

* *The abstract includes number of reported patients addicted to drug with permanent address in The Slovak Republic.*

Drogovo závislí pacienti podľa pohlavia, vekových skupín a územia zdravotníckeho zariadenia
Patients addicted to drugs according to sex, age groups and territory of health facility

2/6

Územie	Úhrn	Muži										
		spolu	v tom vo vekovej skupine									
			do 14	15 – 19	20 – 24	25 – 29	30 – 34	35 – 39	40 – 44	45 – 49	50 – 54	55 +
Žilinský kraj	119	102	–	35	28	26	4	4	3	1	–	1
Bytča	–	–	–	–	–	–	–	–	–	–	–	–
Čadca	1	1	–	–	–	1	–	–	–	–	–	–
Dolný Kubín	–	–	–	–	–	–	–	–	–	–	–	–
Kysucké Nové Mesto	–	–	–	–	–	–	–	–	–	–	–	–
Liptovský Mikuláš	–	–	–	–	–	–	–	–	–	–	–	–
Martín	48	42	–	29	8	3	1	–	–	–	–	1
Námestovo	–	–	–	–	–	–	–	–	–	–	–	–
Ružomberok	3	3	–	1	2	–	–	–	–	–	–	–
Turčianske Teplice	–	–	–	–	–	–	–	–	–	–	–	–
Tvrdošín	1	1	–	–	1	–	–	–	–	–	–	–
Žilina	66	55	–	5	17	22	3	4	3	1	–	–
Banskobystrický kraj	347	286	4	73	121	65	12	5	1	1	3	1
Banská Bystrica	163	133	–	34	56	37	4	2	–	–	–	–
Banská Štiavnica	–	–	–	–	–	–	–	–	–	–	–	–
Brezno	3	3	–	–	3	–	–	–	–	–	–	–
Detva	–	–	–	–	–	–	–	–	–	–	–	–
Krupina	–	–	–	–	–	–	–	–	–	–	–	–
Lučenec	2	2	–	–	–	2	–	–	–	–	–	–
Poltár	–	–	–	–	–	–	–	–	–	–	–	–
Revúca	91	76	–	5	41	20	6	1	1	–	1	1
Rimavská Sobota	38	34	–	17	9	3	2	1	–	1	1	–
Veľký Krtíš	–	–	–	–	–	–	–	–	–	–	–	–
Zvolen	–	–	–	–	–	–	–	–	–	–	–	–
Žarnovica	–	–	–	–	–	–	–	–	–	–	–	–
Žiar nad Hronom	50	38	4	17	12	3	–	1	–	–	1	–

Drogovo závislí pacienti podľa pohlavia, vekových skupín a územia zdravotníckeho zariadenia
Patients addicted to drugs according to sex, age groups and territory of health facility

3/6

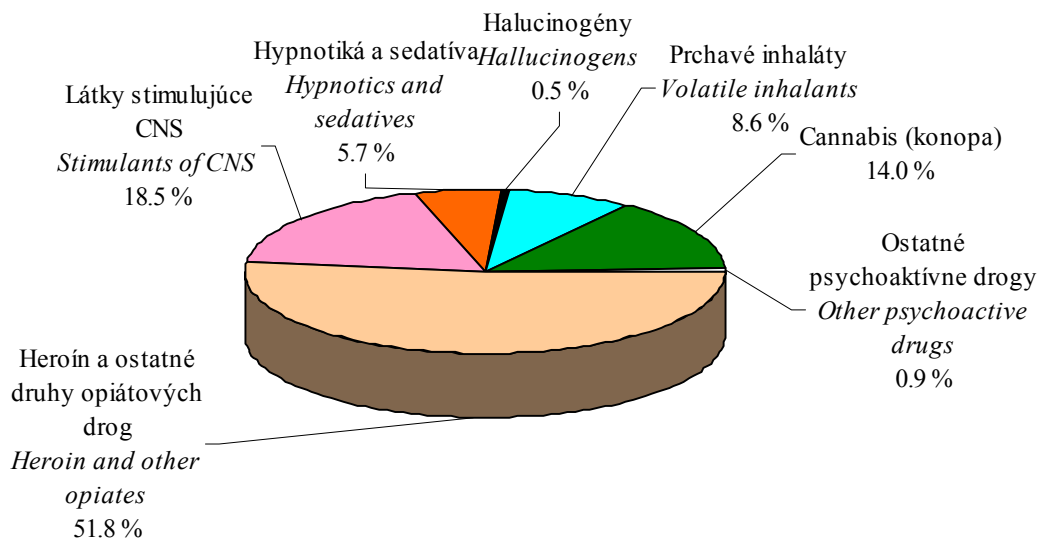
Territory	Total	Males										
		total	including in age group									
			do 14	15 – 19	20 – 24	25 – 29	30 – 34	35 – 39	40 – 44	45 – 49	50 – 54	55 +
Prešov region	55	33	–	6	10	5	4	4	–	–	1	3
Bardejov	1	1	–	–	1	–	–	–	–	–	–	–
Humenné	9	9	–	–	3	4	1	1	–	–	–	–
Kežmarok	–	–	–	–	–	–	–	–	–	–	–	–
Levoča	12	10	–	1	4	–	2	–	–	–	–	3
Medzilaborce	–	–	–	–	–	–	–	–	–	–	–	–
Poprad	–	–	–	–	–	–	–	–	–	–	–	–
Prešov	33	13	–	5	2	1	1	3	–	–	1	–
Sabinov	–	–	–	–	–	–	–	–	–	–	–	–
Snina	–	–	–	–	–	–	–	–	–	–	–	–
Stará Ľubovňa	–	–	–	–	–	–	–	–	–	–	–	–
Stropkov	–	–	–	–	–	–	–	–	–	–	–	–
Svidník	–	–	–	–	–	–	–	–	–	–	–	–
Vranov nad Topľou	–	–	–	–	–	–	–	–	–	–	–	–
Košice region	135	108	6	34	34	17	7	–	5	1	1	3
Gelnica	–	–	–	–	–	–	–	–	–	–	–	–
Košice I	32	27	4	10	10	3	–	–	–	–	–	–
Košice II	2	2	–	2	–	–	–	–	–	–	–	–
Košice III	–	–	–	–	–	–	–	–	–	–	–	–
Košice IV	65	52	–	11	19	13	5	–	3	–	–	1
Košice-okolie	1	1	–	–	1	–	–	–	–	–	–	–
Michalovce	14	7	1	2	–	–	–	–	1	1	1	1
Rožňava	2	2	–	1	–	–	1	–	–	–	–	–
Sobrance	–	–	–	–	–	–	–	–	–	–	–	–
Spišská Nová Ves	–	–	–	–	–	–	–	–	–	–	–	–
Trebišov	19	17	1	8	4	1	1	–	1	–	–	1

Drogovo závislí pacienti podľa pohlavia, vekových skupín a územia zdravotníckeho zariadenia
Patients addicted to drugs according to sex, age groups and territory of health facility

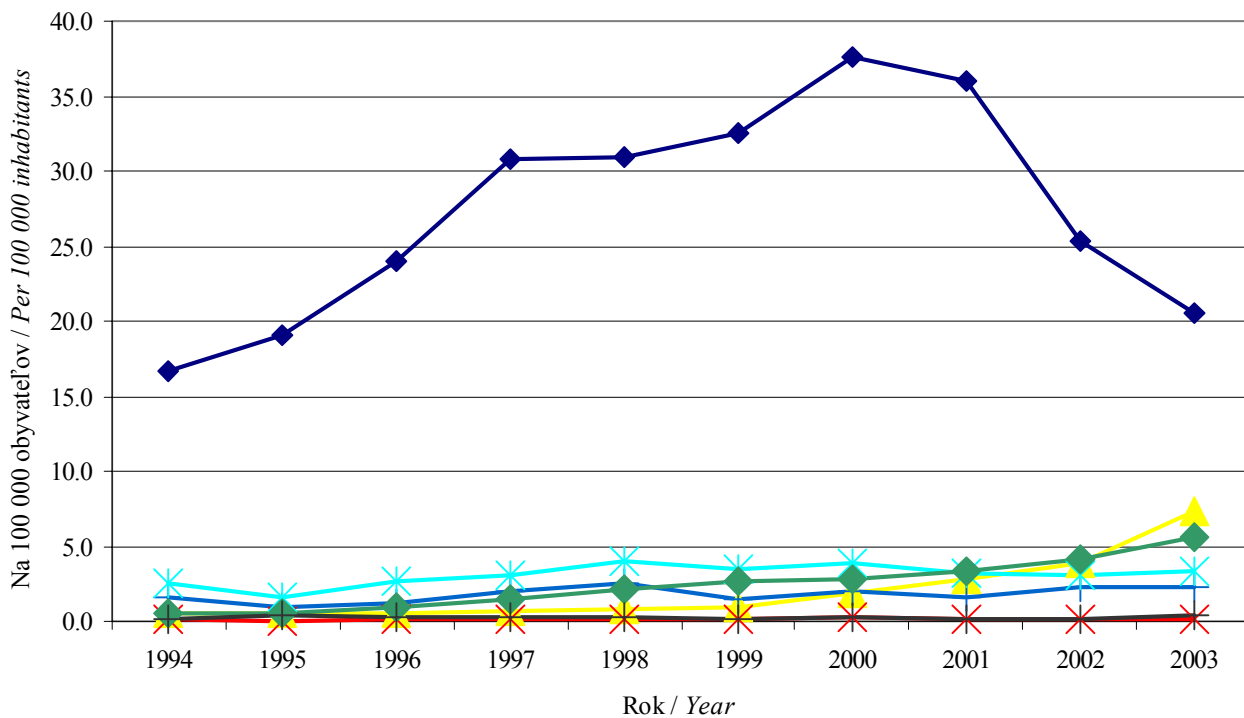
5/6

Territory	Females										
	total	including in age group									
		do 14	15 – 19	20 – 24	25 – 29	30 – 34	35 – 39	40 – 44	45 – 49	50 – 54	55 +
Žilina region	17	1	2	7	6	1	–	–	–	–	–
Byča	–	–	–	–	–	–	–	–	–	–	–
Čadca	–	–	–	–	–	–	–	–	–	–	–
Dolný Kubín	–	–	–	–	–	–	–	–	–	–	–
Kysucké Nové Mesto	–	–	–	–	–	–	–	–	–	–	–
Liptovský Mikuláš	–	–	–	–	–	–	–	–	–	–	–
Martin	6	1	2	2	1	–	–	–	–	–	–
Námestovo	–	–	–	–	–	–	–	–	–	–	–
Ružomberok	–	–	–	–	–	–	–	–	–	–	–
Turčianske Teplice	–	–	–	–	–	–	–	–	–	–	–
Tvrdošín	–	–	–	–	–	–	–	–	–	–	–
Žilina	11	–	–	5	5	1	–	–	–	–	–
Banská Bystrica region	61	2	25	15	7	4	1	1	2	–	4
Banská Bystrica	30	–	17	8	4	1	–	–	–	–	–
Banská Štiavnica	–	–	–	–	–	–	–	–	–	–	–
Brezno	–	–	–	–	–	–	–	–	–	–	–
Detva	–	–	–	–	–	–	–	–	–	–	–
Krupina	–	–	–	–	–	–	–	–	–	–	–
Lučenec	–	–	–	–	–	–	–	–	–	–	–
Poltár	–	–	–	–	–	–	–	–	–	–	–
Revúca	15	–	1	6	–	3	1	–	2	–	2
Rimavská Sobota	4	1	1	–	–	–	–	1	–	–	1
Veľký Krtíš	–	–	–	–	–	–	–	–	–	–	–
Zvolen	–	–	–	–	–	–	–	–	–	–	–
Žarnovica	–	–	–	–	–	–	–	–	–	–	–
Žiar nad Hronom	12	1	6	1	3	–	–	–	–	–	1

Štruktúra drogovzo závislých pacientov podľa hlavnej skupiny užívanej primárnej drogy
Structure of patients addicted to drugs by main group of used primary drug



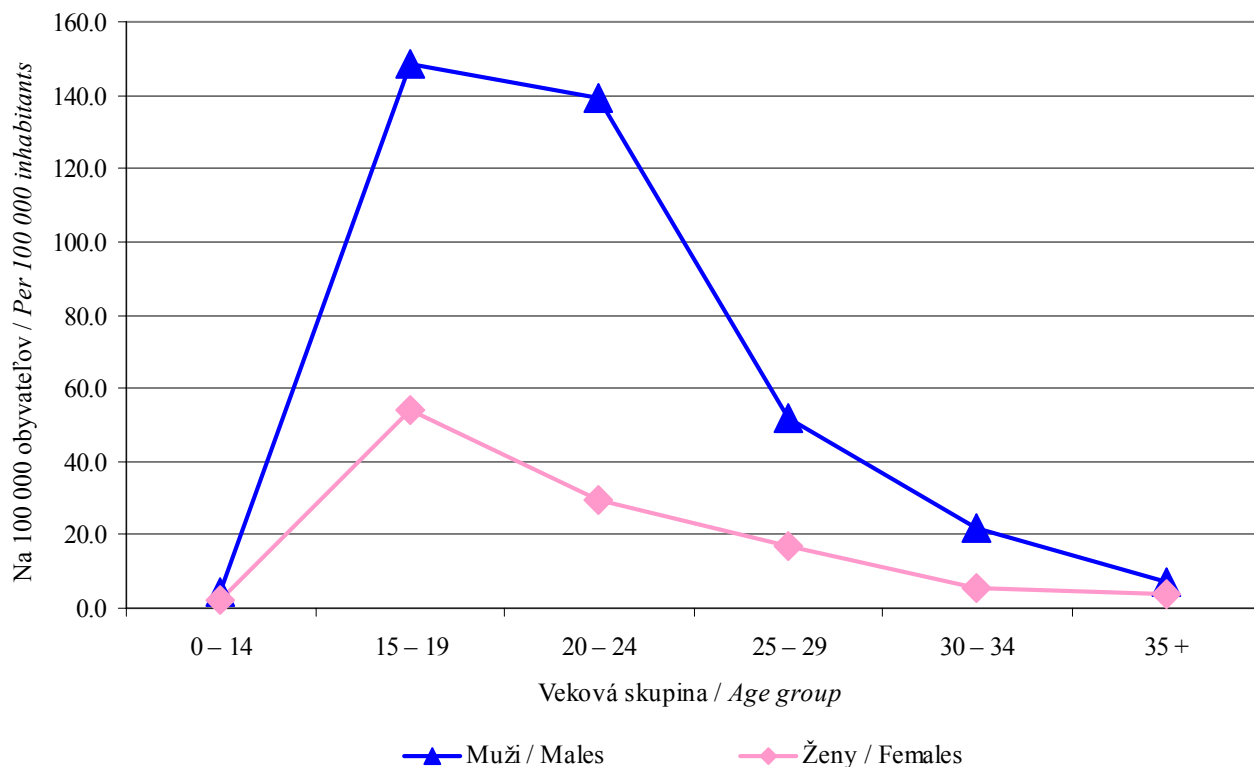
Vývoj počtu drogovzo závislých pacientov podľa hlavnej skupiny užívanej primárnej drogy
Development in number of patients addicted to drugs according to main group of using primary drug



- ◆ Heroin a ostatné druhy opiátových drog / Heroin and other opiates
- ▲ Kokaín, amfetamín a ostatné stimulatory / Kokain, amphetamine and other stimulants
- + Hypnotiká a sedatíva / Hypnotics and sedatives
- × Halucinogény / Hallucinogens
- * Prchavé inhaláty / Volatile inhalants
- ◆ Cannabis (konopa) / Cannabis
- + Iné drogy / Other drugs

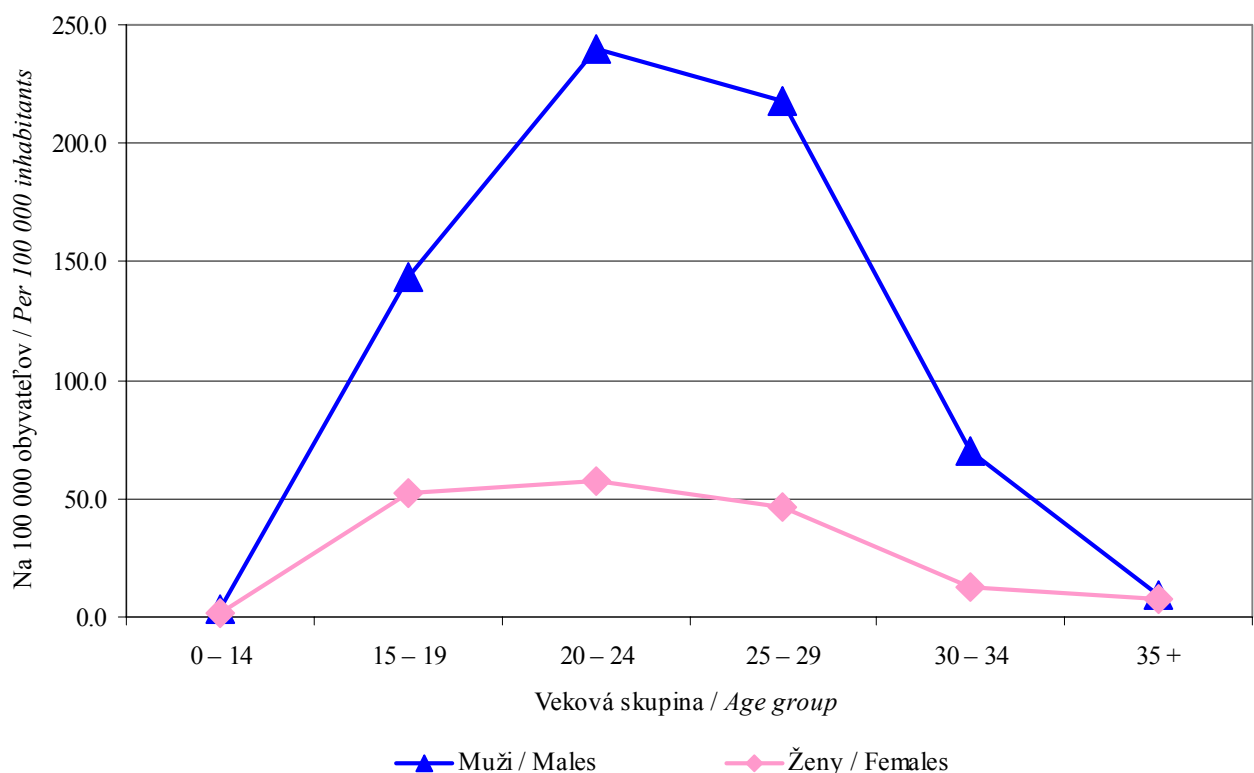
Drogovo závislí pacienti podľa pohlavia a vekovej skupiny v roku 1994

Patients addicted to drugs according to sex and age group in 1994



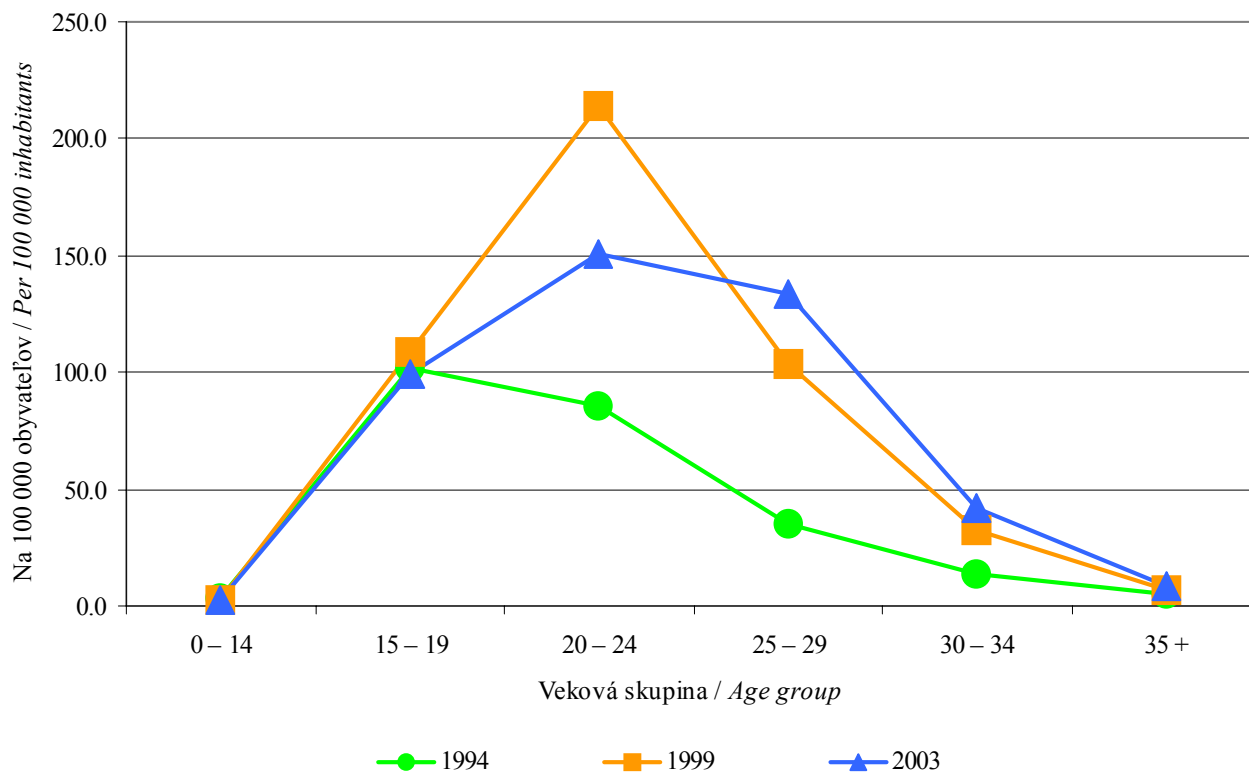
Drogovo závislí pacienti podľa pohlavia a vekovej skupiny v roku 2003

Patients addicted to drugs according to sex and age group in 2003



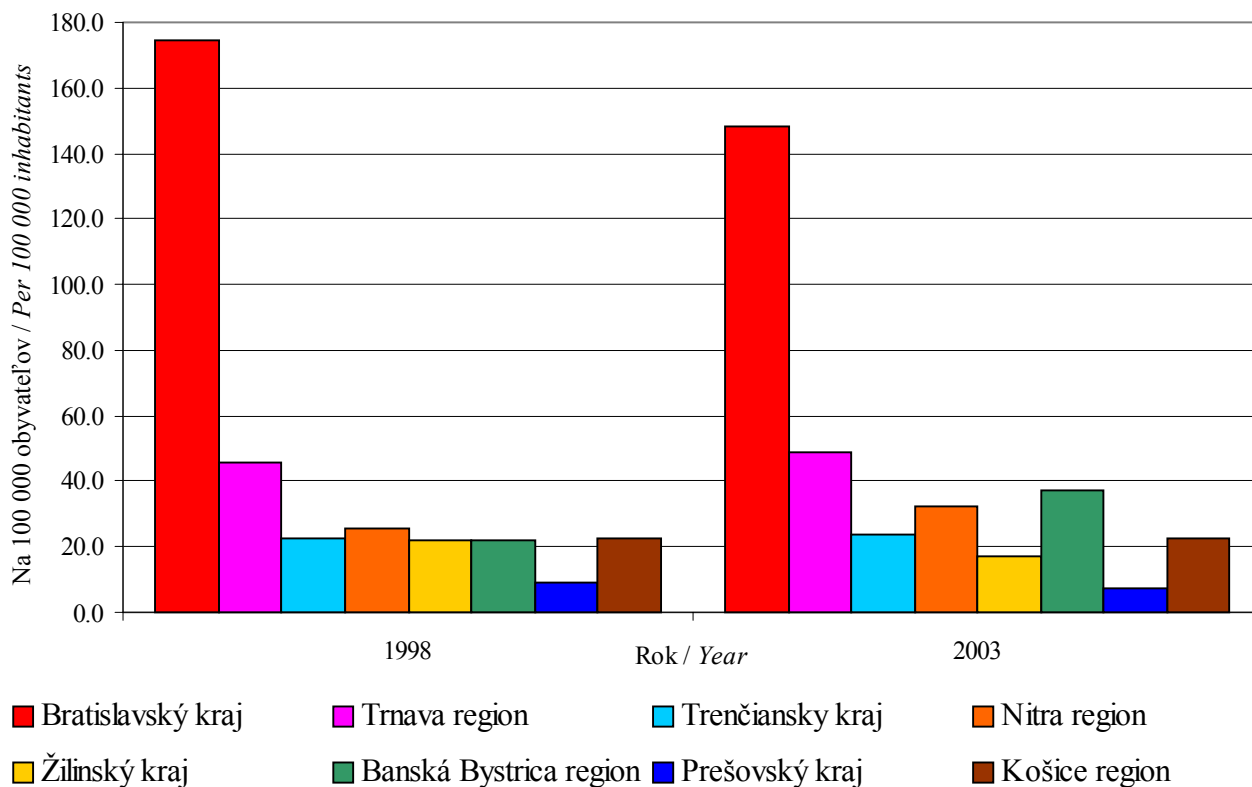
Drogovo závislí pacienti podľa vekovej skupiny v rokoch 1994, 1999 a 2003

Patients addicted to drugs according to age group in 1994, 1999 and 2003

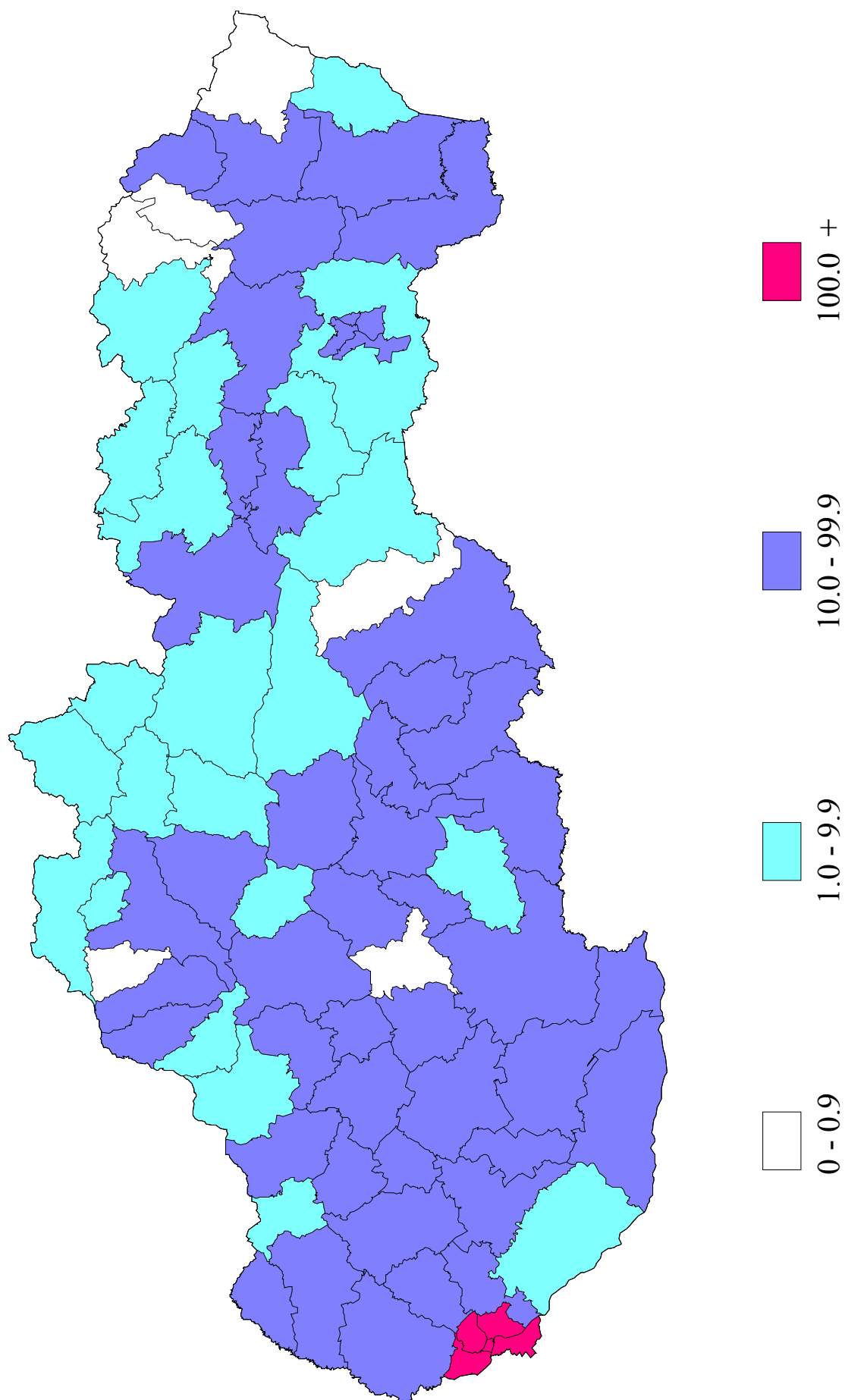


Drogovo závislí pacienti podľa územia trvalého bydliska v rokoch 1998 a 2003

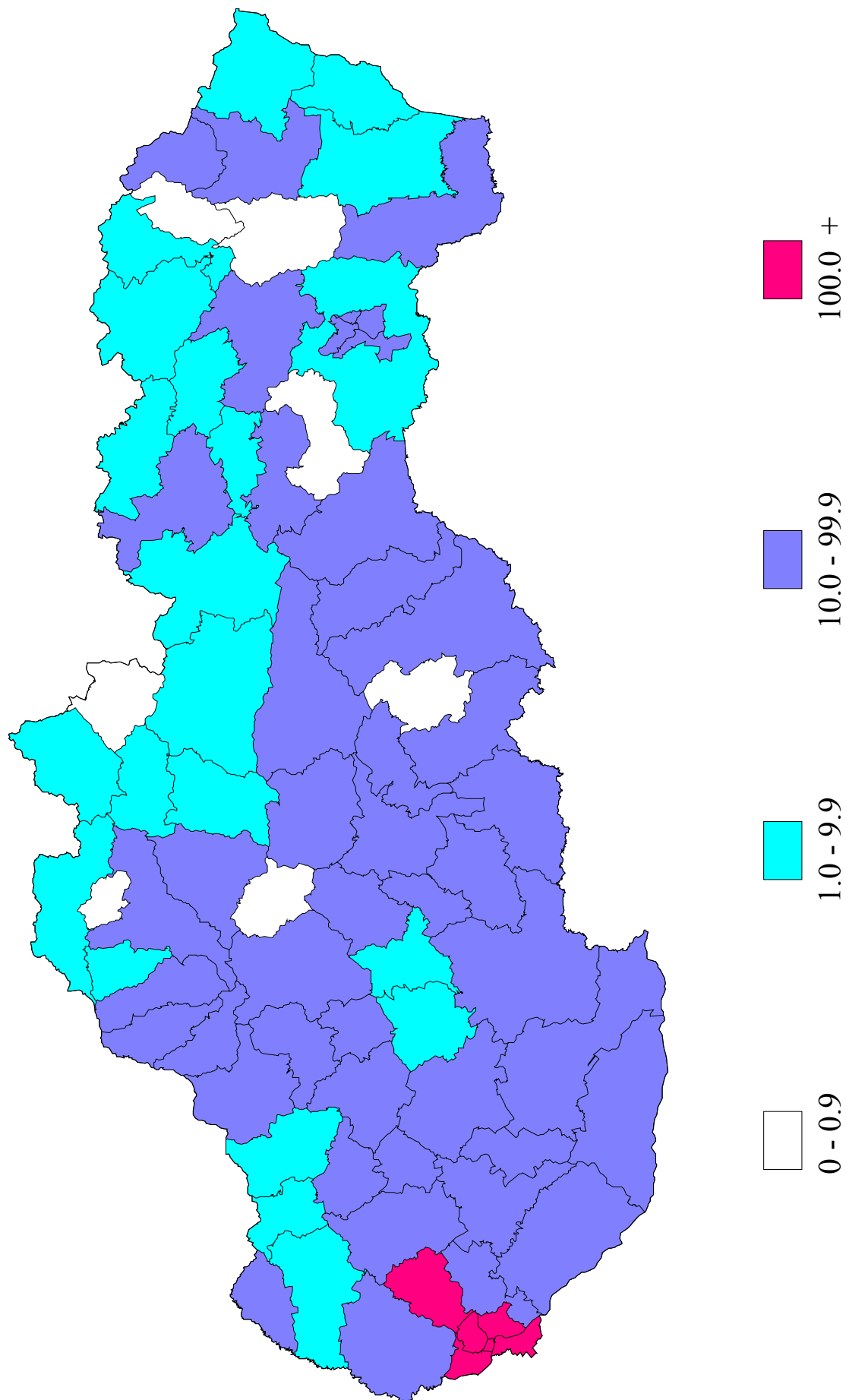
Patients addicted to drugs according to permanent address in 1998 and 2003



Hlásení drogovzo závislí pacienti na 100 000 obyvateľov podľa trvalého bydliska v roku 1998
Reported patients addicted to drugs per 100 000 inhabitants according to permanent address within year 1998



Hlásení drogovzo závislí pacienti na 100 000 obyvateľov podľa trvalého bydliska v roku 2003
Reported patients addicted to drugs per 100 000 inhabitants according to permanent address within year 2003



Drogovo závislí pacienti podľa pohlavia, vekových skupín a hlavných skupín užívanej primárnej drogy v okresoch zdravotníckeho zariadenia
Patients addicted to drugs according to sex, age groups and main groups of using primary drug in districts of health facility

1/16

Územie	Hlavná skupina užívanej primárnej drogy	Úhrn <i>Total</i>	Muži / <i>Males</i>										
			spolu	v tom vo vekovej skupine									
				do 14	15 – 19	20 – 24	25 – 29	30 – 34	35 – 39	40 – 44	45 – 49	50 – 54	55 +
SK	spolu	2 136	1 651	16	328	575	485	129	45	26	13	20	14
	heroín a ostatné druhy opiátových drog	1 107	841	2	51	300	346	75	31	16	6	11	3
	látky stimulujúce CNS	395	318	–	82	125	83	22	2	3	1	–	–
	hypnotiká a sedatíva	122	50	–	1	3	8	7	6	4	5	8	8
	halucinogény	11	7	–	4	2	–	1	–	–	–	–	–
	prchavé inhaláty	183	168	10	66	54	19	15	3	1	–	–	–
	cannabis (konopa)	299	258	4	123	89	29	8	3	1	–	1	–
	ostatné psychoaktívne drogy	19	9	–	1	2	–	1	–	1	1	–	3
BL	spolu	1 027	782	5	119	261	277	66	25	13	4	10	2
	heroín a ostatné druhy opiátových drog	671	504	2	28	161	214	53	23	11	3	9	–
	látky stimulujúce CNS	195	154	–	38	60	45	8	1	1	1	–	–
	hypnotiká a sedatíva	26	11	–	1	–	5	1	–	1	–	1	2
	prchavé inhaláty	25	23	1	10	2	6	3	1	–	–	–	–
	cannabis (konopa)	106	89	2	41	38	7	1	–	–	–	–	–
	ostatné psychoaktívne drogy	4	1	–	1	–	–	–	–	–	–	–	–
	B1	spolu	225	194	–	10	55	84	20	11	6	4	4
heroín a ostatné druhy opiátových drog		196	168	–	6	48	74	17	11	5	3	4	–
látky stimulujúce CNS		21	20	–	4	2	9	3	–	1	1	–	–
prchavé inhaláty		1	–	–	–	–	–	–	–	–	–	–	–
cannabis (konopa)		7	6	–	–	5	1	–	–	–	–	–	–
B2	spolu	455	324	2	46	112	117	29	11	3	–	4	–
	heroín a ostatné druhy opiátových drog	314	219	–	11	69	96	26	10	3	–	4	–
	látky stimulujúce CNS	93	67	–	13	32	19	2	1	–	–	–	–
	hypnotiká a sedatíva	5	1	–	–	–	1	–	–	–	–	–	–
	cannabis (konopa)	42	37	2	22	11	1	1	–	–	–	–	–
	ostatné psychoaktívne drogy	1	–	–	–	–	–	–	–	–	–	–	–
B3	spolu	44	38	–	6	26	5	–	–	–	–	1	–
	heroín a ostatné druhy opiátových drog	7	5	–	1	2	1	–	–	–	–	1	–
	látky stimulujúce CNS	10	10	–	1	7	2	–	–	–	–	–	–
	hypnotiká a sedatíva	3	1	–	–	–	1	–	–	–	–	–	–
	prchavé inhaláty	1	1	–	1	–	–	–	–	–	–	–	–
	cannabis (konopa)	23	21	–	3	17	1	–	–	–	–	–	–

Drogovo závislí pacienti podľa pohlavia, vekových skupín a hlavných skupín užívanej primárnej drogy v okresoch zdravotníckeho zariadenia

Patients addicted to drugs according to sex, age groups and main groups of using primary drug in districts of health facility

2/16

Territory	Main group of using primary drug	Ženy / Females										
		total	including in age group									
			do 14	15 – 19	20 – 24	25 – 29	30 – 34	35 – 39	40 – 44	45 – 49	50 – 54	55 +
SK	total	485	8	114	133	101	23	27	20	18	11	30
	<i>heroin and other opiates</i>	266	2	29	90	92	18	16	6	3	3	7
	<i>stimulants of CNS</i>	77	–	46	25	2	3	–	–	–	–	1
	<i>hypnotics and sedatives</i>	72	–	1	4	3	1	9	12	15	6	21
	<i>hallucinogens</i>	4	1	3	–	–	–	–	–	–	–	–
	<i>volatile inhalants</i>	15	2	11	–	1	1	–	–	–	–	–
	<i>cannabis</i>	41	3	23	13	1	–	1	–	–	–	–
	<i>other psychoactive drugs</i>	10	–	1	1	2	–	1	2	–	2	1
BL	total	245	2	59	79	57	11	14	5	7	3	8
	<i>heroin and other opiates</i>	167	1	18	62	55	10	12	4	3	1	1
	<i>stimulants of CNS</i>	41	–	29	10	1	1	–	–	–	–	–
	<i>hypnotics and sedatives</i>	15	–	–	2	–	–	–	1	4	2	6
	<i>volatile inhalants</i>	2	1	–	–	1	–	–	–	–	–	–
	<i>cannabis</i>	17	–	12	4	–	–	1	–	–	–	–
	<i>other psychoactive drugs</i>	3	–	–	1	–	–	1	–	–	–	1
B1	total	31	–	3	10	11	2	4	–	–	1	–
	<i>heroin and other opiates</i>	28	–	3	10	9	2	3	–	–	1	–
	<i>stimulants of CNS</i>	1	–	–	–	1	–	–	–	–	–	–
	<i>volatile inhalants</i>	1	–	–	–	1	–	–	–	–	–	–
	<i>cannabis</i>	1	–	–	–	–	–	1	–	–	–	–
B2	total	131	–	27	42	37	7	7	4	5	–	2
	<i>heroin and other opiates</i>	95	–	6	33	37	6	7	3	3	–	–
	<i>stimulants of CNS</i>	26	–	16	9	–	1	–	–	–	–	–
	<i>hypnotics and sedatives</i>	4	–	–	–	–	–	–	1	2	–	1
	<i>cannabis</i>	5	–	5	–	–	–	–	–	–	–	–
	<i>other psychoactive drugs</i>	1	–	–	–	–	–	–	–	–	–	1
B3	total	6	–	1	3	–	–	–	–	–	1	1
	<i>heroin and other opiates</i>	2	–	–	2	–	–	–	–	–	–	–
	<i>stimulants of CNS</i>	–	–	–	–	–	–	–	–	–	–	–
	<i>hypnotics and sedatives</i>	2	–	–	–	–	–	–	–	–	1	1
	<i>volatile inhalants</i>	–	–	–	–	–	–	–	–	–	–	–
	<i>cannabis</i>	2	–	1	1	–	–	–	–	–	–	–

Drogovo závislí pacienti podľa pohlavia, vekových skupín a hlavných skupín užívanej primárnej drogy v okresoch zdravotníckeho zariadenia
Patients addicted to drugs according to sex, age groups and main groups of using primary drug in districts of health facility

3/16

Územie	Hlavná skupina užívanej primárnej drogy	Úhrn <i>Total</i>	Muži / <i>Males</i>										
			spolu	v tom vo vekovej skupine									
				do 14	15 – 19	20 – 24	25 – 29	30 – 34	35 – 39	40 – 44	45 – 49	50 – 54	55 +
B5	spolu	147	102	1	25	37	27	8	2	2	–	–	–
	heroín a ostatné druhy opiátových drog	94	65	1	4	29	21	6	2	2	–	–	–
	látky stimulujúce CNS	32	24	–	11	6	6	1	–	–	–	–	–
	hypnotiká a sedatíva	1	–	–	–	–	–	–	–	–	–	–	–
	prchavé inhaláty	1	1	–	–	–	–	1	–	–	–	–	–
	cannabis (konopa)	19	12	–	10	2	–	–	–	–	–	–	–
MA	spolu	25	20	–	1	8	9	2	–	–	–	–	–
	heroín a ostatné druhy opiátových drog	20	16	–	1	7	7	1	–	–	–	–	–
	prchavé inhaláty	4	4	–	–	1	2	1	–	–	–	–	–
	cannabis (konopa)	1	–	–	–	–	–	–	–	–	–	–	–
PK	spolu	131	104	2	31	23	35	7	1	2	–	1	2
	heroín a ostatné druhy opiátových drog	40	31	1	5	6	15	3	–	1	–	–	–
	látky stimulujúce CNS	39	33	–	9	13	9	2	–	–	–	–	–
	hypnotiká a sedatíva	17	9	–	1	–	3	1	–	1	–	1	2
	prchavé inhaláty	18	17	1	9	1	4	1	1	–	–	–	–
	cannabis (konopa)	14	13	–	6	3	4	–	–	–	–	–	–
	ostatné psychoaktívne drogy	3	1	–	1	–	–	–	–	–	–	–	–
TA	spolu	93	83	–	7	30	33	10	2	–	1	–	–
	heroín a ostatné druhy opiátových drog	69	60	–	3	22	28	5	1	–	1	–	–
	látky stimulujúce CNS	11	11	–	3	3	3	2	–	–	–	–	–
	hypnotiká a sedatíva	1	1	–	–	–	–	–	1	–	–	–	–
	halucinogény	1	1	–	–	1	–	–	–	–	–	–	–
	prchavé inhaláty	3	3	–	–	2	–	1	–	–	–	–	–
	cannabis (konopa)	8	7	–	1	2	2	2	–	–	–	–	–
GA	spolu	14	11	–	–	5	5	–	–	–	1	–	–
	heroín a ostatné druhy opiátových drog	14	11	–	–	5	5	–	–	–	1	–	–
HC	spolu	57	54	–	5	18	20	9	2	–	–	–	–
	heroín a ostatné druhy opiátových drog	41	38	–	2	13	17	5	1	–	–	–	–
	látky stimulujúce CNS	6	6	–	2	2	1	1	–	–	–	–	–
	hypnotiká a sedatíva	1	1	–	–	–	–	–	1	–	–	–	–
	halucinogény	1	1	–	–	1	–	–	–	–	–	–	–
	prchavé inhaláty	2	2	–	–	1	–	1	–	–	–	–	–
	cannabis (konopa)	6	6	–	1	1	2	2	–	–	–	–	–

Drogovo závislí pacienti podľa pohlavia, vekových skupín a hlavných skupín užívanej primárnej drogy v okresoch zdravotníckeho zariadenia

Patients addicted to drugs according to sex, age groups and main groups of using primary drug in districts of health facility

6/16

Territory	Main group of using primary drug	Ženy Females										
		total	including in age group									
			do 14	15 – 19	20 – 24	25 – 29	30 – 34	35 – 39	40 – 44	45 – 49	50 – 54	55 +
PN	total	2	–	–	1	1	–	–	–	–	–	–
	heroin and other opiates	2	–	–	1	1	–	–	–	–	–	–
	stimulants of CNS	–	–	–	–	–	–	–	–	–	–	–
SI	total	2	–	1	1	–	–	–	–	–	–	–
	heroin and other opiates	1	–	–	1	–	–	–	–	–	–	–
	stimulants of CNS	–	–	–	–	–	–	–	–	–	–	–
	cannabis	1	–	1	–	–	–	–	–	–	–	–
TT	total	–	–	–	–	–	–	–	–	–	–	–
	heroin and other opiates	–	–	–	–	–	–	–	–	–	–	–
	stimulants of CNS	–	–	–	–	–	–	–	–	–	–	–
	volatile inhalants	–	–	–	–	–	–	–	–	–	–	–
	cannabis	–	–	–	–	–	–	–	–	–	–	–
TC	total	44	1	7	7	10	3	2	3	3	–	8
	heroin and other opiates	19	–	3	2	9	3	1	1	–	–	–
	stimulants of CNS	5	–	1	2	1	–	–	–	–	–	1
	hypnotics and sedatives	13	–	–	–	–	–	1	2	3	–	7
	volatile inhalants	1	–	1	–	–	–	–	–	–	–	–
	cannabis	6	1	2	3	–	–	–	–	–	–	–
	other psychoactive drugs	–	–	–	–	–	–	–	–	–	–	–
IL	total	3	–	–	1	–	–	–	–	–	–	2
	heroin and other opiates	–	–	–	–	–	–	–	–	–	–	–
	stimulants of CNS	–	–	–	–	–	–	–	–	–	–	–
	hypnotics and sedatives	2	–	–	–	–	–	–	–	–	–	2
	volatile inhalants	–	–	–	–	–	–	–	–	–	–	–
	cannabis	1	–	–	1	–	–	–	–	–	–	–
	other psychoactive drugs	–	–	–	–	–	–	–	–	–	–	–
NM	total	1	1	–	–	–	–	–	–	–	–	–
	cannabis	1	1	–	–	–	–	–	–	–	–	–
PE	total	1	–	–	1	–	–	–	–	–	–	–
	heroin and other opiates	1	–	–	1	–	–	–	–	–	–	–
PB	total	3	–	1	1	1	–	–	–	–	–	–
	heroin and other opiates	1	–	1	–	–	–	–	–	–	–	–
	stimulants of CNS	1	–	–	–	1	–	–	–	–	–	–
	volatile inhalants	–	–	–	–	–	–	–	–	–	–	–
	cannabis	1	–	–	1	–	–	–	–	–	–	–

Drogovo závislí pacienti podľa pohlavia, vekových skupín a hlavných skupín užívanej primárnej drogy v okresoch zdravotníckeho zariadenia
Patients addicted to drugs according to sex, age groups and main groups of using primary drug in districts of health facility

7/16

Územie	Hlavná skupina užívanej primárnej drogy	Úhrn <i>Total</i>	Muži / <i>Males</i>										
			spolu	v tom vo vekovej skupine									
				do 14	15 – 19	20 – 24	25 – 29	30 – 34	35 – 39	40 – 44	45 – 49	50 – 54	55 +
PD	spolu	34	16	1	7	3	2	–	1	–	–	1	1
	heroín a ostatné druhy opiátových drog	3	2	–	–	1	–	–	1	–	–	–	–
	látky stimulujúce CNS	5	1	–	–	–	1	–	–	–	–	–	–
	hypnotiká a sedatíva	11	2	–	–	–	–	–	–	–	–	1	1
	prchavé inhaláty	5	4	–	3	1	–	–	–	–	–	–	–
	cannabis (konopa)	10	7	1	4	1	1	–	–	–	–	–	–
TN	spolu	33	15	–	3	7	3	2	–	–	–	–	–
	heroín a ostatné druhy opiátových drog	21	5	–	–	3	1	1	–	–	–	–	–
	látky stimulujúce CNS	4	4	–	–	2	2	–	–	–	–	–	–
	hypnotiká a sedatíva	2	–	–	–	–	–	–	–	–	–	–	–
	prchavé inhaláty	4	4	–	3	1	–	–	–	–	–	–	–
	cannabis (konopa)	2	2	–	–	1	–	1	–	–	–	–	–
NI	spolu	246	187	–	39	72	46	17	3	3	3	3	1
	heroín a ostatné druhy opiátových drog	106	81	–	8	35	25	7	2	2	–	2	–
	látky stimulujúce CNS	50	43	–	11	17	11	4	–	–	–	–	–
	hypnotiká a sedatíva	29	8	–	–	1	1	–	–	1	3	1	1
	prchavé inhaláty	25	25	–	6	8	5	5	1	–	–	–	–
	cannabis (konopa)	31	29	–	14	11	4	–	–	–	–	–	–
	ostatné psychoaktívne drogy	5	1	–	–	–	–	1	–	–	–	–	–
LV	spolu	46	39	–	13	14	7	2	1	–	2	–	–
	heroín a ostatné druhy opiátových drog	12	8	–	1	6	1	–	–	–	–	–	–
	látky stimulujúce CNS	10	10	–	3	4	3	–	–	–	–	–	–
	hypnotiká a sedatíva	4	2	–	–	–	–	–	–	–	2	–	–
	prchavé inhaláty	12	12	–	4	2	3	2	1	–	–	–	–
	cannabis (konopa)	7	7	–	5	2	–	–	–	–	–	–	–
	ostatné psychoaktívne drogy	1	–	–	–	–	–	–	–	–	–	–	–
NR	spolu	168	119	–	21	44	32	12	2	3	1	3	1
	heroín a ostatné druhy opiátových drog	80	62	–	6	25	19	6	2	2	–	2	–
	látky stimulujúce CNS	30	23	–	6	8	6	3	–	–	–	–	–
	hypnotiká a sedatíva	25	6	–	–	1	1	–	–	1	1	1	1
	prchavé inhaláty	9	9	–	1	4	2	2	–	–	–	–	–
	cannabis (konopa)	20	18	–	8	6	4	–	–	–	–	–	–
	ostatné psychoaktívne drogy	4	1	–	–	–	–	1	–	–	–	–	–

Drogovo závislí pacienti podľa pohlavia, vekových skupín a hlavných skupín užívanej primárnej drogy v okresoch zdravotníckeho zariadenia

Patients addicted to drugs according to sex, age groups and main groups of using primary drug in districts of health facility

8/16

Territory	Main group of using primary drug	Ženy / Females										
		total	including in age group									
			do 14	15 – 19	20 – 24	25 – 29	30 – 34	35 – 39	40 – 44	45 – 49	50 – 54	55 +
PD	total	18	–	5	3	–	–	1	–	3	–	6
	<i>heroin and other opiates</i>	1	–	1	–	–	–	–	–	–	–	–
	<i>stimulants of CNS</i>	4	–	1	2	–	–	–	–	–	–	1
	<i>hypnotics and sedatives</i>	9	–	–	–	–	–	1	–	3	–	5
	<i>volatile inhalants</i>	1	–	1	–	–	–	–	–	–	–	–
	<i>cannabis</i>	3	–	2	1	–	–	–	–	–	–	–
TN	total	18	–	1	1	9	3	1	3	–	–	–
	<i>heroin and other opiates</i>	16	–	1	1	9	3	1	1	–	–	–
	<i>stimulants of CNS</i>	–	–	–	–	–	–	–	–	–	–	–
	<i>hypnotics and sedatives</i>	2	–	–	–	–	–	–	2	–	–	–
	<i>volatile inhalants</i>	–	–	–	–	–	–	–	–	–	–	–
	<i>cannabis</i>	–	–	–	–	–	–	–	–	–	–	–
NI	total	59	–	6	13	13	2	5	7	4	6	3
	<i>heroin and other opiates</i>	25	–	1	7	12	2	1	–	–	2	–
	<i>stimulants of CNS</i>	7	–	3	4	–	–	–	–	–	–	–
	<i>hypnotics and sedatives</i>	21	–	1	–	1	–	4	6	4	2	3
	<i>volatile inhalants</i>	–	–	–	–	–	–	–	–	–	–	–
	<i>cannabis</i>	2	–	–	2	–	–	–	–	–	–	–
	<i>other psychoactive drugs</i>	4	–	1	–	–	–	–	1	–	2	–
LV	total	7	–	3	1	1	1	–	–	–	1	–
	<i>heroin and other opiates</i>	4	–	1	1	1	1	–	–	–	–	–
	<i>stimulants of CNS</i>	–	–	–	–	–	–	–	–	–	–	–
	<i>hypnotics and sedatives</i>	2	–	1	–	–	–	–	–	–	1	–
	<i>volatile inhalants</i>	–	–	–	–	–	–	–	–	–	–	–
	<i>cannabis</i>	–	–	–	–	–	–	–	–	–	–	–
	<i>other psychoactive drugs</i>	1	–	1	–	–	–	–	–	–	–	–
NR	total	49	–	3	9	12	1	5	7	4	5	3
	<i>heroin and other opiates</i>	18	–	–	3	11	1	1	–	–	2	–
	<i>stimulants of CNS</i>	7	–	3	4	–	–	–	–	–	–	–
	<i>hypnotics and sedatives</i>	19	–	–	–	1	–	4	6	4	1	3
	<i>volatile inhalants</i>	–	–	–	–	–	–	–	–	–	–	–
	<i>cannabis</i>	2	–	–	2	–	–	–	–	–	–	–
	<i>other psychoactive drugs</i>	3	–	–	–	–	–	–	1	–	2	–

Drogovo závislí pacienti podľa pohlavia, vekových skupín a hlavných skupín užívanej primárnej drogy v okresoch zdravotníckeho zariadenia
Patients addicted to drugs according to sex, age groups and main groups of using primary drug in districts of health facility

9/16

Územie	Hlavná skupina užívanej primárnej drogy	Úhrn <i>Total</i>	Muži / <i>Males</i>										
			spolu	v tom vo vekovej skupine									
				do 14	15 – 19	20 – 24	25 – 29	30 – 34	35 – 39	40 – 44	45 – 49	50 – 54	55 +
NZ	spolu	32	29	–	5	14	7	3	–	–	–	–	–
	heroín a ostatné druhy opiátových drog	14	11	–	1	4	5	1	–	–	–	–	–
	látky stimulujúce CNS	10	10	–	2	5	2	1	–	–	–	–	–
	prchavé inhaláty	4	4	–	1	2	–	1	–	–	–	–	–
	cannabis (konopa)	4	4	–	1	3	–	–	–	–	–	–	–
ZI	spolu	119	102	–	35	28	26	4	4	3	1	–	1
	heroín a ostatné druhy opiátových drog	51	39	–	1	11	19	3	2	2	1	–	–
	látky stimulujúce CNS	23	20	–	9	6	3	1	–	1	–	–	–
	hypnotiká a sedatíva	3	2	–	–	–	–	–	1	–	–	–	1
	halucinogény	2	2	–	2	–	–	–	–	–	–	–	–
	prchavé inhaláty	15	14	–	7	7	–	–	–	–	–	–	–
	cannabis (konopa)	25	25	–	16	4	4	–	1	–	–	–	–
CA	spolu	1	1	–	–	–	1	–	–	–	–	–	–
	heroín a ostatné druhy opiátových drog	1	1	–	–	–	1	–	–	–	–	–	–
MT	spolu	48	42	–	29	8	3	1	–	–	–	–	1
	heroín a ostatné druhy opiátových drog	6	3	–	1	–	2	–	–	–	–	–	–
	látky stimulujúce CNS	13	11	–	6	4	–	1	–	–	–	–	–
	hypnotiká a sedatíva	1	1	–	–	–	–	–	–	–	–	–	1
	halucinogény	2	2	–	2	–	–	–	–	–	–	–	–
	prchavé inhaláty	12	11	–	7	4	–	–	–	–	–	–	–
	cannabis (konopa)	14	14	–	13	–	1	–	–	–	–	–	–
RK	spolu	3	3	–	1	2	–	–	–	–	–	–	–
	látky stimulujúce CNS	2	2	–	1	1	–	–	–	–	–	–	–
	cannabis (konopa)	1	1	–	–	1	–	–	–	–	–	–	–
TS	spolu	1	1	–	–	1	–	–	–	–	–	–	–
	prchavé inhaláty	1	1	–	–	1	–	–	–	–	–	–	–
ZA	spolu	66	55	–	5	17	22	3	4	3	1	–	–
	heroín a ostatné druhy opiátových drog	44	35	–	–	11	16	3	2	2	1	–	–
	látky stimulujúce CNS	8	7	–	2	1	3	–	–	1	–	–	–
	hypnotiká a sedatíva	2	1	–	–	–	–	–	1	–	–	–	–
	prchavé inhaláty	2	2	–	–	2	–	–	–	–	–	–	–
	cannabis (konopa)	10	10	–	3	3	3	–	1	–	–	–	–

Drogovo závislí pacienti podľa pohlavia, vekových skupín a hlavných skupín užívanej primárnej drogy v okresoch zdravotníckeho zariadenia
Patients addicted to drugs according to sex, age groups and main groups of using primary drug in districts of health facility

11/16

Územie	Hlavná skupina užívanej primárnej drogy	Úhrn <i>Total</i>	Muži / <i>Males</i>										
			spolu	v tom vo vekovej skupine									
				do 14	15 – 19	20 – 24	25 – 29	30 – 34	35 – 39	40 – 44	45 – 49	50 – 54	55 +
BC	spolu	347	286	4	73	121	65	12	5	1	1	3	1
	heroín a ostatné druhy opiátových drog	129	109	–	7	55	43	4	–	–	–	–	–
	látky stimulujúce CNS	79	62	–	16	28	13	4	1	–	–	–	–
	hypnotiká a sedatíva	17	10	–	–	1	–	3	1	1	1	2	1
	halucinogény	3	2	–	–	1	–	1	–	–	–	–	–
	prchavé inhaláty	45	40	3	18	17	1	–	1	–	–	–	–
	cannabis (konopa)	73	62	1	32	18	8	–	2	–	–	1	–
	ostatné psychoaktívne drogy	1	1	–	–	1	–	–	–	–	–	–	–
BB	spolu	163	133	–	34	56	37	4	2	–	–	–	–
	heroín a ostatné druhy opiátových drog	74	61	–	5	26	29	1	–	–	–	–	–
	látky stimulujúce CNS	46	35	–	10	17	4	3	1	–	–	–	–
	halucinogény	2	1	–	–	1	–	–	–	–	–	–	–
	prchavé inhaláty	12	11	–	3	6	1	–	1	–	–	–	–
	cannabis (konopa)	28	24	–	16	5	3	–	–	–	–	–	–
	ostatné psychoaktívne drogy	1	1	–	–	1	–	–	–	–	–	–	–
BR	spolu	3	3	–	–	3	–	–	–	–	–	–	–
	prchavé inhaláty	2	2	–	–	2	–	–	–	–	–	–	–
	cannabis (konopa)	1	1	–	–	1	–	–	–	–	–	–	–
LC	spolu	2	2	–	–	–	2	–	–	–	–	–	–
	látky stimulujúce CNS	1	1	–	–	–	1	–	–	–	–	–	–
	cannabis (konopa)	1	1	–	–	–	1	–	–	–	–	–	–
RA	spolu	91	76	–	5	41	20	6	1	1	–	1	1
	heroín a ostatné druhy opiátových drog	39	35	–	–	20	12	3	–	–	–	–	–
	látky stimulujúce CNS	23	18	–	2	8	8	–	–	–	–	–	–
	hypnotiká a sedatíva	11	7	–	–	–	–	3	1	1	–	1	1
	prchavé inhaláty	9	9	–	1	8	–	–	–	–	–	–	–
	cannabis (konopa)	9	7	–	2	5	–	–	–	–	–	–	–
RS	spolu	38	34	–	17	9	3	2	1	–	1	1	–
	heroín a ostatné druhy opiátových drog	1	1	–	–	1	–	–	–	–	–	–	–
	látky stimulujúce CNS	3	3	–	1	1	–	1	–	–	–	–	–
	hypnotiká a sedatíva	5	3	–	–	1	–	–	–	–	1	1	–
	halucinogény	1	1	–	–	–	–	1	–	–	–	–	–
	prchavé inhaláty	7	7	–	7	–	–	–	–	–	–	–	–
	cannabis (konopa)	21	19	–	9	6	3	–	1	–	–	–	–

Drogovo závislí pacienti podľa pohlavia, vekových skupín a hlavných skupín užívanej primárnej drogy v okresoch zdravotníckeho zariadenia
Patients addicted to drugs according to sex, age groups and main groups of using primary drug in districts of health facility

13/16

Územie	Hlavná skupina užívanej primárnej drogy	Úhrn <i>Total</i>	Muži / <i>Males</i>										
			spolu	v tom vo vekovej skupine									
				do 14	15 – 19	20 – 24	25 – 29	30 – 34	35 – 39	40 – 44	45 – 49	50 – 54	55 +
ZH	spolu	50	38	4	17	12	3	–	1	–	–	1	–
	heroín a ostatné druhy opiátových drog	15	12	–	2	8	2	–	–	–	–	–	–
	látky stimulujúce CNS	6	5	–	3	2	–	–	–	–	–	–	–
	hypnotiká a sedatíva	1	–	–	–	–	–	–	–	–	–	–	–
	prchavé inhaláty	15	11	3	7	1	–	–	–	–	–	–	–
	cannabis (konopa)	13	10	1	5	1	1	–	1	–	–	1	–
PV	spolu	55	33	–	6	10	5	4	4	–	–	1	3
	heroín a ostatné druhy opiátových drog	12	8	–	–	2	4	–	2	–	–	–	–
	látky stimulujúce CNS	3	3	–	–	2	–	1	–	–	–	–	–
	hypnotiká a sedatíva	19	6	–	–	–	1	1	2	–	–	1	1
	prchavé inhaláty	8	8	–	4	3	–	1	–	–	–	–	–
	cannabis (konopa)	8	6	–	2	3	–	1	–	–	–	–	–
	ostatné psychoaktívne drogy	5	2	–	–	–	–	–	–	–	–	–	2
BJ	spolu	1	1	–	–	1	–	–	–	–	–	–	–
	prchavé inhaláty	1	1	–	–	1	–	–	–	–	–	–	–
HE	spolu	9	9	–	–	3	4	1	1	–	–	–	–
	heroín a ostatné druhy opiátových drog	7	7	–	–	2	4	–	1	–	–	–	–
	látky stimulujúce CNS	2	2	–	–	1	–	1	–	–	–	–	–
LE	spolu	12	10	–	1	4	–	2	–	–	–	–	3
	hypnotiká a sedatíva	2	2	–	–	–	–	1	–	–	–	–	1
	prchavé inhaláty	3	3	–	1	2	–	–	–	–	–	–	–
	cannabis (konopa)	3	3	–	–	2	–	1	–	–	–	–	–
	ostatné psychoaktívne drogy	4	2	–	–	–	–	–	–	–	–	–	2
PO	spolu	33	13	–	5	2	1	1	3	–	–	1	–
	heroín a ostatné druhy opiátových drog	5	1	–	–	–	–	–	1	–	–	–	–
	látky stimulujúce CNS	1	1	–	–	1	–	–	–	–	–	–	–
	hypnotiká a sedatíva	17	4	–	–	–	1	–	2	–	–	1	–
	prchavé inhaláty	4	4	–	3	–	–	1	–	–	–	–	–
	cannabis (konopa)	5	3	–	2	1	–	–	–	–	–	–	–
	ostatné psychoaktívne drogy	1	–	–	–	–	–	–	–	–	–	–	–
KI	spolu	135	108	6	34	34	17	7	–	5	1	1	3
	heroín a ostatné druhy opiátových drog	35	25	–	4	9	6	2	–	1	–	–	3
	látky stimulujúce CNS	19	15	–	3	6	4	1	–	1	–	–	–
	hypnotiká a sedatíva	7	5	–	–	1	1	1	–	–	1	1	–
	halucinogény	5	2	–	2	–	–	–	–	–	–	–	–
	prchavé inhaláty	44	38	6	14	11	5	1	–	1	–	–	–
	cannabis (konopa)	23	21	–	11	6	1	2	–	1	–	–	–
	ostatné psychoaktívne drogy	2	2	–	–	1	–	–	–	1	–	–	–

Drogovo závislí pacienti podľa spôsobu podávania užíwanej primárnej drogy v okresoch zdravotníckeho zariadenia

Patients addicted to drugs according to administration way of using primary drug in districts of health facility

1/8

Územie <i>Territory</i>	Hlavná skupina užíwanej primárnej drogy <i>The main group of using primary drug</i>	Spolu <i>Total</i>	Spôsob podávania primárnej drogy <i>Way of primary drug administration</i>						
			injekčne <i>by injection</i>	fajčením <i>by smoking</i>	jedením/ pitím <i>by eating/ drinking</i>	čuchaním <i>by sniffing</i>	iný <i>other</i>	neznámy <i>unknow</i>	neudaný <i>not specified</i>
SK	spolu total	2 136	1 051	439	211	332	30	73	–
	heroín a ostatné druhy opiátových drog <i>heroin and other opiates</i>	1 107	896	100	42	37	7	25	–
	látky stimulujúce CNS <i>stimulants of CNS</i>	395	145	50	23	130	20	27	–
	hypnotiká a sedatíva <i>hypnotics and sedatives</i>	122	1	2	113	–	1	5	–
	halucinogény <i>hallucinogens</i>	11	1	1	7	1	–	1	–
	prchavé inhaláty <i>volatile inhalants</i>	183	1	14	5	158	–	5	–
	cannabis (konopa) <i>cannabis</i>	299	6	271	8	5	1	8	–
	ostatné psychoaktívne drogy <i>other psychoactive drugs</i>	19	1	1	13	1	1	2	–
BL	spolu	1 027	610	192	43	133	9	40	–
	heroín a ostatné druhy opiátových drog	671	551	67	9	25	6	13	–
	látky stimulujúce CNS	195	56	23	8	86	2	20	–
	hypnotiká a sedatíva	26	–	–	23	–	–	3	–
	prchavé inhaláty	25	–	3	1	21	–	–	–
	cannabis (konopa)	106	3	98	–	1	1	3	–
	ostatné psychoaktívne drogy	4	–	1	2	–	–	1	–
B1	spolu	225	178	24	3	19	–	1	–
	heroín a ostatné druhy opiátových drog	196	169	16	3	7	–	1	–
	látky stimulujúce CNS	21	9	1	–	11	–	–	–
	prchavé inhaláty	1	–	–	–	1	–	–	–
	cannabis (konopa)	7	–	7	–	–	–	–	–
B2	spolu	455	286	78	11	60	2	18	–
	heroín a ostatné druhy opiátových drog	314	259	27	2	14	1	11	–
	látky stimulujúce CNS	93	27	11	3	45	1	6	–
	hypnotiká a sedatíva	5	–	–	5	–	–	–	–
	cannabis (konopa)	42	–	40	–	1	–	1	–
ostatné psychoaktívne drogy	1	–	–	1	–	–	–	–	
B3	spolu	44	16	22	3	3	–	–	–
	heroín a ostatné druhy opiátových drog	7	5	2	–	–	–	–	–
	látky stimulujúce CNS	10	8	–	–	2	–	–	–
	hypnotiká a sedatíva	3	–	–	3	–	–	–	–
	prchavé inhaláty	1	–	–	–	1	–	–	–
	cannabis (konopa)	23	3	20	–	–	–	–	–

Drogovo závislí pacienti podľa spôsobu podávania užíwanej primárnej drogy v okresoch zdravotníckeho zariadenia
Patients addicted to drugs according to administration way of using primary drug in districts of health facility

2/8

Územie <i>Territory</i>	Hlavná skupina užíwanej primárnej drogy <i>The main group of using primary drug</i>	Spolu <i>Total</i>	Spôsob podávania primárnej drogy <i>Way of primary drug administration</i>						
			injekčne <i>by injection</i>	fajčením <i>by smoking</i>	jedením/ pitím <i>by eating/ drinking</i>	čuchaním <i>by sniffing</i>	iný <i>other</i>	neznámy <i>unknow</i>	neudaný <i>not specified</i>
B5	spolu	147	70	35	6	13	6	17	–
	heroín a ostatné druhy opiátových drog	94	70	13	2	3	5	1	–
	látky stimulujúce CNS	32	–	6	3	9	–	14	–
	hypnotiká a sedatíva	1	–	–	1	–	–	–	–
	prchavé inhaláty	1	–	–	–	1	–	–	–
	cannabis (konopa)	19	–	16	–	–	1	2	–
MA	spolu	25	19	1	1	4	–	–	–
	heroín a ostatné druhy opiátových drog	20	19	–	1	–	–	–	–
	prchavé inhaláty	4	–	–	–	4	–	–	–
	cannabis (konopa)	1	–	1	–	–	–	–	–
PK	spolu	131	41	32	19	34	1	4	–
	heroín a ostatné druhy opiátových drog	40	29	9	1	1	–	–	–
	látky stimulujúce CNS	39	12	5	2	19	1	–	–
	hypnotiká a sedatíva	17	–	–	14	–	–	3	–
	prchavé inhaláty	18	–	3	1	14	–	–	–
	cannabis (konopa)	14	–	14	–	–	–	–	–
	ostatné psychoaktívne drogy	3	–	1	1	–	–	1	–
TA	spolu	93	68	11	1	12	–	1	–
	heroín a ostatné druhy opiátových drog	69	62	2	–	4	–	1	–
	látky stimulujúce CNS	11	5	–	–	6	–	–	–
	hypnotiká a sedatíva	1	–	–	1	–	–	–	–
	halucinogény	1	1	–	–	–	–	–	–
	prchavé inhaláty	3	–	1	–	2	–	–	–
	cannabis (konopa)	8	–	8	–	–	–	–	–
GA	spolu	14	12	–	–	1	–	1	–
	heroín a ostatné druhy opiátových drog	14	12	–	–	1	–	1	–
HC	spolu	57	39	8	1	9	–	–	–
	heroín a ostatné druhy opiátových drog	41	36	2	–	3	–	–	–
	látky stimulujúce CNS	6	2	–	–	4	–	–	–
	hypnotiká a sedatíva	1	–	–	1	–	–	–	–
	halucinogény	1	1	–	–	–	–	–	–
	prchavé inhaláty	2	–	–	–	2	–	–	–
	cannabis (konopa)	6	–	6	–	–	–	–	–

Drogovo závislí pacienti podľa spôsobu podávania užíwanej primárnej drogy v okresoch zdravotníckeho zariadenia
Patients addicted to drugs according to administration way of using primary drug in districts of health facility

3/8

Územie <i>Territory</i>	Hlavná skupina užíwanej primárnej drogy <i>The main group of using primary drug</i>	Spolu <i>Total</i>	Spôsob podávania primárnej drogy <i>Way of primary drug administration</i>						
			injekčne <i>by injection</i>	fajčením <i>by smoking</i>	jedením/ pitím <i>by eating/ drinking</i>	čuchaním <i>by sniffing</i>	iný <i>other</i>	neznámy <i>unknow</i>	neudaný <i>not specified</i>
PN	spolu	11	10	–	–	1	–	–	–
	heroín a ostatné druhy opiátových drog	9	9	–	–	–	–	–	–
	látky stimulujúce CNS	2	1	–	–	1	–	–	–
SI	spolu	5	4	1	–	–	–	–	–
	heroín a ostatné druhy opiátových drog	3	3	–	–	–	–	–	–
	látky stimulujúce CNS	1	1	–	–	–	–	–	–
TT	cannabis (konopa)	1	–	1	–	–	–	–	–
	spolu	6	3	2	–	1	–	–	–
	heroín a ostatné druhy opiátových drog	2	2	–	–	–	–	–	–
	látky stimulujúce CNS	2	1	–	–	1	–	–	–
TC	prchavé inhaláty	1	–	1	–	–	–	–	–
	cannabis (konopa)	1	–	1	–	–	–	–	–
	spolu	114	33	37	25	17	–	2	–
	heroín a ostatné druhy opiátových drog	34	26	7	1	–	–	–	–
	látky stimulujúce CNS	15	7	4	2	2	–	–	–
	hypnotiká a sedatíva	20	–	–	19	–	–	1	–
	prchavé inhaláty	18	–	1	1	15	–	1	–
cannabis (konopa)	25	–	25	–	–	–	–	–	
IL	ostatné psychoaktívne drogy	2	–	–	2	–	–	–	–
	spolu	33	5	13	9	4	–	2	–
	heroín a ostatné druhy opiátových drog	7	4	3	–	–	–	–	–
	látky stimulujúce CNS	2	1	1	–	–	–	–	–
	hypnotiká a sedatíva	7	–	–	6	–	–	1	–
	prchavé inhaláty	6	–	–	1	4	–	1	–
	cannabis (konopa)	9	–	9	–	–	–	–	–
NM	ostatné psychoaktívne drogy	2	–	–	2	–	–	–	–
	spolu	3	–	3	–	–	–	–	–
PE	cannabis (konopa)	3	–	3	–	–	–	–	–
	spolu	2	1	1	–	–	–	–	–
PB	heroín a ostatné druhy opiátových drog	2	1	1	–	–	–	–	–
	spolu	9	2	4	–	3	–	–	–
	heroín a ostatné druhy opiátových drog	1	–	1	–	–	–	–	–
	látky stimulujúce CNS	4	2	2	–	–	–	–	–
	prchavé inhaláty	3	–	–	–	3	–	–	–
PB	cannabis (konopa)	1	–	1	–	–	–	–	–

Drogovo závislí pacienti podľa spôsobu podávania užíwanej primárnej drogy v okresoch zdravotníckeho zariadenia
Patients addicted to drugs according to administration way of using primary drug in districts of health facility

4/8

Územie <i>Territory</i>	Hlavná skupina užíwanej primárnej drogy <i>The main group of using primary drug</i>	Spolu <i>Total</i>	Spôsob podávania primárnej drogy <i>Way of primary drug administration</i>						
			injekčne <i>by injection</i>	fajčením <i>by smoking</i>	jedením/ pitím <i>by eating/ drinking</i>	čuchaním <i>by sniffing</i>	iný <i>other</i>	neznámy <i>unknow</i>	neudaný <i>not specified</i>
PD	spolu	34	5	11	13	5	–	–	–
	heroín a ostatné druhy opiátových drog	3	3	–	–	–	–	–	–
	látky stimulujúce CNS	5	2	–	2	1	–	–	–
	hypnotiká a sedatíva	11	–	–	11	–	–	–	–
	prchavé inhaláty	5	–	1	–	4	–	–	–
	cannabis (konopa)	10	–	10	–	–	–	–	–
TN	spolu	33	20	5	3	5	–	–	–
	heroín a ostatné druhy opiátových drog	21	18	2	1	–	–	–	–
	látky stimulujúce CNS	4	2	1	–	1	–	–	–
	hypnotiká a sedatíva	2	–	–	2	–	–	–	–
	prchavé inhaláty	4	–	–	–	4	–	–	–
	cannabis (konopa)	2	–	2	–	–	–	–	–
NI	spolu	246	102	48	44	42	6	4	–
	heroín a ostatné druhy opiátových drog	106	82	6	11	5	–	2	–
	látky stimulujúce CNS	50	20	10	3	11	5	1	–
	hypnotiká a sedatíva	29	–	2	26	–	–	1	–
	prchavé inhaláty	25	–	1	–	24	–	–	–
	cannabis (konopa)	31	–	29	1	1	–	–	–
	ostatné psychoaktívne drogy	5	–	–	3	1	1	–	–
LV	spolu	46	12	11	5	15	3	–	–
	heroín a ostatné druhy opiátových drog	12	8	2	2	–	–	–	–
	látky stimulujúce CNS	10	4	1	–	2	3	–	–
	hypnotiká a sedatíva	4	–	1	3	–	–	–	–
	prchavé inhaláty	12	–	–	–	12	–	–	–
	cannabis (konopa)	7	–	7	–	–	–	–	–
	ostatné psychoaktívne drogy	1	–	–	–	1	–	–	–
NR	spolu	168	73	29	37	24	2	3	–
	heroín a ostatné druhy opiátových drog	80	62	4	8	5	–	1	–
	látky stimulujúce CNS	30	11	6	2	9	1	1	–
	hypnotiká a sedatíva	25	–	1	23	–	–	1	–
	prchavé inhaláty	9	–	–	–	9	–	–	–
	cannabis (konopa)	20	–	18	1	1	–	–	–
	ostatné psychoaktívne drogy	4	–	–	3	–	1	–	–

Drogovo závislí pacienti podľa spôsobu podávania užíwanej primárnej drogy v okresoch zdravotníckeho zariadenia
Patients addicted to drugs according to administration way of using primary drug in districts of health facility

5/8

Územie <i>Territory</i>	Hlavná skupina užíwanej primárnej drogy <i>The main group of using primary drug</i>	Spolu <i>Total</i>	Spôsob podávania primárnej drogy <i>Way of primary drug administration</i>						
			injekčne <i>by injection</i>	fajčením <i>by smoking</i>	jedením/ pitím <i>by eating/ drinking</i>	čuchaním <i>by sniffing</i>	iný <i>other</i>	neznámy <i>unknow</i>	neudaný <i>not specified</i>
NZ	spolu	32	17	8	2	3	1	1	–
	heroín a ostatné druhy opiátových drog	14	12	–	1	–	–	1	–
	látky stimulujúce CNS	10	5	3	1	–	1	–	–
	prchavé inhaláty	4	–	1	–	3	–	–	–
	cannabis (konopa)	4	–	4	–	–	–	–	–
ZI	spolu	119	38	36	18	15	2	10	–
	heroín a ostatné druhy opiátových drog	51	30	10	5	–	–	6	–
	látky stimulujúce CNS	23	8	4	5	3	2	1	–
	hypnotiká a sedatíva	3	–	–	3	–	–	–	–
	halucinogény	2	–	–	2	–	–	–	–
	prchavé inhaláty	15	–	3	–	11	–	1	–
	cannabis (konopa)	25	–	19	3	1	–	2	–
CA	spolu	1	1	–	–	–	–	–	–
	heroín a ostatné druhy opiátových drog	1	1	–	–	–	–	–	–
MT	spolu	48	8	14	9	12	2	3	–
	heroín a ostatné druhy opiátových drog	6	3	2	1	–	–	–	–
	látky stimulujúce CNS	13	5	–	3	2	2	1	–
	hypnotiká a sedatíva	1	–	–	1	–	–	–	–
	halucinogény	2	–	–	2	–	–	–	–
	prchavé inhaláty	12	–	1	–	10	–	1	–
	cannabis (konopa)	14	–	11	2	–	–	1	–
RK	spolu	3	–	1	1	1	–	–	–
	látky stimulujúce CNS	2	–	1	1	–	–	–	–
	cannabis (konopa)	1	–	–	–	1	–	–	–
TS	spolu	1	–	–	–	1	–	–	–
	prchavé inhaláty	1	–	–	–	1	–	–	–
ZA	spolu	66	29	21	8	1	–	7	–
	heroín a ostatné druhy opiátových drog	44	26	8	4	–	–	6	–
	látky stimulujúce CNS	8	3	3	1	1	–	–	–
	hypnotiká a sedatíva	2	–	–	2	–	–	–	–
	prchavé inhaláty	2	–	2	–	–	–	–	–
	cannabis (konopa)	10	–	8	1	–	–	1	–

Drogovo závislí pacienti podľa spôsobu podávania užíwanej primárnej drogy v okresoch zdravotníckeho zariadenia
Patients addicted to drugs according to administration way of using primary drug in districts of health facility

6/8

Územie <i>Territory</i>	Hlavná skupina užíwanej primárnej drogy <i>The main group of using primary drug</i>	Spolu <i>Total</i>	Spôsob podávania primárnej drogy <i>Way of primary drug administration</i>						
			injekčne <i>by injection</i>	fajčením <i>by smoking</i>	jedením/ pitím <i>by eating/ drinking</i>	čuchaním <i>by sniffing</i>	iný <i>other</i>	neznámy <i>unknow</i>	neudany <i>not specified</i>
BC	spolu	347	154	84	32	57	11	9	–
	heroín a ostatné druhy opiátových drog	129	112	8	6	–	1	2	–
	látky stimulujúce CNS	79	38	7	4	16	10	4	–
	hypnotiká a sedatíva	17	–	–	17	–	–	–	–
	halucinogény	3	–	–	2	–	–	1	–
	prchavé inhaláty	45	–	2	1	41	–	1	–
	cannabis (konopa)	73	3	67	2	–	–	1	–
	ostatné psychoaktívne drogy	1	1	–	–	–	–	–	–
BB	spolu	163	93	33	4	26	–	7	–
	heroín a ostatné druhy opiátových drog	74	67	4	1	–	–	2	–
	látky stimulujúce CNS	46	23	4	1	15	–	3	–
	halucinogény	2	–	–	1	–	–	1	–
	prchavé inhaláty	12	–	–	1	11	–	–	–
	cannabis (konopa)	28	2	25	–	–	–	1	–
	ostatné psychoaktívne drogy	1	1	–	–	–	–	–	–
	BR	spolu	3	1	–	–	2	–	–
prchavé inhaláty		2	–	–	–	2	–	–	–
cannabis (konopa)		1	1	–	–	–	–	–	–
LC	spolu	2	1	1	–	–	–	–	–
	látky stimulujúce CNS	1	1	–	–	–	–	–	–
	cannabis (konopa)	1	–	1	–	–	–	–	–
RA	spolu	91	42	16	13	9	10	1	–
	heroín a ostatné druhy opiátových drog	39	32	4	2	–	1	–	–
	látky stimulujúce CNS	23	10	3	–	–	9	1	–
	hypnotiká a sedatíva	11	–	–	11	–	–	–	–
	prchavé inhaláty	9	–	–	–	9	–	–	–
	cannabis (konopa)	9	–	9	–	–	–	–	–
RS	spolu	38	–	20	12	5	–	1	–
	heroín a ostatné druhy opiátových drog	1	–	–	1	–	–	–	–
	látky stimulujúce CNS	3	–	–	3	–	–	–	–
	hypnotiká a sedatíva	5	–	–	5	–	–	–	–
	halucinogény	1	–	–	1	–	–	–	–
	prchavé inhaláty	7	–	1	–	5	–	1	–
	cannabis (konopa)	21	–	19	2	–	–	–	–

Drogovo závislí pacienti podľa spôsobu podávania užíwanej primárnej drogy v okresoch zdravotníckeho zariadenia
Patients addicted to drugs according to administration way of using primary drug in districts of health facility

7/8

Územie <i>Territory</i>	Hlavná skupina užíwanej primárnej drogy <i>The main group of using primary drug</i>	Spolu <i>Total</i>	Spôsob podávania primárnej drogy <i>Way of primary drug administration</i>						
			injekčne <i>by injection</i>	fajčením <i>by smoking</i>	jedením/ pitím <i>by eating/ drinking</i>	čuchaním <i>by sniffing</i>	iný <i>other</i>	neznámy <i>unknow</i>	neudany <i>not specified</i>
ZH	spolu	50	17	14	3	15	1	–	–
	heroín a ostatné druhy opiátových drog	15	13	–	2	–	–	–	–
	látky stimulujúce CNS	6	4	–	–	1	1	–	–
	hypnotiká a sedatíva	1	–	–	1	–	–	–	–
	prchavé inhaláty	15	–	1	–	14	–	–	–
	cannabis (konopa)	13	–	13	–	–	–	–	–
PV	spolu	55	8	9	27	9	2	–	–
	heroín a ostatné druhy opiátových drog	12	8	–	2	2	–	–	–
	látky stimulujúce CNS	3	–	1	–	1	1	–	–
	hypnotiká a sedatíva	19	–	–	18	–	1	–	–
	prchavé inhaláty	8	–	1	1	6	–	–	–
	cannabis (konopa)	8	–	7	1	–	–	–	–
	ostatné psychoaktívne drogy	5	–	–	5	–	–	–	–
BJ	spolu	1	–	–	–	1	–	–	–
	prchavé inhaláty	1	–	–	–	1	–	–	–
HE	spolu	9	5	–	–	3	1	–	–
	heroín a ostatné druhy opiátových drog	7	5	–	–	2	–	–	–
	látky stimulujúce CNS	2	–	–	–	1	1	–	–
LE	spolu	12	–	2	7	3	–	–	–
	hypnotiká a sedatíva	2	–	–	2	–	–	–	–
	prchavé inhaláty	3	–	–	–	3	–	–	–
	cannabis (konopa)	3	–	2	1	–	–	–	–
	ostatné psychoaktívne drogy	4	–	–	4	–	–	–	–
PO	spolu	33	3	7	20	2	1	–	–
	heroín a ostatné druhy opiátových drog	5	3	–	2	–	–	–	–
	látky stimulujúce CNS	1	–	1	–	–	–	–	–
	hypnotiká a sedatíva	17	–	–	16	–	1	–	–
	prchavé inhaláty	4	–	1	1	2	–	–	–
	cannabis (konopa)	5	–	5	–	–	–	–	–
	ostatné psychoaktívne drogy	1	–	–	1	–	–	–	–
KI	spolu	135	38	22	21	47	–	7	–
	heroín a ostatné druhy opiátových drog	35	25	–	8	1	–	1	–
	látky stimulujúce CNS	19	11	1	1	5	–	1	–
	hypnotiká a sedatíva	7	1	–	6	–	–	–	–
	halucinogény	5	–	1	3	1	–	–	–
	prchavé inhaláty	44	1	2	1	38	–	2	–
	cannabis (konopa)	23	–	18	1	2	–	2	–
	ostatné psychoaktívne drogy	2	–	–	1	–	–	1	–

Drogovo závislí pacienti podľa spôsobu podávania užíwanej primárnej drogy v okresoch zdravotníckeho zariadenia
Patients addicted to drugs according to administration way of using primary drug in districts of health facility

8/8

Územie <i>Territory</i>	Hlavná skupina užíwanej primárnej drogy <i>The main group of using primary drug</i>	Spolu <i>Total</i>	Spôsob podávania primárnej drogy <i>Way of primary drug administration</i>						
			injekčne <i>by injection</i>	fajčením <i>by smoking</i>	jedením/ pitím <i>by eating/ drinking</i>	čuchaním <i>by sniffing</i>	iný <i>other</i>	neznámy <i>unknow</i>	neudany <i>not specified</i>
K 1	spolu	32	3	5	4	18	–	2	–
	heroín a ostatné druhy opiátových drog	4	2	–	2	–	–	–	–
	látky stimulujúce CNS	2	1	–	–	1	–	–	–
	halucinogény	2	–	–	2	–	–	–	–
	prchavé inhaláty	16	–	–	–	16	–	–	–
	cannabis (konopa)	7	–	5	–	1	–	1	–
	ostatné psychoaktívne drogy	1	–	–	–	–	–	1	–
K 2	spolu	2	1	1	–	–	–	–	–
	látky stimulujúce CNS	1	1	–	–	–	–	–	–
	prchavé inhaláty	1	–	1	–	–	–	–	–
K 4	spolu	65	33	9	7	13	–	3	–
	heroín a ostatné druhy opiátových drog	27	22	–	3	1	–	1	–
	látky stimulujúce CNS	15	9	1	1	4	–	–	–
	hypnotiká a sedatíva	3	1	–	2	–	–	–	–
	halucinogény	2	–	1	–	1	–	–	–
	prchavé inhaláty	8	1	–	–	6	–	1	–
	cannabis (konopa)	10	–	7	1	1	–	1	–
KS	spolu	1	–	1	–	–	–	–	–
	cannabis (konopa)	1	–	1	–	–	–	–	–
MI	spolu	14	1	2	8	3	–	–	–
	heroín a ostatné druhy opiátových drog	3	1	–	2	–	–	–	–
	hypnotiká a sedatíva	4	–	–	4	–	–	–	–
	halucinogény	1	–	–	1	–	–	–	–
	prchavé inhaláty	4	–	1	–	3	–	–	–
	cannabis (konopa)	1	–	1	–	–	–	–	–
	ostatné psychoaktívne drogy	1	–	–	1	–	–	–	–
RV	spolu	2	–	2	–	–	–	–	–
	cannabis (konopa)	2	–	2	–	–	–	–	–
TV	spolu	19	–	2	2	13	–	2	–
	heroín a ostatné druhy opiátových drog	1	–	–	1	–	–	–	–
	látky stimulujúce CNS	1	–	–	–	–	–	1	–
	prchavé inhaláty	15	–	–	1	13	–	1	–
	cannabis (konopa)	2	–	2	–	–	–	–	–

Skupina užívanej primárnej drogy

Group of using primary drug

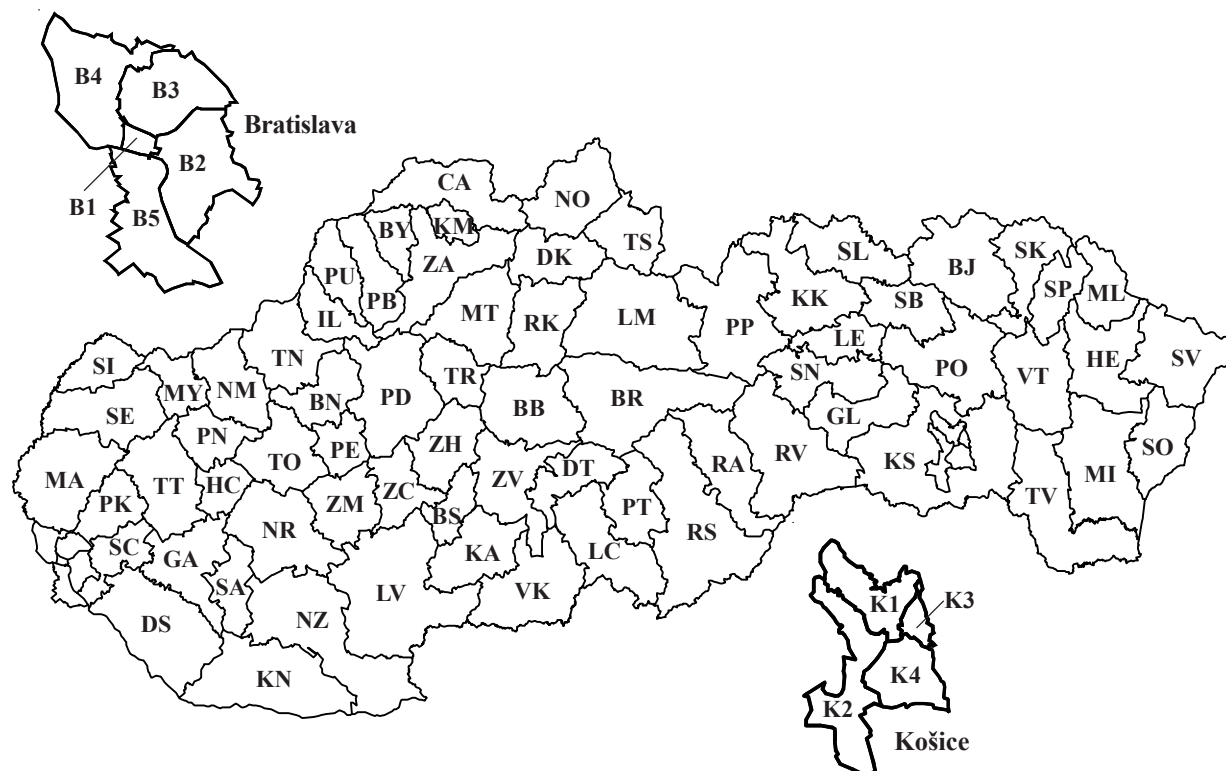
Heroín a ostatné druhy opiátových drog	<i>Heroin and other opiates</i>
Látky stimulujúce CNS	<i>Stimulants of CNS</i>
Hypnotiká a sedatíva	<i>Hypnotics and sedatives</i>
Halucinogény	<i>Hallucinogens</i>
Prchavé inhaláty	<i>Volatile inhalants</i>
Cannabis (konopa)	<i>Cannabis</i>
Ostatné psychoaktívne drogy	<i>Other psychoactive drugs</i>

Kraje

Regions

BL	Bratislavský kraj	<i>Bratislava region</i>
TA	Trnavský kraj	<i>Trnava region</i>
TC	Trenčiansky kraj	<i>Trenčín region</i>
NI	Nitriansky kraj	<i>Nitra region</i>
ZI	Žilinský kraj	<i>Žilina region</i>
BC	Banskobystrický kraj	<i>Banská Bystrica region</i>
PV	Prešovský kraj	<i>Prešov region</i>
KI	Košický kraj	<i>Košice region</i>

Slovenská republika – okresy
The Slovak Republic – districts



Bratislava I	B1	Šaľa	SA	Humenné	HE
Bratislava II	B2	Topoľčany	TO	Kežmarok	KK
Bratislava III	B3	Zlaté Moravce	ZM	Levoča	LE
Bratislava IV	B4	Bytča	BY	Medzilaborce	ML
Bratislava V	B5	Čadca	CA	Poprad	PP
Malacky	MA	Dolný Kubín	DK	Prešov	PO
Pezinok	PK	Kysucké Nové Mesto	KM	Sabinov	SB
Senec	SC	Liptovský Mikuláš	LM	Snina	SN
Dunajská Streda	DS	Martin	MT	Stará Ľubovňa	SL
Galanta	GA	Námestovo	NO	Stropkov	SP
Hlohovec	HC	Ružomberok	RK	Svidník	SK
Piešťany	PN	Turčianske Teplice	TR	Vranov nad Topľou	VT
Senica	SE	Tvrdošín	TS	Gelnica	GL
Skalica	SI	Žilina	ZA	Košice I	K1
Trnava	TT	Banská Bystrica	BB	Košice II	K2
Bánovce nad Bebravou	BN	Banská Štiavnica	BS	Košice III	K3
Ilava	IL	Brezno	BR	Košice IV	K4
Myjava	MY	Detva	DT	Košice-okolie	KS
Nové Mesto nad Váhom	NM	Krupina	KA	Michalovce	MI
Partizánske	PE	Lučenec	LC	Rožňava	RV
Považská Bystrica	PB	Poltár	PT	Sobrance	SO
Prievidza	PD	Revúca	RA	Spišská Nová Ves	SN
Púchov	PU	Rimavská Sobota	RS	Trebišov	TV
Trenčín	TN	Veľký Krtíš	VK		
Komárno	KN	Zvolen	ZV		
Levice	LV	Žarnovica	ZC		
Nitra	NR	Žiar nad Hronom	ZH		
Nové Zámky	NZ	Bardejov	BJ		