

Vrodené chyby
v SR 2002

BRATISLAVA
ÚZIS
SLOVAKIA

2003

Zdravotnícka štatistika

Vrodené chyby v SR 2002

© Ústav zdravotníckych informácií a štatistiky. Bratislava 2003

820 09 Bratislava
Drieňová 34

Tel.: 02/43 41 20 89 – 92
Fax: 02/43 41 20 95
E-mail: brasenova@uzis.sk
Internet: www.uzis.sk

Obsah

	Úvod
Graf	Vývoj počtu živonarodených detí s vrodenou chybou na 10 000 živonarodených detí v rokoch 1987 – 2002
Mapa	Priemerný počet živonarodených detí s vrodenou chybou na 10 000 živonarodených detí za obdobie 1998 – 2002
Tabuľka 1	Vývoj počtu živonarodených detí s vrodenou chybou na 10 000 živonarodených detí podľa územia trvalého bydliska matky v rokoch 1996 – 2002
Tabuľka 2	Hlásené vrodené chyby podľa územia trvalého bydliska matky
Graf	Živonarodené deti s vrodenou chybou na 10 000 živonarodených detí podľa veku matky
Graf	Živonarodené deti s vrodenou chybou podľa trvalého bydliska matky
Tabuľka 3	Počet hlásených vrodených chýb podľa pohlavia a početnosti tehotenstva matky
Tabuľka 4	Počet narodených detí s vrodenou chybou podľa pôrodnej hmotnosti a územného členenia trvalého bydliska matky
Tabuľka 5	Počet umelých prerušení tehotenstva z dôvodu prenatálne zistenej vrodenej chyby plodu podľa hmotnosti plodu a územného členenia trvalého bydliska matky
Tabuľka 6	Počet živonarodených detí s vrodenou chybou podľa pôrodnej hmotnosti a pôrodnej dĺžky
Tabuľka 7	Hlásené vrodené chyby podľa veku matky a otca
Tabuľka 8	Počet živonarodených detí s vrodenou chybou podľa veku matky a otca
Tabuľka 9	Hlásené vrodené chyby podľa veku matky a územného členenia trvalého bydliska matky
Tabuľka 10.1	Počet živonarodených detí s vrodenou chybou podľa veku matky a územného členenia trvalého bydliska matky
Tabuľka 10.2	Živonarodené deti s vrodenou chybou podľa veku matky a územného členenia trvalého bydliska matky na 10 000 živonarodených detí
Tabuľka 11	Hlásené vrodené chyby podľa rodinného stavu matky
Tabuľka 12	Počet živonarodených detí s vrodenou chybou podľa hmotnosti a týždňa tehotenstva
Graf	Štruktúra vrodených chýb u živonarodených chlapcov
Graf	Štruktúra vrodených chýb u živonarodených dievčat
Tabuľka 13	Počet hlásených vrodených chýb podľa diagnóz vrodených chýb a pohlavia
Tabuľka 14	Hlásené vrodené chyby podľa diagnóz vrodených chýb a pôrodnej hmotnosti (hmotnosti plodu)
Tabuľka 15	Počet živonarodených detí s vrodenou chybou podľa diagnóz vrodených chýb a pôrodnej hmotnosti
Tabuľka 16	Hlásené vrodené chyby podľa diagnóz vrodených chýb a veku matky

Tabuľka 17.1 Počet živonarodených detí s vrodenou chybou podľa diagnóz vrodených chýb a veku matky

Tabuľka 17.2 Živonarodené deti s vrodenou chybou na 10 000 živonarodených detí podľa diagnóz vrodených chýb a veku matky

Tabuľka 18 Počet živonarodených detí s kombinovanou chybou podľa diagnóz vrodených chýb a počtu súčasne sa vyskytujúcich ďalších chýb

Tabuľka 19 Hlásené vrodené chyby podľa vybraných diagnóz vrodených chýb a okresu trvalého bydliska matky

Tabuľka 20 Hlásené živonarodené deti s vrodenou chybou na 10 000 živonarodených podľa diagnóz

Tabuľka 21 Počet narodených detí s vrodenou chybou podľa prenatalne zistenej vrodenej chyby a vybraných diagnóz

Slovné vyjadrenie diagnóz (MKCH-10)

Vysvetlivky k tabuľkám

Mapa Slovenská republika

Úvod

Odbornej verejnosti predkladáme publikáciu Vrodené chyby v SR 2002, ktorá vychádza v edícii Zdravotníckej štatistiky. Publikácia bola prvýkrát vydaná v roku 1965 v spolupráci s ÚZIS-om Praha, ktorá až do roku 1992 zahŕňala federálne údaje rozdelené na Českú a Slovenskú republiku.

Podkladom na spracovanie štatistických údajov obsiahnutých v predkladanej publikácii je formulár *Hlásenie vrodenej chyby*.

Povinnosť hlásiť všetky skupiny vrodených chýb vyplýva z platných legislatívnych noriem. Zber hlásení a spracovanie za SR v rámci Štátneho informačného systému (ŠIS) vykonáva Ústav zdravotníckych informácií a štatistiky (ÚZIS).

Hlásenie o vrodených chybách sa začalo v roku 1964 u živonarodených detí. V rokoch 1964 – 1976 bolo sledovaných 36 vybraných vrodených chýb, ktoré bolo možné u novorodencov bezpečne diagnostikovať. V roku 1976 sa rozšíril počet sledovaných vrodených chýb z 36 na 60. Na základe požiadaviek WHO v roku 1991 bol počet sledovaných vrodených chýb rozšírený o ďalšie 3 chyby – thalasémiu, fenylketonúriu a cystickú fibrózu. V roku 1994 došlo k rozšíreniu sledovania vrodených chýb na všetky vrodené chyby.

Povinnému hláseniu od roku 1994 podliehajú tri skupiny vrodených chýb (VCH):

1. VCH u živonarodených detí
2. VCH u mŕtvonarodených detí
3. prenatálne zistené VCH, ktoré boli dôvodom umelého prerušenia tehotenstva (UPT)

Hlásenie vrodenej chyby predkladá zdravotnícke zariadenie – novorodenecké oddelenie, resp. novorodenecký úsek a gynekologicko-pôrodnické oddelenie (ak bolo vykonané umelé prerušenie tehotenstva z dôvodu prenatálne zistenej vrodenej chyby plodu) FN, FNsP, NsP a Gynekologicko-pôrodnickej nemocnice.

Výskyt vrodených chýb v populácii patrí medzi najsledovanejšie ukazovatele zdravotného stavu obyvateľstva. V incidencii VCH sa odrážajú viaceré dôležité faktory, ako genetická záťaž populácie, ekologické zmeny, úroveň zdravotníckej starostlivosti. Preto treba získavať čo najpresnejšie údaje o výskyte VCH v časovom slede, ako aj podľa územnej lokalizácie.

Údaje o hlásených VCH v publikácii sú spracované jednak spoločne (v tabuľkách Hlásené VCH), a taktiež samostatne pre každú jednotlivú skupinu (živonarodené deti, mŕtvonarodené deti, UPT z dôvodu prenatálne zistenej VCH plodu).

V roku 2002 bolo v Slovenskej republike hlásených spolu 1 463 vrodených chýb. Z toho bolo 1 409 živonarodených detí s VCH, 16 mŕtvonarodených detí s VCH a v 38 prípadoch bola prenatálne zistená VCH plodu, dôvodom ktorej bolo vykonané umelé prerušenie tehotenstva (UPT).

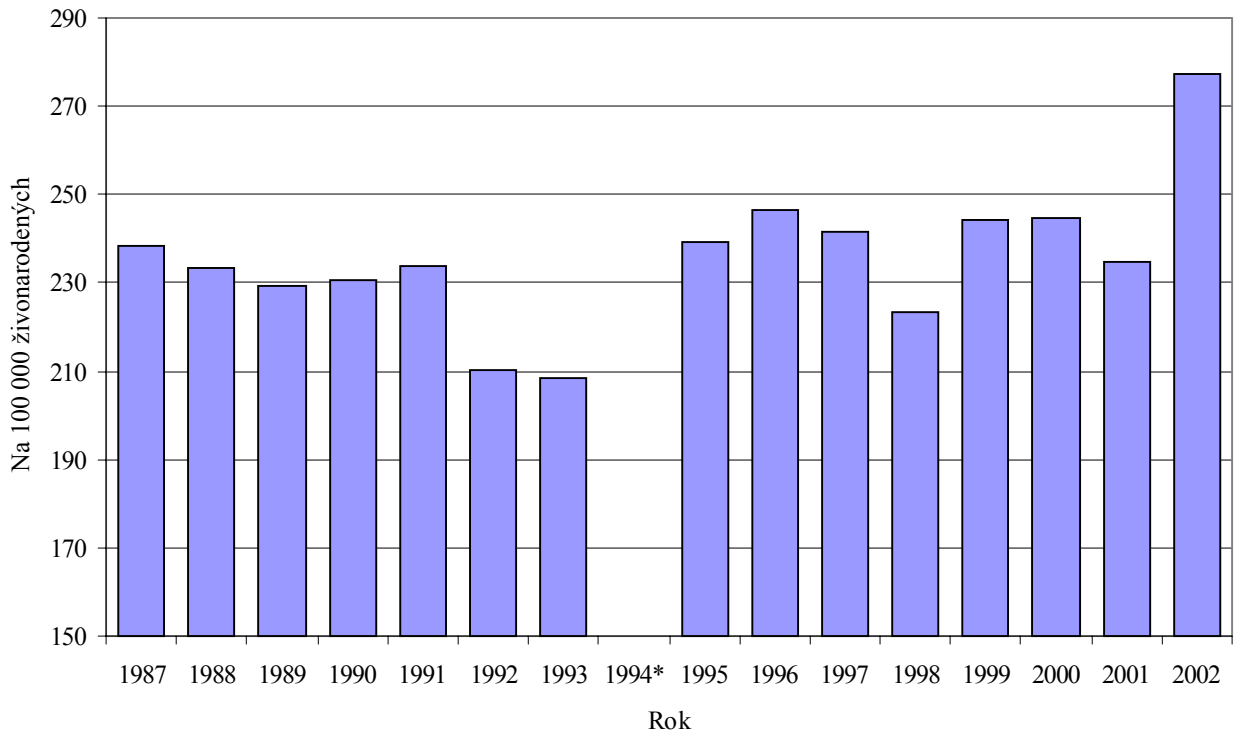
Základným dlhodobým sledovaným ukazovateľom je incidencia VCH u živonarodených detí. V roku 2002 bolo v SR hlásených 275.5 prípadu VCH na 10 000 živonarodených detí. V porovnaní s rokom 2001 to predstavuje nárast o 40.9 prípadu na 10 000 živonarodených detí. Najvyššia incidencia VCH bola v okresoch Stará Ľubovňa (752.4 na 10 000 živonarodených detí), Galanta (747.7), Medzilaborce (645.2) a Vranov nad Topľou (545.5). Najnižšia incidencia VCH bola v okresoch Košice I. (66.9 na 10 000 živonarodených detí), Turčianske Teplice (75.8), Ilava (80.6) a Bardejov (111.7).

Najčastejšie hlásenými vrodenými chybami boli kombinované chyby, vrodené chyby srdcových priehradiek a hypospádie.

Vysvetlenie symbolov

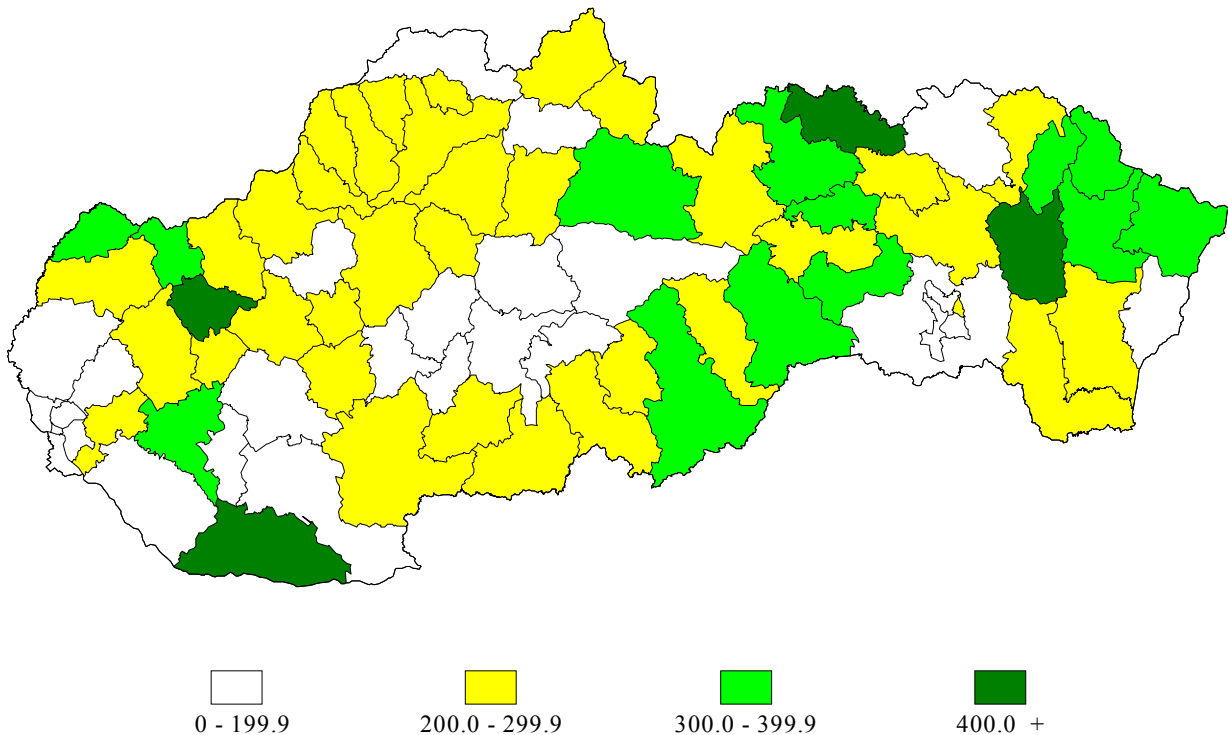
Ležatá čiarka (–)	v tabuľke na mieste čísla znamená, že sa jav nevyskytoval
Nula (0.0, 0.00)	znamená viac ako nulu, ale menej ako najmenšiu jednotku vyjadriteľnú v tabuľke
Bodka (.)	na mieste čísla znamená, že údaj nie je k dispozícii alebo je nespoľahlivý
Ležatý krížik (x)	znamená, že zápis nie je možný z logických dôvodov

Vývoj počtu živonarodených detí s vrodenou chybou na 10 000 živonarodených detí v rokoch 1987 – 2002



* Poznámka: V súlade s medzinárodným systémom registrácie VCH bol v SR od 1. 1. 1994 zavedený nový systém hlásenia VCH, ktorý mal vážne organizačné a administratívne problémy. Spravodajské jednotky včas nezareagovali na metodické pokyny ÚZIS-u. Údaj za rok 1994 je viac odrazom správnosti a dôslednosti spracovania hlásení v ÚZIS-i ako reálneho výskytu VCH.

Priemerný počet živonarodených detí s vrodenou chybou na 10 000 živonarodených detí za obdobie 1998 – 2002



Vývoj počtu živonarodených detí s vrodenou chybou na 10 000 živonarodených detí podľa územia trvalého bydliska matky v rokoch 1996 – 2002

1/2

Územie	Rok						
	1996	1997	1998	1999	2000	2001	2002 ¹⁾
Slovenská republika	246.6	241.4	223.6	244.4	244.6	234.6	277.1
Bratislavský kraj	183.9	200.6	196.6	165.1	204.3	124.6	186.4
Bratislava I	185.2	219.8	137.4	91.2	221.0	165.7	217.4
Bratislava II	228.4	192.1	181.4	189.8	213.7	146.2	143.0
Bratislava III	176.1	297.9	148.9	108.9	171.3	64.2	192.7
Bratislava IV	119.6	186.0	127.9	240.8	176.1	70.4	129.9
Bratislava V	180.6	191.2	179.2	158.5	228.9	156.6	199.3
Malacky	178.0	215.6	248.8	169.8	220.3	101.7	203.3
Pezinok	259.7	187.3	337.1	85.1	267.9	67.0	188.7
Senec	158.7	139.2	255.2	188.2	131.3	240.7	305.3
Trnavský kraj	213.5	306.1	248.2	265.9	294.8	250.7	367.2
Dunajská Streda	135.2	213.3	168.9	209.9	105.6	191.9	146.1
Galanta	188.7	232.6	169.1	211.8	575.4	310.7	729.2
Hlohovec	140.0	322.6	408.6	236.6	135.4	248.3	182.8
Piešťany	312.0	557.6	297.4	530.2	366.3	293.0	523.1
Senica	299.4	388.8	295.5	279.1	256.9	146.8	466.0
Skalica	371.8	467.1	424.6	296.1	321.8	275.9	182.8
Trnava	180.3	222.2	205.1	226.9	289.3	280.3	314.7
Trenčiansky kraj	222.4	239.0	216.9	267.1	221.4	228.7	271.3
Bánovce nad Bebravou	144.2	156.7	130.5	318.3	137.7	82.6	225.4
Ilava	338.2	464.0	256.0	357.1	210.5	210.5	87.0
Myjava	350.2	592.6	444.4	332.0	179.4	313.9	298.5
Nové Mesto nad Váhom	181.2	200.0	272.7	226.1	254.5	145.5	303.0
Partizánske	179.4	89.5	268.5	329.4	241.3	294.9	307.7
Považská Bystrica	288.6	256.0	99.6	224.9	281.9	381.4	309.5
Prievidza	177.1	164.2	268.7	206.6	229.1	268.6	291.9
Púchov	167.7	247.6	95.2	381.0	267.5	267.5	267.6
Trenčín	221.2	208.1	189.2	241.5	174.4	135.7	299.8
Nitriansky kraj	195.4	239.2	224.8	275.6	266.4	204.6	265.8
Komárno	247.0	342.6	305.6	679.5	577.3	348.6	520.3
Levice	49.6	337.3	354.1	198.2	247.0	173.8	196.3
Nitra	265.5	253.3	190.0	188.0	159.7	133.1	205.6
Nové Zámky	209.9	174.9	133.0	185.3	183.9	183.9	245.1
Šaľa	237.7	229.4	191.2	118.3	265.8	122.7	273.3
Topoľčany	110.8	40.5	162.2	246.0	247.3	340.0	272.0
Zlaté Moravce	259.5	223.3	248.1	382.8	296.3	172.8	178.6
Žilinský kraj	249.5	244.6	218.9	262.0	237.8	239.0	294.5
Bytča	211.8	418.8	235.6	285.7	246.6	164.4	376.8
Čadca	96.5	164.6	107.0	183.0	184.4	184.4	199.2
Dolný Kubín	121.2	178.9	218.7	187.9	110.4	176.6	146.0
Kysucké Nové Mesto	220.8	331.8	237.0	195.5	233.8	207.8	163.9
Liptovský Mikuláš	227.0	294.9	282.1	302.2	446.0	417.3	178.0
Martin	382.7	255.8	211.3	332.6	164.1	229.8	449.6
Námestovo	194.8	241.0	200.8	232.1	282.8	282.8	313.2

Vývoj počtu živonarodených detí s vrodenou chybou na 10 000 živonarodených detí podľa územia trvalého bydliska matky v rokoch 1996 – 2002

2/2

Územie	Rok						
	1996	1997	1998	1999	2000	2001	2002 ¹⁾
Ružomberok	269.9	222.9	270.7	252.4	191.4	207.3	275.7
Turčianske Teplice	270.3	261.4	261.4	204.1	243.9	243.9	80.0
Tvrdošín	180.8	256.9	237.2	369.6	86.2	194.0	313.9
Žilina	381.9	236.4	248.2	285.2	296.5	246.1	374.6
Banskobystrický kraj	232.8	198.1	219.6	197.8	209.5	182.8	198.8
Banská Bystrica	64.5	61.0	203.3	207.4	238.9	170.6	132.7
Banská Štiavnica	57.8	64.5	129.0	0.0	65.8	197.4	135.1
Brezno	182.3	156.5	99.6	207.4	155.8	93.5	183.6
Detva	158.3	121.6	273.6	58.1	102.4	136.5	147.1
Krupina	36.2	66.0	198.0	195.3	301.9	226.4	186.9
Lučenec	369.9	395.9	332.1	222.2	224.4	238.4	230.9
Poltár	337.6	153.3	229.9	0.0	300.4	214.6	257.7
Revúca	313.1	210.3	76.5	235.5	368.7	276.5	204.9
Rimavská Sobota	370.7	265.2	359.8	286.6	268.8	247.3	320.9
Veľký Krtíš	286.8	304.9	223.6	239.1	200.9	178.6	128.9
Zvolen	220.6	205.0	142.0	123.6	193.2	161.0	170.6
Žarnovica	192.3	241.4	172.4	212.0	0.0	141.8	164.6
Žiar nad Hronom	251.0	110.4	220.8	215.5	109.9	65.9	165.7
Prešovský kraj	356.2	272.4	238.6	273.9	286.0	331.9	370.3
Bardejov	188.9	118.9	192.1	140.7	191.7	170.4	102.4
Humenné	398.1	398.4	274.7	386.9	242.2	313.4	319.3
Kežmarok	208.1	220.2	201.8	274.1	296.6	370.7	453.2
Levoča	309.3	383.8	362.5	281.4	288.9	400.0	220.0
Medzilaborce	445.9	378.8	227.3	620.6	270.3	180.2	610.7
Poprad	163.6	167.9	142.7	216.1	248.1	355.7	349.6
Prešov	599.1	336.1	202.6	271.4	235.5	291.9	257.1
Sabinov	416.7	334.1	267.3	238.4	251.4	320.0	285.7
Snina	405.4	433.8	303.7	405.7	329.4	352.9	512.8
Stará Ľubovňa	315.5	231.5	138.9	185.6	476.2	568.8	740.2
Stropkov	146.5	76.0	190.1	246.9	259.3	481.5	447.8
Svidník	343.2	135.1	360.4	193.4	329.1	75.9	357.1
Vranov nad Topľou	388.1	335.4	406.0	429.9	388.5	370.0	570.6
Košický kraj	233.2	223.5	217.4	222.6	221.4	232.3	226.5
Gelnica	192.3	211.4	296.0	324.8	223.9	298.5	392.7
Košice I	200.8	148.1	123.5	265.6	159.4	275.4	62.4
Košice II	337.2	181.4	117.4	141.6	121.4	279.1	155.4
Košice III	188.1	209.1	278.7	190.5	197.4	164.5	198.0
Košice IV	202.8	173.9	144.9	133.1	142.1	142.1	172.1
Košice-okolie	257.9	299.6	206.4	241.3	164.0	164.0	181.2
Michalovce	325.2	266.0	212.8	248.5	319.8	225.3	260.6
Rožňava	163.9	226.4	386.2	171.5	266.3	239.7	446.4
Sobrance	116.7	325.2	122.0	202.4	114.5	114.5	177.0
Spišská Nová Ves	210.4	181.9	251.9	224.6	313.3	313.3	259.2
Trebišov	184.9	228.6	243.4	245.1	224.9	241.0	208.7

¹⁾ Údaje sú predbežné, vznikli prepočítaním na predbežný počet živonarodených detí v SR za rok 2002.

Hlásené vrodené chyby podľa územia trvalého bydliska matky

1/2

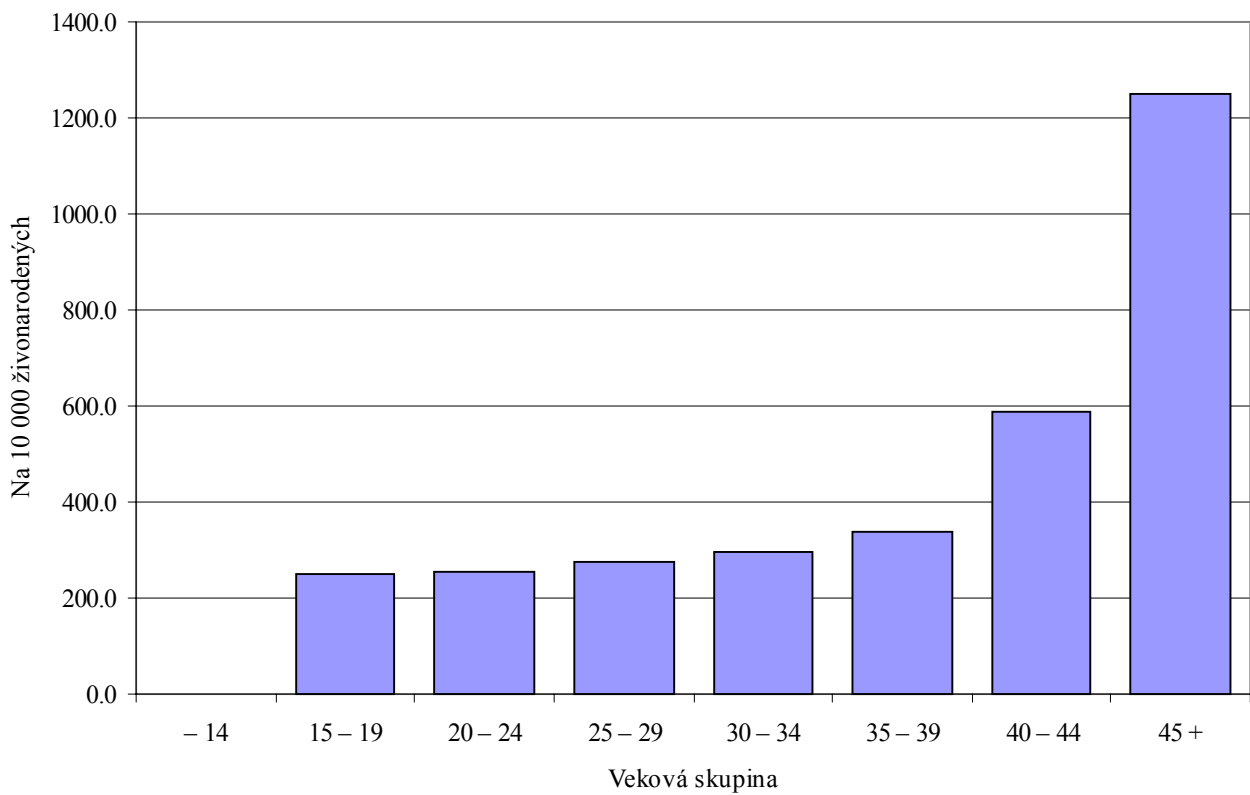
Územie	Spolu	v tom		
		živonarodené deti	mŕtvonarodené deti	UPT z dôvodu prenatálne zistenej vrodenej chyby
Slovenská republika	1 463	1 409	16	38
Bratislavský kraj	90	85	2	3
Bratislava I	8	7	–	1
Bratislava II	12	12	–	–
Bratislava III	9	9	–	–
Bratislava IV	12	10	1	1
Bratislava V	16	16	–	–
Malacky	12	11	1	–
Pezinok	8	8	–	–
Senec	13	12	–	1
Trnavský kraj	173	166	3	4
Dunajská Streda	17	14	–	3
Galanta	59	56	2	1
Hlohovec	7	7	–	–
Piešťany	26	26	–	–
Senica	25	24	1	–
Skalica	7	7	–	–
Trnava	32	32	–	–
Trenčiansky kraj	133	130	1	2
Bánovce nad Bebravou	8	8	–	–
Ilava	5	4	–	1
Myjava	7	6	1	–
Nové Mesto nad Váhom	15	14	–	1
Partizánske	12	12	–	–
Považská Bystrica	16	16	–	–
Prievidza	31	31	–	–
Púchov	11	11	–	–
Trenčín	28	28	–	–
Nitriansky kraj	162	154	3	5
Komárno	42	41	–	1
Levice	20	20	–	–
Nitra	29	28	–	1
Nové Zámky	33	30	–	3
Šaľa	15	12	3	–
Topoľčany	17	17	–	–
Zlaté Moravce	6	6	–	–
Žilinský kraj	218	208	–	10
Bytča	14	13	–	1
Čadca	19	19	–	–
Dolný Kubín	6	6	–	–
Kysucké Nové Mesto	7	6	–	1
Liptovský Mikuláš	12	11	–	1
Martin	43	41	–	2
Námestovo	29	29	–	–

Hlásené vrodené chyby podľa územia trvalého bydliska matky

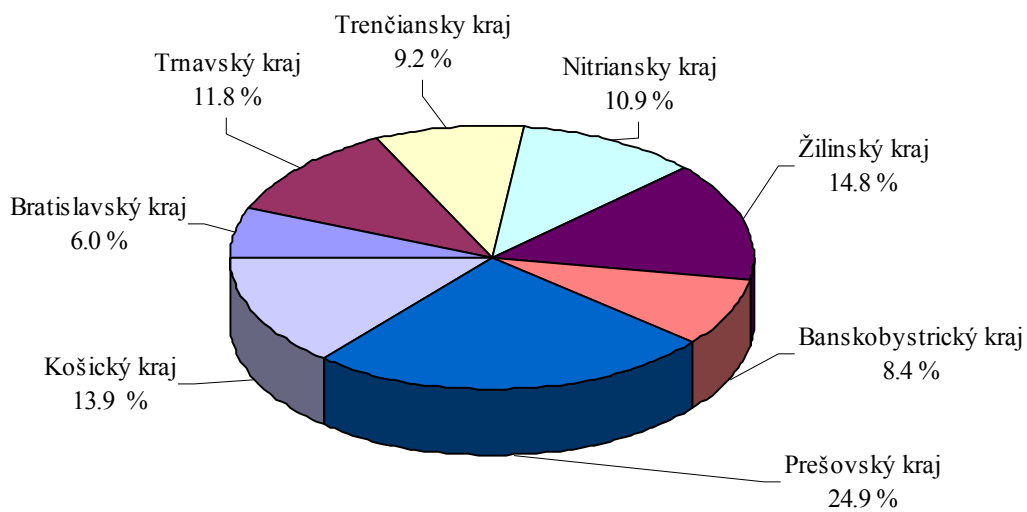
2/2

Územie	Spolu	v tom		
		živonarodené deti	mŕtvonarodené deti	UPT z dôvodu prenatálne zistenej vrodenej chyby
Ružomberok	16	15	–	1
Turčianske Teplice	1	1	–	–
Tvrdošín	14	14	–	–
Žilina	57	53	–	4
Banskobystrický kraj	120	119	–	1
Banská Bystrica	11	11	–	–
Banská Štiavnica	2	2	–	–
Brezno	11	11	–	–
Detva	4	4	–	–
Krupina	4	4	–	–
Lučenec	16	16	–	–
Poltár	5	5	–	–
Revúca	10	10	–	–
Rimavská Sobota	32	31	–	1
Veľký Krtíš	5	5	–	–
Zvolen	10	10	–	–
Žarnovica	4	4	–	–
Žiar nad Hronom	6	6	–	–
Prešovský kraj	365	351	5	9
Bardejov	10	10	–	–
Humenné	21	19	2	–
Kežmarok	46	45	–	1
Levoča	11	9	1	1
Medzilaborce	8	8	–	–
Poprad	38	38	–	–
Prešov	50	46	1	3
Sabinov	25	24	1	–
Snina	20	18	–	2
Stará Ľubovňa	55	55	–	–
Stropkov	9	9	–	–
Svidník	14	13	–	1
Vranov nad Topľou	58	57	–	1
Košický kraj	202	196	2	4
Gelnica	15	15	–	–
Košice I	4	4	–	–
Košice II	13	12	1	–
Košice III	6	6	–	–
Košice IV	9	9	–	–
Košice-okolie	27	26	–	1
Michalovce	33	32	–	1
Rožňava	30	30	–	–
Sobrance	4	4	–	–
Spišská Nová Ves	35	33	1	1
Trebišov	26	25	–	1

Živonarodené deti s vrodenuou chybou na 10 000 živonarodených detí podľa veku matky



Živonarodené deti s vrodenuou chybou podľa trvalého bydliska matky



Počet umelých prerušení tehotenstva z dôvodu prenatalne zistenej vrodenej chyby plodu podľa hmotnosti plodu a územného členenia trvalého bydliska matky

Územie	Spolu	v tom hmotnosť plodu (v gramoch)			
		do 499	500 – 999	1 000 a viac	neudané
Slovenská republika	38	25	11	2	–
Bratislavský kraj	3	2	1	–	–
Trnavský kraj	4	3	1	–	–
Trenčiansky kraj	2	2	–	–	–
Nitriansky kraj	5	1	3	1	–
Žilinský kraj	10	7	2	1	–
Banskobystrický kraj	1	1	–	–	–
Prešovský kraj	9	5	4	–	–
Košický kraj	4	4	–	–	–

Počet živonarodených detí s vrodenuou chybou podľa pôrodnej hmotnosti a pôrodnej dĺžky

1/2

Pôrodná hmotnosť (v gramoch)	Spolu	v tom pôrodná dĺžka (v cm)				
		do 30	31 – 33	34 – 36	37 – 39	40 – 42
Spolu	1 409	1	4	5	19	52
do 999	6	1	3	2	–	–
1 000 – 1 499	26	–	1	3	13	7
1 500 – 1 999	55	–	–	–	4	25
2 000 – 2 499	126	–	–	–	–	10
2 500 – 2 999	317	–	–	–	1	7
3 000 – 3 499	503	–	–	–	–	3
3 500 – 3 999	288	–	–	–	1	–
4 000 – 4 499	75	–	–	–	–	–
4 500 – 4 999	11	–	–	–	–	–
5 000 a viac	2	–	–	–	–	–

2/2

Pôrodná hmotnosť (v gramoch)	v tom pôrodná dĺžka (v cm)						
	43 – 45	46 – 48	49 – 51	52 – 54	55 – 57	58 a viac	neudaná
Spolu	108	312	646	229	28	2	3
do 999	–	–	–	–	–	–	–
1 000 – 1 499	1	–	–	–	–	–	1
1 500 – 1 999	22	3	–	–	–	–	1
2 000 – 2 499	54	47	14	–	–	–	1
2 500 – 2 999	30	175	98	6	–	–	–
3 000 – 3 499	1	81	361	54	2	1	–
3 500 – 3 999	–	5	156	115	11	–	–
4 000 – 4 499	–	–	16	46	13	–	–
4 500 – 4 999	–	–	1	8	1	1	–
5 000 a viac	–	1	–	–	1	–	–

Hlásené vrodené chyby podľa veku matky a územného členenia trvalého bydliska matky*

1/2

Územie	Spolu	v tom vek matky							
		do 14	15 – 19	20 – 24	25 – 29	30 – 34	35 – 39	40 – 44	45 +
Slovenská republika	1 463	–	123	411	524	257	107	38	3
Bratislavský kraj	90	–	2	19	30	23	11	5	–
Bratislava I	8	–	–	2	3	1	2	–	–
Bratislava II	12	–	1	3	4	2	2	–	–
Bratislava III	9	–	1	–	6	1	–	1	–
Bratislava IV	12	–	–	–	4	7	1	–	–
Bratislava V	16	–	–	2	6	2	3	3	–
Malacky	12	–	–	3	3	5	1	–	–
Pezinok	8	–	–	4	1	2	1	–	–
Senec	13	–	–	5	3	3	1	–	–
Trnavský kraj	173	–	11	45	73	32	10	2	–
Dunajská Streda	17	–	3	–	10	4	–	–	–
Galanta	59	–	4	20	23	8	3	1	–
Hlohovec	7	–	–	2	2	2	1	–	–
Piešťany	26	–	1	7	11	4	3	–	–
Senica	25	–	2	6	7	6	3	1	–
Skalica	7	–	–	2	5	–	–	–	–
Tnava	32	–	1	8	15	8	–	–	–
Trenčiansky kraj	133	–	6	35	53	22	12	5	–
Bánovce nad Bebravou	8	–	–	3	3	1	–	1	–
Ilava	5	–	–	1	1	1	1	1	–
Myjava	7	–	–	3	3	1	–	–	–
Nové Mesto nad Váhom	15	–	1	5	6	1	1	1	–
Partizánske	12	–	2	3	4	1	2	–	–
Považská Bystrica	16	–	–	4	7	2	3	–	–
Prievidza	31	–	1	9	16	4	1	–	–
Púchov	11	–	–	–	5	4	1	1	–
Trenčín	28	–	2	7	8	7	3	1	–
Nitriansky kraj	162	–	12	45	67	24	8	4	2
Komárno	42	–	2	15	12	10	2	1	–
Levice	20	–	–	4	11	3	1	1	–
Nitra	29	–	4	7	8	4	3	1	2
Nové Zámky	33	–	4	10	15	3	–	1	–
Šaľa	15	–	2	3	9	1	–	–	–
Topoľčany	17	–	–	6	9	1	1	–	–
Zlaté Moravce	6	–	–	–	3	2	1	–	–
Žilinský kraj	218	–	10	57	81	43	20	6	1
Bytča	14	–	–	6	4	–	2	2	–
Čadca	19	–	1	5	8	–	3	1	1
Dolný Kubín	6	–	–	1	2	1	2	–	–
Kysucké Nové Mesto	7	–	–	2	4	–	1	–	–
Liptovský Mikuláš	12	–	–	2	2	7	–	1	–
Martin	43	–	2	13	17	9	2	–	–
Námestovo	29	–	2	9	7	7	3	1	–

Hlásené vrodené chyby podľa veku matky a územného členenia trvalého bydliska matky*

2/2

Územie	Spolu	v tom vek matky							
		do 14	15 – 19	20 – 24	25 – 29	30 – 34	35 – 39	40 – 44	45 +
Ružomberok	16	–	1	3	6	5	–	1	–
Turčianske Teplice	1	–	–	1	–	–	–	–	–
Tvrdošín	14	–	–	4	6	3	1	–	–
Žilina	57	–	4	11	25	11	6	–	–
Banskobystrický kraj	120	–	14	34	43	17	7	5	–
Banská Bystrica	11	–	1	–	6	2	1	1	–
Banská Štiavnica	2	–	1	–	1	–	–	–	–
Brezno	11	–	–	2	5	3	1	–	–
Detva	4	–	–	1	3	–	–	–	–
Krupina	4	–	1	2	1	–	–	–	–
Lučenec	16	–	3	5	6	1	1	–	–
Poltár	5	–	–	3	2	–	–	–	–
Revúca	10	–	–	4	5	1	–	–	–
Rimavská Sobota	32	–	7	11	6	5	1	2	–
Veľký Krtíš	5	–	–	2	1	–	2	–	–
Zvolen	10	–	–	2	3	2	1	2	–
Žarnovica	4	–	1	1	1	1	–	–	–
Žiar nad Hronom	6	–	–	1	3	2	–	–	–
Prešovský kraj	365	–	39	109	114	65	29	9	–
Bardejov	10	–	2	1	3	–	3	1	–
Humenné	21	–	–	7	6	7	–	1	–
Kežmarok	46	–	7	19	7	7	4	2	–
Levoča	11	–	–	6	4	–	1	–	–
Medzilaborce	8	–	2	2	3	1	–	–	–
Poprad	38	–	2	12	12	8	3	1	–
Prešov	50	–	2	12	18	16	1	1	–
Sabinov	25	–	2	6	9	4	4	–	–
Snina	20	–	5	7	6	1	1	–	–
Stará Ľubovňa	55	–	4	13	19	10	7	2	–
Stropkov	9	–	–	5	3	1	–	–	–
Svidník	14	–	1	1	10	2	–	–	–
Vranov nad Topľou	58	–	12	18	14	8	5	1	–
Košický kraj	202	–	29	67	63	31	10	2	–
Gelnica	15	–	2	6	3	3	1	–	–
Košice I	4	–	–	1	1	2	–	–	–
Košice II	13	–	1	5	4	2	1	–	–
Košice III	6	–	–	3	3	–	–	–	–
Košice IV	9	–	–	3	2	4	–	–	–
Košice-okolie	27	–	3	7	9	6	1	1	–
Michalovce	33	–	7	10	11	4	1	–	–
Rožňava	30	–	7	6	12	4	1	–	–
Sobrance	4	–	1	2	1	–	–	–	–
Spíšská Nová Ves	35	–	4	14	11	1	4	1	–
Trebišov	26	–	4	10	6	5	1	–	–

* Počet živonarodených, mŕtvonarodených detí s vrodenou chybou a počet UPT z dôvodu prenatalne zistenej vrodenej chyby plodu – spolu.

Počet živonarodených detí s vrodenou chybou podľa veku matky a územného členenia trvalého bydliska matky

1/2

Územie	Spolu	v tom vek matky							
		do 14	15 – 19	20 – 24	25 – 29	30 – 34	35 – 39	40 – 44	45 +
Slovenská republika	1 409	–	114	396	510	249	103	34	3
Bratislavský kraj	85	–	2	18	29	21	10	5	–
Bratislava I	7	–	–	2	3	1	1	–	–
Bratislava II	12	–	1	3	4	2	2	–	–
Bratislava III	9	–	1	–	6	1	–	1	–
Bratislava IV	10	–	–	–	3	6	1	–	–
Bratislava V	16	–	–	2	6	2	3	3	–
Malacky	11	–	–	3	3	4	1	–	–
Pezinok	8	–	–	4	1	2	1	–	–
Senec	12	–	–	4	3	3	1	1	–
Tnnavský kraj	166	–	10	45	71	30	8	2	–
Dunajská Streda	14	–	2	–	10	2	–	–	–
Galanta	56	–	4	20	21	8	2	1	–
Hlohovec	7	–	–	2	2	2	1	–	–
Piešťany	26	–	1	7	11	4	3	–	–
Senica	24	–	2	6	7	6	2	1	–
Skalica	7	–	–	2	5	–	–	–	–
Tnava	32	–	1	8	15	8	–	–	–
Trenčiansky kraj	130	–	6	34	53	22	12	3	–
Bánovce nad Bebravou	8	–	–	3	3	1	–	1	–
Ilava	4	–	–	1	1	1	1	–	–
Myjava	6	–	–	2	3	1	–	–	–
Nové Mesto nad Váhom	14	–	1	5	6	1	1	–	–
Partizánske	12	–	2	3	4	1	2	–	–
Považská Bystrica	16	–	–	4	7	2	3	–	–
Prievidza	31	–	1	9	16	4	1	–	–
Púchov	11	–	–	–	5	4	1	1	–
Trenčín	28	–	2	7	8	7	3	1	–
Nitriansky kraj	154	–	11	40	66	23	8	4	2
Komárno	41	–	2	15	12	9	2	1	–
Levice	20	–	–	4	11	3	1	1	–
Nitra	28	–	4	6	8	4	3	1	2
Nové Zámky	30	–	4	7	15	3	–	1	–
Šaľa	12	–	1	2	8	1	–	–	–
Topoľčany	17	–	–	6	9	1	1	–	–
Zlaté Moravce	6	–	–	–	3	2	1	–	–
Žilinský kraj	208	–	8	54	78	43	19	5	1
Bytča	13	–	–	6	3	–	2	2	–
Čadca	19	–	1	5	8	–	3	1	1
Dolný Kubín	6	–	–	1	2	1	2	–	–
Kysucké Nové Mesto	6	–	–	1	4	–	1	–	–
Liptovský Mikuláš	11	–	–	2	2	7	–	–	–
Martin	41	–	2	12	16	9	2	–	–
Námestovo	29	–	2	9	7	7	3	1	–

Počet živonarodených detí s vrodenou chybou podľa veku matky a územného členenia trvalého bydliska matky

2/2

Územie	Spolu	v tom vek matky							
		do 14	15 – 19	20 – 24	25 – 29	30 – 34	35 – 39	40 – 44	45 +
Ružomberok	15	–	1	3	5	5	–	1	–
Turčianske Teplice	1	–	–	1	–	–	–	–	–
Tvrdošín	14	–	–	4	6	3	1	–	–
Žilina	53	–	2	10	25	11	5	–	–
Banskobystrický kraj	119	–	13	34	43	17	7	5	–
Banská Bystrica	11	–	1	–	6	2	1	1	–
Banská Štiavnica	2	–	1	–	1	–	–	–	–
Brezno	11	–	–	2	5	3	1	–	–
Detva	4	–	–	1	3	–	–	–	–
Krupina	4	–	1	2	1	–	–	–	–
Lučenec	16	–	3	5	6	1	1	–	–
Poltár	5	–	–	3	2	–	–	–	–
Revúca	10	–	–	4	5	1	–	–	–
Rimavská Sobota	31	–	6	11	6	5	1	2	–
Veľký Krtíš	5	–	–	2	1	–	2	–	–
Zvolen	10	–	–	2	3	2	1	2	–
Žarnovica	4	–	1	1	1	1	–	–	–
Žiar nad Hronom	6	–	–	1	3	2	–	–	–
Prešovský kraj	351	–	37	105	108	63	29	9	–
Bardejov	10	–	2	1	3	–	3	1	–
Humenné	19	–	–	7	5	6	–	1	–
Kežmarok	45	–	7	18	7	7	4	2	–
Levoča	9	–	–	5	3	–	1	–	–
Medzilaborce	8	–	2	2	3	1	–	–	–
Poprad	38	–	2	12	12	8	3	1	–
Prešov	46	–	1	11	16	16	1	1	–
Sabinov	24	–	2	6	9	3	4	–	–
Snina	18	–	5	6	5	1	1	–	–
Stará Ľubovňa	55	–	4	13	19	10	7	2	–
Stropkov	9	–	–	5	3	1	–	–	–
Svidník	13	–	1	1	9	2	–	–	–
Vranov nad Topľou	57	–	11	18	14	8	5	1	–
Košický kraj	196	–	27	66	62	30	10	1	–
Gelnica	15	–	2	6	3	3	1	–	–
Košice I	4	–	–	1	1	2	–	–	–
Košice II	12	–	1	4	4	2	1	–	–
Košice III	6	–	–	3	3	–	–	–	–
Košice IV	9	–	–	3	2	4	–	–	–
Košice-okolie	26	–	2	7	9	6	1	1	–
Michalovce	32	–	7	10	10	4	1	–	–
Rožňava	30	–	7	6	12	4	1	–	–
Sobrance	4	–	1	2	1	–	–	–	–
Spišská Nová Ves	33	–	3	14	11	1	4	–	–
Trebišov	25	–	4	10	6	4	1	–	–

Živonarodené deti s vrodenou chybou podľa veku matky a územného členenia trvalého bydliska matky na 10 000 živonarodených detí*

1/2

Územie	Spolu	v tom vek matky							
		do 14	15 – 19	20 – 24	25 – 29	30 – 34	35 – 39	40 – 44	45 +
Slovenská republika	277.1	–	250.9	253.5	274.8	295.2	337.7	589.3	1 250.0
Bratislavský kraj	186.4	–	114.3	185.8	149.6	200.2	280.9	724.6	–
Bratislava I	217.4	–	–	588.2	225.6	99.0	277.8	–	–
Bratislava II	143.0	–	303.0	234.4	106.1	92.2	298.5	–	–
Bratislava III	192.7	–	1 111.1	–	274.0	86.2	–	1 666.7	–
Bratislava IV	129.9	–	–	–	89.6	245.9	116.3	–	–
Bratislava V	199.3	–	–	77.5	192.9	150.4	652.2	3 000.0	–
Malacky	203.3	–	–	187.5	126.6	512.8	400.0	–	–
Pezinok	188.7	–	–	317.5	59.5	243.9	294.1	–	–
Senec	305.3	–	–	367.0	189.9	384.6	357.1	2 000.0	–
Trnavský kraj	367.2	–	299.4	320.3	400.9	416.7	321.3	526.3	–
Dunajská Streda	146.1	–	188.7	–	290.7	132.5	–	–	–
Galanta	729.2	–	689.7	843.9	704.7	701.8	370.4	1 428.6	–
Hlohovec	182.8	–	–	162.6	124.2	377.4	625.0	–	–
Piešťany	523.1	–	588.2	457.5	564.1	444.4	789.5	–	–
Senica	466.0	–	416.7	357.1	374.3	731.7	800.0	2 000.0	–
Skalica	182.8	–	–	160.0	340.1	–	–	–	–
Trnava	314.7	–	188.7	279.7	341.7	481.9	–	–	–
Trenčiansky kraj	271.3	–	250.0	230.7	278.5	269.9	398.7	526.3	–
Bánovce nad Bebravou	225.4	–	–	258.6	222.2	158.7	–	1 111.1	–
Ilava	87.0	–	–	69.4	50.3	142.9	357.1	–	–
Myjava	298.5	–	–	322.6	365.9	312.5	–	–	–
Nové Mesto nad Váhom	303.0	–	370.4	352.1	320.9	126.6	370.4	–	–
Partizánske	307.7	–	1 333.3	236.2	245.4	172.4	909.1	–	–
Považská Bystrica	309.5	–	–	263.2	355.3	212.8	714.3	–	–
Prievidza	291.9	–	133.3	243.9	418.8	243.9	161.3	–	–
Púchov	267.6	–	–	–	284.1	634.9	476.2	1 666.7	–
Trenčín	299.8	–	555.6	294.1	209.4	364.6	422.5	714.3	–
Nitriansky kraj	265.8	–	232.6	214.1	301.9	261.1	256.4	615.4	2 500.0
Komárno	520.3	–	243.9	543.5	466.9	750.0	434.8	1 666.7	–
Levice	196.3	–	–	120.1	276.4	227.3	181.8	769.2	–
Nitra	205.6	–	465.1	148.1	154.1	162.6	365.9	476.2	10 000.0
Nové Zámky	245.1	–	416.7	175.4	320.5	163.9	–	1 111.1	–
Šaľa	273.3	–	208.3	139.9	503.1	147.1	–	–	–
Topoľčany	272.0	–	–	292.7	371.9	107.5	357.1	–	–
Zlaté Moravce	178.6	–	–	–	209.8	512.8	588.2	–	–
Žilinský kraj	294.5	–	189.6	236.2	300.2	360.4	410.4	520.8	2 500.0
Bytča	376.8	–	–	517.2	234.4	–	833.3	2 500.0	–
Čadca	199.2	–	144.9	139.7	245.4	–	576.9	588.2	10 000.0
Dolný Kubín	146.0	–	–	83.3	119.8	131.6	909.1	–	–
Kysucké Nové Mesto	163.9	–	–	78.7	289.9	–	526.3	–	–
Liptovský Mikuláš	178.0	–	–	117.6	77.5	660.4	–	–	–
Martin	449.6	–	322.6	489.8	426.7	566.0	339.0	–	–
Námestovo	313.2	–	350.9	282.1	225.8	503.6	357.1	588.2	–

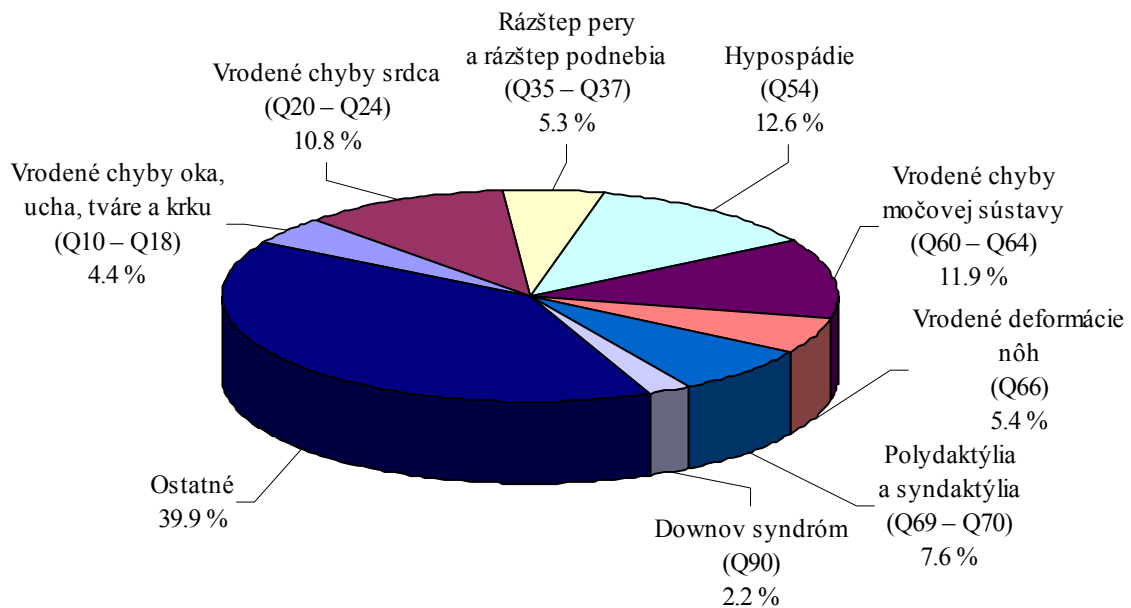
Živonarodené deti s vrodenou chybou podľa veku matky a územného členenia trvalého bydliska matky na 10 000 živonarodených detí*

2/2

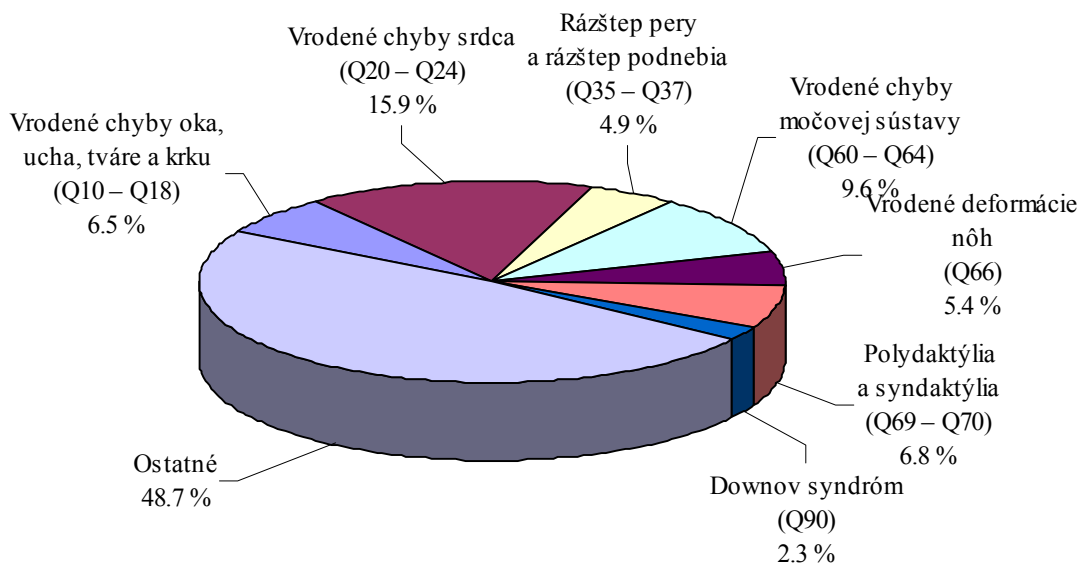
Územie	Spolu	v tom vek matky							
		do 14	15 – 19	20 – 24	25 – 29	30 – 34	35 – 39	40 – 44	45 +
Ružomberok	275.7	–	384.6	163.9	264.6	458.7	–	2 000.0	–
Turčianske Teplice	80.0	–	–	263.2	–	–	–	–	–
Tvrdošín	313.9	–	–	258.1	372.7	411.0	357.1	–	–
Žilina	374.6	–	350.9	219.8	491.2	392.9	520.8	–	–
Banskobystrický kraj	198.9	–	195.8	176.0	200.9	193.6	228.0	892.9	–
Banská Bystrica	132.7	–	250.0	–	176.0	119.0	169.5	833.3	–
Banská Štiavnica	135.1	–	909.1	–	185.2	–	–	–	–
Brezno	183.6	–	–	97.6	245.1	329.7	238.1	–	–
Detva	147.1	–	–	140.8	275.2	–	–	–	–
Krupina	186.9	–	588.2	350.9	106.4	–	–	–	–
Lučenec	230.9	–	288.5	210.1	269.1	111.1	344.8	–	–
Poltár	257.7	–	–	361.4	327.9	–	–	–	–
Revúca	204.9	–	–	261.4	299.4	153.8	–	–	–
Rimavská Sobota	320.9	–	357.1	300.5	206.2	505.1	303.0	2 857.1	–
Veľký Krtíš	128.9	–	–	134.2	82.0	–	1 052.6	–	–
Zvolen	170.6	–	–	125.8	117.2	210.5	333.3	5 000.0	–
Žarnovica	164.6	–	500.0	117.6	117.6	294.1	–	–	–
Žiar nad Hronom	165.7	–	–	93.5	225.6	312.5	–	–	–
Prešovský kraj	370.3	–	346.1	350.5	341.3	404.6	513.3	803.6	–
Bardejov	102.4	–	246.9	31.2	89.8	–	416.7	769.2	–
Humenné	319.3	–	–	380.4	221.2	588.2	–	3 333.3	–
Kežmarok	453.2	–	378.4	564.3	243.9	479.5	888.9	2 222.2	–
Levoča	220.0	–	–	349.7	225.6	–	666.7	–	–
Medzilaborce	610.7	–	1 250.0	400.0	789.5	588.2	–	–	–
Poprad	349.6	–	172.4	356.1	310.1	442.0	555.6	1 250.0	–
Prešov	257.1	–	61.7	217.0	257.2	467.8	78.7	370.4	–
Sabinov	285.7	–	185.2	228.1	338.3	206.9	833.3	–	–
Snina	512.8	–	1 785.7	447.8	409.8	200.0	714.3	–	–
Stará Ľubovňa	740.2	–	481.9	555.6	805.1	840.3	1 250.0	1 428.6	–
Stropkov	447.8	–	–	625.0	428.6	416.7	–	–	–
Svidník	357.1	–	400.0	84.0	681.8	312.5	–	–	–
Vranov nad Topľou	570.6	–	738.3	590.2	450.2	516.1	757.6	833.3	–
Košický kraj	226.5	–	231.6	245.4	217.0	223.7	201.2	119.0	–
Gelnica	392.7	–	294.1	545.5	277.8	508.5	333.3	–	–
Košice I	62.4	–	–	87.7	37.9	126.6	–	–	–
Košice II	155.4	–	131.6	201.0	147.1	126.6	181.8	–	–
Košice III	198.0	–	–	275.2	252.1	–	–	–	–
Košice IV	172.1	–	–	241.9	82.3	416.7	–	–	–
Košice-okolie	181.2	–	98.0	143.1	201.3	304.6	122.0	769.2	–
Michalovce	260.6	–	416.7	223.2	271.7	218.6	200.0	–	–
Rožňava	446.4	–	583.3	245.9	594.1	506.3	476.2	–	–
Sobrance	177.0	–	400.0	256.4	125.0	–	–	–	–
Spišská Nová Ves	259.2	–	135.7	380.4	282.1	54.3	449.4	–	–
Trebišov	208.7	–	209.4	246.3	164.8	268.5	133.3	–	–

* Údaje sú predbežné, vznikli prepočítaním na predbežný počet živonarodených detí v SR za rok 2002.

Štruktúra vrodených chýb u živonarodených chlapcov



Štruktúra vrodených chýb u živonarodených dievčat



Počet hlásených vrodených chýb podľa diagnóz vrodených chýb a pohlavia

1/2

Diagnóza	Živonarodené deti				Mŕtvonarodené deti				UPT z dôvodu prenatálne zistenej vrodenej chyby plodu
	spolu	v tom pohlavie			spolu	v tom pohlavie			
		mužské	ženské	nedá sa špecifikovať		mužské	ženské	nedá sa špecifikovať	
Spolu	1 409	833	573	3	16	8	8	-	38
Q00	2	1	1	-	-	-	-	-	4
Q01	1	-	1	-	-	-	-	-	-
Q02	3	1	2	-	-	-	-	-	-
Q03	14	7	7	-	-	-	-	-	6
Q04	7	4	3	-	-	-	-	-	1
Q05	7	4	3	-	1	-	1	-	1
Q06	5	3	2	-	-	-	-	-	-
Q11	1	1	-	-	-	-	-	-	-
Q13	1	-	1	-	-	-	-	-	-
Q15	8	3	5	-	-	-	-	-	-
Q16	3	2	1	-	-	-	-	-	-
Q17	51	25	26	-	-	-	-	-	-
Q18	10	6	4	-	-	-	-	-	1
Q20	19	14	5	-	-	-	-	-	-
Q21	136	62	74	-	1	1	-	-	-
Q22	5	3	2	-	-	-	-	-	-
Q23	13	8	5	-	1	1	-	-	-
Q24	8	3	5	-	-	-	-	-	-
Q25	19	11	8	-	-	-	-	-	-
Q26	3	3	-	-	-	-	-	-	-
Q27	4	2	2	-	-	-	-	-	-
Q28	3	1	2	-	-	-	-	-	-
Q30	2	1	1	-	-	-	-	-	-
Q31	5	3	2	-	-	-	-	-	-
Q33	1	-	1	-	-	-	-	-	-
Q34	1	-	1	-	-	-	-	-	-
Q35	28	16	12	-	1	-	1	-	-
Q36	14	9	5	-	-	-	-	-	-
Q37	30	19	11	-	-	-	-	-	-
Q38	2	1	1	-	-	-	-	-	-
Q39	9	6	3	-	-	-	-	-	-
Q40	3	1	2	-	1	1	-	-	-
Q41	12	3	9	-	-	-	-	-	-
Q42	11	6	5	-	-	-	-	-	-
Q43	4	-	4	-	-	-	-	-	-
Q44	2	-	2	-	-	-	-	-	-
Q45	9	5	4	-	-	-	-	-	1
Q50	2	-	2	-	-	-	-	-	-
Q51	1	-	1	-	-	-	-	-	1
Q52	1	-	1	-	-	-	-	-	-
Q53	29	29	-	-	1	1	-	-	-
Q54	105	105	-	-	1	1	-	-	-
Q55	1	1	-	-	-	-	-	-	-

Počet hlásených vrodených chýb podľa diagnóz vrodených chýb a pohlavia

2/2

Diagnóza	Živonarodené deti				Mŕtvonarodené deti				UPT z dôvodu prenatálne zistenej vrodenej chyby plodu
	spolu	v tom pohlavie			spolu	v tom pohlavie			
		mužské	ženské	nedá sa špecifikovať		mužské	ženské	nedá sa špecifikovať	
Q56	1	–	–	1	–	–	–	–	–
Q60	28	18	10	–	–	–	–	–	–
Q61	15	12	3	–	–	–	–	–	–
Q62	96	62	34	–	1	1	–	–	–
Q63	10	5	5	–	–	–	–	–	–
Q64	5	2	3	–	–	–	–	–	1
Q65	10	1	9	–	–	–	–	–	–
Q66	76	45	31	–	2	2	–	–	–
Q67	5	2	3	–	–	–	–	–	–
Q68	6	1	5	–	–	–	–	–	–
Q69	63	37	26	–	–	–	–	–	–
Q70	39	26	13	–	–	–	–	–	–
Q71	8	6	2	–	–	–	–	–	–
Q72	3	1	2	–	–	–	–	–	–
Q73	1	1	–	–	–	–	–	–	–
Q74	5	3	2	–	–	–	–	–	–
Q75	8	6	2	–	–	–	–	–	1
Q76	3	1	2	–	–	–	–	–	–
Q77	4	3	1	–	–	–	–	–	2
Q78	2	1	1	–	–	–	–	–	–
Q79	19	13	6	–	–	–	–	–	–
Q80	3	1	2	–	–	–	–	–	–
Q81	3	1	2	–	–	–	–	–	–
Q82	75	34	41	–	–	–	–	–	–
Q83	3	2	1	–	–	–	–	–	–
Q84	1	1	–	–	–	–	–	–	–
Q87	5	3	2	–	–	–	–	–	–
Q89	19	11	8	–	–	–	–	–	2
Q90	31	18	13	–	1	–	1	–	3
Q91	4	2	2	–	–	–	–	–	2
Q92	1	1	–	–	–	–	–	–	1
Q93	1	1	–	–	–	–	–	–	–
Q96	2	–	2	–	–	–	–	–	–
Q99	2	1	1	–	1	–	1	–	–
E72	1	1	–	–	–	–	–	–	–
E84	1	–	1	–	–	–	–	–	–
1.	2	2	–	–	–	–	–	–	–
3.	1	1	–	–	–	–	–	–	–
4.	3	1	2	–	–	–	–	–	–
5.	1	–	1	–	–	–	–	–	–
6.	13	8	5	–	–	–	–	–	–
7.	7	3	4	–	–	–	–	–	–
8.	1	–	1	–	–	–	–	–	–
9.	227	126	99	2	4	–	4	–	11

Hlásené vrodené chyby podľa diagnóz vrodených chýb a pôrodnej hmotnosti (hmotnosti plodu)*

1/2

Diagnóza	Spolu	v tom pôrodná hmotnosť (v gramoch)									
		do 999	1 000 – 1 499	1 500 – 1 999	2 000 – 2 499	2 500 – 2 999	3 000 – 3 499	3 500 – 3 999	4 000 – 4 499	4 500 – 4 999	5 000 a viac
Spolu	1 463	43	27	57	128	320	506	294	75	11	2
Q00	6	4	–	1	–	–	1	–	–	–	–
Q01	1	–	–	–	1	–	–	–	–	–	–
Q02	3	–	–	–	–	3	–	–	–	–	–
Q03	20	5	–	–	3	4	4	4	–	–	–
Q04	8	1	–	1	1	1	2	2	–	–	–
Q05	9	1	–	–	1	3	2	2	–	–	–
Q06	5	–	–	–	4	–	1	–	–	–	–
Q11	1	–	–	–	1	–	–	–	–	–	–
Q13	1	–	–	–	–	1	–	–	–	–	–
Q15	8	–	1	–	–	3	3	1	–	–	–
Q16	3	–	–	–	–	–	1	1	1	–	–
Q17	51	–	–	1	2	13	18	15	2	–	–
Q18	11	1	–	–	–	2	5	2	1	–	–
Q20	19	–	–	–	1	3	10	5	–	–	–
Q21	137	1	3	6	5	29	56	26	9	2	–
Q22	5	–	–	–	1	1	–	1	1	–	1
Q23	14	–	1	–	2	5	2	3	1	–	–
Q24	8	–	–	–	1	3	3	–	1	–	–
Q25	19	–	–	1	5	–	4	5	4	–	–
Q26	3	–	–	–	–	1	2	–	–	–	–
Q27	4	–	–	–	–	2	1	1	–	–	–
Q28	3	–	–	–	–	1	1	–	1	–	–
Q30	2	–	–	–	1	1	–	–	–	–	–
Q31	5	–	–	–	–	–	2	2	1	–	–
Q33	1	–	–	–	–	1	–	–	–	–	–
Q34	1	–	–	1	–	–	–	–	–	–	–
Q35	29	–	–	1	2	5	11	9	1	–	–
Q36	14	–	–	–	1	2	6	5	–	–	–
Q37	30	–	1	1	4	6	11	6	1	–	–
Q38	2	–	–	–	1	–	1	–	–	–	–
Q39	9	1	–	–	3	1	2	1	–	–	1
Q40	4	–	–	1	–	1	–	1	1	–	–
Q41	12	–	–	1	3	2	2	4	–	–	–
Q42	11	–	–	–	2	5	3	1	–	–	–
Q43	4	–	–	–	–	1	2	1	–	–	–
Q44	2	–	–	–	1	–	1	–	–	–	–
Q45	10	1	1	1	1	1	2	2	1	–	–
Q50	2	–	–	–	–	1	1	–	–	–	–
Q51	2	1	–	–	1	–	–	–	–	–	–
Q52	1	–	–	–	–	–	–	1	–	–	–
Q53	30	–	–	–	2	11	8	8	1	–	–
Q54	106	1	3	3	7	18	42	22	9	1	–
Q55	1	–	–	–	–	1	–	–	–	–	–

Hlásené vrodené chyby podľa diagnóz vrodených chýb a pôrodnej hmotnosti (hmotnosti plodu)*

2/2

Diagnóza	Spolu	v tom pôrodná hmotnosť (v gramoch)									
		do 999	1 000 – 1 499	1 500 – 1 999	2 000 – 2 499	2 500 – 2 999	3 000 – 3 499	3 500 – 3 999	4 000 – 4 499	4 500 – 4 999	5 000 a viac
Q56	1	–	–	–	–	–	1	–	–	–	–
Q60	28	–	1	2	2	6	9	5	3	–	–
Q61	15	–	–	–	2	2	6	2	3	–	–
Q62	97	–	1	1	2	16	43	25	7	2	–
Q63	10	–	–	–	–	3	4	2	1	–	–
Q64	6	1	–	–	–	–	4	1	–	–	–
Q65	10	–	–	–	–	4	5	–	–	1	–
Q66	78	–	–	2	5	13	35	22	–	1	–
Q67	5	–	–	–	–	2	–	2	1	–	–
Q68	6	–	–	–	–	–	5	1	–	–	–
Q69	63	–	–	–	3	14	22	18	5	1	–
Q70	39	–	–	–	3	9	17	8	2	–	–
Q71	8	–	–	1	1	4	2	–	–	–	–
Q72	3	–	–	1	1	–	1	–	–	–	–
Q73	1	–	–	–	–	–	1	–	–	–	–
Q74	5	–	–	1	–	2	1	1	–	–	–
Q75	9	1	–	–	1	4	–	2	–	1	–
Q76	3	–	–	–	–	1	1	–	1	–	–
Q77	6	2	–	1	–	1	2	–	–	–	–
Q78	2	–	1	1	–	–	–	–	–	–	–
Q79	19	–	1	1	2	7	6	2	–	–	–
Q80	3	–	–	–	–	1	1	1	–	–	–
Q81	3	–	1	–	1	–	–	1	–	–	–
Q82	75	–	–	1	2	16	34	17	4	1	–
Q83	3	–	–	–	–	1	–	1	1	–	–
Q84	1	–	–	–	–	–	1	–	–	–	–
Q87	5	–	–	–	–	3	–	2	–	–	–
Q89	21	2	–	1	–	3	7	7	1	–	–
Q90	35	3	–	1	8	10	10	2	1	–	–
Q91	6	4	–	1	1	–	–	–	–	–	–
Q92	2	1	–	–	–	1	–	–	–	–	–
Q93	1	–	–	–	–	–	–	1	–	–	–
Q96	2	–	–	–	1	1	–	–	–	–	–
Q99	3	–	–	–	1	1	1	–	–	–	–
E72	1	–	–	–	–	1	–	–	–	–	–
E84	1	–	–	–	–	–	1	–	–	–	–
1.	2	–	–	–	–	1	1	–	–	–	–
3.	1	–	–	–	1	–	–	–	–	–	–
4.	3	–	–	–	–	–	2	–	–	1	–
5.	1	–	–	1	–	–	–	–	–	–	–
6.	13	1	–	2	2	5	2	1	–	–	–
7.	7	–	2	2	1	1	1	–	–	–	–
8.	1	–	–	–	–	–	1	–	–	–	–
9.	242	11	10	18	31	55	69	39	9	–	–

* Počet živonarodených, mŕtvonarodených detí s vrodenou chybou a počet UPT z dôvodu prenatálne zistenej vrodenej chyby plodu – spolu

Počet živonarodených detí s vrodenou chybou podľa diagnóz vrodených chýb a pôrodnej hmotnosti

1/2

Diagnóza	Spolu	v tom pôrodná hmotnosť (v gramoch)									
		do 999	1 000 – 1 499	1 500 – 1 999	2 000 – 2 499	2 500 – 2 999	3 000 – 3 499	3 500 – 3 999	4 000 – 4 499	4 500 – 4 999	5 000 a viac
Spolu	1 409	6	26	55	126	317	503	288	75	11	2
Q00	2	–	–	1	–	–	1	–	–	–	–
Q01	1	–	–	–	1	–	–	–	–	–	–
Q02	3	–	–	–	–	3	–	–	–	–	–
Q03	14	–	–	–	3	3	4	4	–	–	–
Q04	7	–	–	1	1	1	2	2	–	–	–
Q05	7	–	–	–	1	3	2	1	–	–	–
Q06	5	–	–	–	4	–	1	–	–	–	–
Q11	1	–	–	–	1	–	–	–	–	–	–
Q13	1	–	–	–	–	1	–	–	–	–	–
Q15	8	–	1	–	–	3	3	1	–	–	–
Q16	3	–	–	–	–	–	1	1	1	–	–
Q17	51	–	–	1	2	13	18	15	2	–	–
Q18	10	–	–	–	–	2	5	2	1	–	–
Q20	19	–	–	–	1	3	10	5	–	–	–
Q21	136	1	3	6	5	29	56	25	9	2	–
Q22	5	–	–	–	1	1	–	1	1	–	1
Q23	13	–	1	–	1	5	2	3	1	–	–
Q24	8	–	–	–	1	3	3	–	1	–	–
Q25	19	–	–	1	5	–	4	5	4	–	–
Q26	3	–	–	–	–	1	2	–	–	–	–
Q27	4	–	–	–	–	2	1	1	–	–	–
Q28	3	–	–	–	–	1	1	–	1	–	–
Q30	2	–	–	–	1	1	–	–	–	–	–
Q31	5	–	–	–	–	–	2	2	1	–	–
Q33	1	–	–	–	–	1	–	–	–	–	–
Q34	1	–	–	1	–	–	–	–	–	–	–
Q35	28	–	–	1	2	4	11	9	1	–	–
Q36	14	–	–	–	1	2	6	5	–	–	–
Q37	30	–	1	1	4	6	11	6	1	–	–
Q38	2	–	–	–	1	–	1	–	–	–	–
Q39	9	1	–	–	3	1	2	1	–	–	1
Q40	3	–	–	–	–	1	–	1	1	–	–
Q41	12	–	–	1	3	2	2	4	–	–	–
Q42	11	–	–	–	2	5	3	1	–	–	–
Q43	4	–	–	–	–	1	2	1	–	–	–
Q44	2	–	–	–	1	–	1	–	–	–	–
Q45	9	–	1	1	1	1	2	2	1	–	–
Q50	2	–	–	–	–	1	1	–	–	–	–
Q51	1	–	–	–	1	–	–	–	–	–	–
Q52	1	–	–	–	–	–	–	1	–	–	–
Q53	29	–	–	–	1	11	8	8	1	–	–
Q54	105	1	3	3	7	18	42	21	9	1	–
Q55	1	–	–	–	–	1	–	–	–	–	–

Počet živonarodených detí s vrodenou chybou podľa diagnóz vrodených chýb a pôrodnej hmotnosti

2/2

Diagnóza	Spolu	v tom pôrodná hmotnosť (v gramoch)									
		do 999	1 000 – 1 499	1 500 – 1 999	2 000 – 2 499	2 500 – 2 999	3 000 – 3 499	3 500 – 3 999	4 000 – 4 499	4 500 – 4 999	5 000 a viac
Q56	1	–	–	–	–	–	1	–	–	–	–
Q60	28	–	1	2	2	6	9	5	3	–	–
Q61	15	–	–	–	2	2	6	2	3	–	–
Q62	96	–	1	1	2	16	43	24	7	2	–
Q63	10	–	–	–	–	3	4	2	1	–	–
Q64	5	–	–	–	–	–	4	1	–	–	–
Q65	10	–	–	–	–	4	5	–	–	1	–
Q66	76	–	–	2	5	13	33	22	–	1	–
Q67	5	–	–	–	–	2	–	2	1	–	–
Q68	6	–	–	–	–	–	5	1	–	–	–
Q69	63	–	–	–	3	14	22	18	5	1	–
Q70	39	–	–	–	3	9	17	8	2	–	–
Q71	8	–	–	1	1	4	2	–	–	–	–
Q72	3	–	–	1	1	–	1	–	–	–	–
Q73	1	–	–	–	–	–	1	–	–	–	–
Q74	5	–	–	1	–	2	1	1	–	–	–
Q75	8	–	–	–	1	4	–	2	–	1	–
Q76	3	–	–	–	–	1	1	–	1	–	–
Q77	4	–	–	1	–	1	2	–	–	–	–
Q78	2	–	1	1	–	–	–	–	–	–	–
Q79	19	–	1	1	2	7	6	2	–	–	–
Q80	3	–	–	–	–	1	1	1	–	–	–
Q81	3	–	1	–	1	–	–	1	–	–	–
Q82	75	–	–	1	2	16	34	17	4	1	–
Q83	3	–	–	–	–	1	–	1	1	–	–
Q84	1	–	–	–	–	–	1	–	–	–	–
Q87	5	–	–	–	–	3	–	2	–	–	–
Q89	19	–	–	1	–	3	7	7	1	–	–
Q90	31	–	–	1	8	10	10	1	1	–	–
Q91	4	2	–	1	1	–	–	–	–	–	–
Q92	1	–	–	–	–	1	–	–	–	–	–
Q93	1	–	–	–	–	–	–	1	–	–	–
Q96	2	–	–	–	1	1	–	–	–	–	–
Q99	2	–	–	–	1	–	1	–	–	–	–
E72	1	–	–	–	–	1	–	–	–	–	–
E84	1	–	–	–	–	–	1	–	–	–	–
1.	2	–	–	–	–	1	1	–	–	–	–
3.	1	–	–	–	1	–	–	–	–	–	–
4.	3	–	–	–	–	–	2	–	–	1	–
5.	1	–	–	1	–	–	–	–	–	–	–
6.	13	1	–	2	2	5	2	1	–	–	–
7.	7	–	2	2	1	1	1	–	–	–	–
8.	1	–	–	–	–	–	1	–	–	–	–
9.	227	–	9	17	31	55	68	38	9	–	–

Hlásené vrodené chyby podľa diagnóz vrodených chýb a veku matky*

1/2

Diagnóza	Spolu	v tom vek matky							
		do 14	15 – 19	20 – 24	25 – 29	30 – 34	35 – 39	40 – 44	45 +
Spolu	1 463	–	123	411	524	257	107	38	3
Q00	6	–	3	1	1	1	–	–	–
Q01	1	–	–	–	–	–	1	–	–
Q02	3	–	–	–	–	3	–	–	–
Q03	20	–	4	4	9	2	1	–	–
Q04	8	–	1	4	3	–	–	–	–
Q05	9	–	1	3	2	–	2	1	–
Q06	5	–	1	–	4	–	–	–	–
Q11	1	–	–	1	–	–	–	–	–
Q13	1	–	–	–	1	–	–	–	–
Q15	8	–	2	1	3	1	1	–	–
Q16	3	–	–	1	2	–	–	–	–
Q17	51	–	6	19	16	10	–	–	–
Q18	11	–	–	–	9	–	2	–	–
Q20	19	–	1	5	9	3	1	–	–
Q21	137	–	10	41	45	24	12	5	–
Q22	5	–	–	1	1	1	2	–	–
Q23	14	–	2	3	5	2	2	–	–
Q24	8	–	–	3	4	1	–	–	–
Q25	19	–	2	6	8	2	1	–	–
Q26	3	–	–	3	–	–	–	–	–
Q27	4	–	–	1	3	–	–	–	–
Q28	3	–	–	–	3	–	–	–	–
Q30	2	–	–	–	–	–	2	–	–
Q31	5	–	–	1	3	1	–	–	–
Q33	1	–	–	–	–	1	–	–	–
Q34	1	–	–	–	1	–	–	–	–
Q35	29	–	1	11	10	3	3	1	–
Q36	14	–	–	6	6	1	1	–	–
Q37	30	–	3	7	9	8	2	1	–
Q38	2	–	1	–	1	–	–	–	–
Q39	9	–	–	–	7	2	–	–	–
Q40	4	–	–	1	2	1	–	–	–
Q41	12	–	1	7	3	1	–	–	–
Q42	11	–	–	3	5	2	1	–	–
Q43	4	–	–	1	1	2	–	–	–
Q44	2	–	–	–	–	2	–	–	–
Q45	10	–	1	2	1	3	2	1	–
Q50	2	–	–	–	2	–	–	–	–
Q51	2	–	1	–	–	1	–	–	–
Q52	1	–	–	1	–	–	–	–	–
Q53	30	–	3	8	6	9	4	–	–
Q54	106	–	7	36	34	17	10	2	–
Q55	1	–	–	1	–	–	–	–	–
Q56	1	–	–	–	1	–	–	–	–

Hlásené vrodené chyby podľa diagnóz vrodených chýb a veku matky*

2/2

Diagnóza	Spolu	v tom vek matky							
		do 14	15 – 19	20 – 24	25 – 29	30 – 34	35 – 39	40 – 44	45 +
Q60	28	–	1	6	12	7	2	–	–
Q61	15	–	2	6	7	–	–	–	–
Q62	97	–	7	29	37	17	7	–	–
Q63	10	–	1	3	1	4	–	1	–
Q64	6	–	–	3	2	–	1	–	–
Q65	10	–	2	1	4	3	–	–	–
Q66	78	–	8	21	28	13	6	2	–
Q67	5	–	–	–	5	–	–	–	–
Q68	6	–	–	–	4	2	–	–	–
Q69	63	–	7	18	20	12	3	3	–
Q70	39	–	1	7	21	7	1	2	–
Q71	8	–	–	1	5	2	–	–	–
Q72	3	–	–	–	–	1	1	–	1
Q73	1	–	–	1	–	–	–	–	–
Q74	5	–	–	1	2	1	–	1	–
Q75	9	–	1	2	3	3	–	–	–
Q76	3	–	–	–	2	–	1	–	–
Q77	6	–	1	3	–	2	–	–	–
Q78	2	–	–	2	–	–	–	–	–
Q79	19	–	1	11	4	2	1	–	–
Q80	3	–	–	–	2	–	–	1	–
Q81	3	–	1	2	–	–	–	–	–
Q82	75	–	7	25	28	12	2	1	–
Q83	3	–	–	1	1	–	1	–	–
Q84	1	–	–	–	1	–	–	–	–
Q87	5	–	–	–	2	3	–	–	–
Q89	21	–	2	5	9	3	1	1	–
Q90	35	–	2	3	13	3	9	5	–
Q91	6	–	–	–	3	1	1	1	–
Q92	2	–	–	–	–	1	–	1	–
Q93	1	–	–	–	–	–	1	–	–
Q96	2	–	1	–	1	–	–	–	–
Q99	3	–	1	1	1	–	–	–	–
E72	1	–	–	1	–	–	–	–	–
E84	1	–	–	–	–	1	–	–	–
1.	2	–	–	–	2	–	–	–	–
3.	1	–	–	1	–	–	–	–	–
4.	3	–	1	–	2	–	–	–	–
5.	1	–	–	–	–	1	–	–	–
6.	13	–	1	–	6	1	2	2	1
7.	7	–	–	2	2	1	2	–	–
8.	1	–	1	–	–	–	–	–	–
9.	242	–	23	73	74	50	15	6	1

* Počet živonarodených, mŕtvonarodených detí s vrodenou chybou a počet UPT z dôvodu prenatálne zistenej vrodenej chyby poldu – spolu

Počet živonarodených detí s vrodenou chybou podľa diagnóz vrodených chýb a veku matky

1/2

Diagnóza	Spolu	v tom vek matky							
		do 14	15 – 19	20 – 24	25 – 29	30 – 34	35 – 39	40 – 44	45 +
Spolu	1 409	–	114	396	510	249	103	34	3
Q00	2	–	2	–	–	–	–	–	–
Q01	1	–	–	–	–	–	1	–	–
Q02	3	–	–	–	–	3	–	–	–
Q03	14	–	3	3	5	2	1	–	–
Q04	7	–	1	3	3	–	–	–	–
Q05	7	–	–	3	2	–	2	–	–
Q06	5	–	1	–	4	–	–	–	–
Q11	1	–	–	1	–	–	–	–	–
Q13	1	–	–	–	1	–	–	–	–
Q15	8	–	2	1	3	1	1	–	–
Q16	3	–	–	1	2	–	–	–	–
Q17	51	–	6	19	16	10	–	–	–
Q18	10	–	–	–	8	–	2	–	–
Q20	19	–	1	5	9	3	1	–	–
Q21	136	–	10	41	45	23	12	5	–
Q22	5	–	–	1	1	1	2	–	–
Q23	13	–	2	3	4	2	2	–	–
Q24	8	–	–	3	4	1	–	–	–
Q25	19	–	2	6	8	2	1	–	–
Q26	3	–	–	3	–	–	–	–	–
Q27	4	–	–	1	3	–	–	–	–
Q28	3	–	–	–	3	–	–	–	–
Q30	2	–	–	–	–	–	2	–	–
Q31	5	–	–	1	3	1	–	–	–
Q33	1	–	–	–	–	1	–	–	–
Q34	1	–	–	–	1	–	–	–	–
Q35	28	–	1	10	10	3	3	1	–
Q36	14	–	–	6	6	1	1	–	–
Q37	30	–	3	7	9	8	2	1	–
Q38	2	–	1	–	1	–	–	–	–
Q39	9	–	–	–	7	2	–	–	–
Q40	3	–	–	–	2	1	–	–	–
Q41	12	–	1	7	3	1	–	–	–
Q42	11	–	–	3	5	2	1	–	–
Q43	4	–	–	1	1	2	–	–	–
Q44	2	–	–	–	–	2	–	–	–
Q45	9	–	1	2	1	2	2	1	–
Q50	2	–	–	–	2	–	–	–	–
Q51	1	–	–	–	–	1	–	–	–
Q52	1	–	–	1	–	–	–	–	–
Q53	29	–	3	8	6	8	4	–	–
Q54	105	–	7	35	34	17	10	2	–
Q55	1	–	–	1	–	–	–	–	–
Q56	1	–	–	–	1	–	–	–	–

Počet živonarodených detí s vrodenou chybou podľa diagnóz vrodených chýb a veku matky

2/2

Diagnóza	Spolu	v tom vek matky							
		do 14	15 – 19	20 – 24	25 – 29	30 – 34	35 – 39	40 – 44	45 +
Q60	28	–	1	6	12	7	2	–	–
Q61	15	–	2	6	7	–	–	–	–
Q62	96	–	7	29	36	17	7	–	–
Q63	10	–	1	3	1	4	–	1	–
Q64	5	–	–	2	2	–	1	–	–
Q65	10	–	2	1	4	3	–	–	–
Q66	76	–	8	21	28	13	4	2	–
Q67	5	–	–	–	5	–	–	–	–
Q68	6	–	–	–	4	2	–	–	–
Q69	63	–	7	18	20	12	3	3	–
Q70	39	–	1	7	21	7	1	2	–
Q71	8	–	–	1	5	2	–	–	–
Q72	3	–	–	–	–	1	1	–	1
Q73	1	–	–	1	–	–	–	–	–
Q74	5	–	–	1	2	1	–	1	–
Q75	8	–	–	2	3	3	–	–	–
Q76	3	–	–	–	2	–	1	–	–
Q77	4	–	1	2	–	1	–	–	–
Q78	2	–	–	2	–	–	–	–	–
Q79	19	–	1	11	4	2	1	–	–
Q80	3	–	–	–	2	–	–	1	–
Q81	3	–	1	2	–	–	–	–	–
Q82	75	–	7	25	28	12	2	1	–
Q83	3	–	–	1	1	–	1	–	–
Q84	1	–	–	–	1	–	–	–	–
Q87	5	–	–	–	2	3	–	–	–
Q89	19	–	2	5	7	3	1	1	–
Q90	31	–	2	3	12	3	7	4	–
Q91	4	–	–	–	3	–	1	–	–
Q92	1	–	–	–	–	1	–	–	–
Q93	1	–	–	–	–	–	1	–	–
Q96	2	–	1	–	1	–	–	–	–
Q99	2	–	–	1	1	–	–	–	–
E72	1	–	–	1	–	–	–	–	–
E84	1	–	–	–	–	1	–	–	–
1.	2	–	–	–	2	–	–	–	–
3.	1	–	–	1	–	–	–	–	–
4.	3	–	1	–	2	–	–	–	–
5.	1	–	–	–	–	1	–	–	–
6.	13	–	1	–	6	1	2	2	1
7.	7	–	–	2	2	1	2	–	–
8.	1	–	1	–	–	–	–	–	–
9.	227	–	20	66	71	48	15	6	1

Živonarodené deti s vrodenou chybou na 10 000 živonarodených detí podľa diagnóz vrodených chýb a veku matky*

1/2

Diagnóza	Spolu	v tom vek matky							
		do 14	15 – 19	20 – 24	25 – 29	30 – 34	35 – 39	40 – 44	45 +
Spolu	277.1	–	250.9	253.5	274.8	295.2	337.7	589.3	1 250.0
Q00	0.4	–	4.4	–	–	–	–	–	–
Q01	0.2	–	–	–	–	–	3.3	–	–
Q02	0.6	–	–	–	–	3.6	–	–	–
Q03	2.8	–	6.6	1.9	2.7	2.4	3.3	–	–
Q04	1.4	–	2.2	1.9	1.6	–	–	–	–
Q05	1.4	–	–	1.9	1.1	–	6.6	–	–
Q06	1.0	–	2.2	–	2.2	–	–	–	–
Q11	0.2	–	–	0.6	–	–	–	–	–
Q13	0.2	–	–	–	0.5	–	–	–	–
Q15	1.6	–	4.4	0.6	1.6	1.2	3.3	–	–
Q16	0.6	–	–	0.6	1.1	–	–	–	–
Q17	10.0	–	13.2	12.2	8.6	11.9	–	–	–
Q18	2.0	–	–	–	4.3	–	6.6	–	–
Q20	3.7	–	2.2	3.2	4.8	3.6	3.3	–	–
Q21	26.8	–	22.0	26.3	24.2	27.3	39.3	86.7	–
Q22	1.0	–	–	0.6	0.5	1.2	6.6	–	–
Q23	2.6	–	4.4	1.9	2.2	2.4	6.6	–	–
Q24	1.6	–	–	1.9	2.2	1.2	–	–	–
Q25	3.7	–	4.4	3.8	4.3	2.4	3.3	–	–
Q26	0.6	–	–	1.9	–	–	–	–	–
Q27	0.8	–	–	0.6	1.6	–	–	–	–
Q28	0.6	–	–	–	1.6	–	–	–	–
Q30	0.4	–	–	–	–	–	6.6	–	–
Q31	1.0	–	–	0.6	1.6	1.2	–	–	–
Q33	0.2	–	–	–	–	1.2	–	–	–
Q34	0.2	–	–	–	0.5	–	–	–	–
Q35	5.5	–	2.2	6.4	5.4	3.6	9.8	17.3	–
Q36	2.8	–	–	3.8	3.2	1.2	3.3	–	–
Q37	5.9	–	6.6	4.5	4.8	9.5	6.6	17.3	–
Q38	0.4	–	2.2	–	0.5	–	–	–	–
Q39	1.8	–	–	–	3.8	2.4	–	–	–
Q40	0.6	–	–	–	1.1	1.2	–	–	–
Q41	2.4	–	2.2	4.5	1.6	1.2	–	–	–
Q42	2.2	–	–	1.9	2.7	2.4	3.3	–	–
Q43	0.8	–	–	0.6	0.5	2.4	–	–	–
Q44	0.4	–	–	–	–	2.4	–	–	–
Q45	1.8	–	2.2	1.3	0.5	2.4	6.6	17.3	–
Q50	0.4	–	–	–	1.1	–	–	–	–
Q51	0.2	–	–	–	–	1.2	–	–	–
Q52	0.2	–	–	0.6	–	–	–	–	–
Q53	5.7	–	6.6	5.1	3.2	9.5	13.1	–	–
Q54	20.7	–	15.4	22.4	18.3	20.2	32.8	34.7	–
Q55	0.2	–	–	0.6	–	–	–	–	–
Q56	0.2	–	–	–	0.5	–	–	–	–

Živonarodené deti s vrodenou chybou na 10 000 živonarodených detí podľa diagnóz vrodených chýb a veku matky*

2/2

Diagnóza	Spolu	v tom vek matky							
		do 14	15 – 19	20 – 24	25 – 29	30 – 34	35 – 39	40 – 44	45 +
Q60	5.5	–	2.2	3.8	6.5	8.3	6.6	–	–
Q61	3.0	–	4.4	3.8	3.8	–	–	–	–
Q62	18.9	–	15.4	18.6	19.4	20.2	23.0	–	–
Q63	2.0	–	2.2	1.9	0.5	4.7	–	17.3	–
Q64	1.0	–	–	1.3	1.1	–	3.3	–	–
Q65	2.0	–	4.4	0.6	2.2	3.6	–	–	–
Q66	14.9	–	17.6	13.4	15.1	15.4	13.1	34.7	–
Q67	1.0	–	–	–	2.7	–	–	–	–
Q68	1.2	–	–	–	2.2	2.4	–	–	–
Q69	12.4	–	15.4	11.5	10.8	14.2	9.8	52.0	–
Q70	7.7	–	2.2	4.5	11.3	8.3	3.3	34.7	–
Q71	1.6	–	–	0.6	2.7	2.4	–	–	–
Q72	0.6	–	–	–	–	1.2	3.3	–	416.7
Q73	0.2	–	–	0.6	–	–	–	–	–
Q74	1.0	–	–	0.6	1.1	1.2	–	17.3	–
Q75	1.6	–	–	1.3	1.6	3.6	–	–	–
Q76	0.6	–	–	–	1.1	–	3.3	–	–
Q77	0.8	–	2.2	1.3	–	1.2	–	–	–
Q78	0.4	–	–	1.3	–	–	–	–	–
Q79	3.7	–	2.2	7.0	2.2	2.4	3.3	–	–
Q80	0.6	–	–	–	1.1	–	–	17.3	–
Q81	0.6	–	2.2	1.3	–	–	–	–	–
Q82	14.8	–	15.4	16.0	15.1	14.2	6.6	17.3	–
Q83	0.6	–	–	0.6	0.5	–	3.3	–	–
Q84	0.2	–	–	–	0.5	–	–	–	–
Q87	1.0	–	–	–	1.1	3.6	–	–	–
Q89	3.7	–	4.4	3.2	3.8	3.6	3.3	17.3	–
Q90	6.1	–	4.4	1.9	6.5	3.6	23.0	69.3	–
Q91	0.8	–	–	–	1.6	–	3.3	–	–
Q92	0.2	–	–	–	–	1.2	–	–	–
Q93	0.2	–	–	–	–	–	3.3	–	–
Q96	0.4	–	2.2	–	0.5	–	–	–	–
Q99	0.4	–	–	0.6	0.5	–	–	–	–
E72	0.2	–	–	0.6	–	–	–	–	–
E84	0.2	–	–	–	–	1.2	–	–	–
1.	0.4	–	–	–	1.1	–	–	–	–
3.	0.2	–	–	0.6	–	–	–	–	–
4.	0.6	–	2.2	–	1.1	–	–	–	–
5.	0.2	–	–	–	–	1.2	–	–	–
6.	2.6	–	2.2	–	3.2	1.2	6.6	34.7	416.7
7.	1.4	–	–	1.3	1.1	1.2	6.6	–	–
8.	0.2	–	2.2	–	–	–	–	–	–
9.	44.6	–	44.0	42.3	38.3	56.9	49.2	104.0	416.7

* Údaje sú predbežné, vznikli prepočítaním na predbežný počet živonarodených detí v SR za rok 2002.

Počet živonarodených detí s kombinovanou chybou podľa diagnóz vrodených chýb a počtu súčasne sa vyskytujúcich ďalších chýb

1/2

Diagnóza	Vrodená chyba vyskytujúca sa v kombinácii		
	2 chýb	3 chýb	4 chýb a viac
Q00	–	–	1
Q02	4	–	–
Q03	6	1	3
Q04	4	3	1
Q05	4	3	1
Q07	–	–	2
Q10	–	1	1
Q11	1	–	–
Q14	–	1	–
Q15	–	3	–
Q16	1	–	–
Q17	13	1	2
Q18	3	2	1
Q20	3	4	3
Q21	77	15	11
Q22	5	4	3
Q23	4	1	2
Q24	–	1	2
Q25	14	5	4
Q26	1	–	1
Q27	–	–	1
Q31	–	–	1
Q33	3	1	–
Q35	12	4	6
Q36	4	2	–
Q37	3	2	2
Q38	2	–	1
Q39	7	1	1
Q40	2	–	–
Q41	2	1	2
Q42	4	5	6
Q43	–	–	6
Q44	2	–	–
Q45	1	–	–
Q51	–	–	1
Q52	–	–	1

Počet živonarodených detí s kombinovanou chybou podľa diagnóz vrodených chýb a počtu súčasne sa vyskytujúcich ďalších chýb

2/2

Diagnóza	Vrodená chyba vyskytujúca sa v kombinácii		
	2 chýb	3 chýb	4 chýb a viac
Q53	5	1	5
Q54	11	1	2
Q55	1	2	–
Q56	–	–	2
Q60	3	2	4
Q61	4	3	1
Q62	22	1	–
Q63	3	1	2
Q64	1	1	1
Q65	4	2	–
Q66	23	11	7
Q67	3	3	2
Q68	–	3	–
Q69	6	1	3
Q70	9	2	3
Q71	6	1	5
Q72	1	–	–
Q74	6	1	2
Q75	–	2	1
Q76	1	1	1
Q77	1	1	–
Q78	3	–	2
Q79	7	3	6
Q82	11	2	–
Q83	1	1	–
Q86	2	–	–
Q87	7	1	2
Q89	–	2	–
Q92	–	1	–
Q93	1	–	–
Q99	2	–	1

Hlásené vrodené chyby podľa vybraných diagnóz vrodených chýb a okresu trvalého bydliska matky*

1/6

Územie	Q00	Q01	Q02	Q03	Q05	Q03 + Q05	Q11	Q20 – Q26
Slovensá republika	6	1	3	20	9	2	1	205
Bratislavský kraj	–	–	–	1	–	–	–	11
Bratislava I	–	–	–	1	–	–	–	1
Bratislava II	–	–	–	–	–	–	–	2
Bratislava III	–	–	–	–	–	–	–	1
Bratislava IV	–	–	–	–	–	–	–	3
Bratislava V	–	–	–	–	–	–	–	2
Malacky	–	–	–	–	–	–	–	–
Pezinok	–	–	–	–	–	–	–	1
Senec	–	–	–	–	–	–	–	1
Trnavský kraj	–	–	–	–	1	–	–	21
Dunajská Streda	–	–	–	–	1	–	–	–
Galanta	–	–	–	–	–	–	–	8
Hlohovec	–	–	–	–	–	–	–	1
Piešťany	–	–	–	–	–	–	–	8
Senica	–	–	–	–	–	–	–	3
Skalica	–	–	–	–	–	–	–	–
Trnava	–	–	–	–	–	–	–	1
Trenčiansky kraj	–	–	–	2	1	–	–	29
Bánovce nad Bebravou	–	–	–	–	–	–	–	3
Iľava	–	–	–	–	–	–	–	–
Myjava	–	–	–	–	–	–	–	2
Nové Mesto nad Váhom	–	–	–	–	1	–	–	4
Partizánske	–	–	–	–	–	–	–	1
Považská Bystrica	–	–	–	–	–	–	–	1
Prievidza	–	–	–	–	–	–	–	5
Púchov	–	–	–	–	–	–	–	1
Trenčín	–	–	–	2	–	–	–	12
Nitriansky kraj	–	–	1	3	–	1	–	20
Komárno	–	–	–	–	–	–	–	2
Levice	–	–	–	–	–	–	–	4
Nitra	–	–	1	1	–	1	–	3
Nové Zámky	–	–	–	2	–	–	–	7
Šaľa	–	–	–	–	–	–	–	2
Topoľčany	–	–	–	–	–	–	–	1
Zlaté Moravce	–	–	–	–	–	–	–	1
Žilinský kraj	1	1	1	4	–	–	–	18
Bytča	–	–	–	–	–	–	–	1
Čadca	–	–	–	–	–	–	–	3
Dolný Kubín	–	1	–	–	–	–	–	1
Kysucké Nové Mesto	1	–	–	–	–	–	–	–
Liptovský Mikuláš	–	–	–	–	–	–	–	–
Martin	–	–	–	1	–	–	–	6
Námestovo	–	–	–	1	–	–	–	–

Hlásené vrodené chyby podľa vybraných diagnóz vrodených chýb a okresu trvalého bydliska matky*

2/6

Územie	Q00	Q01	Q02	Q03	Q05	Q03 + Q05	Q11	Q20 – Q26
Ružomberok	–	–	–	1	–	–	–	–
Turčianske Teplice	–	–	–	–	–	–	–	–
Tvrdošín	–	–	–	–	–	–	–	–
Žilina	–	–	1	1	–	–	–	7
Banskobystrický kraj	–	–	–	1	–	–	–	18
Banská Bystrica	–	–	–	–	–	–	–	2
Banská Štiavnica	–	–	–	–	–	–	–	–
Brezno	–	–	–	–	–	–	–	1
Detva	–	–	–	–	–	–	–	1
Krupina	–	–	–	–	–	–	–	2
Lučenec	–	–	–	–	–	–	–	2
Poltár	–	–	–	–	–	–	–	1
Revúca	–	–	–	–	–	–	–	1
Rimavská Sobota	–	–	–	–	–	–	–	6
Veľký Krtíš	–	–	–	–	–	–	–	–
Zvolen	–	–	–	–	–	–	–	2
Žarnovica	–	–	–	–	–	–	–	–
Žiar nad Hronom	–	–	–	1	–	–	–	–
Prešovský kraj	3	–	1	3	1	–	1	55
Bardejov	–	–	–	–	1	–	–	2
Humenné	–	–	–	–	–	–	–	3
Kežmarok	–	–	–	–	–	–	–	4
Levoča	1	–	–	–	–	–	–	1
Medzilaborce	–	–	–	–	–	–	–	–
Poprad	–	–	–	1	–	–	1	2
Prešov	1	–	–	1	–	–	–	9
Sabinov	–	–	–	–	–	–	–	8
Snina	–	–	–	1	–	–	–	6
Stará Ľubovňa	–	–	1	–	–	–	–	10
Stropkov	–	–	–	–	–	–	–	–
Svidník	–	–	–	–	–	–	–	2
Vranov nad Topľou	1	–	–	–	–	–	–	8
Košický kraj	2	–	–	6	6	1	–	33
Gelnica	–	–	–	–	–	–	–	2
Košice I	–	–	–	–	–	–	–	2
Košice II	–	–	–	–	–	–	–	2
Košice III	–	–	–	–	–	–	–	1
Košice IV	–	–	–	–	1	–	–	1
Košice-okolie	–	–	–	–	1	–	–	3
Michalovce	1	–	–	2	1	–	–	2
Rožňava	–	–	–	2	1	–	–	8
Sobrance	–	–	–	–	–	–	–	2
Spišská Nová Ves	–	–	–	–	2	1	–	8
Trebišov	1	–	–	2	–	–	–	2

Hlásené vrodené chyby podľa vybraných diagnóz vrodených chýb a okresu trvalého bydliska matky*

3/6

Územie	Q35	Q36	Q37	Q39	Q41	Q42	Q54	Q61
Slovenská republika	29	14	30	9	12	11	106	15
Bratislavský kraj	1	2	2	1	–	1	9	1
Bratislava I	–	1	–	1	–	–	–	–
Bratislava II	–	–	1	–	–	–	–	–
Bratislava III	–	–	–	–	–	–	3	–
Bratislava IV	–	1	–	–	–	–	–	–
Bratislava V	–	–	–	–	–	1	1	–
Malacky	–	–	–	–	–	–	4	1
Pezinok	1	–	–	–	–	–	–	–
Senec	–	–	1	–	–	–	1	–
Trnavský kraj	1	–	2	1	1	2	7	–
Dunajská Streda	–	–	–	–	–	–	–	–
Galanta	1	–	–	–	–	1	2	–
Hlohovec	–	–	1	–	–	–	–	–
Piešťany	–	–	1	–	1	–	–	–
Senica	–	–	–	–	–	1	1	–
Skalica	–	–	–	–	–	–	–	–
Trnava	–	–	–	1	–	–	4	–
Trenčiansky kraj	3	3	1	–	–	–	14	2
Bánovce nad Bebravou	1	1	–	–	–	–	–	–
Iľava	–	–	–	–	–	–	3	–
Myjava	–	–	–	–	–	–	–	–
Nové Mesto nad Váhom	–	–	–	–	–	–	2	–
Partizánske	–	–	–	–	–	–	–	1
Považská Bystrica	–	–	–	–	–	–	2	–
Prievidza	1	1	–	–	–	–	3	1
Púchov	–	–	–	–	–	–	2	–
Trenčín	1	1	1	–	–	–	2	–
Nitriansky kraj	2	2	3	1	–	2	15	1
Komárno	–	–	–	–	–	1	3	–
Levice	1	–	–	–	–	–	4	–
Nitra	–	–	1	–	–	–	4	–
Nové Zámky	1	2	2	–	–	–	1	1
Šaľa	–	–	–	1	–	1	1	–
Topoľčany	–	–	–	–	–	–	1	–
Zlaté Moravce	–	–	–	–	–	–	1	–
Žilinský kraj	2	3	6	2	4	2	16	4
Bytča	–	2	–	–	–	–	2	–
Čadca	–	1	1	–	–	–	3	–
Dolný Kubín	–	–	–	–	–	–	–	–
Kysucké Nové Mesto	–	–	1	–	–	–	–	–
Liptovský Mikuláš	–	–	1	–	–	1	–	–
Martin	1	–	–	1	2	–	–	1
Námestovo	1	–	–	–	–	–	–	–

Hlásené vrodené chyby podľa vybraných diagnóz vrodených chýb a okresu trvalého bydliska matky*

4/6

Územie	Q35	Q36	Q37	Q39	Q41	Q42	Q54	Q61
Ružomberok	–	–	2	–	–	–	–	2
Turčianske Teplice	–	–	–	–	–	–	–	–
Tvrdošín	–	–	1	–	1	–	5	1
Žilina	–	–	–	1	1	1	6	–
Banskobystrický kraj	2	–	7	1	–	1	7	1
Banská Bystrica	–	–	1	–	–	–	–	–
Banská Štiavnica	–	–	–	–	–	–	–	–
Brezno	1	–	1	–	–	–	–	–
Detva	–	–	–	–	–	–	–	1
Krupina	–	–	–	–	–	–	1	–
Lučenec	–	–	2	1	–	–	2	–
Poltár	–	–	1	–	–	–	–	–
Revúca	–	–	–	–	–	–	1	–
Rimavská Sobota	–	–	1	–	–	–	1	–
Veľký Krtíš	–	–	–	–	–	–	–	–
Zvolen	–	–	1	–	–	–	2	–
Žarnovica	1	–	–	–	–	1	–	–
Žiar nad Hronom	–	–	–	–	–	–	–	–
Prešovský kraj	10	3	5	2	3	2	25	3
Bardejov	1	–	–	–	–	–	–	1
Humenné	–	–	1	–	–	1	3	–
Kežmarok	1	1	1	–	–	–	3	–
Levoča	–	–	–	–	–	–	1	–
Medzilaborce	–	–	–	–	–	–	1	1
Poprad	4	–	–	–	–	–	1	–
Prešov	1	1	3	–	–	–	3	–
Sabinov	–	1	–	1	1	–	1	–
Snina	–	–	–	1	–	–	–	1
Stará Ľubovňa	2	–	–	–	–	–	2	–
Stropkov	1	–	–	–	1	1	1	–
Svidník	–	–	–	–	–	–	1	–
Vranov nad Topľou	–	–	–	–	1	–	8	–
Košický kraj	8	1	4	1	4	1	13	3
Gelnica	–	–	1	–	–	–	1	–
Košice I	1	–	–	–	–	–	1	–
Košice II	1	–	–	–	2	1	–	1
Košice III	–	–	–	–	–	–	–	–
Košice IV	–	–	–	–	–	–	1	–
Košice-okolie	2	–	1	–	–	–	1	–
Michalovce	1	–	1	–	1	–	2	1
Rožňava	1	1	–	1	–	–	–	1
Sobrance	–	–	–	–	–	–	–	–
Spišská Nová Ves	1	–	1	–	–	–	1	–
Trebišov	1	–	–	–	1	–	6	–

Hlásené vrodené chyby podľa vybraných diagnóz vrodených chýb a okresu trvalého bydliska matky*

6/6

Územie	Q69	Q70	Q69 + Q70	Q71	Q72	Q71 + Q72	Q90	Q90 + iné
Ružomberok	–	–	–	–	–	–	–	2
Turčianske Teplice	–	–	–	–	–	–	–	–
Tvrdošín	2	2	–	–	–	–	–	–
Žilina	4	1	–	2	–	–	1	–
Banskobystrický kraj	9	5	–	1	–	–	3	2
Banská Bystrica	1	–	–	–	–	–	1	–
Banská Štiavnica	–	–	–	–	–	–	–	–
Brezno	–	–	–	–	–	–	1	–
Detva	–	1	–	–	–	–	–	–
Krupina	–	–	–	–	–	–	1	–
Lučenec	–	1	–	1	–	–	–	–
Poltár	1	–	–	–	–	–	–	–
Revúca	1	1	–	–	–	–	–	1
Rimavská Sobota	3	1	–	–	–	–	–	1
Veľký Krtíš	2	–	–	–	–	–	–	–
Zvolen	–	–	–	–	–	–	–	–
Žarnovica	1	–	–	–	–	–	–	–
Žiar nad Hronom	–	1	–	–	–	–	–	–
Prešovský kraj	13	5	–	–	–	1	2	1
Bardejov	1	–	–	–	–	–	–	–
Humenné	1	–	–	–	–	–	–	–
Kežmarok	4	–	–	–	–	–	–	–
Levoča	–	–	–	–	–	–	–	–
Medzilaborce	–	1	–	–	–	–	–	–
Poprad	1	1	–	–	–	–	1	–
Prešov	–	2	–	–	–	1	–	–
Sabinov	2	1	–	–	–	–	–	–
Snina	–	–	–	–	–	–	–	–
Stará Ľubovňa	–	–	–	–	–	–	–	–
Stropkov	–	–	–	–	–	–	–	–
Svidník	2	–	–	–	–	–	–	–
Vranov nad Topľou	2	–	–	–	–	–	1	1
Košický kraj	7	2	–	1	–	–	5	1
Gelnica	–	–	–	–	–	–	–	1
Košice I	–	–	–	–	–	–	–	–
Košice II	2	–	–	–	–	–	1	–
Košice III	1	–	–	–	–	–	–	–
Košice IV	1	–	–	–	–	–	1	–
Košice-okolie	1	–	–	–	–	–	1	–
Michalovce	1	–	–	–	–	–	–	–
Rožňava	1	–	–	–	–	–	1	–
Sobrance	–	1	–	–	–	–	–	–
Spišská Nová Ves	–	1	–	–	–	–	1	–
Trebišov	–	–	–	1	–	–	–	–

* Počet živonarodených, mŕtvonarodených detí s vrodenou chybou a počet vrodených chýb plodu zistených prenatalne (UPT) – spolu.

Hlásené živonarodené deti s vrodenou chybou na 10 000 živonarodených* podľa diagnóz

1/2

Diagnóza	SR	v tom kraje							
		BL	TA	TC	NI	ZI	BC	PV	KI
Q00	0.34	–	–	–	–	–	–	0.91	1.02
Q01	0.17	–	–	–	–	1.22	–	–	–
Q02	0.51	–	–	–	1.44	1.22	–	0.91	–
Q03	2.37	1.99	–	3.39	2.88	1.22	1.44	0.91	6.12
Q04	1.18	–	3.73	–	–	–	–	0.91	4.08
Q05	1.18	–	–	1.69	–	–	–	0.91	5.10
Q06	0.85	1.99	1.87	–	–	–	4.31	–	–
Q11	0.17	–	–	–	–	–	–	0.91	–
Q13	0.17	–	–	–	–	–	–	0.91	–
Q15	1.35	–	–	1.69	–	3.67	–	2.74	1.02
Q16	0.51	–	–	–	–	–	–	–	3.06
Q17	8.63	–	5.60	6.78	12.97	9.78	2.87	15.54	8.17
Q18	1.69	–	1.87	3.39	5.76	1.22	–	1.83	–
Q20	3.21	1.99	–	5.08	7.20	2.45	1.44	1.83	5.10
Q21	23.01	13.90	29.86	38.98	12.97	13.45	11.48	42.06	16.33
Q22	0.85	1.99	1.87	–	1.44	–	–	0.91	1.02
Q23	2.20	1.99	1.87	1.69	–	1.22	2.87	1.83	5.10
Q24	1.35	–	5.60	–	1.44	–	5.74	–	–
Q25	3.21	1.99	–	3.39	4.32	4.89	4.31	0.91	5.10
Q26	0.51	–	–	–	1.44	–	–	0.91	1.02
Q27	0.68	–	–	–	–	–	1.44	–	3.06
Q28	0.51	1.99	–	–	–	–	–	–	2.04
Q30	0.34	1.99	–	–	–	1.22	–	–	–
Q31	0.85	–	–	1.69	–	–	–	3.66	–
Q33	0.17	–	–	–	–	1.22	–	–	–
Q34	0.17	–	1.87	–	–	–	–	–	–
Q35	4.74	1.99	1.87	5.08	2.88	2.45	2.87	9.14	7.15
Q36	2.37	3.97	–	5.08	2.88	3.67	–	2.74	1.02
Q37	5.08	3.97	3.73	1.69	4.32	7.34	10.05	4.57	4.08
Q38	0.34	–	1.87	1.69	–	–	–	–	–
Q39	1.52	1.99	1.87	–	1.44	2.45	1.44	1.83	1.02
Q40	0.51	–	3.73	–	–	1.22	–	–	–
Q41	2.03	–	1.87	–	–	4.89	–	2.74	4.08
Q42	1.86	1.99	3.73	–	2.88	2.45	1.44	1.83	1.02
Q43	0.68	–	1.87	–	1.44	1.22	–	–	1.02
Q44	0.34	–	–	–	–	–	–	1.83	–
Q45	1.52	1.99	–	–	1.44	2.45	2.87	0.91	2.04
Q50	0.34	–	–	–	1.44	–	–	–	1.02
Q51	0.17	–	–	–	–	–	–	0.91	–
Q52	0.17	–	–	–	–	–	–	0.91	–
Q53	4.91	1.99	1.87	1.69	1.44	12.23	–	11.89	2.04
Q54	17.76	17.87	13.06	23.73	20.17	19.57	10.05	22.86	13.27
Q55	0.17	–	–	–	–	1.22	–	–	–
Q56	0.17	–	–	–	–	–	–	0.91	–
Q60	4.74	–	11.20	3.39	2.88	6.12	5.74	4.57	4.08

Hlásené živonarodené deti s vrodenou chybou na 10 000 živonarodených* podľa diagnóz

2/2

Diagnóza	SR	v tom kraje							
		BL	TA	TC	NI	ZI	BC	PV	KI
Q61	2.54	1.99	–	3.39	1.44	4.89	1.44	2.74	3.06
Q62	16.24	7.94	52.26	8.47	7.20	15.90	8.61	22.86	10.21
Q63	1.69	–	–	1.69	–	1.22	–	5.49	2.04
Q64	0.85	–	1.87	–	–	1.22	1.44	0.91	1.02
Q65	1.69	–	1.87	1.69	–	–	–	6.40	1.02
Q66	12.86	–	20.53	8.47	11.53	8.56	11.48	21.03	14.29
Q67	0.85	–	3.73	–	4.32	–	–	–	–
Q68	1.02	1.99	–	–	2.88	–	2.87	0.91	–
Q69	10.66	15.89	5.60	10.17	7.20	14.68	12.92	11.89	7.15
Q70	6.60	7.94	18.66	1.69	8.65	7.34	7.18	4.57	2.04
Q71	1.35	3.97	1.87	1.69	–	2.45	1.44	–	1.02
Q72	0.51	–	–	1.69	1.44	1.22	–	–	–
Q73	0.17	–	–	–	–	1.22	–	–	–
Q74	0.85	–	1.87	–	1.44	1.22	1.44	0.91	–
Q75	1.35	1.99	7.47	1.69	–	1.22	–	0.91	–
Q76	0.51	1.99	–	–	1.44	–	–	0.91	–
Q77	0.68	–	–	1.69	1.44	–	1.44	0.91	–
Q78	0.34	1.99	–	–	–	–	–	–	1.02
Q79	3.21	3.97	1.87	6.78	1.44	2.45	1.44	3.66	4.08
Q80	0.51	1.99	–	–	1.44	–	–	0.91	–
Q81	0.51	1.99	–	1.69	–	–	1.44	–	–
Q82	12.69	7.94	22.40	8.47	30.26	15.90	–	14.63	4.08
Q83	0.51	1.99	1.87	–	–	1.22	–	–	–
Q84	0.17	–	–	–	1.44	–	–	–	–
Q87	0.85	1.99	3.73	1.69	–	–	–	0.91	–
Q89	3.21	1.99	7.47	–	2.88	3.67	7.18	2.74	1.02
Q90	5.24	3.97	5.60	3.39	11.53	7.34	4.31	1.83	5.10
Q91	0.68	1.99	–	1.69	–	2.45	–	–	–
Q92	0.17	–	–	–	–	–	–	0.91	–
Q93	0.17	–	–	–	–	1.22	–	–	–
Q96	0.34	–	–	–	1.44	1.22	–	–	–
Q99	0.34	–	–	–	–	–	–	1.83	–
E72	0.17	–	–	–	–	1.22	–	–	–
E84	0.17	–	–	–	–	1.22	–	–	–
1.	0.34	–	–	–	1.44	–	–	–	1.02
3.	0.17	–	–	–	–	–	–	–	1.02
4.	0.51	–	3.73	–	1.44	–	–	–	–
5.	0.17	–	–	–	–	–	–	0.91	–
6.	2.20	1.99	5.60	–	4.32	2.45	2.87	0.91	1.02
7.	1.18	1.99	1.87	–	–	–	2.87	2.74	–
8.	0.17	–	–	–	–	–	–	0.91	–
9.	38.57	27.80	41.06	45.76	21.61	44.03	31.58	62.17	31.64

* Údaje sú predbežné, vznikli prepočítaním na predbežný počet živonarodených detí v SR za rok 2002.

Počet narodených detí s vrodenou chybou podľa prenatálne zistenej vrodenej chyby a vybraných diagnóz

Diagnóza	Prenatálne zistená vrodená chyba plodu			
	nie	áno		neudaná
		do 24. týždňa tehotenstva (vrátane)	po 24. týždni tehotenstva	

živonarodené deti

Spolu	621	16	41	–
Q00	1	1	–	–
Q01	–	–	1	–
Q02	3	–	–	–
Q03	8	2	4	–
Q04	6	–	1	–
Q05	5	–	2	–
Q20 až Q26	204	1	5	–
Q60	26	–	2	–
Q61	9	2	4	–
Q62	85	1	10	–
Q71 až Q73	12	–	–	–
Q77	3	1	–	–
Q90	29	–	2	–
Q90 + iná(é)chyba(y)	12	–	1	–
Q91	3	1	–	–
Q96	2	–	–	–
Q99	2	–	–	–
Kombinované chyby	211	7	9	–

mŕtvonarodené deti

Spolu	8	1	1	–
Q00	–	–	–	–
Q01	–	–	–	–
Q02	–	–	–	–
Q03	–	–	–	–
Q04	–	–	–	–
Q05	1	–	–	–
Q20 až Q26	1	–	1	–
Q60	–	–	–	–
Q61	–	–	–	–
Q62	1	–	–	–
Q71 až Q73	–	–	–	–
Q77	–	–	–	–
Q90	1	–	–	–
Q90 + iná(é)chyba(y)	–	–	–	–
Q91	–	–	–	–
Q96	–	–	–	–
Q99	1	–	–	–
Kombinované chyby	3	1	–	–

Slovné vyjadrenie diagnóz (MKCH-10)

Q00	Anencefalus a podobné vrodené chyby
Q01	Encefalokéla
Q02	Mikrocefália
Q03	Kongenitálny hydrocefalus
Q04	Iné vrodené chyby mozgu
Q05	Spina bifida
Q06	Iné vrodené chyby miechy
Q07	Iné vrodené chyby nervového systému
Q10	Vrodené chyby mihalnice, slzných orgánov a očnice
Q11	Anofthalmus, mikroftalmus a makroftalmus
Q12	Vrodené chyby šošovky
Q13	Vrodené chyby predného segmentu oka
Q14	Vrodené chyby zadného segmentu oka
Q15	Iné vrodené chyby oka
Q16	Vrodené chyby ucha zapríčínujúce zhoršenie počutia
Q17	Iné vrodené chyby ucha
Q18	Iné vrodené chyby tváre a krku
Q20	Vrodené chyby srdcových dutín a ich spojenia
Q21	Vrodené chyby srdcových priehradiek
Q22	Vrodené chyby pulmonálnej a trikuspidálnej chlopne
Q23	Vrodené chyby aortálnej a mitrálnej chlopne
Q24	Iné vrodené chyby srdca
Q25	Vrodené chyby veľkých artérií
Q26	Vrodené chyby veľkých žíl
Q27	Iné vrodené chyby periférnej cievnej sústavy
Q28	Iné vrodené chyby obehovej sústavy
Q30	Vrodené chyby nosa
Q31	Vrodené chyby hrtana
Q32	Vrodené chyby priedušnice a priedušiek
Q33	Vrodené chyby pľúc
Q34	Iné vrodené chyby dýchacích orgánov
Q35	Rázštep podnebia
Q36	Rázštep pery
Q37	Rázštep podnebia s rázštepom pery
Q38	Iné vrodené chyby jazyka, úst a hltana
Q39	Vrodené chyby pažeráka
Q40	Iné vrodené chyby homej tráviacej rúry
Q41	Vrodené chýbanie, bezústie (atrézia) a zúženie tenkého čreva
Q42	Vrodené chýbanie, bezústie (atrézia) a zúženie hrubého čreva
Q43	Iné vrodené chyby čreva
Q44	Vrodené chyby žľazníka, žľčových vývodov a pečene
Q45	Iné vrodené chyby tráviacej sústavy
Q50	Vrodené chyby vaječníkov, vajčkovodov a širokých väzov maternice
Q51	Vrodené chyby maternice a krčka maternice

Slovné vyjadrenie diagnóz (MKCH-10)

Q52	Iné vrodené chyby ženských pohlavných orgánov
Q53	Nezostúpený semenník
Q54	Hypospádia
Q55	Iné vrodené chyby mužských pohlavných orgánov
Q56	Neurčité pohlavie a pseudohermafroditizmus
Q60	Agenéza a iné redukčné defekty obličiek
Q61	Cystická choroba obličiek
Q62	Vrodené obštrukčné chyby obličkovej panvičky a vrodené chyby močovodu
Q63	Iné vrodené chyby obličiek
Q64	Iné vrodené chyby močovej sústavy
Q65	Vrodené deformácie bedier
Q66	Vrodené deformácie nôh
Q67	Vrodené deformácie svalov a kostí hlavy, tváre, chrbtice a hrudníka
Q68	Iné vrodené deformácie svalov a kostí
Q69	Polydaktýlia
Q70	Syndaktýlia
Q71	Redukčné defekty hornej končatiny
Q72	Redukčné defekty dolnej končatiny
Q73	Redukčné defekty nešpecifikovanej končatiny
Q74	Iné vrodené chyby končatiny (končatín)
Q75	Iné vrodené chyby kostí lebky a tváre
Q76	Vrodené chyby chrbtice a kostí hrudníka
Q77	Osteochondrodysplázia s poruchami rastu dlhých kostí a chrbtice
Q78	Iné osteochondrodysplázie
Q79	Vrodené chyby svalov a kostí nezatriedené inde
Q80	Vrodená ichthyóza
Q81	Epidermolysis bullosa
Q82	Iné vrodené chyby kože
Q83	Vrodené chyby prsníka
Q84	Iné vrodené chyby spoločnej (kožnej) pokrývky (integumentum commune)
Q85	Fakomatózy nezatriedené inde
Q86	Syndrómy vrodených chýb zavinených známymi vonkajšími príčinami nezatriedené inde
Q87	Syndrómy iných špecifikovaných vrodených chýb postihujúce viaceré systémy
Q89	Iné vrodené chyby nezatriedené inde
Q90	Downov syndróm
Q91	Edwardsov syndróm a Patauov syndróm
Q92	Iné trizómie a parciálne trizómie autozómov nezatriedené inde
Q93	Monozómie a delécie z autozómov nezatriedené inde
Q95	Vyvážená prestavba a štruktúrne markery nezatriedené inde
Q96	Turnerov syndróm
Q97	Iné anomálie pohlavných chromozómov, ženský fenotyp, nezatriedené inde
Q98	Iné anomálie pohlavných chromozómov, mužský fenotyp, nezatriedené inde
Q99	Iné chromozómové anomálie nezatriedené inde

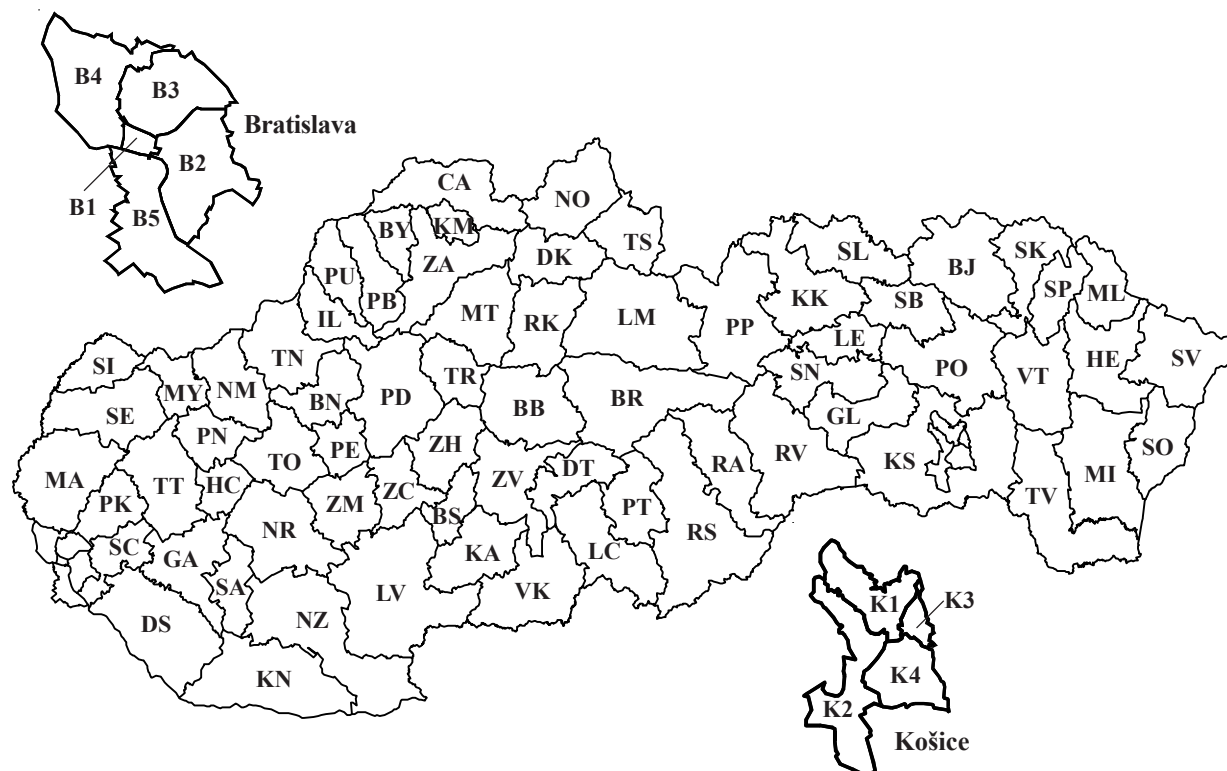
Slovné vyjadrenie diagnóz (MKCH-10)

E72	Iné poruchy metabolizmu aminokyselín
E78	Poruchy metabolizmu lipoproteínov a iné lipidémie
1.	Chyba Q03 + Q05
3.	Chyba Q16 + Q17
4.	Chyba Q69 + Q70
5.	Chyba Q71 + Q72
6.	Chyba Q90 + iná (-é) chyba (-y)
7.	Chyba Q91 + iná (-é) chyba (-y)
8.	Chyba Q96 + iná (-é) chyba (-y)
9.	Kombinované chyby

Vysvetlivky k tabuľkám

BL	Bratislavský kraj
TA	Trnavský kraj
TC	Trenčiansky kraj
NI	Nitriansky kraj
ZI	Žilinský kraj
BC	Banskobystrický kraj
PV	Prešovský kraj
KI	Košický kraj

Slovenská republika



Bratislava I	B1	Šaľa	SA	Humenné	HE
Bratislava II	B2	Topoľčany	TO	Kežmarok	KK
Bratislava III	B3	Zlaté Moravce	ZM	Levoča	LE
Bratislava IV	B4	Bytča	BY	Medzilaborce	ML
Bratislava V	B5	Čadca	CA	Poprad	PP
Malacky	MA	Dolný Kubín	DK	Prešov	PO
Pezinok	PK	Kysucké Nové Mesto	KM	Sabinov	SB
Senec	SC	Liptovský Mikuláš	LM	Snina	SN
Dunajská Streda	DS	Martin	MT	Stará Ľubovňa	SL
Galanta	GA	Námestovo	NO	Stropkov	SP
Hlohovec	HC	Ružomberok	RK	Svidník	SK
Piešťany	PN	Turčianske Teplice	TR	Vranov nad Topľou	VT
Senica	SE	Tvrdošín	TS	Gelnica	GL
Skalica	SI	Žilina	ZA	Košice I	K1
Trnava	TT	Banská Bystrica	BB	Košice II	K2
Bánovce nad Bebravou	BN	Banská Štiavnica	BS	Košice III	K3
Ilava	IL	Brezno	BR	Košice IV	K4
Myjava	MY	Detva	DT	Košice-okolie	KS
Nové Mesto nad Váhom	NM	Krupina	KA	Michalovce	MI
Partizánske	PE	Lučenec	LC	Rožňava	RV
Považská Bystrica	PB	Poltár	PT	Sobrance	SO
Prievidza	PD	Revúca	RA	Spišská Nová Ves	SN
Púchov	PU	Rimavská Sobota	RS	Trebišov	TV
Trenčín	TN	Veľký Krtíš	VK		
Komárno	KN	Zvolen	ZV		
Levice	LV	Žarnovica	ZC		
Nitra	NR	Žiar nad Hronom	ZH		
Nové Zámky	NZ	Bardejov	BJ		