

Potraty v SR 2002

BRATISLAVA
ÚZIS
SLOVAKIA

2003

Zdravotnícka štatistika

Potraty v SR 2002

© Ústav zdravotníckych informácií a štatistiky. Bratislava 2003

820 09 Bratislava
Drieňová 34

Tel.: 02/43 41 20 89 – 92
Fax: 02/43 41 20 95
E-mail: brasenova@uzis.sk
Internet: www.uzis.sk

Obsah

	Úvod
Tabuľka 1	Vývoj potratov v rokoch 1960 – 2002
Graf	Vývoj počtu potratov na 1 000 obyvateľov v rokoch 1960 – 2002
Graf	Vývoj počtu UPT na 100 potratov v rokoch 1960 – 2002
Graf	Vývoj počtu živonarodených detí a UPT v rokoch 1960 – 2002
Graf	Vývoj potratov a UPT na 100 narodených v rokoch 1960 – 2002
Graf	Vývoj potratov a UPT na 100 ukončených tehotenstiev v rokoch 1960 – 2002
Tabuľka 2	Potratovosť podľa trvalého bydliska ženy
Mapa	Spontánne potraty na 1 000 žien fertilného veku
Mapa	UPT na 1 000 žien fertilného veku
Tabuľka 3	Potraty podľa druhu a územia trvalého bydliska ženy
Tabuľka 4.1	Potraty podľa druhu a veku ženy v Slovenskej republike
Tabuľka 4.2	Potraty podľa druhu a veku ženy v Bratislavskom kraji
Tabuľka 4.3	Potraty podľa druhu a veku ženy v Trnavskom kraji
Tabuľka 4.4	Potraty podľa druhu a veku ženy v Trenčianskom kraji
Tabuľka 4.5	Potraty podľa druhu a veku ženy v Nitrianskom kraji
Tabuľka 4.6	Potraty podľa druhu a veku ženy v Žilinskom kraji
Tabuľka 4.7	Potraty podľa druhu a veku ženy v Banskobystrickom kraji
Tabuľka 4.8	Potraty podľa druhu a veku ženy v Prešovskom kraji
Tabuľka 4.9	Potraty podľa druhu a veku ženy v Košickom kraji
Graf	Počet UPT podľa veku ženy v Slovenskej republike
Tabuľka 5	Potraty podľa druhu, trvalého bydliska ženy a počtu živonarodených detí pred potratom
Graf	UPT podľa počtu živonarodených detí pred potratom
Tabuľka 6	Potraty podľa druhu, počtu živonarodených detí pred potratom a vekovej skupiny ženy
Tabuľka 7	Potraty podľa druhu, rodinného stavu a územia trvalého bydliska ženy
Tabuľka 8	Potraty podľa druhu a vzdelania ženy
Tabuľka 9	Potraty podľa druhu a veku plodu (v týždňoch)
Tabuľka 10	Potraty podľa druhu, veku plodu a územia zdravotníckeho zariadenia
Tabuľka 11	Potraty podľa druhu, veku a hmotnosti plodu
Tabuľka 12	Potraty podľa počtu doterajších pôrodov, druhu terajšieho potratu a územia trvalého bydliska ženy
Tabuľka 13	Potraty podľa počtu doterajších umelých prerušení tehotenstva, druhu terajšieho potratu a územia trvalého bydliska ženy

- Tabuľka 14 Potraty podľa počtu doterajších spontánnych potratov, druhu terajšieho potratu a územia trvalého bydliska ženy
- Tabuľka 15 Potraty podľa druhu terajšieho potratu, vekovej skupiny a územia trvalého bydliska ženy – ženy doteraz bez potratu a pôrodu
- Tabuľka 16 Potraty podľa druhu terajšieho potratu, vekovej skupiny ženy – ženy doteraz bez pôrodu a s aspoň jedným UPT
- Tabuľka 17 Potraty podľa druhu terajšieho potratu, vekovej skupiny ženy – ženy doteraz bez pôrodu a s aspoň jedným spontánnym potratom
- Tabuľka 18 Potraty podľa druhu terajšieho potratu, vekovej skupiny ženy – ženy doteraz s aspoň jedným pôrodom a jedným UPT
- Tabuľka 19 Potraty podľa druhu, užívania vnútromaternicovej antikoncepcie a územia trvalého bydliska ženy
- Tabuľka 20 Potraty podľa druhu a územia zdravotníckeho zariadenia
- Mapa Slovenská republika

Úvod

Odbornej verejnosti predkladáme publikáciu Potraty 2002 v SR, ktorá vychádza v edícii Zdravotnícka štatistika. Publikácia bola prvýkrát vydaná v roku 1960 v spolupráci s ÚZIS-om Praha, ktorá až do roku 1992 zahŕňala federálne údaje rozdelené na Českú a Slovenskú republiku.

Podkladom na spracovanie štatistických údajov obsiahnutých v predkladanej publikácii je formulár *Žiadosť o umelé prerušenie tehotenstva a hlásenie potratu*.

Povinnému hláseniu podliehajú všetky druhy potratov – spontánne (v minulosti používaný názov samovoľné), umelé prerušenia tehotenstva (UPT) a ostatné potraty vrátane prípadov ukončenia mimomaternicového tehotenstva vykonané v zdravotníckych zariadeniach (štátnych a neštátnych) v SR. Žiadosti o umelé prerušenie tehotenstva, ktoré neboli realizované, nepodliehajú hláseniu.

Povinnosť hlásiť všetky druhy potratov vyplýva z platných legislatívnych noriem. Zber hlásení a spracovanie za rezort zdravotníctva v rámci Štátneho informačného systému (ŠIS) vykonáva Ústav zdravotníckych informácií a štatistiky (ÚZIS, SR), ktorý tiež zabezpečuje v mesačnej periodicite prípravu a kontrolu sledovaných údajov a odovzdanie dátových súborov ŠÚ SR na účely demografickej štatistiky.

Problém sledovania mimomaternicových tehotenstiev sa od roku 1958 rieši takto:

- v rokoch 1958 – 1986 sa mimomaternicové tehotenstvá neevidovali v potratoch,
- v rokoch 1987 – 1989 boli mimomaternicové tehotenstvá zahrnuté do skupiny UPT,
- od roku 1990 – 1996 boli mimomaternicové tehotenstvá zahrnuté len v počte potratov spolu.

Od roku 1997 na základe metodických zmien bola úprava triedenia „Druhu potratu“ na: spontánny, legálne UPT do 8. týždňa, legálne UPT od 9. do 12. týždňa, legálne UPT od 13. do 24. týždňa, mimomaternicové tehotenstvo, iný potrat, v ktorom sú zahrnuté napr. Missed abortion, Mola hydatidosa (Missed abortion, Mola hydatidosa boli zahrnuté v tejto položke už od roku 1994) a nelegálne UPT. Takto sú vypracované všetky tabuľky od tabuľky 3.

Vo vývojovej tabuľke 1 nie sú započítané mimomaternicové tehotenstvá. Táto tabuľka je vypracovaná pre gynekológov na účely medzinárodného porovnávania.

Publikácia obsahuje vývojové rady vybraných údajov za roky 1960 – 2002 v SR a podľa krajov a okresov za rok 2002.

Väčšia časť tabuliek poskytuje údaje o potratoch podľa územného členenia trvalého bydliska ženy (trvalé bydlisko v SR). Výnimku tvoria tabuľky 10 a 20, v ktorých sú údaje podľa územného členenia zdravotníckeho zariadenia, v ktorom bol potrat vykonaný.

Vysvetlenie symbolov

Ležatá čiarka (–)	v tabuľke na mieste čísla znamená, že sa jav nevyskytoval
Nula (0.0, 0.00)	znamená viac ako nulu, ale menej ako najmenšiu jednotku vyjadriteľnú v tabuľke
Bodka (.)	na mieste čísla znamená, že údaj nie je k dispozícii alebo je nespoľahlivý
Ležatý krížik (x)	znamená, že zápis nie je možný z logických dôvodov

Vývoj potratov v rokoch 1960 – 2002

1/2

Rok	Počet potratov ¹⁾				Potraty		Zo 100 ukončených tehotenstiev bolo potratov	Zo 100 potratov bolo UPT
	spolu	UPT	spontánnych	ostatných	na 1 000 obyvateľov	na 100 narodených		
1960	29 389	20 738	8 599	52	7.4	32.9	24.7	70.6
1961	32 942	24 244	8 640	58	7.9	37.3	27.2	73.6
1962	32 343	23 784	8 504	55	7.6	38.2	27.6	73.5
1963	28 256	19 076	9 121	59	6.5	32.1	24.3	67.5
1964	28 323	19 174	9 110	39	6.5	32.3	24.4	67.7
1965	29 417	21 037	8 351	29	6.7	34.6	25.7	71.5
1966	32 491	24 445	8 028	18	7.4	39.5	28.3	75.2
1967	34 467	26 571	7 869	27	7.7	44.1	30.6	77.1
1968	35 043	27 398	7 632	13	7.8	45.5	31.3	78.2
1969	36 144	28 534	7 600	10	8.0	44.9	31.0	78.9
1970	35 565	27 873	7 691	1	7.9	43.7	30.4	78.4
1971	36 401	28 619	7 770	12	8.0	43.5	30.3	78.6
1972	34 809	26 213	8 569	27	7.6	39.3	28.2	75.3
1973	34 479	25 335	9 115	29	7.4	36.8	26.9	73.5
1974	35 226	26 086	9 114	26	7.5	37.8	26.4	74.1
1975	35 437	26 160	9 263	14	7.5	36.0	26.5	73.8
1976	37 233	27 700	9 517	16	7.8	37.0	27.0	74.4
1977	37 110	27 875	9 203	32	7.7	37.0	27.0	75.1
1978	38 405	28 641	9 728	36	7.9	38.1	27.6	74.6
1979	39 616	29 981	9 619	16	8.0	39.3	28.2	75.7
1980	40 691	31 240	9 421	30	8.2	42.5	29.8	76.8
1981	41 387	31 943	9 413	31	8.2	44.1	30.6	77.2
1982	42 532	33 107	9 401	24	8.4	45.6	31.3	77.8
1983	43 071	33 625	9 410	36	8.5	46.5	31.8	78.1
1984	43 594	34 268	9 297	29	8.5	47.7	32.3	78.6
1985	45 594	36 283	9 272	39	8.8	50.3	33.5	79.6
1986	50 124	40 624	9 468	32	9.7	57.2	36.4	81.0
1987	57 125	48 825	8 294	6	10.9	67.7	40.4	85.5
1988	58 199	49 847	8 352	–	11.1	69.6	41.1	85.8
1989	55 803	48 097	7 706	–	10.6	69.3	40.9	86.3
1990	55 640	47 901	7 739	–	10.5	69.2	40.9	86.1
1991	52 297	45 098	7 182	17	9.9	65.0	39.7	86.2
1992	48 793	41 923	6 865	5	9.2	65.1	39.4	85.9
1993	45 041	38 302	6 702	37	8.5	60.1	37.4	85.0
1994	40 813	34 432	5 854	527	7.6	61.2	37.8	84.4
1995	35 348	28 887	5 716	745	6.6	57.3	36.4	81.7
1996	30 403	23 863	5 712	828	5.7	49.3	33.0	78.5
1997	27 312	20 850	5 480	981	5.1	46.0	31.5	76.3
1998	26 186	19 395	5 549	1 241	4.9	44.1	30.6	74.1
1999	25 090	18 141	5 608	1 341	4.7	44.4	30.8	72.3
2000	23 133	16 580	5 125	1 427	4.3	41.8	29.7	71.7
2001	22 386	15 899	4 766	1 721	4.1	40.4	29.0	71.0
2002	21 735	15 301	4 759	1 675	4.0	39.3	28.2	70.4

Vývoj potratov v rokoch 1960 – 2002

2/2

Rok	Potraty na 1 000 žien vo fertilnom veku ²⁾			UTP		Zo 100 ukončených tehotenstiev bolo UPT	Zo 100 UPT bolo	
	spolu	UTP	spontánne	na 1 000 obyvateľov	na 100 narodených		legálnych UPT do 8. týždňa	zo zdravotných dôvodov
1960	34.1	24.2	9.8	5.2	23.2	17.5	.	12.7
1961	36.9	27.4	9.4	5.8	27.4	20.0	.	12.2
1962	35.4	26.3	9.1	5.6	28.0	20.3	.	13.3
1963	30.2	20.5	9.6	4.5	21.7	16.4	.	17.9
1964	29.6	20.2	9.3	4.4	21.9	16.5	.	21.6
1965	30.6	22.0	8.5	4.8	24.7	18.4	.	23.3
1966	33.5	25.3	8.2	5.5	29.7	21.3	.	22.5
1967	35.1	26.9	7.9	6.0	34.0	23.6	.	24.1
1968	35.4	27.8	7.6	6.1	35.6	24.4	.	26.0
1969	36.1	28.6	7.5	6.3	35.5	24.5	.	25.3
1970	35.3	27.8	9.2	6.2	34.3	23.8	.	22.7
1971	36.1	28.5	7.6	6.3	34.2	23.8	.	23.7
1972	34.1	25.8	8.3	5.7	29.6	21.3	.	21.9
1973	32.4	24.6	8.7	5.5	27.1	19.8	.	20.8
1974	33.8	25.2	8.7	5.7	26.5	19.5	.	19.9
1975	33.7	25.0	8.7	5.5	26.6	19.6	.	19.0
1976	35.2	26.2	8.9	5.8	27.6	20.1	.	19.7
1977	34.7	26.2	8.5	5.8	27.8	20.3	.	18.3
1978	35.7	26.7	9.0	5.9	28.4	20.6	.	17.5
1979	36.5	27.7	8.8	6.1	29.7	21.3	.	16.9
1980	37.1	28.5	8.5	6.3	32.6	22.9	.	15.9
1981	37.4	29.0	8.4	6.4	34.0	23.6	.	16.0
1982	38.2	29.8	8.4	5.5	35.5	24.4	.	15.9
1983	38.5	30.1	8.4	6.6	36.3	24.8	.	15.5
1984	38.7	30.5	8.2	6.7	37.5	25.4	.	15.6
1985	40.2	32.0	8.1	7.0	40.0	26.6	.	15.9
1986	42.6	34.6	8.0	7.8	46.4	29.5	.	15.1
1987	49.9	42.7	7.2	9.3	57.8	34.5	62.0	13.9
1988	50.3	43.1	7.2	9.5	59.6	35.0	74.0	11.5
1989	47.7	41.1	6.6	9.1	59.8	35.2	76.6	11.0
1990	46.7	40.2	6.5	9.0	59.6	35.1	77.6	9.0
1991	43.8	37.8	6.0	8.5	57.1	34.4	77.5	10.6
1992	40.6	34.9	5.7	7.9	55.9	33.9	80.3	11.6
1993	38.2	32.2	5.6	7.2	51.1	31.8	79.4	11.5
1994	33.3	28.1	4.8	6.4	51.7	31.9	78.7	12.1
1995	28.8	23.5	4.7	5.4	46.8	29.8	72.6	16.2
1996	24.6	19.3	4.6	4.4	38.7	25.9	65.6	21.4
1997	22.0	16.8	4.4	3.9	35.1	24.1	75.8	21.4
1998	21.1	15.6	4.5	3.6	32.7	22.7	75.8	18.7
1999	20.2	14.6	4.5	3.4	32.1	22.1	75.0	17.7
2000	18.6	13.3	4.1	3.1	29.9	21.3	73.8	17.1
2001	18.0	12.8	3.8	2.9	28.7	20.6	74.2	16.8
2002	17.5	12.3	3.8	2.8	27.6	19.8	72.1	17.1

Roky 1958 – 1962 podľa zákona SNR č. 68/1957 Zb.

Roky 1963 – 1986 nové predpisy o vykonávaní interrupcií k zákonu SNR č. 68/1957 Zb.

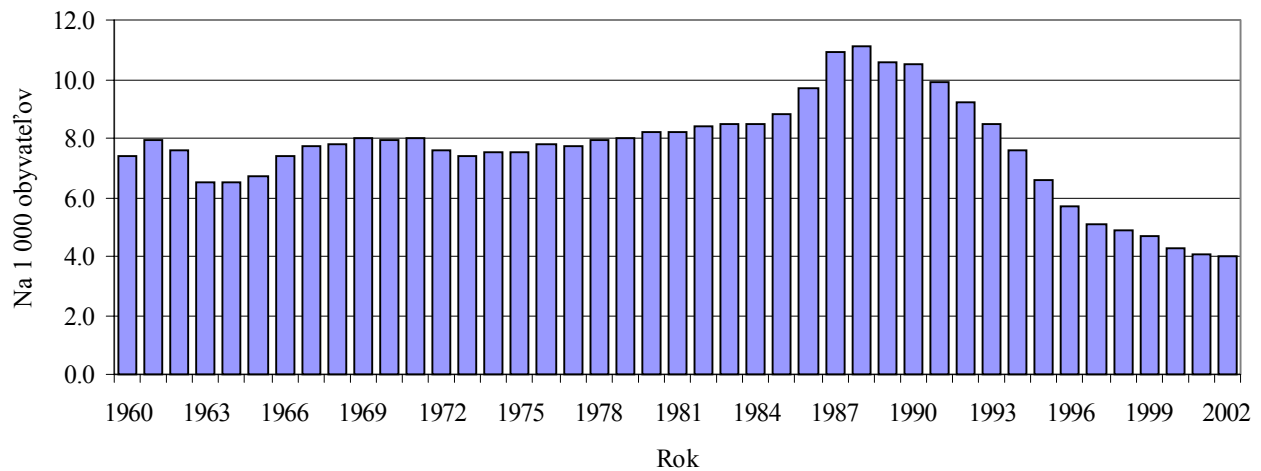
Roky 1987 – 1999 podľa zákona SNR č. 73/1986 Zb.

¹⁾ Počet mimomaternicových tehotenstiev nie je zahrnutý do počtu potratov.

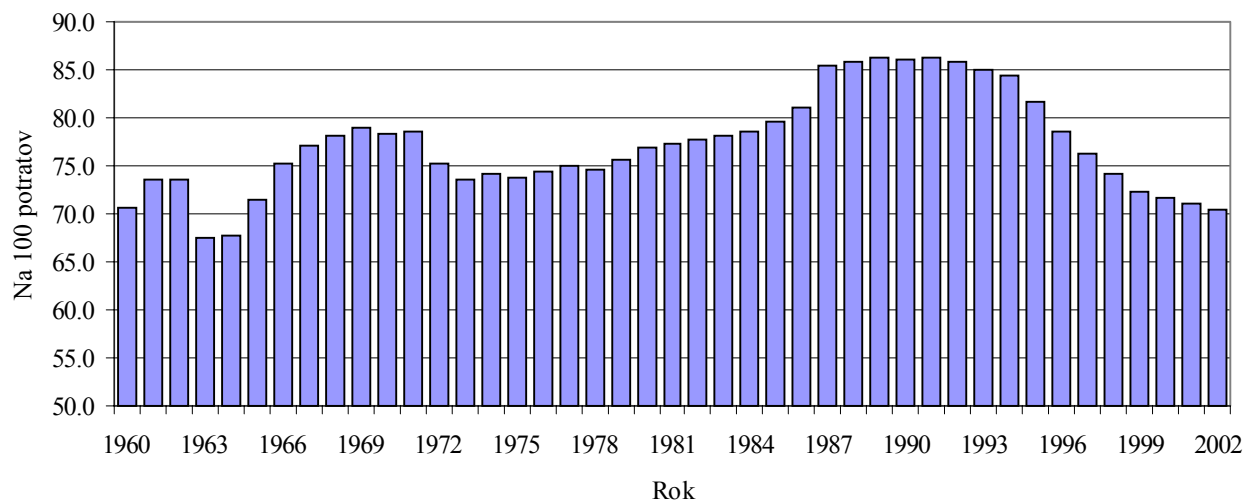
²⁾ Fertilný vek: ženy vo veku 15 – 44 rokov

Poznámka: Údaje za rok 2002 sú predbežné, vznikli prepočítaním na demografické údaje v SR za rok 2000.

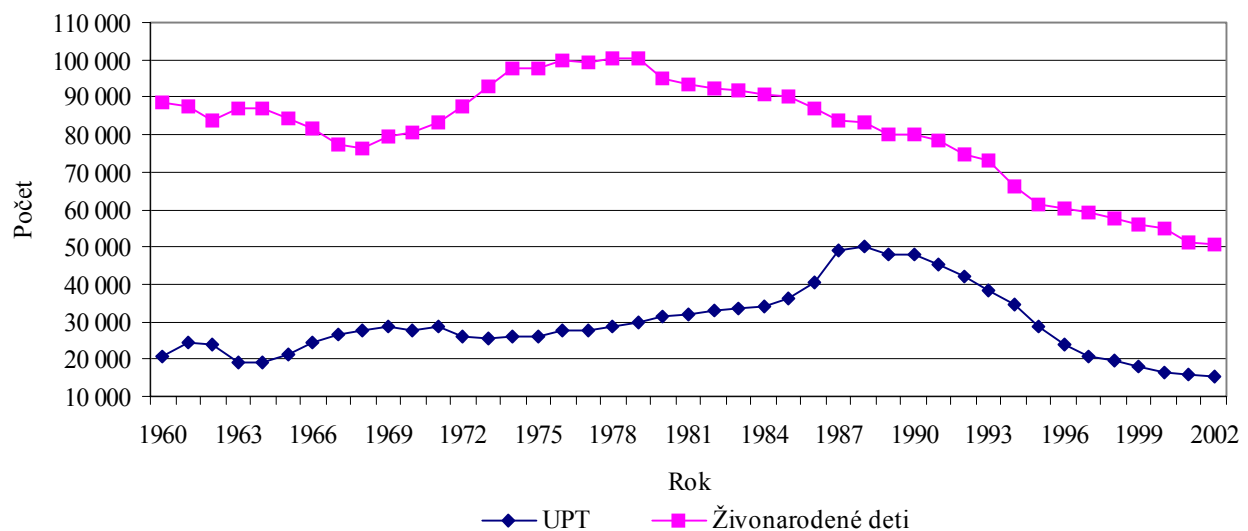
Vývoj počtu potratov na 1 000 obyvateľov v rokoch 1960 – 2002



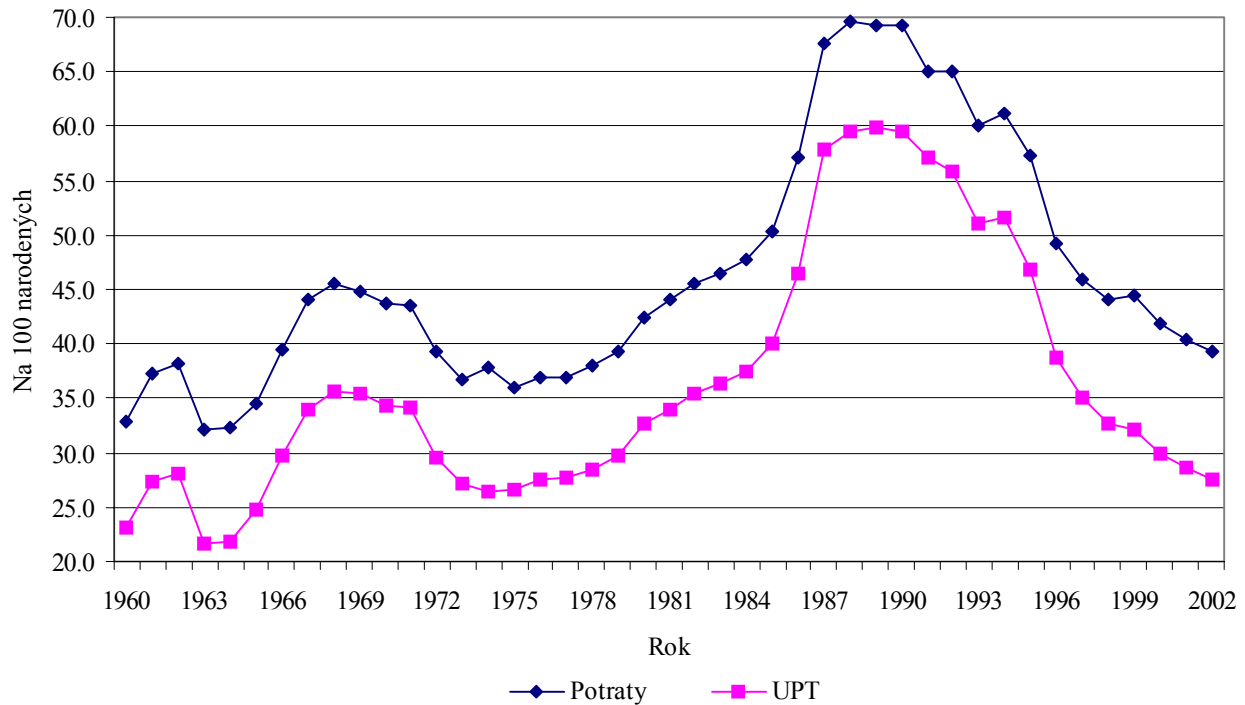
Vývoj počtu UPT na 100 potratov v rokoch 1960 – 2002



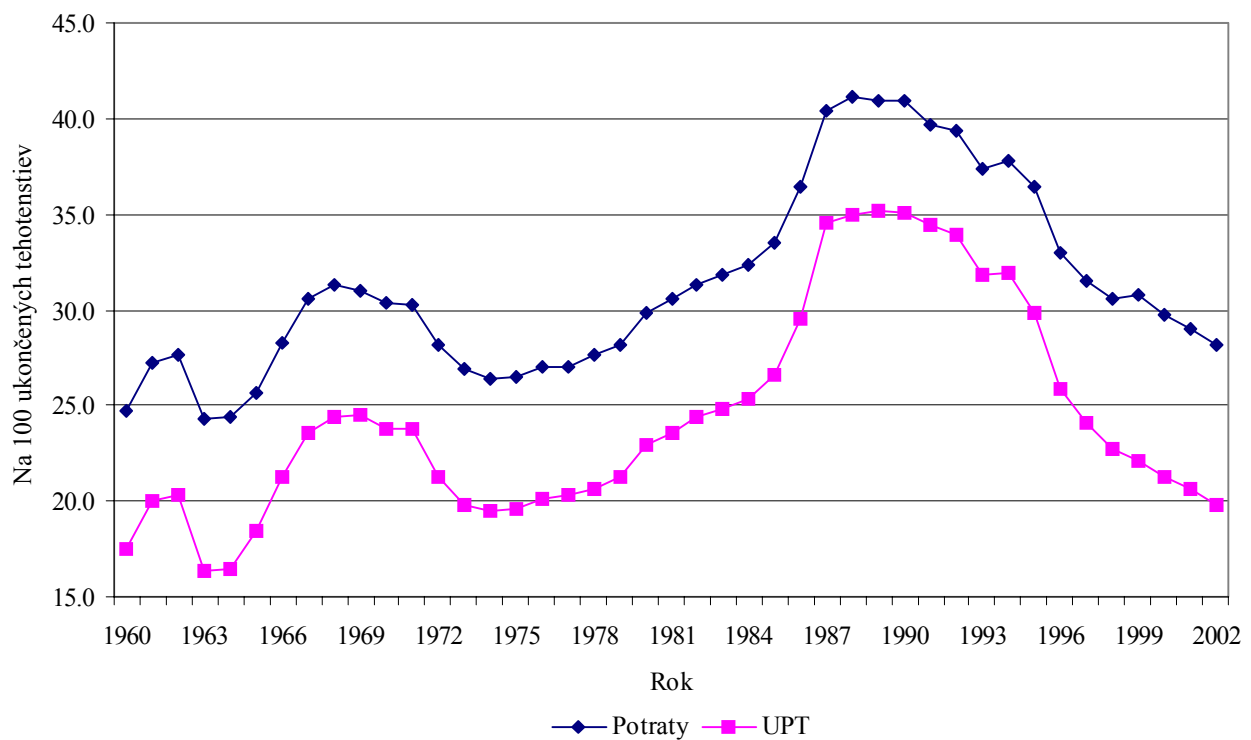
Vývoj počtu živonarodených detí a UPT v rokoch 1960 – 2002



Vývoj potratov a UPT na 100 narodených v rokoch 1960 – 2002



Vývoj potratov a UPT na 100 ukončených tehotenstiev v rokoch 1960 – 2002



Potratovosť podľa trvalého bydliska ženy

1/2

Územie trvalého bydliska	Potraty na 1 000 žien vo fértilnom veku ¹⁾			Počet potratov na 1 000 obyvateľov	Zo 100 potratov vykonaných UPT	UPT na 1 000 obyvateľov	Zo 100 UPT	
	spontánne	UPT	spolu vrátane mimomaternicových tehotenstiev				legálnych UPT do 8. týždňa	UPT zo zdravotných dôvodov ²⁾
Slovenská republika	3.8	12.3	17.8	4.1	69.1	2.8	72.1	16.0
Bratislavský kraj	2.4	14.7	17.9	4.2	82.0	3.5	74.7	12.3
Bratislava I	2.8	14.9	19.2	3.9	77.7	3.0	76.3	10.1
Bratislava II	1.5	15.6	17.7	3.9	88.0	3.4	71.0	14.6
Bratislava III	2.7	13.1	16.3	3.4	80.1	2.7	71.7	15.0
Bratislava IV	2.6	14.1	17.4	4.1	80.8	3.3	77.5	13.2
Bratislava V	1.8	14.4	17.1	4.8	84.4	4.1	73.3	11.2
Malacky	3.1	17.3	21.5	5.0	80.4	4.0	83.7	8.5
Pezinok	3.7	13.8	18.5	4.3	74.8	3.2	76.0	13.1
Senec	2.6	14.5	17.9	4.1	81.0	3.3	68.2	12.9
Trnavský kraj	3.2	11.8	16.6	3.9	71.0	2.7	70.4	13.8
Dunajská Streda	4.0	15.1	19.9	4.8	76.2	3.6	78.5	13.7
Galanta	4.8	14.3	20.4	4.7	69.9	3.3	75.7	16.8
Hlohovec	1.7	12.5	16.4	3.7	76.0	2.8	50.0	6.9
Piešťany	1.8	5.9	8.5	1.9	69.7	1.3	77.6	30.6
Senica	3.1	11.5	16.4	3.8	69.8	2.7	66.7	16.0
Skalica	4.4	11.2	17.0	4.0	66.0	2.6	71.8	12.9
Tnava	2.1	9.9	14.8	3.5	66.8	2.3	62.0	8.2
Trenčiansky kraj	2.9	10.3	15.3	3.5	67.2	2.4	68.4	14.3
Bánovce nad Bebravou	1.8	10.9	15.8	3.7	69.2	2.6	77.8	10.1
Ilava	2.3	8.9	13.9	3.3	64.1	2.1	62.1	8.3
Myjava	2.9	9.3	15.3	3.4	61.0	2.1	72.1	19.7
Nové Mesto nad Váhom	2.7	10.0	14.9	3.3	66.7	2.2	63.6	12.1
Partizánske	2.4	12.3	16.6	3.8	73.8	2.8	77.8	16.3
Považská Bystrica	3.1	8.3	12.8	3.0	64.5	1.9	69.3	13.4
Prievidza	3.8	12.9	17.6	4.1	73.6	3.0	70.7	15.8
Púchov	2.3	7.9	13.9	3.2	56.6	1.8	61.0	18.3
Trenčín	3.2	9.1	14.5	3.3	62.5	2.0	62.7	14.6
Nitriansky kraj	3.7	13.3	18.3	4.1	72.6	3.0	73.3	16.8
Komárno	4.8	17.3	22.7	5.1	76.3	3.9	72.3	21.8
Levice	5.0	14.2	20.4	4.6	69.6	3.2	72.7	23.1
Nitra	2.8	11.2	15.1	3.5	73.7	2.6	69.1	10.8
Nové Zámky	3.0	14.5	19.6	4.4	73.9	3.2	80.8	15.5
Šaľa	3.5	15.1	19.9	4.6	75.9	3.5	70.3	15.6
Topoľčany	3.7	9.2	14.1	3.2	65.4	2.1	69.7	11.0
Zlaté Moravce	3.9	8.6	13.4	2.9	64.3	1.9	70.4	14.8
Žilinský kraj	3.9	10.1	15.5	3.5	64.9	2.3	66.9	14.6
Bytča	3.7	9.7	14.8	3.2	65.7	2.1	76.9	9.2
Čadca	4.0	6.7	11.9	2.7	56.5	1.5	58.7	18.2
Dolný Kubín	3.8	9.0	14.3	3.4	63.2	2.1	81.0	13.1
Kysucké Nové Mesto	4.1	9.7	16.2	3.7	60.0	2.2	58.7	12.0
Liptovský Mikuláš	4.1	15.2	19.8	4.5	76.9	3.5	71.2	11.5
Martin	2.8	14.1	18.6	4.4	75.9	3.3	54.9	20.7
Námestovo	5.4	3.1	11.0	2.5	27.7	0.7	47.4	15.8

Potratovosť podľa trvalého bydliska ženy

2/2

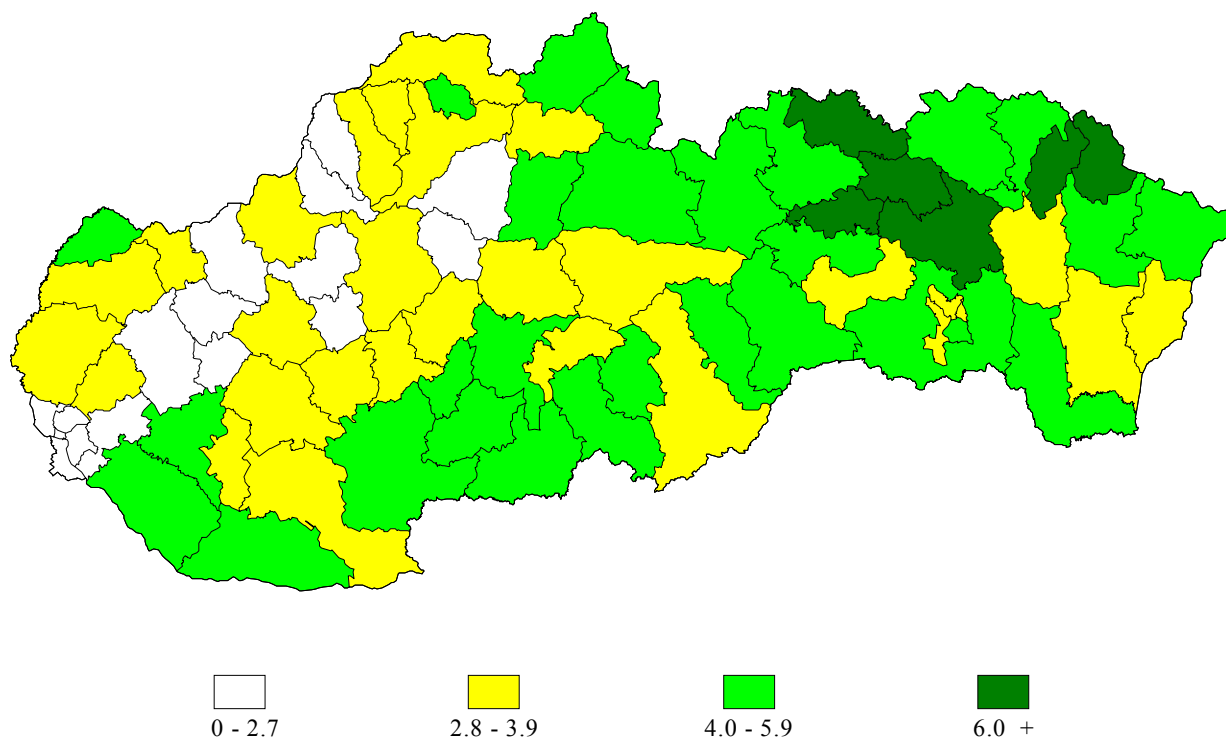
Územie trvalého bydliska	Potraty na 1 000 žien vo fertilnom veku ¹⁾			Počet potratov na 1 000 obyvateľov	Zo 100 potratov vykonaných UPT	UPT na 1 000 obyvateľov	Zo 100 UPT	
	spontánne	UPT	spolu vrátane mimomaternicových tehotenstiev				legálnych UPT do 8. týždňa	UPT zo zdravotných dôvodov ²⁾
Ružomberok	4.4	10.7	15.8	3.5	67.9	2.4	77.1	13.9
Turčianske Teplice	1.4	13.7	18.6	3.9	73.8	2.9	52.1	18.8
Tvrdošín	5.3	3.5	10.2	2.4	34.1	0.8	78.6	14.3
Žilina	3.5	10.7	16.2	3.7	65.8	2.5	73.1	11.6
Banskobystrický kraj	4.1	15.6	21.6	4.9	72.1	3.6	69.9	18.5
Banská Bystrica	3.2	13.9	19.3	4.7	71.8	3.4	69.3	17.8
Banská Štiavnica	5.8	12.3	19.4	4.3	63.5	2.8	70.2	44.7
Brezno	3.2	16.0	22.0	4.9	72.6	3.6	77.1	19.5
Detva	3.2	15.0	20.4	4.5	73.7	3.3	67.9	14.3
Krupina	4.5	10.2	16.8	3.6	61.0	2.2	62.0	16.0
Lučenec	5.6	19.0	25.5	5.8	74.4	4.3	70.3	18.4
Poltár	4.4	12.1	17.5	3.9	69.2	2.7	63.5	19.0
Revúca	5.1	21.8	29.2	6.6	74.7	4.9	65.7	17.4
Rimavská Sobota	3.7	19.0	26.2	5.9	72.4	4.3	70.1	19.7
Veľký Krtíš	4.2	15.8	21.7	4.8	72.9	3.5	75.6	17.7
Zvolen	4.7	15.6	22.0	5.1	70.7	3.6	65.6	16.0
Žarnovica	3.0	9.6	13.6	3.0	70.7	2.1	79.3	20.7
Žiar nad Hronom	3.8	11.7	16.1	3.6	72.4	2.6	67.5	16.7
Prešovský kraj	5.5	7.6	15.2	3.5	49.8	1.7	68.4	19.0
Bardejov	4.9	4.3	10.9	2.5	39.6	1.0	60.8	9.5
Humenné	4.0	9.0	14.4	3.3	62.3	2.1	61.9	20.9
Kežmarok	5.7	8.5	16.0	3.6	53.3	1.9	70.2	8.3
Levoča	9.0	14.7	24.9	5.7	59.2	3.4	78.3	34.9
Medzilaborce	6.9	10.7	18.0	3.7	59.6	2.2	82.1	10.7
Poprad	4.8	15.5	20.8	5.0	74.8	3.7	67.8	14.5
Prešov	6.4	2.9	12.7	3.0	22.6	0.7	64.8	33.3
Sabinov	6.5	2.1	11.0	2.4	19.4	0.5	68.0	36.0
Snina	5.3	9.4	15.6	3.5	60.4	2.1	70.2	10.7
Stará Ľubovňa	6.7	5.2	13.1	2.9	39.9	1.2	71.2	37.3
Stropkov	6.3	4.7	12.5	2.8	37.9	1.1	72.7	18.2
Svidník	4.7	6.2	12.2	2.9	51.0	1.5	73.5	28.6
Vranov nad Topľou	3.8	9.7	18.3	4.2	52.8	2.2	66.9	14.2
Košický kraj	4.3	15.6	21.8	5.0	71.6	3.6	78.7	17.7
Gelnica	3.9	15.6	22.1	4.7	70.6	3.3	74.3	11.9
Košice I	4.0	16.8	22.6	5.2	74.3	3.9	86.5	19.5
Košice II	3.6	17.5	23.2	5.8	75.5	4.4	83.9	20.2
Košice III	2.9	14.3	18.4	5.3	77.5	4.1	88.5	15.3
Košice IV	4.1	16.6	22.9	5.0	72.4	3.6	82.1	13.7
Košice-okolie	5.1	17.7	25.0	5.5	70.7	3.9	78.8	15.6
Michalovce	4.0	13.9	19.9	4.6	70.2	3.2	73.7	13.3
Rožňava	4.9	20.6	27.8	6.3	74.0	4.6	73.9	26.8
Sobrance	3.4	11.6	17.6	3.6	66.3	2.4	78.2	14.5
Spíšská Nová Ves	4.2	12.5	18.3	4.2	68.3	2.9	74.0	14.7
Trebišov	5.4	13.4	20.0	4.5	67.3	3.0	75.1	21.1

1) Fertilný vek: ženy vo veku 15 – 44 rokov

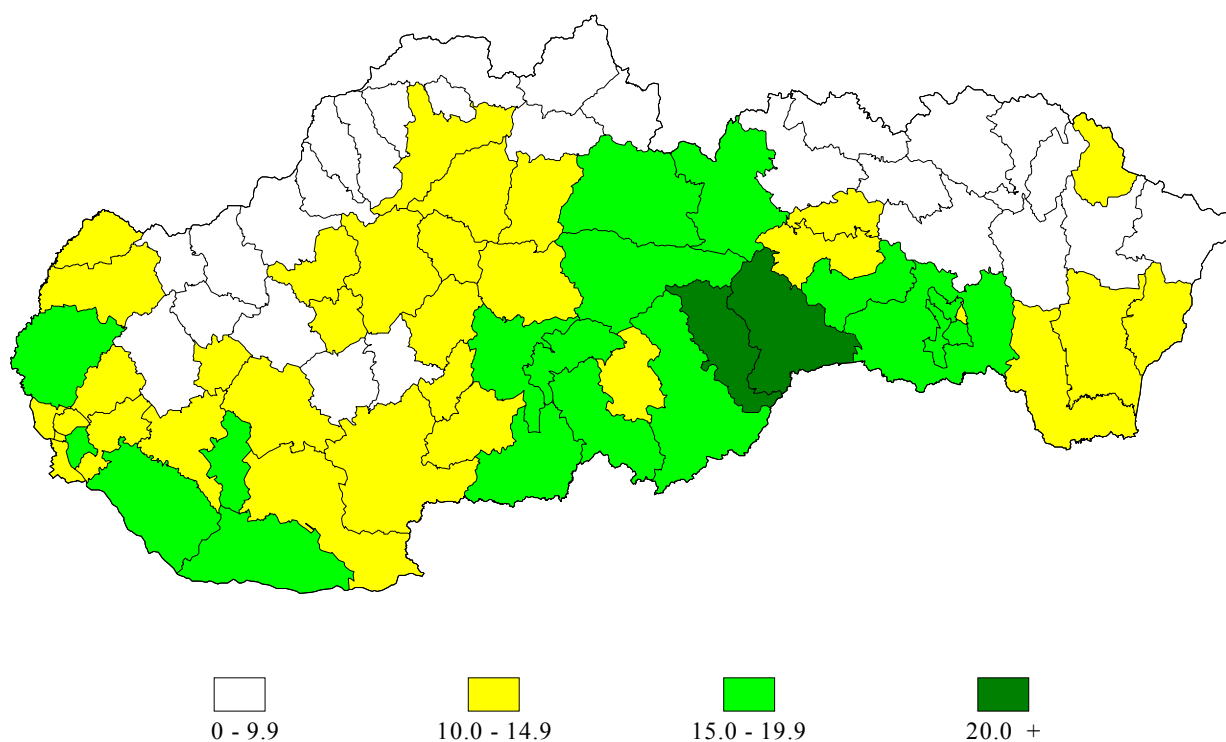
2) Všetky UPT vykonané zo zdravotných dôvodov

Poznámka: Údaje sú predbežné, vznikli prepočítaním na demografické údaje v SR za rok 2000.

Spontánne potraty na 1 000 žien fertlného veku



UPT na 1 000 žien fertlného veku



Potraty podľa druhu a územia trvalého bydliska ženy

1/2

Územie trvalého bydliska	Spon-tánne potraty	Umelé prerušenie tehotenstva						Iné potraty	Mimo-mater-nicové teho-tenstvá	Nelegálne UPT	Potraty spolu
		legálne do 8. týždňa	legálne od 9. do 12. týždňa	spolu do 12. týždňa	z toho zo zdra-votných dôvodov	legálne od 13. do 24. týždňa	UPT spolu				
Slovenská republika	4 759	11 030	4 110	15 140	2 454	161	15 301	1 675	406	-	22 141
Bratislavský kraj	350	1 604	529	2 133	265	15	2 148	107	14	-	2 619
Bratislava I	26	106	31	137	14	2	139	10	4	-	179
Bratislava II	38	272	108	380	56	3	383	14	-	-	435
Bratislava III	36	124	47	171	26	2	173	6	1	-	216
Bratislava IV	60	252	70	322	43	3	325	15	2	-	402
Bratislava V	66	385	140	525	59	-	525	29	2	-	622
Malacky	46	216	42	258	22	-	258	16	1	-	321
Pezinok	47	133	41	174	23	1	175	9	3	-	234
Senec	31	116	50	166	22	4	170	8	1	-	210
Trnavský kraj	410	1 064	431	1 495	209	16	1 511	169	39	-	2 129
Dunajská Streda	109	321	80	401	56	8	409	18	1	-	537
Galanta	103	234	73	307	52	2	309	21	9	-	442
Hlohovec	18	65	64	129	9	1	130	17	6	-	171
Piešťany	26	66	18	84	26	1	85	10	1	-	122
Senica	44	108	54	162	26	-	162	22	4	-	232
Skalica	49	89	33	122	16	2	124	14	1	-	188
Trnava	61	181	109	290	24	2	292	67	17	-	437
Trenčiansky kraj	411	980	438	1 418	205	14	1 432	223	66	-	2 132
Bánovce nad Bebravou	16	77	21	98	10	1	99	24	4	-	143
Ilava	34	82	48	130	11	2	132	33	7	-	206
Myjava	19	44	16	60	12	1	61	16	4	-	100
Nové Mesto nad Váhom	38	89	48	137	17	3	140	24	8	-	210
Partizánske	26	105	30	135	22	-	135	16	6	-	183
Považská Bystrica	48	88	39	127	17	-	127	18	4	-	197
Prievidza	124	299	122	421	67	2	423	11	17	-	575
Púchov	24	50	32	82	15	-	82	35	4	-	145
Trenčín	82	146	82	228	34	5	233	46	12	-	373
Nitriansky kraj	602	1 570	544	2 114	361	29	2 143	141	66	-	2 952
Komárno	116	305	111	416	92	6	422	7	8	-	553
Levice	134	280	104	384	89	1	385	25	9	-	553
Nitra	106	289	122	411	45	7	418	35	8	-	567
Nové Zámky	101	396	83	479	76	11	490	54	18	-	663
Šaľa	45	135	54	189	30	3	192	11	5	-	253
Topoľčany	63	108	46	154	17	1	155	6	13	-	237
Zlaté Moravce	37	57	24	81	12	-	81	3	5	-	126
Žilinský kraj	612	1 068	516	1 584	233	12	1 596	197	54	-	2 459
Bytča	25	50	13	63	6	2	65	8	1	-	99
Čadca	85	84	58	142	26	1	143	16	9	-	253
Dolný Kubín	35	68	16	84	11	-	84	13	1	-	133
Kysucké Nové Mesto	32	44	30	74	9	1	75	12	6	-	125
Liptovský Mikuláš	70	185	74	259	30	1	260	5	3	-	338
Martin	64	178	144	322	67	2	324	31	8	-	427
Námestovo	67	18	20	38	6	-	38	21	11	-	137

Potraty podľa druhu a územia trvalého bydliska ženy

2/2

Územie trvalého bydliska	Spon-tánne potraty	Umelé prerušenie tehotenstva						Iné potraty	Mimo-mater-nicové teho-tenstvá	Nelegálne UPT	Potraty spolu
		legálne do 8. týždňa	legálne od 9. do 12. týždňa	spolu do 12. týždňa	z toho zo zdra-votných dôvodov	legálne od 13. do 24. týždňa	UPT spolu				
Ružomberok	59	111	33	144	20	–	144	6	3	–	212
Turčianske Teplice	5	25	23	48	9	–	48	10	2	–	65
Tvrdošín	43	22	6	28	4	–	28	6	5	–	82
Žilina	127	283	99	382	45	5	387	69	5	–	588
Banskobystrický kraj	614	1 644	688	2 332	435	21	2 353	232	66	–	3 265
Banská Bystrica	88	264	111	375	68	6	381	45	17	–	531
Banská Štiavnica	22	33	14	47	21	–	47	3	2	–	74
Brezno	48	182	53	235	46	1	236	30	11	–	325
Detva	24	76	34	110	16	2	112	15	1	–	152
Krupina	22	31	19	50	8	–	50	6	4	–	82
Lučenec	93	222	93	315	58	1	316	7	9	–	425
Poltár	23	40	22	62	12	1	63	4	1	–	91
Revúca	47	132	68	200	35	1	201	19	2	–	269
Rimavská Sobota	70	249	103	352	70	3	355	57	8	–	490
Veľký Krtíš	44	124	36	160	29	4	164	13	4	–	225
Zvolen	74	160	82	242	39	2	244	22	5	–	345
Žarnovica	18	46	12	58	12	–	58	6	–	–	82
Žiar nad Hronom	41	85	41	126	21	–	126	5	2	–	174
Prešovský kraj	999	933	412	1 345	259	19	1 364	318	56	–	2 737
Bardejov	85	45	26	71	7	3	74	23	5	–	187
Humenné	60	83	51	134	28	–	134	17	4	–	215
Kežmarok	81	85	33	118	10	3	121	18	7	–	227
Levoča	65	83	22	105	37	1	106	5	3	–	179
Medzilaborce	18	23	5	28	3	–	28	1	–	–	47
Poprad	119	261	121	382	56	3	385	6	5	–	515
Prešov	240	70	33	103	36	5	108	117	12	–	477
Sabinov	76	17	6	23	9	2	25	27	1	–	129
Snina	47	59	24	83	9	1	84	6	2	–	139
Stará Ľubovňa	76	42	17	59	22	–	59	10	3	–	148
Stropkov	29	16	6	22	4	–	22	3	4	–	58
Svidník	37	36	12	48	14	1	49	8	2	–	96
Vranov nad Topľou	66	113	56	169	24	–	169	77	8	–	320
Košický kraj	761	2 167	552	2 719	487	35	2 754	288	45	–	3 848
Gelnica	25	75	24	99	12	2	101	16	1	–	143
Košice I	63	230	35	265	52	1	266	26	3	–	358
Košice II	74	303	55	358	73	3	361	36	7	–	478
Košice III	27	116	14	130	20	1	131	10	1	–	169
Košice IV	53	174	37	211	29	1	212	26	2	–	293
Košice-okolie	119	323	79	402	64	8	410	48	3	–	580
Michalovce	101	260	88	348	47	5	353	43	6	–	503
Rožňava	69	212	71	283	77	4	287	20	12	–	388
Sobrance	16	43	12	55	8	–	55	11	1	–	83
Spišská Nová Ves	89	196	65	261	39	4	265	28	6	–	388
Trebišov	125	235	72	307	66	6	313	24	3	–	465

Potraty podľa druhu a veku ženy v Slovenskej republike

Vek ženy	Spontánne potraty	Umelé prerušenie tehotenstva						Iné potraty	Mimo-maternicové tehotenstvá	Nelegálne UPT	Potraty spolu
		legálne do 8. týždňa	legálne od 9. do 12. týždňa	spolu do 12. týždňa	z toho zo zdravotných dôvodov	legálne od 13. do 24. týždňa	UPT spolu				
Spolu	4 759	11 030	4 110	15 140	2 454	161	15 301	1 675	406	–	22 141
– 14	3	4	3	7	7	1	8	2	–	–	13
15	20	41	26	67	4	2	69	–	–	–	89
16	46	117	47	164	9	6	170	10	1	–	227
17	83	190	105	295	9	5	300	18	1	–	402
18	121	289	154	443	20	8	451	37	5	–	614
19	148	330	179	509	19	5	514	42	4	–	708
15 – 19	418	967	511	1 478	61	26	1 504	107	11	–	2 040
20	200	387	184	571	31	3	574	63	6	–	843
21	205	443	210	653	43	2	655	75	8	–	943
22	242	469	195	664	30	12	676	91	10	–	1 019
23	255	482	176	658	42	5	663	105	17	–	1 040
24	260	487	190	677	57	6	683	110	26	–	1 079
20 – 24	1 162	2 268	955	3 223	203	28	3 251	444	67	–	4 924
25	286	510	221	731	66	8	739	103	13	–	1 141
26	320	546	205	751	77	6	757	126	27	–	1 230
27	312	550	216	766	92	12	778	105	36	–	1 231
28	278	542	195	737	81	6	743	108	33	–	1 162
29	285	578	194	772	79	8	780	111	30	–	1 206
25 – 29	1 481	2 726	1 031	3 757	395	40	3 797	553	139	–	5 970
30	225	496	170	666	78	10	676	65	27	–	993
31	189	535	149	684	82	5	689	73	16	–	967
32	189	472	143	615	70	4	619	48	20	–	876
33	164	451	151	602	60	9	611	46	19	–	840
34	124	412	161	573	75	6	579	52	15	–	770
30 – 34	891	2 366	774	3 140	365	34	3 174	284	97	–	4 446
35	133	428	127	555	64	2	557	51	20	–	761
36	118	368	137	505	64	6	511	43	19	–	691
37	124	402	134	536	69	–	536	48	13	–	721
38	105	338	106	444	52	4	448	33	14	–	600
39	66	289	95	384	64	2	386	27	10	–	489
35 – 39	546	1 825	599	2 424	313	14	2 438	202	76	–	3 262
40	72	289	78	367	367	8	375	20	2	–	469
41	53	213	53	266	265	2	268	26	7	–	354
42	42	146	44	190	190	1	191	17	3	–	253
43	34	96	34	130	130	3	133	5	–	–	172
44	21	68	16	84	84	2	86	7	–	–	114
40 – 44	222	812	225	1 037	1 036	16	1 053	75	12	–	1 362
45	16	36	10	46	46	–	46	7	1	–	70
46	8	16	1	17	17	–	17	–	1	–	26
47	5	4	–	4	4	2	6	1	2	–	14
48	1	4	–	4	4	–	4	–	–	–	5
49	2	1	–	1	1	–	1	–	–	–	3
45 – 49	32	61	11	72	72	2	74	8	4	–	118
50 +	4	1	1	2	2	–	2	–	–	–	6

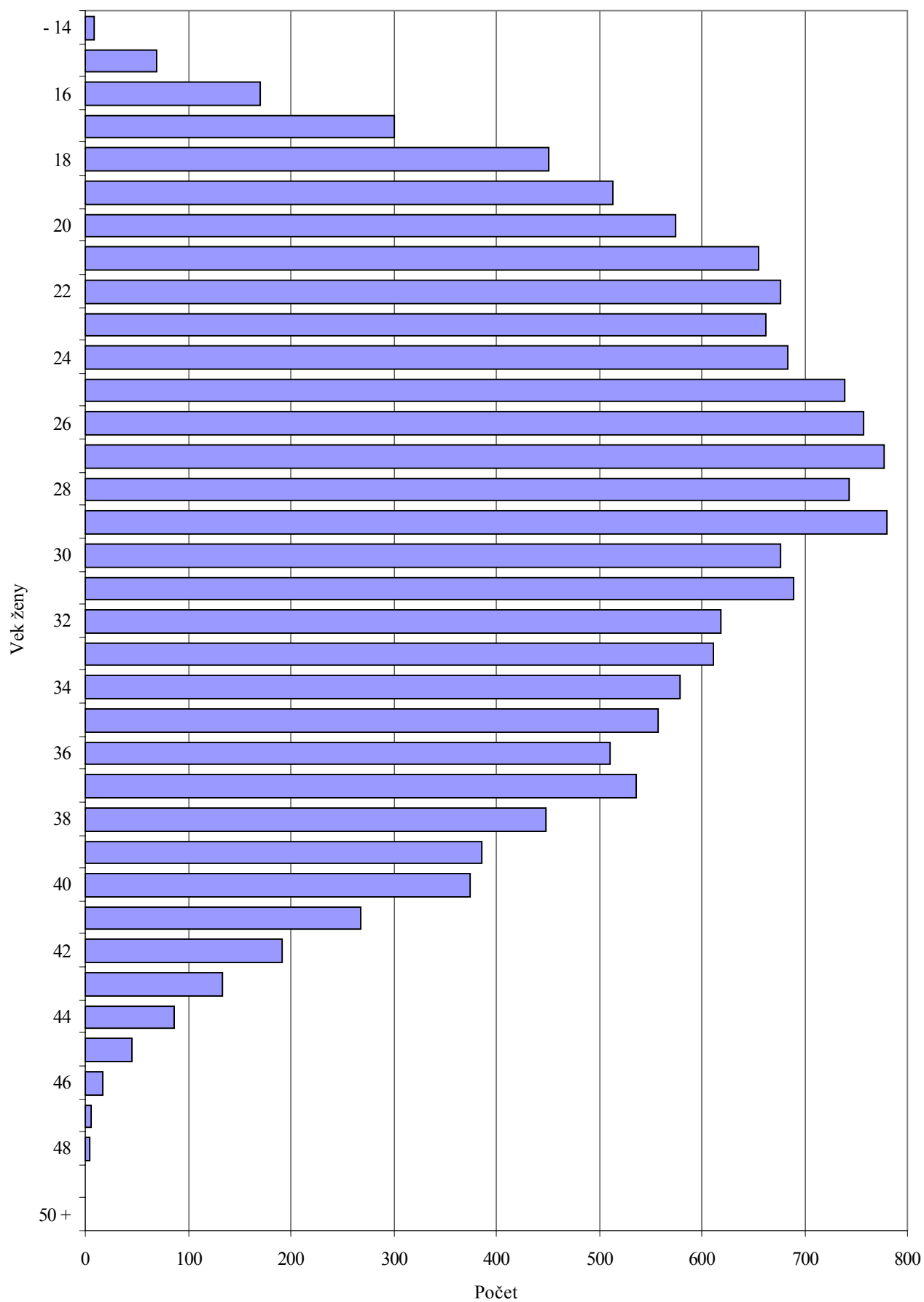
Potraty podľa druhu a veku ženy v Bratislavskom kraji

Vek ženy	Spontánne potraty	Umelé prerušenie tehotenstva						Iné potraty	Mimo-maternicové tehotenstvá	Nelegálne UPT	Potraty spolu
		legálne do 8. týždňa	legálne od 9. do 12. týždňa	spolu do 12. týždňa	z toho zo zdravotných dôvodov	legálne od 13. do 24. týždňa	UPT spolu				
Spolu	350	1 604	529	2 133	265	15	2 148	107	14	-	2 619
- 14	-	1	-	1	1	-	1	-	-	-	1
15	-	4	3	7	-	-	7	-	-	-	7
16	-	13	5	18	-	-	18	1	-	-	19
17	2	26	12	38	-	-	38	-	-	-	40
18	5	46	18	64	-	-	64	-	1	-	70
19	11	48	25	73	2	-	73	3	-	-	87
15 - 19	18	137	63	200	2	-	200	4	1	-	223
20	15	55	34	89	1	-	89	-	1	-	105
21	14	62	27	89	2	-	89	2	-	-	105
22	13	71	14	85	-	-	85	7	-	-	105
23	16	64	21	85	5	-	85	3	2	-	106
24	17	79	27	106	5	-	106	9	1	-	133
20 -- 24	75	331	123	454	13	-	454	21	4	-	554
25	22	75	30	105	2	-	105	5	-	-	132
26	21	88	27	115	5	-	115	6	-	-	142
27	24	75	25	100	4	-	100	8	2	-	134
28	22	73	21	94	4	1	95	4	1	-	122
29	20	75	25	100	5	-	100	7	1	-	128
25 - 29	109	386	128	514	20	1	515	30	4	-	658
30	19	79	21	100	5	2	102	6	-	-	127
31	16	84	24	108	4	2	110	7	-	-	133
32	12	58	19	77	6	-	77	7	1	-	97
33	13	54	17	71	4	1	72	3	1	-	89
34	13	64	20	84	2	1	85	4	1	-	103
30 - 34	73	339	101	440	21	6	446	27	3	-	549
35	15	51	14	65	3	-	65	2	-	-	82
36	17	45	18	63	4	2	65	5	1	-	88
37	8	72	15	87	5	-	87	3	-	-	98
38	7	52	11	63	4	1	64	3	1	-	75
39	4	43	16	59	5	1	60	1	-	-	65
35 - 39	51	263	74	337	21	4	341	14	2	-	408
40	7	43	11	54	54	1	55	4	-	-	66
41	5	38	6	44	44	-	44	3	-	-	52
42	4	25	9	34	34	-	34	2	-	-	40
43	2	19	5	24	24	3	27	-	-	-	29
44	2	13	5	18	18	-	18	-	-	-	20
40 - 44	20	138	36	174	174	4	178	9	-	-	207
45	1	4	3	7	7	-	7	2	-	-	10
46	2	1	-	1	1	-	1	-	-	-	3
47	-	1	-	1	1	-	1	-	-	-	1
48	1	2	-	2	2	-	2	-	-	-	3
49	-	1	-	1	1	-	1	-	-	-	1
45 - 49	4	9	3	12	12	-	12	2	-	-	18
50 +	-	-	1	1	1	-	1	-	-	-	1

Potraty podľa druhu a veku ženy v Žilinskom kraji

Vek ženy	Spon-tánne potraty	Umelé prerušenie tehotenstva						Iné potraty	Mimo-mater-nicové teho-tenstvá	Nelegálne UPT	Potraty spolu
		legálne do 8. týždňa	legálne od 9. do 12. týždňa	spolu do 12. týždňa	z toho zo zdra-votných dôvodov	legálne od 13. do 24. týždňa	UPT spolu				
Spolu	612	1 068	516	1 584	233	12	1 596	197	54	-	2 459
- 14	-	-	-	-	-	-	-	-	-	-	-
15	1	2	1	3	-	1	4	-	-	-	5
16	5	9	4	13	1	-	13	1	-	-	19
17	3	18	16	34	1	-	34	2	-	-	39
18	13	24	16	40	2	1	41	2	-	-	56
19	19	36	17	53	-	-	53	5	-	-	77
15 - 19	41	89	54	143	4	2	145	10	-	-	196
20	29	42	20	62	2	-	62	7	-	-	98
21	24	28	21	49	2	1	50	11	3	-	88
22	30	42	30	72	3	-	72	6	3	-	111
23	38	55	21	76	2	1	77	20	2	-	137
24	35	43	17	60	2	-	60	17	3	-	115
20 - 24	156	210	109	319	11	2	321	61	11	-	549
25	45	43	40	83	6	-	83	8	3	-	139
26	38	57	31	88	6	2	90	11	3	-	142
27	43	52	21	73	9	1	74	14	5	-	136
28	36	59	28	87	5	-	87	11	5	-	139
29	38	65	22	87	5	-	87	15	2	-	142
25 - 29	200	276	142	418	31	3	421	59	18	-	698
30	27	48	20	68	10	2	70	8	5	-	110
31	21	52	19	71	9	-	71	8	1	-	101
32	24	43	20	63	11	-	63	6	2	-	95
33	27	50	21	71	8	-	71	5	2	-	105
34	13	48	17	65	10	1	66	5	2	-	86
30 - 34	112	241	97	338	48	3	341	32	12	-	497
35	12	35	21	56	6	-	56	6	2	-	76
36	10	30	14	44	8	-	44	-	4	-	58
37	17	45	21	66	11	-	66	6	1	-	90
38	15	32	10	42	1	1	43	4	-	-	62
39	9	34	19	53	9	-	53	7	2	-	71
35 - 39	63	176	85	261	35	1	262	23	9	-	357
40	12	16	9	25	25	1	26	2	-	-	40
41	5	23	9	32	31	-	32	4	1	-	42
42	12	15	7	22	22	-	22	3	-	-	37
43	4	11	2	13	13	-	13	2	-	-	19
44	2	5	1	6	6	-	6	-	-	-	8
40 - 44	35	70	28	98	97	1	99	11	1	-	146
45	3	4	1	5	5	-	5	1	1	-	10
46	-	1	-	1	1	-	1	-	1	-	2
47	1	-	-	-	-	-	-	-	1	-	2
48	-	-	-	-	-	-	-	-	-	-	-
49	1	-	-	-	-	-	-	-	-	-	1
45 - 49	5	5	1	6	6	-	6	1	3	-	15
50 +	-	1	-	1	1	-	1	-	-	-	1

Počet UPT podľa veku ženy v Slovenskej republike



Potraty podľa druhu, trvalého bydliska ženy a počtu živonarodených detí pred potratom

1/2

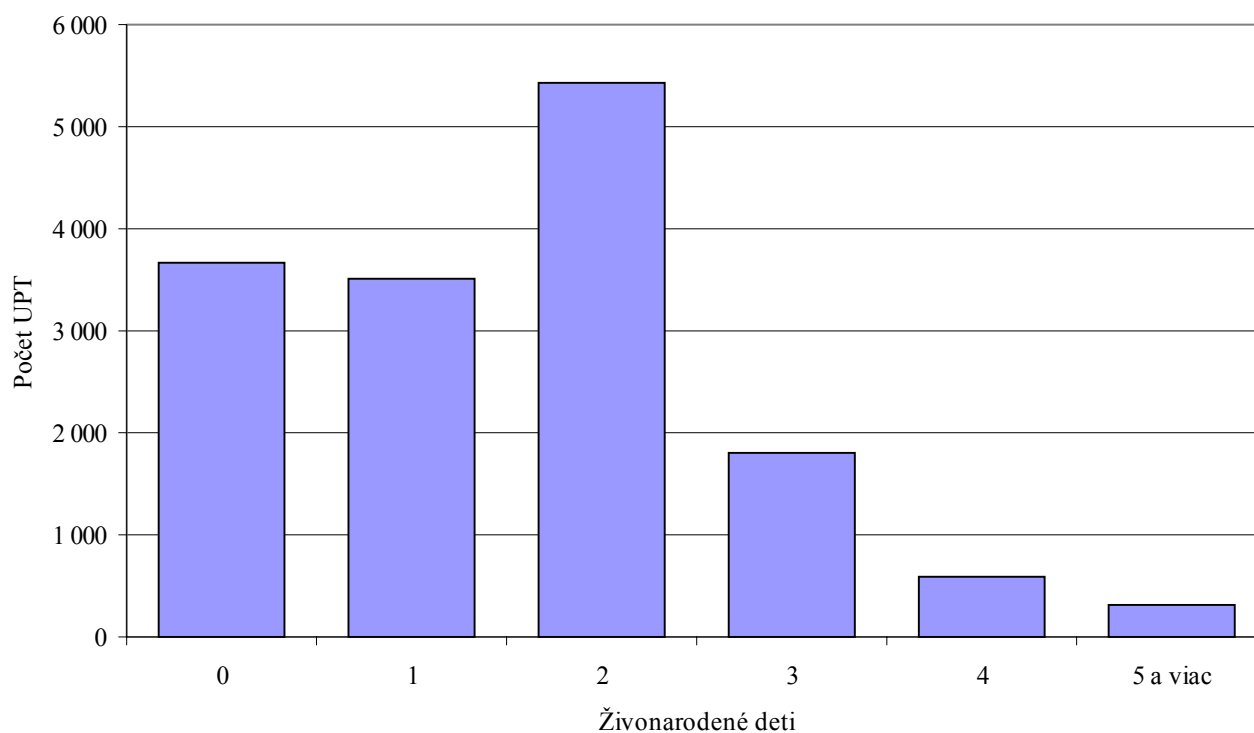
Počet živonarodených detí	Územie trvalého bydliska	Spon-tánne potraty	Umelé prerušenie tehotenstva						Iné potraty	Mimo-mater-nicové teho-tenstvá	Nele-gálne UPT	Potraty spolu
			legálne do 8. týždňa	legálne od 9. do 12. týždňa	spolu do 12. týždňa	z toho zo zdravo-tných dôvodov	legálne od 13. do 24. týždňa	UPT spolu				
Spolu	Slovenská republika	4 759	11 030	4 110	15 140	2 454	161	15 301	1 675	406	–	22 141
	Bratislavský kraj	350	1 604	529	2 133	265	15	2 148	107	14	–	2 619
	Trnavský kraj	410	1 064	431	1 495	209	16	1 511	169	39	–	2 129
	Trenčiansky kraj	411	980	438	1 418	205	14	1 432	223	66	–	2 132
	Nitriansky kraj	602	1 570	544	2 114	361	29	2 143	141	66	–	2 952
	Žilinský kraj	612	1 068	516	1 584	233	12	1 596	197	54	–	2 459
	Banskobystrický kraj	614	1 644	688	2 332	435	21	2 353	232	66	–	3 265
	Prešovský kraj	999	933	412	1 345	259	19	1 364	318	56	–	2 737
	Košický kraj	761	2 167	552	2 719	487	35	2 754	288	45	–	3 848
Žiadne	Slovenská republika	1 932	2 552	1 057	3 609	209	60	3 669	712	158	–	6 471
	Bratislavský kraj	170	469	183	652	22	2	654	46	8	–	878
	Trnavský kraj	193	221	103	324	19	7	331	77	16	–	617
	Trenčiansky kraj	185	224	120	344	16	4	348	106	30	–	669
	Nitriansky kraj	264	341	136	477	37	13	490	62	27	–	843
	Žilinský kraj	264	251	124	375	21	7	382	82	22	–	750
	Banskobystrický kraj	240	374	155	529	36	5	534	95	22	–	891
	Prešovský kraj	321	212	113	325	21	8	333	115	17	–	786
	Košický kraj	295	460	123	583	37	14	597	129	16	–	1 037
Jedno	Slovenská republika	1 341	2 596	866	3 462	427	39	3 501	508	119	–	5 469
	Bratislavský kraj	110	449	134	583	56	5	588	34	2	–	734
	Trnavský kraj	106	259	91	350	25	2	352	55	16	–	529
	Trenčiansky kraj	131	204	100	304	28	5	309	74	21	–	535
	Nitriansky kraj	187	429	127	556	79	4	560	49	17	–	813
	Žilinský kraj	169	214	103	317	29	3	320	54	13	–	556
	Banskobystrický kraj	172	395	152	547	83	6	553	75	20	–	820
	Prešovský kraj	269	143	62	205	38	5	210	88	16	–	583
	Košický kraj	197	503	97	600	89	9	609	79	14	–	899
Dve	Slovenská republika	796	4 146	1 246	5 392	1 124	36	5 428	278	92	–	6 594
	Bratislavský kraj	53	518	154	672	130	8	680	19	4	–	756
	Trnavský kraj	79	426	151	577	111	6	583	28	5	–	695
	Trenčiansky kraj	61	406	126	532	104	3	535	31	15	–	642
	Nitriansky kraj	90	618	168	786	160	6	792	19	12	–	913
	Žilinský kraj	102	427	182	609	117	1	610	44	15	–	771
	Banskobystrický kraj	131	646	209	855	207	3	858	35	17	–	1 041
	Prešovský kraj	167	297	91	388	74	4	392	54	14	–	627
	Košický kraj	113	808	165	973	221	5	978	48	10	–	1 149
Tri	Slovenská republika	308	1 252	541	1 793	446	12	1 805	105	28	–	2 246
	Bratislavský kraj	9	132	42	174	45	–	174	4	–	–	187
	Trnavský kraj	17	126	62	188	42	–	188	8	1	–	214
	Trenčiansky kraj	15	109	63	172	41	1	173	8	–	–	196
	Nitriansky kraj	30	142	65	207	59	2	209	9	9	–	257
	Žilinský kraj	33	138	67	205	42	1	206	10	2	–	251
	Banskobystrický kraj	31	164	87	251	66	5	256	17	5	–	309
	Prešovský kraj	112	179	81	260	70	1	261	37	8	–	418
	Košický kraj	61	262	74	336	81	2	338	12	3	–	414

Potraty podľa druhu, trvalého bydliska ženy a počtu živonarodených detí pred potratom

2/2

Počet živonarodených detí	Územie trvalého bydliska	Spontánne potraty	Umelé prerušenie tehotenstva						Iné potraty	Mimo-maternicové tehotenstvá	Nelegálne UPT	Potraty spolu
			legálne do 8. týždňa	legálne od 9. do 12. týždňa	spolu do 12. týždňa	z toho zo zdravotných dôvodov	legálne od 13. do 24. týždňa	UPT spolu				
Štyri	Slovenská republika	190	323	261	584	147	7	591	38	5	–	824
	Bratislavský kraj	5	25	12	37	6	–	37	3	–	–	45
	Trnavský kraj	8	23	16	39	7	1	40	1	1	–	50
	Trenčiansky kraj	11	27	26	53	13	–	53	2	–	–	66
	Nitriansky kraj	17	31	31	62	18	3	65	1	1	–	84
	Žilinský kraj	26	25	28	53	14	–	53	5	1	–	85
	Banskobystrický kraj	21	43	56	99	23	1	100	3	2	–	126
	Prešovský kraj	62	64	39	103	33	–	103	16	–	–	181
	Košický kraj	40	85	53	138	33	2	140	7	–	–	187
Päť a viac	Slovenská republika	192	161	139	300	101	7	307	34	4	–	537
	Bratislavský kraj	3	11	4	15	6	–	15	1	–	–	19
	Trnavský kraj	7	9	8	17	5	–	17	–	–	–	24
	Trenčiansky kraj	8	10	3	13	3	1	14	2	–	–	24
	Nitriansky kraj	14	9	17	26	8	1	27	1	–	–	42
	Žilinský kraj	18	13	12	25	10	–	25	2	1	–	46
	Banskobystrický kraj	19	22	29	51	20	1	52	7	–	–	78
	Prešovský kraj	68	38	26	64	23	1	65	8	1	–	142
	Košický kraj	55	49	40	89	26	3	92	13	2	–	162

UPT podľa počtu živonarodených detí pred potratom



Potraty podľa druhu, počtu živonarodených detí pred potratom a vekovej skupiny ženy

1/2

Počet živonarodených detí	Veková skupina ženy	Spon-tánne potraty	Umelé prerušenie tehotenstva						Iné potraty	Mimo-mater-nicové teho-tenstvá	Nele-gálne UPT	Potraty spolu
			legálne do 8. týždňa	legálne od 9. do 12. týždňa	spolu do 12. týždňa	z toho zo zdra-votných dôvodov	legálne od 13. do 24. týždňa	UPT spolu				
Spolu	spolu	4 759	11 030	4 110	15 140	2 454	161	15 301	1 675	406	-	22 141
	- 14	3	4	3	7	7	1	8	2	-	-	13
	15 - 19	418	967	511	1 478	61	26	1 504	107	11	-	2 040
	20 - 24	1 162	2 268	955	3 223	203	28	3 251	444	67	-	4 924
	25 - 29	1 481	2 726	1 031	3 757	395	40	3 797	553	139	-	5 970
	30 - 34	891	2 366	774	3 140	365	34	3 174	284	97	-	4 446
	35 - 39	546	1 825	599	2 424	313	14	2 438	202	76	-	3 262
	40 - 44	222	812	225	1 037	1 036	16	1 053	75	12	-	1 362
	45 - 49	32	61	11	72	72	2	74	8	4	-	118
	spolu do 49	4 755	11 029	4 109	15 138	2 452	161	15 299	1 675	406	-	22 135
50 +	4	1	1	2	2	-	2	-	-	-	6	
Žiadne	spolu	1 932	2 552	1 057	3 609	209	60	3 669	712	158	-	6 471
	- 14	3	4	3	7	7	1	8	2	-	-	13
	15 - 19	335	814	406	1 220	37	21	1 241	94	11	-	1 681
	20 - 24	715	1 119	411	1 530	69	16	1 546	279	43	-	2 583
	25 - 29	568	433	177	610	47	13	623	229	63	-	1 483
	30 - 34	197	108	37	145	10	6	151	67	23	-	438
	35 - 39	86	49	16	65	8	2	67	33	14	-	200
	40 - 44	24	22	6	28	27	1	29	6	3	-	62
	45 - 49	2	3	-	3	3	-	3	2	1	-	8
	spolu do 49	1 930	2 552	1 056	3 608	208	60	3 668	712	158	-	6 468
50 +	2	-	1	1	1	-	1	-	-	-	3	
Jedno	spolu	1 341	2 596	866	3 462	427	39	3 501	508	119	-	5 469
	- 14	-	-	-	-	-	-	-	-	-	-	-
	15 - 19	68	124	80	204	17	5	209	12	-	-	289
	20 - 24	315	729	306	1 035	74	8	1 043	113	15	-	1 486
	25 - 29	542	880	251	1 131	116	16	1 147	212	51	-	1 952
	30 - 34	274	482	128	610	64	6	616	108	34	-	1 032
	35 - 39	105	291	75	366	40	3	369	54	15	-	543
	40 - 44	32	85	23	108	108	1	109	9	3	-	153
	45 - 49	4	5	3	8	8	-	8	-	1	-	13
	spolu do 49	1 340	2 596	866	3 462	427	39	3 501	508	119	-	5 468
50 +	1	-	-	-	-	-	-	-	-	-	1	
Dve	spolu	796	4 146	1 246	5 392	1 124	36	5 428	278	92	-	6 594
	- 14	-	-	-	-	-	-	-	-	-	-	-
	15 - 19	11	26	17	43	7	-	43	1	-	-	55
	20 - 24	84	339	176	515	45	3	518	31	9	-	642
	25 - 29	232	1 101	366	1 467	161	4	1 471	74	15	-	1 792
	30 - 34	223	1 252	324	1 576	191	13	1 589	72	32	-	1 916
	35 - 39	163	970	266	1 236	165	6	1 242	62	34	-	1 501
	40 - 44	75	422	92	514	514	9	523	35	1	-	634
	45 - 49	8	35	5	40	40	1	41	3	1	-	53
	spolu do 49	796	4 145	1 246	5 391	1 123	36	5 427	278	92	-	6 593
50 +	-	1	-	1	1	-	1	-	-	-	1	

Potraty podľa druhu, rodinného stavu a územia trvalého bydliska ženy

2/2

Územie trvalého bydliska	Rodinný stav	Spontánne potraty	Umelé prerušenie tehotenstva					Iné potraty	Mimo-maternicové tehotenstvá	Nelegálne UPT	Potraty spolu	
			legálne do 8. týždňa	legálne od 9. do 12. týždňa	spolu do 12. týždňa	z toho zo zdravotných dôvodov	legálne od 13. do 24. týždňa					UPT spolu
Prešovský kraj	spolu	999	933	412	1 345	259	19	1 364	318	56	-	2 737
	slobodná	288	281	159	440	47	6	446	85	11	-	830
	vydatá	688	594	228	822	193	12	834	230	40	-	1 792
	rozvedená	21	46	22	68	14	1	69	3	4	-	97
	vdova	2	10	2	12	4	-	12	-	-	-	14
	neudané	-	2	1	3	1	-	3	-	1	-	4
Košický kraj	spolu	761	2 167	552	2 719	487	35	2 754	288	45	-	3 848
	slobodná	276	644	227	871	74	19	890	82	14	-	1 262
	vydatá	460	1 346	293	1 639	352	15	1 654	196	27	-	2 337
	rozvedená	25	163	27	190	52	1	191	10	3	-	229
	vdova	-	13	4	17	9	-	17	-	1	-	18
	neudané	-	1	1	2	-	-	2	-	-	-	2

Tabuľka 8

Potraty podľa druhu a vzdelania ženy

Vzdelanie	Spontánne potraty	Umelé prerušenie tehotenstva					Iné potraty	Mimo-maternicové tehotenstvá	Nelegálne UPT	Potraty spolu	
		legálne do 8. týždňa	legálne od 9. do 12. týždňa	spolu do 12. týždňa	z toho zo zdravotných dôvodov	legálne od 13. do 24. týždňa					UPT spolu
Spolu	4 759	11 030	4 110	15 140	2 454	161	15 301	1 675	406	-	22 141
Základné	1 130	1 768	1 127	2 895	475	51	2 946	277	56	-	4 409
Stredné bez maturity	1 239	3 274	1 368	4 642	653	38	4 680	448	122	-	6 489
Stredné s maturitou	1 884	5 137	1 446	6 583	1 070	49	6 632	755	194	-	9 465
Bakalárske	34	64	15	79	17	2	81	9	1	-	125
Vysokoškolské	457	776	151	927	237	21	948	182	32	-	1 619
Neudané	15	11	3	14	2	-	14	4	1	-	34

Potraty podľa druhu a veku plodu (v týždňoch)

Vek plodu (v týždňoch)	Spon- tánne potraty	Umelé prerušenie tehotenstva						Iné potraty	Mimo- mater- nicové teho- tenstvá	Nele- gálne UPT	Potraty spolu
		legálne do 8. týždňa	legálne od 9. do 12. týždňa	spolu do 12. týždňa	z toho zo zdra- votných dôvodov	legálne od 13. do 24. týždňa	UPT spolu				
Spolu	4 759	11 030	4 110	15 140	2 454	161	15 301	1 675	406	–	22 141
– 03	12	28	–	28	2	–	28	4	6	–	50
04	60	147	–	147	19	–	147	18	32	–	257
05	206	700	–	700	140	–	700	49	60	–	1 015
06	603	2 720	–	2 720	453	–	2 720	161	100	–	3 584
07	707	3 699	–	3 699	586	–	3 699	211	46	–	4 663
08	959	3 736	–	3 736	603	–	3 736	359	43	–	5 097
09	435	–	1 627	1 627	253	–	1 627	207	12	–	2 281
10	451	–	1 286	1 286	199	–	1 286	213	6	–	1 956
11	237	–	728	728	111	–	728	99	6	–	1 070
12	263	–	469	469	88	–	469	109	2	–	843
13	82	–	–	–	–	14	14	35	–	–	131
14	89	–	–	–	–	16	16	27	–	–	132
15	56	–	–	–	–	11	11	20	1	–	88
16	51	–	–	–	–	17	17	20	–	–	88
17	29	–	–	–	–	10	10	9	1	–	49
18	43	–	–	–	–	17	17	10	–	–	70
19	37	–	–	–	–	2	2	9	–	–	48
20	62	–	–	–	–	13	13	8	–	–	83
21	31	–	–	–	–	12	12	2	–	–	45
22	34	–	–	–	–	23	23	8	–	–	65
23	37	–	–	–	–	14	14	4	–	–	55
24	39	–	–	–	–	12	12	9	–	–	60
25	10	–	–	–	–	–	–	7	–	–	17
26	19	–	–	–	–	–	–	11	–	–	30
27	17	–	–	–	–	–	–	6	–	–	23
28	11	–	–	–	–	–	–	1	–	–	12
Neudany	179	–	–	–	–	–	–	59	91	–	329

Potraty podľa druhu, veku plodu a územia zdravotníckeho zariadenia

Územie zdravotníckeho zariadenia	Vek plodu (v týždňoch)	Spontánne potraty	Umelé prerušenie tehotenstva						Iné potraty	Mimo-maternicové tehotenstvá	Nelegálne UPT	Potraty spolu
			legálne do 8. týždňa	legálne od 9. do 12. týždňa	spolu do 12. týždňa	z toho zo zdravotných dôvodov	legálne od 13. do 24. týždňa	UPT spolu				
Slovenská republika	spolu	4 774	11 038	4 112	15 150	2 456	161	15 311	1 676	409	-	22 170
	01 – 08	2 556	11 038	-	11 038	1 805	-	11 038	803	289	-	14 686
	09 – 12	1 391	-	4 112	4 112	651	-	4 112	628	26	-	6 157
	13 a viac	648	-	-	-	-	161	161	186	2	-	997
	neudaný	179	-	-	-	-	-	-	59	92	-	330
Bratislavský kraj	spolu	389	1 875	624	2 499	297	24	2 523	110	11	-	3 033
	01 – 08	205	1 875	-	1 875	224	-	1 875	50	7	-	2 137
	09 – 12	99	-	624	624	73	-	624	39	1	-	763
	13 a viac	49	-	-	-	-	24	24	12	-	-	85
	neudaný	36	-	-	-	-	-	-	9	3	-	48
Trnavský kraj	spolu	397	1 081	440	1 521	200	11	1 532	174	40	-	2 143
	01 – 08	203	1 081	-	1 081	151	-	1 081	75	37	-	1 396
	09 – 12	127	-	440	440	49	-	440	73	1	-	641
	13 a viac	61	-	-	-	-	11	11	23	-	-	95
	neudaný	6	-	-	-	-	-	-	3	2	-	11
Trenčiansky kraj	spolu	405	993	428	1 421	207	12	1 433	233	66	-	2 137
	01 – 08	219	993	-	993	150	-	993	97	38	-	1 347
	09 – 12	114	-	428	428	57	-	428	97	7	-	646
	13 a viac	58	-	-	-	-	12	12	28	-	-	98
	neudaný	14	-	-	-	-	-	-	11	21	-	46
Nitriansky kraj	spolu	609	1 424	503	1 927	344	25	1 952	128	68	-	2 757
	01 – 08	303	1 424	-	1 424	253	-	1 424	60	45	-	1 832
	09 – 12	178	-	503	503	91	-	503	53	3	-	737
	13 a viac	74	-	-	-	-	25	25	10	-	-	109
	neudaný	54	-	-	-	-	-	-	5	20	-	79
Žilinský kraj	spolu	607	1 017	498	1 515	231	14	1 529	189	57	-	2 382
	01 – 08	329	1 017	-	1 017	148	-	1 017	98	39	-	1 483
	09 – 12	194	-	498	498	83	-	498	65	7	-	764
	13 a viac	66	-	-	-	-	14	14	22	-	-	102
	neudaný	18	-	-	-	-	-	-	4	11	-	33
Bansko-bystrický kraj	spolu	609	1 661	686	2 347	447	22	2 369	234	67	-	3 279
	01 – 08	327	1 661	-	1 661	323	-	1 661	119	39	-	2 146
	09 – 12	181	-	686	686	124	-	686	85	4	-	956
	13 a viac	82	-	-	-	-	22	22	20	-	-	124
	neudaný	19	-	-	-	-	-	-	10	24	-	53
Prešovský kraj	spolu	989	765	346	1 111	248	18	1 129	310	57	-	2 485
	01 – 08	551	765	-	765	173	-	765	130	48	-	1 494
	09 – 12	303	-	346	346	75	-	346	138	3	-	790
	13 a viac	128	-	-	-	-	18	18	37	1	-	184
	neudaný	7	-	-	-	-	-	-	5	5	-	17
Košický kraj	spolu	769	2 222	587	2 809	482	35	2 844	298	43	-	3 954
	01 – 08	419	2 222	-	2 222	383	-	2 222	174	36	-	2 851
	09 – 12	195	-	587	587	99	-	587	78	-	-	860
	13 a viac	130	-	-	-	-	35	35	34	1	-	200
	neudaný	25	-	-	-	-	-	-	12	6	-	43

Potraty podľa počtu doterajších pôrodov, druhu terajšieho potratu a územia trvalého bydliska ženy

Územie trvalého bydliska	Počet doterajších pôrodov	Spon-tánne potraty	Umelé prerušenie tehotenstva						Iné potraty	Mimo-maternicové teho-tenstvá	Nele-gálne UPT	Potraty spolu
			legálne do 8. týždňa	legálne od 9. do 12. týždňa	spolu do 12. týždňa	z toho zo zdra-votných dôvodov	legálne od 13. do 24. týždňa	UPT spolu				
Slovenská republika	spolu	4 759	11 030	4 110	15 140	2 454	161	15 301	1 675	406	–	22 141
	žiadny	1 900	2 526	1 042	3 568	199	59	3 627	691	155	–	6 373
	jeden	1 359	2 615	870	3 485	430	38	3 523	524	124	–	5 530
	dva	795	4 134	1 243	5 377	1 116	38	5 415	278	90	–	6 578
	tri a viac	705	1 755	955	2 710	709	26	2 736	182	37	–	3 660
Bratislavský kraj	spolu	350	1 604	529	2 133	265	15	2 148	107	14	–	2 619
	žiadny	168	464	179	643	20	2	645	45	8	–	866
	jeden	109	453	135	588	56	5	593	35	3	–	740
	dva	55	518	153	671	129	8	679	19	3	–	756
	tri a viac	18	169	62	231	60	–	231	8	–	–	257
Trnavský kraj	spolu	410	1 064	431	1 495	209	16	1 511	169	39	–	2 129
	žiadny	184	217	100	317	17	7	324	73	16	–	597
	jeden	114	261	91	352	26	2	354	58	16	–	542
	dva	78	432	155	587	111	6	593	28	5	–	704
	tri a viac	34	154	85	239	55	1	240	10	2	–	286
Trenčiansky kraj	spolu	411	980	438	1 418	205	14	1 432	223	66	–	2 132
	žiadny	184	223	119	342	16	4	346	105	30	–	665
	jeden	130	208	102	310	28	5	315	74	22	–	541
	dva	62	400	123	523	104	3	526	32	14	–	634
	tri a viac	35	149	94	243	57	2	245	12	–	–	292
Nitriansky kraj	spolu	602	1 570	544	2 114	361	29	2 143	141	66	–	2 952
	žiadny	260	338	136	474	36	12	486	59	25	–	830
	jeden	189	440	126	566	82	5	571	51	19	–	830
	dva	93	613	171	784	159	6	790	20	12	–	915
	tri a viac	60	179	111	290	84	6	296	11	10	–	377
Žilinský kraj	spolu	612	1 068	516	1 584	233	12	1 596	197	54	–	2 459
	žiadny	259	248	123	371	20	7	378	79	22	–	738
	jeden	172	214	105	319	29	3	322	58	13	–	565
	dva	101	426	175	601	116	1	602	42	15	–	760
	tri a viac	80	180	113	293	68	1	294	18	4	–	396
Bansko-bystrický kraj	spolu	614	1 644	688	2 332	435	21	2 353	232	66	–	3 265
	žiadny	236	371	152	523	36	5	528	92	21	–	877
	jeden	175	391	152	543	83	6	549	77	21	–	822
	dva	129	642	212	854	207	3	857	36	17	–	1 039
	tri a viac	74	240	172	412	109	7	419	27	7	–	527
Prešovský kraj	spolu	999	933	412	1 345	259	19	1 364	318	56	–	2 737
	žiadny	316	211	112	323	20	8	331	112	17	–	776
	jeden	270	145	62	207	38	4	211	92	16	–	589
	dva	165	297	91	388	76	5	393	50	14	–	622
	tri a viac	248	280	147	427	125	2	429	64	9	–	750
Košický kraj	spolu	761	2 167	552	2 719	487	35	2 754	288	45	–	3 848
	žiadny	293	454	121	575	34	14	589	126	16	–	1 024
	jeden	200	503	97	600	88	8	608	79	14	–	901
	dva	112	806	163	969	214	6	975	51	10	–	1 148
	tri a viac	156	404	171	575	151	7	582	32	5	–	775

Potraty podľa počtu doterajších umelých prerušení tehotenstva, druhu terajšieho potratu a územia trvalého bydliska ženy

Územie trvalého bydliska	Počet doterajších UPT	Spon-tánne potraty	Umelé prerušenie tehotenstva						Iné potraty	Mímo-maternicové tehotenstvá	Nele-gálne UPT	Potraty spolu
			legálne do 8. týždňa	legálne od 9. do 12. týždňa	spolu do 12. týždňa	z toho zo zdra-votných dôvodov	legálne od 13. do 24. týždňa	UPT spolu				
Slovenská republika	spolu	4 759	11 030	4 110	15 140	2 454	161	15 301	1 675	406	–	22 141
	žiadny	4 006	6 987	2 515	9 502	1 254	124	9 626	1 407	327	–	15 366
	jeden	527	2 604	946	3 550	680	22	3 572	195	62	–	4 356
	dva	149	961	408	1 369	330	7	1 376	54	13	–	1 592
	tri a viac	77	478	241	719	190	8	727	19	4	–	827
Bratislavský kraj	spolu	350	1 604	529	2 133	265	15	2 148	107	14	–	2 619
	žiadny	277	953	315	1 268	116	9	1 277	72	11	–	1 637
	jeden	53	406	124	530	74	5	535	32	3	–	623
	dva	12	160	59	219	47	–	219	3	–	–	234
	tri a viac	8	85	31	116	28	1	117	–	–	–	125
Trnavský kraj	spolu	410	1 064	431	1 495	209	16	1 511	169	39	–	2 129
	žiadny	356	682	272	954	108	12	966	149	31	–	1 502
	jeden	37	259	101	360	59	1	361	15	8	–	421
	dva	12	87	40	127	29	1	128	3	–	–	143
	tri a viac	5	36	18	54	13	2	56	2	–	–	63
Trenčiansky kraj	spolu	411	980	438	1 418	205	14	1 432	223	66	–	2 132
	žiadny	345	654	286	940	110	9	949	203	52	–	1 549
	jeden	48	230	93	323	62	3	326	12	11	–	397
	dva	15	67	34	101	23	1	102	7	1	–	125
	tri a viac	3	29	25	54	10	1	55	1	2	–	61
Nitriansky kraj	spolu	602	1 570	544	2 114	361	29	2 143	141	66	–	2 952
	žiadny	492	995	322	1 317	175	22	1 339	107	52	–	1 990
	jeden	78	382	136	518	113	3	521	25	10	–	634
	dva	24	128	56	184	49	3	187	7	4	–	222
	tri a viac	8	65	30	95	24	1	96	2	–	–	106
Žilinský kraj	spolu	612	1 068	516	1 584	233	12	1 596	197	54	–	2 459
	žiadny	546	696	320	1 016	123	10	1 026	170	45	–	1 787
	jeden	43	244	120	364	68	2	366	22	6	–	437
	dva	17	83	46	129	24	–	129	5	3	–	154
	tri a viac	6	45	30	75	18	–	75	–	–	–	81
Bansko-bystrický kraj	spolu	614	1 644	688	2 332	435	21	2 353	232	66	–	3 265
	žiadny	468	972	381	1 353	196	14	1 367	175	51	–	2 061
	jeden	95	403	157	560	117	4	564	35	12	–	706
	dva	27	181	87	268	77	2	270	16	3	–	316
	tri a viac	24	88	63	151	45	1	152	6	–	–	182
Prešovský kraj	spolu	999	933	412	1 345	259	19	1 364	318	56	–	2 737
	žiadny	891	679	286	965	174	18	983	286	50	–	2 210
	jeden	88	173	89	262	53	1	263	24	6	–	381
	dva	14	56	23	79	17	–	79	4	–	–	97
	tri a viac	6	25	14	39	15	–	39	4	–	–	49
Košícký kraj	spolu	761	2 167	552	2 719	487	35	2 754	288	45	–	3 848
	žiadny	631	1 356	333	1 689	252	30	1 719	245	35	–	2 630
	jeden	85	507	126	633	134	3	636	30	6	–	757
	dva	28	199	63	262	64	–	262	9	2	–	301
	tri a viac	17	105	30	135	37	2	137	4	2	–	160

Potraty podľa počtu doterajších spontánných potratov, druhu terajšieho potratu a územia trvalého bydliska ženy

Územie trvalého bydliska	Počet doterajších spontánných potratov	Spontánne potraty	Umelé prerušenie tehotenstva						Iné potraty	Mimo-maternicové tehotenstvá	Nelegálne UPT	Potraty spolu
			legálne do 8. týždňa	legálne od 9. do 12. týždňa	spolu do 12. týždňa	z toho zo zdravotných dôvodov	legálne od 13. do 24. týždňa	UPT spolu				
Slovenská republika	spolu	4 759	11 030	4 110	15 140	2 454	161	15 301	1 675	406	–	22 141
	žiadny	3 749	9 530	3 574	13 104	1 985	122	13 226	1 332	302	–	18 609
	jeden	737	1 279	449	1 728	389	30	1 758	260	81	–	2 836
	dva	178	172	70	242	60	7	249	49	16	–	492
	tri a viac	95	49	17	66	20	2	68	34	7	–	204
Bratislavský kraj	spolu	350	1 604	529	2 133	265	15	2 148	107	14	–	2 619
	žiadny	277	1 405	465	1 870	213	13	1 883	86	11	–	2 257
	jeden	54	160	52	212	41	2	214	19	3	–	290
	dva	13	29	10	39	8	–	39	1	–	–	53
Trnavský kraj	spolu	410	1 064	431	1 495	209	16	1 511	169	39	–	2 129
žiadny	327	922	377	1 299	177	14	1 313	142	27	–	1 809	
jeden	68	126	49	175	25	2	177	21	11	–	277	
dva	7	11	4	15	5	–	15	2	1	–	25	
tri a viac	8	5	1	6	2	–	6	4	–	–	18	
Trenčiansky kraj	spolu	411	980	438	1 418	205	14	1 432	223	66	–	2 132
	žiadny	338	846	379	1 225	165	11	1 236	176	47	–	1 797
	jeden	64	116	53	169	33	2	171	35	12	–	282
	dva	8	14	5	19	6	1	20	8	6	–	42
Nitriansky kraj	spolu	602	1 570	544	2 114	361	29	2 143	141	66	–	2 952
žiadny	490	1 376	482	1 858	291	19	1 877	112	50	–	2 529	
jeden	84	171	51	222	59	10	232	21	13	–	350	
dva	19	21	10	31	9	–	31	6	2	–	58	
tri a viac	9	2	1	3	2	–	3	2	1	–	15	
Žilinský kraj	spolu	612	1 068	516	1 584	233	12	1 596	197	54	–	2 459
	žiadny	486	919	446	1 365	188	10	1 375	152	39	–	2 052
	jeden	89	133	61	194	39	2	196	31	12	–	328
	dva	28	14	6	20	4	–	20	8	1	–	57
tri a viac	9	2	3	5	2	–	5	6	2	–	22	
Bansko-bystrický kraj	spolu	614	1 644	688	2 332	435	21	2 353	232	66	–	3 265
	žiadny	473	1 423	590	2 013	359	18	2 031	188	55	–	2 747
	jeden	98	191	80	271	62	1	272	35	8	–	413
	dva	25	24	14	38	9	2	40	5	2	–	72
Prešovský kraj	spolu	999	933	412	1 345	259	19	1 364	318	56	–	2 737
žiadny	772	788	364	1 152	205	14	1 166	249	40	–	2 227	
jeden	152	127	39	166	46	4	170	52	12	–	386	
dva	52	13	7	20	7	1	21	12	2	–	87	
tri a viac	23	5	2	7	1	–	7	5	2	–	37	
Košícký kraj	spolu	761	2 167	552	2 719	487	35	2 754	288	45	–	3 848
	žiadny	586	1 851	471	2 322	387	23	2 345	227	33	–	3 191
	jeden	128	255	64	319	84	7	326	46	10	–	510
	dva	26	46	14	60	12	3	63	7	2	–	98
tri a viac	21	15	3	18	4	2	20	8	–	–	49	

Potraty podľa druhu terajšieho potratu, vekovej skupiny a územia trvalého bydliska ženy – ženy doteraz bez potratu a pôrodu

1/2

Územie trvalého bydliska	Veková skupina ženy	Spon-tánne potraty	Umelé prerušenie tehotenstva						Iné potraty	Mimo-mater-nicové teho-tenstvá	Nele-gálne UPT	Potraty spolu
			legálne do 8. týždňa	legálne od 9. do 12. týždňa	spolu do 12. týždňa	z toho zo zdra-votných dôvodov	legálne od 13. do 24. týždňa	UPT spolu				
Slovenská republika	spolu	1 549	2 199	917	3 116	154	53	3 169	555	108	-	5 381
	- 14	3	4	3	7	7	1	8	2	-	-	13
	15 – 19	308	782	383	1 165	35	20	1 185	84	9	-	1 586
	20 – 24	586	961	350	1 311	46	14	1 325	231	37	-	2 179
	25 – 29	447	336	138	474	40	13	487	176	40	-	1 150
	30 – 34	131	77	29	106	7	4	110	38	11	-	290
	35 – 39	54	30	8	38	5	-	38	21	8	-	121
	40 – 44	16	8	5	13	12	1	14	3	3	-	36
	45 – 49	2	1	-	1	1	-	1	-	-	-	3
50 +	2	-	1	1	1	-	1	-	-	-	3	
Bratislavský kraj	spolu	132	381	151	532	14	2	534	36	6	-	708
	- 14	-	1	-	1	1	-	1	-	-	-	1
	15 – 19	15	123	55	178	1	-	178	3	1	-	197
	20 – 24	43	163	61	224	4	-	224	14	3	-	284
	25 – 29	48	68	21	89	3	1	90	12	2	-	152
	30 – 34	16	22	13	35	2	1	36	5	-	-	57
	35 – 39	7	4	-	4	2	-	4	1	-	-	12
	40 – 44	3	-	-	-	-	-	-	1	-	-	4
	45 – 49	-	-	-	-	-	-	-	-	-	-	-
50 +	-	-	1	1	1	-	1	-	-	-	1	
Trnavský kraj	spolu	153	194	89	283	12	6	289	63	9	-	514
	- 14	-	-	-	-	-	-	-	1	-	-	1
	15 – 19	27	86	35	121	1	2	123	6	-	-	156
	20 – 24	60	75	39	114	5	2	116	25	3	-	204
	25 – 29	47	25	13	38	5	1	39	25	5	-	116
	30 – 34	11	7	-	7	-	1	8	2	-	-	21
	35 – 39	6	1	1	2	-	-	2	4	1	-	13
	40 – 44	1	-	1	1	1	-	1	-	-	-	2
	45 – 49	-	-	-	-	-	-	-	-	-	-	-
50 +	1	-	-	-	-	-	-	-	-	-	1	
Trenčiansky kraj	spolu	154	200	110	310	14	4	314	88	18	-	574
	- 14	-	-	1	1	1	-	1	-	-	-	1
	15 – 19	16	61	41	102	3	3	105	6	1	-	128
	20 – 24	64	92	41	133	2	-	133	41	6	-	244
	25 – 29	46	33	18	51	4	-	51	31	8	-	136
	30 – 34	21	9	5	14	1	-	14	7	2	-	44
	35 – 39	4	4	2	6	-	-	6	3	1	-	14
	40 – 44	2	1	2	3	3	1	4	-	-	-	6
	45 – 49	1	-	-	-	-	-	-	-	-	-	1
50 +	-	-	-	-	-	-	-	-	-	-	-	
Nitriansky kraj	spolu	213	300	121	421	28	9	430	41	17	-	701
	- 14	-	-	1	1	1	-	1	-	-	-	1
	15 – 19	43	104	54	158	8	2	160	8	1	-	212
	20 – 24	72	139	44	183	8	4	187	13	8	-	280
	25 – 29	74	43	17	60	5	2	62	16	5	-	157

Potraty podľa druhu terajšieho potratu, vekovej skupiny ženy – ženy doteraz s aspoň jedným pôrodom a jedným UPT

Veková skupina ženy	Spontánne potraty	Umelé prerušenie tehotenstva						Iné potraty	Mimo-maternicové tehotenstvá	Nelegálne UPT	Potraty spolu
		legálne do 8. týždňa	legálne od 9. do 12. týždňa	spolu do 12. týždňa	z toho zo zdravotných dôvodov	legálne od 13. do 24. týždňa	UPT spolu				
Spolu	644	3 762	1 491	5 253	1 167	35	5 288	225	62	–	6 219
– 14	–	–	–	–	–	–	–	–	–	–	–
15 – 19	3	25	24	49	7	–	49	1	–	–	53
20 – 24	72	337	181	518	41	2	520	29	3	–	624
25 – 29	170	877	382	1 259	142	6	1 265	58	14	–	1 507
30 – 34	173	1 074	419	1 493	176	12	1 505	55	24	–	1 757
35 – 39	154	952	347	1 299	166	6	1 305	50	17	–	1 526
40 – 44	64	451	132	583	583	8	591	29	3	–	687
45 – 49	8	45	6	51	51	1	52	3	1	–	64
50 +	–	1	–	1	1	–	1	–	–	–	1

Potraty podľa druhu, užívania vnútromaternicovej antikoncepcie a územia trvalého bydliska ženy

1/2

Územie trvalého bydliska	Spon-tánne potraty	Umelé prerušenie tehotenstva						Iné potraty	Mimo-maternicové tehotenstvá	Nele-gálne UPT	Potraty spolu
		legálne do 8. týždňa	legálne od 9. do 12. týždňa	spolu do 12. týždňa	z toho zo zdra-votných dôvodov	legálne od 13. do 24. týždňa	UPT spolu				
Slovenská republika	37	275	76	351	351	1	352	20	11	-	420
Bratislavský kraj	3	12	4	16	16	-	16	1	1	-	21
Bratislava I	-	1	1	2	2	-	2	-	1	-	3
Bratislava II	-	3	3	6	6	-	6	1	-	-	7
Bratislava III	-	2	-	2	2	-	2	-	-	-	2
Bratislava IV	1	4	-	4	4	-	4	-	-	-	5
Bratislava V	1	1	-	1	1	-	1	-	-	-	2
Malacky	-	1	-	1	1	-	1	-	-	-	1
Pezinok	1	-	-	-	-	-	-	-	-	-	1
Trnavský kraj	2	34	10	44	44	-	44	1	-	-	47
Dunajská Streda	-	7	1	8	8	-	8	-	-	-	8
Galanta	-	8	1	9	9	-	9	-	-	-	9
Hlohovec	-	2	3	5	5	-	5	-	-	-	5
Piešťany	-	5	1	6	6	-	6	-	-	-	6
Senica	-	7	3	10	10	-	10	1	-	-	11
Skalica	1	3	-	3	3	-	3	-	-	-	4
Trnava	1	2	1	3	3	-	3	-	-	-	4
Trenčiansky kraj	1	24	7	31	31	-	31	3	3	-	38
Bánovce nad Bebravou	1	1	-	1	1	-	1	-	-	-	2
Ilava	-	1	-	1	1	-	1	-	-	-	1
Myjava	-	1	-	1	1	-	1	1	-	-	2
Nové Mesto nad Váhom	-	4	1	5	5	-	5	1	1	-	7
Partizánske	-	1	1	2	2	-	2	-	-	-	2
Považská Bystrica	-	3	-	3	3	-	3	-	-	-	3
Prievidza	-	7	3	10	10	-	10	-	-	-	10
Púchov	-	2	1	3	3	-	3	-	1	-	4
Trenčín	-	4	1	5	5	-	5	1	1	-	7
Nitriansky kraj	5	57	8	65	65	-	65	-	1	-	71
Komárno	-	9	4	13	13	-	13	-	-	-	13
Levice	3	19	1	20	20	-	20	-	-	-	23
Nitra	-	6	-	6	6	-	6	-	-	-	6
Nové Zámky	-	14	1	15	15	-	15	-	-	-	15
Šaľa	1	4	-	4	4	-	4	-	1	-	6
Topoľčany	-	5	1	6	6	-	6	-	-	-	6
Zlaté Moravce	1	-	1	1	1	-	1	-	-	-	2
Žilinský kraj	7	10	8	18	18	-	18	2	2	-	29
Čadca	2	-	1	1	1	-	1	-	2	-	5
Dolný Kubín	-	1	1	2	2	-	2	-	-	-	2
Liptovský Mikuláš	-	2	1	3	3	-	3	-	-	-	3
Martin	2	2	2	4	4	-	4	-	-	-	6
Námestovo	2	-	-	-	-	-	-	2	-	-	4

Potraty podľa druhu, užívania vnútromaternicovej antikoncepcie a územia trvalého bydliska ženy

2/2

Územie trvalého bydliska	Spontánne potraty	Umelé prerušenie tehotenstva						Iné potraty	Mimomaternicové tehotenstvá	Nelegálne UPT	Potraty spolu
		legálne do 8. týždňa	legálne od 9. do 12. týždňa	spolu do 12. týždňa	z toho zo zdravotných dôvodov	legálne od 13. do 24. týždňa	UPT spolu				
Ružomberok	1	1	–	1	1	–	1	–	–	–	2
Turčianske Teplice	–	1	3	4	4	–	4	–	–	–	4
Žilina	–	3	–	3	3	–	3	–	–	–	3
Banskobystrický kraj	6	45	20	65	65	–	65	5	3	–	79
Banská Bystrica	–	8	3	11	11	–	11	–	1	–	12
Banská Štiavnica	–	1	1	2	2	–	2	–	–	–	2
Brezno	–	4	2	6	6	–	6	–	–	–	6
Detva	–	3	1	4	4	–	4	1	–	–	5
Krupina	–	–	1	1	1	–	1	1	–	–	2
Lučenec	3	8	2	10	10	–	10	1	–	–	14
Poltár	2	3	2	5	5	–	5	–	–	–	7
Revúca	–	3	3	6	6	–	6	1	–	–	7
Rimavská Sobota	–	9	1	10	10	–	10	–	–	–	10
Veľký Krtíš	1	3	2	5	5	–	5	–	2	–	8
Zvolen	–	2	–	2	2	–	2	1	–	–	3
Žarnovica	–	1	1	2	2	–	2	–	–	–	2
Žiar nad Hronom	–	–	1	1	1	–	1	–	–	–	1
Prešovský kraj	8	34	8	42	42	1	43	4	–	–	55
Bardejov	1	1	–	1	1	–	1	–	–	–	2
Humenné	1	3	–	3	3	–	3	–	–	–	4
Kežmarok	–	4	1	5	5	1	6	–	–	–	6
Levoča	1	8	–	8	8	–	8	–	–	–	9
Poprad	2	7	5	12	12	–	12	1	–	–	15
Prešov	–	4	1	5	5	–	5	–	–	–	5
Sabinov	–	1	–	1	1	–	1	1	–	–	2
Stará Ľubovňa	1	2	–	2	2	–	2	–	–	–	3
Stropkov	1	–	–	–	–	–	–	–	–	–	1
Svidník	–	2	–	2	2	–	2	1	–	–	3
Vranov nad Topľou	1	2	1	3	3	–	3	1	–	–	5
Košický kraj	5	59	11	70	70	–	70	4	1	–	80
Gelnica	–	1	–	1	1	–	1	–	–	–	1
Košice I	–	5	1	6	6	–	6	1	–	–	7
Košice II	1	2	1	3	3	–	3	–	–	–	4
Košice III	–	3	–	3	3	–	3	1	–	–	4
Košice IV	–	1	–	1	1	–	1	–	–	–	1
Košice-okolie	–	7	1	8	8	–	8	–	–	–	8
Michalovce	1	8	2	10	10	–	10	–	1	–	12
Rožňava	–	11	3	14	14	–	14	–	–	–	14
Sobrance	–	1	1	2	2	–	2	–	–	–	2
Spišská Nová Ves	1	7	1	8	8	–	8	2	–	–	11
Trebišov	2	13	1	14	14	–	14	–	–	–	16

Potraty podľa druhu a územia zdravotníckeho zariadenia

Územie zdravotníckeho zariadenia	Spontánne potraty	Umelé prerušenie tehotenstva						Iné potraty	Mimo-maternicové tehotenstvá	Nelegálne UPT	Potraty spolu
		legálne do 8. týždňa	legálne od 9. do 12. týždňa	spolu do 12. týždňa	z toho zo zdravotných dôvodov	legálne od 13. do 24. týždňa	UPT spolu				

spolu

Slovenská republika	4 774	11 038	4 112	15 150	2 456	161	15 311	1 676	409	-	22 170
Bratislavský kraj	389	1 875	624	2 499	297	24	2 523	110	11	-	3 033
Trnavský kraj	397	1 081	440	1 521	200	11	1 532	174	40	-	2 143
Trenčiansky kraj	405	993	428	1 421	207	12	1 433	233	66	-	2 137
Nitriansky kraj	609	1 424	503	1 927	344	25	1 952	128	68	-	2 757
Žilinský kraj	607	1 017	498	1 515	231	14	1 529	189	57	-	2 382
Banskobystrický kraj	609	1 661	686	2 347	447	22	2 369	234	67	-	3 279
Prešovský kraj	989	765	346	1 111	248	18	1 129	310	57	-	2 485
Košický kraj	769	2 222	587	2 809	482	35	2 844	298	43	-	3 954

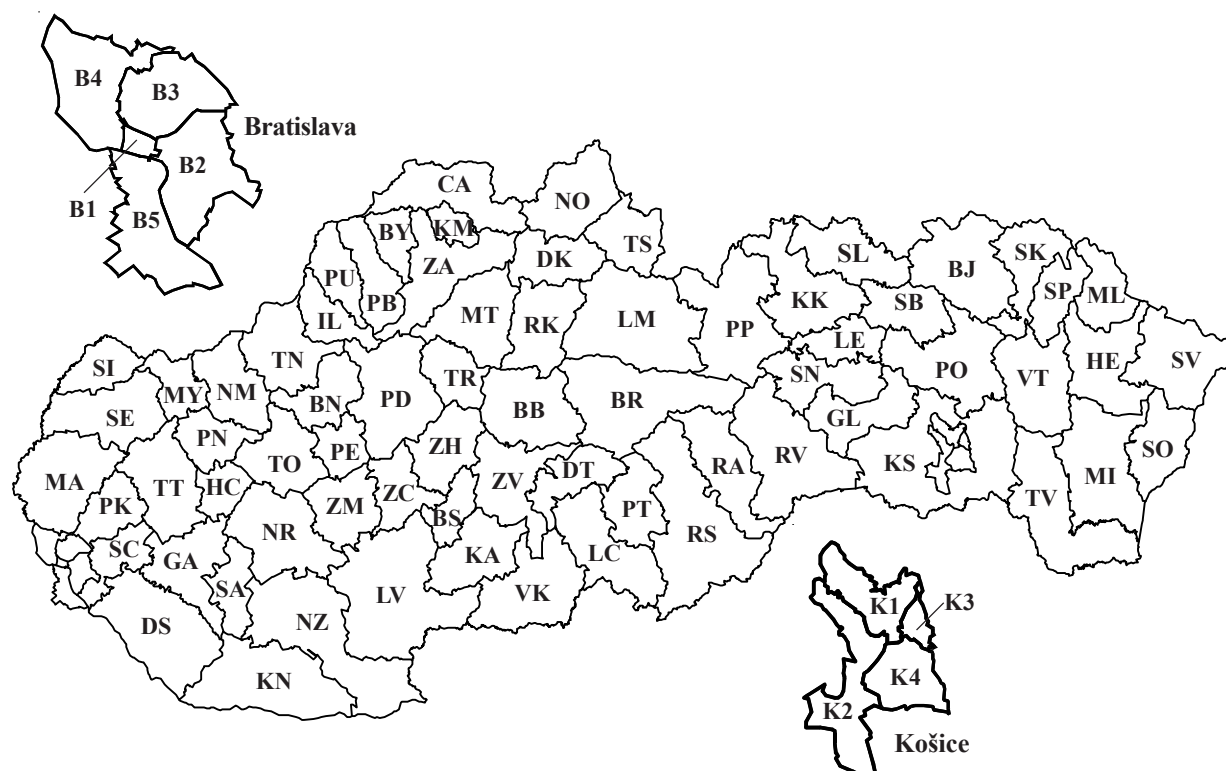
tuzemky

Slovenská republika	4 759	11 030	4 110	15 140	2 454	161	15 301	1 675	406	-	22 141
Bratislavský kraj	388	1 874	623	2 497	297	24	2 521	110	11	-	3 030
Trnavský kraj	393	1 080	440	1 520	199	11	1 531	174	38	-	2 136
Trenčiansky kraj	404	993	428	1 421	207	12	1 433	233	66	-	2 136
Nitriansky kraj	609	1 424	502	1 926	344	25	1 951	128	68	-	2 756
Žilinský kraj	605	1 016	498	1 514	231	14	1 528	189	57	-	2 379
Banskobystrický kraj	608	1 661	686	2 347	447	22	2 369	234	66	-	3 277
Prešovský kraj	984	765	346	1 111	248	18	1 129	310	57	-	2 480
Košický kraj	768	2 217	587	2 804	481	35	2 839	297	43	-	3 947

cudzinky

Slovenská republika	15	8	2	10	2	-	10	1	3	-	29
Bratislavský kraj	1	1	1	2	-	-	2	-	-	-	3
Trnavský kraj	4	1	-	1	1	-	1	-	2	-	7
Trenčiansky kraj	1	-	-	-	-	-	-	-	-	-	1
Nitriansky kraj	-	-	1	1	-	-	1	-	-	-	1
Žilinský kraj	2	1	-	1	-	-	1	-	-	-	3
Banskobystrický kraj	1	-	-	-	-	-	-	-	1	-	2
Prešovský kraj	5	-	-	-	-	-	-	-	-	-	5
Košický kraj	1	5	-	5	1	-	5	1	-	-	7

Slovenská republika



Bratislava I	B1	Šaľa	SA	Humenné	HE
Bratislava II	B2	Topoľčany	TO	Kežmarok	KK
Bratislava III	B3	Zlaté Moravce	ZM	Levoča	LE
Bratislava IV	B4	Bytča	BY	Medzilaborce	ML
Bratislava V	B5	Čadca	CA	Poprad	PP
Malacky	MA	Dolný Kubín	DK	Prešov	PO
Pezinok	PK	Kysucké Nové Mesto	KM	Sabinov	SB
Senec	SC	Liptovský Mikuláš	LM	Snina	SN
Dunajská Streda	DS	Martin	MT	Stará Ľubovňa	SL
Galanta	GA	Námestovo	NO	Stropkov	SP
Hlohovec	HC	Ružomberok	RK	Svidník	SK
Piešťany	PN	Turčianske Teplice	TR	Vranov nad Topľou	VT
Senica	SE	Tvrdošín	TS	Gelnica	GL
Skalica	SI	Žilina	ZA	Košice I	K1
Trnava	TT	Banská Bystrica	BB	Košice II	K2
Bánovce nad Bebravou	BN	Banská Štiavnica	BS	Košice III	K3
Ilava	IL	Brezno	BR	Košice IV	K4
Myjava	MY	Detva	DT	Košice-okolie	KS
Nové Mesto nad Váhom	NM	Krupina	KA	Michalovce	MI
Partizánske	PE	Lučenec	LC	Rožňava	RV
Považská Bystrica	PB	Poltár	PT	Sobrance	SO
Prievidza	PD	Revúca	RA	Spišská Nová Ves	SN
Púchov	PU	Rimavská Sobota	RS	Trebišov	TV
Trenčín	TN	Veľký Krtíš	VK		
Komárno	KN	Zvolen	ZV		
Levice	LV	Žarnovica	ZC		
Nitra	NR	Žiar nad Hronom	ZH		
Nové Zámky	NZ	Bardejov	BJ		