

Činnosť diabetologických
ambulancií v SR 2002

BRATISLAVA
ÚZIS
SLOVAKIA

2003

Zdravotnícka štatistika

Činnost diabetologických ambulancií v SR 2002

© Ústav zdravotníckych informácií a štatistiky. Bratislava 2003

820 09 Bratislava
Drieňová 34

Tel.: 02/43 41 20 89 – 92
Fax: 02/43 41 20 95
E-mail: brasenova@uzis.sk
Internet: www.uzis.sk

Obsah

	Úvod
Tabuľka 1	Vývoj počtu chorých liečených na diabetes mellitus
Graf	Vývoj počtu chorých liečených na diabetes mellitus
Tabuľka 2	Vývoj štruktúry liečby chorých na diabetes mellitus
Tabuľka 3	Vývoj štruktúry liečby chorých na diabetes mellitus v percentách
Graf	Vývoj štruktúry liečby chorých na diabetes mellitus v percentách
Tabuľka 4	Vývoj počtu ambulancií a pracovných úväzkov lekárov a sestier
Tabuľka 5	Vývoj zmien v počte dispenzarizovaných osôb chorých na diabetes mellitus
Tabuľka 6	Prehľad činnosti diabetologických ambulancií
Tabuľka 7	Personálne zabezpečenie diabetologických ambulancií
Tabuľka 8	Počet chorých na diabetes mellitus a počet vyšetrení lekármi
Mapa	Počet chorých na diabetes mellitus na 1 lekárske miesto
Tabuľka 9	Počet chorých na diabetes mellitus podľa pohlavia na 100 000 obyvateľov
Tabuľka 10	Počet chorých na diabetes mellitus podľa typu diabetes mellitus
Tabuľka 11	Štruktúra liečby chorých na diabetes mellitus
Tabuľka 12	Počet chorých na diabetes mellitus liečených orálnymi antidiabetikami
Tabuľka 13	Počet chorých na diabetes mellitus liečených inzulínom
Tabuľka 14	Vekové zloženie chorých na diabetes mellitus
Graf	Vekové zloženie chorých na diabetes mellitus v Slovenskej republike
Tabuľka 15	Vekové zloženie diabetikov s diagnostikovaným diabetes mellitus v posledných 12 mesiacoch
Tabuľka 16	Chorí na diabetes mellitus a dĺžka trvania choroby
Graf	Chorí na diabetes mellitus a dĺžka trvania choroby v Slovenskej republike
Tabuľka 17	Komplikácie diabetes mellitus a sprievodné choroby
Mapa	Slovenská republika

Vysvetlenie symbolov

Ležatá čiarka (–)	v tabuľke na mieste čísla znamená, že sa jav nevyskytoval
Nula (0.0, 0.00)	znamená viac ako nulu, ale menej ako najmenšiu jednotku vyjadriteľnú v tabuľke
Bodka (.)	na mieste čísla znamená, že údaj nie je k dispozícii alebo je nespoľahlivý
Ležatý krížik (x)	znamená, že zápis nie je možný z logických dôvodov

Úvod

Ústav zdravotníckych informácií a štatistiky od roku 2000 zabezpečuje okrem zberu a spracovania údajov za rezort Ministerstva zdravotníctva SR aj zber a spracovanie údajov za rezorty Ministerstva vnútra SR, Ministerstva dopravy, pôšt a telekomunikácií SR, Ministerstva spravodlivosti SR a Ministerstva obrany SR.

Podkladom na spracovanie štatistických údajov, ktoré sú uvedené v publikácii, bol *Ročný výkaz o činnosti diabetologických ambulancií A (MZ SR) 2-01*.

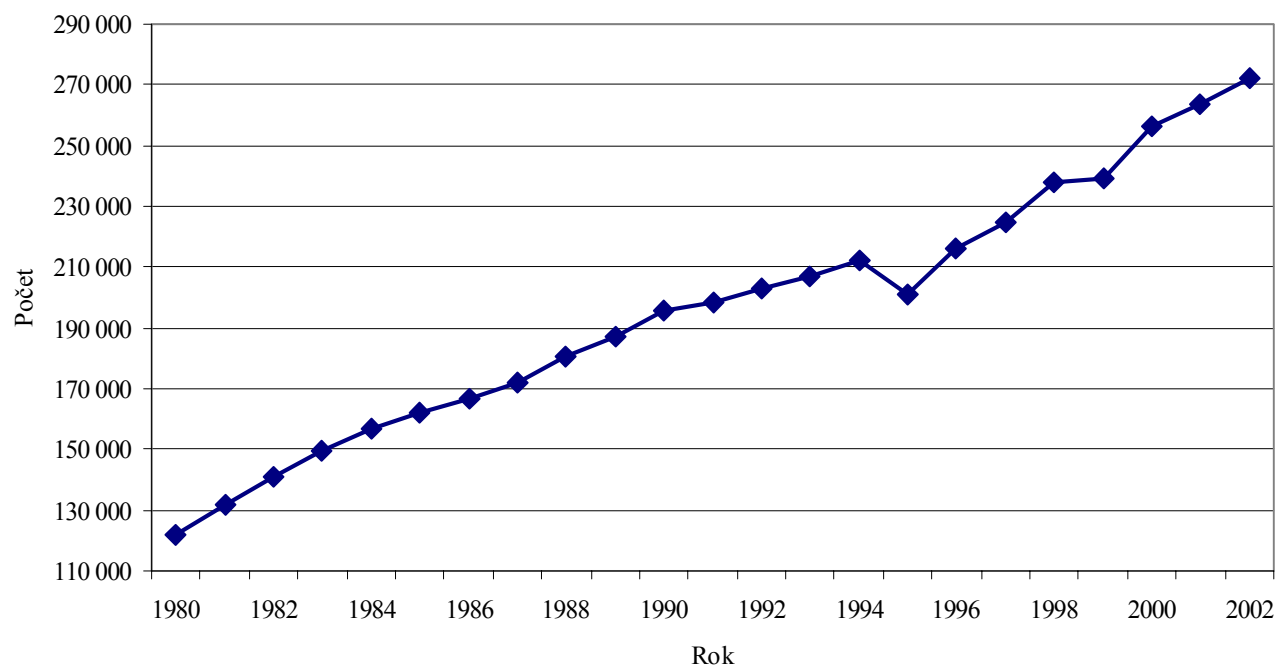
Publikácia obsahuje spracované štatistické údaje o počte chorých na diabetes mellitus, prehľad činnosti a personálneho zabezpečenia ambulancií, porovnanie štatistických údajov podľa krajov za rok 2002 a vývojové rady vybraných údajov v rokoch 1980 až 2002.

Vývoj počtu chorých liečených na diabetes mellitus

Rok	Počet			Na 100 000 obyvateľov		
	spolu	muži	ženy	spolu	muži	ženy
1980	122 197	55 584	66 613	2 447.30	2 261.90	2 627.10
1981	132 058	60 173	71 885	2 624.10	2 430.70	2 811.30
1982	140 736	64 202	76 534	2 773.70	2 576.60	2 964.00
1983	149 719	68 372	81 347	2 930.60	2 726.00	3 127.90
1984	156 828	74 538	82 290	3 049.20	2 834.60	3 256.10
1985	161 820	73 502	88 318	3 125.50	2 894.20	3 348.20
1986	166 716	75 484	91 232	3 210.70	2 965.60	3 446.30
1987	171 810	77 569	94 241	3 289.60	3 031.20	3 537.90
1988	180 357	81 609	98 748	3 426.50	3 167.30	3 675.10
1989	187 332	84 467	102 865	3 551.00	3 271.60	3 818.70
1990	195 865	88 078	107 787	3 697.30	3 399.90	3 981.90
1991	198 448	88 297	110 151	3 756.06	3 425.05	4 071.47
1992	202 734	89 449	113 285	3 825.16	3 455.92	4 177.58
1993	207 039	90 873	116 166	3 901.58	3 511.86	4 272.48
1994	212 253	92 886	119 367	3 969.34	3 565.77	4 352.69
1995	201 315	88 083	113 232	3 753.33	3 371.97	4 115.39
1996	216 418	94 698	121 720	4 031.79	3 623.12	4 419.63
1997	224 938	98 060	126 878	4 178.51	3 742.22	4 592.29
1998	237 887	104 034	133 853	4 410.72	3 965.18	4 832.78
1999	239 413	104 741	134 672	4 434.68	3 989.94	4 855.62
2000	256 138	112 984	143 154	4 741.06	4 302.41	5 155.94
2001	263 555	115 133	148 422	4 898.99	4 406.69	5 363.82
2002	272 496	120 347	152 149	5 065.97	4 607.60	5 498.64

Poznámka: Údaje za rok 1995 neboli vyčerpávajúce z dôvodu odstátnenia diabetologických ambulancií

Vývoj počtu chorých liečených na diabetes mellitus



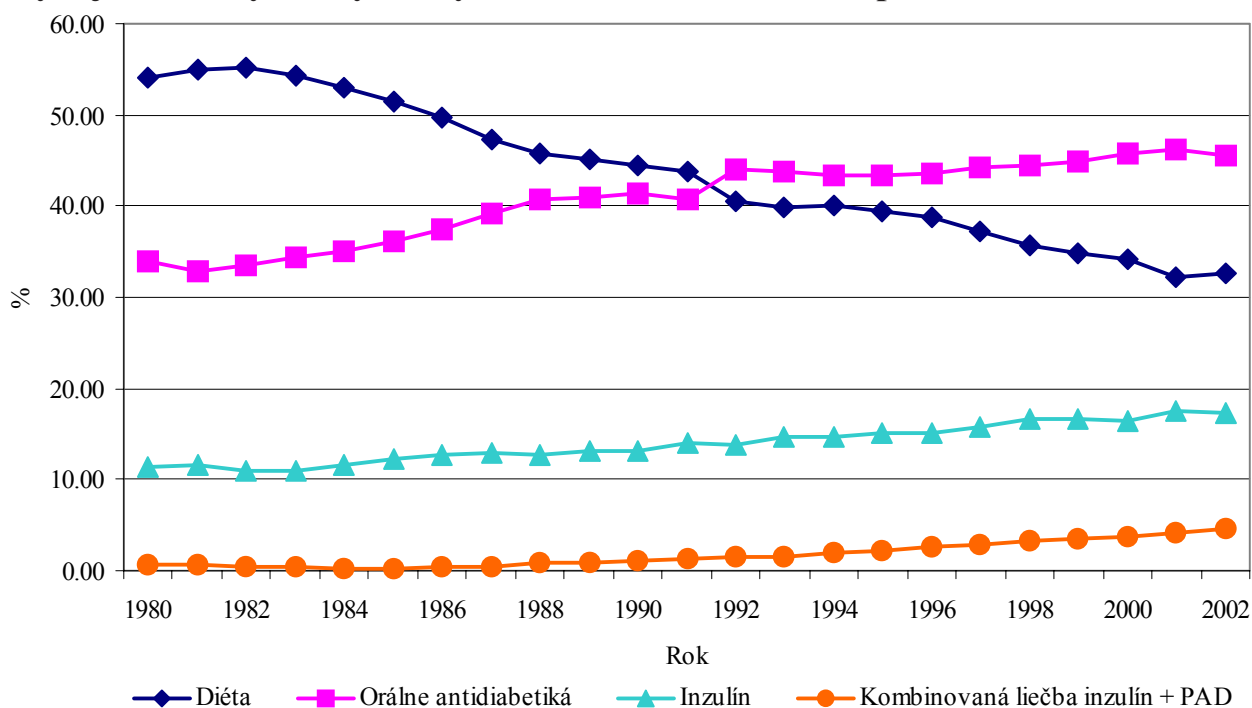
Vývoj štruktúry liečby chorých na diabetes mellitus

Rok	Spolu	Diéta	Orálne antidiabetiká	Inzulín	Kombinovaná liečba inzulín + PAD
1980	122 197	66 065	41 607	13 823	702
1981	132 058	72 555	43 298	15 323	882
1982	140 736	77 728	47 125	15 357	526
1983	149 719	81 296	51 373	16 549	501
1984	156 828	83 216	55 067	18 049	496
1985	161 820	83 203	58 374	19 730	513
1986	166 716	82 760	62 303	21 026	627
1987	171 810	81 417	67 460	22 080	853
1988	180 357	82 532	73 388	23 019	1 418
1989	187 332	84 420	76 777	24 469	1 666
1990	195 865	86 907	81 048	25 947	1 963
1991	198 448	87 102	80 719	27 854	2 773
1992	202 734	82 201	89 209	28 125	3 199
1993	207 039	82 685	90 490	30 484	3 380
1994	212 253	85 218	91 970	31 017	4 048
1995	201 315	79 432	87 230	30 386	4 267
1996	216 418	83 781	94 388	32 533	5 716
1997	224 938	83 829	99 414	35 383	6 312
1998	237 887	85 062	105 526	39 421	7 878
1999	239 413	83 509	107 617	39 990	8 297
2000	256 138	87 265	117 152	42 167	9 554
2001	263 555	84 664	121 526	46 124	11 241
2002	272 496	88 620	124 342	47 174	12 360

Vývoj štruktúry liečby chorých na diabetes mellitus v percentách

Rok	Diéta	Orálne antidiabetiká	Inzulín	Kombinovaná liečba inzulín + PAD
1980	54.06	34.05	11.31	0.57
1981	54.94	32.79	11.60	0.67
1982	55.23	33.48	10.91	0.37
1983	54.30	34.31	11.05	0.33
1984	53.06	35.11	11.51	0.32
1985	51.42	36.07	12.19	0.32
1986	49.64	37.37	12.61	0.38
1987	47.39	39.26	12.85	0.50
1988	45.76	40.69	12.76	0.79
1989	45.06	40.98	13.06	0.89
1990	44.37	41.38	13.25	1.00
1991	43.89	40.68	14.04	1.40
1992	40.55	44.00	13.87	1.58
1993	39.94	43.71	14.72	1.63
1994	40.15	43.33	14.61	1.91
1995	39.46	43.33	15.09	2.12
1996	38.71	43.61	15.03	2.64
1997	37.27	44.20	15.73	2.81
1998	35.76	44.36	16.57	3.31
1999	34.88	44.95	16.70	3.47
2000	34.07	45.74	16.46	3.73
2001	32.12	46.11	17.50	4.27
2002	32.52	45.63	17.31	4.54

Vývoj štruktúry liečby chorých na diabetes mellitus v percentách



Vývoj počtu ambulancií a pracovných úväzkov lekárov a sestier

Rok	Ambulancie	Veľkosť priemerného pracovného úväzku		
		lekárov	sestier spolu	z toho diétnych
1980	103	47.17	65.56	16.28
1981	104	49.48	62.16	13.41
1982	102	52.95	67.58	13.30
1983	104	55.17	70.20	13.46
1984	116	55.58	73.34	10.85
1985	121	61.27	80.34	11.05
1986	122	70.76	88.08	12.96
1987	129	74.36	91.87	11.71
1988	132	75.51	102.70	14.73
1989	137	78.65	118.54	18.49
1990	141	86.80	126.09	23.90
1991	146	90.08	142.16	28.35
1992	140	94.92	146.24	28.60
1993	148	99.65	153.12	28.22
1994	151	106.17	159.95	27.67
1995	143	104.21	148.69	22.37
1996	148	103.01	148.60	19.73
1997	159	105.91	148.21	13.37
1998	157	103.82	146.31	14.55
1999	155	106.48	164.92	23.71
2000	154	111.35	156.90	19.35
2001	168	116.06	144.10	13.72
2002	160	115.02	145.07	13.55

Vývoj zmien v počte dispenzarizovaných osôb chorých na diabetes mellitus

Rok	Chorí na diabetes mellitus						na konci sledovaného obdobia
	na začiatku sledovaného obdobia	prijatí			vyradení		
		spolu	v tom		spolu	z toho pre úmrtie	
			diagnostikovaní v posledných 12 mesiacoch	iní			
1980	111 420	17 951	15 349	2 602	7 174	3 667	122 197
1981	122 197	16 866	15 899	967	7 005	3 477	132 058
1982	132 058	14 526	13 615	911	5 848	4 248	140 736
1983	140 736	15 359	14 321	1 038	6 376	4 630	149 719
1984	149 719	14 852	13 885	967	7 743	5 083	156 828
1985	156 828	14 541	13 127	1 414	9 549	5 254	161 820
1986	161 820	14 783	13 742	1 041	9 887	5 934	166 716
1987	166 716	18 850	14 566	4 284	13 756	6 657	171 810
1988	171 810	20 535	16 812	3 723	11 988	6 380	180 357
1989	180 357	19 898	16 996	2 902	12 923	6 703	187 332
1990	187 332	18 660	16 667	1 993	10 127	6 371	195 865
1991	195 865	22 590	14 751	7 839	20 007	6 763	198 448
1992	198 448	18 945	15 745	3 200	14 659	6 521	202 734
1993	202 734	17 990	15 022	2 968	13 685	7 398	207 039
1994	207 039	18 296	15 735	2 561	13 036	6 963	212 299
1995	210 865	17 636	15 102	2 534	27 186	6 788	201 315
1996	211 975	20 201	17 687	2 514	15 758	6 949	216 418
1997	216 914	27 523	20 314	7 209	19 499	7 925	224 938
1998	228 234	25 345	21 438	3 907	15 692	7 759	237 887
1999	228 519	22 755	20 928	1 827	11 861	7 273	239 413
2000	244 649	23 809	22 284	1 525	12 320	7 252	256 138
2001	255 277	24 081	22 120	1 961	15 803	8 749	263 555
2002	261 165	25 551	22 804	2 747	14 220	7 922	272 496

Prehľad činnosti diabetologických ambulancií

Ukazovatele		Počet v roku				
		1998	1999	2000	2001	2002
Ambulancie		157	155	154	168	160
Priemerný pracovný úväzok	lekárske miesta	103.82	106.48	111.35	116.06	115.02
	sestry spolu	147.31	164.92	156.90	144.10	145.07
Vyšetrenia lekármí		920 234	917 413	962 543	1 033 136	1 037 457
Chorí liečení len diétou		85 062	83 509	87 265	84 664	88 620
Chorí liečení orálnymi antidiabetikami		105 526	107 617	117 152	121 526	124 342
v tom	derivátmi sulfonylurey	58 017	57 051	59 245	58 686	57 233
	bigvanidmi	13 391	14 466	18 081	21 458	24 190
	akarbózou	2 073	1 145	936	828	246
	kombinovanou orálnou liečbou	32 045	34 955	38 890	40 554	42 673
Chorí liečení inzulínom	konvenčne	28 629	27 488	27 963	29 693	29 170
	intenzifikovane	10 780	12 477	14 094	16 330	17 875
	inzulínovou pumpou	12	25	110	101	129
Chorí liečení kombinovanou liečbou		7 878	8 297	9 554	11 241	12 360
Dispenzarizovaní	na začiatku roku	228 234	228 519	244 649	255 277	261 165
	prijatí v roku	25 345	22 755	23 809	24 081	25 551
	vyrazení v roku	15 692	11 861	12 320	15 803	14 220
	z toho pre úmrtie	7 759	7 273	7 252	8 749	7 922
	na konci roku	237 887	239 413	256 138	263 555	272 496
Tehotné diabetičky	typu I	77	81	77	82	56
	typu II	52	57	74	63	74
Deti diabetických matiek	perinatálne zomreté	6	6	5	3	6
	s vrodenou chybou	5	7	5	6	0

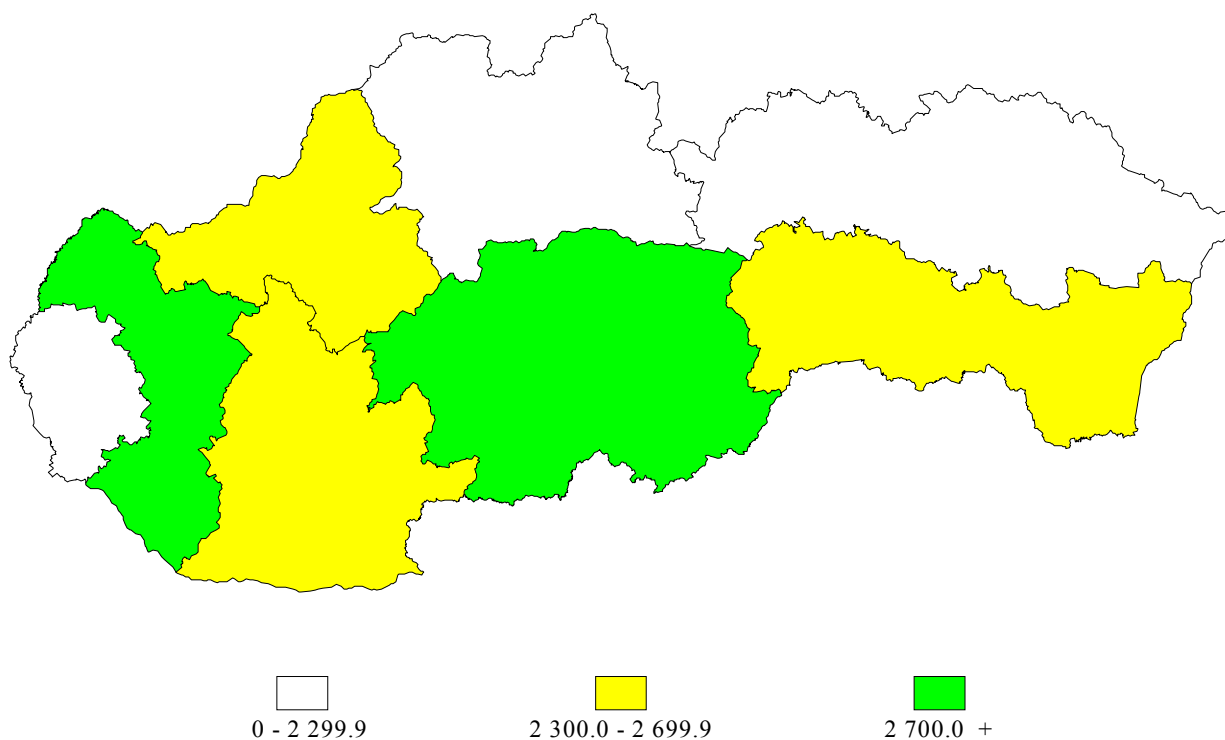
Tabuľka 7

Personálne zabezpečenie diabetologických ambulancií

Územie	Počet ambulancií	Priemerný evidenčný počet pracovných miest			Počet obyvateľov na 1 lekárske miesto	Počet pracovných miest na 1 lekárske miesto	
		lekárskych	sestier spolu	z toho diétnych		sestier spolu	z toho diétnych
Slovenská republika	160	115.02	145.07	13.55	46 765.35	1.26	0.12
Bratislavský kraj	22	17.39	22.46	3.00	34 447.50	1.29	0.17
Trnavský kraj	12	11.35	14.10	1.50	48 539.03	1.24	0.13
Trenčiansky kraj	17	13.74	15.39	1.50	44 025.98	1.12	0.11
Nitriansky kraj	19	16.47	19.85	1.30	43 249.06	1.21	0.08
Žilinský kraj	22	13.52	15.20	2.00	51 215.53	1.12	0.15
Banskobystrický kraj	22	11.97	18.25	2.20	55 250.04	1.52	0.18
Prešovský kraj	20	13.72	18.42	1.85	57 677.48	1.34	0.13
Košický kraj	26	16.86	21.40	0.20	45 471.53	1.27	0.01

Počet chorých na diabetes mellitus a počet vyšetrení lekármi

Územie	Chorí na diabetes mellitus			Vyšetrenia lekármi		
	počet na začiatku roka	na konci roka		počet	na 1 lekárske miesto	
		počet	na 100 000 obyvateľov			na 1 lekárske miesto
Slovenská republika	261 165	272 496	5 065.97	2 369.12	1 037 457	9 019.80
Bratislavský kraj	36 435	39 803	6 644.44	2 288.84	160 490	9 228.87
Trnavský kraj	28 894	30 679	5 568.71	2 703.00	96 318	8 486.17
Trenčiansky kraj	32 197	33 596	5 553.82	2 445.12	135 181	9 838.50
Nitriansky kraj	39 359	38 479	5 401.99	2 336.31	145 601	8 840.38
Žilinský kraj	27 804	28 815	4 161.41	2 131.29	112 020	8 285.50
Banskobystrický kraj	31 788	33 090	5 003.46	2 764.41	114 738	9 585.46
Prešovský kraj	26 892	28 490	3 600.25	2 076.53	137 265	10 004.74
Košický kraj	37 796	39 544	5 158.03	2 345.43	135 844	8 057.18

Počet chorých na diabetes mellitus na 1 lekárske miesto

Počet chorých na diabetes mellitus podľa pohlavia na 100 000 obyvateľov

Územie	Chorí na diabetes mellitus					
	spolu		muži		ženy	
	počet	na 100 000 obyvateľov	počet	na 100 000 obyvateľov	počet	na 100 000 obyvateľov
Slovenská republika	272 496	5 065.97	120 347	4 607.60	152 149	5 498.64
Bratislavský kraj	39 803	6 644.44	19 436	6 857.38	20 367	6 453.22
Trnavský kraj	30 679	5 568.71	13 017	4 849.98	17 662	6 251.48
Trenčiansky kraj	33 596	5 553.82	14 708	4 973.00	18 888	6 109.46
Nitriansky kraj	38 479	5 401.99	16 304	4 736.92	22 175	6 023.82
Žilinský kraj	28 815	4 161.41	12 093	3 556.84	16 722	4 744.62
Banskobystrický kraj	33 090	5 003.46	14 299	4 481.21	18 791	5 490.35
Prešovský kraj	28 490	3 600.25	12 489	3 209.57	16 001	3 978.20
Košický kraj	39 544	5 158.03	18 001	4 839.63	21 543	5 458.07

Tabuľka 10

Počet chorých na diabetes mellitus podľa typu diabetes mellitus

Územie	Chorí na diabetes mellitus				
	spolu	v tom			
		typ I	typ II	gestačný (GDM)	iné typy DM
Slovenská republika	272 496	17 782	249 179	1 776	3 759
Bratislavský kraj	39 803	2 658	36 731	156	258
Trnavský kraj	30 679	2 101	28 080	231	267
Trenčiansky kraj	33 596	1 337	31 199	433	627
Nitriansky kraj	38 479	3 163	34 791	168	357
Žilinský kraj	28 815	1 294	27 094	79	348
Banskobystrický kraj	33 090	1 728	30 901	108	353
Prešovský kraj	28 490	2 915	24 824	143	608
Košický kraj	39 544	2 586	35 559	458	941

Tabuľka 11

Štruktúra liečby chorých na diabetes mellitus

Územie	Chorí na diabetes mellitus									
	spolu	v tom liečení								
		len diétou		orálnymi antidiabetikami		inzulínom		kombinovanou liečbou inzulín + PAD		
		počet	[%]	počet	[%]	počet	[%]	počet	[%]	
Slovenská republika	272 496	88 620	32.52	124 342	45.63	47 174	17.31	12 360	4.54	
Bratislavský kraj	39 803	13 897	34.91	17 102	42.97	6 688	16.80	2 116	5.32	
Trnavský kraj	30 679	10 438	34.02	14 182	46.23	4 344	14.16	1 715	5.59	
Trenčiansky kraj	33 596	12 018	35.77	13 057	38.86	6 924	20.61	1 597	4.75	
Nitriansky kraj	38 479	11 243	29.22	18 906	49.13	6 879	17.88	1 451	3.77	
Žilinský kraj	28 815	8 807	30.56	13 186	45.76	5 653	19.62	1 169	4.06	
Banskobystrický kraj	33 090	11 459	34.63	15 911	48.08	4 494	13.58	1 226	3.71	
Prešovský kraj	28 490	8 254	28.97	13 236	46.46	5 566	19.54	1 434	5.03	
Košický kraj	39 544	12 504	31.62	18 762	47.45	6 626	16.76	1 652	4.18	

Počet chorých na diabetes mellitus liečených orálnymi antidiabetikami

Územie	Chorí na diabetes mellitus liečení orálnymi antidiabetikami				
	spolu	v tom			
		derivátmi sulfónylurey	bigvanidmi	akarbózou	kombinovanou orálnou liečbou
Slovenská republika	124 342	57 233	24 190	246	42 673
Bratislavský kraj	17 102	6 997	3 706	38	6 361
Trnavský kraj	14 182	6 204	2 723	0	5 255
Trenčiansky kraj	13 057	6 452	2 614	45	3 946
Nitriansky kraj	18 906	8 991	2 999	11	6 905
Žilinský kraj	13 186	6 151	2 024	21	4 990
Banskobystrický kraj	15 911	6 289	3 378	17	6 227
Prešovský kraj	13 236	6 216	2 854	9	4 157
Košický kraj	18 762	9 933	3 892	105	4 832

Tabuľka 13

Počet chorých na diabetes mellitus liečených inzulínom

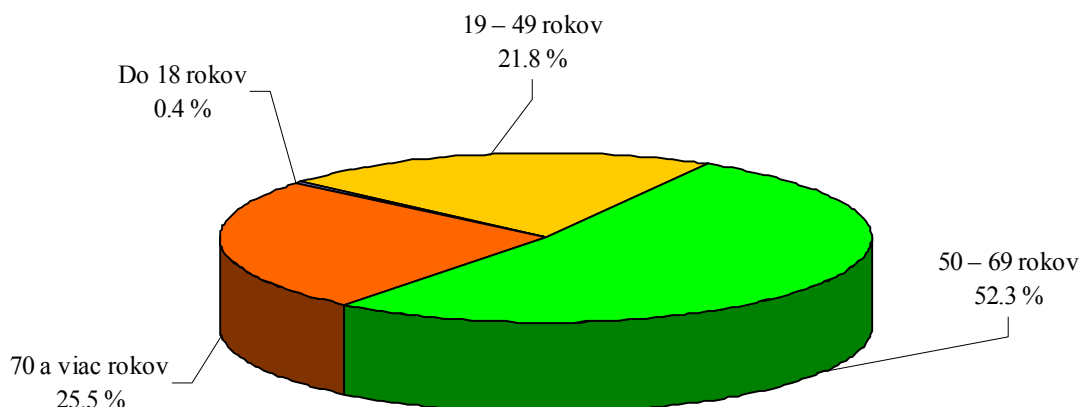
Územie	Chorí na diabetes mellitus liečení inzulínom			
	spolu	v tom		
		konvenčne	intenzifikovane	inzulínovou pumpou
Slovenská republika	47 174	29 170	17 875	129
Bratislavský kraj	6 688	4 341	2 324	23
Trnavský kraj	4 344	3 000	1 338	6
Trenčiansky kraj	6 924	3 751	3 164	9
Nitriansky kraj	6 879	3 069	3 803	7
Žilinský kraj	5 653	3 796	1 833	24
Banskobystrický kraj	4 494	2 673	1 804	17
Prešovský kraj	5 566	3 992	1 552	22
Košický kraj	6 626	4 548	2 057	21

Tabuľka 14

Vekové zloženie chorých na diabetes mellitus

Územie	Spolu	Vekové skupiny v rokoch			
		do 18	19 – 49	50 – 69	70 a viac
Slovenská republika	272 496	1 067	59 358	142 591	69 480
Bratislavský kraj	39 803	479	10 196	19 832	9 296
Trnavský kraj	30 679	1	6 442	15 856	8 380
Trenčiansky kraj	33 596	60	5 511	16 687	11 338
Nitriansky kraj	38 479	51	8 639	20 007	9 782
Žilinský kraj	28 815	92	5 369	15 662	7 692
Banskobystrický kraj	33 090	98	7 482	17 942	7 568
Prešovský kraj	28 490	71	5 193	16 587	6 639
Košický kraj	39 544	215	10 526	20 018	8 785

Vekové zloženie chorých na diabetes mellitus v Slovenskej republike



Tabuľka 15

Vekové zloženie diabetikov s diagnostikovaným diabetes mellitus v posledných 12 mesiacoch

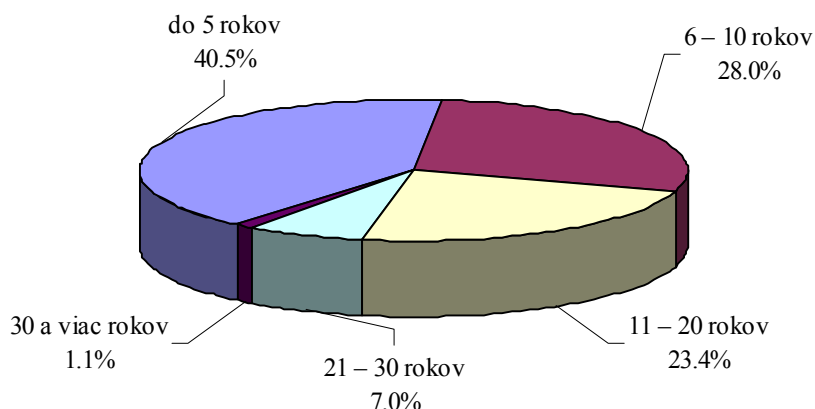
Územie	Spolu	Vekové skupiny v rokoch			
		do 18	19 – 49	50 – 69	70 a viac
Slovenská republika	22 804	133	6 526	11 712	4 433
Bratislavský kraj	3 754	69	1 428	1 729	528
Trnavský kraj	2 915	1	769	1 564	581
Trenčiansky kraj	2 382	3	501	1 244	634
Nitriansky kraj	3 449	6	1 088	1 621	734
Žilinský kraj	2 042	10	479	1 144	409
Banskobystrický kraj	2 932	15	711	1 611	595
Prešovský kraj	2 343	12	694	1 291	346
Košický kraj	2 987	17	856	1 508	606

Tabuľka 16

Chorí na diabetes mellitus a dĺžka trvania choroby

Územie	Dĺžka trvania choroby v rokoch				
	do 5	6 – 10	11 – 20	21 – 30	31 a viac
Slovenská republika	110 237	76 366	63 862	18 985	3 046
Bratislavský kraj	17 089	11 120	8 332	2 682	580
Trnavský kraj	13 312	8 672	6 033	2 282	380
Trenčiansky kraj	14 594	8 206	7 741	2 584	471
Nitriansky kraj	14 573	11 294	10 029	2 180	403
Žilinský kraj	11 347	7 746	7 457	2 040	225
Banskobystrický kraj	12 767	9 362	8 517	2 134	310
Prešovský kraj	12 146	8 603	5 924	1 572	245
Košický kraj	14 409	11 363	9 829	3 511	432

Chorí na diabetes mellitus a dĺžka trvania choroby v Slovenskej republike



Tabuľka 17

Komplikácie diabetes mellitus a sprievodné choroby

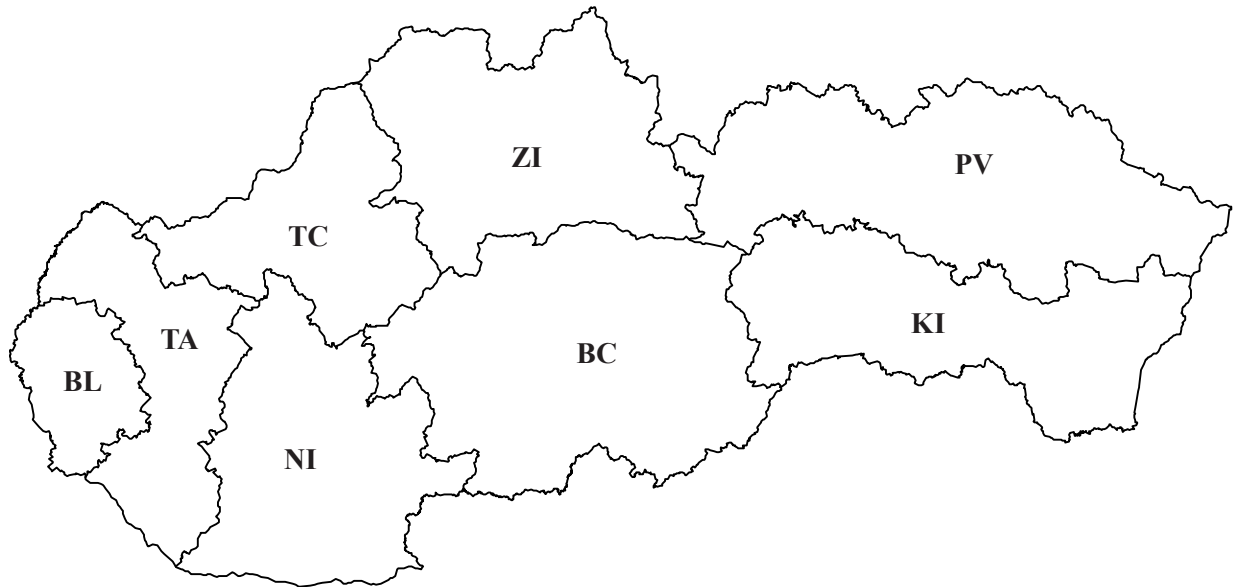
1/2

Územie	Chorí na diabetes mellitus							
	s manifestnou diabetickou nefropatiou				s diabetickou retinopatiou			
	spolu	z toho s renálnou insuficienciou			spolu	z toho		
		spolu	dialyzovaní	transplantovaní		s proliferatívnou a preproliferatívnou	liečenie laserovou koaguláciou	legálna slepota
Slovenská republika	21 935	5 124	739	66	49 090	15 845	11 758	908
Bratislavský kraj	3 834	981	84	11	7 987	3 091	1 818	107
Trnavský kraj	2 115	633	98	3	6 091	1 223	1 226	92
Trenčiansky kraj	4 634	967	123	4	5 222	2 035	1 126	98
Nitriansky kraj	2 413	421	83	7	8 002	2 305	2 162	246
Žilinský kraj	2 102	491	63	5	5 116	1 585	1 257	47
Banskobystrický kraj	1 579	499	76	19	5 815	1 720	1 526	116
Prešovský kraj	2 563	526	122	11	5 401	1 532	1 445	66
Košický kraj	2 695	606	90	6	5 456	2 354	1 198	136

2/2

Územie	Chorí na diabetes mellitus								
	s anginou pectoris	s infarktom myokardu	s mozgovou cievnu príhodou	s ischemickou chorobou dolných končatín	s diabetickou periférnou neuropatiou	s diabetickou nohou s léziou	s amputáciou	s hypertenziou	s hyperlipoproteinémiou
Slovenská republika	39 379	15 307	15 606	25 346	55 432	7 089	3 623	120 945	90 184
Bratislavský kraj	6 868	1 867	1 363	3 977	7 792	1 333	513	15 167	15 566
Trnavský kraj	3 926	2 138	1 826	2 718	5 773	920	500	14 989	10 317
Trenčiansky kraj	5 149	2 637	2 720	3 742	6 660	713	359	16 544	10 337
Nitriansky kraj	3 918	2 557	2 723	4 090	11 440	1 108	496	19 391	15 451
Žilinský kraj	4 801	1 169	1 248	1 593	5 728	687	418	15 111	11 867
Banskobystrický kraj	5 056	1 457	1 629	3 404	6 499	799	459	13 442	9 315
Prešovský kraj	3 528	1 304	1 516	2 550	5 137	766	397	9 717	7 893
Košický kraj	6 133	2 178	2 581	3 272	6 403	763	481	16 584	9 438

Slovenská republika



Bratislavský kraj BL
Trnavský kraj TA
Trenčiansky kraj TC
Nitriansky kraj NI

Žilinský kraj ZI
Banskobystrický kraj BC
Prešovský kraj PV
Košícký kraj KI