

Choroby z povolania,  
profesionálne  
otravy a iné poškodenia zdravia  
pri práci v SR 2002

BRATISLAVA  
**ÚZIS**  
SLOVAKIA

2003

---

**Zdravotnícka štatistika**

Choroby z povolania, profesionálne  
otravy a iné poškodenia zdravia  
pri práci v SR 2002

© Ústav zdravotníckych informácií a štatistiky. Bratislava 2003

820 09 Bratislava  
Drieňová 34

Tel.: 02/43 41 20 89 – 92  
Fax: 02/43 41 20 95  
E-mail: [brasenova@uzis.sk](mailto:brasenova@uzis.sk)  
Internet: [www.uzis.sk](http://www.uzis.sk)

## Obsah

	Úvod
Graf	Vývoj počtu chorôb z povolania, profesionálnych otráv a iných poškodení zdravia pri práci
Graf	Vývoj počtu profesionálnych ochorení končatín z dlhodobého, nadmerného, jednostranného zaťaženia
Graf	Vývoj počtu ochorení kostí, kĺbov, šliach, ciev a nervov končatín spôsobených pri práci s vibrujúcimi nástrojmi a zariadeniami
Graf	Vývoj počtu chorôb prenosných zo zvierat na ľudí
Graf	Vývoj počtu ochorení na prenosné a parazitárne choroby
Graf	Vývoj počtu porúch sluchu spôsobených hlukom
Graf	Vývoj počtu kožných ochorení z účinku škodlivín, ktoré sú v príčinnej súvislosti s výkonom zamestnania
Graf	Najčastejšie choroby z povolania, profesionálne otravy a iné poškodenia zdravia pri práci
Graf	Profesionálne dermatózy
Graf	Výskyt chorôb z povolania podľa sídla organizácie, v ktorej choroba z povolania vznikla
Graf	Novopriznané choroby prenosné zo zvierat na ľudí podľa sídla zdravotníckeho zariadenia
Graf	Novopriznané ochorenia na prenosné a parazitárne choroby podľa sídla zdravotníckeho zariadenia
Tabuľka 1	Vývoj počtu chorôb z povolania, profesionálnych otráv a iných poškodení zdravia pri práci v rokoch 1990 až 2002
Tabuľka 2	Vývoj poradia chorôb z povolania, profesionálnych otráv a iných poškodení zdravia pri práci v rokoch 1990 až 2002
Tabuľka 3	Počet novopriznaných chorôb z povolania, profesionálnych otráv a iných poškodení zdravia pri práci podľa územia zdravotníckeho zariadenia
Tabuľka 4	Počet novopriznaných chorôb z povolania, profesionálnych otráv a iných poškodení zdravia pri práci podľa vekových skupín
Tabuľka 5	Počet novopriznaných chorôb z povolania, profesionálnych otráv a iných poškodení zdravia pri práci podľa dĺžky expozície škodlivým faktorom
Tabuľka 6	Počet novopriznaných chorôb z povolania, profesionálnych otráv a iných poškodení zdravia pri práci podľa oddielov odvetvovej klasifikácie ekonomických činností
Tabuľka 7	Počet novopriznaných chorôb z povolania, profesionálnych otráv a iných poškodení zdravia pri práci podľa pohlavia, sídla organizácie, v ktorej choroba z povolania vznikla a vekových skupín
Tabuľka 8	Počet hlásených chorôb z povolania, ohrození chorobou z povolania, profesionálnych otráv a iných poškodení zdravia pri práci podľa profesií a pohlavia

- Tabuľka 9 Počet novopriznaných chorôb z povolania, profesionálnych otráv a iných poškodení zdravia pri práci podľa hlavných tried klasifikácie zamestnaní a pohlavia
- Tabuľka 10 Počet novopriznaných ochorení na prenosné a parazitárne choroby podľa diagnóz a sídla zdravotníckeho zariadenia
- Tabuľka 11 Počet novopriznaných tropických ochorení na prenosné a parazitárne choroby podľa diagnóz a sídla zdravotníckeho zariadenia
- Tabuľka 12 Počet novopriznaných chorôb prenosných zo zvierat na ľudí buď priamo alebo prostredníctvom prenášačov podľa diagnóz a sídla zdravotníckeho zariadenia
- Tabuľka 13 Počet novopriznaných iných poškodení zdravia pri práci podľa diagnóz a sídla zdravotníckeho zariadenia
- Slovné vyjadrenie chorôb z povolania, profesionálnych otráv a iných poškodení zdravia pri práci
- Slovné vyjadrenie diagnóz (MKCH-10) použitých v publikácii
- Označenie krajov SR
- Oddiely odvetvovej klasifikácie ekonomických činností

## Úvod

Publikácia „Choroby z povolania, profesionálne otravy a iné poškodenia zdravia pri práci“ informuje o štatistickom sledovaní hlavných ukazovateľov novopriznaných chorôb z povolania, profesionálnych otráv a iných poškodení zdravia pri práci (ďalej len choroby z povolania) v SR v roku 2002 a o ich vývoji v minulých rokoch.

Podkladom na spracovanie štatistických údajov je *Hlásenie choroby z povolania, ohrozenia chorobou z povolania, profesionálnej otravy, iného poškodenia zdravia pri práci*.

### **Rozbor výskytu novozistených chorôb z povolania v Slovenskej republike za rok 2002**

Výskyt hlásených chorôb z povolania, profesionálnych otráv a iných poškodení zdravia pri práci sledovaný rezortom Ministerstva zdravotníctva Slovenskej republiky je indikátorom ich vývoja a dôležitým podkladom pre hodnotenie účinnosti ich primárnej prevencie ako aj úrovne hlásnej služby. Od roku 1993 došlo najskôr k výraznému poklesu počtu novozistených chorôb z povolania v Slovenskej republike (z 939 hlásení v roku 1993 na 601 hlásení v roku 1995). Ďalej po ustálení ročného výskytu nových chorôb z povolania do roku 1999 v rozpätí 673 – 740 hlásení, v nasledujúcich rokoch došlo k postupnému poklesu ich výskytu (v roku 2001 až na 577 hlásení chorôb z povolania). Ich mierny vzostup v roku 2002, ktorý však v porovnaní s ostatnou dekádou znamená len relatívnu stabilizáciu hlásených chorôb z povolania na úrovni najnižšie zistených hodnôt (graf 1).

V roku 2002 stúpol absolútny počet hlásení na chorobu z dlhodobého, nadmerného a jednostranného zaťaženia končatín oproti predchádzajúcemu roku o 43 (zo 145 na 188) a po postupnom poklese od roku 1998 dosiahol opäť najvyššie hodnoty v ostatnej dekáde (graf 2). Aj podiel na celkovo každoročne priznaných novozistených chorobách z povolania stúpol pri uvedenej chorobe z povolania z 25.1 % v roku 2001 na 30.9 % v roku 2002. Uvedený trend nezodpovedá celkovému vývoju chorôb z povolania a vyžiada si detailný rozbor príčin.

Jednou z hlavných príčin je nedostatočná kontrola zdravotného stavu pri práci v podmienkach, za ktorých môže vzniknúť uvedená choroba z povolania pri nedostatočnom záujme zamestnávateľov i zamestnancov o prvé prejavy choroby, ktoré by pri hlásení ohrozenia chorobou z povolania alebo včasnom preradení na nerizikovú prácu mohli znamenať zníženie počtu ťažkých foriem tohto poškodenia zdravia pri práci. Častejšie sú aj prípady aktivity zamestnanca o priznanie choroby z povolania až po prepustení z práce alebo po odchode do invalidného alebo po priznaní invalidného dôchodku. Výskyt choroby z dlhodobého, nadmerného a jednostranného zaťaženia končatín prudko stúpa po vystavení 10 rokov vplyvu škodlivých pracovných podmienok. Zo sledovaných profesií sa na vysokom výskyte spomenutej choroby z povolania podieľali v roku 2002 najviac remeselníci a kvalifikovaní výrobcovia, spracovatelia a opravári – 116 hlásení (čo tvorí 61.7 % z celkového počtu priznaných chorôb z dlhodobého, nadmerného a jednostranného zaťaženia v Slovenskej republike v roku 2002). Z počtu všetkých hlásených chorôb z povolania tejto profesnej skupiny v roku 2002 – 295 (48.4 % z celkového počtu hlásených chorôb z povolania v Slovenskej republike) tvorí počet hlásenej choroby z dlhodobého, nadmerného a jednostranného zaťaženia končatín (117 hlásení) – 39.7 %.

Na druhom mieste v roku 2002, čo do výskytu, sa podobne ako už od roku 1999, umiestnila choroba kostí, zhybov, svalov, ciev a nervov končatín spôsobená pri práci s vibrujúcimi nástrojmi (141 hlásení, čo je 23.2 % z celkového počtu chorôb z povolania). Výskyt tejto choroby z povolania v ostatných 10 rokoch sústavne mierne každoročne narastá. Na základe udávanej dĺžky expozície

vibrujúcim nástrojom pri práci 15 – 25 rokov môžeme v najbližších rokoch očakávať kulmináciu výskytu tejto choroby u nás. Obdobne ako pri predchádzajúcej najčastejšej chorobe z povolania, aj táto sa najviac vyskytuje u remeselníkov a kvalifikovaných výrobcov, spracovávateľov a opravárov. Z celkového počtu 141 hlásení je z tejto skupiny 82, čo predstavuje až 58.1 % (graf 3).

V roku 2002 sa najviac chorôb z povolania hlásilo v odvetví priemyselnej výroby (184), v ťažbe nerastných surovín (181) a v poľnohospodárstve (132 hlásení). Až na štvrtom mieste je zdravotníctvo s celkovým počtom novozistených chorôb z povolania – 53 hlásení. V porovnaní s minulým rokom nedošlo v pomere jednotlivých odvetví s najčastejším výskytom chorôb z povolania k žiadnym relatívnym zmenám.

S výraznejším odstupom od vyššie uvedených najčastejších chorôb z povolania sa na ďalších miestach v roku 2002 umiestnili podľa počtu hlásení kožné choroby z povolania, ktoré vykázali v roku 2002 relatívne výrazný nárast (zo 43 hlásených v roku 2001 na 65 v roku 2002). Odsunuli choroby prenosné zo zvierat, ktoré boli v roku 2001 tretie (50 hlásení), až na štvrté miesto v roku 2002 (43 hlásení). Pri poklese hlásení iných chorôb z povolania (predovšetkým poruchy sluchu spôsobenej hlukom zo 47 v roku 2001 na 26 v roku 2002) sa na poprednejšie miesto dostala silikóza pľúc (39 hlásených prípadov oproti 37 v roku 2001) a profesionálne otravy (38 hlásení v roku 2002 oproti 33 v roku 2001). Z profesionálnych otráv tvoria najväčšiu časť otravy sírouhľíkom (15 hlásení). Profesionálna priedušková astma namiesto očakávaného vzostupu novohlásených prípadov ochorenia v roku 2002 vykázala dokonca mierny pokles (13 hlásení) oproti 15 hláseným chorobám v roku 2001. Príčinou nereálneho poklesu výskytu je, okrem inde uvedených všeobecných príčin, predovšetkým pri prieduškovej astme, problém so zabezpečením ekonomicky nákladnej pracovno-lekárskej diagnostiky v terénnych podmienkach.

Podľa odvetvovej klasifikácie ekonomických činností v roku 2002 bol najvyšší výskyt chorôb z povolania, podobne ako pozorujeme už od roku 1999, v priemyselnej výrobe – 184 (čo je 30.2 % z celkového počtu hlásených chorôb z povolania) a v odvetví ťažba nerastných surovín – 181 hlásení (29.7 %). Na treťom mieste je poľnohospodárstvo (132 hlásení, čo je 21.7 % z celkového počtu hlásených chorôb z povolania) a vysoký výskyt chorôb z povolania je aj v zdravotníctve (53 hlásení, čo činí 9.2 % z celkového počtu hlásených chorôb z povolania).

### **Faktory čiastočne podmieňujúce pokles výskytu chorôb z povolania v Slovenskej republike za posledných desať rokov:**

1. Pokles celkového počtu zamestnancov exponovaných škodlivinám v pracovnom prostredí v porovnaní s predchádzajúcimi dekadami pri chorobách z povolania s krátkou dobou latencie.
2. Disimulácia zamestnancov, čo sa týka sťažností na prejavy poškodení zdravia z práce, využívajúcich systémové nedostatky v poskytovaní závodnej zdravotnej starostlivosti.
3. Relatívne zníženie výraznej nadexpozície zamestnancov pri práci s tradičnými škodlivinami, predovšetkým na základe zastavenia činnosti v krachujúcich podnikoch a pre nedostatky v systéme zabezpečenia následných preventívnych prehliadok exponovaných pracovníkov po odchode z výkonu rizikovej práce.

doc. MUDr. Ferdinand Krutý, CSc.

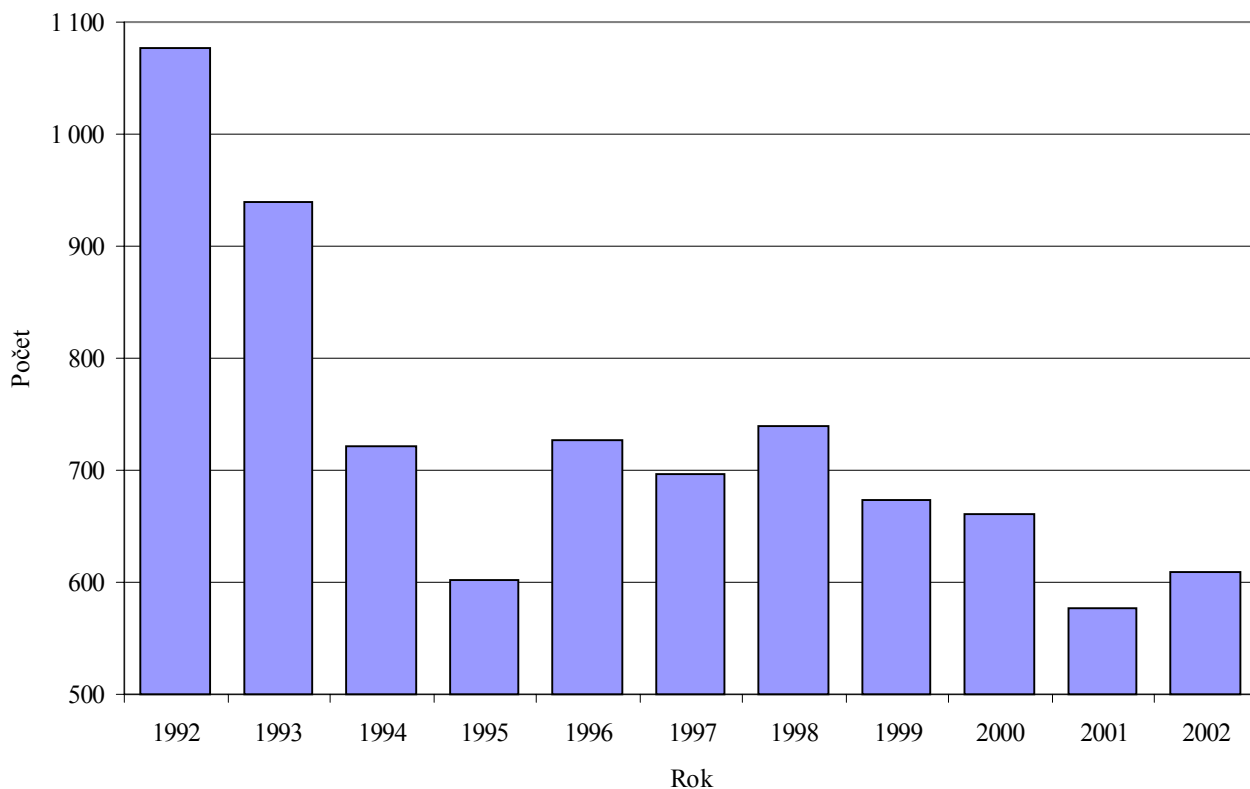
hlavný odborník MZ SR v odbore  
pre klinické pracovné lekárstvo a klinickú toxikológiu

## Vysvetlenie symbolov

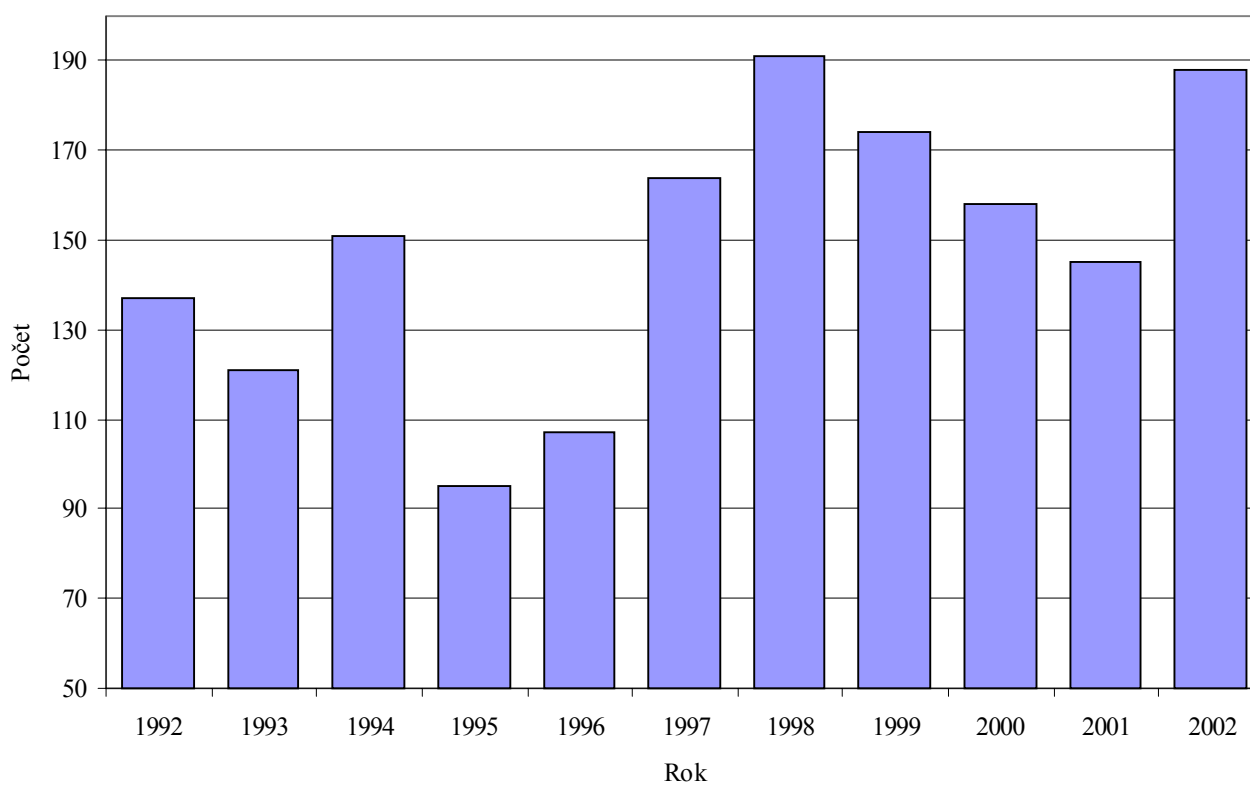
Ležatá čiarka (–)	v tabuľke na mieste čísla znamená, že sa jav nevyskytoval
Nula (0.0, 0.00)	znamená viac ako nulu, ale menej ako najmenšiu jednotku vyjadriteľnú v tabuľke
Bodka (.)	na mieste čísla znamená, že údaj nie je k dispozícii alebo je nespoľahlivý
Ležatý krížik (x)	znamená, že zápis nie je možný z logických dôvodov



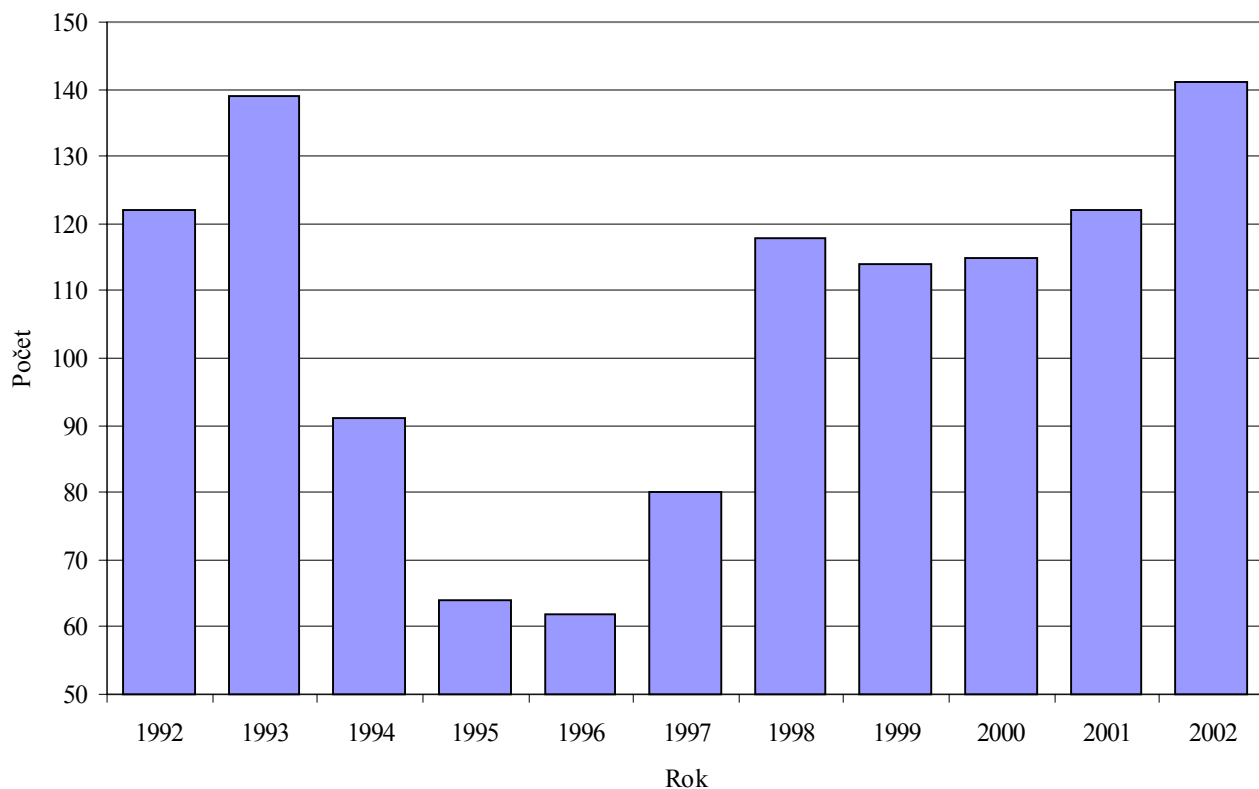
### Vývoj počtu chorôb z povolania, profesionálnych otráv a iných poškodení zdravia pri práci



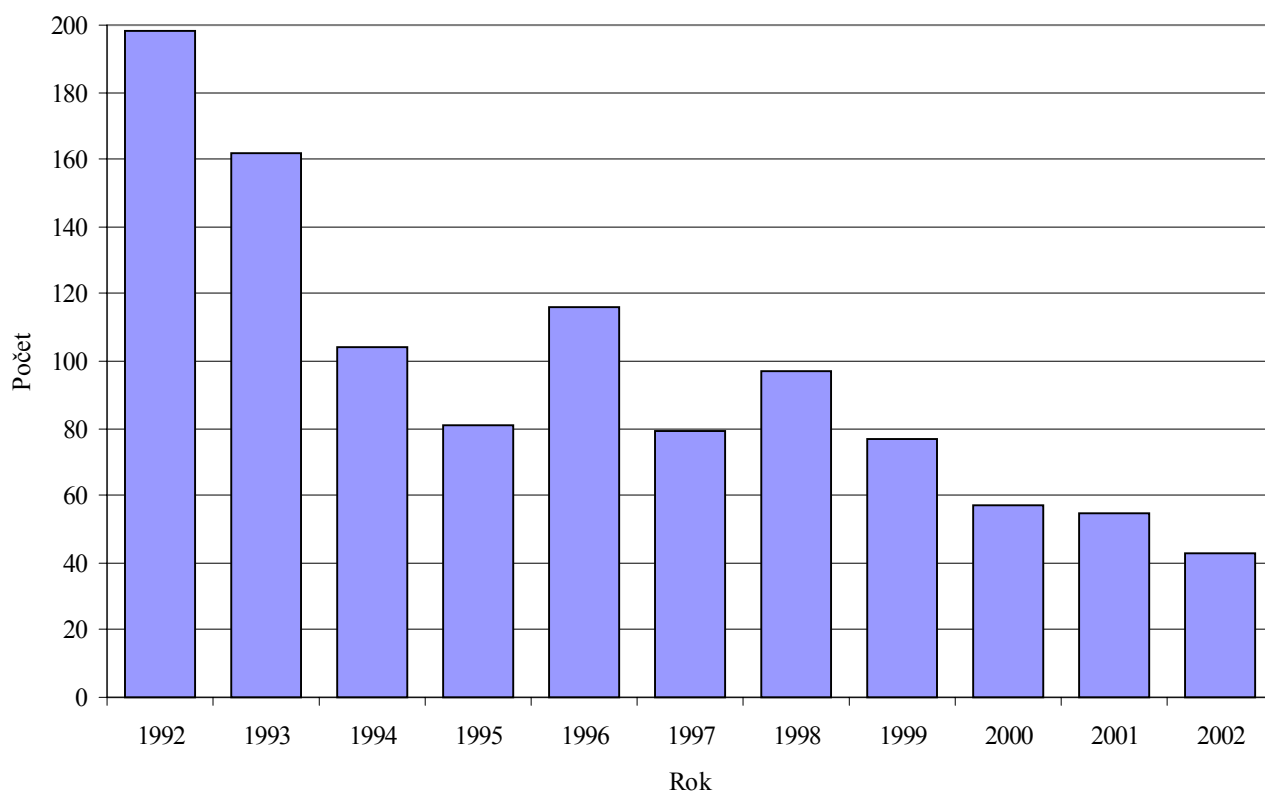
### Vývoj počtu profesionálnych ochorení končatín z dlhodobého, nadmerného, jednostranného zaťaženia



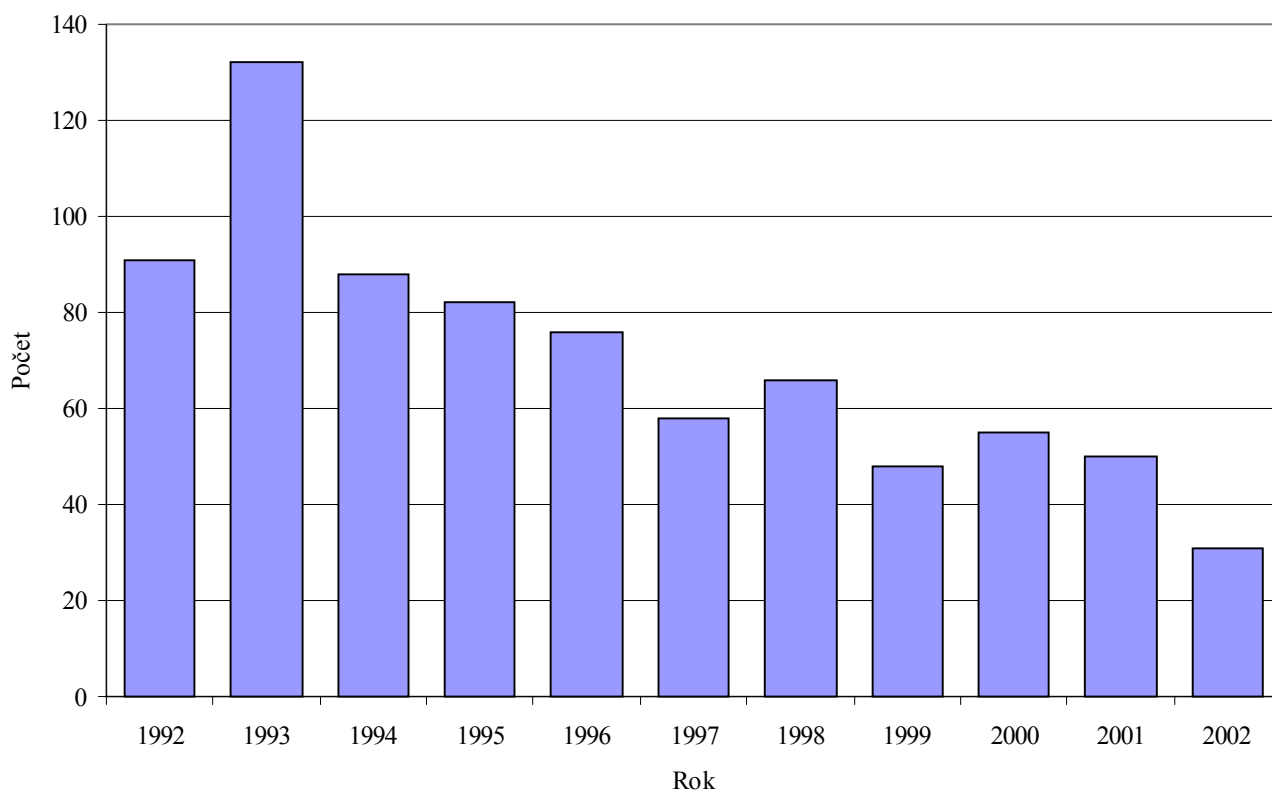
### Vývoj počtu ochorení kostí, kĺbov, šliach, ciev a nervov končatín spôsobených pri práci s vibrujúcimi nástrojmi a zariadeniami



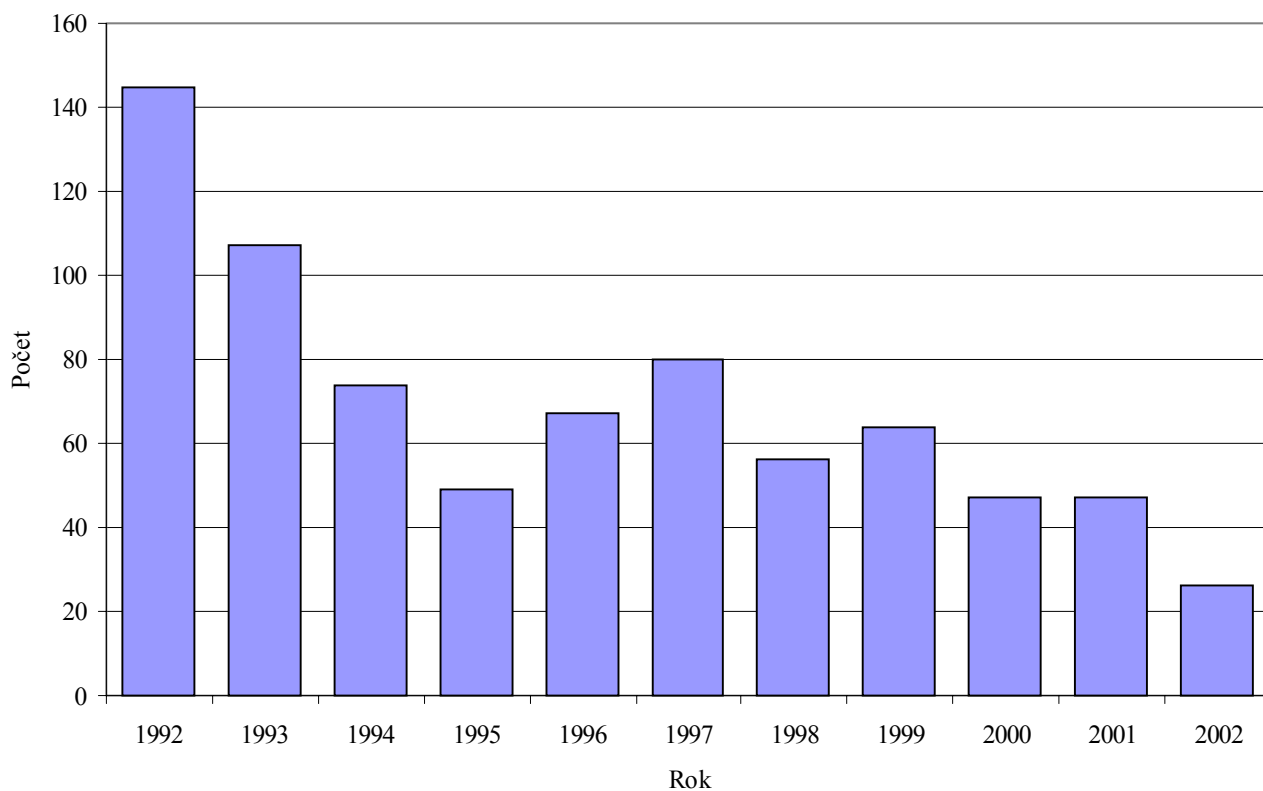
### Vývoj počtu chorôb prenosných zo zvierat na ľudí



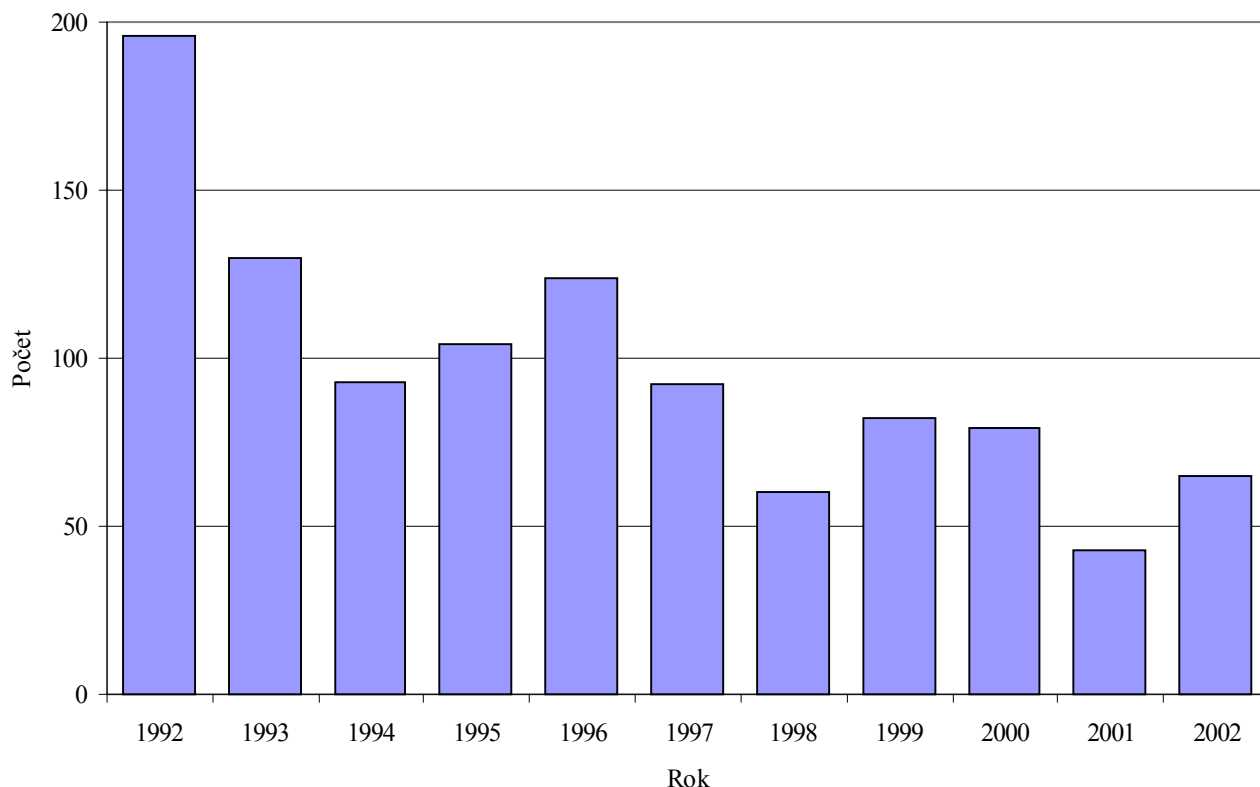
### Vývoj počtu ochorení na prenosné a parazitárne choroby



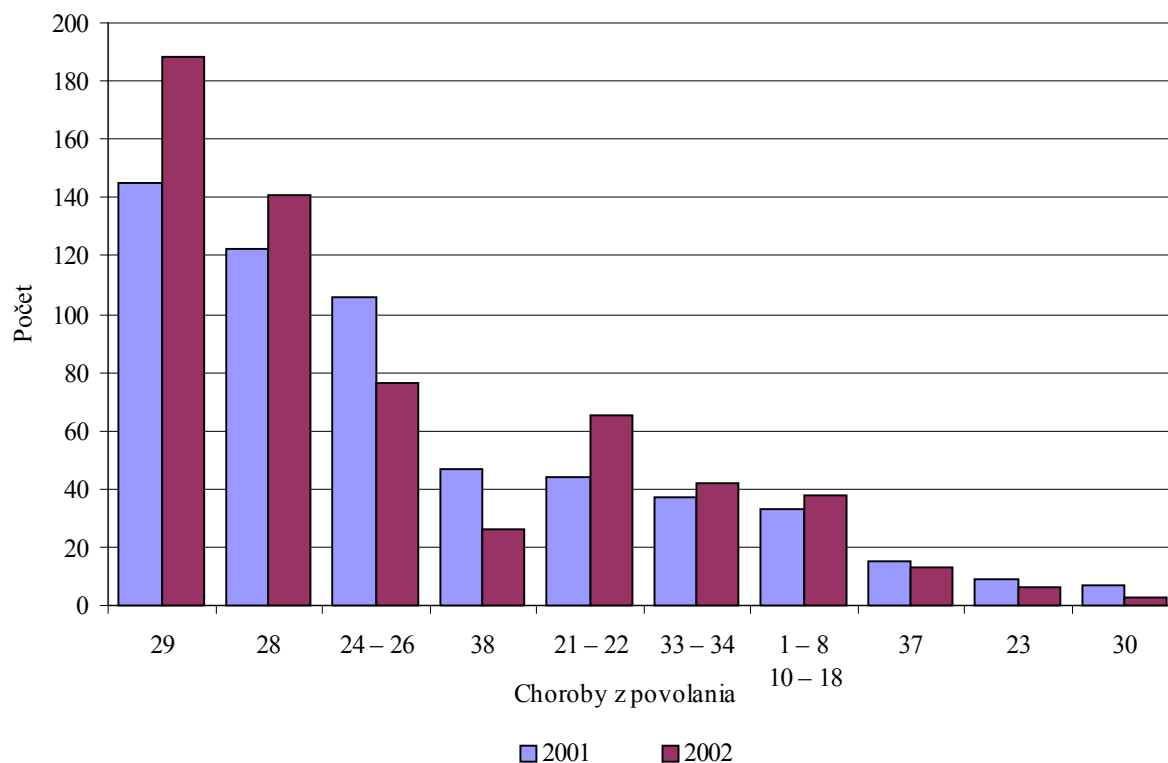
### Vývoj počtu porúch sluchu spôsobených hlukom



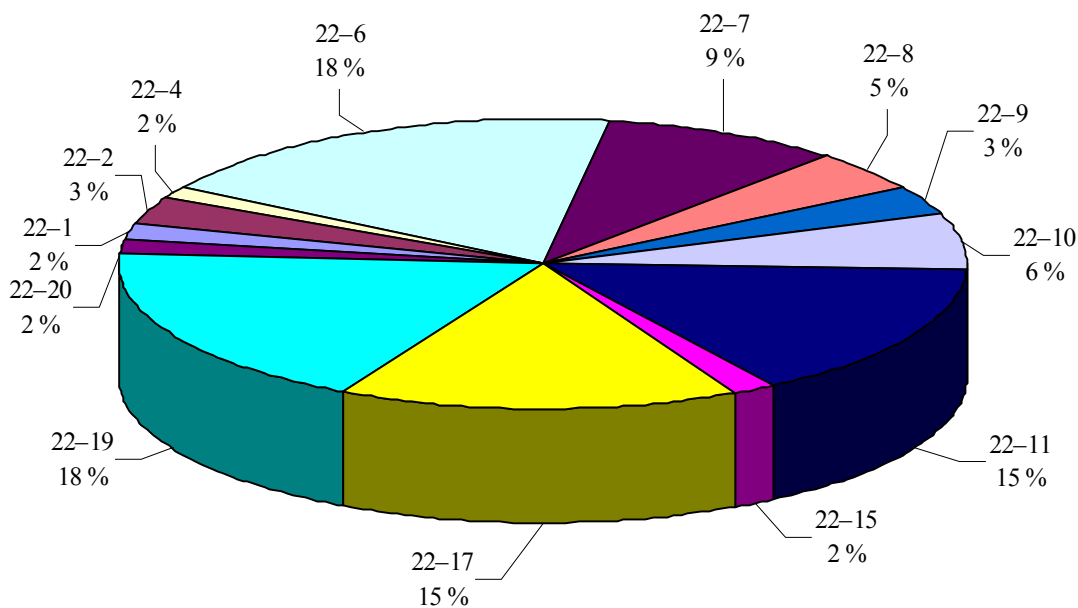
### Vývoj počtu kožných ochorení z účinku škodlivín, ktoré sú v príčinnej súvislosti s výkonom zamestnania



### Najčastejšie choroby z povolania, profesionálne otravy a iné poškodenia zdravia pri práci

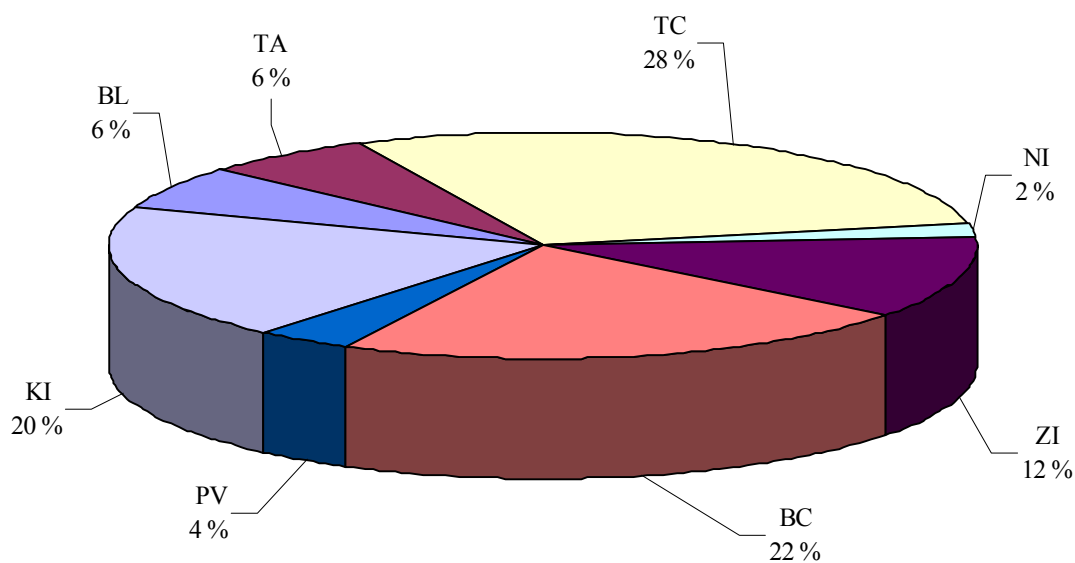


**Profesionálne dermatózy**

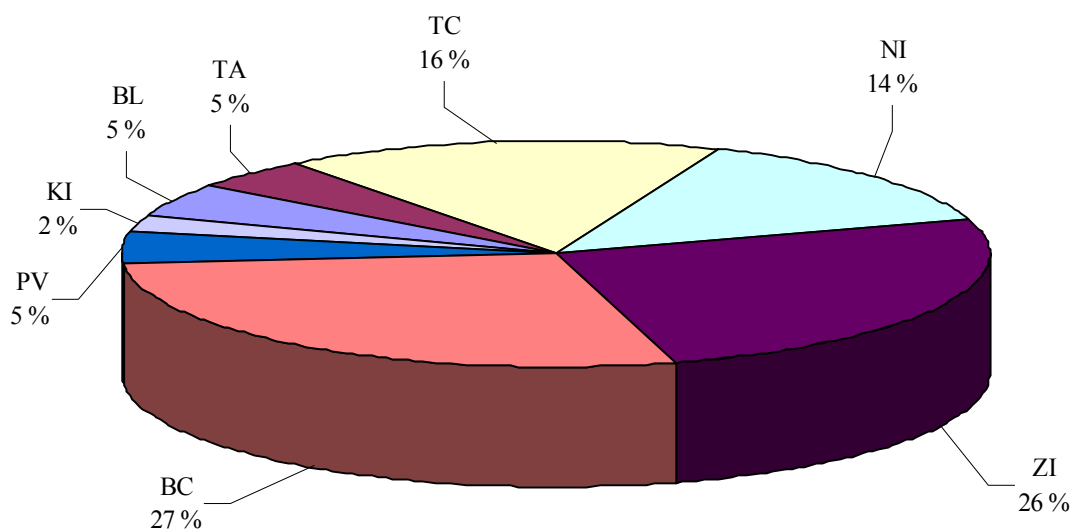


Graf 10

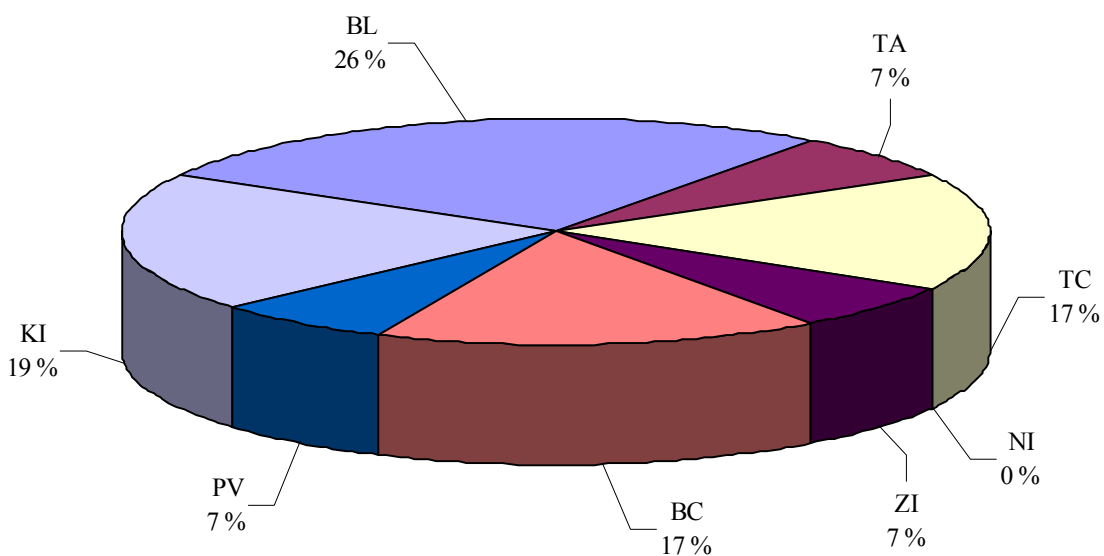
**Výskyt chorôb z povolania podľa sídla organizácie, v ktorej choroba z povolania vznikla**



### Novopriznané choroby prenosné zo zvierat na ľudí podľa sídla zdravotníckeho zariadenia



### Novopriznané ochorenia na prenosné a parazitárne choroby podľa sídla zdravotníckeho zariadenia



### Vývoj počtu chorôb z povolania, profesionálnych otráv a iných poškodení zdravia pri práci v rokoch 1990 až 2002

Číslo choroby	Rok												
	1990	1991	1992	1993	1994	1995	1996	1997	1998	1999	2000	2001	2002
<b>Úhrn</b>	<b>1 194</b>	<b>1 311</b>	<b>1 076</b>	<b>939</b>	<b>722</b>	<b>601</b>	<b>726</b>	<b>697</b>	<b>740</b>	<b>673</b>	<b>660</b>	<b>577</b>	<b>609</b>
<b>Spolu</b>	<b>1 142</b>	<b>1 287</b>	<b>1 056</b>	<b>897</b>	<b>713</b>	<b>592</b>	<b>717</b>	<b>688</b>	<b>731</b>	<b>671</b>	<b>654</b>	<b>572</b>	<b>605</b>
1	2	5	1	1	2	2	6	3	4	4	4	3	3
2	–	2	1	–	–	–	–	–	1	–	1	–	–
3	2	1	–	–	–	–	–	–	–	–	1	2	2
4	1	5	3	2	1	2	–	–	–	–	–	1	2
5	–	3	–	–	–	–	–	–	–	–	–	1	–
7	–	–	–	–	–	–	–	–	–	–	–	–	1
9	1	1	1	3	–	–	–	1	–	1	2	–	–
10	5	7	4	3	1	3	5	4	3	3	17	12	15
11	1	2	1	–	1	1	2	2	1	–	–	–	1
12	3	8	17	1	5	6	54	23	6	–	1	1	3
13	–	2	1	1	–	–	–	–	–	–	–	–	–
14	1	–	2	1	2	3	1	1	–	1	5	2	2
15	–	–	1	–	–	1	–	1	1	2	–	–	1
16	2	1	2	2	3	2	6	5	20	5	4	6	7
17	–	–	2	–	–	–	–	–	–	–	–	1	–
18	4	11	1	2	7	6	2	3	–	4	32	4	1
19	–	–	–	1	2	2	–	–	–	–	–	–	–
20	–	–	–	–	–	–	–	–	–	1	–	–	–
21	–	–	–	–	–	–	–	–	–	–	–	1	–
22	182	195	196	130	93	104	124	92	60	82	79	43	65
23	7	9	6	15	14	11	9	6	9	4	6	9	6
24	102	89	91	132	88	82	76	58	66	48	55	50	31
25	10	10	3	2	1	2	5	2	1	–	–	1	2
26	235	167	198	162	104	81	116	79	97	77	57	55	43
27	–	3	–	–	–	–	–	–	–	–	–	–	–
28	197	267	122	139	91	64	62	80	118	114	115	122	141
29	84	142	137	121	151	95	107	164	191	174	158	145	188
30	3	9	6	6	7	5	8	11	17	10	16	7	3
31	–	1	–	–	–	–	–	–	–	–	–	–	1
33	37	83	38	34	38	39	26	37	44	30	24	37	39
34	1	–	1	1	–	1	3	1	8	7	1	–	3
35	1	–	–	1	–	–	–	–	–	–	–	–	–
36	–	–	–	–	–	–	–	1	–	–	–	–	–
37	53	36	55	25	18	26	33	23	20	33	22	15	13
38	191	207	145	107	74	49	67	80	56	64	47	47	26
39	1	1	1	–	1	–	1	–	–	–	–	–	–
41	–	2	3	–	–	–	–	–	–	–	–	–	–
42-1	8	6	1	4	4	3	2	4	3	1	1	–	3
42-2	1	2	7	–	4	1	2	1	1	2	2	–	–
43	3	–	1	–	–	–	–	1	1	–	–	1	–
44	4	10	8	1	1	1	–	5	3	3	4	6	3
<b>Iné poškodenia</b>	<b>52</b>	<b>24</b>	<b>20</b>	<b>42</b>	<b>9</b>	<b>9</b>	<b>9</b>	<b>9</b>	<b>9</b>	<b>2</b>	<b>6</b>	<b>5</b>	<b>4</b>

### Vývoj poradia chorôb z povolania, profesionálnych otráv a iných poškodení zdravia pri práci v rokoch 1990 až 2002

1/2

Číslo choroby	Rok													
	1990		1991		1992		1993		1994		1995		1996	
	poradie	počet	poradie	počet	poradie	počet	poradie	počet	poradie	počet	poradie	počet	poradie	počet
<b>Úhrn</b>	<b>x</b>	<b>1 194</b>	<b>x</b>	<b>1 311</b>	<b>x</b>	<b>1 076</b>	<b>x</b>	<b>939</b>	<b>x</b>	<b>722</b>	<b>x</b>	<b>601</b>	<b>x</b>	<b>726</b>
<b>Spolu</b>	<b>x</b>	<b>1 142</b>	<b>x</b>	<b>1 287</b>	<b>x</b>	<b>1 056</b>	<b>x</b>	<b>897</b>	<b>x</b>	<b>713</b>	<b>x</b>	<b>592</b>	<b>x</b>	<b>717</b>
1 – 8, 10 – 18	8.	21	7.	47	8.	36	9.	13	7.	22	7.	26	4.	76
9	12.	1	12.	1	12.	1	12.	3	–	–	–	–	–	–
19	–	–	–	–	–	–	14.	1	12.	2	11.	2	–	–
21 – 22	4.	182	4.	195	2.	196	3.	130	3.	93	2.	104	2.	124
23	10.	7	10.	9	11.	6	8.	15	9.	14	8.	11	9.	9
24 – 26	1.	347	2.	266	1.	292	1.	296	1.	193	1.	165	1.	197
28	2.	197	1.	267	5.	122	2.	139	4.	91	4.	64	6.	62
29	5.	84	5.	142	4.	137	4.	121	2.	151	3.	95	3.	107
30	11.	3	10.	9	11.	6	10.	6	11.	7	9.	5	9.	8
33 – 34		38		83		39		35		38		40		29
33-1, 33-2, 33-4		35		79		37		31		32		34		25
33-3	7.	2	6.	4	7.	1	6.	3	6.	6	6.	5	8.	1
34-1		1		–		1		–		–		1		3
34-2		–		–		–		1		–		–		–
37	6.	53	8.	36	6.	55	7.	25	8.	18	7.	26	7.	33
38	3.	191	3.	207	3.	145	5.	107	5.	74	5.	49	5.	67
42	9.	9	11.	8	10.	8	11.	4	10.	8	10.	4	10.	4
Ostatné choroby	9.	9	9.	17	9.	13	13.	2	12.	2	12.	1	11.	1
<b>Iné poškodenia</b>	<b>x</b>	<b>52</b>	<b>x</b>	<b>24</b>	<b>x</b>	<b>20</b>	<b>x</b>	<b>42</b>	<b>x</b>	<b>9</b>	<b>x</b>	<b>9</b>	<b>x</b>	<b>9</b>



**Vývoj poradia chorôb z povolania, profesionálnych otráv a iných poškodení zdravia pri práci v rokoch 1990 až 2002**

2/2

Číslo choroby	Rok											
	1997		1998		1999		2000		2001		2002	
	poradie	počet	poradie	počet	poradie	počet	poradie	počet	poradie	počet	poradie	počet
<b>Úhrn</b>	<b>x</b>	<b>697</b>	<b>x</b>	<b>740</b>	<b>x</b>	<b>673</b>	<b>x</b>	<b>660</b>	<b>x</b>	<b>577</b>	<b>x</b>	<b>609</b>
<b>Spolu</b>	<b>x</b>	<b>688</b>	<b>x</b>	<b>731</b>	<b>x</b>	<b>671</b>	<b>x</b>	<b>654</b>	<b>x</b>	<b>572</b>	<b>x</b>	<b>605</b>
1 – 8, 10 – 18	5.	42	7.	36	8.	20	5.	65	7.	33	6.	38
9	12.	1	–	–	12.	1	13.	2	–	–	–	–
19	–	–	–	–	–	–	–	–	–	–	–	–
21 – 22	3.	92	4.	60	4.	82	4.	79	5.	44	4.	65
23	10.	6	10.	9	11.	4	10.	6	9.	9	9.	6
24 – 26	2.	139	2.	164	2.	125	3.	112	3.	106	3.	76
28	4.	80	3.	118	3.	114	2.	115	2.	122	2.	141
29	1.	164	1.	191	1.	174	1.	158	1.	145	1.	188
30	8.	11	9.	17	9.	10	9.	16	10.	7	10.	3
33 – 34		38		52		37		25		37		42
33-1, 33-2, 33-4		35		42		28		22		33		37
33-3	6.	2	6.	2	6.	2	7.	2	6.	4	5.	2
34-1		1		4		3		–		–		1
34-2		–		4		4		1		–		2
37	7.	23	8.	20	7.	33	8.	22	8.	15	8.	13
38	4.	80	5.	56	5.	64	6.	47	4.	47	7.	26
42	11.	5	11.	4	10.	6	12.	3	x	–	10.	3
Ostatné choroby	9.	7	11.	4	12.	1	11.	4	10.	7	11.	4
<b>Iné poškodenia</b>	<b>x</b>	<b>9</b>	<b>x</b>	<b>9</b>	<b>x</b>	<b>2</b>	<b>x</b>	<b>6</b>	<b>x</b>	<b>5</b>	<b>x</b>	<b>4</b>



**Počet novopriznaných chorôb z povolania, profesionálnych otráv a iných poškodení zdravia pri práci podľa územia zdravotníckeho zariadenia**

2/2

Číslo choroby	Slovenská republika			BL	TA	TC	NI	ZI	BC	PV	KI
	spolu	muži	ženy								
22-15	1	–	1	–	–	–	–	1	–	–	–
22-16	–	–	–	–	–	–	–	–	–	–	–
22-17	10	5	5	1	3	3	–	2	1	–	–
22-18	–	–	–	–	–	–	–	–	–	–	–
22-19	12	3	9	–	12	–	–	–	–	–	–
22-20	1	1	–	–	–	1	–	–	–	–	–
<b>23</b>	<b>6</b>	<b>6</b>	<b>–</b>	<b>–</b>	<b>–</b>	<b>–</b>	<b>–</b>	<b>–</b>	<b>2</b>	<b>–</b>	<b>4</b>
<b>24</b>	<b>31</b>	<b>8</b>	<b>23</b>	<b>9</b>	<b>2</b>	<b>5</b>	<b>–</b>	<b>2</b>	<b>5</b>	<b>2</b>	<b>6</b>
<b>25</b>	<b>2</b>	<b>2</b>	<b>–</b>	<b>–</b>	<b>–</b>	<b>1</b>	<b>–</b>	<b>1</b>	<b>–</b>	<b>–</b>	<b>–</b>
<b>26</b>	<b>43</b>	<b>28</b>	<b>15</b>	<b>2</b>	<b>2</b>	<b>7</b>	<b>6</b>	<b>11</b>	<b>12</b>	<b>2</b>	<b>1</b>
<b>28</b>	<b>141</b>	<b>140</b>	<b>1</b>	<b>6</b>	<b>–</b>	<b>19</b>	<b>–</b>	<b>13</b>	<b>39</b>	<b>5</b>	<b>59</b>
28-1	37	36	1	6	–	3	–	1	19	4	4
28-2	25	25	–	–	–	–	–	–	15	1	9
28-3	79	79	–	–	–	16	–	12	5	–	46
<b>29</b>	<b>188</b>	<b>141</b>	<b>47</b>	<b>6</b>	<b>–</b>	<b>90</b>	<b>–</b>	<b>26</b>	<b>27</b>	<b>4</b>	<b>35</b>
29-1	3	2	1	2	–	–	–	–	–	–	1
29-2	127	95	32	4	–	64	–	19	9	3	28
29-3	–	–	–	–	–	–	–	–	–	–	–
29-4	58	44	14	–	–	26	–	7	18	1	6
<b>30</b>	<b>3</b>	<b>1</b>	<b>2</b>	<b>–</b>	<b>–</b>	<b>1</b>	<b>–</b>	<b>–</b>	<b>2</b>	<b>–</b>	<b>–</b>
<b>31</b>	<b>1</b>	<b>1</b>	<b>–</b>	<b>1</b>	<b>–</b>	<b>–</b>	<b>–</b>	<b>–</b>	<b>–</b>	<b>–</b>	<b>–</b>
<b>33</b>	<b>39</b>	<b>39</b>	<b>–</b>	<b>1</b>	<b>–</b>	<b>10</b>	<b>–</b>	<b>4</b>	<b>7</b>	<b>–</b>	<b>17</b>
33-1	34	34	–	1	–	9	–	3	7	–	14
33-2	3	3	–	–	–	–	–	–	–	–	3
33-3	2	2	–	–	–	1	–	1	–	–	–
33-4	–	–	–	–	–	–	–	–	–	–	–
<b>34</b>	<b>3</b>	<b>3</b>	<b>–</b>	<b>1</b>	<b>–</b>	<b>–</b>	<b>2</b>	<b>–</b>	<b>–</b>	<b>–</b>	<b>–</b>
34-1	1	1	–	–	–	–	1	–	–	–	–
34-2	2	2	–	1	–	–	1	–	–	–	–
<b>37</b>	<b>13</b>	<b>2</b>	<b>11</b>	<b>3</b>	<b>–</b>	<b>–</b>	<b>–</b>	<b>5</b>	<b>2</b>	<b>2</b>	<b>1</b>
37-1	4	1	3	–	–	–	–	2	1	–	1
37-2	1	–	1	–	–	–	–	–	–	1	–
37-3	–	–	–	–	–	–	–	–	–	–	–
37-4	2	1	1	–	–	–	–	2	–	–	–
37-5	–	–	–	–	–	–	–	–	–	–	–
37-6	–	–	–	–	–	–	–	–	–	–	–
37-7	6	–	6	3	–	–	–	1	1	1	–
<b>38</b>	<b>26</b>	<b>24</b>	<b>2</b>	<b>–</b>	<b>–</b>	<b>3</b>	<b>–</b>	<b>6</b>	<b>5</b>	<b>2</b>	<b>10</b>
42-1	3	–	3	–	–	–	–	–	2	–	1
42-2	–	–	–	–	–	–	–	–	–	–	–
<b>44</b>	<b>3</b>	<b>2</b>	<b>1</b>	<b>1</b>	<b>–</b>	<b>1</b>	<b>–</b>	<b>–</b>	<b>–</b>	<b>1</b>	<b>–</b>
<b>Iné poškodenia</b>	<b>4</b>	<b>2</b>	<b>2</b>	<b>–</b>	<b>–</b>	<b>–</b>	<b>–</b>	<b>1</b>	<b>1</b>	<b>–</b>	<b>2</b>



**Počet novopriznaných chorôb z povolania, profesionálnych otráv a iných poškodení zdravia pri práci podľa vekových skupín**

2/2

Číslo choroby	Spolu	v tom vo veku									
		do 19	20 – 24	25 – 29	30 – 34	35 – 39	40 – 44	45 – 49	50 – 54	55 – 59	nad 60
22-15	1	–	–	–	1	–	–	–	–	–	–
22-16	–	–	–	–	–	–	–	–	–	–	–
22-17	10	–	1	1	1	–	1	2	4	–	–
22-18	–	–	–	–	–	–	–	–	–	–	–
22-19	12	–	1	1	1	1	2	3	3	–	–
22-20	1	–	–	–	–	1	–	–	–	–	–
<b>23</b>	<b>6</b>	–	–	–	–	–	–	–	<b>1</b>	<b>1</b>	<b>4</b>
<b>24</b>	<b>31</b>	–	<b>1</b>	<b>3</b>	<b>2</b>	<b>7</b>	<b>6</b>	<b>3</b>	<b>5</b>	<b>1</b>	<b>3</b>
<b>25</b>	<b>2</b>	–	–	–	<b>1</b>	–	<b>1</b>	–	–	–	–
<b>26</b>	<b>43</b>	–	<b>2</b>	<b>4</b>	<b>3</b>	<b>5</b>	<b>5</b>	<b>7</b>	<b>11</b>	<b>4</b>	<b>2</b>
<b>28</b>	<b>141</b>	–	–	<b>2</b>	<b>8</b>	<b>14</b>	<b>37</b>	<b>32</b>	<b>29</b>	<b>18</b>	<b>1</b>
28-1	37	–	–	2	4	4	6	6	8	7	–
28-2	25	–	–	–	–	3	4	6	8	4	–
28-3	79	–	–	–	4	7	27	20	13	7	1
<b>29</b>	<b>188</b>	–	–	<b>1</b>	<b>4</b>	<b>13</b>	<b>41</b>	<b>66</b>	<b>39</b>	<b>23</b>	<b>1</b>
29-1	3	–	–	–	–	–	–	2	1	–	–
29-2	127	–	–	1	2	8	25	46	30	14	1
29-3	–	–	–	–	–	–	–	–	–	–	–
29-4	58	–	–	–	2	5	16	18	8	9	–
<b>30</b>	<b>3</b>	–	–	–	–	–	<b>1</b>	<b>2</b>	–	–	–
<b>31</b>	<b>1</b>	–	–	<b>1</b>	–	–	–	–	–	–	–
<b>33</b>	<b>39</b>	–	–	–	–	<b>2</b>	<b>3</b>	<b>4</b>	<b>7</b>	<b>2</b>	<b>21</b>
33-1	34	–	–	–	–	2	3	3	6	2	18
33-2	3	–	–	–	–	–	–	–	1	–	2
33-3	2	–	–	–	–	–	–	1	–	–	1
33-4	–	–	–	–	–	–	–	–	–	–	–
<b>34</b>	<b>3</b>	–	–	–	–	–	–	–	–	<b>1</b>	<b>2</b>
34-1	1	–	–	–	–	–	–	–	–	–	1
34-2	2	–	–	–	–	–	–	–	–	1	1
<b>37</b>	<b>13</b>	–	–	<b>1</b>	<b>1</b>	<b>3</b>	<b>4</b>	<b>2</b>	<b>2</b>	–	–
37-1	4	–	–	–	1	1	1	–	1	–	–
37-2	1	–	–	–	–	–	–	–	1	–	–
37-3	–	–	–	–	–	–	–	–	–	–	–
37-4	2	–	–	1	–	–	1	–	–	–	–
37-5	–	–	–	–	–	–	–	–	–	–	–
37-6	–	–	–	–	–	–	–	–	–	–	–
37-7	6	–	–	–	–	2	2	2	–	–	–
<b>38</b>	<b>26</b>	–	–	–	–	<b>2</b>	–	<b>5</b>	<b>5</b>	<b>11</b>	<b>3</b>
42-1	3	–	–	–	–	–	–	–	3	–	–
42-2	–	–	–	–	–	–	–	–	–	–	–
<b>44</b>	<b>3</b>	–	<b>1</b>	–	–	–	–	–	<b>2</b>	–	–
<b>Iné poškodenia</b>	<b>4</b>	–	–	<b>1</b>	–	–	<b>1</b>	–	<b>2</b>	–	–



**Počet novopriznaných chorôb z povolania, profesionálnych otráv a iných poškodení zdravia pri práci podľa dĺžky expozície škodlivým faktorom**

2/2

Číslo choroby	Spolu	v tom dĺžka expozície škodlivým faktorom (v rokoch)													
		do 1	1	2	3	4	5 – 9	10 – 14	15 – 19	20 – 24	25 – 29	30 – 34	35 – 39	40 a viac	neudaná
22-15	1	–	–	–	1	–	–	–	–	–	–	–	–	–	–
22-16	–	–	–	–	–	–	–	–	–	–	–	–	–	–	–
22-17	10	5	2	–	1	–	2	–	–	–	–	–	–	–	–
22-18	–	–	–	–	–	–	–	–	–	–	–	–	–	–	–
22-19	12	11	–	–	–	–	1	–	–	–	–	–	–	–	–
22-20	1	–	–	–	1	–	–	–	–	–	–	–	–	–	–
<b>23</b>	<b>6</b>	–	–	–	<b>1</b>	–	<b>3</b>	–	–	–	<b>2</b>	–	–	–	–
<b>24</b>	<b>31</b>	<b>4</b>	<b>2</b>	–	–	–	<b>9</b>	<b>3</b>	<b>6</b>	<b>1</b>	<b>1</b>	<b>1</b>	<b>2</b>	<b>2</b>	–
<b>25</b>	<b>2</b>	<b>1</b>	<b>1</b>	–	–	–	–	–	–	–	–	–	–	–	–
<b>26</b>	<b>43</b>	<b>7</b>	<b>3</b>	<b>4</b>	<b>2</b>	<b>1</b>	<b>9</b>	<b>4</b>	<b>2</b>	<b>1</b>	<b>3</b>	<b>3</b>	<b>2</b>	<b>2</b>	–
<b>28</b>	<b>141</b>	–	–	<b>1</b>	–	<b>2</b>	<b>17</b>	<b>30</b>	<b>35</b>	<b>25</b>	<b>20</b>	<b>8</b>	<b>3</b>	–	–
28-1	37	–	–	1	–	1	4	9	12	5	4	1	–	–	–
28-2	25	–	–	–	–	1	3	4	3	6	3	3	2	–	–
28-3	79	–	–	–	–	–	10	17	20	14	13	4	1	–	–
<b>29</b>	<b>188</b>	<b>3</b>	<b>1</b>	<b>3</b>	<b>1</b>	<b>5</b>	<b>11</b>	<b>22</b>	<b>42</b>	<b>53</b>	<b>29</b>	<b>12</b>	<b>4</b>	<b>2</b>	–
29-1	3	–	–	–	–	–	–	–	–	1	2	–	–	–	–
29-2	127	–	1	3	1	4	6	12	27	40	20	9	3	1	–
29-3	–	–	–	–	–	–	–	–	–	–	–	–	–	–	–
29-4	58	3	–	–	–	1	5	10	15	12	7	3	1	1	–
<b>30</b>	<b>3</b>	–	–	–	–	–	–	–	–	–	<b>3</b>	–	–	–	–
<b>31</b>	<b>1</b>	–	–	–	–	<b>1</b>	–	–	–	–	–	–	–	–	–
<b>33</b>	<b>39</b>	–	–	–	–	–	<b>5</b>	<b>5</b>	<b>13</b>	<b>7</b>	<b>4</b>	<b>2</b>	<b>3</b>	–	–
33-1	34	–	–	–	–	–	4	4	12	5	4	2	3	–	–
33-2	3	–	–	–	–	–	1	–	1	1	–	–	–	–	–
33-3	2	–	–	–	–	–	–	1	–	1	–	–	–	–	–
33-4	–	–	–	–	–	–	–	–	–	–	–	–	–	–	–
<b>34</b>	<b>3</b>	–	–	–	–	–	–	–	–	–	–	<b>3</b>	–	–	–
34-1	1	–	–	–	–	–	–	–	–	–	–	1	–	–	–
34-2	2	–	–	–	–	–	–	–	–	–	–	2	–	–	–
<b>37</b>	<b>13</b>	–	–	–	<b>2</b>	<b>2</b>	<b>5</b>	<b>2</b>	<b>1</b>	–	<b>1</b>	–	–	–	–
37-1	4	–	–	–	1	–	2	1	–	–	–	–	–	–	–
37-2	1	–	–	–	–	–	–	1	–	–	–	–	–	–	–
37-3	–	–	–	–	–	–	–	–	–	–	–	–	–	–	–
37-4	2	–	–	–	1	–	–	–	1	–	–	–	–	–	–
37-5	–	–	–	–	–	–	–	–	–	–	–	–	–	–	–
37-6	–	–	–	–	–	–	–	–	–	–	–	–	–	–	–
37-7	6	–	–	–	–	2	3	–	–	–	1	–	–	–	–
<b>38</b>	<b>26</b>	–	–	–	–	–	<b>1</b>	<b>3</b>	<b>5</b>	<b>3</b>	<b>7</b>	<b>3</b>	<b>3</b>	<b>1</b>	–
42-1	3	–	–	–	–	–	–	–	–	1	1	1	–	–	–
42-2	–	–	–	–	–	–	–	–	–	–	–	–	–	–	–
<b>44</b>	<b>3</b>	<b>1</b>	–	–	–	–	–	<b>1</b>	–	<b>1</b>	–	–	–	–	–
<b>Iné poškodenia</b>	<b>4</b>	–	–	–	–	<b>1</b>	–	<b>1</b>	–	–	<b>1</b>	<b>1</b>	–	–	–







**Počet novopriznaných chorôb z povolania, profesionálnych otráv a iných poškodení zdravia pri práci podľa pohlavia, sídla organizácie, v ktorej choroba z povolania vznikla a vekových skupín**

Územie	Pohlavie	Spolu	v tom vo veku									
			do 19	20 – 24	25 – 29	30 – 34	35 – 39	40 – 44	45 – 49	50 – 54	55 – 59	nad 60
<b>Úhrn</b>	<b>spolu</b>	<b>609</b>	<b>2</b>	<b>7</b>	<b>19</b>	<b>31</b>	<b>55</b>	<b>112</b>	<b>141</b>	<b>127</b>	<b>75</b>	<b>40</b>
	<b>muži</b>	<b>463</b>	<b>1</b>	<b>5</b>	<b>9</b>	<b>19</b>	<b>39</b>	<b>87</b>	<b>112</b>	<b>81</b>	<b>71</b>	<b>39</b>
	<b>ženy</b>	<b>146</b>	<b>1</b>	<b>2</b>	<b>10</b>	<b>12</b>	<b>16</b>	<b>25</b>	<b>29</b>	<b>46</b>	<b>4</b>	<b>1</b>
<b>Spolu</b>	<b>spolu</b>	<b>605</b>	<b>2</b>	<b>7</b>	<b>18</b>	<b>31</b>	<b>55</b>	<b>111</b>	<b>141</b>	<b>125</b>	<b>75</b>	<b>40</b>
	<b>muži</b>	<b>461</b>	<b>1</b>	<b>5</b>	<b>8</b>	<b>19</b>	<b>39</b>	<b>87</b>	<b>112</b>	<b>80</b>	<b>71</b>	<b>39</b>
	<b>ženy</b>	<b>144</b>	<b>1</b>	<b>2</b>	<b>10</b>	<b>12</b>	<b>16</b>	<b>24</b>	<b>29</b>	<b>45</b>	<b>4</b>	<b>1</b>
Bratislavský kraj	spolu	37	–	–	3	6	6	4	4	9	4	1
	muži	24	–	–	1	4	6	–	3	5	4	1
	ženy	13	–	–	2	2	–	4	1	4	–	–
Tnnavský kraj	spolu	38	1	3	1	3	6	4	9	10	1	–
	muži	22	–	3	1	1	3	1	5	7	1	–
	ženy	16	1	–	–	2	3	3	4	3	–	–
Trenčiansky kraj	spolu	173	–	1	4	7	17	43	51	27	14	9
	muži	144	–	1	2	6	12	39	44	18	13	9
	ženy	29	–	–	2	1	5	4	7	9	1	–
Nitriansky kraj	spolu	14	1	–	2	1	–	4	3	1	–	2
	muži	10	1	–	1	–	–	2	3	1	–	2
	ženy	4	–	–	1	1	–	2	–	–	–	–
Žilinský kraj	spolu	70	–	–	5	6	5	9	12	13	15	5
	muži	41	–	–	1	2	2	6	5	6	14	5
	ženy	29	–	–	4	4	3	3	7	7	1	–
Banskobystrický kraj	spolu	133	–	2	3	4	13	21	28	30	26	6
	muži	106	–	1	2	3	9	19	24	18	24	6
	ženy	27	–	1	1	1	4	2	4	12	2	–
Prešovský kraj	spolu	22	–	–	–	–	1	5	4	9	2	1
	muži	10	–	–	–	–	1	–	2	4	2	1
	ženy	12	–	–	–	–	–	5	2	5	–	–
Košícký kraj	spolu	118	–	1	–	4	7	21	30	26	13	16
	muži	104	–	–	–	3	6	20	26	21	13	15
	ženy	14	–	1	–	1	1	1	4	5	–	1
Neudané	spolu	–	–	–	–	–	–	–	–	–	–	–
	muži	–	–	–	–	–	–	–	–	–	–	–
	ženy	–	–	–	–	–	–	–	–	–	–	–
<b>Iné poškodenia</b>	<b>spolu</b>	<b>4</b>	<b>–</b>	<b>–</b>	<b>1</b>	<b>–</b>	<b>–</b>	<b>1</b>	<b>–</b>	<b>2</b>	<b>–</b>	<b>–</b>
	<b>muži</b>	<b>2</b>	<b>–</b>	<b>–</b>	<b>1</b>	<b>–</b>	<b>–</b>	<b>–</b>	<b>–</b>	<b>1</b>	<b>–</b>	<b>–</b>
	<b>ženy</b>	<b>2</b>	<b>–</b>	<b>–</b>	<b>–</b>	<b>–</b>	<b>–</b>	<b>1</b>	<b>–</b>	<b>1</b>	<b>–</b>	<b>–</b>

**Počet hlásených chorôb z povolania, ohrození chorobou z povolania, profesionálnych otráv a iných poškodení zdravia pri práci podľa profesií a pohlavia**

1/5

Číslo	Profesia	Spolu	Muži	Ženy
<b>Úhrn<sup>D</sup></b>		<b>794</b>	<b>622</b>	<b>172</b>
<b>Spolu</b>		<b>605</b>	<b>461</b>	<b>144</b>
<b>1</b>	<b>Zákonodarcovia, vedúci a riadiaci pracovníci</b>	<b>2</b>	<b>2</b>	<b>–</b>
122 1	Vedúci pracovníci v poľnohospodárstve, lesníctve, rybárstve a poľovníctve	1	1	–
131 1	Vedúci, riaditelia v poľnohospodárstve, lesníctve, rybárstve a poľovníctve	1	1	–
<b>2</b>	<b>Vedeckí a odborní duševní pracovníci</b>	<b>15</b>	<b>9</b>	<b>6</b>
214 9	Ostatní architekti, projektanti, konštruktéri a technickí inžinieri inde neuvedení (tvoriví pracovníci)	1	1	–
221 3	Agronómia, šľachtitelia a odborníci v príbuzných odboroch	1	1	–
222 1	Lekári, ordinári (okrem zubných lekárov)	10	7	3
233 1	Učítelia na základných školách	3	–	3
<b>3</b>	<b>Technickí, zdravotníckí, pedagogickí pracovníci a pracovníci v príbuzných odboroch</b>	<b>38</b>	<b>7</b>	<b>31</b>
311 6	Chemickí technici	2	1	1
311 7	Banskí a hutníckí technici	2	2	–
311 9	Ostatní technickí pracovníci inde neuvedení	2	2	–
321 1	Technici a laboranti v oblasti biológie a v príbuzných odboroch (vrátane zdravotníckych laborantov)	3	1	2
321 2	Technici v agronómii, lesníctve a poľnohospodárstve	1	1	–
323 1	Ošetrovatelia a všeobecné zdravotné sestry	22	–	22
323 2	Ženské sestry, pôrodné asistentky	–	–	–
323 3	Sestry zabezpečujúce starostlivosť o dieťa	5	–	5
323 5	Sestry zabezpečujúce intenzívnu starostlivosť	1	–	1
<b>4</b>	<b>Nižší administratívni pracovníci (úradníci)</b>	<b>2</b>	<b>1</b>	<b>1</b>
413 1	Úradníci v skladoch	1	–	1
421 2	Úradníci pri priehradkách a zmenárnici	1	1	–
<b>5</b>	<b>Prevádzkoví pracovníci v službách a v obchode</b>	<b>9</b>	<b>3</b>	<b>6</b>
512 2	Kuchári	3	–	3
512 3	Čašníci, servírky	–	–	–
513 2	Opatrovníci a pomocní ošetrovatelia v zariadeniach sociálnej starostlivosti, v nemocniciach a podobných inštitúciách)	2	–	2
514 1	Kaderníci a holiči	–	–	–
514 4	Maséri	–	–	–
516 4	Pracovníci ozbrojených zborov	2	2	–
516 9	Ostatní pracovníci ochrany a strážnej služby inde neuvedení (telesní strážcovia, plavčíci, poľesní a podobne)	1	1	–
521 1	Predavači v obchodoch	1	–	1
<b>6</b>	<b>Kvalifikovaní robotníci v poľnohospodárstve, lesníctve a príbuzných odboroch</b>	<b>85</b>	<b>50</b>	<b>35</b>
611 3	Záhradníci a pestovatelia záhradných plodín a sadeníc	–	–	–
612 1	Chovatelia hospodárskych zvierat (okrem hydiny a včiel)	35	10	25

**Počet hlásených chorôb z povolania, ohrození chorobou z povolania, profesionálnych otráv a iných poškodení zdravia pri práci podľa profesií a pohlavia**

2/5

Číslo	Profesia	Spolu	Muži	Ženy
612 2	Chovatelia hydiny	4	1	3
612 4	Zmiešaní chovatelia	1	1	–
612 9	Ostatní chovatelia, ošetrovatelia zvierat inde neuvedení	9	3	6
614 1	Robotníci na pestovanie a ošetrovanie lesa	8	7	1
614 2	Robotníci na ťažbu dreva (okrem obsluhy pojazdných zariadení)	27	27	–
615 2	Rybári	1	1	–
<b>7</b>	<b>Remeselníci a kvalifikovaní výrobcovia, spracovatelia, opravári (okrem obsluhy strojov a zariadení)</b>	<b>293</b>	<b>268</b>	<b>25</b>
711 1	Baníci, lámači v uhoľných baniach	96	96	–
711 2	Baníci, lámači v rudných baniach	62	62	–
711 4	Strelmajstri	1	1	–
711 5	Robotníci na opracúvanie kameňa (vrátane opracovania žuly, mramoru a podobne)	2	2	–
711 6	Mechanici banskej záchranej služby	1	1	–
712 1	Murári, kamenári, omietkári	18	18	–
712 2	Betonári, robotníci špecializovaní na kladenie betónových povrchov a terazza	1	1	–
712 3	Tesári a stolári	2	2	–
712 4	Lešenári	1	1	–
712 9	Ostatní stavební robotníci v hlavnej stavebnej výrobe a pracovníci v príbuzných odboroch inde neuvedení	3	3	–
713 2	Stavební dlážkari, parketári a obkladači	1	1	–
713 6	Inštalatéri, potrubári, stavební zámočníci, klampiari	2	2	–
713 7	Stavební a prevádzkoví elektrikári	2	2	–
713 9	Ostatní robotníci zabezpečujúci dokončovacie stavebné práce a robotníci v príbuzných odboroch inde neuvedení	3	3	–
714 1	Maliari a tapetári	2	2	–
721 1	Formovači a jadrári	2	2	–
721 2	Zvárači, rezači plameňom a spájkovači	5	5	–
721 3	Výrobcovia a opravári výrobkov a dielov z plechov	1	1	–
722 3	Kováči, obsluha kovacích lisov, obsluha bucharov	5	5	–
722 4	Nástrojári, kovomodelári, kovorobotníci, zámočníci	27	25	2
722 6	Nastavovači a obsluha obrábacích strojov	10	6	4
722 7	Brusiči, leštiči a ostriči nástrojov	8	6	2
722 8	Kovolejáři, cizeléri	3	3	–
723 1	Mechanici a oprávári motorových vozidiel (okrem autoklmpiarov)	1	1	–
723 5	Mechanici a oprávári obrábacích strojov, poľnohospodárskych strojov a priemyselného strojového zariadenia inde neuvedeného	2	2	–
723 9	Ostatní mechanici a oprávári strojov a zariadení (okrem elektro) inde neuvedení	2	2	–
724 1	Elektromechanici, opravári a nastavovači rôznych typov elektrických zariadení, prístrojov, motorov, generátorov a podobných zariadení	2	2	–
724 4	Telefónni a telegrafní mechanici, montéri a opravári	1	1	–

**Počet hlásených chorôb z povolania, ohrození chorobou z povolania, profesionálnych otráv a iných poškodení zdravia pri práci podľa profesií a pohlavia**

3/5

Číslo	Profesia	Spolu	Muži	Ženy
731 2	Ortopedickí mechanici a protetici, bandážisti vrátane výrobcov a opravárov zubných pomôcok a protéz	1	–	1
732 2	Robotníci pri výrobe skla, sklári vrátane brusíčov a leštičov a odlievačov sklenených šošoviek	7	3	4
732 4	Maliari skla a keramiky a pracovníci v príbuzných odboroch (vrátane výrobcov zrkadiel, písmomaliarov)	–	–	–
741 1	Spracovatelia mäsa a rýb vrátane údenárov a konzervovačov mäsa a rýb	5	4	1
741 2	Spracovatelia pekárskeho a cukrárskeho výrobkov (napríklad pekári, múčnikári, cukrári, cukrovinkári)	2	–	2
741 3	Výrobcovia a spracovatelia mliekarenských výrobkov	2	1	1
741 9	Ostatní spracovatelia – výrobcovia potravinárskych výrobkov inde neuvedení	1	–	1
742 2	Umeleckí stolári, rezbári a výrobcovia výrobkov z dreva vrátane opravárov (pomocou jednoduchých nástrojov)	1	1	–
743 1	Kvalifikovaní robotníci pripravujúci prírodné vlákna na ďalšie spracovanie (napríklad vlnu, bavlnu, ľan, konope a podobne)	1	–	1
743 3	Dámski a pánski krajčíri a klobučníci vrátane opravárov odevov a výrobcov scénických kostýmov a krojov	–	–	–
743 6	Krajčírky, vyšivači a pracovníci v príbuzných odboroch (vrátane šitia technickej konfekcie a výroby dáždnikov)	1	–	1
743 7	Čalúnnici a pracovníci v príbuzných odboroch (vrátane autočalúnnikov a výrobcov matracov)	2	–	2
743 9	Ostatní robotníci pri výrobe textilu, odevov a výrobkov z kože, kožušín a podobných materiálov inde neuvedení	2	–	2
744 1	Kvalifikovaní robotníci v irchárňach a garbiarňach	1	1	–
744 2	Obuvníci vrátane opravárov obuvi (okrem strojových obuvníkov)	1	–	1
<b>8</b>	<b>Obsluha strojov a zariadení</b>	<b>132</b>	<b>111</b>	<b>21</b>
811 1	Obsluha banského zariadenia a raziacich štítov	2	2	–
811 2	Obsluha zariadení na úpravu rudných a nerudných surovín	1	1	–
811 3	Vrtači, žeriavnici na ropných alebo plynových vrtoch a robotníci v príbuzných odboroch	2	2	–
812 1	Obsluha zariadení pri hutnickej výrobe kovov (obsluha pecí a konvertorov)	12	10	2
812 2	Obsluha zariadení v zlievarenstve (taviči, zlievači)	10	10	–
812 6	Obsluha zariadení na úpravu kovového odpadu	1	1	–
813 1	Obsluha pecí na výrobu skla a keramiky	1	1	–
813 9	Ostatná obsluha zariadení na výrobu skla a keramiky a obsluha v príbuzných odboroch inde neuvedených (napríklad pri príprave hliny, glazúr a podobne)	2	1	1
814 1	Obsluha píly a iného zariadenia na spracovanie dreva	8	8	–
815 1	Obsluha drvičov, mlynov a miešadiel v chemickej výrobe	1	1	–
815 2	Obsluha varných, pražiacich a iných zariadení na tepelné spracovanie (vrátane obsluhy sušičov)	2	2	–
815 4	Obsluha chemických destilačných kolón a reaktorov (okrem tých, ktoré sa používajú na spracovanie ropy a zemného plynu)	3	3	–
815 9	Obsluha ostatných zariadení v chemickej výrobe inde neuvedená	7	6	1
816 3	Obsluha zariadení pri úprave, čistení a rozvoze vody a obsluha zariadení v príbuzných odboroch	–	–	–
817 1	Obsluha automatických alebo poloautomatických montážnych liniek	1	–	1

**Počet hlásených chorôb z povolania, ohrození chorobou z povolania, profesionálnych otráv a iných poškodení zdravia pri práci podľa profesií a pohlavia**

4/5

Číslo	Profesia	Spolu	Muži	Ženy
821 1	Obsluha automatických alebo poloautomatických obrábacích strojov (okrem nastavovačov – skupina 722)	5	3	2
821 2	Obsluha strojov na výrobu maltovín, vápna, cementu, prefabrikátov, výrobkov z betónu, azbestocementu	3	3	–
822 4	Obsluha strojov pri konečnej úprave a nanášaní ochranných povlakov na kovové predmety (vrátane galvanizovania a elektrolytického pokovovania)	1	1	–
822 9	Obsluha ostatných strojov na výrobu chemických výrobkov inde neuvedená (napríklad detergentov, sviečok, zápalek a pod.)	1	1	–
823 1	Obsluha strojov na výrobu výrobkov z gumy (napríklad obuvi, pneumatík, výrobkov pre priemysel, domácnosť a podobne)	1	–	1
823 2	Obsluha strojov na výrobu výrobkov z plastov (vrátane laminovania plastov)	–	–	–
826 1	Obsluha strojov na úpravu vlákien, dopriadanie a navíjanie priadze a nití	9	9	–
826 2	Obsluha tkacích a pletacích strojov	2	–	2
826 3	Obsluha šijacích a vyšivacích strojov	1	–	1
826 4	Obsluha strojov na bielenie, farbenie, čistenie, pranie, žehlenie textilu (vrátane nepremokavej úpravy textilu)	2	–	2
826 6	Obsluha strojov na výrobu a dokončovacie úpravy obuvi	1	–	1
827 1	Obsluha strojov na spracovanie a konzervovanie mäsa a rýb	1	–	1
827 4	Obsluha strojov na spracovanie obilnín, výrobu pečiva, čokolády a cukrovíniok	2	1	1
828 1	Montážni robotníci montujúci mechanické zariadenia	1	1	–
828 2	Montážni robotníci montujúci elektrické zariadenia	2	1	1
828 3	Montážni robotníci montujúci elektronické zariadenia	–	–	–
828 4	Montážni robotníci montujúci výrobky z kovov, gumy a plastov	2	1	1
828 7	Montážni robotníci montujúci výrobky z kombinovaných materiálov	5	3	2
831 1	Strojvodcovia	2	2	–
832 4	Vodiči nákladných automobilov a ťahačov	8	8	–
833 1	Obsluha poľnohospodárskych a lesných strojov	22	22	–
833 2	Obsluha zemných a príbuzných strojov	3	3	–
833 3	Obsluha žeriavov, zdvíhacích a podobných manipulačných zariadení (vrátane lyžiarskych vlekov, zariadení na sklápanie a dvíhanie mostov)	4	3	1
833 4	Obsluha vysokozdvížných vozíkov	1	1	–
<b>9</b>	<b>Pomocní a nekvalifikovaní pracovníci</b>	<b>29</b>	<b>10</b>	<b>19</b>
913 2	Pomocníci a upratovači v kanceláriách, hoteloch, nemocniciach a iných zariadeniach	8	–	8
913 4	Sanitári	2	1	1
915 2	Vrátnici, strážcovia, uvádzači a šatniarky	2	1	1
916 9	Ostatní pracovníci v príbuzných odboroch inde neuvedení	2	1	1
921 1	Pomocní a nekvalifikovaní robotníci v poľnohospodárstve	3	2	1
921 2	Pomocní a nekvalifikovaní robotníci v lesníctve	6	2	4
931 1	Pomocní a nekvalifikovaní robotníci v baniach, lomoch a v príbuzných odboroch	1	1	–

**Počet hlásených chorôb z povolania, ohrození chorobou z povolania, profesionálnych otráv a iných poškodení zdravia pri práci podľa profesií a pohlavia**

5/5

Číslo	Profesia	Spolu	Muži	Ženy
932 1	Pomocní a nekvalifikovaní montážni a manipulační robotníci	3	2	1
932 2	Ruční balíči a vrecovači	1	–	1
933 2	Obsluha povozov a zariadení poháňaných zvieratami	–	–	–
933 9	Ostatní pomocní a nekvalifikovaní pracovníci v doprave, skladoch, spojoch a podobne inde neuvedení	1	–	1
<b>Iné poškodenia zdravia pri práci</b>		<b>4</b>	<b>2</b>	<b>2</b>

<sup>1)</sup> V položke „Úhrn“ sú započítané počty chorých z povolania, ohrozenia chorobou z povolania, profesionálnej otravy a iných poškodení zdravia pri práci.

Tabuľka 9.1

**Počet novopriznaných chorôb z povolania, profesionálnych otráv a iných poškodení zdravia pri práci podľa hlavných tried klasifikácie zamestnaní a pohlavia**

Číslo choroby	Choroby z povolania, profesionálne otravy a iné poškodenia zdravia pri práci	Zákonodarcovia, vedúci a riadiaci pracovníci		
		Spolu	Muži	Ženy
<b>Spolu</b>		<b>2</b>	–	<b>2</b>
<b>26</b>	<b>Choroby prenosné zo zvierat na ľudí priamo alebo prostredníctvom prenášačov</b>	<b>2</b>	–	<b>2</b>

Tabuľka 9.2

**Počet novopriznaných chorôb z povolania, profesionálnych otráv a iných poškodení zdravia pri práci podľa hlavných tried klasifikácie zamestnaní a pohlavia**

Číslo choroby	Choroby z povolania, profesionálne otravy a iné poškodenia zdravia pri práci	Vedeckí a odborní duševní pracovníci		
		Spolu	Muži	Ženy
<b>Spolu</b>		<b>15</b>	<b>9</b>	<b>6</b>
<b>22</b>	<b>Kožné ochorenia z účinku škodlivín, ktoré sú v príčinnej súvislosti s výkonom zamestnania</b>	<b>2</b>	<b>1</b>	<b>1</b>
22-15	Profesionálne dermatózy z dezinfekčných prostriedkov	1	–	1
22-19	Profesionálne dermatózy z iných biologických faktorov	1	1	–
<b>24</b>	<b>Ochorenia na prenosné a parazitárne choroby</b>	<b>8</b>	<b>6</b>	<b>2</b>
<b>26</b>	<b>Choroby prenosné zo zvierat na ľudí priamo alebo prostredníctvom prenášačov</b>	<b>1</b>	<b>1</b>	–
<b>37</b>	<b>Astma bronchiálne</b>	<b>1</b>	<b>1</b>	–
37-4	Astma bronchiálne – precitlivosť na srst' zvierat	1	1	–
42-1	Ťažká hyperkinetická dysfónia, uzľky na hlasivkách alebo ťažká nedovieravosť hlasiviek	3	–	3

### Počet novopriznaných chorôb z povolania, profesionálnych otráv a iných poškodení zdravia pri práci podľa hlavných tried klasifikácie zamestnaní a pohlavia

Číslo choroby	Choroby z povolania, profesionálne otravy a iné poškodenia zdravia pri práci	Technickí, zdravotníci, pedagogickí pracovníci a pracovníci v príbuzných odboroch		
		Spolu	Muži	Ženy
<b>Spolu</b>		<b>38</b>	<b>7</b>	<b>31</b>
<b>10</b>	<b>Ochorenia zo sírouhlíka</b>	<b>1</b>	<b>1</b>	<b>–</b>
<b>14</b>	<b>Ochorenia z benzénu a jeho homológov</b>	<b>1</b>	<b>–</b>	<b>1</b>
14-1	Akútne a chronické otravy benzénom	1	–	1
<b>15</b>	<b>Choroby z nitro- a aminozlúčenín benzénu alebo jeho homológov a ich odvodení</b>	<b>1</b>	<b>1</b>	<b>–</b>
<b>16</b>	<b>Ochorenia z halogenizovaných uhľovodíkov</b>	<b>1</b>	<b>–</b>	<b>1</b>
<b>22</b>	<b>Kožné ochorenia z účinku škodlivín, ktoré sú v príčinnej súvislosti s výkonom zamestnania</b>	<b>9</b>	<b>–</b>	<b>9</b>
22-8	Profesionálne dermatózy z niklu a jeho zliatin	1	–	1
22-9	Profesionálne dermatózy z kovov a metaloidov a ich zlúčenín	1	–	1
22-11	Profesionálne dermatózy z gumy a gumárenských chemikálií	1	–	1
22-17	Profesionálne dermatózy z ostatných chemikálií (organických a anorganických)	1	–	1
22-19	Profesionálne dermatózy z iných biologických faktorov	5	–	5
<b>23</b>	<b>Ochorenia na rakovinu pľúc z rádioaktívnych látok</b>	<b>1</b>	<b>1</b>	<b>–</b>
<b>24</b>	<b>Ochorenia na prenosné a parazitárne choroby</b>	<b>21</b>	<b>1</b>	<b>20</b>
<b>26</b>	<b>Choroby prenosné zo zvierat na ľudí priamo alebo prostredníctvom prenášačov</b>	<b>2</b>	<b>2</b>	<b>–</b>
<b>33</b>	<b>Ochorenia na zaprášenie pľúc prachom obsahujúcim oxid kremičitý (silikóza, silikotuberkulóza)</b>	<b>1</b>	<b>1</b>	<b>–</b>
33-1	Silikóza jednoduchá	1	1	–

### Počet novopriznaných chorôb z povolania, profesionálnych otráv a iných poškodení zdravia pri práci podľa hlavných tried klasifikácie zamestnaní a pohlavia

Číslo choroby	Choroby z povolania, profesionálne otravy a iné poškodenia zdravia pri práci	Nižší administratívni pracovníci (úradníci)		
		Spolu	Muži	Ženy
<b>Spolu</b>		<b>2</b>	<b>1</b>	<b>1</b>
<b>31</b>	<b>Ochorenia dolných dýchacích ciest a pľúc spôsobené hliníkovým prachom z hliníkových zliatin</b>	<b>1</b>	<b>1</b>	<b>–</b>
<b>37</b>	<b>Astma bronchiale</b>	<b>1</b>	<b>–</b>	<b>1</b>
37-7	Ostatné príčiny vzniku astmy bronchiale	1	–	1



### Počet novopriznaných chorôb z povolania, profesionálnych otráv a iných poškodení zdravia pri práci podľa hlavných tried klasifikácie zamestnaní a pohlavia

Číslo choroby	Choroby z povolania, profesionálne otravy a iné poškodenia zdravia pri práci	Prevádzkoví pracovníci v službách a v obchode		
		Spolu	Muži	Ženy
<b>Spolu</b>		<b>9</b>	<b>3</b>	<b>6</b>
<b>18</b>	<b>Ochorenia z bojových látok</b>	<b>1</b>	<b>–</b>	<b>1</b>
<b>22</b>	<b>Kožné ochorenia z účinku škodlivín, ktoré sú v príčinnej súvislosti s výkonom zamestnania</b>	<b>2</b>	<b>–</b>	<b>2</b>
22-11	Profesionálne dermatózy z gúmy a gumárenských chemikálií	1	–	1
22-19	Profesionálne dermatózy z iných biologických faktorov	1	–	1
<b>25</b>	<b>Tropické prenosné a parazitárne choroby</b>	<b>1</b>	<b>1</b>	<b>–</b>
<b>26</b>	<b>Choroby prenosné zo zvierat na ľuďa priamo alebo prostredníctvom prenášačov</b>	<b>2</b>	<b>2</b>	<b>–</b>
<b>29</b>	<b>Ochorenia kostí, kĺbov, šliach a nervov končatín z dlhodobého, nadmerného, jednostranného zaťaženia</b>	<b>3</b>	<b>–</b>	<b>3</b>
29-2	Choroby šliach, šľachových pošiev a svalových úponov z nadmerného preťaženia	3	–	3

### Počet novopriznaných chorôb z povolania, profesionálnych otráv a iných poškodení zdravia pri práci podľa hlavných tried klasifikácie zamestnaní a pohlavia

Číslo choroby	Choroby z povolania, profesionálne otravy a iné poškodenia zdravia pri práci	Kvalifikovaní robotníci v poľnohospodárstve, lesníctve a príbuzných odboroch		
		Spolu	Muži	Ženy
<b>Úhrn</b>		<b>86</b>	<b>50</b>	<b>36</b>
<b>Spolu</b>		<b>85</b>	<b>50</b>	<b>35</b>
<b>22</b>	<b>Kožné ochorenia z účinku škodlivín, ktoré sú v príčinnej súvislosti s výkonom zamestnania</b>	<b>1</b>	<b>1</b>	<b>–</b>
22-17	Profesionálne dermatózy z ostatných chemikálií (organických a anorganických)	1	1	–
<b>26</b>	<b>Choroby prenosné zo zvierat na ľuďa priamo alebo prostredníctvom prenášačov</b>	<b>22</b>	<b>12</b>	<b>10</b>
<b>28</b>	<b>Ochorenia kostí, kĺbov, svalov, ciev a nervov končatín spôsobené pri práci s vibrujúcimi nástrojmi</b>	<b>25</b>	<b>25</b>	<b>–</b>
28-1	Poškodenia z vibrácií prevažne ciev a nervov	9	9	–
28-2	Poškodenia z vibrácií prevažne zhybov, kostí, šliach a svalov	4	4	–
28-3	Iné poškodenia z vibrácií a kombinované poškodenia z vibrácií	12	12	–
<b>29</b>	<b>Ochorenia kostí, kĺbov, šliach a nervov končatín z dlhodobého, nadmerného, jednostranného zaťaženia</b>	<b>25</b>	<b>7</b>	<b>18</b>
29-2	Choroby šliach, šľachových pošiev a svalových úponov z nadmerného preťaženia	12	3	9
29-4	Obrna nervov (vrátane lakt'ového) z trvalého miestneho tlaku	13	4	9

### Počet novopriznaných chorôb z povolania, profesionálnych otráv a iných poškodení zdravia pri práci podľa hlavných tried klasifikácie zamestnaní a pohlavia

2/2

Číslo choroby	Choroby z povolania, profesionálne otravy a iné poškodenia zdravia pri práci	Kvalifikovaní robotníci v poľnohospodárstve, lesníctve a príbuzných odboroch		
		Spolu	Muži	Ženy
<b>37</b>	<b>Astma bronchiálne</b>	<b>6</b>	<b>–</b>	<b>6</b>
37-2	Astma bronchiálne – precitlivosť na slamu, seno	1	–	1
37-4	Astma bronchiálne – precitlivosť na srst' zvierat	1	–	1
37-7	Ostatné príčiny vzniku astmy bronchiálne	4	–	4
<b>38</b>	<b>Porucha sluchu spôsobená hlukom</b>	<b>4</b>	<b>4</b>	<b>–</b>
<b>44</b>	<b>Vonkajšie alergické alveolitídy a ich následky spôsobené vdychovaním organických prachov typu farmárske pľúca</b>	<b>2</b>	<b>1</b>	<b>1</b>
<b>Iné poškodenia zdravia pri práci</b>		<b>1</b>	<b>–</b>	<b>1</b>

### Počet novopriznaných chorôb z povolania, profesionálnych otráv a iných poškodení zdravia pri práci podľa hlavných tried klasifikácie zamestnaní a pohlavia

1/2

Číslo choroby	Choroby z povolania, profesionálne otravy a iné poškodenia zdravia pri práci	Remeseľníci a kvalifikovaní výrobcovia, spracovatelia, opravári (okrem obsluhy strojov a zariadení)		
		Spolu	Muži	Ženy
<b>Úhrn</b>		<b>295</b>	<b>269</b>	<b>26</b>
<b>Spolu</b>		<b>293</b>	<b>268</b>	<b>25</b>
<b>1</b>	<b>Ochorenia z olova a jeho zliatin a zlúčenín</b>	<b>2</b>	<b>2</b>	<b>–</b>
1-1	Otravy olovom a jeho anorganickými zlúčeninami a zliatinami	2	2	–
<b>7</b>	<b>Ochorenia z kadmia a jeho zlúčenín</b>	<b>1</b>	<b>1</b>	<b>–</b>
<b>10</b>	<b>Ochorenia zo sírouhlika</b>	<b>3</b>	<b>3</b>	<b>–</b>
<b>11</b>	<b>Ochorenia zo sírovodíka</b>	<b>1</b>	<b>1</b>	<b>–</b>
<b>12</b>	<b>Ochorenia z oxidu uhoľnatého</b>	<b>1</b>	<b>1</b>	<b>–</b>
12-1	Akútne otravy oxidom uhoľnatým	1	1	–
<b>22</b>	<b>Kožné ochorenia z účinku škodlivín, ktoré sú v príčinnej súvislosti s výkonom zamestnania</b>	<b>24</b>	<b>17</b>	<b>7</b>
22-2	Profesionálne dermatózy z cementu	2	2	–
22-6	Profesionálne dermatózy z ropných výrobkov (minerálne oleje)	8	5	3
22-7	Profesionálne dermatózy z chrómu a jeho zlúčenín	4	4	–
22-8	Profesionálne dermatózy z niklu a jeho zliatin	2	1	1
22-11	Profesionálne dermatózy z gúmy a gumárenských chemikálií	1	1	–
22-17	Profesionálne dermatózy z ostatných chemikálií (organických a anorganických)	6	3	3
22-19	Profesionálne dermatózy z iných biologických faktorov	1	1	–

**Počet novopriznaných chorôb z povolania, profesionálnych otráv a iných poškodení zdravia pri práci podľa hlavných tried klasifikácie zamestnaní a pohlavia**

2/2

Číslo choroby	Choroby z povolania, profesionálne otravy a iné poškodenia zdravia pri práci	Remeselníci a kvalifikovaní výrobcovia, spracovatelia, opravári (okrem obsluhy strojov a zariadení)		
		Spolu	Muži	Ženy
<b>23</b>	<b>Ochorenia na rakovinu pľúc z rádioaktívnych látok</b>	<b>4</b>	<b>4</b>	<b>–</b>
<b>26</b>	<b>Choroby prenosné zo zvierat na ľudí priamo alebo prostredníctvom prenášačov</b>	<b>2</b>	<b>2</b>	<b>–</b>
<b>28</b>	<b>Ochorenia kostí, kĺbov, svalov, ciev a nervov končatín spôsobené pri práci s vibrujúcimi nástrojmi</b>	<b>82</b>	<b>81</b>	<b>1</b>
28-1	Poškodenia z vibrácií prevažne ciev a nervov	18	17	1
28-2	Poškodenia z vibrácií prevažne zhybov, kostí, šliach a svalov	13	13	–
28-3	Iné poškodenia z vibrácií a kombinované poškodenia z vibrácií	51	51	–
<b>29</b>	<b>Ochorenia kostí, kĺbov, šliach a nervov končatín z dlhodobého, nadmerného, jednosmerného zaťaženia</b>	<b>116</b>	<b>104</b>	<b>12</b>
29-1	Choroby mazových väčkov zo stále trvajúceho lokálneho tlaku	2	2	–
29-2	Choroby šliach, šľachových pošiev a svalových úponov z nadmerného pretženia	82	73	9
29-4	Obma nervov (vrátane laktového) z trvalého miestneho tlaku	32	29	3
<b>30</b>	<b>Ochorenia laktového nervu z mechanických vplyvov</b>	<b>3</b>	<b>1</b>	<b>2</b>
<b>33</b>	<b>Ochorenia na zaprášenie pľúc prachom obsahujúcim oxid kremičitý (silikóza, silikotuberkulóza)</b>	<b>36</b>	<b>36</b>	<b>–</b>
33-1	Silikóza jednoduchá	31	31	–
33-2	Silikóza komplikovaná	3	3	–
33-3	Silikotuberkulóza	2	2	–
<b>34</b>	<b>Ochorenia na zaprášenie pľúc azbestovým prachom (azbestóza)</b>	<b>1</b>	<b>1</b>	<b>–</b>
34-2	Azbestóza s rakovinou pľúc	1	1	–
<b>37</b>	<b>Astma bronchiálne</b>	<b>2</b>	<b>–</b>	<b>2</b>
37-1	Astma bronchiálne – precitlivosť na múku, mlynský prach	2	–	2
<b>38</b>	<b>Porucha sluchu spôsobená hlukom</b>	<b>14</b>	<b>13</b>	<b>1</b>
<b>44</b>	<b>Vonkajšie alergické alveolitídy a ich následky spôsobené vdychovaním organických prachov typu farmárske pľúca</b>	<b>1</b>	<b>1</b>	<b>–</b>
<b>Iné poškodenia zdravia pri práci</b>		<b>2</b>	<b>1</b>	<b>1</b>

## Počet novopriznaných chorôb z povolania, profesionálnych otráv a iných poškodení zdravia pri práci podľa hlavných tried klasifikácie zamestnaní a pohlavia

1/2

Číslo choroby	Choroby z povolania, profesionálne otravy a iné poškodenia zdravia pri práci	Obsluha strojov a zariadení		
		Spolu	Muži	Ženy
<b>Úhrn</b>		<b>133</b>	<b>112</b>	<b>21</b>
<b>Spolu</b>		<b>132</b>	<b>111</b>	<b>21</b>
<b>1</b>	<b>Ochorenia z olova a jeho zliatin a zlúčenín</b>	<b>1</b>	<b>1</b>	<b>–</b>
1-1	Otravy olovom a jeho anorganickými zlúčeninami a zlatinami	1	1	–
<b>3</b>	<b>Ochorenia z fluóru a jeho zlúčenín</b>	<b>2</b>	<b>2</b>	<b>–</b>
3-2	Fluoróza	2	2	–
<b>4</b>	<b>Ochorenia z ortuti a z jej amalgámov a zlúčenín</b>	<b>2</b>	<b>2</b>	<b>–</b>
4-1	Akútna a chronická otrava ortuťou	2	2	–
<b>10</b>	<b>Ochorenia zo sírouhlika</b>	<b>11</b>	<b>11</b>	<b>–</b>
<b>12</b>	<b>Ochorenia z oxidu uhoľnatého</b>	<b>1</b>	<b>1</b>	<b>–</b>
12-2	Chronické otravy a stavy po otrave oxidom uhoľnatým	1	1	–
<b>14</b>	<b>Ochorenia z benzénu a jeho homológov</b>	<b>1</b>	<b>1</b>	<b>–</b>
14-4	Akútne a chronické otravy homológmi benzénu	1	1	–
<b>16</b>	<b>Ochorenia z halogenizovaných uhľovodíkov</b>	<b>6</b>	<b>6</b>	<b>–</b>
<b>22</b>	<b>Kožné ochorenia z účinku škodlivín, ktoré sú v príčinnej súvislosti s výkonom zamestnania</b>	<b>15</b>	<b>9</b>	<b>6</b>
22-1	Profesionálne dermatózy z alkálií	1	1	–
22-6	Profesionálne dermatózy z ropných výrobkov (minerálne oleje)	4	2	2
22-7	Profesionálne dermatózy z chrómu a jeho zlúčenín	1	–	1
22-10	Profesionálne dermatózy z plastických hmôt	4	3	1
22-11	Profesionálne dermatózy z gúny a gumárenských chemikálií	1	1	–
22-17	Profesionálne dermatózy z ostatných chemikálií (organických a anorganických)	1	1	–
22-19	Profesionálne dermatózy z iných biologických faktorov	2	–	2
22-20	Profesionálne dermatózy z fyzikálnych faktorov (okrem ionizačného žiarenia)	1	1	–
<b>23</b>	<b>Ochorenia na rakovinu pľúc z rádioaktívnych látok</b>	<b>1</b>	<b>1</b>	<b>–</b>
<b>25</b>	<b>Tropické prenosné a parazitárne choroby</b>	<b>1</b>	<b>1</b>	<b>–</b>
<b>26</b>	<b>Choroby prenosné zo zvierat na ľudí priamo alebo prostredníctvom prenášačov</b>	<b>5</b>	<b>5</b>	<b>–</b>
<b>28</b>	<b>Ochorenia kostí, kĺbov, svalov, ciev a nervov končatín spôsobené pri práci s vibrujúcimi nástrojmi</b>	<b>33</b>	<b>33</b>	<b>–</b>
28-1	Poškodenia z vibrácií prevažne ciev a nervov	10	10	–
28-2	Poškodenia z vibrácií prevažne zhybov, kostí, šliach a svalov	7	7	–
28-3	Iné poškodenia z vibrácií a kombinované poškodenia z vibrácií	16	16	–
<b>29</b>	<b>Ochorenia kostí, kĺbov, šliach a nervov končatín z dlhodobého, nadmerného, jednosstranného zaťaženia</b>	<b>40</b>	<b>27</b>	<b>13</b>
29-1	Choroby mazových väčkov zo stále trvajúceho lokálneho tlaku	1	–	1
29-2	Choroby šliach, šľachových pošiev a svalových úponov z nadmerného pret'aženia	27	17	10
29-4	Obrna nervov (vrátane lakt'ového) z trvalého miestneho tlaku	12	10	2

### Počet novopriznaných chorôb z povolania, profesionálnych otráv a iných poškodení zdravia pri práci podľa hlavných tried klasifikácie zamestnaní a pohlavia

2/2

Číslo choroby	Choroby z povolania, profesionálne otravy a iné poškodenia zdravia pri práci	Obsluha strojov a zariadení		
		Spolu	Muži	Ženy
<b>33</b>	<b>Ochorenia na zaprášenie pľúc prachom obsahujúcim oxid kremičitý (silikóza, silikotuberkulóza)</b>	<b>2</b>	<b>2</b>	<b>–</b>
33-1	Silikóza jednoduchá	2	2	–
<b>34</b>	<b>Ochorenia na zaprášenie pľúc azbestovým prachom (azbestóza)</b>	<b>2</b>	<b>2</b>	<b>–</b>
34-1	Azbestóza	1	1	–
34-2	Azbestóza s rakovinou pľúc	1	1	–
<b>37</b>	<b>Astma bronchiálne</b>	<b>3</b>	<b>1</b>	<b>2</b>
37-1	Astma bronchiálne – precitlivosť na múku, mlynský prach	2	1	1
37-7	Ostatné príčiny vzniku astmy bronchiálne	1	–	1
<b>38</b>	<b>Porucha sluchu spôsobená hlukom</b>	<b>6</b>	<b>6</b>	<b>–</b>
<b>Iné poškodenia pri práci</b>		<b>1</b>	<b>1</b>	<b>–</b>

Tabuľka 9.9

### Počet novopriznaných chorôb z povolania, profesionálnych otráv a iných poškodení zdravia pri práci podľa hlavných tried klasifikácie zamestnaní a pohlavia

Číslo choroby	Choroby z povolania, profesionálne otravy a iné poškodenia zdravia pri práci	Pomocní a ne kvalifikovaní pracovníci		
		Spolu	Muži	Ženy
<b>Spolu</b>		<b>29</b>	<b>10</b>	<b>19</b>
<b>12</b>	<b>Ochorenia z oxidu uhoľnatého</b>	<b>1</b>	<b>1</b>	<b>–</b>
12-1	Akútne otravy oxidom uhoľnatým	1	1	–
<b>22</b>	<b>Kožné ochorenia z účinku škodlivín, ktoré sú v príčinnej súvislosti s výkonom zamestnania</b>	<b>12</b>	<b>1</b>	<b>11</b>
22-4	Profesionálne dermatózy z čistiacich prostriedkov	1	–	1
22-7	Profesionálne dermatózy z chrómu a jeho zlúčenín	1	–	1
22-9	Profesionálne dermatózy z kovov a metaloidov a ich zlúčenín	1	–	1
22-11	Profesionálne dermatózy z gumy a gumárenských chemikálií	6	–	6
22-17	Profesionálne dermatózy z ostatných chemikálií (organických a anorganických)	1	–	1
22-19	Profesionálne dermatózy z iných biologických faktorov	2	1	1
<b>24</b>	<b>Ochorenia na prenosné a parazitárne choroby</b>	<b>2</b>	<b>1</b>	<b>1</b>
<b>26</b>	<b>Choroby prenosné zo zvierat na ľudí priamo alebo prostredníctvom prenášačov</b>	<b>7</b>	<b>2</b>	<b>5</b>
<b>28</b>	<b>Ochorenia kostí, kĺbov, svalov, ciev a nervov končatín spôsobené pri práci s vibrujúcimi nástrojmi</b>	<b>1</b>	<b>1</b>	<b>–</b>
28-2	Poškodenia z vibrácií prevažne zhybov, kostí, šliach a svalov	1	1	–
<b>29</b>	<b>Ochorenia kostí, kĺbov, šliach a nervov končatín z dlhodobého, nadmerného, jednostranného zaťaženia</b>	<b>4</b>	<b>3</b>	<b>1</b>
29-2	Choroby šliach, šľachových pošiev a svalových úponov z nadmerného preťaženia	3	2	1
29-4	Obnna nervov (vrátane lakt'ového) z trvalého miestneho tlaku	1	1	–
<b>38</b>	<b>Porucha sluchu spôsobená hlukom</b>	<b>2</b>	<b>1</b>	<b>1</b>

**Počet novopriznaných ochorení na prenosné a parazitárne choroby podľa diagnóz a sídla zdravotníckeho zariadenia**

Diagnóza podľa MKCH-10	Slovenská republika			BL	TA	TC	NI	ZI	BC	PV	KI
	spolu	muži	ženy								
<b>Spolu</b>	<b>30</b>	<b>8</b>	<b>22</b>	<b>8</b>	<b>2</b>	<b>5</b>	<b>-</b>	<b>2</b>	<b>5</b>	<b>2</b>	<b>6</b>
A15.1	1	-	1	-	-	-	-	-	-	-	1
A16	6	3	3	1	1	1	-	-	-	1	2
A16.5	1	-	1	1	-	-	-	-	-	-	-
A18	1	1	-	-	-	-	-	-	1	-	-
A19	1	1	-	1	-	-	-	-	-	-	-
B01	2	1	1	1	1	-	-	-	-	-	-
B01.9	1	-	1	-	-	-	-	-	-	-	1
B15	2	-	2	-	-	-	-	-	2	-	-
B16.0	1	-	1	1	-	-	-	-	-	-	-
B17	1	-	1	-	-	-	-	-	1	-	-
B17.1	1	-	1	-	-	-	-	1	-	-	-
B18	3	1	2	1	-	-	-	1	1	-	-
B18.1	1	-	1	1	-	-	-	-	-	-	-
B18.2	2	-	2	-	-	-	-	-	-	1	1
B25	1	1	-	-	-	-	-	-	-	-	1
H10	1	-	1	1	-	-	-	-	-	-	-
H16	4	-	4	-	-	4	-	-	-	-	-

**Počet novopriznaných tropických ochorení na prenosné a parazitárne choroby podľa diagnóz a sídla zdravotníckeho zariadenia**

Diagnóza podľa MKCH-10	Slovenská republika			BL	TA	TC	NI	ZI	BC	PV	KI
	spolu	muži	ženy								
<b>Spolu</b>	<b>2</b>	<b>2</b>	<b>-</b>	<b>-</b>	<b>-</b>	<b>1</b>	<b>-</b>	<b>1</b>	<b>-</b>	<b>-</b>	<b>-</b>
A06.0	1	1	-	-	-	-	-	1	-	-	-
B51	1	1	-	-	-	1	-	-	-	-	-

**Počet novopriznaných chorôb prenosných zo zvierat na ľudí buď priamo alebo prostredníctvom prenášačov podľa diagnóz a sídla zdravotníckeho zariadenia**

Diagnóza podľa MKCH-10	Slovenská republika			BL	TA	TC	NI	ZI	BC	PV	KI
	spolu	muži	ženy								
<b>Spolu</b>	<b>43</b>	<b>28</b>	<b>15</b>	<b>2</b>	<b>2</b>	<b>7</b>	<b>6</b>	<b>11</b>	<b>12</b>	<b>2</b>	<b>1</b>
A21	2	2	–	–	–	–	2	–	–	–	–
A26.0	1	1	–	–	–	1	–	–	–	–	–
A27	3	2	1	–	2	–	–	1	–	–	–
A27.8	1	1	–	–	–	–	–	–	–	1	–
A28	11	8	3	–	–	–	3	1	7	–	–
A68	2	–	2	–	–	2	–	–	–	–	–
A69	2	2	–	–	–	2	–	–	–	–	–
A69.2	4	4	–	–	–	1	–	2	–	1	–
A84	2	1	1	–	–	–	1	1	–	–	–
B15	1	1	–	1	–	–	–	–	–	–	–
B35	8	2	6	–	–	–	–	5	3	–	–
B35.2	1	1	–	–	–	–	–	–	1	–	–
B36	1	–	1	–	–	–	–	–	1	–	–
B58	1	–	1	–	–	–	–	–	–	–	1
B58.8	1	1	–	–	–	1	–	–	–	–	–
B96	1	1	–	1	–	–	–	–	–	–	–
D35	1	1	–	–	–	–	–	1	–	–	–

**Počet novopriznaných iných poškodení zdravia pri práci podľa diagnóz a sídla zdravotníckeho zariadenia**

Diagnóza podľa MKCH-10	Slovenská republika			BL	TA	TC	NI	ZI	BC	PV	KI
	spolu	muži	ženy								
<b>Spolu</b>	<b>4</b>	<b>2</b>	<b>2</b>	<b>–</b>	<b>–</b>	<b>–</b>	<b>–</b>	<b>1</b>	<b>1</b>	<b>–</b>	<b>2</b>
J30	1	–	1	–	–	–	–	–	1	–	–
J30.3	2	1	1	–	–	–	–	–	–	–	2
J68	1	1	–	–	–	–	–	1	–	–	–

## Slovné vyjadrenie chorôb z povolania, profesionálnych otráv a iných poškodení zdravia pri práci

1/3

- 1 Ochorenia z olova a jeho zliatin a zlúčenín
  - 1-1 Otravy olovom a jeho anorganickými zlúčeninami a zliatinami
  - 1-2 Otravy organickými zlúčeninami olova
- 2 Ochorenia z fosfóru a jeho zlúčenín
  - 2-1 Otravy fosfórom a jeho anorganickými zlúčeninami
  - 2-2 Otravy organickými zlúčeninami fosfóru
- 3 Ochorenia z fluóru a jeho zlúčenín
  - 3-1 Otravy fluórom a jeho zlúčeninami
  - 3-2 Fluoróza
- 4 Ochorenia z ortuti a z jej amalgámov a zlúčenín
  - 4-1 Akútna a chronická otrava ortuťou
  - 4-2 Akútne a chronické otravy zlúčeninami ortuti
- 5 Ochorenia z arzénu a jeho zlúčenín
- 6 Ochorenia z mangánu a jeho zlúčenín
- 7 Ochorenia z kadmia a jeho zlúčenín
- 8 Ochorenia z vanádia a jeho zlúčenín
- 9 Ochorenia z chrómu a jeho zlúčenín
  - 9-1 Poškodenie nosovej priehradky z chrómu
  - 9-2 Ostatné poškodenie z chrómu
- 10 Ochorenia zo sírouhlika
- 11 Ochorenia zo sírovodíka
- 12 Ochorenia z oxidu uhľnatého
  - 12-1 Akútne otravy oxidom uhľnatým
  - 12-2 Chronické otravy a stavy po otrave oxidom uhľnatým
  - 12-3 Otravy odstrelovými splodinami
- 13 Ochorenia z kyanových zlúčenín
  - 13-1 Otravy kyanovodíkom a jeho zlúčeninami
  - 13-2 Otravy kyanamidom vápenatým
- 14 Ochorenia z benzénu a jeho homológov
  - 14-1 Akútne a chronické otravy benzénom
  - 14-2 Akútne a chronické otravy toluénom
  - 14-3 Akútne a chronické otravy xylénom
  - 14-4 Akútne a chronické otravy homológmi benzénu
- 15 Choroby z nitro- a aminozlúčenín benzénu alebo jeho homológov a ich odvodenín
- 16 Ochorenia z halogenizovaných uhľovodíkov
- 17 Ochorenia z dusičných esterov glycerínu a dusičných esterov iných látok masného radu
- 18 Ochorenia z bojových látok
- 19 Ochorenia z ionizujúceho žiarenia a zo žiarenia s obdobným biologickým účinkom
  - 19-1 Poškodenie krvotvorby ionizujúcim žiarením
  - 19-2 Rádio- a rtg dermatitída



## Slovné vyjadrenie chorôb z povolania, profesionálnych otráv a iných poškodení zdravia pri práci

2/3

19-3	Rakovina kože z ionizujúceho žiarenia
19-4	Katarakta z ionizujúceho žiarenia
20	Ochorenia z elektromagnetického žiarenia vrátane lasera
21	Ochorenia na kožnú rakovinu spôsobené škodlivosťami vyvolávajúcimi rakovinu
22	Kožné ochorenia z účinku škodlív, ktoré sú v príčinnej súvislosti s výkonom zamestnania, v ktorom bolo nevyhnutné vylúčiť styk so škodlivosťou
22-1	Profesionálne dermatózy z alkálií
22-2	Profesionálne dermatózy z cementu
22-3	Profesionálne dermatózy z organických a anorganických kyselín
22-4	Profesionálne dermatózy z čistiacich prostriedkov
22-5	Profesionálne dermatózy z organických rozpúšťadiel
22-6	Profesionálne dermatózy z ropných výrobkov (minerálne oleje)
22-7	Profesionálne dermatózy z chrómu a jeho zlúčenín
22-8	Profesionálne dermatózy z niklu a jeho zlúčenín
22-9	Profesionálne dermatózy z kovov a metaloidov a ich zlúčenín
22-10	Profesionálne dermatózy z plastov
22-11	Profesionálne dermatózy z gumy a gumárenských chemikálií
22-12	Profesionálne dermatózy z dechtu a jeho derivátov
22-13	Profesionálne dermatózy z organických farbív
22-14	Profesionálne dermatózy z liečiv
22-15	Profesionálne dermatózy z dezinfekčných prostriedkov
22-16	Profesionálne dermatózy z pesticídnych látok a agrochemikálií
22-17	Profesionálne dermatózy z ostatných chemikálií (organických a anorganických)
22-18	Profesionálne dermatózy z rastlín
22-19	Profesionálne dermatózy z iných biologických faktorov
22-20	Profesionálne dermatózy z fyzikálnych faktorov (okrem ionizačného žiarenia)
23	Ochorenia na rakovinu pľúc z rádioaktívnych látok
24	Ochorenia na prenosné a parazitárne choroby
25	Tropické prenosné a parazitárne choroby
26	Choroby prenosné zo zvierat na ľudí buď priamo alebo prostredníctvom prenášačov
27	Ochorenia vyvolané prácou v stlačenej vzduchu
27-1	Akútna forma kesónovej choroby
27-2	Chronická forma kesónovej choroby
28	Ochorenia kostí, kĺbov, šliach, ciev a nervov končatín spôsobené pri práci s vibrujúcimi nástrojmi a zariadeniami
28-1	Poškodenia z vibrácií prevažne ciev a nervov
28-2	Poškodenia z vibrácií zhybov, kostí, šliach a svalov
28-3	Iné poškodenia z vibrácií a kombinované poškodenia z vibrácií
29	Ochorenia kostí, kĺbov, šliach a nervov končatín z dlhodobého, nadmerného, jednostranného zaťaženia
29-1	Choroby mazových väčkov zo stále trvajúceho lokálneho tlaku
29-2	Choroby šliach, šľachových pošiev a svalových úponov z nadmerného preťaženia

## Slovné vyjadrenie chorôb z povolania, profesionálnych otráv a iných poškodení zdravia pri práci

3/3

- 29-3 Postihnutie meniskov
- 29-4 Obrna nervov (vrátane lakt'ového) z trvalého miestneho tlaku
- 30 Ochorenia lakt'ového nervu z mechanických vplyvov
- 31 Ochorenia dolných dýchacích ciest a pľúc spôsobené hliníkovým prachom z hliníkových zliatin (zaprášenie pľúc hliníkom – fibróza pľúc)
- 32 Ochorenia z berylia a jeho zlúčenín
- 33 Ochorenia na zaprášenie pľúc prachom obsahujúcim oxid kremičitý (silikóza, silikotuberkulóza) vrátane banickej pneumokoniózy
  - 33-1 Silikóza – jednoduchá
  - 33-2 Silikóza – komplikovaná
  - 33-3 Silikotuberkulóza
  - 33-4 Banicka pneumokonióza
- 34 Ochorenia na zaprášenie pľúc azbestovým prachom (azbestóza)
  - 34-1 Azbestóza
  - 34-2 Azbestóza s rakovinou pľúc
- 35 Ochorenia pri výrobe tvrdokovov
- 36 Ochorenia dolných dýchacích ciest a pľúc na škodlivé účinky Thomasovej múčky
- 37 Asthma bronchiale
  - 37-1 Asthma bronchiale – precitlivosť na múku, mlynský prach
  - 37-2 Asthma bronchiale – precitlivosť na slamu, seno
  - 37-3 Asthma bronchiale – precitlivosť na prach z obilnín, poľnohospodárskych plodín
  - 37-4 Asthma bronchiale – precitlivosť na srst' zvierat
  - 37-5 Asthma bronchiale – precitlivosť na kolofónické výpary
  - 37-6 Asthma bronchiale – precitlivosť na dezinfekčné prostriedky
  - 37-7 Ostatné príčiny vzniku asthmy bronchiale
- 38 Porucha sluchu spôsobená hlukom
- 39 Ochorenia na sivý zákal
- 40 Ochorenia na nystagmus v ťažkých a zložitých tvaroch
- 41 Rozdutie pľúc fúkačov skla a hudobníkov na dychových nástrojoch
- 42-1 Ťažká hyperkinetická dysfónia, uzlíky na hlasivkách alebo ťažká nedovieravosť hlasiviek, ktoré sú trvalé a ktoré znemožňujú výkon povolania kladúceho zvýšené nároky na hlas
- 42-2 Ťažká fonasténia
- 43 Bronchopulmonálne poruchy spôsobené prachom z bavlny (byssinóza), ľanu, konopi alebo sisalu
- 44 Vonkajšie alergické alveolitídy a ich následky spôsobené vdychovaním organických prachov typu farmárske pľúca

## Slovné vyjadrenie diagnóz (MKCH-10) použitých v publikácii

A06.0	Akútna amébová dyzentéria
A15.1	Tuberkulóza pľúc potvrdená len kultiváciou
A16	Respiračná tuberkulóza bakteriologicky alebo histologicky nepotvrdené
A165	Tuberkulózna pleuritída bez údajov o bakteriologickom alebo histologickom potvrdení
A18	Tuberkulóza iných orgánov
A19	Miliárna tuberkulóza
A21	Tularémia
A28	Iné bakteriálne zoonózy nezatriedené inde
A26.0	Kožný eryzipeloid
A27	Leptospiróza
A27.8	Iné formy leptospirózy
A68	Návratné horúčky
A69	Iné spirochétové infekcie
A69.2	Lymfská choroba
A84	Vírusová encefalitída prenášaná kliešťami
B01	Ovčie kiahne - [varicella]
B01.9	Varicella bez komplikácie
B15	Akútna hepatitída A
B16.0	Akútna hepatitída B s agensom delta (dvojitá infekcia) s pečňovou kómou
B17	Iné akútne vírusové hepatitídy
B17.1	Akútna hepatitída C
B18	Chronická vírusová hepatitída
B18.1	Chronická vírusová hepatitída B bez agensu delta
B18.2	Chronická vírusová hepatitída C
B25	Cytomegalovírusová choroba
B35	
B35.2	Tinea manuum
B36	Iné povrchové mykózy
B51	Malária zavinená Plasmodium vivax
B58	Toxoplazmóza
B58.8	Toxoplazmóza s postihnutím iných orgánov
B96	Iné bakteriálne agensy ako príčiny chorôb zatridených v iných kapitolách
D35	Nezhubný nádor iných a nešpecifikovaných žliaz s vnútorným vylučovaním
H10	Zápal spojovky – conjunctivitis
H16	Zápal rohovky – keratitis
J30	Vazomotorická a alergická nádcha (rinitída)
J30.3	Iná alergická rinitída
J68	Choroby dýchacej sústavy zapríčinené vdychovaním chemikálií, plynov, dymov a výparov

## Označenie krajov SR

BL	Bratislavský kraj
TA	Trnavský kraj
TC	Trenčiansky kraj
NI	Nitriansky kraj
ZI	Žilinský kraj
BC	Banskobystrický kraj
PV	Prešovský kraj
KI	Košický kraj

## Oddiely odvetvovej klasifikácie ekonomických činností

A	Poľnohospodárstvo, poľovníctvo a lesné hospodárstvo
B	Rybolov, chov rýb
C	Ťažba nerastných surovín
D	Priemyselná výroba
E	Výroba a rozvod elektriny, plynu a vody
F	Stavebníctvo
G	Veľkoobchod a maloobchod, oprava motorových vozidiel, motocyklov a spotrebného tovaru
H	Hotely a reštaurácie
I	Doprava, skladovanie a spoje
J	Peňažníctvo a poisťovníctvo
K	Nehnuteľnosti, prenajímanie a obchodné služby, výskum a vývoj
L	Verejná správa a obrana, povinné sociálne zabezpečenie
M	Školstvo
N	Zdravotníctvo a sociálna starostlivosť
O	Ostatné verejné, sociálne a osobné služby
P	Súkromné domácnosti s domácim personálom
Q	Exteritoriálne organizácie a združenia