

Vrodené chyby  
v SR 2001

BRATISLAVA  
**ÚZIS**  
SLOVAKIA

2002

---

**Zdravotnícka štatistika**

# Vrodené chyby v SR 2001

© Ústav zdravotníckych informácií a štatistiky. Bratislava 2002

820 09 Bratislava  
Drieňová 34

Tel.: 02/43 41 20 89 – 92  
Fax: 02/43 41 20 94  
E-mail: [brasenova@uzis.sk](mailto:brasenova@uzis.sk)  
Internet: [www.uzis.sk](http://www.uzis.sk)

**Obsah**

	Úvod
Graf	Vývoj počtu živonarodených detí s vrodenou chybou na 10 000 živonarodených detí v rokoch 1987 – 2001
Mapa	Priemerný počet živonarodených detí s vrodenou chybou na 10 000 živonarodených detí za obdobie 1996 - 2001
Tabuľka 1	Vývoj počtu živonarodených detí s vrodenou chybou na 10 000 živonarodených detí podľa územia trvalého bydliska matky v rokoch 1996 - 2001
Tabuľka 2	Hlásené vrodené chyby podľa územia trvalého bydliska matky
Graf	Živonarodené deti s vrodenou chybou na 10 000 živonarodených detí podľa veku matky
Graf	Počet živonarodených detí s vrodenou chybou podľa trvalého bydliska matky
Tabuľka 3	Hlásené vrodené chyby podľa pohlavia a početnosti tehotenstva matky
Tabuľka 4	Narodené deti s vrodenou chybou podľa pôrodnej hmotnosti a územného členenia trvalého bydliska matky
Tabuľka 5	Počet umelých prerušení tehotenstva z dôvodu prenatálne zistenej vrodenej chyby plodu podľa hmotnosti plodu a územného členenia trvalého bydliska matky
Tabuľka 6	Živonarodené deti s vrodenou chybou podľa pôrodnej hmotnosti a pôrodnej dĺžky
Tabuľka 7	Hlásené vrodené chyby podľa veku matky a otca
Tabuľka 8	Živonarodené deti s vrodenou chybou podľa veku matky a otca
Tabuľka 9	Hlásené vrodené chyby podľa veku matky a územného členenia trvalého bydliska matky
Tabuľka 10.1	Živonarodené deti s vrodenou chybou podľa veku matky a územného členenia trvalého bydliska matky
Tabuľka 10.2	Živonarodené deti s vrodenou chybou podľa veku matky a územného členenia trvalého bydliska matky na 10 000 živonarodených detí
Tabuľka 11	Hlásené vrodené chyby podľa rodinného stavu matky
Tabuľka 12	Živonarodené deti s vrodenou chybou podľa hmotnosti a týždňa tehotenstva
Graf	Štruktúra vrodených chýb u živonarodených chlapcov
Graf	Štruktúra vrodených chýb u živonarodených dievčat
Tabuľka 13	Hlásené vrodené chyby podľa diagnóz vrodených chýb a pohlavia
Tabuľka 14	Hlásené vrodené chyby podľa diagnóz vrodených chýb a pôrodnej hmotnosti (hmotnosti plodu)
Tabuľka 15	Živonarodené deti s vrodenou chybou podľa diagnóz vrodených chýb a pôrodnej hmotnosti
Tabuľka 16	Hlásené vrodené chyby podľa diagnóz vrodených chýb a veku matky
Tabuľka 17.1	Živonarodené deti s vrodenou chybou podľa diagnóz vrodených chýb a veku matky
Tabuľka 17.2	Živonarodené deti s vrodenou chybou na 10 000 živonarodených detí podľa diagnóz vrodených chýb a veku matky

- Tabuľka 18 Živonarodené deti s kombinovanou chybou podľa diagnóz vrodených chýb a počtu súčasne sa vyskytujúcich ďalších chýb
- Tabuľka 19 Hlásené vrodené chyby podľa vybraných diagnóz vrodených chýb a okresu trvalého bydliska matky
- Tabuľka 20 Počet hlásených živonarodených detí s vrodenuou chybou na 10 000 živonarodených podľa diagnóz
- Tabuľka 21 Narodené deti s vrodenuou chybou podľa prenatalne zistenej vrodenej chyby a vybraných diagnóz  
Slovné vyjadrenie diagnóz (MKCH-10)  
Vysvetlivky k tabuľkám
- Mapa Slovenská republika

## Úvod

Odbornej verejnosti predkladáme publikáciu Vrodené chyby v SR 2001, ktorá vychádza v edícii Zdravotníckej štatistiky. Publikácia bola prvýkrát vydaná v roku 1965 v spolupráci s ÚZIS-om Praha, ktorá až do roku 1992 zahŕňala federálne údaje rozdelené na Českú a Slovenskú republiku.

Podkladom na spracovanie štatistických údajov obsiahnutých v predkladanej publikácii je formulár *Hlásenie vrodenej chyby*.

Povinnosť hlásiť všetky skupiny vrodených chýb vyplýva z platných legislatívnych noriem. Zber hlásení a spracovanie za SR v rámci Štátneho informačného systému (ŠIS) vykonáva Ústav zdravotníckych informácií a štatistiky (ÚZIS).

Hlásenie o vrodených chybách sa začalo v roku 1964 u živonarodených detí. V rokoch 1964 – 1976 bolo sledovaných 36 vybraných vrodených chýb, ktoré bolo možné u novorodencov bezpečne diagnostikovať. V roku 1976 sa rozšíril počet sledovaných vrodených chýb z 36 na 60. Na základe požiadaviek WHO v roku 1991 bol počet sledovaných vrodených chýb rozšírený o ďalšie 3 chyby – thalasémiu, fenylketonúriu a cystickú fibrózu. V roku 1994 došlo k rozšíreniu sledovania vrodených chýb na všetky vrodené chyby.

Povinnému hláseniu od roku 1994 podliehajú tri skupiny vrodených chýb (VCH):

1. VCH u živonarodených detí
2. VCH u mŕtvonarodených detí
3. prenatalne zistené VCH, ktoré boli dôvodom umelého prerušenia tehotenstva (UPT)

Hlásenie vrodenej chyby predkladá zdravotnícke zariadenie – novorodenecké oddelenie, resp. novorodenecký úsek a gynekologicko-pôrodnické oddelenie (ak bolo vykonané umelé prerušenie tehotenstva z dôvodu prenatalne zistenej vrodenej chyby plodu) FN, FNsP, NsP a Gynekologicko-pôrodnickej nemocnice.

Výskyt vrodených chýb v populácii patrí medzi najsledovanejšie ukazovatele zdravotného stavu obyvateľstva. V incidencii VCH sa odrážajú viaceré dôležité faktory, ako genetická záťaž populácie, ekologické zmeny, úroveň zdravotníckej starostlivosti. Preto treba získavať čo najpresnejšie údaje o výskyte VCH v časovom slede, ako aj podľa územnej lokalizácie.

Údaje o hlásených VCH v publikácii sú spracované jednak spoločne (v tabuľkách Hlásené VCH), a taktiež samostatne pre každú jednotlivú skupinu (živonarodené deti, mŕtvonarodené deti, UPT z dôvodu prenatalne zistenej VCH plodu).

V roku 2001 bolo v Slovenskej republike hlásených spolu 1 364 vrodených chýb. Z toho bolo 1 294 živonarodených detí s VCH, 14 mŕtvonarodených detí s VCH a v 56 prípadoch bola prenatalne zistená VCH plodu dôvodom ktorej bolo vykonané umelé prerušenie tehotenstva (UPT).

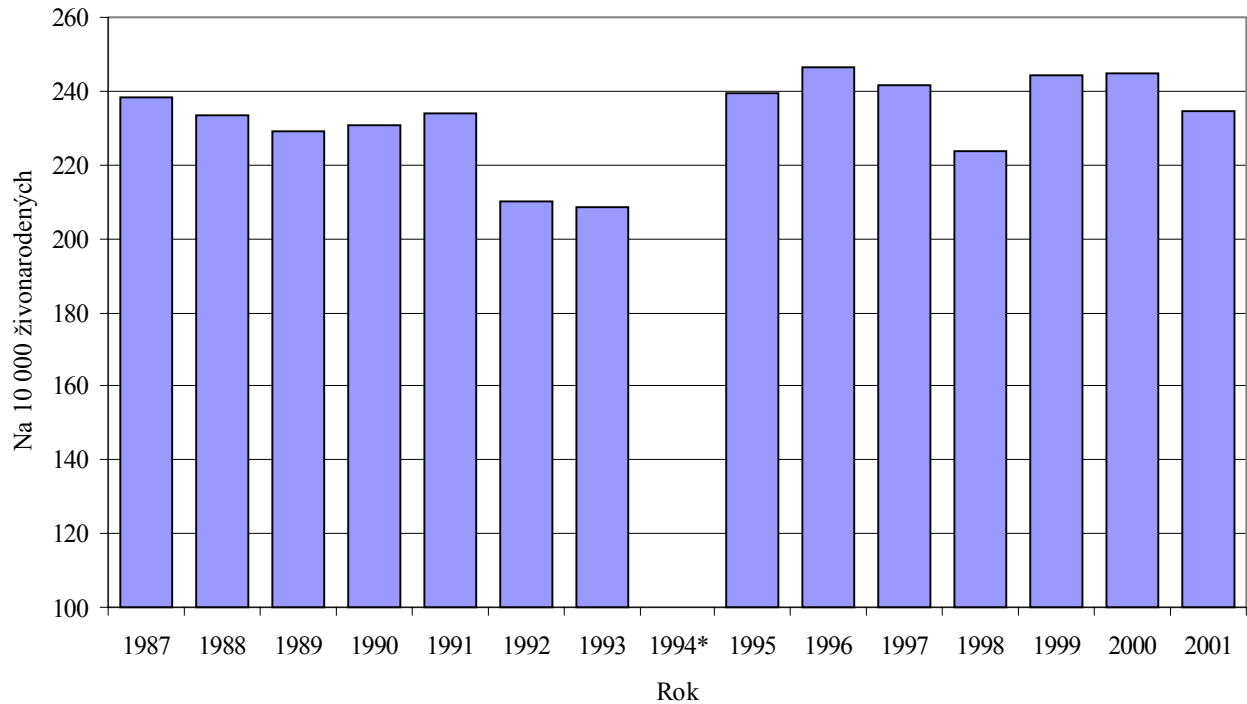
Základným dlhodobým sledovaným ukazovateľom je incidencia VCH u živonarodených detí. V roku 2001 bolo v SR hlásených 234.6 prípadu VCH na 10 000 živonarodených detí. V porovnaní s rokom 2000 to predstavuje pokles o 10.0 prípadu na 10 000 živonarodených detí. Najvyššia incidencia VCH bola v okresoch Stará Ľubovňa (568.8 na 10 000 živonarodených detí), Stropkov (481.5), Liptovský Mikuláš (417.3) a Levoča (400.0). Najnižšia incidencia VCH bola v okresoch Bratislava III (64.2 na 10 000 živonarodených detí), Žiar nad Hronom (65.9), Pezinok (67.0) a Bratislava IV (70.4).

Najčastejšími hlásenými vrodenými chybami boli kombinované chyby, hypospádie, vrodené chyby srdcových priehradiek a vrodené deformácie nôh.

## Vysvetlenie symbolov

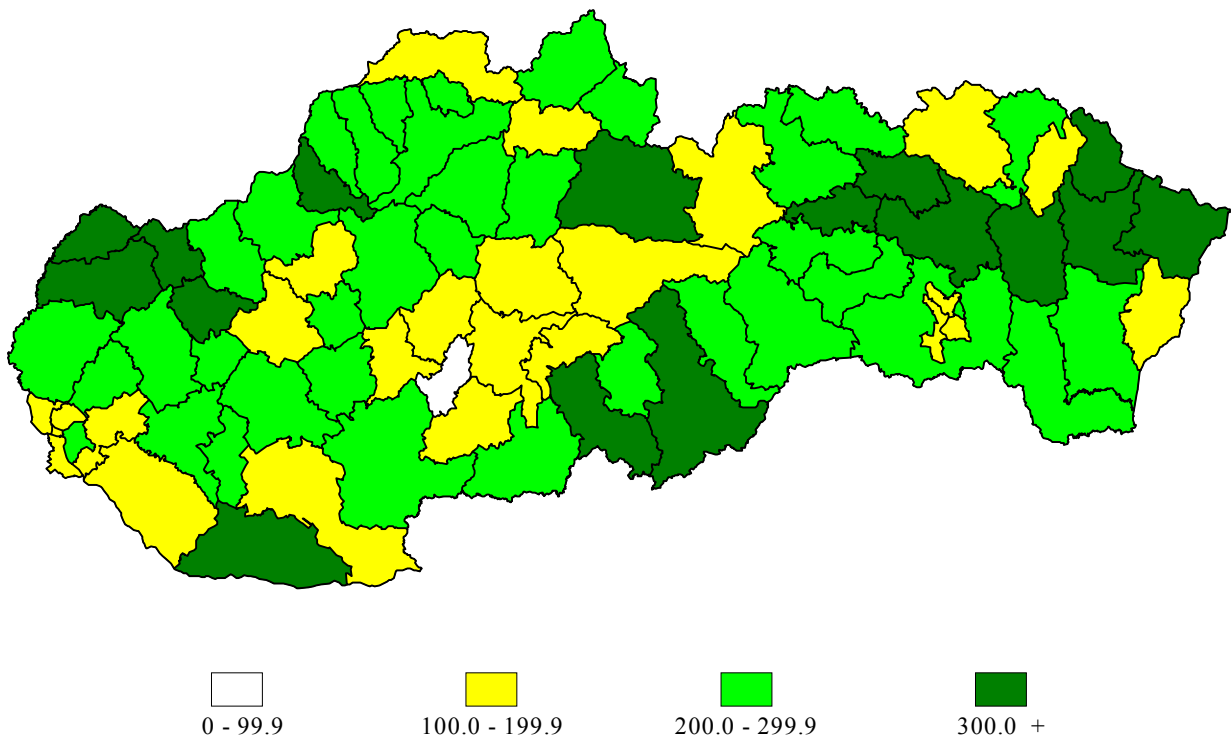
Ležatá čiarka (–)	v tabuľke na mieste čísla znamená, že sa jav nevyskytoval
Nula (0.0, 0.00)	znamená viac ako nulu, ale menej ako najmenšiu jednotku vyjadriteľnú v tabuľke
Bodka (.)	na mieste čísla znamená, že údaj nie je k dispozícii alebo je nespoľahlivý
Ležatý krížik (x)	znamená, že zápis nie je možný z logických dôvodov

## Vývoj počtu živonarodených detí s vrodenou chybou na 10 000 živonarodených detí v rokoch 1987 – 2001



\* Poznámka: V súlade s medzinárodným systémom registrácie VCH bol v SR od 1. 1. 1994 zavedený nový systém hlásenia VCH, ktorý mal vážne organizačné a administratívne problémy. Spravidajské jednotky včas nezareagovali na metodické pokyny ÚZIS-u. Údaj za rok 1994 je viac odrazom správnosti a dôslednosti spracovania hlásení v ÚZIS-i ako reálneho výskytu VCH.

## Priemerný počet živonarodených detí s vrodenou chybou na 10 000 živonarodených detí za obdobie 1996 - 2001





### Vývoj počtu živonarodených detí s vrodenou chybou na 10 000 živonarodených detí podľa územia trvalého bydliska matky v rokoch 1996 - 2001

1/2

Územie	Rok					
	1996	1997	1998	1999	2000	2001
<b>SLOVENSKÁ REPUBLIKA</b>	<b>246.6</b>	<b>241.4</b>	<b>223.6</b>	<b>244.4</b>	<b>244.6</b>	<b>234.6</b>
<b>Bratislavský kraj</b>	<b>183.9</b>	<b>200.6</b>	<b>196.6</b>	<b>165.1</b>	<b>204.3</b>	<b>124.6</b>
Bratislava I	185.2	219.8	137.4	91.2	221.0	165.7
Bratislava II	228.4	192.1	181.4	189.8	213.7	146.2
Bratislava III	176.1	297.9	148.9	108.9	171.3	64.2
Bratislava IV	119.6	186.0	127.9	240.8	176.1	70.4
Bratislava V	180.6	191.2	179.2	158.5	228.9	156.6
Malacky	178.0	215.6	248.8	169.8	220.3	101.7
Pezinok	259.7	187.3	337.1	85.1	267.9	67.0
Senec	158.7	139.2	255.2	188.2	131.3	240.7
<b>Trnavský kraj</b>	<b>213.5</b>	<b>306.1</b>	<b>248.2</b>	<b>265.9</b>	<b>294.8</b>	<b>250.7</b>
Dunajská Streda	135.2	213.3	168.9	209.9	105.6	191.9
Galanta	188.7	232.6	169.1	211.8	575.4	310.7
Hlohovec	140.0	322.6	408.6	236.6	135.4	248.3
Piešťany	312.0	557.6	297.4	530.2	366.3	293.0
Senica	299.4	388.8	295.5	279.1	256.9	146.8
Skalica	371.8	467.1	424.6	296.1	321.8	275.9
Trnava	180.3	222.2	205.1	226.9	289.3	280.3
<b>Trenčiansky kraj</b>	<b>222.4</b>	<b>239.0</b>	<b>216.9</b>	<b>267.1</b>	<b>221.4</b>	<b>228.7</b>
Bánovce nad Bebravou	144.2	156.7	130.5	318.3	137.7	82.6
Ilava	338.2	464.0	256.0	357.1	210.5	210.5
Myjava	350.2	592.6	444.4	332.0	179.4	313.9
Nové Mesto nad Váhom	181.2	200.0	272.7	226.1	254.5	145.5
Partizánske	179.4	89.5	268.5	329.4	241.3	294.9
Považská Bystrica	288.6	256.0	99.6	224.9	281.9	381.4
Prievidza	177.1	164.2	268.7	206.6	229.1	268.6
Púchov	167.7	247.6	95.2	381.0	267.5	267.5
Trenčín	221.2	208.1	189.2	241.5	174.4	135.7
<b>Nitriansky kraj</b>	<b>195.4</b>	<b>239.2</b>	<b>224.8</b>	<b>275.6</b>	<b>266.4</b>	<b>204.6</b>
Komárno	247.0	342.6	305.6	679.5	577.3	348.6
Levice	49.6	337.3	354.1	198.2	247.0	173.8
Nitra	265.5	253.3	190.0	188.0	159.7	133.1
Nové Zámky	209.9	174.9	133.0	185.3	183.9	183.9
Šaľa	237.7	229.4	191.2	118.3	265.8	122.7
Topoľčany	110.8	40.5	162.2	246.0	247.3	340.0
Zlaté Moravce	259.5	223.3	248.1	382.8	296.3	172.8
<b>Žilinský kraj</b>	<b>249.5</b>	<b>244.6</b>	<b>218.9</b>	<b>262.0</b>	<b>237.8</b>	<b>239.0</b>
Bytča	211.8	418.8	235.6	285.7	246.6	164.4
Čadca	96.5	164.6	107.0	183.0	184.4	184.4
Dolný Kubín	121.2	178.9	218.7	187.9	110.4	176.6
Kysucké Nové Mesto	220.8	331.8	237.0	195.5	233.8	207.8
Liptovský Mikuláš	227.0	294.9	282.1	302.2	446.0	417.3
Martin	382.7	255.8	211.3	332.6	164.1	229.8
Námestovo	194.8	241.0	200.8	232.1	282.8	282.8

### Vývoj počtu živonarodených detí s vrodenou chybou na 10 000 živonarodených detí podľa územia trvalého bydliska matky v rokoch 1996 - 2001

2/2

Územie	Rok					
	1996	1997	1998	1999	2000	2001
Ružomberok	269.9	222.9	270.7	252.4	191.4	207.3
Turčianske Teplice	270.3	261.4	261.4	204.1	243.9	243.9
Tvrdošín	180.8	256.9	237.2	369.6	86.2	194.0
Žilina	381.9	236.4	248.2	285.2	296.5	246.1
<b>Banskobystrický kraj</b>	<b>232.8</b>	<b>198.1</b>	<b>219.6</b>	<b>197.8</b>	<b>209.5</b>	<b>182.8</b>
Banská Bystrica	64.5	61.0	203.3	207.4	238.9	170.6
Banská Štiavnica	57.8	64.5	129.0	0.0	65.8	197.4
Brezno	182.3	156.5	99.6	207.4	155.8	93.5
Detva	158.3	121.6	273.6	58.1	102.4	136.5
Krupina	36.2	66.0	198.0	195.3	301.9	226.4
Lučenec	369.9	395.9	332.1	222.2	224.4	238.4
Poltár	337.6	153.3	229.9	0.0	300.4	214.6
Revúca	313.1	210.3	76.5	235.5	368.7	276.5
Rimavská Sobota	370.7	265.2	359.8	286.6	268.8	247.3
Veľký Krtíš	286.8	304.9	223.6	239.1	200.9	178.6
Zvolen	220.6	205.0	142.0	123.6	193.2	161.0
Žarnovica	192.3	241.4	172.4	212.0	0.0	141.8
Žiar nad Hronom	251.0	110.4	220.8	215.5	109.9	65.9
<b>Prešovský kraj</b>	<b>356.2</b>	<b>272.4</b>	<b>238.6</b>	<b>273.9</b>	<b>286.0</b>	<b>331.9</b>
Bardejov	188.9	118.9	192.1	140.7	191.7	170.4
Humenné	398.1	398.4	274.7	386.9	242.2	313.4
Kežmarok	208.1	220.2	201.8	274.1	296.6	370.7
Levoča	309.3	383.8	362.5	281.4	288.9	400.0
Medzilaborce	445.9	378.8	227.3	620.6	270.3	180.2
Poprad	163.6	167.9	142.7	216.1	248.1	355.7
Prešov	599.1	336.1	202.6	271.4	235.5	291.9
Sabinov	416.7	334.1	267.3	238.4	251.4	320.0
Snina	405.4	433.8	303.7	405.7	329.4	352.9
Stará Ľubovňa	315.5	231.5	138.9	185.6	476.2	568.8
Stropkov	146.5	76.0	190.1	246.9	259.3	481.5
Svidník	343.2	135.1	360.4	193.4	329.1	75.9
Vranov nad Topľou	388.1	335.4	406.0	429.9	388.5	370.0
<b>Košický kraj</b>	<b>233.2</b>	<b>223.5</b>	<b>217.4</b>	<b>222.6</b>	<b>221.4</b>	<b>232.3</b>
Gelnica	192.3	211.4	296.0	324.8	223.9	298.5
Košice I	200.8	148.1	123.5	265.6	159.4	275.4
Košice II	337.2	181.4	117.4	141.6	121.4	279.1
Košice III	188.1	209.1	278.7	190.5	197.4	164.5
Košice IV	202.8	173.9	144.9	133.1	142.1	142.1
Košice-okolie	257.9	299.6	206.4	241.3	164.0	164.0
Michalovce	325.2	266.0	212.8	248.5	319.8	225.3
Rožňava	163.9	226.4	386.2	171.5	266.3	239.7
Sobrance	116.7	325.2	122.0	202.4	114.5	114.5
Spišská Nová Ves	210.4	181.9	251.9	224.6	313.3	313.3
Trebišov	184.9	228.6	243.4	245.1	224.9	241.0

**Hlásené vrodené chyby podľa územia trvalého bydliska matky**

1/2

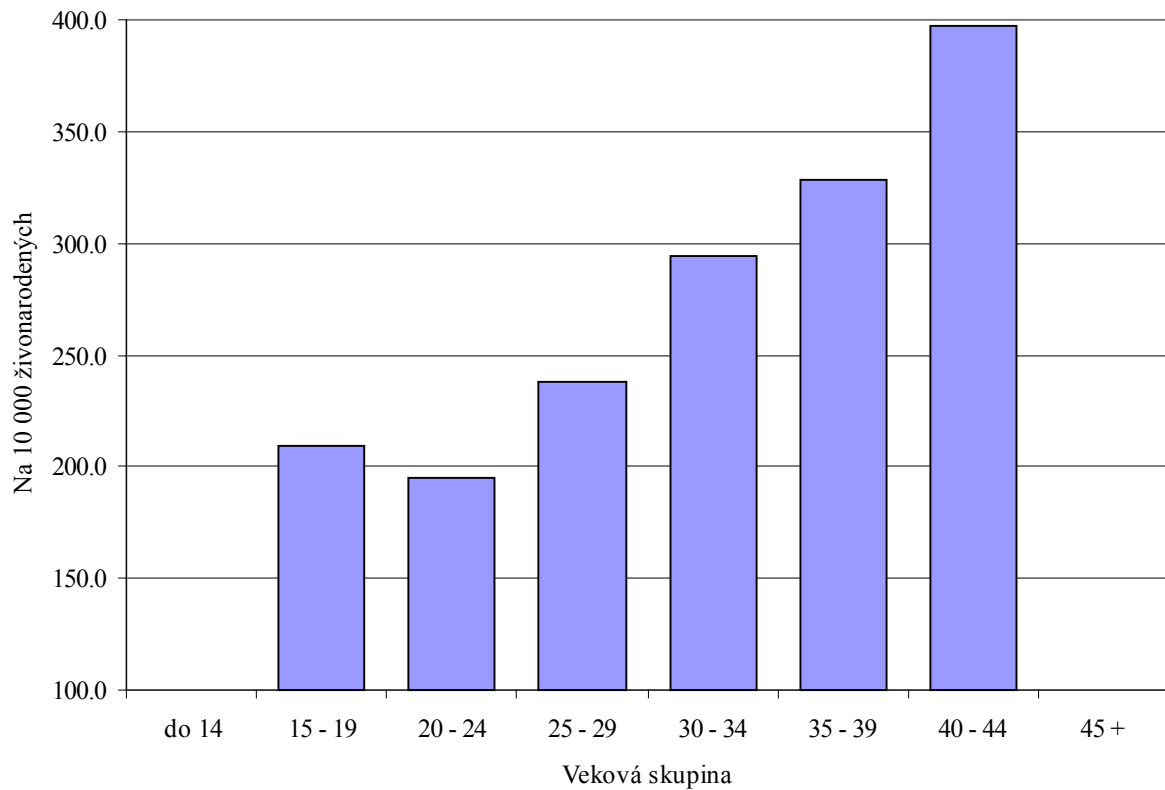
Územie	Spolu	v tom		
		živonarodené deti	mŕtvonarodené deti	UPT z dôvodu prenatálne zistenej vrodenej chyby
<b>SLOVENSKÁ REPUBLIKA</b>	<b>1 364</b>	<b>1 294</b>	<b>14</b>	<b>56</b>
<b>Bratislavský kraj</b>	<b>66</b>	<b>61</b>	<b>1</b>	<b>4</b>
Bratislava I	6	6	–	–
Bratislava II	14	13	–	1
Bratislava III	4	3	–	1
Bratislava IV	6	6	–	–
Bratislava V	14	13	1	–
Malacky	7	6	–	1
Pezinok	3	3	–	–
Senec	12	11	–	1
<b>Trnavský kraj</b>	<b>130</b>	<b>125</b>	<b>1</b>	<b>4</b>
Dunajská Streda	21	20	1	–
Galanta	27	27	–	–
Hlohovec	12	11	–	1
Piešťany	16	16	–	–
Senica	9	8	–	1
Skalica	13	12	–	1
Trnava	32	31	–	1
<b>Trenčiansky kraj</b>	<b>125</b>	<b>125</b>	<b>–</b>	<b>–</b>
Bánovce nad Bebravou	3	3	–	–
Ilava	12	12	–	–
Myjava	7	7	–	–
Nové Mesto nad Váhom	8	8	–	–
Partizánske	11	11	–	–
Považská Bystrica	23	23	–	–
Prievidza	34	34	–	–
Púchov	13	13	–	–
Trenčín	14	14	–	–
<b>Nitriansky kraj</b>	<b>138</b>	<b>129</b>	<b>2</b>	<b>7</b>
Komárno	35	32	1	2
Levice	20	19	–	1
Nitra	21	20	–	1
Nové Zámky	25	23	–	2
Šaľa	6	6	–	–
Topoľčany	23	22	–	1
Zlaté Moravce	8	7	1	–
<b>Žilinský kraj</b>	<b>203</b>	<b>186</b>	<b>1</b>	<b>16</b>
Bytča	7	6	–	1
Čadca	23	21	–	2
Dolný Kubín	8	8	–	–
Kysucké Nové Mesto	10	8	–	2
Liptovský Mikuláš	31	29	1	1
Martin	22	21	–	1
Námestovo	28	28	–	–

**Hlásené vrodené chyby podľa územia trvalého bydliska matky**

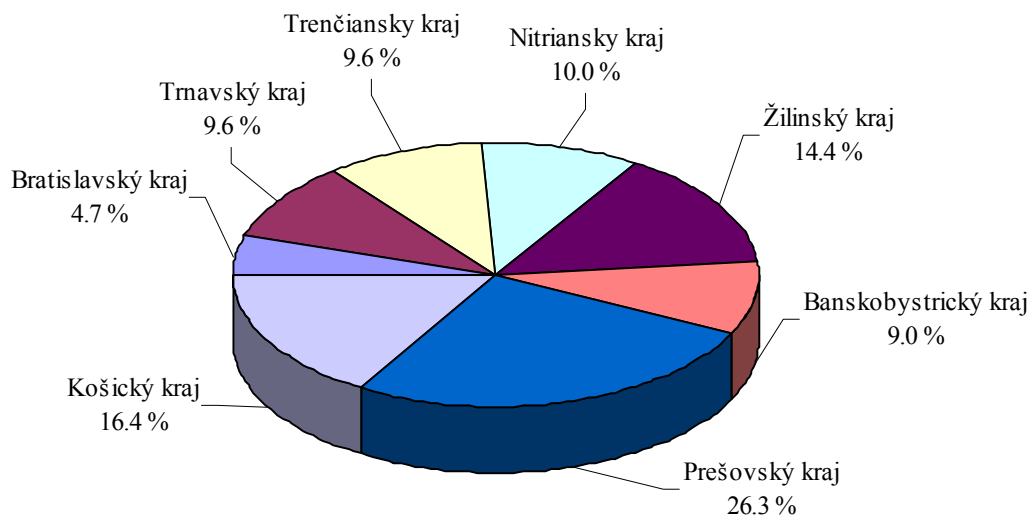
2/2

Územie	Spolu	v tom		
		živonarodené deti	mŕtvonarodené deti	UPT z dôvodu prenatálne zistenej vrodenej chyby
Ružomberok	15	13	–	2
Turčianske Teplice	4	4	–	–
Tvrdošín	9	9	–	–
Žilina	46	39	–	7
<b>Banskobystrický kraj</b>	<b>120</b>	<b>116</b>	<b>1</b>	<b>3</b>
Banská Bystrica	15	15	–	–
Banská Štiavnica	3	3	–	–
Brezno	6	6	–	–
Detva	4	4	–	–
Krupina	6	6	–	–
Lučenec	17	17	–	–
Poltár	5	5	–	–
Revúca	12	12	–	–
Rimavská Sobota	27	23	1	3
Veľký Krtíš	8	8	–	–
Zvolen	10	10	–	–
Žarnovica	4	4	–	–
Žiar nad Hronom	3	3	–	–
<b>Prešovský kraj</b>	<b>360</b>	<b>340</b>	<b>6</b>	<b>14</b>
Bardejov	19	16	2	1
Humenné	22	22	–	–
Kežmarok	40	40	–	–
Levoča	19	18	–	1
Medzilaborce	2	2	–	–
Poprad	43	43	–	–
Prešov	59	57	–	2
Sabinov	29	28	–	1
Snina	16	15	1	–
Stará Ľubovňa	46	43	2	1
Stropkov	13	13	–	–
Svidník	3	3	–	–
Vranov nad Topľou	49	40	1	8
<b>Košický kraj</b>	<b>222</b>	<b>212</b>	<b>2</b>	<b>8</b>
Gelnica	13	12	1	–
Košice I	21	19	–	2
Košice II	24	23	–	1
Košice III	5	5	–	–
Košice IV	9	8	–	1
Košice-okolie	27	24	1	2
Michalovce	31	31	–	–
Rožňava	19	18	–	1
Sobrance	3	3	–	–
Spišská Nová Ves	40	39	–	1
Trebišov	30	30	–	–

### Živonarodené deti s vrodenou chybou na 10 000 živonarodených detí podľa veku matky



### Počet živonarodených detí s vrodenou chybou podľa trvalého bydliska matky





### Počet umelých prerušení tehotenstva z dôvodu prenatalne zistenej vrodenej chyby plodu podľa hmotnosti plodu a územného členenia trvalého bydliska matky

Územie	Spolu	v tom hmotnosť plodu (v gramoch)			
		do 499	500 - 999	1 000 a viac	neudané
<b>Slovenská republika</b>	<b>56</b>	<b>37</b>	<b>18</b>	<b>1</b>	–
Bratislavský kraj	4	3	1	–	–
Trnavský kraj	4	2	2	–	–
Trenčiansky kraj	–	–	–	–	–
Nitriansky kraj	7	5	1	1	–
Žilinský kraj	16	9	7	–	–
Banskobystrický kraj	3	3	–	–	–
Prešovský kraj	14	9	5	–	–
Košický kraj	8	6	2	–	–

### Živonarodené deti s vrodenou chybou podľa pôrodnej hmotnosti a pôrodnej dĺžky

Pôrodná hmotnosť (v gramoch)	Spolu	v tom pôrodná dĺžka (v cm)				
		do 30	31 - 33	34 - 36	37 - 39	40 - 42
<b>Spolu</b>	<b>1 294</b>	<b>2</b>	<b>2</b>	<b>5</b>	<b>306</b>	<b>34</b>
do 999	4	1	–	2	1	–
1 000 - 1 499	14	1	–	2	7	4
1 500 - 1 999	54	–	2	–	10	22
2 000 - 2 499	98	–	–	1	41	5
2 500 - 2 999	274	–	–	–	162	2
3 000 - 3 499	484	–	–	–	77	1
3 500 - 3 999	296	–	–	–	7	–
4 000 - 4 499	63	–	–	–	1	–
4 500 - 4 999	6	–	–	–	–	–
5 000 a viac	1	–	–	–	–	–

Pôrodná hmotnosť (v gramoch)	v tom pôrodná dĺžka (v cm)					
	43 - 45	46 - 48	49 - 51	52 - 54	55 - 57	58 a viac
<b>Spolu</b>	<b>90</b>	<b>–</b>	<b>600</b>	<b>233</b>	<b>22</b>	<b>–</b>
do 999	–	–	–	–	–	–
1 000 - 1 499	–	–	–	–	–	–
1 500 - 1 999	20	–	–	–	–	–
2 000 - 2 499	48	–	3	–	–	–
2 500 - 2 999	20	–	84	6	–	–
3 000 - 3 499	2	–	343	59	2	–
3 500 - 3 999	–	–	156	123	10	–
4 000 - 4 499	–	–	13	41	8	–
4 500 - 4 999	–	–	–	4	2	–
5 000 a viac	–	–	1	–	–	–





## Hlásené vrodené chyby podľa veku matky a územného členenia trvalého bydliska matky\*

1/2

Územie	Spolu	v tom vek matky							
		do 14	15 - 19	20 - 24	25 - 29	30 - 34	35 - 39	40 - 44	45 +
<b>SLOVENSKÁ REPUBLIKA</b>	<b>1 364</b>	–	<b>115</b>	<b>397</b>	<b>469</b>	<b>245</b>	<b>110</b>	<b>28</b>	–
<b>Bratislavský kraj</b>	<b>66</b>	–	<b>4</b>	<b>14</b>	<b>28</b>	<b>17</b>	<b>2</b>	<b>1</b>	–
Bratislava I	6	–	–	1	1	3	–	1	–
Bratislava II	14	–	1	2	5	5	1	–	–
Bratislava III	4	–	–	–	1	3	–	–	–
Bratislava IV	6	–	–	1	5	–	–	–	–
Bratislava V	14	–	2	3	5	3	1	–	–
Malacky	7	–	1	1	5	–	–	–	–
Pezinok	3	–	–	–	2	1	–	–	–
Senec	12	–	–	6	4	2	–	–	–
<b>Trnavský kraj</b>	<b>130</b>	–	<b>5</b>	<b>46</b>	<b>46</b>	<b>17</b>	<b>10</b>	<b>6</b>	–
Dunajská Streda	21	–	1	12	5	1	1	1	–
Galanta	27	–	1	11	11	2	2	–	–
Hlohovec	12	–	–	5	5	1	1	–	–
Piešťany	16	–	–	7	4	2	1	2	–
Senica	9	–	–	3	2	1	1	2	–
Skalica	13	–	1	1	7	4	–	–	–
Tnava	32	–	2	7	12	6	4	1	–
<b>Trenčiansky kraj</b>	<b>125</b>	–	<b>3</b>	<b>37</b>	<b>49</b>	<b>27</b>	<b>7</b>	<b>2</b>	–
Bánovce nad Bebravou	3	–	–	2	–	1	–	–	–
Ilava	12	–	–	2	5	4	1	–	–
Myjava	7	–	–	2	3	1	–	1	–
Nové Mesto nad Váhom	8	–	–	5	1	1	1	–	–
Partizánske	11	–	1	3	5	2	–	–	–
Považská Bystrica	23	–	–	7	8	6	1	1	–
Prievidza	34	–	1	10	14	6	3	–	–
Púchov	13	–	1	2	5	5	–	–	–
Trenčín	14	–	–	4	8	1	1	–	–
<b>Nitriansky kraj</b>	<b>138</b>	–	<b>9</b>	<b>38</b>	<b>48</b>	<b>22</b>	<b>19</b>	<b>2</b>	–
Komárno	35	–	2	7	14	5	6	1	–
Levice	20	–	2	5	8	2	3	–	–
Nitra	21	–	1	5	7	5	3	–	–
Nové Zámky	25	–	2	7	7	5	4	–	–
Šaľa	6	–	–	2	–	2	2	–	–
Topoľčany	23	–	1	9	10	2	–	1	–
Zlaté Moravce	8	–	1	3	2	1	1	–	–
<b>Žilinský kraj</b>	<b>203</b>	–	<b>6</b>	<b>58</b>	<b>72</b>	<b>41</b>	<b>22</b>	<b>4</b>	–
Bytča	7	–	–	3	2	1	1	–	–
Čadca	23	–	–	9	6	5	3	–	–
Dolný Kubín	8	–	–	2	4	2	–	–	–
Kysucké Nové Mesto	10	–	–	2	3	3	1	1	–
Liptovský Mikuláš	31	–	4	2	15	8	1	1	–
Martin	22	–	2	4	8	5	2	1	–
Námestovo	28	–	–	17	9	–	2	–	–

## Hlásené vrodené chyby podľa veku matky a územného členenia trvalého bydliska matky\*

2/2

Územie	Spolu	v tom vek matky							
		do 14	15 - 19	20 - 24	25 - 29	30 - 34	35 - 39	40 - 44	45 +
Ružomberok	15	–	–	4	4	4	2	1	–
Turčianske Teplice	4	–	–	3	1	–	–	–	–
Tvrdošín	9	–	–	3	3	2	1	–	–
Žilina	46	–	–	9	17	11	9	–	–
<b>Banskobystrický kraj</b>	<b>120</b>	<b>–</b>	<b>14</b>	<b>35</b>	<b>40</b>	<b>24</b>	<b>5</b>	<b>2</b>	<b>–</b>
Banská Bystrica	15	–	–	5	6	1	2	1	–
Banská Štiavnica	3	–	–	1	1	1	–	–	–
Brezno	6	–	–	–	5	1	–	–	–
Detva	4	–	–	1	–	2	1	–	–
Krupina	6	–	2	3	1	–	–	–	–
Lučenec	17	–	1	6	6	4	–	–	–
Poltár	5	–	–	2	1	2	–	–	–
Revúca	12	–	2	5	3	–	2	–	–
Rimavská Sobota	27	–	7	6	9	4	–	1	–
Veľký Krtíš	8	–	2	3	2	1	–	–	–
Zvolen	10	–	–	2	4	4	–	–	–
Žarnovica	4	–	–	1	–	3	–	–	–
Žiar nad Hronom	3	–	–	–	2	1	–	–	–
<b>Prešovský kraj</b>	<b>360</b>	<b>–</b>	<b>51</b>	<b>109</b>	<b>101</b>	<b>67</b>	<b>27</b>	<b>5</b>	<b>–</b>
Bardejov	19	–	3	3	9	2	2	–	–
Humenné	22	–	4	7	6	2	1	2	–
Kežmarok	40	–	10	10	5	7	8	–	–
Levoča	19	–	3	3	10	3	–	–	–
Medzilaborce	2	–	1	–	1	–	–	–	–
Poprad	43	–	6	13	12	10	2	–	–
Prešov	59	–	4	17	16	16	4	2	–
Sabinov	29	–	5	7	10	5	2	–	–
Snina	16	–	1	7	2	4	2	–	–
Stará Ľubovňa	46	–	5	18	13	5	5	–	–
Stropkov	13	–	1	5	3	3	–	1	–
Svidník	3	–	–	2	1	–	–	–	–
Vranov nad Topľou	49	–	8	17	13	10	1	–	–
<b>Košický kraj</b>	<b>222</b>	<b>–</b>	<b>23</b>	<b>60</b>	<b>85</b>	<b>30</b>	<b>18</b>	<b>6</b>	<b>–</b>
Gelnica	13	–	–	2	7	3	–	1	–
Košice I	21	–	1	6	8	2	4	–	–
Košice II	24	–	1	3	11	5	3	1	–
Košice III	5	–	1	1	3	–	–	–	–
Košice IV	9	–	1	3	4	1	–	–	–
Košice-okolie	27	–	2	8	10	3	2	2	–
Michalovce	31	–	2	11	15	3	–	–	–
Rožňava	19	–	5	5	5	3	1	–	–
Sobrance	3	–	–	2	1	–	–	–	–
Spišská Nová Ves	40	–	5	12	10	5	6	2	–
Trebišov	30	–	5	7	11	5	2	–	–

\* Počet živonarodených, mŕtvonarodených detí s vrodenou chybou a počet UPT z dôvodu prenatalne zistenej vrodenej chyby plodu – spolu

## Živonarodené deti s vrodenou chybou podľa veku matky a územného členenia trvalého bydliska matky

1/2

Územie	Spolu	v tom vek matky							
		do 14	15 - 19	20 - 24	25 - 29	30 - 34	35 - 39	40 - 44	45 +
<b>SLOVENSKÁ REPUBLIKA</b>	<b>1 294</b>	–	<b>109</b>	<b>381</b>	<b>444</b>	<b>235</b>	<b>101</b>	<b>24</b>	–
<b>Bratislavský kraj</b>	<b>61</b>	–	<b>4</b>	<b>13</b>	<b>25</b>	<b>16</b>	<b>2</b>	<b>1</b>	–
Bratislava I	6	–	–	1	1	3	–	1	–
Bratislava II	13	–	1	2	5	4	1	–	–
Bratislava III	3	–	–	–	–	3	–	–	–
Bratislava IV	6	–	–	1	5	–	–	–	–
Bratislava V	13	–	2	2	5	3	1	–	–
Malacky	6	–	1	1	4	–	–	–	–
Pezinok	3	–	–	–	2	1	–	–	–
Senec	11	–	–	6	3	2	–	–	–
<b>Trnavský kraj</b>	<b>125</b>	–	<b>5</b>	<b>46</b>	<b>45</b>	<b>15</b>	<b>8</b>	<b>6</b>	–
Dunajská Streda	20	–	1	12	5	–	1	1	–
Galanta	27	–	1	11	11	2	2	–	–
Hlohovec	11	–	–	5	5	1	–	–	–
Piešťany	16	–	–	7	4	2	1	2	–
Senica	8	–	–	3	2	1	–	2	–
Skalica	12	–	1	1	7	3	–	–	–
Tnava	31	–	2	7	11	6	4	1	–
<b>Trenčiansky kraj</b>	<b>125</b>	–	<b>3</b>	<b>37</b>	<b>49</b>	<b>27</b>	<b>7</b>	<b>2</b>	–
Bánovce nad Bebravou	3	–	–	2	–	1	–	–	–
Ilava	12	–	–	2	5	4	1	–	–
Myjava	7	–	–	2	3	1	–	1	–
Nové Mesto nad Váhom	8	–	–	5	1	1	1	–	–
Partizánske	11	–	1	3	5	2	–	–	–
Považská Bystrica	23	–	–	7	8	6	1	1	–
Prievidza	34	–	1	10	14	6	3	–	–
Púchov	13	–	1	2	5	5	–	–	–
Trenčín	14	–	–	4	8	1	1	–	–
<b>Nitriansky kraj</b>	<b>129</b>	–	<b>8</b>	<b>37</b>	<b>44</b>	<b>21</b>	<b>17</b>	<b>2</b>	–
Komárno	32	–	1	7	14	4	5	1	–
Levice	19	–	2	5	7	2	3	–	–
Nitra	20	–	1	5	7	5	2	–	–
Nové Zámky	23	–	2	7	5	5	4	–	–
Šaľa	6	–	–	2	–	2	2	–	–
Topoľčany	22	–	1	8	10	2	–	1	–
Zlaté Moravce	7	–	1	3	1	1	1	–	–
<b>Žilinský kraj</b>	<b>186</b>	–	<b>6</b>	<b>54</b>	<b>66</b>	<b>39</b>	<b>20</b>	<b>1</b>	–
Bytča	6	–	–	3	2	–	1	–	–
Čadca	21	–	–	8	5	5	3	–	–
Dolný Kubín	8	–	–	2	4	2	–	–	–
Kysucké Nové Mesto	8	–	–	2	3	2	1	–	–
Liptovský Mikuláš	29	–	4	1	14	8	1	1	–
Martin	21	–	2	4	8	5	2	–	–
Námestovo	28	–	–	17	9	–	2	–	–

## Živonarodené deti s vrodenou chybou podľa veku matky a územného členenia trvalého bydliska matky

2/2

Územie	Spolu	v tom vek matky							
		do 14	15 - 19	20 - 24	25 - 29	30 - 34	35 - 39	40 - 44	45 +
Ružomberok	13	–	–	4	4	4	1	–	–
Turčianske Teplice	4	–	–	3	1	–	–	–	–
Tvrdošín	9	–	–	3	3	2	1	–	–
Žilina	39	–	–	7	13	11	8	–	–
<b>Banskobystrický kraj</b>	<b>116</b>	<b>–</b>	<b>13</b>	<b>35</b>	<b>39</b>	<b>23</b>	<b>5</b>	<b>1</b>	<b>–</b>
Banská Bystrica	15	–	–	5	6	1	2	1	–
Banská Štiavnica	3	–	–	1	1	1	–	–	–
Brezno	6	–	–	–	5	1	–	–	–
Detva	4	–	–	1	–	2	1	–	–
Krupina	6	–	2	3	1	–	–	–	–
Lučenec	17	–	1	6	6	4	–	–	–
Poltár	5	–	–	2	1	2	–	–	–
Revúca	12	–	2	5	3	–	2	–	–
Rimavská Sobota	23	–	6	6	8	3	–	–	–
Veľký Krtíš	8	–	2	3	2	1	–	–	–
Zvolen	10	–	–	2	4	4	–	–	–
Žarnovica	4	–	–	1	–	3	–	–	–
Žiar nad Hronom	3	–	–	–	2	1	–	–	–
<b>Prešovský kraj</b>	<b>340</b>	<b>–</b>	<b>47</b>	<b>101</b>	<b>96</b>	<b>65</b>	<b>26</b>	<b>5</b>	<b>–</b>
Bardejov	16	–	3	3	7	1	2	–	–
Humenné	22	–	4	7	6	2	1	2	–
Kežmarok	40	–	10	10	5	7	8	–	–
Levoča	18	–	3	3	9	3	–	–	–
Medzilaborce	2	–	1	–	1	–	–	–	–
Poprad	43	–	6	13	12	10	2	–	–
Prešov	57	–	4	15	16	16	4	2	–
Sabinov	28	–	5	7	9	5	2	–	–
Snina	15	–	1	6	2	4	2	–	–
Stará Ľubovňa	43	–	4	17	13	5	4	–	–
Stropkov	13	–	1	5	3	3	–	1	–
Svidník	3	–	–	2	1	–	–	–	–
Vranov nad Topľou	40	–	5	13	12	9	1	–	–
<b>Košický kraj</b>	<b>212</b>	<b>–</b>	<b>23</b>	<b>58</b>	<b>80</b>	<b>29</b>	<b>16</b>	<b>6</b>	<b>–</b>
Gelnica	12	–	–	2	6	3	–	1	–
Košice I	19	–	1	6	7	1	4	–	–
Košice II	23	–	1	2	11	5	3	1	–
Košice III	5	–	1	1	3	–	–	–	–
Košice IV	8	–	1	3	3	1	–	–	–
Košice-okolie	24	–	2	8	8	3	1	2	–
Michalovce	31	–	2	11	15	3	–	–	–
Rožňava	18	–	5	4	5	3	1	–	–
Sobrance	3	–	–	2	1	–	–	–	–
Spíšská Nová Ves	39	–	5	12	10	5	5	2	–
Trebišov	30	–	5	7	11	5	2	–	–

### Živonarodené deti s vrodenou chybou podľa veku matky a územného členenia trvalého bydliska matky na 10 000 živonarodených detí

1/2

Územie	Spolu	v tom vek matky							
		do 14	15 - 19	20 - 24	25 - 29	30 - 34	35 - 39	40 - 44	45 +
<b>SLOVENSKÁ REPUBLIKA</b>	<b>234.6</b>	–	<b>209.7</b>	<b>194.6</b>	<b>238.2</b>	<b>294.0</b>	<b>328.6</b>	<b>397.4</b>	–
<b>Bratislavský kraj</b>	<b>124.6</b>	–	<b>176.2</b>	<b>98.6</b>	<b>130.2</b>	<b>162.3</b>	<b>54.3</b>	<b>140.8</b>	–
Bratislava I	165.7	–	–	161.3	70.4	297.0	–	1 250.0	–
Bratislava II	146.2	–	357.1	97.6	137.0	202.0	128.2	–	–
Bratislava III	64.2	–	–	–	–	270.3	–	–	–
Bratislava IV	70.4	–	–	73.0	137.7	–	–	–	–
Bratislava V	156.6	–	339.0	70.4	173.6	232.6	181.8	–	–
Malacky	101.7	–	243.9	46.3	173.9	–	–	–	–
Pezinok	67.0	–	–	–	109.3	137.0	–	–	–
Senec	240.7	–	–	419.6	163.9	298.5	–	–	–
<b>Trnavský kraj</b>	<b>250.7</b>	–	<b>118.5</b>	<b>250.0</b>	<b>250.6</b>	<b>225.6</b>	<b>365.3</b>	<b>1 363.6</b>	–
Dunajská Streda	191.9	–	78.7	300.8	154.8	–	256.4	1 428.6	–
Galanta	310.7	–	109.9	338.5	364.2	178.6	571.4	–	–
Hlohovec	248.3	–	–	285.7	310.6	166.7	–	–	–
Piešťany	293.0	–	–	370.4	193.2	227.3	370.4	6 666.7	–
Senica	146.8	–	–	135.1	100.5	217.4	–	2 000.0	–
Skalica	275.9	–	312.5	62.9	419.2	600.0	–	–	–
Trnava	280.3	–	312.5	188.7	251.7	370.4	666.7	833.3	–
<b>Trenčiansky kraj</b>	<b>228.7</b>	–	<b>90.6</b>	<b>190.0</b>	<b>243.2</b>	<b>340.9</b>	<b>220.8</b>	<b>327.9</b>	–
Bánovce nad Bebravou	82.6	–	–	157.5	–	175.4	–	–	–
Ilava	210.5	–	–	103.6	247.5	408.2	285.7	–	–
Myjava	313.9	–	–	232.6	352.9	333.3	–	2 000.0	–
Nové Mesto nad Váhom	145.5	–	–	255.1	48.8	133.3	303.0	–	–
Partizánske	294.9	–	384.6	212.8	337.8	555.6	–	–	–
Považská Bystrica	381.4	–	–	341.5	382.8	600.0	238.1	2 000.0	–
Prievidza	268.6	–	102.0	208.3	313.9	359.3	461.5	–	–
Púchov	267.5	–	500.0	114.9	270.3	793.7	–	–	–
Trenčín	135.7	–	–	115.9	194.6	60.2	172.4	–	–
<b>Nitriansky kraj</b>	<b>204.6</b>	–	<b>132.7</b>	<b>157.2</b>	<b>203.3</b>	<b>254.2</b>	<b>561.1</b>	<b>400.0</b>	–
Komárno	348.6	–	86.2	208.3	498.2	305.3	1190.5	1 111.1	–
Levice	173.8	–	192.3	129.5	174.6	140.8	535.7	–	–
Nitra	133.1	–	76.9	91.9	128.9	274.7	235.3	–	–
Nové Zámky	183.9	–	190.5	135.4	123.2	322.6	666.7	–	–
Šaľa	122.7	–	–	106.4	–	307.7	2 000.0	–	–
Topoľčany	340.0	–	149.3	332.0	438.6	259.7	–	1 666.7	–
Zlaté Moravce	172.8	–	476.2	212.8	69.4	135.1	454.5	–	–
<b>Žilinský kraj</b>	<b>239.0</b>	–	<b>111.9</b>	<b>189.9</b>	<b>246.1</b>	<b>338.2</b>	<b>433.8</b>	<b>101.0</b>	–
Bytča	164.4	–	–	202.7	160.0	–	500.0	–	–
Čadca	184.4	–	–	167.0	146.2	316.5	500.0	–	–
Dolný Kubín	176.6	–	–	109.3	272.1	294.1	–	–	–
Kysucké Nové Mesto	207.8	–	–	142.9	222.2	392.2	588.2	–	–
Liptovský Mikuláš	417.3	–	666.7	45.7	534.4	727.3	294.1	1 250.0	–
Martin	229.8	–	281.7	125.4	243.9	367.6	400.0	–	–
Námestovo	282.8	–	–	449.7	291.3	–	281.7	–	–

### Živonarodené deti s vrodenou chybou podľa veku matky a územného členenia trvalého bydliska matky na 10 000 živonarodených detí

2/2

Územie	Spolu	v tom vek matky							
		do 14	15 - 19	20 - 24	25 - 29	30 - 34	35 - 39	40 - 44	45 +
Ružomberok	207.3	–	–	182.6	172.4	481.9	256.4	–	–
Turčianske Teplice	243.9	–	–	411.0	192.3	–	–	–	–
Tvrdošín	194.0	–	–	177.5	197.4	253.2	416.7	–	–
Žilina	246.1	–	–	135.4	217.4	454.5	720.7	–	–
<b>Banskobystrický kraj</b>	<b>182.8</b>	<b>–</b>	<b>191.2</b>	<b>142.7</b>	<b>197.1</b>	<b>278.1</b>	<b>146.6</b>	<b>158.7</b>	<b>–</b>
Banská Bystrica	170.6	–	–	184.5	173.9	66.2	357.1	714.3	–
Banská Štiavnica	197.4	–	–	175.4	196.1	555.6	–	–	–
Brezno	93.5	–	–	–	240.4	123.5	–	–	–
Detva	136.5	–	–	80.0	–	588.2	588.2	–	–
Krupina	226.4	–	769.2	294.1	126.6	–	–	–	–
Lučenec	238.4	–	94.3	208.3	314.1	519.5	–	–	–
Poltár	214.6	–	–	180.2	166.7	1 000.0	–	–	–
Revúca	276.5	–	307.7	270.3	267.9	–	1 052.6	–	–
Rimavská Sobota	247.3	–	413.8	157.9	311.3	291.3	–	–	–
Veľký Krtíš	178.6	–	357.1	167.6	151.5	166.7	–	–	–
Zvolen	161.0	–	–	92.2	173.2	412.4	–	–	–
Žarnovica	141.8	–	–	87.0	–	833.3	–	–	–
Žiar nad Hronom	65.9	–	–	–	146.0	166.7	–	–	–
<b>Prešovský kraj</b>	<b>331.9</b>	<b>–</b>	<b>404.5</b>	<b>276.3</b>	<b>303.3</b>	<b>426.2</b>	<b>438.4</b>	<b>387.6</b>	<b>–</b>
Bardejov	170.4	–	411.0	80.2	226.5	82.6	377.4	–	–
Humenné	313.4	–	754.7	269.2	241.9	227.3	222.2	3 333.3	–
Kežmarok	373.1	–	588.2	254.5	180.5	409.4	1 428.6	–	–
Levoča	400.0	–	566.0	200.0	584.4	434.8	–	–	–
Medzilaborce	180.2	–	526.3	–	256.4	–	–	–	–
Poprad	355.7	–	405.4	322.6	300.8	558.7	317.5	–	–
Prešov	291.9	–	207.3	240.8	246.5	492.3	303.0	769.2	–
Sabinov	320.0	–	390.6	231.8	371.9	400.0	327.9	–	–
Snina	352.9	–	303.0	344.8	156.3	615.4	909.1	–	–
Stará Ľubovňa	568.8	–	533.3	702.5	557.9	387.6	645.2	–	–
Stropkov	481.5	–	434.8	458.7	400.0	714.3	–	2 000.0	–
Svidník	75.9	–	–	132.5	73.0	–	–	–	–
Vranov nad Topľou	370.0	–	310.6	298.9	436.4	608.1	227.3	–	–
<b>Košický kraj</b>	<b>232.3</b>	<b>–</b>	<b>186.1</b>	<b>182.8</b>	<b>273.9</b>	<b>237.9</b>	<b>339.0</b>	<b>689.7</b>	<b>–</b>
Gelnica	298.5	–	–	146.0	545.5	476.2	–	5 000.0	–
Košice I	275.4	–	303.0	397.4	235.7	64.9	800.0	–	–
Košice II	279.1	–	113.6	78.7	391.5	381.7	600.0	526.3	–
Košice III	164.5	–	285.7	85.5	306.1	–	–	–	–
Košice IV	142.1	–	357.1	163.0	123.0	117.6	–	–	–
Košice-okolie	164.0	–	95.7	150.1	175.8	171.4	126.6	2 857.1	–
Michalovce	225.3	–	93.9	219.1	364.1	189.9	–	–	–
Rožňava	239.7	–	373.1	129.9	239.2	400.0	454.4	–	–
Sobrance	114.5	–	–	181.8	125.0	–	–	–	–
Spišská Nová Ves	313.3	–	237.0	308.5	258.4	306.7	675.7	1 000.0	–
Trebišov	241.0	–	259.1	143.4	316.1	322.6	416.7	–	–

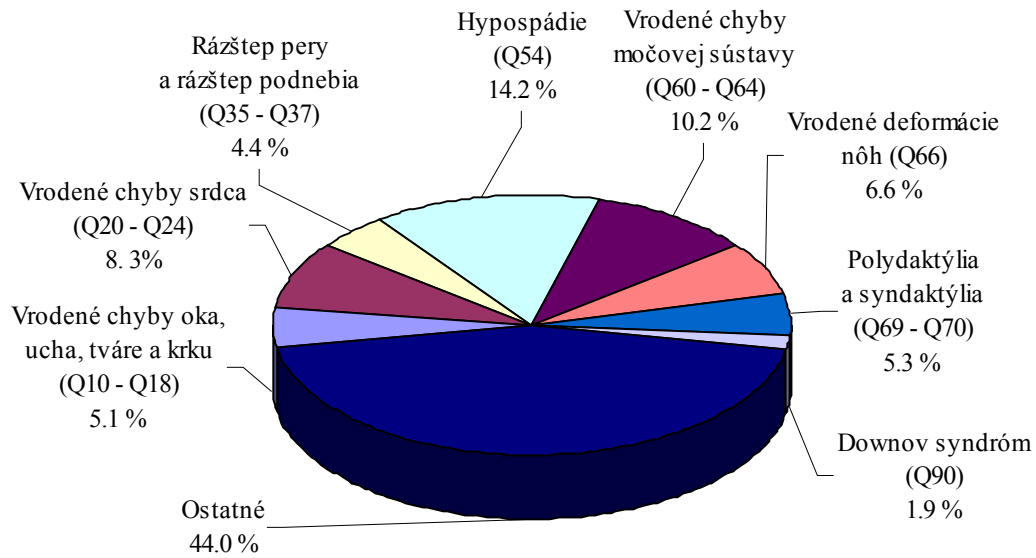
**Hlásené vrodené chyby podľa rodinného stavu matky**

Rodinný stav matky	Počet hlásených vrodených chýb		
	spolu	z toho	
		živonarodené deti	mŕtvonarodené deti
<b>Spolu</b>	<b>1 364</b>	<b>1 294</b>	<b>14</b>
Slobodná	279	266	2
Vydatá	1 048	996	11
Rozvedená	33	28	1
Vdova	4	4	–
Neudaný	–	–	–

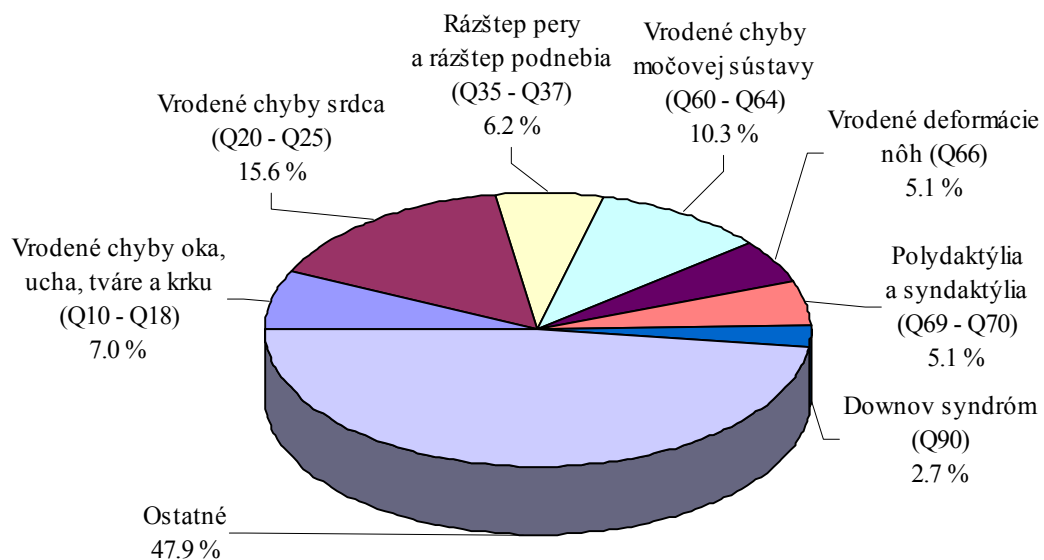
**Živonarodené deti s vrodenou chybou podľa hmotnosti a týždňa tehotenstva**

Týždeň tehotenstva	Spolu	v tom pôrodná hmotnosť (v gramoch)									
		do 999	1 000 – 1 499	1 500 – 1 999	2 000 – 2 499	2 500 – 2 999	3 000 – 3 499	3 500 – 3 999	4 000 – 4 499	4 500 – 4 999	5 000 a viac
<b>Spolu</b>	<b>1 294</b>	<b>4</b>	<b>14</b>	<b>54</b>	<b>98</b>	<b>274</b>	<b>484</b>	<b>296</b>	<b>63</b>	<b>6</b>	<b>1</b>
do 26.	–	–	–	–	–	–	–	–	–	–	–
27.	2	1	1	–	–	–	–	–	–	–	–
28.	2	1	1	–	–	–	–	–	–	–	–
29.	2	2	–	–	–	–	–	–	–	–	–
30.	6	–	2	2	2	–	–	–	–	–	–
31.	8	–	4	4	–	–	–	–	–	–	–
32.	14	–	1	11	2	–	–	–	–	–	–
33.	9	–	–	5	4	–	–	–	–	–	–
34.	15	–	–	3	9	2	1	–	–	–	–
35.	31	–	2	8	15	4	2	–	–	–	–
36.	57	–	2	8	21	18	6	1	1	–	–
37.	68	–	1	5	8	30	20	3	1	–	–
38.	162	–	–	7	18	58	57	16	5	–	1
39.	225	–	–	–	8	57	108	46	5	1	–
40.	550	–	–	1	8	84	239	177	38	3	–
41.	114	–	–	–	2	16	40	42	12	2	–
42.	27	–	–	–	–	5	11	10	1	–	–
43.	1	–	–	–	–	–	–	1	–	–	–
44.	–	–	–	–	–	–	–	–	–	–	–
45.	–	–	–	–	–	–	–	–	–	–	–
neudaný	1	–	–	–	1	–	–	–	–	–	–

### Štruktúra vrodených chýb u živonarodených chlapcov



### Štruktúra vrodených chýb u živonarodených dievčat





## Hlásené vrodené chyby podľa diagnóz vrodených chýb a pohlavia

1/2

Diagnóza	Živonarodené deti				Mŕtvonarodené deti				UPT z dôvodu prenatálne zistenej vrodenej chyby plodu
	spolu	v tom pohlavie			spolu	v tom pohlavie			
		mužské	ženské	nedá sa špecifikovať		mužské	ženské	nedá sa špecifikovať	
<b>Spolu</b>	<b>1 294</b>	<b>804</b>	<b>486</b>	<b>4</b>	<b>14</b>	<b>8</b>	<b>6</b>	<b>-</b>	<b>56</b>
Q00	2	-	2	-	-	-	-	-	6
Q01	2	1	1	-	-	-	-	-	5
Q02	3	2	1	-	-	-	-	-	-
Q03	9	6	3	-	1	1	-	-	2
Q04	6	3	3	-	-	-	-	-	1
Q05	10	7	3	-	-	-	-	-	-
Q06	-	-	-	-	-	-	-	-	1
Q11	1	-	1	-	-	-	-	-	-
Q12	2	2	-	-	-	-	-	-	-
Q13	2	1	1	-	-	-	-	-	-
Q15	10	7	3	-	-	-	-	-	-
Q16	1	1	-	-	-	-	-	-	-
Q17	44	20	24	-	-	-	-	-	-
Q18	15	10	5	-	-	-	-	-	1
Q20	5	3	2	-	-	-	-	-	1
Q21	104	53	51	-	1	-	1	-	-
Q22	4	2	2	-	-	-	-	-	-
Q23	9	6	3	-	-	-	-	-	-
Q24	13	3	10	-	-	-	-	-	1
Q25	17	9	8	-	-	-	-	-	-
Q26	2	1	1	-	-	-	-	-	-
Q27	2	2	-	-	-	-	-	-	-
Q30	1	1	-	-	1	-	1	-	-
Q31	3	3	-	-	-	-	-	-	-
Q35	22	8	14	-	-	-	-	-	-
Q36	10	7	3	-	-	-	-	-	-
Q37	33	20	13	-	-	-	-	-	-
Q38	3	-	3	-	-	-	-	-	-
Q39	2	2	-	-	-	-	-	-	-
Q40	2	1	1	-	-	-	-	-	-
Q41	5	1	4	-	-	-	-	-	-
Q42	17	10	7	-	-	-	-	-	-
Q43	10	4	6	-	-	-	-	-	-
Q45	7	4	3	-	-	-	-	-	-
Q50	2	-	2	-	-	-	-	-	-
Q53	46	46	-	-	-	-	-	-	-
Q54	114	114	-	-	1	1	-	-	-
Q55	2	2	-	-	-	-	-	-	-
Q56	4	2	-	2	-	-	-	-	-
Q60	42	20	22	-	-	-	-	-	1
Q61	15	11	4	-	-	-	-	-	3

**Hlásené vrodené chyby podľa diagnóz vrodených chýb a pohlavia**

2/2

Diagnóza	Živonarodené deti				Mŕtvonarodené deti				UPT z dôvodu prenatálne zistenej vrodenej chyby plodu
	spolu	v tom pohlavie			spolu	v tom pohlavie			
		mužské	ženské	nedá sa špecifikovať		mužské	ženské	nedá sa špecifikovať	
Q62	63	43	20	–	1	1	–	–	–
Q63	8	5	3	–	–	–	–	–	–
Q64	4	3	1	–	–	–	–	–	–
Q65	11	1	10	–	–	–	–	–	–
Q66	78	53	25	–	2	2	–	–	–
Q67	5	5	–	–	–	–	–	–	1
Q68	6	2	4	–	–	–	–	–	1
Q69	47	28	19	–	1	–	1	–	–
Q70	21	15	6	–	1	1	–	–	–
Q71	6	2	4	–	–	–	–	–	–
Q74	10	6	4	–	–	–	–	–	–
Q75	2	1	1	–	–	–	–	–	–
Q77	2	1	1	–	–	–	–	–	1
Q78	1	1	–	–	–	–	–	–	–
Q79	13	7	6	–	–	–	–	–	1
Q80	2	1	1	–	–	–	–	–	–
Q82	69	31	38	–	–	–	–	–	–
Q84	3	3	–	–	–	–	–	–	–
Q85	2	1	1	–	–	–	–	–	–
Q86	1	–	1	–	–	–	–	–	–
Q87	4	2	2	–	–	–	–	–	1
Q89	18	12	6	–	–	–	–	–	–
Q90	28	15	13	–	–	–	–	–	5
Q91	3	2	1	–	–	–	–	–	–
Q93	1	–	1	–	–	–	–	–	–
Q96	4	1	3	–	–	–	–	–	–
Q97	–	–	–	–	–	–	–	–	1
Q98	–	–	–	–	–	–	–	–	1
Q99	2	–	2	–	1	1	–	–	–
E70	1	1	–	–	–	–	–	–	–
E72	1	1	–	–	–	–	–	–	–
E73	1	1	–	–	–	–	–	–	–
E83	1	1	–	–	–	–	–	–	–
1.	1	–	1	–	–	–	–	–	2
3.	1	1	–	–	–	–	–	–	–
4.	2	2	–	–	–	–	–	–	–
5.	25	13	12	–	–	–	–	–	2
6.	3	1	2	–	–	–	–	–	–
8.	241	147	92	2	4	1	3	–	18

## Hlásené vrodené chyby podľa diagnóz vrodených chýb a pôrodnej hmotnosti (hmotnosti plodu)\*

1/2

Diagnóza	Spolu	v tom pôrodná hmotnosť (v gramoch)									
		do 999	1 000 – 1 499	1 500 – 1 999	2 000 – 2 499	2 500 – 2 999	3 000 – 3 499	3 500 – 3 999	4 000 – 4 499	4 500 – 4 999	5 000 a viac
<b>Spolu</b>	<b>1 364</b>	<b>61</b>	<b>16</b>	<b>54</b>	<b>99</b>	<b>276</b>	<b>489</b>	<b>296</b>	<b>65</b>	<b>7</b>	<b>1</b>
Q00	8	6	1	1	–	–	–	–	–	–	–
Q01	7	5	–	–	–	1	1	–	–	–	–
Q02	3	–	–	–	–	2	–	1	–	–	–
Q03	12	2	2	–	2	2	1	2	1	–	–
Q04	7	1	–	–	–	1	4	1	–	–	–
Q05	10	–	–	1	–	1	5	2	1	–	–
Q06	1	1	–	–	–	–	–	–	–	–	–
Q11	1	–	–	–	–	–	–	1	–	–	–
Q12	2	–	–	1	–	–	1	–	–	–	–
Q13	2	–	–	–	–	–	1	–	1	–	–
Q15	10	–	–	–	1	4	3	1	1	–	–
Q16	1	–	–	–	–	1	–	–	–	–	–
Q17	44	–	–	2	3	6	19	10	4	–	–
Q18	16	1	–	–	1	5	6	2	1	–	–
Q20	6	1	–	–	–	1	3	1	–	–	–
Q21	105	–	–	8	9	15	36	24	12	1	–
Q22	4	1	–	–	–	–	3	–	–	–	–
Q23	9	–	–	–	1	2	3	2	1	–	–
Q24	14	1	–	1	1	2	5	4	–	–	–
Q25	17	–	–	2	1	2	5	6	–	1	–
Q26	2	–	–	–	–	–	–	2	–	–	–
Q27	2	–	–	–	–	1	–	1	–	–	–
Q30	2	–	–	–	–	–	1	1	–	–	–
Q31	3	–	–	–	–	1	–	2	–	–	–
Q35	22	–	1	1	2	3	7	7	1	–	–
Q36	10	–	–	–	–	1	2	6	1	–	–
Q37	33	–	1	–	1	13	9	8	1	–	–
Q38	3	–	–	–	–	1	2	–	–	–	–
Q39	2	–	–	–	1	–	–	1	–	–	–
Q40	2	–	–	1	1	–	–	–	–	–	–
Q41	5	–	–	–	–	1	2	2	–	–	–
Q42	17	–	–	1	4	3	6	3	–	–	–
Q43	10	–	–	–	1	3	3	2	1	–	–
Q45	7	–	–	1	2	1	3	–	–	–	–
Q50	2	–	–	–	–	–	–	1	1	–	–
Q53	46	1	–	1	2	6	20	16	–	–	–
Q54	115	–	–	3	8	30	40	29	5	–	–
Q55	2	–	–	1	–	–	1	–	–	–	–
Q56	4	–	–	–	–	–	3	1	–	–	–
Q60	43	1	2	3	3	3	18	11	2	–	–
Q61	18	3	–	–	1	1	4	5	3	1	–

## Hlásené vrodené chyby podľa diagnóz vrodených chýb a pôrodnej hmotnosti (hmotnosti plodu)\*

2/2

Diagnóza	Spolu	v tom pôrodná hmotnosť (v gramoch)									
		do 999	1 000 – 1 499	1 500 – 1 999	2 000 – 2 499	2 500 – 2 999	3 000 – 3 499	3 500 – 3 999	4 000 – 4 499	4 500 – 4 999	5 000 a viac
Q62	64	–	–	1	2	12	24	22	3	–	–
Q63	8	–	–	–	–	1	4	3	–	–	–
Q64	4	–	–	–	–	2	1	–	1	–	–
Q65	11	–	–	–	–	1	5	5	–	–	–
Q66	80	–	–	1	3	30	31	10	5	–	–
Q67	6	1	–	–	–	1	2	2	–	–	–
Q68	7	1	–	–	–	1	3	2	–	–	–
Q69	48	–	–	2	5	8	18	14	1	–	–
Q70	22	–	–	–	–	2	15	4	1	–	–
Q71	6	–	–	1	–	3	1	1	–	–	–
Q74	10	–	–	–	–	1	7	2	–	–	–
Q75	2	–	–	–	–	1	–	1	–	–	–
Q77	3	1	–	–	–	–	2	–	–	–	–
Q78	1	–	–	–	–	–	1	–	–	–	–
Q79	14	1	1	1	1	3	4	1	2	–	–
Q80	2	–	–	–	–	2	–	–	–	–	–
Q82	69	–	–	1	1	11	36	16	3	1	–
Q84	3	–	–	–	–	1	2	–	–	–	–
Q85	2	–	–	–	–	–	2	–	–	–	–
Q86	1	–	–	–	–	1	–	–	–	–	–
Q87	5	1	–	–	–	–	2	1	1	–	–
Q89	18	–	–	2	–	2	6	4	2	2	–
Q90	33	5	–	–	3	10	7	7	1	–	–
Q91	3	–	–	2	1	–	–	–	–	–	–
Q93	1	–	–	–	1	–	–	–	–	–	–
Q96	4	–	–	–	–	4	–	–	–	–	–
Q97	1	1	–	–	–	–	–	–	–	–	–
Q98	1	1	–	–	–	–	–	–	–	–	–
Q99	3	1	–	–	–	–	2	–	–	–	–
E70	1	–	–	–	–	–	1	–	–	–	–
E72	1	–	–	–	–	–	1	–	–	–	–
E73	1	–	–	–	–	–	1	–	–	–	–
E83	1	–	–	–	–	–	–	1	–	–	–
1.	3	2	–	–	–	1	–	–	–	–	–
3.	1	–	–	–	–	1	–	–	–	–	–
4.	2	–	–	–	–	–	–	2	–	–	–
5.	27	2	–	1	2	9	11	2	–	–	–
6.	3	–	1	1	1	–	–	–	–	–	–
8.	263	20	7	13	34	55	83	41	8	1	1

\* Počet živonarodených, mŕtvonarodených detí s vrodenou chybou a počet UPT z dôvodu prenatalne zistenej vrodenej chyby plodu – spolu

## Živonarodené deti s vrodenou chybou podľa diagnóz vrodených chýb a pôrodnej hmotnosti

1/2

Diagnóza	Spolu	v tom pôrodná hmotnosť (v gramoch)									
		do 999	1 000 – 1 499	1 500 – 1 999	2 000 – 2 499	2 500 – 2 999	3 000 – 3 499	3 500 – 3 999	4 000 – 4 499	4 500 – 4 999	5 000 a viac
<b>Spolu</b>	<b>1 294</b>	<b>4</b>	<b>14</b>	<b>54</b>	<b>98</b>	<b>274</b>	<b>484</b>	<b>296</b>	<b>63</b>	<b>6</b>	<b>1</b>
Q00	2	–	1	1	–	–	–	–	–	–	–
Q01	2	–	–	–	–	1	1	–	–	–	–
Q02	3	–	–	–	–	2	–	1	–	–	–
Q03	9	–	1	–	2	2	1	2	1	–	–
Q04	6	–	–	–	–	1	4	1	–	–	–
Q05	10	–	–	1	–	1	5	2	1	–	–
Q11	1	–	–	–	–	–	–	1	–	–	–
Q12	2	–	–	1	–	–	1	–	–	–	–
Q13	2	–	–	–	–	–	1	–	1	–	–
Q15	10	–	–	–	1	4	3	1	1	–	–
Q16	1	–	–	–	–	1	–	–	–	–	–
Q17	44	–	–	2	3	6	19	10	4	–	–
Q18	15	–	–	–	1	5	6	2	1	–	–
Q20	5	–	–	–	–	1	3	1	–	–	–
Q21	104	–	–	8	9	15	36	24	12	–	–
Q22	4	1	–	–	–	–	3	–	–	–	–
Q23	9	–	–	–	1	2	3	2	1	–	–
Q24	13	–	–	1	1	2	5	4	–	–	–
Q25	17	–	–	2	1	2	5	6	–	1	–
Q26	2	–	–	–	–	–	–	2	–	–	–
Q27	2	–	–	–	–	1	–	1	–	–	–
Q30	1	–	–	–	–	–	–	1	–	–	–
Q31	3	–	–	–	–	1	–	2	–	–	–
Q35	22	–	1	1	2	3	7	7	1	–	–
Q36	10	–	–	–	–	1	2	6	1	–	–
Q37	33	–	1	–	1	13	9	8	1	–	–
Q38	3	–	–	–	–	1	2	–	–	–	–
Q39	2	–	–	–	1	–	–	1	–	–	–
Q40	2	–	–	1	1	–	–	–	–	–	–
Q41	5	–	–	–	–	1	2	2	–	–	–
Q42	17	–	–	1	4	3	6	3	–	–	–
Q43	10	–	–	–	1	3	3	2	1	–	–
Q45	7	–	–	1	2	1	3	–	–	–	–
Q50	2	–	–	–	–	–	–	1	1	–	–
Q53	46	1	–	1	2	6	20	16	–	–	–
Q54	114	–	–	3	8	29	40	29	5	–	–
Q55	2	–	–	1	–	–	1	–	–	–	–
Q56	4	–	–	–	–	–	3	1	–	–	–
Q60	42	–	2	3	3	3	18	11	2	–	–
Q61	15	–	–	–	1	1	4	5	3	1	–

**Živonarodené deti s vrodenou chybou podľa diagnóz vrodených chýb a pôrodnej hmotnosti**

2/2

Diagnóza	Spolu	v tom pôrodná hmotnosť (v gramoch)									
		do 999	1 000 – 1 499	1 500 – 1 999	2 000 – 2 499	2 500 – 2 999	3 000 – 3 499	3 500 – 3 999	4 000 – 4 499	4 500 – 4 999	5 000 a viac
Q62	63	–	–	1	2	12	24	22	2	–	–
Q63	8	–	–	–	–	1	4	3	–	–	–
Q64	4	–	–	–	–	2	1	–	1	–	–
Q65	11	–	–	–	–	1	5	5	–	–	–
Q66	78	–	–	1	3	30	30	10	4	–	–
Q67	5	–	–	–	–	1	2	2	–	–	–
Q68	6	–	–	–	–	1	3	2	–	–	–
Q69	47	–	–	2	5	8	17	14	1	–	–
Q70	21	–	–	–	–	2	14	4	1	–	–
Q71	6	–	–	1	–	3	1	1	–	–	–
Q74	10	–	–	–	–	1	7	2	–	–	–
Q75	2	–	–	–	–	1	–	1	–	–	–
Q77	2	–	–	–	–	–	2	–	–	–	–
Q78	1	–	–	–	–	–	1	–	–	–	–
Q79	13	–	1	1	1	3	4	1	2	–	–
Q80	2	–	–	–	–	2	–	–	–	–	–
Q82	69	–	–	1	1	11	36	16	3	1	–
Q84	3	–	–	–	–	1	2	–	–	–	–
Q85	2	–	–	–	–	–	2	–	–	–	–
Q86	1	–	–	–	–	1	–	–	–	–	–
Q87	4	–	–	–	–	–	2	1	1	–	–
Q89	18	–	–	2	–	2	6	4	2	2	–
Q90	28	–	–	–	3	10	7	7	1	–	–
Q91	3	–	–	2	1	–	–	–	–	–	–
Q93	1	–	–	–	1	–	–	–	–	–	–
Q96	4	–	–	–	–	4	–	–	–	–	–
Q99	2	–	–	–	–	–	2	–	–	–	–
E70	1	–	–	–	–	–	1	–	–	–	–
E72	1	–	–	–	–	–	1	–	–	–	–
E73	1	–	–	–	–	–	1	–	–	–	–
E83	1	–	–	–	–	–	–	1	–	–	–
1.	1	–	–	–	–	1	–	–	–	–	–
3.	1	–	–	–	–	1	–	–	–	–	–
4.	2	–	–	–	–	–	–	2	–	–	–
5.	25	–	–	1	2	9	11	2	–	–	–
6.	3	–	1	1	1	–	–	–	–	–	–
8.	241	2	6	13	33	54	82	41	8	1	1

**Hlásené vrodené chyby podľa diagnóz vrodených chýb a veku matky\***

1/2

Diagnóza	Spolu	v tom vek matky							
		do 14	15 - 19	20 - 24	25 - 29	30 - 34	35 - 39	40 - 44	45 +
<b>Spolu</b>	<b>1 364</b>	<b>–</b>	<b>115</b>	<b>397</b>	<b>469</b>	<b>245</b>	<b>110</b>	<b>28</b>	<b>–</b>
Q00	8	–	1	1	4	–	1	1	–
Q01	7	–	–	2	3	1	–	1	–
Q02	3	–	–	–	2	1	–	–	–
Q03	12	–	1	2	7	2	–	–	–
Q04	7	–	–	4	1	2	–	–	–
Q05	10	–	1	3	3	–	2	1	–
Q06	1	–	–	1	–	–	–	–	–
Q11	1	–	–	1	–	–	–	–	–
Q12	2	–	1	–	1	–	–	–	–
Q13	2	–	–	1	–	–	1	–	–
Q15	10	–	2	6	–	1	1	–	–
Q16	1	–	–	–	1	–	–	–	–
Q17	44	–	2	17	12	11	2	–	–
Q18	16	–	–	3	9	3	1	–	–
Q20	6	–	1	1	2	2	–	–	–
Q21	105	–	5	38	32	19	11	–	–
Q22	4	–	–	1	1	2	–	–	–
Q23	9	–	1	3	3	1	1	–	–
Q24	14	–	–	1	11	1	1	–	–
Q25	17	–	–	4	8	4	1	–	–
Q26	2	–	–	2	–	–	–	–	–
Q27	2	–	–	–	–	1	1	–	–
Q30	2	–	–	–	2	–	–	–	–
Q31	3	–	–	1	2	–	–	–	–
Q35	22	–	2	6	10	4	–	–	–
Q36	10	–	–	2	6	1	1	–	–
Q37	33	–	4	11	10	5	2	1	–
Q38	3	–	1	–	1	1	–	–	–
Q39	2	–	–	–	2	–	–	–	–
Q40	2	–	1	–	–	1	–	–	–
Q41	5	–	–	2	2	–	–	1	–
Q42	17	–	2	3	8	3	1	–	–
Q43	10	–	1	4	4	–	1	–	–
Q45	7	–	1	2	4	–	–	–	–
Q50	2	–	–	1	1	–	–	–	–
Q53	46	–	4	12	16	10	3	1	–
Q54	115	–	12	39	36	23	2	3	–
Q55	2	–	1	1	–	–	–	–	–
Q56	4	–	–	1	1	2	–	–	–
Q60	43	–	4	13	13	5	7	1	–
Q61	18	–	–	6	9	2	1	–	–

**Hlásené vrodené chyby podľa diagnóz vrodených chýb a veku matky\***

2/2

Diagnóza	Spolu	v tom vek matky							
		do 14	15 - 19	20 - 24	25 - 29	30 - 34	35 - 39	40 - 44	45 +
Q62	64	–	8	19	22	11	4	–	–
Q63	8	–	1	4	2	–	1	–	–
Q64	4	–	2	1	1	–	–	–	–
Q65	11	–	2	3	4	2	–	–	–
Q66	80	–	5	30	24	15	5	1	–
Q67	6	–	–	1	3	1	1	–	–
Q68	7	–	–	3	3	–	1	–	–
Q69	48	–	7	16	13	8	1	3	–
Q70	22	–	–	6	10	5	1	–	–
Q71	6	–	–	2	1	2	1	–	–
Q74	10	–	1	2	2	3	2	–	–
Q75	2	–	–	2	–	–	–	–	–
Q77	3	–	–	1	–	1	1	–	–
Q78	1	–	–	–	1	–	–	–	–
Q79	14	–	2	4	4	4	–	–	–
Q80	2	–	–	1	–	1	–	–	–
Q82	69	–	5	13	31	16	4	–	–
Q84	3	–	–	2	1	–	–	–	–
Q85	2	–	–	2	–	–	–	–	–
Q86	1	–	–	–	–	–	1	–	–
Q87	5	–	–	1	3	1	–	–	–
Q89	18	–	2	4	7	3	2	–	–
Q90	33	–	1	2	9	7	11	3	–
Q91	3	–	1	1	–	–	1	–	–
Q93	1	–	–	–	1	–	–	–	–
Q96	4	–	–	–	3	1	–	–	–
Q97	1	–	–	–	1	–	–	–	–
Q98	1	–	–	–	–	–	1	–	–
Q99	3	–	–	1	1	–	1	–	–
E70	1	–	–	–	–	–	1	–	–
E72	1	–	–	1	–	–	–	–	–
E73	1	–	–	–	–	1	–	–	–
E83	1	–	–	1	–	–	–	–	–
1.	3	–	–	2	–	1	–	–	–
3.	1	–	–	1	–	–	–	–	–
4.	2	–	–	–	–	1	1	–	–
5.	27	–	2	4	5	4	7	5	–
6.	3	–	1	1	1	–	–	–	–
8.	263	–	27	71	89	49	21	6	–

\* Počet živonarodených, mŕtvonarodených detí s vrodenou chybou a počet UPT z dôvodu prenatálne zistenej vrodenej chyby plodu – spolu



## Živonarodené deti s vrodenou chybou podľa diagnóz vrodených chýb a veku matky

1/2

Diagnóza	Spolu	v tom vek matky							
		do 14	15 - 19	20 - 24	25 - 29	30 - 34	35 - 39	40 - 44	45 +
<b>Spolu</b>	<b>1 294</b>	<b>–</b>	<b>109</b>	<b>381</b>	<b>444</b>	<b>235</b>	<b>101</b>	<b>24</b>	<b>–</b>
Q00	2	–	–	–	1	–	1	–	–
Q01	2	–	–	1	1	–	–	–	–
Q02	3	–	–	–	2	1	–	–	–
Q03	9	–	1	2	5	1	–	–	–
Q04	6	–	–	4	1	1	–	–	–
Q05	10	–	1	3	3	–	2	1	–
Q11	1	–	–	1	–	–	–	–	–
Q12	2	–	1	–	1	–	–	–	–
Q13	2	–	–	1	–	–	1	–	–
Q15	10	–	2	6	–	1	1	–	–
Q16	1	–	–	–	1	–	–	–	–
Q17	44	–	2	17	12	11	2	–	–
Q18	15	–	–	3	8	3	1	–	–
Q20	5	–	1	1	2	1	–	–	–
Q21	104	–	5	37	32	19	11	–	–
Q22	4	–	–	1	1	2	–	–	–
Q23	9	–	1	3	3	1	1	–	–
Q24	13	–	–	1	10	1	1	–	–
Q25	17	–	–	4	8	4	1	–	–
Q26	2	–	–	2	–	–	–	–	–
Q27	2	–	–	–	–	1	1	–	–
Q30	1	–	–	–	1	–	–	–	–
Q31	3	–	–	1	2	–	–	–	–
Q35	22	–	2	6	10	4	–	–	–
Q36	10	–	–	2	6	1	1	–	–
Q37	33	–	4	11	10	5	2	1	–
Q38	3	–	1	–	1	1	–	–	–
Q39	2	–	–	–	2	–	–	–	–
Q40	2	–	1	–	–	1	–	–	–
Q41	5	–	–	2	2	–	–	1	–
Q42	17	–	2	3	8	3	1	–	–
Q43	10	–	1	4	4	–	1	–	–
Q45	7	–	1	2	4	–	–	–	–
Q50	2	–	–	1	1	–	–	–	–
Q53	46	–	4	12	16	10	3	1	–
Q54	114	–	12	39	35	23	2	3	–
Q55	2	–	1	1	–	–	–	–	–
Q56	4	–	–	1	1	2	–	–	–
Q60	42	–	3	13	13	5	7	1	–
Q61	15	–	–	5	8	1	1	–	–

**Živonarodené deti s vrodenou chybou podľa diagnóz vrodených chýb a veku matky**

2/2

Diagnóza	Spolu	v tom vek matky							
		do 14	15 - 19	20 - 24	25 - 29	30 - 34	35 - 39	40 - 44	45 +
Q62	63	–	8	18	22	11	4	–	–
Q63	8	–	1	4	2	–	1	–	–
Q64	4	–	2	1	1	–	–	–	–
Q65	11	–	2	3	4	2	–	–	–
Q66	78	–	5	30	23	15	4	1	–
Q67	5	–	–	1	2	1	1	–	–
Q68	6	–	–	3	2	–	1	–	–
Q69	47	–	7	16	13	7	1	3	–
Q70	21	–	–	6	9	5	1	–	–
Q71	6	–	–	2	1	2	1	–	–
Q74	10	–	1	2	2	3	2	–	–
Q75	2	–	–	2	–	–	–	–	–
Q77	2	–	–	1	–	1	–	–	–
Q78	1	–	–	–	1	–	–	–	–
Q79	13	–	2	4	3	4	–	–	–
Q80	2	–	–	1	–	1	–	–	–
Q82	69	–	5	13	31	16	4	–	–
Q84	3	–	–	2	1	–	–	–	–
Q85	2	–	–	2	–	–	–	–	–
Q86	1	–	–	–	–	–	1	–	–
Q87	4	–	–	1	2	1	–	–	–
Q89	18	–	2	4	7	3	2	–	–
Q90	28	–	1	2	7	7	10	1	–
Q91	3	–	1	1	–	–	1	–	–
Q93	1	–	–	–	1	–	–	–	–
Q96	4	–	–	–	3	1	–	–	–
Q99	2	–	–	–	1	–	1	–	–
E70	1	–	–	–	–	–	1	–	–
E72	1	–	–	1	–	–	–	–	–
E73	1	–	–	–	–	1	–	–	–
E83	1	–	–	1	–	–	–	–	–
1.	1	–	–	1	–	–	–	–	–
3.	1	–	–	1	–	–	–	–	–
4.	2	–	–	–	–	1	1	–	–
5.	25	–	2	4	5	4	5	5	–
6.	3	–	1	1	1	–	–	–	–
8.	241	–	23	63	85	46	18	6	–

### Živonarodené deti s vrodenou chybou na 10 000 živonarodených detí podľa diagnóz vrodených chýb a veku matky

1/2

Diagnóza	Spolu	v tom vek matky							
		do 14	15 - 19	20 - 24	25 - 29	30 - 34	35 - 39	40 - 44	45 +
<b>Spolu</b>	<b>234.6</b>	–	<b>209.7</b>	<b>194.6</b>	<b>238.2</b>	<b>294.0</b>	<b>328.6</b>	<b>397.4</b>	–
Q00	0.4	–	–	–	0.5	–	3.3	–	–
Q01	0.4	–	–	0.5	0.5	–	–	–	–
Q02	0.5	–	–	–	1.1	1.3	–	–	–
Q03	1.6	–	1.9	1.0	2.7	1.3	–	–	–
Q04	1.1	–	–	2.0	0.5	1.3	–	–	–
Q05	1.8	–	1.9	1.5	1.6	–	6.5	16.6	–
Q11	0.2	–	–	0.5	–	–	–	–	–
Q12	0.4	–	1.9	–	0.5	–	–	–	–
Q13	0.4	–	–	0.5	–	–	3.3	–	–
Q15	1.8	–	3.8	3.1	–	1.3	3.3	–	–
Q16	0.2	–	–	–	0.5	–	–	–	–
Q17	8.0	–	3.8	8.7	6.4	13.8	6.5	–	–
Q18	2.7	–	–	1.5	4.3	3.8	3.3	–	–
Q20	0.9	–	1.9	0.5	1.1	1.3	–	–	–
Q21	18.9	–	9.6	18.9	17.2	23.8	35.8	–	–
Q22	0.7	–	–	0.5	0.5	2.5	–	–	–
Q23	1.6	–	1.9	1.5	1.6	1.3	3.3	–	–
Q24	2.4	–	–	0.5	5.4	1.3	3.3	–	–
Q25	3.1	–	–	2.0	4.3	5.0	3.3	–	–
Q26	0.4	–	–	1.0	–	–	–	–	–
Q27	0.4	–	–	–	–	1.3	3.3	–	–
Q30	0.2	–	–	–	0.5	–	–	–	–
Q31	0.5	–	–	0.5	1.1	–	–	–	–
Q35	4.0	–	3.8	3.1	5.4	5.0	–	–	–
Q36	1.8	–	–	1.0	3.2	1.3	3.3	–	–
Q37	6.0	–	7.7	5.6	5.4	6.3	6.5	16.6	–
Q38	0.5	–	1.9	–	0.5	1.3	–	–	–
Q39	0.4	–	–	–	1.1	–	–	–	–
Q40	0.4	–	1.9	–	–	1.3	–	–	–
Q41	0.9	–	–	1.0	1.1	–	–	16.6	–
Q42	3.1	–	3.8	1.5	4.3	3.8	3.3	–	–
Q43	1.8	–	1.9	2.0	2.1	–	3.3	–	–
Q45	1.3	–	1.9	1.0	2.1	–	–	–	–
Q50	0.4	–	–	0.5	0.5	–	–	–	–
Q53	8.3	–	7.7	6.1	8.6	12.5	9.8	16.6	–
Q54	20.7	–	23.1	19.9	18.8	28.8	6.5	49.7	–
Q55	0.4	–	1.9	0.5	–	–	–	–	–
Q56	0.7	–	–	0.5	0.5	2.5	–	–	–
Q60	7.6	–	5.8	6.6	7.0	6.3	22.8	16.6	–
Q61	2.7	–	–	2.6	4.3	1.3	3.3	–	–

### Živonarodené deti s vrodenou chybou na 10 000 živonarodených detí podľa diagnóz vrodených chýb a veku matky

2/2

Diagnóza	Spolu	v tom vek matky							
		do 14	15 - 19	20 - 24	25 - 29	30 - 34	35 - 39	40 - 44	45 +
Q62	11.4	–	15.4	9.2	11.8	13.8	13.0	–	–
Q63	1.5	–	1.9	2.0	1.1	–	3.3	–	–
Q64	0.7	–	3.8	0.5	0.5	–	–	–	–
Q65	2.0	–	3.8	1.5	2.1	2.5	–	–	–
Q66	14.1	–	9.6	15.3	12.3	18.8	13.0	16.6	–
Q67	0.9	–	–	0.5	1.1	1.3	3.3	–	–
Q68	1.1	–	–	1.5	1.1	–	3.3	–	–
Q69	8.5	–	13.5	8.2	7.0	8.8	3.3	49.7	–
Q70	3.8	–	–	3.1	4.8	6.3	3.3	–	–
Q71	1.1	–	–	1.0	0.5	2.5	3.3	–	–
Q74	1.8	–	1.9	1.0	1.1	3.8	6.5	–	–
Q75	0.4	–	–	1.0	–	–	–	–	–
Q77	0.4	–	–	0.5	–	1.3	–	–	–
Q78	0.2	–	–	–	0.5	–	–	–	–
Q79	2.4	–	3.8	2.0	1.6	5.0	–	–	–
Q80	0.4	–	–	0.5	–	1.3	–	–	–
Q82	12.5	–	9.6	6.6	16.6	20.0	13.0	–	–
Q84	0.5	–	–	1.0	0.5	–	–	–	–
Q85	0.4	–	–	1.0	–	–	–	–	–
Q86	0.2	–	–	–	–	–	3.3	–	–
Q87	0.7	–	–	0.5	1.1	1.3	–	–	–
Q89	3.3	–	3.8	2.0	3.8	3.8	6.5	–	–
Q90	5.1	–	1.9	1.0	3.8	8.8	32.5	16.6	–
Q91	0.5	–	1.9	0.5	–	–	3.3	–	–
Q93	0.2	–	–	–	0.5	–	–	–	–
Q96	0.7	–	–	–	1.6	1.3	–	–	–
Q99	0.4	–	–	–	0.5	–	3.3	–	–
E70	0.2	–	–	–	–	–	3.3	–	–
E72	0.2	–	–	0.5	–	–	–	–	–
E73	0.2	–	–	–	–	1.3	–	–	–
E83	0.2	–	–	0.5	–	–	–	–	–
1.	0.2	–	–	0.5	–	–	–	–	–
3.	0.2	–	–	0.5	–	–	–	–	–
4.	0.4	–	–	–	–	1.3	3.3	–	–
5.	4.5	–	3.8	2.0	2.7	5.0	16.3	82.8	–
6.	0.5	–	1.9	0.5	0.5	–	–	–	–
8.	43.7	–	44.3	32.2	45.6	57.6	58.6	99.3	–

### Živonarodené deti s kombinovanou chybou podľa diagnóz vrodených chýb a počtu súčasne sa vyskytujúcich ďalších chýb

1/2

Diagnóza	Vrodená chyba vyskytujúca sa v kombinácii		
	2 chýb	3 chýb	4 chýb a viac
Q00	–	–	1
Q01	3	1	1
Q02	4	–	–
Q03	8	4	1
Q04	3	2	2
Q05	5	3	2
Q06	1	1	–
Q07	1	1	2
Q10	2	–	–
Q11	–	–	1
Q12	2	–	–
Q14	1	–	–
Q15	2	–	–
Q16	2	–	1
Q17	5	1	1
Q18	2	2	1
Q20	6	2	4
Q21	71	18	11
Q22	4	4	5
Q23	5	1	6
Q24	2	–	4
Q25	14	7	15
Q26	1	–	1
Q27	2	–	–
Q30	–	–	2
Q31	3	–	1
Q33	2	2	–
Q34	1	1	–
Q35	6	4	3
Q36	2	1	–
Q37	10	2	2
Q38	3	1	–
Q39	2	–	4
Q41	–	1	2
Q42	9	4	7
Q43	4	–	2
Q45	3	–	–
Q52	1	–	–
Q53	14	5	3
Q54	18	3	5
Q55	3	1	2
Q56	1	–	–

**Živonarodené deti s kombinovanou chybou podľa diagnóz vrodených chýb a počtu súčasne sa vyskytujúcich ďalších chýb**

2/2

Diagnóza	Vrodená chyba vyskytujúca sa v kombinácii		
	2 chýb	3 chýb	4 chýb a viac
Q60	11	2	8
Q61	5	–	2
Q62	16	4	2
Q63	7	1	1
Q64	–	1	–
Q65	2	1	1
Q66	15	7	1
Q67	3	1	2
Q68	2	1	1
Q69	9	–	1
Q70	7	6	1
Q71	5	2	2
Q72	2	–	–
Q74	4	1	–
Q75	–	1	1
Q76	2	1	5
Q77	1	1	–
Q78	1	–	–
Q79	1	3	4
Q80	–	1	–
Q82	9	1	–
Q84	1	1	1
Q86	1	–	2
Q87	6	2	3
Q89	6	2	2
Q99	–	2	–
E72	–	–	1
E84	1	–	–

**Hlásené vrodené chyby podľa vybraných diagnóz vrodených chýb a okresu trvalého bydliska matky\***

1/6

Územie	Q00	Q01	Q02	Q03	Q05	Q03 + Q05	Q11	Q20 - Q26
<b>SLOVENSKÁ REPUBLIKA</b>	<b>8</b>	<b>7</b>	<b>3</b>	<b>12</b>	<b>10</b>	<b>3</b>	<b>1</b>	<b>157</b>
<b>Bratislavský kraj</b>	-	-	-	<b>2</b>	-	<b>2</b>	-	<b>7</b>
Bratislava I	-	-	-	-	-	-	-	-
Bratislava II	-	-	-	-	-	1	-	1
Bratislava III	-	-	-	-	-	-	-	-
Bratislava IV	-	-	-	-	-	-	-	1
Bratislava V	-	-	-	-	-	-	-	2
Malacky	-	-	-	1	-	-	-	-
Pezinok	-	-	-	-	-	-	-	1
Senec	-	-	-	1	-	1	-	2
<b>Trnavský kraj</b>	-	-	-	-	-	-	-	<b>11</b>
Dunajská Streda	-	-	-	-	-	-	-	3
Galanta	-	-	-	-	-	-	-	1
Hlohovec	-	-	-	-	-	-	-	-
Piešťany	-	-	-	-	-	-	-	1
Senica	-	-	-	-	-	-	-	-
Skalica	-	-	-	-	-	-	-	1
Trnava	-	-	-	-	-	-	-	5
<b>Trenčiansky kraj</b>	-	-	<b>1</b>	<b>1</b>	<b>1</b>	-	-	<b>27</b>
Bánovce nad Bebravou	-	-	-	-	-	-	-	-
Ilava	-	-	-	-	-	-	-	3
Myjava	-	-	-	-	-	-	-	3
Nové Mesto nad Váhom	-	-	-	-	-	-	-	4
Partizánske	-	-	-	-	-	-	-	-
Považská Bystrica	-	-	-	-	-	-	-	-
Prievidza	-	-	1	-	1	-	-	12
Púchov	-	-	-	1	-	-	-	-
Trenčín	-	-	-	-	-	-	-	5
<b>Nitriansky kraj</b>	<b>1</b>	-	<b>1</b>	<b>2</b>	-	-	-	<b>14</b>
Komárno	-	-	1	1	-	-	-	2
Levice	-	-	-	1	-	-	-	2
Nitra	-	-	-	-	-	-	-	2
Nové Zámky	1	-	-	-	-	-	-	4
Šaľa	-	-	-	-	-	-	-	-
Topoľčany	-	-	-	-	-	-	-	4
Zlaté Moravce	-	-	-	-	-	-	-	-
<b>Žilinský kraj</b>	<b>2</b>	<b>3</b>	-	<b>3</b>	<b>2</b>	-	-	<b>23</b>
Bytča	-	-	-	-	-	-	-	1
Čadca	-	-	-	-	-	-	-	4
Dolný Kubín	-	-	-	-	-	-	-	-
Kysucké Nové Mesto	-	1	-	1	1	-	-	-
Liptovský Mikuláš	-	-	-	-	-	-	-	1
Martin	-	1	-	-	-	-	-	-
Námestovo	-	-	-	2	-	-	-	7

## Hlásené vrodené chyby podľa vybraných diagnóz vrodených chýb a okresu trvalého bydliska matky\*

2/6

Územie	Q00	Q01	Q02	Q03	Q05	Q03 + Q05	Q11	Q20 - Q26
Ružomberok	1	-	-	-	-	-	-	1
Turčianske Teplice	-	-	-	-	-	-	-	1
Tvrdošín	-	-	-	-	-	-	-	1
Žilina	1	1	-	-	1	-	-	7
<b>Banskobystrický kraj</b>	<b>-</b>	<b>-</b>	<b>-</b>	<b>-</b>	<b>-</b>	<b>-</b>	<b>-</b>	<b>9</b>
Banská Bystrica	-	-	-	-	-	-	-	1
Banská Štiavnica	-	-	-	-	-	-	-	-
Brezno	-	-	-	-	-	-	-	-
Detva	-	-	-	-	-	-	-	-
Krupina	-	-	-	-	-	-	-	-
Lučenec	-	-	-	-	-	-	-	-
Poltár	-	-	-	-	-	-	-	1
Revúca	-	-	-	-	-	-	-	-
Rimavská Sobota	-	-	-	-	-	-	-	1
Veľký Krtíš	-	-	-	-	-	-	-	2
Zvolen	-	-	-	-	-	-	-	2
Žarnovica	-	-	-	-	-	-	-	2
Žiar nad Hronom	-	-	-	-	-	-	-	-
<b>Prešovský kraj</b>	<b>2</b>	<b>2</b>	<b>1</b>	<b>2</b>	<b>2</b>	<b>1</b>	<b>-</b>	<b>36</b>
Bardejov	-	1	-	-	-	-	-	3
Humenné	-	-	-	-	-	-	-	1
Kežmarok	-	-	-	-	-	-	-	3
Levoča	-	-	-	-	1	-	-	-
Medzilaborce	-	-	-	-	-	-	-	1
Poprad	-	-	-	-	-	-	-	2
Prešov	-	1	-	-	-	-	-	11
Sabinov	-	-	-	1	-	-	-	2
Snina	-	-	-	-	-	-	-	3
Stará Ľubovňa	-	-	1	1	1	-	-	5
Stropkov	-	-	-	-	-	-	-	1
Svidník	-	-	-	-	-	-	-	2
Vranov nad Topľou	2	-	-	-	-	1	-	2
<b>Košický kraj</b>	<b>3</b>	<b>2</b>	<b>-</b>	<b>2</b>	<b>5</b>	<b>-</b>	<b>1</b>	<b>30</b>
Gelnica	-	-	-	-	-	-	-	1
Košice I	1	-	-	-	-	-	-	4
Košice II	1	-	-	-	-	-	-	5
Košice III	-	-	-	-	-	-	-	1
Košice IV	-	-	-	-	-	-	-	1
Košice-okolie	-	-	-	-	2	-	-	5
Michalovce	-	-	-	1	1	-	-	-
Rožňava	-	-	-	-	2	-	-	3
Sobrance	-	-	-	-	-	-	-	-
Spišská Nová Ves	1	1	-	-	-	-	1	5
Trebišov	-	1	-	1	-	-	-	5



**Hlásené vrodené chyby podľa vybraných diagnóz vrodených chýb a okresu trvalého bydliska matky\***

3/6

Územie	Q35	Q36	Q37	Q39	Q41	Q42	Q54	Q61
<b>SLOVENSKÁ REPUBLIKA</b>	<b>22</b>	<b>10</b>	<b>33</b>	<b>2</b>	<b>5</b>	<b>17</b>	<b>115</b>	<b>18</b>
<b>Bratislavský kraj</b>	<b>2</b>	<b>1</b>	<b>2</b>	–	–	<b>2</b>	<b>4</b>	–
Bratislava I	–	–	–	–	–	–	1	–
Bratislava II	–	–	–	–	–	1	1	–
Bratislava III	–	–	–	–	–	–	–	–
Bratislava IV	–	–	1	–	–	–	1	–
Bratislava V	1	–	–	–	–	1	–	–
Malacky	–	1	–	–	–	–	1	–
Pezinok	–	–	1	–	–	–	–	–
Senec	1	–	–	–	–	–	–	–
<b>Trnavský kraj</b>	<b>1</b>	<b>1</b>	<b>2</b>	–	–	<b>2</b>	<b>8</b>	<b>3</b>
Dunajská Streda	–	1	1	–	–	1	1	1
Galanta	–	–	–	–	–	–	–	–
Hlohovec	–	–	1	–	–	–	2	–
Piešťany	–	–	–	–	–	–	–	1
Senica	–	–	–	–	–	–	2	–
Skalica	1	–	–	–	–	–	2	1
Trnava	–	–	–	–	–	1	1	–
<b>Trenčiansky kraj</b>	<b>2</b>	<b>2</b>	<b>2</b>	–	–	<b>2</b>	<b>6</b>	<b>1</b>
Bánovce nad Bebravou	–	–	–	–	–	–	–	–
Iľava	–	–	–	–	–	–	–	–
Myjava	–	–	–	–	–	1	–	–
Nové Mesto nad Váhom	–	–	–	–	–	1	–	–
Partizánske	–	–	–	–	–	–	–	–
Považská Bystrica	1	1	1	–	–	–	2	–
Prievidza	1	1	–	–	–	–	2	–
Púchov	–	–	1	–	–	–	–	–
Trenčín	–	–	–	–	–	–	2	1
<b>Nitriansky kraj</b>	<b>2</b>	–	<b>3</b>	–	–	–	<b>16</b>	–
Komárno	–	–	1	–	–	–	4	–
Levice	–	–	–	–	–	–	3	–
Nitra	–	–	–	–	–	–	6	–
Nové Zámky	–	–	1	–	–	–	1	–
Šaľa	–	–	–	–	–	–	2	–
Topoľčany	1	–	1	–	–	–	–	–
Zlaté Moravce	1	–	–	–	–	–	–	–
<b>Žilinský kraj</b>	<b>2</b>	–	<b>7</b>	–	–	–	<b>17</b>	<b>3</b>
Bytča	–	–	–	–	–	–	1	–
Čadca	–	–	–	–	–	–	1	–
Dolný Kubín	–	–	–	–	–	–	1	–
Kysucké Nové Mesto	–	–	–	–	–	–	–	–
Liptovský Mikuláš	–	–	2	–	–	–	4	–
Martin	–	–	2	–	–	–	–	2
Námestovo	–	–	1	–	–	–	4	–

## Hlásené vrodené chyby podľa vybraných diagnóz vrodených chýb a okresu trvalého bydliska matky\*

4/6

Územie	Q35	Q36	Q37	Q39	Q41	Q42	Q54	Q61
Ružomberok	–	–	–	–	–	–	1	–
Turčianske Teplice	–	–	–	–	–	–	1	–
Tvrdošín	–	–	1	–	–	–	1	–
Žilina	2	–	1	–	–	–	3	1
<b>Banskobystrický kraj</b>	<b>–</b>	<b>1</b>	<b>2</b>	<b>–</b>	<b>–</b>	<b>1</b>	<b>18</b>	<b>3</b>
Banská Bystrica	–	1	1	–	–	–	1	2
Banská Štiavnica	–	–	–	–	–	–	1	–
Brezno	–	–	–	–	–	–	–	–
Detva	–	–	–	–	–	–	1	–
Krupina	–	–	–	–	–	–	–	–
Lučenec	–	–	–	–	–	–	6	–
Poltár	–	–	–	–	–	–	1	–
Revúca	–	–	1	–	–	–	3	–
Rimavská Sobota	–	–	–	–	–	–	4	–
Veľký Krtíš	–	–	–	–	–	1	1	–
Zvolen	–	–	–	–	–	–	–	–
Žarnovica	–	–	–	–	–	–	–	–
Žiar nad Hronom	–	–	–	–	–	–	–	1
<b>Prešovský kraj</b>	<b>11</b>	<b>5</b>	<b>7</b>	<b>–</b>	<b>3</b>	<b>7</b>	<b>30</b>	<b>5</b>
Bardejov	1	–	–	–	–	1	1	–
Humenné	–	1	1	–	2	1	–	–
Kežmarok	1	–	2	–	–	2	1	–
Levoča	1	–	–	–	–	–	3	–
Medzilaborce	–	–	–	–	–	–	–	–
Poprad	–	–	–	–	–	1	1	1
Prešov	3	2	1	–	1	1	5	3
Sabinov	–	1	3	–	–	–	3	1
Snina	–	–	–	–	–	–	1	–
Stará Ľubovňa	1	1	–	–	–	1	5	–
Stropkov	1	–	–	–	–	–	3	–
Svidník	–	–	–	–	–	–	–	–
Vranov nad Topľou	3	–	–	–	–	–	7	–
<b>Košický kraj</b>	<b>2</b>	<b>–</b>	<b>8</b>	<b>2</b>	<b>2</b>	<b>3</b>	<b>16</b>	<b>3</b>
Gelnica	–	–	–	–	–	–	2	–
Košice I	1	–	–	–	–	–	–	1
Košice II	–	–	1	–	–	1	2	–
Košice III	–	–	–	–	–	–	–	–
Košice IV	–	–	1	–	1	–	1	–
Košice-okolie	–	–	–	–	1	–	1	1
Michalovce	–	–	–	1	–	2	2	–
Rožňava	–	–	2	–	–	–	–	1
Sobrance	1	–	–	–	–	–	1	–
Spišská Nová Ves	–	–	2	–	–	–	2	–
Trebišov	–	–	2	1	–	–	5	–

**Hlásené vrodené chyby podľa vybraných diagnóz vrodených chýb a okresu trvalého bydliska matky\***

5/6

Územie	Q69	Q70	Q69 + Q70	Q71	Q72	Q71 + Q72	Q90	Q90 + iné
<b>SLOVENSKÁ REPUBLIKA</b>	<b>48</b>	<b>22</b>	<b>2</b>	<b>6</b>	–	–	<b>33</b>	<b>27</b>
<b>Bratislavský kraj</b>	<b>1</b>	–	–	–	–	–	–	<b>3</b>
Bratislava I	1	–	–	–	–	–	–	2
Bratislava II	–	–	–	–	–	–	–	–
Bratislava III	–	–	–	–	–	–	–	–
Bratislava IV	–	–	–	–	–	–	–	–
Bratislava V	–	–	–	–	–	–	–	–
Malacký	–	–	–	–	–	–	–	–
Pezinok	–	–	–	–	–	–	–	–
Senec	–	–	–	–	–	–	–	1
<b>Tŕnavský kraj</b>	<b>4</b>	<b>4</b>	–	–	–	–	<b>3</b>	<b>4</b>
Dunajská Streda	1	–	–	–	–	–	–	1
Galanta	–	–	–	–	–	–	–	–
Hlohovec	–	1	–	–	–	–	–	1
Piešťany	–	–	–	–	–	–	–	1
Senica	2	–	–	–	–	–	1	1
Skalica	–	–	–	–	–	–	–	–
Tŕnava	1	3	–	–	–	–	2	–
<b>Trenčiansky kraj</b>	<b>8</b>	<b>5</b>	–	–	–	–	<b>3</b>	<b>4</b>
Bánovce nad Bebravou	–	–	–	–	–	–	–	–
Ilava	1	–	–	–	–	–	–	2
Myjava	–	–	–	–	–	–	–	1
Nové Mesto nad Váhom	2	–	–	–	–	–	–	–
Partizánske	–	3	–	–	–	–	2	1
Považská Bystrica	1	1	–	–	–	–	–	–
Prievidza	2	1	–	–	–	–	–	–
Púchov	1	–	–	–	–	–	–	–
Trenčín	1	–	–	–	–	–	1	–
<b>Nitriansky kraj</b>	<b>3</b>	<b>4</b>	<b>1</b>	<b>1</b>	–	–	<b>3</b>	<b>2</b>
Komárno	1	1	–	1	–	–	–	–
Levice	1	–	–	–	–	–	1	1
Nitra	–	1	–	–	–	–	1	–
Nové Zámky	–	1	–	–	–	–	1	1
Šaľa	–	1	–	–	–	–	–	–
Topoľčany	1	–	1	–	–	–	–	–
Zlaté Moravce	–	–	–	–	–	–	–	–
<b>Žilinský kraj</b>	<b>8</b>	<b>1</b>	–	<b>1</b>	–	–	<b>7</b>	<b>5</b>
Bytča	–	–	–	–	–	–	1	–
Čadca	2	–	–	1	–	–	1	3
Dolný Kubín	–	–	–	–	–	–	–	–
Kysucké Nové Mesto	–	–	–	–	–	–	1	–
Liptovský Mikuláš	2	1	–	–	–	–	–	1
Martin	–	–	–	–	–	–	–	–
Námestovo	2	–	–	–	–	–	1	–

## Hlásené vrodené chyby podľa vybraných diagnóz vrodených chýb a okresu trvalého bydliska matky\*

6/6

Územie	Q69	Q70	Q69 + Q70	Q71	Q72	Q71 + Q72	Q90	Q90 + iné
Ružomberok	–	–	–	–	–	–	–	–
Turčianske Teplice	–	–	–	–	–	–	–	–
Tvrdošín	–	–	–	–	–	–	1	–
Žilina	2	–	–	–	–	–	2	1
<b>Banskobystrický kraj</b>	<b>8</b>	<b>2</b>	<b>–</b>	<b>2</b>	<b>–</b>	<b>–</b>	<b>4</b>	<b>–</b>
Banská Bystrica	3	–	–	1	–	–	–	–
Banská Štiavnica	–	–	–	–	–	–	1	–
Brezno	1	–	–	–	–	–	1	–
Detva	–	–	–	–	–	–	–	–
Krupina	2	–	–	–	–	–	–	–
Lučenec	–	–	–	–	–	–	–	–
Poltár	–	–	–	–	–	–	–	–
Revúca	–	1	–	–	–	–	–	–
Rimavská Sobota	2	1	–	1	–	–	1	–
Veľký Krtíš	–	–	–	–	–	–	–	–
Zvolen	–	–	–	–	–	–	–	–
Žarnovica	–	–	–	–	–	–	–	–
Žiar nad Hronom	–	–	–	–	–	–	1	–
<b>Prešovský kraj</b>	<b>10</b>	<b>2</b>	<b>–</b>	<b>2</b>	<b>–</b>	<b>–</b>	<b>8</b>	<b>5</b>
Bardejov	2	–	–	1	–	–	–	–
Humenné	1	–	–	1	–	–	–	–
Kežmarok	–	–	–	–	–	–	3	–
Levoča	2	–	–	–	–	–	1	–
Medzilaborce	–	–	–	–	–	–	–	–
Poprad	–	–	–	–	–	–	–	1
Prešov	3	1	–	–	–	–	1	–
Sabinov	–	–	–	–	–	–	1	1
Snina	–	1	–	–	–	–	1	1
Stará Ľubovňa	–	–	–	–	–	–	1	1
Stropkov	–	–	–	–	–	–	–	–
Svidník	–	–	–	–	–	–	–	–
Vranov nad Topľou	2	–	–	–	–	–	–	1
<b>Košický kraj</b>	<b>6</b>	<b>4</b>	<b>1</b>	<b>–</b>	<b>–</b>	<b>–</b>	<b>5</b>	<b>4</b>
Gelnica	–	–	–	–	–	–	–	–
Košice I	–	1	–	–	–	–	–	1
Košice II	–	–	–	–	–	–	2	–
Košice III	–	–	–	–	–	–	–	–
Košice IV	–	–	–	–	–	–	1	–
Košice-okolie	3	–	–	–	–	–	–	–
Michalovce	1	–	–	–	–	–	1	–
Rožňava	–	–	–	–	–	–	–	–
Sobrance	–	–	–	–	–	–	–	–
Spišská Nová Ves	1	1	1	–	–	–	–	3
Trebišov	1	2	–	–	–	–	1	–

\* Počet živonarodených, mŕtvonarodených detí s vrodenou chybou a počet vrodených chýb plodu zistených prenatalne (UPT) – spolu

### Počet hlásených živonarodených detí s vrodenou chybou na 10 000 živonarodených podľa diagnóz

1/2

Diagnóza	SR	v tom kraje							
		BL	TA	TC	NI	ZI	BC	PV	KI
Q00	<b>0.34</b>	–	–	–	–	–	–	–	2.04
Q01	<b>0.34</b>	–	–	–	–	–	–	–	2.04
Q02	<b>0.51</b>	–	–	1.69	1.44	–	–	0.91	–
Q03	<b>1.52</b>	–	–	1.69	1.44	3.67	–	1.83	2.04
Q04	<b>1.02</b>	–	–	–	–	1.22	1.44	0.91	3.06
Q05	<b>1.69</b>	–	–	1.69	–	2.45	–	1.83	5.10
Q11	<b>0.17</b>	–	–	–	–	–	–	–	1.02
Q12	<b>0.34</b>	–	–	–	–	–	–	1.83	–
Q13	<b>0.34</b>	–	1.87	–	–	–	–	–	1.02
Q15	<b>1.69</b>	–	–	1.69	–	2.45	–	4.57	2.04
Q16	<b>0.17</b>	–	–	–	–	–	–	–	1.02
Q17	<b>7.44</b>	–	7.47	6.78	14.41	7.34	4.31	9.14	7.15
Q18	<b>2.54</b>	–	–	3.39	5.76	3.67	2.87	3.66	–
Q20	<b>0.85</b>	–	–	1.69	2.88	1.22	1.44	–	–
Q21	<b>17.59</b>	9.93	1.87	37.29	10.09	22.02	5.74	26.51	18.37
Q22	<b>0.68</b>	–	3.73	–	–	–	–	–	2.04
Q23	<b>1.52</b>	–	3.73	1.69	2.88	–	1.44	1.83	1.02
Q24	<b>2.20</b>	–	5.60	–	4.32	–	2.87	1.83	3.06
Q25	<b>2.88</b>	3.97	5.60	3.39	–	2.45	–	1.83	6.12
Q26	<b>0.34</b>	–	–	1.69	–	–	1.44	–	–
Q27	<b>0.34</b>	–	–	–	1.44	1.22	–	–	–
Q30	<b>0.17</b>	–	–	–	–	–	–	0.91	–
Q31	<b>0.51</b>	–	–	–	2.88	–	–	–	1.02
Q35	<b>3.72</b>	3.97	1.87	3.39	2.88	2.45	–	10.06	2.04
Q36	<b>1.69</b>	1.99	1.87	3.39	–	–	1.44	4.57	–
Q37	<b>5.58</b>	3.97	3.73	3.39	4.32	8.56	2.87	6.40	8.17
Q38	<b>0.51</b>	1.99	1.87	–	–	–	–	0.91	–
Q39	<b>0.34</b>	–	–	–	–	–	–	–	2.04
Q40	<b>0.34</b>	–	–	–	–	–	–	1.83	–
Q41	<b>0.85</b>	–	–	–	–	–	–	2.74	2.04
Q42	<b>2.88</b>	3.97	3.73	3.39	–	–	1.44	6.40	3.06
Q43	<b>1.69</b>	3.97	–	–	1.44	2.45	1.44	1.83	2.04
Q45	<b>1.18</b>	3.97	1.87	1.69	1.44	–	1.44	–	1.02
Q50	<b>0.34</b>	–	–	–	1.44	–	–	0.91	–
Q53	<b>7.78</b>	7.94	7.47	13.56	2.88	14.68	1.44	12.80	1.02
Q54	<b>19.29</b>	7.94	14.93	10.17	23.05	20.79	25.84	26.51	16.33
Q55	<b>0.34</b>	–	–	–	–	–	1.44	–	1.02
Q56	<b>0.68</b>	–	–	1.69	–	2.45	–	0.91	–
Q60	<b>7.11</b>	3.97	3.73	3.39	2.88	12.23	7.18	5.49	13.27
Q61	<b>2.54</b>	–	3.73	1.69	–	2.45	4.31	4.57	2.04

### Počet hlásených živonarodených detí s vrodenou chybou na 10 000 živonarodených podľa diagnóz

2/2

Diagnóza	SR	v tom kraje							
		BL	TA	TC	NI	ZI	BC	PV	KI
Q62	<b>10.66</b>	5.96	29.86	6.78	4.32	7.34	7.18	17.37	7.15
Q63	<b>1.35</b>	3.97	1.87	1.69	–	1.22	–	1.83	1.02
Q64	<b>0.68</b>	–	1.87	–	2.88	–	–	0.91	–
Q65	<b>1.86</b>	–	1.87	–	1.44	1.22	–	4.57	3.06
Q66	<b>13.20</b>	7.94	16.80	5.08	8.65	7.34	15.79	17.37	20.41
Q67	<b>0.85</b>	–	3.73	–	1.44	1.22	–	–	1.02
Q68	<b>1.02</b>	–	5.60	–	1.44	–	1.44	0.91	–
Q69	<b>7.95</b>	1.99	7.47	13.56	4.32	9.78	11.48	8.23	6.12
Q70	<b>3.55</b>	–	7.47	8.47	5.76	1.22	1.44	1.83	4.08
Q71	<b>1.02</b>	–	–	–	1.44	1.22	2.87	1.83	–
Q74	<b>1.69</b>	1.99	3.73	–	1.44	2.45	4.31	0.91	–
Q75	<b>0.34</b>	–	1.87	–	1.44	–	–	–	–
Q77	<b>0.34</b>	–	–	–	–	–	1.44	0.91	–
Q78	<b>0.17</b>	–	–	–	–	1.22	–	–	–
Q79	<b>2.20</b>	3.97	1.87	3.39	–	1.22	2.87	1.83	3.06
Q80	<b>0.34</b>	–	–	–	–	2.45	–	–	–
Q81	–	–	–	–	–	–	–	–	–
Q82	<b>11.67</b>	5.96	20.53	5.08	15.85	19.57	8.61	14.63	3.06
Q83	–	–	–	–	–	–	–	–	–
Q84	<b>0.51</b>	–	–	–	–	1.22	–	0.91	1.02
Q85	<b>0.34</b>	–	–	–	–	–	–	1.83	–
Q86	<b>0.17</b>	–	–	–	1.44	–	–	–	–
Q87	<b>0.68</b>	–	1.87	–	1.44	1.22	1.44	–	–
Q89	<b>3.05</b>	–	5.60	3.39	2.88	4.89	1.44	3.66	2.04
Q90	<b>4.74</b>	–	5.60	5.08	4.32	6.12	4.31	6.40	4.08
Q91	<b>0.51</b>	–	–	1.69	–	–	–	1.83	–
Q93	<b>0.17</b>	–	–	–	1.44	–	–	–	–
Q96	<b>0.68</b>	1.99	–	–	–	1.22	–	1.83	–
Q99	<b>0.34</b>	–	–	–	–	–	–	0.91	1.02
E70	<b>0.17</b>	–	–	1.69	–	–	–	–	–
E72	<b>0.17</b>	–	–	–	–	–	–	0.91	–
E73	<b>0.17</b>	–	–	–	–	–	–	–	1.02
E83	<b>0.17</b>	–	–	–	–	–	–	0.91	–
1.	<b>0.17</b>	1.99	–	–	–	–	–	–	–
3.	<b>0.17</b>	–	–	–	–	–	–	–	1.02
4.	<b>0.34</b>	–	–	–	1.44	–	–	–	1.02
5.	<b>4.23</b>	5.96	5.60	8.47	4.32	7.34	1.44	5.49	5.10
6.	<b>0.51</b>	–	–	1.69	–	1.22	–	0.91	–
8.	<b>40.77</b>	21.84	37.33	38.98	31.70	34.25	31.58	69.48	39.81

### Narodené deti s vrodenou chybou podľa prenatálne zistenej vrodenej chyby a vybraných diagnóz

Diagnóza	Prenatálne zistená vrodená chyba plodu			
	nie	áno		neudaná
		do 24. týždňa tehotenstva (vrátane)	po 24. týždni tehotenstva	
živonarodené deti				
<b>Spolu</b>	<b>567</b>	<b>6</b>	<b>46</b>	<b>–</b>
Q00	2	–	–	–
Q01	1	–	1	–
Q02	3	–	–	–
Q03	5	–	4	–
Q04	6	–	–	–
Q05	9	–	1	–
Q20 až Q26	150	–	6	–
Q60	41	–	1	–
Q61	11	1	3	–
Q62	54	–	9	–
Q71 až Q73	6	–	–	–
Q77	2	–	–	–
Q90	28	–	–	–
5.	25	–	–	–
Q91	3	–	–	–
Q96	3	–	1	–
Q99	2	–	–	–
8.	216	5	20	–
mŕtvonarodené deti				
<b>Spolu</b>	<b>6</b>	<b>1</b>	<b>1</b>	<b>–</b>
Q00	–	–	–	–
Q01	–	–	–	–
Q02	–	–	–	–
Q03	1	–	–	–
Q04	–	–	–	–
Q05	–	–	–	–
Q20 až Q26	1	–	–	–
Q60	–	–	–	–
Q61	–	–	–	–
Q62	1	–	–	–
Q71 až Q73	–	–	–	–
Q77	–	–	–	–
Q90	–	–	–	–
5.	–	–	–	–
Q91	–	–	–	–
Q96	–	–	–	–
Q99	1	–	–	–
8.	2	1	1	–

**Slovné vyjadrenie diagnóz (MKCH-10)**

Q00	Anencefalus a podobné vrodené chyby
Q01	Encefalokéla
Q02	Mikrocefália
Q03	Kongenitálny hydrocefalus
Q04	Iné vrodené chyby mozgu
Q05	Spina bifida
Q06	Iné vrodené chyby miechy
Q07	Iné vrodené chyby nervového systému
Q10	Vrodené chyby mihalnice, slzných orgánov a očné
Q11	Anofthalmus, mikroftalmus a makroftalmus
Q12	Vrodené chyby šošovky
Q13	Vrodené chyby predného segmentu oka
Q14	Vrodené chyby zadného segmentu oka
Q15	Iné vrodené chyby oka
Q16	Vrodené chyby ucha zapríčínujúce zhoršenie počutia
Q17	Iné vrodené chyby ucha
Q18	Iné vrodené chyby tváre a krku
Q20	Vrodené chyby srdcových dutín a ich spojenia
Q21	Vrodené chyby srdcových priehradiek
Q22	Vrodené chyby pulmonálnej a trikuspidálnej chlopne
Q23	Vrodené chyby aortálnej a mitrálnej chlopne
Q24	Iné vrodené chyby srdca
Q25	Vrodené chyby veľkých artérií
Q26	Vrodené chyby veľkých žíl
Q27	Iné vrodené chyby periférnej cievnej sústavy
Q28	Iné vrodené chyby obehovej sústavy
Q30	Vrodené chyby nosa
Q31	Vrodené chyby hrtana
Q32	Vrodené chyby priedušnice a priedušiek
Q33	Vrodené chyby pľúc
Q34	Iné vrodené chyby dýchacích orgánov
Q35	Rázštep podnebia
Q36	Rázštep pery
Q37	Rázštep podnebia s rázštepom pery
Q38	Iné vrodené chyby jazyka, úst a hltana
Q39	Vrodené chyby pažeráka
Q40	Iné vrodené chyby hornej tráviacej rúry
Q41	Vrodené chýbanie, bezústie (atrézia) a zúženie tenkého čreva
Q42	Vrodené chýbanie, bezústie (atrézia) a zúženie hrubého čreva
Q43	Iné vrodené chyby čreva
Q44	Vrodené chyby žľazníka, žľových vývodov a pečene
Q45	Iné vrodené chyby tráviacej sústavy
Q50	Vrodené chyby vaječníkov, vajčkovodov a širokých väzov maternice
Q51	Vrodené chyby maternice a krčka maternice
Q52	Iné vrodené chyby ženských pohlavných orgánov
Q53	Nezostúpený semenník



**Slovné vyjadrenie diagnóz (MKCH-10)**

Q54	Hypospádia
Q55	Iné vrodené chyby mužských pohlavných orgánov
Q56	Neurčité pohlavie a pseudohermafroditizmus
Q60	Agenéza a iné redukčné defekty obličiek
Q61	Cystická choroba obličiek
Q62	Vrodené obštrukčné chyby obličkovej panvičky a vrodené chyby močovodu
Q63	Iné vrodené chyby obličiek
Q64	Iné vrodené chyby močovej sústavy
Q65	Vrodené deformácie bedier
Q66	Vrodené deformácie nôh
Q67	Vrodené deformácie svalov a kostí hlavy, tváre, chrbtice a hrudníka
Q68	Iné vrodené deformácie svalov a kostí
Q69	Polydaktýlia
Q70	Syndaktýlia
Q71	Redukčné defekty hornej končatiny
Q72	Redukčné defekty dolnej končatiny
Q73	Redukčné defekty nešpecifikovanej končatiny
Q74	Iné vrodené chyby končatiny (končatín)
Q75	Iné vrodené chyby kostí lebky a tváre
Q76	Vrodené chyby chrbtice a kostí hrudníka
Q77	Osteochondrodysplázia s poruchami rastu dlhých kostí a chrbtice
Q78	Iné osteochondrodysplázie
Q79	Vrodené chyby svalov a kostí nezatriedené inde
Q80	Vrodená ichthyóza
Q81	Epidermolysis bullosa
Q82	Iné vrodené chyby kože
Q83	Vrodené chyby prsníka
Q84	Iné vrodené chyby spoločnej (kožnej) pokrývky (integumentum commune)
Q85	Fakomatózy nezatriedené inde
Q86	Syndrómy vrodených chýb zavinených známymi vonkajšími príčinami nezatriedené inde
Q87	Syndrómy iných špecifikovaných vrodených chýb postihujúce viaceré systémy
Q89	Iné vrodené chyby nezatriedené inde
Q90	Downov syndróm
Q91	Edwardsov syndróm a Patauov syndróm
Q92	Iné trizómie a parciálne trizómie autozómov nezatriedené inde
Q93	Monozómie a delécie z autozómov nezatriedené inde
Q95	Vyvážená prestavba a štruktúrne markery nezatriedené inde
Q96	Turnerov syndróm
Q97	Iné anomálie pohlavných chromozómov, ženský fenotyp, nezatriedené inde
Q98	Iné anomálie pohlavných chromozómov, mužský fenotyp, nezatriedené inde
Q99	Iné chromozómové anomálie nezatriedené inde
D56	Talasémia
E03	Iné hypotyreózy
E25	Adrenogenitálny syndróm
E70	Poruchy metabolizmu aromatických aminokyselín
E71	Poruchy metabolizmu aminokyselín s rozvetveným reťazcom a mastných kyselín

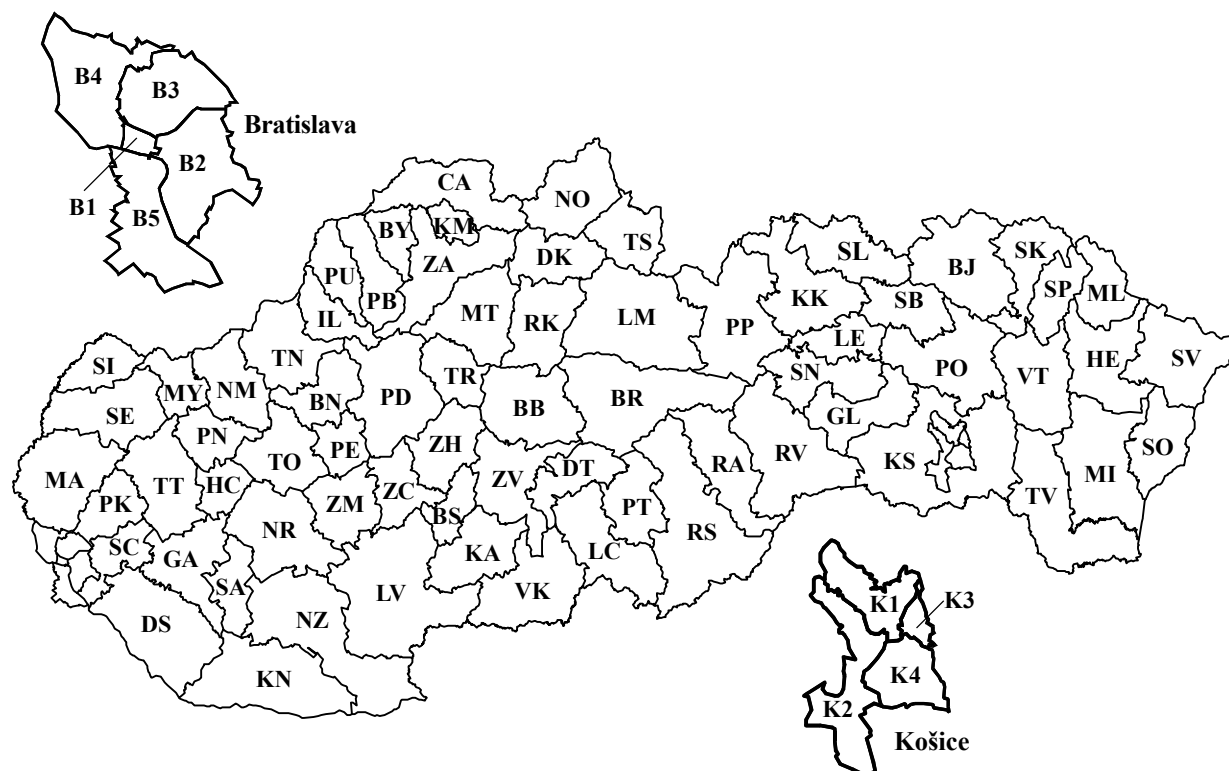
**Slovné vyjadrenie diagnóz (MKCH-10)**

E72	Iné poruchy metabolizmu aminokyselín
E73	Intolerancia laktózy
E74	Iné poruchy metabolizmu sacharidov
E75	Poruchy metabolizmu sfingolipidov a iné poruchy ukladania lipidov
E76	Poruchy metabolizmu glykozaminoglykánu
E77	Poruchy metabolizmu glykoproteínov
E78	Poruchy metabolizmu lipoproteínov a iné lipidémie
E79	Poruchy metabolizmu purínu a pyrimidínu
E80	Poruchy metabolizmu porfyrínu a bilirubínu
E83	Poruchy metabolizmu minerálov
E84	Cystická fibróza
K44	Bránicová prietrž - hernia diaphragmatica
1.	Chyba Q03 + Q05
3.	Chyba Q16 + Q17
4.	Chyba Q69 + Q70
5.	Chyba Q90 + iná (-é) chyba (-y)
6.	Chyba Q91 + iná (-é) chyba (-y)
8.	Kombinované chyby

**Vysvetlivky k tabuľkám**

BL	Bratislavský kraj
TA	Trnavský kraj
TC	Trenčiansky kraj
NI	Nitriansky kraj
ZI	Žilinský kraj
BC	Banskobystrický kraj
PV	Prešovský kraj
KI	Košický kraj

# Slovenská republika



Bratislava I .....	B1	Šaľa .....	SA	Humenné .....	HE
Bratislava II .....	B2	Topoľčany .....	TO	Kežmarok .....	KK
Bratislava III .....	B3	Zlaté Moravce .....	ZM	Levoča .....	LE
Bratislava IV .....	B4	Bytča .....	BY	Medzilaborce .....	ML
Bratislava V .....	B5	Čadca .....	CA	Poprad .....	PP
Malacky .....	MA	Dolný Kubín .....	DK	Prešov .....	PO
Pezinok .....	PK	Kysucké Nové Mesto .....	KM	Sabinov .....	SB
Senec .....	SC	Liptovský Mikuláš .....	LM	Snina .....	SN
Dunajská Streda .....	DS	Martin .....	MT	Stará Ľubovňa .....	SL
Galanta .....	GA	Námestovo .....	NO	Stropkov .....	SP
Hlohovec .....	HC	Ružomberok .....	RK	Svidník .....	SK
Piešťany .....	PN	Turčianske Teplice .....	TR	Vranov nad Topľou .....	VT
Senica .....	SE	Tvrdošín .....	TS	Gelnica .....	GL
Skalica .....	SI	Žilina .....	ZA	Košice I .....	K1
Trnava .....	TT	Banská Bystrica .....	BB	Košice II .....	K2
Bánovce nad Bebravou .....	BN	Banská Štiavnica .....	BS	Košice III .....	K3
Ilava .....	IL	Brezno .....	BR	Košice IV .....	K4
Myjava .....	MY	Detva .....	DT	Košice-okolie .....	KS
Nové Mesto nad Váhom .....	NM	Krupina .....	KA	Michalovce .....	MI
Partizánske .....	PE	Lučenec .....	LC	Rožňava .....	RV
Považská Bystrica .....	PB	Poltár .....	PT	Sobrance .....	SO
Prievidza .....	PD	Revúca .....	RA	Spišská Nová Ves .....	SN
Púchov .....	PU	Rimavská Sobota .....	RS	Trebišov .....	TV
Trenčín .....	TN	Veľký Krtíš .....	VK		
Komárno .....	KN	Zvolen .....	ZV		
Levice .....	LV	Žarnovica .....	ZC		
Nitra .....	NR	Žiar nad Hronom .....	ZH		
Nové Zámky .....	NZ	Bardejov .....	BJ		