

Potraty v SR 2001

BRATISLAVA
ÚZIS
SLOVAKIA

2002

Zdravotnícka štatistika

Potraty v SR 2001

© Ústav zdravotníckych informácií a štatistiky. Bratislava 2002

820 09 Bratislava
Drieňová 34

Tel.: 02/43 41 20 89 – 92
Fax: 02/43 41 20 94
E-mail: brasenova@uzis.sk
Internet: www.uzis.sk

Obsah

	Úvod
Tabuľka 1	Vývoj potratov v rokoch 1960 - 2001
Graf	Vývoj počtu potratov na 1 000 obyvateľov v rokoch 1960 - 2001
Graf	Vývoj počtu UPT na 100 potratov v rokoch 1960 - 2001
Graf	Vývoj počtu živonarodených detí a UPT v rokoch 1960 - 2001
Graf	Vývoj potratov a UPT na 100 narodených v rokoch 1960 - 2001
Graf	Vývoj potratov a UPT na 100 ukončených tehotenstiev v rokoch 1960 - 2001
Tabuľka 2	Potratovosť podľa trvalého bydliska ženy
Mapa	Spontánne potraty na 1 000 žien fertilného veku
Mapa	UPT na 1 000 žien fertilného veku
Tabuľka 3	Potraty podľa druhu a územia trvalého bydliska ženy
Tabuľka 4.1	Potraty podľa druhu a veku ženy v Slovenskej republike
Tabuľka 4.2	Potraty podľa druhu a veku ženy v Bratislavskom kraji
Tabuľka 4.3	Potraty podľa druhu a veku ženy v Trnavskom kraji
Tabuľka 4.4	Potraty podľa druhu a veku ženy v Trenčianskom kraji
Tabuľka 4.5	Potraty podľa druhu a veku ženy v Nitrianskom kraji
Tabuľka 4.6	Potraty podľa druhu a veku ženy v Žilinskom kraji
Tabuľka 4.7	Potraty podľa druhu a veku ženy v Banskobystrickom kraji
Tabuľka 4.8	Potraty podľa druhu a veku ženy v Prešovskom kraji
Tabuľka 4.9	Potraty podľa druhu a veku ženy v Košickom kraji
Graf	Počet UPT podľa veku ženy v Slovenskej republike
Tabuľka 5	Potraty podľa druhu, trvalého bydliska ženy a počtu živonarodených detí pred potratom
Graf	UPT podľa počtu živonarodených detí pred potratom
Tabuľka 6	Potraty podľa druhu, počtu živonarodených detí pred potratom a vekovej skupiny ženy
Tabuľka 7	Potraty podľa druhu, rodinného stavu a územia trvalého bydliska ženy
Tabuľka 8	Potraty podľa druhu a vzdelania ženy
Tabuľka 9	Potraty podľa druhu a veku plodu (v týždňoch)
Tabuľka 10	Potraty podľa druhu, veku plodu a územia zdravotníckeho zariadenia
Tabuľka 11	Potraty podľa druhu, veku a hmotnosti plodu
Tabuľka 12	Potraty podľa počtu doterajších pôrodov, druhu terajšieho potratu a územia trvalého bydliska ženy
Tabuľka 13	Potraty podľa počtu doterajších umelých prerušení tehotenstva, druhu terajšieho potratu a územia trvalého bydliska ženy
Tabuľka 14	Potraty podľa počtu doterajších spontánnych potratov, druhu terajšieho potratu a územia trvalého bydliska ženy

- Tabuľka 15 Potraty podľa druhu terajšieho potratu, vekovej skupiny a územia trvalého bydliska ženy - ženy doteraz bez potratu a pôrodu
- Tabuľka 16 Potraty podľa druhu terajšieho potratu, vekovej skupiny ženy - ženy doteraz bez pôrodu a s aspoň jedným UPT
- Tabuľka 17 Potraty podľa druhu terajšieho potratu, vekovej skupiny ženy - ženy doteraz bez pôrodu a s aspoň jedným spontánnym potratom
- Tabuľka 18 Potraty podľa druhu terajšieho potratu, vekovej skupiny ženy - ženy doteraz s aspoň jedným pôrodom a jedným UPT
- Tabuľka 19 Potraty podľa druhu, užívania vnútromaternicovej antikoncepcie a územia trvalého bydliska ženy
- Tabuľka 20 Potraty podľa druhu a územia zdravotníckeho zariadenia
- Mapa Slovenská republika

Úvod

Odbornej verejnosti predkladáme publikáciu Potraty 2001 v SR, ktorá vychádza v edícii Zdravotníckej štatistiky. Publikácia bola prvýkrát vydaná v roku 1960 v spolupráci s ÚZIS Praha, ktorá až do roku 1992 zahŕňala federálne údaje rozdelené na Českú a Slovenskú republiku.

Podkladom na spracovanie štatistických údajov obsiahnutých v predkladanej publikácii je formulár *Žiadosť o umelé prerušenie tehotenstva a hlásenie potratu*.

Povinnému hláseniu podliehajú všetky druhy potratov – spontánne (v minulosti používaný názov samovoľné), umelé prerušenia tehotenstva (UPT) a ostatné potraty vrátane prípadov ukončenia mimomaternicového tehotenstva vykonané v zdravotníckych zariadeniach (štátnych a neštátnych) v SR. Žiadosti o umelé prerušenie tehotenstva, ktoré neboli realizované, nepodliehajú hláseniu.

Povinnosť hlásiť všetky druhy potratov vyplýva z platných legislatívnych noriem. Zber hlásení a spracovanie za rezort zdravotníctva v rámci Štátneho informačného systému (ŠIS) vykonáva Ústav zdravotníckych informácií a štatistiky (ÚZIS, SR), ktorý tiež zabezpečuje v mesačnej periodicite prípravu a kontrolu sledovaných údajov a odovzdanie dátových súborov ŠÚ SR na účely demografickej štatistiky.

Problém sledovania mimomaternicových tehotenstiev sa od roku 1958 rieši takto:

- v rokoch 1958 - 1986 sa mimomaternicové tehotenstvá neevidovali v potratoch,
- v rokoch 1987 - 1989 boli mimomaternicové tehotenstvá zahrnuté do skupiny UPT,
- od roku 1990 - 1996 boli mimomaternicové tehotenstvá zahrnuté len v počte potratov spolu.

Od roku 1997 na základe metodických zmien bola úprava triedenia „Druhu potratu“ na: spontánny, legálne UPT do 8.týždňa, legálne UPT od 9. do 12. týždňa, legálne UPT od 13. do 24. týždňa, mimomaternicové tehotenstvo, iný potrat, v ktorom sú zahrnuté napr. Missed abortion, Mola hydatidosa (Missed abortion, Mola hydatidosa boli zahrnuté v tejto položke už od roku 1994) a nelegálne UPT. Takto sú vypracované všetky tabuľky od tabuľky 3.

Vo vývojovej tabuľke 1 nie sú započítané mimomaternicové tehotenstvá. Táto tabuľka je vypracovaná pre gynekológov na účely medzinárodného porovnávania.

Publikácia obsahuje vývojové rady vybraných údajov za roky 1960 - 2001 v SR a podľa krajov a okresov za rok 2001.

Väčšia časť tabuliek poskytuje údaje o potratoch podľa územného členenia trvalého bydliska ženy (trvalé bydlisko v SR). Výnimku tvoria tabuľky 10 a 20, v ktorých sú údaje podľa územného členenia zdravotníckeho zariadenia, v ktorom bol potrat vykonaný.

Vysvetlenie symbolov

Ležatá čiarka (–)	v tabuľke na mieste čísla znamená, že sa jav nevyskytoval
Nula (0.0, 0.00)	znamená viac ako nulu, ale menej ako najmenšiu jednotku vyjadriteľnú v tabuľke
Bodka (.)	na mieste čísla znamená, že údaj nie je k dispozícii alebo je nespoľahlivý
Ležatý krížik (x)	znamená, že zápis nie je možný z logických dôvodov

Vývoj potratov v rokoch 1960 - 2001

1/2

Rok	Počet potratov ¹⁾				Potraty		Zo 100 ukončených tehotenstiev bolo potratov	Zo 100 potratov bolo UPT
	spolu	UPT	spontánnych	ostatných	na 1 000 obyvateľov	na 100 narodených		
1960	29 389	20 738	8 599	52	7.4	32.9	24.7	70.6
1961	32 942	24 244	8 640	58	7.9	37.3	27.2	73.6
1962	32 343	23 784	8 504	55	7.6	38.2	27.6	73.5
1963	28 256	19 076	9 121	59	6.5	32.1	24.3	67.5
1964	28 323	19 174	9 110	39	6.5	32.3	24.4	67.7
1965	29 417	21 037	8 351	29	6.7	34.6	25.7	71.5
1966	32 491	24 445	8 028	18	7.4	39.5	28.3	75.2
1967	34 467	26 571	7 869	27	7.7	44.1	30.6	77.1
1968	35 043	27 398	7 632	13	7.8	45.5	31.3	78.2
1969	36 144	28 534	7 600	10	8.0	44.9	31.0	78.9
1970	35 565	27 873	7 691	1	7.9	43.7	30.4	78.4
1971	36 401	28 619	7 770	12	8.0	43.5	30.3	78.6
1972	34 809	26 213	8 569	27	7.6	39.3	28.2	75.3
1973	34 479	25 335	9 115	29	7.4	36.8	26.9	73.5
1974	35 226	26 086	9 114	26	7.5	37.8	26.4	74.1
1975	35 437	26 160	9 263	14	7.5	36.0	26.5	73.8
1976	37 233	27 700	9 517	16	7.8	37.0	27.0	74.4
1977	37 110	27 875	9 203	32	7.7	37.0	27.0	75.1
1978	38 405	28 641	9 728	36	7.9	38.1	27.6	74.6
1979	39 616	29 981	9 619	16	8.0	39.3	28.2	75.7
1980	40 691	31 240	9 421	30	8.2	42.5	29.8	76.8
1981	41 387	31 943	9 413	31	8.2	44.1	30.6	77.2
1982	42 532	33 107	9 401	24	8.4	45.6	31.3	77.8
1983	43 071	33 625	9 410	36	8.5	46.5	31.8	78.1
1984	43 594	34 268	9 297	29	8.5	47.7	32.3	78.6
1985	45 594	36 283	9 272	39	8.8	50.3	33.5	79.6
1986	50 124	40 624	9 468	32	9.7	57.2	36.4	81.0
1987	57 125	48 825	8 294	6	10.9	67.7	40.4	85.5
1988	58 199	49 847	8 352	–	11.1	69.6	41.1	85.8
1989	55 803	48 097	7 706	–	10.6	69.3	40.9	86.3
1990	55 640	47 901	7 739	–	10.5	69.2	40.9	86.1
1991	52 297	45 098	7 182	17	9.9	65.0	39.7	86.2
1992	48 793	41 923	6 865	5	9.2	65.1	39.4	85.9
1993	45 041	38 302	6 702	37	8.5	60.1	37.4	85.0
1994	40 813	34 432	5 854	527	7.6	61.2	37.8	84.4
1995	35 348	28 887	5 716	745	6.6	57.3	36.4	81.7
1996	30 403	23 863	5 712	828	5.7	49.3	33.0	78.5
1997	27 312	20 850	5 480	981	5.1	46.0	31.5	76.3
1998	26 186	19 395	5 549	1 241	4.9	44.1	30.6	74.1
1999	25 090	18 141	5 608	1 341	4.7	44.4	30.8	72.3
2000	23 133	16 580	5 125	1 427	4.3	41.8	29.7	71.7
2001	22 386	15 899	4 766	1 721	4.1	40.4	29.0	71.0

Vývoj potratov v rokoch 1960 - 2001

2/2

Rok	Potraty na 1 000 žien vo fertilnom veku ²⁾			UTP		Zo 100 ukončených tehotenstiev bolo UPT	Zo 100 UPT bolo	
	spolu	UTP	spontánne	na 1 000 obyvateľov	na 100 narodených		legálnych UPT do 8. týždňa	zo zdravotných dôvodov
1960	34.1	24.2	9.8	5.2	23.2	17.5	.	12.7
1961	36.9	27.4	9.4	5.8	27.4	20.0	.	12.2
1962	35.4	26.3	9.1	5.6	28.0	20.3	.	13.3
1963	30.2	20.5	9.6	4.5	21.7	16.4	.	17.9
1964	29.6	20.2	9.3	4.4	21.9	16.5	.	21.6
1965	30.6	22.0	8.5	4.8	24.7	18.4	.	23.3
1966	33.5	25.3	8.2	5.5	29.7	21.3	.	22.5
1967	35.1	26.9	7.9	6.0	34.0	23.6	.	24.1
1968	35.4	27.8	7.6	6.1	35.6	24.4	.	26.0
1969	36.1	28.6	7.5	6.3	35.5	24.5	.	25.3
1970	35.3	27.8	9.2	6.2	34.3	23.8	.	22.7
1971	36.1	28.5	7.6	6.3	34.2	23.8	.	23.7
1972	34.1	25.8	8.3	5.7	29.6	21.3	.	21.9
1973	32.4	24.6	8.7	5.5	27.1	19.8	.	20.8
1974	33.8	25.2	8.7	5.7	26.5	19.5	.	19.9
1975	33.7	25.0	8.7	5.5	26.6	19.6	.	19.0
1976	35.2	26.2	8.9	5.8	27.6	20.1	.	19.7
1977	34.7	26.2	8.5	5.8	27.8	20.3	.	18.3
1978	35.7	26.7	9.0	5.9	28.4	20.6	.	17.5
1979	36.5	27.7	8.8	6.1	29.7	21.3	.	16.9
1980	37.1	28.5	8.5	6.3	32.6	22.9	.	15.9
1981	37.4	29.0	8.4	6.4	34.0	23.6	.	16.0
1982	38.2	29.8	8.4	5.5	35.5	24.4	.	15.9
1983	38.5	30.1	8.4	6.6	36.3	24.8	.	15.5
1984	38.7	30.5	8.2	6.7	37.5	25.4	.	15.6
1985	40.2	32.0	8.1	7.0	40.0	26.6	.	15.9
1986	42.6	34.6	8.0	7.8	46.4	29.5	.	15.1
1987	49.9	42.7	7.2	9.3	57.8	34.5	62.0	13.9
1988	50.3	43.1	7.2	9.5	59.6	35.0	74.0	11.5
1989	47.7	41.1	6.6	9.1	59.8	35.2	76.6	11.0
1990	46.7	40.2	6.5	9.0	59.6	35.1	77.6	9.0
1991	43.8	37.8	6.0	8.5	57.1	34.4	77.5	10.6
1992	40.6	34.9	5.7	7.9	55.9	33.9	80.3	11.6
1993	38.2	32.2	5.6	7.2	51.1	31.8	79.4	11.5
1994	33.3	28.1	4.8	6.4	51.7	31.9	78.7	12.1
1995	28.8	23.5	4.7	5.4	46.8	29.8	72.6	16.2
1996	24.6	19.3	4.6	4.4	38.7	25.9	65.6	21.4
1997	22.0	16.8	4.4	3.9	35.1	24.1	75.8	21.4
1998	21.1	15.6	4.5	3.6	32.7	22.7	75.8	18.7
1999	20.2	14.6	4.5	3.4	32.1	22.1	75.0	17.7
2000	18.6	13.3	4.1	3.1	29.9	21.3	73.8	17.1
2001	18.0	12.8	3.8	2.9	28.7	20.6	74.2	16.8

Roky 1958 - 1962 podľa zákona SNR č. 68/1957 Zb.

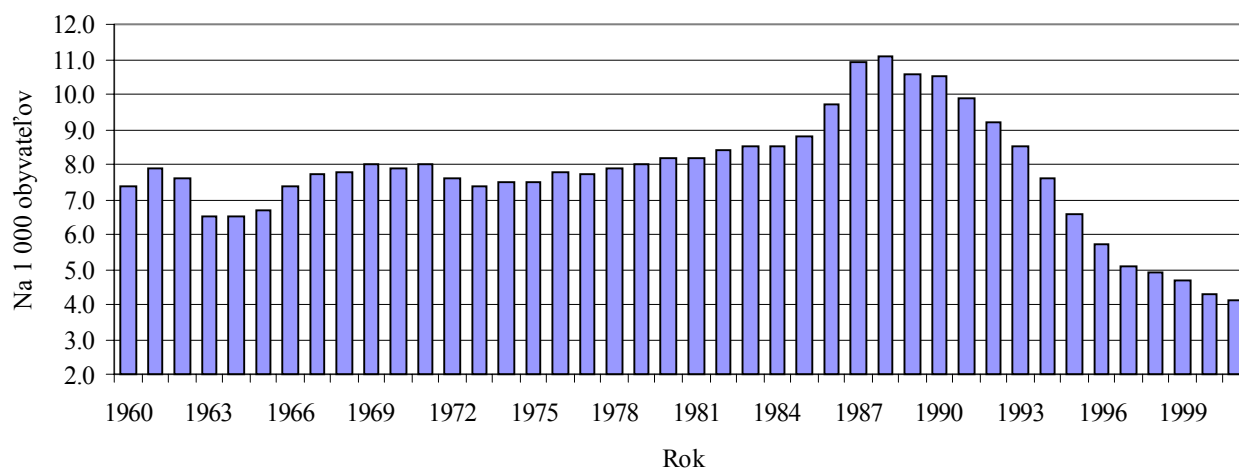
Roky 1963 - 1986 nové predpisy o vykonávaní interrupcií k zákonu SNR č. 68/1957 Zb.

Roky 1987 - 1999 podľa zákona SNR č. 73/1986 Zb.

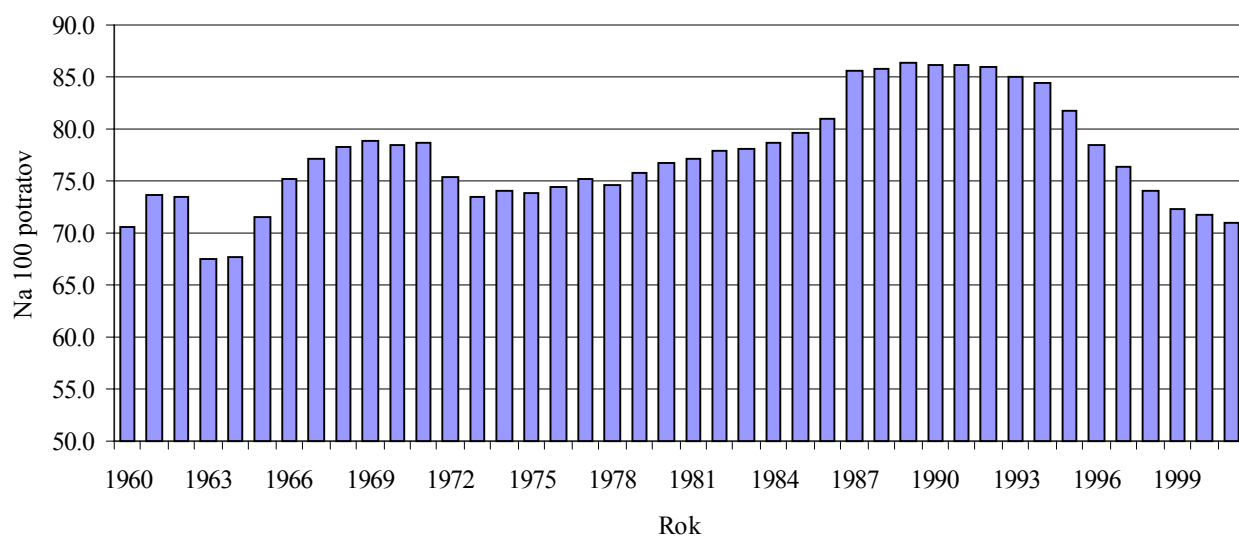
¹⁾ Počet mimomaternicových tehotenstiev nie je zahrnutý do počtu potratov

²⁾ Fertilný vek: ženy vo veku 15 - 44 rokov

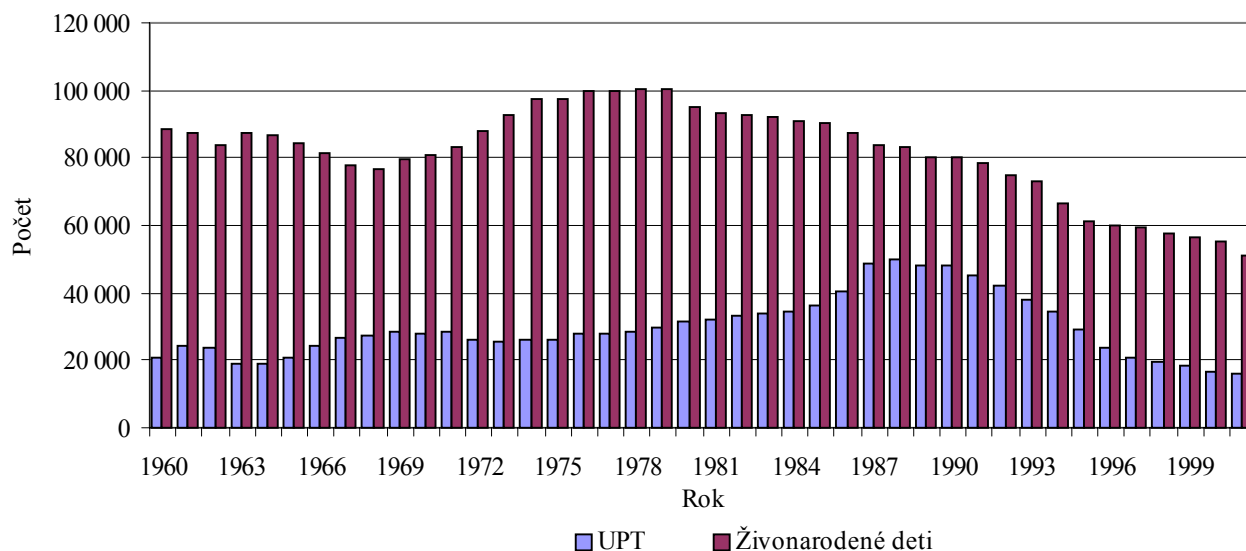
Vývoj počtu potratov na 1 000 obyvateľov v rokoch 1960 - 2001



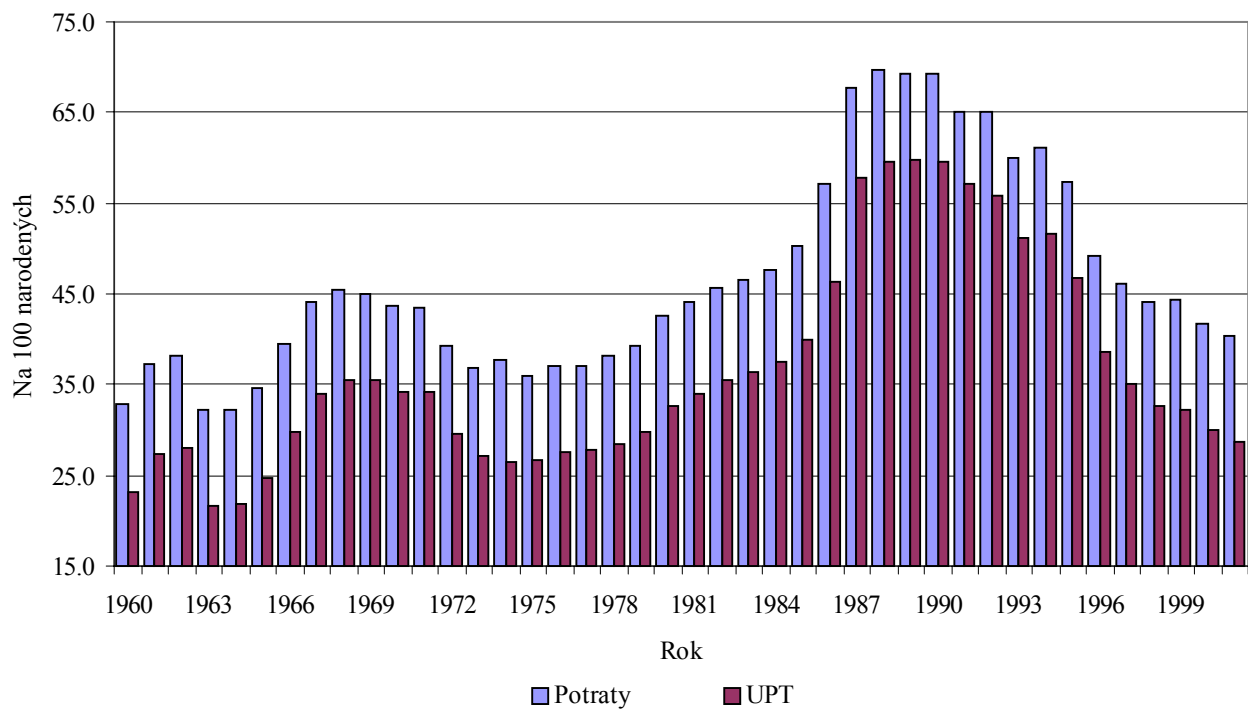
Vývoj počtu UPT na 100 potratov v rokoch 1960 - 2001



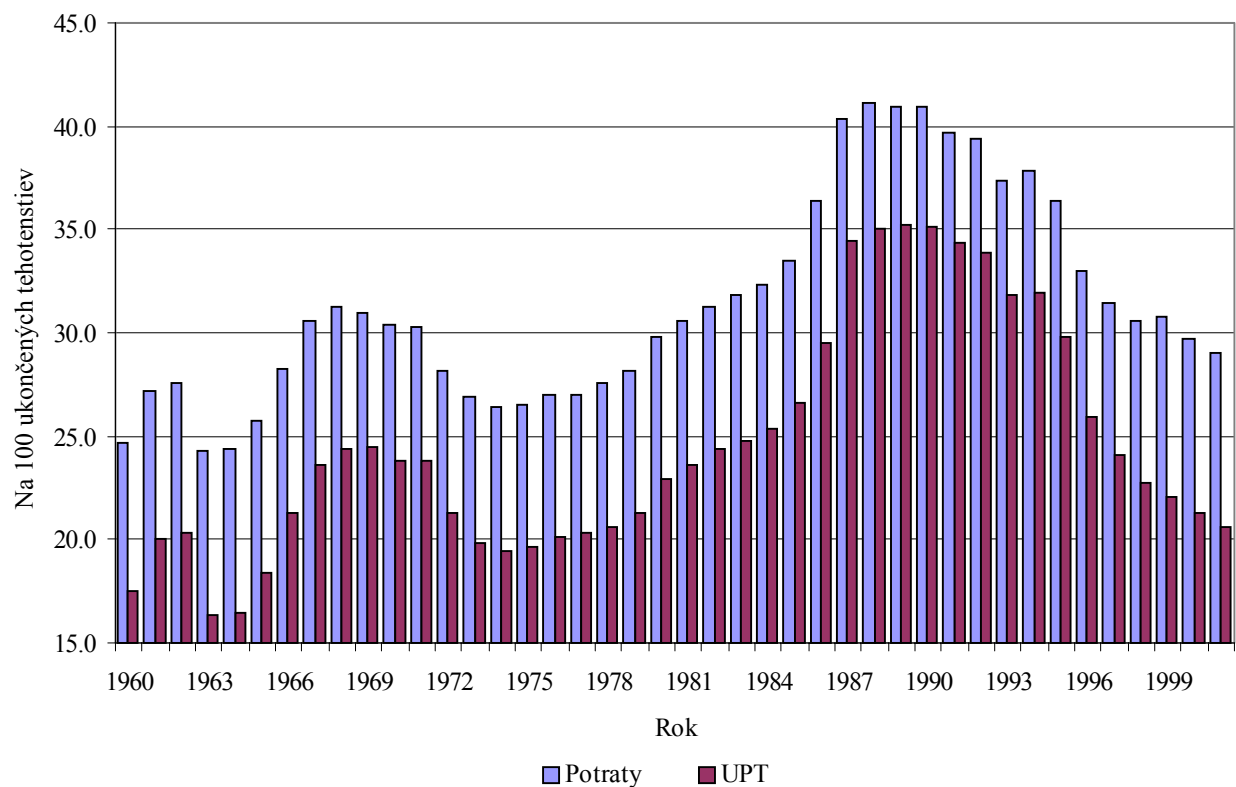
Vývoj počtu živonarodených detí a UPT v rokoch 1960 - 2001



Vývoj potratov a UPT na 100 narodených v rokoch 1960 - 2001



Vývoj potratov a UPT na 100 ukončených tehotenstiev v rokoch 1960 - 2001



Potratovosť podľa trvalého bydliska ženy

1/2

Územie trvalého bydliska	Potraty na 1 000 žien vo fértilnom veku ¹⁾			Počet potratov na 1 000 obyvateľov	Zo 100 potratov vykonaných UPT	UPT na 1 000 obyvateľov	Zo 100 UPT	
	spontánne	UPT	spolu vrátane mimomaternicových tehotenstiev				legálnych UPT do 8. týždňa	UPT zo zdravotných dôvodov ²⁾
SLOVENSKÁ REPUBLIKA	3.8	12.8	18.3	4.2	69.8	2.9	74.2	16.8
Bratislavský kraj	2.2	14.6	17.9	4.2	81.6	3.5	76.9	13.0
Bratislava I	3.4	14.5	19.9	4.0	73.0	2.9	78.5	17.0
Bratislava II	1.1	15.4	17.2	3.8	89.1	3.4	75.9	13.3
Bratislava III	3.0	14.9	19.3	4.0	77.3	3.1	80.7	13.7
Bratislava IV	2.6	14.6	18.4	4.3	79.5	3.4	79.3	12.7
Bratislava V	1.9	14.4	17.3	4.9	83.3	4.1	75.8	13.5
Malacky	2.6	15.1	19.8	4.6	76.3	3.5	73.8	12.4
Pezinok	2.4	13.5	16.5	3.9	81.8	3.2	78.9	12.9
Senec	1.8	14.3	16.7	3.8	85.2	3.3	73.7	8.4
Trnavský kraj	3.0	12.9	17.5	4.1	73.8	3.0	74.5	15.4
Dunajská Streda	3.4	17.9	21.8	5.2	82.3	4.3	77.5	12.8
Galanta	4.8	16.4	23.0	5.3	71.3	3.8	72.5	18.0
Hlohovec	2.0	10.6	15.0	3.4	70.5	2.4	66.4	13.6
Piešťany	1.3	6.2	8.2	1.8	75.4	1.4	77.5	24.7
Senica	2.7	12.3	16.6	3.9	74.4	2.9	75.3	16.1
Skalica	2.6	11.8	15.6	3.7	75.1	2.8	80.0	12.3
Tnava	2.5	10.6	16.0	3.7	65.8	2.5	71.5	15.4
Trenčiansky kraj	2.8	11.2	16.1	3.7	69.4	2.6	69.4	15.5
Bánovce nad Bebravou	1.9	9.1	14.6	3.4	62.1	2.1	73.2	8.5
Ilava	2.0	8.8	12.9	3.1	68.1	2.1	68.5	16.9
Myjava	3.7	12.4	18.0	4.0	68.6	2.8	77.8	18.5
Nové Mesto nad Váhom	3.3	11.4	16.3	3.6	69.6	2.5	60.0	13.1
Partizánske	4.1	11.8	17.8	4.1	66.3	2.7	80.0	10.0
Považská Bystrica	2.3	10.7	15.7	3.7	68.0	2.5	65.9	20.1
Prievidza	2.8	14.5	18.8	4.4	77.2	3.4	75.4	16.4
Púchov	1.8	7.6	11.6	2.6	65.3	1.7	78.5	8.9
Trenčín	3.1	10.0	15.6	3.5	64.1	2.3	55.3	17.5
Nitriansky kraj	3.5	14.3	19.2	4.3	74.2	3.2	76.5	16.9
Komárno	5.1	18.3	24.6	5.5	74.2	4.1	74.6	22.7
Levice	3.9	15.3	20.6	4.6	74.2	3.4	72.9	18.6
Nitra	2.6	11.5	15.6	3.6	74.1	2.6	75.7	11.8
Nové Zámky	3.3	17.0	22.1	5.0	76.9	3.8	80.2	19.0
Šaľa	3.2	17.0	22.3	5.2	76.4	4.0	80.2	12.4
Topoľčany	3.4	8.4	13.1	3.0	64.1	1.9	75.2	9.9
Zlaté Moravce	3.1	8.9	12.4	2.7	71.8	1.9	75.0	13.1
Žilinský kraj	4.2	10.5	15.8	3.6	66.0	2.4	67.2	11.2
Bytča	5.8	8.2	14.5	3.2	56.7	1.8	65.5	9.1
Čadca	3.4	7.0	11.4	2.6	61.5	1.6	63.3	16.0
Dolný Kubín	3.2	12.8	18.0	4.3	70.8	3.0	79.8	13.4
Kysucké Nové Mesto	3.9	10.7	16.3	3.8	65.9	2.5	42.2	9.6
Liptovský Mikuláš	4.3	13.6	19.1	4.4	71.2	3.1	68.1	9.9
Martin	3.2	14.3	18.4	4.3	77.5	3.3	57.9	9.8
Námestovo	4.8	3.6	10.1	2.3	35.7	0.8	46.7	4.4

Potratovosť podľa trvalého bydliska ženy

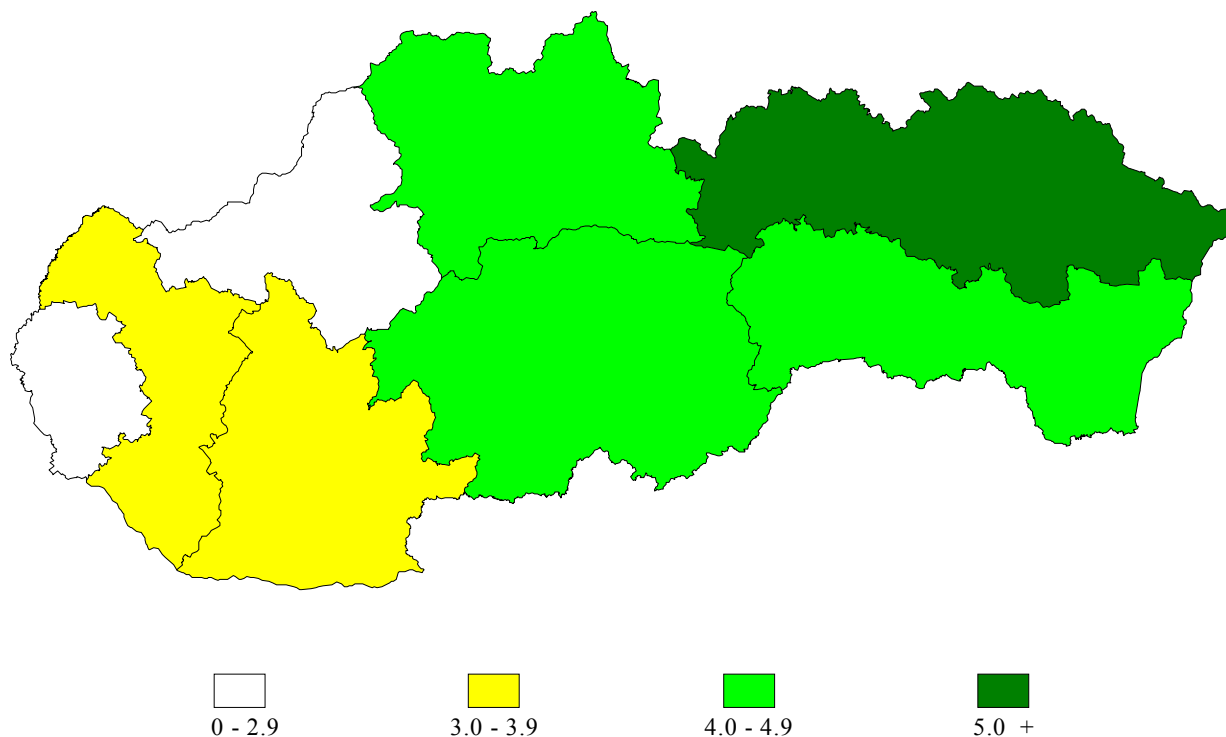
2/2

Územie trvalého bydliska	Potraty na 1 000 žien vo fértilnom veku ¹⁾			Počet potratov na 1 000 obyvateľov	Zo 100 potratov vykonaných UPT	UPT na 1 000 obyvateľov	Zo 100 UPT	
	spontánne	UPT	spolu vrátane mimomaternicových tehotenstiev				legálnych UPT do 8. týždňa	UPT zo zdravotných dôvodov ²⁾
Ružomberok	4.6	13.1	18.9	4.2	69.6	2.9	85.2	10.2
Turčianske Teplice	3.1	12.0	16.0	3.3	75.0	2.5	47.6	11.9
Tvrdošín	5.0	3.4	10.4	2.4	32.1	0.8	77.8	18.5
Žilina	4.7	11.1	16.9	3.9	66.0	2.6	73.3	11.9
Banskobystrický kraj	4.1	16.0	22.4	5.1	71.4	3.6	71.8	19.3
Banská Bystrica	3.2	14.6	20.0	4.9	73.1	3.6	73.1	18.4
Banská Štiavnica	4.7	12.6	21.0	4.7	60.0	2.8	54.2	25.0
Brezno	4.3	16.9	23.1	5.2	73.3	3.8	78.0	22.4
Detva	3.9	11.5	18.0	4.0	64.2	2.6	75.6	17.4
Krupina	4.5	15.9	24.7	5.3	64.5	3.4	66.7	9.0
Lučenec	4.3	20.5	25.6	5.8	80.0	4.7	70.4	23.2
Poltár	3.1	12.1	16.0	3.6	75.9	2.7	61.9	22.2
Revúca	4.6	21.5	27.4	6.2	78.3	4.8	64.1	12.6
Rimavská Sobota	4.9	18.7	27.2	6.2	68.6	4.2	70.0	21.4
Veľký Krtíš	5.0	12.9	19.4	4.3	66.7	2.9	68.7	16.4
Zvolen	4.3	15.0	22.9	5.3	65.7	3.5	75.8	19.5
Žarnovica	3.3	12.6	16.8	3.7	75.2	2.8	78.9	25.0
Žiar nad Hronom	4.2	14.1	20.4	4.6	69.2	3.2	78.4	14.4
Prešovský kraj	5.6	7.3	14.6	3.4	49.6	1.7	70.4	23.1
Bardejov	4.9	5.4	11.6	2.6	46.0	1.2	65.2	27.2
Humenné	2.5	8.8	13.2	3.0	67.0	2.0	65.2	19.7
Kežmarok	6.5	6.4	14.3	3.2	44.8	1.5	68.1	16.5
Levoča	10.2	11.7	22.5	5.2	51.9	2.7	77.4	26.2
Medzilaborce	5.0	7.3	12.6	2.6	57.6	1.5	68.4	10.5
Poprad	4.8	14.7	20.1	4.8	73.3	3.5	69.0	14.8
Prešov	6.8	3.0	13.0	3.0	23.3	0.7	77.2	46.5
Sabinov	7.2	2.0	12.2	2.7	16.0	0.4	91.3	30.4
Snina	2.8	8.6	12.4	2.8	69.4	1.9	75.3	26.0
Stará Ľubovňa	7.3	4.7	13.3	3.0	35.3	1.0	83.0	37.7
Stropkov	5.6	5.2	10.8	2.4	48.0	1.2	62.5	29.2
Svidník	5.6	7.9	14.4	3.4	54.9	1.9	74.2	30.6
Vranov nad Topľou	3.7	9.9	16.6	3.8	59.7	2.3	64.2	19.1
Košický kraj	4.7	16.2	22.9	5.3	70.7	3.7	80.7	19.5
Gelnica	4.8	16.2	24.1	5.1	67.3	3.5	70.5	16.2
Košice I	4.9	18.1	25.4	5.9	71.2	4.2	88.5	17.8
Košice II	3.0	18.2	23.2	5.8	78.2	4.5	83.7	16.8
Košice III	2.6	15.4	19.3	5.6	79.7	4.4	87.9	22.7
Košice IV	4.9	17.7	25.2	5.5	70.3	3.8	82.8	24.2
Košice-okolie	5.3	18.2	25.8	5.7	70.5	4.0	84.4	16.1
Michalovce	3.8	15.0	21.5	5.0	69.9	3.5	79.7	17.6
Rožňava	5.8	19.0	26.1	5.9	72.6	4.3	69.4	23.0
Sobrance	3.6	10.8	16.5	3.4	65.4	2.2	68.6	19.6
Spíšská Nová Ves	5.2	11.6	18.8	4.3	61.7	2.7	81.3	21.1
Trebišov	6.2	15.4	22.3	5.0	69.2	3.5	76.6	19.2

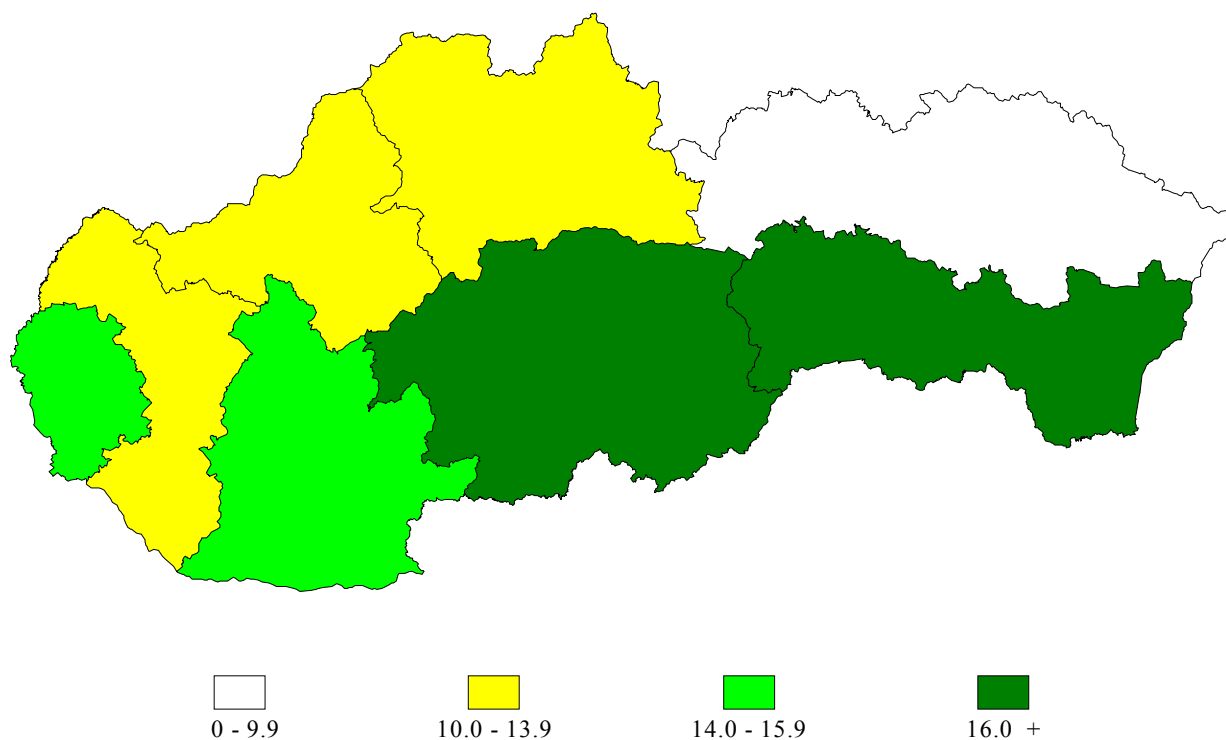
1) Fértilný vek: ženy vo veku 15 - 44 rokov

2) Všetky UPT vykonané zo zdravotných dôvodov

Spontánne potraty na 1 000 žien fertílneho veku



UPT na 1 000 žien fertílneho veku



Potraty podľa druhu a územia trvalého bydliska ženy

1/2

Územie trvalého bydliska	Spon-tánne potraty	Umelé prerušenie tehotenstva						Iné potraty	Mimo-mater-nicové teho-tenstvá	Nele-gálne UPT	Potraty spolu
		legálne do 8. týždňa	legálne od 9. do 12. týždňa	spolu do 12. týždňa	z toho zo zdra-votných dôvodov	legálne od 13. do 24. týždňa	UPT spolu				
SLOVENSKÁ REPUBLIKA	4 766	11 800	3 970	15 770	2 546	129	15 899	1 721	406	-	22 792
Bratislavský kraj	318	1 641	484	2 125	268	10	2 135	157	8	-	2 618
Bratislava I	32	106	29	135	23	-	135	17	1	-	185
Bratislava II	28	286	90	376	49	1	377	18	-	-	423
Bratislava III	40	159	35	194	24	3	197	18	-	-	255
Bratislava IV	59	268	69	337	42	1	338	28	-	-	425
Bratislava V	68	398	124	522	68	3	525	36	1	-	630
Malacky	39	166	58	224	27	1	225	25	6	-	295
Pezinok	31	135	36	171	22	-	171	7	-	-	209
Senec	21	123	43	166	13	1	167	8	-	-	196
Trnavský kraj	379	1 234	411	1 645	244	11	1 656	163	45	-	2 243
Dunajská Streda	93	376	103	479	56	6	485	8	3	-	589
Galanta	105	258	96	354	62	2	356	27	11	-	499
Hlohovec	21	73	36	109	14	1	110	21	4	-	156
Piešťany	19	69	20	89	22	-	89	9	1	-	118
Senica	38	131	42	173	27	1	174	17	5	-	234
Skalica	29	104	25	129	15	1	130	13	1	-	173
Trnava	74	223	89	312	48	-	312	68	20	-	474
Trenčiansky kraj	387	1 082	458	1 540	223	18	1 558	229	71	-	2 245
Bánovce nad Bebravou	17	60	19	79	4	3	82	26	7	-	132
Ilava	29	89	41	130	22	-	130	25	7	-	191
Myjava	24	63	16	79	13	2	81	9	4	-	118
Nové Mesto nad Váhom	46	96	62	158	19	2	160	15	9	-	230
Partizánske	45	104	24	128	11	2	130	17	4	-	196
Považská Bystrica	35	108	54	162	31	2	164	32	10	-	241
Prievidza	93	358	112	470	73	5	475	35	12	-	615
Púchov	19	62	17	79	7	-	79	20	3	-	121
Trenčín	79	142	113	255	43	2	257	50	15	-	401
Nitriansky kraj	565	1 765	526	2 291	373	17	2 308	180	57	-	3 110
Komárno	125	332	108	440	96	5	445	24	6	-	600
Levice	105	302	109	411	74	3	414	31	8	-	558
Nitra	96	327	102	429	48	3	432	47	8	-	583
Nové Zámky	112	461	109	570	104	5	575	44	17	-	748
Šaľa	41	174	42	216	26	1	217	20	6	-	284
Topoľčany	57	106	35	141	14	-	141	11	11	-	220
Zlaté Moravce	29	63	21	84	11	-	84	3	1	-	117
Žilinský kraj	661	1 117	535	1 652	177	9	1 661	133	60	-	2 515
Bytča	39	36	18	54	4	1	55	2	1	-	97
Čadca	72	95	55	150	24	-	150	17	5	-	244
Dolný Kubín	30	95	23	118	15	1	119	16	3	-	168
Kysucké Nové Mesto	30	35	48	83	8	-	83	8	5	-	126
Liptovský Mikuláš	73	158	74	232	23	-	232	12	9	-	326
Martin	74	190	137	327	31	1	328	16	5	-	423
Námestovo	60	21	24	45	2	-	45	16	5	-	126

Potraty podľa druhu a územia trvalého bydliska ženy

2/2

Územie trvalého bydliska	Spon-tánne potraty	Umelé prerušenie tehotenstva						Iné potraty	Mimo-mater-nicové teho-tenstvá	Nele-gálne UPT	Potraty spolu
		legálne do 8. týždňa	legálne od 9. do 12. týždňa	spolu do 12. týždňa	z toho zo zdra-votných dôvodov	legálne od 13. do 24. týždňa	UPT spolu				
Ružomberok	62	150	24	174	16	2	176	9	6	-	253
Turčianske Teplice	11	20	22	42	5	-	42	3	-	-	56
Tvrdošín	40	21	5	26	4	1	27	14	3	-	84
Žilina	170	296	105	401	45	3	404	20	18	-	612
Banskobystrický kraj	626	1 734	661	2 395	446	20	2 415	285	54	-	3 380
Banská Bystrica	88	294	105	399	71	3	402	52	8	-	550
Banská Štiavnica	18	26	21	47	11	1	48	13	1	-	80
Brezno	64	195	52	247	53	3	250	22	5	-	341
Detva	29	65	21	86	15	-	86	16	3	-	134
Krupina	22	52	26	78	7	-	78	17	4	-	121
Lučenec	71	240	97	337	75	4	341	9	5	-	426
Poltár	16	39	23	62	13	1	63	3	1	-	83
Revúca	42	127	70	197	24	1	198	11	2	-	253
Rimavská Sobota	91	245	103	348	73	2	350	66	3	-	510
Veľký Krtíš	52	92	40	132	20	2	134	10	5	-	201
Zvolen	68	179	54	233	43	3	236	45	10	-	359
Žarnovica	20	60	16	76	19	-	76	4	1	-	101
Žiar nad Hronom	45	120	33	153	22	-	153	17	6	-	221
Prešovský kraj	1 002	921	369	1 290	284	19	1 309	270	59	-	2 640
Bardejov	85	60	31	91	24	1	92	18	5	-	200
Humenné	38	86	45	131	25	1	132	21	6	-	197
Kežmarok	93	62	28	90	14	1	91	11	8	-	203
Levoča	73	65	18	83	21	1	84	1	4	-	162
Medzilaborce	13	13	6	19	2	-	19	1	-	-	33
Poprad	120	252	112	364	53	1	365	9	4	-	498
Prešov	254	88	23	111	50	3	114	107	14	-	489
Sabinov	85	21	1	22	6	1	23	29	7	-	144
Snina	25	58	18	76	19	1	77	7	2	-	111
Stará Ľubovňa	82	44	8	52	19	1	53	13	2	-	150
Stropkov	26	15	9	24	7	-	24	-	-	-	50
Svidník	44	46	16	62	19	-	62	5	2	-	113
Vranov nad Topľou	64	111	54	165	25	8	173	48	5	-	290
Košický kraj	828	2 306	526	2 832	531	25	2 857	304	52	-	4 041
Gelnica	31	74	30	104	16	1	105	17	3	-	156
Košice I	78	254	31	285	49	2	287	33	5	-	403
Košice II	61	313	60	373	62	1	374	41	2	-	478
Košice III	24	124	17	141	32	-	141	10	2	-	177
Košice IV	63	188	38	226	54	1	227	24	9	-	323
Košice-okolie	122	356	65	421	67	1	422	49	6	-	599
Michalovce	97	303	72	375	62	5	380	60	7	-	544
Rožňava	81	184	79	263	59	2	265	18	1	-	365
Sobrance	17	35	16	51	10	-	51	8	2	-	78
Spišská Nová Ves	110	200	38	238	44	8	246	36	7	-	399
Trebišov	144	275	80	355	76	4	359	8	8	-	519

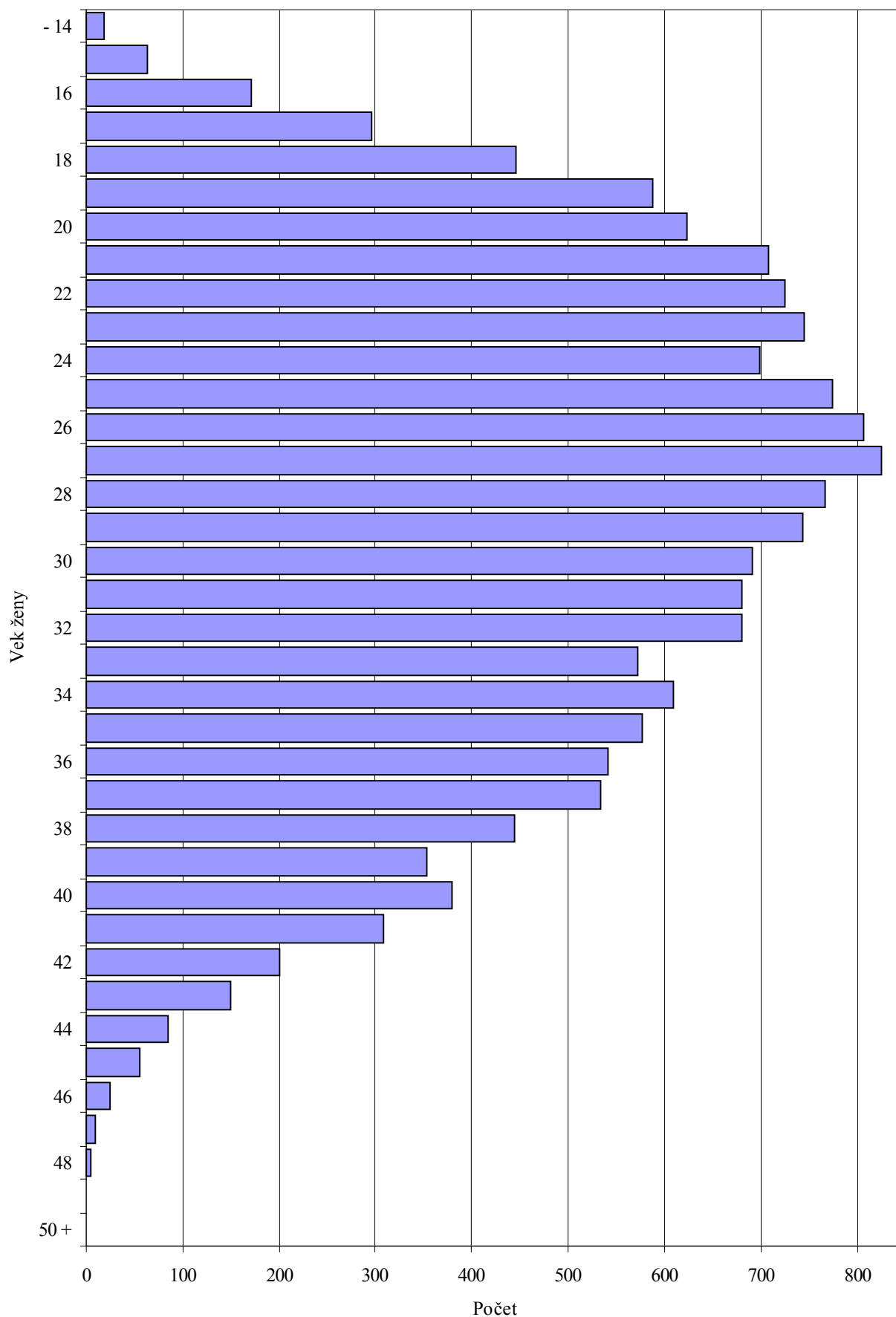
Potraty podľa druhu a veku ženy v Slovenskej republike

Vek ženy	Spon-tánne potraty	Umelé prerušenie tehotenstva						Iné potraty	Mimo-mater-nicové teho-tenstvá	Nelegálne UPT	Potraty spolu
		legálne do 8. týždňa	legálne od 9. do 12. týždňa	spolu do 12. týždňa	z toho zo zdra-votných dôvodov	legálne od 13. do 24. týždňa	UPT spolu				
Spolu	4 766	11 800	3 970	15 770	2 546	129	15 899	1 721	406	-	22 792
- 14	3	11	6	17	17	1	18	2	-	-	23
15	14	36	25	61	4	2	63	7	1	-	85
16	48	105	65	170	4	2	172	12	1	-	233
17	87	187	106	293	15	3	296	26	1	-	410
18	141	300	141	441	27	5	446	28	8	-	623
19	175	388	197	585	27	3	588	53	5	-	821
15 - 19	465	1 016	534	1 550	77	15	1 565	126	16	-	2 172
20	210	428	186	614	34	9	623	58	7	-	898
21	215	502	198	700	32	8	708	89	15	-	1 027
22	261	528	192	720	52	5	725	106	12	-	1 104
23	246	534	206	740	71	5	745	103	15	-	1 109
24	277	511	183	694	58	5	699	119	21	-	1 116
20 - 24	1 209	2 503	965	3 468	247	32	3 500	475	70	-	5 254
25	300	557	210	767	70	7	774	108	19	-	1 201
26	303	606	193	799	73	8	807	122	28	-	1 260
27	331	626	191	817	80	9	826	138	24	-	1 319
28	277	567	195	762	78	4	766	96	25	-	1 164
29	251	590	151	741	77	3	744	72	26	-	1 093
25 - 29	1 462	2 946	940	3 886	378	31	3 917	536	122	-	6 037
30	240	514	171	685	69	6	691	80	32	-	1 043
31	188	515	160	675	74	5	680	79	24	-	971
32	161	510	165	675	66	5	680	56	12	-	909
33	131	418	151	569	67	4	573	48	17	-	769
34	132	479	130	609	70	-	609	55	23	-	819
30 - 34	852	2 436	777	3 213	346	20	3 233	318	108	-	4 511
35	128	457	114	571	52	6	577	43	14	-	762
36	126	437	101	538	66	3	541	44	15	-	726
37	119	419	112	531	62	3	534	42	15	-	710
38	71	354	86	440	46	4	444	36	16	-	567
39	91	280	70	350	50	3	353	24	9	-	477
35 - 39	535	1 947	483	2 430	276	19	2 449	189	69	-	3 242
40	72	287	89	376	375	4	380	29	9	-	490
41	57	248	56	304	304	4	308	12	1	-	378
42	41	148	52	200	200	1	201	15	5	-	262
43	32	116	31	147	147	2	149	6	2	-	189
44	19	67	18	85	85	-	85	6	2	-	112
40 - 44	221	866	246	1 112	1 111	11	1 123	68	19	-	1 431
45	10	43	12	55	55	-	55	1	1	-	67
46	6	19	6	25	25	-	25	6	-	-	37
47	1	9	-	9	9	-	9	-	-	-	10
48	1	3	1	4	4	-	4	-	1	-	6
49	1	-	-	-	-	-	-	-	-	-	1
45 - 49	19	74	19	93	93	-	93	7	2	-	121
50 +	-	1	-	1	1	-	1	-	-	-	1

Potraty podľa druhu a veku ženy v Trnavskom kraji

Vek ženy	Spontánne potraty	Umelé prerušenie tehotenstva						Iné potraty	Mimo-maternicové tehotenstvá	Nelegálne UPT	Potraty spolu
		legálne do 8. týždňa	legálne od 9. do 12. týždňa	spolu do 12. týždňa	z toho zo zdravotných dôvodov	legálne od 13. do 24. týždňa	UPT spolu				
Spolu	379	1 234	411	1 645	244	11	1 656	163	45	-	2 243
- 14	-	1	-	1	1	1	2	1	-	-	3
15	-	6	1	7	1	-	7	-	-	-	7
16	1	9	8	17	-	-	17	-	-	-	18
17	6	27	11	38	4	2	40	5	-	-	51
18	11	36	16	52	1	-	52	4	1	-	68
19	13	44	24	68	-	-	68	4	1	-	86
15 - 19	31	122	60	182	6	2	184	13	2	-	230
20	14	39	18	57	3	-	57	3	3	-	77
21	20	44	19	63	5	1	64	7	1	-	92
22	28	59	20	79	4	-	79	8	1	-	116
23	27	60	14	74	9	1	75	8	1	-	111
24	25	52	23	75	9	1	76	11	2	-	114
20 - 24	114	254	94	348	30	3	351	37	8	-	510
25	26	54	22	76	7	1	77	11	-	-	114
26	17	63	24	87	7	1	88	20	5	-	130
27	23	63	24	87	9	-	87	15	4	-	129
28	25	65	27	92	10	-	92	7	2	-	126
29	18	63	17	80	10	1	81	6	1	-	106
25 - 29	109	308	114	422	43	3	425	59	12	-	605
30	14	57	18	75	7	-	75	8	3	-	100
31	11	52	15	67	4	-	67	7	1	-	86
32	15	55	16	71	6	-	71	6	3	-	95
33	9	34	16	50	6	-	50	5	2	-	66
34	15	46	15	61	7	-	61	3	2	-	81
30 - 34	64	244	80	324	30	-	324	29	11	-	428
35	13	48	11	59	4	-	59	6	5	-	83
36	12	43	6	49	3	-	49	5	2	-	68
37	8	49	14	63	4	-	63	3	1	-	75
38	7	34	7	41	6	1	42	3	1	-	53
39	8	34	8	42	3	1	43	3	1	-	55
35 - 39	48	208	46	254	20	2	256	20	10	-	334
40	3	23	5	28	28	-	28	2	2	-	35
41	3	22	3	25	25	-	25	-	-	-	28
42	3	18	6	24	24	-	24	1	-	-	28
43	2	19	-	19	19	-	19	1	-	-	22
44	-	8	-	8	8	-	8	-	-	-	8
40 - 44	11	90	14	104	104	-	104	4	2	-	121
45	1	2	1	3	3	-	3	-	-	-	4
46	1	2	2	4	4	-	4	-	-	-	5
47	-	2	-	2	2	-	2	-	-	-	2
48	-	-	-	-	-	-	-	-	-	-	-
49	-	-	-	-	-	-	-	-	-	-	-
45 - 49	2	6	3	9	9	-	9	-	-	-	11
50 +	-	1	-	1	1	-	1	-	-	-	1

Počet UPT podľa veku ženy v Slovenskej republike



Potraty podľa druhu, trvalého bydliska ženy a počtu živonarodených detí pred potratom

1/2

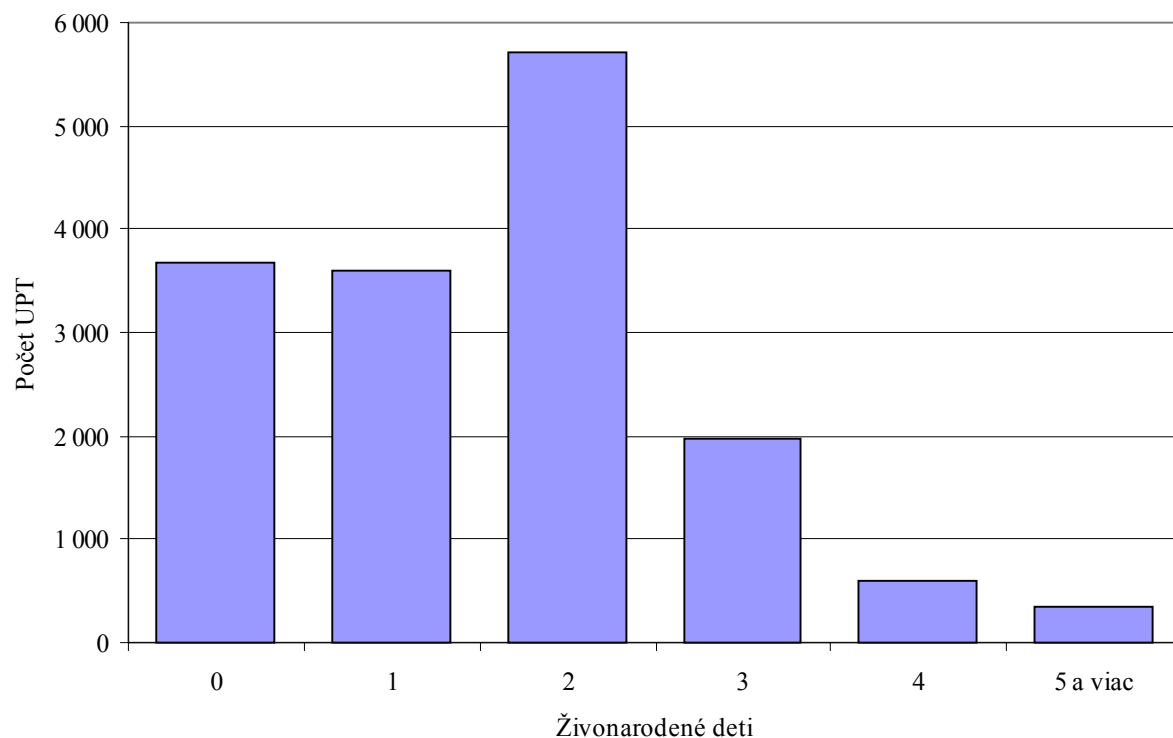
Počet živonarodených detí	Územie trvalého bydliska	Spon-tánne potraty	Umelé prerušenie tehotenstva						Iné potraty	Mimo-mater-nicové teho-tenstvá	Nele-gálne UPT	Potraty spolu
			legálne do 8. týždňa	legálne od 9. do 12. týždňa	spolu do 12. týždňa	z toho zo zdra-votných dôvodov	legálne od 13. do 24. týždňa	UPT spolu				
Spolu	Slovenská republika	4 766	11 800	3 970	15 770	2 546	129	15 899	1 721	406	-	22 792
	Bratislavský kraj	318	1 641	484	2 125	268	10	2 135	157	8	-	2 618
	Trnavský kraj	379	1 234	411	1 645	244	11	1 656	163	45	-	2 243
	Trenčiansky kraj	387	1 082	458	1 540	223	18	1 558	229	71	-	2 245
	Nitriansky kraj	565	1 765	526	2 291	373	17	2 308	180	57	-	3 110
	Žilinský kraj	661	1 117	535	1 652	177	9	1 661	133	60	-	2 515
	Banskobystrický kraj	626	1 734	661	2 395	446	20	2 415	285	54	-	3 380
	Prešovský kraj	1 002	921	369	1 290	284	19	1 309	270	59	-	2 640
	Košický kraj	828	2 306	526	2 832	531	25	2 857	304	52	-	4 041
Žiadne	Slovenská republika	1 802	2 631	980	3 611	206	57	3 668	736	154	-	6 360
	Bratislavský kraj	135	444	177	621	27	4	625	70	3	-	833
	Trnavský kraj	167	276	96	372	18	6	378	75	17	-	637
	Trenčiansky kraj	186	237	103	340	11	8	348	91	23	-	648
	Nitriansky kraj	232	374	137	511	26	7	518	92	23	-	865
	Žilinský kraj	248	234	113	347	11	5	352	67	23	-	690
	Banskobystrický kraj	223	387	151	538	45	7	545	113	21	-	902
	Prešovský kraj	316	190	83	273	20	11	284	99	17	-	716
	Košický kraj	295	489	120	609	48	9	618	129	27	-	1 069
Jedno	Slovenská republika	1 346	2 733	837	3 570	457	31	3 601	514	130	-	5 591
	Bratislavský kraj	99	456	104	560	49	3	563	54	3	-	719
	Trnavský kraj	110	325	95	420	48	2	422	55	18	-	605
	Trenčiansky kraj	106	233	108	341	41	5	346	89	28	-	569
	Nitriansky kraj	172	448	113	561	71	3	564	57	12	-	805
	Žilinský kraj	207	243	110	353	23	3	356	28	22	-	613
	Banskobystrický kraj	179	399	158	557	91	7	564	76	19	-	838
	Prešovský kraj	250	139	61	200	36	2	202	59	17	-	528
	Košický kraj	223	490	88	578	98	6	584	96	11	-	914
Dve	Slovenská republika	879	4 484	1 204	5 688	1 119	19	5 707	289	74	-	6 949
	Bratislavský kraj	57	585	142	727	133	3	730	28	2	-	817
	Trnavský kraj	69	465	138	603	122	1	604	24	7	-	704
	Trenčiansky kraj	70	447	155	602	110	2	604	37	14	-	725
	Nitriansky kraj	96	707	153	860	173	6	866	20	12	-	994
	Žilinský kraj	114	413	180	593	71	1	594	20	8	-	736
	Banskobystrický kraj	132	673	193	866	182	2	868	54	10	-	1 064
	Prešovský kraj	213	327	97	424	101	3	427	63	9	-	712
	Košický kraj	128	867	146	1 013	227	1	1 014	43	12	-	1 197
Tri	Slovenská republika	380	1 398	569	1 967	487	11	1 978	103	37	-	2 498
	Bratislavský kraj	22	129	47	176	46	-	176	3	-	-	201
	Trnavský kraj	21	135	58	193	48	1	194	7	3	-	225
	Trenčiansky kraj	18	130	62	192	44	1	193	7	5	-	223
	Nitriansky kraj	44	180	77	257	62	1	258	9	8	-	319
	Žilinský kraj	51	173	90	263	48	-	263	11	4	-	329
	Banskobystrický kraj	47	204	87	291	86	2	293	27	4	-	371
	Prešovský kraj	98	166	67	233	67	2	235	23	12	-	368
	Košický kraj	79	281	81	362	86	4	366	16	1	-	462

Potraty podľa druhu, trvalého bydliska ženy a počtu živonarodených detí pred potratom

2/2

Počet živonarodených detí	Územie trvalého bydliska	Spontánne potraty	Umelé prerušenie tehotenstva						Iné potraty	Mimo-maternicové tehotenstvá	Nelegálne UPT	Potraty spolu
			legálne do 8. týždňa	legálne od 9. do 12. týždňa	spolu do 12. týždňa	z toho zo zdravotných dôvodov	legálne od 13. do 24. týždňa	UPT spolu				
Štyri	Slovenská republika	169	366	226	592	165	1	593	35	9	–	806
	Bratislavský kraj	–	16	12	28	11	–	28	1	–	–	29
	Trnavský kraj	6	26	15	41	6	–	41	–	–	–	47
	Trenčiansky kraj	1	29	22	51	13	–	51	3	1	–	56
	Nitriansky kraj	15	35	27	62	20	–	62	1	1	–	79
	Žilinský kraj	22	37	31	68	14	–	68	5	3	–	98
	Banskobystrický kraj	24	52	36	88	24	–	88	7	–	–	119
	Prešovský kraj	59	70	35	105	38	–	105	10	3	–	177
	Košický kraj	42	101	48	149	39	1	150	8	1	–	201
Päť a viac	Slovenská republika	190	188	154	342	112	10	352	44	2	–	588
	Bratislavský kraj	5	11	2	13	2	–	13	1	–	–	19
	Trnavský kraj	6	7	9	16	2	1	17	2	–	–	25
	Trenčiansky kraj	6	6	8	14	4	2	16	2	–	–	24
	Nitriansky kraj	6	21	19	40	21	–	40	1	1	–	48
	Žilinský kraj	19	17	11	28	10	–	28	2	–	–	49
	Banskobystrický kraj	21	19	36	55	18	2	57	8	–	–	86
	Prešovský kraj	66	29	26	55	22	1	56	16	1	–	139
	Košický kraj	61	78	43	121	33	4	125	12	–	–	198

UPT podľa počtu živonarodených detí pred potratom



Potraty podľa druhu, rodinného stavu a územia trvalého bydliska ženy

1/2

Územie trvalého bydliska	Rodinný stav	Spon-tánne potraty	Umelé prerušenie tehotenstva						Iné potraty	Mimo-mater-nicové teho-tenstvá	Nele-gálne UPT	Potraty spolu
			legálne do 8. týždňa	legálne od 9. do 12. týždňa	spolu do 12. týždňa	z toho zo zdra-votných dôvodov	legálne od 13. do 24. týždňa	UPT spolu				
Slovenská republika	spolu	4 766	11 800	3 970	15 770	2 546	129	15 899	1 721	406	-	22 792
	slobodná	1 442	3 597	1 536	5 133	357	35	5 168	463	93	-	7 166
	vydatá	3 121	7 165	2 144	9 309	1 921	89	9 398	1 184	276	-	13 979
	rozvedená	179	935	260	1 195	230	3	1 198	68	34	-	1 479
	vdova	20	100	27	127	38	1	128	5	3	-	156
	neudané	4	3	3	6	-	1	7	1	-	-	12
Bratislavský kraj	spolu	318	1 641	484	2 125	268	10	2 135	157	8	-	2 618
	slobodná	95	593	240	833	37	-	833	49	1	-	978
	vydatá	207	865	209	1 074	195	10	1 084	100	6	-	1 397
	rozvedená	14	167	32	199	32	-	199	8	1	-	222
	vdova	-	15	2	17	4	-	17	-	-	-	17
	neudané	2	1	1	2	-	-	2	-	-	-	4
Trnavský kraj	spolu	379	1 234	411	1 645	244	11	1 656	163	45	-	2 243
	slobodná	113	366	154	520	31	6	526	36	10	-	685
	vydatá	240	755	218	973	190	4	977	121	28	-	1 366
	rozvedená	24	102	32	134	19	-	134	6	6	-	170
	vdova	1	10	6	16	4	1	17	-	1	-	19
	neudané	1	1	1	2	-	-	2	-	-	-	3
Trenčiansky kraj	spolu	387	1 082	458	1 540	223	18	1 558	229	71	-	2 245
	slobodná	120	310	152	462	15	5	467	47	13	-	647
	vydatá	247	675	269	944	178	13	957	175	49	-	1 428
	rozvedená	19	94	34	128	28	-	128	7	9	-	163
	vdova	-	3	3	6	2	-	6	-	-	-	6
	neudané	1	-	-	-	-	-	-	-	-	-	1
Nitriansky kraj	spolu	565	1 765	526	2 291	373	17	2 308	180	57	-	3 110
	slobodná	184	519	226	745	61	4	749	50	18	-	1 001
	vydatá	355	1 086	256	1 342	270	12	1 354	119	37	-	1 865
	rozvedená	23	145	41	186	36	1	187	10	2	-	222
	vdova	3	15	3	18	6	-	18	1	-	-	22
	neudané	-	-	-	-	-	-	-	-	-	-	-
Žilinský kraj	spolu	661	1 117	535	1 652	177	9	1 661	133	60	-	2 515
	slobodná	156	313	169	482	13	2	484	38	17	-	695
	vydatá	474	704	322	1 026	144	7	1 033	88	34	-	1 629
	rozvedená	27	85	39	124	15	-	124	4	9	-	164
	vdova	4	15	5	20	5	-	20	2	-	-	26
	neudané	-	-	-	-	-	-	-	1	-	-	1
Bansko-bystrický kraj	spolu	626	1 734	661	2 395	446	20	2 415	285	54	-	3 380
	slobodná	205	545	263	808	71	4	812	85	12	-	1 114
	vydatá	389	1 024	357	1 381	316	15	1 396	184	39	-	2 008
	rozvedená	27	149	39	188	56	1	189	15	2	-	233
	vdova	5	15	1	16	3	-	16	1	1	-	23
	neudané	-	1	1	2	-	-	2	-	-	-	2

Potraty podľa druhu, rodinného stavu a územia trvalého bydliska ženy

2/2

Územie trvalého bydliska	Rodinný stav	Spon-tánne potraty	Umelé prerušenie tehotenstva						Iné potraty	Mimo-mater-nicové teho-tenstvá	Nele-gálne UPT	Potraty spolu
			legálne do 8. týždňa	legálne od 9. do 12. týždňa	spolu do 12. týždňa	z toho zo zdra-votných dôvodov	legálne od 13. do 24. týždňa	UPT spolu				
Prešovský kraj	spolu	1 002	921	369	1 290	284	19	1 309	270	59	-	2 640
	slobodná	284	255	124	379	38	6	385	76	11	-	756
	vydatá	703	616	229	845	228	12	857	187	46	-	1 793
	rozvedená	14	43	13	56	14	-	56	7	2	-	79
	vdova	1	7	3	10	4	-	10	-	-	-	11
	neudané	-	-	-	-	-	1	1	-	-	-	1
Košický kraj	spolu	828	2 306	526	2 832	531	25	2 857	304	52	-	4 041
	slobodná	285	696	208	904	91	8	912	82	11	-	1 290
	vydatá	506	1 440	284	1 724	400	16	1 740	210	37	-	2 493
	rozvedená	31	150	30	180	30	1	181	11	3	-	226
	vdova	6	20	4	24	10	-	24	1	1	-	32
	neudané	-	-	-	-	-	-	-	-	-	-	-

Tabuľka 8

Potraty podľa druhu a vzdelania ženy

Vzdelanie	Spon-tánne potraty	Umelé prerušenie tehotenstva						Iné potraty	Mimo-mater-nicové teho-tenstvá	Nele-gálne UPT	Potraty spolu
		legálne do 8. týždňa	legálne od 9. do 12. týždňa	spolu do 12. týždňa	z toho zo zdra-votných dôvodov	legálne od 13. do 24. týždňa	UPT spolu				
Spolu	4 766	11 800	3 970	15 770	2 546	129	15 899	1 721	406	-	22 792
Základné	1 179	1 870	1 108	2 978	519	37	3 015	278	51	-	4 523
Stredné bez maturity	1 358	3 560	1 345	4 905	686	30	4 935	489	139	-	6 921
Stredné s maturitou	1 755	5 439	1 357	6 796	1 061	54	6 850	753	176	-	9 534
Bakalárske	35	64	5	69	13	-	69	17	1	-	122
Vysokoškolské	431	859	153	1 012	264	8	1 020	179	39	-	1 669
Neudané	8	8	2	10	3	-	10	5	-	-	23

Potraty podľa druhu a veku plodu (v týždňoch)

Vek plodu (v týždňoch)	Spon- tánne potraty	Umelé prerušenie tehotenstva						Iné potraty	Mimo- mater- nicové teho- tenstvá	Nele- gálne UPT	Potraty spolu
		legálne do 8. týždňa	legálne od 9. do 12. týždňa	spolu do 12. týždňa	z toho zo zdra- votných dôvodov	legálne od 13. do 24. týždňa	UPT spolu				
Spolu	4 766	11 800	3 970	15 770	2 546	129	15 899	1 721	406	-	22 792
- 03	7	18	-	18	7	-	18	-	8	-	33
04	58	125	-	125	18	-	125	14	45	-	242
05	209	833	-	833	136	-	833	52	66	-	1 160
06	650	3 000	-	3 000	515	-	3 000	177	89	-	3 916
07	711	3 936	-	3 936	617	-	3 936	213	70	-	4 930
08	918	3 888	-	3 888	647	-	3 888	355	52	-	5 213
09	427	-	1 585	1 585	242	-	1 585	226	20	-	2 258
10	484	-	1 171	1 171	174	-	1 171	231	11	-	1 897
11	240	-	773	773	115	-	773	127	6	-	1 146
12	290	-	441	441	75	-	441	107	7	-	845
13	95	-	-	-	-	8	8	31	2	-	136
14	95	-	-	-	-	7	7	34	-	-	136
15	83	-	-	-	-	14	14	23	2	-	122
16	67	-	-	-	-	7	7	19	-	-	93
17	42	-	-	-	-	8	8	12	-	-	62
18	36	-	-	-	-	7	7	9	-	-	52
19	30	-	-	-	-	6	6	7	-	-	43
20	53	-	-	-	-	10	10	17	1	-	81
21	30	-	-	-	-	15	15	12	-	-	57
22	24	-	-	-	-	15	15	6	-	-	45
23	33	-	-	-	-	18	18	4	-	-	55
24	42	-	-	-	-	14	14	8	-	-	64
25	22	-	-	-	-	-	-	5	-	-	27
26	26	-	-	-	-	-	-	11	-	-	37
27	14	-	-	-	-	-	-	8	-	-	22
28	6	-	-	-	-	-	-	4	-	-	10
Neudany	74	-	-	-	-	-	-	9	27	-	110

Potraty podľa druhu, veku plodu a územia zdravotníckeho zariadenia

Územie zdravotníckeho zariadenia	Vek plodu (v týždňoch)	Spontánne potraty	Umelé prerušenie tehotenstva						Iné potraty	Mimomaternicové tehotenstvá	Nelegálne UPT	Potraty spolu
			legálne do 8. týždňa	legálne od 9. do 12. týždňa	spolu do 12. týždňa	z toho zo zdravotných dôvodov	legálne od 13. do 24. týždňa	UPT spolu				
Slovenská republika	spolu	4 770	11 805	3 972	15 777	2 546	129	15 906	1 722	408	-	22 806
	01 - 08	2 553	11 805	-	11 805	1 940	-	11 805	811	331	-	15 500
	09 - 12	1 442	-	3 972	3 972	606	-	3 972	691	44	-	6 149
	13 a viac	701	-	-	-	-	129	129	211	5	-	1 046
	neudaný	74	-	-	-	-	-	-	9	28	-	111
Bratislavský kraj	spolu	343	1 905	562	2 467	300	13	2 480	190	7	-	3 020
	01 - 08	199	1 905	-	1 905	238	-	1 905	84	5	-	2 193
	09 - 12	92	-	562	562	62	-	562	76	1	-	731
	13 a viac	46	-	-	-	-	13	13	30	-	-	89
	neudaný	6	-	-	-	-	-	-	-	1	-	7
Tŕnavský kraj	spolu	370	1 173	398	1 571	231	10	1 581	158	44	-	2 153
	01 - 08	192	1 173	-	1 173	184	-	1 173	81	35	-	1 481
	09 - 12	113	-	398	398	47	-	398	62	4	-	577
	13 a viac	65	-	-	-	-	10	10	14	-	-	89
	neudaný	-	-	-	-	-	-	-	1	5	-	6
Trenčiansky kraj	spolu	372	1 123	442	1 565	226	15	1 580	224	74	-	2 250
	01 - 08	181	1 123	-	1 123	156	-	1 123	87	58	-	1 449
	09 - 12	138	-	442	442	70	-	442	106	13	-	699
	13 a viac	49	-	-	-	-	15	15	31	1	-	96
	neudaný	4	-	-	-	-	-	-	-	2	-	6
Nitriansky kraj	spolu	581	1 617	506	2 123	365	18	2 141	173	58	-	2 953
	01 - 08	311	1 617	-	1 617	278	-	1 617	62	46	-	2 036
	09 - 12	152	-	506	506	87	-	506	77	2	-	737
	13 a viac	66	-	-	-	-	18	18	29	-	-	113
	neudaný	52	-	-	-	-	-	-	5	10	-	67
Žilinský kraj	spolu	650	1 058	531	1 589	178	9	1 598	126	60	-	2 434
	01 - 08	374	1 058	-	1 058	128	-	1 058	59	52	-	1 543
	09 - 12	202	-	531	531	50	-	531	50	5	-	788
	13 a viac	74	-	-	-	-	9	9	17	3	-	103
	neudaný	-	-	-	-	-	-	-	-	-	-	-
Bansko-bystrický kraj	spolu	630	1 765	658	2 423	442	21	2 444	283	55	-	3 412
	01 - 08	360	1 765	-	1 765	322	-	1 765	154	45	-	2 324
	09 - 12	168	-	658	658	120	-	658	101	7	-	934
	13 a viac	101	-	-	-	-	21	21	28	-	-	150
	neudaný	1	-	-	-	-	-	-	-	3	-	4
Prešovský kraj	spolu	997	754	313	1 067	267	18	1 085	269	60	-	2 411
	01 - 08	529	754	-	754	199	-	754	119	45	-	1 447
	09 - 12	325	-	313	313	68	-	313	108	9	-	755
	13 a viac	140	-	-	-	-	18	18	39	-	-	197
	neudaný	3	-	-	-	-	-	-	3	6	-	12
Košický kraj	spolu	827	2 410	562	2 972	537	25	2 997	299	50	-	4 173
	01 - 08	407	2 410	-	2 410	435	-	2 410	165	45	-	3 027
	09 - 12	252	-	562	562	102	-	562	111	3	-	928
	13 a viac	160	-	-	-	-	25	25	23	1	-	209
	neudaný	8	-	-	-	-	-	-	-	1	-	9

Potraty podľa počtu doterajších pôrodov, druhu terajšieho potratu a územia trvalého bydliska ženy

Územie trvalého bydliska	Počet doterajších pôrodov	Spontánne potraty	Umelé prerušenie tehotenstva						Iné potraty	Mimo-maternicové tehotenstvá	Nelegálne UPT	Potraty spolu
			legálne do 8. týždňa	legálne od 9. do 12. týždňa	spolu do 12. týždňa	z toho zo zdravotných dôvodov	legálne od 13. do 24. týždňa	UPT spolu				
Slovenská republika	spolu	4 766	11 800	3 970	15 770	2 546	129	15 899	1 721	406	–	22 792
	žiadny	1 748	2 598	969	3 567	192	56	3 623	716	151	–	6 238
	jeden	1 379	2 751	843	3 594	458	31	3 625	524	131	–	5 659
	dva	886	4 460	1 198	5 658	1 101	18	5 676	293	76	–	6 931
	tri a viac	753	1 991	960	2 951	795	24	2 975	188	48	–	3 964
Bratislavský kraj	spolu	318	1 641	484	2 125	268	10	2 135	157	8	–	2 618
	žiadny	127	436	174	610	24	4	614	70	3	–	814
	jeden	105	464	107	571	50	3	574	54	3	–	736
	dva	59	582	140	722	134	3	725	28	2	–	814
	tri a viac	27	159	63	222	60	–	222	5	–	–	254
Trnavský kraj	spolu	379	1 234	411	1 645	244	11	1 656	163	45	–	2 243
	žiadny	159	271	92	363	15	6	369	73	17	–	618
	jeden	117	330	101	431	51	2	433	56	17	–	623
	dva	65	461	135	596	119	1	597	24	8	–	694
	tri a viac	38	172	83	255	59	2	257	10	3	–	308
Trenčiansky kraj	spolu	387	1 082	458	1 540	223	18	1 558	229	71	–	2 245
	žiadny	182	236	103	339	11	8	347	90	23	–	642
	jeden	108	236	103	339	41	5	344	91	28	–	571
	dva	71	442	162	604	108	2	606	36	14	–	727
	tri a viac	26	168	90	258	63	3	261	12	6	–	305
Nitriansky kraj	spolu	565	1 765	526	2 291	373	17	2 308	180	57	–	3 110
	žiadny	229	370	137	507	25	7	514	89	23	–	855
	jeden	175	448	113	561	69	3	564	59	12	–	810
	dva	97	702	152	854	171	5	859	21	12	–	989
	tri a viac	64	245	124	369	108	2	371	11	10	–	456
Žilinský kraj	spolu	661	1 117	535	1 652	177	9	1 661	133	60	–	2 515
	žiadny	241	232	112	344	9	5	349	65	22	–	677
	jeden	211	246	113	359	23	3	362	27	23	–	623
	dva	116	411	174	585	71	1	586	22	8	–	732
	tri a viac	93	228	136	364	74	–	364	19	7	–	483
Bansko-bystrický kraj	spolu	626	1 734	661	2 395	446	20	2 415	285	54	–	3 380
	žiadny	218	383	150	533	44	7	540	107	20	–	885
	jeden	183	397	157	554	92	7	561	78	20	–	842
	dva	131	672	197	869	178	2	871	57	10	–	1 069
	tri a viac	94	282	157	439	132	4	443	43	4	–	584
Prešovský kraj	spolu	1 002	921	369	1 290	284	19	1 309	270	59	–	2 640
	žiadny	303	187	82	269	18	10	279	96	16	–	694
	jeden	256	138	61	199	36	2	201	61	17	–	535
	dva	215	325	96	421	97	4	425	61	10	–	711
	tri a viac	228	271	130	401	133	3	404	52	16	–	700
Košický kraj	spolu	828	2 306	526	2 832	531	25	2 857	304	52	–	4 041
	žiadny	289	483	119	602	46	9	611	126	27	–	1 053
	jeden	224	492	88	580	96	6	586	98	11	–	919
	dva	132	865	142	1 007	223	–	1 007	44	12	–	1 195
	tri a viac	183	466	177	643	166	10	653	36	2	–	874

Potraty podľa počtu doterajších umelých prerušení tehotenstva, druhu terajšieho potratu a územia trvalého bydliska ženy

Územie trvalého bydliska	Počet doterajších UPT	Spon-tánne potraty	Umelé prerušenie tehotenstva						Iné potraty	Mímo-maternicové tehotenstvá	Nelegálne UPT	Potraty spolu
			legálne do 8. týždňa	legálne od 9. do 12. týždňa	spolu do 12. týždňa	z toho zo zdravotných dôvodov	legálne od 13. do 24. týždňa	UPT spolu				
Slovenská republika	spolu	4 766	11 800	3 970	15 770	2 546	129	15 899	1 721	406	–	22 792
	žiadny	3 985	7 333	2 438	9 771	1 291	98	9 869	1 458	328	–	15 640
	jeden	545	2 835	892	3 727	715	23	3 750	183	54	–	4 532
	dva	164	1 111	384	1 495	352	6	1 501	47	21	–	1 733
	tri a viac	72	521	256	777	188	2	779	33	3	–	887
Bratislavský kraj	spolu	318	1 641	484	2 125	268	10	2 135	157	8	–	2 618
	žiadny	251	932	294	1 226	116	6	1 232	127	7	–	1 617
	jeden	42	431	102	533	78	3	536	22	–	–	600
	dva	18	200	57	257	52	1	258	4	–	–	280
	tri a viac	7	78	31	109	22	–	109	4	1	–	121
Trnavský kraj	spolu	379	1 234	411	1 645	244	11	1 656	163	45	–	2 243
	žiadny	310	792	248	1 040	128	8	1 048	145	36	–	1 539
	jeden	55	307	97	404	74	3	407	15	7	–	484
	dva	9	91	46	137	28	–	137	2	2	–	150
	tri a viac	5	44	20	64	14	–	64	1	–	–	70
Trenčiansky kraj	spolu	387	1 082	458	1 540	223	18	1 558	229	71	–	2 245
	žiadny	329	679	305	984	132	14	998	201	51	–	1 579
	jeden	44	267	103	370	54	4	374	23	13	–	454
	dva	12	92	31	123	24	–	123	3	6	–	144
	tri a viac	2	44	19	63	13	–	63	2	1	–	68
Nitriansky kraj	spolu	565	1 765	526	2 291	373	17	2 308	180	57	–	3 110
	žiadny	453	1 110	313	1 423	179	13	1 436	144	41	–	2 074
	jeden	81	414	117	531	107	2	533	15	11	–	640
	dva	21	171	50	221	58	1	222	13	5	–	261
	tri a viac	10	70	46	116	29	1	117	8	–	–	135
Žilinský kraj	spolu	661	1 117	535	1 652	177	9	1 661	133	60	–	2 515
	žiadny	578	743	353	1 096	82	7	1 103	119	49	–	1 849
	jeden	59	240	115	355	53	2	357	11	7	–	434
	dva	16	100	33	133	28	–	133	2	3	–	154
	tri a viac	8	34	34	68	14	–	68	1	1	–	78
Bansko-bystrický kraj	spolu	626	1 734	661	2 395	446	20	2 415	285	54	–	3 380
	žiadny	469	1 000	374	1 374	197	14	1 388	208	47	–	2 112
	jeden	96	441	151	592	137	4	596	53	4	–	749
	dva	45	181	76	257	68	1	258	13	3	–	319
	tri a viac	16	112	60	172	44	1	173	11	–	–	200
Prešovský kraj	spolu	1 002	921	369	1 290	284	19	1 309	270	59	–	2 640
	žiadny	897	655	245	900	176	19	919	251	52	–	2 119
	jeden	81	191	82	273	71	–	273	16	6	–	376
	dva	15	52	28	80	26	–	80	1	1	–	97
	tri a viac	9	23	14	37	11	–	37	2	–	–	48
Košícký kraj	spolu	828	2 306	526	2 832	531	25	2 857	304	52	–	4 041
	žiadny	698	1 422	306	1 728	281	17	1 745	263	45	–	2 751
	jeden	87	544	125	669	141	5	674	28	6	–	795
	dva	28	224	63	287	68	3	290	9	1	–	328
	tri a viac	15	116	32	148	41	–	148	4	–	–	167

Potraty podľa počtu doterajších spontánných potratov, druhu terajšieho potratu a územia trvalého bydliska ženy

Územie trvalého bydliska	Počet doterajších spontánných potratov	Spontánne potraty	Umelé prerušenie tehotenstva						Iné potraty	Mimo-maternicové tehotenstvá	Nelegálne UPT	Potraty spolu
			legálne do 8. týždňa	legálne od 9. do 12. týždňa	spolu do 12. týždňa	z toho zo zdravotných dôvodov	legálne od 13. do 24. týždňa	UPT spolu				
Slovenská republika	spolu	4 766	11 800	3 970	15 770	2 546	129	15 899	1 721	406	–	22 792
	žiadny	3 713	10 264	3 407	13 671	2 069	106	13 777	1 343	324	–	19 157
	jeden	771	1 287	455	1 742	369	14	1 756	264	60	–	2 851
	dva	198	200	88	288	87	6	294	70	13	–	575
	tri a viac	84	49	20	69	21	3	72	44	9	–	209
Bratislavský kraj	spolu	318	1 641	484	2 125	268	10	2 135	157	8	–	2 618
	žiadny	251	1 414	425	1 839	208	9	1 848	126	6	–	2 231
	jeden	50	193	47	240	49	1	241	21	–	–	312
	dva	14	28	12	40	10	–	40	7	1	–	62
trnávsky kraj	spolu	379	1 234	411	1 645	244	11	1 656	163	45	–	2 243
žiadny	303	1 101	360	1 461	206	10	1 471	131	40	–	1 945	
jeden	59	121	43	164	33	–	164	21	5	–	249	
dva	13	9	5	14	4	1	15	7	–	–	35	
tri a viac	4	3	3	6	1	–	6	4	–	–	14	
Trenčiansky kraj	spolu	387	1 082	458	1 540	223	18	1 558	229	71	–	2 245
	žiadny	314	943	386	1 329	184	15	1 344	181	56	–	1 895
	jeden	53	123	61	184	33	3	187	34	11	–	285
	dva	16	14	10	24	6	–	24	11	3	–	54
tri a viac	4	2	1	3	–	–	3	3	1	–	11	
Nitriansky kraj	spolu	565	1 765	526	2 291	373	17	2 308	180	57	–	3 110
	žiadny	443	1 559	449	2 008	306	13	2 021	142	45	–	2 651
	jeden	96	174	64	238	50	2	240	31	7	–	374
	dva	16	24	11	35	13	–	35	3	3	–	57
tri a viac	10	8	2	10	4	2	12	4	2	–	28	
Žilinský kraj	spolu	661	1 117	535	1 652	177	9	1 661	133	60	–	2 515
	žiadny	511	990	449	1 439	141	7	1 446	100	50	–	2 107
	jeden	111	103	71	174	28	1	175	25	6	–	317
	dva	29	20	13	33	6	1	34	4	2	–	69
tri a viac	10	4	2	6	2	–	6	4	2	–	22	
Banskobystrický kraj	spolu	626	1 734	661	2 395	446	20	2 415	285	54	–	3 380
	žiadny	497	1 502	568	2 070	363	16	2 086	218	43	–	2 844
	jeden	97	193	73	266	65	2	268	47	10	–	422
	dva	22	31	17	48	14	2	50	12	1	–	85
tri a viac	10	8	3	11	4	–	11	8	–	–	29	
Prešovský kraj	spolu	1 002	921	369	1 290	284	19	1 309	270	59	–	2 640
	žiadny	748	782	311	1 093	223	15	1 108	207	45	–	2 108
	jeden	177	107	49	156	45	3	159	39	11	–	386
	dva	52	26	8	34	15	1	35	14	2	–	103
tri a viac	25	6	1	7	1	–	7	10	1	–	43	
Košický kraj	spolu	828	2 306	526	2 832	531	25	2 857	304	52	–	4 041
	žiadny	646	1 973	459	2 432	438	21	2 453	238	39	–	3 376
	jeden	128	273	47	320	66	2	322	46	10	–	506
	dva	36	48	12	60	19	1	61	12	1	–	110
tri a viac	18	12	8	20	8	1	21	8	2	–	49	

Potraty podľa druhu terajšieho potratu, vekovej skupiny a územia trvalého bydliska ženy - ženy doteraz bez potratu a pôrodu

1/2

Územie trvalého bydliska	Veková skupina ženy	Spon-tánne potraty	Umelé prerušenie tehotenstva						Iné potraty	Mimo-mater-nicové teho-tenstvá	Nele-gálne UPT	Potraty spolu
			legálne do 8. týždňa	legálne od 9. do 12. týždňa	spolu do 12. týždňa	z toho zo zdra-votných dôvodov	legálne od 13. do 24. týždňa	UPT spolu				
Slovenská republika	spolu	1 425	2 260	834	3 094	152	42	3 136	572	110	-	5 243
	-14	3	11	5	16	16	1	17	2	-	-	22
	15 - 19	326	820	400	1 220	39	11	1 231	98	13	-	1 668
	20 - 24	568	1 019	326	1 345	52	20	1 365	252	32	-	2 217
	25 - 29	360	295	77	372	27	4	376	156	34	-	926
	30 - 34	104	74	17	91	6	2	93	34	20	-	251
	35 - 39	47	32	7	39	1	2	41	17	8	-	113
	40 - 44	16	8	2	10	10	2	12	13	3	-	44
	45 - 49	1	1	-	1	1	-	1	-	-	-	2
50 +	-	-	-	-	-	-	-	-	-	-	-	
Bratislavský kraj	spolu	98	367	147	514	18	3	517	55	3	-	673
	-14	1	2	-	2	2	-	2	-	-	-	3
	15 - 19	15	129	57	186	2	-	186	5	-	-	206
	20 - 24	36	157	67	224	8	2	226	23	-	-	285
	25 - 29	27	55	18	73	4	-	73	22	2	-	124
	30 - 34	13	16	3	19	-	-	19	4	1	-	37
	35 - 39	4	7	1	8	-	1	9	1	-	-	14
	40 - 44	2	1	1	2	2	-	2	-	-	-	4
	45 - 49	-	-	-	-	-	-	-	-	-	-	-
50 +	-	-	-	-	-	-	-	-	-	-	-	
Trnavský kraj	spolu	131	237	80	317	12	5	322	62	14	-	529
	-14	-	1	-	1	1	1	2	1	-	-	3
	15 - 19	24	93	43	136	2	1	137	11	2	-	174
	20 - 24	60	98	27	125	3	2	127	20	4	-	211
	25 - 29	34	26	7	33	2	1	34	23	4	-	95
	30 - 34	8	9	2	11	-	-	11	3	4	-	26
	35 - 39	5	6	1	7	-	-	7	3	-	-	15
	40 - 44	-	4	-	4	4	-	4	1	-	-	5
	45 - 49	-	-	-	-	-	-	-	-	-	-	-
50 +	-	-	-	-	-	-	-	-	-	-	-	
Trenčiansky kraj	spolu	154	200	93	293	8	4	297	74	16	-	541
	-14	-	1	-	1	1	-	1	-	-	-	1
	15 - 19	31	64	48	112	2	1	113	7	2	-	153
	20 - 24	65	96	33	129	3	3	132	36	5	-	238
	25 - 29	36	27	8	35	2	-	35	19	5	-	95
	30 - 34	10	9	3	12	-	-	12	7	2	-	31
	35 - 39	10	3	1	4	-	-	4	4	2	-	20
	40 - 44	2	-	-	-	-	-	-	1	-	-	3
	45 - 49	-	-	-	-	-	-	-	-	-	-	-
50 +	-	-	-	-	-	-	-	-	-	-	-	
Nitriansky kraj	spolu	176	324	121	445	21	6	451	69	16	-	712
	-14	1	-	1	1	1	-	1	-	-	-	2
	15 - 19	39	121	61	182	6	2	184	10	1	-	234
	20 - 24	65	156	45	201	5	3	204	39	9	-	317
	25 - 29	55	36	9	45	5	-	45	16	3	-	119

Potraty podľa druhu, užívania vnútromaternicovej antikoncepcie a územia trvalého bydliska ženy

1/2

Územie trvalého bydliska	Spon-tánne potraty	Umelé prerušenie tehotenstva						Iné potraty	Mimo-maternicové teho-tenstvá	Nele-gálne UPT	Potraty spolu
		legálne do 8. týždňa	legálne od 9. do 12. týždňa	spolu do 12. týždňa	z toho zo zdra-votných dôvodov	legálne od 13. do 24. týždňa	UPT spolu				
SLOVENSKÁ REPUBLIKA	38	320	81	401	401	1	402	13	11	-	464
Bratislavský kraj	2	25	6	31	31	-	31	-	-	-	33
Bratislava I	1	2	-	2	2	-	2	-	-	-	3
Bratislava II	-	5	2	7	7	-	7	-	-	-	7
Bratislava III	-	2	-	2	2	-	2	-	-	-	2
Bratislava IV	-	4	2	6	6	-	6	-	-	-	6
Bratislava V	1	5	2	7	7	-	7	-	-	-	8
Malacky	-	4	-	4	4	-	4	-	-	-	4
Pezinok	-	1	-	1	1	-	1	-	-	-	1
Senec	-	2	-	2	2	-	2	-	-	-	2
Trnavský kraj	3	53	11	64	64	-	64	-	-	-	67
Dunajská Streda	-	8	-	8	8	-	8	-	-	-	8
Galanta	1	5	3	8	8	-	8	-	-	-	9
Hlohovec	-	7	1	8	8	-	8	-	-	-	8
Piešťany	-	1	-	1	1	-	1	-	-	-	1
Senica	-	8	-	8	8	-	8	-	-	-	8
Skalica	-	1	1	2	2	-	2	-	-	-	2
Trnava	2	23	6	29	29	-	29	-	-	-	31
Trenčiansky kraj	3	33	14	47	47	-	47	2	2	-	54
Ilava	-	3	1	4	4	-	4	-	-	-	4
Myjava	-	4	1	5	5	-	5	-	-	-	5
Nové Mesto nad Váhom	1	4	3	7	7	-	7	-	-	-	8
Partizánske	-	3	-	3	3	-	3	-	-	-	3
Považská Bystrica	1	2	-	2	2	-	2	2	-	-	5
Prievidza	-	13	4	17	17	-	17	-	-	-	17
Púchov	1	1	2	3	3	-	3	-	1	-	5
Trenčín	-	3	3	6	6	-	6	-	1	-	7
Nitriansky kraj	5	62	9	71	71	-	71	2	4	-	82
Komárno	1	15	2	17	17	-	17	-	2	-	20
Levice	-	20	4	24	24	-	24	-	1	-	25
Nitra	1	3	-	3	3	-	3	-	-	-	4
Nové Zámky	1	12	3	15	15	-	15	1	-	-	17
Šaľa	1	6	-	6	6	-	6	-	-	-	7
Topoľčany	1	4	-	4	4	-	4	1	1	-	7
Zlaté Moravce	-	2	-	2	2	-	2	-	-	-	2
Žilinský kraj	1	6	4	10	10	-	10	1	-	-	12
Bytča	-	-	1	1	1	-	1	-	-	-	1
Čadca	1	1	1	2	2	-	2	-	-	-	3
Dolný Kubín	-	1	-	1	1	-	1	-	-	-	1
Liptovský Mikuláš	-	1	-	1	1	-	1	-	-	-	1

Potraty podľa druhu, užívania vnútromaternicovej antikoncepcie a územia trvalého bydliska ženy

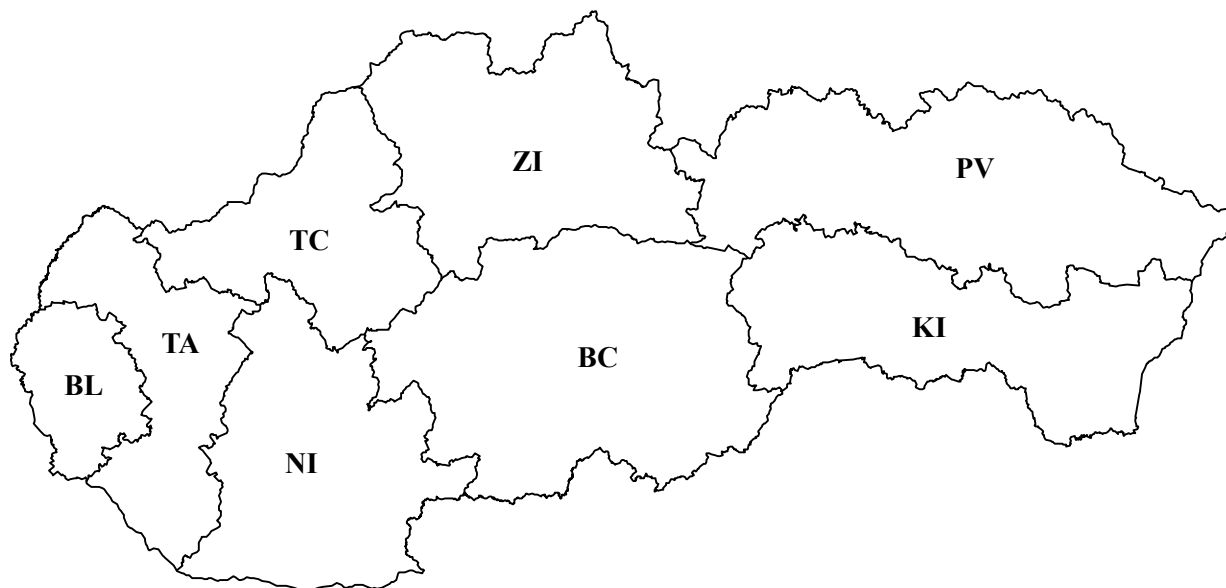
2/2

Územie trvalého bydliska	Spon-tánne potraty	Umelé prerušenie tehotenstva						Iné potraty	Mimo-maternicové teho-tenstvá	Nele-gálne UPT	Potraty spolu
		legálne do 8. týždňa	legálne od 9. do 12. týždňa	spolu do 12. týždňa	z toho zo zdra-votných dôvodov	legálne od 13. do 24. týždňa	UPT spolu				
Martin	–	1	–	1	1	–	1	–	–	–	1
Ružomberok	–	1	–	1	1	–	1	–	–	–	1
Turčianske Teplice	–	–	2	2	2	–	2	1	–	–	3
Žilina	–	1	–	1	1	–	1	–	–	–	1
Banskobystrický kraj	7	55	17	72	72	1	73	3	1	–	84
Banská Bystrica	2	8	5	13	13	–	13	–	–	–	15
Brezno	–	6	3	9	9	1	10	1	–	–	11
Detva	–	–	1	1	1	–	1	–	–	–	1
Lučenec	1	12	4	16	16	–	16	1	–	–	18
Poltár	–	–	1	1	1	–	1	–	–	–	1
Revúca	1	1	1	2	2	–	2	–	–	–	3
Rimavská Sobota	–	13	2	15	15	–	15	–	–	–	15
Veľký Krtíš	1	3	–	3	3	–	3	–	1	–	5
Zvolen	–	7	–	7	7	–	7	1	–	–	8
Žarnovica	1	1	–	1	1	–	1	–	–	–	2
Žiar nad Hronom	1	4	–	4	4	–	4	–	–	–	5
Prešovský kraj	8	31	3	34	34	–	34	3	1	–	46
Bardejov	–	3	–	3	3	–	3	1	–	–	4
Humenné	–	3	1	4	4	–	4	–	–	–	4
Kežmarok	–	2	–	2	2	–	2	–	–	–	2
Levoča	2	2	2	4	4	–	4	–	–	–	6
Medzilaborce	–	2	–	2	2	–	2	–	–	–	2
Poprad	2	5	–	5	5	–	5	–	–	–	7
Prešov	2	5	–	5	5	–	5	–	1	–	8
Sabinov	1	–	–	–	–	–	–	–	–	–	1
Snina	–	4	–	4	4	–	4	–	–	–	4
Stará Ľubovňa	1	3	–	3	3	–	3	–	–	–	4
Stropkov	–	1	–	1	1	–	1	–	–	–	1
Vranov nad Topľou	–	1	–	1	1	–	1	2	–	–	3
Košický kraj	9	55	17	72	72	–	72	2	3	–	86
Košice I	1	5	1	6	6	–	6	–	–	–	7
Košice II	–	3	–	3	3	–	3	–	–	–	3
Košice III	1	3	–	3	3	–	3	–	–	–	4
Košice IV	–	5	1	6	6	–	6	–	–	–	6
Košice-okolie	–	4	4	8	8	–	8	–	1	–	9
Michalovce	–	6	4	10	10	–	10	–	–	–	10
Rožňava	1	5	2	7	7	–	7	–	–	–	8
Sobrance	–	3	1	4	4	–	4	–	1	–	5
Spišská Nová Ves	5	7	–	7	7	–	7	2	1	–	15
Trebišov	1	14	4	18	18	–	18	–	–	–	19

Potraty podľa druhu a územia zdravotníckeho zariadenia

Územie zdravotníckeho zariadenia	Spon- tánne potraty	Umelé prerušenie tehotenstva						Iné potraty	Mimo- mater- nicové teho- tenstvá	Nele- gálne UPT	Potraty spolu
		legálne do 8. týždňa	legálne od 9. do 12. týždňa	spolu do 12. týždňa	z toho zo zdra- votných dôvodov	legálne od 13. do 24. týždňa	UPT spolu				
spolu											
Slovenská republika	4 770	11 805	3 972	15 777	2 546	129	15 906	1 722	408	-	22 806
Bratislavský kraj	343	1 905	562	2 467	300	13	2 480	190	7	-	3 020
Trnavský kraj	370	1 173	398	1 571	231	10	1 581	158	44	-	2 153
Trenčiansky kraj	372	1 123	442	1 565	226	15	1 580	224	74	-	2 250
Nitriansky kraj	581	1 617	506	2 123	365	18	2 141	173	58	-	2 953
Žilinský kraj	650	1 058	531	1 589	178	9	1 598	126	60	-	2 434
Banskobystrický kraj	630	1 765	658	2 423	442	21	2 444	283	55	-	3 412
Prešovský kraj	997	754	313	1 067	267	18	1 085	269	60	-	2 411
Košický kraj	827	2 410	562	2 972	537	25	2 997	299	50	-	4 173
tuzemky											
Slovenská republika	4 766	11 800	3 970	15 770	2 546	129	15 899	1 721	406	-	22 792
Bratislavský kraj	343	1 903	562	2 465	300	13	2 478	190	7	-	3 018
Trnavský kraj	368	1 172	397	1 569	231	10	1 579	158	44	-	2 149
Trenčiansky kraj	371	1 122	442	1 564	226	15	1 579	224	74	-	2 248
Nitriansky kraj	581	1 617	506	2 123	365	18	2 141	173	58	-	2 953
Žilinský kraj	649	1 058	531	1 589	178	9	1 598	125	59	-	2 431
Banskobystrický kraj	630	1 765	658	2 423	442	21	2 444	283	55	-	3 412
Prešovský kraj	997	754	313	1 067	267	18	1 085	269	59	-	2 410
Košický kraj	827	2 409	561	2 970	537	25	2 995	299	50	-	4 171
cudzinky											
Slovenská republika	4	5	2	7	-	-	7	1	2	-	14
Bratislavský kraj	-	2	-	2	-	-	2	-	-	-	2
Trnavský kraj	2	1	1	2	-	-	2	-	-	-	4
Trenčiansky kraj	1	1	-	1	-	-	1	-	-	-	2
Nitriansky kraj	-	-	-	-	-	-	-	-	-	-	-
Žilinský kraj	1	-	-	-	-	-	-	1	1	-	3
Banskobystrický kraj	-	-	-	-	-	-	-	-	-	-	-
Prešovský kraj	-	-	-	-	-	-	-	-	1	-	1
Košický kraj	-	1	1	2	-	-	2	-	-	-	2

Slovenská republika



Bratislavský kraj BL
Trnavský kraj TA
Trenčiansky kraj TC
Nitriansky kraj NI

Žilinský kraj ZI
Banskobystrický kraj BC
Prešovský kraj PV
Košický kraj KI