

Nefrologická starostlivosť a liečba  
nahradzujúca funkcie obličiek  
v SR 2001

BRATISLAVA  
**ÚZIS**  
SLOVAKIA

2002

---

**Zdravotnícka štatistika**

Nefrologická starostlivosť a liečba  
nahradzujúca funkcie obličiek  
v SR 2001

© Ústav zdravotníckych informácií a štatistiky. Bratislava 2002

820 09 Bratislava  
Drieňová 34

Tel.: 02/43 41 20 89 – 92  
Fax: 02/43 41 20 94  
E-mail: [brasenova@uzis.sk](mailto:brasenova@uzis.sk)  
Internet: [www.uzis.sk](http://www.uzis.sk)

## Obsah

	Úvod
Tabuľka 1	Vývoj výkonov v pravidelnej dialyzačnej liečbe (PDL)
Tabuľka 2	Vývoj počtu pacientov v PDL liečených hemodialýzou
Graf	Vývoj počtu pacientov v PDL liečených hemodialýzou
Tabuľka 3.1	Vývoj počtu pacientov v PDL liečených hemodialýzou podľa základnej diagnózy
Tabuľka 3.2	Vývoj počtu pacientov v PDL liečených hemodialýzou podľa základnej diagnózy v %
Tabuľka 4.1	Vývoj počtu pacientov v PDL liečených hemodialýzou podľa veku
Tabuľka 4.2	Vývoj počtu pacientov v PDL liečených hemodialýzou podľa veku v %
Tabuľka 5	Vývoj počtu úmrtí pacientov liečených hemodialýzou podľa ochorení
Tabuľka 6	Vývoj počtu pacientov a úmrtí pri intoxikáciách liečených prístrojovou eliminačnou liečbou
Tabuľka 7	Vývoj počtu pacientov a úmrtí pri náhlom zlyhaní obličiek
Tabuľka 8	Vývoj počtu pacientov liečených peritoneálnou dialýzou
Tabuľka 9	Vývoj technického vybavenia dialyzačných stredísk
Tabuľka 10	Pracoviská a lôžkový fond
Tabuľka 11	Personálne zabezpečenie (pracovné miesta)
Tabuľka 12	Nefrologická činnosť - dospelí
Tabuľka 13	Dispenzarizovaní pacienti s rizikovými činiteľmi - dospelí
Tabuľka 14	Počet pacientov podľa vybraných diagnóz - dospelí
Tabuľka 15	Nefrologická činnosť - deti
Tabuľka 16	Dispenzarizovaní pacienti s rizikovými činiteľmi - deti
Tabuľka 17	Počet pacientov podľa vybraných diagnóz - deti
Tabuľka 18	Počet pacientov v PDL liečených hemodialýzou (stav k 31. 12. 2001)
Tabuľka 19	Výkony v pravidelnej dialyzačnej liečbe
Tabuľka 20	Rozdelenie pacientov v PDL liečených hemodialýzou podľa základnej diagnózy
Graf	Rozdelenie pacientov v PDL liečených hemodialýzou podľa základnej diagnózy
Tabuľka 21	Vekové rozdelenie pacientov v PDL liečených hemodialýzou
Graf	Vekové rozdelenie pacientov v PDL liečených hemodialýzou
Tabuľka 22	Rozdelenie pacientov v PDL liečených hemodialýzou podľa dĺžky dialyzačnej liečby
Graf	Rozdelenie pacientov v PDL liečených hemodialýzou podľa dĺžky dialyzačnej liečby
Tabuľka 23	Úmrtia pacientov liečených hemodialýzou podľa ochorení
Tabuľka 24	Počet pacientov a úmrtí pri intoxikáciách liečených prístrojovou eliminačnou liečbou
Tabuľka 25	Počet pacientov a úmrtí pri náhlom zlyhaní obličiek
Tabuľka 26	Pacienti liečení peritoneálnou dialýzou
Tabuľka 27	Rozdelenie pacientov v PDL liečených peritoneálnou dialýzou podľa základnej diagnózy

- Tabuľka 28 Vekové rozdelenie pacientov v PDL liečených peritoneálnou dialýzou  
Graf Vekové rozdelenie pacientov v PDL liečených peritoneálnou dialýzou  
Tabuľka 29 Pacienti liečení erytropoetínom  
Tabuľka 30 Transplantácie u pacientov z vlastného strediska v PDL  
Tabuľka 31 Výskyt hepatitídy u pacientov v PDL  
Tabuľka 32 Technické vybavenie dialyzačných stredísk

## Úvod

Ústav zdravotníckych informácií a štatistiky od roku 2000 zabezpečuje okrem zberu a spracovania údajov za rezort Ministerstva zdravotníctva SR aj zber a spracovanie údajov za rezorty Ministerstva vnútra SR, Ministerstva dopravy, pôšt a telekomunikácií SR, Ministerstva spravodlivosti SR a Ministerstva obrany SR.

Podkladom na spracovanie štatistických údajov, ktoré sú uvedené v publikácii, bol *Ročný výkaz o nefrologickej starostlivosti a liečbe nahradzujúcej funkcie obličiek A* (MZ SR) 13-01.

Publikácia obsahuje spracované údaje o personálnom zabezpečení pracovísk, o počte pacientov a činnosti nefrologických ambulancií pre dospelých a deti, o počte pacientov v pravidelnej dialyzačnej liečbe, o činnosti a technickom vybavení dialyzačných stredísk, porovnanie činnosti podľa krajov za rok 2001 a vývojové rady porovnateľných údajov o pravidelnej dialyzačnej liečbe v rokoch 1993 až 2001.

## Vysvetlenie symbolov

Ležatá čiarka (–)	v tabuľke na mieste čísla znamená, že sa jav nevyskytoval
Nula (0.0, 0.00)	znamená viac ako nulu, ale menej ako najmenšiu jednotku vyjadriteľnú v tabuľke
Bodka (.)	na mieste čísla znamená, že údaj nie je k dispozícii alebo je nespoľahlivý
Ležatý krížik (x)	znamená, že zápis nie je možný z logických dôvodov

**Vývoj výkonov v pravidelnej dialyzačnej liečbe (PDL)**

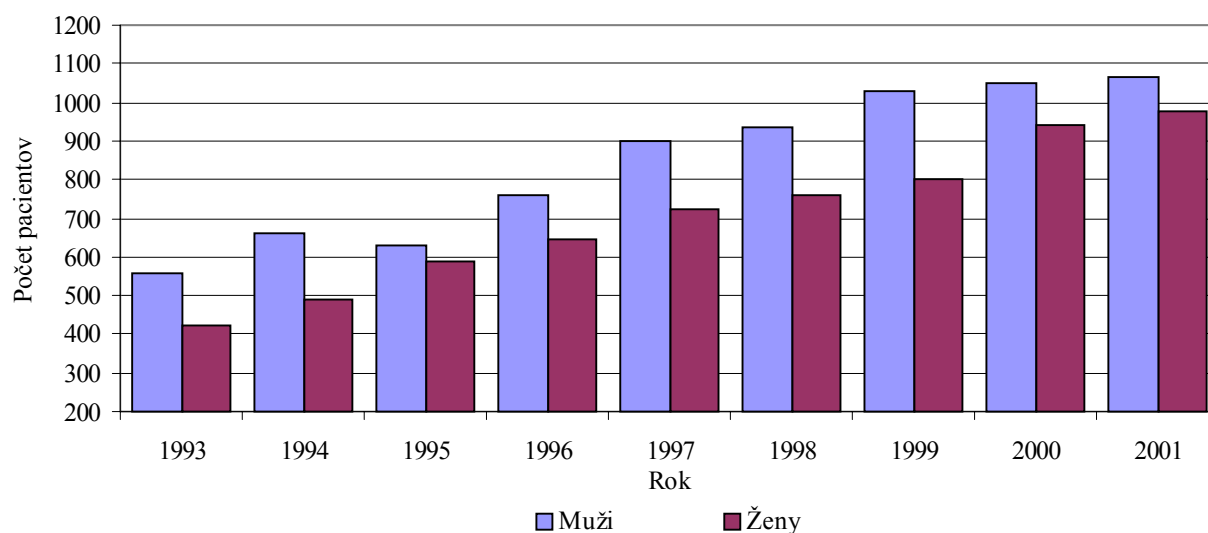
Rok	Spolu	v tom							
		hemodialýzy u			hemoper- fúzie	plazma- ferézy	hemo- filtrácie	hemodia- filtrácie	CAVH alebo CVVH pri NZO
		pacientov v PDL	chorých s NZO	ostatných pacientov					
1993	121 459	118 773	.	2 250	290	72	15	59	.
1994	141 116	135 618	.	4 469	320	62	106	541	.
1995	153 282	146 746	.	4 522	244	59	37	1 674	.
1996	176 977	168 729	.	5 753	188	48	9	2 250	.
1997	210 829	201 128	.	5 467	195	108	96	3 835	.
1998	235 596	223 145	.	7 363	114	55	205	4 714	.
1999	255 035	245 450	.	6 006	153	93	129	3 204	.
2000	270 303	260 796	5214	1 345	114	56	147	2 594	37
2001	285 823	278 040	4 295	1 267	84	133	75	1 840	89

CAVH - kontinuálna arteriovenózna hemofiltrácia, CVVH - kontinuálna venovenózna hemofiltrácia, NZO - náhle zlyhanie obličiek

Tabuľka 2

**Vývoj počtu pacientov v PDL liečených hemodialýzou**

Rok	Spolu	v tom			
		muži		ženy	
		počet	[%]	počet	[%]
1993	984	560	56.9	424	43.1
1994	1 148	659	57.4	489	42.6
1995	1 219	628	51.5	591	48.5
1996	1 402	757	54.0	645	46.0
1997	1 623	901	55.5	722	44.5
1998	1 695	934	55.1	761	44.9
1999	1 830	1 029	56.2	801	43.8
2000	1 991	1 052	52.8	939	47.2
2001	2 041	1 066	52.2	975	47.8

**Vývoj počtu pacientov v PDL liečených hemodialýzou**



**Vývoj počtu pacientov v PDL liečených hemodialýzou podľa základnej diagnózy**

Rok	Spolu	v tom diagnóza podľa MKCH-10									
		chronická glomerulonefritída <sup>1)</sup>	chronická pyelonefritída	analgetická nefropatia	tubulo-intersticiálna nefritída iná	chronická intersticiálna nefritída pri dne	cystická choroba obličiek	obštrukčná nefropatia	diabetická nefropatia	vaskulárna nefroskleróza	iné
1993	1 301	387	381	84	.	39	85	33	135	.	157
1994	1 417	398	402	96	.	37	117	25	189	.	153
1995	1 629	401	424	109	.	97	128	28	273	.	169
1996	1 883	462	528	120	.	65	145	44	302	.	217
1997	2 286	525	648	108	.	108	180	50	402	.	365
1998	2 418	561	663	133	.	80	201	46	444	.	290
1999	2 453	590	626	107	.	100	178	46	455	.	351
2000	2 613	539	453	120	487	.	167	42	531	134	140
2001	2 725	514	461	123	459	.	186	56	602	125	199

Tabuľka 3.2

**Vývoj počtu pacientov v PDL liečených hemodialýzou podľa základnej diagnózy v %**

Rok	v tom diagnóza podľa MKCH-10									
	chronická glomerulonefritída <sup>1)</sup>	chronická pyelonefritída	analgetická nefropatia	tubulo-intersticiálna nefritída iná	chronická intersticiálna nefritída pri dne	cystická choroba obličiek	obštrukčná nefropatia	diabetická nefropatia	vaskulárna nefroskleróza	iné
1993	29.7	29.3	6.5	.	3.0	6.5	2.5	10.4	.	12.1
1994	28.1	28.4	6.8	.	2.6	8.3	1.8	13.3	.	10.8
1995	24.6	26.0	6.7	.	6.0	7.9	1.7	16.8	.	10.4
1996	24.5	28.0	6.4	.	3.5	7.7	2.3	16.0	.	11.5
1997	23.0	28.3	4.7	.	4.7	7.9	2.2	17.6	.	11.6
1998	23.2	27.4	5.5	.	3.3	8.3	1.9	18.4	.	12.0
1999	24.1	25.5	4.4	.	4.1	7.3	1.9	18.5	.	14.3
2000	20.6	17.3	4.6	18.6	.	6.4	1.6	20.3	5.1	5.4
2001	18.9	16.9	4.5	16.8	.	6.8	2.1	22.1	4.6	7.3

<sup>1)</sup> do roku 2000 glomerulárna nefritída

Tabuľka 4.1

**Vývoj počtu pacientov v PDL liečených hemodialýzou podľa veku**

Rok	Spolu	v tom							
		0 - 18 <sup>1)</sup>	19 - 29 <sup>1)</sup>	30 - 39	40 - 49	50 - 59	60 - 69	nad 70	
1993	1 301	17	75	201	291	334	302	81	
1994	1 417	38	79	176	305	371	332	116	
1995	1 629	37	84	194	307	399	441	167	
1996	1 883	36	95	207	351	466	511	217	
1997	2 286	34	108	223	457	546	606	312	
1998	2 418	15	116	229	438	584	640	396	
1999	2 453	44	113	230	405	561	650	450	
2000	2 613	14	107	203	468	656	653	512	
2001	2 725	17	101	211	458	669	688	581	

**Vývoj počtu pacientov v PDL liečených hemodialýzou podľa veku v %**

Rok	Vekové skupiny						
	0 - 18 <sup>1)</sup>	19 - 29 <sup>1)</sup>	30 - 39	40 - 49	50 - 59	60 - 69	nad 70
1993	1.3	5.8	15.4	22.4	25.7	23.2	6.2
1994	2.7	5.6	12.4	21.5	26.2	23.4	8.2
1995	2.3	5.2	11.9	18.8	24.5	27.1	10.3
1996	1.9	5.0	11.0	18.6	24.7	27.1	11.5
1997	1.5	4.7	9.8	20.0	23.9	26.5	13.6
1998	0.6	4.8	9.5	18.1	24.2	26.5	16.4
1999	1.8	4.6	9.4	16.5	22.9	26.5	18.3
2000	0.5	4.1	7.8	17.9	25.1	25.0	19.6
2001	0.6	3.7	7.7	16.8	24.6	25.2	21.3

<sup>1)</sup> Do roku 2000 bolo vekové členenie 0 - 17 rokov a 18 - 29 rokov

**Vývoj počtu úmrtí pacientov liečených hemodialýzou podľa ochorení**

1/2

Rok	Spolu	v tom									
		akútny infarkt myokardu		poruchy srdcového rytmu		srdcová insuficiencia		náhla cievna mozgová príhoda		hypertenzná kríza	
		počet	[%]	počet	[%]	počet	[%]	počet	[%]	počet	[%]
1993	171	12	7.0	.	.	43	25.1	28	16.4	3	1.8
1994	168	10	6.0	.	.	41	24.4	39	23.2	4	2.4
1995	238	16	6.7	.	.	67	28.2	39	16.4	–	–
1996	260	27	10.4	.	.	77	29.6	39	15.0	4	1.5
1997	333	35	10.5	.	.	96	28.8	53	15.9	6	1.8
1998	379	28	7.4	.	.	113	29.8	60	15.8	5	1.3
1999	437	35	8.0	.	.	130	29.7	67	15.3	1	0.2
2000	434	35	8.1	30	6.9	111	25.6	58	13.4	1	0.2
2001	479	30	6.5	33	7.1	129	27.9	60	13.0	2	0.4

2/2

Rok	v tom									
	perikarditída		infekcia		dialýzačná kachexia		malignita		iné	
	počet	[%]	počet	[%]	počet	[%]	počet	[%]	počet	[%]
1993	1	0.6	18	10.5	11	6.4	10	5.8	45	26.4
1994	–	0.0	9	5.4	12	7.1	7	4.2	46	27.4
1995	1	0.4	23	9.7	21	8.8	11	4.6	60	25.2
1996	1	0.4	21	8.1	20	7.7	22	8.5	49	18.8
1997	2	0.6	23	6.9	22	6.6	29	8.7	67	20.1
1998	2	0.5	24	6.3	11	2.9	44	11.6	92	24.3
1999	4	0.9	28	6.4	21	4.8	44	10.1	107	24.5
2000	2	0.5	37	8.5	27	6.2	45	10.4	88	20.3
2001	3	0.6	44	9.5	30	6.5	48	10.4	100	21.6

**Vývoj počtu pacientov a úmrtí pri intoxikáciách liečených prístrojovou eliminačnou liečbou**

1/2

Rok	Zdroj intoxikácie							
	Fridex		etylénglykol		muchotrávka zelená		psychofarmaká	
	pacientov	úmrtí	pacientov	úmrtí	pacientov	úmrtí	pacientov	úmrtí
1993	8	2	.	.	34	5	23	2
1994	16	3	.	.	53	3	30	3
1995	.	.	13	3	15	3	32	2
1996	.	.	11	1	13	1	34	3
1997	.	.	22	4	23	2	47	6
1998	.	.	20	2	9	–	41	3
1999	.	.	7	1	51	1	28	–
2000	.	.	19	1	11	2	18	2
2001	.	.	8	3	13	2	22	3

2/2

Rok	Zdroj intoxikácie							
	organofosfáty		pesticídy		iné lieky		iné jedy	
	pacientov	úmrtí	pacientov	úmrtí	pacientov	úmrtí	pacientov	úmrtí
1993	19	1	2	1	23	1	20	3
1994	12	4	3	2	12	2	18	6
1995	14	1	1	–	30	–	6	2
1996	11	3	–	–	21	–	9	4
1997	7	3	4	–	18	2	12	1
1998	10	1	–	–	19	1	14	–
1999	5	2	–	–	11	1	17	1
2000	3	1	3	2	16	1	13	7
2001	7	1	–	–	13	–	7	1

Tabuľka 7

**Vývoj počtu pacientov a úmrtí pri náhlom zlyhaní obličiek**

1/3

Rok	Spolu		v tom							
			Gn(RPGn)		po ATB		po protrahovanej hypotenzii		po dehydratácii	
	pacienti	úmrtia	pacientov	úmrtí	pacientov	úmrtí	pacientov	úmrtí	pacientov	úmrtí
1993	510	45	16	2	9	1	17	4	16	2
1994	508	127	12	4	18	2	14	7	24	5
1995	602	103	16	4	15	2	28	3	35	4
1996	803	88	20	4	17	–	35	3	50	10
1997	900	138	28	7	13	–	25	7	28	2
1998	1 401	92	12	1	32	2	42	8	55	3
1999	1 460	135	23	4	22	1	18	1	42	6
2000	1 422	179	9	2	20	–	38	9	67	7
2001	1 333	187	17	–	17	–	52	16	85	21

**Vývoj počtu pacientov a úmrtí pri náhlom zlyhaní obličiek**

2/3

Rok	v tom							
	po chirurgickom výkone alebo po zranení							
	brušné operácie		polytrauma		kardiochirurgické operácie		iné operácie	
	pacientov	úmrtí	pacientov	úmrtí	pacientov	úmrtí	pacientov	úmrtí
1993	20	3	26	8	1	1	8	1
1994	46	28	58	18	–	–	9	1
1995	55	11	43	12	–	–	8	4
1996	66	9	49	3	5	–	36	1
1997	73	15	31	7	8	5	46	4
1998	85	17	42	8	5	2	80	3
1999	82	17	51	18	5	1	77	10
2000	74	14	114	34	5	5	97	7
2001	60	21	69	20	6	3	45	7

3/3

Rok	v tom							
	pri sepe		pri CHRI náhle zhoršenie		pri subrenálnej blokáde		iné	
	pacientov	úmrtí	pacientov	úmrtí	pacientov	úmrtí	pacientov	úmrtí
1993	17	4	136	9	15	1	229	9
1994	18	4	155	34	27	2	127	22
1995	18	7	255	28	25	3	104	25
1996	43	7	232	28	39	5	211	18
1997	35	13	314	34	31	8	268	36
1998	42	6	470	20	45	4	491	18
1999	29	5	548	51	44	1	519	20
2000	32	13	486	47	38	7	442	34
2001	36	7	616	26	66	10	260	47

Tabuľka 8

**Vývoj počtu pacientov liečených peritoneálnou dialýzou**

1/2

Rok	Spolu	v tom			z toho	
		intermitentná	automatizovaná	pacienti s CAPD	liečeni Y-setom	liečeni štandardným systémom
1993	77	.	.	77	67	.
1994	137	2	2	133	128	5
1995	191	3	–	188	183	5
1996	212	–	7	205	193	8
1997	285	35	19	231	226	1
1998	194	19	27	148	148	–
1999	254	21	35	198	183	2
2000	215	13	46	156	177	4
2001	219	4	50	165	196	1

**Vývoj počtu pacientov liečených peritoneálnou dialýzou**

2/2

Rok	Počet peritonitíd u všetkých pacientov	Počet infekcií vstupu a tunela katetra	Pacienti		
			pokračujúci v liečbe	prešli na hemodialýzu	transplantovaní
1993	44	.	.	.	.
1994	91	26	.	.	.
1995	110	24	.	.	.
1996	123	37	133	7	20
1997	110	45	160	14	26
1998	95	21	122	13	13
1999	114	30	150	5	25
2000	76	24	156	14	9
2001	111	27	151	21	9

Tabuľka 9

**Vývoj technického vybavenia dialyzačných stredísk**

1/2

Rok	Dialyzačné monitory				
	spolu	v tom			
		Fresenius	Gambro	Braun	iné
1993	207	126	66	.	14
1994	232	146	70	1	14
1995	281	149	125	-	7
1996	333	174	127	24	8
1997	416	254	118	38	6
1998	439	284	109	39	7
1999	453	294	106	39	11
2000	486	313	119	39	15
2001	507	326	117	39	25

2/2

Rok	HF monitory	HDF monitory	PF monitory	Úprava vody s RO
1993	3	3	2	22
1994	3	6	3	27
1995	3	5	4	30
1996	2	16	6	34
1997	6	24	6	41
1998	6	29	6	47
1999	11	34	6	54
2000	5	31	4	49
2001	4	34	3	52

HF - hemofiltrčný monitor, HDF - hemodiafiltrčný monitor, PF - plazmaferetický monitor, RO - reverzná osmóza  
 Iné prístroje - Hemochron, Ionometer, Reflotron a podobne

**Pracoviská a lôžkový fond**

Územie	Počet									
	nefrologických ambulancií pre		nefrologických lôžkových oddelení pre		lôžok na nefrologickom oddelení pre		lôžok na inom oddelení pre		dialyzačných stredísk (oddelení) pre	
	dospelých	deti	dospelých	deti	dospelých	deti	dospelých	deti	dospelých	deti
<b>Slovenská republika</b>	<b>64</b>	<b>44</b>	<b>1</b>	–	<b>20</b>	–	<b>39</b>	<b>5</b>	<b>51</b>	<b>2</b>
Bratislavský kraj	13	2	–	–	–	–	–	–	5	–
Trnavský kraj	5	2	–	–	–	–	–	–	5	–
Trenčiansky kraj	5	6	–	–	–	–	–	–	6	–
Nitriansky kraj	7	6	–	–	–	–	15	–	6	–
Žilinský kraj	7	7	–	–	–	–	12	–	9	–
Banskobystrický kraj	10	7	–	–	–	–	6	–	7	1
Prešovský kraj	7	6	–	–	–	–	–	–	6	–
Košický kraj	10	8	1	–	20	–	6	5	7	1

Tabuľka 11

**Personálne zabezpečenie (pracovné miesta)**

Územie	Počet						
	lekárskych miest	sestier	iných odborných zamestnancov v zdravotníctve		laborantov	asistentov	
			s VŠ vzdelaním	s ÚSO vzdelaním		dietetikov a odborníkov na výživu	sanitárov
<b>Slovenská republika</b>	<b>141.2</b>	<b>663.0</b>	<b>3.3</b>	<b>6.4</b>	<b>5.0</b>	–	<b>98.0</b>
Bratislavský kraj	20.4	82.9	–	–	–	–	14.0
Trnavský kraj	12.9	59.1	–	–	–	–	5.0
Trenčiansky kraj	15.7	64.3	–	0.4	–	–	7.0
Nitriansky kraj	15.4	66.3	–	1.0	–	–	8.0
Žilinský kraj	18.4	93.7	3.0	3.0	–	–	8.0
Banskobystrický kraj	16.0	89.0	–	–	–	–	15.0
Prešovský kraj	17.4	90.8	0.3	2.0	–	–	21.0
Košický kraj	25.1	117.1	–	–	5.0	–	20.0

Tabuľka 12

**Nefrologická činnosť - dospelí**

Územie	Počet			
	spolu	dispensarizovaných pacientov		vyšetrení
		s chronickou nedostatočnosťou obličiek	s chronickým zlyhaním obličiek	
<b>Slovenská republika</b>	<b>52 738</b>	<b>7 513</b>	<b>1 016</b>	<b>126 952</b>
Bratislavský kraj	5 125	852	164	13 883
Trnavský kraj	3 620	657	52	10 250
Trenčiansky kraj	4 695	276	46	16 526
Nitriansky kraj	3 463	827	111	11 724
Žilinský kraj	8 873	1 213	71	18 028
Banskobystrický kraj	7 908	1 107	250	18 742
Prešovský kraj	9 110	559	153	22 572
Košický kraj	9 944	2 022	169	15 227

**Dispenzarizovaní pacienti s rizikovými činiteľmi - dospelí**

Územie	Počet pacientov				
	spolu	z toho			
		s hypertenziou	s proteinúriou	s nefrotickým syndrómom	s významnou infekciou v moči
<b>Slovenská republika</b>	<b>52 738</b>	<b>24 257</b>	<b>8 201</b>	<b>1 439</b>	<b>6 373</b>
Bratislavský kraj	5 125	2 719	1 309	217	2 324
Trnavský kraj	3 620	1 392	526	105	225
Trenčiansky kraj	4 695	2 184	489	122	244
Nitriansky kraj	3 463	1 638	449	73	82
Žilinský kraj	8 873	3 902	993	156	1 118
Banskobystrický kraj	7 908	2 152	275	112	464
Prešovský kraj	9 110	3 827	1 654	322	367
Košický kraj	9 944	6 443	2 506	332	1 549

Tabuľka 14

**Počet pacientov podľa vybraných diagnóz - dospelí**

1/4

Územie	Glomerulonefritída					
	akútna	chronická		akútna a chronická spolu	v tom	
		bez nefrotického syndrómu	s nefrotickým syndrómom		biopicky overená	biopicky neoverená
<b>Slovenská republika</b>	<b>432</b>	<b>5 504</b>	<b>1 204</b>	<b>7 140</b>	<b>1 551</b>	<b>5 589</b>
Bratislavský kraj	16	685	75	776	311	465
Trnavský kraj	10	345	34	389	63	326
Trenčiansky kraj	13	672	39	724	157	567
Nitriansky kraj	6	323	61	390	222	168
Žilinský kraj	63	847	105	1 015	162	853
Banskobystrický kraj	165	521	129	815	132	683
Prešovský kraj	98	960	563	1 621	126	1 495
Košický kraj	61	1 151	198	1 410	378	1 032

2/4

Územie	Nefrotický syndróm inej etiológie	Hemolyticko-uremický syndróm	Pyelonefritída		Analgetická nefropatia
			akútna	chronická	
<b>Slovenská republika</b>	<b>519</b>	<b>13</b>	<b>1 144</b>	<b>8 255</b>	<b>1 551</b>
Bratislavský kraj	31	–	68	1 079	183
Trnavský kraj	21	2	50	670	91
Trenčiansky kraj	61	–	50	559	184
Nitriansky kraj	49	2	45	499	85
Žilinský kraj	95	2	196	1 084	193
Banskobystrický kraj	119	2	500	1 001	281
Prešovský kraj	61	1	68	2 182	271
Košický kraj	82	4	167	1 181	263

**Počet pacientov podľa vybraných diagnóz - dospelí**

3/4

Územie	Tubulointerstiálna nefritída iná	Nefropatia spojená s vezikoureterálnym refluxom	Infekcie dolných močových ciest	Cystická choroba obličiek	Diabetická nefropatia
<b>Slovenská republika</b>	<b>5 911</b>	<b>227</b>	<b>3 584</b>	<b>1 541</b>	<b>5 617</b>
Bratislavský kraj	474	27	652	147	684
Trnavský kraj	525	20	286	54	758
Trenčiansky kraj	481	14	281	232	376
Nitriansky kraj	489	26	107	77	517
Žilinský kraj	1 095	40	1 104	411	804
Banskobystrický kraj	493	44	366	208	472
Prešovský kraj	805	31	316	225	935
Košický kraj	1 549	25	472	187	1 071

4/4

Územie	Vaskulárna nefroskleróza	Vrodené vývinové chyby obličiek	Hereditárna nefropatia	Nešpecifikovaná inkontinencia moču	Návratná a pretrvávajúca hematúria	Izolovaná proteinúria
<b>Slovenská republika</b>	<b>3 039</b>	<b>592</b>	<b>433</b>	<b>97</b>	<b>3 519</b>	<b>2 210</b>
Bratislavský kraj	350	88	40	15	303	119
Trnavský kraj	208	41	20	2	122	107
Trenčiansky kraj	555	106	88	32	438	292
Nitriansky kraj	204	25	11	3	299	46
Žilinský kraj	739	111	71	18	515	418
Banskobystrický kraj	184	24	97	2	645	425
Prešovský kraj	309	122	54	20	778	322
Košický kraj	490	75	52	5	419	481

Tabuľka 15

**Nefrologická činnosť - deti**

Územie	Počet			
	dispenzarizovaných pacientov			vyšetrení
	spolu	z toho		
s chronickou nedostatočnosťou obličiek		s chronickým zlyhaním obličiek		
<b>Slovenská republika</b>	34 593	116	71	83 658
Bratislavský kraj	4 350	47	10	5 223
Trnavský kraj	1 794	–	–	2 686
Trenčiansky kraj	5 195	3	–	22 082
Nitriansky kraj	3 163	10	–	9 938
Žilinský kraj	6 790	12	2	14 372
Banskobystrický kraj	1 686	9	5	6 188
Prešovský kraj	3 572	5	1	7 778
Košický kraj	8 043	30	53	15 391



**Dispenzarizovaní pacienti s rizikovými činiteľmi - deti**

Územie	Počet				
	spolu	z toho			
		s hypertenziou	s proteinúriou	s nefrotickým syndrómom	s významnou infekciou v moči
<b>Slovenská republika</b>	<b>34 593</b>	<b>288</b>	<b>450</b>	<b>98</b>	<b>7 483</b>
Bratislavský kraj	4 350	14	72	5	1 200
Trnavský kraj	1 794	6	4	1	547
Trenčiansky kraj	5 195	25	15	1	1 431
Nitriansky kraj	3 163	29	71	5	498
Žilinský kraj	6 790	38	139	10	1 383
Banskobystrický kraj	1 686	13	17	4	88
Prešovský kraj	3 572	35	26	8	489
Košický kraj	8 043	128	106	64	1 847

Tabuľka 17

**Počet pacientov podľa vybraných diagnóz - deti**

1/4

Územie	Glomerulonefritída					
	akútna	chronická		akútna a chronická spolu	v tom	
		bez nefrotického syndrómu	s nefrotickým syndrómom		biopticky overená	biopticky neoverená
<b>Slovenská republika</b>	<b>485</b>	<b>534</b>	<b>177</b>	<b>1 196</b>	<b>501</b>	<b>695</b>
Bratislavský kraj	73	145	19	237	133	104
Trnavský kraj	47	18	1	66	6	60
Trenčiansky kraj	25	46	6	77	16	61
Nitriansky kraj	16	46	12	74	32	42
Žilinský kraj	71	65	16	152	64	88
Banskobystrický kraj	43	40	44	127	97	30
Prešovský kraj	84	41	17	142	14	128
Košický kraj	126	133	62	321	139	182

2/4

Územie	Nefrotický syndróm inej etiológie	Hemolyticko-uremický syndróm	Pyelonefritída		Analgetická nefropatia
			akútna	chronická	
<b>Slovenská republika</b>	<b>433</b>	<b>79</b>	<b>3 961</b>	<b>782</b>	<b>3</b>
Bratislavský kraj	146	22	385	226	–
Trnavský kraj	15	–	227	16	–
Trenčiansky kraj	24	6	557	65	1
Nitriansky kraj	19	4	320	142	–
Žilinský kraj	30	9	1 211	163	–
Banskobystrický kraj	25	6	258	67	–
Prešovský kraj	25	4	313	15	1
Košický kraj	149	28	690	88	1

**Počet pacientov podľa vybraných diagnóz - deti**

3/4

Územie	Tubulointerstiálna nefritída iná	Nefropatia spojená s vezikoureterálnym refluxom	Infekcie dolných močových ciest	Cystická choroba obličiek	Diabetická nefropatia
<b>Slovenská republika</b>	<b>370</b>	<b>1 590</b>	<b>11 104</b>	<b>524</b>	<b>108</b>
Bratislavský kraj	32	425	1 544	225	15
Trnavský kraj	6	71	502	12	–
Trenčiansky kraj	38	91	1 394	62	8
Nitriansky kraj	15	214	811	36	5
Žilinský kraj	42	213	2 803	88	17
Banskobystrický kraj	55	93	240	32	–
Prešovský kraj	41	57	1 197	31	3
Košický kraj	141	426	2 613	38	60

4/4

Územie	Vaskulárna nefroskleróza	Vrodené vývinové chyby obličiek	Hereditárna nefropatia	Nešpecifikovaná inkontinencia moču	Návratná a pretrvávajúca hematúria	Izolovaná proteinúria
<b>Slovenská republika</b>	<b>2</b>	<b>3 747</b>	<b>372</b>	<b>4 466</b>	<b>3 174</b>	<b>1 129</b>
Bratislavský kraj	–	62	88	471	415	57
Trnavský kraj	–	93	24	252	165	23
Trenčiansky kraj	2	1 000	39	807	563	257
Nitriansky kraj	–	308	11	493	375	73
Žilinský kraj	–	677	46	575	328	271
Banskobystrický kraj	–	319	52	180	184	13
Prešovský kraj	–	432	28	564	417	136
Košický kraj	–	856	84	1 124	727	299

**Počet pacientov v PDL liečených hemodialýzou (stav k 31. 12. 2001)**

Územie	Spolu	v tom			
		muži		ženy	
		počet	[%]	počet	[%]
<b>Slovenská republika</b>	<b>2 041</b>	<b>1 066</b>	<b>52.2</b>	<b>975</b>	<b>47.8</b>
Bratislavský kraj	227	113	49.8	114	50.2
Trnavský kraj	210	79	37.6	131	62.4
Trenčiansky kraj	213	123	57.7	90	42.3
Nitriansky kraj	224	114	50.9	110	49.1
Žilinský kraj	298	165	55.4	133	44.6
Banskobystrický kraj	271	148	54.6	123	45.4
Prešovský kraj	292	163	55.8	129	44.2
Košický kraj	306	161	52.6	145	47.4

## Výkony v pravidelnej dialyzačnej liečbe

Územie	Spolu	v tom							
		hemodialýzy u			hemo- perfúzie	plazma- ferézy	hemo- filtrácie	hemodia- filtrácie	CAVH alebo CVVH pri NZO
		pacientov v PDL	pacientov s NZO	ostatných pacientov					
<b>Slovenská republika</b>	<b>285 823</b>	<b>278 040</b>	<b>4 295</b>	<b>1 267</b>	<b>84</b>	<b>133</b>	<b>75</b>	<b>1 840</b>	<b>89</b>
Bratislavský kraj	32 230	31 551	221	305	6	–	–	145	2
Trnavský kraj	29 291	28 826	176	10	6	–	75	198	–
Trenčiansky kraj	29 016	28 704	190	107	14	–	–	–	1
Nitriansky kraj	29 398	28 834	368	3	6	–	–	187	–
Žilinský kraj	42 710	41 048	586	289	4	–	–	783	–
Banskobystrický kraj	38 201	37 210	867	87	11	5	–	21	–
Prešovský kraj	41 749	41 096	479	57	7	–	–	110	–
Košický kraj	43 228	40 771	1 408	409	30	128	–	396	86

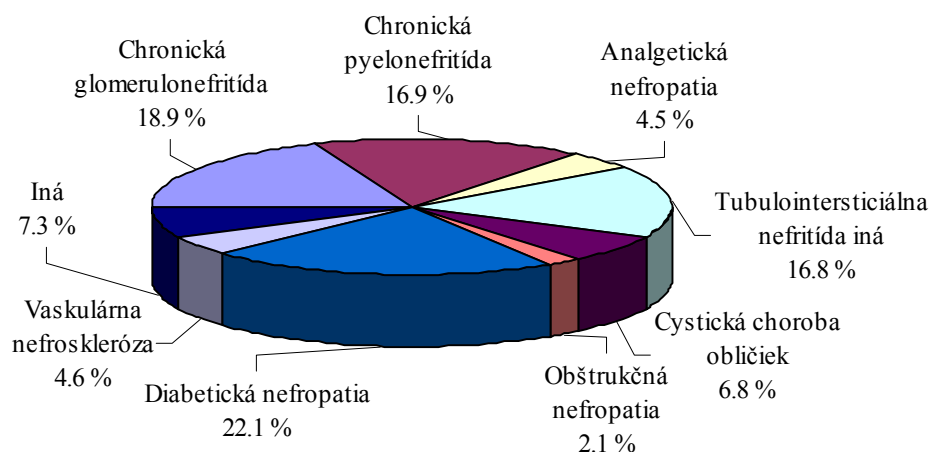
CAVH - kontinuálna arteriovenózna hemofiltrácia, CVVH - kontinuálna venovenózna hemofiltrácia, NZO - náhle zlyhanie obličiek

Tabuľka 20

## Rozdelenie pacientov v PDL liečených hemodialýzou podľa základnej diagnózy

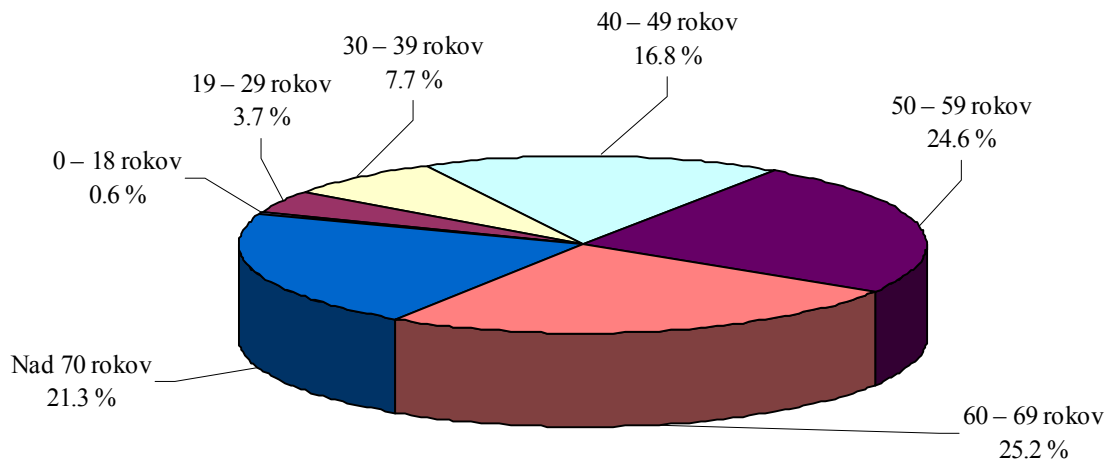
Územie	Diagnóza podľa MKCH-10								
	chronická glomerulo- nefritída	chronická pyelo- nefritída	analge- tická nefropatia	tubulointer- sticiálna nefritída iná	cystická choroba obličiek	obštrukčná nefropatia	diabetická nefropatia	vaskulárna nefro- skleróza	iné
<b>Slovenská republika</b>	<b>514</b>	<b>461</b>	<b>123</b>	<b>459</b>	<b>186</b>	<b>56</b>	<b>602</b>	<b>125</b>	<b>199</b>
Bratislavský kraj	82	80	19	35	14	4	30	14	26
Trnavský kraj	51	75	5	28	19	6	72	9	31
Trenčiansky kraj	35	46	17	41	20	1	69	16	22
Nitriansky kraj	65	70	8	58	26	8	58	8	16
Žilinský kraj	70	55	22	77	41	5	65	22	28
Banskobystrický kraj	45	48	11	77	26	24	76	22	21
Prešovský kraj	93	54	11	62	16	1	111	10	17
Košický kraj	73	33	30	81	24	7	121	24	38

## Rozdelenie pacientov v PDL liečených hemodialýzou podľa základnej diagnózy

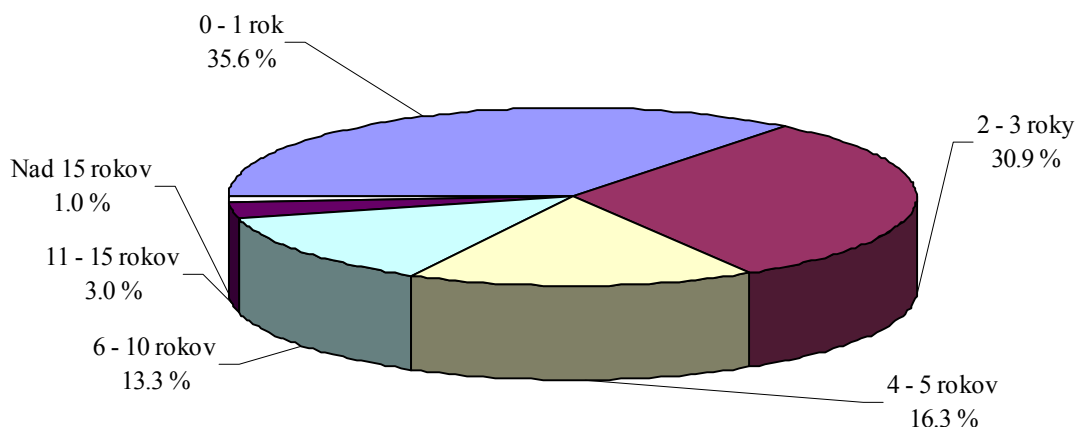


**Vekové rozdelenie pacientov v PDL liečených hemodialýzou**

Územie	Spolu	v tom vo vekovej skupine								
		0 - 5	6 - 14	15 - 18	19 - 29	30 - 39	40 - 49	50 - 59	60 - 69	nad 70
<b>Slovenská republika</b>	<b>2 725</b>	–	<b>8</b>	<b>9</b>	<b>101</b>	<b>211</b>	<b>458</b>	<b>669</b>	<b>688</b>	<b>581</b>
Bratislavský kraj	304	–	–	1	10	36	79	74	66	38
Trnavský kraj	296	–	–	–	10	19	40	102	63	62
Trenčiansky kraj	267	–	–	–	11	18	40	63	75	60
Nitriansky kraj	317	–	–	–	12	26	54	78	82	65
Žilinský kraj	385	–	2	3	13	25	73	93	84	92
Banskobystrický kraj	350	–	3	2	17	30	53	82	93	70
Prešovský kraj	375	–	–	–	12	23	53	88	106	93
Košický kraj	431	–	3	3	16	34	66	89	119	101

**Vekové rozdelenie pacientov v PDL liečených hemodialýzou****Rozdelenie pacientov v PDL liečených hemodialýzou podľa dĺžky dialyzačnej liečby**

Územie	Spolu	v tom podľa dĺžky dialyzačnej liečby v rokoch					
		0 - 1	2 - 3	4 - 5	6 - 10	11 - 15	nad 15
<b>Slovenská republika</b>	<b>2 725</b>	<b>971</b>	<b>841</b>	<b>443</b>	<b>363</b>	<b>81</b>	<b>26</b>
Bratislavský kraj	304	79	101	45	55	17	7
Trnavský kraj	296	119	73	62	36	6	–
Trenčiansky kraj	267	82	92	41	36	12	4
Nitriansky kraj	317	109	89	59	46	10	4
Žilinský kraj	385	151	118	59	40	10	7
Banskobystrický kraj	350	156	107	55	23	7	2
Prešovský kraj	375	138	133	45	53	6	–
Košický kraj	431	137	128	77	74	13	2

**Rozdelenie pacientov v PDL liečených hemodialýzou podľa dĺžky dialyzačnej liečby**

Tabuľka 23

**Úmrtia pacientov liečených hemodialýzou podľa ochorení**

1/2

Územie	Spolu	v tom									
		akútny infarkt myokardu		poruchy srdcového rytmu		srdcová insuficiencia		náhla cievna mozgová príhoda		hypertenzná kríza	
		počet	[%]	počet	[%]	počet	[%]	počet	[%]	počet	[%]
<b>Slovenská republika</b>	<b>462</b>	<b>30</b>	<b>6.5</b>	<b>33</b>	<b>7.1</b>	<b>129</b>	<b>27.9</b>	<b>60</b>	<b>13.0</b>	<b>2</b>	<b>0.4</b>
Bratislavský kraj	39	4	10.3	1	2.6	10	25.6	4	10.3	–	–
Trnavský kraj	63	3	4.8	7	11.1	10	15.9	7	11.1	–	–
Trenčiansky kraj	44	5	11.4	1	2.3	10	22.7	11	25.0	–	–
Nitriansky kraj	72	7	9.7	4	5.6	20	27.8	12	16.7	–	–
Žilinský kraj	55	2	3.6	5	9.1	19	34.5	7	12.7	–	–
Banskobystrický kraj	52	2	3.8	4	7.7	10	19.2	2	3.8	–	–
Prešovský kraj	64	2	3.1	9	14.1	26	40.6	8	12.5	–	–
Košický kraj	73	5	6.8	2	2.7	24	32.9	9	12.3	2	2.7

2/2

Územie	v tom									
	perikarditída		infekcia		dialyzačná kachexia		malignita		iné	
	počet	[%]	počet	[%]	počet	[%]	počet	[%]	počet	[%]
<b>Slovenská republika</b>	<b>3</b>	<b>0.6</b>	<b>44</b>	<b>9.5</b>	<b>30</b>	<b>6.5</b>	<b>48</b>	<b>10.4</b>	<b>100</b>	<b>21.6</b>
Bratislavský kraj	–	–	3	7.7	1	2.6	6	15.4	23	59.0
Trnavský kraj	–	–	7	11.1	2	3.2	7	11.1	20	31.7
Trenčiansky kraj	–	–	6	13.6	1	2.3	6	13.6	4	9.1
Nitriansky kraj	1	1.4	5	6.9	5	6.9	6	8.3	13	18.1
Žilinský kraj	1	1.8	8	14.5	2	3.6	5	9.1	6	10.9
Banskobystrický kraj	0	0.0	6	11.5	2	3.8	8	15.4	18	34.6
Prešovský kraj	–	–	6	9.4	3	4.7	4	6.3	6	9.4
Košický kraj	1	1.4	3	4.1	14	19.2	6	8.2	10	13.7

**Počet pacientov a úmrtí pri intoxikáciách liečených prístrojovou eliminačnou liečbou**

1/2

Územie	Spolu		v tom zdroj intoxikácie					
			etylénglykol		muchotrávka zelená		psychofarmaká	
	pacienti	úmrtia	pacientov	úmrtí	pacientov	úmrtí	pacientov	úmrtí
<b>Slovenská republika</b>	<b>70</b>	<b>10</b>	<b>8</b>	<b>3</b>	<b>13</b>	<b>2</b>	<b>22</b>	<b>3</b>
Bratislavský kraj	–	–	–	–	–	–	–	–
Trnavský kraj	3	–	1	–	1	–	1	–
Trenčiansky kraj	7	–	–	–	1	–	3	–
Nitriansky kraj	7	3	–	–	3	2	2	–
Žilinský kraj	7	–	2	–	1	–	3	–
Banskobystrický kraj	9	1	–	–	2	–	3	1
Prešovský kraj	6	1	2	1	1	–	1	–
Košický kraj	31	5	3	2	4	–	9	2

2/2

Územie	v tom zdroj intoxikácie							
	organofosfáty		pesticidy		iné lieky		iné jedy	
	pacientov	úmrtí	pacientov	úmrtí	pacientov	úmrtí	pacientov	úmrtí
<b>Slovenská republika</b>	<b>7</b>	<b>1</b>	–	–	<b>13</b>	–	<b>7</b>	<b>1</b>
Bratislavský kraj	–	–	–	–	–	–	–	–
Trnavský kraj	–	–	–	–	–	–	–	–
Trenčiansky kraj	1	–	–	–	1	–	1	–
Nitriansky kraj	1	1	–	–	1	–	–	–
Žilinský kraj	–	–	–	–	1	–	–	–
Banskobystrický kraj	2	–	–	–	1	–	1	–
Prešovský kraj	–	–	–	–	1	–	1	–
Košický kraj	3	–	–	–	8	–	4	1

Tabuľka 25

**Počet pacientov a úmrtí pri náhlom zlyhaní obličiek**

1/3

Územie	Spolu		v tom					
			akútna glomerulonefritída (RPGn)		po antibiotikách		po protrahovanej hypotenzii	
	pacienti	úmrtia	pacientov	úmrtí	pacientov	úmrtí	pacientov	úmrtí
<b>Slovenská republika</b>	<b>1 333</b>	<b>187</b>	<b>17</b>	–	<b>21</b>	<b>6</b>	<b>52</b>	<b>16</b>
Bratislavský kraj	57	12	–	–	–	–	5	–
Trnavský kraj	59	8	–	–	1	–	1	1
Trenčiansky kraj	93	13	–	–	2	–	3	1
Nitriansky kraj	312	23	1	–	5	3	2	1
Žilinský kraj	302	36	3	–	4	–	6	2
Banskobystrický kraj	215	18	7	–	3	–	15	1
Prešovský kraj	96	28	2	–	3	1	4	3
Košický kraj	199	49	4	–	3	2	16	7

**Počet pacientov a úmrtí pri náhlom zlyhaní obličiek**

2/3

Územie	v tom							
	po chirurgickom výkone alebo po zranení							
	brušné operácie		polytrauma		kardiochirurgické operácie		iné operácie	
	pacientov	úmrtí	pacientov	úmrtí	pacientov	úmrtí	pacientov	úmrtí
<b>Slovenská republika</b>	<b>60</b>	<b>24</b>	<b>69</b>	<b>20</b>	<b>6</b>	<b>3</b>	<b>45</b>	<b>7</b>
Bratislavský kraj	5	3	2	1	1	–	3	2
Trnavský kraj	10	4	3	2	–	–	1	–
Trenčiansky kraj	3	1	4	3	–	–	–	–
Nitriansky kraj	4	3	4	3	–	–	–	–
Žilinský kraj	27	8	45	8	–	–	34	4
Banskobystrický kraj	6	1	7	2	3	1	–	–
Prešovský kraj	2	2	–	–	–	–	2	1
Košický kraj	3	2	4	1	2	2	5	–

3/3

Územie	v tom									
	po dehydratácii		pri sepe		pri CHRI náhle zhoršenie		pri subrenálnej blokáde		iné	
	pacientov	úmrtí	pacientov	úmrtí	pacientov	úmrtí	pacientov	úmrtí	pacientov	úmrtí
<b>Slovenská republika</b>	<b>85</b>	<b>21</b>	<b>36</b>	<b>7</b>	<b>616</b>	<b>26</b>	<b>66</b>	<b>10</b>	<b>260</b>	<b>47</b>
Bratislavský kraj	1	1	2	–	19	1	3	1	16	3
Trnavský kraj	6	1	3	–	12	–	–	–	22	–
Trenčiansky kraj	7	4	1	–	52	4	3	–	18	–
Nitriansky kraj	5	1	2	1	269	7	7	1	13	3
Žilinský kraj	22	–	3	2	107	8	7	–	44	4
Banskobystrický kraj	20	4	20	2	81	3	25	3	28	1
Prešovský kraj	6	2	–	–	34	–	5	2	38	17
Košický kraj	18	8	5	2	42	3	16	3	81	19

Tabuľka 26

**Pacienti liečení peritoneálnou dialýzou**

Územie	Spolu	v tom		
		intermitentná	automatizovaná	CAPD
<b>Slovenská republika</b>	<b>219</b>	<b>4</b>	<b>50</b>	<b>165</b>
Bratislavský kraj	44	2	9	33
Trnavský kraj	4	–	2	2
Trenčiansky kraj	17	–	7	10
Nitriansky kraj	26	–	4	22
Žilinský kraj	14	–	4	10
Banskobystrický kraj	35	1	11	23
Prešovský kraj	29	1	2	26
Košický kraj	50	–	11	39

### Rozdelenie pacientov v PDL liečených peritoneálnou dialýzou podľa základnej diagnózy

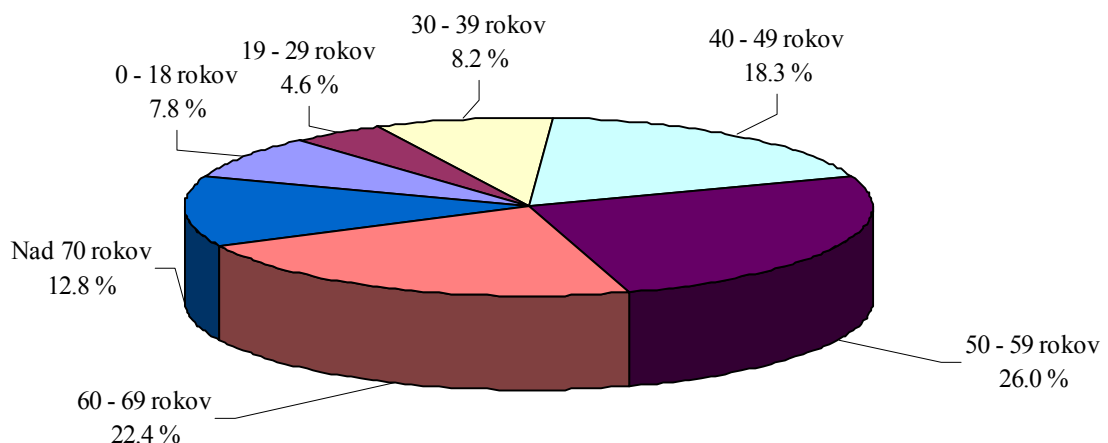
Územie	Diagnóza podľa MKCH-10								
	chronická glomerulonefritída	chronická pyelonefritída	analgetická nefropatia	tubulointerstiálna nefritída iná	cystická choroba obličiek	obštrukčná nefropatia	diabetická nefropatia	vaskulárna nefroskleróza	iné
<b>Slovenská republika</b>	<b>54</b>	<b>43</b>	<b>8</b>	<b>23</b>	<b>18</b>	<b>1</b>	<b>59</b>	<b>3</b>	<b>10</b>
Bratislavský kraj	6	20	2	2	5	–	8	–	1
Trnavský kraj	3	–	–	1	–	–	–	–	–
Trenčiansky kraj	4	2	1	1	–	–	7	1	1
Nitriansky kraj	7	5	–	4	1	–	8	1	–
Žilinský kraj	5	2	–	1	–	–	4	–	2
Banskobystrický kraj	11	7	2	5	–	1	8	–	1
Prešovský kraj	4	2	2	3	4	–	14	–	–
Košický kraj	14	5	1	6	8	–	10	1	5

Tabuľka 28

### Vekové rozdelenie pacientov v PDL liečených peritoneálnou dialýzou

Územie	Spolu	v tom vo vekovej skupine								
		0 - 5	6 - 14	15 - 18	19 - 29	30 - 39	40 - 49	50 - 59	60 - 69	nad 70
<b>Slovenská republika</b>	<b>219</b>	<b>6</b>	<b>6</b>	<b>5</b>	<b>10</b>	<b>18</b>	<b>40</b>	<b>57</b>	<b>49</b>	<b>28</b>
Bratislavský kraj	44	1	2	1	2	–	9	15	11	3
Trnavský kraj	4	–	–	–	–	1	1	1	1	–
Trenčiansky kraj	17	–	–	–	1	2	2	5	6	1
Nitriansky kraj	26	–	–	–	–	3	3	7	5	8
Žilinský kraj	14	–	–	–	1	1	4	3	4	1
Banskobystrický kraj	35	1	–	2	3	3	9	9	4	4
Prešovský kraj	29	–	–	–	–	1	5	6	10	7
Košický kraj	50	4	4	2	3	7	7	11	8	4

### Vekové rozdelenie pacientov v PDL liečených peritoneálnou dialýzou





**Pacienti liečení erythropoetínom**

1/2

Územie	Pacienti liečení EPO dlhšie ako 6 mesiacov			
	pred zaradením do PDL	HD pacienti	CAPD pacienti	transplantovaní
<b>Slovenská republika</b>	<b>119</b>	<b>1 613</b>	<b>122</b>	<b>19</b>
Bratislavský kraj	13	184	24	–
Trnavský kraj	7	194	2	3
Trenčiansky kraj	18	143	10	1
Nitriansky kraj	29	203	23	1
Žilinský kraj	19	200	5	1
Banskobystrický kraj	16	225	42	3
Prešovský kraj	4	201	5	–
Košický kraj	13	263	11	10

2/2

Územie	Pacienti liečení EPO dlhšie ako 6 mesiacov			
	spolu	z toho pacienti		
		s hodnotou hematokritu 0.32 - 0.35	rezistentní na liečbu EPO	liečení súčasne železitými preparátmi, vitamínom B6, kyselinou listovou
<b>Slovenská republika</b>	<b>1 873</b>	<b>628</b>	<b>37</b>	<b>1 655</b>
Bratislavský kraj	221	32	1	203
Trnavský kraj	206	84	–	173
Trenčiansky kraj	172	77	7	167
Nitriansky kraj	256	70	11	219
Žilinský kraj	225	131	1	221
Banskobystrický kraj	286	60	4	278
Prešovský kraj	210	41	2	192
Košický kraj	297	133	11	202

Tabuľka 30

**Transplantácie u pacientov z vlastného strediska v PDL**

Územie	Transplantácie v sledovanom roku		Vrátilo sa späť			
			v sledovanom roku		z minulých rokov	
	HD	PD	HD	PD	HD	PD
<b>Slovenská republika</b>	<b>98</b>	<b>9</b>	<b>8</b>	<b>–</b>	<b>19</b>	<b>1</b>
Bratislavský kraj	17	2	4	–	1	–
Trnavský kraj	7	–	–	–	2	–
Trenčiansky kraj	8	–	–	–	–	–
Nitriansky kraj	12	1	–	–	6	–
Žilinský kraj	16	–	–	–	1	1
Banskobystrický kraj	16	2	2	–	7	–
Prešovský kraj	6	–	–	–	1	–
Košický kraj	16	4	2	–	1	–

**Výskyt hepatitídy u pacientov v PDL**

Územie	Typ hepatitídy			Pacienti s pozitívou			Pacienti s pozitívou protilátok proti hepatitíde		
	B	C	iný	HBsAg	HIV protilátok	iných protilátok proti vírusom	B	C	inej
<b>Slovenská republika</b>	<b>33</b>	<b>45</b>	<b>2</b>	<b>121</b>	–	<b>327</b>	<b>679</b>	<b>244</b>	–
Bratislavský kraj	9	16	–	11	–	28	3	55	–
Trnavský kraj	1	4	–	3	–	–	47	27	–
Trenčiansky kraj	5	6	1	11	–	88	74	16	–
Nitriansky kraj	4	1	–	19	–	42	72	5	–
Žilinský kraj	5	8	1	29	–	84	119	73	–
Banskobystrický kraj	3	6	–	25	–	5	197	6	–
Prešovský kraj	5	2	–	9	–	–	67	13	–
Košický kraj	1	2	–	14	–	80	100	49	–

Tabuľka 32

**Technické vybavenie dialyzačných stredísk**

1/2

Územie	Dialyzačné monitory				
	spolu	v tom			
		Fresenius	Gambro	Braun	iné
<b>Slovenská republika</b>	<b>507</b>	<b>326</b>	<b>117</b>	<b>39</b>	<b>25</b>
Bratislavský kraj	57	31	24	–	2
Trnavský kraj	51	21	7	23	–
Trenčiansky kraj	49	40	6	–	3
Nitriansky kraj	59	35	7	16	1
Žilinský kraj	79	63	16	–	–
Banskobystrický kraj	72	43	22	–	7
Prešovský kraj	60	46	13	–	1
Košický kraj	80	47	22	–	11

2/2

Územie	HF monitory	HDF monitory	PF monitory	Úprava vody s RO	Úprava vody bez RO
<b>Slovenská republika</b>	<b>4</b>	<b>34</b>	<b>3</b>	<b>52</b>	–
Bratislavský kraj	2	5	–	6	–
Trnavský kraj	1	1	–	4	–
Trenčiansky kraj	–	4	–	6	–
Nitriansky kraj	–	6	–	6	–
Žilinský kraj	–	7	–	9	–
Banskobystrický kraj	1	4	–	8	–
Prešovský kraj	–	1	–	6	–
Košický kraj	–	6	3	7	–

HF - hemofiltračný monitor, HDF - hemodiafiltračný monitor, PF - plazmaferetický monitor, RO - reverzná osmóza