

Drogová závislosť – liečba
užívateľ'a drog v SR 2001

BRATISLAVA
ÚZIS
SLOVAKIA

2002

Zdravotnícka štatistika

Drogová závislosť – liečba užívateľa drog v SR 2001

© Ústav zdravotníckych informácií a štatistiky. Bratislava 2002

820 09 Bratislava
Drieňová 34

Tel.: 02/43 41 20 89 – 92
Fax: 02/43 41 20 94
E-mail: brasenova@uzis.sk
Internet: www.uzis.sk

Obsah

	Úvod
Tabuľka 1	Vývoj hlásených drogovu závislých pacientov podľa pohlavia a hlavných skupín užívanej primárnej drogy v rokoch 1994 až 2001
Tabuľka 2	Vývoj hlásených drogovu závislých pacientov podľa pohlavia a vekových skupín v rokoch 1994 až 2001
Tabuľka 3	Vývoj hlásených drogovu závislých pacientov podľa územia trvalého bydliska v rokoch 1996 až 2001
Mapa	Hlásení drogovu závislí pacienti na 100 000 obyvateľov podľa trvalého bydliska v roku 1996
Mapa	Hlásení drogovu závislí pacienti na 100 000 obyvateľov podľa trvalého bydliska v roku 2001
Tabuľka 4	Drogovo závislí pacienti podľa pohlavia, rezortu a územia zdravotníckeho zariadenia
Tabuľka 5	Drogovo závislí pacienti podľa pohlavia, vekových skupín a územia trvalého bydliska
Tabuľka 6	Drogovo závislí pacienti podľa pohlavia, vekových skupín a územia zdravotníckeho zariadenia
Tabuľka 7	Drogovo závislí pacienti podľa pohlavia, vekových skupín a hlavných skupín užívanej primárnej drogy v okresoch zdravotníckeho zariadenia
Tabuľka 8	Drogovo závislí pacienti podľa spôsobu podávania užívanej primárnej drogy v okresoch zdravotníckeho zariadenia
Mapa	Slovenská republika

Vysvetlenie symbolov

Ležatá čiarka (–)	v tabuľke na mieste čísla znamená, že sa jav nevyskytoval
Nula (0.0, 0.00)	znamená viac ako nulu, ale menej ako najmenšiu jednotku vyjadriteľnú v tabuľke
Bodka (.)	na mieste čísla znamená, že údaj nie je k dispozícii alebo je nespoľahlivý
Ležatý krížik (x)	znamená, že zápis nie je možný z logických dôvodov

Úvod

Ústav zdravotníckych informácií a štatistiky od roku 2000 zabezpečuje okrem zberu a spracovania údajov za rezort Ministerstva zdravotníctva SR aj zber a spracovanie údajov za rezorty Ministerstva vnútra SR, Ministerstva dopravy, pôšt a telekomunikácií SR, Ministerstva spravodlivosti SR a Ministerstva obrany SR. V prehľade do roku 1999 sú uvádzané počty za SR bez inorezortných zariadení.

Publikácia „Drogová závislosť – liečba užívateľa drog“ patrí do edície Zdravotnícka štatistika v SR, ktorú vydáva ÚZIS Bratislava. V publikácii sú uvedené základné súhrnné informácie o profile a veľkosti populácie užívateľov drog, ktorí vyhľadali zdravotnú pomoc kvôli svojim problémom s užívaním drog v zdravotníckych zariadeniach rezortov Ministerstva zdravotníctva SR, Ministerstva spravodlivosti SR, Ministerstva dopravy, pôšt a telekomunikácií SR a neštátnych zdravotníckych zariadeniach.

V roku 2001 bolo v Slovenskej republike liečených 2 559 drogozo závislých vrátane 5 cudzincov. Na tomto počte sa muži podieľali 2 005 prípadmi, čo predstavovalo 78.3 % a ženy 554 prípadmi, čo predstavovalo 21.7 %.

V zdravotníckych zariadeniach rezortu Ministerstva zdravotníctva SR a neštátnych zdravotníckych zariadeniach bolo liečených 2 038 drogozo závislých vrátane 1 cudzinca. Na tomto počte sa muži podieľali 1 548 prípadmi, čo predstavovalo 76.0 % a ženy 490 prípadmi, čo predstavovalo 24.0 %. V porovnaní s rokom 2000 (2 348 prípadov) celkový počet poklesol o 310 prípadov. Vo vekovej skupine do 14 rokov bolo liečených od drogovej závislosti 21 pacientov (18 chlapcov a 3 dievčatá), čo predstavovalo 1.0 %. Najpočetnejšiu skupinu drogozo závislých pacientov tvorila veková skupina 20 – 24 ročných (655 – mužov a 173 – žien), čo predstavovalo 40.6 %.

V zdravotníckych zariadeniach rezortu Ministerstva spravodlivosti SR bolo liečených 521 drogozo závislých, ktorí nastúpili do výkonu väzby alebo výkonu trestu odňatia slobody vrátane 4 cudzincov. Na tomto počte sa muži podieľali 457 prípadmi, čo predstavovalo 87.7 % a ženy 64 prípadmi, čo predstavovalo 64.3 %. Pre porovnanie s rokom 2001 (335 prípadov) celkový počet vzrástol o 186 prípadov. Najpočetnejšiu skupinu drogozo závislých pacientov tvorila veková skupina 20 – 24 ročných (174 – mužov a 18 – žien), čo predstavovalo 36.9 %.

Z dôvodu ochrany práv klientov, pre nízky počet liečených v zdravotníckych zariadeniach rezortu Ministerstva dopravy, pôšt a telekomunikácií SR je tento počet zahrnutý len v údajoch spolu za SR.

V roku 2001 dominantnou užívanou drogou drogozo závislých bol i naďalej heroín (1 944 prípadov), ktorý užívalo 76.0 % pacientov. Heroín užívalo 1 507 mužov a 437 žien. Ďalšími najčastejšie užívanými drogami boli cannabis (184 prípadov – 7.2 %), potom prchavé látky (175 prípadov – 6.8 %), kokaín, amfetamín a ostatné stimulanty (152 prípadov – 5.9 %). Ostatné drogy sa podieľali 104 prípadmi, čo predstavuje 4.1 %.

Z hľadiska spôsobu podávania drogy najčastejším spôsobom bolo podávanie drogy injekčne (1 655 prípadov – 64.7 %). Na tomto počte sa najviac podieľalo drogozo závislých od heroínu (1 944 prípadov – 75.6 % z celkového počtu injekčne podávanej drogy). Ďalším najčastejším spôsobom podávania drogy bol spôsob fajčením (413 prípadov – 16.1 %), čuchaním (240 prípadov – 9.4 %), jedením a pitím (160 prípadov – 6.3 %) a iným spôsobom (91 prípadov – 3.6 %).

Najvyšší počet drogovovo závislých pacientov je z radov nezamestnaných, a to 1 649 prípadov, čo tvorí 64.4 %.

Podľa najvyššieho ukončeného vzdelania, najvyššiu skupinu tvoria pacienti so základným vzdelaním (983 prípadov – 38.4 %), so stredným vzdelaním bez maturity (831 prípadov – 32.5 %), so stredným vzdelaním s maturitou (437 prípadov – 17.1 %) a vysokoškolským vzdelaním (34 prípadov – 0.0 %).

Poznámka:

Vzhľadom na to, že v spracovateľskom roku je drogovovo závislý pacient započítaný iba jedenkrát v roku a tento výber bol vykonaný zvlášť za rezort Ministerstva zdravotníctva SR a neštátne zdravotnícke zariadenia, Ministerstva spravodlivosti SR a Ministerstva dopravy, pôšt a telekomunikácií SR, nie je možné sčítať počet drogovovo závislých pacientov za jednotlivé rezorty do spolu za Slovenskú republiku.

Vývoj hlásených drogovzo závislých pacientov podľa pohlavia a hlavných skupín užívanej primárnej drogy v rokoch 1994 až 2001

1/2

Rok	Spolu	v tom podľa hlavných skupín užívanej primárnej drogy						
		heroín a ostatné druhy opiátových drog	kokaín, amfétamín a ostatné stimulanty	hypnotiká a sedatíva	halucinogény	prechavé inhaláty	cannabis (konopa)	iné drogy
Spolu								
Počet								
1994	1 189	892	29	89	5	139	26	9
1995	1 239	1 026	25	51	2	89	25	21
1996	1 594	1 290	31	63	5	140	50	15
1997	2 074	1 657	39	109	10	165	76	18
1998	2 199	1 665	46	134	9	215	114	16
1999	2 236	1 753	52	82	5	190	145	9
2000	2 619	2 029	98	106	13	210	151	12
2001	2 559	1 944	152	89	7	175	184	8
na 100 000 obyvateľov								
1994	22.24	16.68	0.54	1.66	0.09	2.60	0.49	0.17
1995	23.10	19.13	0.47	0.95	0.04	1.66	0.47	0.39
1996	29.66	24.01	0.58	1.17	0.09	2.61	0.93	0.28
1997	38.53	30.78	0.72	2.02	0.19	3.07	1.41	0.33
1998	40.79	30.89	0.85	2.49	0.17	3.99	2.11	0.30
1999	41.48	32.52	0.96	1.52	0.09	3.52	2.69	0.17
2000	48.49	37.57	1.81	1.96	0.24	3.89	2.80	0.22
2001	47.38	35.99	2.81	1.64	0.12	3.24	3.40	0.14
Muži								
Počet								
1994	898	678	19	50	5	126	15	5
1995	924	768	18	26	1	79	21	11
1996	1 229	984	24	39	2	132	41	7
1997	1 563	1 255	28	56	9	156	53	6
1998	1 629	1 199	35	76	7	195	106	11
1999	1 706	1 314	41	35	4	182	127	3
2000	2 077	1 601	77	59	11	192	131	6
2001	2 005	1 507	120	50	7	163	152	6
na 100 000 mužov								
1994	34.47	26.03	0.73	1.92	0.19	4.84	0.58	0.19
1995	35.37	29.40	0.69	1.00	0.04	3.02	0.80	0.42
1996	46.97	37.61	0.92	1.49	0.08	5.05	1.57	0.27
1997	59.65	47.89	1.07	2.14	0.34	5.95	2.02	0.23
1998	62.10	45.71	1.33	2.90	0.27	7.43	4.04	0.42
1999	65.04	50.09	1.56	1.33	0.15	6.94	4.84	0.11
2000	79.10	60.97	2.93	2.25	0.42	7.31	4.99	0.23
2001	76.36	57.39	4.57	1.90	0.26	6.20	5.78	0.22

Vývoj hlásených drogovzo závislých pacientov podľa pohlavia a hlavných skupín užívanej primárnej drogy v rokoch 1994 až 2001

2/2

Rok	Spolu	v tom podľa hlavných skupín užívanej primárnej drogy						
		heroín a ostatné druhy opiátových drog	kokaín, amfétamín a ostatné stimulanty	hypnotiká a sedatíva	halucinogény	prchavé inhaláty	cannabis (konopa)	iné drogy

Ženy

Počet								
1994	291	214	10	39	-	13	11	4
1995	315	258	7	25	1	10	4	10
1996	365	306	7	24	3	8	9	8
1997	511	402	11	53	1	9	23	12
1998	570	466	11	58	2	20	8	5
1999	530	439	11	47	1	8	18	6
2000	542	428	21	47	2	18	20	6
2001	554	437	32	39	-	12	32	2
na 100 000 žien								
1994	10.61	7.80	0.36	1.42	-	0.47	0.40	0.15
1995	11.45	9.38	0.25	0.91	0.04	0.36	0.15	0.36
1996	13.24	11.10	0.25	0.87	0.11	0.29	0.33	0.29
1997	18.50	14.55	0.40	1.92	0.04	0.33	0.83	0.43
1998	20.59	16.84	0.40	2.10	0.07	0.72	0.29	0.18
1999	19.15	15.86	0.40	1.70	0.04	0.29	0.65	0.22
2000	19.53	15.42	0.76	1.69	0.07	0.65	0.72	0.22
2001	19.96	15.74	1.15	1.40	-	0.43	1.15	0.07

Vývoj hlásených drogovzo závislých pacientov podľa pohlavia a vekových skupín v rokoch 1994 až 2001

1/2

Rok	Spolu	v tom vo vekovej skupine					
		0 - 14	15 - 19	20 - 24	25 - 29	30 - 34	35 +
Spolu							
Počet							
1994	1 189	40	486	350	129	54	130
1995	1 239	31	608	333	124	50	93
1996	1 594	22	649	543	163	83	134
1997	2 074	38	664	812	252	101	207
1998	2 199	26	642	892	299	116	224
1999	2 236	30	501	1 003	405	123	174
2000	2 619	28	460	1 163	587	161	220
2001	2 559	21	475	1 020	630	193	220
na 100 000 obyvateľov							
1994	22.2	3.2	102.3	85.3	34.7	13.7	5.3
1995	23.1	2.6	127.9	77.7	33.6	12.7	3.7
1996	29.7	1.9	137.6	121.9	44.0	21.3	5.3
1997	38.5	3.3	142.6	176.8	66.7	26.3	8.1
1998	40.8	2.3	139.8	190.2	76.2	30.7	8.7
1999	41.5	2.7	109.1	213.9	103.3	32.5	6.8
2000	48.5	2.7	103.2	245.2	137.2	43.8	8.4
2001	47.3	1.9	106.1	214.5	150.2	52.3	8.3
Muži							
Počet							
1994	898	27	360	291	98	44	78
1995	924	12	451	273	101	42	45
1996	1 229	13	490	438	143	60	85
1997	1 563	26	484	646	211	77	119
1998	1 629	23	473	670	252	85	126
1999	1 706	28	355	792	328	91	112
2000	2 077	22	344	940	492	123	156
2001	2 005	18	356	829	512	146	144
na 100 000 mužov							
1994	34.5	4.3	148.7	139.4	52.1	22.1	6.9
1995	35.4	1.9	186.0	125.3	54.1	21.1	3.9
1996	47.0	2.2	203.7	193.5	76.1	30.5	7.3
1997	59.7	4.4	203.9	276.4	109.9	39.6	10.1
1998	62.1	4.0	202.0	280.6	126.5	44.5	10.6
1999	65.0	4.9	151.6	331.6	164.7	47.6	9.4
2000	79.0	4.1	151.1	389.3	226.7	66.1	12.8
2001	76.3	3.3	155.6	342.8	240.5	78.4	11.9

Vývoj hlásených drogovu závislých pacientov podľa pohlavia a vekových skupín v rokoch 1994 až 2001

2/2

Rok	Spolu	v tom vo vekovej skupine					
		0 - 14	15 - 19	20 - 24	25 - 29	30 - 34	35 +
Ženy							
Počet							
1994	291	13	126	59	31	10	52
1995	315	19	157	60	23	8	48
1996	365	9	159	105	20	23	49
1997	511	12	180	166	41	24	88
1998	570	3	169	222	47	31	98
1999	530	2	146	211	77	32	62
2000	542	6	116	223	95	38	64
2001	554	3	119	191	118	47	76
na 100 000 žien							
1994	10.6	2.1	54.1	29.3	16.9	5.2	3.9
1995	11.4	3.2	67.4	28.5	12.7	4.1	3.6
1996	13.2	1.6	68.8	47.9	11.0	12.0	3.6
1997	18.5	2.1	78.8	73.6	22.1	12.6	6.4
1998	20.6	0.6	75.1	96.5	24.3	16.6	7.1
1999	19.1	0.4	64.9	91.7	39.9	17.1	4.5
2000	19.5	1.2	53.2	95.8	45.1	20.9	4.5
2001	19.9	0.5	54.3	81.7	57.1	25.7	5.3

Vývoj hlásených drogovovo závislých pacientov podľa územia trvalého bydliska v rokoch 1996 až 2001*

1/2

Územie trvalého bydliska	Počet						Na 100 000 obyvateľov					
	1996	1997	1998	1999	2000	2001	1996	1997	1998	1999	2000	2001
SLOVENSKÁ REPUBLIKA	1 594	2 066	2 193	2 233	2 614	2 554	29.7	38.4	40.7	41.4	48.4	47.2
Bratislavský kraj	880	1 091	1 078	1 122	1 355	1 268	142.3	176.3	174.3	181.5	219.6	205.4
Bratislava I	87	51	84	92	106	110	182.0	107.4	179.2	196.3	231.0	239.7
Bratislava II	402	546	255	268	365	333	355.9	483.4	226.4	237.9	326.8	298.1
Bratislava III	7	37	86	84	121	108	10.9	57.5	134.2	131.1	190.8	170.3
Bratislava IV	–	–	155	147	138	122	–	–	158.5	150.3	140.4	124.1
Bratislava V	43	94	407	428	525	451	33.1	72.6	315.0	331.3	408.4	350.8
Malacky	36	72	21	23	23	33	57.3	114.2	33.1	36.2	35.9	51.4
Pezinok	297	289	51	68	49	69	557.6	540.3	94.9	126.6	90.5	127.3
Senec	8	2	19	12	28	42	15.9	4.0	37.6	23.8	54.9	82.3
Trnavský kraj	88	89	252	250	290	311	16.0	16.2	45.8	45.5	52.6	56.4
Dunajská Streda	8	–	9	18	26	22	7.2	–	8.0	16.1	23.1	19.5
Galanta	34	14	88	88	91	111	36.2	14.9	93.1	93.1	95.9	116.9
Hlohovec	9	14	30	39	46	35	19.7	30.7	65.5	85.2	100.4	76.3
Piešťany	31	60	56	49	41	36	48.4	93.7	87.5	76.6	64.2	56.3
Senica	–	–	12	8	18	8	–	–	19.8	13.2	29.7	13.1
Skalica	–	–	17	14	13	37	–	–	36.1	29.7	27.5	78.2
Trnava	6	1	40	34	55	62	4.7	0.8	31.7	26.9	43.5	49.1
Trenčiansky kraj	37	50	137	163	208	178	6.1	8.2	22.5	26.7	34.2	29.2
Bánovce nad Bebravou	–	–	12	16	19	14	–	–	31.1	41.4	49.2	36.2
Ilava	–	–	4	5	24	30	–	–	6.4	8.0	38.6	48.1
Myjava	–	–	2	4	1	6	–	–	6.7	13.5	3.4	20.4
Nové Mesto nad Váhom	7	16	22	15	9	10	10.9	24.9	34.4	23.4	14.1	15.6
Partizánske	–	2	10	23	26	21	–	4.1	20.7	47.5	54.0	43.5
Považská Bystrica	1	6	31	26	28	23	1.5	9.1	47.1	39.5	42.5	34.9
Prievidza	18	13	40	40	42	36	12.7	9.2	28.3	28.3	29.8	24.7
Púchov	–	–	7	7	9	3	–	–	15.3	15.3	19.6	6.5
Trenčín	11	13	9	27	50	35	9.7	11.4	7.9	23.7	43.9	30.7
Nitriansky kraj	165	214	184	199	224	265	23.0	29.8	25.7	27.8	31.3	37.1
Komárno	–	–	18	26	18	26	–	–	16.5	23.9	16.6	23.9
Levice	23	39	26	24	37	47	19.0	32.2	21.5	19.8	30.7	38.9
Nitra	52	81	46	42	83	95	32.0	49.7	28.2	25.8	50.8	58.1
Nové Zámky	72	63	22	19	25	28	47.3	41.5	14.5	12.5	16.6	18.5
Šaľa	16	23	14	13	16	14	29.3	42.2	25.7	23.8	29.4	25.6
Topoľčany	2	8	55	70	37	51	2.7	10.8	74.2	94.4	50.0	68.8
Zlaté Moravce	–	–	3	5	8	4	–	–	16.5	23.9	16.6	9.1
Žilinský kraj	95	138	152	165	152	147	13.8	20.0	22.0	23.9	21.9	21.2
Bytča	–	–	–	–	1	2	–	–	–	–	3.3	6.5
Čadca	–	–	5	3	4	2	–	–	5.4	3.2	4.3	2.1
Dolný Kubín	1	–	3	2	3	5	2.6	–	7.7	5.1	7.6	12.6
Kysucké Nové Mesto	–	–	2	1	3	1	–	–	6.0	3.0	9.0	2.9
Liptovský Mikuláš	4	6	3	2	5	5	5.4	8.0	4.0	2.7	6.7	6.6
Martin	1	8	27	28	25	17	1.0	8.2	27.5	28.6	25.5	17.3
Námestovo	1	1	3	2	1	4	1.9	1.9	5.5	3.7	1.8	7.2

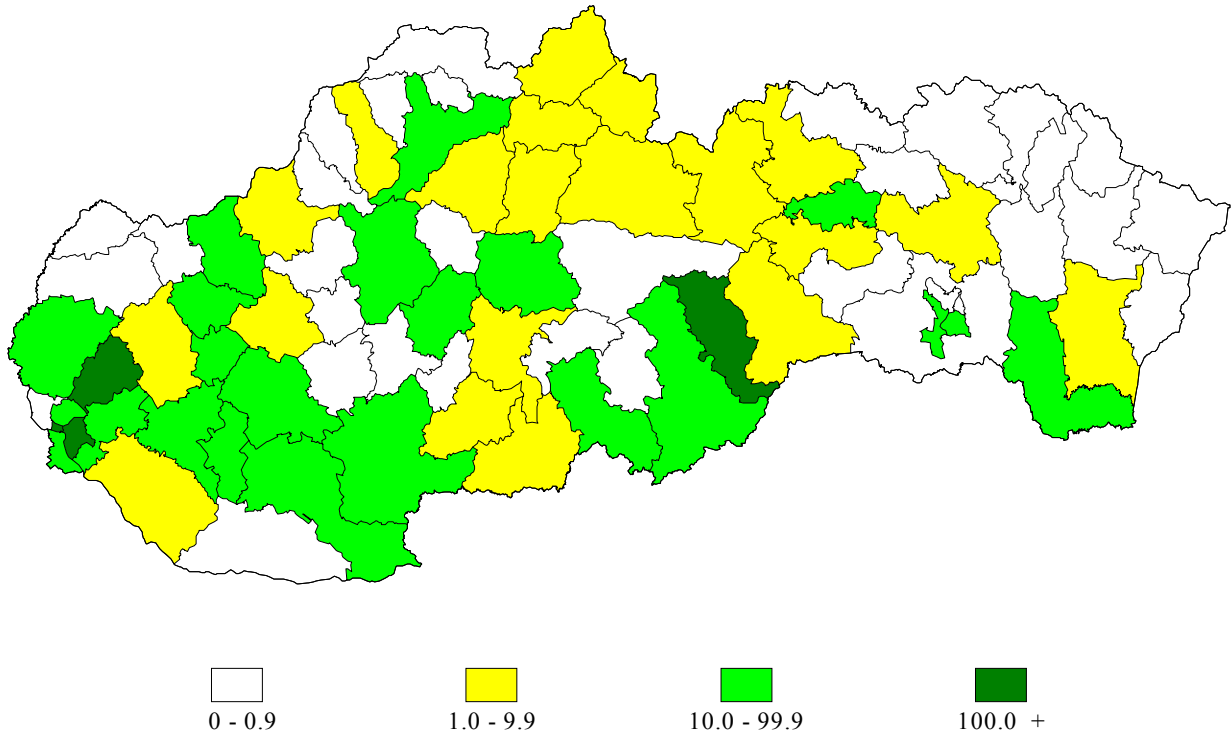
Vývoj hlásených drogovu závislých pacientov podľa územia trvalého bydliska v rokoch 1996 až 2001*

2/2

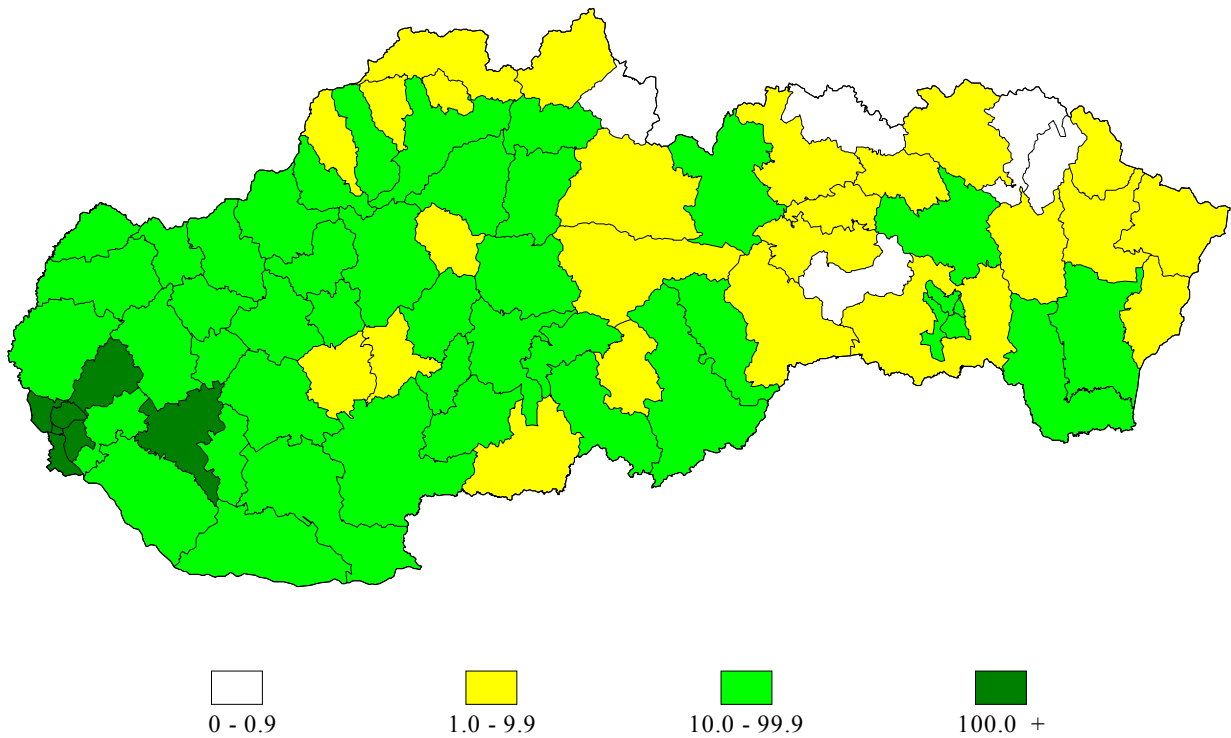
Územie trvalého bydliska	Počet						Na 100 000 obyvateľov					
	1996	1997	1998	1999	2000	2001	1996	1997	1998	1999	2000	2001
Ružomberok	2	2	2	4	10	8	3.4	3.3	3.3	6.7	16.7	13.3
Turčianske Teplice	–	–	1	1	1	1	–	–	6.0	6.0	6.0	5.9
Tvrdošín	3	3	1	3	2	–	8.8	8.8	2.9	8.7	5.7	–
Žilina	83	118	105	119	97	102	53.3	75.4	67.1	75.9	61.8	64.9
Banskobystrický kraj	220	263	145	143	160	190	33.1	39.6	21.8	21.5	24.2	28.6
Banská Bystrica	81	82	67	45	49	56	71.7	72.5	59.3	39.9	43.5	49.7
Banská Štiavnica	–	–	5	2	7	5	–	–	29.5	11.8	41.1	29.3
Brezno	–	–	3	2	3	4	–	–	4.5	3.0	4.6	6.1
Detva	–	–	4	3	1	5	–	–	11.8	8.9	3.0	14.8
Krupina	2	–	1	2	4	9	8.7	–	4.3	8.7	17.5	39.2
Lučenec	13	3	10	9	14	13	17.8	4.1	13.7	12.3	19.2	17.7
Poltár	–	–	3	–	1	2	–	–	12.8	–	4.3	8.5
Revúca	103	101	–	1	1	5	251.5	247.0	–	2.4	2.4	12.2
Rimavská Sobota	9	22	9	13	19	23	11.0	26.7	10.9	15.8	23.0	27.8
Veľký Krtíš	1	1	5	6	6	4	2.1	2.1	10.7	12.8	12.9	8.5
Zvolen	4	10	17	25	24	34	5.9	14.7	24.9	36.7	35.3	49.9
Žarnovica	–	–	–	4	2	2	–	–	–	14.4	7.3	7.2
Žiar nad Hronom	7	44	21	31	29	28	14.4	90.6	43.3	64.0	60.1	57.9
Prešovský kraj	18	38	71	53	60	57	2.3	4.9	9.1	6.8	7.6	7.2
Bardejov	–	–	1	1	–	4	–	–	1.3	1.3	–	5.2
Humenné	–	9	10	4	6	6	–	13.8	15.3	6.1	9.2	9.2
Kežmarok	1	1	4	7	8	5	1.7	1.6	6.5	11.4	12.8	7.9
Levoča	4	18	8	2	1	3	13.1	58.5	25.8	6.5	3.2	9.5
Medzilaborce	–	–	2	2	2	1	–	–	15.6	15.6	15.8	7.8
Poprad	7	4	12	8	11	11	6.9	3.9	11.7	7.8	10.7	10.6
Prešov	6	5	17	16	21	20	3.8	3.1	10.6	10.0	13.0	12.3
Sabinov	–	–	5	6	4	2	–	–	9.5	11.4	7.5	3.7
Snina	–	–	–	–	1	1	–	–	–	–	2.5	2.5
Stará Ľubovňa	–	–	1	2	1	–	–	–	2.0	4.0	2.0	–
Stropkov	–	–	–	2	–	–	–	–	–	9.8	–	–
Svidník	–	–	–	–	1	–	–	–	–	–	3.0	–
Vranov nad Topľou	–	1	11	3	4	4	–	1.3	14.6	4.0	5.3	5.2
Košický kraj	91	183	174	138	165	138	12.0	24.1	22.8	18.1	21.5	18.0
Gelnica	–	–	1	1	–	–	–	–	3.3	3.3	–	–
Košice I	–	–	27	30	29	18	–	–	39.6	44.0	42.4	26.3
Košice II	13	7	22	18	22	18	15.8	8.5	26.8	21.9	26.6	21.7
Košice III	–	–	20	21	18	13	–	–	62.6	65.7	56.7	40.9
Košice IV	52	102	38	28	30	34	86.0	169.1	63.4	46.7	50.8	57.5
Košice-okolie	–	–	7	3	7	6	–	–	6.8	2.9	6.7	5.7
Michalovce	4	36	16	4	14	13	3.7	33.3	14.7	3.7	12.8	11.9
Rožňava	1	–	5	5	8	6	1.6	–	8.1	8.1	12.9	9.7
Sobrance	–	–	2	2	3	1	–	–	8.6	8.6	12.9	4.3
Spišská Nová Ves	2	1	10	9	11	9	2.2	1.1	11.0	9.9	12.0	9.8
Trebišov	19	37	26	17	23	20	18.7	36.4	25.5	16.6	22.3	19.4

* Prehľad obsahuje počet hlásených drogovu závislých pacientov s trvalým bydliskom v SR.

Hlásení drogovu závislí pacienti na 100 000 obyvateľov podľa trvalého bydliska v roku 1996



Hlásení drogovu závislí pacienti na 100 000 obyvateľov podľa trvalého bydliska v roku 2001



Drogovo závislí pacienti podľa pohlavia, rezortu a územia zdravotníckeho zariadenia

1/2

Územie zdravotníckeho zariadenia	Spolu		Rezort Ministerstva zdravotníctva SR a neštátne zdravotnícke zariadenia		Rezort Ministerstva spravodlivosti SR	
	muži	ženy	muži	ženy	muži	ženy
Slovenská republika	2 005	554	1 548	490	457	64
Bratislavský kraj	996	322	762	281	234	41
Bratislava I	258	57	24	16	234	41
Bratislava II	455	166	455	166	–	–
Bratislava III	3	–	3	–	–	–
Bratislava IV	81	24	81	24	–	–
Bratislava V	83	46	83	46	–	–
Malacky	17	2	17	2	–	–
Pezinok	99	27	99	27	–	–
Trnavský kraj	179	36	67	29	112	7
Galanta	43	17	43	17	–	–
Hlohovec	118	8	7	1	111	7
Piešťany	8	3	8	3	–	–
Skalica	9	8	9	8	–	–
Trnava	1	–	–	–	1	–
Trenčiansky kraj	94	32	64	22	30	10
Ilava	30	5	7	5	23	–
Nové Mesto nad Váhom	4	–	4	–	–	–
Partizánske	8	–	8	–	–	–
Považská Bystrica	7	3	7	3	–	–
Prievidza	12	12	12	12	–	–
Púchov	2	–	2	–	–	–
Trenčín	31	12	24	2	7	10
Nitriansky kraj	231	52	216	51	15	1
Levice	33	10	32	10	1	–
Nitra	139	36	125	35	14	1
Nové Zámky	59	6	59	6	–	–
Žilinský kraj	117	24	72	20	45	4
Liptovský Mikuláš	2	–	2	–	–	–
Martin	23	3	6	3	17	–
Ružomberok	4	–	3	–	1	–
Žilina	88	21	61	17	27	4
Banskobystrický kraj	270	48	254	48	16	–
Banská Bystrica	108	18	92	18	16	–
Lučenec	2	–	2	–	–	–

Drogovo závislí pacienti podľa pohlavia, rezortu a územia zdravotníckeho zariadenia

2/2

Územie zdravotníckeho zariadenia	Spolu		Rezort Ministerstva zdravotníctva SR a neštátne zdravotnícke zariadenia		Rezort Ministerstva spravodlivosti SR	
	muži	ženy	muži	ženy	muži	ženy
Revúca	84	16	84	16	–	–
Rimavská Sobota	18	2	18	2	–	–
Zvolen	7	1	7	1	–	–
Žiar nad Hronom	51	11	51	11	–	–
Prešovský kraj	27	13	26	13	1	–
Humenné	9	–	9	–	–	–
Kežmarok	1	–	1	–	–	–
Levoča	7	–	6	–	1	–
Poprad	2	–	2	–	–	–
Prešov	8	13	8	13	–	–
Košický kraj	91	27	87	26	4	1
Košice I	7	4	3	3	4	1
Košice II	10	–	10	–	–	–
Košice III	1	–	1	–	–	–
Košice IV	45	11	45	11	–	–
Michalovce	13	8	13	8	–	–
Spišská Nová Ves	1	–	1	–	–	–
Trebišov	14	4	14	4	–	–

Drogovo závislí pacienti podľa pohlavia, vekových skupín a územia trvalého bydliska*

3/4

Územie trvalého bydliska	Úhm	Muži										
		spolu	v tom vo vekovej skupine									
			do 14	15 - 19	20 - 24	25 - 29	30 - 34	35 - 39	40 - 44	45 - 49	50 - 54	55 +
Ružomberok	8	8	–	4	2	2	–	–	–	–	–	–
Turčianske Teplice	1	1	1	–	–	–	–	–	–	–	–	–
Tvrdošín	–	–	–	–	–	–	–	–	–	–	–	–
Žilina	102	79	1	7	33	16	6	9	4	3	–	–
Banskobystrický kraj	190	162	5	53	63	29	7	4	–	–	1	–
Banská Bystrica	56	45	1	13	22	6	1	2	–	–	–	–
Banská Štiavnica	5	4	–	2	1	1	–	–	–	–	–	–
Brezno	4	4	–	1	2	–	1	–	–	–	–	–
Detva	5	4	–	2	1	–	1	–	–	–	–	–
Krupina	9	8	1	2	4	1	–	–	–	–	–	–
Lučenec	13	12	–	5	4	2	1	–	–	–	–	–
Poltár	2	1	–	–	1	–	–	–	–	–	–	–
Revúca	5	5	–	1	2	1	1	–	–	–	–	–
Rimavská Sobota	23	21	3	13	2	1	1	–	–	–	1	–
Veľký Krtíš	4	4	–	–	2	2	–	–	–	–	–	–
Zvolen	34	28	–	7	12	9	–	–	–	–	–	–
Žarnovica	2	1	–	–	1	–	–	–	–	–	–	–
Žiar nad Hronom	28	25	–	7	9	6	1	2	–	–	–	–
Prešovský kraj	57	41	–	14	12	4	5	3	1	–	–	2
Bardejov	4	1	–	–	–	–	–	1	–	–	–	–
Humenné	6	5	–	1	3	1	–	–	–	–	–	–
Kežmarok	5	5	–	1	–	1	1	–	1	–	–	1
Levoča	3	3	–	3	–	–	–	–	–	–	–	–
Medzilaborce	1	1	–	–	–	–	1	–	–	–	–	–
Poprad	11	10	–	5	3	1	1	–	–	–	–	–
Prešov	20	10	–	3	5	–	2	–	–	–	–	–
Sabinov	2	1	–	–	–	–	–	1	–	–	–	–
Snina	1	1	–	–	1	–	–	–	–	–	–	–
Stará Ľubovňa	–	–	–	–	–	–	–	–	–	–	–	–
Stropkov	–	–	–	–	–	–	–	–	–	–	–	–
Svidník	–	–	–	–	–	–	–	–	–	–	–	–
Vranov nad Topľou	4	4	–	1	–	1	–	1	–	–	–	1
Košický kraj	138	108	–	27	34	20	8	7	5	2	2	3
Gelnica	–	–	–	–	–	–	–	–	–	–	–	–
Košice I	18	14	–	4	5	2	1	1	–	–	1	–
Košice II	18	15	–	4	4	4	–	–	3	–	–	–
Košice III	13	10	–	4	5	1	–	–	–	–	–	–
Košice IV	34	30	–	4	11	8	4	2	–	1	–	–
Košice-okolie	6	4	–	–	–	1	–	3	–	–	–	–
Michalovce	13	7	–	1	1	–	2	1	1	1	–	–
Rožňava	6	6	–	2	3	1	–	–	–	–	–	–
Sobrance	1	–	–	–	–	–	–	–	–	–	–	–
Spíšská Nová Ves	9	7	–	2	3	–	–	–	–	–	–	2
Trebišov	20	15	–	6	2	3	1	–	1	–	1	1

Drogovo závislí pacienti podľa pohlavia, vekových skupín a územia trvalého bydliska*

4/4

Územie trvalého bydliska	Ženy										
	spolu	v tom vo vekovej skupine									
		do 14	15 - 19	20 - 24	25 - 29	30 - 34	35 - 39	40 - 44	45 - 49	50 - 54	55 +
Ružomberok	–	–	–	–	–	–	–	–	–	–	–
Turčianske Teplice	–	–	–	–	–	–	–	–	–	–	–
Tvrdošín	–	–	–	–	–	–	–	–	–	–	–
Žilina	23	–	3	4	5	4	2	2	1	1	1
Banskobystrický kraj	28	1	7	12	5	1	1	–	–	1	–
Banská Bystrica	11	–	5	5	1	–	–	–	–	–	–
Banská Štiavnica	1	–	–	–	1	–	–	–	–	–	–
Brezno	–	–	–	–	–	–	–	–	–	–	–
Detva	1	–	–	1	–	–	–	–	–	–	–
Krupina	1	1	–	–	–	–	–	–	–	–	–
Lučenec	1	–	–	–	1	–	–	–	–	–	–
Poltár	1	–	–	–	–	–	1	–	–	–	–
Revúca	–	–	–	–	–	–	–	–	–	–	–
Rimavská Sobota	2	–	–	1	–	–	–	–	–	1	–
Veľký Krtíš	–	–	–	–	–	–	–	–	–	–	–
Zvolen	6	–	1	4	1	–	–	–	–	–	–
Žarnovica	1	–	–	–	–	1	–	–	–	–	–
Žiar nad Hronom	3	–	1	1	1	–	–	–	–	–	–
Prešovský kraj	16	1	–	3	–	1	1	1	–	2	7
Bardejov	3	–	–	1	–	–	1	1	–	–	–
Humenné	1	–	–	–	–	–	–	–	–	–	1
Kežmarok	–	–	–	–	–	–	–	–	–	–	–
Levoča	–	–	–	–	–	–	–	–	–	–	–
Medzilaborce	–	–	–	–	–	–	–	–	–	–	–
Poprad	1	–	–	1	–	–	–	–	–	–	–
Prešov	10	–	–	1	–	1	–	–	–	2	6
Sabinov	1	1	–	–	–	–	–	–	–	–	–
Snina	–	–	–	–	–	–	–	–	–	–	–
Stará Ľubovňa	–	–	–	–	–	–	–	–	–	–	–
Stropkov	–	–	–	–	–	–	–	–	–	–	–
Svidník	–	–	–	–	–	–	–	–	–	–	–
Vranov nad Topľou	–	–	–	–	–	–	–	–	–	–	–
Košický kraj	30	1	12	3	3	1	–	2	2	1	5
Gelnica	–	–	–	–	–	–	–	–	–	–	–
Košice I	4	1	–	–	1	–	–	–	–	–	2
Košice II	3	–	1	1	1	–	–	–	–	–	–
Košice III	3	–	3	–	–	–	–	–	–	–	–
Košice IV	4	–	3	–	1	–	–	–	–	–	–
Košice-okolie	2	–	2	–	–	–	–	–	–	–	–
Michalovce	6	–	1	1	–	1	–	2	1	–	–
Rožňava	–	–	–	–	–	–	–	–	–	–	–
Sobrance	1	–	–	–	–	–	–	–	1	–	–
Spišská Nová Ves	2	–	1	1	–	–	–	–	–	–	–
Trebišov	5	–	1	–	–	–	–	–	–	1	3

* Prehľad obsahuje počet hlásených drogovu závislých pacientov s trvalým bydliskom v SR.

Drogovo závislí pacienti podľa pohlavia, vekových skupín a územia zdravotníckeho zariadenia

1/4

Územie zdravotníckeho zariadenia	Úhrn	Muži										
		spolu	v tom vo vekovej skupine									
			do 14	15 - 19	20 - 24	25 - 29	30 - 34	35 - 39	40 - 44	45 - 49	50 - 54	55 +
Slovenská republika	2 559	2 005	18	356	829	512	146	77	38	13	8	8
Bratislavský kraj	1 318	996	7	136	413	288	89	39	14	5	4	1
Bratislava I	315	258	–	17	102	80	35	14	5	1	3	1
Bratislava II	621	455	1	69	193	138	30	15	5	4	–	–
Bratislava III	3	3	–	2	–	1	–	–	–	–	–	–
Bratislava IV	105	81	–	5	37	25	10	3	1	–	–	–
Bratislava V	129	83	–	12	42	20	4	3	1	–	1	–
Malacky	19	17	–	3	9	5	–	–	–	–	–	–
Pezinok	126	99	6	28	30	19	10	4	2	–	–	–
Trnavský kraj	215	179	–	20	86	55	10	3	4	1	–	–
Galanta	60	43	–	6	23	11	1	1	–	1	–	–
Hlohovec	126	118	–	8	54	41	9	2	4	–	–	–
Piešťany	11	8	–	1	6	1	–	–	–	–	–	–
Skalica	17	9	–	5	2	2	–	–	–	–	–	–
Trnava	1	1	–	–	1	–	–	–	–	–	–	–
Trenčiansky kraj	126	94	–	22	32	23	8	5	4	–	–	–
Ilava	35	30	–	2	8	11	6	2	1	–	–	–
Nové Mesto nad Váhom	4	4	–	–	–	4	–	–	–	–	–	–
Partizánske	8	8	–	2	6	–	–	–	–	–	–	–
Považská Bystrica	10	7	–	3	2	1	–	1	–	–	–	–
Prievidza	24	12	–	5	3	–	–	1	3	–	–	–
Púchov	2	2	–	–	1	1	–	–	–	–	–	–
Trenčín	43	31	–	10	12	6	2	1	–	–	–	–
Nitriansky kraj	283	231	2	54	100	53	12	5	2	2	1	–
Levice	43	33	2	10	13	8	–	–	–	–	–	–
Nitra	175	139	–	32	58	31	9	5	1	2	1	–
Nové Zámky	65	59	–	12	29	14	3	–	1	–	–	–
Žilinský kraj	141	117	1	27	42	20	9	10	4	3	–	1
Liptovský Mikuláš	2	2	–	–	1	1	–	–	–	–	–	–
Martin	26	23	–	18	2	2	–	1	–	–	–	–
Ružomberok	4	4	–	2	–	1	–	1	–	–	–	–
Žilina	109	88	1	7	39	16	9	8	4	3	–	1
Banskobystrický kraj	318	270	8	68	114	51	9	9	7	–	2	2
Banská Bystrica	126	108	–	26	56	22	1	1	2	–	–	–
Lučenec	2	2	–	1	1	–	–	–	–	–	–	–

Drogovo závislí pacienti podľa pohlavia, vekových skupín a územia zdravotníckeho zariadenia

3/4

Územie zdravotníckeho zariadenia	Úhm	Muži										
		spolu	v tom vo vekovej skupine									
			do 14	15 - 19	20 - 24	25 - 29	30 - 34	35 - 39	40 - 44	45 - 49	50 - 54	55 +
Revúca	100	84	–	9	36	20	6	5	5	–	1	2
Rimavská Sobota	20	18	3	10	1	2	1	–	–	–	1	–
Zvolen	8	7	–	1	6	–	–	–	–	–	–	–
Žiar nad Hronom	62	51	5	21	14	7	1	3	–	–	–	–
Prešovský kraj	40	27	–	5	13	4	2	1	–	–	–	2
Humenné	9	9	–	–	6	3	–	–	–	–	–	–
Kežmarok	1	1	–	–	1	–	–	–	–	–	–	–
Levoča	7	7	–	3	1	–	1	–	–	–	–	2
Poprad	2	2	–	–	2	–	–	–	–	–	–	–
Prešov	21	8	–	2	3	1	1	1	–	–	–	–
Košický kraj	118	91	–	24	29	18	7	5	3	2	1	2
Košice I	11	7	–	2	3	2	–	–	–	–	–	–
Košice II	10	10	–	2	5	3	–	–	–	–	–	–
Košice III	1	1	–	1	–	–	–	–	–	–	–	–
Košice IV	56	45	–	8	16	10	4	4	2	1	–	–
Michalovce	21	13	–	4	2	1	2	1	1	1	–	1
Spišská Nová Ves	1	1	–	–	1	–	–	–	–	–	–	–
Trebišov	18	14	–	7	2	2	1	–	–	–	1	1

Drogovo závislí pacienti podľa pohlavia, vekových skupín a hlavných skupín užívanej primárnej drogy v okresoch zdravotníckeho zariadenia

1/12

Územie zdravotníckeho zariadenia	Hlavná skupina užívanej primárnej drogy	Úhm	Muži										
			spolu	v tom vo vekovej skupine									
				do 14	15 - 19	20 - 24	25 - 29	30 - 34	35 - 39	40 - 44	45 - 49	50 - 54	55 +
Slovenská republika	spolu	2 559	2 005	18	356	829	512	146	77	38	13	8	8
	heroín a ostatné druhy opiátových drog	1 944	1 507	1	167	679	442	122	57	21	7	6	5
	látky stimulujúce CNS	152	120	–	26	47	29	9	5	3	–	–	1
	hypnotiká a sedatíva	89	50	–	1	8	2	5	13	12	6	1	2
	halucinogény	7	7	1	4	2	–	–	–	–	–	–	–
	prchavé inhaláty	175	163	13	76	37	27	7	2	1	–	–	–
	cannabis (konopa)	184	152	3	81	53	12	3	–	–	–	–	–
ostatné psychoaktívne drogy	8	6	–	1	3	–	–	–	1	–	1	–	
Bratislavský kraj	spolu	1 318	996	7	136	413	288	89	39	14	5	4	1
	heroín a ostatné druhy opiátových drog	1 189	902	1	90	388	279	84	38	13	5	4	–
	látky stimulujúce CNS	56	37	–	10	15	5	4	1	1	–	–	1
	hypnotiká a sedatíva	1	–	–	–	–	–	–	–	–	–	–	–
	halucinogény	1	1	–	–	1	–	–	–	–	–	–	–
	prchavé inhaláty	24	21	5	13	1	2	–	–	–	–	–	–
	cannabis (konopa)	47	35	1	23	8	2	1	–	–	–	–	–
Bratislava I	spolu	315	258	–	17	102	80	35	14	5	1	3	1
	heroín a ostatné druhy opiátových drog	290	240	–	17	92	76	32	14	5	1	3	–
	látky stimulujúce CNS	10	9	–	–	4	2	2	–	–	–	–	1
	hypnotiká a sedatíva	1	–	–	–	–	–	–	–	–	–	–	–
	prchavé inhaláty	1	–	–	–	–	–	–	–	–	–	–	–
	cannabis (konopa)	13	9	–	–	6	2	1	–	–	–	–	–
Bratislava II	spolu	621	455	1	69	193	138	30	15	5	4	–	–
	heroín a ostatné druhy opiátových drog	568	417	–	43	185	137	28	15	5	4	–	–
	látky stimulujúce CNS	25	13	–	5	5	1	2	–	–	–	–	–
	halucinogény	1	1	–	–	1	–	–	–	–	–	–	–
	prchavé inhaláty	5	4	–	3	1	–	–	–	–	–	–	–
	cannabis (konopa)	22	20	1	18	1	–	–	–	–	–	–	–
Bratislava III	spolu	3	3	–	2	–	1	–	–	–	–	–	–
	heroín a ostatné druhy opiátových drog	3	3	–	2	–	1	–	–	–	–	–	–
Bratislava IV	spolu	105	81	–	5	37	25	10	3	1	–	–	–
	heroín a ostatné druhy opiátových drog	105	81	–	5	37	25	10	3	1	–	–	–
Bratislava V	spolu	129	83	–	12	42	20	4	3	1	–	1	–
	heroín a ostatné druhy opiátových drog	117	75	–	10	38	19	4	3	–	–	1	–
	látky stimulujúce CNS	11	8	–	2	4	1	–	–	1	–	–	–
	cannabis (konopa)	1	–	–	–	–	–	–	–	–	–	–	–
Malacky	spolu	19	17	–	3	9	5	–	–	–	–	–	–
	heroín a ostatné druhy opiátových drog	17	15	–	2	9	4	–	–	–	–	–	–
	látky stimulujúce CNS	2	2	–	1	–	1	–	–	–	–	–	–
Pezinok	spolu	126	99	6	28	30	19	10	4	2	–	–	–
	heroín a ostatné druhy opiátových drog	89	71	1	11	27	17	10	3	2	–	–	–
	látky stimulujúce CNS	8	5	–	2	2	–	–	1	–	–	–	–
	prchavé inhaláty	18	17	5	10	–	2	–	–	–	–	–	–
	cannabis (konopa)	11	6	–	5	1	–	–	–	–	–	–	–

Drogovo závislí pacienti podľa pohlavia, vekových skupín a hlavných skupín užívanej primárnej drogy v okresoch zdravotníckeho zariadenia

3/12

Územie zdravotníckeho zariadenia	Hlavná skupina užívanej primárnej drogy	Úhrn	Muži										
			spolu	v tom vo vekovej skupine									
				do 14	15 - 19	20 - 24	25 - 29	30 - 34	35 - 39	40 - 44	45 - 49	50 - 54	55 +
Trnavský kraj	spolu	215	179	–	20	86	55	10	3	4	1	–	–
	heroín a ostatné druhy opiátových drog	188	155	–	18	76	46	9	3	3	–	–	–
	látky stimulujúce CNS	14	12	–	1	5	4	1	–	1	–	–	–
	hypnotiká a sedatíva	3	2	–	–	1	–	–	–	–	1	–	–
	prchavé inhaláty	6	6	–	–	3	3	–	–	–	–	–	–
	cannabis (konopa)	4	4	–	1	1	2	–	–	–	–	–	–
Galanta	spolu	60	43	–	6	23	11	1	1	–	1	–	–
	heroín a ostatné druhy opiátových drog	57	41	–	6	22	11	1	1	–	–	–	–
	hypnotiká a sedatíva	3	2	–	–	1	–	–	–	–	1	–	–
Hlohovec	spolu	126	118	–	8	54	41	9	2	4	–	–	–
	heroín a ostatné druhy opiátových drog	105	98	–	6	47	32	8	2	3	–	–	–
	látky stimulujúce CNS	12	11	–	1	4	4	1	–	1	–	–	–
	prchavé inhaláty	5	5	–	–	2	3	–	–	–	–	–	–
	cannabis (konopa)	4	4	–	1	1	2	–	–	–	–	–	–
Piešťany	spolu	11	8	–	1	6	1	–	–	–	–	–	–
	heroín a ostatné druhy opiátových drog	10	7	–	1	5	1	–	–	–	–	–	–
	látky stimulujúce CNS	1	1	–	–	1	–	–	–	–	–	–	–
Skalica	spolu	17	9	–	5	2	2	–	–	–	–	–	–
	heroín a ostatné druhy opiátových drog	15	8	–	5	1	2	–	–	–	–	–	–
	látky stimulujúce CNS	1	–	–	–	–	–	–	–	–	–	–	–
	prchavé inhaláty	1	1	–	–	1	–	–	–	–	–	–	–
Trnava	spolu	1	1	–	–	1	–	–	–	–	–	–	–
	heroín a ostatné druhy opiátových drog	1	1	–	–	1	–	–	–	–	–	–	–
Trenčiansky kraj	spolu	126	94	–	22	32	23	8	5	4	–	–	–
	heroín a ostatné druhy opiátových drog	64	47	–	8	20	12	5	1	1	–	–	–
	látky stimulujúce CNS	12	10	–	5	1	3	1	–	–	–	–	–
	hypnotiká a sedatíva	14	5	–	–	–	–	–	3	2	–	–	–
	prchavé inhaláty	20	19	–	4	4	7	2	1	1	–	–	–
	cannabis (konopa)	16	13	–	5	7	1	–	–	–	–	–	–
Ilava	spolu	35	30	–	2	8	11	6	2	1	–	–	–
	heroín a ostatné druhy opiátových drog	13	12	–	–	2	6	3	1	–	–	–	–
	látky stimulujúce CNS	5	4	–	–	1	2	1	–	–	–	–	–
	hypnotiká a sedatíva	4	1	–	–	–	–	–	1	–	–	–	–
	prchavé inhaláty	9	9	–	1	2	3	2	–	1	–	–	–
	cannabis (konopa)	4	4	–	1	3	–	–	–	–	–	–	–
Nové Mesto nad Váhom	spolu	4	4	–	–	–	4	–	–	–	–	–	–
	heroín a ostatné druhy opiátových drog	2	2	–	–	–	2	–	–	–	–	–	–
	prchavé inhaláty	1	1	–	–	–	1	–	–	–	–	–	–
	cannabis (konopa)	1	1	–	–	–	1	–	–	–	–	–	–
Partizánske	spolu	8	8	–	2	6	–	–	–	–	–	–	–
	heroín a ostatné druhy opiátových drog	7	7	–	2	5	–	–	–	–	–	–	–
	cannabis (konopa)	1	1	–	–	1	–	–	–	–	–	–	–
Považská Bystrica	spolu	10	7	–	3	2	1	–	1	–	–	–	–
	heroín a ostatné druhy opiátových drog	4	2	–	–	2	–	–	–	–	–	–	–
	látky stimulujúce CNS	4	3	–	3	–	–	–	–	–	–	–	–
	hypnotiká a sedatíva	1	1	–	–	–	–	–	1	–	–	–	–
	prchavé inhaláty	1	1	–	–	–	1	–	–	–	–	–	–

Drogovo závislí pacienti podľa pohlavia, vekových skupín a hlavných skupín užívanej primárnej drogy v okresoch zdravotníckeho zariadenia

5/12

Územie zdravotníckeho zariadenia	Hlavná skupina užívanej primárnej drogy	Úhrn	Muži										
			spolu	v tom vo vekovej skupine									
				do 14	15 - 19	20 - 24	25 - 29	30 - 34	35 - 39	40 - 44	45 - 49	50 - 54	55 +
Prievidza	spolu	24	12	-	5	3	-	-	1	3	-	-	-
	heroín a ostatné druhy opiátových drog	3	1	-	-	-	-	-	-	1	-	-	-
	látky stimulujúce CNS	1	1	-	1	-	-	-	-	-	-	-	-
	hypnotiká a sedatíva	9	3	-	-	-	-	-	1	2	-	-	-
	prchavé inhaláty	3	2	-	1	1	-	-	-	-	-	-	-
	cannabis (konopa)	8	5	-	3	2	-	-	-	-	-	-	-
Púchov	spolu	2	2	-	-	1	1	-	-	-	-	-	-
	heroín a ostatné druhy opiátových drog	1	1	-	-	-	1	-	-	-	-	-	-
	prchavé inhaláty	1	1	-	-	1	-	-	-	-	-	-	-
Trenčín	spolu	43	31	-	10	12	6	2	1	-	-	-	-
	heroín a ostatné druhy opiátových drog	34	22	-	6	11	3	2	-	-	-	-	-
	látky stimulujúce CNS	2	2	-	1	-	1	-	-	-	-	-	-
	prchavé inhaláty	5	5	-	2	-	2	-	1	-	-	-	-
	cannabis (konopa)	2	2	-	1	1	-	-	-	-	-	-	-
Nitriansky kraj	spolu	283	231	2	54	100	53	12	5	2	2	1	-
	heroín a ostatné druhy opiátových drog	170	135	-	26	62	37	8	2	-	-	-	-
	látky stimulujúce CNS	22	18	-	3	8	7	-	-	-	-	-	-
	hypnotiká a sedatíva	21	12	-	-	3	-	2	3	2	2	-	-
	halucinogény	1	1	-	-	1	-	-	-	-	-	-	-
	prchavé inhaláty	29	28	2	9	9	6	2	-	-	-	-	-
	cannabis (konopa)	38	35	-	15	17	3	-	-	-	-	-	-
	ostatné psychoaktívne drogy	2	2	-	1	-	-	-	-	-	-	1	-
Levice	spolu	43	33	2	10	13	8	-	-	-	-	-	-
	heroín a ostatné druhy opiátových drog	13	7	-	1	3	3	-	-	-	-	-	-
	látky stimulujúce CNS	5	3	-	-	2	1	-	-	-	-	-	-
	prchavé inhaláty	14	13	2	2	6	3	-	-	-	-	-	-
	cannabis (konopa)	11	10	-	7	2	1	-	-	-	-	-	-
Nitra	spolu	175	139	-	32	58	31	9	5	1	2	1	-
	heroín a ostatné druhy opiátových drog	113	90	-	19	38	25	6	2	-	-	-	-
	látky stimulujúce CNS	9	7	-	1	3	3	-	-	-	-	-	-
	hypnotiká a sedatíva	19	10	-	-	3	-	1	3	1	2	-	-
	halucinogény	1	1	-	-	1	-	-	-	-	-	-	-
	prchavé inhaláty	8	8	-	4	-	2	2	-	-	-	-	-
	cannabis (konopa)	23	21	-	7	13	1	-	-	-	-	-	-
ostatné psychoaktívne drogy	2	2	-	1	-	-	-	-	-	-	1	-	
Nové Zámky	spolu	65	59	-	12	29	14	3	-	1	-	-	-
	heroín a ostatné druhy opiátových drog	44	38	-	6	21	9	2	-	-	-	-	-
	látky stimulujúce CNS	8	8	-	2	3	3	-	-	-	-	-	-
	hypnotiká a sedatíva	2	2	-	-	-	-	1	-	1	-	-	-
	prchavé inhaláty	7	7	-	3	3	1	-	-	-	-	-	-
cannabis (konopa)	4	4	-	1	2	1	-	-	-	-	-	-	

Drogovo závislí pacienti podľa pohlavia, vekových skupín a hlavných skupín užívanej primárnej drogy v okresoch zdravotníckeho zariadenia

7/12

Územie zdravotníckeho zariadenia	Hlavná skupina užívanej primárnej drogy	Úhrn	Muži										
			spolu	v tom vo vekovej skupine									
				do 14	15 - 19	20 - 24	25 - 29	30 - 34	35 - 39	40 - 44	45 - 49	50 - 54	55 +
Žilinský kraj	spolu	141	117	1	27	42	20	9	10	4	3	-	1
	heroín a ostatné druhy opiátových drog	86	70	-	5	30	14	7	8	3	2	-	1
	látky stimulujúce CNS	11	9	-	-	2	4	2	1	-	-	-	-
	hypnotiká a sedatíva	8	4	-	-	1	-	-	1	1	1	-	-
	prchavé inhaláty	17	16	1	9	4	2	-	-	-	-	-	-
	cannabis (konopa)	19	18	-	13	5	-	-	-	-	-	-	-
Liptovský Mikuláš	spolu	2	2	-	-	1	1	-	-	-	-	-	-
	látky stimulujúce CNS	1	1	-	-	-	1	-	-	-	-	-	-
	cannabis (konopa)	1	1	-	-	1	-	-	-	-	-	-	-
Martin	spolu	26	23	-	18	2	2	-	1	-	-	-	-
	heroín a ostatné druhy opiátových drog	4	4	-	3	-	1	-	-	-	-	-	-
	látky stimulujúce CNS	2	1	-	-	-	-	-	1	-	-	-	-
	hypnotiká a sedatíva	2	-	-	-	-	-	-	-	-	-	-	-
	prchavé inhaláty	10	10	-	8	1	1	-	-	-	-	-	-
	cannabis (konopa)	8	8	-	7	1	-	-	-	-	-	-	-
Ružomberok	spolu	4	4	-	2	-	1	-	1	-	-	-	-
	heroín a ostatné druhy opiátových drog	1	1	-	-	-	-	-	1	-	-	-	-
	prchavé inhaláty	2	2	-	1	-	1	-	-	-	-	-	-
Žilina	spolu	109	88	1	7	39	16	9	8	4	3	-	1
	heroín a ostatné druhy opiátových drog	81	65	-	2	30	13	7	7	3	2	-	1
	látky stimulujúce CNS	8	7	-	-	2	3	2	-	-	-	-	-
	hypnotiká a sedatíva	6	4	-	-	1	-	-	1	1	1	-	-
	prchavé inhaláty	5	4	1	-	3	-	-	-	-	-	-	-
	cannabis (konopa)	9	8	-	5	3	-	-	-	-	-	-	-
Banskobystrický kraj	spolu	318	270	8	68	114	51	9	9	7	-	2	2
	heroín a ostatné druhy opiátových drog	185	150	-	16	84	39	5	3	1	-	1	1
	látky stimulujúce CNS	30	27	-	7	11	6	-	2	1	-	-	-
	hypnotiká a sedatíva	20	17	-	-	2	2	2	4	5	-	1	1
	halucinogény	5	5	1	4	-	-	-	-	-	-	-	-
	prchavé inhaláty	46	44	5	26	9	2	2	-	-	-	-	-
	cannabis (konopa)	31	26	2	15	7	2	-	-	-	-	-	-
	ostatné psychoaktívne drogy	1	1	-	-	1	-	-	-	-	-	-	-
Banská Bystrica	spolu	126	108	-	26	56	22	1	1	2	-	-	-
	heroín a ostatné druhy opiátových drog	88	74	-	10	44	17	1	1	1	-	-	-
	látky stimulujúce CNS	19	18	-	6	8	3	-	-	1	-	-	-
	hypnotiká a sedatíva	1	1	-	-	-	1	-	-	-	-	-	-
	halucinogény	4	4	-	4	-	-	-	-	-	-	-	-
	prchavé inhaláty	7	6	-	3	2	1	-	-	-	-	-	-
	cannabis (konopa)	7	5	-	3	2	-	-	-	-	-	-	-
Lučenec	spolu	2	2	-	1	1	-	-	-	-	-	-	-
	prchavé inhaláty	1	1	-	1	-	-	-	-	-	-	-	-
	ostatné psychoaktívne drogy	1	1	-	-	1	-	-	-	-	-	-	-

Drogovo závislí pacienti podľa pohlavia, vekových skupín a hlavných skupín užívanej primárnej drogy v okresoch zdravotníckeho zariadenia

11/12

Územie zdravotníckeho zariadenia	Hlavná skupina užívanej primárnej drogy	Úhrn	Muži										
			spolu	v tom vo vekovej skupine									
				do 14	15 - 19	20 - 24	25 - 29	30 - 34	35 - 39	40 - 44	45 - 49	50 - 54	55 +
Košický kraj	spolu	118	91	-	24	29	18	7	5	3	2	1	2
	heroín a ostatné druhy opiátových drog	50	39	-	4	14	12	4	2	-	-	1	2
	látky stimulujúce CNS	6	6	-	-	4	-	1	1	-	-	-	-
	hypnotiká a sedatíva	15	8	-	1	1	-	-	2	2	2	-	-
	prchavé inhaláty	25	21	-	11	5	4	1	-	-	-	-	-
	cannabis (konopa)	19	14	-	8	3	2	1	-	-	-	-	-
	ostatné psychoaktívne drogy	3	3	-	-	2	-	-	-	1	-	-	-
Košice I	spolu	11	7	-	2	3	2	-	-	-	-	-	-
	heroín a ostatné druhy opiátových drog	1	1	-	-	1	-	-	-	-	-	-	-
	látky stimulujúce CNS	1	1	-	-	1	-	-	-	-	-	-	-
	hypnotiká a sedatíva	1	-	-	-	-	-	-	-	-	-	-	-
	prchavé inhaláty	3	2	-	1	-	1	-	-	-	-	-	-
	cannabis (konopa)	5	3	-	1	1	1	-	-	-	-	-	-
Košice II	spolu	10	10	-	2	5	3	-	-	-	-	-	-
	heroín a ostatné druhy opiátových drog	5	5	-	-	3	2	-	-	-	-	-	-
	prchavé inhaláty	2	2	-	1	1	-	-	-	-	-	-	-
	cannabis (konopa)	2	2	-	1	-	1	-	-	-	-	-	-
	ostatné psychoaktívne drogy	1	1	-	-	1	-	-	-	-	-	-	-
Košice III	spolu	1	1	-	1	-	-	-	-	-	-	-	-
	heroín a ostatné druhy opiátových drog	1	1	-	1	-	-	-	-	-	-	-	-
Košice IV	spolu	56	45	-	8	16	10	4	4	2	1	-	-
	heroín a ostatné druhy opiátových drog	30	25	-	3	9	9	3	1	-	-	-	-
	látky stimulujúce CNS	5	5	-	-	3	-	1	1	-	-	-	-
	hypnotiká a sedatíva	9	7	-	1	1	-	-	2	2	1	-	-
	prchavé inhaláty	6	3	-	1	1	1	-	-	-	-	-	-
	cannabis (konopa)	5	4	-	3	1	-	-	-	-	-	-	-
	ostatné psychoaktívne drogy	1	1	-	-	1	-	-	-	-	-	-	-
Michalovce	spolu	21	13	-	4	2	1	2	1	1	1	-	1
	heroín a ostatné druhy opiátových drog	8	5	-	-	1	1	1	1	-	-	-	1
	hypnotiká a sedatíva	5	1	-	-	-	-	-	-	-	1	-	-
	prchavé inhaláty	4	4	-	3	1	-	-	-	-	-	-	-
	cannabis (konopa)	3	2	-	1	-	-	1	-	-	-	-	-
	ostatné psychoaktívne drogy	1	1	-	-	-	-	-	-	1	-	-	-
Spíšská Nová Ves	spolu	1	1	-	-	1	-	-	-	-	-	-	-
	prchavé inhaláty	1	1	-	-	1	-	-	-	-	-	-	-
Trebšov	spolu	18	14	-	7	2	2	1	-	-	-	1	1
	heroín a ostatné druhy opiátových drog	5	2	-	-	-	-	-	-	-	-	1	1
	prchavé inhaláty	9	9	-	5	1	2	1	-	-	-	-	-
	cannabis (konopa)	4	3	-	2	1	-	-	-	-	-	-	-

Drogovo závislí pacienti podľa spôsobu podávania užívanej primárnej drogy v okresoch zdravotníckeho zariadenia

1/6

Územie zdravotníckeho zariadenia	Hlavná skupina užívanej primárnej drogy	Spolu	Spôsob podávania primárnej drogy						
			injekčne	fajčením	jedením/ pitím	čuchaním	iný	neznámy	neudaný
Slovenská republika	spolu	2 559	1 655	413	160	240	17	74	-
	heroín a ostatné druhy opiátových drog	1 944	1 560	212	49	57	9	57	-
	látky stimulujúce CNS	152	81	12	13	29	7	10	-
	hypnotiká a sedatíva	89	3	-	86	-	-	-	-
	halucínogény	7	-	2	4	-	1	-	-
	prchavé inhaláty	175	1	18	2	153	-	1	-
	cannabis (konopa)	184	7	169	2	1	-	5	-
	ostatné psychoaktívne drogy	8	3	-	4	-	-	1	-
Bratislavský kraj	spolu	1 318	983	190	14	75	4	52	-
	heroín a ostatné druhy opiátových drog	1 189	953	142	7	39	2	46	-
	látky stimulujúce CNS	56	28	4	6	13	2	3	-
	hypnotiká a sedatíva	1	-	-	1	-	-	-	-
	halucínogény	1	-	1	-	-	-	-	-
	prchavé inhaláty	24	-	1	-	23	-	-	-
	cannabis (konopa)	47	2	42	-	-	-	3	-
	spolu	315	252	42	1	9	-	11	-
Bratislava I	heroín a ostatné druhy opiátových drog	290	245	28	-	7	-	10	-
	látky stimulujúce CNS	10	7	1	-	1	-	1	-
	hypnotiká a sedatíva	1	-	-	1	-	-	-	-
	prchavé inhaláty	1	-	-	-	1	-	-	-
	cannabis (konopa)	13	-	13	-	-	-	-	-
	spolu	621	447	106	5	34	-	29	-
Bratislava II	heroín a ostatné druhy opiátových drog	568	437	83	3	20	-	25	-
	látky stimulujúce CNS	25	9	3	2	10	-	1	-
	halucínogény	1	-	1	-	-	-	-	-
	prchavé inhaláty	5	-	1	-	4	-	-	-
	cannabis (konopa)	22	1	18	-	-	-	3	-
	spolu	3	2	-	-	-	-	1	-
Bratislava III	heroín a ostatné druhy opiátových drog	3	2	-	-	-	-	1	-
	spolu	105	102	3	-	-	-	-	-
Bratislava IV	heroín a ostatné druhy opiátových drog	105	102	3	-	-	-	-	-
	spolu	129	95	15	3	8	1	7	-
Bratislava V	heroín a ostatné druhy opiátových drog	117	90	14	-	7	-	6	-
	látky stimulujúce CNS	11	5	-	3	1	1	1	-
	cannabis (konopa)	1	-	1	-	-	-	-	-
Malacky	heroín a ostatné druhy opiátových drog	17	17	-	-	-	-	-	-
	látky stimulujúce CNS	2	2	-	-	-	-	-	-
	spolu	126	66	24	5	24	3	4	-
Pezinok	heroín a ostatné druhy opiátových drog	89	60	14	4	5	2	4	-
	látky stimulujúce CNS	8	5	-	1	1	1	-	-
	prchavé inhaláty	18	-	-	-	18	-	-	-
	cannabis (konopa)	11	1	10	-	-	-	-	-

Drogovo závislí pacienti podľa spôsobu podávania užívanej primárnej drogy v okresoch zdravotníckeho zariadenia

2/6

Územie zdravotníckeho zariadenia	Hlavná skupina užívanej primárnej drogy	Spolu	Spôsob podávania primárnej drogy						
			injekčne	fajčením	jedením/ pitím	čuchaním	iný	neznámy	neudaný
Tnnavský kraj	spolu	215	175	19	3	15	2	1	-
	heroín a ostatné druhy opiátových drog	188	167	14	-	4	2	1	-
	látky stimulujúce CNS	14	7	2	-	5	-	-	-
	hypnotiká a sedatíva	3	-	-	3	-	-	-	-
	prchavé inhaláty	6	-	-	-	6	-	-	-
	cannabis (konopa)	4	1	3	-	-	-	-	-
Galanta	spolu	60	52	2	3	-	2	1	-
	heroín a ostatné druhy opiátových drog	57	52	2	-	-	2	1	-
	hypnotiká a sedatíva	3	-	-	3	-	-	-	-
Hlohovec	spolu	126	98	15	-	13	-	-	-
	heroín a ostatné druhy opiátových drog	105	92	10	-	3	-	-	-
	látky stimulujúce CNS	12	5	2	-	5	-	-	-
	prchavé inhaláty	5	-	-	-	5	-	-	-
	cannabis (konopa)	4	1	3	-	-	-	-	-
Piešťany	spolu	11	9	1	-	1	-	-	-
	heroín a ostatné druhy opiátových drog	10	8	1	-	1	-	-	-
	látky stimulujúce CNS	1	1	-	-	-	-	-	-
Skalica	spolu	17	16	-	-	1	-	-	-
	heroín a ostatné druhy opiátových drog	15	15	-	-	-	-	-	-
	látky stimulujúce CNS	1	1	-	-	-	-	-	-
	prchavé inhaláty	1	-	-	-	1	-	-	-
Tnava	spolu	1	-	1	-	-	-	-	-
	heroín a ostatné druhy opiátových drog	1	-	1	-	-	-	-	-
Trenčiansky kraj	spolu	126	54	28	22	20	2	-	-
	heroín a ostatné druhy opiátových drog	64	43	10	7	3	1	-	-
	látky stimulujúce CNS	12	10	-	-	1	1	-	-
	hypnotiká a sedatíva	14	-	-	14	-	-	-	-
	prchavé inhaláty	20	1	2	1	16	-	-	-
	cannabis (konopa)	16	-	16	-	-	-	-	-
Ilava	spolu	35	14	4	8	8	1	-	-
	heroín a ostatné druhy opiátových drog	13	9	-	3	1	-	-	-
	látky stimulujúce CNS	5	4	-	-	-	1	-	-
	hypnotiká a sedatíva	4	-	-	4	-	-	-	-
	prchavé inhaláty	9	1	-	1	7	-	-	-
	cannabis (konopa)	4	-	4	-	-	-	-	-
Nové Mesto nad Váhom	spolu	4	1	2	-	1	-	-	-
	heroín a ostatné druhy opiátových drog	2	1	1	-	-	-	-	-
	prchavé inhaláty	1	-	-	-	1	-	-	-
	cannabis (konopa)	1	-	1	-	-	-	-	-
Partizánske	spolu	8	7	1	-	-	-	-	-
	heroín a ostatné druhy opiátových drog	7	7	-	-	-	-	-	-
	cannabis (konopa)	1	-	1	-	-	-	-	-
Považská Bystrica	spolu	10	5	1	1	3	-	-	-
	heroín a ostatné druhy opiátových drog	4	2	-	-	2	-	-	-
	látky stimulujúce CNS	4	3	-	-	1	-	-	-
	hypnotiká a sedatíva	1	-	-	1	-	-	-	-
	prchavé inhaláty	1	-	1	-	-	-	-	-

Drogovo závislí pacienti podľa spôsobu podávania užívanej primárnej drogy v okresoch zdravotníckeho zariadenia

3/6

Územie zdravotníckeho zariadenia	Hlavná skupina užívanej primárnej drogy	Spolu	Spôsob podávania primárnej drogy						
			injekčne	fajčením	jedením/ pítím	čuchaním	iný	neznámy	neudaný
Prievidza	spolu	24	1	9	12	2	–	–	–
	heroín a ostatné druhy opiátových drog	3	–	–	3	–	–	–	–
	látky stimulujúce CNS	1	1	–	–	–	–	–	–
	hypnotiká a sedatíva	9	–	–	9	–	–	–	–
	prchavé inhaláty	3	–	1	–	2	–	–	–
	cannabis (konopa)	8	–	8	–	–	–	–	–
Púchov	spolu	2	1	–	–	1	–	–	–
	heroín a ostatné druhy opiátových drog	1	1	–	–	–	–	–	–
	prchavé inhaláty	1	–	–	–	1	–	–	–
Trenčín	spolu	43	25	11	1	5	1	–	–
	heroín a ostatné druhy opiátových drog	34	23	9	1	–	1	–	–
	látky stimulujúce CNS	2	2	–	–	–	–	–	–
	prchavé inhaláty	5	–	–	–	5	–	–	–
	cannabis (konopa)	2	–	2	–	–	–	–	–
Nitriansky kraj	spolu	283	161	52	32	31	4	3	–
	heroín a ostatné druhy opiátových drog	170	143	12	7	4	2	2	–
	látky stimulujúce CNS	22	15	1	2	1	2	1	–
	hypnotiká a sedatíva	21	1	–	20	–	–	–	–
	halucinogény	1	–	–	1	–	–	–	–
	prchavé inhaláty	29	–	3	1	25	–	–	–
	cannabis (konopa)	38	1	36	–	1	–	–	–
	ostatné psychoaktívne drogy	2	1	–	1	–	–	–	–
Levice	spolu	43	13	12	1	14	1	2	–
	heroín a ostatné druhy opiátových drog	13	9	1	1	–	1	1	–
	látky stimulujúce CNS	5	4	–	–	–	–	1	–
	prchavé inhaláty	14	–	–	–	14	–	–	–
	cannabis (konopa)	11	–	11	–	–	–	–	–
Nitra	spolu	175	101	33	29	10	1	1	–
	heroín a ostatné druhy opiátových drog	113	95	8	5	4	–	1	–
	látky stimulujúce CNS	9	4	1	2	1	1	–	–
	hypnotiká a sedatíva	19	–	–	19	–	–	–	–
	halucinogény	1	–	–	1	–	–	–	–
	prchavé inhaláty	8	–	3	1	4	–	–	–
	cannabis (konopa)	23	1	21	–	1	–	–	–
	ostatné psychoaktívne drogy	2	1	–	1	–	–	–	–
Nové Zámky	spolu	65	47	7	2	7	2	–	–
	heroín a ostatné druhy opiátových drog	44	39	3	1	–	1	–	–
	látky stimulujúce CNS	8	7	–	–	–	1	–	–
	hypnotiká a sedatíva	2	1	–	1	–	–	–	–
	prchavé inhaláty	7	–	–	–	7	–	–	–
	cannabis (konopa)	4	–	4	–	–	–	–	–

Drogovo závislí pacienti podľa spôsobu podávania užívanej primárnej drogy v okresoch zdravotníckeho zariadenia

4/6

Územie zdravotníckeho zariadenia	Hlavná skupina užívanej primárnej drogy	Spolu	Spôsob podávania primárnej drogy						
			injekčne	fajčením	jedením/ pítím	čuchaním	iný	neznámy	neudaný
Žilinský kraj	spolu	141	49	41	16	24	–	11	–
	heroín a ostatné druhy opiátových drog	86	47	22	6	5	–	6	–
	látky stimulujúce CNS	11	2	2	1	3	–	3	–
	hypnotiká a sedatíva	8	–	–	8	–	–	–	–
	prchavé inhaláty	17	–	1	–	16	–	–	–
	cannabis (konopa)	19	–	16	1	–	–	2	–
Liptovský Mikuláš	spolu	2	–	–	1	–	–	1	–
	látky stimulujúce CNS	1	–	–	1	–	–	–	–
	cannabis (konopa)	1	–	–	–	–	–	1	–
Martin	spolu	26	4	10	2	10	–	–	–
	heroín a ostatné druhy opiátových drog	4	4	–	–	–	–	–	–
	látky stimulujúce CNS	2	–	2	–	–	–	–	–
	hypnotiká a sedatíva	2	–	–	2	–	–	–	–
	prchavé inhaláty	10	–	–	–	10	–	–	–
	cannabis (konopa)	8	–	8	–	–	–	–	–
Ružomberok	spolu	4	1	2	–	1	–	–	–
	heroín a ostatné druhy opiátových drog	1	1	–	–	–	–	–	–
	prchavé inhaláty	2	–	1	–	1	–	–	–
Žilina	spolu	109	44	29	13	13	–	10	–
	heroín a ostatné druhy opiátových drog	81	42	22	6	5	–	6	–
	látky stimulujúce CNS	8	2	–	–	3	–	3	–
	hypnotiká a sedatíva	6	–	–	6	–	–	–	–
	prchavé inhaláty	5	–	–	–	5	–	–	–
	cannabis (konopa)	9	–	7	1	–	–	1	–
Bansko-bystrický kraj	spolu	318	182	47	32	47	5	5	–
	heroín a ostatné druhy opiátových drog	185	164	10	6	2	2	1	–
	látky stimulujúce CNS	30	15	2	3	5	2	3	–
	hypnotiká a sedatíva	20	–	–	20	–	–	–	–
	halucinogény	5	–	1	3	–	1	–	–
	prchavé inhaláty	46	–	5	–	40	–	1	–
	cannabis (konopa)	31	2	29	–	–	–	–	–
	ostatné psychoaktívne drogy	1	1	–	–	–	–	–	–
Banská Bystrica	spolu	126	92	14	4	10	1	5	–
	heroín a ostatné druhy opiátových drog	88	82	5	–	–	–	1	–
	látky stimulujúce CNS	19	9	2	1	4	–	3	–
	hypnotiká a sedatíva	1	–	–	1	–	–	–	–
	halucinogény	4	–	1	2	–	1	–	–
	prchavé inhaláty	7	–	–	–	6	–	1	–
	cannabis (konopa)	7	1	6	–	–	–	–	–
Lučenec	spolu	2	1	–	–	1	–	–	–
	prchavé inhaláty	1	–	–	–	1	–	–	–
	ostatné psychoaktívne drogy	1	1	–	–	–	–	–	–

Drogovo závislí pacienti podľa spôsobu podávania užívanej primárnej drogy v okresoch zdravotníckeho zariadenia

5/6

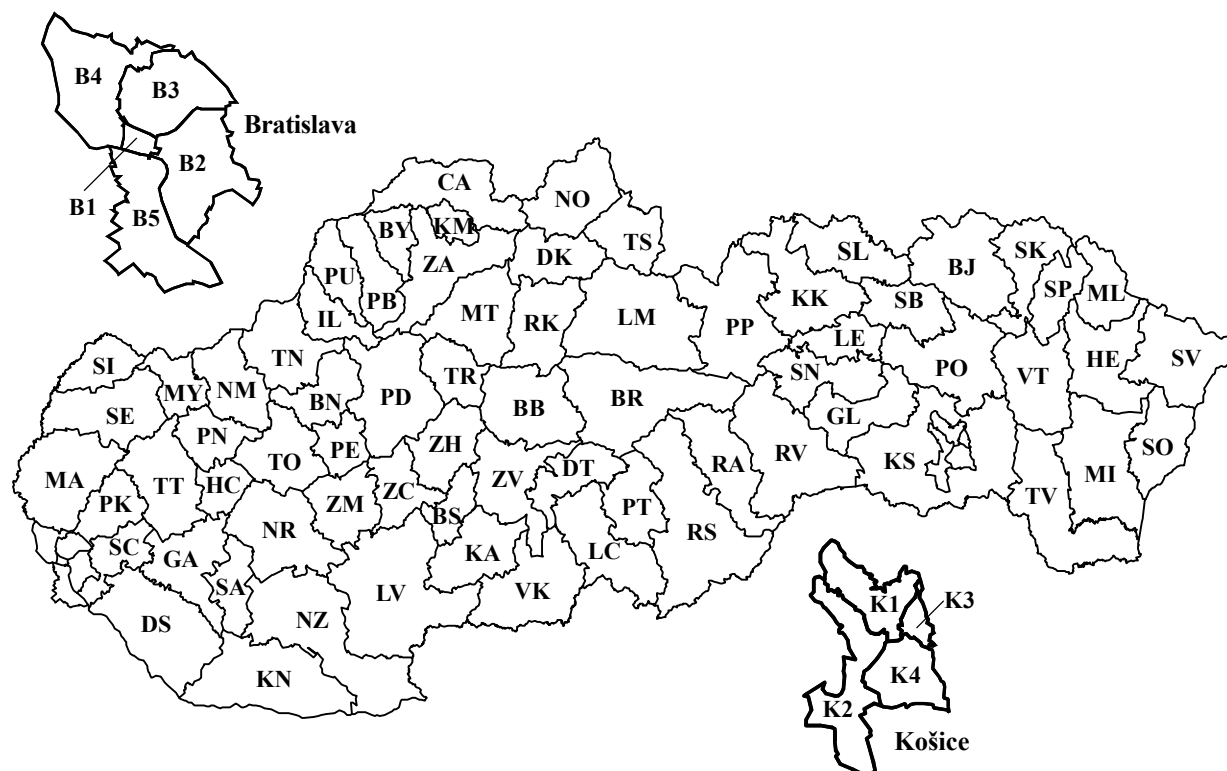
Územie zdravotníckeho zariadenia	Hlavná skupina užívanej primárnej drogy	Spolu	Spôsob podávania primárnej drogy						
			injekčne	fajčením	jedením/ pitím	čuchaním	iný	neznámy	neudaný
Revúca	spolu	100	56	9	21	10	4	-	-
	heroín a ostatné druhy opiátových drog	62	52	3	4	1	2	-	-
	látky stimulujúce CNS	8	4	-	1	1	2	-	-
	hypnotiká a sedatíva	16	-	-	16	-	-	-	-
	prchavé inhaláty	9	-	1	-	8	-	-	-
	cannabis (konopa)	5	-	5	-	-	-	-	-
Rimavská Sobota	spolu	20	3	5	4	8	-	-	-
	heroín a ostatné druhy opiátových drog	4	3	-	1	-	-	-	-
	látky stimulujúce CNS	1	-	-	1	-	-	-	-
	hypnotiká a sedatíva	1	-	-	1	-	-	-	-
	halucinogény	1	-	-	1	-	-	-	-
	prchavé inhaláty	9	-	1	-	8	-	-	-
cannabis (konopa)	4	-	4	-	-	-	-	-	
Zvolen	spolu	8	8	-	-	-	-	-	-
	heroín a ostatné druhy opiátových drog	7	7	-	-	-	-	-	-
	látky stimulujúce CNS	1	1	-	-	-	-	-	-
Žiar nad Hronom	spolu	62	22	19	3	18	-	-	-
	heroín a ostatné druhy opiátových drog	24	20	2	1	1	-	-	-
	látky stimulujúce CNS	1	1	-	-	-	-	-	-
	hypnotiká a sedatíva	2	-	-	2	-	-	-	-
	prchavé inhaláty	20	-	3	-	17	-	-	-
	cannabis (konopa)	15	1	14	-	-	-	-	-
Prešovský kraj	spolu	40	8	13	14	5	-	-	-
	heroín a ostatné druhy opiátových drog	12	8	-	4	-	-	-	-
	látky stimulujúce CNS	1	-	1	-	-	-	-	-
	hypnotiká a sedatíva	7	-	-	7	-	-	-	-
	prchavé inhaláty	8	-	3	-	5	-	-	-
	cannabis (konopa)	10	-	9	1	-	-	-	-
	ostatné psychoaktívne drogy	2	-	-	2	-	-	-	-
Humenné	spolu	9	8	1	-	-	-	-	-
	heroín a ostatné druhy opiátových drog	8	8	-	-	-	-	-	-
	látky stimulujúce CNS	1	-	1	-	-	-	-	-
Kežmarok	spolu	1	-	1	-	-	-	-	-
	cannabis (konopa)	1	-	1	-	-	-	-	-
Levoča	spolu	7	-	1	3	3	-	-	-
	heroín a ostatné druhy opiátových drog	1	-	-	1	-	-	-	-
	hypnotiká a sedatíva	2	-	-	2	-	-	-	-
	prchavé inhaláty	4	-	1	-	3	-	-	-
Poprad	spolu	2	-	2	-	-	-	-	-
	cannabis (konopa)	2	-	2	-	-	-	-	-
Prešov	spolu	21	-	8	11	2	-	-	-
	heroín a ostatné druhy opiátových drog	3	-	-	3	-	-	-	-
	hypnotiká a sedatíva	5	-	-	5	-	-	-	-
	prchavé inhaláty	4	-	2	-	2	-	-	-
	cannabis (konopa)	7	-	6	1	-	-	-	-
	ostatné psychoaktívne drogy	2	-	-	2	-	-	-	-

Drogovo závislí pacienti podľa spôsobu podávania užívanej primárnej drogy v okresoch zdravotníckeho zariadenia

6/6

Územie zdravotníckeho zariadenia	Hlavná skupina užívanej primárnej drogy	Spolu	Spôsob podávania primárnej drogy						
			injekčne	fajčením	jedením/ pitím	čuchaním	iný	neznámy	neudaný
Košický kraj	spolu	118	43	23	27	23	–	2	–
	heroín a ostatné druhy opiátových drog	50	35	2	12	–	–	1	–
	látky stimulujúce CNS	6	4	–	1	1	–	–	–
	hypnotiká a sedatíva	15	2	–	13	–	–	–	–
	prchavé inhaláty	25	–	3	–	22	–	–	–
	cannabis (konopa)	19	1	18	–	–	–	–	–
	ostatné psychoaktívne drogy	3	1	–	1	–	–	1	–
Košice I	spolu	11	3	4	1	3	–	–	–
	heroín a ostatné druhy opiátových drog	1	1	–	–	–	–	–	–
	látky stimulujúce CNS	1	1	–	–	–	–	–	–
	hypnotiká a sedatíva	1	–	–	1	–	–	–	–
	prchavé inhaláty	3	–	–	–	3	–	–	–
	cannabis (konopa)	5	1	4	–	–	–	–	–
Košice II	spolu	10	6	2	–	2	–	–	–
	heroín a ostatné druhy opiátových drog	5	5	–	–	–	–	–	–
	prchavé inhaláty	2	–	–	–	2	–	–	–
	cannabis (konopa)	2	–	2	–	–	–	–	–
	ostatné psychoaktívne drogy	1	1	–	–	–	–	–	–
Košice III	spolu	1	–	1	–	–	–	–	–
	heroín a ostatné druhy opiátových drog	1	–	1	–	–	–	–	–
Košice IV	spolu	56	30	5	12	7	–	2	–
	heroín a ostatné druhy opiátových drog	30	25	–	4	–	–	1	–
	látky stimulujúce CNS	5	3	–	1	1	–	–	–
	hypnotiká a sedatíva	9	2	–	7	–	–	–	–
	prchavé inhaláty	6	–	–	–	6	–	–	–
	cannabis (konopa)	5	–	5	–	–	–	–	–
	ostatné psychoaktívne drogy	1	–	–	–	–	–	1	–
Michalovce	spolu	21	3	4	10	4	–	–	–
	heroín a ostatné druhy opiátových drog	8	3	1	4	–	–	–	–
	hypnotiká a sedatíva	5	–	–	5	–	–	–	–
	prchavé inhaláty	4	–	–	–	4	–	–	–
	cannabis (konopa)	3	–	3	–	–	–	–	–
	ostatné psychoaktívne drogy	1	–	–	1	–	–	–	–
Spišská Nová Ves	spolu	1	–	–	–	1	–	–	–
	prchavé inhaláty	1	–	–	–	1	–	–	–
Trebíšov	spolu	18	1	7	4	6	–	–	–
	heroín a ostatné druhy opiátových drog	5	1	–	4	–	–	–	–
	prchavé inhaláty	9	–	3	–	6	–	–	–
	cannabis (konopa)	4	–	4	–	–	–	–	–

Slovenská republika



Bratislava I	B1	Šaľa	SA	Humenné	HE
Bratislava II	B2	Topoľčany	TO	Kežmarok	KK
Bratislava III	B3	Zlaté Moravce	ZM	Levoča	LE
Bratislava IV	B4	Bytča	BY	Medzilaborce	ML
Bratislava V	B5	Čadca	CA	Poprad	PP
Malacky	MA	Dolný Kubín	DK	Prešov	PO
Pezinok	PK	Kysucké Nové Mesto	KM	Sabinov	SB
Senec	SC	Liptovský Mikuláš	LM	Snina	SN
Dunajská Streda	DS	Martin	MT	Stará Ľubovňa	SL
Galanta	GA	Námestovo	NO	Stropkov	SP
Hlohovec	HC	Ružomberok	RK	Svidník	SK
Piešťany	PN	Turčianske Teplice	TR	Vranov nad Topľou	VT
Senica	SE	Tvrdošín	TS	Gelnica	GL
Skalica	SI	Žilina	ZA	Košice I	K1
Trnava	TT	Banská Bystrica	BB	Košice II	K2
Bánovce nad Bebravou	BN	Banská Štiavnica	BS	Košice III	K3
Ilava	IL	Brezno	BR	Košice IV	K4
Myjava	MY	Detva	DT	Košice-okolie	KS
Nové Mesto nad Váhom	NM	Krupina	KA	Michalovce	MI
Partizánske	PE	Lučenec	LC	Rožňava	RV
Považská Bystrica	PB	Poltár	PT	Sobrance	SO
Prievidza	PD	Revúca	RA	Spišská Nová Ves	SN
Púchov	PU	Rimavská Sobota	RS	Trebišov	TV
Trenčín	TN	Veľký Krtíš	VK		
Komárno	KN	Zvolen	ZV		
Levice	LV	Žarnovica	ZC		
Nitra	NR	Žiar nad Hronom	ZH		
Nové Zámky	NZ	Bardejov	BJ		