

Činnosť diabetologických
ambulancií v SR 2001

BRATISLAVA
ÚZIS
SLOVAKIA

2002

Zdravotnícka štatistika

Činnost diabetologických ambulancií v SR 2001

© Ústav zdravotníckych informácií a štatistiky. Bratislava 2002

820 09 Bratislava
Drieňová 34

Tel.: 02/43 41 20 89 – 92
Fax: 02/43 41 20 94
E-mail: brasenova@uzis.sk
Internet: www.uzis.sk

Obsah

	Úvod
Tabuľka 1	Vývoj počtu chorých liečených na diabetes mellitus
Graf	Vývoj počtu chorých liečených na diabetes mellitus
Tabuľka 2	Vývoj štruktúry liečby chorých na diabetes mellitus
Tabuľka 3	Vývoj štruktúry liečby chorých na diabetes mellitus v percentách
Graf	Vývoj štruktúry liečby chorých na diabetes mellitus v percentách
Tabuľka 4	Vývoj počtu ambulancií a pracovných úväzkov lekárov a sestier
Tabuľka 5	Vývoj zmien v počte dispenzarizovaných osôb chorých na diabetes mellitus
Tabuľka 6	Prehľad činnosti diabetologických ambulancií
Tabuľka 7	Personálne zabezpečenie diabetologických ambulancií
Tabuľka 8	Počet chorých na diabetes mellitus a počet vyšetrení lekármi
Mapa	Počet chorých na diabetes mellitus na 1 lekárske miesto
Tabuľka 9	Počet chorých na diabetes mellitus podľa pohlavia na 100 000 obyvateľov
Tabuľka 10	Počet chorých na diabetes mellitus podľa typu diabetes mellitus
Tabuľka 11	Štruktúra liečby chorých na diabetes mellitus
Tabuľka 12	Počet chorých na diabetes mellitus liečených orálnymi antidiabetikami
Tabuľka 13	Počet chorých na diabetes mellitus liečených inzulínom
Tabuľka 14	Vekové zloženie chorých na diabetes mellitus
Graf	Vekové zloženie chorých na diabetes mellitus v Slovenskej republike
Tabuľka 15	Vekové zloženie diabetikov s diagnostikovaným diabetes mellitus v posledných 12 mesiacoch
Tabuľka 16	Chorí na diabetes mellitus a dĺžka trvania choroby
Graf	Chorí na diabetes mellitus a dĺžka trvania choroby v Slovenskej republike
Tabuľka 17	Komplikácie diabetes mellitus a sprievodné choroby
Mapa	Slovenská republika

Vysvetlenie symbolov

Ležatá čiarka (–)	v tabuľke na mieste čísla znamená, že sa jav nevyskytoval
Nula (0.0, 0.00)	znamená viac ako nulu, ale menej ako najmenšiu jednotku vyjadriteľnú v tabuľke
Bodka (.)	na mieste čísla znamená, že údaj nie je k dispozícii alebo je nespoľahlivý
Ležatý krížik (x)	znamená, že zápis nie je možný z logických dôvodov

Úvod

Ústav zdravotníckych informácií a štatistiky od roku 2000 zabezpečuje okrem zberu a spracovania údajov za rezort Ministerstva zdravotníctva SR aj zber a spracovanie údajov za rezorty Ministerstva vnútra SR, Ministerstva dopravy, pôšt a telekomunikácií SR, Ministerstva spravodlivosti SR a Ministerstva obrany SR.

Podkladom na spracovanie štatistických údajov, ktoré sú uvedené v publikácii, bol *Ročný výkaz o činnosti diabetologických ambulancií A* (MZ SR) 2-01.

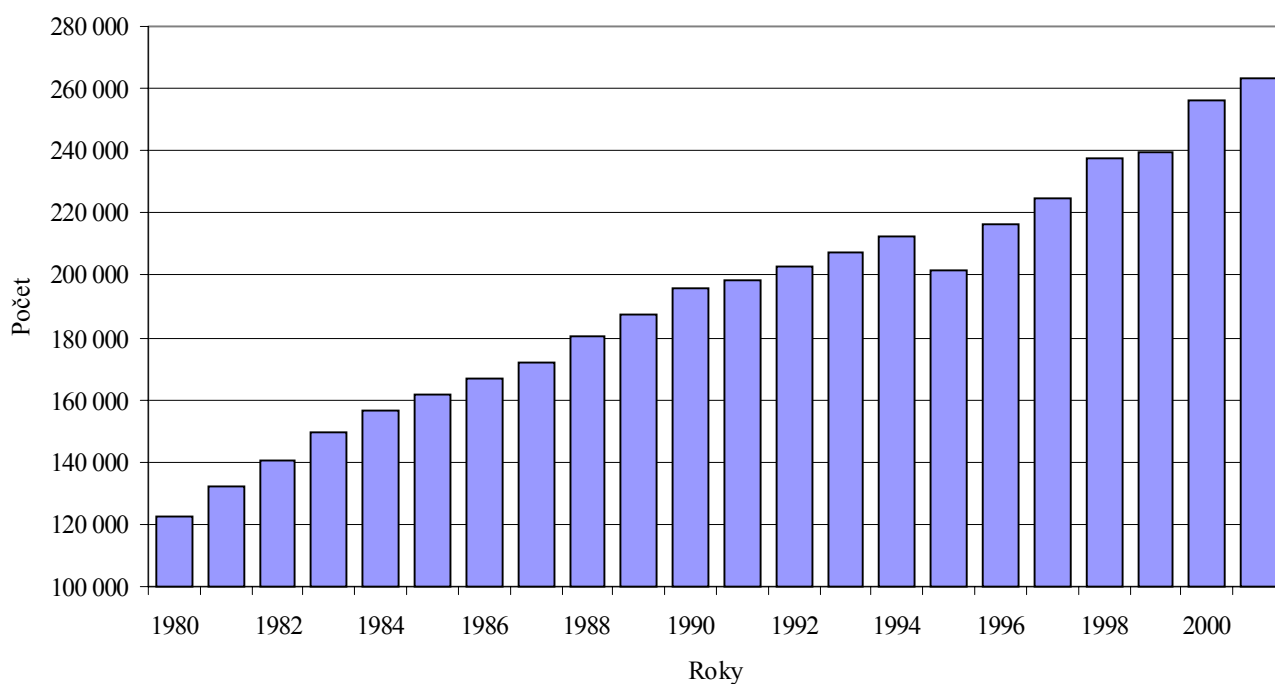
Publikácia obsahuje spracované štatistické údaje o počte chorých na diabetes mellitus, prehľad činnosti a personálneho zabezpečenia ambulancií, porovnanie štatistických údajov podľa krajov za rok 2001 a vývojové rady vybraných údajov v rokoch 1980 až 2001.

Vývoj počtu chorých liečených na diabetes mellitus

Roky	Počet			Na 100 000 obyvateľov		
	spolu	muži	ženy	spolu	muži	ženy
1980	122 197	55 584	66 613	2 447.30	2 261.90	2 627.10
1981	132 058	60 173	71 885	2 624.10	2 430.70	2 811.30
1982	140 736	64 202	76 534	2 773.70	2 576.60	2 964.00
1983	149 719	68 372	81 347	2 930.60	2 726.00	3 127.90
1984	156 828	74 538	82 290	3 049.20	2 834.60	3 256.10
1985	161 820	73 502	88 318	3 125.50	2 894.20	3 348.20
1986	166 716	75 484	91 232	3 210.70	2 965.60	3 446.30
1987	171 810	77 569	94 241	3 289.60	3 031.20	3 537.90
1988	180 357	81 609	98 748	3 426.50	3 167.30	3 675.10
1989	187 332	84 467	102 865	3 551.00	3 271.60	3 818.70
1990	195 865	88 078	107 787	3 697.30	3 399.90	3 981.90
1991	198 448	88 297	110 151	3 756.06	3 425.05	4 071.47
1992	202 734	89 449	113 285	3 825.16	3 455.92	4 177.58
1993	207 039	90 873	116 166	3 901.58	3 511.86	4 272.48
1994	212 253	92 886	119 367	3 969.34	3 565.77	4 352.69
1995	201 315	88 083	113 232	3 753.33	3 371.97	4 115.39
1996	216 418	94 698	121 720	4 031.79	3 623.12	4 419.63
1997	224 938	98 060	126 878	4 178.51	3 742.22	4 592.29
1998	237 887	104 034	133 853	4 410.72	3 965.18	4 832.78
1999	239 413	104 741	134 672	4 434.68	3 989.94	4 855.62
2000	256 138	112 984	143 154	4 741.06	4 302.41	5 155.94
2001	263 555	115 133	148 422	4 898.99	4 406.69	5 363.82

Údaje za rok 1995 neboli vyčerpávajúce z dôvodu odštátnenia diabetologických ambulancií

Vývoj počtu chorých liečených na diabetes mellitus



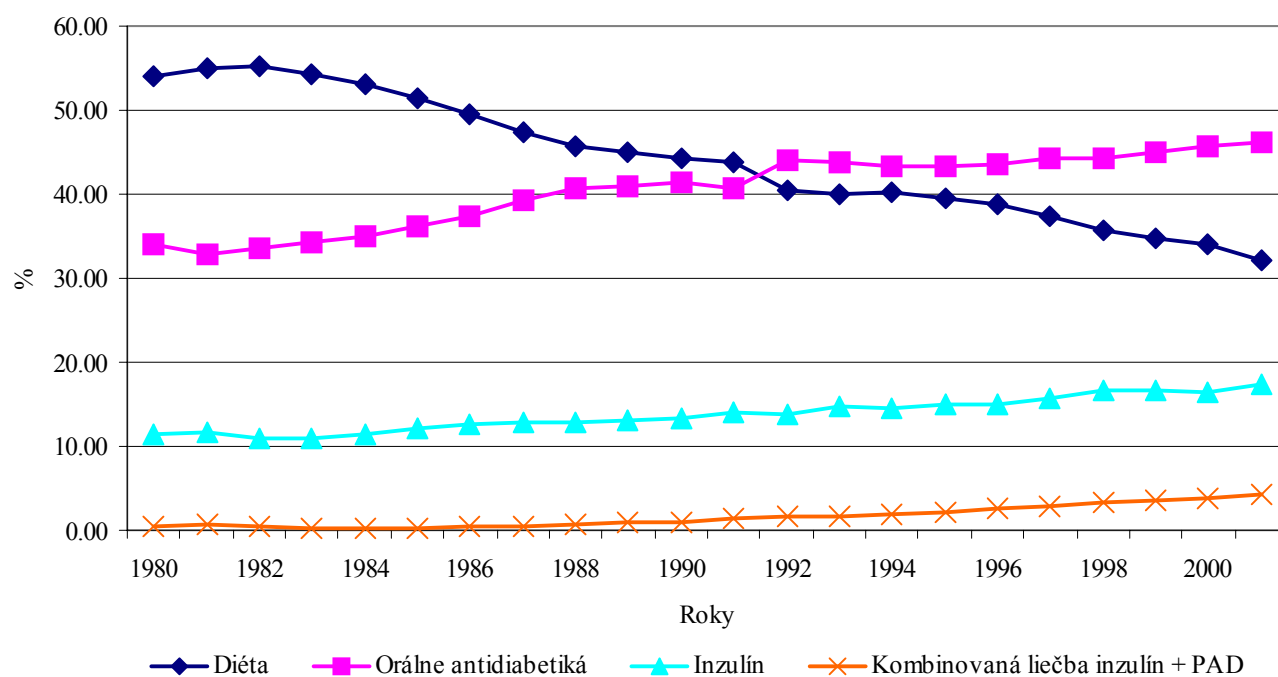
Vývoj štruktúry liečby chorých na diabetes mellitus

Roky	Spolu	Diéta	Orálne antidiabetiká	Inzulín	Kombinovaná liečba inzulín + PAD
1980	122 197	66 065	41 607	13 823	702
1981	132 058	72 555	43 298	15 323	882
1982	140 736	77 728	47 125	15 357	526
1983	149 719	81 296	51 373	16 549	501
1984	156 828	83 216	55 067	18 049	496
1985	161 820	83 203	58 374	19 730	513
1986	166 716	82 760	62 303	21 026	627
1987	171 810	81 417	67 460	22 080	853
1988	180 357	82 532	73 388	23 019	1 418
1989	187 332	84 420	76 777	24 469	1 666
1990	195 865	86 907	81 048	25 947	1 963
1991	198 448	87 102	80 719	27 854	2 773
1992	202 734	82 201	89 209	28 125	3 199
1993	207 039	82 685	90 490	30 484	3 380
1994	212 253	85 218	91 970	31 017	4 048
1995	201 315	79 432	87 230	30 386	4 267
1996	216 418	83 781	94 388	32 533	5 716
1997	224 938	83 829	99 414	35 383	6 312
1998	237 887	85 062	105 526	39 421	7 878
1999	239 413	83 509	107 617	39 990	8 297
2000	256 138	87 265	117 152	42 167	9 554
2001	263 555	84 664	121 526	46 124	11 241

Vývoj štruktúry liečby chorých na diabetes mellitus v percentách

Roky	Diéta	Orálne antidiabetiká	Inzulín	Kombinovaná liečba inzulín + PAD
1980	54.06	34.05	11.31	0.57
1981	54.94	32.79	11.60	0.67
1982	55.23	33.48	10.91	0.37
1983	54.30	34.31	11.05	0.33
1984	53.06	35.11	11.51	0.32
1985	51.42	36.07	12.19	0.32
1986	49.64	37.37	12.61	0.38
1987	47.39	39.26	12.85	0.50
1988	45.76	40.69	12.76	0.79
1989	45.06	40.98	13.06	0.89
1990	44.37	41.38	13.25	1.00
1991	43.89	40.68	14.04	1.40
1992	40.55	44.00	13.87	1.58
1993	39.94	43.71	14.72	1.63
1994	40.15	43.33	14.61	1.91
1995	39.46	43.33	15.09	2.12
1996	38.71	43.61	15.03	2.64
1997	37.27	44.20	15.73	2.81
1998	35.76	44.36	16.57	3.31
1999	34.88	44.95	16.70	3.47
2000	34.07	45.74	16.46	3.73
2001	32.12	46.11	17.50	4.27

Vývoj štruktúry liečby chorých na diabetes mellitus v percentách



Vývoj počtu ambulancií a pracovných úväzkov lekárov a sestier

Roky	Ambulancie	Veľkosť priemerného pracovného úväzku		
		lekárov	sestier spolu	z toho diétnych
1980	103	47.17	65.56	16.28
1981	104	49.48	62.16	13.41
1982	102	52.95	67.58	13.30
1983	104	55.17	70.20	13.46
1984	116	55.58	73.34	10.85
1985	121	61.27	80.34	11.05
1986	122	70.76	88.08	12.96
1987	129	74.36	91.87	11.71
1988	132	75.51	102.70	14.73
1989	137	78.65	118.54	18.49
1990	141	86.80	126.09	23.90
1991	146	90.08	142.16	28.35
1992	140	94.92	146.24	28.60
1993	148	99.65	153.12	28.22
1994	151	106.17	159.95	27.67
1995	143	104.21	148.69	22.37
1996	148	103.01	148.60	19.73
1997	159	105.91	148.21	13.37
1998	157	103.82	146.31	14.55
1999	155	106.48	164.92	23.71
2000	154	111.35	156.90	19.35
2001	168	116.06	144.10	13.72

Vývoj zmien v počte dispenzarizovaných osôb chorých na diabetes mellitus

Roky	Chorí na diabetes mellitus						
	na začiatku sledovaného obdobia	prijatí			vyradení		na konci sledovaného obdobia
		spolu	v tom		spolu	z toho pre úmrtie	
			diagnostikovaní v posledných 12 mesiacoch	iní			
1980	111 420	17 951	15 349	2 602	7 174	3 667	122 197
1981	122 197	16 866	15 899	967	7 005	3 477	132 058
1982	132 058	14 526	13 615	911	5 848	4 248	140 736
1983	140 736	15 359	14 321	1 038	6 376	4 630	149 719
1984	149 719	14 852	13 885	967	7 743	5 083	156 828
1985	156 828	14 541	13 127	1 414	9 549	5 254	161 820
1986	161 820	14 783	13 742	1 041	9 887	5 934	166 716
1987	166 716	18 850	14 566	4 284	13 756	6 657	171 810
1988	171 810	20 535	16 812	3 723	11 988	6 380	180 357
1989	180 357	19 898	16 996	2 902	12 923	6 703	187 332
1990	187 332	18 660	16 667	1 993	10 127	6 371	195 865
1991	195 865	22 590	14 751	7 839	20 007	6 763	198 448
1992	198 448	18 945	15 745	3 200	14 659	6 521	202 734
1993	202 734	17 990	15 022	2 968	13 685	7 398	207 039
1994	207 039	18 296	15 735	2 561	13 036	6 963	212 299
1995	210 865	17 636	15 102	2 534	27 186	6 788	201 315
1996	211 975	20 201	17 687	2 514	15 758	6 949	216 418
1997	216 914	27 523	20 314	7 209	19 499	7 925	224 938
1998	228 234	25 345	21 438	3 907	15 692	7 759	237 887
1999	228 519	22 755	20 928	1 827	11 861	7 273	239 413
2000	244 649	23 809	22 284	1 525	12 320	7 252	256 138
2001	255 277	24 081	22 120	1 961	15 803	8 749	263 555

Prehľad činnosti diabetologických ambulancií

Ukazovatele		Počet v roku			
		1998	1999	2000	2001
Ambulancie		157	155	154	168
Priemerný pracovný úväzok	lekárske miesta	103.82	106.48	111.35	116.06
	sestry spolu	147.31	164.92	156.90	144.10
Vyšetrenia lekármi		920 234	917 413	962 543	1 033 136
Chorí liečení len diétou		85 062	83 509	87 265	84 664
Chorí liečení orálnymi antidiabetikami		105 526	107 617	117 152	121 526
v tom	derivátmi sulfonylurey	58 017	57 051	59 245	58 686
	bigvanidmi	13 391	14 466	18 081	21 458
	akarbózou	2 073	1 145	936	828
	kombinovanou orálnou liečbou	32 045	34 955	38 890	40 554
Chorí liečení inzulínom	konvenčne	28 629	27 488	27 963	29 693
	intenzifikovane	10 780	12 477	14 094	16 330
	inzulínovou pumpou	12	25	110	101
Chorí liečení kombinovanou liečbou		7 878	8 297	9 554	11 241
Dispenzarizovaní	na začiatku roku	228 234	228 519	244 649	255 277
	prijatí v roku	25 345	22 755	23 809	24 081
	vyrazení v roku	15 692	11 861	12 320	15 803
	z toho pre úmrtie	7 759	7 273	7 252	8 749
	na konci roku	237 887	239 413	256 138	263 555
Tehotné diabetičky	typu I	77	81	77	82
	typu II	52	57	74	63
Deti diabetických matiek	perinatálne zomreté	6	6	5	3
	s vrodenou chybou	5	7	5	6

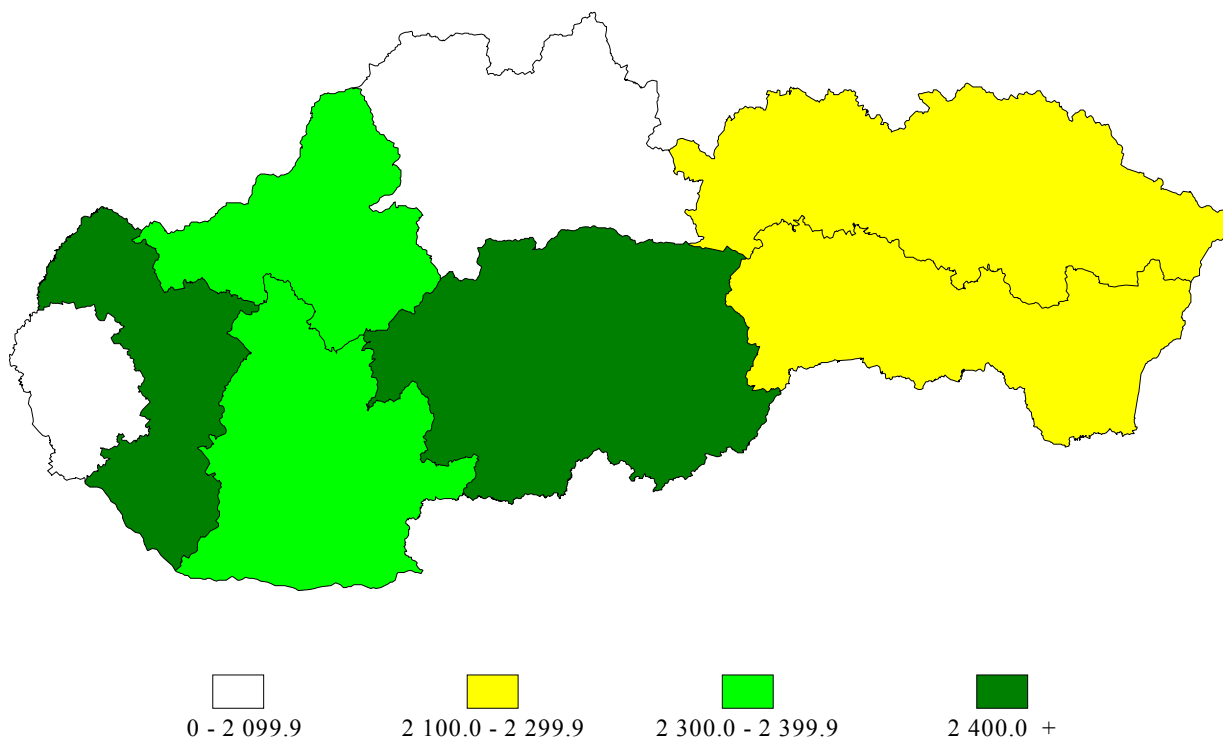
Tabuľka 7

Personálne zabezpečenie diabetologických ambulancií

Územie	Počet ambulancií	Priemerný evidenčný počet pracovných miest			Počet obyvateľov na 1 lekárske miesto	Počet pracovných miest na 1 lekárske miesto	
		lekárskych	sestier spolu	z toho diétnych		sestier spolu	z toho diétnych
Slovenská republika	168	116.06	144.10	13.72	46 353.44	1.24	0.12
Bratislavský kraj	23	17.21	23.13	3.50	34 808.43	1.34	0.20
Trnavský kraj	13	11.81	14.50	1.50	46 653.85	1.23	0.13
Trenčiansky kraj	19	13.78	15.58	1.47	43 940.71	1.13	0.11
Nitriansky kraj	23	17.31	20.14	1.50	41 203.76	1.16	0.09
Žilinský kraj	22	13.90	13.88	1.00	49 808.85	1.00	0.07
Banskobystrický kraj	22	12.22	19.05	2.60	54 183.96	1.56	0.21
Prešovský kraj	19	12.77	17.10	1.95	61 888.88	1.34	0.15
Košický kraj	27	17.06	20.72	0.20	44 912.84	1.21	0.01

Počet chorých na diabetes mellitus a počet vyšetrení lekármi

Územia	Chorí na diabetes mellitus				Vyšetrenia lekármi	
	počet na začiatku roka	na konci roka			počet	na 1 lekárske miesto
		počet	na 100 000 obyvateľov	na 1 lekárske miesto		
Slovenská republika	255 277	263 555	4 898.99	2 270.85	1 033 136	8 901.74
Bratislavský kraj	36 016	35 232	5 881.28	2 047.18	165 008	9 587.91
Trnavský kraj	28 386	28 921	5 248.99	2 448.86	92 770	7 855.21
Trenčiansky kraj	31 133	32 654	5 392.87	2 369.67	126 546	9 183.31
Nitriansky kraj	39 858	41 524	5 821.91	2 398.84	166 726	9 631.77
Žilinský kraj	26 748	27 804	4 015.93	2 000.29	107 889	7 761.80
Banskobystrický kraj	29 886	31 293	4 726.13	2 560.80	104 944	8 587.89
Prešovský kraj	25 753	26 892	3 402.67	2 105.87	125 942	9 862.33
Košický kraj	37 497	39 235	5 120.64	2 299.82	143 311	8 400.41

Počet chorých na diabetes mellitus na 1 lekárske miesto

Počet chorých na diabetes mellitus podľa pohlavia na 100 000 obyvateľov

Územia	Chorí na diabetes mellitus					
	spolu		muži		ženy	
	počet	na 100 000 obyvateľov	počet	na 100 000 obyvateľov	počet	na 100 000 obyvateľov
Slovenská republika	263 555	4 898.99	115 133	4 406.69	148 422	5 363.82
Bratislavský kraj	35 232	5 881.28	17 058	6 019.18	18 174	5 757.48
Trnavský kraj	28 921	5 248.99	12 309	4 585.71	16 612	5 879.08
Trenčiansky kraj	32 654	5 392.87	14 212	4 799.68	18 442	5 960.57
Nitriansky kraj	41 524	5 821.91	17 315	5 024.08	24 209	6 567.88
Žilinský kraj	27 804	4 015.93	11 654	3 427.00	16 150	4 584.43
Banskobystrický kraj	31 293	4 726.13	13 177	4 123.11	18 116	5 288.74
Prešovský kraj	26 892	3 402.67	11 849	3 049.13	15 043	3 744.67
Košický kraj	39 235	5 120.64	17 559	4 721.81	21 676	5 496.74

Tabuľka 10

Počet chorých na diabetes mellitus podľa typu diabetes mellitus

Územia	Chorí na diabetes mellitus				
	spolu	v tom			
		typ I	typ II	gestačný (GDM)	iné typy DM
Slovenská republika	263 555	18 073	239 779	1 935	3 768
Bratislavský kraj	35 232	2 543	32 220	112	357
Trnavský kraj	28 921	2 120	26 353	230	218
Trenčiansky kraj	32 654	1 334	30 209	481	630
Nitriansky kraj	41 524	3 554	37 262	219	489
Žilinský kraj	27 804	1 254	26 210	82	258
Banskobystrický kraj	31 293	1 663	29 246	111	273
Prešovský kraj	26 892	2 818	23 461	125	488
Košický kraj	39 235	2 787	34 818	575	1 055

Tabuľka 11

Štruktúra liečby chorých na diabetes mellitus

Územia	Chorí na diabetes mellitus									
	spolu	v tom liečení								
		len diétou		orálnymi antidiabetikami		inzulínom		kombinovanou liečbou inzulín + PAD		
		počet	[%]	počet	[%]	počet	[%]	počet	[%]	
Slovenská republika	263 555	84 664	32.12	121 526	46.11	46 124	17.50	11 241	4.27	
Bratislavský kraj	35 232	11 733	33.30	16 135	45.80	5 579	15.84	1 785	5.07	
Trnavský kraj	28 921	9 804	33.90	13 064	45.17	4 658	16.11	1 395	4.82	
Trenčiansky kraj	32 654	12 179	37.30	12 380	37.91	6 827	20.91	1 268	3.88	
Nitriansky kraj	41 524	12 058	29.04	20 784	50.05	6 966	16.78	1 716	4.13	
Žilinský kraj	27 804	8 860	31.87	12 407	44.62	5 472	19.68	1 065	3.83	
Banskobystrický kraj	31 293	10 730	34.29	15 291	48.86	4 190	13.39	1 082	3.46	
Prešovský kraj	26 892	8 031	29.86	12 520	46.56	5 032	18.71	1 309	4.87	
Košický kraj	39 235	11 269	28.72	18 945	48.29	7 400	18.86	1 621	4.13	

Počet chorých na diabetes mellitus liečených orálnymi antidiabetikami

Územia	Chorí na diabetes mellitus liečení orálnymi antidiabetikami				
	spolu	v tom			
		derivátmi sulfonylurey	bigvanidmi	akarbózou	kombinovanou orálnou liečbou
Slovenská republika	121 526	58 686	21 458	828	40 554
Bratislavský kraj	16 135	6 397	2 770	586	6 382
Trnavský kraj	13 064	6 062	2 198	0	4 804
Trenčiansky kraj	12 380	6 485	2 158	49	3 688
Nitriansky kraj	20 784	10 207	3 484	41	7 052
Žilinský kraj	12 407	5 968	1 696	24	4 719
Banskobystrický kraj	15 291	6 672	2 920	40	5 659
Prešovský kraj	12 520	6 231	2 481	9	3 799
Košický kraj	18 945	10 664	3 751	79	4 451

Tabuľka 13

Počet chorých na diabetes mellitus liečených inzulínom

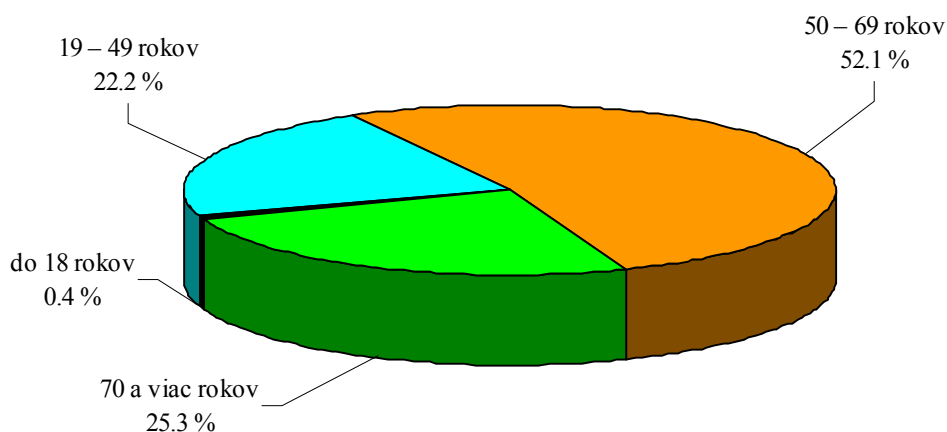
Územia	Chorí na diabetes mellitus liečení inzulínom			
	spolu	v tom		
		konvenčne	intenzifikovane	inzulínovou pumpou
Slovenská republika	46 124	29 693	16 330	101
Bratislavský kraj	5 579	3 485	2 074	20
Trnavský kraj	4 658	3 420	1 236	2
Trenčiansky kraj	6 827	4 046	2 766	15
Nitriansky kraj	6 966	3 377	3 586	3
Žilinský kraj	5 472	3 875	1 580	17
Banskobystrický kraj	4 190	2 601	1 582	7
Prešovský kraj	5 032	3 715	1 302	15
Košický kraj	7 400	5 174	2 204	22

Tabuľka 14

Vekové zloženie chorých na diabetes mellitus

Územia	Spolu	Vekové skupiny v rokoch			
		do 18	19 – 49	50 – 69	70 a viac
Slovenská republika	263 555	1 117	58 471	137 331	66 636
Bratislavský kraj	35 232	461	9 398	16 819	8 554
Trnavský kraj	28 921	25	6 042	15 102	7 752
Trenčiansky kraj	32 654	98	5 462	16 517	10 577
Nitriansky kraj	41 524	51	8 954	22 184	10 335
Žilinský kraj	27 804	88	5 230	15 084	7 402
Banskobystrický kraj	31 293	98	7 893	16 412	6 890
Prešovský kraj	26 892	64	4 869	15 324	6 635
Košický kraj	39 235	232	10 623	19 889	8 491

Vekové zloženie chorých na diabetes mellitus v Slovenskej republike



Tabuľka 15

Vekové zloženie diabetikov s diagnostikovaným diabetes mellitus v posledných 12 mesiacoch

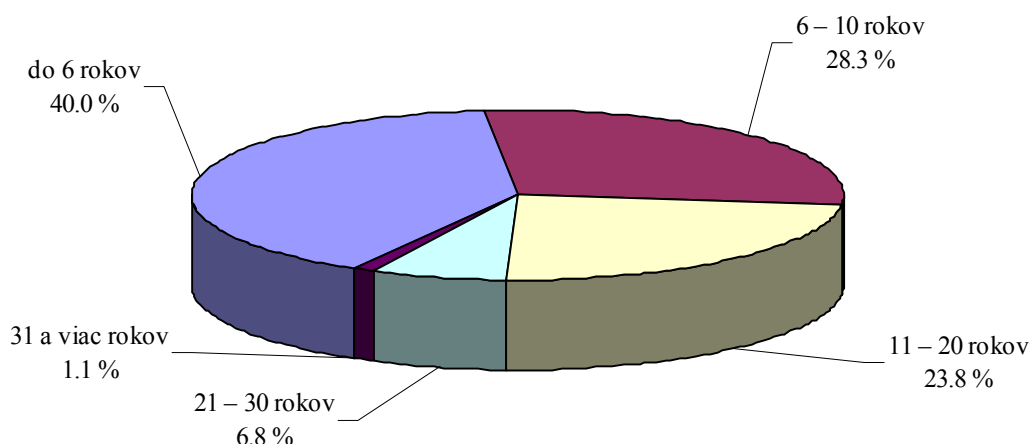
Územia	Spolu	Vekové skupiny v rokoch			
		do 18	19 – 49	50 – 69	70 a viac
Slovenská republika	22 120	172	6 288	11 494	4 166
Bratislavský kraj	3 219	61	1 151	1 552	455
Trnavský kraj	2 259	3	508	1 305	443
Trenčiansky kraj	2 638	9	696	1 285	648
Nitriansky kraj	3 873	9	1 057	2 119	688
Žilinský kraj	2 157	10	514	1 182	451
Banskobystrický kraj	2 813	31	769	1 441	572
Prešovský kraj	2 078	12	612	1 071	383
Košický kraj	3 083	37	981	1 539	526

Tabuľka 16

Chorí na diabetes mellitus a dĺžka trvania choroby

Územia	Dĺžka trvania choroby v rokoch				
	do 6	6 – 10	11 – 20	21 – 30	31 a viac
Slovenská republika	105 372	74 677	62 759	17 826	2 921
Bratislavský kraj	15 236	9 538	7 016	2 629	813
Trnavský kraj	12 263	8 197	6 162	1 954	345
Trenčiansky kraj	14 224	7 891	7 865	2 322	352
Nitriansky kraj	16 380	12 404	10 175	2 221	344
Žilinský kraj	10 648	7 757	7 288	1 947	164
Banskobystrický kraj	11 473	9 333	8 149	2 050	288
Prešovský kraj	11 141	8 191	5 774	1 535	251
Košický kraj	14 007	11 366	10 330	3 168	364

Chorí na diabetes mellitus a dĺžka trvania choroby v Slovenskej republike



Tabuľka 17

Komplikácie diabetes mellitus a sprievodné choroby

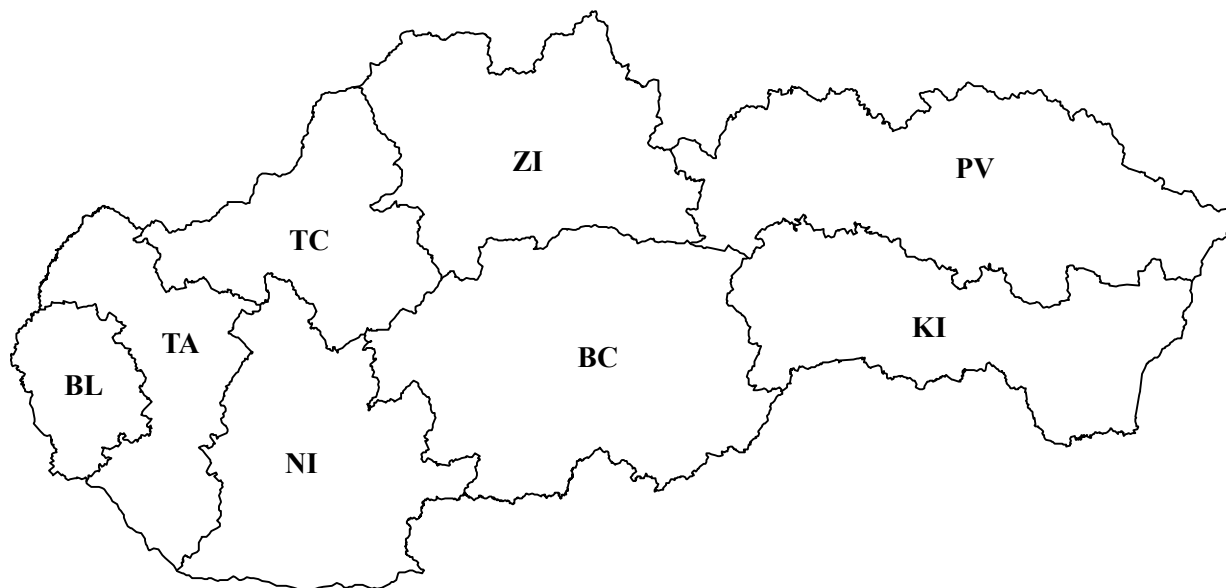
1/2

Územia	Chorí na diabetes mellitus							
	s manifestnou diabetickou nefropatiou				s diabetickou retinopatiou			
	spolu	z toho s renálnou insuficienciou			spolu	z toho		
		spolu	dialyzovaní	transplantovaní		s proliferatívnou a preproliferatívnou	liečení laserovou koaguláciou	legálna slepota
Slovenská republika	20 465	4 577	761	71	46 345	14 641	10 823	1 216
Bratislavský kraj	3 060	625	133	11	6 713	2 444	1 134	122
Trnavský kraj	1 837	606	84	3	5 735	1 149	1 109	60
Trenčiansky kraj	4 490	909	133	3	4 907	1 411	1 107	159
Nitriansky kraj	2 481	405	66	7	7 660	2 370	2 036	278
Žilinský kraj	2 035	454	64	10	5 019	1 592	1 245	54
Banskobystrický kraj	1 547	473	81	18	5 580	1 790	1 533	125
Prešovský kraj	2 357	467	101	11	4 960	1 413	1 314	60
Košický kraj	2 658	638	99	8	5 771	2 472	1 345	358

2/2

Územia	Chorí na diabetes mellitus								
	s anginou pectoris	s infarktom myokardu	s mozgovou cievnu príhodou	s ischemickou chorobou dolných končatín	s diabetickou periférnou neuropatiou	s diabetickou nohou s léziou	s amputáciou	s hypertenziou	s hyperlipoproteinémiou
Slovenská republika	37 224	15 134	14 790	24 194	51 718	7 133	3 558	111 435	80 486
Bratislavský kraj	5 650	1 774	1 302	3 488	6 614	1 322	406	12 438	12 095
Trnavský kraj	4 229	2 044	1 678	2 516	5 502	892	454	13 805	9 496
Trenčiansky kraj	5 009	2 669	2 633	3 647	7 229	800	381	15 428	9 466
Nitriansky kraj	3 795	2 470	2 625	4 115	9 896	1 095	545	18 450	14 933
Žilinský kraj	4 694	1 122	1 116	1 497	5 156	624	397	14 503	10 916
Banskobystrický kraj	4 701	1 438	1 474	3 226	5 910	713	485	12 045	8 286
Prešovský kraj	3 259	1 200	1 387	2 302	4 694	685	316	8 988	7 072
Košický kraj	5 887	2 417	2 575	3 403	6 717	1 002	574	15 778	8 222

Slovenská republika



Bratislavský kraj BL
Trnavský kraj TA
Trenčiansky kraj TC
Nitriansky kraj NI

Žilinský kraj ZI
Banskobystrický kraj BC
Prešovský kraj PV
Košícký kraj KI