

Choroby z povolania,
profesionálne
otravy a iné poškodenia zdravia
pri práci v SR 2001

BRATISLAVA
ÚZIS
SLOVAKIA

2002

Zdravotnícka štatistika

Choroby z povolania, profesionálne
otravy a iné poškodenia zdravia
pri práci v SR 2001

© Ústav zdravotníckych informácií a štatistiky. Bratislava 2002

820 09 Bratislava
Drieňová 34

Tel.: 02/43 41 20 89 – 92
Fax: 02/43 41 20 94
E-mail: brasenova@uzis.sk
Internet: www.uzis.sk

Obsah

- Úvod
- Graf 1 Vývoj počtu chorôb z povolania, profesionálnych otráv a iných poškodení zdravia pri práci
- Graf 2 Vývoj počtu profesionálnych ochorení končatín z dlhodobého, nadmerného, jednostranného zaťaženia
- Graf 3 Vývoj počtu ochorení kostí, kĺbov, šliach, ciev a nervov končatín spôsobených pri práci s vibrujúcimi nástrojmi a zariadeniami
- Graf 4 Vývoj počtu chorôb prenosných zo zvierat na ľudí
- Graf 5 Vývoj počtu ochorení na prenosné a parazitárne choroby
- Graf 6 Vývoj počtu porúch sluchu spôsobených hlukom
- Graf 7 Najčastejšie choroby z povolania
- Graf 8 Profesionálne dermatózy
- Graf 9 Profesionálne otravy
- Graf 10 Výskyt chorôb z povolania podľa sídla organizácie, v ktorej choroba z povolania vznikla
- Graf 11 Novopriznané choroby prenosné zo zvierat na ľudí podľa sídla zdravotníckeho zariadenia
- Graf 12 Novopriznané ochorenia na prenosné a parazitárne choroby podľa sídla zdravotníckeho zariadenia
- Tabuľka 1 Vývoj počtu chorôb z povolania, profesionálnych otráv a iných poškodení zdravia pri práci v rokoch 1988 až 2001
- Tabuľka 2 Vývoj poradia chorôb z povolania, profesionálnych otráv a iných poškodení zdravia pri práci v rokoch 1990 až 2001
- Tabuľka 3 Počet novopriznaných chorôb z povolania, profesionálnych otráv a iných poškodení zdravia pri práci podľa územia zdravotníckeho zariadenia
- Tabuľka 4 Počet novopriznaných chorôb z povolania, profesionálnych otráv a iných poškodení zdravia pri práci podľa vekových skupín
- Tabuľka 5 Počet novopriznaných chorôb z povolania, profesionálnych otráv a iných poškodení zdravia pri práci podľa pohlavia, sídla organizácie, v ktorej choroba z povolania vznikla a vekových skupín
- Tabuľka 6 Počet novopriznaných chorôb z povolania, profesionálnych otráv a iných poškodení zdravia pri práci podľa dĺžky expozície škodlivým faktorom
- Tabuľka 7 Počet novopriznaných chorôb z povolania, profesionálnych otráv a iných poškodení zdravia pri práci podľa oddielov odvetvovej klasifikácie ekonomických činností
- Tabuľka 8 Počet hlásených chorôb z povolania, profesionálnych otráv a iných poškodení zdravia pri práci podľa profesií a pohlavia
- Tabuľka 9.1 Počet novopriznaných chorôb z povolania, profesionálnych otráv a iných poškodení zdravia pri práci podľa hlavných tried klasifikácie zamestnaní a pohlavia

Tabuľka 9.2 Počet novopriznaných chorôb z povolania, profesionálnych otráv a iných poškodení zdravia pri práci podľa hlavných tried klasifikácie zamestnaní a pohlavia

Tabuľka 9.3 Počet novopriznaných chorôb z povolania, profesionálnych otráv a iných poškodení zdravia pri práci podľa hlavných tried klasifikácie zamestnaní a pohlavia

Tabuľka 9.4 Počet novopriznaných chorôb z povolania, profesionálnych otráv a iných poškodení zdravia pri práci podľa hlavných tried klasifikácie zamestnaní a pohlavia

Tabuľka 9.5 Počet novopriznaných chorôb z povolania, profesionálnych otráv a iných poškodení zdravia pri práci podľa hlavných tried klasifikácie zamestnaní a pohlavia

Tabuľka 9.6 Počet novopriznaných chorôb z povolania, profesionálnych otráv a iných poškodení zdravia pri práci podľa hlavných tried klasifikácie zamestnaní a pohlavia

Tabuľka 9.7 Počet novopriznaných chorôb z povolania, profesionálnych otráv a iných poškodení zdravia pri práci podľa hlavných tried klasifikácie zamestnaní a pohlavia

Tabuľka 9.8 Počet novopriznaných chorôb z povolania, profesionálnych otráv a iných poškodení zdravia pri práci podľa hlavných tried klasifikácie zamestnaní a pohlavia

Tabuľka 9.9 Počet novopriznaných chorôb z povolania, profesionálnych otráv a iných poškodení zdravia pri práci podľa hlavných tried klasifikácie zamestnaní a pohlavia

Tabuľka 10 Počet novopriznaných ochorení na prenosné a parazitárne choroby podľa diagnóz a sídla zdravotníckeho zariadenia

Tabuľka 11 Počet novopriznaných chorôb prenosných zo zvierat na ľudí buď priamo alebo prostredníctvom prenášačov podľa diagnóz a sídla zdravotníckeho zariadenia

Tabuľka 12 Počet novopriznaných iných poškodení zdravia pri práci podľa diagnóz a sídla zdravotníckeho zariadenia

Označenie krajov SR

Oddiely odvetvovej klasifikácie ekonomických činností

Slovné vyjadrenie chorôb z povolania, profesionálnych otráv a iných poškodení zdravia pri práci

Slovné vyjadrenie diagnóz (MKCH-10) použitých v publikácií

Úvod

Publikácia „Choroby z povolania, profesionálne otravy a iné poškodenia zdravia pri práci“ informuje o štatistickom sledovaní hlavných ukazovateľov novopriznaných chorôb z povolania, profesionálnych otráv a iných poškodení zdravia pri práci (ďalej len choroby z povolania) v SR v roku 2001 a o ich vývoji v minulých rokoch.

Podkladom na spracovanie štatistických údajov je *Hlásenie choroby z povolania, ohrozenia chorobou z povolania, profesionálnej otravy, iného poškodenia zdravia pri práci*.

V tabuľkovej časti sú predtlačené len tie položky zo zoznamu chorôb z povolania, profesionálnych otráv a iného poškodenia zdravia pri práci, ktoré boli v roku 2001 hlásené.

Rozbor výskytu novozistených chorôb z povolania v Slovenskej republike za rok 2001

Jedným z dôležitých indikátorov výskytu závažných poškodení zdravia z práce je výskyt hlásených chorôb z povolania, profesionálnych otráv a iných poškodení zdravia pri práci (ďalej skrátene chorôb z povolania). Od roku 1993 došlo najskôr k výraznému poklesu počtu novozistených chorôb z povolania v Slovenskej republike (z 939 hlásení v roku 1993 na 601 hlásení v roku 1995). Po ustálení ročného výskytu nových chorôb z povolania do roku 1999 v rozpätí 673 – 740 hlásení, v nasledujúcich rokoch došlo k postupnému miernemu poklesu ich výskytu v roku 2000 – na 660 hlásení a v roku 2001 na najnižšiu úhrnnú hodnotu – 577 hlásení - (graf č. 1).

Najväčší podiel na chorobách z povolania v roku 2001, podobne ako je tomu už od roku 1997, má choroba z dlhodobého, nadmerného a jednostranného zaťaženia horných končatín – 145 hlásení (25.1 %) – graf č. 2. Z profesných skupín sa táto závažná choroba z povolania vyskytla najviac u remeselníkov, kvalifikovaných výrobcov, spracovateľov, opravárov (okrem obsluhy strojov a zariadení) v celkovom počte 96 hlásení (16.6 % z celkového počtu hlásených chorôb z povolania na Slovensku). Z počtu všetkých hlásených chorôb z povolania tejto profesnej skupiny – 292 hlásení (50.6 % z celkového počtu hlásených chorôb z povolania v Slovenskej republike) tvorí počet hlásenej choroby z dlhodobého, nadmerného a jednostranného zaťaženia končatín (96 hlásení) – 32.9 %.

Na druhom mieste, čo do výskytu sa podobne ako už od roku 1999 umiestnila choroba kostí, zhybov, svalov, ciev a nervov končatín spôsobená pri práci s vibrujúcimi nástrojmi (122 hlásení, čo je 21.1 % z celkového počtu chorôb z povolania na Slovensku) – graf č. 3.

Závažnosť problému vysokého podielu výskytu uvedených profesionálnych chorôb postihujúcich podporno-pohybový systém, cievny a nervový systém zamestnancov vystavených v práci nadmernému zaťaženiu horných končatín, resp. škodlivému vplyvu vibrácií podčiarkuje skutočnosť, že tieto tvoria v roku 2001 až 46.3 % (267 hlásení oboch chorôb z povolania dohromady) z celkového počtu chorôb z povolania.

S odstupom od uvedených chorôb z povolania sa na ďalších miestach v roku 2001 umiestnili podľa počtu hlásení choroby prenosné zo zvierat na ľudí (55 hlásení, čo je 9.5 % z celkového počtu chorôb z povolania), choroby prenosné a parazitárne (50 hlásení, čo tvorí 8.7 %), poruchy sluchu spôsobené hlukom (47 hlásení, čo je 8.1 %). Štruktúru hlásených chorôb z povolania v roku 2001 dopĺňujú kožné choroby z povolania dosahujúce celkový počet – 43 prípadov, čo je 7.4 %, zaprášenia pľúc prachom obsahujúcim oxid kremičitý – 37 prípadov (6.4 %), profesionálne otravy – 33 hlásení, čo tvorí 5.7 % a profesionálne prieduškové astmy diagnostikované v 15 prípadoch, čo je v roku 2001 2.6 % zo všetkých hlásených chorôb z povolania.

Podľa odvetvovej klasifikácie ekonomických činností v roku 2001 bol najvyšší výskyt chorôb z povolania, podobne ako ho pozorujeme už od roku 1999, v priemyselnej výrobe – 182 hlásení (31.5 %) a v odvetví ťažba nerastných surovín – 174 hlásení (30.1 %). Na treťom mieste je poľnohospodárstvo (123 hlásení – 21.3 %) a vysoký výskyt chorôb z povolania je aj v zdravotníctve (53 hlásení, čo je 9.2 %) pre stále vysoký výskyt profesionálnych infekčných chorôb (44 prípadov).

Pri analýze vývoja chorôb z povolania od roku 1993 si treba uvedomiť, že zistená záchytnosť chorôb z povolania neodráža odôvodnene predpokladaný výskyt týchto vážnych chorôb s prihliadnutím na problémy diagnostiky chorôb z povolania, ktorú neumožňuje najmä pomalé tempo potrebných legislatívnych úprav v príslušných medicínskych odboroch.

Alarmujúci je, napriek relatívnemu poklesu výskytu chorôb z povolania na Slovensku od roku 1993, nebývalý vzostup ťažkých foriem chorôb z povolania, predtým v klinickej praxi u nás už nevídaných, čo svedčí nízkej o záchytnosti ohrození chorobou z povolania alebo ľahších foriem poškodení zdravia z práce. Na tomto sa podpisuje aj všeobecná tendencia k disimulácii chorobných príznakov u zamestnancov vykonávajúcich rizikové práce pre strach zo straty zamestnania pri vysokej miere nezamestnanosti na Slovensku, a tým dosahovanie pracovných výkonov hazardovaním s vlastným zdravím. Pretrvávajú u nás, v porovnaní s odporúčaniami a stratégiou Európskej komisie, neprimerane tvrdé kritériá pre priznávanie chorôb z povolania a iných poškodení zdravia z práce. Do našej praxe, pre chýbanie vykonávacích predpisov, nedostatočne prenikli aj zamestnávateľmi očakávané neštátne závodné zdravotné služby ako systémová náhrada podstatnej časti činnosti závodnej zdravotnej starostlivosti, ktorá bola takmer úplne utlmená začiatkom 90. rokov bez potrebného náhradného systémového riešenia.

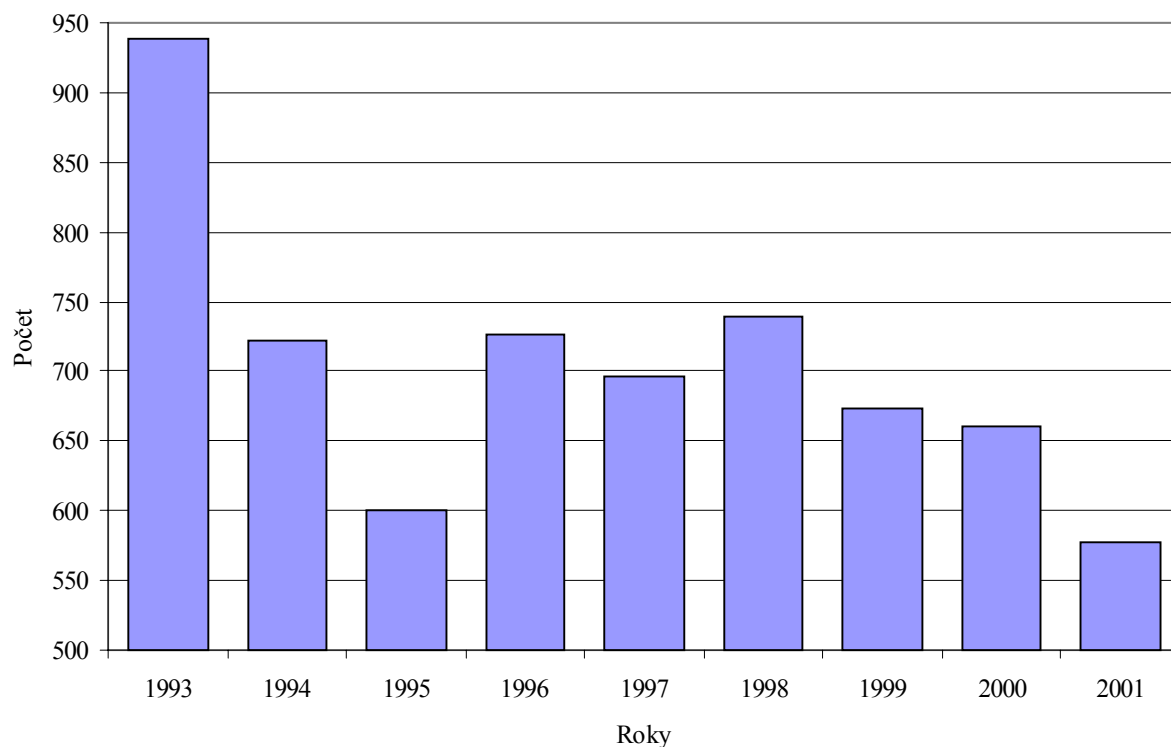
Doc. MUDr. Ferdinand Krutý, PhD

hlavný odborník Ministerstva zdravotníctva SR
pre klinické pracovné lekárstvo a klinickú toxikológiu

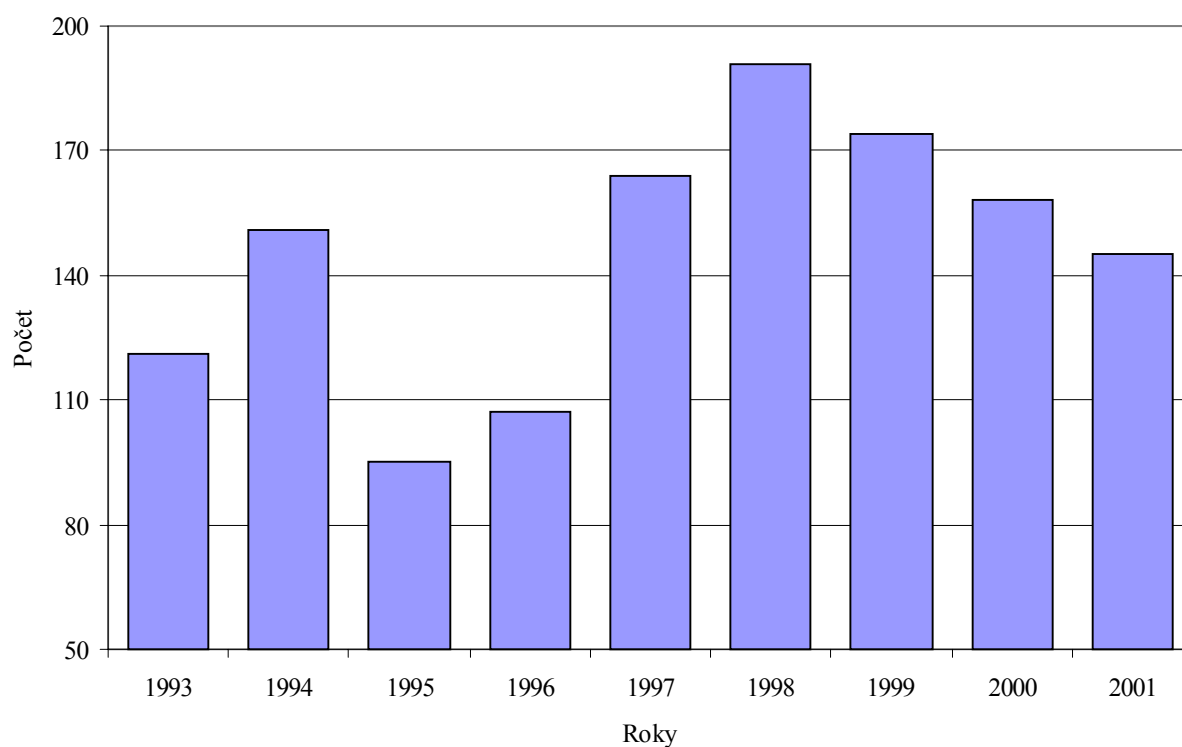
Vysvetlenie symbolov

Ležatá čiarka (–)	v tabuľke na mieste čísla znamená, že sa jav nevyskytoval
Nula (0.0, 0.00)	znamená viac ako nulu, ale menej ako najmenšiu jednotku vyjadriteľnú v tabuľke
Bodka (.)	na mieste čísla znamená, že údaj nie je k dispozícii alebo je nespoľahlivý
Ležatý krížik (x)	znamená, že zápis nie je možný z logických dôvodov

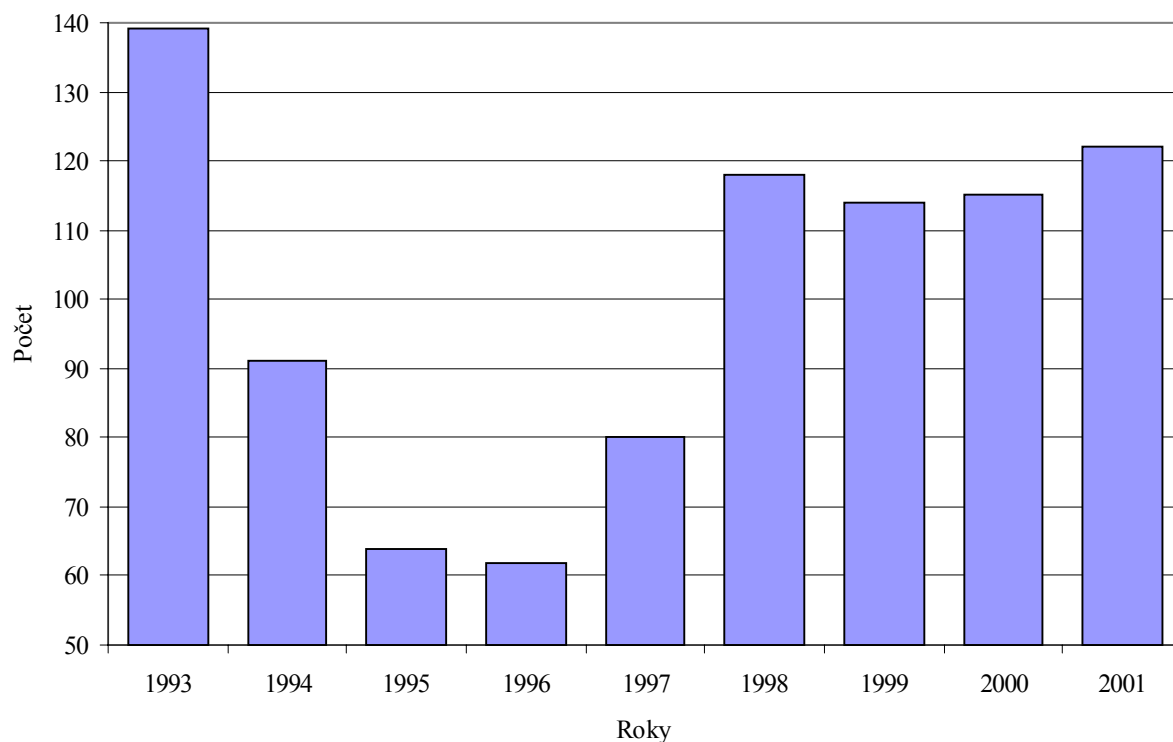
Vývoj počtu chorôb z povolania, profesionálnych otráv a iných poškodení zdravia pri práci



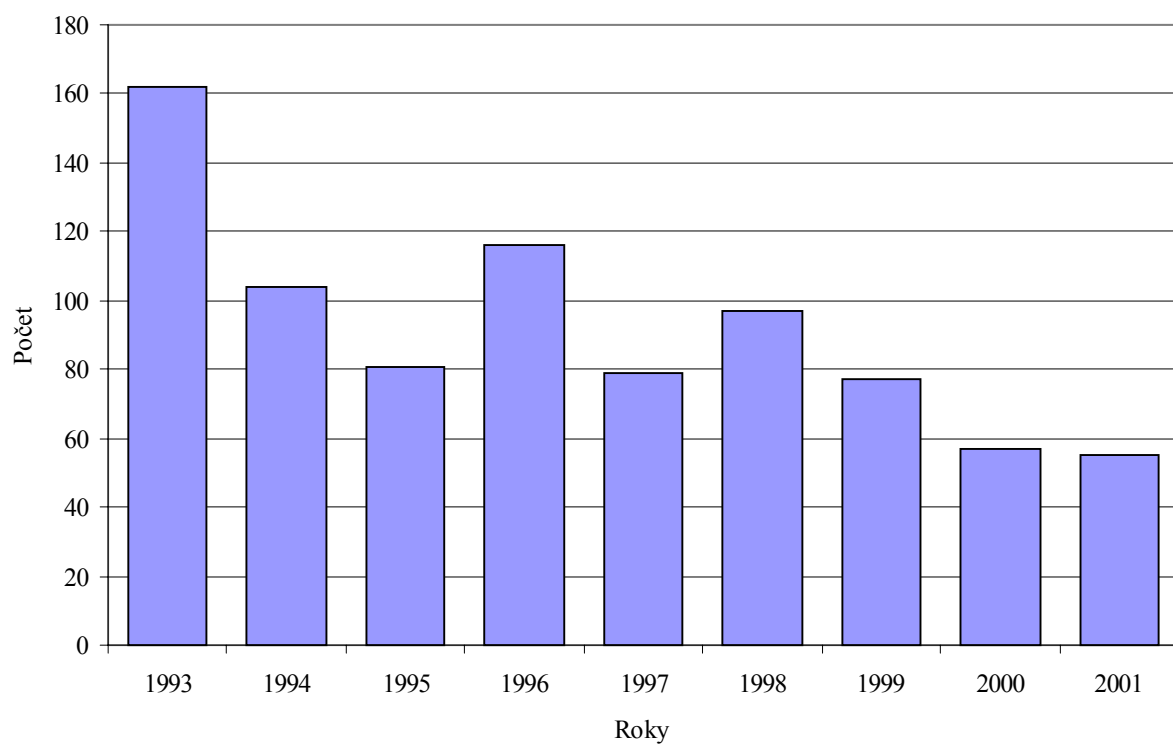
Vývoj počtu profesionálnych ochorení končatín z dlhodobého, nadmerného, jednostranného zaťaženia



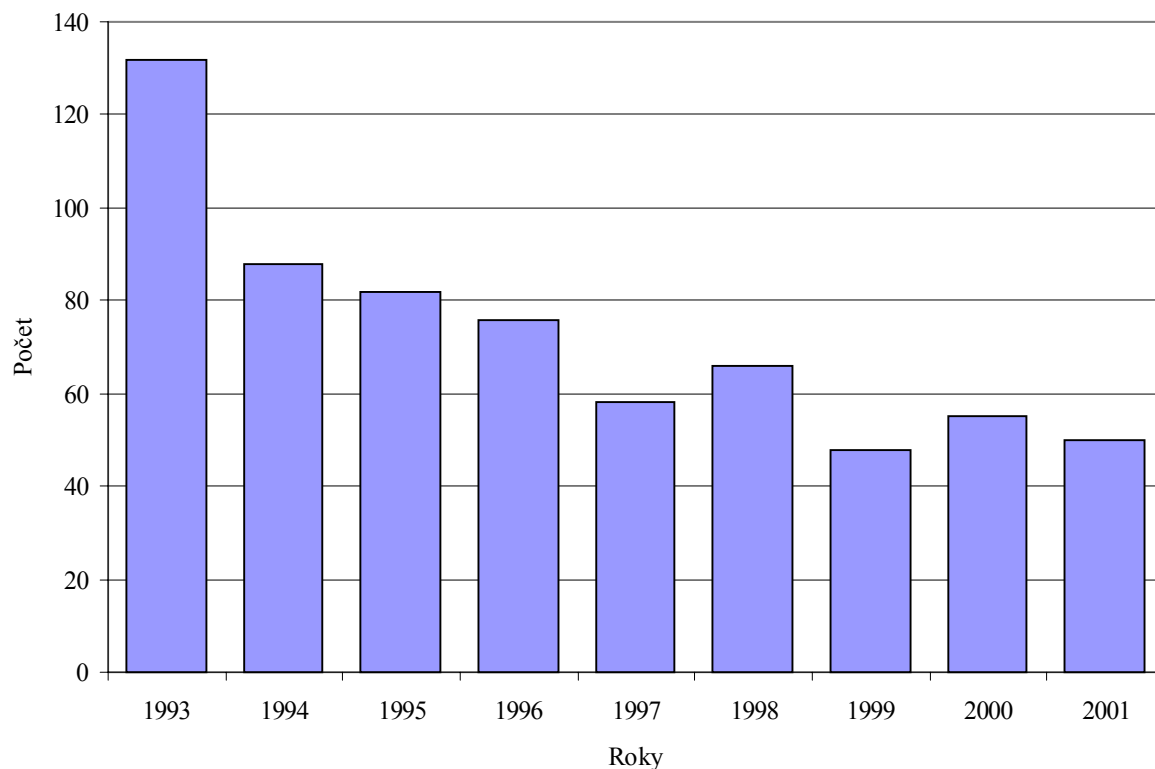
Vývoj počtu ochorení kostí, kĺbov, šliach, ciev a nervov končatín spôsobených pri práci s vibrujúcimi nástrojmi a zariadeniami



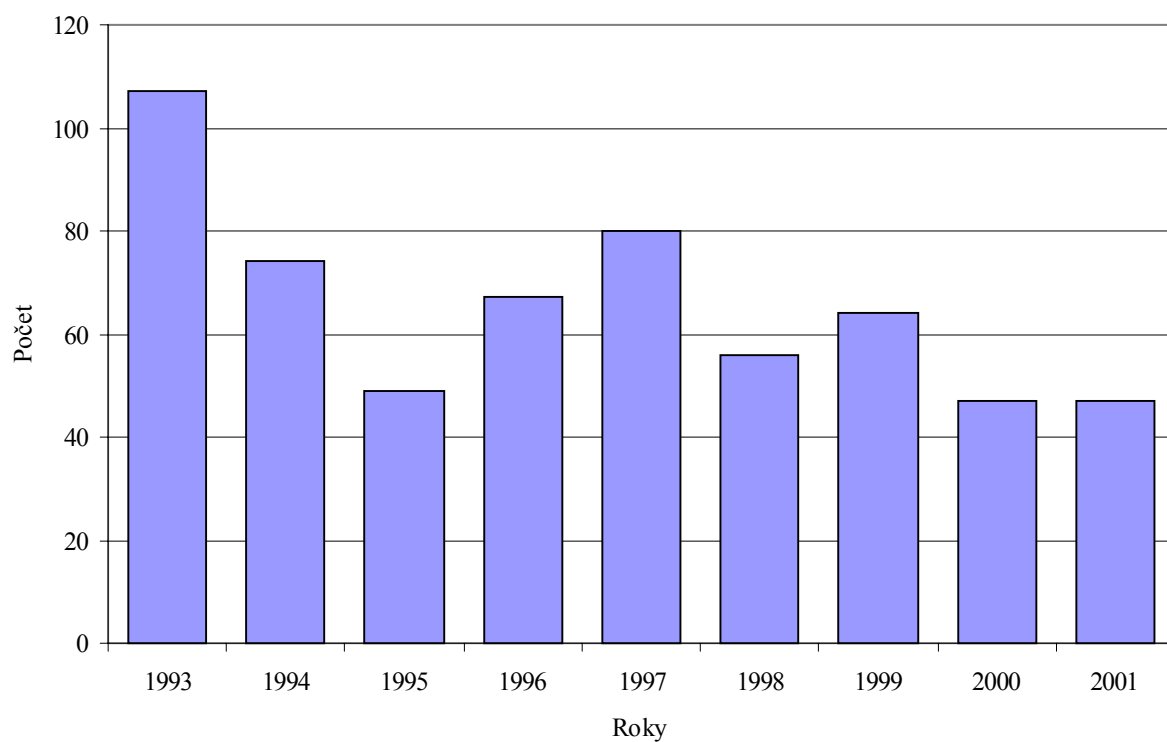
Vývoj počtu chorôb prenosných zo zvierat na ľudí



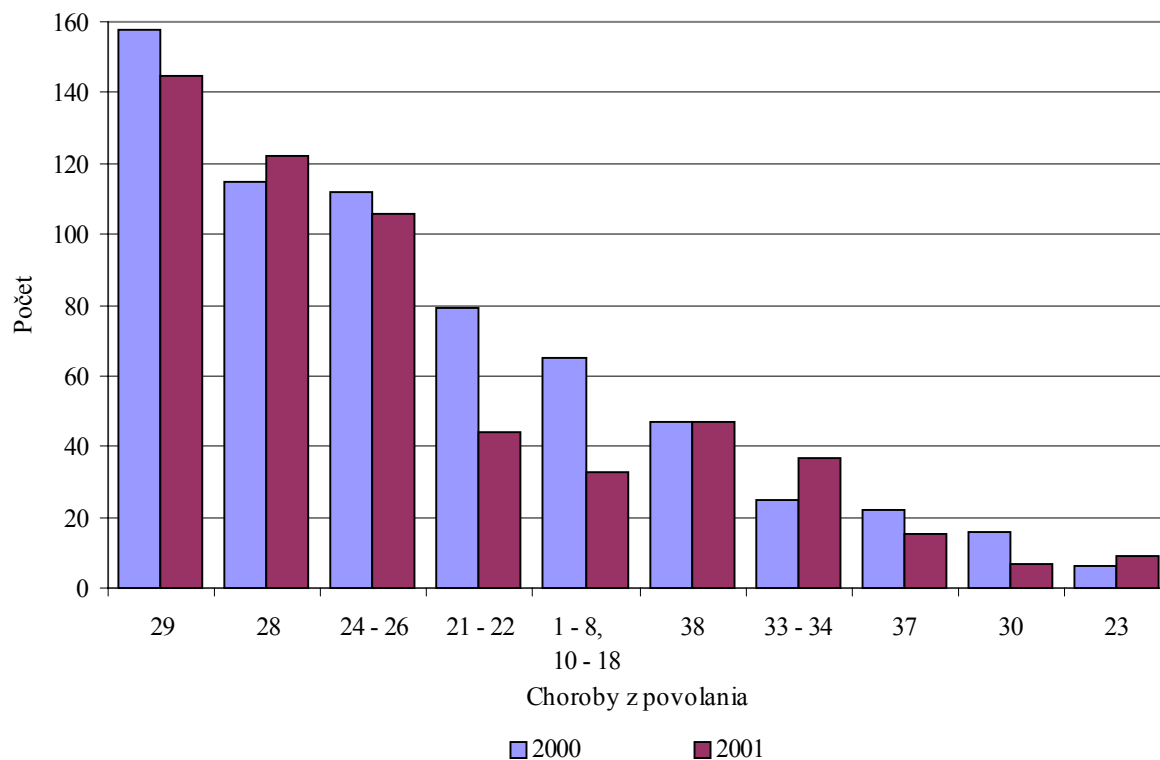
Vývoj počtu ochorení na prenosné a parazitárne choroby



Vývoj počtu porúch sluchu spôsobených hlukom

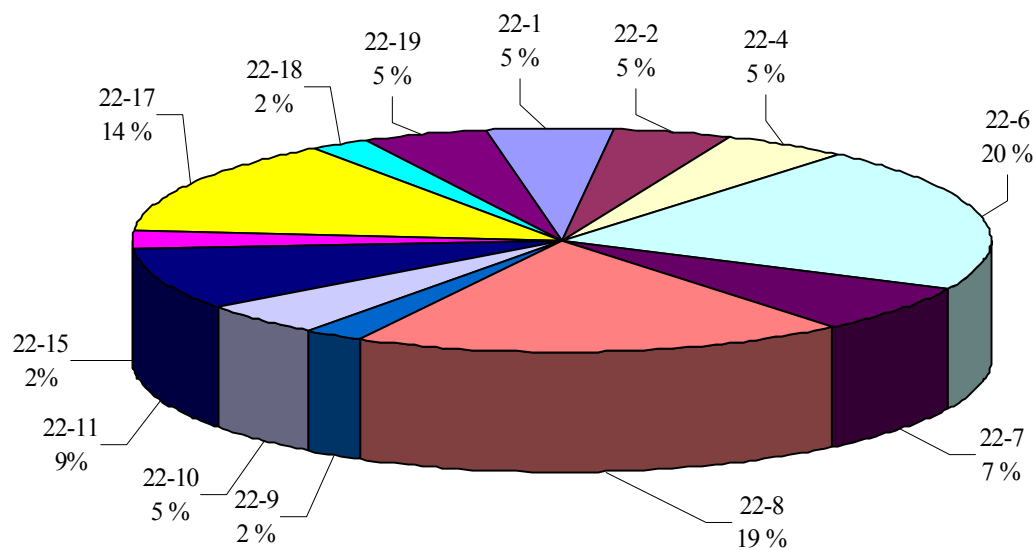


Najčastejšie choroby z povolania

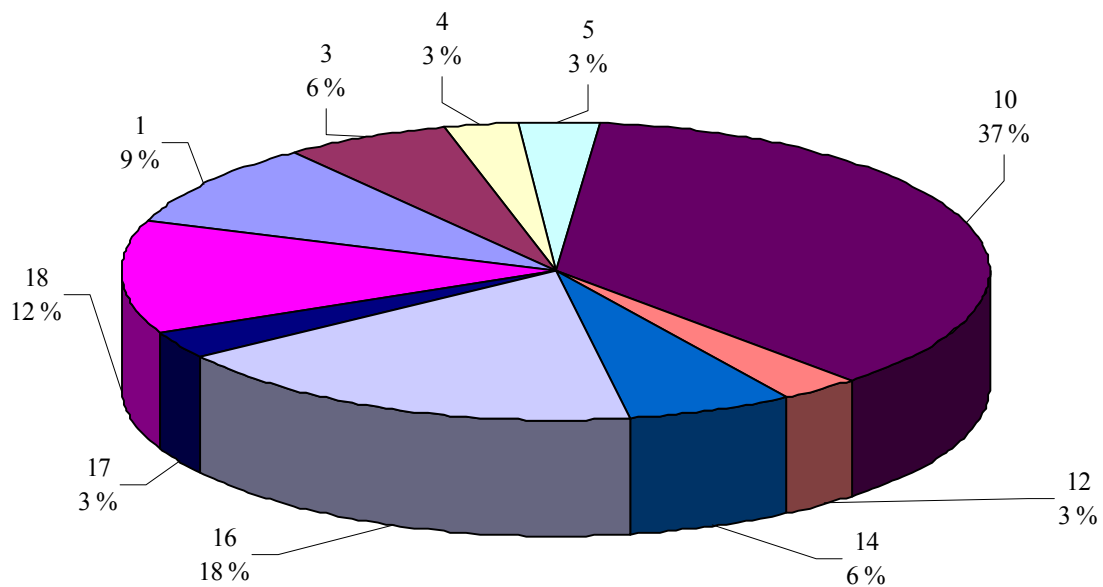


Graf 8

Profesionálne dermatózy

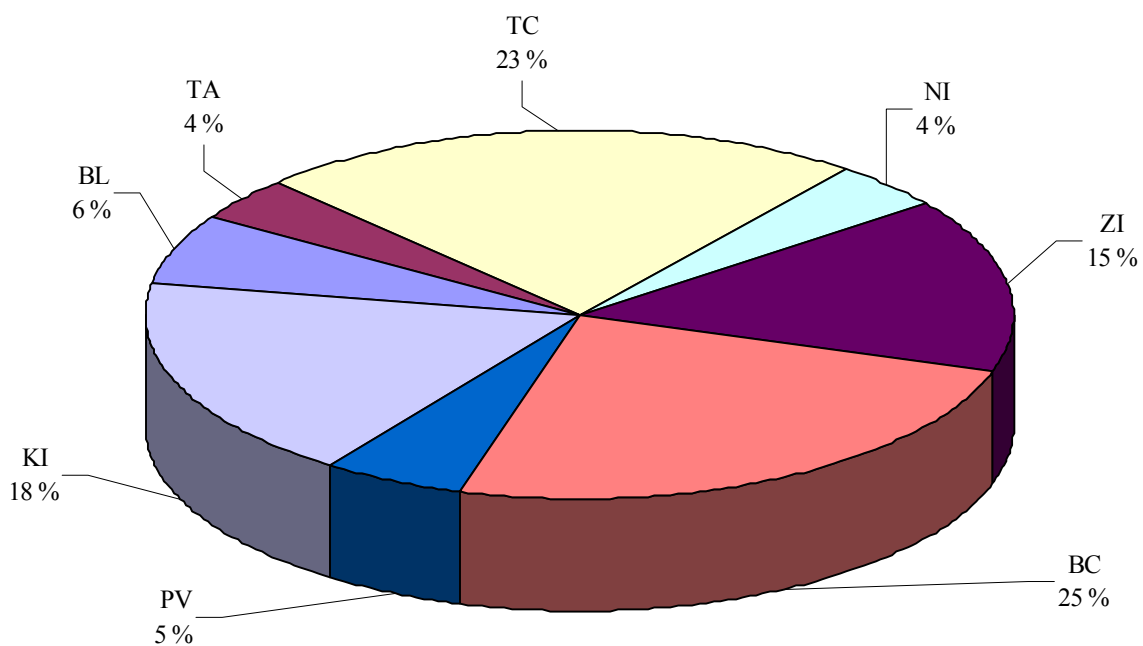


Profesionálne otravy

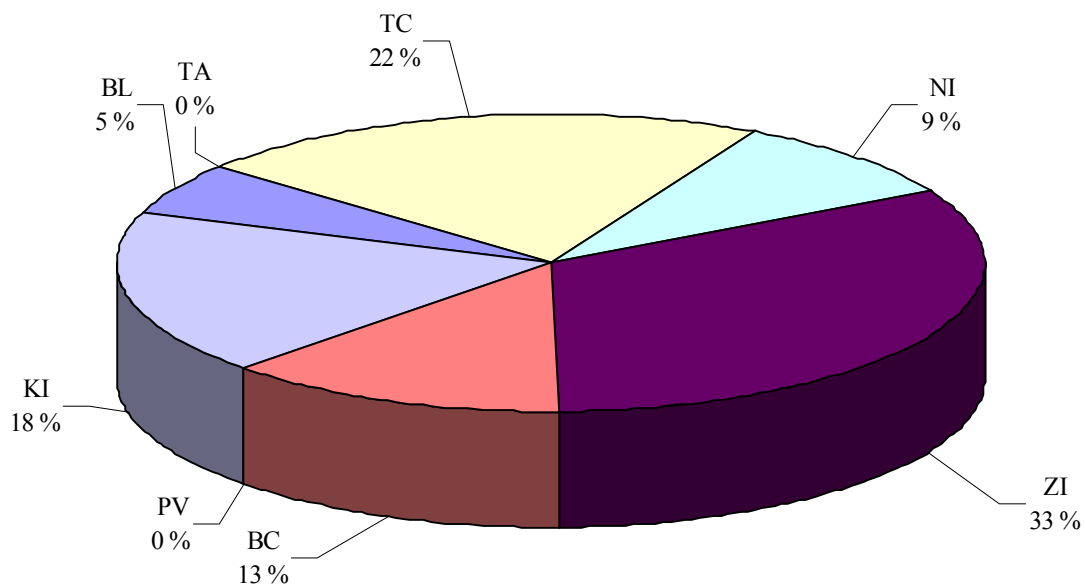


Graf 10

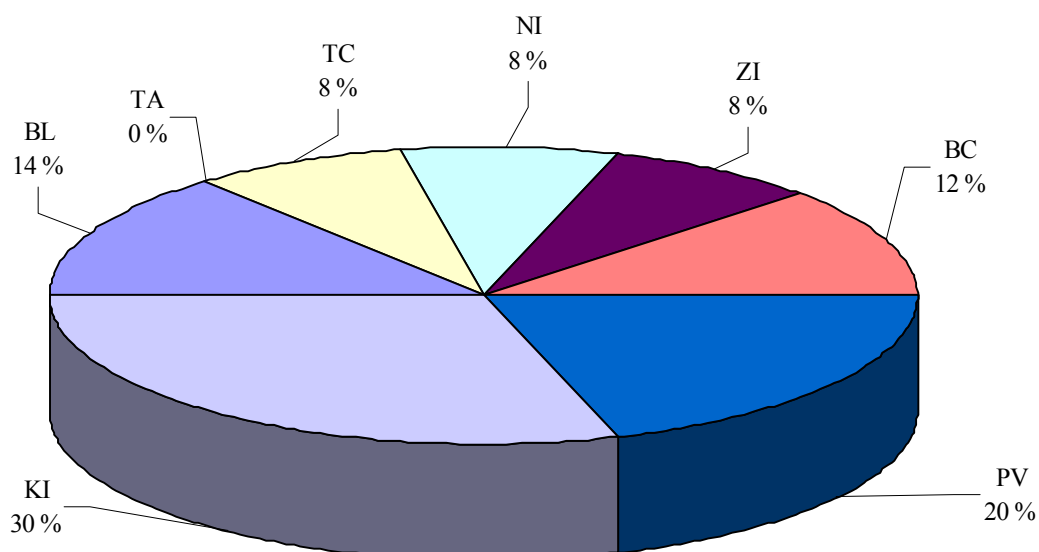
Výskyt chorôb z povolania podľa sídla organizácie, v ktorej choroba z povolania vznikla



Novopriznané choroby prenosné zo zvierat na ľudí podľa sídla zdravotníckeho zariadenia



Novopriznané ochorenia na prenosné a parazitárne choroby podľa sídla zdravotníckeho zariadenia



Vývoj počtu chorôb z povolania, profesionálnych otráv a iných poškodení zdravia pri práci v rokoch 1988 až 2001

Číslo choroby	Rok													
	1988	1989	1990	1991	1992	1993	1994	1995	1996	1997	1998	1999	2000	2001
Úhrn	1 153	1 048	1 194	1 311	1 076	939	722	601	726	697	740	673	660	577
Spolu	1 131	1 041	1 142	1 287	1 056	897	713	592	717	688	731	671	654	572
1	5	1	2	5	1	1	2	2	6	3	4	4	4	3
2	1	2	–	2	1	–	–	–	–	–	1	–	1	–
3	2	–	2	1	–	–	–	–	–	–	–	–	1	2
4	1	1	1	5	3	2	1	2	–	–	–	–	–	1
5	–	1	–	3	–	–	–	–	–	–	–	–	–	1
9	1	2	1	1	1	3	–	–	–	1	–	1	2	–
10	3	2	5	7	4	3	1	3	5	4	3	3	17	12
11	–	–	1	2	1	–	1	1	2	2	1	–	–	–
12	14	10	3	8	17	1	5	6	54	23	6	–	1	1
13	–	–	–	2	1	1	–	–	–	–	–	–	–	–
14	3	4	1	–	2	1	2	3	1	1	–	1	5	2
15	1	2	–	–	1	–	–	1	–	1	1	2	–	–
16	5	6	2	1	2	2	3	2	6	5	20	5	4	6
17	5	–	–	–	2	–	–	–	–	–	–	–	–	1
18	11	11	4	11	1	2	7	6	2	3	–	4	32	4
19	–	2	–	–	–	1	2	2	–	–	–	–	–	–
20	–	–	–	–	–	–	–	–	–	–	–	1	–	–
21	–	–	–	–	–	–	–	–	–	–	–	–	–	1
22	235	200	182	195	196	130	93	104	124	92	60	82	79	43
23	11	12	7	9	6	15	14	11	9	6	9	4	6	9
24	92	111	102	89	91	132	88	82	76	58	66	48	55	50
25	9	7	10	10	3	2	1	2	5	2	1	–	–	1
26	312	254	235	167	198	162	104	81	116	79	97	77	57	55
27	–	–	–	3	–	–	–	–	–	–	–	–	–	–
28	122	110	197	267	122	139	91	64	62	80	118	114	115	122
29	43	44	84	142	137	121	151	95	107	164	191	174	158	145
30	6	10	3	9	6	6	7	5	8	11	17	10	16	7
31	–	–	–	1	–	–	–	–	–	–	–	–	–	–
33	28	28	37	83	38	34	38	39	26	37	44	30	24	37
34	1	1	1	–	1	1	–	1	3	1	8	7	1	–
35	–	–	1	–	–	1	–	–	–	–	–	–	–	–
36	–	–	–	–	–	–	–	–	–	1	–	–	–	–
37	28	31	53	36	55	25	18	26	33	23	20	33	22	15
38	175	170	191	207	145	107	74	49	67	80	56	64	47	47
39	1	1	1	1	1	–	1	–	1	–	–	–	–	–
41	–	2	–	2	3	–	–	–	–	–	–	–	–	–
42-1	9	11	8	6	1	4	4	3	2	4	3	1	1	–
42-2	1	–	1	2	7	–	4	1	2	1	1	2	2	–
43	–	3	3	–	1	–	–	–	–	1	1	–	–	1
44	4	2	4	10	8	1	1	1	–	5	3	3	4	6
Iné poškodenia	24	7	52	24	20	42	9	9	9	9	9	2	6	5

Vývoj poradia chorôb z povolania, profesionálnych otráv a iných poškodení zdravia pri práci v rokoch 1990 až 2001

1/2

Číslo choroby	Rok											
	1990		1991		1992		1993		1994		1995	
	poradie	počet	poradie	počet	poradie	počet	poradie	počet	poradie	počet	poradie	počet
Úhrn	x	1 194	x	1 311	x	1 076	x	939	x	722	x	601
Spolu	x	1 142	x	1 287	x	1 056	x	897	x	713	x	592
1 - 8, 10 - 18	8.	21	7.	47	8.	36	9.	13	7.	22	7.	26
9	12.	1	12.	1	12.	1	12.	3	-	-	-	-
19	-	-	-	-	-	-	14.	1	12.	2	11.	2
21 - 22	4.	182	4.	195	2.	196	3.	130	3.	93	2.	104
23	10.	7	10.	9	11.	6	8.	15	9.	14	8.	11
24 - 26	1.	347	2.	266	1.	292	1.	296	1.	193	1.	165
28	2.	197	1.	267	5.	122	2.	139	4.	91	4.	64
29	5.	84	5.	142	4.	137	4.	121	2.	151	3.	95
30	11.	3	10.	9	11.	6	10.	6	11.	7	9.	5
33 - 34		38		83		39		35		38		40
33-1, 33-2, 33-4		35		79		37		31		32		34
33-3	7.	2	6.	4	7.	1	6.	3	6.	6	6.	5
34-1		1		-		1		-		-		1
34-2		-		-		-		1		-		-
37	6.	53	8.	36	6.	55	7.	25	8.	18	7.	26
38	3.	191	3.	207	3.	145	5.	107	5.	74	5.	49
42	9.	9	11.	8	10.	8	11.	4	10.	8	10.	4
Ostatné choroby	9.	9	9.	17	9.	13	13.	2	12.	2	12.	1
Iné poškodenia	x	52	x	24	x	20	x	42	x	9	x	9

Vývoj poradia chorôb z povolania, profesionálnych otráv a iných poškodení zdravia pri práci v rokoch 1990 až 2001

2/2

Číslo choroby	Rok											
	1996		1997		1998		1999		2000		2001	
	poradie	počet	poradie	počet	poradie	počet	poradie	počet	poradie	počet	poradie	počet
Úhrn	x	726	x	697	x	740	x	673	x	660	x	577
Spolu	x	717	x	688	x	731	x	671	x	654	x	572
1 - 8, 10 - 18	4.	76	5.	42	7.	36	8.	20	5.	65	7.	33
9	–	–	12.	1	–	–	12.	1	13.	2	–	–
19	–	–	–	–	–	–	–	–	–	–	–	–
21 - 22	2.	124	3.	92	4.	60	4.	82	4.	79	5.	44
23	9.	9	10.	6	10.	9	11.	4	10.	6	9.	9
24 - 26	1.	197	2.	139	2.	164	2.	125	3.	112	3.	106
28	6.	62	4.	80	3.	118	3.	114	2.	115	2.	122
29	3.	107	1.	164	1.	191	1.	174	1.	158	1.	145
30	9.	8	8.	11	9.	17	9.	10	9.	16	10.	7
33 - 34		29		38		52		37		25		37
33-1, 33-2, 33-4		25		35		42		28		22		33
33-3	8.	1	6.	2	6.	2	6.	2	7.	2	6.	4
34-1		3		1		4		3		–		–
34-2		–		–		4		4		1		–
37	7.	33	7.	23	8.	20	7.	33	8.	22	8.	15
38	5.	67	4.	80	5.	56	5.	64	6.	47	4.	47
42	10.	4	11.	5	11.	4	10.	6	12.	3	x	–
Ostatné choroby	11.	1	9.	7	11.	4	12.	1	11.	4	10.	7
Iné poškodenia	x	9	x	9	x	9	x	2	x	6	x	5

Počet novopriznaných chorôb z povolania, profesionálnych otráv a iných poškodení zdravia pri práci podľa územia zdravotníckeho zariadenia

1/2

Číslo choroby	Slovenská republika			BL	TA	TC	NI	ZI	BC	PV	KI
	spolu	muži	ženy								
Úhrn	577	403	174	47	9	115	17	129	105	19	136
Spolu	572	400	172	47	9	115	17	127	103	18	136
1	3	3	–	–	–	–	–	–	3	–	–
1-1	2	2	–	–	–	–	–	–	2	–	–
1-2	1	1	–	–	–	–	–	–	1	–	–
3	2	1	1	1	–	–	–	1	–	–	–
3-1	1	–	1	1	–	–	–	–	–	–	–
3-2	1	1	–	–	–	–	–	1	–	–	–
4	1	1	–	–	–	–	–	1	–	–	–
4-2	1	1	–	–	–	–	–	1	–	–	–
5	1	1	–	–	–	–	–	1	–	–	–
10	12	11	1	11	–	1	–	–	–	–	–
12	1	1	–	1	–	–	–	–	–	–	–
12-1	1	1	–	1	–	–	–	–	–	–	–
14	2	2	–	1	–	–	–	–	–	–	1
14-2	1	1	–	1	–	–	–	–	–	–	–
14-3	1	1	–	–	–	–	–	–	–	–	1
16	6	6	–	3	–	–	–	3	–	–	–
17	1	1	–	–	–	–	1	–	–	–	–
18	4	1	3	–	–	4	–	–	–	–	–
21	1	–	1	–	–	–	–	–	1	–	–
22	43	14	29	5	9	1	5	13	2	–	8
22-1	2	–	2	–	–	–	–	–	2	–	–
22-2	2	2	–	–	1	–	–	1	–	–	–
22-4	2	–	2	–	–	–	1	–	–	–	1
22-6	9	5	4	–	2	–	1	5	–	–	1
22-7	3	1	2	1	–	–	–	2	–	–	–
22-8	8	–	8	3	–	–	2	1	–	–	2
22-9	1	1	–	–	–	–	–	1	–	–	–
22-10	2	–	2	–	–	–	–	2	–	–	–
22-11	4	1	3	–	–	1	1	1	–	–	1
22-15	1	–	1	1	–	–	–	–	–	–	–
22-17	6	3	3	–	4	–	–	–	–	–	2
22-18	1	1	–	–	–	–	–	–	–	–	1
22-19	2	–	2	–	2	–	–	–	–	–	–
23	9	9	–	–	–	–	–	1	–	–	8
24	50	15	35	7	–	4	4	4	6	10	15
25	1	–	1	–	–	1	–	–	–	–	–

Počet novopriznaných chorôb z povolania, profesionálnych otráv a iných poškodení zdravia pri práci podľa územia zdravotníckeho zariadenia

2/2

Číslo choroby	Slovenská republika			BL	TA	TC	NI	ZI	BC	PV	KI
	spolu	muži	ženy								
26	55	29	26	3	–	12	5	18	7	–	10
28	122	120	2	3	–	13	–	22	40	2	42
28-1	26	26	–	1	–	1	–	5	13	1	5
28-2	31	30	1	2	–	–	–	–	25	1	3
28-3	65	64	1	–	–	12	–	17	2	–	34
29	145	90	55	3	–	55	–	34	26	2	25
29-2	90	60	30	3	–	33	–	22	11	–	21
29-4	55	30	25	–	–	22	–	12	15	2	4
30	7	–	7	–	–	–	–	–	7	–	–
33	37	37	–	2	–	13	–	10	3	–	9
33-1	30	30	–	1	–	12	–	8	1	–	8
33-2	2	2	–	1	–	1	–	–	–	–	–
33-3	4	4	–	–	–	–	–	2	1	–	1
33-4	1	1	–	–	–	–	–	–	1	–	–
37	15	9	6	3	–	–	1	4	3	3	1
37-1	6	2	4	2	–	–	–	2	–	1	1
37-2	4	2	2	–	–	–	1	2	1	–	–
37-3	1	1	–	–	–	–	–	–	–	1	–
37-7	4	4	–	1	–	–	–	–	2	1	–
38	47	46	1	1	–	9	–	15	5	1	16
43	1	1	–	1	–	–	–	–	–	–	–
44	6	2	4	2	–	2	1	–	–	–	1
Iné poškodenia	5	3	2	–	–	–	–	2	2	1	–

Počet novopriznaných chorôb z povolania, profesionálnych otráv a iných poškodení zdravia pri práci podľa vekových skupín

1/2

Číslo choroby	Spolu	v tom vo veku									
		do 19	20 - 24	25 - 29	30 - 34	35 - 39	40 - 44	45 - 49	50 - 54	55 - 59	nad 60
Úhrn	577	3	14	21	34	67	120	103	120	61	34
Spolu	572	3	14	21	34	66	118	103	119	60	34
1	3	-	-	-	1	-	-	1	1	-	-
1-1	2	-	-	-	1	-	-	-	1	-	-
1-2	1	-	-	-	-	-	-	1	-	-	-
3	2	-	-	-	-	-	-	1	1	-	-
3-1	1	-	-	-	-	-	-	-	1	-	-
3-2	1	-	-	-	-	-	-	1	-	-	-
4	1	-	-	-	-	-	-	-	-	1	-
4-2	1	-	-	-	-	-	-	-	-	1	-
5	1	-	-	-	-	-	-	-	1	-	-
10	12	-	-	-	-	-	1	3	7	1	-
12	1	-	-	1	-	-	-	-	-	-	-
12-1	1	-	-	1	-	-	-	-	-	-	-
14	2	-	-	1	1	-	-	-	-	-	-
14-2	1	-	-	1	-	-	-	-	-	-	-
14-3	1	-	-	-	1	-	-	-	-	-	-
16	6	-	-	-	-	1	-	-	3	-	2
17	1	-	-	-	-	-	-	-	1	-	-
18	4	-	-	-	-	-	3	-	1	-	-
21	1	-	-	-	-	-	-	-	1	-	-
22	43	-	7	6	7	5	10	2	5	1	-
22-1	2	-	1	-	-	-	-	-	1	-	-
22-2	2	-	-	-	1	-	-	-	1	-	-
22-4	2	-	-	-	2	-	-	-	-	-	-
22-6	9	-	2	1	1	-	3	1	1	-	-
22-7	3	-	-	-	-	1	1	-	1	-	-
22-8	8	-	1	3	2	1	1	-	-	-	-
22-9	1	-	-	-	-	-	-	-	1	-	-
22-10	2	-	-	-	-	1	-	1	-	-	-
22-11	4	-	-	-	-	-	4	-	-	-	-
22-15	1	-	-	-	-	-	-	-	-	1	-
22-17	6	-	2	1	1	1	1	-	-	-	-
22-18	1	-	-	1	-	-	-	-	-	-	-
22-19	2	-	1	-	-	1	-	-	-	-	-
23	9	-	-	-	-	-	-	-	1	-	8
24	50	1	2	5	7	9	7	8	4	6	1
25	1	-	-	-	-	-	1	-	-	-	-

Počet novopriznaných chorôb z povolania, profesionálnych otráv a iných poškodení zdravia pri práci podľa vekových skupín

2/2

Číslo choroby	Spolu	v tom vo veku									
		do 19	20 - 24	25 - 29	30 - 34	35 - 39	40 - 44	45 - 49	50 - 54	55 - 59	nad 60
26	55	2	4	4	6	6	8	9	9	7	–
28	122	–	–	2	7	24	38	23	16	12	–
28-1	26	–	–	2	1	5	8	7	3	–	–
28-2	31	–	–	–	3	6	10	5	3	4	–
28-3	65	–	–	–	3	13	20	11	10	8	–
29	145	–	–	–	2	17	34	41	38	13	–
29-2	90	–	–	–	–	12	21	27	24	6	–
29-4	55	–	–	–	2	5	13	14	14	7	–
30	7	–	–	–	2	1	2	2	–	–	–
33	37	–	–	–	–	–	5	5	8	3	16
33-1	30	–	–	–	–	–	4	5	7	3	11
33-2	2	–	–	–	–	–	1	–	–	–	1
33-3	4	–	–	–	–	–	–	–	–	–	4
33-4	1	–	–	–	–	–	–	–	1	–	–
37	15	–	1	1	1	2	3	1	2	4	–
37-1	6	–	1	–	–	1	2	–	–	2	–
37-2	4	–	–	–	–	1	1	–	1	1	–
37-3	1	–	–	–	1	–	–	–	–	–	–
37-7	4	–	–	1	–	–	–	1	1	1	–
38	47	–	–	–	–	1	5	5	17	12	7
43	1	–	–	1	–	–	–	–	–	–	–
44	6	–	–	–	–	–	1	2	3	–	–
Iné poškodenia	5	–	–	–	–	1	2	–	1	1	–

Počet novopriznaných chorôb z povolania, profesionálnych otráv a iných poškodení zdravia pri práci podľa pohlavia, sídla organizácie, v ktorej choroba z povolania vznikla a vekových skupín

Územie	Pohlavie	Spolu	v tom vo veku									
			do 19	20 - 24	25 - 29	30 - 34	35 - 39	40 - 44	45 - 49	50 - 54	55 - 59	nad 60
Úhrn	spolu	577	3	14	21	34	67	120	103	120	61	34
	muži	403	2	8	12	17	46	86	65	81	52	34
	ženy	174	1	6	9	17	21	34	38	39	9	-
Spolu	spolu	572	3	14	21	34	66	118	103	119	60	34
	muži	400	2	8	12	17	45	86	65	80	51	34
	ženy	172	1	6	9	17	21	32	38	39	9	-
Bratislavský kraj	spolu	35	1	1	3	-	3	6	4	11	3	3
	muži	20	-	-	2	-	1	2	3	7	2	3
	ženy	15	1	1	1	-	2	4	1	4	1	-
Trnavský kraj	spolu	22	-	3	1	2	5	1	4	5	1	-
	muži	15	-	1	1	-	4	1	3	4	1	-
	ženy	7	-	2	-	2	1	-	1	1	-	-
Trenčiansky kraj	spolu	131	-	-	-	4	20	40	25	28	12	2
	muži	97	-	-	-	2	18	31	18	15	11	2
	ženy	34	-	-	-	2	2	9	7	13	1	-
Nitriansky kraj	spolu	24	1	1	2	2	-	5	4	5	1	3
	muži	15	1	-	1	1	-	4	3	2	-	3
	ženy	9	-	1	1	1	-	1	1	3	1	-
Žilinský kraj	spolu	86	-	4	3	8	6	13	9	26	9	8
	muži	53	-	3	3	3	1	6	4	17	8	8
	ženy	33	-	1	-	5	5	7	5	9	1	-
Banskobystrický kraj	spolu	140	-	2	4	7	19	35	34	20	16	3
	muži	103	-	1	2	5	13	29	21	16	13	3
	ženy	37	-	1	2	2	6	6	13	4	3	-
Prešovský kraj	spolu	30	-	-	2	4	5	4	6	7	2	-
	muži	13	-	-	-	1	1	2	3	5	1	-
	ženy	17	-	-	2	3	4	2	3	2	1	-
Košický kraj	spolu	104	1	3	6	7	8	14	17	17	16	15
	muži	84	1	3	3	5	7	11	10	14	15	15
	ženy	20	-	-	3	2	1	3	7	3	1	-
Neudané	spolu	-	-	-	-	-	-	-	-	-	-	-
	muži	-	-	-	-	-	-	-	-	-	-	-
	ženy	-	-	-	-	-	-	-	-	-	-	-
Iné poškodenia	spolu	5	-	-	-	-	1	2	-	1	1	-
	muži	3	-	-	-	-	1	-	-	1	1	-
	ženy	2	-	-	-	-	-	2	-	-	-	-

Počet novopriznaných chorôb z povolania, profesionálnych otráv a iných poškodení zdravia pri práci podľa dĺžky expozície škodlivým faktorom

2/2

Číslo choroby	Spolu	v tom dĺžka expozície škodlivým faktorom (v rokoch)													
		do 1	1	2	3	4	5 - 9	10 - 14	15 - 19	20 - 24	25 - 29	30 - 34	35 - 39	40 a viac	neudaná
26	55	22	4	4	1	2	8	4	–	6	1	3	–	–	–
28	122	–	–	1	–	1	16	38	34	14	8	8	2	–	–
28-1	26	–	–	–	–	–	4	10	9	3	–	–	–	–	–
28-2	31	–	–	1	–	–	5	7	7	4	1	5	1	–	–
28-3	65	–	–	–	–	1	7	21	18	7	7	3	1	–	–
29	145	–	–	2	2	–	13	16	31	31	17	24	8	1	–
29-2	90	–	–	–	–	–	8	11	18	23	13	14	3	–	–
29-4	55	–	–	2	2	–	5	5	13	8	4	10	5	1	–
30	7	–	–	–	–	–	–	1	1	1	4	–	–	–	–
33	37	–	–	–	–	–	2	5	9	9	7	3	2	–	–
33-1	30	–	–	–	–	–	–	4	8	8	6	2	2	–	–
33-2	2	–	–	–	–	–	–	1	1	–	–	–	–	–	–
33-3	4	–	–	–	–	–	2	–	–	–	1	1	–	–	–
33-4	1	–	–	–	–	–	–	–	–	1	–	–	–	–	–
37	15	–	–	–	1	–	2	4	1	4	2	–	–	1	–
37-1	6	–	–	–	–	–	2	2	–	1	–	–	–	1	–
37-2	4	–	–	–	–	–	–	1	–	2	1	–	–	–	–
37-3	1	–	–	–	–	–	–	1	–	–	–	–	–	–	–
37-7	4	–	–	–	1	–	–	–	1	1	1	–	–	–	–
38	47	1	–	–	–	–	2	4	6	9	6	8	10	1	–
43	1	–	–	–	1	–	–	–	–	–	–	–	–	–	–
44	6	–	–	–	1	1	1	–	–	–	3	–	–	–	–
Iné poškodenia	5	–	–	–	–	–	1	–	2	2	–	–	–	–	–

Počet novopriznaných chorôb z povolania, profesionálnych otráv a iných poškodení zdravia pri práci podľa oddielov odvetvovej klasifikácie ekonomických činností

1/2

Číslo choroby	Spolu	v tom oddiel odvetvovej klasifikácie ekonomických činností																	
		A	B	C	D	E	F	G	H	I	J	K	L	M	N	O	P	Q	neu-daný
Úhrn	577	123	-	174	182	1	19	4	2	8	-	1	2	1	53	7	-	-	-
Spolu	572	123	-	173	178	1	19	4	2	8	-	1	2	1	53	7	-	-	-
1	3	-	-	-	3	-	-	-	-	-	-	-	-	-	-	-	-	-	-
1-1	2	-	-	-	2	-	-	-	-	-	-	-	-	-	-	-	-	-	-
1-2	1	-	-	-	1	-	-	-	-	-	-	-	-	-	-	-	-	-	-
3	2	-	-	-	1	-	-	-	-	-	-	-	-	1	-	-	-	-	-
3-1	1	-	-	-	-	-	-	-	-	-	-	-	-	1	-	-	-	-	-
3-2	1	-	-	-	1	-	-	-	-	-	-	-	-	-	-	-	-	-	-
4	1	-	-	-	1	-	-	-	-	-	-	-	-	-	-	-	-	-	-
4-2	1	-	-	-	1	-	-	-	-	-	-	-	-	-	-	-	-	-	-
5	1	-	-	-	-	-	-	-	-	-	-	-	-	-	-	1	-	-	-
10	12	-	-	-	12	-	-	-	-	-	-	-	-	-	-	-	-	-	-
12	1	-	-	-	1	-	-	-	-	-	-	-	-	-	-	-	-	-	-
12-1	1	-	-	-	1	-	-	-	-	-	-	-	-	-	-	-	-	-	-
14	2	-	-	-	2	-	-	-	-	-	-	-	-	-	-	-	-	-	-
14-2	1	-	-	-	1	-	-	-	-	-	-	-	-	-	-	-	-	-	-
14-3	1	-	-	-	1	-	-	-	-	-	-	-	-	-	-	-	-	-	-
16	6	-	-	-	4	-	-	-	-	-	-	-	1	-	1	-	-	-	-
17	1	-	-	-	1	-	-	-	-	-	-	-	-	-	-	-	-	-	-
18	4	-	-	-	4	-	-	-	-	-	-	-	-	-	-	-	-	-	-
21	1	-	-	-	1	-	-	-	-	-	-	-	-	-	-	-	-	-	-
22	43	3	-	-	25	-	1	3	1	1	-	1	-	-	4	4	-	-	-
22-1	2	-	-	-	-	-	-	1	-	-	-	-	-	-	1	-	-	-	-
22-2	2	-	-	-	1	-	1	-	-	-	-	-	-	-	-	-	-	-	-
22-4	2	1	-	-	-	-	-	-	1	-	-	-	-	-	-	-	-	-	-
22-6	9	-	-	-	9	-	-	-	-	-	-	-	-	-	-	-	-	-	-
22-7	3	-	-	-	2	-	-	-	-	-	-	-	-	-	-	1	-	-	-
22-8	8	-	-	-	4	-	-	2	1	-	-	-	-	-	1	-	-	-	-
22-9	1	-	-	-	1	-	-	-	-	-	-	-	-	-	-	-	-	-	-
22-10	2	-	-	-	2	-	-	-	-	-	-	-	-	-	-	-	-	-	-
22-11	4	-	-	-	2	-	-	-	-	-	-	-	-	-	2	-	-	-	-
22-15	1	-	-	-	-	-	-	-	-	-	-	-	-	-	-	1	-	-	-
22-17	6	-	-	-	4	-	-	-	-	-	-	-	-	-	-	2	-	-	-
22-18	1	-	-	-	-	-	-	-	-	-	-	1	-	-	-	-	-	-	-
22-19	2	2	-	-	-	-	-	-	-	-	-	-	-	-	-	-	-	-	-
23	9	-	-	8	-	-	-	-	-	1	-	-	-	-	-	-	-	-	-
24	50	3	-	-	-	-	-	-	-	1	-	-	1	-	44	1	-	-	-
25	1	-	-	-	-	-	-	-	-	-	-	-	-	-	1	-	-	-	-

Počet hlásených chorôb z povolania, profesionálnych otráv a iných poškodení zdravia pri práci podľa profesií a pohlavia

1/4

Číslo	Profesia	Spolu	Muži	Ženy
Úhrn^D		735	534	201
Spolu		572	400	172
1	Zákonodarcovia, vedúci a riadiaci pracovníci	4	4	–
122 1	Vedúci pracovníci v poľnohospodárstve, lesníctve, rybárstve a poľovníctve	2	2	–
122 2	Vedúci pracovníci v priemysle (vo výrobe)	1	1	–
131 1	Vedúci, riaditelia v poľnohospodárstve, lesníctve, rybárstve a poľovníctve	1	1	–
2	Vedeckí a odborní duševní pracovníci	16	6	10
211 3	Chemici	1	1	–
211 4	Geológovia, geofyzici, geodeti, hydroológovia a podobne	1	1	–
214 9	Ostatní architekti, projektanti, konštruktéri a technickí inžinieri inde neuvedení (tvoriví pracovníci)	1	1	–
222 1	Lekári, ordinári (okrem zubných lekárov)	12	3	9
232 3	Učítelia praktického vyučovania (okrem majstrov)	1	–	1
3	Technickí, zdravotnícki, pedagogickí pracovníci a pracovníci v príbuzných odboroch	39	8	31
311 1	Technici vo fyzikálnych a príbuzných odboroch	3	–	3
311 2	Stavební technici	1	–	1
311 5	Strojárski technici	1	–	1
311 6	Chemickí technici	–	–	–
311 7	Banskí a hutnícki technici	3	3	–
312 2	Operátori a obsluha výpočtovej techniky	1	1	–
321 1	Technici a laboranti v oblasti biológie a v príbuzných odboroch (vrátane zdravotníckych laborantov)	5	–	5
321 2	Technici v agronómii, lesníctve a poľnohospodárstve	1	1	–
322 7	Veterinárni asistenti	1	1	–
322 9	Ostatní strední zdravotnícki pracovníci inde neuvedení	3	–	3
323 1	Ošetrovatelia a všeobecné zdravotné sestry	13	1	12
323 3	Sestry zabezpečujúce starostlivosť o dieťa	5	–	5
323 5	Sestry zabezpečujúce intenzívnu starostlivosť	1	–	1
345 3	Detektívi, kriminalisti	1	1	–
4	Nižší administratívni pracovníci (úradníci)	1	–	1
421 3	Pokladníci v obchode, spoločnom stravovaní a podobne	1	–	1
5	Prevádzkoví pracovníci v službách a v obchode	8	3	5
512 4	Barmani	1	–	1
513 2	Opatrovníci a pomocní ošetrovatelia v zariadeniach sociálnej starostlivosti, v nemocniciach a podobných inštitúciách)	1	1	–
514 1	Kaderníci a holiči	1	–	1
514 4	Maséri	1	1	–
516 2	Pracovníci bezpečnostných orgánov	1	1	–
521 1	Predavači v obchodoch	3	–	3

Počet hlásených chorôb z povolania, profesionálnych otráv a iných poškodení zdravia pri práci podľa profesií a pohlavia

2/4

Číslo	Profesia	Spolu	Muži	Ženy
6	Kvalifikovaní robotníci v poľnohospodárstve, lesníctve a príbuzných odboroch	84	47	37
611 1	Pestovatelia poľných plodín	2	1	1
611 2	Ovocinár, vinári, chmeliari a ostatní pestovatelia plodín rastúcich na stromoch a kroch	–	–	–
612 1	Chovatelia hospodárskych zvierat (okrem hydiny a včiel)	40	14	26
612 4	Zmiešani chovatelia	5	2	3
612 5	Chovatelia a ošetrovatelia zvierat v ZOO	1	–	1
612 9	Ostatní chovatelia, ošetrovatelia zvierat inde neuvedení	7	2	5
614 1	Robotníci na pestovanie a ošetrovanie lesa	3	2	1
614 2	Robotníci na ťažbu dreva (okrem obsluhy pojazdných zariadení)	26	26	–
7	Remeselníci a kvalifikovaní výrobcovia, spracovatelia, opravári (okrem obsluhy strojov a zariadení)	292	245	47
711 1	Baníci, lámači v uhoľných baniach	85	85	–
711 2	Baníci, lámači v rudných baniach	70	70	–
711 4	Strelmajstri	6	6	–
712 1	Murári, kamenári, omietkári	11	11	–
712 2	Betonári, robotníci špecializovaní na kladenie betónových povrchov a terazza	1	1	–
712 3	Tesári a stolári	1	1	–
712 9	Ostatní stavební robotníci v hlavnej stavebnej výrobe a pracovníci v príbuzných odboroch inde neuvedení	6	3	3
713 2	Stavební dlážkari, parketári a obkladači	1	1	–
713 6	Inštalatéri, potrubári, stavební zámočníci, klampiari	1	1	–
713 7	Stavební a prevádzkoví elektrikári	1	1	–
714 1	Maliari a tapetári	1	1	–
714 2	Lakovači a pracovníci v príbuzných odboroch	2	2	–
721 1	Formovači a jadrári	1	1	–
721 2	Zvárači, rezači plameňom a spájkovači	5	5	–
721 4	Montéri kovových konštrukcií	2	–	2
722 3	Kováči, obsluha kovacích lisov, obsluha bucharov	3	3	–
722 4	Nástrojári, kovomodelári, kovorobotníci, zámočníci	17	13	4
722 6	Nastavovači a obsluha obrábacích strojov	5	4	1
722 7	Brusiči, leštiči a ostriči nástrojov	7	4	3
722 8	Kovolejáři, cizeléri	3	3	–
723 1	Mechanici a opravári motorových vozidiel (okrem autoklmpiarov)	1	1	–
723 5	Mechanici a opravári obrábacích strojov, poľnohospodárskych strojov a priemyselného strojového zariadenia inde neuvedeného	2	2	–
723 9	Ostatní mechanici a opravári strojov a zariadení (okrem elektro) inde neuvedení	1	1	–
724 4	Telefónni a telegrafní mechanici, montéri a opravári	1	1	–
724 7	Montéri a opravári slaboprúdových elektrických vedení	1	–	1
732 2	Robotníci pri výrobe skla, sklári vrátane brusičov a leštičov a odlievačov sklenených šošoviek	22	13	9

Počet hlásených chorôb z povolania, profesionálnych otráv a iných poškodení zdravia pri práci podľa profesií a pohlavia

3/4

Číslo	Profesia	Spolu	Muži	Ženy
732 4	Maliari skla a keramiky a pracovníci v príbuzných odboroch (vrátane výrobcov zrkadiel, písmomalárov)	1	1	–
733 2	Umeleckí remeselníci spracúvajúci textil, kožu a príbuzné materiály tradičnými postupmi (ľudová tvorba)	1	1	–
741 1	Spracovatelia mäsa a rýb vrátane údenárov a konzervovačov mäsa a rýb	2	1	1
741 2	Spracovatelia pekárskejších a cukrárskejších výrobkov (napríklad pekári, múčnikári, cukrári, cukrovinkári)	5	1	4
741 9	Ostatní spracovatelia - výrobcovia potravinárskych výrobkov inde neuvedení	3	1	2
742 2	Umeleckí stolári, rezbári a výrobcovia výrobkov z dreva vrátane opravárov (pomocou jednoduchých nástrojov)	1	–	1
742 3	Nastavovači a nastavovači-obsluhovači drevoobrábacích strojov	4	2	2
743 3	Dámski a pánski krajčíri a klobučníci vrátane opravárov odevov a výrobcov scénických kostýmov a krojov	3	–	3
743 4	Kožušníci a pracovníci v príbuzných odboroch	2	1	1
743 5	Modelári a strihači textilu, kože a podobných materiálov (vrátane modelárov a strihačov klobúkov, rukavíc a čiapok)	1	–	1
743 6	Krajčírky, vyšivači a pracovníci v príbuzných odboroch (vrátane šitia technickej konfekcie a výroby dáždníkov)	1	–	1
743 9	Ostatní robotníci pri výrobe textilu, odevov a výrobkov z kože, kožušín a podobných materiálov inde neuvedení	4	1	3
744 1	Kvalifikovaní robotníci v irchárňach a garbiarňach	2	2	–
744 2	Obuvníci vrátane opravárov obuvi (okrem strojových obuvníkov)	5	–	5
8	Obsluha strojov a zariadení	100	79	21
811 1	Obsluha banského zariadenia a raziacich štítov	1	1	–
811 2	Obsluha zariadení na úpravu rudných a nerudných surovín	1	1	–
812 1	Obsluha zariadení pri hutnickej výrobe kovov (obsluha pecí a konvertorov)	9	5	4
812 2	Obsluha zariadení v zlievárstve (taviči, zlievači)	4	4	–
812 3	Obsluha zariadení na tvárnenie kovov vo valcovníach	1	–	1
812 4	Obsluha zariadení na tepelné spracovanie kovov	2	2	–
813 9	Ostatná obsluha zariadení na výrobu skla a keramiky a obsluha v príbuzných odboroch inde neuvedených (napríklad pri príprave hlíny, glazúr a podobne)	4	4	–
814 1	Obsluha píly a iného zariadenia na spracovanie dreva	12	12	–
814 3	Obsluha zariadení na výrobu papiera, kartónu a lepenky	1	1	–
814 9	Ostatná obsluha zariadení na spracovanie dreva a v papierňach inde neuvedená	2	1	1
815 3	Obsluha filtrov a triedičov (vrátane obsluhy výparníkov, podtlakových nádob a podobne)	1	1	–
815 9	Obsluha ostatných zariadení v chemickej výrobe inde neuvedená	3	3	–
816 1	Obsluha zariadení pri výrobe a rozvoze elektriny	–	–	–
816 3	Obsluha zariadení pri úprave, čistení a rozvoze vody a obsluha zariadení v príbuzných odboroch	1	1	–
817 1	Obsluha automatických alebo poloautomatických montážnych línií	1	–	1
821 2	Obsluha strojov na výrobu maltovín, vápna, cementu, prefabrikátov, výrobkov z betónu, azbestocementu	1	–	1

Počet hlásených chorôb z povolania, profesionálnych otráv a iných poškodení zdravia pri práci podľa profesií a pohlavia

4/4

Číslo	Profesia	Spolu	Muži	Ženy
823 1	Obsluha strojov na výrobu výrobkov z gumených výrobkov (napríklad obuvi, pneumatík, výrobkov pre priemysel, domácnosť a podobne)	1	1	–
825 4	Obsluha strojov na výrobu predmetov z lepenky (vrátane kartonáže)	1	1	–
826 1	Obsluha strojov na úpravu vlákien, dopriadanie a navíjanie priadze a nití	9	8	1
826 2	Obsluha tkacích a pletacích strojov	1	–	1
826 3	Obsluha šijacích a vyšivacích strojov	1	–	1
826 4	Obsluha strojov na bielenie, farbenie, čistenie, pranie, žehlenie textilu (vrátane nepremokavej úpravy textilu)	1	–	1
827 1	Obsluha strojov na spracovanie a konzervovanie mäsa a rýb	–	–	–
827 3	Obsluha strojov na mletie zŕn a korenia	1	1	–
827 4	Obsluha strojov na spracovanie obilnín, výrobu pečiva, čokolády a cukroví	1	1	–
828 1	Montážni robotníci montujúci mechanické zariadenia	4	4	–
828 2	Montážni robotníci montujúci elektrické zariadenia	4	–	4
828 4	Montážni robotníci montujúci výrobky z kovov, gumených a plastových	2	–	2
828 5	Montážni robotníci montujúci výrobky z dreva a podobných materiálov	2	1	1
828 7	Montážni robotníci montujúci výrobky z kombinovaných materiálov	2	–	2
829 0	Obsluha iných strojov a ostatní montážni robotníci inde neuvedení	1	1	–
831 1	Strojvodcovia	2	2	–
831 3	Robotníci zabezpečujúci zostavovanie vlakov (brzdári, výhybkári, posunovači a podobne)	1	1	–
832 4	Vodiči nákladných automobilov a ťahačov	3	3	–
833 1	Obsluha poľnohospodárskych a lesných strojov	12	12	–
833 2	Obsluha zemných a príbuzných strojov	3	3	–
833 3	Obsluha žeriavov, zdvíhacích a podobných manipulačných zariadení (vrátane lyžiarskych vlekov, zariadení na sklápanie a dvíhanie mostov)	4	4	–
9	Pomocní a nekvalifikovaní pracovníci	28	8	20
913 2	Pomocníci a upratovači v kanceláriách, hoteloch, nemocniciach a iných zariadeniach	8	–	8
913 3	Ruční práči a žehlári	1	–	1
913 4	Sanitári	5	–	5
914 2	Školníci vrátane školníkov údržbárov	1	1	–
915 2	Vrátnici, strážcovia, uvádzači a šatniarky	1	1	–
915 9	Ostatní pracovníci v príbuzných odboroch inde neuvedení	1	–	1
916 2	Zametači, čističi záchodov, žump, kanálov a podobných zariadení	1	1	–
921 1	Pomocní a nekvalifikovaní robotníci v poľnohospodárstve	4	2	2
921 2	Pomocní a nekvalifikovaní robotníci v lesníctve	3	1	2
931 1	Pomocní a nekvalifikovaní robotníci v baniach, lomoch a v príbuzných odboroch	1	1	–
932 1	Pomocní a nekvalifikovaní montážni a manipulační robotníci	2	1	1
933 9	Ostatní pomocní a nekvalifikovaní pracovníci v doprave, skladoch, spojoch a podobne inde neuvedení	–	–	–
Iné poškodenia		5	3	2

¹⁾ V položke „úhrn“ sú započítané počty chorých z povolania, ohrozenia chorobou z povolania, profesionálnej otravy a iných poškodení zdravia pri práci

Počet novopriznaných chorôb z povolania, profesionálnych otráv a iných poškodení zdravia pri práci podľa hlavných tried klasifikácie zamestnaní a pohlavia

Číslo choroby	Choroby z povolania, profesionálne otravy a iné poškodenia zdravia pri práci	Zákonodárcovia, vedúci a riadiaci pracovníci		
		Spolu	Muži	Ženy
Spolu		4	4	–
26	Choroby prenosné zo zvierat na ľudí priamo alebo prostredníctvom prenášačov	3	3	–
33	Ochorenia na zaprášenie pľúc prachom obsahujúcim oxid kremičitý (silikóza, silikotuberkulóza)	1	1	–
33-1	Silikóza jednoduchá	1	1	–

Počet novopriznaných chorôb z povolania, profesionálnych otráv a iných poškodení zdravia pri práci podľa hlavných tried klasifikácie zamestnaní a pohlavia

Číslo choroby	Choroby z povolania, profesionálne otravy a iné poškodenia zdravia pri práci	Vedeckí a odborní duševní pracovníci		
		Spolu	Muži	Ženy
Spolu		16	6	10
3	Ochorenia z fluóru a jeho zlúčenín	1	–	1
3-1	Otravy fluórom a jeho zlúčeninami	1	–	1
16	Ochorenia z halogenizovaných uhlíkovodíkov	1	1	–
22	Kožné ochorenia z účinku škodlivín, ktoré sú v príčinnej súvislosti s výkonom zamestnania	1	1	–
22-18	Profesionálne dermatózy z rastlín	1	1	–
24	Ochorenia na prenosné a parazitárne choroby	13	4	9

Počet novopriznaných chorôb z povolania, profesionálnych otráv a iných poškodení zdravia pri práci podľa hlavných tried klasifikácie zamestnaní a pohlavia

Číslo choroby	Choroby z povolania, profesionálne otravy a iné poškodenia zdravia pri práci	Technickí, zdravotníci, pedagogickí pracovníci a pracovníci v príbuzných odboroch		
		Spolu	Muži	Ženy
Spolu		39	8	31
16	Ochorenia z halogenizovaných uhl'ovodíkov	1	1	-
18	Ochorenia z bojových látok	3	-	3
22	Kožné ochorenia z účinku škodlivín, ktoré sú v príčinnej súvislosti s výkonom zamestnania	3	-	3
22-7	Profesionálne dermatózy z chrómu a jeho zlúčenín	1	-	1
22-8	Profesionálne dermatózy z niklu a jeho zliatin	1	-	1
22-11	Profesionálne dermatózy z gumy a gumárenských chemikálií	1	-	1
24	Ochorenia na prenosné a parazitárne choroby	23	3	20
25	Tropické prenosné a parazitárne choroby	1	-	1
26	Choroby prenosné zo zvierat na ľudí priamo alebo prostredníctvom prenášačov	1	1	-
28	Ochorenia kostí, kĺbov, svalov, ciev a nervov končatín spôsobené pri práci s vibrujúcimi nástrojmi	1	1	-
28-1	Poškodenia z vibrácií prevažne ciev a nervov	1	1	-
29	Ochorenia kostí, kĺbov, šliach a nervov končatín z dlhodobého, nadmerného, jednosstranného zaťaženia	3	-	3
29-2	Choroby šliach, šľachových pošiev a svalových úponov z nadmerného preťaženia	1	-	1
29-4	Obraza nervov (vrátane lakt'ového) z trvalého miestneho tlaku	2	-	2
33	Ochorenia na zaprášenie pľúc prachom obsahujúcim oxid kremičitý (silikóza, silikotuberkulóza)	1	1	-
33-4	Banicka pneumokonióza	1	1	-
37	Asthma bronchiale	1	1	-
37-7	Ostatné príčiny vzniku asthmy bronchiale	1	1	-
44	Vonkajšie alergické alveolitídy a ich následky spôsobené vdychovaním organických prachov typu farmárske pľúca	1	-	1

Počet novopriznaných chorôb z povolania, profesionálnych otráv a iných poškodení zdravia pri práci podľa hlavných tried klasifikácie zamestnaní a pohlavia

Číslo choroby	Choroby z povolania, profesionálne otravy a iné poškodenia zdravia pri práci	Nižší administratívni pracovníci (úradníci)		
		Spolu	Muži	Ženy
Spolu		1	-	1
22	Kožné ochorenia z účinku škodlivín, ktoré sú v príčinnej súvislosti s výkonom zamestnania	1	-	1
22-8	Profesionálne dermatózy z niklu a jeho zliatin	1	-	1

Počet novopriznaných chorôb z povolania, profesionálnych otráv a iných poškodení zdravia pri práci podľa hlavných tried klasifikácie zamestnaní a pohlavia

Číslo choroby	Choroby z povolania, profesionálne otravy a iné poškodenia zdravia pri práci	Prevádzkoví pracovníci v službách a v obchode		
		Spolu	Muži	Ženy
Spolu		8	3	5
22	Kožné ochorenia z účinku škodlivín, ktoré sú v príčinnej súvislosti s výkonom zamestnania	2	–	2
22-8	Profesionálne dermatózy z niklu a jeho zliatin	1	–	1
22-17	Profesionálne dermatózy z ostatných chemikálií (organických a anorganických)	1	–	1
24	Ochorenia na prenosné a parazitárne choroby	3	3	–
29	Ochorenia kostí, kĺbov, šliach a nervov končatín z dlhodobého, nadmerného, jednostranného zaťaženia	1	–	1
29-4	Obrna nervov (vrátane lakt'ového) z trvalého miestneho tlaku	1	–	1
37	Asthma bronchiale	1	–	1
37-1	Asthma bronchiale - precitlivosť na múku, mlynský prach	1	–	1
44	Vonkajšie alergické alveolitídy a ich následky spôsobené vdychovaním organických prachov typu farmárske pľúca	1	–	1

Tabuľka 9.6

Počet novopriznaných chorôb z povolania, profesionálnych otráv a iných poškodení zdravia pri práci podľa hlavných tried klasifikácie zamestnaní a pohlavia

Číslo choroby	Choroby z povolania, profesionálne otravy a iné poškodenia zdravia pri práci	Kvalifikovaní robotníci v poľnohospodárstve, lesníctve a príbuzných odboroch		
		Spolu	Muži	Ženy
Spolu		84	47	37
22	Kožné ochorenia z účinku škodlivín, ktoré sú v príčinnej súvislosti s výkonom zamestnania	3	–	3
22-4	Profesionálne dermatózy z čistiacich prostriedkov	1	–	1
22-19	Profesionálne dermatózy z iných biologických faktorov	2	–	2
24	Ochorenia na prenosné a parazitárne choroby	1	1	–
26	Choroby prenosné zo zvierat na ľudí priamo alebo prostredníctvom prenášačov	39	16	23
28	Ochorenia kostí, kĺbov, svalov, ciev a nervov končatín spôsobené pri práci s vibrujúcimi nástrojmi	21	21	–
28-1	Poškodenia z vibrácií prevažne ciev a nervov	4	4	–
28-2	Poškodenia z vibrácií prevažne zhybov, kostí, šliach a svalov	2	2	–
28-3	Iné poškodenia z vibrácií a kombinované poškodenia z vibrácií	15	15	–
29	Ochorenia kostí, kĺbov, šliach a nervov končatín z dlhodobého, nadmerného, jednostranného zaťaženia	11	3	8
29-2	Choroby šliach, šľachových pošiev a svalových úponov z nadmerného preťaženia	5	2	3
29-4	Obrna nervov (vrátane lakt'ového) z trvalého miestneho tlaku	6	1	5
37	Asthma bronchiale	3	1	2
37-2	Asthma bronchiale - precitlivosť na slamu, seno	3	1	2
38	Porucha sluchu spôsobená hlukom	3	3	–
44	Vonkajšie alergické alveolitídy a ich následky spôsobené vdychovaním organických prachov typu farmárske pľúca	3	2	1

Počet novopriznaných chorôb z povolania, profesionálnych otráv a iných poškodení zdravia pri práci podľa hlavných tried klasifikácie zamestnaní a pohlavia

1/2

Číslo choroby	Choroby z povolania, profesionálne otravy a iné poškodenia zdravia pri práci	Remeselníci a kvalifikovaní výrobcovia, spracovatelia, opravári (okrem obsluhy strojov a zariadení)		
		Spolu	Muži	Ženy
Úhrn		295	248	47
Spolu		292	245	47
1	Ochorenia z olova a jeho zliatin a zlúčenín	3	3	–
1-1	Otravy olovom a jeho anorganickými zlúčeninami a zliatinami	2	2	–
1-2	Otravy organickými zlúčeninami olova	1	1	–
5	Ochorenia z arzénu a jeho zlúčenín	1	1	–
10	Ochorenia zo sírouhlika	1	1	–
14	Ochorenia z benzénu a jeho homológov	1	1	–
14-3	Akútne a chronické otravy xylénom	1	1	–
17	Ochorenia z dusičných esterov glycerínu a dusičných esterov iných látok masného radu	1	1	–
22	Kožné ochorenia z účinku škodlivín, ktoré sú v príčinnej súvislosti s výkonom zamestnania	19	9	10
22-2	Profesionálne dermatózy z cementu	2	2	–
22-6	Profesionálne dermatózy z ropných výrobkov (minerálne oleje)	8	4	4
22-7	Profesionálne dermatózy z chrómu a jeho zlúčenín	1	1	–
22-8	Profesionálne dermatózy z niklu a jeho zliatin	3	–	3
22-9	Profesionálne dermatózy z kovov a metaloidov a ich zlúčenín	1	1	–
22-10	Profesionálne dermatózy z plastických hmôt	2	–	2
22-11	Profesionálne dermatózy z gumených a gumárenských chemikálií	1	1	–
22-17	Profesionálne dermatózy z ostatných chemikálií (organických a anorganických)	1	–	1
23	Ochorenia na rakovinu pľúc z rádioaktívnych látok	8	8	–
24	Ochorenia na prenosné a parazitárne choroby	2	2	–
26	Choroby prenosné zo zvierat na ľudí priamo alebo prostredníctvom prenášačov	2	2	–
28	Ochorenia kostí, kĺbov, svalov, ciev a nervov končatín spôsobené pri práci s vibrujúcimi nástrojmi	79	77	2
28-1	Poškodenia z vibrácií prevažne ciev a nervov	19	19	–
28-2	Poškodenia z vibrácií prevažne zhybov, kostí, šliach a svalov	17	16	1
28-3	Iné poškodenia z vibrácií a kombinované poškodenia z vibrácií	43	42	1
29	Ochorenia kostí, kĺbov, šliach a nervov končatín z dlhodobého, nadmerného, jednosmerného zaťaženia	96	73	23
29-2	Choroby šliach, šľachových pošiev a svalových úponov z nadmerného preťaženia	62	49	13
29-4	Obrna nervov (vrátane laktového) z trvalého miestneho tlaku	34	24	10
30	Ochorenia laktového nervu z mechanických vplyvov	7	–	7
33	Ochorenia na zaprášenie pľúc prachom obsahujúcim oxid kremičitý (silikóza, silikotuberkulóza)	34	34	–
33-1	Silikóza jednoduchá	28	28	–

Počet novopriznaných chorôb z povolania, profesionálnych otráv a iných poškodení zdravia pri práci podľa hlavných tried klasifikácie zamestnaní a pohlavia

2/2

Číslo choroby	Choroby z povolania, profesionálne otravy a iné poškodenia zdravia pri práci	Remeselníci a kvalifikovaní výrobcovia, spracovatelia, opravári (okrem obsluhy strojov a zariadení)		
		Spolu	Muži	Ženy
33-2	Silkóza komplikovaná	2	2	–
33-3	Silikotuberkulóza	4	4	–
37	Asthma bronchiale	7	4	3
37-1	Asthma bronchiale - precitlivosť na múku, mlynský prach	4	1	3
37-3	Asthma bronchiale - precitlivosť na prach z obilnín, poľnohospodárskych plodín	1	1	–
37-7	Ostatné príčiny vzniku astmy bronchiale	2	2	–
38	Porucha sluchu spôsobená hlukom	29	28	1
43	Bronchopulmonálne poruchy spôsobené prachom z bavlny, ľanu, konopí alebo sisalu	1	1	–
44	Vonkajšie alergické alveolitídy a ich následky spôsobené vdychovaním organických prachov typu farmárske pľúca	1	–	1
Iné poškodenia		3	3	–

Počet novopriznaných chorôb z povolania, profesionálnych otráv a iných poškodení zdravia pri práci podľa hlavných tried klasifikácie zamestnaní a pohlavia

1/2

Číslo choroby	Choroby z povolania, profesionálne otravy a iné poškodenia zdravia pri práci	Obsluha strojov a zariadení		
		Spolu	Muži	Ženy
Úhrn		102	79	23
Spolu		100	79	21
3	Ochorenia z fluóru a jeho zlúčenín	1	1	–
3-2	Fluoróza	1	1	–
4	Ochorenia z ortuťi a z jej amalgámov a zlúčenín	1	1	–
4-2	Akútne a chronické otravy zlúčeninami ortuťi	1	1	–
10	Ochorenia zo sírouhlika	11	10	1
12	Ochorenia z oxidu uhoľnatého	1	1	–
12-1	Akútne otravy oxidom uhoľnatým	1	1	–
14	Ochorenia z benzénu a jeho homológov	1	1	–
14-2	Akútne a chronické otravy toluénom	1	1	–
16	Ochorenia z halogenizovaných uhoľvodíkov	3	3	–
18	Ochorenia z bojových látok	1	1	–
21	Ochorenia na kožnú rakovinu spôsobené škodlivinami vyvolávajúcimi rakovinu	1	–	1

Počet novopriznaných chorôb z povolania, profesionálnych otráv a iných poškodení zdravia pri práci podľa hlavných tried klasifikácie zamestnaní a pohlavia

2/2

Číslo choroby	Choroby z povolania, profesionálne otravy a iné poškodenia zdravia pri práci	Obsluha strojov a zariadení		
		Spoľu	Muži	Ženy
22	Kožné ochorenia z účinku škodlivín, ktoré sú v príčinnej súvislosti s výkonom zamestnania	6	4	2
22-6	Profesionálne dermatózy z ropných výrobkov (minerálne oleje)	1	1	–
22-8	Profesionálne dermatózy z niklu a jeho zliatin	1	–	1
22-11	Profesionálne dermatózy z gumy a gumárenských chemikálií	1	–	1
22-17	Profesionálne dermatózy z ostatných chemikálií (organických a anorganických)	3	3	–
23	Ochorenia na rakovinu pľúc z rádioaktívnych látok	1	1	–
24	Ochorenia na prenosné a parazitárne choroby	2	1	1
26	Choroby prenosné zo zvierat na ľudí priamo alebo prostredníctvom prenášačov	4	4	–
28	Ochorenia kostí, kĺbov, svalov, ciev a nervov končatín spôsobené pri práci s vibrujúcimi nástrojmi	21	21	–
28-1	Poškodenia z vibrácií prevažne ciev a nervov	2	2	–
28-2	Poškodenia z vibrácií prevažne zhybov, kostí, šliach a svalov	12	12	–
28-3	Iné poškodenia z vibrácií a kombinované poškodenia z vibrácií	7	7	–
29	Ochorenia kostí, kĺbov, šliach a nervov končatín z dlhodobého, nadmerného, jednostranného zaťaženia	29	13	16
29-2	Choroby šliach, šľachových pošiev a svalových úponov z nadmerného pretženia	18	8	10
29-4	Obraha nervov (vrátane laktového) z trvalého miestneho tlaku	11	5	6
33	Ochorenia na zaprášenie pľúc prachom obsahujúcim oxid kremičitý (silikóza, silikotuberkulóza)	1	1	–
33-1	Silikóza jednoduchá	1	1	–
37	Asthma bronchiale	2	2	–
37-1	Asthma bronchiale - precitlivosť na múku, mlynský prach	1	1	–
37-7	Ostatné príčiny vzniku asthmy bronchiale	1	1	–
38	Porucha sluchu spôsobená hlukom	14	14	–
Iné poškodenia		2	–	2

Počet novopriznaných chorôb z povolania, profesionálnych otráv a iných poškodení zdravia pri práci podľa hlavných tried klasifikácie zamestnaní a pohlavia

Číslo choroby	Choroby z povolania, profesionálne otravy a iné poškodenia zdravia pri práci	Pomocní a nekvalifikovaní pracovníci		
		Spolu	Muži	Ženy
Spolu		28	8	20
16	Ochorenia z halogenizovaných uhľovodíkov	1	1	–
22	Kožné ochorenia z účinku škodlivín, ktoré sú v príčinnej súvislosti s výkonom zamestnania	8	–	8
22-1	Profesionálne dermatózy z alkálií	2	–	2
22-4	Profesionálne dermatózy z čistiacich prostriedkov	1	–	1
22-7	Profesionálne dermatózy z chrómu a jeho zlúčenín	1	–	1
22-8	Profesionálne dermatózy z niklu a jeho zliatin	1	–	1
22-11	Profesionálne dermatózy z gumy a gumárenských chemikálií	1	–	1
22-15	Profesionálne dermatózy z dezinfekčných prostriedkov	1	–	1
22-17	Profesionálne dermatózy z ostatných chemikálií (organických a anorganických)	1	–	1
24	Ochorenia na prenosné a parazitárne choroby	6	1	5
26	Choroby prenosné zo zvierat na ľudí priamo alebo prostredníctvom prenášačov	6	3	3
29	Ochorenia kostí, kĺbov, šliach a nervov končatín z dlhodobého, nadmerného, jednostranného zaťaženia	5	1	4
29-2	Choroby šliach, šľachových pošiev a svalových úponov z nadmerného pretženia	4	1	3
29-4	Obma nervov (vrátane laktového) z trvalého miestneho tlaku	1	–	1
37	Asthma bronchiale	1	1	–
37-2	Asthma bronchiale - precitlivosť na slamu, seno	1	1	–
38	Porucha sluchu spôsobená hlukom	1	1	–

Počet novopriznaných ochorení na prenosné a parazitárne choroby podľa diagnóz a sídla zdravotníckeho zariadenia

Diagnóza podľa MKCH - 10	Slovenská republika			BL	TA	TC	NI	ZI	BC	PV	KI
	spolu	muži	ženy								
Spolu	50	15	35	7	-	4	4	4	6	10	15
A15	5	3	2	1	-	-	1	-	1	-	2
A150	1	1	-	-	-	-	-	-	-	-	1
A48	1	1	-	-	-	-	1	-	-	-	-
A69	1	1	-	1	-	-	-	-	-	-	-
A692	2	1	1	-	-	-	-	1	-	-	1
B01	3	-	3	1	-	-	-	-	-	2	-
B15	6	4	2	-	-	1	-	1	-	1	3
B159	3	1	2	-	-	-	-	-	-	1	2
B16	9	1	8	-	-	2	2	1	-	4	-
B160	1	-	1	-	-	-	-	-	-	-	1
B169	1	-	1	-	-	-	-	-	-	1	-
B17	1	-	1	-	-	1	-	-	-	-	-
B18	1	-	1	-	-	-	-	1	-	-	-
B181	1	1	-	-	-	-	-	-	-	-	1
B30	3	1	2	-	-	-	-	-	-	-	3
B44	1	-	1	-	-	-	-	-	-	1	-
B86	4	-	4	-	-	-	-	-	4	-	-
H10	5	-	5	4	-	-	-	-	1	-	-
H16	1	-	1	-	-	-	-	-	-	-	1

Tabuľka 11

Počet novopriznaných chorôb prenosných zo zvierat na ľudí buď priamo alebo prostredníctvom prenášačov podľa diagnóz a sídla zdravotníckeho zariadenia

Diagnóza podľa MKCH - 10	Slovenská republika			BL	TA	TC	NI	ZI	BC	PV	KI
	spolu	muži	ženy								
Spolu	55	29	26	3	-	12	5	18	7	-	10
A26	1	1	-	-	-	-	-	1	-	-	-
A27	1	1	-	1	-	-	-	-	-	-	-
A28	3	2	1	-	-	-	1	-	1	-	1
A48	1	1	-	-	-	-	-	1	-	-	-
A69	7	5	2	1	-	5	1	-	-	-	-
A84	1	-	1	-	-	-	1	-	-	-	-
B08	4	1	3	-	-	-	-	4	-	-	-
B080	2	1	1	-	-	1	-	-	-	-	1
B35	17	8	9	-	-	3	2	7	4	-	1
B352	4	2	2	-	-	-	-	3	-	-	1
B353	1	1	-	-	-	-	-	-	1	-	-
B354	5	3	2	-	-	-	-	-	-	-	5
B36	2	-	2	-	-	-	-	2	-	-	-
B48	3	-	3	-	-	3	-	-	-	-	-
B58	2	2	-	-	-	-	-	-	1	-	1
B94	1	1	-	1	-	-	-	-	-	-	-

Počet novopriznaných iných poškodení zdravia pri práci podľa diagnóz a sídla zdravotníckeho zariadenia

Diagnóza podľa MKCH - 10	Slovenská republika			BL	TA	TC	NI	ZI	BC	PV	KI
	spolu	muži	ženy								
Spolu	5	3	2	–	–	–	–	2	2	1	–
C34	1	1	–	–	–	–	–	1	–	–	–
J30	2	–	2	–	–	–	–	1	–	1	–
J34	1	1	–	–	–	–	–	–	1	–	–
J63	1	1	–	–	–	–	–	–	1	–	–

Označenie krajov SR

BL	Bratislavský kraj
TA	Trnavský kraj
TC	Trenčiansky kraj
NI	Nitriansky kraj
ZI	Žilinský kraj
BC	Banskobystrický kraj
PV	Prešovský kraj
KI	Košický kraj

Oddiely odvetvovej klasifikácie ekonomických činností

A	Poľnohospodárstvo, poľovníctvo a lesné hospodárstvo
B	Rybolov, chov rýb
C	Ťažba nerastných surovín
D	Priemyselná výroba
E	Výroba a rozvod elektriny, plynu a vody
F	Stavebníctvo
G	Veľkoobchod a maloobchod, oprava motorových vozidiel, motocyklov a spotrebného tovaru
H	Hotely a reštaurácie
I	Doprava, skladovanie a spoje
J	Peňažníctvo a poisťovníctvo
K	Nehnuteľnosti, prenajímanie a obchodné služby, výskum a vývoj
L	Verejná správa a obrana, povinné sociálne zabezpečenie
M	Školstvo
N	Zdravotníctvo a sociálna starostlivosť
O	Ostatné verejné, sociálne a osobné služby
P	Súkromné domácnosti s domácim personálom
Q	Exteritoriálne organizácie a združenia

Slovné vyjadrenie chorôb z povolania, profesionálnych otráv a iných poškodení zdravia pri práci

1/3

- 1 Ochorenia z olova a jeho zliatin a zlúčenín
 - 1-1 Otravy olovom a jeho anorganickými zlúčeninami a zliatinami
 - 1-2 Otravy organickými zlúčeninami olova
- 2 Ochorenia z fosfóru a jeho zlúčenín
 - 2-1 Otravy fosfórom a jeho anorganickými zlúčeninami
 - 2-2 Otravy organickými zlúčeninami fosfóru
- 3 Ochorenia z fluóru a jeho zlúčenín
 - 3-1 Otravy fluórom a jeho zlúčeninami
 - 3-2 Fluoróza
- 4 Ochorenia z ortuti a z jej amalgámov a zlúčenín
 - 4-1 Akútna a chronická otrava ortuťou
 - 4-2 Akútne a chronické otravy zlúčeninami ortuti
- 5 Ochorenia z arzénu a jeho zlúčenín
- 6 Ochorenia z mangánu a jeho zlúčenín
- 7 Ochorenia z kadmia a jeho zlúčenín
- 8 Ochorenia z vanádia a jeho zlúčenín
- 9 Ochorenia z chrómu a jeho zlúčenín
 - 9-1 Poškodenie nosovej priehradky z chrómu
 - 9-2 Ostatné poškodenie z chrómu
- 10 Ochorenia zo sírouhlika
- 11 Ochorenia zo sírovodíka
- 12 Ochorenia z oxidu uhoľnatého
 - 12-1 Akútne otravy oxidom uhoľnatým
 - 12-2 Chronické otravy a stavy po otrave oxidom uhoľnatým
 - 12-3 Otravy odstrelovými splodinami
- 13 Ochorenia z kyanových zlúčenín
 - 13-1 Otravy kyanovodíkom a jeho zlúčeninami
 - 13-2 Otravy kyanamidom vápenatým
- 14 Ochorenia z benzénu a jeho homológov
 - 14-1 Akútne a chronické otravy benzénom
 - 14-2 Akútne a chronické otravy toluénom
 - 14-3 Akútne a chronické otravy xylénom
 - 14-4 Akútne a chronické otravy homológmi benzénu
- 15 Ochorenia z nitro - a aminozlúčenín benzénu alebo jeho homológov a ich odvodenín
- 16 Ochorenia z halogenizovaných uhľovodíkov
- 17 Ochorenia z dusičných esterov glycerínu a dusičných esterov iných látok mastného radu
- 18 Ochorenia z bojových látok
- 19 Ochorenia z ionizujúceho žiarenia a zo žiarenia s obdobným biologickým účinkom
 - 19-1 Poškodenie krvotvorby ionizujúcim žiarením
 - 19-2 Rádío a rtg dermatitída

Slovné vyjadrenie chorôb z povolania, profesionálnych otráv a iných poškodení zdravia pri práci

2/3

19-3	Rakovina kože z ionizujúceho žiarenia
19-4	Katarakta z ionizujúceho žiarenia
20	Ochorenia z elektromagnetického žiarenia vrátane lasera
21	Ochorenia na kožnú rakovinu spôsobené škodlivosťami vyvolávajúcimi rakovinu
22	Kožné ochorenia z účinku škodlív, ktoré sú v príčinnej súvislosti s výkonom zamestnania, v ktorom bolo nevyhnutné vylúčiť styk so škodlivosťou
22-1	Profesionálne dermatózy z alkálií
22-2	Profesionálne dermatózy z cementu
22-3	Profesionálne dermatózy z organických a anorganických kyselín
22-4	Profesionálne dermatózy z čistiacich prostriedkov
22-5	Profesionálne dermatózy z organických rozpúšťadiel
22-6	Profesionálne dermatózy z ropných výrobkov (minerálne oleje)
22-7	Profesionálne dermatózy z chrómu a jeho zlúčenín
22-8	Profesionálne dermatózy z niklu a jeho zlúčenín
22-9	Profesionálne dermatózy z kovov a metaloidov a ich zlúčenín
22-10	Profesionálne dermatózy z plastov
22-11	Profesionálne dermatózy z gumy a gumárenských chemikálií
22-12	Profesionálne dermatózy z dechtu a jeho derivátov
22-13	Profesionálne dermatózy z organických farbív
22-14	Profesionálne dermatózy z liečiv
22-15	Profesionálne dermatózy z dezinfekčných prostriedkov
22-16	Profesionálne dermatózy z pesticídnych látok a agrochemikálií
22-17	Profesionálne dermatózy z ostatných chemikálií (organických a anorganických)
22-18	Profesionálne dermatózy z rastlín
22-19	Profesionálne dermatózy z iných biologických faktorov
22-20	Profesionálne dermatózy z fyzikálnych faktorov (okrem ionizačného žiarenia)
23	Ochorenia na rakovinu pľúc z rádioaktívnych látok
24	Ochorenia na prenosné a parazitárne choroby
25	Tropické prenosné a parazitárne choroby
26	Choroby prenosné zo zvierat na ľudí buď priamo alebo prostredníctvom prenášačov
27	Ochorenia vyvolané prácou v stlačenej vzduchu
27-1	Akútna forma kesónovej choroby
27-2	Chronická forma kesónovej choroby
28	Ochorenia kostí, kĺbov, šliach, ciev a nervov končatín spôsobené pri práci s vibrujúcimi nástrojmi a zariadeniami
28-1	Poškodenia z vibrácií prevažne ciev a nervov
28-2	Poškodenia z vibrácií zhybov, kostí, šliach a svalov
28-3	Iné poškodenia z vibrácií a kombinované poškodenia z vibrácií
29	Ochorenia kostí, kĺbov, šliach a nervov končatín z dlhodobého, nadmerného, jednostranného zaťaženia
29-1	Choroby mazových väčkov zo stále trvajúceho lokálneho tlaku
29-2	Choroby šliach, šľachových pošiev a svalových úponov z nadmerného preťaženia

Slovné vyjadrenie chorôb z povolania, profesionálnych otráv a iných poškodení zdravia pri práci

3/3

29-3	Postihnutie meniskov
29-4	Obrna nervov (vrátane lakt'ového) z trvalého miestneho tlaku
30	Ochorenia lakt'ového nervu z mechanických vplyvov
31	Ochorenia dolných dýchacích ciest a pľúc spôsobené hliníkovým prachom z hliníkových zliatin (zaprášenie pľúc hliníkom - fibróza pľúc)
32	Ochorenia z berylia a jeho zlúčenín
33	Ochorenia na zaprášenie pľúc prachom obsahujúcim oxid kremičitý (silikóza, silikotuberkulóza) vrátane banickej pneumokoniózy
33-1	Silikóza - jednoduchá
33-2	Silikóza - komplikovaná
33-3	Silikotuberkulóza
33-4	Baniccka pneumokonióza
34	Ochorenia na zaprášenie pľúc azbestovým prachom (azbestóza)
34-1	Azbestóza
34-2	Azbestóza s rakovinou pľúc
35	Ochorenia pri výrobe tvrdokovov
36	Ochorenia dolných dýchacích ciest a pľúc na škodlivé účinky Thomasovej múčky
37	Asthma bronchiale
37-1	Asthma bronchiale - precitlivosť na múku, mlynský prach
37-2	Asthma bronchiale - precitlivosť na slamu, seno
37-3	Asthma bronchiale - precitlivosť na prach z obilnín, poľnohospodárskych plodín
37-4	Asthma bronchiale - precitlivosť na srst' zvierat
37-5	Asthma bronchiale - precitlivosť na kolofonické výpary
37-6	Asthma bronchiale - precitlivosť na dezinfekčné prostriedky
37-7	Ostatné príčiny vzniku asthmy bronchiale
38	Porucha sluchu spôsobená hlukom
39	Ochorenia na sivý zákal
40	Ochorenia na nystagmus v ťažkých a zložitých tvaroch
41	Rozdutie pľúc fúkačov skla a hudobníkov na dychových nástrojoch
42-1	Ťažká hyperkinetická dysfónia, uzlíky na hlasivkách alebo ťažká nedovieravosť hlasiviek, ktoré sú trvalé a ktoré znemožňujú výkon povolania kladúceho zvýšené nároky na hlas
42-2	Ťažká fonasténia
43	Bronchopulmonálne choroby spôsobené prachom z bavlny (byssinóza), ľanu, konopí alebo sisalu
44	Vonkajšie alergické alveolitídy a ich následky spôsobené vdychovaním organických prachov typu farmárske pľúca

Slovné vyjadrenie diagnóz (MKCH-10) použitých v publikácií

A15	Respiračná tuberkulóza bakteriologicky alebo histologicky potvrdená
A150	Tuberkulóza pľúc potvrdená mikroskopiou spúta
A26	Eryzipeloid - ruža ošipaných
A27	Leptospiróza
A28	Iné bakteriálne zoonózy nezatriedené inde
A48	Iné bakteriálne choroby nezatriedené inde
A69	Iné spirochétové infekcie
A692	Lymeská choroba
A84	Vírusová encefalitída prenášaná kliešťami
B01	Ovčie kiahne - [varicella]
B08	Iné vírusové infekcie charakterizované léziami kože a sliznice nezatriedené inde
B080	Iné ortopoxvírusové infekcie
B15	Akútna hepatitída A
B159	Hepatitída A bez pečenevej kómy
B16	Akútna hepatitída B
B160	Akútna hepatitída B s agensom delta (dvojité)
B169	Akútna hepatitída B bez agensu delta a bez
B17	Iné akútne vírusové hepatitídy
B18	Chronická vírusová hepatitída
B181	Chronická vírusová hepatitída B bez agensu delta
B30	Vírusový zápal spojoviek - conjunctivitis virosa
B35	Dermatofytóza
B352	Tinea manuum
B353	Tinea pedis
B354	Tinea corporis
B36	Iné povrchové mykózy
B44	Aspergilóza
B48	Iné mykózy nezatriedené inde
B58	Toxoplazmóza
B86	Svrab - scabies
B94	Neskoré následky iných a nešpecifikovaných infekčných a parazitárnych chorôb
C34	Zhubný nádor priedušiek a pľúc
H10	Zápal spojovky - conjunctivis
H16	Zápal rohovky - keratitis
J30	Vazomotorická a alergická nádcha (rinitída)
J34	Iné choroby nosa a prínosových dutín
J63	Pneumokonióza zapríčinená inými anorganickými prachmi