

Vrodené chyby  
v SR 2000

BRATISLAVA  
**ÚZIS**  
SLOVAKIA

2001

---

**Zdravotnícka štatistika**

# Vrodené chyby v SR 2000

© Ústav zdravotníckych informácií a štatistiky. Bratislava 2001

820 09 Bratislava  
Drieňová 34

Tel.: 02/43 41 20 89 - 92  
Fax: 02/43 41 20 94  
E-mail: [brasenova@uzis.sk](mailto:brasenova@uzis.sk)  
Internet: [www.uzis.sk](http://www.uzis.sk)

**Obsah**

- Graf Vývoj počtu živonarodených detí s vrodenou chybou na 10 000 živonarodených detí v rokoch 1987 – 2000
- Mapa Priemerný počet živonarodených detí s vrodenou chybou na 10 000 živonarodených detí za obdobie 1996 - 2000
- Tabuľka 1 Vývoj počtu živonarodených detí s vrodenou chybou na 10 000 živonarodených detí podľa územia trvalého bydliska matky v rokoch 1996 - 2000
- Tabuľka 2 Hlásené vrodené chyby podľa územia trvalého bydliska matky
- Graf Živonarodené deti s vrodenou chybou na 10 000 živonarodených detí podľa veku matky
- Graf Počet živonarodených detí podľa trvalého bydliska matky
- Tabuľka 3 Hlásené vrodené chyby podľa pohlavia a početnosti tehotenstva matky
- Tabuľka 4 Narodené deti s vrodenou chybou podľa pôrodnej hmotnosti a územného členenia trvalého bydliska matky
- Tabuľka 5 Počet umelých prerušení tehotenstva z dôvodu prenatálne zistenej vrodenej chyby plodu podľa hmotnosti plodu a územného členenia trvalého bydliska matky
- Tabuľka 6 Živonarodené deti s vrodenou chybou podľa pôrodnej hmotnosti a pôrodnej dĺžky
- Tabuľka 7 Hlásené vrodené chyby podľa veku matky a otca
- Tabuľka 8 Živonarodené deti s vrodenou chybou podľa veku matky a otca
- Tabuľka 9 Hlásené vrodené chyby podľa veku matky a územného členenia trvalého bydliska matky
- Tabuľka 10.1 Živonarodené deti s vrodenou chybou podľa veku matky a územného členenia trvalého bydliska matky
- Tabuľka 10.2 Živonarodené deti s vrodenou chybou podľa veku matky a územného členenia trvalého bydliska matky na 10 000 živonarodených detí
- Tabuľka 11 Hlásené vrodené chyby podľa rodinného stavu matky
- Tabuľka 12 Živonarodené deti s vrodenou chybou podľa hmotnosti a týždňa tehotenstva
- Graf Štruktúra vrodených chýb u živonarodených chlapcov
- Graf Štruktúra vrodených chýb u živonarodených dievčat
- Tabuľka 13 Hlásené vrodené chyby podľa diagnóz vrodených chýb a pohlavia
- Tabuľka 14 Hlásené vrodené chyby podľa diagnóz vrodených chýb a pôrodnej hmotnosti (hmotnosti plodu)
- Tabuľka 15 Živonarodené deti s vrodenou chybou podľa diagnóz vrodených chýb a pôrodnej hmotnosti
- Tabuľka 16 Hlásené vrodené chyby podľa diagnóz vrodených chýb a veku matky
- Tabuľka 17.1 Živonarodené deti s vrodenou chybou podľa diagnóz vrodených chýb a veku matky
- Tabuľka 17.2 Živonarodené deti s vrodenou chybou na 10 000 živonarodených detí podľa diagnóz vrodených chýb a veku matky
- Tabuľka 18 Živonarodené deti s kombinovanou chybou podľa diagnóz vrodených chýb a počtu súčasne sa vyskytujúcich ďalších chýb

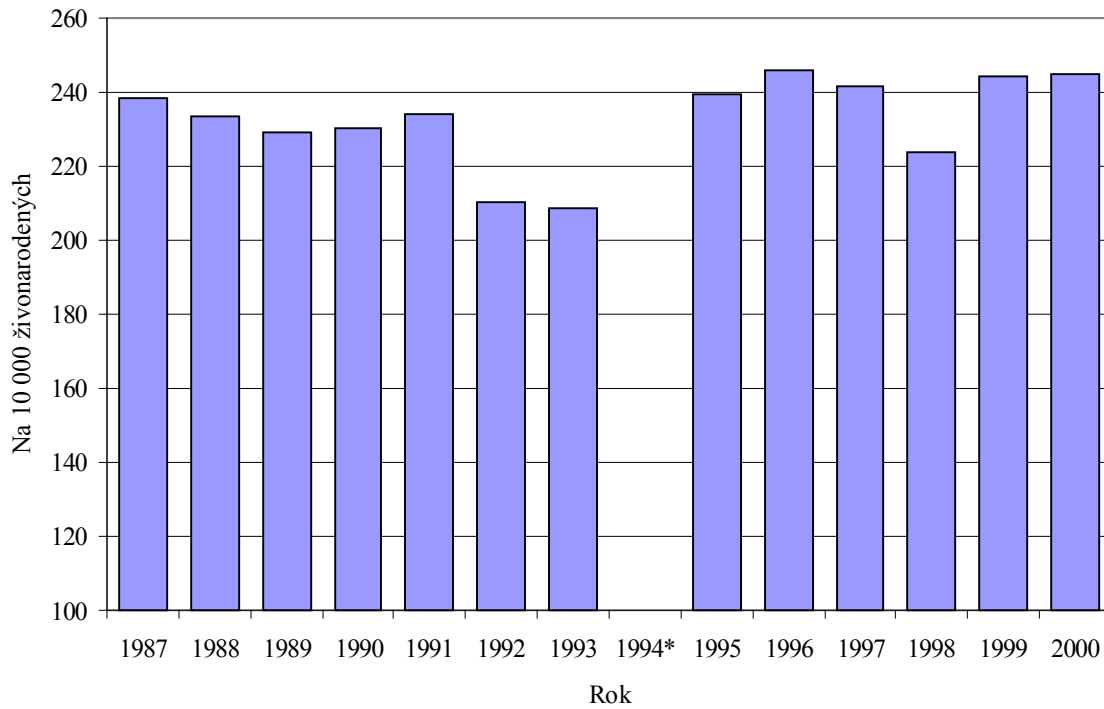
- Tabuľka 19 Hlásené vrodené chyby podľa vybraných diagnóz vrodených chýb a okresu trvalého bydliska matky
- Tabuľka 20 Počet hlásených živonarodených detí s vrodenuou chybou na 10 000 živonarodených podľa diagnóz
- Tabuľka 21 Narodené deti s vrodenuou chybou podľa prenatalne zistenej vrodenej chyby a vybraných diagnóz  
Slovné vyjadrenie diagnóz (MKCH-10) pre tabuľky 13 – 21  
Vysvetlivky k tabuľkám 4 a 20
- Mapa Slovenská republika

Ústav zdravotníckych informácií a štatistiky od roku 2000 zabezpečuje okrem zberu a spracovania údajov za rezort Ministerstva zdravotníctva SR aj zber a spracovanie údajov za rezorty Ministerstva vnútra SR, Ministerstva dopravy, pôšt a telekomunikácií SR, Ministerstva spravodlivosti SR a Ministerstva obrany SR.

## Vysvetlenie symbolov

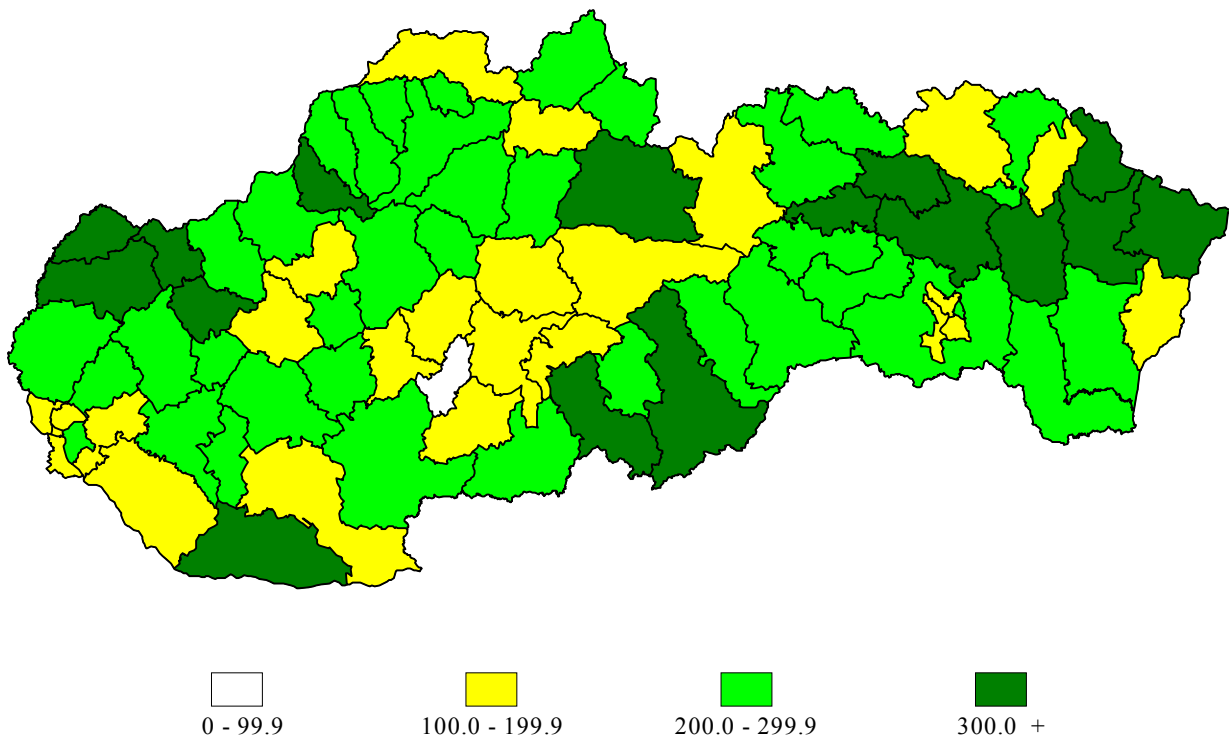
Ležatá čiarka (–)	v tabuľke na mieste čísla znamená, že sa jav nevyskytoval
Nula (0.0 0.00)	znamená viac ako nulu, ale menej ako najmenšiu jednotku vyjadriteľnú v tabuľke
Bodka (.)	na mieste čísla znamená, že údaj nie je k dispozícii alebo je nespoľahlivý
Ležatý krížik (x)	znamená, že zápis nie je možný z logických dôvodov

### Vývoj počtu živonarodených detí s vrodenou chybou na 10 000 živonarodených detí v rokoch 1987 – 2000



\* Poznámka: V súlade s medzinárodným systémom registrácie VCH bol v SR od 1. 1. 1994 zavedený nový systém hlásenia VCH, ktorý mal vážne organizačné a administratívne problémy. Spravodajské jednotky včas nezareagovali na metodické pokyny ÚZIS. Údaj za rok 1994 je viac odrazom správnosti a dôslednosti spracovania hlásení v ÚZISi, ako reálneho výskytu VCH.

### Priemerný počet živonarodených detí s vrodenou chybou na 10 000 živonarodených detí za obdobie 1996 - 2000



## Vývoj počtu živonarodených detí s vrodenou chybou na 10 000 živonarodených detí podľa územia trvalého bydliska matky v rokoch 1996 - 2000

1/2

Územie	Rok				
	1996	1997	1998	1999	2000
<b>SLOVENSKÁ REPUBLIKA</b>	<b>246.6</b>	<b>241.4</b>	<b>223.6</b>	<b>244.4</b>	<b>244.6</b>
<b>Bratislavský kraj</b>	<b>183.9</b>	<b>200.6</b>	<b>196.6</b>	<b>165.1</b>	<b>204.3</b>
Bratislava I	185.2	219.8	137.4	91.2	221.0
Bratislava II	228.4	192.1	181.4	189.8	213.7
Bratislava III	176.1	297.9	148.9	108.9	171.3
Bratislava IV	119.6	186.0	127.9	240.8	176.1
Bratislava V	180.6	191.2	179.2	158.5	228.9
Malacky	178.0	215.6	248.8	169.8	220.3
Pezinok	259.7	187.3	337.1	85.1	267.9
Senec	158.7	139.2	255.2	188.2	131.3
<b>Trnavský kraj</b>	<b>213.5</b>	<b>306.1</b>	<b>248.2</b>	<b>265.9</b>	<b>294.8</b>
Dunajská Streda	135.2	213.3	168.9	209.9	105.6
Galanta	188.7	232.6	169.1	211.8	575.4
Hlohovec	140.0	322.6	408.6	236.6	135.4
Piešťany	312.0	557.6	297.4	530.2	366.3
Senica	299.4	388.8	295.5	279.1	256.9
Skalica	371.8	467.1	424.6	296.1	321.8
Trnava	180.3	222.2	205.1	226.9	289.3
<b>Trenčiansky kraj</b>	<b>222.4</b>	<b>239.0</b>	<b>216.9</b>	<b>267.1</b>	<b>221.4</b>
Bánovce nad Bebravou	144.2	156.7	130.5	318.3	137.7
Ilava	338.2	464.0	256.0	357.1	210.5
Myjava	350.2	592.6	444.4	332.0	179.4
Nové Mesto nad Váhom	181.2	200.0	272.7	226.1	254.5
Partizánske	179.4	89.5	268.5	329.4	241.3
Považská Bystrica	288.6	256.0	99.6	224.9	281.9
Prievidza	177.1	164.2	268.7	206.6	229.1
Púchov	167.7	247.6	95.2	381.0	267.5
Trenčín	221.2	208.1	189.2	241.5	174.4
<b>Nitriansky kraj</b>	<b>195.4</b>	<b>239.2</b>	<b>224.8</b>	<b>275.6</b>	<b>266.4</b>
Komárno	247.0	342.6	305.6	679.5	577.3
Levice	49.6	337.3	354.1	198.2	247.0
Nitra	265.5	253.3	190.0	188.0	159.7
Nové Zámky	209.9	174.9	133.0	185.3	183.9
Šaľa	237.7	229.4	191.2	118.3	265.8
Topoľčany	110.8	40.5	162.2	246.0	247.3
Zlaté Moravce	259.5	223.3	248.1	382.8	296.3
<b>Žilinský kraj</b>	<b>249.5</b>	<b>244.6</b>	<b>218.9</b>	<b>262.0</b>	<b>237.8</b>
Bytča	211.8	418.8	235.6	285.7	246.6
Čadca	96.5	164.6	107.0	183.0	184.4
Dolný Kubín	121.2	178.9	218.7	187.9	110.4
Kysucké Nové Mesto	220.8	331.8	237.0	195.5	233.8
Liptovský Mikuláš	227.0	294.9	282.1	302.2	446.0
Martin	382.7	255.8	211.3	332.6	164.1
Námestovo	194.8	241.0	200.8	232.1	282.8



## Vývoj počtu živonarodených detí s vrodenou chybou na 10 000 živonarodených detí podľa územia trvalého bydliska matky v rokoch 1996 - 2000

2/2

Územie	Rok				
	1996	1997	1998	1999	2000
Ružomberok	269.9	222.9	270.7	252.4	191.4
Turčianske Teplice	270.3	261.4	261.4	204.1	243.9
Tvrdošín	180.8	256.9	237.2	369.6	86.2
Žilina	381.9	236.4	248.2	285.2	296.5
<b>Banskobystrický kraj</b>	<b>232.8</b>	<b>198.1</b>	<b>219.6</b>	<b>197.8</b>	<b>209.5</b>
Banská Bystrica	64.5	61.0	203.3	207.4	238.9
Banská Štiavnica	57.8	64.5	129.0	0.0	65.8
Brezno	182.3	156.5	99.6	207.4	155.8
Detva	158.3	121.6	273.6	58.1	102.4
Krupina	36.2	66.0	198.0	195.3	301.9
Lučenec	369.9	395.9	332.1	222.2	224.4
Poltár	337.6	153.3	229.9	0.0	300.4
Revúca	313.1	210.3	76.5	235.5	368.7
Rimavská Sobota	370.7	265.2	359.8	286.6	268.8
Veľký Krtíš	286.8	304.9	223.6	239.1	200.9
Zvolen	220.6	205.0	142.0	123.6	193.2
Žarnovica	192.3	241.4	172.4	212.0	0.0
Žiar nad Hronom	251.0	110.4	220.8	215.5	109.9
<b>Prešovský kraj</b>	<b>356.2</b>	<b>272.4</b>	<b>238.6</b>	<b>273.9</b>	<b>286.0</b>
Bardejov	188.9	118.9	192.1	140.7	191.7
Humenné	398.1	398.4	274.7	386.9	242.2
Kežmarok	208.1	220.2	201.8	274.1	296.6
Levoča	309.3	383.8	362.5	281.4	288.9
Medzilaborce	445.9	378.8	227.3	620.6	270.3
Poprad	163.6	167.9	142.7	216.1	248.1
Prešov	599.1	336.1	202.6	271.4	235.5
Sabinov	416.7	334.1	267.3	238.4	251.4
Snina	405.4	433.8	303.7	405.7	329.4
Stará Ľubovňa	315.5	231.5	138.9	185.6	476.2
Stropkov	146.5	76.0	190.1	246.9	259.3
Svidník	343.2	135.1	360.4	193.4	329.1
Vranov nad Topľou	388.1	335.4	406.0	429.9	388.5
<b>Košický kraj</b>	<b>233.2</b>	<b>223.5</b>	<b>217.4</b>	<b>222.6</b>	<b>221.4</b>
Gelnica	192.3	211.4	296.0	324.8	223.9
Košice I	200.8	148.1	123.5	265.6	159.4
Košice II	337.2	181.4	117.4	141.6	121.4
Košice III	188.1	209.1	278.7	190.5	197.4
Košice IV	202.8	173.9	144.9	133.1	142.1
Košice-okolie	257.9	299.6	206.4	241.3	164.0
Michalovce	325.2	266.0	212.8	248.5	319.8
Rožňava	163.9	226.4	386.2	171.5	266.3
Sobrance	116.7	325.2	122.0	202.4	114.5
Spíšská Nová Ves	210.4	181.9	251.9	224.6	313.3
Trebišov	184.9	228.6	243.4	245.1	224.9

## Hlásené vrodené chyby podľa územia trvalého bydliska matky

1/2

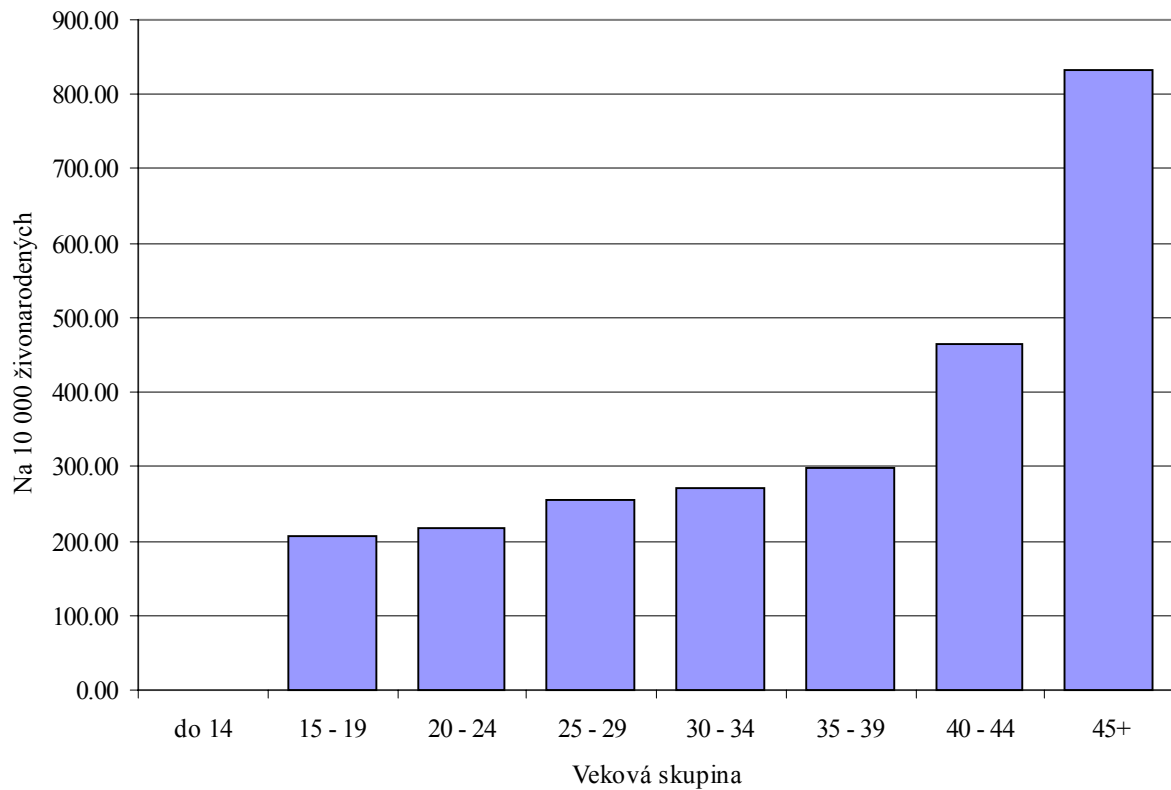
Územie	Spolu	v tom		
		živonarodené deti	mŕtvonarodené deti	UTP z dôvodu prenatálne zistenej vrodenej chyby
<b>SLOVENSKÁ REPUBLIKA</b>	<b>1 424</b>	<b>1 349</b>	<b>24</b>	<b>51</b>
<b>Bratislavský kraj</b>	<b>104</b>	<b>100</b>	<b>1</b>	<b>3</b>
Bratislava I	8	8	–	–
Bratislava II	20	19	–	1
Bratislava III	8	8	–	–
Bratislava IV	15	15	–	–
Bratislava V	20	19	–	1
Malacky	15	13	1	1
Pezinok	12	12	–	–
Senec	6	6	–	–
<b>Trnavský kraj</b>	<b>152</b>	<b>147</b>	<b>3</b>	<b>2</b>
Dunajská Streda	14	11	2	1
Galanta	51	50	1	–
Hlohovec	6	6	–	–
Piešťany	20	20	–	–
Senica	14	14	–	–
Skalica	14	14	–	–
Trnava	33	32	–	1
<b>Trenčiansky kraj</b>	<b>125</b>	<b>121</b>	<b>3</b>	<b>1</b>
Bánovce nad Bebravou	6	5	–	1
Ilava	12	12	–	–
Myjava	4	4	–	–
Nové Mesto nad Váhom	14	14	–	–
Partizánske	9	9	–	–
Považská Bystrica	18	17	1	–
Prievidza	31	29	2	–
Púchov	13	13	–	–
Trenčín	18	18	–	–
<b>Nitriansky kraj</b>	<b>175</b>	<b>168</b>	<b>3</b>	<b>4</b>
Komárno	53	53	–	–
Levice	28	27	–	1
Nitra	25	24	–	1
Nové Zámky	25	23	–	2
Šaľa	14	13	1	–
Topoľčany	17	16	1	–
Zlaté Moravce	13	12	1	–
<b>Žilinský kraj</b>	<b>208</b>	<b>185</b>	<b>5</b>	<b>18</b>
Bytča	11	9	–	2
Čadca	26	21	–	5
Dolný Kubín	5	5	–	–
Kysucké Nové Mesto	10	9	1	–
Liptovský Mikuláš	31	31	–	–
Martín	20	15	1	4
Námestovo	30	28	1	1

**Hlásené vrodené chyby podľa územia trvalého bydliska matky**

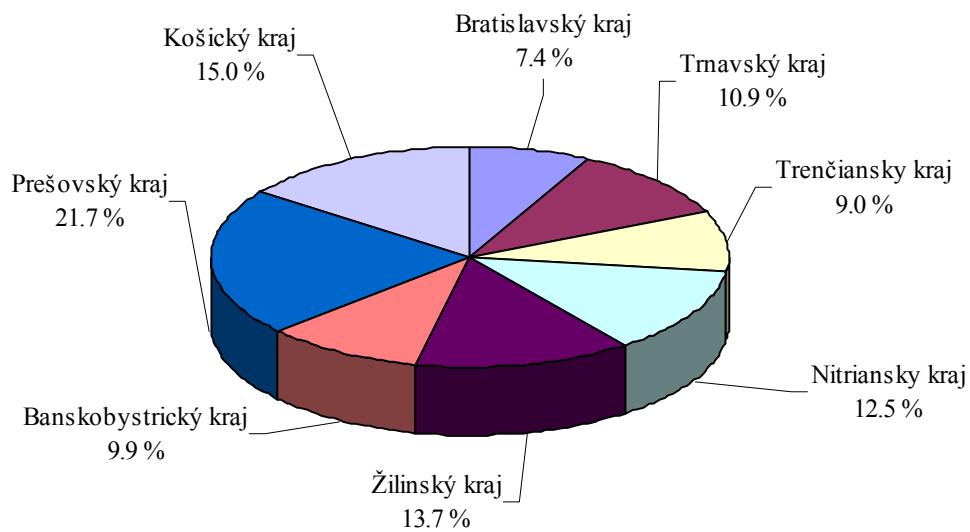
2/2

Územie	Spolu	v tom		
		živonarodené deti	mŕtvonarodené deti	UTP z dôvodu prenatálne zistenej vrodenej chyby
Ružomberok	13	12	–	1
Turčianske Teplice	4	4	–	–
Tvrdošín	5	4	1	–
Žilina	53	47	1	5
<b>Banskobystrický kraj</b>	<b>140</b>	<b>133</b>	<b>1</b>	<b>6</b>
Banská Bystrica	21	21	–	–
Banská Štiavnica	1	1	–	–
Brezno	12	10	–	2
Detva	3	3	–	–
Krupina	8	8	–	–
Lučenec	17	16	1	–
Poltár	7	7	–	–
Revúca	16	16	–	–
Rimavská Sobota	27	25	–	2
Veľký Krtíš	10	9	–	1
Zvolen	12	12	–	–
Žarnovica	1	–	–	1
Žiar nad Hronom	5	5	–	–
<b>Prešovský kraj</b>	<b>310</b>	<b>293</b>	<b>4</b>	<b>13</b>
Bardejov	21	18	–	3
Humenné	18	17	1	–
Kežmarok	33	32	–	1
Levoča	13	13	–	–
Medzilaborce	3	3	–	–
Poprad	30	30	–	–
Prešov	51	46	2	3
Sabinov	22	22	–	–
Snina	14	14	–	–
Stará Ľubovňa	36	36	–	–
Stropkov	7	7	–	–
Svidník	14	13	–	1
Vranov nad Topľou	48	42	1	5
<b>Košický kraj</b>	<b>210</b>	<b>202</b>	<b>4</b>	<b>4</b>
Gelnica	9	9	–	–
Košice I	11	11	–	–
Košice II	12	10	2	–
Košice III	6	6	–	–
Košice IV	8	8	–	–
Košice-okolie	24	24	–	–
Michalovce	44	44	–	–
Rožňava	22	20	1	1
Sobrance	5	3	1	1
Spišská Nová Ves	39	39	–	–
Trebišov	30	28	–	2

### Živonarodené deti s vrodenou chybou na 10 000 živonarodených detí podľa veku matky



### Počet živonarodených detí podľa trvalého bydliska matky





### Počet umelých prerušení tehotenstva z dôvodu prenatalne zistenej vrodenej chyby plodu podľa hmotnosti plodu a územného členenia trvalého bydliska matky

Územie	Spolu	v tom hmotnosť plodu (v gramoch)			
		do 499	500 – 999	1 000 a viac	neudané
<b>Slovenská republika</b>	<b>51</b>	<b>34</b>	<b>12</b>	<b>5</b>	–
Bratislavský kraj	3	3	–	–	–
Trnavský kraj	2	–	2	–	–
Trenčiansky kraj	1	–	1	–	–
Nitriansky kraj	4	4	–	–	–
Žilinský kraj	18	11	4	3	–
Banskobystrický kraj	6	6	–	–	–
Prešovský kraj	13	8	4	1	–
Košický kraj	4	2	1	1	–

### Živonarodené deti s vrodenuou chybou podľa pôrodnej hmotnosti a pôrodnej dĺžky

1/2

Pôrodná hmotnosť (v gramoch)	Spolu	v tom pôrodná dĺžka (v cm)					
		do 30	31 – 33	34 – 36	37 – 39	40 – 42	43 – 45
<b>Spolu</b>	<b>1 349</b>	<b>1</b>	<b>1</b>	<b>8</b>	<b>327</b>	<b>45</b>	<b>85</b>
do 999	1	–	–	1	–	–	–
1 000 – 1 499	18	–	–	3	11	2	2
1 500 – 1 999	61	–	–	2	7	33	19
2 000 – 2 499	101	–	–	1	52	6	39
2 500 – 2 999	301	1	1	–	176	2	20
3 000 – 3 499	454	–	–	–	70	1	5
3 500 – 3 999	318	–	–	1	11	1	–
4 000 – 4 499	75	–	–	–	–	–	–
4 500 – 4 999	20	–	–	–	–	–	–
5 000 a viac	–	–	–	–	–	–	–

### Živonarodené deti s vrodenuou chybou podľa pôrodnej hmotnosti a pôrodnej dĺžky

2/2

Pôrodná hmotnosť (v gramoch)	v tom pôrodná dĺžka (v cm)					
	46 – 48	49 – 51	52 – 54	55 – 57	58 a viac	neudaná
<b>Spolu</b>	–	<b>585</b>	<b>260</b>	<b>30</b>	<b>4</b>	<b>3</b>
do 999	–	–	–	–	–	–
1 000 – 1 499	–	–	–	–	–	–
1 500 – 1 999	–	–	–	–	–	–
2 000 – 2 499	–	3	–	–	–	–
2 500 – 2 999	–	95	3	–	–	3
3 000 – 3 499	–	315	61	2	–	–
3 500 – 3 999	–	160	135	10	–	–
4 000 – 4 499	–	12	51	11	1	–
4 500 – 4 999	–	–	10	7	3	–
5 000 a viac	–	–	–	–	–	–



# Hlásené vrodené chyby podľa veku matky a územného členenia trvalého bydliska matky\*

1/2

Územie	Spolu	v tom vek matky							
		do 14	15 – 19	20 – 24	25 – 29	30 – 34	35 – 39	40 – 44	45 +
<b>SLOVENSKÁ REPUBLIKA</b>	<b>1 424</b>	–	<b>111</b>	<b>449</b>	<b>504</b>	<b>228</b>	<b>99</b>	<b>31</b>	<b>2</b>
<b>Bratislavský kraj</b>	<b>104</b>	–	<b>3</b>	<b>22</b>	<b>43</b>	<b>23</b>	<b>12</b>	<b>1</b>	–
Bratislava I	8	–	–	4	2	1	1	–	–
Bratislava II	20	–	–	2	10	6	2	–	–
Bratislava III	8	–	–	–	2	4	2	–	–
Bratislava IV	15	–	1	1	6	5	2	–	–
Bratislava V	20	–	1	6	8	2	3	–	–
Malacky	15	–	1	2	9	1	1	1	–
Pezinok	12	–	–	5	5	2	–	–	–
Senec	6	–	–	2	1	2	1	–	–
<b>Trnavský kraj</b>	<b>152</b>	–	<b>6</b>	<b>46</b>	<b>64</b>	<b>22</b>	<b>12</b>	<b>2</b>	–
Dunajská Streda	14	–	1	3	7	1	2	–	–
Galanta	51	–	3	16	21	9	2	–	–
Hlohovec	6	–	–	–	3	2	1	–	–
Piešťany	20	–	–	4	9	4	3	–	–
Senica	14	–	1	6	4	1	–	2	–
Skalica	14	–	–	5	5	3	1	–	–
Trnava	33	–	1	12	15	2	3	–	–
<b>Trenčiansky kraj</b>	<b>125</b>	–	<b>4</b>	<b>44</b>	<b>38</b>	<b>26</b>	<b>8</b>	<b>5</b>	–
Bánovce nad Bebravou	6	–	–	3	2	1	–	–	–
Iľava	12	–	1	2	7	2	–	–	–
Myjava	4	–	–	2	2	–	–	–	–
Nové Mesto nad Váhom	14	–	–	5	5	3	1	–	–
Partizánske	9	–	–	4	2	2	–	1	–
Považská Bystrica	18	–	–	8	3	1	3	3	–
Prievidza	31	–	2	7	11	10	–	1	–
Púchov	13	–	–	5	2	3	3	–	–
Trenčín	18	–	1	8	4	4	1	–	–
<b>Nitriansky kraj</b>	<b>175</b>	–	<b>11</b>	<b>61</b>	<b>65</b>	<b>23</b>	<b>12</b>	<b>3</b>	–
Komárno	53	–	6	20	16	6	4	1	–
Levice	28	–	3	8	7	8	2	–	–
Nitra	25	–	–	10	9	3	2	1	–
Nové Zámky	25	–	–	10	11	1	3	–	–
Šaľa	14	–	1	5	7	–	–	1	–
Topoľčany	17	–	1	7	8	1	–	–	–
Zlaté Moravce	13	–	–	1	7	4	1	–	–
<b>Žilinský kraj</b>	<b>208</b>	–	<b>5</b>	<b>57</b>	<b>90</b>	<b>36</b>	<b>14</b>	<b>6</b>	–
Bytča	11	–	–	4	4	2	–	1	–
Čadca	26	–	–	9	12	2	1	2	–
Dolný Kubín	5	–	–	1	2	1	1	–	–
Kysucké Nové Mesto	10	–	3	1	5	1	–	–	–
Liptovský Mikuláš	31	–	–	10	11	8	1	1	–
Martin	20	–	–	4	9	4	1	2	–
Námestovo	30	–	2	7	12	4	5	–	–



## Hlásené vrodené chyby podľa veku matky a územného členenia trvalého bydliska matky\*

2/2

Územie	Spolu	v tom vek matky							
		do 14	15 – 19	20 – 24	25 – 29	30 – 34	35 – 39	40 – 44	45 +
Ružomberok	13	–	–	5	5	3	–	–	–
Turčianske Teplice	4	–	–	–	4	–	–	–	–
Tvrdošín	5	–	–	3	2	–	–	–	–
Žilina	53	–	–	13	24	11	5	–	–
<b>Banskobystrický kraj</b>	<b>140</b>	<b>–</b>	<b>18</b>	<b>56</b>	<b>35</b>	<b>25</b>	<b>5</b>	<b>1</b>	<b>–</b>
Banská Bystrica	21	–	1	4	10	6	–	–	–
Banská Štiavnica	1	–	–	1	–	–	–	–	–
Brezno	12	–	1	7	1	1	2	–	–
Detva	3	–	–	2	1	–	–	–	–
Krupina	8	–	–	5	1	2	–	–	–
Lučenec	17	–	3	4	5	4	–	1	–
Poltár	7	–	2	2	1	2	–	–	–
Revúca	16	–	5	4	4	1	2	–	–
Rimavská Sobota	27	–	4	14	5	4	–	–	–
Veľký Krtíš	10	–	–	6	1	2	1	–	–
Zvolen	12	–	1	5	5	1	–	–	–
Žarnovica	1	–	1	–	–	–	–	–	–
Žiar nad Hronom	5	–	–	2	1	2	–	–	–
<b>Prešovský kraj</b>	<b>310</b>	<b>–</b>	<b>40</b>	<b>100</b>	<b>102</b>	<b>40</b>	<b>23</b>	<b>5</b>	<b>–</b>
Bardejov	21	–	2	4	10	2	3	–	–
Humenné	18	–	1	9	4	3	1	–	–
Kežmarok	33	–	8	11	8	5	1	–	–
Levoča	13	–	1	1	7	3	1	–	–
Medzilaborce	3	–	1	2	–	–	–	–	–
Poprad	30	–	6	9	12	2	1	–	–
Prešov	51	–	4	19	14	6	6	2	–
Sabinov	22	–	5	4	8	4	1	–	–
Snina	14	–	–	4	6	2	2	–	–
Stará Ľubovňa	36	–	6	13	11	1	4	1	–
Stropkov	7	–	1	–	4	1	1	–	–
Svidník	14	–	–	6	5	2	1	–	–
Vranov nad Topľou	48	–	5	18	13	9	1	2	–
<b>Košický kraj</b>	<b>210</b>	<b>–</b>	<b>24</b>	<b>63</b>	<b>67</b>	<b>33</b>	<b>13</b>	<b>8</b>	<b>2</b>
Gelnica	9	–	2	2	2	2	1	–	–
Košice I	11	–	1	–	5	4	1	–	–
Košice II	12	–	–	6	4	2	–	–	–
Košice III	6	–	–	2	1	–	2	1	–
Košice IV	8	–	–	2	5	–	1	–	–
Košice-okolie	24	–	2	8	10	3	–	1	–
Michalovce	44	–	7	15	12	7	2	–	1
Rožňava	22	–	5	7	7	1	2	–	–
Sobrance	5	–	–	–	2	1	1	1	–
Spíšská Nová Ves	39	–	6	12	10	4	3	4	–
Trebišov	30	–	1	9	9	9	–	1	1

\* Počet živonarodených, mŕtvonarodených detí s vrodenou chybou a počet UPT z dôvodu prenátálne zistenej vrodenej chyby plodu – spolu

## Živonarodené deti s vrodenou chybou podľa veku matky a územného členenia trvalého bydliska matky

1/2

Územie	Spolu	v tom vek matky							
		do 14	15 – 19	20 – 24	25 – 29	30 – 34	35 – 39	40 – 44	45 +
<b>SLOVENSKÁ REPUBLIKA</b>	<b>1 349</b>	–	<b>107</b>	<b>427</b>	<b>477</b>	<b>216</b>	<b>92</b>	<b>28</b>	<b>2</b>
<b>Bratislavský kraj</b>	<b>100</b>	–	<b>2</b>	<b>22</b>	<b>41</b>	<b>22</b>	<b>12</b>	<b>1</b>	–
Bratislava I	8	–	–	4	2	1	1	–	–
Bratislava II	19	–	–	2	10	5	2	–	–
Bratislava III	8	–	–	–	2	4	2	–	–
Bratislava IV	15	–	1	1	6	5	2	–	–
Bratislava V	19	–	1	6	7	2	3	–	–
Malacky	13	–	–	2	8	1	1	1	–
Pezinok	12	–	–	5	5	2	–	–	–
Senec	6	–	–	2	1	2	1	–	–
<b>Trnavský kraj</b>	<b>147</b>	–	<b>6</b>	<b>44</b>	<b>63</b>	<b>22</b>	<b>10</b>	<b>2</b>	–
Dunajská Streda	11	–	1	1	6	1	2	–	–
Galanta	50	–	3	16	21	9	1	–	–
Hlohovec	6	–	–	–	3	2	1	–	–
Piešťany	20	–	–	4	9	4	3	–	–
Senica	14	–	1	6	4	1	–	2	–
Skalica	14	–	–	5	5	3	1	–	–
Trnava	32	–	1	12	15	2	2	–	–
<b>Trenčiansky kraj</b>	<b>121</b>	–	<b>4</b>	<b>42</b>	<b>38</b>	<b>24</b>	<b>8</b>	<b>5</b>	–
Bánovce nad Bebravou	5	–	–	2	2	1	–	–	–
Iľava	12	–	1	2	7	2	–	–	–
Myjava	4	–	–	2	2	–	–	–	–
Nové Mesto nad Váhom	14	–	–	5	5	3	1	–	–
Partizánske	9	–	–	4	2	2	–	1	–
Považská Bystrica	17	–	–	7	3	1	3	3	–
Prievidza	29	–	2	7	11	8	–	1	–
Púchov	13	–	–	5	2	3	3	–	–
Trenčín	18	–	1	8	4	4	1	–	–
<b>Nitriansky kraj</b>	<b>168</b>	–	<b>11</b>	<b>57</b>	<b>62</b>	<b>23</b>	<b>12</b>	<b>3</b>	–
Komárno	53	–	6	20	16	6	4	1	–
Levice	27	–	3	7	7	8	2	–	–
Nitra	24	–	–	9	9	3	2	1	–
Nové Zámky	23	–	–	10	9	1	3	–	–
Šaľa	13	–	1	5	6	–	–	1	–
Topoľčany	16	–	1	6	8	1	–	–	–
Zlaté Moravce	12	–	–	–	7	4	1	–	–
<b>Žilinský kraj</b>	<b>185</b>	–	<b>5</b>	<b>53</b>	<b>79</b>	<b>34</b>	<b>11</b>	<b>3</b>	–
Bytča	9	–	–	4	3	2	–	–	–
Čadca	21	–	–	8	10	1	1	1	–
Dolný Kubín	5	–	–	1	2	1	1	–	–
Kysucké Nové Mesto	9	–	3	1	4	1	–	–	–
Liptovský Mikuláš	31	–	–	10	11	8	1	1	–
Martin	15	–	–	3	7	3	1	1	–
Námestovo	28	–	2	7	11	4	4	–	–

## Živonarodené deti s vrodenou chybou podľa veku matky a územného členenia trvalého bydliska matky

2/2

Územie	Spolu	v tom vek matky							
		do 14	15 – 19	20 – 24	25 – 29	30 – 34	35 – 39	40 – 44	45 +
Ružomberok	12	–	–	5	4	3	–	–	–
Turčianske Teplice	4	–	–	–	4	–	–	–	–
Tvrdošín	4	–	–	3	1	–	–	–	–
Žilina	47	–	–	11	22	11	3	–	–
<b>Banskobystrický kraj</b>	<b>133</b>	<b>–</b>	<b>17</b>	<b>52</b>	<b>35</b>	<b>24</b>	<b>4</b>	<b>1</b>	<b>–</b>
Banská Bystrica	21	–	1	4	10	6	–	–	–
Banská Štiavnica	1	–	–	1	–	–	–	–	–
Brezno	10	–	1	6	1	1	1	–	–
Detva	3	–	–	2	1	–	–	–	–
Krupina	8	–	–	5	1	2	–	–	–
Lučenec	16	–	3	3	5	4	–	1	–
Poltár	7	–	2	2	1	2	–	–	–
Revúca	16	–	5	4	4	1	2	–	–
Rimavská Sobota	25	–	4	13	5	3	–	–	–
Veľký Krtíš	9	–	–	5	1	2	1	–	–
Zvolen	12	–	1	5	5	1	–	–	–
Žarnovica	–	–	–	–	–	–	–	–	–
Žiar nad Hronom	5	–	–	2	1	2	–	–	–
<b>Prešovský kraj</b>	<b>293</b>	<b>–</b>	<b>38</b>	<b>96</b>	<b>96</b>	<b>36</b>	<b>22</b>	<b>5</b>	<b>–</b>
Bardejov	18	–	2	4	8	1	3	–	–
Humenné	17	–	1	9	4	2	1	–	–
Kežmarok	32	–	8	10	8	5	1	–	–
Levoča	13	–	1	1	7	3	1	–	–
Medzilaborce	3	–	1	2	–	–	–	–	–
Poprad	30	–	6	9	12	2	1	–	–
Prešov	46	–	4	18	13	4	5	2	–
Sabinov	22	–	5	4	8	4	1	–	–
Snina	14	–	–	4	6	2	2	–	–
Stará Ľubovňa	36	–	6	13	11	1	4	1	–
Stropkov	7	–	1	–	4	1	1	–	–
Svidník	13	–	–	6	4	2	1	–	–
Vranov nad Topľou	42	–	3	16	11	9	1	2	–
<b>Košický kraj</b>	<b>202</b>	<b>–</b>	<b>24</b>	<b>61</b>	<b>63</b>	<b>31</b>	<b>13</b>	<b>8</b>	<b>2</b>
Gelnica	9	–	2	2	2	2	1	–	–
Košice I	11	–	1	–	5	4	1	–	–
Košice II	10	–	–	6	3	1	–	–	–
Košice III	6	–	–	2	1	–	2	1	–
Košice IV	8	–	–	2	5	–	1	–	–
Košice-okolie	24	–	2	8	10	3	–	1	–
Michalovce	44	–	7	15	12	7	2	–	1
Rožňava	20	–	5	6	6	1	2	–	–
Sobrance	3	–	–	–	1	–	1	1	–
Spíšská Nová Ves	39	–	6	12	10	4	3	4	–
Trebišov	28	–	1	8	8	9	–	1	1

## Živonarodené deti s vrodenou chybou podľa veku matky a územného členenia trvalého bydliska matky na 10 000 živonarodených detí

1/2

Územie	Spolu	v tom vek matky							
		do 14	15 – 19	20 – 24	25 – 29	30 – 34	35 – 39	40 – 44	45 +
<b>SLOVENSKÁ REPUBLIKA</b>	<b>244.6</b>	–	<b>205.9</b>	<b>218.0</b>	<b>255.9</b>	<b>270.2</b>	<b>299.3</b>	<b>463.6</b>	<b>833.3</b>
<b>Bratislavský kraj</b>	<b>204.3</b>	–	<b>88.1</b>	<b>166.9</b>	<b>213.5</b>	<b>223.1</b>	<b>326.1</b>	<b>140.8</b>	–
Bratislava I	221.0	–	–	645.2	140.8	99.0	227.3	–	–
Bratislava II	213.7	–	–	97.6	274.0	252.5	256.4	–	–
Bratislava III	171.3	–	–	–	120.5	360.4	571.4	–	–
Bratislava IV	176.1	–	588.2	73.0	165.3	211.9	219.8	–	–
Bratislava V	228.9	–	169.5	211.3	243.1	155.0	545.5	–	–
Malacky	220.3	–	–	92.6	347.8	140.8	400.0	1 666.7	–
Pezinok	267.9	–	–	362.3	273.2	274.0	–	–	–
Senec	131.3	–	–	139.9	54.6	298.5	476.2	–	–
<b>Trnavský kraj</b>	<b>294.8</b>	–	<b>142.2</b>	<b>239.1</b>	<b>350.8</b>	<b>330.8</b>	<b>456.6</b>	<b>454.5</b>	–
Dunajská Streda	105.6	–	78.7	25.1	185.8	68.0	512.8	–	–
Galanta	575.4	–	329.7	492.3	695.4	803.6	285.7	–	–
Hlohovec	135.4	–	–	–	186.3	333.3	666.7	–	–
Piešťany	366.3	–	–	211.6	434.8	454.5	1 111.1	–	–
Senica	256.9	–	208.3	270.3	201.0	217.4	–	2 000.0	–
Skalica	321.8	–	–	314.5	299.4	600.0	434.8	–	–
Trnava	289.3	–	156.3	323.5	343.2	123.5	333.3	–	–
<b>Trenčiansky kraj</b>	<b>221.4</b>	–	<b>120.8</b>	<b>215.7</b>	<b>188.6</b>	<b>303.0</b>	<b>252.4</b>	<b>819.7</b>	–
Bánovce nad Bebravou	137.7	–	–	157.5	161.3	175.4	–	–	–
Iľava	210.5	–	322.6	103.6	346.5	204.1	–	–	–
Myjava	179.4	–	–	232.6	235.3	–	–	–	–
Nové Mesto nad Váhom	254.5	–	–	255.1	243.9	400.0	303.0	–	–
Partizánske	241.3	–	–	283.7	135.1	555.6	–	1 666.7	–
Považská Bystrica	281.9	–	–	341.5	143.5	100.0	714.3	6 000.0	–
Prievidza	229.1	–	204.1	145.8	246.6	479.0	–	1 111.1	–
Púchov	267.5	–	–	287.4	108.1	476.2	769.2	–	–
Trenčín	174.4	–	232.6	231.9	97.3	241.0	172.4	–	–
<b>Nitriansky kraj</b>	<b>266.4</b>	–	<b>182.4</b>	<b>242.2</b>	<b>286.5</b>	<b>278.5</b>	<b>396.0</b>	<b>600.0</b>	–
Komárno	577.3	–	517.2	595.2	569.4	458.0	952.4	1 111.1	–
Levice	247.0	–	288.5	181.3	174.6	563.4	357.1	–	–
Nitra	159.7	–	–	165.4	165.7	164.8	235.3	625.0	–
Nové Zámky	183.9	–	–	193.4	221.7	64.5	500.0	–	–
Šaľa	265.8	–	166.7	266.0	372.7	–	–	2 000.0	–
Topoľčany	247.3	–	149.3	249.0	350.9	129.9	–	–	–
Zlaté Moravce	296.3	–	–	–	486.1	540.5	454.5	–	–
<b>Žilinský kraj</b>	<b>237.8</b>	–	<b>93.3</b>	<b>186.4</b>	<b>294.6</b>	<b>294.9</b>	<b>238.6</b>	<b>303.0</b>	–
Bytča	246.6	–	–	270.3	240.0	400.0	–	–	–
Čadca	184.4	–	–	167.0	292.4	63.3	166.7	625.0	–
Dolný Kubín	110.4	–	–	54.6	136.1	147.1	344.8	–	–
Kysucké Nové Mesto	233.8	–	857.1	71.4	296.3	196.1	–	–	–
Liptovský Mikuláš	446.0	–	–	456.6	419.8	727.3	294.1	1 250.0	–
Martin	164.1	–	–	94.0	213.4	220.6	200.0	1 111.1	–
Námestovo	282.8	–	339.0	185.2	356.0	250.0	563.4	–	–

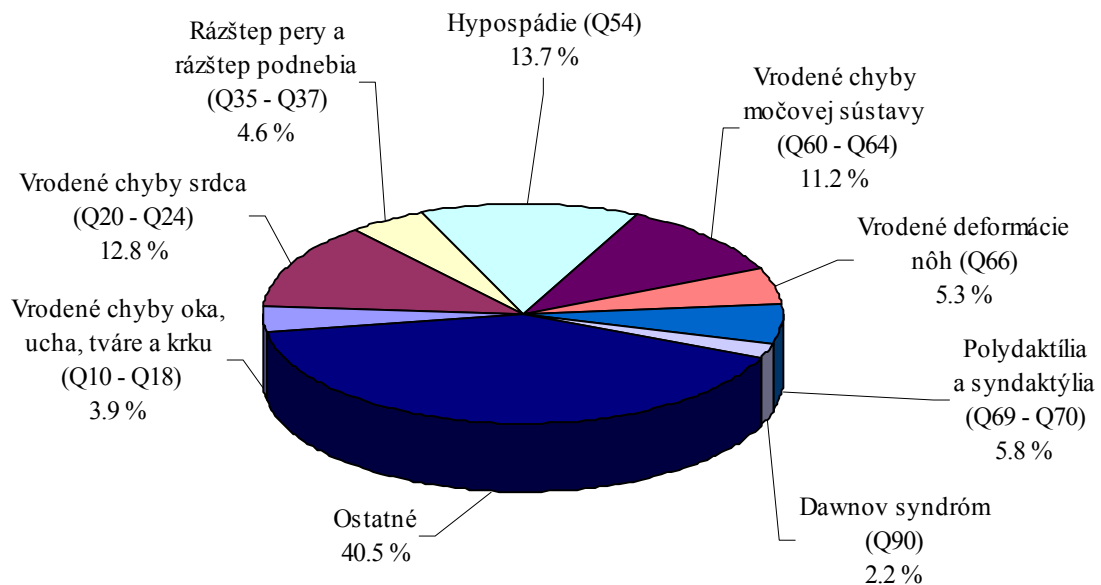
### Živonarodené deti s vrodenou chybou podľa veku matky a územného členenia trvalého bydliska matky na 10 000 živonarodených detí

2/2

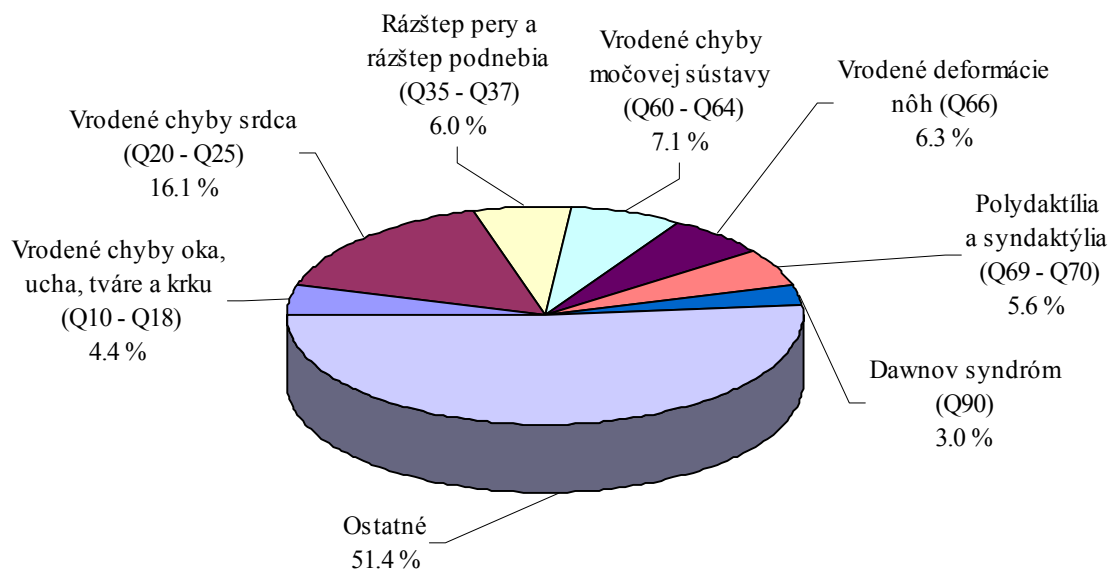
Územie	Spolu	v tom vek matky							
		do 14	15 – 19	20 – 24	25 – 29	30 – 34	35 – 39	40 – 44	45 +
Ružomberok	191.4	–	–	228.3	172.4	361.4	–	–	–
Turčianske Teplice	243.9	–	–	–	769.2	–	–	–	–
Tvrdošín	86.2	–	–	177.5	65.8	–	–	–	–
Žilina	296.5	–	–	212.8	367.9	454.5	270.3	–	–
<b>Banskobystrický kraj</b>	<b>209.5</b>	<b>–</b>	<b>250.0</b>	<b>212.0</b>	<b>176.9</b>	<b>290.2</b>	<b>117.3</b>	<b>158.7</b>	<b>–</b>
Banská Bystrica	238.9	–	243.9	147.6	289.9	397.4	–	–	–
Banská Štiavnica	65.8	–	–	175.4	–	–	–	–	–
Brezno	155.8	–	144.9	246.9	48.1	123.5	333.3	–	–
Detva	102.4	–	–	160.0	112.4	–	–	–	–
Krupina	301.9	–	–	490.2	126.6	512.8	–	–	–
Lučenec	224.4	–	283.0	104.2	261.8	519.5	–	2 000.0	–
Poltár	300.4	–	714.3	180.2	166.7	1 000.0	–	–	–
Revúca	368.7	–	769.2	216.2	357.1	196.1	1 052.6	–	–
Rimavská Sobota	268.8	–	275.9	342.1	194.6	291.3	–	–	–
Veľký Krtíš	200.9	–	–	279.3	75.8	333.3	526.3	–	–
Zvolen	193.2	–	263.2	230.4	216.5	103.1	–	–	–
Žarnovica	–	–	–	–	–	–	–	–	–
Žiar nad Hronom	109.9	–	–	111.1	73.0	333.3	–	–	–
<b>Prešovský kraj</b>	<b>286.0</b>	<b>–</b>	<b>327.0</b>	<b>262.7</b>	<b>303.3</b>	<b>236.1</b>	<b>371.0</b>	<b>387.6</b>	<b>–</b>
Bardejov	191.7	–	274.0	107.0	258.9	82.6	566.0	–	–
Humenné	242.2	–	188.7	346.2	161.3	227.3	222.2	–	–
Kežmarok	296.6	–	470.6	254.5	288.8	292.4	178.6	–	–
Levoča	288.9	–	188.7	66.7	454.5	434.8	666.7	–	–
Medzilaborce	270.3	–	526.3	512.8	–	–	–	–	–
Poprad	248.1	–	405.4	223.3	300.8	111.7	158.7	–	–
Prešov	235.5	–	207.3	288.9	200.3	123.1	378.8	769.2	–
Sabinov	251.4	–	390.6	132.5	330.6	320.0	163.9	–	–
Snina	329.4	–	–	229.9	468.8	307.7	909.1	–	–
Stará Ľubovňa	476.2	–	800.0	537.2	472.1	77.5	645.2	666.7	–
Stropkov	259.3	–	434.8	–	533.3	238.1	625.0	–	–
Svidník	329.1	–	–	397.4	292.0	392.2	454.5	–	–
Vranov nad Topľou	388.5	–	186.3	367.8	400.0	608.1	227.3	1 111.1	–
<b>Košický kraj</b>	<b>221.4</b>	<b>–</b>	<b>194.2</b>	<b>192.2</b>	<b>215.7</b>	<b>254.3</b>	<b>275.4</b>	<b>919.5</b>	<b>5 000.0</b>
Gelnica	223.9	–	307.7	146.0	181.8	317.5	416.7	–	–
Košice I	159.4	–	303.0	–	168.4	259.7	200.0	–	–
Košice II	121.4	–	–	236.2	106.8	76.3	–	–	–
Košice III	197.4	–	–	170.9	102.0	–	2 000.0	1 428.6	–
Košice IV	142.1	–	–	108.7	204.9	–	500.0	–	–
Košice-okolie	164.0	–	95.7	150.1	219.8	171.4	–	1 428.6	–
Michalovce	319.8	–	328.6	298.8	291.3	443.0	259.7	–	10 000.0
Rožňava	266.3	–	373.1	194.8	287.1	133.3	909.1	–	–
Sobrance	114.5	–	–	–	125.0	–	555.6	3 333.3	–
Spišská Nová Ves	313.3	–	284.4	308.5	258.4	245.4	405.4	2 000.0	–
Trebišov	224.9	–	51.8	163.9	229.9	580.6	–	1 000.0	10 000.0



### Štruktúra vrodených chýb u živonarodených chlapcov



### Štruktúra vrodených chýb u živonarodených dievčat



## Hlásené vrodené chyby podľa diagnóz vrodených chýb a pohlavia

1/2

Diagnóza	Živonarodené deti				Mŕtvonarodené deti				UPT z dôvodu prenatálne zistenej vrodenej chyby plodu
	spolu	v tom pohlavie			spolu	v tom pohlavie			
		mužské	ženské	nedá sa špecifikovať		mužské	ženské	nedá sa špecifikovať	
<b>Spolu</b>	<b>1 349</b>	<b>851</b>	<b>496</b>	<b>2</b>	<b>24</b>	<b>12</b>	<b>11</b>	<b>1</b>	<b>51</b>
Q00	–	–	–	–	1	–	1	–	5
Q01	–	–	–	–	–	–	–	–	2
Q02	1	–	1	–	–	–	–	–	1
Q03	9	5	4	–	4	3	1	–	6
Q04	8	3	5	–	–	–	–	–	–
Q05	8	4	4	–	1	1	–	–	–
Q06	5	3	2	–	1	1	–	–	–
Q07	2	–	2	–	–	–	–	–	1
Q10	1	–	1	–	–	–	–	–	–
Q11	1	–	1	–	–	–	–	–	–
Q12	3	2	1	–	–	–	–	–	–
Q13	1	1	–	–	–	–	–	–	–
Q15	8	6	2	–	–	–	–	–	–
Q16	2	1	1	–	–	–	–	–	–
Q17	30	17	13	–	–	–	–	–	–
Q18	9	6	3	–	–	–	–	–	1
Q20	17	9	8	–	–	–	–	–	–
Q21	139	79	60	–	–	–	–	–	–
Q22	9	6	3	–	–	–	–	–	–
Q23	15	10	5	–	–	–	–	–	–
Q24	9	5	4	–	1	–	1	–	–
Q25	15	9	6	–	–	–	–	–	–
Q26	2	2	–	–	–	–	–	–	–
Q27	1	–	1	–	–	–	–	–	–
Q28	2	1	1	–	–	–	–	–	–
Q30	1	1	–	–	–	–	–	–	–
Q31	5	4	1	–	–	–	–	–	–
Q33	1	–	1	–	–	–	–	–	–
Q34	1	–	1	–	–	–	–	–	–
Q35	27	13	14	–	–	–	–	–	2
Q36	17	8	9	–	–	–	–	–	–
Q37	25	18	7	–	–	–	–	–	1
Q38	2	1	1	–	–	–	–	–	–
Q39	8	4	4	–	–	–	–	–	–
Q40	5	2	3	–	–	–	–	–	–
Q41	2	1	1	–	–	–	–	–	–
Q42	9	7	2	–	1	–	1	–	1
Q43	9	6	3	–	–	–	–	–	–
Q44	1	1	–	–	–	–	–	–	–
Q45	5	3	2	–	–	–	–	–	1
Q50	2	–	2	–	–	–	–	–	–
Q52	1	–	1	–	–	–	–	–	–
Q53	44	44	–	–	1	1	–	–	–
Q54	117	117	–	–	1	1	–	–	–
Q55	7	7	–	–	–	–	–	–	–



## Hlásené vrodené chyby podľa diagnóz vrodených chýb a pohlavia

2/2

Diagnóza	Živonarodené deti				Mŕtvonarodené deti				UPT z dôvodu prenatálne zistenej vrodenej chyby plodu
	spolu	v tom pohlavie			spolu	v tom pohlavie			
		mužské	ženské	nedá sa špecifikovať		mužské	ženské	nedá sa špecifikovať	
Q56	2	–	–	2	–	–	–	–	–
Q60	24	15	9	–	–	–	–	–	1
Q61	16	10	6	–	1	–	1	–	1
Q62	60	42	18	–	–	–	–	–	–
Q63	15	14	1	–	1	–	1	–	–
Q64	5	4	1	–	–	–	–	–	–
Q65	13	1	12	–	–	–	–	–	–
Q66	76	45	31	–	1	1	–	–	–
Q67	1	1	–	–	–	–	–	–	1
Q68	17	9	8	–	1	–	1	–	–
Q69	41	25	16	–	1	1	–	–	–
Q70	37	24	13	–	–	–	–	–	–
Q71	14	8	6	–	–	–	–	–	–
Q72	3	3	–	–	–	–	–	–	–
Q74	9	4	5	–	2	1	1	–	–
Q76	1	–	1	–	–	–	–	–	1
Q77	9	3	6	–	–	–	–	–	–
Q78	2	–	2	–	–	–	–	–	–
Q79	17	9	8	–	1	–	1	–	2
Q80	5	2	3	–	–	–	–	–	–
Q81	1	1	–	–	–	–	–	–	–
Q82	78	47	31	–	–	–	–	–	–
Q83	4	3	1	–	–	–	–	–	–
Q84	2	–	2	–	–	–	–	–	–
Q85	2	2	–	–	–	–	–	–	–
Q86	2	1	1	–	–	–	–	–	–
Q87	2	1	1	–	–	–	–	–	–
Q89	16	9	7	–	1	1	–	–	2
Q90	34	19	15	–	–	–	–	–	1
Q91	2	2	–	–	–	–	–	–	1
Q95	1	1	–	–	–	–	–	–	–
Q96	2	–	2	–	–	–	–	–	–
Q98	2	2	–	–	–	–	–	–	1
E71	1	1	–	–	–	–	–	–	–
E72	2	–	2	–	–	–	–	–	–
E74	1	1	–	–	–	–	–	–	–
1.	4	2	2	–	–	–	–	–	1
2.	1	–	1	–	–	–	–	–	–
3.	4	1	3	–	–	–	–	–	–
4.	1	1	–	–	–	–	–	–	–
5.	18	11	7	–	–	–	–	–	–
6.	4	3	1	–	–	–	–	–	–
7.	2	–	2	–	–	–	–	–	–
8.	210	118	92	–	4	1	2	1	19

## Hlásené vrodené chyby podľa diagnóz vrodených chýb a pôrodnej hmotnosti (hmotnosti plodu)\*

1/2

Diagnóza	Spolu	v tom pôrodná hmotnosť (v gramoch)									
		do 999	1 000 – 1 499	1 500 – 1 999	2 000 – 2 499	2 500 – 2 999	3 000 – 3 499	3 500 – 3 999	4 000 – 4 499	4 500 – 4 999	5 000 a viac
<b>Spolu</b>	<b>1 424</b>	<b>48</b>	<b>24</b>	<b>64</b>	<b>107</b>	<b>307</b>	<b>459</b>	<b>319</b>	<b>76</b>	<b>20</b>	<b>–</b>
Q00	6	5	–	1	–	–	–	–	–	–	–
Q01	2	2	–	–	–	–	–	–	–	–	–
Q02	2	1	–	–	–	1	–	–	–	–	–
Q03	19	4	2	1	4	3	4	–	1	–	–
Q04	8	–	–	1	1	–	5	1	–	–	–
Q05	9	–	1	1	–	5	2	–	–	–	–
Q06	6	–	1	–	1	3	–	1	–	–	–
Q07	3	1	–	–	–	–	2	–	–	–	–
Q10	1	–	–	–	–	–	1	–	–	–	–
Q11	1	–	–	–	–	–	–	1	–	–	–
Q12	3	–	–	–	–	1	1	1	–	–	–
Q13	1	–	–	–	–	–	1	–	–	–	–
Q15	8	–	–	–	1	4	3	–	–	–	–
Q16	2	–	–	–	–	1	1	–	–	–	–
Q17	30	–	–	–	–	11	7	10	2	–	–
Q18	10	1	–	–	–	2	4	2	1	–	–
Q20	17	–	–	1	1	2	5	7	1	–	–
Q21	139	–	1	6	7	26	52	23	20	4	–
Q22	9	–	–	–	–	2	3	4	–	–	–
Q23	15	–	–	–	–	1	11	3	–	–	–
Q24	10	–	–	–	1	–	2	6	1	–	–
Q25	15	–	–	6	1	3	1	4	–	–	–
Q26	2	–	–	–	–	–	1	1	–	–	–
Q27	1	–	–	–	–	–	1	–	–	–	–
Q28	2	–	–	–	–	–	1	1	–	–	–
Q30	1	–	–	–	–	–	–	–	–	1	–
Q31	5	–	–	–	–	2	1	2	–	–	–
Q33	1	–	–	–	–	–	–	1	–	–	–
Q34	1	–	–	–	–	1	–	–	–	–	–
Q35	29	2	–	1	2	7	8	7	1	1	–
Q36	17	–	–	–	–	1	6	10	–	–	–
Q37	26	1	–	1	–	6	9	7	2	–	–
Q38	2	–	–	–	–	–	1	1	–	–	–
Q39	8	–	2	–	5	1	–	–	–	–	–
Q40	5	–	–	–	–	3	1	1	–	–	–
Q41	2	–	–	–	–	–	1	1	–	–	–
Q42	11	1	–	–	–	1	8	–	–	1	–
Q43	9	–	–	1	–	1	4	2	1	–	–
Q44	1	–	–	–	–	1	–	–	–	–	–
Q45	6	1	–	2	2	1	–	–	–	–	–
Q50	2	–	–	–	–	–	–	–	–	–	–
Q52	1	–	–	–	–	1	1	–	–	–	–
Q53	45	–	–	–	1	10	14	17	2	1	–
Q54	118	–	3	1	9	23	46	30	5	1	–

## Hlásené vrodené chyby podľa diagnóz vrodených chýb a pôrodnej hmotnosti (hmotnosti plodu)\*

2/2

Diagnóza	Spolu	v tom pôrodná hmotnosť (v gramoch)									
		do 999	1 000 – 1 499	1 500 – 1 999	2 000 – 2 499	2 500 – 2 999	3 000 – 3 499	3 500 – 3 999	4 000 – 4 499	4 500 – 4 999	5 000 a viac
Q55	7	–	–	–	–	–	5	2	–	–	–
Q56	2	–	–	–	–	–	2	–	–	–	–
Q60	25	1	–	–	1	6	11	6	–	–	–
Q61	18	1	–	1	1	3	2	5	1	4	–
Q62	60	–	2	1	3	13	24	12	4	1	–
Q63	16	–	–	–	1	3	9	3	–	–	–
Q64	5	–	1	–	–	–	1	3	–	–	–
Q65	13	–	–	–	1	2	2	6	2	–	–
Q66	77	–	–	–	6	18	26	26	1	–	–
Q67	2	1	–	–	–	1	–	–	–	–	–
Q68	18	–	–	1	1	2	7	4	1	2	–
Q69	42	–	–	–	2	7	19	12	1	1	–
Q70	37	–	–	2	1	9	12	8	5	–	–
Q71	14	–	–	–	4	4	3	3	–	–	–
Q72	3	–	–	–	–	–	2	1	–	–	–
Q74	11	–	2	–	1	4	2	2	–	–	–
Q76	1	–	–	–	–	–	1	–	–	–	–
Q77	9	–	–	2	–	2	4	1	–	–	–
Q78	2	–	1	–	–	1	–	–	–	–	–
Q79	20	1	1	2	3	3	5	5	–	–	–
Q80	5	–	–	2	1	1	1	–	–	–	–
Q81	1	–	–	–	–	1	–	–	–	–	–
Q82	78	–	–	2	4	11	28	23	7	3	–
Q83	4	–	–	–	–	2	–	2	–	–	–
Q84	2	–	–	–	–	1	–	1	–	–	–
Q85	2	–	–	–	–	1	–	1	–	–	–
Q86	2	–	–	1	–	1	–	–	–	–	–
Q87	2	–	–	–	1	–	1	–	–	–	–
Q89	19	2	1	1	2	7	4	1	1	–	–
Q90	35	1	1	1	6	12	7	5	2	–	–
Q91	3	1	1	1	–	–	–	–	–	–	–
Q95	1	–	–	–	–	–	–	1	–	–	–
Q96	2	–	–	–	–	2	–	–	–	–	–
Q98	3	1	–	–	1	1	–	–	–	–	–
E71	1	–	–	–	1	–	–	–	–	–	1
E72	2	–	–	–	1	–	–	1	–	–	–
E74	1	–	–	–	–	–	–	–	1	–	–
1.	5	1	–	–	–	1	2	–	1	–	–
2.	1	–	–	–	1	–	–	–	–	–	–
3.	4	–	–	–	1	1	1	1	–	–	–
4.	1	–	–	–	1	–	–	–	–	–	–
5.	18	–	–	–	1	6	8	3	–	–	–
6.	4	–	–	1	1	2	–	–	–	–	–
7.	2	–	–	–	–	2	–	–	–	–	–
8.	233	19	4	23	24	53	61	37	12	–	–

\* Počet živonarodených, mŕtvonarodených detí s vrodenou chybou a počet UPT z dôvodu prenatálne zistenej vrodenej chyby plodu – spolu

## Živonarodené deti s vrodenou chybou podľa diagnóz vrodených chýb a pôrodnej hmotnosti

1/2

Diagnóza	Spolu	v tom pôrodná hmotnosť (v gramoch)									
		do 999	1 000 – 1 499	1 500 – 1 999	2 000 – 2 499	2 500 – 2 999	3 000 – 3 499	3 500 – 3 999	4 000 – 4 499	4 500 – 4 999	5 000 a viac
<b>Spolu</b>	<b>1 349</b>	<b>1</b>	<b>18</b>	<b>61</b>	<b>101</b>	<b>301</b>	<b>454</b>	<b>318</b>	<b>75</b>	<b>20</b>	<b>–</b>
Q02	1	–	–	–	–	1	–	–	–	–	–
Q03	9	–	1	–	2	3	3	–	–	–	–
Q04	8	–	–	1	1	–	5	1	–	–	–
Q05	8	–	–	1	–	5	2	–	–	–	–
Q06	5	–	1	–	–	3	–	1	–	–	–
Q07	2	–	–	–	–	–	2	–	–	–	–
Q10	1	–	–	–	–	–	1	–	–	–	–
Q11	1	–	–	–	–	–	–	1	–	–	–
Q12	3	–	–	–	–	1	1	1	–	–	–
Q13	1	–	–	–	–	–	1	–	–	–	–
Q15	8	–	–	–	1	4	3	–	–	–	–
Q16	2	–	–	–	–	1	1	–	–	–	–
Q17	30	–	–	–	–	11	7	10	2	–	–
Q18	9	–	–	–	–	2	4	2	1	–	–
Q20	17	–	–	1	1	2	5	7	1	–	–
Q21	139	–	1	6	7	26	52	23	20	4	–
Q22	9	–	–	–	–	2	3	4	–	–	–
Q23	15	–	–	–	–	1	11	3	–	–	–
Q24	9	–	–	–	–	–	2	6	1	–	–
Q25	15	–	–	6	1	3	1	4	–	–	–
Q26	2	–	–	–	–	–	1	1	–	–	–
Q27	1	–	–	–	–	–	1	–	–	–	–
Q28	2	–	–	–	–	–	1	1	–	–	–
Q30	1	–	–	–	–	–	–	–	–	1	–
Q31	5	–	–	–	–	2	1	2	–	–	–
Q33	1	–	–	–	–	–	–	1	–	–	–
Q34	1	–	–	–	–	1	–	–	–	–	–
Q35	27	–	–	1	2	7	8	7	1	1	–
Q36	17	–	–	–	–	1	6	10	–	–	–
Q37	25	–	–	1	–	6	9	7	2	–	–
Q38	2	–	–	–	–	–	1	1	–	–	–
Q39	8	–	2	–	5	1	–	–	–	–	–
Q40	5	–	–	–	–	3	1	1	–	–	–
Q41	2	–	–	–	–	–	1	1	–	–	–
Q42	9	–	–	–	–	–	8	–	–	1	–
Q43	9	–	–	1	–	1	4	2	1	–	–
Q44	1	–	–	–	–	1	–	–	–	–	–
Q45	5	–	–	2	2	1	–	–	–	–	–
Q50	2	–	–	–	–	1	1	–	–	–	–
Q52	1	–	–	–	–	–	1	–	–	–	–
Q53	44	–	–	–	1	10	14	16	2	1	–
Q54	117	–	3	1	9	22	46	30	5	1	–
Q55	7	–	–	–	–	–	5	2	–	–	–

## Živonarodené deti s vrodenou chybou podľa diagnóz vrodených chýb a pôrodnej hmotnosti

2/2

Diagnóza	Spolu	v tom pôrodná hmotnosť (v gramoch)									
		do 999	1 000 – 1 499	1 500 – 1 999	2 000 – 2 499	2 500 – 2 999	3 000 – 3 499	3 500 – 3 999	4 000 – 4 499	4 500 – 4 999	5 000 a viac
Q56	2	–	–	–	–	–	2	–	–	–	–
Q60	24	–	–	–	1	6	11	6	–	–	–
Q61	16	–	–	1	1	2	2	5	1	4	–
Q62	61	–	2	1	3	13	24	12	4	1	–
Q63	15	–	–	–	1	3	8	3	–	–	–
Q64	5	–	1	–	–	–	1	3	–	–	–
Q65	13	–	–	–	1	2	2	6	2	–	–
Q66	76	–	–	–	5	18	26	26	1	–	–
Q67	1	–	–	–	–	1	–	–	–	–	–
Q68	17	–	–	1	1	2	6	4	1	2	–
Q69	41	–	–	–	2	7	18	12	1	1	–
Q70	37	–	–	2	1	9	12	8	5	–	–
Q71	14	–	–	–	4	4	3	3	–	–	–
Q72	3	–	–	–	–	–	2	1	–	–	–
Q74	9	–	1	–	1	4	1	2	–	–	–
Q76	1	–	–	–	–	–	1	–	–	–	–
Q77	9	–	–	2	–	2	4	1	–	–	–
Q78	2	–	1	–	–	1	–	–	–	–	–
Q79	17	–	–	2	2	3	5	5	–	–	–
Q80	5	–	–	2	1	1	1	–	–	–	–
Q81	1	–	–	–	–	1	–	–	–	–	–
Q82	78	–	–	2	4	11	28	23	7	3	–
Q83	4	–	–	–	–	2	–	2	–	–	–
Q84	2	–	–	–	–	1	–	1	–	–	–
Q85	2	–	–	–	–	1	–	1	–	–	–
Q86	2	–	–	1	–	1	–	–	–	–	–
Q87	2	–	–	–	1	–	1	–	–	–	–
Q89	16	–	–	1	2	7	4	1	1	–	–
Q90	34	–	1	1	6	12	7	5	2	–	–
Q91	2	–	1	1	–	–	–	–	–	–	–
Q95	1	–	–	–	–	–	–	1	–	–	–
Q96	2	–	–	–	–	2	–	–	–	–	–
Q98	2	–	–	–	1	1	–	–	–	–	–
E71	1	–	–	–	1	–	–	–	–	–	–
E72	2	–	–	–	1	–	–	1	–	–	–
E74	1	–	–	–	–	–	–	–	1	–	–
1.	4	–	–	–	–	1	2	–	1	–	–
2.	1	–	–	–	1	–	–	–	–	–	–
3.	4	–	–	–	1	1	1	1	–	–	–
4.	1	–	–	–	1	–	–	–	–	–	–
5.	18	–	–	–	1	6	8	3	–	–	–
6.	4	–	–	1	1	2	–	–	–	–	–
7.	2	–	–	–	–	2	–	–	–	–	–
8.	210	1	3	22	24	50	61	37	12	–	–

## Hlásené vrodené chyby podľa diagnóz vrodených chýb a veku matky\*

1/2

Diagnóza	Spolu	v tom vek matky							
		do 14	15 – 19	20 – 24	25 – 29	30 – 34	35 – 39	40 – 44	45 +
<b>Spolu</b>	<b>1 424</b>	–	<b>111</b>	<b>449</b>	<b>504</b>	<b>228</b>	<b>99</b>	<b>31</b>	<b>2</b>
Q00	6	–	1	1	4	–	–	–	–
Q01	2	–	–	1	–	1	–	–	–
Q02	2	–	–	1	1	–	–	–	–
Q03	19	–	2	2	7	5	3	–	–
Q04	8	–	–	2	4	2	–	–	–
Q05	9	–	2	4	2	1	–	–	–
Q06	6	–	–	2	2	2	–	–	–
Q07	3	–	–	–	2	–	1	–	–
Q10	1	–	–	1	–	–	–	–	–
Q11	1	–	–	–	1	–	–	–	–
Q12	3	–	–	1	2	–	–	–	–
Q13	1	–	–	–	1	–	–	–	–
Q15	8	–	–	5	1	1	1	–	–
Q16	2	–	–	1	–	1	–	–	–
Q17	30	–	–	14	11	3	1	1	–
Q18	10	–	1	3	4	2	–	–	–
Q20	17	–	–	10	5	2	–	–	–
Q21	139	–	11	45	49	26	8	–	–
Q22	9	–	1	3	5	–	–	–	–
Q23	15	–	1	4	7	3	–	–	–
Q24	10	–	–	3	5	2	–	–	–
Q25	15	–	2	7	4	2	–	–	–
Q26	2	–	–	–	1	–	1	–	–
Q27	1	–	–	–	1	–	–	–	–
Q28	2	–	–	1	–	1	–	–	–
Q30	1	–	–	–	1	–	–	–	–
Q31	5	–	1	1	1	–	2	–	–
Q33	1	–	–	1	–	–	–	–	–
Q34	1	–	–	–	–	–	1	–	–
Q35	29	–	3	9	6	6	5	–	–
Q36	17	–	3	6	4	4	–	–	–
Q37	26	–	1	11	8	5	1	–	–
Q38	2	–	–	–	1	1	–	–	–
Q39	8	–	–	6	1	1	–	–	–
Q40	5	–	–	4	–	–	–	1	–
Q41	2	–	–	–	–	–	1	1	–
Q42	11	–	–	3	4	2	1	1	–
Q43	9	–	–	3	4	1	1	–	–
Q44	1	–	–	1	–	–	–	–	–
Q45	6	–	1	2	1	1	1	–	–
Q50	2	–	–	–	2	–	–	–	–
Q52	1	–	–	1	–	–	–	–	–
Q53	45	–	1	13	17	10	2	2	–
Q54	118	–	8	37	46	19	5	2	1
Q55	7	–	–	3	3	–	1	–	–

**Hlásené vrodené chyby podľa diagnóz vrodených chýb a veku matky\***

2/2

Diagnóza	Spolu	v tom vek matky							
		do 14	15 – 19	20 – 24	25 – 29	30 – 34	35 – 39	40 – 44	45 +
Q56	2	–	–	–	1	1	–	–	–
Q60	25	–	1	7	10	4	2	1	–
Q61	18	–	3	4	7	4	–	–	–
Q62	60	–	11	14	22	10	2	1	–
Q63	16	–	–	4	7	3	1	1	–
Q64	5	–	–	2	1	2	–	–	–
Q65	13	–	1	2	5	4	1	–	–
Q66	77	–	9	27	27	9	4	1	–
Q67	2	–	–	–	1	1	–	–	–
Q68	18	–	1	8	6	1	2	–	–
Q69	42	–	4	10	20	4	3	1	–
Q70	37	–	2	10	14	5	5	1	–
Q71	14	–	1	6	5	2	–	–	–
Q72	3	–	1	–	2	–	–	–	–
Q74	11	–	3	3	4	–	1	–	–
Q76	1	–	–	–	1	–	–	–	–
Q77	9	–	1	2	4	1	1	–	–
Q78	2	–	–	–	2	–	–	–	–
Q79	20	–	2	11	4	3	–	–	–
Q80	5	–	–	–	2	–	1	2	–
Q81	1	–	–	–	1	–	–	–	–
Q82	78	–	8	23	32	10	5	–	–
Q83	4	–	–	1	2	1	–	–	–
Q84	2	–	–	–	2	–	–	–	–
Q85	2	–	–	2	–	–	–	–	–
Q86	2	–	–	–	1	1	–	–	–
Q87	2	–	–	–	2	–	–	–	–
Q89	19	–	1	7	6	3	2	–	–
Q90	35	–	3	5	9	8	7	2	1
Q91	3	–	–	2	–	–	–	1	–
Q95	1	–	–	–	1	–	–	–	–
Q96	2	–	–	1	1	–	–	–	–
Q98	3	–	1	–	1	–	–	1	–
E71	1	–	–	1	–	–	–	1	–
E72	2	–	–	1	–	1	–	–	–
E74	1	–	–	1	–	–	–	–	–
1.	5	–	–	1	2	2	–	–	–
2.	1	–	–	1	–	–	–	–	–
3.	4	–	–	–	–	2	1	1	–
4.	1	–	–	1	–	–	–	–	–
5.	18	–	–	7	3	3	2	3	–
6.	4	–	–	1	2	–	1	–	–
7.	2	–	–	1	1	–	–	–	–
8.	233	–	19	71	75	39	22	7	–

\* Počet živonarodených, mŕtvonarodených detí s vrodenou chybou a počet UPT z dôvodu prenatálne zistenej vrodenej chyby plodu – spolu

## Živonarodené deti s vrodenou chybou podľa diagnóz vrodených chýb a veku matky

1/2

Diagnóza	Spolu	v tom vek matky							
		do 14	15 – 19	20 – 24	25 – 29	30 – 34	35 – 39	40 – 44	45 +
<b>Spolu</b>	<b>1 349</b>	–	<b>107</b>	<b>427</b>	<b>477</b>	<b>216</b>	<b>92</b>	<b>28</b>	<b>2</b>
Q02	1	–	–	1	–	–	–	–	–
Q03	9	–	2	1	3	3	–	–	–
Q04	8	–	–	2	4	2	–	–	–
Q05	8	–	1	4	2	1	–	–	–
Q06	5	–	–	1	2	2	–	–	–
Q07	2	–	–	–	1	–	1	–	–
Q10	1	–	–	1	–	–	–	–	–
Q11	1	–	–	–	1	–	–	–	–
Q12	3	–	–	1	2	–	–	–	–
Q13	1	–	–	–	1	–	–	–	–
Q15	8	–	–	5	1	1	1	–	–
Q16	2	–	–	1	–	1	–	–	–
Q17	30	–	–	14	11	3	1	1	–
Q18	9	–	1	3	4	1	–	–	–
Q20	17	–	–	10	5	2	–	–	–
Q21	139	–	11	45	49	26	8	–	–
Q22	9	–	1	3	5	–	–	–	–
Q23	15	–	1	4	7	3	–	–	–
Q24	9	–	–	3	4	2	–	–	–
Q25	15	–	2	7	4	2	–	–	–
Q26	2	–	–	–	1	–	1	–	–
Q27	1	–	–	–	1	–	–	–	–
Q28	2	–	–	1	–	1	–	–	–
Q30	1	–	–	–	1	–	–	–	–
Q31	5	–	1	1	1	–	2	–	–
Q33	1	–	–	1	–	–	–	–	–
Q34	1	–	–	–	–	–	1	–	–
Q35	27	–	3	9	6	5	4	–	–
Q36	17	–	3	6	4	4	–	–	–
Q37	25	–	1	10	8	5	1	–	–
Q38	2	–	–	–	1	1	–	–	–
Q39	8	–	–	6	1	1	–	–	–
Q40	5	–	–	4	–	–	–	1	–
Q41	2	–	–	–	–	–	1	1	–
Q42	9	–	–	2	3	2	1	1	–
Q43	9	–	–	3	4	1	1	–	–
Q44	1	–	–	1	–	–	–	–	–
Q45	5	–	1	1	1	1	1	–	–
Q50	2	–	–	–	2	–	–	–	–
Q52	1	–	–	1	–	–	–	–	–
Q53	44	–	1	13	17	9	2	2	–
Q54	117	–	8	36	46	19	5	2	1
Q55	7	–	–	3	3	–	1	–	–



## Živonarodené deti s vrodenou chybou podľa diagnóz vrodených chýb a veku matky

2/2

Diagnóza	Spolu	v tom vek matky							
		do 14	15 – 19	20 – 24	25 – 29	30 – 34	35 – 39	40 – 44	45 +
Q56	2	–	–	1	1	–	–	–	–
Q60	24	–	1	6	10	4	2	1	–
Q61	16	–	3	2	7	4	–	–	–
Q62	60	–	11	14	22	10	2	1	–
Q63	15	–	–	3	7	3	1	1	–
Q64	5	–	–	2	1	2	–	–	–
Q65	13	–	1	2	5	4	1	–	–
Q66	76	–	8	27	27	9	4	1	–
Q67	1	–	–	–	1	–	–	–	–
Q68	17	–	1	8	6	1	1	–	–
Q69	41	–	4	10	20	4	2	1	–
Q70	37	–	2	10	14	5	5	1	–
Q71	14	–	1	6	5	2	–	–	–
Q72	3	–	1	–	2	–	–	–	–
Q74	9	–	3	3	2	–	1	–	–
Q75	1	–	–	–	1	–	–	–	–
Q77	9	–	1	2	4	1	1	–	–
Q78	2	–	–	–	2	–	–	–	–
Q79	17	–	2	11	2	2	–	–	–
Q80	5	–	–	–	2	–	1	2	–
Q81	1	–	–	–	1	–	–	–	–
Q82	78	–	8	23	32	10	5	–	–
Q83	4	–	–	1	2	1	–	–	–
Q84	2	–	–	–	2	–	–	–	–
Q85	2	–	–	2	–	–	–	–	–
Q86	2	–	–	–	1	1	–	–	–
Q87	2	–	–	–	2	–	–	–	–
Q89	16	–	1	6	6	2	1	–	–
Q90	34	–	3	5	8	8	7	2	1
Q91	2	–	–	2	–	–	–	–	–
Q95	1	–	–	–	1	–	–	–	–
Q96	2	–	–	1	1	–	–	–	–
Q98	2	–	1	–	1	–	–	–	–
E71	1	–	–	1	–	–	–	–	–
E72	2	–	–	1	–	1	–	–	–
E74	1	–	–	1	–	–	–	–	–
1.	4	–	–	–	2	2	–	–	–
2.	1	–	–	1	–	–	–	–	–
3.	4	–	–	–	–	2	1	1	–
4.	1	–	–	1	–	–	–	–	–
5.	18	–	–	7	3	3	2	3	–
6.	4	–	–	1	2	–	1	–	–
7.	2	–	–	1	1	–	–	–	–
8.	210	–	18	63	65	36	22	6	–

### Živonarodené deti s vrodenou chybou na 10 000 živonarodených detí podľa diagnóz vrodených chýb a veku matky

1/2

Diagnóza	Spolu	v tom vek matky							
		do 14	15 – 19	20 – 24	25 – 29	30 – 34	35 – 39	40 – 44	45 +
<b>Spolu</b>	<b>244.6</b>	–	<b>205.9</b>	<b>218.0</b>	<b>255.9</b>	<b>270.2</b>	<b>299.3</b>	<b>463.6</b>	<b>833.3</b>
Q02	0.2	–	–	0.5	–	–	–	–	–
Q03	1.6	–	3.8	0.5	1.6	3.8	–	–	–
Q04	1.5	–	–	1.0	2.1	2.5	–	–	–
Q05	1.5	–	1.9	2.0	1.1	1.3	–	–	–
Q06	0.9	–	–	0.5	1.1	2.5	–	–	–
Q07	0.4	–	–	–	0.5	–	3.3	–	–
Q10	0.2	–	–	0.5	–	–	–	–	–
Q11	0.2	–	–	–	0.5	–	–	–	–
Q12	0.5	–	–	0.5	1.1	–	–	–	–
Q13	0.2	–	–	–	0.5	–	–	–	–
Q15	1.5	–	–	2.6	0.5	1.3	3.3	–	–
Q16	0.4	–	–	0.5	–	1.3	–	–	–
Q17	5.4	–	–	7.1	5.9	3.8	3.3	16.6	–
Q18	1.6	–	1.9	1.5	2.1	1.3	–	–	–
Q20	3.1	–	–	5.1	2.7	2.5	–	–	–
Q21	25.2	–	21.2	23.0	26.3	32.5	26.0	–	–
Q22	1.6	–	1.9	1.5	2.7	–	–	–	–
Q23	2.7	–	1.9	2.0	3.8	3.8	–	–	–
Q24	1.6	–	–	1.5	2.1	2.5	–	–	–
Q25	2.7	–	3.8	3.6	2.1	2.5	–	–	–
Q26	0.4	–	–	–	0.5	–	3.3	–	–
Q27	0.2	–	–	–	0.5	–	–	–	–
Q28	0.4	–	–	0.5	–	1.3	–	–	–
Q30	0.2	–	–	–	0.5	–	–	–	–
Q31	0.9	–	1.9	0.5	0.5	–	6.5	–	–
Q33	0.2	–	–	0.5	–	–	–	–	–
Q34	0.2	–	–	–	–	–	3.3	–	–
Q35	4.9	–	5.8	4.6	3.2	6.3	13.0	–	–
Q36	3.1	–	5.8	3.1	2.1	5.0	–	–	–
Q37	4.5	–	1.9	5.1	4.3	6.3	3.3	–	–
Q38	0.4	–	–	–	0.5	1.3	–	–	–
Q39	1.5	–	–	3.1	0.5	1.3	–	–	–
Q40	0.9	–	–	2.0	–	–	–	16.6	–
Q41	0.4	–	–	–	–	–	3.3	16.6	–
Q42	1.6	–	–	1.0	1.6	2.5	3.3	16.6	–
Q43	1.6	–	–	1.5	2.1	1.3	3.3	–	–
Q44	0.2	–	–	0.5	–	–	–	–	–
Q45	0.9	–	1.9	0.5	0.5	1.3	3.3	–	–
Q50	0.4	–	–	–	1.1	–	–	–	–
Q52	0.2	–	–	0.5	–	–	–	–	–
Q53	8.0	–	1.9	6.6	9.1	11.3	6.5	33.1	–
Q54	21.2	–	15.4	18.4	24.7	23.8	16.3	33.1	416.7
Q55	1.3	–	–	1.5	1.6	–	3.3	–	–

### Živonarodené deti s vrodenou chybou na 10 000 živonarodených detí podľa diagnóz vrodených chýb a veku matky

2/2

Diagnóza	Spolu	v tom vek matky							
		do 14	15 – 19	20 – 24	25 – 29	30 – 34	35 – 39	40 – 44	45 +
Q56	0.4	–	–	0.5	0.5	–	–	–	–
Q60	4.4	–	1.9	3.1	5.4	5.0	6.5	16.6	–
Q61	2.9	–	5.8	1.0	3.8	5.0	–	–	–
Q62	10.9	–	21.2	7.1	11.8	12.5	6.5	16.6	–
Q63	2.7	–	–	1.5	3.8	3.8	3.3	16.6	–
Q64	0.9	–	–	1.0	0.5	2.5	–	–	–
Q65	2.4	–	1.9	1.0	2.7	5.0	3.3	–	–
Q66	13.8	–	15.4	13.8	14.5	11.3	13.0	16.6	–
Q67	0.2	–	–	–	0.5	–	–	–	–
Q68	3.1	–	1.9	4.1	3.2	1.3	3.3	–	–
Q69	7.4	–	7.7	5.1	10.7	5.0	6.5	16.6	–
Q70	6.7	–	3.8	5.1	7.5	6.3	16.3	16.6	–
Q71	2.5	–	1.9	3.1	2.7	2.5	–	–	–
Q72	0.5	–	1.9	–	1.1	–	–	–	–
Q74	1.6	–	5.8	1.5	1.1	–	3.3	–	–
Q75	0.2	–	–	–	0.5	–	–	–	–
Q77	1.6	–	1.9	1.0	2.1	1.3	3.3	–	–
Q78	0.4	–	–	–	1.1	–	–	–	–
Q79	3.1	–	3.8	5.6	1.1	2.5	–	–	–
Q80	0.9	–	–	–	1.1	–	3.3	33.1	–
Q81	0.2	–	–	–	0.5	–	–	–	–
Q82	14.1	–	15.4	11.7	17.2	12.5	16.3	–	–
Q83	0.7	–	–	0.5	1.1	1.3	–	–	–
Q84	0.4	–	–	–	1.1	–	–	–	–
Q85	0.4	–	–	1.0	–	–	–	–	–
Q86	0.4	–	–	–	0.5	1.3	–	–	–
Q87	0.4	–	–	–	1.1	–	–	–	–
Q89	2.9	–	1.9	3.1	3.2	2.5	3.3	–	–
Q90	6.2	–	5.8	2.6	4.3	10.0	22.8	33.1	416.7
Q91	0.4	–	–	1.0	–	–	–	–	–
Q95	0.2	–	–	–	0.5	–	–	–	–
Q96	0.4	–	–	0.5	0.5	–	–	–	–
Q98	0.4	–	1.9	–	0.5	–	–	–	–
E71	0.2	–	–	0.5	–	–	–	–	–
E72	0.4	–	–	0.5	–	1.3	–	–	–
E74	0.2	–	–	0.5	–	–	–	–	–
1.	0.7	–	–	–	1.1	2.5	–	–	–
2.	0.2	–	–	0.5	–	–	–	–	–
3.	0.7	–	–	–	–	2.5	3.3	16.6	–
4.	0.2	–	–	0.5	–	–	–	–	–
5.	3.3	–	–	3.6	1.6	3.8	6.5	49.7	–
6.	0.7	–	–	0.5	1.1	–	3.3	–	–
7.	0.4	–	–	0.5	0.5	–	–	–	–
8.	38.1	–	34.6	32.2	34.9	45.0	71.6	99.3	–

### Živonarodené deti s kombinovanou chybou podľa diagnóz vrodených chýb a počtu súčasne sa vyskytujúcich ďalších chýb

1/2

Diagnóza	Vrodená chyba vyskytujúca sa v kombinácii		
	2 chýb	3 chýb	4 chýb a viac
Q01	1	2	–
Q02	2	1	1
Q03	5	6	5
Q04	6	4	3
Q05	2	–	–
Q06	–	1	2
Q07	1	–	–
Q11	–	1	3
Q13	–	1	–
Q14	–	1	2
Q15	2	–	1
Q16	4	–	–
Q17	8	–	1
Q18	2	1	1
Q20	8	2	5
Q21	44	15	10
Q22	3	5	2
Q23	6	1	1
Q24	7	3	4
Q25	13	1	9
Q26	2	–	–
Q27	–	–	1
Q30	1	–	1
Q31	2	–	2
Q32	–	–	1
Q33	4	–	2
Q34	1	–	–
Q35	5	1	7
Q36	2	–	–
Q37	7	1	2
Q38	3	1	1
Q39	2	1	1
Q40	1	–	–
Q41	1	1	–
Q42	1	1	4
Q43	–	1	–
Q44	–	–	1
Q45	1	1	–

### Živonarodené deti s kombinovanou chybou podľa diagnóz vrodených chýb a počtu súčasne sa vyskytujúcich ďalších chýb

2/2

Diagnóza	Vrodená chyba vyskytujúca sa v kombinácii		
	2 chýb	3 chýb	4 chýb a viac
Q50	1	–	–
Q53	10	3	3
Q54	9	2	–
Q55	1	1	3
Q60	8	2	3
Q61	4	2	–
Q62	19	4	–
Q63	7	1	1
Q64	2	–	–
Q65	7	–	–
Q66	25	10	4
Q67	2	–	–
Q68	6	–	1
Q69	6	3	2
Q70	6	5	3
Q71	3	–	1
Q72	–	1	1
Q73	–	1	–
Q74	5	2	–
Q75	1	–	–
Q76	4	1	3
Q77	–	–	1
Q78	1	–	–
Q79	5	1	1
Q82	11	5	5
Q84	–	–	1
Q86	2	2	–
Q87	–	1	4
Q89	5	–	2
Q93	–	–	1
Q99	4	–	–
E03	1	–	–
E74	1	–	–
E83	1	–	–

**Hlásené vrodené chyby podľa vybraných diagnóz vrodených chýb a okresu trvalého bydliska matky\***

1/6

Územie	Q00	Q01	Q02	Q03	Q05	Q03 + Q05	Q11	Q20 + Q26
<b>SLOVENSKÁ REPUBLIKA</b>	<b>6</b>	<b>2</b>	<b>2</b>	<b>19</b>	<b>9</b>	<b>5</b>	<b>1</b>	<b>207</b>
<b>Bratislavský kraj</b>	<b>-</b>	<b>-</b>	<b>-</b>	<b>1</b>	<b>-</b>	<b>1</b>	<b>-</b>	<b>18</b>
Bratislava I	-	-	-	1	-	-	-	2
Bratislava II	-	-	-	-	-	1	-	6
Bratislava III	-	-	-	-	-	-	-	-
Bratislava IV	-	-	-	-	-	-	-	5
Bratislava V	-	-	-	-	-	-	-	2
Malacky	-	-	-	-	-	-	-	1
Pezinok	-	-	-	-	-	-	-	1
Senec	-	-	-	-	-	-	-	1
<b>Trnavský kraj</b>	<b>-</b>	<b>-</b>	<b>-</b>	<b>2</b>	<b>-</b>	<b>-</b>	<b>-</b>	<b>15</b>
Dunajská Streda	-	-	-	1	-	-	-	3
Galanta	-	-	-	1	-	-	-	5
Hlohovec	-	-	-	-	-	-	-	1
Piešťany	-	-	-	-	-	-	-	5
Senica	-	-	-	-	-	-	-	1
Skalica	-	-	-	-	-	-	-	-
Trnava	-	-	-	-	-	-	-	-
<b>Trenčiansky kraj</b>	<b>-</b>	<b>-</b>	<b>-</b>	<b>2</b>	<b>-</b>	<b>-</b>	<b>-</b>	<b>25</b>
Bánovce nad Bebravou	-	-	-	-	-	-	-	1
Iľava	-	-	-	-	-	-	-	1
Myjava	-	-	-	-	-	-	-	-
Nové Mesto nad Váhom	-	-	-	-	-	-	-	7
Partizánske	-	-	-	-	-	-	-	3
Považská Bystrica	-	-	-	-	-	-	-	-
Prievidza	-	-	-	2	-	-	-	6
Púchov	-	-	-	-	-	-	-	1
Trenčín	-	-	-	-	-	-	-	6
<b>Nitriansky kraj</b>	<b>1</b>	<b>-</b>	<b>-</b>	<b>-</b>	<b>-</b>	<b>-</b>	<b>-</b>	<b>24</b>
Komárno	-	-	-	-	-	-	-	1
Levice	-	-	-	-	-	-	-	3
Nitra	1	-	-	-	-	-	-	2
Nové Zámky	-	-	-	-	-	-	-	10
Šaľa	-	-	-	-	-	-	-	3
Topoľčany	-	-	-	-	-	-	-	4
Zlaté Moravce	-	-	-	-	-	-	-	1
<b>Žilinský kraj</b>	<b>2</b>	<b>1</b>	<b>-</b>	<b>6</b>	<b>1</b>	<b>-</b>	<b>1</b>	<b>31</b>
Bytča	-	-	-	2	-	-	-	2
Čadca	-	-	-	1	-	-	1	3
Dolný Kubín	-	-	-	-	-	-	-	-
Kysucké Nové Mesto	-	-	-	-	-	-	-	1
Liptovský Mikuláš	-	-	-	-	-	-	-	2
Martin	-	-	-	1	-	-	-	2
Námestovo	-	-	-	1	-	-	-	5

**Hlásené vrodené chyby podľa vybraných diagnóz vrodených chýb a okresu trvalého bydliska matky\***

2/6

Územie	Q00	Q01	Q02	Q03	Q05	Q03 + Q05	Q11	Q20 + Q26
Ružomberok	–	–	–	–	–	–	–	2
Turčianske Teplice	–	–	–	–	–	–	–	1
Tvrdošín	1	–	–	–	–	–	–	–
Žilina	1	1	–	1	1	–	–	13
<b>Banskobystrický kraj</b>	<b>1</b>	<b>–</b>	<b>–</b>	<b>2</b>	<b>–</b>	<b>2</b>	<b>–</b>	<b>19</b>
Banská Bystrica	–	–	–	–	–	–	–	2
Banská Štiavnica	–	–	–	–	–	–	–	–
Brezno	–	–	–	1	–	–	–	1
Detva	–	–	–	–	–	–	–	–
Krupina	–	–	–	–	–	–	–	–
Lučenec	–	–	–	1	–	–	–	1
Poltár	–	–	–	–	–	–	–	1
Revúca	–	–	–	–	–	–	–	2
Rimavská Sobota	–	–	–	–	–	1	–	8
Veľký Krtíš	–	–	–	–	–	1	–	–
Zvolen	–	–	–	–	–	–	–	1
Žarnovica	1	–	–	–	–	–	–	–
Žiar nad Hronom	–	–	–	–	–	–	–	3
<b>Prešovský kraj</b>	<b>2</b>	<b>1</b>	<b>2</b>	<b>3</b>	<b>3</b>	<b>1</b>	<b>–</b>	<b>35</b>
Bardejov	–	1	–	1	–	–	–	1
Humenné	–	–	–	–	–	–	–	–
Kežmarok	–	–	–	–	–	–	–	3
Levoča	–	–	–	–	–	–	–	–
Medzilaborce	–	–	–	–	–	–	–	–
Poprad	–	–	–	–	–	–	–	3
Prešov	–	–	–	1	1	–	–	9
Sabinov	–	–	–	–	–	–	–	4
Snina	–	–	–	–	–	–	–	2
Stará Ľubovňa	–	–	–	–	–	–	–	5
Stropkov	–	–	–	–	–	–	–	–
Svidník	1	–	1	–	–	–	–	–
Vranov nad Topľou	1	–	1	1	2	1	–	8
<b>Košický kraj</b>	<b>–</b>	<b>–</b>	<b>–</b>	<b>3</b>	<b>5</b>	<b>1</b>	<b>–</b>	<b>40</b>
Gelnica	–	–	–	–	–	–	–	–
Košice I	–	–	–	–	–	1	–	4
Košice II	–	–	–	–	1	–	–	3
Košice III	–	–	–	–	1	–	–	3
Košice IV	–	–	–	–	–	–	–	3
Košice-okolie	–	–	–	–	–	–	–	6
Michalovce	–	–	–	–	1	–	–	12
Rožňava	–	–	–	2	–	–	–	1
Sobrance	–	–	–	–	–	–	–	–
Spišská Nová Ves	–	–	–	–	–	–	–	3
Trebišov	–	–	–	1	2	–	–	5

## Hlásené vrodené chyby podľa vybraných diagnóz vrodených chýb a okresu trvalého bydliska matky\*

3/6

Územie	Q35	Q36	Q37	Q39	Q41	Q42	Q54	Q61
<b>SLOVENSKÁ REPUBLIKA</b>	<b>29</b>	<b>17</b>	<b>26</b>	<b>8</b>	<b>2</b>	<b>11</b>	<b>118</b>	<b>18</b>
<b>Bratislavský kraj</b>	<b>4</b>	<b>4</b>	<b>2</b>	–	–	<b>1</b>	<b>5</b>	–
Bratislava I	1	1	–	–	–	–	1	–
Bratislava II	–	1	–	–	–	–	2	–
Bratislava III	1	–	–	–	–	–	–	–
Bratislava IV	1	–	–	–	–	–	–	–
Bratislava V	1	–	–	–	–	1	1	–
Malacky	–	1	–	–	–	–	–	–
Pezinok	–	1	2	–	–	–	1	–
Senec	–	–	–	–	–	–	–	–
<b>Trnavský kraj</b>	<b>2</b>	<b>1</b>	<b>1</b>	–	–	<b>1</b>	<b>15</b>	<b>3</b>
Dunajská Streda	–	–	–	–	–	–	–	2
Galanta	1	–	–	–	–	1	1	1
Hlohovec	–	–	–	–	–	–	1	–
Piešťany	–	1	–	–	–	–	2	–
Senica	–	–	–	–	–	–	2	–
Skalica	–	–	1	–	–	–	–	–
Trnava	1	–	–	–	–	–	9	–
<b>Trenčiansky kraj</b>	<b>5</b>	<b>1</b>	<b>5</b>	–	<b>1</b>	<b>3</b>	<b>5</b>	<b>1</b>
Bánovce nad Bebravou	–	–	1	–	–	–	–	–
Iľava	2	–	–	–	–	1	–	–
Myjava	1	–	–	–	–	–	–	–
Nové Mesto nad Váhom	–	1	–	–	–	–	1	–
Partizánske	–	–	2	–	–	–	–	–
Považská Bystrica	–	–	–	–	1	1	1	–
Prievidza	1	–	1	–	–	–	1	1
Púchov	1	–	–	–	–	–	2	–
Trenčín	–	–	1	–	–	1	–	–
<b>Nitriansky kraj</b>	<b>1</b>	<b>1</b>	<b>1</b>	<b>3</b>	–	<b>1</b>	<b>15</b>	<b>4</b>
Komárno	1	1	–	–	–	1	3	–
Levice	–	–	–	1	–	–	3	2
Nitra	–	–	1	1	–	–	3	1
Nové Zámky	–	–	–	–	–	–	1	–
Šaľa	–	–	–	–	–	–	1	–
Topoľčany	–	–	–	–	–	–	–	1
Zlaté Moravce	–	–	–	1	–	–	4	–
<b>Žilinský kraj</b>	<b>6</b>	<b>3</b>	<b>4</b>	<b>1</b>	–	–	<b>16</b>	<b>2</b>
Bytča	–	1	–	–	–	–	–	–
Čadca	1	–	–	1	–	–	4	–
Dolný Kubín	–	–	–	–	–	–	1	–
Kysucké Nové Mesto	–	–	1	–	–	–	1	–
Liptovský Mikuláš	–	1	–	–	–	–	2	–
Martin	–	1	–	–	–	–	–	–
Námestovo	2	–	–	–	–	–	4	–



## Hlásené vrodené chyby podľa vybraných diagnóz vrodených chýb a okresu trvalého bydliska matky\*

4/6

Územie	Q35	Q36	Q37	Q39	Q41	Q42	Q54	Q61
Ružomberok	1	–	–	–	–	–	3	1
Turčianske Teplice	–	–	–	–	–	–	–	1
Tvrdošín	–	–	1	–	–	–	1	–
Žilina	2	–	2	–	–	–	–	–
<b>Banskobystrický kraj</b>	<b>2</b>	<b>2</b>	<b>3</b>	<b>–</b>	<b>–</b>	<b>1</b>	<b>15</b>	<b>3</b>
Banská Bystrica	–	–	–	–	–	–	2	–
Banská Štiavnica	–	–	–	–	–	–	–	–
Brezno	–	1	–	–	–	–	1	–
Detva	–	–	–	–	–	–	2	–
Krupina	–	–	–	–	–	–	–	–
Lučenec	–	–	–	–	–	–	2	2
Poltár	–	1	–	–	–	–	2	–
Revúca	1	–	–	–	–	–	2	1
Rimavská Sobota	1	–	2	–	–	–	3	–
Veľký Krtíš	–	–	1	–	–	1	–	–
Zvolen	–	–	–	–	–	–	1	–
Žarnovica	–	–	–	–	–	–	–	–
Žiar nad Hronom	–	–	–	–	–	–	–	–
<b>Prešovský kraj</b>	<b>3</b>	<b>3</b>	<b>3</b>	<b>4</b>	<b>1</b>	<b>2</b>	<b>26</b>	<b>4</b>
Bardejov	–	–	–	1	–	1	2	–
Humenné	–	–	–	–	–	–	1	–
Kežmarok	–	–	1	–	–	–	3	–
Levoča	–	–	–	–	–	–	2	–
Medzilaborce	–	–	–	–	–	–	1	–
Poprad	–	2	–	–	–	–	1	–
Prešov	1	–	–	–	–	1	5	–
Sabinov	–	–	–	–	–	–	1	1
Snina	–	–	–	–	–	–	1	1
Stará Ľubovňa	1	1	–	–	1	–	2	1
Stropkov	–	–	2	–	–	–	–	–
Svidník	1	–	–	3	–	–	2	1
Vranov nad Topľou	–	–	–	–	–	–	5	–
<b>Košický kraj</b>	<b>6</b>	<b>2</b>	<b>7</b>	<b>–</b>	<b>–</b>	<b>2</b>	<b>21</b>	<b>1</b>
Gelnica	–	–	1	–	–	–	–	–
Košice I	–	–	1	–	–	–	–	–
Košice II	1	–	1	–	–	–	–	–
Košice III	–	–	–	–	–	–	–	–
Košice IV	1	–	–	–	–	–	–	–
Košice-okolie	1	1	2	–	–	–	2	1
Michalovce	1	–	1	–	–	–	5	–
Rožňava	–	1	–	–	–	2	–	–
Sobrance	–	–	–	–	–	–	–	–
Spišská Nová Ves	2	–	–	–	–	–	7	–
Trebišov	–	–	1	–	–	–	7	–



## Hlásené vrodené chyby podľa vybraných diagnóz vrodených chýb a okresu trvalého bydliska matky\*

6/6

Územie	Q69	Q70	Q69 + Q70	Q71	Q72	Q71 + Q72	Q90	Q90 + iné
Ružomberok	–	–	–	–	–	–	–	–
Turčianske Teplice	–	–	–	–	–	–	–	–
Tvrdošín	–	–	–	–	–	–	–	–
Žilina	2	2	–	–	–	–	1	–
<b>Banskobystrický kraj</b>	<b>2</b>	<b>5</b>	<b>1</b>	<b>2</b>	<b>–</b>	<b>–</b>	<b>2</b>	<b>3</b>
Banská Bystrica	–	2	–	1	–	–	1	1
Banská Štiavnica	–	–	–	–	–	–	–	–
Brezno	–	–	–	–	–	–	–	–
Detva	–	–	–	–	–	–	–	–
Krupina	–	–	–	–	–	–	–	1
Lučenec	–	–	–	–	–	–	–	–
Poltár	–	–	–	–	–	–	–	–
Revúca	1	–	–	–	–	–	1	–
Rimavská Sobota	1	–	1	–	–	–	–	–
Veľký Krtíš	–	–	–	–	–	–	–	1
Zvolen	–	3	–	1	–	–	–	–
Žarnovica	–	–	–	–	–	–	–	–
Žiar nad Hronom	–	–	–	–	–	–	–	–
<b>Prešovský kraj</b>	<b>10</b>	<b>3</b>	<b>–</b>	<b>2</b>	<b>1</b>	<b>–</b>	<b>5</b>	<b>4</b>
Bardejov	–	1	–	–	–	–	1	1
Humenné	–	–	–	1	–	–	–	1
Kežmarok	1	1	–	–	1	–	–	–
Levoča	2	–	–	–	–	–	1	–
Medzilaborce	–	–	–	–	–	–	–	–
Poprad	–	1	–	–	–	–	–	–
Prešov	2	–	–	–	–	–	–	1
Sabinov	1	–	–	–	–	–	1	–
Snina	1	–	–	1	–	–	–	–
Stará Ľubovňa	2	–	–	–	–	–	2	–
Stropkov	1	–	–	–	–	–	–	–
Svidník	–	–	–	–	–	–	–	–
Vranov nad Topľou	–	–	–	–	–	–	–	2
<b>Košický kraj</b>	<b>3</b>	<b>5</b>	<b>–</b>	<b>5</b>	<b>1</b>	<b>–</b>	<b>8</b>	<b>2</b>
Gelnica	–	1	–	–	–	–	1	–
Košice I	–	–	–	–	–	–	1	1
Košice II	1	–	–	–	–	–	–	–
Košice III	–	–	–	–	–	–	–	–
Košice IV	–	–	–	–	–	–	–	–
Košice-okolie	1	–	–	1	–	–	2	–
Michalovce	–	–	–	1	–	–	2	–
Rožňava	–	–	–	2	–	–	–	–
Sobrance	–	–	–	–	1	–	1	–
Spišská Nová Ves	–	4	–	–	–	–	1	1
Trebišov	1	–	–	1	–	–	–	–

\* Počet živonarodených, mŕtvonarodených detí s vrodenou chybou a počet vrodených chýb plodu zistených prenatalne (UPT) – spolu

### Počet hlásených živonarodených detí s vrodenou chybou na 10 000 živonarodených podľa diagnóz

1/2

Diagnóza	SR	v tom kraje							
		BL	TA	TC	NI	ZI	BC	PV	KI
Q02	<b>0.17</b>	–	–	–	–	–	–	0.91	–
Q03	<b>1.52</b>	1.99	1.87	–	–	1.22	1.44	1.83	3.06
Q04	<b>1.35</b>	1.99	1.87	–	1.44	1.22	–	–	4.08
Q05	<b>1.35</b>	–	–	–	–	1.22	–	1.83	5.10
Q06	<b>0.85</b>	1.99	–	–	4.32	–	–	0.91	–
Q07	<b>0.34</b>	–	–	1.69	–	–	–	0.91	–
Q10	<b>0.17</b>	–	–	–	–	–	1.44	–	–
Q11	<b>0.17</b>	–	–	–	–	1.22	–	–	–
Q12	<b>0.51</b>	–	–	–	–	1.22	1.44	0.91	–
Q13	<b>0.17</b>	–	–	–	–	–	–	–	1.02
Q15	<b>1.35</b>	–	–	–	–	2.45	2.87	3.66	–
Q16	<b>0.34</b>	–	–	1.69	–	–	–	–	1.02
Q17	<b>5.08</b>	–	5.60	3.39	7.20	2.45	5.74	10.06	3.06
Q18	<b>1.52</b>	1.99	3.73	–	4.32	2.45	–	0.91	–
Q20	<b>2.88</b>	1.99	3.73	–	7.20	2.45	1.44	1.83	4.08
Q21	<b>23.52</b>	25.81	13.06	30.51	20.17	28.13	17.23	22.86	27.56
Q22	<b>1.52</b>	1.99	1.87	–	2.88	–	1.44	0.91	3.06
Q23	<b>2.54</b>	3.97	1.87	3.39	–	4.89	–	3.66	2.04
Q24	<b>1.52</b>	1.99	5.60	1.69	–	–	4.31	0.91	–
Q25	<b>2.54</b>	–	1.87	5.08	2.88	2.45	2.87	1.83	3.06
Q26	<b>0.34</b>	–	–	1.69	1.44	–	–	–	–
Q27	<b>0.17</b>	–	–	–	–	–	–	0.91	–
Q28	<b>0.34</b>	–	–	–	–	–	1.44	0.91	–
Q30	<b>0.17</b>	–	1.87	–	–	–	–	–	–
Q31	<b>0.85</b>	–	–	1.69	2.88	–	–	1.83	–
Q33	<b>0.17</b>	–	–	–	–	–	1.44	–	–
Q34	<b>0.17</b>	1.99	–	–	–	–	–	–	–
Q35	<b>4.57</b>	7.94	1.87	8.47	1.44	6.12	2.87	2.74	6.12
Q36	<b>2.88</b>	7.94	1.87	1.69	1.44	3.67	2.87	2.74	2.04
Q37	<b>4.23</b>	3.97	1.87	8.47	1.44	4.89	4.31	2.74	6.12
Q38	<b>0.34</b>	–	–	1.69	–	–	–	–	1.02
Q39	<b>1.35</b>	–	–	–	4.32	1.22	–	3.66	–
Q40	<b>0.85</b>	–	–	–	2.88	–	–	1.83	1.02
Q41	<b>0.34</b>	–	–	1.69	–	–	–	0.91	–
Q42	<b>1.52</b>	1.99	1.87	5.08	1.44	–	1.44	1.83	–
Q43	<b>1.52</b>	1.99	5.60	–	4.32	1.22	–	0.91	–
Q44	<b>0.17</b>	–	–	–	–	–	–	0.91	–
Q45	<b>0.85</b>	–	–	–	4.32	–	2.87	–	–
Q50	<b>0.34</b>	–	–	1.69	–	–	–	0.91	–
Q52	<b>0.17</b>	–	–	–	1.44	–	–	–	–
Q53	<b>7.44</b>	7.94	14.93	6.78	5.76	12.23	4.31	9.14	1.02
Q54	<b>19.79</b>	9.93	28.00	8.47	20.17	19.57	21.53	23.77	21.44
Q55	<b>1.18</b>	3.97	3.73	–	1.44	–	–	0.91	1.02

### Počet hlásených živonarodených detí s vrodenou chybou na 10 000 živonarodených podľa diagnóz

2/2

Diagnóza	SR	v tom kraje							
		BL	TA	TC	NI	ZI	BC	PV	KI
Q56	<b>0.34</b>	–	1.87	–	–	1.22	–	–	–
Q60	<b>4.06</b>	1.99	7.47	–	4.32	2.45	1.44	1.83	11.23
Q61	<b>2.71</b>	–	3.73	1.69	5.76	2.45	2.87	3.66	1.02
Q62	<b>10.15</b>	5.96	16.80	6.78	8.65	12.23	5.74	14.63	8.17
Q63	<b>2.54</b>	7.94	7.47	1.69	2.88	1.22	1.44	0.91	1.02
Q64	<b>0.85</b>	1.99	–	–	–	–	2.87	–	2.04
Q65	<b>2.20</b>	–	–	–	–	1.22	–	8.23	3.06
Q66	<b>12.86</b>	3.97	22.40	10.17	5.76	17.12	14.36	17.37	9.19
Q67	<b>0.17</b>	–	–	–	–	–	–	0.91	–
Q68	<b>2.88</b>	3.97	16.80	–	7.20	–	–	–	1.02
Q69	<b>6.94</b>	11.91	9.33	6.78	11.53	4.89	2.87	8.23	3.06
Q70	<b>6.26</b>	3.97	22.40	5.08	2.88	6.12	7.18	2.74	5.10
Q71	<b>2.37</b>	1.99	1.87	–	2.88	1.22	2.87	1.83	5.10
Q72	<b>0.51</b>	–	1.87	–	–	–	–	0.91	1.02
Q74	<b>1.52</b>	–	–	–	1.44	–	2.87	2.74	3.06
Q76	<b>0.17</b>	–	1.87	–	–	–	–	–	–
Q77	<b>1.52</b>	1.99	1.87	–	–	2.45	–	2.74	2.04
Q78	<b>0.34</b>	–	–	–	1.44	–	–	0.91	–
Q79	<b>2.88</b>	3.97	1.87	3.39	–	4.89	4.31	3.66	1.02
Q80	<b>0.85</b>	1.99	–	–	1.44	–	–	–	3.06
Q81	<b>0.17</b>	–	1.87	–	–	–	–	–	–
Q82	<b>13.20</b>	3.97	13.06	15.25	31.70	18.35	12.92	9.14	4.08
Q83	<b>0.68</b>	–	5.60	–	1.44	–	–	–	–
Q84	<b>0.34</b>	3.97	–	–	–	–	–	–	–
Q85	<b>0.34</b>	–	–	–	–	1.22	–	0.91	–
Q86	<b>0.34</b>	–	–	–	–	1.22	–	0.91	–
Q87	<b>0.34</b>	–	–	–	–	–	–	0.91	1.02
Q89	<b>2.71</b>	1.99	–	–	2.88	7.34	2.87	0.91	4.08
Q90	<b>5.75</b>	–	1.87	8.47	7.20	9.78	2.87	4.57	8.17
Q91	<b>0.34</b>	–	–	1.69	–	1.22	–	–	–
Q95	<b>0.17</b>	–	–	–	–	1.22	–	–	–
Q96	<b>0.34</b>	–	–	–	1.44	–	–	0.91	–
Q98	<b>0.34</b>	–	–	–	–	–	–	0.91	1.02
E71	<b>0.17</b>	–	–	–	–	–	–	0.91	–
E72	<b>0.34</b>	–	–	–	–	1.22	–	–	1.02
E74	<b>0.17</b>	–	–	–	–	–	–	0.91	–
1.	<b>0.68</b>	1.99	–	–	–	–	1.44	0.91	1.02
2.	<b>0.17</b>	–	–	–	–	–	–	0.91	–
3.	<b>0.68</b>	1.99	–	–	1.44	1.22	–	–	1.02
4.	<b>0.17</b>	–	–	–	–	–	1.44	–	–
5.	<b>3.05</b>	7.94	–	–	5.76	1.22	4.31	3.66	2.04
6.	<b>0.68</b>	–	–	1.69	–	–	1.44	0.91	1.02
7.	<b>0.34</b>	–	–	–	–	–	–	–	2.04
8.	<b>35.70</b>	35.74	33.59	49.15	30.26	25.68	33.02	59.43	23.48

## Narodené deti s vrodenou chybou podľa prenatalne zistenej vrodenej chyby a vybraných diagnóz

Diagnóza	Prenatálne zistená vrodená chyba plodu			
	nie	áno		neudaná
		do 24. týždňa tehotenstva (vrátane)	po 24. týždni tehotenstva	

### živonarodené deti

<b>Spolu</b>	<b>567</b>	<b>11</b>	<b>49</b>	<b>–</b>
Q00	–	–	–	–
Q02	1	–	–	–
Q03	5	1	3	–
Q04	6	–	2	–
Q05	5	1	2	–
Q20 až Q26	206	–	3	–
Q60	22	–	2	–
Q61	9	–	7	–
Q62	53	1	6	–
Q71 až Q73	17	–	–	–
Q77	6	–	3	–
Q90	32	2	–	–
Q90 + iná (-é) chyba (-y)	17	–	1	–
Q91	2	–	–	–
Q96	2	–	–	–
8.	184	6	20	–

### mŕtvonarodené deti

<b>Spolu</b>	<b>7</b>	<b>1</b>	<b>4</b>	<b>–</b>
Q00	–	1	–	–
Q02	–	–	–	–
Q03	1	–	3	–
Q04	–	–	–	–
Q05	1	–	–	–
Q20 až Q26	1	–	–	–
Q60	–	–	–	–
Q61	1	–	–	–
Q62	–	–	–	–
Q71 až Q73	–	–	–	–
Q77	–	–	–	–
Q90	–	–	–	–
Q90 + iná (-é) chyba (-y)	–	–	–	–
Q91	–	–	–	–
Q96	–	–	–	–
8.	3	–	1	–

**Slovné vyjadrenie diagnóz (MKCH-10) pre tabuľky 13 – 21**

Q00	Anencefalus a podobné vrodené chyby
Q01	Encefalokéla
Q02	Mikrocefália
Q03	Kongenitálny hydrocefalus
Q04	Iné vrodené chyby mozgu
Q05	Spina bifida
Q06	Iné vrodené chyby miechy
Q07	Iné vrodené chyby nervového systému
Q10	Vrodené chyby mihalnice, slzných orgánov a očnice
Q11	Anoftalmus, mikroftalmus a makroftalmus
Q12	Vrodené chyby šošovky
Q13	Vrodené chyby predného segmentu oka
Q14	Vrodené chyby zadného segmentu oka
Q15	Iné vrodené chyby oka
Q16	Vrodené chyby ucha zapríčiňujúce zhoršenie počutia
Q17	Iné vrodené chyby ucha
Q18	Iné vrodené chyby tváre a krku
Q20	Vrodené chyby srdcových dutín a ich spojenia
Q21	Vrodené chyby srdcových priehradiek
Q22	Vrodené chyby pulmonálnej a trikuspidálnej chlopne
Q23	Vrodené chyby aortálnej a mitrálnej chlopne
Q24	Iné vrodené chyby srdca
Q25	Vrodené chyby veľkých artérií
Q26	Vrodené chyby veľkých žíl
Q27	Iné vrodené chyby periférnej cievnej sústavy
Q28	Iné vrodené chyby obehovej sústavy
Q30	Vrodené chyby nosa
Q31	Vrodené chyby hrtana
Q32	Vrodené chyby priedušnice a priedušiek
Q33	Vrodené chyby pľúc
Q34	Iné vrodené chyby dýchacích orgánov
Q35	Rázštep podnebia
Q36	Rázštep pery
Q37	Rázštep podnebia s rázštepom pery
Q38	Iné vrodené chyby jazyka, úst a hltana
Q39	Vrodené chyby pažeráka
Q40	Iné vrodené chyby hornej tráviacej rúry
Q41	Vrodené chýbanie, bezústie (atrézia) a zúženie tenkého čreva
Q42	Vrodené chýbanie, bezústie (atrézia) a zúženie hrubého čreva
Q43	Iné vrodené chyby čreva
Q44	Vrodené chyby žlčníka, žlčových vývodov a pečene
Q45	Iné vrodené chyby tráviacej sústavy
Q50	Vrodené chyby vaječníkov, vajíčkododov a širokých väzov maternice
Q51	Vrodené chyby maternice a krčka maternice
Q52	Iné vrodené chyby ženských pohlavných orgánov
Q53	Nezostúpený semenník

**Slovné vyjadrenie diagnóz (MKCH-10) pre tabuľky 13 – 21**

Q54	Hypospádia
Q55	Iné vrodené chyby mužských pohlavných orgánov
Q56	Neurčité pohlavie a pseudohermafroditizmus
Q60	Agenéza a iné redukčné defekty obličiek
Q61	Cystická choroba obličiek
Q62	Vrodené obštrukčné chyby obličkovej panvičky a vrodené chyby močovodu
Q63	Iné vrodené chyby obličiek
Q64	Iné vrodené chyby močovej sústavy
Q65	Vrodené deformácie bedier
Q66	Vrodené deformácie nôh
Q67	Vrodené deformácie svalov a kostí hlavy, tváre, chrbtice a hrudníka
Q68	Iné vrodené deformácie svalov a kostí
Q69	Polydaktylia
Q70	Syndaktylia
Q71	Redukčné defekty hornej končatiny
Q72	Redukčné defekty dolnej končatiny
Q73	Redukčné defekty nešpecifikovanej končatiny
Q74	Iné vrodené chyby končatiny (končatín)
Q75	Iné vrodené chyby kostí lebky a tváre
Q76	Vrodené chyby chrbtice a kostí hrudníka
Q77	Osteochondrodysplázia s poruchami rastu dlhých kostí a chrbtice
Q78	Iné osteochondrodysplázie
Q79	Vrodené chyby svalov a kostí nezatriedené inde
Q80	Vrodená ichtyóza
Q81	Epidermolysis bullosa
Q82	Iné vrodené chyby kože
Q83	Vrodené chyby prsníka
Q84	Iné vrodené chyby spoločnej (kožnej) pokrývky (integumentum commune)
Q85	Fakomatózy nezatriedené inde
Q86	Syndrómy vrodených chýb zavinených známymi vonkajšími príčinami nezatriedené inde
Q87	Syndrómy iných špecifikovaných vrodených chýb postihujúce viaceré systémy
Q89	Iné vrodené chyby nezatriedené inde
Q90	Downov syndróm
Q91	Edwardsov syndróm a Patauov syndróm
Q92	Iné trizómie a parciálne trizómie autozómov nezatriedené inde
Q93	Monozómie a delécie z autozómov nezatriedené inde
Q95	Vyvážená prestavba a štruktúrne markery nezatriedené inde
Q96	Turnerov syndróm
Q97	Iné anomálie pohlavných chromozómov, ženský fenotyp, nezatriedené inde
Q98	Iné anomálie pohlavných chromozómov, mužský fenotyp, nezatriedené inde
Q99	Iné chromozómové anomálie nezatriedené inde
D56	Talasémia
E03	Iné hypotyreózy
E25	Adrenogenitálny syndróm
E70	Poruchy metabolizmu aromatických aminokyselín
E71	Poruchy metabolizmu aminokyselín s rozvetveným reťazcom a mastných kyselín



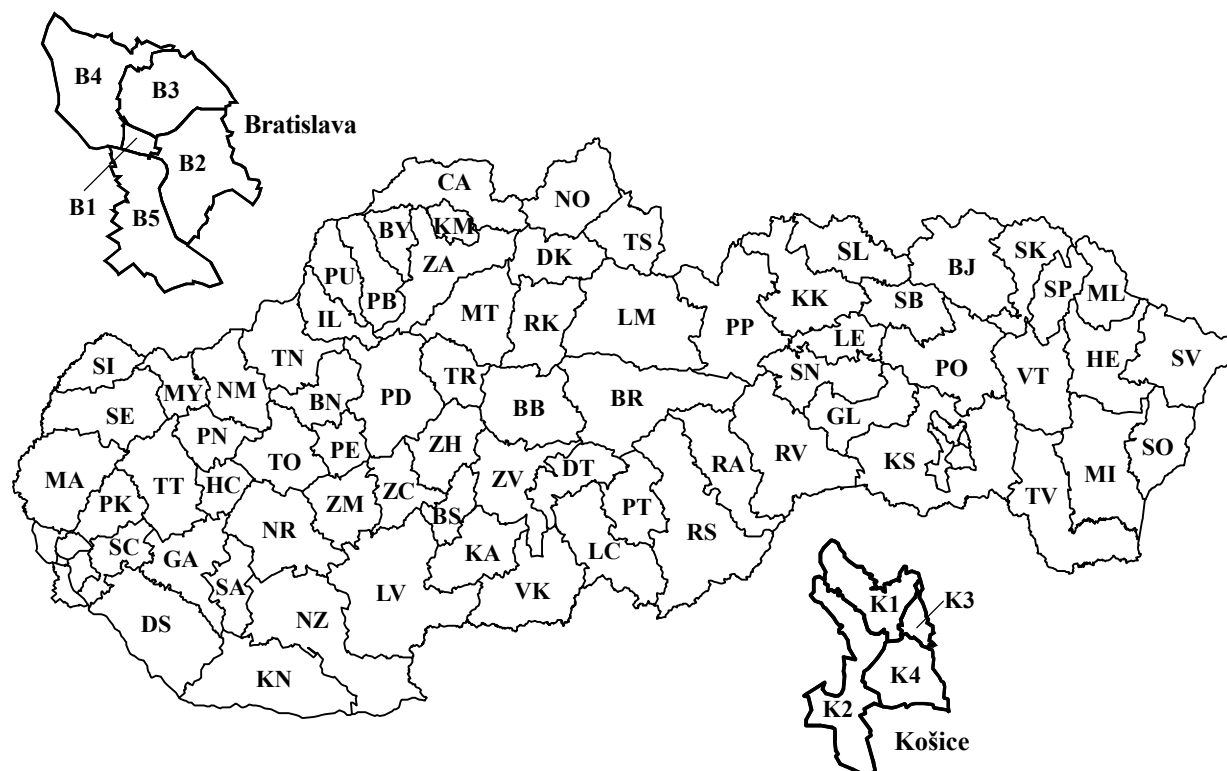
**Slovné vyjadrenie diagnóz (MKCH-10) pre tabuľky 13 – 21**

E72	Iné poruchy metabolizmu aminokyselín
E73	Intolerancia laktózy
E74	Iné poruchy metabolizmu sacharidov
E75	Poruchy metabolizmu sfingolipidov a iné poruchy ukladania lipidov
E76	Poruchy metabolizmu glykozaminoglykánu
E77	Poruchy metabolizmu glykoproteínov
E78	Poruchy metabolizmu lipoproteínov a iné lipidémie
E79	Poruchy metabolizmu purínu a pyrimidínu
E80	Poruchy metabolizmu porfyrínu a bilirubínu
E83	Poruchy metabolizmu minerálov
E84	Cystická fibróza
K44	Bránicová prietrž - hernia diaphragmatica
1.	Chyba Q03 + Q05
2.	Chyba Q12 + Q15
3.	Chyba Q16 + Q17
4.	Chyba Q69 + Q70
5.	Chyba Q90 + iná (-é) chyba (-y)
6.	Chyba Q91 + iná (-é) chyba (-y)
7.	Chyba Q96 + iná (-é) chyba (-y)
8.	Kombinované chyby

**Vysvetlivky k tabuľkám 4 a 20**

BL	Bratislavský kraj
TA	Trnavský kraj
TC	Trenčiansky kraj
NI	Nitriansky kraj
ZI	Žilinský kraj
BC	Banskobystrický kraj
PV	Prešovský kraj
KI	Košický kraj

## Slovenská republika



Bratislava I .....	B1	Šaľa .....	SA	Humenné .....	HE
Bratislava II .....	B2	Topoľčany .....	TO	Kežmarok .....	KK
Bratislava III .....	B3	Zlaté Moravce .....	ZM	Levoča .....	LE
Bratislava IV .....	B4	Bytča .....	BY	Medzilaborce .....	ML
Bratislava V .....	B5	Čadca .....	CA	Poprad .....	PP
Malacky .....	MA	Dolný Kubín .....	DK	Prešov .....	PO
Pezinok .....	PK	Kysucké Nové Mesto .....	KM	Sabinov .....	SB
Senec .....	SC	Liptovský Mikuláš .....	LM	Snina .....	SV
Dunajská Streda .....	DS	Martin .....	MT	Stará Ľubovňa .....	SL
Galanta .....	GA	Námestovo .....	NO	Stropkov .....	SP
Hlohovec .....	HC	Ružomberok .....	RK	Svidník .....	SK
Piešťany .....	PN	Turčianske Teplice .....	TR	Vranov nad Topľou .....	VT
Senica .....	SE	Tvrdošín .....	TS	Gelnica .....	GL
Skalica .....	SI	Žilina .....	ZA	Košice I .....	K1
Trnava .....	TT	Banská Bystrica .....	BB	Košice II .....	K2
Bánovce nad Bebravou .....	BN	Banská Štiavnica .....	BS	Košice III .....	K3
Ilava .....	IL	Brezno .....	BR	Košice IV .....	K4
Myjava .....	MY	Detva .....	DT	Košice-okolie .....	KS
Nové Mesto nad Váhom .....	NM	Krupina .....	KA	Michalovce .....	MI
Partizánske .....	PE	Lučenec .....	LC	Rožňava .....	RV
Považská Bystrica .....	PB	Poltár .....	PT	Sobrance .....	SO
Prievidza .....	PD	Revúca .....	RA	Spišská Nová Ves .....	SN
Púchov .....	PU	Rimavská Sobota .....	RS	Trebišov .....	TV
Trenčín .....	TN	Veľký Krtíš .....	VK		
Komárno .....	KN	Zvolen .....	ZV		
Levice .....	LV	Žarnovica .....	ZC		
Nitra .....	NR	Žiar nad Hronom .....	ZH		
Nové Zámky .....	NZ	Bardejov .....	BJ		