

Nefrologická starostlivosť a liečba
nahradzujúca funkcie obličiek
v SR 2000

BRATISLAVA
ÚZIS
SLOVAKIA

2001

Zdravotnícka štatistika

Nefrologická starostlivosť a liečba
nahradzujúca funkcie obličiek
v SR 2000

© Ústav zdravotníckych informácií a štatistiky. Bratislava 2001

820 09 Bratislava
Drieňová 34

Tel.: 02/43 41 20 89 - 92
Fax: 02/43 41 20 94
E-mail: brasenova@uzis.sk
Internet: www.uzis.sk

Obsah

	Úvod
Tabuľka 1	Pracoviská a lôžkový fond
Tabuľka 2	Personálne zabezpečenie (pracovné miesta)
Tabuľka 3	Nefrologická činnosť - dospelí
Tabuľka 4	Dispenzarizovaní pacienti s rizikovými činiteľmi - dospelí
Tabuľka 5	Počet pacientov podľa vybraných diagnóz - dospelí
Tabuľka 6	Nefrologická činnosť - deti
Tabuľka 7	Dispenzarizovaní pacienti s rizikovými činiteľmi - deti
Tabuľka 8	Počet pacientov podľa vybraných diagnóz - deti
Tabuľka 9	Počet pacientov v pravidelnej dialyzačnej liečbe (PDL) liečených hemodialýzou (stav k 31. 12. 2000)
Tabuľka 10	Výkony v pravidelnej dialyzačnej liečbe (PDL)
Tabuľka 11	Rozdelenie pacientov v PDL liečených hemodialýzou podľa základnej diagnózy
Graf	Rozdelenie pacientov v PDL liečených hemodialýzou podľa základnej diagnózy
Tabuľka 12	Vekové rozdelenie pacientov v PDL liečených hemodialýzou
Graf	Vekové rozdelenie pacientov v PDL liečených hemodialýzou
Tabuľka 13	Rozdelenie pacientov v PDL liečených hemodialýzou podľa dĺžky dialyzačnej liečby
Graf	Rozdelenie pacientov v PDL liečených hemodialýzou podľa dĺžky dialyzačnej liečby
Tabuľka 14	Úmrtia pacientov liečených hemodialýzou podľa ochorení
Tabuľka 15	Počet pacientov a úmrtí pri intoxikáciách liečených prístrojovou eliminačnou liečbou
Tabuľka 16	Počet pacientov a úmrtí pri náhlom zlyhaní obličiek
Tabuľka 17	Pacienti liečení peritoneálnou dialýzou
Tabuľka 18	Rozdelenie pacientov v PDL liečených peritoneálnou dialýzou podľa základnej diagnózy
Tabuľka 19	Vekové rozdelenie pacientov v PDL liečených peritoneálnou dialýzou
Graf	Vekové rozdelenie pacientov v PDL liečených peritoneálnou dialýzou
Tabuľka 20	Pacienti liečení erytropoetínom
Tabuľka 21	Transplantácie u pacientov z vlastného strediska v PDL
Tabuľka 22	Výskyt hepatitídy u pacientov v PDL
Tabuľka 23	Technické vybavenie dialyzačných stredísk
Tabuľka 24	Vývoj výkonov v pravidelnej dialyzačnej liečbe (PDL)
Tabuľka 25	Vývoj počtu pacientov v pravidelnej dialyzačnej liečbe (PDL) liečených hemodialýzou
Graf	Vývoj počtu pacientov v pravidelnej dialyzačnej liečbe (PDL) liečených hemodialýzou
Tabuľka 26.1	Vývoj počtu pacientov v PDL liečených hemodialýzou podľa základnej diagnózy
Tabuľka 26.2	Vývoj počtu pacientov v PDL liečených hemodialýzou podľa základnej diagnózy v %

Tabuľka 27.1 Vývoj počtu pacientov v PDL liečených hemodialýzou podľa veku

Tabuľka 27.2 Vývoj počtu pacientov v PDL liečených hemodialýzou podľa veku v %

Tabuľka 28 Vývoj počtu úmrtí pacientov liečených hemodialýzou podľa ochorení

Tabuľka 29 Vývoj počtu pacientov a úmrtí pri intoxikáciách liečených prístrojovou eliminačnou liečbou

Tabuľka 30 Vývoj počtu pacientov a úmrtí pri náhlom zlyhaní obličiek

Tabuľka 31 Vývoj počtu pacientov liečených peritoneálnou dialýzou

Tabuľka 32 Vývoj technického vybavenia dialyzačných stredísk

Úvod

Ústav zdravotníckych informácií a štatistiky od roku 2000 zabezpečuje okrem zberu a spracovania údajov za rezort Ministerstva zdravotníctva SR aj zber a spracovanie údajov za rezort Ministerstva vnútra SR, rezort Ministerstva dopravy, pôšt a telokomunikácií SR, rezort Ministerstva spravodlivosti SR a rezort Ministerstva obrany SR.

Táto nová publikácia nahrádza doteraz vydávané publikácie *Dialyzačná aktivita v SR, Nefrologická starostlivosť o dospelých - ambulantná v SR a Nefrologická starostlivosť o deti - ambulantná v SR*. Podkladom na spracovanie štatistických údajov, ktoré sú uvedené v publikácii, bol *Ročný výkaz o nefrologickej starostlivosti a liečbe nahradzujúcej funkcie obličiek A (MZ SR) 13-01*.

Publikácia obsahuje spracované údaje o personálnom zabezpečení pracovísk, o počte pacientov a činnosti nefrologických ambulancií pre dospelých a deti, o počte pacientov v pravidelnej dialyzačnej liečbe, o činnosti a technickom vybavení dialyzačných stredísk, porovnanie činnosti podľa krajov za rok 2000 a vývojové rady porovnateľných údajov o pravidelnej dialyzačnej liečbe v rokoch 1992 až 2000.

Vysvetlenie symbolov

Ležatá čiarka (–)	v tabuľke na mieste čísla znamená, že sa jav nevyskytoval
Nula (0.0, 0.00)	znamená viac ako nulu, ale menej ako najmenšiu jednotku vyjadriteľnú v tabuľke
Bodka (.)	na mieste čísla znamená, že údaj nie je k dispozícii alebo je nespoľahlivý
Ležatý krížik (x)	znamená, že zápis nie je možný z logických dôvodov

Pracoviská a lôžkový fond

Územie	Počet									
	nefrologických ambulancií pre		nefrologických lôžkových oddelení pre		lôžok na nefrologickom oddelení pre		lôžok na inom oddelení pre		dialyzačných stredísk (oddelení) pre	
	dospelých	deti	dospelých	deti	dospelých	deti	dospelých	deti	dospelých	deti
Slovenská republika	62	38	1	–	20	–	39	5	56	1
Bratislavský kraj	13	3	–	–	–	–	–	–	9	–
Trnavský kraj	6	1	–	–	–	–	–	–	5	–
Trenčiansky kraj	4	6	–	–	–	–	–	–	3	–
Nitriansky kraj	6	3	–	–	–	–	15	–	11	–
Žilinský kraj	9	6	–	–	–	–	12	–	10	–
Banskobystrický kraj	8	8	–	–	–	–	6	–	7	1
Prešovský kraj	7	5	–	–	–	–	–	5	5	–
Košický kraj	9	6	1	–	20	–	6	–	6	–

Tabuľka 2

Personálne zabezpečenie (pracovné miesta)

Územie	Počet						
	lekárskych miest	sestier	iných odborných zamestnancov v zdravotníctve		laborantov	asistentov	
			s VŠ vzdelaním	s USO vzdelaním		dietetikov a odborníkov na výživu	sanitárov
Slovenská republika	122.6	554.0	12.3	9.4	5.0	8.0	89.0
Bratislavský kraj	27.5	119.6	–	1.0	–	–	19.0
Trnavský kraj	12.7	53.5	2.0	–	–	1.0	6.0
Trenčiansky kraj	9.9	30.9	–	0.4	–	–	4.0
Nitriansky kraj	6.6	33.0	4.0	1.0	–	–	5.0
Žilinský kraj	20.5	67.7	6.0	3.0	–	1.0	10.0
Banskobystrický kraj	14.0	83.2	–	2.0	–	–	11.0
Prešovský kraj	15.3	74.8	0.3	2.0	–	6.0	13.0
Košický kraj	16.0	91.3	–	–	5.0	–	21.0

Tabuľka 3

Nefrologická činnosť - dospelí

Územie	Počet			
	dispenzarizovaných pacientov			vyšetrení
	spolu	z toho		
		s chronickou nedostatočnosťou obličiek	s chronickým zlyhaním obličiek	
Slovenská republika	50 580	6 868	848	107 409
Bratislavský kraj	4 921	817	165	10 593
Trnavský kraj	3 157	548	52	11 471
Trenčiansky kraj	4 001	223	37	13 028
Nitriansky kraj	3 270	653	79	9 063
Žilinský kraj	8 717	1 177	57	15 836
Banskobystrický kraj	7 843	1 131	101	12 334
Prešovský kraj	9 111	817	144	21 014
Košický kraj	9 560	1 502	213	14 070

Dispenzarizovaní pacienti s rizikovými činiteľmi - dospelí

Územie	Počet pacientov				
	spolu	z toho			
		s hypertenziou	s proteinúriou	s nefrotickým syndrómom	s významnou infekciou v moči
Slovenská republika	50 580	21 531	7 484	1 269	6 237
Bratislavský kraj	4 921	2 500	1 195	216	1 932
Trnavský kraj	3 157	1 291	532	96	231
Trenčiansky kraj	4 001	1 707	393	98	224
Nitriansky kraj	3 270	1 131	476	81	56
Žilinský kraj	8 717	3 262	775	195	1 581
Banskobystrický kraj	7 843	2 164	438	125	608
Prešovský kraj	9 111	3 599	1 607	279	278
Košický kraj	9 560	5 877	2 068	179	1 327

Tabuľka 5

Počet pacientov podľa vybraných diagnóz - dospelí

1/4

Územie	Glomerulonefritída					
	akútna	chronická		akútna a chronická spolu	v tom	
		bez nefrotického syndrómu	s nefrotickým syndrómom		biopsky overená	biopsky neoverená
Slovenská republika	493	5 174	1 248	6 915	1 876	5 039
Bratislavský kraj	25	537	75	637	305	332
Trnavský kraj	9	347	34	390	74	316
Trenčiansky kraj	9	615	30	654	153	501
Nitriansky kraj	114	170	58	342	197	145
Žilinský kraj	48	802	99	949	162	787
Banskobystrický kraj	168	571	165	904	627	277
Prešovský kraj	86	1 009	666	1 761	102	1 659
Košický kraj	34	1 123	121	1 278	256	1 022

Tabuľka 5

Počet pacientov podľa vybraných diagnóz - dospelí

2/4

Územie	Nefrotický syndróm inej etiológie	Hemolytickoureemický syndróm	Pyelonefritída		Analgetická nefropatia
			akútna	chronická	
Slovenská republika	470	9	950	8 896	1 536
Bratislavský kraj	34	1	52	1 432	180
Trnavský kraj	13	1	31	849	80
Trenčiansky kraj	50	–	45	551	166
Nitriansky kraj	37	1	36	411	77
Žilinský kraj	136	2	217	1 048	264
Banskobystrický kraj	123	–	451	1 071	250
Prešovský kraj	33	–	52	2 248	273
Košický kraj	44	4	66	1 286	246

Počet pacientov podľa vybraných diagnóz - dospelí

3/4

Územie	Tubulointersticiálna nefritída iná	Nefropatia spojená s vezikoureterálnym refluxom	Infekcie dolných močových ciest	Cystická choroba obličiek	Diabetická nefropatia
Slovenská republika	4 821	187	3 559	1 535	4 605
Bratislavský kraj	221	18	538	138	582
Tŕnavský kraj	191	13	237	43	318
Trenčiansky kraj	399	12	262	207	304
Nitriansky kraj	376	8	74	66	321
Žilinský kraj	979	38	1 283	411	688
Banskobystrický kraj	437	42	421	265	472
Prešovský kraj	735	28	264	211	804
Košický kraj	1 483	28	480	194	1 116

Tabuľka 5

Počet pacientov podľa vybraných diagnóz - dospelí

4/4

Územie	Vaskulárna nefroskleróza	Vrodené vývinové chyby obličiek	Hereditárna nefropatia	Nešpecifikovaná inkontinencia	Návratná a pretrvávajúca hematuria	Izolovaná proteinúria
Slovenská republika	2 674	461	414	90	3 473	2 604
Bratislavský kraj	286	72	42	14	279	117
Tŕnavský kraj	131	34	34	1	129	90
Trenčiansky kraj	490	89	71	32	395	268
Nitriansky kraj	130	13	19	4	268	43
Žilinský kraj	575	66	64	12	448	358
Banskobystrický kraj	159	21	95	2	657	418
Prešovský kraj	262	118	34	20	868	437
Košický kraj	641	48	55	5	429	873

Tabuľka 6

Nefrologická činnosť - deti

Územie	Počet			
	dispenzarizovaných pacientov			vyšetrení
	spolu	z toho		
		s chronickou nedostatočnosťou obličiek	s chronickým zlyhaním obličiek	
Slovenská republika	30 689	89	65	107 409
Bratislavský kraj	4 148	24	8	10 593
Tŕnavský kraj	632	–	–	11 471
Trenčiansky kraj	4 803	6	–	13 028
Nitriansky kraj	4 908	8	–	9 063
Žilinský kraj	4 844	15	3	15 836
Banskobystrický kraj	2 462	6	2	12 334
Prešovský kraj	4 952	8	–	21 014
Košický kraj	3 940	22	52	14 070

Dispenzarizovaní pacienti s rizikovými činiteľmi - deti

Územie	Počet				
	spolu	z toho			
		s hypertenziou	s proteinúriou	s nefrotickým syndrómom	s významnou infekciou v moči
Slovenská republika	30 689	206	388	102	6 129
Bratislavský kraj	4 148	4	83	13	1 157
Trnavský kraj	632	–	2	–	3
Trenčiansky kraj	4 803	19	10	2	1 274
Nitriansky kraj	4 908	–	21	2	175
Žilinský kraj	4 844	33	133	17	1 187
Banskobystrický kraj	2 462	16	28	6	76
Prešovský kraj	4 952	57	40	35	1 265
Košický kraj	3 940	77	71	27	992

Tabuľka 8

Počet pacientov podľa vybraných diagnóz - deti

1/4

Územie	Glomerulonefritída					
	akútna	chronická		akútna a chronická spolu	v tom	
		bez nefrotického syndrómu	s nefrotickým syndrómom		biopsky overená	biopsky neoverená
Slovenská republika	399	517	101	1 017	411	606
Bratislavský kraj	64	134	14	212	115	97
Trnavský kraj	2	–	2	4	4	–
Trenčiansky kraj	32	60	8	100	26	74
Nitriansky kraj	12	33	1	46	26	20
Žilinský kraj	36	60	15	111	61	50
Banskobystrický kraj	87	90	14	191	85	106
Prešovský kraj	105	56	15	176	31	145
Košický kraj	61	84	32	177	63	114

Tabuľka 8

Počet pacientov podľa vybraných diagnóz - deti

2/4

Územie	Nefrotický syndróm inej etiológie	Hemolyticko-uremický syndróm	Pyelonefritída		Analgetická nefropatia
			akútna	chronická	
Slovenská republika	366	55	2 897	659	2
Bratislavský kraj	126	11	339	207	–
Trnavský kraj	5	–	155	9	–
Trenčiansky kraj	27	5	544	36	–
Nitriansky kraj	19	2	198	122	2
Žilinský kraj	14	5	684	131	–
Banskobystrický kraj	41	8	266	95	–
Prešovský kraj	51	20	307	26	–
Košický kraj	83	4	404	33	–

Počet pacientov podľa vybraných diagnóz - deti

3/4

Územie	Tubulointersticiálna nefritída iná	Nefropatia spojená s vezikoureterálnym refluxom	Infekcie dolných močových ciest	Cystická choroba obličiek	Diabetická nefropatia
Slovenská republika	305	2 104	8 721	472	53
Bratislavský kraj	18	1 319	302	192	–
Trnavský kraj	4	1	72	6	–
Trenčiansky kraj	66	131	1 347	49	6
Nitriansky kraj	10	86	1 398	18	–
Žilinský kraj	44	177	1 972	127	16
Banskobystrický kraj	28	116	701	31	–
Prešovský kraj	80	82	1 713	34	3
Košický kraj	55	192	1 216	15	28

Tabuľka 8

Počet pacientov podľa vybraných diagnóz - deti

4/4

Územie	Vaskulárna nefroskleróza	Vrodené vývinové chyby obličiek	Hereditárna nefropatia	Nešpecifikovaná inkontinencia moču	Návratná a pretrvávajúca hematuria	Izolovaná proteinúria
Slovenská republika	9	3 009	283	3 694	2 857	886
Bratislavský kraj	7	57	69	471	438	54
Trnavský kraj	–	39	–	79	76	7
Trenčiansky kraj	2	834	37	747	513	228
Nitriansky kraj	–	269	5	454	291	42
Žilinský kraj	–	481	41	508	327	195
Banskobystrický kraj	–	278	58	298	222	35
Prešovský kraj	–	573	30	654	514	248
Košický kraj	–	478	43	483	476	77

Tabuľka 9

Počet pacientov v pravidelnej dialyzačnej liečbe (PDL) liečených hemodialýzou (stav k 31. 12. 2000)

Územie	Spolu	v tom			
		muži		ženy	
		počet	[%]	počet	[%]
Slovenská republika	1 993	1 054	52.9	939	47.1
Bratislavský kraj	367	180	49.0	187	51.0
Trnavský kraj	184	83	45.1	101	54.9
Trenčiansky kraj	117	69	59.0	48	41.0
Nitriansky kraj	193	114	59.1	79	40.9
Žilinský kraj	331	180	54.4	151	45.6
Banskobystrický kraj	278	150	54.0	128	46.0
Prešovský kraj	223	118	52.9	105	47.1
Košický kraj	300	160	53.3	140	46.7

Výkony v pravidelnej dialyzačnej liečbe (PDL)

Územie	Spolu	v tom							
		hemodialýzy u			hemo- perfüzie	plazma- ferézy	hemo- filtrácie	hemodia- filtrácie	CAVH alebo CVVH pri NZO
		pacientov v PDL	pacientov s NZO	ostatných pacientov					
Slovenská republika	270 304	260 796	5 214	1 345	114	56	148	2 594	37
Bratislavský kraj	50 392	49 252	726	347	37	–	–	26	4
Tnnavský kraj	24 055	23 581	195	3	2	–	117	157	–
Trenčiansky kraj	15 763	15 349	89	155	–	–	–	170	–
Nitriansky kraj	25 236	24 614	252	65	13	–	–	292	–
Žilinský kraj	46 303	43 895	791	400	7	–	–	1 210	–
Banskobystrický kraj	35 627	33 621	1 826	48	6	7	–	119	–
Prešovský kraj	32 172	31 474	386	–	18	2	21	271	–
Košický kraj	40 756	39 010	949	327	31	47	10	349	33

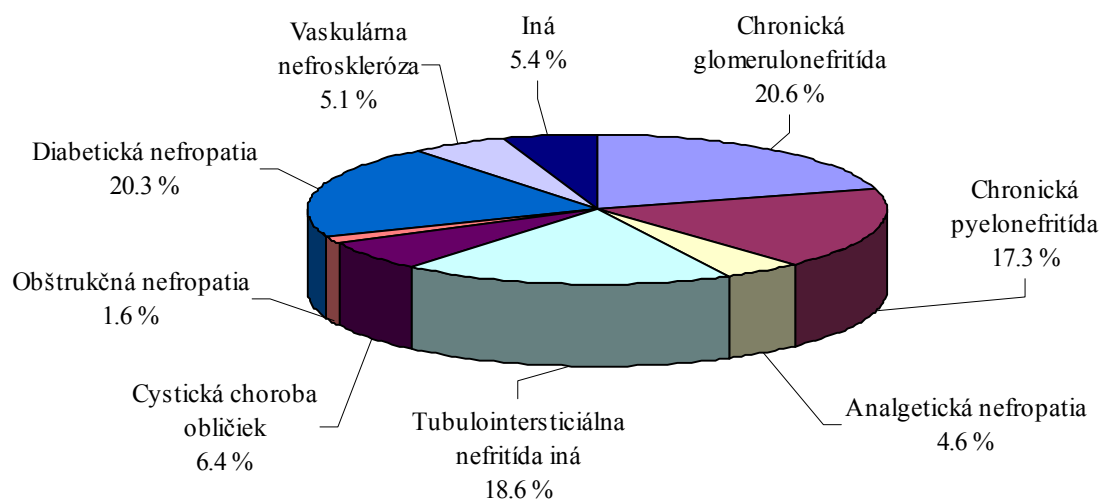
CAVH - kontinuálna artériovenózna hemofiltrácia, CVVH - kontinuálna venovenózna hemofiltrácia, NZO - náhle zlyhanie obličiek

Tabuľka 11

Rozdelenie pacientov v PDL liečených hemodialýzou podľa základnej diagnózy

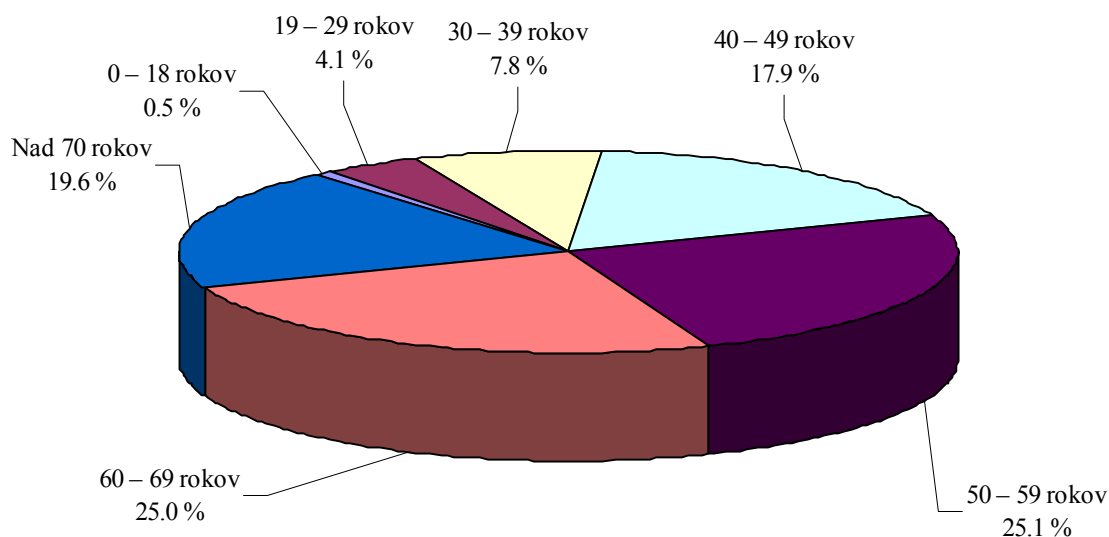
Územie	Diagnóza podľa MKCH-10								
	chronická glomerulo- nefritída	chronická pyelo- nefritída	analge- tická nefropatia	tubulointer- sticiálna nefritída iná	cystická choroba obličiek	obštrukčná nefropatia	diabetická nefropatia	vaskulárna nefro- skleróza	iné
Slovenská republika	539	453	120	487	167	42	531	134	140
Bratislavský kraj	138	71	21	100	37	11	68	24	12
Tnnavský kraj	48	66	16	37	13	7	51	13	26
Trenčiansky kraj	23	35	11	15	12	1	32	12	7
Nitriansky kraj	52	56	10	47	17	4	35	–	18
Žilinský kraj	87	65	28	81	41	6	88	16	19
Banskobystrický kraj	47	91	6	82	14	9	85	25	12
Prešovský kraj	79	25	8	51	14	1	75	14	17
Košický kraj	65	44	20	74	19	3	97	30	29

Rozdelenie pacientov v PDL liečených hemodialýzou podľa základnej diagnózy



Vekové rozdelenie pacientov v PDL liečených hemodialýzou

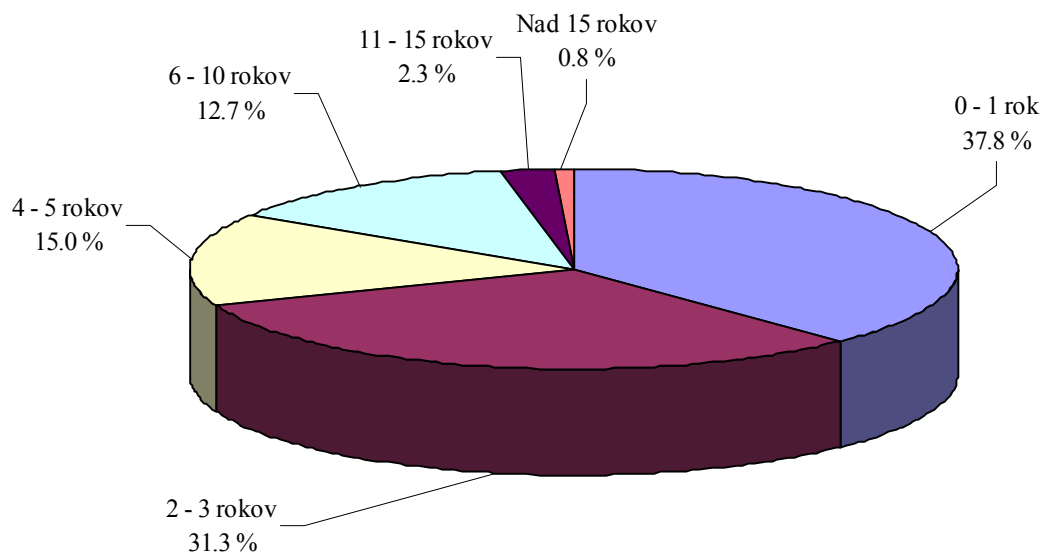
Územie	Spolu	v tom vo vekovej skupine								
		0 - 5	6 - 14	15 - 18	19 - 29	30 - 39	40 - 49	50 - 59	60 - 69	nad 70
Slovenská republika	2 613	1	8	5	107	203	468	656	653	512
Bratislavský kraj	482	–	–	–	15	40	99	140	110	78
Trnavský kraj	277	–	–	–	9	20	41	64	71	72
Trenčiansky kraj	148	–	–	–	3	15	19	45	34	32
Nitriansky kraj	239	–	–	–	13	17	45	67	60	37
Žilinský kraj	431	–	1	3	24	25	95	96	100	87
Banskobystrický kraj	371	–	2	1	16	35	60	92	82	83
Prešovský kraj	284	–	–	–	9	17	44	66	83	65
Košický kraj	381	1	5	1	18	34	65	86	113	58

Vekové rozdelenie pacientov v PDL liečených hemodialýzou

Tabuľka 13

Rozdelenie pacientov v PDL liečených hemodialýzou podľa dĺžky dialyzačnej liečby

Územie	Spolu	v tom podľa dĺžky dialyzačnej liečby v rokoch					
		0 - 1	2 - 3	4 - 5	6 - 10	11 - 15	nad 15
Slovenská republika	2 613	989	818	392	332	60	22
Bratislavský kraj	482	158	139	96	73	10	6
Trnavský kraj	277	134	74	31	27	11	–
Trenčiansky kraj	148	55	48	20	15	6	4
Nitriansky kraj	239	104	65	35	26	8	1
Žilinský kraj	431	172	129	62	51	10	7
Banskobystrický kraj	371	159	122	54	31	4	1
Prešovský kraj	284	86	122	33	41	2	–
Košický kraj	381	121	119	61	68	9	3

Rozdelenie pacientov v PDL liečených hemodialýzou podľa dĺžky dialyzačnej liečby

Tabuľka 14

Úmrtia pacientov liečených hemodialýzou podľa ochorení

1/2

Územie	Spolu	v tom									
		akútny infarkt myokardu		poruchy srdcového rytmu		srdcová insuficiencia		náhla cievna mozgová príhoda		hypertenzná kríza	
		počet	[%]	počet	[%]	počet	[%]	počet	[%]	počet	[%]
Slovenská republika	434	35	8.1	30	6.9	111	25.6	58	13.4	1	0.2
Bratislavský kraj	78	7	9.0	5	6.4	15	19.2	14	17.9	–	–
Trnavský kraj	62	5	8.1	2	3.2	12	19.4	8	12.9	–	–
Trenčiansky kraj	27	5	18.5	2	7.4	4	14.8	2	7.4	–	–
Nitriansky kraj	33	2	6.1	1	3.0	6	18.2	2	6.1	1	3.0
Žilinský kraj	66	5	7.6	7	10.6	15	22.7	6	9.1	–	–
Banskobystrický kraj	64	3	4.7	3	4.7	17	26.6	11	17.2	–	–
Prešovský kraj	47	2	4.3	6	12.8	24	51.1	3	6.4	–	–
Košický kraj	57	6	10.5	4	7.0	18	31.6	12	21.1	–	–

Tabuľka 14

Úmrtia pacientov liečených hemodialýzou podľa ochorení

2/2

Územie	v tom									
	perikarditída		infekcia		dialyzačná kachexia		malignita		iné	
	počet	[%]	počet	[%]	počet	[%]	počet	[%]	počet	[%]
Slovenská republika	2	0.5	38	8.8	27	6.2	45	10.4	87	20.0
Bratislavský kraj	–	–	2	2.6	4	5.1	8	10.3	23	29.5
Trnavský kraj	–	–	6	9.7	2	3.2	6	9.7	21	33.9
Trenčiansky kraj	–	–	7	25.9	2	7.4	3	11.1	2	7.4
Nitriansky kraj	–	–	5	15.2	3	9.1	4	12.1	9	27.3
Žilinský kraj	2	3.0	7	10.6	4	6.1	10	15.2	10	15.2
Banskobystrický kraj	–	–	6	9.4	1	1.6	10	15.6	13	20.3
Prešovský kraj	–	–	1	2.1	2	4.3	4	8.5	5	10.6
Košický kraj	–	–	4	7.0	9	15.8	–	–	4	7.0

Počet pacientov a úmrtí pri intoxikáciách liečených prístrojovou eliminačnou liečbou

1/2

Územie	Spolu		v tom zdroj intoxikácie					
			etylén glykol		muchotrávka zelená		psychofarmaká	
	pacienti	úmrtia	pacientov	úmrtí	pacientov	úmrtí	pacientov	úmrtí
Slovenská republika	83	16	19	1	11	2	18	2
Bratislavský kraj	16	8	3	–	2	1	3	1
Trnavský kraj	2	–	–	–	–	–	1	–
Trenčiansky kraj	4	1	2	–	–	–	1	–
Nitriansky kraj	2	–	–	–	1	–	1	–
Žilinský kraj	10	1	2	1	–	–	6	–
Banskobystrický kraj	7	1	1	–	3	–	1	–
Prešovský kraj	7	1	2	–	3	1	1	–
Košický kraj	35	4	9	–	2	–	4	1

Počet pacientov a úmrtí pri intoxikáciách liečených prístrojovou eliminačnou liečbou

2/2

Územie	v tom zdroj intoxikácie							
	organofosfáty		pesticídy		iné lieky		iné jedy	
	pacientov	úmrtí	pacientov	úmrtí	pacientov	úmrtí	pacientov	úmrtí
Slovenská republika	3	1	3	2	16	1	13	7
Bratislavský kraj	1	–	1	1	1	1	5	4
Trnavský kraj	–	–	–	–	1	–	–	–
Trenčiansky kraj	–	–	–	–	–	–	1	1
Nitriansky kraj	–	–	–	–	–	–	–	–
Žilinský kraj	–	–	–	–	2	–	–	–
Banskobystrický kraj	–	–	1	1	–	–	1	–
Prešovský kraj	–	–	–	–	1	–	–	–
Košický kraj	2	1	1	–	11	–	6	2

Počet pacientov a úmrtí pri náhlom zlyhaní obličiek

1/3

Územie	Spolu		v tom					
			akútna glomerulonefritída (RPGn)		po antibiotikách		po protrahovanej hypotenzii	
	pacienti	úmrtia	pacientov	úmrtí	pacientov	úmrtí	pacientov	úmrtí
Slovenská republika	1 422	179	9	2	20	–	38	9
Bratislavský kraj	130	30	1	–	2	–	13	2
Trnavský kraj	67	–	2	–	3	–	2	–
Trenčiansky kraj	85	8	1	1	3	–	1	–
Nitriansky kraj	83	13	–	–	1	–	2	1
Žilinský kraj	532	49	1	1	6	–	12	1
Banskobystrický kraj	320	31	–	–	–	–	1	–
Prešovský kraj	54	12	1	–	1	–	–	–
Košický kraj	151	36	3	–	4	–	7	5

Počet pacientov a úmrtí pri náhlom zlyhaní obličiek

2/3

Územie	v tom							
	po chirurgickom výkone alebo po zranení							
	brušné operácie		polytrauma		kardiochirurgické operácie		iné operácie	
	pacientov	úmrtí	pacientov	úmrtí	pacientov	úmrtí	pacientov	úmrtí
Slovenská republika	74	14	114	34	5	5	97	7
Bratislavský kraj	5	3	15	9	–	–	2	–
Tnávsky kraj	2	–	–	–	–	–	–	–
Trenčiansky kraj	8	5	3	2	–	–	–	–
Nitriansky kraj	1	–	1	–	–	–	2	2
Žilinský kraj	48	1	87	18	–	–	55	4
Banskobystrický kraj	4	2	4	3	2	2	35	–
Prešovský kraj	2	2	–	–	–	–	1	–
Košický kraj	4	1	4	2	3	3	2	1

Tabuľka 16

Počet pacientov a úmrtí pri náhlom zlyhaní obličiek

3/3

Územie	v tom									
	po dehydratácii		pri sepe		pri CHRI náhle zhoršenie		pri subrenálnej blokáde		iné	
	pacientov	úmrtí	pacientov	úmrtí	pacientov	úmrtí	pacientov	úmrtí	pacientov	úmrtí
Slovenská republika	67	7	32	13	486	47	38	7	442	34
Bratislavský kraj	18	1	7	4	44	6	3	1	20	4
Tnávsky kraj	2	–	5	–	15	–	–	–	36	–
Trenčiansky kraj	3	–	1	–	38	–	2	–	25	–
Nitriansky kraj	1	–	2	2	17	2	2	–	54	6
Žilinský kraj	28	2	7	3	144	9	3	1	141	9
Banskobystrický kraj	7	1	7	3	155	11	10	2	95	7
Prešovský kraj	–	–	–	–	22	9	1	–	26	1
Košický kraj	8	3	3	1	51	10	17	3	45	7

Tabuľka 17

Pacienti liečení peritoneálnou dialýzou

Územie	Spolu	v tom		
		intermitentná	automatizovaná	CAPD
Slovenská republika	215	13	46	156
Bratislavský kraj	37	2	11	24
Tnávsky kraj	3	–	2	1
Trenčiansky kraj	16	–	6	10
Nitriansky kraj	28	11	2	15
Žilinský kraj	13	–	5	8
Banskobystrický kraj	37	–	8	29
Prešovský kraj	24	–	2	22
Košický kraj	57	–	10	47

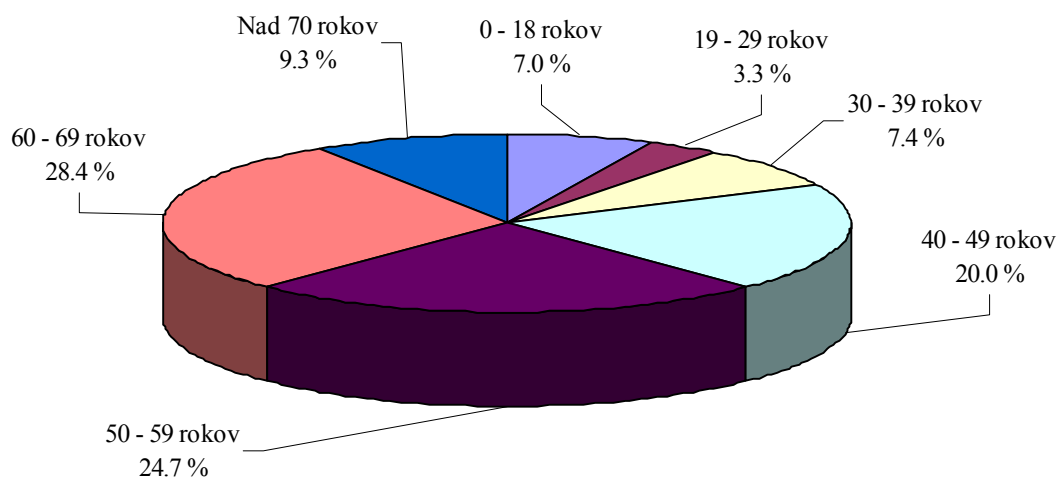
Rozdelenie pacientov v PDL liečených peritoneálnou dialýzou podľa základnej diagnózy

Územie	Diagnóza podľa MKCH-10								
	chronická glomerulonefritída	chronická pyelonefritída	analgetická nefropatia	tubulointerstiálna nefritída iná	cystická choroba obličiek	obštrukčná nefropatia	diabetická nefropatia	vaskulárna nefroskleróza	iné
Slovenská republika	44	41	7	28	14	–	61	10	10
Bratislavský kraj	7	20	1	2	1	–	2	4	–
Tnávsky kraj	3	–	–	–	–	–	–	–	–
Trenčiansky kraj	4	2	2	1	–	–	6	1	–
Nitriansky kraj	5	6	–	6	3	–	8	–	–
Žilinský kraj	4	2	–	2	–	–	5	–	–
Banskobystrický kraj	5	2	–	8	–	–	18	3	1
Prešovský kraj	2	3	2	–	3	–	12	1	1
Košický kraj	14	6	2	9	7	–	10	1	8

Tabuľka 19

Vekové rozdelenie pacientov v PDL liečených peritoneálnou dialýzou

Územie	Spolu	v tom vo vekovej skupine								
		0 - 5	6 - 14	15 - 18	19 - 29	30 - 39	40 - 49	50 - 59	60 - 69	nad 70
Slovenská republika	215	7	4	4	7	16	43	53	61	20
Bratislavský kraj	37	–	–	–	–	1	9	9	18	–
Tnávsky kraj	3	–	–	–	–	–	1	1	1	–
Trenčiansky kraj	16	–	–	–	1	2	2	5	6	–
Nitriansky kraj	28	–	–	–	–	3	2	8	12	3
Žilinský kraj	13	–	–	3	1	–	3	3	2	1
Banskobystrický kraj	37	–	–	1	1	4	10	9	7	5
Prešovský kraj	24	–	–	–	–	–	7	7	5	5
Košický kraj	57	7	4	–	4	6	9	11	10	6

Vekové rozdelenie pacientov v PDL liečených peritoneálnou dialýzou

Pacienti liečení erythropoetínom

1/2

Územie	Pacienti liečení EPO dlhšie ako 6 mesiacov			
	pred zaradením do PDL	HD pacienti	CAPD pacienti	transplantovaní
Slovenská republika	188	1209	316	19
Bratislavský kraj	16	234	99	2
Tnavský kraj	9	124	–	–
Trenčiansky kraj	16	66	32	–
Nitriansky kraj	60	74	82	1
Žilinský kraj	27	154	36	2
Banskobystrický kraj	19	248	17	1
Prešovský kraj	31	113	35	–
Košický kraj	10	196	15	13

Tabuľka 20

Pacienti liečení erythropoetínom

2/2

Územie	Pacienti liečení EPO dlhšie ako 6 mesiacov			
	spolu	z toho pacienti		
		s hodnotou hematokritu 0.32 - 0.35	rezidentní na liečbu EPO	liečení súčasne železitými preparátmi, vitamínom B6, kyselinou listovou
Slovenská republika	1 732	290	71	986
Bratislavský kraj	351	73	9	169
Tnavský kraj	133	39	2	72
Trenčiansky kraj	114	1	2	76
Nitriansky kraj	217	51	1	83
Žilinský kraj	219	18	39	103
Banskobystrický kraj	285	34	8	226
Prešovský kraj	179	25	–	83
Košický kraj	234	49	10	174

Tabuľka 21

Transplantácie u pacientov z vlastného strediska v PDL

Územie	Transplantácie v sledovanom roku		Vrátilo sa späť			
			v sledovanom roku		z minulých rokov	
	HD	PD	HD	PD	HD	PD
Slovenská republika	89	9	12	1	18	1
Bratislavský kraj	28	–	4	–	2	–
Tnavský kraj	5	–	1	–	1	–
Trenčiansky kraj	3	1	–	–	–	–
Nitriansky kraj	6	1	1	–	–	–
Žilinský kraj	15	2	–	–	3	–
Banskobystrický kraj	16	–	5	–	5	–
Prešovský kraj	5	1	–	–	5	–
Košický kraj	11	4	1	1	2	1

Výskyt hepatitídy u pacientov v PDL

Územie	Typ hepatitídy			Pacienti s pozitívou			Pacienti s pozitívou protilátok proti hepatitíde		
	B	C	iný	HBsAg	HIV protilátok	iných protilátok proti vírusom	B	C	inej
Slovenská republika	39	26	1	116	–	222	574	225	–
Bratislavský kraj	10	10	–	16	–	–	46	49	–
Trnavský kraj	1	–	–	5	–	30	64	32	–
Trenčiansky kraj	2	–	–	10	–	21	61	13	–
Nitriansky kraj	4	–	–	8	–	–	13	4	–
Žilinský kraj	11	11	1	29	–	97	106	73	–
Banskobystrický kraj	8	5	–	30	–	1	151	9	–
Prešovský kraj	2	–	–	7	–	8	44	12	–
Košický kraj	1	–	–	11	–	65	89	33	–

Tabuľka 23

Technické vybavenie dialyzačných stredísk

1/2

Územie	Dialyzačné monitory				
	spolu	v tom			
		Fresenius	Gambro	Braun	iné
Slovenská republika	479	306	119	39	15
Bratislavský kraj	109	43	23	39	4
Trnavský kraj	35	27	8	–	–
Trenčiansky kraj	25	19	6	–	–
Nitriansky kraj	44	35	8	–	1
Žilinský kraj	72	55	17	–	–
Banskobystrický kraj	77	52	23	–	2
Prešovský kraj	52	37	14	–	1
Košický kraj	65	38	20	–	7

Tabuľka 23

Technické vybavenie dialyzačných stredísk

2/2

Územie	HF monitory	HDF monitory	PF monitory	Úprava vody s RO	Úprava vody bez RO
Slovenská republika	5	31	4	49	–
Bratislavský kraj	3	5	–	9	–
Trnavský kraj	1	1	–	5	–
Trenčiansky kraj	–	3	–	3	–
Nitriansky kraj	–	2	–	4	–
Žilinský kraj	–	9	–	10	–
Banskobystrický kraj	1	4	1	7	–
Prešovský kraj	–	1	–	5	–
Košický kraj	–	6	3	6	–

HF - hemofiltrčný monitor, HDF - hemodialyzačný monitor, PF - plazmaferetický monitor, RO - reverzná osmóza

Vývoj výkonov v pravidelnej dialyzačnej liečbe (PDL)

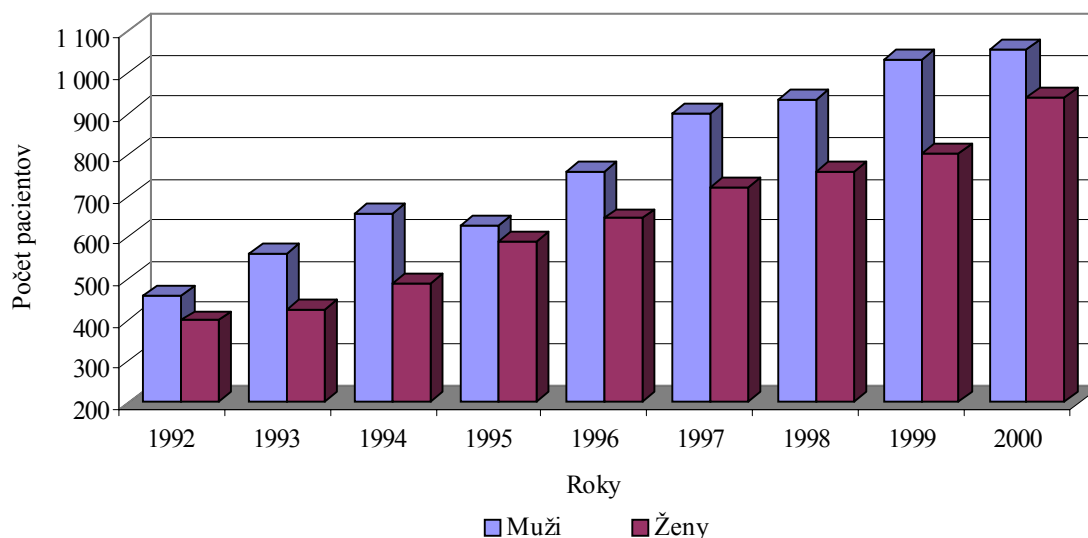
Rok	Spolu	v tom							
		hemodialýzy u			hemoperfúzie	plazmaférézy	hemo-filtrácie	hemodia-filtrácie	CAVH alebo CVVH pri NZO
		pacientov v PDL	chorých s NZO	ostatných pacientov					
1992	104 736	101 705	.	2 661	308	47	7	8	.
1993	121 459	118 773	.	2 250	290	72	15	59	.
1994	141 116	135 618	.	4 469	320	62	106	541	.
1995	153 282	146 746	.	4 522	244	59	37	1 674	.
1996	176 977	168 729	.	5 753	188	48	9	2 250	.
1997	210 829	201 128	.	5 467	195	108	96	3 835	.
1998	235 596	223 145	.	7 363	114	55	205	4 714	.
1999	255 035	245 450	.	6 006	153	93	129	3 204	.
2000	270 304	260 796	5 214	1 345	114	56	148	2 594	37

CAVH - kontinuálna arteriovenózna hemofiltrácia, CVVH - kontinuálna venovenózna hemofiltrácia, NZO - náhle zlyhanie obličiek

Tabuľka 25

Vývoj počtu pacientov v pravidelnej dialyzačnej liečbe (PDL) liečených hemodialýzou

Rok	Spolu	v tom			
		muži		ženy	
		počet	[%]	počet	[%]
1992	855	457	53.5	398	46.5
1993	984	560	56.9	424	43.1
1994	1 148	659	57.4	489	42.6
1995	1 219	628	51.5	591	48.5
1996	1 402	757	54.0	645	46.0
1997	1 623	901	55.5	722	44.5
1998	1 695	934	55.1	761	44.9
1999	1 830	1 029	56.2	801	43.8
2000	1 993	1 054	52.9	939	47.1

Vývoj počtu pacientov v pravidelnej dialyzačnej liečbe (PDL) liečených hemodialýzou

Vývoj počtu pacientov v PDL liečených hemodialýzou podľa základnej diagnózy

Rok	Spolu	v tom diagnóza podľa MKCH-10									
		chronická glomerulonefritída ¹⁾	chronická pyelonefritída	analgetická nefropatia	tubulo-intersticiálna nefritída iná	chronická intersticiálna nefritída pri dne	cystická choroba obličiek	obštrukčná nefropatia	diabetická nefropatia	vaskulárna nefroskleróza	iné
1993	1 301	387	381	84	.	39	85	33	135	.	157
1994	1 417	398	402	96	.	37	117	25	189	.	153
1995	1 629	401	424	109	.	97	128	28	273	.	169
1996	1 883	462	528	120	.	65	145	44	302	.	217
1997	2 286	525	648	108	.	108	180	50	402	.	365
1998	2 418	561	663	133	.	80	201	46	444	.	290
1999	2 453	590	626	107	.	100	178	46	455	.	351
2000	2 613	539	453	120	487	.	167	42	531	134	140

Tabuľka 26.2

Vývoj počtu pacientov v PDL liečených hemodialýzou podľa základnej diagnózy v %

Rok	v tom diagnóza podľa MKCH-10									
	chronická glomerulonefritída ¹⁾	chronická pyelonefritída	analgetická nefropatia	tubulo-intersticiálna nefritída iná	chronická intersticiálna nefritída pri dne	cystická choroba obličiek	obštrukčná nefropatia	diabetická nefropatia	vaskulárna nefroskleróza	iné
1993	29.7	29.3	6.5	.	3.0	6.5	2.5	10.4	.	12.1
1994	28.1	28.4	6.8	.	2.6	8.3	1.8	13.3	.	10.8
1995	24.6	26.0	6.7	.	6.0	7.9	1.7	16.8	.	10.4
1996	24.5	28.0	6.4	.	3.5	7.7	2.3	16.0	.	11.5
1997	23.0	28.3	4.7	.	4.7	7.9	2.2	17.6	.	11.6
1998	23.2	27.4	5.5	.	3.3	8.3	1.9	18.4	.	12.0
1999	24.1	25.5	4.4	.	4.1	7.3	1.9	18.5	.	14.3
2000	20.6	17.3	4.6	18.6	.	6.4	1.6	20.3	5.1	5.4

Poznámka: údaje sa v roku 1992 nesledovali

¹⁾ do roku 2000 glomerulárna nefritída

Tabuľka 27.1

Vývoj počtu pacientov v PDL liečených hemodialýzou podľa veku

Rok	Spolu	v tom						
		0 - 18 ¹⁾	19 - 29 ¹⁾	30 - 39	40 - 49	50 - 59	60 - 69	nad 70
1992	1 030	12	67	166	265	266	220	34
1993	1 301	17	75	201	291	334	302	81
1994	1 417	38	79	176	305	371	332	116
1995	1 629	37	84	194	307	399	441	167
1996	1 883	36	95	207	351	466	511	217
1997	2 286	34	108	223	457	546	606	312
1998	2 418	15	116	229	438	584	640	396
1999	2 453	44	113	230	405	561	650	450
2000	2 613	14	107	203	468	656	653	512

Vývoj počtu pacientov v PDL liečených hemodialýzou podľa veku v %

Rok	Vekové skupiny						
	0 - 18 ¹⁾	19 - 29 ¹⁾	30 - 39	40 - 49	50 - 59	60 - 69	nad 70
1992	1.2	6.5	16.1	25.7	25.8	21.4	3.3
1993	1.3	5.8	15.4	22.4	25.7	23.2	6.2
1994	2.7	5.6	12.4	21.5	26.2	23.4	8.2
1995	2.3	5.2	11.9	18.8	24.5	27.1	10.3
1996	1.9	5.0	11.0	18.6	24.7	27.1	11.5
1997	1.5	4.7	9.8	20.0	23.9	26.5	13.6
1998	0.6	4.8	9.5	18.1	24.2	26.5	16.4
1999	1.8	4.6	9.4	16.5	22.9	26.5	18.3
2000	0.5	4.1	7.8	17.9	25.1	25.0	19.6

¹⁾ Do roku 2000 bolo vekové členenie 0 - 17 rokov a 18 - 29 rokov

Vývoj počtu úmrtí pacientov liečených hemodialýzou podľa ochorení

1/2

Rok	Spolu	v tom									
		akútny infarkt myokardu		poruchy srdcového rytmu		srdcová insuficiencia		náhla cievna mozgová príhoda		hypertenzná kríza	
		počet	[%]	počet	[%]	počet	[%]	počet	[%]	počet	[%]
1992	122
1993	171	12	7.0	.	.	43	25.1	28	16.4	3	1.8
1994	168	10	6.0	.	.	41	24.4	39	23.2	4	2.4
1995	238	16	6.7	.	.	67	28.2	39	16.4	–	–
1996	260	27	10.4	.	.	77	29.6	39	15.0	4	1.5
1997	333	35	10.5	.	.	96	28.8	53	15.9	6	1.8
1998	379	28	7.4	.	.	113	29.8	60	15.8	5	1.3
1999	437	35	8.0	.	.	130	29.7	67	15.3	1	0.2
2000	434	35	8.1	30	6.9	111	25.6	58	13.4	1	0.2

Vývoj počtu úmrtí pacientov liečených hemodialýzou podľa ochorení

2/2

Rok	v tom									
	perikarditída		infekcia		dialyzačná kachexia		malignita		iné	
	počet	[%]	počet	[%]	počet	[%]	počet	[%]	počet	[%]
1992	3	2.5	13	10.7	5	4.1	6	4.9	24	19.7
1993	1	0.6	18	10.5	11	6.4	10	5.8	45	26.4
1994	–	0.0	9	5.4	12	7.1	7	4.2	46	27.4
1995	1	0.4	23	9.7	21	8.8	11	4.6	60	25.2
1996	1	0.4	21	8.1	20	7.7	22	8.5	49	18.8
1997	2	0.6	23	6.9	22	6.6	29	8.7	67	20.1
1998	2	0.5	24	6.3	11	2.9	44	11.6	92	24.3
1999	4	0.9	28	6.4	21	4.8	44	10.1	107	24.5
2000	2	0.5	38	8.8	27	6.2	45	10.4	87	20.0

Vývoj počtu pacientov a úmrtí pri intoxikáciách liečených prístrojovou eliminačnou liečbou

1/2

Rok	Zdroj intoxikácie							
	Fridex		etylénglykol		muchotrávka zelená		psychofarmaká	
	pacientov	úmrtí	pacientov	úmrtí	pacientov	úmrtí	pacientov	úmrtí
1992	6	2	.	.	3	–	25	1
1993	8	2	.	.	34	5	23	2
1994	16	3	.	.	53	3	30	3
1995	.	.	13	3	15	3	32	2
1996	.	.	11	1	13	1	34	3
1997	.	.	22	4	23	2	47	6
1998	.	.	20	2	9	0	41	3
1999	.	.	7	1	51	1	28	–
2000	.	.	19	1	11	2	18	2

Tabuľka 29

Vývoj počtu pacientov a úmrtí pri intoxikáciách liečených prístrojovou eliminačnou liečbou

2/2

Rok	Zdroj intoxikácie							
	organofosfáty		pesticídy		iné lieky		iné jedy	
	pacientov	úmrtí	pacientov	úmrtí	pacientov	úmrtí	pacientov	úmrtí
1992	15	6	2	2	14	1	12	2
1993	19	1	2	1	23	1	20	3
1994	12	4	3	2	12	2	18	6
1995	14	1	1	–	30	–	6	2
1996	11	3	–	–	21	–	9	4
1997	7	3	4	–	18	2	12	1
1998	10	1	–	–	19	1	14	–
1999	5	2	–	–	11	1	17	1
2000	3	1	3	2	16	1	13	7

Tabuľka 30

Vývoj počtu pacientov a úmrtí pri náhlom zlyhaní obličiek

1/3

Rok	Spolu		v tom							
			Gn(RPGn)		po ATB		po proťahovanej hypotenzii		po dehydratácii	
	pacienti	úmrtia	pacientov	úmrtí	pacientov	úmrtí	pacientov	úmrtí	pacientov	úmrtí
1992	274	65	9	–	5	–	10	2	14	2
1993	510	45	16	2	9	1	17	4	16	2
1994	508	127	12	4	18	2	14	7	24	5
1995	602	103	16	4	15	2	28	3	35	4
1996	803	88	20	4	17	–	35	3	50	10
1997	900	138	28	7	13	–	25	7	28	2
1998	1 401	92	12	1	32	2	42	8	55	3
1999	1 460	135	23	4	22	1	18	1	42	6
2000	1 422	179	9	2	20	–	38	9	67	7

Vývoj počtu pacientov a úmrtí pri náhlom zlyhaní obličiek

2/3

Rok	v tom							
	po chirurgickom výkone alebo po zranení							
	brušné operácie		polytrauma		kardiochirurgické operácie		iné operácie	
	pacientov	úmrtí	pacientov	úmrtí	pacientov	úmrtí	pacientov	úmrtí
1992	29	16	18	8	–	–	16	5
1993	20	3	26	8	1	1	8	1
1994	46	28	58	18	–	–	9	1
1995	55	11	43	12	–	–	8	4
1996	66	9	49	3	5	–	36	1
1997	73	15	31	7	8	5	46	4
1998	85	17	42	8	5	2	80	3
1999	82	17	51	18	5	1	77	10
2000	74	14	114	34	5	5	97	7

Tabuľka 30

Vývoj počtu pacientov a úmrtí pri náhlom zlyhaní obličiek

3/3

Rok	v tom							
	pri sepe		pri CHRI náhle zhoršenie		pri subrenálnej blokáde		iné	
	pacientov	úmrtí	pacientov	úmrtí	pacientov	úmrtí	pacientov	úmrtí
1992	15	4	64	19	22	2	72	7
1993	17	4	136	9	15	1	229	9
1994	18	4	155	34	27	2	127	22
1995	18	7	255	28	25	3	104	25
1996	43	7	232	28	39	5	211	18
1997	35	13	314	34	31	8	268	36
1998	42	6	470	20	45	4	491	18
1999	29	5	548	51	44	1	519	20
2000	32	13	486	47	38	7	442	34

Tabuľka 31

Vývoj počtu pacientov liečených peritoneálnou dialýzou

1/2

Rok	Spolu	v tom			z toho	
		intermitentná	automatizovaná	pacienti s CAPD	liečeni Y-setom	liečeni štandardným systémom
1992	25	.	.	25	2	.
1993	77	.	.	77	67	.
1994	137	2	2	133	128	5
1995	191	3	–	188	183	5
1996	212	–	7	205	193	8
1997	285	35	19	231	226	1
1998	194	19	27	148	148	–
1999	254	21	35	198	183	2
2000	215	13	46	156	177	4

Vývoj počtu pacientov liečených peritoneálnou dialýzou

2/2

Rok	Počet peritoníd u všetkých pacientov	Počet infekcií vstupu a tunela katétra	Pacienti		
			pokračujúci v liečbe	prešli na hemodialýzu	transplantovaní
1992	12
1993	44
1994	91	26	.	.	.
1995	110	24	.	.	.
1996	123	37	133	7	20
1997	110	45	160	14	26
1998	95	21	122	13	13
1999	114	30	150	5	25
2000	76	24	156	13	9

Tabuľka 32

Vývoj technického vybavenia dialyzačných stredísk

1/2

Rok	Dialyzačné monitory				
	spolu	v tom			
		Fresenius	Gambro	Braun	iné
1992	191	109	64	.	17
1993	207	126	66	.	14
1994	232	146	70	1	14
1995	281	149	125	–	7
1996	333	174	127	24	8
1997	416	254	118	38	6
1998	439	284	109	39	7
1999	453	294	106	39	11
2000	479	306	119	39	15

Tabuľka 32

Vývoj technického vybavenia dialyzačných stredísk

2/2

Rok	HF monitory	HDF monitory	PF monitory	Úprava vody s RO
1992	4	2	2	22
1993	3	3	2	22
1994	3	6	3	27
1995	3	5	4	30
1996	2	16	6	34
1997	6	24	6	41
1998	6	29	6	47
1999	11	34	6	54
2000	5	31	4	49

HF - hemofiltrčný monitor, HDF - hemodialyzačný monitor, PF - plazmaferetický monitor, RO - reverzná osmóza
 Iné prístroje - Hemochron, Ionometer, Reflotron a podobne