

Drogová závislosť
v SR 2000

BRATISLAVA
ÚZIS
SLOVAKIA

2001

Zdravotnícka štatistika

Drogová závislosť v SR 2000

© Ústav zdravotníckych informácií a štatistiky. Bratislava 2001

820 09 Bratislava
Drieňová 34

Tel.: 02/43 41 20 89 - 92
Fax: 02/43 41 20 94
E-mail: brasenova@uzis.sk
Internet: www.uzis.sk

Obsah

	Úvod
Tabuľka 1	Vývoj hlásených drogovu závislých pacientov podľa pohlavia a hlavných skupín užívanej primárnej drogy v rokoch 1994 až 2000
Tabuľka 2	Vývoj hlásených drogovu závislých pacientov podľa pohlavia a vekových skupín v rokoch 1994 až 2000
Tabuľka 3	Vývoj hlásených drogovu závislých pacientov podľa územia trvalého bydliska v rokoch 1996 až 2000
Mapa	Hlásení drogovu závislí pacienti na 100 000 obyvateľov podľa trvalého bydliska v roku 1996
Mapa	Hlásení drogovu závislí pacienti na 100 000 obyvateľov podľa trvalého bydliska v roku 2000
Tabuľka 4	Drogovo závislí pacienti podľa pohlavia, rezortu a územia zdravotníckeho zariadenia
Tabuľka 5	Drogovo závislí pacienti podľa pohlavia, veku a územia trvalého bydliska
Tabuľka 6	Drogovo závislí pacienti podľa pohlavia, veku a územia zdravotníckeho zariadenia
Tabuľka 7	Drogovo závislí pacienti podľa pohlavia, veku a hlavnej skupiny užívanej primárnej drogy v okresoch zdravotníckeho zariadenia
Tabuľka 8	Drogovo závislí pacienti podľa spôsobu podávania užívanej primárnej drogy v okresoch zdravotníckeho zariadenia
Tabuľka 9	Drogovo závislí pacienti podľa dovŕšeného veku života a dĺžky pravidelného užívania primárnej drogy (v rokoch)
Mapa	Slovenská republika

Vysvetlenie symbolov

Ležatá čiarka (–)	v tabuľke na mieste čísla znamená, že sa jav nevyskytoval
Nula (0.0, 0.00)	znamená viac ako nulu, ale menej ako najmenšiu jednotku vyjadriteľnú v tabuľke
Bodka (.)	na mieste čísla znamená, že údaj nie je k dispozícii alebo je nespoľahlivý
Ležatý krížik (x)	znamená, že zápis nie je možný z logických dôvodov

Úvod

Ústav zdravotníckych informácií a štatistiky od roku 2000 zabezpečuje okrem zberu a spracovania údajov za rezort Ministerstva zdravotníctva SR aj zber a spracovanie údajov za rezorty Ministerstva vnútra SR, Ministerstva dopravy, pôšt a telekomunikácií SR, Ministerstva spravodlivosti SR a Ministerstva obrany SR.

Publikácia Drogová závislosť patrí do edície Zdravotnícka štatistika SR, ktorú vydáva ÚZIS Bratislava. V publikácii sú uvedené základné súhrnné informácie o profile a veľkosti populácie užívateľov drog, ktorí vyhľadali zdravotnú pomoc kvôli svojim problémom s užívaním drog v zdravotníckych zariadeniach rezortov Ministerstva zdravotníctva SR, Ministerstva spravodlivosti SR, Ministerstva dopravy, pôšt a telekomunikácií SR a neštátnych zdravotníckych zariadeniach.

V roku 2000 bolo v Slovenskej republike liečených 2 619 drogovovo závislých vrátane 5 cudzincov. Na tomto počte sa muži podieľali 2 077 prípadmi, čo predstavovalo 79.3 % a ženy 542 prípadmi, čo predstavovalo 20.7 %.

V zdravotníckych zariadeniach rezortu Ministerstva zdravotníctva SR a neštátnych zdravotníckych zariadeniach bolo liečených 2 348 drogovovo závislých vrátane 3 cudzincov. Na tomto počte sa muži podieľali 1 819 prípadmi, čo predstavovalo 77.5 % a ženy 529 prípadmi, čo predstavovalo 22.5 %. V porovnaní s rokom 1999 (2 236 prípadov) celkový počet vzrástol o 112 prípadov. V zdravotníckych zariadeniach rezortu Ministerstva spravodlivosti SR bolo liečených 335 drogovovo závislých, ktorí nastúpili do výkonu väzby alebo výkonu trestu odňatia slobody vrátane 2 cudzincov. Na tomto počte sa muži podieľali 315 prípadmi, čo predstavovalo 94.0 % a ženy 20 prípadmi, čo predstavovalo 6.0 %. V zdravotníckych zariadeniach rezortu Ministerstva dopravy, pôšt a telekomunikácií SR boli liečení 3 drogovovo závislí pacienti – muži.

Vo vekovej skupine do 14 rokov bolo liečených z drogovej závislosti 28 pacientov (22 chlapcov a 6 dievčat), čo predstavovalo 1.1 %.

Najpočetnejšiu skupinu drogovovo závislých pacientov tvorila veková skupina 20 – 24-ročných (940 – mužov a 223 – žien), čo predstavovalo 44.4 %.

V roku 2000 dominantnou užívanou drogou bol i naďalej heroín (2 029 prípadov), ktorý užívalo 77.5 % pacientov. Heroín užívalo 1 601 mužov a 428 žien. Ďalšími najčastejšie užívanými drogami boli prchavé inhaláty (210 prípadov – 8.0 %), cannabis (151 prípadov – 5.8 %) a hypnotiká a sedatíva (106 prípadov – 4.0 %). Ostatné drogy sa podieľali 4.7 %.

Z hľadiska spôsobu podávania drogy najčastejším spôsobom bolo podávanie drogy injekčne (1 604 prípadov – 61.2 %). Na tomto počte sa najviac podieľali drogovovo závislí od heroínu (1 535 prípadov – 95.7 % z celkového počtu injekčne podávanej drogy). Ďalším najčastejším spôsobom podávania drogy bol spôsob fajčením (420 prípadov – 16.0 %), čuchaním (320 prípadov – 12.2 %) a jedením a pitím (254 prípadov – 9.7 %).

Z hľadiska dĺžky pravidelného užívania drogy (v rokoch) prvé miesto zaujímajú pacienti, ktorí pravidelne užívajú drogy 1 rok (842 prípadov – 32.1 %), na druhom mieste sú pacienti, ktorí pravidelne užívajú drogy 2 roky (377 prípadov – 14.4 %) a tretie miesto zaujímajú pacienti pravidelne užívajúci drogy 3 roky (305 prípadov – 11.6 %).

Najvyšší počet drogovu závislých pacientov je z radov nezamestnaných, a to 1 753 prípadov, čo tvorí 66.9 %.

Podľa najvyššieho ukončeného vzdelania najväčšiu skupinu tvoria pacienti so základným vzdelaním (954 prípadov – 36.4 %), potom so stredným vzdelaním bez maturity (883 prípadov – 33.7 %), so stredným vzdelaním s maturitou (479 prípadov – 18.3 %) a vysokoškolským vzdelaním (28 prípadov – 1.1 %).

Poznámka:

Vzhľadom na to, že v spracovateľskom roku je drogovu závislý pacient započítaný iba jedenkrát v roku a tento výber bol vykonaný zvlášť za rezort Ministerstva zdravotníctva SR a neštátne zdravotnícke zariadenia, Ministerstva spravodlivosti SR a Ministerstva dopravy, pôšt a telekomunikácií SR, nie je možné sčítať počet drogovu závislých pacientov za jednotlivé rezorty do spolu za Slovenskú republiku.

Vývoj hlásených drogovzo závislých pacientov podľa pohlavia a hlavných skupín užívanej primárnej drogy v rokoch 1994 až 2000

1/2

Rok	Spolu	v tom podľa hlavných skupín užívanej primárnej drogy						
		heroín a ostatné druhy opiátových drog	kokaín, amfétamín a ostatné stimulanty	hypnotiká a sedatíva	halucinogény	prchavé inhaláty	cannabis (konopa)	iné drogy

Spolu

Počet								
1994	1 189	892	29	89	5	139	26	9
1995	1 239	1 026	25	51	2	89	25	21
1996	1 594	1 290	31	63	5	140	50	15
1997	2 074	1 657	39	109	10	165	76	18
1998	2 199	1 665	46	134	9	215	114	16
1999	2 236	1 753	52	82	5	190	145	9
2000	2 619	2 029	98	106	13	210	151	12

na 100 000 obyvateľov

1994	22.24	16.68	0.54	1.66	0.09	2.60	0.49	0.17
1995	23.10	19.13	0.47	0.95	0.04	1.66	0.47	0.39
1996	29.66	24.01	0.58	1.17	0.09	2.61	0.93	0.28
1997	38.53	30.78	0.72	2.02	0.19	3.07	1.41	0.33
1998	40.79	30.89	0.85	2.49	0.17	3.99	2.11	0.30
1999	41.48	32.52	0.96	1.52	0.09	3.52	2.69	0.17
2000	48.49	37.57	1.81	1.96	0.24	3.89	2.80	0.22

Muži

Počet								
1994	898	678	19	50	5	126	15	5
1995	924	768	18	26	1	79	21	11
1996	1 229	984	24	39	2	132	41	7
1997	1 563	1 255	28	56	9	156	53	6
1998	1 629	1 199	35	76	7	195	106	11
1999	1 706	1 314	41	35	4	182	127	3
2000	2 077	1 601	77	59	11	192	131	6

na 100 000 mužov

1994	34.47	26.03	0.73	1.92	0.19	4.84	0.58	0.19
1995	35.37	29.40	0.69	1.00	0.04	3.02	0.80	0.42
1996	46.97	37.61	0.92	1.49	0.08	5.05	1.57	0.27
1997	59.65	47.89	1.07	2.14	0.34	5.95	2.02	0.23
1998	62.10	45.71	1.33	2.90	0.27	7.43	4.04	0.42
1999	65.04	50.09	1.56	1.33	0.15	6.94	4.84	0.11
2000	79.10	60.97	2.93	2.25	0.42	7.31	4.99	0.23

Vývoj hlásených drogovu závislých pacientov podľa pohlavia a hlavných skupín užívanej primárnej drogy v rokoch 1994 až 2000

2/2

Rok	Spolu	v tom podľa hlavných skupín užívanej primárnej drogy						
		heroín a ostatné druhy opiátových drog	kokaín, amfetamín a ostatné stimulanty	hypnotiká a sedatíva	halucinogény	prchavé inhaláty	cannabis (konopa)	iné drogy

Ženy

Počet								
1994	291	214	10	39	–	13	11	4
1995	315	258	7	25	1	10	4	10
1996	365	306	7	24	3	8	9	8
1997	511	402	11	53	1	9	23	12
1998	570	466	11	58	2	20	8	5
1999	530	439	11	47	1	8	18	6
2000	542	428	21	47	2	18	20	6
na 100 000 žien								
1994	10.61	7.80	0.36	1.42	–	0.47	0.40	0.15
1995	11.45	9.38	0.25	0.91	0.04	0.36	0.15	0.36
1996	13.24	11.10	0.25	0.87	0.11	0.29	0.33	0.29
1997	18.50	14.55	0.40	1.92	0.04	0.33	0.83	0.43
1998	20.59	16.84	0.40	2.10	0.07	0.72	0.29	0.18
1999	19.15	15.86	0.40	1.70	0.04	0.29	0.65	0.22
2000	19.53	15.42	0.76	1.69	0.07	0.65	0.72	0.22

Tabuľka 2

Vývoj hlásených drogovu závislých pacientov podľa pohlavia a vekových skupín v rokoch 1994 až 2000

1/2

Rok	Spolu	v tom vo veku					
		0 - 14	15 - 19	20 - 24	25 - 29	30 - 34	35 +

Spolu

Počet							
1994	1 189	40	486	350	129	54	130
1995	1 239	31	608	333	124	50	93
1996	1 594	22	649	543	163	83	134
1997	2 074	38	664	812	252	101	207
1998	2 199	26	642	892	299	116	224
1999	2 236	30	501	1 003	405	123	174
2000	2 619	28	460	1 163	587	161	220
na 100 000 obyvateľov							
1994	22.2	3.2	102.3	85.3	34.7	13.7	5.3
1995	23.1	2.6	127.9	77.7	33.6	12.7	3.7
1996	29.7	1.9	137.6	121.9	44.0	21.3	5.3
1997	38.5	3.3	142.6	176.8	66.7	26.3	8.1
1998	40.8	2.3	139.8	190.2	76.2	30.7	8.7
1999	41.5	2.7	109.1	213.9	103.3	32.5	6.8
2000	48.5	2.7	103.2	245.2	137.2	43.8	8.4

Vývoj hlásených drogovzo závislých pacientov podľa pohlavia a vekových skupín v rokoch 1994 až 2000

2/2

Rok	Spolu	v tom vo veku					
		0 - 14	15 - 19	20 - 24	25 - 29	30 - 34	35 +
Muži							
Počet							
1994	898	27	360	291	98	44	78
1995	924	12	451	273	101	42	45
1996	1 229	13	490	438	143	60	85
1997	1 563	26	484	646	211	77	119
1998	1 629	23	473	670	252	85	126
1999	1 706	28	355	792	328	91	112
2000	2 077	22	344	940	492	123	156
na 100 000 mužov							
1994	34.5	4.3	148.7	139.4	52.1	22.1	6.9
1995	35.4	1.9	186.0	125.3	54.1	21.1	3.9
1996	47.0	2.2	203.7	193.5	76.1	30.5	7.3
1997	59.7	4.4	203.9	276.4	109.9	39.6	10.1
1998	62.1	4.0	202.0	280.6	126.5	44.5	10.6
1999	65.0	4.9	151.6	331.6	164.7	47.6	9.4
2000	79.1	4.1	151.1	389.3	226.7	66.1	12.8
Ženy							
Počet							
1994	291	13	126	59	31	10	52
1995	315	19	157	60	23	8	48
1996	365	9	159	105	20	23	49
1997	511	12	180	166	41	24	88
1998	570	3	169	222	47	31	98
1999	530	2	146	211	77	32	62
2000	542	6	116	223	95	38	64
na 100 000 žien							
1994	10.6	2.1	54.1	29.3	16.9	5.2	3.9
1995	11.4	3.2	67.4	28.5	12.7	4.1	3.6
1996	13.2	1.6	68.8	47.9	11.0	12.0	3.6
1997	18.5	2.1	78.8	73.6	22.1	12.6	6.4
1998	20.6	0.6	75.1	96.5	24.3	16.6	7.1
1999	19.1	0.4	64.9	91.7	39.9	17.1	4.5
2000	19.5	1.2	53.2	95.8	45.1	20.9	4.5

Vývoj hlásených drogovu závislých pacientov podľa územia trvalého bydliska v rokoch 1996 až 2000

1/2

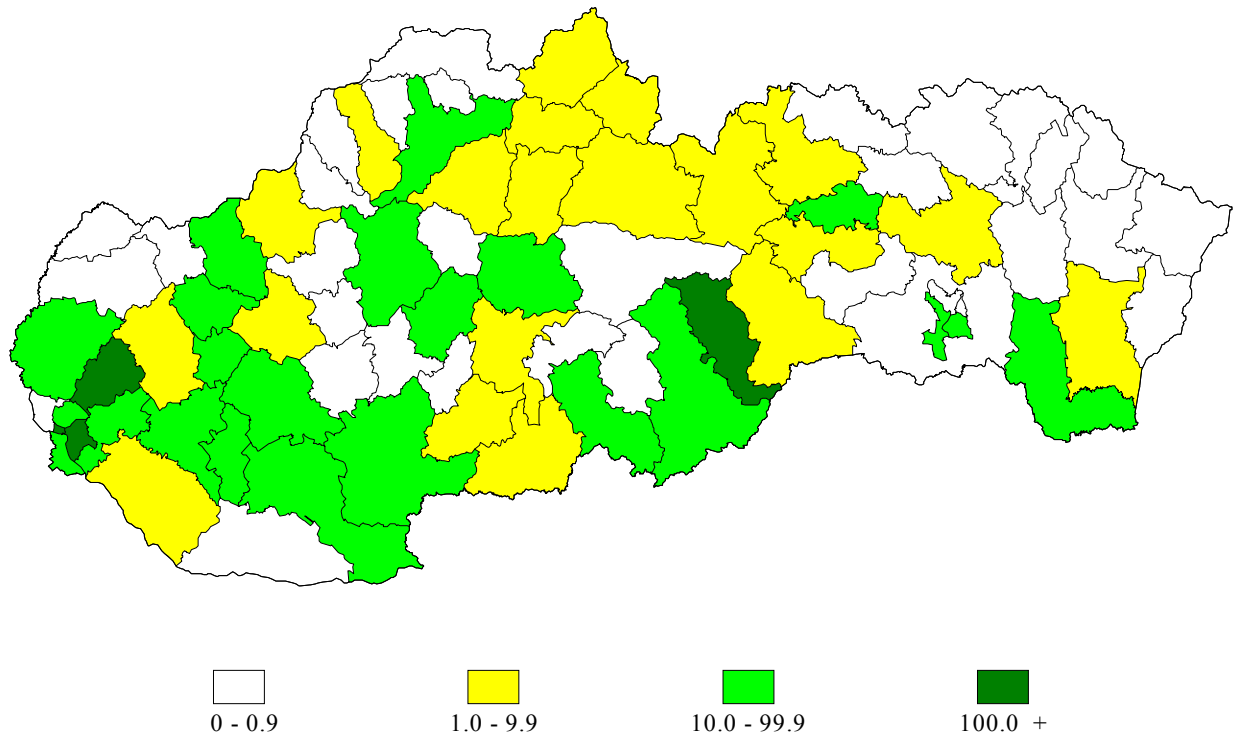
Územie trvalého bydliska	Počet					Na 100 000 obyvateľov				
	1996	1997	1998	1999	2000	1996	1997	1998	1999	2000
SLOVENSKÁ REPUBLIKA	1 594	2 066	2 193	2 233	2 614	29.7	38.4	40.7	41.4	48.4
Bratislavský kraj	880	1 091	1 078	1 122	1 355	142.3	176.3	174.3	181.5	219.6
Bratislava I	87	51	84	92	106	182.0	107.4	179.2	196.3	231.0
Bratislava II	402	546	255	268	365	355.9	483.4	226.4	237.9	326.8
Bratislava III	7	37	86	84	121	10.9	57.5	134.2	131.1	190.8
Bratislava IV	–	–	155	147	138	–	–	158.5	150.3	140.4
Bratislava V	43	94	407	428	525	33.1	72.6	315.0	331.3	408.4
Malacky	36	72	21	23	23	57.3	114.2	33.1	36.2	35.9
Pezinok	297	289	51	68	49	557.6	540.3	94.9	126.6	90.5
Senec	8	2	19	12	28	15.9	4.0	37.6	23.8	54.9
Trnavský kraj	88	89	252	250	290	16.0	16.2	45.8	45.5	52.6
Dunajská Streda	8	–	9	18	26	7.2	–	8.0	16.1	23.1
Galanta	34	14	88	88	91	36.2	14.9	93.1	93.1	95.9
Hlohovec	9	14	30	39	46	19.7	30.7	65.5	85.2	100.4
Piešťany	31	60	56	49	41	48.4	93.7	87.5	76.6	64.2
Senica	–	–	12	8	18	–	–	19.8	13.2	29.7
Skalica	–	–	17	14	13	–	–	36.1	29.7	27.5
Trnava	6	1	40	34	55	4.7	0.8	31.7	26.9	43.5
Trenčiansky kraj	37	50	137	163	208	6.1	8.2	22.5	26.7	34.2
Bánovce nad Bebravou	–	–	12	16	19	–	–	31.1	41.4	49.2
Ilava	–	–	4	5	24	–	–	6.4	8.0	38.6
Myjava	–	–	2	4	1	–	–	6.7	13.5	3.4
Nové Mesto nad Váhom	7	16	22	15	9	10.9	24.9	34.4	23.4	14.1
Partizánske	–	2	10	23	26	–	4.1	20.7	47.5	54.0
Považská Bystrica	1	6	31	26	28	1.5	9.1	47.1	39.5	42.5
Prievidza	18	13	40	40	42	12.7	9.2	28.3	28.3	29.8
Púchov	–	–	7	7	9	–	–	15.3	15.3	19.6
Trenčín	11	13	9	27	50	9.7	11.4	7.9	23.7	43.9
Nitriansky kraj	165	214	184	199	224	23.0	29.8	25.7	27.8	31.3
Komárno	–	–	18	26	18	–	–	16.5	23.9	16.6
Levice	23	39	26	24	37	19.0	32.2	21.5	19.8	30.7
Nitra	52	81	46	42	83	32.0	49.7	28.2	25.8	50.8
Nové Zámky	72	63	22	19	25	47.3	41.5	14.5	12.5	16.6
Šaľa	16	23	14	13	16	29.3	42.2	25.7	23.8	29.4
Topoľčany	2	8	55	70	37	2.7	10.8	74.2	94.4	50.0
Zlaté Moravce	–	–	3	5	8	–	–	6.9	11.5	18.4
Žilinský kraj	95	138	152	165	152	13.8	20.0	22.0	23.9	21.9
Bytča	–	–	–	–	1	–	–	–	–	3.3
Čadca	–	–	5	3	4	–	–	5.4	3.2	4.3
Dolný Kubín	1	–	3	2	3	2.6	–	7.7	5.1	7.6
Kysucké Nové Mesto	–	–	2	1	3	–	–	6.0	3.0	9.0
Liptovský Mikuláš	4	6	3	2	5	5.4	8.0	4.0	2.7	6.7
Martin	1	8	27	28	25	1.0	8.2	27.5	28.6	25.5
Námestovo	1	1	3	2	1	1.9	1.9	5.5	3.7	1.8

Vývoj hlásených drogovu závislých pacientov podľa územia trvalého bydliska v rokoch 1996 až 2000

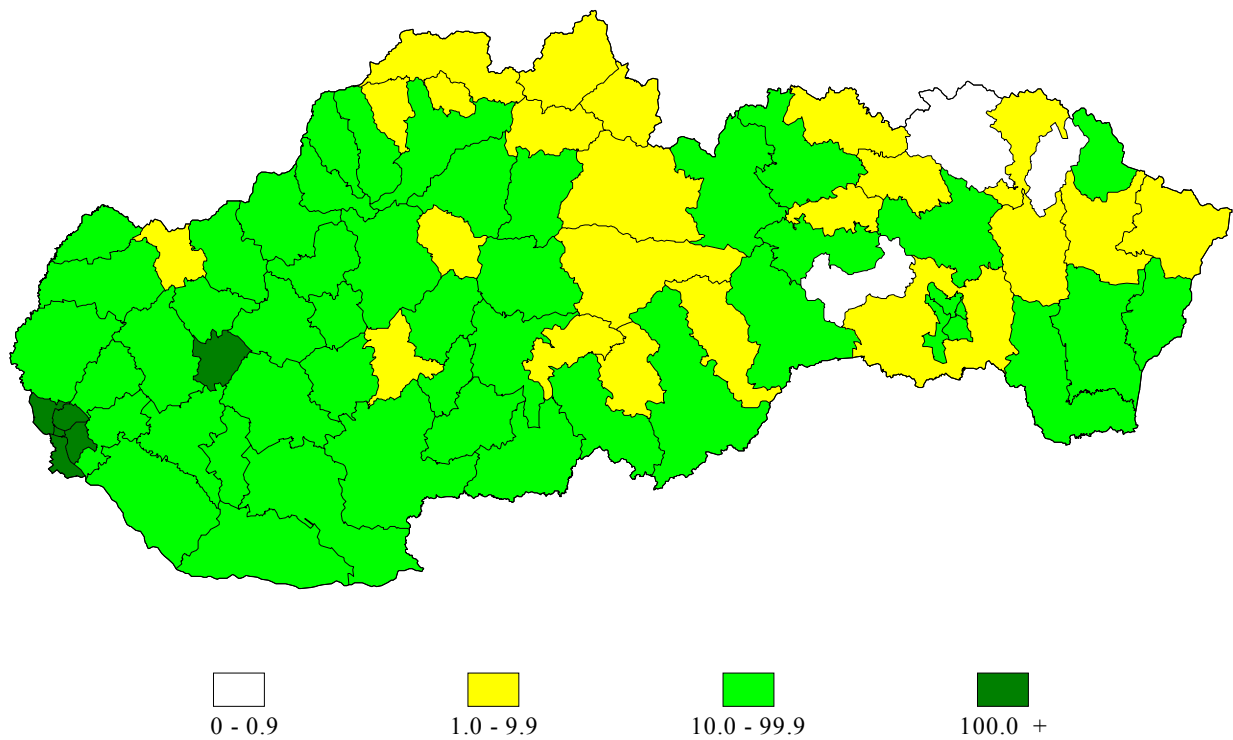
2/2

Územie trvalého bydliska	Počet					Na 100 000 obyvateľov				
	1996	1997	1998	1999	2000	1996	1997	1998	1999	2000
Ružomberok	2	2	2	4	10	3.4	3.3	3.3	6.7	16.7
Turčianske Teplice	–	–	1	1	1	–	–	6.0	6.0	6.0
Tvrdošín	3	3	1	3	2	8.8	8.8	2.9	8.7	5.7
Žilina	83	118	105	119	97	53.3	75.4	67.1	75.9	61.8
Banskobystrický kraj	220	263	145	143	160	33.1	39.6	21.8	21.5	24.2
Banská Bystrica	81	82	67	45	49	71.7	72.5	59.3	39.9	43.5
Banská Štiavnica	–	–	5	2	7	–	–	29.5	11.8	41.1
Brezno	–	–	3	2	3	–	–	4.5	3.0	4.6
Detva	–	–	4	3	1	–	–	11.8	8.9	3.0
Krupina	2	–	1	2	4	8.7	–	4.3	8.7	17.5
Lučenec	13	3	10	9	14	17.8	4.1	13.7	12.3	19.2
Poltár	–	–	3	–	1	–	–	12.8	–	4.3
Revúca	103	101	–	1	1	251.5	247.0	–	2.4	2.4
Rimavská Sobota	9	22	9	13	19	11.0	26.7	10.9	15.8	23.0
Veľký Krtíš	1	1	5	6	6	2.1	2.1	10.7	12.8	12.9
Zvolen	4	10	17	25	24	5.9	14.7	24.9	36.7	35.3
Žarnovica	–	–	–	4	2	–	–	–	14.4	7.3
Žiar nad Hronom	7	44	21	31	29	14.4	90.6	43.3	64.0	60.1
Prešovský kraj	18	38	71	53	60	2.3	4.9	9.1	6.8	7.6
Bardejov	–	–	1	1	–	–	–	1.3	1.3	–
Humenné	–	9	10	4	6	–	13.8	15.3	6.1	9.2
Kežmarok	1	1	4	7	8	1.7	1.6	6.5	11.4	12.8
Levoča	4	18	8	2	1	13.1	58.5	25.8	6.5	3.2
Medzilaborce	–	–	2	2	2	–	–	15.6	15.6	15.8
Poprad	7	4	12	8	11	6.9	3.9	11.7	7.8	10.7
Prešov	6	5	17	16	21	3.8	3.1	10.6	10.0	13.0
Sabinov	–	–	5	6	4	–	–	9.5	11.4	7.5
Snina	–	–	–	–	1	–	–	–	–	2.5
Stará Ľubovňa	–	–	1	2	1	–	–	2.0	4.0	2.0
Stropkov	–	–	–	2	–	–	–	–	9.8	–
Svidník	–	–	–	–	1	–	–	–	–	3.0
Vranov nad Topľou	–	1	11	3	4	–	1.3	14.6	4.0	5.3
Košický kraj	91	183	174	138	165	12.0	24.1	22.8	18.1	21.5
Gelnica	–	–	1	1	–	–	–	3.3	3.3	–
Košice I	–	–	27	30	29	–	–	39.6	44.0	42.4
Košice II	13	7	22	18	22	15.8	8.5	26.8	21.9	26.6
Košice III	–	–	20	21	18	–	–	62.6	65.7	56.7
Košice IV	52	102	38	28	30	86.0	169.1	63.4	46.7	50.8
Košice-okolie	–	–	7	3	7	–	–	6.8	2.9	6.7
Michalovce	4	36	16	4	14	3.7	33.3	14.7	3.7	12.8
Rožňava	1	–	5	5	8	1.6	–	8.1	8.1	12.9
Sobrance	–	–	2	2	3	–	–	8.6	8.6	12.9
Spíšská Nová Ves	2	1	10	9	11	2.2	1.1	11.0	9.9	12.0
Trebišov	19	37	26	17	23	18.7	36.4	25.5	16.6	22.3

Hlásení drogovu závislí pacienti na 100 000 obyvateľov podľa trvalého bydliska v roku 1996



Hlásení drogovu závislí pacienti na 100 000 obyvateľov podľa trvalého bydliska v roku 2000



Drogovo závislí pacienti podľa pohlavia, rezortu a územia zdravotníckeho zariadenia

1/2

Územie zdravotníckeho zariadenia	Spolu ¹⁾		Rezort Ministerstva zdravotníctva SR a neštátne zdravotnícke zariadenia		Rezort Ministerstva spravodlivosti SR	
	muži	ženy	muži	ženy	muži	ženy
SLOVENSKÁ REPUBLIKA	2 077	542	1 819	529	315	20
Bratislavský kraj	1 089	313	990	299	138	18
Bratislava I	202	32	68	14	138	18
Bratislava II	518	155	537	157	–	–
Bratislava III	12	4	13	4	–	–
Bratislava IV	76	23	82	24	–	–
Bratislava V	145	60	151	60	–	–
Malacky	22	8	22	8	–	–
Pezinok	114	31	117	32	–	–
Trnavský kraj	179	35	107	36	75	–
Galanta	46	19	46	20	–	–
Hlohovec	88	4	29	4	62	–
Piešťany	29	12	29	12	–	–
Senica	3	–	3	–	–	–
Trnava	13	–	–	–	13	–
Trenčiansky kraj	98	19	89	19	9	–
Ilava	21	2	14	2	7	–
Nové Mesto nad Váhom	3	–	3	–	–	–
Partizánske	8	3	8	3	–	–
Považská Bystrica	6	–	6	–	–	–
Prievidza	26	9	26	9	–	–
Púchov	6	–	6	–	–	–
Trenčín	28	5	26	5	2	–
Nitriansky kraj	221	64	203	65	24	–
Levice	39	6	37	7	3	–
Nitra	121	37	105	37	21	–
Nové Zámky	61	21	61	21	–	–
Žilinský kraj	100	37	63	36	42	1
Liptovský Mikuláš	3	1	3	1	–	–
Martin	14	8	6	8	9	–
Námestovo	1	–	1	–	–	–
Ružomberok	5	2	1	2	4	–
Žilina	77	26	52	25	29	1
Banskobystrický kraj	209	44	192	43	16	1
Banská Bystrica	85	18	68	17	16	1
Lučenec	2	–	2	–	–	–
Revúca	58	10	58	10	–	–
Rimavská Sobota	20	1	20	1	–	–
Veľký Krtíš	1	–	1	–	–	–
Zvolen	3	1	3	1	–	–
Žiar nad Hronom	40	14	40	14	–	–

Drogovo závislí pacienti podľa pohlavia, rezortu a územia zdravotníckeho zariadenia

2/2

Územie zdravotníckeho zariadenia	Spolu ¹⁾		Rezort Ministerstva zdravotníctva SR a neštátne zdravotnícke zariadenia		Rezort Ministerstva spravodlivosti SR	
	muži	ženy	muži	ženy	muži	ženy
Prešovský kraj	47	4	40	4	10	–
Humenné	13	–	13	–	–	–
Levoča	10	–	12	–	–	–
Poprad	3	–	3	–	–	–
Prešov	21	4	12	4	10	–
Košický kraj	134	26	135	27	1	–
Košice I	1	–	–	–	1	–
Košice II	12	–	12	–	–	–
Košice IV	78	15	80	16	–	–
Michalovce	22	9	22	9	–	–
Rožňava	3	–	3	–	–	–
Trebišov	18	2	18	2	–	–

¹⁾ Vzhľadom na to, že v spracovateľskom roku je drogový závislý pacient započítaný iba jedenkrát v roku a tento výber bol vykonaný zvlášť za rezort Ministerstva zdravotníctva SR a neštátne zdravotnícke zariadenia, Ministerstva spravodlivosti SR a Ministerstva dopravy, pôšt a telekomunikácií SR, nie je možné sčítať počet drogových závislých pacientov za jednotlivé rezorty do spolu za Slovenskú republiku.

Drogovo závislí pacienti podľa pohlavia, veku a územia trvalého bydliska*

1/4

Územie trvalého bydliska	Úhm	Muži										
		spolu	v tom vo veku									
			do 14	15 - 19	20 - 24	25 - 29	30 - 34	35 - 39	40 - 44	45 - 49	50 - 54	55 +
SLOVENSKÁ REPUBLIKA	2 614	2 073	22	343	940	491	122	68	46	15	14	12
Bratislavský kraj	1 355	1 060	4	112	506	298	70	36	25	7	1	1
Bratislava I	106	76	–	5	26	26	3	8	4	3	–	1
Bratislava II	365	295	1	31	119	98	28	9	8	1	–	–
Bratislava III	121	92	–	8	51	20	7	4	2	–	–	–
Bratislava IV	138	111	–	10	47	43	6	3	1	–	1	–
Bratislava V	525	399	2	42	219	91	22	11	9	3	–	–
Malacky	23	18	1	5	9	3	–	–	–	–	–	–
Pezinok	49	43	–	6	21	13	2	1	–	–	–	–
Senec	28	26	–	5	14	4	2	–	1	–	–	–
Trnavský kraj	290	226	–	36	120	50	11	4	5	–	–	–
Dunajská Streda	26	23	–	1	15	5	2	–	–	–	–	–
Galanta	91	67	–	16	32	12	2	4	1	–	–	–
Hlohovec	46	40	–	3	20	10	5	–	2	–	–	–
Piešťany	41	27	–	3	10	12	1	–	1	–	–	–
Senica	18	14	–	4	10	–	–	–	–	–	–	–
Skalica	13	10	–	2	5	2	–	–	1	–	–	–
Trnava	55	45	–	7	28	9	1	–	–	–	–	–
Trenčiansky kraj	208	177	2	38	89	30	12	4	–	–	1	1
Bánovce nad Bebravou	19	15	–	1	11	2	–	–	–	–	–	1
Ilava	24	22	–	3	7	5	6	1	–	–	–	–
Myjava	1	1	–	–	1	–	–	–	–	–	–	–
Nové Mesto nad Váhom	9	7	–	1	3	1	–	2	–	–	–	–
Partizánske	26	23	–	5	17	1	–	–	–	–	–	–
Považská Bystrica	28	25	–	6	9	9	–	–	–	–	1	–
Prievidza	42	32	1	15	12	2	2	–	–	–	–	–
Púchov	9	9	–	–	5	2	1	1	–	–	–	–
Trenčín	50	43	1	7	24	8	3	–	–	–	–	–
Nitriansky kraj	224	180	5	49	80	35	6	2	1	–	1	1
Komárno	18	13	2	3	5	2	1	–	–	–	–	–
Levice	37	30	1	13	12	3	1	–	–	–	–	–
Nitra	83	69	–	17	31	19	–	–	1	–	–	1
Nové Zámky	25	23	–	6	8	4	3	1	–	–	1	–
Šaľa	16	15	1	2	10	1	–	1	–	–	–	–
Topoľčany	37	25	1	6	14	3	1	–	–	–	–	–
Zlaté Moravce	8	5	–	2	–	3	–	–	–	–	–	–
Žilinský kraj	152	112	–	20	37	28	6	14	3	–	2	2
Bytča	1	1	–	1	–	–	–	–	–	–	–	–
Čadca	4	3	–	2	1	–	–	–	–	–	–	–
Dolný Kubín	3	3	–	–	1	2	–	–	–	–	–	–
Kysucké Nové Mesto	3	3	–	–	–	2	–	1	–	–	–	–
Liptovský Mikuláš	5	3	–	1	1	1	–	–	–	–	–	–
Martin	25	18	–	9	3	2	–	2	1	–	1	–
Námestovo	1	1	–	–	–	–	1	–	–	–	–	–

Drogovo závislí pacienti podľa pohlavia, veku a územia trvalého bydliska*

2/4

Územie trvalého bydliska	Ženy										
	spolu	v tom vo veku									
		do 14	15 - 19	20 - 24	25 - 29	30 - 34	35 - 39	40 - 44	45 - 49	50 - 54	55 +
SLOVENSKÁ REPUBLIKA	541	6	116	223	94	38	17	15	11	8	13
Bratislavský kraj	295	–	53	149	55	24	3	7	3	1	–
Bratislava I	30	–	4	15	5	5	–	–	1	–	–
Bratislava II	70	–	9	31	18	8	2	1	1	–	–
Bratislava III	29	–	4	16	7	–	1	1	–	–	–
Bratislava IV	27	–	11	11	4	–	–	–	–	1	–
Bratislava V	126	–	22	69	20	11	–	3	1	–	–
Malacky	5	–	1	3	1	–	–	–	–	–	–
Pezinok	6	–	2	4	–	–	–	–	–	–	–
Senec	2	–	–	–	–	–	–	2	–	–	–
Trnavský kraj	64	–	20	26	10	1	3	1	1	–	2
Dunajská Streda	3	–	1	2	–	–	–	–	–	–	–
Galanta	24	–	4	12	5	–	3	–	–	–	–
Hlohovec	6	–	5	1	–	–	–	–	–	–	–
Piešťany	14	–	3	5	4	–	–	–	1	–	1
Senica	4	–	2	1	–	1	–	–	–	–	–
Skalica	3	–	2	1	–	–	–	–	–	–	–
Trnava	10	–	3	4	1	–	–	1	–	–	1
Trenčiansky kraj	31	–	8	9	2	1	3	2	2	1	3
Bánovce nad Bebravou	4	–	1	3	–	–	–	–	–	–	–
Ilava	2	–	–	–	–	–	–	–	–	–	2
Myjava	–	–	–	–	–	–	–	–	–	–	–
Nové Mesto nad Váhom	2	–	–	1	–	–	–	1	–	–	–
Partizánske	3	–	–	2	–	1	–	–	–	–	–
Považská Bystrica	3	–	2	–	1	–	–	–	–	–	–
Prievidza	10	–	2	1	–	–	2	1	2	1	1
Púchov	–	–	–	–	–	–	–	–	–	–	–
Trenčín	7	–	3	2	1	–	1	–	–	–	–
Nitriansky kraj	44	1	11	15	7	5	–	1	2	–	2
Komárno	5	–	2	3	–	–	–	–	–	–	–
Levice	7	–	3	1	2	–	–	–	1	–	–
Nitra	14	–	3	6	2	2	–	–	–	–	1
Nové Zámky	2	–	1	–	–	1	–	–	–	–	–
Šaľa	1	–	1	–	–	–	–	–	–	–	–
Topoľčany	12	1	1	4	3	1	–	1	1	–	–
Zlaté Moravce	3	–	–	1	–	1	–	–	–	–	1
Žilinský kraj	40	–	9	10	8	2	7	2	–	1	1
Bytča	–	–	–	–	–	–	–	–	–	–	–
Čadca	1	–	–	–	–	–	1	–	–	–	–
Dolný Kubín	–	–	–	–	–	–	–	–	–	–	–
Kysucké Nové Mesto	–	–	–	–	–	–	–	–	–	–	–
Liptovský Mikuláš	2	–	1	1	–	–	–	–	–	–	–
Martin	7	–	1	1	–	1	1	2	–	–	1
Námestovo	–	–	–	–	–	–	–	–	–	–	–

Drogovo závislí pacienti podľa pohlavia, veku a územia trvalého bydliska*

3/4

Územie trvalého bydliska	Úhrn	Muži										
		spolu	v tom vo veku									
			do 14	15 - 19	20 - 24	25 - 29	30 - 34	35 - 39	40 - 44	45 - 49	50 - 54	55 +
Ružomberok	10	7	–	–	3	2	1	–	1	–	–	–
Turčianske Teplice	1	1	–	–	1	–	–	–	–	–	–	–
Tvrdošín	2	2	–	1	–	1	–	–	–	–	–	–
Žilina	97	70	–	6	27	18	4	11	1	–	1	2
Banskobystrický kraj	160	132	9	46	52	17	3	1	2	1	–	1
Banská Bystrica	49	39	3	16	14	3	1	1	1	–	–	–
Banská Štiavnica	7	6	–	4	1	1	–	–	–	–	–	–
Brezno	3	3	–	1	2	–	–	–	–	–	–	–
Detva	1	–	–	–	–	–	–	–	–	–	–	–
Krupina	4	4	1	–	3	–	–	–	–	–	–	–
Lučenec	14	10	–	6	2	1	1	–	–	–	–	–
Poltár	1	1	–	–	1	–	–	–	–	–	–	–
Revúca	1	1	–	–	–	–	1	–	–	–	–	–
Rimavská Sobota	19	16	1	7	5	3	–	–	–	–	–	–
Veľký Krtíš	6	5	–	1	1	2	–	–	–	–	–	1
Zvolen	24	22	–	2	14	4	–	–	1	1	–	–
Žarnovica	2	1	–	1	–	–	–	–	–	–	–	–
Žiar nad Hronom	29	24	4	8	9	3	–	–	–	–	–	–
Prešovský kraj	60	48	–	17	11	7	6	1	1	1	2	2
Humenné	6	4	–	2	1	1	–	–	–	–	–	–
Kežmarok	8	8	–	3	2	2	–	–	1	–	–	–
Levoča	1	1	–	1	–	–	–	–	–	–	–	–
Medzilaborce	2	–	–	–	–	–	–	–	–	–	–	–
Poprad	11	9	–	1	1	2	4	–	–	–	–	1
Prešov	21	17	–	9	4	–	2	–	–	1	–	1
Sabinov	4	4	–	1	1	1	–	1	–	–	–	–
Snina	1	1	–	–	–	–	–	–	–	–	1	–
Stará Ľubovňa	1	1	–	–	–	1	–	–	–	–	–	–
Svidník	1	1	–	–	1	–	–	–	–	–	–	–
Vranov nad Topľou	4	2	–	–	1	–	–	–	–	–	1	–
Košický kraj	165	138	2	25	45	26	8	6	9	6	7	4
Košice I	29	25	–	2	13	7	1	1	–	–	1	–
Košice II	22	20	1	6	5	2	2	1	2	–	1	–
Košice III	18	15	1	2	8	1	–	–	–	2	–	1
Košice IV	30	25	–	3	6	11	1	3	–	–	1	–
Košice-okolie	7	6	–	2	2	–	1	–	1	–	–	–
Michalovce	14	6	–	–	2	–	1	1	1	1	–	–
Rožňava	8	8	–	3	2	1	–	–	1	–	1	–
Sobrance	3	2	–	–	–	–	–	–	1	1	–	–
Spišská Nová Ves	11	10	–	4	2	–	–	–	3	–	–	1
Trebišov	23	21	–	3	5	4	2	–	–	2	3	2

Drogovo závislí pacienti podľa pohlavia, veku a územia trvalého bydliska*

4/4

Územie trvalého bydliska	Ženy										
	spolu	v tom vo veku									
		do 14	15 - 19	20 - 24	25 - 29	30 - 34	35 - 39	40 - 44	45 - 49	50 - 54	55 +
Ružomberok	3	–	–	–	1	–	2	–	–	–	–
Turčianske Teplice	–	–	–	–	–	–	–	–	–	–	–
Tvrdošín	–	–	–	–	–	–	–	–	–	–	–
Žilina	27	–	7	8	7	1	3	–	–	1	–
Banskobystrický kraj	28	5	10	8	1	2	–	1	–	1	–
Banská Bystrica	10	–	5	4	–	1	–	–	–	–	–
Banská Štiavnica	1	–	–	–	–	–	–	1	–	–	–
Brezno	–	–	–	–	–	–	–	–	–	–	–
Detva	1	–	1	–	–	–	–	–	–	–	–
Krupina	–	–	–	–	–	–	–	–	–	–	–
Lučenec	4	1	1	2	–	–	–	–	–	–	–
Poltár	–	–	–	–	–	–	–	–	–	–	–
Revúca	–	–	–	–	–	–	–	–	–	–	–
Rimavská Sobota	3	–	1	1	–	–	–	–	–	1	–
Veľký Krtíš	1	1	–	–	–	–	–	–	–	–	–
Zvolen	2	–	1	1	–	–	–	–	–	–	–
Žarnovica	1	–	1	–	–	–	–	–	–	–	–
Žiar nad Hronom	5	3	–	–	1	1	–	–	–	–	–
Prešovský kraj	12	–	1	–	6	2	–	–	1	2	–
Humenné	2	–	–	–	1	1	–	–	–	–	–
Kežmarok	–	–	–	–	–	–	–	–	–	–	–
Levoča	–	–	–	–	–	–	–	–	–	–	–
Medzilaborce	2	–	–	–	1	1	–	–	–	–	–
Poprad	2	–	–	–	1	–	–	–	–	1	–
Prešov	4	–	–	–	2	–	–	–	1	1	–
Sabinov	–	–	–	–	–	–	–	–	–	–	–
Snina	–	–	–	–	–	–	–	–	–	–	–
Stará Ľubovňa	–	–	–	–	–	–	–	–	–	–	–
Svidník	–	–	–	–	–	–	–	–	–	–	–
Vranov nad Topľou	2	–	1	–	1	–	–	–	–	–	–
Košický kraj	27	–	4	6	5	1	1	1	2	2	5
Košice I	4	–	1	1	–	1	1	–	–	–	–
Košice II	2	–	–	–	–	–	–	–	1	–	1
Košice III	3	–	2	–	1	–	–	–	–	–	–
Košice IV	5	–	–	2	2	–	–	–	–	1	–
Košice-okolie	1	–	–	–	–	–	–	–	–	–	1
Michalovce	8	–	1	2	2	–	–	1	1	1	–
Rožňava	–	–	–	–	–	–	–	–	–	–	–
Sobrance	1	–	–	1	–	–	–	–	–	–	–
Spišská Nová Ves	1	–	–	–	–	–	–	–	–	–	1
Trebišov	2	–	–	–	–	–	–	–	–	–	2

* Prehľad obsahuje počet všetkých hlásených drogovu závislých pacientov vrátane cudzích štátnych príslušníkov a pacientov s neznámou štátnou príslušnosťou liečených v zdravotníckych zariadeniach MZ SR, MS SR, MDPT SR a NZZ.

Pacienti liečení v priebehu sledovaného roka vo viacerých z uvedených rezortných zariadení sú v prehľade započítaní iba jedenkrát.

Drogovo závislí pacienti podľa pohlavia, veku a územia zdravotníckeho zariadenia*

1/4

Územie zdravotníckeho zariadenia	Úhrn	Muži										
		spolu	v tom vo veku									
			do 14	15 - 19	20 - 24	25 - 29	30 - 34	35 - 39	40 - 44	45 - 49	50 - 54	55 +
SLOVENSKÁ REPUBLIKA	2 619	2 077	22	344	940	492	123	68	47	15	14	12
Bratislavský kraj	1 402	1 089	9	135	509	292	75	35	26	5	2	1
Bratislava I	234	202	–	13	97	54	16	10	8	3	–	1
Bratislava II	673	518	–	48	236	151	45	20	16	2	–	–
Bratislava III	16	12	1	8	1	2	–	–	–	–	–	–
Bratislava IV	99	76	–	7	40	23	4	1	–	–	1	–
Bratislava V	205	145	–	14	84	41	3	2	1	–	–	–
Malacky	30	22	–	4	14	4	–	–	–	–	–	–
Pezinok	145	114	8	41	37	17	7	2	1	–	1	–
Trnavský kraj	214	179	–	18	99	45	9	5	3	–	–	–
Galanta	65	46	–	10	22	8	1	4	1	–	–	–
Hlohovec	92	88	–	3	53	24	7	–	1	–	–	–
Piešťany	41	29	–	3	15	9	–	1	1	–	–	–
Senica	3	3	–	–	3	–	–	–	–	–	–	–
Trnava	13	13	–	2	6	4	1	–	–	–	–	–
Trenčiansky kraj	117	98	1	23	43	17	9	3	1	–	1	–
Ilava	23	21	–	2	7	7	4	1	–	–	–	–
Nové Mesto nad Váhom	3	3	–	–	2	–	–	1	–	–	–	–
Partizánske	11	8	–	1	7	–	–	–	–	–	–	–
Považská Bystrica	6	6	–	3	2	1	–	–	–	–	–	–
Prievidza	35	26	1	13	9	1	1	–	1	–	–	–
Púchov	6	6	–	–	2	1	1	1	–	–	1	–
Trenčín	33	28	–	4	14	7	3	–	–	–	–	–
Nitriansky kraj	285	221	1	50	109	46	7	2	2	1	1	2
Levice	45	39	1	12	17	6	3	–	–	–	–	–
Nitra	158	121	–	23	63	26	2	1	2	1	1	2
Nové Zámky	82	61	–	15	29	14	2	1	–	–	–	–
Žilinský kraj	137	100	–	18	35	24	5	12	2	1	1	2
Liptovský Mikuláš	4	3	–	–	1	2	–	–	–	–	–	–
Martin	22	14	–	9	4	1	–	–	–	–	–	–
Námestovo	1	1	–	–	–	–	1	–	–	–	–	–
Ružomberok	7	5	–	–	2	1	1	–	1	–	–	–
Žilina	103	77	–	9	28	20	3	12	1	1	1	2
Banskobystrický kraj	253	209	9	56	88	34	7	4	7	2	2	–
Banská Bystrica	103	85	3	25	36	18	1	1	–	1	–	–
Lučenec	2	2	–	1	1	–	–	–	–	–	–	–
Revúca	68	58	–	5	27	10	5	2	6	1	2	–
Rimavská Sobota	21	20	1	9	7	2	1	–	–	–	–	–
Veľký Krtíš	1	1	–	–	1	–	–	–	–	–	–	–
Zvolen	4	3	–	1	1	–	–	–	1	–	–	–
Žiar nad Hronom	54	40	5	15	15	4	–	1	–	–	–	–

Drogovo závislí pacienti podľa pohlavia, veku a územia zdravotníckeho zariadenia*

2/4

Územie zdravotníckeho zariadenia	Ženy										
	spolu	v tom vo veku									
		do 14	15 - 19	20 - 24	25 - 29	30 - 34	35 - 39	40 - 44	45 - 49	50 - 54	55 +
SLOVENSKÁ REPUBLIKA	542	6	116	223	95	38	17	15	11	8	13
Bratislavský kraj	313	2	62	150	60	25	4	6	3	1	-
Bratislava I	32	-	2	14	9	5	-	1	-	1	-
Bratislava II	155	-	26	79	29	13	4	2	2	-	-
Bratislava III	4	-	4	-	-	-	-	-	-	-	-
Bratislava IV	23	-	7	10	3	1	-	1	1	-	-
Bratislava V	60	-	9	32	15	4	-	-	-	-	-
Malacky	8	-	1	6	1	-	-	-	-	-	-
Pezinok	31	2	13	9	3	2	-	2	-	-	-
Trnavský kraj	35	-	8	20	5	-	1	-	-	-	1
Galanta	19	-	3	11	4	-	1	-	-	-	-
Hlohovec	4	-	4	-	-	-	-	-	-	-	-
Piešťany	12	-	1	9	1	-	-	-	-	-	1
Senica	-	-	-	-	-	-	-	-	-	-	-
Trnava	-	-	-	-	-	-	-	-	-	-	-
Trenčiansky kraj	19	-	3	5	1	1	2	1	2	1	3
Ilava	2	-	-	-	-	-	-	-	-	-	2
Nové Mesto nad Váhom	-	-	-	-	-	-	-	-	-	-	-
Partizánske	3	-	-	2	-	1	-	-	-	-	-
Považská Bystrica	-	-	-	-	-	-	-	-	-	-	-
Prievidza	9	-	1	1	-	-	2	1	2	1	1
Púchov	-	-	-	-	-	-	-	-	-	-	-
Trenčín	5	-	2	2	1	-	-	-	-	-	-
Nitriansky kraj	64	-	14	20	12	6	2	2	3	2	3
Levice	6	-	2	3	-	-	-	-	-	1	-
Nitra	37	-	5	8	8	5	2	2	3	1	3
Nové Zámky	21	-	7	9	4	1	-	-	-	-	-
Žilinský kraj	37	-	10	9	8	2	5	2	-	-	1
Liptovský Mikuláš	1	-	1	-	-	-	-	-	-	-	-
Martin	8	-	1	1	-	1	2	2	-	-	1
Námestovo	-	-	-	-	-	-	-	-	-	-	-
Ružomberok	2	-	-	-	1	-	1	-	-	-	-
Žilina	26	-	8	8	7	1	2	-	-	-	-
Banskobystrický kraj	44	4	14	13	4	3	2	3	-	1	-
Banská Bystrica	18	-	7	8	1	-	1	1	-	-	-
Lučenec	-	-	-	-	-	-	-	-	-	-	-
Revúca	10	-	1	2	3	1	1	1	-	1	-
Rimavská Sobota	1	-	1	-	-	-	-	-	-	-	-
Veľký Krtíš	-	-	-	-	-	-	-	-	-	-	-
Zvolen	1	-	-	1	-	-	-	-	-	-	-
Žiar nad Hronom	14	4	5	2	-	2	-	1	-	-	-

Drogovo závislí pacienti podľa pohlavia, veku a územia zdravotníckeho zariadenia*

3/4

Územie zdravotníckeho zariadenia	Úhrn	Muži										
		spolu	v tom vo veku									
			do 14	15 - 19	20 - 24	25 - 29	30 - 34	35 - 39	40 - 44	45 - 49	50 - 54	55 +
Prešovský kraj	51	47	–	17	16	5	4	1	1	–	–	3
Humenné	13	13	–	3	8	2	–	–	–	–	–	–
Levoča	10	10	–	4	2	–	1	–	1	–	–	2
Poprad	3	3	–	1	–	1	1	–	–	–	–	–
Prešov	25	21	–	9	6	2	2	1	–	–	–	1
Košický kraj	160	134	2	27	41	29	7	6	5	6	7	4
Košice I	1	1	–	–	1	–	–	–	–	–	–	–
Košice II	12	12	–	3	4	2	1	–	1	–	1	–
Košice IV	93	78	2	9	28	20	5	5	2	2	3	2
Michalovce	31	22	–	6	4	3	1	1	2	2	2	1
Rožňava	3	3	–	1	1	1	–	–	–	–	–	–
Trebišov	20	18	–	8	3	3	–	–	–	2	1	1

Tabuľka 6

Drogovo závislí pacienti podľa pohlavia, veku a územia zdravotníckeho zariadenia*

4/4

Územie zdravotníckeho zariadenia	spolu	Ženy									
		v tom vo veku									
		do 14	15 - 19	20 - 24	25 - 29	30 - 34	35 - 39	40 - 44	45 - 49	50 - 54	55 +
Prešovský kraj	4	–	–	–	1	–	–	–	2	1	–
Humenné	–	–	–	–	–	–	–	–	–	–	–
Levoča	–	–	–	–	–	–	–	–	–	–	–
Poprad	–	–	–	–	–	–	–	–	–	–	–
Prešov	4	–	–	–	1	–	–	–	2	1	–
Košický kraj	26	–	5	6	4	1	1	1	1	2	5
Košice I	–	–	–	–	–	–	–	–	–	–	–
Košice II	–	–	–	–	–	–	–	–	–	–	–
Košice IV	15	–	3	5	1	–	1	–	1	1	3
Michalovce	9	–	2	1	3	1	–	1	–	1	–
Rožňava	–	–	–	–	–	–	–	–	–	–	–
Trebišov	2	–	–	–	–	–	–	–	–	–	2

* Prehľad obsahuje počet všetkých hlásených drogovu závislých pacientov vrátane cudzích štátnych príslušníkov a pacientov s neznámou štátnou príslušnosťou liečených v zdravotníckych zariadeniach MZ SR, MS SR, MDPT SR a NZZ.

Pacienti liečení v priebehu sledovaného roka vo viacerých z uvedených rezortných zariadení sú v prehľade započítaní iba jedenkrát.

Drogovo závislí pacienti podľa pohlavia, veku a hlavnej skupiny užívanej primárnej drogy v okresoch zdravotníckeho zariadenia*

1/12

Územie zdravotníckeho zariadenia	Hlavná skupina užívanej primárnej drogy	Úhrn	Muži										
			spolu	do 14	15 - 19	20 - 24	25 - 29	30 - 34	35 - 39	40 - 44	45 - 49	50 - 54	55 +
Slovenská republika	spolu	2 619	2 077	22	344	940	492	123	68	47	15	14	12
	heroín a ostatné druhy opiátových drog	2 029	1 601	4	177	800	423	96	50	34	9	8	–
	látky stimulujúce CNS	98	77	–	25	30	9	4	7	2	–	–	–
	hypnotiká a sedatíva	106	59	–	1	–	11	11	5	7	6	6	12
	halucinogény	13	11	1	4	3	2	1	–	–	–	–	–
	prchavé inhaláty	210	192	11	83	55	27	9	5	2	–	–	–
	cannabis (konopa)	151	131	6	52	51	19	1	1	1	–	–	–
	ostatné psychoaktívne drogy	12	6	–	2	1	1	1	–	1	–	–	–
Bratislavský kraj	spolu	1 402	1 089	9	135	509	292	75	35	26	5	2	1
	heroín a ostatné druhy opiátových drog	1 329	1 029	3	105	494	286	74	35	25	5	2	–
	látky stimulujúce CNS	22	19	–	9	8	1	–	–	1	–	–	–
	hypnotiká a sedatíva	5	3	–	–	–	1	1	–	–	–	–	1
	halucinogény	1	1	–	1	–	–	–	–	–	–	–	–
	prchavé inhaláty	15	14	2	10	1	1	–	–	–	–	–	–
	cannabis (konopa)	30	23	4	10	6	3	–	–	–	–	–	–
Bratislava I	spolu	234	202	–	13	97	54	16	10	8	3	–	1
	heroín a ostatné druhy opiátových drog	218	190	–	11	91	51	16	10	8	3	–	–
	látky stimulujúce CNS	3	3	–	–	2	1	–	–	–	–	–	–
	hypnotiká a sedatíva	2	1	–	–	–	–	–	–	–	–	–	1
	prchavé inhaláty	1	1	–	–	1	–	–	–	–	–	–	–
	cannabis (konopa)	10	7	–	2	3	2	–	–	–	–	–	–
Bratislava II	spolu	673	518	–	48	236	151	45	20	16	2	–	–
	heroín a ostatné druhy opiátových drog	665	511	–	46	232	151	45	20	15	2	–	–
	látky stimulujúce CNS	6	5	–	1	3	–	–	–	1	–	–	–
Bratislava III	spolu	16	12	1	8	1	2	–	–	–	–	–	–
	heroín a ostatné druhy opiátových drog	8	7	–	5	–	2	–	–	–	–	–	–
	látky stimulujúce CNS	1	1	–	–	1	–	–	–	–	–	–	–
Bratislava IV	spolu	99	76	–	7	40	23	4	1	–	–	1	–
	heroín a ostatné druhy opiátových drog	99	76	–	7	40	23	4	1	–	–	1	–
	látky stimulujúce CNS	2	2	–	1	1	–	–	–	–	–	–	–
Bratislava V	spolu	205	145	–	14	84	41	3	2	1	–	–	–
	heroín a ostatné druhy opiátových drog	197	137	–	10	82	39	3	2	1	–	–	–
	látky stimulujúce CNS	2	2	–	1	1	–	–	–	–	–	–	–
	halucinogény	1	1	–	1	–	–	–	–	–	–	–	–
	prchavé inhaláty	1	1	–	–	–	1	–	–	–	–	–	–
Malacky	spolu	30	22	–	4	14	4	–	–	–	–	–	–
	heroín a ostatné druhy opiátových drog	29	21	–	3	14	4	–	–	–	–	–	–
	prchavé inhaláty	1	1	–	1	–	–	–	–	–	–	–	–
Pezinok	spolu	145	114	8	41	37	17	7	2	1	–	1	–
	heroín a ostatné druhy opiátových drog	113	87	3	23	35	16	6	2	1	–	1	–
	látky stimulujúce CNS	10	8	–	7	1	–	–	–	–	–	–	–
	hypnotiká a sedatíva	3	2	–	–	–	1	1	–	–	–	–	–
	prchavé inhaláty	12	11	2	9	–	–	–	–	–	–	–	–
cannabis (konopa)	7	6	3	2	1	–	–	–	–	–	–	–	

Drogovo závislí pacienti podľa pohlavia, veku a hlavnej skupiny užívanej primárnej drogy v okresoch zdravotníckeho zariadenia*

2/12

Územie zdravotníckeho zariadenia	Hlavná skupina užívanej primárnej drogy	Ženy										
		spolu	v tom vo veku									
			do 14	15 - 19	20 - 24	25 - 29	30 - 34	35 - 39	40 - 44	45 - 49	50 - 54	55 +
Slovenská republika	spolu	542	6	116	223	95	38	17	15	11	8	13
	heroín a ostatné druhy opiátových drog	428	1	81	206	84	32	5	7	5	3	4
	látky stimulujúce CNS	21	–	10	10	1	–	–	–	–	–	–
	hypnotiká a sedatíva	47	–	1	1	6	5	10	7	5	4	8
	halucinogény	2	–	1	1	–	–	–	–	–	–	–
	prchavé inhaláty	18	5	8	1	2	–	1	1	–	–	–
	cannabis (konopa)	20	–	14	4	2	–	–	–	–	–	–
	ostatné psychoaktívne drogy	6	–	1	–	–	1	1	–	1	1	1
Bratislavský kraj	spolu	313	2	62	150	60	25	4	6	3	1	–
	heroín a ostatné druhy opiátových drog	300	1	56	147	59	25	4	5	3	–	–
	látky stimulujúce CNS	3	–	1	2	–	–	–	–	–	–	–
	hypnotiká a sedatíva	2	–	–	–	–	–	–	1	–	1	–
	halucinogény	–	–	–	–	–	–	–	–	–	–	–
	prchavé inhaláty	1	1	–	–	–	–	–	–	–	–	–
	cannabis (konopa)	7	–	5	1	1	–	–	–	–	–	–
Bratislava I	spolu	32	–	2	14	9	5	–	1	–	1	–
	heroín a ostatné druhy opiátových drog	28	–	1	13	8	5	–	1	–	–	–
	látky stimulujúce CNS	–	–	–	–	–	–	–	–	–	–	–
	hypnotiká a sedatíva	1	–	–	–	–	–	–	–	–	1	–
	prchavé inhaláty	–	–	–	–	–	–	–	–	–	–	–
	cannabis (konopa)	3	–	1	1	1	–	–	–	–	–	–
Bratislava II	spolu	155	–	26	79	29	13	4	2	2	–	–
	heroín a ostatné druhy opiátových drog	154	–	26	78	29	13	4	2	2	–	–
	látky stimulujúce CNS	1	–	–	1	–	–	–	–	–	–	–
Bratislava III	spolu	4	–	4	–	–	–	–	–	–	–	–
	heroín a ostatné druhy opiátových drog	1	–	1	–	–	–	–	–	–	–	–
	látky stimulujúce CNS	–	–	–	–	–	–	–	–	–	–	–
Bratislava IV	spolu	23	–	7	10	3	1	–	1	1	–	–
	heroín a ostatné druhy opiátových drog	23	–	7	10	3	1	–	1	1	–	–
	látky stimulujúce CNS	–	–	–	–	–	–	–	–	–	–	–
Bratislava V	spolu	60	–	9	32	15	4	–	–	–	–	–
	heroín a ostatné druhy opiátových drog	60	–	9	32	15	4	–	–	–	–	–
	látky stimulujúce CNS	–	–	–	–	–	–	–	–	–	–	–
	halucinogény	–	–	–	–	–	–	–	–	–	–	–
	prchavé inhaláty	–	–	–	–	–	–	–	–	–	–	–
	cannabis (konopa)	–	–	–	–	–	–	–	–	–	–	–
Malacky	spolu	8	–	1	6	1	–	–	–	–	–	–
	heroín a ostatné druhy opiátových drog	8	–	1	6	1	–	–	–	–	–	–
	prchavé inhaláty	–	–	–	–	–	–	–	–	–	–	–
Pezinok	spolu	31	2	13	9	3	2	–	2	–	–	–
	heroín a ostatné druhy opiátových drog	26	1	11	8	3	2	–	1	–	–	–
	látky stimulujúce CNS	2	–	1	1	–	–	–	–	–	–	–
	hypnotiká a sedatíva	1	–	–	–	–	–	–	1	–	–	–
	prchavé inhaláty	1	1	–	–	–	–	–	–	–	–	–
cannabis (konopa)	1	–	1	–	–	–	–	–	–	–	–	

Drogovo závislí pacienti podľa pohlavia, veku a hlavnej skupiny užívanej primárnej drogy v okresoch zdravotníckeho zariadenia*

3/12

Územie zdravotníckeho zariadenia	Hlavná skupina užívanej primárnej drogy	Úhrn	Muži										
			spolu	v tom vo veku									
				do 14	15 - 19	20 - 24	25 - 29	30 - 34	35 - 39	40 - 44	45 - 49	50 - 54	55 +
Trnavský kraj	spolu	214	179	-	18	99	45	9	5	3	-	-	-
	heroín a ostatné druhy opiátových drog	194	161	-	15	90	43	7	3	3	-	-	-
	látky stimulujúce CNS	4	4	-	1	-	1	2	-	-	-	-	-
	hypnotiká a sedatíva	1	-	-	-	-	-	-	-	-	-	-	-
	prchavé inhaláty	11	10	-	1	6	1	-	2	-	-	-	-
	cannabis (konopa)	4	4	-	1	3	-	-	-	-	-	-	-
Galanta	spolu	65	46	-	10	22	8	1	4	1	-	-	-
	heroín a ostatné druhy opiátových drog	58	40	-	7	21	7	1	3	1	-	-	-
	látky stimulujúce CNS	2	2	-	1	-	1	-	-	-	-	-	-
	prchavé inhaláty	3	2	-	1	-	-	-	1	-	-	-	-
	cannabis (konopa)	2	2	-	1	1	-	-	-	-	-	-	-
Hlohovec	spolu	92	88	-	3	53	24	7	-	1	-	-	-
	heroín a ostatné druhy opiátových drog	85	81	-	3	48	23	6	-	1	-	-	-
	látky stimulujúce CNS	1	1	-	-	-	-	1	-	-	-	-	-
	prchavé inhaláty	5	5	-	-	4	1	-	-	-	-	-	-
	cannabis (konopa)	1	1	-	-	1	-	-	-	-	-	-	-
Piešťany	spolu	41	29	-	3	15	9	-	1	1	-	-	-
	heroín a ostatné druhy opiátových drog	38	27	-	3	14	9	-	-	1	-	-	-
	hypnotiká a sedatíva	1	-	-	-	-	-	-	-	-	-	-	-
	prchavé inhaláty	1	1	-	-	-	-	-	1	-	-	-	-
	cannabis (konopa)	1	1	-	-	1	-	-	-	-	-	-	-
Senica	spolu	3	3	-	-	3	-	-	-	-	-	-	-
	heroín a ostatné druhy opiátových drog	1	1	-	-	1	-	-	-	-	-	-	-
	prchavé inhaláty	2	2	-	-	2	-	-	-	-	-	-	-
Tnava	spolu	13	13	-	2	6	4	1	-	-	-	-	-
	heroín a ostatné druhy opiátových drog	12	12	-	2	6	4	-	-	-	-	-	-
	látky stimulujúce CNS	1	1	-	-	-	-	1	-	-	-	-	-
Trenčiansky kraj	spolu	117	98	1	23	43	17	9	3	1	-	1	-
	heroín a ostatné druhy opiátových drog	61	54	-	7	32	11	2	-	1	-	1	-
	látky stimulujúce CNS	8	8	-	4	4	-	-	-	-	-	-	-
	hypnotiká a sedatíva	12	4	-	-	-	-	3	1	-	-	-	-
	prchavé inhaláty	16	16	1	7	1	3	3	1	-	-	-	-
	cannabis (konopa)	16	13	-	4	6	2	-	1	-	-	-	-
	ostatné psychoaktívne drogy	4	3	-	1	-	1	1	-	-	-	-	-
Ilava	spolu	23	21	-	2	7	7	4	1	-	-	-	-
	heroín a ostatné druhy opiátových drog	9	9	-	1	4	4	-	-	-	-	-	-
	hypnotiká a sedatíva	6	4	-	-	-	-	3	1	-	-	-	-
	prchavé inhaláty	5	5	-	1	-	3	1	-	-	-	-	-
	cannabis (konopa)	3	3	-	-	3	-	-	-	-	-	-	-
Nové Mesto nad Váhom	spolu	3	3	-	-	2	-	-	1	-	-	-	-
	heroín a ostatné druhy opiátových drog	1	1	-	-	1	-	-	-	-	-	-	-
	cannabis (konopa)	2	2	-	-	1	-	-	1	-	-	-	-
Partizánske	spolu	11	8	-	1	7	-	-	-	-	-	-	-
	heroín a ostatné druhy opiátových drog	11	8	-	1	7	-	-	-	-	-	-	-
Považská Bystrica	spolu	6	6	-	3	2	1	-	-	-	-	-	-
	heroín a ostatné druhy opiátových drog	6	6	-	3	2	1	-	-	-	-	-	-

Drogovo závislí pacienti podľa pohlavia, veku a hlavnej skupiny užívanej primárnej drogy v okresoch zdravotníckeho zariadenia*

4/12

Územie zdravotníckeho zariadenia	Hlavná skupina užívanej primárnej drogy	Ženy										
		spolu	v tom vo veku									
			do 14	15 - 19	20 - 24	25 - 29	30 - 34	35 - 39	40 - 44	45 - 49	50 - 54	55 +
Trnavský kraj	spolu	35	-	8	20	5	-	1	-	-	-	1
	heroín a ostatné druhy opiátových drog	33	-	7	20	5	-	1	-	-	-	-
	látky stimulujúce CNS	-	-	-	-	-	-	-	-	-	-	-
	hypnotiká a sedatíva	1	-	-	-	-	-	-	-	-	-	1
	prchavé inhaláty	1	-	1	-	-	-	-	-	-	-	-
	cannabis (konopa)	-	-	-	-	-	-	-	-	-	-	-
Galanta	spolu	19	-	3	11	4	-	1	-	-	-	-
	heroín a ostatné druhy opiátových drog	18	-	2	11	4	-	1	-	-	-	-
	látky stimulujúce CNS	-	-	-	-	-	-	-	-	-	-	-
	prchavé inhaláty	1	-	1	-	-	-	-	-	-	-	-
	cannabis (konopa)	-	-	-	-	-	-	-	-	-	-	-
Hlohovec	spolu	4	-	4	-	-	-	-	-	-	-	-
	heroín a ostatné druhy opiátových drog	4	-	4	-	-	-	-	-	-	-	-
	látky stimulujúce CNS	-	-	-	-	-	-	-	-	-	-	-
	prchavé inhaláty	-	-	-	-	-	-	-	-	-	-	-
	cannabis (konopa)	-	-	-	-	-	-	-	-	-	-	-
Piešťany	spolu	12	-	1	9	1	-	-	-	-	-	1
	heroín a ostatné druhy opiátových drog	11	-	1	9	1	-	-	-	-	-	-
	hypnotiká a sedatíva	1	-	-	-	-	-	-	-	-	-	1
	prchavé inhaláty	-	-	-	-	-	-	-	-	-	-	-
	cannabis (konopa)	-	-	-	-	-	-	-	-	-	-	-
Senica	spolu	-	-	-	-	-	-	-	-	-	-	-
	heroín a ostatné druhy opiátových drog	-	-	-	-	-	-	-	-	-	-	-
	prchavé inhaláty	-	-	-	-	-	-	-	-	-	-	-
Trnava	spolu	-	-	-	-	-	-	-	-	-	-	-
	heroín a ostatné druhy opiátových drog	-	-	-	-	-	-	-	-	-	-	-
	látky stimulujúce CNS	-	-	-	-	-	-	-	-	-	-	-
Trenčiansky kraj	spolu	19	-	3	5	1	1	2	1	2	1	3
	heroín a ostatné druhy opiátových drog	7	-	1	4	1	1	-	-	-	-	-
	látky stimulujúce CNS	-	-	-	-	-	-	-	-	-	-	-
	hypnotiká a sedatíva	8	-	-	-	-	-	2	1	1	1	3
	prchavé inhaláty	-	-	-	-	-	-	-	-	-	-	-
	cannabis (konopa)	3	-	2	1	-	-	-	-	-	-	-
	ostatné psychoaktívne drogy	1	-	-	-	-	-	-	-	1	-	-
Ilava	spolu	2	-	-	-	-	-	-	-	-	-	2
	heroín a ostatné druhy opiátových drog	-	-	-	-	-	-	-	-	-	-	-
	hypnotiká a sedatíva	2	-	-	-	-	-	-	-	-	-	2
	prchavé inhaláty	-	-	-	-	-	-	-	-	-	-	-
	cannabis (konopa)	-	-	-	-	-	-	-	-	-	-	-
Nové Mesto nad Váhom	spolu	-	-	-	-	-	-	-	-	-	-	-
	heroín a ostatné druhy opiátových drog	-	-	-	-	-	-	-	-	-	-	-
	cannabis (konopa)	-	-	-	-	-	-	-	-	-	-	-
Partizánske	spolu	3	-	-	2	-	1	-	-	-	-	-
	heroín a ostatné druhy opiátových drog	3	-	-	2	-	1	-	-	-	-	-
Považská Bystrica	spolu	-	-	-	-	-	-	-	-	-	-	-
	heroín a ostatné druhy opiátových drog	-	-	-	-	-	-	-	-	-	-	-

Drogovo závislí pacienti podľa pohlavia, veku a hlavnej skupiny užívanej primárnej drogy v okresoch zdravotníckeho zariadenia*

5/12

Územie zdravotníckeho zariadenia	Hlavná skupina užívanej primárnej drogy	Úhrn	Muži										
			spolu	v tom vo veku									
				do 14	15 - 19	20 - 24	25 - 29	30 - 34	35 - 39	40 - 44	45 - 49	50 - 54	55 +
Prievidza	spolu	35	26	1	13	9	1	1	-	1	-	-	-
	heroín a ostatné druhy opiátových drog	6	6	-	1	3	1	-	-	1	-	-	-
	látky stimulujúce CNS	8	8	-	4	4	-	-	-	-	-	-	-
	hypnotiká a sedatíva	6	-	-	-	-	-	-	-	-	-	-	-
	prchavé inhaláty	8	8	1	6	1	-	-	-	-	-	-	-
	cannabis (konopa)	5	3	-	2	1	-	-	-	-	-	-	-
	ostatné psychoaktívne drogy	2	1	-	-	-	-	1	-	-	-	-	-
Púchov	spolu	6	6	-	-	2	1	1	1	-	-	1	-
	heroín a ostatné druhy opiátových drog	4	4	-	-	2	1	-	-	-	-	1	-
	prchavé inhaláty	2	2	-	-	-	-	1	1	-	-	-	-
Trenčín	spolu	33	28	-	4	14	7	3	-	-	-	-	-
	heroín a ostatné druhy opiátových drog	24	20	-	1	13	4	2	-	-	-	-	-
	prchavé inhaláty	1	1	-	-	-	-	1	-	-	-	-	-
	cannabis (konopa)	6	5	-	2	1	2	-	-	-	-	-	-
	ostatné psychoaktívne drogy	2	2	-	1	-	1	-	-	-	-	-	-
Nitriansky kraj	spolu	285	221	1	50	109	46	7	2	2	1	1	2
	heroín a ostatné druhy opiátových drog	158	120	-	20	65	27	4	1	2	-	1	-
	látky stimulujúce CNS	21	15	-	4	9	1	1	-	-	-	-	-
	hypnotiká a sedatíva	18	6	-	-	-	2	-	1	-	1	-	2
	halucinogény	1	1	-	1	-	-	-	-	-	-	-	-
	prchavé inhaláty	25	25	1	7	8	7	2	-	-	-	-	-
	cannabis (konopa)	59	53	-	18	26	9	-	-	-	-	-	-
	ostatné psychoaktívne drogy	3	1	-	-	1	-	-	-	-	-	-	-
Levice	spolu	45	39	1	12	17	6	3	-	-	-	-	-
	heroín a ostatné druhy opiátových drog	16	13	-	2	7	2	2	-	-	-	-	-
	látky stimulujúce CNS	9	7	-	2	4	1	-	-	-	-	-	-
	hypnotiká a sedatíva	1	1	-	-	-	1	-	-	-	-	-	-
	prchavé inhaláty	11	11	1	5	2	2	1	-	-	-	-	-
	cannabis (konopa)	7	7	-	3	4	-	-	-	-	-	-	-
	ostatné psychoaktívne drogy	1	-	-	-	-	-	-	-	-	-	-	-
Nitra	spolu	158	121	-	23	63	26	2	1	2	1	1	2
	heroín a ostatné druhy opiátových drog	109	84	-	16	46	18	1	-	2	-	1	-
	látky stimulujúce CNS	7	6	-	2	4	-	-	-	-	-	-	-
	hypnotiká a sedatíva	15	5	-	-	-	1	-	1	-	1	-	2
	prchavé inhaláty	9	9	-	-	5	3	1	-	-	-	-	-
	cannabis (konopa)	16	16	-	5	7	4	-	-	-	-	-	-
	ostatné psychoaktívne drogy	2	1	-	-	1	-	-	-	-	-	-	-
Nové Zámky	spolu	82	61	-	15	29	14	2	1	-	-	-	-
	heroín a ostatné druhy opiátových drog	33	23	-	2	12	7	1	1	-	-	-	-
	látky stimulujúce CNS	5	2	-	-	1	-	1	-	-	-	-	-
	hypnotiká a sedatíva	2	-	-	-	-	-	-	-	-	-	-	-
	halucinogény	1	1	-	1	-	-	-	-	-	-	-	-
	prchavé inhaláty	5	5	-	2	1	2	-	-	-	-	-	-
	cannabis (konopa)	36	30	-	10	15	5	-	-	-	-	-	-

Drogovo závislí pacienti podľa pohlavia, veku a hlavnej skupiny užíwanej primárnej drogy v okresoch zdravotníckeho zariadenia*

6/12

Územie zdravotníckeho zariadenia	Hlavná skupina užíwanej primárnej drogy	Ženy										
		spolu	v tom vo veku									
			do 14	15 - 19	20 - 24	25 - 29	30 - 34	35 - 39	40 - 44	45 - 49	50 - 54	55 +
Prievidza	spolu	9	-	1	1	-	-	2	1	2	1	1
	heroín a ostatné druhy opiátových drog	-	-	-	-	-	-	-	-	-	-	-
	látky stimulujúce CNS	-	-	-	-	-	-	-	-	-	-	-
	hypnotiká a sedatíva	6	-	-	-	-	-	2	1	1	1	1
	prchavé inhaláty	-	-	-	-	-	-	-	-	-	-	-
	cannabis (konopa)	2	-	1	1	-	-	-	-	-	-	-
	ostatné psychoaktívne drogy	1	-	-	-	-	-	-	-	1	-	-
Púchov	spolu	-	-	-	-	-	-	-	-	-	-	-
	heroín a ostatné druhy opiátových drog	-	-	-	-	-	-	-	-	-	-	-
	prchavé inhaláty	-	-	-	-	-	-	-	-	-	-	-
Trenčín	spolu	5	-	2	2	1	-	-	-	-	-	-
	heroín a ostatné druhy opiátových drog	4	-	1	2	1	-	-	-	-	-	-
	prchavé inhaláty	-	-	-	-	-	-	-	-	-	-	-
	cannabis (konopa)	1	-	1	-	-	-	-	-	-	-	-
	ostatné psychoaktívne drogy	-	-	-	-	-	-	-	-	-	-	-
Nitriansky kraj	spolu	64	-	14	20	12	6	2	2	3	2	3
	heroín a ostatné druhy opiátových drog	38	-	6	15	9	4	-	1	1	1	1
	látky stimulujúce CNS	6	-	3	3	-	-	-	-	-	-	-
	hypnotiká a sedatíva	12	-	1	-	2	2	2	1	2	1	1
	halucinogény	-	-	-	-	-	-	-	-	-	-	-
	prchavé inhaláty	-	-	-	-	-	-	-	-	-	-	-
	cannabis (konopa)	6	-	3	2	1	-	-	-	-	-	-
	ostatné psychoaktívne drogy	2	-	1	-	-	-	-	-	-	-	1
Levice	spolu	6	-	2	3	-	-	-	-	-	1	-
	heroín a ostatné druhy opiátových drog	3	-	-	2	-	-	-	-	-	1	-
	látky stimulujúce CNS	2	-	1	1	-	-	-	-	-	-	-
	hypnotiká a sedatíva	-	-	-	-	-	-	-	-	-	-	-
	prchavé inhaláty	-	-	-	-	-	-	-	-	-	-	-
	cannabis (konopa)	-	-	-	-	-	-	-	-	-	-	-
Nitra	spolu	37	-	5	8	8	5	2	2	3	1	3
	heroín a ostatné druhy opiátových drog	25	-	4	7	7	4	-	1	1	-	1
	látky stimulujúce CNS	1	-	-	1	-	-	-	-	-	-	-
	hypnotiká a sedatíva	10	-	1	-	1	1	2	1	2	1	1
	prchavé inhaláty	-	-	-	-	-	-	-	-	-	-	-
	cannabis (konopa)	-	-	-	-	-	-	-	-	-	-	-
	ostatné psychoaktívne drogy	1	-	-	-	-	-	-	-	-	-	1
Nové Zámky	spolu	21	-	7	9	4	1	-	-	-	-	-
	heroín a ostatné druhy opiátových drog	10	-	2	6	2	-	-	-	-	-	-
	látky stimulujúce CNS	3	-	2	1	-	-	-	-	-	-	-
	hypnotiká a sedatíva	2	-	-	-	1	1	-	-	-	-	-
	halucinogény	-	-	-	-	-	-	-	-	-	-	-
	prchavé inhaláty	-	-	-	-	-	-	-	-	-	-	-
	cannabis (konopa)	6	-	3	2	1	-	-	-	-	-	-

Drogovo závislí pacienti podľa pohlavia, veku a hlavnej skupiny užíwanej primárnej drogy v okresoch zdravotníckeho zariadenia*

7/12

Územie zdravotníckeho zariadenia	Hlavná skupina užíwanej primárnej drogy	Úhrn	Muži										
			spolu	v tom vo veku									
				do 14	15 - 19	20 - 24	25 - 29	30 - 34	35 - 39	40 - 44	45 - 49	50 - 54	55 +
Žilinský kraj	spolu	137	100	–	18	35	24	5	12	2	1	1	2
	heroín a ostatné druhy opiátových drog	79	62	–	5	25	18	4	9	1	–	–	–
	látky stimulujúce CNS	15	10	–	2	4	2	–	2	–	–	–	–
	hypnotiká a sedatíva	18	9	–	–	–	2	1	1	1	1	1	2
	halucínogény	3	1	–	1	–	–	–	–	–	–	–	–
	prchavé inhaláty	14	11	–	3	6	2	–	–	–	–	–	–
	cannabis (konopa)	7	7	–	7	–	–	–	–	–	–	–	–
	ostatné psychoaktívne drogy	1	–	–	–	–	–	–	–	–	–	–	–
Liptovský Mikuláš	spolu	4	3	–	–	1	2	–	–	–	–	–	–
	látky stimulujúce CNS	1	1	–	–	1	–	–	–	–	–	–	–
	hypnotiká a sedatíva	1	1	–	–	–	1	–	–	–	–	–	–
Martin	prchavé inhaláty	2	1	–	–	–	1	–	–	–	–	–	–
	spolu	22	14	–	9	4	1	–	–	–	–	–	–
	heroín a ostatné druhy opiátových drog	5	5	–	2	3	–	–	–	–	–	–	–
	látky stimulujúce CNS	3	2	–	2	–	–	–	–	–	–	–	–
	hypnotiká a sedatíva	7	1	–	–	–	1	–	–	–	–	–	–
	halucínogény	2	1	–	1	–	–	–	–	–	–	–	–
	prchavé inhaláty	3	3	–	2	1	–	–	–	–	–	–	–
cannabis (konopa)	2	2	–	2	–	–	–	–	–	–	–	–	
Námestovo	spolu	1	1	–	–	–	–	1	–	–	–	–	–
	heroín a ostatné druhy opiátových drog	1	1	–	–	–	–	1	–	–	–	–	–
Ružomberok	spolu	7	5	–	–	2	1	1	–	1	–	–	–
	heroín a ostatné druhy opiátových drog	1	1	–	–	1	–	–	–	–	–	–	–
	látky stimulujúce CNS	2	1	–	–	–	1	–	–	–	–	–	–
	hypnotiká a sedatíva	2	2	–	–	–	–	1	–	1	–	–	–
	prchavé inhaláty	1	1	–	–	1	–	–	–	–	–	–	–
ostatné psychoaktívne drogy	1	–	–	–	–	–	–	–	–	–	–	–	
Žilina	spolu	103	77	–	9	28	20	3	12	1	1	1	2
	heroín a ostatné druhy opiátových drog	72	55	–	3	21	18	3	9	1	–	–	–
	látky stimulujúce CNS	9	6	–	–	3	1	–	2	–	–	–	–
	hypnotiká a sedatíva	8	5	–	–	–	–	–	1	–	1	1	2
	halucínogény	1	–	–	–	–	–	–	–	–	–	–	–
	prchavé inhaláty	8	6	–	1	4	1	–	–	–	–	–	–
cannabis (konopa)	5	5	–	5	–	–	–	–	–	–	–	–	
Bansko-bystrický kraj	spolu	253	209	9	56	88	34	7	4	7	2	2	–
	heroín a ostatné druhy opiátových drog	127	110	1	16	63	24	2	–	2	2	–	–
	látky stimulujúce CNS	16	12	–	3	5	2	–	2	–	–	–	–
	hypnotiká a sedatíva	19	12	–	1	–	3	2	1	3	–	2	–
	halucínogény	5	5	1	1	2	1	–	–	–	–	–	–
	prchavé inhaláty	62	51	5	24	15	3	2	1	1	–	–	–
	cannabis (konopa)	21	18	2	10	3	1	1	–	1	–	–	–
ostatné psychoaktívne drogy	3	1	–	1	–	–	–	–	–	–	–	–	
Banská Bystrica	spolu	103	85	3	25	36	18	1	1	–	1	–	–
	heroín a ostatné druhy opiátových drog	73	60	1	13	30	14	1	–	–	1	–	–
	látky stimulujúce CNS	6	5	–	1	2	1	–	1	–	–	–	–
	hypnotiká a sedatíva	3	2	–	–	–	2	–	–	–	–	–	–
	halucínogény	2	2	1	1	–	–	–	–	–	–	–	–
	prchavé inhaláty	12	11	–	7	3	1	–	–	–	–	–	–
cannabis (konopa)	7	5	1	3	1	–	–	–	–	–	–	–	

Drogovo závislí pacienti podľa pohlavia, veku a hlavnej skupiny užívanej primárnej drogy v okresoch zdravotníckeho zariadenia*

8/12

Územie zdravotníckeho zariadenia	Hlavná skupina užívanej primárnej drogy	Ženy										
		spolu	v tom vo veku									
			do 14	15 - 19	20 - 24	25 - 29	30 - 34	35 - 39	40 - 44	45 - 49	50 - 54	55 +
Žilinský kraj	spolu	37	–	10	9	8	2	5	2	–	–	1
	heroín a ostatné druhy opiátových drog	17	–	4	6	6	1	–	–	–	–	–
	látky stimulujúce CNS	5	–	3	1	1	–	–	–	–	–	–
	hypnotiká a sedatíva	9	–	–	1	1	1	3	2	–	–	1
	halucínogény	2	–	1	1	–	–	–	–	–	–	–
	prchavé inhaláty	3	–	2	–	–	–	1	–	–	–	–
	cannabis (konopa)	–	–	–	–	–	–	–	–	–	–	–
	ostatné psychoaktívne drogy	1	–	–	–	–	–	1	–	–	–	–
Liptovský Mikuláš	spolu	1	–	1	–	–	–	–	–	–	–	–
	látky stimulujúce CNS	–	–	–	–	–	–	–	–	–	–	–
	hypnotiká a sedatíva	–	–	–	–	–	–	–	–	–	–	–
Martin	prchavé inhaláty	1	–	1	–	–	–	–	–	–	–	–
	spolu	8	–	1	1	–	1	2	2	–	–	1
	heroín a ostatné druhy opiátových drog	–	–	–	–	–	–	–	–	–	–	–
	látky stimulujúce CNS	1	–	1	–	–	–	–	–	–	–	–
	hypnotiká a sedatíva	6	–	–	–	–	1	2	2	–	–	1
	halucínogény	1	–	–	1	–	–	–	–	–	–	–
	prchavé inhaláty	–	–	–	–	–	–	–	–	–	–	–
Námestovo	cannabis (konopa)	–	–	–	–	–	–	–	–	–	–	–
	spolu	–	–	–	–	–	–	–	–	–	–	–
Ružomberok	heroín a ostatné druhy opiátových drog	–	–	–	–	–	–	–	–	–	–	–
	spolu	2	–	–	–	1	–	1	–	–	–	–
	látky stimulujúce CNS	1	–	–	–	1	–	–	–	–	–	–
	hypnotiká a sedatíva	–	–	–	–	–	–	–	–	–	–	–
	prchavé inhaláty	–	–	–	–	–	–	–	–	–	–	–
	ostatné psychoaktívne drogy	1	–	–	–	–	–	1	–	–	–	–
Žilina	spolu	26	–	8	8	7	1	2	–	–	–	–
	heroín a ostatné druhy opiátových drog	17	–	4	6	6	1	–	–	–	–	–
	látky stimulujúce CNS	3	–	2	1	–	–	–	–	–	–	–
	hypnotiká a sedatíva	3	–	–	1	1	–	1	–	–	–	–
	halucínogény	1	–	1	–	–	–	–	–	–	–	–
	prchavé inhaláty	2	–	1	–	–	–	1	–	–	–	–
	cannabis (konopa)	–	–	–	–	–	–	–	–	–	–	–
Bansko-bystrický kraj	spolu	44	4	14	13	4	3	2	3	–	1	–
	heroín a ostatné druhy opiátových drog	17	–	5	10	1	–	–	1	–	–	–
	látky stimulujúce CNS	4	–	2	2	–	–	–	–	–	–	–
	hypnotiká a sedatíva	7	–	–	–	2	2	2	1	–	–	–
	halucínogény	–	–	–	–	–	–	–	–	–	–	–
	prchavé inhaláty	11	4	4	1	1	–	–	1	–	–	–
	cannabis (konopa)	3	–	3	–	–	–	–	–	–	–	–
	ostatné psychoaktívne drogy	2	–	–	–	–	1	–	–	–	1	–
Banská Bystrica	spolu	18	–	7	8	1	–	1	1	–	–	–
	heroín a ostatné druhy opiátových drog	13	–	3	8	1	–	–	1	–	–	–
	látky stimulujúce CNS	1	–	1	–	–	–	–	–	–	–	–
	hypnotiká a sedatíva	1	–	–	–	–	–	1	–	–	–	–
	halucínogény	–	–	–	–	–	–	–	–	–	–	–
	prchavé inhaláty	1	–	1	–	–	–	–	–	–	–	–
	cannabis (konopa)	2	–	2	–	–	–	–	–	–	–	–

Drogovo závislí pacienti podľa pohlavia, veku a hlavnej skupiny užívanej primárnej drogy v okresoch zdravotníckeho zariadenia*

9/12

Územie zdravotníckeho zariadenia	Hlavná skupina užívanej primárnej drogy	Úhm	Muži										
			spolu	v tom vo veku									
				do 14	15 - 19	20 - 24	25 - 29	30 - 34	35 - 39	40 - 44	45 - 49	50 - 54	55 +
Lučenec	spolu	2	2	-	1	1	-	-	-	-	-	-	-
	látky stimulujúce CNS	1	1	-	-	1	-	-	-	-	-	-	-
	prchavé inhaláty	1	1	-	1	-	-	-	-	-	-	-	-
Revúca	spolu	68	58	-	5	27	10	5	2	6	1	2	-
	heroín a ostatné druhy opiátových drog	35	33	-	2	20	8	1	-	1	1	-	-
	látky stimulujúce CNS	3	3	-	1	1	-	-	1	-	-	-	-
	hypnotiká a sedatíva	15	10	-	1	-	1	2	1	3	-	2	-
	prchavé inhaláty	10	8	-	-	6	-	1	-	1	-	-	-
	cannabis (konopa)	3	3	-	-	-	1	1	-	1	-	-	-
	ostatné psychoaktívne drogy	2	1	-	1	-	-	-	-	-	-	-	-
Rimavská Sobota	spolu	21	20	1	9	7	2	1	-	-	-	-	-
	heroín a ostatné druhy opiátových drog	1	1	-	-	-	1	-	-	-	-	-	-
	látky stimulujúce CNS	1	1	-	-	1	-	-	-	-	-	-	-
	halucinogény	3	3	-	-	2	1	-	-	-	-	-	-
	prchavé inhaláty	12	11	1	6	3	-	1	-	-	-	-	-
	cannabis (konopa)	4	4	-	3	1	-	-	-	-	-	-	-
Veľký Krtíš	spolu	1	1	-	-	1	-	-	-	-	-	-	-
	cannabis (konopa)	1	1	-	-	1	-	-	-	-	-	-	-
Zvolen	spolu	4	3	-	1	1	-	-	-	1	-	-	-
	heroín a ostatné druhy opiátových drog	4	3	-	1	1	-	-	-	1	-	-	-
Žiar nad Hronom	spolu	54	40	5	15	15	4	-	1	-	-	-	-
	heroín a ostatné druhy opiátových drog	14	13	-	-	12	1	-	-	-	-	-	-
	látky stimulujúce CNS	5	2	-	1	-	1	-	-	-	-	-	-
	hypnotiká a sedatíva	1	-	-	-	-	-	-	-	-	-	-	-
	prchavé inhaláty	27	20	4	10	3	2	-	1	-	-	-	-
	cannabis (konopa)	6	5	1	4	-	-	-	-	-	-	-	-
	ostatné psychoaktívne drogy	1	-	-	-	-	-	-	-	-	-	-	-
Prešovský kraj	spolu	51	47	-	17	16	5	4	1	1	-	-	3
	heroín a ostatné druhy opiátových drog	16	15	-	3	9	2	1	-	-	-	-	-
	látky stimulujúce CNS	3	3	-	2	-	-	1	-	-	-	-	-
	hypnotiká a sedatíva	7	4	-	-	-	-	-	-	1	-	-	3
	prchavé inhaláty	19	19	-	11	3	2	2	1	-	-	-	-
	cannabis (konopa)	6	6	-	1	4	1	-	-	-	-	-	-
Humenné	spolu	13	13	-	3	8	2	-	-	-	-	-	-
	heroín a ostatné druhy opiátových drog	11	11	-	3	7	1	-	-	-	-	-	-
	prchavé inhaláty	1	1	-	-	-	1	-	-	-	-	-	-
	cannabis (konopa)	1	1	-	-	1	-	-	-	-	-	-	-
Levoča	spolu	10	10	-	4	2	-	1	-	1	-	-	2
	látky stimulujúce CNS	1	1	-	-	-	-	1	-	-	-	-	-
	hypnotiká a sedatíva	3	3	-	-	-	-	-	-	1	-	-	2
	prchavé inhaláty	5	5	-	4	1	-	-	-	-	-	-	-
	cannabis (konopa)	1	1	-	-	1	-	-	-	-	-	-	-
Poprad	spolu	3	3	-	1	-	1	1	-	-	-	-	-
	prchavé inhaláty	1	1	-	-	-	-	1	-	-	-	-	-
	cannabis (konopa)	2	2	-	1	-	1	-	-	-	-	-	-

Drogovo závislí pacienti podľa pohlavia, veku a hlavnej skupiny užívanej primárnej drogy v okresoch zdravotníckeho zariadenia*

10/12

Územie zdravotníckeho zariadenia	Hlavná skupina užívanej primárnej drogy	Ženy										
		spolu	v tom vo veku									
			do 14	15 - 19	20 - 24	25 - 29	30 - 34	35 - 39	40 - 44	45 - 49	50 - 54	55 +
Lučenec	spolu	-	-	-	-	-	-	-	-	-	-	-
	látky stimulujúce CNS	-	-	-	-	-	-	-	-	-	-	-
	prchavé inhaláty	-	-	-	-	-	-	-	-	-	-	-
Revúca	spolu	10	-	1	2	3	1	1	1	-	1	-
	heroín a ostatné druhy opiátových drog	2	-	1	1	-	-	-	-	-	-	-
	látky stimulujúce CNS	-	-	-	-	-	-	-	-	-	-	-
	hypnotiká a sedatíva	5	-	-	-	2	1	1	1	-	-	-
	prchavé inhaláty	2	-	-	1	1	-	-	-	-	-	-
	cannabis (konopa)	-	-	-	-	-	-	-	-	-	-	-
	ostatné psychoaktívne drogy	1	-	-	-	-	-	-	-	-	1	-
Rimavská Sobota	spolu	1	-	1	-	-	-	-	-	-	-	-
	heroín a ostatné druhy opiátových drog	-	-	-	-	-	-	-	-	-	-	-
	látky stimulujúce CNS	-	-	-	-	-	-	-	-	-	-	-
	halucinogény	-	-	-	-	-	-	-	-	-	-	-
	prchavé inhaláty	1	-	1	-	-	-	-	-	-	-	-
	cannabis (konopa)	-	-	-	-	-	-	-	-	-	-	-
Veľký Krtíš	spolu	-	-	-	-	-	-	-	-	-	-	-
	cannabis (konopa)	-	-	-	-	-	-	-	-	-	-	-
Zvolen	spolu	1	-	-	1	-	-	-	-	-	-	-
	heroín a ostatné druhy opiátových drog	1	-	-	1	-	-	-	-	-	-	-
Žiar nad Hronom	spolu	14	4	5	2	-	2	-	1	-	-	-
	heroín a ostatné druhy opiátových drog	1	-	1	-	-	-	-	-	-	-	-
	látky stimulujúce CNS	3	-	1	2	-	-	-	-	-	-	-
	hypnotiká a sedatíva	1	-	-	-	-	1	-	-	-	-	-
	prchavé inhaláty	7	4	2	-	-	-	-	1	-	-	-
	cannabis (konopa)	1	-	1	-	-	-	-	-	-	-	-
	ostatné psychoaktívne drogy	1	-	-	-	-	1	-	-	-	-	-
Prešovský kraj	spolu	4	-	-	-	1	-	-	-	2	1	-
	heroín a ostatné druhy opiátových drog	1	-	-	-	1	-	-	-	-	-	-
	látky stimulujúce CNS	-	-	-	-	-	-	-	-	-	-	-
	hypnotiká a sedatíva	3	-	-	-	-	-	-	-	2	1	-
	prchavé inhaláty	-	-	-	-	-	-	-	-	-	-	-
	cannabis (konopa)	-	-	-	-	-	-	-	-	-	-	-
Humenné	spolu	-	-	-	-	-	-	-	-	-	-	-
	heroín a ostatné druhy opiátových drog	-	-	-	-	-	-	-	-	-	-	-
	prchavé inhaláty	-	-	-	-	-	-	-	-	-	-	-
Levoča	spolu	-	-	-	-	-	-	-	-	-	-	-
	látky stimulujúce CNS	-	-	-	-	-	-	-	-	-	-	-
	hypnotiká a sedatíva	-	-	-	-	-	-	-	-	-	-	-
	prchavé inhaláty	-	-	-	-	-	-	-	-	-	-	-
	cannabis (konopa)	-	-	-	-	-	-	-	-	-	-	-
Poprad	spolu	-	-	-	-	-	-	-	-	-	-	-
	prchavé inhaláty	-	-	-	-	-	-	-	-	-	-	-
	cannabis (konopa)	-	-	-	-	-	-	-	-	-	-	-

Drogovo závislí pacienti podľa pohlavia, veku a hlavnej skupiny užívanej primárnej drogy v okresoch zdravotníckeho zariadenia*

11/12

Územie zdravotníckeho zariadenia	Hlavná skupina užívanej primárnej drogy	Úhrn	Muži										
			spolu	v tom vo veku									
				do 14	15 - 19	20 - 24	25 - 29	30 - 34	35 - 39	40 - 44	45 - 49	50 - 54	55 +
Prešov	spolu	25	21	–	9	6	2	2	1	–	–	–	1
	heroín a ostatné druhy opiátových drog	5	4	–	–	2	1	1	–	–	–	–	–
	látky stimulujúce CNS	2	2	–	2	–	–	–	–	–	–	–	–
	hypnotiká a sedatíva	4	1	–	–	–	–	–	–	–	–	–	1
	prchavé inhaláty	12	12	–	7	2	1	1	1	–	–	–	–
	cannabis (konopa)	2	2	–	–	2	–	–	–	–	–	–	–
Košický kraj	spolu	160	134	2	27	41	29	7	6	5	6	7	4
	heroín a ostatné druhy opiátových drog	65	50	–	6	22	12	2	2	–	2	4	–
	látky stimulujúce CNS	9	6	–	–	–	2	–	3	1	–	–	–
	hypnotiká a sedatíva	26	21	–	–	–	3	4	1	2	4	3	4
	halucinogény	3	3	–	–	1	1	1	–	–	–	–	–
	prchavé inhaláty	48	46	2	20	15	8	–	–	1	–	–	–
	cannabis (konopa)	8	7	–	1	3	3	–	–	–	–	–	–
	ostatné psychoaktívne drogy	1	1	–	–	–	–	–	–	1	–	–	–
Košice I	spolu	1	1	–	–	1	–	–	–	–	–	–	–
	prchavé inhaláty	1	1	–	–	1	–	–	–	–	–	–	–
Košice II	spolu	12	12	–	3	4	2	1	–	1	–	1	–
	heroín a ostatné druhy opiátových drog	2	2	–	–	2	–	–	–	–	–	–	–
	hypnotiká a sedatíva	2	2	–	–	–	–	1	–	–	–	1	–
	prchavé inhaláty	6	6	–	3	2	1	–	–	–	–	–	–
	cannabis (konopa)	1	1	–	–	–	1	–	–	–	–	–	–
ostatné psychoaktívne drogy	1	1	–	–	–	–	–	–	1	–	–	–	
Košice IV	spolu	93	78	2	9	28	20	5	5	2	2	3	2
	heroín a ostatné druhy opiátových drog	50	41	–	4	20	10	2	2	–	1	2	–
	látky stimulujúce CNS	7	6	–	–	–	2	–	3	1	–	–	–
	hypnotiká a sedatíva	11	8	–	–	–	2	2	–	–	1	1	2
	halucinogény	2	2	–	–	1	–	1	–	–	–	–	–
	prchavé inhaláty	19	17	2	5	5	4	–	–	1	–	–	–
	cannabis (konopa)	4	4	–	–	2	2	–	–	–	–	–	–
Michalovce	spolu	31	22	–	6	4	3	1	1	2	2	2	1
	heroín a ostatné druhy opiátových drog	7	3	–	–	–	2	–	–	–	–	1	–
	látky stimulujúce CNS	2	–	–	–	–	–	–	–	–	–	–	–
	hypnotiká a sedatíva	10	8	–	–	–	–	1	1	2	2	1	1
	halucinogény	1	1	–	–	–	1	–	–	–	–	–	–
	prchavé inhaláty	10	10	–	6	4	–	–	–	–	–	–	–
	cannabis (konopa)	1	–	–	–	–	–	–	–	–	–	–	–
Rožňava	spolu	3	3	–	1	1	1	–	–	–	–	–	–
	prchavé inhaláty	1	1	–	–	–	1	–	–	–	–	–	–
	cannabis (konopa)	2	2	–	1	1	–	–	–	–	–	–	–
Trebšov	spolu	20	18	–	8	3	3	–	–	–	2	1	1
	heroín a ostatné druhy opiátových drog	6	4	–	2	–	–	–	–	–	1	1	–
	hypnotiká a sedatíva	3	3	–	–	–	1	–	–	–	1	–	1
	prchavé inhaláty	11	11	–	6	3	2	–	–	–	–	–	–

Drogovo závislí pacienti podľa pohlavia, veku a hlavnej skupiny užíwanej primárnej drogy v okresoch zdravotníckeho zariadenia*

12/12

Územie zdravotníckeho zariadenia	Hlavná skupina užíwanej primárnej drogy	Ženy										
		spolu	v tom vo veku									
			do 14	15 - 19	20 - 24	25 - 29	30 - 34	35 - 39	40 - 44	45 - 49	50 - 54	55 +
Prešov	spolu	4	–	–	–	1	–	–	–	2	1	–
	heroín a ostatné druhy opiátových drog	1	–	–	–	1	–	–	–	–	–	–
	látky stimulujúce CNS	–	–	–	–	–	–	–	–	–	–	–
	hypnotiká a sedatíva	3	–	–	–	–	–	–	2	1	–	–
	prchavé inhaláty	–	–	–	–	–	–	–	–	–	–	–
	cannabis (konopa)	–	–	–	–	–	–	–	–	–	–	–
Košický kraj	spolu	26	–	5	6	4	1	1	1	1	2	5
	heroín a ostatné druhy opiátových drog	15	–	2	4	2	1	–	–	1	2	3
	látky stimulujúce CNS	3	–	1	2	–	–	–	–	–	–	–
	hypnotiká a sedatíva	5	–	–	–	1	–	1	1	–	–	2
	halucinogény	–	–	–	–	–	–	–	–	–	–	–
	prchavé inhaláty	2	–	1	–	1	–	–	–	–	–	–
	cannabis (konopa)	1	–	1	–	–	–	–	–	–	–	–
	ostatné psychoaktívne drogy	–	–	–	–	–	–	–	–	–	–	–
Košice I	spolu	–	–	–	–	–	–	–	–	–	–	–
	prchavé inhaláty	–	–	–	–	–	–	–	–	–	–	–
Košice II	spolu	–	–	–	–	–	–	–	–	–	–	–
	heroín a ostatné druhy opiátových drog	–	–	–	–	–	–	–	–	–	–	–
	hypnotiká a sedatíva	–	–	–	–	–	–	–	–	–	–	–
	prchavé inhaláty	–	–	–	–	–	–	–	–	–	–	–
	cannabis (konopa)	–	–	–	–	–	–	–	–	–	–	–
Košice IV	spolu	15	–	3	5	1	–	1	–	1	1	3
	heroín a ostatné druhy opiátových drog	9	–	2	4	–	–	–	–	1	1	1
	látky stimulujúce CNS	1	–	–	1	–	–	–	–	–	–	–
	hypnotiká a sedatíva	3	–	–	–	–	–	1	–	–	–	2
	halucinogény	–	–	–	–	–	–	–	–	–	–	–
	prchavé inhaláty	2	–	1	–	1	–	–	–	–	–	–
	cannabis (konopa)	–	–	–	–	–	–	–	–	–	–	–
Michalovce	spolu	9	–	2	1	3	1	–	1	–	1	–
	heroín a ostatné druhy opiátových drog	4	–	–	–	2	1	–	–	–	1	–
	látky stimulujúce CNS	2	–	1	1	–	–	–	–	–	–	–
	hypnotiká a sedatíva	2	–	–	–	1	–	–	1	–	–	–
	halucinogény	–	–	–	–	–	–	–	–	–	–	–
	prchavé inhaláty	–	–	–	–	–	–	–	–	–	–	–
	cannabis (konopa)	1	–	1	–	–	–	–	–	–	–	–
Rožňava	spolu	–	–	–	–	–	–	–	–	–	–	–
	prchavé inhaláty	–	–	–	–	–	–	–	–	–	–	–
	cannabis (konopa)	–	–	–	–	–	–	–	–	–	–	–
Trebšov	spolu	2	–	–	–	–	–	–	–	–	–	2
	heroín a ostatné druhy opiátových drog	2	–	–	–	–	–	–	–	–	–	2
	hypnotiká a sedatíva	–	–	–	–	–	–	–	–	–	–	–
	prchavé inhaláty	–	–	–	–	–	–	–	–	–	–	–

* Prehľad obsahuje počet všetkých hlásených drogovu závislých pacientov vrátane cudzích štátnych príslušníkov a pacientov s neznámou štátnou príslušnosťou liečených v zdravotníckych zariadeniach MZ SR, MS SR, MDPT SR a NZZ.

Pacienti liečení v priebehu sledovaného roka vo viacerých z uvedených rezortných zariadení sú v prehľade započítaní iba jedenkrát.

Drogovo závislí pacienti podľa spôsobu podávania užíwanej primárnej drogy v okresoch zdravotníckeho zariadenia*

1/6

Územie zdravotníckeho zariadenia	Hlavná skupina užíwanej primárnej drogy	Spolu	Spôsob podávania primárnej drogy						
			injekčne	fajčením	jedením/ pitím	čuchaním	iný	neznámy	neudaný
Slovenská republika	spolu	2 619	1 604	420	254	320	16	5	–
	heroín a ostatné druhy opiátových drog	2 029	1 535	261	127	91	11	4	–
	látky stimulujúce CNS	98	63	3	7	21	3	1	–
	hypnotiká a sedatíva	106	3	2	100	–	1	–	–
	halucinogény	13	–	2	9	1	1	–	–
	prchavé inhaláty	210	1	2	2	205	–	–	–
	cannabis (konopa)	151	1	149	1	–	–	–	–
ostatné psychoaktívne drogy	12	1	1	8	2	–	–	–	
Bratislavský kraj	spolu	1 402	960	237	105	93	4	3	–
	heroín a ostatné druhy opiátových drog	1 329	948	205	101	69	3	3	–
	látky stimulujúce CNS	22	11	1	–	9	1	–	–
	hypnotiká a sedatíva	5	–	2	3	–	–	–	–
	halucinogény	1	–	–	1	–	–	–	–
	prchavé inhaláty	15	–	–	–	15	–	–	–
cannabis (konopa)	30	1	29	–	–	–	–	–	
Bratislava I	spolu	234	185	39	2	8	–	–	–
	heroín a ostatné druhy opiátových drog	218	182	29	–	7	–	–	–
	látky stimulujúce CNS	3	3	–	–	–	–	–	–
	hypnotiká a sedatíva	2	–	–	2	–	–	–	–
	prchavé inhaláty	1	–	–	–	1	–	–	–
	cannabis (konopa)	10	–	10	–	–	–	–	–
Bratislava II	spolu	673	408	114	100	49	2	–	–
	heroín a ostatné druhy opiátových drog	665	407	112	100	44	2	–	–
	látky stimulujúce CNS	6	1	–	–	5	–	–	–
cannabis (konopa)	2	–	2	–	–	–	–	–	
Bratislava III	spolu	16	7	9	–	–	–	–	–
	heroín a ostatné druhy opiátových drog	8	6	2	–	–	–	–	–
	látky stimulujúce CNS	1	1	–	–	–	–	–	–
cannabis (konopa)	7	–	7	–	–	–	–	–	
Bratislava IV	spolu	99	99	–	–	–	–	–	–
	heroín a ostatné druhy opiátových drog	99	99	–	–	–	–	–	–
Bratislava V	spolu	205	171	20	1	11	–	2	–
	heroín a ostatné druhy opiátových drog	197	169	16	–	10	–	2	–
	látky stimulujúce CNS	2	2	–	–	–	–	–	–
	halucinogény	1	–	–	1	–	–	–	–
	prchavé inhaláty	1	–	–	–	1	–	–	–
	cannabis (konopa)	4	–	4	–	–	–	–	–
Malacky	spolu	30	15	14	–	1	–	–	–
	heroín a ostatné druhy opiátových drog	29	15	14	–	–	–	–	–
	prchavé inhaláty	1	–	–	–	1	–	–	–
Pezinok	spolu	145	75	41	2	24	2	1	–
	heroín a ostatné druhy opiátových drog	113	70	32	1	8	1	1	–
	látky stimulujúce CNS	10	4	1	–	4	1	–	–
	hypnotiká a sedatíva	3	–	2	1	–	–	–	–
	prchavé inhaláty	12	–	–	–	12	–	–	–
	cannabis (konopa)	7	1	6	–	–	–	–	–

Drogovo závislí pacienti podľa spôsobu podávania užívanej primárnej drogy v okresoch zdravotníckeho zariadenia*

2/6

Územie zdravotníckeho zariadenia	Hlavná skupina užívanej primárnej drogy	Spolu	Spôsob podávania primárnej drogy						
			injekčne	fajčením	jedením/ pitím	čuchaním	iný	neznámy	neudaný
Trnavský kraj	spolu	214	175	21	2	13	3	–	–
	heroín a ostatné druhy opiátových drog	194	173	17	–	1	3	–	–
	látky stimulujúce CNS	4	2	–	1	1	–	–	–
	hypnotiká a sedatíva	1	–	–	1	–	–	–	–
	prchavé inhaláty	11	–	–	–	11	–	–	–
	cannabis (konopa)	4	–	4	–	–	–	–	–
Galanta	spolu	65	48	9	1	4	3	–	–
	heroín a ostatné druhy opiátových drog	58	47	7	–	1	3	–	–
	látky stimulujúce CNS	2	1	–	1	–	–	–	–
	prchavé inhaláty	3	–	–	–	3	–	–	–
	cannabis (konopa)	2	–	2	–	–	–	–	–
Hlohovec	spolu	92	78	8	–	6	–	–	–
	heroín a ostatné druhy opiátových drog	85	78	7	–	–	–	–	–
	látky stimulujúce CNS	1	–	–	–	1	–	–	–
	prchavé inhaláty	5	–	–	–	5	–	–	–
	cannabis (konopa)	1	–	1	–	–	–	–	–
Piešťany	spolu	41	37	2	1	1	–	–	–
	heroín a ostatné druhy opiátových drog	38	37	1	–	–	–	–	–
	hypnotiká a sedatíva	1	–	–	1	–	–	–	–
	prchavé inhaláty	1	–	–	–	1	–	–	–
	cannabis (konopa)	1	–	1	–	–	–	–	–
Senica	spolu	3	1	–	–	2	–	–	–
	heroín a ostatné druhy opiátových drog	1	1	–	–	–	–	–	–
	prchavé inhaláty	2	–	–	–	2	–	–	–
Trnava	spolu	13	11	2	–	–	–	–	–
	heroín a ostatné druhy opiátových drog	12	10	2	–	–	–	–	–
	látky stimulujúce CNS	1	1	–	–	–	–	–	–
Trenčiansky kraj	spolu	117	55	24	17	21	–	–	–
	heroín a ostatné druhy opiátových drog	61	49	8	2	2	–	–	–
	látky stimulujúce CNS	8	6	–	1	1	–	–	–
	hypnotiká a sedatíva	12	–	–	12	–	–	–	–
	prchavé inhaláty	16	–	–	–	16	–	–	–
	cannabis (konopa)	16	–	16	–	–	–	–	–
	ostatné psychoaktívne drogy	4	–	–	2	2	–	–	–
Ilava	spolu	23	8	3	6	6	–	–	–
	heroín a ostatné druhy opiátových drog	9	8	–	–	1	–	–	–
	hypnotiká a sedatíva	6	–	–	6	–	–	–	–
	prchavé inhaláty	5	–	–	–	5	–	–	–
	cannabis (konopa)	3	–	3	–	–	–	–	–
Nové Mesto nad Váhom	spolu	3	1	2	–	–	–	–	–
	heroín a ostatné druhy opiátových drog	1	1	–	–	–	–	–	–
	cannabis (konopa)	2	–	2	–	–	–	–	–
Partizánske	spolu	11	10	1	–	–	–	–	–
	heroín a ostatné druhy opiátových drog	11	10	1	–	–	–	–	–
Považská Bystrica	spolu	6	5	1	–	–	–	–	–
	heroín a ostatné druhy opiátových drog	6	5	1	–	–	–	–	–

Drogovo závislí pacienti podľa spôsobu podávania užívanej primárnej drogy v okresoch zdravotníckeho zariadenia*

3/6

Územie zdravotníckeho zariadenia	Hlavná skupina užívanej primárnej drogy	Spolu	Spôsob podávania primárnej drogy						
			injekčne	fajčením	jedením/ pítím	čuchaním	iný	neznámy	neudaný
Prievidza	spolu	35	11	5	10	9	–	–	–
	heroín a ostatné druhy opiátových drog	6	5	–	1	–	–	–	–
	látky stimulujúce CNS	8	6	–	1	1	–	–	–
	hypnotiká a sedatíva	6	–	–	6	–	–	–	–
	prchavé inhaláty	8	–	–	–	8	–	–	–
	cannabis (konopa)	5	–	5	–	–	–	–	–
	ostatné psychoaktívne drogy	2	–	–	2	–	–	–	–
Púchov	spolu	6	3	1	–	2	–	–	–
	heroín a ostatné druhy opiátových drog	4	3	1	–	–	–	–	–
	prchavé inhaláty	2	–	–	–	2	–	–	–
Trenčín	spolu	33	17	11	1	4	–	–	–
	heroín a ostatné druhy opiátových drog	24	17	5	1	1	–	–	–
	prchavé inhaláty	1	–	–	–	1	–	–	–
	cannabis (konopa)	6	–	6	–	–	–	–	–
Nitriansky kraj	ostatné psychoaktívne drogy	2	–	–	–	2	–	–	–
	spolu	285	138	73	29	40	3	2	–
	heroín a ostatné druhy opiátových drog	158	123	13	8	11	2	1	–
	látky stimulujúce CNS	21	14	–	2	4	–	1	–
	hypnotiká a sedatíva	18	1	–	16	–	1	–	–
	halucinogény	1	–	–	1	–	–	–	–
	prchavé inhaláty	25	–	–	–	25	–	–	–
cannabis (konopa)	59	–	59	–	–	–	–	–	
ostatné psychoaktívne drogy	3	–	1	2	–	–	–	–	
Levice	spolu	45	20	10	2	12	–	1	–
	heroín a ostatné druhy opiátových drog	16	11	2	2	–	–	1	–
	látky stimulujúce CNS	9	8	–	–	1	–	–	–
	hypnotiká a sedatíva	1	1	–	–	–	–	–	–
	prchavé inhaláty	11	–	–	–	11	–	–	–
	cannabis (konopa)	7	–	7	–	–	–	–	–
	ostatné psychoaktívne drogy	1	–	1	–	–	–	–	–
Nitra	spolu	158	90	23	23	19	2	1	–
	heroín a ostatné druhy opiátových drog	109	88	7	5	8	1	–	–
	látky stimulujúce CNS	7	2	–	2	2	–	1	–
	hypnotiká a sedatíva	15	–	–	14	–	1	–	–
	prchavé inhaláty	9	–	–	–	9	–	–	–
	cannabis (konopa)	16	–	16	–	–	–	–	–
	ostatné psychoaktívne drogy	2	–	–	2	–	–	–	–
Nové Zámky	spolu	82	28	40	4	9	1	–	–
	heroín a ostatné druhy opiátových drog	33	24	4	1	3	1	–	–
	látky stimulujúce CNS	5	4	–	–	1	–	–	–
	hypnotiká a sedatíva	2	–	–	2	–	–	–	–
	halucinogény	1	–	–	1	–	–	–	–
	prchavé inhaláty	5	–	–	–	5	–	–	–
	cannabis (konopa)	36	–	36	–	–	–	–	–

Drogovo závislí pacienti podľa spôsobu podávania užíwanej primárnej drogy v okresoch zdravotníckeho zariadenia*

4/6

Územie zdravotníckeho zariadenia	Hlavná skupina užíwanej primárnej drogy	Spolu	Spôsob podávania primárnej drogy						
			injekčne	fajčením	jedením/ pitím	čuchaním	iný	neznámy	neudaný
Žilinský kraj	spolu	137	70	17	28	22	–	–	–
	heroín a ostatné druhy opiátových drog	79	60	9	4	6	–	–	–
	látky stimulujúce CNS	15	9	1	2	3	–	–	–
	hypnotiká a sedatíva	18	1	–	17	–	–	–	–
	halucinogény	3	–	–	3	–	–	–	–
	prchavé inhaláty	14	–	–	1	13	–	–	–
	cannabis (konopa)	7	–	7	–	–	–	–	–
	ostatné psychoaktívne drogy	1	–	–	1	–	–	–	–
Liptovský Mikuláš	spolu	4	1	–	1	2	–	–	–
	látky stimulujúce CNS	1	1	–	–	–	–	–	–
	hypnotiká a sedatíva	1	–	–	1	–	–	–	–
Martin	prchavé inhaláty	2	–	–	–	2	–	–	–
	spolu	22	7	2	9	4	–	–	–
	heroín a ostatné druhy opiátových drog	5	5	–	–	–	–	–	–
	látky stimulujúce CNS	3	1	–	1	1	–	–	–
	hypnotiká a sedatíva	7	1	–	6	–	–	–	–
	halucinogény	2	–	–	2	–	–	–	–
	prchavé inhaláty	3	–	–	–	3	–	–	–
Námestovo	cannabis (konopa)	2	–	2	–	–	–	–	–
	spolu	1	–	–	1	–	–	–	–
Ružomberok	heroín a ostatné druhy opiátových drog	1	–	–	1	–	–	–	–
	spolu	7	1	1	4	1	–	–	–
	heroín a ostatné druhy opiátových drog	1	1	–	–	–	–	–	–
	látky stimulujúce CNS	2	–	1	1	–	–	–	–
	hypnotiká a sedatíva	2	–	–	2	–	–	–	–
	prchavé inhaláty	1	–	–	–	1	–	–	–
Žilina	ostatné psychoaktívne drogy	1	–	–	1	–	–	–	–
	spolu	103	61	14	13	15	–	–	–
	heroín a ostatné druhy opiátových drog	72	54	9	3	6	–	–	–
	látky stimulujúce CNS	9	7	–	–	2	–	–	–
	hypnotiká a sedatíva	8	–	–	8	–	–	–	–
	halucinogény	1	–	–	1	–	–	–	–
	prchavé inhaláty	8	–	–	1	7	–	–	–
Banskobystrický kraj	cannabis (konopa)	5	–	5	–	–	–	–	–
	spolu	253	129	29	25	64	6	–	–
	heroín a ostatné druhy opiátových drog	127	115	7	1	1	3	–	–
	látky stimulujúce CNS	16	12	–	–	2	2	–	–
	hypnotiká a sedatíva	19	1	–	18	–	–	–	–
	halucinogény	5	–	2	2	–	1	–	–
	prchavé inhaláty	62	1	–	–	61	–	–	–
	cannabis (konopa)	21	–	20	1	–	–	–	–
ostatné psychoaktívne drogy	3	–	–	3	–	–	–	–	
Banská Bystrica	spolu	103	76	11	3	13	–	–	–
	heroín a ostatné druhy opiátových drog	73	70	2	–	1	–	–	–
	látky stimulujúce CNS	6	6	–	–	–	–	–	–
	hypnotiká a sedatíva	3	–	–	3	–	–	–	–
	halucinogény	2	–	2	–	–	–	–	–
	prchavé inhaláty	12	–	–	–	12	–	–	–
cannabis (konopa)	7	–	7	–	–	–	–	–	

Drogovo závislí pacienti podľa spôsobu podávania užíwanej primárnej drogy v okresoch zdravotníckeho zariadenia*

5/6

Územie zdravotníckeho zariadenia	Hlavná skupina užíwanej primárnej drogy	Spolu	Spôsob podávania primárnej drogy						
			injekčne	fajčením	jedením/ pitím	čuchaním	iný	neznámy	neudaný
Lučenec	spolu	2	–	–	–	1	1	–	–
	látky stimulujúce CNS	1	–	–	–	–	1	–	–
	prchavé inhaláty	1	–	–	–	1	–	–	–
Revúca	spolu	68	29	8	17	10	4	–	–
	heroín a ostatné druhy opiátových drog	35	26	5	1	–	3	–	–
	látky stimulujúce CNS	3	2	–	–	–	1	–	–
	hypnotiká a sedatíva	15	1	–	14	–	–	–	–
	prchavé inhaláty	10	–	–	–	10	–	–	–
	cannabis (konopa)	3	–	3	–	–	–	–	–
	ostatné psychoaktívne drogy	2	–	–	2	–	–	–	–
Rimavská Sobota	spolu	21	2	3	3	12	1	–	–
	heroín a ostatné druhy opiátových drog	1	1	–	–	–	–	–	–
	látky stimulujúce CNS	1	1	–	–	–	–	–	–
	halucinogény	3	–	–	2	–	1	–	–
	prchavé inhaláty	12	–	–	–	12	–	–	–
Veľký Krtíš	spolu	1	–	1	–	–	–	–	–
	cannabis (konopa)	1	–	1	–	–	–	–	–
Zvolen	spolu	4	4	–	–	–	–	–	–
	heroín a ostatné druhy opiátových drog	4	4	–	–	–	–	–	–
Žiar nad Hronom	spolu	54	18	6	2	28	–	–	–
	heroín a ostatné druhy opiátových drog	14	14	–	–	–	–	–	–
	látky stimulujúce CNS	5	3	–	–	2	–	–	–
	hypnotiká a sedatíva	1	–	–	1	–	–	–	–
	prchavé inhaláty	27	1	–	–	26	–	–	–
	cannabis (konopa)	6	–	6	–	–	–	–	–
Prešovský kraj	spolu	51	16	7	8	20	–	–	–
	heroín a ostatné druhy opiátových drog	16	13	1	1	1	–	–	–
	látky stimulujúce CNS	3	3	–	–	–	–	–	–
	hypnotiká a sedatíva	7	–	–	7	–	–	–	–
	prchavé inhaláty	19	–	–	–	19	–	–	–
	cannabis (konopa)	6	–	6	–	–	–	–	–
Humenné	spolu	13	9	2	–	2	–	–	–
	heroín a ostatné druhy opiátových drog	11	9	1	–	1	–	–	–
	prchavé inhaláty	1	–	–	–	1	–	–	–
Levoča	spolu	10	1	1	3	5	–	–	–
	látky stimulujúce CNS	1	1	–	–	–	–	–	–
	hypnotiká a sedatíva	3	–	–	3	–	–	–	–
	prchavé inhaláty	5	–	–	–	5	–	–	–
	cannabis (konopa)	1	–	1	–	–	–	–	–
Poprad	spolu	3	–	2	–	1	–	–	–
	prchavé inhaláty	1	–	–	–	1	–	–	–
	cannabis (konopa)	2	–	2	–	–	–	–	–

Drogovo závislí pacienti podľa spôsobu podávania užívanej primárnej drogy v okresoch zdravotníckeho zariadenia*

6/6

Územie zdravotníckeho zariadenia	Hlavná skupina užívanej primárnej drogy	Spolu	Spôsob podávania primárnej drogy						
			injekčne	fajčením	jedením/ pitím	čuchaním	iný	neznámy	neudaný
Prešov	spolu	25	6	2	5	12	–	–	–
	heroín a ostatné druhy opiátových drog	5	4	–	1	–	–	–	–
	látky stimulujúce CNS	2	2	–	–	–	–	–	–
	hypnotiká a sedatíva	4	–	–	4	–	–	–	–
	prchavé inhaláty	12	–	–	–	12	–	–	–
	cannabis (konopa)	2	–	2	–	–	–	–	–
Košický kraj	spolu	160	61	12	40	47	–	–	–
	heroín a ostatné druhy opiátových drog	65	54	1	10	–	–	–	–
	látky stimulujúce CNS	9	6	1	1	1	–	–	–
	hypnotiká a sedatíva	26	–	–	26	–	–	–	–
	halucínogény	3	–	–	2	1	–	–	–
	prchavé inhaláty	48	–	2	1	45	–	–	–
	cannabis (konopa)	8	–	8	–	–	–	–	–
ostatné psychoaktívne drogy	1	1	–	–	–	–	–	–	
Košice I	spolu	1	–	–	–	1	–	–	–
	prchavé inhaláty	1	–	–	–	1	–	–	–
Košice II	spolu	12	3	1	2	6	–	–	–
	heroín a ostatné druhy opiátových drog	2	2	–	–	–	–	–	–
	hypnotiká a sedatíva	2	–	–	2	–	–	–	–
	prchavé inhaláty	6	–	–	–	6	–	–	–
	cannabis (konopa)	1	–	1	–	–	–	–	–
ostatné psychoaktívne drogy	1	1	–	–	–	–	–	–	
Košice IV	spolu	93	51	6	16	20	–	–	–
	heroín a ostatné druhy opiátových drog	50	46	1	3	–	–	–	–
	látky stimulujúce CNS	7	5	–	1	1	–	–	–
	hypnotiká a sedatíva	11	–	–	11	–	–	–	–
	halucínogény	2	–	–	1	1	–	–	–
	prchavé inhaláty	19	–	1	–	18	–	–	–
cannabis (konopa)	4	–	4	–	–	–	–	–	
Michalovce	spolu	31	4	2	15	10	–	–	–
	heroín a ostatné druhy opiátových drog	7	3	–	4	–	–	–	–
	látky stimulujúce CNS	2	1	1	–	–	–	–	–
	hypnotiká a sedatíva	10	–	–	10	–	–	–	–
	halucínogény	1	–	–	1	–	–	–	–
	prchavé inhaláty	10	–	–	–	10	–	–	–
cannabis (konopa)	1	–	1	–	–	–	–	–	
Rožňava	spolu	3	–	3	–	–	–	–	–
	prchavé inhaláty	1	–	1	–	–	–	–	–
	cannabis (konopa)	2	–	2	–	–	–	–	–
Trebíšov	spolu	20	3	–	7	10	–	–	–
	heroín a ostatné druhy opiátových drog	6	3	–	3	–	–	–	–
	hypnotiká a sedatíva	3	–	–	3	–	–	–	–
prchavé inhaláty	11	–	–	1	10	–	–	–	

* Prehľad obsahuje počet všetkých hlásených drogovu závislých pacientov vrátane cudzích štátnych príslušníkov a pacientov s neznámou štátnou príslušnosťou liečených v zdravotníckych zariadeniach MZ SR, MS SR, MDPT SR a NZZ.

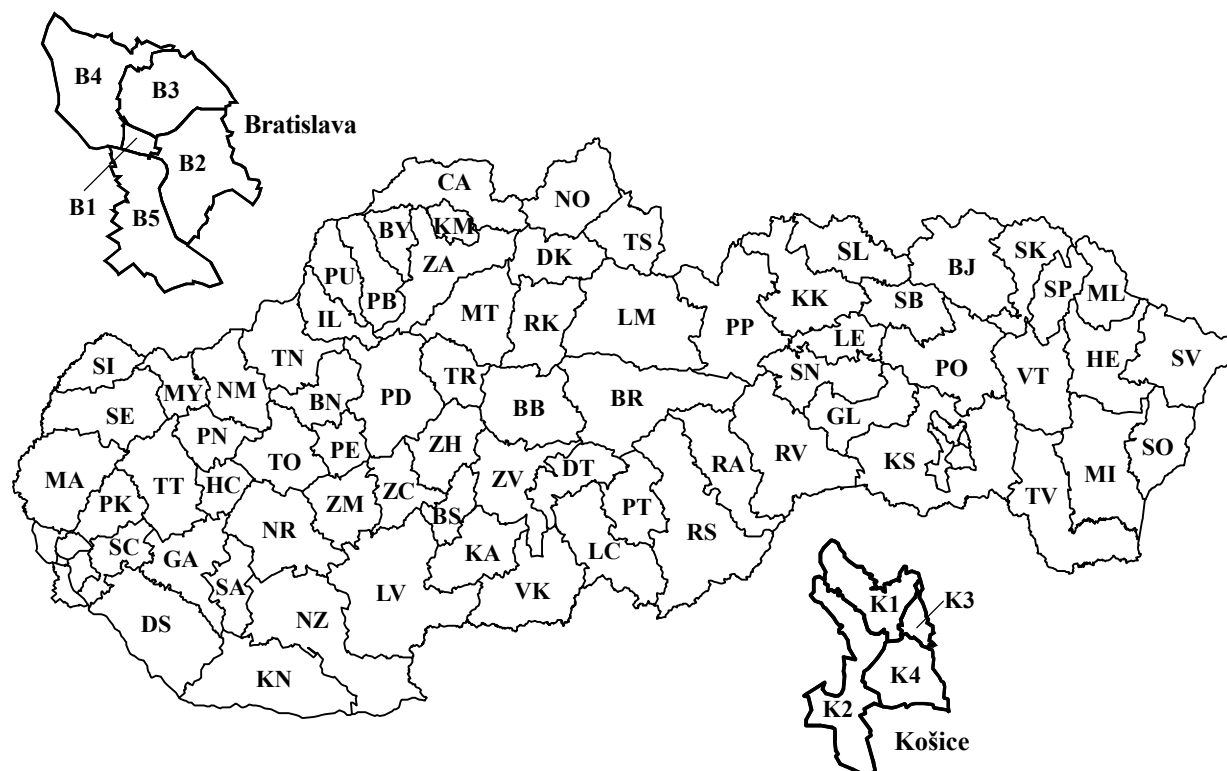
Pacienti liečení v priebehu sledovaného roka vo viacerých z uvedených rezortných zariadení sú v prehľade započítaní iba jedenkrát.

Drogovo závislí pacienti podľa dovŕšeného veku života a dĺžky pravidelného užívania primárnej drogy (v rokoch)*

Dovŕšený vek v (rokoch)	Spolu	Dĺžka pravidelného užívania v (rokoch)											
		1	2	3	4	5	6	7	8	9	10	11 a viac	neznáma
Spolu	2 619	842	377	305	267	268	186	140	99	39	28	68	–
do 10	1	1	–	–	–	–	–	–	–	–	–	–	–
11 -12	5	4	1	–	–	–	–	–	–	–	–	–	–
13 - 15	53	48	3	1	–	1	–	–	–	–	–	–	–
16 - 18	263	151	48	39	16	3	5	1	–	–	–	–	–
19 - 21	624	212	101	102	80	73	36	12	5	1	1	1	–
22 - 24	705	192	107	76	79	77	69	55	37	10	2	1	–
25 - 27	434	113	51	49	42	56	29	38	28	17	6	5	–
28 - 30	193	45	25	24	11	24	17	14	10	8	6	9	–
31 - 33	88	20	12	4	9	6	11	7	5	2	3	9	–
34 - 36	78	22	8	2	11	11	6	6	1	1	2	8	–
37 - 39	40	12	4	1	8	1	2	3	3	–	4	2	–
40 - 42	41	11	3	3	4	3	4	1	4	–	3	5	–
43 - 45	27	4	7	2	1	5	1	1	–	–	–	6	–
46 - 48	15	2	1	1	1	3	1	1	3	–	–	2	–
49 a viac	52	5	6	1	5	5	5	1	3	–	1	20	–

* Prehľad obsahuje počet všetkých hlásených drogovu závislých pacientov vrátane cudzích štátnych príslušníkov a pacientov s neznámou štátnou príslušnosťou.

Slovenská republika



Bratislava I	B1	Šaľa	SA	Humenné	HE
Bratislava II	B2	Topoľčany	TO	Kežmarok	KK
Bratislava III	B3	Zlaté Moravce	ZM	Levoča	LE
Bratislava IV	B4	Bytča	BY	Medzilaborce	ML
Bratislava V	B5	Čadca	CA	Poprad	PP
Malacky	MA	Dolný Kubín	DK	Prešov	PO
Pezinok	PK	Kysucké Nové Mesto	KM	Sabinov	SB
Senec	SC	Liptovský Mikuláš	LM	Snina	SN
Dunajská Streda	DS	Martin	MT	Stará Ľubovňa	SL
Galanta	GA	Námestovo	NO	Stropkov	SP
Hlohovec	HC	Ružomberok	RK	Svidník	SK
Piešťany	PN	Turčianske Teplice	TR	Vranov nad Topľou	VT
Senica	SE	Tvrdošín	TS	Gelnica	GL
Skalica	SI	Žilina	ZA	Košice I	K1
Trnava	TT	Banská Bystrica	BB	Košice II	K2
Bánovce nad Bebravou	BN	Banská Štiavnica	BS	Košice III	K3
Ilava	IL	Brezno	BR	Košice IV	K4
Myjava	MY	Detva	DT	Košice-okolie	KS
Nové Mesto nad Váhom	NM	Krupina	KA	Michalovce	MI
Partizánske	PE	Lučenec	LC	Rožňava	RV
Považská Bystrica	PB	Poltár	PT	Sobrance	SO
Prievidza	PD	Revúca	RA	Spišská Nová Ves	SN
Púchov	PU	Rimavská Sobota	RS	Trebišov	TV
Trenčín	TN	Veľký Krtíš	VK		
Komárno	KN	Zvolen	ZV		
Levice	LV	Žarnovica	ZC		
Nitra	NR	Žiar nad Hronom	ZH		
Nové Zámky	NZ	Bardejov	BJ		