

Choroby z povolania,
profesionálne
otravy a iné poškodenia zdravia
pri práci v SR 2000

BRATISLAVA
ÚZIS
SLOVAKIA

2001

Zdravotnícka štatistika

Choroby z povolania, profesionálne
otravy a iné poškodenia zdravia
pri práci v SR 2000

© Ústav zdravotníckych informácií a štatistiky. Bratislava 2001

820 09 Bratislava
Drieňová 34

Tel.: 02/43 41 20 89 - 92
Fax: 02/43 41 20 94
E-mail: brasenova@uzis.sk
Internet: www.uzis.sk

Obsah

	Úvod
Graf 1	Vývoj počtu chorôb z povolania, profesionálnych otráv a iných poškodení zdravia pri práci
Graf 2	Vývoj počtu profesionálnych dermatóz
Graf 3	Vývoj počtu ochorení kostí, kĺbov, šliach, ciev a nervov končatín spôsobených pri práci s vibrujúcimi nástrojmi a zariadeniami
Graf 4	Vývoj počtu profesionálnych ochorení končatín z dlhodobého, nadmerného, jednostranného zaťaženia
Graf 5	Vývoj počtu ochorení na silikózu a banicku pneumokoniózu
Graf 6	Vývoj počtu profesionálnych otráv
Graf 7	Vývoj počtu chorôb prenosných zo zvierat na ľudí
Graf 8	Vývoj počtu ochorení na prenosné a parazitárne choroby
Graf 9	Vývoj počtu ochorení na asthmu bronchiale
Graf 10	Vývoj počtu porúch sluchu spôsobených hlukom
Graf 11	Najčastejšie choroby z povolania
Graf 12	Profesionálne dermatózy
Graf 13	Profesionálne otravy
Graf 14	Výskyt chorôb z povolania podľa sídla organizácie, v ktorej choroba z povolania vznikla
Graf 15	Novohlásené ochorenia na prenosné a parazitárne choroby podľa sídla zdravotníckeho zariadenia
Graf 16	Novohlásené choroby prenosné zo zvierat na ľudí podľa sídla zdravotníckeho zariadenia
Tabuľka 1	Vývoj počtu chorôb z povolania, profesionálnych otráv a iných poškodení zdravia pri práci v rokoch 1988 až 2000
Tabuľka 2	Vývoj poradia chorôb z povolania, profesionálnych otráv a iných poškodení zdravia pri práci v rokoch 1990 až 2000
Tabuľka 3	Počet novopriznaných chorôb z povolania, profesionálnych otráv a iných poškodení zdravia pri práci podľa územia zdravotníckeho zariadenia
Tabuľka 4	Počet novopriznaných chorôb z povolania, profesionálnych otráv a iných poškodení zdravia pri práci podľa vekových skupín
Tabuľka 5	Počet novopriznaných chorôb z povolania, profesionálnych otráv a iných poškodení zdravia pri práci podľa dĺžky expozície škodlivým faktorom
Tabuľka 6	Počet novopriznaných chorôb z povolania, profesionálnych otráv a iných poškodení zdravia pri práci podľa oddielov odvetvovej klasifikácie ekonomických činností
Tabuľka 7	Počet novopriznaných chorôb z povolania, profesionálnych otráv a iných poškodení zdravia pri práci podľa pohlavia, sídla organizácie, v ktorej choroba z povolania vznikla a vekových skupín

- Tabuľka 8 Počet hlásených chorôb z povolania, profesionálnych otráv a iných poškodení zdravia pri práci podľa profesií a pohlavia
- Tabuľka 9.1 Počet novopriznaných chorôb z povolania, profesionálnych otráv a iných poškodení zdravia pri práci podľa hlavných tried klasifikácie zamestnaní a pohlavia
- Tabuľka 9.2 Počet novopriznaných chorôb z povolania, profesionálnych otráv a iných poškodení zdravia pri práci podľa hlavných tried klasifikácie zamestnaní a pohlavia
- Tabuľka 9.3 Počet novopriznaných chorôb z povolania, profesionálnych otráv a iných poškodení zdravia pri práci podľa hlavných tried klasifikácie zamestnaní a pohlavia
- Tabuľka 9.4 Počet novopriznaných chorôb z povolania, profesionálnych otráv a iných poškodení zdravia pri práci podľa hlavných tried klasifikácie zamestnaní a pohlavia
- Tabuľka 9.5 Počet novopriznaných chorôb z povolania, profesionálnych otráv a iných poškodení zdravia pri práci podľa hlavných tried klasifikácie zamestnaní a pohlavia
- Tabuľka 9.6 Počet novopriznaných chorôb z povolania, profesionálnych otráv a iných poškodení zdravia pri práci podľa hlavných tried klasifikácie zamestnaní a pohlavia
- Tabuľka 9.7 Počet novopriznaných chorôb z povolania, profesionálnych otráv a iných poškodení zdravia pri práci podľa hlavných tried klasifikácie zamestnaní a pohlavia
- Tabuľka 9.8 Počet novopriznaných chorôb z povolania, profesionálnych otráv a iných poškodení zdravia pri práci podľa hlavných tried klasifikácie zamestnaní a pohlavia
- Tabuľka 10 Počet novohlásených ochorení na prenosné a parazitárne choroby podľa diagnóz a sídla zdravotníckeho zariadenia
- Tabuľka 11 Počet novohlásených chorôb prenosných zo zvierat na ľudí buď priamo alebo prostredníctvom prenášačov podľa diagnóz a sídla zdravotníckeho zariadenia
- Tabuľka 12 Počet novohlásených iných poškodení zdravia pri práci podľa diagnóz a sídla zdravotníckeho zariadenia
- Označenie krajov SR
- Slovné vyjadrenie chorôb z povolania, profesionálnych otráv a iných poškodení zdravia pri práci
- Oddiely odvetvovej klasifikácie ekonomických činností
- Slovné vyjadrenie diagnóz (MKCH-10) použitých v publikácií

Úvod

Publikácia „Choroby z povolania, profesionálne otravy a iné poškodenia zdravia pri práci“ informuje o štatistickom sledovaní hlavných ukazovateľov novopriznaných chorôb z povolania, profesionálnych otráv a iných poškodení zdravia pri práci (ďalej len choroby z povolania) v SR v roku 2000 a o ich vývoji v minulých rokoch.

Podkladom na spracovanie štatistických údajov je *Hlásenie choroby z povolania, ohrozenia chorobou z povolania, profesionálnej otravy, iného poškodenia zdravia pri práci*.

V tabuľkovej časti sú predtlačené len tie položky zo zoznamu chorôb z povolania, profesionálnych otráv a iného poškodenia zdravia pri práci, ktoré boli v roku 2000 hlásené.

Rozbor výskytu chorôb z povolania, profesionálnych otráv a iných poškodení zdravia pri práci v SR v roku 2000

Výskyt hlásených chorôb z povolania, profesionálnych otráv a iných poškodení zdravia pri práci je jeden z najdôležitejších ukazovateľov situácie starostlivosti o zdravie zamestnancov vykonávajúcich rizikové práce. Odráža prevažne nielen stav primárnej prevencie klinických prejavov poškodenia zdravia z práce, ale aj úsilia špecializovaných profesných zdravotníckych zložiek, ich zisťovanie a hlásenie. Od roku 1993 po počiatočnom poklese počtu hlásených chorôb z povolania, profesionálnych otráv a iných poškodení zdravia pri práci (z 939 hlásení v roku 1993 na 601 v roku 1995) zaznamenáme v nasledujúcich rokoch až do roku 1999 ustálenie stavu v rozpätí 673 – 740 hlásení za rok. V roku 2000 tento počet ešte mierne poklesol na 660 hlásení (pokles o 13 prípadov).

Vývoj počtu hlásených chorôb z povolania, profesionálnych otráv a iných poškodení zdravia pri práci v SR v rokoch 1993 až 2000 je uvedený v grafe 1.

Najväčší podiel na chorobách z povolania v roku 2000 má choroba kostí, kĺbov, šliach a nervov končatín z dlhodobého, nadmerného, jednostranného zaťaženia – 23.9 %. Od roku 1993 došlo v SR k nárastu uvedenej choroby z povolania o 23.4 % (zo 121 hlásených chorôb z povolania v roku 1993 na 158 v roku 2000). Avšak v porovnaní s rokom 1999 nastal v roku 2000 pokles v počte hlásených prípadov o 9.2 %. Zistená dĺžka expozície škodlivým vplyvom práce pri tejto chorobe v roku 2000 ukazuje, že 86.1 % postihnutých bolo vystavených vplyvu škodlivín od 5 do 30 rokov. Najvyšší výskyt sme zaznamenali po 15 – 20-ročnej expozícii škodlivinám. V 58.9 % sa na relatívne vysokom výskyte choroby zo zaťaženia končatín podieľajú profesie: remeselníci a kvalifikovaní výrobcovia, spracovatelia a opravári. Druhú najpočetnejšiu skupinu tvoria zamestnanci pri obsluhu strojov a zariadení. Vývoj výskytu choroby z dlhodobého, jednostranného a nadmerného zaťaženia končatín v SR v rokoch 1993 až 2000 môžeme sledovať na grafe 4.

Pozoruhodný je pretrvávajúci nárast výskytu choroby kostí, kĺbov, šliach, ciev a nervov končatín spôsobených prácou s vibrujúcimi nástrojmi a zariadeniami v ostatných troch rokoch (v roku 1998 bolo hlásených 118, v roku 1999 bolo hlásených 114 a v roku 2000 bolo hlásených 115 nových chorôb) oproti predchádzajúcim štyrom rokom, kedy bolo každoročne hlásených 64 až 91 uvedených chorôb. Vývoj počtu hlásených ochorení kostí, kĺbov, šliach, ciev a nervov končatín spôsobených prácou s vibrujúcimi nástrojmi a zariadeniami v SR v rokoch 1993 až 2000 je uvedený na grafe 3.

Najväčší nárast výskytu chorôb z povolania v roku 2000 oproti roku 1999 sa prejavil pri profesionálnych otravách (vrátane ostatných intoxikácií). Vývoj počtu profesionálnych otráv v rokoch 1993 až 2000 je znázornený na grafe 6.

Výskyt profesionálnych dermatóz oproti roku 1999 v roku 2000 mierne poklesol – o 3.6 %. Profesionálne kožné choroby sú najčastejšie spôsobené alergickou reakciou na gumu a gumárenské chemikálie, ropné produkty, nikel, cement, chróm, dezinfekčné prostriedky a ostatné chemikálie (organické a anorganické). Najčastejšie sú postihnutí zamestnanci v priemyselnej výrobe a v zdravotníctve. Vývoj počtu profesionálnych dermatóz v SR v rokoch 1993 až 2000 je znázornený na grafe 2.

V roku 1998 a 1999 sme zaznamenali nárast poškodení zdravia vyvolaných azbestom v pracovnom prostredí. Azbestózy v týchto dvoch rokoch stúpili osem resp. sedemkrát. V roku 2000 bol hlásený 1 prípad.

Závažné profesionálne pľúcne choroby ako pneumokoniózy a asthma bronchiale nezaznamenali vo výskyte závažnejšie výkyvy. Predovšetkým ustálený výskyt prieduškovvej astmy profesionálneho pôvodu nie je v súlade s očakávaným vzostupom, čo je dôsledok predovšetkým nízkej záchytnosti tejto choroby z povolania v sieti našich zdravotníckych zariadení.

Pokračuje výrazný pokles infekčných chorôb prenosných zo zvierat na človeka (zo 162 v roku 1993 na 77 v roku 1999 a 57 v roku 2000). Významnou mierou sa tu uplatňuje útlm v poľnohospodárstve. Ďalej pokračuje postupný pokles profesionálnych prenosných a parazitárnych chorôb, čo pripisujeme úspechom v preventívnom očkovaní, predovšetkým v zdravotníckom rezorte (pokles zo 132 hlásených uvedených chorôb v roku 1993 na 55 v roku 2000, avšak v roku 2000 je to o 7 prípadov viac ako v roku 1999). Vývoj počtu hlásených chorôb prenosných zo zvierat na ľudí a ochorení na prenosné a parazitárne choroby v SR v rokoch 1993 až 2000 je uvedený v grafoch 7 a 8.

Podľa jednotlivých profesií najvyšší výskyt chorôb z povolania bol u baníkov v uhoľných baniach, za nimi v poradí sú chovatelia hospodárskych zvierat a baníci v rudných baniach. Robotníci pri výrobe skla a robotníci na ťažbu dreva sa podieľali rovnakým percentom. Ošetrovatelia, zdravotné sestry nasledujú za nimi v tesnom poradí s rozdielom 0.3 %.

Poradie	Profesia	% z celkového počtu chorôb z povolania
1.	Baníci v uhoľných baniach	13.9
2.	Chovatelia hospodárskych zvierat	6.2
3.	Baníci v rudných baniach	5.8
4.	Robotníci pri výrobe skla	4.5
4.	Robotníci na ťažbu dreva	4.5
6.	Ošetrovatelia, zdravotné sestry	4.2

Podľa odvetvovej klasifikácie ekonomických činností v roku 2000 bol najvyšší výskyt chorôb z povolania v priemyselnej výrobe a za ňou nasledovali podľa poradia – ťažba nerastných surovín, poľnohospodárstvo a lesné hospodárstvo, zdravotníctvo a stavebníctvo:

Poradie	Odvetvie	% z celkového počtu chorôb z povolania
1.	Priemyselná výroba	39.4
2.	Ťažba nerastných surovín	24.1
3.	Poľnohospodárstvo a lesné hospodárstvo	19.5
4.	Zdravotníctvo	9.5
5.	Stavebníctvo	2.0

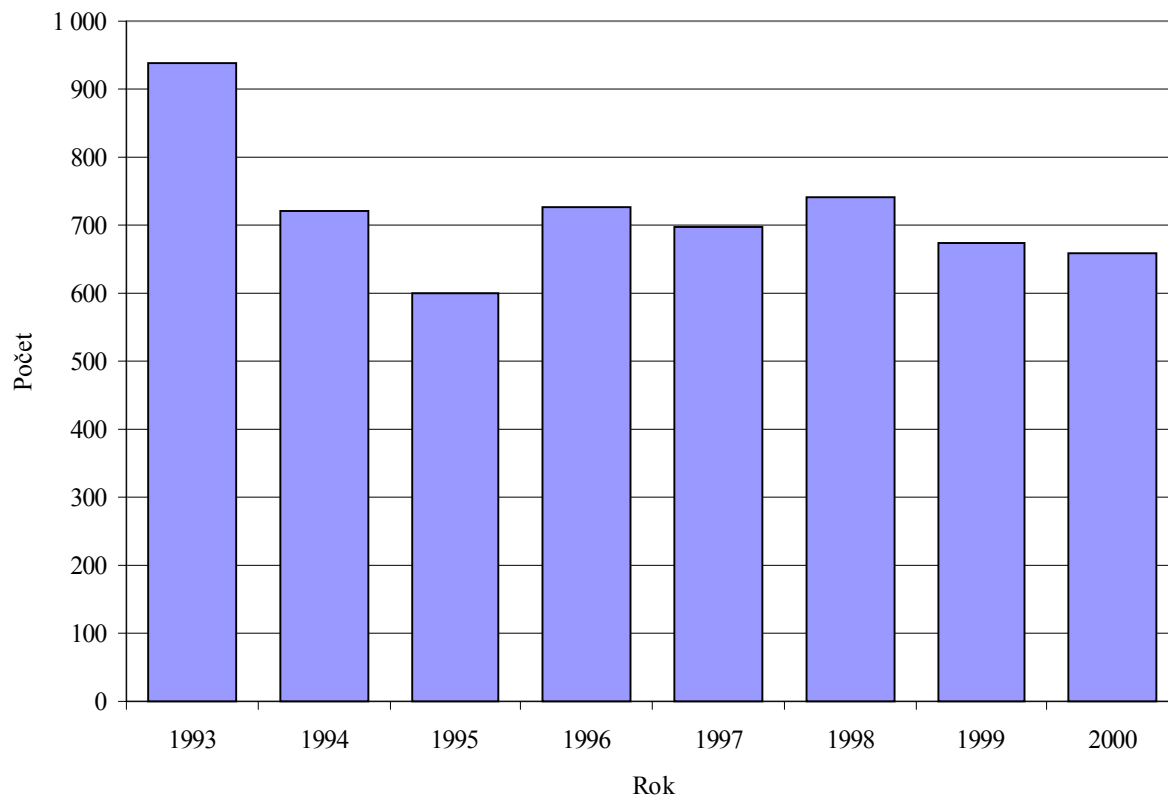
Vysoká miera nezamestnanosti núti pristúpiť k systémovým zdravotníckym opatreniam na udržanie zdravotnej spôsobilosti pre výkon práce dlhodobo nezamestnaných a pomoc pri ochrane pred chorobami z nezamestnanosti (neuropsychické choroby, psychosomatické choroby, kardiovaskulárne choroby), ktorých výskyt podľa zahraničných údajov výrazne stúpa s dĺžkou nezamestnanosti a je závažným faktorom znemožňujúcim ich úspešný návrat do zamestnania.

doc. MUDr. Ferdinand Krutý, CSc.
hlavný odborník MZ SR v odbore
klinické pracovné lekárstvo
a klinická toxikológia

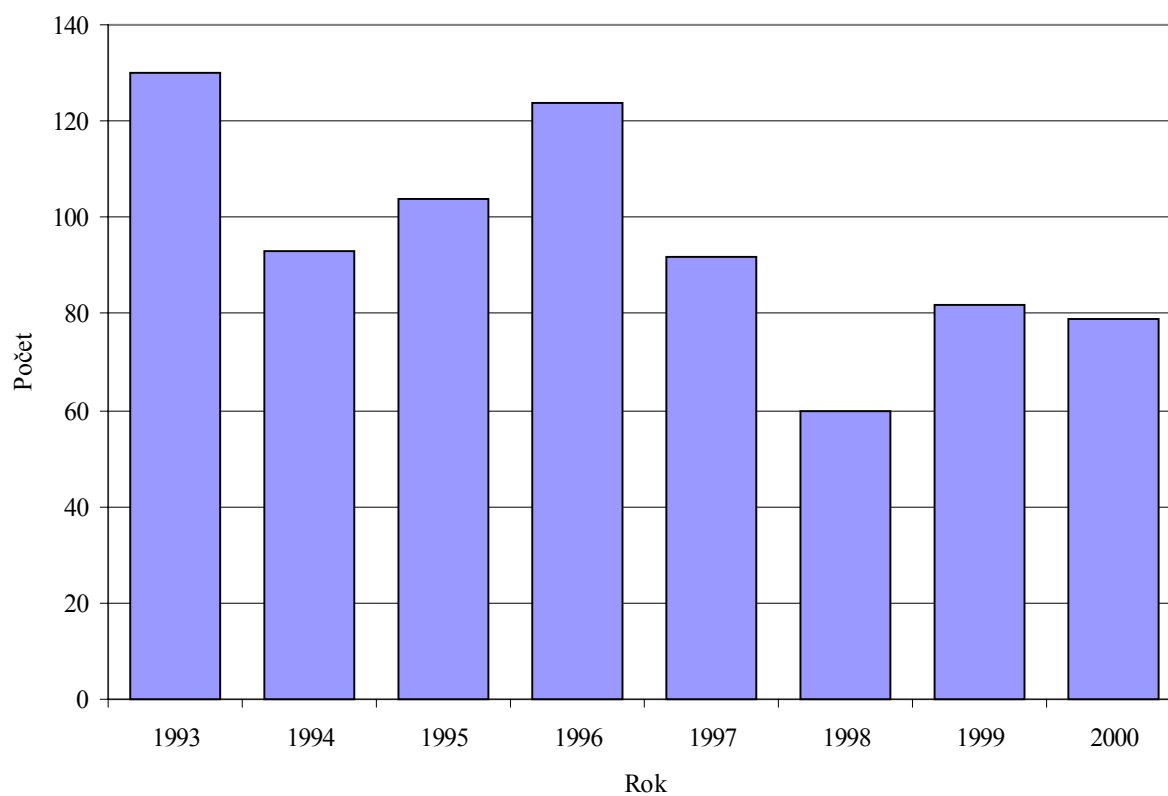
Vysvetlenie symbolov

Ležatá čiarka (–)	v tabuľke na mieste čísla znamená, že sa jav nevyskytoval
Nula (0.0, 0.00)	znamená viac ako nulu, ale menej ako najmenšiu jednotku vyjadriteľnú v tabuľke
Bodka (.)	na mieste čísla znamená, že údaj nie je k dispozícii alebo je nespoľahlivý
Ležatý krížik (x)	znamená, že zápis nie je možný z logických dôvodov

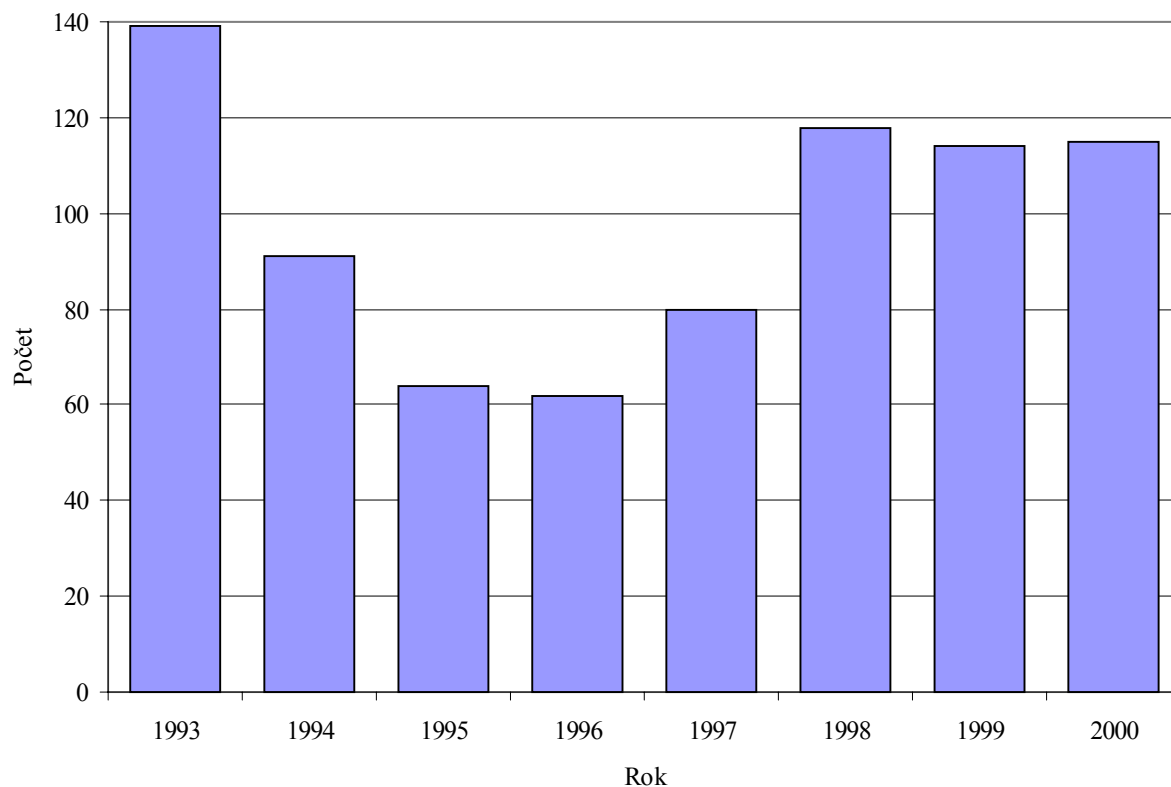
Vývoj počtu chorôb z povolania, profesionálnych otráv a iných poškodení zdravia pri práci



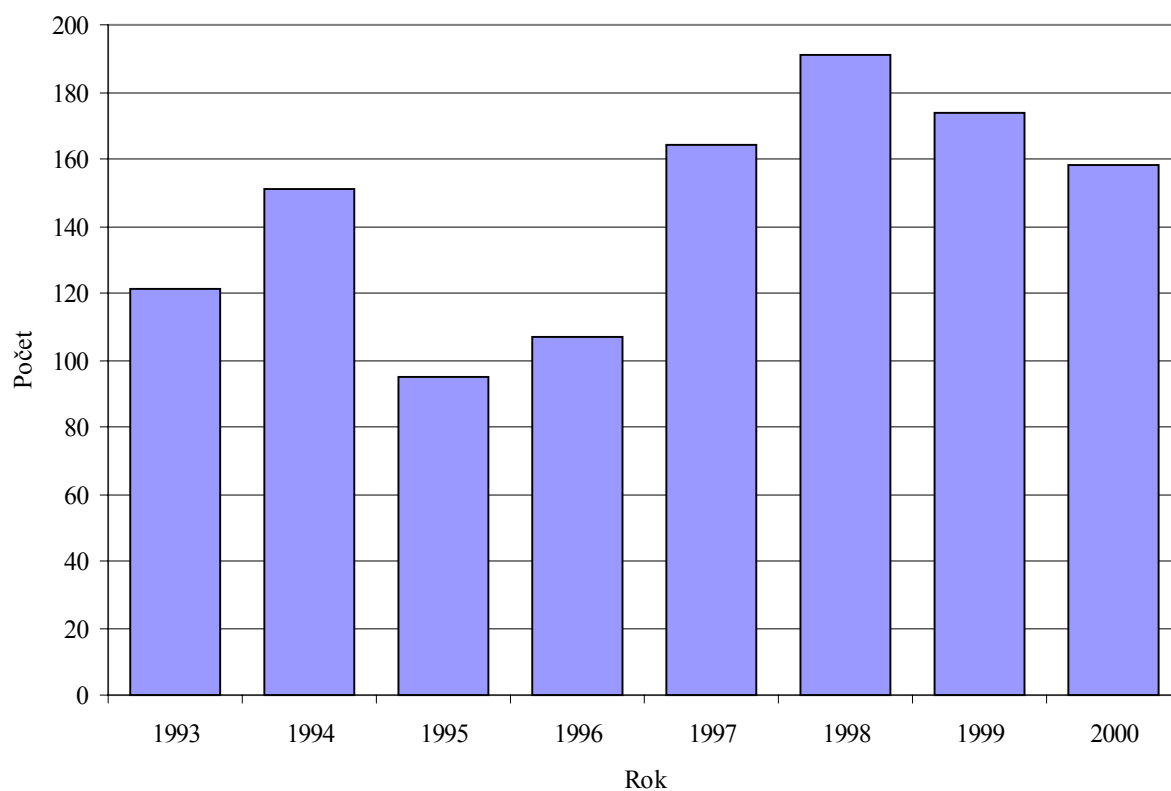
Vývoj počtu profesionálnych dermatóz



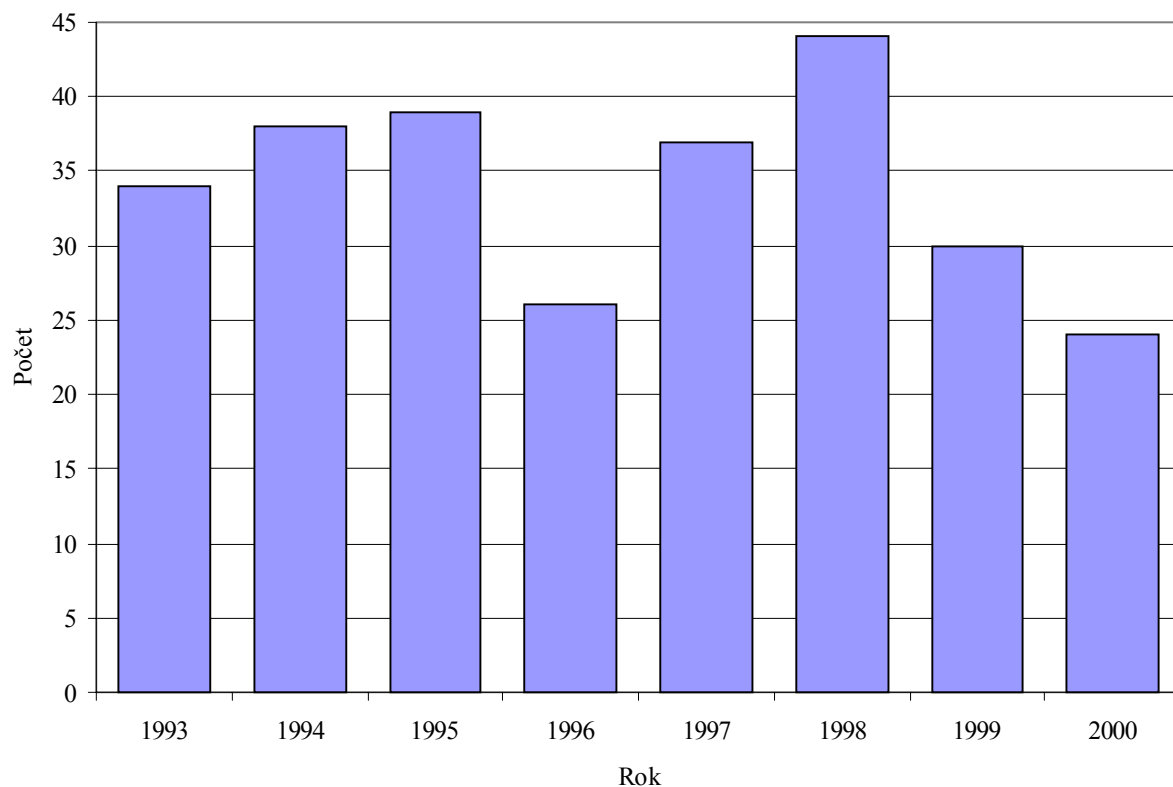
Vývoj počtu ochorení kostí, kĺbov, šliach, ciev a nervov končatín spôsobených pri práci s vibrujúcimi nástrojmi a zariadeniami



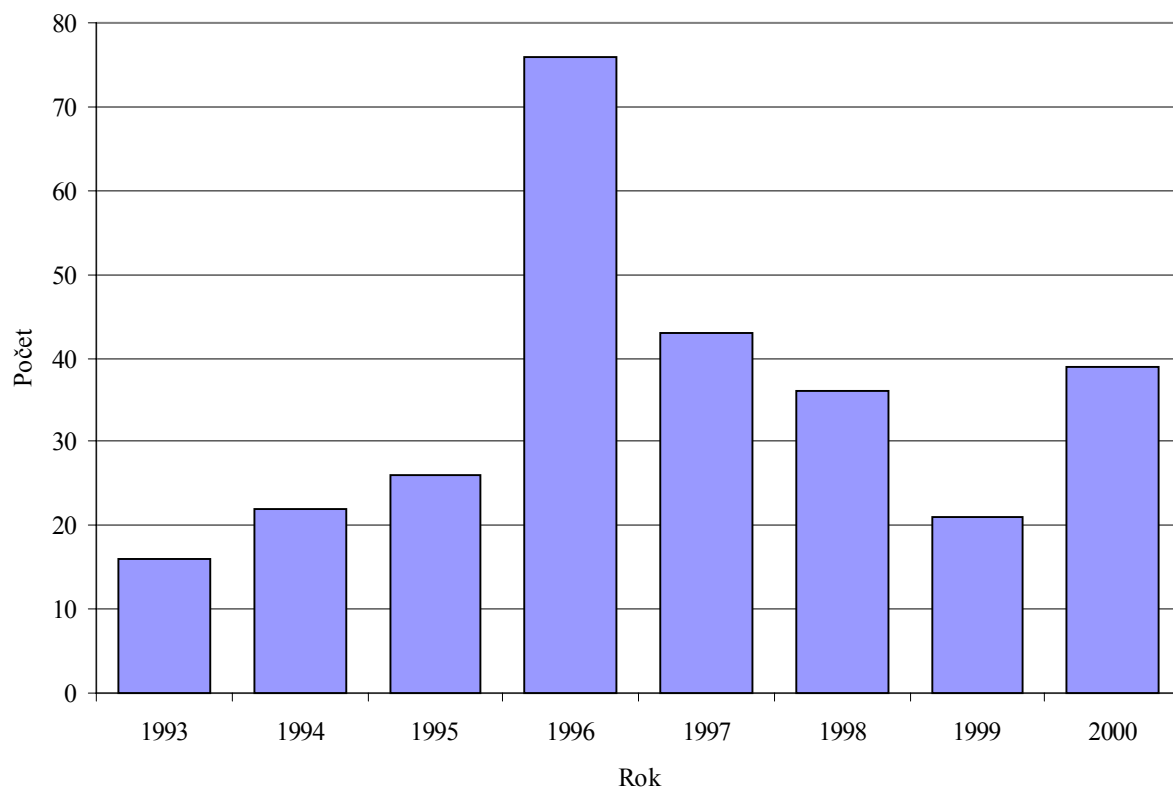
Vývoj počtu profesionálnych ochorení končatín z dlhodobého, nadmerného, jednostranného zaťaženia



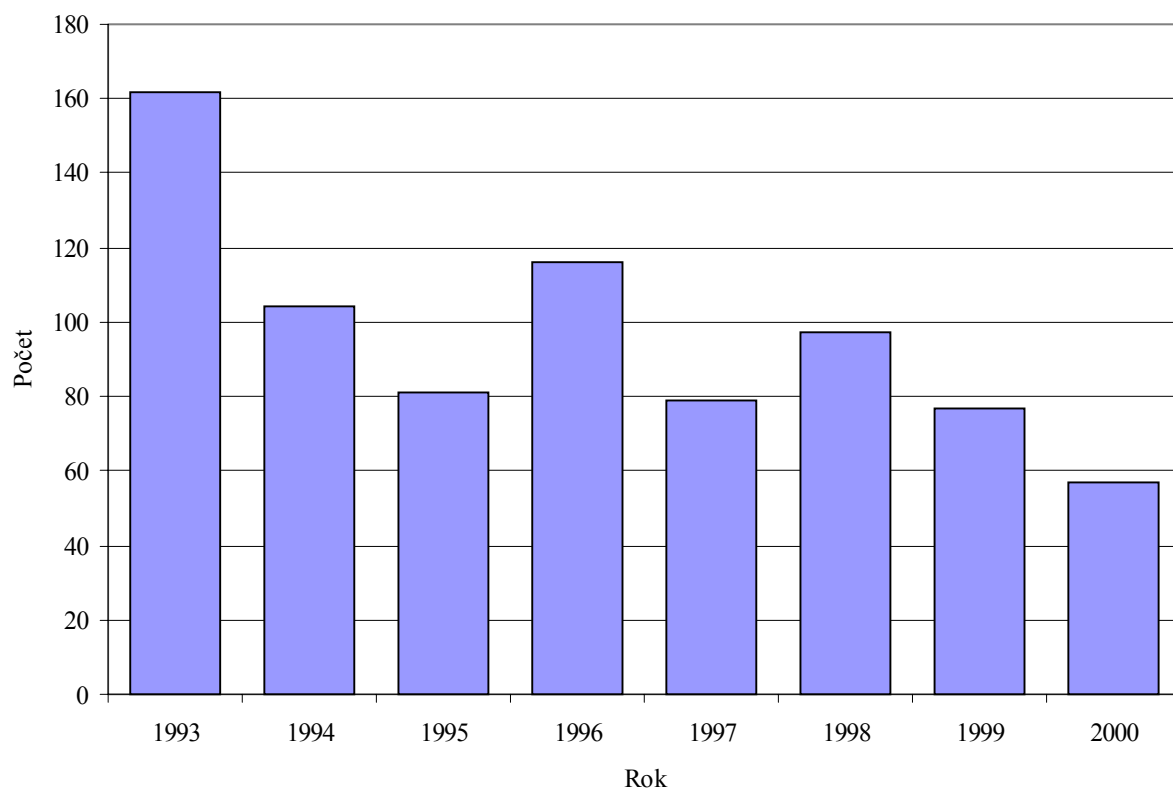
Vývoj počtu ochorení na silikózu a banickú pneumokoniózu



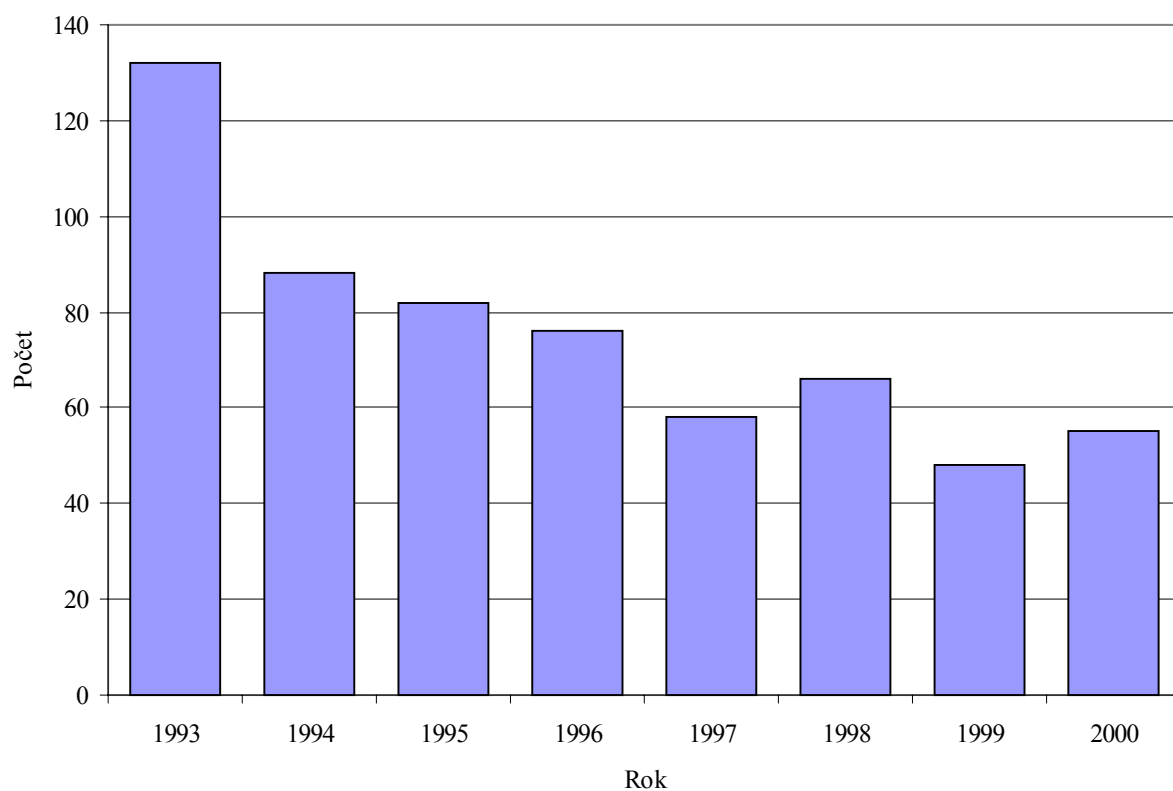
Vývoj počtu profesionálnych otráv



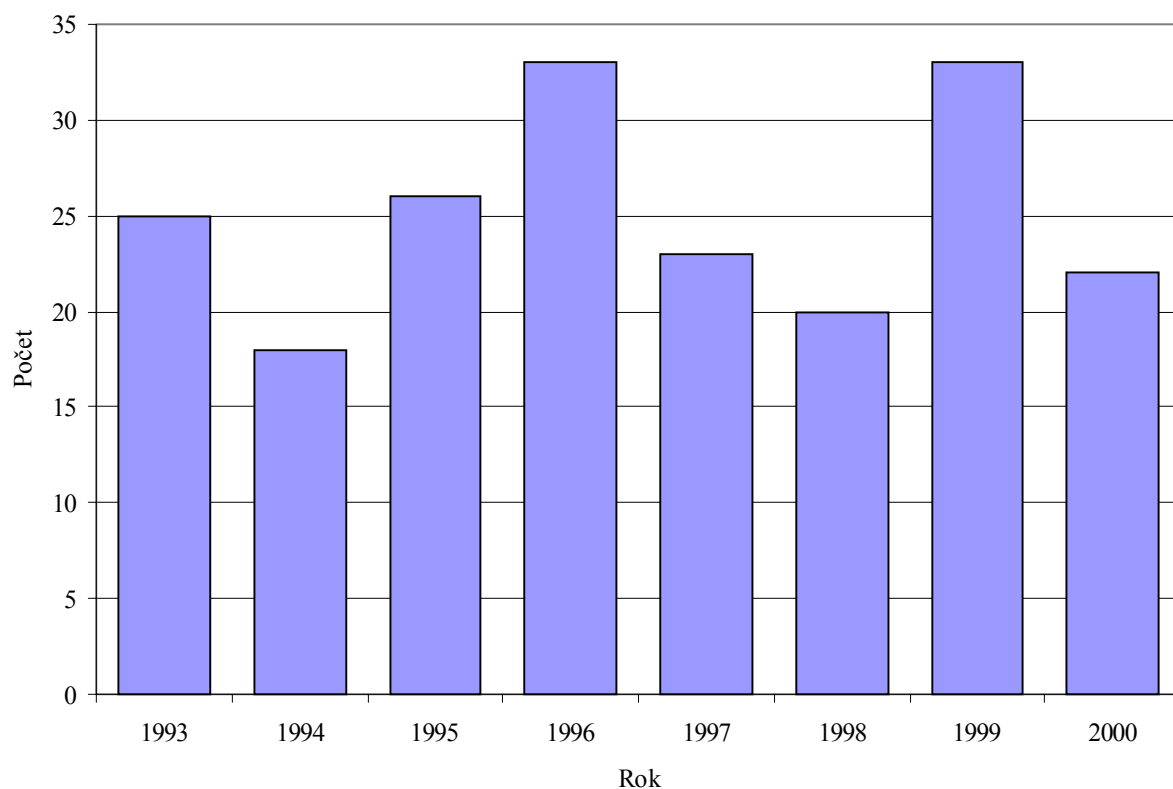
Vývoj počtu chorôb prenosných zo zvierat na ľudí



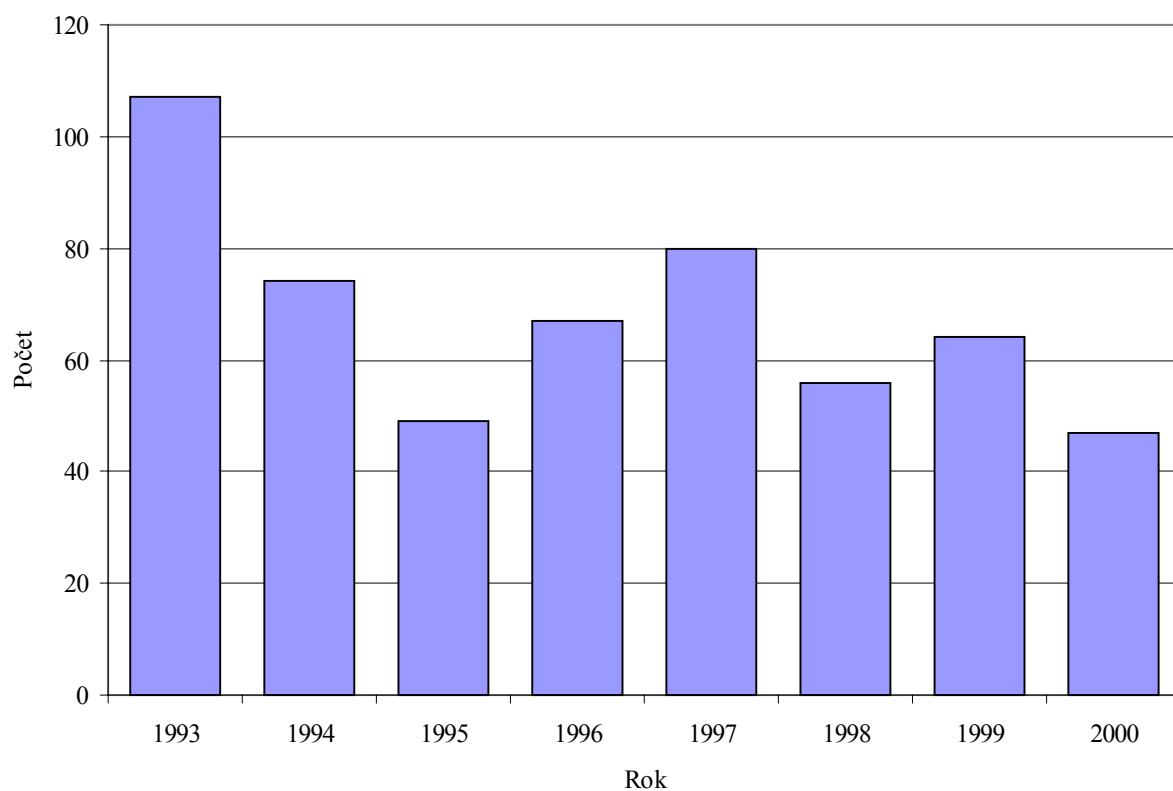
Vývoj počtu ochorení na prenosné a parazitárne choroby



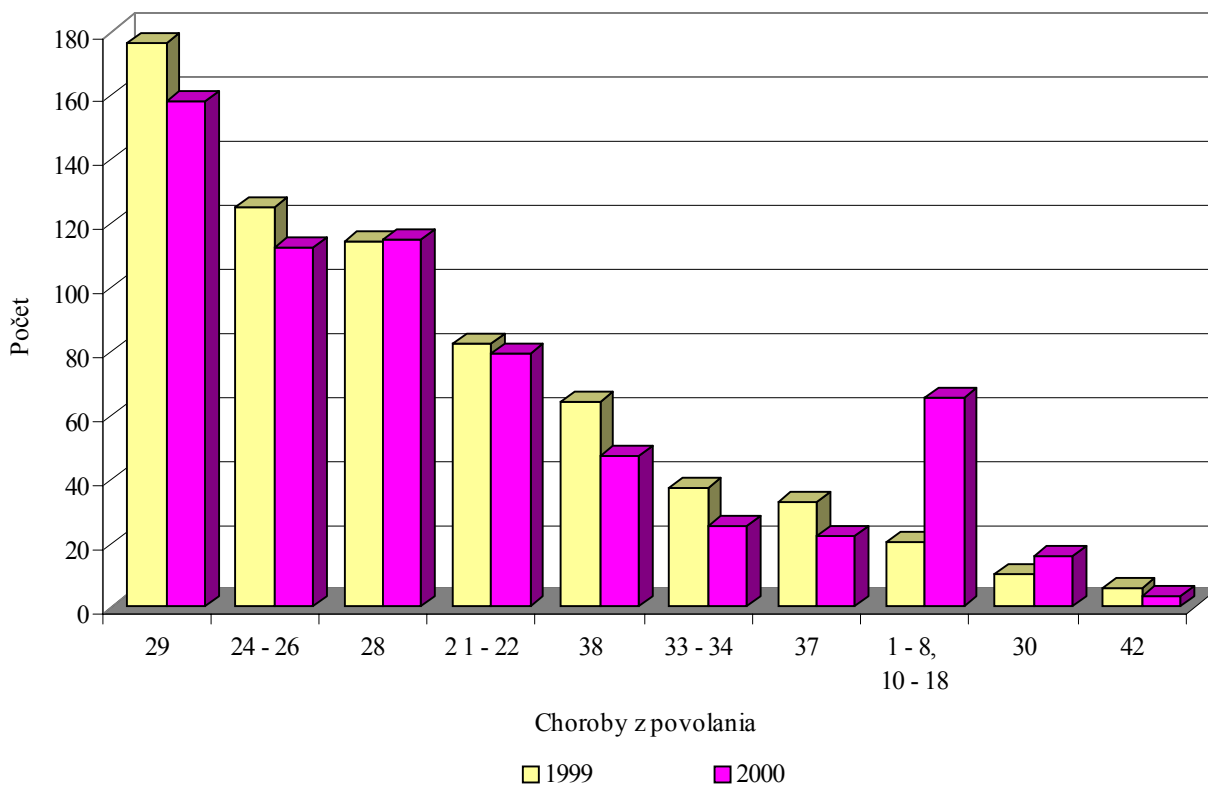
Vývoj počtu ochorení na asthmú bronchiálne



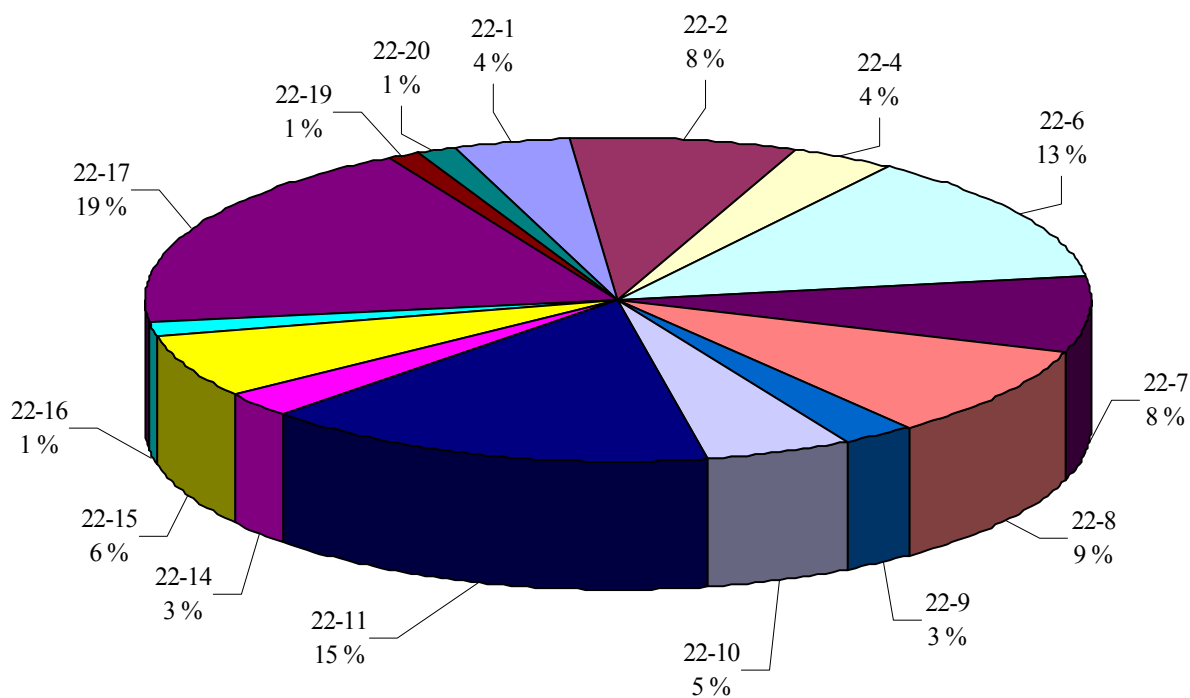
Vývoj počtu porúch sluchu spôsobených hlukom



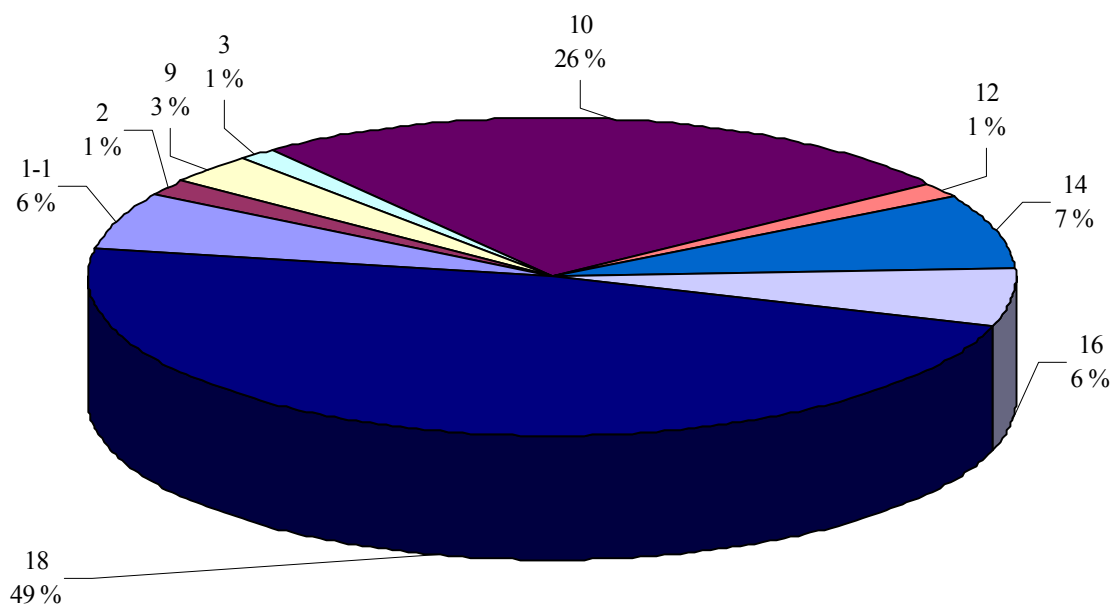
Najčastejšie choroby z povolania



Profesionálne dermatózy

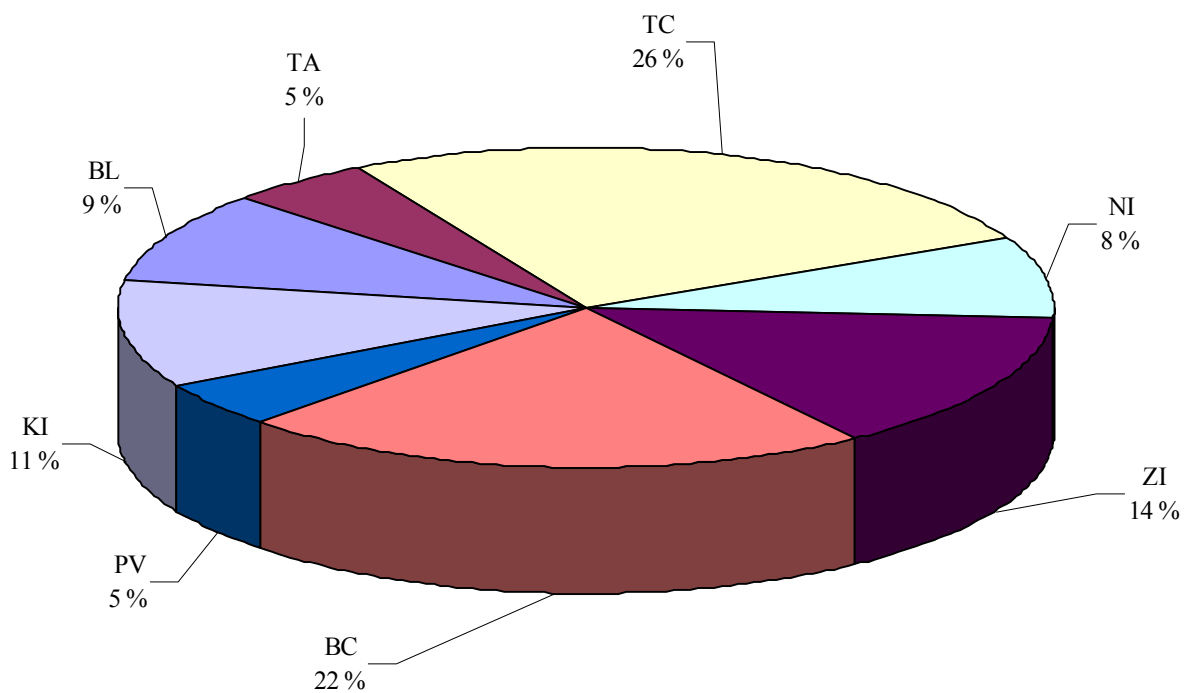


Profesionálne otravy

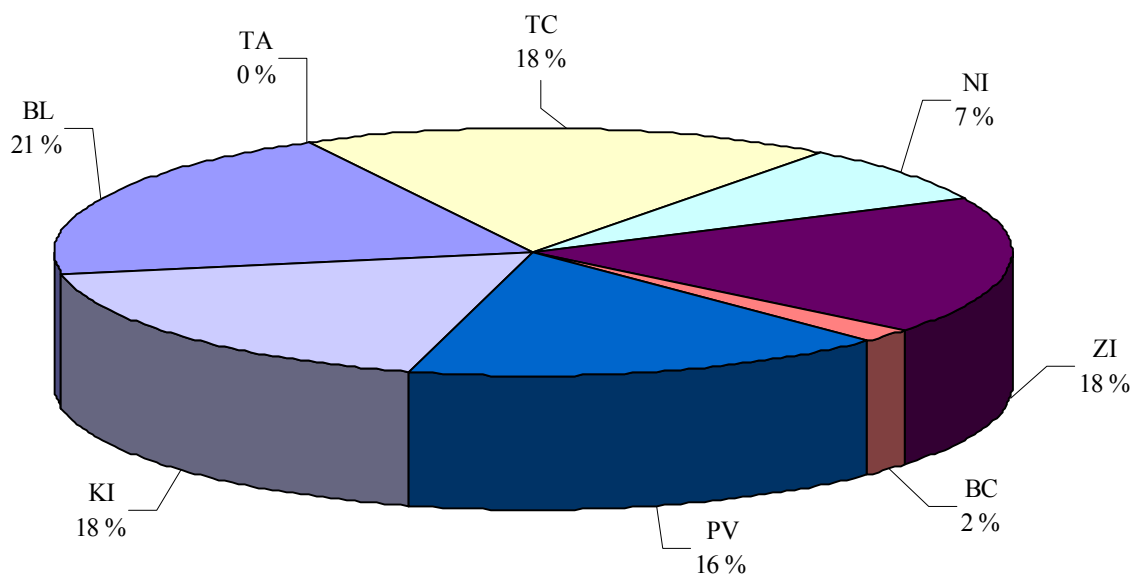


Graf 14

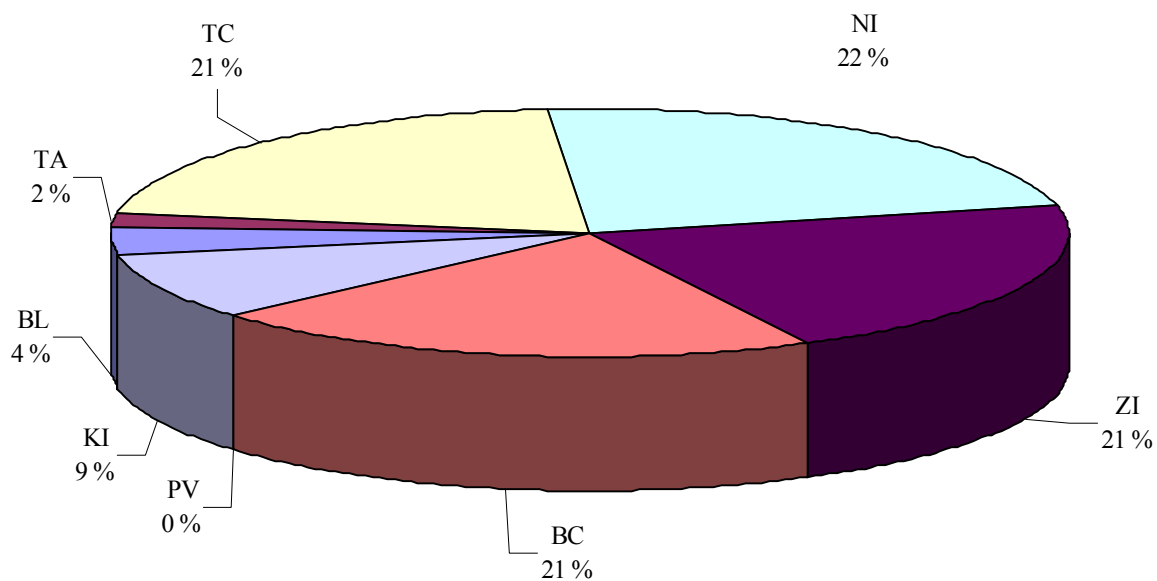
Výskyt chorôb z povolania podľa sídla organizácie, v ktorej choroba z povolania vznikla



Novohlásené ochorenia na prenosné a parazitárne choroby podľa sídla zdravotníckeho zariadenia



Novohlásené choroby prenosné zo zvierat na ľudí podľa sídla zdravotníckeho zariadenia



Vývoj počtu chorôb z povolania, profesionálnych otráv a iných poškodení zdravia pri práci v rokoch 1988 až 2000

Číslo choroby	Rok												
	1988	1989	1990	1991	1992	1993	1994	1995	1996	1997	1998	1999	2000
Úhrn	1 153	1 048	1 194	1 311	1 076	939	722	601	726	697	740	673	660
Spolu	1 131	1 041	1 142	1 287	1 056	897	713	592	717	688	731	671	654
1	5	1	2	5	1	1	2	2	6	3	4	4	4
2	1	2	–	2	1	–	–	–	–	–	1	–	1
3	2	–	2	1	–	–	–	–	–	–	–	–	1
4	1	1	1	5	3	2	1	2	–	–	–	–	–
5	–	1	–	3	–	–	–	–	–	–	–	–	–
9	1	2	1	1	1	3	–	–	–	1	–	1	2
10	3	2	5	7	4	3	1	3	5	4	3	3	17
11	–	–	1	2	1	–	1	1	2	2	1	–	–
12	14	10	3	8	17	1	5	6	54	23	6	–	1
13	–	–	–	2	1	1	–	–	–	–	–	–	–
14	3	4	1	–	2	1	2	3	1	1	–	1	5
15	1	2	–	–	1	–	–	1	–	1	1	2	–
16	5	6	2	1	2	2	3	2	6	5	20	5	4
17	5	–	–	–	2	–	–	–	–	–	–	–	–
18	11	11	4	11	1	2	7	6	2	3	–	4	32
19	–	2	–	–	–	1	2	2	–	–	–	–	–
20	–	–	–	–	–	–	–	–	–	–	–	1	–
22	235	200	182	195	196	130	93	104	124	92	60	82	79
23	11	12	7	9	6	15	14	11	9	6	9	4	6
24	92	111	102	89	91	132	88	82	76	58	66	48	55
25	9	7	10	10	3	2	1	2	5	2	1	–	–
26	312	254	235	167	198	162	104	81	116	79	97	77	57
27	–	–	–	3	–	–	–	–	–	–	–	–	–
28	122	110	197	267	122	139	91	64	62	80	118	114	115
29	43	44	84	142	137	121	151	95	107	164	191	174	158
30	6	10	3	9	6	6	7	5	8	11	17	10	16
31	–	–	–	1	–	–	–	–	–	–	–	–	–
33	28	28	37	83	38	34	38	39	26	37	44	30	24
34	1	1	1	–	1	1	–	1	3	1	8	7	1
35	–	–	1	–	–	1	–	–	–	–	–	–	–
36	–	–	–	–	–	–	–	–	–	1	–	–	–
37	28	31	53	36	55	25	18	26	33	23	20	33	22
38	175	170	191	207	145	107	74	49	67	80	56	64	47
39	1	1	1	1	1	–	1	–	1	–	–	–	–
41	–	2	–	2	3	–	–	–	–	–	–	–	–
42-1	9	11	8	6	1	4	4	3	2	4	3	1	1
42-2	1	–	1	2	7	–	4	1	2	1	1	2	2
43	–	3	3	–	1	–	–	–	–	1	1	–	–
44	4	2	4	10	8	1	1	1	–	5	3	3	4
Iné poškodenia	24	7	52	24	20	42	9	9	9	9	9	2	6

Vývoj poradia chorôb z povolania, profesionálnych otráv a iných poškodení zdravia pri práci v rokoch 1990 až 2000

1/2

Číslo choroby	Rok											
	1990		1991		1992		1993		1994		1995	
	poradie	počet	poradie	počet	poradie	počet	poradie	počet	poradie	počet	poradie	počet
Úhrn	x	1 194	x	1 311	x	1 076	x	939	x	722	x	601
Spolu	x	1 142	x	1 287	x	1 056	x	897	x	713	x	592
1 - 8, 10 - 18	8.	21	7.	47	8.	36	9.	13	7.	22	7.	26
9	12.	1	12.	1	12.	1	12.	3	-	-	-	-
19	-	-	-	-	-	-	14.	1	12.	2	11.	2
21 - 22	4.	182	4.	195	2.	196	3.	130	3.	93	2.	104
23	10.	7	10.	9	11.	6	8.	15	9.	14	8.	11
24 - 26	1.	347	2.	266	1.	292	1.	296	1.	193	1.	165
28	2.	197	1.	267	5.	122	2.	139	4.	91	4.	64
29	5.	84	5.	142	4.	137	4.	121	2.	151	3.	95
30	11.	3	10.	9	11.	6	10.	6	11.	7	9.	5
33 - 34		38		83		39		35		38		40
33-1, 33-2, 33-4		35		79		37		31		32		34
33-3	7.	2	6.	4	7.	1	6.	3	6.	6	6.	5
34-1		1		-		1		-		-		1
34-2		-		-		-		1		-		-
37	6.	53	8.	36	6.	55	7.	25	8.	18	7.	26
38	3.	191	3.	207	3.	145	5.	107	5.	74	5.	49
42	9.	9	11.	8	10.	8	11.	4	10.	8	10.	4
Ostatné choroby	9.	9	9.	17	9.	13	13.	2	12.	2	12.	1
Iné poškodenia	x	52	x	24	x	20	x	42	x	9	x	9

Vývoj poradia chorôb z povolania, profesionálnych otráv a iných poškodení zdravia pri práci v rokoch 1990 až 2000

2/2

Číslo choroby	Rok									
	1996		1997		1998		1999		2000	
	poradie	počet	poradie	počet	poradie	počet	poradie	počet	poradie	počet
Úhrn	x	726	x	697	x	740	x	673	x	660
Spolu	x	717	x	688	x	731	x	671	x	654
1 - 8, 10 - 18	4.	76	5.	42	7.	36	8.	20	5.	65
9	–	–	12.	1	–	–	12.	1	13.	2
19	–	–	–	–	–	–	–	–	–	–
21 - 22	2.	124	3.	92	4.	60	4.	82	4.	79
23	9.	9	10.	6	10.	9	11.	4	10.	6
24 - 26	1.	197	2.	139	2.	164	2.	125	3.	112
28	6.	62	4.	80	3.	118	3.	114	2.	115
29	3.	107	1.	164	1.	191	1.	174	1.	158
30	9.	8	8.	11	9.	17	9.	10	9.	16
33 - 34		29		38		52		37		25
33-1, 33-2, 33-4		25		35		42		28		22
33-3	8.	1	6.	2	6.	2	6.	2	7.	2
34-1		3		1		4		3		–
34-2		–		–		4		4		1
37	7.	33	7.	23	8.	20	7.	33	8.	22
38	5.	67	4.	80	5.	56	5.	64	6.	47
42	10.	4	11.	5	11.	4	10.	6	12.	3
Ostatné choroby	11.	1	9.	7	11.	4	12.	1	11.	4
Iné poškodenia	x	9	x	9	x	9	x	2	x	6

Počet novopriznaných chorôb z povolania, profesionálnych otráv a iných poškodení zdravia pri práci podľa územia zdravotníckeho zariadenia

1/2

Číslo choroby	Slovenská republika			BL	TA	TC	NI	ZI	BC	PV	KI
	spolu	muži	ženy								
Úhrn	660	433	227	73	19	140	54	125	133	27	89
Spolu	654	429	225	73	19	140	54	123	132	27	86
1	4	4	–	2	–	–	–	–	2	–	–
1-1	4	4	–	2	–	–	–	–	2	–	–
2	1	–	1	–	–	1	–	–	–	–	–
2-2	1	–	1	–	–	1	–	–	–	–	–
3	1	1	–	–	–	–	–	1	–	–	–
3-2	1	1	–	–	–	–	–	1	–	–	–
9	2	1	1	–	–	–	–	1	–	1	–
9-2	2	1	1	–	–	–	–	1	–	1	–
10	17	17	–	17	–	–	–	–	–	–	–
12	1	1	–	1	–	–	–	–	–	–	–
12-3	1	1	–	1	–	–	–	–	–	–	–
14	5	4	1	4	–	–	–	1	–	–	–
14-2	1	–	1	–	–	–	–	1	–	–	–
14-4	4	4	–	4	–	–	–	–	–	–	–
16	4	4	–	–	–	2	–	1	–	1	–
18	32	23	9	1	–	1	29	1	–	–	–
22	79	36	43	18	16	4	3	24	6	–	8
22-1	3	–	3	–	–	–	–	3	–	–	–
22-2	6	6	–	–	–	–	1	2	1	–	2
22-4	3	–	3	–	–	–	1	1	–	–	1
22-6	10	7	3	–	1	–	–	5	1	–	3
22-7	6	6	–	4	–	–	–	2	–	–	–
22-8	7	1	6	1	3	1	1	–	–	–	1
22-9	2	1	1	1	1	–	–	–	–	–	–
22-10	4	2	2	2	2	–	–	–	–	–	–
22-11	13	3	10	5	2	1	–	2	3	–	–
22-14	2	–	2	1	1	–	–	–	–	–	–
22-15	5	1	4	3	–	–	–	2	–	–	–
22-16	1	1	–	1	–	–	–	–	–	–	–
22-17	15	6	9	–	5	1	–	7	1	–	1
22-19	1	1	–	–	1	–	–	–	–	–	–
22-20	1	1	–	–	–	1	–	–	–	–	–
23	6	6	–	–	–	–	–	1	3	–	2
24	55	9	46	11	–	10	4	10	1	9	10
26	57	28	29	2	1	12	13	12	12	–	5

Počet novopriznaných chorôb z povolania, profesionálnych otráv a iných poškodení zdravia pri práci podľa územia zdravotníckeho zariadenia

2/2

Číslo choroby	Slovenská republika			BL	TA	TC	NI	ZI	BC	PV	KI
	spolu	muži	ženy								
28	115	114	1	4	–	28	–	18	38	8	19
28-1	40	39	1	4	–	9	–	4	14	7	2
28-2	21	21	–	–	–	–	–	1	19	1	–
28-3	54	54	–	–	–	19	–	13	5	–	17
29	158	98	60	5	–	56	3	32	34	2	26
29-1	1	1	–	1	–	–	–	–	–	–	–
29-2	98	55	43	4	–	34	3	19	14	1	23
29-4	59	42	17	–	–	22	–	13	20	1	3
30	16	3	13	–	–	4	–	1	10	1	–
33	24	23	1	2	–	9	1	1	8	–	3
33-1	18	17	1	2	–	9	–	–	6	–	1
33-2	3	3	–	–	–	–	1	–	–	–	2
33-3	2	2	–	–	–	–	–	1	1	–	–
33-4	1	1	–	–	–	–	–	–	1	–	3
34	1	–	1	1	–	–	–	–	–	–	–
34-2	1	–	1	1	–	–	–	–	–	–	–
37	22	7	15	4	1	3	–	7	4	2	1
37-1	12	6	6	2	1	1	–	3	3	1	1
37-2	5	–	5	1	–	–	–	2	1	1	–
37-6	1	–	1	1	–	–	–	–	–	–	–
37-7	4	1	3	–	–	2	–	2	–	–	–
38	47	46	1	–	1	10	–	11	14	1	10
42-1	1	–	1	–	–	–	–	–	–	1	–
42-2	2	–	2	–	–	–	1	–	–	–	1
44	4	4	–	1	–	–	–	1	–	1	1
Iné poškodenia	6	4	2	–	–	–	–	2	1	–	3

Počet novopriznaných chorôb z povolania, profesionálnych otráv a iných poškodení zdravia pri práci podľa vekových skupín

1/2

Číslo choroby	Spolu	v tom veková skupina									
		do 19	20 - 24	25 - 29	30 - 34	35 - 39	40 - 44	45 - 49	50 - 54	55 - 59	nad 60
Úhrn	660	2	21	42	43	67	110	155	133	61	26
Spolu	654	2	21	40	42	67	110	154	132	61	25
1	4	-	-	-	-	1	-	1	2	-	-
1-1	4	-	-	-	-	1	-	1	2	-	-
2	1	-	-	-	-	-	-	-	1	-	-
2-2	1	-	-	-	-	-	-	-	1	-	-
3	1	-	-	-	-	-	-	-	1	-	-
3-2	1	-	-	-	-	-	-	-	1	-	-
9	2	-	-	-	-	1	1	-	-	-	-
9-2	2	-	-	-	-	1	1	-	-	-	-
10	17	-	-	-	1	1	1	5	7	1	1
12	1	-	-	-	-	-	-	-	-	1	-
12-3	1	-	-	-	-	-	-	-	-	1	-
14	5	-	2	1	-	-	1	-	1	-	-
14-2	1	-	-	-	-	-	1	-	-	-	-
14-4	4	-	2	1	-	-	-	-	1	-	-
16	4	-	-	-	-	-	1	1	1	1	-
18	32	-	1	6	7	3	1	7	3	4	-
22	79	1	10	15	9	5	15	13	8	1	2
22-1	3	-	-	-	-	1	-	2	-	-	-
22-2	6	-	-	1	-	1	3	1	-	-	-
22-4	3	-	1	-	-	-	-	1	1	-	-
22-6	10	-	1	1	-	-	4	-	3	1	-
22-7	6	-	2	1	-	-	2	1	-	-	-
22-8	7	1	-	-	2	2	-	2	-	-	-
22-9	2	-	-	1	1	-	-	-	-	-	-
22-10	4	-	1	2	1	-	-	-	-	-	-
22-11	13	-	-	2	1	1	2	4	3	-	-
22-14	2	-	1	-	1	-	-	-	-	-	-
22-15	5	-	1	2	1	-	-	-	-	-	1
22-16	1	-	1	-	-	-	-	-	-	-	-
22-17	15	-	1	5	2	-	4	2	1	-	-
22-19	1	-	-	-	-	-	-	-	-	-	1
22-20	1	-	1	-	-	-	-	-	-	-	-
23	6	-	-	-	-	-	-	-	1	-	5
24	55	-	6	4	4	9	3	13	15	1	-
26	57	1	1	6	4	11	9	11	11	3	-

Počet novopriznaných chorôb z povolania, profesionálnych otráv a iných poškodení zdravia pri práci podľa vekových skupín

2/2

Číslo choroby	Spolu	v tom veková skupina									
		do 19	20 - 24	25 - 29	30 - 34	35 - 39	40 - 44	45 - 49	50 - 54	55 - 59	nad 60
28	115	-	-	5	8	13	28	26	12	22	1
28-1	40	-	-	5	3	5	9	8	4	6	-
28-2	21	-	-	-	1	-	5	4	3	7	1
28-3	54	-	-	-	4	8	14	14	5	9	-
29	158	-	-	1	5	16	42	52	38	4	-
29-1	1	-	-	-	-	-	-	-	1	-	-
29-2	98	-	-	-	3	7	27	36	22	3	-
29-4	59	-	-	1	2	9	15	16	15	1	-
30	16	-	-	-	2	2	4	4	4	-	-
33	24	-	-	-	-	-	3	1	4	3	13
33-1	18	-	-	-	-	-	3	1	4	2	8
33-2	3	-	-	-	-	-	-	-	-	1	2
33-3	2	-	-	-	-	-	-	-	-	-	2
33-4	1	-	-	-	-	-	-	-	-	-	1
34	1	-	-	-	-	-	-	-	-	1	-
34-2	1	-	-	-	-	-	-	-	-	1	-
37	22	-	1	2	2	2	-	8	7	-	-
37-1	12	-	1	2	2	1	-	4	2	-	-
37-2	5	-	-	-	-	-	-	2	3	-	-
37-6	1	-	-	-	-	-	-	1	-	-	-
37-7	4	-	-	-	-	1	-	1	2	-	-
38	47	-	-	-	-	2	1	8	14	19	3
42-1	1	-	-	-	-	-	-	-	1	-	-
42-2	2	-	-	-	-	-	-	1	1	-	-
44	4	-	-	-	-	1	-	3	-	-	-
Iné poškodenia	6	-	-	2	1	-	-	1	1	-	1

Počet novopriznaných chorôb z povolania, profesionálnych otráv a iných poškodení zdravia pri práci podľa dĺžky expozície škodlivým faktorom

1/2

Číslo choroby	Spolu	v tom dĺžka expozície škodlivým faktorom (v rokoch)													
		do 1	1	2	3	4	5 - 9	10 - 14	15 - 19	20 - 24	25 - 29	30 - 34	35 - 39	40 a viac	neudaná
Úhrn	660	103	19	13	15	12	79	62	116	106	60	54	17	3	1
Spolu	654	102	19	13	15	11	77	61	115	106	60	54	17	3	1
1	4	2	-	-	-	-	-	-	-	2	-	-	-	-	-
1-1	4	2	-	-	-	-	-	-	-	2	-	-	-	-	-
2	1	1	-	-	-	-	-	-	-	-	-	-	-	-	-
2-2	1	1	-	-	-	-	-	-	-	-	-	-	-	-	-
3	1	-	-	-	-	-	-	-	-	-	1	-	-	-	-
3-2	1	-	-	-	-	-	-	-	-	-	1	-	-	-	-
9	2	1	-	-	-	-	-	-	1	-	-	-	-	-	-
9-2	2	1	-	-	-	-	-	-	1	-	-	-	-	-	-
10	17	-	-	-	-	1	2	1	2	6	3	1	1	-	-
12	1	1	-	-	-	-	-	-	-	-	-	-	-	-	-
12-3	1	1	-	-	-	-	-	-	-	-	-	-	-	-	-
14	5	3	-	-	1	-	1	-	-	-	-	-	-	-	-
14-2	1	-	-	-	-	-	1	-	-	-	-	-	-	-	-
14-4	4	3	-	-	1	-	-	-	-	-	-	-	-	-	-
16	4	-	-	1	-	-	-	-	-	-	2	-	1	-	-
18	32	30	-	-	-	-	-	2	-	-	-	-	-	-	-
22	79	27	11	5	5	2	15	2	3	5	3	1	-	-	-
22-1	3	1	1	-	-	1	-	-	-	-	-	-	-	-	-
22-2	6	1	-	-	-	-	1	-	-	2	2	-	-	-	-
22-4	3	2	-	-	-	-	1	-	-	-	-	-	-	-	-
22-6	10	2	2	-	2	-	1	-	1	1	-	1	-	-	-
22-7	6	1	-	1	-	1	2	-	-	-	1	-	-	-	-
22-8	7	3	-	-	1	-	2	-	1	-	-	-	-	-	-
22-9	2	-	-	1	-	-	1	-	-	-	-	-	-	-	-
22-10	4	3	-	-	-	-	1	-	-	-	-	-	-	-	-
22-11	13	5	3	1	1	-	1	-	-	2	-	-	-	-	-
22-14	2	-	1	-	-	-	-	1	-	-	-	-	-	-	-
22-15	5	1	1	-	1	-	1	1	-	-	-	-	-	-	-
22-16	1	-	1	-	-	-	-	-	-	-	-	-	-	-	-
22-17	15	7	2	1	-	-	4	-	1	-	-	-	-	-	-
22-19	1	1	-	-	-	-	-	-	-	-	-	-	-	-	-
22-20	1	-	-	1	-	-	-	-	-	-	-	-	-	-	-
23	6	-	-	-	-	-	2	-	3	1	-	-	-	-	-
24	55	17	3	-	3	1	5	5	6	4	7	3	-	-	1
26	57	19	2	1	3	3	12	2	4	4	4	3	-	-	-

Počet novopriznaných chorôb z povolania, profesionálnych otráv a iných poškodení zdravia pri práci podľa dĺžky expozície škodlivým faktorom

2/2

Číslo choroby	Spolu	v tom dĺžka expozície škodlivým faktorom (v rokoch)													
		do 1	1	2	3	4	5 - 9	10 - 14	15 - 19	20 - 24	25 - 29	30 - 34	35 - 39	40 a viac	neudaná
28	115	-	1	-	-	1	17	20	33	18	10	8	6	1	-
28-1	40	-	1	-	-	1	11	5	11	6	2	3	-	-	-
28-2	21	-	-	-	-	-	1	4	5	2	4	3	2	-	-
28-3	54	-	-	-	-	-	5	11	17	10	4	2	4	1	-
29	158	-	1	2	1	1	11	21	43	40	16	19	3	-	-
29-1	1	-	-	-	-	-	-	-	1	-	-	-	-	-	-
29-2	98	-	1	2	1	-	5	14	23	28	9	13	2	-	-
29-4	59	-	-	-	-	1	6	7	19	12	7	6	1	-	-
30	16	-	-	-	-	-	1	1	1	6	4	3	-	-	-
33	24	-	-	-	-	-	-	2	8	8	1	3	2	-	-
33-1	18	-	-	-	-	-	-	1	6	5	1	3	2	-	-
33-2	3	-	-	-	-	-	-	-	1	2	-	-	-	-	-
33-3	2	-	-	-	-	-	-	1	1	-	-	-	-	-	-
34	1	-	-	-	-	-	-	-	1	-	-	-	-	-	-
34-2	1	-	-	-	-	-	-	-	1	-	-	-	-	-	-
37	22	-	1	4	1	2	5	1	2	2	1	1	2	-	-
37-1	12	-	1	3	1	1	2	1	1	-	1	1	-	-	-
37-2	5	-	-	-	-	-	3	-	1	1	-	-	-	-	-
37-6	1	-	-	1	-	-	-	-	-	-	-	-	-	-	-
37-7	4	-	-	-	-	1	-	-	-	1	-	-	2	-	-
38	47	1	-	-	-	-	4	4	7	9	8	10	2	2	-
42-1	1	-	-	-	-	-	-	-	-	-	-	1	-	-	-
42-2	2	-	-	-	-	-	-	-	1	-	-	1	-	-	-
44	4	-	-	-	1	-	2	-	-	1	-	-	-	-	-
Iné poškodenia	6	1	-	-	-	1	2	1	1	-	-	-	-	-	-

Počet novopriznaných chorôb z povolania, profesionálnych otráv a iných poškodení zdravia pri práci podľa oddielov odvetvovej klasifikácie ekonomických činností

1/2

Číslo choroby	Spolu	v tom oddiel odvetvovej klasifikácie ekonomických činností																	
		A	B	C	D	E	F	G	H	I	J	K	L	M	N	O	P	Q	neu- daný
Úhrn	660	129	-	159	260	1	13	4	3	5	-	1	2	8	63	5	-	-	7
Spolu	654	128	-	158	256	1	13	4	3	5	-	1	2	8	63	5	-	-	7
1	4	-	-	-	3	-	-	-	-	1	-	-	-	-	-	-	-	-	-
1-1	4	-	-	-	3	-	-	-	-	1	-	-	-	-	-	-	-	-	-
2	1	-	-	-	1	-	-	-	-	-	-	-	-	-	-	-	-	-	-
2-2	1	-	-	-	1	-	-	-	-	-	-	-	-	-	-	-	-	-	-
3	1	-	-	-	1	-	-	-	-	-	-	-	-	-	-	-	-	-	-
3-2	1	-	-	-	1	-	-	-	-	-	-	-	-	-	-	-	-	-	-
9	2	-	-	-	1	-	1	-	-	-	-	-	-	-	-	-	-	-	-
9-2	2	-	-	-	1	-	1	-	-	-	-	-	-	-	-	-	-	-	-
10	17	-	-	-	17	-	-	-	-	-	-	-	-	-	-	-	-	-	-
12	1	-	-	-	1	-	-	-	-	-	-	-	-	-	-	-	-	-	-
12-3	1	-	-	-	1	-	-	-	-	-	-	-	-	-	-	-	-	-	-
14	5	-	-	-	4	-	-	1	-	-	-	-	-	-	-	-	-	-	-
14-2	1	-	-	-	-	-	-	1	-	-	-	-	-	-	-	-	-	-	-
14-4	4	-	-	-	4	-	-	-	-	-	-	-	-	-	-	-	-	-	-
16	4	-	-	-	3	-	1	-	-	-	-	-	-	-	-	-	-	-	-
18	32	1	-	-	30	-	-	-	-	-	-	1	-	-	-	-	-	-	-
22	79	3	-	1	45	-	4	1	3	-	-	-	-	3	13	5	-	-	1
22-1	3	-	-	-	2	-	-	-	-	-	-	-	-	-	1	-	-	-	-
22-2	6	-	-	-	2	-	3	-	-	-	-	-	-	1	-	-	-	-	-
22-4	3	-	-	-	1	-	-	-	2	-	-	-	-	-	-	-	-	-	-
22-6	10	-	-	-	10	-	-	-	-	-	-	-	-	-	-	-	-	-	-
22-7	6	-	-	-	5	-	1	-	-	-	-	-	-	-	-	-	-	-	-
22-8	7	-	-	-	5	-	-	1	-	-	-	-	-	-	1	-	-	-	-
22-9	2	-	-	-	1	-	-	-	-	-	-	-	-	-	1	-	-	-	-
22-10	4	-	-	-	3	-	-	-	-	-	-	-	-	-	-	1	-	-	-
22-11	13	1	-	-	2	-	-	-	1	-	-	-	-	2	3	3	-	-	1
22-14	2	-	-	-	-	-	-	-	-	-	-	-	-	-	1	1	-	-	-
22-15	5	-	-	-	-	-	-	-	-	-	-	-	-	-	5	-	-	-	-
22-16	1	1	-	-	-	-	-	-	-	-	-	-	-	-	-	-	-	-	-
22-17	15	-	-	1	13	-	-	-	-	-	-	-	-	-	1	-	-	-	-
22-19	1	1	-	-	-	-	-	-	-	-	-	-	-	-	-	-	-	-	-
22-20	1	-	-	-	1	-	-	-	-	-	-	-	-	-	-	-	-	-	-
23	6	-	-	6	-	-	-	-	-	-	-	-	-	-	-	-	-	-	-
24	55	2	-	-	2	-	-	-	-	-	-	-	2	1	47	-	-	-	1
26	57	47	-	-	1	-	-	2	-	-	-	-	-	1	1	-	-	-	5

Počet novopriznaných chorôb z povolania, profesionálnych otráv a iných poškodení zdravia pri práci podľa pohlavia, sídla organizácie, v ktorej choroba z povolania vznikla a vekových skupín

Územie	Pohlavie	Spolu	v tom veková skupina									
			do 19	20 - 24	25 - 29	30 - 34	35 - 39	40 - 44	45 - 49	50 - 54	55 - 59	nad 60
Úhrn	spolu	660	2	21	42	43	67	110	155	133	61	26
	muži	433	1	11	28	26	40	78	90	76	58	25
	ženy	227	1	10	14	17	27	32	65	57	3	1
Spolu	spolu	654	2	21	40	42	67	110	154	132	61	25
	muži	429	1	11	26	26	40	78	90	75	58	24
	ženy	225	1	10	14	16	27	32	64	57	3	1
Bratislavský kraj	spolu	60	1	11	6	2	6	3	11	14	4	2
	muži	35	–	5	3	2	3	3	7	9	2	1
	ženy	25	1	6	3	–	3	–	4	5	2	1
Trnavský kraj	spolu	33	–	–	4	6	2	4	9	7	–	1
	muži	25	–	–	4	3	2	3	7	5	–	1
	ženy	8	–	–	–	3	–	1	2	2	–	–
Trenčiansky kraj	spolu	168	1	1	4	9	22	47	35	29	13	7
	muži	121	1	1	3	6	15	41	23	11	13	7
	ženy	47	–	–	1	3	7	6	12	18	–	–
Nitriansky kraj	spolu	55	–	2	7	9	5	5	13	9	4	1
	muži	30	–	1	5	5	3	2	6	3	4	1
	ženy	25	–	1	2	4	2	3	7	6	–	–
Žilinský kraj	spolu	92	–	2	4	6	8	14	25	19	11	3
	muži	47	–	1	2	1	2	6	9	13	10	3
	ženy	45	–	1	2	5	6	8	16	6	1	–
Banskobystrický kraj	spolu	144	–	2	7	6	15	23	36	30	18	7
	muži	107	–	1	4	5	11	14	24	23	18	7
	ženy	37	–	1	3	1	4	9	12	7	–	–
Prešovský kraj	spolu	32	–	1	4	1	3	3	6	10	4	–
	muži	14	–	–	2	1	1	1	2	3	4	–
	ženy	18	–	1	2	–	2	2	4	7	–	–
Košický kraj	spolu	70	–	2	4	3	6	11	19	14	7	4
	muži	50	–	2	3	3	3	8	12	8	7	4
	ženy	20	–	–	1	–	3	3	7	6	–	–
Neudané	spolu	–	–	–	–	–	–	–	–	–	–	–
	muži	–	–	–	–	–	–	–	–	–	–	–
	ženy	–	–	–	–	–	–	–	–	–	–	–
Iné poškodenia	spolu	6	–	–	2	1	–	–	1	1	–	1
	muži	4	–	–	2	–	–	–	–	1	–	1
	ženy	2	–	–	–	1	–	–	1	–	–	–

Počet hlásených chorôb z povolania, profesionálnych otráv a iných poškodení zdravia pri práci podľa profesií a pohlavia

1/4

Číslo	Profesia	Spolu	Muži	Ženy
Úhrn¹⁾		795	546	249
Spolu		654	429	225
1	Zákodarcovia, vedúci a riadiaci pracovníci	1	1	–
1221	Vedúci pracovníci v poľnohospodárstve, lesníctve, rybárstve a poľovníctve	1	1	–
2	Vedeckí a odborní duševní pracovníci	13	6	7
2212	Farmakológovia, anatómovia, biochemici, fyziológovia, patológovia a odborníci v príbuzných odboroch	1	1	–
2221	Lekári, ordinári (okrem zubných lekárov)	6	3	3
2223	Veterinárni lekári	1	1	–
2331	Učitelia na základných školách	3	–	3
2332	Učitelia v predškolskej výchove	1	–	1
2342	Učitelia odborných predmetov na špeciálnych školách	1	1	–
3	Technickí, zdravotníckí, pedagogickí pracovníci a pracovníci v príbuzných odboroch	55	8	47
3116	Chemickí technici	1	–	1
3211	Technici a laboranti v oblasti biológie a v príbuzných odboroch (vrátane zdravotníckych laborantov)	6	–	6
3212	Technici v agronómii, lesníctve a poľnohospodárstve	3	3	–
3229	Ostatní strední zdravotníckí pracovníci inde neuvedení	4	–	4
3231	Ošetrovatelia a všeobecné zdravotné sestry	28	2	26
3233	Sestry zabezpečujúce starostlivosť o dieťa	6	–	6
3235	Sestry zabezpečujúce intenzívnu starostlivosť	4	–	4
3341	Inštruktori a majstri odbornej výchovy	1	1	–
3449	Ostatní colní a daňoví pracovníci v príbuzných odboroch inde neuvedení	1	1	–
3452	Výšetrovatelia	1	1	–
4	Nižší administratívni pracovníci (úradníci)	1	1	–
4190	Ostatní nižší úradníci inde neuvedení	1	1	–
5	Prevádzkoví pracovníci v službách a v obchode	16	8	8
5122	Kuchári	1	–	1
5123	Čašníci, servírky	1	–	1
5132	Opatrovníci a pomocní ošetrovatelia v zariadeniach sociálnej starostlivosti v nemocniciach a podobných inštitúciách	4	1	3
5142	Kozmetici, maskéri	1	–	1
5161	Hasiči, požiarnici	5	5	–
5162	Pracovníci bezpečnostných orgánov	1	1	–
5169	Ostatní pracovníci ochrany a strážnej služby inde neuvedení (telesní strážcovia, plavčíci, polesní a podobne)	1	1	–
5211	Predavači v obchodoch	1	–	1

Počet hlásených chorôb z povolania, profesionálnych otráv a iných poškodení zdravia pri práci podľa profesií a pohlavia

2/4

Číslo	Profesia	Spolu	Muži	Ženy
6	Kvalifikovaní robotníci v poľnohospodárstve, lesníctve a v príbuzných odboroch	88	48	40
6111	Pestovatelia poľných plodín	2	2	–
6121	Chovatelia hospodárskych zvierat (okrem hydiny a včiel)	41	11	30
6129	Ostatní chovatelia, ošetrovatelia zvierat inde neuvedení	9	3	6
6141	Robotníci na pestovanie a ošetrovanie lesa	6	2	4
6142	Robotníci na ťažbu dreva (okrem obsluhy pojazdných zariadení)	30	30	–
7	Remeselníci a kvalifikovaní výrobcovia, spracovatelia, opravári (okrem obsluhy strojov a zariadení)	285	228	57
7111	Baníci, lámači v uhoľných baniach	92	92	–
7112	Baníci, lámači v rudných baniach	38	38	–
7113	Baníci na ťažbu nerudných surovín a kameňolámači	2	2	–
7114	Strelmajstri	1	1	–
7115	Robotníci na opracúvanie kameňa (vrátane opracovania žuly, mramoru a podobne)	2	2	–
7121	Murári, kamenári, omietkári	13	13	–
7122	Betonári, robotníci špecializovaní na kladenie betónových povrchov a terazza	2	2	–
7123	Tesári a stolári	2	2	–
7126	Asfáltéri, dláždiči	2	2	–
7129	Ostatní stavební robotníci v hlavnej stavebnej výrobe a pracovníci v príbuzných odboroch inde neuvedení	1	1	–
7136	Inštalatéri, potrubári, stavební zámočníci, klampieri	2	2	–
7137	Stavební a prevádzkoví elektrikári	1	1	–
7139	Ostatní robotníci zabezpečujúci dokončovacie stavebné práce a robotníci v príbuzných odboroch inde neuvedení	1	1	–
7141	Maliari a tapetári	2	2	–
7211	Formovači a jadrári	2	1	1
7212	Zvárači, rezači plameňom a spájkovači	3	3	–
7223	Kováči, obsluha kovacích lisov, obsluha bucharov	4	4	–
7224	Nástrojári, kovomodelári, kovorobotníci, zámočníci	19	17	2
7226	Nastavovači a obsluha obrábacích strojov	4	2	2
7227	Brusiči, leštiči a ostriči nástrojov	18	12	6
7228	Kovolejáři, cizeléri	1	1	–
7239	Ostatní mechanici a opravári strojov a zariadení (okrem elektro) inde neuvedení	5	3	2
7241	Elektromechanici, opravári a nastavovači rôznych typov elektrických zariadení, prístrojov, motorov, generátorov a podobných zariadení	1	–	1
7321	Výrobcovia hrnčiarskeho, porcelánového tovaru, žiaruvzdorných výrobkov, brúsnych kotúčov vrátane výroby tehál, obkladačiek a podobných výrobkov (ručná výroba)	1	–	1
7322	Robotníci pri výrobe skla, sklári vrátane brusičov a leštičov a odlievačov sklenených šošoviek	30	12	18
7342	Stereotypéry a galvanotypéry	1	1	–
7411	Spracovatelia mäsa a rýb vrátane údenárov a konzervovačov mäsa a rýb	6	4	2

Počet hlásených chorôb z povolania, profesionálnych otráv a iných poškodení zdravia pri práci podľa profesií a pohlavia

3/4

Číslo	Profesia	Spolu	Muži	Ženy
7412	Spracovatelia pekárskych a cukrárskych výrobkov (napríklad pekári, múčnikári, cukrári, cukrovinkári)	8	5	3
7419	Ostatní spracovatelia – výrobcovia potravinárskych výrobkov inde neuvedení	2	–	2
7421	Impregnátori a úpravári dreva	2	–	2
7422	Umeleckí stolári, rezbári a výrobcovia výrobkov z dreva vrátane opravárov (pomocou jednoduchých nástrojov)	1	1	–
7423	Nastavovači a nastavovači – obsluhovači drevoobrábacích strojov	2	1	1
7431	Kvalifikovaní robotníci pripravujúci prírodné vlákna na ďalšie spracovanie (napríklad vlnu, bavlnu, ľan, konope a podobne)	1	–	1
7432	Pradiari, ruční tkáči, pletári a iní výrobcovia ručne vyrábaných tkanín	2	–	2
7433	Dámski a pánski krajčíri a klobučníci vrátane opravárov odevov a výrobcov scénických kostýmov a krojov	4	–	4
7435	Modelári a strihači textilu, kože a podobných materiálov (vrátane modelárov a strihačov klobúkov, rukavíc a čiapok)	1	–	1
7436	Krajčírky, vyšivači a pracovníci v príbuzných odboroch (vrátane šitia technickej konfekcie a výroby dáždnikov)	1	–	1
7437	Čalúnnici a pracovníci v príbuzných odboroch (vrátane autočalúnnikov a výrobcov matracov)	1	–	1
7439	Ostatní robotníci pri výrobe textilu, odevov a výrobkov z kože, kožušín a podobných materiálov inde neuvedení	3	–	3
7442	Obuvníci vrátane opravárov obuvi (okrem strojových obuvníkov)	1	–	1
8	Obsluha strojov a zariadení	158	118	40
8111	Obsluha banského zariadenia a raziacich štítov	10	10	–
8112	Obsluha zariadení na úpravu rudných a nerudných surovín	3	3	–
8121	Obsluha zariadení pri hutníckej výrobe kovov (obsluha pecí a konvertorov)	2	2	–
8122	Obsluha zariadení v zlievárenstve (taviči, zlievači)	5	4	1
8123	Obsluha zariadení na tvárnenie kovov vo valcoviach	1	1	–
8124	Obsluha zariadení na tepelné spracovanie kovov	1	1	–
8139	Ostatná obsluha zariadení na výrobu skla a keramiky a obsluha v príbuzných odboroch inde neuvedených (napríklad pri príprave hlíny, glazúr a podobne)	11	7	4
8141	Obsluha píly a iného zariadenia na spracovanie dreva	13	13	–
8149	Ostatná obsluha zariadení na spracovanie dreva v papierňach inde neuvedená	4	1	3
8153	Obsluha filtrov a triedičov (vrátane obsluhy výparníkov, podtlakových nádob a podobne)	4	3	1
8159	Obsluha ostatných zariadení v chemickej výrobe inde neuvedená	25	18	7
8163	Obsluha zariadení pri úprave, čistení a rozvoze vody a obsluha zariadení v príbuzných odboroch	2	2	–
8211	Obsluha automatických alebo poloautomatických obrábacích strojov (okrem nastavovačov – skupina 722)	1	1	–
8219	Obsluha strojov na výrobu výrobkov z iných materiálov (napríklad z kameňa)	1	1	–
8224	Obsluha strojov pri konečnej úprave a nanášaní ochranných povlakov na kovové predmety (vrátane galvanizovania a elektrolytického pokovovania)	2	2	–
8226	Obsluha strojov na výrobu linolea alebo iných krytín z plastov	1	–	1
8229	Obsluha ostatných strojov na výrobu chemických výrobkov inde neuvedená (napríklad detergentov, sviečok, zápalek a pod.)	2	–	2

Počet hlásených chorôb z povolania, profesionálnych otráv a iných poškodení zdravia pri práci podľa profesií a pohlavia

4/4

Číslo	Profesia	Spolu	Muži	Ženy
8232	Obsluha strojov na výrobu výrobkov z plastov (vrátane laminovania plastov)	6	5	1
8240	Obsluha automatických alebo polobautomatických drevoobrábacích strojov (okrem nastavovačov)	2	–	2
8261	Obsluha strojov na úpravu vlákien, dopriadanie a navíjanie priadze a nití	10	10	–
8263	Obsluha šijacích a vyšívacích strojov	2	–	2
8265	Obsluha strojov na úpravu kožušín a kože	1	–	1
8266	Obsluha strojov na výrobu a dokončovacie úpravy obuvi	1	–	1
8269	Obsluha ostatných strojov na výrobu textilných, kožušinových a kožených výrobkov inde neuvedená	1	–	1
8274	Obsluha strojov na spracovanie obilnín, výrobu pečiva, čokolády a cukrovínok	1	1	–
8281	Montážni robotníci montujúci mechanické zariadenia	4	3	1
8282	Montážni robotníci montujúci elektrické zariadenia	6	–	6
8285	Montážni robotníci montujúci výrobky z dreva a podobných materiálov	1	1	–
8287	Montážni robotníci montujúci výrobky z kombinovaných materiálov	2	–	2
8290	Obsluha iných strojov a ostatní montážni robotníci inde neuvedení	2	1	1
8311	Strojvodcovia	2	2	–
8312	Vodiči koľajových motorových vozíkov a drezín	1	1	–
8321	Vodiči osobných a malých dodávkových automobilov, taxikári	1	1	–
8322	Vodiči sanitných vozidiel a vozidiel rýchlej zdravotníckej pomoci	1	–	1
8324	Vodiči nákladných automobilov a ťahačov	3	3	–
8325	Vodiči pásových vozidiel	1	1	–
8326	Vodiči špeciálnych vozidiel	2	2	–
8331	Obsluha poľnohospodárskych a lesných strojov	10	10	–
8332	Obsluha zemných a príbuzných strojov	7	7	–
8333	Obsluha žeriavov, zdvíhacích a podobných manipulačných zariadení (vrátane lyžiarskych vlekov, zariadení na sklápanie a dvíhanie mostov)	3	1	2
9	Pomocní a nekvalifikovaní pracovníci	37	11	26
9132	Pomocníci a upratovači v kanceláriách, hoteloch, nemocniciach a iných zariadeniach	10	–	10
9134	Sanitári	1	–	1
9211	Pomocní a nekvalifikovaní robotníci v poľnohospodárstve	8	3	5
9212	Pomocní a nekvalifikovaní robotníci v lesníctve	6	2	4
9311	Pomocní a nekvalifikovaní robotníci v baniach, lomoch a v príbuzných odboroch	2	2	–
9313	Pomocní a nekvalifikovaní robotníci na stavbách budov	1	1	–
9321	Pomocní a nekvalifikovaní montážni a manipulační robotníci	7	3	4
9322	Ruční baliči a vrecovači	1	–	1
9339	Ostatní pomocní a nekvalifikovaní pracovníci v doprave, skladoch, spojoch a podobne inde neuvedení	1	–	1
Iné poškodenia		6	4	2

¹⁾ V položke „úhrn“ sú započítané počty chorých z povolania, ohrozenia chorobou z povolania, profesionálnej otravy a iných poškodení zdravia pri práci

Počet novopriznaných chorôb z povolania, profesionálnych otráv a iných poškodení zdravia pri práci podľa hlavných tried klasifikácie zamestnaní a pohlavia

Číslo choroby	Choroby z povolania, profesionálne otravy a iné poškodenia zdravia pri práci	Vedeckí a odborní duševní pracovníci		
		spolu	muži	ženy
Spolu		13	6	7
22	Kožné ochorenia z účinku škodlivín, ktoré sú v príčinnej súvislosti s výkonom zamestnania, v ktorom bolo nevyhnutné vylúčiť styk so škodlivinou	2	2	–
22-2	Profesionálne dermatózy z cementu	1	1	–
22-11	Profesionálne dermatózy z gumy a gumárenských chemikálií	1	1	–
24	Ochorenia na prenosné a parazitárne choroby	7	3	4
26	Choroby prenosné zo zvierat na ľudí priamo alebo prostredníctvom prenášačov	1	1	–
42-1	Ťažká hyperkinetická dysfónia, uzlíky na hlasivkách alebo ťažká nedovieravosť hlasiviek, ktoré sú trvalé a znemožňujú výkon povolania kladúceho zvýšené nároky na hlas	1	–	1
42-2	Ťažká fonasténia	2	–	2

Počet novopriznaných chorôb z povolania, profesionálnych otráv a iných poškodení zdravia pri práci podľa hlavných tried klasifikácie zamestnaní a pohlavia

Číslo choroby	Choroby z povolania, profesionálne otravy a iné poškodenia zdravia pri práci	Technickí, zdravotníckí, pedagogickí pracovníci a pracovníci v príbuzných odboroch		
		spolu	muži	ženy
Spolu		55	8	47
18	Ochorenia z bojových látok	1	–	1
22	Kožné ochorenia z účinku škodlivín, ktoré sú v príčinnej súvislosti s výkonom zamestnania, v ktorom bolo nevyhnutné vylúčiť styk so škodlivinou	6	1	5
22-9	Profesionálne dermatózy z kovov a metaloidov a ich zlúčenín	1	–	1
22-14	Profesionálne dermatózy z liečiv	1	–	1
22-15	Profesionálne dermatózy z dezinfekčných prostriedkov	4	1	3
24	Ochorenia na prenosné a parazitárne choroby	42	3	39
26	Choroby prenosné zo zvierat na ľudí buď priamo alebo prostredníctvom prenášačov	4	4	–
29	Ochorenia kostí, kĺbov, šliach a nervov končatín z dlhodobého, nadmerného, jednostranného zaťaženia	1	–	1
29-4	Obrna nervov (vrátane laktového) z trvalého miestneho tlaku	1	–	1
37	Asthma bronchiale	1	–	1
37-6	Asthma bronchiale - precitlivosť na dezinfekčné prostriedky	1	–	1

Počet novopriznaných chorôb z povolania, profesionálnych otráv a iných poškodení zdravia pri práci podľa hlavných tried klasifikácie zamestnaní a pohlavia

Číslo choroby	Choroby z povolania, profesionálne otravy a iné poškodenia zdravia pri práci	Nižší administratívni pracovníci (úradníci)		
		spolu	muži	ženy
Spolu		1	1	–
10	Ochorenia zo sírouhlika	1	1	–

Počet novopriznaných chorôb z povolania, profesionálnych otráv a iných poškodení zdravia pri práci podľa hlavných tried klasifikácie zamestnaní a pohlavia

Číslo choroby	Choroby z povolania, profesionálne otravy a iné poškodenia zdravia pri práci	Prevádzkoví pracovníci v službách a v obchode		
		spolu	muži	ženy
Spolu		16	8	8
18	Ochorenia z bojových látok	6	6	–
22	Kožné ochorenia z účinku škodlivín, ktoré sú v príčinnej súvislosti s výkonom zamestnania, v ktorom bolo nevyhnutné vylúčiť styk so škodlivinou	5	–	5
22-4	Profesionálne dermatózy z čistiacich prostriedkov	2	–	2
22-8	Profesionálne dermatózy z niklu a jeho zliatin	1	–	1
22-11	Profesionálne dermatózy z gumy a gumárenských chemikálií	1	–	1
22-14	Profesionálne dermatózy z liečiv	1	–	1
24	Ochorenia na prenosné a parazitárne choroby	3	1	2
37	Asthma bronchiale	1	–	1
37-1	Asthma bronchiale - precitlivosť na múku, mlynský prach	1	–	1
44	Vonkajšie alergické alveolitídy a ich následky spôsobené vdychovaním organických prachov typu farmárske pľúca	1	1	–

Počet novopriznaných chorôb z povolania, profesionálnych otráv a iných poškodení zdravia pri práci podľa hlavných tried klasifikácie zamestnaní a pohlavia

Číslo choroby	Choroby z povolania, profesionálne otravy a iné poškodenia zdravia pri práci	Kvalifikovaní robotníci v poľnohospodárstve, lesníctve a v príbuzných odboroch		
		spolu	muži	ženy
Úhrn		89	48	41
Spolu		88	48	40
18	Ochorenia z bojových látok	1	–	1
22	Kožné ochorenia z účinku škodlivín, ktoré sú v príčinnej súvislosti s výkonom zamestnania, v ktorom bolo nevyhnutné vylúčiť styk so škodlivinou	2	2	–
22-11	Profesionálne dermatózy z gúmy a gumárenských chemikálií	1	1	–
22-16	Profesionálne dermatózy z pesticídnych látok a agrochemikálií	1	1	–
24	Ochorenia na prenosné a parazitárne choroby	1	–	1
26	Choroby prenosné zo zvierat na ľudí buď priamo alebo prostredníctvom prenášačov	34	14	20
28	Ochorenia kostí, kĺbov, šliach, ciev a nervov končatín spôsobené pri práci s vibrujúcimi nástrojmi a zariadeniami	21	21	–
28-1	Poškodenie z vibrácií prevažne ciev a nervov	7	7	–
28-2	Poškodenia z vibrácií zhybov, kostí, šliach a svalov	3	3	–
28-3	Iné poškodenia z vibrácií a kombinované poškodenia z vibrácií	11	11	–
29	Ochorenia kostí, kĺbov, šliach a nervov končatín z dlhodobého, nadmerného, je jednostranného zaťaženia	18	5	13
29-2	Choroby šliach, šľachových pošiev a svalových úponov z nadmerného preťaženia	12	4	8
29-4	Obma nervov (vrátane lakt'ového) z trvalého miestneho tlaku	6	1	5
37	Asthma bronchiale	5	–	5
37-2	Asthma bronchiale – precitlivosť na slamu, seno	5	–	5
38	Porucha sluchu spôsobená hlukom	3	3	–
44	Vonkajšie alergické alveolitídy a ich následky spôsobené vdychovaním organických prachov typu farmárske pľúca	3	3	–
Iné poškodenia		1	–	1

Počet novopriznaných chorôb z povolania, profesionálnych otráv a iných poškodení zdravia pri práci podľa hlavných tried klasifikácie zamestnaní a pohlavia

1/2

Číslo choroby	Choroby z povolania, profesionálne otravy a iné poškodenia zdravia pri práci	Remeselníci a kvalifikovaní výrobcovia, spracovatelia, opravári (okrem obsluhy strojov a zariadení)		
		spolu	muži	ženy
Úhrn		288	230	58
Spolu		285	228	57
1	Ochorenia z olova a jeho zliatin a zlúčenín	4	4	–
1-1	Otravy olovom a jeho anorganickými zlúčeninami a zliatinami	4	4	–
9	Ochorenia z chrómu a jeho zlúčenín	1	1	–
9-2	Ostatné ochorenia z chrómu	1	1	–
10	Ochorenia zo sírouhlika	5	5	–
12	Ochorenia z oxidu uhoľnatého	1	1	–
12-3	Otravy odstrelovými splodínami	1	1	–
14	Ochorenia z benzénu a jeho homológov	4	3	1
14-2	Akútne a chronické otravy toluénom	1	–	1
14-4	Akútne a chronické otravy homológmi benzénu	3	3	–
16	Ochorenia z halogénových uhľovodíkov	1	1	–
18	Ochorenia z bojových látok	1	1	–
22	Kožné ochorenia z účinku škodlivín, ktoré sú v príčinnej súvislosti s výkonom zamestnania, v ktorom bolo nevyhnutné vylúčiť styk so škodlivinou	27	15	12
22-1	Profesionálne dermatózy z alkálií	2	–	2
22-2	Profesionálne dermatózy z cementu	5	5	–
22-6	Profesionálne dermatózy z ropných výrobkov (minerálne oleje)	7	5	2
22-7	Profesionálne dermatózy z chrómu a jeho zlúčenín	2	2	–
22-8	Profesionálne dermatózy z niklu a jeho zliatin	1	–	1
22-10	Profesionálne dermatózy z plastov	2	–	2
22-11	Profesionálne dermatózy z gumy a gumárenských chemikálií	2	1	1
22-17	Profesionálne dermatózy z ostatných chemikálií (organických a anorganických)	5	1	4
22-20	Profesionálne dermatózy z fyzikálnych faktorov (okrem ionizačného žiarenia)	1	1	–
23	Ochorenia na rakovinu pľúc z rádioaktívnych látok	5	5	–
24	Ochorenia na prenosné a parazitárne choroby	1	1	–
26	Choroby prenosné zo zvierat na ľudí buď priamo alebo prostredníctvom prenášačov	4	3	1
28	Ochorenia kostí, kĺbov, šliach, ciev a nervov končatín spôsobené pri práci s vibrujúcimi nástrojmi a zariadeniami	67	66	1
28-1	Poškodenia z vibrácií prevažne ciev a nervov	24	23	1
28-2	Poškodenia z vibrácií zhybov, kostí, šliach a svalov	6	6	–
28-3	Iné poškodenia z vibrácií a kombinované poškodenia z vibrácií	37	37	–
29	Ochorenia kostí, kĺbov, šliach a nervov končatín z dlhodobého, nadmerného, jednosmerného zaťaženia	93	69	24
29-1	Choroby mazových včakov zo stále trvajúceho lokálneho tlaku	1	1	–
29-2	Choroby šliach, šľachových pošiev a svalových úponov z nadmerného preťaženia	57	40	17
29-4	Obrna nervov (vrátane laktového) z trvalého miestneho tlaku	35	28	7

Počet novopriznaných chorôb z povolania, profesionálnych otráv a iných poškodení zdravia pri práci podľa hlavných tried klasifikácie zamestnaní a pohlavia

2/2

Číslo choroby	Choroby z povolania, profesionálne otravy a iné poškodenia zdravia pri práci	Remeselníci a kvalifikovaní výrobcovia, spracovatelia, opravári (okrem obsluhy strojov a zariadení)		
		spolu	muži	ženy
30	Choroby laktového nervu z mechanických vplyvov	15	3	12
33	Ochorenia na zaprášenie pľúc prachom obsahujúcim oxid kremičitý (silikóza, silikotuberkulóza) vrátane banickej pneumokoniózy	20	20	–
33-1	Silikóza jednoduchá	16	16	–
33-2	Silikóza komplikovaná	2	2	–
33-3	Silikotuberkulóza	1	1	–
33-4	Banickej pneumokoniózy	1	1	–
37	Asthma bronchiale	11	6	5
37-1	Asthma bronchiale – precitlivosť na múku, mlynský prach	9	5	4
37-7	Ostatné príčiny vzniku asthmy bronchiale	2	1	1
38	Porucha sluchu spôsobená hlukom	25	24	1
Iné poškodenia		3	2	1

Počet novopriznaných chorôb z povolania, profesionálnych otráv a iných poškodení zdravia pri práci podľa hlavných tried klasifikácie zamestnaní a pohlavia

1/2

Číslo choroby	Choroby z povolania, profesionálne otravy a iné poškodenia zdravia pri práci	Obsluha strojov a zariadení		
		spolu	muži	ženy
Úhrn		160	120	40
Spolu		158	118	40
3	Ochorenia z fluóru a jeho zlúčenín	1	1	–
3-2	Fluoróza	1	1	–
9	Ochorenia z chrómu a jeho zlúčenín	1	–	1
9-2	Ostatné poškodenia z chrómu	1	–	1
10	Ochorenia zo sírouhlika	11	11	–
14	Ochorenia z benzénu a jeho homológov	1	1	–
14-4	Akútne a chronické otravy homológmi benzénu	1	1	–
16	Ochorenia z halogénových uhľovodíkov	3	3	–
18	Ochorenia z bojových látok	23	16	7

Počet novopriznaných chorôb z povolania, profesionálnych otráv a iných poškodení zdravia pri práci podľa hlavných tried klasifikácie zamestnaní a pohlavia

2/2

Číslo choroby	Choroby z povolania, profesionálne otravy a iné poškodenia zdravia pri práci	Obsluha strojov a zariadení		
		spolu	muži	ženy
22	Kožné ochorenia z účinku škodlivín, ktoré sú v príčinnej súvislosti s výkonom zamestnania, v ktorom bolo nevyhnutné vylúčiť styk so škodlivinou	23	14	9
22-4	Profesionálne dermatózy z čistiacich prostriedkov	1	–	1
22-6	Profesionálne dermatózy z ropných výrobkov (minerálne oleje)	3	2	1
22-7	Profesionálne dermatózy z chrómu a jeho zlúčenín	3	3	–
22-8	Profesionálne dermatózy z niklu a jeho zliatin	4	1	3
22-9	Profesionálne dermatózy z kovov a metaloidov a ich zlúčenín	1	1	–
22-10	Profesionálne dermatózy z plastov	2	2	–
22-11	Profesionálne dermatózy z gumených a gumárenských chemikálií	1	–	1
22-17	Profesionálne dermatózy z ostatných chemikálií (organických a anorganických)	8	5	3
23	Ochorenia na rakovinu pľúc z rádioaktívnych látok	1	1	–
26	Choroby prenosné zo zvierat na ľudí buď priamo alebo prostredníctvom prenášačov	3	3	–
28	Ochorenia kostí, kĺbov, šliach, ciev a nervov končatín spôsobené pri práci s vibrujúcimi nástrojmi a zariadeniami	26	26	–
28-1	Poškodenia z vibrácií prevažne ciev a nervov	9	9	–
28-2	Poškodenia z vibrácií zhybov, kostí, šliach a svalov	11	11	–
28-3	Iné poškodenia z vibrácií a kombinované poškodenia z vibrácií	6	6	–
29	Ochorenia kostí, kĺbov, šliach a nervov končatín z dlhodobého, nadmerného, jednosmerného zaťaženia	42	24	18
29-2	Choroby šliach, šľachových pošiev a svalových úponov z nadmerného preťaženia	26	11	15
29-4	Obrna nervov (vrátane laktového) z trvalého miestneho tlaku	16	13	3
30	Ochorenia laktového nervu z mechanických vplyvov	1	–	1
33	Ochorenia na zaprášenie pľúc prachom obsahujúcim oxid kremičitý (silikóza, silikotuberkulóza) vrátane banickej pneumokoniózy	3	2	1
33-1	Silikóza jednoduchá	1	–	1
33-2	Silikóza komplikovaná	1	1	–
33-3	Silikotuberkulóza	1	1	–
34	Ochorenia na zaprášenie pľúc azbestovým prachom (azbestóza)	1	–	1
34-2	Azbestóza s rakovinou pľúc	1	–	1
37	Asthma bronchiale	3	1	2
37-1	Asthma bronchiale - precitlivosť na múku, mlynský prach	1	1	–
37-7	Ostatné príčiny vzniku asthmy bronchiale	2	–	2
38	Porucha sluchu spôsobená hlukom	15	15	–
Iné poškodenia		2	2	–

Počet novopriznaných chorôb z povolania, profesionálnych otráv a iných poškodení zdravia pri práci podľa hlavných tried klasifikácie zamestnaní a pohlavia

Číslo choroby	Choroby z povolania, profesionálne otravy a iné poškodenia zdravia pri práci	Obsluha strojov a zariadení		
		spolu	muži	ženy
Spolu		37	11	26
2	Ochorenia z fosforu a jeho zlúčenín	1	–	1
2-2	Otravy organickými zlúčeninami fosforu	1	–	1
22	Kožné ochorenia z účinku škodlivín, ktoré sú v príčinnej súvislosti s výkonom zamestnania, v ktorom bolo nevyhnutné vylúčiť styk so škodlivinou	14	2	12
22-1	Profesionálne dermatózy z alkálií	1	–	1
22-7	Profesionálne dermatózy z chrómu a jeho zlúčenín	1	1	–
22-8	Profesionálne dermatózy z niklu a jeho zliatin	1	–	1
22-11	Profesionálne dermatózy z gúmy a gumárenských chemikálií	7	–	7
22-15	Profesionálne dermatózy z dezinfekčných prostriedkov	1	–	1
22-17	Profesionálne dermatózy z ostatných chemikálií (organických a anorganických)	2	–	2
22-19	Profesionálne dermatózy z iných biologických faktorov	1	1	–
24	Ochorenia na prenosné a parazitárne choroby	1	1	–
26	Choroby prenosné zo zvierat na ľudí buď priamo alebo prostredníctvom prenášačov	10	2	8
28	Ochorenia kostí, kĺbov, šliach, ciev a nervov končatín spôsobené pri práci s vibrujúcimi nástrojmi a zariadeniami	1	1	–
28-2	Poškodenia z vibrácií prevažne zhybov, kostí, šliach a svalov	1	1	–
29	Ochorenia kostí, kĺbov, šliach a nervov končatín z dlhodobého, nadmerného, jednosmerného zaťaženia	4	–	4
29-2	Choroby šliach, šľachových pošiev a svalových úponov z nadmerného preťaženia	3	–	3
29-4	Obma nervov (vrátane laktového) z trvalého miestneho tlaku	1	–	1
33	Ochorenia na zaprášenie pľúc prachom obsahujúcim oxid kremičitý (silikóza, silikotuberkulóza)	1	1	–
33-1	Silikóza jednoduchá	1	1	–
37	Asthma bronchiale	1	–	1
37-1	Asthma bronchiale - precitlivosť na múku, mlynský prach	1	–	1
38	Porucha sluchu spôsobená hlukom	4	4	–

Počet novohlásených ochorení na prenosné a parazitárne choroby podľa diagnóz a sídla zdravotníckeho zariadenia

Diagnóza podľa MKCH-10	Slovenská republika			BL	TA	TC	NI	ZI	BC	PV	KI
	spolu	muži	ženy								
Spolu	55	9	46	11	–	10	4	10	1	9	10
A01	1	–	1	–	–	–	–	–	–	–	1
A02	1	–	1	–	–	–	–	1	–	–	–
A03	1	–	1	–	–	–	–	–	1	–	–
A15	3	1	2	1	–	–	–	1	–	–	1
A16	1	1	–	–	–	–	–	–	–	–	1
A18	2	–	2	–	–	1	–	–	–	–	1
A28	2	–	2	–	–	–	–	2	–	–	–
A48	1	–	1	–	–	–	–	–	–	1	–
A69	1	1	–	–	–	1	–	–	–	–	–
A74	1	–	1	–	–	–	–	1	–	–	–
B06	1	–	1	–	–	–	–	–	–	1	–
B15	8	2	6	1	–	–	1	–	–	3	3
B16	17	2	15	–	–	8	–	4	–	4	1
B17	1	1	–	–	–	–	–	–	–	–	1
B18	3	1	2	2	–	–	–	1	–	–	–
B86	9	–	9	6	–	–	3	–	–	–	–
B94	1	–	1	–	–	–	–	–	–	–	1
K73	1	–	1	1	–	–	–	–	–	–	–

Tabuľka 11

Počet novohlásených chorôb prenosných zo zvierat na ľudí buď priamo alebo prostredníctvom prenášačov podľa diagnóz a sídla zdravotníckeho zariadenia

Diagnóza podľa MKCH-10	Slovenská republika			BL	TA	TC	NI	ZI	BC	PV	KI
	spolu	muži	ženy								
Spolu	57	28	29	2	1	12	13	12	12	–	5
A21	5	2	3	–	–	–	5	–	–	–	–
A26	3	2	1	–	–	3	–	–	–	–	–
A27	4	3	1	1	1	–	2	–	–	–	–
A28	16	9	7	–	–	3	4	–	9	–	–
A65	1	1	–	–	–	1	–	–	–	–	–
A69	2	2	–	–	–	2	–	–	–	–	–
A84	1	–	1	–	–	–	–	–	1	–	–
B08	9	1	8	–	–	–	–	8	–	–	1
B35	14	6	8	1	–	3	2	2	2	–	4
B58	1	1	–	–	–	–	–	1	–	–	–
J69	1	1	–	–	–	–	–	1	–	–	–

Počet novohlásených iných poškodení zdravia pri práci podľa diagnóz a sídla zdravotníckeho zariadenia

Diagnóza podľa MKCH-10	Slovenská republika			BL	TA	TC	NI	ZI	BC	PV	KI
	spolu	muži	ženy								
Spolu	6	4	2	-	-	-	-	2	1	-	3
B35	1	-	1	-	-	-	-	-	1	-	-
C34	1	1	-	-	-	-	-	-	-	-	1
J00	1	1	-	-	-	-	-	-	-	-	1
J30	1	1	-	-	-	-	-	-	-	-	1
J45	1	-	1	-	-	-	-	1	-	-	-
J63	1	1	-	-	-	-	-	1	-	-	-

Označenie krajov SR

BL	Bratislavský kraj
TA	Trnavský kraj
TC	Trenčiansky kraj
NI	Nitriansky kraj
ZI	Žilinský kraj
BC	Banskobystrický kraj
PV	Prešovský kraj
KI	Košický kraj

Slovné vyjadrenie chorôb z povolania, profesionálnych otráv a iných poškodení zdravia pri práci

1/3

- 1 Ochorenia z olova a jeho zliatin a zlúčenín
 - 1-1 Otravy olovom a jeho anorganickými zlúčeninami a zliatinami
- 2 Ochorenia z fosforu a jeho zlúčenín
 - 2-2 Otravy organickými zlúčeninami fosforu
- 3 Ochorenia z fluóru a jeho zlúčenín
 - 3-2 Fluoróza
- 4 Ochorenia z ortuti a z jej amalgámov a zlúčenín
- 5 Ochorenia z arzenu a jeho zlúčenín
- 9 Ochorenia z chrómu a jeho zlúčenín
 - 9-2 Ostatné poškodenie z chrómu
- 10 Ochorenia zo sírouhlika
- 11 Ochorenia zo sírovodíka
- 12 Ochorenia z oxidu uhoľnatého
 - 12-3 Otravy odstrelovými splodinami
- 13 Ochorenia z kyanových zlúčenín
- 14 Ochorenia z benzénu a jeho homológov
 - 14-2 Akútne a chronické otravy toluénom
 - 14-4 Akútne a chronické otravy homológmi benzénu
- 15 Ochorenia z nitro - a aminozlúčenín benzénu alebo jeho homológov a ich odvodenín
- 16 Ochorenia z halogenizovaných uhľovodíkov
- 17 Ochorenia z dusičných esterov glycerínu a dusičných esterov iných látok masťného radu
- 18 Ochorenia z bojových látok
- 19 Ochorenia z ionizujúceho žiarenia a zo žiarenia s obdobným biologickým účinkom
- 20 Ochorenia z elektromagnetického žiarenia vrátane lasera
- 21 Ochorenia na kožnú rakovinu spôsobené škodlivosťami vyvolávajúcimi rakovinu
- 22 Kožné ochorenia z účinku škodlivín, ktoré sú v príčinnej súvislosti s výkonom zamestnania, v ktorom bolo nevyhnutné vylúčiť styk so škodlivosťami
 - 22-1 Profesionálne dermatózy z alkálií
 - 22-2 Profesionálne dermatózy z cementu
 - 22-4 Profesionálne dermatózy z čistiacich prostriedkov
 - 22-6 Profesionálne dermatózy z ropných výrobkov (minerálne oleje)
 - 22-7 Profesionálne dermatózy z chrómu a jeho zlúčenín
 - 22-8 Profesionálne dermatózy z niklu a jeho zliatin
 - 22-9 Profesionálne dermatózy z kovov a metaloidov a ich zlúčenín
 - 22-10 Profesionálne dermatózy z plastov
 - 22-11 Profesionálne dermatózy z gúmy a gumárenských chemikálií
 - 22-14 Profesionálne dermatózy z liečív
 - 22-15 Profesionálne dermatózy z dezinfekčných prostriedkov

Slovné vyjadrenie chorôb z povolania, profesionálnych otráv a iných poškodení zdravia pri práci

2/3

22-16	Profesionálne dermatózy z pesticídnych látok a agrochemikálií
22-17	Profesionálne dermatózy z ostatných chemikálií (organických a anorganických)
22-19	Profesionálne dermatózy z iných biologických faktorov
22-20	Profesionálne dermatózy z fyzikálnych faktorov (okrem ionizačného žiarenia)
23	Ochorenia na rakovinu pľúc z rádioaktívnych látok
24	Ochorenia na prenosné a parazitárne choroby
25	Tropické prenosné a parazitárne choroby
26	Choroby prenosné zo zvierat na ľudí buď priamo alebo prostredníctvom prenášačov
27	Ochorenia vyvolané prácou v stlačenej vzduchu
28	Ochorenia kostí, kĺbov, šliach, ciev a nervov končatín spôsobené pri práci s vibrujúcimi nástrojmi a zariadeniami
28-1	Poškodenie z vibrácií prevažne ciev a nervov
28-2	Poškodenia z vibrácií zhybov, kostí, šliach a svalov
28-3	Iné poškodenia z vibrácií a kombinované poškodenia z vibrácií
29	Ochorenia kostí, kĺbov, šliach a nervov končatín z dlhodobého, nadmerného, jednostranného zaťaženia
29-1	Choroby mazových väčkov zo stále trvajúcего lokálneho tlaku
29-2	Choroby šliach, šľachových pošiev a svalových úponov z nadmerného preťaženia
29-4	Obrna nervov (vrátane laktového) z trvalého miestneho tlaku
30	Ochorenia laktového nervu z mechanických vplyvov
31	Ochorenia dolných dýchacích ciest a pľúc spôsobené hliníkovým prachom z hliníkových zliatin (zaprášenie pľúc hliníkom - fibróza pľúc)
33	Ochorenia na zaprášenie pľúc prachom obsahujúcim oxid kremičitý (silikóza, silikotuberkulóza) vrátane banickej pneumokoniózy
33-1	Silikóza - jednoduchá
33-2	Silikóza - komplikovaná
33-3	Silikotuberkulóza
33-4	Banickej pneumokoniózy
34	Ochorenia na zaprášenie pľúc azbestovým prachom (azbestóza)
34-1	Azbestóza
34-2	Azbestóza s rakovinou pľúc
35	Ochorenia pri výrobe tvrdokovov
36	Ochorenia dolných dýchacích ciest a pľúc na škodlivé účinky Thomasovej múčky
37	Asthma bronchiale
37-1	Asthma bronchiale - precitlivosť na múku, mlynský prach
37-2	Asthma bronchiale - precitlivosť na slamu, seno
37-6	Asthma bronchiale - precitlivosť na dezinfekčné prostriedky
37-7	Ostatné príčiny vzniku asthmy bronchiale

Slovné vyjadrenie chorôb z povolania, profesionálnych otráv a iných poškodení zdravia pri práci

3/3

38	Porucha sluchu spôsobená hlukom
39	Ochorenia na sivý zákal
41	Rozdutie pľúc fúkačov skla a hudobníkov na dychových nástrojoch
42	Dysfónia a fonasténia, alergická alveolítida
42-1	Ťažká hyperkinetická dysfónia, uzlíky na hlasivkách alebo ťažká nedovieravosť hlasiviek, ktoré sú trvalé a ktoré znemožňujú výkon povolania kladúceho zvýšené nároky na hlas
42-2	Ťažká fonasténia
43	Bronchopulmonálne choroby spôsobené prachom z bavlny (byssinóza), ľanu, konopí alebo sisalu
44	Vonkajšie alergické alveolítidy a ich následky spôsobené vdychovaním organických prachov typu farmárske pľúca

Oddiely odvetvovej klasifikácie ekonomických činností

A	Poľnohospodárstvo, poľovníctvo a lesné hospodárstvo
B	Rybolov, chov rýb
C	Ťažba nerastných surovín
D	Priemyselná výroba
E	Výroba a rozvod elektriny, plynu a vody
F	Stavebníctvo
G	Veľkoobchod a maloobchod, oprava motorových vozidiel, motocyklov a spotrebného tovaru
H	Hotely a reštaurácie
I	Doprava, skladovanie a spoje
J	Peňažníctvo a poisťovníctvo
K	Nehnuteľnosti, prenajímanie a obchodné služby, výskum a vývoj
L	Verejná správa a obrana, povinné sociálne zabezpečenie
M	Školstvo
N	Zdravotníctvo a sociálna starostlivosť
O	Ostatné verejné, sociálne a osobné služby
P	Súkromné domácnosti s domácim personálom
Q	Exteritoriálne organizácie a združenia

Slovné vyjadrenie diagnóz (MKCH-10) použitých v publikácií

A01	Brušný týfus a paratýfusy
A02	Iné infekcie salmonelami
A03	Bacilová červienka (dyzentéria) – šigelóza
A15	Respiračná tuberkulóza, bakteriologicky alebo histologicky potvrdená
A16	Respiračná tuberkulóza, bakteriologicky alebo histologicky nepotvrdená
A18	Tuberkulóza iných orgánov
A21	Tularémia
A26	Eryzipeloid – ruža ošipaných
A27	Leptospiroza
A28	Iné bakteriálne zoonózy nezatriedené inde
A48	Iné bakteriálne choroby nezatriedené inde
A65	Nevenerický syfílís
A69	Iné spirochétové infekcie
A74	Iné choroby vyvolané chlamýdiami
A84	Vírusová encefalitída prenášaná kliešťami
B06	Ružienka [rubeola]
B08	Iné vírusové infekcie charakterizované léziami kože a sliznice nezatriedené inde
B15	Akútna hepatitída A
B16	Akútna hepatitída B
B17	Iné akútne vírusové hepatitídy
B18	Chronická vírusová hepatitída
B35	Dermatofytóza
B58	Toxoplazmóza
B86	Svrab - scabies
B94	Neskoré následky iných a nešpecifikovaných infekčných a parazitárnych chorôb
C34	Zhubný nádor priedušiek a pľúc
J00	Akútny zápal nosohltana [nasopharyngitis acuta] – nádcha
J30	Vazomotorická a alergická nádcha (rinitída)
J45	Astma – záduch
J63	Pneumokonióza zapríčinená inými anorganickými prachmi
J69	Pneumonitída vyvolaná tuhými látkami alebo tekutinami
K73	Chronická hepatitída nezatriedená inde