

Potraty v SR 1999

BRATISLAVA  
**ÚZIS**  
SLOVAKIA

2000

---

**Zdravotnícka štatistika**

# Potravy v SR 1999

© Ústav zdravotníckych informácií a štatistiky. Bratislava 2000

820 09 Bratislava  
Drieňová 34

Tel.: 07/43 41 20 89 - 92  
Fax: 07/43 41 20 94  
E-mail: [brasenova@uzis.sk](mailto:brasenova@uzis.sk)  
Internet: [www.uzis.sk](http://www.uzis.sk)

# Obsah

	Úvod
Tabuľka 1	Vývoj potratov a ukazovateľov potratovosti v rokoch 1960 - 1999
Graf	Vývoj počtu potratov na 1 000 obyvateľov v rokoch 1960 - 1999
Graf	Vývoj počtu UPT na 100 potratov v rokoch 1960 - 1999
Graf	Vývoj počtu živonarodených detí a UPT v rokoch 1960 - 1999
Tabuľka 2	Vývoj ukazovateľov potratovosti v rokoch 1960 - 1999
Graf	Vývoj potratov a UPT na 100 narodených v rokoch 1960 - 1999
Graf	Vývoj potratov a UPT na 100 ukončených tehotenstiev v rokoch 1960 - 1999
Tabuľka 3	Ukazovatele potratovosti podľa trvalého bydliska ženy
Mapa	Spontánne potraty na 1 000 žien fertillného veku
Mapa	UPT na 1 000 žien fertillného veku
Tabuľka 4	Potraty podľa druhu a územia trvalého bydliska ženy
Tabuľka 5	Potraty podľa druhu, veku a územia trvalého bydliska ženy
Graf	Štruktúra UPT podľa veku ženy v roku 1999
Tabuľka 6	Potraty podľa druhu, trvalého bydliska ženy a počtu živonarodených detí pred potratom
Graf	UPT podľa počtu živonarodených detí pred potratom v roku 1999
Tabuľka 7	Potraty podľa druhu, počtu živonarodených detí pred potratom a vekovej skupiny ženy
Tabuľka 8	Potraty podľa druhu, rodinného stavu a územia trvalého bydliska ženy
Tabuľka 9	Potraty podľa druhu a vzdelania ženy
Tabuľka 10	Potraty podľa druhu a veku plodu (v týždňoch)
Tabuľka 11	Potraty podľa druhu, veku plodu a územia zdravotníckeho zariadenia
Tabuľka 12	Potraty podľa druhu, veku a hmotnosti plodu
Tabuľka 13	Potraty podľa počtu doterajších pôrodov, druhu terajšieho potratu a územia trvalého bydliska ženy
Tabuľka 14	Potraty podľa počtu doterajších umelých prerušení tehotenstva, druhu terajšieho potratu a územia trvalého bydliska ženy
Tabuľka 15	Potraty podľa počtu doterajších spontánnych potratov, druhu terajšieho potratu a územia trvalého bydliska ženy
Tabuľka 16	Potraty podľa druhu terajšieho potratu, vekovej skupiny a územia trvalého bydliska ženy - ženy doteraz bez potratu a pôrodu
Tabuľka 17	Potraty podľa druhu terajšieho potratu, vekovej skupiny ženy - ženy doteraz bez pôrodu a s aspoň jedným UPT
Tabuľka 18	Potraty podľa druhu terajšieho potratu, vekovej skupiny ženy - ženy doteraz bez pôrodu a s aspoň jedným spontánnym potratom
Tabuľka 19	Potraty podľa druhu terajšieho potratu, vekovej skupiny ženy - ženy doteraz s aspoň jedným pôrodom a jedným UPT
Tabuľka 20	Potraty podľa druhu, užívania vnútromaternicovej antikoncepcie a územia trvalého bydliska ženy

- Tabuľka 21.1 Potraty podľa druhu a územia zdravotníckeho zariadenia - tuzemky  
Tabuľka 21.2 Potraty podľa druhu a územia zdravotníckeho zariadenia - cudzinky  
Tabuľka 21.3 Potraty podľa druhu a územia zdravotníckeho zariadenia - spolu tuzemky  
a cudzinky  
Mapa Slovenská republika

## Úvod

Odbornej verejnosti predkladáme publikáciu Potraty v SR 1999, ktorá vychádza v edícii Zdravotníckej štatistiky. Publikácia bola prvýkrát vydaná v roku 1960 v spolupráci s ÚZIS-om Praha, ktorá až do roku 1992 zahŕňala federálne údaje rozdelené na Českú a Slovenskú republiku.

Podkladom na spracovanie štatistických údajov obsiahnutých v predkladanej publikácii je formulár *Žiadosť o umelé prerušenie tehotenstva a hlásenie potratu*.

Povinnému hláseniu podliehajú všetky druhy potratov - spontánne (v minulosti používaný názov samovoľné), umelé prerušenia tehotenstva (UPT) a ostatné potraty vrátane prípadov ukončenia mimomaternicového tehotenstva vykonané v zdravotníckych zariadeniach (štátnych a neštátnych) v SR. Žiadosti o umelé prerušenie tehotenstva, ktoré neboli realizované, nepodliehajú hláseniu.

Povinnosť hlásiť všetky druhy potratov vyplýva z platných legislatívnych noriem. Zber hlásení a spracovanie za rezort zdravotníctva v rámci Štátneho informačného systému (ŠIS) vykonáva Ústav zdravotníckych informácií a štatistiky (ÚZIS, SR), ktorý tiež zabezpečuje v mesačnej periodicite prípravu a kontrolu sledovaných údajov a odovzdanie dátových súborov ŠÚ SR na účely demografickej štatistiky.

Problém sledovania mimomaternicových tehotenstiev sa od roku 1958 rieši takto:

- v rokoch 1958 - 1986 sa mimomaternicové tehotenstvá neevidovali v potratoch
- v rokoch 1987 - 1989 boli mimomaternicové tehotenstvá zahrnuté do skupiny UPT
- od roku 1990 - 1996 boli mimomaternicové tehotenstvá zahrnuté len v počte potratov spolu.

Od roku 1997 na základe metodických zmien bola úprava triedenia „Druhu potratu“ na: spontánny, legálne UPT do 8. týždňa, legálne UPT od 9. do 12. týždňa, legálne UPT od 13. do 24. týždňa, mimomaternicové tehotenstvo, iný potrat, v ktorom sú zahrnuté napr. Missed abortion, Mola hydatidosa (Missed abortion, Mola hydatidosa boli zahrnuté v tejto položke už od roku 1994) a nelegálne UPT. Takto sú vypracované všetky tabuľky od tabuľky 4.

Vo vývojových tabuľkách 1 a 2 nie sú započítané mimomaternicové tehotenstvá. Tieto tabuľky sú vypracované pre gynekológov na účely medzinárodného porovnávania.

Publikácia obsahuje vývojové rady vybraných údajov za roky 1960 - 1999 v SR a podľa krajov a okresov za rok 1999.

Väčšia časť tabuliek poskytuje údaje o potratoch podľa územného členenia trvalého bydliska ženy (trvalé bydlisko v SR). Výnimku tvoria tabuľky 11 a 21, v ktorých sú údaje podľa územného členenia zdravotníckeho zariadenia, v ktorom bol potrat vykonaný.

## Vývoj potratov a ukazovateľov potratovosti v rokoch 1960 - 1999

Roky	Počet potratov*				Potraty		Zo 100 ukončených tehotenstiev bolo potratov	Zo 100 potratov bolo UPT
	spolu	UPT	spontánnych	ostatných	na 1 000 obyvateľov	na 100 narodených		
1960	29 389	20 738	8 599	52	7.4	32.9	24.7	70.6
1961	32 942	24 244	8 640	58	7.9	37.3	27.2	73.6
1962	32 343	23 784	8 504	55	7.6	38.2	27.6	73.5
1963	28 256	19 076	9 121	59	6.5	32.1	24.3	67.5
1964	28 323	19 174	9 110	39	6.5	32.3	24.4	67.7
1965	29 417	21 037	8 351	29	6.7	34.6	25.7	71.5
1966	32 491	24 445	8 028	18	7.4	39.5	28.3	75.2
1967	34 467	26 571	7 869	27	7.7	44.1	30.6	77.1
1968	35 043	27 398	7 632	13	7.8	45.5	31.3	78.2
1969	36 144	28 534	7 600	10	8.0	44.9	31.0	78.9
1970	35 565	27 873	7 691	1	7.9	43.7	30.4	78.4
1971	36 401	28 619	7 770	12	8.0	43.5	30.3	78.6
1972	34 809	26 213	8 569	27	7.6	39.3	28.2	75.3
1973	34 479	25 335	9 115	29	7.4	36.8	26.9	73.5
1974	35 226	26 086	9 114	26	7.5	37.8	26.4	74.1
1975	35 437	26 160	9 263	14	7.5	36.0	26.5	73.8
1976	37 233	27 700	9 517	16	7.8	37.0	27.0	74.4
1977	37 110	27 875	9 203	32	7.7	37.0	27.0	75.1
1978	38 405	28 641	9 728	36	7.9	38.1	27.6	74.6
1979	39 616	29 981	9 619	16	8.0	39.3	28.2	75.7
1980	40 691	31 240	9 421	30	8.2	42.5	29.8	76.8
1981	41 387	31 943	9 413	31	8.2	44.1	30.6	77.2
1982	42 532	33 107	9 401	24	8.4	45.6	31.3	77.8
1983	43 071	33 625	9 410	36	8.5	46.5	31.8	78.1
1984	43 594	34 268	9 297	29	8.5	47.7	32.3	78.6
1985	45 594	36 283	9 272	39	8.8	50.3	33.5	79.6
1986	50 124	40 624	9 468	32	9.7	57.2	36.4	81.0
1987	57 125	48 825	8 294	6	10.9	67.7	40.4	85.5
1988	58 199	49 847	8 352	-	11.1	69.6	41.1	85.8
1989	55 803	48 097	7 706	-	10.6	69.3	40.9	86.3
1990	55 640	47 901	7 739	-	10.5	69.2	40.9	86.1
1991	52 297	45 098	7 182	17	9.9	65.0	39.7	86.2
1992	48 793	41 923	6 865	5	9.2	65.1	39.4	85.9
1993	45 041	38 302	6 702	37	8.5	60.1	37.4	85.0
1994	40 813	34 432	5 854	527	7.6	61.2	37.8	84.4
1995	35 348	28 887	5 716	745	6.6	57.3	36.4	81.7
1996	30 403	23 863	5 712	828	5.7	49.3	33.0	78.5
1997	27 312	20 850	5 480	981	5.1	46.0	31.5	76.3
1998	26 186	19 395	5 549	1 241	4.9	44.1	30.6	74.1
1999	25 090	18 141	5 608	1 341	4.7	44.4	30.8	72.3

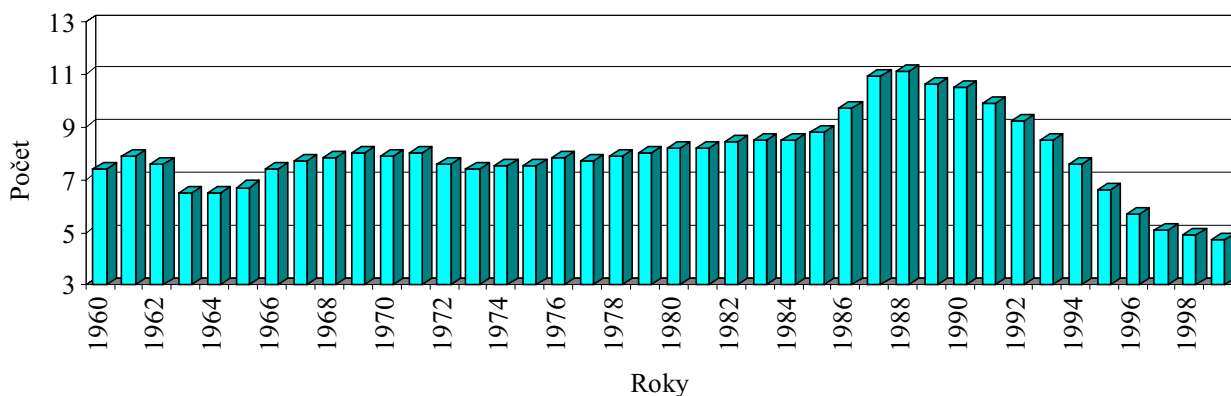
Roky 1958 - 1962 podľa zákona SNR č. 68/1957 Zb.

Roky 1963 - 1986 nové predpisy o vykonávaní interrupcií k zákonu SNR č. 68/1957 Zb.

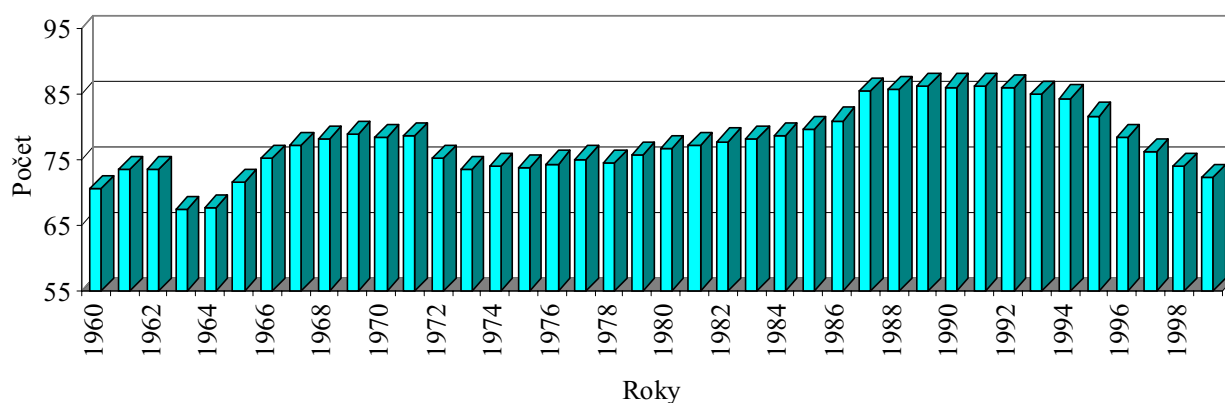
Roky 1987 - 1999 podľa zákona SNR č. 73/1986 Zb.

\* Počet mimomaternicových tehotenstiev nie je zahrnutý do počtu potratov

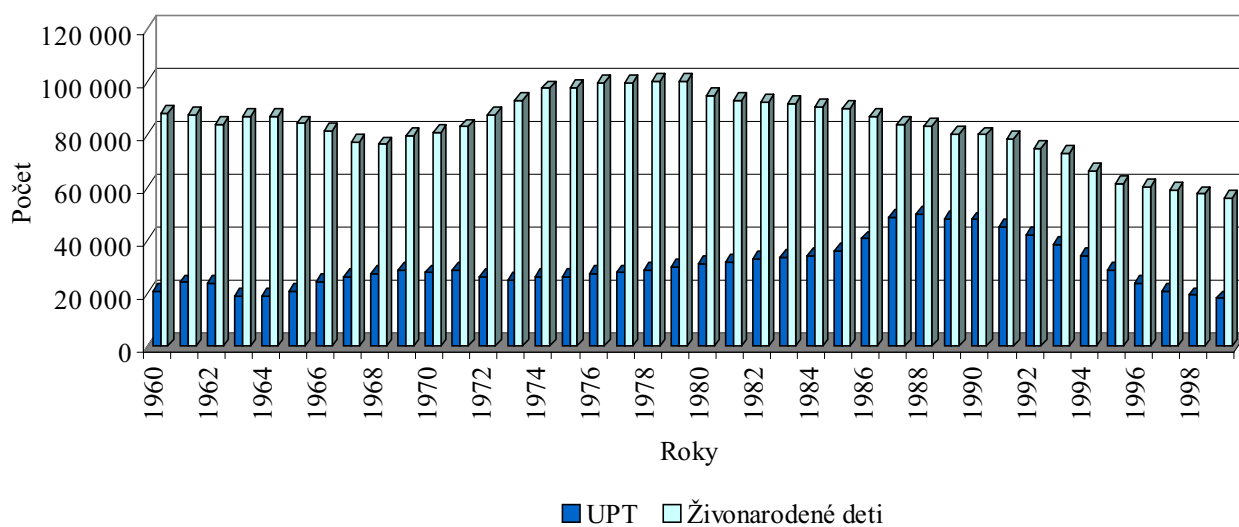
### Vývoj počtu potratov na 1 000 obyvateľov v rokoch 1960 - 1999



### Vývoj počtu UPT na 100 potratov v rokoch 1960 - 1999



### Vývoj počtu živonarodených detí a UPT v rokoch 1960 - 1999





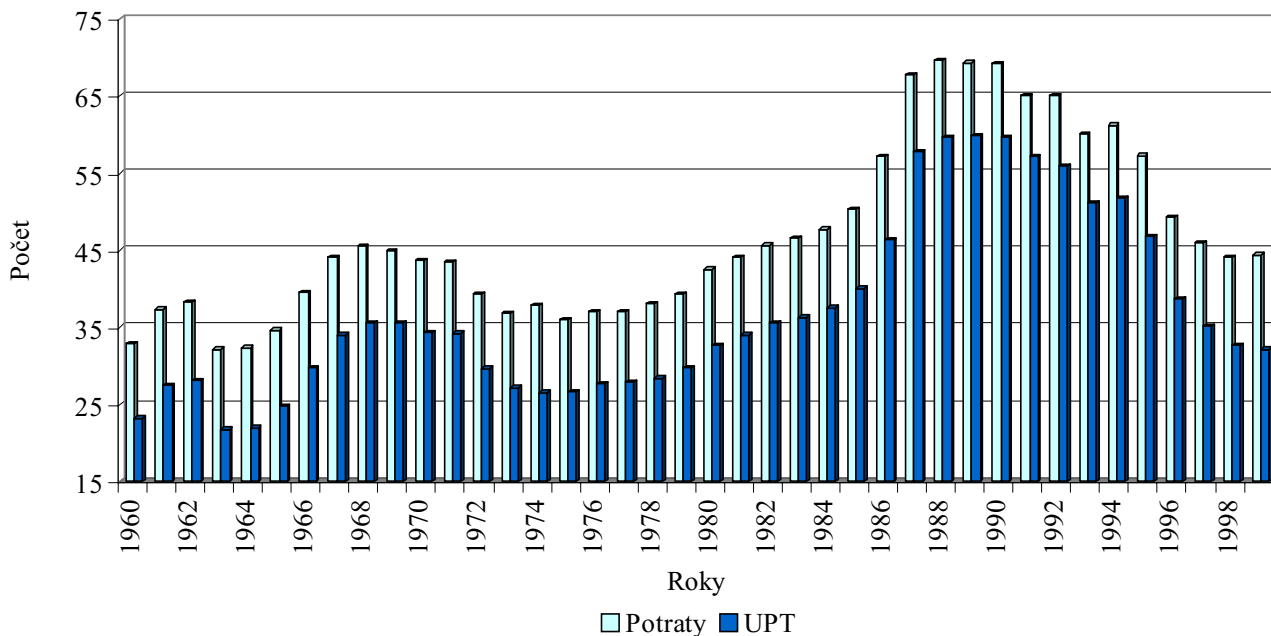
## Vývoj ukazovateľov potratovosti v rokoch 1960 - 1999

Roky	Potraty na 1 000 žien vo fertilnom veku*			UPT		Zo 100 ukončených tehotenstiev bolo UPT	Zo 100 UPT bolo	
	spontánne	UPT	spolu	na 1 000 obyvateľov	na 100 narodených		legálnych UPT do 8. týždňa	zo zdravotných dôvodov
1960	9.8	24.2	34.1	5.2	23.2	17.5	.	12.7
1961	9.4	27.4	36.9	5.8	27.4	20.0	.	12.2
1962	9.1	26.3	35.4	5.6	28.0	20.3	.	13.3
1963	9.6	20.5	30.2	4.5	21.7	16.4	.	17.9
1964	9.3	20.2	29.6	4.4	21.9	16.5	.	21.6
1965	8.5	22.0	30.6	4.8	24.7	18.4	.	23.3
1966	8.2	25.3	33.5	5.5	29.7	21.3	.	22.5
1967	7.9	26.9	35.1	6.0	34.0	23.6	.	24.1
1968	7.6	27.8	35.4	6.1	35.6	24.4	.	26.0
1969	7.5	28.6	36.1	6.3	35.5	24.5	.	25.3
1970	9.2	27.8	35.3	6.2	34.3	23.8	.	22.7
1971	7.6	28.5	36.1	6.3	34.2	23.8	.	23.7
1972	8.3	25.8	34.1	5.7	29.6	21.3	.	21.9
1973	8.7	24.6	32.4	5.5	27.1	19.8	.	20.8
1974	8.7	25.2	33.8	5.7	26.5	19.5	.	19.9
1975	8.7	25.0	33.7	5.5	26.6	19.6	.	19.0
1976	8.9	26.2	35.2	5.8	27.6	20.1	.	19.7
1977	8.5	26.2	34.7	5.8	27.8	20.3	.	18.3
1978	9.0	26.7	35.7	5.9	28.4	20.6	.	17.5
1979	8.8	27.7	36.5	6.1	29.7	21.3	.	16.9
1980	8.5	28.5	37.1	6.3	32.6	22.9	.	15.9
1981	8.4	29.0	37.4	6.4	34.0	23.6	.	16.0
1982	8.4	29.8	38.2	5.5	35.5	24.4	.	15.9
1983	8.4	30.1	38.5	6.6	36.3	24.8	.	15.5
1984	8.2	30.5	38.7	6.7	37.5	25.4	.	15.6
1985	8.1	32.0	40.2	7.0	40.0	26.6	.	15.9
1986	8.0	34.6	42.6	7.8	46.4	29.5	.	15.1
1987	7.2	42.7	49.9	9.3	57.8	34.5	62.0	13.9
1988	7.2	43.1	50.3	9.5	59.6	35.0	74.0	11.5
1989	6.6	41.1	47.7	9.1	59.8	35.2	76.6	11.0
1990	6.5	40.2	46.7	9.0	59.6	35.1	77.6	9.0
1991	6.0	37.8	43.8	8.5	57.1	34.4	77.5	10.6
1992	5.7	34.9	40.6	7.9	55.9	33.9	80.3	11.6
1993	5.6	32.2	38.2	7.2	51.1	31.8	79.4	11.5
1994	4.8	28.1	33.3	6.4	51.7	31.9	78.7	12.1
1995	4.7	23.5	28.8	5.4	46.8	29.8	72.6	16.2
1996	4.6	19.3	24.6	4.4	38.7	25.9	65.6	21.4
1997	4.4	16.8	22.0	3.9	35.1	24.1	75.8	21.4
1998	4.5	15.6	21.1	3.6	32.7	22.7	75.8	18.7
1999	4.5	14.6	20.2	3.4	32.1	22.1	75.0	17.7

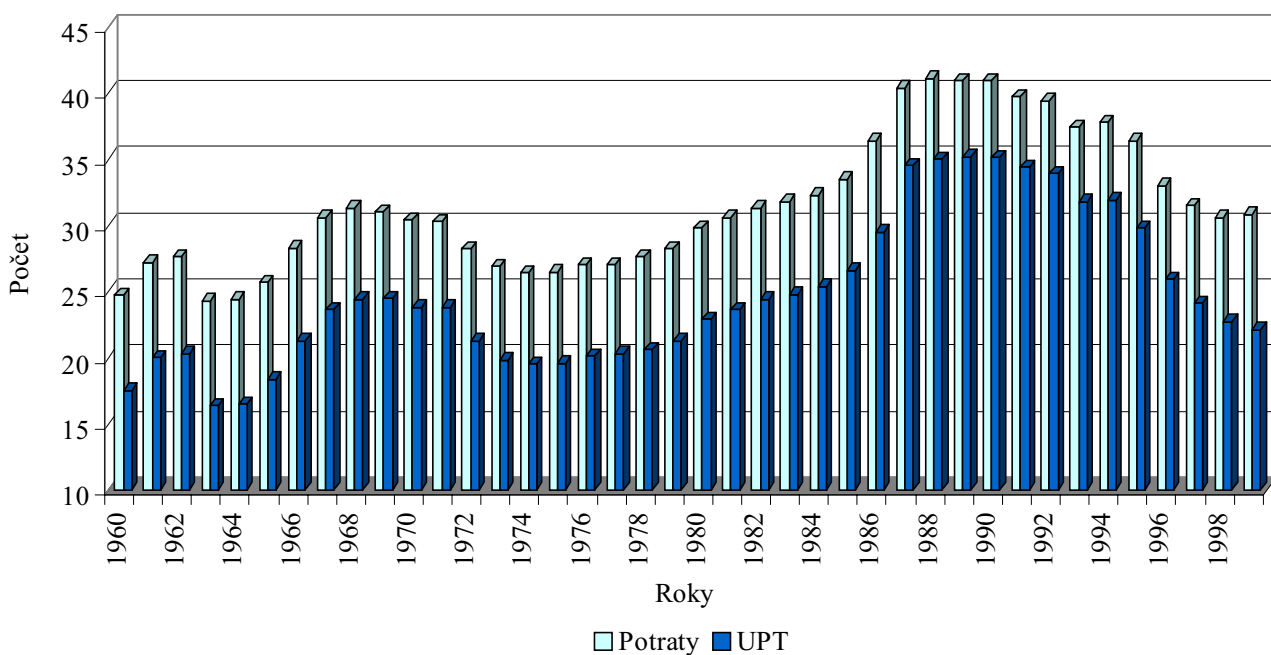
Počet mimomaternicových tehotenstiev nie je zahrnutý v počte potratov

\* Fertilný vek: ženy vo veku 15 - 44 rokov

### Vývoj potratov a UPT na 100 narodených v rokoch 1960 - 1999



### Vývoj potratov a UPT na 100 ukončených tehotenstiev v rokoch 1960 - 1999



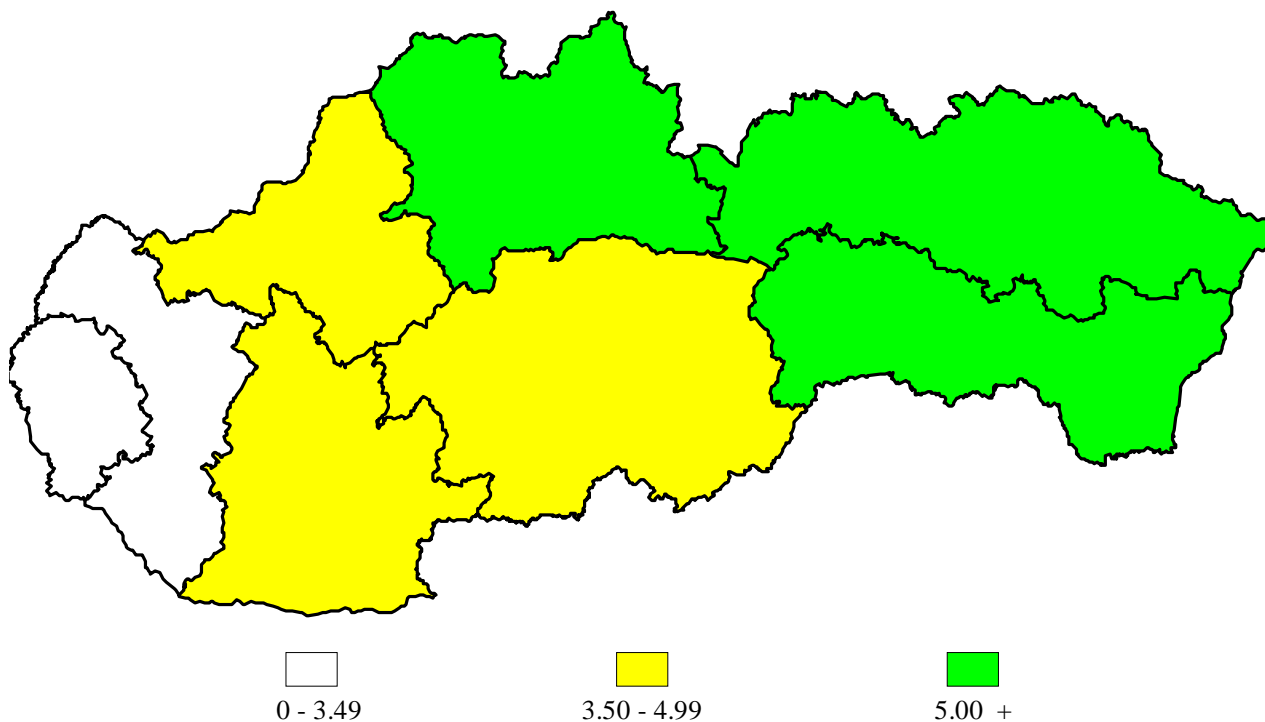
## Ukazovatele potratovosti podľa trvalého bydliska ženy

Územia trvalého bydliska	Potraty na 1 000 žien vo fertilnom veku*			Počet potratov na 1 000 obyvateľov	Zo 100 potratov vykonaných UPT	UPT na 1 000 obyvateľov	Zo 100 UPT	
	spontánne	UPT	spolu vrátane mimomaternicových tehotenstiev				legálnych UPT do 8. týždňa	UPT zo zdravotných dôvodov**
<b>Slovenská republika</b>	<b>4.5</b>	<b>14.6</b>	<b>20.6</b>	<b>4.7</b>	<b>71.0</b>	<b>3.4</b>	<b>75.0</b>	<b>17.7</b>
Bratislavský kraj	2.4	18.5	21.5	5.1	85.7	4.4	73.8	11.8
Trnavský kraj	3.3	14.6	19.6	4.6	74.4	3.4	76.3	16.2
Trenčiansky kraj	3.7	13.0	18.5	4.2	70.5	3.0	71.1	16.0
Nitriansky kraj	4.7	15.4	21.3	4.8	72.4	3.5	76.1	17.6
Žilinský kraj	5.0	12.1	18.0	4.1	67.2	2.8	72.6	9.8
Banskobystrický kraj	4.3	18.2	24.5	5.6	74.5	4.2	70.7	24.2
Prešovský kraj	6.8	8.6	17.2	3.9	50.0	2.0	73.0	24.2
Košický kraj	5.1	17.2	24.0	5.5	71.8	4.0	83.2	20.9

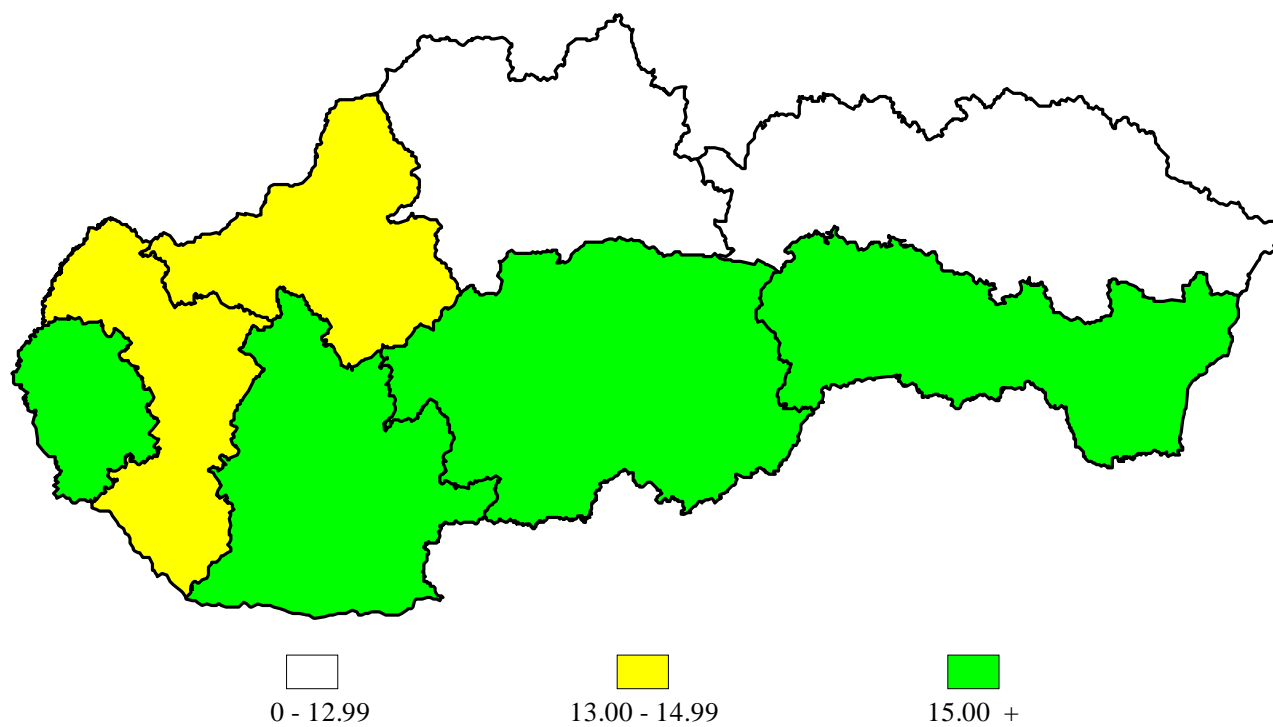
\* Fertilný vek: ženy vo veku 15 - 44 rokov

\*\* Všetky UPT vykonané zo zdravotných dôvodov

## Spontánne potraty na 1 000 žien fertilného veku



**UPT na 1 000 žien fertillného veku**



## Potraty podľa druhu a územia trvalého bydliska ženy

1/2

Územia trvalého bydliska	Spon-tánne potraty	Umelé prerušenie tehotenstva						Iné potraty	Mimo-mater-nicové teho-tenstvá	Nele-gálne UPT	Potraty spolu
		legálne do 8. týždňa	legálne od 9. do 12. týždňa	spolu do 12. týždňa	z toho zo zdra-votných dôvodov	legálne od 13. do 24. týždňa	UPT spolu				
<b>SLOVENSKÁ REPUBLIKA</b>	<b>5 608</b>	<b>13 607</b>	<b>4 419</b>	<b>18 026</b>	<b>3 100</b>	<b>115</b>	<b>18 141</b>	<b>1 341</b>	<b>467</b>	-	<b>25 557</b>
<b>Bratislavský kraj</b>	<b>358</b>	<b>1 997</b>	<b>703</b>	<b>2 700</b>	<b>314</b>	<b>6</b>	<b>2 706</b>	<b>87</b>	<b>7</b>	-	<b>3 158</b>
Bratislava I	47	129	55	184	28	-	184	13	1	-	245
Bratislava II	37	373	130	503	50	1	504	11	-	-	552
Bratislava III	31	166	64	230	28	3	233	10	-	-	274
Bratislava IV	55	299	91	390	36	1	391	13	1	-	460
Bratislava V	77	488	186	674	96	-	674	17	-	-	768
Malacky	46	240	69	309	32	1	310	3	4	-	363
Pezinok	45	143	50	193	21	-	193	12	1	-	251
Senec	20	159	58	217	23	-	217	8	-	-	245
<b>Trnavský kraj</b>	<b>422</b>	<b>1 426</b>	<b>431</b>	<b>1 857</b>	<b>291</b>	<b>11</b>	<b>1 868</b>	<b>178</b>	<b>43</b>	-	<b>2 511</b>
Dunajská Streda	96	403	102	505	67	4	509	15	-	-	620
Galanta	102	298	98	396	76	1	397	15	8	-	522
Hlohovec	33	94	36	130	17	-	130	22	4	-	189
Piešťany	12	119	21	140	27	-	140	8	2	-	162
Senica	60	162	51	213	32	-	213	17	7	-	297
Skalica	40	114	34	148	24	1	149	14	6	-	209
Trnava	79	236	89	325	48	5	330	87	16	-	512
<b>Trenčiansky kraj</b>	<b>519</b>	<b>1 295</b>	<b>512</b>	<b>1 807</b>	<b>277</b>	<b>15</b>	<b>1 822</b>	<b>168</b>	<b>76</b>	-	<b>2 585</b>
Bánovce nad Bebravou	20	93	21	114	16	1	115	27	-	-	162
Ilava	32	116	45	161	21	2	163	23	12	-	230
Myjava	26	75	17	92	19	-	92	9	1	-	128
Nové Mesto nad Váhom	51	96	85	181	25	1	182	20	8	-	261
Partizánske	46	132	32	164	12	1	165	14	9	-	234
Považská Bystrica	65	123	45	168	37	-	168	13	7	-	253
Prievidza	138	406	130	536	94	4	540	2	23	-	703
Púchov	39	87	27	114	17	2	116	14	5	-	174
Trenčín	102	167	110	277	36	4	281	46	11	-	440
<b>Nitriansky kraj</b>	<b>755</b>	<b>1 898</b>	<b>586</b>	<b>2 484</b>	<b>428</b>	<b>11</b>	<b>2 495</b>	<b>126</b>	<b>72</b>	-	<b>3 448</b>
Komárno	127	348	109	457	117	3	460	8	16	-	611
Levice	159	287	131	418	83	-	418	30	7	-	614
Nitra	151	364	161	525	59	3	528	31	13	-	723
Nové Zámky	134	474	85	559	110	4	563	36	18	-	751
Šaľa	62	174	43	217	29	-	217	7	6	-	292
Topoľčany	76	174	34	208	18	1	209	8	9	-	302
Zlaté Moravce	46	77	23	100	12	-	100	6	3	-	155
<b>Žilinský kraj</b>	<b>795</b>	<b>1 388</b>	<b>519</b>	<b>1 907</b>	<b>182</b>	<b>5</b>	<b>1 912</b>	<b>64</b>	<b>73</b>	-	<b>2 844</b>
Bytča	48	68	10	78	7	1	79	5	6	-	138
Čadca	111	116	59	175	17	-	175	16	13	-	315
Dolný Kubín	40	71	20	91	8	-	91	5	2	-	138
Kysucké Nové Mesto	34	74	48	122	14	-	122	1	4	-	161
Liptovský Mikuláš	92	203	96	299	27	-	299	4	10	-	405
Martin	92	256	111	367	38	-	367	9	9	-	477
Námestovo	69	23	15	38	6	-	38	11	2	-	120
Ružomberok	78	130	28	158	8	-	158	2	9	-	247
Turčianske Teplice	18	30	24	54	3	-	54	1	2	-	75
Tvrdošín	37	26	9	35	8	-	35	5	2	-	79
Žilina	176	391	99	490	46	4	494	5	14	-	689

## Potraty podľa druhu a územia trvalého bydliska ženy

2/2

Územia trvalého bydliska	Spon- tánne potraty	Umelé prerušenie tehotenstva						Iné potraty	Mimo- mater- nicové teho- tenstvá	Nele- gálne UPT	Potraty spolu
		legálne do 8. týždňa	legálne od 9. do 12. týždňa	spolu do 12. týždňa	z toho zo zdravot- ných dôvodov	legálne od 13. do 24. týždňa	UPT spolu				
<b>Banskobystrický kraj</b>	<b>653</b>	<b>1 951</b>	<b>786</b>	<b>2 737</b>	<b>644</b>	<b>24</b>	<b>2 761</b>	<b>206</b>	<b>84</b>	-	<b>3 704</b>
Banská Bystrica	76	371	117	488	121	2	490	70	22	-	658
Banská Štiavnica	17	48	23	71	23	1	72	12	4	-	105
Brezno	60	223	78	301	77	4	305	22	5	-	392
Detva	39	85	46	131	20	1	132	11	6	-	188
Krupina	31	43	18	61	10	-	61	5	4	-	101
Lučenec	67	240	91	331	83	1	332	5	1	-	405
Poltár	25	58	37	95	32	-	95	1	4	-	125
Revúca	48	141	77	218	49	1	219	2	-	-	269
Rimavská Sobota	79	266	106	372	80	3	375	49	4	-	507
Veľký Krtíš	49	111	54	165	35	6	171	5	8	-	233
Zvolen	82	178	93	271	53	3	274	12	16	-	384
Žarnovica	19	70	11	81	19	1	82	6	3	-	110
Žiar nad Hronom	61	117	35	152	42	1	153	6	7	-	227
<b>Prešovský kraj</b>	<b>1 213</b>	<b>1 124</b>	<b>402</b>	<b>1 526</b>	<b>360</b>	<b>13</b>	<b>1 539</b>	<b>271</b>	<b>53</b>	-	<b>3 076</b>
Bardejov	90	86	31	117	21	2	119	7	4	-	220
Humenné	58	106	38	144	22	-	144	17	4	-	223
Kežmarok	88	104	31	135	20	3	138	19	6	-	251
Levoča	71	83	27	110	46	-	110	3	2	-	186
Medzilaborce	11	14	10	24	4	-	24	2	-	-	37
Poprad	164	254	108	362	69	2	364	11	4	-	543
Prešov	290	120	28	148	46	2	150	102	8	-	550
Sabinov	136	23	8	31	10	2	33	21	9	-	199
Snina	54	72	29	101	19	1	102	25	5	-	186
Stará Ľubovňa	82	53	13	66	26	-	66	4	2	-	154
Stropkov	28	22	2	24	11	1	25	-	1	-	54
Svidník	51	51	15	66	31	-	66	5	-	-	122
Vranov nad Topľou	90	136	62	198	35	-	198	55	8	-	351
<b>Košický kraj</b>	<b>893</b>	<b>2 528</b>	<b>480</b>	<b>3 008</b>	<b>604</b>	<b>30</b>	<b>3 038</b>	<b>241</b>	<b>59</b>	-	<b>4 231</b>
Gelnica	39	88	16	104	17	3	107	8	1	-	155
Košice I	69	303	29	332	60	1	333	20	5	-	427
Košice II	62	328	57	385	61	4	389	41	10	-	502
Košice III	33	147	13	160	40	1	161	9	1	-	204
Košice IV	64	235	33	268	54	-	268	13	3	-	348
Košice-okolie	129	355	52	407	77	2	409	49	2	-	589
Michalovce	130	284	79	363	60	4	367	40	9	-	546
Rožňava	70	210	73	283	82	4	287	31	6	-	394
Sobrance	19	40	10	50	13	1	51	6	3	-	79
Spišská Nová Ves	121	214	48	262	44	9	271	16	10	-	418
Trebišov	157	324	70	394	96	1	395	8	9	-	569

## Potraty podľa druhu, veku a územia trvalého bydliska ženy

1/9

Územia trvalého bydliska	Vek ženy	Spon-tánne potraty	Umelé prerušenie tehotenstva						Iné potraty	Mimo-mater-nicové teho-tenstvá	Nele-gálne UPT	Potraty spolu
			legálne do 8. týždňa	legálne od 9. do 12. týždňa	spolu do 12. týždňa	z toho zo zdra-votných dôvo-dov	legálne od 13. do 24. týždňa	UPT spolu				
Slovenská republika	- 14	4	7	6	13	13	-	13	1	-	-	18
	15	22	38	21	59	4	-	59	4	1	-	86
	16	68	114	60	174	12	1	175	11	2	-	256
	17	78	206	121	327	17	4	331	14	1	-	424
	18	157	328	161	489	21	5	494	25	4	-	680
	19	214	449	189	638	26	8	646	44	5	-	909
	15 - 19	539	1 135	552	1 687	80	18	1 705	98	13	-	2 355
	20	302	481	203	684	43	7	691	74	9	-	1 076
	21	312	567	239	806	58	5	811	80	16	-	1 219
	22	311	576	226	802	69	5	807	84	21	-	1 223
	23	358	621	225	846	72	3	849	99	25	-	1 331
	24	395	630	217	847	62	6	853	78	25	-	1 351
	20 - 24	1 678	2 875	1 110	3 985	304	26	4 011	415	96	-	6 200
	25	337	707	229	936	84	8	944	109	24	-	1 414
	26	359	694	243	937	101	7	944	97	36	-	1 436
	27	322	661	224	885	99	5	890	82	22	-	1 316
	28	318	658	193	851	88	5	856	69	28	-	1 271
	29	254	628	184	812	106	4	816	65	33	-	1 168
	25 - 29	1 590	3 348	1 073	4 421	478	29	4 450	422	143	-	6 605
	30	218	627	179	806	101	1	807	55	29	-	1 109
	31	212	580	141	721	85	1	722	43	23	-	1 000
	32	192	569	151	720	92	6	726	47	33	-	998
	33	174	601	163	764	102	4	768	42	23	-	1 007
	34	160	581	178	759	94	4	763	23	19	-	965
	30 - 34	956	2 958	812	3 770	474	16	3 786	210	127	-	5 079
	35	148	575	133	708	95	2	710	27	19	-	904
	36	130	508	117	625	93	2	627	35	10	-	802
	37	110	454	130	584	83	8	592	24	13	-	739
	38	101	355	109	464	67	1	465	29	10	-	605
	39	107	330	91	421	66	4	425	29	11	-	572
	35 - 39	596	2 222	580	2 802	404	17	2 819	144	63	-	3 622
	40	63	346	94	440	439	1	441	18	13	-	535
	41	60	229	71	300	300	2	302	9	5	-	376
	42	48	195	58	253	253	3	256	5	1	-	310
	43	27	132	30	162	162	3	165	5	5	-	202
	44	20	89	16	105	105	-	105	4	-	-	129
	40 - 44	218	991	269	1 260	1 259	9	1 269	41	24	-	1 552
	45	7	34	8	42	42	-	42	3	1	-	53
	46	8	19	7	26	26	-	26	2	-	-	36
	47	6	11	2	13	13	-	13	2	-	-	21
48	6	4	-	4	4	-	4	-	-	-	10	
49	-	1	-	1	1	-	1	1	-	-	2	
45 - 49	27	69	17	86	86	-	86	8	1	-	122	
50 +	-	2	-	2	2	-	2	2	-	-	4	
spolu	5 608	13 607	4 419	18 026	3 100	115	18 141	1 341	467	-	25 557	

## Potraty podľa druhu, veku a územia trvalého bydliska ženy

2/9

Územia trvalého bydliska	Vek ženy	Spon-tánne potraty	Umelé prerušenie tehotenstva					UPT spolu	Iné potraty	Mimo-mater-nicové tehotenstvá	Nele-gálne UPT	Potraty spolu
			legálne do 8. týždňa	legálne od 9. do 12. týždňa	spolu do 12. týždňa	z toho zo zdra-votných dôvo-dov	legálne od 13. do 24. týždňa					
Bratislavský kraj	- 14	-	1	-	1	1	-	1	-	-	-	1
	15	-	6	3	9	-	-	9	-	-	-	9
	16	-	19	14	33	-	-	33	-	-	-	33
	17	3	27	16	43	-	-	43	-	-	-	46
	18	2	45	33	78	4	-	78	1	-	-	81
	19	10	64	24	88	2	-	88	1	-	-	99
	15 - 19	15	161	90	251	6	-	251	2	-	-	268
	20	19	85	34	119	4	-	119	7	-	-	145
	21	8	89	35	124	2	-	124	3	-	-	135
	22	14	97	38	135	5	1	136	5	2	-	157
	23	17	80	43	123	4	1	124	3	-	-	144
	24	21	102	33	135	8	-	135	2	-	-	158
	20 - 24	79	453	183	636	23	2	638	20	2	-	739
	25	18	100	35	135	2	1	136	8	-	-	162
	26	24	89	36	125	5	-	125	7	1	-	157
	27	22	86	31	117	4	1	118	8	-	-	148
	28	35	87	30	117	6	-	117	4	-	-	156
	29	19	92	20	112	4	-	112	9	1	-	141
	25 - 29	118	454	152	606	21	2	608	36	2	-	764
	30	17	87	29	116	8	-	116	2	-	-	135
	31	17	76	18	94	8	-	94	2	-	-	113
	32	17	87	21	108	9	-	108	7	1	-	133
	33	11	87	31	118	6	1	119	1	1	-	132
	34	13	83	29	112	9	-	112	3	1	-	129
	30 - 34	75	420	128	548	40	1	549	15	3	-	642
	35	9	98	21	119	8	-	119	3	-	-	131
	36	11	86	19	105	8	-	105	3	-	-	119
	37	12	62	24	86	4	-	86	2	-	-	100
	38	4	62	17	79	2	-	79	1	-	-	84
	39	4	48	24	72	4	1	73	2	-	-	79
	35 - 39	40	356	105	461	26	1	462	11	-	-	513
	40	3	46	17	63	63	-	63	1	-	-	67
	41	9	40	11	51	51	-	51	-	-	-	60
	42	10	20	8	28	28	-	28	1	-	-	39
	43	4	22	4	26	26	-	26	-	-	-	30
	44	2	16	2	18	18	-	18	1	-	-	21
	40 - 44	28	144	42	186	186	-	186	3	-	-	217
	45	-	3	2	5	5	-	5	-	-	-	5
	46	-	2	1	3	3	-	3	-	-	-	3
	47	1	2	-	2	2	-	2	-	-	-	3
	48	2	-	-	-	-	-	-	-	-	-	2
	49	-	-	-	-	-	-	-	-	-	-	-
45 - 49	3	7	3	10	10	-	10	-	-	-	13	
50 +	-	1	-	1	1	-	1	-	-	-	1	
<b>spolu</b>		<b>358</b>	<b>1 997</b>	<b>703</b>	<b>2 700</b>	<b>314</b>	<b>6</b>	<b>2 706</b>	<b>87</b>	<b>7</b>	<b>-</b>	<b>3 158</b>



## Potraty podľa druhu, veku a územia trvalého bydliska ženy

3/9

Územia trvalého bydliska	Vek ženy	Spon-tánne potraty	Umelé prerušenie tehotenstva					Iné potraty	Mimo-mater-nicové teho-tenstvá	Nele-gálne UPT	Potraty spolu	
			legálne do 8. týždňa	legálne od 9. do 12. týždňa	spolu do 12. týždňa	z toho zo zdra-votných dôvo-dov	legálne od 13. do 24. týždňa					UPT spolu
Trnavský kraj	- 14	-	1	1	2	2	-	2	-	-	-	2
	15	1	6	6	12	-	-	12	1	-	-	14
	16	4	12	4	16	1	-	16	-	-	-	20
	17	9	32	10	42	-	-	42	2	-	-	53
	18	11	38	16	54	-	-	54	6	-	-	71
	19	13	53	21	74	3	-	74	9	1	-	97
	15 - 19	38	141	57	198	4	-	198	18	1	-	255
	20	29	47	24	71	4	2	73	6	1	-	109
	21	23	57	30	87	6	-	87	13	2	-	125
	22	25	74	19	93	5	1	94	15	1	-	135
	23	24	62	22	84	2	-	84	16	2	-	126
	24	32	72	25	97	7	-	97	10	1	-	140
	20 - 24	133	312	120	432	24	3	435	60	7	-	635
	25	17	64	23	87	7	1	88	15	2	-	122
	26	32	79	29	108	15	1	109	11	3	-	155
	27	21	61	17	78	9	1	79	7	5	-	112
	28	25	74	17	91	10	1	92	8	6	-	131
	29	17	72	25	97	16	-	97	8	3	-	125
	25 - 29	112	350	111	461	57	4	465	49	19	-	645
	30	20	62	14	76	12	-	76	7	4	-	107
	31	20	67	6	73	7	-	73	3	4	-	100
	32	16	68	12	80	6	-	80	6	1	-	103
	33	17	52	14	66	9	-	66	3	-	-	86
	34	12	57	22	79	10	-	79	2	3	-	96
	30 - 34	85	306	68	374	44	-	374	21	12	-	492
	35	11	56	14	70	5	2	72	6	2	-	91
	36	8	40	11	51	10	-	51	6	1	-	66
	37	7	40	12	52	3	1	53	3	-	-	63
	38	6	30	9	39	7	-	39	4	1	-	50
	39	11	38	8	46	3	1	47	4	-	-	62
	35 - 39	43	204	54	258	28	4	262	23	4	-	332
	40	6	32	10	42	42	-	42	4	-	-	52
	41	1	15	3	18	18	-	18	1	-	-	20
	42	2	21	3	24	24	-	24	-	-	-	26
	43	-	21	2	23	23	-	23	-	-	-	23
	44	1	14	-	14	14	-	14	1	-	-	16
	40 - 44	10	103	18	121	121	-	121	6	-	-	137
	45	-	6	1	7	7	-	7	1	-	-	8
	46	-	2	1	3	3	-	3	-	-	-	3
	47	-	-	-	-	-	-	-	-	-	-	-
48	1	1	-	1	1	-	1	-	-	-	2	
49	-	-	-	-	-	-	-	-	-	-	-	
45 - 49	1	9	2	11	11	-	11	1	-	-	13	
50 +	-	-	-	-	-	-	-	-	-	-	-	
<b>spolu</b>		<b>422</b>	<b>1 426</b>	<b>431</b>	<b>1 857</b>	<b>291</b>	<b>11</b>	<b>1 868</b>	<b>178</b>	<b>43</b>	-	<b>2 511</b>

## Potraty podľa druhu, veku a územia trvalého bydliska ženy

4/9

Územia trvalého bydliska	Vek ženy	Spon-tánne potraty	Umelé prerušenie tehotenstva						Iné potraty	Mimo-mater-nicové teho-tenstvá	Nele-gálne UPT	Potraty spolu
			legálne do 8. týždňa	legálne od 9. do 12. týždňa	spolu do 12. týždňa	z toho zo zdra-votných dôvo-dov	legálne od 13. do 24. týždňa	UPT spolu				
Trenčiansky kraj	- 14	-	-	1	1	1	-	1	-	-	-	1
	15	-	1	-	1	-	-	1	-	-	-	1
	16	1	11	5	16	-	-	16	1	-	-	18
	17	3	16	8	24	1	-	24	2	-	-	29
	18	14	24	17	41	-	2	43	-	-	-	57
	19	17	40	23	63	1	-	63	8	-	-	88
	15 - 19	35	92	53	145	2	2	147	11	-	-	193
	20	22	36	16	52	-	-	52	11	2	-	87
	21	32	54	20	74	5	-	74	7	5	-	118
	22	29	49	26	75	9	1	76	13	-	-	118
	23	32	47	22	69	2	-	69	16	3	-	120
	24	41	59	24	83	3	1	84	14	3	-	142
	20 - 24	156	245	108	353	19	2	355	61	13	-	585
	25	40	65	18	83	7	-	83	12	4	-	139
	26	38	54	31	85	6	1	86	11	4	-	139
	27	37	54	31	85	5	-	85	12	3	-	137
	28	27	77	18	95	8	3	98	8	5	-	138
	29	27	59	20	79	5	-	79	8	8	-	122
	25 - 29	169	309	118	427	31	4	431	51	24	-	675
	30	18	65	21	86	9	-	86	7	3	-	114
	31	21	62	21	83	6	-	83	3	4	-	111
	32	17	60	24	84	10	-	84	5	9	-	115
	33	12	58	17	75	10	-	75	4	3	-	94
	34	17	47	21	68	7	-	68	3	1	-	89
	30 - 34	85	292	104	396	42	-	396	22	20	-	523
	35	12	69	20	89	8	-	89	3	4	-	108
	36	10	55	17	72	4	1	73	2	3	-	88
	37	5	52	18	70	9	2	72	5	3	-	85
	38	7	34	17	51	-	-	51	1	2	-	61
	39	11	34	11	45	3	1	46	4	1	-	62
	35 - 39	45	244	83	327	24	4	331	15	13	-	404
	40	7	27	11	38	38	1	39	2	5	-	53
	41	6	32	14	46	46	-	46	2	-	-	54
	42	5	29	9	38	38	1	39	1	-	-	45
	43	4	14	6	20	20	1	21	1	-	-	26
	44	4	5	4	9	9	-	9	-	-	-	13
	40 - 44	26	107	44	151	151	3	154	6	5	-	191
	45	2	3	-	3	3	-	3	1	1	-	7
	46	-	2	-	2	2	-	2	-	-	-	2
	47	1	1	1	2	2	-	2	-	-	-	3
48	-	-	-	-	-	-	-	-	-	-	-	
49	-	-	-	-	-	-	-	1	-	-	1	
45 - 49	3	6	1	7	7	-	7	2	1	-	13	
50 +	-	-	-	-	-	-	-	-	-	-	-	
<b>spolu</b>		<b>519</b>	<b>1 295</b>	<b>512</b>	<b>1 807</b>	<b>277</b>	<b>15</b>	<b>1 822</b>	<b>168</b>	<b>76</b>	<b>-</b>	<b>2 585</b>

## Potraty podľa druhu, veku a územia trvalého bydliska ženy

5/9

Územia trvalého bydliska	Vek ženy	Spon-tánne potraty	Umelé prerušenie tehotenstva					legálne od 13. do 24. týždňa	UPT spolu	Iné potraty	Mimo-mater-nicové tehotenstvá	Nele-gálne UPT	Potraty spolu
			legálne do 8. týždňa	legálne od 9. do 12. týždňa	spolu do 12. týždňa	z toho zo zdra-votných dôvo-dov	legálne od 13. do 24. týždňa						
Nitriansky kraj	- 14	-	1	1	2	2	-	2	-	-	-	2	
	15	1	4	2	6	-	-	6	-	-	-	7	
	16	16	18	8	26	2	-	26	2	-	-	44	
	17	7	22	25	47	1	1	48	2	1	-	58	
	18	24	40	17	57	2	-	57	3	2	-	86	
	19	36	56	37	93	2	2	95	2	-	-	133	
	15 - 19	84	140	89	229	7	3	232	9	3	-	328	
	20	34	78	30	108	11	1	109	10	1	-	154	
	21	65	94	35	129	13	-	129	8	1	-	203	
	22	40	86	34	120	11	-	120	8	8	-	176	
	23	48	88	32	120	12	-	120	11	6	-	185	
	24	60	85	28	113	9	2	115	8	9	-	192	
	20 - 24	247	431	159	590	56	3	593	45	25	-	910	
	25	46	108	26	134	12	-	134	12	3	-	195	
	26	47	108	38	146	18	-	146	8	3	-	204	
	27	50	103	32	135	25	-	135	8	3	-	196	
	28	42	88	34	122	14	-	122	4	2	-	170	
	29	35	100	22	122	16	1	123	5	3	-	166	
	25 - 29	220	507	152	659	85	1	660	37	14	-	931	
	30	29	85	25	110	11	-	110	7	4	-	150	
	31	31	82	16	98	13	-	98	4	3	-	136	
	32	17	74	11	85	9	1	86	4	6	-	113	
	33	18	86	23	109	17	1	110	2	3	-	133	
	34	17	75	16	91	9	-	91	3	4	-	115	
	30 - 34	112	402	91	493	59	2	495	20	20	-	647	
	35	15	72	14	86	18	-	86	1	-	-	102	
	36	11	73	9	82	14	-	82	3	1	-	97	
	37	15	56	19	75	11	1	76	-	2	-	93	
	38	9	49	16	65	7	-	65	1	2	-	77	
	39	15	35	7	42	8	-	42	3	2	-	62	
	35 - 39	65	285	65	350	58	1	351	8	7	-	431	
	40	8	37	4	41	41	-	41	2	2	-	53	
	41	3	29	9	38	38	-	38	1	1	-	43	
	42	6	26	7	33	33	-	33	-	-	-	39	
	43	5	20	2	22	22	1	23	-	-	-	28	
	44	4	9	4	13	13	-	13	1	-	-	18	
	40 - 44	26	121	26	147	147	1	148	4	3	-	181	
	45	-	5	2	7	7	-	7	-	-	-	7	
	46	1	3	1	4	4	-	4	1	-	-	6	
	47	-	1	-	1	1	-	1	2	-	-	3	
48	-	1	-	1	1	-	1	-	-	-	1		
49	-	-	-	-	-	-	-	-	-	-	-		
45 - 49	1	10	3	13	13	-	13	3	-	-	17		
50 +	-	1	-	1	1	-	1	-	-	-	1		
<b>spolu</b>		<b>755</b>	<b>1 898</b>	<b>586</b>	<b>2 484</b>	<b>428</b>	<b>11</b>	<b>2 495</b>	<b>126</b>	<b>72</b>	<b>-</b>	<b>3 448</b>	

## Potraty podľa druhu, veku a územia trvalého bydliska ženy

6/9

Územia trvalého bydliska	Vek ženy	Spon-tánne potraty	Umelé prerušenie tehotenstva						Iné potraty	Mimo-mater-nicové teho-tenstvá	Nele-gálne UPT	Potraty spolu
			legálne do 8. týždňa	legálne od 9. do 12. týždňa	spolu do 12. týždňa	z toho zo zdra-votných dôvo-dov	legálne od 13. do 24. týždňa	UPT spolu				
Žilinský kraj	- 14	-	-	-	-	-	-	-	-	-	-	-
	15	1	2	-	2	-	-	-	2	-	-	3
	16	4	12	5	17	-	-	-	17	1	1	23
	17	7	12	9	21	-	-	-	21	2	-	30
	18	24	33	16	49	-	-	-	49	-	-	73
	19	29	41	18	59	-	-	-	59	1	1	90
	15 - 19	65	100	48	148	-	-	-	148	4	2	219
	20	56	42	21	63	1	1	-	64	3	2	125
	21	49	56	26	82	-	-	-	82	8	3	142
	22	45	59	28	87	-	-	-	87	4	3	139
	23	59	55	20	75	2	-	-	75	1	5	140
	24	54	58	26	84	-	-	-	84	4	7	149
	20 - 24	263	270	121	391	3	1	-	392	20	20	695
	25	48	59	28	87	1	-	-	87	8	3	146
	26	50	79	30	109	1	-	-	109	1	4	164
	27	43	75	27	102	1	-	-	102	4	2	151
	28	37	70	30	100	2	-	-	100	2	3	142
	29	30	68	23	91	1	1	-	92	2	6	130
	25 - 29	208	351	138	489	6	1	-	490	17	18	733
	30	32	76	18	94	3	-	-	94	3	7	136
	31	37	61	24	85	4	-	-	85	2	4	128
	32	21	66	19	85	-	-	2	87	1	2	111
	33	21	56	16	72	-	-	-	72	4	4	101
	34	24	75	32	107	2	-	-	107	1	4	136
	30 - 34	135	334	109	443	9	2	-	445	11	21	612
	35	25	56	13	69	1	-	-	69	1	2	97
	36	11	40	16	56	-	-	-	56	1	2	70
	37	18	47	9	56	2	-	-	56	-	2	76
	38	16	30	19	49	1	-	-	49	4	-	69
	39	12	34	14	48	2	-	-	48	1	-	61
	35 - 39	82	207	71	278	6	-	-	278	7	6	373
	40	9	45	12	57	57	-	-	57	1	3	70
	41	14	27	6	33	33	-	-	33	1	1	49
	42	5	23	5	28	28	1	-	29	-	-	34
	43	5	16	5	21	21	-	-	21	3	2	31
	44	3	12	3	15	15	-	-	15	-	-	18
40 - 44	36	123	31	154	154	1	-	155	5	6	202	
45	1	1	1	2	2	-	-	2	-	-	3	
46	3	1	-	1	1	-	-	1	-	-	4	
47	1	1	-	1	1	-	-	1	-	-	2	
48	1	-	-	-	-	-	-	-	-	-	1	
49	-	-	-	-	-	-	-	-	-	-	-	
45 - 49	6	3	1	4	4	-	-	4	-	-	10	
50 +	-	-	-	-	-	-	-	-	-	-	-	
<b>spolu</b>		<b>795</b>	<b>1 388</b>	<b>519</b>	<b>1 907</b>	<b>182</b>	<b>5</b>	<b>1 912</b>	<b>64</b>	<b>73</b>	<b>2 844</b>	

## Potraty podľa druhu, veku a územia trvalého bydliska ženy

7/9

Územia trvalého bydliska	Vek ženy	Spon-tánne potraty	Umelé prerušenie tehotenstva						Iné potraty	Mimo-mater-nicové teho-tenstvá	Nele-gálne UPT	Potraty spolu
			legálne do 8. týždňa	legálne od 9. do 12. týždňa	spolu do 12. týždňa	z toho zo zdra-votných dôvo-dov	legálne od 13. do 24. týždňa	UPT spolu				
Banskobystrický kraj	- 14	-	1	-	1	1	-	1	-	-	-	1
	15	3	9	3	12	3	-	12	1	-	-	16
	16	5	17	6	23	7	-	23	-	-	-	28
	17	9	29	26	55	3	3	58	1	-	-	68
	18	16	49	26	75	6	1	76	2	1	-	95
	19	23	77	30	107	9	3	110	5	-	-	138
	15 - 19	56	181	91	272	28	7	279	9	1	-	345
	20	29	57	38	95	7	-	95	12	2	-	138
	21	34	82	51	133	13	1	134	11	1	-	180
	22	34	65	42	107	16	-	107	18	1	-	160
	23	49	103	43	146	19	1	147	18	4	-	218
	24	40	93	34	127	15	-	127	14	2	-	183
	20 - 24	186	400	208	608	70	2	610	73	10	-	879
	25	40	102	39	141	21	2	143	17	3	-	203
	26	42	103	43	146	32	-	146	15	11	-	214
	27	41	100	46	146	26	1	147	17	1	-	206
	28	29	85	33	118	17	1	119	15	4	-	167
	29	25	67	35	102	23	2	104	10	6	-	145
	25 - 29	177	457	196	653	119	6	659	74	25	-	935
	30	34	89	35	124	30	-	124	6	5	-	169
	31	17	80	23	103	17	-	103	9	5	-	134
	32	24	75	37	112	19	1	113	2	6	-	145
	33	25	98	32	130	27	2	132	7	9	-	173
	34	23	99	30	129	35	2	131	4	3	-	161
	30 - 34	123	441	157	598	128	5	603	28	28	-	782
	35	21	82	24	106	21	-	106	2	3	-	132
	36	22	65	20	85	22	-	85	4	3	-	114
	37	11	65	25	90	25	1	91	6	3	-	111
	38	16	52	16	68	22	1	69	5	1	-	91
	39	21	51	9	60	13	-	60	1	5	-	87
	35 - 39	91	315	94	409	103	2	411	18	15	-	535
	40	7	65	19	84	83	-	84	3	1	-	95
	41	5	33	6	39	39	1	40	-	3	-	48
	42	4	23	8	31	31	1	32	-	1	-	37
	43	1	14	2	16	16	-	16	-	-	-	17
	44	1	9	1	10	10	-	10	-	-	-	11
	40 - 44	18	144	36	180	179	2	182	3	5	-	208
	45	-	5	2	7	7	-	7	-	-	-	7
	46	1	3	2	5	5	-	5	-	-	-	6
	47	1	1	-	1	1	-	1	-	-	-	2
	48	-	2	-	2	2	-	2	-	-	-	2
	49	-	1	-	1	1	-	1	-	-	-	1
45 - 49	2	12	4	16	16	-	16	-	-	-	18	
50 +	-	-	-	-	-	-	-	1	-	-	1	
<b>spolu</b>		<b>653</b>	<b>1 951</b>	<b>786</b>	<b>2 737</b>	<b>644</b>	<b>24</b>	<b>2 761</b>	<b>206</b>	<b>84</b>	-	<b>3 704</b>

## Potraty podľa druhu, veku a územia trvalého bydliska ženy

8/9

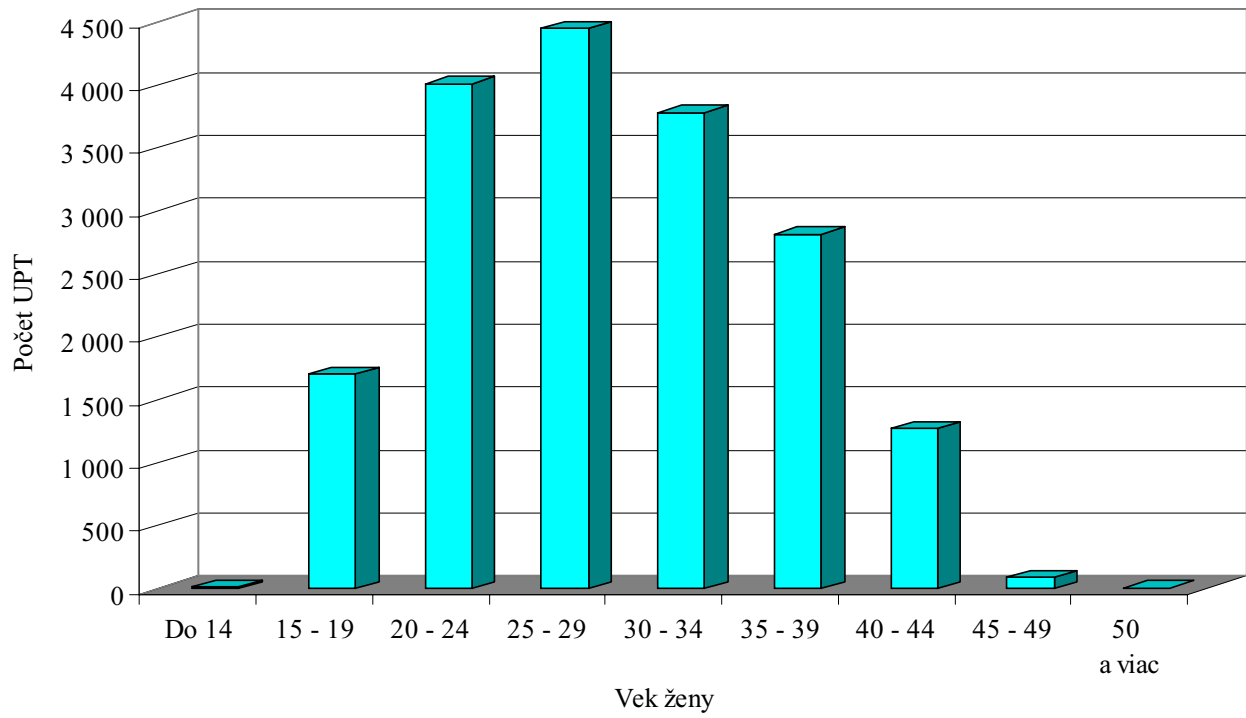
Územia trvalého bydliska	Vek ženy	Spon-tánne potraty	Umelé prerušenie tehotenstva					Iné potraty	Mimo-mater-nicové teho-tenstvá	Nele-gálne UPT	Potraty spolu	
			legálne do 8. týždňa	legálne od 9. do 12. týždňa	spolu do 12. týždňa	z toho zo zdra-votných dôvo-dov	legálne od 13. do 24. týždňa					UPT spolu
Prešovský kraj	- 14	1	1	1	2	2	-	2	1	-	-	4
	15	6	4	3	7	1	-	7	1	1	-	15
	16	25	5	9	14	1	-	14	3	-	-	42
	17	22	18	14	32	3	-	32	4	-	-	58
	18	35	34	13	47	3	-	47	9	1	-	92
	19	41	32	13	45	1	1	46	5	2	-	94
	15 - 19	129	93	52	145	9	1	146	22	4	-	301
	20	68	44	16	60	7	1	61	15	1	-	145
	21	57	41	16	57	5	-	57	17	1	-	132
	22	60	39	14	53	3	1	54	9	3	-	126
	23	71	49	19	68	11	1	69	21	3	-	164
	24	85	39	18	57	8	1	58	10	-	-	153
	20 - 24	341	212	83	295	34	4	299	72	8	-	720
	25	76	64	29	93	13	1	94	24	5	-	199
	26	64	51	16	67	11	2	69	21	5	-	159
	27	63	52	21	73	5	1	74	13	5	-	155
	28	86	48	20	68	15	-	68	12	4	-	170
	29	67	63	9	72	13	-	72	14	4	-	157
	25 - 29	356	278	95	373	57	4	377	84	23	-	840
	30	39	50	23	73	12	1	74	13	3	-	129
	31	47	40	15	55	9	1	56	9	1	-	113
	32	47	51	14	65	16	-	65	13	2	-	127
	33	44	53	17	70	16	-	70	16	-	-	130
	34	30	44	10	54	7	1	55	1	2	-	88
	30 - 34	207	238	79	317	60	3	320	52	8	-	587
	35	37	54	14	68	19	-	68	6	3	-	114
	36	35	50	18	68	13	-	68	9	-	-	112
	37	23	40	15	55	13	-	55	7	-	-	85
	38	27	37	6	43	14	-	43	8	2	-	80
	39	19	26	7	33	12	1	34	5	3	-	61
	35 - 39	141	207	60	267	71	1	268	35	8	-	452
	40	12	33	9	42	42	-	42	1	1	-	56
	41	8	24	8	32	32	-	32	-	-	-	40
	42	9	17	10	27	27	-	27	2	-	-	38
	43	4	6	3	9	9	-	9	1	1	-	15
	44	1	9	1	10	10	-	10	-	-	-	11
	40 - 44	34	89	31	120	120	-	120	4	2	-	160
	45	1	4	-	4	4	-	4	1	-	-	6
	46	1	1	1	2	2	-	2	-	-	-	3
	47	1	1	-	1	1	-	1	-	-	-	2
48	1	-	-	-	-	-	-	-	-	-	1	
49	-	-	-	-	-	-	-	-	-	-	-	
45 - 49	4	6	1	7	7	-	7	1	-	-	12	
50 +	-	-	-	-	-	-	-	-	-	-	-	
<b>spolu</b>		<b>1 213</b>	<b>1 124</b>	<b>402</b>	<b>1 526</b>	<b>360</b>	<b>13</b>	<b>1 539</b>	<b>271</b>	<b>53</b>	<b>-</b>	<b>3 076</b>

## Potraty podľa druhu, veku a územia trvalého bydliska ženy

9/9

Územia trvalého bydliska	Vek ženy	Spontánne potraty	Umelé prerušenie tehotenstva					Iné potraty	Mimo-maternicové tehotenstvá	Nelegálne UPT	Potraty spolu	
			legálne do 8. týždňa	legálne od 9. do 12. týždňa	spolu do 12. týždňa	z toho zo zdravotných dôvodov	legálne od 13. do 24. týždňa					UPT spolu
Košícký kraj	- 14	3	2	2	4	4	-	4	-	-	-	7
	15	10	6	4	10	-	-	10	1	-	-	21
	16	13	20	9	29	1	1	30	4	1	-	48
	17	18	50	13	63	9	-	63	1	-	-	82
	18	31	65	23	88	6	2	90	4	-	-	125
	19	45	86	23	109	8	2	111	13	1	-	170
	15 - 19	117	227	72	299	24	5	304	23	2	-	446
	20	45	92	24	116	9	2	118	10	-	-	173
	21	44	94	26	120	14	4	124	13	3	-	184
	22	64	107	25	132	20	1	133	12	3	-	212
	23	58	137	24	161	20	-	161	13	2	-	234
	24	62	122	29	151	12	2	153	16	3	-	234
	20 - 24	273	552	128	680	75	9	689	64	11	-	1 037
	25	52	145	31	176	21	3	179	13	4	-	248
	26	62	131	20	151	13	3	154	23	5	-	244
	27	45	130	19	149	24	1	150	13	3	-	211
	28	37	129	11	140	16	-	140	16	4	-	197
	29	34	107	30	137	28	-	137	9	2	-	182
	25 - 29	230	642	111	753	102	7	760	74	18	-	1 082
	30	29	113	14	127	16	-	127	10	3	-	169
	31	22	112	18	130	21	-	130	11	2	-	165
	32	33	88	13	101	23	2	103	9	6	-	151
	33	26	111	13	124	17	-	124	5	3	-	158
	34	24	101	18	119	15	1	120	6	1	-	151
	30 - 34	134	525	76	601	92	3	604	41	15	-	794
	35	18	88	13	101	15	-	101	5	5	-	129
	36	22	99	7	106	22	1	107	7	-	-	136
	37	19	92	8	100	16	3	103	1	3	-	126
	38	16	61	9	70	14	-	70	5	2	-	93
	39	14	64	11	75	21	-	75	9	-	-	98
	35 - 39	89	404	48	452	88	4	456	27	10	-	582
	40	11	61	12	73	73	-	73	4	1	-	89
	41	14	29	14	43	43	1	44	4	-	-	62
	42	7	36	8	44	44	-	44	1	-	-	52
	43	4	19	6	25	25	1	26	-	2	-	32
	44	4	15	1	16	16	-	16	1	-	-	21
	40 - 44	40	160	41	201	201	2	203	10	3	-	256
	45	3	7	-	7	7	-	7	-	-	-	10
	46	2	5	1	6	6	-	6	1	-	-	9
	47	1	4	1	5	5	-	5	-	-	-	6
48	1	-	-	-	-	-	-	-	-	-	1	
49	-	-	-	-	-	-	-	-	-	-	-	
45 - 49	7	16	2	18	18	-	18	1	-	-	26	
50 +	-	-	-	-	-	-	-	-	1	-	1	
<b>spolu</b>		<b>893</b>	<b>2 528</b>	<b>480</b>	<b>3 008</b>	<b>604</b>	<b>30</b>	<b>3 038</b>	<b>241</b>	<b>59</b>	-	<b>4 231</b>

### Štruktúra UPT podľa veku ženy v roku 1999





### Potraty podľa druhu, trvalého bydliska ženy a počtu živonarodených detí pred potratom

1/2

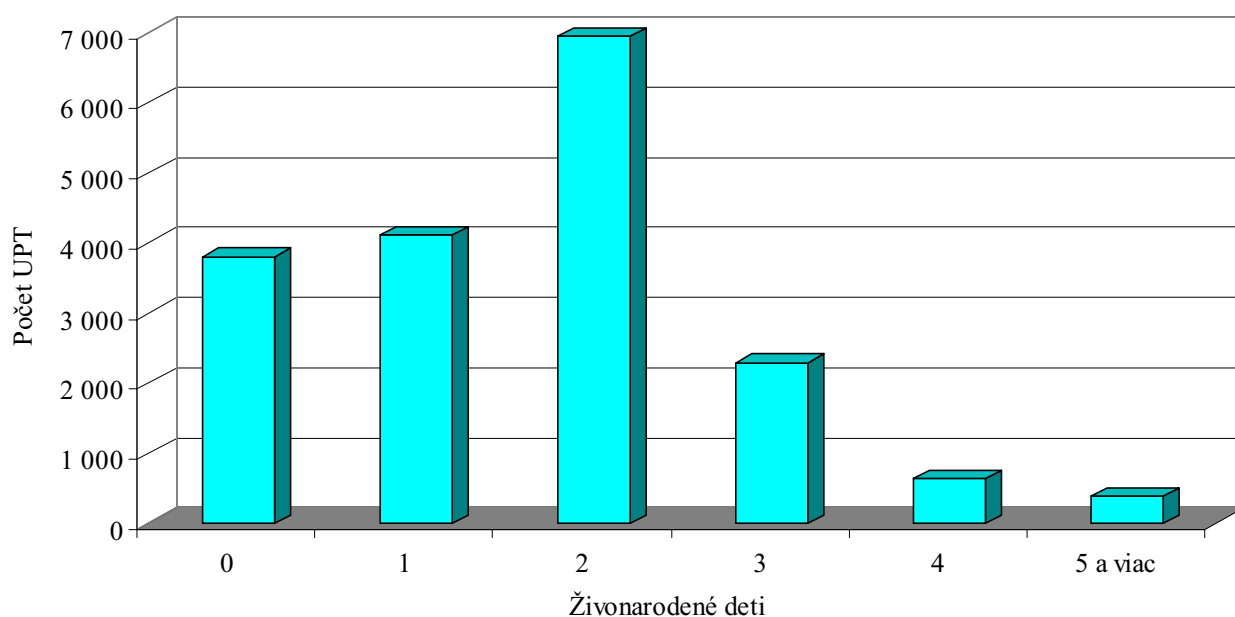
Počet živonarodených detí	Územia trvalého bydliska	Spontánne potraty	Umelé prerušenie tehotenstva						Iné potraty	Mimomaternicové tehotenstvá	Nelegálne UPT	Potraty spolu
			legálne do 8. týždňa	legálne od 9. do 12. týždňa	spolu do 12. týždňa	z toho zo zdravotných dôvodov	legálne od 13. do 24. týždňa	UPT spolu				
Žiadne	<b>Slovenská republika</b>	<b>2 168</b>	<b>2 704</b>	<b>1 053</b>	<b>3 757</b>	<b>248</b>	<b>39</b>	<b>3 796</b>	<b>542</b>	<b>170</b>	<b>-</b>	<b>6 676</b>
	Bratislavský kraj	149	515	207	722	40	3	725	42	4	-	920
	Trnavský kraj	177	271	102	373	18	5	378	86	22	-	663
	Trenčiansky kraj	227	216	116	332	13	6	338	77	29	-	671
	Nitriansky kraj	342	358	164	522	37	3	525	56	34	-	957
	Žilinský kraj	321	267	104	371	6	2	373	27	24	-	745
	Banskobystrický kraj	228	376	171	547	50	8	555	86	22	-	891
	Prešovský kraj	388	218	83	301	30	4	305	79	20	-	792
	Košický kraj	336	483	106	589	54	8	597	89	15	-	1 037
Jedno	<b>Slovenská republika</b>	<b>1 593</b>	<b>3 132</b>	<b>944</b>	<b>4 076</b>	<b>552</b>	<b>33</b>	<b>4 109</b>	<b>398</b>	<b>156</b>	<b>-</b>	<b>6 256</b>
	Bratislavský kraj	127	575	182	757	74	1	758	30	3	-	918
	Trnavský kraj	128	372	105	477	60	2	479	56	12	-	675
	Trenčiansky kraj	155	283	94	377	38	3	380	48	26	-	609
	Nitriansky kraj	225	498	139	637	85	1	638	41	24	-	928
	Žilinský kraj	225	275	104	379	14	2	381	18	23	-	647
	Banskobystrický kraj	187	452	167	619	140	9	628	59	33	-	907
	Prešovský kraj	307	167	54	221	42	2	223	77	15	-	622
	Košický kraj	239	510	99	609	99	13	622	69	20	-	950
Dve	<b>Slovenská republika</b>	<b>1 039</b>	<b>5 511</b>	<b>1 401</b>	<b>6 912</b>	<b>1 409</b>	<b>23</b>	<b>6 935</b>	<b>239</b>	<b>93</b>	<b>-</b>	<b>8 306</b>
	Bratislavský kraj	55	750	230	980	149	2	982	12	-	-	1 049
	Trnavský kraj	88	569	160	729	145	2	731	28	7	-	854
	Trenčiansky kraj	97	582	181	763	140	3	766	26	18	-	907
	Nitriansky kraj	125	783	152	935	187	4	939	20	12	-	1 096
	Žilinský kraj	134	555	179	734	80	1	735	11	12	-	892
	Banskobystrický kraj	142	833	256	1 089	307	3	1 092	45	22	-	1 301
	Prešovský kraj	252	397	106	503	108	2	505	46	5	-	808
	Košický kraj	146	1 042	137	1 179	293	6	1 185	51	17	-	1 399
Tri	<b>Slovenská republika</b>	<b>418</b>	<b>1 679</b>	<b>593</b>	<b>2 272</b>	<b>602</b>	<b>13</b>	<b>2 285</b>	<b>96</b>	<b>33</b>	<b>-</b>	<b>2 832</b>
	Bratislavský kraj	16	136	54	190	38	-	190	2	-	-	208
	Trnavský kraj	15	171	43	214	54	1	215	5	1	-	236
	Trenčiansky kraj	24	167	84	251	67	3	254	14	2	-	294
	Nitriansky kraj	35	203	78	281	82	2	283	3	2	-	323
	Žilinský kraj	67	222	80	302	56	-	302	5	10	-	384
	Banskobystrický kraj	56	216	106	322	105	2	324	12	3	-	395
	Prešovský kraj	137	242	81	323	111	3	326	39	11	-	513
	Košický kraj	68	322	67	389	89	2	391	16	4	-	479
Štyri	<b>Slovenská republika</b>	<b>193</b>	<b>377</b>	<b>245</b>	<b>622</b>	<b>163</b>	<b>5</b>	<b>627</b>	<b>31</b>	<b>7</b>	<b>-</b>	<b>858</b>
	Bratislavský kraj	8	14	17	31	7	-	31	1	-	-	40
	Trnavský kraj	8	34	13	47	9	1	48	-	-	-	56
	Trenčiansky kraj	10	31	21	52	9	-	52	1	-	-	63
	Nitriansky kraj	13	40	33	73	23	1	74	3	-	-	90
	Žilinský kraj	27	50	33	83	17	-	83	1	2	-	113
	Banskobystrický kraj	27	53	55	108	28	2	110	3	2	-	142
	Prešovský kraj	58	62	41	103	36	-	103	17	1	-	179
	Košický kraj	42	93	32	125	34	1	126	5	2	-	175

## Potraty podľa druhu, trvalého bydliska ženy a počtu živonarodených detí pred potratom

2/2

Počet živonarodených detí	Územia trvalého bydliska	Spontánne potraty	Umelé prerušenie tehotenstva						Iné potraty	Mimomaternicové tehotenstvá	Nelegálne UPT	Potraty spolu
			legálne do 8. týždňa	legálne od 9. do 12. týždňa	spolu do 12. týždňa	z toho zo zdravotných dôvodov	legálne od 13. do 24. týždňa	UPT spolu				
Päť a viac	Slovenská republika	197	204	183	387	126	2	389	35	8	-	629
	Bratislavský kraj	3	7	13	20	6	-	20	-	-	-	23
	Trnavský kraj	6	9	8	17	5	-	17	3	1	-	27
	Trenčiansky kraj	6	16	16	32	10	-	32	2	1	-	41
	Nitriansky kraj	15	16	20	36	14	-	36	3	-	-	54
	Žilinský kraj	21	19	19	38	9	-	38	2	2	-	63
	Banskobystrický kraj	13	21	31	52	14	-	52	1	2	-	68
	Prešovský kraj	71	38	37	75	33	2	77	13	1	-	162
	Košický kraj	62	78	39	117	35	-	117	11	1	-	191
Spolu	Slovenská republika	5 608	13 607	4 419	18 026	3 100	115	18 141	1 341	467	-	25 557
	Bratislavský kraj	358	1 997	703	2 700	314	6	2 706	87	7	-	3 158
	Trnavský kraj	422	1 426	431	1 857	291	11	1 868	178	43	-	2 511
	Trenčiansky kraj	519	1 295	512	1 807	277	15	1 822	168	76	-	2 585
	Nitriansky kraj	755	1 898	586	2 484	428	11	2 495	126	72	-	3 448
	Žilinský kraj	795	1 388	519	1 907	182	5	1 912	64	73	-	2 844
	Banskobystrický kraj	653	1 951	786	2 737	644	24	2 761	206	84	-	3 704
	Prešovský kraj	1 213	1 124	402	1 526	360	13	1 539	271	53	-	3 076
	Košický kraj	893	2 528	480	3 008	604	30	3 038	241	59	-	4 231

## UPT podľa počtu živonarodených detí pred potratom v roku 1999



### Potraty podľa druhu, počtu živonarodených detí pred potratom a vekovej skupiny ženy

1/2

Počet živonarodených detí	Veková skupina ženy	Spontánne potraty	Umelé prerušenie tehotenstva					Iné potraty	Mimomaternicové tehotenstvá	Nelegálne UPT	Potraty spolu	
			legálne do 8. týždňa	legálne od 9. do 12. týždňa	spolu do 12. týždňa	z toho zo zdravotných dôvodov	legálne od 13. do 24. týždňa					UPT spolu
Žiadne	- 14	3	7	6	13	13	-	13	1	-	-	17
	15 - 19	433	956	449	1 405	55	14	1 419	85	13	-	1 950
	20 - 24	1 001	1 204	434	1 638	78	14	1 652	267	58	-	2 978
	25 - 29	509	340	105	445	40	9	454	127	56	-	1 146
	30 - 34	134	120	33	153	12	1	154	39	28	-	355
	35 - 39	64	46	14	60	7	1	61	14	13	-	152
	40 - 44	21	26	12	38	38	-	38	7	2	-	68
	45 - 49	3	4	-	4	4	-	4	2	-	-	9
	spolu do 49	2 168	2 703	1 053	3 756	247	39	3 795	542	170	-	6 675
	50 +	-	1	-	1	1	-	1	-	-	-	1
	<b>spolu</b>	<b>2 168</b>	<b>2 704</b>	<b>1 053</b>	<b>3 757</b>	<b>248</b>	<b>39</b>	<b>3 796</b>	<b>542</b>	<b>170</b>	-	<b>6 676</b>
Jedno	- 14	-	-	-	-	-	-	-	-	-	-	-
	15 - 19	84	157	80	237	18	3	240	9	-	-	333
	20 - 24	486	1 013	363	1 376	126	6	1 382	111	32	-	2 011
	25 - 29	598	1 040	289	1 329	139	12	1 341	183	55	-	2 177
	30 - 34	281	537	117	654	86	6	660	62	48	-	1 051
	35 - 39	101	276	70	346	49	3	349	29	17	-	496
	40 - 44	41	105	24	129	129	3	132	4	4	-	181
	45 - 49	2	4	1	5	5	-	5	-	-	-	7
	spolu do 49	1 593	3 132	944	4 076	552	33	4 109	398	156	-	6 256
	50 +	-	-	-	-	-	-	-	-	-	-	-
	<b>spolu</b>	<b>1 593</b>	<b>3 132</b>	<b>944</b>	<b>4 076</b>	<b>552</b>	<b>33</b>	<b>4 109</b>	<b>398</b>	<b>156</b>	-	<b>6 256</b>
Dve	- 14	1	-	-	-	-	-	-	-	-	-	1
	15 - 19	21	19	23	42	6	1	43	4	-	-	68
	20 - 24	132	544	234	778	75	5	783	25	4	-	944
	25 - 29	295	1 511	417	1 928	201	4	1 932	74	23	-	2 324
	30 - 34	295	1 614	367	1 981	243	4	1 985	68	38	-	2 386
	35 - 39	214	1 266	252	1 518	220	8	1 526	53	23	-	1 816
	40 - 44	74	523	105	628	627	1	629	11	4	-	718
	45 - 49	7	34	3	37	37	-	37	3	1	-	48
	spolu do 49	1 039	5 511	1 401	6 912	1 409	23	6 935	238	93	-	8 305
	50 +	-	-	-	-	-	-	-	1	-	-	1
	<b>spolu</b>	<b>1 039</b>	<b>5 511</b>	<b>1 401</b>	<b>6 912</b>	<b>1 409</b>	<b>23</b>	<b>6 935</b>	<b>239</b>	<b>93</b>	-	<b>8 306</b>
Tri	- 14	-	-	-	-	-	-	-	-	-	-	-
	15 - 19	1	3	-	3	1	-	3	-	-	-	4
	20 - 24	45	94	51	145	20	-	145	8	2	-	200
	25 - 29	95	345	168	513	60	3	516	25	6	-	642
	30 - 34	118	498	158	656	83	2	658	21	7	-	804
	35 - 39	110	464	137	601	84	4	605	29	7	-	751
	40 - 44	43	257	72	329	329	4	333	11	11	-	398
	45 - 49	6	17	7	24	24	-	24	1	-	-	31
	spolu do 49	418	1 678	593	2 271	601	13	2 284	95	33	-	2 830
	50 +	-	1	-	1	1	-	1	1	-	-	2
	<b>spolu</b>	<b>418</b>	<b>1 679</b>	<b>593</b>	<b>2 272</b>	<b>602</b>	<b>13</b>	<b>2 285</b>	<b>96</b>	<b>33</b>	-	<b>2 832</b>

### Potraty podľa druhu, počtu živonarodených detí pred potratom a vekovej skupiny ženy

2/2

Počet živonarodených detí	Veková skupina ženy	Spontánne potraty	Umelé prerušenie tehotenstva					UPT spolu	Iné potraty	Mimo-maternicové tehotenstvá	Nelegálne UPT	Potraty spolu
			legálne do 8. týždňa	legálne od 9. do 12. týždňa	spolu do 12. týždňa	z toho zo zdravotných dôvodov	legálne od 13. do 24. týždňa					
Štyri	- 14	-	-	-	-	-	-	-	-	-	-	-
	15 - 19	-	-	-	-	-	-	-	-	-	-	-
	20 - 24	9	16	22	38	3	-	38	2	-	-	49
	25 - 29	53	76	60	136	26	-	136	6	1	-	196
	30 - 34	68	117	79	196	27	3	199	8	3	-	278
	35 - 39	45	110	56	166	21	1	167	10	2	-	224
	40 - 44	14	52	26	78	78	1	79	5	1	-	99
	45 - 49	4	6	2	8	8	-	8	-	-	-	12
	spolu do 49	193	377	245	622	163	5	627	31	7	-	858
	50 +	-	-	-	-	-	-	-	-	-	-	-
<b>spolu</b>	<b>193</b>	<b>377</b>	<b>245</b>	<b>622</b>	<b>163</b>	<b>5</b>	<b>627</b>	<b>31</b>	<b>7</b>	<b>-</b>	<b>858</b>	
Päť a viac	- 14	-	-	-	-	-	-	-	-	-	-	-
	15 - 19	-	-	-	-	-	-	-	-	-	-	-
	20 - 24	5	4	6	10	2	1	11	2	-	-	18
	25 - 29	40	36	34	70	12	1	71	7	2	-	120
	30 - 34	60	72	58	130	23	-	130	12	3	-	205
	35 - 39	62	60	51	111	23	-	111	9	1	-	183
	40 - 44	25	28	30	58	58	-	58	3	2	-	88
	45 - 49	5	4	4	8	8	-	8	2	-	-	15
	spolu do 49	197	204	183	387	126	2	389	35	8	-	629
	50 +	-	-	-	-	-	-	-	-	-	-	-
<b>spolu</b>	<b>197</b>	<b>204</b>	<b>183</b>	<b>387</b>	<b>126</b>	<b>2</b>	<b>389</b>	<b>35</b>	<b>8</b>	<b>-</b>	<b>629</b>	
<b>Spolu</b>	<b>- 14</b>	<b>4</b>	<b>7</b>	<b>6</b>	<b>13</b>	<b>13</b>	<b>-</b>	<b>13</b>	<b>1</b>	<b>-</b>	<b>-</b>	<b>18</b>
	<b>15 - 19</b>	<b>539</b>	<b>1 135</b>	<b>552</b>	<b>1 687</b>	<b>80</b>	<b>18</b>	<b>1 705</b>	<b>98</b>	<b>13</b>	<b>-</b>	<b>2 355</b>
	<b>20 - 24</b>	<b>1 678</b>	<b>2 875</b>	<b>1 110</b>	<b>3 985</b>	<b>304</b>	<b>26</b>	<b>4 011</b>	<b>415</b>	<b>96</b>	<b>-</b>	<b>6 200</b>
	<b>25 - 29</b>	<b>1 590</b>	<b>3 348</b>	<b>1 073</b>	<b>4 421</b>	<b>478</b>	<b>29</b>	<b>4 450</b>	<b>422</b>	<b>143</b>	<b>-</b>	<b>6 605</b>
	<b>30 - 34</b>	<b>956</b>	<b>2 958</b>	<b>812</b>	<b>3 770</b>	<b>474</b>	<b>16</b>	<b>3 786</b>	<b>210</b>	<b>127</b>	<b>-</b>	<b>5 079</b>
	<b>35 - 39</b>	<b>596</b>	<b>2 222</b>	<b>580</b>	<b>2 802</b>	<b>404</b>	<b>17</b>	<b>2 819</b>	<b>144</b>	<b>63</b>	<b>-</b>	<b>3 622</b>
	<b>40 - 44</b>	<b>218</b>	<b>991</b>	<b>269</b>	<b>1 260</b>	<b>1 259</b>	<b>9</b>	<b>1 269</b>	<b>41</b>	<b>24</b>	<b>-</b>	<b>1 552</b>
	<b>45 - 49</b>	<b>27</b>	<b>69</b>	<b>17</b>	<b>86</b>	<b>86</b>	<b>-</b>	<b>86</b>	<b>8</b>	<b>1</b>	<b>-</b>	<b>122</b>
	<b>spolu do 49</b>	<b>5 608</b>	<b>13 605</b>	<b>4 419</b>	<b>18 024</b>	<b>3 098</b>	<b>115</b>	<b>18 139</b>	<b>1 339</b>	<b>467</b>	<b>-</b>	<b>25 553</b>
	<b>50 +</b>	<b>-</b>	<b>2</b>	<b>-</b>	<b>2</b>	<b>2</b>	<b>-</b>	<b>2</b>	<b>2</b>	<b>-</b>	<b>-</b>	<b>4</b>
<b>spolu</b>	<b>5 608</b>	<b>13 607</b>	<b>4 419</b>	<b>18 026</b>	<b>3 100</b>	<b>115</b>	<b>18 141</b>	<b>1 341</b>	<b>467</b>	<b>-</b>	<b>25 557</b>	

**Potraty podľa druhu, rodinného stavu a územia trvalého bydliska ženy**

1/2

Územia trvalého bydliska	Rodinný stav	Spontánne potraty	Umelé prerušenie tehotenstva					UPT spolu	Iné potraty	Mimomaternicové tehotenstvá	Nelegálne UPT	Potraty spolu
			legálne do 8. týždňa	legálne od 9. do 12. týždňa	spolu do 12. týždňa	z toho zo zdravotných dôvodov	legálne od 13. do 24. týždňa					
Slovenská republika	slobodná	1 555	3 523	1 545	5 068	391	29	5 097	350	91	-	7 093
	vydatá	3 808	9 001	2 535	11 536	2 412	77	11 613	943	343	-	16 707
	rozvedená	221	966	292	1 258	238	6	1 264	42	32	-	1 559
	vdova	24	116	47	163	59	3	166	5	1	-	196
	neudané	-	1	-	1	-	-	1	1	-	-	2
	<b>spolu</b>	<b>5 608</b>	<b>13 607</b>	<b>4 419</b>	<b>18 026</b>	<b>3 100</b>	<b>115</b>	<b>18 141</b>	<b>1 341</b>	<b>467</b>	<b>-</b>	<b>25 557</b>
Bratislavský kraj	slobodná	75	697	295	992	49	3	995	23	3	-	1 096
	vydatá	260	1 115	334	1 449	217	2	1 451	62	4	-	1 777
	rozvedená	21	166	67	233	37	1	234	2	-	-	257
	vdova	2	19	7	26	11	-	26	-	-	-	28
	neudané	-	-	-	-	-	-	-	-	-	-	-
	<b>spolu</b>	<b>358</b>	<b>1 997</b>	<b>703</b>	<b>2 700</b>	<b>314</b>	<b>6</b>	<b>2 706</b>	<b>87</b>	<b>7</b>	<b>-</b>	<b>3 158</b>
Trnavský kraj	slobodná	121	346	149	495	28	2	497	44	10	-	672
	vydatá	281	976	256	1 232	233	9	1 241	123	30	-	1 675
	rozvedená	17	92	23	115	26	-	115	10	3	-	145
	vdova	3	11	3	14	4	-	14	-	-	-	17
	neudané	-	1	-	1	-	-	1	1	-	-	2
	<b>spolu</b>	<b>422</b>	<b>1 426</b>	<b>431</b>	<b>1 857</b>	<b>291</b>	<b>11</b>	<b>1 868</b>	<b>178</b>	<b>43</b>	<b>-</b>	<b>2 511</b>
Trenčiansky kraj	slobodná	155	277	151	428	17	3	431	41	8	-	635
	vydatá	338	890	312	1 202	224	10	1 212	125	60	-	1 735
	rozvedená	26	109	39	148	28	1	149	1	8	-	184
	vdova	-	19	10	29	8	1	30	1	-	-	31
	neudané	-	-	-	-	-	-	-	-	-	-	-
	<b>spolu</b>	<b>519</b>	<b>1 295</b>	<b>512</b>	<b>1 807</b>	<b>277</b>	<b>15</b>	<b>1 822</b>	<b>168</b>	<b>76</b>	<b>-</b>	<b>2 585</b>
Nitriansky kraj	slobodná	213	479	238	717	74	4	721	31	20	-	985
	vydatá	496	1 251	298	1 549	310	5	1 554	88	45	-	2 183
	rozvedená	41	157	46	203	39	1	204	7	7	-	259
	vdova	5	11	4	15	5	1	16	-	-	-	21
	neudané	-	-	-	-	-	-	-	-	-	-	-
	<b>spolu</b>	<b>755</b>	<b>1 898</b>	<b>586</b>	<b>2 484</b>	<b>428</b>	<b>11</b>	<b>2 495</b>	<b>126</b>	<b>72</b>	<b>-</b>	<b>3 448</b>
Žilinský kraj	slobodná	214	333	153	486	15	-	486	15	15	-	730
	vydatá	560	950	321	1 271	150	5	1 276	48	53	-	1 937
	rozvedená	17	90	42	132	11	-	132	1	4	-	154
	vdova	4	15	3	18	6	-	18	-	1	-	23
	neudané	-	-	-	-	-	-	-	-	-	-	-
	<b>spolu</b>	<b>795</b>	<b>1 388</b>	<b>519</b>	<b>1 907</b>	<b>182</b>	<b>5</b>	<b>1 912</b>	<b>64</b>	<b>73</b>	<b>-</b>	<b>2 844</b>
Bansko-bystrický kraj	slobodná	199	491	276	767	86	10	777	63	11	-	1 050
	vydatá	410	1 304	455	1 759	499	12	1 771	134	67	-	2 382
	rozvedená	40	139	49	188	49	2	190	9	6	-	245
	vdova	4	17	6	23	10	-	23	-	-	-	27
	neudané	-	-	-	-	-	-	-	-	-	-	-
	<b>spolu</b>	<b>653</b>	<b>1 951</b>	<b>786</b>	<b>2 737</b>	<b>644</b>	<b>24</b>	<b>2 761</b>	<b>206</b>	<b>84</b>	<b>-</b>	<b>3 704</b>

**Potraty podľa druhu, rodinného stavu a územia trvalého bydliska ženy**

2/2

Územia trvalého bydliska	Rodinný stav	Spontánne potraty	Umelé prerušenie tehotenstva					UPT spolu	Iné potraty	Mimo-maternicové tehotenstvá	Nelegálne UPT	Potraty spolu	
			legálne do 8. týždňa	legálne od 9. do 12. týždňa	spolu do 12. týždňa	z toho zo zdravotných dôvodov	legálne od 13. do 24. týždňa						
Prešovský kraj	slobodná	299	278	118	396	46	-	396	65	11	-	771	
	vydatá	881	781	269	1 050	296	13	1 063	200	41	-	2 185	
	rozvedená	30	58	9	67	15	-	67	6	1	-	104	
	vdova	3	7	6	13	3	-	13	-	-	-	16	
	neudané	-	-	-	-	-	-	-	-	-	-	-	-
	<b>spolu</b>	<b>1 213</b>	<b>1 124</b>	<b>402</b>	<b>1 526</b>	<b>360</b>	<b>13</b>	<b>1 539</b>	<b>271</b>	<b>53</b>	<b>-</b>	<b>3 076</b>	
Košícký kraj	slobodná	279	622	165	787	76	7	794	68	13	-	1 154	
	vydatá	582	1 734	290	2 024	483	21	2 045	163	43	-	2 833	
	rozvedená	29	155	17	172	33	1	173	6	3	-	211	
	vdova	3	17	8	25	12	1	26	4	-	-	33	
	neudané	-	-	-	-	-	-	-	-	-	-	-	-
	<b>spolu</b>	<b>893</b>	<b>2 528</b>	<b>480</b>	<b>3 008</b>	<b>604</b>	<b>30</b>	<b>3 038</b>	<b>241</b>	<b>59</b>	<b>-</b>	<b>4 231</b>	

Tabuľka 9

**Potraty podľa druhu a vzdelania ženy**

Vzdelanie	Spontánne potraty	Umelé prerušenie tehotenstva					UPT spolu	Iné potraty	Mimo-maternicové tehotenstvá	Nelegálne UPT	Potraty spolu
		legálne do 8. týždňa	legálne od 9. do 12. týždňa	spolu do 12. týždňa	z toho zo zdravotných dôvodov	legálne od 13. do 24. týždňa					
Základné	1 225	1 918	1 193	3 111	634	30	3 141	241	62	-	4 669
Stredné bez maturity	1 709	4 278	1 525	5 803	809	39	5 842	394	158	-	8 103
Stredné s maturitou	2 134	6 281	1 529	7 810	1 328	36	7 846	567	215	-	10 762
Bakalárske	22	66	6	72	11	-	72	9	1	-	104
Vysokoškolské	515	1 054	165	1 219	315	10	1 229	127	31	-	1 902
Neudané	3	10	1	11	3	-	11	3	-	-	17
<b>Spolu</b>	<b>5 608</b>	<b>13 607</b>	<b>4 419</b>	<b>18 026</b>	<b>3 100</b>	<b>115</b>	<b>18 141</b>	<b>1 341</b>	<b>467</b>	<b>-</b>	<b>25 557</b>

**Potraty podľa druhu a veku plodu (v týždňoch)**

Vek plodu (v týždňoch)	Spon-tánne potraty	Umelé prerušenie tehotenstva						Iné potraty	Mimo-mater-nicové teho-tenstvá	Nele-gálne UPT	Potraty spolu
		legálne do 8. týždňa	legálne od 9. do 12. týždňa	spolu do 12. týždňa	z toho zo zdra-votných dôvo-dov	legálne od 13. do 24. týždňa	UPT spolu				
- 03	16	18	-	18	6	-	18	4	9	-	47
04	46	162	-	162	37	-	162	10	38	-	256
05	183	855	-	855	166	-	855	32	57	-	1 127
06	612	3 339	-	3 339	616	-	3 339	125	118	-	4 194
07	794	4 726	-	4 726	794	-	4 726	176	74	-	5 770
08	1 128	4 461	-	4 461	730	-	4 461	285	58	-	5 932
09	471	-	1 756	1 756	286	-	1 756	148	17	-	2 392
10	594	-	1 371	1 371	226	-	1 371	158	18	-	2 141
11	312	-	751	751	127	-	751	95	3	-	1 161
12	412	-	532	532	97	-	532	97	6	-	1 047
13	155	-	-	-	-	8	8	29	-	-	192
14	117	-	-	-	-	13	13	31	1	-	162
15	101	-	-	-	-	8	8	24	2	-	135
16	88	-	-	-	-	12	12	15	3	-	118
17	34	-	-	-	-	5	5	7	-	-	46
18	49	-	-	-	-	12	12	3	-	-	64
19	30	-	-	-	-	7	7	9	-	-	46
20	72	-	-	-	-	11	11	12	-	-	95
21	36	-	-	-	-	9	9	7	1	-	53
22	46	-	-	-	-	13	13	9	-	-	68
23	31	-	-	-	-	8	8	8	-	-	47
24	47	-	-	-	-	8	8	7	-	-	62
25	31	-	-	-	-	-	-	3	-	-	34
26	28	-	-	-	-	-	-	4	-	-	32
27	19	-	-	-	-	-	-	5	-	-	24
28	9	-	-	-	-	-	-	6	-	-	15
Neudaný	147	46	9	55	15	1	56	32	62	-	297
<b>Spolu</b>	<b>5 608</b>	<b>13 607</b>	<b>4 419</b>	<b>18 026</b>	<b>3 100</b>	<b>115</b>	<b>18 141</b>	<b>1 341</b>	<b>467</b>	<b>-</b>	<b>25 557</b>

**Potraty podľa druhu, veku plodu a územia zdravotníckeho zariadenia**

Územia zdravotníckeho zariadenia	Vek plodu (v týždňoch)	Spontánne potraty	Umelé prerušenie tehotenstva					Iné potraty	Mimo-maternicové tehotenstvá	Nelegálne UPT	Potraty spolu	
			legálne do 8. týždňa	legálne od 9. do 12. týždňa	spolu do 12. týždňa	z toho zo zdravotných dôvodov	legálne od 13. do 24. týždňa					UPT spolu
<b>Slovenská republika</b>	<b>01 - 08</b>	<b>2 785</b>	<b>13 568</b>	-	<b>13 568</b>	<b>2 349</b>	-	<b>13 568</b>	<b>632</b>	<b>355</b>	-	<b>17 340</b>
	<b>09 - 12</b>	<b>1 796</b>	-	<b>4 411</b>	<b>4 411</b>	<b>736</b>	-	<b>4 411</b>	<b>499</b>	<b>44</b>	-	<b>6 750</b>
	<b>13 a viac</b>	<b>897</b>	-	-	-	-	<b>114</b>	<b>114</b>	<b>179</b>	<b>7</b>	-	<b>1 197</b>
	<b>neudaný</b>	<b>147</b>	<b>46</b>	<b>9</b>	<b>55</b>	<b>15</b>	<b>1</b>	<b>56</b>	<b>32</b>	<b>62</b>	-	<b>297</b>
	<b>spolu</b>	<b>5 625</b>	<b>13 614</b>	<b>4 420</b>	<b>18 034</b>	<b>3 100</b>	<b>115</b>	<b>18 149</b>	<b>1 342</b>	<b>468</b>	-	<b>25 584</b>
Bratislavský kraj	01 - 08	200	2 255	-	2 255	256	-	2 255	35	5	-	2 495
	09 - 12	114	-	792	792	86	-	792	32	-	-	938
	13 a viac	83	-	-	-	-	15	15	20	-	-	118
	neudaný	20	-	2	2	-	-	2	8	-	-	30
	<b>spolu</b>	<b>417</b>	<b>2 255</b>	<b>794</b>	<b>3 049</b>	<b>342</b>	<b>15</b>	<b>3 064</b>	<b>95</b>	<b>5</b>	-	<b>3 581</b>
Trnavský kraj	01 - 08	190	1 277	-	1 277	212	-	1 277	68	39	-	1 574
	09 - 12	123	-	369	369	45	-	369	89	2	-	583
	13 a viac	60	-	-	-	-	7	7	21	1	-	89
	neudaný	8	15	1	16	4	-	16	-	2	-	26
	<b>spolu</b>	<b>381</b>	<b>1 292</b>	<b>370</b>	<b>1 662</b>	<b>261</b>	<b>7</b>	<b>1 669</b>	<b>178</b>	<b>44</b>	-	<b>2 272</b>
Trenčiansky kraj	01 - 08	220	1 334	-	1 334	200	-	1 334	69	56	-	1 679
	09 - 12	174	-	524	524	89	-	524	71	6	-	775
	13 a viac	91	-	-	-	-	12	12	20	-	-	123
	neudaný	29	1	-	1	-	-	1	11	16	-	57
	<b>spolu</b>	<b>514</b>	<b>1 335</b>	<b>524</b>	<b>1 859</b>	<b>289</b>	<b>12</b>	<b>1 871</b>	<b>171</b>	<b>78</b>	-	<b>2 634</b>
Nitriansky kraj	01 - 08	362	1 809	-	1 809	327	-	1 809	60	46	-	2 277
	09 - 12	232	-	576	576	97	-	576	38	1	-	847
	13 a viac	100	-	-	-	-	10	10	14	1	-	125
	neudaný	63	14	2	16	4	-	16	7	24	-	110
	<b>spolu</b>	<b>757</b>	<b>1 823</b>	<b>578</b>	<b>2 401</b>	<b>428</b>	<b>10</b>	<b>2 411</b>	<b>119</b>	<b>72</b>	-	<b>3 359</b>
Žilinský kraj	01 - 08	380	1 304	-	1 304	136	-	1 304	25	62	-	1 771
	09 - 12	299	-	487	487	36	-	487	27	8	-	821
	13 a viac	99	-	-	-	-	4	4	8	1	-	112
	neudaný	-	-	2	2	-	-	2	1	-	-	3
	<b>spolu</b>	<b>778</b>	<b>1 304</b>	<b>489</b>	<b>1 793</b>	<b>172</b>	<b>4</b>	<b>1 797</b>	<b>61</b>	<b>71</b>	-	<b>2 707</b>
Bansko-bystrický kraj	01 - 08	341	1 950	-	1 950	466	-	1 950	112	65	-	2 468
	09 - 12	208	-	786	786	177	-	786	73	18	-	1 085
	13 a viac	101	-	-	-	-	25	25	22	1	-	149
	neudaný	4	1	-	1	1	-	1	-	1	-	6
	<b>spolu</b>	<b>654</b>	<b>1 951</b>	<b>786</b>	<b>2 737</b>	<b>644</b>	<b>25</b>	<b>2 762</b>	<b>207</b>	<b>85</b>	-	<b>3 708</b>
Prešovský kraj	01 - 08	633	960	-	960	263	-	960	121	34	-	1 748
	09 - 12	390	-	367	367	89	-	367	98	5	-	860
	13 a viac	198	-	-	-	-	11	11	45	-	-	254
	neudaný	1	5	1	6	3	-	6	5	13	-	25
	<b>spolu</b>	<b>1 222</b>	<b>965</b>	<b>368</b>	<b>1 333</b>	<b>355</b>	<b>11</b>	<b>1 344</b>	<b>269</b>	<b>52</b>	-	<b>2 887</b>
Košícký kraj	01 - 08	459	2 679	-	2 679	489	-	2 679	142	48	-	3 328
	09 - 12	256	-	510	510	117	-	510	71	4	-	841
	13 a viac	165	-	-	-	-	30	30	29	3	-	227
	neudaný	22	10	1	11	3	1	12	-	6	-	40
	<b>spolu</b>	<b>902</b>	<b>2 689</b>	<b>511</b>	<b>3 200</b>	<b>609</b>	<b>31</b>	<b>3 231</b>	<b>242</b>	<b>61</b>	-	<b>4 436</b>



## Potraty podľa druhu, veku a hmotnosti plodu

1/2

Vek plodu (v týždňoch)	Hmotnosť plodu (v gramoch)	Spon- tánne potraty	Umelé prerušenie tehotenstva					UPT spolu	Iné potraty	Mimo- mater- nicové teho- tenstvá	Nele- gálne UPT	Potraty spolu
			legálne do 8. týždňa	legálne od 9. do 12. týždňa	spolu do 12. týždňa	z toho zo zdra- votných dôvo- dov	legálne od 13. do 24. týždňa					
17	- 499	34	-	-	-	-	5	5	7	-	-	46
	500 - 749	-	-	-	-	-	-	-	-	-	-	-
	750 - 999	-	-	-	-	-	-	-	-	-	-	-
	1 000 a viac	-	-	-	-	-	-	-	-	-	-	-
	neudaná	-	-	-	-	-	-	-	-	-	-	-
	<b>spolu</b>	<b>34</b>	-	-	-	-	<b>5</b>	<b>5</b>	<b>7</b>	-	-	<b>46</b>
18	- 499	46	-	-	-	-	12	12	3	-	-	61
	500 - 749	3	-	-	-	-	-	-	-	-	-	3
	750 - 999	-	-	-	-	-	-	-	-	-	-	-
	1 000 a viac	-	-	-	-	-	-	-	-	-	-	-
	neudaná	-	-	-	-	-	-	-	-	-	-	-
	<b>spolu</b>	<b>49</b>	-	-	-	-	<b>12</b>	<b>12</b>	<b>3</b>	-	-	<b>64</b>
19	- 499	29	-	-	-	-	7	7	9	-	-	45
	500 - 749	1	-	-	-	-	-	-	-	-	-	1
	750 - 999	-	-	-	-	-	-	-	-	-	-	-
	1 000 a viac	-	-	-	-	-	-	-	-	-	-	-
	neudaná	-	-	-	-	-	-	-	-	-	-	-
	<b>spolu</b>	<b>30</b>	-	-	-	-	<b>7</b>	<b>7</b>	<b>9</b>	-	-	<b>46</b>
20	- 499	61	-	-	-	-	10	10	11	-	-	82
	500 - 749	9	-	-	-	-	1	1	1	-	-	11
	750 - 999	2	-	-	-	-	-	-	-	-	-	2
	1 000 a viac	-	-	-	-	-	-	-	-	-	-	-
	neudaná	-	-	-	-	-	-	-	-	-	-	-
	<b>spolu</b>	<b>72</b>	-	-	-	-	<b>11</b>	<b>11</b>	<b>12</b>	-	-	<b>95</b>
21	- 499	26	-	-	-	-	7	7	6	-	-	39
	500 - 749	9	-	-	-	-	2	2	1	1	-	13
	750 - 999	1	-	-	-	-	-	-	-	-	-	1
	1 000 a viac	-	-	-	-	-	-	-	-	-	-	-
	neudaná	-	-	-	-	-	-	-	-	-	-	-
	<b>spolu</b>	<b>36</b>	-	-	-	-	<b>9</b>	<b>9</b>	<b>7</b>	<b>1</b>	-	<b>53</b>
22	- 499	33	-	-	-	-	9	9	8	-	-	50
	500 - 749	10	-	-	-	-	4	4	1	-	-	15
	750 - 999	2	-	-	-	-	-	-	-	-	-	2
	1 000 a viac	1	-	-	-	-	-	-	-	-	-	1
	neudaná	-	-	-	-	-	-	-	-	-	-	-
	<b>spolu</b>	<b>46</b>	-	-	-	-	<b>13</b>	<b>13</b>	<b>9</b>	-	-	<b>68</b>
23	- 499	18	-	-	-	-	4	4	4	-	-	26
	500 - 749	13	-	-	-	-	4	4	3	-	-	20
	750 - 999	-	-	-	-	-	-	-	1	-	-	1
	1 000 a viac	-	-	-	-	-	-	-	-	-	-	-
	neudaná	-	-	-	-	-	-	-	-	-	-	-
	<b>spolu</b>	<b>31</b>	-	-	-	-	<b>8</b>	<b>8</b>	<b>8</b>	-	-	<b>47</b>

## Potraty podľa druhu, veku a hmotnosti plodu

2/2

Vek plodu (v týždňoch)	Hmotnosť plodu (v gramoch)	Spon- tánne potraty	Umelé prerušenie tehotenstva					UPT spolu	Iné potraty	Mimo- mater- nicové teho- tenstvá	Nele- gálne UPT	Potraty spolu
			legálne do 8. týždňa	legálne od 9. do 12. týždňa	spolu do 12. týždňa	z toho zo zdra- votných dôvo- dov	legálne od 13. do 24. týždňa					
24	- 499	16	-	-	-	-	3	3	4	-	-	23
	500 - 749	23	-	-	-	-	2	2	2	-	-	27
	750 - 999	7	-	-	-	-	3	3	1	-	-	11
	1 000 a viac	1	-	-	-	-	-	-	-	-	-	1
	neudaná	-	-	-	-	-	-	-	-	-	-	-
	<b>spolu</b>	<b>47</b>	-	-	-	-	<b>8</b>	<b>8</b>	<b>7</b>	-	-	<b>62</b>
25	- 499	13	-	-	-	-	-	-	2	-	-	15
	500 - 749	10	-	-	-	-	-	-	1	-	-	11
	750 - 999	8	-	-	-	-	-	-	-	-	-	8
	1 000 a viac	-	-	-	-	-	-	-	-	-	-	-
	neudaná	-	-	-	-	-	-	-	-	-	-	-
	<b>spolu</b>	<b>31</b>	-	-	-	-	-	-	<b>3</b>	-	-	<b>34</b>
26	- 499	11	-	-	-	-	-	-	1	-	-	12
	500 - 749	3	-	-	-	-	-	-	-	-	-	3
	750 - 999	13	-	-	-	-	-	-	3	-	-	16
	1 000 a viac	1	-	-	-	-	-	-	-	-	-	1
	neudaná	-	-	-	-	-	-	-	-	-	-	-
	<b>spolu</b>	<b>28</b>	-	-	-	-	-	-	<b>4</b>	-	-	<b>32</b>
27	- 499	3	-	-	-	-	-	-	3	-	-	6
	500 - 749	2	-	-	-	-	-	-	-	-	-	2
	750 - 999	14	-	-	-	-	-	-	2	-	-	16
	1 000 a viac	-	-	-	-	-	-	-	-	-	-	-
	neudaná	-	-	-	-	-	-	-	-	-	-	-
	<b>spolu</b>	<b>19</b>	-	-	-	-	-	-	<b>5</b>	-	-	<b>24</b>
28	- 499	1	-	-	-	-	-	-	3	-	-	4
	500 - 749	2	-	-	-	-	-	-	1	-	-	3
	750 - 999	6	-	-	-	-	-	-	2	-	-	8
	1 000 a viac	-	-	-	-	-	-	-	-	-	-	-
	neudaná	-	-	-	-	-	-	-	-	-	-	-
	<b>spolu</b>	<b>9</b>	-	-	-	-	-	-	<b>6</b>	-	-	<b>15</b>
<b>Spolu</b>	<b>- 499</b>	<b>291</b>	-	-	-	-	<b>57</b>	<b>57</b>	<b>61</b>	-	-	<b>409</b>
	<b>500 - 749</b>	<b>85</b>	-	-	-	-	<b>13</b>	<b>13</b>	<b>10</b>	<b>1</b>	-	<b>99</b>
	<b>750 - 999</b>	<b>53</b>	-	-	-	-	<b>3</b>	<b>3</b>	<b>9</b>	-	-	<b>65</b>
	<b>1 000 a viac</b>	<b>3</b>	-	-	-	-	-	-	-	-	-	<b>3</b>
	<b>neudaná</b>	-	-	-	-	-	-	-	-	-	-	-
	<b>spolu</b>	<b>432</b>	-	-	-	-	<b>73</b>	<b>73</b>	<b>80</b>	<b>1</b>	-	<b>586</b>

### Potraty podľa počtu doterajších pôrodov, druhu terajšieho potratu a územia trvalého bydliska ženy

Územia trvalého bydliska	Počet doterajších pôrodov	Spontánne potraty	Umelé prerušenie tehotenstva					UPT spolu	Iné potraty	Mimomaternicové tehotenstvá	Nelegálne UPT	Potraty spolu
			legálne do 8. týždňa	legálne od 9. do 12. týždňa	spolu do 12. týždňa	z toho zo zdravotných dôvodov	legálne od 13. do 24. týždňa					
Slovenská republika	žiadny	2 112	2 663	1 040	3 703	234	38	3 741	530	169	-	6 552
	jeden	1 610	3 143	948	4 091	555	33	4 124	406	158	-	6 298
	dva	1 042	5 490	1 388	6 878	1 401	24	6 902	236	92	-	8 272
	tri a viac	844	2 311	1 043	3 354	910	20	3 374	169	48	-	4 435
	<b>spolu</b>	<b>5 608</b>	<b>13 607</b>	<b>4 419</b>	<b>18 026</b>	<b>3 100</b>	<b>115</b>	<b>18 141</b>	<b>1 341</b>	<b>467</b>	<b>-</b>	<b>25 557</b>
Bratislavský kraj	žiadny	141	507	207	714	38	3	717	41	4	-	903
	jeden	134	577	179	756	74	1	757	31	3	-	925
	dva	53	750	230	980	149	2	982	11	-	-	1 046
	tri a viac	30	163	87	250	53	-	250	4	-	-	284
	<b>spolu</b>	<b>358</b>	<b>1 997</b>	<b>703</b>	<b>2 700</b>	<b>314</b>	<b>6</b>	<b>2 706</b>	<b>87</b>	<b>7</b>	<b>-</b>	<b>3 158</b>
Trnavský kraj	žiadny	173	267	101	368	18	4	372	86	22	-	653
	jeden	130	370	103	473	60	3	476	56	12	-	674
	dva	87	571	159	730	145	1	731	27	7	-	852
	tri a viac	32	218	68	286	68	3	289	9	2	-	332
	<b>spolu</b>	<b>422</b>	<b>1 426</b>	<b>431</b>	<b>1 857</b>	<b>291</b>	<b>11</b>	<b>1 868</b>	<b>178</b>	<b>43</b>	<b>-</b>	<b>2 511</b>
Trenčiansky kraj	žiadny	225	213	113	326	13	6	332	75	29	-	661
	jeden	154	280	98	378	38	3	381	51	26	-	612
	dva	95	577	179	756	136	3	759	25	18	-	897
	tri a viac	45	225	122	347	90	3	350	17	3	-	415
	<b>spolu</b>	<b>519</b>	<b>1 295</b>	<b>512</b>	<b>1 807</b>	<b>277</b>	<b>15</b>	<b>1 822</b>	<b>168</b>	<b>76</b>	<b>-</b>	<b>2 585</b>
Nitriansky kraj	žiadny	333	352	164	516	35	3	519	51	34	-	937
	jeden	227	499	140	639	87	1	640	44	24	-	935
	dva	124	787	148	935	187	5	940	21	12	-	1 097
	tri a viac	71	260	134	394	119	2	396	10	2	-	479
	<b>spolu</b>	<b>755</b>	<b>1 898</b>	<b>586</b>	<b>2 484</b>	<b>428</b>	<b>11</b>	<b>2 495</b>	<b>126</b>	<b>72</b>	<b>-</b>	<b>3 448</b>
Žilinský kraj	žiadny	310	262	101	363	5	2	365	26	24	-	725
	jeden	230	280	108	388	14	2	390	19	23	-	662
	dva	137	551	172	723	80	1	724	12	11	-	884
	tri a viac	118	295	138	433	83	-	433	7	15	-	573
	<b>spolu</b>	<b>795</b>	<b>1 388</b>	<b>519</b>	<b>1 907</b>	<b>182</b>	<b>5</b>	<b>1 912</b>	<b>64</b>	<b>73</b>	<b>-</b>	<b>2 844</b>
Bansko-bystrický kraj	žiadny	222	375	168	543	48	8	551	84	21	-	878
	jeden	190	456	165	621	140	9	630	61	35	-	916
	dva	143	827	259	1 086	307	3	1 089	46	21	-	1 299
	tri a viac	98	293	194	487	149	4	491	15	7	-	611
	<b>spolu</b>	<b>653</b>	<b>1 951</b>	<b>786</b>	<b>2 737</b>	<b>644</b>	<b>24</b>	<b>2 761</b>	<b>206</b>	<b>84</b>	<b>-</b>	<b>3 704</b>
Prešovský kraj	žiadny	379	215	82	297	26	4	301	79	20	-	779
	jeden	302	162	54	216	40	2	218	75	15	-	610
	dva	259	397	106	503	106	2	505	45	6	-	815
	tri a viac	273	350	160	510	188	5	515	72	12	-	872
	<b>spolu</b>	<b>1 213</b>	<b>1 124</b>	<b>402</b>	<b>1 526</b>	<b>360</b>	<b>13</b>	<b>1 539</b>	<b>271</b>	<b>53</b>	<b>-</b>	<b>3 076</b>
Košický kraj	žiadny	329	472	104	576	51	8	584	88	15	-	1 016
	jeden	243	519	101	620	102	12	632	69	20	-	964
	dva	144	1 030	135	1 165	291	7	1 172	49	17	-	1 382
	tri a viac	177	507	140	647	160	3	650	35	7	-	869
	<b>spolu</b>	<b>893</b>	<b>2 528</b>	<b>480</b>	<b>3 008</b>	<b>604</b>	<b>30</b>	<b>3 038</b>	<b>241</b>	<b>59</b>	<b>-</b>	<b>4 231</b>

### Potraty podľa počtu doterajších umelých prerušení tehotenstva, druhu terajšieho potratu a územia trvalého bydliska ženy

Územia trvalého bydliska	Počet doterajších UPT	Spontánne potraty	Umelé prerušenie tehotenstva					Iné potraty	Mimomaternicové tehotenstvá	Nelegálne UPT	Potraty spolu	
			legálne do 8. týždňa	legálne od 9. do 12. týždňa	spolu do 12. týždňa	z toho zo zdravotných dôvodov	legálne od 13. do 24. týždňa					UPT spolu
Slovenská republika	žiadny	4 609	8 266	2 641	10 907	1 563	90	10 997	1 126	374	-	17 106
	jeden	696	3 324	1 039	4 363	886	17	4 380	152	64	-	5 292
	dva	203	1 337	455	1 792	415	7	1 799	39	19	-	2 060
	tri a viac	100	680	284	964	236	1	965	24	10	-	1 099
	<b>spolu</b>	<b>5 608</b>	<b>13 607</b>	<b>4 419</b>	<b>18 026</b>	<b>3 100</b>	<b>115</b>	<b>18 141</b>	<b>1 341</b>	<b>467</b>	<b>-</b>	<b>25 557</b>
Bratislavský kraj	žiadny	253	1 158	394	1 552	133	4	1 556	66	7	-	1 882
	jeden	70	530	172	702	101	1	703	16	-	-	789
	dva	19	204	88	292	52	1	293	2	-	-	314
	tri a viac	16	105	49	154	28	-	154	3	-	-	173
	<b>spolu</b>	<b>358</b>	<b>1 997</b>	<b>703</b>	<b>2 700</b>	<b>314</b>	<b>6</b>	<b>2 706</b>	<b>87</b>	<b>7</b>	<b>-</b>	<b>3 158</b>
Trnavský kraj	žiadny	353	900	271	1 171	154	10	1 181	155	36	-	1 725
	jeden	48	347	101	448	86	1	449	18	4	-	519
	dva	18	125	43	168	41	-	168	5	1	-	192
	tri a viac	3	54	16	70	10	-	70	-	2	-	75
	<b>spolu</b>	<b>422</b>	<b>1 426</b>	<b>431</b>	<b>1 857</b>	<b>291</b>	<b>11</b>	<b>1 868</b>	<b>178</b>	<b>43</b>	<b>-</b>	<b>2 511</b>
Trenčiansky kraj	žiadny	419	813	317	1 130	135	9	1 139	151	57	-	1 766
	jeden	69	310	121	431	81	3	434	14	14	-	531
	dva	22	116	47	163	45	3	166	2	5	-	195
	tri a viac	9	56	27	83	16	-	83	1	-	-	93
	<b>spolu</b>	<b>519</b>	<b>1 295</b>	<b>512</b>	<b>1 807</b>	<b>277</b>	<b>15</b>	<b>1 822</b>	<b>168</b>	<b>76</b>	<b>-</b>	<b>2 585</b>
Nitriansky kraj	žiadny	614	1 097	354	1 451	207	7	1 458	101	55	-	2 228
	jeden	96	520	138	658	128	2	660	19	11	-	786
	dva	33	193	58	251	63	1	252	4	4	-	293
	tri a viac	12	88	36	124	30	1	125	2	2	-	141
	<b>spolu</b>	<b>755</b>	<b>1 898</b>	<b>586</b>	<b>2 484</b>	<b>428</b>	<b>11</b>	<b>2 495</b>	<b>126</b>	<b>72</b>	<b>-</b>	<b>3 448</b>
Žilinský kraj	žiadny	685	859	309	1 168	90	5	1 173	58	62	-	1 978
	jeden	88	315	126	441	43	-	441	3	7	-	539
	dva	19	148	54	202	35	-	202	2	4	-	227
	tri a viac	3	66	30	96	14	-	96	1	-	-	100
	<b>spolu</b>	<b>795</b>	<b>1 388</b>	<b>519</b>	<b>1 907</b>	<b>182</b>	<b>5</b>	<b>1 912</b>	<b>64</b>	<b>73</b>	<b>-</b>	<b>2 844</b>
Bansko-bystrický kraj	žiadny	476	1 082	405	1 487	283	15	1 502	163	69	-	2 210
	jeden	115	501	220	721	208	7	728	27	10	-	880
	dva	37	224	92	316	87	2	318	8	3	-	366
	tri a viac	25	144	69	213	66	-	213	8	2	-	248
	<b>spolu</b>	<b>653</b>	<b>1 951</b>	<b>786</b>	<b>2 737</b>	<b>644</b>	<b>24</b>	<b>2 761</b>	<b>206</b>	<b>84</b>	<b>-</b>	<b>3 704</b>
Prešovský kraj	žiadny	1 085	808	281	1 089	235	13	1 102	236	43	-	2 466
	jeden	101	230	76	306	86	-	306	24	10	-	441
	dva	18	65	27	92	25	-	92	7	-	-	117
	tri a viac	9	21	18	39	14	-	39	4	-	-	52
	<b>spolu</b>	<b>1 213</b>	<b>1 124</b>	<b>402</b>	<b>1 526</b>	<b>360</b>	<b>13</b>	<b>1 539</b>	<b>271</b>	<b>53</b>	<b>-</b>	<b>3 076</b>
Košický kraj	žiadny	724	1 549	310	1 859	326	27	1 886	196	45	-	2 851
	jeden	109	571	85	656	153	3	659	31	8	-	807
	dva	37	262	46	308	67	-	308	9	2	-	356
	tri a viac	23	146	39	185	58	-	185	5	4	-	217
	<b>spolu</b>	<b>893</b>	<b>2 528</b>	<b>480</b>	<b>3 008</b>	<b>604</b>	<b>30</b>	<b>3 038</b>	<b>241</b>	<b>59</b>	<b>-</b>	<b>4 231</b>

### Potraty podľa počtu doterajších spontánných potratov, druhu terajšieho potratu a územia trvalého bydliska ženy

Územia trvalého bydliska	Počet doterajších spontánných potratov	Spontánne potraty	Umelé prerušenie tehotenstva					UPT spolu	Iné potraty	Mimo-maternicové tehotenstvá	Nelegálne UPT	Potraty spolu
			legálne do 8. týždňa	legálne od 9. do 12. týždňa	spolu do 12. týždňa	z toho zo zdravotných dôvodov	legálne od 13. do 24. týždňa					
Slovenská republika	žiadny	4 417	11 664	3 772	15 436	2 508	83	15 519	1 017	362	-	21 315
	jeden	880	1 598	515	2 113	461	22	2 135	241	76	-	3 332
	dva	219	272	102	374	91	8	382	57	22	-	680
	tri a viac	92	73	30	103	40	2	105	26	7	-	230
	<b>spolu</b>	<b>5 608</b>	<b>13 607</b>	<b>4 419</b>	<b>18 026</b>	<b>3 100</b>	<b>115</b>	<b>18 141</b>	<b>1 341</b>	<b>467</b>	<b>-</b>	<b>25 557</b>
Bratislavský kraj	žiadny	288	1 729	600	2 329	249	4	2 333	67	6	-	2 694
	jeden	47	219	88	307	52	1	308	19	1	-	375
	dva	19	42	10	52	9	1	53	1	-	-	73
	tri a viac	4	7	5	12	4	-	12	-	-	-	16
	<b>spolu</b>	<b>358</b>	<b>1 997</b>	<b>703</b>	<b>2 700</b>	<b>314</b>	<b>6</b>	<b>2 706</b>	<b>87</b>	<b>7</b>	<b>-</b>	<b>3 158</b>
Trnavský kraj	žiadny	341	1 224	371	1 595	235	9	1 604	130	29	-	2 104
	jeden	61	173	46	219	44	2	221	39	13	-	334
	dva	16	22	12	34	7	-	34	7	1	-	58
	tri a viac	4	7	2	9	5	-	9	2	-	-	15
	<b>spolu</b>	<b>422</b>	<b>1 426</b>	<b>431</b>	<b>1 857</b>	<b>291</b>	<b>11</b>	<b>1 868</b>	<b>178</b>	<b>43</b>	<b>-</b>	<b>2 511</b>
Trenčiansky kraj	žiadny	420	1 107	438	1 545	225	11	1 556	135	52	-	2 163
	jeden	79	157	62	219	43	3	222	25	12	-	338
	dva	14	27	10	37	6	1	38	4	9	-	65
	tri a viac	6	4	2	6	3	-	6	4	3	-	19
	<b>spolu</b>	<b>519</b>	<b>1 295</b>	<b>512</b>	<b>1 807</b>	<b>277</b>	<b>15</b>	<b>1 822</b>	<b>168</b>	<b>76</b>	<b>-</b>	<b>2 585</b>
Nitriansky kraj	žiadny	599	1 657	516	2 173	362	7	2 180	93	56	-	2 928
	jeden	119	212	55	267	52	4	271	23	12	-	425
	dva	26	22	13	35	10	-	35	8	4	-	73
	tri a viac	11	7	2	9	4	-	9	2	-	-	22
	<b>spolu</b>	<b>755</b>	<b>1 898</b>	<b>586</b>	<b>2 484</b>	<b>428</b>	<b>11</b>	<b>2 495</b>	<b>126</b>	<b>72</b>	<b>-</b>	<b>3 448</b>
Žilinský kraj	žiadny	631	1 174	444	1 618	145	4	1 622	52	61	-	2 366
	jeden	119	169	58	227	30	1	228	8	8	-	363
	dva	31	37	13	50	5	-	50	3	2	-	86
	tri a viac	14	8	4	12	2	-	12	1	2	-	29
	<b>spolu</b>	<b>795</b>	<b>1 388</b>	<b>519</b>	<b>1 907</b>	<b>182</b>	<b>5</b>	<b>1 912</b>	<b>64</b>	<b>73</b>	<b>-</b>	<b>2 844</b>
Bansko-bystrický kraj	žiadny	508	1 650	659	2 309	501	18	2 327	159	67	-	3 061
	jeden	115	241	104	345	106	4	349	38	12	-	514
	dva	22	43	20	63	26	2	65	7	4	-	98
	tri a viac	8	17	3	20	11	-	20	2	1	-	31
	<b>spolu</b>	<b>653</b>	<b>1 951</b>	<b>786</b>	<b>2 737</b>	<b>644</b>	<b>24</b>	<b>2 761</b>	<b>206</b>	<b>84</b>	<b>-</b>	<b>3 704</b>
Prešovský kraj	žiadny	930	945	344	1 289	276	8	1 297	199	45	-	2 471
	jeden	200	143	42	185	65	2	187	53	7	-	447
	dva	57	32	13	45	15	2	47	11	-	-	115
	tri a viac	26	4	3	7	4	1	8	8	1	-	43
	<b>spolu</b>	<b>1 213</b>	<b>1 124</b>	<b>402</b>	<b>1 526</b>	<b>360</b>	<b>13</b>	<b>1 539</b>	<b>271</b>	<b>53</b>	<b>-</b>	<b>3 076</b>
Košický kraj	žiadny	700	2 178	400	2 578	515	22	2 600	182	46	-	3 528
	jeden	140	284	60	344	69	5	349	36	11	-	536
	dva	34	47	11	58	13	2	60	16	2	-	112
	tri a viac	19	19	9	28	7	1	29	7	-	-	55
	<b>spolu</b>	<b>893</b>	<b>2 528</b>	<b>480</b>	<b>3 008</b>	<b>604</b>	<b>30</b>	<b>3 038</b>	<b>241</b>	<b>59</b>	<b>-</b>	<b>4 231</b>

**Potraty podľa druhu terajšieho potratu, vekovej skupiny a územia trvalého bydliska ženy - ženy doteraz bez potratu a pôrodu**

1/2

Územia trvalého bydliska	Veková skupina ženy	Spontánne potraty	Umelé prerušenie tehotenstva					UPT spolu	Iné potraty	Mimo-maternicové tehotenstvá	Nelegálne UPT	Potraty spolu
			legálne do 8. týždňa	legálne od 9. do 12. týždňa	spolu do 12. týždňa	z toho zo zdravotných dôvodov	legálne od 13. do 24. týždňa					
Slovenská republika	- 14	3	7	6	13	13	-	13	1	-	-	17
	15 - 19	385	898	421	1 319	47	13	1 332	77	12	-	1 806
	20 - 24	827	1 043	362	1 405	63	12	1 417	205	49	-	2 498
	25 - 29	368	245	81	326	24	7	333	94	35	-	830
	30 - 34	81	71	19	90	6	1	91	23	16	-	211
	35 - 39	40	25	9	34	1	1	35	11	6	-	92
	40 - 44	13	15	10	25	25	-	25	2	-	-	40
	45 - 49	3	2	-	2	2	-	2	-	-	-	5
	50 +	-	1	-	1	1	-	1	-	-	-	1
	<b>spolu</b>	<b>1 720</b>	<b>2 307</b>	<b>908</b>	<b>3 215</b>	<b>182</b>	<b>34</b>	<b>3 249</b>	<b>413</b>	<b>118</b>	-	<b>5 500</b>
Bratislavský kraj	- 14	-	1	-	1	1	-	1	-	-	-	1
	15 - 19	11	130	73	203	2	-	203	2	-	-	216
	20 - 24	46	198	75	273	7	2	275	13	1	-	335
	25 - 29	31	43	17	60	1	-	60	10	2	-	103
	30 - 34	11	21	5	26	1	-	26	3	1	-	41
	35 - 39	5	8	-	8	-	-	8	1	-	-	14
	40 - 44	3	1	3	4	4	-	4	-	-	-	7
	45 - 49	-	1	-	1	1	-	1	-	-	-	1
	50 +	-	1	-	1	1	-	1	-	-	-	1
	<b>spolu</b>	<b>107</b>	<b>404</b>	<b>173</b>	<b>577</b>	<b>18</b>	<b>2</b>	<b>579</b>	<b>29</b>	<b>4</b>	-	<b>719</b>
Trnavský kraj	- 14	-	1	1	2	2	-	2	-	-	-	2
	15 - 19	30	106	41	147	3	-	147	13	1	-	191
	20 - 24	76	102	35	137	7	3	140	27	5	-	248
	25 - 29	23	28	7	35	2	1	36	14	5	-	78
	30 - 34	6	4	1	5	1	-	5	3	1	-	15
	35 - 39	4	1	1	2	-	-	2	2	1	-	9
	40 - 44	-	-	1	1	1	-	1	1	-	-	2
	45 - 49	1	-	-	-	-	-	-	-	-	-	1
	50 +	-	-	-	-	-	-	-	-	-	-	-
	<b>spolu</b>	<b>140</b>	<b>242</b>	<b>87</b>	<b>329</b>	<b>16</b>	<b>4</b>	<b>333</b>	<b>60</b>	<b>13</b>	-	<b>546</b>
Trenčiansky kraj	- 14	-	-	1	1	1	-	1	-	-	-	1
	15 - 19	26	84	42	126	1	2	128	11	-	-	165
	20 - 24	98	82	38	120	3	2	122	36	6	-	262
	25 - 29	43	20	7	27	1	2	29	12	7	-	91
	30 - 34	10	6	5	11	1	-	11	3	2	-	26
	35 - 39	3	2	2	4	-	-	4	1	-	-	8
	40 - 44	1	1	2	3	3	-	3	1	-	-	5
	45 - 49	1	-	-	-	-	-	-	-	-	-	1
	50 +	-	-	-	-	-	-	-	-	-	-	-
	<b>spolu</b>	<b>182</b>	<b>195</b>	<b>97</b>	<b>292</b>	<b>10</b>	<b>6</b>	<b>298</b>	<b>64</b>	<b>15</b>	-	<b>559</b>
Nitriansky kraj	- 14	-	1	1	2	2	-	2	-	-	-	2
	15 - 19	63	109	66	175	4	2	177	7	3	-	250
	20 - 24	132	157	59	216	12	-	216	21	14	-	383
	25 - 29	58	24	10	34	5	-	34	6	4	-	102
	30 - 34	12	5	4	9	1	-	9	2	4	-	27

### Potraty podľa druhu terajšieho potratu, vekovej skupiny a územia trvalého bydliska ženy - ženy doteraz bez potratu a pôrodu

2/2

Územia trvalého bydliska	Veková skupina ženy	Spontánne potraty	Umelé prerušenie tehotenstva					UPT spolu	Iné potraty	Mimomaternicové tehotenstvá	Nelegálne UPT	Potraty spolu
			legálne do 8. týždňa	legálne od 9. do 12. týždňa	spolu do 12. týždňa	z toho zo zdravotných dôvodov	legálne od 13. do 24. týždňa					
Nitriansky kraj	35 - 39	4	1	1	2	-	-	2	-	1	-	7
	40 - 44	2	2	1	3	3	-	3	-	-	-	5
	45 - 49	-	1	-	1	1	-	1	-	-	-	1
	50 +	-	-	-	-	-	-	-	-	-	-	-
	<b>spolu</b>	<b>271</b>	<b>300</b>	<b>142</b>	<b>442</b>	<b>28</b>	<b>2</b>	<b>444</b>	<b>36</b>	<b>26</b>	<b>-</b>	<b>777</b>
Žilinský kraj	- 14	-	-	-	-	-	-	-	-	-	-	-
	15 - 19	54	83	37	120	-	-	120	4	2	-	180
	20 - 24	131	108	39	147	1	1	148	10	10	-	299
	25 - 29	57	35	14	49	1	-	49	5	5	-	116
	30 - 34	12	5	3	8	-	1	9	2	3	-	26
	35 - 39	4	2	-	2	-	-	2	1	-	-	7
	40 - 44	-	2	-	2	2	-	2	-	-	-	2
	45 - 49	1	-	-	-	-	-	-	-	-	-	1
	50 +	-	-	-	-	-	-	-	-	-	-	-
<b>spolu</b>	<b>259</b>	<b>235</b>	<b>93</b>	<b>328</b>	<b>4</b>	<b>2</b>	<b>330</b>	<b>22</b>	<b>20</b>	<b>-</b>	<b>631</b>	
Bansko-bystrický kraj	- 14	-	1	-	1	1	-	1	-	-	-	1
	15 - 19	43	132	68	200	17	5	205	6	1	-	255
	20 - 24	87	139	62	201	7	-	201	37	4	-	329
	25 - 29	34	28	15	43	5	1	44	20	7	-	105
	30 - 34	8	12	-	12	-	-	12	2	3	-	25
	35 - 39	6	4	1	5	1	1	6	3	-	-	15
	40 - 44	1	3	2	5	5	-	5	-	-	-	6
	45 - 49	-	-	-	-	-	-	-	-	-	-	-
	50 +	-	-	-	-	-	-	-	-	-	-	-
<b>spolu</b>	<b>179</b>	<b>319</b>	<b>148</b>	<b>467</b>	<b>36</b>	<b>7</b>	<b>474</b>	<b>68</b>	<b>15</b>	<b>-</b>	<b>736</b>	
Prešovský kraj	- 14	1	1	1	2	2	-	2	1	-	-	4
	15 - 19	86	77	42	119	6	1	120	17	3	-	226
	20 - 24	146	80	24	104	6	1	105	29	5	-	285
	25 - 29	68	27	8	35	5	1	36	15	3	-	122
	30 - 34	12	6	-	6	-	-	6	4	1	-	23
	35 - 39	6	3	1	4	-	-	4	1	4	-	15
	40 - 44	2	5	-	5	5	-	5	-	-	-	7
	45 - 49	-	-	-	-	-	-	-	-	-	-	-
	50 +	-	-	-	-	-	-	-	-	-	-	-
<b>spolu</b>	<b>321</b>	<b>199</b>	<b>76</b>	<b>275</b>	<b>24</b>	<b>3</b>	<b>278</b>	<b>67</b>	<b>16</b>	<b>-</b>	<b>682</b>	
Košický kraj	- 14	2	2	2	4	4	-	4	-	-	-	6
	15 - 19	72	177	52	229	14	3	232	17	2	-	323
	20 - 24	111	177	30	207	20	3	210	32	4	-	357
	25 - 29	54	40	3	43	4	2	45	12	2	-	113
	30 - 34	10	12	1	13	2	-	13	4	1	-	28
	35 - 39	8	4	3	7	-	-	7	2	-	-	17
	40 - 44	4	1	1	2	2	-	2	-	-	-	6
	45 - 49	-	-	-	-	-	-	-	-	-	-	-
	50 +	-	-	-	-	-	-	-	-	-	-	-
<b>spolu</b>	<b>261</b>	<b>413</b>	<b>92</b>	<b>505</b>	<b>46</b>	<b>8</b>	<b>513</b>	<b>67</b>	<b>9</b>	<b>-</b>	<b>850</b>	

**Potraty podľa druhu terajšieho potratu, vekovej skupiny ženy - ženy doteraz bez pôrodu a s aspoň jedným UPT**

Počet doterajších UPT	Veková skupina ženy	Spontánne potraty	Umelé prerušenie tehotenstva					UPT spolu	Iné potraty	Mimo-maternicové tehotenstvá	Nelegálne UPT	Potraty spolu
			legálne do 8. týždňa	legálne od 9. do 12. týždňa	spolu do 12. týždňa	z toho zo zdravotných dôvodov	legálne od 13. do 24. týždňa					
Jeden	- 14	-	-	-	-	-	-	-	-	-	-	-
	15 - 19	24	42	23	65	4	-	65	1	-	-	90
	20 - 24	54	124	51	175	10	-	175	12	4	-	245
	25 - 29	24	70	17	87	8	1	88	11	9	-	132
	30 - 34	14	20	8	28	5	-	28	-	1	-	43
	35 - 39	2	10	2	12	-	-	12	2	2	-	18
	40 - 44	4	3	-	3	3	-	3	-	1	-	8
	45 - 49	-	-	-	-	-	-	-	-	-	-	-
	50 +	-	-	-	-	-	-	-	-	-	-	-
<b>spolu</b>	<b>122</b>	<b>269</b>	<b>101</b>	<b>370</b>	<b>30</b>	<b>1</b>	<b>371</b>	<b>26</b>	<b>17</b>	<b>-</b>	<b>536</b>	
Dva	- 14	-	-	-	-	-	-	-	-	-	-	-
	15 - 19	-	2	-	2	-	-	2	-	-	-	2
	20 - 24	5	11	6	17	1	-	17	1	-	-	23
	25 - 29	8	5	3	8	1	-	8	1	-	-	17
	30 - 34	1	7	-	7	-	-	7	-	-	-	8
	35 - 39	-	3	-	3	1	-	3	-	1	-	4
	40 - 44	-	4	-	4	4	-	4	-	-	-	4
	45 - 49	-	-	-	-	-	-	-	-	-	-	-
	50 +	-	-	-	-	-	-	-	-	-	-	-
<b>spolu</b>	<b>14</b>	<b>32</b>	<b>9</b>	<b>41</b>	<b>7</b>	<b>-</b>	<b>41</b>	<b>2</b>	<b>1</b>	<b>-</b>	<b>58</b>	
Tri a viac	- 14	-	-	-	-	-	-	-	-	-	-	-
	15 - 19	-	-	-	-	-	-	-	-	-	-	-
	20 - 24	1	1	-	1	-	-	1	-	-	-	2
	25 - 29	-	3	1	4	1	-	4	-	-	-	4
	30 - 34	2	1	-	1	-	-	1	-	-	-	3
	35 - 39	-	-	-	-	-	-	-	-	-	-	-
	40 - 44	-	-	-	-	-	-	-	-	-	-	-
	45 - 49	-	-	-	-	-	-	-	-	-	-	-
	50 +	-	-	-	-	-	-	-	-	-	-	-
<b>spolu</b>	<b>3</b>	<b>5</b>	<b>1</b>	<b>6</b>	<b>1</b>	<b>-</b>	<b>6</b>	<b>-</b>	<b>-</b>	<b>-</b>	<b>9</b>	
Spolu	- 14	-	-	-	-	-	-	-	-	-	-	-
	15 - 19	24	44	23	67	4	-	67	1	-	-	92
	20 - 24	60	136	57	193	11	-	193	13	4	-	270
	25 - 29	32	78	21	99	10	1	100	12	9	-	153
	30 - 34	17	28	8	36	5	-	36	-	1	-	54
	35 - 39	2	13	2	15	1	-	15	2	3	-	22
	40 - 44	4	7	-	7	7	-	7	-	1	-	12
	45 - 49	-	-	-	-	-	-	-	-	-	-	-
	50 +	-	-	-	-	-	-	-	-	-	-	-
<b>spolu</b>	<b>139</b>	<b>306</b>	<b>111</b>	<b>417</b>	<b>38</b>	<b>1</b>	<b>418</b>	<b>28</b>	<b>18</b>	<b>-</b>	<b>603</b>	



**Potraty podľa druhu terajšieho potratu, vekovej skupiny ženy - ženy doteraz bez pôrodu a s aspoň jedným spontánnym potratom**

Počet doterajších spontánnych potratov	Veková skupina ženy	Spontánne potraty	Umelé prerušenie tehotenstva					UPT spolu	Iné potraty	Mimo-maternicové tehotenstvá	Nelegálne UPT	Potraty spolu
			legálne do 8. týždňa	legálne od 9. do 12. týždňa	spolu do 12. týždňa	z toho zo zdravotných dôvodov	legálne od 13. do 24. týždňa					
Jeden	- 14	-	-	-	-	-	-	-	-	-	-	-
	15 - 19	16	11	4	15	2	1	16	7	1	-	40
	20 - 24	98	21	9	30	3	2	32	44	2	-	176
	25 - 29	67	12	3	15	1	-	15	12	9	-	103
	30 - 34	20	6	2	8	-	-	8	10	9	-	47
	35 - 39	13	2	4	6	3	-	6	-	4	-	23
	40 - 44	3	5	1	6	6	-	6	3	1	-	13
	45 - 49	-	1	-	1	1	-	1	1	-	-	2
	50 +	-	-	-	-	-	-	-	-	-	-	-
	<b>spolu</b>	<b>217</b>	<b>58</b>	<b>23</b>	<b>81</b>	<b>16</b>	<b>3</b>	<b>84</b>	<b>77</b>	<b>26</b>	-	<b>404</b>
Dva	- 14	-	-	-	-	-	-	-	-	-	-	-
	15 - 19	6	1	-	1	-	-	1	-	-	-	7
	20 - 24	7	1	2	3	-	-	3	2	3	-	15
	25 - 29	17	1	-	1	-	-	1	6	3	-	27
	30 - 34	10	-	1	1	-	-	1	2	1	-	14
	35 - 39	3	-	-	-	-	-	-	1	1	-	5
	40 - 44	1	-	-	-	-	-	-	-	-	-	1
	45 - 49	-	-	-	-	-	-	-	1	-	-	1
	50 +	-	-	-	-	-	-	-	-	-	-	-
	<b>spolu</b>	<b>44</b>	<b>3</b>	<b>3</b>	<b>6</b>	-	-	<b>6</b>	<b>12</b>	<b>8</b>	-	<b>70</b>
Tri a viac	- 14	-	-	-	-	-	-	-	-	-	-	-
	15 - 19	1	-	-	-	-	-	-	-	-	-	1
	20 - 24	5	1	1	2	-	-	2	1	-	-	8
	25 - 29	7	1	-	1	1	-	1	-	1	-	9
	30 - 34	5	2	-	2	-	-	2	1	1	-	9
	35 - 39	-	-	-	-	-	-	-	-	-	-	-
	40 - 44	-	-	-	-	-	-	-	-	-	-	-
	45 - 49	-	-	-	-	-	-	-	-	-	-	-
	50 +	-	-	-	-	-	-	-	-	-	-	-
	<b>spolu</b>	<b>18</b>	<b>4</b>	<b>1</b>	<b>5</b>	<b>1</b>	-	<b>5</b>	<b>2</b>	<b>2</b>	-	<b>27</b>
Spolu	- 14	-	-	-	-	-	-	-	-	-	-	-
	15 - 19	23	12	4	16	2	1	17	7	1	-	48
	20 - 24	110	23	12	35	3	2	37	47	5	-	199
	25 - 29	91	14	3	17	2	-	17	18	13	-	139
	30 - 34	35	8	3	11	-	-	11	13	11	-	70
	35 - 39	16	2	4	6	3	-	6	1	5	-	28
	40 - 44	4	5	1	6	6	-	6	3	1	-	14
	45 - 49	-	1	-	1	1	-	1	2	-	-	3
	50 +	-	-	-	-	-	-	-	-	-	-	-
	<b>spolu</b>	<b>279</b>	<b>65</b>	<b>27</b>	<b>92</b>	<b>17</b>	<b>3</b>	<b>95</b>	<b>91</b>	<b>36</b>	-	<b>501</b>

**Potraty podľa druhu terajšieho potratu, vekovej skupiny ženy - ženy doteraz s aspoň jedným pôrodom a jedným UPT**

Veková skupina ženy	Spon-tánne potraty	Umelé prerušenie tehotenstva					UPT spolu	Iné potraty	Mimo-mater-nicové teho-tenstvá	Nele-gálne UPT	Potraty spolu
		legálne do 8. týždňa	legálne od 9. do 12. týždňa	spolu do 12. týždňa	z toho zo zdra-votných dôvo-dov	legálne od 13. do 24. týždňa					
- 14	-	-	-	-	-	-	-	-	-	-	-
15 - 19	8	25	16	41	5	1	42	-	-	-	50
20 - 24	108	447	237	684	72	1	685	20	5	-	818
25 - 29	227	1 221	456	1 677	192	4	1 681	56	16	-	1 980
30 - 34	241	1 504	462	1 966	260	5	1 971	51	27	-	2 290
35 - 39	195	1 240	345	1 585	222	6	1 591	44	21	-	1 851
40 - 44	72	560	139	699	698	7	706	14	6	-	798
45 - 49	9	37	12	49	49	-	49	2	-	-	60
50 +	-	1	-	1	1	-	1	-	-	-	1
<b>Spolu</b>	<b>860</b>	<b>5 035</b>	<b>1 667</b>	<b>6 702</b>	<b>1 499</b>	<b>24</b>	<b>6 726</b>	<b>187</b>	<b>75</b>	<b>-</b>	<b>7 848</b>

### Potraty podľa druhu, užívania vnútromaternicovej antikoncepcie a územia trvalého bydliska ženy

1/2

Územia trvalého bydliska	Spon-tánne potraty	Umelé prerušenie tehotenstva						Iné potraty	Mimo-mater-nicové teho-tenstvá	Nele-gálne UPT	Potraty spolu
		legálne do 8. týždňa	legálne od 9. do 12. týždňa	spolu do 12. týždňa	z toho zo zdra-votných dôvo-dov	legálne od 13. do 24. týždňa	UPT spolu				
Vnútromaternicová antikoncepcia											
<b>SLOVENSKÁ REPUBLIKA</b>	<b>77</b>	<b>445</b>	<b>107</b>	<b>552</b>	<b>552</b>	-	<b>552</b>	<b>11</b>	<b>17</b>	-	<b>657</b>
<b>Bratislavský kraj</b>	<b>3</b>	<b>38</b>	<b>8</b>	<b>46</b>	<b>46</b>	-	<b>46</b>	-	-	-	<b>49</b>
Bratislava I	-	1	2	3	3	-	3	-	-	-	3
Bratislava II	-	5	2	7	7	-	7	-	-	-	7
Bratislava III	-	4	-	4	4	-	4	-	-	-	4
Bratislava IV	1	6	1	7	7	-	7	-	-	-	8
Bratislava V	-	10	1	11	11	-	11	-	-	-	11
Malacky	-	6	1	7	7	-	7	-	-	-	7
Pezinok	-	2	-	2	2	-	2	-	-	-	2
Senec	2	4	1	5	5	-	5	-	-	-	7
<b>Trnavský kraj</b>	<b>4</b>	<b>56</b>	<b>10</b>	<b>66</b>	<b>66</b>	-	<b>66</b>	<b>1</b>	<b>1</b>	-	<b>72</b>
Dunajská Streda	1	13	1	14	14	-	14	-	-	-	15
Galanta	1	13	1	14	14	-	14	1	-	-	16
Hlohovec	-	1	2	3	3	-	3	-	-	-	3
Piešťany	-	3	-	3	3	-	3	-	-	-	3
Senica	2	12	3	15	15	-	15	-	-	-	17
Skalica	-	4	1	5	5	-	5	-	1	-	6
Trnava	-	10	2	12	12	-	12	-	-	-	12
<b>Trenčiansky kraj</b>	<b>6</b>	<b>40</b>	<b>13</b>	<b>53</b>	<b>53</b>	-	<b>53</b>	<b>1</b>	<b>2</b>	-	<b>62</b>
Bánovce nad Bebravou	-	2	-	2	2	-	2	-	-	-	2
Ilava	2	2	3	5	5	-	5	1	-	-	8
Myjava	-	4	-	4	4	-	4	-	-	-	4
Nové Mesto nad Váhom	-	2	4	6	6	-	6	-	-	-	6
Partizánske	-	2	-	2	2	-	2	-	-	-	2
Považská Bystrica	2	7	-	7	7	-	7	-	-	-	9
Prievidza	1	15	2	17	17	-	17	-	1	-	19
Púchov	-	1	-	1	1	-	1	-	-	-	1
Trenčín	1	5	4	9	9	-	9	-	1	-	11
<b>Nitriansky kraj</b>	<b>16</b>	<b>79</b>	<b>14</b>	<b>93</b>	<b>93</b>	-	<b>93</b>	<b>1</b>	<b>4</b>	-	<b>114</b>
Komárno	-	24	9	33	33	-	33	-	-	-	33
Levice	2	19	-	19	19	-	19	-	1	-	22
Nitra	3	4	-	4	4	-	4	-	1	-	8
Nové Zámky	4	17	3	20	20	-	20	1	2	-	27
Šaľa	6	3	1	4	4	-	4	-	-	-	10
Topoľčany	1	7	1	8	8	-	8	-	-	-	9
Zlaté Moravce	-	5	-	5	5	-	5	-	-	-	5
<b>Žilinský kraj</b>	<b>6</b>	<b>4</b>	-	<b>4</b>	<b>4</b>	-	<b>4</b>	<b>1</b>	<b>2</b>	-	<b>13</b>
Bytča	1	-	-	-	-	-	-	-	1	-	2
Čadca	2	-	-	-	-	-	-	-	-	-	2
Dolný Kubín	-	1	-	1	1	-	1	1	-	-	2
Liptovský Mikuláš	-	1	-	1	1	-	1	-	-	-	1
Martin	-	1	-	1	1	-	1	-	-	-	1
Námestovo	-	-	-	-	-	-	-	-	1	-	1

### Potraty podľa druhu, užívania vnútromaternicovej antikoncepcie a územia trvalého bydliska ženy

2/2

Územia trvalého bydliska	Spon-tánne potraty	Umelé prerušenie tehotenstva					UPT spolu	Iné potraty	Mimo-mater-nicové teho-tenstvá	Nele-gálne UPT	Potraty spolu
		legálne do 8. týždňa	legálne od 9. do 12. týždňa	spolu do 12. týždňa	z toho zo zdra-votných dôvo-dov	legálne od 13. do 24. týždňa					
Vnútromaternicová antikoncepcia											
Ružomberok	1	1	-	1	1	-	1	-	-	-	2
Tvrdošín	1	-	-	-	-	-	-	-	-	-	1
Žilina	1	-	-	-	-	-	-	-	-	-	1
<b>Banskobystrický kraj</b>	<b>8</b>	<b>100</b>	<b>32</b>	<b>132</b>	<b>132</b>	-	<b>132</b>	<b>3</b>	<b>3</b>	-	<b>146</b>
Banská Bystrica	-	16	4	20	20	-	20	1	-	-	21
Banská Štiavnica	-	3	1	4	4	-	4	-	-	-	4
Brezno	-	11	2	13	13	-	13	1	-	-	14
Detva	1	4	2	6	6	-	6	-	1	-	8
Krupina	1	1	-	1	1	-	1	-	-	-	2
Lučenec	2	29	4	33	33	-	33	-	1	-	36
Poltár	-	3	7	10	10	-	10	-	1	-	11
Revúca	1	5	2	7	7	-	7	-	-	-	8
Rimavská Sobota	2	13	7	20	20	-	20	1	-	-	23
Veľký Krtíš	-	4	2	6	6	-	6	-	-	-	6
Zvolen	1	3	1	4	4	-	4	-	-	-	5
Žarnovica	-	2	-	2	2	-	2	-	-	-	2
Žiar nad Hronom	-	6	-	6	6	-	6	-	-	-	6
<b>Prešovský kraj</b>	<b>13</b>	<b>41</b>	<b>14</b>	<b>55</b>	<b>55</b>	-	<b>55</b>	<b>3</b>	<b>1</b>	-	<b>72</b>
Bardejov	1	-	1	1	1	-	1	-	-	-	2
Humenné	1	3	-	3	3	-	3	-	1	-	5
Kežmarok	2	1	-	1	1	-	1	-	-	-	3
Levoča	-	4	1	5	5	-	5	-	-	-	5
Medzilaborce	1	-	-	-	-	-	-	-	-	-	1
Poprad	2	10	1	11	11	-	11	-	-	-	13
Prešov	1	4	2	6	6	-	6	2	-	-	9
Sabinov	-	2	-	2	2	-	2	1	-	-	3
Snina	1	2	-	2	2	-	2	-	-	-	3
Stará Ľubovňa	-	2	-	2	2	-	2	-	-	-	2
Stropkov	-	3	1	4	4	-	4	-	-	-	4
Svidník	-	5	4	9	9	-	9	-	-	-	9
Vranov nad Topľou	4	5	4	9	9	-	9	-	-	-	13
<b>Košický kraj</b>	<b>21</b>	<b>87</b>	<b>16</b>	<b>103</b>	<b>103</b>	-	<b>103</b>	<b>1</b>	<b>4</b>	-	<b>129</b>
Gelnica	1	1	-	1	1	-	1	-	-	-	2
Košice I	2	11	-	11	11	-	11	-	-	-	13
Košice II	4	8	-	8	8	-	8	-	1	-	13
Košice III	2	6	3	9	9	-	9	-	-	-	11
Košice IV	4	4	2	6	6	-	6	-	-	-	10
Košice-okolie	2	12	-	12	12	-	12	1	-	-	15
Michalovce	1	9	4	13	13	-	13	-	-	-	14
Rožňava	2	10	2	12	12	-	12	-	-	-	14
Sobrance	-	4	1	5	5	-	5	-	1	-	6
Spišská Nová Ves	3	4	2	6	6	-	6	-	1	-	10
Trebišov	-	18	2	20	20	-	20	-	1	-	21

Tabuľka 21.1

**Potraty podľa druhu a územia zdravotníckeho zariadenia - tuzemky**

Územia zdravotníckeho zariadenia	Spon- tánne potraty	Umelé prerušenie tehotenstva						Iné potraty	Mimo- mater- nicové teho- tenstvá	Nele- gálne UPT	Potraty spolu
		legálne do 8. týždňa	legálne od 9. do 12. týždňa	spolu do 12. týždňa	z toho zo zdra- votných dôvo- dov	legálne od 13. do 24. týždňa	UPT spolu				
<b>Slovenská republika</b>	<b>5 608</b>	<b>13 607</b>	<b>4 419</b>	<b>18 026</b>	<b>3 100</b>	<b>115</b>	<b>18 141</b>	<b>1 341</b>	<b>467</b>	-	<b>25 557</b>
Bratislavský kraj	415	2 253	794	3 047	342	15	3 062	95	5	-	3 577
Trnavský kraj	379	1 292	370	1 662	261	7	1 669	178	44	-	2 270
Trenčiansky kraj	512	1 333	524	1 857	289	12	1 869	171	78	-	2 630
Nitriansky kraj	756	1 821	578	2 399	428	10	2 409	119	72	-	3 356
Žilinský kraj	775	1 304	489	1 793	172	4	1 797	60	71	-	2 703
Banskobystrický kraj	653	1 950	786	2 736	644	25	2 761	207	85	-	3 706
Prešovský kraj	1 219	965	368	1 333	355	11	1 344	269	51	-	2 883
Košický kraj	899	2 689	510	3 199	609	31	3 230	242	61	-	4 432

Tabuľka 21.2

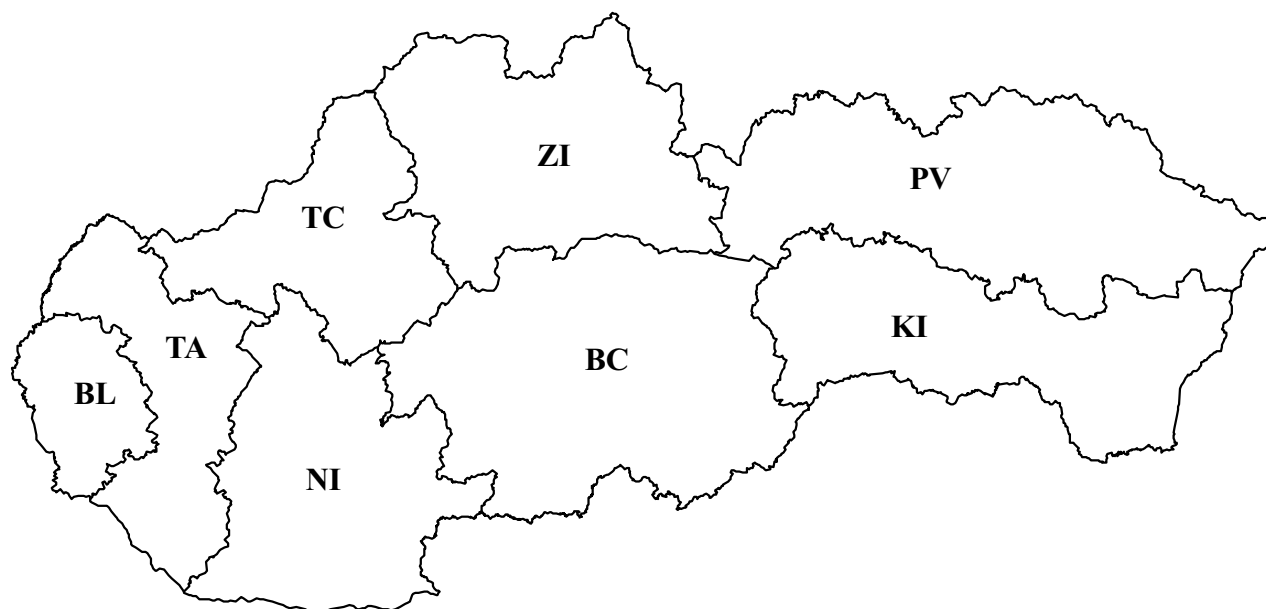
**Potraty podľa druhu a územia zdravotníckeho zariadenia - cudzinky**

Územia zdravotníckeho zariadenia	Spon- tánne potraty	Umelé prerušenie tehotenstva						Iné potraty	Mimo- mater- nicové teho- tenstvá	Nele- gálne UPT	Potraty spolu
		legálne do 8. týždňa	legálne od 9. do 12. týždňa	spolu do 12. týždňa	z toho zo zdra- votných dôvo- dov	legálne od 13. do 24. týždňa	UPT spolu				
<b>Slovenská republika</b>	<b>17</b>	<b>7</b>	<b>1</b>	<b>8</b>	-	-	<b>8</b>	<b>1</b>	<b>1</b>	-	<b>27</b>
Bratislavský kraj	2	2	-	2	-	-	2	-	-	-	4
Trnavský kraj	2	-	-	-	-	-	-	-	-	-	2
Trenčiansky kraj	2	2	-	2	-	-	2	-	-	-	4
Nitriansky kraj	1	2	-	2	-	-	2	-	-	-	3
Žilinský kraj	3	-	-	-	-	-	-	1	-	-	4
Banskobystrický kraj	1	1	-	1	-	-	1	-	-	-	2
Prešovský kraj	3	-	-	-	-	-	-	-	1	-	4
Košický kraj	3	-	1	1	-	-	1	-	-	-	4

**Potraty podľa druhu a územia zdravotníckeho zariadenia - spolu tuzemky a cudzinky**

Územia zdravotníckeho zariadenia	Spontánne potraty	Umelé prerušenie tehotenstva						Iné potraty	Mimomaternicové tehotenstvá	Nelegálne UPT	Potraty spolu
		legálne do 8. týždňa	legálne od 9. do 12. týždňa	spolu do 12. týždňa	z toho zo zdravotných dôvodov	legálne od 13. do 24. týždňa	UPT spolu				
<b>Slovenská republika</b>	<b>5 625</b>	<b>13 614</b>	<b>4 420</b>	<b>18 034</b>	<b>3 100</b>	<b>115</b>	<b>18 149</b>	<b>1 342</b>	<b>468</b>	<b>-</b>	<b>25 584</b>
Bratislavský kraj	417	2 255	794	3 049	342	15	3 064	95	5	-	3 581
Trnavský kraj	381	1 292	370	1 662	261	7	1 669	178	44	-	2 272
Trenčiansky kraj	514	1 335	524	1 859	289	12	1 871	171	78	-	2 634
Nitriansky kraj	757	1 823	578	2 401	428	10	2 411	119	72	-	3 359
Žilinský kraj	778	1 304	489	1 793	172	4	1 797	61	71	-	2 707
Banskobystrický kraj	654	1 951	786	2 737	644	25	2 762	207	85	-	3 708
Prešovský kraj	1 222	965	368	1 333	355	11	1 344	269	52	-	2 887
Košický kraj	902	2 689	511	3 200	609	31	3 231	242	61	-	4 436

## Slovenská republika



Bratislavský kraj ..... BL  
Trnavský kraj ..... TA  
Trenčiansky kraj ..... TC  
Nitriansky kraj ..... NI

Žilinský kraj ..... ZI  
Banskobystrický kraj ..... BC  
Prešovský kraj ..... PV  
Košícký kraj ..... KI