

Pohlavné choroby
v SR 1999

BRATISLAVA
ÚZIS
SLOVAKIA

2000

Zdravotnícka štatistika

Pohlavné choroby v SR 1999

© Ústav zdravotníckych informácií a štatistiky. Bratislava 2000

820 09 Bratislava
Drieňová 34

Tel.: 07/43 41 20 89 - 92
Fax: 07/43 41 20 94
E-mail: brasenova@uzis.sk
Internet: www.uzis.sk

Obsah

Úvod

- Tabuľka 1 Vývoj počtu hlásených ochorení na pohlavné choroby
- Graf Vývoj počtu hlásených ochorení na syfilis na 100 000 obyvateľov
- Graf Vývoj počtu hlásených ochorení na gonokokovú infekciu na 100 000 obyvateľov
- Tabuľka 2 Hlásené ochorenia na pohlavné choroby podľa pohlavia a územia trvalého bydliska
- Tabuľka 3 Hlásené ochorenia na pohlavné choroby podľa veku
- Tabuľka 4 Hlásené ochorenia na pohlavné choroby podľa diagnóz, pohlavia a druhu ochorenia
- Tabuľka 5 Hlásené ochorenia na pohlavné choroby podľa diagnóz, pohlavia a druhu liečenia
- Tabuľka 6 Hlásené ochorenia na pohlavné choroby podľa vekových skupín, pohlavia a diagnózy
- Graf Hlásené ochorenia na syfilis podľa vekových skupín a pohlavia
- Graf Hlásené ochorenia na gonokokovú infekciu podľa vekových skupín a pohlavia
- Tabuľka 7 Hlásené ochorenia na pohlavné choroby podľa vekových skupín, pohlavia, diagnózy a druhu ochorenia
- Tabuľka 8 Hlásené ochorenia na syfilis a gonokokovú infekciu podľa pohlavia a trvalého bydliska
- Tabuľka 9.1 Hlásené ochorenia na pohlavné choroby podľa trvalého bydliska
- Graf Výskyt ochorení na syfilis podľa krajov
- Graf Výskyt ochorení na gonokokovú infekciu podľa krajov
- Tabuľka 9.2 Hlásené ochorenia na pohlavné choroby podľa trvalého bydliska na 100 000 obyvateľov
- Mapa Hlásené ochorenia na syfilis podľa trvalého bydliska na 100 000 obyvateľov
- Mapa Hlásené ochorenia na gonokokovú infekciu podľa trvalého bydliska na 100 000 obyvateľov
- Tabuľka 10 Hlásené ochorenia na pohlavné choroby podľa diagnóz, ekonomickej aktivity a pohlavia
- Tabuľka 11 Hlásené ochorenia na pohlavné choroby podľa diagnóz, rodinného stavu a pohlavia
- Tabuľka 12 Hlásené ochorenia na pohlavné choroby podľa trvalého bydliska v rokoch 1998 a 1999
- Mapa Slovenská republika

Úvod

Odbornej verejnosti predkladáme publikáciu Pohlavné choroby v SR 1999, ktorá vychádza v edícii Zdravotníckej štatistiky.

Podkladom na spracovanie štatistických údajov obsiahnutých v predkladanej publikácii je tlačivo *Hlásenie pohlavnej choroby*.

Povinnému hláseniu podliehajú pohlavné choroby - syfilis, gonokoková infekcia, chlamýdiový hymofogranulóm, mäkký vred a iné prevažne sexuálne prenosné choroby (vybrané ukazovatele). Hlásenie pohlavnej choroby zasielajú kožné oddelenia zdravotníckych zariadení, ktoré majú chorých na pohlavnú chorobu vo svojej dispenzárnej starostlivosti podľa Záväzného opatrenia proti pohlavným chorobám (Smernice Ministerstva zdravotníctva SR registrované v Zbierke zákonov, čiastke 51 zo dňa 29. decembra 1968).

Počet hlásených ochorení na syfilis stúpol oproti roku 1998 o 63.2 %, zo 171 na 279 prípadov vrátane príslušníkov armády a MV (cudzinci neboli hlásení). K nárastu došlo hlavne pri včasnom syfilise (zo 136 hlásených ochorení na 246 v roku 1999).

U ochorenia na gonokokovú infekciu nastal pokles o 21.2 %, nových ochorení bolo hlásených 108 oproti 137 z roku 1998 (vrátane príslušníkov armády a MV).

Iné prevažne sexuálne prenosné choroby zaznamenali v počte hlásených ochorení zníženie oproti roku 1998 o 22.1 %, zo 444 ochorení na 346 v roku 1999.

Najvyšší výskyt ochorení na pohlavné choroby je vo vekovej skupine 15 - 24 rokov (syfilis 93 prípadov, gonokoková infekcia 54 prípadov), ďalšou najpostihnutejšou vekovou skupinou sú 25 - 34 roční (syfilis 85 prípadov, gonokoková infekcia 54 prípadov).

V rámci krajov vo výskyte syfilisu a gonokokovej infekcie je na prvom mieste Bratislavský kraj (151 prípadov syfilisu a 24 gonokokovej infekcie) pred Košickým krajom (36 prípadov syfilisu a 16 prípadov gonokokovej infekcie) a Nitrianskym krajom (24 prípadov syfilisu a 12 gonokokovej infekcie). Najmenej postihnutou oblasťou z hľadiska počtu hlásených ochorení na syfilis je Trnavský kraj (6 prípadov), z hľadiska ochorení na gonokokovú infekciu je to Prešovský kraj (3 prípady).

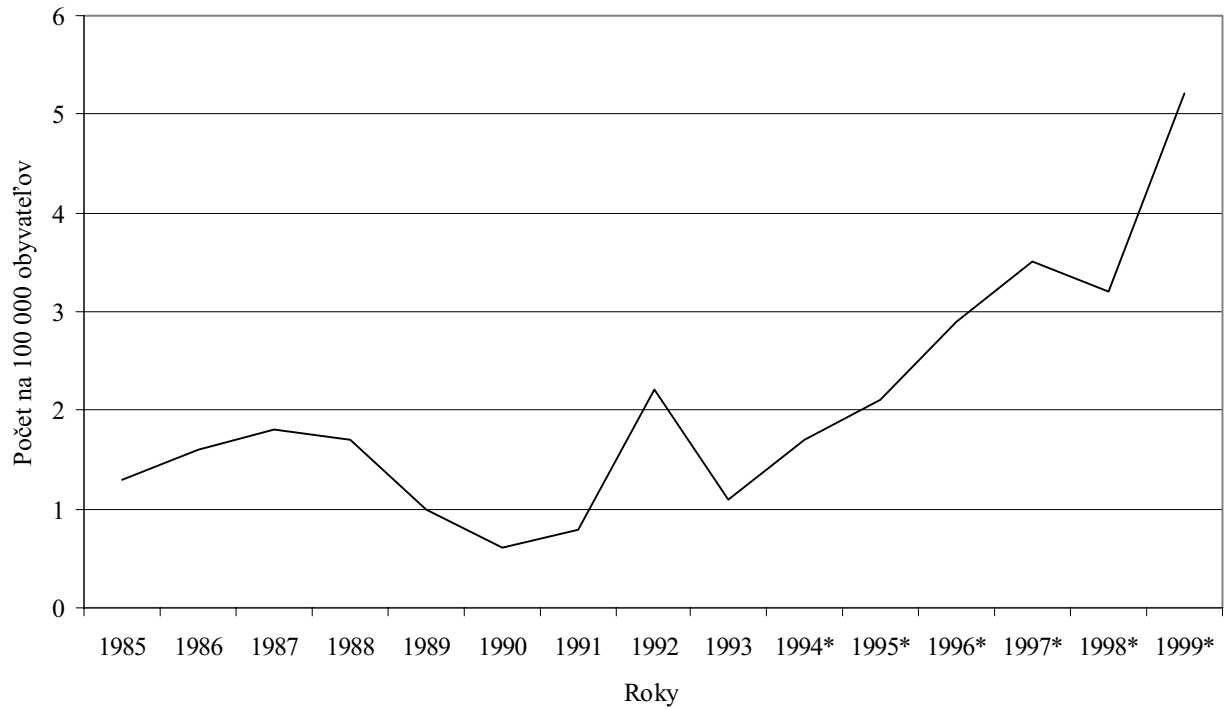
Iné prevažne sexuálne prenosné choroby (vybrané ukazovatele) vykazujú rovnomerné rozloženie na jednotlivé kraje (30 - 57 prípadov), s výnimkou Trnavského kraja s 19 prípadmi iných STD.

Vývoj počtu hlásených ochorení na pohlavné choroby

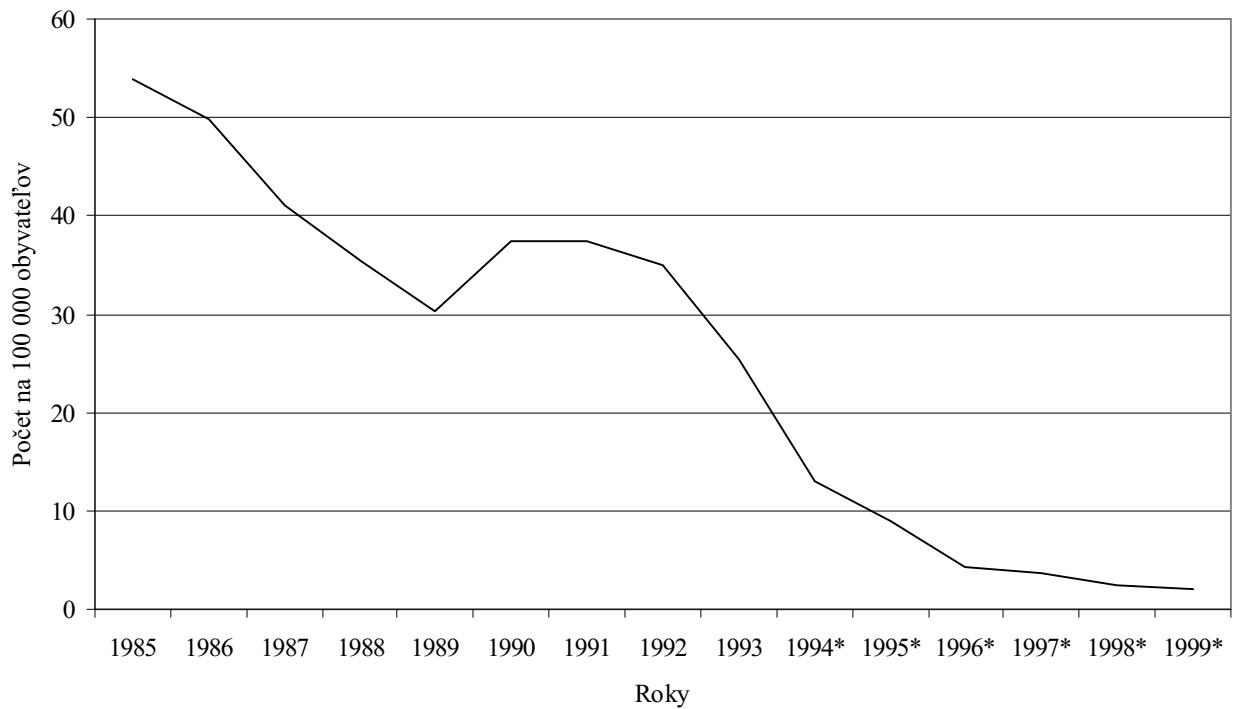
Roky	Počet hlásených pohlavných ochorení							
	syfilis	gonokoková infekcia	chlamýdiový lymfogranu- lóm a mäkký vred	iné prevažne sexuálne prenosné choroby	na 100 000 obyvateľov			
					syfilis	gonokoková infekcia	chlamýdiový lymfogranu- lóm a mäkký vred	iné prevažne sexuálne prenosné choroby
1960	391	488	-	.	9.8	12.2	-	.
1961	313	423	-	.	7.5	12.2	-	.
1962	309	456	-	.	7.3	10.8	-	.
1963	264	640	-	.	6.2	22.4	-	.
1964	210	970	-	.	4.9	22.4	-	.
1965	217	1 160	1	.	5.0	26.5	0.0	.
1966	211	1 585	1	.	4.8	35.9	0.0	.
1967	235	2 206	-	.	5.3	49.5	-	.
1968	234	2 806	-	.	5.2	62.6	-	.
1969	194	3 398	-	.	4.3	75.2	-	.
1970	256	3 372	-	.	5.7	74.5	-	.
1971	293	3 197	-	.	6.4	70.0	-	.
1972	508	2 981	1	.	11.0	64.8	0.0	.
1973	538	2 843	-	.	11.6	61.2	-	.
1974	340	3 089	-	.	7.2	65.8	-	.
1975	293	3 042	-	.	6.2	64.2	-	.
1976	261	3 725	-	.	5.4	56.9	-	.
1977	168	2 673	-	.	3.5	55.2	-	.
1978	141	2 755	-	.	2.9	56.3	-	.
1979	95	2 927	-	.	1.9	59.2	-	.
1980	149	3 168	1	.	3.0	63.6	0.0	.
1981	127	3 370	-	.	2.5	67.2	-	.
1982	84	3 363	-	.	1.7	66.5	-	.
1983	69	3 201	-	.	1.4	62.9	-	.
1984	103	2 618	-	.	2.0	51.1	-	.
1985	66	2 778	1	.	1.3	53.8	0.0	.
1986	82	2 590	1	.	1.6	49.9	0.0	.
1987	92	2 145	1	.	1.8	41.1	0.0	.
1988	92	1 855	1	.	1.7	35.3	0.0	.
1989	50	1 606	-	.	1.0	30.4	-	.
1990	32	1 980	1	.	0.6	37.5	0.0	.
1991	42	1 982	-	.	0.8	37.5	-	.
1992	114	1 850	-	.	2.2	34.9	-	.
1993	58	1 347	-	.	1.1	25.4	-	.
1994*	89	694	1	427	1.7	13.0	0.0	8.0
1995*	114	476	-	409	2.1	8.9	-	7.6
1996*	154	224	-	320	2.9	4.2	-	6.0
1997*	191	197	1	378	3.5	3.7	0.0	7.0
1998*	171	137	1	444	3.2	2.5	0.0	8.2
1999*	279	108	-	346	5.2	2.0	-	6.4

* Vrátane príslušníkov armády, MV a cudzincov

Vývoj počtu hlásených ochorení na syfilis na 100 000 obyvateľov



Vývoj počtu hlásených ochorení na gonokokovú infekciu na 100 000 obyvateľov



* Vrátane príslušníkov armády, MV a cudzincov

Hlásené ochorenia na pohlavné choroby podľa pohlavia a územia trvalého bydliska

1/2

Územia trvalého bydliska	Syfilis			
	spolu	muži	v tom	
			ženy	
			spolu	z toho tehotné
Slovenská republika	279	166	113	19
Bratislavský kraj	151	105	46	4
Trnavský kraj	6	3	3	1
Trenčiansky kraj	10	5	5	3
Nitriansky kraj	24	12	12	4
Žilinský kraj	14	8	6	-
Banskobystrický kraj	18	8	10	3
Prešovský kraj	20	8	12	1
Košický kraj	36	17	19	3

Hlásené ochorenia na pohlavné choroby podľa pohlavia a územia trvalého bydliska

2/2

Územia trvalého bydliska	Gonokoková infekcia			
	spolu	muži	v tom	
			ženy	
			spolu	z toho tehotné
Slovenská republika	108	85	23	1
Bratislavský kraj	24	21	3	-
Trnavský kraj	15	12	3	-
Trenčiansky kraj	13	7	6	1
Nitriansky kraj	12	10	2	-
Žilinský kraj	10	8	2	-
Banskobystrický kraj	15	10	5	-
Prešovský kraj	3	3	-	-
Košický kraj	16	14	2	-

Hlásené ochorenia na pohlavné choroby podľa veku

Vek	Syfilis					Gonoko- ková infekcia	Chlamý- diový lymfó- granulóm	Mäkký vred	Iné prevažne sexuálne prenášané choroby
	spolu	v tom							
		vrodený	včasný	neskorý	iný a ne- špecifi- kovaný				
0	2	2	-	-	-	-	-	-	-
1	1	1	-	-	-	-	-	-	1
2	-	-	-	-	-	-	-	-	2
3	-	-	-	-	-	-	-	-	-
4	-	-	-	-	-	-	-	-	1
5	-	-	-	-	-	-	-	-	-
6	-	-	-	-	-	-	-	-	-
7	-	-	-	-	-	-	-	-	-
8	-	-	-	-	-	-	-	-	1
9	-	-	-	-	-	-	-	-	-
10	-	-	-	-	-	-	-	-	2
11	-	-	-	-	-	-	-	-	-
12	-	-	-	-	-	-	-	-	1
13	-	-	-	-	-	-	-	-	-
14	2	-	2	-	-	-	-	-	1
15	2	-	2	-	-	-	-	-	1
16	1	-	1	-	-	2	-	-	5
17	7	-	6	-	1	4	-	-	3
18	4	-	4	-	-	3	-	-	11
19	7	-	7	-	-	5	-	-	9
20	8	-	7	-	1	7	-	-	10
21	15	-	14	1	-	11	-	-	22
22	18	-	17	-	1	9	-	-	22
23	17	1	13	-	3	5	-	-	20
24	14	-	13	-	1	8	-	-	24
25	16	-	15	-	1	6	-	-	15
26	13	-	13	-	-	6	-	-	15
27	8	-	8	-	-	3	-	-	16
28	7	1	5	1	-	9	-	-	15
29	9	-	7	1	1	9	-	-	11
30	9	-	9	-	-	3	-	-	8
31	5	-	5	-	-	1	-	-	10
32	7	-	7	-	-	-	-	-	5
33	6	-	6	-	-	5	-	-	4
34	5	-	5	-	-	-	-	-	7
35 - 44	42	-	37	2	3	9	-	-	55
45 - 54	37	-	32	2	3	2	-	-	32
55 - 64	10	-	9	1	-	1	-	-	12
65 - 74	4	-	2	1	1	-	-	-	2
75 a viac	3	-	-	2	1	-	-	-	3
Spolu	279	5	246	11	17	108	-	-	346

Tabuľka 4

Hlásené ochorenia na pohlavné choroby podľa diagnóz, pohlavia a druhu ochorenia*

Diagnózy		Druh ochorenia							
		vôbec prvé (v živote)		recidíva		reinfekcia		zistené pri úmrtí	
		muži	ženy	muži	ženy	muži	ženy	muži	ženy
Syfilis (A50 - A53)		162	111	1	-	3	2	-	-
v tom	vrodený syfilis (A50)	3	2	-	-	-	-	-	-
	včasný syfilis (A51)	146	95	-	-	3	2	-	-
	neskorý syfilis (A52)	6	5	-	-	-	-	-	-
	iný a nešpecifikovaný syfilis (A53)	7	9	1	-	-	-	-	-
Gonokoková infekcia (A54)		76	22	4	1	5	-	-	-
Chlamýdiový lymfogranulóm (A55)		-	-	-	-	-	-	-	-
Mäkký vred (A57)		-	-	-	-	-	-	-	-
Iné prevažne sexuálne prenášané choroby (A56, A59.0, A60.0, A60.1, A63, A64, B16, B20, B25, B37.3, B37.4, B85.4, B86)		186	117	20	21	2	-	-	-

Tabuľka 5

Hlásené ochorenia na pohlavné choroby podľa diagnóz, pohlavia a druhu liečenia*

Diagnózy		Druh liečenia							
		ambulantne		hospitalizácia		neudaný		spolu	
		muži	ženy	muži	ženy	muži	ženy	muži	ženy
Syfilis (A50 - A53)		20	15	146	98	-	-	166	113
v tom	vrodený syfilis (A50)	1	-	2	2	-	-	3	2
	včasný syfilis (A51)	15	9	134	88	-	-	149	97
	neskorý syfilis (A52)	2	2	4	3	-	-	6	5
	iný a nešpecifikovaný syfilis (A53)	2	4	6	5	-	-	8	9
Gonokoková infekcia (A54)		75	17	10	6	-	-	85	23
Chlamýdiový lymfogranulóm (A55)		-	-	-	-	-	-	-	-
Mäkký vred (A57)		-	-	-	-	-	-	-	-
Iné prevažne sexuálne prenášané choroby (A56, A59.0, A60.0, A60.1, A63, A64, B16, B20, B25, B37.3, B37.4, B85.4, B86)		196	114	11	24	1	-	208	138

* Vrátane príslušníkov armády a MV

Hlásené ochorenia na pohlavné choroby podľa vekových skupín, pohlavia a diagnózy

1/3

Diagnózy	Spolu	V tom			Vekové skupiny					
		muži	ženy		do 4 rokov			5 - 14 rokov		
			spolu	z toho tehotné	muži	ženy	spolu	muži	ženy	spolu
Tuzemci										
Syfilis (A50 - A53)	279	166	113	19	3	-	3	1	1	2
v tom										
vrodenný syfilis (A50)	5	3	2	-	3	-	3	-	-	-
včasný syfilis (A51)	246	149	97	18	-	-	-	1	1	2
neskorý syfilis (A52)	11	6	5	1	-	-	-	-	-	-
iný a nešpecifikovaný syfilis (A53)	17	8	9	-	-	-	-	-	-	-
Gonokoková infekcia (A54)	108	85	23	1	-	-	-	-	-	-
Chlamýdiový lymfogranulóm (A55)	-	-	-	-	-	-	-	-	-	-
Mäkký vred (A57)	-	-	-	-	-	-	-	-	-	-
Iné prevažne sexuálne prenášané choroby (A56, A59.0, A60.0, A60.1, A63, A64, B16, B20, B25, B37.3, B37.4, B85.4, B86)	346	208	138	11	2	2	4	2	3	5

Hlásené ochorenia na pohlavné choroby podľa vekových skupín, pohlavia a diagnózy

2/3

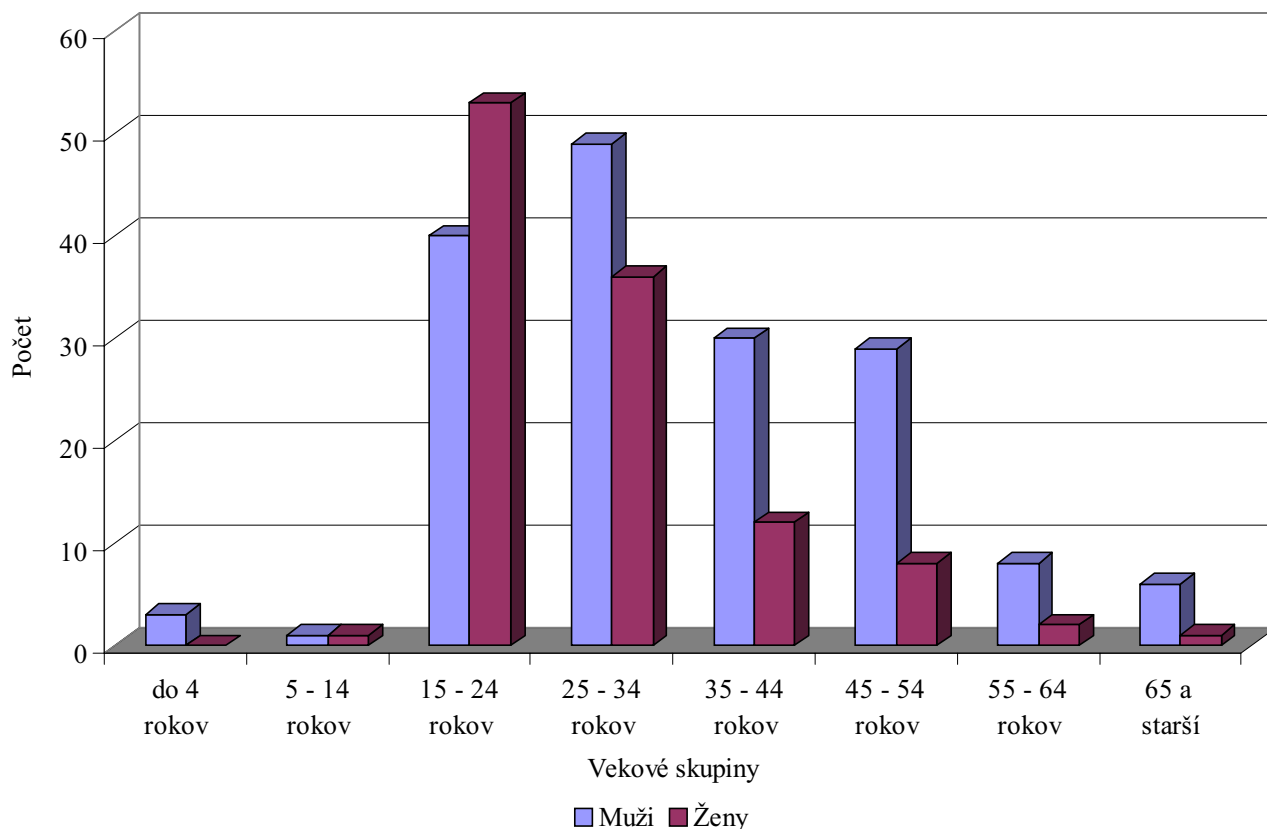
Diagnózy	Vekové skupiny									
	15 - 24 rokov			25 - 34 rokov			35 - 44 rokov			
	muži	ženy	spolu	muži	ženy	spolu	muži	ženy	spolu	
Tuzemci										
Syfilis (A50 - A53)	40	53	93	49	36	85	30	12	42	
v tom										
vrodenný syfilis (A50)	-	1	1	-	1	1	-	-	-	
včasný syfilis (A51)	36	48	84	48	32	80	28	9	37	
neskorý syfilis (A52)	-	1	1	1	1	2	1	1	2	
iný a nešpecifikovaný syfilis (A53)	4	3	7	-	2	2	1	2	3	
Gonokoková infekcia (A54)	37	17	54	37	5	42	9	-	9	
Chlamýdiový lymfogranulóm (A55)	-	-	-	-	-	-	-	-	-	
Mäkký vred (A57)	-	-	-	-	-	-	-	-	-	
Iné prevažne sexuálne prenášané choroby (A56, A59.0, A60.0, A60.1, A63, A64, B16, B20, B25, B37.3, B37.4, B85.4, B86)	72	55	127	70	36	106	33	22	55	

Hlásené ochorenia na pohlavné choroby podľa vekových skupín, pohlavia a diagnózy

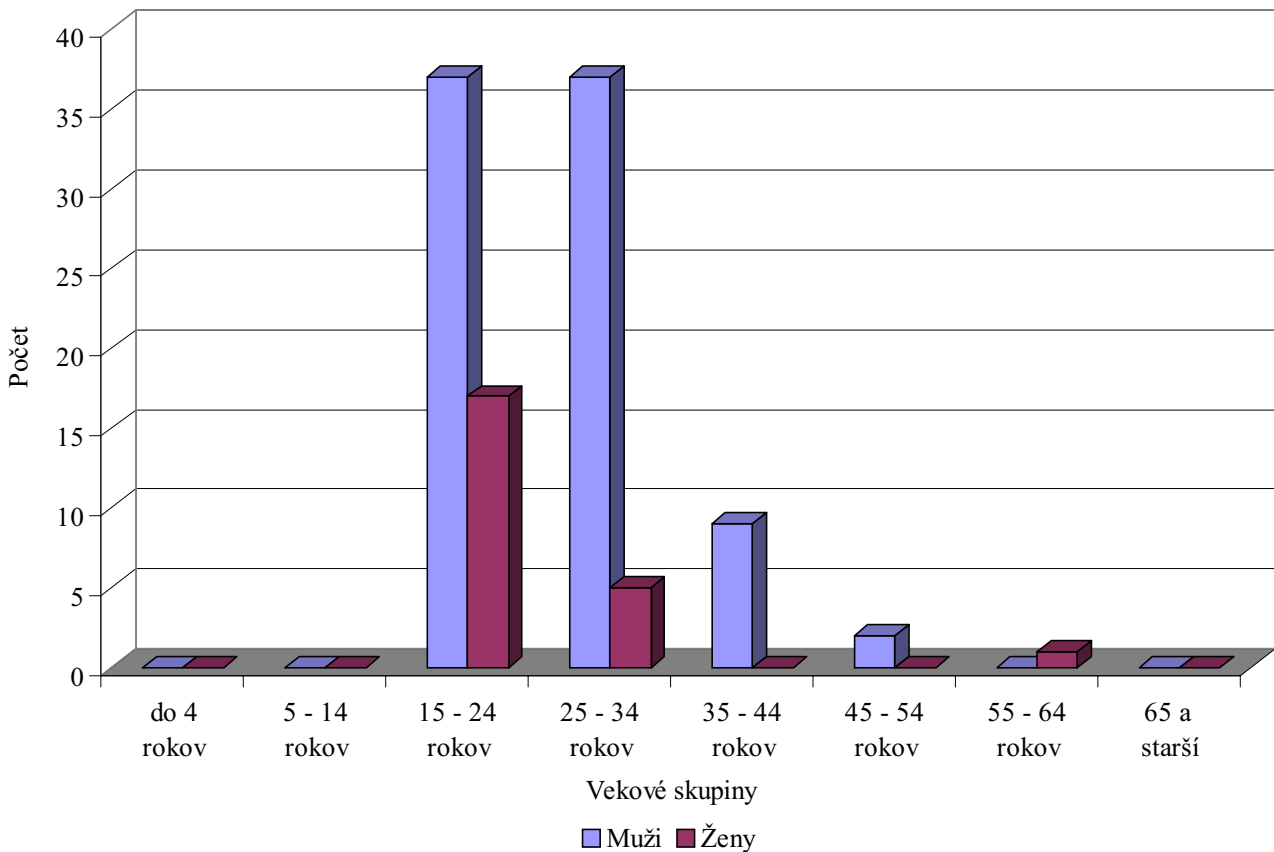
3/3

Diagnózy	Vekové skupiny								
	45 - 54 rokov			55 - 64 rokov			65 a starší		
	muži	ženy	spolu	muži	ženy	spolu	muži	ženy	spolu
Tuzemci									
Syfilis (A50 - A53)	29	8	37	8	2	10	6	1	7
v tom									
vrodenný syfilis (A50)	-	-	-	-	-	-	-	-	-
včasný syfilis (A51)	26	6	32	8	1	9	2	-	2
neskorý syfilis (A52)	1	1	2	-	1	1	3	-	3
iný a nešpecifikovaný syfilis (A53)	2	1	3	-	-	-	1	1	2
Gonokoková infekcia (A54)	2	-	2	-	1	1	-	-	-
Chlamýdiový lymfogranulóm (A55)	-	-	-	-	-	-	-	-	-
Mäkký vred (A57)	-	-	-	-	-	-	-	-	-
Iné prevažne sexuálne prenášané choroby (A56, A59.0, A60.0, A60.1, A63, A64, B16, B20, B25, B37.3, B37.4, B85.4, B86)	19	13	32	7	5	12	3	2	5

Hlásené ochorenia na syfilis podľa vekových skupín a pohlavia



Hlásené ochorenia na gonokokovú infekciu podľa vekových skupín a pohlavia



Tabuľka 7

Hlásené ochorenia na pohlavné choroby podľa vekových skupín, pohlavia, diagnózy a druhu ochorenia

1/3

Diagnózy a druhy ochorení	Spolu	V tom		Vekové skupiny					
		muži	ženy	do 4 rokov			5 - 14 rokov		
				muži	ženy	spolu	muži	ženy	spolu
Tuzemci									
Syfilis	279	166	113	3	-	3	1	1	2
vôbec prvý (v živote)	273	162	111	3	-	3	1	1	2
recidíva	1	1	-	-	-	-	-	-	-
reinfekcia	5	3	2	-	-	-	-	-	-
zistený pri úmrtí	-	-	-	-	-	-	-	-	-
Gonokoková infekcia	118	85	23	-	-	-	-	-	-
vôbec prvá (v živote)	98	76	22	-	-	-	-	-	-
recidíva	5	4	1	-	-	-	-	-	-
reinfekcia	5	5	-	-	-	-	-	-	-
zistená pri úmrtí	-	-	-	-	-	-	-	-	-
Iné prevažne sexuálne prenášané choroby	346	208	138	2	2	4	2	3	5
vôbec prvá (v živote)	303	186	117	2	2	4	1	3	4
recidíva	41	20	21	-	-	-	1	-	1
reinfekcia	2	2	-	-	-	-	-	-	-
zistené pri úmrtí	-	-	-	-	-	-	-	-	-

Hlásené ochorenia na pohlavné choroby podľa vekových skupín, pohlavia, diagnózy a druhu ochorenia

2/3

Diagnózy a druhy ochorení	Vekové skupiny								
	15 - 24 rokov			25 - 34 rokov			35 - 44 rokov		
	muži	ženy	spolu	muži	ženy	spolu	muži	ženy	spolu
Tuzemci									
Syfilis	40	53	93	49	36	85	30	12	42
vôbec prvý (v živote)	39	52	91	48	35	83	28	12	40
recidíva	-	-	-	-	-	-	1	-	1
reinfekcia	1	1	2	1	1	2	1	-	1
zistený pri úmrtí	-	-	-	-	-	-	-	-	-
Gonokoková infekcia	37	17	54	37	5	42	9	-	9
vôbec prvá (v živote)	34	17	51	33	4	37	8	-	8
recidíva	2	-	2	1	1	2	1	-	1
reinfekcia	1	-	1	3	-	3	-	-	-
zistená pri úmrtí	-	-	-	-	-	-	-	-	-
Iné prevažne sexuálne prenášané choroby	72	55	127	70	36	106	33	22	55
vôbec prvá (v živote)	69	47	116	63	29	92	27	19	46
recidíva	2	8	10	7	7	14	5	3	8
reinfekcia	1	-	1	-	-	-	1	-	1
zistené pri úmrtí	-	-	-	-	-	-	-	-	-

Tabuľka 7

Hlásené ochorenia na pohlavné choroby podľa vekových skupín, pohlavia, diagnózy a druhu ochorenia

3/3

Diagnózy a druhy ochorení	Vekové skupiny								
	45 - 54 rokov			55 - 64 rokov			65 a starší		
	muži	ženy	spolu	muži	ženy	spolu	muži	ženy	spolu
Tuzemci									
Syfilis	29	8	37	8	2	10	6	1	7
vôbec prvý (v živote)	29	8	37	8	2	10	6	1	7
recidíva	-	-	-	-	-	-	-	-	-
reinfekcia	-	-	-	-	-	-	-	-	-
zistený pri úmrtí	-	-	-	-	-	-	-	-	-
Gonokoková infekcia	2	-	2	-	1	1	-	-	-
vôbec prvá (v živote)	1	-	1	-	1	1	-	-	-
recidíva	-	-	-	-	-	-	-	-	-
reinfekcia	1	-	1	-	-	-	-	-	-
zistená pri úmrtí	-	-	-	-	-	-	-	-	-
Iné prevažne sexuálne prenášané choroby	19	13	32	7	5	12	3	2	5
vôbec prvá (v živote)	18	11	29	4	4	8	2	2	4
recidíva	1	2	3	3	1	4	1	-	1
reinfekcia	-	-	-	-	-	-	-	-	-
zistené pri úmrtí	-	-	-	-	-	-	-	-	-

Hlásené ochorenia na syfilis a gonokokovú infekciu podľa pohlavia a trvalého bydliska

1/2

Územia trvalého bydliska	Syfilis					Gonokoková infekcia				
	muži	ženy	spolu	z toho		muži	ženy	spolu	z toho	
				MV	príslušníci armády				MV	príslušníci armády
SLOVENSKÁ REPUBLIKA	166	113	279	2	13	85	23	108	3	4
Bratislavský kraj	105	46	151	1	11	21	3	24	1	2
Bratislava I	5	2	7	-	-	2	-	2	-	-
Bratislava II	25	15	40	-	4	6	-	6	1	-
Bratislava III	12	6	18	-	1	-	-	-	-	-
Bratislava IV	32	4	36	-	2	5	-	5	-	-
Bratislava V	26	12	38	1	3	5	3	8	-	-
Malacky	2	1	3	-	1	-	-	-	-	-
Pezinok	2	5	7	-	-	2	-	2	-	1
Senec	1	1	2	-	-	1	-	1	-	1
Trnavský kraj	3	3	6	-	1	12	3	15	-	1
Dunajská Streda	1	-	1	-	1	1	-	1	-	1
Galanta	1	-	1	-	-	1	1	2	-	-
Hlohovec	-	-	-	-	-	1	-	1	-	-
Piešťany	-	-	-	-	-	1	-	1	-	-
Senica	-	1	1	-	-	-	-	-	-	-
Skalica	-	1	1	-	-	1	1	2	-	-
Trnava	1	1	2	-	-	7	1	8	-	-
Trenčiansky kraj	5	5	10	1	1	7	6	13	-	-
Bánovce nad Bebravou	1	3	4	-	-	-	-	-	-	-
Ilava	-	-	-	-	-	-	-	-	-	-
Myjava	1	-	1	-	1	-	1	1	-	-
Nové Mesto nad Váhom	-	-	-	-	-	-	1	1	-	-
Partizánske	2	1	3	1	-	4	2	6	-	-
Považská Bystrica	1	-	1	-	-	-	1	1	-	-
Prievidza	-	1	1	-	-	1	-	1	-	-
Púchov	-	-	-	-	-	-	1	1	-	-
Trenčín	-	-	-	-	-	2	-	2	-	-
Nitriansky kraj	12	12	24	-	-	10	2	12	2	-
Komárno	-	-	-	-	-	2	-	2	1	-
Levice	-	-	-	-	-	2	-	2	-	-
Nitra	2	1	3	-	-	-	-	-	-	-
Nové Zámky	2	3	5	-	-	2	1	3	1	-
Šaľa	3	4	7	-	-	3	1	4	-	-
Topoľčany	4	3	7	-	-	1	-	1	-	-
Zlaté Moravce	1	1	2	-	-	-	-	-	-	-
Žilinský kraj	8	6	14	-	-	8	2	10	-	-
Bytča	-	-	-	-	-	-	-	-	-	-
Čadca	1	1	2	-	-	1	-	1	-	-
Dolný Kubín	-	-	-	-	-	-	-	-	-	-
Kysucké Nové Mesto	-	1	1	-	-	-	-	-	-	-
Liptovský Mikuláš	-	-	-	-	-	2	-	2	-	-
Martin	-	-	-	-	-	2	-	2	-	-
Námestovo	2	2	4	-	-	1	-	1	-	-

Hlásené ochorenia na syfilis a gonokokovú infekciu podľa pohlavia a trvalého bydliska

2/2

Územia trvalého bydliska	Syfilis					Gonokoková infekcia				
	muži	ženy	spolu	z toho		muži	ženy	spolu	z toho	
				MV	prísluš- níci armády				MV	prísluš- níci armády
Ružomberok	1	1	2	-	-	-	-	-	-	-
Turčianske Teplice	-	-	-	-	-	-	-	-	-	-
Tvrdošín	-	-	-	-	-	1	-	1	-	-
Žilina	4	1	5	-	-	1	2	3	-	-
Banskobystrický kraj	8	10	18	-	-	10	5	15	-	-
Banská Bystrica	3	2	5	-	-	2	2	4	-	-
Banská Štiavnica	-	-	-	-	-	-	-	-	-	-
Brezno	-	1	1	-	-	-	-	-	-	-
Detva	-	1	1	-	-	-	-	-	-	-
Krupina	-	-	-	-	-	-	-	-	-	-
Lučenec	-	-	-	-	-	2	1	3	-	-
Poltár	-	1	1	-	-	-	-	-	-	-
Revúca	1	-	1	-	-	3	1	4	-	-
Rimavská Sobota	1	3	4	-	-	2	-	2	-	-
Veľký Krtíš	-	-	-	-	-	-	-	-	-	-
Zvolen	2	1	3	-	-	-	1	1	-	-
Žarnovica	-	-	-	-	-	1	-	1	-	-
Žiar nad Hronom	1	1	2	-	-	-	-	-	-	-
Prešovský kraj	8	12	20	-	-	3	-	3	-	1
Bardejov	-	-	-	-	-	-	-	-	-	-
Humenné	-	1	1	-	-	-	-	-	-	-
Kežmarok	1	-	1	-	-	-	-	-	-	-
Levoča	1	1	2	-	-	-	-	-	-	-
Medzilaborce	-	-	-	-	-	-	-	-	-	-
Poprad	-	1	1	-	-	-	-	-	-	-
Prešov	1	-	1	-	-	2	-	2	-	-
Sabinov	1	1	2	-	-	1	-	1	-	1
Snina	-	-	-	-	-	-	-	-	-	-
Stará Ľubovňa	1	-	1	-	-	-	-	-	-	-
Stropkov	1	3	4	-	-	-	-	-	-	-
Svidník	1	2	3	-	-	-	-	-	-	-
Vranov nad Topľou	1	3	4	-	-	-	-	-	-	-
Košický kraj	17	19	36	-	-	14	2	16	-	-
Gelnica	-	-	-	-	-	-	-	-	-	-
Košice I	1	1	2	-	-	3	-	3	-	-
Košice II	-	-	-	-	-	3	1	4	-	-
Košice III	1	1	2	-	-	4	-	4	-	-
Košice IV	2	1	3	-	-	-	-	-	-	-
Košice-okolie	4	4	8	-	-	-	-	-	-	-
Michalovce	8	5	13	-	-	-	1	1	-	-
Rožňava	-	-	-	-	-	-	-	-	-	-
Sobrance	-	-	-	-	-	-	-	-	-	-
Spišská Nová Ves	-	2	2	-	-	3	-	3	-	-
Trebišov	1	5	6	-	-	1	-	1	-	-

Hlásené ochorenia na pohlavné choroby podľa trvalého bydliska

1/2

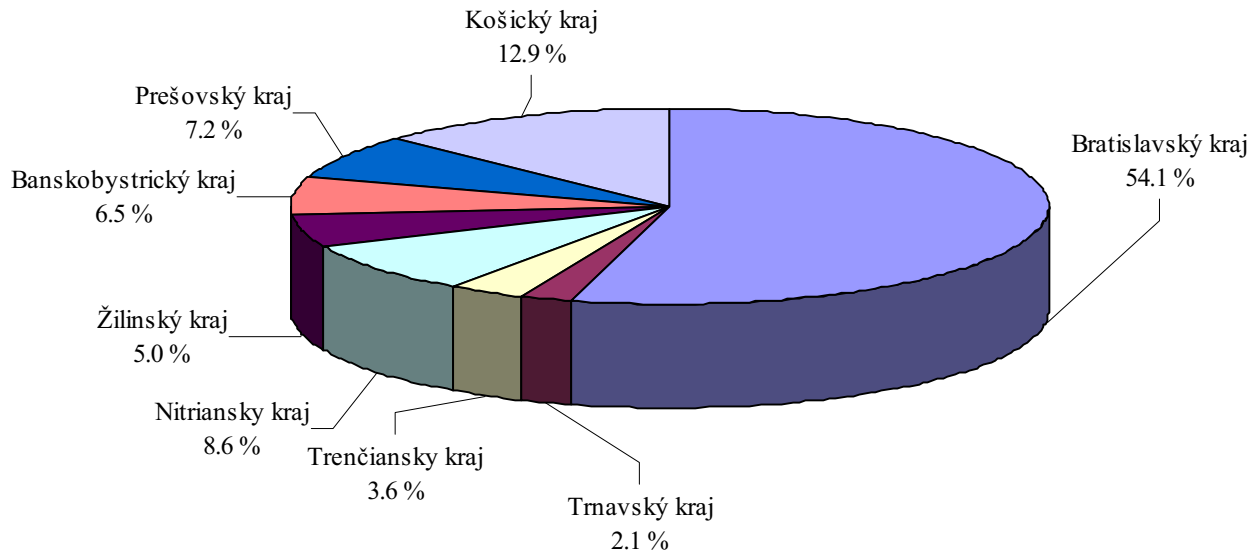
Územia trvalého bydliska	Syfílis				Gonokoková infekcia	Chlamýdiový lymfógranulóm	Mäkký vred	Iné prevažne sexuálne prenášané choroby	
	spolu	v tom							
		vrodený	včasný	neskorý					iný a nešpecifikovaný
SLOVENSKÁ REPUBLIKA	279	5	246	11	17	108	-	-	346
Bratislavský kraj	151	1	141	5	4	24	-	-	42
Bratislava I	7	-	6	1	-	2	-	-	-
Bratislava II	40	1	38	1	-	6	-	-	1
Bratislava III	18	-	17	1	-	-	-	-	-
Bratislava IV	36	-	35	1	-	5	-	-	2
Bratislava V	38	-	34	1	3	8	-	-	2
Malacky	3	-	3	-	-	-	-	-	1
Pezinok	7	-	7	-	-	2	-	-	36
Senec	2	-	1	-	1	1	-	-	-
Trnavský kraj	6	-	3	-	3	15	-	-	19
Dunajská Streda	1	-	1	-	-	1	-	-	-
Galanta	1	-	1	-	-	2	-	-	-
Hlohovec	-	-	-	-	-	1	-	-	1
Piešťany	-	-	-	-	-	1	-	-	-
Senica	1	-	-	-	1	-	-	-	-
Skalica	1	-	1	-	-	2	-	-	2
Trnava	2	-	-	-	2	8	-	-	16
Trenčiansky kraj	10	-	6	2	2	13	-	-	42
Bánovce nad Bebravou	4	-	-	2	2	-	-	-	1
Ilava	-	-	-	-	-	-	-	-	2
Myjava	1	-	1	-	-	1	-	-	-
Nové Mesto nad Váhom	-	-	-	-	-	1	-	-	2
Partizánske	3	-	3	-	-	6	-	-	-
Považská Bystrica	1	-	1	-	-	1	-	-	33
Prievidza	1	-	1	-	-	1	-	-	4
Púchov	-	-	-	-	-	1	-	-	-
Trenčín	-	-	-	-	-	2	-	-	-
Nitriansky kraj	24	-	22	2	-	12	-	-	56
Komárno	-	-	-	-	-	2	-	-	-
Levice	-	-	-	-	-	2	-	-	3
Nitra	3	-	3	-	-	-	-	-	34
Nové Zámky	5	-	5	-	-	3	-	-	11
Šaľa	7	-	5	2	-	4	-	-	-
Topoľčany	7	-	7	-	-	1	-	-	5
Zlaté Moravce	2	-	2	-	-	-	-	-	3
Žilinský kraj	14	-	12	-	2	10	-	-	49
Bytča	-	-	-	-	-	-	-	-	-
Čadca	2	-	2	-	-	1	-	-	1
Dolný Kubín	-	-	-	-	-	-	-	-	1
Kysucké Nové Mesto	1	-	-	-	1	-	-	-	1
Liptovský Mikuláš	-	-	-	-	-	2	-	-	4
Martin	-	-	-	-	-	2	-	-	38
Námestovo	4	-	4	-	-	1	-	-	1

Hlásené ochorenia na pohlavné choroby podľa trvalého bydliska

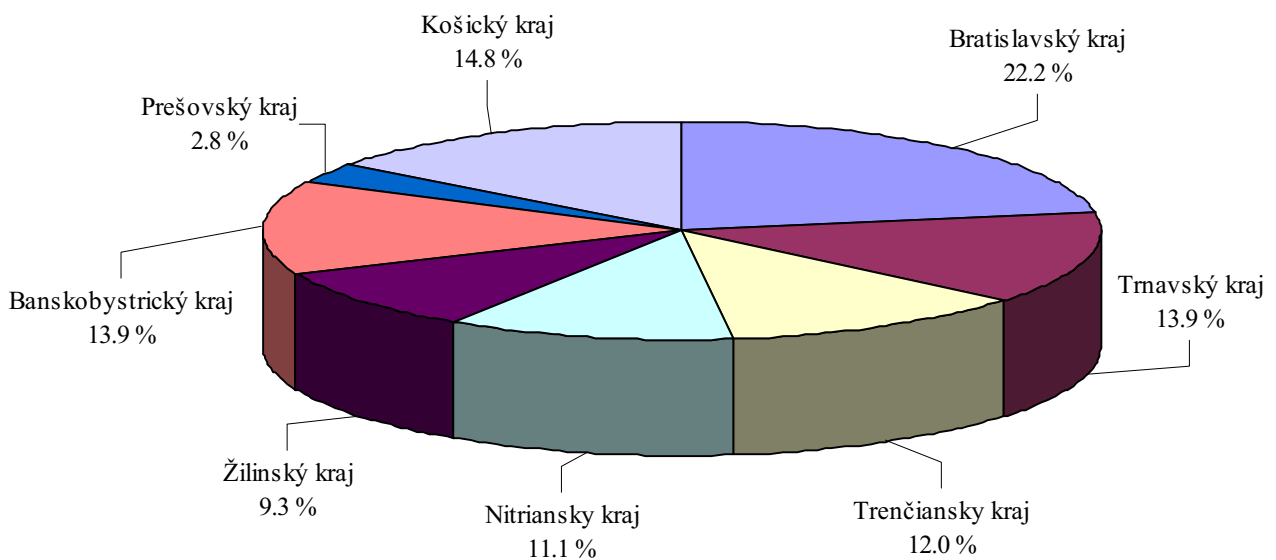
2/2

Územia trvalého bydliska	Syfilis				Gonokoková infekcia	Chlamýdiový lymfógranulóm	Mäkký vred	Iné prevažne sexuálne prenášané choroby
	spolu	v tom						
		vrodený	včasný	neskorý				
Ružomberok	2	-	1	-	1	-	-	-
Turčianske Teplice	-	-	-	-	-	-	-	2
Tvrdošín	-	-	-	-	-	1	-	-
Žilina	5	-	5	-	-	3	-	1
Banskobystrický kraj	18	1	12	1	4	15	-	57
Banská Bystrica	5	1	3	1	-	4	-	11
Banská Štiavnica	-	-	-	-	-	-	-	1
Brezno	1	-	1	-	-	-	-	3
Detva	1	-	1	-	-	-	-	7
Krupina	-	-	-	-	-	-	-	-
Lučenec	-	-	-	-	-	3	-	-
Poltár	1	-	1	-	-	-	-	2
Revúca	1	-	-	-	1	4	-	3
Rimavská Sobota	4	-	2	-	2	2	-	12
Veľký Krtíš	-	-	-	-	-	-	-	-
Zvolen	3	-	2	-	1	1	-	16
Žarnovica	-	-	-	-	-	1	-	-
Žiar nad Hronom	2	-	2	-	-	-	-	2
Prešovský kraj	20	1	17	-	2	3	-	30
Bardejov	-	-	-	-	-	-	-	14
Humenné	1	-	1	-	-	-	-	-
Kežmarok	1	-	1	-	-	-	-	1
Levoča	2	-	2	-	-	-	-	3
Medzilaborce	-	-	-	-	-	-	-	-
Poprad	1	-	1	-	-	-	-	-
Prešov	1	-	1	-	-	2	-	1
Sabinov	2	1	1	-	-	1	-	-
Snina	-	-	-	-	-	-	-	-
Stará Ľubovňa	1	-	1	-	-	-	-	-
Stropkov	4	-	4	-	-	-	-	1
Svidník	3	-	2	-	1	-	-	-
Vranov nad Topľou	4	-	3	-	1	-	-	10
Košický kraj	36	2	33	1	-	16	-	51
Gelnica	-	-	-	-	-	-	-	-
Košice I	2	1	1	-	-	3	-	2
Košice II	-	-	-	-	-	4	-	1
Košice III	2	-	2	-	-	4	-	-
Košice IV	3	-	3	-	-	-	-	1
Košice-okolie	8	1	6	1	-	-	-	3
Michalovce	13	-	13	-	-	1	-	12
Rožňava	-	-	-	-	-	-	-	-
Sobrance	-	-	-	-	-	-	-	-
Spišská Nová Ves	2	-	2	-	-	3	-	-
Trebišov	6	-	6	-	-	1	-	32

Výskyt ochorení na syfilis podľa krajov



Výskyt ochorení na gonokokovú infekciu podľa krajov



Hlásené ochorenia na pohlavné choroby podľa trvalého bydliska na 100 000 obyvateľov

1/2

Územia trvalého bydliska	Syfilis				Gonokoková infekcia	Chlamýdiový lymfógranulóm	Mäkký vred	Iné prevažne sexuálne prenášané choroby	
	spolu	v tom							
		vrodený	včasný	neskorý					iný a nešpecifikovaný
SLOVENSKÁ REPUBLIKA	5.2	0.1	4.6	0.2	0.3	2.0	-	-	6.4
Bratislavský kraj	24.5	0.2	22.9	0.8	0.6	3.9	-	-	6.8
Bratislava I	15.2	-	13.0	2.2	-	4.3	-	-	-
Bratislava II	35.8	0.9	34.0	0.9	-	5.4	-	-	0.9
Bratislava III	28.3	-	26.7	1.6	-	-	-	-	-
Bratislava IV	36.7	-	35.7	1.0	-	5.1	-	-	2.0
Bratislava V	29.5	-	26.4	0.8	2.3	6.2	-	-	1.6
Malacky	4.7	-	4.7	-	-	-	-	-	1.6
Pezinok	13.0	-	13.0	-	-	3.7	-	-	66.6
Senec	4.0	-	2.0	-	2.0	2.0	-	-	-
Trnavský kraj	1.0	-	0.5	-	0.5	2.7	-	-	3.5
Dunajská Streda	0.9	-	0.9	-	-	0.9	-	-	-
Galanta	1.1	-	1.1	-	-	2.1	-	-	-
Hlohovec	-	-	-	-	-	2.2	-	-	2.2
Piešťany	-	-	-	-	-	1.6	-	-	-
Senica	1.7	-	-	-	1.7	-	-	-	-
Skalica	2.1	-	2.1	-	-	4.2	-	-	4.2
Trnava	1.6	-	-	-	1.6	6.3	-	-	12.7
Trenčiansky kraj	1.6	-	1.0	0.3	0.3	2.1	-	-	6.9
Bánovce nad Bebravou	10.4	-	-	5.2	5.2	-	-	-	2.6
Ilava	-	-	-	-	-	-	-	-	3.2
Myjava	3.4	-	3.4	-	-	3.4	-	-	-
Nové Mesto nad Váhom	-	-	-	-	-	1.6	-	-	3.1
Partizánske	6.2	-	6.2	-	-	12.4	-	-	-
Považská Bystrica	1.5	-	1.5	-	-	1.5	-	-	50.1
Prievidza	0.7	-	0.7	-	-	0.7	-	-	2.8
Púchov	-	-	-	-	-	2.2	-	-	-
Trenčín	-	-	-	-	-	1.8	-	-	-
Nitriansky kraj	3.4	-	3.1	0.3	-	1.7	-	-	7.8
Komárno	-	-	-	-	-	1.8	-	-	-
Levice	-	-	-	-	-	1.7	-	-	2.5
Nitra	1.8	-	1.8	-	-	-	-	-	20.8
Nové Zámky	3.3	-	3.3	-	-	2.0	-	-	7.3
Šaľa	12.9	-	9.2	3.7	-	7.3	-	-	-
Topoľčany	9.5	-	9.5	-	-	1.4	-	-	6.8
Zlaté Moravce	4.6	-	4.6	-	-	-	-	-	6.9
Žilinský kraj	2.0	-	1.7	-	0.3	1.4	-	-	7.1
Bytča	-	-	-	-	-	-	-	-	-
Čadca	2.2	-	2.2	-	-	1.1	-	-	1.1
Dolný Kubín	-	-	-	-	-	-	-	-	2.6
Kysucké Nové Mesto	3.0	-	-	-	3.0	-	-	-	3.0
Liptovský Mikuláš	-	-	-	-	-	2.7	-	-	5.4
Martin	-	-	-	-	-	2.0	-	-	38.8
Námestovo	7.2	-	7.2	-	-	1.8	-	-	1.8

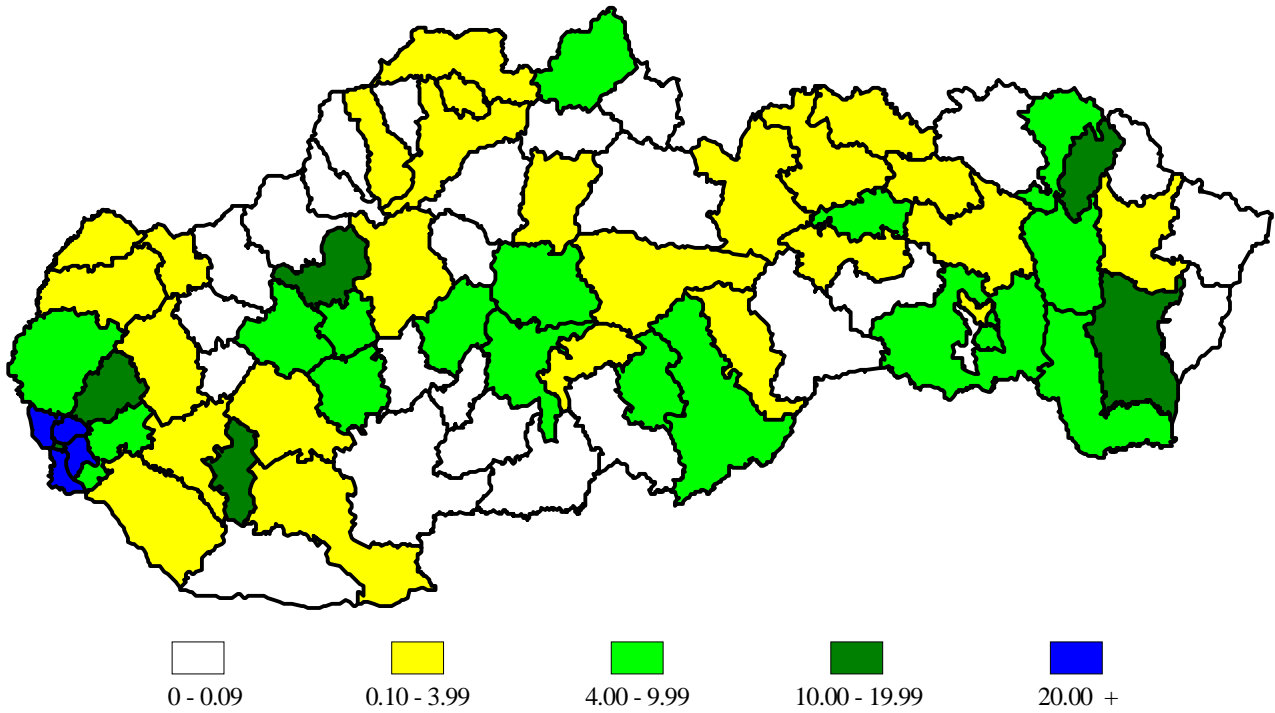
Tabuľka 9.2

Hlásené ochorenia na pohlavné choroby podľa trvalého bydliska na 100 000 obyvateľov

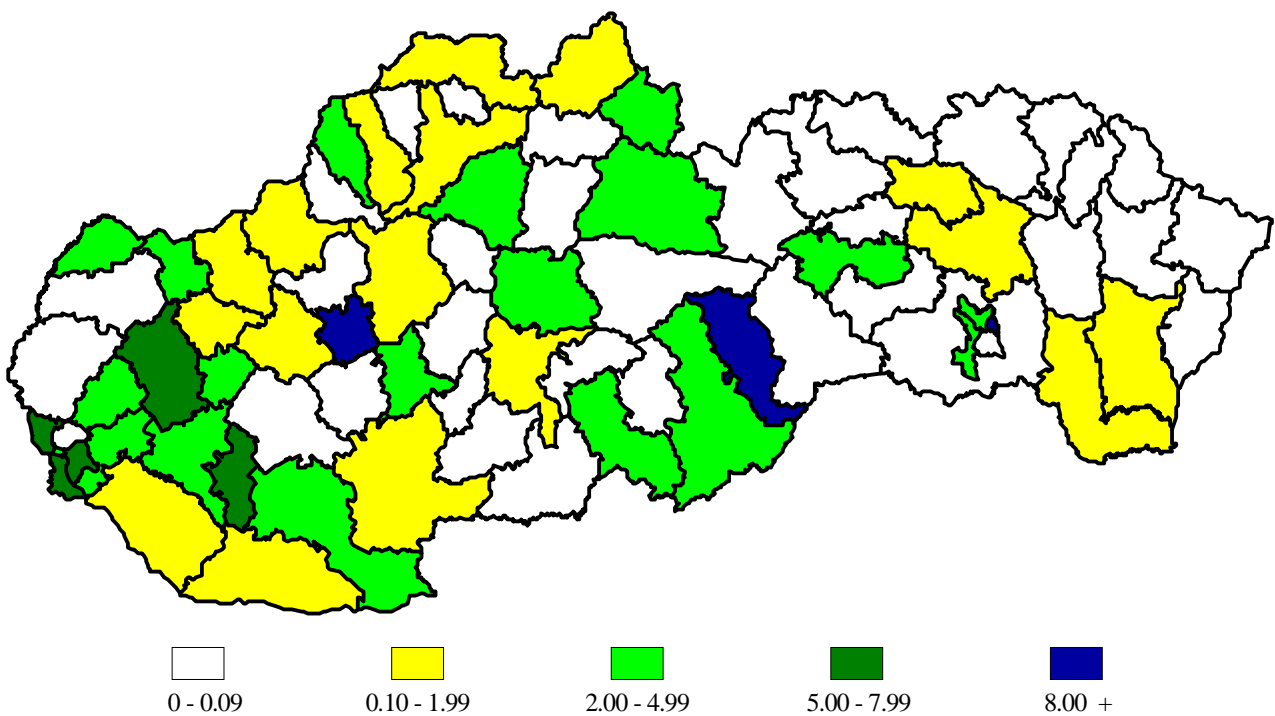
2/2

Územia trvalého bydliska	Syfilis				Gonokoková infekcia	Chlamýdiový lymfógranulóm	Mäkký vred	Iné prevažne sexuálne prenášané choroby
	spolu	v tom						
		vrodený	včasný	neskorý				
Ružomberok	3.4	-	1.7	-	1.7	-	-	-
Turčianske Teplice	-	-	-	-	-	-	-	11.9
Tvrdošín	-	-	-	-	-	2.9	-	-
Žilina	3.2	-	3.2	-	-	1.9	-	0.6
Banskobystrický kraj	2.8	0.2	1.8	0.2	0.6	2.3	-	8.6
Banská Bystrica	4.5	0.9	2.7	0.9	-	3.6	-	9.8
Banská Štiavnica	-	-	-	-	-	-	-	5.9
Brezno	1.5	-	1.5	-	-	-	-	4.6
Detva	3.0	-	3.0	-	-	-	-	20.8
Krupina	-	-	-	-	-	-	-	-
Lučenec	-	-	-	-	-	4.1	-	-
Poltár	4.3	-	4.3	-	-	-	-	8.6
Revúca	2.4	-	-	-	2.4	9.8	-	7.3
Rimavská Sobota	4.8	-	2.4	-	2.4	2.4	-	14.5
Veľký Krtíš	-	-	-	-	-	-	-	-
Zvolen	4.4	-	2.9	-	1.5	1.5	-	23.5
Žarnovica	-	-	-	-	-	3.6	-	-
Žiar nad Hronom	4.1	-	4.1	-	-	-	-	4.1
Prešovský kraj	2.6	0.1	2.2	-	0.3	0.4	-	3.8
Bardejov	-	-	-	-	-	-	-	18.5
Humenné	1.5	-	1.5	-	-	-	-	-
Kežmarok	1.6	-	1.6	-	-	-	-	1.6
Levoča	6.4	-	6.4	-	-	-	-	9.6
Medzilaborce	-	-	-	-	-	-	-	-
Poprad	1.0	-	1.0	-	-	-	-	-
Prešov	0.6	-	0.6	-	-	1.2	-	0.6
Sabinov	3.8	1.9	1.9	-	-	1.9	-	-
Snina	-	-	-	-	-	-	-	-
Stará Ľubovňa	2.0	-	2.0	-	-	-	-	-
Stropkov	19.5	-	19.5	-	-	-	-	4.9
Svidník	9.0	-	6.0	-	3.0	-	-	-
Vranov nad Topľou	5.3	-	4.0	-	1.3	-	-	13.2
Košický kraj	4.7	0.3	4.3	0.1	-	2.1	-	6.7
Gelnica	-	-	-	-	-	-	-	-
Košice I	2.9	1.5	1.5	-	-	4.4	-	2.9
Košice II	-	-	-	-	-	4.9	-	1.2
Košice III	6.3	-	6.3	-	-	12.6	-	-
Košice IV	5.1	-	5.1	-	-	-	-	1.7
Košice-okolie	7.7	1.0	5.7	1.0	-	-	-	2.9
Michalovce	11.9	-	11.9	-	-	0.9	-	11.0
Rožňava	-	-	-	-	-	-	-	-
Sobrance	-	-	-	-	-	-	-	-
Spišská Nová Ves	2.2	-	2.2	-	-	3.3	-	-
Trebišov	5.8	-	5.8	-	-	1.0	-	31.1

Hlásené ochorenia na syfilis podľa trvalého bydliska na 100 000 obyvateľov



Hlásené ochorenia na gonokokovú infekciu podľa trvalého bydliska na 100 000 obyvateľov



Hlásené ochorenia na pohlavné choroby podľa diagnóz, ekonomickej aktivity a pohlavia*

1/2

Diagnózy		Ekonomická aktivita							spolu
		muži							
		študujúci	zamestnaní	nezamestnaní	príležitostne pracujúci	dôchodcovia	iná	neznáma	
Syfilis (A50 - A53)		3	96	43	-	10	11	3	166
v tom	vrodený syfilis (A50)	-	-	-	-	-	2	1	3
	včasný syfilis (A51)	3	88	42	-	6	8	2	149
	neskorý syfilis (A52)	-	3	-	-	3	-	-	6
	iný a nešpecifikovaný syfilis (A53)	-	5	1	-	1	1	-	8
Gonokoková infekcia (A54)		6	49	21	-	1	8	-	85
Chlamýdiový lymfogranulóm (A55)		-	-	-	-	-	-	-	-
Mäkký vred (A57)		-	-	-	-	-	-	-	-
Iné prevažne sexuálne prenášané choroby (A56, A59.0, A60.0, A60.1, A63, A64, B16, B20, B25, B37.3, B37.4, B85.4, B86)		22	131	35	2	7	11	-	208

Tabuľka 10

Hlásené ochorenia na pohlavné choroby podľa diagnóz, ekonomickej aktivity a pohlavia*

2/2

Diagnózy		Ekonomická aktivita							spolu	úhrn
		ženy								
		študujúce	zamestnané	nezamestnané	príležitostne pracujúce	dôchodkyne	iná	neznáma		
Syfilis (A50 - A53)		6	45	46	-	3	13	-	113	279
v tom	vrodený syfilis (A50)	-	1	-	-	-	1	-	2	5
	včasný syfilis (A51)	6	38	41	-	1	11	-	97	246
	neskorý syfilis (A52)	-	2	2	-	-	1	-	5	11
	iný a nešpecifikovaný syfilis (A53)	-	4	3	-	2	-	-	9	17
Gonokoková infekcia (A54)		2	9	9	-	1	2	-	23	108
Chlamýdiový lymfogranulóm (A55)		-	-	-	-	-	-	-	-	-
Mäkký vred (A57)		-	-	-	-	-	-	-	-	-
Iné prevažne sexuálne prenášané choroby (A56, A59.0, A60.0, A60.1, A63, A64, B16, B20, B25, B37.3, B37.4, B85.4, B86)		19	69	28	-	11	9	2	138	346

* Vrátane príslušníkov armády a MV

Hlásené ochorenia na pohlavné choroby podľa diagnóz, rodinného stavu a pohlavia*

1/2

Diagnózy	Rodinný stav					
	muži					
	slobodní	ženatí	rozvedení	vdovci	neznámy	spolu
Syfilis (A50 - A53)	69	67	19	3	8	166
v tom						
vrodenný syfilis (A50)	-	-	-	-	3	3
včasný syfilis (A51)	65	58	19	3	4	149
neskorý syfilis (A52)	-	5	-	-	1	6
iný a nešpecifikovaný syfilis (A53)	4	4	-	-	-	8
Gonokoková infekcia (A54)	62	16	6	-	1	85
Chlamýdiový lymfogranulóm (A55)	-	-	-	-	-	-
Mäkký vred (A57)	-	-	-	-	-	-
Iné prevažne sexuálne prenášané choroby (A56, A59.0, A60.0, A60.1, A63, A64, B16, B20, B25, B37.3, B37.4, B85.4, B86)	110	84	7	1	6	208

Hlásené ochorenia na pohlavné choroby podľa diagnóz, rodinného stavu a pohlavia*

2/2

Diagnózy	Rodinný stav					
	ženy					úhrn
	slobodné	vydaté	rozvedené	neznámy	spolu	
Syfilis (A50 - A53)	56	36	16	4	113	279
v tom						
vrodenný syfilis (A50)	1	1	-	-	2	5
včasný syfilis (A51)	52	28	13	4	97	246
neskorý syfilis (A52)	1	4	-	-	5	11
iný a nešpecifikovaný syfilis (A53)	2	3	3	-	9	17
Gonokoková infekcia (A54)	17	5	1	-	23	108
Chlamýdiový lymfogranulóm (A55)	-	-	-	-	-	-
Mäkký vred (A57)	-	-	-	-	-	-
Iné prevažne sexuálne prenášané choroby (A56, A59.0, A60.0, A60.1, A63, A64, B16, B20, B25, B37.3, B37.4, B85.4, B86)	57	65	9	7	138	346

* Vrátane príslušníkov armády a MV

Hlásené ochorenia na pohlavné choroby podľa trvalého bydliska v rokoch 1998 a 1999

1/2

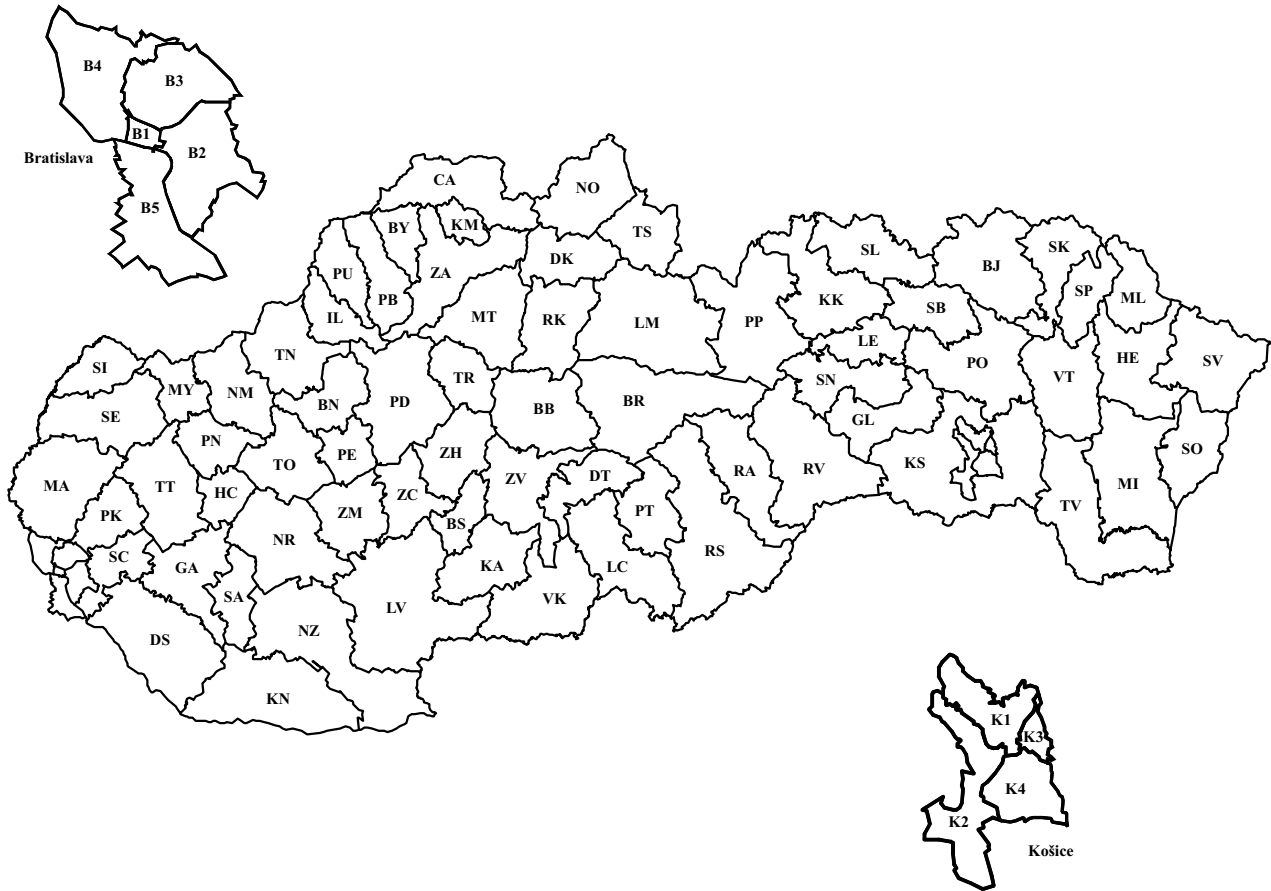
Územia	Syfilis		Gonokoková infekcia	
	počet		počet	
	1998	1999	1998	1999
SLOVENSKÁ REPUBLIKA	171	279	136	108
Bratislavský kraj	64	151	27	24
Bratislava I	4	7	4	2
Bratislava II	15	40	8	6
Bratislava III	9	18	3	-
Bratislava IV	8	36	7	5
Bratislava V	24	38	3	8
Malacky	1	3	-	-
Pezinok	1	7	-	2
Senec	2	2	2	1
Trnavský kraj	20	6	18	15
Dunajská Streda	5	1	3	1
Galanta	10	1	2	2
Hlohovec	1	-	-	1
Piešťany	1	-	3	1
Senica	-	1	-	-
Skalica	-	1	-	2
Trnava	3	2	10	8
Trenčiansky kraj	8	10	17	13
Bánovce nad Bebravou	1	4	-	-
Ilava	-	-	-	-
Myjava	1	1	-	1
Nové Mesto nad Váhom	-	-	6	1
Partizánske	2	3	5	6
Považská Bystrica	-	1	3	1
Prievidza	4	1	1	1
Púchov	-	-	-	1
Trenčín	-	-	2	2
Nitriansky kraj	22	24	10	12
Komárno	2	-	4	2
Levice	4	-	-	2
Nitra	5	3	2	-
Nové Zámky	7	5	3	3
Šaľa	3	7	-	4
Topoľčany	1	7	1	1
Zlaté Moravce	-	2	-	-
Žilinský kraj	10	14	25	10
Bytča	-	-	-	-
Čadca	5	2	3	1
Dolný Kubín	1	-	-	-
Kysucké Nové Mesto	-	1	2	-
Liptovský Mikuláš	-	-	7	2
Martin	2	-	2	2
Námestovo	1	4	-	1

Hlásené ochorenia na pohlavné choroby podľa trvalého bydliska v rokoch 1998 a 1999

2/2

Územia	Syfilis		Gonokoková infekcia	
	počet		počet	
	1998	1999	1998	1999
Ružomberok	-	2	1	-
Turčianske Teplice	-	-	-	-
Tvrdošín	-	-	-	1
Žilina	1	5	10	3
Banskobystrický kraj	20	18	28	15
Banská Bystrica	4	5	8	4
Banská Štiavnica	-	-	-	-
Brezno	-	1	-	-
Detva	1	1	2	-
Krupina	-	-	1	-
Lučenec	-	-	1	3
Poltár	1	1	-	-
Revúca	2	1	2	4
Rimavská Sobota	5	4	7	2
Veľký Krtíš	-	-	-	-
Zvolen	1	3	5	1
Žarnovica	1	-	1	1
Žiar nad Hronom	5	2	1	-
Prešovský kraj	8	20	7	3
Bardejov	2	-	1	-
Humenné	1	1	-	-
Kežmarok	-	1	1	-
Levoča	-	2	-	-
Medzilaborce	-	-	-	-
Poprad	-	1	3	-
Prešov	2	1	2	2
Sabinov	-	2	-	1
Snina	2	-	-	-
Stará Ľubovňa	-	1	-	-
Stropkov	-	4	-	-
Svidník	-	3	-	-
Vranov nad Topľou	1	4	-	-
Košický kraj	19	36	4	16
Gelnica	-	-	-	-
Košice I	-	2	-	3
Košice II	1	-	-	4
Košice III	-	2	1	4
Košice IV	4	3	1	-
Košice-okolie	4	8	-	-
Michalovce	-	13	-	1
Rožňava	-	-	-	-
Sobrance	-	-	-	-
Spišská Nová Ves	3	2	2	3
Trebišov	7	6	-	1

Slovenská republika



Bratislava I	B1	Nové Zámky	NZ	Žiar nad Hronom	ZH
Bratislava II	B2	Šaľa	SA	Bardejov	BJ
Bratislava III	B3	Topoľčany	TO	Humenné	HE
Bratislava IV	B4	Zlaté Moravce	ZM	Kežmarok	KK
Bratislava V	B5	Bytča	BY	Levoča	LE
Malacky	MA	Čadca	CA	Medzilaborce	ML
Pezinok	PK	Dolný Kubín	DK	Poprad	PP
Senec	SC	Kysucké Nové Mesto	KM	Prešov	PO
Dunajská Streda	DS	Liptovský Mikuláš	LM	Sabinov	SB
Galanta	GA	Martin	MT	Snina	SN
Hlohovec	HC	Námestovo	NO	Stará Ľubovňa	SL
Piešťany	PN	Ružomberok	RK	Stropkov	SP
Senica	SE	Turčianske Teplice	TR	Svidník	SK
Skalica	SI	Tvrdošín	TS	Vranov nad Topľou	VT
Trnava	TT	Žilina	ZA	Gelnica	GL
Bánovce nad Bebravou	BN	Banská Bystrica	BB	Košice I	K1
Ilava	IL	Banská Štiavnica	BS	Košice II	K2
Myjava	MY	Brezno	BR	Košice III	K3
Nové Mesto nad Váhom	NM	Detva	DT	Košice IV	K4
Partizánske	PE	Krupina	KA	Košice-okolie	KS
Považská Bystrica	PB	Lučenec	LC	Michalovce	MI
Prievidza	PD	Poltár	PT	Rožňava	RV
Púchov	PU	Revúca	RA	Sobrance	SO
Trenčín	TN	Rimavská Sobota	RS	Spišská Nová Ves	SN
Komárno	KN	Veľký Krtíš	VK	Trebišov	TV
Levice	LV	Zvolen	ZV		
Nitra	NR	Žarnovica	ZC		