

Štatistika hospitalizovaných  
v SR 1998

BRATISLAVA  
**ÚZIS**  
SLOVAKIA

1999

---

**Zdravotnícka štatistika**

# Štatistika hospitalizovaných v SR 1998

© Ústav zdravotníckych informácií a štatistiky. Bratislava 1999

820 09 Bratislava  
Drieňová 34

Tel.: 07/43 41 20 89 - 92  
Fax: 07/43 41 20 94  
E-mail: [info@uzis.sk](mailto:info@uzis.sk)  
Internet: [www.uzis.sk](http://www.uzis.sk)

# Obsah

## Úvod

### 1. DEMOGRAFICKÉ ÚDAJE

Tabuľka 1	Počet obyvateľov podľa krajov, okresov a pohlavia v Slovenskej republike v roku 1998
Tabuľka 2	Veková štruktúra obyvateľov SR podľa pohlavia v rokoch 1997 a 1998
Graf	Veková štruktúra obyvateľov SR podľa pohlavia v roku 1998

### 2. POČET POSTELÍ

Tabuľka 3	Počet postelí v nemocniciach (pôrodniciach) na 1 lekárske miesto a na 1 000 obyvateľov
Graf	Využitelnosť postelí [%] v rokoch 1992 - 1998
Tabuľka 4	Počet postelí v nemocniciach (pôrodniciach) v jednotlivých oddeleniach
Graf	Počet postelí v nemocniciach (pôrodniciach) v jednotlivých oddeleniach
Mapa	Počet postelí v nemocniciach (pôrodniciach) na 1 000 obyvateľov podľa okresov

### 3. ŠTATISTIKA HOSPITALIZOVANÝCH

Tabuľka 5	Počet hospitalizovaných v nemocniciach (pôrodniciach) v rokoch 1991 - 1998
Tabuľka 6	Veková štruktúra hospitalizovaných v nemocniciach (pôrodniciach)
Graf	Veková štruktúra hospitalizovaných v nemocniciach (pôrodniciach)
Tabuľka 7	Hospitalizovaní v nemocniciach (pôrodniciach) podľa kapitol diagnóz
Tabuľka 8	Hospitalizovaní v nemocniciach (pôrodniciach) podľa ošetrovacích dní, dĺžky ošetrovacieho času a kapitol diagnóz
Tabuľka 9	Hospitalizovaní na jednotlivých oddeleniach nemocníc (pôrodníc)
Graf	Hospitalizovaní v nemocniciach (pôrodniciach) na vybraných oddeleniach
Graf	Hospitalizovaní v nemocniciach (pôrodniciach) podľa vekových skupín a kapitol
Tabuľka 10	Hospitalizovaní v nemocniciach (pôrodniciach) - 30 najčastejších príčin hospitalizácie
Tabuľka 11	Základné ochorenia s najväčším počtom zomretých z počtu hospitalizovaných v nemocniciach (pôrodniciach)
Tabuľka 12	Hospitalizovaní s najväčším počtom ošetrovacích dní
Tabuľka 13	Hospitalizovaní v nemocniciach (pôrodniciach) podľa vekových skupín a pohlavia
Graf	Počet hospitalizovaných na 100 000 obyvateľov v nemocniciach (pôrodniciach)
Graf	Počet zomretých na 100 000 obyvateľov v nemocniciach (pôrodniciach)
Tabuľka 14	Vybrané štatistické údaje z Postel'ového fondu o hospitalizovaných v nemocniciach (pôrodniciach)
Tabuľka 15	Vybrané štatistické údaje z Postel'ového fondu o hospitalizovaných v psychiatrických nemocniciach
Tabuľka 16	Hospitalizovaní v odborných liečebných ústavoch podľa pohlavia
Tabuľka 17	Hospitalizovaní v odborných liečebných ústavoch podľa najčastejších príčin hospitalizácie a pohlavia
Tabuľka 18	Hospitalizovaní v nemocniciach (pôrodniciach) v rokoch 1994 - 1998 podľa vybraných kapitol MKCH-10 a pohlavia

- Graf Hospitalizovaní muži v nemocniciach (pôrodniciach) v rokoch 1994 - 1998 podľa  
vybraných kapitol MKCH-10
- Graf Hospitalizované ženy v nemocniciach (pôrodniciach) v rokoch 1994 - 1998 podľa  
vybraných kapitol MKCH-10
- Názvy kapitol podľa MKCH-10
- Zoznam vybraných diagnóz podľa MKCH-10

#### 4. ZOMRETÍ

- Tabuľka 19 Zomretí podľa okresov
- Mapa Zomretí na 1 000 obyvateľov
- Mapa Slovenská republika

## Úvod

Publikácia *Štatistika hospitalizovaných* obsahuje údaje za Slovenskú republiku, jednotlivé kraje a okresy.

Podkladom na spracovanie štatistických údajov v predkladanej publikácii je *Záznam o hospitalizácii*. Informácie sú spracované za všetky posteľové oddelenia nemocníc, pôrodníc a odborných liečebných ústavov v SR. Publikované údaje za kraje a okresy sú prevzaté z Posteľového fondu nemocníc.

V tejto publikácii sa pokladá za jeden prípad hospitalizácie každé ukončenie hospitalizácie na jednom oddelení, a to či už bola ukončená prepustením, úmrtím alebo preložením na iné oddelenie nemocnice. Súbor obsahuje všetkých hospitalizovaných pacientov vrátane cudzincov a bezdomovcov. V počte ošetrovacích dní je započítaný celkový čas hospitalizácie, aj keď jej začiatok začal v minulom roku.

Odlišne sa vykazujú hospitalizovaní pacienti v Posteľovom fonde nemocníc, kde sa sledujú aj prijatí pacienti. Údaje za psychiatrické nemocnice nie sú zahrnuté v celkovom počte. Sú uvedené samostatne v tabuľke č.15.

Štatistické údaje sú prepočítané na stredný stav obyvateľstva za rok 1997, ktorý sme prebrali zo Štatistického úradu Slovenskej republiky. V Posteľovom fonde sú údaje prepočítané na koncoročný stav obyvateľstva za rok 1997. Počet obyvateľov za rok 1998 v čase spracovania sme zo Štatistického úradu ešte nemali.

Príčiny smrti, index starnutia obyvateľstva tento rok nepublikujeme, nakoľko Štatistický úrad Slovenskej republiky ich do uzávierky nevydal.

Základné informácie a grafy ponúkajú ucelený prehľad o vývoji obyvateľstva, počte postelí, počte hospitalizovaných osôb a zomretých.

# 1. DEMOGRAFICKÉ ÚDAJE

Tabuľka 1

Počet obyvateľov podľa krajov, okresov a pohlavia v Slovenskej republike v roku 1998\*

1/2

Územia	Muži	Ženy	Spolu
<b>Slovenská republika</b>	<b>2 622 990</b>	<b>2 767 667</b>	<b>5 390 657</b>
<b>Bratislavský kraj</b>	<b>293 594</b>	<b>324 724</b>	<b>618 318</b>
Bratislava, hl. mesto SR	211 856	238 687	450 543
Bratislava I	21 402	25 462	46 864
Bratislava II	52 042	60 587	112 629
Bratislava III	29 749	34 316	64 065
Bratislava IV	46 422	51 363	97 785
Bratislava V	62 241	66 959	129 200
Malacky	31 058	32 469	63 527
Pezinok	26 160	27 571	53 731
Senec	24 520	25 997	50 517
<b>Trnavský kraj</b>	<b>268 548</b>	<b>281 492</b>	<b>550 040</b>
Dunajská Streda	54 888	56 996	111 884
Galanta	46 162	48 341	94 503
Hlohovec	22 460	23 313	45 773
Piešťany	30 714	33 272	63 986
Senica	29 635	30 886	60 521
Skalica	23 057	24 075	47 132
Trnava	61 632	64 609	126 241
<b>Trenčiansky kraj</b>	<b>299 014</b>	<b>311 021</b>	<b>610 035</b>
Bánovce nad Bebravou	18 822	19 817	38 639
Ilava	30 738	31 658	62 396
Myjava	14 391	15 257	29 648
Nové Mesto nad Váhom	31 206	32 799	64 005
Partizánske	23 680	24 716	48 396
Považská Bystrica	32 460	33 391	65 851
Prievidza	69 754	71 696	141 450
Púchov	22 599	23 264	45 863
Trenčín	55 364	58 423	113 787
<b>Nitriansky kraj</b>	<b>347 008</b>	<b>369 871</b>	<b>716 879</b>
Komárno	53 020	55 891	108 911
Levice	58 071	62 991	121 062
Nitra	78 873	84 165	163 038
Nové Zámky	72 942	78 718	151 660
Šaľa	26 657	27 922	54 579
Topoľčany	36 308	37 843	74 151
Zlaté Moravce	21 137	22 341	43 478
<b>Žilinský kraj</b>	<b>339 815</b>	<b>350 493</b>	<b>690 308</b>
Bytča	14 904	15 415	30 319
Čadca	46 155	46 489	92 644
Dolný Kubín	19 308	19 882	39 190
Kysucké Nové Mesto	16 484	16 755	33 239
Liptovský Mikuláš	36 367	38 298	74 665
Martin	47 941	50 122	98 063
Námestovo	27 679	26 819	54 498

**Počet obyvateľov podľa krajov, okresov a pohlavia v Slovenskej republike v roku 1998\***

2/2

Územia	Muži	Ženy	Spolu
Ružomberok	29 107	30 684	59 791
Turčianske Teplice	8 207	8 526	16 733
Tvrdošín	17 254	17 228	34 482
Žilina	76 409	80 275	156 684
<b>Banskobystrický kraj</b>	<b>320 864</b>	<b>342 759</b>	<b>663 623</b>
Banská Bystrica	53 885	59 029	112 914
Banská Štiavnica	8 185	8 757	16 942
Brezno	32 023	33 924	65 947
Detva	16 770	17 089	33 859
Krupina	11 143	11 881	23 024
Lučenec	34 877	38 239	73 116
Poltár	11 373	12 087	23 460
Revúca	20 002	20 906	40 908
Rimavská Sobota	39 989	42 441	82 430
Veľký Krtíš	22 679	24 024	46 703
Zvolen	32 776	35 389	68 165
Žarnovica	13 568	14 134	27 702
Žiar nad Hronom	23 594	24 859	48 453
<b>Prešovský kraj</b>	<b>383 446</b>	<b>395 708</b>	<b>779 154</b>
Bardejov	37 259	37 875	75 134
Humenné	32 018	33 144	65 162
Kežmarok	30 452	30 824	61 276
Levoča	15 244	15 760	31 004
Medzilaborce	6 211	6 596	12 807
Poprad	49 894	52 689	102 583
Prešov	78 034	82 006	160 040
Sabinov	26 366	26 381	52 747
Snina	19 607	20 014	39 621
Stará Ľubovňa	24 898	25 062	49 960
Stropkov	10 007	10 311	20 318
Svidník	16 361	16 985	33 346
Vranov nad Topľou	37 095	38 061	75 156
<b>Košický kraj</b>	<b>370 701</b>	<b>391 599</b>	<b>762 300</b>
Gelnica	14 850	15 325	30 175
Košice-mesto	116 473	125 742	242 215
Košice I	32 273	35 946	68 219
Košice II	39 953	42 173	82 126
Košice III	15 563	16 394	31 957
Košice IV	28 684	31 229	59 913
Košice-okolie	51 495	52 119	103 614
Michalovce	52 603	55 898	108 501
Rožňava	29 774	31 764	61 538
Sobrance	11 361	11 983	23 344
Spišská Nová Ves	44 760	46 044	90 804
Trebišov	49 385	52 724	102 109

\* Predbežné výsledky k 1. 7.



**Veková štruktúra obyvateľov SR podľa pohlavia v rokoch 1997 a 1998\***

1/2

Vekové skupiny	Roky					
	1997			1998		
	muži	ženy	spolu	muži	ženy	spolu
0	30 461	28 729	59 190	29 711	28 205	57 916
1 - 4	136 038	129 616	265 654	128 819	122 541	251 360
5 - 9	199 772	190 966	390 738	195 825	186 645	382 470
10 - 14	221 930	212 450	434 380	217 423	208 718	426 141
15 - 19	237 365	228 440	465 805	234 235	225 067	459 302
20 - 24	233 731	225 563	459 294	238 832	230 053	468 885
25 - 29	191 966	185 754	377 720	199 170	193 057	392 227
30 - 34	194 343	190 130	384 473	191 088	187 046	378 134
35 - 39	202 379	197 406	399 785	199 012	194 269	393 281
40 - 44	213 312	212 688	426 000	212 894	211 889	424 783
45 - 49	187 150	191 675	378 825	194 138	197 982	392 120
50 - 54	132 175	146 557	278 732	140 175	153 722	293 897
55 - 59	111 099	131 522	242 621	113 168	133 618	246 786
60 - 64	96 346	121 973	218 319	94 846	120 521	215 367
65 - 69	88 267	122 114	210 381	87 942	121 708	209 650
70 - 74	69 699	108 556	178 255	68 543	107 298	175 841
75 - 79	39 921	68 167	108 088	45 299	78 915	124 214
80 - 84	19 971	37 746	57 717	17 127	32 664	49 791
85 +	14 404	32 852	47 256	14 743	33 749	48 492
<b>Spolu</b>	<b>2 620 329</b>	<b>2 762 904</b>	<b>5 383 233</b>	<b>2 622 990</b>	<b>2 767 667</b>	<b>5 390 657</b>

Tabuľka 2

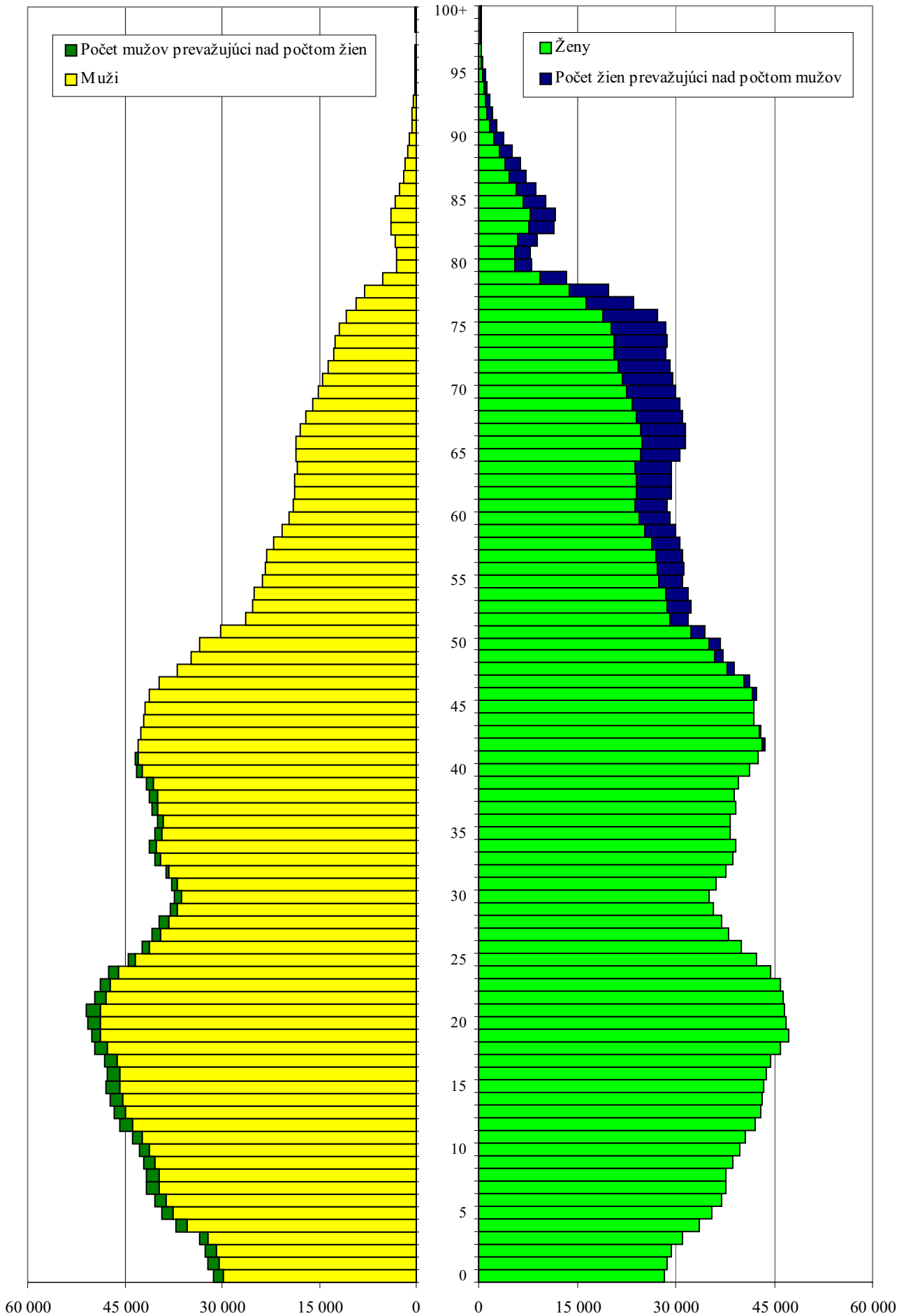
**Veková štruktúra obyvateľov SR podľa pohlavia v rokoch 1997 a 1998\***

2/2

Vekové skupiny	Roky					
	1997			1998		
	muži	ženy	spolu	muži	ženy	spolu
0	30 461	28 729	59 190	29 711	28 205	57 916
1 - 4	136 038	129 616	265 654	128 819	122 541	251 360
5 - 14	421 702	403 416	825 118	413 248	395 363	808 611
15 - 24	471 096	454 003	925 099	473 067	455 120	928 187
25 - 34	386 309	375 884	762 193	390 258	380 103	770 361
35 - 44	415 691	410 094	825 785	411 906	406 158	818 064
45 - 54	319 325	338 232	657 557	334 313	351 704	686 017
55 - 64	207 445	253 495	460 940	208 014	254 139	462 153
65 - 74	157 966	230 670	388 636	156 485	229 006	385 491
75 - 84	59 892	105 913	165 805	62 426	111 579	174 005
85 +	14 404	32 852	47 256	14 743	33 749	48 492
<b>Spolu</b>	<b>2 620 329</b>	<b>2 762 904</b>	<b>5 383 233</b>	<b>2 622 990</b>	<b>2 767 667</b>	<b>5 390 657</b>

\* V roku 1997 sú uvedené definitívne výsledky k 1. 7. a v roku 1998 sú uvedené predbežné výsledky k 1. 7.

**Veková štruktúra obyvateľov SR podľa pohlavia v roku 1998**



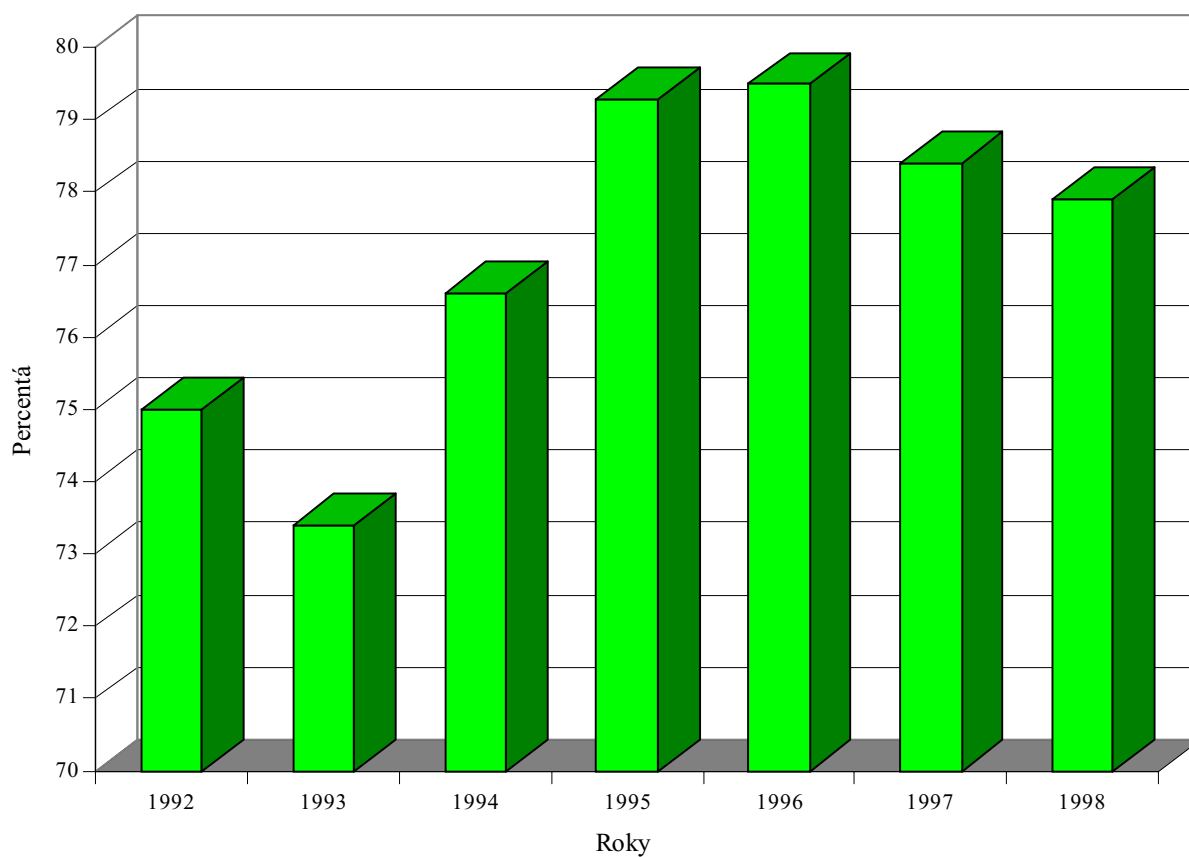
## 2. POČET POSTELÍ

Tabuľka 3

**Počet postelí v nemocniciach (pôrodniciach) na 1 lekárske miesto a na 1 000 obyvateľov**

Roky	Počet postelí	Počet postelí pripadajúcich na 1 lekárske miesto	Počet postelí na 1 000 obyvateľov
1991	40 037	8.4	7.6
1992	40 122	8.1	7.6
1993	41 926	8.6	7.9
1994	37 962	7.9	7.1
1995	40 439	7.9	7.5
1996	40 338	7.5	7.5
1997	39 096	7.0	7.3
1998	35 999	6.5	6.7

**Využitelnosť postelí [%] v rokoch 1992 - 1998**



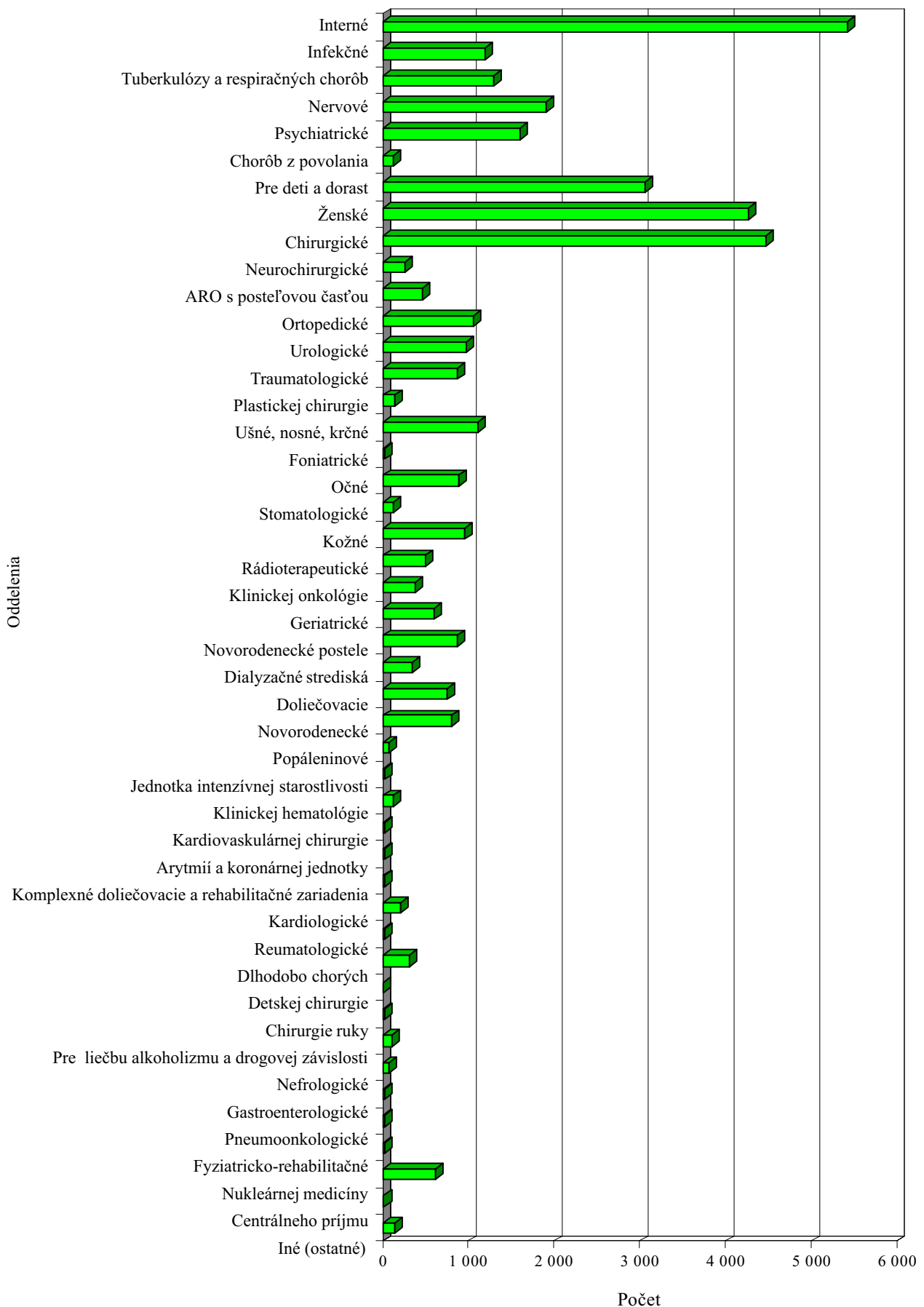
**Počet postelí v nemocniciach (pôrodniciach) v jednotlivých oddeleniach\***

Oddelenia	Počet postelí	Využitie postelí [%]	Počet postelí na 1 lekárske miesto	Priemerný ošetrovací čas
Interné	5 412	82.6	6.4	10.1
Infekčné	1 195	62.1	11.4	8.8
Alergologické	-	-	-	-
Tuberkulózy a respiračných chorôb	1 289	75.7	8.4	16.7
Nervové	1 902	81.9	7.2	11.6
Psychiatrické	1 594	83.1	10.0	24.6
Chorôb z povolania	126	77.2	5.7	11.2
Pre deti a dorast	3 057	75.1	6.6	7.3
Ženské	4 269	75.8	8.2	7.0
Chirurgické	4 460	80.9	7.0	8.2
Neurochirurgické	256	68.7	5.4	11.5
ARO s posteľovou časťou	460	57.6	0.8	4.6
ARO bez posteľovej časti	-	-	-	-
Ortopedické	1 058	80.6	7.3	10.1
Urologické	978	76.4	7.9	8.0
Traumatologické	871	81.0	5.7	7.8
Plastickej chirurgie	138	84.3	5.0	8.1
Ušné, nosné, krčné	1 107	75.9	6.4	6.3
Foniatrické	32	80.8	8.7	10.4
Očné	895	78.0	5.2	7.5
Stomatologické	130	71.5	5.4	7.3
Kožné	951	82.3	7.4	12.3
Rádioterapeutické	499	85.4	7.3	15.8
Klinickej onkológie	382	82.7	7.0	9.3
Geriatrické	606	80.7	10.0	16.8
Novorodenecké postele	867	65.4	18.9	6.2
Dialyzačné strediská	351**	x	4.5	x
Doliečovacie	753	80.0	12.0	17.2
Novorodenecké	804	72.8	7.7	8.5
Popáleninové	71	66.4	4.3	14.4
Jednotka intenzívnej starostlivosti	21	60.7	4.9	5.6
Klinickej hematológie	108	71.7	4.3	10.5
Cudzokrajných chorôb	-	-	-	-
Kardiovaskulárnej chirurgie	124	58.5	2.9	10.7
Arytmii a koronárnej jednotky	28	63.8	2.0	5.7
Komplexné doliečovacie a rehabilitačné zariadenia	27	83.2	13.5	12.9
Kardiologické	210	73.0	4.3	6.7
Reumatologické	30	81.9	9.4	22.8
Dlhodobo chorých	315	79.6	15.2	23.7
Detskej chirurgie	10	70.9	3.1	4.2
Chirurgie ruky	25	78.6	11.9	8.4
Pre liečbu alkoholizmu a drogovej závislosti	70	87.2	12.0	34.7
Nefrologické	20	69.5	20.0	15.7
Gastroenterologické	30	77.3	4.6	11.0
Pneumoonkologické	25	78.8	3.4	6.9
Fyziatrcko-rehabilitačné	611	78.9	7.5	16.4
Nukleárnej medicíny	30	72.6	3.0	9.5
Rádiodiagnostické	-	-	-	-
Centrálneho príjmu	17	83.7	4.9	1.0
Operačných sál	-	-	-	-
Iné (ostatné)	136	71.1	4.2	10.4
<b>Spolu</b>	<b>35 999</b>	<b>77.9</b>	<b>6.5</b>	<b>9.7</b>

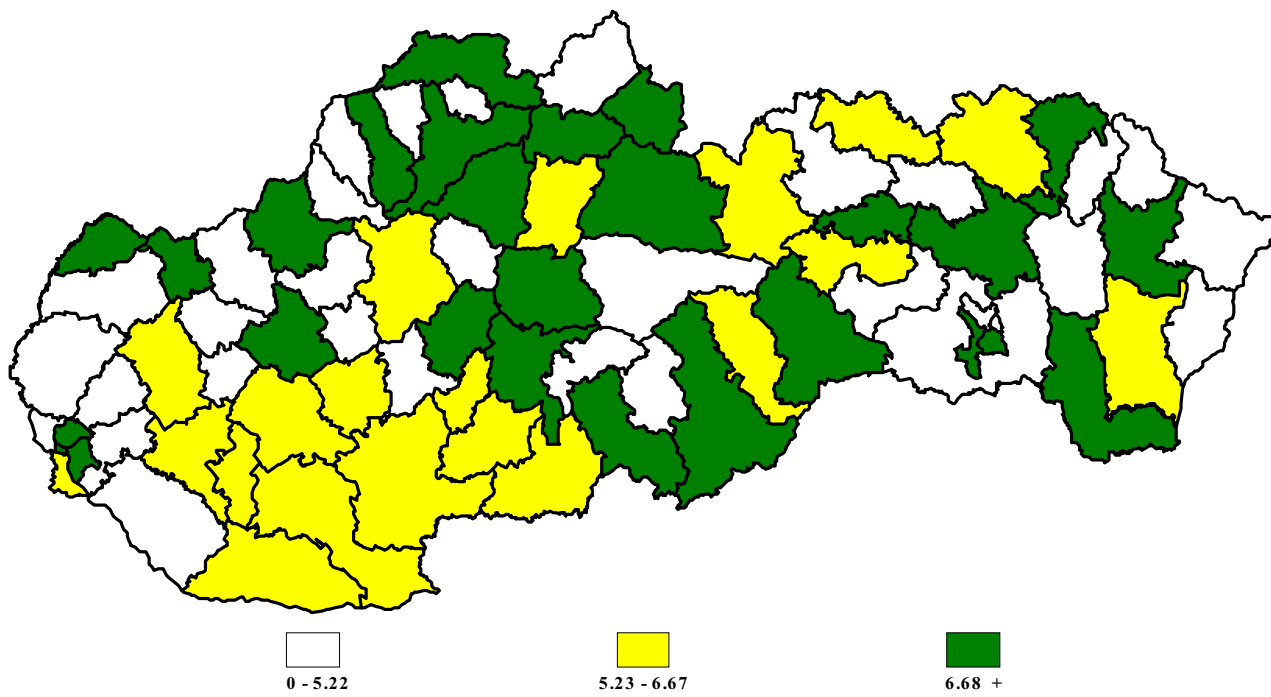
\* Údaje sú prevzaté z Posteľového fondu nemocníc

\*\* Nezapočítané do celkového počtu, zahrnuté sú aj nešťátne dialyzačné strediská

**Počet postelí v nemocniciach (pôrodniciach) v jednotlivých oddeleniach**



Počet postelí v nemocniciach (pôrodniciach) na 1 000 obyvateľov podľa okresov



### 3. ŠTATISTIKA HOSPITALIZOVANÝCH

Tabuľka 5

#### Počet hospitalizovaných v nemocniciach (pôrodniciach) v rokoch 1991 - 1998

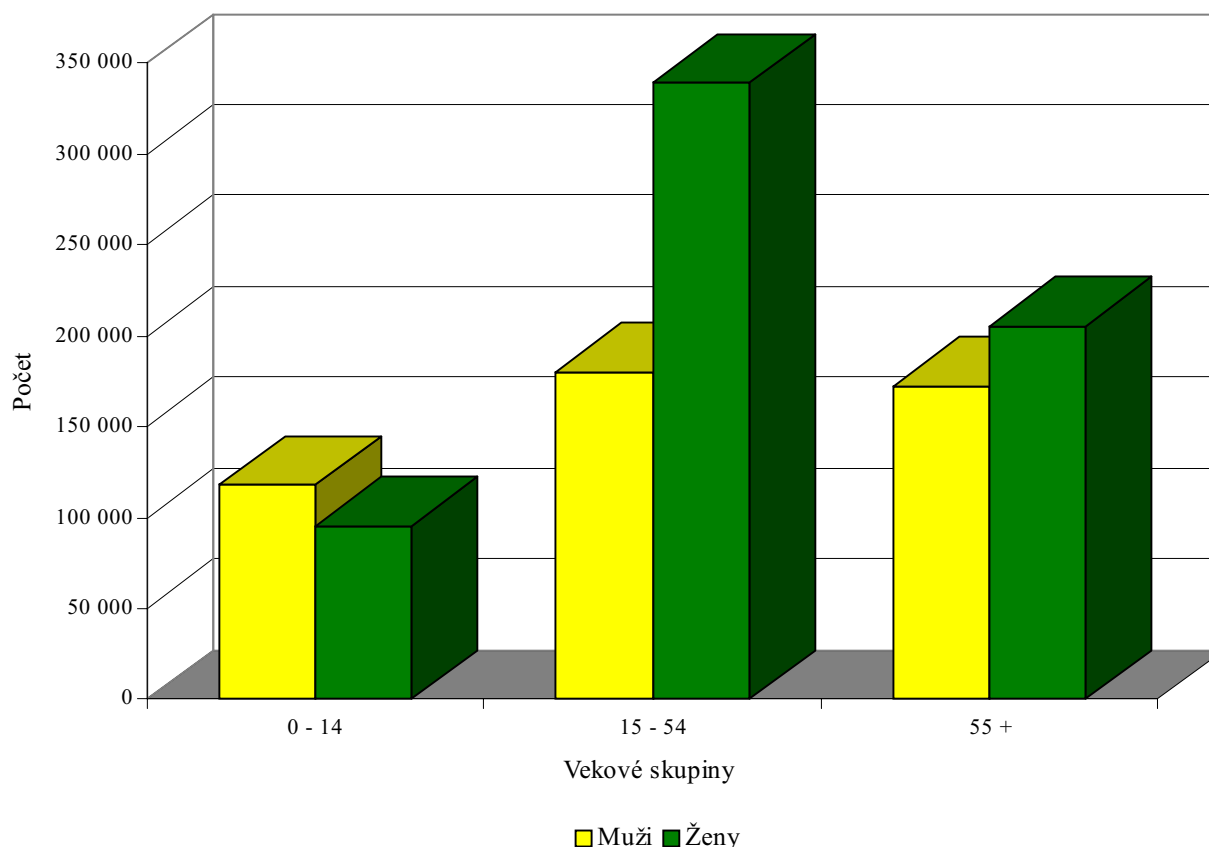
Roky	Hospitalizovaní						Priemerný ošetrovací čas
	počet			na 100 000 obyvateľov			
	muži	ženy	spolu	muži	ženy	spolu	
1991	348 997	489 180	838 177	13 471.8	18 069.6	15 821.3	12.86
1992	364 782	508 539	873 321	14 097.3	18 703.6	16 457.5	13.43
1993	370 526	522 451	892 977	14 280.3	19 137.7	16 770.7	12.74
1994	411 299	580 174	991 473	15 788.9	21 155.6	18 541.2	11.15
1995	430 214	598 657	1 028 871	16 469.2	21 757.9	19 182.2	11.49
1996	443 941	611 816	1 055 757	16 994.7	22 236.2	19 683.5	11.29
1997	460 046	630 626	1 090 672	17 556.5	22 825.2	20 260.6	11.23
1998	469 662	639 548	1 109 210	17 923.8	23 147.7	20 604.9	10.11

Tabuľka 6

#### Veková štruktúra hospitalizovaných v nemocniciach (pôrodniciach)

Vekové skupiny	Muži	[%]	Ženy	[%]	Spolu	[%]
0 - 14	117 773	25.08	95 324	14.90	213 097	19.21
15 - 54	180 118	38.35	338 962	53.00	519 080	46.80
55 +	171 771	36.57	205 262	32.09	377 033	33.99

#### Veková štruktúra hospitalizovaných v nemocniciach (pôrodniciach)



**Hospitalizovaní v nemocniciach (pôrodniciach) podľa kapitol diagnóz**

Kapitoly podľa MKCH-10	Hospitalizovaní			Zomretí		
	počet	[%]	na 100 000 obyvateľov	počet	na 1 000 hospitalizovaných	úmrtnosť na 100 000 obyvateľov
I. A00 - B99	27 487	2.48	510.60	236	8.59	4.38
II. C00 - D48	97 641	8.80	1 813.80	5 234	53.60	97.23
III. D50 - D89	7 301	0.66	135.62	145	19.86	2.69
IV. E00 - E90	18 316	1.65	340.24	612	33.41	11.37
V. F00 - F99	34 849	3.14	647.36	354	10.16	6.58
VI. G00 - G99	26 780	2.41	497.47	252	9.41	4.68
VII. H00 - H59	30 717	2.77	570.61	8	0.26	0.15
VIII. H60 - H95	12 308	1.11	228.64	5	0.41	0.09
IX. I00 - I99	151 930	13.70	2 822.28	9 785	64.40	181.77
X. J00 - J99	93 700	8.45	1 740.59	1 709	18.24	31.75
XI. K00 - K93	118 197	10.66	2 195.65	2 292	19.39	42.58
XII. L00 - L99	24 999	2.25	464.39	144	5.76	2.67
XIII. M00 - M99	50 765	4.58	943.02	76	1.50	1.41
XIV. N00 - N99	76 129	6.86	1 414.19	490	6.44	9.10
XV. O00 - O99	108 862	9.81	2 022.24	3	0.03	0.06
XVI. P00 - P96	21 745	1.96	403.94	242	11.13	4.50
XVII. Q00 - Q99	10 084	0.91	187.32	118	11.70	2.19
XVIII. R00 - R99	27 026	2.44	502.04	827	30.60	15.36
XIX. S00 - T98	78 484	7.08	1 457.93	1 470	18.73	27.31
XX. V01 - Y98	4 568	0.41	84.86	71	15.54	1.32
XXI. Z00 - Z99	87 322	7.87	1 622.11	35	0.40	0.65
<b>Spolu A00 - Z99</b>	<b>1 109 210</b>	<b>100.00</b>	<b>20 604.90</b>	<b>24 108</b>	<b>21.73</b>	<b>447.83</b>



### Hospitalizovaní v nemocniciach (pôrodniciach) podľa ošetrovacích dní, dĺžky ošetrovacieho času a kapitol diagnóz

Kapitoly podľa MKCH-10	Ošetrovacie dni			Dĺžka ošetrovacieho času		
	počet	[%]	na 1 000 obyvateľov	priemerný ošetrovací čas	modus	medián
I. A00 - B99	291 713	2.60	54.19	10.61	7	8
II. C00 - D48	1 104 206	9.85	205.12	11.31	1	8
III. D50 - D89	78 850	0.70	14.65	10.80	1	8
IV. E00 - E90	201 865	1.80	37.50	11.02	7	9
V. F00 - F99	1 275 967	11.38	237.03	36.61	1	24
VI. G00 - G99	290 698	2.59	54.00	10.86	1	9
VII. H00 - H59	237 111	2.11	44.05	7.72	7	7
VIII. H60 - H95	111 304	0.99	20.68	9.04	9	9
IX. I00 - I99	1 806 088	16.11	335.50	11.89	7	9
X. J00 - J99	831 126	7.41	154.39	8.87	7	7
XI. K00 - K93	979 328	8.73	181.92	8.29	7	7
XII. L00 - L99	305 244	2.72	56.70	12.21	7	10
XIII. M00 - M99	585 303	5.22	108.73	11.53	7	10
XIV. N00 - N99	524 428	4.68	97.42	6.89	1	5
XV. O00 - O99	849 442	7.58	157.79	7.80	1	6
XVI. P00 - P96	208 964	1.86	38.82	9.61	5	7
XVII. Q00 - Q99	80 632	0.72	14.98	8.00	2	6
XVIII. R00 - R99	229 736	2.05	42.68	8.50	1	5
XIX. S00 - T98	681 225	6.08	126.55	8.68	2	5
XX. V01 - Y98	22 545	0.20	4.19	4.94	1	2
XXI. Z00 - Z99	516 798	4.61	96.00	5.92	5	5
<b>Spolu A00 - Z99</b>	<b>11 212 573</b>	<b>100.00</b>	<b>2 082.87</b>	<b>10.11</b>	<b>1</b>	<b>4</b>

**Hospitalizovaní na jednotlivých oddeleniach nemocníc (pôrodníc)**

1/2

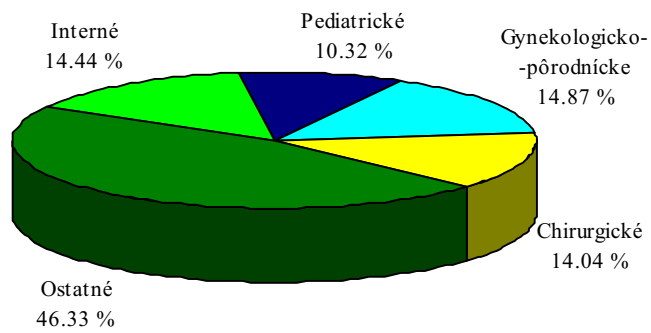
Oddelenia	Hospitalizovaní		Ošetrovacie dni		Priemerný ošetrovací čas
	počet	[%]	počet	[%]	
Interné	160 223	14.44	1 750 633	15.61	10.93
Infekčné	28 990	2.61	256 960	2.29	8.86
Tuberkulózy a respiračných chorôb	21 819	1.97	375 930	3.35	17.23
Nervové	48 209	4.35	566 255	5.05	11.75
Psychiatrické	29 849	2.69	1 131 826	10.09	37.92
Chorôb z povolania a pracovného lekárstva	3 079	0.28	35 699	0.32	11.59
Pediatrické	114 477	10.32	857 593	7.65	7.49
Gynekologicko-pôrodnice	164 913	14.87	1 212 091	10.81	7.35
Chirurgické	155 756	14.04	1 340 658	11.96	8.61
Ortopedické	29 390	2.65	299 560	2.67	10.19
Urologické	33 697	3.04	280 369	2.50	8.32
Traumatologické	31 405	2.83	257 009	2.29	8.18
Ušné, nosné, krčné	47 242	4.26	297 567	2.65	6.3
Očné	33 398	3.01	251 396	2.24	7.53
Stomatologické	4 497	0.41	33 566	0.30	7.46
Kožné	22 782	2.05	288 516	2.57	12.66
Klinickej onkológie	14 606	1.32	148 900	1.33	10.19
ARO s posteľovou časťou	20 326	1.83	146 728	1.31	7.22
Fyziatricko-rehabilitačné	11 289	1.02	192 137	1.71	17.02
Klinickej hematológie	1 821	0.16	18 406	0.16	10.11
Nefrologické	257	0.02	4 115	0.04	16.01
Neurochirurgické	5 449	0.49	62 676	0.56	11.50
Plastickej chirurgie	5 177	0.47	41 988	0.37	8.11
Ortopedickej protetiky	567	0.05	7 751	0.07	13.67
Rádioterapeutické	7 407	0.67	126 324	1.13	17.05
Foniatrické	827	0.07	8 621	0.08	10.42
Reumatologické	401	0.04	9 062	0.08	22.60
Nukleárnej medicíny	835	0.08	7 904	0.07	9.47
Kardiologické	8 327	0.75	56 876	0.51	6.83
Novorodenecké	25 489	2.30	214 446	1.91	8.41
Geriatrické	11 204	1.01	213 347	1.90	19.04
Cievnej chirurgie	840	0.08	8 275	0.07	9.85
Kardiochirurgické	289	0.03	2 385	0.02	8.25
Kardiovaskulárnej chirurgie	1 547	0.14	21 930	0.20	14.18
Liečby toxikománií	1 557	0.14	68 560	0.61	44.03
Gerontopsychiatrické	719	0.06	42 617	0.38	59.27
Arytmii a koronárnej jednotky	1 146	0.10	6 914	0.06	6.03
Chirurgie ruky	841	0.08	7 041	0.06	8.37
Popáleninové	1 107	0.10	15 859	0.14	14.33
Centrálneho príjmu	5 205	0.47	12 310	0.11	2.37
Dlhodobo chorých	2 978	0.27	81 428	0.73	27.34
Transplantačné	340	0.03	2 823	0.03	8.30
Doliečovacie	12 397	1.12	213 639	1.91	17.23
JIS	1 103	0.10	5 672	0.05	5.14
Komplexné doliečovacie a rehabilitačné zariadenia	634	0.06	7 210	0.06	11.37
Gastroenterologické	770	0.07	8 428	0.08	10.95

**Hospitalizovaní na jednotlivých oddeleniach nemocníc (pôrodníc)**

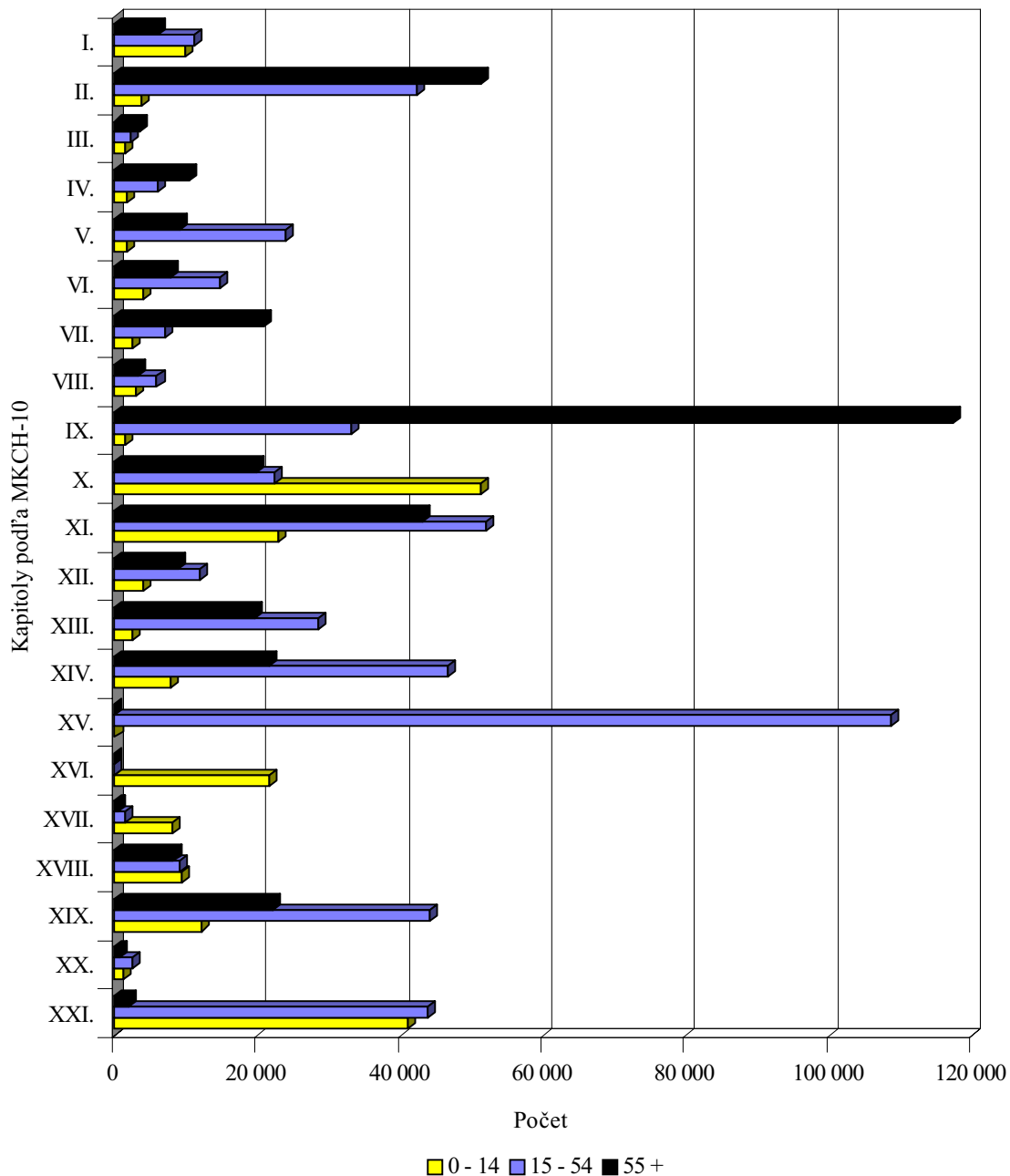
2/2

Oddelenia	Hospitalizovaní		Ošetrovacie dni		Priemerný ošetrovací čas
	počet	[%]	počet	[%]	
Pneumoonkologické	1 021	0.09	7 074	0.06	6.93
Invazívnej kardiológie	278	0.03	1 165	0.01	4.19
Pankreatobiliárnej chirurgie	242	0.02	1 977	0.02	8.17
Kardiochirurgické ARO	133	0.01	526	0.00	3.95
Kardiologické JIS	178	0.02	700	0.01	3.93
Novorodenecké postele	32 177	2.90	201 131	1.79	6.25
<b>Spolu</b>	<b>1 109 210</b>	<b>100.00</b>	<b>11 212 573</b>	<b>100.00</b>	<b>10.11</b>

## Hospitalizovaní v nemocniciach (pôrodniciach) na vybraných oddeleniach



## Hospitalizovaní v nemocniciach (pôrodniciach) podľa vekových skupín a kapitol



### Hospitalizovaní v nemocniciach (pôrodniciach) - 30 najčastejších príčin hospitalizácie

Poradové číslo	Základné ochorenie podľa MKCH-10	Hospitalizovaní				Zomretí	
		počet			[%]	počet	na 1 000 hospitalizovaných
		spolu	muži	ženy			
1.	O80	45 418	-	45 418	4.09	-	-
2.	I25	44 909	21 378	23 531	4.05	2 375	52.88
3.	Z76	37 617	1 036	36 581	3.39	-	-
4.	Z38	36 891	18 507	18 384	3.33	6	0.16
5.	K80	20 117	5 317	14 800	1.81	137	6.81
6.	J35	18 201	9 084	9 117	1.64	-	-
7.	O04	17 259	-	17 259	1.56	-	-
8.	K30	14 657	6 330	8 327	1.32	132	9.01
9.	J20	13 046	7 696	5 350	1.18	75	5.75
10.	I10	12 473	4 436	8 037	1.12	73	5.85
11.	K35	11 391	5 732	5 659	1.03	18	1.58
12.	M54	11 277	4 198	7 079	1.02	13	1.15
13.	H25	11 137	4 505	6 632	1.00	1	0.09
14.	J18	10 689	6 045	4 644	0.96	515	48.18
15.	I63	10 540	5 261	5 279	0.95	1 389	131.78
16.	S06	10 426	7 688	2 738	0.94	426	40.86
17.	K40	10 358	8 394	1 964	0.93	20	1.93
18.	I70	9 513	6 408	3 105	0.86	454	47.72
19.	S72	9 428	4 006	5 422	0.85	553	58.66
20.	I64	9 415	4 679	4 736	0.85	1 506	159.96
21.	M51	9 014	4 262	4 752	0.81	11	1.22
22.	S82	8 256	4 918	3 338	0.74	20	2.42
23.	C34	8 177	6 676	1 501	0.74	916	112.02
24.	D25	8 158	-	8 158	0.74	1	0.12
25.	F10	8 135	6 545	1 590	0.73	31	3.81
26.	C50	7 826	85	7 741	0.71	312	39.87
27.	I21	7 624	4 504	3 120	0.69	995	130.51
28.	I20	7 464	3 885	3 579	0.67	128	17.15
29.	E10	7 195	3 412	3 783	0.65	237	32.94
30.	N20	6 920	3 691	3 229	0.62	9	1.30
1. - 30. spolu		443 531	168 678	274 853	39.99	10 353	23.34
Ostatné príčiny		665 679	300 984	364 695	60.01	13 755	20.66
<b>Spolu A00 - Z99</b>		<b>1 109 210</b>	<b>469 662</b>	<b>639 548</b>	<b>100.00</b>	<b>24 108</b>	<b>21.73</b>

**Základné ochorenia s najväčším počtom zomretých z počtu hospitalizovaných v nemocniciach (pôrodniciach)**

Poradové číslo	Základné ochorenie podľa MKCH-10	Počet hospitalizovaných	Zomretí				% zo všetkých zomretých v zariadeniach	Úmrtnosť na 100 000 obyvateľov
			spolu	muži	ženy	na 1 000 hospitalizovaných		
1.	I25	44 909	2 375	1 144	1 231	52.88	9.85	44.12
2.	I64	9 415	1 506	697	809	159.96	6.25	27.98
3.	I63	10 540	1 389	632	757	131.78	5.76	25.80
4.	I21	7 624	995	508	487	130.51	4.13	18.48
5.	C34	8 177	916	790	126	112.02	3.80	17.02
6.	I61	2 304	731	402	329	317.27	3.03	13.58
7.	S72	9 428	553	200	353	58.66	2.29	10.27
8.	I50	3 566	517	272	245	144.98	2.14	9.60
9.	J18	10 689	515	286	229	48.18	2.14	9.57
10.	I70	9 513	454	235	219	47.72	1.88	8.43
11.	S06	10 426	426	352	74	40.86	1.77	7.91
12.	K74	3 415	406	290	116	118.89	1.68	7.54
13.	C16	2 980	353	233	120	118.46	1.46	6.56
14.	C18	4 224	316	174	142	74.81	1.31	5.87
15.	C50	7 826	312	3	309	39.87	1.29	5.80
16.	K56	3 052	280	126	154	91.74	1.16	5.20
17.	N18	3 946	271	134	137	68.68	1.12	5.03
18.	C25	1 404	255	146	109	181.62	1.06	4.74
19.	I26	1 405	252	106	146	179.36	1.05	4.68
20.	C20	4 197	239	154	85	56.95	0.99	4.44
21.	E10	7 195	237	110	127	32.94	0.98	4.40
22.	R57	667	218	123	95	326.84	0.90	4.05
23.	J15	4 250	198	122	76	46.59	0.82	3.68
24.	R40	787	178	112	66	226.18	0.74	3.31
25.	K70	2 070	174	138	36	84.06	0.72	3.23
26.	K85	5 361	166	108	58	30.96	0.69	3.08
27.	C19	2 328	157	101	56	67.44	0.65	2.92
28.	J96	655	157	97	60	239.69	0.65	2.92
29.	C71	2 184	153	88	65	70.05	0.63	2.84
30.	P07	3 466	145	85	60	41.83	0.60	2.69
1. - 30. spolu		188 003	14 844	7 968	6 876	78.96	61.57	275.75
Ostatné príčiny		921 207	9 264	5 102	4 162	10.06	38.43	172.09
<b>Spolu A00 - Z99</b>		<b>1 109 210</b>	<b>24 108</b>	<b>13 070</b>	<b>11 038</b>	<b>21.73</b>	<b>100.00</b>	<b>447.83</b>

**Hospitalizovaní s najväčším počtom ošetrovacích dní**

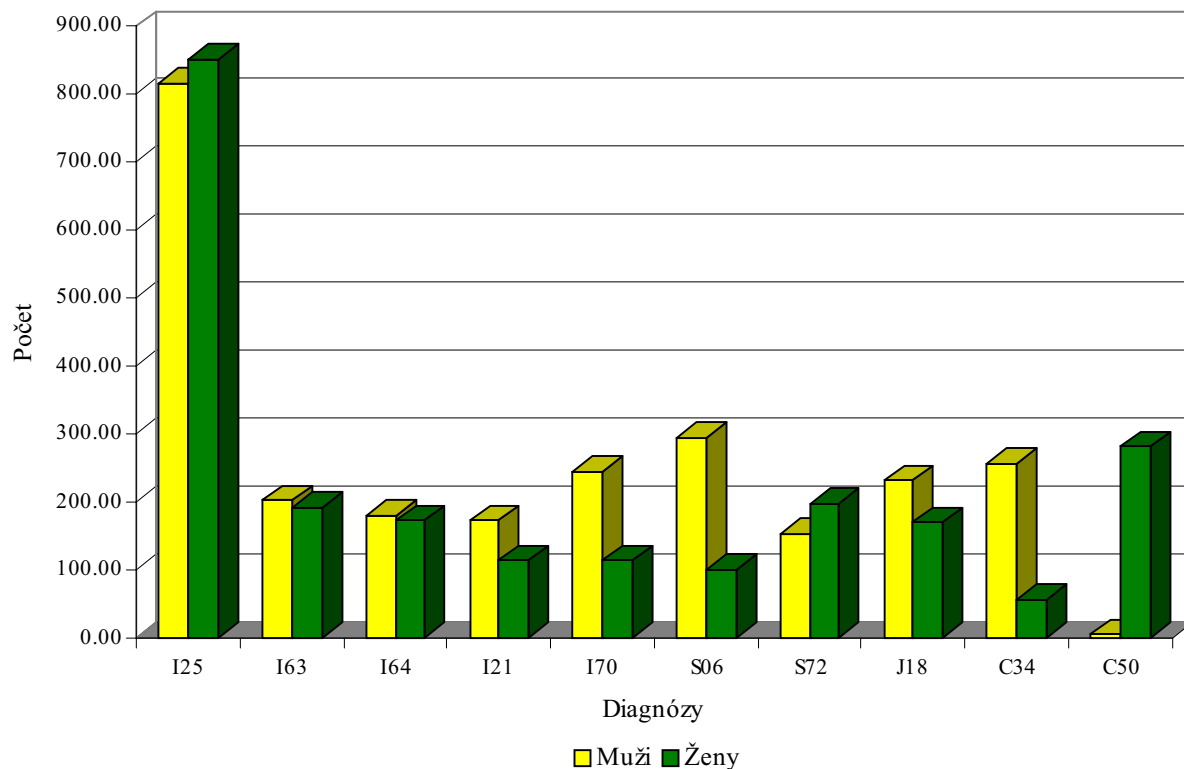
Poradové číslo	Základné ochorenie podľa MKCH-10	Ošetrovacie dni			Dĺžka ošetrovacieho času		
		počet		na 1 000 obyvateľov	priemerný ošetrovací čas	modus	medián
		muži	ženy				
1.	I25	233 233	304 260	99.85	11.97	7	10.00
2.	O80	-	339 244	63.02	7.47	5	6.00
3.	F20	160 407	122 278	52.51	82.95	42	37.00
4.	F10	183 664	44 538	42.39	28.05	4	19.00
5.	Z38	115 030	112 422	42.25	6.17	5	6.00
6.	Z76	4 669	209 355	39.76	5.69	2	4.00
7.	K80	45 880	122 919	31.36	8.39	7	7.00
8.	I70	101 874	52 143	28.61	16.19	9	10.00
9.	S72	57 778	91 259	27.69	15.81	1	14.00
10.	I10	41 548	106 267	27.46	11.85	7	9.00
11.	I63	71 597	74 875	27.21	13.90	11	12.00
12.	M54	52 155	82 346	24.99	11.93	9	11.00
13.	J18	73 778	55 791	24.07	12.12	7	10.00
14.	J20	76 360	52 346	23.91	9.87	7	8.00
15.	I64	60 737	64 881	23.34	13.34	1	11.00
16.	C50	974	119 160	22.32	15.35	1	7.00
17.	K30	47 159	65 735	20.97	7.70	2	6.00
18.	M51	51 764	58 108	20.41	12.19	9	11.00
19.	C34	83 658	23 907	19.98	13.15	1	8.00
20.	I21	57 744	41 307	18.40	12.99	1	13.00
21.	E10	44 044	47 223	16.95	12.68	8	10.00
22.	M16	28 922	57 692	16.09	14.44	14	14.00
23.	H25	34 763	51 083	15.95	7.71	7	7.00
24.	S82	48 039	33 765	15.20	9.91	4	7.00
25.	O20	-	78 899	14.66	11.46	7	8.00
26.	O82	-	77 780	14.45	13.86	9	10.00
27.	D25	-	75 770	14.08	9.29	9	9.00
28.	F25	28 045	47 065	13.95	41.27	29	35.50
29.	F06	31 525	43 123	13.87	37.01	29	27.00
30.	K35	36 618	35 161	13.33	6.30	7	6.00
1. - 30. spolu		1 771 965	2 690 702	828.99	11.19	5	7.00
Ostatné príčiny		3 152 927	3 596 979	1 253.88	9.50	1	7.00
<b>Spolu A00 - Z99</b>		<b>4 924 892</b>	<b>6 287 681</b>	<b>2 082.87</b>	<b>10.11</b>	<b>1</b>	<b>7.00</b>

**Hospitalizovaní v nemocniciach (pôrodniciach) podľa vekových skupín a pohlavia**

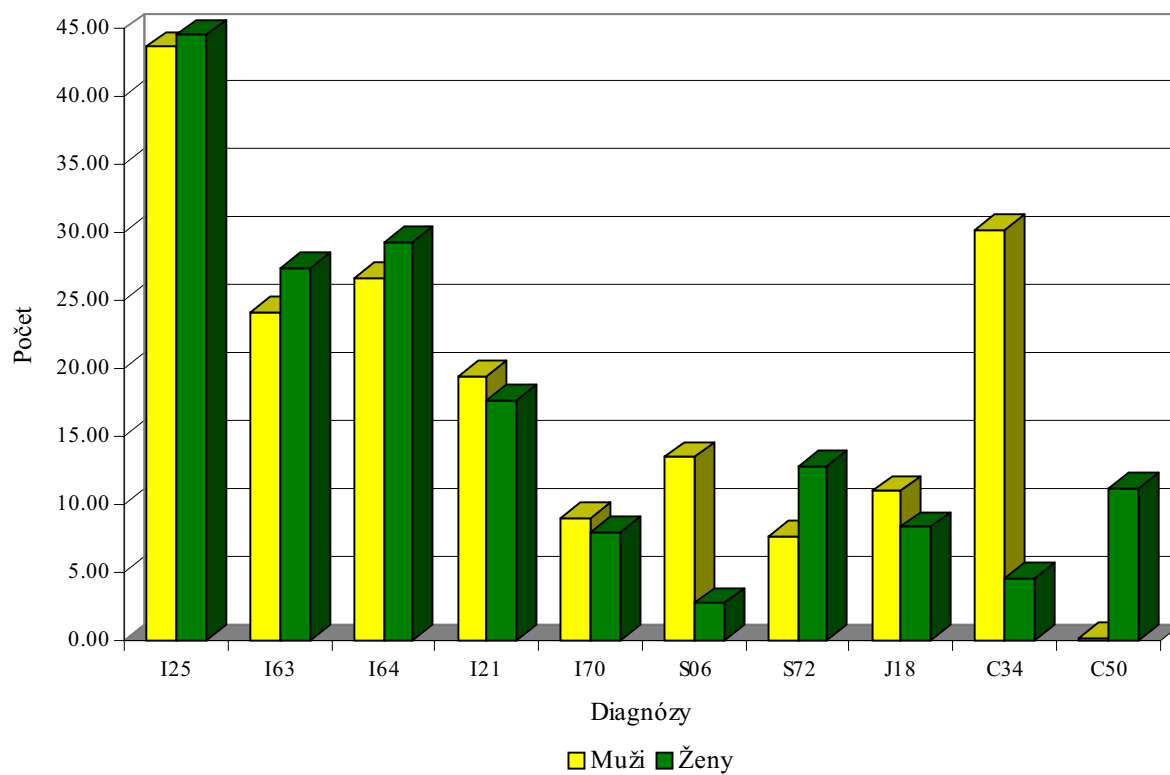
Vekové skupiny	Hospitalizovaní			Ošetrovacie dni			Priemerný ošetrovací čas
	počet	[%]	na 100 000 obyvateľov vekovej skupiny	počet	[%]	na 1 000 obyvateľov vekovej skupiny	
<b>Spolu</b>							
0 - 4	133 655	12.05	41 144.36	1 003 093	8.95	3 087.92	7.51
5 - 14	79 442	7.16	9 627.96	522 780	4.66	633.58	6.58
15 - 24	138 799	12.51	15 003.69	1 090 671	9.73	1 178.98	7.86
25 - 34	130 288	11.75	17 093.83	1 088 129	9.70	1 427.63	8.35
35 - 44	115 874	10.45	14 031.98	1 117 985	9.97	1 353.85	9.65
45 - 54	134 119	12.09	20 396.56	1 427 904	12.73	2 171.53	10.65
55 - 64	121 472	10.95	26 353.10	1 454 915	12.98	3 156.41	11.98
65 - 74	151 035	13.62	38 862.84	1 996 879	17.81	5 138.17	13.22
75 a viac	104 526	9.42	49 059.19	1 510 217	13.47	7 088.19	14.45
<b>Spolu</b>	<b>1 109 210</b>	<b>100.00</b>	<b>20 604.90</b>	<b>11 212 573</b>	<b>100.00</b>	<b>2 082.87</b>	<b>10.11</b>
<b>Muži</b>							
0 - 4	73 824	15.72	44 339.01	553 092	11.23	3 321.89	7.49
5 - 14	43 949	9.36	10 421.81	284 318	5.77	674.22	6.47
15 - 24	36 839	7.84	7 819.85	313 727	6.37	665.95	8.52
25 - 34	32 346	6.89	8 373.09	331 862	6.74	859.06	10.26
35 - 44	47 709	10.16	11 477.03	535 779	10.88	1 288.89	11.23
45 - 54	63 224	13.46	19 799.26	743 569	15.10	2 328.56	11.76
55 - 64	61 427	13.08	29 611.22	742 312	15.07	3 578.36	12.08
65 - 74	69 182	14.73	43 795.50	875 399	17.77	5 541.69	12.65
75 a viac	41 162	8.76	55 402.71	544 834	11.06	7 333.29	13.24
<b>Spolu</b>	<b>469 662</b>	<b>100.00</b>	<b>17 923.78</b>	<b>4 924 892</b>	<b>100.00</b>	<b>1 879.49</b>	<b>10.49</b>
<b>Ženy</b>							
0 - 4	59 831	9.36	37 785.22	450 001	7.16	2 841.90	7.52
5 - 14	35 493	5.55	8 798.11	238 462	3.79	591.11	6.72
15 - 24	101 960	15.94	22 458.00	776 944	12.36	1 711.32	7.62
25 - 34	97 942	15.31	26 056.44	756 267	12.03	2 011.97	7.72
35 - 44	68 165	10.66	16 621.80	582 206	9.26	1 419.69	8.54
45 - 54	70 895	11.09	20 960.47	684 335	10.88	2 023.27	9.65
55 - 64	60 045	9.39	23 686.86	712 603	11.33	2 811.11	11.87
65 - 74	81 853	12.80	35 484.89	1 121 480	17.84	4 861.84	13.70
75 a viac	63 364	9.91	45 662.81	965 383	15.35	6 956.96	15.24
<b>Spolu</b>	<b>639 548</b>	<b>100.00</b>	<b>23 147.67</b>	<b>6 287 681</b>	<b>100.00</b>	<b>2 275.75</b>	<b>9.83</b>



**Počet hospitalizovaných na 100 000 obyvateľov v nemocniciach (pôrodniciach)**



**Počet zomretých na 100 000 obyvateľov v nemocniciach (pôrodniciach)**



**Vybrané štatistické údaje z Postel'ového fondu o hospitalizovaných v nemocniciach (pôrodniciach)**

1/3

Územia	Počet hospitalizovaných	Na 100 obyvateľ'ov	Na 1 lekárske miesto	Priemerný ošetrovací čas v dňoch	Počet lekárskeho miest
<b>Slovenská republika</b>	<b>1 030 871</b>	<b>19.13</b>	<b>184.62</b>	<b>9.7</b>	<b>5 583.77</b>
<b>Bratislavský kraj</b>	<b>154 020</b>	<b>24.90</b>	<b>131.68</b>	<b>10.4</b>	<b>1 169.67</b>
Bratislava I	37 670	79.87	139.64	10.4	269.76
Bratislava II	32 011	28.39	125.77	11.8	254.52
Bratislava III	56 833	88.45	124.91	9.8	454.99
Bratislava IV	-	-	-	-	-
Bratislava V	18 660	14.41	132.06	9.9	141.30
Malacky	6 742	10.65	192.08	10.4	35.10
Pezinok	2 106	3.93	150.43	10.3	14.00
Senec	-	-	-	-	-
<b>Trnavský kraj</b>	<b>74 430</b>	<b>13.54</b>	<b>217.17</b>	<b>9.2</b>	<b>342.73</b>
Dunajská Streda	15 733	14.09	185.31	9.7	84.90
Galanta	16 683	17.67	199.56	9.7	83.60
Hlohovec	-	-	-	-	-
Piešťany	9 020	14.10	213.44	9.3	42.26
Senica	-	-	-	-	-
Skalica	12 835	27.29	334.24	7.7	38.40
Trnava	20 161	15.96	215.46	9.2	93.57
<b>Trenčiansky kraj</b>	<b>107 416</b>	<b>17.60</b>	<b>224.72</b>	<b>9.6</b>	<b>478.00</b>
Bánovce nad Bebravou	6 069	15.70	218.23	8.3	27.81
Ilava	8 604	13.79	268.04	8.0	32.10
Myjava	7 216	24.27	283.76	9.2	25.43
Nové Mesto nad Váhom	5 273	8.22	236.46	10.1	22.30
Partizánske	7 599	15.70	252.88	8.7	30.05
Považská Bystrica	16 471	25.02	199.02	9.4	82.76
Prievidza	24 585	17.38	210.85	10.3	116.60
Púchov	1 947	4.24	256.18	9.2	7.60
Trenčín	29 654	26.05	222.38	10.1	133.35
<b>Nitriansky kraj</b>	<b>125 021</b>	<b>17.43</b>	<b>211.70</b>	<b>9.5</b>	<b>590.55</b>
Komárno	16 706	15.32	244.28	9.8	68.39
Levice	21 639	17.87	192.07	8.8	112.66
Nitra	26 530	16.27	188.16	10.1	141.00
Nové Zámky	27 188	17.91	184.54	10.1	147.33
Šaľa	9 233	16.93	269.18	9.1	34.30
Topoľčany	15 559	20.97	253.73	9.2	61.32
Zlaté Moravce	8 167	18.77	319.65	8.0	25.55

### Vybrané štatistické údaje z Postel'ového fondu o hospitalizovaných v nemocniciach (pôrodniciach)

2/3

Územia	Počet hospitalizovaných	Na 100 obyvateľov	Na 1 lekárske miesto	Priemerný ošetrovací čas v dňoch	Počet lekárskeho miest
<b>Žilinský kraj</b>	<b>124 187</b>	<b>18.01</b>	<b>197.40</b>	<b>10.0</b>	<b>629.12</b>
Bytča	-	-	-	-	-
Čadca	15 567	16.82	188.81	12.8	82.45
Dolný Kubín	11 493	29.39	223.77	9.2	51.36
Kysucké Nové Mesto	-	-	-	-	-
Liptovský Mikuláš	14 395	19.26	179.33	9.2	80.27
Martin	29 049	29.61	171.58	10.7	169.30
Námestovo	-	-	-	-	-
Ružomberok	9 556	15.99	241.62	8.9	39.55
Turčianske Teplice	-	-	-	-	-
Tvrdošín	10 918	31.76	274.94	8.5	39.71
Žilina	33 210	21.22	199.48	9.6	166.48
<b>Banskobystrický kraj</b>	<b>133 295</b>	<b>20.08</b>	<b>192.48</b>	<b>9.4</b>	<b>692.50</b>
Banská Bystrica	35 442	31.37	143.66	10.1	246.71
Banská Štiavnica	3 416	20.11	282.08	9.6	12.11
Brezno	9 513	14.41	232.02	8.1	41.00
Detva	-	-	-	-	-
Krupina	4 317	18.71	246.69	8.1	17.50
Lučenec	17 523	23.98	195.20	9.0	89.77
Poltár	-	-	-	-	-
Revúca	5 055	12.36	220.36	11.9	22.94
Rimavská Sobota	19 979	24.26	231.24	9.1	86.40
Veľký Krtíš	7 052	15.08	283.78	9.4	24.85
Zvolen	16 296	23.96	200.86	10.1	81.13
Žarnovica	4 891	17.64	307.61	7.6	15.90
Žiar nad Hronom	9 814	20.22	181.10	8.8	54.19

### Vybrané štatistické údaje z Postel'ového fondu o hospitalizovaných v nemocniciach (pôrodniciach)

3/3

Územia	Počet hospitalizovaných	Na 100 obyvateľov	Na 1 lekárske miesto	Priemerný ošetrovací čas v dňoch	Počet lekárskeho miest
<b>Prešovský kraj</b>	<b>144 638</b>	<b>18.61</b>	<b>211.87</b>	<b>9.9</b>	<b>682.66</b>
Bardejov	12 381	16.52	191.69	11.3	64.59
Humenné	14 271	21.89	212.87	10.4	67.04
Kežmarok	9 074	14.88	270.70	7.8	33.52
Levoča	13 770	44.54	242.73	9.5	56.73
Medzilaborce	1 365	10.62	235.34	14.3	5.80
Poprad	19 094	18.64	207.66	10.3	91.95
Prešov	38 588	24.18	181.07	9.8	213.11
Sabinov	-	-	-	-	-
Snina	6 209	15.70	294.27	9.3	21.10
Stará Ľubovňa	8 264	16.60	243.06	10.5	34.00
Stropkov	891	4.39	202.50	11.4	4.40
Svidník	10 145	30.44	229.01	8.8	44.30
Vranov nad Topľou	10 589	14.13	229.60	9.3	46.12
<b>Košický kraj</b>	<b>167 865</b>	<b>22.06</b>	<b>168.11</b>	<b>9.6</b>	<b>998.54</b>
Gelnica	5 017	16.67	275.36	7.9	18.22
Košice I	6 163	9.05	161.97	8.8	38.05
Košice II	39 700	48.41	115.44	9.7	343.90
Košice III	-	-	-	-	-
Košice IV	34 735	57.81	173.67	10.1	200.01
Košice-okolie	1 982	1.92	341.72	9.7	5.80
Michalovce	22 434	20.72	193.66	9.4	115.84
Rožňava	13 674	22.25	167.78	10.3	81.50
Sobrance	2 742	11.72	250.18	7.8	10.96
Spišská Nová Ves	14 873	16.42	203.71	9.2	73.01
Trebišov	26 548	26.05	238.63	9.5	111.25

Tabuľka 15

### Vybrané štatistické údaje z Postel'ového fondu o hospitalizovaných v psychiatrických nemocniciach

Územie	Postele			Hospitalizovaní				
	počet	využitie [%]	počet na 1 lekárske miesto	počet	na 100 obyvateľov	na 1 lekárske miesto	priemerný ošetrovací čas v dňoch	počet lekárskeho miest
<b>Slovenská republika</b>	<b>2 255</b>	<b>78.40</b>	<b>19.90</b>	<b>12 721</b>	<b>0.24</b>	<b>112.30</b>	<b>51.2</b>	<b>113.28</b>

Tabuľka 16

### Hospitalizovaní v odborných liečebných ústavoch podľa pohlavia

Pohlavie	Počet	Ošetrovacie dni	Priemerný ošetrovací čas
Muži	24 811	810 609	32.67
Ženy	29 378	848 637	28.89
<b>Spolu</b>	<b>54 189</b>	<b>1 659 246</b>	<b>30.62</b>

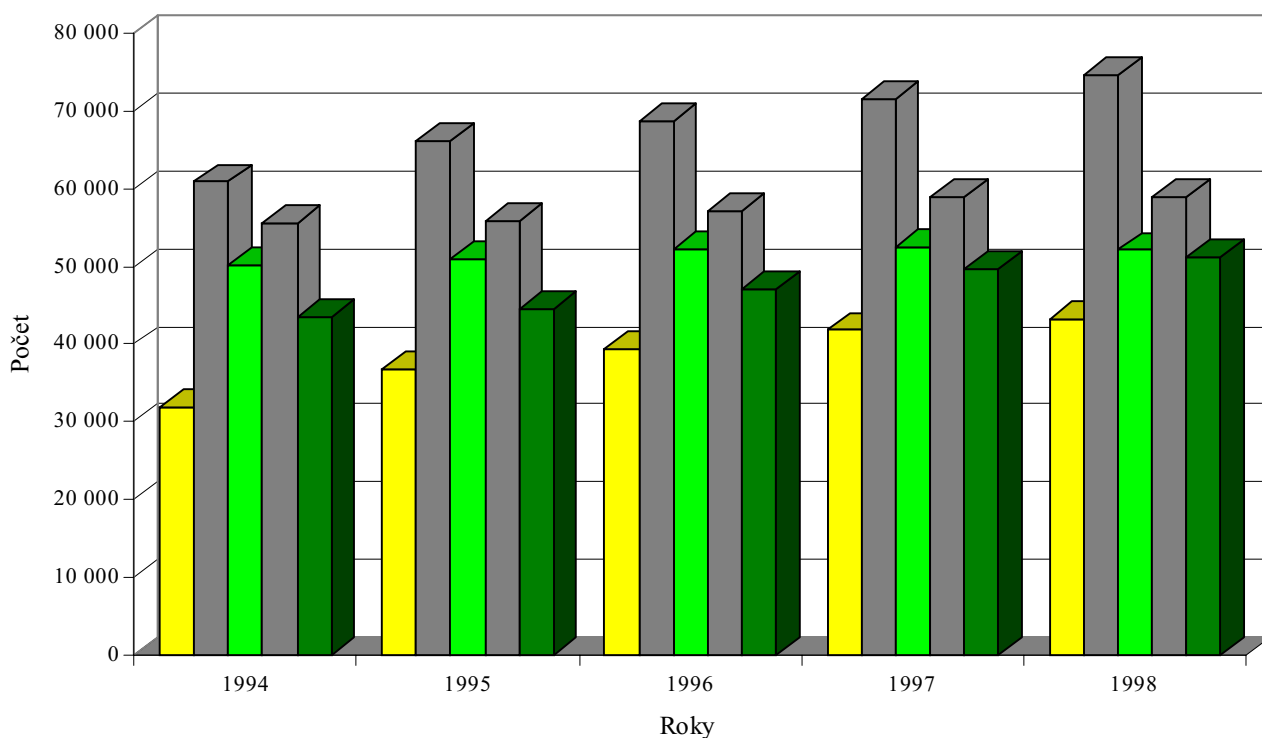
### Hospitalizovaní v odborných liečebných ústavoch podľa najčastejších príčin hospitalizácie a pohlavia

Poradové číslo	Základné ochorenie podľa MKCH-10	Pohlavie	Počet		Priemerný ošetrovací čas
			hospitalizovaných	ošetrovacích dní	
1.	J45	spolu	7 195	232 997	32.38
		muži	2 406	77 435	32.18
		ženy	4 789	155 562	32.48
2.	J44	spolu	4 212	126 416	30.01
		muži	2 558	78 224	30.58
		ženy	1 654	48 192	29.14
3.	C34	spolu	2 888	47 557	16.47
		muži	2 398	39 440	16.45
		ženy	490	8 117	16.57
4.	I25	spolu	1 750	54 845	31.34
		muži	625	16 358	26.17
		ženy	1 125	38 487	34.21
5.	F10	spolu	1 583	101 971	64.42
		muži	1 343	88 803	66.12
		ženy	240	13 168	54.87

### Hospitalizovaní v nemocniciach (pôrodniciach) v rokoch 1994 - 1998 podľa vybraných kapitol MKCH-10 a pohlavia

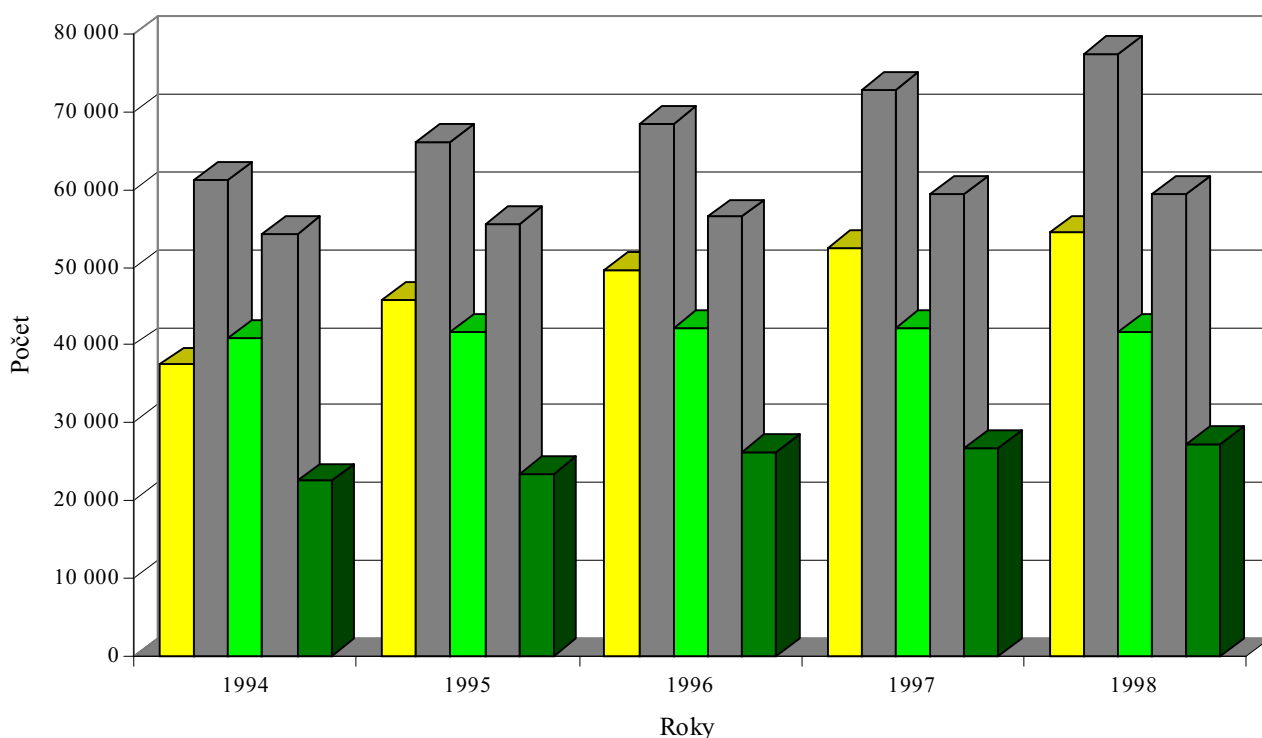
Kapitoly podľa MKCH-10	Pohlavie	Roky				
		1994	1995	1996	1997	1998
II. kapitola	spolu	69 347	82 582	88 886	94 359	97 641
	muži	31 934	36 801	39 349	41 791	43 243
	ženy	37 413	45 781	49 537	52 568	54 398
IX. kapitola	spolu	121 961	132 141	137 070	144 412	151 930
	muži	60 828	66 066	68 688	71 548	74 581
	ženy	61 133	66 075	68 382	72 864	77 349
X. kapitola	spolu	91 135	92 681	94 242	94 595	93 700
	muži	50 218	50 985	52 108	52 365	52 087
	ženy	40 917	41 696	42 134	42 230	41 613
XI. kapitola	spolu	109 961	111 262	113 557	118 143	118 197
	muži	55 649	55 755	57 083	58 803	58 793
	ženy	54 312	55 507	56 474	59 340	59 404
XIX. kapitola	spolu	65 968	67 713	73 160	76 555	78 484
	muži	43 461	44 403	47 021	49 712	51 175
	ženy	22 507	23 310	26 139	26 843	27 309

### Hospitalizovaní muži v nemocniciach (pôrodniciach) v rokoch 1994 - 1998 podľa vybraných kapitol MKCH-10



■ II. kapitola C00 - D48 ■ IX. kapitola I00 - I99 ■ X. kapitola J00 - J99 ■ XI. kapitola K00 - K93 ■ XIX. kapitola S00 - T98

### Hospitalizované ženy v nemocniciach (pôrodniciach) v rokoch 1994 - 1998 podľa vybraných kapitol MKCH-10



■ II. kapitola C00 - D48 ■ IX. kapitola I00 - I99 ■ X. kapitola J00 - J99 ■ XI. kapitola K00 - K93 ■ XIX. kapitola S00 - T98

## Názvy kapitol podľa MKCH-10

Kapitoly	MKCH-10	Názvy
I.	A00 - B99	Infekčné a parazitárne choroby
II.	C00 - D48	Nádory
III.	D50 - D89	Choroby krvi a krvotvorných orgánov a daktoré poruchy imunitných mechanizmov
IV.	E00 - E90	Choroby žliaz s vnútorným vylučovaním, výživy a premeny látok
V.	F00 - F99	Duševné poruchy a poruchy správania
VI.	G00 - G99	Choroby nervového systému
VII.	H00 - H59	Choroby oka a jeho adnexov
VIII.	H60 - H95	Choroby ucha a hlávkového výbežku
IX.	I00 - I99	Choroby obehovej sústavy
X.	J00 - J99	Choroby dýchacej sústavy
XI.	K00 - K93	Choroby tráviacej sústavy
XII.	L00 - L99	Choroby kože a podkožného tkaniva
XIII.	M00 - M99	Choroby svalovej a kostrovej sústavy a spojivového tkaniva
XIV.	N00 - N99	Choroby močovej a pohlavnej sústavy
XV.	O00 - O99	Ťarchavosť, pôrod a popôrodie
XVI.	P00 - P96	Niektoré choroby vznikajúce v perinatálnej perióde
XVII.	Q00 - Q99	Vrodené chyby, deformácie a chromozómové anomálie
XVIII.	R00 - R99	Subjektívne a objektívne príznaky a abnormálne klinické a laboratórne nálezy nezatriedené inde
XIX.	S00 - T98	Poranenia, otravy a daktoré iné následky vonkajších príčin
XX.	V01 - Y98	Vonkajšie príčiny chorobnosti a úmrtnosti
XXI.	Z00 - Z99	Faktory ovplyvňujúce zdravotný stav a styk so zdravotníckymi službami

## Zoznam vybraných diagnóz podľa MKCH-10

Kapitoly	MKCH-10	Názvy
II.	C16	Zhubný nádor žalúdka
	C18	Zhubný nádor hrubého čreva
	C19	Zhubný nádor rektosigmoidového spojenia
	C20	Zhubný nádor konečníka
	C25	Zhubný nádor podžalúdkovej žľazy
	C34	Zhubný nádor priedušiek a pľúc
	C50	Zhubný nádor prsníka
	C71	Zhubný nádor mozgu
	D25	Leiomyóm maternice
IV.	E10	Diabetes mellitus závislý od inzulínu
V.	F06	Iné psychické poruchy zapríčinené poškodením a dysfunkciou mozgu a somatickou chorobou
	F10	Poruchy psychiky a správania zapríčinené užitím alkoholu
	F20	Schizofrénia
	F25	Schizoafektívne poruchy
VII.	H25	Starecký zákal šošovky - cataracta senilis
IX.	I10	Esenciálna (primárna) hypertenzia
	I20	Angina pectoris - hrudníková angína
	I21	Akútny infarkt myokardu
	I25	Chronická ischenická choroba srdca
	I26	Pľúcna embólia
	I50	Srdcové zlyhanie
	I61	Mozgové - intracerebrálne - krvácanie
	I63	Mozgový infarkt
	I64	Porážka - apoplexia - nešpecifikovaná ako krvácanie alebo infarkt
	I70	Ateroskleróza
X.	J15	Bakteriálny zápal pľúc nezatriedený inde
	J18	Zápal pľúc vyvolaný nešpecifikovaným mikroorganizmom
	J20	Akútny zápal priedušiek - bronchitis acuta
	J35	Chronické choroby mandlí a adenoidného tkaniva
	J44	Iná zdĺhavá obštrukčná pľúcna choroba
	J45	Astma - zádach
	J96	Respiračné zlyhanie nezatriedené inde
XI.	K30	Dyspepsia
	K35	Akútny zápal červovitého prívesku - appendicitis acuta
	K40	Slabinová prietrž - hernia inguinalis
	K56	Paralytický ileus a črevná obštrukcia (zátvor) bez prietrže
	K70	Alkoholická choroba pečene
	K74	Fibróza a cirhóza pečene
	K80	Žľčové kamene - cholelithiasis
	K85	Akútny zápal podžalúdkovej žľazy - pankreatitis acuta
XIII.	M16	Koxartróza [artróza bedrového kĺbu]
	M51	Iné poruchy medzistavcových platničiek
	M54	Bolesť chrbta - dorzalgia
XIV.	N18	Chronické zlyhanie obličiek
	N20	Konkrement (kameň) obličky a močovodu - nephrolithiasis et ureterolithiasis
XV.	O04	Medicínsky potrat
	O20	Krvácanie vo včasnej ťarchavosti
	O80	Spontánny pôrod jedného plodu
	O82	Pôrod jedného plodu cisárskym rezom
XVI.	P07	Poruchy súvisiace so skrátenou ťarchavosťou a nízkou pôrodnou hmotnosťou nezatriedené inde
XVIII.	R40	Somnolencia, stupor a kóma
	R57	Šok nezatriedený inde
XIX.	S06	Vnútrolebkové poranenie
	S72	Zlomenina stehrovej kosti
	S82	Zlomenina predkolenia vrátane členka
XXI.	Z38	Živonarodené deti podľa miesta narodenia
	Z76	Osoby, ktoré navštívili zdravotnícke zariadenia v súvislosti s inými okolnosťami



## 4. ZOMRETÍ

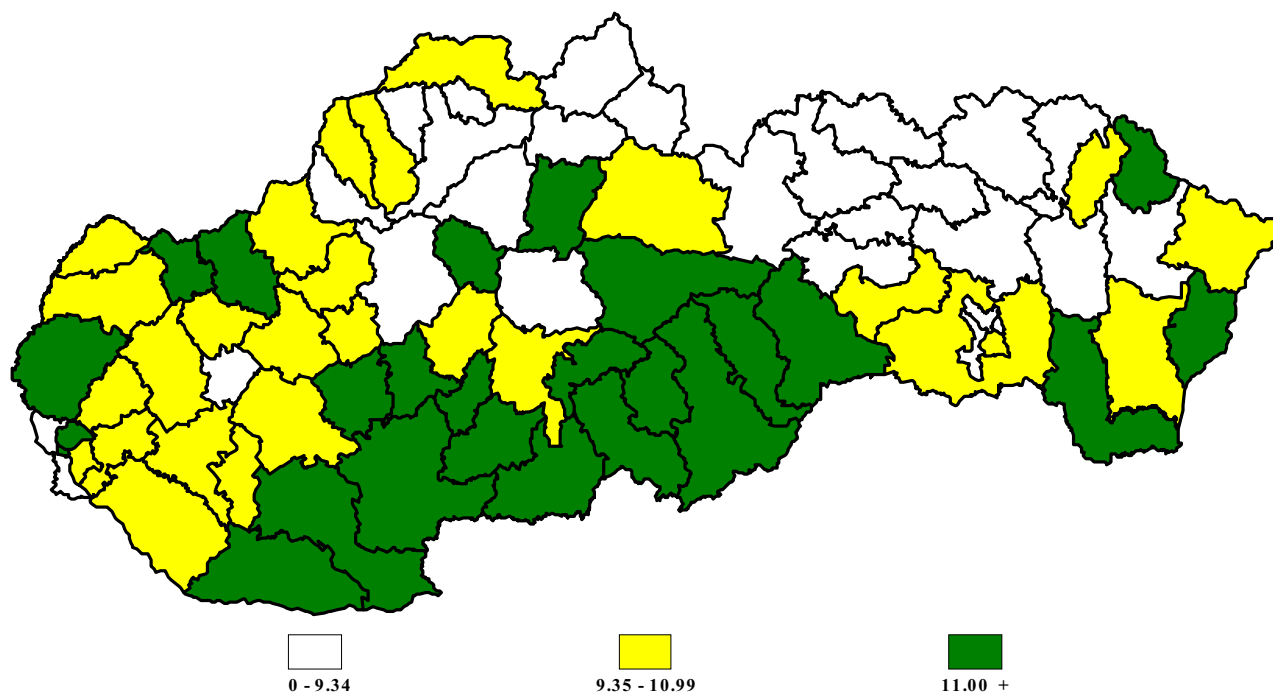
Tabuľka 19

## Zomretí podľa okresov

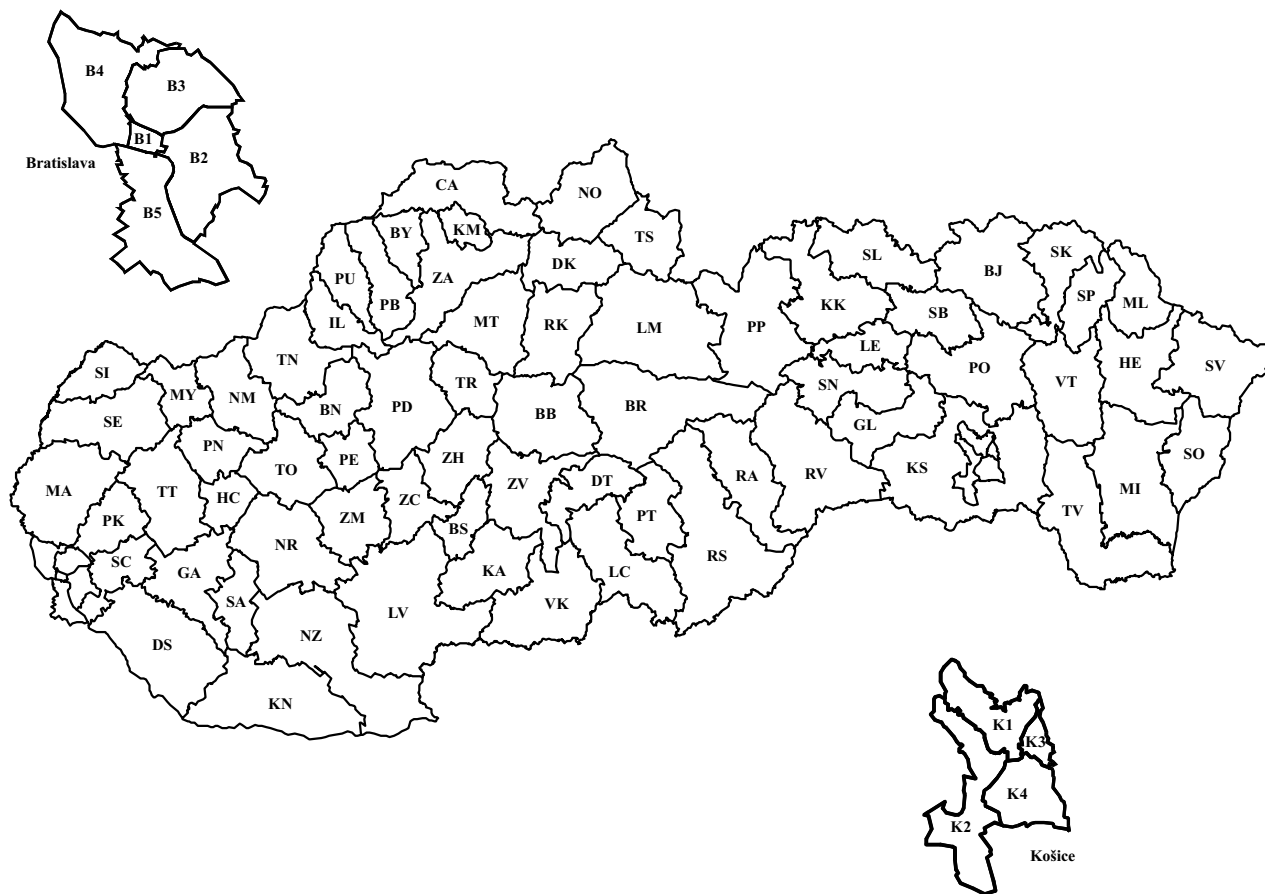
Územia	Zomretí na 1 000 obyvateľov
<b>Slovenská republika</b>	<b>9.86</b>
<b>Bratislavský kraj</b>	<b>9.29</b>
<b>Bratislava, hl. m. SR</b>	<b>8.82</b>
Bratislava I	14.94
Bratislava II	10.88
Bratislava III	11.69
Bratislava IV	7.40
Bratislava V	4.44
Malacky	11.22
Pezinok	9.96
Senec	10.39
<b>Trnavský kraj</b>	<b>10.00</b>
Dunajská Streda	9.58
Galanta	10.54
Hlohovec	9.18
Piešťany	10.06
Senica	10.97
Skalica	10.08
Trnava	9.74
<b>Trenčiansky kraj</b>	<b>9.77</b>
Bánovce nad Bebravou	9.76
Ilava	8.72
Myjava	12.01
Nové Mesto nad Váhom	11.70
Partizánske	9.94
Považská Bystrica	9.55
Prievidza	8.85
Púchov	10.55
Trenčín	9.59
<b>Nitriansky kraj</b>	<b>11.43</b>
Komárno	12.24
Levice	12.79
Nitra	10.21
Nové Zámky	12.03
Šaľa	10.39
Topoľčany	9.99
Zlaté Moravce	11.89
<b>Žilinský kraj</b>	<b>9.03</b>
Bytča	9.33
Čadca	10.14
Dolný Kubín	7.50
Kysucké Nové Mesto	8.33
Liptovský Mikuláš	9.59
Martin	8.07
Námestovo	6.90

Územia	Zomretí na 1 000 obyvateľov
Ružomberok	11.74
Turčianske Teplice	14.04
Tvrdošín	6.29
Žilina	8.97
<b>Banskobystrický kraj</b>	<b>11.46</b>
Banská Bystrica	8.99
Banská Štiavnica	12.57
Brezno	11.80
Detva	12.55
Krupina	16.20
Lučenec	12.31
Poltár	13.85
Revúca	11.39
Rimavská Sobota	11.62
Veľký Krtíš	13.02
Zvolen	9.83
Žarnovica	12.92
Žiar nad Hronom	10.69
<b>Prešovský kraj</b>	<b>8.46</b>
Bardejov	8.12
Humenné	8.30
Kežmarok	7.93
Levoča	8.55
Medzilaborce	14.52
Poprad	7.57
Prešov	7.91
Sabinov	8.93
Snina	9.79
Stará Ľubovňa	9.29
Stropkov	10.43
Svidník	9.00
Vranov nad Topľou	8.36
<b>Košický kraj</b>	<b>9.60</b>
Gelnica	10.51
<b>Košice-mesto</b>	<b>7.82</b>
Košice I	8.97
Košice II	6.11
Košice III	4.22
Košice IV	10.78
Košice-okolie	10.93
Michalovce	10.48
Rožňava	11.00
Sobrance	13.54
Spíšská Nová Ves	7.77
Trebišov	11.12

Zomretí na 1 000 obyvateľov



# Slovenská republika



Bratislava I .....	B1	Nové Zámky .....	NZ	Žiar nad Hronom .....	ZH
Bratislava II .....	B2	Šaľa .....	SA	Bardejov .....	BJ
Bratislava III .....	B3	Topoľčany .....	TO	Humenné .....	HE
Bratislava IV .....	B4	Zlaté Moravce .....	ZM	Kežmarok .....	KK
Bratislava V .....	B5	Bytča .....	BY	Levoča .....	LE
Malacky .....	MA	Čadca .....	CA	Medzilaborce .....	ML
Pezinok .....	PK	Dolný Kubín .....	DK	Poprad .....	PP
Senec .....	SC	Kysucké Nové Mesto .....	KM	Prešov .....	PO
Dunajská Streda .....	DS	Liptovský Mikuláš .....	LM	Sabinov .....	SB
Galanta .....	GA	Martin .....	MT	Snina .....	SN
Hlohovec .....	HC	Námestovo .....	NO	Stará Ľubovňa .....	SL
Piešťany .....	PN	Ružomberok .....	RK	Stropkov .....	SP
Senica .....	SE	Turčianske Teplice .....	TR	Svidník .....	SK
Skalica .....	SI	Tvrdošín .....	TS	Vranov nad Topľou .....	VT
Trnava .....	TT	Žilina .....	ZA	Gelnica .....	GL
Bánovce nad Bebravou .....	BN	Banská Bystrica .....	BB	Košice I .....	K1
Ilava .....	IL	Banská Štiavnica .....	BS	Košice II .....	K2
Myjava .....	MY	Brezno .....	BR	Košice III .....	K3
Nové Mesto nad Váhom .....	NM	Detva .....	DT	Košice IV .....	K4
Partizánske .....	PE	Krupina .....	KA	Košice-okolie .....	KS
Považská Bystrica .....	PB	Lučenec .....	LC	Michalovce .....	MI
Prievidza .....	PD	Poltár .....	PT	Rožňava .....	RV
Púchov .....	PU	Revúca .....	RA	Sobrance .....	SO
Trenčín .....	TN	Rimavská Sobota .....	RS	Spišská Nová Ves .....	SN
Komárno .....	KN	Veľký Krtíš .....	VK	Trebišov .....	TV
Levice .....	LV	Zvolen .....	ZV		
Nitra .....	NR	Žarnovica .....	ZC		