

Potraty v SR 1998

BRATISLAVA
ÚZIS
SLOVAKIA

1999

Zdravotnícka štatistika

Potraty v SR 1998

© Ústav zdravotníckych informácií a štatistiky. Bratislava 1999

820 09 Bratislava
Drieňová 34

Tel.: 07/43 41 20 89 - 92
Fax: 07/43 41 20 94
E-mail: info@uzis.sk
Internet: www.uzis.sk

Obsah

	Úvod
Tabuľka 1	Vývoj potratov a ukazovateľov potratovosti v rokoch 1960 - 1998
Graf	Vývoj počtu potratov na 1 000 obyvateľov v rokoch 1960 - 1998
Graf	Vývoj počtu UPT na 100 potratov v rokoch 1960 - 1998
Graf	Vývoj počtu živonarodených detí a UPT v rokoch 1960 - 1998
Tabuľka 2	Vývoj ukazovateľov potratovosti v rokoch 1960 - 1998
Graf	Počet potratov a UPT na 100 narodených v rokoch 1960 - 1998
Graf	Počet potratov a UPT na 100 ukončených tehotenstiev v rokoch 1960 - 1998
Tabuľka 3	Ukazovatele potratovosti podľa trvalého bydliska ženy
Mapa	Spontánne potraty na 1 000 žien fertillného veku
Mapa	UPT na 1 000 žien fertillného veku
Tabuľka 4	Potraty podľa druhu a územia trvalého bydliska ženy
Tabuľka 5	Potraty podľa druhu, veku a územia trvalého bydliska ženy
Graf	Štruktúra UPT podľa veku ženy v roku 1998
Tabuľka 6	Potraty podľa druhu, trvalého bydliska ženy a počtu živonarodených detí pred potratom
Graf	UPT podľa počtu živonarodených detí pred potratom v roku 1998
Tabuľka 7	Potraty podľa druhu, počtu živonarodených detí pred potratom a vekovej skupiny ženy
Tabuľka 8	Potraty podľa druhu, rodinného stavu a územia trvalého bydliska ženy
Tabuľka 9	Potraty podľa druhu a vzdelania ženy
Tabuľka 10	Potraty podľa druhu a veku plodu (v týždňoch)
Tabuľka 11	Potraty podľa druhu, veku plodu a územia zdravotníckeho zariadenia
Tabuľka 12	Potraty podľa druhu, veku a hmotnosti plodu
Tabuľka 13	Potraty podľa počtu doterajších pôrodov, druhu terajšieho potratu a územia trvalého bydliska ženy
Tabuľka 14	Potraty podľa počtu doterajších umelých prerušení tehotenstva, druhu terajšieho potratu a územia trvalého bydliska ženy
Tabuľka 15	Potraty podľa počtu doterajších spontánných potratov, druhu terajšieho potratu a územia trvalého bydliska ženy
Tabuľka 16	Potraty podľa druhu terajšieho potratu, vekovej skupiny a územia trvalého bydliska ženy - ženy doteraz bez potratu a pôrodu
Tabuľka 17	Potraty podľa druhu terajšieho potratu, vekovej skupiny ženy - ženy doteraz bez pôrodu a s aspoň jedným UPT
Tabuľka 18	Potraty podľa druhu terajšieho potratu, vekovej skupiny ženy - ženy doteraz bez pôrodu a s aspoň jedným spontánnym potratom

- Tabuľka 19 Potraty podľa druhu terajšieho potratu, vekovej skupiny ženy - ženy doteraz s aspoň jedným pôrodom a jedným UPT
- Tabuľka 20 Potraty podľa druhu, užívania vnútromaternicovej antikoncepcie a územia trvalého bydliska ženy
- Tabuľka 21. 1 Potraty podľa druhu a územia zdravotníckeho zariadenia - tuzemky
- Tabuľka 21. 2 Potraty podľa druhu a územia zdravotníckeho zariadenia - cudzinky
- Tabuľka 21. 3 Potraty podľa druhu a územia zdravotníckeho zariadenia - spolu tuzemky a cudzinky
- Mapa Slovenská republika

Úvod

Odbornej verejnosti predkladáme publikáciu Potraty 1998 v SR, ktorá vychádza v edícii Zdravotníckej štatistiky. Publikácia bola prvýkrát vydaná v roku 1960 v spolupráci s ÚZIS-om Praha, ktorá až do roku 1992 zahŕňala federálne údaje rozdelené na Českú a Slovenskú republiku.

Podkladom na spracovanie štatistických údajov obsiahnutých v predkladanej publikácii je tlačivo ŠEVT 14 337 0 *Žiadosť o umelé prerušenie tehotenstva a hlásenie potratu*.

Povinnému hláseniu podliehajú všetky druhy potratov - spontánne (v minulosti používaný názov samovoľné), umelé prerušenia tehotenstva (UPT) a ostatné potraty vrátane prípadov ukončenia mimomaternicového tehotenstva vykonané v zdravotníckych zariadeniach (štátnych a neštátnych) v SR. Žiadosti o umelé prerušenie tehotenstva, ktoré neboli realizované, nepodliehajú hláseniu.

Povinnosť hlásiť všetky druhy potratov vyplýva z platných legislatívnych noriem. Zber hlásení a spracovanie za rezort zdravotníctva v rámci Štátneho informačného systému (ŠIS) vykonáva Ústav zdravotníckych informácií a štatistiky (ÚZIS, SR), ktorý tiež zabezpečuje v mesačnej periodicite prípravu a kontrolu sledovaných údajov a odovzdanie dátových súborov ŠÚ SR na účely demografickej štatistiky.

Problém sledovania mimomaternicových tehotenstiev sa od roku 1958 rieši takto:

- v rokoch 1958 - 1986 sa mimomaternicové tehotenstvá neevidovali v potratoch
- v rokoch 1987 - 1989 boli mimomaternicové tehotenstvá zahrnuté do skupiny UPT
- od roku 1990 - 1996 boli mimomaternicové tehotenstvá zahrnuté len v počte potratov spolu.

Od roku 1997 na základe metodických zmien bola úprava triedenia „Druhu potratu“ na: spontánny, legálne UPT do 8. týždňa, legálne UPT od 9. do 12. týždňa, legálne UPT od 13. do 24. týždňa, mimomaternicové tehotenstvo, iný potrat, v ktorom sú zahrnuté napr. Missed abortion, Mola hydatidosa (Missed abortion, Mola hydatidosa boli zahrnuté v tejto položke už od roku 1994) a nelegálne UPT. Takto sú vypracované všetky tabuľky od tabuľky 4.

Vo vývojových tabuľkách 1 a 2 nie sú započítané mimomaternicové tehotenstvá. Tieto tabuľky sú vypracované pre gynekológov na účely medzinárodného porovnávania.

Publikácia obsahuje vývojové rady vybraných údajov za roky 1960 - 1998 v SR a podľa krajov a okresov za rok 1998.

Väčšia časť tabuliek poskytuje údaje o potratoch podľa územného členenia trvalého bydliska ženy (trvalé bydlisko v SR). Výnimku tvoria tabuľky 11 a 21, v ktorých sú údaje podľa územného členenia zdravotníckeho zariadenia, v ktorom bol potrat vykonaný.

Vývoj potratov a ukazovateľov potratovosti v rokoch 1960 - 1998

Roky	Počet potratov*				Potraty		Zo 100 ukončených tehotenstiev bolo potratov	Zo 100 potratov bolo UPT
	spolu	UPT	spontánnych	ostatných	na 1 000 obyvateľov	na 100 narodených		
1960	29 389	20 738	8 599	52	7.4	32.9	24.7	70.6
1961	32 942	24 244	8 640	58	7.9	37.3	27.2	73.6
1962	32 343	23 784	8 504	55	7.6	38.2	27.6	73.5
1963	28 256	19 076	9 121	59	6.5	32.1	24.3	67.5
1964	28 323	19 174	9 110	39	6.5	32.3	24.4	67.7
1965	29 417	21 037	8 351	29	6.7	34.6	25.7	71.5
1966	32 491	24 445	8 028	18	7.4	39.5	28.3	75.2
1967	34 467	26 571	7 869	27	7.7	44.1	30.6	77.1
1968	35 043	27 398	7 632	13	7.8	45.5	31.3	78.2
1969	36 144	28 534	7 600	10	8.0	44.9	31.0	78.9
1970	35 565	27 873	7 691	1	7.9	43.7	30.4	78.4
1971	36 401	28 619	7 770	12	8.0	43.5	30.3	78.6
1972	34 809	26 213	8 569	27	7.6	39.3	28.2	75.3
1973	34 479	25 335	9 115	29	7.4	36.8	26.9	73.5
1974	35 226	26 086	9 114	26	7.5	37.8	26.4	74.1
1975	35 437	26 160	9 263	14	7.5	36.0	26.5	73.8
1976	37 233	27 700	9 517	16	7.8	37.0	27.0	74.4
1977	37 110	27 875	9 203	32	7.7	37.0	27.0	75.1
1978	38 405	28 641	9 728	36	7.9	38.1	27.6	74.6
1979	39 616	29 981	9 619	16	8.0	39.3	28.2	75.7
1980	40 691	31 240	9 421	30	8.2	42.5	29.8	76.8
1981	41 387	31 943	9 413	31	8.2	44.1	30.6	77.2
1982	42 532	33 107	9 401	24	8.4	45.6	31.3	77.8
1983	43 071	33 625	9 410	36	8.5	46.5	31.8	78.1
1984	43 594	34 268	9 297	29	8.5	47.7	32.3	78.6
1985	45 594	36 283	9 272	39	8.8	50.3	33.5	79.6
1986	50 124	40 624	9 468	32	9.7	57.2	36.4	81.0
1987	57 125	48 825	8 294	6	10.9	67.7	40.4	85.5
1988	58 199	49 847	8 352	-	11.1	69.6	41.1	85.8
1989	55 803	48 097	7 706	-	10.6	69.3	40.9	86.3
1990	55 640	47 901	7 739	-	10.5	69.2	40.9	86.1
1991	52 297	45 098	7 182	17	9.9	65.0	39.7	86.2
1992	48 793	41 923	6 865	5	9.2	65.1	39.4	85.9
1993	45 041	38 302	6 702	37	8.5	60.1	37.4	85.0
1994	40 813	34 432	5 854	527	7.6	61.2	37.8	84.4
1995	35 348	28 887	5 716	745	6.6	57.3	36.4	81.7
1996	30 403	23 863	5 712	828	5.7	49.3	33.0	78.5
1997	27 312	20 850	5 480	981	5.1	46.0	31.5	76.3
1998	26 186	19 395	5 549	1 241	4.9	44.1	30.6	74.1

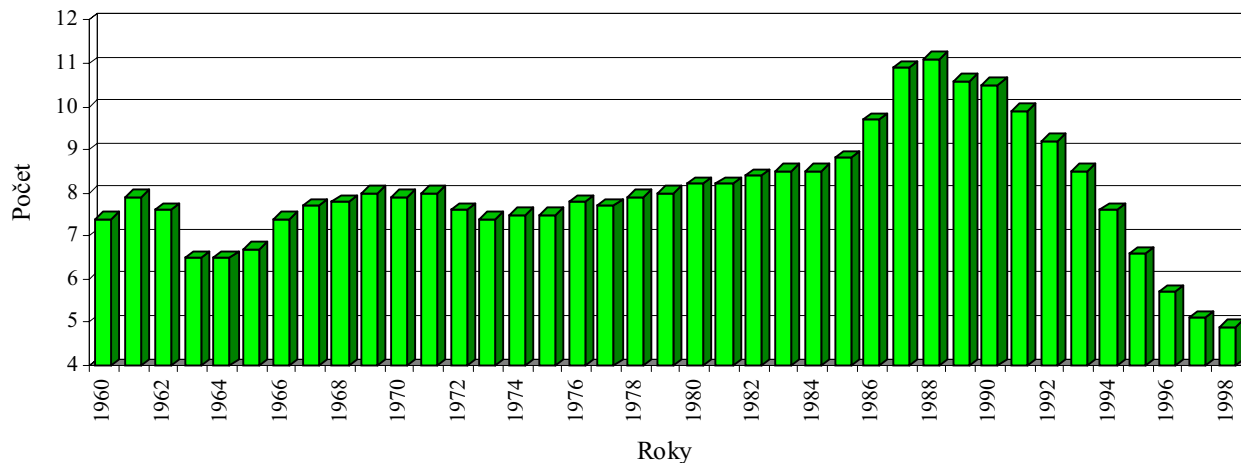
Roky 1958 - 1962 podľa zákona SNR č. 68/1957 Zb.

Roky 1963 - 1986 nové predpisy o vykonávaní interrupcií k zákonu SNR č. 68/1957 Zb.

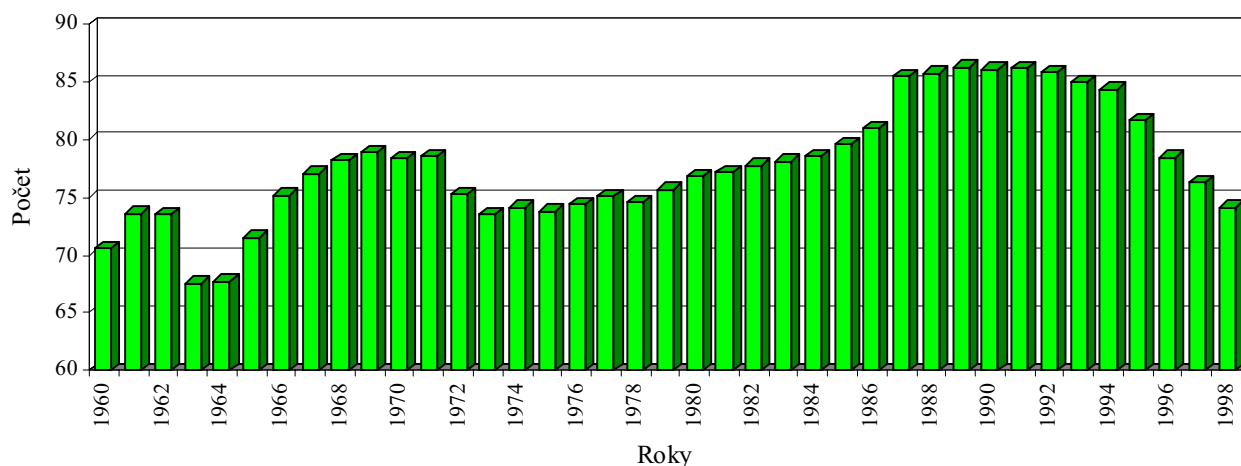
Roky 1987 - 1998 podľa zákona SNR č. 73/1986 Zb.

* Počet mimomaternicových tehotenstiev nie je zahrnutý do počtu potratov

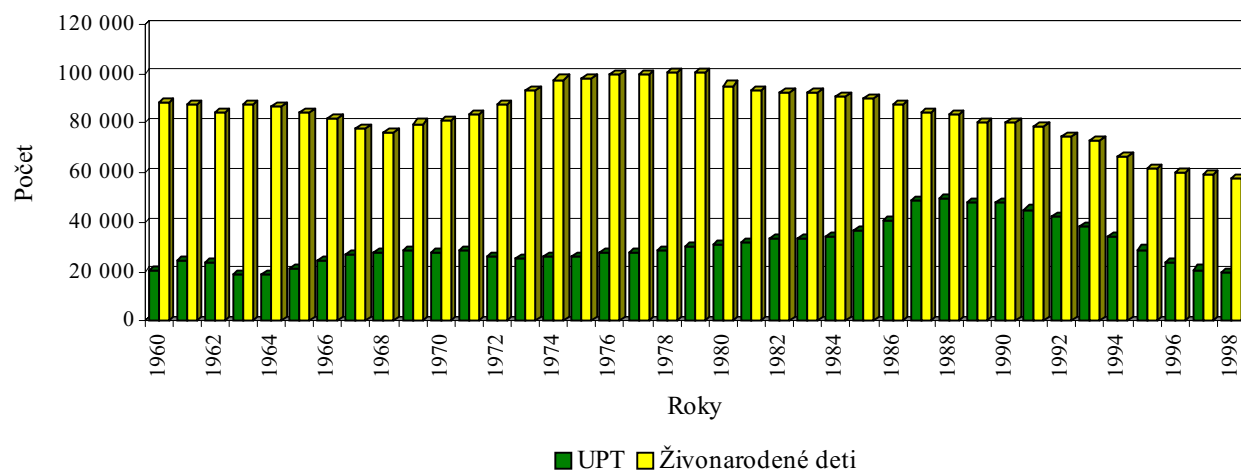
Vývoj počtu potratov na 1 000 obyvateľov v rokoch 1960 - 1998



Vývoj počtu UPT na 100 potratov v rokoch 1960 - 1998



Vývoj počtu živonarodených detí a UPT v rokoch 1960 - 1998



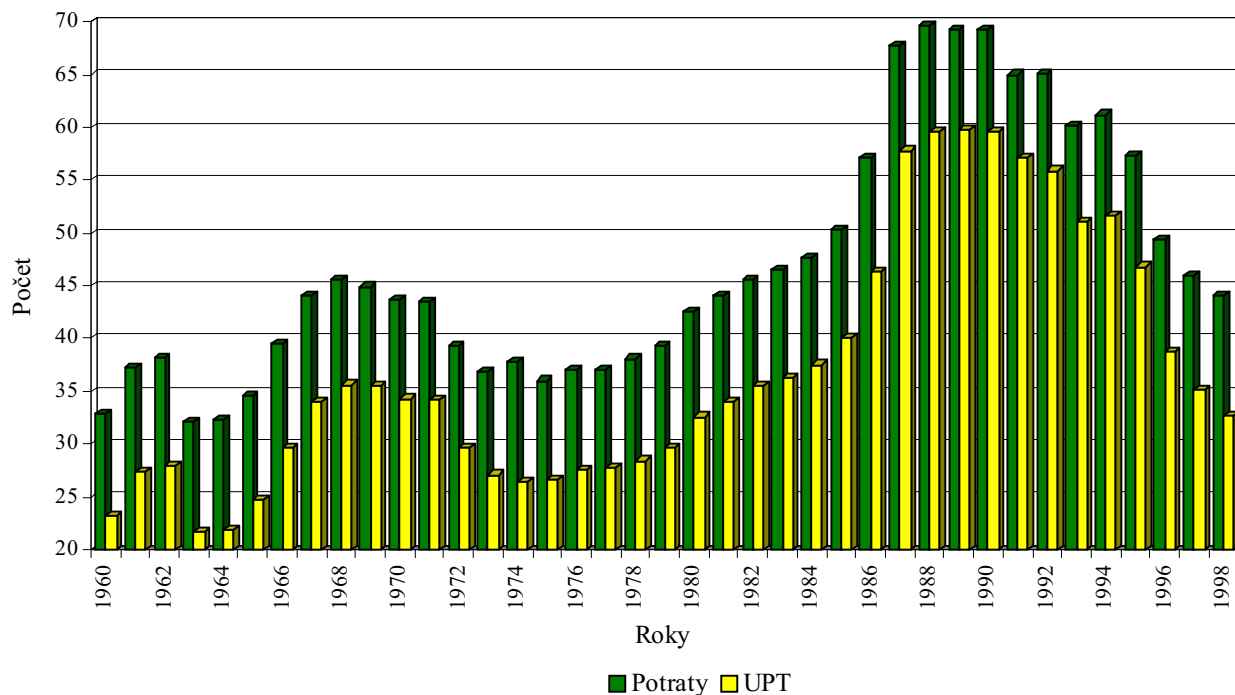
Vývoj ukazovateľov potratovosti v rokoch 1960 - 1998

Roky	Potraty na 1 000 žien vo fertilnom veku*			UPT		Zo 100 ukončených tehotenstiev bolo UPT	Zo 100 UPT bolo	
	spontánne	UPT	spolu	na 1 000 obyvateľov	na 100 narodených		legálnych UPT do 8. týždňa	zo zdravotných dôvodov
1960	9.8	24.2	34.1	5.2	23.2	17.5	.	12.7
1961	9.4	27.4	36.9	5.8	27.4	20.0	.	12.2
1962	9.1	26.3	35.4	5.6	28.0	20.3	.	13.3
1963	9.6	20.5	30.2	4.5	21.7	16.4	.	17.9
1964	9.3	20.2	29.6	4.4	21.9	16.5	.	21.6
1965	8.5	22.0	30.6	4.8	24.7	18.4	.	23.3
1966	8.2	25.3	33.5	5.5	29.7	21.3	.	22.5
1967	7.9	26.9	35.1	6.0	34.0	23.6	.	24.1
1968	7.6	27.8	35.4	6.1	35.6	24.4	.	26.0
1969	7.5	28.6	36.1	6.3	35.5	24.5	.	25.3
1970	9.2	27.8	35.3	6.2	34.3	23.8	.	22.7
1971	7.6	28.5	36.1	6.3	34.2	23.8	.	23.7
1972	8.3	25.8	34.1	5.7	29.6	21.3	.	21.9
1973	8.7	24.6	32.4	5.5	27.1	19.8	.	20.8
1974	8.7	25.2	33.8	5.7	26.5	19.5	.	19.9
1975	8.7	25.0	33.7	5.5	26.6	19.6	.	19.0
1976	8.9	26.2	35.2	5.8	27.6	20.1	.	19.7
1977	8.5	26.2	34.7	5.8	27.8	20.3	.	18.3
1978	9.0	26.7	35.7	5.9	28.4	20.6	.	17.5
1979	8.8	27.7	36.5	6.1	29.7	21.3	.	16.9
1980	8.5	28.5	37.1	6.3	32.6	22.9	.	15.9
1981	8.4	29.0	37.4	6.4	34.0	23.6	.	16.0
1982	8.4	29.8	38.2	5.5	35.5	24.4	.	15.9
1983	8.4	30.1	38.5	6.6	36.3	24.8	.	15.5
1984	8.2	30.5	38.7	6.7	37.5	25.4	.	15.6
1985	8.1	32.0	40.2	7.0	40.0	26.6	.	15.9
1986	8.0	34.6	42.6	7.8	46.4	29.5	.	15.1
1987	7.2	42.7	49.9	9.3	57.8	34.5	62.0	13.9
1988	7.2	43.1	50.3	9.5	59.6	35.0	74.0	11.5
1989	6.6	41.1	47.7	9.1	59.8	35.2	76.6	11.0
1990	6.5	40.2	46.7	9.0	59.6	35.1	77.6	9.0
1991	6.0	37.8	43.8	8.5	57.1	34.4	77.5	10.6
1992	5.7	34.9	40.6	7.9	55.9	33.9	80.3	11.6
1993	5.6	32.2	38.2	7.2	51.1	31.8	79.4	11.5
1994	4.8	28.1	33.3	6.4	51.7	31.9	78.7	12.1
1995	4.7	23.5	28.8	5.4	46.8	29.8	72.6	16.2
1996	4.6	19.3	24.6	4.4	38.7	25.9	65.6	21.4
1997	4.4	16.8	22.0	3.9	35.1	24.1	75.8	21.4
1998	4.5	15.6	21.1	3.6	32.7	22.7	75.8	18.7

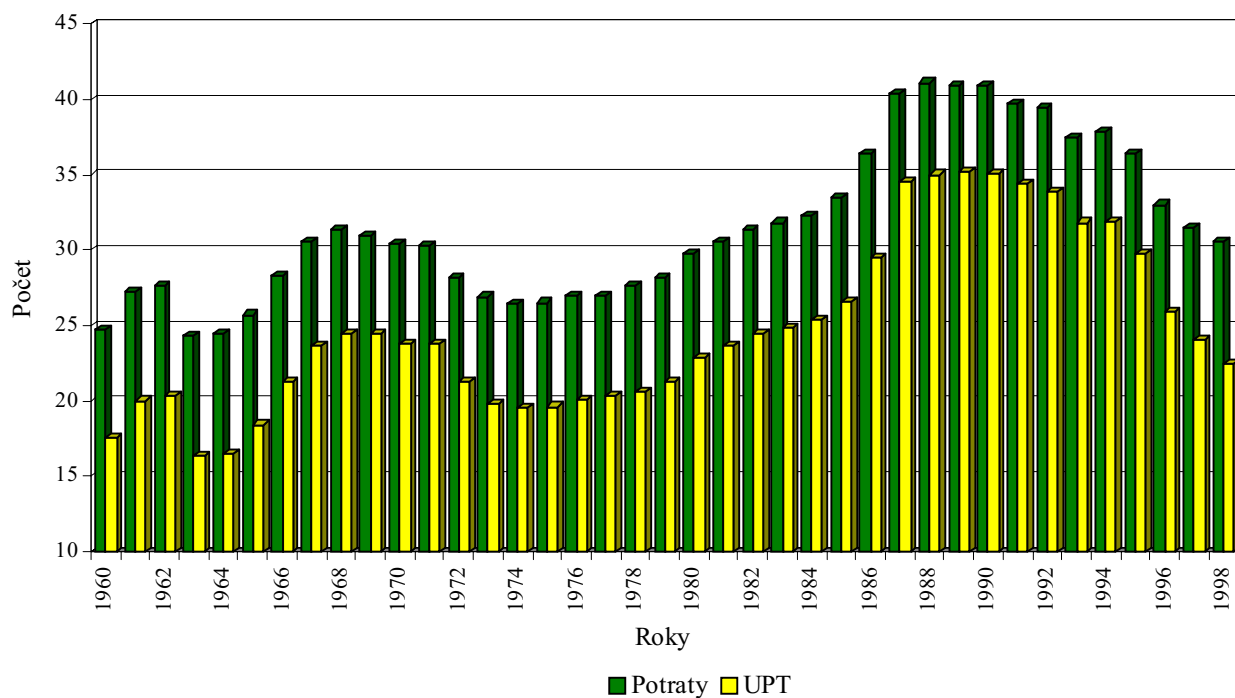
Počet mimomaternicových tehotenstiev nie je zahrnutý v počte potratov

* Fertilitný vek : ženy vo veku 15 - 44 rokov

Počet potratov a UPT na 100 narodených v rokoch 1960 - 1998



Počet potratov a UPT na 100 ukončených tehotenstiev v rokoch 1960 - 1998



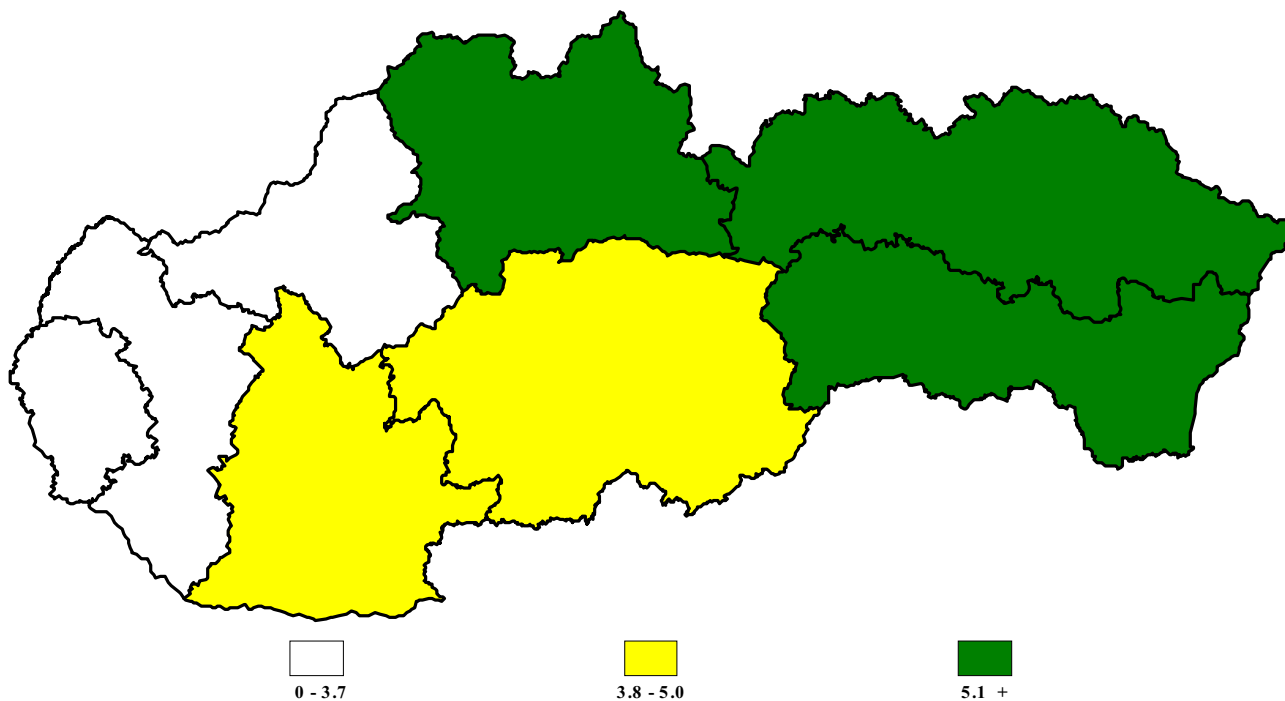
Ukazovatele potratovosti podľa trvalého bydliska ženy

Územia trvalého bydliska	Potraty na 1 000 žien vo fertilnom veku*			Počet potratov na 1 000 obyvateľov	Zo 100 potratov vykonaných UPT	UPT na 1 000 obyvateľov	Zo 100 UPT	
	spontánne	UPT	spolu vrátane mimomaternicových tehotenstiev				legálnych UPT do 8. týždňa	UPT zo zdravotných dôvodov**
Slovenská republika	4.5	15.6	21.5	5.0	72.8	3.6	75.8	18.7
Bratislavský kraj	2.3	20.0	23.0	5.5	87.2	4.8	73.6	11.9
Trnavský kraj	3.5	15.7	20.9	4.8	75.0	3.6	79.2	17.2
Trenčiansky kraj	3.4	13.0	18.2	4.2	71.4	3.0	72.4	17.8
Nitriansky kraj	4.7	16.5	22.5	5.1	73.5	3.7	78.5	20.9
Žilinský kraj	5.2	12.6	18.6	4.3	67.6	2.9	69.0	9.9
Banskobystrický kraj	4.0	19.4	24.9	5.7	77.9	4.4	73.1	24.9
Prešovský kraj	6.5	9.7	18.0	4.1	53.9	2.2	75.2	25.2
Košický kraj	5.4	18.7	25.7	5.9	73.0	4.3	82.4	21.0

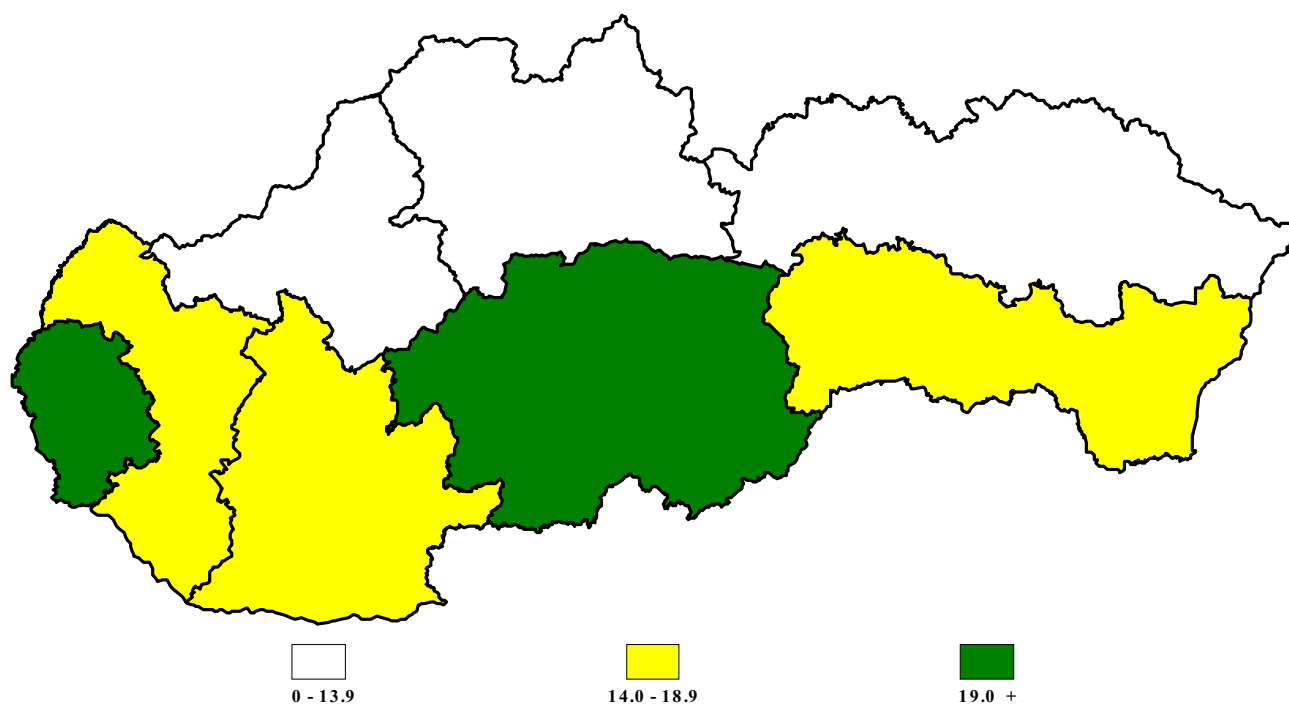
* Fertilný vek: ženy vo veku 15 - 44 rokov

** Všetky UPT vykonané zo zdravotných dôvodov

Spontánne potraty na 1 000 žien fertilného veku



UPT na 1 000 žien fertilného veku



Potraty podľa druhu a územia trvalého bydliska ženy

1/2

Územia trvalého bydliska	Spon- tánne potraty	Umelé prerušenie tehotenstva						Iné potraty	Mimo- materni- cové teho- tenstvá	Nele- gálne UPT	Potraty spolu
		legálne do 8. týždňa	legálne od 9. do 12. týždňa	spolu do 12. týždňa	z toho zo zdravot- ných dôvodov	legálne od 13. do 24. týždňa	UPT spolu				
SLOVENSKÁ REPUBLIKA	5 549	14 711	4 561	19 272	3 508	123	19 395	1 241	472	1	26 658
Bratislavský kraj	348	2 190	775	2 965	345	10	2 975	81	9	-	3 413
Bratislava I	28	159	43	202	31	1	203	7	2	-	240
Bratislava II	33	378	158	536	61	4	540	9	2	-	584
Bratislava III	36	213	75	288	27	-	288	4	-	-	328
Bratislava IV	63	366	118	484	37	2	486	17	-	-	566
Bratislava V	69	529	181	710	114	-	710	21	-	-	800
Malacky	53	225	66	291	25	3	294	5	4	-	356
Pezinok	44	159	74	233	28	-	233	12	-	-	289
Senec	22	161	60	221	22	-	221	6	1	-	250
Trnavský kraj	448	1 582	403	1 985	331	12	1 997	180	36	-	2 661
Dunajská Streda	102	422	101	523	74	5	528	13	3	-	646
Galanta	78	333	81	414	74	1	415	36	12	-	541
Hlohovec	36	103	41	144	42	1	145	21	2	-	204
Piešťany	12	165	25	190	39	2	192	4	2	-	210
Senica	50	143	50	193	37	-	193	12	4	-	259
Skalica	57	130	38	168	13	2	170	11	2	-	240
Trnava	113	286	67	353	52	1	354	83	11	-	561
Trenčiansky kraj	481	1 318	491	1 809	313	11	1 820	174	74	-	2 549
Bánovce nad Bebravou	21	104	16	120	15	1	121	33	6	-	181
Ilava	38	116	50	166	22	1	167	26	4	-	235
Myjava	17	91	14	105	23	-	105	7	4	-	133
Nové Mesto nad Váhom	45	116	70	186	28	-	186	14	4	-	249
Partizánske	37	116	28	144	19	-	144	17	3	-	201
Považská Bystrica	58	155	40	195	34	1	196	12	9	-	275
Prievidza	143	391	130	521	117	2	523	6	13	-	685
Púchov	39	70	29	99	13	-	99	20	7	-	165
Trenčín	83	159	114	273	42	6	279	39	24	-	425
Nitriansky kraj	755	2 104	560	2 664	542	17	2 681	139	71	-	3 646
Komárno	143	415	125	540	146	3	543	12	20	-	718
Levice	171	338	101	439	84	4	443	18	13	-	645
Nitra	131	403	137	540	71	-	540	34	1	-	706
Nové Zámky	140	472	78	550	127	7	557	53	15	-	765
Šaľa	47	207	59	266	53	-	266	4	10	-	327
Topoľčany	74	188	33	221	40	3	224	16	8	-	322
Zlaté Moravce	49	81	27	108	21	-	108	2	4	-	163
Žilinský kraj	816	1 366	606	1 972	189	7	1 979	61	73	-	2 929
Bytča	36	67	13	80	6	1	81	1	2	-	120
Čadca	110	111	67	178	18	-	178	7	9	-	304
Dolný Kubín	37	84	20	104	11	-	104	7	-	-	148
Kysucké Nové Mesto	35	72	36	108	14	-	108	1	3	-	147
Liptovský Mikuláš	100	200	88	288	31	2	290	3	11	-	404
Martin	99	243	152	395	35	3	398	13	21	-	531
Námestovo	63	25	17	42	2	-	42	12	3	-	120
Ružomberok	83	154	23	177	14	-	177	2	9	-	271
Turčianske Teplice	10	17	29	46	6	-	46	2	1	-	59
Tvrdošín	49	20	11	31	5	-	31	10	1	-	91
Žilina	194	373	150	523	47	1	524	3	13	-	734

Potraty podľa druhu a územia trvalého bydliska ženy

2/2

Územia trvalého bydliska	Spon- tánne potraty	Umelé prerušenie tehotenstva						Iné potraty	Mimo- materni- cové teho- tenstvá	Nele- gálne UPT	Potraty spolu
		legálne do 8. týždňa	legálne od 9. do 12. týždňa	spolu do 12. týždňa	z toho zo zdravot- ných dôvodov	legálne od 13. do 24. týždňa	UPT spolu				
Banskobystrický kraj	603	2 153	771	2 924	714	20	2 944	149	81	-	3 777
Banská Bystrica	87	357	129	486	115	6	492	63	37	-	679
Banská Štiavnica	16	38	28	66	24	-	66	5	2	-	89
Brezno	90	223	70	293	74	3	296	9	7	-	402
Detva	4	101	33	134	24	-	134	2	-	-	140
Krupina	24	61	20	81	14	1	82	7	3	-	116
Lučenec	68	273	114	387	125	1	388	3	3	-	462
Poltár	23	51	36	87	30	-	87	2	1	-	113
Revúca	50	159	65	224	49	1	225	9	3	-	287
Rimavská Sobota	95	332	93	425	107	4	429	26	6	-	556
Veľký Krtíš	57	129	37	166	25	1	167	5	5	-	234
Zvolen	4	208	80	288	55	2	290	6	2	-	302
Žarnovica	24	50	25	75	10	-	75	6	2	-	107
Žiar nad Hronom	61	171	41	212	62	1	213	6	10	-	290
Prešovský kraj	1 156	1 288	408	1 696	415	16	1 712	245	65	-	3 178
Bardejov	100	104	28	132	29	2	134	7	5	-	246
Humenné	49	152	33	185	32	-	185	21	4	-	259
Kežmarok	122	111	25	136	36	-	136	22	6	-	286
Levoča	53	66	25	91	29	1	92	6	5	-	156
Medzilaborce	8	15	9	24	3	-	24	6	4	-	42
Poprad	141	290	126	416	77	3	419	4	5	-	569
Prešov	288	175	38	213	74	3	216	76	7	-	587
Sabinov	109	28	7	35	17	1	36	17	6	-	168
Snina	37	81	23	104	14	-	104	18	5	-	164
Stará Ľubovňa	111	50	12	62	30	1	63	4	7	-	185
Stropkov	32	28	6	34	11	-	34	1	2	-	69
Svidník	44	55	13	68	23	1	69	2	4	-	119
Vranov nad Topľou	62	133	63	196	40	4	200	61	5	-	328
Košický kraj	942	2 710	547	3 257	659	30	3 287	212	63	1	4 505
Gelnica	37	103	17	120	26	2	122	14	2	-	175
Košice I	78	355	30	385	76	1	386	16	3	1	484
Košice II	87	401	63	464	74	3	467	27	6	-	587
Košice III	34	149	23	172	38	1	173	8	-	-	215
Košice IV	66	214	42	256	52	1	257	11	6	-	340
Košice-okolie	141	381	61	442	79	3	445	27	4	-	617
Michalovce	137	325	90	415	65	6	421	33	8	-	599
Rožňava	60	218	80	298	84	3	301	43	9	-	413
Sobrance	18	60	10	70	7	-	70	6	2	-	96
Spšská Nová Ves	119	220	66	286	73	5	291	16	14	-	440
Trebišov	165	284	65	349	85	5	354	11	9	-	539

Potraty podľa druhu, veku a územia trvalého bydliska ženy

1/9

Územia trvalého bydliska	Vek ženy	Spon-tánne potraty	Umelé prerušenie tehotenstva						Iné potraty	Mimo-materni-cové teho-tenstvá	Nele-gálne UPT	Potraty spolu
			legálne do 8. týždňa	legálne od 9. do 12. týždňa	spolu do 12. týždňa	z toho zo zdravot-ných dôvodov	legálne od 13. do 24. týždňa	UPT spolu				
Slovenská republika	- 14	5	6	8	14	13	1	15	1	-	-	21
	15	26	45	31	76	10	-	76	5	-	-	107
	16	52	129	83	212	13	2	214	9	-	-	275
	17	84	217	100	317	16	1	318	17	-	-	419
	18	176	354	198	552	28	5	557	36	7	-	776
	19	258	463	215	678	44	10	688	52	8	-	1 006
	15 - 19	596	1 208	627	1 835	111	18	1 853	119	15	-	2 583
	20	294	551	229	780	57	3	783	65	11	-	1 153
	21	341	632	248	880	58	4	884	80	13	-	1 318
	22	344	628	243	871	90	9	880	94	23	-	1 341
	23	372	683	276	959	90	7	966	89	31	-	1 458
	24	405	739	227	966	102	8	974	92	27	-	1 498
	20 - 24	1 756	3 233	1 223	4 456	397	31	4 487	420	105	-	6 768
	25	338	758	207	965	95	9	974	73	16	-	1 401
	26	305	695	240	935	106	4	939	88	34	-	1 366
	27	269	711	215	926	94	8	934	71	31	-	1 305
	28	294	692	191	883	104	1	884	42	26	1	1 247
	29	223	667	176	843	91	5	848	54	33	-	1 158
	25 - 29	1 429	3 523	1 029	4 552	490	27	4 579	328	140	1	6 477
	30	234	644	169	813	113	6	819	49	22	-	1 124
	31	173	639	171	810	116	2	812	43	24	-	1 052
	32	180	673	148	821	116	4	825	37	21	-	1 063
	33	175	638	153	791	106	7	798	22	25	-	1 020
	34	137	633	166	799	115	4	803	32	20	-	992
	30 - 34	899	3 227	807	4 034	566	23	4 057	183	112	-	5 251
	35	130	537	115	652	90	4	656	35	16	-	837
	36	137	483	121	604	84	3	607	26	19	-	789
	37	117	512	107	619	88	-	619	29	14	-	779
	38	118	405	121	526	88	1	527	26	12	-	683
	39	99	382	94	476	81	4	480	26	14	-	619
	35 - 39	601	2 319	558	2 877	431	12	2 889	142	75	-	3 707
	40	69	379	98	477	476	2	479	14	11	-	573
	41	65	280	75	355	354	3	358	7	5	-	435
	42	48	217	53	270	268	1	271	12	3	-	334
	43	39	149	42	191	191	3	194	5	3	-	241
	44	18	88	21	109	109	-	109	6	2	-	135
	40 - 44	239	1 113	289	1 402	1 398	9	1 411	44	24	-	1 718
	45	12	46	12	58	58	2	60	3	-	-	75
	46	6	25	4	29	29	-	29	1	1	-	37
	47	5	8	4	12	12	-	12	-	-	-	17
48	1	2	-	2	2	-	2	-	-	-	3	
49	-	-	-	-	-	-	-	-	-	-	-	
45 - 49	24	81	20	101	101	2	103	4	1	-	132	
50 +	-	1	-	1	1	-	1	-	-	-	1	
spolu	5 549	14 711	4 561	19 272	3 508	123	19 395	1 241	472	1	26 658	

Potraty podľa druhu, veku a územia trvalého bydliska ženy

2/9

Územia trvalého bydliska	Vek ženy	Spon-tánne potraty	Umelé prerušenie tehotenstva						Iné potraty	Mimo-materni-cové teho-tenstvá	Nele-gálne UPT	Potraty spolu
			legálne do 8. týždňa	legálne od 9. do 12. týždňa	spolu do 12. týždňa	z toho zo zdravot-ných dôvodov	legálne od 13. do 24. týždňa	UPT spolu				
Bratislavský kraj	- 14	-	1	2	3	3	-	3	-	-	-	3
	15	1	3	8	11	-	-	11	-	-	-	12
	16	2	21	12	33	-	-	33	-	-	-	35
	17	1	30	22	52	-	-	52	2	-	-	55
	18	4	35	34	69	-	1	70	2	-	-	76
	19	6	69	39	108	1	-	108	1	-	-	115
	15 - 19	14	158	115	273	1	1	274	5	-	-	293
	20	14	89	42	131	2	-	131	1	-	-	146
	21	19	102	49	151	-	1	152	1	1	-	173
	22	8	110	39	149	5	-	149	6	-	-	163
	23	25	112	55	167	6	1	168	3	-	-	196
	24	16	107	39	146	4	-	146	7	-	-	169
	20 - 24	82	520	224	744	17	2	746	18	1	-	847
	25	17	112	32	144	2	1	145	3	1	-	166
	26	19	93	31	124	3	-	124	5	-	-	148
	27	22	106	32	138	5	2	140	7	-	-	169
	28	30	93	29	122	5	-	122	4	-	-	156
	29	17	94	38	132	7	-	132	4	1	-	154
	25 - 29	105	498	162	660	22	3	663	23	2	-	793
	30	17	106	35	141	9	-	141	6	1	-	165
	31	15	95	17	112	6	1	113	5	1	-	134
	32	15	71	25	96	5	-	96	2	1	-	114
	33	12	90	26	116	7	-	116	2	1	-	131
	34	9	99	21	120	5	-	120	2	-	-	131
	30 - 34	68	461	124	585	32	1	586	17	4	-	675
	35	9	75	16	91	5	1	92	5	-	-	106
	36	7	74	19	93	4	-	93	1	-	-	101
	37	10	96	18	114	8	-	114	1	1	-	126
	38	11	73	18	91	6	1	92	2	-	-	105
	39	7	57	13	70	6	-	70	4	-	-	81
	35 - 39	44	375	84	459	29	2	461	13	1	-	519
	40	8	51	18	69	69	-	69	1	1	-	79
	41	4	46	19	65	65	-	65	-	-	-	69
	42	11	27	15	42	42	-	42	3	-	-	56
	43	7	30	8	38	38	1	39	-	-	-	46
	44	1	9	3	12	12	-	12	-	-	-	13
	40 - 44	31	163	63	226	226	1	227	4	1	-	263
	45	2	7	1	8	8	-	8	1	-	-	11
	46	1	4	-	4	4	-	4	-	-	-	5
	47	1	1	-	1	1	-	1	-	-	-	2
48	-	1	-	1	1	-	1	-	-	-	1	
49	-	-	-	-	-	-	-	-	-	-	-	
45 - 49	4	13	1	14	14	-	14	1	-	-	19	
50 +	-	1	-	1	1	-	1	-	-	-	1	
spolu		348	2 190	775	2 965	345	10	2 975	81	9	3 413	

Potraty podľa druhu, veku a územia trvalého bydliska ženy

3/9

Územia trvalého bydliska	Vek ženy	Spon-tánne potraty	Umelé prerušenie tehotenstva						Iné potraty	Mimo-materni-cové teho-tenstvá	Nele-gálne UPT	Potraty spolu
			legálne do 8. týždňa	legálne od 9. do 12. týždňa	spolu do 12. týždňa	z toho zo zdravot-ných dôvodov	legálne od 13. do 24. týždňa	UPT spolu				
Trnavský kraj	- 14	1	1	1	2	2	-	2	-	-	-	3
	15	2	5	4	9	1	-	9	-	-	-	11
	16	-	18	4	22	-	-	22	-	-	-	22
	17	7	25	7	32	1	-	32	4	-	-	43
	18	12	44	19	63	2	-	63	2	1	-	78
	19	30	40	25	65	6	2	67	12	-	-	109
	15 - 19	51	132	59	191	10	2	193	18	1	-	263
	20	27	67	29	96	11	-	96	9	1	-	133
	21	39	76	27	103	5	1	104	9	1	-	153
	22	36	80	17	97	12	-	97	9	1	-	143
	23	35	87	24	111	8	1	112	15	2	-	164
	24	30	78	21	99	12	1	100	12	4	-	146
	20 - 24	167	388	118	506	48	3	509	54	9	-	739
	25	27	78	19	97	21	-	97	8	2	-	134
	26	26	75	23	98	12	-	98	15	2	-	141
	27	18	80	19	99	3	1	100	13	3	-	134
	28	16	66	18	84	10	-	84	4	3	-	107
	29	11	81	16	97	12	-	97	7	1	-	116
	25 - 29	98	380	95	475	58	1	476	47	11	-	632
	30	17	72	17	89	15	-	89	8	1	-	115
	31	14	65	12	77	14	-	77	6	1	-	98
	32	20	73	11	84	13	-	84	7	1	-	112
	33	16	60	11	71	6	1	72	6	2	-	96
	34	9	82	13	95	16	2	97	6	3	-	115
	30 - 34	76	352	64	416	64	3	419	33	8	-	536
	35	10	62	11	73	13	1	74	5	3	-	92
	36	11	44	11	55	3	-	55	4	1	-	71
	37	4	45	5	50	3	-	50	4	-	-	58
	38	7	40	9	49	6	-	49	5	-	-	61
	39	6	37	12	49	5	-	49	3	2	-	60
	35 - 39	38	228	48	276	30	1	277	21	6	-	342
	40	6	32	6	38	38	1	39	2	-	-	47
	41	4	29	3	32	32	-	32	2	1	-	39
	42	3	14	1	15	15	-	15	1	-	-	19
	43	2	9	3	12	12	1	13	-	-	-	15
	44	2	8	2	10	10	-	10	1	-	-	13
	40 - 44	17	92	15	107	107	2	109	6	1	-	133
	45	-	5	2	7	7	-	7	-	-	-	7
	46	-	2	1	3	3	-	3	1	-	-	4
	47	-	2	-	2	2	-	2	-	-	-	2
	48	-	-	-	-	-	-	-	-	-	-	-
	49	-	-	-	-	-	-	-	-	-	-	-
45 - 49	-	9	3	12	12	-	12	1	-	-	13	
50 +	-	-	-	-	-	-	-	-	-	-	-	
spolu		448	1 582	403	1 985	331	12	1 997	180	36	-	2 661

Potraty podľa druhu, veku a územia trvalého bydliska ženy

4/9

Územia trvalého bydliska	Vek ženy	Spon-tánne potraty	Umelé prerušenie tehotenstva					Iné potraty	Mimo-materni-cové teho-tenstvá	Nele-gálne UPT	Potraty spolu	
			legálne do 8. týždňa	legálne od 9. do 12. týždňa	spolu do 12. týždňa	z toho zo zdravot-ných dôvodov	legálne od 13. do 24. týždňa					UPT spolu
Trenčiansky kraj	- 14	-	-	1	1	1	-	1	-	-	-	1
	15	-	4	2	6	1	-	6	-	-	-	6
	16	1	5	6	11	-	-	11	-	-	-	12
	17	8	13	11	24	1	-	24	-	-	-	32
	18	10	23	20	43	-	-	43	3	2	-	58
	19	15	34	20	54	1	1	55	6	1	-	77
	15 - 19	34	79	59	138	3	1	139	9	3	-	185
	20	23	42	18	60	2	1	61	14	1	-	99
	21	39	46	23	69	4	-	69	15	2	-	125
	22	30	53	25	78	4	1	79	14	4	-	127
	23	40	54	23	77	7	1	78	16	4	-	138
	24	46	67	24	91	10	2	93	15	4	-	158
	20 - 24	178	262	113	375	27	5	380	74	15	-	647
	25	37	70	22	92	3	-	92	9	3	-	141
	26	29	54	23	77	7	-	77	9	9	-	124
	27	25	66	18	84	3	-	84	12	4	-	125
	28	22	68	19	87	8	-	87	7	7	-	123
	29	16	55	18	73	9	-	73	10	3	-	102
	25 - 29	129	313	100	413	30	-	413	47	26	-	615
	30	16	75	19	94	9	-	94	5	4	-	119
	31	14	49	22	71	7	-	71	6	1	-	92
	32	15	65	21	86	11	1	87	4	2	-	108
	33	18	68	16	84	9	1	85	4	5	-	112
	34	9	52	24	76	13	-	76	3	2	-	90
	30 - 34	72	309	102	411	49	2	413	22	14	-	521
	35	9	55	14	69	10	-	69	3	1	-	82
	36	13	44	14	58	5	-	58	1	2	-	74
	37	8	52	8	60	5	-	60	4	2	-	74
	38	7	33	17	50	3	-	50	4	3	-	64
	39	7	44	12	56	2	1	57	3	2	-	69
	35 - 39	44	228	65	293	25	1	294	15	10	-	363
	40	6	42	14	56	56	-	56	3	2	-	67
	41	8	23	7	30	30	1	31	-	1	-	40
	42	3	32	11	43	43	-	43	1	1	-	48
	43	4	14	10	24	24	1	25	1	1	-	31
	44	1	9	4	13	13	-	13	2	-	-	16
	40 - 44	22	120	46	166	166	2	168	7	5	-	202
	45	2	4	2	6	6	-	6	-	-	-	8
	46	-	2	1	3	3	-	3	-	1	-	4
	47	-	1	2	3	3	-	3	-	-	-	3
48	-	-	-	-	-	-	-	-	-	-	-	
49	-	-	-	-	-	-	-	-	-	-	-	
45 - 49	2	7	5	12	12	-	12	-	1	-	15	
50 +	-	-	-	-	-	-	-	-	-	-	-	
spolu		481	1 318	491	1 809	313	11	1 820	174	74	-	2 549

Potraty podľa druhu, veku a územia trvalého bydliska ženy

5/9

Územia trvalého bydliska	Vek ženy	Spon-tánne potraty	Umelé prerušenie tehotenstva					Iné potraty	Mimo-materni-cové teho-tenstvá	Nele-gálne UPT	Potraty spolu	
			legálne do 8. týždňa	legálne od 9. do 12. týždňa	spolu do 12. týždňa	z toho zo zdravot-ných dôvodov	legálne od 13. do 24. týždňa					UPT spolu
Nitriansky kraj	- 14	1	1	-	1	-	-	1	-	-	-	2
	15	3	8	4	12	-	-	12	1	-	-	16
	16	6	25	12	37	2	-	37	-	-	-	43
	17	10	35	12	47	2	-	47	-	-	-	57
	18	34	47	25	72	5	-	72	8	-	-	114
	19	34	64	37	101	8	2	103	10	3	-	150
	15 - 19	87	179	90	269	17	2	271	19	3	-	380
	20	40	84	30	114	16	-	114	8	1	-	163
	21	55	84	23	107	9	1	108	9	1	-	173
	22	56	98	35	133	15	3	136	10	7	-	209
	23	54	95	37	132	22	3	135	8	7	-	204
	24	64	118	34	152	15	-	152	11	2	-	229
	20 - 24	269	479	159	638	77	7	645	46	18	-	978
	25	42	108	14	122	14	1	123	14	1	-	180
	26	37	107	33	140	16	1	141	5	7	-	190
	27	30	112	35	147	20	2	149	5	5	-	189
	28	40	95	20	115	17	-	115	5	3	-	163
	29	35	101	19	120	11	-	120	3	5	-	163
	25 - 29	184	523	121	644	78	4	648	32	21	-	885
	30	37	96	21	117	25	-	117	8	2	-	164
	31	24	86	18	104	15	1	105	3	6	-	138
	32	17	93	16	109	20	1	110	6	2	-	135
	33	20	97	20	117	27	1	118	3	3	-	144
	34	11	79	18	97	19	-	97	2	-	-	110
	30 - 34	109	451	93	544	106	3	547	22	13	-	691
	35	18	77	9	86	12	-	86	6	2	-	112
	36	14	70	12	82	17	-	82	3	5	-	104
	37	15	62	15	77	10	-	77	2	-	-	94
	38	17	50	11	61	17	-	61	4	1	-	83
	39	12	59	8	67	13	-	67	1	5	-	85
	35 - 39	76	318	55	373	69	-	373	16	13	-	478
	40	10	47	14	61	61	-	61	2	2	-	75
	41	7	31	14	45	45	-	45	1	-	-	53
	42	6	27	7	34	34	1	35	-	-	-	41
	43	5	22	4	26	26	-	26	-	-	-	31
	44	1	15	1	16	16	-	16	-	1	-	18
	40 - 44	29	142	40	182	182	1	183	3	3	-	218
	45	-	9	2	11	11	-	11	1	-	-	12
	46	-	2	-	2	2	-	2	-	-	-	2
	47	-	-	-	-	-	-	-	-	-	-	-
	48	-	-	-	-	-	-	-	-	-	-	-
	49	-	-	-	-	-	-	-	-	-	-	-
	45 - 49	-	11	2	13	13	-	13	1	-	-	14
	50 +	-	-	-	-	-	-	-	-	-	-	-
spolu		755	2 104	560	2 664	542	17	2 681	139	71	-	3 646

Potraty podľa druhu, veku a územia trvalého bydliska ženy

6/9

Územia trvalého bydliska	Vek ženy	Spon-tánne potraty	Umelé prerušenie tehotenstva						Iné potraty	Mimo-materni-cové teho-tenstvá	Nele-gálne UPT	Potraty spolu
			legálne do 8. týždňa	legálne od 9. do 12. týždňa	spolu do 12. týždňa	z toho zo zdravot-ných dôvodov	legálne od 13. do 24. týždňa	UPT spolu				
Žilinský kraj	- 14	1	-	-	-	-	-	-	-	-	-	1
	15	2	2	2	4	-	-	4	-	-	-	6
	16	3	13	11	24	-	-	24	1	-	-	28
	17	5	24	14	38	1	-	38	1	-	-	44
	18	19	31	24	55	-	-	55	2	2	-	78
	19	40	46	18	64	2	-	64	3	-	-	107
	15 - 19	69	116	69	185	3	-	185	7	2	-	263
	20	42	41	21	62	-	-	62	1	1	-	106
	21	48	58	26	84	-	1	85	5	1	-	139
	22	47	33	26	59	1	1	60	7	2	-	116
	23	57	42	49	91	1	-	91	5	4	-	157
	24	65	68	26	94	1	1	95	4	3	-	167
	20 - 24	259	242	148	390	3	3	393	22	11	-	685
	25	45	76	29	105	-	-	105	5	-	-	155
	26	49	68	31	99	3	-	99	7	3	-	158
	27	36	73	39	112	2	1	113	1	6	-	156
	28	37	70	23	93	1	-	93	1	6	-	137
	29	32	66	22	88	-	1	89	2	6	-	129
	25 - 29	199	353	144	497	6	2	499	16	21	-	735
	30	40	57	21	78	1	-	78	-	6	-	124
	31	23	60	27	87	-	-	87	2	5	-	117
	32	30	57	23	80	-	1	81	2	6	-	119
	33	19	63	20	83	1	-	83	1	4	-	107
	34	26	62	28	90	2	-	90	3	2	-	121
	30 - 34	138	299	119	418	4	1	419	8	23	-	588
	35	18	56	20	76	2	-	76	3	4	-	101
	36	27	45	19	64	2	-	64	1	2	-	94
	37	24	49	13	62	-	-	62	1	3	-	90
	38	20	52	17	69	2	-	69	2	5	-	96
	39	20	33	14	47	3	-	47	-	-	-	67
	35 - 39	109	235	83	318	9	-	318	7	14	-	448
	40	7	34	10	44	44	1	45	-	1	-	53
	41	12	29	9	38	38	-	38	-	-	-	50
	42	5	18	8	26	26	-	26	-	-	-	31
	43	4	20	6	26	26	-	26	-	1	-	31
	44	7	8	4	12	12	-	12	1	-	-	20
	40 - 44	35	109	37	146	146	1	147	1	2	-	185
	45	3	9	3	12	12	-	12	-	-	-	15
	46	1	1	2	3	3	-	3	-	-	-	4
	47	1	2	1	3	3	-	3	-	-	-	4
48	1	-	-	-	-	-	-	-	-	-	1	
49	-	-	-	-	-	-	-	-	-	-	-	
45 - 49	6	12	6	18	18	-	18	-	-	-	24	
50 +	-	-	-	-	-	-	-	-	-	-	-	
spolu		816	1 366	606	1 972	189	7	1 979	61	73	2 929	

Potraty podľa druhu, veku a územia trvalého bydliska ženy

7/9

Územia trvalého bydliska	Vek ženy	Spon-tánne potraty	Umelé prerušenie tehotenstva					Iné potraty	Mimo-materni-cové teho-tenstvá	Nele-gálne UPT	Potraty spolu	
			legálne do 8. týždňa	legálne od 9. do 12. týždňa	spolu do 12. týždňa	z toho zo zdravot-ných dôvodov	legálne od 13. do 24. týždňa					UPT spolu
Banskobystrický kraj	- 14	-	1	2	3	3	-	3	-	-	-	3
	15	2	15	7	22	3	-	22	-	-	-	24
	16	5	13	14	27	1	-	27	-	-	-	32
	17	11	29	17	46	4	-	46	-	-	-	57
	18	16	63	34	97	10	1	98	3	1	-	118
	19	34	86	29	115	9	-	115	3	-	-	152
	15 - 19	68	206	101	307	27	1	308	6	1	-	383
	20	32	84	44	128	14	2	130	6	2	-	170
	21	34	100	46	146	17	-	146	9	2	-	191
	22	43	95	42	137	26	3	140	14	3	-	200
	23	29	107	37	144	20	-	144	11	8	-	192
	24	44	96	35	131	22	2	133	11	2	-	190
	20 - 24	182	482	204	686	99	7	693	51	17	-	943
	25	43	106	40	146	25	-	146	11	4	-	204
	26	34	102	40	142	26	2	144	13	5	-	196
	27	27	92	35	127	23	1	128	5	6	-	166
	28	36	104	40	144	29	1	145	9	2	-	192
	29	23	101	34	135	31	-	135	5	7	-	170
	25 - 29	163	505	189	694	134	4	698	43	24	-	928
	30	27	81	28	109	24	2	111	8	4	-	150
	31	17	96	42	138	24	-	138	4	5	-	164
	32	21	93	22	115	28	1	116	2	4	-	143
	33	16	90	25	115	21	-	115	2	6	-	139
	34	18	83	30	113	25	1	114	3	4	-	139
	30 - 34	99	443	147	590	122	4	594	19	23	-	735
	35	13	69	22	91	17	1	92	1	1	-	107
	36	18	75	24	99	28	1	100	4	3	-	125
	37	10	81	21	102	29	-	102	7	4	-	123
	38	14	55	20	75	21	-	75	6	1	-	96
	39	11	51	12	63	20	1	64	4	3	-	82
	35 - 39	66	331	99	430	115	3	433	22	12	-	533
	40	8	62	11	73	73	-	73	2	1	-	84
	41	7	45	8	53	53	1	54	1	-	-	62
	42	5	34	2	36	36	-	36	4	1	-	46
	43	1	21	5	26	26	-	26	-	1	-	28
	44	1	10	2	12	12	-	12	1	1	-	15
	40 - 44	22	172	28	200	200	1	201	8	4	-	235
	45	-	4	1	5	5	-	5	-	-	-	5
	46	2	7	-	7	7	-	7	-	-	-	9
	47	1	1	-	1	1	-	1	-	-	-	2
48	-	1	-	1	1	-	1	-	-	-	1	
49	-	-	-	-	-	-	-	-	-	-	-	
45 - 49	3	13	1	14	14	-	14	-	-	-	17	
50 +	-	-	-	-	-	-	-	-	-	-	-	
spolu		603	2 153	771	2 924	714	20	2 944	149	81	-	3 777

Potraty podľa druhu, veku a územia trvalého bydliska ženy

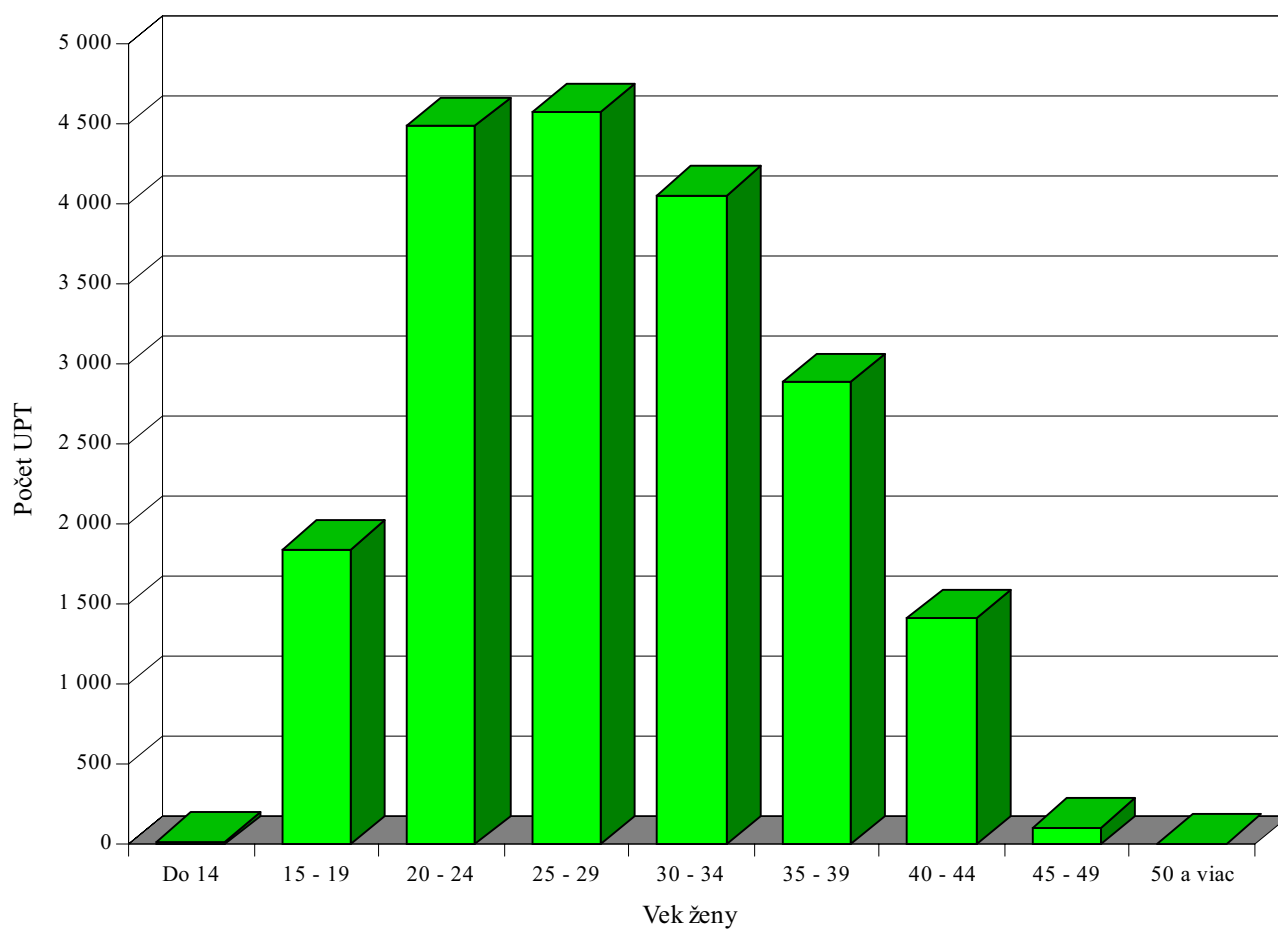
8/9

Územia trvalého bydliska	Vek ženy	Spon-tánne potraty	Umelé prerušenie tehotenstva						Iné potraty	Mimo-materni-cové teho-tenstvá	Nele-gálne UPT	Potraty spolu
			legálne do 8. týždňa	legálne od 9. do 12. týždňa	spolu do 12. týždňa	z toho zo zdravot-ných dôvodov	legálne od 13. do 24. týždňa	UPT spolu				
Prešovský kraj	- 14	-	1	1	2	2	-	2	1	-	-	3
	15	6	3	3	6	3	-	6	-	-	-	12
	16	15	13	12	25	8	-	25	3	-	-	43
	17	29	17	9	26	3	-	26	3	-	-	58
	18	41	37	12	49	4	-	49	7	-	-	97
	19	53	38	15	53	8	2	55	9	3	-	120
	15 - 19	144	108	51	159	26	2	161	22	3	-	330
	20	56	42	22	64	4	-	64	13	3	-	136
	21	59	55	28	83	9	-	83	17	3	-	162
	22	67	53	24	77	6	-	77	15	1	-	160
	23	66	62	22	84	8	-	84	17	2	-	169
	24	89	60	22	82	12	1	83	14	7	-	193
	20 - 24	337	272	118	390	39	1	391	76	16	-	820
	25	63	63	11	74	7	5	79	8	2	-	152
	26	72	48	24	72	10	-	72	24	6	-	174
	27	58	56	10	66	13	-	66	16	5	-	145
	28	60	56	16	72	15	-	72	7	4	-	143
	29	51	40	13	53	11	1	54	11	4	-	120
	25 - 29	304	263	74	337	56	6	343	66	21	-	734
	30	41	51	13	64	9	2	66	7	3	-	117
	31	39	61	14	75	16	-	75	11	2	-	127
	32	34	90	14	104	21	-	104	6	2	-	146
	33	45	44	20	64	11	4	68	3	2	-	118
	34	26	68	11	79	18	-	79	11	3	-	119
	30 - 34	185	314	72	386	75	6	392	38	12	-	627
	35	31	40	8	48	9	-	48	9	3	-	91
	36	29	50	12	62	4	1	63	5	2	-	99
	37	25	40	17	57	16	-	57	5	2	-	89
	38	27	30	14	44	12	-	44	2	1	-	74
	39	24	32	14	46	13	-	46	9	1	-	80
	35 - 39	136	192	65	257	54	1	258	30	9	-	433
	40	18	44	13	57	57	-	57	2	1	-	78
	41	11	33	5	38	37	-	38	2	2	-	53
	42	5	27	5	32	31	-	32	3	1	-	41
	43	12	16	2	18	18	-	18	4	-	-	34
	44	1	12	1	13	13	-	13	-	-	-	14
	40 - 44	47	132	26	158	156	-	158	11	4	-	220
	45	3	3	1	4	4	-	4	1	-	-	8
46	-	3	-	3	3	-	3	-	-	-	3	
47	-	-	-	-	-	-	-	-	-	-	-	
48	-	-	-	-	-	-	-	-	-	-	-	
49	-	-	-	-	-	-	-	-	-	-	-	
45 - 49	3	6	1	7	7	-	7	1	-	-	11	
50 +	-	-	-	-	-	-	-	-	-	-	-	
spolu		1 156	1 288	408	1 696	415	16	1 712	245	65		3 178

Potraty podľa druhu, veku a územia trvalého bydliska ženy

9/9

Územia trvalého bydliska	Vek ženy	Spontánne potraty	Umelé prerušenie tehotenstva					Iné potraty	Mimomaternicové tehotenstvá	Nelegálne UPT	Potraty spolu	
			legálne do 8. týždňa	legálne od 9. do 12. týždňa	spolu do 12. týždňa	z toho zo zdravotných dôvodov	legálne od 13. do 24. týždňa					UPT spolu
Košícký kraj	- 14	2	1	1	2	2	1	3	-	-	-	5
	15	10	5	1	6	2	-	6	4	-	-	20
	16	20	21	12	33	2	2	35	5	-	-	60
	17	13	44	8	52	4	1	53	7	-	-	73
	18	40	74	30	104	7	3	107	9	1	-	157
	19	46	86	32	118	9	3	121	8	1	-	176
	15 - 19	129	230	83	313	24	9	322	33	2	-	486
	20	60	102	23	125	8	-	125	13	2	-	200
	21	48	111	26	137	14	-	137	15	2	-	202
	22	57	106	35	141	21	1	142	19	5	-	223
	23	66	124	29	153	18	1	154	14	4	-	238
	24	51	145	26	171	26	1	172	18	5	-	246
	20 - 24	282	588	139	727	87	3	730	79	18	-	1 109
	25	64	145	40	185	23	2	187	15	3	-	269
	26	39	148	35	183	29	1	184	10	2	-	235
	27	53	126	27	153	25	1	154	12	2	-	221
	28	53	140	26	166	19	-	166	5	1	1	226
	29	38	129	16	145	10	3	148	12	6	-	204
	25 - 29	247	688	144	832	106	7	839	54	14	1	1 155
	30	39	106	15	121	21	2	123	7	1	-	170
	31	27	127	19	146	34	-	146	6	3	-	182
	32	28	131	16	147	18	-	147	8	3	-	186
	33	29	126	15	141	24	-	141	1	2	-	173
	34	29	108	21	129	17	1	130	2	6	-	167
	30 - 34	152	598	86	684	114	3	687	24	15	-	878
	35	22	103	15	118	22	1	119	3	2	-	146
	36	18	81	10	91	21	1	92	7	4	-	121
	37	21	87	10	97	17	-	97	5	2	-	125
	38	15	72	15	87	21	-	87	1	1	-	104
	39	12	69	9	78	19	2	80	2	1	-	95
	35 - 39	88	412	59	471	100	4	475	18	10	-	591
	40	6	67	12	79	78	-	79	2	3	-	90
	41	12	44	10	54	54	1	55	1	1	-	69
	42	10	38	4	42	41	-	42	-	-	-	52
	43	4	17	4	21	21	-	21	-	-	-	25
	44	4	17	4	21	21	-	21	1	-	-	26
	40 - 44	36	183	34	217	215	1	218	4	4	-	262
	45	2	5	-	5	5	2	7	-	-	-	9
	46	2	4	-	4	4	-	4	-	-	-	6
	47	2	1	1	2	2	-	2	-	-	-	4
	48	-	-	-	-	-	-	-	-	-	-	-
	49	-	-	-	-	-	-	-	-	-	-	-
45 - 49	6	10	1	11	11	2	13	-	-	-	19	
50 +	-	-	-	-	-	-	-	-	-	-	-	
spolu		942	2 710	547	3 257	659	30	3 287	212	63	1	4 505

Štruktúra UPT podľa veku ženy v roku 1998

Potraty podľa druhu, trvalého bydliska ženy a počtu živonarodených detí pred potratom

1/2

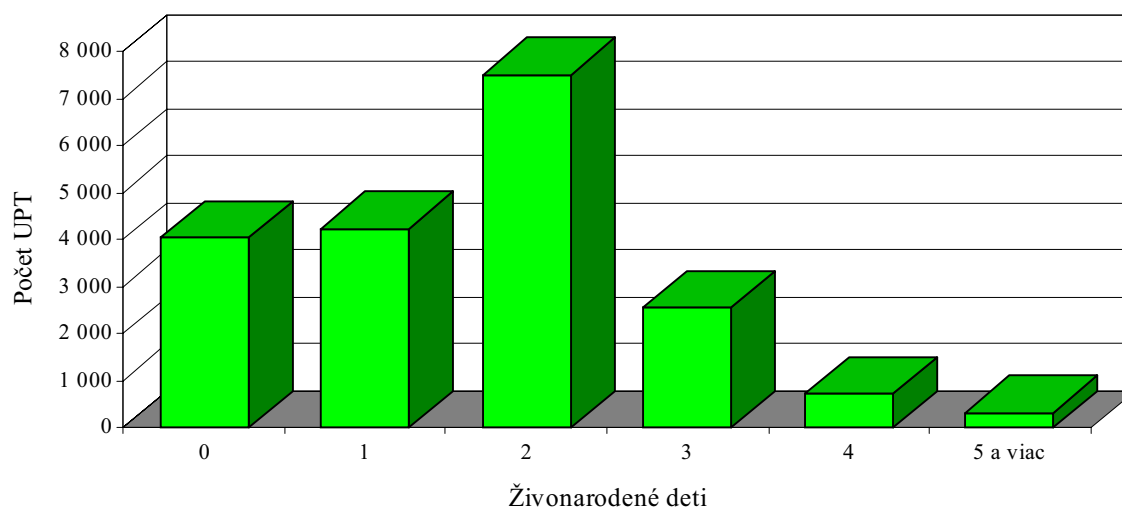
Počet živonarodených detí	Územia trvalého bydliska	Spontánne potraty	Umelé prerušenie tehotenstva						Iné potraty	Mimomaternicové tehotenstvá	Nelegálne UPT	Potraty spolu
			legálne do 8. týždňa	legálne od 9. do 12. týždňa	spolu do 12. týždňa	z toho zo zdravotných dôvodov	legálne od 13. do 24. týždňa	UPT spolu				
Žiadne	Slovenská republika	2 122	2 873	1 127	4 000	274	44	4 044	522	153	-	6 841
	Bratislavský kraj	136	546	245	791	27	4	795	32	1	-	964
	Trnavský kraj	198	284	107	391	22	5	396	66	12	-	672
	Trenčiansky kraj	196	215	116	331	15	2	333	78	29	-	636
	Nitriansky kraj	316	397	135	532	38	3	535	68	21	-	940
	Žilinský kraj	321	266	134	400	9	3	403	29	26	-	779
	Banskobystrický kraj	227	415	167	582	69	9	591	63	29	-	910
	Prešovský kraj	386	255	104	359	40	2	361	84	22	-	853
	Košický kraj	342	495	119	614	54	16	630	102	13	-	1 087
Jedno	Slovenská republika	1 591	3 217	975	4 192	627	41	4 233	366	149	-	6 339
	Bratislavský kraj	120	588	200	788	77	4	792	26	3	-	941
	Trnavský kraj	145	386	104	490	76	4	494	64	11	-	714
	Trenčiansky kraj	153	270	85	355	44	6	361	59	23	-	596
	Nitriansky kraj	232	514	118	632	120	7	639	42	23	-	936
	Žilinský kraj	237	247	126	373	20	2	375	16	23	-	651
	Banskobystrický kraj	172	513	169	682	143	5	687	41	23	-	923
	Prešovský kraj	276	175	56	231	42	9	240	62	19	-	597
	Košický kraj	256	524	117	641	105	4	645	56	24	-	981
Dve	Slovenská republika	1 023	6 049	1 438	7 487	1 646	20	7 507	221	107	-	8 858
	Bratislavský kraj	46	850	239	1 089	179	2	1 091	18	3	-	1 158
	Trnavský kraj	71	660	115	775	149	3	778	35	8	-	892
	Trenčiansky kraj	92	592	189	781	155	2	783	28	12	-	915
	Nitriansky kraj	137	896	188	1 084	258	1	1 085	19	24	-	1 265
	Žilinský kraj	148	569	183	752	81	2	754	9	15	-	926
	Banskobystrický kraj	120	919	255	1 174	356	4	1 178	30	24	-	1 352
	Prešovský kraj	243	459	113	572	161	1	573	47	4	-	867
	Košický kraj	166	1 104	156	1 260	307	5	1 265	35	17	-	1 483
Tri	Slovenská republika	458	1 899	634	2 533	661	15	2 548	79	47	1	3 133
	Bratislavský kraj	34	175	72	247	55	-	247	3	2	-	286
	Trnavský kraj	20	204	50	254	63	-	254	13	4	-	291
	Trenčiansky kraj	29	182	73	255	71	1	256	6	9	-	300
	Nitriansky kraj	41	235	69	304	84	4	308	6	3	-	358
	Žilinský kraj	64	222	108	330	56	-	330	5	7	-	406
	Banskobystrický kraj	47	220	98	318	87	2	320	7	5	-	379
	Prešovský kraj	130	258	80	338	114	4	342	30	10	-	512
	Košický kraj	93	403	84	487	131	4	491	9	7	1	601
Štyri	Slovenská republika	184	473	252	725	194	1	726	31	10	-	951
	Bratislavský kraj	6	26	15	41	6	-	41	2	-	-	49
	Trnavský kraj	8	33	19	52	17	-	52	1	1	-	62
	Trenčiansky kraj	7	41	22	63	21	-	63	1	1	-	72
	Nitriansky kraj	16	44	31	75	28	1	76	3	-	-	95
	Žilinský kraj	28	53	37	90	17	-	90	1	1	-	120
	Banskobystrický kraj	21	61	56	117	40	-	117	6	-	-	144
	Prešovský kraj	64	92	36	128	33	-	128	12	6	-	210
	Košický kraj	34	123	36	159	32	-	159	5	1	-	199

Potraty podľa druhu, trvalého bydliska ženy a počtu živonarodených detí pred potratom

2/2

Počet živonarodených detí	Územia trvalého bydliska	Spontánne potraty	Umelé prerušenie tehotenstva						Iné potraty	Mimomaternicové tehotenstvá	Nelegálne UPT	Potraty spolu
			legálne do 8. týždňa	legálne od 9. do 12. týždňa	spolu do 12. týždňa	z toho zo zdravotných dôvodov	legálne od 13. do 24. týždňa	UPT spolu				
Päť a viac	Slovenská republika	171	200	135	335	106	2	337	22	6	-	536
	Bratislavský kraj	6	5	4	9	1	-	9	-	-	-	15
	Trnavský kraj	6	15	8	23	4	-	23	1	-	-	30
	Trenčiansky kraj	4	18	6	24	7	-	24	2	-	-	30
	Nitriansky kraj	13	18	19	37	14	1	38	1	-	-	52
	Žilinský kraj	18	9	18	27	6	-	27	1	1	-	47
	Banskobystrický kraj	16	25	26	51	19	-	51	2	-	-	69
	Prešovský kraj	57	49	19	68	25	-	68	10	4	-	139
	Košický kraj	51	61	35	96	30	1	97	5	1	-	154
Spolu	Slovenská republika	5 549	14 711	4 561	19 272	3 508	123	19 395	1 241	472	1	26 658
	Bratislavský kraj	348	2 190	775	2 965	345	10	2 975	81	9	-	3 413
	Trnavský kraj	448	1 582	403	1 985	331	12	1 997	180	36	-	2 661
	Trenčiansky kraj	481	1 318	491	1 809	313	11	1 820	174	74	-	2 549
	Nitriansky kraj	755	2 104	560	2 664	542	17	2 681	139	71	-	3 646
	Žilinský kraj	816	1 366	606	1 972	189	7	1 979	61	73	-	2 929
	Banskobystrický kraj	603	2 153	771	2 924	714	20	2 944	149	81	-	3 777
	Prešovský kraj	1 156	1 288	408	1 696	415	16	1 712	245	65	-	3 178
	Košický kraj	942	2 710	547	3 257	659	30	3 287	212	63	1	4 505

UPT podľa počtu živonarodených detí pred potratom v roku 1998



Potraty podľa druhu, počtu živonarodených detí pred potratom a vekovej skupiny ženy

1/2

Počet živonarodených detí	Veková skupina ženy	Spontánne potraty	Umelé prerušenie tehotenstva						Iné potraty	Mimomaternicové tehotenstvá	Nelegálne UPT	Potraty spolu
			legálne do 8. týždňa	legálne od 9. do 12. týždňa	spolu do 12. týždňa	z toho zo zdravotných dôvodov	legálne od 13. do 24. týždňa	UPT spolu				
Žiadne	- 14	5	6	8	14	13	1	15	1	-	-	21
	15 - 19	493	1 034	504	1 538	73	13	1 551	102	14	-	2 160
	20 - 24	980	1 291	458	1 749	86	13	1 762	262	48	-	3 052
	25 - 29	404	346	96	442	33	8	450	107	56	-	1 017
	30 - 34	148	109	34	143	15	7	150	28	23	-	349
	35 - 39	71	54	21	75	16	1	76	19	9	-	175
	40 - 44	17	32	6	38	37	1	39	3	3	-	62
	45 - 49	4	1	-	1	1	-	1	-	-	-	5
	spolu do 49	2 122	2 873	1 127	4 000	274	44	4 044	522	153	-	6 841
	50 +	-	-	-	-	-	-	-	-	-	-	-
	spolu	2 122	2 873	1 127	4 000	274	44	4 044	522	153	-	6 841
Jedno	- 14	-	-	-	-	-	-	-	-	-	-	-
	15 - 19	88	148	101	249	33	2	251	17	1	-	357
	20 - 24	537	1 139	417	1 556	168	14	1 570	132	41	-	2 280
	25 - 29	581	964	250	1 214	129	12	1 226	132	46	-	1 985
	30 - 34	247	585	125	710	96	7	717	58	39	-	1 061
	35 - 39	110	257	54	311	49	2	313	20	18	-	461
	40 - 44	25	117	25	142	142	3	145	7	4	-	181
	45 - 49	3	7	3	10	10	1	11	-	-	-	14
	spolu do 49	1 591	3 217	975	4 192	627	41	4 233	366	149	-	6 339
	50 +	-	-	-	-	-	-	-	-	-	-	-
	spolu	1 591	3 217	975	4 192	627	41	4 233	366	149	-	6 339
Dve	- 14	-	-	-	-	-	-	-	-	-	-	-
	15 - 19	14	22	21	43	5	2	45	-	-	-	59
	20 - 24	163	679	261	940	109	1	941	17	12	-	1 133
	25 - 29	273	1 698	409	2 107	245	3	2 110	64	30	-	2 477
	30 - 34	265	1 730	346	2 076	296	3	2 079	61	32	-	2 437
	35 - 39	199	1 294	258	1 552	224	6	1 558	58	25	-	1 840
	40 - 44	102	578	138	716	714	5	721	19	7	-	849
	45 - 49	7	47	5	52	52	-	52	2	1	-	62
	spolu do 49	1 023	6 048	1 438	7 486	1 645	20	7 506	221	107	-	8 857
	50 +	-	1	-	1	1	-	1	-	-	-	1
	spolu	1 023	6 049	1 438	7 487	1 646	20	7 507	221	107	-	8 858
Tri	- 14	-	-	-	-	-	-	-	-	-	-	-
	15 - 19	1	4	1	5	-	1	6	-	-	-	7
	20 - 24	48	92	62	154	22	3	157	5	3	-	213
	25 - 29	99	394	176	570	62	3	573	13	6	1	692
	30 - 34	132	580	176	756	95	4	760	21	13	-	926
	35 - 39	121	536	132	668	103	3	671	29	17	-	838
	40 - 44	53	270	77	347	346	-	347	10	8	-	418
	45 - 49	4	23	10	33	33	1	34	1	-	-	39
	spolu do 49	458	1 899	634	2 533	661	15	2 548	79	47	1	3 133
	50 +	-	-	-	-	-	-	-	-	-	-	-
	spolu	458	1 899	634	2 533	661	15	2 548	79	47	1	3 133

Potraty podľa druhu, počtu živonarodených detí pred potratom a vekovej skupiny ženy

2/2

Počet živonarodených detí	Veková skupina ženy	Spontánne potraty	Umelé prerušenie tehotenstva						Iné potraty	Mimo-maternicové tehotenstvá	Nelegálne UPT	Potraty spolu
			legálne do 8. týždňa	legálne od 9. do 12. týždňa	spolu do 12. týždňa	z toho zo zdravotných dôvodov	legálne od 13. do 24. týždňa	UPT spolu				
Štyri	- 14	-	-	-	-	-	-	-	-	-	-	-
	15 - 19	-	-	-	-	-	-	-	-	-	-	-
	20 - 24	18	28	17	45	10	-	45	3	-	-	66
	25 - 29	42	85	65	150	14	-	150	9	2	-	203
	30 - 34	61	153	81	234	44	1	235	10	3	-	309
	35 - 39	48	129	63	192	22	-	192	8	4	-	252
	40 - 44	13	76	24	100	100	-	100	1	1	-	115
	45 - 49	2	2	2	4	4	-	4	-	-	-	6
	spolu do 49	184	473	252	725	194	1	726	31	10	-	951
	50 +	-	-	-	-	-	-	-	-	-	-	-
spolu	184	473	252	725	194	1	726	31	10	-	951	
Päť a viac	- 14	-	-	-	-	-	-	-	-	-	-	-
	15 - 19	-	-	-	-	-	-	-	-	-	-	-
	20 - 24	10	4	8	12	2	-	12	1	1	-	24
	25 - 29	30	36	33	69	7	1	70	3	-	-	103
	30 - 34	46	70	45	115	20	1	116	5	2	-	169
	35 - 39	52	49	30	79	17	-	79	8	2	-	141
	40 - 44	29	40	19	59	59	-	59	4	1	-	93
	45 - 49	4	1	-	1	1	-	1	1	-	-	6
	spolu do 49	171	200	135	335	106	2	337	22	6	-	536
	50 +	-	-	-	-	-	-	-	-	-	-	-
spolu	171	200	135	335	106	2	337	22	6	-	536	
Spolu	- 14	5	6	8	14	13	1	15	1	-	-	21
	15 - 19	596	1 208	627	1 835	111	18	1 853	119	15	-	2 583
	20 - 24	1 756	3 233	1 223	4 456	397	31	4 487	420	105	-	6 768
	25 - 29	1 429	3 523	1 029	4 552	490	27	4 579	328	140	1	6 477
	30 - 34	899	3 227	807	4 034	566	23	4 057	183	112	-	5 251
	35 - 39	601	2 319	558	2 877	431	12	2 889	142	75	-	3 707
	40 - 44	239	1 113	289	1 402	1 398	9	1 411	44	24	-	1 718
	45 - 49	24	81	20	101	101	2	103	4	1	-	132
	spolu do 49	5 549	14 710	4 561	19 271	3 507	123	19 394	1 241	472	1	26 657
	50 +	-	1	-	1	1	-	1	-	-	-	1
spolu	5 549	14 711	4 561	19 272	3 508	123	19 395	1 241	472	1	26 658	

Potraty podľa druhu, rodinného stavu a územia trvalého bydliska ženy

1/2

Územia trvalého bydliska	Rodinný stav	Spon-tánne potraty	Umelé prerušenie tehotenstva						Iné potraty	Mimo-materni-cové teho-tenstvá	Nele-gálne UPT	Potraty spolu
			legálne do 8. týždňa	legálne od 9. do 12. týždňa	spolu do 12. týždňa	z toho zo zdravot-ných dôvodov	legálne od 13. do 24. týždňa	UPT spolu				
Slovenská republika	slobodná	1 482	3 630	1 608	5 238	420	34	5 272	306	84	1	7 145
	vydatá	3 842	9 875	2 607	12 482	2 731	82	12 564	895	351	-	17 652
	rozvedená	192	1 093	303	1 396	302	6	1 402	39	32	-	1 665
	vdova	30	111	42	153	54	1	154	1	5	-	190
	neudané	3	2	1	3	1	-	3	-	-	-	6
	spolu	5 549	14 711	4 561	19 272	3 508	123	19 395	1 241	472	1	26 658
Bratislavský kraj	slobodná	92	691	334	1 025	41	3	1 028	20	-	-	1 140
	vydatá	232	1 284	357	1 641	232	7	1 648	54	6	-	1 940
	rozvedená	20	198	77	275	66	-	275	7	3	-	305
	vdova	3	16	7	23	6	-	23	-	-	-	26
	neudané	1	1	-	1	-	-	1	-	-	-	2
	spolu	348	2 190	775	2 965	345	10	2 975	81	9	-	3 413
Trnavský kraj	slobodná	123	378	162	540	32	4	544	45	4	-	716
	vydatá	311	1 082	214	1 296	269	8	1 304	127	28	-	1 770
	rozvedená	14	108	26	134	26	-	134	8	2	-	158
	vdova	-	14	1	15	4	-	15	-	2	-	17
	neudané	-	-	-	-	-	-	-	-	-	-	-
	spolu	448	1 582	403	1 985	331	12	1 997	180	36	-	2 661
Trenčiansky kraj	slobodná	113	275	145	420	21	2	422	42	15	-	592
	vydatá	345	931	304	1 235	255	7	1 242	128	52	-	1 767
	rozvedená	18	98	37	135	29	2	137	4	7	-	166
	vdova	3	14	5	19	8	-	19	-	-	-	22
	neudané	2	-	-	-	-	-	-	-	-	-	2
	spolu	481	1 318	491	1 809	313	11	1 820	174	74	-	2 549
Nitraňský kraj	slobodná	205	488	202	690	56	4	694	37	11	-	947
	vydatá	511	1 444	319	1 763	426	12	1 775	99	52	-	2 437
	rozvedená	32	159	35	194	52	1	195	3	7	-	237
	vdova	7	13	4	17	8	-	17	-	1	-	25
	neudané	-	-	-	-	-	-	-	-	-	-	-
	spolu	755	2 104	560	2 664	542	17	2 681	139	71	-	3 646
Žilinský kraj	slobodná	180	315	177	492	15	1	493	19	15	-	707
	vydatá	600	927	385	1 312	155	6	1 318	40	55	-	2 013
	rozvedená	33	119	38	157	15	-	157	1	3	-	194
	vdova	3	5	6	11	4	-	11	1	-	-	15
	neudané	-	-	-	-	-	-	-	-	-	-	-
	spolu	816	1 366	606	1 972	189	7	1 979	61	73	-	2 929
Bansko-bystrický kraj	slobodná	187	552	262	814	118	3	817	32	16	-	1 052
	vydatá	377	1 414	449	1 863	531	14	1 877	109	57	-	2 420
	rozvedená	37	171	50	221	55	2	223	8	7	-	275
	vdova	2	16	9	25	9	1	26	-	1	-	29
	neudané	-	-	1	1	1	-	1	-	-	-	1
	spolu	603	2 153	771	2 924	714	20	2 944	149	81	-	3 777

Potraty podľa druhu, rodinného stavu a územia trvalého bydliska ženy

2/2

Územia trvalého bydliska	Rodinný stav	Spontánne potraty	Umelé prerušenie tehotenstva						Iné potraty	Mimo-maternicové tehotenstvá	Nelegálne UPT	Potraty spolu
			legálne do 8. týždňa	legálne od 9. do 12. týždňa	spolu do 12. týždňa	z toho zo zdravotných dôvodov	legálne od 13. do 24. týždňa	UPT spolu				
Prešovský kraj	slobodná	293	316	133	449	51	5	454	51	12	-	810
	vydatá	845	884	258	1 142	336	11	1 153	191	52	-	2 241
	rozvedená	11	75	13	88	21	-	88	3	1	-	103
	vdova	7	12	4	16	7	-	16	-	-	-	23
	neudané	-	1	-	1	-	-	1	-	-	-	1
	spolu	1 156	1 288	408	1 696	415	16	1 712	245	65	-	3 178
Košícký kraj	slobodná	289	615	193	808	86	12	820	60	11	1	1 181
	vydatá	621	1 909	321	2 230	527	17	2 247	147	49	-	3 064
	rozvedená	27	165	27	192	38	1	193	5	2	-	227
	vdova	5	21	6	27	8	-	27	-	1	-	33
	neudané	-	-	-	-	-	-	-	-	-	-	-
	spolu	942	2 710	547	3 257	659	30	3 287	212	63	1	4 505

Tabuľka 9

Potraty podľa druhu a vzdelania ženy

Vzdelanie	Spontánne potraty	Umelé prerušenie tehotenstva						Iné potraty	Mimo-maternicové tehotenstvá	Nelegálne UPT	Potraty spolu
		legálne do 8. týždňa	legálne od 9. do 12. týždňa	spolu do 12. týždňa	z toho zo zdravotných dôvodov	legálne od 13. do 24. týždňa	UPT spolu				
Základné	1 258	2 214	1 196	3 410	751	29	3 439	177	63	1	4 938
Stredné bez maturity	1 807	4 551	1 573	6 124	898	29	6 153	411	183	-	8 554
Stredné s maturitou	2 002	6 665	1 578	8 243	1 468	54	8 297	513	185	-	10 997
Bakalárske	23	68	7	75	11	-	75	7	5	-	110
Vysokoškolské	447	1 204	200	1 404	376	10	1 414	130	36	-	2 027
Neudané	12	9	7	16	4	1	17	3	-	-	32
Spolu	5 549	14 711	4 561	19 272	3 508	123	19 395	1 241	472	1	26 658

Potraty podľa druhu a veku plodu (v týždňoch)

Vek plodu (v týždňoch)	Spon- tánne potraty	Umelé prerušenie tehotenstva						Iné potraty	Mimo- materni- cové teho- tenstvá	Nele- gálne UPT	Potraty spolu
		legálne do 8. týždňa	legálne od 9. do 12. týždňa	spolu do 12. týždňa	z toho zo zdravot- ných dôvodov	legálne od 13. do 24. týždňa	UPT spolu				
- 03	12	6	-	6	-	-	6	-	5	-	23
04	56	152	-	152	34	-	152	7	44	-	259
05	180	988	-	988	202	-	988	25	64	-	1 257
06	595	3 601	-	3 601	692	-	3 601	97	128	-	4 421
07	752	5 012	-	5 012	923	-	5 012	143	80	1	5 988
08	1 137	4 889	-	4 889	881	-	4 889	244	52	-	6 322
09	442	-	1 810	1 810	324	-	1 810	165	16	-	2 433
10	570	-	1 442	1 442	247	-	1 442	149	10	-	2 171
11	338	-	756	756	106	-	756	88	5	-	1 187
12	391	-	544	544	86	-	544	90	3	-	1 028
13	147	-	-	-	-	6	6	33	2	-	188
14	111	-	-	-	-	9	9	35	-	-	155
15	91	-	-	-	-	9	9	23	-	-	123
16	84	-	-	-	-	11	11	17	4	-	116
17	43	-	-	-	-	11	11	10	-	-	64
18	49	-	-	-	-	8	8	9	-	-	66
19	46	-	-	-	-	5	5	7	-	-	58
20	77	-	-	-	-	12	12	13	1	-	103
21	41	-	-	-	-	15	15	5	-	-	61
22	41	-	-	-	-	16	16	7	-	-	64
23	40	-	-	-	-	5	5	8	-	-	53
24	70	-	-	-	-	16	16	8	-	-	94
25	31	-	-	-	-	-	-	8	-	-	39
26	28	-	-	-	-	-	-	10	-	-	38
27	25	-	-	-	-	-	-	9	-	-	34
28	8	-	-	-	-	-	-	2	-	-	10
Neudany	144	63	9	72	13	-	72	29	58	-	303
Spolu	5 549	14 711	4 561	19 272	3 508	123	19 395	1 241	472	1	26 658

Potraty podľa druhu, veku plodu a územia zdravotníckeho zariadenia

Územia zdravotníckeho zariadenia	Vek plodu (v týždňoch)	Spon-tánne potraty	Umelé prerušenie tehotenstva						Iné potraty	Mimo-materni-cové teho-tenstvá	Nele-gálne UPT	Potraty spolu
			legálne do 8. týždňa	legálne od 9. do 12. týždňa	spolu do 12. týždňa	z toho zo zdravot-ných dôvodov	legálne od 13. do 24. týždňa	UPT spolu				
Slovenská republika	01 - 08	2 739	14 652	-	14 652	2 732	-	14 652	518	375	1	18 285
	09 - 12	1 753	-	4 552	4 552	763	-	4 552	492	35	-	6 832
	13 a viac	934	-	-	-	-	-	123	123	204	7	1 268
	neudaný	145	63	9	72	13	-	72	29	58	-	304
	spolu	5 571	14 715	4 561	19 276	3 508	123	19 399	1 243	475	1	26 689
Bratislavský kraj	01 - 08	154	2 428	-	2 428	277	-	2 428	33	6	-	2 621
	09 - 12	126	-	864	864	92	-	864	30	-	-	1 020
	13 a viac	70	-	-	-	-	-	14	14	15	-	99
	neudaný	29	4	2	6	1	-	6	6	1	-	42
	spolu	379	2 432	866	3 298	370	14	3 312	84	7	-	3 782
Trnavský kraj	01 - 08	223	1 420	-	1 420	241	-	1 420	75	29	-	1 747
	09 - 12	140	-	344	344	57	-	344	85	6	-	575
	13 a viac	61	-	-	-	-	-	9	9	26	-	96
	neudaný	2	23	4	27	4	-	27	3	5	-	37
	spolu	426	1 443	348	1 791	302	9	1 800	189	40	-	2 455
Trenčiansky kraj	01 - 08	180	1 361	-	1 361	228	-	1 361	68	51	-	1 660
	09 - 12	171	-	509	509	97	-	509	79	7	-	766
	13 a viac	91	-	-	-	-	-	11	11	15	-	117
	neudaný	34	1	1	2	1	-	2	10	19	-	65
	spolu	476	1 362	510	1 872	326	11	1 883	172	77	-	2 608
Nitriansky kraj	01 - 08	400	2 023	-	2 023	419	-	2 023	51	47	-	2 521
	09 - 12	212	-	542	542	108	-	542	46	1	-	801
	13 a viac	108	-	-	-	-	-	16	16	25	-	149
	neudaný	45	21	1	22	5	-	22	5	17	-	89
	spolu	765	2 044	543	2 587	532	16	2 603	127	65	-	3 560
Žilinský kraj	01 - 08	367	1 284	-	1 284	126	-	1 284	21	62	-	1 734
	09 - 12	306	-	583	583	53	-	583	16	5	-	910
	13 a viac	118	-	-	-	-	-	7	7	16	5	146
	neudaný	-	1	-	1	-	-	1	-	-	-	1
	spolu	791	1 285	583	1 868	179	7	1 875	53	72	-	2 791
Bansko-bystrický kraj	01 - 08	301	2 162	-	2 162	548	-	2 162	63	76	-	2 602
	09 - 12	174	-	777	777	171	-	777	69	5	-	1 025
	13 a viac	123	-	-	-	-	-	21	21	18	-	162
	neudaný	3	3	-	3	-	-	3	2	3	-	11
	spolu	601	2 165	777	2 942	719	21	2 963	152	84	-	3 800
Prešovský kraj	01 - 08	638	1 174	-	1 174	335	-	1 174	105	50	-	1 967
	09 - 12	353	-	381	381	89	-	381	89	6	-	829
	13 a viac	179	-	-	-	-	-	17	17	51	-	247
	neudaný	4	-	-	-	-	-	-	1	8	-	13
	spolu	1 174	1 174	381	1 555	424	17	1 572	246	64	-	3 056
Košický kraj	01 - 08	476	2 800	-	2 800	558	-	2 800	102	54	1	3 433
	09 - 12	271	-	552	552	96	-	552	78	5	-	906
	13 a viac	184	-	-	-	-	-	28	28	38	2	252
	neudaný	28	10	1	11	2	-	11	2	5	-	46
	spolu	959	2 810	553	3 363	656	28	3 391	220	66	1	4 637

Potraty podľa druhu, veku a hmotnosti plodu

1/2

Vek plodu (v týždňoch)	Hmotnosť plodu (v gramoch)	Spon- tánne potraty	Umelé prerušenie tehotenstva						Iné potraty	Mimo- materni- cové teho- tenstvá	Nele- gálne UPT	Potraty spolu	
			legálne do 8. týždňa	legálne od 9. do 12. týždňa	spolu do 12. týždňa	z toho zo zdravot- ných dôvodov	legálne od 13. do 24. týždňa	UPT spolu					
17	- 499	42	-	-	-	-	-	11	11	9	-	-	62
	500 - 749	1	-	-	-	-	-	-	-	1	-	-	2
	750 - 999	-	-	-	-	-	-	-	-	-	-	-	-
	1000 a viac	-	-	-	-	-	-	-	-	-	-	-	-
	neudaná	-	-	-	-	-	-	-	-	-	-	-	-
	spolu	43	-	-	-	-	-	11	11	10	-	-	64
18	- 499	44	-	-	-	-	-	8	8	9	-	-	61
	500 - 749	4	-	-	-	-	-	-	-	-	-	-	4
	750 - 999	1	-	-	-	-	-	-	-	-	-	-	1
	1000 a viac	-	-	-	-	-	-	-	-	-	-	-	-
	neudaná	-	-	-	-	-	-	-	-	-	-	-	-
	spolu	49	-	-	-	-	-	8	8	9	-	-	66
19	- 499	43	-	-	-	-	-	5	5	7	-	-	55
	500 - 749	3	-	-	-	-	-	-	-	-	-	-	3
	750 - 999	-	-	-	-	-	-	-	-	-	-	-	-
	1000 a viac	-	-	-	-	-	-	-	-	-	-	-	-
	neudaná	-	-	-	-	-	-	-	-	-	-	-	-
	spolu	46	-	-	-	-	-	5	5	7	-	-	58
20	- 499	67	-	-	-	-	-	11	11	12	1	-	91
	500 - 749	9	-	-	-	-	-	1	1	1	-	-	11
	750 - 999	1	-	-	-	-	-	-	-	-	-	-	1
	1000 a viac	-	-	-	-	-	-	-	-	-	-	-	-
	neudaná	-	-	-	-	-	-	-	-	-	-	-	-
	spolu	77	-	-	-	-	-	12	12	13	1	-	103
21	- 499	34	-	-	-	-	-	11	11	4	-	-	49
	500 - 749	7	-	-	-	-	-	4	4	-	-	-	11
	750 - 999	-	-	-	-	-	-	-	-	1	-	-	1
	1000 a viac	-	-	-	-	-	-	-	-	-	-	-	-
	neudaná	-	-	-	-	-	-	-	-	-	-	-	-
	spolu	41	-	-	-	-	-	15	15	5	-	-	61
22	- 499	25	-	-	-	-	-	12	12	5	-	-	42
	500 - 749	14	-	-	-	-	-	2	2	2	-	-	18
	750 - 999	2	-	-	-	-	-	2	2	-	-	-	4
	1000 a viac	-	-	-	-	-	-	-	-	-	-	-	-
	neudaná	-	-	-	-	-	-	-	-	-	-	-	-
	spolu	41	-	-	-	-	-	16	16	7	-	-	64
23	- 499	18	-	-	-	-	-	4	4	4	-	-	26
	500 - 749	17	-	-	-	-	-	1	1	3	-	-	21
	750 - 999	5	-	-	-	-	-	-	-	1	-	-	6
	1000 a viac	-	-	-	-	-	-	-	-	-	-	-	-
	neudaná	-	-	-	-	-	-	-	-	-	-	-	-
	spolu	40	-	-	-	-	-	5	5	8	-	-	53

Potraty podľa druhu, veku a hmotnosti plodu

2/2

Vek plodu (v týždňoch)	Hmotnosť plodu (v gramoch)	Spon- tánne potraty	Umelé prerušenie tehotenstva						Iné potraty	Mimo- materni- cové teho- tenstvá	Nele- gálne UPT	Potraty spolu	
			legálne do 8. týždňa	legálne od 9. do 12. týždňa	spolu do 12. týždňa	z toho zo zdravot- ných dôvodov	legálne od 13. do 24. týždňa	UPT spolu					
24	- 499	27	-	-	-	-	-	3	3	3	-	-	33
	500 - 749	32	-	-	-	-	-	6	6	3	-	-	41
	750 - 999	11	-	-	-	-	-	7	7	2	-	-	20
	1000 a viac	-	-	-	-	-	-	-	-	-	-	-	-
	neudaná	-	-	-	-	-	-	-	-	-	-	-	-
	spolu	70	-	-	-	-	-	16	16	8	-	-	94
25	- 499	14	-	-	-	-	-	-	-	5	-	-	19
	500 - 749	8	-	-	-	-	-	-	-	1	-	-	9
	750 - 999	9	-	-	-	-	-	-	-	2	-	-	11
	1000 a viac	-	-	-	-	-	-	-	-	-	-	-	-
	neudaná	-	-	-	-	-	-	-	-	-	-	-	-
	spolu	31	-	-	-	-	-	-	-	8	-	-	39
26	- 499	11	-	-	-	-	-	-	-	5	-	-	16
	500 - 749	9	-	-	-	-	-	-	-	2	-	-	11
	750 - 999	8	-	-	-	-	-	-	-	2	-	-	10
	1000 a viac	-	-	-	-	-	-	-	-	1	-	-	1
	neudaná	-	-	-	-	-	-	-	-	-	-	-	-
	spolu	28	-	-	-	-	-	-	-	10	-	-	38
27	- 499	11	-	-	-	-	-	-	-	1	-	-	12
	500 - 749	1	-	-	-	-	-	-	-	4	-	-	5
	750 - 999	12	-	-	-	-	-	-	-	3	-	-	15
	1000 a viac	1	-	-	-	-	-	-	-	1	-	-	2
	neudaná	-	-	-	-	-	-	-	-	-	-	-	-
	spolu	25	-	-	-	-	-	-	-	9	-	-	34
28	- 499	2	-	-	-	-	-	-	-	1	-	-	3
	500 - 749	-	-	-	-	-	-	-	-	-	-	-	-
	750 - 999	6	-	-	-	-	-	-	-	1	-	-	7
	1000 a viac	-	-	-	-	-	-	-	-	-	-	-	-
	neudaná	-	-	-	-	-	-	-	-	-	-	-	-
	spolu	8	-	-	-	-	-	-	-	2	-	-	10
Spolu	- 499	338	-	-	-	-	-	65	65	65	1	-	469
	500 - 749	105	-	-	-	-	-	14	14	17	-	-	136
	750 - 999	55	-	-	-	-	-	9	9	12	-	-	76
	1000 a viac	1	-	-	-	-	-	-	-	2	-	-	3
	neudaná	-	-	-	-	-	-	-	-	-	-	-	-
	spolu	499	-	-	-	-	-	88	88	96	1	-	684

Potraty podľa počtu doterajších pôrodov, druhu terajšieho potratu a územia trvalého bydliska ženy

Územia trvalého bydliska	Počet doterajších pôrodov	Spontánne potraty	Umelé prerušenie tehotenstva						Iné potraty	Mimomaternicové tehotenstvá	Nelegálne UPT	Potraty spolu
			legálne do 8. týždňa	legálne od 9. do 12. týždňa	spolu do 12. týždňa	z toho zo zdravotných dôvodov	legálne od 13. do 24. týždňa	UPT spolu				
Slovenská republika	žiadny	2 061	2 833	1 117	3 950	258	44	3 994	513	148	-	6 716
	jeden	1 619	3 228	976	4 204	620	40	4 244	366	151	-	6 380
	dva	1 038	6 015	1 422	7 437	1 641	20	7 457	221	109	-	8 825
	tri a viac	831	2 635	1 046	3 681	989	19	3 700	141	64	1	4 737
	spolu	5 549	14 711	4 561	19 272	3 508	123	19 395	1 241	472	1	26 658
Bratislavský kraj	žiadny	131	538	243	781	25	4	785	31	-	-	947
	jeden	121	596	203	799	78	4	803	27	3	-	954
	dva	47	841	235	1 076	179	2	1 078	18	3	-	1 146
	tri a viac	49	215	94	309	63	-	309	5	3	-	366
	spolu	348	2 190	775	2 965	345	10	2 975	81	9	-	3 413
Trnavský kraj	žiadny	195	279	105	384	20	5	389	66	12	-	662
	jeden	148	390	104	494	72	4	498	62	11	-	719
	dva	71	658	117	775	153	3	778	37	8	-	894
	tri a viac	34	255	77	332	86	-	332	15	5	-	386
	spolu	448	1 582	403	1 985	331	12	1 997	180	36	-	2 661
Trenčiansky kraj	žiadny	195	214	115	329	14	2	331	77	28	-	631
	jeden	151	268	87	355	45	6	361	59	24	-	595
	dva	95	588	186	774	150	2	776	27	12	-	910
	tri a viac	40	248	103	351	104	1	352	11	10	-	413
	spolu	481	1 318	491	1 809	313	11	1 820	174	74	-	2 549
Nitriansky kraj	žiadny	308	391	134	525	36	3	528	68	20	-	924
	jeden	239	513	120	633	117	7	640	41	23	-	943
	dva	135	895	182	1 077	256	1	1 078	20	25	-	1 258
	tri a viac	73	305	124	429	133	6	435	10	3	-	521
	spolu	755	2 104	560	2 664	542	17	2 681	139	71	-	3 646
Žilinský kraj	žiadny	312	263	133	396	9	3	399	27	25	-	763
	jeden	240	248	122	370	17	2	372	17	23	-	652
	dva	155	562	183	745	81	1	746	9	16	-	926
	tri a viac	109	293	168	461	82	1	462	8	9	-	588
	spolu	816	1 366	606	1 972	189	7	1 979	61	73	-	2 929
Bansko-bystrický kraj	žiadny	222	412	167	579	69	9	588	62	29	-	901
	jeden	175	511	167	678	143	5	683	42	23	-	923
	dva	121	919	256	1 175	358	4	1 179	29	24	-	1 353
	tri a viac	85	311	181	492	144	2	494	16	5	-	600
	spolu	603	2 153	771	2 924	714	20	2 944	149	81	-	3 777
Prešovský kraj	žiadny	367	251	101	352	36	2	354	81	22	-	824
	jeden	285	178	56	234	44	8	242	62	19	-	608
	dva	247	455	112	567	161	2	569	48	4	-	868
	tri a viac	257	404	139	543	174	4	547	54	20	-	878
	spolu	1 156	1 288	408	1 696	415	16	1 712	245	65	-	3 178
Košický kraj	žiadny	331	485	119	604	49	16	620	101	12	-	1 064
	jeden	260	524	117	641	104	4	645	56	25	-	986
	dva	167	1 097	151	1 248	303	5	1 253	33	17	-	1 470
	tri a viac	184	604	160	764	203	5	769	22	9	1	985
	spolu	942	2 710	547	3 257	659	30	3 287	212	63	1	4 505

Potraty podľa počtu doterajších umelých prerušení tehotenstva, druhu terajšieho potratu a územia trvalého bydliska ženy

Územia trvalého bydliska	Počet doterajších UPT	Spon-tánne potraty	Umelé prerušenie tehotenstva					Iné potraty	Mimo-materni-cové teho-tenstvá	Nele-gálne UPT	Potraty spolu	
			legálne do 8. týždňa	legálne od 9. do 12. týždňa	spolu do 12. týždňa	z toho zo zdravot-ných dôvodov	legálne od 13. do 24. týždňa					UPT spolu
Slovenská republika	žiadny	4 561	8 682	2 727	11 409	1 772	97	11 506	1 058	364	-	17 489
	jeden	679	3 792	1 065	4 857	999	19	4 876	131	80	-	5 766
	dva	211	1 501	459	1 960	467	4	1 964	33	23	-	2 231
	tri a viac	98	736	310	1 046	270	3	1 049	19	5	1	1 172
	spolu	5 549	14 711	4 561	19 272	3 508	123	19 395	1 241	472	1	26 658
Bratislavský kraj	žiadny	245	1 189	454	1 643	130	7	1 650	61	7	-	1 963
	jeden	65	618	178	796	124	1	797	13	1	-	876
	dva	30	257	86	343	60	-	343	4	-	-	377
	tri a viac	8	126	57	183	31	2	185	3	1	-	197
	spolu	348	2 190	775	2 965	345	10	2 975	81	9	-	3 413
Trnavský kraj	žiadny	377	965	269	1 234	171	10	1 244	144	30	-	1 795
	jeden	44	425	81	506	105	2	508	29	3	-	584
	dva	18	139	32	171	35	-	171	6	3	-	198
	tri a viac	9	53	21	74	20	-	74	1	-	-	84
	spolu	448	1 582	403	1 985	331	12	1 997	180	36	-	2 661
Trenčiansky kraj	žiadny	402	780	302	1 082	150	7	1 089	151	59	-	1 701
	jeden	57	357	108	465	89	2	467	20	10	-	554
	dva	15	120	54	174	49	2	176	3	5	-	199
	tri a viac	7	61	27	88	25	-	88	-	-	-	95
	spolu	481	1 318	491	1 809	313	11	1 820	174	74	-	2 549
Nitriansky kraj	žiadny	594	1 256	332	1 588	264	12	1 600	116	53	-	2 363
	jeden	122	545	132	677	159	3	680	17	13	-	832
	dva	27	214	62	276	79	1	277	3	5	-	312
	tri a viac	12	89	34	123	40	1	124	3	-	-	139
	spolu	755	2 104	560	2 664	542	17	2 681	139	71	-	3 646
Žilinský kraj	žiadny	681	816	368	1 184	94	6	1 190	58	54	-	1 983
	jeden	88	331	143	474	51	1	475	3	14	-	580
	dva	33	153	53	206	28	-	206	-	4	-	243
	tri a viac	14	66	42	108	16	-	108	-	1	-	123
	spolu	816	1 366	606	1 972	189	7	1 979	61	73	-	2 929
Bansko-bystrický kraj	žiadny	448	1 158	419	1 577	331	15	1 592	121	60	-	2 221
	jeden	112	574	189	763	202	4	767	20	17	-	916
	dva	24	273	89	362	105	1	363	4	3	-	394
	tri a viac	19	148	74	222	76	-	222	4	1	-	246
	spolu	603	2 153	771	2 924	714	20	2 944	149	81	-	3 777
Prešovský kraj	žiadny	1 065	922	277	1 199	281	16	1 215	220	56	-	2 556
	jeden	64	280	88	368	96	-	368	13	6	-	451
	dva	19	59	30	89	25	-	89	7	2	-	117
	tri a viac	8	27	13	40	13	-	40	5	1	-	54
	spolu	1 156	1 288	408	1 696	415	16	1 712	245	65	-	3 178
Košický kraj	žiadny	749	1 596	306	1 902	351	24	1 926	187	45	-	2 907
	jeden	127	662	146	808	173	6	814	16	16	-	973
	dva	45	286	53	339	86	-	339	6	1	-	391
	tri a viac	21	166	42	208	49	-	208	3	1	1	234
	spolu	942	2 710	547	3 257	659	30	3 287	212	63	1	4 505

Potraty podľa počtu doterajších spontánnych potratov, druhu terajšieho potratu a územia trvalého bydliska ženy

Územia trvalého bydliska	Počet doterajších spontánnych potratov	Spontánne potraty	Umelé prerušenie tehotenstva					Iné potraty	Mimomaternicové tehotenstvá	Nelegálne UPT	Potraty spolu	
			legálne do 8. týždňa	legálne od 9. do 12. týždňa	spolu do 12. týždňa	z toho zo zdravotných dôvodov	legálne od 13. do 24. týždňa					UPT spolu
Slovenská republika	žiadny	4 354	12 680	3 943	16 623	2 875	100	16 723	984	375	1	22 437
	jeden	892	1 658	517	2 175	506	19	2 194	199	76	-	3 361
	dva	218	300	77	377	97	1	378	49	16	-	661
	tri a viac	85	73	24	97	30	3	100	9	5	-	199
	spolu	5 549	14 711	4 561	19 272	3 508	123	19 395	1 241	472	1	26 658
Bratislavský kraj	žiadny	265	1 873	673	2 546	271	9	2 555	65	7	-	2 892
	jeden	65	261	83	344	65	1	345	13	2	-	425
	dva	11	43	12	55	6	-	55	3	-	-	69
	tri a viac	7	13	7	20	3	-	20	-	-	-	27
	spolu	348	2 190	775	2 965	345	10	2 975	81	9	-	3 413
Trnavský kraj	žiadny	372	1 371	351	1 722	268	9	1 731	144	30	-	2 277
	jeden	59	178	46	224	52	3	227	30	6	-	322
	dva	11	28	5	33	8	-	33	5	-	-	49
	tri a viac	6	5	1	6	3	-	6	1	-	-	13
	spolu	448	1 582	403	1 985	331	12	1 997	180	36	-	2 661
Trenčiansky kraj	žiadny	404	1 121	434	1 555	243	8	1 563	139	59	-	2 165
	jeden	61	165	50	215	58	2	217	28	11	-	317
	dva	11	24	5	29	10	-	29	6	4	-	50
	tri a viac	5	8	2	10	2	1	11	1	-	-	17
	spolu	481	1 318	491	1 809	313	11	1 820	174	74	-	2 549
Nitriansky kraj	žiadny	601	1 827	484	2 311	458	15	2 326	110	52	-	3 089
	jeden	121	236	63	299	72	1	300	18	15	-	454
	dva	24	35	12	47	10	-	47	9	2	-	82
	tri a viac	9	6	1	7	2	1	8	2	2	-	21
	spolu	755	2 104	560	2 664	542	17	2 681	139	71	-	3 646
Žilinský kraj	žiadny	613	1 175	520	1 695	153	5	1 700	54	61	-	2 428
	jeden	143	148	70	218	31	2	220	7	9	-	379
	dva	47	38	13	51	4	-	51	-	3	-	101
	tri a viac	13	5	3	8	1	-	8	-	-	-	21
	spolu	816	1 366	606	1 972	189	7	1 979	61	73	-	2 929
Bansko-bystrický kraj	žiadny	458	1 844	668	2 512	585	16	2 528	121	66	-	3 173
	jeden	107	248	90	338	102	3	341	23	11	-	482
	dva	27	48	10	58	21	-	58	3	2	-	90
	tri a viac	11	13	3	16	6	1	17	2	2	-	32
	spolu	603	2 153	771	2 924	714	20	2 944	149	81	-	3 777
Prešovský kraj	žiadny	922	1 125	338	1 463	337	11	1 474	179	55	-	2 630
	jeden	173	125	58	183	58	5	188	50	7	-	418
	dva	43	30	7	37	15	-	37	13	3	-	96
	tri a viac	18	8	5	13	5	-	13	3	-	-	34
	spolu	1 156	1 288	408	1 696	415	16	1 712	245	65	-	3 178
Košícký kraj	žiadny	719	2 344	475	2 819	560	27	2 846	172	45	1	3 783
	jeden	163	297	57	354	68	2	356	30	15	-	564
	dva	44	54	13	67	23	1	68	10	2	-	124
	tri a viac	16	15	2	17	8	-	17	-	1	-	34
	spolu	942	2 710	547	3 257	659	30	3 287	212	63	1	4 505

Potraty podľa druhu terajšieho potratu, vekovej skupiny a územia trvalého bydliska ženy - ženy doteraz bez potratu a pôrodu

1/2

Územia trvalého bydliska	Veková skupina ženy	Spontánne potraty	Umelé prerušenie tehotenstva					Iné potraty	Mimomaternicové tehotenstvá	Nelegálne UPT	Potraty spolu	
			legálne do 8. týždňa	legálne od 9. do 12. týždňa	spolu do 12. týždňa	z toho zo zdravotných dôvodov	legálne od 13. do 24. týždňa					UPT spolu
Slovenská republika	- 14	5	6	8	14	13	1	15	1	-	-	21
	15 - 19	421	986	470	1 456	66	13	1 469	94	12	-	1 996
	20 - 24	816	1 107	373	1 480	65	10	1 490	202	38	-	2 546
	25 - 29	290	264	61	325	26	5	330	72	35	-	727
	30 - 34	97	63	26	89	6	5	94	24	19	-	234
	35 - 39	44	26	14	40	7	1	41	13	4	-	102
	40 - 44	10	18	4	22	21	1	23	2	1	-	36
	45 - 49	1	1	-	1	1	-	1	-	-	-	2
	50 +	-	-	-	-	-	-	-	-	-	-	-
	spolu	1 684	2 471	956	3 427	205	36	3 463	408	109	-	5 664
Bratislavský kraj	- 14	-	1	2	3	3	-	3	-	-	-	3
	15 - 19	9	132	96	228	-	1	229	5	-	-	243
	20 - 24	42	238	79	317	6	1	318	10	-	-	370
	25 - 29	28	57	10	67	4	1	68	8	-	-	104
	30 - 34	7	13	7	20	1	-	20	3	-	-	30
	35 - 39	3	3	5	8	-	-	8	2	-	-	13
	40 - 44	-	2	1	3	3	-	3	-	-	-	3
	45 - 49	-	-	-	-	-	-	-	-	-	-	-
	50 +	-	-	-	-	-	-	-	-	-	-	-
	spolu	89	446	200	646	17	3	649	28	-	-	766
Trnavský kraj	- 14	1	1	1	2	2	-	2	-	-	-	3
	15 - 19	40	106	40	146	4	1	147	16	1	-	204
	20 - 24	93	111	46	157	6	-	157	28	3	-	281
	25 - 29	26	16	4	20	3	-	20	10	4	-	60
	30 - 34	10	-	-	-	-	3	3	1	1	-	15
	35 - 39	3	4	-	4	-	-	4	1	-	-	8
	40 - 44	-	1	-	1	1	-	1	-	-	-	1
	45 - 49	-	-	-	-	-	-	-	-	-	-	-
	50 +	-	-	-	-	-	-	-	-	-	-	-
	spolu	173	239	91	330	16	4	334	56	9	-	572
Trenčiansky kraj	- 14	-	-	1	1	1	-	1	-	-	-	1
	15 - 19	27	66	51	117	2	-	117	6	2	-	152
	20 - 24	102	87	34	121	2	2	123	32	7	-	264
	25 - 29	27	28	5	33	3	-	33	11	8	-	79
	30 - 34	10	9	7	16	1	-	16	3	2	-	31
	35 - 39	3	2	2	4	1	-	4	1	2	-	10
	40 - 44	1	1	1	2	2	-	2	1	-	-	4
	45 - 49	-	-	-	-	-	-	-	-	-	-	-
	50 +	-	-	-	-	-	-	-	-	-	-	-
	spolu	170	193	101	294	12	2	296	54	21	-	541
Nitriansky kraj	- 14	1	1	-	1	-	-	1	-	-	-	2
	15 - 19	63	145	58	203	9	2	205	15	2	-	285
	20 - 24	108	139	44	183	12	-	183	28	6	-	325
	25 - 29	43	40	9	49	2	-	49	4	3	-	99
	30 - 34	12	10	5	15	2	-	15	5	2	-	34
	35 - 39	7	2	-	2	-	-	2	3	1	-	13
	40 - 44	1	2	-	2	2	-	2	-	-	-	3
	45 - 49	-	-	-	-	-	-	-	-	-	-	-
	50 +	-	-	-	-	-	-	-	-	-	-	-
	spolu	235	339	116	455	27	2	457	55	14	-	761

Potraty podľa druhu terajšieho potratu, vekovej skupiny a územia trvalého bydliska ženy - ženy doteraz bez potratu a pôrodu

2/2

Územia trvalého bydliska	Veková skupina ženy	Spon-tánne potraty	Umelé prerušenie tehotenstva						Iné potraty	Mimo-materni-cové teho-tenstvá	Nele-gálne UPT	Potraty spolu
			legálne do 8. týždňa	legálne od 9. do 12. týždňa	spolu do 12. týždňa	z toho zo zdravot-ných dôvodov	legálne od 13. do 24. týždňa	UPT spolu				
Žilinský kraj	- 14	1	-	-	-	-	-	-	-	-	-	1
	15 - 19	54	97	56	153	2	-	153	7	2	-	216
	20 - 24	135	100	42	142	-	2	144	12	5	-	296
	25 - 29	40	30	11	41	1	-	41	5	4	-	90
	30 - 34	19	8	1	9	-	-	9	1	5	-	34
	35 - 39	5	4	3	7	-	-	7	1	1	-	14
	40 - 44	2	2	1	3	3	-	3	-	1	-	6
	45 - 49	-	-	-	-	-	-	-	-	-	-	-
	50 +	-	-	-	-	-	-	-	-	-	-	-
spolu	256	241	114	355	6	2	357	26	18	-	657	
Bansko-bystrický kraj	- 14	-	1	2	3	3	-	3	-	-	-	3
	15 - 19	41	168	78	246	17	-	246	3	1	-	291
	20 - 24	78	152	46	198	18	3	201	29	9	-	317
	25 - 29	29	26	8	34	6	3	37	10	8	-	84
	30 - 34	8	4	4	8	2	-	8	1	4	-	21
	35 - 39	7	3	2	5	3	-	5	1	-	-	13
	40 - 44	4	5	1	6	6	-	6	1	-	-	11
	45 - 49	-	1	-	1	1	-	1	-	-	-	1
	50 +	-	-	-	-	-	-	-	-	-	-	-
spolu	167	360	141	501	56	6	507	45	22	-	741	
Prešovský kraj	- 14	-	1	1	2	2	-	2	1	-	-	3
	15 - 19	99	88	39	127	18	2	129	17	3	-	248
	20 - 24	144	101	47	148	8	-	148	29	5	-	326
	25 - 29	49	25	5	30	1	-	30	10	6	-	95
	30 - 34	18	10	1	11	-	-	11	6	3	-	38
	35 - 39	10	5	-	5	1	-	5	3	-	-	18
	40 - 44	-	2	-	2	2	-	2	-	-	-	2
	45 - 49	1	-	-	-	-	-	-	-	-	-	1
	50 +	-	-	-	-	-	-	-	-	-	-	-
spolu	321	232	93	325	32	2	327	66	17	-	731	
Košický kraj	- 14	2	1	1	2	2	1	3	-	-	-	5
	15 - 19	88	184	52	236	14	7	243	25	1	-	357
	20 - 24	114	179	35	214	13	2	216	34	3	-	367
	25 - 29	48	42	9	51	6	1	52	14	2	-	116
	30 - 34	13	9	1	10	-	2	12	4	2	-	31
	35 - 39	6	3	2	5	2	1	6	1	-	-	13
	40 - 44	2	3	-	3	2	1	4	-	-	-	6
	45 - 49	-	-	-	-	-	-	-	-	-	-	-
	50 +	-	-	-	-	-	-	-	-	-	-	-
spolu	273	421	100	521	39	15	536	78	8	-	895	

Potraty podľa druhu terajšieho potratu, vekovej skupiny ženy - ženy doteraz bez pôrodu a s aspoň jedným UPT

Počet doterajších UPT	Veková skupina ženy	Spontánne potraty	Umelé prerušenie tehotenstva					Iné potraty	Mimomaternicové tehotenstvá	Nelegálne UPT	Potraty spolu		
			legálne do 8. týždňa	legálne od 9. do 12. týždňa	spolu do 12. týždňa	z toho zo zdravotných dôvodov	legálne od 13. do 24. týždňa					UPT spolu	
Jeden	- 14	-	-	-	-	-	-	-	-	-	-	-	
	15 - 19	27	38	31	69	4	-	69	3	1	-	100	
	20 - 24	56	137	65	202	14	1	203	14	4	-	277	
	25 - 29	27	55	25	80	4	2	82	7	4	-	120	
	30 - 34	10	26	6	32	5	1	33	-	1	-	44	
	35 - 39	4	17	6	23	5	-	23	3	-	-	30	
	40 - 44	3	7	1	8	8	-	8	-	1	-	12	
	45 - 49	1	-	-	-	-	-	-	-	-	-	-	1
	50 +	-	-	-	-	-	-	-	-	-	-	-	-
spolu	128	280	134	414	40	4	418	27	11	-	584		
Dva	- 14	-	-	-	-	-	-	-	-	-	-	-	
	15 - 19	-	2	-	2	2	-	2	1	-	-	3	
	20 - 24	1	17	5	22	2	-	22	1	-	-	24	
	25 - 29	3	8	5	13	-	-	13	-	-	-	16	
	30 - 34	4	4	2	6	-	-	6	-	-	-	10	
	35 - 39	-	-	-	-	-	-	-	-	-	-	-	
	40 - 44	-	1	-	1	1	-	1	-	-	-	1	
	45 - 49	-	-	-	-	-	-	-	-	-	-	-	
	50 +	-	-	-	-	-	-	-	-	-	-	-	
spolu	8	32	12	44	5	-	44	2	-	-	54		
Tri a viac	- 14	-	-	-	-	-	-	-	-	-	-	-	
	15 - 19	-	-	-	-	-	-	-	-	-	-	-	
	20 - 24	-	1	1	2	-	-	2	1	-	-	3	
	25 - 29	-	1	2	3	-	-	3	1	-	-	4	
	30 - 34	-	1	-	1	-	-	1	-	-	-	1	
	35 - 39	2	2	1	3	-	-	3	-	-	-	5	
	40 - 44	-	1	-	1	1	-	1	-	-	-	1	
	45 - 49	-	-	-	-	-	-	-	-	-	-	-	
	50 +	-	-	-	-	-	-	-	-	-	-	-	
spolu	2	6	4	10	1	-	10	2	-	-	14		
Spolu	- 14	-	-	-	-	-	-	-	-	-	-	-	
	15 - 19	27	40	31	71	6	-	71	4	1	-	103	
	20 - 24	57	155	71	226	16	1	227	16	4	-	304	
	25 - 29	30	64	32	96	4	2	98	8	4	-	140	
	30 - 34	14	31	8	39	5	1	40	-	1	-	55	
	35 - 39	6	19	7	26	5	-	26	3	-	-	35	
	40 - 44	3	9	1	10	10	-	10	-	1	-	14	
	45 - 49	1	-	-	-	-	-	-	-	-	-	1	
	50 +	-	-	-	-	-	-	-	-	-	-	-	
spolu	138	318	150	468	46	4	472	31	11	-	652		

Potraty podľa druhu terajšieho potratu, vekovej skupiny ženy - ženy doteraz bez pôrodu a s aspoň jedným spontánnym potratom

Počet doterajších spontánnych potratov	Veková skupina ženy	Spontánne potraty	Umelé prerušenie tehotenstva						Iné potraty	Mimomaternicové tehotenstvá	Nelegálne UPT	Potraty spolu
			legálne do 8. týždňa	legálne od 9. do 12. týždňa	spolu do 12. týždňa	z toho zo zdravotných dôvodov	legálne od 13. do 24. týždňa	UPT spolu				
Jeden	- 14	-	-	-	-	-	-	-	-	-	-	-
	15 - 19	37	6	1	7	1	-	7	4	-	-	48
	20 - 24	81	24	12	36	2	2	38	35	4	-	158
	25 - 29	56	7	3	10	-	-	10	19	13	-	98
	30 - 34	24	8	2	10	3	-	10	-	1	-	35
	35 - 39	11	3	2	5	1	-	5	4	4	-	24
	40 - 44	-	-	-	-	-	-	-	-	-	-	-
	45 - 49	-	-	-	-	-	-	-	-	-	-	-
	50 +	-	-	-	-	-	-	-	-	-	-	-
	spolu	209	48	20	68	7	2	70	62	22	-	363
Dva	- 14	-	-	-	-	-	-	-	-	-	-	-
	15 - 19	4	-	1	1	-	-	1	-	1	-	6
	20 - 24	16	1	-	1	-	-	1	4	1	-	22
	25 - 29	10	-	-	-	-	1	1	6	1	-	18
	30 - 34	5	1	-	1	1	-	1	2	1	-	9
	35 - 39	2	1	1	2	1	-	2	-	1	-	5
	40 - 44	1	-	-	-	-	-	-	-	-	-	1
	45 - 49	2	-	-	-	-	-	-	-	-	-	2
	50 +	-	-	-	-	-	-	-	-	-	-	-
	spolu	40	3	2	5	2	1	6	12	5	-	63
Tri a viac	- 14	-	-	-	-	-	-	-	-	-	-	-
	15 - 19	1	-	-	-	-	-	-	-	-	-	1
	20 - 24	2	-	1	1	-	-	1	3	-	-	6
	25 - 29	3	-	-	-	-	-	-	1	-	-	4
	30 - 34	-	2	-	2	2	1	3	-	-	-	3
	35 - 39	4	-	-	-	-	-	-	-	-	-	4
	40 - 44	-	1	-	1	1	-	1	-	1	-	2
	45 - 49	-	-	-	-	-	-	-	-	-	-	-
	50 +	-	-	-	-	-	-	-	-	-	-	-
	spolu	10	3	1	4	3	1	5	4	1	-	20
Spolu	- 14	-	-	-	-	-	-	-	-	-	-	-
	15 - 19	42	6	2	8	1	-	8	4	1	-	55
	20 - 24	99	25	13	38	2	2	40	42	5	-	186
	25 - 29	69	7	3	10	-	1	11	26	14	-	120
	30 - 34	29	11	2	13	6	1	14	2	2	-	47
	35 - 39	17	4	3	7	2	-	7	4	5	-	33
	40 - 44	1	1	-	1	1	-	1	-	1	-	3
	45 - 49	2	-	-	-	-	-	-	-	-	-	2
	50 +	-	-	-	-	-	-	-	-	-	-	-
	spolu	259	54	23	77	12	4	81	78	28	-	446

Potraty podľa druhu terajšieho potratu, vekovej skupiny ženy - ženy doteraz s aspoň jedným pôrodom a jedným UPT

Veková skupina ženy	Spon-tánne potraty	Umelé prerušenie tehotenstva					UPT spolu	Iné potraty	Mimo-materni-cové teho-tenstvá	Nele-gálne UPT	Potraty spolu
		legálne do 8. týždňa	legálne od 9. do 12. týždňa	spolu do 12. týždňa	z toho zo zdravot-ných dôvodov	legálne od 13. do 24. týždňa					
- 14	-	-	-	-	-	-	-	-	-	-	-
15 - 19	9	32	26	58	5	2	60	1	-	-	70
20 - 24	117	627	259	886	99	4	890	21	13	-	1 041
25 - 29	232	1 406	447	1 853	187	6	1 859	36	23	1	2 151
30 - 34	222	1 649	456	2 105	314	2	2 107	39	31	-	2 399
35 - 39	179	1 324	327	1 651	244	4	1 655	33	20	-	1 887
40 - 44	80	616	158	774	773	3	777	20	9	-	886
45 - 49	11	57	11	68	68	1	69	2	1	-	83
50 +	-	-	-	-	-	-	-	-	-	-	-
Spolu	850	5 711	1 684	7 395	1 690	22	7 417	152	97	1	8 517

Potraty podľa druhu, užívania vnútromaternicovej antikoncepcie a územia trvalého bydliska ženy

1/2

Územia trvalého bydliska	Spon-tánne potraty	Umelé prerušenie tehotenstva					UPT spolu	Iné potraty	Mimo-materni-cové teho-tenstvá	Nele-gálne UPT	Potraty spolu
		legálne do 8. týždňa	legálne od 9. do 12. týždňa	spolu do 12. týždňa	z toho zo zdravot-ných dôvodov	legálne od 13. do 24. týždňa					
Vnútromaternicová antikoncepcia											
SLOVENSKÁ REPUBLIKA	84	492	94	586	586	-	586	13	26	-	709
Bratislavský kraj	4	25	2	27	27	-	27	-	-	-	31
Bratislava I	-	2	-	2	2	-	2	-	-	-	2
Bratislava II	1	5	-	5	5	-	5	-	-	-	6
Bratislava III	1	1	-	1	1	-	1	-	-	-	2
Bratislava IV	1	3	-	3	3	-	3	-	-	-	4
Bratislava V	-	6	1	7	7	-	7	-	-	-	7
Malacky	1	4	-	4	4	-	4	-	-	-	5
Pezinok	-	3	1	4	4	-	4	-	-	-	4
Senec	-	1	-	1	1	-	1	-	-	-	1
Trnavský kraj	7	70	15	85	85	-	85	2	1	-	95
Dunajská Streda	1	14	4	18	18	-	18	1	1	-	21
Galanta	3	8	-	8	8	-	8	-	-	-	11
Hlohovec	-	12	4	16	16	-	16	-	-	-	16
Piešťany	-	6	1	7	7	-	7	-	-	-	7
Senica	1	12	4	16	16	-	16	-	-	-	17
Skalica	1	6	-	6	6	-	6	1	-	-	8
Trnava	1	12	2	14	14	-	14	-	-	-	15
Trenčiansky kraj	4	49	18	67	67	-	67	6	7	-	84
Bánovce nad Bebravou	-	2	1	3	3	-	3	1	-	-	4
Ilava	-	3	-	3	3	-	3	1	-	-	4
Myjava	-	3	1	4	4	-	4	-	-	-	4
Nové Mesto nad Váhom	-	4	3	7	7	-	7	-	-	-	7
Partizánske	-	3	1	4	4	-	4	-	-	-	4
Považská Bystrica	2	5	2	7	7	-	7	1	-	-	10
Prievidza	-	21	9	30	30	-	30	-	1	-	31
Púchov	-	2	-	2	2	-	2	2	3	-	7
Trenčín	2	6	1	7	7	-	7	1	3	-	13
Nitriansky kraj	14	91	14	105	105	-	105	-	2	-	121
Komárno	5	19	5	24	24	-	24	-	1	-	30
Levice	4	16	2	18	18	-	18	-	-	-	22
Nitra	-	8	-	8	8	-	8	-	-	-	8
Nové Zámky	3	28	1	29	29	-	29	-	1	-	33
Šaľa	-	8	2	10	10	-	10	-	-	-	10
Topoľčany	1	7	2	9	9	-	9	-	-	-	10
Zlaté Moravce	1	5	2	7	7	-	7	-	-	-	8
Žilinský kraj	13	1	2	3	3	-	3	2	4	-	22
Čadca	2	-	-	-	-	-	-	-	-	-	2
Dolný Kubín	1	-	-	-	-	-	-	-	-	-	1
Liptovský Mikuláš	3	1	-	1	1	-	1	-	2	-	6
Martín	-	-	1	1	1	-	1	1	2	-	4
Námestovo	4	-	-	-	-	-	-	1	-	-	5
Ružomberok	1	-	-	-	-	-	-	-	-	-	1
Žilina	2	-	1	1	1	-	1	-	-	-	3

Potraty podľa druhu, užívania vnútromaternicovej antikoncepcie a územia trvalého bydliska ženy

2/2

Územia trvalého bydliska	Spon-tánne potraty	Umelé prerušenie tehotenstva						Iné potraty	Mimo-materni-cové teho-tenstvá	Nele-gálne UPT	Potraty spolu
		legálne do 8. týždňa	legálne od 9. do 12. týždňa	spolu do 12. týždňa	z toho zo zdravot-ných dôvodov	legálne od 13. do 24. týždňa	UPT spolu				
Vnútromaternicová antikoncepcia											
Banskobystrický kraj	13	132	28	160	160	-	160	-	8	-	181
Banská Bystrica	2	15	5	20	20	-	20	-	4	-	26
Banská Štiavnica	-	1	1	2	2	-	2	-	1	-	3
Brezno	2	9	6	15	15	-	15	-	-	-	17
Detva	-	8	1	9	9	-	9	-	-	-	9
Krupina	-	2	-	2	2	-	2	-	1	-	3
Lučenec	3	33	6	39	39	-	39	-	-	-	42
Poltár	-	7	2	9	9	-	9	-	-	-	9
Revúca	1	5	2	7	7	-	7	-	-	-	8
Rimavská Sobota	-	18	3	21	21	-	21	-	-	-	21
Veľký Krtíš	3	1	-	1	1	-	1	-	1	-	5
Zvolen	-	7	-	7	7	-	7	-	-	-	7
Žarnovica	-	3	-	3	3	-	3	-	-	-	3
Žiar nad Hronom	2	23	2	25	25	-	25	-	1	-	28
Prešovský kraj	11	39	4	43	43	-	43	1	2	-	57
Bardejov	-	2	-	2	2	-	2	-	-	-	2
Humenné	-	2	-	2	2	-	2	-	-	-	2
Kežmarok	1	4	2	6	6	-	6	-	1	-	8
Levoča	1	2	-	2	2	-	2	-	-	-	3
Poprad	2	10	1	11	11	-	11	-	-	-	13
Prešov	2	4	-	4	4	-	4	-	-	-	6
Sabinov	1	-	-	-	-	-	-	-	-	-	1
Stará Ľubovňa	3	4	-	4	4	-	4	-	-	-	7
Svidník	1	6	-	6	6	-	6	-	-	-	7
Vranov nad Topľou	-	5	1	6	6	-	6	1	1	-	8
Košický kraj	18	85	11	96	96	-	96	2	2	-	118
Gelnica	-	4	-	4	4	-	4	-	-	-	4
Košice I	2	7	-	7	7	-	7	-	-	-	9
Košice II	-	7	-	7	7	-	7	-	-	-	7
Košice III	3	10	1	11	11	-	11	-	-	-	14
Košice IV	5	6	1	7	7	-	7	-	-	-	12
Košice-okolie	3	12	-	12	12	-	12	-	-	-	15
Michalovce	1	7	1	8	8	-	8	1	-	-	10
Rožňava	-	13	2	15	15	-	15	1	1	-	17
Sobrance	-	3	-	3	3	-	3	-	-	-	3
Spišská Nová Ves	1	4	2	6	6	-	6	-	-	-	7
Trebišov	3	12	4	16	16	-	16	-	1	-	20

Potraty podľa druhu a územia zdravotníckeho zariadenia - tuzemky

Územia zdravotníckeho zariadenia	Spontánne potraty	Umelé prerušenie tehotenstva						Iné potraty	Mimo-maternicové tehotenstvá	Nelegálne UPT	Potraty spolu
		legálne do 8. týždňa	legálne od 9. do 12. týždňa	spolu do 12. týždňa	z toho zo zdravotných dôvodov	legálne od 13. do 24. týždňa	UPT spolu				
Slovenská republika	5 549	14 711	4 561	19 272	3 508	123	19 395	1 241	472	1	26 658
Bratislavský kraj	375	2 431	866	3 297	370	14	3 311	84	7	-	3 777
Trnavský kraj	424	1 443	348	1 791	302	9	1 800	189	39	-	2 452
Trenčiansky kraj	472	1 362	510	1 872	326	11	1 883	172	76	-	2 603
Nitriansky kraj	765	2 044	543	2 587	532	16	2 603	127	65	-	3 560
Žilinský kraj	789	1 284	583	1 867	179	7	1 874	53	72	-	2 788
Banskobystrický kraj	600	2 165	777	2 942	719	21	2 963	151	84	-	3 798
Prešovský kraj	1 168	1 174	381	1 555	424	17	1 572	246	63	-	3 049
Košický kraj	956	2 808	553	3 361	656	28	3 389	219	66	1	4 631

Tabuľka 21.2

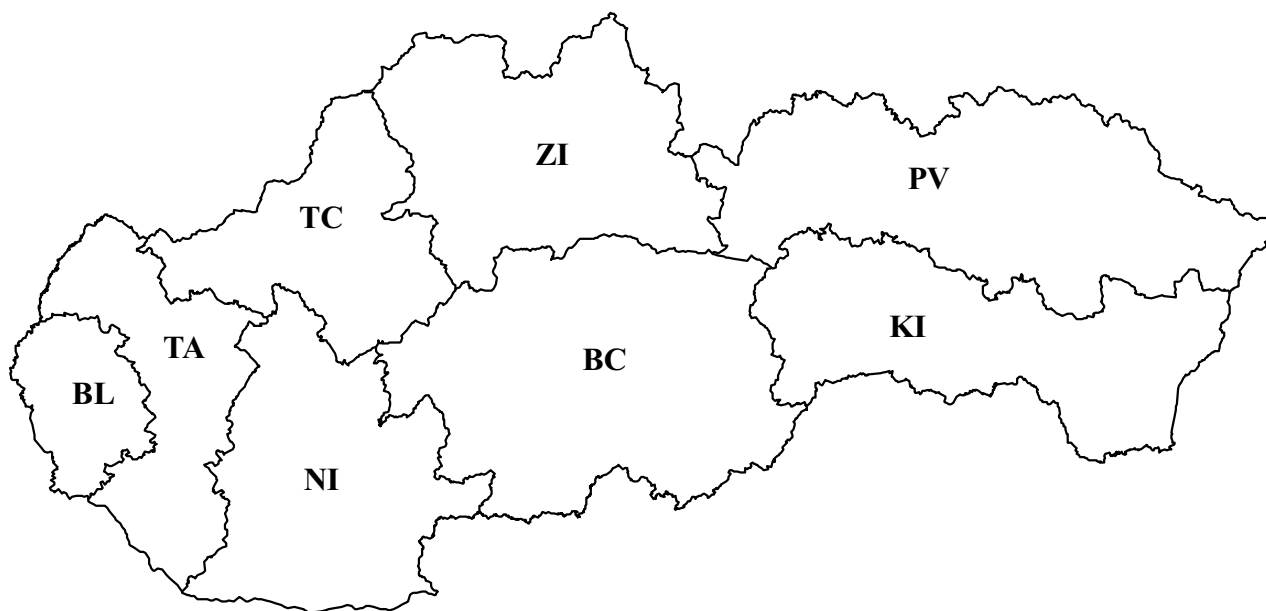
Potraty podľa druhu a územia zdravotníckeho zariadenia - cudzinky

Územia zdravotníckeho zariadenia	Spontánne potraty	Umelé prerušenie tehotenstva						Iné potraty	Mimo-maternicové tehotenstvá	Nelegálne UPT	Potraty spolu
		legálne do 8. týždňa	legálne od 9. do 12. týždňa	spolu do 12. týždňa	z toho zo zdravotných dôvodov	legálne od 13. do 24. týždňa	UPT spolu				
Slovenská republika	22	4	-	4	-	-	4	2	3	-	31
Bratislavský kraj	4	1	-	1	-	-	1	-	-	-	5
Trnavský kraj	2	-	-	-	-	-	-	-	1	-	3
Trenčiansky kraj	4	-	-	-	-	-	-	-	1	-	5
Nitriansky kraj	-	-	-	-	-	-	-	-	-	-	-
Žilinský kraj	2	1	-	1	-	-	1	-	-	-	3
Banskobystrický kraj	1	-	-	-	-	-	-	1	-	-	2
Prešovský kraj	6	-	-	-	-	-	-	-	1	-	7
Košický kraj	3	2	-	2	-	-	2	1	-	-	6

Potraty podľa druhu a územia zdravotníckeho zariadenia - spolu tuzemky a cudzinky

Územia zdravotníckeho zariadenia	Spon- tánne potraty	Umelé prerušenie tehotenstva						Iné potraty	Mimo- materni- cové teho- tenstvá	Nele- gálne UPT	Potraty spolu
		legálne do 8. týždňa	legálne od 9. do 12. týždňa	spolu do 12. týždňa	z toho zo zdravot- ných dôvodov	legálne od 13. do 24. týždňa	UPT spolu				
Slovenská republika	5 571	14 715	4 561	19 276	3 508	123	19 399	1 243	475	1	26 689
Bratislavský kraj	379	2 432	866	3 298	370	14	3 312	84	7	-	3 782
Trnavský kraj	426	1 443	348	1 791	302	9	1 800	189	40	-	2 455
Trenčiansky kraj	476	1 362	510	1 872	326	11	1 883	172	77	-	2 608
Nitriansky kraj	765	2 044	543	2 587	532	16	2 603	127	65	-	3 560
Žilinský kraj	791	1 285	583	1 868	179	7	1 875	53	72	-	2 791
Banskobystrický kraj	601	2 165	777	2 942	719	21	2 963	152	84	-	3 800
Prešovský kraj	1 174	1 174	381	1 555	424	17	1 572	246	64	-	3 056
Košický kraj	959	2 810	553	3 363	656	28	3 391	220	66	1	4 637

Slovenská republika



Bratislavský kraj BL
Trnavský kraj TA
Trenčiansky kraj TC
Nitriansky kraj NI

Žilinský kraj ZI
Banskobystrický kraj BC
Prešovský kraj PV
Košícký kraj KI

ERRÁTA

Prosíme užívateľov Zdravotníckej štatistiky Potraty v SR 1997, aby si nahradili tabuľku 4 časť 6/6 na str. 17 touto tabuľkou.

Územia trvalého bydliska	Umelé prerušenie tehotenstva			Mimo-maternicové tehotenstvá	Nelegálne UPT	Potraty spolu
	legálne od 13. do 24. týždňa	iné	UPT spolu			
Prešovský kraj	30	174	1 962	68	-	3 212
Bardejov	3	4	134	7	-	232
Humenné	4	5	194	7	-	257
Kežmarok	1	20	146	7	-	248
Levoča	3	10	126	3	-	200
Medzilaborce	-	-	34	2	-	52
Poprad	3	3	444	9	-	583
Prešov	6	56	296	8	-	591
Sabinov	2	17	78	5	-	178
Snina	1	4	115	6	-	178
Stará Ľubovňa	1	2	76	4	-	192
Stropkov	-	3	26	1	-	62
Svidník	1	4	77	4	-	127
Vranov nad Topľou	5	46	216	5	-	312
Košický kraj	43	124	3 562	47	-	4 545
Gelnica	2	2	130	2	-	180
Košice I	5	12	405	-	-	475
Košice II	5	16	513	6	-	607
Košice III	-	7	176	-	-	207
Košice IV	3	7	310	-	-	380
Košice-okolie	3	14	462	3	-	600
Michalovce	8	39	461	14	-	602
Rožňava	6	14	317	6	-	381
Sobrance	1	4	66	1	-	102
Spišská Nová Ves	3	5	315	8	-	454
Trebišov	7	4	407	7	-	557