

Ambulantná starostlivosť -
tuberkulóza a respiračné choroby
v SR 1998

BRATISLAVA
ÚZIS
SLOVAKIA

1999

Zdravotnícka štatistika

Ambulantná starostlivosť -
tuberkulóza a respiračné choroby
v SR 1998

© Ústav zdravotníckych informácií a štatistiky. Bratislava 1999

820 09 Bratislava
Drieňová 34

Tel.: 07/43 41 20 89 - 92
Fax: 07/43 41 20 94
E-mail: info@uzis.sk
Internet: www.uzis.sk

Obsah

	Úvod
Tabuľka 1	Osoby s tuberkulóznymi chorobami
Mapa	Osoby s tuberkulóznymi chorobami v dispenzárnej skupine PI + MI na 100 000 obyvateľov
Mapa	Osoby s tuberkulóznymi chorobami v dispenzárnej skupine PII + MII na 100 000 obyvateľov
Tabuľka 2	Netuberkulózne ochorenia dýchacej sústavy
Mapa	Chronické choroby dolných dýchacích ciest - nešpecifikovaná chronická bronchitída
Mapa	Chronické choroby dolných dýchacích ciest - astma - záduch
Mapa	Chronické choroby dolných dýchacích ciest - emfyzém pľúc - rozdutie pľúc
Mapa	Chronické choroby dolných dýchacích ciest - bronchiektázie - rozšírenie priedušiek
Tabuľka 3	Novozistené ochorenia, recidívy a úmrtia na tuberkulózu
Tabuľka 4	Výsledky rádiografického vyšetrenia sledovaných osôb
Tabuľka 5	Výsledky rádiografického vyšetrenia dýchacej sústavy dosiaľ nesledovaných osôb
Tabuľka 6	Vývoj novozistených ochorení, recidív a úmrtí na tuberkulózu
Graf	Vývoj počtu osôb s tuberkulóznymi chorobami v dispenzárnej skupine PI + MI
Graf	Vývoj počtu osôb s tuberkulóznymi chorobami v dispenzárnej skupine PII + MII
Tabuľka 7	Vývoj počtu osôb s tuberkulóznymi chorobami
Tabuľka 8	Vývoj výsledkov rádiografického vyšetrenia sledovaných osôb
Tabuľka 9	Vývoj výsledkov rádiografického vyšetrenia dýchacej sústavy dosiaľ nesledovaných osôb
Tabuľka 10	Vývoj vakcinácie novorodencov
Graf	Vývoj vakcinácie novorodencov
Tabuľka 11	Vývoj výsledkov skúšky Mantoux 2TU pred očkovaním u žiakov 1. tried
Tabuľka 12	Vývoj výsledkov skúšky Mantoux 2TU pred očkovaním u žiakov 7. tried
Tabuľka 13	Vývoj výsledkov skúšky Mantoux 2TU pred očkovaním u 18-ročných
Tabuľka 14	Pacienti evidovaní v dispenzárnej skupine R2 (0 - 14-roční)
Tabuľka 15	Pacienti evidovaní v dispenzárnej skupine R2 (15- a viacroční)
Tabuľka 16	Vývoj výsledkov skúšky Mantoux 2TU pred očkovaním u osôb 0 - 14-ročných evidovaných v dispenzárnej skupine R2
Tabuľka 17	Vývoj výsledkov skúšky Mantoux 2TU pred očkovaním u osôb 15- a viacročných evidovaných v dispenzárnej skupine R2
Mapa	Slovenská republika

Úvod

Podkladom na spracovanie štatistických údajov, ktoré sú uvedené v publikácii, bol *Ročný výkaz o činnosti odbornej ambulancie pre tuberkulózu a respiračné choroby A (MZ SR) 3-01*.

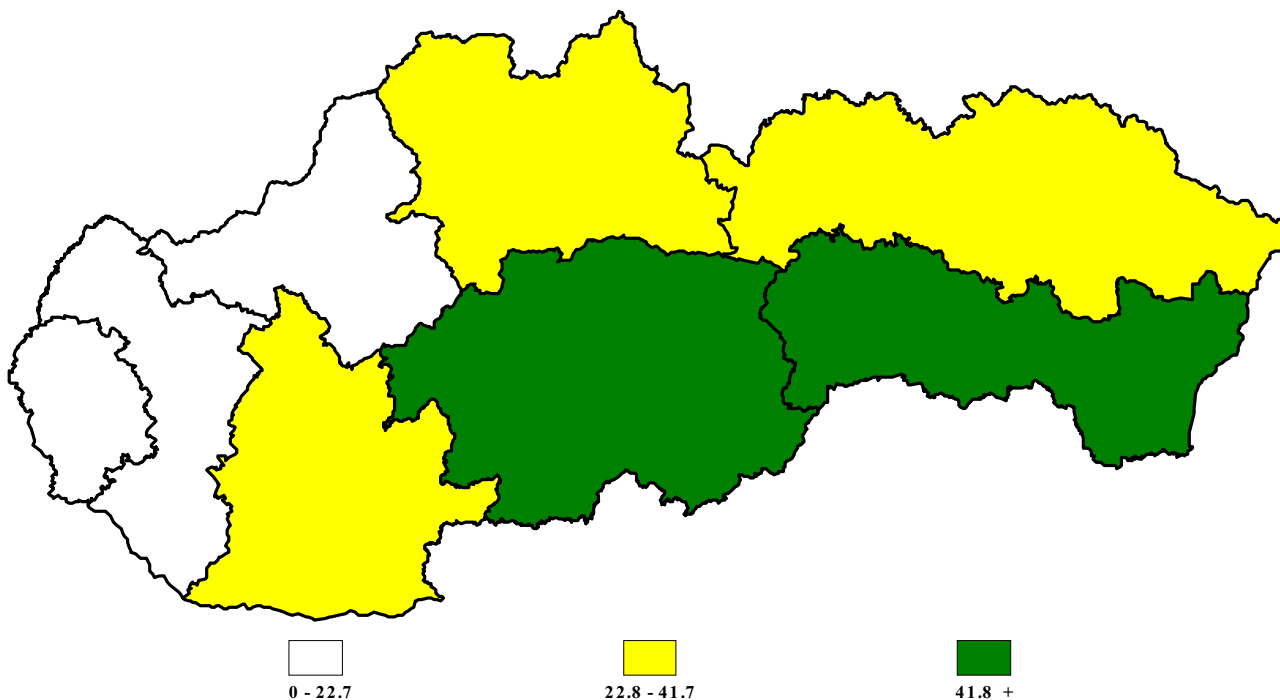
Publikácia obsahuje spracované štatistické údaje o počte osôb s tuberkulóznymi chorobami, o netuberkulózných ochoreniach dýchacej sústavy, o novozistených ochoreniach, recidívach a úmrtiach na tuberkulózu a výsledky rtg vyšetrení.

Informácia obsahuje grafické znázornenie a vývojové rady vybraných údajov za roky 1980 - 1998.

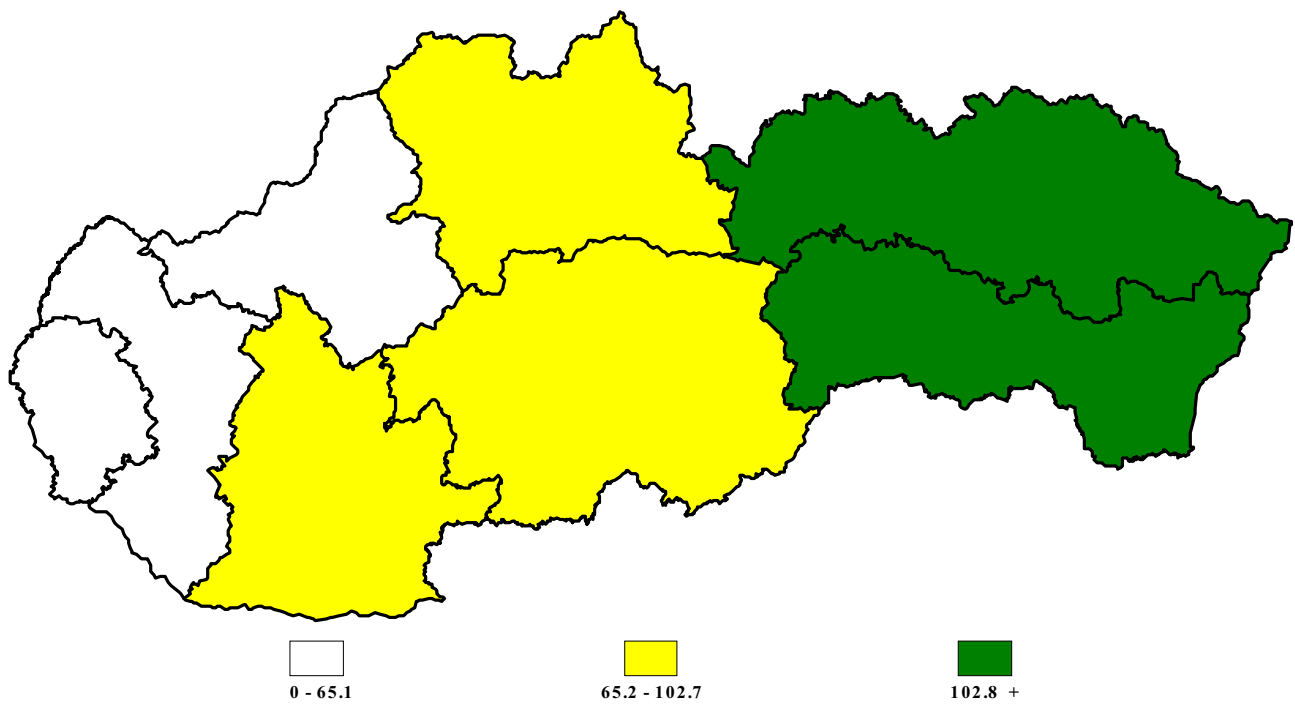
Osoby s tuberkulóznymi chorobami

Územia	Počet			Na 100 000 obyvateľov		
	v dispenzárnej skupine					
	PI + MI		PII + MII	PI + MI		PII + MII
	spolu	z toho BK+		spolu	z toho BK+	
Slovenská republika	1 781	926	4 313	33.1	17.2	80.1
Bratislavský kraj	103	52	395	16.6	8.4	63.8
Trnavský kraj	111	54	292	20.2	9.8	53.2
Trenčiansky kraj	117	67	277	19.2	11.0	45.4
Nitriansky kraj	164	78	482	22.9	10.9	67.2
Žilinský kraj	287	171	707	41.7	24.8	102.6
Banskobystrický kraj	343	141	518	51.7	21.2	78.0
Prešovský kraj	289	179	797	37.3	23.1	102.8
Košický kraj	367	184	845	48.3	24.2	111.2

Osoby s tuberkulóznymi chorobami v dispenzárnej skupine PI + MI na 100 000 obyvateľov



Osoby s tuberkulóznymi chorobami v dispenzárnej skupine PII + MII na 100 000 obyvateľov



Netuberkulózne ochorenia dýchacej sústavy

1/4

Územia	Netuberkulózne choroby spolu	Zhubné nádory dýchacích a vnútrohrudníkových orgánov (C30 - C39)			Zhubné nádory nepresne určených sekundárnych a nešpecifikovaných lokalizácií (C77.1, C78.1 - C78.3)	Nezhubné nádory dýchacej sústavy (D14.0, D14.1, D14.4, D15.0, D15.2, D15.7, D15.9)
		spolu	v tom			
			overené histologicky alebo cytologicky	ostatné		
Slovenská republika	240 908	5 409	4 537	872	419	1 150
Bratislavský kraj	28 086	494	391	103	101	93
Trnavský kraj	28 356	690	607	83	23	114
Trenčiansky kraj	27 793	425	382	43	55	157
Nitriansky kraj	44 111	652	479	173	78	158
Žilinský kraj	32 670	559	463	96	84	175
Banskobystrický kraj	33 198	1 396	1 229	167	23	166
Prešovský kraj	22 200	513	401	112	19	114
Košický kraj	24 494	680	585	95	36	173

Tabuľka 2

Netuberkulózne ochorenia dýchacej sústavy

2/4

Územia	Sarkoidóza (D86)	Cor pulmonale a choroby pľúcneho obehu (I26 - I28, I50.1)	Chrípka - influenza (J10, J11)	Zápal pľúc - pneumónia (J12 - J18)	Iné akútne infekcie dolných dýchacích ciest (J20 - J22)	Iné choroby horných dýchacích ciest (J30 - J39)
Slovenská republika	4 954	2 011	13 504	17 114	44 750	35 797
Bratislavský kraj	402	396	1 904	1 527	7 570	5 127
Trnavský kraj	457	68	1 093	1 677	2 869	8 720
Trenčiansky kraj	606	111	829	1 336	5 809	6 009
Nitriansky kraj	537	227	2 196	2 575	6 264	10 139
Žilinský kraj	897	155	2 892	3 987	8 970	1 803
Banskobystrický kraj	725	566	2 661	2 414	8 134	970
Prešovský kraj	739	162	518	1 352	1 236	1 723
Košický kraj	591	326	1 411	2 246	3 898	1 306

Netuberkulózne ochorenia dýchacej sústavy

3/4

Územia	Chronické choroby dolných dýchacích ciest (J40 - J47)				
	spolu	z toho			
		nešpecifikovaná chronická bronchitída (J42)	astma - zádach (J45)	emfyzém pľúc - rozdtutie pľúc (J43)	bronchiektázie - rozšírenie priedušiek (J47)
Slovenská republika	104 875	51 459	32 974	2 114	2 525
Bratislavský kraj	9 703	3 634	2 384	78	309
Trnavský kraj	11 690	6 572	3 666	144	265
Trenčiansky kraj	11 786	6 407	4 433	144	272
Nitriansky kraj	19 743	9 599	7 251	225	334
Žilinský kraj	11 195	6 135	2 698	275	302
Banskobystrický kraj	14 727	5 191	3 778	635	350
Prešovský kraj	13 635	7 974	4 874	399	294
Košický kraj	12 396	5 947	3 890	214	399

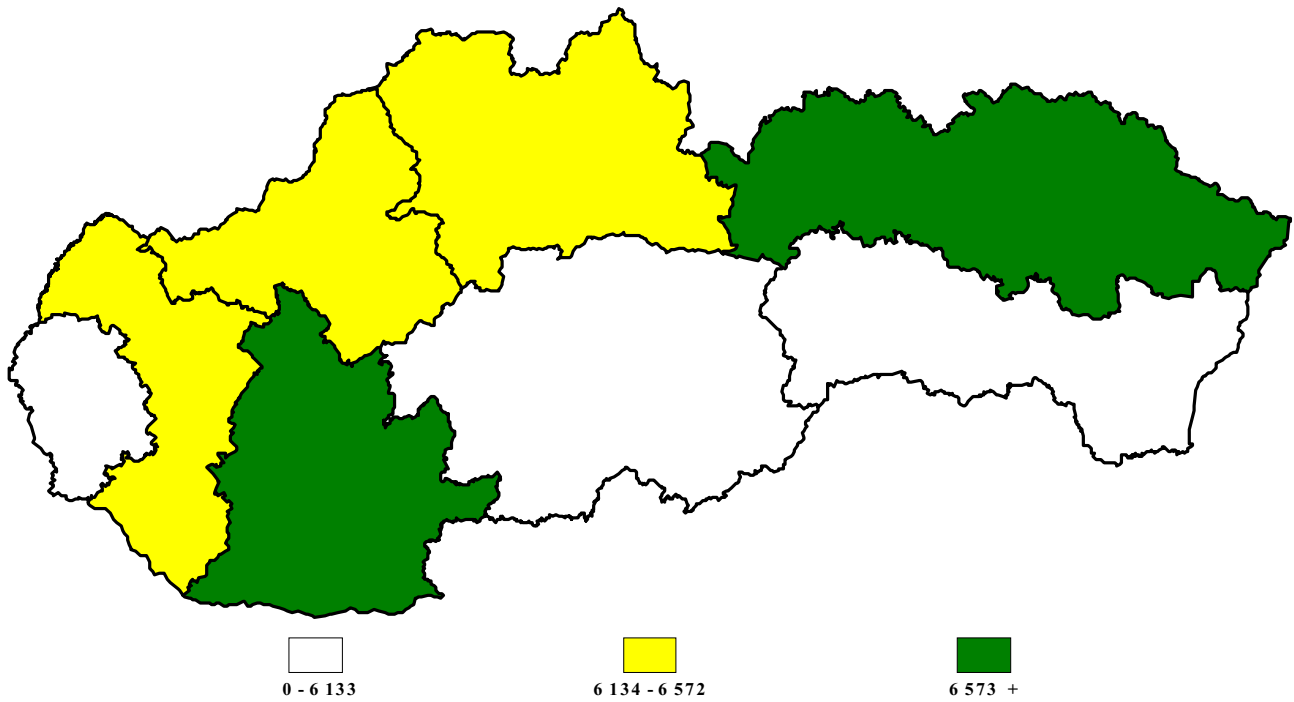
Tabuľka 2

Netuberkulózne ochorenia dýchacej sústavy

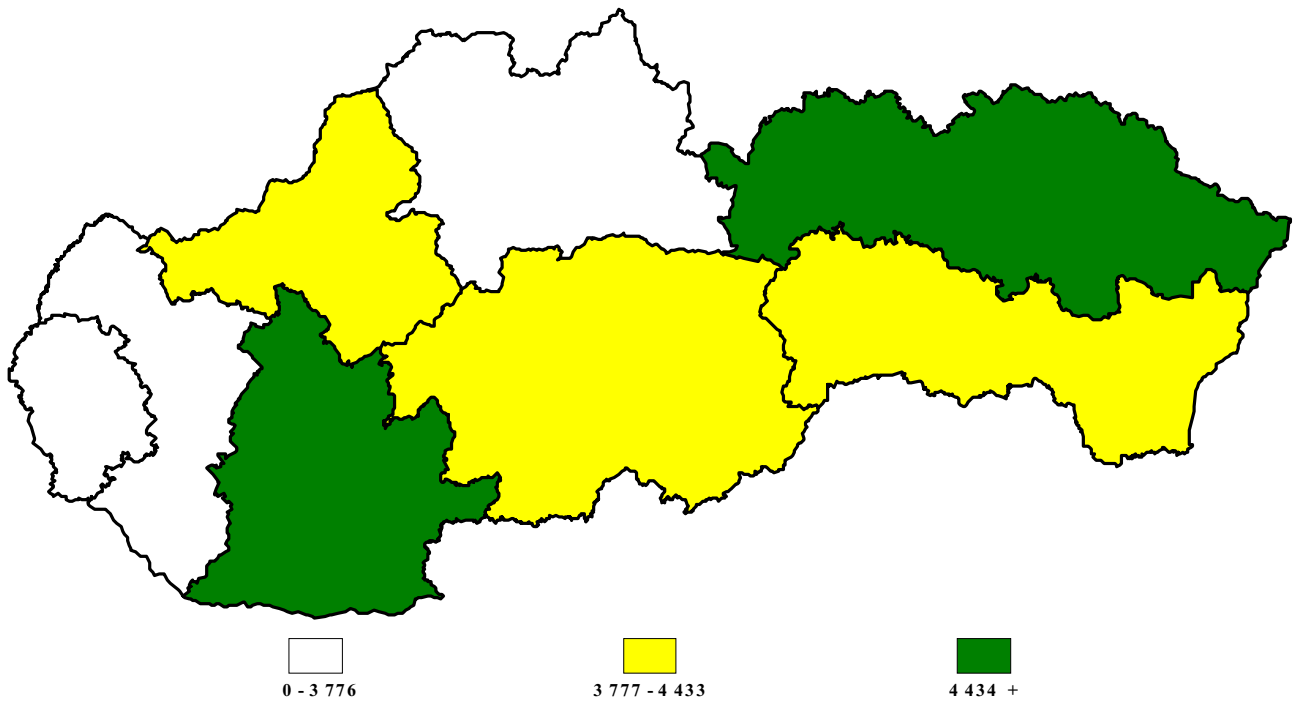
4/4

Územia	Choroby pľúc zapríčinené vonkajšími činiteľmi (J60 - J70)	Iné choroby dýchacích ciest postihujúce najmä interstícium (J80 - J84)	Hnisavé a nekrotické choroby dolných dýchacích ciest (J85 - J86)	Iné choroby pohrudnice (J90 - J94)	Iné choroby dýchacej sústavy (J95 - J99)
Slovenská republika	1 294	1 396	1 052	2 326	4 857
Bratislavský kraj	20	143	187	89	330
Trnavský kraj	36	66	30	172	651
Trenčiansky kraj	66	196	65	164	179
Nitriansky kraj	63	190	131	435	723
Žilinský kraj	557	202	208	380	606
Banskobystrický kraj	162	202	161	459	432
Prešovský kraj	111	183	57	311	1 527
Košický kraj	279	214	213	316	409

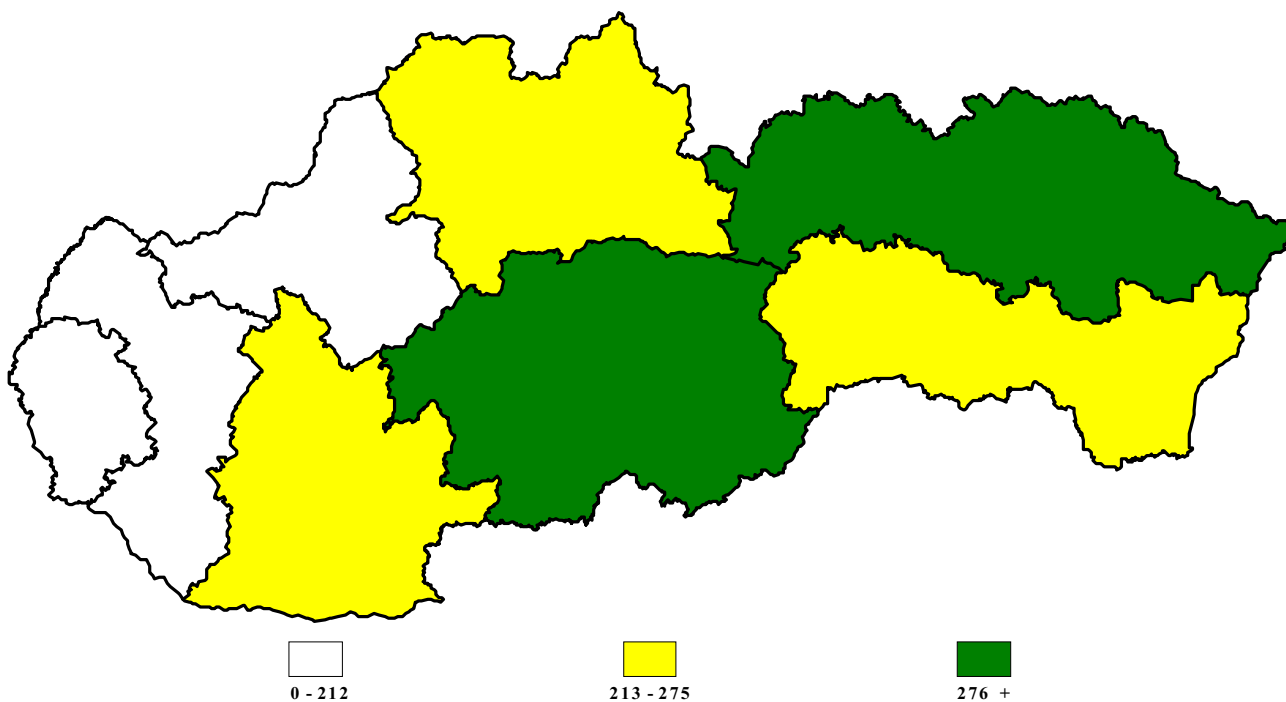
Chronické choroby dolných dýchacích ciest - nešpecifikovaná chronická bronchitída



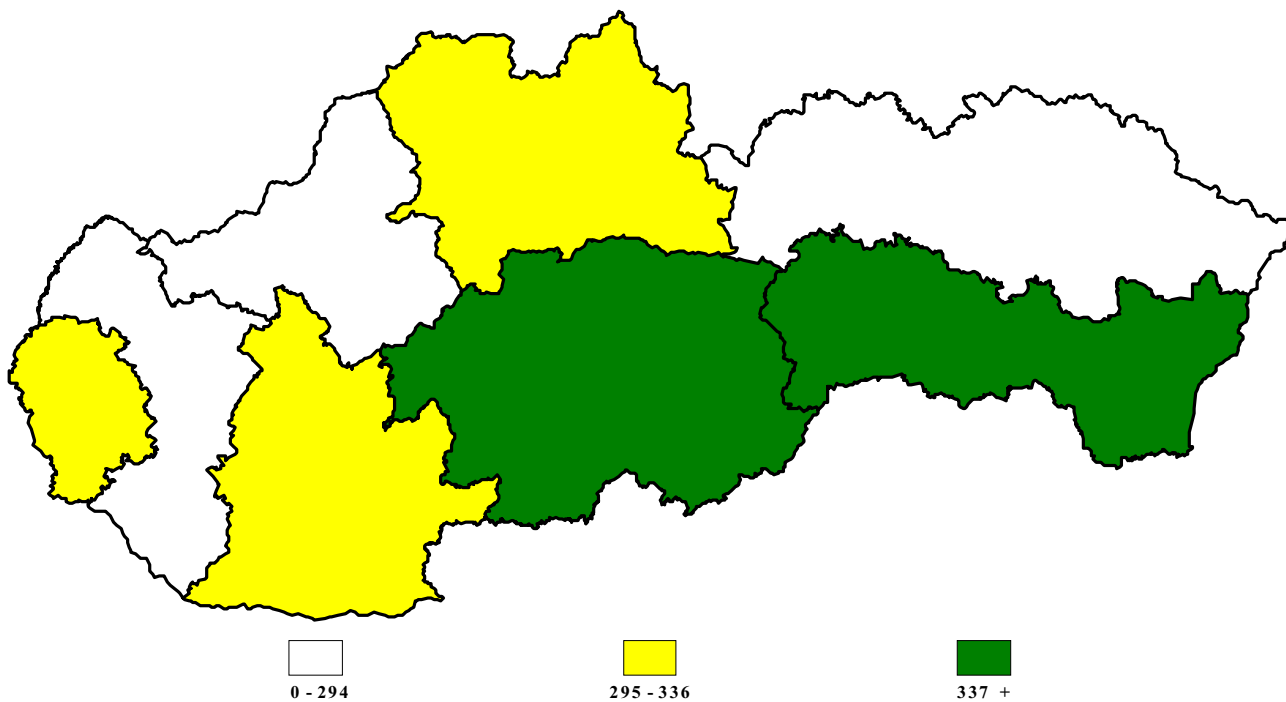
Chronické choroby dolných dýchacích ciest - astma - záduch



Chronické choroby dolných dýchacích ciest - emfyzém pľúc - rozdutie pľúc



Chronické choroby dolných dýchacích ciest - bronchiectázie - rozšírenie priedušiek



Novozistené ochorenia, recidívy a úmrtia na tuberkulózu

Územia	Novozistené ochorenia na tuberkulózu		Recidívy tuberkulózy		Úmrtia na	
	respiračnú	mimoplúcnu	respiračnej	mimoplúcnej	tuberkulózu	inú chorobu
Slovenská republika	989	167	112	12	12	213
Bratislavský kraj	55	19	10	2	-	36
Trnavský kraj	85	5	1	-	3	13
Trenčiansky kraj	69	16	4	2	-	13
Nitriansky kraj	130	16	12	-	-	16
Žilinský kraj	171	13	34	1	2	18
Banskobystrický kraj	127	24	6	2	3	18
Prešovský kraj	170	32	24	4	2	54
Košický kraj	182	42	21	1	2	45

Tabuľka 4

Výsledky rádiografického vyšetrenia sledovaných osôb

1/3

Územia	Vyšetrenia na tuberkulózu			
	spolu	z toho novozistené nálezy alebo recidívy dýchacej sústavy		
		aktívna tbc	zhubné nádory	iné choroby
Slovenská republika	6 192	228	23	537
Bratislavský kraj	611	3	-	8
Trnavský kraj	565	7	3	12
Trenčiansky kraj	439	49	1	3
Nitriansky kraj	1 018	7	7	122
Žilinský kraj	842	19	2	3
Banskobystrický kraj	600	38	2	42
Prešovský kraj	865	46	6	129
Košický kraj	1 252	59	2	218

Výsledky rádiografického vyšetrenia sledovaných osôb

2/3

Územia	Vyšetrenia pre zvýšené riziko ochorenia na tbc R1 + R2			
	spolu	z toho novozistené nálezy alebo recidívy dýchacej sústavy		
		aktívna tbc	zhubné nádory	iné choroby
Slovenská republika	57 054	85	57	4 720
Bratislavský kraj	5 695	4	7	26
Trnavský kraj	8 138	5	5	424
Trenčiansky kraj	4 303	3	3	8
Nitriansky kraj	11 671	18	20	1 084
Žilinský kraj	6 803	9	1	18
Banskobystrický kraj	8 017	10	12	382
Prešovský kraj	4 200	20	4	717
Košický kraj	8 227	16	5	2 061

Tabuľka 4

Výsledky rádiografického vyšetrenia sledovaných osôb

3/3

Územia	Vyšetrenia na netuberkulózne ochorenia			
	spolu	z toho novozistené nálezy alebo recidívy dýchacej sústavy		
		aktívna tbc	zhubné nádory	iné choroby
Slovenská republika	58 505	33	349	7 897
Bratislavský kraj	11 224	1	10	27
Trnavský kraj	5 953	-	20	1 237
Trenčiansky kraj	5 885	4	11	86
Nitriansky kraj	10 370	4	14	1 496
Žilinský kraj	4 726	3	9	14
Banskobystrický kraj	6 493	3	225	821
Prešovský kraj	3 655	12	18	1 331
Košický kraj	10 199	6	42	2 885

Výsledky rádiografického vyšetrenia dýchacej sústavy dosiaľ nesledovaných osôb

1/3

Územia	Snímkovanie vybraných skupín obyvateľstva			
	spolu	z toho zistené nové ochorenia alebo recidívy na		
		aktívnu tbc	zhubné nádory	iné choroby
Slovenská republika	128 948	81	80	11 721
Bratislavský kraj	11 296	3	12	363
Trnavský kraj	23 023	7	15	569
Trenčiansky kraj	21 909	3	9	89
Nitriansky kraj	28 144	20	20	6 148
Žilinský kraj	4 582	14	1	18
Banskobystrický kraj	10 662	10	11	134
Prešovský kraj	13 446	5	3	736
Košický kraj	15 886	19	9	3 664

Výsledky rádiografického vyšetrenia dýchacej sústavy dosiaľ nesledovaných osôb

2/3

Územia	Vyšetrenia pre zdravotné ťažkosti			
	spolu	z toho zistené nové ochorenia alebo recidívy na		
		aktívnu tbc	zhubné nádory	iné choroby
Slovenská republika	139 212	543	851	31 775
Bratislavský kraj	13 408	33	53	8 201
Trnavský kraj	14 794	39	152	4 678
Trenčiansky kraj	16 923	54	84	1 740
Nitriansky kraj	21 229	88	143	4 023
Žilinský kraj	17 109	80	83	281
Banskobystrický kraj	19 223	63	173	3 240
Prešovský kraj	10 820	76	63	2 531
Košický kraj	25 706	110	100	7 081

Výsledky rádiografického vyšetrenia dýchacej sústavy dosiaľ nesledovaných osôb

3/3

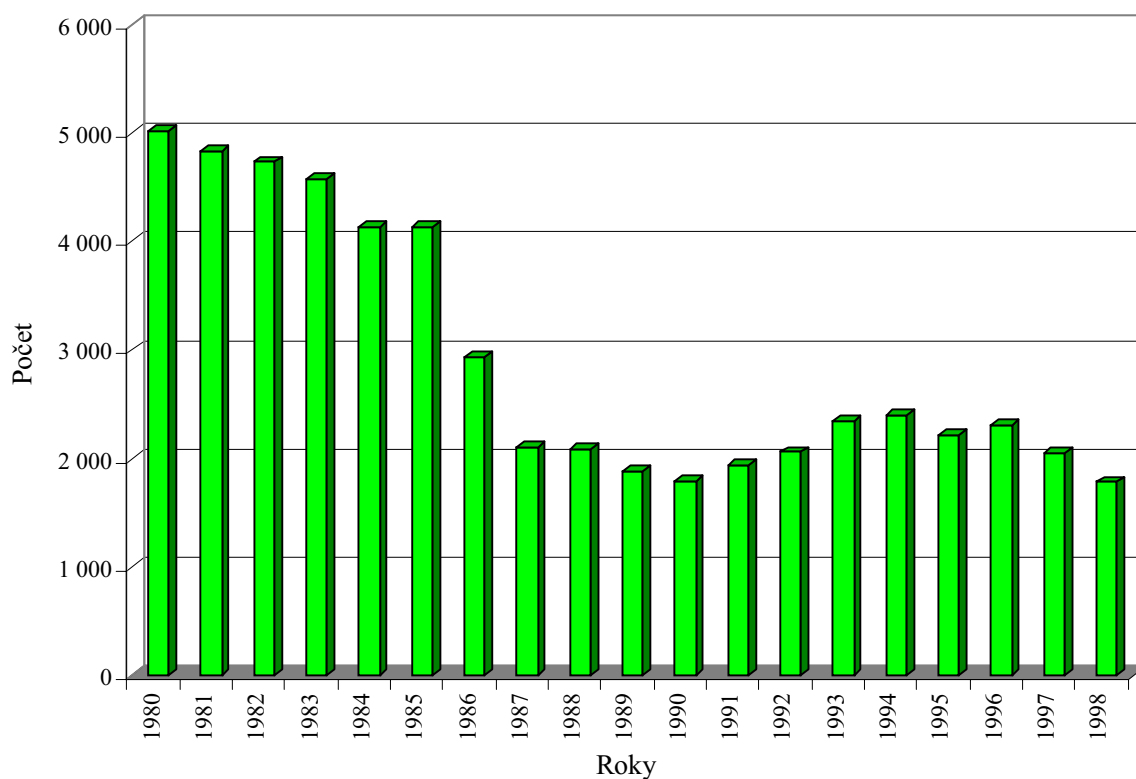
Územia	Ostatné vyšetrenia			
	spolu	z toho zistené nové ochorenia alebo recidívy na		
		aktívnu tbc	zhubné nádory	iné choroby
Slovenská republika	134 103	71	156	9 932
Bratislavský kraj	9 178	4	3	2 408
Trnavský kraj	15 785	7	34	1 431
Trenčiansky kraj	21 511	3	1	141
Nitriansky kraj	15 791	5	40	1 431
Žilinský kraj	21 376	3	6	83
Banskobystrický kraj	18 560	18	37	302
Prešovský kraj	15 415	8	8	2 230
Košický kraj	16 487	23	27	1 906

Tabuľka 6

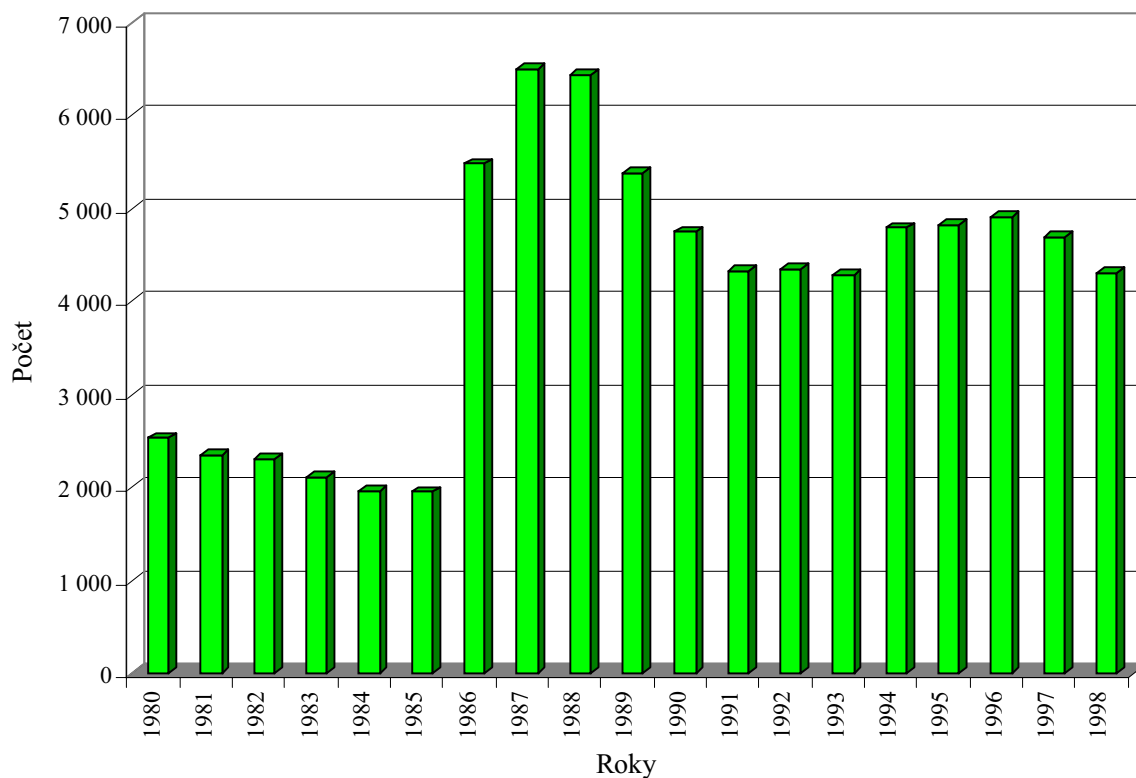
Vývoj novozistených ochorení, recidív a úmrtí na tuberkulózu

Roky	Novozistené ochorenia na tuberkulózu		Recidívy tuberkulózy		Úmrtia na	
	respiračnú	mimoplúcnu	respiračnej	mimoplúcnej	tuberkulózu	inú chorobu
1980	2 194	280	406	27	56	-
1981	2 075	230	412	22	51	-
1982	2 036	229	397	22	34	-
1983	2 073	177	398	25	43	-
1984	1 947	201	360	21	30	-
1985	1 785	202	324	19	30	-
1986	1 786	188	62	3	30	-
1987	1 565	184	76	7	15	215
1988	1 430	166	66	3	22	164
1989	1 260	179	64	-	22	157
1990	1 235	161	62	2	27	159
1991	1 413	184	40	2	22	167
1992	1 513	181	50	3	23	189
1993	1 597	204	95	-	18	186
1994	1 521	218	37	3	17	187
1995	1 334	181	27	1	25	199
1996	1 289	168	32	3	16	203
1997	1 047	146	90	8	22	168
1998	989	167	112	12	12	213

Vývoj počtu osôb s tuberkulóznymi chorobami v dispenzárnej skupine PI + MI



Vývoj počtu osôb s tuberkulóznymi chorobami v dispenzárnej skupine PII + MII



Vývoj počtu osôb s tuberkulóznymi chorobami

Roky	Počet			Na 100 000 obyvateľov		
	v dispenzárnej skupine					
	PI + MI		PII + MII	PI + MI		PII + MII
	spolu	z toho BK+		spolu	z toho BK+	
1980	5 027	1 219	2 530	100.9	24.5	50.8
1981	4 838	1 081	2 353	96.4	21.5	46.9
1982	4 732	1 056	2 303	93.6	20.9	45.6
1983	4 574	973	2 107	89.8	19.1	41.4
1984	4 141	981	1 959	80.8	19.1	38.2
1985	4 139	909	1 953	80.2	17.6	37.8
1986	2 933	1 279	5 482	56.5	24.6	105.6
1987	2 101	1 002	6 505	40.2	19.2	124.5
1988	2 085	1 016	6 431	39.7	19.3	122.5
1989	1 886	889	5 389	35.7	16.8	102.1
1990	1 794	908	4 750	33.9	17.1	89.7
1991	1 938	988	4 325	36.7	18.7	81.9
1992	2 061	1 105	4 352	38.8	20.8	82.0
1993	2 350	1 242	4 279	44.3	23.4	80.6
1994	2 399	1 187	4 789	44.9	22.2	89.6
1995	2 215	1 130	4 823	41.3	21.1	89.9
1996	2 303	1 067	4 915	42.9	19.8	91.5
1997	2 044	974	4 692	38.0	18.1	87.2
1998	1 781	926	4 313	33.1	17.2	80.1

Vývoj výsledkov rádiografického vyšetrenia sledovaných osôb

1/3

Roky	Vyšetrenia na tuberkulózu			
	spolu	z toho novozistené nálezy alebo recidívy dýchacej sústavy		
		aktívna tbc	zhubné nádory	iné choroby
1980	46 356	103	35	182
1981	46 126	145	39	159
1982	47 091	120	29	237
1983	38 340	127	29	68
1984	38 636	96	44	91
1985	32 936	65	35	104
1986	25 707	24	23	51
1987	8 134	36	32	120
1988	7 035	30	18	16
1989	6 911	57	16	18
1990	6 261	32	7	11
1991	5 328	14	9	12
1992	3 674	106	19	32
1993	4 907	93	23	15
1994	7 342	186	69	348
1995	7 231	176	56	670
1996	7 043	177	44	780
1997	6 960	218	51	1 113
1998	6 192	228	23	537

Vývoj výsledkov rádiografického vyšetrenia sledovaných osôb

2/3

Roky	Vyšetrenia pre zvýšené riziko ochorenia na tbc R1 + R2			
	spolu	z toho novozistené nálezy alebo recidívy dýchacej sústavy		
		aktívna tbc	zhubné nádory	iné choroby
1980	162 986	383	85	177
1981	165 393	396	77	207
1982	162 936	333	101	532
1983	166 806	370	95	749
1984	166 267	324	71	253
1985	150 124	322	69	224
1986	123 363	299	89	356
1987	85 409	240	95	219
1988	78 193	184	73	236
1989	76 622	178	82	283
1990	71 960	161	72	220
1991	70 487	175	57	251
1992	64 022	202	62	189
1993	56 054	206	83	200
1994	58 023	151	62	1 156
1995	60 733	135	100	3 505
1996	60 780	144	134	6 687
1997	63 634	87	111	10 538
1998	57 054	85	57	4 720

Vývoj výsledkov rádiografického vyšetrenia sledovaných osôb

3/3

Roky	Vyšetrenia na netuberkulózne ochorenia			
	spolu	z toho novozistené nálezy alebo recidívy dýchacej sústavy		
		aktívna tbc	zhubné nádory	iné choroby
1980	48 390	28	46	160
1981	45 388	28	52	131
1982	63 467	26	57	349
1983	48 804	47	67	164
1984	53 301	32	54	190
1985	63 082	31	50	388
1986	62 397	28	81	368
1987	55 597	47	67	362
1988	50 684	42	75	279
1989	50 610	48	81	248
1990	52 235	27	71	187
1991	45 053	64	71	557
1992	45 093	47	80	239
1993	47 919	55	139	1 006
1994	46 797	42	198	2 055
1995	53 027	66	305	2 888
1996	60 944	49	216	13 506
1997	66 876	26	230	17 078
1998	58 505	33	349	7 897

Vývoj výsledkov rádiografického vyšetrenia dýchacej sústavy dosiaľ nesledovaných osôb

1/3

Roky	Snímkovanie vybraných skupín obyvateľstva			
	spolu	z toho zistené nové ochorenia alebo recidívy na		
		aktívnu tbc	zhubné nádory	iné choroby
1980	853 996	434	158	2 127
1981	822 186	280	146	1 484
1982	1 044 169	353	221	1 124
1983	1 083 529	392	219	824
1984	973 330	325	214	897
1985	936 357	312	195	1 081
1986	541 802	195	126	979
1987	451 150	181	187	974
1988	421 897	184	202	1 296
1989	404 878	138	168	1 101
1990	358 599	126	121	698
1991	281 968	125	94	731
1992	235 211	77	96	542
1993	199 499	129	135	919
1994	151 309	103	95	7 096
1995	177 019	84	130	15 598
1996	143 726	60	100	13 320
1997	129 094	66	89	16 757
1998	128 948	81	80	11 721

Vývoj výsledkov rádiografického vyšetrenia dýchacej sústavy dosiaľ nesledovaných osôb

2/3

Roky	Vyšetrenia pre zdravotné ťažkosti			
	spolu	z toho zistené nové ochorenia alebo recidívy na		
		aktívnu tbc	zhubné nádory	iné choroby
1980	261 696	694	365	5 527
1981	264 065	668	504	7 577
1982	230 645	654	416	5 627
1983	225 250	668	516	2 864
1984	228 557	627	518	3 321
1985	242 642	615	416	2 992
1986	278 540	527	522	4 541
1987	197 162	504	556	5 473
1988	186 965	387	547	4 560
1989	180 343	367	515	3 683
1990	157 397	441	539	3 853
1991	165 167	427	502	4 082
1992	152 985	454	529	6 383
1993	127 796	476	597	6 737
1994	121 016	481	685	7 521
1995	149 566	491	752	21 777
1996	160 922	534	797	26 060
1997	153 435	504	743	33 093
1998	139 212	543	851	31 775

Vývoj výsledkov rádiografického vyšetrenia dýchacej sústavy dosiaľ nesledovaných osôb

3/3

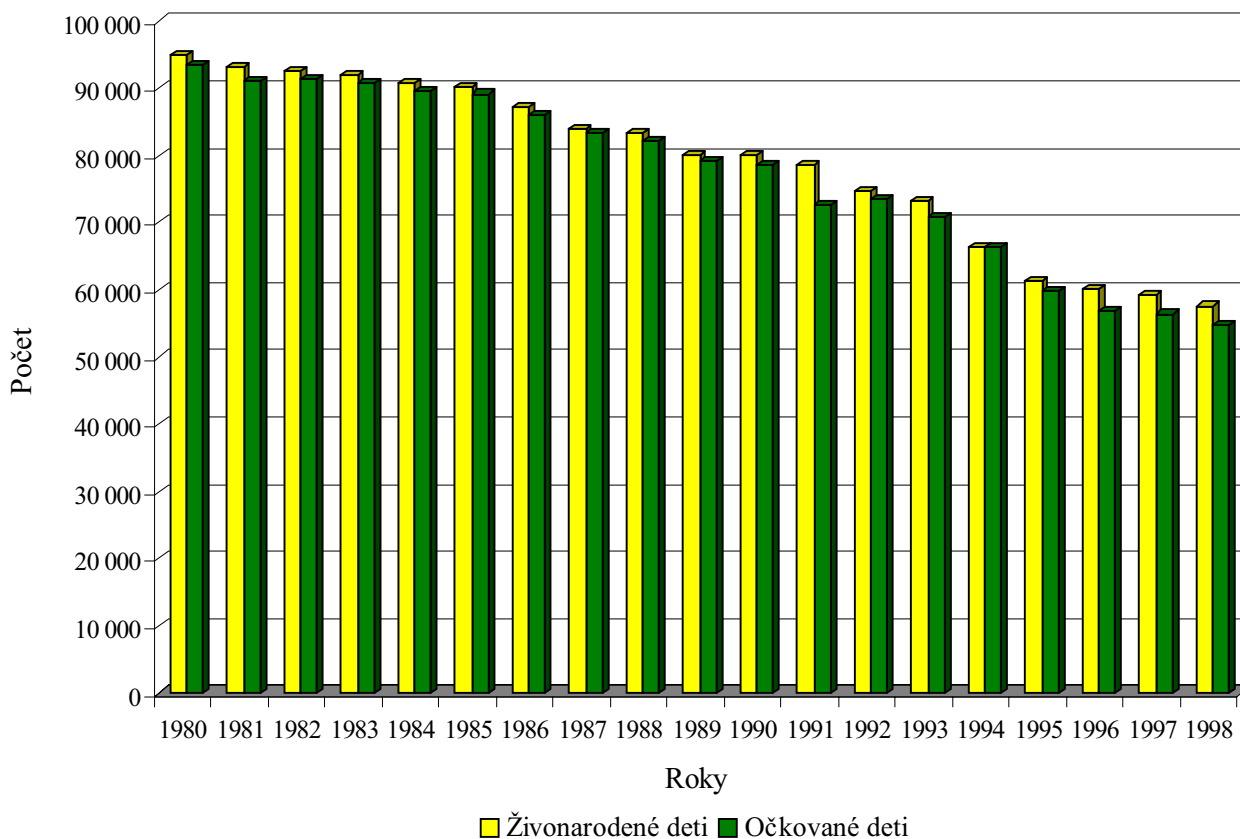
Roky	Ostatné vyšetrenia			
	spolu	z toho zistené nové ochorenia alebo recidívy na		
		aktívnu tbc	zhubné nádory	iné choroby
1980	439 892	203	91	1 701
1981	459 008	196	126	2 124
1982	368 844	163	134	1 838
1983	410 989	131	98	2 203
1984	512 754	176	113	1 690
1985	475 024	121	155	1 415
1986	592 049	200	205	2 344
1987	271 106	101	109	1 738
1988	259 166	109	125	1 838
1989	262 216	50	102	1 896
1990	224 669	77	115	873
1991	207 695	68	93	873
1992	213 046	70	76	2 180
1993	147 149	88	93	1 127
1994	166 276	100	122	9 865
1995	174 857	74	116	16 494
1996	176 317	87	134	15 392
1997	154 862	103	102	10 476
1998	134 103	71	156	9 932

Vývoj vakcinácie novorodencov

Roky	Počet živonarodených detí	Očkované deti		Postvákcináčn é skúšky			
				odčítané		pozitívne	
		počet	[%]	počet	[%]	počet	[%]
1980	95 100	93 415	98.2	91 240	97.7	83 538	91.6
1981	93 290	90 995	97.5	88 741	97.5	83 760	94.4
1982	92 618	91 360	98.6	88 286	96.6	83 968	95.1
1983	92 053	90 789	98.6	88 308	97.3	82 385	93.3
1984	90 843	89 747	98.8	88 764	98.9	82 304	92.7
1985	90 155	89 182	98.9	87 115	97.7	79 133	90.8
1986	87 138	86 145	98.9	85 284	99.0	77 795	91.2
1987	84 006	83 358	99.2	81 406	97.7	75 533	92.8
1988	83 242	82 195	98.7	79 149	96.3	72 288	91.3
1989	80 116	79 102	98.7	77 730	98.3	70 538	90.7
1990	79 989	78 517	98.2	75 237	95.8	68 707	91.3
1991	78 570	72 656	92.5	67 523	92.9	61 945	91.7
1992	74 640	73 660	98.7	71 899	97.6	66 812	92.9
1993	73 256	70 916	96.8	69 559	98.1	63 323	91.0
1994	66 370	66 278	99.9	66 235	99.9	60 924	92.0
1995	61 427	59 961	97.6	52 510	87.6	47 805	91.0
1996	60 123	56 886	94.6	53 522	94.1	48 623	90.8
1997	59 111	56 409	95.4	52 441	93.0	47 891	91.3
1998	57 582*	54 658	94.9	51 246	93.8	46 084	89.9

* Predbežný údaj

Vývoj vakcinácie novorodencov



Vývoj výsledkov skúšky Mantoux 2TU pred očkovaním u žiakov 1. tried

Roky	Počet vyšetrených	Skúška Mantoux 2TU							
		s reakciou 0 - 5 mm		s reakciou 6 - 9 mm		s reakciou 10 - 14 mm		s reakciou 15 + mm	
		počet	[%]	počet	[%]	počet	[%]	počet	[%]
1980	88 708	79 186	89.3	8 446	9.5	697	0.8	378	0.4
1981	94 170	83 826	89.0	9 200	9.8	709	0.8	435	0.5
1982	95 199	86 021	90.4	8 142	8.6	695	0.7	341	0.4
1983	96 637	87 753	90.8	7 755	8.0	742	0.8	387	0.4
1984	97 222	87 375	89.9	8 527	8.8	966	1.0	354	0.4
1985	97 126	87 324	90.0	8 535	8.8	909	0.9	358	0.4
1986	97 427	85 913	88.2	9 861	10.1	1 208	1.2	445	0.5
1987	95 266	81 066	85.1	12 450	13.1	1 352	1.4	398	0.4
1988	91 615	67 301	73.5	20 637	22.5	2 864	3.1	913	0.9
1989	91 143	68 645	75.3	19 701	21.6	2 291	2.5	506	0.6
1990	90 700	67 707	74.6	20 454	22.6	2 076	2.3	463	0.5
1991	91 098	65 842	72.3	22 556	24.8	2 276	2.5	480	0.5
1992	88 130	66 995	76.0	19 081	21.7	1 947	2.2	350	0.4
1993	82 935	64 871	78.2	16 172	19.5	1 602	1.9	293	0.4
1994	83 831	66 731	79.6	15 311	18.3	1 472	1.8	317	0.4
1995	85 990	69 730	81.1	14 527	16.9	1 449	1.7	284	0.3
1996	83 272	66 110	79.4	15 369	18.5	1 514	1.8	279	0.3
1997	77 732	60 307	77.6	15 449	19.9	1 675	2.2	301	0.4
1998	70 346	54 903	78.0	12 999	18.5	2 008	2.9	436	0.6

Vývoj výsledkov skúšky Mantoux 2TU pred očkovaním u žiakov 7. tried

Roky	Počet vyšetrených	Skúška Mantoux 2TU							
		s reakciou 0 - 5 mm		s reakciou 6 - 9 mm		s reakciou 10 - 14 mm		s reakciou 15 + mm	
		počet	[%]	počet	[%]	počet	[%]	počet	[%]
1980	73 841	46 705	63.3	19 297	26.1	5 244	7.1	2 595	3.5
1981	72 983	40 652	55.7	22 770	31.2	6 299	8.6	3 362	4.6
1982	71 331	39 141	54.9	23 606	33.1	5 909	8.3	2 675	3.8
1983	72 885	42 725	58.6	21 163	29.0	6 375	8.7	2 622	3.6
1984	76 089	50 518	66.4	19 990	26.3	4 019	5.3	1 562	2.1
1985	79 148	53 468	67.6	20 281	25.6	3 978	5.0	1 421	1.8
1986	85 009	54 281	63.9	23 552	27.7	5 415	6.4	1 760	2.1
1987	88 455	50 990	57.6	29 346	33.2	6 364	7.2	1 755	2.0
1988	91 621	48 002	52.4	34 005	37.1	7 528	8.2	2 084	2.3
1989	92 826	50 445	54.3	34 133	36.8	6 572	7.1	1 676	1.8
1990	94 925	52 159	54.9	34 772	36.6	6 508	6.9	1 494	1.6
1991	93 505	49 396	52.8	35 549	38.0	6 876	7.4	1 661	1.8
1992	90 272	47 396	52.5	34 359	38.1	7 068	7.8	1 660	1.8
1993	89 319	43 974	49.2	35 468	39.7	7 987	8.9	1 902	2.1
1994	84 424	36 753	43.5	35 422	42.0	9 606	11.4	2 643	3.1
1995	88 085	39 175	44.5	36 646	41.6	9 719	11.0	2 545	2.9
1996	88 638	38 762	43.7	37 182	42.0	10 266	11.6	2 428	2.7
1997	87 395	38 623	44.2	35 942	41.1	10 502	12.0	2 328	2.7
1998	86 755	38 767	44.7	36 117	41.6	9 624	11.1	2 247	2.6

Vývoj výsledkov skúšky Mantoux 2TU pred očkovaním u 18-ročných

Roky	Počet vyšetrených	Skúška Mantoux 2TU							
		s reakciou 0 - 5 mm		s reakciou 6 - 9 mm		s reakciou 10 - 14 mm		s reakciou 15 + mm	
		počet	[%]	počet	[%]	počet	[%]	počet	[%]
1980	72 872	29 103	39.9	28 600	39.2	9 832	13.5	5 337	7.3
1981	75 488	28 808	38.2	29 873	39.6	11 199	14.8	5 608	7.4
1982	76 509	27 729	36.2	30 710	40.1	11 945	15.6	6 125	8.0
1983	75 514	27 681	36.7	31 108	41.2	11 665	15.4	5 060	6.7
1984	72 260	23 920	33.1	29 740	41.2	12 436	17.2	6 164	8.5
1985	70 721	18 701	26.4	31 859	45.0	14 324	20.3	5 837	8.3
1986	68 451	18 563	27.1	31 486	46.0	13 162	19.2	5 204	7.6
1987	70 269	20 385	29.0	32 794	46.7	12 354	17.6	4 736	6.7
1988	72 324	19 671	27.2	35 003	48.4	12 890	17.8	4 760	6.6
1989	74 385	22 993	30.9	36 849	49.5	11 111	14.9	3 432	4.6
1990	77 518	22 616	29.2	38 675	49.9	12 443	16.1	3 784	4.9
1991	78 143	22 853	29.2	36 575	46.8	13 943	17.8	4 777	6.1
1992	78 321	18 552	23.7	39 061	49.9	15 963	20.4	5 302	6.8
1993	76 766	20 111	26.2	35 568	46.3	15 762	20.5	5 319	6.9
1994	84 192	22 572	26.8	38 897	46.2	16 880	20.0	5 843	6.9
1995	85 623	23 925	27.9	38 881	45.4	17 315	20.2	5 502	6.4
1996	85 172	23 594	27.7	38 862	45.6	17 314	20.3	5 402	6.3
1997	84 661	24 196	28.6	37 505	44.3	17 755	21.0	5 205	6.1
1998	74 970	20 318	27.1	33 614	44.8	16 198	21.6	4 840	6.5

Pacienti evidovaní v dispenzárnej skupine R2 (0 - 14-roční)

Roky	Počet pacientov				
	evidovaných	vyšetrených		očkovaných	
		počet	[%]	počet	[%]
1980	15 091	14 464	95.8	3 030	20.9
1981	15 741	15 349	97.5	3 071	20.0
1982	16 565	16 142	97.4	3 291	20.4
1983	15 175	14 589	96.1	2 862	19.6
1984	14 466	14 441	99.8	2 882	20.0
1985	13 295	13 128	98.7	2 556	19.5
1986	5 486	5 405	98.5	1 274	23.6
1987	4 401	4 344	98.7	1 103	25.4
1988	4 062	3 944	97.1	1 043	26.4
1989	3 635	3 545	97.5	1 000	28.2
1990	3 809	3 778	99.2	1 086	28.7
1991	3 926	3 932	100.2	1 209	30.7
1992	3 520	3 480	98.9	935	26.9
1993	3 816	3 844	100.7	1 086	28.3
1994	5 250	5 211	99.3	1 437	27.6
1995	4 573	4 152	90.8	1 073	25.8
1996	3 360	3 401	101.2	613	18.0
1997	3 486	3 210	92.1	585	18.2
1998	2 630	2 677	101.8	524	19.6

Pacienti evidovaní v dispenzárnej skupine R2 (15- a viacroční)

Roky	Počet pacientov				
	evidovaných	vyšetrených		očkovaných	
		počet	[%]	počet	[%]
1980	15 821	15 378	97.2	1 859	12.1
1981	16 235	15 974	98.4	2 030	12.7
1982	17 286	16 876	97.6	1 960	11.6
1983	16 514	15 787	95.6	1 810	11.5
1984	17 204	16 887	98.2	1 963	11.6
1985	16 252	15 965	98.2	1 788	11.2
1986	9 158	8 856	96.7	927	10.5
1987	9 439	8 761	92.8	934	10.7
1988	9 535	9 014	94.5	1 092	12.1
1989	9 272	8 324	89.8	967	11.6
1990	10 101	9 902	98.0	1 714	17.3
1991	8 008	7 647	95.5	793	10.4
1992	8 073	7 198	89.2	639	8.9
1993	7 143	7 007	98.1	781	11.1
1994	7 731	7 703	99.6	717	9.3
1995	8 285	8 223	99.3	581	7.1
1996	8 937	9 094	101.8	790	8.7
1997	7 425	7 812	105.2	551	7.1
1998	8 384	8 533	101.8	412	4.8

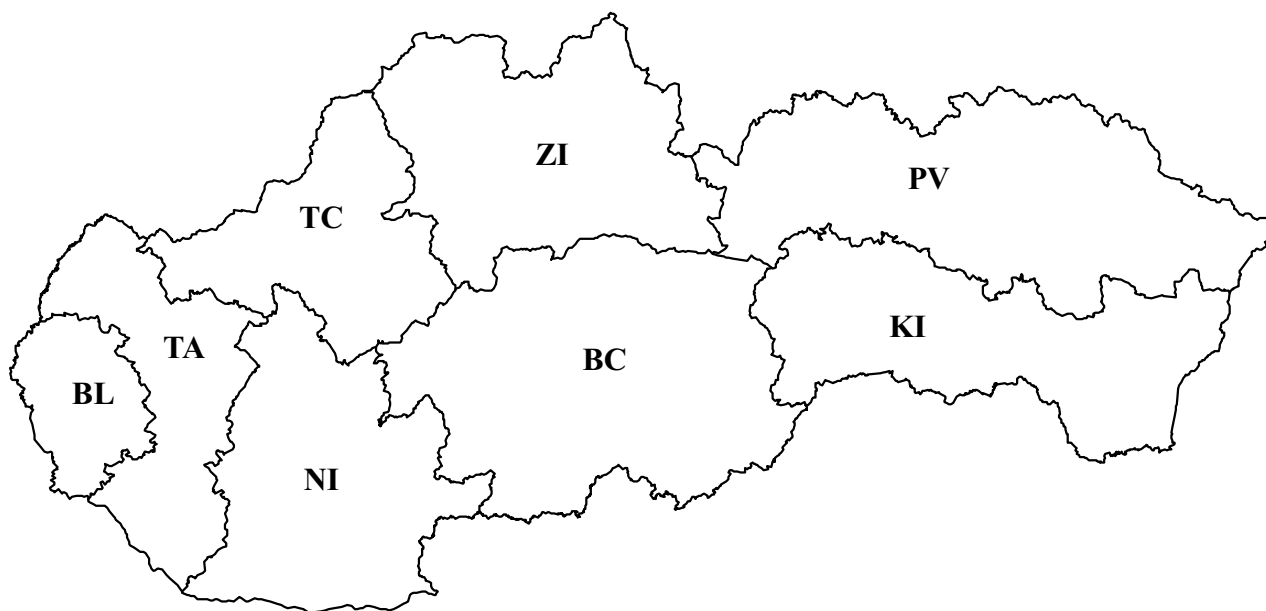
Vývoj výsledkov skúšky Mantoux 2TU pred očkovaním u osôb 0 - 14-ročných evidovaných v dispenzárnej skupine R2

Roky	Počet vyšetrených	Skúška Mantoux 2TU							
		s reakciou 0 - 5 mm		s reakciou 6 - 9 mm		s reakciou 10 - 14 mm		s reakciou 15 + mm	
		počet	[%]	počet	[%]	počet	[%]	počet	[%]
1980	14 464	4 484	31.0	2 964	20.5	3 266	22.6	3 728	25.8
1981	15 349	4 487	29.2	2 828	18.4	3 913	25.5	4 102	26.7
1982	16 142	4 865	30.1	3 251	20.1	3 812	23.7	4 182	25.9
1983	14 589	4 302	29.5	3 321	22.8	3 500	24.0	3 426	23.5
1984	14 441	4 880	33.8	3 422	23.7	3 294	22.8	2 833	19.6
1985	13 128	3 688	28.1	3 143	23.9	3 833	29.2	2 456	18.7
1986	5 405	2 040	37.7	1 372	25.4	1 170	21.6	823	15.2
1987	4 344	1 520	35.0	1 083	24.9	933	21.5	808	18.6
1988	3 944	1 513	38.4	1 279	32.4	703	17.8	449	11.4
1989	3 545	1 360	38.4	1 157	32.6	570	16.1	458	12.9
1990	3 778	1 544	40.9	1 287	34.1	607	16.1	330	8.7
1991	3 932	1 581	40.2	1 319	33.5	671	17.1	364	9.3
1992	3 480	1 476	42.4	1 119	31.6	646	18.6	303	8.7
1993	3 844	1 640	42.7	1 158	30.1	706	18.4	340	8.8
1994	5 211	2 189	42.0	1 760	33.8	865	16.6	397	7.6
1995	4 152	1 748	42.1	1 356	32.7	677	16.3	371	8.9
1996	3 401	1 403	41.3	1 020	30.0	587	17.3	391	11.5
1997	3 210	1 445	45.0	907	28.3	444	13.8	414	12.9
1998	2 677	1 180	44.1	755	28.2	377	14.1	365	13.6

Vývoj výsledkov skúšky Mantoux 2TU pred očkovaním u osôb 15- a viacročných evidovaných v dispenzárnej skupine R2

Roky	Počet vyšetrených	Skúška Mantoux 2TU							
		s reakciou 0 - 5 mm		s reakciou 6 - 9 mm		s reakciou 10 - 14 mm		s reakciou 15 + mm	
		počet	[%]	počet	[%]	počet	[%]	počet	[%]
1980	15 385	2 282	14.8	4 192	27.2	4 347	28.3	4 564	29.7
1981	15 974	2 827	17.7	4 695	29.4	4 344	27.2	4 108	25.7
1982	16 876	2 975	17.6	5 235	31.0	4 310	25.5	4 355	25.8
1983	15 787	2 786	17.6	4 635	29.4	4 152	26.3	4 213	26.7
1984	16 887	3 178	18.8	5 252	31.1	4 120	24.4	4 335	25.7
1985	15 965	2 899	18.2	4 999	31.3	4 321	27.1	3 746	23.5
1986	8 856	1 552	17.5	3 049	34.4	2 142	24.2	2 113	23.9
1987	8 761	1 841	21.0	3 203	36.6	2 122	24.2	1 595	18.2
1988	9 014	1 893	21.0	3 447	38.2	2 010	22.3	1 664	18.5
1989	8 324	1 993	23.9	2 980	35.8	1 993	23.9	1 358	16.3
1990	9 902	2 801	28.3	3 638	36.7	2 081	21.0	1 382	14.0
1991	7 647	1 852	24.2	2 585	33.8	1 831	23.9	1 327	17.4
1992	7 198	1 657	23.0	2 633	36.6	1 900	26.4	1 377	19.1
1993	7 007	1 577	22.5	2 393	34.2	1 707	24.4	1 323	18.9
1994	7 703	1 971	25.6	2 561	33.2	1 786	23.2	1 385	18.0
1995	8 223	2 273	27.6	2 604	31.7	1 921	23.4	1 425	17.3
1996	9 094	2 300	25.3	3 319	36.5	2 026	22.3	1 449	15.9
1997	7 812	1 874	24.0	2 576	33.0	1 942	24.9	1 420	18.2
1998	8 533	2 410	28.2	2 734	32.0	1 996	23.4	1 393	16.3

Slovenská republika



Bratislavský kraj BL
Trnavský kraj TA
Trenčiansky kraj TC
Nitriansky kraj NI

Žilinský kraj ZI
Banskobystrický kraj BC
Prešovský kraj PV
Košícký kraj KI