

Ambulantná starostlivosť
o deti a dorast
v SR 1998

BRATISLAVA
ÚZIS
SLOVAKIA

1999

Zdravotnícka štatistika

Ambulantná starostlivosť
o deti a dorast
v SR 1998

© Ústav zdravotníckych informácií a štatistiky. Bratislava 1999

820 09 Bratislava
Drieňová 34

Tel.: 07/43 41 20 89 - 92
Fax: 07/43 41 20 94
E-mail: info@uzis.sk
Internet: www.uzis.sk

Obsah

| | |
|--------------|---|
| | Úvod |
| Tabuľka 1 | Dispenzarizované deti a dorast |
| Tabuľka 2 | Dojčené deti |
| Graf | Dojčené deti v Slovenskej republike |
| Tabuľka 3 | Vyšetrenia - ošetrenia detí a dorastu v Bratislavskom kraji |
| Tabuľka 3 | Vyšetrenia - ošetrenia detí a dorastu v Slovenskej republike |
| Tabuľka 3 | Vyšetrenia - ošetrenia detí a dorastu v Trnavskom kraji |
| Tabuľka 3 | Vyšetrenia - ošetrenia detí a dorastu v Trenčianskom kraji |
| Tabuľka 3 | Vyšetrenia - ošetrenia detí a dorastu v Nitrianskom kraji |
| Tabuľka 3 | Vyšetrenia - ošetrenia detí a dorastu v Žilinskom kraji |
| Tabuľka 3 | Vyšetrenia - ošetrenia detí a dorastu v Banskobystrickom kraji |
| Tabuľka 3 | Vyšetrenia - ošetrenia detí a dorastu v Prešovskom kraji |
| Tabuľka 3 | Vyšetrenia - ošetrenia detí a dorastu v Košickom kraji |
| Tabuľka 4 | Počet vyšetrení - ošetrení detí a dorastu v Slovenskej republike pripadajúci na jedno dieťa |
| Tabuľka 4 | Počet vyšetrení - ošetrení detí a dorastu v Bratislavskom kraji pripadajúci na jedno dieťa |
| Tabuľka 4 | Počet vyšetrení - ošetrení detí a dorastu v Trnavskom kraji pripadajúci na jedno dieťa |
| Tabuľka 4 | Počet vyšetrení - ošetrení detí a dorastu v Trenčianskom kraji pripadajúci na jedno dieťa |
| Tabuľka 4 | Počet vyšetrení - ošetrení detí a dorastu v Nitrianskom kraji pripadajúci na jedno dieťa |
| Tabuľka 4 | Počet vyšetrení - ošetrení detí a dorastu v Žilinskom kraji pripadajúci na jedno dieťa |
| Tabuľka 4 | Počet vyšetrení - ošetrení detí a dorastu v Prešovskom kraji pripadajúci na jedno dieťa |
| Tabuľka 4 | Počet vyšetrení - ošetrení detí a dorastu v Košickom kraji pripadajúci na jedno dieťa |
| Tabuľka 4 | Počet vyšetrení - ošetrení detí a dorastu v Banskobystrickom kraji pripadajúci na jedno dieťa |
| Tabuľka 5. 1 | Počet liečebných vyšetrení (ošetrení) detí a dorastu pripadajúci na jedno dieťa |
| Tabuľka 5. 2 | Počet preventívnych vyšetrení (ošetrení) detí a dorastu pripadajúci na jedno dieťa |
| Tabuľka 6. 1 | Liečebné vyšetrenia (ošetrenia) detí a dorastu v % |
| Tabuľka 6. 2 | Preventívne vyšetrenia (ošetrenia) detí a dorastu v % |
| Tabuľka 7 | Vývoj počtu vyšetrení (ošetrení) detí a dorastu v Slovenskej republike |
| Graf | Vývoj počtu vyšetrení (ošetrení) detí a dorastu v Slovenskej republike |

| | |
|-----------|--|
| Tabuľka 8 | Starostlivosť o dispenzarizované, chronicky choré, defektné deti a dorast v Slovenskej republike |
| Tabuľka 8 | Starostlivosť o dispenzarizované, chronicky choré, defektné deti a dorast v Bratislavskom kraji |
| Tabuľka 8 | Starostlivosť o dispenzarizované, chronicky choré, defektné deti a dorast v Trnavskom kraji |
| Tabuľka 8 | Starostlivosť o dispenzarizované, chronicky choré, defektné deti a dorast v Trenčianskom kraji |
| Tabuľka 8 | Starostlivosť o dispenzarizované, chronicky choré, defektné deti a dorast v Nitrianskom kraji |
| Tabuľka 8 | Starostlivosť o dispenzarizované, chronicky choré, defektné deti a dorast v Žilinskom kraji |
| Tabuľka 8 | Starostlivosť o dispenzarizované, chronicky choré, defektné deti a dorast v Banskobystrickom kraji |
| Tabuľka 8 | Starostlivosť o dispenzarizované, chronicky choré, defektné deti a dorast v Prešovskom kraji |
| Tabuľka 8 | Starostlivosť o dispenzarizované, chronicky choré, defektné deti a dorast v Košickom kraji |
| Graf | Dispenzarizované ochorenia u detí 0 až 14-ročných v Slovenskej republike |
| Graf | Dispenzarizované ochorenia u dorastu do 19 rokov v Slovenskej republike |
| Tabuľka 9 | Činnosť špecializovaných pediatrických ordinácií v Slovenskej republike |
| Tabuľka 9 | Činnosť špecializovaných pediatrických ordinácií v Bratislavskom kraji |
| Tabuľka 9 | Činnosť špecializovaných pediatrických ordinácií v Trnavskom kraji |
| Tabuľka 9 | Činnosť špecializovaných pediatrických ordinácií v Trenčianskom kraji |
| Tabuľka 9 | Činnosť špecializovaných pediatrických ordinácií v Nitrianskom kraji |
| Tabuľka 9 | Činnosť špecializovaných pediatrických ordinácií v Žilinskom kraji |
| Tabuľka 9 | Činnosť špecializovaných pediatrických ordinácií v Banskobystrickom kraji |
| Tabuľka 9 | Činnosť špecializovaných pediatrických ordinácií v Prešovskom kraji |
| Tabuľka 9 | Činnosť špecializovaných pediatrických ordinácií v Košickom kraji |

Úvod

Podkladom na spracovanie štatistických údajov, ktoré sú uvedené v publikácii, bol *Ročný výkaz o činnosti ambulancií pre deti a dorast A (MZ SR) 5-01*.

Publikácia obsahuje údaje o počte dispenzarizovaných detí a dorastu, o počte dojčených detí, o počte vyšetrení (ošetrení) detí a dorastu, ďalej údaje o starostlivosti o dispenzarizované, chronicky choré, defektné deti a dorast a údaje o činnosti špecializovaných pediatrických ordinácií, členené podľa jednotlivých krajov v SR 1998.

Tabuľka 1

Dispenzarizované deti a dorast

1/3

| Územia | Počet dispenzarizovaných (-ého) | | | |
|----------------------------|---------------------------------|---|---------------------------|--|
| | detí 0 až 14-ročných spolu | % z celkového počtu registrovaných detí | dorastu do 19 rokov spolu | % z celkového počtu registrovaného dorastu |
| Slovenská republika | 295 066 | 26.66 | 84 853 | 25.63 |
| Bratislavský kraj | 25 953 | 24.78 | 7 780 | 19.77 |
| Trnavský kraj | 23 602 | 19.01 | 8 181 | 19.99 |
| Trenčiansky kraj | 28 102 | 23.69 | 8 523 | 21.17 |
| Nitriansky kraj | 20 998 | 16.27 | 7 549 | 18.87 |
| Žilinský kraj | 38 473 | 25.67 | 11 194 | 25.62 |
| Banskobystrický kraj | 35 175 | 26.94 | 10 223 | 27.80 |
| Prešovský kraj | 69 332 | 37.56 | 17 728 | 38.54 |
| Košický kraj | 53 431 | 32.34 | 13 675 | 31.09 |

Tabuľka 1

Dispenzarizované deti a dorast

2/3

| Územia | Počet dispenzarizovaných (-ého) ohrozených prostredím | | | |
|----------------------------|---|---|---------------------------|--|
| | detí 0 až 14-ročných spolu | % z celkového počtu registrovaných detí | dorastu do 19 rokov spolu | % z celkového počtu registrovaného dorastu |
| Slovenská republika | 31 462 | 2.84 | 4 160 | 1.26 |
| Bratislavský kraj | 1 889 | 1.80 | 557 | 1.42 |
| Trnavský kraj | 1 924 | 1.55 | 333 | 0.81 |
| Trenčiansky kraj | 2 006 | 1.69 | 322 | 0.80 |
| Nitriansky kraj | 1 694 | 1.31 | 365 | 0.91 |
| Žilinský kraj | 3 027 | 2.02 | 390 | 0.89 |
| Banskobystrický kraj | 5 070 | 3.88 | 676 | 1.84 |
| Prešovský kraj | 7 952 | 4.31 | 678 | 1.47 |
| Košický kraj | 7 900 | 4.78 | 839 | 1.91 |

Tabuľka 1

Dispenzarizované deti a dorast

3/3

| Územia | Počet dispenzarizovaných (-ého) z dysfunkčných rodín | | | |
|----------------------------|--|---|---------------------------|--|
| | detí 0 až 14-ročných spolu | % z celkového počtu registrovaných detí | dorastu do 19 rokov spolu | % z celkového počtu registrovaného dorastu |
| Slovenská republika | 12 600 | 1.14 | 1 980 | 0.60 |
| Bratislavský kraj | 1 444 | 1.38 | 352 | 0.89 |
| Trnavský kraj | 882 | 0.71 | 154 | 0.38 |
| Trenčiansky kraj | 1 077 | 0.91 | 224 | 0.56 |
| Nitriansky kraj | 700 | 0.54 | 122 | 0.31 |
| Žilinský kraj | 1 567 | 1.05 | 214 | 0.49 |
| Banskobystrický kraj | 2 069 | 1.58 | 256 | 0.70 |
| Prešovský kraj | 2 390 | 1.29 | 291 | 0.63 |
| Košický kraj | 2 471 | 1.50 | 367 | 0.83 |

Tabuľka 2

Dojčené deti

1/2

| Územia | Počet dojčených detí | | | | | | |
|----------------------------|-------------------------------|---------------|---------------|---------------|---------------|---------------|---------------|
| | pri prepustení z pôrodnice | do konca | | | | | |
| | | 1 mesiaca | 2 mesiacov | 3 mesiacov | 4 mesiacov | 5 mesiacov | 6 mesiacov |
| Slovenská republika | 52 554 | 43 050 | 35 252 | 28 643 | 23 034 | 18 604 | 15 481 |
| Bratislavský kraj | 4 340 | 3 884 | 3 218 | 2 695 | 2 245 | 1 831 | 1 485 |
| Trnavský kraj | 5 749 | 4 667 | 3 733 | 2 932 | 2 278 | 1 803 | 1 478 |
| Trenčiansky kraj | 5 081 | 4 101 | 3 228 | 2 525 | 1 945 | 1 496 | 1 216 |
| Nitriansky kraj | 5 696 | 4 427 | 3 513 | 2 770 | 2 153 | 1 632 | 1 350 |
| Žilinský kraj | 7 166 | 5 558 | 4 591 | 3 733 | 2 971 | 2 391 | 1 900 |
| Banskobystrický kraj | 6 293 | 4 805 | 3 974 | 3 408 | 2 995 | 2 700 | 2 522 |
| Prešovský kraj | 9 545 | 8 417 | 7 132 | 5 908 | 4 704 | 3 726 | 3 043 |
| Košický kraj | 8 684 | 7 191 | 5 863 | 4 672 | 3 743 | 3 025 | 2 487 |

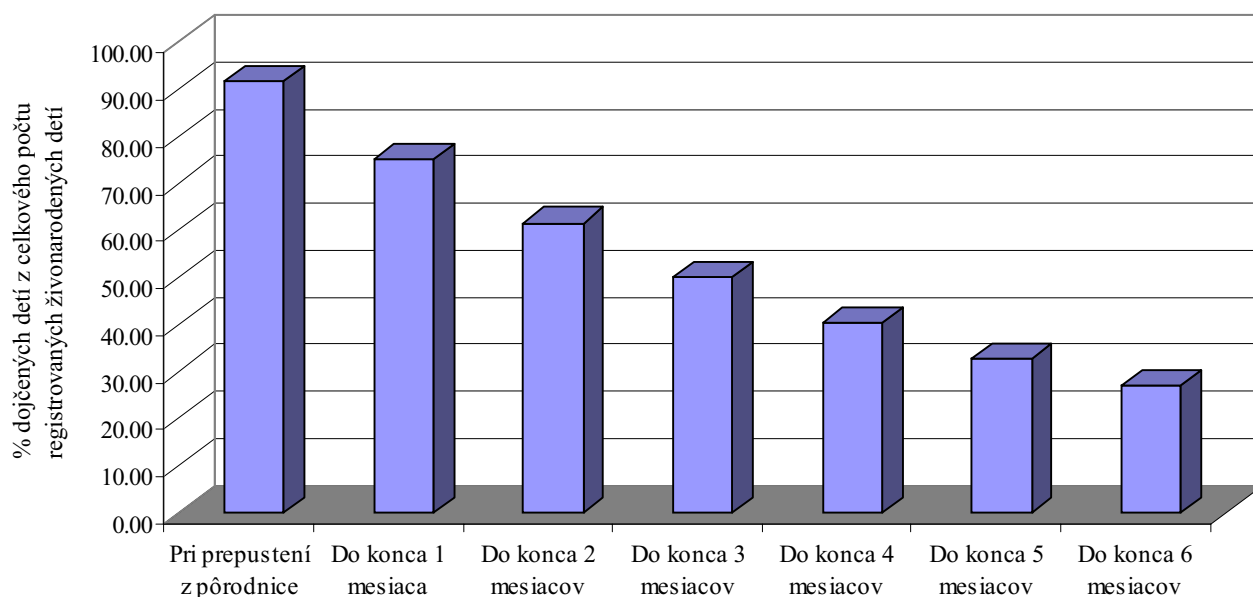
Tabuľka 2

Dojčené deti

2/2

| Územia | Percento dojčených detí z celkového počtu registrovaných živonarodených detí | | | | | | |
|----------------------------|--|--------------|--------------|--------------|--------------|--------------|--------------|
| | pri prepustení z pôrodnice | do konca | | | | | |
| | | 1 mesiaca | 2 mesiacov | 3 mesiacov | 4 mesiacov | 5 mesiacov | 6 mesiacov |
| Slovenská republika | 91.73 | 75.14 | 61.53 | 50.00 | 40.21 | 32.47 | 27.02 |
| Bratislavský kraj | 91.91 | 82.25 | 68.15 | 57.07 | 47.54 | 38.78 | 31.45 |
| Trnavský kraj | 92.53 | 75.12 | 60.08 | 47.19 | 36.67 | 29.02 | 23.79 |
| Trenčiansky kraj | 91.88 | 74.16 | 58.37 | 45.66 | 35.17 | 27.05 | 21.99 |
| Nitriansky kraj | 88.12 | 68.49 | 54.35 | 42.85 | 33.31 | 25.25 | 20.88 |
| Žilinský kraj | 88.88 | 68.93 | 56.94 | 46.30 | 36.85 | 29.65 | 23.56 |
| Banskobystrický kraj | 94.99 | 72.53 | 59.98 | 51.44 | 45.21 | 40.75 | 38.07 |
| Prešovský kraj | 92.07 | 81.19 | 68.80 | 56.99 | 45.37 | 35.94 | 29.35 |
| Košický kraj | 93.31 | 77.26 | 63.00 | 50.20 | 40.22 | 32.50 | 26.72 |

Dojčené deti v Slovenskej republike



Vyšetrenia - ošetrenia detí a dorastu v Slovenskej republike

1/9

| Vyšetrenia | | Počet vyšetrení | | | | | |
|-------------------------------------|---------------------------------|------------------|------------------|------------------|---------------------|------------------|-------|
| | | u detí | | | | u dorastu | |
| | | do 1 roka | 1 až 5-roční | 6 až 14-roční | 0 až 14-roční spolu | 15 až 18-roční | |
| Vyšetrenia - ošetrenia spolu | | 1 431 196 | 3 818 329 | 5 398 629 | 10 648 154 | 1 949 735 | |
| v tom | liečebné | 856 014 | 3 289 895 | 4 588 215 | 8 734 124 | 1 662 072 | |
| | dispenzárne | 52 019 | 92 017 | 144 685 | 288 721 | 55 828 | |
| | jednotné preventívne prehliadky | 415 376 | 287 716 | 444 862 | 1 147 954 | 163 572 | |
| | ostatné | 107 787 | 148 701 | 220 867 | 477 355 | 68 263 | |
| Návštevy vykonané | lekármi | liečebné | 18 623 | 23 556 | 16 179 | 58 358 | 4 477 |
| | | dispenzárne | 2 521 | 1 822 | 1 344 | 5 687 | 381 |
| | | preventívne | 55 546 | 4 730 | 1 495 | 61 771 | 447 |
| | detskými sestrami | 108 398 | 17 459 | 3 460 | 129 317 | 642 | |

Tabuľka 3

Vyšetrenia - ošetrenia detí a dorastu v Bratislavskom kraji

2/9

| Vyšetrenia | | Počet vyšetrení | | | | | |
|-------------------------------------|---------------------------------|-----------------|----------------|----------------|---------------------|----------------|-----|
| | | u detí | | | | u dorastu | |
| | | do 1 roka | 1 až 5-roční | 6 až 14-roční | 0 až 14-roční spolu | 15 až 18-roční | |
| Vyšetrenia - ošetrenia spolu | | 131 887 | 388 132 | 534 807 | 1 054 826 | 216 722 | |
| v tom | liečebné | 75 178 | 332 526 | 449 902 | 857 606 | 182 967 | |
| | dispenzárne | 2 461 | 5 792 | 9 705 | 17 958 | 4 391 | |
| | jednotné preventívne prehliadky | 44 303 | 38 351 | 57 689 | 140 343 | 23 768 | |
| | ostatné | 9 945 | 11 463 | 17 511 | 38 919 | 5 596 | |
| Návštevy vykonané | lekármi | liečebné | 2 360 | 3 656 | 2 616 | 8 632 | 677 |
| | | dispenzárne | 680 | 296 | 322 | 1 298 | 78 |
| | | preventívne | 5 197 | 923 | 369 | 6 489 | 62 |
| | detskými sestrami | 6 357 | 1 778 | 587 | 8 722 | 156 | |

Tabuľka 3

Vyšetrenia - ošetrenia detí a dorastu v Trnavskom kraji

3/9

| Vyšetrenia | | Počet vyšetrení | | | | | |
|-------------------------------------|---------------------------------|-----------------|----------------|----------------|---------------------|----------------|-----|
| | | u detí | | | | u dorastu | |
| | | do 1 roka | 1 až 5-roční | 6 až 14-roční | 0 až 14-roční spolu | 15 až 18-roční | |
| Vyšetrenia - ošetrenia spolu | | 153 225 | 427 293 | 581 456 | 1 161 974 | 232 432 | |
| v tom | liečebné | 90 111 | 374 785 | 491 967 | 956 863 | 199 227 | |
| | dispenzárne | 6 111 | 7 237 | 13 075 | 26 423 | 5 919 | |
| | jednotné preventívne prehliadky | 42 668 | 29 018 | 48 917 | 120 603 | 18 451 | |
| | ostatné | 14 335 | 16 253 | 27 497 | 58 085 | 8 835 | |
| Návštevy vykonané | lekármi | liečebné | 3 330 | 3 586 | 2 309 | 9 225 | 765 |
| | | dispenzárne | 233 | 142 | 95 | 470 | 34 |
| | | preventívne | 6 927 | 648 | 220 | 7 795 | 89 |
| | detskými sestrami | 9 075 | 1 673 | 258 | 11 006 | 92 | |

Vyšetrenia - ošetrenia detí a dorastu v Trenčianskom kraji

4/9

| Vyšetrenia | | Počet vyšetrení | | | | | |
|-------------------------------------|---------------------------------|-----------------|----------------|----------------|---------------------|----------------|-----|
| | | u detí | | | | u dorastu | |
| | | do 1 roka | 1 až 5-roční | 6 až 14-roční | 0 až 14-roční spolu | 15 až 18-roční | |
| Vyšetrenia - ošetrenia spolu | | 145 759 | 406 671 | 593 735 | 1 146 165 | 234 427 | |
| v tom | liečebné | 87 018 | 350 281 | 504 163 | 941 462 | 199 424 | |
| | dispensárne | 4 812 | 11 730 | 17 018 | 33 560 | 6 245 | |
| | jednotné preventívne prehliadky | 43 854 | 29 721 | 51 371 | 124 946 | 20 941 | |
| | ostatné | 10 075 | 14 939 | 21 183 | 46 197 | 7 817 | |
| Návštevy vykonané | lekármi | liečebné | 2 031 | 2 252 | 1 494 | 5 777 | 583 |
| | | dispensárne | 239 | 200 | 161 | 600 | 77 |
| | | preventívne | 5 625 | 401 | 167 | 6 193 | 60 |
| | detskými sestrami | 8 845 | 1 193 | 195 | 10 233 | 40 | |

Tabuľka 3

Vyšetrenia - ošetrenia detí a dorastu v Nitrianskom kraji

5/9

| Vyšetrenia | | Počet vyšetrení | | | | | |
|-------------------------------------|---------------------------------|-----------------|----------------|----------------|---------------------|----------------|-------|
| | | u detí | | | | u dorastu | |
| | | do 1 roka | 1 až 5-roční | 6 až 14-roční | 0 až 14-roční spolu | 15 až 18-roční | |
| Vyšetrenia - ošetrenia spolu | | 166 740 | 438 012 | 645 207 | 1 249 959 | 235 816 | |
| v tom | liečebné | 103 603 | 380 587 | 555 094 | 1 039 284 | 201 746 | |
| | dispensárne | 3 108 | 7 622 | 11 822 | 22 552 | 4 898 | |
| | jednotné preventívne prehliadky | 49 959 | 32 377 | 50 909 | 133 245 | 21 730 | |
| | ostatné | 10 070 | 17 426 | 27 382 | 54 878 | 7 442 | |
| Návštevy vykonané | lekármi | liečebné | 3 329 | 5 287 | 4 019 | 12 635 | 1 093 |
| | | dispensárne | 309 | 358 | 233 | 900 | 81 |
| | | preventívne | 6 789 | 576 | 181 | 7 546 | 56 |
| | detskými sestrami | 12 595 | 2 285 | 533 | 15 413 | 122 | |

Tabuľka 3

Vyšetrenia - ošetrenia detí a dorastu v Žilinskom kraji

6/9

| Vyšetrenia | | Počet vyšetrení | | | | | |
|-------------------------------------|---------------------------------|-----------------|----------------|----------------|---------------------|----------------|-----|
| | | u detí | | | | u dorastu | |
| | | do 1 roka | 1 až 5-roční | 6 až 14-roční | 0 až 14-roční spolu | 15 až 18-roční | |
| Vyšetrenia - ošetrenia spolu | | 172 370 | 453 005 | 631 468 | 1 256 843 | 233 652 | |
| v tom | liečebné | 88 602 | 380 667 | 516 550 | 985 819 | 193 499 | |
| | dispensárne | 6 265 | 10 601 | 18 679 | 35 545 | 6 724 | |
| | jednotné preventívne prehliadky | 57 115 | 37 250 | 63 968 | 158 333 | 23 828 | |
| | ostatné | 20 388 | 24 487 | 32 271 | 77 146 | 9 601 | |
| Návštevy vykonané | lekármi | liečebné | 1 643 | 2 483 | 1 587 | 5 713 | 223 |
| | | dispensárne | 266 | 246 | 132 | 644 | 44 |
| | | preventívne | 6 896 | 263 | 164 | 7 323 | 23 |
| | detskými sestrami | 17 378 | 1 764 | 106 | 19 248 | 40 | |

Vyšetrenia - ošetrenia detí a dorastu v Banskobystrickom kraji

7/9

| Vyšetrenia | | Počet vyšetrení | | | | | |
|-------------------------------------|---------------------------------|-----------------|----------------|----------------|---------------------|----------------|-----|
| | | u detí | | | | u dorastu | |
| | | do 1 roka | 1 až 5-roční | 6 až 14-roční | 0 až 14-roční spolu | 15 až 18-roční | |
| Vyšetrenia - ošetrenia spolu | | 147 753 | 419 838 | 639 693 | 1 207 284 | 226 080 | |
| v tom | liečebné | 83 264 | 354 401 | 535 706 | 973 371 | 192 723 | |
| | dispenzárne | 3 387 | 12 309 | 21 589 | 37 285 | 7 329 | |
| | jednotné preventívne prehliadky | 45 457 | 32 732 | 51 342 | 129 531 | 17 065 | |
| | ostatné | 15 645 | 20 396 | 31 056 | 67 097 | 8 963 | |
| Návštevy vykonané | lekármi | liečebné | 1 674 | 2 315 | 1 649 | 5 638 | 341 |
| | | dispenzárne | 202 | 236 | 215 | 653 | 36 |
| | | preventívne | 5 443 | 646 | 169 | 6 258 | 57 |
| | detskými sestrami | 14 467 | 4 044 | 755 | 19 266 | 65 | |

Tabuľka 3

Vyšetrenia - ošetrenia detí a dorastu v Prešovskom kraji

8/9

| Vyšetrenia | | Počet vyšetrení | | | | | |
|-------------------------------------|---------------------------------|-----------------|----------------|----------------|---------------------|----------------|-----|
| | | u detí | | | | u dorastu | |
| | | do 1 roka | 1 až 5-roční | 6 až 14-roční | 0 až 14-roční spolu | 15 až 18-roční | |
| Vyšetrenia - ošetrenia spolu | | 288 023 | 681 419 | 897 238 | 1 866 680 | 289 288 | |
| v tom | liečebné | 185 626 | 589 774 | 770 469 | 1 545 869 | 241 784 | |
| | dispenzárne | 16 215 | 21 487 | 28 308 | 66 010 | 11 079 | |
| | jednotné preventívne prehliadky | 71 577 | 47 202 | 67 384 | 186 163 | 21 081 | |
| | ostatné | 14 605 | 22 956 | 31 077 | 68 638 | 10 610 | |
| Návštevy vykonané | lekármi | liečebné | 2 667 | 2 303 | 1 507 | 6 477 | 538 |
| | | dispenzárne | 307 | 248 | 129 | 684 | 14 |
| | | preventívne | 10 289 | 822 | 131 | 11 242 | 80 |
| | detskými sestrami | 25 294 | 2 707 | 320 | 28 321 | 57 | |

Tabuľka 3

Vyšetrenia - ošetrenia detí a dorastu v Košickom kraji

9/9

| Vyšetrenia | | Počet vyšetrení | | | | | |
|-------------------------------------|---------------------------------|-----------------|----------------|----------------|---------------------|----------------|-----|
| | | u detí | | | | u dorastu | |
| | | do 1 roka | 1 až 5-roční | 6 až 14-roční | 0 až 14-roční spolu | 15 až 18-roční | |
| Vyšetrenia - ošetrenia spolu | | 225 439 | 603 959 | 875 025 | 1 704 423 | 286 052 | |
| v tom | liečebné | 142 612 | 526 874 | 764 364 | 1 433 850 | 250 702 | |
| | dispenzárne | 9 660 | 15 239 | 24 489 | 49 388 | 9 243 | |
| | jednotné preventívne prehliadky | 60 443 | 41 065 | 53 282 | 154 790 | 16 708 | |
| | ostatné | 12 724 | 20 781 | 32 890 | 66 395 | 9 399 | |
| Návštevy vykonané | lekármi | liečebné | 1 589 | 1 674 | 998 | 4 261 | 257 |
| | | dispenzárne | 285 | 96 | 57 | 438 | 17 |
| | | preventívne | 8 380 | 451 | 94 | 8 925 | 20 |
| | detskými sestrami | 14 387 | 2 015 | 706 | 17 108 | 70 | |

Tabuľka 4

Počet vyšetrení - ošetrení detí a dorastu v Slovenskej republike pripadajúci na jedno dieťa

1/9

| Vyšetrenia | | Počet vyšetrení na jedno dieťa* | | | | |
|-------------------------------------|---------------------------------|---------------------------------|--------------|---------------|---------------------|----------------|
| | | u detí | | | | u dorastu |
| | | do 1 roka | 1 až 5-roční | 6 až 14-roční | 0 až 14-roční spolu | 15 až 18-roční |
| Vyšetrenia - ošetrenia spolu | | 25.01 | 11.84 | 7.42 | 9.62 | 5.89 |
| v tom | liečebné | 14.96 | 10.21 | 6.31 | 7.89 | 5.02 |
| | dispenzárne | 0.91 | 0.29 | 0.20 | 0.26 | 0.17 |
| | jednotné preventívne prehliadky | 7.26 | 0.89 | 0.61 | 1.04 | 0.49 |
| | ostatné | 1.88 | 0.46 | 0.30 | 0.43 | 0.21 |

Tabuľka 4

Počet vyšetrení - ošetrení detí a dorastu v Bratislavskom kraji pripadajúci na jedno dieťa

2/9

| Vyšetrenia | | Počet vyšetrení na jedno dieťa* | | | | |
|-------------------------------------|---------------------------------|---------------------------------|--------------|---------------|---------------------|----------------|
| | | u detí | | | | u dorastu |
| | | do 1 roka | 1 až 5-roční | 6 až 14-roční | 0 až 14-roční spolu | 15 až 18-roční |
| Vyšetrenia - ošetrenia spolu | | 27.62 | 14.05 | 7.39 | 10.07 | 5.51 |
| v tom | liečebné | 15.74 | 12.03 | 6.22 | 8.19 | 4.65 |
| | dispenzárne | 0.52 | 0.21 | 0.13 | 0.17 | 0.11 |
| | jednotné preventívne prehliadky | 9.28 | 1.39 | 0.80 | 1.34 | 0.60 |
| | ostatné | 2.08 | 0.41 | 0.24 | 0.37 | 0.14 |

Tabuľka 4

Počet vyšetrení - ošetrení detí a dorastu v Trnavskom kraji pripadajúci na jedno dieťa

3/9

| Vyšetrenia | | Počet vyšetrení na jedno dieťa* | | | | |
|-------------------------------------|---------------------------------|---------------------------------|--------------|---------------|---------------------|----------------|
| | | u detí | | | | u dorastu |
| | | do 1 roka | 1 až 5-roční | 6 až 14-roční | 0 až 14-roční spolu | 15 až 18-roční |
| Vyšetrenia - ošetrenia spolu | | 25.09 | 11.89 | 7.08 | 9.36 | 5.68 |
| v tom | liečebné | 14.75 | 10.43 | 5.99 | 7.71 | 4.87 |
| | dispenzárne | 1.00 | 0.20 | 0.16 | 0.21 | 0.14 |
| | jednotné preventívne prehliadky | 6.99 | 0.81 | 0.60 | 0.97 | 0.45 |
| | ostatné | 2.35 | 0.45 | 0.34 | 0.47 | 0.22 |

Tabuľka 4

Počet vyšetrení - ošetrení detí a dorastu v Trenčianskom kraji pripadajúci na jedno dieťa

4/9

| Vyšetrenia | | Počet vyšetrení na jedno dieťa* | | | | |
|-------------------------------------|---------------------------------|---------------------------------|--------------|---------------|---------------------|----------------|
| | | u detí | | | | u dorastu |
| | | do 1 roka | 1 až 5-roční | 6 až 14-roční | 0 až 14-roční spolu | 15 až 18-roční |
| Vyšetrenia - ošetrenia spolu | | 25.86 | 12.04 | 7.50 | 9.66 | 5.82 |
| v tom | liečebné | 15.44 | 10.37 | 6.37 | 7.94 | 4.95 |
| | dispenzárne | 0.85 | 0.35 | 0.21 | 0.28 | 0.16 |
| | jednotné preventívne prehliadky | 7.78 | 0.88 | 0.65 | 1.05 | 0.52 |
| | ostatné | 1.79 | 0.44 | 0.27 | 0.39 | 0.19 |

Tabuľka 4

Počet vyšetrení - ošetrení detí a dorastu v Nitrianskom kraji pripadajúci na jedno dieťa

5/9

| Vyšetrenia | | Počet vyšetrení na jedno dieťa* | | | | |
|-------------------------------------|---------------------------------|---------------------------------|--------------|---------------|---------------------|----------------|
| | | u detí | | | | u dorastu |
| | | do 1 roka | 1 až 5-roční | 6 až 14-roční | 0 až 14-roční spolu | 15 až 18-roční |
| Vyšetrenia - ošetrenia spolu | | 25.59 | 12.03 | 7.49 | 9.69 | 5.90 |
| v tom | liečebné | 15.90 | 10.45 | 6.45 | 8.05 | 5.04 |
| | dispenzárne | 0.48 | 0.21 | 0.14 | 0.17 | 0.12 |
| | jednotné preventívne prehliadky | 7.67 | 0.89 | 0.59 | 1.03 | 0.54 |
| | ostatné | 1.55 | 0.48 | 0.32 | 0.43 | 0.19 |

Tabuľka 4

Počet vyšetrení - ošetrení detí a dorastu v Žilinskom kraji pripadajúci na jedno dieťa

6/9

| Vyšetrenia | | Počet vyšetrení na jedno dieťa* | | | | |
|-------------------------------------|---------------------------------|---------------------------------|--------------|---------------|---------------------|----------------|
| | | u detí | | | | u dorastu |
| | | do 1 roka | 1 až 5-roční | 6 až 14-roční | 0 až 14-roční spolu | 15 až 18-roční |
| Vyšetrenia - ošetrenia spolu | | 21.44 | 10.04 | 6.53 | 8.39 | 5.35 |
| v tom | liečebné | 11.02 | 8.44 | 5.34 | 6.58 | 4.43 |
| | dispenzárne | 0.78 | 0.23 | 0.19 | 0.24 | 0.15 |
| | jednotné preventívne prehliadky | 7.10 | 0.83 | 0.66 | 1.06 | 0.55 |
| | ostatné | 2.54 | 0.54 | 0.33 | 0.51 | 0.22 |

Tabuľka 4

Počet vyšetrení - ošetrení detí a dorastu v Banskobystrickom kraji pripadajúci na jedno dieťa

7/9

| Vyšetrenia | | Počet vyšetrení na jedno dieťa* | | | | |
|-------------------------------------|---------------------------------|---------------------------------|--------------|---------------|---------------------|----------------|
| | | u detí | | | | u dorastu |
| | | do 1 roka | 1 až 5-roční | 6 až 14-roční | 0 až 14-roční spolu | 15 až 18-roční |
| Vyšetrenia - ošetrenia spolu | | 22.23 | 11.08 | 7.44 | 9.25 | 6.15 |
| v tom | liečebné | 12.53 | 9.35 | 6.23 | 7.45 | 5.24 |
| | dispenzárne | 0.51 | 0.32 | 0.25 | 0.29 | 0.20 |
| | jednotné preventívne prehliadky | 6.84 | 0.86 | 0.60 | 0.99 | 0.46 |
| | ostatné | 2.35 | 0.54 | 0.36 | 0.51 | 0.24 |

Tabuľka 4

Počet vyšetrení - ošetrení detí a dorastu v Prešovskom kraji pripadajúci na jedno dieťa

8/9

| Vyšetrenia | | Počet vyšetrení na jedno dieťa* | | | | |
|-------------------------------------|---------------------------------|---------------------------------|--------------|---------------|---------------------|----------------|
| | | u detí | | | | u dorastu |
| | | do 1 roka | 1 až 5-roční | 6 až 14-roční | 0 až 14-roční spolu | 15 až 18-roční |
| Vyšetrenia - ošetrenia spolu | | 28.30 | 11.98 | 7.63 | 10.11 | 6.29 |
| v tom | liečebné | 18.24 | 10.37 | 6.55 | 8.37 | 5.26 |
| | dispenzárne | 1.59 | 0.38 | 0.24 | 0.36 | 0.24 |
| | jednotné preventívne prehliadky | 7.03 | 0.83 | 0.57 | 1.01 | 0.46 |
| | ostatné | 1.43 | 0.40 | 0.26 | 0.37 | 0.23 |

Tabuľka 4

Počet vyšetrení - ošetrení detí a dorastu v Košickom kraji pripadajúci na jedno dieťa

9/9

| Vyšetrenia | | Počet vyšetrení na jedno dieťa* | | | | |
|-------------------------------------|---------------------------------|---------------------------------|--------------|---------------|---------------------|----------------|
| | | u detí | | | | u dorastu |
| | | do 1 roka | 1 až 5-roční | 6 až 14-roční | 0 až 14-roční spolu | 15 až 18-roční |
| Vyšetrenia - ošetrenia spolu | | 24.16 | 12.40 | 8.16 | 10.32 | 6.50 |
| v tom | liečebné | 15.28 | 10.82 | 7.13 | 8.68 | 5.70 |
| | dispenzárne | 1.04 | 0.31 | 0.23 | 0.30 | 0.21 |
| | jednotné preventívne prehliadky | 6.48 | 0.84 | 0.50 | 0.94 | 0.38 |
| | ostatné | 1.36 | 0.43 | 0.31 | 0.40 | 0.21 |

* Počítané na počet registrovaných detí v danej vekovej skupine

Tabuľka 5. 1

Počet liečebných vyšetrení (ošetrení) detí a dorastu pripadajúci na jedno dieťa

| Územia | Počet liečebných vyšetrení na jedno dieťa* | | | | |
|----------------------------|--|--------------|---------------|---------------------|----------------|
| | u detí | | | | u dorastu |
| | do 1 roka | 1 až 5-roční | 6 až 14-roční | 0 až 14-roční spolu | 15 až 18-roční |
| Slovenská republika | 14.96 | 10.21 | 6.31 | 7.89 | 5.02 |
| Bratislavský kraj | 15.74 | 12.03 | 6.22 | 8.19 | 4.65 |
| Trnavský kraj | 14.75 | 10.43 | 5.99 | 7.71 | 4.87 |
| Trenčiansky kraj | 15.44 | 10.37 | 6.37 | 7.94 | 4.95 |
| Nitriansky kraj | 15.90 | 10.45 | 6.45 | 8.05 | 5.04 |
| Žilinský kraj | 11.02 | 8.44 | 5.34 | 6.58 | 4.43 |
| Banskobystrický kraj | 12.53 | 9.35 | 6.23 | 7.45 | 5.24 |
| Prešovský kraj | 18.24 | 10.37 | 6.55 | 8.37 | 5.26 |
| Košický kraj | 15.28 | 10.82 | 7.13 | 8.68 | 5.70 |

Tabuľka 5.2

Počet preventívnych vyšetrení (ošetrení) detí a dorastu pripadajúci na jedno dieťa

| Územia | Počet preventívnych** vyšetrení na jedno dieťa* | | | | |
|----------------------------|---|--------------|---------------|---------------------|----------------|
| | u detí | | | | u dorastu |
| | do 1 roka | 1 až 5-roční | 6 až 14-roční | 0 až 14-roční spolu | 15 až 18-roční |
| Slovenská republika | 10.05 | 1.64 | 1.11 | 1.73 | 0.87 |
| Bratislavský kraj | 11.88 | 2.01 | 1.17 | 1.88 | 0.86 |
| Trnavský kraj | 10.33 | 1.46 | 1.09 | 1.65 | 0.81 |
| Trenčiansky kraj | 10.42 | 1.67 | 1.13 | 1.73 | 0.87 |
| Nitriansky kraj | 9.69 | 1.58 | 1.05 | 1.63 | 0.85 |
| Žilinský kraj | 10.42 | 1.60 | 1.19 | 1.81 | 0.92 |
| Banskobystrický kraj | 9.70 | 1.73 | 1.21 | 1.79 | 0.91 |
| Prešovský kraj | 10.06 | 1.61 | 1.08 | 1.74 | 0.93 |
| Košický kraj | 8.88 | 1.58 | 1.03 | 1.64 | 0.80 |

* Prepočítané na počet registrovaných detí v danej vekovej skupine

** V preventívnych vyšetreniach sú zahrnuté vyšetrenia dispenzárne, jednotné preventívne prehliadky a ostatné vyšetrenia

Tabuľka 6. 1

Liečebné vyšetrenia (ošetrenia) detí a dorastu v %

| Územia | Percento liečebných vyšetrení z celkového počtu vyšetrení | | | | |
|----------------------------|---|--------------|---------------|---------------------|----------------|
| | u detí | | | | u dorastu |
| | do 1 roka | 1 až 5-roční | 6 až 14-roční | 0 až 14-roční spolu | 15 až 18-roční |
| Slovenská republika | 59.81 | 86.16 | 84.99 | 82.02 | 85.25 |
| Bratislavský kraj | 57.00 | 85.67 | 84.12 | 81.30 | 84.42 |
| Trnavský kraj | 58.81 | 87.71 | 84.61 | 82.35 | 85.71 |
| Trenčiansky kraj | 59.70 | 86.13 | 84.91 | 82.14 | 85.07 |
| Nitriansky kraj | 62.13 | 86.89 | 86.03 | 83.15 | 85.55 |
| Žilinský kraj | 51.40 | 84.03 | 81.80 | 78.44 | 82.82 |
| Banskobystrický kraj | 56.35 | 84.41 | 83.74 | 80.62 | 85.25 |
| Prešovský kraj | 64.45 | 86.55 | 85.87 | 82.81 | 83.58 |
| Košický kraj | 63.26 | 87.24 | 87.35 | 84.13 | 87.64 |

Tabuľka 6.2

Preventívne vyšetrenia (ošetrenia) detí a dorastu v %

| Územia | Percento preventívnych* vyšetrení z celkového počtu vyšetrení | | | | |
|----------------------------|---|--------------|---------------|---------------------|----------------|
| | u detí | | | | u dorastu |
| | do 1 roka | 1 až 5-roční | 6 až 14-roční | 0 až 14-roční spolu | 15 až 18-roční |
| Slovenská republika | 40.19 | 13.84 | 15.01 | 17.98 | 14.75 |
| Bratislavský kraj | 43.00 | 14.33 | 15.88 | 18.70 | 15.58 |
| Trnavský kraj | 41.19 | 12.29 | 15.39 | 17.65 | 14.29 |
| Trenčiansky kraj | 40.30 | 13.87 | 15.09 | 17.86 | 14.93 |
| Nitriansky kraj | 37.87 | 13.11 | 13.97 | 16.85 | 14.45 |
| Žilinský kraj | 48.60 | 15.97 | 18.20 | 21.56 | 17.18 |
| Banskobystrický kraj | 43.65 | 15.59 | 16.26 | 19.38 | 14.75 |
| Prešovský kraj | 35.55 | 13.45 | 14.13 | 17.19 | 16.42 |
| Košický kraj | 36.74 | 12.76 | 12.65 | 15.87 | 12.36 |

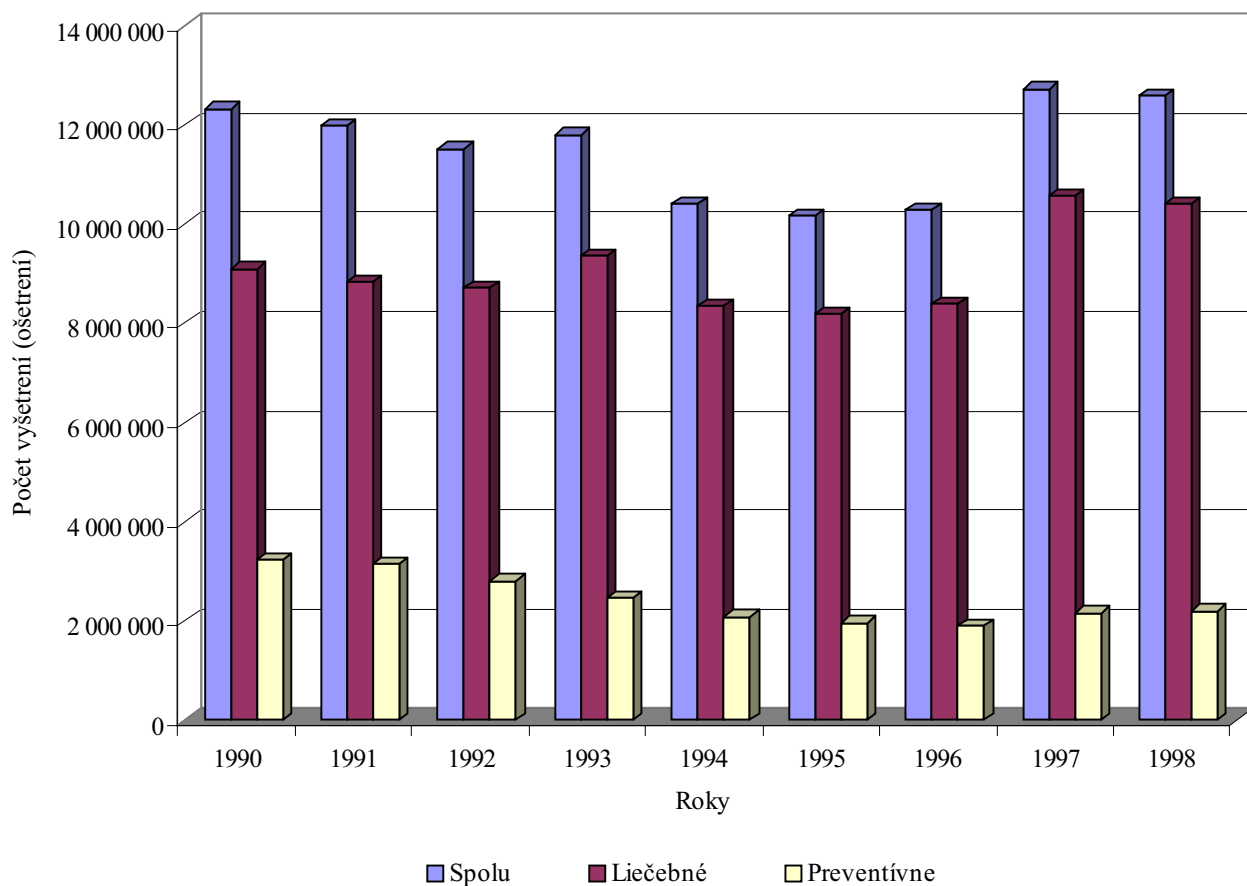
* V preventívnych vyšetreniach sú zahrnuté vyšetrenia dispenzárne, jednotné preventívne prehliadky a ostatné vyšetrenia

Vývoj počtu vyšetrení (ošetrení) detí a dorastu v Slovenskej republike

| Roky | Lekárske vyšetrenia | | | | |
|------|---------------------|------------|-------|--------------|-------|
| | spolu | v tom | | | |
| | | liečebné | [%] | preventívne* | [%] |
| 1990 | 12 320 943 | 9 104 335 | 73.89 | 3 216 608 | 26.11 |
| 1991 | 11 979 365 | 8 822 754 | 73.65 | 3 156 611 | 26.35 |
| 1992 | 11 519 968 | 8 711 559 | 75.62 | 2 808 409 | 24.38 |
| 1993 | 11 805 509 | 9 355 393 | 79.25 | 2 450 116 | 20.75 |
| 1994 | 10 416 891 | 8 339 524 | 80.06 | 2 077 367 | 19.94 |
| 1995 | 10 154 833 | 8 189 543 | 80.65 | 1 965 290 | 19.35 |
| 1996 | 10 292 931 | 8 391 950 | 81.53 | 1 900 981 | 18.47 |
| 1997 | 12 726 555 | 10 565 684 | 83.02 | 2 160 871 | 16.98 |
| 1998 | 12 597 889 | 10 396 196 | 82.52 | 2 201 693 | 17.48 |

* V preventívnych vyšetreniach sú zahrnuté vyšetrenia dispenzárne, jednotné preventívne prehliadky a ostatné vyšetrenia

Vývoj počtu vyšetrení (ošetrení) detí a dorastu v Slovenskej republike



Starostlivosť o dispenzarizované, chronicky choré, defektné deti a dospelých v Slovenskej republike

1/9

| Diagnózy | Počet dispenzarizovaných ochorení | | | |
|--|-----------------------------------|-------------------------------|-------------------------------|------------------------------------|
| | u detí 0 až 14-ročných spolu | na 10 000 registrovaných detí | u dospelých do 19 rokov spolu | na 10 000 registrovaného dospelého |
| Infekčné a parazitárne choroby (A00 - B99) | 10 164 | 91.83 | 1 714 | 51.78 |
| Nádory (C00 - D48) | 2 198 | 19.86 | 587 | 17.73 |
| z toho Zhubné nádory (C00 - C97) | 620 | 5.60 | 220 | 6.65 |
| Choroby krvi a krvotvorných orgánov a daktore poruchy imunitných mechanizmov (D50 - D89) | 15 929 | 143.92 | 2 680 | 80.96 |
| Choroby žliaz s vnútorným vylučovaním, výživy a premeny látok (E00 - E90) | 10 720 | 96.86 | 4 544 | 137.28 |
| z toho Diabetes mellitus závislý od inzulínu (E10) | 869 | 7.85 | 432 | 13.05 |
| Duševné poruchy a poruchy správania (F01, F03 - F99) | 20 351 | 183.87 | 6 050 | 182.77 |
| z toho Duševná zaostalosť - mentálna retardácia (F70 - F79) | 14 128 | 127.65 | 4 149 | 125.34 |
| Choroby nervového systému (G00 - G99) | 16 896 | 152.66 | 4 276 | 129.18 |
| z toho | | | | |
| Detské mozgové ochrnutie (G80) | 5 860 | 52.95 | 1 268 | 38.31 |
| Epilepsia - zdrojník (G40) | 4 938 | 44.62 | 1 767 | 53.38 |
| Choroby oka a jeho adnexov (H00 - H59) | 68 178 | 615.99 | 28 242 | 853.20 |
| Choroby ucha a hlávkového výbežku (H60 - H95) | 4 967 | 44.88 | 1 646 | 49.73 |
| z toho Choroby sluchu (H90 - H91) | 2 724 | 24.61 | 1 196 | 36.13 |
| Choroby obehovej sústavy (I00 - I99) | 20 838 | 188.27 | 5 890 | 177.94 |
| z toho Hypertenzné choroby (I10 - I15) | 1 481 | 13.38 | 2 149 | 64.92 |
| Choroby dýchacej sústavy (J00 - J99) | 63 588 | 574.52 | 16 692 | 504.27 |
| z toho Alergické choroby (J30, J45) | 40 761 | 368.28 | 12 100 | 365.55 |
| Choroby tráviacej sústavy (K00 - K93) | 10 072 | 91.00 | 2 728 | 82.41 |
| z toho Črevná malabsorpcia (K90) | 2 872 | 25.95 | 416 | 12.57 |
| Choroby kože a podkožného tkaniva (L00 - L99) | 18 678 | 168.76 | 5 340 | 161.32 |
| z toho Atopická dermatitída (L20) | 11 962 | 108.08 | 2 666 | 80.54 |
| Choroby svalovej a kostrovej sústavy a spojivového tkaniva (M00 - M99) | 25 684 | 232.06 | 12 086 | 365.12 |
| z toho Juvenilná artritída (M08) | 752 | 6.79 | 461 | 13.93 |
| Choroby močovej a pohlavnej sústavy (N00 - N99) | 18 506 | 167.20 | 4 822 | 145.67 |
| z toho | | | | |
| Gynekologické choroby (N60 - N94) | 826 | 7.46 | 925 | 27.94 |
| Zápalové ochorenia obličiek a močových ciest* | 12 087 | 109.21 | 2 619 | 79.12 |
| Vrodené chyby, deformácie a chromozómové anomálie (Q00 - Q99) | 19 972 | 180.45 | 3 872 | 116.97 |
| z toho Vrodené chyby obehovej sústavy (Q20 - Q28) | 9 466 | 85.53 | 2 124 | 64.17 |

Starostlivosť o dispenzarizované, chronicky choré, defektné deti a dorast v Bratislavskom kraji

2/9

| Diagnózy | Počet dispenzarizovaných ochorení | | | |
|--|-----------------------------------|-------------------------------|-----------------------------|----------------------------------|
| | u detí 0 až 14-ročných spolu | na 10 000 registrovaných detí | u dorastu do 19 rokov spolu | na 10 000 registrovaného dorastu |
| Infekčné a parazitárne choroby (A00 - B99) | 599 | 57.18 | 117 | 29.72 |
| Nádory (C00 - D48) | 118 | 11.26 | 53 | 13.46 |
| z toho Zhubné nádory (C00 - C97) | 63 | 6.01 | 25 | 6.35 |
| Choroby krvi a krvotvorných orgánov a daktoré poruchy imunitných mechanizmov (D50 - D89) | 1 436 | 137.09 | 371 | 94.25 |
| Choroby žliaz s vnútorným vylučovaním, výživy a premeny látok (E00 - E90) | 977 | 93.27 | 474 | 120.42 |
| z toho Diabetes mellitus závislý od inzulínu (E10) | 114 | 10.88 | 54 | 13.72 |
| Duševné poruchy a poruchy správania (F01, F03 - F99) | 1 024 | 97.76 | 455 | 115.59 |
| z toho Duševná zaostalosť - mentálna retardácia (F70 - F79) | 542 | 51.74 | 250 | 63.51 |
| Choroby nervového systému (G00 - G99) | 1 136 | 108.45 | 378 | 96.03 |
| z toho Detské mozgové ochrnutie (G80) | 515 | 49.16 | 122 | 30.99 |
| z toho Epilepsia - zrádnik (G40) | 334 | 31.89 | 169 | 42.93 |
| Choroby oka a jeho adnexov (H00 - H59) | 6 315 | 602.86 | 2 830 | 718.97 |
| Choroby ucha a hlávkového výbežku (H60 - H95) | 591 | 56.42 | 194 | 49.29 |
| z toho Choroby sluchu (H90 - H91) | 267 | 25.49 | 113 | 28.71 |
| Choroby obehovej sústavy (I00 - I99) | 1 134 | 108.26 | 488 | 123.98 |
| z toho Hypertenzné choroby (I10 - I15) | 154 | 14.70 | 237 | 60.21 |
| Choroby dýchacej sústavy (J00 - J99) | 8 900 | 849.63 | 2 407 | 611.50 |
| z toho Alergické choroby (J30, J45) | 6 089 | 581.28 | 1 680 | 426.81 |
| Choroby tráviacej sústavy (K00 - K93) | 1 155 | 110.26 | 407 | 103.40 |
| z toho Črevná malabsorpcia (K90) | 280 | 26.73 | 39 | 9.91 |
| Choroby kože a podkožného tkaniva (L00 - L99) | 2 469 | 235.70 | 831 | 211.12 |
| z toho Atopická dermatitída (L20) | 1 488 | 142.05 | 420 | 106.70 |
| Choroby svalovej a kostrovej sústavy a spojivového tkaniva (M00 - M99) | 1 668 | 159.23 | 802 | 203.75 |
| z toho Juvenilná artritída (M08) | 102 | 9.74 | 66 | 16.77 |
| Choroby močovej a pohlavnej sústavy (N00 - N99) | 2 290 | 218.61 | 502 | 127.53 |
| z toho Gynekologické choroby (N60 - N94) | 110 | 10.50 | 142 | 36.08 |
| z toho Zápalové ochorenia obličiek a močových ciest* | 1 674 | 159.81 | 270 | 68.59 |
| Vrodené chyby, deformácie a chromozómové anomálie (Q00 - Q99) | 1 080 | 103.10 | 245 | 62.24 |
| z toho Vrodené chyby obehovej sústavy (Q20 - Q28) | 600 | 57.28 | 122 | 30.99 |

Starostlivosť o dispenzarizované, chronicky choré, defektné deti a dospelých v Trnavskom kraji

3/9

| Diagnózy | Počet dispenzarizovaných ochorení | | | |
|--|-----------------------------------|-------------------------------|-------------------------------|------------------------------------|
| | u detí 0 až 14-ročných spolu | na 10 000 registrovaných detí | u dospelých do 19 rokov spolu | na 10 000 registrovaného dospelého |
| Infekčné a parazitárne choroby (A00 - B99) | 642 | 51.72 | 93 | 22.72 |
| Nádory (C00 - D48) | 174 | 14.02 | 65 | 15.88 |
| z toho Zhubné nádory (C00 - C97) | 81 | 6.53 | 33 | 8.06 |
| Choroby krvi a krvotvorných orgánov a daktoré poruchy imunitných mechanizmov (D50 - D89) | 899 | 72.42 | 202 | 49.35 |
| Choroby žliaz s vnútorným vylučovaním, výživy a premeny látok (E00 - E90) | 1 052 | 84.75 | 486 | 118.74 |
| z toho Diabetes mellitus závislý od inzulínu (E10) | 96 | 7.73 | 61 | 14.90 |
| Duševné poruchy a poruchy správania (F01, F03 - F99) | 1 588 | 127.93 | 594 | 145.13 |
| z toho Duševná zaostalosť - mentálna retardácia (F70 - F79) | 1 043 | 84.02 | 427 | 104.33 |
| Choroby nervového systému (G00 - G99) | 1 708 | 137.59 | 525 | 128.27 |
| z toho | | | | |
| Detské mozgové ochrnutie (G80) | 612 | 49.30 | 141 | 34.45 |
| Epilepsia - zrádnik (G40) | 518 | 41.73 | 179 | 43.73 |
| Choroby oka a jeho adnexov (H00 - H59) | 5 432 | 437.59 | 2 597 | 634.51 |
| Choroby ucha a hlávkového výbežku (H60 - H95) | 359 | 28.92 | 160 | 39.09 |
| z toho Choroby sluchu (H90 - H91) | 212 | 17.08 | 133 | 32.50 |
| Choroby obehovej sústavy (I00 - I99) | 1 792 | 144.36 | 710 | 173.47 |
| z toho Hypertenzné choroby (I10 - I15) | 150 | 12.08 | 293 | 71.59 |
| Choroby dýchacej sústavy (J00 - J99) | 4 593 | 370.00 | 1 414 | 345.48 |
| z toho Alergické choroby (J30, J45) | 2 988 | 240.71 | 1 053 | 257.27 |
| Choroby tráviacej sústavy (K00 - K93) | 495 | 39.88 | 191 | 46.67 |
| z toho Črevná malabsorpcia (K90) | 152 | 12.24 | 34 | 8.31 |
| Choroby kože a podkožného tkaniva (L00 - L99) | 1 544 | 124.38 | 482 | 117.76 |
| z toho Atopická dermatitída (L20) | 919 | 74.03 | 255 | 62.30 |
| Choroby svalovej a kostrovej sústavy a spojivového tkaniva (M00 - M99) | 2 517 | 202.76 | 1 392 | 340.10 |
| z toho Juvenilná artritída (M08) | 94 | 7.57 | 68 | 16.61 |
| Choroby močovej a pohlavnej sústavy (N00 - N99) | 1 487 | 119.79 | 395 | 96.51 |
| z toho | | | | |
| Gynekologické choroby (N60 - N94) | 56 | 4.51 | 84 | 20.52 |
| Zápalové ochorenia obličiek a močových ciest* | 900 | 72.50 | 192 | 46.91 |
| Vrodené chyby, deformácie a chromozómové anomálie (Q00 - Q99) | 1 327 | 106.90 | 277 | 67.68 |
| z toho Vrodené chyby obehovej sústavy (Q20 - Q28) | 535 | 43.10 | 141 | 34.45 |

Starostlivosť o dispenzarizované, chronicky choré, defektné deti a dospelé v Trenčianskom kraji

4/9

| Diagnózy | Počet dispenzarizovaných ochorení | | | |
|--|-----------------------------------|-------------------------------|-------------------------------|------------------------------------|
| | u detí 0 až 14-ročných spolu | na 10 000 registrovaných detí | u dospelých do 19 rokov spolu | na 10 000 registrovaného dospelého |
| Infekčné a parazitárne choroby (A00 - B99) | 274 | 23.10 | 98 | 24.34 |
| Nádory (C00 - D48) | 203 | 17.11 | 69 | 17.14 |
| z toho Zhubné nádory (C00 - C97) | 63 | 5.31 | 27 | 6.71 |
| Choroby krvi a krvotvorných orgánov a daktoré poruchy imunitných mechanizmov (D50 - D89) | 1 294 | 109.09 | 143 | 35.52 |
| Choroby žliaz s vnútorným vylučovaním, výživy a premeny látok (E00 - E90) | 1 166 | 98.30 | 516 | 128.17 |
| z toho Diabetes mellitus závislý od inzulínu (E10) | 132 | 11.13 | 64 | 15.90 |
| Duševné poruchy a poruchy správania (F01, F03 - F99) | 1 521 | 128.23 | 522 | 129.66 |
| z toho Duševná zaostalosť - mentálna retardácia (F70 - F79) | 938 | 79.08 | 402 | 99.85 |
| Choroby nervového systému (G00 - G99) | 1 493 | 125.87 | 431 | 107.06 |
| z toho Detské mozgové ochrnutie (G80) | 644 | 54.29 | 155 | 38.50 |
| z toho Epilepsia - zrádnik (G40) | 521 | 43.92 | 189 | 46.95 |
| Choroby oka a jeho adnexov (H00 - H59) | 6 264 | 528.08 | 2 460 | 611.04 |
| Choroby ucha a hlávkového výbežku (H60 - H95) | 344 | 29.00 | 165 | 40.98 |
| z toho Choroby sluchu (H90 - H91) | 224 | 18.88 | 118 | 29.31 |
| Choroby obehovej sústavy (I00 - I99) | 1 186 | 99.98 | 476 | 118.23 |
| z toho Hypertenzné choroby (I10 - I15) | 151 | 12.73 | 213 | 52.91 |
| Choroby dýchacej sústavy (J00 - J99) | 8 456 | 712.88 | 2 462 | 611.54 |
| z toho Alergické choroby (J30, J45) | 5 571 | 469.66 | 1 938 | 481.38 |
| Choroby tráviacej sústavy (K00 - K93) | 1 000 | 84.30 | 232 | 57.63 |
| z toho Črevná malabsorpcia (K90) | 478 | 40.30 | 65 | 16.15 |
| Choroby kože a podkožného tkaniva (L00 - L99) | 2 178 | 183.61 | 618 | 153.51 |
| z toho Atopická dermatitída (L20) | 1 630 | 137.42 | 365 | 90.66 |
| Choroby svalovej a kostrovej sústavy a spojivového tkaniva (M00 - M99) | 1 801 | 151.83 | 948 | 235.48 |
| z toho Juvenilná artritída (M08) | 86 | 7.25 | 47 | 11.67 |
| Choroby močovej a pohlavnej sústavy (N00 - N99) | 2 478 | 208.91 | 564 | 140.09 |
| z toho Gynekologické choroby (N60 - N94) | 55 | 4.64 | 57 | 14.16 |
| z toho Zápalové ochorenia obličiek a močových ciest* | 1 874 | 157.99 | 334 | 82.96 |
| Vrodené chyby, deformácie a chromozómové anomálie (Q00 - Q99) | 1 448 | 122.07 | 302 | 75.01 |
| z toho Vrodené chyby obehovej sústavy (Q20 - Q28) | 512 | 43.16 | 127 | 31.55 |

Starostlivosť o dispenzarizované, chronicky choré, defektné deti a dospelé v Nitrianskom kraji

5/9

| Diagnózy | Počet dispenzarizovaných ochorení | | | |
|--|-----------------------------------|-------------------------------|-------------------------------|------------------------------------|
| | u detí 0 až 14-ročných spolu | na 10 000 registrovaných detí | u dospelých do 19 rokov spolu | na 10 000 registrovaného dospelého |
| Infekčné a parazitárne choroby (A00 - B99) | 643 | 49.83 | 218 | 54.50 |
| Nádory (C00 - D48) | 222 | 17.20 | 62 | 15.50 |
| z toho Zhubné nádory (C00 - C97) | 81 | 6.28 | 26 | 6.50 |
| Choroby krvi a krvotvorných orgánov a daktoré poruchy imunitných mechanizmov (D50 - D89) | 1 336 | 103.53 | 267 | 66.75 |
| Choroby žliaz s vnútorným vylučovaním, výživy a premeny látok (E00 - E90) | 899 | 69.67 | 432 | 108.00 |
| z toho Diabetes mellitus závislý od inzulínu (E10) | 111 | 8.60 | 50 | 12.50 |
| Duševné poruchy a poruchy správania (F01, F03 - F99) | 1 595 | 123.61 | 546 | 136.50 |
| z toho Duševná zaostalosť - mentálna retardácia (F70 - F79) | 1 095 | 84.86 | 384 | 96.00 |
| Choroby nervového systému (G00 - G99) | 1 352 | 104.77 | 416 | 104.00 |
| z toho Detské mozgové ochrnutie (G80) | 569 | 44.09 | 139 | 34.75 |
| z toho Epilepsia - zrádnik (G40) | 505 | 39.14 | 200 | 50.00 |
| Choroby oka a jeho adnexov (H00 - H59) | 4 845 | 375.46 | 2 431 | 607.75 |
| Choroby ucha a hlávkového výbežku (H60 - H95) | 261 | 20.23 | 122 | 30.50 |
| z toho Choroby sluchu (H90 - H91) | 181 | 14.03 | 80 | 20.00 |
| Choroby obehovej sústavy (I00 - I99) | 879 | 68.12 | 419 | 104.75 |
| z toho Hypertenzné choroby (I10 - I15) | 107 | 8.29 | 174 | 43.50 |
| Choroby dýchacej sústavy (J00 - J99) | 5 274 | 408.71 | 1 507 | 376.75 |
| z toho Alergické choroby (J30, J45) | 3 384 | 262.24 | 1 072 | 268.00 |
| Choroby tráviacej sústavy (K00 - K93) | 586 | 45.41 | 210 | 52.50 |
| z toho Črevná malabsorpcia (K90) | 212 | 16.43 | 40 | 10.00 |
| Choroby kože a podkožného tkaniva (L00 - L99) | 1 313 | 101.75 | 438 | 109.50 |
| z toho Atopická dermatitída (L20) | 883 | 68.43 | 216 | 54.00 |
| Choroby svalovej a kostrovej sústavy a spojivového tkaniva (M00 - M99) | 1 577 | 122.21 | 901 | 225.25 |
| z toho Juvenilná artritída (M08) | 43 | 3.33 | 33 | 8.25 |
| Choroby močovej a pohlavnej sústavy (N00 - N99) | 1 246 | 96.56 | 354 | 88.50 |
| z toho Gynekologické choroby (N60 - N94) | 46 | 3.56 | 39 | 9.75 |
| z toho Zápalové ochorenia obličiek a močových ciest* | 676 | 52.39 | 186 | 46.50 |
| Vrodené chyby, deformácie a chromozómové anomálie (Q00 - Q99) | 1 502 | 116.40 | 381 | 95.25 |
| z toho Vrodené chyby obehovej sústavy (Q20 - Q28) | 727 | 56.34 | 223 | 55.75 |

Starostlivosť o dispenzarizované, chronicky choré, defektné deti a dorast v Žilinskom kraji

6/9

| Diagnózy | Počet dispenzarizovaných ochorení | | | |
|--|-----------------------------------|-------------------------------|-----------------------------|----------------------------------|
| | u detí 0 až 14-ročných spolu | na 10 000 registrovaných detí | u dorastu do 19 rokov spolu | na 10 000 registrovaného dorastu |
| Infekčné a parazitárne choroby (A00 - B99) | 422 | 28.16 | 66 | 15.10 |
| Nádory (C00 - D48) | 360 | 24.02 | 77 | 17.62 |
| z toho Zhubné nádory (C00 - C97) | 59 | 3.94 | 27 | 6.18 |
| Choroby krvi a krvotvorných orgánov a daktoré poruchy imunitných mechanizmov (D50 - D89) | 1 307 | 87.22 | 256 | 58.58 |
| Choroby žliaz s vnútorným vylučovaním, výživy a premeny látok (E00 - E90) | 1 532 | 102.24 | 777 | 177.80 |
| z toho Diabetes mellitus závislý od inzulínu (E10) | 91 | 6.07 | 48 | 10.98 |
| Duševné poruchy a poruchy správania (F01, F03 - F99) | 1 699 | 113.38 | 531 | 121.51 |
| z toho Duševná zaostalosť - mentálna retardácia (F70 - F79) | 1 123 | 74.94 | 378 | 86.50 |
| Choroby nervového systému (G00 - G99) | 1 637 | 109.24 | 372 | 85.13 |
| z toho | | | | |
| Detské mozgové ochrnutie (G80) | 612 | 40.84 | 120 | 27.46 |
| Epilepsia - zrádnik (G40) | 599 | 39.97 | 187 | 42.79 |
| Choroby oka a jeho adnexov (H00 - H59) | 12 507 | 834.64 | 4 962 | 1 135.47 |
| Choroby ucha a hlávkového výbežku (H60 - H95) | 384 | 25.63 | 176 | 40.27 |
| z toho Choroby sluchu (H90 - H91) | 264 | 17.62 | 142 | 32.49 |
| Choroby obehovej sústavy (I00 - I99) | 3 904 | 260.53 | 1 032 | 236.16 |
| z toho Hypertenzné choroby (I10 - I15) | 169 | 11.28 | 270 | 61.78 |
| Choroby dýchacej sústavy (J00 - J99) | 7 552 | 503.97 | 2 005 | 458.81 |
| z toho Alergické choroby (J30, J45) | 5 216 | 348.08 | 1 547 | 354.00 |
| Choroby tráviacej sústavy (K00 - K93) | 684 | 45.65 | 241 | 55.15 |
| z toho Črevná malabsorpcia (K90) | 281 | 18.75 | 43 | 9.84 |
| Choroby kože a podkožného tkaniva (L00 - L99) | 2 449 | 163.43 | 714 | 163.39 |
| z toho Atopická dermatitída (L20) | 1 893 | 126.33 | 470 | 107.55 |
| Choroby svalovej a kostrovej sústavy a spojivového tkaniva (M00 - M99) | 2 156 | 143.88 | 1 310 | 299.77 |
| z toho Juvenilná artritída (M08) | 71 | 4.74 | 52 | 11.90 |
| Choroby močovej a pohlavnej sústavy (N00 - N99) | 2 790 | 186.19 | 606 | 138.67 |
| z toho | | | | |
| Gynekologické choroby (N60 - N94) | 44 | 2.94 | 47 | 10.76 |
| Zápalové ochorenia obličiek a močových ciest* | 2 056 | 137.20 | 375 | 85.81 |
| Vrodené chyby, deformácie a chromozómové anomálie (Q00 - Q99) | 4 471 | 298.37 | 1 242 | 284.21 |
| z toho Vrodené chyby obehovej sústavy (Q20 - Q28) | 2 798 | 186.72 | 897 | 205.26 |

Starostlivosť o dispenzarizované, chronicky choré, defektné deti a dorast v Banskobystrickom kraji

7/9

| Diagnózy | Počet dispenzarizovaných ochorení | | | |
|--|-----------------------------------|-------------------------------|-----------------------------|----------------------------------|
| | u detí 0 až 14-ročných spolu | na 10 000 registrovaných detí | u dorastu do 19 rokov spolu | na 10 000 registrovaného dorastu |
| Infekčné a parazitárne choroby (A00 - B99) | 549 | 42.05 | 121 | 32.91 |
| Nádory (C00 - D48) | 310 | 23.74 | 70 | 19.04 |
| z toho Zhubné nádory (C00 - C97) | 81 | 6.20 | 22 | 5.98 |
| Choroby krvi a krvotvorných orgánov a daktoré poruchy imunitných mechanizmov (D50 - D89) | 1 847 | 141.45 | 230 | 62.55 |
| Choroby žliaz s vnútorným vylučovaním, výživy a premeny látok (E00 - E90) | 1 453 | 111.28 | 581 | 158.00 |
| z toho Diabetes mellitus závislý od inzulínu (E10) | 92 | 7.05 | 37 | 10.06 |
| Duševné poruchy a poruchy správania (F01, F03 - F99) | 2 733 | 209.31 | 754 | 205.05 |
| z toho Duševná zaostalosť - mentálna retardácia (F70 - F79) | 1 895 | 145.13 | 550 | 149.57 |
| Choroby nervového systému (G00 - G99) | 1 978 | 151.49 | 495 | 134.62 |
| z toho Detské mozgové ochrnutie (G80) | 728 | 55.75 | 146 | 39.71 |
| Epilepsia - zrádnik (G40) | 637 | 48.78 | 214 | 58.20 |
| Choroby oka a jeho adnexov (H00 - H59) | 9 604 | 735.53 | 3 811 | 1 036.41 |
| Choroby ucha a hlávkového výbežku (H60 - H95) | 742 | 56.83 | 211 | 57.38 |
| z toho Choroby sluchu (H90 - H91) | 500 | 38.29 | 162 | 44.06 |
| Choroby obehovej sústavy (I00 - I99) | 1 668 | 127.74 | 562 | 152.84 |
| z toho Hypertenzné choroby (I10 - I15) | 161 | 12.33 | 248 | 67.44 |
| Choroby dýchacej sústavy (J00 - J99) | 6 993 | 535.56 | 1 940 | 527.59 |
| z toho Alergické choroby (J30, J45) | 5 005 | 383.31 | 1 555 | 422.89 |
| Choroby tráviacej sústavy (K00 - K93) | 634 | 48.56 | 184 | 50.04 |
| z toho Črevná malabsorpcia (K90) | 220 | 16.85 | 30 | 8.16 |
| Choroby kože a podkožného tkaniva (L00 - L99) | 1 933 | 148.04 | 490 | 133.26 |
| z toho Atopická dermatitída (L20) | 1 406 | 107.68 | 252 | 68.53 |
| Choroby svalovej a kostrovej sústavy a spojivového tkaniva (M00 - M99) | 2 512 | 192.38 | 1 680 | 456.88 |
| z toho Juvenilná artritída (M08) | 99 | 7.58 | 41 | 11.15 |
| Choroby močovej a pohlavnej sústavy (N00 - N99) | 1 915 | 146.66 | 526 | 143.05 |
| z toho Gynekologické choroby (N60 - N94) | 90 | 6.89 | 85 | 23.12 |
| Zápalové ochorenia obličiek a močových ciest* | 1 238 | 94.81 | 308 | 83.76 |
| Vrodené chyby, deformácie a chromozómové anomálie (Q00 - Q99) | 2 540 | 194.53 | 421 | 114.49 |
| z toho Vrodené chyby obehovej sústavy (Q20 - Q28) | 1 351 | 103.47 | 206 | 56.02 |

Starostlivosť o dispenzarizované, chronicky choré, defektné deti a dospelých v Prešovskom kraji

8/9

| Diagnózy | Počet dispenzarizovaných ochorení | | | |
|--|-----------------------------------|-------------------------------|-------------------------------|------------------------------------|
| | u detí 0 až 14-ročných spolu | na 10 000 registrovaných detí | u dospelých do 19 rokov spolu | na 10 000 registrovaného dospelého |
| Infekčné a parazitárne choroby (A00 - B99) | 4 827 | 261.47 | 694 | 150.87 |
| Nádory (C00 - D48) | 444 | 24.05 | 101 | 21.96 |
| z toho Zhubné nádory (C00 - C97) | 115 | 6.23 | 35 | 7.61 |
| Choroby krvi a krvotvorných orgánov a daktore poruchy imunitných mechanizmov (D50 - D89) | 5 178 | 280.48 | 871 | 189.35 |
| Choroby žliaz s vnútorným vylučovaním, výživy a premeny látok (E00 - E90) | 1 801 | 97.56 | 632 | 137.39 |
| z toho Diabetes mellitus závislý od inzulínu (E10) | 113 | 6.12 | 55 | 11.96 |
| Duševné poruchy a poruchy správania (F01, F03 - F99) | 5 372 | 290.99 | 1 475 | 320.65 |
| z toho Duševná zaostalosť - mentálna retardácia (F70 - F79) | 4 156 | 225.12 | 1 007 | 218.91 |
| Choroby nervového systému (G00 - G99) | 3 682 | 199.45 | 908 | 197.39 |
| z toho Detské mozgové ochrnutie (G80) | 1 364 | 73.89 | 271 | 58.91 |
| z toho Epilepsia - zrádnik (G40) | 1 051 | 56.93 | 385 | 83.70 |
| Choroby oka a jeho adnexov (H00 - H59) | 13 113 | 710.31 | 5 229 | 1 136.74 |
| Choroby ucha a hlávkového výbežku (H60 - H95) | 1 432 | 77.57 | 390 | 84.78 |
| z toho Choroby sluchu (H90 - H91) | 593 | 32.12 | 277 | 60.22 |
| Choroby obehovej sústavy (I00 - I99) | 5 691 | 308.27 | 1 178 | 256.09 |
| z toho Hypertenzné choroby (I10 - I15) | 295 | 15.98 | 368 | 80.00 |
| Choroby dýchacej sústavy (J00 - J99) | 12 060 | 653.27 | 2 944 | 640.00 |
| z toho Alergické choroby (J30, J45) | 6 733 | 364.72 | 1 964 | 426.96 |
| Choroby tráviacej sústavy (K00 - K93) | 2 794 | 151.35 | 695 | 151.09 |
| z toho Črevná malabsorpcia (K90) | 701 | 37.97 | 91 | 19.78 |
| Choroby kože a podkožného tkaniva (L00 - L99) | 3 936 | 213.21 | 1 092 | 237.39 |
| z toho Atopická dermatitída (L20) | 2 101 | 113.81 | 447 | 97.17 |
| Choroby svalovej a kostrovej sústavy a spojivového tkaniva (M00 - M99) | 8 532 | 462.17 | 3 305 | 718.48 |
| z toho Juvenilná artritída (M08) | 149 | 8.07 | 100 | 21.74 |
| Choroby močovej a pohlavnej sústavy (N00 - N99) | 3 203 | 173.50 | 1 142 | 248.26 |
| z toho Gynekologické choroby (N60 - N94) | 195 | 10.56 | 277 | 60.22 |
| z toho Zápalové ochorenia obličiek a močových ciest* | 1 941 | 105.14 | 578 | 125.65 |
| Vrodené chyby, deformácie a chromozómové anomálie (Q00 - Q99) | 5 272 | 285.58 | 744 | 161.74 |
| z toho Vrodené chyby obehovej sústavy (Q20 - Q28) | 1 952 | 105.74 | 322 | 70.00 |

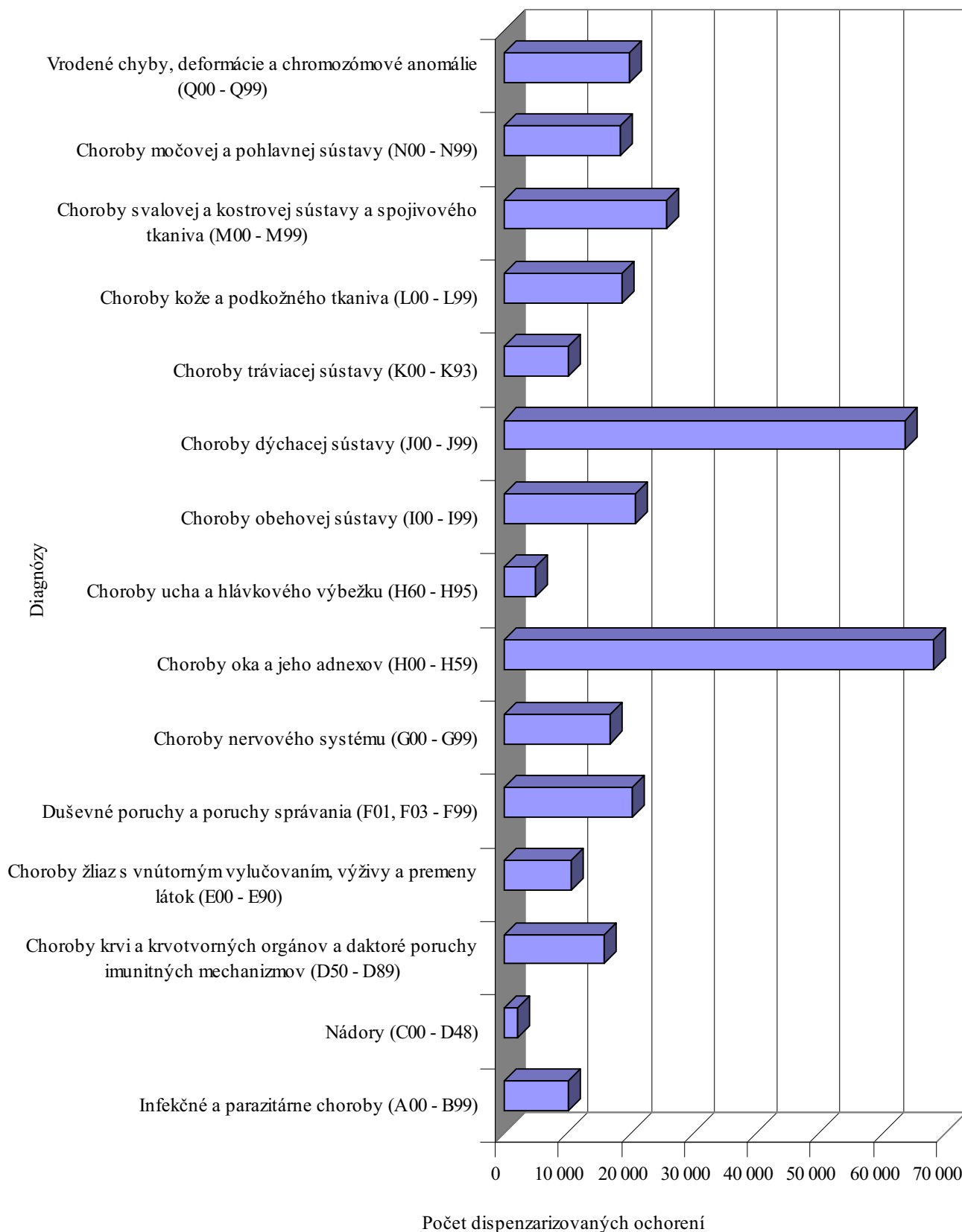
Starostlivosť o dispenzarizované, chronicky choré, defektné deti a dorast v Košickom kraji

9/9

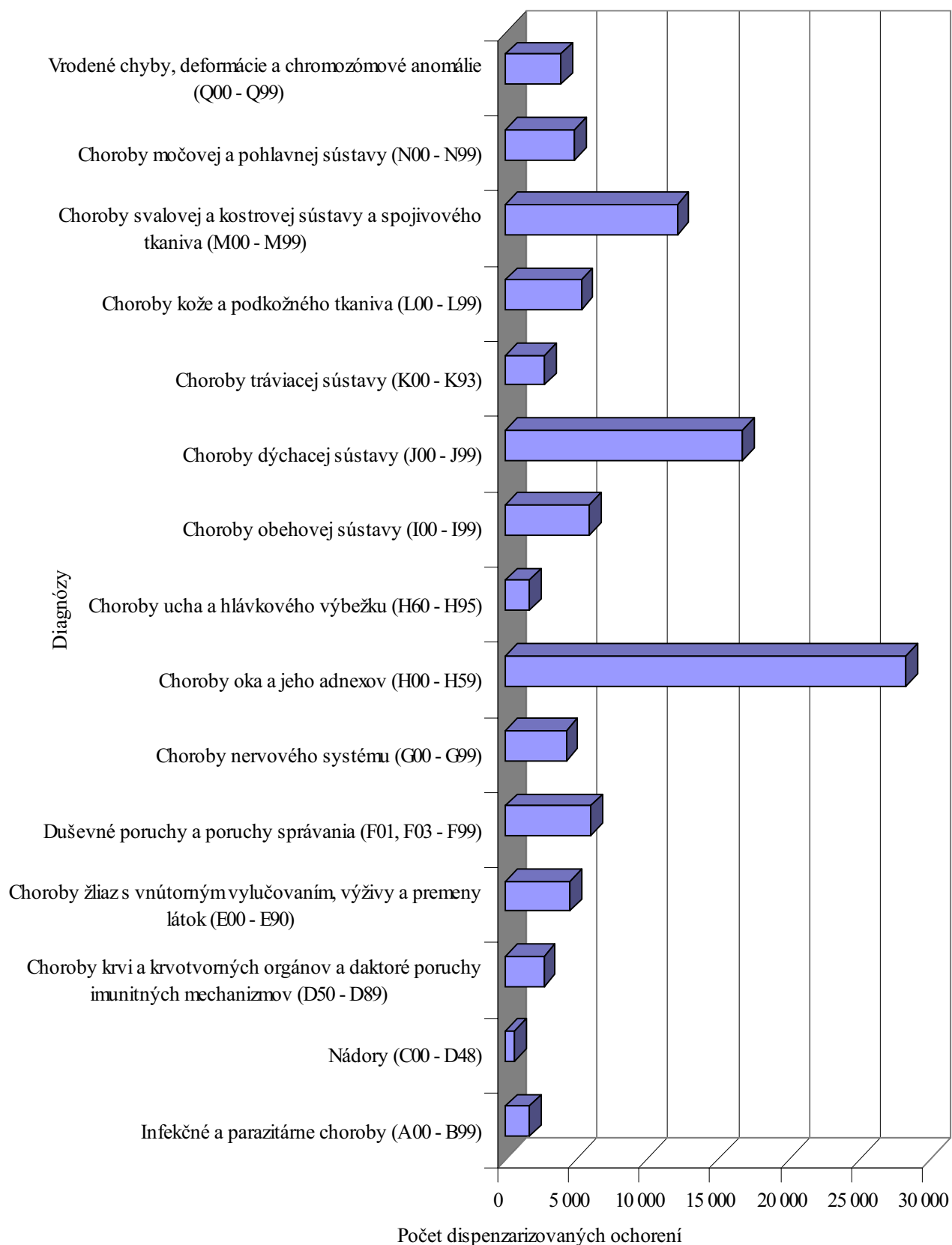
| Diagnózy | Počet dispenzarizovaných ochorení | | | |
|--|-----------------------------------|-------------------------------|-----------------------------|----------------------------------|
| | u detí 0 až 14-ročných spolu | na 10 000 registrovaných detí | u dorastu do 19 rokov spolu | na 10 000 registrovaného dorastu |
| Infekčné a parazitárne choroby (A00 - B99) | 2 208 | 133.64 | 307 | 69.79 |
| Nádory (C00 - D48) | 367 | 22.21 | 90 | 20.46 |
| z toho Zhubné nádory (C00 - C97) | 77 | 4.66 | 25 | 5.68 |
| Choroby krvi a krvotvorných orgánov a daktoré poruchy imunitných mechanizmov (D50 - D89) | 2 632 | 159.30 | 340 | 77.29 |
| Choroby žliaz s vnútorným vylučovaním, výživy a premeny látok (E00 - E90) | 1 840 | 111.37 | 646 | 146.85 |
| z toho Diabetes mellitus závislý od inzulínu (E10) | 120 | 7.26 | 63 | 14.32 |
| Duševné poruchy a poruchy správania (F01, F03 - F99) | 4 819 | 291.67 | 1 173 | 266.65 |
| z toho Duševná zaostalosť - mentálna retardácia (F70 - F79) | 3 336 | 201.91 | 751 | 170.72 |
| Choroby nervového systému (G00 - G99) | 3 910 | 236.65 | 751 | 170.72 |
| z toho | | | | |
| Detské mozgové ochrnutie (G80) | 816 | 49.39 | 174 | 39.55 |
| Epilepsia - zrádnik (G40) | 773 | 46.79 | 244 | 55.47 |
| Choroby oka a jeho adnexov (H00 - H59) | 10 098 | 611.18 | 3 922 | 891.55 |
| Choroby ucha a hlávkového výbežku (H60 - H95) | 854 | 51.69 | 228 | 51.83 |
| z toho Choroby sluchu (H90 - H91) | 483 | 29.23 | 171 | 38.87 |
| Choroby obehovej sústavy (I00 - I99) | 4 584 | 277.44 | 1 025 | 233.00 |
| z toho Hypertenzné choroby (I10 - I15) | 294 | 17.79 | 346 | 78.65 |
| Choroby dýchacej sústavy (J00 - J99) | 9 760 | 590.72 | 2 013 | 457.59 |
| z toho Alergické choroby (J30, J45) | 5 775 | 349.53 | 1 291 | 293.47 |
| Choroby tráviacej sústavy (K00 - K93) | 2 724 | 164.87 | 568 | 129.12 |
| z toho Črevná malabsorpcia (K90) | 548 | 33.17 | 74 | 16.82 |
| Choroby kože a podkožného tkaniva (L00 - L99) | 2 856 | 172.86 | 675 | 153.44 |
| z toho Atopická dermatitída (L20) | 1 642 | 99.38 | 241 | 54.78 |
| Choroby svalovej a kostrovej sústavy a spojivového tkaniva (M00 - M99) | 4 921 | 297.84 | 1 748 | 397.35 |
| z toho Juvenilná artritída (M08) | 108 | 6.54 | 54 | 12.28 |
| Choroby močovej a pohlavnej sústavy (N00 - N99) | 3 097 | 187.44 | 733 | 166.62 |
| z toho | | | | |
| Gynekologické choroby (N60 - N94) | 230 | 13.92 | 194 | 44.10 |
| Zápalové ochorenia obličiek a močových ciest* | 1 728 | 104.59 | 376 | 85.47 |
| Vrodené chyby, deformácie a chromozómové anomálie (Q00 - Q99) | 2 332 | 141.14 | 260 | 59.10 |
| z toho Vrodené chyby obehovej sústavy (Q20 - Q28) | 991 | 59.98 | 86 | 19.55 |

* N00, N01, N03, N05, N10, N11, N12, N28, N29

Dispenzarizované ochorenia u detí 0 až 14-ročných v Slovenskej republike



Dispenzarizované ochorenia u dorastu do 19 rokov v Slovenskej republike



Činnosť špecializovaných pediatrických ordinácií v Slovenskej republike

1/9

| Služby v špecializovaných ordináciách a pracoviskách vykonávané pediatrami - špecialistami | | Počet | | | |
|--|-----------------------------|--------------------------|----------------|------------------|---------------|
| | | evidovaných pacientov | vyšetrení | pracovných miest | |
| | | | | lekári a iní VŠ | detské sestry |
| Spolu | | 448 064 | 802 681 | 183.00 | 222.04 |
| Pre choroby | alergické a poruchy imunity | 84 751 | 216 869 | 34.40 | 36.58 |
| | dýchacích orgánov | 20 625 | 36 988 | 4.86 | 7.22 |
| | obličiek a močových ciest | 45 018 | 97 946 | 27.19 | 32.64 |
| | srdca a ciev | 72 372 | 83 772 | 30.39 | 34.50 |
| | tráviacich orgánov | 25 728 | 45 453 | 11.08 | 15.34 |
| | spojiva a kĺbov | 12 234 | 19 245 | 4.90 | 5.70 |
| | endokrinné | 35 541 | 72 369 | 15.52 | 18.05 |
| | látkovej výmeny a diabetes | 3 460 | 14 657 | 3.52 | 4.87 |
| | krvotvorby | 7 046 | 18 894 | 4.61 | 6.80 |
| | detskej onkológie | 781 | 3 186 | 0.60 | 1.00 |
| Interné | | 4 609 | 22 115 | 8.34 | 7.30 |
| Konziliárne | | 20 340 | 27 295 | 5.25 | 7.85 |
| Sonografia | | 4 809 | 20 672 | 3.12 | 3.80 |
| Pre rizikových novorodencov a dojčatá | | 7 805 | 17 422 | 5.74 | 5.67 |
| Iné | | 102 945 | 105 798 | 23.48 | 34.72 |

Činnosť špecializovaných pediatrických ordinácií v Bratislavskom kraji

2/9

| Služby v špecializovaných ordináciách a pracoviskách vykonávané pediatrami - špecialistami | | Počet | | | |
|--|-----------------------------|--------------------------|---------------|------------------|---------------|
| | | evidovaných pacientov | vyšetrení | pracovných miest | |
| | | | | lekári a iní VŠ | detské sestry |
| Spolu | | 55 300 | 84 494 | 23.85 | 27.51 |
| Pre choroby | alergické a poruchy imunity | 5 120 | 17 732 | 2.89 | 2.31 |
| | dýchacích orgánov | 205 | 397 | 0.10 | 0.20 |
| | obličiek a močových ciest | 4 410 | 10 534 | 3.55 | 3.80 |
| | srdca a ciev | 6 396 | 3 958 | 1.80 | 2.20 |
| | tráviacich orgánov | 2 584 | 6 394 | 1.04 | 1.80 |
| | spojiva a kĺbov | 104 | 2 894 | 0.93 | 1.20 |
| | endokrinné | 4 398 | 10 468 | 3.62 | 3.90 |
| | látkovej výmeny a diabetes | 95 | 4 152 | 1.40 | 2.60 |
| | krvotvorby | 565 | 314 | 0.20 | 0.30 |
| | detskej onkológie | - | - | - | - |
| Interné | | - | 1 060 | 0.10 | 0.10 |
| Konziliárne | | - | - | - | - |
| Sonografia | | - | 470 | - | - |
| Pre rizikových novorodencov a dojčatá | | 922 | 5 985 | 2.68 | 2.70 |
| Iné | | 30 501 | 20 136 | 5.54 | 6.40 |

Činnosť špecializovaných pediatrických ordinácií v Trnavskom kraji

3/9

| Služby v špecializovaných ordináciách a pracoviskách vykonávané pediatrami - špecialistami | | Počet | | | |
|--|-----------------------------|--------------------------|---------------|------------------|---------------|
| | | evidovaných pacientov | vyšetrení | pracovných miest | |
| | | | | lekári a iní VŠ | detské sestry |
| Spolu | | 27 079 | 75 144 | 20.16 | 19.45 |
| Pre choroby | alergické a poruchy imunity | 8 047 | 24 998 | 5.51 | 4.24 |
| | dýchacích orgánov | 1 400 | 4 344 | 0.50 | 0.50 |
| | obličiek a močových ciest | 5 457 | 11 782 | 3.60 | 3.89 |
| | srdca a ciev | 6 632 | 6 296 | 3.95 | 3.90 |
| | tráviacích orgánov | 988 | 2 578 | 0.70 | 1.20 |
| | spojiva a kĺbov | 70 | 194 | - | - |
| | endokrinné | 3 796 | 13 211 | 1.90 | 1.30 |
| | látkovej výmeny a diabetes | 266 | 1 082 | 0.10 | 0.10 |
| | krvotvorby | 4 | 8 | - | - |
| | detskej onkológie | 1 | 2 | - | - |
| Interné | 2 | 2 350 | 1.88 | 1.00 | |
| Konziliárne | 114 | 4 389 | 1.30 | 1.20 | |
| Sonografia | 36 | 1 681 | 0.12 | - | |
| Pre rizikových novorodencov a dojčatá | 266 | 566 | 0.12 | 0.12 | |
| Iné | - | 1 663 | 0.48 | 2.00 | |

Činnosť špecializovaných pediatrických ordinácií v Trenčianskom kraji

4/9

| Služby v špecializovaných ordináciách a pracoviskách vykonávané pediatrami - špecialistami | | Počet | | | |
|--|-----------------------------|--------------------------|----------------|------------------|---------------|
| | | evidovaných pacientov | vyšetrení | pracovných miest | |
| | | | | lekári a iní VŠ | detské sestry |
| Spolu | | 59 577 | 109 843 | 21.20 | 23.47 |
| Pre choroby | alergické a poruchy imunity | 14 490 | 41 826 | 5.15 | 5.25 |
| | dýchacích orgánov | 5 399 | 5 320 | 1.00 | 1.25 |
| | obličiek a močových ciest | 6 004 | 23 878 | 4.85 | 5.80 |
| | srdca a ciev | 7 939 | 11 305 | 4.81 | 5.06 |
| | tráviacích orgánov | 1 734 | 3 404 | 1.10 | 1.40 |
| | spojiva a kĺbov | - | - | - | - |
| | endokrinné | 2 268 | 6 364 | 0.90 | 1.20 |
| | látkovej výmeny a diabetes | 79 | 384 | - | - |
| | krvotvorby | - | - | - | - |
| | detskej onkológie | - | - | - | - |
| Interné | - | - | - | - | |
| Konziliárne | 17 248 | 4 822 | 0.25 | 0.25 | |
| Sonografia | - | 2 695 | - | - | |
| Pre rizikových novorodencov a dojčatá | 160 | 377 | - | - | |
| Iné | 4 256 | 9 468 | 3.14 | 3.26 | |

Činnosť špecializovaných pediatrických ordinácií v Nitrianskom kraji

5/9

| Služby v špecializovaných ordináciách a pracoviskách vykonávané pediatrami - špecialistami | | Počet | | | |
|--|-----------------------------|--------------------------|---------------|------------------|---------------|
| | | evidovaných pacientov | vyšetrení | pracovných miest | |
| | | | | lekári a iní VŠ | detské sestry |
| Spolu | | 28 873 | 67 012 | 17.69 | 20.62 |
| Pre choroby | alergické a poruchy imunity | 4 734 | 14 166 | 2.60 | 2.60 |
| | dýchacích orgánov | - | - | - | - |
| | obličiek a močových ciest | 6 140 | 11 686 | 5.75 | 4.30 |
| | srdca a ciev | 4 950 | 8 780 | 3.02 | 4.20 |
| | tráviacich orgánov | 1 643 | 5 059 | 1.00 | 2.60 |
| | spojiva a kĺbov | - | - | - | - |
| | endokrinné | 4 187 | 3 526 | 1.95 | 2.40 |
| | látkovej výmeny a diabetes | 44 | - | - | - |
| | krvotvorby | 273 | 504 | 0.50 | 1.00 |
| | detskej onkológie | - | - | - | - |
| Interné | - | - | - | - | |
| Konziliárne | - | 2 072 | - | - | |
| Sonografia | - | 1 019 | - | - | |
| Pre rizikových novorodencov a dojčatá | 2 520 | 1 931 | 0.62 | 0.72 | |
| Iné | 4 382 | 18 269 | 2.25 | 2.80 | |

Činnosť špecializovaných pediatrických ordinácií v Žilinskom kraji

6/9

| Služby v špecializovaných ordináciách a pracoviskách vykonávané pediatrami - špecialistami | | Počet | | | |
|--|-----------------------------|--------------------------|---------------|------------------|---------------|
| | | evidovaných pacientov | vyšetrení | pracovných miest | |
| | | | | lekári a iní VŠ | detské sestry |
| Spolu | | 44 168 | 84 486 | 17.64 | 22.29 |
| Pre choroby | alergické a poruchy imunity | 9 671 | 14 592 | 4.35 | 6.05 |
| | dýchacích orgánov | 3 510 | 9 947 | 0.10 | 0.30 |
| | obličiek a močových ciest | 4 588 | 9 794 | 1.05 | 1.70 |
| | srdca a ciev | 13 679 | 17 704 | 4.04 | 4.74 |
| | tráviacich orgánov | 3 849 | 4 968 | 1.35 | 1.55 |
| | spojiva a kĺbov | 586 | 1 493 | 0.60 | 1.10 |
| | endokrinné | 5 364 | 11 588 | 2.10 | 2.90 |
| | látkovej výmeny a diabetes | 145 | 1 778 | 0.25 | 0.25 |
| | krvotvorby | 1 272 | 2 135 | 0.40 | 0.50 |
| | detskej onkológie | 24 | 169 | 0.20 | 0.20 |
| Interné | - | 3 906 | 1.10 | 0.20 | |
| Konziliárne | - | 1 075 | 0.50 | 1.10 | |
| Sonografia | 1 000 | 4 094 | 1.30 | 1.50 | |
| Pre rizikových novorodencov a dojčatá | 480 | 1 243 | 0.30 | 0.20 | |
| Iné | - | - | - | - | |

Činnosť špecializovaných pediatrických ordinácií v Banskobystrickom kraji

7/9

| Služby v špecializovaných ordináciách a pracoviskách vykonávané pediatrami - špecialistami | | Počet | | | |
|--|-----------------------------|--------------------------|----------------|------------------|---------------|
| | | evidovaných pacientov | vyšetrení | pracovných miest | |
| | | | | lekári a iní VŠ | detské sestry |
| Spolu | | 51 543 | 118 053 | 29.00 | 34.95 |
| Pre choroby | alergické a poruchy imunity | 16 923 | 44 325 | 7.20 | 7.00 |
| | dýchacích orgánov | 2 310 | 1 968 | 0.60 | 1.00 |
| | obličiek a močových ciest | 3 754 | 8 917 | 2.60 | 3.90 |
| | srdca a ciev | 7 375 | 11 344 | 3.33 | 4.10 |
| | tráviacich orgánov | 2 318 | 4 150 | 1.40 | 1.40 |
| | spojiva a kĺbov | 962 | 4 130 | 1.20 | 1.40 |
| | endokrinné | 1 547 | 6 114 | 1.20 | 1.20 |
| | látkovej výmeny a diabetes | 556 | 2 314 | 0.75 | 0.75 |
| | krvotvorby | 673 | 2 605 | 0.60 | 1.00 |
| | detskej onkológie | 410 | 1 115 | 0.40 | 0.80 |
| Interné | | 2 463 | 4 602 | 2.02 | 3.00 |
| Konziliárne | | 2 225 | 6 264 | 1.90 | 3.10 |
| Sonografia | | 2 554 | 6 966 | 1.50 | 2.10 |
| Pre rizikových novorodencov a dojčatá | | 1 741 | 4 163 | 1.70 | 1.60 |
| Iné | | 5 732 | 9 076 | 2.60 | 2.60 |

Činnosť špecializovaných pediatrických ordinácií v Prešovskom kraji

8/9

| Služby v špecializovaných ordináciách a pracoviskách vykonávané pediatrami - špecialistami | | Počet | | | |
|--|-----------------------------|--------------------------|----------------|------------------|---------------|
| | | evidovaných pacientov | vyšetrení | pracovných miest | |
| | | | | lekári a iní VŠ | detské sestry |
| Spolu | | 36 734 | 101 149 | 19.18 | 21.13 |
| Pre choroby | alergické a poruchy imunity | 10 248 | 37 836 | 3.82 | 4.93 |
| | dýchacích orgánov | 886 | 4 990 | 0.54 | 1.00 |
| | obličiek a močových ciest | 2 739 | 7 297 | 2.46 | 2.80 |
| | srdca a ciev | 7 240 | 10 730 | 3.99 | 4.74 |
| | tráviacich orgánov | 1 197 | 3 329 | 0.89 | 0.79 |
| | spojiva a kĺbov | 8 690 | 7 792 | 1.00 | 1.00 |
| | endokrinné | 2 578 | 8 788 | 1.89 | 2.43 |
| | látkovej výmeny a diabetes | 61 | 823 | 0.20 | 0.15 |
| | krvotvorby | 186 | 7 524 | 1.51 | 1.00 |
| | detskej onkológie | 35 | - | - | - |
| Interné | | 1 055 | 6 034 | 2.00 | 1.50 |
| Konziliárne | | 332 | 847 | 0.20 | 0.10 |
| Sonografia | | 27 | 2 555 | 0.10 | 0.10 |
| Pre rizikových novorodencov a dojčatá | | 1 086 | 1 929 | 0.32 | 0.33 |
| Iné | | 374 | 675 | 0.26 | 0.26 |

Činnosť špecializovaných pediatrických ordinácií v Košickom kraji

9/9

| Služby v špecializovaných ordináciách a pracoviskách vykonávané pediatrami - špecialistami | | Počet | | | |
|--|-----------------------------|--------------------------|----------------|------------------|---------------|
| | | evidovaných pacientov | vyšetrení | pracovných miest | |
| | | | | lekári a iní VŠ | detské sestry |
| Spolu | | 144 790 | 162 500 | 34.28 | 52.62 |
| Pre choroby | alergické a poruchy imunity | 15 518 | 21 394 | 2.88 | 4.20 |
| | dýchacích orgánov | 6 915 | 10 022 | 2.02 | 2.97 |
| | obličiek a močových ciest | 11 926 | 14 058 | 3.33 | 6.45 |
| | srdca a ciev | 18 161 | 13 655 | 5.45 | 5.56 |
| | tráviacich orgánov | 11 415 | 15 571 | 3.60 | 4.60 |
| | spojiva a kĺbov | 1 822 | 2 742 | 1.17 | 1.00 |
| | endokrinné | 11 403 | 12 310 | 1.96 | 2.72 |
| | látkovej výmeny a diabetes | 2 214 | 4 124 | 0.82 | 1.02 |
| | krvotvorby | 4 073 | 5 804 | 1.40 | 3.00 |
| | detskej onkológie | 311 | 1 900 | - | - |
| Interné | | 1 089 | 4 163 | 1.24 | 1.50 |
| Konziliárne | | 421 | 7 826 | 1.10 | 2.10 |
| Sonografia | | 1 192 | 1 192 | 0.10 | 0.10 |
| Pre rizikových novorodencov a dojčatá | | 630 | 1 228 | - | - |
| Iné | | 57 700 | 46 511 | 9.21 | 17.40 |

ERRÁTA

Prosíme čitateľov aby si v publikácii Ambulantná starostlivosť o deti a dorast v SR 1997 vymenili tabuľku 8 5/9 za nižšie uvedenú tabuľku (oprava bola vykonaná v poslednom slpci)

Starostlivosť o dispenzarizované, chronicky choré, defektné deti a dorast v Nitrianskom kraji

| Diagnózy | Počet dispenzarizovaných ochorení | | | |
|--|-----------------------------------|-------------------------------|--------------------------|----------------------------------|
| | deti 0 až 14-ročné spolu | na 10 000 registrovaných detí | dorast do 18 rokov spolu | na 10 000 registrovaného dorastu |
| Infekčné a parazitárne choroby (A00 - B99) | 534 | 41.39 | 158 | 39.65 |
| Nádory (C00 - D48) | 208 | 16.12 | 64 | 16.06 |
| z toho Zhubné nádory * | 73 | 5.66 | 35 | 8.78 |
| Choroby krvi a krvotvorných orgánov a daktoré poruchy imunitných mechanizmov (D50 - D89) | 1 298 | 100.62 | 277 | 69.52 |
| Choroby žliaz s vnútorným vylučovaním, výživy a premeny látok (E00 - E90) | 846 | 65.58 | 428 | 107.42 |
| z toho Diabetes mellitus závislý od inzulínu (E10) | 113 | 8.76 | 49 | 12.30 |
| Duševné poruchy a poruchy správania (F01, F03 - F99) | 1 575 | 122.09 | 562 | 141.05 |
| z toho Duševná zaostalosť - mentálna retardácia (F70 - F79) | 1 159 | 89.84 | 422 | 105.91 |
| Choroby nervového systému (G00 - G99) | 1 341 | 103.95 | 439 | 110.18 |
| z toho Detské mozgové ochrnutie (G80) | 519 | 40.23 | 160 | 40.16 |
| Epilepsia - zrádnik (G40) | 491 | 38.06 | 218 | 54.71 |
| Choroby oka a jeho adnexov (H00 - H59) | 4 863 | 376.97 | 2 421 | 607.60 |
| Choroby ucha a hlávkového výbežku (H60 - H95) | 269 | 20.85 | 129 | 32.38 |
| z toho Choroby sluchu (H90 - H91) | 181 | 14.03 | 85 | 21.33 |
| Choroby obehovej sústavy (I00 - I99) | 951 | 73.72 | 446 | 111.93 |
| z toho Hypertenzné choroby (I10 - I15) | 146 | 11.32 | 172 | 43.17 |
| Choroby dýchacej sústavy (J00 - J99) | 5 231 | 405.49 | 1 550 | 389.01 |
| z toho Alergické choroby (J30, J45) | 2 997 | 232.32 | 1 049 | 263.27 |
| Choroby tráviacej sústavy (K00 - K93) | 530 | 41.08 | 211 | 52.96 |
| z toho Črevná malabsorpcia (K90) | 209 | 16.20 | 39 | 9.79 |
| Choroby kože a podkožného tkaniva (L00 - L99) | 1 273 | 98.68 | 448 | 112.44 |
| z toho Atopická dermatitída (L20) | 845 | 65.50 | 198 | 49.69 |
| Choroby svalovej a kostrovej sústavy a spojivového tkaniva (M00 - M99) | 1 457 | 112.94 | 908 | 227.88 |
| z toho Juvenilná artritída (M08) | 63 | 4.88 | 28 | 7.03 |
| Choroby močovej a pohlavnej sústavy (N00 - N99) | 1 166 | 90.39 | 384 | 96.37 |
| z toho Gynekologické choroby (N60 - N94) | 36 | 2.79 | 55 | 13.80 |
| Zápalové ochorenia obličiek a močových ciest** | 634 | 49.15 | 169 | 42.41 |
| Vrodené chyby, deformácie a chromozómové anomálie (Q00 - Q99) | 1 445 | 112.01 | 344 | 86.33 |
| z toho Vrodené chyby obehovej sústavy (Q20 - Q28) | 696 | 53.95 | 187 | 46.93 |

* Klasifikujú sa histologicky. Patrí sem aj leukémia a lymfóm.

** N00, N01, N 03, N05, N10, N11, N12, N28, N29