

Štatistika hospitalizovaných  
v SR 1997

BRATISLAVA  
**ÚZIS**  
SLOVAKIA

1998

---

**Zdravotnícka štatistika**

# Štatistika hospitalizovaných v SR 1997

---

Zdravotnícka štatistika  
Ročník 1998, ZŠ - 25/98

© Ústav zdravotníckych informácií a štatistiky. Bratislava 1998

820 09 Bratislava  
Drieňová 34

Tel.: 07/43 41 20 89-92  
Fax: 07/43 41 20 94

# Obsah

Úvod

## 1. DEMOGRAFICKÉ ÚDAJE

Tabuľka 1 Počet obyvateľov podľa krajov, okresov a pohlavia v Slovenskej republike v roku 1997

Tabuľka 2 Veková štruktúra obyvateľov SR podľa pohlavia v roku 1997  
Veková štruktúra obyvateľov SR podľa pohlavia v roku 1997 (graf)

## 2. POČET POSTELÍ

Tabuľka 3 Počet postelí v nemocniciach (pôrodniciach) na 1 lekárske miesto a na 1 000 obyvateľov  
Využitelnosť postelí [%] (graf)

Tabuľka 4 Počet postelí v nemocniciach (pôrodniciach) v jednotlivých oddeleniach  
Počet postelí v nemocniciach (pôrodniciach) v jednotlivých oddeleniach (graf)  
Počet postelí v nemocniciach (pôrodniciach) na 1 000 obyvateľov podľa okresov (mapa)

## 3. ŠTATISTIKA HOSPITALIZOVANÝCH

Tabuľka 5 Počet hospitalizovaných v nemocniciach (pôrodniciach) v rokoch 1991 - 1997

Tabuľka 6 Veková štruktúra hospitalizovaných v nemocniciach (pôrodniciach)  
Veková štruktúra hospitalizovaných v nemocniciach (pôrodniciach) (graf)

Tabuľka 7 Hospitalizovaní v nemocniciach (pôrodniciach) podľa kapitol diagnóz

Tabuľka 8 Hospitalizovaní v nemocniciach (pôrodniciach) podľa ošetrovacích dní, dĺžky ošetrovacieho času a kapitol diagnóz

Tabuľka 9 Hospitalizovaní na jednotlivých oddeleniach nemocníc (pôrodníc)  
Hospitalizovaní v nemocniciach (pôrodniciach) na vybraných oddeleniach (graf)  
Hospitalizovaní v nemocniciach (pôrodniciach) podľa vekových skupín a kapitol (graf)

Tabuľka 10 Hospitalizovaní v nemocniciach (pôrodniciach) - 30 najčastejších príčin hospitalizácie

Tabuľka 11 Základné ochorenia s najväčším počtom zomretých z počtu hospitalizovaných v nemocniciach (pôrodniciach)

Tabuľka 12 Hospitalizovaní s najväčším počtom ošetrovacích dní

Tabuľka 13 Hospitalizovaní v nemocniciach (pôrodniciach) podľa vekových skupín a pohlavia  
Počet hospitalizovaných na 100 000 obyvateľov v nemocniciach (pôrodniciach) (graf)  
Počet zomretých na 100 000 obyvateľov v nemocniciach (pôrodniciach) (graf)

Tabuľka 14 Vybrané štatistické údaje z Postel'ového fondu o hospitalizovaných v nemocniciach (pôrodniciach)

Tabuľka 15 Hospitalizovaní v odborných liečebných ústavoch podľa pohlavia

Tabuľka 16 Hospitalizovaní v odborných liečebných ústavoch podľa najčastejších príčin hospitalizácie a pohlavia

- Tabuľka 17 Hospitalizovaní v nemocniciach (pôrodniciach) v rokoch 1991 - 1997 podľa vybraných tried (kapitol) MKCH-9, 10 a pohlavia
- Hospitalizovaní muži v nemocniciach (pôrodniciach) v rokoch 1991 - 1997 podľa vybraných tried (kapitol) MKCH-9, 10 (graf)
- Hospitalizované ženy v nemocniciach (pôrodniciach) v rokoch 1991 - 1997 podľa vybraných tried (kapitol) MKCH-9, 10 (graf)
- Názvy kapitol podľa MKCH-10
- Názvy kapitol podľa MKCH-9
- Zoznam vybraných diagnóz podľa MKCH-10

#### **4. ZOMRETÍ**

- Tabuľka 18 Zomretí podľa okresov
- Zomretí na 1 000 obyvateľov (mapa)
- Slovenská republika (mapa)

## Úvod

Publikácia *Štatistika hospitalizovaných* obsahuje údaje za Slovenskú republiku, jednotlivé kraje a okresy.

Podkladom na spracovanie štatistických údajov v predkladanej publikácii je *Záznam o hospitalizácii*. Informácie sú spracované za všetky posteľové oddelenia nemocníc, pôrodníc a odborných liečebných ústavov v SR. Publikované údaje za kraje a okresy sú prevzaté z Posteľového fondu nemocníc.

V tejto publikácii sa pokladá za jeden prípad hospitalizácie každé ukončenie hospitalizácie na jednom oddelení, a to či už bola ukončená prepustením, úmrtím alebo preložením na iné oddelenie nemocnice. Súbor obsahuje všetkých hospitalizovaných pacientov vrátane cudzincov a bezdomovcov.

Odlišne sa vykazujú hospitalizovaní pacienti v Posteľovom fonde nemocníc, kde sa sledujú aj prijatí pacienti.

Štatistické údaje sú prepočítané na stredný stav obyvateľstva za rok 1997, ktorý sme prebrali zo Štatistického úradu Slovenskej republiky. Počet obyvateľov a zomretých uvádzame za rok 1997 podľa nového územnosprávneho usporiadania.

Základné informácie a grafy ponúkajú ucelený prehľad o vývoji obyvateľstva, počte postelí, počte hospitalizovaných osôb a zomretých.

Príčiny smrti, index starnutia obyvateľstva tento rok nepublikujeme, nakoľko Štatistický úrad Slovenskej republiky ich do uzávierky nevydal.

V počte ošetrovacích dní je započítaný celkový čas hospitalizácie, aj keď jej začiatok začal v minulom roku.

# 1. DEMOGRAFICKÉ ÚDAJE

Tabuľka 1

**Počet obyvateľov podľa krajov, okresov a pohlavia v Slovenskej republike v roku 1997\***

1/3

Územia	Muži	Ženy	Spolu
<b>Slovenská republika</b>	<b>2 620 368</b>	<b>2 762 846</b>	<b>5 383 214</b>
<b>Bratislavský kraj</b>	<b>293 914</b>	<b>325 044</b>	<b>618 958</b>
<b>Bratislava, hl. m. SR</b>	<b>212 666</b>	<b>239 457</b>	<b>452 123</b>
Bratislava I	21 740	25 763	47 503
Bratislava II	52 191	60 760	112 951
Bratislava III	29 857	34 506	64 363
Bratislava IV	46 427	51 335	97 762
Bratislava V	62 451	67 093	129 544
Malacky	30 828	32 213	63 041
Pezinok	26 050	27 442	53 492
Senec	24 370	25 932	50 302
<b>Trnavský kraj</b>	<b>268 250</b>	<b>280 889</b>	<b>549 139</b>
Dunajská Streda	54 807	56 655	111 462
Galanta	45 987	48 153	94 140
Hlohovec	22 383	23 242	45 625
Piešťany	30 747	33 310	64 057
Senica	29 617	30 902	60 519
Skalica	22 974	23 970	46 944
Trnava	61 735	64 657	126 392
<b>Trenčiansky kraj</b>	<b>299 214</b>	<b>310 967</b>	<b>610 181</b>
Bánovce nad Bebravou	18 849	19 799	38 648
Ilava	30 757	31 615	62 372
Myjava	14 418	15 314	29 732
Nové Mesto nad Váhom	31 318	32 891	64 209
Partizánske	23 673	24 738	48 411
Považská Bystrica	32 476	33 308	65 784
Prievidza	69 712	71 669	141 381
Púchov	22 597	23 273	45 870
Trenčín	55 414	58 360	113 774
<b>Nitriansky kraj</b>	<b>347 337</b>	<b>369 990</b>	<b>717 327</b>
Komárno	53 071	55 925	108 996
Levice	58 111	63 026	121 137
Nitra	78 919	84 021	162 940
Nové Zámky	73 103	78 879	151 982
Šaľa	26 640	27 901	54 541
Topoľčany	36 326	37 866	74 192
Zlaté Moravce	21 167	22 372	43 539

**Počet obyvateľov podľa krajov, okresov a pohlavia v Slovenskej republike v roku 1997\***

2/3

Územia	Muži	Ženy	Spolu
<b>Žilinský kraj</b>	<b>339 259</b>	<b>349 509</b>	<b>688 768</b>
Bytča	14 847	15 366	30 213
Čadca	46 112	46 310	92 422
Dolný Kubín	19 263	19 795	39 058
Kysucké Nové Mesto	16 469	16 682	33 151
Liptovský Mikuláš	36 434	38 336	74 770
Martin	47 953	50 121	98 074
Námestovo	27 406	26 519	53 925
Ružomberok	29 117	30 592	59 709
Turčianske Teplice	8 226	8 543	16 769
Tvrdošín	17 146	17 115	34 261
Žilina	76 286	80 130	156 416
<b>Banskobystrický kraj</b>	<b>321 177</b>	<b>342 754</b>	<b>663 931</b>
Banská Bystrica	53 970	59 078	113 048
Banská Štiavnica	8 230	8 758	16 988
Brezno	32 105	33 936	66 041
Detva	16 860	17 117	33 977
Krupina	11 147	11 892	23 039
Lučenec	34 852	38 163	73 015
Poltár	11 405	12 123	23 528
Revúca	19 986	20 902	40 888
Rimavská Sobota	39 904	42 371	82 275
Veľký Krtíš	22 742	24 032	46 774
Zvolen	32 730	35 285	68 015
Žarnovica	13 556	14 210	27 766
Žiar nad Hronom	23 690	24 887	48 577



**Počet obyvateľov podľa krajov, okresov a pohlavia v Slovenskej republike v roku 1997\***

3/3

Územia	Muži	Ženy	Spolu
<b>Prešovský kraj</b>	<b>381 534</b>	<b>393 746</b>	<b>775 280</b>
Bardejov	37 085	37 665	74 750
Humenné	32 068	33 153	65 221
Kežmarok	30 103	30 523	60 626
Levoča	15 097	15 694	30 791
Medzilaborce	6 236	6 614	12 850
Poprad	49 712	52 594	102 306
Prešov	77 596	81 522	159 118
Sabinov	26 119	26 165	52 284
Snina	19 569	19 909	39 478
Stará Ľubovňa	24 742	24 816	49 558
Stropkov	10 019	10 299	20 318
Svidník	16 322	16 961	33 283
Vranov nad Topľou	36 866	37 831	74 697
<b>Košický kraj</b>	<b>369 683</b>	<b>389 947</b>	<b>759 630</b>
Gelnica	14 797	15 208	30 005
Košice - mesto	116 416	125 572	241 988
Košice I	32 010	35 559	67 569
Košice II	39 912	42 105	82 017
Košice III	15 609	16 475	32 084
Košice IV	28 885	31 433	60 318
Košice-okolie	51 158	51 657	102 815
Michalovce	52 484	55 622	108 106
Rožňava	29 695	31 673	61 368
Sobrance	11 447	12 003	23 450
Spišská Nová Ves	44 504	45 715	90 219
Trebišov	49 182	52 497	101 679

\* Predbežné výsledky k 1. 7.

**Veková štruktúra obyvateľov SR podľa pohlavia v roku 1997**

1/2

Vekové skupiny	Muži	Ženy	Spolu
0	30 192	28 716	58 908
1-4	135 801	129 641	265 442
5-9	199 606	190 859	390 465
10-14	221 900	212 419	434 319
15-19	237 366	228 434	465 800
20-24	233 751	225 657	459 408
25-29	192 000	185 876	377 876
30-34	194 370	190 230	384 600
35-39	202 366	197 531	399 897
40-44	213 424	212 782	426 206
45-49	187 175	191 855	379 030
50-54	132 284	146 671	278 955
55-59	111 171	131 579	242 750
60-64	96 425	122 076	218 501
65-69	88 354	122 138	210 492
70-74	69 956	108 529	178 485
75-79	39 971	68 484	108 455
80-84	20 103	37 751	57 854
85 +	14 153	31 618	45 771
<b>Spolu</b>	<b>2 620 368</b>	<b>2 762 846</b>	<b>5 383 214</b>

Tabuľka 2

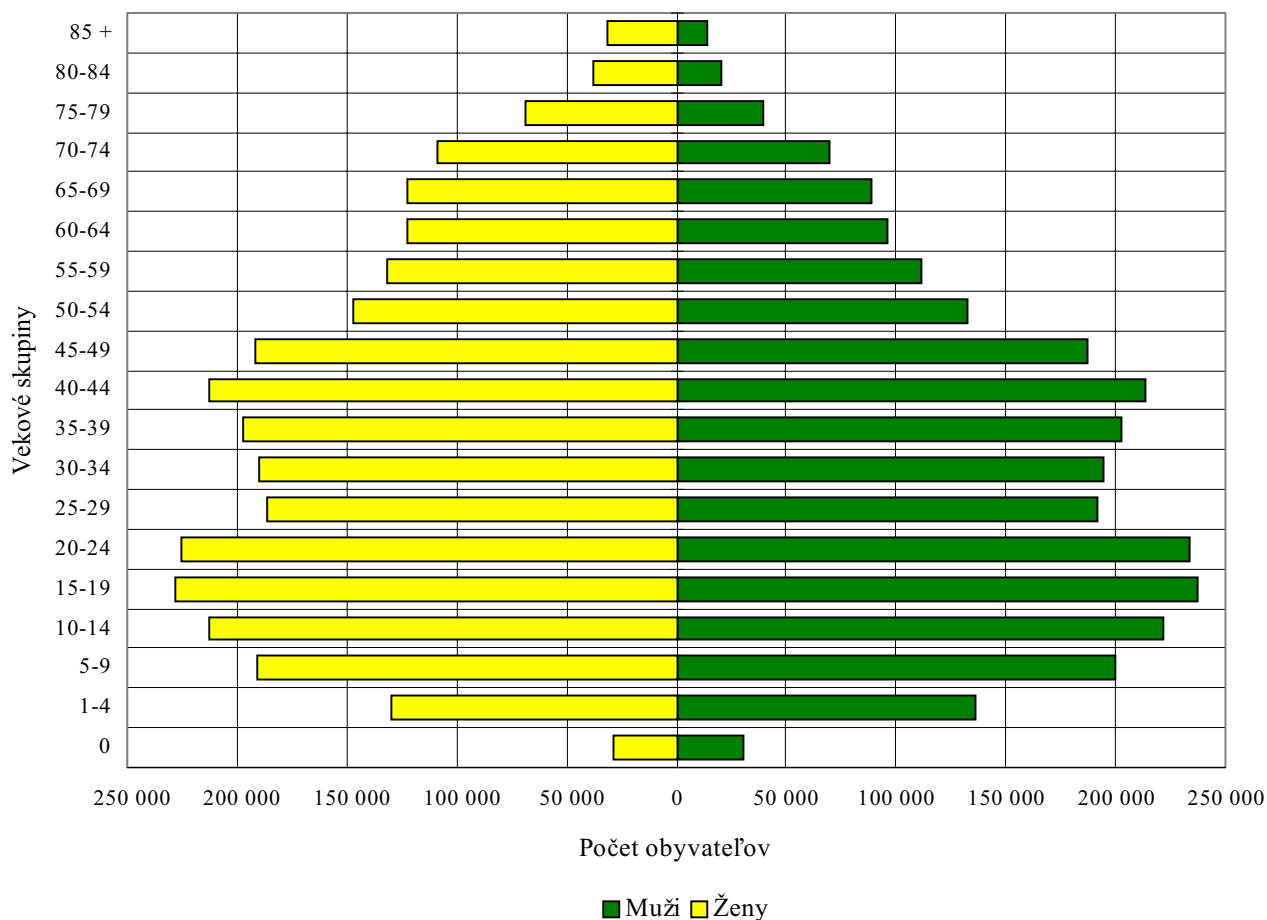
**Veková štruktúra obyvateľov SR podľa pohlavia v roku 1997**

2/2

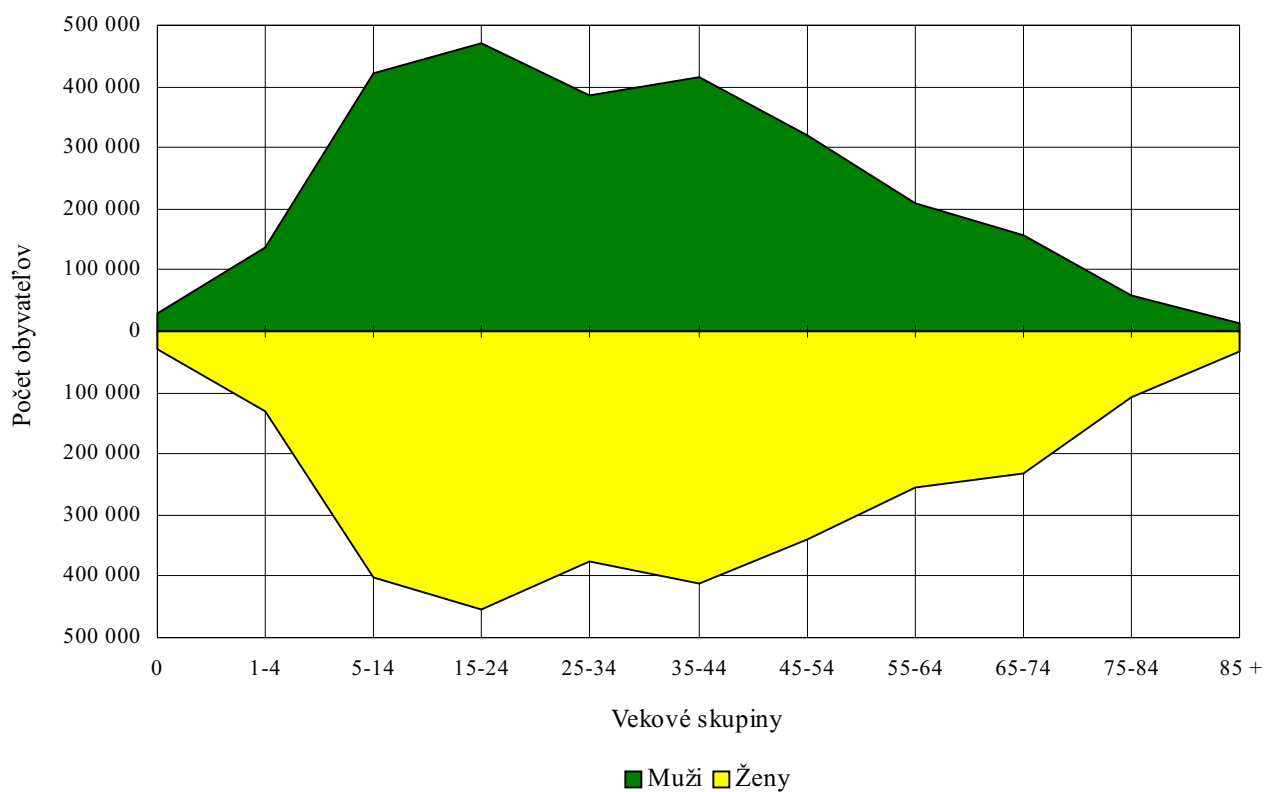
Vekové skupiny	Muži	Ženy	Spolu
0	30 192	28 716	58 908
1-4	135 801	129 641	265 442
5-14	421 506	403 278	824 784
15-24	471 117	454 091	925 208
25-34	386 370	376 106	762 476
35-44	415 790	410 313	826 103
45-54	319 459	338 526	657 985
55-64	207 596	253 655	461 251
65-74	158 310	230 667	388 977
75-84	60 074	106 235	166 309
85 +	14 153	31 618	45 771
<b>Spolu</b>	<b>2 620 368</b>	<b>2 762 846</b>	<b>5 383 214</b>

**Veková štruktúra obyvateľov SR podľa pohlavia v roku 1997**

1/2



2/2



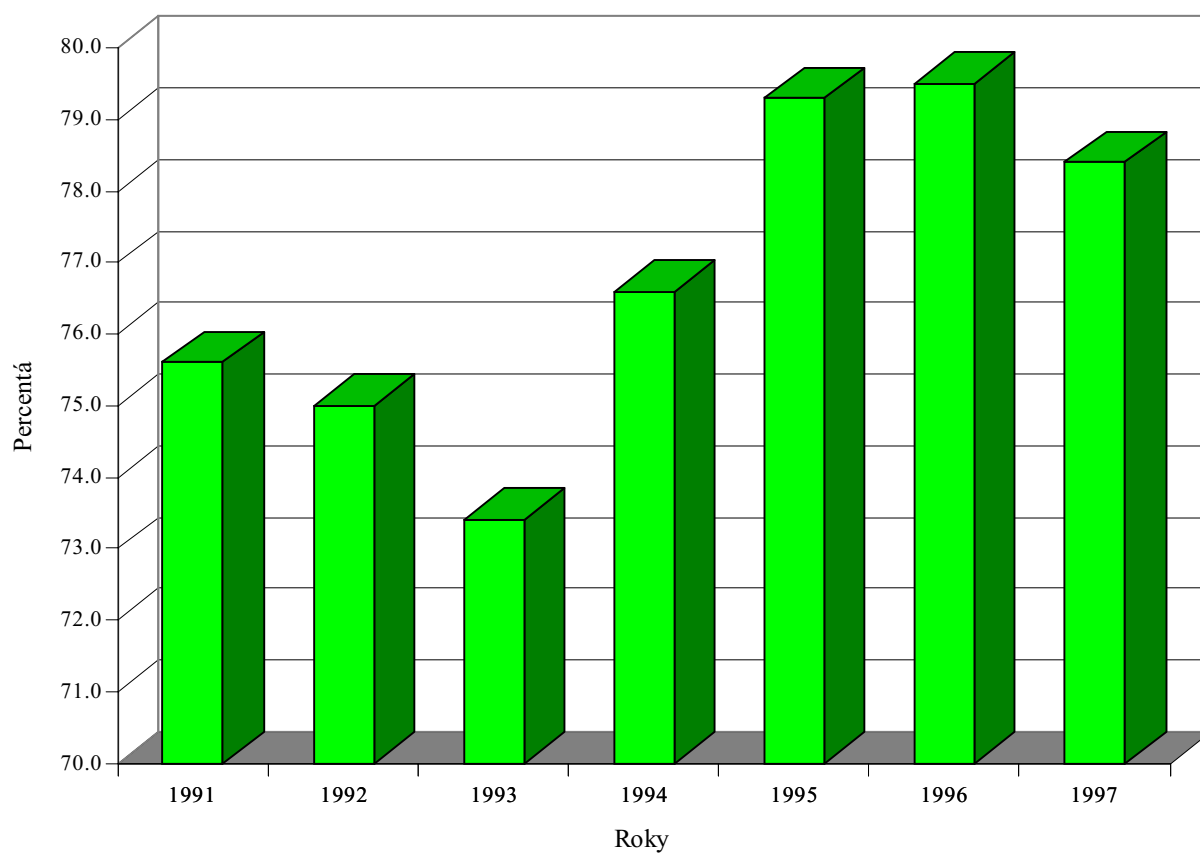
## 2. POČET POSTELÍ

Tabuľka 3

**Počet postelí v nemocniciach (pôrodniciach) na 1 lekárske miesto a na 1 000 obyvateľov**

Roky	Počet postelí	Počet postelí pripadajúcich na 1 lekárske miesto	Počet postelí na 1 000 obyvateľov
1991	40 037	8.4	7.6
1992	40 122	8.1	7.6
1993	41 926	8.6	7.9
1994	37 962	7.9	7.1
1995	40 439	7.9	7.5
1996	40 338	7.5	7.5
1997	39 096	7.0	7.3

### Využitelnosť postelí [%]



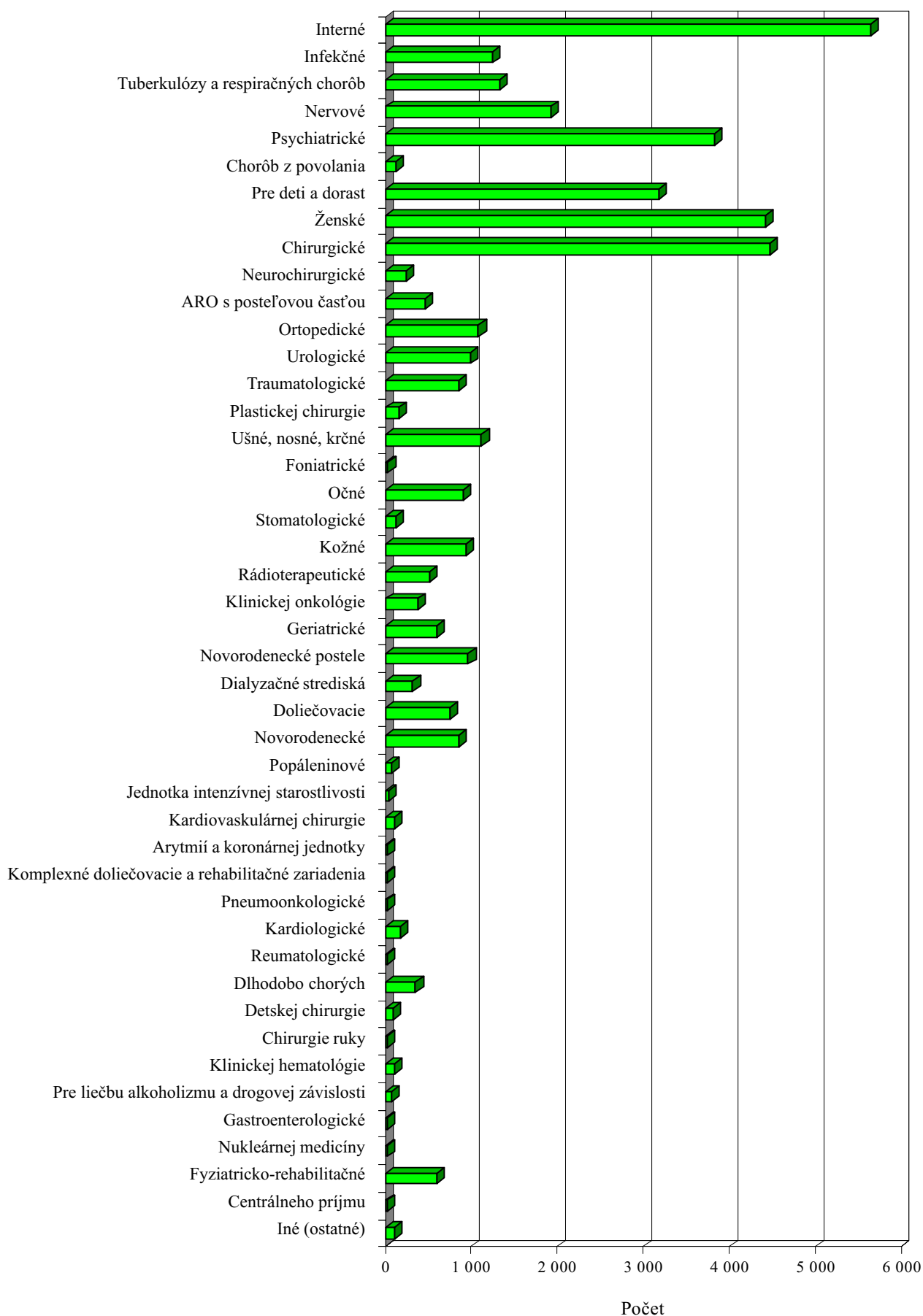
**Počet postelí v nemocniciach (pôrodniciach) v jednotlivých oddeleniach\***

Oddelenia	Počet postelí	Využitie postelí [%]	Počet postelí na 1 lekárske miesto
Interné	5 630	84.4	6.5
Infekčné	1 241	57.7	10.8
Tuberkulózy a respiračných chorôb	1 324	78.2	9.2
Nervové	1 918	84.9	7.3
Psychiatrické	3 819	83.9	14.5
Chorôb z povolania	129	79.4	7.0
Pre deti a dorast	3 176	71.0	6.7
Ženské	4 417	75.1	8.4
Chirurgické	4 470	82.8	7.2
Neurochirurgické	245	83.4	5.7
ARO s posteľovou časťou	469	62.4	0.8
ARO bez posteľovej časti	x	x	x
Ortopedické	1 085	82.0	7.5
Urologické	990	78.6	8.4
Traumatologické	858	82.3	6.1
Plastickej chirurgie	161	77.7	6.0
Ušné, nosné, krčné	1 118	78.7	6.7
Foniatrické	32	85.6	13.4
Očné	899	79.5	5.4
Stomatologické	132	73.6	6.9
Kožné	942	84.3	7.5
Rádioterapeutické	511	85.2	8.9
Klinickej onkológie	382	80.6	6.9
Geriatrické	606	86.5	10.3
Novorodenecké postele	966	53.7	22.4
Dialyzačné strediská	321**	x	4.5
Doliečovacie	757	83.1	16.0
Novorodenecké	853	65.3	8.4
Popáleninové	71	66.9	4.1
Jednotka intenzívnej starostlivosti	39	108.7	2.9
Kardiovaskulárnej chirurgie	106	61.7	3.2
Arytmii a koronárnej jednotky	28	41.8	2.0
Komplexné doliečovacie a rehabilitačné zariadenia	27	72.3	13.5
Pneumoonkologické	25	94.4	3.7
Kardiologické	181	81.8	3.8
Reumatologické	30	90.2	25.0
Operačných sál	x	x	x
Dlhodobo chorých	355	85.1	14.9
Detskej chirurgie	95	80.8	4.6
Chirurgie ruky	25	86.6	11.9
Klinickej hematológie	107	75.5	3.9
Lekárskej kozmetiky	x	x	x
Pre liečbu alkoholizmu a drogovej závislosti	70	99.6	11.5
Gastroenterologické	30	60.4	3.7
Nukleárnej medicíny	30	73.2	7.0
Fyziatrisko-rehabilitačné	605	82.0	8.8
Centrálneho príjmu	18	59.7	5.1
Iné (ostatné)	104	70.4	6.3
Spolu	39 096	78.5	7.0

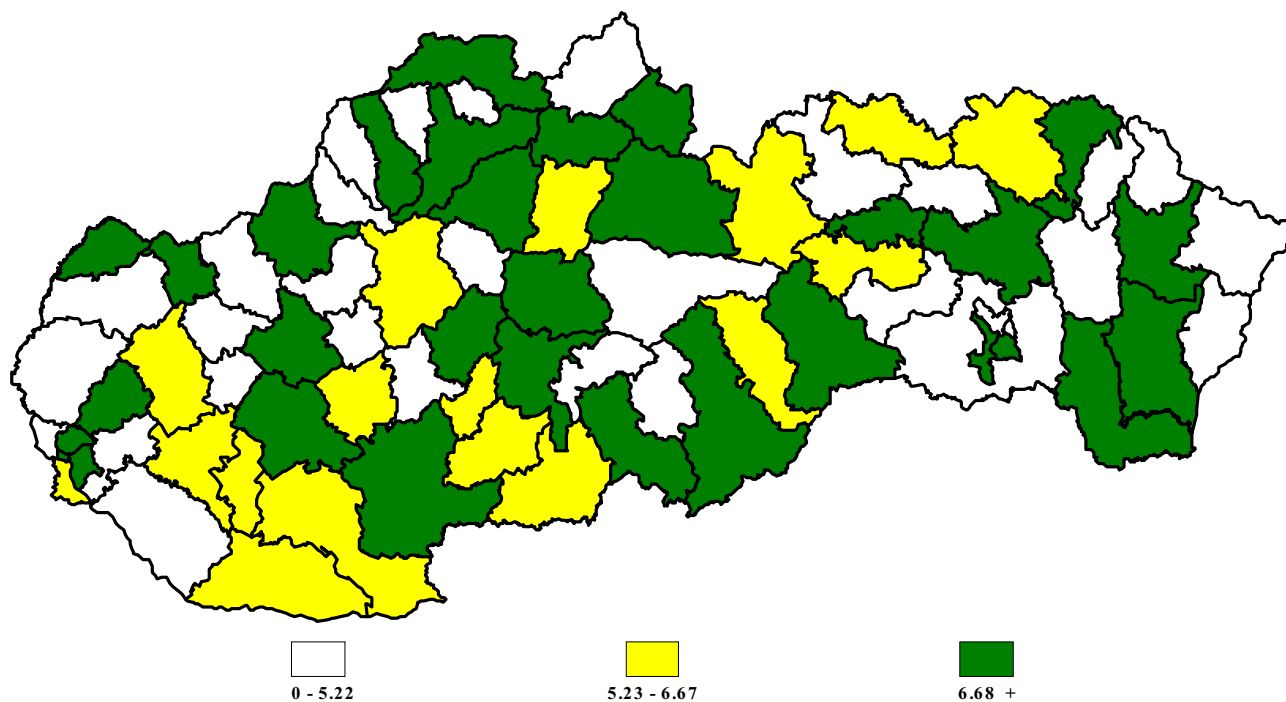
\* Údaje sú prevzaté z Posteľového fondu nemocníc

\*\* Nezapočítané do celkového počtu, zahrnuté sú aj neštátne dialyzačné strediská

**Počet postelí v nemocniciach (pôrodniciach) v jednotlivých oddeleniach**



Počet postelí v nemocniciach (pôrodniciach) na 1 000 obyvateľov podľa okresov



### 3. ŠTATISTIKA HOSPITALIZOVANÝCH

Tabuľka 5

#### Počet hospitalizovaných v nemocniciach (pôrodniciach) v rokoch 1991 - 1997

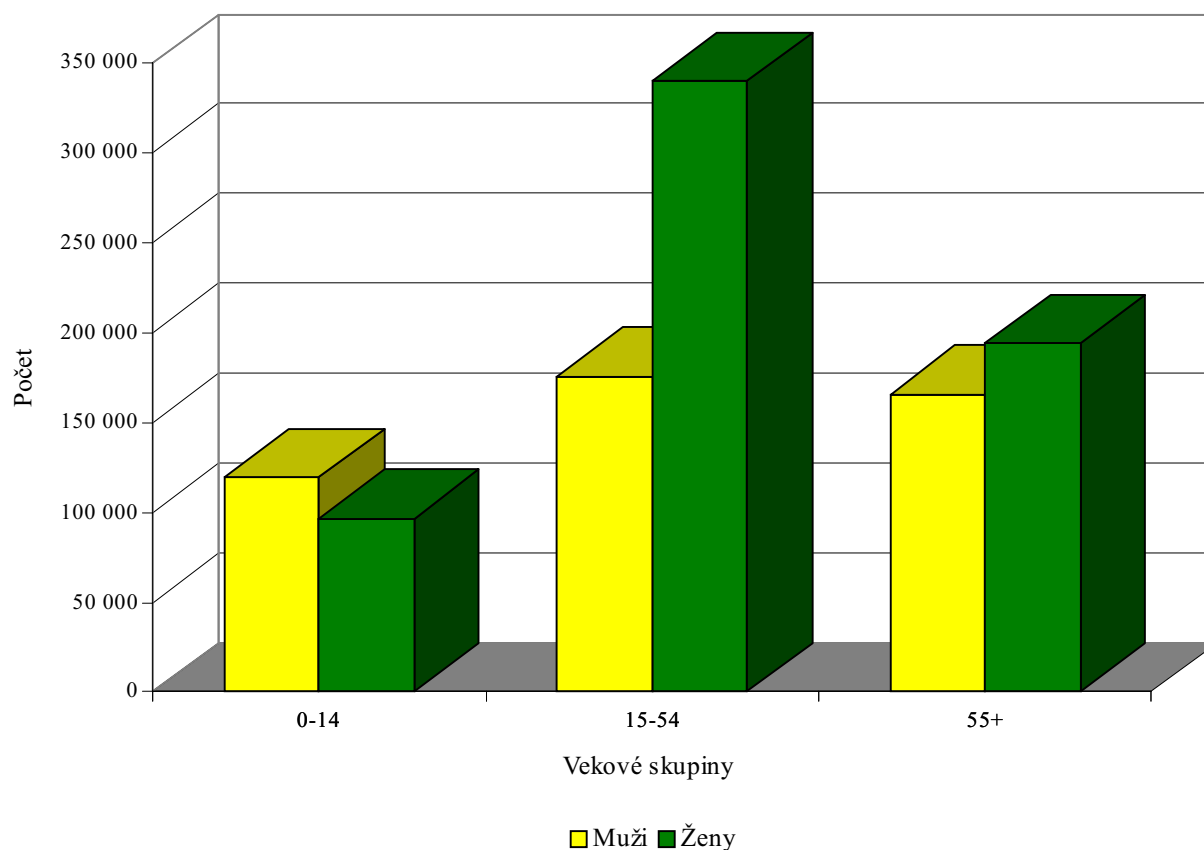
Roky	Hospitalizovaní						Priemerný ošetrovací čas
	počet			na 100 000 obyvateľov			
	muži	ženy	spolu	muži	ženy	spolu	
1991	348 997	489 180	838 177	13 471.8	18 069.6	15 821.3	12.86
1992	364 782	508 539	873 321	14 097.3	18 703.6	16 457.5	13.43
1993	370 526	522 451	892 977	14 280.3	19 137.7	16 770.7	12.74
1994	411 299	580 174	991 473	15 788.9	21 155.6	18 541.2	11.15
1995	430 214	598 657	1 028 871	16 469.2	21 757.9	19 182.2	11.49
1996	443 941	611 816	1 055 757	16 994.7	22 236.2	19 683.5	11.29
1997	460 046	630 626	1 090 672	17 556.5	22 825.2	20 260.6	11.23

Tabuľka 6

#### Veková štruktúra hospitalizovaných v nemocniciach (pôrodniciach)

Vekové skupiny	Muži	[%]	Ženy	[%]	Spolu	[%]
0-14	119 161	25.90	96 842	15.36	216 003	19.80
15-54	175 245	38.09	339 660	53.86	514 905	47.21
55+	165 640	36.01	194 124	30.78	359 764	32.99

#### Veková štruktúra hospitalizovaných v nemocniciach (pôrodniciach)





**Hospitalizovaní v nemocniciach (pôrodniciach) podľa kapitol diagnóz**

Kapitoly podľa MKCH-10	Hospitalizovaní			Zomretí		
	počet	[%]	na 100 000 obyvateľov	počet	na 1 000 hospitalizovaných	úmrtnosť na 100 000 obyvateľov
I. A00-B99	25 809	2.37	479.43	205	7.94	3.81
II. C00-D48	94 359	8.65	1 752.84	5 317	56.35	98.77
III. D50-D89	7 163	0.66	133.06	146	20.38	2.71
IV. E00-E90	17 659	1.62	328.04	576	32.62	10.70
V. F00-F99	33 060	3.03	614.13	364	11.01	6.76
VI. G00-G99	25 092	2.30	466.12	248	9.88	4.61
VII. H00-H59	30 089	2.76	558.94	9	0.30	0.17
VIII. H60-H95	12 428	1.14	230.87	3	0.24	0.06
IX. I00-I99	144 412	13.24	2 682.64	9 941	68.84	184.67
X. J00-J99	94 595	8.67	1 757.22	1 696	17.93	31.51
XI. K00-K93	118 143	10.83	2 194.66	2 162	18.30	40.16
XII. L00-L99	24 255	2.22	450.57	147	6.06	2.73
XIII. M00-M99	50 270	4.61	933.83	75	1.49	1.39
XIV. N00-N99	76 093	6.98	1 413.52	504	6.62	9.36
XV. O00-O99	111 587	10.23	2 072.87	5	0.04	0.09
XVI. P00-P96	21 771	2.00	404.42	246	11.30	4.57
XVII. Q00-Q99	9 723	0.89	180.62	126	12.96	2.34
XVIII. R00-R99	26 294	2.41	488.44	720	27.38	13.37
XIX. S00-T98	76 555	7.02	1 422.11	1 520	19.86	28.24
XX. V01-Y98	4 053	0.37	75.29	62	15.30	1.15
XXI. Z00-Z99	87 262	8.00	1 621.00	35	0.40	0.65
<b>Spolu A00-Z99</b>	<b>1 090 672</b>	<b>100.00</b>	<b>20 260.61</b>	<b>24 107</b>	<b>22.10</b>	<b>447.82</b>

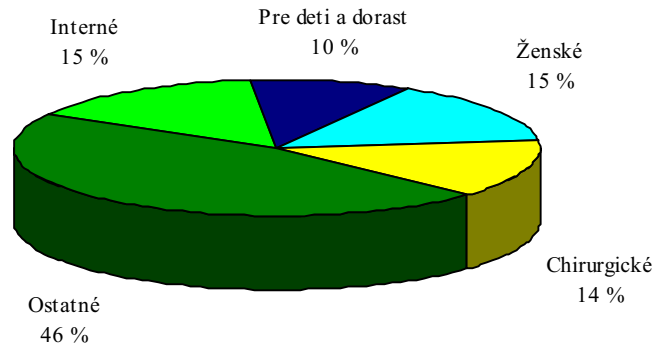
### Hospitalizovaní v nemocniciach (pôrodniciach) podľa ošetrovacích dní, dĺžky ošetrovacieho času a kapitol diagnóz

Kapitoly podľa MKCH-10	Ošetrovacie dni			Dĺžka ošetrovacieho času		
	počet	[%]	na 1 000 obyvateľov	priemerný ošetrovací čas	modus	medián
I. A00-B99	308 643	2.52	57.33	11.96	7	8
II. C00-D48	1 244 830	10.17	231.24	13.19	1	8
III. D50-D89	86 005	0.70	15.98	12.01	1	9
IV. E00-E90	234 379	1.91	43.54	13.27	7	9
V. F00-F99	1 320 401	10.78	245.28	39.94	1	25
VI. G00-G99	295 662	2.41	54.92	11.78	1	10
VII. H00-H59	267 474	2.18	49.69	8.89	7	7
VIII. H60-H95	121 778	0.99	22.62	9.80	9	9
IX. I00-I99	1 960 779	16.01	364.24	13.58	7	10
X. J00-J99	917 113	7.49	170.37	9.70	7	7
XI. K00-K93	1 056 063	8.62	196.18	8.94	7	7
XII. L00-L99	349 495	2.85	64.92	14.41	7	11
XIII. M00-M99	679 791	5.55	126.28	13.52	7	11
XIV. N00-N99	634 763	5.18	117.92	8.34	1	6
XV. O00-O99	899 056	7.34	167.01	8.06	1	6
XVI. P00-P96	213 530	1.74	39.67	9.81	5	7
XVII. Q00-Q99	91 555	0.75	17.01	9.42	2	6
XVIII. R00-R99	272 335	2.22	50.59	10.36	1	6
XIX. S00-T98	731 207	5.97	135.83	9.55	2	6
XX. V01-Y98	22 937	0.19	4.26	5.66	1	2
XXI. Z00-Z99	537 233	4.39	99.80	6.16	5	5
<b>Spolu A00-Z99</b>	<b>12 245 029</b>	<b>100.00</b>	<b>2 274.67</b>	<b>11.23</b>	<b>1</b>	<b>7</b>

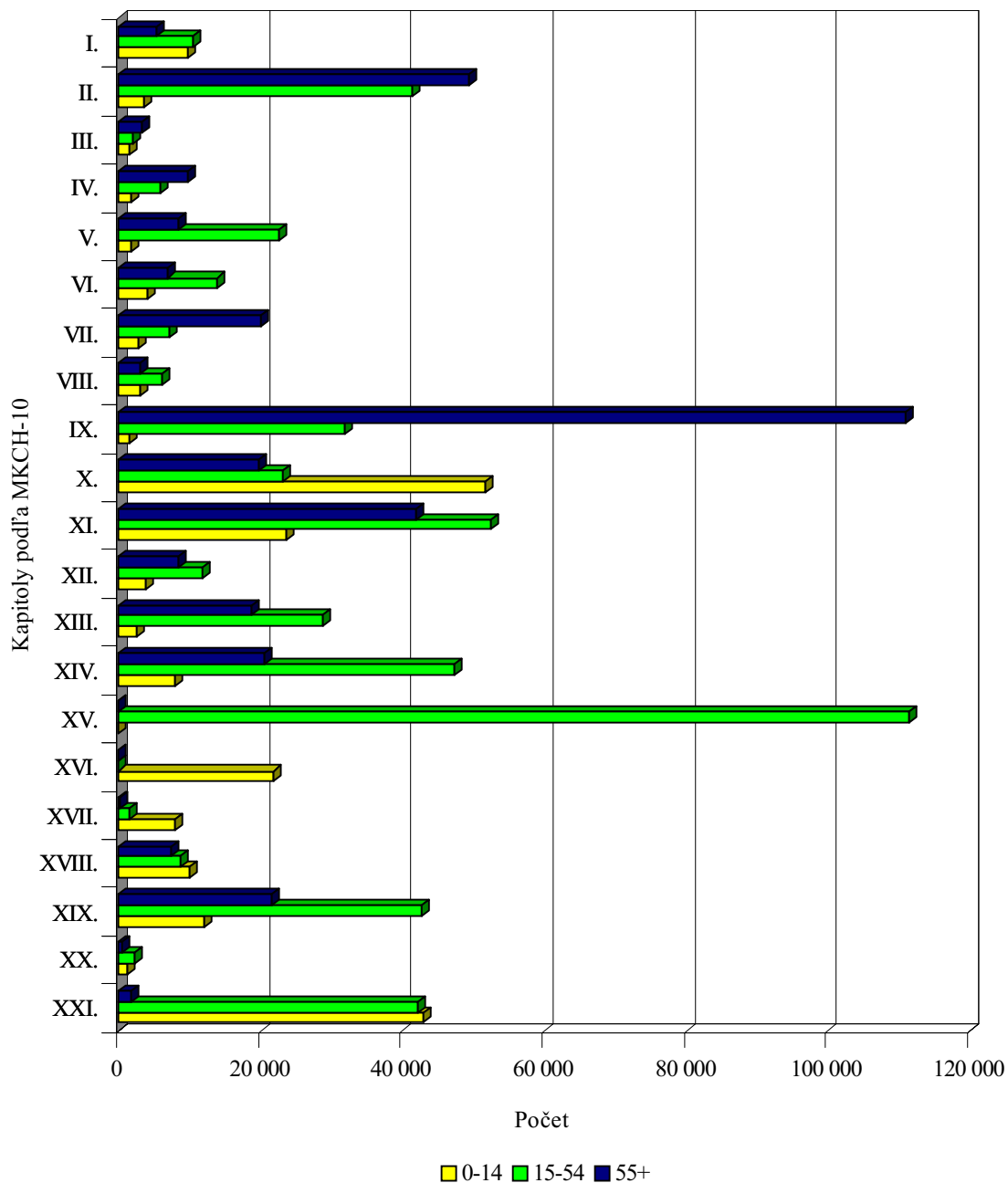
**Hospitalizovaní na jednotlivých oddeleniach nemocníc (pôrodníc)**

Oddelenia	Hospitalizovaní		Ošetrovacie dni		Priemerný ošetrovací čas
	počet	[%]	počet	[%]	
Interné	163 159	14.96	1 984 347	16.21	12.16
Infekčné	27 520	2.52	278 225	2.27	10.11
Tuberkulózy a respiračných chorôb	20 033	1.84	425 163	3.47	21.22
Nervové	46 377	4.25	643 096	5.25	13.87
Psychiatrické	28 264	2.59	1 175 952	9.60	41.61
Chorôb z povolania	3 131	0.29	38 414	0.31	12.27
Pre deti a dorast	111 355	10.21	892 976	7.29	8.02
Ženské	167 816	15.39	1 318 977	10.77	7.86
Chirurgické	156 842	14.38	1 492 847	12.19	9.52
Neurochirurgické	5 570	0.51	70 567	0.58	12.67
ARO s posteľovou časťou	19 973	1.83	99 929	0.82	5.00
Ortopedické	29 049	2.66	350 304	2.86	12.06
Urologické	32 010	2.93	347 506	2.84	10.86
Traumatologické	29 391	2.69	252 557	2.06	8.59
Plastickej chirurgie	5 038	0.46	43 146	0.35	8.56
Ušné, nosné, krčné	49 439	4.53	344 880	2.82	6.98
Foniatrické	853	0.08	9 928	0.08	11.64
Očné	32 766	3.00	282 210	2.30	8.61
Stomatologické	4 320	0.40	39 833	0.33	9.22
Kožné	22 032	2.02	347 224	2.84	15.76
Rádioterapeutické	7 648	0.70	160 148	1.31	20.94
Klinickej onkológie	12 277	1.13	159 242	1.30	12.97
Geriatrické	9 435	0.87	266 697	2.18	28.27
Novorodenecké postele	36 313	3.33	234 071	1.91	6.45
Doliečovacie	11 593	1.06	277 507	2.27	23.94
Novorodenecké	24 070	2.21	208 886	1.71	8.68
Popáleninové	1 047	0.10	16 533	0.14	15.79
JIS	2 349	0.22	10 165	0.08	4.33
Klinickej hematológie	2 591	0.24	44 616	0.36	17.22
Kardiovaskulárnej chirurgie	1 941	0.18	28 246	0.23	14.55
Arytmii a koronárnej jednotky	842	0.08	7 375	0.06	8.76
Komplexné doliečovacie a rehabilitačné zariadenia	559	0.05	6 757	0.06	12.09
Kardiologické	4 241	0.39	41 125	0.34	9.70
Reumatologické	397	0.04	9 873	0.08	24.87
Dlhodobo chorých	1 870	0.17	48 852	0.40	26.12
Detskej chirurgie	598	0.05	2 540	0.02	4.25
Chirurgie ruky	881	0.08	7 940	0.06	9.01
Fyziatrisko-rehabilitačné	9 151	0.84	171 213	1.40	18.71
Pre liečbu alkoholizmu a drogovej závislosti	1 300	0.12	72 985	0.60	56.14
Gastroenterologické	231	0.02	2 460	0.02	10.65
Pneumoonkologické	1 093	0.10	8 670	0.07	7.93
Invazívnej kardiológie	66	0.01	479	0.00	7.26
Nukleárnej medicíny	773	0.07	8 051	0.07	10.42
Protetické	286	0.03	5 427	0.04	18.98
Centrálneho príjmu	4 182	0.38	7 090	0.06	1.70
<b>Spolu</b>	<b>1 090 672</b>	<b>100.00</b>	<b>12 245 029</b>	<b>100.00</b>	<b>11.23</b>

## Hospitalizovaní v nemocniciach (pôrodniciach) na vybraných oddeleniach



## Hospitalizovaní v nemocniciach (pôrodniciach) podľa vekových skupín a kapitol



**Hospitalizovaní v nemocniciach (pôrodniciach) - 30 najčastejších príčin hospitalizácie**

Poradové číslo	Základné ochorenie podľa MKCH-10	Hospitalizovaní				Zomretí	
		počet			[%]	počet	na 1 000 hospitalizovaných
		spolu	muži	ženy			
1.	O80	46 942	-	46 942	4.30	-	-
2.	I25	44 941	21 320	23 621	4.12	2 650	58.97
3.	Z38	38 159	19 212	18 947	3.50	15	0.39
4.	Z76	35 931	922	35 009	3.29	-	-
5.	K80	20 557	5 330	15 227	1.88	128	6.23
6.	J35	19 788	10 008	9 780	1.81	-	-
7.	O04	19 171	-	19 171	1.76	1	0.05
8.	K30	14 021	5 993	8 028	1.29	131	9.34
9.	K35	12 187	5 994	6 193	1.12	19	1.56
10.	J20	11 746	6 831	4 915	1.08	61	5.19
11.	K40	11 146	9 019	2 127	1.02	20	1.79
12.	M54	11 096	4 386	6 710	1.02	15	1.35
13.	I10	10 957	3 993	6 964	1.00	83	7.58
14.	H25	10 920	4 461	6 459	1.00	6	0.55
15.	I63	10 644	5 471	5 173	0.98	1 421	133.50
16.	S06	10 123	7 374	2 749	0.93	401	39.61
17.	S72	9 409	4 013	5 396	0.86	604	64.19
18.	I70	9 260	6 351	2 909	0.85	509	54.97
19.	J18	9 132	5 251	3 881	0.84	477	52.23
20.	I64	8 866	4 363	4 503	0.81	1 497	168.85
21.	M51	8 662	4 098	4 564	0.79	11	1.27
22.	S82	8 482	5 094	3 388	0.78	26	3.07
23.	C34	7 921	6 569	1 352	0.73	906	114.38
24.	D25	7 876	-	7 876	0.72	-	-
25.	I21	7 452	4 481	2 971	0.68	946	126.95
26.	C50	7 382	79	7 303	0.68	301	40.77
27.	I20	7 248	3 994	3 254	0.66	142	19.59
28.	F10	7 155	5 768	1 387	0.66	25	3.49
29.	E10	7 122	3 351	3 771	0.65	238	33.42
30.	N20	6 857	3 638	3 219	0.63	12	1.75
1. - 30. spolu		441 153	167 364	273 789	40.45	10 645	24.13
Ostatné príčiny		649 519	292 682	356 837	59.55	13 462	20.73
<b>Spolu A00-Z99</b>		<b>1 090 672</b>	<b>460 046</b>	<b>630 626</b>	<b>100.00</b>	<b>24 107</b>	<b>22.10</b>

**Základné ochorenia s najväčším počtom zomretých z počtu hospitalizovaných v nemocniciach (pôrodniciach)**

Poradové číslo	Základné ochorenie podľa MKCH-10	Počet hospitalizovaných	Zomretí				% zo všetkých zomretých v zariadeniach	Úmrtnosť na 100 000 obyvateľov
			spolu	muži	ženy	na 1 000 hospitalizovaných		
1.	I25	44 941	2 650	1 234	1 416	58.97	10.99	49.23
2.	I64	8 866	1 497	670	827	168.85	6.21	27.81
3.	I63	10 644	1 421	695	726	133.50	5.89	26.40
4.	I21	7 452	946	469	477	126.95	3.92	17.57
5.	C34	7 921	906	776	130	114.38	3.76	16.83
6.	I61	2 051	695	372	323	338.86	2.88	12.91
7.	S72	9 409	604	224	380	64.19	2.51	11.22
8.	I70	9 260	509	281	228	54.97	2.11	9.46
9.	J18	9 132	477	272	205	52.23	1.98	8.86
10.	I50	2 700	435	212	223	161.11	1.80	8.08
11.	S06	10 123	401	330	71	39.61	1.66	7.45
12.	K74	3 059	382	267	115	124.88	1.58	7.10
13.	C16	2 886	363	241	122	125.78	1.51	6.74
14.	C18	4 187	311	168	143	74.28	1.29	5.78
15.	C50	7 382	301	1	300	40.77	1.25	5.59
16.	N18	4 092	289	138	151	70.63	1.20	5.37
17.	C25	1 324	261	134	127	197.13	1.08	4.85
18.	K56	2 775	245	102	143	88.29	1.02	4.55
19.	E10	7 122	238	106	132	33.42	0.99	4.42
20.	I26	1 325	234	101	133	176.60	0.97	4.35
21.	J15	4 240	234	140	94	55.19	0.97	4.35
22.	C20	3 930	226	140	86	57.51	0.94	4.20
23.	C71	2 265	206	112	94	90.95	0.85	3.83
24.	R57	483	167	89	78	345.76	0.69	3.10
25.	P07	3 343	158	93	65	47.26	0.66	2.94
26.	K70	1 868	154	124	30	82.44	0.64	2.86
27.	C61	2 126	145	145	-	68.20	0.60	2.69
28.	E11	4 205	143	57	86	34.01	0.59	2.66
29.	I20	7 248	142	85	57	19.59	0.59	2.64
30.	C56	2 757	140	-	140	50.78	0.58	2.60
1. - 30. spolu		189 116	14 880	7 778	7 102	78.68	61.72	276.41
Ostatné príčiny		901 556	9 227	5 055	4 172	10.23	38.28	171.40
<b>Spolu A00-Z99</b>		<b>1 090 672</b>	<b>24 107</b>	<b>12 833</b>	<b>11 274</b>	<b>22.10</b>	<b>100.00</b>	<b>447.82</b>

**Hospitalizovaní s najväčším počtom ošetrovacích dní**

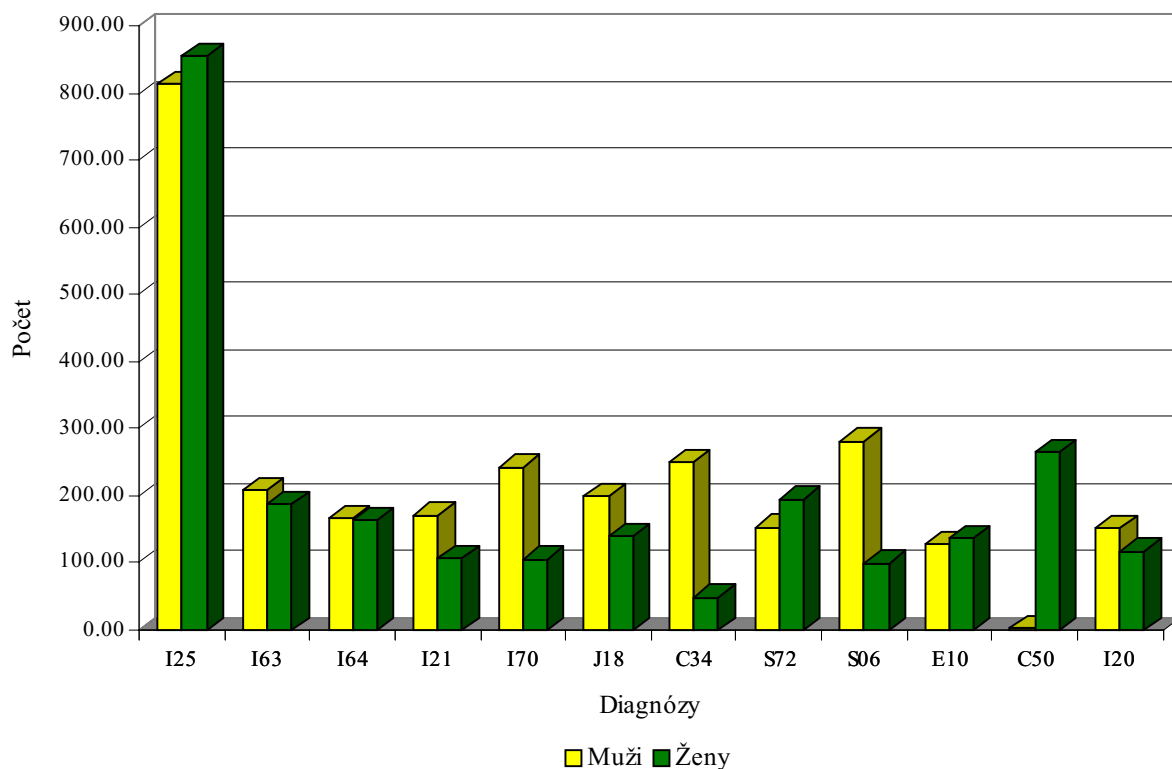
Poradové číslo	Základné ochorenie podľa MKCH-10	Ošetrovacie dni			Dĺžka ošetrovacieho času		
		počet		na 1 000 obyvateľov	priemerný ošetrovací čas	modus	medián
		muži	ženy				
1.	I25	260 754	342 538	112.07	13.42	x	11
2.	O80	-	368 136	68.39	7.84	5	6
3.	F20	162 222	136 471	55.49	87.41	42	39
4.	Z38	122 599	120 183	45.10	6.36	5	6
5.	F10	177 070	39 862	40.30	30.32	4	19
6.	Z76	4 528	204 105	38.76	5.81	2	4
7.	I63	87 474	101 596	35.12	17.76	11	13
8.	K80	48 763	125 330	32.34	8.47	7	7
9.	S72	63 709	110 122	32.29	18.47	1	14
10.	M54	62 308	103 772	30.85	14.97	14	12
11.	C34	146 108	16 694	30.24	20.55	7	9
12.	I70	97 033	53 896	28.04	16.30	9	11
13.	M51	55 331	80 510	25.23	15.68	14	13
14.	I64	64 364	70 179	24.99	15.18	1	12
15.	J20	75 901	54 712	24.26	11.12	7	9
16.	J18	71 940	52 387	23.10	13.61	7	11
17.	E10	46 335	73 858	22.33	16.88	8	11
18.	K30	47 553	69 794	21.80	8.37	1	6
19.	I10	38 181	74 890	21.00	10.32	7	9
20.	I21	62 788	43 182	19.69	14.22	1	14
21.	S82	65 802	37 663	19.22	12.20	4	8
22.	K35	63 378	38 561	18.94	8.36	7	6
23.	M16	35 757	62 304	18.22	16.85	14	14
24.	H25	37 074	54 680	17.04	8.40	7	8
25.	I50	38 134	50 427	16.45	32.80	1	11
26.	C50	746	86 612	16.23	11.83	1	8
27.	O20	-	84 893	15.77	12.48	7	9
28.	O82	-	84 074	15.62	14.77	9	11
29.	N18	26 025	57 580	15.53	20.43	1	9
30.	F25	30 573	51 627	15.27	44.53	38	37
1. - 30. spolu		1 992 450	2 850 638	899.66	12.44	5	8
Ostatné príčiny		3 442 937	3 959 004	1 375.00	10.55	1	7
<b>Spolu A00-Z99</b>		<b>5 435 387</b>	<b>6 809 642</b>	<b>2 274.67</b>	<b>11.23</b>	<b>1</b>	<b>7</b>

**Hospitalizovaní v nemocniciach (pôrodniciach) podľa vekových skupín a pohlavia**

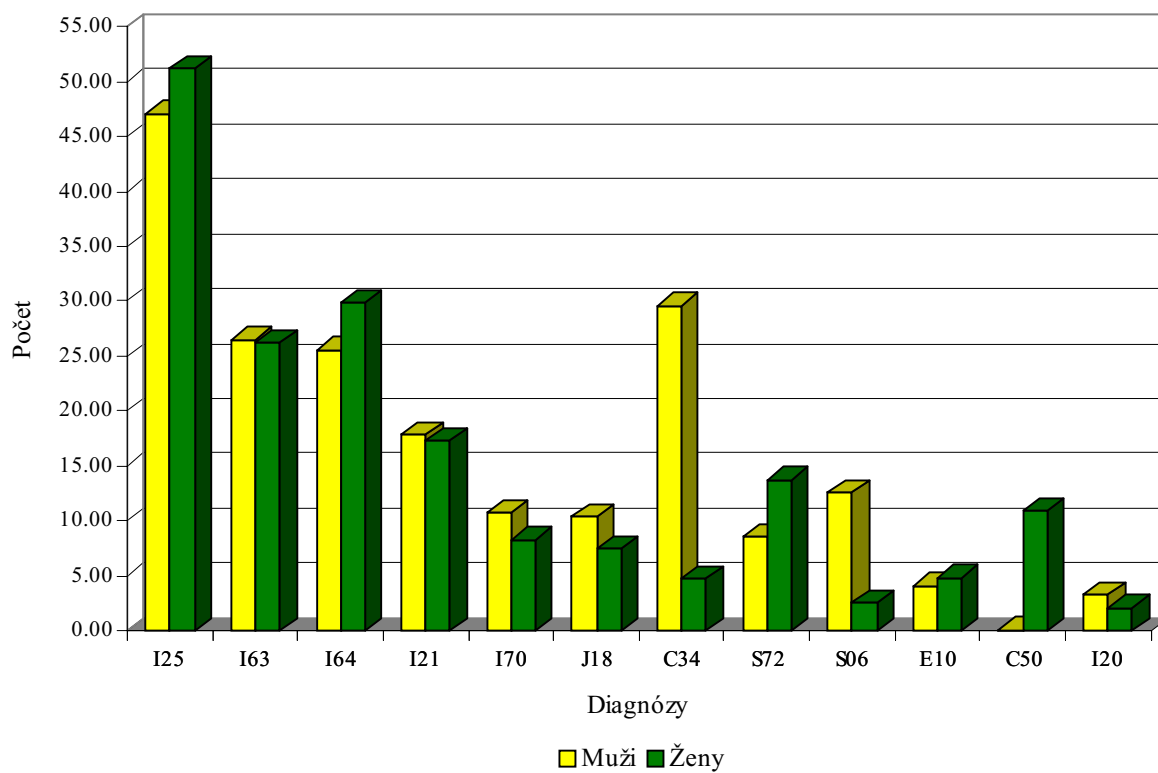
Vekové skupiny	Hospitalizovaní			Ošetrovacie dni			Priemerný ošetrovací čas
	počet	[%]	na 100 000 obyvateľov vekovej skupiny	počet	[%]	na 1 000 obyvateľov vekovej skupiny	
Spolu							
0-4	133 224	12.21	41 074.15	1 055 646	8.62	3 254.65	7.92
5-14	82 779	7.59	10 036.45	588 318	4.80	713.30	7.11
15-24	141 328	12.96	15 275.27	1 211 857	9.90	1 309.82	8.57
25-34	128 688	11.80	16 877.65	1 107 478	9.04	1 452.48	8.61
35-44	116 602	10.69	14 114.70	1 212 354	9.90	1 467.56	10.40
45-54	128 287	11.76	19 496.95	1 519 041	12.41	2 308.63	11.84
55-64	118 159	10.83	25 617.07	1 619 872	13.23	3 511.91	13.71
65-74	145 738	13.36	37 467.00	2 263 197	18.48	5 818.33	15.53
75 a viac	95 867	8.79	45 203.23	1 667 266	13.62	7 861.50	17.39
<b>Spolu</b>	<b>1 090 672</b>	<b>100.00</b>	<b>20 260.61</b>	<b>12 245 029</b>	<b>100.00</b>	<b>2 274.67</b>	<b>11.23</b>
Muži							
0-4	73 857	16.05	44 494.04	587 780	10.81	3 540.99	7.96
5-14	45 304	9.85	10 748.13	318 888	5.87	756.54	7.04
15-24	36 692	7.98	7 788.30	351 086	6.46	745.22	9.57
25-34	31 146	6.77	8 061.18	347 553	6.39	899.53	11.16
35-44	47 526	10.33	11 430.29	572 005	10.52	1 375.71	12.04
45-54	59 881	13.02	18 744.50	783 529	14.42	2 452.67	13.08
55-64	60 251	13.10	29 023.20	821 761	15.12	3 958.46	13.64
65-74	67 090	14.58	42 378.88	1 018 895	18.75	6 436.07	15.19
75 a viac	38 299	8.33	51 597.13	633 890	11.66	8 539.88	16.55
<b>Spolu</b>	<b>460 046</b>	<b>100.00</b>	<b>17 556.54</b>	<b>5 435 387</b>	<b>100.00</b>	<b>2 074.28</b>	<b>11.81</b>
Ženy							
0-4	59 367	9.41	37 489.34	467 866	6.87	2 954.50	7.88
5-14	37 475	5.94	9 292.60	269 430	3.96	668.10	7.19
15-24	104 636	16.59	23 042.96	860 771	12.64	1 895.59	8.23
25-34	97 542	15.47	25 934.71	759 925	11.16	2 020.51	7.79
35-44	69 076	10.95	16 834.95	640 349	9.40	1 560.64	9.27
45-54	68 406	10.85	20 207.02	735 512	10.80	2 172.69	10.75
55-64	57 908	9.18	22 829.43	798 111	11.72	3 146.44	13.78
65-74	78 648	12.47	34 095.90	1 244 302	18.27	5 394.37	15.82
75 a viac	57 568	9.13	41 760.43	1 033 376	15.18	7 496.22	17.95
<b>Spolu</b>	<b>630 626</b>	<b>100.00</b>	<b>22 825.23</b>	<b>6 809 642</b>	<b>100.00</b>	<b>2 464.72</b>	<b>10.80</b>



**Počet hospitalizovaných na 100 000 obyvateľov v nemocniciach (pôrodniciach)**



**Počet zomretých na 100 000 obyvateľov v nemocniciach (pôrodniciach)**



### Vybrané štatistické údaje z Postel'ového fondu o hospitalizovaných v nemocniciach (pôrodniciach)

1/3

Územia	Počet hospitalizovaných	Na 100 obyvateľ'ov	Na 1 lekárske miesto	Priemerný ošetrovací čas v dňoch	Počet lekárskeho miest
<b>Slovenská republika</b>	<b>1 022 177</b>	<b>18.97</b>	<b>183.74</b>	<b>11.0</b>	<b>5 563.04</b>
<b>Bratislavský kraj</b>	<b>143 995</b>	<b>23.27</b>	<b>125.89</b>	<b>11.8</b>	<b>1 143.84</b>
Bratislava I	37 055	78.56	162.42	10.9	228.14
Bratislava II	31 798	28.20	126.17	12.6	252.03
Bratislava III	55 823	86.88	124.84	10.3	447.15
Bratislava IV	-	-	-	-	-
Bratislava V	5 705	4.41	43.88	10.0	130.02
Malacky	7 374	11.65	201.48	10.8	36.60
Pezinok	6 240	11.64	125.05	29.0	49.90
Senec	-	-	-	-	-
<b>Trnavský kraj</b>	<b>73 741</b>	<b>13.42</b>	<b>203.97</b>	<b>9.7</b>	<b>361.53</b>
Dunajská Streda	15 450	13.84	188.14	10.1	82.12
Galanta	16 196	17.15	193.96	10.7	83.50
Hlohovec	1 158	2.53	259.06	9.1	4.47
Piešťany	9 120	14.25	228.00	9.9	40.00
Senica	-	-	-	-	-
Skalica	12 503	26.58	239.98	8.3	52.10
Trnava	19 315	15.29	194.43	9.2	99.34
<b>Trenčiansky kraj</b>	<b>106 699</b>	<b>17.48</b>	<b>223.76</b>	<b>10.2</b>	<b>476.85</b>
Bánovce nad Bebravou	6 204	16.05	265.58	9.4	23.36
Ilava	10 031	16.07	262.59	8.5	38.20
Myjava	7 025	23.63	254.25	9.8	27.63
Nové Mesto nad Váhom	4 957	7.73	203.99	10.7	24.30
Partizánske	7 659	15.82	240.47	9.9	31.85
Považská Bystrica	16 679	25.33	199.22	10.0	83.72
Prievidza	24 569	17.37	219.66	10.9	111.85
Púchov	-	-	-	-	2.00
Trenčín	29 577	25.99	220.82	10.6	133.94
<b>Nitriansky kraj</b>	<b>129 103</b>	<b>18.00</b>	<b>214.41</b>	<b>11.8</b>	<b>602.13</b>
Komárno	16 958	15.55	237.08	10.7	71.53
Levice	22 694	18.74	199.21	13.7	113.92
Nitra	27 818	17.06	175.95	14.4	158.10
Nové Zámky	27 559	18.15	197.12	10.9	139.81
Šaľa	9 411	17.26	291.36	10.0	32.30
Topoľčany	16 290	21.96	269.48	9.5	60.45
Zlaté Moravce	8 374	19.25	321.83	9.1	26.02

### Vybrané štatistické údaje z Postel'ového fondu o hospitalizovaných v nemocniciach (pôrodniciach)

2/3

Územia	Počet hospitalizovaných	Na 100 obyvateľov	Na 1 lekárske miesto	Priemerný ošetrovací čas v dňoch	Počet lekárskeho miest
<b>Žilinský kraj</b>	<b>121 901</b>	<b>17.68</b>	<b>191.73</b>	<b>11.1</b>	<b>635.81</b>
Bytča	-	-	-	-	-
Čadca	15 669	16.93	216.72	12.4	72.30
Dolný Kubín	11 238	28.74	225.84	10.4	49.76
Kysucké Nové Mesto	-	-	-	-	-
Liptovský Mikuláš	14 736	19.72	179.71	10.1	82.00
Martin	27 541	28.08	159.00	11.5	173.21
Námestovo	-	-	-	-	-
Ružomberok	9 114	15.25	203.44	10.5	44.80
Turčianske Teplice	-	-	-	-	-
Tvrdošín	10 000	29.09	284.09	9.3	35.20
Žilina	33 605	21.47	188.22	11.3	178.54
<b>Banskobystrický kraj</b>	<b>136 801</b>	<b>20.61</b>	<b>206.74</b>	<b>10.8</b>	<b>661.72</b>
Banská Bystrica	36 937	32.69	163.84	10.6	225.45
Banská Štiavnica	3 912	23.03	328.46	8.8	11.91
Brezno	9 448	14.31	265.39	10.5	35.60
Detva	-	-	-	-	-
Krupina	4 502	19.52	277.90	9.5	16.20
Lučenec	17 732	24.26	191.14	9.8	92.77
Poltár	-	-	-	-	-
Revúca	4 990	12.20	228.27	13.5	21.86
Rimavská Sobota	20 304	24.66	235.96	9.6	86.05
Veľký Krtíš	6 918	14.79	289.94	10.9	23.86
Zvolen	16 373	24.07	209.80	10.8	78.04
Žarnovica	4 633	16.71	297.94	8.7	15.55
Žiar nad Hronom	11 054	22.78	203.09	16.9	54.43

### Vybrané štatistické údaje z Postel'ového fondu o hospitalizovaných v nemocniciach (pôrodniciach)

3/3

Územia	Počet hospitalizovaných	Na 100 obyvateľ'ov	Na 1 lekárske miesto	Priemerný ošetrovací čas v dňoch	Počet lekárskeho miest
<b>Prešovský kraj</b>	<b>142 052</b>	<b>18.28</b>	<b>205.28</b>	<b>11.4</b>	<b>692.00</b>
Bardejov	13 113	17.49	225.08	14.1	58.26
Humenné	13 988	21.46	214.47	11.0	65.22
Kežmarok	8 426	13.82	242.06	8.0	34.81
Levoča	13 460	43.54	221.93	10.2	60.65
Medzilaborce	1 234	9.60	181.47	16.0	6.80
Poprad	18 064	17.63	190.81	10.9	94.67
Prešov	38 241	23.96	173.76	13.1	220.08
Sabinov	-	-	-	-	-
Snina	5 732	14.49	243.91	10.2	23.50
Stará Ľubovňa	8 154	16.38	252.45	11.3	32.30
Stropkov	676	3.33	241.43	15.6	2.80
Svidník	10 534	31.61	231.52	9.8	45.50
Vranov nad Topľou	10 433	13.92	220.06	9.6	47.41
<b>Košický kraj</b>	<b>167 887</b>	<b>22.06</b>	<b>169.73</b>	<b>10.8</b>	<b>989.16</b>
Gelnica	4 895	16.26	275.46	9.0	17.77
Košice I	6 012	8.83	147.35	9.3	40.80
Košice II	40 520	49.41	121.83	10.6	332.60
Košice III	-	-	-	-	-
Košice IV	34 081	56.72	170.27	10.3	200.16
Košice-okolie	1 797	1.74	256.71	10.8	7.00
Michalovce	24 517	22.64	194.24	12.8	126.22
Rožňava	13 631	22.18	165.93	11.6	82.15
Sobrance	2 572	10.99	275.97	10.7	9.32
Spišská Nová Ves	14 663	16.19	220.13	10.0	66.61
Trebišov	25 201	24.73	236.56	10.6	106.53

Tabuľka 15

### Hospitalizovaní v odborných liečebných ústavoch podľa pohlavia

Pohlavie	Počet	Ošetrovacie dni	Priemerný ošetrovací čas
Muži	23 860	894 789	37.50
Ženy	28 183	901 190	31.98
<b>Spolu</b>	<b>52 043</b>	<b>1 795 979</b>	<b>34.51</b>

### Hospitalizovaní v odborných liečebných ústavoch podľa najčastejších príčin hospitalizácie a pohlavia

Poradové číslo	Základné ochorenie podľa MKCH-10	Pohlavie	Počet		Priemerný ošetrovací čas
			hospitalizovaných	ošetrovacie dni	
1.	J45	spolu	6 855	244 085	35.61
		muži	2 221	79 436	35.77
		ženy	4 634	164 649	35.53
2.	J44	spolu	4 169	151 879	36.43
		muži	2 634	99 425	37.75
		ženy	1 535	52 454	34.17
3.	C34	spolu	2 983	54 809	18.37
		muži	2 584	47 326	18.32
		ženy	399	7 483	18.75
4.	I25	spolu	1 653	56 601	34.24
		muži	619	18 765	30.32
		ženy	1 034	37 836	36.59
5.	J41	spolu	1 608	46 547	28.98
		muži	626	17 953	28.68
		ženy	980	28 594	29.18

Tabuľka 17

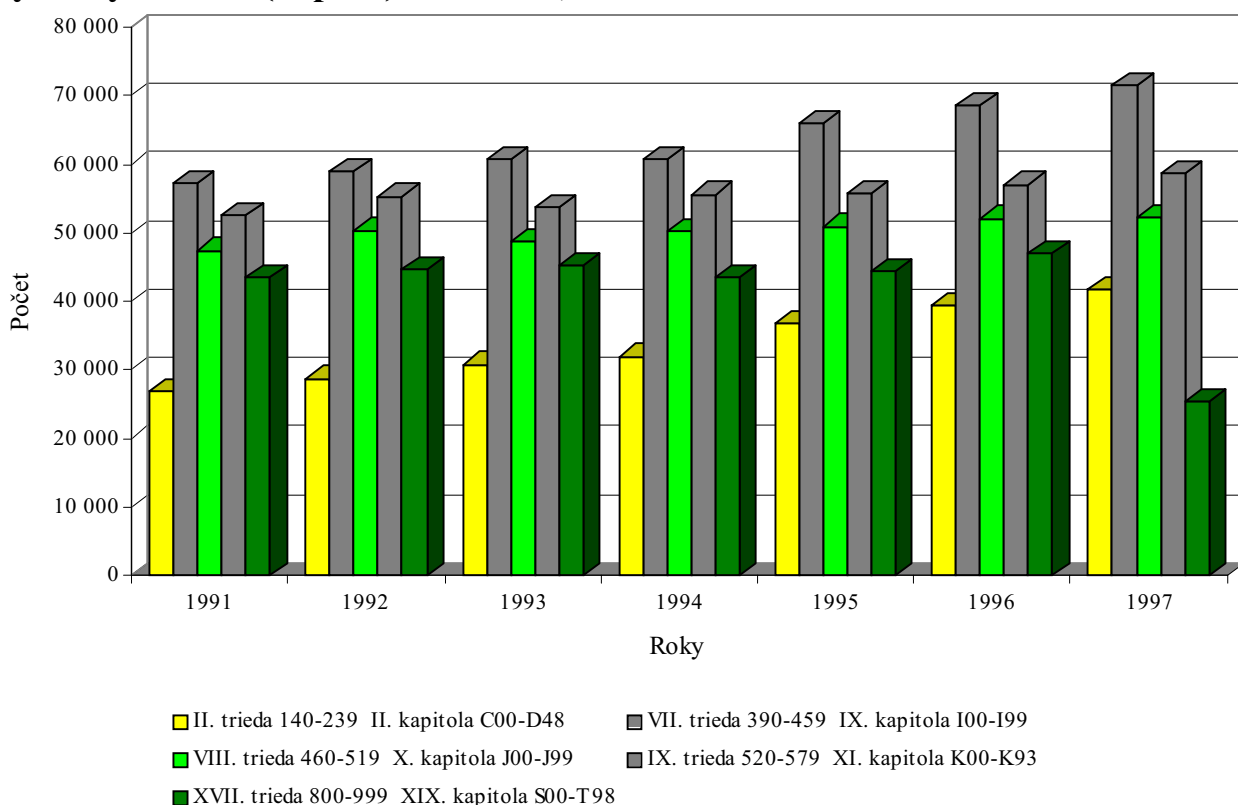
### Hospitalizovaní v nemocniciach (pôrodniciach) v rokoch 1991 - 1997 podľa vybraných tried (kapitol) MKCH-9, 10 a pohlavia

Triedy (kapitoly)	Pohlavie	Roky						
		1991	1992	1993	1994	1995	1996	1997
140-239* C00-D48**	spolu	56 522	61 702	66 210	69 347	82 582	88 886	94 359
	muži	26 742	28 771	30 768	31 934	36 801	39 349	41 791
	ženy	29 780	32 931	35 442	37 413	45 781	49 537	52 568
390-459* I00-I99**	spolu	108 836	115 166	119 978	121 961	132 141	137 070	144 412
	muži	57 166	59 022	60 795	60 828	66 066	68 688	71 548
	ženy	51 670	56 144	59 183	61 133	66 075	68 382	72 864
460-519* J00-J99**	spolu	83 744	89 331	87 689	91 135	92 681	94 242	94 595
	muži	47 458	50 391	48 852	50 218	50 985	52 108	52 365
	ženy	36 286	38 940	38 837	40 917	41 696	42 134	42 230
520-579* K00-K93**	spolu	99 957	106 427	104 709	109 961	111 262	113 557	118 143
	muži	52 666	55 318	53 762	55 649	55 755	57 083	58 803
	ženy	47 291	51 109	50 947	54 312	55 507	56 474	59 340
800-999* S00-T98**	spolu	63 993	66 390	69 032	65 968	67 713	73 160	76 555
	muži	43 507	44 620	45 335	43 461	44 403	47 021	49 712
	ženy	20 486	21 770	23 697	22 507	23 310	26 139	26 843

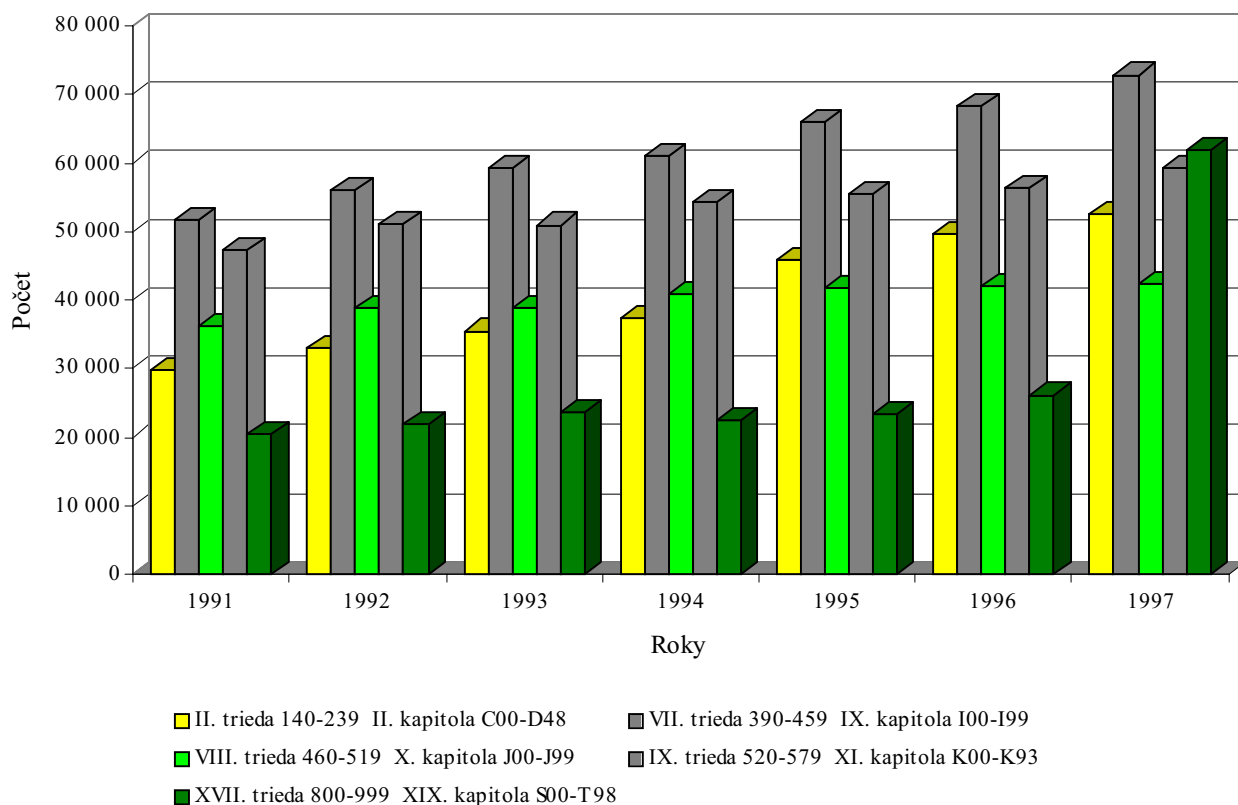
\* MKCH-9

\*\* MKCH-10

### Hospitalizovaní muži v nemocniciach (pôrodniciach) v rokoch 1991 - 1997 podľa vybraných tried (kapitol) MKCH-9, 10



### Hospitalizované ženy v nemocniciach (pôrodniciach) v rokoch 1991 - 1997 podľa vybraných tried (kapitol) MKCH-9, 10



## Názvy kapitol podľa MKCH-10

Kapitoly	MKCH-10	Názvy
I.	A00-B99	Infekčné a parazitárne choroby
II.	C00-D48	Nádory
III.	D50-D89	Choroby krvi a krvotvorných orgánov a daktoré poruchy imunitných mechanizmov
IV.	E00-E90	Choroby žliaz s vnútorným vylučovaním, výživy a premeny látok
V.	F00-F99	Duševné poruchy a poruchy správania
VI.	G00-G99	Choroby nervového systému
VII.	H00-H59	Choroby oka a jeho adnexov
VIII.	H60-H95	Choroby ucha a hlávkového výbežku
IX.	I00-I99	Choroby obehovej sústavy
X.	J00-J99	Choroby dýchacej sústavy
XI.	K00-K93	Choroby tráviacej sústavy
XII.	L00-L99	Choroby kože a podkožného tkaniva
XIII.	M00-M99	Choroby svalovej a kostrovej sústavy a spojivového tkaniva
XIV.	N00-N99	Choroby močovej a pohlavnej sústavy
XV.	O00-O99	Ťarchavosť, pôrod a popôrodie
XVI.	P00-P96	Niektoré choroby vznikajúce v perinatálnej perióde
XVII.	Q00-Q99	Vrodené chyby, deformácie a chromozómové anomálie
XVIII.	R00-R99	Subjektívne a objektívne príznaky a abnormálne klinické a laboratórne nálezy nezatriedené inde
XIX.	S00-T98	Poranenia, otravy a daktoré iné následky vonkajších príčin
XX.	V01-Y98	Vonkajšie príčiny chorobnosti a úmrtnosti
XXI.	Z00-Z99	Faktory ovplyvňujúce zdravotný stav a styk so zdravotníckymi službami

## Názvy kapitol podľa MKCH-9

Triedy	MKCH-9	Názvy
I.	001-139	Infekčné a parazitárne choroby
II.	140-239	Nádory
III.	240-279	Choroby žliaz s vnútorným vylučovaním, výživy a premeny látok a poruchy imunity
IV.	280-289	Choroby krvi a krvotvorných ústrojov
V.	290-319	Duševné poruchy
VI.	320-389	Choroby nervovej sústavy a zmyslových ústrojov
VII.	390-459	Choroby obehovej sústavy
VIII.	460-519	Choroby dýchacej sústavy
IX.	520-579	Choroby tráviacej sústavy
X.	580-629	Choroby močovej a pohlavnej sústavy
XI.	630-676	Komplikácie v tehotnosti, pri pôrode a v šestonedelí
XII.	680-709	Choroby kože a podkožného tkaniva
XIII.	710-739	Choroby sústavy svalov a kostí a spojivového tkaniva
XIV.	740-759	Vrodené chyby
XV.	760-779	Niektoré choroby vzniknuté v perinatálnom období
XVI.	780-799	Príznaky a prejavy chorôb a nedostatočne charakterizované stavy
XVII.	800-999	Poranenia a otravy
		Dodatková klasifikácia vonkajších príčin poranení a otráv (klasifikácia E)
		Dodatková klasifikácia faktorov pôsobiacich na zdravotný stav a motivácie kontaktu so zdravotníckymi službami (klasifikácia V)

## Zoznam vybraných diagnóz podľa MKCH-10

Kapitoly	MKCH-10	Názvy
II.	C16	Zhubný nádor žalúdka
	C18	Zhubný nádor hrubého čreva
	C20	Zhubný nádor konečníka
	C25	Zhubný nádor podžalúdkovej žľazy
	C34	Zhubný nádor priedušiek a pľúc
	C50	Zhubný nádor prsníka
	C56	Zhubný nádor vaječníka
	C61	Zhubný nádor predstojnice (prostaty)
	C71	Zhubný nádor mozgu
	D25	Leiomyóm maternice
IV.	E10	Diabetes mellitus závislý od inzulínu
	E11	Diabetes mellitus nezávislý od inzulínu
V.	F10	Poruchy psychiky a správania zapríčinené užitím alkoholu
	F20	Schizofrénia
	F25	Schizoafektívne poruchy
VII.	H25	Starecký zákal šošovky - cataracta senilis
IX.	I10	Esenciálna (primárna) hypertenzia
	I20	Angina pectoris - hrudníková angína
	I21	Akútny infarkt myokardu
	I25	Chronická ischemická choroba srdca
	I26	Pľúcna embólia
	I50	Srdcové zlyhanie
	I61	Mozgové - intracerebrálne - krvácanie
	I63	Mozgový infarkt
	I64	Porážka - apoplexia - nešpecifikovaná ako krvácanie alebo infarkt
	I70	Ateroskleróza
X.	J15	Bakteriálny zápal pľúc nezatriedený inde
	J18	Zápal pľúc vyvolaný nešpecifikovaným mikroorganizmom
	J20	Akútny zápal priedušiek - bronchitis acuta
	J35	Chronické choroby mandlí a adenoidného tkaniva
	J41	Jednoduchá a mukopurulentná chronická bronchitída
	J44	Iná zdĺhavá obštrukčná pľúcna choroba
	J45	Astma - zádach
XI.	K30	Dyspepsia
	K35	Akútny zápal červovitého prívesku - appendicitis acuta
	K40	Slabinová prietrž - hernia inguinalis
	K56	Paralytický ileus a črevná obštrukcia (zátvor) bez prietrže
	K70	Alkoholická choroba pečene
	K74	Fibróza a cirhóza pečene
XIII.	M16	Koxartróza [artróza bedrového kĺbu]
	M51	Iné poruchy medzistavcových platničiek
	M54	Bolesť chrbta - dorzalgia
XIV.	N18	Chronické zlyhanie obličiek
	N20	Konkrement (kameň) obličky a močovodu - nephrolithiasis et ureterolithiasis
XV.	O04	Medicínsky potrat
	O20	Krvácanie vo včasnej ťarchavosti
	O80	Spontánny pôrod jedného plodu
	O82	Pôrod jedného plodu cisárskym rezom
XVI.	P07	Poruchy súvisiace so skrátenou ťarchavosťou a nízkou pôrodnou hmotnosťou nezatriedené inde
XVIII.	R57	Šok nezatriedený inde
XIX.	S06	Vnútrolebkové poranenie
	S72	Zlomenina stehmovej kosti
	S82	Zlomenina predkolenia vrátane členka
XXI.	Z38	Živonarodené deti podľa miesta narodenia
	Z76	Osoby, ktoré navštívili zdravotnícke zariadenia v súvislosti s inými okolnosťami



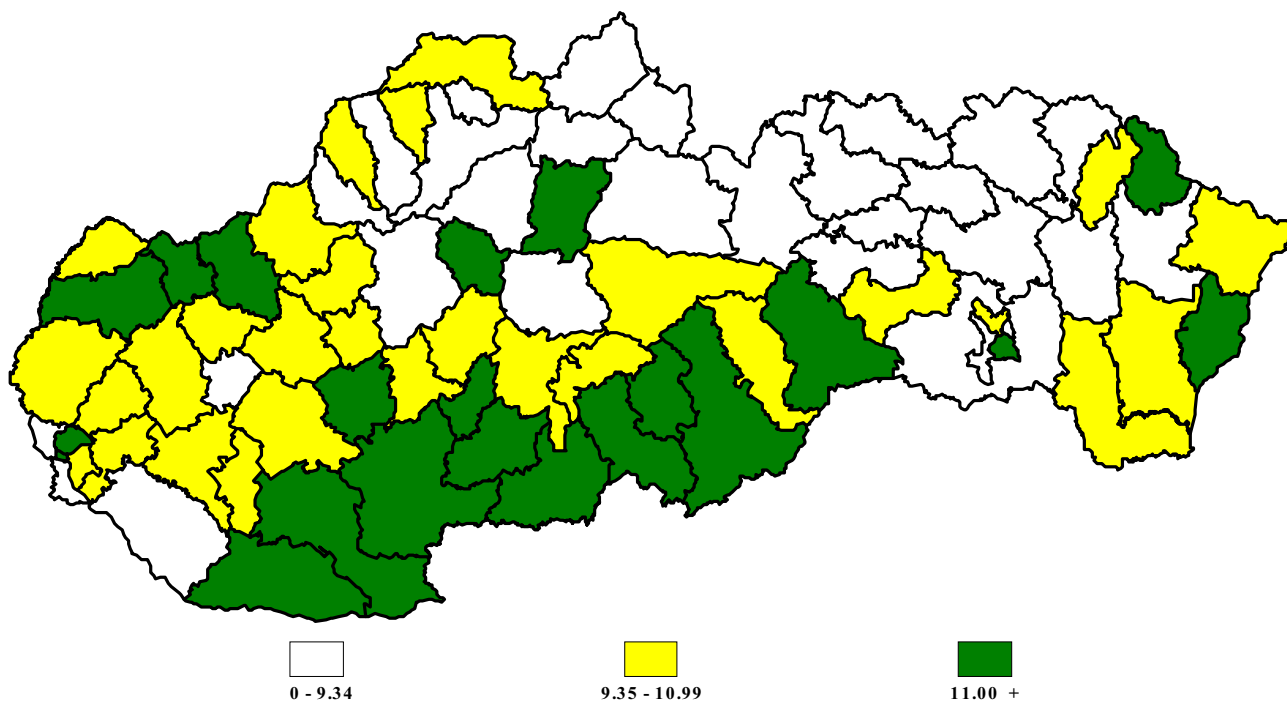
## 4. ZOMRETÍ

### Zomretí podľa okresov

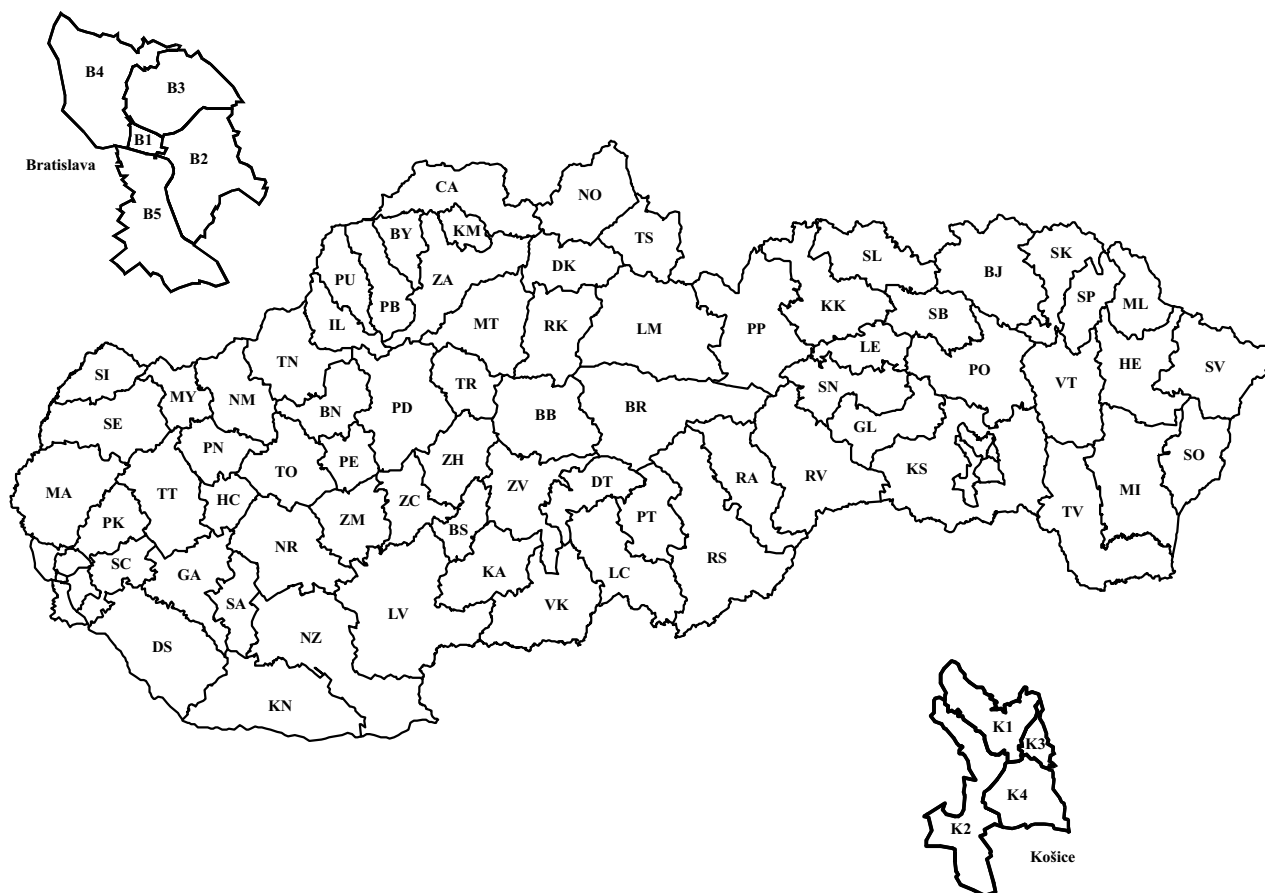
Územia	Zomretí na 1 000 obyvateľov
<b>Slovenská republika</b>	<b>9.68</b>
<b>Bratislavský kraj</b>	<b>9.15</b>
<b>Bratislava, hl. m. SR</b>	<b>8.78</b>
Bratislava I	14.55
Bratislava II	10.79
Bratislava III	11.76
Bratislava IV	7.01
Bratislava V	4.76
Malacky	10.07
Pezinok	9.78
Senec	10.66
<b>Trnavský kraj</b>	<b>9.87</b>
Dunajská Streda	9.32
Galanta	10.05
Hlohovec	9.14
Piešťany	9.59
Senica	11.65
Skalica	9.35
Trnava	9.95
<b>Trenčiansky kraj</b>	<b>9.55</b>
Bánovce nad Bebravou	10.43
Iľava	8.40
Myjava	11.70
Nové Mesto nad Váhom	11.59
Partizánske	9.52
Považská Bystrica	9.01
Prievidza	8.43
Púchov	10.70
Trenčín	9.42
<b>Nitriansky kraj</b>	<b>11.17</b>
Komárno	11.08
Levice	12.40
Nitra	9.54
Nové Zámky	12.24
Šaľa	10.76
Topoľčany	10.90
Zlaté Moravce	11.25
<b>Žilinský kraj</b>	<b>8.91</b>
Bytča	10.26
Čadca	9.61
Dolný Kubín	8.12
Kysucké Nové Mesto	9.20
Liptovský Mikuláš	9.31
Martin	8.31
Námestovo	7.34

Územia	Zomretí na 1 000 obyvateľov
Ružomberok	11.49
Turčianske Teplice	13.12
Tvrdošín	5.81
Žilina	8.36
<b>Banskobystrický kraj</b>	<b>10.89</b>
Banská Bystrica	8.71
Banská Štiavnica	11.77
Brezno	10.89
Detva	10.74
Krupina	14.67
Lučenec	11.35
Poltár	13.18
Revúca	10.76
Rimavská Sobota	11.90
Veľký Krtíš	12.51
Zvolen	10.13
Žarnovica	9.80
Žiar nad Hronom	10.75
<b>Prešovský kraj</b>	<b>8.43</b>
Bardejov	8.12
Humenné	8.92
Kežmarok	8.49
Levoča	8.90
Medzilaborce	12.92
Poprad	6.97
Prešov	8.26
Sabinov	8.19
Snina	9.45
Stará Ľubovňa	8.58
Stropkov	9.99
Svidník	8.38
Vranov nad Topľou	8.78
<b>Košický kraj</b>	<b>9.61</b>
Gelnica	10.36
Košice - mesto	7.93
Košice I	9.55
Košice II	6.01
Košice III	3.40
Košice IV	11.14
Košice-okolie	10.45
Michalovce	9.85
Rožňava	12.01
Sobrance	14.03
Spišská Nová Ves	8.36
Trebišov	10.91

Zomretí na 1 000 obyvateľov



Slovenská republika



Bratislava I .....	B1	Nové Zámky .....	NZ	Žiar nad Hronom .....	ZH
Bratislava II .....	B2	Šaľa .....	SA	Bardejov .....	BJ
Bratislava III .....	B3	Topoľčany .....	TO	Humenné .....	HE
Bratislava IV .....	B4	Zlaté Moravce .....	ZM	Kežmarok .....	KK
Bratislava V .....	B5	Bytča .....	BY	Levoča .....	LE
Malacky .....	MA	Čadca .....	CA	Medzilaborce .....	ML
Pezinok .....	PK	Dolný Kubín .....	DK	Poprad .....	PP
Senec .....	SC	Kysucké Nové Mesto .....	KM	Prešov .....	PO
Dunajská Streda .....	DS	Liptovský Mikuláš .....	LM	Sabinov .....	SB
Galanta .....	GA	Martin .....	MT	Snina .....	SN
Hlohovec .....	HC	Námestovo .....	NO	Stará Ľubovňa .....	SL
Piešťany .....	PN	Ružomberok .....	RK	Stropkov .....	SP
Senica .....	SE	Turčianske Teplice .....	TR	Svidník .....	SK
Skalica .....	SI	Tvrdošín .....	TS	Vranov nad Topľou .....	VT
Tmava .....	TT	Žilina .....	ZA	Gelnica .....	GL
Bánovce nad Bebravou .....	BN	Banská Bystrica .....	BB	Košice I .....	K1
Ilava .....	IL	Banská Štiavnica .....	BS	Košice II .....	K2
Myjava .....	MY	Brezno .....	BR	Košice III .....	K3
Nové Mesto nad Váhom .....	NM	Detva .....	DT	Košice IV .....	K4
Partizánske .....	PE	Krupina .....	KA	Košice-okolie .....	KS
Považská Bystrica .....	PB	Lučenec .....	LC	Michalovce .....	MI
Prievidza .....	PD	Poltár .....	PT	Rožňava .....	RV
Púchov .....	PU	Revúca .....	RA	Sobrance .....	SO
Trenčín .....	TN	Rimavská Sobota .....	RS	Spišská Nová Ves .....	SN
Komárno .....	KN	Veľký Krtíš .....	VK	Trebišov .....	TV
Levice .....	LV	Zvolen .....	ZV		
Nitra .....	NR	Žamovica .....	ZC		