

Pracovná neschopnosť -
ukončené prípady
v SR 1997

BRATISLAVA
ÚZIS
SLOVAKIA

1998

Zdravotnícka štatistika

Pracovná neschopnosť - ukončené prípady v SR 1997

Zdravotnícka štatistika
Ročník 1998, ZŠ - 2/98

© Ústav zdravotníckych informácií a štatistiky. Bratislava 1998

820 09 Bratislava
Drieňová 34

Tel.: 07/43 41 20 89-92
Fax: 07/43 41 20 94

Obsah

Úvod

Vývoj počtu ukončených prípadov pracovnej neschopnosti na 100 000 poistencov - zamestnancov za roky 1986 - 1997 (graf)

Vývoj priemerného trvania 1 prípadu pracovnej neschopnosti v dňoch za roky 1986 - 1997 (graf)

Porovnanie priemerného trvania 1 prípadu pracovnej neschopnosti v dňoch za roky 1996 a 1997 (graf)

Štruktúra ukončených prípadov pracovnej neschopnosti na 100 000 poistencov - zamestnancov (graf)

- Tabuľka 1 Vybrané ukazovatele pracovnej neschopnosti - ukončené prípady podľa okresov
- Tabuľka 2 Štruktúra počtu ukončených prípadov a dní pracovnej neschopnosti podľa 103 skupín diagnóz
- Tabuľka 3 Vývoj ukončených prípadov pracovnej neschopnosti za roky 1986 - 1997
- Tabuľka 4 Základné ukazovatele pracovnej neschopnosti podľa 20 skupín diagnóz
- Tabuľka 5 Základné ukazovatele pracovnej neschopnosti podľa poradia a výskytu 20 skupín diagnóz
- Tabuľka 6.1 Ukončené prípady pracovnej neschopnosti podľa 103 skupín diagnóz a počtu prípadov na 100 000 zamestnancov vo vekových skupinách - MUŽI
- Tabuľka 6.2 Ukončené prípady pracovnej neschopnosti podľa 103 skupín diagnóz a počtu prípadov na 100 000 zamestnancov vo vekových skupinách - ŽENY
- Tabuľka 6.3 Ukončené prípady pracovnej neschopnosti podľa 103 skupín diagnóz a počtu prípadov na 100 000 zamestnancov vo vekových skupinách - SPOLU
- Tabuľka 7.1 Ukončené prípady pracovnej neschopnosti podľa 103 skupín diagnóz a priemerného trvania jedného prípadu v dňoch vo vekových skupinách - MUŽI
- Tabuľka 7.2 Ukončené prípady pracovnej neschopnosti podľa 103 skupín diagnóz a priemerného trvania jedného prípadu v dňoch vo vekových skupinách - ŽENY
- Tabuľka 7.3 Ukončené prípady pracovnej neschopnosti podľa 103 skupín diagnóz a priemerného trvania jedného prípadu v dňoch vo vekových skupinách - SPOLU
- Tabuľka 8.1 Ukončené prípady pracovnej neschopnosti podľa 103 skupín diagnóz a priemerného denného stavu práceneschopných na 100 000 zamestnancov vo vekových skupinách - MUŽI
- Tabuľka 8.2 Ukončené prípady pracovnej neschopnosti podľa 103 skupín diagnóz a priemerného denného stavu práceneschopných na 100 000 zamestnancov vo vekových skupinách - ŽENY
- Tabuľka 8.3 Ukončené prípady pracovnej neschopnosti podľa 103 skupín diagnóz a priemerného denného stavu práceneschopných na 100 000 zamestnancov vo vekových skupinách - SPOLU
- Tabuľka 9 Ukončené výberové prípady pracovnej neschopnosti podľa 103 skupín diagnóz a dĺžky trvania pracovnej neschopnosti v dňoch
- Tabuľka 10 Ukončené výberové prípady pracovnej neschopnosti podľa 103 skupín diagnóz a dôvodu ukončenia pracovnej neschopnosti
- Tabuľka 11 Ukončené výberové prípady pracovnej neschopnosti podľa dĺžky trvania v dňoch

Úvod

Podkladom na spracovanie štatistických údajov obsiahnutých v publikácii Pracovná neschopnosť - ukončené prípady v SR 1997 je tlačivo ŠEVT - 14 506 0 *Potvrdenie pracovnej neschopnosti IV. Hlásenie Sociálnej poisťovni - pobočke*. Do spracovania ukončených prípadov pracovnej neschopnosti sa zaraďuje 20 %-ný výber zo všetkých ukončených prípadov pracovnej neschopnosti. Túto publikáciu vydáva Ústav zdravotníckych informácií a štatistiky od roku 1960.

V roku 1997 bolo v Slovenskej republike 1 866 216 ukončených prípadov pracovnej neschopnosti, v tom 955 737 mužov (51.21 %) a 910 479 žien (48.79 %).

V prepočte na 100 000 zamestnancov bolo 87 402 prípadov, z toho 82 121 mužov a 93 730 žien. V porovnaní s rokom 1996 (82 541) sa relatívny počet prípadov zvýšil o 5.9 %.

Priemerné trvanie 1 prípadu bolo 23.3 dňa (v roku 1996 - 24.0), u mužov 22.1 dňa (v roku 1996 - 22.8), u žien 24.5 dňa (v roku 1996 - 25.2).

V roku 1997 v Slovenskej republike v priemere denne chýbalo na pracovisku z dôvodu pracovnej neschopnosti 5 580 osôb (4 980 mužov a 6 299 žien), čo je o 2.9 % viac ako v predchádzajúcom roku (5 423).

Najčastejšou príčinou pracovnej neschopnosti sú stále choroby dýchacej sústavy. Ich podiel na celkovej chorobnosti v dôsledku pracovnej neschopnosti bol 49.95 % (v roku 1996 - 46.98 %). Z celkového počtu chorôb dýchacej sústavy pripadá na chrípku 18.13 % (v roku 1996 - 16.91 %) a na akútny zápal mandlí 10.22 % (v roku 1996 - 11.80 %). V porovnaní s rokom 1996 počet prípadov na chrípku v prepočte na 100 000 zamestnancov sa zvýšil zo 6 558 prípadov na 7 917, čo je vzrast o 1 359 prípadov.

Na druhom mieste boli choroby svalovej a kostrovej sústavy a spojivového tkaniva. Z celkového počtu prípadov tieto choroby tvorili 18.51 % (v roku 1996 - 19.32 %).

Na treťom mieste boli choroby tráviacej sústavy 6.30 % (v roku 1996 - 6.36 %).

Štvrté miesto zaujímali poranenia a otravy mimo výkonu zamestnania. Z celkového počtu prípadov tvorili 6.29 % (v roku 1996 - 6.82 %).

Tieto štyri skupiny chorôb, ktoré boli najčastejšími príčinami pracovnej neschopnosti, v roku 1997 sa podieľali 81.05 % z celkového počtu ukončených prípadov a 70.85 % z celkového počtu zameškaných dní pre chorobu a úraz.

V roku 1997 incidencia ukončených prípadov pracovnej neschopnosti u žien bola vyššia oproti mužom v skupine:

- nádorového ochorenia	(ženy - 983, muži - 359)
- chorôb krvi a imunitného systému	(ženy - 341, muži - 62)
- duševných porúch a poruchy správania	(ženy - 1 576, muži - 899)
- chorôb močovej a pohlavnej sústavy	(ženy - 5 505, muži - 1 312)

Veľký rozdiel medzi ochoreniami mužov a žien na 100 000 zamestnancov bol v skupine chorôb poranenia a otravy mimo výkonu zamestnania (muži - 7 560, ženy - 3 030).

Priemerné trvanie 1 prípadu v dňoch oproti predchádzajúcemu roku zaznamenalo pokles o 0.7 dňa.

V prepočte na 100 000 poistencov na choroby dýchacej sústavy denne chýbalo v práci 1 443 mužov a 1 953 žien.

Pre choroby svalovej a kostrovej sústavy a spojivového tkaniva v prepočte na 100 000 poistencov denne nepracovalo 1 401 osôb (1 279 mužov a 1 547 žien).

V prepočte na 100 000 poistencov pre poranenia a otravy mimo výkonu zamestnania denne chýbalo v práci 481 osôb, (634 mužov a 298 žien).

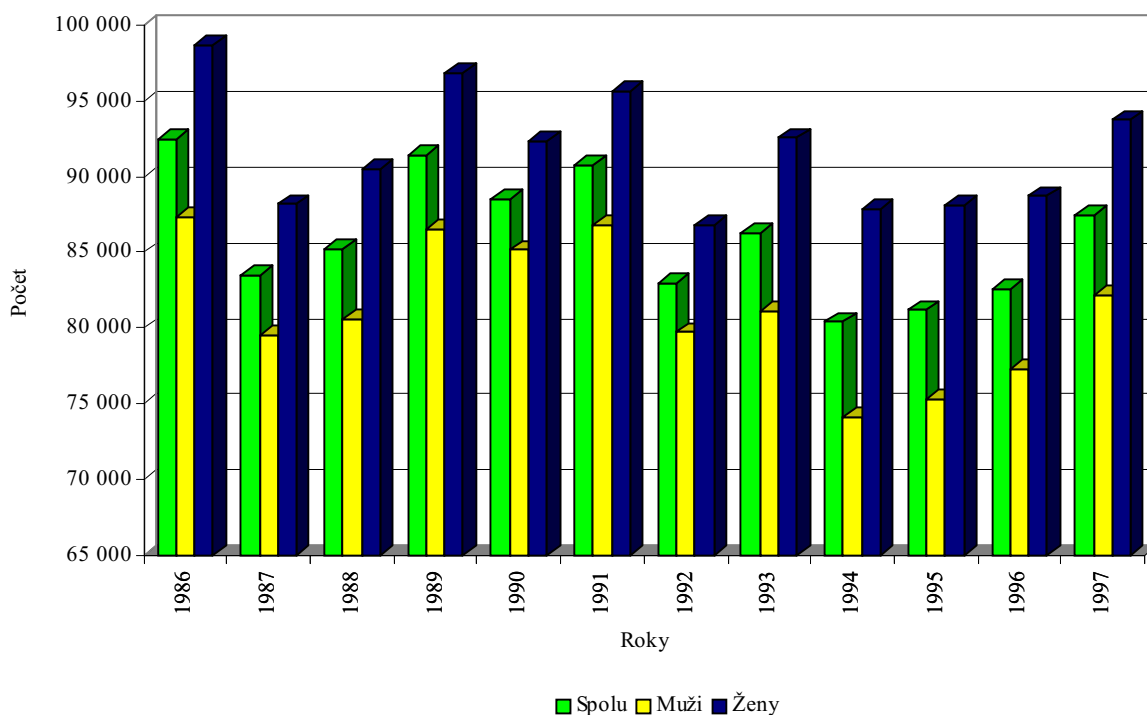
Pre choroby tráviacej sústavy bolo zo 100 000 poistencov neprítomných v práci 402 mužov a 393 žien.

Priemerné percento pracovnej neschopnosti v Slovenskej republike v roku 1997 bolo 5.297.

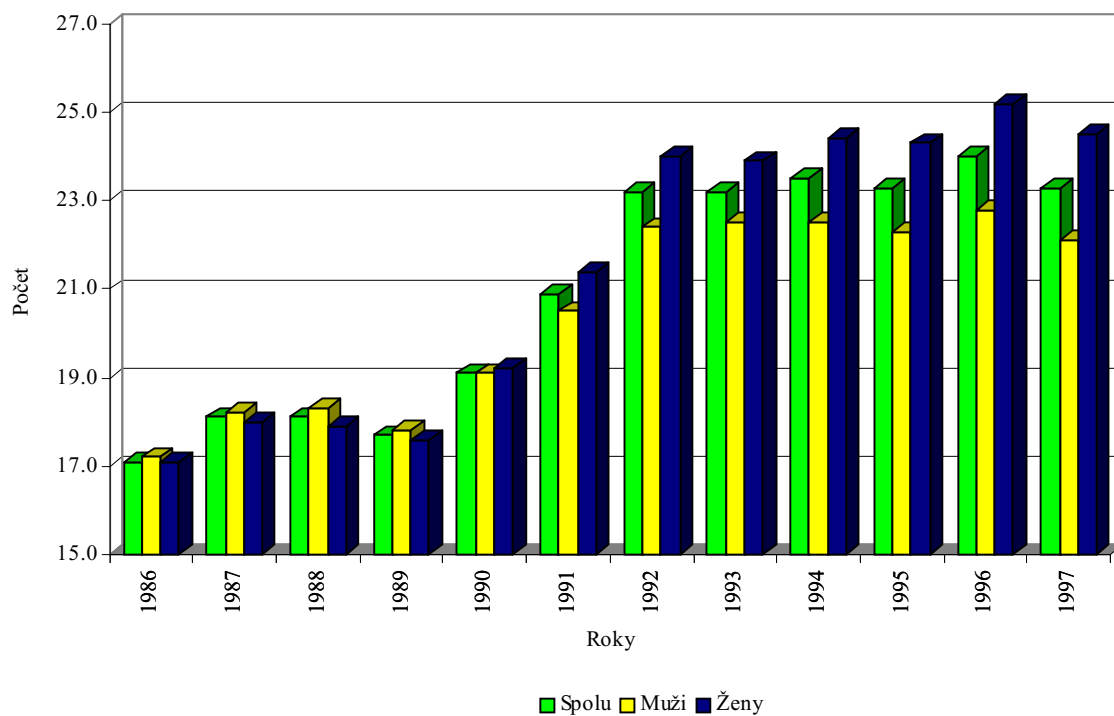
Najvyššie percento pracovnej neschopnosti bolo v okresoch Stropkov (9.415), Stará Ľubovňa (8.215), Námestovo (7.861) a Vranov nad Topľou (7.491).

Najnižšie percento pracovnej neschopnosti vykazovali okresy Bratislava IV (3.184), Bratislava V (3.318) a Košice II (3.379).

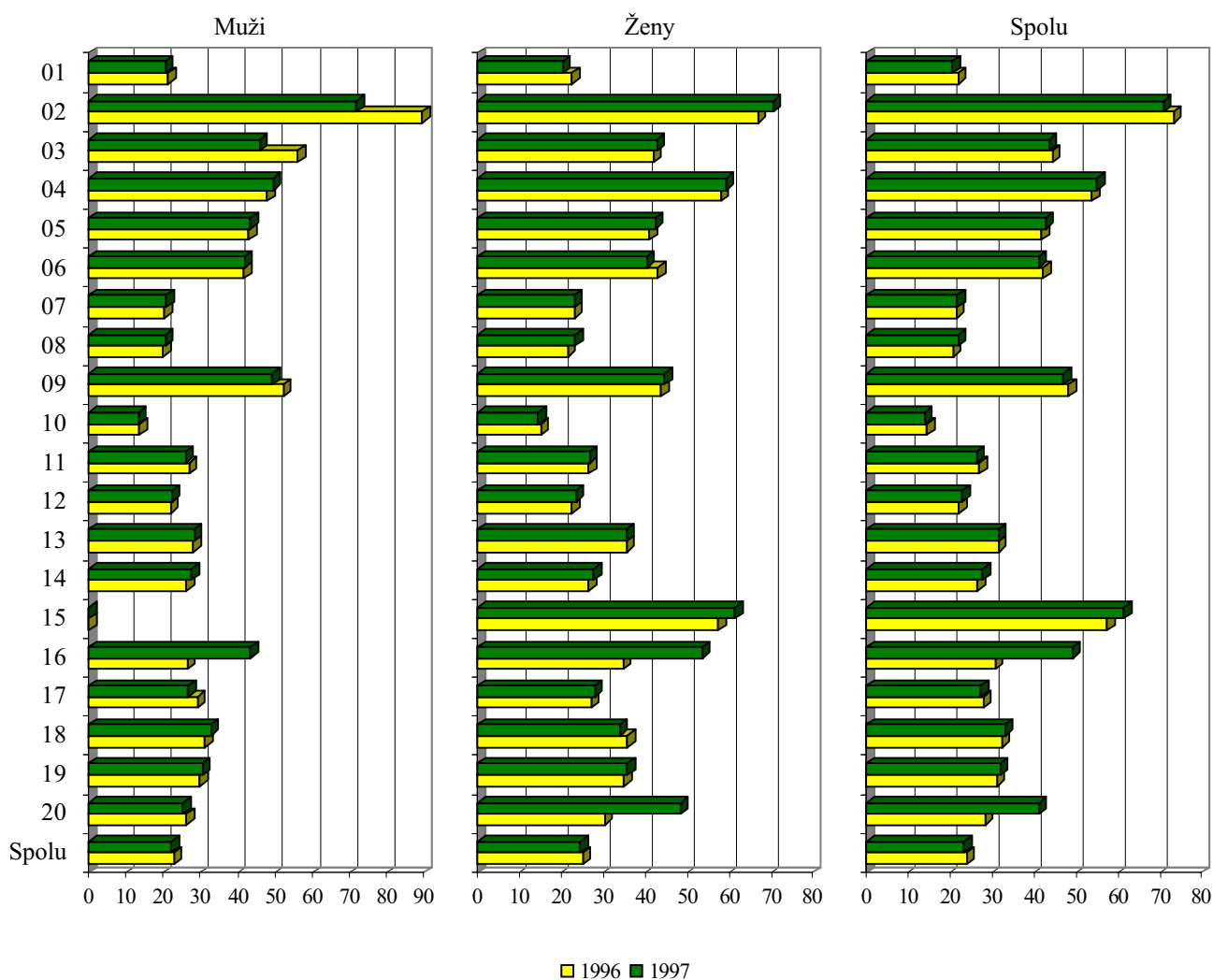
Vývoj počtu ukončených prípadov pracovnej neschopnosti na 100 000 poistencov - zamestnancov za roky 1986 - 1997



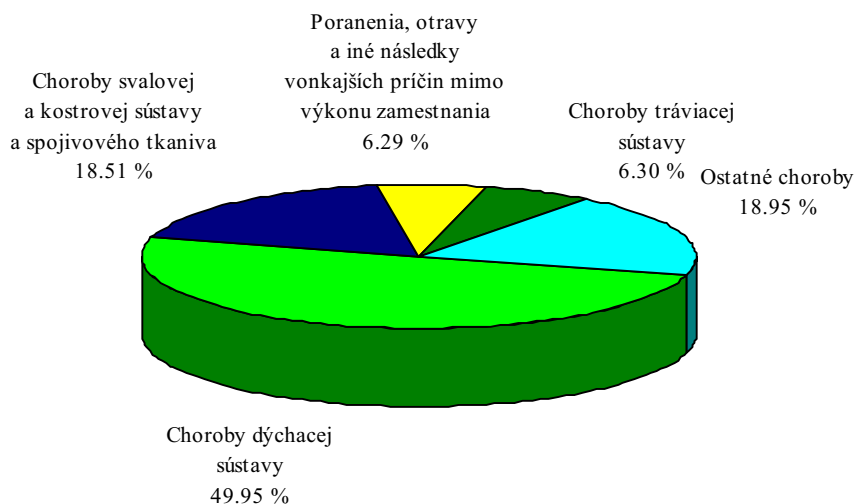
Vývoj priemerného trvania 1 prípadu pracovnej neschopnosti v dňoch za roky 1986 - 1997



Porovnanie priemerného trvania 1 prípadu pracovnej neschopnosti v dňoch za roky 1996 a 1997



Štruktúra ukončených prípadov pracovnej neschopnosti na 100 000 poistencov - zamestnancov



Vybrané ukazovatele pracovnej neschopnosti - ukončené prípady podľa okresov

1/2

Územia	Počet zamestnancov			Percento žien z celkového počtu zamestnancov	Priemerné percento pracovnej neschopnosti	
	spolu	ženy	muži		spolu	ženy
Slovenská republika	2 135 199	971 381	1 163 818	45.49	5.297	5.937
Bratislava I	134 272	68 013	66 259	50.65	3.539	4.037
Bratislava II	72 719	28 575	44 144	39.30	4.082	4.756
Bratislava III	42 731	21 503	21 228	50.32	4.245	4.896
Bratislava IV	21 873	9 571	12 302	43.76	3.184	4.028
Bratislava V	20 482	9 269	11 213	45.25	3.318	3.630
Malacky	16 388	6 997	9 391	42.70	4.004	4.140
Pezinok	14 416	6 183	8 233	42.89	4.719	5.027
Senec	11 659	4 332	7 327	37.16	3.773	3.237
Dunajská Streda	37 862	16 718	21 144	44.16	5.970	6.566
Galanta	27 521	13 591	13 930	49.38	4.969	5.213
Hlohovec	10 909	4 652	6 257	42.64	6.831	8.240
Piešťany	15 157	8 682	6 475	57.28	6.066	6.194
Senica	20 787	9 694	11 093	46.64	5.214	5.866
Skalica	15 594	7 153	8 441	44.72	5.479	6.303
Trnava	67 600	28 721	38 879	42.49	4.845	5.642
Bánovce nad Bebravou	12 795	6 443	6 352	50.36	7.095	8.040
Ilava	29 542	11 595	17 947	39.25	5.770	6.552
Myjava	9 622	4 357	5 265	45.28	5.272	6.064
Nové Mesto nad Váhom	24 832	10 599	14 233	42.68	5.553	6.386
Partizánske	17 964	9 416	8 548	52.42	8.373	9.843
Považská Bystrica	25 662	10 843	14 819	42.25	5.068	6.064
Prievidza	58 427	24 763	33 664	42.38	5.453	6.328
Púchov	19 952	9 699	10 253	48.61	4.958	5.535
Trenčín	49 443	24 319	25 124	49.19	5.231	5.769
Komárno	38 525	15 744	22 781	40.87	4.784	5.751
Levice	46 485	19 697	26 788	42.37	5.922	6.736
Nitra	68 683	30 956	37 727	45.07	4.980	5.631
Nové Zámky	48 542	21 321	27 221	43.92	5.747	6.819
Šaľa	18 413	7 093	11 320	38.52	4.667	5.202
Topoľčany	25 828	13 247	12 581	51.29	6.885	7.176
Zlaté Moravce	13 645	6 428	7 217	47.11	5.825	6.919
Bytča	7 139	3 367	3 772	47.16	5.532	6.759
Čadca	25 570	12 334	13 236	48.24	6.025	6.964
Dolný Kubín	15 164	6 845	8 319	45.14	5.377	5.432
Kysucké Nové Mesto	5 418	2 385	3 033	44.02	6.875	8.006
Liptovský Mikuláš	31 137	14 703	16 434	47.22	5.573	6.091
Martin	57 269	30 213	27 056	52.76	6.173	6.567
Námestovo	12 928	4 820	8 108	37.28	7.861	9.756
Ružomberok	21 214	9 697	11 517	45.71	6.817	7.494

Vybrané ukazovatele pracovnej neschopnosti - ukončené prípady podľa okresov

2/2

Územia	Počet zamestnancov			Percento žien z celkového počtu zamestnancov	Priemerné percento pracovnej neschopnosti	
	spolu	ženy	muži		spolu	ženy
Turčianske Teplice	6 889	3 855	3 034	55.96	5.149	4.429
Tvrdošín	11 404	5 215	6 189	45.73	5.707	6.580
Žilina	81 035	36 268	44 767	44.76	4.784	5.015
Banská Bystrica	56 566	26 498	30 068	46.84	4.477	4.980
Banská Štiavnica	4 620	2 622	1 998	56.75	5.255	5.007
Brezno	21 583	8 744	12 839	40.51	5.583	5.893
Detva	10 535	4 293	6 242	40.75	4.958	5.356
Krupina	7 324	3 567	3 757	48.70	6.220	6.739
Lučenec	26 711	12 531	14 180	46.91	6.380	6.599
Poltár	6 868	3 099	3 769	45.12	6.892	8.101
Revúca	12 220	5 473	6 747	44.79	6.038	6.431
Rimavská Sobota	22 968	11 070	11 898	48.20	6.866	6.993
Veľký Krtíš	15 666	6 491	9 175	41.43	7.269	8.029
Zvolen	36 655	15 575	21 080	42.49	5.246	6.249
Žarnovica	7 399	3 411	3 988	46.10	5.777	6.508
Žiar nad Hronom	24 470	10 644	13 826	43.50	3.971	4.343
Bardejov	22 583	10 208	12 375	45.20	6.433	8.256
Humenné	28 153	11 776	16 377	41.83	6.040	7.049
Kežmarok	14 423	6 470	7 953	44.86	5.900	6.612
Levoča	7 787	3 769	4 018	48.40	5.856	6.348
Medzilaborce	3 503	1 493	2 010	42.62	7.101	8.013
Poprad	44 613	21 025	23 588	47.13	5.780	6.180
Prešov	64 737	30 107	34 630	46.51	6.052	6.918
Sabinov	12 705	6 878	5 827	54.14	4.943	5.052
Snina	13 243	5 808	7 435	43.86	7.076	7.706
Stará Ľubovňa	14 805	6 540	8 265	44.17	8.215	8.502
Stropkov	4 597	1 984	2 613	43.16	9.415	11.551
Svidník	11 030	5 052	5 978	45.80	6.573	6.811
Vranov nad Topľou	22 016	9 989	12 027	45.37	7.491	8.421
Gelnica	5 735	2 916	2 819	50.85	5.578	5.410
Košice I	56 885	26 370	30 515	46.36	4.333	5.099
Košice II	52 627	20 954	31 673	39.82	3.379	4.046
Košice III	5 047	2 413	2 634	47.81	3.492	3.754
Košice IV	38 423	16 616	21 807	43.25	4.566	5.077
Košice-okolie	19 509	8 347	11 162	42.79	5.627	6.331
Michalovce	37 545	16 944	20 601	45.13	7.025	7.992
Rožňava	24 255	13 086	11 169	53.95	4.497	4.201
Sobrance	4 312	1 948	2 364	45.18	7.259	7.068
Spišská Nová Ves	28 213	12 578	15 635	44.58	6.938	8.211
Trebišov	31 371	14 216	17 155	45.32	5.013	5.703

Štruktúra počtu ukončených prípadov a dní pracovnej neschopnosti podľa 103 skupín diagnóz

1/3

Skupiny diagnóz	Muži		Ženy		Spolu	
	prípady [%]	dni [%]	prípady [%]	dni [%]	prípady [%]	dni [%]
0101 Črevné infekčné choroby	0.62	0.32	0.60	0.34	0.61	0.33
0102 Tuberkulóza	0.02	0.14	0.01	0.04	0.02	0.09
0103 Vírusová hepatitída	0.04	0.14	0.04	0.10	0.04	0.12
0104 Ostatné infekčné a parazitárne choroby	0.58	0.57	0.59	0.55	0.59	0.56
01 Infekčné a parazitárne choroby	1.26	1.18	1.24	1.03	1.25	1.10
0205 Zhubné nádory	0.16	1.04	0.16	1.14	0.16	1.09
0206 Carcinoma in situ	0.00	0.00	0.01	0.02	0.00	0.01
0207 Nádory neurčitého správania alebo neznámeho správania	0.02	0.07	0.02	0.05	0.02	0.06
0208 Nezhubné nádory	0.25	0.31	0.86	1.82	0.55	1.08
02 Nádory	0.44	1.42	1.05	3.01	0.74	2.24
0309 Choroby krvi a krvotvorných orgánov a daktoré poruchy imunitných mechanizmov	0.07	0.16	0.36	0.64	0.22	0.40
03 Choroby krvi a krvotvorných orgánov a daktoré poruchy imunitných mechanizmov	0.07	0.16	0.36	0.64	0.22	0.40
0410 Diabetes mellitus	0.22	0.54	0.13	0.25	0.18	0.39
0411 Ostatné choroby žliaz s vnútorným vylučovaním, výživy a premeny látok	0.09	0.18	0.30	0.78	0.19	0.49
04 Choroby žliaz s vnútorným vylučovaním, výživy a premeny látok	0.32	0.72	0.43	1.04	0.37	0.88
0512 Neurotické stresom podmienené a somatoformné poruchy	0.58	0.87	1.27	1.85	0.92	1.37
0513 Poruchy psychiky a správania zapríčinené užitím alkoholu	0.25	0.52	0.05	0.12	0.15	0.32
0515 Závislosť od návykových látok	0.02	0.05	0.01	0.02	0.02	0.03
0517 Ostatné duševné poruchy	0.24	0.71	0.35	0.92	0.29	0.82
05 Duševné poruchy a poruchy správania	1.10	2.15	1.68	2.91	1.38	2.54
0618 Choroby centrálného nervového systému	0.40	0.83	0.45	0.69	0.43	0.76
0619 Choroby autonómneho a periférneho nervového systému	0.73	1.30	0.59	1.01	0.66	1.15
0620 Ostatné choroby periférneho nervového systému	0.00	0.01	0.01	0.02	0.01	0.02
06 Choroby nervového systému	1.13	2.14	1.05	1.73	1.09	1.93
0721 Choroby spojovky, mihalníc a slzných orgánov	0.88	0.53	0.62	0.39	0.75	0.46
0722 Ostatné choroby oka a očných adnexov	0.43	0.70	0.32	0.50	0.38	0.59
07 Choroby oka a jeho adnexov	1.31	1.23	0.94	0.89	1.13	1.06
0823 Zápal stredného ucha	0.30	0.28	0.25	0.20	0.28	0.24
0824 Ostatné choroby ucha a hlávkového výbežku	0.45	0.42	0.40	0.42	0.42	0.42
08 Choroby ucha a hlávkového výbežku	0.75	0.70	0.65	0.62	0.70	0.66
0925 Akútna reumatická horúčka a zdĺhavé reumatické choroby srdca	0.02	0.05	0.02	0.03	0.02	0.04
0926 Hypertenzné choroby	1.46	2.34	1.49	2.42	1.48	2.38
0927 Akútny infarkt myokardu	0.07	0.48	0.01	0.04	0.04	0.25
0928 Iné akútne formy ischemickej choroby srdca	0.01	0.03	0.00	0.01	0.01	0.02
0929 Ďalší infarkt myokardu a komplikácie po ňom	0.01	0.02	0.00	0.01	0.01	0.01
0930 Ostatné ischemické choroby srdca	0.52	1.76	0.28	0.83	0.40	1.28

Štruktúra počtu ukončených prípadov a dní pracovnej neschopnosti podľa 103 skupín diagnóz

2/3

Skupiny diagnóz	Muži		Ženy		Spolu	
	prípady [%]	dni [%]	prípady [%]	dni [%]	prípady [%]	dni [%]
0931 Iné choroby srdca	0.14	0.38	0.15	0.27	0.15	0.33
0932 Cievne choroby mozgu	0.11	0.57	0.09	0.32	0.10	0.44
0933 Choroby tepien, tepničiek a vlásočníc	0.13	0.44	0.05	0.10	0.09	0.26
0934 Choroby žíl	0.74	1.12	0.95	1.60	0.84	1.37
0935 Ostatné choroby obehovej sústavy	0.06	0.09	0.10	0.11	0.08	0.10
09 Choroby obehovej sústavy	3.26	7.27	3.16	5.75	3.21	6.49
1036 Akútny zápal mandlí	5.23	2.48	4.98	2.27	5.11	2.37
1037 Ostatné akútne infekcie dýchacej sústavy	31.21	19.30	35.64	21.52	33.37	20.44
1038 Chríпка	9.24	4.33	8.87	4.05	9.06	4.19
1039 Zápal pľúc	0.53	0.64	0.53	0.59	0.53	0.61
1040 Astma	0.25	0.45	0.44	0.81	0.35	0.64
1041 Chronická bronchitída	0.75	0.84	0.71	0.77	0.73	0.80
1042 Ostatné choroby dýchacej sústavy	0.77	0.92	0.85	1.00	0.81	0.96
10 Choroby dýchacej sústavy	47.97	28.98	52.03	31.00	49.95	30.02
1143 Vredová choroba žalúdka	1.45	2.28	0.69	1.04	1.08	1.64
1144 Ostatné choroby žalúdka a dvanástnika	2.21	1.65	2.04	1.58	2.12	1.62
1145 Choroby červovitého príviesku	0.21	0.31	0.27	0.38	0.24	0.35
1146 Iná neinfekčná gastroenteritída a kolitída	0.48	0.19	0.37	0.15	0.43	0.17
1147 Žlčové kamene, zápal žlčníka	0.30	0.48	0.86	1.37	0.57	0.93
1148 Iné choroby žlčníka a žlčových ciest	0.03	0.07	0.06	0.09	0.05	0.08
1149 Ostatné choroby tráviacej sústavy	2.18	3.09	1.43	1.63	1.81	2.34
11 Choroby tráviacej sústavy	6.85	8.06	5.72	6.24	6.30	7.12
1250 Infekcie kože a podkožného tkaniva	1.11	0.98	0.64	0.53	0.88	0.75
1251 Dermatitída a ekzémy	0.86	0.83	1.03	1.00	0.94	0.92
1252 Ostatné choroby kože a podkožného tkaniva	0.81	1.00	0.71	0.76	0.76	0.87
12 Choroby kože a podkožného tkaniva	2.77	2.81	2.38	2.28	2.58	2.54
1353 Artropatie a príbuzné choroby	3.19	4.83	2.27	3.99	2.74	4.40
1354 Iné dorzopatie	13.37	16.56	11.96	16.67	12.68	16.62
1355 Spondylopatie	0.48	0.62	0.46	0.70	0.47	0.66
1356 Choroby mäkkého tkaniva	2.45	2.94	1.62	2.14	2.04	2.53
1357 Ostatné choroby svalstva a kostry	0.52	0.73	0.62	1.05	0.57	0.89
13 Choroby svalovej a kostrovej sústavy a spojivového tkaniva	20.01	25.68	16.94	24.55	18.51	25.10
1458 Infekcia obličiek	0.03	0.07	0.04	0.07	0.04	0.07
1459 Urolitiáza	0.35	0.42	0.24	0.29	0.30	0.36
1460 Ostatné choroby močovej sústavy	0.85	0.95	2.15	1.92	1.49	1.45
1461 Choroby mužských pohlavných orgánov	0.36	0.55	0.00	0.00	0.18	0.27
1462 Zápalové choroby ženských panvových orgánov	0.00	0.00	1.45	1.78	0.71	0.91
1463 Poruchy menštruácie	0.00	0.00	0.42	0.46	0.21	0.23
1464 Iné choroby ženských pohlavných orgánov	0.00	0.00	1.57	2.15	0.77	1.10
14 Choroby močovej a pohlavnej sústavy	1.60	2.00	5.87	6.66	3.68	4.40
1565 Medicínsky potrat	0.00	0.00	0.12	0.06	0.06	0.03

Štruktúra počtu ukončených prípadov a dní pracovnej neschopnosti podľa 103 skupín diagnóz

3/3

Skupiny diagnóz	Muži		Ženy		Spolu	
	prípady [%]	dni [%]	prípady [%]	dni [%]	prípady [%]	dni [%]
1566 Potrat	0.00	0.00	0.15	0.19	0.07	0.10
1567 Komplikácie v tehotenstve	0.00	0.00	0.94	2.64	0.46	1.35
1568 Komplikácie vyskytujúce sa v tehotenstve, pri pôrode a v popôrodí	0.00	0.00	1.00	2.63	0.49	1.35
15 Tehotenstvo, pôrod a popôrodie	0.00	0.00	2.20	5.51	1.07	2.83
1669 Vrodené chyby	0.01	0.03	0.02	0.04	0.02	0.04
16 Vrodené chyby, deformácie a chromozómové anomálie	0.01	0.03	0.02	0.04	0.02	0.04
1770 Subjektívne a objektívne príznaky a abnormálne klinické a laboratórne nálezy nezatriedené inde	0.37	0.45	0.47	0.53	0.42	0.49
17 Subjektívne a objektívne príznaky a abnormálne klinické a laboratórne nálezy nezatriedené inde	0.37	0.45	0.47	0.53	0.42	0.49
1871 Zlomeniny pri výkone zamestnania	0.31	0.79	0.11	0.24	0.21	0.51
1872 Vykĺbenie, vyvrtnutie a natiahnutie kĺbov	0.31	0.43	0.14	0.17	0.23	0.30
1873 Otvorené rany a povrchové poranenia	0.64	0.73	0.19	0.21	0.42	0.46
1874 Vnútrolebkové poranenia	0.02	0.03	0.01	0.00	0.01	0.02
1875 Popáleniny, poleptania a omrzliny pri výkone zamestnania	0.09	0.10	0.04	0.05	0.06	0.07
1876 Ostatné poranenia a otravy	0.17	0.20	0.05	0.06	0.11	0.13
18 Poranenia, otravy a iné následky vonkajších príčin pri výkone zamestnania	1.54	2.29	0.53	0.73	1.05	1.49
1977 Zlomeniny mimo výkonu zamestnania	1.97	4.71	0.80	2.02	1.40	3.33
1978 Vykĺbenie, vyvrtnutie a natiahnutie kĺbov	2.58	3.15	1.11	1.35	1.86	2.22
1979 Otvorené rany a povrchové poranenia	3.69	3.84	1.03	1.01	2.39	2.39
1980 Vnútrolebkové poranenia	0.08	0.14	0.03	0.05	0.06	0.10
1981 Popáleniny, poleptania a omrzliny mimo výkonu zamestnania	0.26	0.27	0.15	0.16	0.21	0.21
1982 Ostatné poranenia a otravy	0.62	0.61	0.11	0.14	0.37	0.37
19 Poranenia, otravy a iné následky vonkajších príčin mimo výkonu zamestnania	9.21	12.72	3.23	4.72	6.29	8.61
2083 Faktory ovplyvňujúce zdravotný stav a styk so zdravotníckymi službami	0.02	0.03	0.06	0.11	0.04	0.07
20 Faktory ovplyvňujúce zdravotný stav a styk so zdravotníckymi službami	0.02	0.03	0.06	0.11	0.04	0.07

Vývoj ukončených prípadov pracovnej neschopnosti za roky 1986 - 1997

1/4

Skupiny diagnóz		Roky					
		1986	1987	1988	1989	1990	1991
01 Infekčné a parazitárne choroby	A	1 156	1 042	1 121	1 001	922	928
	B	22.4	22.0	21.1	23.8	24.3	22.9
	C	71	63	65	65	61	58
02 Nádory	A	598	560	576	595	548	568
	B	68.8	65.9	68.7	70.4	74.6	78.9
	C	113	105	108	115	112	123
03 Choroby krvi a krvotvorných orgánov a daktoré poruchy imunitných mechanizmov	A	153	160	182	167	162	194
	B	37.0	34.3	33.8	35.8	34.2	40.7
	C	16	15	17	16	15	22
04 Choroby žliaz s vnútorným vylučovaním, výživy a premeny látok	A	442	485	492	525	536	472
	B	40.3	39.7	40.7	39.8	41.0	44.4
	C	49	53	55	57	60	57
05 Duševné poruchy a poruchy správania	A	1 397	1 433	1 471	1 419	1 510	1 316
	B	34.3	34.5	33.4	32.1	34.4	39.6
	C	131	135	134	125	143	143
06 Choroby nervového systému	A	1 070	1 048	1 058	1 047	1 038	1 016
	B	31.6	29.3	30.5	31.3	31.6	36.5
	C	93	84	88	90	90	101
07 Choroby oka a jeho adnexov	A	1 464	1 412	1 426	1 410	1 345	1 211
	B	16.7	16.9	17.4	16.9	18.1	21.1
	C	67	66	68	65	67	70
08 Choroby ucha a hlávkového výbežku	A	948	912	934	924	888	869
	B	15.3	16.2	16.4	16.6	16.6	19.1
	C	40	40	42	42	40	45
09 Choroby obehovej sústavy	A	3 369	3 419	3 403	3 405	3 460	3 431
	B	37.8	37.3	37.0	38.3	41.8	47.4
	C	349	349	344	358	396	446
10 Choroby dýchacej sústavy	A	45 093	34 424	35 732	42 345	37 811	40 623
	B	9.6	9.8	9.8	9.7	10.4	11.2
	C	1 185	928	955	1 128	1 078	1 245
11 Choroby tráviacej sústavy	A	5 773	5 937	6 016	5 935	6 038	5 931
	B	21.8	20.8	21.1	21.5	21.8	23.7
	C	344	338	347	349	361	385
12 Choroby kože a podkožného tkaniva	A	2 798	2 827	2 883	2 915	3 003	2 877
	B	16.5	16.5	16.7	16.8	17.7	19.3
	C	126	128	131	134	146	152
13 Choroby svalovej a kostrovej sústavy a spojivového tkaniva	A	11 318	11 900	12 010	12 467	13 721	14 550
	B	21.9	21.6	21.9	22.1	23.5	27.2
	C	678	704	718	756	883	1 083
14 Choroby močovej a pohlavnej sústavy	A	3 665	3 724	3 731	3 823	3 776	3 677
	B	21.5	21.9	21.2	20.9	21.6	23.7
	C	216	214	216	219	223	239

Vývoj ukončených prípadov pracovnej neschopnosti za roky 1986 - 1997

2/4

Skupiny diagnóz		Roky					
		1992	1993	1994	1995	1996	1997
01 Infekčné a parazitárne choroby	A	884	956	1 137	1 118	1 060	1 095
	B	25.3	24.5	22.0	22.1	22.0	20.5
	C	61	64	68	68	64	61
02 Nádory	A	571	606	575	570	615	643
	B	74.6	70.3	68.9	74.9	73.2	70.9
	C	117	117	108	117	123	125
03 Choroby krvi a krvotvorných orgánov a daktoré poruchy imunitných mechanizmov	A	190	208	228	221	195	189
	B	43.1	44.7	43.7	43.9	44.4	43.6
	C	22	25	27	27	24	23
04 Choroby žliaz s vnútorným vylučovaním, výživy a premeny látok	A	464	502	330	305	315	326
	B	53.0	49.2	58.2	54.7	53.8	55.0
	C	67	68	53	46	46	49
05 Duševné poruchy a poruchy správania	A	1 206	1 122	1 231	1 201	1 226	1 207
	B	42.5	42.3	40.8	42.9	41.8	42.8
	C	140	130	138	141	140	142
06 Choroby nervového systému	A	932	982	927	823	875	954
	B	40.7	40.7	41.8	42.0	42.3	41.2
	C	104	109	106	95	101	108
07 Choroby oka a jeho adnexov	A	1 090	1 103	1 094	992	945	988
	B	21.4	22.6	21.7	22.4	21.6	21.8
	C	64	68	65	61	56	59
08 Choroby ucha a hlávkového výbežku	A	794	760	651	589	614	612
	B	19.3	20.0	20.9	19.6	20.7	21.9
	C	42	42	37	32	35	37
09 Choroby obehovej sústavy	A	3 179	3 071	2 743	2 592	2 805	2 805
	B	51.2	50.7	48.6	49.5	48.3	47.1
	C	445	427	365	352	371	362
10 Choroby dýchacej sústavy	A	35 021	39 147	36 079	38 105	38 776	43 661
	B	12.3	12.6	13.3	13.2	14.5	14.0
	C	1 178	1 353	1 312	1 379	1 536	1 675
11 Choroby tráviacej sústavy	A	5 786	5 522	5 263	5 063	5 249	5 504
	B	25.3	27.2	26.3	26.8	26.9	26.4
	C	400	411	379	372	386	398
12 Choroby kože a podkožného tkaniva	A	2 783	2 622	2 475	2 293	2 305	2 255
	B	20.5	21.6	21.3	21.9	22.2	22.9
	C	156	155	145	137	140	142
13 Choroby svalovej a kostrovej sústavy a spojivového tkaniva	A	14 476	14 367	14 057	14 222	15 945	16 177
	B	30.3	30.7	31.5	31.5	31.5	31.6
	C	1 198	1 207	1 213	1 226	1 375	1 401
14 Choroby močovej a pohlavnej sústavy	A	3 528	3 612	3 414	3 316	3 303	3 220
	B	25.7	26.9	26.8	26.7	26.6	27.8
	C	248	267	251	243	240	245

Vývoj ukončených prípadov pracovnej neschopnosti za roky 1986 - 1997

3/4

Skupiny diagnóz		Roky						
		1986	1987	1988	1989	1990	1991	
15	Tehotenstvo, pôrod a popôrodie	A	1 833	1 874	1 852	1 781	1 762	1 479
		B	31.1	29.3	30.8	31.9	34.8	40.2
		C	156	150	156	156	168	163
16	Vrodené chyby, deformácie a chromozómové anomálie	A	29	25	25	27	23	24
		B	43.5	53.8	45.3	44.0	41.7	54.0
		C	3	4	3	3	3	4
17	Subjektívne a objektívne príznaky a abnormálne klinické a laboratórne nálezy nezatriedené inde	A	257	275	278	252	284	268
		B	25.8	22.8	23.2	24.0	25.5	28.6
		C	18	17	18	17	20	23
18	Poranenia, otravy a iné následky vonkajších príčin pri výkone zamestnania	A	2 646	2 664	2 572	2 330	2 641	2 604
		B	25.6	25.2	25.7	27.2	26.9	29.1
		C	185	186	181	174	195	207
19	Poranenia, otravy a iné následky vonkajších príčin mimo výkonu zamestnania	A	8 424	9 048	8 855	8 959	8 986	8 677
		B	21.7	22.1	22.1	22.9	23.5	26.5
		C	500	548	535	562	578	630
20	Faktory ovplyvňujúce zdravotný stav a styk so zdravotníckymi službami	A	59	306	576	32	20	15
		B	20.0	15.6	17.3	20.8	19.3	31.3
		C	3	13	27	2	1	1
Spolu		A	92 493	83 523	85 202	91 369	88 484	90 749
		B	17.1	18.1	18.1	17.7	19.1	20.9
		C	4 343	4 141	4 208	4 434	4 641	5 198

Vývoj ukončených prípadov pracovnej neschopnosti za roky 1986 - 1997

4/4

Skupiny diagnóz		Roky					
		1992	1993	1994	1995	1996	1997
15 Tehotenstvo, pôrod a popôrodie	A	1 268	1 251	1 128	1 093	1 011	937
	B	45.9	48.6	52.2	56.2	57.5	61.5
	C	157	167	161	168	159	158
16 Vrodené chyby, deformácie a chromozómové anomálie	A	31	32	15	11	10	15
	B	53.4	54.6	57.2	46.0	30.7	49.2
	C	5	5	2	1	1	2
17 Subjektívne a objektívne príznaky a abnormálne klinické a laboratórne nálezy nezatriedené inde	A	376	364	268	265	314	366
	B	32.5	35.7	26.7	29.2	28.0	27.4
	C	33	36	20	21	24	28
18 Poranenia, otravy a iné následky vonkajších príčin pri výkone zamestnania	A	2 327	2 267	3 014	2 401	1 329	914
	B	31.0	31.6	29.5	30.8	32.4	33.1
	C	197	196	244	203	118	83
19 Poranenia, otravy a iné následky vonkajších príčin mimo výkonu zamestnania	A	7 995	7 774	5 721	5 970	5 633	5 499
	B	28.3	29.5	30.0	30.2	31.2	31.9
	C	619	628	470	494	481	481
20 Faktory ovplyvňujúce zdravotný stav a styk so zdravotníckymi službami	A	8	3	47	18	16	36
	B	17.4	32.9	23.7	38.7	28.4	41.2
	C	0	0	3	2	1	4
Spolu	A	82 911	86 269	80 396	81 169	82 541	87 402
	B	23.2	23.2	23.5	23.3	24.0	23.3
	C	5 253	5 473	5 168	5 184	5 423	5 580

Vysvetlivky: A - Počet prípadov PN na 100 000 poistencov - zamestnancov
 B - Priemerné trvanie 1 prípadu v dňoch
 C - Priemerný denný stav PN na 100 000 poistencov - zamestnancov

Základné ukazovatele pracovnej neschopnosti podľa 20 skupín diagnóz

Skupiny diagnóz	Počet prípadov na 100 000 zamestnancov			Priemerné trvanie 1 prípadu v dňoch			Priemerný denný stav práceneschopnosti na 100 000 zamestnancov		
	muži	ženy	spolu	muži	ženy	spolu	muži	ženy	spolu
01 Infekčné a parazitárne choroby	1 036	1 165	1 095	20.7	20.3	20.5	59	65	61
02 Nádory	359	983	643	71.9	70.5	70.9	71	190	125
03 Choroby krvi a krvotvorných orgánov a daktoré poruchy imunitných mechanizmov	62	341	189	46.9	42.9	43.6	8	40	23
04 Choroby žliaz s vnútorným vylučovaním, výživy a premeny látok	262	403	326	49.5	59.2	55.0	36	65	49
05 Duševné poruchy a poruchy správania	899	1 576	1 207	43.4	42.4	42.8	107	183	142
06 Choroby nervového systému	932	982	954	41.8	40.4	41.2	107	109	108
07 Choroby oka a jeho adnexov	1 077	881	988	20.8	23.2	21.8	61	56	59
08 Choroby ucha a hlávkového výbežku	616	608	612	20.6	23.4	21.9	35	39	37
09 Choroby obehovej sústavy	2 678	2 958	2 805	49.3	44.7	47.1	362	362	362
10 Choroby dýchacej sústavy	39 396	48 770	43 661	13.4	14.6	14.0	1 443	1 953	1 675
11 Choroby tráviacej sústavy	5 623	5 362	5 504	26.1	26.7	26.4	402	393	398
12 Choroby kože a podkožného tkaniva	2 277	2 229	2 255	22.4	23.6	22.9	140	144	142
13 Choroby svalovej a kostrovej sústavy a spojivového tkaniva	16 430	15 874	16 177	28.4	35.6	31.6	1 279	1 547	1 401
14 Choroby močovej a pohlavnej sústavy	1 312	5 505	3 220	27.7	27.8	27.8	100	420	245
15 Tehotenstvo, pôrod a popôrodie	0	2 059	937	0.0	61.5	61.5	0	347	158
16 Vrodené chyby, deformácie a chromozómové anomálie	12	19	15	43.4	53.6	49.2	1	3	2
17 Subjektívne a objektívne príznaky a abnormálne klinické a laboratórne nálezy nezatriedené inde	307	437	366	26.8	28.0	27.4	23	33	28
18 Poranenia, otravy a iné následky vonkajších príčin pri výkone zamestnania	1 264	496	914	32.9	33.9	33.1	114	46	83
19 Poranenia, otravy a iné následky vonkajších príčin mimo výkonu zamestnania	7 560	3 030	5 499	30.6	35.8	31.9	634	298	481
20 Faktory ovplyvňujúce zdravotný stav a styk so zdravotníckymi službami	20	54	36	25.3	48.4	41.2	1	7	4
Spolu	82 121	93 730	87 402	22.1	24.5	23.3	4 980	6 299	5 580

Základné ukazovatele pracovnej neschopnosti podľa poradia a výskytu 20 skupín diagnóz

Skupiny diagnóz	Počet prípadov na 100 000 zamestnancov			Priemerné trvanie 1 prípadu v dňoch			Priemerný denný stav práceneschopnosti na 100 000 zamestnancov		
	muži	ženy	spolu	muži	ženy	spolu	muži	ženy	spolu
01 Infekčné a parazitárne choroby	10.	10.	9.	17.	19.	19.	13.	12.	13.
02 Nádory	14.	11.	14.	1.	1.	1.	11.	8.	10.
03 Choroby krvi a krvotvorných orgánov a daktoré poruchy imunitných mechanizmov	17.	18.	18.	4.	7.	6.	17.	16.	18.
04 Choroby žliaz s vnútorným vylučovaním, výživy a premeny látok	16.	17.	17.	2.	3.	3.	14.	13.	15.
05 Duševné poruchy a poruchy správania	12.	9.	8.	5.	8.	7.	8.	9.	8.
06 Choroby nervového systému	11.	12.	11.	7.	9.	9.	9.	11.	11.
07 Choroby oka a jeho adnexov	9.	13.	10.	16.	18.	18.	12.	14.	14.
08 Choroby ucha a hlávkového výbežku	13.	14.	15.	18.	17.	17.	15.	17.	16.
09 Choroby obehovej sústavy	5.	6.	6.	3.	6.	5.	5.	5.	5.
10 Choroby dýchacej sústavy	1.	1.	1.	19.	20.	20.	1.	1.	1.
11 Choroby tráviacej sústavy	4.	4.	3.	13.	15.	15.	4.	4.	4.
12 Choroby kože a podkožného tkaniva	6.	7.	7.	15.	16.	16.	6.	10.	9.
13 Choroby svalovej a kostrovej sústavy a spojivového tkaniva	2.	2.	2.	10.	11.	12.	2.	2.	2.
14 Choroby močovej a pohlavnej sústavy	7.	3.	5.	11.	14.	13.	10.	3.	6.
15 Tehotenstvo, pôrod a popôrodie	20.	8.	12.	20.	2.	2.	20.	6.	7.
16 Vrodené chyby, deformácie a chromozómové anomálie	19.	20.	20.	6.	4.	4.	19.	20.	20.
17 Subjektívne a objektívne príznaky a abnormálne klinické a laboratórne nálezy nezatriedené inde	15.	16.	16.	12.	13.	14.	16.	18.	17.
18 Poranenia, otravy a iné následky vonkajších príčin pri výkone zamestnania	8.	15.	13.	8.	12.	10.	7.	15.	12.
19 Poranenia, otravy a iné následky vonkajších príčin mimo výkonu zamestnania	3.	5.	4.	9.	10.	11.	3.	7.	3.
20 Faktory ovplyvňujúce zdravotný stav a styk so zdravotníckymi službami	18.	19.	19.	14.	5.	8.	18.	19.	19.

Ukončené prípady pracovnej neschopnosti podľa 103 skupín diagnóz a počtu prípadov na 100 000 zamestnancov vo vekových skupinách - MUŽI

1/3

Skupiny diagnóz	Počet prípadov na 100 000 zamestnancov vo vekovej skupine										
	-19	20-24	25-29	30-34	35-39	40-44	45-49	50-54	55-59	60 a viac	spolu
0101 Črevné infekčné choroby	216	1 058	851	582	459	275	315	283	355	285	507
0102 Tuberkulóza	8	3	7	28	14	23	34	33	53	20	20
0103 Vírusová hepatitída	12	34	76	39	31	26	38	11	15	0	33
0104 Ostatné infekčné a parazitárne choroby	208	712	636	645	452	363	319	472	468	245	476
01 Infekčné a parazitárne choroby	444	1 807	1 571	1 294	955	686	706	800	892	550	1 036
0205 Zhubné nádory	0	24	22	64	51	126	158	383	567	835	134
0206 Carcinoma in situ	4	0	4	0	3	0	0	11	0	0	2
0207 Nádory neurčitého správania alebo neznámeho správania	0	24	15	7	10	19	26	22	38	82	18
0208 Nezhubné nádory	37	261	211	170	156	233	233	289	295	245	204
02 Nádory	42	309	251	241	221	379	417	705	899	1 161	359
0309 Choroby krvi a krvotvorných orgánov a daktoré poruchy imunitných mechanizmov	12	41	69	60	51	84	83	83	76	82	62
03 Choroby krvi a krvotvorných orgánov a daktoré poruchy imunitných mechanizmov	12	41	69	60	51	84	83	83	76	82	62
0410 Diabetes mellitus	12	24	76	96	136	181	368	483	499	489	185
0411 Ostatné choroby žliaz s vnútorným vylučovaním, výživy a premeny látok	12	34	55	53	95	81	135	156	144	41	78
04 Choroby žliaz s vnútorným vylučovaním, výživy a premeny látok	25	58	131	149	231	262	503	639	642	530	262
0512 Neurotické stresom podmienené a somatoformné poruchy	66	417	687	606	584	531	477	450	438	224	479
0513 Poruchy psychiky a správania zapríčinené užitím alkoholu	4	88	164	280	323	314	285	161	242	61	208
0515 Závislosť od návykových látok	42	37	40	7	3	16	4	6	0	0	18
0517 Ostatné duševné poruchy	29	159	236	202	200	253	233	267	189	102	195
05 Duševné poruchy a poruchy správania	141	702	1 127	1 096	1 111	1 114	999	883	869	387	899
0618 Choroby centrálného nervového systému	71	302	367	358	381	405	387	339	385	224	332
0619 Choroby autonómneho a periférneho nervového systému	54	342	429	589	591	780	879	1 044	945	530	596
0620 Ostatné choroby periférneho nervového systému	0	0	15	4	3	6	0	0	0	0	3
06 Choroby nervového systému	125	644	811	950	975	1 191	1 266	1 383	1 330	754	932
0721 Choroby spojky, mihalnic a slzných orgánov	145	1 102	942	858	792	654	717	622	559	204	724
0722 Ostatné choroby oka a očných adnexov	79	319	364	312	289	333	383	505	718	876	353
07 Choroby oka a jeho adnexov	224	1 420	1 305	1 170	1 080	987	1 100	1 128	1 277	1 080	1 077
0823 Zápal stredného ucha	33	268	320	309	360	285	218	211	181	102	250
0824 Ostatné choroby ucha a hlávkového výbežku	79	370	349	415	364	427	376	533	431	346	366
08 Choroby ucha a hlávkového výbežku	112	637	669	723	724	712	593	744	612	448	616
0925 Akútna reumatická horúčka a zdĺhavé reumatické choroby srdca	4	20	15	7	14	19	8	17	30	20	14
0926 Hypertenzné choroby	58	339	469	730	1 016	1 457	2 110	2 794	3 053	2 364	1 198
0927 Akútny infarkt myokardu	0	3	4	7	34	45	128	133	219	285	56
0928 Iné akútne formy ischemickej choroby srdca	0	0	0	4	7	6	4	22	8	41	6

Ukončené prípady pracovnej neschopnosti podľa 103 skupín diagnóz a počtu prípadov na 100 000 zamestnancov vo vekových skupinách - MUŽI

2/3

Skupiny diagnóz	Počet prípadov na 100 000 zamestnancov vo vekovej skupine										
	-19	20-24	25-29	30-34	35-39	40-44	45-49	50-54	55-59	60 a viac	spolu
0929 Ďalší infarkt myokardu a komplikácie po ňom	0	7	4	0	3	3	26	0	8	0	6
0930 Ostatné ischemické choroby srdca	0	41	62	110	136	330	631	1 305	1 995	2 567	428
0931 Iné choroby srdca	17	88	105	67	88	113	169	261	242	224	118
0932 Cievne choroby mozgu	0	7	11	14	54	81	169	250	385	387	90
0933 Choroby tepien, tepničiek a vlásočnic	0	24	29	21	61	91	143	394	537	183	110
0934 Choroby žíl	37	380	436	543	645	677	939	1 055	1 028	815	606
0935 Ostatné choroby obehovej sústavy	21	81	44	35	31	62	53	39	45	61	47
09 Choroby obehovej sústavy	137	990	1 178	1 539	2 089	2 885	4 379	6 271	7 549	6 948	2 678
1036 Akútny zápal mandlí	3 345	10 808	7 021	5 117	3 149	2 312	1 866	1 444	1 186	1 100	4 293
1037 Ostatné akútne infekcie dýchacej sústavy	11 019	45 723	38 998	30 159	24 260	20 118	18 157	18 124	15 793	13 102	25 629
1038 Chrápka	2 806	12 774	11 606	9 000	7 053	6 116	6 050	5 721	4 881	4 320	7 590
1039 Zápal pľúc	95	424	440	369	465	489	466	644	567	713	435
1040 Astma	25	234	233	199	197	214	165	300	302	469	207
1041 Chronická bronchitída	125	664	662	582	567	563	646	944	960	856	613
1042 Ostatné choroby dýchacej sústavy	224	1 058	894	606	414	544	653	622	589	550	630
10 Choroby dýchacej sústavy	17 639	71 685	59 854	46 031	36 107	30 356	28 004	27 799	24 279	21 110	39 396
1143 Vredová choroba žalúdka	104	993	1 258	1 358	1 423	1 590	1 427	1 194	1 292	734	1 187
1144 Ostatné choroby žalúdka a dvanástnika	685	3 478	2 621	2 025	1 634	1 515	1 329	1 322	1 111	774	1 811
1145 Choroby červovitého príviesku	104	322	247	170	163	126	173	78	76	102	171
1146 Iná neinfekčná gastroenteritída a kolitída	154	827	724	465	296	233	240	189	287	163	393
1147 Žľožové kamene, zápal žľazníka	8	61	167	142	296	317	439	433	453	550	247
1148 Iné choroby žľazníka a žľazových ciest	4	10	18	32	31	39	38	39	38	0	26
1149 Ostatné choroby tráviacej sústavy	315	1 865	1 858	1 780	1 913	2 153	2 073	2 100	2 123	1 528	1 787
11 Choroby tráviacej sústavy	1 374	7 557	6 894	5 971	5 755	5 973	5 719	5 354	5 380	3 851	5 623
1250 Infekcie kože a podkožného tkaniva	315	1 509	1 094	872	822	923	879	994	673	408	911
1251 Dermatitída a ekzémy	195	1 088	924	745	632	703	627	655	673	509	703
1252 Ostatné choroby kože a podkožného tkaniva	216	1 017	745	777	588	641	560	728	718	367	663
12 Choroby kože a podkožného tkaniva	726	3 614	2 763	2 394	2 042	2 266	2 065	2 377	2 063	1 284	2 277
1353 Artopatie a príbuzné choroby	324	1 685	1 894	2 156	2 521	3 215	3 906	4 716	4 693	2 669	2 616
1354 Iné dorzopatie	1 706	10 276	11 966	12 092	12 495	12 856	12 877	13 080	11 841	7 580	10 979
1355 Spondylopatie	42	339	353	379	391	534	484	450	635	469	392
1356 Choroby mäkkého tkaniva	328	1 804	2 072	1 989	2 334	2 438	2 520	2 516	2 305	1 284	2 011
1357 Ostatné choroby svalstva a kostry	100	431	400	479	381	450	563	622	537	428	431
13 Choroby svalovej a kostrovej sústavy a spojivového tkaniva	2 499	14 534	16 685	17 095	18 121	19 494	20 350	21 384	20 009	12 430	16 430
1458 Infekcia obličiek	17	20	18	35	27	23	53	28	30	61	28
1459 Urolitiáza	25	136	189	326	313	337	439	517	446	245	287
1460 Ostatné choroby močovej sústavy	137	1 003	745	745	659	722	698	783	733	937	702
1461 Choroby mužských pohlavných orgánov	33	268	305	230	275	359	293	383	552	754	295
14 Choroby močovej a pohlavnej sústavy	212	1 427	1 258	1 337	1 274	1 441	1 483	1 711	1 761	1 997	1 312
1669 Vrodené chyby	12	24	29	11	3	16	0	0	8	0	12

Ukončené prípady pracovnej neschopnosti podľa 103 skupín diagnóz a počtu prípadov na 100 000 zamestnancov vo vekových skupinách - MUŽI

3/3

Skupiny diagnóz	Počet prípadov na 100 000 zamestnancov vo vekovej skupine										
	-19	20-24	25-29	30-34	35-39	40-44	45-49	50-54	55-59	60 a viac	spolu
16 Vrodené chyby, deformácie a chromozómové anomálie	12	24	29	11	3	16	0	0	8	0	12
1770 Subjektívne a objektívne príznaky a abnormálne klinické a laboratórne nálezy nezatriedené inde	104	397	284	337	347	324	312	283	370	285	307
17 Subjektívne a objektívne príznaky a abnormálne klinické a laboratórne nálezy nezatriedené inde	104	397	284	337	347	324	312	283	370	285	307
1871 Zlomeniny pri výkone zamestnania	62	322	276	280	279	298	248	272	159	245	253
1872 Vykĺbenie, vyvrtnutie a natiahnutie kĺbov	71	410	425	269	265	227	210	211	128	183	258
1873 Otvorené rany a povrchové poranenia	216	848	709	560	482	460	552	317	461	326	525
1874 Vnútrolebkové poranenia	12	27	25	18	7	19	15	11	8	20	17
1875 Popáleniny, poleptania a omrzliny pri výkone zamestnania	25	115	87	71	82	45	90	67	68	41	73
1876 Ostatné poranenia a otravy	37	149	200	170	156	178	98	133	91	82	139
18 Poranenia, otravy a iné následky vonkajších príčin pri výkone zamestnania	423	1 871	1 723	1 369	1 271	1 227	1 213	1 011	914	897	1 264
1977 Zlomeniny mimo výkonu zamestnania	419	1 909	1 851	1 752	1 767	1 716	1 818	1 700	1 542	1 161	1 621
1978 Vykĺbenie, vyvrtnutie a natiahnutie kĺbov	726	3 722	3 221	2 748	2 015	1 761	1 615	1 233	1 217	795	2 118
1979 Otvorené rany a povrchové poranenia	1 063	4 990	4 487	3 528	2 942	2 733	2 366	2 272	1 995	1 447	3 030
1980 Vnútrolebkové poranenia	25	119	55	74	54	58	83	78	60	122	69
1981 Popáleniny, poleptania a omrzliny mimo výkonu zamestnania	46	312	287	216	231	214	225	172	159	41	211
1982 Ostatné poranenia a otravy	125	763	720	638	591	489	432	333	325	163	509
19 Poranenia, otravy a iné následky vonkajších príčin mimo výkonu zamestnania	2 403	11 815	10 620	8 957	7 600	6 971	6 538	5 788	5 297	3 729	7 560
2083 Faktory ovplyvňujúce zdravotný stav a styk so zdravotníckymi službami	8	27	15	21	20	16	41	6	30	0	20
20 Faktory ovplyvňujúce zdravotný stav a styk so zdravotníckymi službami	8	27	15	21	20	16	41	6	30	0	20
Spolu	26 662	119 557	107 236	90 746	79 977	76 384	75 771	78 348	74 257	57 524	82 121

Ukončené prípady pracovnej neschopnosti podľa 103 skupín diagnóz a počtu prípadov na 100 000 zamestnancov vo vekových skupinách - ŽENY

1/3

Skupiny diagnóz	Počet prípadov na 100 000 zamestnancov vo vekovej skupine										
	-19	20-24	25-29	30-34	35-39	40-44	45-49	50-54	55-59	60 a viac	spolu
0101 Črevné infekčné choroby	325	959	866	605	512	502	459	471	426	246	566
0102 Tuberkulóza	0	0	16	33	14	13	4	0	24	41	11
0103 Vírusová hepatitída	17	42	37	41	11	44	35	44	24	41	34
0104 Ostatné infekčné a parazitárne choroby	281	943	792	589	416	392	536	592	687	779	554
01 Infekčné a parazitárne choroby	623	1 944	1 711	1 268	953	951	1 033	1 106	1 161	1 107	1 165
0205 Zhubné nádory	6	31	64	49	64	174	238	433	616	451	148
0206 Carcinoma in situ	0	0	5	12	0	9	7	22	0	0	7
0207 Nádory neurčitého správania alebo neznámeho správania	6	5	11	8	14	25	32	27	0	41	17
0208 Nezhubné nádory	94	597	563	491	699	1 150	1 484	1 046	758	246	810
02 Nádory	105	634	643	560	776	1 359	1 761	1 528	1 374	738	983
0309 Choroby krvi a krvotvorných orgánov a daktoré poruchy imunitných mechanizmov	61	335	313	294	328	430	536	340	237	82	341
03 Choroby krvi a krvotvorných orgánov a daktoré poruchy imunitných mechanizmov	61	335	313	294	328	430	536	340	237	82	341
0410 Diabetes mellitus	6	110	64	65	74	107	217	329	308	205	126
0411 Ostatné choroby žliaz s vnútorným vylučovaním, výživy a premeny látok	22	194	228	258	258	338	403	427	308	164	277
04 Choroby žliaz s vnútorným vylučovaním, výživy a premeny látok	28	304	292	323	332	446	620	756	616	369	403
0512 Neurotické stresom podmienené a somatoformné poruchy	226	875	1 047	1 218	1 408	1 567	1 565	1 156	1 208	369	1 194
0513 Poruchy psychiky a správania zapríčinené užitím alkoholu	0	5	0	49	56	73	88	66	71	0	47
0515 Závislosť od návykových látok	6	10	5	8	11	9	14	16	0	0	10
0517 Ostatné duševné poruchy	39	267	244	368	356	363	427	433	355	164	325
05 Duševné poruchy a poruchy správania	270	1 158	1 296	1 644	1 831	2 013	2 093	1 671	1 635	533	1 576
0618 Choroby centrálného nervového systému	199	498	414	438	374	502	522	427	355	123	426
0619 Choroby autonómneho a periférneho nervového systému	66	356	287	478	589	727	805	800	758	451	550
0620 Ostatné choroby periférneho nervového systému	0	10	5	8	11	6	4	0	0	0	6
06 Choroby nervového systému	265	865	707	924	974	1 236	1 330	1 227	1 113	574	982
0721 Choroby spojky, mihalnic a slzných orgánov	182	618	765	740	614	525	637	553	450	205	579
0722 Ostatné choroby oka a očných adnexov	61	309	319	241	286	335	368	383	545	451	302
07 Choroby oka a jeho adnexov	243	928	1 084	981	900	860	1 005	937	995	656	881
0823 Zápal stredného ucha	127	252	292	254	247	269	231	214	71	0	233
0824 Ostatné choroby ucha a hlávkového výbežku	44	409	335	352	388	423	494	466	426	205	375
08 Choroby ucha a hlávkového výbežku	171	660	627	605	635	692	725	679	498	205	608
0925 Akútna reumatická horúčka a zdĺhavé reumatické choroby srdca	6	26	16	12	4	16	32	22	24	0	16
0926 Hypertenzné choroby	11	131	143	466	808	1 612	2 954	4 114	3 767	2 214	1 400
0927 Akútny infarkt myokardu	0	5	5	4	11	3	11	16	95	41	9
0928 Iné akútne formy ischemickej choroby srdca	0	0	5	0	4	3	4	5	0	41	3

Ukončené prípady pracovnej neschopnosti podľa 103 skupín diagnóz a počtu prípadov na 100 000 zamestnancov vo vekových skupinách - ŽENY

2/3

Skupiny diagnóz	Počet prípadov na 100 000 zamestnancov vo vekovej skupine										
	-19	20-24	25-29	30-34	35-39	40-44	45-49	50-54	55-59	60 a viac	spolu
0929 Ďalší infarkt myokardu a komplikácie po ňom	0	0	0	0	0	6	14	5	0	41	4
0930 Ostatné ischemické choroby srdca	0	37	27	57	95	231	452	849	1 611	1 312	263
0931 Iné choroby srdca	28	94	90	164	113	145	217	203	237	123	139
0932 Cievne choroby mozgu	0	16	11	29	74	88	165	230	284	246	87
0933 Choroby tepien, tepničiek a vlásočnic	0	26	16	33	56	35	77	99	142	123	47
0934 Choroby žíl	61	299	558	785	882	1 141	1 390	1 605	1 208	738	894
0935 Ostatné choroby obehovej sústavy	66	194	149	98	88	79	53	66	47	123	94
09 Choroby obehovej sústavy	171	828	1 020	1 648	2 135	3 359	5 366	7 214	7 415	5 003	2 958
1036 Akútny zápal mandlí	4 301	11 237	8 208	5 868	3 708	2 778	2 314	2 449	1 966	1 189	4 668
1037 Ostatné akútne infekcie dýchacej sústavy	15 500	58 240	46 769	38 488	32 334	30 239	26 832	26 167	25 752	16 402	33 409
1038 Chrápka	3 419	14 513	11 385	8 922	8 316	7 521	6 878	7 170	7 012	3 978	8 310
1039 Zápal pľúc	143	519	499	462	561	493	553	630	687	615	497
1040 Astma	88	409	244	266	367	521	672	608	616	246	417
1041 Chronická bronchitída	160	681	802	556	642	686	809	876	995	861	670
1042 Ostatné choroby dýchacej sústavy	325	1 525	967	859	649	793	763	696	521	328	800
10 Choroby dýchacej sústavy	23 937	87 124	68 875	55 420	46 578	43 031	38 820	38 596	37 550	23 619	48 770
1143 Vredová choroba žalúdka	138	482	574	617	794	809	784	794	498	328	647
1144 Ostatné choroby žalúdka a dvanástnika	1 263	4 062	2 481	2 008	1 676	1 615	1 502	1 408	1 303	656	1 910
1145 Choroby červovitého príviesku	259	645	319	274	183	164	203	159	118	123	256
1146 Iná neinfekčná gastroenteritída a kolitída	182	687	515	413	310	303	231	268	190	123	346
1147 Žľožové kamene, zápal žľaz	17	278	468	703	819	1 049	1 194	1 446	1 327	697	803
1148 Iné choroby žľaz a žľazových ciest	11	63	37	53	60	79	70	71	71	123	59
1149 Ostatné choroby tráviacej sústavy	347	1 635	1 509	1 272	1 475	1 479	1 495	1 276	1 421	984	1 340
11 Choroby tráviacej sústavy	2 217	7 851	5 903	5 340	5 317	5 499	5 478	5 423	4 928	3 034	5 362
1250 Infekcie kože a podkožného tkaniva	336	849	664	630	561	581	648	559	521	369	600
1251 Dermatitída a ekzémy	425	1 410	1 126	1 026	1 037	989	917	876	474	246	961
1252 Ostatné choroby kože a podkožného tkaniva	292	875	802	679	600	600	777	778	663	287	668
12 Choroby kože a podkožného tkaniva	1 053	3 134	2 593	2 335	2 198	2 171	2 342	2 213	1 658	902	2 229
1353 Artopatie a príbuzné choroby	287	1 200	1 084	1 435	1 757	2 436	3 385	4 651	3 554	2 624	2 132
1354 Iné dorzopatie	1 820	7 280	8 596	10 210	12 572	14 423	15 491	14 888	11 229	6 643	11 209
1355 Spondylopatie	61	267	361	352	462	506	627	690	474	287	433
1356 Choroby mäkkého tkaniva	320	1 127	972	1 141	1 528	2 076	2 296	2 136	1 232	738	1 516
1357 Ostatné choroby svalstva a kostry	72	456	489	450	625	730	756	865	853	574	585
13 Choroby svalovej a kostrovej sústavy a spojivového tkaniva	2 559	10 330	11 502	13 587	16 943	20 171	22 555	23 231	17 342	10 866	15 874
1458 Infekcia obličiek	17	73	43	29	42	35	28	22	0	82	36
1459 Urolitiáza	33	246	154	209	261	269	231	345	284	123	225
1460 Ostatné choroby močovej sústavy	827	3 433	2 513	2 294	1 962	1 855	1 691	1 901	1 801	943	2 016
1462 Zápalové choroby ženských panvových orgánov	513	2 317	2 088	1 909	1 620	1 198	938	630	261	328	1 358
1463 Poruchy menštruácie	116	461	414	360	448	446	490	444	0	0	394

Ukončené prípady pracovnej neschopnosti podľa 103 skupín diagnóz a počtu prípadov na 100 000 zamestnancov vo vekových skupinách - ŽENY

3/3

Skupiny diagnóz	Počet prípadov na 100 000 zamestnancov vo vekovej skupine										
	-19	20-24	25-29	30-34	35-39	40-44	45-49	50-54	55-59	60 a viac	spolu
1464 Iné choroby ženských pohlavných orgánov	143	1 158	1 695	1 402	1 443	1 811	1 967	1 961	1 090	246	1 476
14 Choroby močovej a pohlavnej sústavy	1 649	7 689	6 907	6 203	5 776	5 612	5 345	5 302	3 435	1 722	5 505
1565 Medicínsky potrat	44	152	287	188	173	79	7	0	0	0	110
1566 Potrat	94	466	345	164	109	57	14	0	0	0	136
1567 Komplikácie v tehotenstve	485	3 873	2 901	834	339	70	18	0	0	0	876
1568 Komplikácie vyskytujúce sa v tehotenstve, pri pôrode a v popôrodí	518	4 046	2 598	1 067	490	158	39	0	0	0	936
15 Tehotenstvo, pôrod a popôrodie	1 141	8 538	6 131	2 253	1 111	363	77	0	0	0	2 059
1669 Vrodené chyby	22	52	32	16	18	9	14	0	0	0	19
16 Vrodené chyby, deformácie a chromozómové anomálie	22	52	32	16	18	9	14	0	0	0	19
1770 Subjektívne a objektívne príznaky a abnormálne klinické a laboratórne nálezy nezatriedené inde	210	634	494	413	441	411	476	422	332	492	437
17 Subjektívne a objektívne príznaky a abnormálne klinické a laboratórne nálezy nezatriedené inde	210	634	494	413	441	411	476	422	332	492	437
1871 Zlomeniny pri výkone zamestnania	33	79	96	98	81	104	116	159	261	205	102
1872 Vykĺbenie, vyvrtnutie a natiahnutie kĺbov	55	168	143	172	127	95	147	142	166	123	131
1873 Otvorené rany a povrchové poranenia	83	178	175	188	205	145	186	274	166	246	179
1874 Vnútrolebkové poranenia	0	16	5	12	4	3	4	11	0	0	6
1875 Popáleniny, poleptania a omrzliny pri výkone zamestnania	0	31	53	12	56	25	42	38	47	0	33
1876 Ostatné poranenia a otravy	28	42	58	33	53	25	53	71	71	0	44
18 Poranenia, otravy a iné následky vonkajších príčin pri výkone zamestnania	199	514	531	515	526	398	546	696	711	574	496
1977 Zlomeniny mimo výkonu zamestnania	132	498	521	634	674	828	935	1 315	1 824	1 517	745
1978 Vykĺbenie, vyvrtnutie a natiahnutie kĺbov	408	1 200	1 078	1 141	1 178	1 005	1 036	1 139	1 398	738	1 040
1979 Otvorené rany a povrchové poranenia	414	1 095	1 004	924	1 066	989	1 099	1 046	924	779	968
1980 Vnútrolebkové poranenia	6	47	11	20	25	28	35	38	24	0	26
1981 Popáleniny, poleptania a omrzliny mimo výkonu zamestnania	33	152	191	143	145	155	133	181	190	82	143
1982 Ostatné poranenia a otravy	44	126	69	127	113	123	140	93	47	82	107
19 Poranenia, otravy a iné následky vonkajších príčin mimo výkonu zamestnania	1 037	3 119	2 874	2 989	3 200	3 129	3 378	3 812	4 406	3 198	3 030
2083 Faktory ovplyvňujúce zdravotný stav a styk so zdravotníckymi službami	17	147	106	61	49	32	25	33	24	41	54
20 Faktory ovplyvňujúce zdravotný stav a styk so zdravotníckymi službami	17	147	106	61	49	32	25	33	24	41	54
Spolu	35 974	136 790	113 641	97 380	91 022	92 171	93 519	95 186	85 429	53 717	93 730

Ukončené prípady pracovnej neschopnosti podľa 103 skupín diagnóz a počtu prípadov na 100 000 zamestnancov vo vekových skupinách - SPOLU

1/3

Skupiny diagnóz	Počet prípadov na 100 000 zamestnancov vo vekovej skupine										
	-19	20-24	25-29	30-34	35-39	40-44	45-49	50-54	55-59	60 a viac	spolu
0101 Črevné infekčné choroby	262	1 014	854	593	486	392	392	380	365	268	534
0102 Tuberkulóza	5	2	11	30	14	18	18	17	45	27	16
0103 Vírusová hepatitída	14	37	60	40	21	35	36	28	17	13	33
0104 Ostatné infekčné a parazitárne choroby	239	799	697	619	436	379	434	535	511	416	512
01 Infekčné a parazitárne choroby	520	1 852	1 623	1 282	957	824	880	959	937	724	1 095
0205 Zhubné nádory	2	27	39	57	57	151	200	410	567	698	141
0206 Carcinoma in situ	2	0	4	6	2	5	4	17	0	0	4
0207 Nádory neurčitého správania alebo neznámeho správania	2	16	13	8	12	22	29	25	28	67	18
0208 Nezhubné nádory	61	391	353	319	424	700	885	673	398	241	480
02 Nádory	69	434	409	389	495	879	1 118	1 125	993	1 006	643
0309 Choroby krvi a krvotvorných orgánov a daktoré poruchy imunitných mechanizmov	33	156	168	169	188	260	319	213	112	80	189
03 Choroby krvi a krvotvorných orgánov a daktoré poruchy imunitných mechanizmov	33	156	168	169	188	260	319	213	112	80	189
0410 Diabetes mellitus	9	57	71	82	106	145	291	407	443	389	158
0411 Ostatné choroby žliaz s vnútorným vylučovaním, výživy a premeny látok	17	96	125	148	175	212	275	294	180	80	168
04 Choroby žliaz s vnútorným vylučovaním, výživy a premeny látok	26	154	196	230	281	357	566	701	623	470	326
0512 Neurotické stresom podmienené a somatoformné poruchy	135	594	831	891	991	1 060	1 046	809	612	268	804
0513 Poruchy psychiky a správania zapríčinené užitím alkoholu	2	55	97	173	193	193	184	114	196	40	135
0515 Závislosť od návykových látok	26	27	26	8	7	13	9	11	0	0	14
0517 Ostatné duševné poruchy	33	201	239	279	278	310	335	352	224	121	254
05 Duševné poruchy a poruchy správania	196	877	1 192	1 351	1 469	1 576	1 574	1 286	1 033	429	1 207
0618 Choroby centrálného nervového systému	125	377	385	395	379	456	459	385	370	188	375
0619 Choroby autonómneho a periférneho nervového systému	59	346	370	538	592	756	845	925	881	496	575
0620 Ostatné choroby periférneho nervového systému	0	4	11	6	7	6	2	0	0	0	4
06 Choroby nervového systému	184	727	766	939	978	1 219	1 306	1 310	1 252	684	954
0721 Choroby spojky, mihalnic a slzných orgánov	161	907	867	804	707	591	679	590	522	201	658
0722 Ostatné choroby oka a očných adnexov	71	313	344	279	288	336	377	446	662	724	330
07 Choroby oka a jeho adnexov	232	1 221	1 212	1 083	995	927	1 056	1 036	1 184	926	988
0823 Zápal stredného ucha	73	260	308	283	306	278	226	213	152	67	242
0824 Ostatné choroby ucha a hlávkového výbežku	64	383	342	386	377	427	439	501	421	295	370
08 Choroby ucha a hlávkového výbežku	137	643	650	669	682	705	665	715	572	362	612
0925 Akútna reumatická horúčka a zdĺhavé reumatické choroby srdca	5	23	15	9	9	18	20	19	28	13	15
0926 Hypertenzné choroby	38	256	336	608	917	1 542	2 561	3 474	3 160	2 280	1 290
0927 Akútny infarkt myokardu	0	4	4	6	23	24	67	75	185	201	34
0928 Iné akútne formy ischemickej choroby srdca	0	0	2	2	5	5	4	14	6	40	4

Ukončené prípady pracovnej neschopnosti podľa 103 skupín diagnóz a počtu prípadov na 100 000 zamestnancov vo vekových skupinách - SPOLU

2/3

Skupiny diagnóz	Počet prípadov na 100 000 zamestnancov vo vekovej skupine										
	-19	20-24	25-29	30-34	35-39	40-44	45-49	50-54	55-59	60 a viac	spolu
0929 Ďalší infarkt myokardu a komplikácie po ňom	0	4	2	0	2	5	20	3	6	13	5
0930 Ostatné ischemické choroby srdca	0	39	47	85	116	281	541	1 080	1 863	2 119	353
0931 Iné choroby srdca	21	90	99	112	101	130	195	233	236	188	128
0932 Cievne choroby mozgu	0	10	11	21	64	85	168	241	354	335	89
0933 Choroby tepien, tepničiek a vlásočnic	0	25	24	27	59	63	109	247	432	161	82
0934 Choroby žíl	47	346	484	655	764	915	1 179	1 338	1 050	778	737
0935 Ostatné choroby obehovej sústavy	40	125	86	65	59	71	53	53	45	80	68
09 Choroby obehovej sústavy	151	922	1 110	1 590	2 118	3 138	4 916	6 777	7 363	6 211	2 805
1036 Akútny zápal mandlí	3 749	10 921	7 480	5 468	3 434	2 558	2 109	1 959	1 347	1 113	4 464
1037 Ostatné akútne infekcie dýchacej sústavy	12 920	50 385	42 026	34 042	28 310	25 348	22 771	22 275	17 830	13 991	29 168
1038 Chrápka	3 063	13 390	11 481	8 967	7 697	6 856	6 514	6 480	5 287	4 145	7 917
1039 Zápal pľúc	116	459	463	412	514	493	514	640	584	671	463
1040 Astma	52	301	237	230	281	371	430	457	370	389	302
1041 Chronická bronchitída	139	668	717	570	606	628	734	914	948	845	639
1042 Ostatné choroby dýchacej sústavy	267	1 235	921	724	531	673	714	662	561	470	707
10 Choroby dýchacej sústavy	20 307	77 359	63 324	50 413	41 374	36 928	33 785	33 387	26 928	21 624	43 661
1143 Vredová choroba žalúdka	118	789	977	1 015	1 118	1 200	1 100	997	1 078	590	941
1144 Ostatné choroby žalúdka a dvanástnika	931	3 689	2 557	2 018	1 660	1 572	1 426	1 371	1 134	724	1 856
1145 Choroby červovitého príviesku	170	447	275	218	174	146	189	119	84	107	210
1146 Iná neinfekčná gastroenteritída a kolitída	165	768	637	441	304	270	237	230	258	148	372
1147 Žľožové kamene, zápal žľaz	12	145	288	403	554	691	834	948	651	590	500
1148 Iné choroby žľaz a žľazových ciest	7	31	26	42	45	59	55	55	45	40	41
1149 Ostatné choroby tráviacej sústavy	329	1 766	1 711	1 545	1 703	1 820	1 783	1 693	1 914	1 328	1 584
11 Choroby tráviacej sústavy	1 733	7 634	6 471	5 681	5 558	5 758	5 625	5 414	5 163	3 528	5 504
1250 Infekcie kože a podkožného tkaniva	324	1 243	917	760	696	753	763	779	623	389	769
1251 Dermatitída a ekzémy	293	1 208	1 003	876	833	851	781	770	612	416	820
1252 Ostatné choroby kože a podkožného tkaniva	248	957	766	731	596	623	676	756	690	335	665
12 Choroby kože a podkožného tkaniva	865	3 408	2 686	2 367	2 125	2 228	2 220	2 305	1 925	1 140	2 255
1353 Artopatie a príbuzné choroby	307	1 487	1 560	1 822	2 153	2 833	3 656	4 704	4 327	2 616	2 396
1354 Iné dorzopatie	1 752	9 053	10 564	11 223	12 572	13 708	14 308	14 055	11 455	7 163	11 084
1355 Spondylopatie	50	309	355	367	427	522	561	573	584	402	410
1356 Choroby mäkkého tkaniva	324	1 530	1 620	1 596	1 945	2 265	2 417	2 336	2 004	1 087	1 786
1357 Ostatné choroby svalstva a kostry	87	438	435	465	502	594	667	748	601	470	501
13 Choroby svalovej a kostrovej sústavy a spojivového tkaniva	2 520	12 818	14 534	15 473	17 599	19 921	21 609	22 416	18 970	11 738	16 177
1458 Infekcia obličiek	17	41	28	32	35	29	40	25	22	67	32
1459 Urolitiáza	28	178	174	272	288	304	333	432	398	201	259
1460 Ostatné choroby močovej sústavy	433	1 948	1 459	1 465	1 302	1 301	1 219	1 352	971	926	1 300
1461 Choroby mužských pohlavných orgánov	19	162	181	123	141	178	142	191	410	496	161
1462 Zápalové choroby ženských panových orgánov	220	905	846	887	797	609	488	319	62	107	618
1463 Poruchy menštruácie	50	180	168	167	221	226	255	224	0	0	179

Ukončené prípady pracovnej neschopnosti podľa 103 skupín diagnóz a počtu prípadov na 100 000 zamestnancov vo vekových skupinách - SPOLU

3/3

Skupiny diagnóz	Počet prípadov na 100 000 zamestnancov vo vekovej skupine										
	-19	20-24	25-29	30-34	35-39	40-44	45-49	50-54	55-59	60 a viac	spolu
1464 Iné choroby ženských pohlavných orgánov	61	453	686	652	710	920	1 024	992	258	80	672
14 Choroby močovej a pohlavnej sústavy	827	3 867	3 542	3 598	3 493	3 567	3 501	3 535	2 121	1 878	3 220
1565 Medicínsky potrat	19	59	116	87	85	40	4	0	0	0	50
1566 Potrat	40	182	140	76	54	29	7	0	0	0	62
1567 Komplikácie v tehotenstve	208	1 514	1 175	388	167	35	9	0	0	0	399
1568 Komplikácie vyskytujúce sa v tehotenstve, pri pôrode a v popôrodí	222	1 581	1 052	496	241	80	20	0	0	0	426
15 Tehotenstvo, pôrod a popôrodie	489	3 337	2 483	1 047	547	185	40	0	0	0	937
1669 Vrodené chyby	17	35	30	13	10	13	7	0	6	0	15
16 Vrodené chyby, deformácie a chromozómové anomálie	17	35	30	13	10	13	7	0	6	0	15
1770 Subjektívne a objektívne príznaky a abnormálne klinické a laboratórne nálezy nezatriedené inde	149	487	368	372	394	369	399	355	354	349	366
17 Subjektívne a objektívne príznaky a abnormálne klinické a laboratórne nálezy nezatriedené inde	149	487	368	372	394	369	399	355	354	349	366
1871 Zlomeniny pri výkone zamestnania	50	225	202	196	182	201	180	216	180	228	184
1872 Vykĺbenie, vyvrtnutie a natiahnutie kĺbov	64	313	310	224	198	161	179	177	135	161	200
1873 Otvorené rany a povrchové poranenia	158	582	491	388	347	302	364	296	382	295	368
1874 Vnútrolebkové poranenia	7	23	17	15	5	11	9	11	6	13	12
1875 Popáleniny, poleptania a omrzliny pri výkone zamestnania	14	82	73	44	69	35	66	53	62	27	55
1876 Ostatné poranenia a otravy	33	107	142	106	106	101	75	103	84	54	96
18 Poranenia, otravy a iné následky vonkajších príčin pri výkone zamestnania	326	1 331	1 235	973	908	811	873	856	847	778	914
1977 Zlomeniny mimo výkonu zamestnania	295	1 348	1 306	1 233	1 235	1 272	1 368	1 513	1 577	1 261	1 223
1978 Vykĺbenie, vyvrtnutie a natiahnutie kĺbov	589	2 718	2 343	2 002	1 610	1 384	1 322	1 191	1 235	765	1 628
1979 Otvorené rany a povrchové poranenia	782	3 443	3 062	2 320	2 028	1 858	1 720	1 662	1 701	1 207	2 092
1980 Vnútrolebkové poranenia	17	90	37	49	40	43	58	58	51	80	50
1981 Popáleniny, poleptania a omrzliny mimo výkonu zamestnania	40	248	247	182	189	185	179	177	163	54	180
1982 Ostatné poranenia a otravy	90	510	454	401	358	305	282	213	253	134	326
19 Poranenia, otravy a iné následky vonkajších príčin mimo výkonu zamestnania	1 813	8 357	7 450	6 188	5 459	5 048	4 929	4 815	4 978	3 501	5 499
2083 Faktory ovplyvňujúce zdravotný stav a styk so zdravotníckymi službami	12	74	52	40	35	24	33	19	28	13	36
20 Faktory ovplyvňujúce zdravotný stav a styk so zdravotníckymi službami	12	74	52	40	35	24	33	19	28	13	36
Spolu	30 605	125 692	109 501	93 868	85 665	84 735	85 422	87 223	75 391	55 442	87 402

Ukončené prípady pracovnej neschopnosti podľa 103 skupín diagnóz a priemer- ného trvania jedného prípadu v dňoch vo vekových skupinách - MUŽI

1/3

Skupiny diagnóz	Priemerné trvanie 1 prípadu pracovnej neschopnosti vo vekovej skupine										
	-19	20-24	25-29	30-34	35-39	40-44	45-49	50-54	55-59	60 a viac	spolu
0101 Črevné infekčné choroby	10.8	10.1	11.5	10.8	11.6	15.4	11.8	13.4	16.3	13.5	11.6
0102 Tuberkulóza	111.0	101.0	274.5	119.0	61.5	116.7	123.7	156.7	117.7	115.0	125.1
0103 Vírusová hepatitída	50.0	99.8	63.3	66.4	90.6	100.0	85.2	112.5	43.0	0.0	78.8
0104 Ostatné infekčné a parazitárne choroby	20.3	17.9	21.2	19.7	21.5	24.5	23.8	25.6	32.9	23.2	21.9
01 Infekčné a parazitárne choroby	18.2	15.0	19.2	19.3	19.5	26.7	26.5	27.9	31.5	21.6	20.7
0205 Zhubné nádory	0.0	103.3	86.5	177.8	182.7	121.8	173.3	134.0	147.2	110.4	141.1
0206 Carcinoma in situ	19.0	0.0	6.0	0.0	28.0	0.0	0.0	39.0	0.0	0.0	26.2
0207 Nádory neurčitého správania alebo nez- námeho správania	0.0	79.1	77.5	25.5	35.3	27.7	107.9	73.5	35.6	91.5	66.2
0208 Nezhubné nádory	14.9	24.5	17.7	19.8	24.0	30.3	25.8	35.7	48.3	31.9	27.4
02 Nádory	15.3	34.8	26.9	61.8	61.2	60.7	86.8	90.4	110.1	92.5	71.9
0309 Choroby krvi a krvotvorných orgánov a daktoré poruchy imunitných mecha- nizmov	141.7	64.8	33.2	51.5	34.5	45.9	58.6	30.3	38.0	40.5	46.9
03 Choroby krvi a krvotvorných orgánov a daktoré poruchy imunitných mecha- nizmov	141.7	64.8	33.2	51.5	34.5	45.9	58.6	30.3	38.0	40.5	46.9
0410 Diabetes mellitus	13.0	17.9	52.8	42.8	40.9	49.4	51.8	65.8	54.1	62.0	52.9
0411 Ostatné choroby žliaz s vnútorným vylučo- vaním, výživy a premeny látok	44.0	20.3	46.0	21.5	30.2	48.1	40.0	42.4	62.7	152.0	41.5
04 Choroby žliaz s vnútorným vylučo- vaním, výživy a premeny látok	28.5	19.3	50.0	35.2	36.5	49.0	48.6	60.1	56.0	69.0	49.5
0512 Neurotické stresom podmienené a so- matoformné poruchy	15.6	27.3	29.9	26.3	28.9	36.5	41.2	45.6	49.5	23.5	33.1
0513 Poruchy psychiky a správania zapríčinené užitím alkoholu	29.0	50.5	38.2	47.5	39.4	48.6	42.4	47.1	48.9	121.7	45.1
0515 Závislosť od návykových látok	36.0	70.7	28.2	50.5	71.0	49.6	99.0	100.0	0.0	0.0	49.2
0517 Ostatné duševné poruchy	39.0	59.9	58.9	55.4	68.4	59.0	77.2	77.2	111.6	36.6	66.6
05 Duševné poruchy a poruchy správania	26.8	39.9	37.1	37.3	39.2	45.2	50.2	55.8	62.8	42.5	43.4
0618 Choroby centrálného nervového systému	27.2	35.9	35.3	37.4	44.5	40.0	62.0	44.4	67.8	135.7	45.4
0619 Choroby autonómneho a periférneho nervového systému	28.2	27.7	33.7	35.6	36.3	41.8	43.5	41.9	46.6	67.4	39.7
0620 Ostatné choroby periférneho nervového systému	0.0	0.0	42.5	121.0	85.0	36.5	0.0	0.0	0.0	0.0	56.1
06 Choroby nervového systému	27.7	31.5	34.6	36.6	39.7	41.1	49.2	42.5	52.7	87.7	41.8
0721 Choroby spojovky, mihalnic a slzných orgánov	10.1	11.5	10.4	13.6	13.8	13.5	15.2	17.2	18.4	37.0	13.4
0722 Ostatné choroby oka a očných adnexov	12.2	21.1	23.8	24.3	27.2	32.6	53.8	59.2	47.5	40.4	36.0
07 Choroby oka a jeho adnexov	10.8	13.6	14.2	16.5	17.4	20.0	28.6	36.0	34.7	39.8	20.8
0823 Zápal stredného ucha	9.1	13.2	16.9	20.9	18.3	20.5	32.1	24.6	22.1	60.0	20.3
0824 Ostatné choroby ucha a hlávkového výbežku	12.5	13.0	15.0	20.3	22.5	20.8	25.0	23.9	26.9	40.5	20.8
08 Choroby ucha a hlávkového výbežku	11.5	13.1	15.9	20.6	20.4	20.7	27.6	24.1	25.5	44.9	20.6
0925 Akútna reumatická horúčka a zdĺhavé reumatické choroby srdca	180.0	18.0	16.3	78.0	102.3	100.2	4.0	54.3	52.5	39.0	58.8
0926 Hypertenzné choroby	23.0	23.3	23.6	22.6	30.8	30.3	39.7	36.3	46.6	53.1	35.5
0927 Akútny infarkt myokardu	0.0	182.0	105.0	22.5	159.4	148.9	136.0	157.7	190.8	161.6	156.7
0928 Iné akútne formy ischemickej choroby srdca	0.0	0.0	0.0	5.0	35.0	23.5	16.0	102.3	267.0	137.0	83.7

Ukončené prípady pracovnej neschopnosti podľa 103 skupín diagnóz a priemerného trvania jedného prípadu v dňoch vo vekových skupinách - MUŽI

2/3

Skupiny diagnóz	Priemerné trvanie 1 prípadu pracovnej neschopnosti vo vekovej skupine										
	-19	20-24	25-29	30-34	35-39	40-44	45-49	50-54	55-59	60 a viac	spolu
0929 Ďalší infarkt myokardu a komplikácie po ňom	0.0	24.0	32.0	0.0	19.0	50.0	77.4	0.0	100.0	0.0	60.8
0930 Ostatné ischemické choroby srdca	0.0	26.5	40.3	37.1	49.1	64.7	68.4	83.1	90.7	67.6	74.6
0931 Iné choroby srdca	18.0	32.4	36.3	34.6	31.2	76.3	69.2	83.3	75.3	56.5	59.0
0932 Cievne choroby mozgu	0.0	10.0	144.3	213.3	130.5	108.6	109.6	108.6	128.1	85.8	114.7
0933 Choroby tepien, tepničiek a vlásočnic	0.0	20.1	20.1	83.7	43.9	59.9	71.5	72.9	88.7	103.8	71.9
0934 Choroby žíl	20.0	18.8	23.9	25.0	29.1	35.9	40.5	37.6	46.1	48.6	33.7
0935 Ostatné choroby obehovej sústavy	15.2	16.8	14.4	27.2	60.0	36.3	38.1	43.4	103.5	65.3	34.9
09 Choroby obehovej sústavy	25.2	22.2	26.6	27.9	37.4	43.0	51.8	56.3	71.1	66.2	49.3
1036 Akútny zápal mandlí	10.0	10.3	10.4	10.2	10.9	11.0	11.7	11.4	11.5	12.2	10.5
1037 Ostatné akútne infekcie dýchacej sústavy	12.0	12.2	12.5	13.1	13.9	15.0	15.8	17.2	17.8	18.0	13.7
1038 Chrápka	9.1	9.6	10.0	10.2	10.5	11.0	11.4	11.4	11.5	11.4	10.4
1039 Zápal pľúc	19.7	21.5	24.1	22.4	23.0	26.0	32.3	33.9	37.1	29.8	26.9
1040 Astma	18.2	25.1	34.9	35.0	36.7	45.7	44.8	39.7	76.0	36.1	39.9
1041 Chronická bronchitída	16.7	19.2	19.5	18.2	23.8	22.9	30.0	31.1	36.6	37.9	24.9
1042 Ostatné choroby dýchacej sústavy	23.4	20.7	22.8	23.4	29.1	30.1	31.3	32.3	40.9	29.9	26.6
10 Choroby dýchacej sústavy	11.4	11.7	12.2	12.6	13.6	14.7	15.7	17.2	18.7	18.3	13.4
1143 Vredová choroba žalúdka	28.9	28.0	29.0	31.3	34.6	38.4	35.1	40.9	49.6	33.7	34.8
1144 Ostatné choroby žalúdka a dvanástnika	10.2	11.9	13.5	14.8	18.3	20.5	23.2	23.1	30.7	29.2	16.6
1145 Choroby červovitého príviesku	26.8	29.5	28.3	37.2	35.3	35.7	37.9	31.1	41.5	58.2	33.0
1146 Iná neinfekčná gastroenteritída a kolitída	6.3	8.7	8.1	9.0	9.4	10.2	8.9	9.9	10.1	11.6	8.8
1147 Žľožové kamene, zápal žľaz	8.0	26.9	35.7	29.0	34.3	34.7	38.8	31.2	42.8	37.4	35.3
1148 Iné choroby žľaz a žľazových ciest	91.0	28.3	53.0	31.8	25.4	48.2	78.1	29.4	49.6	0.0	45.4
1149 Ostatné choroby tráviacej sústavy	12.6	17.9	19.8	25.1	31.8	33.3	40.7	44.9	50.3	44.6	31.4
11 Choroby tráviacej sústavy	13.2	16.0	18.6	22.2	27.7	30.7	33.9	36.0	43.2	37.4	26.1
1250 Infekcie kože a podkožného tkaniva	14.7	17.2	17.5	17.0	20.6	20.1	20.3	28.3	22.9	32.5	19.6
1251 Dermatitída a ekzémy	15.6	18.9	17.8	19.2	21.3	25.0	22.7	27.2	28.0	28.3	21.4
1252 Ostatné choroby kože a podkožného tkaniva	15.8	19.8	21.5	25.1	28.5	33.5	26.6	36.0	40.6	78.2	27.4
12 Choroby kože a podkožného tkaniva	15.3	18.5	18.7	20.3	23.1	25.4	22.8	30.4	30.7	43.9	22.4
1353 Artopatie a príbuzné choroby	23.6	25.1	27.1	27.7	31.6	29.8	34.5	42.0	45.8	42.7	33.5
1354 Iné dorzopatie	18.7	19.8	21.3	23.8	26.0	29.0	31.6	35.0	40.5	42.1	27.4
1355 Spondylopatie	17.4	23.8	21.3	22.1	28.0	29.1	31.4	34.4	42.6	38.7	28.9
1356 Choroby mäkkého tkaniva	16.2	19.0	20.0	23.0	24.4	29.6	30.7	32.7	37.8	39.9	26.6
1357 Ostatné choroby svalstva a kostry	19.0	25.1	21.1	23.4	30.5	27.4	40.2	36.2	41.9	58.4	30.6
13 Choroby svalovej a kostrovej sústavy a spojivového tkaniva	19.0	20.6	21.8	24.2	26.7	29.2	32.3	36.3	41.5	42.4	28.4
1458 Infekcia obličiek	64.0	13.0	11.8	34.1	23.0	101.7	79.4	36.2	27.3	12.7	46.5
1459 Urolitiáza	49.3	28.8	19.4	21.7	25.5	28.3	28.6	27.6	30.5	19.5	26.5
1460 Ostatné choroby močovej sústavy	23.2	17.2	19.4	17.3	22.4	26.4	35.9	32.1	41.1	29.8	24.7
1461 Choroby mužských pohlavných orgánov	13.8	25.1	24.5	32.6	33.9	34.1	32.9	43.1	45.8	47.4	34.2
14 Choroby močovej a pohlavnej sústavy	28.0	19.7	20.5	21.5	25.7	30.0	34.7	33.3	39.6	34.7	27.7
1669 Vrodené chyby	22.3	26.6	67.4	22.3	23.0	28.0	0.0	0.0	193.0	0.0	43.4

Ukončené prípady pracovnej neschopnosti podľa 103 skupín diagnóz a priemer- ného trvania jedného prípadu v dňoch vo vekových skupinách - MUŽI

3/3

Skupiny diagnóz	Priemerné trvanie 1 prípadu pracovnej neschopnosti vo vekovej skupine										
	-19	20-24	25-29	30-34	35-39	40-44	45-49	50-54	55-59	60 a viac	spolu
16 Vrodené chyby, deformácie a chromozómové anomálie	22.3	26.6	67.4	22.3	23.0	28.0	0.0	0.0	193.0	0.0	43.4
1770 Subjektívne a objektívne príznaky a abnormálne klinické a laboratórne nálezy nezatriedené inde	15.4	19.6	19.8	25.2	21.6	28.0	33.0	36.5	43.1	55.1	26.8
17 Subjektívne a objektívne príznaky a abnormálne klinické a laboratórne nálezy nezatriedené inde	15.4	19.6	19.8	25.2	21.6	28.0	33.0	36.5	43.1	55.1	26.8
1871 Zlomeniny pri výkone zamestnania	66.9	47.9	52.9	59.0	67.1	54.5	63.1	52.6	55.9	57.5	56.8
1872 Vykĺbenie, vyvrtnutie a natiahnutie kĺbov	30.7	21.1	28.1	40.2	29.7	29.1	31.8	45.6	32.8	59.3	30.7
1873 Otvorené rany a povrchové poranenia	15.9	18.6	22.9	28.3	29.7	29.0	27.4	29.4	30.8	26.0	25.2
1874 Vnútrolebkové poranenia	5.3	24.4	71.0	34.2	25.5	39.0	18.5	10.5	37.0	141.0	36.8
1875 Popáleniny, poleptania a omrzliny pri výkone zamestnania	11.0	23.1	15.0	27.0	33.0	17.9	34.5	34.8	24.4	14.5	25.4
1876 Ostatné poranenia a otravy	14.6	23.3	16.8	17.6	30.1	33.8	22.5	36.6	54.4	16.0	25.8
18 Poranenia, otravy a iné následky vonkajších príčin pri výkone zamestnania	25.2	24.9	28.6	35.6	38.1	35.6	35.5	40.1	37.3	42.6	32.9
1977 Zlomeniny mimo výkonu zamestnania	37.3	41.6	48.6	51.1	51.0	54.5	59.2	63.8	68.9	76.7	52.9
1978 Vykĺbenie, vyvrtnutie a natiahnutie kĺbov	20.2	21.9	25.3	24.2	27.2	34.1	32.2	34.2	40.6	39.8	27.0
1979 Otvorené rany a povrchové poranenia	16.2	18.8	20.3	21.9	24.3	25.3	28.5	31.1	31.1	32.2	23.1
1980 Vnútrolebkové poranenia	32.0	32.3	33.9	33.0	52.9	19.1	23.7	32.9	67.0	114.5	36.8
1981 Popáleniny, poleptania a omrzliny mimo výkonu zamestnania	17.6	18.8	21.3	21.6	25.6	19.6	24.2	40.7	27.5	35.0	23.0
1982 Ostatné poranenia a otravy	25.0	18.1	16.3	20.0	21.0	22.6	22.7	38.6	43.2	30.8	21.8
19 Poranenia, otravy a iné následky vonkajších príčin mimo výkonu zamestnania	21.7	23.5	26.6	28.3	31.3	34.3	37.3	42.1	45.3	50.3	30.6
2083 Faktory ovplyvňujúce zdravotný stav a styk so zdravotníckymi službami	24.5	26.5	20.5	25.5	20.0	34.0	24.0	17.0	30.0	0.0	25.3
20 Faktory ovplyvňujúce zdravotný stav a styk so zdravotníckymi službami	24.5	26.5	20.5	25.5	20.0	34.0	24.0	17.0	30.0	0.0	25.3
Spolu	14.0	15.3	16.9	18.9	21.8	25.0	28.5	32.1	38.1	38.1	22.1

Ukončené prípady pracovnej neschopnosti podľa 103 skupín diagnóz a priemer- ného trvania jedného prípadu v dňoch vo vekových skupinách - ŽENY

1/3

Skupiny diagnóz	Priemerné trvanie 1 prípadu pracovnej neschopnosti vo vekovej skupine										
	-19	20-24	25-29	30-34	35-39	40-44	45-49	50-54	55-59	60 a viac	spolu
0101 Črevné infekčné choroby	11.1	11.1	11.5	12.7	14.1	14.8	15.7	22.0	15.4	9.7	13.8
0102 Tuberkulóza	0.0	0.0	57.0	92.1	89.5	110.0	104.0	0.0	5.0	70.0	85.7
0103 Vírusová hepatitída	84.7	53.9	66.9	81.3	55.7	72.6	43.0	76.5	21.0	158.0	67.2
0104 Ostatné infekčné a parazitárne choroby	16.5	19.6	19.8	20.0	20.2	24.0	27.0	28.7	33.4	35.5	22.7
01 Infekčné a parazitárne choroby	15.5	16.1	16.9	20.4	18.4	22.6	22.8	27.8	26.0	35.6	20.3
0205 Zhubné nádory	278.0	181.3	110.2	146.2	187.2	179.6	160.8	201.8	186.5	111.5	175.9
0206 Carcinoma in situ	0.0	0.0	19.0	47.7	0.0	114.0	63.0	20.5	0.0	0.0	54.8
0207 Nádory neurčitého správania alebo nez- námeho správania	258.0	26.0	22.5	16.0	28.0	62.1	42.6	111.6	0.0	138.0	62.1
0208 Nezhubné nádory	27.5	29.9	39.4	40.8	47.0	54.9	60.8	58.5	49.1	33.2	51.5
02 Nádory	52.8	37.4	46.0	49.8	58.2	71.4	74.0	99.5	110.7	86.8	70.5
0309 Choroby krvi a krvotvorných orgánov a daktoré poruchy imunitných mecha- nizmov	25.7	31.6	48.5	41.5	39.8	38.7	43.8	58.5	83.4	51.5	42.9
03 Choroby krvi a krvotvorných orgánov a daktoré poruchy imunitných mecha- nizmov	25.7	31.6	48.5	41.5	39.8	38.7	43.8	58.5	83.4	51.5	42.9
0410 Diabetes mellitus	22.0	37.9	54.3	31.1	40.1	43.0	43.6	59.4	51.6	22.8	46.2
0411 Ostatné choroby žliaz s vnútorným vylu- čovaním, výživy a premeny látok	37.0	53.8	49.0	51.6	61.2	72.9	68.4	77.2	90.5	32.3	65.1
04 Choroby žliaz s vnútorným vylučova- ním, výživy a premeny látok	34.0	48.0	50.2	47.4	56.5	65.7	59.7	69.5	71.0	27.0	59.2
0512 Neurotické stresom podmienené a so- matoformné poruchy	27.2	25.1	29.5	32.1	35.1	33.6	42.0	42.8	60.5	22.1	35.6
0513 Poruchy psychiky a správania zapríčinené užitím alkoholu	0.0	284.0	0.0	102.6	47.0	42.5	56.8	68.1	30.0	0.0	60.6
0515 Závislosť od návykových látok	7.0	105.5	10.0	66.5	16.0	24.3	49.8	64.3	0.0	0.0	46.0
0517 Ostatné duševné poruchy	45.4	58.3	68.1	59.5	58.3	69.5	71.0	68.2	60.5	46.8	64.8
05 Duševné poruchy a poruchy správania	29.4	34.7	36.7	40.5	39.9	40.4	48.6	50.6	59.2	29.7	42.4
0618 Choroby centrálného nervového systému	28.0	28.3	41.7	36.0	34.3	42.2	40.2	38.9	43.3	18.0	37.4
0619 Choroby autonómneho a periférneho nervového systému	20.9	27.0	28.8	35.2	40.7	48.7	47.5	44.8	49.7	23.6	42.2
0620 Ostatné choroby periférneho nervového systému	0.0	87.0	45.0	35.0	214.7	33.5	35.0	0.0	0.0	0.0	94.1
06 Choroby nervového systému	26.2	28.4	36.5	35.6	40.1	46.0	44.6	42.7	47.7	22.4	40.4
0721 Choroby spojky, mihalnic a slzných orgánov	14.5	13.0	12.4	14.7	14.1	15.9	17.4	22.3	16.8	36.6	15.6
0722 Ostatné choroby oka a očných adnexov	24.3	23.6	28.0	35.8	38.9	44.7	36.6	39.1	62.6	68.9	37.8
07 Choroby oka a jeho adnexov	17.0	16.5	17.0	19.9	22.0	27.1	24.4	29.2	41.9	58.8	23.2
0823 Zápal stredného ucha	11.8	12.5	17.5	16.2	15.4	20.0	32.5	22.8	23.3	0.0	19.3
0824 Ostatné choroby ucha a hlávkového výbežku	12.6	14.1	20.7	24.2	32.5	22.4	36.3	24.4	23.1	25.4	25.9
08 Choroby ucha a hlávkového výbežku	12.0	13.5	19.2	20.8	25.8	21.4	35.1	23.9	23.1	25.4	23.4
0925 Akútna reumatická horúčka a zdĺhavé reumatické choroby srdca	11.0	16.0	10.0	79.3	10.0	39.6	68.1	61.8	39.0	0.0	45.8
0926 Hypertenzné choroby	7.0	53.7	36.0	28.6	36.4	34.8	38.3	42.5	50.9	75.0	39.8
0927 Akútny infarkt myokardu	0.0	45.0	38.0	197.0	86.0	132.0	123.7	40.7	146.5	9.0	97.7
0928 Iné akútne formy ischemickej choroby srdca	0.0	0.0	18.0	0.0	5.0	262.0	89.0	8.0	0.0	250.0	105.3

Ukončené prípady pracovnej neschopnosti podľa 103 skupín diagnóz a priemer- ného trvania jedného prípadu v dňoch vo vekových skupinách - ŽENY

2/3

Skupiny diagnóz	Priemerné trvanie 1 prípadu pracovnej neschopnosti vo vekovej skupine										
	-19	20-24	25-29	30-34	35-39	40-44	45-49	50-54	55-59	60 a viac	spolu
0929 Ďalší infarkt myokardu a komplikácie po ňom	0.0	0.0	0.0	0.0	0.0	21.0	14.5	19.0	0.0	365.0	60.5
0930 Ostatné ischemické choroby srdca	0.0	42.1	36.8	43.1	49.6	64.8	70.6	77.3	101.0	55.9	72.3
0931 Iné choroby srdca	35.4	30.7	31.4	46.2	38.5	56.9	55.2	37.4	29.3	26.3	45.0
0932 Cievne choroby mozgu	0.0	15.3	55.5	49.9	67.5	82.5	81.6	100.3	96.9	145.7	85.2
0933 Choroby tepien, tepničiek a vlásočnic	0.0	16.4	104.3	39.8	56.6	25.9	44.8	69.9	32.8	11.7	47.6
0934 Choroby žíl	24.7	20.1	27.7	40.6	40.3	39.0	42.7	51.5	44.6	32.3	41.0
0935 Ostatné choroby obehovej sústavy	19.8	17.0	26.7	17.6	23.0	38.7	42.5	60.3	8.0	40.7	27.8
09 Choroby obehovej sústavy	23.0	26.7	30.5	37.3	39.9	40.8	44.6	50.8	62.4	66.8	44.7
1036 Akútne zápal mandlí	10.7	10.7	10.7	10.8	11.5	12.2	12.3	12.2	11.7	10.8	11.2
1037 Ostatné akútne infekcie dýchacej sústavy	12.8	13.0	13.5	14.1	14.9	15.7	16.8	17.7	16.9	20.1	14.8
1038 Chrápka	10.2	10.5	10.6	10.7	11.3	11.6	12.4	12.2	11.3	12.3	11.2
1039 Zápal pľúc	23.0	22.3	25.0	24.7	27.1	29.2	27.3	31.9	28.5	32.9	27.1
1040 Astma	45.3	38.2	37.0	35.5	41.3	45.1	53.6	44.3	52.3	34.8	44.8
1041 Chronická bronchitída	21.0	20.5	18.7	26.1	27.7	24.5	31.5	33.8	25.0	30.7	26.5
1042 Ostatné choroby dýchacej sústavy	26.3	25.2	26.5	30.9	25.0	33.8	33.3	27.8	18.1	19.1	28.8
10 Choroby dýchacej sústavy	12.5	12.7	13.1	13.8	14.7	15.8	17.2	17.5	16.6	19.2	14.6
1143 Vredová choroba žalúdka	26.9	31.3	29.9	31.5	37.0	38.6	41.2	41.2	49.5	51.9	37.0
1144 Ostatné choroby žalúdka a dvanástnika	12.5	14.9	16.9	18.1	19.7	22.0	23.3	25.1	32.0	29.6	19.0
1145 Choroby červovitého príviesku	24.9	27.6	37.7	36.4	37.3	39.5	36.7	45.4	29.6	47.3	34.3
1146 Iná neinfekčná gastroenteritída a kolitída	9.2	10.4	8.9	9.2	9.5	10.4	11.9	10.2	17.8	16.0	10.1
1147 Žľožové kamene, zápal žľaz	50.0	30.4	34.2	37.5	38.8	40.3	39.2	42.6	36.0	44.6	39.1
1148 Iné choroby žľaz a žľazových ciest	15.5	30.8	15.7	30.5	29.6	41.7	46.5	33.7	37.3	19.3	34.7
1149 Ostatné choroby tráviacej sústavy	13.6	16.2	17.6	21.7	28.7	32.8	34.0	41.7	37.0	43.4	27.9
11 Choroby tráviacej sústavy	15.0	17.5	20.1	23.4	27.8	31.0	32.6	36.0	35.8	39.7	26.7
1250 Infekcie kože a podkožného tkaniva	15.8	17.2	16.2	17.7	19.9	21.8	23.2	26.6	24.5	25.1	20.2
1251 Dermatitída a ekzémy	16.1	19.5	25.7	23.3	24.8	27.2	23.5	27.5	21.3	33.2	24.0
1252 Ostatné choroby kože a podkožného tkaniva	19.5	18.9	22.8	23.7	27.1	31.4	26.1	33.3	30.8	24.1	26.0
12 Choroby kože a podkožného tkaniva	16.9	18.7	22.3	21.9	24.1	26.9	24.3	29.3	26.1	27.0	23.6
1353 Artopatie a príbuzné choroby	27.5	36.0	32.9	35.9	37.8	43.7	46.0	49.4	42.4	60.5	43.1
1354 Iné dorzopatie	25.6	24.9	26.8	29.8	31.7	35.3	38.2	41.5	45.8	33.2	34.2
1355 Spondylopatie	23.5	21.1	33.0	25.0	36.9	37.7	46.5	38.9	54.0	27.9	37.0
1356 Choroby mäkkého tkaniva	18.6	28.0	24.8	27.6	31.6	31.0	36.6	39.3	30.6	55.7	32.4
1357 Ostatné choroby svalstva a kostry	20.1	28.9	32.2	32.1	42.3	43.2	42.3	48.2	67.6	66.1	41.3
13 Choroby svalovej a kostrovej sústavy a spojivového tkaniva	24.7	26.6	27.6	30.2	32.9	36.2	39.6	43.0	45.4	42.9	35.6
1458 Infekcia obličiek	18.0	38.8	80.8	43.9	28.3	35.6	21.8	132.0	0.0	35.5	44.3
1459 Urolitiáza	15.3	19.6	19.7	24.3	32.0	26.9	33.9	40.4	66.4	27.0	30.1
1460 Ostatné choroby močovej sústavy	17.2	18.0	18.8	21.5	22.5	22.6	27.6	25.8	22.9	17.5	21.9
1462 Zápalové choroby ženských panvových orgánov	23.1	27.0	29.0	28.2	29.8	34.5	33.0	34.2	33.1	105.4	30.1
1463 Poruchy menštruácie	22.5	18.1	24.5	25.7	27.3	26.9	31.3	31.1	0.0	0.0	26.7

Ukončené prípady pracovnej neschopnosti podľa 103 skupín diagnóz a priemer- ného trvania jedného prípadu v dňoch vo vekových skupinách - ŽENY

3/3

Skupiny diagnóz	Priemerné trvanie 1 prípadu pracovnej neschopnosti vo vekovej skupine										
	-19	20-24	25-29	30-34	35-39	40-44	45-49	50-54	55-59	60 a viac	spolu
1464 Iné choroby ženských pohlavných orgánov	28.4	32.0	30.8	32.9	32.7	36.7	32.1	34.5	35.2	52.0	33.4
14 Choroby močovej a pohlavnej sústavy	20.3	23.1	25.6	26.6	28.0	30.3	30.8	31.8	31.2	40.7	27.8
1565 Medicínsky potrat	9.3	8.1	10.5	13.0	16.7	14.3	15.5	0.0	0.0	0.0	12.6
1566 Potrat	24.4	34.4	31.8	33.5	25.2	28.8	22.5	0.0	0.0	0.0	31.3
1567 Komplikácie v tehotenstve	54.3	69.6	72.4	64.3	71.1	80.3	31.6	0.0	0.0	0.0	69.2
1568 Komplikácie vyskytujúce sa v tehotenstve, pri pôrode a v popôrodí	54.0	64.9	65.9	68.9	60.2	50.8	71.6	0.0	0.0	0.0	64.5
15 Tehotenstvo, pôrod a popôrodie	50.0	64.4	64.5	60.0	53.3	45.1	48.5	0.0	0.0	0.0	61.5
1669 Vrodené chyby	57.0	29.0	49.7	46.0	86.8	102.0	47.8	0.0	0.0	0.0	53.6
16 Vrodené chyby, deformácie a chromozómové anomálie	57.0	29.0	49.7	46.0	86.8	102.0	47.8	0.0	0.0	0.0	53.6
1770 Subjektívne a objektívne príznaky a abnormálne klinické a laboratórne nálezy nezatriedené inde	16.6	24.9	24.0	24.1	27.3	33.7	32.0	31.2	32.1	34.4	28.0
17 Subjektívne a objektívne príznaky a abnormálne klinické a laboratórne nálezy nezatriedené inde	16.6	24.9	24.0	24.1	27.3	33.7	32.0	31.2	32.1	34.4	28.0
1871 Zlomeniny pri výkone zamestnania	37.8	44.7	49.5	40.7	45.5	61.3	66.2	64.5	60.5	52.6	54.9
1872 Vykĺbenie, vyvrtnutie a natiahnutie kĺbov	17.3	18.7	20.5	28.1	25.4	41.0	41.9	31.2	38.9	50.0	30.0
1873 Otvorené rany a povrchové poranenia	21.2	17.7	21.1	30.2	26.0	33.2	30.6	28.4	20.7	18.7	26.8
1874 Vnútroľbkové poranenia	0.0	11.7	3.0	19.7	24.0	18.0	41.0	20.0	0.0	0.0	18.3
1875 Popáleniny, poleptania a omrzliny pri výkone zamestnania	0.0	18.0	66.5	8.7	23.1	17.0	25.9	50.3	37.0	0.0	31.9
1876 Ostatné poranenia a otravy	19.2	19.6	28.0	30.0	28.4	25.1	42.1	24.1	49.3	0.0	29.3
18 Poranenia, otravy a iné následky vonkajších príčin pri výkone zamestnania	22.6	22.1	31.2	30.7	28.8	40.7	42.0	37.8	43.5	37.5	33.9
1977 Zlomeniny mimo výkonu zamestnania	31.0	48.9	43.9	52.1	57.3	59.2	68.1	76.8	80.7	77.3	62.2
1978 Vykĺbenie, vyvrtnutie a natiahnutie kĺbov	22.3	19.9	28.0	26.9	32.3	30.2	35.5	34.3	33.1	39.7	29.8
1979 Otvorené rany a povrchové poranenia	19.6	18.3	21.4	24.6	21.7	24.5	26.7	26.4	38.7	47.4	24.0
1980 Vnútroľbkové poranenia	66.0	16.4	11.5	24.4	80.9	93.3	29.0	53.4	8.0	0.0	47.8
1981 Popáleniny, poleptania a omrzliny mimo výkonu zamestnania	17.3	18.7	20.7	23.2	25.9	27.3	21.7	29.9	67.9	36.0	25.4
1982 Ostatné poranenia a otravy	24.0	17.4	23.8	25.7	24.8	36.4	39.8	34.7	18.5	27.0	29.8
19 Poranenia, otravy a iné následky vonkajších príčin mimo výkonu zamestnania	22.5	23.8	27.9	31.3	33.9	36.8	41.3	46.8	55.2	59.0	35.8
2083 Faktory ovplyvňujúce zdravotný stav a styk so zdravotníckymi službami	71.3	60.9	47.8	53.5	40.4	47.3	34.0	17.8	10.0	8.0	48.4
20 Faktory ovplyvňujúce zdravotný stav a styk so zdravotníckymi službami	71.3	60.9	47.8	53.5	40.4	47.3	34.0	17.8	10.0	8.0	48.4
Spolu	16.1	19.1	20.3	21.0	23.4	26.6	30.0	32.8	34.3	35.1	24.5

Ukončené prípady pracovnej neschopnosti podľa 103 skupín diagnóz a priemer- ného trvania jedného prípadu v dňoch vo vekových skupinách - SPOLU

1/3

Skupiny diagnóz	Priemerné trvanie 1 prípadu pracovnej neschopnosti vo vekovej skupine										
	-19	20-24	25-29	30-34	35-39	40-44	45-49	50-54	55-59	60 a viac	spolu
0101 Črevné infekčné choroby	11.0	10.4	11.5	11.7	12.9	15.0	14.2	18.8	16.1	12.4	12.6
0102 Tuberkulóza	111.0	101.0	144.0	105.6	75.5	114.3	121.7	156.7	103.6	92.5	112.5
0103 Vírusová hepatitída	67.3	79.4	64.2	73.5	81.8	82.6	64.1	83.7	35.7	158.0	73.4
0104 Ostatné infekčné a parazitárne choroby	18.4	18.7	20.5	19.9	20.9	24.2	25.8	27.3	33.0	30.7	22.3
01 Infekčné a parazitárne choroby	16.8	15.5	18.2	19.8	18.9	24.3	24.2	27.8	29.9	28.6	20.5
0205 Zhubné nádory	278.0	139.3	102.3	165.2	185.1	155.6	165.6	170.2	157.3	110.6	157.8
0206 Carcinoma in situ	19.0	0.0	12.5	47.7	28.0	114.0	63.0	26.7	0.0	0.0	46.8
0207 Nádory neurčitého správania alebo nez- námeho správania	258.0	72.5	59.2	20.8	31.1	47.4	71.1	94.7	35.6	100.8	64.4
0208 Nezhubné nádory	23.1	27.7	31.7	34.8	42.7	50.9	56.3	53.6	48.7	32.3	45.9
02 Nádory	39.9	36.3	39.1	53.8	58.8	69.1	76.3	96.6	110.3	91.2	70.9
0309 Choroby krvi a krvotvorných orgánov a daktoré poruchy imunitných mecha- nizmov	50.6	36.8	44.8	43.4	39.0	39.9	45.7	53.1	60.7	44.2	43.6
03 Choroby krvi a krvotvorných orgánov a daktoré poruchy imunitných mecha- nizmov	50.6	36.8	44.8	43.4	39.0	39.9	45.7	53.1	60.7	44.2	43.6
0410 Diabetes mellitus	15.3	32.9	53.4	38.4	40.6	47.0	48.6	63.2	53.7	55.3	50.5
0411 Ostatné choroby žliaz s vnútorným vylu- čovaním, výživy a premeny látok	40.0	46.6	48.2	45.8	52.6	68.2	61.7	68.0	74.0	72.2	59.2
04 Choroby žliaz s vnútorným vylučova- ním, výživy a premeny látok	31.0	41.5	50.1	43.2	48.1	59.6	55.0	65.2	59.5	58.2	55.0
0512 Neurotické stresom podmienené a soma- toformné poruchy	24.0	26.0	29.7	30.0	33.3	34.3	41.8	43.6	54.6	22.9	34.8
0513 Poruchy psychiky a správania zapríčinené užitím alkoholu	29.0	59.1	38.2	54.8	40.5	47.4	46.0	53.3	47.3	121.7	47.6
0515 Závislosť od návykových látok	33.4	76.1	26.7	58.5	29.8	40.1	59.6	73.3	0.0	0.0	48.2
0517 Ostatné duševné poruchy	42.2	59.0	62.7	57.9	62.0	65.3	73.1	71.6	92.4	41.1	65.6
05 Duševné poruchy a poruchy správania	28.4	37.2	36.9	39.1	39.6	42.1	49.1	52.4	61.5	37.3	42.8
0618 Choroby centrálného nervového systému	27.7	32.0	38.1	36.7	39.5	41.3	49.1	41.3	62.3	110.5	41.3
0619 Choroby autonómneho a periférneho nervového systému	24.7	27.4	32.2	35.4	38.5	45.2	45.5	43.1	47.2	54.4	40.8
0620 Ostatné choroby periférneho nervového systému	0.0	87.0	43.0	63.7	182.3	35.0	35.0	0.0	0.0	0.0	78.1
06 Choroby nervového systému	26.8	30.1	35.3	36.1	39.9	43.6	46.8	42.6	51.7	69.8	41.2
0721 Choroby spojky, mihalnic a slzných orgánov	12.2	11.9	11.1	14.1	13.9	14.6	16.3	19.6	18.1	36.9	14.3
0722 Ostatné choroby oka a očných adnexov	16.6	22.1	25.4	28.9	32.9	38.7	45.0	50.4	50.4	46.2	36.7
07 Choroby oka a jeho adnexov	13.6	14.5	15.2	17.9	19.4	23.3	26.5	32.9	36.2	44.2	21.8
0823 Zápal stredného ucha	11.1	12.9	17.2	19.0	17.2	20.3	32.3	23.7	22.3	60.0	19.9
0824 Ostatné choroby ucha a hlávkového výbežku	12.6	13.5	17.2	21.9	27.6	21.6	31.6	24.2	26.0	37.0	23.2
08 Choroby ucha a hlávkového výbežku	11.8	13.3	17.2	20.7	22.9	21.1	31.8	24.0	25.0	41.3	21.9
0925 Akútna reumatická horúčka a zdĺhavé reumatické choroby srdca	95.5	17.1	13.6	78.8	83.8	72.6	56.5	58.6	49.8	39.0	52.4
0926 Hypertenzné choroby	21.0	29.4	25.7	24.7	33.2	32.7	38.9	40.0	47.8	60.1	37.6
0927 Akútny infarkt myokardu	0.0	113.5	71.5	80.7	142.5	147.7	135.0	144.7	185.4	151.5	149.5
0928 Iné akútne formy ischemickej choroby srdca	0.0	0.0	18.0	5.0	25.0	103.0	52.5	83.4	267.0	174.7	90.5

Ukončené prípady pracovnej neschopnosti podľa 103 skupín diagnóz a priemerného trvania jedného prípadu v dňoch vo vekových skupinách - SPOLU

2/3

Skupiny diagnóz	Priemerné trvanie 1 prípadu pracovnej neschopnosti vo vekovej skupine										
	-19	20-24	25-29	30-34	35-39	40-44	45-49	50-54	55-59	60 a viac	spolu
0929 Ďalší infarkt myokardu a komplikácie po ňom	0.0	24.0	32.0	0.0	19.0	30.7	54.5	19.0	100.0	365.0	60.7
0930 Ostatné ischemické choroby srdca	0.0	32.3	39.5	39.0	49.3	64.7	69.4	80.8	92.8	65.2	73.8
0931 Iné choroby srdca	27.7	31.7	34.5	42.5	35.2	65.2	61.1	63.1	64.3	50.1	52.0
0932 Cievne choroby mozgu	0.0	13.2	108.8	109.3	94.8	94.8	95.3	104.6	122.1	100.2	101.6
0933 Choroby tepien, tepničiek a vlásočnic	0.0	18.6	43.1	58.6	49.9	50.3	61.7	72.3	84.3	80.8	65.4
0934 Choroby žíl	22.6	19.2	25.7	33.7	35.4	37.8	41.8	46.0	45.7	43.6	37.7
0935 Ostatné choroby obehovej sústavy	18.5	16.9	23.0	20.4	32.8	37.7	40.4	54.1	79.6	53.0	30.4
09 Choroby obehovej sústavy	24.1	23.8	28.1	32.4	38.7	41.8	47.7	53.4	69.0	66.4	47.1
1036 Akútne zápal mandlí	10.4	10.5	10.5	10.5	11.2	11.7	12.0	11.9	11.6	11.7	10.8
1037 Ostatné akútne infekcie dýchacej sústavy	12.4	12.5	12.9	13.6	14.5	15.4	16.4	17.5	17.5	18.8	14.3
1038 Chrápka	9.6	10.0	10.2	10.5	10.9	11.4	11.9	11.9	11.4	11.7	10.8
1039 Zápal pľúc	21.4	21.9	24.5	23.6	25.2	27.6	29.5	32.9	34.7	30.8	27.0
1040 Astma	37.9	32.0	35.8	35.3	39.6	45.3	51.9	42.8	66.7	35.8	43.0
1041 Chronická bronchitída	18.8	19.7	19.2	21.8	25.8	23.8	30.9	32.4	33.7	35.5	25.6
1042 Ostatné choroby dýchacej sústavy	24.9	22.8	24.4	27.6	26.7	32.3	32.4	29.9	35.9	27.4	27.7
10 Choroby dýchacej sústavy	12.0	12.2	12.6	13.2	14.2	15.3	16.6	17.4	18.0	18.6	14.0
1143 Vredová choroba žalúdka	27.9	28.8	29.2	31.3	35.4	38.5	37.4	41.0	49.6	37.0	35.5
1144 Ostatné choroby žalúdka a dvanástnika	11.5	13.2	14.8	16.3	19.0	21.3	23.3	24.1	31.1	29.3	17.7
1145 Choroby červovitého príviesku	25.6	28.4	32.7	36.7	36.4	37.9	37.2	40.7	37.5	54.1	33.7
1146 Iná neinfekčná gastroenteritída a kolitída	7.7	9.3	8.3	9.1	9.4	10.3	10.4	10.1	11.4	12.8	9.3
1147 Žľobé kamene, zápal žľenka	33.2	29.5	34.7	35.9	37.6	39.0	39.1	40.0	39.5	40.2	38.1
1148 Iné choroby žľenka a žľobých ciest	40.7	30.3	31.3	31.0	28.2	43.8	57.0	32.2	45.0	19.3	38.4
1149 Ostatné choroby tráviacej sústavy	13.0	17.3	19.0	23.8	30.5	33.1	37.8	43.7	47.9	44.3	30.1
11 Choroby tráviacej sústavy	14.2	16.6	19.2	22.8	27.8	30.9	33.2	36.0	41.5	38.0	26.4
1250 Infekcie kože a podkožného tkaniva	15.2	17.2	17.1	17.2	20.3	20.8	21.6	27.7	23.2	30.2	19.8
1251 Dermatitída a ekzémy	15.9	19.2	21.4	21.4	23.4	26.3	23.2	27.4	26.8	29.2	22.8
1252 Ostatné choroby kože a podkožného tkaniva	17.6	19.5	22.1	24.5	27.8	32.5	26.3	34.6	38.4	63.1	26.8
12 Choroby kože a podkožného tkaniva	16.1	18.6	20.1	21.0	23.6	26.2	23.6	29.9	29.8	39.5	22.9
1353 Artopatie a príbuzné choroby	25.1	28.5	28.7	30.7	34.1	35.9	40.0	45.7	45.1	48.6	37.4
1354 Iné dorzopatie	21.8	21.4	23.1	26.3	28.8	32.3	35.3	38.5	41.7	39.4	30.5
1355 Spondylopatie	20.6	22.9	26.1	23.4	32.7	33.3	40.1	37.1	44.8	36.2	32.8
1356 Choroby mäkkého tkaniva	17.2	21.6	21.2	24.5	27.2	30.2	33.6	35.7	36.7	43.4	28.8
1357 Ostatné choroby svalstva a kostry	19.4	26.6	26.1	27.4	37.7	37.3	41.4	43.2	50.6	61.5	36.3
13 Choroby svalovej a kostrovej sústavy a spojivového tkaniva	21.5	22.5	23.7	26.6	29.6	32.8	36.2	39.8	42.4	42.6	31.6
1458 Infekcia obličiek	44.3	31.1	54.2	38.1	26.2	61.3	58.4	78.8	27.3	21.8	45.4
1459 Urolitiáza	32.3	23.8	19.5	22.7	28.4	27.7	30.5	32.7	36.5	21.0	28.0
1460 Ostatné choroby močovej sústavy	18.3	17.7	19.0	20.3	22.5	23.7	29.9	27.6	33.1	25.7	22.7
1461 Choroby mužských pohlavných orgánov	13.8	25.1	24.5	32.6	33.9	34.1	32.9	43.1	45.8	47.4	34.2
1462 Zápalové choroby ženských pánových orgánov	23.1	27.0	29.0	28.2	29.8	34.5	33.0	34.2	33.1	105.4	30.1
1463 Poruchy menštruácie	22.5	18.1	24.5	25.7	27.3	26.9	31.3	31.1	0.0	0.0	26.7

Ukončené prípady pracovnej neschopnosti podľa 103 skupín diagnóz a priemer- ného trvania jedného prípadu v dňoch vo vekových skupinách - SPOLU

3/3

Skupiny diagnóz	Priemerné trvanie 1 prípadu pracovnej neschopnosti vo vekovej skupine										
	-19	20-24	25-29	30-34	35-39	40-44	45-49	50-54	55-59	60 a viac	spolu
1464 Iné choroby ženských pohlavných orgánov	28.4	32.0	30.8	32.9	32.7	36.7	32.1	34.5	35.2	52.0	33.4
14 Choroby močovej a pohlavnej sústavy	21.5	22.3	24.5	25.5	27.5	30.3	31.6	32.2	36.4	36.5	27.8
1565 Medicínsky potrat	9.3	8.1	10.5	13.0	16.7	14.3	15.5	0.0	0.0	0.0	12.6
1566 Potrat	24.4	34.4	31.8	33.5	25.2	28.8	22.5	0.0	0.0	0.0	31.3
1567 Komplikácie v tehotenstve	54.3	69.6	72.4	64.3	71.1	80.3	31.6	0.0	0.0	0.0	69.2
1568 Komplikácie vyskytujúce sa v tehotenstve, pri pôrode a v popôrodí	54.0	64.9	65.9	68.9	60.2	50.8	71.6	0.0	0.0	0.0	64.5
15 Tehotenstvo, pôrod a popôrodie	50.0	64.4	64.5	60.0	53.3	45.1	48.5	0.0	0.0	0.0	61.5
1669 Vrodené chyby	42.1	28.0	59.8	35.9	76.2	55.8	47.8	0.0	193.0	0.0	49.2
16 Vrodené chyby, deformácie a chromozómové anomálie	42.1	28.0	59.8	35.9	76.2	55.8	47.8	0.0	193.0	0.0	49.2
1770 Subjektívne a objektívne príznaky a abnormálne klinické a laboratórne nálezy nezatriedené inde	16.1	22.3	22.1	24.6	24.8	31.2	32.4	33.3	40.7	45.5	27.4
17 Subjektívne a objektívne príznaky a abnormálne klinické a laboratórne nálezy nezatriedené inde	16.1	22.3	22.1	24.6	24.8	31.2	32.4	33.3	40.7	45.5	27.4
1871 Zlomeniny pri výkone zamestnania	58.6	47.5	52.2	54.7	62.3	56.3	64.1	57.0	57.5	56.1	56.3
1872 Vykĺbenie, vyvrtnutie a natiahnutie kĺbov	25.7	20.6	26.7	35.9	28.4	32.6	36.1	39.7	34.5	57.0	30.5
1873 Otvorené rany a povrchové poranenia	17.1	18.5	22.7	28.7	28.6	30.0	28.3	28.9	29.7	24.0	25.6
1874 Vnútrolebkové poranenia	5.3	20.9	62.5	28.8	25.0	36.0	23.0	15.3	37.0	141.0	32.5
1875 Popáleniny, poleptania a omrzliny pri výkone zamestnania	11.0	22.4	30.1	24.6	29.0	17.6	31.6	40.5	26.7	14.5	27.2
1876 Ostatné poranenia a otravy	16.2	22.7	18.7	19.3	29.7	32.7	29.7	32.2	53.4	16.0	26.6
18 Poranenia, otravy a iné následky vonkajších príčin pri výkone zamestnania	24.5	24.5	29.1	34.4	35.5	36.9	37.6	39.2	38.6	41.4	33.1
1977 Zlomeniny mimo výkonu zamestnania	36.1	42.6	47.9	51.3	52.7	56.1	62.3	69.5	72.1	76.9	55.4
1978 Vykĺbenie, vyvrtnutie a natiahnutie kĺbov	20.8	21.6	25.8	24.9	29.0	32.7	33.5	34.2	38.6	39.8	27.8
1979 Otvorené rany a povrchové poranenia	16.9	18.7	20.5	22.4	23.7	25.1	27.9	29.6	32.1	35.4	23.2
1980 Vnútrolebkové poranenia	36.9	29.1	31.2	31.3	61.4	43.9	25.3	39.7	60.4	114.5	39.4
1981 Popáleniny, poleptania a omrzliny mimo výkonu zamestnania	17.5	18.8	21.1	22.2	25.7	22.9	23.2	35.2	38.6	35.5	23.9
1982 Ostatné poranenia a otravy	24.8	18.1	16.8	20.8	21.6	25.5	27.1	37.7	42.1	30.0	23.0
19 Poranenia, otravy a iné následky vonkajších príčin mimo výkonu zamestnania	21.9	23.6	26.8	29.0	32.0	35.1	38.7	44.0	47.4	52.9	31.9
2083 Faktory ovplyvňujúce zdravotný stav a styk so zdravotníckymi službami	52.6	53.3	43.3	45.5	34.3	42.9	27.9	17.7	26.0	8.0	41.2
20 Faktory ovplyvňujúce zdravotný stav a styk so zdravotníckymi službami	52.6	53.3	43.3	45.5	34.3	42.9	27.9	17.7	26.0	8.0	41.2
Spolu	15.1	16.9	18.3	19.9	22.6	25.9	29.4	32.5	37.1	37.1	23.3

Ukončené prípady pracovnej neschopnosti podľa 103 skupín diagnóz a priemerneho denného stavu práceneschopných na 100 000 zamestnancov vo vekových skupinách - MUŽI

1/3

Skupiny diagnóz	Priemerný denný stav práceneschopných na 100 000 zamestnancov vo vekovej skupine										
	-19	20-24	25-29	30-34	35-39	40-44	45-49	50-54	55-59	60 a viac	spolu
0101 Črevné infekčné choroby	6	29	27	17	15	12	10	10	16	11	16
0102 Tuberkulóza	3	1	5	9	2	7	11	14	17	6	7
0103 Vírusová hepatitída	2	9	13	7	8	7	9	3	2	0	7
0104 Ostatné infekčné a parazitárne choroby	12	35	37	35	27	24	21	33	42	16	29
01 Infekčné a parazitárne choroby	22	74	83	68	51	50	51	61	77	32	59
0205 Zhubné nádory	0	7	5	31	26	42	75	141	229	253	52
0206 Carcinoma in situ	0	0	0	0	0	0	0	1	0	0	0
0207 Nádory neurčitého správania alebo neznamaého správania	0	5	3	0	1	1	8	4	4	20	3
0208 Nezhubné nádory	2	18	10	9	10	19	16	28	39	21	15
02 Nádory	2	29	19	41	37	63	99	175	271	294	71
0309 Choroby krvi a krvotvorných orgánov a daktoré poruchy imunitných mechanizmov	5	7	6	9	5	11	13	7	8	9	8
03 Choroby krvi a krvotvorných orgánov a daktoré poruchy imunitných mechanizmov	5	7	6	9	5	11	13	7	8	9	8
0410 Diabetes mellitus	0	1	11	11	15	25	52	87	74	83	27
0411 Ostatné choroby žliaz s vnútorným vylučovaním, výživy a premeny látok	2	2	7	3	8	11	15	18	25	17	9
04 Choroby žliaz s vnútorným vylučovaním, výživy a premeny látok	2	3	18	14	23	35	67	105	99	100	36
0512 Neurotické stresom podmienené a somatoformné poruchy	3	31	56	44	46	53	54	56	59	14	43
0513 Poruchy psychiky a správania zapríčinené užitím alkoholu	0	12	17	36	35	42	33	21	32	20	26
0515 Závislosť od návykových látok	4	7	3	1	1	2	1	2	0	0	2
0517 Ostatné duševné poruchy	3	26	38	31	38	41	49	56	58	10	36
05 Duševné poruchy a poruchy správania	10	77	115	112	119	138	137	135	150	45	107
0618 Choroby centrálneho nervového systému	5	30	36	37	46	44	66	41	72	83	41
0619 Choroby autonómneho a periférneho nervového systému	4	26	40	57	59	89	105	120	120	98	65
0620 Ostatné choroby periférneho nervového systému	0	0	2	1	1	1	0	0	0	0	1
06 Choroby nervového systému	9	56	77	95	106	134	170	161	192	181	107
0721 Choroby spojovky, mihalnic a slzných orgánov	4	35	27	32	30	24	30	29	28	21	27
0722 Ostatné choroby oka a očných adnexov	3	18	24	21	21	30	56	82	93	97	35
07 Choroby oka a jeho adnexov	7	53	51	53	51	54	86	111	122	118	61
0823 Zápal stredného ucha	1	10	15	18	18	16	19	14	11	17	14
0824 Ostatné choroby ucha a hlávkového výbežku	3	13	14	23	22	24	26	35	32	38	21
08 Choroby ucha a hlávkového výbežku	4	23	29	41	41	40	45	49	43	55	35
0925 Akútna reumatická horúčka a zdĺhavé reumatické choroby srdca	2	1	1	2	4	5	0	2	4	2	2
0926 Hypertenzné choroby	4	22	30	45	86	121	230	278	390	344	116
0927 Akútny infarkt myokardu	0	2	1	0	15	18	48	58	115	126	24
0928 Iné akútne formy ischemickej choroby srdca	0	0	0	0	1	0	0	6	6	15	1

Ukončené prípady pracovnej neschopnosti podľa 103 skupín diagnóz a priemerneho denného stavu práceneschopných na 100 000 zamestnancov vo vekových skupinách - MUŽI

2/3

Skupiny diagnóz	Priemerný denný stav práceneschopných na 100 000 zamestnancov vo vekovej skupine										
	-19	20-24	25-29	30-34	35-39	40-44	45-49	50-54	55-59	60 a viac	spolu
0929 Ďalší infarkt myokardu a komplikácie po ňom	0	0	0	0	0	0	6	0	2	0	1
0930 Ostatné ischemické choroby srdca	0	3	7	11	18	59	118	297	496	475	87
0931 Iné choroby srdca	1	8	10	6	8	24	32	60	50	35	19
0932 Cievne choroby mozgu	0	0	4	8	19	24	51	74	135	91	28
0933 Choroby tepien, tepničiek a vlásočnic	0	1	2	5	7	15	28	79	130	52	22
0934 Choroby žil	2	20	29	37	51	67	104	109	130	109	56
0935 Ostatné choroby obehovej sústavy	1	4	2	3	5	6	5	5	13	11	4
09 Choroby obehovej sústavy	9	60	86	118	214	340	622	967	1 470	1 261	362
1036 Akútny zápal mandlí	92	306	201	143	94	70	60	45	37	37	124
1037 Ostatné akútne infekcie dýchacej sústavy	362	1 523	1 338	1 079	926	827	784	856	771	647	961
1038 Chrápka	70	338	317	252	204	185	189	179	153	135	216
1039 Zápal pľúc	5	25	29	23	29	35	41	60	58	58	32
1040 Astma	1	16	22	19	20	27	20	33	63	46	23
1041 Chronická bronchitída	6	35	35	29	37	35	53	81	96	89	42
1042 Ostatné choroby dýchacej sústavy	14	60	56	39	33	45	56	55	66	45	46
10 Choroby dýchacej sústavy	550	2 302	1 999	1 584	1 343	1 224	1 203	1 309	1 245	1 058	1 443
1143 Vredová choroba žalúdka	8	76	100	116	135	167	137	134	176	68	113
1144 Ostatné choroby žalúdka a dvanástnika	19	113	97	82	82	85	84	84	94	62	82
1145 Choroby červovitého príviesku	8	26	19	17	16	12	18	7	9	16	16
1146 Iná neinfekčná gastroenteritída a kolitída	3	20	16	11	8	7	6	5	8	5	10
1147 Žľčové kamene, zápal žľčnika	0	5	16	11	28	30	47	37	53	56	24
1148 Iné choroby žľčnika a žľčových ciest	1	1	3	3	2	5	8	3	5	0	3
1149 Ostatné choroby tráviacej sústavy	11	91	101	122	166	196	231	258	292	187	154
11 Choroby tráviacej sústavy	50	332	352	364	437	503	531	528	636	394	402
1250 Infekcie kože a podkožného tkaniva	13	71	52	41	46	51	49	77	42	36	49
1251 Dermatitída a ekzémy	8	56	45	39	37	48	39	49	52	39	41
1252 Ostatné choroby kože a podkožného tkaniva	9	55	44	53	46	59	41	72	80	79	50
12 Choroby kože a podkožného tkaniva	30	183	141	133	129	158	129	198	174	154	140
1353 Artopatie a príbuzné choroby	21	116	141	164	219	263	369	542	589	312	240
1354 Iné dorzopatie	87	558	699	789	889	1 020	1 114	1 255	1 313	874	825
1355 Spondylopatie	2	22	21	23	30	43	42	42	74	50	31
1356 Choroby mäkkého tkaniva	15	94	114	125	156	197	212	226	238	140	146
1357 Ostatné choroby svalstva a kostry	5	30	23	31	32	34	62	62	62	68	36
13 Choroby svalovej a kostrovej sústavy a spojivového tkaniva	130	819	997	1 132	1 325	1 557	1 799	2 126	2 276	1 445	1 279
1458 Infekcia obličiek	3	1	1	3	2	6	11	3	2	2	4
1459 Urolitiáza	3	11	10	19	22	26	34	39	37	13	21
1460 Ostatné choroby močovej sústavy	9	47	40	35	41	52	69	69	83	77	47
1461 Choroby mužských pohlavných orgánov	1	18	21	21	26	34	26	45	69	98	28
14 Choroby močovej a pohlavnej sústavy	16	77	71	79	90	118	141	156	191	190	100
1669 Vrodené chyby	1	2	5	1	0	1	0	0	4	0	1

Ukončené prípady pracovnej neschopnosti podľa 103 skupín diagnóz a priemer- ného denného stavu práceneschopných na 100 000 zamestnancov vo vekových skupinách - MUŽI

3/3

Skupiny diagnóz	Priemerný denný stav práceneschopných na 100 000 zamestnancov vo vekovej skupine										
	-19	20-24	25-29	30-34	35-39	40-44	45-49	50-54	55-59	60 a viac	spolu
16 Vrodené chyby, deformácie a chromozómové anomálie	1	2	5	1	0	1	0	0	4	0	1
1770 Subjektívne a objektívne príznaky a abnormálne klinické a laboratórne nálezy nezatriedené inde	4	21	15	23	21	25	28	28	44	43	23
17 Subjektívne a objektívne príznaky a abnormálne klinické a laboratórne nálezy nezatriedené inde	4	21	15	23	21	25	28	28	44	43	23
1871 Zlomeniny pri výkone zamestnania	11	42	40	45	51	44	43	39	24	39	39
1872 Vykĺbenie, vyvrtnutie a natiahnutie kĺbov	6	24	33	30	22	18	18	26	12	30	22
1873 Otvorené rany a povrchové poranenia	9	43	45	43	39	37	41	25	39	23	36
1874 Vnútrolebkové poranenia	0	2	5	2	0	2	1	0	1	8	2
1875 Popáleniny, poleptania a omrzliny pri výkone zamestnania	1	7	4	5	7	2	9	6	5	2	5
1876 Ostatné poranenia a otravy	1	10	9	8	13	16	6	13	14	4	10
18 Poranenia, otravy a iné následky vonkajších príčin pri výkone zamestnania	29	128	135	133	133	120	118	111	94	105	114
1977 Zlomeniny mimo výkonu zamestnania	43	217	247	245	247	256	295	297	291	244	235
1978 Vykĺbenie, vyvrtnutie a natiahnutie kĺbov	40	224	223	182	150	164	142	115	135	87	157
1979 Otvorené rany a povrchové poranenia	47	257	250	212	196	190	185	194	170	128	191
1980 Vnútrolebkové poranenia	2	11	5	7	8	3	5	7	11	38	7
1981 Popáleniny, poleptania a omrzliny mimo výkonu zamestnania	2	16	17	13	16	11	15	19	12	4	13
1982 Ostatné poranenia a otravy	9	38	32	35	34	30	27	35	38	14	30
19 Poranenia, otravy a iné následky vonkajších príčin mimo výkonu zamestnania	143	762	773	694	651	655	669	668	658	514	634
2083 Faktory ovplyvňujúce zdravotný stav a styk so zdravotníckymi službami	1	2	1	1	1	2	3	0	2	0	1
20 Faktory ovplyvňujúce zdravotný stav a styk so zdravotníckymi službami	1	2	1	1	1	2	3	0	2	0	1
Spolu	1 024	5 010	4 973	4 695	4 776	5 228	5 912	6 895	7 754	5 998	4 980

Ukončené prípady pracovnej neschopnosti podľa 103 skupín diagnóz a priemerneho denného stavu práceneschopných na 100 000 zamestnancov vo vekových skupinách - ŽENY

1/3

Skupiny diagnóz	Priemerný denný stav práceneschopných na 100 000 zamestnancov vo vekovej skupine										
	-19	20-24	25-29	30-34	35-39	40-44	45-49	50-54	55-59	60 a viac	spolu
0101 Črevné infekčné choroby	10	29	27	21	20	20	20	28	18	7	21
0102 Tuberkulóza	0	0	2	8	3	4	1	0	0	8	3
0103 Vírusová hepatitída	4	6	7	9	2	9	4	9	1	18	6
0104 Ostatné infekčné a parazitárne choroby	13	51	43	32	23	26	40	47	63	76	35
01 Infekčné a parazitárne choroby	26	86	79	71	48	59	64	84	83	108	65
0205 Zhubné nádory	4	16	19	20	33	86	105	239	315	138	72
0206 Carcinoma in situ	0	0	0	2	0	3	1	1	0	0	1
0207 Nádory neurčitého správania alebo neznámeho správania	4	0	1	0	1	4	4	8	0	16	3
0208 Nezhubné nádory	7	49	61	55	90	173	247	168	102	22	114
02 Nádory	15	65	81	76	124	266	357	417	417	176	190
0309 Choroby krvi a krvotvorných orgánov a daktoré poruchy imunitných mechanizmov	4	29	42	33	36	46	64	54	54	12	40
03 Choroby krvi a krvotvorných orgánov a daktoré poruchy imunitných mechanizmov	4	29	42	33	36	46	64	54	54	12	40
0410 Diabetes mellitus	0	11	9	6	8	13	26	53	44	13	16
0411 Ostatné choroby žliaz s vnútorným vylučovaním, výživy a premeny látok	2	29	31	36	43	68	75	90	76	14	49
04 Choroby žliaz s vnútorným vylučovaním, výživy a premeny látok	3	40	40	42	51	80	101	144	120	27	65
0512 Neurotické stresom podmienené a somatoformné poruchy	17	60	84	107	135	144	180	136	200	22	116
0513 Poruchy psychiky a správania zapríčinené užitím alkoholu	0	4	0	14	7	8	14	12	6	0	8
0515 Závislosť od návykových látok	0	3	0	1	0	1	2	3	0	0	1
0517 Ostatné duševné poruchy	5	43	46	60	57	69	83	81	59	21	58
05 Duševné poruchy a poruchy správania	22	110	130	182	200	223	279	232	265	43	183
0618 Choroby centrálného nervového systému	15	39	47	43	35	58	57	45	42	6	44
0619 Choroby autonómneho a periférneho nervového systému	4	26	23	46	66	97	105	98	103	29	64
0620 Ostatné choroby periférneho nervového systému	0	2	1	1	6	1	0	0	0	0	1
06 Choroby nervového systému	19	67	71	90	107	156	163	144	145	35	109
0721 Choroby spojovky, mihalnic a slzných orgánov	7	22	26	30	24	23	30	34	21	21	25
0722 Ostatné choroby oka a očných adnexov	4	20	24	24	30	41	37	41	93	85	31
07 Choroby oka a jeho adnexov	11	42	51	53	54	64	67	75	114	106	56
0823 Zápal stredného ucha	4	9	14	11	10	15	21	13	5	0	12
0824 Ostatné choroby ucha a hlávkového výbežku	2	16	19	23	35	26	49	31	27	14	27
08 Choroby ucha a hlávkového výbežku	6	24	33	35	45	41	70	45	32	14	39
0925 Akútna reumatická horúčka a zdĺhavé reumatické choroby srdca	0	1	0	3	0	2	6	4	3	0	2
0926 Hypertenzné choroby	0	19	14	37	81	154	310	479	526	455	153
0927 Akútny infarkt myokardu	0	1	1	2	2	1	4	2	38	1	2
0928 Iné akútne formy ischemickej choroby srdca	0	0	0	0	0	2	1	0	0	28	1

Ukončené prípady pracovnej neschopnosti podľa 103 skupín diagnóz a priemerneho denného stavu práceneschopných na 100 000 zamestnancov vo vekových skupinách - ŽENY

2/3

Skupiny diagnóz	Priemerný denný stav práceneschopných na 100 000 zamestnancov vo vekovej skupine										
	-19	20-24	25-29	30-34	35-39	40-44	45-49	50-54	55-59	60 a viac	spolu
0929 Ďalší infarkt myokardu a komplikácie po ňom	0	0	0	0	0	0	1	0	0	41	1
0930 Ostatné ischemické choroby srdca	0	4	3	7	13	41	87	180	446	201	52
0931 Iné choroby srdca	3	8	8	21	12	23	33	21	19	9	17
0932 Cievne choroby mozgu	0	1	2	4	14	20	37	63	75	98	20
0933 Choroby tepien, tepničiek a vlásočnic	0	1	5	4	9	2	9	19	13	4	6
0934 Choroby žíl	4	16	42	87	97	122	163	226	148	65	100
0935 Ostatné choroby obehovej sústavy	4	9	11	5	6	8	6	11	1	14	7
09 Choroby obehovej sústavy	11	61	85	168	234	375	656	1 004	1 268	916	362
1036 Akútny zápal mandlí	126	329	240	174	117	93	78	82	63	35	143
1037 Ostatné akútne infekcie dýchacej sústavy	546	2 078	1 725	1 491	1 321	1 302	1 237	1 271	1 193	905	1 355
1038 Chrápka	96	417	332	262	257	239	233	240	218	134	255
1039 Zápal pľúc	9	32	34	31	42	39	41	55	54	55	37
1040 Astma	11	43	25	26	42	64	99	74	88	23	51
1041 Chronická bronchitída	9	38	41	40	49	46	70	81	68	72	49
1042 Ostatné choroby dýchacej sústavy	23	105	70	73	45	73	70	53	26	17	63
10 Choroby dýchacej sústavy	820	3 042	2 467	2 098	1 871	1 857	1 828	1 856	1 710	1 243	1 953
1143 Vredová choroba žalúdka	10	41	47	53	81	86	88	90	68	47	66
1144 Ostatné choroby žalúdka a dvanástnika	43	166	115	100	91	97	96	97	114	53	100
1145 Choroby červovitého prívěsku	18	49	33	27	19	18	20	20	10	16	24
1146 Iná neinfekčná gastroenteritída a kolitída	5	20	13	10	8	9	8	8	9	5	10
1147 Žľčové kamene, zápal žľčnika	2	23	44	72	87	116	128	169	131	85	86
1148 Iné choroby žľčnika a žľčových ciest	0	5	2	4	5	9	9	7	7	7	6
1149 Ostatné choroby tráviacej sústavy	13	73	73	76	116	133	139	146	144	117	102
11 Choroby tráviacej sústavy	91	376	326	343	406	467	489	535	483	330	393
1250 Infekcie kože a podkožného tkaniva	15	40	29	30	31	35	41	41	35	25	33
1251 Dermatitída a ekzémy	19	75	79	65	70	74	59	66	28	22	63
1252 Ostatné choroby kože a podkožného tkaniva	16	45	50	44	45	52	56	71	56	19	48
12 Choroby kože a podkožného tkaniva	49	161	159	140	145	160	156	178	118	67	144
1353 Artrópatie a príbuzné choroby	22	118	98	141	182	292	426	629	413	435	252
1354 Iné dorzopatie	128	497	630	833	1 093	1 393	1 622	1 691	1 410	603	1 050
1355 Spondylopatie	4	15	33	24	47	52	80	74	70	22	44
1356 Choroby mäkkého tkaniva	16	86	66	86	132	176	231	230	103	113	135
1357 Ostatné choroby svalstva a kostry	4	36	43	40	72	86	88	114	158	104	66
13 Choroby svalovej a kostrovej sústavy a spojivového tkaniva	173	753	870	1 124	1 526	2 000	2 446	2 738	2 155	1 277	1 547
1458 Infekcia obličiek	1	8	9	3	3	3	2	8	0	8	4
1459 Urolitiáza	1	13	8	14	23	20	21	38	52	9	19
1460 Ostatné choroby močovej sústavy	39	169	129	135	121	115	128	135	113	45	121
1462 Zápalové choroby ženských panvových orgánov	32	172	166	148	132	113	85	59	24	95	112
1463 Poruchy menštruácie	7	23	28	25	33	33	42	38	0	0	29

Ukončené prípady pracovnej neschopnosti podľa 103 skupín diagnóz a priemer- ného denného stavu práceneschopných na 100 000 zamestnancov vo vekových skupinách - ŽENY

3/3

Skupiny diagnóz	Priemerný denný stav práceneschopných na 100 000 zamestnancov vo vekovej skupine										
	-19	20-24	25-29	30-34	35-39	40-44	45-49	50-54	55-59	60 a viac	spolu
1464 Iné choroby ženských pohlavných orgánov	11	102	143	126	129	182	173	185	105	35	135
14 Choroby močovej a pohlavnej sústavy	92	487	484	451	442	466	451	463	294	192	420
1565 Medicínsky potrat	1	3	8	7	8	3	0	0	0	0	4
1566 Potrat	6	44	30	15	8	4	1	0	0	0	12
1567 Komplikácie v tehotenstve	72	739	576	147	66	15	2	0	0	0	166
1568 Komplikácie vyskytujúce sa v tehotenstve, pri pôrode a v popôrodí	77	720	469	201	81	22	8	0	0	0	165
15 Tehotenstvo, pôrod a popôrodie	156	1 506	1 083	370	162	45	10	0	0	0	347
1669 Vrodené chyby	3	4	4	2	4	3	2	0	0	0	3
16 Vrodené chyby, deformácie a chromozómové anomálie	3	4	4	2	4	3	2	0	0	0	3
1770 Subjektívne a objektívne príznaky a abnormálne klinické a laboratórne nálezy nezatriedené inde	10	43	33	27	33	38	42	36	29	46	33
17 Subjektívne a objektívne príznaky a abnormálne klinické a laboratórne nálezy nezatriedené inde	10	43	33	27	33	38	42	36	29	46	33
1871 Zlomeniny pri výkone zamestnania	3	10	13	11	10	18	21	28	43	30	15
1872 Vykĺbenie, vyvrtnutie a natiahnutie kĺbov	3	9	8	13	9	11	17	12	18	17	11
1873 Otvorené rany a povrchové poranenia	5	9	10	16	15	13	16	21	9	13	13
1874 Vnútrolebkové poranenia	0	1	0	1	0	0	0	1	0	0	0
1875 Popáleniny, poleptania a omrzliny pri výkone zamestnania	0	2	10	0	4	1	3	5	5	0	3
1876 Ostatné poranenia a otravy	1	2	4	3	4	2	6	5	10	0	4
18 Poranenia, otravy a iné následky vonkajších príčin pri výkone zamestnania	12	31	45	43	41	44	63	72	85	59	46
1977 Zlomeniny mimo výkonu zamestnania	11	67	63	90	106	134	174	276	403	321	127
1978 Vykĺbenie, vyvrtnutie a natiahnutie kĺbov	25	65	83	84	104	83	101	107	127	80	85
1979 Otvorené rany a povrchové poranenia	22	55	59	62	63	66	80	76	98	101	64
1980 Vnútrolebkové poranenia	1	2	0	1	5	7	3	6	1	0	3
1981 Popáleniny, poleptania a omrzliny mimo výkonu zamestnania	2	8	11	9	10	12	8	15	35	8	10
1982 Ostatné poranenia a otravy	3	6	4	9	8	12	15	9	2	6	9
19 Poranenia, otravy a iné následky vonkajších príčin mimo výkonu zamestnania	64	203	220	256	297	315	382	488	666	517	298
2083 Faktory ovplyvňujúce zdravotný stav a styk so zdravotníckymi službami	3	24	14	9	5	4	2	2	1	1	7
20 Faktory ovplyvňujúce zdravotný stav a styk so zdravotníckymi službami	3	24	14	9	5	4	2	2	1	1	7
Spolu	1 591	7 155	6 317	5 615	5 833	6 708	7 690	8 565	8 038	5 169	6 299

Ukončené prípady pracovnej neschopnosti podľa 103 skupín diagnóz a priemerneho denného stavu práceneschopných na 100 000 zamestnancov vo vekových skupinách - SPOLU

1/3

Skupiny diagnóz	Priemerný denný stav práceneschopných na 100 000 zamestnancov vo vekovej skupine										
	-19	20-24	25-29	30-34	35-39	40-44	45-49	50-54	55-59	60 a viac	spolu
0101 Črevné infekčné choroby	8	29	27	19	17	16	15	20	16	9	18
0102 Tuberkulóza	1	1	4	9	3	6	6	7	13	7	5
0103 Vírusová hepatitída	3	8	11	8	5	8	6	6	2	6	7
0104 Ostatné infekčné a parazitárne choroby	12	41	39	34	25	25	31	40	46	35	31
01 Infekčné a parazitárne choroby	24	78	81	69	50	55	58	73	77	57	61
0205 Zhubné nádory	2	10	11	26	29	64	91	191	244	211	61
0206 Carcinoma in situ	0	0	0	1	0	2	1	1	0	0	1
0207 Nádory neurčitého správania alebo neznámeho správania	2	3	2	0	1	3	6	6	3	19	3
0208 Nezhubné nádory	4	30	31	30	50	98	137	99	53	21	60
02 Nádory	7	43	44	57	80	166	234	298	300	251	125
0309 Choroby krvi a krvotvorných orgánov a daktoré poruchy imunitných mechanizmov	5	16	21	20	20	28	40	31	19	10	23
03 Choroby krvi a krvotvorných orgánov a daktoré poruchy imunitných mechanizmov	5	16	21	20	20	28	40	31	19	10	23
0410 Diabetes mellitus	0	5	10	9	12	19	39	70	65	59	22
0411 Ostatné choroby žliaz s vnútorným vylučovaním, výživy a premeny látok	2	12	16	19	25	40	46	55	36	16	27
04 Choroby žliaz s vnútorným vylučovaním, výživy a premeny látok	2	17	27	27	37	58	85	125	102	75	49
0512 Neurotické stresom podmienené a somatoformné poruchy	9	42	67	73	90	100	120	97	92	17	77
0513 Poruchy psychiky a správania zapríčinené užitím alkoholu	0	9	10	26	21	25	23	17	25	13	18
0515 Závislosť od návykových látok	2	6	2	1	1	1	1	2	0	0	2
0517 Ostatné duševné poruchy	4	32	41	44	47	55	67	69	57	14	46
05 Duševné poruchy a poruchy správania	15	89	121	145	159	182	212	184	174	44	142
0618 Choroby centrálného nervového systému	10	33	40	40	41	52	62	44	63	57	42
0619 Choroby autonómneho a periférneho nervového systému	4	26	33	52	62	94	105	109	114	74	64
0620 Ostatné choroby periférneho nervového systému	0	1	1	1	3	1	0	0	0	0	1
06 Choroby nervového systému	14	60	74	93	107	146	167	153	177	131	108
0721 Choroby spojovky, mihalnic a slzných orgánov	5	30	26	31	27	24	30	32	26	20	26
0722 Ostatné choroby oka a očných adnexov	3	19	24	22	26	36	47	62	91	92	33
07 Choroby oka a jeho adnexov	9	48	50	53	53	59	77	93	117	112	59
0823 Zápal stredného ucha	2	9	14	15	14	15	20	14	9	11	13
0824 Ostatné choroby ucha a hlávkového výbežku	2	14	16	23	28	25	38	33	30	30	23
08 Choroby ucha a hlávkového výbežku	4	23	31	38	43	41	58	47	39	41	37
0925 Akútna reumatická horúčka a zdĺhavé reumatické choroby srdca	1	1	1	2	2	4	3	3	4	1	2
0926 Hypertenzné choroby	2	21	24	41	83	138	273	381	414	375	133
0927 Akútny infarkt myokardu	0	1	1	1	9	10	25	30	94	84	14
0928 Iné akútne formy ischemickej choroby srdca	0	0	0	0	0	1	1	3	4	19	1

Ukončené prípady pracovnej neschopnosti podľa 103 skupín diagnóz a priemerneho denného stavu práceneschopných na 100 000 zamestnancov vo vekových skupinách - SPOLU

2/3

Skupiny diagnóz	Priemerný denný stav práceneschopných na 100 000 zamestnancov vo vekovej skupine										
	-19	20-24	25-29	30-34	35-39	40-44	45-49	50-54	55-59	60 a viac	spolu
0929 Ďalší infarkt myokardu a komplikácie po ňom	0	0	0	0	0	0	3	0	2	13	1
0930 Ostatné ischemické choroby srdca	0	3	5	9	16	50	103	239	474	379	71
0931 Iné choroby srdca	2	8	9	13	10	23	33	40	42	26	18
0932 Cievne choroby mozgu	0	0	3	6	17	22	44	69	118	92	25
0933 Choroby tepien, tepničiek a vlásočnic	0	1	3	4	8	9	18	49	100	36	15
0934 Choroby žil	3	18	34	60	74	95	135	169	131	93	76
0935 Ostatné choroby obehovej sústavy	2	6	5	4	5	7	6	8	10	12	6
09 Choroby obehovej sústavy	10	60	85	141	224	359	643	991	1 392	1 130	362
1036 Akútny zápal mandlí	106	313	216	157	105	82	69	64	43	36	132
1037 Ostatné akútne infekcie dýchacej sústavy	440	1 732	1 491	1 271	1 123	1 072	1 024	1 070	855	722	1 141
1038 Chrápka	81	367	322	257	230	213	213	211	165	133	234
1039 Zápal pľúc	7	28	31	27	35	37	42	58	55	57	34
1040 Astma	5	26	23	22	31	46	61	54	68	38	36
1041 Chronická bronchitída	7	36	38	34	43	41	62	81	88	82	45
1042 Ostatné choroby dýchacej sústavy	18	77	62	55	39	60	63	54	55	35	54
10 Choroby dýchacej sústavy	665	2 579	2 182	1 823	1 607	1 551	1 535	1 591	1 329	1 103	1 675
1143 Vredová choroba žalúdka	9	62	78	87	109	126	113	112	146	60	92
1144 Ostatné choroby žalúdka a dvanástnika	29	133	104	90	86	92	91	91	97	58	90
1145 Choroby červovitého prívěsku	12	35	25	22	17	15	19	13	9	16	19
1146 Iná neinfekčná gastroenteritída a kolitída	3	20	15	11	8	8	7	6	8	5	10
1147 Žľčové kamene, zápal žľčnika	1	12	27	40	57	74	89	104	70	65	52
1148 Iné choroby žľčnika a žľčových ciest	1	3	2	4	3	7	9	5	6	2	4
1149 Ostatné choroby tráviacej sústavy	12	84	89	101	142	165	185	203	251	161	130
11 Choroby tráviacej sústavy	67	348	340	354	423	487	512	534	587	368	398
1250 Infekcie kože a podkožného tkaniva	13	59	43	36	39	43	45	59	40	32	42
1251 Dermatitída a ekzémy	13	64	59	51	53	61	50	58	45	33	51
1252 Ostatné choroby kože a podkožného tkaniva	12	51	46	49	45	55	49	72	73	58	49
12 Choroby kože a podkožného tkaniva	38	173	148	136	138	160	144	189	157	123	142
1353 Artrópatie a príbuzné choroby	21	116	123	153	201	279	401	589	535	348	246
1354 Iné dorzopatie	104	531	669	810	992	1 214	1 385	1 481	1 309	773	927
1355 Spondylopatie	3	19	25	24	38	48	62	58	72	40	37
1356 Choroby mäkkého tkaniva	15	91	94	107	145	188	223	229	202	129	141
1357 Ostatné choroby svalstva a kostry	5	32	31	35	52	61	76	89	83	79	50
13 Choroby svalovej a kostrovej sústavy a spojivového tkaniva	148	789	942	1 129	1 428	1 789	2 146	2 445	2 201	1 369	1 401
1458 Infekcia obličiek	2	3	4	3	2	5	6	5	2	4	4
1459 Urolitiáza	3	12	9	17	22	23	28	39	40	12	20
1460 Ostatné choroby močovej sústavy	22	95	76	82	80	84	100	102	88	65	81
1461 Choroby mužských pohlavných orgánov	1	11	12	11	13	17	13	23	51	64	15
1462 Zápalové choroby ženských panvových orgánov	14	67	67	69	65	58	44	30	6	31	51
1463 Poruchy menštruácie	3	9	11	12	16	17	22	19	0	0	13

Ukončené prípady pracovnej neschopnosti podľa 103 skupín diagnóz a priemer- ného denného stavu práceneschopných na 100 000 zamestnancov vo vekových skupinách - SPOLU

3/3

Skupiny diagnóz	Priemerný denný stav práceneschopných na 100 000 zamestnancov vo vekovej skupine										
	-19	20-24	25-29	30-34	35-39	40-44	45-49	50-54	55-59	60 a viac	spolu
1464 Iné choroby ženských pohlavných orgánov	5	40	58	59	64	93	90	94	25	11	61
14 Choroby močovej a pohlavnej sústavy	49	237	238	252	263	296	303	312	212	188	245
1565 Medicínsky potrat	0	1	3	3	4	2	0	0	0	0	2
1566 Potrat	3	17	12	7	4	2	0	0	0	0	5
1567 Komplikácie v tehotenstve	31	289	233	68	32	8	1	0	0	0	76
1568 Komplikácie vyskytujúce sa v tehotenstve, pri pôrode a v popôrodí	33	281	190	94	40	11	4	0	0	0	75
15 Tehotenstvo, pôrod a popôrodie	67	589	439	172	80	23	5	0	0	0	158
1669 Vrodené chyby	2	3	5	1	2	2	1	0	3	0	2
16 Vrodené chyby, deformácie a chromozómové anomálie	2	3	5	1	2	2	1	0	3	0	2
1770 Subjektívne a objektívne príznaky a abnormálne klinické a laboratórne nálezy nezatriedené inde	7	30	22	25	27	32	35	32	39	44	28
17 Subjektívne a objektívne príznaky a abnormálne klinické a laboratórne nálezy nezatriedené inde	7	30	22	25	27	32	35	32	39	44	28
1871 Zlomeniny pri výkone zamestnania	8	29	29	29	31	31	32	34	28	35	28
1872 Vykĺbenie, vyvrtnutie a natiahnutie kĺbov	5	18	23	22	15	14	18	19	13	25	17
1873 Otvorené rany a povrchové poranenia	7	29	30	30	27	25	28	23	31	19	26
1874 Vnútrolebkové poranenia	0	1	3	1	0	1	1	0	1	5	1
1875 Popáleniny, poleptania a omrzliny pri výkone zamestnania	0	5	6	3	6	2	6	6	5	1	4
1876 Ostatné poranenia a otravy	1	7	7	6	9	9	6	9	12	2	7
18 Poranenia, otravy a iné následky vonkajších príčin pri výkone zamestnania	22	89	98	92	88	82	90	92	90	88	83
1977 Zlomeniny mimo výkonu zamestnania	29	157	171	173	178	195	234	288	312	266	186
1978 Vykĺbenie, vyvrtnutie a natiahnutie kĺbov	34	161	166	137	128	124	122	112	131	83	124
1979 Otvorené rany a povrchové poranenia	36	177	172	143	131	128	132	135	149	117	133
1980 Vnútrolebkové poranenia	2	7	3	4	7	5	4	6	8	25	5
1981 Popáleniny, poleptania a omrzliny mimo výkonu zamestnania	2	13	14	11	13	12	11	17	17	5	12
1982 Ostatné poranenia a otravy	6	25	21	23	21	21	21	22	29	11	21
19 Poranenia, otravy a iné následky vonkajších príčin mimo výkonu zamestnania	109	540	547	491	479	485	523	580	647	508	481
2083 Faktory ovplyvňujúce zdravotný stav a styk so zdravotníckymi službami	2	11	6	5	3	3	3	1	2	0	4
20 Faktory ovplyvňujúce zdravotný stav a styk so zdravotníckymi službami	2	11	6	5	3	3	3	1	2	0	4
Spolu	1 265	5 823	5 502	5 124	5 311	6 003	6 870	7 771	7 663	5 640	5 580

Ukončené výberové prípady pracovnej neschopnosti podľa 103 skupín diagnóz a dĺžky trvania pracovnej neschopnosti v dňoch

1/10

Skupiny diagnóz		Dĺžka trvania pracovnej neschopnosti v dňoch					
		1	2-3	4-7	8-14	15-21	22-28
0101 Črevné infekčné choroby	A	7	148	710	851	282	111
	[%]	0.31	6.50	31.20	37.39	12.39	4.88
0102 Tuberkulóza	A	1	-	1	2	3	4
	[%]	1.45	-	1.45	2.90	4.35	5.80
0103 Vírusová hepatitída	A	-	1	-	5	24	12
	[%]	-	0.71	-	3.55	17.02	8.51
0104 Ostatné infekčné a parazitárne choroby	A	2	28	209	735	532	237
	[%]	0.09	1.28	9.58	33.70	24.39	10.87
01 Infekčné a parazitárne choroby	A	10	177	920	1 593	841	364
	[%]	0.21	3.79	19.71	34.13	18.02	7.80
0205 Zhubné nádory	A	1	2	16	38	35	31
	[%]	0.17	0.33	2.67	6.33	5.83	5.17
0206 Carcinoma in situ	A	-	1	2	-	4	1
	[%]	-	5.56	11.11	-	22.22	5.56
0207 Nádory neurčitého správania alebo neznámeho správania	A	-	2	4	10	7	8
	[%]	-	2.67	5.33	13.33	9.33	10.67
0208 Nezhubné nádory	A	4	18	88	355	265	189
	[%]	0.20	0.88	4.30	17.34	12.95	9.23
02 Nádory	A	5	23	110	403	311	229
	[%]	0.18	0.84	4.01	14.71	11.35	8.36
0309 Choroby krvi a krvotvorných orgánov a daktoré poruchy imunitných mechanizmov	A	1	4	29	108	129	106
	[%]	0.12	0.50	3.60	13.42	16.02	13.17
03 Choroby krvi a krvotvorných orgánov a daktoré poruchy imunitných mechanizmov	A	1	4	29	108	129	106
	[%]	0.12	0.50	3.60	13.42	16.02	13.17
0410 Diabetes mellitus	A	-	3	21	90	168	88
	[%]	-	0.45	3.12	13.35	24.93	13.06
0411 Ostatné choroby žliaz s vnútorným vylučovaním, výživy a premeny látok	A	-	6	22	110	112	68
	[%]	-	0.84	3.06	15.32	15.60	9.47
04 Choroby žliaz s vnútorným vylučovaním, výživy a premeny látok	A	-	9	43	200	280	156
	[%]	-	0.65	3.09	14.37	20.11	11.21
0512 Neurotické stresom podmienené a somatofórmné poruchy	A	5	62	276	816	636	405
	[%]	0.15	1.81	8.05	23.80	18.55	11.81
0513 Poruchy psychiky a správania zapríčinené užitím alkoholu	A	2	8	34	84	76	54
	[%]	0.35	1.39	5.91	14.61	13.22	9.39
0515 Závislosť od návykových látok	A	-	3	4	9	8	5
	[%]	-	4.92	6.56	14.75	13.11	8.20
0517 Ostatné duševné poruchy	A	2	9	40	141	120	96
	[%]	0.18	0.83	3.69	13.02	11.08	8.86
05 Duševné poruchy a poruchy správania	A	9	82	354	1 050	840	560
	[%]	0.17	1.59	6.88	20.40	16.32	10.88
0618 Choroby centrálného nervového systému	A	15	36	162	310	257	196
	[%]	0.94	2.25	10.14	19.41	16.09	12.27

Ukončené výberové prípady pracovnej neschopnosti podľa 103 skupín diagnóz a dĺžky trvania pracovnej neschopnosti v dňoch

2/10

Skupiny diagnóz		Dĺžka trvania pracovnej neschopnosti v dňoch					
		29-35	36-42	43-91	92-182	183+	spolu
0101 Črevné infekčné choroby	A	63	37	58	6	3	2 276
	[%]	2.77	1.63	2.55	0.26	0.13	
0102 Tuberkulóza	A	2	2	17	25	12	69
	[%]	2.90	2.90	24.64	36.23	17.39	
0103 Vírusová hepatitída	A	10	11	35	34	9	141
	[%]	7.09	7.80	24.82	24.11	6.38	
0104 Ostatné infekčné a parazitárne choroby	A	139	77	177	37	8	2 181
	[%]	6.37	3.53	8.12	1.70	0.37	
01 Infekčné a parazitárne choroby	A	214	127	287	102	32	4 667
	[%]	4.59	2.72	6.15	2.19	0.69	
0205 Zhubné nádory	A	30	16	101	87	243	600
	[%]	5.00	2.67	16.83	14.50	40.50	
0206 Carcinoma in situ	A	3	-	4	2	1	18
	[%]	16.67	-	22.22	11.11	5.56	
0207 Nádory neurčitého správania alebo neznámeho správania	A	6	2	23	8	5	75
	[%]	8.00	2.67	30.67	10.67	6.67	
0208 Nezhubné nádory	A	126	110	696	162	34	2 047
	[%]	6.16	5.37	34.00	7.91	1.66	
02 Nádory	A	165	128	824	259	283	2 740
	[%]	6.02	4.67	30.07	9.45	10.33	
0309 Choroby krvi a krvotvorných orgánov a daktoré poruchy imunitných mechanizmov	A	106	62	185	57	18	805
	[%]	13.17	7.70	22.98	7.08	2.24	
03 Choroby krvi a krvotvorných orgánov a daktoré poruchy imunitných mechanizmov	A	106	62	185	57	18	805
	[%]	13.17	7.70	22.98	7.08	2.24	
0410 Diabetes mellitus	A	52	37	132	44	39	674
	[%]	7.72	5.49	19.58	6.53	5.79	
0411 Ostatné choroby žliaz s vnútorným vylučovaním, výživy a premeny látok	A	56	33	173	94	44	718
	[%]	7.80	4.60	24.09	13.09	6.13	
04 Choroby žliaz s vnútorným vylučovaním, výživy a premeny látok	A	108	70	305	138	83	1 392
	[%]	7.76	5.03	21.91	9.91	5.96	
0512 Neurotické stresom podmienené a somatofórmné poruchy	A	258	181	536	188	65	3 428
	[%]	7.53	5.28	15.64	5.48	1.90	
0513 Poruchy psychiky a správania zapríčinené užitím alkoholu	A	40	38	165	64	10	575
	[%]	6.96	6.61	28.70	11.13	1.74	
0515 Závislosť od návykových látok	A	5	3	14	8	2	61
	[%]	8.20	4.92	22.95	13.11	3.28	
0517 Ostatné duševné poruchy	A	105	57	276	150	87	1 083
	[%]	9.70	5.26	25.48	13.85	8.03	
05 Duševné poruchy a poruchy správania	A	408	279	991	410	164	5 147
	[%]	7.93	5.42	19.25	7.97	3.19	
0618 Choroby centrálného nervového systému	A	130	92	233	104	62	1 597
	[%]	8.14	5.76	14.59	6.51	3.88	

Ukončené výberové prípady pracovnej neschopnosti podľa 103 skupín diagnóz a dĺžky trvania pracovnej neschopnosti v dňoch

3/10

Skupiny diagnóz		Dĺžka trvania pracovnej neschopnosti v dňoch						
		1	2-3	4-7	8-14	15-21	22-28	
0619	Choroby autonómneho a periférneho nervového systému	A	2	10	123	445	433	325
		[%]	0.08	0.41	5.01	18.14	17.65	13.25
0620	Ostatné choroby periférneho nervového systému	A	-	-	-	1	2	2
		[%]	-	-	-	5.26	10.53	10.53
06	Choroby nervového systému	A	17	46	285	756	692	523
		[%]	0.42	1.13	7.00	18.58	17.01	12.85
0721	Choroby spojovky, mihalnic a slzných orgánov	A	18	125	665	1 155	412	178
		[%]	0.64	4.45	23.70	41.16	14.68	6.34
0722	Ostatné choroby oka a očných adnexov	A	1	26	166	380	210	131
		[%]	0.07	1.85	11.81	27.05	14.95	9.32
07	Choroby oka a jeho adnexov	A	19	151	831	1 535	622	309
		[%]	0.45	3.59	19.73	36.45	14.77	7.34
0823	Zápal stredného ucha	A	-	17	118	434	201	96
		[%]	-	1.65	11.43	42.05	19.48	9.30
0824	Ostatné choroby ucha a hlávkového výbežku	A	5	29	168	626	283	161
		[%]	0.32	1.84	10.65	39.67	17.93	10.20
08	Choroby ucha a hlávkového výbežku	A	5	46	286	1 060	484	257
		[%]	0.19	1.76	10.96	40.61	18.54	9.85
0925	Akútna reumatická horúčka a zdĺhavé reumatické choroby srdca	A	-	1	7	14	10	7
		[%]	-	1.54	10.77	21.54	15.38	10.77
0926	Hypertenzné choroby	A	10	37	327	1 189	987	713
		[%]	0.18	0.67	5.95	21.63	17.95	12.97
0927	Akútny infarkt myokardu	A	-	-	2	7	4	5
		[%]	-	-	1.36	4.76	2.72	3.40
0928	Iné akútne formy ischemickej choroby srdca	A	-	-	2	2	3	-
		[%]	-	-	10.53	10.53	15.79	-
0929	Ďalší infarkt myokardu a komplikácie po ňom	A	-	-	-	4	8	1
		[%]	-	-	-	19.05	38.10	4.76
0930	Ostatné ischemické choroby srdca	A	2	7	54	196	219	154
		[%]	0.13	0.47	3.59	13.02	14.55	10.23
0931	Iné choroby srdca	A	6	4	32	81	92	62
		[%]	1.10	0.74	5.88	14.89	16.91	11.40
0932	Cievne choroby mozgu	A	1	5	7	36	27	42
		[%]	0.26	1.32	1.85	9.52	7.14	11.11
0933	Choroby tepien, tepničiek a vlásočníc	A	-	3	19	57	46	41
		[%]	-	0.86	5.46	16.38	13.22	11.78
0934	Choroby žíl	A	8	24	189	654	533	358
		[%]	0.25	0.76	6.01	20.80	16.95	11.39
0935	Ostatné choroby obehovej sústavy	A	-	7	38	88	54	22
		[%]	-	2.40	13.01	30.14	18.49	7.53
09	Choroby obehovej sústavy	A	27	88	677	2 328	1 983	1 405
		[%]	0.23	0.74	5.66	19.46	16.58	11.75

Ukončené výberové prípady pracovnej neschopnosti podľa 103 skupín diagnóz a dĺžky trvania pracovnej neschopnosti v dňoch

4/10

Skupiny diagnóz		Dĺžka trvania pracovnej neschopnosti v dňoch						
		29-35	36-42	43-91	92-182	183+	spolu	
0619	Choroby autonómneho a periférneho nervového systému	A	250	154	507	132	72	2 453
		[%]	10.19	6.28	20.67	5.38	2.94	
0620	Ostatné choroby periférneho nervového systému	A	3	1	5	3	2	19
		[%]	15.79	5.26	26.32	15.79	10.53	
06	Choroby nervového systému	A	383	247	745	239	136	4 069
		[%]	9.41	6.07	18.31	5.87	3.34	
0721	Choroby spojovky, mihalnic a slzných orgánov	A	81	69	85	15	3	2 806
		[%]	2.89	2.46	3.03	0.53	0.11	
0722	Ostatné choroby oka a očných adnexov	A	82	73	219	75	42	1 405
		[%]	5.84	5.20	15.59	5.34	2.99	
07	Choroby oka a jeho adnexov	A	163	142	304	90	45	4 211
		[%]	3.87	3.37	7.22	2.14	1.07	
0823	Zápal stredného ucha	A	46	29	73	14	4	1 032
		[%]	4.46	2.81	7.07	1.36	0.39	
0824	Ostatné choroby ucha a hlávkového výbežku	A	86	44	124	41	11	1 578
		[%]	5.45	2.79	7.86	2.60	0.70	
08	Choroby ucha a hlávkového výbežku	A	132	73	197	55	15	2 610
		[%]	5.06	2.80	7.55	2.11	0.57	
0925	Akútna reumatická horúčka a zdĺhavé reumatické choroby srdca	A	5	5	5	6	5	65
		[%]	7.69	7.69	7.69	9.23	7.69	
0926	Hypertenzné choroby	A	527	367	925	283	133	5 498
		[%]	9.59	6.68	16.82	5.15	2.42	
0927	Akútny infarkt myokardu	A	8	1	27	42	51	147
		[%]	5.44	0.68	18.37	28.57	34.69	
0928	Iné akútne formy ischemickej choroby srdca	A	2	1	3	1	5	19
		[%]	10.53	5.26	15.79	5.26	26.32	
0929	Ďalší infarkt myokardu a komplikácie po ňom	A	2	-	2	2	2	21
		[%]	9.52	-	9.52	9.52	9.52	
0930	Ostatné ischemické choroby srdca	A	120	90	307	159	197	1 505
		[%]	7.97	5.98	20.40	10.56	13.09	
0931	Iné choroby srdca	A	56	28	102	50	31	544
		[%]	10.29	5.15	18.75	9.19	5.70	
0932	Cievne choroby mozgu	A	26	20	82	48	84	378
		[%]	6.88	5.29	21.69	12.70	22.22	
0933	Choroby tepien, tepničiek a vlásočníc	A	24	20	76	23	39	348
		[%]	6.90	5.75	21.84	6.61	11.21	
0934	Choroby žíl	A	263	229	663	170	53	3 144
		[%]	8.37	7.28	21.09	5.41	1.69	
0935	Ostatné choroby obehovej sústavy	A	21	12	32	9	9	292
		[%]	7.19	4.11	10.96	3.08	3.08	
09	Choroby obehovej sústavy	A	1 054	773	2 224	793	609	11 961
		[%]	8.81	6.46	18.59	6.63	5.09	

Ukončené výberové prípady pracovnej neschopnosti podľa 103 skupín diagnóz a dĺžky trvania pracovnej neschopnosti v dňoch

5/10

Skupiny diagnóz		Dĺžka trvania pracovnej neschopnosti v dňoch					
		1	2-3	4-7	8-14	15-21	22-28
1036 Akútny zápal mandlí	A	26	374	4 061	11 077	2 478	824
	[%]	0.14	1.97	21.34	58.21	13.02	4.33
1037 Ostatné akútne infekcie dýchacej sústavy	A	132	2 084	20 395	64 746	21 371	6 982
	[%]	0.11	1.68	16.40	52.06	17.18	5.61
1038 Chrápka	A	64	976	8 270	17 602	4 921	1 597
	[%]	0.19	2.89	24.50	52.14	14.58	4.73
1039 Zápal pľúc	A	-	11	110	489	448	329
	[%]	-	0.56	5.57	24.76	22.68	16.66
1040 Astma	A	1	2	49	201	200	143
	[%]	0.08	0.16	3.80	15.59	15.52	11.09
1041 Chronická bronchitída	A	4	19	187	1 005	580	273
	[%]	0.15	0.70	6.87	36.91	21.30	10.03
1042 Ostatné choroby dýchacej sústavy	A	3	32	217	778	712	421
	[%]	0.10	1.06	7.19	25.80	23.61	13.96
10 Choroby dýchacej sústavy	A	230	3 498	33 289	95 898	30 710	10 569
	[%]	0.12	1.88	17.88	51.52	16.50	5.68
1143 Vredová choroba žalúdka	A	6	35	201	650	676	545
	[%]	0.15	0.87	5.01	16.19	16.84	13.58
1144 Ostatné choroby žalúdka a dvanástnika	A	50	478	1 978	2 514	1 139	512
	[%]	0.63	6.04	24.99	31.77	14.39	6.47
1145 Choroby červovitého príviesku	A	-	17	70	114	101	105
	[%]	-	1.90	7.83	12.75	11.30	11.74
1146 Iná neinfekčná gastroenteritída a kolitída	A	12	120	602	603	154	70
	[%]	0.76	7.57	37.96	38.02	9.71	4.41
1147 Žľčové kamene, zápal žľčníka	A	1	29	86	208	586	185
	[%]	0.05	1.36	4.04	9.76	27.50	8.68
1148 Iné choroby žľčníka a žľčových ciest	A	-	-	22	38	25	22
	[%]	-	-	12.50	21.59	14.20	12.50
1149 Ostatné choroby tráviacej sústavy	A	26	206	1 032	1 848	925	562
	[%]	0.39	3.05	15.28	27.37	13.70	8.32
11 Choroby tráviacej sústavy	A	95	885	3 991	5 975	3 606	2 001
	[%]	0.40	3.77	17.01	25.46	15.37	8.53
1250 Infekcie kože a podkožného tkaniva	A	4	70	456	1 204	690	329
	[%]	0.12	2.13	13.90	36.71	21.04	10.03
1251 Dermatitída a ekzémy	A	4	60	408	1 041	738	463
	[%]	0.11	1.72	11.66	29.76	21.10	13.24
1252 Ostatné choroby kože a podkožného tkaniva	A	5	63	295	787	545	380
	[%]	0.18	2.22	10.40	27.75	19.22	13.40
12 Choroby kože a podkožného tkaniva	A	13	193	1 159	3 032	1 973	1 172
	[%]	0.14	2.01	12.06	31.54	20.52	12.19
1353 Artropatie a príbuzné choroby	A	10	77	573	2 253	1 984	1 320
	[%]	0.10	0.75	5.61	22.06	19.42	12.92

Ukončené výberové prípady pracovnej neschopnosti podľa 103 skupín diagnóz a dĺžky trvania pracovnej neschopnosti v dňoch

6/10

Skupiny diagnóz		Dĺžka trvania pracovnej neschopnosti v dňoch					
		29-35	36-42	43-91	92-182	183+	spolu
1036 Akútny zápal mandlí	A	191	-	-	-	-	19 031
	[%]	1.00	-	-	-	-	
1037 Ostatné akútne infekcie dýchacej sústavy	A	3 297	1 835	2 881	504	134	124 361
	[%]	2.65	1.48	2.32	0.41	0.11	
1038 Chrápka	A	326	-	-	-	-	33 756
	[%]	0.97	-	-	-	-	
1039 Zápal pľúc	A	205	122	209	42	10	1 975
	[%]	10.38	6.18	10.58	2.13	0.51	
1040 Astma	A	170	174	234	70	45	1 289
	[%]	13.19	13.50	18.15	5.43	3.49	
1041 Chronická bronchitída	A	214	128	211	78	24	2 723
	[%]	7.86	4.70	7.75	2.86	0.88	
1042 Ostatné choroby dýchacej sústavy	A	277	153	308	84	31	3 016
	[%]	9.18	5.07	10.21	2.79	1.03	
10 Choroby dýchacej sústavy	A	4 680	2 412	3 843	778	244	186 151
	[%]	2.51	1.30	2.06	0.42	0.13	
1143 Vredová choroba žalúdka	A	478	400	838	147	38	4 014
	[%]	11.91	9.97	20.88	3.66	0.95	
1144 Ostatné choroby žalúdka a dvanástnika	A	368	242	508	99	26	7 914
	[%]	4.65	3.06	6.42	1.25	0.33	
1145 Choroby červovitého príviesku	A	139	114	206	24	4	894
	[%]	15.55	12.75	23.04	2.68	0.45	
1146 Iná neinfekčná gastroenteritída a kolitída	A	25	-	-	-	-	1 586
	[%]	1.58	-	-	-	-	
1147 Žlčové kamene, zápal žlčníka	A	180	149	592	97	18	2 131
	[%]	8.45	6.99	27.78	4.55	0.84	
1148 Iné choroby žlčníka a žlčových ciest	A	11	8	33	13	4	176
	[%]	6.25	4.55	18.75	7.39	2.27	
1149 Ostatné choroby tráviacej sústavy	A	440	357	986	271	100	6 753
	[%]	6.52	5.29	14.60	4.01	1.48	
11 Choroby tráviacej sústavy	A	1 641	1 270	3 163	651	190	23 468
	[%]	6.99	5.41	13.48	2.77	0.81	
1250 Infekcie kože a podkožného tkaniva	A	188	97	182	48	12	3 280
	[%]	5.73	2.96	5.55	1.46	0.37	
1251 Dermatitída a ekzémy	A	252	154	308	60	10	3 498
	[%]	7.20	4.40	8.81	1.72	0.29	
1252 Ostatné choroby kože a podkožného tkaniva	A	217	128	316	73	27	2 836
	[%]	7.65	4.51	11.14	2.57	0.95	
12 Choroby kože a podkožného tkaniva	A	657	379	806	181	49	9 614
	[%]	6.83	3.94	8.38	1.88	0.51	
1353 Artropatie a príbuzné choroby	A	968	601	1 616	566	247	10 215
	[%]	9.48	5.88	15.82	5.54	2.42	

Ukončené výberové prípady pracovnej neschopnosti podľa 103 skupín diagnóz a dĺžky trvania pracovnej neschopnosti v dňoch

7/10

Skupiny diagnóz		Dĺžka trvania pracovnej neschopnosti v dňoch						
		1	2-3	4-7	8-14	15-21	22-28	
1354	Iné dorzopatie	A	35	378	3 035	11 961	9 800	6 485
		[%]	0.07	0.80	6.42	25.31	20.74	13.72
1355	Spondylopatie	A	1	17	106	378	374	253
		[%]	0.06	0.97	6.06	21.60	21.37	14.46
1356	Choroby mäkkého tkaniva	A	9	72	503	1 887	1 645	1 058
		[%]	0.12	0.95	6.61	24.78	21.60	13.89
1357	Ostatné choroby svalstva a kostry	A	2	22	117	484	394	267
		[%]	0.09	1.03	5.48	22.67	18.45	12.51
13	Choroby svalovej a kostrovej sústavy a spojivového tkaniva	A	57	566	4 334	16 963	14 197	9 383
		[%]	0.08	0.82	6.28	24.59	20.58	13.60
1458	Infekcia obličiek	A	-	-	11	35	23	15
		[%]	-	-	8.15	25.93	17.04	11.11
1459	Urolitiáza	A	1	17	109	322	205	122
		[%]	0.09	1.54	9.88	29.19	18.59	11.06
1460	Ostatné choroby močovej sústavy	A	3	78	705	2 120	1 046	518
		[%]	0.05	1.41	12.72	38.25	18.87	9.35
1461	Choroby mužských pohlavných orgánov	A	2	5	39	130	140	93
		[%]	0.29	0.73	5.69	18.98	20.44	13.58
1462	Zápalové choroby ženských panvových orgánov	A	3	17	103	574	560	436
		[%]	0.11	0.65	3.91	21.78	21.25	16.55
1463	Poruchy menštruácie	A	8	29	80	178	159	89
		[%]	1.05	3.80	10.47	23.30	20.81	11.65
1464	Iné choroby ženských pohlavných orgánov	A	3	56	194	594	437	527
		[%]	0.10	1.96	6.78	20.75	15.26	18.41
14	Choroby močovej a pohlavnej sústavy	A	20	202	1 241	3 953	2 570	1 800
		[%]	0.15	1.47	9.04	28.80	18.72	13.11
1565	Medicínsky potrat	A	1	23	59	78	26	9
		[%]	0.47	10.80	27.70	36.62	12.21	4.23
1566	Potrat	A	-	4	19	56	54	36
		[%]	-	1.52	7.20	21.21	20.45	13.64
1567	Komplikácie v tehotenstve	A	-	4	30	139	158	156
		[%]	-	0.24	1.76	8.18	9.29	9.18
1568	Komplikácie vyskytujúce sa v tehotenstve, pri pôrode a v popôrodí	A	4	13	42	168	186	144
		[%]	0.22	0.72	2.31	9.25	10.24	7.93
15	Tehotenstvo, pôrod a popôrodie	A	5	44	150	441	424	345
		[%]	0.13	1.10	3.76	11.04	10.62	8.64
1669	Vrodené chyby	A	-	-	2	9	14	10
		[%]	-	-	3.13	14.06	21.88	15.63
16	Vrodené chyby, deformácie a chromozómové anomálie	A	-	-	2	9	14	10
		[%]	-	-	3.13	14.06	21.88	15.63
1770	Subjektívne a objektívne príznaky a abnormálne klinické a laboratórne nálezy nezatriedené inde	A	7	42	174	439	281	184
		[%]	0.45	2.69	11.15	28.12	18.00	11.79

Ukončené výberové prípady pracovnej neschopnosti podľa 103 skupín diagnóz a dĺžky trvania pracovnej neschopnosti v dňoch

8/10

Skupiny diagnóz		Dĺžka trvania pracovnej neschopnosti v dňoch						
		29-35	36-42	43-91	92-182	183+	spolu	
1354	Iné dorzopatie	A	4 242	2 787	6 467	1 460	606	47 256
		[%]	8.98	5.90	13.69	3.09	1.28	
1355	Spondylopatie	A	169	93	260	74	25	1 750
		[%]	9.66	5.31	14.86	4.23	1.43	
1356	Choroby mäkkého tkaniva	A	695	443	1 019	223	61	7 615
		[%]	9.13	5.82	13.38	2.93	0.80	
1357	Ostatné choroby svalstva a kostry	A	218	146	312	134	39	2 135
		[%]	10.21	6.84	14.61	6.28	1.83	
13	Choroby svalovej a kostrovej sústavy a spojivového tkaniva	A	6 292	4 070	9 674	2 457	978	68 971
		[%]	9.12	5.90	14.03	3.56	1.42	
1458	Infekcia obličiek	A	16	7	13	5	10	135
		[%]	11.85	5.19	9.63	3.70	7.41	
1459	Urolitiáza	A	78	57	147	34	11	1 103
		[%]	7.07	5.17	13.33	3.08	1.00	
1460	Ostatné choroby močovej sústavy	A	313	164	438	113	44	5 542
		[%]	5.65	2.96	7.90	2.04	0.79	
1461	Choroby mužských pohlavných orgánov	A	67	55	119	28	7	685
		[%]	9.78	8.03	17.37	4.09	1.02	
1462	Zápalové choroby ženských panvových orgánov	A	311	158	387	71	15	2 635
		[%]	11.80	6.00	14.69	2.69	0.57	
1463	Poruchy menštruácie	A	53	37	104	27	-	764
		[%]	6.94	4.84	13.61	3.53	-	
1464	Iné choroby ženských pohlavných orgánov	A	214	175	509	120	34	2 863
		[%]	7.47	6.11	17.78	4.19	1.19	
14	Choroby močovej a pohlavnej sústavy	A	1 052	653	1 717	398	121	13 727
		[%]	7.66	4.76	12.51	2.90	0.88	
1565	Medicínsky potrat	A	6	4	6	1	-	213
		[%]	2.82	1.88	2.82	0.47	-	
1566	Potrat	A	21	19	39	15	1	264
		[%]	7.95	7.20	14.77	5.68	0.38	
1567	Komplikácie v tehotenstve	A	153	102	479	419	60	1 700
		[%]	9.00	6.00	28.18	24.65	3.53	
1568	Komplikácie vyskytujúce sa v tehotenstve, pri pôrode a v popôrodí	A	151	119	520	406	63	1 816
		[%]	8.31	6.55	28.63	22.36	3.47	
15	Tehotenstvo, pôrod a popôrodie	A	331	244	1 044	841	124	3 993
		[%]	8.29	6.11	26.15	21.06	3.11	
1669	Vrodené chyby	A	3	7	10	4	5	64
		[%]	4.69	10.94	15.63	6.25	7.81	
16	Vrodené chyby, deformácie a chromozómové anomálie	A	3	7	10	4	5	64
		[%]	4.69	10.94	15.63	6.25	7.81	
1770	Subjektívne a objektívne príznaky a abnormálne klinické a laboratórne nálezy nezatriedené inde	A	100	77	195	47	15	1 561
		[%]	6.41	4.93	12.49	3.01	0.96	

Ukončené výberové prípady pracovnej neschopnosti podľa 103 skupín diagnóz a dĺžky trvania pracovnej neschopnosti v dňoch

9/10

Skupiny diagnóz		Dĺžka trvania pracovnej neschopnosti v dňoch						
		1	2-3	4-7	8-14	15-21	22-28	
17	Subjektívne a objektívne príznaky a abnormálne klinické a laboratórne nálezy nezatriedené inde	A	7	42	174	439	281	184
		[%]	0.45	2.69	11.15	28.12	18.00	11.79
1871	Zlomeniny pri výkone zamestnania	A	-	4	19	47	78	105
		[%]	-	0.51	2.42	5.99	9.95	13.39
1872	Vykĺbenie, vyvrtnutie a natiahnutie kĺbov	A	-	4	60	212	168	112
		[%]	-	0.47	7.03	24.82	19.67	13.11
1873	Otvorené rany a povrchové poranenia	A	1	21	145	463	345	182
		[%]	0.06	1.34	9.25	29.53	22.00	11.61
1874	Vnútrolebkové poranenia	A	-	1	9	8	11	5
		[%]	-	1.96	17.65	15.69	21.57	9.80
1875	Popáleniny, poleptania a omrzliny pri výkone zamestnania	A	-	6	22	61	50	33
		[%]	-	2.58	9.44	26.18	21.46	14.16
1876	Ostatné poranenia a otravy	A	1	17	72	123	51	43
		[%]	0.24	4.16	17.60	30.07	12.47	10.51
18	Poranenia, otravy a iné následky vonkajších príčin pri výkone zamestnania	A	2	53	327	914	703	480
		[%]	0.05	1.36	8.39	23.44	18.03	12.31
1977	Zlomeniny mimo výkonu zamestnania	A	2	15	91	377	522	621
		[%]	0.04	0.29	1.75	7.23	10.01	11.91
1978	Vykĺbenie, vyvrtnutie a natiahnutie kĺbov	A	5	71	554	1 802	1 499	907
		[%]	0.07	1.02	7.98	25.96	21.60	13.07
1979	Otvorené rany a povrchové poranenia	A	9	143	1 040	2 879	1 844	1 021
		[%]	0.10	1.60	11.66	32.28	20.68	11.45
1980	Vnútrolebkové poranenia	A	1	3	17	47	34	30
		[%]	0.47	1.42	8.02	22.17	16.04	14.15
1981	Popáleniny, poleptania a omrzliny mimo výkonu zamestnania	A	1	9	61	210	220	95
		[%]	0.13	1.17	7.94	27.34	28.65	12.37
1982	Ostatné poranenia a otravy	A	1	37	302	453	196	119
		[%]	0.07	2.66	21.70	32.54	14.08	8.55
19	Poranenia, otravy a iné následky vonkajších príčin mimo výkonu zamestnania	A	19	278	2 065	5 768	4 315	2 793
		[%]	0.08	1.19	8.81	24.60	18.40	11.91
2083	Faktory ovplyvňujúce zdravotný stav a styk so zdravotníckymi službami	A	-	6	12	31	27	14
		[%]	-	3.95	7.89	20.39	17.76	9.21
20	Faktory ovplyvňujúce zdravotný stav a styk so zdravotníckymi službami	A	-	6	12	31	27	14
		[%]	-	3.95	7.89	20.39	17.76	9.21
Spolu		A	541	6 393	50 279	142 456	65 002	32 660
		[%]	0.15	1.72	13.49	38.23	17.44	8.76

Ukončené výberové prípady pracovnej neschopnosti podľa 103 skupín diagnóz a dĺžky trvania pracovnej neschopnosti v dňoch

10/10

Skupiny diagnóz		Dĺžka trvania pracovnej neschopnosti v dňoch						
		29-35	36-42	43-91	92-182	183+	spolu	
17	Subjektívne a objektívne príznaky a abnormálne klinické a laboratórne nálezy nezatriedené inde	A	100	77	195	47	15	1 561
		[%]	6.41	4.93	12.49	3.01	0.96	
1871	Zlomeniny pri výkone zamestnania	A	83	83	247	85	33	784
		[%]	10.59	10.59	31.51	10.84	4.21	
1872	Vykĺbenie, vyvrtnutie a natiahnutie kĺbov	A	80	56	124	30	8	854
		[%]	9.37	6.56	14.52	3.51	0.94	
1873	Otvorené rany a povrchové poranenia	A	105	83	176	37	10	1 568
		[%]	6.70	5.29	11.22	2.36	0.64	
1874	Vnútrolebkové poranenia	A	4	6	4	2	1	51
		[%]	7.84	11.76	7.84	3.92	1.96	
1875	Popáleniny, poleptania a omrzliny pri výkone zamestnania	A	22	5	27	5	2	233
		[%]	9.44	2.15	11.59	2.15	0.86	
1876	Ostatné poranenia a otravy	A	12	23	48	14	5	409
		[%]	2.93	5.62	11.74	3.42	1.22	
18	Poranenia, otravy a iné následky vonkajších príčin pri výkone zamestnania	A	306	256	626	173	59	3 899
		[%]	7.85	6.57	16.06	4.44	1.51	
1977	Zlomeniny mimo výkonu zamestnania	A	630	538	1 689	530	199	5 214
		[%]	12.08	10.32	32.39	10.16	3.82	
1978	Vykĺbenie, vyvrtnutie a natiahnutie kĺbov	A	607	392	867	180	57	6 941
		[%]	8.75	5.65	12.49	2.59	0.82	
1979	Otvorené rany a povrchové poranenia	A	620	375	756	188	43	8 918
		[%]	6.95	4.20	8.48	2.11	0.48	
1980	Vnútrolebkové poranenia	A	16	8	37	13	6	212
		[%]	7.55	3.77	17.45	6.13	2.83	
1981	Popáleniny, poleptania a omrzliny mimo výkonu zamestnania	A	66	34	54	14	4	768
		[%]	8.59	4.43	7.03	1.82	0.52	
1982	Ostatné poranenia a otravy	A	69	51	115	32	17	1 392
		[%]	4.96	3.66	8.26	2.30	1.22	
19	Poranenia, otravy a iné následky vonkajších príčin mimo výkonu zamestnania	A	2 008	1 398	3 518	957	326	23 445
		[%]	8.56	5.96	15.01	4.08	1.39	
2083	Faktory ovplyvňujúce zdravotný stav a styk so zdravotníckymi službami	A	10	10	21	19	2	152
		[%]	6.58	6.58	13.82	12.50	1.32	
20	Faktory ovplyvňujúce zdravotný stav a styk so zdravotníckymi službami	A	10	10	21	19	2	152
		[%]	6.58	6.58	13.82	12.50	1.32	
Spolu		A	19 813	12 677	30 679	8 649	3 498	372 647
		[%]	5.32	3.40	8.23	2.32	0.94	

A - Počet výberových prípadov pracovnej neschopnosti

Ukončené výberové prípady pracovnej neschopnosti podľa 103 skupín diagnóz a dôvodu ukončenia pracovnej neschopnosti

1/3

Skupiny diagnóz	Počet výberových prípadov spolu	Dôvod ukončenia pracovnej neschopnosti							
		chorý bol uznaný práceneschopným		chorý zomrel		chorý žiada o invalidný dôchodok alebo dôchodok mu bol priznaný		iný dôvod vyradenia zo stavu práceneschopných	
		počet	[%]	počet	[%]	počet	[%]	počet	[%]
0101 Črevné infekčné choroby	2 276	2 274	99.91	-	-	-	-	2	0.09
0102 Tuberkulóza	69	69	100.00	-	-	-	-	-	-
0103 Vírusová hepatitída	141	141	100.00	-	-	-	-	-	-
0104 Ostatné infekčné a parazitárne choroby	2 181	2 178	99.86	-	-	-	-	3	0.14
01 Infekčné a parazitárne choroby	4 667	4 662	99.89	-	-	-	-	5	0.11
0205 Zhubné nádory	600	536	89.33	24	4.00	37	6.17	3	0.50
0206 Carcinoma in situ	18	18	100.00	-	-	-	-	-	-
0207 Nádory neurčitého správania alebo neznámeho správania	75	74	98.67	-	-	1	1.33	-	-
0208 Nezhubné nádory	2 047	2 044	99.85	1	0.05	1	0.05	1	0.05
02 Nádory	2 740	2 672	97.52	25	0.91	39	1.42	4	0.15
0309 Choroby krvi a krvotvorných orgánov a daktoré poruchy imunitných mechanizmov	805	803	99.75	-	-	2	0.25	-	-
03 Choroby krvi a krvotvorných orgánov a daktoré poruchy imunitných mechanizmov	805	803	99.75	-	-	2	0.25	-	-
0410 Diabetes mellitus	674	668	99.11	-	-	6	0.89	-	-
0411 Ostatné choroby žliaz s vnútorným vylučovaním, výživy a premeny látok	718	716	99.72	1	0.14	1	0.14	-	-
04 Choroby žliaz s vnútorným vylučovaním, výživy a premeny látok	1 392	1 384	99.43	1	0.07	7	0.50	-	-
0512 Neurotické stresom podmienené a somatiformné poruchy	3 428	3 421	99.80	-	-	5	0.15	2	0.06
0513 Poruchy psychiky a správania zapríčinené užitím alkoholu	575	572	99.48	-	-	1	0.17	2	0.35
0515 Závislosť od návykových látok	61	61	100.00	-	-	-	-	-	-
0517 Ostatné duševné poruchy	1 083	1 074	99.17	-	-	8	0.74	1	0.09
05 Duševné poruchy a poruchy správania	5 147	5 128	99.63	-	-	14	0.27	5	0.10
0618 Choroby centrálného nervového systému	1 597	1 586	99.31	-	-	8	0.50	3	0.19
0619 Choroby autonómneho a periférneho nervového systému	2 453	2 444	99.63	1	0.04	6	0.24	2	0.08
0620 Ostatné choroby periférneho nervového systému	19	19	100.00	-	-	-	-	-	-
06 Choroby nervového systému	4 069	4 049	99.51	1	0.02	14	0.34	5	0.12
0721 Choroby spojovky, mihalníc a slzných orgánov	2 806	2 805	99.96	-	-	-	-	1	0.04
0722 Ostatné choroby oka a očných adnexov	1 405	1 402	99.79	-	-	3	0.21	-	-
07 Choroby oka a jeho adnexov	4 211	4 207	99.91	-	-	3	0.07	1	0.02
0823 Zápal stredného ucha	1 032	1 030	99.81	-	-	-	-	2	0.19
0824 Ostatné choroby ucha a hlávkového výbežku	1 578	1 578	100.00	-	-	-	-	-	-
08 Choroby ucha a hlávkového výbežku	2 610	2 608	99.92	-	-	-	-	2	0.08
0925 Akútna reumatická horúčka a zdĺhavé reumatické choroby srdca	65	63	96.92	-	-	2	3.08	-	-
0926 Hypertenzné choroby	5 498	5 476	99.60	1	0.02	10	0.18	11	0.20
0927 Akútny infarkt myokardu	147	142	96.60	-	-	5	3.40	-	-
0928 Iné akútne formy ischemickej choroby srdca	19	19	100.00	-	-	-	-	-	-

Ukončené výberové prípady pracovnej neschopnosti podľa 103 skupín diagnóz a dôvodu ukončenia pracovnej neschopnosti

2/3

Skupiny diagnóz	Počet výberových prípadov spolu	Dôvod ukončenia pracovnej neschopnosti							
		chorý bol uznaný práceneschopným		chorý zomrel		chorý žiada o invalidný dôchodok alebo dôchodok mu bol priznaný		iný dôvod vyradenia zo stavu práceneschopných	
		počet	[%]	počet	[%]	počet	[%]	počet	[%]
0929 Ďalší infarkt myokardu a komplikácie po ňom	21	20	95.24	-	-	1	4.76	-	-
0930 Ostatné ischemické choroby srdca	1 505	1 468	97.54	2	0.13	33	2.19	2	0.13
0931 Iné choroby srdca	544	540	99.26	-	-	3	0.55	1	0.18
0932 Cievne choroby mozgu	378	363	96.03	1	0.26	13	3.44	1	0.26
0933 Choroby tepien, tepničiek a vlásočníc	348	342	98.28	2	0.57	4	1.15	-	-
0934 Choroby žíl	3 144	3 143	99.97	-	-	-	-	1	0.03
0935 Ostatné choroby obehovej sústavy	292	290	99.32	-	-	2	0.68	-	-
09 Choroby obehovej sústavy	11 961	11 866	99.21	6	0.05	73	0.61	16	0.13
1036 Akútne zápal mandlí	19 031	19 003	99.85	-	-	-	-	28	0.15
1037 Ostatné akútne infekcie dýchacej sústavy	124 361	124 204	99.87	-	-	-	-	157	0.13
1038 Chrápka	33 756	33 688	99.80	-	-	-	-	68	0.20
1039 Zápal pľúc	1 975	1 975	100.00	-	-	-	-	-	-
1040 Astma	1 289	1 283	99.53	-	-	3	0.23	3	0.23
1041 Chronická bronchitída	2 723	2 718	99.82	-	-	1	0.04	4	0.15
1042 Ostatné choroby dýchacej sústavy	3 016	3 011	99.83	1	0.03	2	0.07	2	0.07
10 Choroby dýchacej sústavy	186 151	185 882	99.86	1	0.00	6	0.00	262	0.14
1143 Vredová choroba žalúdka	4 014	4 008	99.85	1	0.02	2	0.05	3	0.07
1144 Ostatné choroby žalúdka a dvanástnika	7 914	7 907	99.91	-	-	1	0.01	6	0.08
1145 Choroby červovitého privesku	894	893	99.89	-	-	-	-	1	0.11
1146 Iná neinfekčná gastroenteritída a kolitída	1 586	1 585	99.94	-	-	-	-	1	0.06
1147 Žľožové kamene, zápal žľazníka	2 131	2 127	99.81	-	-	-	-	4	0.19
1148 Iné choroby žľazníka a žľazových ciest	176	175	99.43	-	-	1	0.57	-	-
1149 Ostatné choroby tráviacej sústavy	6 753	6 727	99.61	8	0.12	7	0.10	11	0.16
11 Choroby tráviacej sústavy	23 468	23 422	99.80	9	0.04	11	0.05	26	0.11
1250 Infekcie kože a podkožného tkaniva	3 280	3 276	99.88	-	-	-	-	4	0.12
1251 Dermatitída a ekzémy	3 498	3 495	99.91	-	-	-	-	3	0.09
1252 Ostatné choroby kože a podkožného tkaniva	2 836	2 833	99.89	-	-	-	-	3	0.11
12 Choroby kože a podkožného tkaniva	9 614	9 604	99.90	-	-	-	-	10	0.10
1353 Artropatie a príbuzné choroby	10 215	10 182	99.68	-	-	24	0.23	9	0.09
1354 Iné dorzopatie	47 256	47 145	99.77	1	0.00	42	0.09	68	0.14
1355 Spondylopatie	1 750	1 747	99.83	-	-	3	0.17	-	-
1356 Choroby mäkkého tkaniva	7 615	7 604	99.86	1	0.01	1	0.01	9	0.12
1357 Ostatné choroby svalstva a kostry	2 135	2 132	99.86	-	-	1	0.05	2	0.09
13 Choroby svalovej a kostrovej sústavy a spojivového tkaniva	68 971	68 810	99.77	2	0.00	71	0.10	88	0.13
1458 Infekcia obličiek	135	134	99.26	-	-	1	0.74	-	-
1459 Urolitiáza	1 103	1 100	99.73	-	-	1	0.09	2	0.18
1460 Ostatné choroby močovej sústavy	5 542	5 529	99.77	-	-	3	0.05	10	0.18
1461 Choroby mužských pohlavných orgánov	685	685	100.00	-	-	-	-	-	-

Ukončené výberové prípady pracovnej neschopnosti podľa 103 skupín diagnóz a dôvodu ukončenia pracovnej neschopnosti

3/3

Skupiny diagnóz	Počet výberových prípadov spolu	Dôvod ukončenia pracovnej neschopnosti							
		chorý bol uznaný práceneschopným		chorý zomrel		chorý žiada o invalidný dôchodok alebo dôchodok mu bol priznaný		iný dôvod vyradenia zo stavu práceneschopných	
		počet	[%]	počet	[%]	počet	[%]	počet	[%]
1462 Zápalové choroby ženských panvových orgánov	2 635	2 635	100.00	-	-	-	-	-	-
1463 Poruchy menštruácie	764	764	100.00	-	-	-	-	-	-
1464 Iné choroby ženských pohlavných orgánov	2 863	2 860	99.90	-	-	1	0.03	2	0.07
14 Choroby močovej a pohlavnej sústavy	13 727	13 707	99.85	-	-	6	0.04	14	0.10
1565 Medicínsky potrat	213	213	100.00	-	-	-	-	-	-
1566 Potrat	264	264	100.00	-	-	-	-	-	-
1567 Komplikácie v tehotenstve	1 700	1 700	100.00	-	-	-	-	-	-
1568 Komplikácie vyskytujúce sa v tehotenstve, pri pôrode a v popôrodí	1 816	1 814	99.89	-	-	-	-	2	0.11
15 Tehotenstvo, pôrod a popôrodie	3 993	3 991	99.95	-	-	-	-	2	0.05
1669 Vrodené chyby	64	64	100.00	-	-	-	-	-	-
16 Vrodené chyby, deformácie a chromozómové anomálie	64	64	100.00	-	-	-	-	-	-
1770 Subjektívne a objektívne príznaky a abnormálne klinické a laboratórne nálezy nezatriedené inde	1 561	1 560	99.94	-	-	-	-	1	0.06
17 Subjektívne a objektívne príznaky a abnormálne klinické a laboratórne nálezy nezatriedené inde	1 561	1 560	99.94	-	-	-	-	1	0.06
1871 Zlomeniny pri výkone zamestnania	784	783	99.87	-	-	-	-	1	0.13
1872 Vykĺbenie, vyvrtnutie a natiahnutie kĺbov	854	854	100.00	-	-	-	-	-	-
1873 Otvorené rany a povrchové poranenia	1 568	1 567	99.94	-	-	-	-	1	0.06
1874 Vnútrorebovkové poranenia	51	50	98.04	-	-	1	1.96	-	-
1875 Popáleniny, poleptania a omrzliny pri výkone zamestnania	233	233	100.00	-	-	-	-	-	-
1876 Ostatné poranenia a otravy	409	409	100.00	-	-	-	-	-	-
18 Poranenia, otravy a iné následky vonkajších príčin pri výkone zamestnania	3 899	3 896	99.92	-	-	1	0.03	2	0.05
1977 Zlomeniny mimo výkonu zamestnania	5 214	5 193	99.60	1	0.02	3	0.06	17	0.33
1978 Vykĺbenie, vyvrtnutie a natiahnutie kĺbov	6 941	6 936	99.93	-	-	-	-	5	0.07
1979 Otvorené rany a povrchové poranenia	8 918	8 899	99.79	-	-	-	-	19	0.21
1980 Vnútrorebovkové poranenia	212	212	100.00	-	-	-	-	-	-
1981 Popáleniny, poleptania a omrzliny mimo výkonu zamestnania	768	767	99.87	-	-	-	-	1	0.13
1982 Ostatné poranenia a otravy	1 392	1 385	99.50	-	-	2	0.14	5	0.36
19 Poranenia, otravy a iné následky vonkajších príčin mimo výkonu zamestnania	23 445	23 392	99.77	1	0.00	5	0.02	47	0.20
2083 Faktory ovplyvňujúce zdravotný stav a styk so zdravotníckymi službami	152	152	100.00	-	-	-	-	-	-
20 Faktory ovplyvňujúce zdravotný stav a styk so zdravotníckymi službami	152	152	100.00	-	-	-	-	-	-
Spolu	372 647	371 859	99.79	46	0.01	252	0.07	490	0.13

Ukončené výberové prípady pracovnej neschopnosti podľa dĺžky trvania v dňoch

Dĺžka trvania pracovnej neschopnosti v dňoch	Počet prípadov pracovnej neschopnosti		
	muži	ženy	spolu
1	319	222	541
2	1 009	801	1 810
3	2 675	1 908	4 583
4	5 610	4 110	9 720
5	11 252	8 303	19 555
6	4 352	3 404	7 756
7	7 382	5 866	13 248
8	12 127	10 743	22 870
9	12 168	11 157	23 325
10	12 153	11 087	23 240
11	12 664	11 611	24 275
12	15 334	13 786	29 120
13	4 743	4 789	9 532
14	5 069	5 025	10 094
15 - 21	32 081	32 921	65 002
22 - 28	16 111	16 549	32 660
29 - 35	9 818	9 995	19 813
36 - 42	6 227	6 450	12 677
43 - 49	4 403	4 683	9 086
50 - 56	2 968	3 382	6 350
57 - 63	2 343	2 655	4 998
64 - 70	1 573	1 874	3 447
71 - 77	1 234	1 493	2 727
78 - 84	970	1 233	2 203
85 - 91	852	1 016	1 868
92 - 105	1 192	1 481	2 673
106 - 119	808	952	1 760
120 - 147	942	1 409	2 351
148 - 182	733	1 132	1 865
183 - 210	407	518	925
211 - 238	265	272	537
239 - 273	298	315	613
274 - 301	193	190	383
302 - 329	205	175	380
330 - 364	284	235	519
365	78	63	141
Spolu	190 842	181 805	372 647