

EDÍCIA ZDRAVOTNÍCKA ŠTATISTIKA

POTRATY
V SLOVENSKEJ REPUBLIKE

2017

ABORTIONS
IN THE SLOVAK REPUBLIC



NÁRODNÉ
CENTRUM
ZDRAVOTNÍCKYCH
INFORMÁCIÍ

EDÍCIA ZDRAVOTNÍCKA ŠTATISTIKA

POTRATY
V SLOVENSKEJ REPUBLIKE
2017

ABORTIONS
IN THE SLOVAK REPUBLIC
2017

Ročník 2018
ZŠ-7/2018

© Národné centrum zdravotníckych informácií. Bratislava 2018

811 09 Bratislava
Lazaretská 26
Slovenská republika

Tel. +421 2 57 26 98 30
Fax +421 2 52 63 54 90
E-mail: publikacie@nczisk.sk
Internet: www.nczisk.sk

Rozmnožovanie obsahu tejto publikácie, ako aj jednotlivých častí v pôvodnej alebo upravenej podobe je možné len s písomným súhlasom Národného centra zdravotníckych informácií. Údaje, ktoré sú obsahom tejto publikácie, je možné použiť len s uvedením zdroja.

Copying contents of this publication either whole or single parts, both in original and adjusted form is possible only unless the National Health Information Center gives written permission. Data of this publication can be used only with identification of the source.

Obsah

Metodické poznámky	5
Úvod	7
Potraty v SR, 1997 – 2017	9
Vybrané ukazovatele potratovosti v SR, 1997 – 2017	10
Vybrané ukazovatele potratovosti v SR bez mimomaternicových tehotenstiev, 1960 – 2017	12
Spontánne potraty podľa územia trvalého bydliska, 2008 – 2017	16
Umelé prerušenia tehotenstva podľa územia trvalého bydliska, 2008 – 2017	17
Spontánne potraty podľa veku ženy, 2008 – 2017	18
Spontánne potraty žien s trvalým bydliskom v SR podľa veku ženy, 2008 – 2017	19
Umelé prerušenia tehotenstva podľa veku ženy, 2008 – 2017	20
Umelé prerušenia tehotenstva žien s trvalým bydliskom v SR podľa veku ženy, 2008 – 2017	21
Potraty podľa územia trvalého bydliska	22
Vybrané ukazovatele potratovosti podľa územia trvalého bydliska	25
Potraty podľa veku ženy	28
Potraty podľa veku ženy a územia trvalého bydliska	29
Potraty podľa počtu živonarodených detí pred potratom a územia trvalého bydliska	32
Potraty podľa počtu živonarodených detí pred potratom a veku ženy	34
Potraty podľa rodinného stavu a územia trvalého bydliska	37
Potraty podľa vzdelania a územia trvalého bydliska	39
Potraty podľa veku plodu	42
Potraty podľa územia zdravotníckeho zariadenia a veku plodu	43
Potraty podľa veku a hmotnosti plodu	44
Potraty podľa počtu doterajších pôrodov a územia trvalého bydliska	46
Potraty podľa počtu doterajších umelých prerušení tehotenstva a územia trvalého bydliska	48
Potraty podľa počtu doterajších spontánnych potratov a územia trvalého bydliska	50
Potraty u žien doteraz bez potratu a pôrodu podľa veku ženy a územia trvalého bydliska	52
Potraty u žien doteraz bez pôrodu a s aspoň jedným UPT podľa veku ženy	55
Potraty u žien doteraz bez pôrodu a s aspoň jedným spontánnym potratom podľa veku ženy	56
Potraty u žien doteraz s aspoň jedným pôrodom a jedným UPT podľa veku ženy	57
Potraty u žien užívajúcich vnútmaternicovú antikoncepciu podľa územia trvalého bydliska	57
Potraty podľa územia zdravotníckeho zariadenia	58
Označenie krajov SR	61
Okresy Slovenskej republiky	61

Content

<i>Methodological notes</i>	6
<i>Abortions in SR, 1997 – 2017</i>	9
<i>Selected indicators of abortion in SR, 1997 – 2017</i>	10
<i>Selected indicators of abortion in SR without extrauterine pregnancies, 1960 – 2017</i>	12
<i>Spontaneous abortions by territory of permanent residence, 2008 – 2017</i>	16
<i>Legally induced abortions by territory of permanent residence, 2008 – 2017</i>	17
<i>Spontaneous abortions by age of woman, 2008 – 2017</i>	18
<i>Spontaneous abortions of women with permanent residence in SR by age of woman, 2008 – 2017</i>	19
<i>Legally induced abortions by age of woman, 2008 – 2017</i>	20
<i>Legally induced abortions of women with permanent residence in SR by age of woman, 2008 – 2017</i>	21
<i>Abortions by territory of permanent residence</i>	22
<i>Selected indicators of abortion by territory of permanent residence</i>	25
<i>Abortions by age of woman</i>	28
<i>Abortions by age group and territory of permanent residence</i>	29
<i>Abortions by number of live-born children before abortion and territory of permanent residence</i>	32
<i>Abortions by number of live-born children before abortion and age of woman</i>	34
<i>Abortions by marital status and territory of permanent residence</i>	37
<i>Abortions by education and territory of permanent residence</i>	39
<i>Abortions by age of fetus</i>	42
<i>Abortions by territory of health facility and age of fetus</i>	43
<i>Abortions by age and weight of fetus</i>	44
<i>Abortions by childbirths to date and territory of permanent residence</i>	46
<i>Abortions by number of LIA to date and territory of permanent residence</i>	48
<i>Abortions by number of spontaneous abortions to date and territory of permanent residence</i>	50
<i>Abortions of women without LIA and childbirth to date by age of woman and territory of permanent residence</i>	52
<i>Abortions of women with at least one LIA and without childbirth to date by age of woman</i>	55
<i>Abortions of women with at least one spontaneous abortion and without childbirth to date by age of woman</i>	56
<i>Abortions of women with at least one LIA and one childbirth to date by age of woman</i>	57
<i>Abortions of women using intrauterine contraception by territory of permanent residence</i>	57
<i>Abortions by territory of health facility</i>	58
<i>Codes of regions in the Slovak Republic</i>	61
<i>Districts of the Slovak Republic</i>	61

Metodické poznámky

Zdrojom údajov je štatistické zisťovanie Ministerstva zdravotníctva SR *Hlásenie o spontánnom potrate a umelom prerušení tehotenstva Z (MZ SR) 7-12*, ktoré vedie a spracováva Národné centrum zdravotníckych informácií. Hlásenia predkladajú zdravotnícke zariadenia v SR, ktoré potrat vykonali alebo ženu po spontánnom alebo nelegálnom potrate ošetrili.

Povinnému hláseniu podliehajú všetky druhy potratov:

- a) spontánny (v minulosti používaný názov samovoľný),
- b) legálne umelé prerušenie tehotenstva (UPT),
- c) ukončenie mimomaternicového tehotenstva,
- d) iný druh potratu (iný neuvedený vyššie),
- e) ošetrovanie nelegálne vykonaného UPT.

Problém sledovania mimomaternicových tehotenstiev sa postupne vyvíjal. V rokoch 1958 – 1986 sa mimomaternicové tehotenstvá v potratoch neevidovali, v rokoch 1987 – 1989 boli zahrnuté do skupiny UPT a od roku 1990 – 1996 boli zachytené len v počte potratov spolu.

Od roku 1997 bola na základe metodických zmien vykonaná úprava štatistického triedenia druhov potratov na: spontánny, legálne UPT do 8. týždňa, legálne UPT od 9. do 12. týždňa, legálne UPT od 13. do 24. týždňa, mimomaternicové tehotenstvo, iný potrat (napr. Missed abortion, Mola hydatidosa) a nelegálne UPT.

Tabuľka 1.1 uvádza všetky druhy potratov žien s trvalým bydliskom na území SR aj bez trvalého bydliska v SR.

Tabuľka 1.2 uvádza všetky druhy potratov žien s trvalým bydliskom v SR.

V tabuľke 2 nie sú v počte potratov spolu započítané mimomaternicové tehotenstvá z dôvodu porovnateľnosti údajov podľa medzinárodnej metodiky. Uvádza potraty žien s trvalým bydliskom na území SR.

Definície

Potrat je predčasné ukončenie tehotenstva, pri ktorom plod neprejavuje znaky života a jeho pôrodná hmotnosť je nižšia ako 1 000 gramov, príp. ak hmotnosť nemožno zistiť a ide o tehotenstvo kratšie ako 28 týždňov alebo plod prejavuje niektorý znak života a jeho pôrodná hmotnosť je nižšia ako 500 g, ale neprežije 24 hodín po pôrode. Rovnako je potratom, ak bolo z maternice vyňaté plodové vajce bez plodu alebo tehotenská sliznica. Potratom je tiež ukončenie mimomaternicového tehotenstva alebo umelé prerušenie tehotenstva.

Hrubá miera potratovosti je počet potratov k priemernému stavu obyvateľov.

Index potratovosti je počet potratov k počtu narodených/živonarodených.

Miera potratovosti podľa veku je počet potratov v danom veku na 1 000 žien priemerného stavu v tom istom veku.

Všeobecná miera potratovosti je počet potratov na 1 000 žien v reprodukčnom veku (15 – 49 rokov).

Skratky

SR	Slovenská republika
TB	trvalé bydlisko
UPT	umelé prerušenie tehotenstva

Methodological notes

Source of data is statistical survey of the Ministry of Health of the Slovak Republic Report on spontaneous abortion and legally induced abortion Z (MZ SR) 7-12 processed by National Health Information Center (NHIC). The reports are submitted by health facilities which performed an abortion or treatment of female after spontaneous or illegally abortion.

All sorts of abortions are liable to mandatory reporting:

- a) spontaneous (previously used self-acting),
- b) legally induced abortion (LIA),
- c) termination of ectopic pregnancy,
- d) another type of abortion (another not listed above),
- e) treatment of illegally performed IA.

The issue of ectopic pregnancies has been gradually developing. In period 1958 – 1986 ectopic pregnancies were not reported among abortions, in period 1987 – 1989 were included to the group of LIA, in period 1990 – 1996 were included to the total abortions.

Since 1997, on the basis of methodological changes, a modification of statistical classification of abortion types was done as follows: miscarriage, legally induced abortion up to 8th week of pregnancy, legally induced abortion from 9th – 12th week of pregnancy, legally induced abortion from 13th to 24th week of pregnancy, ectopic pregnancy, another type of abortion (e. g. Missed abortion, Mola hydatidosa) and illegally induced abortion.

Table 1.1 – the number of total are included all sorts of abortions. Data are presented for females with permanent residence on the territory of the SR and without permanent residence in SR.

Table 1.2 – presents all sorts of abortions of females with permanent residence in SR.

Table 2 – the number of abortions (total) are not included ectopic pregnancy as the data can be compared according to an international methodology. Data are presented only for females with permanent residence on the territory of the SR.

Definitions

Abortion is premature induced termination of pregnancy where the foetus does not show signs of life and its birth weight is below 1 000 grams, or the weight of foetus cannot be established and duration of gestation is below 28 weeks, or the foetus shows some sign of life and its birth weight is below 500 grams but it does not survive 24 hours. Abortion is also when the gestational mucosa or foetal egg was excluded from the uterus without a foetus. Abortion is also termination of ectopic pregnancy or legally induced abortion.

Crude abortion rate is number of abortions to mid-year population.

Abortion ratio is number of abortions to number of births/live births.

Abortion rate by age is number of abortions in given age per 1 000 females in the same age.

General abortion rate is number of abortions per 1 000 females in reproductive age (15 – 49).

Abbreviations

- SR Slovak republic
PR permanent residence
LIA legally induced abortions

Úvod

V roku 2017 zaznamenali zdravotnícke zariadenia SR 15 929 potratov. V porovnaní s rokom 2016 sa zvýšil počet potratov o 643, no vzrástli len potraty žien bez trvalého bydliska v SR z 9 na 1 408, a to najmä umelé prerušenia tehotenstva (UPT) z 3 na 1 394. Počet potratov žien s trvalým bydliskom v SR sa naopak znížil o 5 % (z 15 277 na 14 521), UPT o 6 % (z 6 491 na 6 102). Spontánnych potratov bolo 5 449, čo je medziročný pokles o 7,5 % (443).

Z celkového počtu potratov tvorili umelé prerušenia tehotenstva 47,1 %, spontánne potraty 34,2 %, ostatné potraty 16,2 % a mimomaternicové tehotenstvá 2,5 %. U žien s trvalým bydliskom v SR predstavovali umelé prerušenia tehotenstva 42,0 %, spontánne potraty 37,4 %, ostatné potraty 17,8 % a mimomaternicové tehotenstvá 2,7 %.

Na 1 000 žien s trvalým bydliskom v SR v reprodukčnom veku pripadalo 11,1 potratov, pričom najvyššiu všeobecnú mieru potratovosti sme evidovali v Banskobystrickom (13,5 ‰), Trnavskom (12,4 ‰) a Nitrianskom kraji (12,3 ‰) a najnižšiu v Žilinskom kraji (9,3 ‰). Index potratovosti klesol o 1,49 bodu, teda na 100 narodených pripadalo 25,0 potratov. Za obdobie posledných desať rokov sa znížil index potratovosti o 7,06 bodov, pričom pri indexe umelej potratovosti je pokles ešte väčší o 8,38 bodov (z 18,9 na 10,5).

Všeobecná miera umelej potratovosti sa znížila u žien s trvalým bydliskom v SR z 4,9 na 4,7 ‰. Pokles sme zaznamenali vo všetkých krajoch okrem Nitrianskeho, kde sa stav nezmenil a Trenčianskeho a Bratislavského, kde počet mierne vzrástol (o 0,1 a 0,2). Najvyššia miera umelej potratovosti podľa územia trvalého bydliska ženy bola pritom v Banskobystrickom kraji (7,3 ‰), najnižšia v Žilinskom a Prešovskom kraji (v oboch 3,0 ‰). Všeobecná miera umelej potratovosti sa každoročne znižuje, v roku 1997 bola jej hodnota 14,6 ‰, v roku 2003 to bolo už len 9,8 ‰ a v roku 2008 7,7 ‰.

So zreteľom na vek bolo najviac UPT v absolútnom vyjadrení vykonávaných ženám s trvalým bydliskom v SR vo vekovej skupine 30 – 34 rokov (1 349), 25 – 29 rokov (1 280) a 35 – 39 rokov (1 266), no po prepočítaní na 1 000 žien v danom veku dominovali 20 – 24-ročné (6,7). Dievčatá do 14 rokov absolvovali 11 UPT a 15 – 19-ročné 452 UPT.

53,6 % všetkých žien podstupujúcich UPT bolo slobodných a podľa vzdelania ich malo 42,3 % stredoškolské vzdelanie s maturitou a 18,5 % stredoškolské vzdelanie bez maturity. Prvýkrát v živote podstúpilo umelý potrat 74,7 % žien, 17,3 % ich bolo v minulosti na jednom zákroku a 8,0 % ich malo za sebou už viac zákrokov. Žien s trvalým bydliskom v SR, ktorým bolo vykonaných dva a viac zákrokov, bolo až 9,5 % a najviac z nich malo trvalý pobyt v Banskobystrickom a Nitrianskom kraji.

Takmer tretinu (30,6 %) UPT u žien s trvalým bydliskom v SR absolvovali tie, ktoré mali dve živonarodené deti. Potom to boli ženy s jedným dieťaťom (26,6 %) a bezdetné ženy (25,8 %). Bez trvalého bydliska v SR dominovali bezdetné ženy (41,5 %), až po nich nasledovali ženy s dvomi deťmi (25,9 %) a ženy s jedným dieťaťom (24,2 %).

Zo všetkých UPT do 12. týždňa tehotenstva bolo 13,4 % realizovaných zo zdravotných dôvodov. Od 13. týždňa tehotenstva bolo vykonaných 3,5 % UPT s najvyšším podielom v zdravotníckych zariadeniach Bratislavského (9,5 %) a Prešovského kraja (8,1 %).

Miera spontánnej potratovosti žien s trvalým bydliskom v SR medziročne klesla z 4,5 ‰ na 4,2 ‰. V rámci sledovaného obdobia (do roku 1997) bola práve v roku 2016 najvyššia. Jej hodnota každoročne kolíše, no od roku 2010, kedy mala 3,3 ‰, evidujeme prevažne jej rast. Po zohľadnení kraja trvalého bydliska ženy sme v sledovanom roku zaznamenali najvyššiu mieru spontánnej potratovosti v Bratislavskom (5,2 ‰) a najnižšiu v Trenčianskom kraji (3,2 ‰). K medziročnému úbytku pritom došlo v každom kraji (najviac v Žilinskom o 0,7) okrem Košického, kde naopak vzrástla o 0,1.

Najvyšší počet spontánnych potratov u žien s trvalým bydliskom v SR bolo vo vekovej skupine 30 – 34 rokov (1 509), čo na 1 000 žien daného veku predstavovalo 7,2. Ženy vo veku 25 – 29 rokov prekonalí 6,3 ‰ a vo veku 35 – 39 rokov 5,3 ‰ spontánnych potratov. Nárast podielu spontánnych potratov sme za posledných desať rokov zaznamenali najmä u 35 – 39-ročných (z 15,9 na 21,4 %) a 40 – 44-ročných (z 6,1 na 9,7 %).

Najčastejšie sme ich evidovali u žien, ktoré ešte nemali dieťa (40,9 %) alebo s jedným dieťaťom (32,7 %). Z hľadiska rodinného stavu bolo najviac spontánnych potratov u vydatých žien (49,7 %), z hľadiska vzdelania dominovalo stredoškolské s maturitou (40,5 %) a vysokoškolské vzdelanie (25,2 %).

Podľa veku plodu bol najväčší počet spontánnych potratov v 8. (784) a 7. týždni (769) tehotenstva. Vo vyššom štádiu tehotenstva (po 13. týždni) bolo zaznamenaných 516 spontánnych potratov, pričom najčastejšie v zariadeniach Košického a Trenčianskeho kraja (v oboch 13,3 %).

VYSVETLENIE SYMBOLOV

EXPLANATIONS TO SYMBOLS

Ležatá čiarka <i>Hyphen</i>	(-)	jav sa nevyskytoval	<i>the phenomenon did not occur</i>
Nula <i>Zero</i>	(0; 0,0; 0,00)	znamená viac ako nulu, ale menej ako najmenšiu jednotku vyjadriteľnú v tabuľke	<i>denotes greater than zero but less than the smallest unit expressible in the table</i>
Bodka <i>Dot</i>	(.)	údaj nie je k dispozícii alebo je nespoľahlivý	<i>data is not available or reliable</i>
Ležatý krížik <i>Cross</i>	(x)	zápis nie je možný z logických dôvodov	<i>the entry is not possible for logical reasons</i>
Veľké D <i>Capital D</i>	(D)	údaj nie je možné publikovať pre jeho dôverný charakter	<i>data cannot be published because of its confidentiality</i>
Znak zlomu <i>Break symbol</i>	(\surd)	prerušenie porovnateľnosti časového radu z metodických alebo iných dôvodov	<i>cut in comparability of time series due to methodology or other reasons</i>
z toho <i>of which</i>		znamená neúplný výber položiek	<i>means incomplete selection of items</i>
v tom <i>included</i>		znamená úplný výber položiek	<i>means complete selection of items</i>

T 1.1 POTRATY V SR, 1997 – 2017
ABORTIONS IN SR, 1997 – 2017

Rok Year	Počet potratov / Number of abortions				
	spolu total	spontánne spontaneous	UPT LIA	mimo- maternicové tehotenstvá extrauterine pregnancies	ostatné other
1997	27 817	5 491	20 855	489	982
1998	26 689	5 571	19 399	475	1 244
1999	25 584	5 625	18 149	468	1 342
2000	23 629	5 142	16 594	462	1 431
2001	22 806	4 770	15 906	408	1 722
2002	22 170	4 774	15 311	409	1 676
2003	21 186	4 952	14 166	369	1 699
2004	20 104	4 781	13 161	341	1 821
2005	19 368	4 925	12 273	381	1 789
2006	19 087	4 827	11 984	380	1 896
2007	18 339	4 907	11 195	344	1 893
2008	18 495	5 073	10 893	363	2 166
2009	17 963	4 708	9 980	382	2 893
2010	17 231	4 645	9 301	384	2 901
2011	16 885	5 089	8 823	389	2 584
2012	16 392	5 172	8 443	371	2 406
2013	16 362	5 248	7 999	365	2 750
2014	15 628	5 042	7 501	380	2 705
2015	15 647	5 584	7 004	386	2 673
2016	15 286	5 892	6 494	358	2 542
2017	15 929	5 449	7 496	398	2 586

Poznámka: Tabuľka uvádza potraty žien s trvalým aj bez trvalého bydliska v SR.

Note: Table presents abortions of females with permanent residence and without permanent residence in SR.

T 1.2 VYBRANÉ UKAZOVATELE POTRATOVOSTI V SR, 1997 – 2017

SELECTED INDICATORS OF ABORTION IN SR, 1997 – 2017

Rok Year	Potraty / Abortions							
	počet / number					na 1 000 obyvateľov / per 1 000 population		
	spolu total	spontánne spontaneous	UPT LIA	mimo- maternicové tehotenstvá extrauterine pregnancies	ostatné other	spolu total	spontánne spontaneous	UPT LIA
1997	27 798	5 480	20 850	486	982	5,2	1,0	3,9
1998	26 658	5 549	19 395	472	1 242	4,9	1,0	3,6
1999	25 557	5 608	18 141	467	1 341	4,7	1,0	3,4
2000	23 593	5 125	16 580	460	1 428	4,4	0,9	3,1
2001	22 792	4 766	15 899	406	1 721	4,2	0,9	3,0
2002	22 141	4 759	15 301	406	1 675	4,1	0,9	2,8
2003	21 159	4 937	14 159	366	1 697	3,9	0,9	2,6
2004	20 075	4 768	13 146	341	1 820	3,7	0,9	2,4
2005	19 332	4 905	12 261	379	1 787	3,6	0,9	2,3
2006	19 054	4 811	11 971	378	1 894	3,5	0,9	2,2
2007	18 318	4 894	11 189	344	1 891	3,4	0,9	2,1
2008	18 452	5 058	10 869	363	2 162	3,4	0,9	2,0
2009	17 935	4 695	9 970	382	2 888	3,3	0,9	1,8
2010	17 219	4 637	9 299	384	2 899	3,2	0,9	1,7
2011	16 872	5 083	8 818	388	2 583	3,1	0,9	1,6
2012	16 377	5 163	8 439	370	2 405	3,0	1,0	1,6
2013	16 347	5 242	7 991	365	2 749	3,0	1,0	1,5
2014	15 615	5 033	7 497	380	2 705	2,9	0,9	1,4
2015	15 637	5 579	7 002	386	2 670	2,9	1,0	1,3
2016	15 277	5 887	6 491	358	2 541	2,8	1,1	1,2
2017	14 521	5 438	6 102	398	2 583	2,7	1,0	1,1

Poznámka: Tabuľka uvádza potraty žien s trvalým bydliskom v SR.
 Note: Table presents abortions of females with permanent residence in SR.

T 1.2 VYBRANÉ UKAZOVATELE POTRATOVOSTI V SR, 1997 – 2017

SELECTED INDICATORS OF ABORTION IN SR, 1997 – 2017

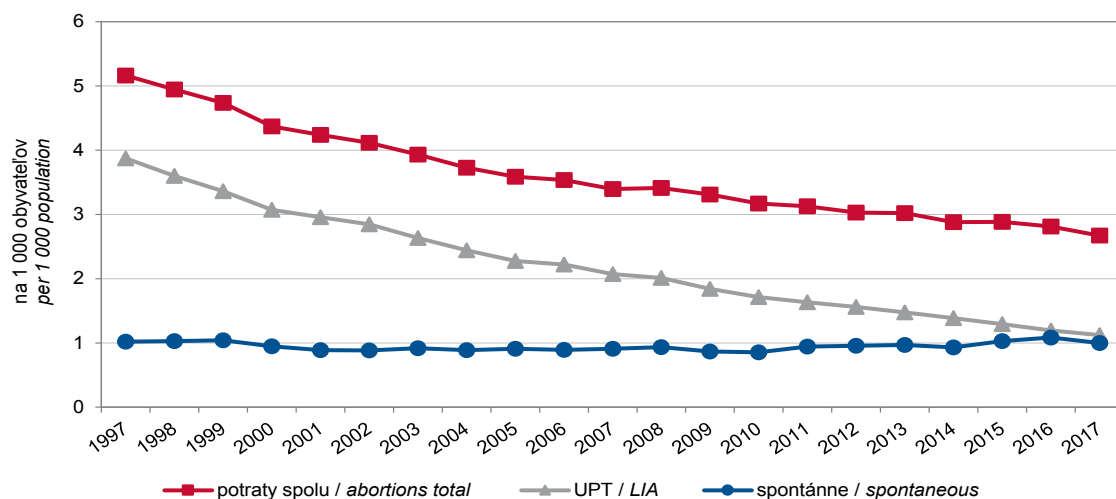
dokončenie

End of table

Rok Year	Potraty / Abortions					
	na 100 narodených per 100 births			na 1 000 žien v reprodukčnom veku per 1 000 women of reproductive age		
	spolu total	spontánne spontaneous	UPT LIA	spolu total	spontánne spontaneous	UPT LIA
1997	46,8	9,2	35,1	19,4	3,8	14,6
1998	46,1	9,6	33,5	18,5	3,9	13,5
1999	45,2	9,9	32,1	17,7	3,9	12,6
2000	42,6	9,3	29,9	16,3	3,5	11,4
2001	44,4	9,3	31,0	15,8	3,3	11,0
2002	43,4	9,3	30,0	15,3	3,3	10,6
2003	40,7	9,5	27,3	14,7	3,4	9,8
2004	37,2	8,8	24,4	14,0	3,3	9,1
2005	35,4	9,0	22,4	13,5	3,4	8,5
2006	35,2	8,9	22,1	13,3	3,4	8,4
2007	33,5	9,0	20,5	12,9	3,4	7,9
2008	32,0	8,8	18,9	13,0	3,6	7,7
2009	29,2	7,6	16,2	12,7	3,3	7,0
2010	28,4	7,7	15,3	12,2	3,3	6,6
2011	27,7	8,3	14,5	12,3	3,7	6,4
2012	29,4	9,3	15,1	12,0	3,8	6,2
2013	29,7	9,5	14,5	12,1	3,9	5,9
2014	28,3	9,1	13,6	11,6	3,8	5,6
2015	28,0	10,0	12,6	11,8	4,2	5,3
2016	26,5	10,2	11,2	11,6	4,5	4,9
2017	25,0	9,4	10,5	11,1	4,2	4,7

Poznámka: Tabuľka uvádza potraty žien s trvalým bydliskom v SR.
 Note: Table presents abortions of females with permanent residence in SR.

G 1 HRUBÁ MIERA POTRATOVOSTI CRUDE ABORTION RATE



Poznámka: Graf uvádza potraty žien s trvalým bydliskom v SR.
 Note: Graph presents abortions of females with permanent residence in SR.

T 2 VYBRANÉ UKAZOVATELE POTRATOVOSTI V SR BEZ MIMOMATERNICOVÝCH TEHOTENSTIEV, 1960 – 2017
 SELECTED INDICATORS OF ABORTION IN SR WITHOUT EXTRAUTERINE PREGNANCIES, 1960 – 2017

Rok Year	Počet potratov / Number of abortions						Zo 100 ukončených tehotenstiev bolo potratov Abortions out of 100 terminated pregnancies	Zo 100 potratov bolo UPT LIA out of 100 abortions
	spolu total	spontánnych spontaneous	UPT LIA	ostatných other	na 1 000 obyvateľov per 1 000 population	na 100 živonarodených per 100 live births		
1960	29 389	8 599	20 738	52	7,4	35,0	25,0	70,6
1965	29 417	8 351	21 037	29	6,7	37,9	25,9	71,5
1970	35 565	7 691	27 873	1	7,9	44,1	30,7	78,4
1975	35 437	9 263	26 160	14	7,5	36,3	26,7	73,8
1980	40 691	9 421	31 240	30	8,2	42,8	30,0	76,8
1985	45 594	9 272	36 283	39	8,8	50,6	33,5	79,6
1990	55 640	7 739	47 901	–	10,5	69,6	41,0	86,1
1995	35 348	5 716	28 887	745	6,6	57,5	36,5	81,7
2000	23 133	5 125	16 580	1 428	4,3	41,9	29,5	71,7
2005	18 953	4 905	12 261	1 787	3,5	34,8	25,9	64,7
2006	18 676	4 811	11 971	1 894	3,5	34,6	25,8	64,1
2007	17 974	4 894	11 189	1 891	3,3	33,0	24,9	62,3
2008	18 089	5 058	10 869	2 162	3,3	31,5	25,0	60,1
2009	17 553	4 695	9 970	2 888	3,2	28,7	22,4	56,8
2010	16 835	4 637	9 299	2 899	3,1	27,9	21,9	55,2
2011	16 484	5 083	8 818	2 583	3,1	27,3	21,5	53,5
2012	16 007	5 163	8 439	2 405	3,0	28,8	22,3	52,7
2013	15 982	5 242	7 991	2 749	3,0	29,2	22,5	50,0
2014	15 235	5 033	7 497	2 705	2,8	27,7	21,6	49,2
2015	15 251	5 579	7 002	2 670	2,8	27,4	21,5	45,9
2016	14 919	5 887	6 491	2 541	2,7	25,9	20,5	43,5
2017	14 123	5 438	6 102	2 583	2,6	24,4	19,5	43,2

Poznámka: Tabuľka uvádza potraty žien s trvalým bydliskom v SR.
 Note: Table presents abortions of females with permanent residence in SR.

T 2 VYBRANÉ UKAZOVATELE POTRATOVOSTI V SR BEZ MIMOMATERNICOVÝCH TEHOTENSTIEV, 1960 – 2017

SELECTED INDICATORS OF ABORTION IN SR WITHOUT EXTRAUTERINE PREGNANCIES, 1960 – 2017

dokončenie

End of table

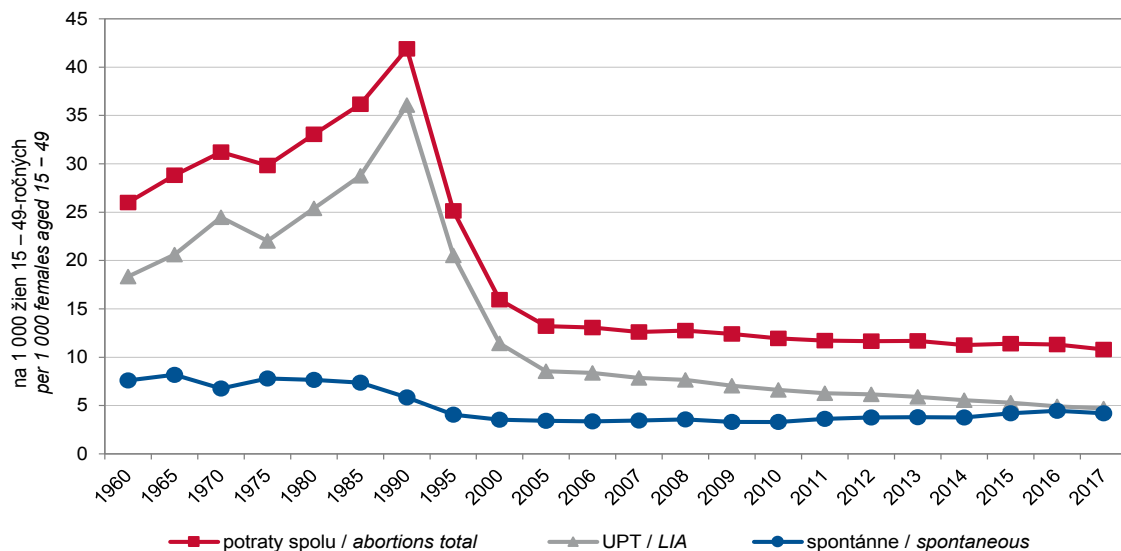
Rok Year	Potraty na 1 000 žien v reprodukčnom veku Abortions per 1 000 women of reproductive age			UPT LIA		Zo 100 ukončených tehotenstiev bolo UPT LIA out of 100 terminated pregnancies	Zo 100 UPT bolo Out of 100 LIA	
	spolu total	spontánne spontaneous	UPT LIA	na 1 000 obyvateľov per 1 000 population	na 100 narodených per 100 births		legálnych UPT do 8. týždňa LIA up to 8 th week	zo zdravotných dôvodov due to health reasons
1960	26,0	7,6	18,3	5,2	23,2	17,6	.	12,7
1965	28,8	8,2	20,6	4,8	24,7	18,5	.	23,3
1970	31,2	6,8	24,5	6,2	34,3	24,0	.	22,7
1975	29,8	7,8	22,0	5,5	26,6	19,7	.	19,0
1980	33,1	7,7	25,4	6,3	32,6	23,1	.	15,9
1985	36,2	7,4	28,8	7,0	40,0	26,7	.	15,9
1990	41,9	5,8	36,1	9,0	59,6	35,3	77,6	9,0
1995	25,1	4,1	20,5	5,4	46,8	29,8	72,6	16,2
2000	16,0	3,5	11,4	3,1	29,9	21,2	73,8	16,5
2005	13,2	3,4	8,5	2,3	22,4	16,7	70,7	16,2
2006	13,1	3,4	8,4	2,2	22,1	16,5	69,8	15,4
2007	12,6	3,4	7,9	2,1	20,5	15,5	69,1	16,4
2008	12,7	3,6	7,7	2,0	18,9	15,0	68,4	15,9
2009	12,4	3,3	7,0	1,8	16,2	12,7	67,3	13,3
2010	12,0	3,3	6,6	1,7	15,3	12,1	68,1	12,1
2011	11,7	3,7	6,4	1,6	14,6	11,5	67,0	14,1
2012	11,7	3,8	6,2	1,6	15,1	11,8	67,1	13,7
2013	11,7	3,9	5,9	1,5	14,5	11,3	67,0	14,0
2014	11,3	3,8	5,6	1,4	13,6	10,6	67,5	15,3
2015	11,4	4,2	5,3	1,3	12,6	9,9	67,2	15,2
2016	11,3	4,5	4,9	1,2	11,2	8,9	66,6	16,6
2017	10,8	4,2	4,7	1,1	10,5	8,4	65,2	15,8

Poznámka: Tabuľka uvádza potraty žien s trvalým bydliskom v SR.

Note: Table presents abortions of females with permanent residence in SR.

G 2 VŠEOBECNÁ MIERA POTRATOVOSTI

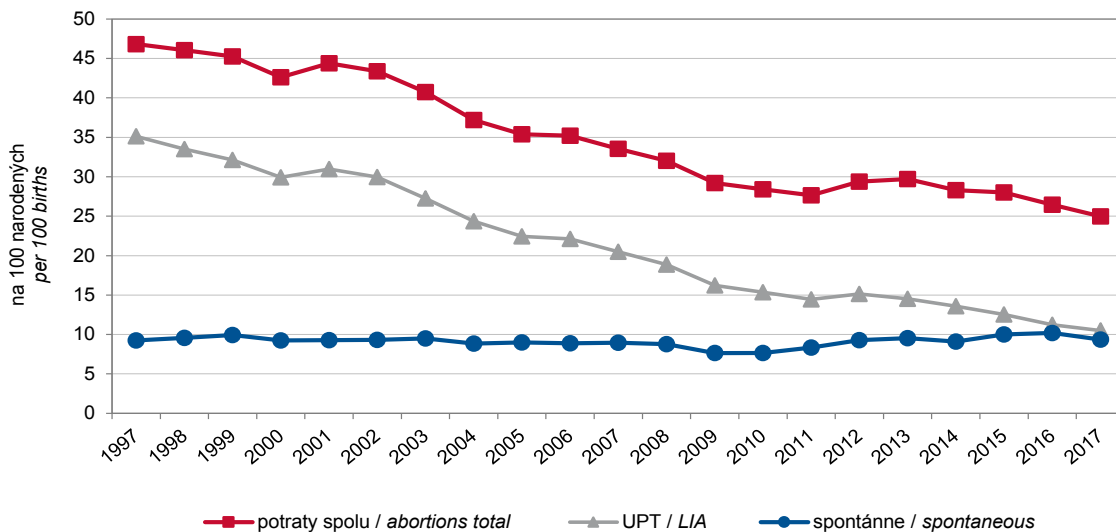
GENERAL ABORTION RATE



Poznámka: Graf uvádza potraty žien s trvalým bydliskom v SR. Počet mimomaternicových tehotenstiev nie je zahrnutý do počtu potratov.
 Note: Graph presents abortions of females with permanent residence in SR. Number of extrauterine pregnancies is not included in the number of abortions.

G 3 INDEX POTRATOVOSTI

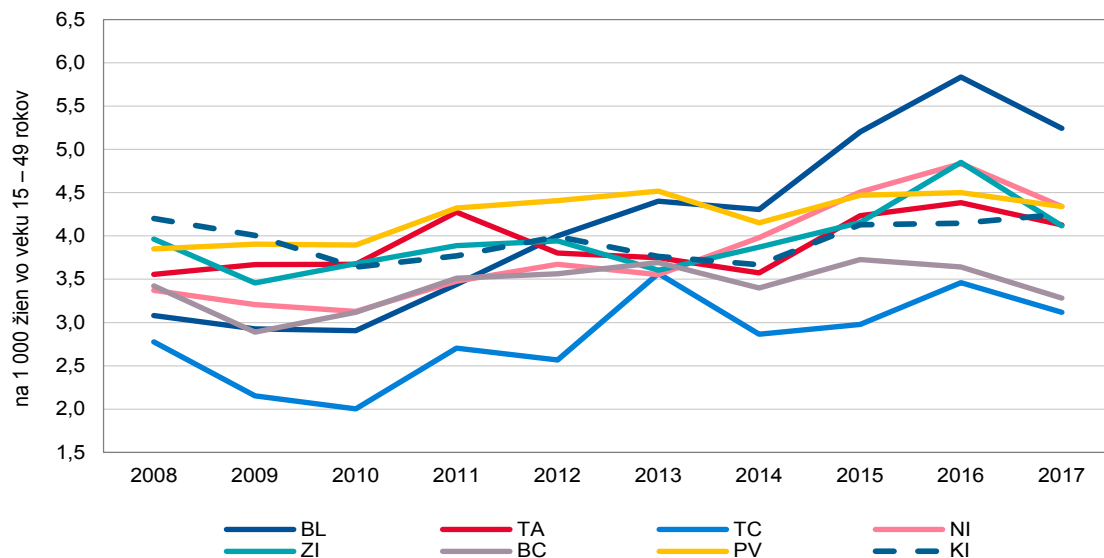
ABORTION RATIO



Poznámka: Graf uvádza potraty žien s trvalým bydliskom v SR.
 Note: Graph presents abortions of females with permanent residence in SR.

G 4 VÝVOJ POČTU SPONTÁNNYCH POTRATOV V KRAJOCH

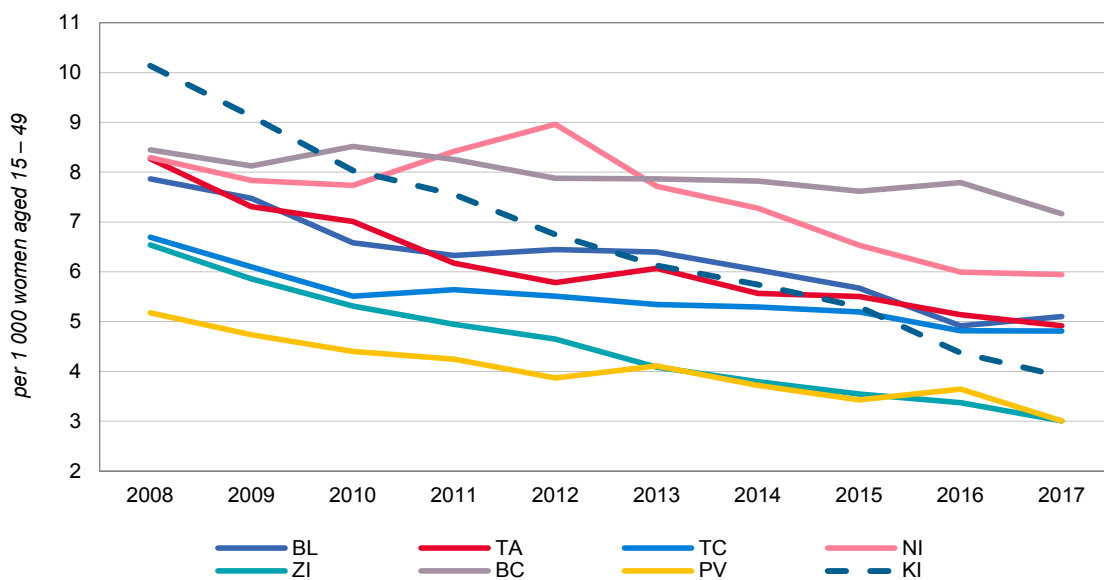
TRENDS IN THE NUMBER OF SPONTANEOUS ABORTIONS IN REGIONS



Poznámka: Graf uvádza potraty žien s trvalým bydliskom v SR.
 Note: Graph presents abortions of females with permanent residence in SR.

G 5 VÝVOJ POČTU UMELÝCH PRERUŠENÍ TEHOTENSTVA V KRAJOCH

TRENDS IN THE NUMBER OF LEGALLY INDUCED ABORTIONS IN REGIONS



Poznámka: Graf uvádza potraty žien s trvalým bydliskom v SR.
 Note: Graph presents abortions of females with permanent residence in SR.

T 3 SPONTÁNNNE POTRATY PODĽA ÚZEMIA TRVALÉHO BYDLISKA, 2008 – 2017
 SPONTANEOUS ABORTIONS BY TERRITORY OF PERMANENT RESIDENCE, 2008 – 2017

SR/kraj	Rok									
	2008	2009	2010	2011	2012	2013	2014	2015	2016	2017
Úhrn	5 073	4 708	4 645	5 089	5 172	5 248	5 042	5 584	5 892	5 449
SR	5 058	4 695	4 637	5 083	5 163	5 242	5 033	5 579	5 887	5 438
BL	507	482	479	531	618	679	664	804	907	815
TA	526	542	540	609	538	526	497	583	598	563
TC	435	335	309	406	381	522	413	423	484	436
NI	617	583	564	603	630	602	666	744	786	705
ZI	724	630	669	688	694	630	671	714	826	701
BC	584	489	523	586	588	602	546	590	568	512
PV	813	825	821	903	917	934	853	912	911	878
KI	852	809	732	757	797	747	723	809	807	828
Bez TB v SR	15	13	8	6	9	6	9	5	5	11
%										
SR	100,0	100,0	100,0	100,0	100,0	100,0	100,0	100,0	100,0	100,0
BL	10,0	10,3	10,3	10,4	12,0	13,0	13,2	14,4	15,4	15,0
TA	10,4	11,5	11,6	12,0	10,4	10,0	9,9	10,4	10,2	10,4
TC	8,6	7,1	6,7	8,0	7,4	10,0	8,2	7,6	8,2	8,0
NI	12,2	12,4	12,2	11,9	12,2	11,5	13,2	13,3	13,4	13,0
ZI	14,3	13,4	14,4	13,5	13,4	12,0	13,3	12,8	14,0	12,9
BC	11,5	10,4	11,3	11,5	11,4	11,5	10,8	10,6	9,6	9,4
PV	16,1	17,6	17,7	17,8	17,8	17,8	16,9	16,3	15,5	16,1
KI	16,8	17,2	15,8	14,9	15,4	14,3	14,4	14,5	13,7	15,2
na 1 000 žien v reprodukčnom veku										
SR	3,6	3,3	3,3	3,7	3,8	3,9	3,8	4,2	4,5	4,2
BL	3,1	2,9	2,9	3,4	4,0	4,4	4,3	5,2	5,8	5,2
TA	3,6	3,7	3,7	4,3	3,8	3,7	3,6	4,2	4,4	4,2
TC	2,8	2,2	2,0	2,7	2,6	3,6	2,9	3,0	3,5	3,2
NI	3,4	3,2	3,1	3,5	3,7	3,6	4,0	4,5	4,8	4,4
ZI	4,0	3,5	3,7	3,9	3,9	3,6	3,9	4,2	4,9	4,2
BC	3,4	2,9	3,1	3,5	3,6	3,7	3,4	3,7	3,6	3,3
PV	3,8	3,9	3,9	4,3	4,4	4,5	4,2	4,5	4,5	4,4
KI	4,2	4,0	3,6	3,8	4,0	3,8	3,7	4,1	4,1	4,3

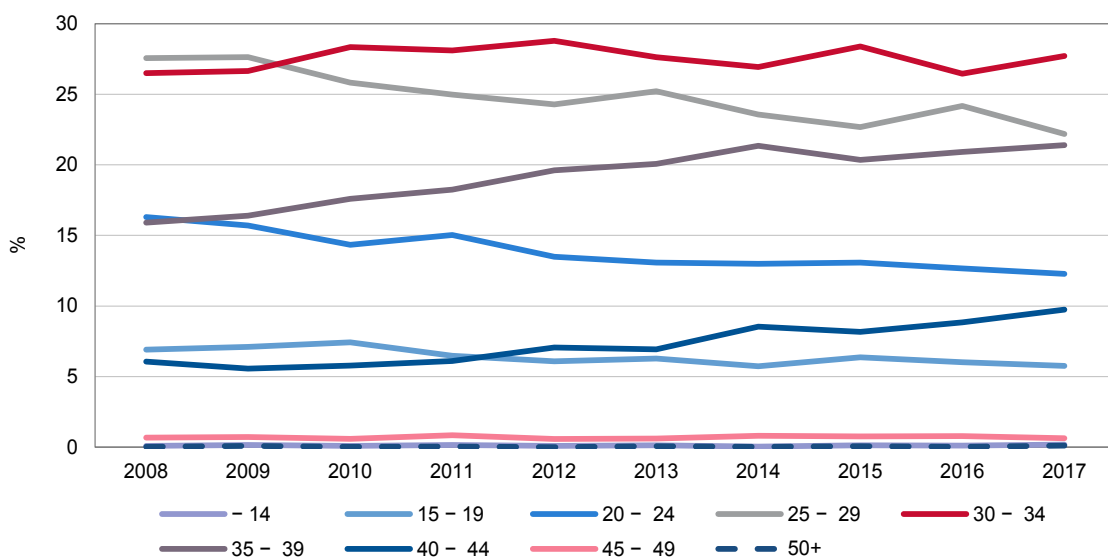
T 4 UMELÉ PRERUŠENIA TEHOTENSTVA PODĽA ÚZEMIA TRVALÉHO BYDLISKA, 2008 – 2017
 LEGALLY INDUCED ABORTIONS BY TERRITORY OF PERMANENT RESIDENCE, 2008 – 2017

SR/region	Year									
	2008	2009	2010	2011	2012	2013	2014	2015	2016	2017
Sum	10 893	9 980	9 301	8 823	8 443	7 999	7 501	7 004	6 494	7 496
SR	10 869	9 970	9 299	8 818	8 439	7 991	7 497	7 002	6 491	6 102
BL	1 294	1 232	1 085	977	996	987	931	877	764	793
TA	1 223	1 079	1 031	879	818	852	774	758	701	671
TC	1 049	949	850	847	818	782	763	738	674	673
NI	1 518	1 425	1 395	1 459	1 537	1 308	1 218	1 078	974	966
ZI	1 195	1 068	966	875	818	714	658	609	574	512
BC	1 442	1 376	1 428	1 378	1 301	1 282	1 257	1 206	1 215	1 118
PV	1 093	1 000	928	887	804	850	764	699	738	609
KI	2 055	1 841	1 616	1 516	1 347	1 216	1 132	1 037	851	760
<i>Without PR in SR</i>	24	10	2	5	4	8	4	2	3	1 394
%										
SR	100,0	100,0	100,0	100,0	100,0	100,0	100,0	100,0	100,0	100,0
BL	11,9	12,4	11,7	11,1	11,8	12,4	12,4	12,5	11,8	13,0
TA	11,3	10,8	11,1	10,0	9,7	10,7	10,3	10,8	10,8	11,0
TC	9,7	9,5	9,1	9,6	9,7	9,8	10,2	10,5	10,4	11,0
NI	14,0	14,3	15,0	16,5	18,2	16,4	16,2	15,4	15,0	15,8
ZI	11,0	10,7	10,4	9,9	9,7	8,9	8,8	8,7	8,8	8,4
BC	13,3	13,8	15,4	15,6	15,4	16,0	16,8	17,2	18,7	18,3
PV	10,1	10,0	10,0	10,1	9,5	10,6	10,2	10,0	11,4	10,0
KI	18,9	18,5	17,4	17,2	16,0	15,2	15,1	14,8	13,1	12,5
<i>per 1 000 women of reproductive age</i>										
SR	7,7	7,0	6,6	6,4	6,2	5,9	5,6	5,3	4,9	4,7
BL	7,9	7,5	6,6	6,3	6,4	6,4	6,0	5,7	4,9	5,1
TA	8,3	7,3	7,0	6,2	5,8	6,1	5,6	5,5	5,1	5,0
TC	6,7	6,1	5,5	5,6	5,5	5,3	5,3	5,2	4,8	4,9
NI	8,3	7,8	7,7	8,4	9,0	7,7	7,3	6,5	6,0	6,0
ZI	6,5	5,9	5,3	4,9	4,6	4,1	3,8	3,5	3,4	3,0
BC	8,4	8,1	8,5	8,3	7,9	7,9	7,8	7,6	7,8	7,3
PV	5,2	4,7	4,4	4,2	3,9	4,1	3,7	3,4	3,6	3,0
KI	10,1	9,1	8,0	7,6	6,7	6,1	5,7	5,3	4,4	3,9

T 5.1 SPONTÁNNNE POTRATY PODĽA VEKU ŽENY, 2008 – 2017
 SPONTANEOUS ABORTIONS BY AGE OF WOMAN, 2008 – 2017

Veková skupina	Rok									
	2008	2009	2010	2011	2012	2013	2014	2015	2016	2017
Spolu	5 073	4 708	4 645	5 089	5 172	5 248	5 042	5 584	5 892	5 449
- 14	4	7	4	8	5	7	2	8	7	10
15 - 19	351	334	345	330	315	329	289	356	354	314
20 - 24	827	739	666	765	698	686	655	730	746	669
25 - 29	1 398	1 301	1 200	1 271	1 256	1 324	1 188	1 266	1 425	1 209
30 - 34	1 344	1 255	1 317	1 430	1 489	1 450	1 358	1 585	1 559	1 510
35 - 39	807	772	817	929	1 014	1 053	1 077	1 137	1 233	1 166
40 - 44	307	262	268	311	365	364	431	456	521	531
45 - 49	34	34	27	43	30	32	41	42	46	34
50+	1	4	1	2	-	3	1	4	1	6
%										
Spolu	100,0	100,0	100,0	100,0	100,0	100,0	100,0	100,0	100,0	100,0
- 14	0,1	0,1	0,1	0,2	0,1	0,1	0,0	0,1	0,1	0,2
15 - 19	6,9	7,1	7,4	6,5	6,1	6,3	5,7	6,4	6,0	5,8
20 - 24	16,3	15,7	14,3	15,0	13,5	13,1	13,0	13,1	12,7	12,3
25 - 29	27,6	27,6	25,8	25,0	24,3	25,2	23,6	22,7	24,2	22,2
30 - 34	26,5	26,7	28,4	28,1	28,8	27,6	26,9	28,4	26,5	27,7
35 - 39	15,9	16,4	17,6	18,3	19,6	20,1	21,4	20,4	20,9	21,4
40 - 44	6,1	5,6	5,8	6,1	7,1	6,9	8,5	8,2	8,8	9,7
45 - 49	0,7	0,7	0,6	0,8	0,6	0,6	0,8	0,8	0,8	0,6
50+	0,0	0,1	0,0	0,0	-	0,1	0,0	0,1	0,0	0,1

G 6 VÝVOJ PODIELU SPONTÁNNYCH POTRATOV VO VEKOVÝCH SKUPINÁCH ŽIEN
 TRENDS IN THE PROPORTION OF SPONTANEOUS ABORTIONS IN AGE GROUPS OF WOMEN



T 5.2 SPONTÁNNE POTRATY ŽIEN S TRVALÝM BYDLISKOM V SR PODĽA VEKU ŽENY, 2008 – 2017

SPONTANEOUS ABORTIONS OF WOMEN WITH PERMANENT RESIDENCE IN SR BY AGE OF WOMAN, 2008 – 2017

Age group	Year									
	2008	2009	2010	2011	2012	2013	2014	2015	2016	2017
Total	5 058	4 695	4 637	5 083	5 163	5 242	5 033	5 579	5 887	5 438
- 14	4	7	4	8	5	7	2	8	7	10
15 - 19	350	333	345	329	313	329	289	356	354	313
20 - 24	826	737	664	765	696	685	651	729	745	667
25 - 29	1 392	1 297	1 198	1 269	1 252	1 322	1 187	1 265	1 425	1 206
30 - 34	1 339	1 253	1 314	1 430	1 489	1 448	1 356	1 585	1 557	1 509
35 - 39	805	770	816	927	1 014	1 053	1 075	1 134	1 231	1 164
40 - 44	307	260	268	310	364	363	431	456	521	530
45 - 49	34	34	27	43	30	32	41	42	46	33
50+	1	4	1	2	-	3	1	4	1	6
na 1 000 žien v danom veku / per 1 000 women at given age										
Total 15 - 49	3,6	3,3	3,3	3,7	3,8	3,9	3,8	4,2	4,5	4,2
15 - 19	1,9	1,8	2,0	2,0	2,0	2,2	2,0	2,5	2,6	2,3
20 - 24	3,9	3,5	3,3	3,9	3,6	3,6	3,6	4,2	4,5	4,2
25 - 29	6,2	5,8	5,4	5,9	5,9	6,4	5,8	6,3	7,3	6,3
30 - 34	5,9	5,4	5,7	6,4	6,7	6,6	6,3	7,4	7,4	7,2
35 - 39	4,2	3,9	3,9	4,4	4,7	4,8	4,8	5,1	5,6	5,3
40 - 44	1,7	1,4	1,5	1,8	2,0	1,9	2,2	2,3	2,5	2,5
45 - 49	0,2	0,2	0,1	0,2	0,2	0,2	0,2	0,2	0,3	0,2

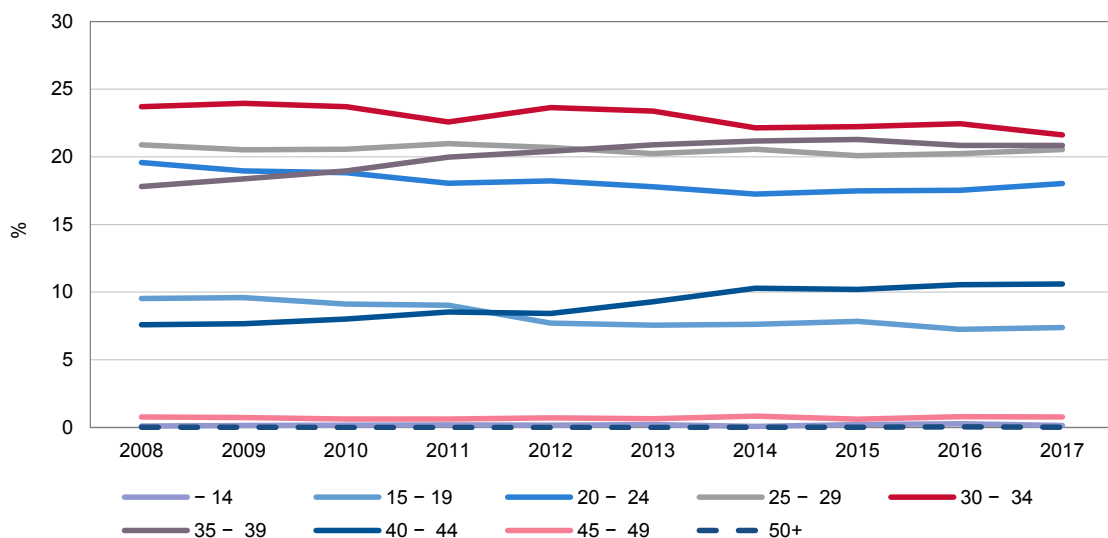
T 6.1 UMELÉ PRERUŠENIA TEHOTENSTVA PODĽA VEKU ŽENY, 2008 – 2017

LEGALLY INDUCED ABORTIONS BY AGE OF WOMAN, 2008 – 2017

Veková skupina	Rok									
	2008	2009	2010	2011	2012	2013	2014	2015	2016	2017
Spolu	10 893	9 980	9 301	8 823	8 443	7 999	7 501	7 004	6 494	7 496
- 14	12	14	15	17	14	17	6	15	18	11
15 - 19	1 039	958	849	798	652	604	572	549	471	554
20 - 24	2 133	1 893	1 752	1 592	1 538	1 424	1 294	1 225	1 138	1 352
25 - 29	2 275	2 049	1 912	1 851	1 747	1 619	1 543	1 407	1 315	1 540
30 - 34	2 582	2 391	2 206	1 993	1 997	1 870	1 661	1 558	1 458	1 621
35 - 39	1 940	1 833	1 763	1 763	1 723	1 671	1 588	1 491	1 354	1 562
40 - 44	827	766	745	753	712	743	772	715	685	795
45 - 49	84	74	59	56	60	51	63	43	52	59
50+	1	2	-	-	-	-	2	1	3	2
%										
Spolu	100,0	100,0	100,0	100,0	100,0	100,0	100,0	100,0	100,0	100,0
- 14	0,1	0,1	0,2	0,2	0,2	0,2	0,1	0,2	0,3	0,1
15 - 19	9,5	9,6	9,1	9,0	7,7	7,6	7,6	7,8	7,3	7,4
20 - 24	19,6	19,0	18,8	18,0	18,2	17,8	17,3	17,5	17,5	18,0
25 - 29	20,9	20,5	20,6	21,0	20,7	20,2	20,6	20,1	20,2	20,5
30 - 34	23,7	24,0	23,7	22,6	23,7	23,4	22,1	22,2	22,5	21,6
35 - 39	17,8	18,4	19,0	20,0	20,4	20,9	21,2	21,3	20,9	20,8
40 - 44	7,6	7,7	8,0	8,5	8,4	9,3	10,3	10,2	10,5	10,6
45 - 49	0,8	0,7	0,6	0,6	0,7	0,6	0,8	0,6	0,8	0,8
50+	0,0	0,0	-	-	-	-	0,0	0,0	0,0	0,0

G 7 VÝVOJ PODIELU UMELÝCH PRERUŠENÍ TEHOTENSTVA VO VEKOVÝCH SKUPINÁCH ŽIEN

TRENDS IN THE PROPORTION OF LEGALLY INDUCED ABORTIONS IN AGE GROUPS OF WOMEN



T 6.2 UMELE PRERUŠENIA TEHOTENSTVA ŽIEN S TRVALÝM BYDLISKOM V SR PODĽA VEKU ŽENY, 2008 – 2017

LEGALLY INDUCED ABORTIONS OF WOMEN WITH PERMANENT RESIDENCE IN SR BY AGE OF WOMAN, 2008 – 2017

Age group	Year									
	2008	2009	2010	2011	2012	2013	2014	2015	2016	2017
Total	10 869	9 970	9 299	8 818	8 439	7 991	7 497	7 002	6 491	6 102
- 14	12	14	15	17	14	17	6	15	18	11
15 – 19	1 037	955	849	798	651	603	572	549	471	452
20 – 24	2 126	1 893	1 751	1 591	1 538	1 422	1 292	1 224	1 138	1 058
25 – 29	2 269	2 045	1 912	1 849	1 746	1 617	1 542	1 407	1 314	1 280
30 – 34	2 578	2 389	2 206	1 992	1 996	1 869	1 660	1 557	1 457	1 349
35 – 39	1 937	1 833	1 763	1 762	1 722	1 669	1 588	1 491	1 353	1 266
40 – 44	825	765	744	753	712	743	772	715	685	640
45 – 49	84	74	59	56	60	51	63	43	52	44
50+	1	2	–	–	–	–	2	1	3	2
<i>na 1 000 žien v danom veku / per 1 000 women at given age</i>										
Total 15 – 49	7,7	7,0	6,6	6,4	6,2	5,9	5,6	5,3	4,9	4,7
15 – 19	5,5	5,2	4,8	4,8	4,1	4,0	4,0	3,9	3,4	3,4
20 – 24	10,0	9,1	8,6	8,1	8,0	7,6	7,1	7,0	6,8	6,7
25 – 29	10,0	9,2	8,7	8,7	8,3	7,8	7,5	7,0	6,7	6,6
30 – 34	11,4	10,4	9,5	8,9	9,0	8,6	7,7	7,3	6,9	6,4
35 – 39	10,2	9,2	8,5	8,4	7,9	7,6	7,1	6,7	6,1	5,8
40 – 44	4,5	4,2	4,1	4,3	4,0	4,0	4,0	3,5	3,3	3,0
45 – 49	0,4	0,4	0,3	0,3	0,3	0,3	0,4	0,2	0,3	0,2

T 7 POTRATY PODĽA ÚZEMIA TRVALÉHO BYDLISKA
ABORTIONS BY TERRITORY OF PERMANENT RESIDENCE

SR/kraj/okres	Potraty spolu	Spontánne potraty	Umelé prerušenie tehotenstva						Iné potraty	Mimomaternicové tehotenstvá	Nelegálne
			legálne do 8. týždňa	legálne od 9. do 12. týždňa	spolu do 12. týždňa	z toho zo zdravotných dôvodov	legálne od 13. do 24. týždňa	UPT spolu			
Úhrn / Sum	15 929	5 449	4 944	2 286	7 230	966	266	7 496	2 585	398	1
Slovenská republika	14 521	5 438	3 980	1 857	5 837	963	265	6 102	2 582	398	1
Bratislavský kraj	1 914	815	489	249	738	120	55	793	271	35	-
Bratislava I	97	48	21	13	34	8	1	35	11	3	-
Bratislava II	363	197	82	34	116	16	12	128	34	4	-
Bratislava III	172	85	31	21	52	6	9	61	25	1	-
Bratislava IV	246	117	39	31	70	12	7	77	43	9	-
Bratislava V	433	149	150	57	207	29	20	227	49	8	-
Malacky	214	62	53	43	96	20	-	96	53	3	-
Pezinok	161	59	48	27	75	14	3	78	21	3	-
Senec	228	98	65	23	88	15	3	91	35	4	-
Trnavský kraj	1 681	563	454	188	642	91	29	671	409	38	-
Dunajská Streda	440	145	181	50	231	35	8	239	47	9	-
Galanta	357	96	75	35	110	11	4	114	132	15	-
Hlohovec	109	38	22	9	31	5	6	37	33	1	-
Piešťany	141	46	20	6	26	8	1	27	68	-	-
Senica	63	12	20	10	30	4	1	31	17	3	-
Skalica	216	80	58	41	99	15	4	103	26	7	-
Trnava	355	146	78	37	115	13	5	120	86	3	-
Trenčiansky kraj	1 363	436	452	189	641	90	32	673	197	57	-
Bánovce nad Bebravou	82	17	31	5	36	7	3	39	20	6	-
Iľava	109	29	42	20	62	10	1	63	10	7	-
Myjava	63	12	26	7	33	8	3	36	11	4	-
Nové Mesto nad Váhom	126	49	47	11	58	10	1	59	11	7	-
Partizánske	96	30	34	9	43	8	-	43	22	1	-
Považská Bystrica	139	62	25	12	37	4	4	41	31	5	-
Prievidza	340	129	113	52	165	24	8	173	29	9	-
Púchov	148	29	64	32	96	8	2	98	18	3	-
Trenčín	260	79	70	41	111	11	10	121	45	15	-
Nitriansky kraj	1 975	705	677	267	944	159	22	966	258	46	-
Komárno	339	153	115	49	164	21	7	171	2	13	-
Levice	476	117	232	72	304	45	2	306	52	1	-
Nitra	455	169	98	71	169	22	7	176	107	3	-
Nové Zámky	329	139	105	34	139	36	5	144	26	20	-
Šaľa	153	51	44	21	65	11	1	66	32	4	-
Topoľčany	178	65	61	16	77	17	-	77	31	5	-
Zlaté Moravce	45	11	22	4	26	7	-	26	8	-	-

T 7 POTRATY PODĽA ÚZEMIA TRVALÉHO BYDLISKA
ABORTIONS BY TERRITORY OF PERMANENT RESIDENCE

1. pokračovanie

1st continuation

SR/Region/District	Abortions total	Spontaneous abortions	LIA						Other abortions	Extrauterine pregnancies	Illegal
			LIA up to 8 th week	LIA from 9 th to 12 th week	total up to 12 th week	of which due to health reasons	LIA from 13 th to 24 th week	LIA total			
Žilinský kraj	1 573	701	296	192	488	82	24	512	300	59	1
Bytča	66	26	6	6	12	2	–	12	21	7	D
Čadca	158	52	10	7	17	5	2	19	77	10	D
Dolný Kubín	77	46	12	3	15	4	1	16	11	4	D
Kysucké Nové Mesto	69	21	6	9	15	3	–	15	31	2	D
Liptovský Mikuláš	293	103	103	50	153	31	6	159	22	9	D
Martin	199	64	55	52	107	18	6	113	20	2	D
Námestovo	140	114	13	2	15	2	1	16	8	1	D
Ružomberok	149	99	20	10	30	3	2	32	7	11	D
Turčianske Teplice	9	5	–	2	2	1	–	2	2	–	D
Tvrdošín	69	53	4	1	5	1	1	6	5	5	D
Žilina	344	118	67	50	117	12	5	122	96	8	D
Banskobystrický kraj	2 076	512	744	353	1 097	221	21	1 118	387	59	–
Banská Bystrica	284	40	96	35	131	27	7	138	91	15	–
Banská Štiavnica	38	17	12	6	18	2	–	18	2	1	–
Brezno	195	48	60	35	95	38	1	96	44	7	–
Detva	55	23	14	12	26	4	–	26	6	–	–
Krupina	37	16	13	4	17	1	1	18	2	1	–
Lučenec	315	117	104	43	147	20	3	150	27	21	–
Poltár	21	4	11	3	14	4	–	14	3	–	–
Revúca	141	28	49	29	78	19	1	79	33	1	–
Rimavská Sobota	378	75	163	82	245	41	2	247	53	3	–
Veľký Krtíš	95	7	49	20	69	11	–	69	19	–	–
Zvolen	289	68	112	31	143	28	2	145	70	6	–
Žarnovica	58	22	13	8	21	3	1	22	13	1	–
Žiar nad Hronom	170	47	48	45	93	23	3	96	24	3	–

T 7 POTRATY PODĽA ÚZEMIA TRVALÉHO BYDLISKA
ABORTIONS BY TERRITORY OF PERMANENT RESIDENCE

dokončenie

End of table

SR/kraj/okres	Potraty spolu	Spontánne potraty	Umelé prerušenie tehotenstva						Iné potraty	Mimomaternicové tehotenstvá	Nelegálne
			legálne do 8. týždňa	legálne od 9. do 12. týždňa	spolu do 12. týždňa	z toho zo zdravotných dôvodov	legálne od 13. do 24. týždňa	UPT spolu			
Prešovský kraj	1 956	878	367	197	564	81	45	609	402	67	–
Bardejov	155	91	15	3	18	2	6	24	38	2	–
Humenné	119	36	22	26	48	10	2	50	29	4	–
Kežmarok	235	110	41	28	69	11	3	72	47	6	–
Levoča	102	47	25	15	40	8	–	40	10	5	–
Medzilaborce	40	13	12	8	20	4	–	20	5	2	–
Poprad	275	89	68	45	113	14	5	118	56	12	–
Prešov	493	224	118	30	148	8	14	162	88	19	–
Sabinov	89	63	8	3	11	–	1	12	12	2	–
Snina	84	31	25	9	34	17	–	34	14	5	–
Stará Ľubovňa	97	61	6	10	16	1	3	19	10	7	–
Stropkov	43	23	7	2	9	2	–	9	11	–	–
Svidník	56	31	6	2	8	–	3	11	13	1	–
Vranov nad Topľou	168	59	14	16	30	4	8	38	69	2	–
Košický kraj	1 983	828	501	222	723	119	37	760	358	37	–
Gelnica	94	39	16	12	28	3	–	28	24	3	–
Košice I	132	76	24	15	39	7	1	40	11	5	–
Košice II	160	97	19	14	33	9	4	37	20	6	–
Košice III	56	35	13	1	14	3	–	14	7	–	–
Košice IV	134	85	22	3	25	7	3	28	18	3	–
Košice-okolie	237	123	58	23	81	10	8	89	21	4	–
Michalovce	302	62	95	38	133	20	5	138	95	7	–
Rožňava	232	57	102	35	137	28	7	144	30	1	–
Sobrance	44	13	14	–	14	–	–	14	14	3	–
Spišská Nová Ves	281	143	58	34	92	7	7	99	38	1	–
Trebišov	311	98	80	47	127	25	2	129	80	4	–
Bez TB v SR <i>Without permanent residence in SR</i>	1 408	11	964	429	1 393	3	1	1 394	3	–	–

T 8 VYBRANÉ UKAZOVATELE POTRATOVOSTI PODĽA ÚZEMIA TRVALÉHO BYDLISKA
SELECTED INDICATORS OF ABORTION BY TERRITORY OF PERMANENT RESIDENCE

SR/kraj/okres	Potraty na 1 000 žien v reprodukčnom veku			UPT na 100 potratov	Zo 100 UPT	
	spolu	spontánne	UPT		legálnych UPT do 8. týždňa	UPT zo zdravotných dôvodov
Slovenská republika	11,1	4,2	4,7	42,0	65,2	15,8
Bratislavský kraj	12,2	5,2	5,1	41,4	61,7	15,1
Bratislava I	11,0	5,4	4,0	36,1	60,0	22,9
Bratislava II	12,9	7,0	4,6	35,3	64,1	12,5
Bratislava III	10,9	5,4	3,8	35,5	50,8	9,8
Bratislava IV	10,3	4,9	3,2	31,3	50,6	15,6
Bratislava V	16,8	5,8	8,8	52,4	66,1	12,8
Malacky	12,1	3,5	5,4	44,9	55,2	20,8
Pezinok	10,5	3,8	5,1	48,4	61,5	17,9
Senec	10,7	4,6	4,3	39,9	71,4	16,5
Trnavský kraj	12,4	4,2	5,0	39,9	67,7	13,6
Dunajská Streda	14,7	4,9	8,0	54,3	75,7	14,6
Galanta	15,8	4,2	5,0	31,9	65,8	9,6
Hlohovec	10,2	3,5	3,5	33,9	59,5	13,5
Piešťany	9,7	3,2	1,9	19,1	74,1	29,6
Senica	4,3	0,8	2,1	49,2	64,5	12,9
Skalica	19,3	7,1	9,2	47,7	56,3	14,6
Trnava	11,2	4,6	3,8	33,8	65,0	10,8
Trenčiansky kraj	9,9	3,2	4,9	49,4	67,2	13,4
Bánovce nad Bebravou	9,5	2,0	4,5	47,6	79,5	17,9
Ilava	7,8	2,1	4,5	57,8	66,7	15,9
Myjava	10,5	2,0	6,0	57,1	72,2	22,2
Nové Mesto nad Váhom	8,7	3,4	4,1	46,8	79,7	16,9
Partizánske	9,1	2,9	4,1	44,8	79,1	18,6
Považská Bystrica	9,1	4,1	2,7	29,5	61,0	9,8
Prievidza	10,8	4,1	5,5	50,9	65,3	13,9
Púchov	13,8	2,7	9,1	66,2	65,3	8,2
Trenčín	9,7	3,0	4,5	46,5	57,9	9,1
Nitriansky kraj	12,3	4,4	6,0	48,9	70,1	16,5
Komárno	14,3	6,4	7,2	50,4	67,3	12,3
Levice	18,1	4,5	11,6	64,3	75,8	14,7
Nitra	11,8	4,4	4,6	38,7	55,7	12,5
Nové Zámky	10,1	4,2	4,4	43,8	72,9	25,0
Šaľa	12,2	4,1	5,3	43,1	66,7	16,7
Topoľčany	10,7	3,9	4,6	43,3	79,2	22,1
Zlaté Moravce	4,7	1,2	2,7	57,8	84,6	26,9

T 8 VYBRANÉ UKAZOVATELE POTRATOVOSTI PODĽA ÚZEMIA TRVALÉHO BYDLISKA
 SELECTED INDICATORS OF ABORTION BY TERRITORY OF PERMANENT RESIDENCE

1. pokračovanie

1st continuation

SR/Region/District	Abortions per 1 000 women of reproductive age			LIA per 100 abortions	Out of 100 LIA	
	total	spontaneous	LIA		LIA up to 8 th week	LIA due to health reasons
Žilinský kraj	9,3	4,2	3,0	32,5	57,8	16,0
Bytča	8,6	3,4	1,6	18,2	50,0	16,7
Čadca	7,0	2,3	0,8	12,0	52,6	26,3
Dolný Kubín	8,1	4,8	1,7	20,8	75,0	25,0
Kysucké Nové Mesto	8,4	2,6	1,8	21,7	40,0	20,0
Liptovský Mikuláš	17,3	6,1	9,4	54,3	64,8	19,5
Martin	8,6	2,8	4,9	56,8	48,7	15,9
Námestovo	8,7	7,1	1,0	11,4	81,3	12,5
Ružomberok	11,0	7,3	2,4	21,5	62,5	9,4
Turčianske Teplice	2,4	1,3	0,5	22,2	–	50,0
Tvrdošín	7,7	5,9	0,7	8,7	66,7	16,7
Žilina	9,0	3,1	3,2	35,5	54,9	9,8
Banskobystrický kraj	13,5	3,3	7,3	53,9	66,5	19,8
Banská Bystrica	10,8	1,5	5,3	48,6	69,6	19,6
Banská Štiavnica	9,9	4,4	4,7	47,4	66,7	11,1
Brezno	13,5	3,3	6,6	49,2	62,5	39,6
Detva	7,2	3,0	3,4	47,3	53,8	15,4
Krupina	6,9	3,0	3,4	48,6	72,2	5,6
Lučenec	17,8	6,6	8,5	47,6	69,3	13,3
Poltár	4,2	0,8	2,8	66,7	78,6	28,6
Revúca	14,9	3,0	8,4	56,0	62,0	24,1
Rimavská Sobota	18,9	3,7	12,3	65,3	66,0	16,6
Veľký Krtíš	9,1	0,7	6,6	72,6	71,0	15,9
Zvolen	17,6	4,1	8,8	50,2	77,2	19,3
Žarnovica	9,4	3,6	3,6	37,9	59,1	13,6
Žiar nad Hronom	15,5	4,3	8,8	56,5	50,0	24,0

T 8 VYBRANÉ UKAZOVATELE POTRATOVOSTI PODĽA ÚZEMIA TRVALÉHO BYDLISKA
 SELECTED INDICATORS OF ABORTION BY TERRITORY OF PERMANENT RESIDENCE

dokončenie

End of table

SR/kraj/okres	Potraty na 1 000 žien v reprodukčnom veku			UPT na 100 potratov	Zo 100 UPT	
	spolu	spontánne	UPT		legálnych UPT do 8. týždňa	UPT zo zdravotných dôvodov
Prešovský kraj	9,7	4,4	3,0	31,1	60,3	13,3
Bardejov	8,3	4,9	1,3	15,5	62,5	8,3
Humenné	7,8	2,4	3,3	42,0	44,0	20,0
Kežmarok	12,7	5,9	3,9	30,6	56,9	15,3
Levoča	12,4	5,7	4,9	39,2	62,5	20,0
Medzilaborce	14,9	4,8	7,4	50,0	60,0	20,0
Poprad	10,9	3,5	4,7	42,9	57,6	11,9
Prešov	11,8	5,3	3,9	32,9	72,8	4,9
Sabinov	6,0	4,3	0,8	13,5	66,7	–
Snina	9,3	3,4	3,8	40,5	73,5	50,0
Stará Ľubovňa	7,3	4,6	1,4	19,6	31,6	5,3
Stropkov	8,6	4,6	1,8	20,9	77,8	22,2
Svidník	6,9	3,8	1,4	19,6	54,5	–
Vranov nad Topľou	8,5	3,0	1,9	22,6	36,8	10,5
Košický kraj	10,3	4,3	3,9	38,3	65,9	15,7
Gelnica	12,8	5,3	3,8	29,8	57,1	10,7
Košice I	7,7	4,4	2,3	30,3	60,0	17,5
Košice II	8,0	4,9	1,9	23,1	51,4	24,3
Košice III	8,1	5,0	2,0	25,0	92,9	21,4
Košice IV	9,4	5,9	2,0	20,9	78,6	25,0
Košice-okolie	7,7	4,0	2,9	37,6	65,2	11,2
Michalovce	11,2	2,3	5,1	45,7	68,8	14,5
Rožňava	15,6	3,8	9,7	62,1	70,8	19,4
Sobrance	8,2	2,4	2,6	31,8	100,0	–
Spišská Nová Ves	11,7	6,0	4,1	35,2	58,6	7,1
Trebišov	12,2	3,8	5,1	41,5	62,0	19,4

T 9.1 POTRATY PODĽA VEKU ŽENY
ABORTIONS BY AGE OF WOMAN

Vek ženy	Potraty spolu	Spontánne potraty	Umelé prerušenie tehotenstva						Iné potraty	Mimomaternicové tehotenstvá	Nelegálne
			legálne do 8. týždňa	legálne od 9. do 12. týždňa	spolu do 12. týždňa	z toho zo zdravotných dôvodov	legálne od 13. do 24. týždňa	UPT spolu			
Úhrn Sum	15 929	5 449	4 944	2 286	7 230	966	266	7 496	2 585	398	1
- 14	23	10	8	3	11	11	-	11	2	-	-
15	58	25	17	11	28	2	1	29	4	-	-
16	107	37	41	20	61	1	-	61	9	-	-
17	166	73	44	29	73	2	3	76	16	1	-
18	310	92	105	71	176	4	1	177	39	2	-
19	346	87	129	78	207	5	4	211	46	2	-
15 - 19	987	314	336	209	545	14	9	554	114	5	-
20	401	115	138	84	222	10	2	224	55	7	-
21	407	103	164	86	250	12	5	255	44	5	-
22	476	133	187	85	272	10	3	275	61	7	-
23	479	137	167	90	257	6	6	263	67	12	-
24	611	181	230	94	324	16	11	335	79	16	-
20 - 24	2 374	669	886	439	1 325	54	27	1 352	306	47	-
25	661	202	207	109	316	17	12	328	112	19	-
26	612	206	171	102	273	17	12	285	105	16	-
27	712	259	212	113	325	13	8	333	101	19	-
28	744	261	204	96	300	13	13	313	145	24	1
29	750	281	182	84	266	11	15	281	162	26	-
25 - 29	3 479	1 209	976	504	1 480	71	60	1 540	625	104	1
30	856	310	211	130	341	16	15	356	163	27	-
31	764	287	197	94	291	15	13	304	141	32	-
32	783	292	195	89	284	17	16	300	158	33	-
33	815	329	216	89	305	10	9	314	141	31	-
34	793	292	211	120	331	24	16	347	131	23	-
30 - 34	4 011	1 510	1 030	522	1 552	82	69	1 621	734	146	-
35	712	244	238	86	324	18	12	336	118	14	-
36	741	270	220	82	302	21	19	321	129	21	-
37	669	246	224	71	295	13	13	308	101	14	-
38	663	210	222	88	310	13	18	328	111	14	-
39	579	196	196	59	255	6	14	269	108	6	-
35 - 39	3 364	1 166	1 100	386	1 486	71	76	1 562	567	69	-
40	478	140	170	66	236	181	8	244	80	14	-
41	409	141	153	50	203	167	9	212	52	4	-
42	335	114	127	37	164	137	2	166	51	4	-
43	199	76	74	29	103	81	4	107	14	2	-
44	149	60	46	20	66	53	-	66	21	2	-
40 - 44	1 570	531	570	202	772	619	23	795	218	26	-
45	64	22	15	13	28	20	2	30	11	1	-
46	29	8	12	6	18	14	-	18	3	-	-
47	12	3	5	2	7	5	-	7	2	-	-
48	7	1	4	-	4	3	-	4	2	-	-
49	1	-	-	-	-	-	-	-	1	-	-
45 - 49	113	34	36	21	57	42	2	59	19	1	-
50+	8	6	2	-	2	2	-	2	-	-	-

T 9.2 POTRATY PODĽA VEKU ŽENY A ÚZEMIA TRVALÉHO BYDLISKA
ABORTIONS BY AGE GROUP AND TERRITORY OF PERMANENT RESIDENCE

Age of woman	Abortions total	Spontaneous abortions	LIA						Other abortions	Extrauterine pregnancies	Illegal
			LIA up to 8 th week	LIA from 9 th to 12 th week	total up to 12 th week	of which due to health reasons	LIA from 13 th to 24 th week	LIA total			
Slovenská republika											
Spolu	14 521	5 438	3 980	1 857	5 837	963	265	6 102	2 582	398	1
- 14	23	10	8	3	11	11	-	11	2	-	-
15 - 19	884	313	274	169	443	13	9	452	114	5	-
20 - 24	2 077	667	683	348	1 031	54	27	1 058	305	47	-
25 - 29	3 216	1 206	796	424	1 220	71	60	1 280	625	104	1
30 - 34	3 738	1 509	854	427	1 281	82	68	1 349	734	146	-
35 - 39	3 065	1 164	876	314	1 190	71	76	1 266	566	69	-
40 - 44	1 413	530	461	156	617	617	23	640	217	26	-
45 - 49	97	33	26	16	42	42	2	44	19	1	-
50+	8	6	2	-	2	2	-	2	-	-	-
Bratislavský kraj											
Total	1 914	815	489	249	738	120	55	793	271	35	-
- 14	-	-	-	-	-	-	-	-	-	-	-
15 - 19	57	10	26	19	45	1	-	45	2	-	-
20 - 24	150	38	59	34	93	1	-	93	18	1	-
25 - 29	348	135	82	57	139	2	7	146	60	7	-
30 - 34	579	277	130	63	193	8	17	210	79	13	-
35 - 39	506	236	117	46	163	3	23	186	75	9	-
40 - 44	249	110	70	26	96	96	8	104	31	4	-
45 - 49	24	9	4	4	8	8	-	8	6	1	-
50+	1	-	1	-	1	1	-	1	-	-	-
Trnavský kraj											
Spolu	1 681	563	454	188	642	91	29	671	409	38	-
- 14	3	-	1	2	3	3	-	3	-	-	-
15 - 19	74	14	31	15	46	-	-	46	14	-	-
20 - 24	229	65	64	42	106	1	4	110	49	5	-
25 - 29	349	129	87	30	117	5	3	120	93	7	-
30 - 34	468	170	105	45	150	7	6	156	127	15	-
35 - 39	380	125	112	37	149	4	11	160	88	7	-
40 - 44	169	57	52	15	67	67	5	72	36	4	-
45 - 49	7	1	2	2	4	4	-	4	2	-	-
50+	2	2	-	-	-	-	-	-	-	-	-

T 9.2 POTRATY PODĽA VEKU ŽENY A ÚZEMIA TRVALÉHO BYDLISKA

ABORTIONS BY AGE GROUP AND TERRITORY OF PERMANENT RESIDENCE

1. pokračovanie

1st continuation

Vek ženy	Potraty spolu	Spontánne potraty	Umelé prerušenie tehotenstva						Iné potraty	Mimomaternicové tehotenstvá	Nelegálne
			legálne do 8. týždňa	legálne od 9. do 12. týždňa	spolu do 12. týždňa	z toho zo zdravotných dôvodov	legálne od 13. do 24. týždňa	UPT spolu			
Trenčiansky kraj											
Spolu	1 363	436	452	189	641	90	32	673	197	57	–
– 14	1	–	1	–	1	1	–	1	–	–	–
15 – 19	57	11	29	17	46	1	–	46	–	–	–
20 – 24	204	59	85	30	115	1	3	118	18	9	–
25 – 29	301	103	81	45	126	4	8	134	46	18	–
30 – 34	357	125	101	40	141	5	10	151	60	21	–
35 – 39	300	89	104	34	138	4	10	148	56	7	–
40 – 44	133	46	47	22	69	69	1	70	15	2	–
45 – 49	10	3	4	1	5	5	–	5	2	–	–
50+	–	–	–	–	–	–	–	–	–	–	–
Nitriansky kraj											
Total	1 975	705	677	267	944	159	22	966	258	46	–
– 14	4	2	1	–	1	1	–	1	1	–	–
15 – 19	117	38	48	23	71	3	–	71	8	–	–
20 – 24	268	72	113	46	159	5	3	162	29	5	–
25 – 29	449	170	126	58	184	8	5	189	79	11	–
30 – 34	475	189	137	63	200	11	7	207	62	17	–
35 – 39	447	163	157	55	212	14	4	216	56	12	–
40 – 44	201	64	93	20	113	113	2	115	21	1	–
45 – 49	12	5	2	2	4	4	1	5	2	–	–
50+	2	2	–	–	–	–	–	–	–	–	–
Žilinský kraj											
Spolu	1 573	701	296	192	488	82	24	512	300	59	1
– 14	1	–	1	–	1	1	–	1	–	–	–
15 – 19	79	18	22	27	49	–	1	50	10	1	–
20 – 24	234	102	43	39	82	5	2	84	40	8	–
25 – 29	377	167	62	47	109	3	8	117	71	21	1
30 – 34	412	207	58	39	97	4	4	101	87	17	–
35 – 39	324	145	70	25	95	14	8	103	66	10	–
40 – 44	133	55	36	14	50	50	1	51	25	2	–
45 – 49	13	7	4	1	5	5	–	5	1	–	–
50+	–	–	–	–	–	–	–	–	–	–	–

T 9.2 POTRATY PODĽA VEKU ŽENY A ÚZEMIA TRVALÉHO BYDLISKA

ABORTIONS BY AGE GROUP AND TERRITORY OF PERMANENT RESIDENCE

dokončenie

End of table

Age of woman	Abortions total	Spontaneous abortions	LIA						LIA total	Other abortions	Extrauterine pregnancies	Illegal
			LIA up to 8 th week	LIA from 9 th to 12 th week	total up to 12 th week	of which due to health reasons	LIA from 13 th to 24 th week					
Banskobystrický kraj												
Spolu	2 076	512	744	353	1 097	221	21	1 118	387	59	–	
– 14	4	–	2	1	3	3	–	3	1	–	–	
15 – 19	158	44	54	36	90	8	–	90	23	1	–	
20 – 24	326	72	134	74	208	20	1	209	41	4	–	
25 – 29	447	105	161	78	239	24	3	242	87	13	–	
30 – 34	503	133	148	79	227	23	7	234	110	26	–	
35 – 39	413	101	148	55	203	16	7	210	92	10	–	
40 – 44	213	53	94	28	122	122	3	125	30	5	–	
45 – 49	10	2	3	2	5	5	–	5	3	–	–	
50+	2	2	–	–	–	–	–	–	–	–	–	
Prešovský kraj												
Total	1 956	878	367	197	564	81	45	609	402	67	–	
– 14	4	4	–	–	–	–	–	–	–	–	–	
15 – 19	177	104	29	15	44	–	2	46	24	3	–	
20 – 24	334	139	77	42	119	6	9	128	58	9	–	
25 – 29	484	215	87	44	131	9	17	148	103	18	–	
30 – 34	469	207	65	52	117	14	12	129	113	20	–	
35 – 39	326	137	73	32	105	4	4	109	68	12	–	
40 – 44	148	69	30	10	40	40	1	41	33	5	–	
45 – 49	13	3	5	2	7	7	–	7	3	–	–	
50+	1	–	1	–	1	1	–	1	–	–	–	
Košický kraj												
Spolu	1 983	828	501	222	723	119	37	760	358	37	–	
– 14	6	4	2	–	2	2	–	2	–	–	–	
15 – 19	165	74	35	17	52	–	6	58	33	–	–	
20 – 24	332	120	108	41	149	15	5	154	52	6	–	
25 – 29	461	182	110	65	175	16	9	184	86	9	–	
30 – 34	475	201	110	46	156	10	5	161	96	17	–	
35 – 39	369	168	95	30	125	12	9	134	65	2	–	
40 – 44	167	76	39	21	60	60	2	62	26	3	–	
45 – 49	8	3	2	2	4	4	1	5	–	–	–	
50+	–	–	–	–	–	–	–	–	–	–	–	

T 10 POTRATY PODĽA POČTU ŽIVONARODENÝCH DETÍ PRED POTRATOM A ÚZEMIA TRVALÉHO BYDLISKA
ABORTIONS BY NUMBER OF LIVE-BORN CHILDREN BEFORE ABORTION AND TERRITORY OF PERMANENT RESIDENCE

Počet živonarodených detí	SR/kraj	Potraty spolu	Spon-tánne potraty	Umelé prerušenie tehotenstva						Iné potraty	Mimo-mater-nicové teho-tenstvá	Nelegálne
				legálne do 8. týždňa	legálne od 9. do 12. týždňa	spolu do 12. týždňa	z toho zo zdravot-ných dôvodov	legálne od 13. do 24. týždňa	UPT spolu			
Úhrn Sum	úhrn / sum	15 929	5 449	4 944	2 286	7 230	966	266	7 496	2 585	398	1
	Slovenská republika	14 521	5 438	3 980	1 857	5 837	963	265	6 102	2 582	398	1
	Bratislavský	1 914	815	489	249	738	120	55	793	271	35	-
	Trnavský	1 681	563	454	188	642	91	29	671	409	38	-
	Trenčiansky	1 363	436	452	189	641	90	32	673	197	57	-
	Nitriansky	1 975	705	677	267	944	159	22	966	258	46	-
	Žilinský	1 573	701	296	192	488	82	24	512	300	59	1
	Banskobystrický	2 076	512	744	353	1 097	221	21	1 118	387	59	-
	Prešovský	1 956	878	367	197	564	81	45	609	402	67	-
	Košický	1 983	828	501	222	723	119	37	760	358	37	-
	bez TB v SR	1 408	11	964	429	1 393	3	1	1 394	3	-	-
Žiadne None	spolu	5 604	2 226	1 398	632	2 030	74	125	2 155	1 031	192	-
	Slovenská republika	5 020	2 222	1 007	446	1 453	73	124	1 577	1 029	192	-
	Bratislavský	738	361	132	75	207	9	25	232	127	18	-
	Trnavský	581	240	123	56	179	12	13	192	137	12	-
	Trenčiansky	503	206	124	58	182	7	18	200	66	31	-
	Nitriansky	694	295	178	61	239	10	12	251	124	24	-
	Žilinský	560	272	71	61	132	6	13	145	113	30	-
	Banskobystrický	653	203	173	64	237	16	7	244	175	31	-
	Prešovský	681	360	92	33	125	3	22	147	144	30	-
	Košický	610	285	114	38	152	10	14	166	143	16	-
	bez TB v SR	584	4	391	186	577	1	1	578	2	-	-
Jedno One	total	4 788	1 780	1 278	593	1 871	213	88	1 959	926	122	1
	Slovenská republika	4 448	1 778	1 054	479	1 533	212	88	1 621	926	122	1
	Bratislavský	675	309	156	83	239	24	23	262	92	12	-
	Trnavský	548	197	126	50	176	19	7	183	154	14	-
	Trenčiansky	443	153	123	56	179	23	6	185	88	17	-
	Nitriansky	631	244	199	76	275	46	5	280	92	15	-
	Žilinský	506	237	78	39	117	16	9	126	122	20	1
	Banskobystrický	589	143	190	93	283	53	10	293	136	17	-
	Prešovský	509	231	70	40	110	16	15	125	137	16	-
	Košický	547	264	112	42	154	15	13	167	105	11	-
	bez TB v SR	340	2	224	114	338	1	-	338	-	-	-

T 10 POTRATY PODĽA POČTU ŽIVONARODENÝCH DETÍ PRED POTRATOM A ÚZEMIA TRVALÉHO BYDLISKA

ABORTIONS BY NUMBER OF LIVE-BORN CHILDREN BEFORE ABORTION AND TERRITORY OF PERMANENT RESIDENCE

1. pokračovanie

1st continuation

Number of live-born children	SR/Region	Abortions total	Spontaneous abortions	LIA						Other abortions	Extrauterine pregnancies	Illegal
				LIA up to 8 th week	LIA from 9 th to 12 th week	total up to 12 th week	of which due to health reasons	LIA from 13 th to 24 th week	LIA total			
Dve Two	spolu	3 505	819	1 590	600	2 190	390	41	2 231	391	64	-
	Slovenská republika	3 139	815	1 320	509	1 829	390	41	1 870	390	64	-
	Bratislavský	387	98	170	69	239	68	7	246	40	3	-
	Trnavský	387	73	153	53	206	40	8	214	88	12	-
	Trenčiansky	293	55	151	42	193	37	5	198	33	7	-
	Nitriansky	422	109	209	67	276	60	4	280	28	5	-
	Žilinský	337	122	108	56	164	33	2	166	41	8	-
	Banskobystrický	476	79	244	95	339	72	3	342	47	8	-
	Prešovský	400	137	119	64	183	33	5	188	62	13	-
	Košický	437	142	166	63	229	47	7	236	51	8	-
	bez TB v SR	366	4	270	91	361	-	-	361	1	-	-
Tri Three	total	1 228	330	484	268	752	181	4	756	128	14	-
	Slovenská republika	1 138	330	423	239	662	180	4	666	128	14	-
	Bratislavský	88	37	24	16	40	13	-	40	9	2	-
	Trnavský	114	39	40	15	55	12	-	55	20	-	-
	Trenčiansky	95	16	44	27	71	19	1	72	5	2	-
	Nitriansky	146	39	62	33	95	29	1	96	9	2	-
	Žilinský	116	41	31	26	57	21	-	57	17	1	-
	Banskobystrický	208	41	94	58	152	50	-	152	14	1	-
	Prešovský	181	63	62	23	85	14	1	86	27	5	-
	Košický	190	54	66	41	107	22	1	108	27	1	-
	bez TB v SR	90	-	61	29	90	1	-	90	-	-	-
Štyri Four	spolu	376	126	101	93	194	44	5	199	48	3	-
	Slovenská republika	356	126	88	86	174	44	5	179	48	3	-
	Bratislavský	15	5	4	5	9	6	-	9	1	-	-
	Trnavský	25	5	7	8	15	4	-	15	5	-	-
	Trenčiansky	18	4	9	2	11	2	1	12	2	-	-
	Nitriansky	39	6	14	17	31	5	-	31	2	-	-
	Žilinský	37	20	7	6	13	4	-	13	4	-	-
	Banskobystrický	67	19	20	18	38	11	1	39	8	1	-
	Prešovský	88	36	13	20	33	6	1	34	16	2	-
	Košický	67	31	14	10	24	6	2	26	10	-	-
	bez TB v SR	20	-	13	7	20	-	-	20	-	-	-

T 10 POTRATY PODĽA POČTU ŽIVONARODENÝCH DETÍ PRED POTRATOM A ÚZEMIA TRVALÉHO BYDLISKA

ABORTIONS BY NUMBER OF LIVE-BORN CHILDREN BEFORE ABORTION AND TERRITORY OF PERMANENT RESIDENCE

dokončenie

End of table

Počet živonarodených detí	SR/kraj	Potraty spolu	Spon-tánne potraty	Umelé prerušenie tehotenstva						Iné potraty	Mimo-mater-nicové teho-tenstvá	Nelegálne
				legálne do 8. týždňa	legálne od 9. do 12. týždňa	spolu do 12. týždňa	z toho zo zdravot-ných dôvodov	legálne od 13. do 24. týždňa	UPT spolu			
Päť a viac <i>Five and more</i>	spolu	428	168	93	100	193	64	3	196	61	3	-
	Slovenská republika	420	167	88	98	186	64	3	189	61	3	-
	Bratislavský	11	5	3	1	4	-	-	4	2	-	-
	Trnavský	26	9	5	6	11	4	1	12	5	-	-
	Trenčiansky	11	2	1	4	5	2	1	6	3	-	-
	Nitriansky	43	12	15	13	28	9	-	28	3	-	-
	Žilinský	17	9	1	4	5	2	-	5	3	-	-
	Banskobystrický	83	27	23	25	48	19	-	48	7	1	-
	Prešovský	97	51	11	17	28	9	1	29	16	1	-
	Košický	132	52	29	28	57	19	-	57	22	1	-
bez TB v SR	8	1	5	2	7	-	-	7	-	-	-	

T 11 POTRATY PODĽA POČTU ŽIVONARODENÝCH DETÍ PRED POTRATOM A VEKU ŽENY

ABORTIONS BY NUMBER OF LIVE-BORN CHILDREN BEFORE ABORTION AND AGE OF WOMAN

Počet živonarodených detí	Veková skupina	Potraty spolu	Spon-tánne potraty	Umelé prerušenie tehotenstva						Iné potraty	Mimo-mater-nicové teho-tenstvá	Nelegálne
				legálne do 8. týždňa	legálne od 9. do 12. týždňa	spolu do 12. týždňa	z toho zo zdra-votných dôvodov	legálne od 13. do 24. týždňa	UPT spolu			
Úhrn Sum	úhrn	15 929	5 449	4 944	2 286	7 230	966	266	7 496	2 585	398	1
	- 14	23	10	8	3	11	11	-	11	2	-	-
	15 - 19	987	314	336	209	545	14	9	554	114	5	-
	20 - 24	2 374	669	886	439	1 325	54	27	1 352	306	47	-
	25 - 29	3 479	1 209	976	504	1 480	71	60	1 540	625	104	1
	30 - 34	4 011	1 510	1 030	522	1 552	82	69	1 621	734	146	-
	35 - 39	3 364	1 166	1 100	386	1 486	71	76	1 562	567	69	-
	40 - 44	1 570	531	570	202	772	619	23	795	218	26	-
	45 - 49	113	34	36	21	57	42	2	59	19	1	-
50+	8	6	2	-	2	2	-	2	-	-	-	

T 11 POTRATY PODĽA POČTU ŽIVONARODENÝCH DETÍ PRED POTRATOM A VEKU ŽENY

ABORTIONS BY NUMBER OF LIVE-BORN CHILDREN BEFORE ABORTION AND AGE OF WOMAN

1. pokračovanie

1st continuation

Number of live-born children	Age group	Abortions total	Spontaneous abortions	LIA						Other abortions	Extrauterine pregnancies	Illegal
				LIA up to 8 th week	LIA from 9 th to 12 th week	total up to 12 th week	of which due to health reasons	LIA from 13 th to 24 th week	LIA total			
Žiadne None	spolu	5 604	2 226	1 398	632	2 030	74	125	2 155	1 031	192	-
	- 14	23	10	8	3	11	11	-	11	2	-	-
	15 - 19	780	239	282	169	451	7	6	457	81	3	-
	20 - 24	1 323	369	504	204	708	14	19	727	199	28	-
	25 - 29	1 527	636	327	126	453	2	38	491	338	62	-
	30 - 34	1 134	558	156	81	237	7	33	270	238	68	-
	35 - 39	633	318	93	38	131	6	26	157	136	22	-
	40 - 44	170	89	27	10	37	25	3	40	32	9	-
	45 - 49	11	5	-	1	1	1	-	1	5	-	-
50+	3	2	1	-	1	1	-	1	-	-	-	
Jedno One	total	4 788	1 780	1 278	593	1 871	213	88	1 959	926	122	1
	- 14	-	-	-	-	-	-	-	-	-	-	-
	15 - 19	169	63	45	31	76	5	2	78	27	1	-
	20 - 24	629	188	232	123	355	16	6	361	68	12	-
	25 - 29	1 021	354	278	157	435	11	15	450	191	25	1
	30 - 34	1 444	592	306	136	442	15	28	470	330	52	-
	35 - 39	1 064	413	270	98	368	15	30	398	229	24	-
	40 - 44	435	157	141	44	185	143	7	192	78	8	-
	45 - 49	23	11	5	4	9	7	-	9	3	-	-
50+	3	2	1	-	1	1	-	1	-	-	-	
Dve Two	spolu	3 505	819	1 590	600	2 190	390	41	2 231	391	64	-
	- 14	-	-	-	-	-	-	-	-	-	-	-
	15 - 19	31	11	7	5	12	2	1	13	6	1	-
	20 - 24	299	70	119	77	196	18	1	197	26	6	-
	25 - 29	538	97	257	121	378	23	3	381	49	11	-
	30 - 34	921	217	385	173	558	23	6	564	118	22	-
	35 - 39	1 091	264	527	144	671	27	17	688	121	18	-
	40 - 44	581	147	277	76	353	281	12	365	64	5	-
	45 - 49	42	11	18	4	22	16	1	23	7	1	-
50+	2	2	-	-	-	-	-	-	-	-	-	

T 11 POTRATY PODĽA POČTU ŽIVONARODENÝCH DETÍ PRED POTRATOM A VEKU ŽENY

ABORTIONS BY NUMBER OF LIVE-BORN CHILDREN BEFORE ABORTION AND AGE OF WOMAN

dokončenie

End of table

Počet živonarodených detí	Veková skupina	Potraty spolu	Spontánne potraty	Umelé prerušenie tehotenstva						Iné potraty	Mimo-maternicové tehotenstvá	Nelegálne
				legálne do 8. týždňa	legálne od 9. do 12. týždňa	spolu do 12. týždňa	z toho zo zdravotných dôvodov	legálne od 13. do 24. týždňa	UPT spolu			
Tri <i>Three</i>	spolu	1 228	330	484	268	752	181	4	756	128	14	-
	- 14	-	-	-	-	-	-	-	-	-	-	-
	15 - 19	6	1	2	3	5	-	-	5	-	-	-
	20 - 24	94	24	29	31	60	6	1	61	8	1	-
	25 - 29	218	51	81	58	139	22	2	141	23	3	-
	30 - 34	294	72	127	68	195	19	-	195	25	2	-
	35 - 39	364	102	154	56	210	11	1	211	46	5	-
	40 - 44	228	76	80	45	125	109	-	125	24	3	-
	45 - 49	24	4	11	7	18	14	-	18	2	-	-
50+	-	-	-	-	-	-	-	-	-	-	-	-
Štyri <i>Four</i>	total	376	126	101	93	194	44	5	199	48	3	-
	- 14	-	-	-	-	-	-	-	-	-	-	-
	15 - 19	1	-	-	1	1	-	-	1	-	-	-
	20 - 24	21	13	2	3	5	-	-	5	3	-	-
	25 - 29	95	35	18	26	44	8	1	45	12	3	-
	30 - 34	90	30	23	27	50	5	1	51	9	-	-
	35 - 39	100	26	32	27	59	5	1	60	14	-	-
	40 - 44	60	21	24	5	29	23	1	30	9	-	-
	45 - 49	9	1	2	4	6	3	1	7	1	-	-
50+	-	-	-	-	-	-	-	-	-	-	-	
Päť a viac <i>Five and more</i>	spolu	428	168	93	100	193	64	3	196	61	3	-
	- 14	-	-	-	-	-	-	-	-	-	-	-
	15 - 19	-	-	-	-	-	-	-	-	-	-	-
	20 - 24	8	5	-	1	1	-	-	1	2	-	-
	25 - 29	80	36	15	16	31	5	1	32	12	-	-
	30 - 34	128	41	33	37	70	13	1	71	14	2	-
	35 - 39	112	43	24	23	47	7	1	48	21	-	-
	40 - 44	96	41	21	22	43	38	-	43	11	1	-
	45 - 49	4	2	-	1	1	1	-	1	1	-	-
50+	-	-	-	-	-	-	-	-	-	-	-	

T 12 POTRATY PODĽA RODINNÉHO STAVU A ÚZEMIA TRVALÉHO BYDLISKA
ABORTIONS BY MARITAL STATUS AND TERRITORY OF PERMANENT RESIDENCE

Rodinný stav	Potraty spolu	Spon-tánne potraty	Umelé prerušenie tehotenstva						Iné potraty	Mimo-mater-nicové teho-tenstvá	Nelegálne
			legálne do 8. týždňa	legálne od 9. do 12. týždňa	spolu do 12. týždňa	z toho zo zdra-votných dôvodov	legálne od 13. do 24. týždňa	UPT spolu			
Úhrn / Sum	15 929	5 449	4 944	2 286	7 230	966	266	7 496	2 585	398	1
slobodná	7 210	2 092	2 596	1 327	3 923	267	95	4 018	940	159	1
vydatá	6 879	2 708	1 794	713	2 507	494	128	2 635	1 345	191	–
rozvedená	1 175	293	462	198	660	186	34	694	166	22	–
vdova	67	13	29	12	41	11	1	42	11	1	–
nezistené	598	343	63	36	99	8	8	107	123	25	–
Slovenská republika	14 521	5 438	3 980	1 857	5 837	963	265	6 102	2 582	398	1
<i>single</i>	6 452	2 087	2 088	1 085	3 173	266	95	3 268	937	159	1
<i>married</i>	6 365	2 703	1 434	565	1 999	492	127	2 126	1 345	191	–
<i>divorced</i>	1 071	293	386	170	556	186	34	590	166	22	–
<i>widow</i>	53	13	19	8	27	11	1	28	11	1	–
<i>unknown</i>	580	342	53	29	82	8	8	90	123	25	–
Bratislavský kraj	1 914	815	489	249	738	120	55	793	271	35	–
slobodná	760	251	245	142	387	23	16	403	96	10	–
vydatá	850	421	166	76	242	68	25	267	145	17	–
rozvedená	214	84	66	26	92	24	12	104	20	6	–
vdova	5	2	2	1	3	3	–	3	–	–	–
nezistené	85	57	10	4	14	2	2	16	10	2	–
Trnavský kraj	1 681	563	454	188	642	91	29	671	409	38	–
<i>single</i>	771	214	241	118	359	25	11	370	170	17	–
<i>married</i>	724	287	162	44	206	44	15	221	198	18	–
<i>divorced</i>	139	36	45	22	67	21	3	70	33	–	–
<i>widow</i>	4	–	1	1	2	1	–	2	2	–	–
<i>unknown</i>	43	26	5	3	8	–	–	8	6	3	–
Trenčiansky kraj	1 363	436	452	189	641	90	32	673	197	57	–
slobodná	654	186	237	122	359	19	13	372	66	30	–
vydatá	589	220	160	55	215	51	13	228	117	24	–
rozvedená	105	28	49	11	60	20	6	66	11	–	–
vdova	2	–	2	–	2	–	–	2	–	–	–
nezistené	13	2	4	1	5	–	–	5	3	3	–
Nitriansky kraj	1 975	705	677	267	944	159	22	966	258	46	–
<i>single</i>	1 040	370	372	164	536	43	4	540	108	22	–
<i>married</i>	670	262	218	64	282	74	13	295	96	17	–
<i>divorced</i>	154	37	68	29	97	34	3	100	12	5	–
<i>widow</i>	14	4	8	1	9	4	–	9	1	–	–
<i>unknown</i>	97	32	11	9	20	4	2	22	41	2	–

T 12 POTRATY PODĽA RODINNÉHO STAVU A ÚZEMIA TRVALÉHO BYDLISKA
ABORTIONS BY MARITAL STATUS AND TERRITORY OF PERMANENT RESIDENCE

dokončenie

End of table

Marital status	Abortions total	Spontaneous abortions	LIA						Other abortions	Extrauterine pregnancies	Illegal
			LIA up to 8 th week	LIA from 9 th to 12 th week	total up to 12 th week	of which due to health reasons	LIA from 13 th to 24 th week	LIA total			
Žilinský kraj	1 573	701	296	192	488	82	24	512	300	59	1
slobodná	601	218	142	122	264	18	12	276	86	20	1
vydatá	798	419	115	46	161	44	8	169	176	34	–
rozvedená	115	36	35	17	52	19	4	56	20	3	–
vdova	9	4	1	2	3	1	–	3	1	1	–
nezistené	50	24	3	5	8	–	–	8	17	1	–
Banskobystrický kraj	2 076	512	744	353	1 097	221	21	1 118	387	59	–
single	1 048	239	405	212	617	82	9	626	160	23	–
married	756	187	265	108	373	102	5	378	167	24	–
divorced	160	33	65	30	95	35	4	99	27	1	–
widow	9	1	2	–	2	1	1	3	5	–	–
unknown	103	52	7	3	10	1	2	12	28	11	–
Prešovský kraj	1 956	878	367	197	564	81	45	609	402	67	–
slobodná	641	270	165	81	246	16	12	258	91	22	–
vydatá	1 168	545	174	94	268	50	32	300	283	40	–
rozvedená	82	18	21	18	39	14	1	40	21	3	–
vdova	6	2	1	1	2	1	–	2	2	–	–
nezistené	59	43	6	3	9	–	–	9	5	2	–
Košický kraj	1 983	828	501	222	723	119	37	760	358	37	–
single	937	339	281	124	405	40	18	423	160	15	–
married	810	362	174	78	252	59	16	268	163	17	–
divorced	102	21	37	17	54	19	1	55	22	4	–
widow	4	–	2	2	4	–	–	4	–	–	–
unknown	130	106	7	1	8	1	2	10	13	1	–
Bez TB v SR	1 408	11	964	429	1 393	3	1	1 394	3	–	–
slobodná	758	5	508	242	750	1	–	750	3	–	–
vydatá	514	5	360	148	508	2	1	509	–	–	–
rozvedená	104	–	76	28	104	–	–	104	–	–	–
vdova	14	–	10	4	14	–	–	14	–	–	–
nezistené	18	1	10	7	17	–	–	17	–	–	–

T 13 POTRATY PODĽA VZDELANIA A ÚZEMIA TRVALÉHO BYDLISKA
ABORTIONS BY EDUCATION AND TERRITORY OF PERMANENT RESIDENCE

Vzdelanie	Potraty spolu	Spon-tánne potraty	Umelé prerušenie tehotenstva						Iné potraty	Mimo-mater-nicové teho-tenstvá	Nelegálne
			legálne do 8. týždňa	legálne od 9. do 12. týždňa	spolu do 12. týždňa	z toho zo zdra-votných dôvodov	legálne od 13. do 24. týždňa	UPT spolu			
Úhrn / Sum	15 929	5 449	4 944	2 286	7 230	966	266	7 496	2 585	398	1
základné neukončené	595	255	123	125	248	46	6	254	78	8	–
základné ukončené	2 039	615	679	477	1 156	151	22	1 178	216	30	–
stredné bez maturity	2 196	501	883	476	1 359	214	28	1 387	274	34	–
stredné s maturitou	6 728	2 209	2 214	857	3 071	344	102	3 173	1 136	209	1
bakalárske	785	238	316	97	413	50	20	433	100	14	–
vysokoškolské	3 060	1 372	652	203	855	139	82	937	668	83	–
neznáme	526	259	77	51	128	22	6	134	113	20	–
Slovenská republika	14 521	5 438	3 980	1 857	5 837	963	265	6 102	2 582	398	1
<i>elementary unfinished</i>	583	255	114	122	236	46	6	242	78	8	–
<i>elementary finished</i>	1 999	613	656	462	1 118	151	22	1 140	216	30	–
<i>lower secondary</i>	2 083	499	815	434	1 249	213	28	1 277	273	34	–
<i>upper secondary</i>	5 844	2 205	1 608	583	2 191	342	102	2 293	1 136	209	1
<i>bachelor degree</i>	644	236	212	63	275	50	19	294	100	14	–
<i>university degree</i>	2 873	1 372	515	154	669	139	82	751	667	83	–
<i>undefined</i>	495	258	60	39	99	22	6	105	112	20	–
Bratislavský kraj	1 914	815	489	249	738	120	55	793	271	35	–
základné neukončené	17	4	6	6	12	–	–	12	1	–	–
základné ukončené	96	21	32	37	69	5	–	69	6	–	–
stredné bez maturity	167	43	69	38	107	19	–	107	17	–	–
stredné s maturitou	683	243	208	98	306	50	18	324	106	10	–
bakalárske	125	52	38	17	55	6	4	59	12	2	–
vysokoškolské	753	406	123	50	173	38	32	205	121	21	–
neznáme	73	46	13	3	16	2	1	17	8	2	–
Trnavský kraj	1 681	563	454	188	642	91	29	671	409	38	–
<i>elementary unfinished</i>	32	8	9	11	20	3	–	20	4	–	–
<i>elementary finished</i>	188	47	59	40	99	11	1	100	37	4	–
<i>lower secondary</i>	306	67	100	60	160	24	3	163	73	3	–
<i>upper secondary</i>	771	266	197	59	256	35	11	267	213	25	–
<i>bachelor degree</i>	71	29	27	2	29	3	5	34	7	1	–
<i>university degree</i>	282	129	57	8	65	12	9	74	74	5	–
<i>undefined</i>	31	17	5	8	13	3	–	13	1	–	–

T 13 POTRATY PODĽA VZDELANIA A ÚZEMIA TRVALÉHO BYDLISKA
ABORTIONS BY EDUCATION AND TERRITORY OF PERMANENT RESIDENCE

1. pokračovanie

1st continuation

Education	Abortions total	Spontaneous abortions	LIA						LIA total	Other abortions	Extrauterine pregnancies	Illegal
			LIA up to 8 th week	LIA from 9 th to 12 th week	total up to 12 th week	of which due to health reasons	LIA from 13 th to 24 th week	LIA total				
Trenčiansky kraj	1 363	436	452	189	641	90	32	673	197	57	–	
základné neukončené	9	3	6	–	6	–	–	6	–	–	–	
základné ukončené	82	17	38	22	60	3	1	61	3	1	–	
stredné bez maturity	221	34	107	53	160	27	4	164	18	5	–	
stredné s maturitou	709	243	220	86	306	37	18	324	103	39	–	
bakalárske	73	16	30	9	39	8	2	41	14	2	–	
vysokoškolské	257	119	48	17	65	14	7	72	58	8	–	
neznáme	12	4	3	2	5	1	–	5	1	2	–	
Nitriansky kraj	1 975	705	677	267	944	159	22	966	258	46	–	
<i>elementary unfinished</i>	88	16	30	30	60	14	–	60	10	2	–	
<i>elementary finished</i>	263	76	115	52	167	20	2	169	15	3	–	
<i>lower secondary</i>	347	93	141	76	217	35	2	219	28	7	–	
<i>upper secondary</i>	834	357	261	70	331	58	7	338	116	23	–	
<i>bachelor degree</i>	84	27	31	13	44	9	2	46	10	1	–	
<i>university degree</i>	316	119	93	18	111	19	9	120	67	10	–	
<i>undefined</i>	43	17	6	8	14	4	–	14	12	–	–	
Žilinský kraj	1 573	701	296	192	488	82	24	512	300	59	1	
základné neukončené	16	7	1	7	8	1	–	8	1	–	–	
základné ukončené	108	31	32	40	72	5	1	73	2	2	–	
stredné bez maturity	243	77	78	52	130	28	4	134	27	5	–	
stredné s maturitou	785	370	128	67	195	32	15	210	168	36	1	
bakalárske	77	35	16	6	22	3	1	23	17	2	–	
vysokoškolské	301	165	38	14	52	11	3	55	67	14	–	
neznáme	43	16	3	6	9	2	–	9	18	–	–	
Banskobystrický kraj	2 076	512	744	353	1 097	221	21	1 118	387	59	–	
<i>elementary unfinished</i>	111	48	28	29	57	15	–	57	5	1	–	
<i>elementary finished</i>	446	90	181	129	310	56	2	312	38	6	–	
<i>lower secondary</i>	287	47	138	66	204	38	3	207	29	4	–	
<i>upper secondary</i>	753	189	275	93	368	68	7	375	159	30	–	
<i>bachelor degree</i>	70	15	29	8	37	10	3	40	15	–	–	
<i>university degree</i>	303	83	81	20	101	28	6	107	99	14	–	
<i>undefined</i>	106	40	12	8	20	6	–	20	42	4	–	

T 13 POTRATY PODĽA VZDELANIA A ÚZEMIA TRVALÉHO BYDLISKA

ABORTIONS BY EDUCATION AND TERRITORY OF PERMANENT RESIDENCE

dokončenie

End of table

Vzdelanie	Potraty spolu	Spon-tánne potraty	Umelé prerušenie tehotenstva						Iné potraty	Mimo-mater-nicové teho-tenstvá	Nelegálne
			legálne do 8. týždňa	legálne od 9. do 12. týždňa	spolu do 12. týždňa	z toho zo zdra-votných dôvodov	legálne od 13. do 24. týždňa	UPT spolu			
Prešovský kraj	1 956	878	367	197	564	81	45	609	402	67	-
základné neukončené	122	71	13	17	30	6	3	33	17	1	-
základné ukončené	388	184	65	68	133	17	7	140	55	9	-
stredné bez maturity	278	86	89	40	129	23	7	136	49	7	-
stredné s maturitou	648	271	134	51	185	22	13	198	148	31	-
bakalárske	87	44	18	5	23	6	2	25	15	3	-
vysokoškolské	350	171	41	15	56	7	10	66	106	7	-
neznáme	83	51	7	1	8	-	3	11	12	9	-
Košický kraj	1 983	828	501	222	723	119	37	760	358	37	-
<i>elementary unfinished</i>	188	98	21	22	43	7	3	46	40	4	-
<i>elementary finished</i>	428	147	134	74	208	34	8	216	60	5	-
<i>lower secondary</i>	234	52	93	49	142	19	5	147	32	3	-
<i>upper secondary</i>	661	266	185	59	244	40	13	257	123	15	-
<i>bachelor degree</i>	57	18	23	3	26	5	-	26	10	3	-
<i>university degree</i>	311	180	34	12	46	10	6	52	75	4	-
<i>undefined</i>	104	67	11	3	14	4	2	16	18	3	-
Bez TB v SR	1 408	11	964	429	1 393	3	1	1 394	3	-	-
základné neukončené	12	-	9	3	12	-	-	12	-	-	-
základné ukončené	40	2	23	15	38	-	-	38	-	-	-
stredné bez maturity	113	2	68	42	110	1	-	110	1	-	-
stredné s maturitou	884	4	606	274	880	2	-	880	-	-	-
bakalárske	141	2	104	34	138	-	1	139	-	-	-
vysokoškolské	187	-	137	49	186	-	-	186	1	-	-
neznáme	31	1	17	12	29	-	-	29	1	-	-

T 14 POTRATY PODĽA VEKU PLODU
ABORTIONS BY AGE OF FETUS

Vek plodu (v týždňoch) <i>Fetus age</i> (in weeks)	Potraty spolu	Spon- tánne potraty	Umelé prerušenie tehotenstva						Iné potraty	Mimo- mater- nicové teho- tenstvá	Nelegálne
			legálne do 8. týždňa	legálne od 9. do 12. týždňa	spolu do 12. týždňa	z toho zo zdravot- ných dôvodov	legálne od 13. do 24. týždňa	UPT spolu			
Spolu / Total	15 929	5 449	4 944	2 286	7 230	966	266	7 496	2 585	398	1
01 – 03	4	1	–	–	–	–	–	–	1	2	–
04	55	21	23	–	23	2	–	23	3	8	–
05	551	152	306	–	306	30	–	306	45	48	–
06	2 078	603	1 135	–	1 135	152	–	1 135	254	86	–
07	2 652	769	1 468	–	1 468	213	–	1 468	359	56	–
08	3 281	784	2 012	–	2 012	261	–	2 012	447	37	1
09	1 987	580	–	1 052	1 052	137	–	1 052	346	9	–
10	1 289	436	–	585	585	73	–	585	265	3	–
11	849	265	–	400	400	64	–	400	183	1	–
12	568	193	–	249	249	34	–	249	124	2	–
13	147	86	–	–	–	–	21	21	39	1	–
14	115	68	–	–	–	–	31	31	16	–	–
15	89	48	–	–	–	–	19	19	21	1	–
16	95	49	–	–	–	–	26	26	20	–	–
17	67	43	–	–	–	–	13	13	11	–	–
18	53	29	–	–	–	–	15	15	9	–	–
19	62	20	–	–	–	–	28	28	14	–	–
20	74	41	–	–	–	–	21	21	12	–	–
21	58	18	–	–	–	–	32	32	8	–	–
22	73	33	–	–	–	–	30	30	10	–	–
23	72	38	–	–	–	–	20	20	14	–	–
24	39	25	–	–	–	–	10	10	4	–	–
25	9	7	–	–	–	–	–	–	2	–	–
26	9	5	–	–	–	–	–	–	4	–	–
27	13	6	–	–	–	–	–	–	7	–	–
Neudaný <i>Unannounced</i>	1 640	1 129	–	–	–	–	–	–	367	144	–

T 15 POTRATY PODĽA ÚZEMIA ZDRAVOTNÍCKEHO ZARIADENIA A VEKU PLODU
ABORTIONS BY TERRITORY OF HEALTH FACILITY AND AGE OF FETUS

Vek plodu (v týždňoch) <i>Fetus age</i> (in weeks)	Potraty spolu	Spon- tánne potraty	Umelé prerušenie tehotenstva						Iné potraty	Mimo- mater- nicové teho- tenstvá	Nelegálne
			legálne do 8. týždňa	legálne od 9. do 12. týždňa	spolu do 12. týždňa	z toho zo zdravot- ných dôvodov	legálne od 13. do 24. týždňa	UPT spolu			
Slovenská republika	15 929	5 449	4 944	2 286	7 230	966	266	7 496	2 585	398	1
01 – 08	8 621	2 330	4 944	–	4 944	658	–	4 944	1 109	237	1
09 – 12	4 693	1 474	–	2 286	2 286	308	–	2 286	918	15	–
13 a viac	975	516	–	–	–	–	266	266	191	2	–
neudaný	1 640	1 129	–	–	–	–	–	–	367	144	–
Bratislavský kraj	2 122	962	481	269	750	115	79	829	292	39	–
01 – 08	958	350	481	–	481	73	–	481	104	23	–
09 – 12	655	266	–	269	269	42	–	269	120	–	–
13 and more	142	49	–	–	–	–	79	79	14	–	–
unannounced	367	297	–	–	–	–	–	–	54	16	–
Trnavský kraj	1 818	570	494	227	721	100	19	740	469	39	–
01 – 08	987	253	494	–	494	75	–	494	215	25	–
09 – 12	548	153	–	227	227	25	–	227	167	1	–
13 a viac	103	46	–	–	–	–	19	19	38	–	–
neudaný	180	118	–	–	–	–	–	–	49	13	–
Trenčiansky kraj	1 371	414	449	200	649	92	26	675	220	62	–
01 – 08	702	162	449	–	449	62	–	449	66	25	–
09 – 12	433	137	–	200	200	30	–	200	93	3	–
13 and more	90	55	–	–	–	–	26	26	9	–	–
unannounced	146	60	–	–	–	–	–	–	52	34	–
Nitriansky kraj	3 330	661	1 739	676	2 415	168	17	2 432	196	41	–
01 – 08	2 063	236	1 739	–	1 739	129	–	1 739	71	17	–
09 – 12	887	136	–	676	676	39	–	676	74	1	–
13 a viac	73	43	–	–	–	–	17	17	13	–	–
neudaný	307	246	–	–	–	–	–	–	38	23	–
Žilinský kraj	1 431	662	239	163	402	72	25	427	287	54	1
01 – 08	679	306	239	–	239	44	–	239	101	32	1
09 – 12	513	211	–	163	163	28	–	163	136	3	–
13 and more	90	47	–	–	–	–	25	25	18	–	–
unannounced	149	98	–	–	–	–	–	–	32	19	–
Banskobystrický kraj	2 038	504	734	353	1 087	222	21	1 108	365	61	–
01 – 08	1 200	242	734	–	734	139	–	734	184	40	–
09 – 12	556	110	–	353	353	83	–	353	91	2	–
13 a viac	98	60	–	–	–	–	21	21	17	–	–
neudaný	184	92	–	–	–	–	–	–	73	19	–
Prešovský kraj	1 679	818	256	139	395	61	35	430	369	62	–
01 – 08	857	395	256	–	256	43	–	256	159	47	–
09 – 12	520	254	–	139	139	18	–	139	125	2	–
13 and more	187	102	–	–	–	–	35	35	48	2	–
unannounced	115	67	–	–	–	–	–	–	37	11	–
Košický kraj	2 140	858	552	259	811	136	44	855	387	40	–
01 – 08	1 175	386	552	–	552	93	–	552	209	28	–
09 – 12	581	207	–	259	259	43	–	259	112	3	–
13 a viac	192	114	–	–	–	–	44	44	34	–	–
neudaný	192	151	–	–	–	–	–	–	32	9	–

T 16 POTRATY PODĽA VEKU A HMOTNOSTI PLODU
ABORTIONS BY AGE AND WEIGHT OF FETUS

Vek plodu (v týždňoch)	Hmotnosť plodu (v gramoch)	Potraty spolu	Spon- tánne potraty	Umelé prerušenie tehotenstva						Iné potraty	Mimo- mater- nicové teho- tenstvá	Ne- legálne
				legálne do 8. týždňa	legálne od 9. do 12. týždňa	spolu do 12. týždňa	z toho zo zdravot- ných dôvodov	legálne od 13. do 24. týždňa	UPT spolu			
Spolu / Total		15 929	5 449	4 944	2 286	7 230	966	266	7 496	2 585	398	1
do 16. týždňa	spolu	15 305	5 135	4 944	2 286	7 230	966	71	7 301	2 470	398	1
	neudaná	15 305	5 135	4 944	2 286	7 230	966	71	7 301	2 470	398	1
16	total	95	49	-	-	-	-	26	26	20	-	-
	- 499	2	1	-	-	-	-	-	-	1	-	-
	<i>unannounced</i>	93	48	-	-	-	-	26	26	19	-	-
17	spolu	67	43	-	-	-	-	13	13	11	-	-
	- 499	3	2	-	-	-	-	1	1	-	-	-
	neudaná	64	41	-	-	-	-	12	12	11	-	-
18	total	53	29	-	-	-	-	15	15	9	-	-
	- 499	1	-	-	-	-	-	-	-	1	-	-
	<i>unannounced</i>	52	29	-	-	-	-	15	15	8	-	-
19	spolu	62	20	-	-	-	-	28	28	14	-	-
	- 499	9	4	-	-	-	-	2	2	3	-	-
	500 – 749	1	1	-	-	-	-	-	-	-	-	-
	neudaná	52	15	-	-	-	-	26	26	11	-	-
20	total	74	41	-	-	-	-	21	21	12	-	-
	- 499	30	19	-	-	-	-	8	8	3	-	-
	500 – 749	1	1	-	-	-	-	-	-	-	-	-
	750 – 999	1	-	-	-	-	-	1	1	-	-	-
	<i>unannounced</i>	42	21	-	-	-	-	12	12	9	-	-
21	spolu	58	18	-	-	-	-	32	32	8	-	-
	- 499	24	6	-	-	-	-	16	16	2	-	-
	500 – 749	4	2	-	-	-	-	2	2	-	-	-
	neudaná	30	10	-	-	-	-	14	14	6	-	-
22	total	73	33	-	-	-	-	30	30	10	-	-
	- 499	40	19	-	-	-	-	16	16	5	-	-
	500 – 749	12	6	-	-	-	-	5	5	1	-	-
	<i>unannounced</i>	21	8	-	-	-	-	9	9	4	-	-
23	spolu	72	38	-	-	-	-	20	20	14	-	-
	- 499	16	12	-	-	-	-	2	2	2	-	-
	500 – 749	18	8	-	-	-	-	5	5	5	-	-
	750 – 999	4	2	-	-	-	-	2	2	-	-	-
	neudaná	34	16	-	-	-	-	11	11	7	-	-
24	total	39	25	-	-	-	-	10	10	4	-	-
	- 499	6	4	-	-	-	-	1	1	1	-	-
	500 – 749	14	9	-	-	-	-	4	4	1	-	-
	750 – 999	5	3	-	-	-	-	2	2	-	-	-
	<i>unannounced</i>	14	9	-	-	-	-	3	3	2	-	-

T 16 POTRATY PODĽA VEKU A HMOTNOSTI PLODU

ABORTIONS BY AGE AND WEIGHT OF FETUS

dokončenie

End of table

Fetus age (in weeks)	Weight of fetus (in grams)	Abortions total	Sponta- neous aborti- ons	LIA						Other aborti- ons	Extraute- rine pregnan- cies	Illegal
				LIA up to 8 th week	LIA from 9 th to 12 th week	total up to 12 th week	of which due to health reasons	LIA from 13 th to 24 th week	LIA total			
25	spolu	9	7	-	-	-	-	-	-	2	-	-
	- 499	3	2	-	-	-	-	-	-	1	-	-
	500 – 749	1	1	-	-	-	-	-	-	-	-	-
	750 – 999	1	1	-	-	-	-	-	-	-	-	-
	neudaná	4	3	-	-	-	-	-	-	1	-	-
26	total	9	5	-	-	-	-	-	-	4	-	-
	750 – 999	5	3	-	-	-	-	-	-	2	-	-
	unannounced	4	2	-	-	-	-	-	-	2	-	-
27	spolu	13	6	-	-	-	-	-	-	7	-	-
	- 499	1	1	-	-	-	-	-	-	-	-	-
	750 – 999	4	2	-	-	-	-	-	-	2	-	-
	neudaná	8	3	-	-	-	-	-	-	5	-	-

T 17 POTRATY PODĽA POČTU DOTERAJŠÍCH PÔRODOV A ÚZEMIA TRVALÉHO BYDLISKA
ABORTIONS BY CHILDBIRTHS TO DATE AND TERRITORY OF PERMANENT RESIDENCE

Počet doterajších pôrodov	Potraty spolu	Spon-tánne potraty	Umelé prerušenie tehotenstva						Iné potraty	Mimo-mater-nicové teho-tenstvá	Nelegálne
			legálne do 8. týždňa	legálne od 9. do 12. týždňa	spolu do 12. týždňa	z toho zo zdravot-ných dôvodov	legálne od 13. do 24. týždňa	UPT spolu			
Úhrn / Sum	15 929	5 449	4 944	2 286	7 230	966	266	7 496	2 585	398	1
žiadny	5 517	2 190	1 385	625	2 010	72	122	2 132	1 007	188	–
jeden	4 857	1 806	1 295	604	1 899	220	89	1 988	935	127	1
dva	3 531	828	1 594	597	2 191	383	43	2 234	406	63	–
tri a viac	2 024	625	670	460	1 130	291	12	1 142	237	20	–
Slovenská republika	14 521	5 438	3 980	1 857	5 837	963	265	6 102	2 582	398	1
<i>not any</i>	4 934	2 186	995	439	1 434	71	121	1 555	1 005	188	–
<i>one</i>	4 515	1 804	1 068	491	1 559	219	89	1 648	935	127	1
<i>two</i>	3 166	825	1 325	505	1 830	383	43	1 873	405	63	–
<i>three and more</i>	1 906	623	592	422	1 014	290	12	1 026	237	20	–
Bratislavský kraj	1 914	815	489	249	738	120	55	793	271	35	–
žiadny	727	352	132	74	206	9	24	230	127	18	–
jeden	684	318	156	82	238	24	24	262	92	12	–
dva	394	100	170	72	242	68	7	249	42	3	–
tri a viac	109	45	31	21	52	19	–	52	10	2	–
Trnavský kraj	1 681	563	454	188	642	91	29	671	409	38	–
<i>not any</i>	570	237	120	55	175	12	13	188	134	11	–
<i>one</i>	552	197	129	51	180	19	7	187	153	15	–
<i>two</i>	395	77	153	53	206	40	8	214	92	12	–
<i>three and more</i>	164	52	52	29	81	20	1	82	30	–	–
Trenčiansky kraj	1 363	436	452	189	641	90	32	673	197	57	–
žiadny	499	205	122	57	179	6	18	197	66	31	–
jeden	449	156	126	59	185	26	6	191	85	17	–
dva	293	53	152	40	192	35	5	197	36	7	–
tri a viac	122	22	52	33	85	23	3	88	10	2	–
Nitriansky kraj	1 975	705	677	267	944	159	22	966	258	46	–
<i>not any</i>	687	293	176	59	235	10	11	246	124	24	–
<i>one</i>	639	247	201	80	281	47	4	285	91	16	–
<i>two</i>	425	107	212	67	279	60	6	285	29	4	–
<i>three and more</i>	224	58	88	61	149	42	1	150	14	2	–
Žilinský kraj	1 573	701	296	192	488	82	24	512	300	59	1
žiadny	554	270	71	61	132	6	13	145	109	30	–
jeden	512	239	79	39	118	16	9	127	125	20	1
dva	333	121	106	55	161	32	2	163	41	8	–
tri a viac	174	71	40	37	77	28	–	77	25	1	–

T 17 POTRATY PODĽA POČTU DOTERAJŠÍCH PÔRODOV A ÚZEMIA TRVALÉHO BYDLISKA
ABORTIONS BY CHILD BIRTHS TO DATE AND TERRITORY OF PERMANENT RESIDENCE

dokončenie

End of table

Number of childbirths to date	Abortions total	Spontaneous abortions	LIA						Other abortions	Extrauterine pregnancies	Illegal
			LIA up to 8 th week	LIA from 9 th to 12 th week	total up to 12 th week	of which due to health reasons	LIA from 13 th to 24 th week	LIA total			
Banskobystrický kraj	2 076	512	744	353	1 097	221	21	1 118	387	59	–
žiadny	631	195	170	62	232	16	7	239	168	29	–
jeden	611	150	196	96	292	54	10	302	140	19	–
dva	477	80	241	96	337	73	3	340	49	8	–
tri a viac	357	87	137	99	236	78	1	237	30	3	–
Prešovský kraj	1 956	878	367	197	564	81	45	609	402	67	–
not any	668	352	92	33	125	3	22	147	139	30	–
one	515	233	70	40	110	16	15	125	141	16	–
two	406	144	118	64	182	31	5	187	62	13	–
three and more	367	149	87	60	147	31	3	150	60	8	–
Košický kraj	1 983	828	501	222	723	119	37	760	358	37	–
žiadny	598	282	112	38	150	9	13	163	138	15	–
jeden	553	264	111	44	155	17	14	169	108	12	–
dva	443	143	173	58	231	44	7	238	54	8	–
tri a viac	389	139	105	82	187	49	3	190	58	2	–
Bez TB v SR	1 408	11	964	429	1 393	3	1	1 394	3	–	–
not any	583	4	390	186	576	1	1	577	2	–	–
one	342	2	227	113	340	1	–	340	–	–	–
two	365	3	269	92	361	–	–	361	1	–	–
three and more	118	2	78	38	116	1	–	116	–	–	–

T 18 POTRATY PODĽA POČTU DOTERAJŠÍCH UMEĽÝCH PRERUŠENÍ TEHOTENSTVA A ÚZEMIA TRVALÉHO BYDLISKA
ABORTIONS BY NUMBER OF LIA TO DATE AND TERRITORY OF PERMANENT RESIDENCE

Počet doterajších UPT	Potraty spolu	Spon-tánne potraty	Umelé prerušenie tehotenstva						Iné potraty	Mimo-mater-nicové teho-tenstvá	Nelegálne
			legálne do 8. týždňa	legálne od 9. do 12. týždňa	spolu do 12. týždňa	z toho zo zdravot-ných dôvodov	legálne od 13. do 24. týždňa	UPT spolu			
Úhrn / Sum	15 929	5 449	4 944	2 286	7 230	966	266	7 496	2 585	398	1
žiadne	13 175	4 911	3 736	1 641	5 377	601	226	5 603	2 301	359	1
jedno	1 945	398	835	429	1 264	204	32	1 296	221	30	–
dve	559	101	255	145	400	100	5	405	46	7	–
tri a viac	250	39	118	71	189	61	3	192	17	2	–
Slovenská republika	14 521	5 438	3 980	1 857	5 837	963	265	6 102	2 582	398	1
<i>not any</i>	11 921	4 903	2 884	1 250	4 134	598	225	4 359	2 299	359	1
<i>one</i>	1 807	395	734	396	1 130	204	32	1 162	220	30	–
<i>two</i>	547	101	247	141	388	100	5	393	46	7	–
<i>three and more</i>	246	39	115	70	185	61	3	188	17	2	–
Bratislavský kraj	1 914	815	489	249	738	120	55	793	271	35	–
žiadne	1 579	731	357	174	531	78	43	574	243	31	–
jedno	236	63	90	56	146	29	8	154	16	3	–
dve	75	17	28	16	44	11	3	47	11	–	–
tri a viac	24	4	14	3	17	2	1	18	1	1	–
Trnavský kraj	1 681	563	454	188	642	91	29	671	409	38	–
<i>not any</i>	1 392	503	337	144	481	71	25	506	351	32	–
<i>one</i>	207	45	83	26	109	11	3	112	45	5	–
<i>two</i>	56	10	23	13	36	5	–	36	9	1	–
<i>three and more</i>	26	5	11	5	16	4	1	17	4	–	–
Trenčiansky kraj	1 363	436	452	189	641	90	32	673	197	57	–
žiadne	1 121	389	341	135	476	59	29	505	174	53	–
jedno	184	36	86	35	121	19	3	124	21	3	–
dve	47	9	21	14	35	9	–	35	2	1	–
tri a viac	11	2	4	5	9	3	–	9	–	–	–
Nitriansky kraj	1 975	705	677	267	944	159	22	966	258	46	–
<i>not any</i>	1 572	615	492	175	667	106	19	686	229	42	–
<i>one</i>	269	70	115	54	169	28	3	172	24	3	–
<i>two</i>	85	13	46	21	67	11	–	67	5	–	–
<i>three and more</i>	49	7	24	17	41	14	–	41	–	1	–
Žilinský kraj	1 573	701	296	192	488	82	24	512	300	59	1
žiadne	1 357	647	222	140	362	47	20	382	272	55	1
jedno	162	39	54	39	93	18	4	97	23	3	–
dve	40	13	15	7	22	13	–	22	4	1	–
tri a viac	14	2	5	6	11	4	–	11	1	–	–

T 18 POTRATY PODĽA POČTU DOTERAJŠÍCH UMELÝCH PRERUŠENÍ TEHOTENSTVA A ÚZEMIA TRVALÉHO BYDLISKA
ABORTIONS BY NUMBER OF LIA TO DATE AND TERRITORY OF PERMANENT RESIDENCE

dokončenie

End of table

Number of LIA to date	Abortions total	Spontaneous abortions	LIA						Other abortions	Extrauterine pregnancies	Illegal
			LIA up to 8 th week	LIA from 9 th to 12 th week	total up to 12 th week	of which due to health reasons	LIA from 13 th to 24 th week	LIA total			
Banskobystrický kraj	2 076	512	744	353	1 097	221	21	1 118	387	59	–
žiadne	1 553	445	498	209	707	120	18	725	334	49	–
jedno	342	50	149	89	238	51	3	241	43	8	–
dve	113	9	62	34	96	31	–	96	6	2	–
tri a viac	68	8	35	21	56	19	–	56	4	–	–
Prešovský kraj	1 956	878	367	197	564	81	45	609	402	67	–
not any	1 735	832	288	128	416	47	41	457	380	66	–
one	163	35	54	49	103	21	3	106	21	1	–
two	43	7	18	16	34	7	1	35	1	–	–
three and more	15	4	7	4	11	6	–	11	–	–	–
Košický kraj	1 983	828	501	222	723	119	37	760	358	37	–
žiadne	1 612	741	349	145	494	70	30	524	316	31	–
jedno	244	57	103	48	151	27	5	156	27	4	–
dve	88	23	34	20	54	13	1	55	8	2	–
tri a viac	39	7	15	9	24	9	1	25	7	–	–
Bez TB v SR	1 408	11	964	429	1 393	3	1	1 394	3	–	–
not any	1 254	8	852	391	1 243	3	1	1 244	2	–	–
one	138	3	101	33	134	–	–	134	1	–	–
two	12	–	8	4	12	–	–	12	–	–	–
three and more	4	–	3	1	4	–	–	4	–	–	–

T 19 POTRATY PODĽA POČTU DOTERAJŠÍCH SPONTÁNNYCH POTRATOV A ÚZEMIA TRVALÉHO BYDLISKA
ABORTIONS BY NUMBER OF SPONTANEOUS ABORTIONS TO DATE AND TERRITORY OF PERMANENT RESIDENCE

Počet doterajších spontánných potratov	Potraty spolu	Spontánne potraty	Umelé prerušenie tehotenstva						Iné potraty	Mimo-maternicové tehotenstvá	Nelegálne
			legálne do 8. týždňa	legálne od 9. do 12. týždňa	spolu do 12. týždňa	z toho zo zdravotných dôvodov	legálne od 13. do 24. týždňa	UPT spolu			
Úhrn / Sum	15 929	5 449	4 944	2 286	7 230	966	266	7 496	2 585	398	1
žiadny	12 839	4 150	4 299	1 947	6 246	764	217	6 463	1 941	284	1
jeden	2 374	962	545	272	817	162	38	855	475	82	–
dva	484	219	72	43	115	26	9	124	116	25	–
tri a viac	232	118	28	24	52	14	2	54	53	7	–
Slovenská republika	14 521	5 438	3 980	1 857	5 837	963	265	6 102	2 582	398	1
<i>not any</i>	11 579	4 140	3 439	1 559	4 998	761	216	5 214	1 940	284	1
<i>one</i>	2 252	961	458	240	698	162	38	736	473	82	–
<i>two</i>	462	219	58	35	93	26	9	102	116	25	–
<i>three and more</i>	228	118	25	23	48	14	2	50	53	7	–
Bratislavský kraj	1 914	815	489	249	738	120	55	793	271	35	–
žiadny	1 542	622	429	210	639	91	39	678	217	25	–
jeden	289	148	49	32	81	22	13	94	41	6	–
dva	64	37	10	4	14	6	3	17	9	1	–
tri a viac	19	8	1	3	4	1	–	4	4	3	–
Trnavský kraj	1 681	563	454	188	642	91	29	671	409	38	–
<i>not any</i>	1 338	437	396	162	558	75	23	581	299	21	–
<i>one</i>	258	90	48	19	67	11	5	72	83	13	–
<i>two</i>	63	27	8	3	11	2	–	11	21	4	–
<i>three and more</i>	22	9	2	4	6	3	1	7	6	–	–
Trenčiansky kraj	1 363	436	452	189	641	90	32	673	197	57	–
žiadny	1 104	343	389	164	553	73	28	581	133	47	–
jeden	222	78	57	22	79	15	4	83	53	8	–
dva	26	7	4	2	6	1	–	6	11	2	–
tri a viac	11	8	2	1	3	1	–	3	–	–	–
Nitriansky kraj	1 975	705	677	267	944	159	22	966	258	46	–
<i>not any</i>	1 636	544	591	233	824	131	17	841	217	34	–
<i>one</i>	270	124	74	29	103	24	4	107	30	9	–
<i>two</i>	49	25	9	3	12	2	1	13	10	1	–
<i>three and more</i>	20	12	3	2	5	2	–	5	1	2	–
Žilinský kraj	1 573	701	296	192	488	82	24	512	300	59	1
žiadny	1 218	530	242	162	404	57	22	426	217	44	1
jeden	267	125	44	26	70	20	1	71	59	12	–
dva	60	28	8	3	11	3	1	12	17	3	–
tri a viac	28	18	2	1	3	2	–	3	7	–	–

T 19 POTRATY PODĽA POČTU DOTERAJŠÍCH SPONTÁNNYCH POTRATOV A ÚZEMIA TRVALÉHO BYDLISKA

ABORTIONS BY NUMBER OF SPONTANEOUS ABORTIONS TO DATE AND TERRITORY OF PERMANENT RESIDENCE

dokončenie

End of table

Spontaneous abortions to date	Abortions total	Spontaneous abortions	LIA					LIA total	Other abortions	Extrauterine pregnancies	Illegal
			LIA up to 8 th week	LIA from 9 th to 12 th week	total up to 12 th week	of which due to health reasons	LIA from 13 th to 24 th week				
Banskobystrický kraj	2 076	512	744	353	1 097	221	21	1 118	387	59	–
žiadny	1 681	400	637	288	925	176	17	942	298	41	–
jeden	319	87	91	53	144	36	4	148	70	14	–
dva	48	16	8	8	16	6	–	16	12	4	–
tri a viac	28	9	8	4	12	3	–	12	7	–	–
Prešovský kraj	1 956	878	367	197	564	81	45	609	402	67	–
not any	1 513	648	324	164	488	63	39	527	290	48	–
one	312	167	33	25	58	13	4	62	72	11	–
two	83	39	5	6	11	4	1	12	24	8	–
three and more	48	24	5	2	7	1	1	8	16	–	–
Košický kraj	1 983	828	501	222	723	119	37	760	358	37	–
žiadny	1 547	616	431	176	607	95	31	638	269	24	–
jeden	315	142	62	34	96	21	3	99	65	9	–
dva	69	40	6	6	12	2	3	15	12	2	–
tri a viac	52	30	2	6	8	1	–	8	12	2	–
Bez TB v SR	1 408	11	964	429	1 393	3	1	1 394	3	–	–
not any	1 260	10	860	388	1 248	3	1	1 249	1	–	–
one	122	1	87	32	119	–	–	119	2	–	–
two	22	–	14	8	22	–	–	22	–	–	–
three and more	4	–	3	1	4	–	–	4	–	–	–

T 20 POTRATY U ŽIEN DOTERAZ BEZ POTRATU A PÔRODU PODĽA VEKU ŽENY A ÚZEMIA TRVALÉHO BYDLISKA
ABORTIONS OF WOMEN WITHOUT LIA AND CHILDBIRTH TO DATE BY AGE OF WOMAN AND TERRITORY
OF PERMANENT RESIDENCE

Veková skupina	Potraty spolu	Spon-tánne potraty	Umelé prerušenie tehotenstva						Iné potraty	Mimo-mater-nicové teho-tenstvá	Nelegálne
			legálne do 8. týždňa	legálne od 9. do 12. týždňa	spolu do 12. týždňa	z toho zo zdravot-ných dôvodov	legálne od 13. do 24. týždňa	UPT spolu			
Úhrn / Sum	4 551	1 747	1 228	551	1 779	59	104	1 883	785	136	-
- 14	22	10	8	2	10	10	-	10	2	-	-
15 - 19	704	198	271	161	432	7	5	437	66	3	-
20 - 24	1 141	313	445	181	626	11	18	644	160	24	-
25 - 29	1 253	514	282	97	379	2	35	414	280	45	-
30 - 34	871	439	127	70	197	7	25	222	163	47	-
35 - 39	445	214	73	34	107	5	20	127	92	12	-
40 - 44	107	55	21	6	27	16	1	28	19	5	-
45 - 49	5	2	-	-	-	-	-	-	3	-	-
50+	3	2	1	-	1	1	-	1	-	-	-
Slovenská republika	4 019	1 745	874	376	1 250	58	103	1 353	785	136	-
- 14	22	10	8	2	10	10	-	10	2	-	-
15 - 19	610	198	214	124	338	6	5	343	66	3	-
20 - 24	932	313	298	119	417	11	18	435	160	24	-
25 - 29	1 126	512	194	60	254	2	35	289	280	45	-
30 - 34	811	439	91	47	138	7	24	162	163	47	-
35 - 39	414	214	54	22	76	5	20	96	92	12	-
40 - 44	96	55	14	2	16	16	1	17	19	5	-
45 - 49	5	2	-	-	-	-	-	-	3	-	-
50+	3	2	1	-	1	1	-	1	-	-	-
Bratislavský kraj	582	268	115	64	179	7	16	195	106	13	-
- 14	-	-	-	-	-	-	-	-	-	-	-
15 - 19	45	7	22	16	38	1	-	38	-	-	-
20 - 24	85	22	35	13	48	-	-	48	14	1	-
25 - 29	152	74	21	12	33	-	6	39	33	6	-
30 - 34	178	96	22	18	40	2	5	45	31	6	-
35 - 39	99	56	11	5	16	-	5	21	22	-	-
40 - 44	20	12	4	-	4	4	-	4	4	-	-
45 - 49	3	1	-	-	-	-	-	-	2	-	-
50+	-	-	-	-	-	-	-	-	-	-	-
Trnavský kraj	462	192	105	50	155	9	12	167	97	6	-
- 14	3	-	1	2	3	3	-	3	-	-	-
15 - 19	55	8	25	14	39	-	-	39	8	-	-
20 - 24	109	29	34	23	57	1	4	61	18	1	-
25 - 29	132	62	25	5	30	1	2	32	35	3	-
30 - 34	105	62	10	3	13	1	4	17	24	2	-
35 - 39	45	24	8	2	10	-	2	12	9	-	-
40 - 44	12	6	2	1	3	3	-	3	3	-	-
45 - 49	-	-	-	-	-	-	-	-	-	-	-
50+	1	1	-	-	-	-	-	-	-	-	-

T 20 POTRATY U ŽIEN DOTERAZ BEZ POTRATU A PÔRODU PODĽA VEKU ŽENY A ÚZEMIA TRVALÉHO BYDLISKA
ABORTIONS OF WOMEN WITHOUT LIA AND CHILDBIRTH TO DATE BY AGE OF WOMAN AND TERRITORY
OF PERMANENT RESIDENCE

1. pokračovanie

1st continuation

Age group	Abortions total	Spontaneous abortions	LIA						Other abortions	Extra-uterine pregnancies	Illegal
			LIA up to 8 th week	LIA from 9 th to 12 th week	total up to 12 th week	of which due to health reasons	LIA from 13 th to 24 th week	LIA total			
Trenčiansky kraj	407	164	108	50	158	5	17	175	47	21	-
- 14	1	-	1	-	1	1	-	1	-	-	-
15 - 19	53	11	27	15	42	1	-	42	-	-	-
20 - 24	110	36	39	19	58	-	3	61	9	4	-
25 - 29	119	53	26	7	33	-	6	39	18	9	-
30 - 34	70	37	5	6	11	1	5	16	11	6	-
35 - 39	44	21	8	3	11	-	3	14	7	2	-
40 - 44	9	5	2	-	2	2	-	2	2	-	-
45 - 49	1	1	-	-	-	-	-	-	-	-	-
50+	-	-	-	-	-	-	-	-	-	-	-
Nitriansky kraj	573	232	158	50	208	9	10	218	101	22	-
- 14	4	2	1	-	1	1	-	1	1	-	-
15 - 19	84	25	39	16	55	1	-	55	4	-	-
20 - 24	133	41	53	15	68	1	3	71	18	3	-
25 - 29	165	68	33	6	39	-	3	42	49	6	-
30 - 34	114	56	19	8	27	1	3	30	17	11	-
35 - 39	57	32	11	4	15	2	-	15	8	2	-
40 - 44	15	7	2	1	3	3	1	4	4	-	-
45 - 49	-	-	-	-	-	-	-	-	-	-	-
50+	1	1	-	-	-	-	-	-	-	-	-
Žilinský kraj	447	215	64	51	115	5	10	125	84	23	-
- 14	1	-	1	-	1	1	-	1	-	-	-
15 - 19	65	13	21	22	43	-	1	44	7	1	-
20 - 24	126	61	18	16	34	2	-	34	24	7	-
25 - 29	126	68	14	7	21	-	5	26	26	6	-
30 - 34	81	53	2	3	5	-	-	5	17	6	-
35 - 39	41	15	8	3	11	2	4	15	8	3	-
40 - 44	7	5	-	-	-	-	-	-	2	-	-
45 - 49	-	-	-	-	-	-	-	-	-	-	-
50+	-	-	-	-	-	-	-	-	-	-	-
Banskobystrický kraj	500	153	141	53	194	13	6	200	129	18	-
- 14	3	-	2	-	2	2	-	2	1	-	-
15 - 19	96	27	34	20	54	3	-	54	15	-	-
20 - 24	117	30	49	15	64	3	-	64	22	1	-
25 - 29	136	41	35	11	46	1	3	49	42	4	-
30 - 34	84	33	14	4	18	1	1	19	24	8	-
35 - 39	53	17	5	3	8	1	2	10	23	3	-
40 - 44	10	5	2	-	2	2	-	2	1	2	-
45 - 49	1	-	-	-	-	-	-	-	1	-	-
50+	-	-	-	-	-	-	-	-	-	-	-

T 20 POTRATY U ŽIEN DOTERAZ BEZ POTRATU A PÔRODU PODĽA VEKU ŽENY A ÚZEMIA TRVALÉHO BYDLISKA
ABORTIONS OF WOMEN WITHOUT LIA AND CHILDBIRTH TO DATE BY AGE OF WOMAN AND TERRITORY
OF PERMANENT RESIDENCE

dokončenie

End of table

Veková skupina	Potraty spolu	Spontánne potraty	Umelé prerušenie tehotenstva						Iné potraty	Mimo-maternicové tehotenstvá	Nelegálne
			legálne do 8. týždňa	legálne od 9. do 12. týždňa	spolu do 12. týždňa	z toho zo zdravotných dôvodov	legálne od 13. do 24. týždňa	UPT spolu			
Prešovský kraj	565	294	86	27	113	2	21	134	114	23	-
- 14	4	4	-	-	-	-	-	-	-	-	-
15 - 19	109	62	22	8	30	-	2	32	13	2	-
20 - 24	140	59	35	8	43	1	6	49	29	3	-
25 - 29	158	79	17	6	23	-	7	30	41	8	-
30 - 34	104	59	9	3	12	-	5	17	22	6	-
35 - 39	38	23	2	2	4	-	1	5	8	2	-
40 - 44	11	8	-	-	-	-	-	-	1	2	-
45 - 49	-	-	-	-	-	-	-	-	-	-	-
50+	1	-	1	-	1	1	-	1	-	-	-
Košický kraj	483	227	97	31	128	8	11	139	107	10	-
- 14	6	4	2	-	2	2	-	2	-	-	-
15 - 19	103	45	24	13	37	-	2	39	19	-	-
20 - 24	112	35	35	10	45	3	2	47	26	4	-
25 - 29	138	67	23	6	29	-	3	32	36	3	-
30 - 34	75	43	10	2	12	1	1	13	17	2	-
35 - 39	37	26	1	-	1	-	3	4	7	-	-
40 - 44	12	7	2	-	2	2	-	2	2	1	-
45 - 49	-	-	-	-	-	-	-	-	-	-	-
50+	-	-	-	-	-	-	-	-	-	-	-
Bez TB v SR	532	2	354	175	529	1	1	530	-	-	-
- 14	-	-	-	-	-	-	-	-	-	-	-
15 - 19	94	-	57	37	94	1	-	94	-	-	-
20 - 24	209	-	147	62	209	-	-	209	-	-	-
25 - 29	127	2	88	37	125	-	-	125	-	-	-
30 - 34	60	-	36	23	59	-	1	60	-	-	-
35 - 39	31	-	19	12	31	-	-	31	-	-	-
40 - 44	11	-	7	4	11	-	-	11	-	-	-
45 - 49	-	-	-	-	-	-	-	-	-	-	-
50+	-	-	-	-	-	-	-	-	-	-	-

T 21 POTRATY U ŽIEN DOTERAZ BEZ PÔRODU A S ASPOŇ JEDNÝM UPT PODĽA VEKU ŽENY

ABORTIONS OF WOMEN WITH AT LEAST ONE LIA AND WITHOUT CHILDBIRTH TO DATE BY AGE OF WOMAN

Počet doterajších UPT Number of LIA to date	Veková skupina Age group	Potraty spolu	Spon-tánne potraty	Umelé prerušenie tehotenstva						Iné potraty	Mimo-mater-nicové teho-tenstvá	Ne-legálne
				legálne do 8. týždňa	legálne od 9. do 12. týždňa	spolu do 12. týždňa	z toho zo zdravot-ných dôvodov	legálne od 13. do 24. týždňa	UPT spolu			
Úhrn Sum	úhrn / sum	372	114	132	52	184	5	10	194	52	12	-
	- 14	-	-	-	-	-	-	-	-	-	-	-
	15 - 19	25	8	11	4	15	-	-	15	2	-	-
	20 - 24	94	21	49	15	64	1	1	65	8	-	-
	25 - 29	105	25	36	23	59	-	2	61	13	6	-
	30 - 34	74	29	18	6	24	-	2	26	15	4	-
	35 - 39	52	19	15	2	17	-	4	21	11	1	-
	40 - 44	20	12	3	1	4	3	1	5	2	1	-
	45 - 49	2	-	-	1	1	1	-	1	1	-	-
50+	-	-	-	-	-	-	-	-	-	-	-	
Jedno One	spolu	336	106	122	46	168	4	9	177	45	8	-
	- 14	-	-	-	-	-	-	-	-	-	-	-
	15 - 19	25	8	11	4	15	-	-	15	2	-	-
	20 - 24	87	21	45	13	58	-	1	59	7	-	-
	25 - 29	94	24	33	20	53	-	2	55	13	2	-
	30 - 34	65	24	18	5	23	-	2	25	12	4	-
	35 - 39	46	18	13	2	15	-	4	19	8	1	-
	40 - 44	17	11	2	1	3	3	-	3	2	1	-
	45 - 49	2	-	-	1	1	1	-	1	1	-	-
50+	-	-	-	-	-	-	-	-	-	-	-	
Dve Two	total	31	8	8	4	12	1	1	13	6	4	-
	- 14	-	-	-	-	-	-	-	-	-	-	-
	15 - 19	-	-	-	-	-	-	-	-	-	-	-
	20 - 24	6	-	4	2	6	1	-	6	-	-	-
	25 - 29	9	1	3	1	4	-	-	4	-	4	-
	30 - 34	9	5	-	1	1	-	-	1	3	-	-
	35 - 39	5	1	1	-	1	-	-	1	3	-	-
	40 - 44	2	1	-	-	-	-	1	1	-	-	-
	45 - 49	-	-	-	-	-	-	-	-	-	-	-
50+	-	-	-	-	-	-	-	-	-	-	-	
Tri a viac Three and more	spolu	5	-	2	2	4	-	-	4	1	-	-
	- 14	-	-	-	-	-	-	-	-	-	-	-
	15 - 19	-	-	-	-	-	-	-	-	-	-	-
	20 - 24	1	-	-	-	-	-	-	-	1	-	-
	25 - 29	2	-	-	2	2	-	-	2	-	-	-
	30 - 34	-	-	-	-	-	-	-	-	-	-	-
	35 - 39	1	-	1	-	1	-	-	1	-	-	-
	40 - 44	1	-	1	-	1	-	-	1	-	-	-
	45 - 49	-	-	-	-	-	-	-	-	-	-	-
50+	-	-	-	-	-	-	-	-	-	-	-	

T 22 POTRATY U ŽIEN DOTERAZ BEZ PÔRODU A S ASPOŇ JEDNÝM SPONTÁNNYM POTRATOM PODĽA VEKU ŽENY
ABORTIONS OF WOMEN WITH AT LEAST ONE SPONTANEOUS ABORTION AND WITHOUT CHILDBIRTH TO DATE BY AGE OF WOMAN

Počet doterajších spontánných potratov Number of present spontaneous abortion	Veková skupina Age group	Potraty spolu	Spontánne potraty	Umelé prerušenie tehotenstva						Iné potraty	Mimo-maternicové tehotenstvá	Ne-legálne
				legálne do 8. týždňa	legálne od 9. do 12. týždňa	spolu do 12. týždňa	z toho zo zdravotných dôvodov	legálne od 13. do 24. týždňa	UPT spolu			
Úhrn Sum	úhrn	647	355	30	26	56	9	10	66	182	44	-
	- 14	1	-	-	1	1	1	-	1	-	-	-
	15 - 19	51	32	1	4	5	-	-	5	14	-	-
	20 - 24	84	37	8	7	15	2	-	15	28	4	-
	25 - 29	155	90	6	5	11	-	1	12	40	13	-
	30 - 34	176	92	7	3	10	-	5	15	55	14	-
	35 - 39	132	78	5	3	8	-	3	11	34	9	-
	40 - 44	43	23	3	2	5	5	1	6	10	4	-
	45 - 49	5	3	-	1	1	1	-	1	1	-	-
	50+	-	-	-	-	-	-	-	-	-	-	-
Jeden One	spolu	523	285	29	24	53	7	7	60	149	29	-
	- 14	1	-	-	1	1	1	-	1	-	-	-
	15 - 19	42	26	1	4	5	-	-	5	11	-	-
	20 - 24	73	31	8	6	14	1	-	14	24	4	-
	25 - 29	127	73	5	5	10	-	-	10	35	9	-
	30 - 34	135	73	7	3	10	-	3	13	41	8	-
	35 - 39	109	65	5	3	8	-	3	11	28	5	-
	40 - 44	32	15	3	1	4	4	1	5	9	3	-
	45 - 49	4	2	-	1	1	1	-	1	1	-	-
	50+	-	-	-	-	-	-	-	-	-	-	-
Dva Two	total	88	48	1	1	2	1	3	5	24	11	-
	- 14	-	-	-	-	-	-	-	-	-	-	-
	15 - 19	6	3	-	-	-	-	-	-	3	-	-
	20 - 24	7	5	-	-	-	-	-	-	2	-	-
	25 - 29	24	14	1	-	1	-	1	2	4	4	-
	30 - 34	31	12	-	-	-	-	2	2	12	5	-
	35 - 39	10	7	-	-	-	-	-	-	2	1	-
	40 - 44	9	6	-	1	1	1	-	1	1	1	-
	45 - 49	1	1	-	-	-	-	-	-	-	-	-
	50+	-	-	-	-	-	-	-	-	-	-	-
Tri a viac Three and more	spolu	36	22	-	1	1	1	-	1	9	4	-
	- 14	-	-	-	-	-	-	-	-	-	-	-
	15 - 19	3	3	-	-	-	-	-	-	-	-	-
	20 - 24	4	1	-	1	1	1	-	1	2	-	-
	25 - 29	4	3	-	-	-	-	-	-	1	-	-
	30 - 34	10	7	-	-	-	-	-	-	2	1	-
	35 - 39	13	6	-	-	-	-	-	-	4	3	-
	40 - 44	2	2	-	-	-	-	-	-	-	-	-
	45 - 49	-	-	-	-	-	-	-	-	-	-	-
	50+	-	-	-	-	-	-	-	-	-	-	-

T 23 POTRATY U ŽIEN DOTERAZ S ASPOŇ JEDNÝM PÔRODOM A JEDNÝM UPT PODĽA VEKU ŽENY
ABORTIONS OF WOMEN WITH AT LEAST ONE LIA AND ONE CHILDBIRTH TO DATE BY AGE OF WOMAN

Veková skupina <i>Age group</i>	Potraty spolu	Spon-tánne potraty	Umelé prerušenie tehotenstva						Iné potraty	Mimo-maternicové tehotenstvá	Nelegálne
			legálne do 8. týždňa	legálne od 9. do 12. týždňa	spolu do 12. týždňa	z toho zo zdravot-ných dôvodov	legálne od 13. do 24. týždňa	UPT spolu			
Spolu / Total	2 382	424	1 076	593	1 669	360	30	1 699	232	27	-
- 14	21	5	6	8	14	2	-	14	2	-	-
15 - 19	220	36	101	68	169	13	3	172	8	4	-
20 - 24	454	56	203	133	336	28	8	344	49	5	-
25 - 29	651	126	279	167	446	41	3	449	66	10	-
30 - 34	629	116	298	131	429	24	10	439	67	7	-
35 - 39	381	80	176	81	257	236	6	263	37	1	-
40 - 44	24	4	12	5	17	15	-	17	3	-	-
45 - 49	1	1	-	-	-	-	-	-	-	-	-
50+	1	-	1	-	1	1	-	1	-	-	-

T 24 POTRATY U ŽIEN UŽÍVAJÚCICH VNÚTROMATERNICOVÚ ANTIKONCEPCIU PODĽA ÚZEMIA TRVALÉHO BYDLISKA
ABORTIONS OF WOMEN USING INTRAUTERINE CONTRACEPTION BY TERRITORY OF PERMANENT RESIDENCE

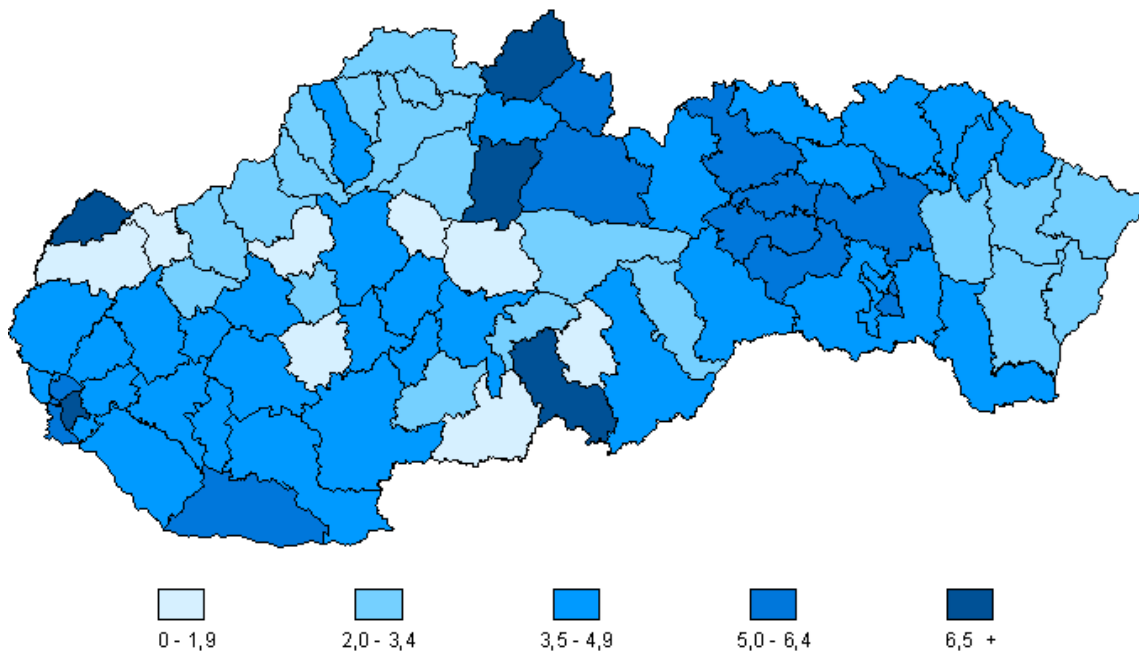
SR/kraj <i>SR/Region</i>	Abortions total	Sponta-neous aborti-ons	LIA						Other aborti-ons	Extraute-rine pregnan-cies	Illegal
			LIA up to 8 th week	LIA from 9 th to 12 th week	total up to 12 th week	of which due to health reasons	LIA from 13 th to 24 th week	LIA total			
Úhrn	11	2	3	5	8	8	-	8	-	1	-
Slovenská republika	11	2	3	5	8	8	-	8	-	1	-
Bratislavský kraj	-	-	-	-	-	-	-	-	-	-	-
Trnavský kraj	1	1	-	-	-	-	-	-	-	-	-
Trenčiansky kraj	2	1	1	-	1	1	-	1	-	-	-
Nitriansky kraj	1	-	1	-	1	1	-	1	-	-	-
Žilinský kraj	3	-	1	1	2	2	-	2	-	1	-
Banskobystrický kraj	2	-	-	2	2	2	-	2	-	-	-
Prešovský kraj	2	-	-	2	2	2	-	2	-	-	-
Košický kraj	-	-	-	-	-	-	-	-	-	-	-
Bez TB v SR	-	-	-	-	-	-	-	-	-	-	-

T 25 POTRATY PODĽA ÚZEMIA ZDRAVOTNÍCKEHO ZARIADENIA

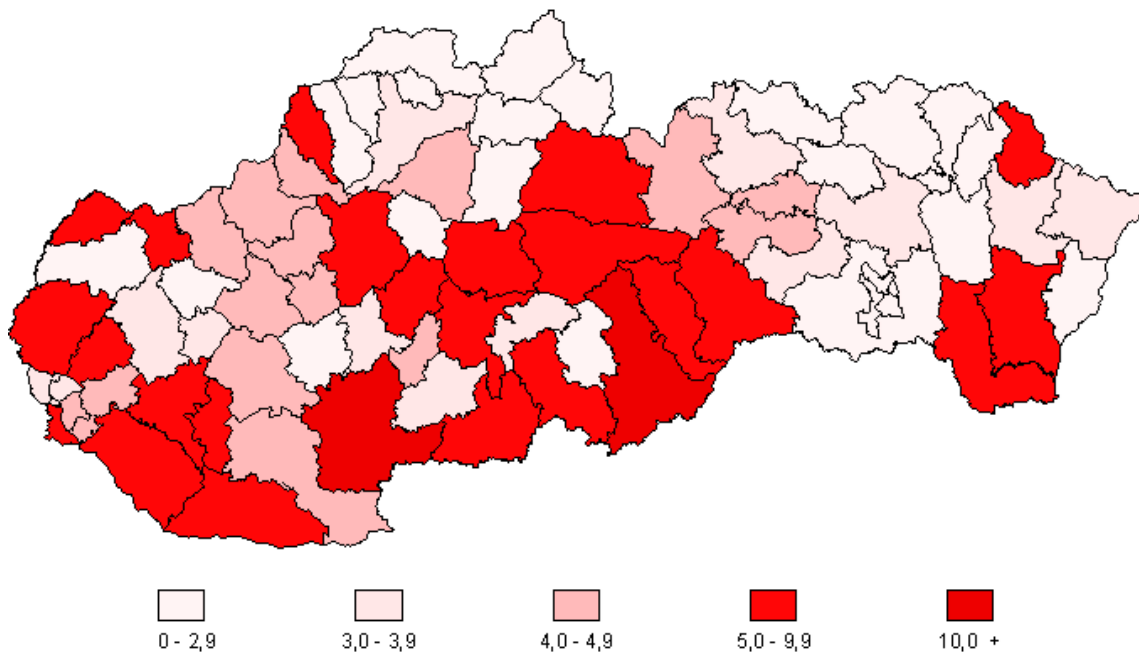
ABORTIONS BY TERRITORY OF HEALTH FACILITY

SR/kraj SR/Region	Potraty spolu	Spon- tánne potraty	Umelé prerušenie tehotenstva						Iné potraty	Mimo- mater- nicové teho- tenstvá	Nelegálne
			legálne do 8. týždňa	legálne od 9. do 12. týždňa	spolu do 12. týždňa	z toho zo zdravot- ných dôvodov	legálne od 13. do 24. týždňa	UPT spolu			
<i>spolu / total</i>											
Slovenská republika	15 929	5 449	4 944	2 286	7 230	966	266	7 496	2 585	398	1
Bratislavský kraj	2 122	962	481	269	750	115	79	829	292	39	–
Trnavský kraj	1 818	570	494	227	721	100	19	740	469	39	–
Trenčiansky kraj	1 371	414	449	200	649	92	26	675	220	62	–
Nitriansky kraj	3 330	661	1 739	676	2 415	168	17	2 432	196	41	–
Žilinský kraj	1 431	662	239	163	402	72	25	427	287	54	1
Banskobystrický kraj	2 038	504	734	353	1 087	222	21	1 108	365	61	–
Prešovský kraj	1 679	818	256	139	395	61	35	430	369	62	–
Košický kraj	2 140	858	552	259	811	136	44	855	387	40	–
<i>ženy s TB v SR / females with PR in SR</i>											
Slovenská republika	14 521	5 438	3 980	1 857	5 837	963	265	6 102	2 582	398	1
Bratislavský kraj	2 118	959	481	269	750	115	78	828	292	39	–
Trnavský kraj	1 818	570	494	227	721	100	19	740	469	39	–
Trenčiansky kraj	1 370	413	449	200	649	92	26	675	220	62	–
Nitriansky kraj	1 931	657	775	247	1 022	165	17	1 039	194	41	–
Žilinský kraj	1 431	662	239	163	402	72	25	427	287	54	1
Banskobystrický kraj	2 038	504	734	353	1 087	222	21	1 108	365	61	–
Prešovský kraj	1 677	817	256	139	395	61	35	430	368	62	–
Košický kraj	2 138	856	552	259	811	136	44	855	387	40	–
<i>ženy bez TB v SR / females without PR in SR</i>											
Slovenská republika	1 408	11	964	429	1 393	3	1	1 394	3	–	–
Bratislavský kraj	4	3	–	–	–	–	1	1	–	–	–
Trnavský kraj	–	–	–	–	–	–	–	–	–	–	–
Trenčiansky kraj	1	1	–	–	–	–	–	–	–	–	–
Nitriansky kraj	1 399	4	964	429	1 393	3	–	1 393	2	–	–
Žilinský kraj	–	–	–	–	–	–	–	–	–	–	–
Banskobystrický kraj	–	–	–	–	–	–	–	–	–	–	–
Prešovský kraj	2	1	–	–	–	–	–	–	1	–	–
Košický kraj	2	2	–	–	–	–	–	–	–	–	–

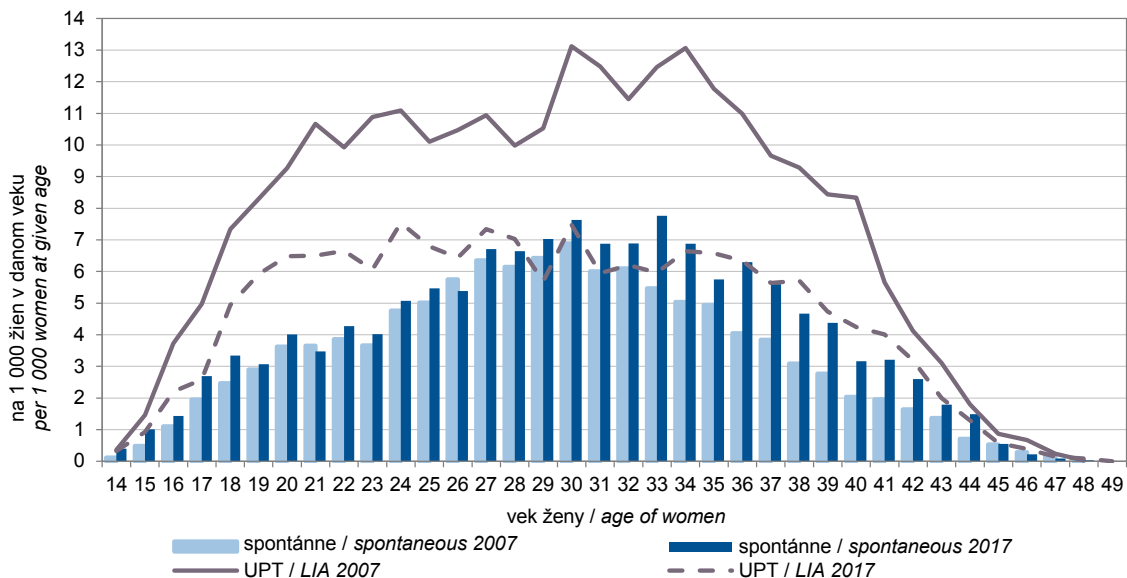
M1 Počet spontánných potratov na 1 000 žien v reprodukčnom veku v okresoch SR
 NUMBER OF SPONTANEOUS ABORTIONS PER 1 000 WOMEN OF REPRODUCTIVE AGE IN DISTRICTS OF SR



M2 Počet UPT na 1 000 žien v reprodukčnom veku v okresoch SR
 NUMBER OF LIA PER 1 000 WOMEN OF REPRODUCTIVE AGE IN DISTRICTS OF SR



G 8 POČET SPONTÁNNYCH POTRATOV A UPT PODĽA VEKU ŽENY
NUMBER OF SPONTANEOUS ABORTIONS AND LIA BY THE AGE OF WOMAN



Poznámka: Graf uvádza potraty žien s trvalým bydliskom v SR.
 Note: Graph presents abortions of females with permanent residence in SR.

G 9 POČET POTRATOV PODĽA POČTU ŽIVONARODENÝCH DETÍ PRED POTRATOM
NUMBER OF ABORTIONS BY NUMBER OF LIVE-BORN CHILDREN BEFORE ABORTION

