

Posteľový fond v SR 2015



EDÍCIA ZDRAVOTNÍCKA ŠTATISTIKA

Posteľový fond v SR 2015

Ročník 2016
ZŠ-49/2016

© Národné centrum zdravotníckych informácií. Bratislava 2016

811 09 Bratislava
Lazaretská 26

Tel. 02 57 26 95 05
Fax 02 52 63 54 90
E-mail: zuzana.olexova@nczisk.sk
Internet: www.nczisk.sk

Rozmnožovanie obsahu tejto publikácie, ako aj jednotlivých častí v pôvodnej alebo upravenej podobe je možné len s písomným súhlasom Národného centra zdravotníckych informácií. Údaje, ktoré sú obsahom tejto publikácie, je možné použiť len s uvedením zdroja.

Obsah

Metodické vysvetlivky	5
Úvod	7
Vývoj vybraných ukazovateľov posteľového fondu	8
Vývoj počtu posteľí podľa druhu ústavnej starostlivosti	9
Vývoj počtu pracovných miest lekárov a sestier v ústavnej zdravotnej starostlivosti	10
Posteľový fond podľa druhu zdravotníckeho zariadenia	11
Počet posteľí v odborných útvaroch zariadení ústavnej zdravotnej starostlivosti	12
Hospitalizovaní pacienti vo vybraných odborných útvaroch zariadení ústavnej zdravotnej starostlivosti	14
Priemerný ošetrovací čas vo vybraných odborných útvaroch zariadení ústavnej zdravotnej starostlivosti	16
Využitie posteľí vo vybraných odborných útvaroch zariadení ústavnej zdravotnej starostlivosti	18
Lekárske miesta vo vybraných odborných útvaroch zariadení ústavnej zdravotnej starostlivosti	20
Posteľový fond podľa odborného zamerania útvaru – Slovenská republika	22
Posteľový fond podľa odborného zamerania útvaru – Bratislavský kraj	26
Posteľový fond podľa odborného zamerania útvaru – Trnavský kraj	29
Posteľový fond podľa odborného zamerania útvaru – Trenčiansky kraj	31
Posteľový fond podľa odborného zamerania útvaru – Nitriansky kraj	33
Posteľový fond podľa odborného zamerania útvaru – Žilinský kraj	35
Posteľový fond podľa odborného zamerania útvaru – Banskobystrický kraj	38
Posteľový fond podľa odborného zamerania útvaru – Prešovský kraj	41
Posteľový fond podľa odborného zamerania útvaru – Košický kraj	43
Posteľový fond v krajoch	46
Označenie krajov SR	51

Metodické vysvetlivky

Zdrojom údajov je štatistické zisťovanie ročný výkaz P (MZ SR) 1-01 o posteľovom fonde zdravotníckeho zariadenia za rok 2015, ktoré je súčasťou Programu štátnych štatistických zisťovaní na roky 2015 – 2017. Zber a spracovanie údajov vykonáva Národné centrum zdravotníckych informácií. Návratnosť zberu bola 91,9 %.

Spravodajské jednotky: zdravotnícke zariadenia ústavnej zdravotnej starostlivosti okrem prírodných liečebných kúpeľov a kúpeľných liečební.

Počet postelí v zariadeniach: stanovený posteľový fond na konci sledovaného obdobia, t. j. k 31. 12. Prístrojové postele na dialyzačných strediskách sa neuvádzajú do počtu postelí zariadenia.

Hospitalizovaní pacienti: započítavajú sa len liečení pacienti na posteľových útvaroch, nezapočítavajú sa sprevádzajúce osoby (doprovody). **Počet hospitalizovaných je neaditívny údaj;** vypočítava sa ako priemer prijatých a prepustených pacientov za sledované obdobie za dané členenie (odborný útvar, zdravotnícke zariadenie, územie).

Územné krajské členenie údajov je na základe územia sídla zdravotníckeho zariadenia.

Relatívne údaje na 100 000 obyvateľov sú prepočítané na počet obyvateľov k 31. 12. 2015 za daný územný celok.

Ošetrovací deň: celý kalendárny deň, v ktorom sa pacientovi dostalo všetkých služieb, ktoré posteľové zariadenie poskytuje, t. j. ošetrovanie – liečenie vrátane ubytovania a stravovania. Prvý a posledný kalendárny deň v posteľovom zariadení sa počíta za jeden ošetrovací deň. Ak bol pacient prepustený alebo zomrel v ten istý deň ako bol prijatý, je počítaný jeden ošetrovací deň.

Priemerný ošetrovací čas v dňoch: pomer počtu ošetrovacích dní a počtu hospitalizovaných pacientov za rok.

Využitie postelí v dňoch: pomer počtu ošetrovacích dní a priemerného počtu postelí.

Využitie postelí v %: pomer počtu ošetrovacích dní a skutočnej posteľovej kapacity v počte ošetrovacích dní, vyjadrený v percentách.

Skutočná posteľová kapacita je priemerný počet postelí vynásobený počtom dní v roku (365), a následne znížený o počet dočasne neobsadených postelí v počte ošetrovacích dní.

Počet pracovných miest (lekárskych miest): súčet jednotlivých úväzkov zamestnancov (lekárov) príslušného útvaru, prepočítaných podľa dĺžky týždenného pracovného času, určeného pre organizáciu (pracovisko). Uvádzajú sa úväzky zamestnancov, ktorí sú v evidenčnom počte posteľového útvaru k 31. 12. Počet pracovných miest **sestier** je vrátane pôrodných asistentiek v útvaroch gynekológia a pôrodníctvo.

Druhy ústavnej starostlivosti podľa metodiky OECD, jún 2016:

Postele v nemocničnej starostlivosti spolu sú postele vo všeobecných, psychiatrických a špecializovaných nemocniciach a liečebniach. Vylúčené sú postele v hospicioch, domoch ošetrovateľskej starostlivosti, zariadeniach biomedicínskeho výskumu a dialyzačné postele. Sú súčtom postelí v akútnej, rehabilitačnej, dlhodobej starostlivosti a ostatných nemocničných lôžok.

Postele v akútnej nemocničnej starostlivosti zahŕňajú postele v nemocniciach vrátane psychiatrických nemocníc. Vylúčené sú postele pre dlhodobú a paliatívnu starostlivosť (odborné útvary: dlhodobó chorých, doliečovacie, geriatra, paliatívna medicína, ústavná hospicová starostlivosť, ústavná ošetrovateľská starostlivosť), postele v centrách pre liečbu drogových závislostí a tiež lôžka pre rehabilitačnú starostlivosť v útvaroch fyziatria, balneológia a liečebná rehabilitácia.

Postele v rehabilitačnej nemocničnej starostlivosti sú postele v útvaroch s odborným zameraním fyziatria, balneológia a liečebná rehabilitácia v nemocniciach a liečebniach.

Postele v dlhodobej nemocničnej starostlivosti zahŕňajú postele pre dlhodobú starostlivosť o pacientov vo všeobecných a špecializovaných nemocniciach, a to v odborných útvaroch: dlhodobo chorých, doliečovacie, geriatria, paliatívna medicína, ústavná hospicová starostlivosť, ústavná ošetrovateľská starostlivosť a v centrách pre liečbu drogových závislostí. Zahŕňa aj všetky postele v liečebniach, vrátane psychiatrických liečební. Vylúčené sú postele v odborných útvaroch fyziatrie, balneológie a liečebnej rehabilitácie a postele pre akútnu starostlivosť.

Ostatné nemocničné postele sú postele pre inú zdravotnú starostlivosť inde neuvedené.

Postele v psychiatrickej nemocničnej starostlivosti sú postele v psychiatrických nemocniciach, psychiatrických liečebniach a centrách pre liečbu drogových závislostí a tiež v odborných útvaroch vo všeobecných nemocniciach: psychiatria, detská psychiatria, gerontopsychiatria, medicína drogových závislostí a neuropsychiatria.

Postele v psychiatrickej starostlivosti sú započítané v akútnej a dlhodobej nemocničnej starostlivosti, zároveň sa sledujú aj osobitne ako samostatná kategória.

Úvod

Na konci roka 2015 disponovala Slovenská republika v zariadeniach ústavnej zdravotnej starostlivosti s výnimkou kúpeľov 31 471 posteľami, čo predstavuje 580 postelí na 100 000 obyvateľov. Oproti predchádzajúcemu roku počet postelí mierne klesol (o 148 postelí). V porovnaní s rokom 2010 ide o úbytok 3 661 postelí (10,4 %), z toho v rokoch 2011 – 2015 ubudlo 1 483 (4,5 %). Najvýraznejšie zníženie sme od roku 2010 zaznamenali v útvaroch s odborným zameraním pneumológia a ftizeológia (o 743), doliečovacie (o 402), dlhodoboch chorých (o 288), chirurgia (o 256), oftalmológia (o 241) a otorinolaryngológia (o 235). Naopak najväčší nárast postelí za posledných šesť rokov bol v útvaroch psychiatrie (viac o 73 postelí), ústavnej ošetrovateľskej starostlivosti (viac o 70 postelí), arytmie a koronárnej jednotky (viac o 30 postelí) a hematológie a transfúziológie (viac o 26 postelí).

Najväčšia časť, 76,5 % postelového fondu sa nachádza vo všeobecných nemocniciach, 18,3 % v špecializovaných nemocniciach, 4,3 % v liečebniach, a 1 % v ostatných zariadeniach (hospicioch, domoch ošetrovateľskej starostlivosti a zariadeniach biomedicínskeho výskumu).

Z hľadiska územia sídla zdravotníckeho zariadenia bol najvyšší počet postelí po prepočítaní na 100 000 obyvateľov kraja v Bratislavskom (750,7) a Košickom kraji (675,5), najnižší v Trnavskom (435,4) a Trenčianskom kraji (485,5). Medziročne sa mierne znížil počet postelí na 100 000 obyvateľov kraja len v Košickom (o 22,7), Bratislavskom (o 8,3), Prešovskom (o 2,4) a Nitrianskom kraji (o 1,5). V porovnaní s rokom 2010 sa najvýraznejšia redukcia zrealizovala v Prešovskom kraji, kde počet postelí poklesol o 23 %.

Vývoj počtu postelí podľa druhu ústavnej starostlivosti v súlade s metodikou OECD poukazuje na znižovanie postelového fondu nemocničnej starostlivosti v celom sledovanom období 2006 – 2015, a to najmä v akútnej (o 65,2/100 000), dlhodobej (o 28,7) i rehabilitačnej starostlivosti (o 2,5). Oproti roku 2014 poklesol počet postelí akútnej starostlivosti (o 4,1 posteľ/100 000) a mierne stúpol pri dlhodobej starostlivosti (o 0,4). V hospicioch a domoch ošetrovateľskej starostlivosti od roku 2006 pribudlo 2,8 posteľe a od roku 2014 o 0,5 posteľe na 100 000 obyvateľov.

V roku 2015 sme evidovali 6 441,38 plných úväzkov lekárov v ústavnej zdravotnej starostlivosti, čo je 118,71 lekárskeho miest na 100 000 obyvateľov. V porovnaní s predchádzajúcim rokom bol zaznamenaný nárast počtu lekárov o 173,22 miest a oproti roku 2010 o 618,37 miest. V súvislosti so znižovaním postelového fondu počet postelí na 1 lekárske miesto každoročne klesá. V sledovanom roku to bolo 4,9 postelí (v roku 2010 ich bolo 6,0), pričom pod touto hodnotou sa nachádzali len zdravotnícke zariadenia v Bratislavskom (3,4) a Košickom kraji (4,8). Najviac, 5,8 postelí pripadalo na 1 lekárske miesto v Nitrianskom kraji.

Počet pracovných miest sestier bol 16 728,32 (308,28/100 000), z toho 14 985,43 pri posteli chorého (276,17/100 000) a na rozdiel od lekárskeho miest ich počet opakovane klesol, medziročne o 73,36 miest. Na 1 pracovné miesto sestry pripadalo 1,9 posteľe.

Vykázaných bolo 990 465 hospitalizácií, teda o 1 744 viac ako v roku 2014. Na 100 000 obyvateľov to predstavuje 18 253,2 hospitalizácie. Priemerný ošetrovací čas bol 7,8 dňa podobne ako v predchádzajúcom roku a oproti roku 2010 poklesol o 0,4 dňa. Kým vo všeobecných nemocniciach dosiahla priemerná dĺžka hospitalizácie 6,7 dňa, v špecializovaných nemocniciach bola 13,3 dňa a v liečebniach až 32,3 dňa. Pri porovnaní konkrétnych odborných útvarov sa najdlhšia hospitalizácia vyžadovala na oddeleniach medicíny drogových závislostí (priemerne 52,1 dňa), neuropsychiatrie (48,0 dňa), ústavnej hospicovej starostlivosti (42,6 dňa), gerontopsychiatrie (40,6 dňa) a ústavnej ošetrovateľskej starostlivosti (33,4 dňa). Využitelnosť postelí bola 69,7 %, rovnako ako v roku 2014 a dlhodoboch sa jej hodnota významnejšie nemení. Mierne vyššiu využitelnosť ako všeobecné nemocnice (68,9 %) dosahujú špecializované nemocnice (71,6 %) a liečebne (73,7 %), čo súvisí i s dlhším priemerným časom hospitalizácie v týchto druhoch zdravotníckych zariadení.

Podľa údajov z databázy OECD (2014) sa v počte postelí v nemocničnej starostlivosti na 1 000 obyvateľov Slovensko (5,8) nachádzalo v prvej polovici rebríčka porovnávaných európskych krajín. Z európskych krajín OECD malo viac nemocničných postelí Nemecko (8,2), Rakúsko (7,6), Maďarsko (7,0), Poľsko (6,6), Česko (6,5), Belgicko (6,2) a Francúzsko (6,2).

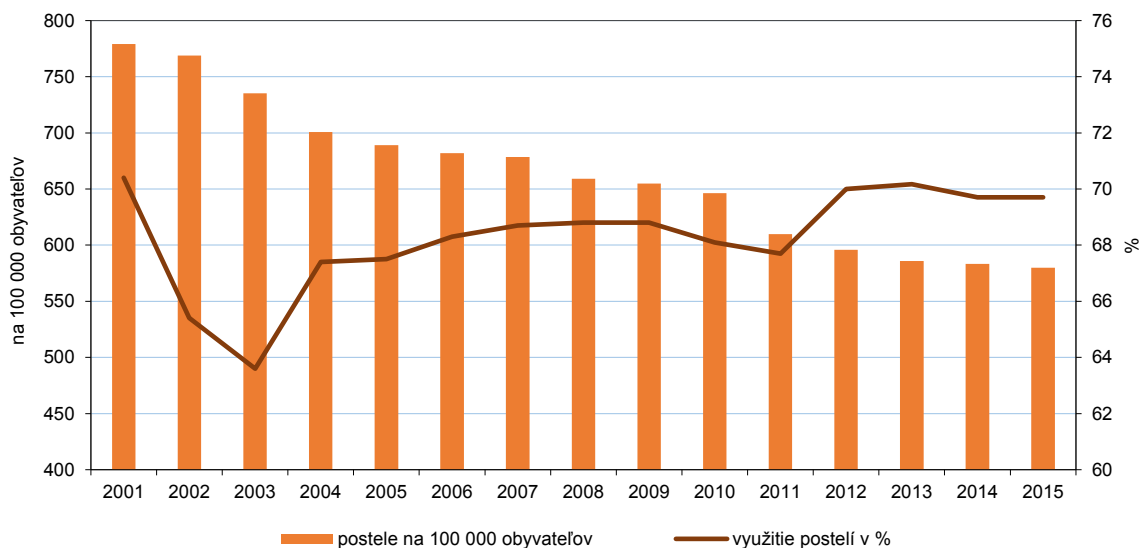
Vyšší počet postelí akútnej starostlivosti na 1 000 obyvateľov ako Slovensko (4,9) malo len Nemecko (6,2), Rakúsko (5,8), Belgicko (5,7) a Poľsko (5,0). Maďarsko, Česko a Slovensko udávali 4,2 – 4,3 akútnej posteľe na 1 000 obyvateľov. Švédsko, Španielsko, Írsko a Spojené kráľovstvo boli krajiny s najnižším počtom postelí pre akútnu starostlivosť (2,3 – 2,4 posteľe).



T 1 VÝVOJ VYBRANÝCH UKAZOVATEĽOV POSTEĽOVÉHO FONDU

Rok	Postele			Priemerný ošetrovací čas v dňoch	Využitie postelí v %
	počet	na 1 lekárske miesto	na 100 000 obyvateľov		
2001	41 913	7,0	779,2	10,0	70,4
2002	41 365	7,2	769,0	9,4	65,4
2003	39 558	7,2	735,3	9,1	63,6
2004	37 739	7,2	700,8	9,1	67,4
2005	37 131	7,4	689,0	8,9	67,5
2006	36 781	7,3	681,9	8,8	68,3
2007	36 642	6,9	678,4	8,7	68,7
2008	35 678	6,8	659,2	8,5	68,8
2009	35 520	6,3	654,8	8,4	68,8
2010	35 132	6,0	646,4	8,2	68,1
2011	32 954	5,8	609,8	8,0	67,7
2012	32 237	5,3	595,8	7,9	70,0
2013	31 728	5,1	585,8	7,9	70,2
2014	31 619	5,0	583,2	7,8	69,7
2015	31 471	4,9	580,0	7,8	69,7

G 1 VÝVOJ POČTU POSTEĽÍ V SR





T 2 VÝVOJ POČTU POSTELÍ PODĽA DRUHU ÚSTAVNEJ STAROSTLIVOSTI

Rok	Postele ¹⁾					Postele psychiatrickej starostlivosti ¹⁾	Postele v hospicioch, domoch ošetrovateľskej starostlivosti
	nemocničnej starostlivosti	v tom					
		akútnej starostlivosti	rehabilitačnej starostlivosti	dlhodobej starostlivosti	ostatné		
počet							
2006	36 185	29 800	932	5 453	–	4 514	140
2007	36 449	30 096	1 050	5 303	–	4 450	138
2008	35 452	29 818	796	4 838	–	4 379	153
2009	35 248	29 426	916	4 906	–	4 336	235
2010	34 850	29 136	867	4 847	–	4 316	257
2011	32 663	27 709	835	4 119	–	4 148	279
2012	31 963	27 178	845	3 940	–	4 199	262
2013	31 416	26 613	786	4 017	–	4 417	304
2014	31 348	26 642	800	3 906	–	4 431	263
2015	31 172	26 441	800	3 931	–	4 383	291
na 100 000 obyvateľov							
2006	670,9	552,5	17,3	101,1	–	83,7	2,6
2007	674,9	557,2	19,4	98,2	–	82,4	2,6
2008	655,0	550,9	14,7	89,4	–	80,9	2,8
2009	649,7	542,4	16,9	90,4	–	79,9	4,3
2010	641,2	536,1	16,0	89,2	–	79,4	4,7
2011	604,4	512,7	15,5	76,2	–	76,8	5,2
2012	590,7	502,3	15,6	72,8	–	77,6	4,8
2013	580,1	491,4	14,5	74,2	–	81,6	5,6
2014	578,2	491,4	14,8	72,0	–	81,7	4,9
2015	574,5	487,3	14,7	72,4	–	80,8	5,4

¹⁾ Čílenie podľa metodických pokynov OECD Health Statistics 2016, jún 2016

Poznámka: OECD v roku 2016 aktualizovalo definície a metodické pokyny k ukazovateľom počet postelí v druhoch ústavnej starostlivosti. Na základe toho boli údaje v tabuľke 2 prepočítané a spätne revidované. Sú uvádzané v súlade so zverejnenými dátami za Slovenskú republiku v databáze OECD Health Statistics, jún 2016.

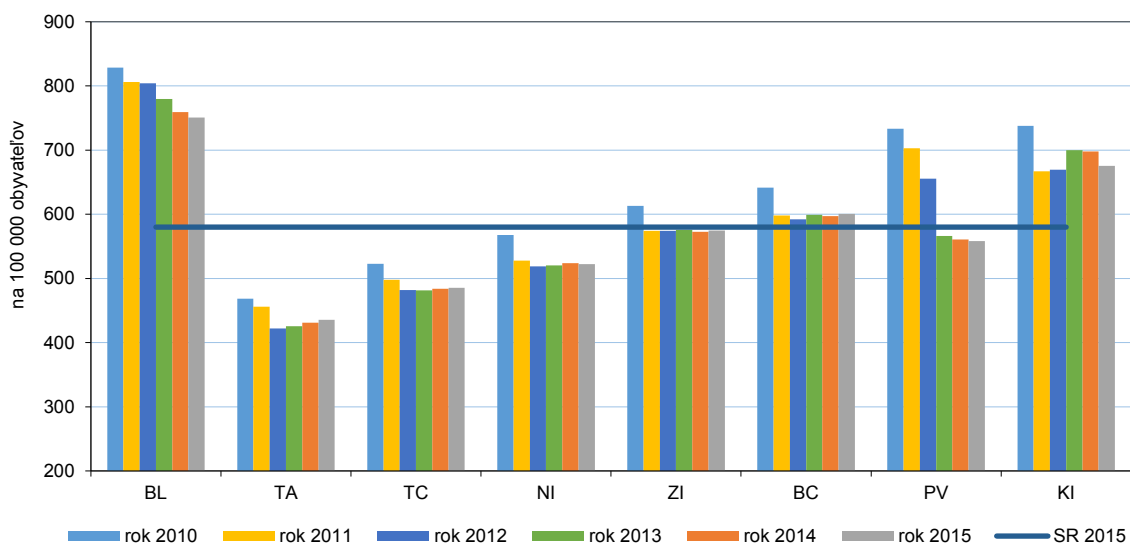


T 3 VÝVOJ POČTU PRACOVNÝCH MIEST LEKÁROV A SESTIER V ÚSTAVNEJ ZDRAVOTNEJ STAROSTLIVOSTI

Rok	Počet pracovných miest			Prepočítaný na 100 000 obyvateľov		
	lekári	sestry ¹⁾	z toho sestry ¹⁾ pri posteli chorého	lekári	sestry ¹⁾	z toho sestry ¹⁾ pri posteli chorého
2001	5 965,72	22 445,54	19 162,23	110,91	417,28	356,24
2002	5 782,89	21 876,11	18 629,11	107,51	406,68	346,32
2003	5 470,36	20 527,19	17 121,25	101,68	381,54	318,24
2004	5 259,96	19 772,27	16 724,51	97,68	367,19	310,59
2005	5 008,28	18 004,00	15 463,48	92,93	334,08	286,94
2006	5 027,50	18 031,56	15 227,87	93,21	334,31	282,33
2007	5 334,32	17 794,57	15 415,85	98,77	329,47	285,43
2008	5 243,95	17 472,02	15 372,71	96,89	322,82	284,04
2009	5 609,41	17 712,22	15 562,19	103,40	326,50	286,86
2010	5 823,01	17 773,28	15 419,03	107,13	327,00	283,68
2011	5 704,21	17 283,91	15 048,52	105,55	319,82	278,45
2012	6 084,98	16 958,61	15 099,21	112,46	313,42	279,06
2013	6 173,51	16 903,97	15 044,74	113,99	312,11	277,79
2014	6 268,16	16 801,68	14 911,22	115,74	310,23	275,32
2015	6 441,38	16 728,32	14 985,43	118,71	308,28	276,17

¹⁾ do roku 2005 sú údaje za kategóriu stredných zdravotníckych pracovníkov

G 2 VÝVOJ POČTU POSTELÍ V KRAJOCH





T 4 POSTEĽOVÝ FOND PODĽA DRUHU ZDRAVOTNÍCKEHO ZARIADENIA

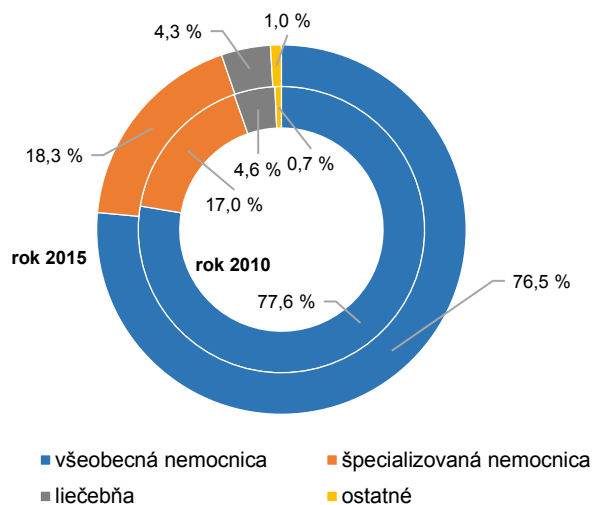
Druh zdravotníckeho zariadenia	Počet útvarov	Počet posteľí		Počet hospitalizovaných	Počet ošetrovacích dní	Priemerný ošetrovací čas v dňoch
		spolu	z toho pre detskú starostlivosť			
Spolu	1 222	31 471	4 417	990 465	7 714 540	7,8
všeobecná nemocnica	1 002	24 068	3 709	866 047	5 799 446	6,7
špecializovaná nemocnica	183	5 749	468	111 263	1 478 310	13,3
liečebňa	22	1 355	240	11 046	357 083	32,3
ostatné ZZ ¹⁾	15	299	–	2 110	79 701	37,8

dokončenie

Využitie posteľí		Počet lekárskejších miest	Počet posteľí na 1 LM	Počet pracovných miest sestier	z toho pri posteli chorého	Druh zdravotníckeho zariadenia
v dňoch	v %					
245,1	69,7	6 441,38	4,9	16 728,32	14 985,43	Spolu
240,7	68,9	5 562,33	4,3	13 914,02	12 474,45	všeobecná nemocnica
258,0	71,6	784,48	7,3	2 434,57	2 166,25	špecializovaná nemocnica
265,6	73,7	76,51	17,7	285,95	255,95	liečebňa
267,1	73,2	18,06	16,6	93,78	88,78	ostatné ZZ ¹⁾

¹⁾ zahŕňa hospice, domy ošetrovateľskej starostlivosti, zariadenia biomedicínskeho výskumu

G 3 ROZLOŽENIE POSTEĽOVÉHO FONDU PODĽA DRUHU ZDRAVOTNÍCKEHO ZARIADENIA




T 5 POČET POSTELÍ V ODBORNÝCH ÚTVAROCH ZARIADENÍ ÚSTAVNEJ ZDRAVOTNEJ STAROSTLIVOSTI

Odborné zameranie útvaru	Počet postelí					
	2010	2011	2012	2013	2014	2015
Spolu	35 132	32 954	32 237	31 728	31 619	31 471
vnútorné lekárstvo	3 689	3 651	3 659	3 569	3 564	3 574
infektológia	591	507	490	440	413	413
pneumológia a ftizeológia	1 791	1 510	1 166	1 018	1 079	1 048
neuroológia	1 691	1 637	1 649	1 621	1 653	1 628
psychiatria	3 187	3 032	3 046	3 284	3 308	3 260
pediatria	1 801	1 750	1 731	1 654	1 648	1 621
gynekológia a pôrodnictvo	2 660	2 632	2 634	2 516	2 494	2 479
chirurgia	2 711	2 575	2 593	2 538	2 508	2 455
ortopédia	815	787	785	793	804	796
urológia	636	584	584	588	590	583
úrazová chirurgia	943	885	868	864	864	877
otorinolaryngológia	630	469	430	402	386	395
oftalmológia	460	292	269	239	222	219
dermatovenerológia	443	318	278	243	243	240
klinická onkológia	630	591	600	598	593	602
anestéziológia a intenzívna medicína	489	467	467	457	465	464
fyziatria, balneológia a liečebná rehabilitácia	867	835	845	786	800	800
hematológia a transfúziológia	65	69	75	77	89	91
neurochirurgia	265	260	256	256	237	257
plastická chirurgia	135	105	104	88	87	87
ortopedická protetika	28	28	28	28	28	28
klinická imunológia a alergiológia	55	50	–	–	–	–
radiačná onkológia	366	331	331	331	318	330
foniatria	10	10	10	10	10	10
reumatológia	111	111	111	110	110	110
algeziológia	12	12	10	10	10	10
nukleárna medicína	25	35	33	33	33	33
gastroenterológia	57	41	39	39	39	39
kardiológia	264	271	271	254	254	268
diabetológia, poruchy látkovej premeny a výživy	104	104	101	101	101	101
neonatólogia	1 091	1 110	1 117	1 051	1 055	1 054
angiológia	22	25	25	25	25	25
geriatria	884	791	817	812	802	788
nefrológia	26	26	26	26	26	26
endokrinológia	46	47	45	45	45	45
cievna chirurgia	190	163	163	151	154	166
kardiochirurgia	112	112	112	112	112	112
maxilofaciálna chirurgia	101	100	100	100	94	94
medicína drogových závislostí	647	637	652	652	652	652
gerontopsychiatria	292	292	292	287	277	277
onkológia v otorinolaryngológii	11	–	–	–	–	–

T 5 POČET POSTELÍ V ODBORNÝCH ÚTVAROCH ZARIADENÍ ÚSTAVNEJ ZDRAVOTNEJ STAROSTLIVOSTI

dokončenie

Odborné zameranie útvaru	Počet postelí					
	2010	2011	2012	2013	2014	2015
pediatrická neurológia	45	45	40	40	40	40
detská psychiatria	190	187	185	170	170	170
hrudníková chirurgia	93	89	86	86	89	89
detská chirurgia	133	126	133	133	133	133
pediatrická ortopédia	45	39	39	39	39	39
pediatrická urológia	20	20	20	20	20	20
pediatrická otorinolaryngológia	25	25	25	25	25	25
detská dermatovenerológia	20	18	18	18	18	18
pediatrická endokrinológia a diabetológia, poruchy látkovej premeny a výživy	25	25	25	25	25	25
pediatrická kardiológia	11	11	11	11	11	11
pediatrická pneumológia a ftizeológia	309	307	307	307	307	307
popáleninové	50	50	52	52	52	52
doliečovacie	558	307	263	259	184	156
ústavná ošetrovateľská starostlivosť	164	178	222	247	222	234
dlhodobo chorých	2 215	2 090	1 853	1 900	1 884	1 927
chirurgia ruky	25	23	21	21	21	21
transplantačné	49	50	50	48	47	47
hepatológia	20	20	20	20	20	20
neuropsychiatria	–	–	24	24	24	24
onkológia v gynekológii	77	65	55	55	45	37
arytmia a koronárna jednotka	147	140	142	169	169	177
klinické pracovné lekárstvo a klinická toxikológia	101	83	84	84	84	71
onkológia v chirurgii	178	155	116	116	117	117
onkológia v urológii	53	47	10	10	9	8
pediatrická anestéziológia	47	51	53	52	52	52
pediatrická hematológia a onkológia	67	67	63	63	63	63
pediatrická infektológia	55	53	53	53	53	53
pediatrická intenzívna medicína	51	51	54	54	54	32
paliatívna medicína	92	75	85	86	86	86
pediatrická oftalmológia	15	15	15	15	15	15
spondylochirurgia	–	–	–	–	28	–
onkológia vo vnútornom lekárstve	23	23	23	23	–	–
ústavná hospicová starostlivosť	198	189	194	169	143	159
ostatné	1 078	1 078	1 084	1 126	1 178	1 186

T 6 HOSPITALIZOVANÍ PACIENTI VO VYBRANÝCH ODBORNÝCH ÚTVAROCH ZARIADENÍ ÚSTAVNEJ ZDRAVOTNEJ STAROSTLIVOSTI


Odborné zameranie útvaru	Počet hospitalizovaných					
	2010	2011	2012	2013	2014	2015
Spolu ¹⁾	1 008 660	1 006 820	1 007 182	986 497	988 691	990 465
vnútorné lekárstvo	132 127	137 645	142 959	142 129	145 991	147 115
infektológia	15 458	15 098	13 632	13 530	13 314	13 677
pneumológia a ftizeológia	27 467	23 524	19 686	18 295	19 307	19 118
neuroológia	57 952	59 951	63 256	65 055	67 483	68 330
psychiatria	32 983	32 930	33 069	35 252	35 768	35 854
pediatria	90 124	93 669	91 694	78 783	76 946	75 858
gynekológia a pôrodníctvo	125 103	124 549	124 312	120 625	119 745	118 608
chirurgia	114 850	117 870	122 206	120 592	121 428	121 793
ortopédia	29 850	30 262	33 751	35 415	36 622	38 055
uroológia	24 280	24 178	26 427	26 980	27 007	26 959
úrazová chirurgia	46 021	45 198	46 124	45 274	43 393	42 800
otorinolaryngológia	30 187	24 923	21 952	21 929	20 212	20 509
oftalmológia	20 501	17 766	13 894	13 494	11 296	10 597
dermatovenerológia	10 396	8 649	7 272	7 284	7 070	6 915
klinická onkológia	19 374	19 596	19 077	19 827	20 138	20 580
anestéziológia a intenzívna medicína	18 522	18 729	18 405	18 094	18 082	19 082
fyziatria, balneológia a liečebná rehabilitácia	17 055	16 893	18 152	17 738	18 211	18 771
hematológia a transfúziológia	1 808	1 821	1 928	2 365	2 727	2 861
neurochirurgia	9 668	9 532	10 129	10 706	10 351	11 131
plastická chirurgia	5 412	4 807	5 247	4 806	4 975	4 544
ortopedická protetika	1 073	1 036	1 147	1 123	1 237	1 459
klinická imunológia a alergiológia	530	720	149	–	–	–
radiačná onkológia	5 141	5 124	4 598	4 861	5 007	5 031
foniatria	520	488	500	497	521	316
reumatológia	2 198	2 421	2 623	2 656	2 867	2 855
algeziológia	285	325	359	456	520	504
nukleárna medicína	695	882	1 017	1 038	1 024	1 054
gastroenterológia	1 539	1 326	1 332	1 476	1 154	986
kardiológia	16 147	15 883	17 263	14 322	15 623	16 790
diabetológia, poruchy látkovej premeny a výživy	1 846	1 876	1 930	1 972	2 158	2 369
neonatológia	52 013	53 095	54 050	51 032	51 233	51 408
angiológia	1 779	1 996	2 389	2 336	2 462	2 430
geriatria	18 580	19 715	19 956	20 801	21 711	21 437
nefrológia	516	515	557	599	772	774
endokrinológia	1 024	1 070	1 209	1 235	1 249	1 551
cievna chirurgia	10 211	9 094	10 010	9 082	9 750	9 911
kardiochirurgia	6 384	6 227	6 393	6 733	6 720	6 873
maxilofaciálna chirurgia	4 476	4 251	4 489	4 193	4 014	4 111
medicína drogových závislostí	4 524	4 382	4 508	4 489	4 464	4 014
gerontopsychiatria	1 760	1 794	1 623	1 606	1 644	1 579
onkológia v otorinolaryngológii	66	8	–	–	–	–

¹⁾ nejde o súčet

T 6 HOSPITALIZOVANÍ PACIENTI VO VYBRANÝCH ODBORNÝCH ÚTVAROCH ZARIADENÍ ÚSTAVNEJ ZDRAVOTNEJ STAROSTLIVOSTI

dokončenie

Odborné zameranie útvaru	Počet hospitalizovaných					
	2010	2011	2012	2013	2014	2015
pediatrická neurológia	2 215	2 313	1 940	1 879	1 987	1 903
detská psychiatria	1 921	1 884	1 946	1 505	1 499	1 477
hrudníková chirurgia	3 534	3 471	3 815	3 828	3 965	4 262
detská chirurgia	8 206	7 764	7 772	7 963	7 776	8 060
pediatrická ortopédia	2 276	2 124	1 609	1 711	1 740	1 861
pediatrická urológia	1 040	1 013	1 121	1 130	1 193	1 153
pediatrická otorinolaryngológia	1 894	2 091	2 078	2 194	2 596	2 556
detská dermatovenerológia	633	582	584	614	585	541
pediatrická endokrinológia a diabetológia, poruchy látkovej premeny a výživy	290	299	356	358	352	376
pediatrická kardiológia	713	741	725	750	702	734
pediatrická pneumológia a ftizeológia	3 815	3 561	3 381	3 205	3 273	3 073
popáleninové	865	839	950	806	808	707
doliečovacie	10 401	7 469	3 807	2 859	2 285	2 144
ústavná ošetrovateľská starostlivosť	995	1 388	1 734	1 643	1 231	1 711
dlhodobo chorých	25 582	26 463	26 272	27 225	27 167	27 122
chirurgia ruky	1 091	1 045	1 241	1 251	1 084	1 142
transplantačné	1 189	1 170	1 170	935	997	1 358
hepatológia	857	686	717	797	824	795
neuropsychiatria	–	–	39	122	121	158
onkológia v gynekológii	2 648	2 756	2 664	2 409	2 316	2 184
arytmia a koronárna jednotka	12 101	12 006	12 555	15 433	16 581	17 064
klinické pracovné lekárstvo a klinická toxikológia	2 828	2 676	2 702	2 767	2 639	2 559
onkológia v chirurgii	7 492	6 614	5 484	5 460	4 995	4 845
onkológia v urológii	1 877	1 442	567	231	373	134
pediatrická anestéziológia	1 344	1 368	1 348	1 338	1 291	1 399
pediatrická hematológia a onkológia	2 792	3 052	2 545	2 525	2 582	2 461
pediatrická infektológia	3 337	3 739	2 979	3 054	2 427	2 684
pediatrická intenzívna medicína	1 413	1 593	1 620	1 480	1 425	1 291
paliatívna medicína	1 270	1 397	1 613	1 436	1 361	1 310
pediatrická oftalmológia	973	970	983	881	971	877
spondylochirurgia	–	–	–	–	638	49
onkológia vo vnútornom lekárstve	598	488	468	301	–	–
ústavná hospicová starostlivosť	992	835	1 183	889	687	966

T 7 PRIEMERNÝ OŠETROVACÍ ČAS VO VYBRANÝCH ODBORNÝCH ÚTVAROCH ZARIADENÍ ÚSTAVNEJ ZDRAVOTNEJ STAROSTLIVOSTI


Odborné zameranie útvaru	Priemerný ošetrovací čas v dňoch					
	2010	2011	2012	2013	2014	2015
Spolu	8,2	8,0	7,9	7,9	7,8	7,8
vnútorné lekárstvo	7,2	7,0	6,9	6,7	6,6	6,6
infektológia	6,7	6,1	6,0	6,1	6,4	5,9
pneumológia a ftizeológia	13,0	13,1	12,4	12,5	12,1	11,9
neuroológia	7,4	7,1	7,0	6,7	6,5	6,4
psychiatria	27,1	27,1	27,1	26,2	25,9	26,0
pediatria	4,7	4,5	4,5	4,6	4,5	4,4
gynekológia a pôrodníctvo	4,9	4,7	4,6	4,6	4,6	4,5
chirurgia	5,2	5,1	4,9	4,9	4,7	4,6
ortopédia	6,4	6,1	5,7	5,6	5,4	5,0
urológia	5,6	5,4	5,1	4,9	5,1	4,8
úrazová chirurgia	5,0	4,7	4,6	4,6	4,5	4,6
otorinolaryngológia	3,7	3,6	3,6	3,5	3,6	3,5
oftalmológia	3,9	3,3	3,2	3,3	3,6	3,6
dermatovenerológia	9,2	8,7	8,7	8,6	8,6	8,2
klinická onkológia	8,0	7,7	7,4	7,3	7,2	7,1
anestéziológia a intenzívna medicína	5,1	5,1	5,3	5,4	5,5	5,2
fyziatra, balneológia a liečebná rehabilitácia	12,7	12,7	12,5	12,1	11,9	12,1
hematológia a transfúziológia	10,1	10,1	9,9	9,4	9,2	9,1
neurochirurgia	7,5	7,7	7,2	6,9	6,7	6,4
plastická chirurgia	4,0	4,4	4,1	3,9	3,7	3,9
ortopedická protetika	6,4	6,6	6,5	6,3	6,5	6,3
klinická imunológia a alergiológia	20,1	20,8	21,0	–	–	–
radiačná onkológia	20,9	21,0	22,0	20,8	20,2	19,3
foniatria	3,9	3,9	4,1	4,1	3,9	3,9
reumatológia	13,0	12,7	12,2	11,9	10,9	10,8
algeziológia	7,7	7,2	7,2	6,4	5,8	6,1
nukleárna medicína	5,9	6,3	5,7	5,5	5,1	5,0
gastroenterológia	7,4	7,5	7,2	6,3	7,9	8,4
kardiológia	4,0	4,0	3,7	4,0	3,8	3,5
diabetológia, poruchy látkovej premeny a výživy	10,2	9,1	9,4	9,4	8,9	8,9
neonatólogia	5,3	5,1	5,0	4,9	4,9	4,9
angiológia	2,8	2,6	1,9	2,6	2,0	2,0
geriatria	9,9	9,5	9,7	9,3	9,0	8,7
nefrológia	7,7	7,3	9,0	9,9	6,0	5,8
endokrinológia	7,4	6,8	7,0	7,3	6,4	5,6
cievna chirurgia	4,7	4,4	4,1	4,6	4,2	4,6
kardiochirurgia	3,7	4,2	4,1	4,2	4,0	3,8
maxilofaciálna chirurgia	5,0	5,2	5,0	5,1	4,8	4,6
medicína drogových závislostí	47,0	46,9	47,4	45,7	47,6	52,1
gerontopsychiatria	40,7	40,9	42,9	47,3	40,7	40,6
onkológia v otorinolaryngológii	11,2	5,6	–	–	–	–

T 7 PRIEMERNÝ OŠETROVACÍ ČAS VO VYBRANÝCH ODBORNÝCH ÚTVAROCH ZARIADENÍ ÚSTAVNEJ ZDRAVOTNEJ STAROSTLIVOSTI

dokončenie

Odborné zameranie útvaru	Priemerný ošetrovací čas v dňoch					
	2010	2011	2012	2013	2014	2015
pediatrická neurológia	4,9	4,9	4,9	4,7	4,6	4,8
detská psychiatria	29,5	31,4	29,8	36,3	35,9	37,0
hrudníková chirurgia	5,8	5,5	5,3	5,3	4,9	4,7
detská chirurgia	3,3	3,3	3,2	3,2	3,1	3,0
pediatrická ortopédia	4,4	4,6	4,5	4,5	3,9	3,6
pediatrická urológia	3,3	3,5	3,3	3,2	3,0	2,6
pediatrická otorinolaryngológia	2,8	2,8	2,8	2,7	2,3	2,3
detská dermatovenerológia	5,7	6,1	6,2	5,8	6,4	6,3
pediatrická endokrinológia a diabetológia, poruchy látkovej premeny a výživy	11,7	11,5	11,0	10,1	9,7	9,8
pediatrická kardiológia	4,5	4,0	4,0	3,9	3,8	3,5
pediatrická pneumológia a ftizeológia	12,3	11,9	12,4	13,7	13,4	14,5
popáleninové	13,0	13,1	13,0	14,2	14,0	15,5
doliečovacie	10,4	10,3	10,8	12,5	10,3	10,1
ústavná ošetrovateľská starostlivosť	38,9	34,9	31,5	36,3	34,1	33,4
dlhodobo chorých	19,9	19,3	19,0	18,7	18,9	19,0
chirurgia ruky	3,2	3,3	3,2	3,2	3,4	3,2
transplantačné	8,3	8,6	7,7	10,1	9,7	9,1
hepatológia	10,1	9,7	8,9	8,0	8,9	8,7
neuropsychiatria	–	–	63,4	58,5	63,2	48,0
onkológia v gynekológii	5,6	5,2	4,8	5,1	5,0	5,1
arytmia a koronárna jednotka	3,4	3,3	3,3	3,0	2,8	2,9
klinické pracovné lekárstvo a klinická toxikológia	8,0	7,6	7,5	7,4	7,0	6,8
onkológia v chirurgii	5,8	5,9	5,5	5,7	5,6	5,5
onkológia v urológii	6,3	6,1	5,3	5,2	4,6	7,4
pediatrická anestéziológia	7,7	7,5	8,1	8,4	8,5	8,1
pediatrická hematológia a onkológia	7,4	7,1	7,3	6,4	6,6	6,6
pediatrická infektológia	4,5	3,8	3,8	4,3	4,5	4,5
pediatrická intenzívna medicína	10,4	9,7	8,5	9,1	8,5	5,1
paliatívna medicína	9,7	11,1	10,5	12,5	12,8	11,6
pediatrická oftalmológia	2,6	2,5	2,4	2,5	2,4	2,5
spondylochirurgia	–	–	–	–	7,4	6,8
onkológia vo vnútornom lekárstve	11,6	8,9	8,9	10,0	–	–
ústavná hospicová starostlivosť	55,5	60,1	44,7	56,4	49,6	42,6


T 8 VYUŽITIE POSTELÍ VO VYBRANÝCH ODBORNÝCH ÚTVAROCH ZARIADENÍ ÚSTAVNEJ ZDRAVOTNEJ STAROSTLIVOSTI

Odborné zameranie útvaru	Vyžitie postelí v dňoch					
	2010	2011	2012	2013	2014	2015
Spolu	238,5	237,7	247,0	247,7	245,4	245,1
vnútorné lekárstvo	262,5	261,7	268,9	264,8	269,9	272,4
infektológia	171,5	168,7	166,6	180,7	200,5	194,1
pneumológia a ftizeológia	199,7	188,1	208,9	225,4	212,1	216,4
neuroológia	257,0	258,6	269,0	268,5	266,8	269,3
psychiatria	280,9	287,3	295,7	291,3	280,5	286,9
pediatria	235,7	237,8	238,4	215,6	210,4	205,7
gynekológia a pôrodnictvo	231,9	218,7	217,9	218,7	218,6	215,8
chirurgia	221,3	226,4	231,9	231,5	228,9	228,9
ortopédia	234,4	232,3	245,8	251,8	244,9	236,3
urológia	216,4	215,0	224,0	228,4	233,1	219,4
úrazová chirurgia	246,1	231,3	241,0	240,4	228,7	226,8
otorinolaryngológia	179,0	165,3	176,7	187,8	185,2	179,5
oftalmológia	175,1	156,3	162,1	182,3	182,0	172,6
dermatovenerológia	214,5	201,5	226,4	247,2	249,3	235,5
klinická onkológia	248,9	248,6	237,4	241,4	246,1	245,3
anestéziológia a intenzívna medicína	197,1	200,2	211,1	214,2	216,0	213,7
fyziatria, balneológia a liečebná rehabilitácia	247,5	253,0	268,9	279,8	274,4	283,7
hematológia a transfúziológia	275,8	274,2	269,7	296,2	280,7	287,3
neurochirurgia	274,7	281,9	285,1	288,9	288,8	294,5
plastická chirurgia	161,5	177,7	204,2	199,4	213,2	202,2
ortopedická protetika	245,8	242,5	264,5	254,6	288,6	328,6
klinická imunológia a alergiológia	194,1	284,7	190,9	–	–	–
radičná onkológia	294,2	308,4	306,0	305,1	306,3	299,5
foniatria	204,5	191,8	203,0	201,4	202,5	124,8
reumatológia	251,9	276,5	288,8	287,5	283,0	279,1
algeziológia	182,9	193,8	223,4	291,0	300,3	309,9
nukleárna medicína	163,1	177,3	168,5	172,0	159,7	160,6
gastroenterológia	213,9	202,7	241,2	238,3	234,4	212,7
kardiológia	244,5	239,1	235,0	238,4	233,1	224,4
diabetológia, poruchy látkovej premeny a výživy	180,7	165,0	177,2	188,4	190,0	209,3
neonatólogia	253,5	245,3	244,9	236,1	237,8	239,5
angiológia	246,8	219,3	178,8	241,5	198,6	196,9
geriatria	220,4	221,5	241,5	239,9	243,7	236,0
nefrológia	160,6	145,3	193,5	228,2	178,8	172,1
endokrinológia	155,7	154,8	182,9	200,5	176,4	193,7
cievna chirurgia	247,8	232,2	251,2	264,3	268,2	284,9
kardiochirurgia	208,3	235,7	235,5	252,4	242,3	234,1
maxilofaciálna chirurgia	222,2	219,5	226,6	214,4	199,0	201,1
medicína drogových závislostí	328,4	319,8	327,5	314,4	325,9	320,9
gerontopsychiatria	245,6	251,2	238,6	264,7	241,5	231,4
onkológia v otorinolaryngológii	66,9	25,3	–	–	–	–

T 8 VYUŽITIE POSTELÍ VO VYBRANÝCH ODBORNÝCH ÚTVAROCH ZARIADENÍ ÚSTAVNEJ ZDRAVOTNEJ STAROSTLIVOSTI
 dokončenie

Odborné zameranie útvaru	Využitie postelí v dňoch					
	2010	2011	2012	2013	2014	2015
pediatrická neurológia	239,1	250,6	225,1	222,8	227,7	226,7
detská psychiatria	298,1	314,2	313,5	320,5	316,6	321,9
hrudníková chirurgia	240,2	220,0	233,1	235,7	220,6	223,2
detská chirurgia	202,6	197,1	187,5	191,5	183,9	181,3
pediatrická ortopédia	223,4	228,6	185,0	195,3	175,8	173,3
pediatrická urológia	172,3	179,7	184,7	178,6	179,2	150,1
pediatrická otorinolaryngológia	214,8	233,1	229,8	237,7	241,4	234,0
detská dermatovenerológia	181,5	183,1	201,0	197,2	207,1	190,7
pediatrická endokrinológia a diabetológia, poruchy látkovej premeny a výživy	135,7	137,1	157,2	143,9	137,2	146,6
pediatrická kardiológia	290,6	270,5	265,0	267,4	241,1	232,0
pediatrická pneumológia a ftizeológia	152,3	137,3	136,9	142,7	142,6	144,9
popáleninové	224,5	219,1	239,7	220,6	217,1	210,6
doliečovacie	195,0	172,7	155,4	137,5	127,8	133,6
ústavná ošetrovateľská starostlivosť	257,6	255,8	243,0	239,4	234,3	245,0
dlhodobo chorých	229,9	239,2	268,1	274,6	269,6	269,2
chirurgia ruky	140,3	137,6	180,1	191,9	173,7	176,1
transplantačné	202,0	207,4	179,3	192,2	206,4	261,5
hepatológia	419,6	332,0	319,6	320,3	367,8	344,3
neuropsychiatria	–	–	246,5	297,3	318,6	316,1
onkológia v gynekológii	191,8	214,0	231,6	225,4	253,3	274,3
arytmia a koronárna jednotka	276,5	278,8	287,8	283,7	270,8	278,2
klinické pracovné lekárstvo a klinická toxikológia	223,2	223,6	244,7	243,0	220,0	220,0
onkológia v chirurgii	254,7	230,4	234,5	269,6	233,8	228,8
onkológia v urológii	223,6	176,6	187,2	121,1	125,5	112,1
pediatrická anestéziológia	226,8	214,9	206,7	214,9	211,9	218,2
pediatrická hematológia a onkológia	309,0	325,7	295,2	256,0	269,5	258,0
pediatrická infektológia	273,2	265,2	212,0	246,5	206,6	227,2
pediatrická intenzívna medicína	280,2	296,2	254,0	250,5	224,5	207,7
paliatívna medicína	124,8	181,5	205,0	208,9	202,8	176,3
pediatrická oftalmológia	168,7	158,9	160,5	145,5	157,3	147,4
spondylochirurgia	–	–	–	–	198,9	15,9
onkológia vo vnútornom lekárstve	300,9	189,7	180,2	131,3	–	–
ústavná hospicová starostlivosť	274,2	271,1	279,1	279,7	238,3	259,0


T 9 LEKÁRSKE MIESTA VO VYBRANÝCH ODBORNÝCH ÚTVAROCH ZARIADENÍ ÚSTAVNEJ ZDRAVOTNEJ STAROSTLIVOSTI

Odborné zameranie útvaru	Počet lekárskeho miest					
	2010	2011	2012	2013	2014	2015
Spolu	5 823,01	5 704,21	6 084,98	6 173,51	6 268,16	6 441,38
vnútorné lekárstvo	633,33	682,34	712,21	745,21	785,04	858,72
infektológia	74,33	64,52	61,25	62,71	68,74	72,10
pneumológia a ftizeológia	154,64	116,47	118,82	112,33	119,50	124,42
neuroológia	289,31	315,67	319,67	323,60	336,46	349,55
psychiatria	256,25	237,57	275,84	297,03	290,06	297,48
pediatria	309,83	323,13	359,57	361,56	354,93	367,56
gynekológia a pôrodnictvo	426,47	407,96	445,23	450,82	456,94	468,34
chirurgia	489,02	480,05	507,86	508,38	530,53	531,84
ortopédia	166,72	152,24	163,40	181,90	191,43	201,16
urológia	114,43	110,64	111,97	126,48	139,05	140,85
úrazová chirurgia	198,86	194,26	210,96	223,26	217,45	228,32
otorinolaryngológia	140,78	117,77	119,56	120,43	121,24	126,08
oftalmológia	145,79	111,04	118,06	122,88	118,00	122,30
dermatovenerológia	71,59	56,31	54,95	57,05	51,76	54,02
klinická onkológia	106,09	114,61	110,80	109,36	104,73	113,09
anestéziológia a intenzívna medicína	596,27	623,17	673,67	645,29	645,32	655,27
fyziatria, balneológia a liečebná rehabilitácia	90,50	90,30	90,80	84,38	88,41	97,15
hematológia a transfúziológia	41,54	33,45	39,25	33,71	40,09	42,27
neurochirurgia	65,35	64,55	67,75	73,45	73,16	70,84
plastická chirurgia	48,50	38,68	40,45	42,70	37,08	35,05
ortopedická protetika	3,00	3,00	3,00	4,00	3,00	4,00
klinická imunológia a alergiológia	2,00	1,00	–	–	–	–
radičná onkológia	47,93	43,08	47,15	47,05	44,65	48,55
foniatria	3,00	3,00	3,00	3,00	3,00	3,00
reumatológia	10,33	11,38	10,93	10,48	10,27	9,08
algeziológia	2,80	2,80	3,80	4,00	4,00	3,60
nukleárna medicína	6,03	7,60	9,20	6,90	6,90	6,40
gastroenterológia	13,60	18,20	16,50	12,50	12,85	11,30
kardiológia	61,98	66,38	64,46	49,20	47,60	63,29
diabetológia, poruchy látkovej premeny a výživy	7,95	7,55	10,00	11,00	11,00	8,40
neonatólogia	128,02	135,86	149,67	150,41	153,37	153,03
angiológia	11,32	10,80	13,00	14,90	15,05	16,20
geriatria	98,11	83,52	100,13	98,52	105,87	116,17
nefrológia	6,67	5,80	6,20	5,35	2,95	2,10
endokrinológia	3,00	3,00	3,00	3,00	5,10	5,90
cievna chirurgia	54,45	48,51	55,54	52,70	56,65	60,81
kardiochirurgia	47,45	47,68	45,20	48,35	47,57	46,48
maxilofaciálna chirurgia	27,25	16,90	22,43	29,43	34,53	29,38
medicína drogových závislostí	33,53	34,10	32,00	30,85	35,25	34,05
gerontopsychiatria	21,39	20,05	20,99	22,99	20,99	22,05
onkológia v otorinolaryngológii	–	–	–	–	–	–

T 9 LEKÁRSKE MIESTA VO VYBRANÝCH ODBORNÝCH ÚTVAROCH ZARIADENÍ ÚSTAVNEJ ZDRAVOTNEJ STAROSTLIVOSTI
 dokončenie

Odborné zameranie útvaru	Počet lekárskeho miest					
	2010	2011	2012	2013	2014	2015
pediatrická neurológia	16,78	13,18	14,50	14,50	20,40	15,45
detská psychiatria	14,52	16,97	20,60	19,50	19,10	17,80
hrudníková chirurgia	16,05	15,32	17,25	18,10	20,00	20,55
detská chirurgia	32,93	38,18	48,25	39,05	42,90	39,15
pediatrická ortopédia	11,68	12,78	13,00	13,00	12,20	10,60
pediatrická urológia	6,00	5,00	8,00	8,00	6,20	4,30
pediatrická otorinolaryngológia	9,00	10,23	17,45	15,45	17,68	10,87
detská dermatovenerológia	5,53	5,28	10,00	7,00	6,25	3,00
pediatrická endokrinológia a diabetológia, poruchy látkovej premeny a výživy	2,00	2,00	2,00	2,00	1,50	1,20
pediatrická kardiológia	8,00	7,50	7,73	7,50	7,50	8,50
pediatrická pneumológia a ftizeológia	21,37	19,87	14,94	18,21	21,44	20,61
popáleninové	15,75	11,48	16,85	15,85	15,10	18,55
doliečovacie	39,80	21,17	10,65	11,40	10,90	10,90
ústavná ošetrovateľská starostlivosť	3,20	3,20	4,30	6,60	2,95	2,84
dlhodobo chorých	138,75	145,72	141,65	150,42	153,30	155,88
chirurgia ruky	5,47	5,57	6,00	5,00	6,00	5,00
transplantačné	5,40	11,07	14,90	17,60	19,19	16,40
hepatológia	6,70	2,00	0,50	1,60	1,50	2,80
neuropsychiatria	–	–	1,70	2,70	1,70	2,70
onkológia v gynekológii	15,40	13,50	14,00	10,15	10,75	10,50
arytmia a koronárna jednotka	47,80	43,69	40,85	53,80	53,52	49,40
klinické pracovné lekárstvo a klinická toxikológia	21,42	21,27	21,08	22,68	20,53	19,30
onkológia v chirurgii	25,32	26,49	30,05	19,55	19,40	19,60
onkológia v urológii	1,00	–	–	–	–	–
pediatrická anestéziológia	55,58	52,18	66,13	70,72	58,19	70,37
pediatrická hematológia a onkológia	35,52	34,95	39,70	31,90	32,27	29,10
pediatrická infektológia	12,95	14,15	13,85	13,85	11,85	12,05
pediatrická intenzívna medicína	19,40	22,90	24,10	23,03	25,61	11,30
paliatívna medicína	5,10	6,85	7,55	9,95	10,65	10,15
pediatrická oftalmológia	6,93	7,28	9,00	10,00	11,35	5,60
spondylochirurgia	–	–	–	–	–	–
onkológia vo vnútornom lekárstve	–	–	–	–	–	–
ústavná hospicová starostlivosť	14,95	15,93	18,45	16,45	14,55	14,87



T 10 POSTEĽOVÝ FOND PODĽA ODBORNÉHO ZAMERANIA ÚTVARU – SLOVENSKÁ REPUBLIKA

Odborné zameranie útvaru	Počet postelí		Počet hospitalizovaných	Počet ošetrovacích dní	Priemerný ošetrovací čas v dňoch	Využitie postelí		Počet lekárskejších miest	Počet postelí na 1 LM	Počet pracovných miest sestier	
	spolu	z toho pre detskú starosť				v dňoch	v %			spolu	z toho pri posteli choreho
Spolu	31 471	4 417	1) 990 465	7 714 540	7,8	2 451,1	69,7	6 441,38	4,9	16 728,32	14 985,43
vnútorné lekárstvo	3 574	-	147 115	972 442	6,6	272,4	76,3	858,72	4,2	1 598,41	1 465,58
infektológia	413	73	13 677	80 167	5,9	194,1	58,7	72,10	5,7	188,80	176,10
pneumológia a ftezeológia	1 048	-	19 118	226 793	11,9	216,4	61,5	124,42	8,4	299,77	279,05
neuroológia	1 628	-	68 330	437 642	6,4	269,3	75,9	349,55	4,7	767,53	693,13
psychiatria	3 260	23	35 854	933 986	26,0	286,9	79,4	297,48	11,0	988,47	907,97
pediatria	1 621	1 621	75 858	333 904	4,4	205,7	58,9	367,56	4,4	865,42	791,72
gynekológia a pôrodníctvo	2 479	-	118 608	534 393	4,5	215,8	62,1	468,34	5,3	1 394,33	1 209,88
chirurgia	2 455	72	121 793	563 792	4,6	228,9	64,0	531,84	4,6	1 232,84	1 086,30
ortopédia	796	28	38 055	190 193	5,0	236,3	69,8	201,16	4,0	383,62	330,54
uroológia	583	14	26 959	130 328	4,8	219,4	64,2	140,85	4,1	310,71	267,18
úrazová chirurgia	877	19	42 800	195 952	4,6	226,8	63,5	228,32	3,8	463,09	401,89
otorinolaryngológia	395	33	20 509	71 094	3,5	179,5	52,1	126,08	3,1	221,80	185,80
oftalmológia	219	5	10 597	38 221	3,6	172,6	55,7	122,30	1,8	147,10	110,60
dermatovenerológia	240	3	6 915	56 660	8,2	235,5	70,3	54,02	4,4	103,75	89,85
klinická onkológia	602	4	20 580	146 063	7,1	245,3	72,0	113,09	5,3	332,65	283,75
anestéziológia a intenzívna medicína	464	-	19 082	99 335	5,2	213,7	61,1	655,27	0,7	1 596,25	1 334,21
fyziatria, balneológia a liečebná rehabilitácia	800	90	18 771	226 989	12,1	283,7	82,1	97,15	8,2	262,51	244,99
hematológia a transfúziológia	91	-	2 861	26 142	9,1	287,3	79,4	42,27	2,2	116,40	104,00
neurochirurgia	257	-	11 131	71 277	6,4	294,5	83,7	70,84	3,6	168,14	154,50
plastická chirurgia	87	3	4 544	17 590	3,9	202,2	63,1	35,05	2,5	38,00	34,00
ortopedická protetika	28	-	1 459	9 200	6,3	328,6	90,0	4,00	7,0	12,00	10,00
radiačná onkológia	330	-	5 031	97 336	19,3	299,5	82,2	48,55	6,8	147,97	118,97
foniatria	10	-	316	1 248	3,9	124,8	38,7	3,00	3,3	-	-
reumatológia	110	-	2 855	30 699	10,8	279,1	80,7	9,08	12,1	27,00	27,00
algeziológia	10	-	504	3 099	6,1	309,9	96,9	3,60	2,8	3,88	3,88
nukleárna medicína	33	-	1 054	5 301	5,0	160,6	45,1	6,40	5,2	22,00	19,00

) nejde o súčet

T 10 POSTELOVÝ FOND PODĽA ODBORNÉHO ZAMERANIA ÚTVARU – SLOVENSKÁ REPUBLIKA

1. pokračovanie

Odborné zameranie útvaru	Počet postelí		Počet hospitalizovaných	Počet ošetrovacích dní	Priemerný ošetrovací čas v dňoch	Využitie postelí		Počet lekárskeho miest	Počet postelí na 1 LM	Počet pracovných miest sestier	
	spolu	z toho pre detiskú starostlivosť				v dňoch	v %			spolu	z toho pri posteli choreho
gastroenterológia	39	–	986	8 296	8,4	2 12,7	60,0	11,30	3,5	15,00	14,00
kardiológia	268	–	16 790	59 389	3,5	2 224,4	61,9	63,29	4,2	124,50	116,00
diabetológia, poruchy látkovej premeny a výživy	101	11	2 369	21 144	8,9	2 09,3	62,1	8,40	12,0	27,00	20,00
neonatológia	1 054	1 054	51 408	252 346	4,9	2 39,5	67,6	153,03	6,9	724,51	696,41
angiológia	25	–	2 430	4 923	2,0	1 96,9	54,0	16,20	1,5	31,00	30,00
geriatria	788	x	21 437	186 820	8,7	2 36,0	69,2	116,17	6,8	286,40	266,62
nefrológia	26	–	774	4 475	5,8	1 72,1	47,4	2,10	12,4	15,00	14,00
endokrinológia	45	–	1 551	8 716	5,6	1 93,7	58,1	5,90	7,6	15,00	10,00
cievna chirurgia	166	–	9 911	45 914	4,6	2 84,9	79,4	60,81	2,7	92,63	84,00
kardiochirurgia	112	8	6 873	26 224	3,8	2 34,1	64,1	46,48	2,4	64,51	47,51
maxilofaciálna chirurgia	94	–	4 111	18 900	4,6	2 01,1	57,4	29,38	3,2	50,00	37,00
medicina drogových závislostí	652	–	4 014	209 252	52,1	3 20,9	87,9	34,05	19,1	142,35	132,35
gerontopsychiatria	277	x	1 579	64 098	40,6	2 31,4	68,4	22,05	12,6	75,60	72,60
dlhodobá intenzívna starostlivosť	20	–	18	3 030	168,3	1 51,5	41,5	0,20	100,0	11,40	11,40
JIS geriatrická	9	x	660	2 108	3,2	2 34,2	65,0	3,90	2,3	14,00	13,00
pediatrická neurológia	40	40	1 903	9 067	4,8	2 26,7	62,7	15,45	2,6	28,43	24,93
detická psychiatria	170	170	1 477	54 719	37,0	3 21,9	88,2	17,80	9,6	53,00	46,00
hrudníková chirurgia	89	–	4 262	19 861	4,7	2 23,2	64,4	20,55	4,3	30,46	28,50
detická chirurgia	133	133	8 060	24 119	3,0	1 81,3	52,8	39,15	3,4	67,60	55,00
pediatrická ortopédia	39	39	1 861	6 758	3,6	1 73,3	48,7	10,60	3,7	22,80	17,80
pediatrická urológia	20	20	1 153	3 002	2,6	1 50,1	41,1	4,30	4,7	11,00	10,00
pediatrická otorinolaryngológia	25	25	2 556	5 849	2,3	2 34,0	80,9	10,87	2,3	24,50	22,50
detická dermatovenerológia	18	18	541	3 432	6,3	1 90,7	52,2	3,00	6,0	8,00	7,00
pediatrická endokrinológia a diabetológia, poruchy látkovej premeny a výživy	25	25	376	3 666	9,8	1 46,6	45,1	1,20	20,8	8,00	6,00
pediatrická kardiológia	11	11	734	2 552	3,5	2 32,0	63,6	8,50	1,3	13,00	12,00
pediatrická pneumológia a fizeológia	307	307	3 073	44 471	14,5	1 44,9	40,4	20,61	14,9	62,50	51,00

T 10 POSTEĽOVÝ FOND PODĽA ODBORNÉHO ZAMERANIA ÚTVARU – SLOVENSKÁ REPUBLIKA

2. pokračovanie

Odborné zameranie útvaru	Počet postelí		Počet hospitalizovaných	Počet ošetrovacích dní	Priemerný ošetrovací čas v dňoch	Využitie postelí		Počet lekárskeho miest	Počet postelí na 1 LM	Počet pracovných miest sestier	
	spolu	z toho pre detiskú starostlivosť				v dňoch	v %			spolu	z toho pri posteli choreho
centrálny príjem/urgentný príjem	3	-	-	-	-	-	-	-	-	-	-
centrálne operačné sály	x	x	x	x	x	x	x	0,90	x	7,00	-
popáleninové	52	-	707	10 950	15,5	210,6	60,2	18,55	2,8	40,20	37,20
doliečovacie	156	-	2 144	21 569	10,1	133,6	57,2	10,90	14,3	33,20	32,00
ústavná ošetrovateľská starostlivosť	234	-	1 711	57 165	33,4	245,0	70,1	2,84	82,4	53,90	50,90
JIS interná	254	-	17 120	60 833	3,6	239,5	67,7	53,46	4,8	325,34	313,84
JIS kardiologická	19	5	1 441	5 261	3,7	254,5	69,7	7,65	2,5	30,00	29,00
JIS metabolická	13	-	770	3 974	5,2	305,7	83,8	1,10	11,8	20,00	20,00
JIS pediatrická	56	56	2 292	9 552	4,2	170,6	46,9	10,20	5,5	78,00	73,00
JIS pneumologická a fíziozologická	8	5	188	2 050	10,9	256,3	70,2	1,00	8,0	14,50	14,00
JIS neurologická	129	-	8 072	35 433	4,4	277,2	76,4	21,60	6,0	174,40	165,30
JIS chirurgická	207	1	16 019	51 431	3,2	249,7	71,0	29,77	7,0	245,38	236,31
JRSN – jednotka resuscitačnej starostlivosti o novorodencov	185	185	4 681	46 055	9,8	248,9	70,7	36,80	5,0	227,07	219,27
dlhodobó chorých	1 927	-	27 122	515 215	19,0	269,2	75,8	155,88	12,4	574,60	525,79
chirurgia ruky	21	-	1 142	3 699	3,2	176,1	50,2	5,00	4,2	7,00	6,00
transplantačné	47	12	1 358	12 292	9,1	261,5	72,3	16,40	2,9	40,80	36,00
hepatológia	20	-	795	6 885	8,7	344,3	94,3	2,80	7,1	6,00	5,00
neuropsychiatria	24	-	158	7 587	48,0	316,1	86,6	2,70	8,9	8,00	7,00
onkológia v gynekológii	37	-	2 184	11 056	5,1	274,3	85,0	10,50	3,5	23,00	20,00
arytmia a koronárna jednotka	177	4	17 064	49 247	2,9	278,2	76,4	49,40	3,6	219,50	196,00
klinické pracovné lekárstvo a klinická toxikológia	71	-	2 559	17 395	6,8	220,0	77,6	19,30	3,7	25,50	20,50
onkológia v chirurgii	117	-	4 845	26 768	5,5	228,8	62,7	19,60	6,0	63,31	56,31
onkológia v urológii	8	-	134	990	7,4	112,1	37,6	-	-	-	-
pediatrická anesteziológia	52	52	1 399	11 347	8,1	218,2	60,9	70,37	0,7	183,95	168,45
pediatrická hematológia a onkológia	63	63	2 461	16 257	6,6	258,0	72,2	29,10	2,2	57,50	52,50

T 10 POSTELOVÝ FOND PODĽA ODBORNÉHO ZAMERANIA ÚTVARU – SLOVENSKÁ REPUBLIKA

dokončenie

Odborné zameranie útvaru	Počet postelí		Počet hospitalizovaných	Počet ošetrovacích dní	Priemerný ošetrovací čas v dňoch	Využitie postelí		Počet lekárskeho miest	Počet postelí na 1 LM	Počet pracovných miest sestier	
	spolu	z toho pre detskú starostlivosť				v dňoch	v %			spolu	z toho pri posteli choreho
pediatrická infektológia	53	53	2 684	12 043	4,5	227,2	67,6	12,05	4,4	36,80	34,80
pediatrická intenzívna medicína	32	32	1 291	6 646	5,1	207,7	65,0	11,30	2,8	70,20	67,20
paliatívna medicína	86	1	1 310	15 158	11,6	176,3	54,7	10,15	8,5	34,20	32,10
pediatrická oftalmológia	15	15	877	2 211	2,5	147,4	40,4	5,60	2,7	9,00	7,00
spondylochirurgia	–	–	49	333	6,8	15,9	4,4	–	–	–	–
JIS onkologická	6	–	826	1 962	2,4	327,0	89,6	3,14	1,9	10,00	10,00
JIS infekčná	14	2	402	2 895	7,2	206,8	56,7	3,50	4,0	21,50	21,00
JIS otorinolaryngologická	3	–	–	–	–	–	–	1,00	3,0	2,00	2,00
JIS gynekologická	32	–	2 180	3 491	1,6	109,1	29,9	4,60	7,0	25,00	24,50
JIS ortopedická	15	–	1 656	2 440	1,5	171,1	46,9	3,80	3,9	25,50	23,50
JIS urologická	1	–	53	122	2,3	122,0	33,4	–	–	–	–
JIS úrazová	47	–	3 474	10 097	2,9	211,5	58,7	7,70	6,1	75,70	73,70
ústavná hospicová starostlivosť	159	–	966	41 184	42,6	259,0	71,0	14,87	10,7	60,38	57,88
JIS centrálna	4	–	384	684	1,8	171,0	47,3	0,50	8,0	4,00	4,00
JIS kardiochirurgická	4	4	154	1 528	9,9	382,0	104,7	1,00	4,0	11,00	10,00
JIS hematologická	34	–	670	9 295	13,9	273,4	75,4	3,96	8,6	14,00	13,00
JIS neurochirurgická	15	–	1 365	2 904	2,1	193,6	53,1	5,90	2,5	24,71	24,00
JIS cievnnej chirurgie	15	–	1 976	3 270	1,7	218,0	59,7	5,87	2,6	21,75	19,50
JIS popáleninová	4	–	104	1 092	10,5	273,0	74,8	1,00	4,0	9,00	8,00
JIS hrudníkovej chirurgie	11	–	995	2 333	2,3	212,1	60,0	1,27	8,7	17,43	17,00
JISN – jednotka intenzívnej starostlivosti o novorodencov	62	62	1 501	16 430	10,9	265,0	80,5	7,42	8,4	65,37	55,37
JIVSN – jednotka vysokošpecializovanej starostlivosti o novorodencov	16	16	238	2 434	10,2	152,1	41,7	4,60	3,5	22,00	21,00



T 10.1 POSTEĽOVÝ FOND PODĽA ODBORNÉHO ZAMERANIA ÚTVARU – BRATISLAVSKÝ KRAJ

Odborné zameranie útvaru	Počet postelí		Počet hospitalizovaných	Počet ošetrovacích dní	Priemerný ošetrovací čas v dňoch	Využitie postelí		Počet lekárskeho miest	Počet postelí na 1 LM	Počet pracovných miest sestier	
	spolu	z toho pre deti				v dňoch	v %			spolu	z toho pri posteli choreho
Spolu	4 754	753	¹⁾ 151 116	1 214 338	8,0	256,5	73,6	1 380,11	3,4	3 179,16	2 979,76
vnútorné lekárstvo	431	–	16 365	116 559	7,1	269,4	75,7	141,38	3,0	281,38	268,30
infektológia	48	–	1 311	11 030	8,4	229,8	86,8	13,45	3,6	42,00	41,00
pneumológia a fúzeológia	83	–	1 813	20 001	11,0	241,0	71,4	25,67	3,2	55,80	54,80
neuroológia	211	–	7 567	58 402	7,7	279,0	82,4	58,00	3,6	146,93	138,93
psychiatria	444	–	4 322	134 784	31,2	303,6	83,7	51,60	8,6	147,50	141,50
pediatria	104	104	4 401	22 852	5,2	219,7	61,7	43,60	2,4	80,25	75,25
gynekológia a pôrodníctvo	345	–	17 425	83 172	4,8	241,1	70,6	74,80	4,6	228,00	212,00
chirurgia	283	–	12 182	66 555	5,5	236,6	68,2	84,33	3,4	176,78	167,70
ortopédia	144	–	4 751	28 992	6,1	197,9	71,9	41,69	3,5	59,34	56,33
uroológia	105	–	4 254	24 860	5,8	240,6	69,5	33,10	3,2	59,99	56,99
úrazová chirurgia	105	–	5 118	23 364	4,6	262,0	75,3	30,52	3,4	62,76	59,76
otorinolaryngológia	55	–	1 977	10 829	5,5	194,0	53,8	23,43	2,3	28,00	26,00
oftalmológia	29	–	1 860	6 496	3,5	211,8	58,6	32,05	0,9	20,00	17,00
dermatovenerológia	24	–	815	7 158	8,8	298,3	83,7	10,95	2,2	19,00	18,00
klinická onkológia	104	–	4 589	28 900	6,3	277,9	78,9	22,96	4,5	88,00	75,00
anestéziológia a intenzívna medicína	95	–	3 832	20 529	5,4	216,7	65,7	134,37	0,7	360,85	337,85
fyziatria, balneológia a liečebná rehabilitácia	148	83	3 205	39 369	12,3	266,0	80,9	17,45	8,5	48,51	46,49
hematológia a transfúziológia	57	–	1 793	17 072	9,5	299,5	82,9	26,33	2,2	66,00	60,00
neurochirurgia	58	–	1 653	15 367	9,3	264,9	78,4	18,00	3,2	44,00	43,00
plastická chirurgia	25	–	1 345	8 510	6,3	340,4	95,1	11,60	2,2	16,00	15,00
ortopedická protetika	28	–	1 459	9 200	6,3	328,6	90,0	4,00	7,0	12,00	10,00
radičná onkológia	106	–	1 458	31 940	21,9	316,1	86,6	13,40	7,9	45,47	37,47
foniatria	10	–	316	1 248	3,9	124,8	38,7	3,00	3,3	–	–
nukleárna medicína	14	–	539	3 348	6,2	239,1	66,6	3,30	4,2	12,00	10,00
gastroenterológia	29	–	816	7 126	8,7	245,7	70,0	10,50	2,8	10,00	9,00
kardiológia	83	–	3 239	16 176	5,0	203,0	55,6	11,35	7,3	26,00	24,00

¹⁾ nejde o súčet

T 10.1 POSTELOVÝ FOND PODĽA ODBORNÉHO ZAMERANIA ÚTVARU – BRATISLAVSKÝ KRAJ

1. pokračovanie

Odborné zameranie útvaru	Počet postelí		Počet hospitalizovaných	Počet ošetrovacích dní	Priemerný ošetrovací čas v dňoch	Využitie postelí		Počet lekárskeho miest	Počet postelí na 1 LM	Počet pracovných miest sestier	
	spolu	z toho pre deti				v dňoch	v %			spolu	z toho pri posteli choreho
diabetológia, poruchy látkovej premeny a výživy	11	11	457	2 361	5,2	214,6	60,0	2,70	4,1	4,00	4,00
neonatológia	199	199	9 663	55 696	5,8	280,6	77,7	51,30	3,9	176,17	172,17
angiológia	10	-	828	3 308	4,0	330,8	90,6	5,90	1,7	20,00	19,00
geriatria	118	x	3 883	35 184	9,1	298,2	85,1	31,87	3,7	66,00	64,00
cievna chirurgia	54	-	2 443	14 242	5,8	265,4	76,7	16,50	3,3	21,00	19,00
kardi chirurgia	64	8	2 881	15 045	5,2	235,1	64,4	21,28	3,0	24,51	22,51
maxilofaciálna chirurgia	39	-	1 731	8 193	4,7	210,1	59,1	11,48	3,4	16,00	14,00
medicina drogových závislostí	131	-	791	35 770	45,2	273,1	74,8	6,80	19,3	29,00	28,00
gerontopsychiatria	97	x	892	28 310	31,7	291,9	80,3	11,05	8,8	28,60	27,60
JIS geriatrická	4	x	201	833	4,1	208,3	58,8	2,90	1,4	10,00	10,00
pediatrická neurológia	20	20	936	4 816	5,1	240,8	66,0	7,35	2,7	13,93	11,93
detská psychiatria	20	20	591	5 260	8,9	263,0	72,1	8,30	2,4	12,00	11,00
hrudníková chirurgia	32	-	1 233	7 080	5,7	221,3	69,1	8,60	3,7	11,00	10,00
detská chirurgia	73	73	4 762	15 711	3,3	215,2	60,5	22,40	3,3	33,00	32,00
pediatrická ortopédia	22	22	789	3 097	3,9	140,8	38,6	5,60	3,9	10,80	9,80
pediatrická urológia	20	20	1 153	3 002	2,6	150,1	41,1	4,30	4,7	11,00	10,00
pediatrická otorinolaryngológia	15	15	1 820	3 542	1,9	236,1	70,3	6,22	2,4	15,00	14,00
detská dermatovenerológia	18	18	541	3 432	6,3	190,7	52,2	3,00	6,0	8,00	7,00
pediatrická kardiológia	11	11	734	2 552	3,5	232,0	63,6	8,50	1,3	13,00	12,00
pediatrická pneumológia a fízioológia	22	22	558	3 467	6,2	157,6	57,1	10,18	2,2	14,00	12,00
popáleninové	30	-	297	5 183	17,5	172,8	50,5	9,35	3,2	31,20	29,20
doliečovacie	20	-	533	5 241	9,8	262,1	74,2	3,00	6,7	8,00	8,00
ústavná ošetrovateľská starostlivosť	10	-	51	952	18,7	95,2	26,1	-	-	1,00	1,00
JIS interná	7	-	511	1 274	2,5	182,0	49,9	2,56	2,7	6,39	6,39
JIS kardiologická	7	5	94	825	8,8	95,2	26,1	3,65	1,9	10,00	9,00
JIS neurologická	1	-	-	-	-	-	-	-	-	-	-

T 10.1 POSTEĽOVÝ FOND PODĽA ODBORNÉHO ZAMERANIA ÚTVARU – BRATISLAVSKÝ KRAJ
dokončenie

Odborné zameranie útvaru	Počet postelí		Počet hospitalizovaných	Počet ošetrovacích dní	Priemerný ošetrovací čas v dňoch	Využitie postelí		Počet lekárskeho miest	Počet postelí na 1 LM	Počet pracovných miest sestier	
	spolu	z toho pre deti				v dňoch	v %			spolu	z toho pri posteli choreho
JIS chirurgická	5	-	317	1 088	3,4	217,6	59,6	1,64	3,0	4,00	4,00
dĺhodobó chorých	139	-	1 958	39 496	20,2	284,1	82,8	25,26	5,5	54,54	51,33
chirurgia ruky	19	-	1 096	3 384	3,1	178,1	50,8	5,00	3,8	7,00	6,00
transplantačné	26	12	759	5 826	7,7	224,1	61,9	12,20	2,1	28,00	25,00
neuropsychiatria	24	-	158	7 587	48,0	316,1	86,6	2,70	8,9	8,00	7,00
onkológia v gynekológii	37	-	2 184	11 056	5,1	274,3	85,0	10,50	3,5	23,00	20,00
arytmia a koronárna jednotka	38	4	2 998	9 265	3,1	243,8	67,0	16,90	2,2	58,00	55,00
klinické pracovné lekárstvo a klinická toxikológia	14	-	492	3 692	7,5	259,1	82,5	5,20	2,7	7,50	6,50
onkológia v chirurgii	88	-	4 610	26 001	5,6	295,5	80,9	18,60	4,7	61,31	54,31
pediatrická anesteziológia	29	29	868	5 717	6,6	197,1	54,0	40,75	0,7	100,15	96,15
pediatrická hematológia a onkológia	30	30	1 183	8 834	7,5	294,5	84,4	14,40	2,1	28,50	26,50
pediatrická infektológia	28	28	1 362	6 457	4,7	230,6	72,7	8,20	3,4	23,00	22,00
paliatívna medicína	15	-	150	1 048	7,0	69,9	19,1	0,85	17,6	2,00	2,00
pediatrická oftalmológia	15	15	877	2 211	2,5	147,4	40,4	5,60	2,7	9,00	7,00
JIS onkologická	5	-	826	1 962	2,4	392,4	107,5	3,14	1,6	10,00	10,00
JIS ortopedická	4	-	246	246	1,0	61,5	16,8	1,00	4,0	5,00	4,00
ústavná hospicová starostlivosť	7	-	29	288	9,9	41,1	11,3	0,55	12,7	2,00	2,00
JIS kardiochirurgická	4	4	154	1 528	9,9	382,0	104,7	1,00	4,0	11,00	10,00
JIS cievnej chirurgie	4	-	623	437	0,7	109,3	29,9	1,00	4,0	7,00	6,00



T 10.2 POSTELOVÝ FOND PODĽA ODBORNÉHO ZAMERANIA ÚTVARU – TRNAVSKÝ KRAJ

Odborné zameranie útvaru	Počet postelí		Počet hospitalizovaných	Počet ošetrovacích dní	Priemerný ošetrovací čas v dňoch	Využitie postelí		Počet lekárskeho miest	Počet postelí na 1 LM	Počet pracovných miest sestier	
	spolu	z toho pre deti				v dňoch	v %			spolu	z toho pri posteli choreho
Spolu	2 437	268	¹⁾ 79 569	540 182	6,8	222,9	62,9	451,66	5,4	1 227,35	1 084,75
vnútorné lekárstvo	341	–	10 946	87 438	8,0	256,4	70,3	78,68	4,3	154,50	132,00
infektológia	40	–	1 441	9 246	6,4	231,2	63,3	7,60	5,3	18,00	16,90
pneumológia a fíziológia	20	–	698	6 297	9,0	314,9	86,3	6,20	3,2	12,00	10,00
neuroológia	163	–	5 750	40 591	7,1	251,3	68,9	31,00	5,3	87,70	73,70
psychiatria	86	–	1 546	20 797	13,5	241,8	66,3	13,60	6,3	30,00	28,00
pediatria	141	141	7 112	23 076	3,2	163,7	45,0	31,73	4,4	64,00	56,00
gynekológia a pôrodníctvo	246	–	11 198	47 309	4,2	193,9	53,1	42,53	5,8	142,92	125,92
chirurgia	257	8	10 703	51 136	4,8	199,0	55,6	40,50	6,3	108,70	89,70
ortopédia	99	–	4 218	18 855	4,5	190,5	53,8	20,89	4,7	45,28	34,28
uroológia	68	4	3 274	16 990	5,2	249,9	68,5	12,15	5,6	35,28	29,28
úrazová chirurgia	99	–	4 902	25 163	5,1	254,2	69,6	23,60	4,2	43,00	40,00
otorinolaryngológia	32	4	1 363	3 520	2,6	119,2	32,7	11,05	2,9	15,00	10,00
oftalmológia	5	–	300	1 487	5,0	297,4	81,5	6,00	0,8	9,00	6,00
dermatovenerológia	30	3	480	3 605	7,5	120,2	49,4	2,80	10,7	7,00	6,00
klinická onkológia	30	–	1 164	7 433	6,4	247,8	67,9	7,00	4,3	19,00	15,00
anestéziológia a intenzívna medicína	32	–	922	6 479	7,0	197,3	54,1	52,20	0,6	121,57	109,57
fyziatria, balneológia a liečebná rehabilitácia	73	–	1 714	15 952	9,3	218,5	59,9	6,60	11,1	19,00	18,00
reumatológia	110	–	2 855	30 699	10,8	279,1	80,7	9,08	12,1	27,00	27,00
neonatólogia	102	102	4 841	23 234	4,8	227,8	62,4	13,90	7,3	70,00	66,00
geriatria	165	x	2 843	27 733	9,8	168,1	54,3	10,50	15,7	37,00	32,00
dlhodobá intenzívna starostlivosť	20	–	18	3 030	168,3	151,5	41,5	0,20	100,0	11,40	11,40
ústavná ošetrovateľská starostlivosť	10	–	–	–	–	–	–	–	–	–	–
JIS interná	15	–	723	4 263	5,9	284,2	77,9	2,45	6,1	17,00	17,00

) nejde o súčet

T 10.2 POSTEĽOVÝ FOND PODĽA ODBORNÉHO ZAMERANIA ÚTVARU – TRNAVSKÝ KRAJ
dokončenie

Odborné zameranie útvaru	Počet postelí		Počet hospitalizovaných	Počet ošetrovacích dní	Priemerný ošetrovací čas v dňoch	Využitie postelí		Počet lekárskeho miest	Počet postelí na 1 LM	Počet pracovných miest sestier	
	spolu	z toho pre deti				v dňoch	v %			spolu	z toho pri posteli choreho
JIS kardiologická	7	-	452	1 790	4,0	255,7	70,1	1,00	7,0	10,00	10,00
JIS metabolická	7	-	358	1 927	5,4	275,3	75,4	1,00	7,0	11,00	11,00
JIS pediatrická	3	3	346	738	2,1	246,0	67,4	1,00	3,0	6,00	6,00
JIS neurologická	12	-	817	3 038	3,7	253,2	69,4	2,00	6,0	13,00	13,00
JIS chirurgická	11	-	685	2 994	4,4	272,2	74,6	1,00	11,0	10,00	10,00
JRSN – jednotka resuscitačnej starostlivosti o novorodencov	3	3	53	468	8,8	156,0	42,7	1,00	3,0	6,00	6,00
dĺhodobó chorých	172	-	2 390	49 126	20,6	300,6	88,8	10,70	16,1	45,00	43,00
JIS gynekologická	1	-	139	261	1,9	261,0	71,5	-	-	-	-
JIS ortopedická	2	-	106	146	1,4	73,0	20,0	-	-	-	-
JIS urologická	1	-	53	122	2,3	122,0	33,4	-	-	-	-
JIS úrazová	9	-	462	1 592	3,4	176,9	48,5	2,70	3,3	24,00	24,00
ústavná hospicová starostlivosť	25	-	125	3 647	29,2	145,9	40,0	1,00	25,0	8,00	8,00



T 10.3 POSTELOVÝ FOND PODĽA ODBORNÉHO ZAMERANIA ÚTVARU – TREŇČIANSKY KRAJ

Odborné zameranie útvaru	Počet postelí		Počet hospitalizovaných	Počet ošetrovacích dní	Priemerný ošetrovací čas v dňoch	Využitie postelí		Počet lekárskeho miest	Počet postelí na 1 LM	Počet pracovných miest sestier	
	spolu	z toho pre deti				v dňoch	v %			spolu	z toho pri posteli choreho
Spolu	2 864	286	¹⁾ 85 790	674 461	7,9	235,5	68,5	534,76	5,4	1 376,10	1 260,89
vnútorné lekárstvo	501	–	17 758	129 554	7,3	258,6	73,2	95,72	5,2	164,79	149,39
infektológia	32	–	1 034	5 988	5,8	187,1	76,5	5,00	6,4	16,00	15,50
pneumológia a fúzeológia	70	–	1 485	17 586	11,8	251,2	70,4	12,48	5,6	29,00	27,70
neuroológia	180	–	6 762	45 901	6,8	255,0	71,0	37,37	4,8	76,60	69,60
psychiatria	262	3	3 953	74 481	18,8	284,3	79,8	26,70	9,8	93,47	87,67
pediatria	140	140	7 285	25 488	3,5	182,1	53,6	29,73	4,7	77,90	72,80
gynekológia a pôrodníctvo	260	–	12 072	52 707	4,4	202,7	60,1	49,30	5,3	129,90	113,40
chirurgia	281	7	13 993	67 502	4,8	240,2	67,4	48,25	5,8	116,00	110,50
ortopédia	90	4	2 885	21 834	7,6	242,6	70,4	23,33	3,9	36,00	32,00
uroológia	43	1	2 711	10 026	3,7	233,2	65,6	12,30	3,5	26,00	25,00
úrazová chirurgia	64	2	4 739	13 651	2,9	213,3	62,2	18,10	3,5	37,85	27,85
otorinolaryngológia	50	5	2 505	6 157	2,5	123,1	37,1	13,15	3,8	18,00	17,00
oftalmológia	18	–	615	1 795	2,9	99,7	34,1	17,60	1,0	19,20	15,20
dermatovenerológia	43	–	1 099	10 981	10,0	255,4	71,2	6,47	6,6	20,00	17,60
klinická onkológia	42	–	729	9 626	13,2	229,2	75,4	10,00	4,2	15,50	15,00
anestéziológia a intenzívna medicína	35	–	1 080	6 581	6,1	188,0	58,2	54,77	0,6	113,50	88,19
fyziatria, balneológia a liečebná rehabilitácia	59	–	1 805	15 445	8,6	261,8	79,6	9,50	6,2	21,00	19,00
neonatólogia	92	92	5 071	24 068	4,7	261,6	72,5	12,67	7,3	57,34	55,84
geriatria	102	x	2 297	23 113	10,1	226,6	67,8	11,00	9,3	40,00	38,60
doliečovacie	45	–	–	–	–	–	–	–	–	–	–
ústavná ošetrovateľská starostlivosť	26	–	236	6 926	29,3	266,4	73,0	1,00	26,0	6,00	6,00
JIS interná	40	–	3 242	9 932	3,1	248,3	68,1	9,70	4,1	54,00	54,00
JIS pediatrická	8	8	478	1 378	2,9	172,3	48,2	1,50	5,3	9,00	9,00
JIS neurologická	16	–	1 059	4 053	3,8	253,3	69,8	3,00	5,3	23,00	23,00
JIS chirurgická	32	–	3 683	7 973	2,2	249,2	71,0	4,20	7,6	37,00	37,00

¹⁾ nejde o súčet

T 10.3 POSTEĽOVÝ FOND PODĽA ODBORNÉHO ZAMERANIA ÚTVARU – TREŇČIANSKY KRAJ
dokončenie

Odborné zameranie útvaru	Počet postelí		Počet hospitalizovaných	Počet ošetrovacích dní	Priemerný ošetrovací čas v dňoch	Využitie postelí		Počet lekárskeho miest	Počet postelí na 1 LM	Počet pracovných miest sestier	
	spolu	z toho pre deti				v dňoch	v %			spolu	z toho pri posteli choreho
JRSN – jednotka resuscitačnej starostlivosti o novorodencov	10	10	207	821	4,0	82,1	30,6	1,30	7,7	18,00	18,00
dĺhodobu chorých	262	–	3 487	64 446	18,5	246,0	70,6	14,10	18,6	71,10	66,10
paliatívna medicína	15	–	298	3 974	13,3	264,9	72,6	2,70	5,6	6,00	6,00
JIS gynekologická	5	–	409	806	2,0	161,2	44,2	0,50	10,0	5,00	5,00
JIS úrazová	11	–	1 970	3 086	1,6	280,5	81,5	–	–	16,00	16,00
ústavná hospicová starostlivosť	16	–	88	4 820	54,8	301,3	82,5	1,80	8,9	7,28	7,28
JISN – jednotka intenzívnej starostlivosti o novorodencov	14	14	269	3 762	14,0	268,7	79,6	1,52	9,2	15,67	15,67



T 10.4 POSTELOVÝ FOND PODĽA ODBORNÉHO ZAMERANIA ÚTVARU – NITRIANSKY KRAJ

Odborné zameranie útvaru	Počet postelí		Počet ošetrovacích dní	Priemerný ošetrovací čas v dňoch	Využitie postelí		Počet lekárskeho miest	Počet postelí na 1 LM	Počet pracovných miest sestier	
	spolu	z toho pre deti			v dňoch	v %			spolu	z toho pri posteli choreho
Spolu	3 565	373	943 866	8,5	262,7	73,0	613,18	5,8	1 721,28	1 575,08
vnútorné lekárstvo	464	–	121 565	6,5	265,3	75,2	84,15	5,5	200,61	184,61
infektológia	50	18	13 234	4,9	264,7	72,5	7,00	7,1	19,50	18,50
pneumológia a fúzeológia	90	–	25 898	12,0	287,8	78,8	11,89	7,6	32,55	30,55
neuroológia	180	–	50 119	6,1	278,4	76,4	36,00	5,0	81,90	76,90
psychiatria	508	10	4 527	36,7	326,7	89,5	39,07	13,0	150,50	143,50
pediatria	177	177	36 590	3,6	206,7	56,6	32,00	5,5	87,30	80,80
gynekológia a pôrodníctvo	259	–	60 048	5,1	231,8	65,9	46,84	5,5	131,62	116,62
chirurgia	274	20	70 220	4,8	251,0	70,4	47,17	5,8	132,70	118,20
ortopédia	72	1	21 322	5,1	266,9	73,9	12,70	5,7	30,00	29,00
uroológia	53	–	13 458	5,7	253,9	69,6	12,10	4,4	24,00	20,00
úrazová chirurgia	103	–	25 546	4,6	239,3	69,0	28,65	3,6	45,30	40,30
otorinolaryngológia	31	3	6 660	3,1	191,7	52,5	9,50	3,3	19,40	16,40
oftalmológia	17	–	1 426	3,2	83,9	23,0	10,00	1,7	6,00	5,00
dermatovenerológia	25	–	6 888	7,7	275,5	75,5	6,30	4,0	9,25	9,25
klinická onkológia	84	–	23 757	6,6	282,8	77,6	11,38	7,4	44,25	42,75
anestéziológia a intenzívna medicína	56	–	11 598	6,5	207,1	56,7	73,55	0,8	186,50	140,80
fyziatria, balneológia a liečebná rehabilitácia	43	–	11 936	9,2	277,6	76,0	5,40	8,0	19,00	18,00
neurochirurgia	55	–	15 091	6,7	256,9	70,9	14,00	3,9	31,00	29,00
plastická chirurgia	5	–	358	1,9	71,6	19,6	5,00	1,0	1,00	1,00
radičná onkológia	59	–	13 187	21,4	223,5	61,6	6,25	9,4	16,50	15,50
kardiológia	42	–	3 537	3,6	304,3	83,4	11,45	3,7	20,00	19,00
neonológia	128	128	29 731	5,4	232,3	63,6	16,60	7,7	91,90	90,90
geriatria	75	x	14 539	7,6	184,6	53,8	7,70	9,7	32,50	30,00
cievna chirurgia	20	–	8 516	8,1	425,8	116,7	8,00	2,5	10,50	9,00
medicína drogových závislostí	227	–	77 886	46,9	343,1	94,0	8,00	28,4	54,00	54,00

x) nejde o súčet

T 10.4 POSTEĽOVÝ FOND PODĽA ODBORNÉHO ZAMERANIA ÚTVARU – NITRIANSKY KRAJ

dokončenie

Odborné zameranie útvaru	Počet postelí		Počet hospitalizovaných	Počet ošetrovacích dní	Priemerný ošetrovací čas v dňoch	Využitie postelí		Počet lekárskeho miest	Počet postelí na 1 LM	Počet pracovných miest sestier	
	spolu	z toho pre deti				v dňoch	v %			spolu	z toho pri posteli chorého
gerontopsychiatria	95	x	404	17 748	43,9	186,8	51,2	8,00	11,9	31,00	31,00
doliečovanie	45	-	1 128	10 295	9,1	203,9	62,6	3,50	12,9	14,00	14,00
ústavná ošetrovateľská starostlivosť	55	-	420	12 270	29,2	223,1	61,1	0,30	183,3	10,00	10,00
JIS interná	39	-	2 433	8 638	3,6	221,5	60,7	9,20	4,2	40,85	39,85
JIS kardiologická	5	-	895	2 646	3,0	529,2	145,0	3,00	1,7	10,00	10,00
JIS pediatrická	4	4	244	1 103	4,5	275,8	75,5	2,00	2,0	6,00	6,00
JIS neurologická	13	-	1 247	5 349	4,3	411,5	112,7	3,40	3,8	18,50	18,50
JIS chirurgická	20	-	1 085	4 710	4,3	235,5	64,9	5,83	3,4	25,40	25,40
JRSN – jednotka resuscitačnej starostlivosti o novorodencov	12	12	213	2 029	9,5	169,1	46,3	3,00	4,0	5,00	5,00
dĺhodobó chorých	115	-	1 373	25 505	18,6	221,8	61,6	8,15	14,1	40,05	35,05
arytmia a koronárna jednotka	12	-	2 004	3 218	1,6	268,2	73,5	7,20	1,7	15,00	15,00
JIS infekčná	3	-	130	526	4,0	175,3	48,0	1,00	3,0	7,00	7,00
JIS gynekologická	4	-	10	34	3,4	8,5	2,3	0,30	13,3	1,00	1,00
JIS ortopedická	2	-	379	388	1,0	194,0	53,2	0,80	2,5	2,50	2,50
JIS úrazová	4	-	135	380	2,8	95,0	26,0	1,30	3,1	2,70	2,70
ústavná hospicová starostlivosť	40	-	301	10 687	35,5	267,2	73,2	5,50	7,3	14,50	12,50



T 10.5 POSTELOVÝ FOND PODĽA ODBORNÉHO ZAMERANIA ÚTVARU – ŽILINSKÝ KRAJ

Odborné zameranie útvaru	Počet postelí		Počet hospitalizovaných	Počet ošetrovacích dní	Priemerný ošetrovací čas v dňoch	Využitie postelí		Počet lekárskeho miest	Počet postelí na 1 LM	Počet pracovných miest sestier	
	spolu	z toho pre deti				v dňoch	v %			spolu	z toho pri posteli choreho
Spolu	3 968	605	¹⁾ 130 607	985 819	7,5	2 487,7	69,6	767,50	5,2	2 205,38	1 923,13
vnútorné lekárstvo	474	-	21 571	145 176	6,7	306,3	84,7	118,44	4,0	222,35	211,35
infektológia	38	4	1 276	8 106	6,4	213,3	58,4	8,30	4,6	15,30	13,70
pneumológia a fízioológia	42	-	1 220	12 669	10,4	301,6	85,5	6,30	6,7	13,10	12,00
neuroológia	194	-	9 437	53 586	5,7	275,7	75,8	40,76	4,8	100,10	92,70
psychiatria	479	10	3 914	122 352	31,3	255,4	70,3	39,86	12,0	130,00	118,80
pediatria	294	294	12 288	60 393	4,9	205,4	59,1	60,31	4,9	129,20	120,20
gynekológia a pôrodníctvo	316	-	16 201	69 485	4,3	219,9	60,4	55,65	5,7	186,28	155,88
chirurgia	313	10	15 320	76 719	5,0	244,3	67,1	64,86	4,8	190,66	158,30
ortopédia	101	11	6 424	27 224	4,2	273,5	75,1	24,10	4,2	58,00	47,43
uroológia	73	4	2 773	15 973	5,8	209,3	61,5	16,67	4,4	39,60	31,00
úrazová chirurgia	147	2	7 491	36 434	4,9	245,4	67,3	32,05	4,6	87,50	70,50
otorinolaryngológia	62	8	3 538	13 438	3,8	220,8	61,3	15,20	4,1	37,00	35,00
oftalmológia	36	1	2 086	7 105	3,4	197,4	54,5	14,90	2,4	29,00	21,50
dermatovenerológia	33	-	940	9 058	9,6	274,5	76,1	3,70	8,9	13,50	12,00
klinická onkológia	84	4	1 983	14 841	7,5	191,9	54,6	18,10	4,6	35,90	32,00
anestéziológia a intenzívna medicína	37	-	1 417	8 829	6,2	238,6	66,0	68,85	0,5	158,65	114,32
fyziatéria, balneológia a liečebná rehabilitácia	7	7	234	1 927	8,2	275,3	77,3	1,70	4,1	4,00	3,00
hematológia a transfúziológia	4	-	87	746	8,6	186,5	51,1	0,90	4,4	1,40	1,00
neurochirurgia	62	-	3 958	20 876	5,3	336,7	92,2	16,89	3,7	48,14	40,50
plastická chirurgia	9	-	616	2 092	3,4	232,4	66,8	4,70	1,9	6,00	5,00
radičná onkológia	40	-	1 105	17 802	16,1	445,1	122,5	6,00	6,7	17,00	16,00
nukleárna medicína	9	-	184	757	4,1	84,1	24,7	2,10	4,3	6,00	5,00
kardiológia	21	-	1 364	6 194	4,5	295,0	80,8	3,00	7,0	13,50	11,00
diabetológia, poruchy látkovej premeny a výživy	90	-	1 912	18 783	9,8	208,7	62,4	5,70	15,8	23,00	16,00

¹⁾ nejde o súčet

T 10.5 POSTEĽOVÝ FOND PODĽA ODBORNÉHO ZAMERANIA ÚTVARU – ŽILINSKÝ KRAJ

1. pokračovanie

Odborné zameranie útvaru	Počet postelí		Počet hospitalizovaných	Počet ošetrovacích dní	Priemerný ošetrovací čas v dňoch	Využitie postelí		Počet lekárskeho miest	Počet postelí na 1 LM	Počet pracovných miest sestier	
	spolu	z toho pre deti				v dňoch	v %			spolu	z toho pri posteli choreho
neonatológia	145	145	7 017	31 803	4,5	2 19,3	63,6	11,90	12,2	90,10	83,90
geriatria	26	x	1 145	7 980	7,0	3 06,9	84,1	1,00	26,0	4,00	3,50
endokrinológia	45	-	1 551	8 716	5,6	1 93,7	58,1	5,90	7,6	15,00	10,00
cievna chirurgia	30	-	1 931	8 161	4,2	2 72,0	74,5	10,48	2,9	20,13	18,00
maxilofaciálna chirurgia	15	-	485	1 921	4,0	1 28,1	35,1	3,20	4,7	9,00	8,00
medicina drogových závislostí	56	-	351	15 134	43,1	2 70,3	74,0	3,70	15,1	11,35	10,35
JIS geriatrická	5	x	460	1 275	2,8	2 55,0	69,9	1,00	5,0	4,00	3,00
hrudníková chirurgia	11	-	810	2 639	3,3	2 39,9	65,7	2,95	3,7	4,96	4,00
dejská chirurgia	10	10	640	1 422	2,2	1 42,2	40,6	2,70	3,7	7,80	6,00
pediatrická ortopédia	17	17	1 072	3 661	3,4	2 15,4	62,6	5,00	3,4	12,00	8,00
pediatrická endokrinológia a diabetológia, poruchy látkovej premeny a výživy	25	25	376	3 666	9,8	1 46,6	45,1	1,20	20,8	8,00	6,00
doliečovacie	20	-	414	5 057	12,2	2 52,9	69,3	4,20	4,8	10,00	9,00
ústavná ošetrovateľská starostlivosť	25	-	279	8 829	31,6	3 53,2	96,8	-	-	9,00	9,00
JIS interná	29	-	2 067	8 606	4,2	2 96,8	81,3	9,95	2,9	51,50	46,50
JIS pediatrická	6	6	299	695	2,3	1 15,8	31,7	1,20	5,0	6,00	6,00
JIS neurologická	20	-	1 182	4 919	4,2	2 50,2	69,9	4,40	4,5	27,90	25,80
JIS chirurgická	26	-	1 775	5 469	3,1	2 18,7	59,9	5,25	5,0	38,07	36,00
JRSN – jednotka resuscitačnej starostlivosti o novorodencov	9	9	118	1 614	13,7	1 79,3	49,1	1,90	4,7	12,00	11,00
dihodobo chorých	337	-	4 252	80 309	18,9	2 38,3	68,6	18,07	18,6	89,80	82,80
arytmia a koronárna jednotka	11	-	1 350	3 921	2,9	3 56,5	97,7	4,40	2,5	16,50	15,00
klinické pracovné lekárstvo a klinická toxikológia	14	-	399	2 514	6,3	1 79,6	68,5	3,90	3,6	6,00	5,00
pediatrická anesteziológia	11	11	272	2 612	9,6	2 37,5	65,1	8,32	1,3	44,50	42,00
pediatrická intenzívna medicína	8	8	419	2 342	5,6	2 92,8	80,2	1,50	5,3	17,00	16,00
paliatívna medicína	36	1	795	7 684	9,7	2 13,4	58,7	5,70	6,3	24,20	22,10
JIS infekčná	4	-	113	816	7,2	2 04,0	55,9	1,50	2,7	5,50	5,00

T 10.5 POSTELOVÝ FOND PODĽA ODBORNÉHO ZAMERANIA ÚTVARU – ŽILINSKÝ KRAJ

dokončenie

Odborné zameranie útvaru	Počet postelí		Počet hospitalizovaných	Počet ošetrovacích dní	Priemerný ošetrovací čas v dňoch	Využitie postelí		Počet lekárskeho miest	Počet postelí na 1 LM	Počet pracovných miest sestier	
	spolu	z toho pre deti				v dňoch	v %			spolu	z toho pri posteli choreho
JIS otorinolaryngologická	3	-	-	-	-	-	-	1,00	3,0	2,00	2,00
JIS gynekologická	8	-	236	611	2,6	76,4	20,9	1,50	5,3	3,00	2,50
JIS ortopedická	3	-	451	482	1,1	213,3	58,4	1,00	3,0	10,00	9,00
JIS úrazová	9	-	483	1 785	3,7	183,3	50,2	2,50	3,6	23,00	21,00
JIS centrálna	4	-	384	684	1,8	171,0	47,3	0,50	8,0	4,00	4,00
JIS neurochirurgická	10	-	929	2 155	2,3	215,5	59,0	3,70	2,7	13,71	13,00
JIS cieľovej chirurgie	4	-	490	1 312	2,7	328,0	89,9	1,87	2,1	5,75	4,50
JIS hrudníková chirurgia	3	-	344	805	2,3	268,3	73,5	1,27	2,4	6,43	6,00
JISN – jednotka intenzívnej starostlivosti o novorodencov	6	6	266	3 323	12,5	553,8	151,7	2,20	2,7	13,00	11,00
JVSN – jednotka vysokošpecializovanej starostlivosti o novorodencov	12	12	194	2 332	12,0	194,3	53,2	3,60	3,3	15,00	14,00



T 10.6 POSTEĽOVÝ FOND PODĽA ODBORNÉHO ZAMERANIA ÚTVARU – BANSKOBYSTRICKÝ KRAJ

Odborné zameranie útvaru	Počet postelí		Počet hospitalizovaných	Počet ošetrovacích dní	Priemerný ošetrovací čas v dňoch	Využitie postelí		Počet lekárskeho miest	Počet postelí na 1 LM	Počet pracovných miest sestier	
	spolu	z toho pre deti				v dňoch	v %			spolu	z toho pri posteli choreho
Spolu	3 922	494	128 992	999 575	7,7	254,1	71,1	729,93	5,4	2 072,93	1 843,11
vnútorné lekárstvo	430	-	21 540	123 295	5,7	286,7	78,6	95,38	4,5	169,25	156,25
infektológia	82	31	2 508	13 855	5,5	169,0	48,6	10,00	8,2	29,00	26,00
pneumológia a fízioológia	44	-	951	7 961	8,4	180,9	50,0	7,50	5,9	18,00	15,00
neuroológia	220	-	8 385	53 521	6,4	243,6	68,6	42,20	5,2	85,25	73,75
psychiatria	335	-	3 181	88 979	28,0	267,6	73,3	24,65	13,6	97,80	84,80
pediatria	234	234	11 351	49 430	4,4	210,8	57,8	50,40	4,6	110,80	103,10
gynekológia a pôrodníctvo	290	-	13 903	56 570	4,1	195,3	56,4	56,78	5,1	160,75	146,43
chirurgia	358	6	20 624	80 602	3,9	224,2	62,2	82,95	4,3	155,10	136,80
ortopédia	78	1	4 215	15 883	3,8	203,6	59,3	17,00	4,6	30,10	27,10
uroológia	34	1	2 813	6 622	2,4	145,0	46,4	11,53	2,9	28,60	24,60
úrazová chirurgia	54	-	2 606	11 196	4,3	207,3	56,8	19,55	2,8	28,00	24,00
otorinolaryngológia	35	1	2 272	7 277	3,2	207,9	60,2	8,75	4,0	16,50	14,50
oftalmológia	38	-	1 796	7 226	4,0	186,1	73,7	12,05	3,2	18,00	15,00
dermatovenerológia	28	-	821	5 440	6,6	194,3	59,0	5,90	4,7	10,00	8,00
klinická onkológia	66	-	2 128	17 748	8,3	288,9	73,7	10,90	6,1	25,00	22,00
anestéziológia a intenzívna medicína	59	-	2 378	12 142	5,1	204,9	56,1	53,03	1,1	206,80	172,00
fyziatéria, balneológia a liečebná rehabilitácia	200	-	1 645	70 200	42,7	351,0	100,0	16,00	12,5	80,00	76,00
hematológia a transfúziológia	3	-	115	968	8,4	322,7	90,7	3,29	0,9	13,00	11,00
neurochirurgia	25	-	1 097	6 008	5,5	240,3	78,0	7,80	3,2	11,00	9,00
plastická chirurgia	16	-	831	2 436	2,9	152,3	47,8	5,60	2,9	7,00	6,00
radičná onkológia	40	-	843	8 186	9,7	204,7	56,1	6,70	6,0	16,00	14,00
algeziológia	10	-	504	3 099	6,1	309,9	96,9	3,60	2,8	3,88	3,88
gastroenterológia	10	-	171	1 170	6,8	117,0	32,1	0,80	12,5	5,00	5,00
kardiológia	62	-	4 357	15 887	3,6	256,2	72,2	14,20	4,4	34,00	31,00
neonatólogia	90	90	5 605	25 012	4,5	277,9	76,1	18,28	4,9	71,00	69,00

¹⁾ nejde o súčet

T 10.6 POSTELOVÝ FOND PODĽA ODBORNÉHO ZAMERANIA ÚTVARU – BANSKOBYSTRICKÝ KRAJ

1. pokračovanie

Odborné zameranie útvaru	Počet postelí		Počet hospitalizovaných	Počet ošetrovacích dní	Priemerný ošetrovací čas v dňoch	Využitie postelí		Počet lekárskeho miest	Počet postelí na 1 LM	Počet pracovných miest sestier	
	spolu	z toho pre deti				v dňoch	v %			spolu	z toho pri posteli choreho
geriatria	87	x	3 376	25 341	7,5	291,3	79,8	10,00	8,7	28,40	27,40
nefrológia	18	-	722	4 370	6,1	242,8	67,1	1,10	16,4	11,00	10,00
cievna chirurgia	27	-	1 811	6 497	3,6	240,6	65,9	8,83	3,1	14,00	13,00
kardiochirurgia	15	-	1 301	3 452	2,7	230,1	63,1	8,70	1,7	25,00	10,00
medicína drogových závislostí	187	-	840	65 028	77,4	347,7	95,3	11,50	16,3	33,00	27,00
gerontopsychiatria	65	x	283	18 040	63,7	277,5	76,0	3,00	21,7	16,00	14,00
detská psychiatria	30	30	325	10 021	30,8	334,0	91,5	2,00	15,0	10,00	9,00
dejská chirurgia	30	30	2 052	4 575	2,2	152,5	41,8	7,00	4,3	10,00	9,00
ústavná ošetrovateľská starostlivosť	29	-	247	9 165	37,1	323,4	88,6	-	-	13,00	12,50
JIS interná	42	-	2 966	10 646	3,6	253,5	69,4	6,50	6,5	62,60	62,60
JIS neurologická	10	-	569	2 389	4,2	238,9	66,9	1,10	9,1	16,00	15,00
JIS chirurgická	39	1	2 597	10 060	3,9	257,9	71,0	5,35	7,3	55,60	55,60
JRSN – jednotka resuscitačnej starostlivosti o novorodencov	15	15	334	4 814	14,4	320,9	87,9	2,50	6,0	25,00	23,00
dĺhodobó chorých	249	-	4 251	80 285	18,9	326,1	89,5	20,50	12,1	90,30	80,60
transplantačné	11	-	361	3 800	10,5	345,5	96,1	1,85	5,9	6,00	6,00
hepatológia	20	-	795	6 885	8,7	344,3	94,3	2,80	7,1	6,00	5,00
arytmia a koronárna jednotka	28	-	2 886	7 757	2,7	277,0	77,0	9,20	3,0	56,00	37,00
klinické pracovné lekárstvo a klinická toxikológia	9	-	452	2 244	5,0	182,0	63,5	1,50	6,0	2,00	1,00
onkológia v chirurgii	29	-	235	767	3,3	26,4	7,3	1,00	29,0	2,00	2,00
onkológia v urológii	8	-	134	990	7,4	112,1	37,6	-	-	-	-
pediatrická anesteziológia	6	6	126	1 289	10,2	214,8	58,9	13,30	0,5	31,70	22,70
pediatrická hematológia a onkológia	18	18	689	4 145	6,0	230,3	63,1	9,00	2,0	13,00	12,00
pediatrická intenzívna medicína	14	14	636	3 174	5,0	226,7	62,1	3,30	4,2	23,80	23,80
JIS infekčná	5	2	89	1 169	13,1	233,8	64,1	1,00	5,0	9,00	9,00
JIS gynekologická	6	-	655	929	1,4	154,8	42,4	0,30	20,0	7,00	7,00

T 10.6 POSTEĽOVÝ FOND PODĽA ODBORNÉHO ZAMERANIA ÚTVARU – BANSKOBYSTRICKÝ KRAJ

dokončenie

Odborné zameranie útvaru	Počet postelí		Počet hospitalizovaných	Počet ošetrovacích dní	Priemerný ošetrovací čas v dňoch	Využitie postelí		Počet lekárskeho miest	Počet postelí na 1 LM	Počet pracovných miest sestier	
	spolu	z toho pre deti				v dňoch	v %			spolu	z toho pri posteli choreho
JIS ortopedická	4	-	474	1 178	2,5	294,5	80,7	1,00	4,0	8,00	8,00
ústavná hospicová starostlivosť	31	-	222	7 780	35,0	251,0	68,8	4,00	7,8	17,00	17,00
JIS hematologická	27	-	578	7 271	12,6	269,3	74,3	3,96	6,8	14,00	13,00
JIS neurochirurgická	5	-	436	749	1,7	149,8	41,3	2,20	2,3	11,00	11,00
JIS cievnej chirurgie	3	-	153	384	2,5	128,0	35,1	1,00	3,0	4,00	4,00
JISN – jednotka intenzívnej starostlivosti o novorodencov	10	10	371	3 566	9,6	356,6	97,7	0,60	16,7	15,70	14,70
JVSN – jednotka vysokošpecializovanej starostlivosti o novorodencov	4	4	45	102	2,3	25,5	7,0	1,00	4,0	7,00	7,00



T 10.7 POSTELOVÝ FOND PODĽA ODBORNÉHO ZAMERANIA ÚTVARU – PREŠOVSKÝ KRAJ

Odborné zameranie útvaru	Počet postelí		Počet hospitalizovaných	Počet ošetrovacích dní	Priemerný ošetrovací čas v dňoch	Využitie postelí		Počet lekárskeho miest	Počet postelí na 1 LM	Počet pracovných miest sestier	
	spolu	z toho pre deti				v dňoch	v %			spolu	z toho pri posteli choreho
Spolu	4 580	863	¹⁾ 132 314	1 011 065	7,6	220,9	65,0	840,02	5,5	2 219,69	1 935,73
vnútorné lekárstvo	434	–	17 055	113 405	6,6	261,3	73,2	106,49	4,1	173,98	151,98
infektológia	40	20	879	5 239	6,0	131,0	47,8	8,00	5,0	15,00	13,50
pneumológia a fúzeológia	585	–	7 183	104 477	14,5	178,6	51,3	36,48	16,0	96,32	90,00
neuroológia	242	–	10 929	68 838	6,3	284,5	82,2	46,62	5,2	86,05	79,55
psychiatria	330	–	5 073	82 549	16,3	250,1	71,6	37,00	8,9	128,20	123,70
pediatria	265	265	13 094	60 454	4,6	228,1	66,5	67,79	3,9	165,00	148,60
gynekológia a pôrodníctvo	380	–	15 131	80 001	5,3	210,5	64,8	65,42	5,8	199,16	161,63
chirurgia	306	15	15 355	63 462	4,1	207,4	58,4	72,98	4,2	157,40	130,40
ortopédia	92	7	4 899	26 267	5,4	285,5	78,9	26,20	3,5	67,90	54,40
uroológia	114	–	4 388	21 184	4,8	189,9	59,8	27,40	4,2	57,24	43,31
úrazová chirurgia	142	5	6 549	28 590	4,4	201,3	55,2	38,70	3,7	74,68	59,68
otorinolaryngológia	68	6	3 808	11 259	3,0	165,6	55,9	21,55	3,2	49,80	33,80
oftalmológia	46	1	1 419	7 780	5,5	169,1	65,3	15,10	3,0	29,00	17,00
dermatovenerológia	20	–	729	5 402	7,4	270,1	74,0	8,00	2,5	12,00	8,00
klinická onkológia	61	–	1 204	10 342	8,6	169,5	81,0	12,00	5,1	34,00	26,00
anestéziológia a intenzívna medicína	55	–	2 229	12 147	5,4	220,9	60,5	81,30	0,7	179,38	137,48
fyziatéria, balneológia a liečebná rehabilitácia	105	–	3 125	27 902	8,9	265,7	76,1	15,00	7,0	23,00	21,50
hematológia a transfúziológia	14	–	300	3 100	10,3	221,4	60,7	6,40	2,2	14,00	11,00
plastická chirurgia	9	–	–	–	–	–	–	–	–	–	–
radičná onkológia	28	–	301	8 445	28,1	301,6	82,6	7,00	4,0	17,00	14,00
neonatólogia	116	116	4 541	20 890	4,6	180,1	55,0	7,20	16,1	49,50	48,00
geniatria	140	x	4 628	39 208	8,5	280,1	82,0	35,30	4,0	60,50	54,12
cievna chirurgia	20	–	852	5 142	6,0	331,5	90,8	8,00	2,5	16,00	14,00
maxilofaciálna chirurgia	10	–	575	2 190	3,8	219,0	62,5	6,10	1,6	1,00	1,00
medicína drogových závislostí	15	–	11	2 732	248,4	182,1	49,9	1,00	15,0	8,00	8,00

¹⁾ nejde o súčet

T 10.7 POSTEĽOVÝ FOND PODĽA ODBORNÉHO ZAMERANIA ÚTVARU – PREŠOVSKÝ KRAJ

dokončenie

Odborné zameranie útvaru	Počet postelí		Počet hospitalizovaných	Počet ošetrovacích dní	Priemerný ošetrovací čas v dňoch	Využitie postelí		Počet lekárskeho miest	Počet postelí na 1 LM	Počet pracovných miest sestier	
	spolu	z toho pre deti				v dňoch	v %			spolu	z toho pri posteli choreho
gerontopsychiatria	20	x	-	-	-	-	-	-	-	-	-
hrudníková chirurgia	35	-	1 566	7 462	4,8	2 13,2	59,4	9,00	3,9	14,50	14,50
pediatrická pneumológia a fytzeológia	285	285	2 515	41 004	16,3	143,9	39,4	10,43	27,3	48,50	39,00
doliečovacie	22	-	-	-	-	-	-	-	-	-	-
ústavná ošetrovateľská starostlivosť	4	-	12	486	40,5	121,5	33,3	0,44	9,1	2,40	1,90
JIS interná	33	-	2 314	8 463	3,7	256,5	70,3	5,50	6,0	46,00	46,00
JIS metabolická	6	-	412	2 047	5,0	341,2	93,5	0,10	60,0	9,00	9,00
JIS pediatrická	17	17	487	3 412	7,0	200,7	55,0	0,80	21,3	26,00	26,00
JIS pneumologická a fytzeologická	8	5	188	2 050	10,9	256,3	70,2	1,00	8,0	14,50	14,00
JIS neurologická	26	-	1 319	7 246	5,5	278,7	76,8	3,00	8,7	37,00	37,00
JIS chirurgická	28	-	1 634	6 138	3,8	219,2	76,4	1,70	16,5	36,31	36,31
JRSN – jednotka resuscitačnej starostlivosti o novorodencov	106	106	3 366	28 373	8,4	267,7	76,2	17,40	6,1	127,27	124,27
dlhodobó chorých	226	-	3 346	62 498	18,7	276,5	76,0	24,00	9,4	71,50	65,00
avýtnia a koronárna jednotka	48	-	4 218	12 538	3,0	261,2	71,6	4,90	9,8	35,00	35,00
klinické pracovné lekárstvo a klinická toxikológia	2	-	-	-	-	-	-	-	-	-	-
paliatívna medicína	10	-	-	-	-	-	-	-	-	-	-
JIS úrazová	4	-	146	1 203	8,2	300,8	82,4	1,20	3,3	10,00	10,00
ústavná hospicová starostlivosť	40	-	201	13 962	69,5	349,1	95,6	2,02	19,8	11,60	11,10
JIS hrudníková chirurgia	8	-	651	1 528	2,3	191,0	54,7	-	-	11,00	11,00
JISN – jednotka intenzívnej starostlivosti o novorodencov	15	15	187	1 650	8,8	110,0	45,2	1,50	10,0	5,00	5,00



T 10.8 POSTELOVÝ FOND PODĽA ODBORNÉHO ZAMERANIA ÚTVARU – KOŠICKÝ KRAJ

Odborné zameranie útvaru	Počet postelí		Počet hospitalizovaných	Počet ošetrovacích dní	Priemerný ošetrovací čas v dňoch	Využitie postelí		Počet lekárskeho miest	Počet postelí na 1 LM	Počet pracovných miest sestier	
	spolu	z toho pre deti				v dňoch	v %			spolu	z toho pri posteli choreho
Spolu	5 381	775	1 170 896	1 345 234	7,9	250,0	70,7	1 124,22	4,8	2 726,43	2 382,98
vnútorné lekárstvo	499	-	23 121	135 450	5,9	271,4	77,5	138,48	3,6	231,55	211,70
infektológia	83	-	2 535	13 469	5,3	162,3	45,0	12,75	6,5	34,00	31,00
pneumológia a fúzeológia	114	-	3 610	31 904	8,8	279,9	77,2	17,90	6,4	43,00	39,00
neuroológia	238	-	11 243	66 684	5,9	280,2	79,5	57,60	4,1	103,00	88,00
psychiatria	816	-	9 340	244 058	26,1	299,8	82,8	65,00	12,6	211,00	180,00
pediatria	266	266	10 188	55 621	5,5	207,9	63,0	52,00	5,1	150,97	134,97
gynekológia a pôrodníctvo	383	-	20 983	85 101	4,1	222,2	62,7	77,02	5,0	215,70	178,00
chirurgia	383	6	18 944	87 596	4,6	227,8	63,4	90,80	4,2	195,50	174,70
ortopédia	120	4	6 503	29 816	4,6	248,5	73,2	35,25	3,4	57,00	50,00
uroológia	93	4	4 390	21 215	4,8	228,1	66,2	15,60	6,0	40,00	37,00
úrazová chirurgia	163	10	5 849	32 008	5,5	199,1	56,1	37,15	4,4	84,00	79,80
otorinolaryngológia	62	6	2 933	11 954	4,1	192,8	54,4	23,45	2,6	38,10	33,10
oftalmológia	30	3	2 072	4 906	2,4	163,5	52,0	14,60	2,1	16,90	13,90
dermatovenerológia	37	-	1 140	8 128	7,1	216,4	69,3	9,90	3,7	13,00	11,00
klinická onkológia	131	-	5 206	33 416	6,4	255,1	69,9	20,75	6,3	71,00	56,00
anestéziológia a intenzívna medicína	95	-	5 434	21 030	3,9	221,4	64,6	137,20	0,7	269,00	234,00
fyziatéria, balneológia a liečebná rehabilitácia	165	-	5 749	44 258	7,7	268,2	78,0	25,50	6,5	48,00	43,00
hematológia a transfúziológia	13	-	566	4 256	7,5	327,4	91,0	5,35	2,4	22,00	21,00
neurochirurgia	57	-	2 179	13 935	6,4	363,8	99,7	14,15	4,0	34,00	33,00
plastická chirurgia	23	3	1 562	4 194	2,7	182,3	56,6	8,15	2,8	8,00	7,00
radičná onkológia	57	-	710	17 776	25,0	311,9	85,4	9,20	6,2	36,00	22,00
nukleárna medicína	10	-	331	1 196	3,6	119,6	32,8	1,00	10,0	4,00	4,00
kardiológia	60	-	4 295	8 351	1,9	139,2	38,1	23,29	2,6	31,00	31,00
neonatólogia	182	182	9 128	41 912	4,6	230,3	65,6	21,18	8,6	118,50	110,60
angiológia	15	-	1 602	1 615	1,0	107,7	29,5	10,30	1,5	11,00	11,00

*) nejde o súčet

T 10.8 POSTEĽOVÝ FOND PODĽA ODBORNÉHO ZAMERANIA ÚTVARU – KOŠICKÝ KRAJ

1. pokračovanie

Odborné zameranie útvaru	Počet postelí		Počet hospitalizovaných	Počet ošetrovacích dní	Priemerný ošetrovací čas v dňoch	Využitie postelí		Počet lekárskeho miest	Počet postelí na 1 LM	Počet pracovných miest sestier	
	spolu	z toho pre deti				v dňoch	v %			spolu	z toho pri posteli choreho
geriatria	75	x	1 358	13 722	10,1	183,0	50,1	8,80	8,5	18,00	17,00
nefrológia	8	-	52	105	2,0	13,1	3,6	1,00	8,0	4,00	4,00
cievna chirurgia	15	-	1 826	3 356	1,8	223,7	61,3	9,00	1,7	11,00	11,00
kardiochirurgia	33	-	2 692	7 727	2,9	234,2	64,2	16,50	2,0	15,00	15,00
maxilofaciálna chirurgia	30	-	1 320	6 596	5,0	219,9	65,5	8,60	3,5	24,00	14,00
medicina drogových závislostí	36	-	361	12 702	35,2	352,8	96,7	3,05	11,8	7,00	5,00
pediatrická neurológia	20	20	968	4 251	4,4	212,6	59,5	8,10	2,5	14,50	13,00
dejská psychiatria	120	120	561	39 438	70,3	328,7	90,0	7,50	16,0	31,00	26,00
hrudníková chirurgia	11	-	654	2 680	4,1	243,6	66,7	-	-	-	-
dejská chirurgia	20	20	607	2 411	4,0	120,6	45,5	7,05	2,8	16,80	8,00
pediatrická otorinolaryngológia	10	10	737	2 307	3,1	230,7	105,3	4,65	2,2	9,50	8,50
centrálny príjem/urgentný príjem	3	-	-	-	-	-	-	-	-	-	-
centrálne operačné sály	x	x	x	x	x	x	x	0,90	x	7,00	-
popáleninové	22	-	410	5 767	14,1	262,1	72,7	9,20	2,4	9,00	8,00
doliečovacie	4	-	69	976	14,1	244,0	66,8	0,20	20,0	1,20	1,00
ústavná ošetrovateľská starostlivosť	75	-	468	18 537	39,6	247,2	67,7	1,10	68,2	12,50	10,50
JIS interná	49	-	2 864	9 011	3,1	183,9	59,7	7,60	6,4	47,00	41,50
JIS pediatrická	18	18	439	2 226	5,1	123,7	33,9	3,70	4,9	25,00	20,00
JIS neurologická	31	-	1 880	8 439	4,5	272,2	74,6	4,70	6,6	39,00	33,00
JIS chirurgická	46	-	4 245	12 999	3,1	282,6	77,4	4,80	9,6	39,00	32,00
JRSN – jednotka resuscitačnej starostlivosti o novorodencov	30	30	390	7 936	20,3	264,5	72,5	9,70	3,1	33,80	32,00
dihodobo chorých	427	-	6 068	113 550	18,7	266,8	73,3	35,10	12,2	112,31	101,91
chirurgia ruky	2	-	46	315	6,8	157,5	44,9	-	-	-	-
transplantačné	10	-	238	2 666	11,2	266,6	73,0	2,35	4,3	6,80	5,00
arytmia a koronárna jednotka	40	-	3 608	12 548	3,5	313,7	85,9	6,80	5,9	39,00	39,00

T 10.8 POSTELOVÝ FOND PODĽA ODBORNÉHO ZAMERANIA ÚTVARU – KOŠICKÝ KRAJ

dokončenie

Odborné zameranie útvaru	Počet postelí		Počet hospitalizovaných	Počet ošetrovacích dní	Priemerný ošetrovací čas v dňoch	Využitie postelí		Počet lekárskeho miest	Počet postelí na 1 LM	Počet pracovných miest sestier	
	spolu	z toho pre deti				v dňoch	v %			spolu	z toho pri posteli choreho
klinické pracovné lekárstvo a klinická toxikológia	32	–	1 216	8 945	7,4	279,5	83,3	8,70	3,7	10,00	8,00
pediatrická anesteziológia	6	6	134	1 729	12,9	288,2	93,2	8,00	0,8	7,60	7,60
pediatrická hematológia a onkológia	15	15	590	3 278	5,6	218,5	59,9	5,70	2,6	16,00	14,00
pediatrická infektológia	25	25	1 322	5 586	4,2	223,4	62,5	3,85	6,5	13,80	12,80
pediatrická intenzívna medicína	10	10	236	1 130	4,8	113,0	51,6	6,50	1,5	29,40	27,40
paliatívna medicína	10	–	67	2 452	36,6	245,2	67,2	0,90	11,1	2,00	2,00
spondylochirurgia	–	–	49	333	6,8	15,9	4,4	–	–	–	–
JIS onkologická	1	–	–	–	–	–	–	–	–	–	–
JIS infekčná	2	–	70	384	5,5	192,0	52,6	–	–	–	–
JIS gynekologická	8	–	731	850	1,2	106,3	29,1	2,00	4,0	9,00	9,00
JIS úrazová	10	–	279	2 051	7,4	205,1	56,2	–	–	–	–
JIS hematologická	7	–	92	2 024	22,0	289,1	79,3	–	–	–	–
JIS cievnej chirurgie	4	–	710	1 137	1,6	284,3	77,9	2,00	2,0	5,00	5,00
JIS popáleninová	4	–	104	1 092	10,5	273,0	74,8	1,00	4,0	9,00	8,00
JISN – jednotka intenzívnej starostlivosti o novorodencov	17	17	409	4 129	10,1	242,9	66,5	1,60	10,6	16,00	9,00



T 11 POSTEĽOVÝ FOND V KRAJOCH

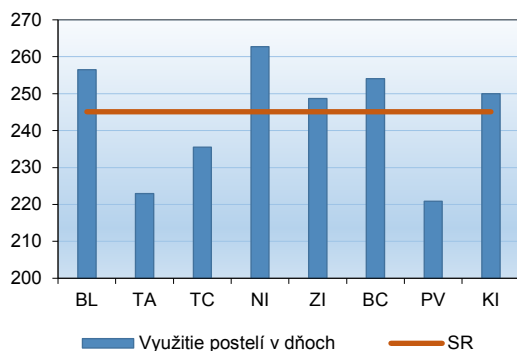
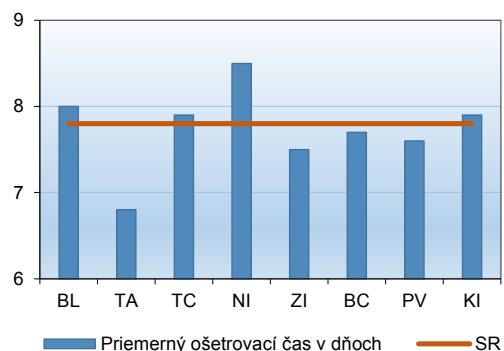
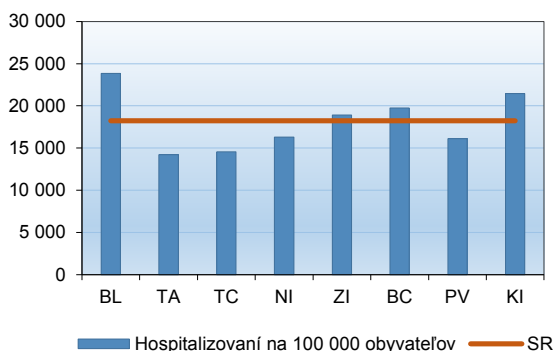
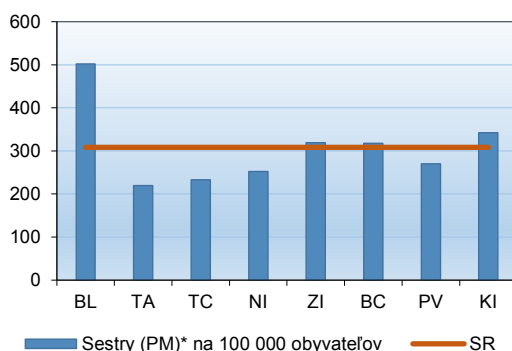
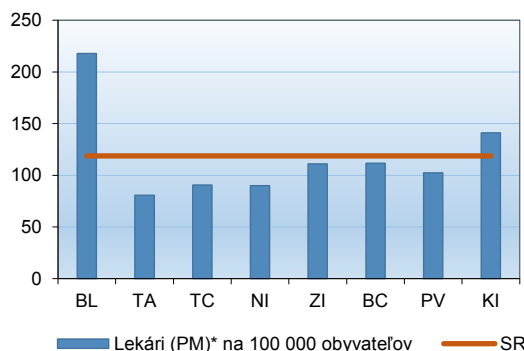
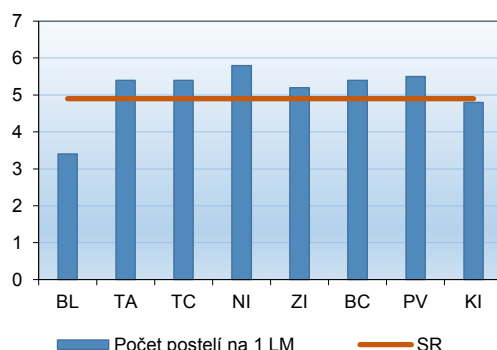
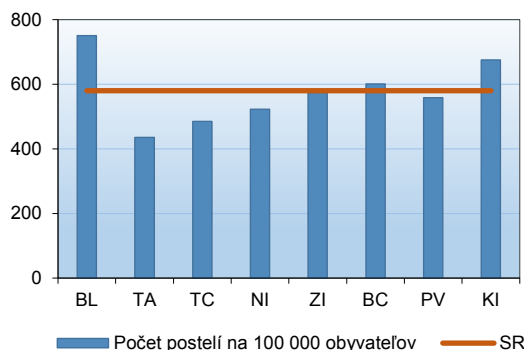
SR/kraj	Počet útvarov	Postele			
		počet	z toho pre detskú starostlivosť	na 1 LM	na 100 000 obyvateľov
Slovenská republika	1 222	31 471	4 417	4,9	580,0
Bratislavský kraj	182	4 754	753	3,4	750,7
Trnavský kraj	94	2 437	268	5,4	435,4
Trenčiansky kraj	107	2 864	286	5,4	485,5
Nitriansky kraj	131	3 565	373	5,8	522,3
Žilinský kraj	155	3 968	605	5,2	574,7
Banskobystrický kraj	173	3 922	494	5,4	600,6
Prešovský kraj	171	4 580	863	5,5	558,1
Košický kraj	209	5 381	775	4,8	675,5

SR/kraj	Hospitalizovaní		Počet ošetrovacích dní	Priemerný ošetrovací čas v dňoch	Využitie postelí	
	počet	na 100 000 obyvateľov			v dňoch	v %
Slovenská republika	¹⁾ 990 465	18 253,2	7 714 540	7,8	245,1	69,7
Bratislavský kraj	151 116	23 862,1	1 214 338	8,0	256,5	73,6
Trnavský kraj	79 569	14 216,4	540 182	6,8	222,9	62,9
Trenčiansky kraj	85 790	14 542,3	674 461	7,9	235,5	68,5
Nitriansky kraj	111 182	16 289,8	943 866	8,5	262,7	73,0
Žilinský kraj	130 607	18 916,7	985 819	7,5	248,7	69,6
Banskobystrický kraj	128 992	19 753,0	999 575	7,7	254,1	71,1
Prešovský kraj	132 314	16 122,1	1 011 065	7,6	220,9	65,0
Košický kraj	170 896	21 451,8	1 345 234	7,9	250,0	70,7

¹⁾ nejde o súčet

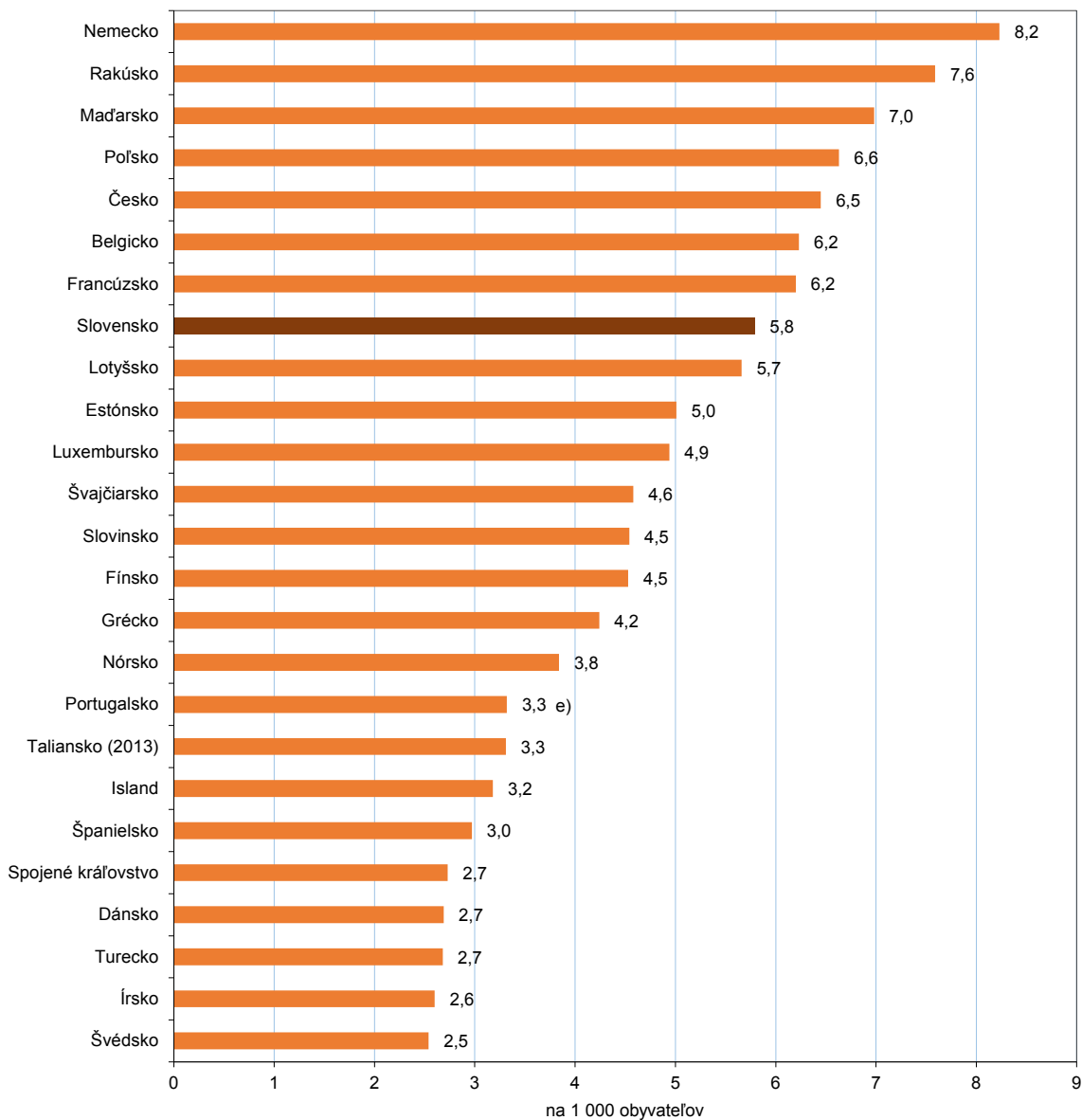
SR/kraj	Pracovné miesta			na 100 000 obyvateľov		
	lekári	sestry	z toho pri posteli chorého	lekári	sestry	z toho pri posteli chorého
Slovenská republika	6 441,38	16 728,32	14 985,43	118,71	308,28	276,17
Bratislavský kraj	1 380,11	3 179,16	2 979,76	217,93	502,01	470,52
Trnavský kraj	451,66	1 227,35	1 084,75	80,70	219,29	193,81
Trenčiansky kraj	534,76	1 376,10	1 260,89	90,65	233,26	213,73
Nitriansky kraj	613,18	1 721,28	1 575,08	89,84	252,19	230,77
Žilinský kraj	767,50	2 205,38	1 923,13	111,16	319,42	278,54
Banskobystrický kraj	729,93	2 072,93	1 843,11	111,78	317,44	282,24
Prešovský kraj	840,02	2 219,69	1 935,73	102,35	270,46	235,86
Košický kraj	1 124,22	2 726,43	2 382,98	141,12	342,24	299,13

G 4 POROVNANIE UKAZOVATEĽOV POSTEĽOVÉHO FONDU V KRAJOCH



* ide o pracovné miesta lekárov (sestier) posteľových útvarov v ústavnej zdravotnej starostlivosti

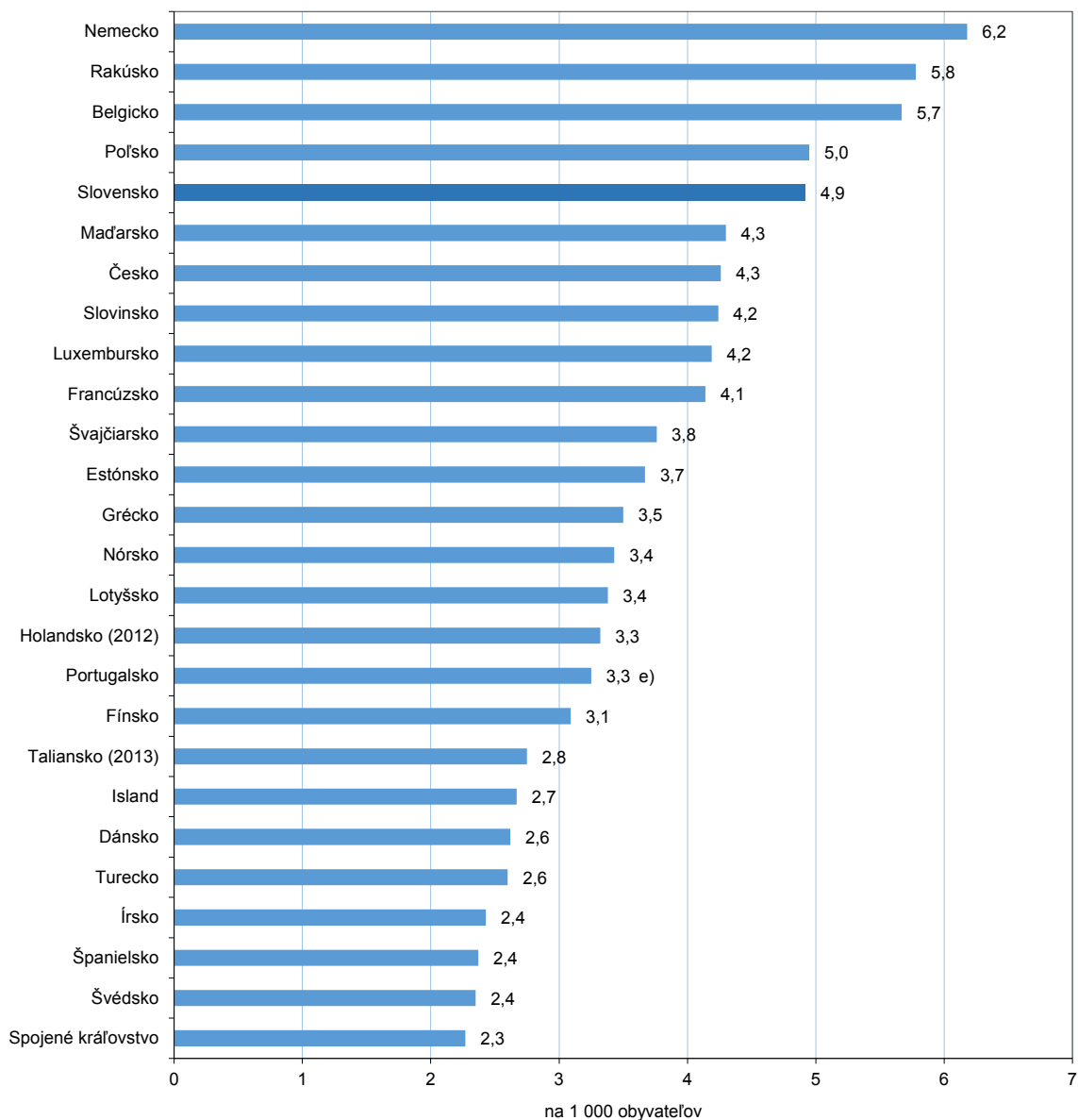
G 5 POSTELE V NEMOCNIČNEJ STAROSTLIVOSTI NA 1 000 OBYVATEĽOV, ROK 2014



e) odhad (estimate)

Zdroj: databáza OECD Health Statistics 2016, jún 2016

G 6 POSTELE V AKÚTNEJ NEMOCNIČNEJ STAROSTLIVOSTI NA 1 000 OBYVATEĽOV, ROK 2014

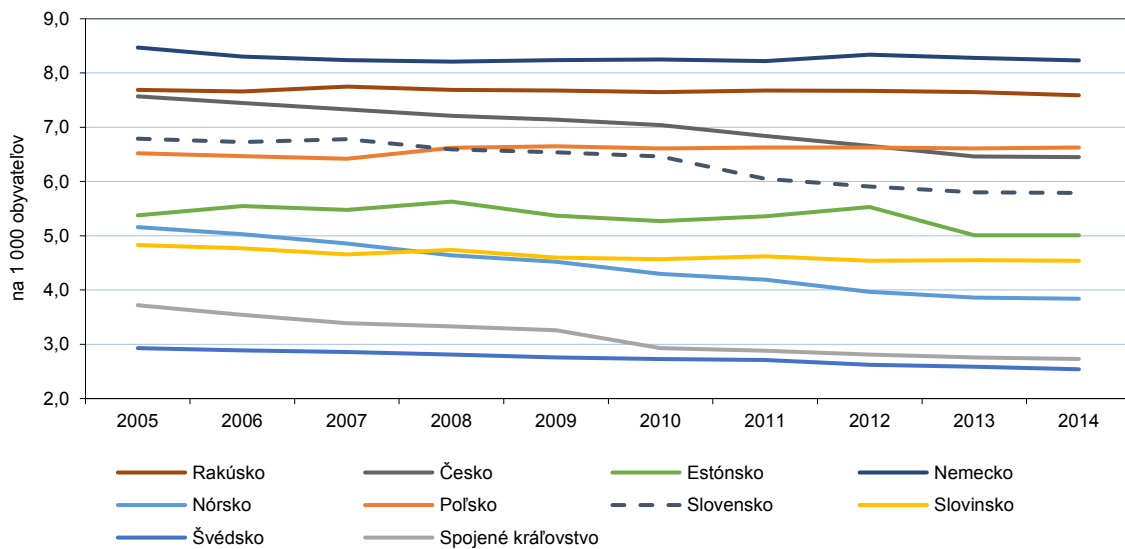


e) odhad (estimate)

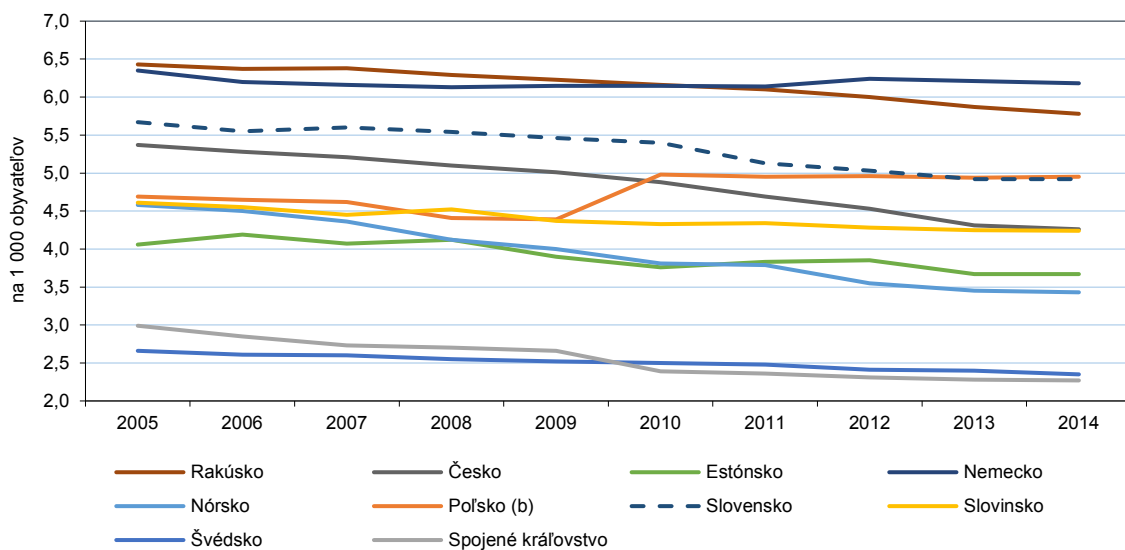
Zdroj: databáza OECD Health Statistics 2016, jún 2016

Poznámka: grafy G 5 a G 6 sú zostavené za európske krajiny OECD.

G 7 Vývoj počtu posteľí v nemocničnej starostlivosti, na 1 000 obyvateľov



G 8 Vývoj počtu posteľí v akútnej nemocničnej starostlivosti, na 1 000 obyvateľov



(b) od roku 2010 sú započítané aj psychiatrické posteľe akútnej starostlivosti

Zdroj: databáza OECD Health Statistics 2016, jún 2016

P 1 OZNAČENIE KRAJOV SR

BL	Bratislavský kraj
TA	Trnavský kraj
TC	Trenčiansky kraj
NI	Nitriansky kraj
ZI	Žilinský kraj
BC	Banskobystrický kraj
PV	Prešovský kraj
KI	Košický kraj

VYSVETLENIE SYMBOLOV

Ležatá čiarka	(–)	jav sa nevyskytoval
Nula	(0; 0,0; 0,00)	znamená viac ako nulu, ale menej ako najmenšiu jednotku vyjadriteľnú v tabuľke
Bodka	(.)	údaj nie je k dispozícii alebo je nespoľahlivý
Ležatý krížik	(x)	zápis nie je možný z logických dôvodov
Veľké D	(D)	údaj nie je možné publikovať pre jeho dôverný charakter
Znak zlomu	(/)	prerušenie porovnateľnosti časového radu z metodických alebo iných dôvodov
z toho		znamená neúplný výber položiek
v tom		znamená úplný výber položiek