

Činnosť všeobecných ambulancií pre deti a dospelých v SR 2015

Prehľad prináša výsledky zberu a spracovania ročného výkazu o činnosti všeobecnej ambulancie pre deti a dospelých A (MZ SR) 5-01 za rok 2015 realizovaného v rámci Programu štátnych štatistických zisťovaní 2015 – 2017. Činnosť vykázalo 1 126 ambulancií a návratnosť zberu bola 89,8 %.

V ambulanciách všeobecnej zdravotnej starostlivosti o deti a dospelých (vrátane návštevnej služby lekára aj sestry mimo ambulancie) sme v roku 2015 zaznamenali 6 669-tisíc návštev, najviac v Prešovskom (18,1 %) a Košickom kraji (17,3 %). Evidovaných bolo spolu 1 153 347 pacientov, v tom 944 181 vo veku 0 – 18 rokov a 209 166 vo veku 19 – 26 rokov. Na jednu evidovanú osobu tak ročne pripadalo 5,8 návštev, pričom najviac ich bolo v Trnavskom (6,0), Trenčianskom (6,0) a Nitrianskom kraji (6,0) a najmenej v Bratislavskom kraji (5,2). Najvyšší počet návštev bol u detí do 1 roka (19,5 na 1 evidovanú osobu) a následne vo veku 1 – 5 rokov (7,9 návštev). Deti vo veku 6 – 14 rokov navštívili ambulancie pre deti a dospelých priemerne 5,0 krát, vo veku 15 – 18 rokov to bolo 4,8 krát a u mladistvých 19 – 26-ročných 2,4 krát za rok.

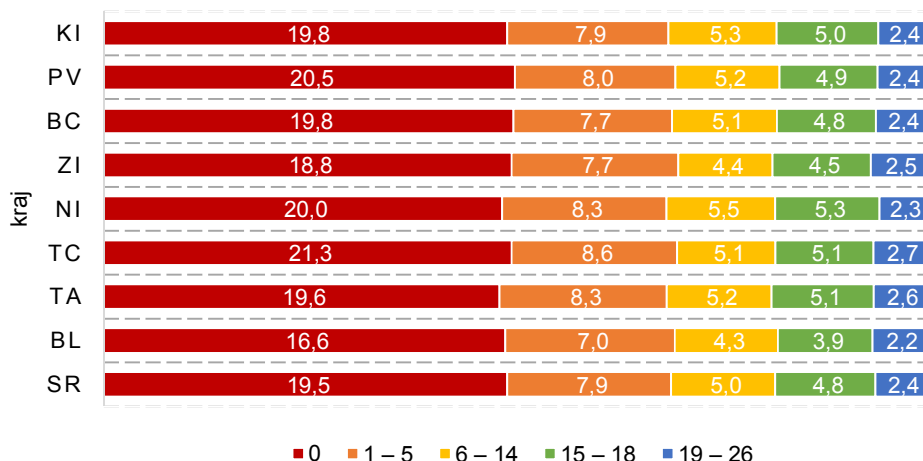
V rámci návštev bolo vykonaných 6 182-tisíc vyšetrení, z ktorých 15,6 % tvorili preventívne prehliadky. Deti do 1 roka absolvovali po prepočítaní na 1 evidovanú osobu 8,5 preventívnych vyšetrení, deti od 1 do 5 rokov ich absolvovali 0,8, u 6 až 14-ročných to bolo 0,5 prehliadok, u 15 až 18-ročných 0,4 prehliadok a vo vekovej kategórii 19 až 26-ročných to bolo 0,3 preventívnych prehliadok ročne. Najčastejšie diagnostikované ochorenia u sledovaných osôb boli choroby dýchacej sústavy. U detí do 18 rokov to bolo 1 142,7 pacientov na 10 000 evidovaných, z toho 713,7 boli alergické ochorenia. Mladistvých vo veku 19 – 26 rokov bolo na choroby dýchacej sústavy po prepočítaní na 10 000 evidovaných liečených 1 030,3, z nich 696,7 na alergické ochorenia. Na choroby oka a jeho adnexov bolo sledovaných 500,7 detí a 724,9 mladistvých. Nasledovali choroby kože a podkožného tkaniva (deti 372,9/10 000, mladiství 375,0/10 000) a choroby tráviacej sústavy u detí (311,2/10 000) a choroby svalovej a kostrovej sústavy a spojivového tkaniva u mladistvých (361,3/10 000).

V roku 2015 sme evidovali 53,5 % plne dojčených detí do konca 6. mesiaca, čo odzrkadľuje súčasnú priaznivú situáciu vyživovania detí materským mliekom. Oproti roku 2006, kedy bolo plne dojčených 42,6 % detí sa toto percento mierne zvyšovalo a od roku 2011 je jeho hodnota stabilne nad 50 %. Z hľadiska kraja bolo v roku 2015 najviac plne dojčených detí do 6. mesiaca v Bratislavskom (62,1 %), Prešovskom (56,6 %) a Košickom kraji (55,3 %), naopak najmenej v Nitrianskom (45,4 %) a Trnavskom kraji (48,4 %).

T1 POČET NÁVŠTEV PACIENTA V AMBULANCIÍ

Územie ambulancie	Počet ambulancií	Spolu	Veková skupina				
			0	1 – 5	6 – 14	15 – 18	19 – 26
Slovenská republika	1 126	6 587 970	913 187	1 990 241	2 168 128	1 007 754	508 660
Bratislavský kraj	128	660 777	114 526	235 427	186 925	69 225	54 674
Trnavský kraj	113	692 002	94 690	211 730	222 003	108 569	55 010
Trenčiansky kraj	123	678 987	91 172	205 163	208 864	107 929	65 859
Nitriansky kraj	142	789 379	99 937	228 895	274 057	130 450	56 040
Žilinský kraj	131	732 162	102 509	224 396	229 791	122 734	52 732
Banskobystrický kraj	120	699 709	94 068	203 894	238 833	106 690	56 224
Prešovský kraj	184	1 193 578	168 090	346 860	408 102	187 578	82 948
Košický kraj	185	1 141 376	148 195	333 876	399 553	174 579	85 173

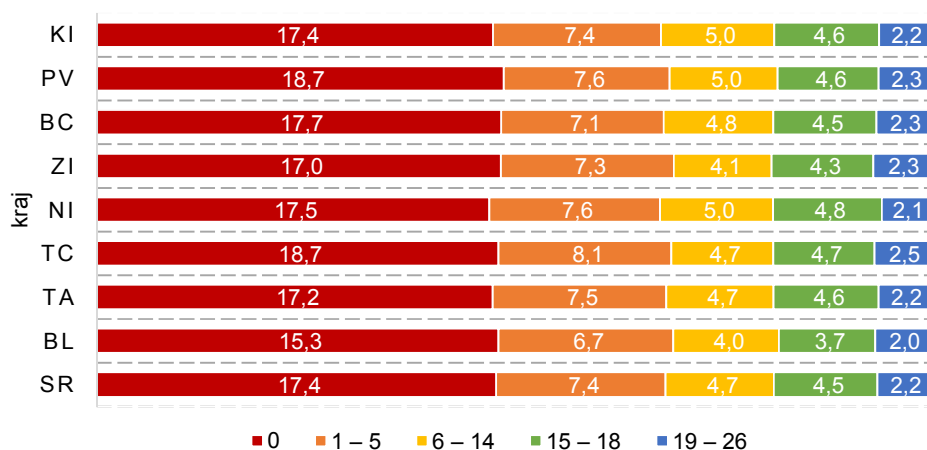
G1 POČET NÁVŠTEV PODĽA VEKU NA 1 EVIDOVANÚ OSOBU



T 2 POČET NÁVŠTEV V RÁMCI NÁVŠTEVNEJ SLUŽBY

Územie ambulancie	Spolu	Počet návštev vo vekovej skupine				
		0	1 – 5	6 – 14	15 – 18	19 – 26
návštevy vykonané lekárom						
Slovenská republika	57 245	39 189	8 829	5 975	2 368	884
Bratislavský kraj	6 236	4 121	1 069	553	347	146
Trnavský kraj	6 929	4 768	1 113	702	236	110
Trenčiansky kraj	4 358	3 399	488	290	88	93
Nitriansky kraj	8 728	5 011	1 691	1 361	503	162
Žilinský kraj	6 691	4 636	983	781	222	69
Banskobystrický kraj	5 267	3 608	801	570	220	68
Prešovský kraj	9 488	7 258	1 200	634	257	139
Košický kraj	9 548	6 388	1 484	1 084	495	97
návštevy vykonané sestrou						
Slovenská republika	23 397	18 888	2 964	966	390	189
Bratislavský kraj	1 567	1 060	358	77	47	25
Trnavský kraj	2 373	1 943	249	120	35	26
Trenčiansky kraj	1 743	1 584	114	15	9	21
Nitriansky kraj	2 770	1 944	455	274	71	26
Žilinský kraj	2 552	2 207	213	99	29	4
Banskobystrický kraj	2 797	2 160	434	139	60	4
Prešovský kraj	4 420	3 778	470	97	39	36
Košický kraj	5 175	4 212	671	145	100	47

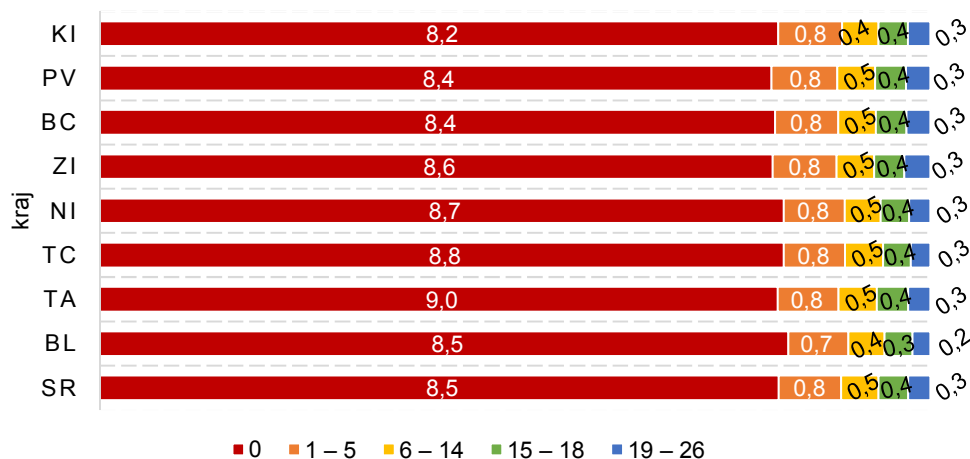
G 2 POČET VYŠETRENÍ PODĽA VEKU NA 1 EVIDOVANÚ OSOBU



T 3 POČET EVIDOVANÝCH OSÔB

Územie ambulancie	Spolu	Veková skupina				
		0	1 – 5	6 – 14	15 – 18	19 – 26
spolu						
Slovenská republika	1 153 347	49 852	253 477	432 346	208 506	209 166
Bratislavský kraj	127 962	7 232	33 858	44 119	17 894	24 859
Trnavský kraj	116 373	5 161	25 653	42 821	21 413	21 325
Trenčiansky kraj	114 127	4 511	23 806	40 667	21 069	24 074
Nitriansky kraj	132 841	5 337	27 947	50 520	24 939	24 098
Žilinský kraj	135 946	5 807	29 364	52 890	27 135	20 750
Banskobystrický kraj	124 615	5 041	26 771	47 166	22 382	23 255
Prešovský kraj	204 292	8 752	43 596	78 899	38 500	34 545
Košický kraj	197 191	8 011	42 482	75 264	35 174	36 260
muži						
Slovenská republika	588 076	25 748	129 696	221 218	106 123	105 291
Bratislavský kraj	65 437	3 804	17 193	22 421	9 325	12 694
Trnavský kraj	59 288	2 693	13 154	21 864	10 755	10 822
Trenčiansky kraj	57 944	2 375	12 169	20 670	10 767	11 963
Nitriansky kraj	68 112	2 767	14 400	26 164	12 716	12 065
Žilinský kraj	69 672	2 970	15 286	26 978	13 928	10 510
Banskobystrický kraj	63 435	2 591	13 587	23 979	11 504	11 774
Prešovský kraj	103 638	4 454	22 231	40 349	19 221	17 383
Košický kraj	100 550	4 094	21 676	38 793	17 907	18 080
ženy						
Slovenská republika	565 271	24 104	123 781	211 128	102 383	103 875
Bratislavský kraj	62 525	3 428	16 665	21 698	8 569	12 165
Trnavský kraj	57 085	2 468	12 499	20 957	10 658	10 503
Trenčiansky kraj	56 183	2 136	11 637	19 997	10 302	12 111
Nitriansky kraj	64 729	2 570	13 547	24 356	12 223	12 033
Žilinský kraj	66 274	2 837	14 078	25 912	13 207	10 240
Banskobystrický kraj	61 180	2 450	13 184	23 187	10 878	11 481
Prešovský kraj	100 654	4 298	21 365	38 550	19 279	17 162
Košický kraj	96 641	3 917	20 806	36 471	17 267	18 180

G 3 POČET PREVENTÍVNYCH PREHLIADOK PODĽA VEKU NA 1 EVIDOVANÚ OSOBU



T 4 POČET VYŠETRENÍ A PREVENTÍVNYCH PREHLIADOK V AMBULANCIÍ

Veková skupina	Slovenská republika		Bratislavský kraj		Trnavský kraj		Trenčiansky kraj		Nitriansky kraj	
	vyšetrenia	z toho prev. prehliadky	vyšetrenia	z toho prev. prehliadky	vyšetrenia	z toho prev. prehliadky	vyšetrenia	z toho prev. prehliadky	vyšetrenia	z toho prev. prehliadky

spolu

Úhrn	6 128 163	931 257	625 774	114 110	619 512	99 747	626 121	88 976	722 486	103 288
0	831 537	395 213	107 086	58 262	84 156	42 432	81 476	36 935	88 668	43 165
1 – 5	1 863 189	198 131	224 975	24 821	192 379	20 509	191 780	18 718	210 558	21 540
6 – 14	2 028 738	201 926	177 850	19 506	199 248	21 686	192 704	19 741	252 855	23 081
15 – 18	939 431	77 707	65 359	6 103	97 747	8 893	99 652	7 520	120 473	8 966
19 – 26	465 268	58 280	50 504	5 418	45 982	6 227	60 509	6 062	49 932	6 536

muži

Spolu	3 106 215	477 201	316 650	58 927	316 132	51 336	315 899	45 761	369 621	52 960
0	433 533	202 716	56 154	30 145	44 249	21 871	43 728	19 270	45 991	22 015
1 – 5	970 984	102 368	116 090	12 958	100 853	10 624	99 744	9 580	110 514	11 154
6 – 14	1 037 260	103 690	91 237	9 939	102 365	11 185	97 967	10 101	131 809	12 018
15 – 18	448 275	39 570	31 053	3 137	46 542	4 519	46 637	3 872	57 753	4 553
19 – 26	216 163	28 857	22 116	2 748	22 123	3 137	27 823	2 938	23 554	3 220

ženy

Spolu	3 021 948	454 056	309 124	55 183	303 380	48 411	310 222	43 215	352 865	50 328
0	398 004	192 497	50 932	28 117	39 907	20 561	37 748	17 665	42 677	21 150
1 – 5	892 205	95 763	108 885	11 863	91 526	9 885	92 036	9 138	100 044	10 386
6 – 14	991 478	98 236	86 613	9 567	96 883	10 501	94 737	9 640	121 046	11 063
15 – 18	491 156	38 137	34 306	2 966	51 205	4 374	53 015	3 648	62 720	4 413
19 – 26	249 105	29 423	28 388	2 670	23 859	3 090	32 686	3 124	26 378	3 316

dokončenie

Žilinský kraj		Banskobystrický kraj		Prešovský kraj		Košícký kraj		Veková skupina
vyšetrenia	z toho prev. prehliadky	vyšetrenia	z toho prev. prehliadky	vyšetrenia	z toho prev. prehliadky	vyšetrenia	z toho prev. prehliadky	

spolu

685 543	112 938	653 367	97 607	1 135 220	165 450	1 060 140	149 141	Úhrn
94 059	46 357	85 683	39 381	156 789	67 718	133 620	60 963	0
212 091	23 817	189 042	20 734	330 653	35 344	311 711	32 648	1 – 5
215 857	25 487	225 245	22 149	390 877	37 210	374 102	33 066	6 – 14
115 566	10 426	100 764	8 476	178 258	14 723	161 612	12 600	15 – 18
47 970	6 851	52 633	6 867	78 643	10 455	79 095	9 864	19 – 26

muži

348 424	58 333	329 645	49 512	575 308	84 363	534 536	76 009	Spolu
49 108	24 036	44 162	20 019	81 068	34 202	69 073	31 158	0
111 122	12 520	99 179	10 532	172 755	18 341	160 727	16 659	1 – 5
110 283	12 952	114 639	11 219	200 508	19 298	188 452	16 978	6 – 14
55 091	5 366	47 453	4 302	85 124	7 500	78 622	6 321	15 – 18
22 820	3 459	24 212	3 440	35 853	5 022	37 662	4 893	19 – 26

ženy

337 119	54 605	323 722	48 095	559 912	81 087	525 604	73 132	Spolu
44 951	22 321	41 521	19 362	75 721	33 516	64 547	29 805	0
100 969	11 297	89 863	10 202	157 898	17 003	150 984	15 989	1 – 5
105 574	12 535	110 606	10 930	190 369	17 912	185 650	16 088	6 – 14
60 475	5 060	53 311	4 174	93 134	7 223	82 990	6 279	15 – 18
25 150	3 392	28 421	3 427	42 790	5 433	41 433	4 971	19 – 26

T 5 POČET VYŠETRENÍ A PREVENTÍVNYCH PREHLIADOK V RÁMCI NÁVŠTEVNEJ SLUŽBY

Veková skupina	Slovenská republika		Bratislavský kraj		Trnavský kraj		Trenčiansky kraj		Nitriansky kraj	
	vyšetrenia	z toho prev. prehliadky	vyšetrenia	z toho prev. prehliadky	vyšetrenia	z toho prev. prehliadky	vyšetrenia	z toho prev. prehliadky	vyšetrenia	z toho prev. prehliadky

spolu

Úhrn	53 398	32 587	5 687	3 482	6 758	4 245	3 922	2 925	8 077	3 797
0	36 657	30 290	3 867	3 135	4 724	3 959	3 073	2 812	4 546	3 465
1 – 5	8 076	1 298	857	152	1 035	152	435	60	1 609	171
6 – 14	5 680	550	499	75	669	70	267	16	1 314	105
15 – 18	2 159	250	318	76	224	45	73	9	455	36
19 – 26	826	199	146	44	106	19	74	28	153	20

muži

Spolu	27 953	16 957	3 051	1 881	3 590	2 246	2 061	1 506	4 211	1 989
0	19 056	15 750	2 040	1 658	2 499	2 086	1 601	1 461	2 356	1 829
1 – 5	4 347	683	458	101	554	90	242	26	875	76
6 – 14	3 036	289	240	41	369	34	154	11	686	59
15 – 18	1 109	143	221	59	112	24	36	6	224	15
19 – 26	405	92	92	22	56	12	28	2	70	10

ženy

Spolu	25 445	15 630	2 636	1 601	3 168	1 999	1 861	1 419	3 866	1 808
0	17 601	14 540	1 827	1 477	2 225	1 873	1 472	1 351	2 190	1 636
1 – 5	3 729	615	399	51	481	62	193	34	734	95
6 – 14	2 644	261	259	34	300	36	113	5	628	46
15 – 18	1 050	107	97	17	112	21	37	3	231	21
19 – 26	421	107	54	22	50	7	46	26	83	10

dokončenie

Žilinský kraj		Banskobystrický kraj		Prešovský kraj		Košícký kraj		Veková skupina
vyšetrenia	z toho prev. prehliadky	vyšetrenia	z toho prev. prehliadky	vyšetrenia	z toho prev. prehliadky	vyšetrenia	z toho prev. prehliadky	

spolu

6 385	3 501	4 938	3 184	8 542	5 879	9 089	5 574	Úhrn
4 382	3 472	3 346	2 915	6 652	5 425	6 067	5 107	0
948	17	759	179	1 036	285	1 397	282	1 – 5
766	5	554	50	557	121	1 054	108	6 – 14
220	1	216	27	174	19	479	37	15 – 18
69	6	63	13	123	29	92	40	19 – 26

muži

3 355	1 812	2 518	1 647	4 423	3 015	4 744	2 861	Spolu
2 276	1 794	1 722	1 503	3 400	2 784	3 162	2 635	0
530	9	389	103	575	139	724	139	1 – 5
414	4	294	25	306	65	573	50	6 – 14
107	1	90	15	80	7	239	16	15 – 18
28	4	23	1	62	20	46	21	19 – 26

ženy

3 030	1 689	2 420	1 537	4 119	2 864	4 345	2 713	Spolu
2 106	1 678	1 624	1 412	3 252	2 641	2 905	2 472	0
418	8	370	76	461	146	673	143	1 – 5
352	1	260	25	251	56	481	58	6 – 14
113	–	126	12	94	12	240	21	15 – 18
41	2	40	12	61	9	46	19	19 – 26

T 6 PLNE DOJČENÉ DETI

Územie ambulancie	Dosiadnutý vek počas sledovaného obdobia					
	1 mesiaca	2 mesiacov	3 mesiacov	4 mesiacov	5 mesiacov	6 mesiacov

počet evidovaných detí ¹⁾

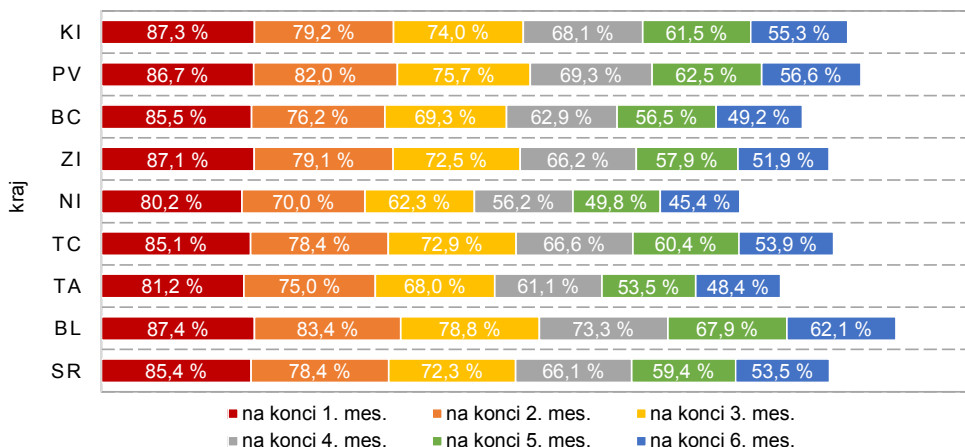
Slovenská republika	49 199	48 764	48 351	47 752	47 274	47 047
Bratislavský kraj	6 814	6 820	6 850	6 868	6 854	6 826
Trnavský kraj	5 236	5 118	5 091	4 977	4 867	4 816
Trenčiansky kraj	4 645	4 568	4 482	4 430	4 351	4 306
Nitriansky kraj	5 273	5 347	5 339	5 306	5 327	5 303
Žilinský kraj	5 811	5 734	5 658	5 627	5 544	5 558
Banskobystrický kraj	5 103	5 076	5 049	5 012	4 986	5 037
Prešovský kraj	8 338	8 227	8 206	8 025	7 963	7 938
Košický kraj	7 979	7 874	7 676	7 507	7 382	7 263

z toho počet plne dojčených detí na konci príslušného mesiaca života

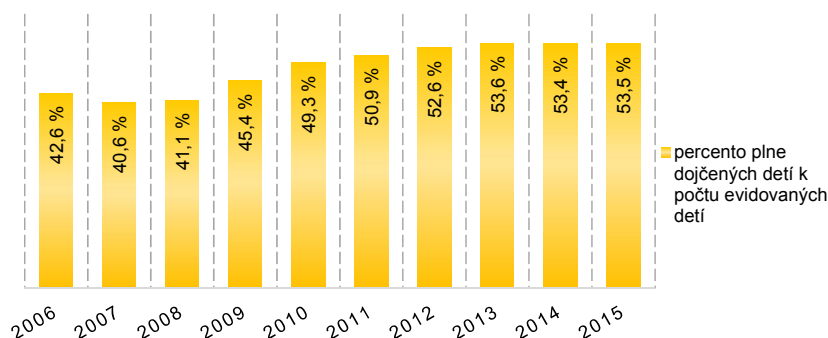
Slovenská republika	42 011	38 235	34 956	31 563	28 081	25 172
Bratislavský kraj	5 953	5 685	5 400	5 037	4 651	4 236
Trnavský kraj	4 253	3 838	3 462	3 039	2 605	2 329
Trenčiansky kraj	3 953	3 581	3 266	2 950	2 629	2 321
Nitriansky kraj	4 229	3 745	3 328	2 982	2 651	2 410
Žilinský kraj	5 061	4 534	4 103	3 727	3 211	2 886
Banskobystrický kraj	4 362	3 867	3 497	3 155	2 819	2 478
Prešovský kraj	7 233	6 748	6 216	5 564	4 974	4 492
Košický kraj	6 967	6 237	5 684	5 109	4 541	4 020

¹⁾ počet evidovaných detí k 31. 12. a zomretých detí, ktoré v období od 1. 1. do 31. 12. dosiahli niektoré z daných vekov, t. j. dieťa sa započítava do toľkých vekov, koľko ich dosiahlo počas sledovaného obdobia

G 4 PODIEL PLNE DOJČENÝCH DETÍ K POČTU EVIDOVANÝCH DETÍ



G 5 VÝVOJ PODIELU PLNE DOJČENÝCH DETÍ NA KONCI 6. MESIACA ŽIVOTA



T7 SLEDOVANÉ OSOBY PODĽA DIAGNÓZ V SLOVENSKEJ REPUBLIKE

Diagnóza podľa MKCH-10 ¹⁾	Veková skupina					
	spolu	0 – 18		spolu	19 – 26	
		muži	ženy		muži	ženy
I. Infekčné a parazitárne choroby (A00.0 – B99)	22 957	11 759	11 198	3 441	1 761	1 680
II. Nádory (C00.0 – D48.9)	2 513	1 247	1 266	751	393	358
z toho zhubné nádory (C00.0 – C80.9, C97)	676	365	311	251	154	97
III. Choroby krvi a krvotvorných orgánov a daktoré poruchy imunitných mechanizmov (D50.0 – D89.9)	26 789	13 181	13 608	4 334	1 741	2 593
IV. Choroby žliaz s vnútorným vylučovaním, výživy a premeny látok (E00.0 – E90)	15 899	7 166	8 733	4 772	1 946	2 826
z toho diabetes mellitus (E10.01 – E10.91)	1 724	907	817	570	318	252
V. Duševné poruchy a poruchy správania (F01.0 – F01.9, F03 – F99)	17 203	10 255	6 948	3 828	2 225	1 603
z toho duševná zaostalosť (F70.0 – F79.9)	8 390	4 902	3 488	1 741	1 014	727
VI. Choroby nervového systému (G00.0 – G99.8)	13 711	7 635	6 076	3 372	1 748	1 624
z toho detské mozgové ochrnutie (G80.0 – G80.9)	4 225	2 419	1 806	1 028	558	470
epilepsia – zrádnik (G40.00 – G40.9)	4 601	2 598	2 003	1 186	624	562
VII. Choroby oka a jeho adnexov (H00.0 – H59.9)	47 276	24 290	22 986	15 163	7 391	7 772
VIII. Choroby ucha a hlávkového výbežku (H60.0 – H95.9)	13 507	7 256	6 251	2 514	1 328	1 186
z toho choroby sluchu (H90.0 – H91.9)	2 484	1 420	1 064	659	369	290
IX. Choroby obehovej sústavy (I00 – I99)	12 429	6 662	5 767	5 420	3 165	2 255
z toho hypertenzné choroby (I10.00 – I15.91)	3 918	2 342	1 576	3 136	2 003	1 133
X. Choroby dýchacej sústavy (J00 – J99.8)	107 887	57 810	50 077	21 551	11 489	10 062
z toho alergické (J30.0 – J30.4, J45.0 – J45.9)	67 386	36 500	30 886	14 572	7 795	6 777
XI. Choroby tráviacej sústavy (K00.0 – K93.8)	29 381	15 081	14 300	6 807	3 400	3 407
z toho črevná malabsorpcia (K90.0 – K90.9)	5 257	2 503	2 754	1 407	634	773
XII. Choroby kože a podkožného tkaniva (L00.0 – L99.8)	35 207	17 825	17 382	7 843	3 826	4 017
z toho atopická dermatitída (L20.0 – L20.9)	19 599	10 000	9 599	3 293	1 573	1 720
XIII. Choroby svalovej a kostrovej sústavy a spojivového tkaniva (M00.00 – M99.99)	22 860	11 612	11 248	7 558	3 824	3 734
z toho juvenilná artritída (M08.00 – M08.99)	958	423	535	386	165	221
XIV. Choroby močovej a pohlavnej sústavy (N00.0 – N99.9)	22 054	9 545	12 509	6 352	2 286	4 066
z toho gynekologické choroby (N60.0 – N94.9)	2 017	x	2 017	1 298	x	1 298
zápalové ochorenia obličiek a močových ciest ²⁾	10 789	4 389	6 400	2 851	968	1 883
XVII. Vrodené chyby, deformácie a chromozómové anomálie (Q00.0 – Q99.9)	12 234	6 620	5 614	2 527	1 350	1 177
z toho vrodené chyby obehovej sústavy (Q20.0 – Q28.9)	5 234	2 666	2 568	962	516	446

¹⁾vykazujeme tu počet sledovaných osôb k 31. 12.; ak je jedna fyzická osoba sledovaná z dôvodu viacerých ochorení, tak je započítaná vo viacerých skupinách ochorení

²⁾sledované diagnózy: N00.0 – N00.9, N01.0 – N01.9, N03.0 – N03.9, N05.0 – N05.9, N10, N11.0 – N11.9, N12, N28.0 – N28.9, N29.0 – N29.8

T7.1 SLEDOVANÉ OSOBY PODĽA DIAGNÓZ V BRATISLAVSKOM KRAJI

Diagnóza podľa MKCH-10 ¹⁾	Veková skupina					
	spolu	0 – 18		spolu	19 – 26	
		muži	ženy		muži	ženy
I. Infekčné a parazitárne choroby (A00.0 – B99)	2 865	1 405	1 460	429	213	216
II. Nádory (C00.0 – D48.9)	170	96	74	55	39	16
z toho zhubné nádory (C00.0 – C80.9, C97)	56	33	23	18	13	5
III. Choroby krvi a krvotvorných orgánov a daktoré poruchy imunitných mechanizmov (D50.0 – D89.9)	2 320	1 130	1 190	511	196	315
IV. Choroby žliaz s vnútorným vylučovaním, výživy a premeny látok (E00.0 – E90)	1 223	593	630	425	200	225
z toho diabetes mellitus (E10.01 – E10.91)	175	91	84	90	53	37
V. Duševné poruchy a poruchy správania (F01.0 – F01.9, F03 – F99)	971	627	344	302	167	135
z toho duševná zaostalosť (F70.0 – F79.9)	358	232	126	115	71	44
VI. Choroby nervového systému (G00.0 – G99.8)	896	484	412	302	157	145
z toho detské mozgové ochrnutie (G80.0 – G80.9)	262	149	113	95	57	38
epilepsia – zrádnik (G40.00 – G40.9)	280	152	128	87	43	44
VII. Choroby oka a jeho adnexov (H00.0 – H59.9)	4 615	2 435	2 180	1 770	818	952
VIII. Choroby ucha a hlávkového výbežku (H60.0 – H95.9)	1 417	743	674	236	119	117
z toho choroby sluchu (H90.0 – H91.9)	200	113	87	64	36	28
IX. Choroby obehovej sústavy (I00 – I99)	905	488	417	505	285	220
z toho hypertenzné choroby (I10.00 – I15.91)	235	152	83	238	153	85
X. Choroby dýchacej sústavy (J00 – J99.8)	13 532	7 299	6 233	2 841	1 530	1 311
z toho alergické (J30.0 – J30.4, J45.0 – J45.9)	7 182	3 997	3 185	2 075	1 111	964
XI. Choroby tráviacej sústavy (K00.0 – K93.8)	3 680	1 979	1 701	1 055	529	526
z toho črevná malabsorpcia (K90.0 – K90.9)	613	327	286	273	123	150
XII. Choroby kože a podkožného tkaniva (L00.0 – L99.8)	4 381	2 244	2 137	868	412	456
z toho atopická dermatitída (L20.0 – L20.9)	2 397	1 289	1 108	427	202	225
XIII. Choroby svalovej a kostrovej sústavy a spojivového tkaniva (M00.00 – M99.99)	2 048	1 036	1 012	653	335	318
z toho juvenilná artritída (M08.00 – M08.99)	79	42	37	45	18	27
XIV. Choroby močovej a pohlavnej sústavy (N00.0 – N99.9)	2 504	1 145	1 359	975	385	590
z toho gynekologické choroby (N60.0 – N94.9)	291	x	291	209	x	209
zápalové ochorenia obličiek a močových ciest ²⁾	1 016	419	597	465	177	288
XVII. Vrodené chyby, deformácie a chromozómové anomálie (Q00.0 – Q99.9)	638	376	262	156	80	76
z toho vrodené chyby obehovej sústavy (Q20.0 – Q28.9)	218	118	100	52	23	29

¹⁾vykazujeme tu počet sledovaných osôb k 31. 12.; ak je jedna fyzická osoba sledovaná z dôvodu viacerých ochorení, tak je započítaná vo viacerých skupinách ochorení

²⁾sledované diagnózy: N00.0 – N00.9, N01.0 – N01.9, N03.0 – N03.9, N05.0 – N05.9, N10, N11.0 – N11.9, N12, N28.0 – N28.9, N29.0 – N29.8

T 7.2 SLEDOVANÉ OSOBY PODĽA DIAGNÓZ V TRNAVSKOM KRAJI

Diagnóza podľa MKCH-10 ¹⁾	Veková skupina					
	spolu	0 – 18		spolu	19 – 26	
		muži	ženy		muži	ženy
I. Infekčné a parazitárne choroby (A00.0 – B99)	1 535	791	744	335	176	159
II. Nádory (C00.0 – D48.9)	207	93	114	57	33	24
z toho zhubné nádory (C00.0 – C80.9, C97)	67	34	33	32	24	8
III. Choroby krvi a krvotvorných orgánov a faktoré poruchy imunitných mechanizmov (D50.0 – D89.9)	3 159	1 610	1 549	650	272	378
IV. Choroby žliaz s vnútorným vylučovaním, výživy a premeny látok (E00.0 – E90)	1 928	871	1 057	501	187	314
z toho diabetes mellitus (E10.01 – E10.91)	173	91	82	49	28	21
V. Duševné poruchy a poruchy správania (F01.0 – F01.9, F03 – F99)	1 749	1 003	746	339	191	148
z toho duševná zaostalosť (F70.0 – F79.9)	709	361	348	150	80	70
VI. Choroby nervového systému (G00.0 – G99.8)	1 316	714	602	265	135	130
z toho detské mozgové ochrnutie (G80.0 – G80.9)	450	253	197	84	48	36
epilepsia – zrádnik (G40.00 – G40.9)	422	244	178	106	50	56
VII. Choroby oka a jeho adnexov (H00.0 – H59.9)	5 961	3 171	2 790	1 888	932	956
VIII. Choroby ucha a hlávkového výbežku (H60.0 – H95.9)	1 240	657	583	277	140	137
z toho choroby sluchu (H90.0 – H91.9)	196	112	84	53	31	22
IX. Choroby obehovej sústavy (I00 – I99)	1 483	800	683	762	458	304
z toho hypertenzné choroby (I10.00 – I15.91)	451	277	174	400	263	137
X. Choroby dýchacej sústavy (J00 – J99.8)	12 110	6 367	5 743	2 542	1 347	1 195
z toho alergické (J30.0 – J30.4, J45.0 – J45.9)	8 130	4 246	3 884	1 884	998	886
XI. Choroby tráviacej sústavy (K00.0 – K93.8)	2 960	1 457	1 503	867	422	445
z toho črevná malabsorpcia (K90.0 – K90.9)	461	221	240	178	85	93
XII. Choroby kože a podkožného tkaniva (L00.0 – L99.8)	4 305	2 068	2 237	1 228	590	638
z toho atopická dermatitída (L20.0 – L20.9)	2 204	1 077	1 127	494	229	265
XIII. Choroby svalovej a kostrovej sústavy a spojivového tkaniva (M00.00 – M99.99)	2 772	1 391	1 381	889	461	428
z toho juvenilná artritída (M08.00 – M08.99)	125	46	79	54	22	32
XIV. Choroby močovej a pohlavnej sústavy (N00.0 – N99.9)	2 541	1 114	1 427	822	301	521
z toho gynekologické choroby (N60.0 – N94.9)	210	x	210	148	x	148
zápalové ochorenia obličiek a močových ciest ²⁾	1 428	610	818	460	167	293
XVII. Vrodené chyby, deformácie a chromozómové anomálie (Q00.0 – Q99.9)	1 129	620	509	235	132	103
z toho vrodené chyby obehovej sústavy (Q20.0 – Q28.9)	469	243	226	101	58	43

¹⁾vykazujeme tu počet sledovaných osôb k 31. 12.; ak je jedna fyzická osoba sledovaná z dôvodu viacerých ochorení, tak je započítaná vo viacerých skupinách ochorení

²⁾sledované diagnózy: N00.0 – N00.9, N01.0 – N01.9, N03.0 – N03.9, N05.0 – N05.9, N10, N11.0 – N11.9, N12, N28.0 – N28.9, N29.0 – N29.8

T7.3 SLEDOVANÉ OSOBY PODĽA DIAGNÓZ V TRENČIANSKOM KRAJI

Diagnóza podľa MKCH-10 ¹⁾	Veková skupina					
	spolu	0 – 18		spolu	19 – 26	
		muži	ženy		muži	ženy
I. Infekčné a parazitárne choroby (A00.0 – B99)	1 182	600	582	167	88	79
II. Nádory (C00.0 – D48.9)	170	87	83	62	26	36
z toho zhubné nádory (C00.0 – C80.9, C97)	60	33	27	23	10	13
III. Choroby krvi a krvotvorných orgánov a daktoré poruchy imunitných mechanizmov (D50.0 – D89.9)	2 447	1 194	1 253	252	109	143
IV. Choroby žliaz s vnútorným vylučovaním, výživy a premeny látok (E00.0 – E90)	1 534	653	881	390	144	246
z toho diabetes mellitus (E10.01 – E10.91)	251	134	117	86	41	45
V. Duševné poruchy a poruchy správania (F01.0 – F01.9, F03 – F99)	1 124	694	430	340	206	134
z toho duševná zaostalosť (F70.0 – F79.9)	483	304	179	154	90	64
VI. Choroby nervového systému (G00.0 – G99.8)	1 164	623	541	382	200	182
z toho detské mozgové ochrnutie (G80.0 – G80.9)	351	208	143	128	72	56
epilepsia – zrádnik (G40.00 – G40.9)	378	213	165	153	85	68
VII. Choroby oka a jeho adnexov (H00.0 – H59.9)	4 154	2 106	2 048	1 132	567	565
VIII. Choroby ucha a hlávkového výbežku (H60.0 – H95.9)	1 015	598	417	85	45	40
z toho choroby sluchu (H90.0 – H91.9)	151	91	60	51	28	23
IX. Choroby obehovej sústavy (I00 – I99)	1 339	717	622	457	285	172
z toho hypertenzné choroby (I10.00 – I15.91)	475	277	198	257	177	80
X. Choroby dýchacej sústavy (J00 – J99.8)	9 641	5 116	4 525	1 979	1 135	844
z toho alergické (J30.0 – J30.4, J45.0 – J45.9)	7 177	3 803	3 374	1 507	847	660
XI. Choroby tráviacej sústavy (K00.0 – K93.8)	2 192	1 114	1 078	431	218	213
z toho črevná malabsorpcia (K90.0 – K90.9)	661	294	367	155	67	88
XII. Choroby kože a podkožného tkaniva (L00.0 – L99.8)	2 782	1 458	1 324	529	268	261
z toho atopická dermatitída (L20.0 – L20.9)	1 814	924	890	267	124	143
XIII. Choroby svalovej a kostrovej sústavy a spojivového tkaniva (M00.00 – M99.99)	1 361	648	713	344	177	167
z toho juvenilná artritída (M08.00 – M08.99)	107	42	65	55	24	31
XIV. Choroby močovej a pohlavnej sústavy (N00.0 – N99.9)	2 273	1 009	1 264	415	157	258
z toho gynekologické choroby (N60.0 – N94.9)	114	x	114	67	x	67
zápalové ochorenia obličiek a močových ciest ²⁾	1 245	529	716	232	88	144
XVII. Vrodené chyby, deformácie a chromozómové anomálie (Q00.0 – Q99.9)	875	483	392	183	101	82
z toho vrodené chyby obehovej sústavy (Q20.0 – Q28.9)	368	184	184	75	42	33

¹⁾vykazujeme tu počet sledovaných osôb k 31. 12.; ak je jedna fyzická osoba sledovaná z dôvodu viacerých ochorení, tak je započítaná vo viacerých skupinách ochorení

²⁾sledované diagnózy: N00.0 – N00.9, N01.0 – N01.9, N03.0 – N03.9, N05.0 – N05.9, N10, N11.0 – N11.9, N12, N28.0 – N28.9, N29.0 – N29.8

T 7.4 SLEDOVANÉ OSOBY PODĽA DIAGNÓZ V NITRIANSKOM KRAJI

Diagnóza podľa MKCH-10 ¹⁾	Veková skupina					
	spolu	0 – 18		spolu	19 – 26	
		muži	ženy		muži	ženy
I. Infekčné a parazitárne choroby (A00.0 – B99)	2 486	1 336	1 150	493	250	243
II. Nádory (C00.0 – D48.9)	175	80	95	53	28	25
z toho zhubné nádory (C00.0 – C80.9, C97)	79	41	38	19	12	7
III. Choroby krvi a krvotvorných orgánov a daktoré poruchy imunitných mechanizmov (D50.0 – D89.9)	3 544	1 774	1 770	655	299	356
IV. Choroby žliaz s vnútorným vylučovaním, výživy a premeny látok (E00.0 – E90)	1 516	717	799	653	288	365
z toho diabetes mellitus (E10.01 – E10.91)	198	99	99	64	36	28
V. Duševné poruchy a poruchy správania (F01.0 – F01.9, F03 – F99)	1 865	1 115	750	456	281	175
z toho duševná zaostalosť (F70.0 – F79.9)	915	546	369	155	101	54
VI. Choroby nervového systému (G00.0 – G99.8)	1 461	805	656	395	220	175
z toho detské mozgové ochrnutie (G80.0 – G80.9)	525	300	225	100	59	41
epilepsia – zrádnik (G40.00 – G40.9)	474	259	215	127	77	50
VII. Choroby oka a jeho adnexov (H00.0 – H59.9)	5 269	2 695	2 574	1 681	841	840
VIII. Choroby ucha a hlávkového výbežku (H60.0 – H95.9)	926	506	420	257	135	122
z toho choroby sluchu (H90.0 – H91.9)	236	137	99	60	32	28
IX. Choroby obehovej sústavy (I00 – I99)	1 096	609	487	796	442	354
z toho hypertenzné choroby (I10.00 – I15.91)	475	268	207	497	282	215
X. Choroby dýchacej sústavy (J00 – J99.8)	13 152	7 053	6 099	3 012	1 586	1 426
z toho alergické (J30.0 – J30.4, J45.0 – J45.9)	7 497	4 055	3 442	1 613	875	738
XI. Choroby tráviacej sústavy (K00.0 – K93.8)	3 018	1 579	1 439	1 028	536	492
z toho črevná malabsorpcia (K90.0 – K90.9)	494	217	277	140	65	75
XII. Choroby kože a podkožného tkaniva (L00.0 – L99.8)	3 795	1 923	1 872	1 093	552	541
z toho atopická dermatitída (L20.0 – L20.9)	2 108	1 084	1 024	401	201	200
XIII. Choroby svalovej a kostrovej sústavy a spojivového tkaniva (M00.00 – M99.99)	1 881	941	940	721	375	346
z toho juvenilná artritída (M08.00 – M08.99)	83	29	54	34	18	16
XIV. Choroby močovej a pohlavnej sústavy (N00.0 – N99.9)	1 909	791	1 118	788	310	478
z toho gynekologické choroby (N60.0 – N94.9)	208	x	208	136	x	136
zápalové ochorenia obličiek a močových ciest ²⁾	881	337	544	272	103	169
XVII. Vrodené chyby, deformácie a chromozómové anomálie (Q00.0 – Q99.9)	1 138	614	524	335	179	156
z toho vrodené chyby obehovej sústavy (Q20.0 – Q28.9)	445	245	200	65	32	33

¹⁾vykazujeme tu počet sledovaných osôb k 31. 12.; ak je jedna fyzická osoba sledovaná z dôvodu viacerých ochorení, tak je započítaná vo viacerých skupinách ochorení

²⁾sledované diagnózy: N00.0 – N00.9, N01.0 – N01.9, N03.0 – N03.9, N05.0 – N05.9, N10, N11.0 – N11.9, N12, N28.0 – N28.9, N29.0 – N29.8

T 7.5 SLEDOVANÉ OSOBY PODĽA DIAGNÓZ V ŽILINSKOM KRAJI

Diagnóza podľa MKCH-10 ¹⁾	Veková skupina					
	spolu	0 – 18		spolu	19 – 26	
		muži	ženy		muži	ženy
I. Infekčné a parazitárne choroby (A00.0 – B99)	2 437	1 248	1 189	584	297	287
II. Nádory (C00.0 – D48.9)	501	247	254	201	101	100
z toho zhubné nádory (C00.0 – C80.9, C97)	88	46	42	41	22	19
III. Choroby krvi a krvotvorných orgánov a daktoré poruchy imunitných mechanizmov (D50.0 – D89.9)	3 136	1 478	1 658	490	176	314
IV. Choroby žliaz s vnútorným vylučovaním, výživy a premeny látok (E00.0 – E90)	2 878	1 261	1 617	877	344	533
z toho diabetes mellitus (E10.01 – E10.91)	195	100	95	56	35	21
V. Duševné poruchy a poruchy správania (F01.0 – F01.9, F03 – F99)	1 628	992	636	305	167	138
z toho duševná zaostalosť (F70.0 – F79.9)	692	422	270	144	79	65
VI. Choroby nervového systému (G00.0 – G99.8)	1 880	1 037	843	364	187	177
z toho detské mozgové ochrnutie (G80.0 – G80.9)	499	281	218	123	61	62
epilepsia – zrádnik (G40.00 – G40.9)	654	371	283	145	81	64
VII. Choroby oka a jeho adnexov (H00.0 – H59.9)	8 401	4 188	4 213	2 291	1 081	1 210
VIII. Choroby ucha a hlávkového výbežku (H60.0 – H95.9)	1 676	901	775	426	223	203
z toho choroby sluchu (H90.0 – H91.9)	249	129	120	65	38	27
IX. Choroby obehovej sústavy (I00 – I99)	2 358	1 191	1 167	726	414	312
z toho hypertenzné choroby (I10.00 – I15.91)	490	283	207	346	243	103
X. Choroby dýchacej sústavy (J00 – J99.8)	15 088	8 089	6 999	2 562	1 293	1 269
z toho alergické (J30.0 – J30.4, J45.0 – J45.9)	10 811	5 826	4 985	1 837	923	914
XI. Choroby tráviacej sústavy (K00.0 – K93.8)	2 831	1 435	1 396	599	299	300
z toho črevná malabsorpcia (K90.0 – K90.9)	603	269	334	140	60	80
XII. Choroby kože a podkožného tkaniva (L00.0 – L99.8)	4 608	2 340	2 268	972	439	533
z toho atopická dermatitída (L20.0 – L20.9)	3 050	1 543	1 507	459	216	243
XIII. Choroby svalovej a kostrovej sústavy a spojivového tkaniva (M00.00 – M99.99)	2 478	1 216	1 262	934	426	508
z toho juvenilná artritída (M08.00 – M08.99)	170	72	98	45	14	31
XIV. Choroby močovej a pohlavnej sústavy (N00.0 – N99.9)	3 295	1 358	1 937	776	251	525
z toho gynekologické choroby (N60.0 – N94.9)	279	x	279	147	x	147
zápalové ochorenia obličiek a močových ciest ²⁾	1 967	728	1 239	430	130	300
XVII. Vrodené chyby, deformácie a chromozómové anomálie (Q00.0 – Q99.9)	2 293	1 206	1 087	318	180	138
z toho vrodené chyby obehovej sústavy (Q20.0 – Q28.9)	1 167	578	589	155	85	70

¹⁾vykazujeme tu počet sledovaných osôb k 31. 12.; ak je jedna fyzická osoba sledovaná z dôvodu viacerých ochorení, tak je započítaná vo viacerých skupinách ochorení

²⁾sledované diagnózy: N00.0 – N00.9, N01.0 – N01.9, N03.0 – N03.9, N05.0 – N05.9, N10, N11.0 – N11.9, N12, N28.0 – N28.9, N29.0 – N29.8

T 7.6 SLEDOVANÉ OSOBY PODĽA DIAGNÓZ V BANSKOBYSTRICOM KRAJI

Diagnóza podľa MKCH-10 ¹⁾	Veková skupina					
	spolu	0 – 18		spolu	19 – 26	
		muži	ženy		muži	ženy
I. Infekčné a parazitárne choroby (A00.0 – B99)	2 077	1 072	1 005	265	144	121
II. Nádory (C00.0 – D48.9)	224	114	110	89	53	36
z toho zhubné nádory (C00.0 – C80.9, C97)	64	37	27	43	29	14
III. Choroby krvi a krvotvorných orgánov a daktoré poruchy imunitných mechanizmov (D50.0 – D89.9)	2 258	1 169	1 089	341	154	187
IV. Choroby žliaz s vnútorným vylučovaním, výživy a premeny látok (E00.0 – E90)	1 731	801	930	425	170	255
z toho diabetes mellitus (E10.01 – E10.91)	150	77	73	53	29	24
V. Duševné poruchy a poruchy správania (F01.0 – F01.9, F03 – F99)	2 332	1 396	936	431	268	163
z toho duševná zaostalosť (F70.0 – F79.9)	998	589	409	185	113	72
VI. Choroby nervového systému (G00.0 – G99.8)	1 501	842	659	342	146	196
z toho detské mozgové ochrnutie (G80.0 – G80.9)	453	253	200	97	46	51
epilepsia – zrádnik (G40.00 – G40.9)	501	282	219	107	47	60
VII. Choroby oka a jeho adnexov (H00.0 – H59.9)	4 433	2 246	2 187	1 562	772	790
VIII. Choroby ucha a hlávkového výbežku (H60.0 – H95.9)	1 254	661	593	178	95	83
z toho choroby sluchu (H90.0 – H91.9)	252	153	99	70	36	34
IX. Choroby obehovej sústavy (I00 – I99)	934	524	410	514	281	233
z toho hypertenzné choroby (I10.00 – I15.91)	414	252	162	373	215	158
X. Choroby dýchacej sústavy (J00 – J99.8)	9 674	5 274	4 400	1 813	944	869
z toho alergické (J30.0 – J30.4, J45.0 – J45.9)	6 881	3 883	2 998	1 463	753	710
XI. Choroby tráviacej sústavy (K00.0 – K93.8)	2 346	1 164	1 182	332	162	170
z toho črevná malabsorpcia (K90.0 – K90.9)	433	207	226	93	35	58
XII. Choroby kože a podkožného tkaniva (L00.0 – L99.8)	3 363	1 736	1 627	707	357	350
z toho atopická dermatitída (L20.0 – L20.9)	1 900	976	924	346	164	182
XIII. Choroby svalovej a kostrovej sústavy a spojivového tkaniva (M00.00 – M99.99)	2 425	1 241	1 184	882	450	432
z toho juvenilná artritída (M08.00 – M08.99)	111	55	56	53	22	31
XIV. Choroby močovej a pohlavnej sústavy (N00.0 – N99.9)	2 124	905	1 219	524	201	323
z toho gynekologické choroby (N60.0 – N94.9)	167	x	167	68	x	68
zápalové ochorenia obličiek a močových ciest ²⁾	970	396	574	267	86	181
XVII. Vrodené chyby, deformácie a chromozómové anomálie (Q00.0 – Q99.9)	1 327	686	641	292	158	134
z toho vrodené chyby obehovej sústavy (Q20.0 – Q28.9)	565	296	269	121	65	56

¹⁾vykazujeme tu počet sledovaných osôb k 31. 12.; ak je jedna fyzická osoba sledovaná z dôvodu viacerých ochorení, tak je započítaná vo viacerých skupinách ochorení

²⁾sledované diagnózy: N00.0 – N00.9, N01.0 – N01.9, N03.0 – N03.9, N05.0 – N05.9, N10, N11.0 – N11.9, N12, N28.0 – N28.9, N29.0 – N29.8

T 7.7 SLEDOVANÉ OSOBY PODĽA DIAGNÓZ V PREŠOVSKOM KRAJI

Diagnóza podľa MKCH-10 ¹⁾	Veková skupina					
	spolu	0 – 18		spolu	19 – 26	
		muži	ženy		muži	ženy
I. Infekčné a parazitárne choroby (A00.0 – B99)	4 656	2 333	2 323	435	224	211
II. Nádory (C00.0 – D48.9)	517	284	233	117	59	58
z toho zhubné nádory (C00.0 – C80.9, C97)	137	77	60	37	27	10
III. Choroby krvi a krvotvorných orgánov a daktoré poruchy imunitných mechanizmov (D50.0 – D89.9)	4 972	2 424	2 548	650	271	379
IV. Choroby žliaz s vnútorným vylučovaním, výživy a premeny látok (E00.0 – E90)	2 203	941	1 262	680	271	409
z toho diabetes mellitus (E10.01 – E10.91)	239	122	117	72	34	38
V. Duševné poruchy a poruchy správania (F01.0 – F01.9, F03 – F99)	3 250	1 929	1 321	663	388	275
z toho duševná zaostalosť (F70.0 – F79.9)	1 927	1 118	809	369	205	164
VI. Choroby nervového systému (G00.0 – G99.8)	2 752	1 551	1 201	669	362	307
z toho detské mozgové ochrnutie (G80.0 – G80.9)	969	555	414	247	131	116
epilepsia – zrádnik (G40.00 – G40.9)	945	528	417	230	125	105
VII. Choroby oka a jeho adnexov (H00.0 – H59.9)	7 399	3 797	3 602	2 351	1 123	1 228
VIII. Choroby ucha a hlávkového výbežku (H60.0 – H95.9)	2 145	1 190	955	432	240	192
z toho choroby sluchu (H90.0 – H91.9)	599	356	243	134	86	48
IX. Choroby obehovej sústavy (I00 – I99)	2 063	1 069	994	796	478	318
z toho hypertenzné choroby (I10.00 – I15.91)	570	343	227	477	320	157
X. Choroby dýchacej sústavy (J00 – J99.8)	18 208	9 897	8 311	3 337	1 831	1 506
z toho alergické (J30.0 – J30.4, J45.0 – J45.9)	10 578	5 704	4 874	2 282	1 279	1 003
XI. Choroby tráviacej sústavy (K00.0 – K93.8)	5 792	2 980	2 812	1 067	527	540
z toho črevná malabsorpcia (K90.0 – K90.9)	942	458	484	235	112	123
XII. Choroby kože a podkožného tkaniva (L00.0 – L99.8)	5 338	2 710	2 628	1 059	525	534
z toho atopická dermatitída (L20.0 – L20.9)	2 953	1 489	1 464	430	202	228
XIII. Choroby svalovej a kostrovej sústavy a spojivového tkaniva (M00.00 – M99.99)	4 837	2 526	2 311	1 508	761	747
z toho juvenilná artritída (M08.00 – M08.99)	136	64	72	44	23	21
XIV. Choroby močovej a pohlavnej sústavy (N00.0 – N99.9)	3 062	1 353	1 709	647	192	455
z toho gynekologické choroby (N60.0 – N94.9)	259	x	259	150	x	150
zápalové ochorenia obličiek a močových ciest ²⁾	1 418	606	812	235	68	167
XVII. Vrodené chyby, deformácie a chromozómové anomálie (Q00.0 – Q99.9)	2 764	1 498	1 266	732	382	350
z toho vrodené chyby obehovej sústavy (Q20.0 – Q28.9)	1 191	602	589	284	158	126

¹⁾vykazujeme tu počet sledovaných osôb k 31. 12.; ak je jedna fyzická osoba sledovaná z dôvodu viacerých ochorení, tak je započítaná vo viacerých skupinách ochorení

²⁾sledované diagnózy: N00.0 – N00.9, N01.0 – N01.9, N03.0 – N03.9, N05.0 – N05.9, N10, N11.0 – N11.9, N12, N28.0 – N28.9, N29.0 – N29.8

T 7.8 SLEDOVANÉ OSOBY PODĽA DIAGNÓZ V KOŠICKOM KRAJI

Diagnóza podľa MKCH-10 ¹⁾	Veková skupina					
	spolu	0 – 18		spolu	19 – 26	
		muži	ženy		muži	ženy
I. Infekčné a parazitárne choroby (A00.0 – B99)	5 719	2 974	2 745	733	369	364
II. Nádory (C00.0 – D48.9)	549	246	303	117	54	63
z toho zhubné nádory (C00.0 – C80.9, C97)	125	64	61	38	17	21
III. Choroby krvi a krvotvorných orgánov a daktoré poruchy imunitných mechanizmov (D50.0 – D89.9)	4 953	2 402	2 551	785	264	521
IV. Choroby žliaz s vnútorným vylučovaním, výživy a premeny látok (E00.0 – E90)	2 886	1 329	1 557	821	342	479
z toho diabetes mellitus (E10.01 – E10.91)	343	193	150	100	62	38
V. Duševné poruchy a poruchy správania (F01.0 – F01.9, F03 – F99)	4 284	2 499	1 785	992	557	435
z toho duševná zaostalosť (F70.0 – F79.9)	2 308	1 330	978	469	275	194
VI. Choroby nervového systému (G00.0 – G99.8)	2 741	1 579	1 162	653	341	312
z toho detské mozgové ochrnutie (G80.0 – G80.9)	716	420	296	154	84	70
epilepsia – zrádnik (G40.00 – G40.9)	947	549	398	231	116	115
VII. Choroby oka a jeho adnexov (H00.0 – H59.9)	7 044	3 652	3 392	2 488	1 257	1 231
VIII. Choroby ucha a hlávkového výbežku (H60.0 – H95.9)	3 834	2 000	1 834	623	331	292
z toho choroby sluchu (H90.0 – H91.9)	601	329	272	162	82	80
IX. Choroby obehovej sústavy (I00 – I99)	2 251	1 264	987	864	522	342
z toho hypertenzné choroby (I10.00 – I15.91)	808	490	318	548	350	198
X. Choroby dýchacej sústavy (J00 – J99.8)	16 482	8 715	7 767	3 465	1 823	1 642
z toho alergické (J30.0 – J30.4, J45.0 – J45.9)	9 130	4 986	4 144	1 911	1 009	902
XI. Choroby tráviacej sústavy (K00.0 – K93.8)	6 562	3 373	3 189	1 428	707	721
z toho črevná malabsorpcia (K90.0 – K90.9)	1 050	510	540	193	87	106
XII. Choroby kože a podkožného tkaniva (L00.0 – L99.8)	6 635	3 346	3 289	1 387	683	704
z toho atopická dermatitída (L20.0 – L20.9)	3 173	1 618	1 555	469	235	234
XIII. Choroby svalovej a kostrovej sústavy a spojivového tkaniva (M00.00 – M99.99)	5 058	2 613	2 445	1 627	839	788
z toho juvenilná artritída (M08.00 – M08.99)	147	73	74	56	24	32
XIV. Choroby močovej a pohlavnej sústavy (N00.0 – N99.9)	4 346	1 870	2 476	1 405	489	916
z toho gynekologické choroby (N60.0 – N94.9)	489	x	489	373	x	373
zápalové ochorenia obličiek a močových ciest ²⁾	1 864	764	1 100	490	149	341
XVII. Vrodené chyby, deformácie a chromozómové anomálie (Q00.0 – Q99.9)	2 070	1 137	933	276	138	138
z toho vrodené chyby obehovej sústavy (Q20.0 – Q28.9)	811	400	411	109	53	56

¹⁾vykazujeme tu počet sledovaných osôb k 31. 12.; ak je jedna fyzická osoba sledovaná z dôvodu viacerých ochorení, tak je započítaná vo viacerých skupinách ochorení

²⁾sledované diagnózy: N00.0 – N00.9, N01.0 – N01.9, N03.0 – N03.9, N05.0 – N05.9, N10, N11.0 – N11.9, N12, N28.0 – N28.9, N29.0 – N29.8

T 8 SLEDOVANÉ OSOBY VO VEKU 0 – 18 ROKOV PODĽA DIAGNÓZ V KRAJOCH NA 10 000 EVIDOVANÝCH

Diagnóza podľa MKCH-10 ¹⁾	Územie ambulancie								
	SR	BL	TA	TC	NI	ZI	BC	PV	KI
I. Infekčné a parazitárne choroby (A00.0 – B99)	243,1	277,9	161,5	131,3	228,6	211,6	204,9	274,3	355,4
II. Nádory (C00.0 – D48.9)	26,6	16,5	21,8	18,9	16,1	43,5	22,1	30,5	34,1
z toho zhubné nádory (C00.0 – C80.9, C97)	7,2	5,4	7,0	6,7	7,3	7,6	6,3	8,1	7,8
III. Choroby krvi a krvotvorných orgánov a daktoré poruchy imunitných mechanizmov (D50.0 – D89.9)	283,7	225,0	332,4	271,7	325,9	272,2	222,8	292,9	307,8
IV. Choroby žliaz s vnútorným vylučovaním, výživy a premeny látok (E00.0 – E90)	168,4	118,6	202,8	170,3	139,4	249,8	170,8	129,8	179,3
z toho diabetes mellitus (E10.01 – E10.91)	18,3	17,0	18,2	27,9	18,2	16,9	14,8	14,1	21,3
V. Duševné poruchy a poruchy správania (F01.0 – F01.9, F03 – F99)	182,2	94,2	184,0	124,8	171,5	141,3	230,1	191,5	266,2
z toho duševná zaostalosť (F70.0 – F79.9)	88,9	34,7	74,6	53,6	84,1	60,1	98,5	113,5	143,4
VI. Choroby nervového systému (G00.0 – G99.8)	145,2	86,9	138,5	129,3	134,4	163,2	148,1	162,1	170,3
z toho detské mozgové ochrnutie (G80.0 – G80.9)	44,7	25,4	47,3	39,0	48,3	43,3	44,7	57,1	44,5
epilepsia – zrádnik (G40.00 – G40.9)	48,7	27,2	44,4	42,0	43,6	56,8	49,4	55,7	58,8
VII. Choroby oka a jeho adnexov (H00.0 – H59.9)	500,7	447,6	627,2	461,3	484,5	729,3	437,4	435,9	437,7
VIII. Choroby ucha a hlávkového výbežku (H60.0 – H95.9)	143,1	137,4	130,5	112,7	85,2	145,5	123,7	126,4	238,2
z toho choroby sluchu (H90.0 – H91.9)	26,3	19,4	20,6	16,8	21,7	21,6	24,9	35,3	37,3
IX. Choroby obehovej sústavy (I00 – I99)	131,6	87,8	156,0	148,7	100,8	204,7	92,1	121,5	139,9
z toho hypertenzné choroby (I10.00 – I15.91)	41,5	22,8	47,4	52,7	43,7	42,5	40,8	33,6	50,2
X. Choroby dýchacej sústavy (J00 – J99.8)	1 142,7	1 312,5	1 274,1	1 070,6	1 209,5	1 309,8	954,4	1 072,7	1 024,2
z toho alergické (J30.0 – J30.4, J45.0 – J45.9)	713,7	696,6	855,4	797,0	689,4	938,5	678,9	623,2	567,3
XI. Choroby tráviacej sústavy (K00.0 – K93.8)	311,2	356,9	311,4	243,4	277,5	245,8	231,5	341,2	407,8
z toho črevná malabsorpcia (K90.0 – K90.9)	55,7	59,5	48,5	73,4	45,4	52,3	42,7	55,5	65,2
XII. Choroby kože a podkožného tkaniva (L00.0 – L99.8)	372,9	424,9	452,9	308,9	349,0	400,0	331,8	314,5	412,3
z toho atopická dermatitída (L20.0 – L20.9)	207,6	232,5	231,9	201,4	193,9	264,8	187,5	174,0	197,2
XIII. Choroby svalovej a kostrovej sústavy a spojivového tkaniva (M00.00 – M99.99)	242,1	198,6	291,6	151,1	173,0	215,1	239,2	285,0	314,3
z toho juvenilná artritída (M08.00 – M08.99)	10,1	7,7	13,2	11,9	7,6	14,8	11,0	8,0	9,1
XIV. Choroby močovej a pohlavnej sústavy (N00.0 – N99.9)	233,6	242,9	267,3	252,4	175,6	286,0	209,6	180,4	270,1
z toho gynekologické choroby (N60.0 – N94.9)	21,4	28,2	22,1	12,7	19,1	24,2	16,5	15,3	30,4
zápalové ochorenia obličiek a močových ciest ²⁾	114,3	98,5	150,2	138,3	81,0	170,8	95,7	83,5	115,8
XVII. Vrodené chyby, deformácie a chromozómové anomálie (Q00.0 – Q99.9)	129,6	61,9	118,8	97,2	104,7	199,1	130,9	162,8	128,6
z toho vrodené chyby obehovej sústavy (Q20.0 – Q28.9)	55,4	21,1	49,3	40,9	40,9	101,3	55,7	70,2	50,4

¹⁾vykazujeme tu počet sledovaných osôb k 31. 12.; ak je jedna fyzická osoba sledovaná z dôvodu viacerých ochorení, tak je započítaná vo viacerých skupinách ochorení

²⁾sledované diagnózy: N00.0 – N00.9, N01.0 – N01.9, N03.0 – N03.9, N05.0 – N05.9, N10, N11.0 – N11.9, N12, N28.0 – N28.9, N29.0 – N29.8

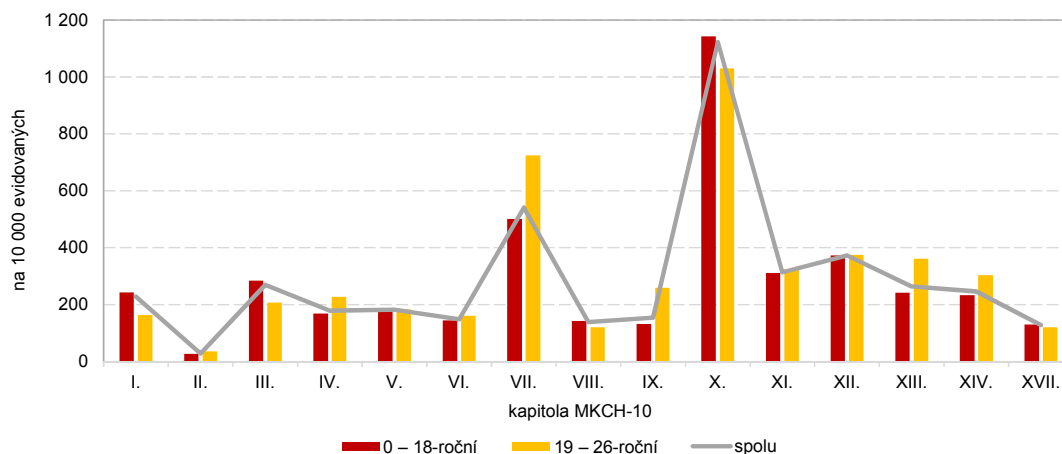
T 9 SLEDOVANÉ OSOBY VO VEKU 19 – 26 ROKOV PODĽA DIAGNÓZ V KRAJOCH NA 10 000 EVIDOVANÝCH

Diagnóza podľa MKCH-10 ¹⁾	Územie ambulancie									
	SR	BL	TA	TC	NI	ZI	BC	PV	KI	
I. Infekčné a parazitárne choroby (A00.0 – B99)	164,5	172,6	157,1	69,4	204,6	281,4	114,0	125,9	202,2	
II. Nádory (C00.0 – D48.9)	35,9	22,1	26,7	25,8	22,0	96,9	38,3	33,9	32,3	
z toho zhubné nádory (C00.0 – C80.9, C97)	12,0	7,2	15,0	9,6	7,9	19,8	18,5	10,7	10,5	
III. Choroby krvi a krvotvorných orgánov a daktoré poruchy imunitných mechanizmov (D50.0 – D89.9)	207,2	205,6	304,8	104,7	271,8	236,1	146,6	188,2	216,5	
IV. Choroby žliaz s vnútorným vylučovaním, výživy a premeny látok (E00.0 – E90)	228,1	171,0	234,9	162,0	271,0	422,7	182,8	196,8	226,4	
z toho diabetes mellitus (E10.01 – E10.91)	27,3	36,2	23,0	35,7	26,6	27,0	22,8	20,8	27,6	
V. Duševné poruchy a poruchy správania (F01.0 – F01.9, F03 – F99)	183,0	121,5	159,0	141,2	189,2	147,0	185,3	191,9	273,6	
z toho duševná zaostalosť (F70.0 – F79.9)	83,2	46,3	70,3	64,0	64,3	69,4	79,6	106,8	129,3	
VI. Choroby nervového systému (G00.0 – G99.8)	161,2	121,5	124,3	158,7	163,9	175,4	147,1	193,7	180,1	
z toho detské mozgové ochrnutie (G80.0 – G80.9)	49,1	38,2	39,4	53,2	41,5	59,3	41,7	71,5	42,5	
epilepsia – zrádnik (G40.00 – G40.9)	56,7	35,0	49,7	63,6	52,7	69,9	46,0	66,6	63,7	
VII. Choroby oka a jeho adnexov (H00.0 – H59.9)	724,9	712,0	885,3	470,2	697,6	1 104,1	671,7	680,6	686,2	
VIII. Choroby ucha a hlávkového výbežku (H60.0 – H95.9)	120,2	94,9	129,9	35,3	106,6	205,3	76,5	125,1	171,8	
z toho choroby sluchu (H90.0 – H91.9)	31,5	25,7	24,9	21,2	24,9	31,3	30,1	38,8	44,7	
IX. Choroby obehovej sústavy (I00 – I99)	259,1	203,1	357,3	189,8	330,3	349,9	221,0	230,4	238,3	
z toho hypertenzné choroby (I10.00 – I15.91)	149,9	95,7	187,6	106,8	206,2	166,7	160,4	138,1	151,1	
X. Choroby dýchacej sústavy (J00 – J99.8)	1 030,3	1 142,8	1 192,0	822,0	1 249,9	1 234,7	779,6	966,0	955,6	
z toho alergické (J30.0 – J30.4, J45.0 – J45.9)	696,7	834,7	883,5	626,0	669,4	885,3	629,1	660,6	527,0	
XI. Choroby tráviacej sústavy (K00.0 – K93.8)	325,4	424,4	406,6	179,0	426,6	288,7	142,8	308,9	393,8	
z toho črevná malabsorpcia (K90.0 – K90.9)	67,3	109,8	83,5	64,4	58,1	67,5	40,0	68,0	53,2	
XII. Choroby kože a podkožného tkaniva (L00.0 – L99.8)	375,0	349,2	575,8	219,7	453,6	468,4	304,0	306,6	382,5	
z toho atopická dermatitída (L20.0 – L20.9)	157,4	171,8	231,7	110,9	166,4	221,2	148,8	124,5	129,3	
XIII. Choroby svalovej a kostrovej sústavy a spojivového tkaniva (M00.00 – M99.99)	361,3	262,7	416,9	142,9	299,2	450,1	379,3	436,5	448,7	
z toho juvenilná artritída (M08.00 – M08.99)	18,5	18,1	25,3	22,8	14,1	21,7	22,8	12,7	15,4	
XIV. Choroby močovej a pohlavnej sústavy (N00.0 – N99.9)	303,7	392,2	385,5	172,4	327,0	374,0	225,3	187,3	387,5	
z toho gynekologické choroby (N60.0 – N94.9)	62,1	84,1	69,4	27,8	56,4	70,8	29,2	43,4	102,9	
zápalové ochorenia obličiek a močových ciest ²⁾	136,3	187,1	215,7	96,4	112,9	207,2	114,8	68,0	135,1	
XVII. Vrodené chyby, deformácie a chromozómové anomálie (Q00.0 – Q99.9)	120,8	62,8	110,2	76,0	139,0	153,3	125,6	211,9	76,1	
z toho vrodené chyby obehovej sústavy (Q20.0 – Q28.9)	46,0	20,9	47,4	31,2	27,0	74,7	52,0	82,2	30,1	

¹⁾vykazujeme tu počet sledovaných osôb k 31. 12.; ak je jedna fyzická osoba sledovaná z dôvodu viacerých ochorení, tak je započítaná vo viacerých skupinách ochorení

²⁾sledované diagnózy: N00.0 – N00.9, N01.0 – N01.9, N03.0 – N03.9, N05.0 – N05.9, N10, N11.0 – N11.9, N12, N28.0 – N28.9, N29.0 – N29.8

G 6 POČET SLEDOVANÝCH OSÔB V AMBULANCIÁCH VŠEOBECNEJ STAROSTLIVOSTI O DETI A DORAST NA 10 000 EVIDOVANÝCH



T 10 OČKOVANIE PROTI TBC

Územie sídla ambulancie	Počet detí	
	evidované do 2 rokov	z toho očkované proti TBC
Slovenská republika	112 986	394
Bratislavský kraj	16 210	17
Trnavský kraj	11 748	52
Trenčiansky kraj	11 328	14
Nitriansky kraj	12 143	63
Žilinský kraj	14 135	12
Banskobystrický kraj	12 256	18
Prešovský kraj	18 114	136
Košický kraj	17 052	82

METODICKÉ POZNÁMKY

Územné členenie údajov je na základe územia sídla ambulancie.

Evidovaná osoba: osoba, o ktorej ošetrojúci zdravotnícky pracovník vedie a uchováva zdravotnú dokumentáciu bez ohľadu na počet návštev v priebehu roka.

Sledovaná osoba/pacient: osoba v starostlivosti ošetrojúceho zdravotníckeho pracovníka aktívne sledovaná ošetrojúcim zdravotníckym pracovníkom pre konkrétnu chorobu alebo stav, za účelom poskytovania zdravotnej starostlivosti.

Plne dojčené dieťa: dieťa kŕmené materským mliekom vlastnej matky alebo materským mliekom z mliečnej banky (od darkyne) v plnom rozsahu všetkej prijímanej stravy za deň. Materské mlieko tvorí kompletnú výživovú zložku potravy, ktorá je dieťaťu dodávaná (mimo podávania tekutín bez výživovej hodnoty ako čaj a voda). Dieťa, ktoré má niektorú dennú dávku stravy nahradenú potravinami na počiatočnú alebo následnú výživu dojčiat, sa už nepovažuje za plne dojčené.

[Metodické pokyny k štatistickému zisťovaniu](#)

VYSVETLENIE SYMBOLOV A SKRATIEK

Ležatý krížik (x)	zázpis nie je možný z logických dôvodov
z toho	znamená neúplný výber položiek
v tom	znamená úplný výber položiek
SR	Slovenská republika
BL	Bratislavský kraj
TA	Trnavský kraj
TC	Trenčiansky kraj
NI	Nitriansky kraj
ZI	Žilinský kraj
BC	Banskobystrický kraj
PV	Prešovský kraj
KI	Košický kraj

SLOVNÉ VYJADRENIE DIAGNÓZ (MKCH-10)

KÓD	NÁZOV
N00.0 – N00.9	Akútny nefritický syndróm
N01.0 – N01.9	Rýchlo progredujúci nefritický syndróm
N03.0 – N03.9	Chronický nefritický syndróm
N05.0 – N05.9	Bližšie neurčený nefritický syndróm
N10	Akútna tubulointerstiálna nefritída
N11.0	Chronická neobštrukčná pyelonefritída spojená s refluxom
N11.1	Chronická obštrukčná pyelonefritída
N11.8	Iná chronická tubulointerstiálna nefritída
N11.9	Chronická tubulointerstiálna nefritída, bližšie neurčená
N12	Tubulointerstiálna nefritída, neurčená ako akútna, alebo chronická
N28.0	Ischémia a infarkt obličky
N28.1	Cysta obličky, získaná
N28.8	Iná choroba obličiek a močovodov, bližšie určená
N28.9	Choroba obličiek a močovodov, bližšie neurčená
N29.0	Neskorý syfilis obličiek (A52.7†)
N29.1	Iná choroba obličiek a močovodov pri infekčnej a parazitovej chorobe zatriedenej inde
N29.8	Iná choroba obličiek a močovodov pri inej chorobe zatriedenej inde