

EDÍCIA ZDRAVOTNÍCKA ŠTATISTIKA

Činnosť diabetologických ambulancií v SR 2014



NÁRODNÉ
CENTRUM
ZDRAVOTNÍCKYCH
INFORMÁCIÍ

EDÍCIA ZDRAVOTNÍCKA ŠTATISTIKA

Činnosť diabetologických ambulancií v SR 2014

Ročník 2015

ZŠ-11/2015

©Národné centrum zdravotníckych informácií. Bratislava 2015

811 09 Bratislava
Lazaretská 26

Tel.: 02 57 26 95 05
Fax: 02 52 63 54 90
E-mail: zuzana.olexova@nczisk.sk
Internet: www.nczisk.sk

Rozmnožovanie obsahu tejto publikácie, ako aj jednotlivých častí v pôvodnej alebo upravenej podobe je možné len s písomným súhlasom Národného centra zdravotníckych informácií. Údaje, ktoré sú obsahom tejto publikácie, je možné použiť len s uvedením zdroja.

Obsah

| | |
|---|----|
| Metodické poznámky | 5 |
| Úvod | 5 |
| Návštevy pacienta v diabetologických ambulanciách | 7 |
| Vývoj počtu dispenzarizovaných osôb na diabetes mellitus podľa diagnózy a pohlavia | 8 |
| Vývoj počtu dispenzarizovaných osôb na diabetes mellitus podľa diagnózy a pohlavia na 100 000 obyvateľov | 9 |
| Vývoj počtu dispenzarizovaných osôb na diabetes mellitus podľa diagnózy a pohlavia s diagnostikovaním v posledných 12 mesiacoch | 10 |
| Vývoj počtu dispenzarizovaných osôb na diabetes mellitus podľa diagnózy a pohlavia s diagnostikovaním v posledných 12 mesiacoch na 100 000 obyvateľov | 11 |
| Vývoj zmien v počte dispenzarizovaných osôb na diabetes mellitus | 12 |
| Vývoj štruktúry liečby diabetikov podľa spôsobu liečby | 13 |
| Liečba diabetikov podľa spôsobu liečby | 14 |
| Liečba diabetikov vo veku 0 – 18 rokov podľa spôsobu liečby a územia | 15 |
| Liečba diabetikov vo veku 19 a viac rokov podľa spôsobu liečby a územia | 15 |
| Počet dispenzarizovaných osôb podľa veku a pohlavia – všetky diagnózy | 16 |
| Počet dispenzarizovaných osôb podľa veku a pohlavia – DM 1. typu | 17 |
| Počet dispenzarizovaných osôb podľa veku a pohlavia – DM 2. typu | 18 |
| Počet dispenzarizovaných osôb podľa veku a pohlavia – gestačný DM | 19 |
| Počet dispenzarizovaných osôb podľa veku a pohlavia – iné typy DM | 20 |

| | |
|--|----|
| Počet dispenzarizovaných osôb na diabetes mellitus podľa diagnózy a územia | 21 |
| Počet dispenzarizovaných osôb na diabetes mellitus podľa diagnózy a územia – muži | 22 |
| Počet dispenzarizovaných osôb na diabetes mellitus podľa diagnózy a územia – ženy | 23 |
| Počet dispenzarizovaných osôb podľa veku a pohlavia s diagnostikovaním v posledných 12 mesiacoch – všetky diagnózy | 24 |
| Počet dispenzarizovaných osôb podľa veku a pohlavia s diagnostikovaním v posledných 12 mesiacoch – DM 1. typu | 25 |
| Počet dispenzarizovaných osôb podľa veku a pohlavia s diagnostikovaním v posledných 12 mesiacoch – DM 2. typu | 26 |
| Počet dispenzarizovaných osôb podľa veku a pohlavia s diagnostikovaním v posledných 12 mesiacoch – gestačný diabetes mellitus | 27 |
| Počet dispenzarizovaných osôb podľa veku a pohlavia s diagnostikovaním v posledných 12 mesiacoch – iné typy diabetes mellitus | 28 |
| Počet dispenzarizovaných osôb na diabetes mellitus podľa diagnózy a územia s diagnostikovaním v posledných 12 mesiacoch | 29 |
| Počet dispenzarizovaných osôb na diabetes mellitus podľa diagnózy a územia s diagnostikovaním v posledných 12 mesiacoch – muži | 30 |
| Počet dispenzarizovaných osôb na diabetes mellitus podľa diagnózy a územia s diagnostikovaním v posledných 12 mesiacoch – ženy | 31 |
| Komplikácie diabetes mellitus a sprievodné choroby | 32 |
| Komplikácie diabetes mellitus a sprievodné choroby diagnostikované v posledných 12 mesiacoch | 32 |
| Skratky | 34 |

Metodické poznámky

Zdrojom údajov pre publikáciu je štatistické zisťovanie na základe *ročného výkazu A (MZ SR) 2-01 o činnosti diabetologickej ambulancie* za rok 2014, ktoré je súčasťou Programu štátnych štatistických zisťovaní za roky 2012 – 2014.

Návratnosť zberu údajov bola 87,6 %, čo je o 0,9 percentuálneho bodu viac ako v roku 2013. Činnosť vykazovalo 244 ambulancií.

Dispenzarizovaný pacient je pacient, ktorého zdravotný stav je aktívne a systematicky sledovaný lekárom špecialistom pre chronické ochorenie s rizikom jeho zhoršovania. Osoba je dispenzarizovaná na základe rozhodnutia zdravotnej poisťovne na návrh poskytovateľa špecializovanej zdravotnej starostlivosti.

Návštevou pacienta v ambulancii sa rozumie poskytnutie vyšetrenia, ošetrovania, odboru vzorky biologického materiálu, predpísanie liečiva na recept alebo zmenu predpisu, získanie nálezu/výsledku alebo administratívny výkon súvisiaci s poskytovaním zdravotnej starostlivosti.

Návštevou lekára u pacienta (návštevna služba) sa rozumie cesta ošetrojúceho lekára k pacientovi s cieľom poskytnúť mu zdravotnú starostlivosť z dôvodu jeho nemožnosti sa dostať do ambulancie. Ošetrovanie v domácom prostredí pacienta.

Čínenie údajov podľa krajov je na základe územia sídla ambulancie.

Kód diagnózy podľa MKCH-10-SK-2013:

| | |
|-----------------|----------------------------|
| E10.01 – E10.91 | Diabetes mellitus - typ 1 |
| E11.01 – E11.91 | Diabetes mellitus - typ 2 |
| O24.0 – O24.9 | Gestačný diabetes mellitus |
| E12.01 – E14.91 | Iné typy diabetes mellitus |

Úvod

V roku 2014 zaznamenali diabetologické ambulancie na území SR 1 268 027 návštev pacientov, z toho bolo 87 % návštev dispenzarizovaných pacientov. K 31. 12. 2014 bolo v dispenzárnej starostlivosti 339 419 osôb s ochorením diabetes mellitus. Na 100 000 obyvateľov to predstavuje 6 260,8 pacientov (5 993,5 mužov a 6 514,9 žien). Vo veku 0 – 18 rokov sa na diabetes mellitus liečilo 2 024 osôb.

Počet prípadov s ochorením diagnostikovaným v posledných 12 mesiacoch predstavoval 23 613 osôb, čo je o 1 056 osôb viac ako v roku 2013. 86 % (20 259) nových prípadov tvorili pacienti s diabetom druhého typu. Počet týchto diabetikov rastie najmä vo vyššom veku, 3/4 nových prípadov boli 50- a viacroční pacienti.

V roku 2014 pribudlo 1 531 (6 %) nových prípadov diabetes mellitus 1. typu. Najviac novodiagnostikovaných pacientov tohto typu diabetu sme evidovali vo vekových skupinách 20 – 39 rokov (745). U detí do 15 rokov bolo zistených 191 nových prípadov diabetu 1. typu, čo je 96 % zo všetkých ochorení diabetu v tejto vekovej skupine. Gestačný typ diabetu, ktorý vzniká počas tehotenstva a väčšinou po pôrode zaniká, malo 6 % (1 452) nových pacientiek a iné typy diabetes mellitus boli diagnostikované 2 % osôb.

V liečbe celej populácie diabetikov sa medziročne znížil podiel pacientov liečených zavedením režimových opatrení ako sú redukcia hmotnosti, diéta, fyzická aktivita a i. (20 %) takmer o 1 percentuálny bod v prospech liečených perorálnymi antidiabetikami (51,3 %). Liečbu inzulínom podstupuje 28,7 % diabetikov. U detí a dorastu vo veku 0 – 18 rokov je najčastejším spôsobom liečby podávanie inzulínu (95 %), ktorý je nevyhnutný pre pacientov s prvým typom DM kvôli strate schopnosti produkcie inzulínu pankreasom. Vo vekovej skupine 19 rokov a viac prevláda liečba perorálnymi antidiabetikami (51,6 %).

Kolísaním hladiny glykémie môže dôjsť u diabetikov k rozvoju iných chronických komplikácií. Z celkového počtu diabetikov má 56 % z nich ochorenie sprevádzané hypertenziou, u 48 % sa objavujú poruchy metabolizmu lipidov, 25 % trpí neuropatiou, 20 % má očné a 13 % obličkové komplikácie.

Najčastejšie sprievodné choroby zistené u diabetikov za posledných 12 mesiacov boli poruchy metabolizmu lipidov (14 553 prípadov), artériová hypertenzia (13 425 prípadov) a diabetická neuropatia (7 199 prípadov). Komplikácie s očami sme zaznamenali v 5 650 prípadoch a komplikácie s obličkami v 4 572 prípadoch, z toho 230 ich bolo dialyzovaných a 40 transplantovaných.

T 1 NÁVŠTEVY PACIENTA V DIABETOLOGICKÝCH AMBULANCIÁCH

| Územie sídla ambulancie | Počet ambulancií | Počet návštev | | | | | |
|----------------------------|---------------------|-----------------------|---------------|------------------|-----------------------------|---------------|------------------|
| | | pacienta v ambulancii | | | dispenzarizovaného pacienta | | |
| | | spolu | 0 – 18 | 19+ | spolu | 0 – 18 | 19+ |
| Slovenská republika | 244 | 1 268 027 | 50 627 | 1 217 400 | 1 100 431 | 18 191 | 1 082 240 |
| Bratislavský kraj | 37 | 187 279 | 12 233 | 175 046 | 162 347 | 7 953 | 154 394 |
| Trnavský kraj | 17 | 101 320 | 969 | 100 351 | 95 449 | 806 | 94 643 |
| Trenčiansky kraj | 25 | 165 172 | 11 832 | 153 340 | 140 736 | 968 | 139 768 |
| Nitriansky kraj | 24 | 137 951 | 1 883 | 136 068 | 123 447 | 1 595 | 121 852 |
| Žilinský kraj | 36 | 131 353 | 3 678 | 127 675 | 116 005 | 1 301 | 114 704 |
| Banskobystrický kraj | 32 | 152 027 | 5 433 | 146 594 | 123 605 | 1 764 | 121 841 |
| Prešovský kraj | 31 | 196 021 | 10 293 | 185 728 | 164 330 | 1 382 | 162 948 |
| Košický kraj | 42 | 196 904 | 4 306 | 192 598 | 174 512 | 2 422 | 172 090 |

dokončenie

| Počet návštev | | | Územie sídla ambulancie |
|--|-----------|------------|----------------------------|
| lekára u dispenzarizovaného pacienta (návštevná služba) | | | |
| spolu | 0 – 18 | 19+ | |
| 428 | 12 | 416 | Slovenská republika |
| 18 | 11 | 7 | Bratislavský kraj |
| – | – | – | Trnavský kraj |
| – | – | – | Trenčiansky kraj |
| – | – | – | Nitriansky kraj |
| 77 | – | 77 | Žilinský kraj |
| 282 | – | 282 | Banskobystrický kraj |
| 1 | 1 | – | Prešovský kraj |
| 50 | – | 50 | Košický kraj |

T 2.1 VÝVOJ POČTU DISPENZARIZOVANÝCH OSÔB NA DIABETES MELLITUS PODĽA DIAGNÓZY A POHLAVIA

| Rok | | Dispenzarizované osoby | | | | |
|------|-------|------------------------|----------|----------|-------------|-------------|
| | | spolu | diagnoza | | | |
| | | | DM typ 1 | DM typ 2 | gestačný DM | iné typy DM |
| 2005 | spolu | 285 541 | 20 935 | 258 858 | 1 906 | 3 842 |
| | muži | 124 913 | . | . | x | . |
| | ženy | 160 628 | . | . | 1 906 | . |
| 2006 | spolu | 309 434 | 24 598 | 278 265 | 1 781 | 4 790 |
| | muži | 134 884 | . | . | x | . |
| | ženy | 174 550 | . | . | 1 781 | . |
| 2007 | spolu | 324 918 | 26 009 | 291 614 | 2 255 | 5 040 |
| | muži | 141 897 | . | . | x | . |
| | ženy | 183 021 | . | . | 2 255 | . |
| 2008 | spolu | 302 361 | 24 473 | 271 680 | 1 971 | 4 237 |
| | muži | 133 200 | . | . | x | . |
| | ženy | 169 161 | . | . | 1 971 | . |
| 2009 | spolu | 337 187 | 28 229 | 303 265 | 1 849 | 3 844 |
| | muži | 155 473 | 14 069 | 139 425 | x | 1 979 |
| | ženy | 181 714 | 14 160 | 163 840 | 1 849 | 1 865 |
| 2010 | spolu | 340 625 | 30 903 | 304 716 | 1 963 | 3 043 |
| | muži | 158 052 | 15 133 | 141 389 | x | 1 530 |
| | ženy | 182 573 | 15 770 | 163 327 | 1 963 | 1 513 |
| 2011 | spolu | 336 552 | 29 815 | 301 764 | 2 147 | 2 826 |
| | muži | 156 268 | 14 793 | 140 027 | x | 1 448 |
| | ženy | 180 284 | 15 022 | 161 737 | 2 147 | 1 378 |
| 2012 | spolu | 342 124 | 28 321 | 308 965 | 2 234 | 2 604 |
| | muži | 159 077 | 14 048 | 143 677 | x | 1 352 |
| | ženy | 183 047 | 14 273 | 165 288 | 2 234 | 1 252 |
| 2013 | spolu | 340 445 | 27 517 | 308 056 | 2 169 | 2 703 |
| | muži | 158 115 | 13 690 | 143 051 | x | 1 374 |
| | ženy | 182 330 | 13 827 | 165 005 | 2 169 | 1 329 |
| 2014 | spolu | 339 419 | 25 706 | 308 017 | 2 324 | 3 372 |
| | muži | 158 368 | 12 847 | 143 849 | x | 1 672 |
| | ženy | 181 051 | 12 859 | 164 168 | 2 324 | 1 700 |

**T 2.2 VÝVOJ POČTU DISPENZARIZOVANÝCH OSÔB NA DIABETES MELLITUS PODĽA DIAGNÓZY
A POHLAVIA NA 100 000 OBYVATEĽOV**

| Rok | | Dispenzarizované osoby | | | | |
|------|-------|------------------------|----------|----------|-------------|-------------|
| | | spolu | diagnóza | | | |
| | | | DM typ 1 | DM typ 2 | gestačný DM | iné typy DM |
| 2005 | spolu | 5 298,4 | 388,5 | 4 803,3 | 35,4 | 71,3 |
| | muži | 4 775,2 | . | . | x | . |
| | ženy | 5 791,9 | . | . | 68,7 | . |
| 2006 | spolu | 5 737,0 | 456,1 | 5 159,1 | 33,0 | 88,8 |
| | muži | 5 151,6 | . | . | x | . |
| | ženy | 6 289,3 | . | . | 64,2 | . |
| 2007 | spolu | 6 015,9 | 481,6 | 5 399,3 | 41,8 | 93,3 |
| | muži | 5 409,5 | . | . | x | . |
| | ženy | 6 588,5 | . | . | 81,2 | . |
| 2008 | spolu | 5 586,6 | 452,2 | 5 019,7 | 36,4 | 78,3 |
| | muži | 5 065,0 | . | . | x | . |
| | ženy | 6 079,6 | . | . | 70,8 | . |
| 2009 | spolu | 6 215,5 | 520,4 | 5 590,2 | 34,1 | 70,9 |
| | muži | 5 896,0 | 533,5 | 5 287,4 | x | 75,0 |
| | ženy | 6 517,7 | 507,9 | 5 876,6 | 66,3 | 66,9 |
| 2010 | spolu | 6 266,9 | 568,6 | 5 606,3 | 36,1 | 56,0 |
| | muži | 5 981,7 | 572,7 | 5 351,1 | x | 57,9 |
| | ženy | 6 536,7 | 564,6 | 5 847,7 | 70,3 | 54,2 |
| 2011 | spolu | 6 227,5 | 551,7 | 5 583,8 | 39,7 | 52,3 |
| | muži | 5 937,8 | 562,1 | 5 320,7 | x | 55,0 |
| | ženy | 6 502,4 | 541,8 | 5 833,5 | 77,4 | 49,7 |
| 2012 | spolu | 6 322,9 | 523,4 | 5 710,1 | 41,3 | 48,1 |
| | muži | 6 034,8 | 532,9 | 5 450,6 | x | 51,3 |
| | ženy | 6 596,6 | 514,4 | 5 956,6 | 80,5 | 45,1 |
| 2013 | spolu | 6 286,0 | 508,1 | 5 687,9 | 40,0 | 49,9 |
| | muži | 5 991,3 | 518,7 | 5 420,5 | x | 52,1 |
| | ženy | 6 566,0 | 497,9 | 5 942,1 | 78,1 | 47,9 |
| 2014 | spolu | 6 260,8 | 474,2 | 5 681,6 | 42,9 | 62,2 |
| | muži | 5 993,5 | 486,2 | 5 444,0 | x | 63,3 |
| | ženy | 6 514,9 | 462,7 | 5 907,4 | 83,6 | 61,2 |

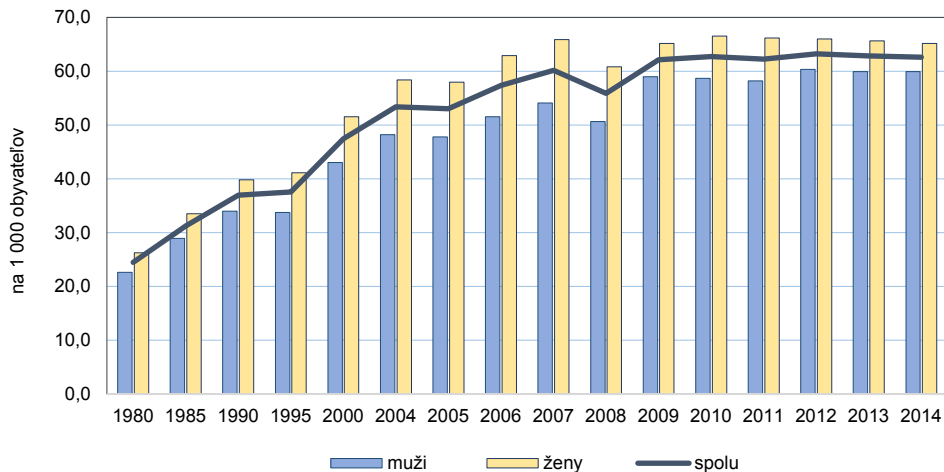
**T 3.1 VÝVOJ POČTU DISPENZARIZOVANÝCH OSÔB NA DIABETES MELLITUS PODĽA DIAGNÓZY
A POHLAVIA S DIAGNOSTIKOVANÍM V POSLEDNÝCH 12 MESIACHOCH**

| Rok | | Dispenzarizované osoby | | | | |
|------|-------|------------------------|----------|----------|-------------|-------------|
| | | spolu | diagnoza | | | |
| | | | DM typ 1 | DM typ 2 | gestačný DM | iné typy DM |
| 2005 | spolu | 21 770 | 1 113 | 18 510 | 1 226 | 921 |
| | muži | . | . | . | x | . |
| | ženy | . | . | . | 1 226 | . |
| 2006 | spolu | 24 472 | 1 337 | 21 187 | 1 098 | 850 |
| | muži | . | . | . | x | . |
| | ženy | . | . | . | 1 098 | . |
| 2007 | spolu | 28 730 | 2 252 | 24 257 | 1 352 | 869 |
| | muži | . | . | . | x | . |
| | ženy | . | . | . | 1 352 | . |
| 2008 | spolu | 26 147 | 2 174 | 21 785 | 1 415 | 773 |
| | muži | . | . | . | x | . |
| | ženy | . | . | . | 1 415 | . |
| 2009 | spolu | 25 519 | 1 805 | 21 770 | 1 313 | 631 |
| | muži | 11 806 | 963 | 10 511 | x | 332 |
| | ženy | 13 713 | 842 | 11 259 | 1 313 | 299 |
| 2010 | spolu | 23 331 | 1 785 | 19 884 | 1 330 | 332 |
| | muži | 10 851 | 967 | 9 713 | x | 171 |
| | ženy | 12 480 | 818 | 10 171 | 1 330 | 161 |
| 2011 | spolu | 23 145 | 1 892 | 19 523 | 1 315 | 415 |
| | muži | 10 677 | 984 | 9 485 | x | 208 |
| | ženy | 12 468 | 908 | 10 038 | 1 315 | 207 |
| 2012 | spolu | 25 160 | 1 756 | 21 657 | 1 338 | 409 |
| | muži | 11 824 | 928 | 10 681 | x | 215 |
| | ženy | 13 336 | 828 | 10 976 | 1 338 | 194 |
| 2013 | spolu | 22 557 | 1 381 | 19 223 | 1 522 | 431 |
| | muži | 10 457 | 707 | 9 510 | x | 240 |
| | ženy | 12 100 | 674 | 9 713 | 1 522 | 191 |
| 2014 | spolu | 23 613 | 1 531 | 20 259 | 1 452 | 371 |
| | muži | 10 922 | 818 | 9 897 | x | 207 |
| | ženy | 12 691 | 713 | 10 362 | 1 452 | 164 |

T 3.2 VÝVOJ POČTU DISPENZARIZOVANÝCH OSÔB NA DIABETES MELLITUS PODĽA DIAGNÓZY A POHLAVIA S DIAGNOSTIKOVANÍM V POSLEDNÝCH 12 MESIACHOCH NA 100 000 OBYVATEĽOV

| Rok | | Dispenzarizované osoby | | | | |
|------|-------|------------------------|----------|----------|-------------|-------------|
| | | spolu | diagnóza | | | |
| | | | DM typ 1 | DM typ 2 | gestačný DM | iné typy DM |
| 2005 | spolu | 404,0 | 20,7 | 343,5 | 22,7 | 17,1 |
| | muži | . | . | . | x | . |
| | ženy | . | . | . | 44,2 | . |
| 2006 | spolu | 453,7 | 24,8 | 392,8 | 20,4 | 15,8 |
| | muži | . | . | . | x | . |
| | ženy | . | . | . | 39,6 | . |
| 2007 | spolu | 531,9 | 41,7 | 449,1 | 25,0 | 16,1 |
| | muži | . | . | . | x | . |
| | ženy | . | . | . | 48,7 | . |
| 2008 | spolu | 483,1 | 40,2 | 402,5 | 26,1 | 14,3 |
| | muži | . | . | . | x | . |
| | ženy | . | . | . | 50,9 | . |
| 2009 | spolu | 470,4 | 33,3 | 401,3 | 24,2 | 11,6 |
| | muži | 447,7 | 36,5 | 398,6 | x | 12,6 |
| | ženy | 491,9 | 30,2 | 403,8 | 47,1 | 10,7 |
| 2010 | spolu | 429,3 | 32,8 | 365,8 | 24,5 | 6,1 |
| | muži | 410,7 | 36,6 | 367,6 | x | 6,5 |
| | ženy | 446,8 | 29,3 | 364,2 | 47,6 | 5,8 |
| 2011 | spolu | 428,3 | 35,0 | 361,2 | 24,3 | 7,7 |
| | muži | 405,7 | 37,4 | 360,4 | x | 7,9 |
| | ženy | 449,7 | 32,7 | 362,0 | 47,4 | 7,5 |
| 2012 | spolu | 465,0 | 32,5 | 400,3 | 24,7 | 7,6 |
| | muži | 448,6 | 35,2 | 405,2 | x | 8,2 |
| | ženy | 480,6 | 29,8 | 395,6 | 48,2 | 7,0 |
| 2013 | spolu | 416,5 | 25,5 | 354,9 | 28,1 | 8,0 |
| | muži | 396,2 | 26,8 | 360,4 | x | 9,1 |
| | ženy | 435,7 | 24,3 | 349,8 | 54,8 | 6,9 |
| 2014 | spolu | 435,6 | 28,2 | 373,7 | 26,8 | 6,8 |
| | muži | 413,3 | 31,0 | 374,6 | x | 7,8 |
| | ženy | 456,7 | 25,7 | 372,9 | 52,2 | 5,9 |

G 1 VÝVOJ POČTU LIEČENÝCH NA DIABETES MELLITUS PODĽA POHLAVIA



T 4 VÝVOJ ZMIEN V POČTE DISPENZARIZOVANÝCH OSÔB NA DIABETES MELLITUS

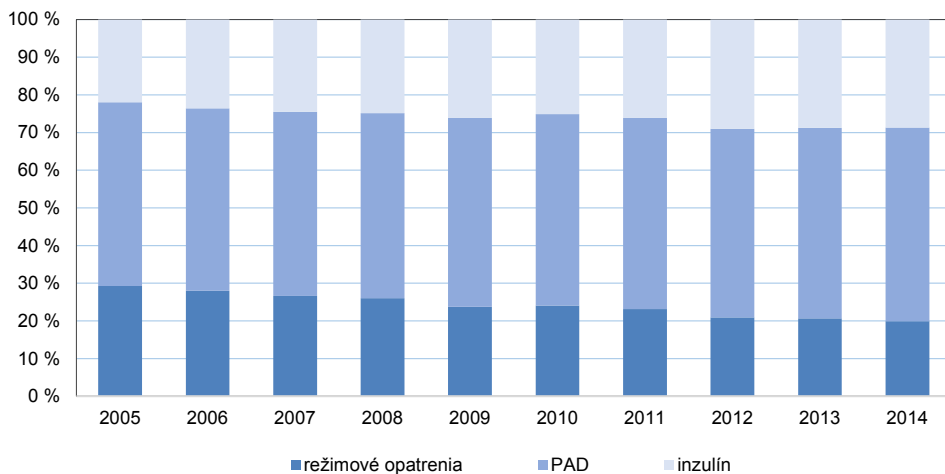
| Rok | Počet dispenzarizovaných osôb | | | | na konci sledovaného obdobia |
|------|-------------------------------|--|----------|-------------------|------------------------------|
| | prijatí | | vyrazení | | |
| | spolu | z toho diagnostikovaní v posledných 12 mesiacoch | spolu | z toho pre úmrtie | |
| 2005 | 24 695 | 21 770 | 19 011 | 7 968 | 285 541 |
| 2006 | 27 891 | 24 472 | 17 384 | 7 152 | 309 434 |
| 2007 | 34 285 | 28 730 | 14 235 | 7 636 | 324 918 |
| 2008 | 33 212 | 26 147 | 20 886 | 7 233 | 302 361 |
| 2009 | 33 895 | 25 519 | 15 551 | . | 337 187 |
| 2010 | 28 523 | 23 331 | 14 721 | . | 340 625 |
| 2011 | 28 202 | 23 145 | 20 763 | . | 336 552 |
| 2012 | 29 976 | 25 160 | 16 449 | . | 342 124 |
| 2013 | 26 766 | 22 557 | 14 984 | . | 340 445 |
| 2014 | 27 826 | 23 613 | 12 676 | . | 339 419 |

T 5 VÝVOJ ŠTRUKTÚRY LIEČBY DIABETIKOV PODĽA SPÔSOBU LIEČBY

| Rok | Spolu | Režimové opatrenia ¹⁾ | PAD | Inzulín ²⁾ |
|------|---------|----------------------------------|---------|-----------------------|
| 2005 | 285 541 | 83 494 | 139 266 | 62 781 |
| 2006 | 309 434 | 86 564 | 149 815 | 73 055 |
| 2007 | 315 126 | 83 919 | 153 861 | 77 346 |
| 2008 | 293 526 | 76 347 | 144 312 | 72 867 |
| 2009 | 337 187 | 80 061 | 168 956 | 88 170 |
| 2010 | 340 625 | 81 859 | 173 163 | 85 603 |
| 2011 | 336 552 | 77 898 | 170 671 | 87 983 |
| 2012 | 342 124 | 71 522 | 171 425 | 99 177 |
| 2013 | 340 445 | 70 405 | 172 050 | 97 990 |
| 2014 | 339 419 | 67 708 | 174 275 | 97 436 |

¹⁾ napr. diéta atď., do roku 2011 sa vykazovala liečba diabetikov iba diétou

²⁾ vrátane kombinovanej liečby (PAD a inzulín), ktorá sa v rokoch 2007 a 2008 nevykazovala

G 2 VÝVOJ ŠTRUKTÚRY LIEČBY DIABETIKOV PODĽA SPÔSOBU LIEČBY

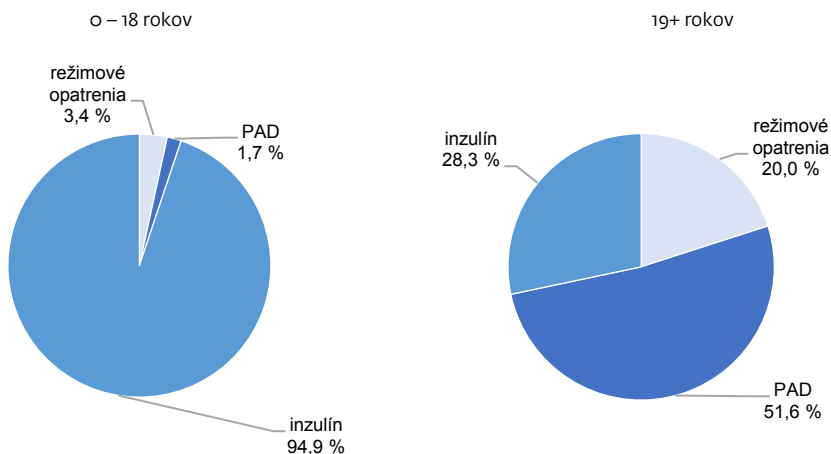
T 6 LIEČBA DIABETIKOV PODĽA SPÔSOBU LIEČBY

| Spôsob liečby | Počet pacientov podľa veku | | | | | |
|-----------------------------------|----------------------------|------|------|--------|--------|--------|
| | 0 – 18 | | | 19+ | | |
| | spolu | muži | ženy | spolu | muži | ženy |
| Režimové opatrenia ¹⁾ | 69 | 38 | 31 | 67 639 | 30 378 | 37 261 |
| Perorálne antidiabetiká (PAD) | | | | | | |
| monoterapia | 34 | 19 | 15 | 69 259 | 32 216 | 37 043 |
| dvojkombinácia | 1 | – | 1 | 79 354 | 37 121 | 42 233 |
| trojkombinácia | – | – | – | 25 627 | 12 076 | 13 551 |
| Inzulín | | | | | | |
| konzervatívny režim ²⁾ | 3 | 1 | 2 | 50 910 | 24 362 | 26 548 |
| intenzifikovaný režim | 1 409 | 756 | 653 | 42 381 | 20 121 | 22 260 |
| kontinuálne – inzulínová pumpa | 508 | 258 | 250 | 2 225 | 1 022 | 1 203 |

¹⁾ napr. diéta atď.

²⁾ vrátane kombinovanej liečby (PAD a inzulín)

G 3 ŠTRUKTÚRA LIEČBY DIABETIKOV PODĽA SPÔSOBU LIEČBY



T 7 LIEČBA DIABETIKOV VO VEKU 0 – 18 ROKOV PODĽA SPÔSOBU LIEČBY A ÚZEMIA

| Spôsob liečby | SR | v tom kraj | | | | | | | |
|-----------------------------------|-------|------------|----|----|----|-----|-----|-----|-----|
| | | BL | TA | TC | NI | ZI | BC | PV | KI |
| Režimové opatrenia ¹⁾ | 69 | 21 | 10 | 17 | 4 | 7 | 7 | 2 | 1 |
| Perorálne antidiabetiká (PAD) | | | | | | | | | |
| monoterapia | 34 | 11 | 9 | 2 | 1 | 1 | 2 | 1 | 7 |
| dvojkombinácia | 1 | – | – | – | 1 | – | – | – | – |
| trojkombinácia | – | – | – | – | – | – | – | – | – |
| Inzulín | | | | | | | | | |
| konzervatívny režim ²⁾ | 3 | – | – | – | 2 | – | – | – | 1 |
| intenzifikovaný režim | 1 409 | 505 | 82 | 48 | 88 | 153 | 173 | 176 | 184 |
| kontinuálne – inzulínová pumpa | 508 | 205 | 9 | 31 | 38 | 74 | 43 | 38 | 70 |

¹⁾ napr. diéta atď.²⁾ vrátane kombinovanej liečby (PAD a inzulín)**T 8 LIEČBA DIABETIKOV VO VEKU 19 A VIAC ROKOV PODĽA SPÔSOBU LIEČBY A ÚZEMIA**

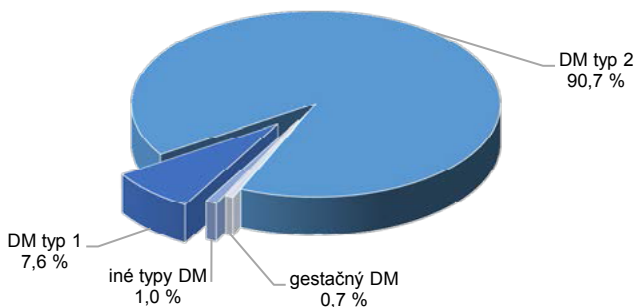
| Spôsob liečby | SR | v tom kraj | | | | | | | |
|-----------------------------------|--------|------------|-------|-------|--------|-------|--------|-------|--------|
| | | BL | TA | TC | NI | ZI | BC | PV | KI |
| Režimové opatrenia ¹⁾ | 67 639 | 10 204 | 8 622 | 8 506 | 10 982 | 7 147 | 6 370 | 7 304 | 8 504 |
| Perorálne antidiabetiká (PAD) | | | | | | | | | |
| monoterapia | 69 259 | 10 679 | 8 850 | 7 860 | 7 534 | 7 341 | 9 122 | 7 533 | 10 340 |
| dvojkombinácia | 79 354 | 11 816 | 8 475 | 9 349 | 8 456 | 9 501 | 10 923 | 7 451 | 13 383 |
| trojkombinácia | 25 627 | 3 663 | 1 854 | 2 093 | 4 495 | 2 689 | 3 075 | 3 953 | 3 805 |
| Inzulín | | | | | | | | | |
| konzervatívny režim ²⁾ | 50 910 | 7 596 | 4 435 | 6 463 | 3 901 | 5 141 | 7 768 | 5 861 | 9 745 |
| intenzifikovaný režim | 42 381 | 4 672 | 3 542 | 6 956 | 5 177 | 5 971 | 5 156 | 5 193 | 5 714 |
| kontinuálne – inzulínová pumpa | 2 225 | 428 | 127 | 283 | 198 | 243 | 266 | 285 | 395 |

¹⁾ napr. diéta atď.²⁾ vrátane kombinovanej liečby (PAD a inzulín)

T 9 POČET DISPENZARIZOVANÝCH OSÔB PODĽA VEKU A POHLAVIA – VŠETKY DIAGNÓZY

| Veková skupina | Dispenzarizované osoby | | | | | |
|----------------|------------------------|----------------|----------------|-----------------------|----------------|----------------|
| | počet | | | na 100 000 obyvateľov | | |
| | spolu | muži | ženy | spolu | muži | ženy |
| Spolu | 339 419 | 158 368 | 181 051 | 6 260,8 | 5 993,5 | 6 514,9 |
| 0 – 4 | 165 | 85 | 80 | 57,4 | 57,9 | 57,0 |
| 5 – 9 | 491 | 273 | 218 | 175,5 | 189,7 | 160,4 |
| 10 – 14 | 656 | 341 | 315 | 249,4 | 252,3 | 246,2 |
| 15 – 19 | 777 | 404 | 373 | 266,1 | 269,7 | 262,3 |
| 20 – 24 | 2 186 | 909 | 1 277 | 595,2 | 484,8 | 710,5 |
| 25 – 29 | 4 391 | 1 813 | 2 578 | 1 065,3 | 863,6 | 1 274,7 |
| 30 – 34 | 8 131 | 3 510 | 4 621 | 1 852,2 | 1 555,5 | 2 165,9 |
| 35 – 39 | 12 845 | 6 179 | 6 666 | 2 796,6 | 2 618,9 | 2 984,2 |
| 40 – 44 | 18 444 | 9 121 | 9 323 | 4 575,2 | 4 444,4 | 4 711,0 |
| 45 – 49 | 27 761 | 13 835 | 13 926 | 7 841,2 | 7 785,5 | 7 897,4 |
| 50 – 54 | 37 985 | 18 483 | 19 502 | 10 263,0 | 10 068,2 | 10 454,8 |
| 55 – 59 | 47 862 | 23 843 | 24 019 | 12 594,6 | 12 970,1 | 12 242,8 |
| 60 – 64 | 50 544 | 24 661 | 25 883 | 14 147,8 | 14 795,8 | 13 581,1 |
| 65 – 69 | 45 970 | 21 601 | 24 369 | 17 683,6 | 18 950,7 | 16 694,2 |
| 70 – 74 | 35 388 | 15 475 | 19 913 | 18 497,0 | 20 244,6 | 17 334,2 |
| 75 – 79 | 24 916 | 10 243 | 14 673 | 18 167,6 | 20 861,9 | 16 665,2 |
| 80 – 84 | 13 782 | 5 165 | 8 617 | 14 102,7 | 16 405,2 | 13 008,4 |
| 85+ | 7 125 | 2 427 | 4 698 | 10 073,1 | 12 390,9 | 9 185,5 |

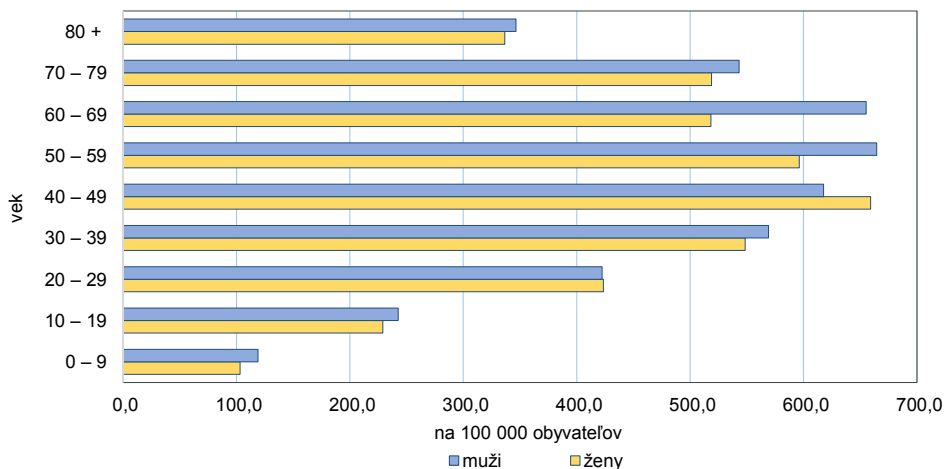
G 4 ŠTRUKTÚRA DISPENZARIZOVANÝCH OSÔB PODĽA DIAGNÓZY



T 10 POČET DISPENZARIZOVANÝCH OSŮB PODĚLA VEKU A POHLAVIA – DM 1. TYPU

| Veková skupina | Dispenzarizované osoby | | | | | |
|----------------|------------------------|---------------|---------------|-----------------------|--------------|--------------|
| | počet | | | na 100 000 obyvateľov | | |
| | spolu | muži | ženy | spolu | muži | ženy |
| Spolu | 25 706 | 12 847 | 12 859 | 474,2 | 486,2 | 462,7 |
| 0 – 4 | 157 | 82 | 75 | 54,7 | 55,8 | 53,4 |
| 5 – 9 | 474 | 264 | 210 | 169,4 | 183,4 | 154,5 |
| 10 – 14 | 624 | 322 | 302 | 237,2 | 238,3 | 236,1 |
| 15 – 19 | 686 | 369 | 317 | 234,9 | 246,4 | 222,9 |
| 20 – 24 | 1 419 | 716 | 703 | 386,4 | 381,9 | 391,1 |
| 25 – 29 | 1 878 | 963 | 915 | 455,6 | 458,7 | 452,4 |
| 30 – 34 | 2 272 | 1 175 | 1 097 | 517,5 | 520,7 | 514,2 |
| 35 – 39 | 2 751 | 1 452 | 1 299 | 598,9 | 615,4 | 581,5 |
| 40 – 44 | 2 411 | 1 203 | 1 208 | 598,1 | 586,2 | 610,4 |
| 45 – 49 | 2 421 | 1 162 | 1 259 | 683,8 | 653,9 | 714,0 |
| 50 – 54 | 2 198 | 1 117 | 1 081 | 593,9 | 608,5 | 579,5 |
| 55 – 59 | 2 525 | 1 324 | 1 201 | 664,4 | 720,2 | 612,2 |
| 60 – 64 | 1 958 | 1 000 | 958 | 548,1 | 600,0 | 502,7 |
| 65 – 69 | 1 625 | 839 | 786 | 625,1 | 736,1 | 538,5 |
| 70 – 74 | 1 053 | 408 | 645 | 550,4 | 533,8 | 561,5 |
| 75 – 79 | 682 | 274 | 408 | 497,3 | 558,1 | 463,4 |
| 80 – 84 | 366 | 120 | 246 | 374,5 | 381,1 | 371,4 |
| 85+ | 206 | 57 | 149 | 291,2 | 291,0 | 291,3 |

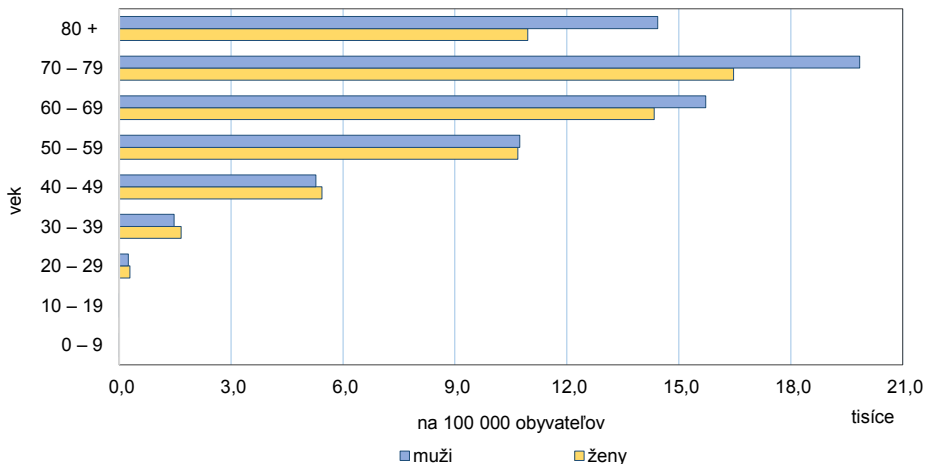
G 5 POČET DISPENZARIZOVANÝCH OSŮB PODĚLA VEKU A POHLAVIA – DM 1. TYPU



T 11 POČET DISPENZARIZOVANÝCH OSÔB PODĽA VEKU A POHLAVIA – DM 2. TYPU

| Veková skupina | Dispenzarizované osoby | | | | | |
|----------------|------------------------|----------------|----------------|-----------------------|----------------|----------------|
| | počet | | | na 100 000 obyvateľov | | |
| | spolu | muži | ženy | spolu | muži | ženy |
| Spolu | 308 017 | 143 849 | 164 168 | 5 681,6 | 5 444,0 | 5 907,4 |
| 0 – 4 | 1 | – | 1 | 0,3 | – | 0,7 |
| 5 – 9 | 1 | 1 | – | 0,4 | 0,7 | – |
| 10 – 14 | 12 | 7 | 5 | 4,6 | 5,2 | 3,9 |
| 15 – 19 | 40 | 21 | 19 | 13,7 | 14,0 | 13,4 |
| 20 – 24 | 430 | 177 | 253 | 117,1 | 94,4 | 140,8 |
| 25 – 29 | 1 655 | 806 | 849 | 401,5 | 383,9 | 419,8 |
| 30 – 34 | 4 794 | 2 230 | 2 564 | 1 092,0 | 988,3 | 1 201,8 |
| 35 – 39 | 9 279 | 4 571 | 4 708 | 2 020,2 | 1 937,4 | 2 107,6 |
| 40 – 44 | 15 564 | 7 726 | 7 838 | 3 860,8 | 3 764,6 | 3 960,6 |
| 45 – 49 | 24 969 | 12 462 | 12 507 | 7 052,6 | 7 012,9 | 7 092,7 |
| 50 – 54 | 35 420 | 17 160 | 18 260 | 9 570,0 | 9 347,5 | 9 788,9 |
| 55 – 59 | 44 932 | 22 288 | 22 644 | 11 823,6 | 12 124,2 | 11 542,0 |
| 60 – 64 | 48 267 | 23 481 | 24 786 | 13 510,4 | 14 087,8 | 13 005,5 |
| 65 – 69 | 44 104 | 20 633 | 23 471 | 16 965,8 | 18 101,5 | 16 079,0 |
| 70 – 74 | 34 187 | 14 991 | 19 196 | 17 869,3 | 19 611,5 | 16 710,0 |
| 75 – 79 | 24 137 | 9 922 | 14 215 | 17 599,6 | 20 208,2 | 16 145,0 |
| 80 – 84 | 13 352 | 5 020 | 8 332 | 13 662,7 | 15 944,6 | 12 578,1 |
| 85+ | 6 873 | 2 353 | 4 520 | 9 716,8 | 12 013,1 | 8 837,4 |

G 6 POČET DISPENZARIZOVANÝCH OSÔB PODĽA VEKU A POHLAVIA – DM 2. TYPU



T 12 POČET DISPENZARIZOVANÝCH OSŮB PODĚLA VEKU A POHLAVIA – GESTAČNÝ DM

| Veková skupina | Dispenzarizované osoby | | | | | |
|----------------|------------------------|----------|--------------|-----------------------|----------|-------------|
| | počet | | | na 100 000 obyvatelov | | |
| | spolu | muži | ženy | spolu | muži | ženy |
| Spolu | 2 324 | x | 2 324 | 42,9 | x | 83,6 |
| 0 – 4 | – | x | – | – | x | – |
| 5 – 9 | – | x | – | – | x | – |
| 10 – 14 | – | x | – | – | x | – |
| 15 – 19 | 23 | x | 23 | 7,9 | x | 16,2 |
| 20 – 24 | 275 | x | 275 | 74,9 | x | 153,0 |
| 25 – 29 | 712 | x | 712 | 172,7 | x | 352,0 |
| 30 – 34 | 791 | x | 791 | 180,2 | x | 370,8 |
| 35 – 39 | 437 | x | 437 | 95,1 | x | 195,6 |
| 40 – 44 | 75 | x | 75 | 18,6 | x | 37,9 |
| 45 – 49 | 8 | x | 8 | 2,3 | x | 4,5 |
| 50 – 54 | 2 | x | 2 | 0,5 | x | 1,1 |
| 55 – 59 | 1 | x | 1 | 0,3 | x | 0,5 |
| 60 – 64 | – | x | – | – | x | – |
| 65 – 69 | – | x | – | – | x | – |
| 70 – 74 | – | x | – | – | x | – |
| 75 – 79 | – | x | – | – | x | – |
| 80 – 84 | – | x | – | – | x | – |
| 85+ | – | x | – | – | x | – |

T 13 POČET DISPENZARIZOVANÝCH OSÔB PODĽA VEKU A POHLAVIA – INÉ TYPY DM

| Veková skupina | Dispenzarizované osoby | | | | | |
|----------------|------------------------|--------------|--------------|-----------------------|-------------|-------------|
| | počet | | | na 100 000 obyvateľov | | |
| | spolu | muži | ženy | spolu | muži | ženy |
| Spolu | 3 372 | 1 672 | 1 700 | 62,2 | 63,3 | 61,2 |
| 0 – 4 | 7 | 3 | 4 | 2,4 | 2,0 | 2,8 |
| 5 – 9 | 16 | 8 | 8 | 5,7 | 5,6 | 5,9 |
| 10 – 14 | 20 | 12 | 8 | 7,6 | 8,9 | 6,3 |
| 15 – 19 | 28 | 14 | 14 | 9,6 | 9,3 | 9,8 |
| 20 – 24 | 62 | 16 | 46 | 16,9 | 8,5 | 25,6 |
| 25 – 29 | 146 | 44 | 102 | 35,4 | 21,0 | 50,4 |
| 30 – 34 | 274 | 105 | 169 | 62,4 | 46,5 | 79,2 |
| 35 – 39 | 378 | 156 | 222 | 82,3 | 66,1 | 99,4 |
| 40 – 44 | 394 | 192 | 202 | 97,7 | 93,6 | 102,1 |
| 45 – 49 | 363 | 211 | 152 | 102,5 | 118,7 | 86,2 |
| 50 – 54 | 365 | 206 | 159 | 98,6 | 112,2 | 85,2 |
| 55 – 59 | 404 | 231 | 173 | 106,3 | 125,7 | 88,2 |
| 60 – 64 | 319 | 180 | 139 | 89,3 | 108,0 | 72,9 |
| 65 – 69 | 241 | 129 | 112 | 92,7 | 113,2 | 76,7 |
| 70 – 74 | 148 | 76 | 72 | 77,4 | 99,4 | 62,7 |
| 75 – 79 | 97 | 47 | 50 | 70,7 | 95,7 | 56,8 |
| 80 – 84 | 64 | 25 | 39 | 65,5 | 79,4 | 58,9 |
| 85+ | 46 | 17 | 29 | 65,0 | 86,8 | 56,7 |

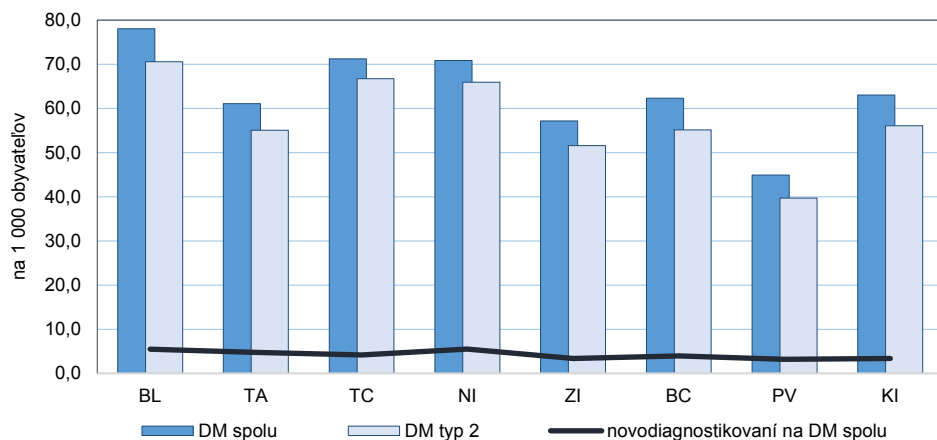
T 14 POČET DISPENZARIZOVANÝCH OSÔB NA DIABETES MELLITUS PODĽA DIAGNÓZY A ÚZEMIA

| Územie sídla ambulancie | Dispenzarizované osoby | | | | |
|----------------------------|------------------------|---------------|----------------|--------------|--------------|
| | spolu | diagnóza | | | |
| | | DM typ 1 | DM typ 2 | gestačný DM | iné typy DM |
| Slovenská republika | 339 419 | 25 706 | 308 017 | 2 324 | 3 372 |
| Bratislavský kraj | 49 800 | 3 851 | 45 036 | 617 | 296 |
| Trnavský kraj | 36 015 | 2 619 | 32 374 | 583 | 439 |
| Trenčiansky kraj | 41 608 | 1 804 | 39 047 | 113 | 644 |
| Nitriansky kraj | 40 877 | 1 779 | 38 137 | 181 | 780 |
| Žilinský kraj | 38 268 | 3 344 | 34 425 | 231 | 268 |
| Banskobystrický kraj | 42 905 | 3 885 | 38 575 | 260 | 185 |
| Prešovský kraj | 37 797 | 3 962 | 33 287 | 180 | 368 |
| Košický kraj | 52 149 | 4 462 | 47 136 | 159 | 392 |

na 100 000 obyvateľov

| | | | | | |
|----------------------------|----------------|--------------|----------------|-------------|-------------|
| Slovenská republika | 6 260,8 | 474,2 | 5 681,6 | 42,9 | 62,2 |
| Bratislavský kraj | 7 965,9 | 616,0 | 7 203,8 | 98,7 | 47,3 |
| Trnavský kraj | 6 446,5 | 468,8 | 5 794,8 | 104,4 | 78,6 |
| Trenčiansky kraj | 7 037,5 | 305,1 | 6 604,3 | 19,1 | 108,9 |
| Nitriansky kraj | 5 968,1 | 259,7 | 5 568,1 | 26,4 | 113,9 |
| Žilinský kraj | 5 542,5 | 484,3 | 4 985,9 | 33,5 | 38,8 |
| Banskobystrický kraj | 6 546,8 | 592,8 | 5 886,1 | 39,7 | 28,2 |
| Prešovský kraj | 4 609,5 | 483,2 | 4 059,5 | 22,0 | 44,9 |
| Košický kraj | 6 555,0 | 560,9 | 5 924,8 | 20,0 | 49,3 |

G 7 POČET DISPENZARIZOVANÝCH OSÔB PODĽA KRAJOV



T 15 POČET DISPENZARIZOVANÝCH OSÔB NA DIABETES MELLITUS PODĽA DIAGNÓZY A ÚZEMIA – MUŽI

| Územie sídla ambulancie | Dispenzarizované osoby | | | | |
|----------------------------|------------------------|---------------|----------------|-------------|--------------|
| | spolu | diagnóza | | | |
| | | DM typ 1 | DM typ 2 | gestačný DM | iné typy DM |
| Slovenská republika | 158 368 | 12 847 | 143 849 | x | 1 672 |
| Bratislavský kraj | 24 171 | 1 953 | 22 082 | x | 136 |
| Trnavský kraj | 16 126 | 1 273 | 14 716 | x | 137 |
| Trenčiansky kraj | 19 580 | 884 | 18 372 | x | 324 |
| Nitriansky kraj | 18 185 | 921 | 16 912 | x | 352 |
| Žilinský kraj | 17 723 | 1 657 | 15 923 | x | 143 |
| Banskobystrický kraj | 20 014 | 1 966 | 17 924 | x | 124 |
| Prešovský kraj | 18 102 | 2 001 | 15 881 | x | 220 |
| Košický kraj | 24 467 | 2 192 | 22 039 | x | 236 |

na 100 000 mužov

| | | | | | |
|----------------------------|----------------|--------------|----------------|----------|-------------|
| Slovenská republika | 5 993,5 | 486,2 | 5 444,0 | x | 63,3 |
| Bratislavský kraj | 8 157,1 | 659,1 | 7 452,1 | x | 45,9 |
| Trnavský kraj | 5 906,4 | 466,3 | 5 390,0 | x | 50,2 |
| Trenčiansky kraj | 6 748,1 | 304,7 | 6 331,8 | x | 111,7 |
| Nitriansky kraj | 5 464,4 | 276,8 | 5 081,9 | x | 105,8 |
| Žilinský kraj | 5 226,7 | 488,7 | 4 695,8 | x | 42,2 |
| Banskobystrický kraj | 6 302,6 | 619,1 | 5 644,4 | x | 39,0 |
| Prešovský kraj | 4 469,7 | 494,1 | 3 921,3 | x | 54,3 |
| Košický kraj | 6 299,3 | 564,4 | 5 674,2 | x | 60,8 |

T 16 POČET DISPENZARIZOVANÝCH OSÔB NA DIABETES MELLITUS PODĽA DIAGNÓZY A ÚZEMIA – ŽENY

| Územie sídla ambulancie | Dispenzarizované osoby | | | | |
|----------------------------|------------------------|---------------|----------------|--------------|--------------|
| | spolu | diagnóza | | | |
| | | DM typ 1 | DM typ 2 | gestačný DM | iné typy DM |
| Slovenská republika | 181 051 | 12 859 | 164 168 | 2 324 | 1 700 |
| Bratislavský kraj | 25 629 | 1 898 | 22 954 | 617 | 160 |
| Trnavský kraj | 19 889 | 1 346 | 17 658 | 583 | 302 |
| Trenčiansky kraj | 22 028 | 920 | 20 675 | 113 | 320 |
| Nitriansky kraj | 22 692 | 858 | 21 225 | 181 | 428 |
| Žilinský kraj | 20 545 | 1 687 | 18 502 | 231 | 125 |
| Banskobystrický kraj | 22 891 | 1 919 | 20 651 | 260 | 61 |
| Prešovský kraj | 19 695 | 1 961 | 17 406 | 180 | 148 |
| Košický kraj | 27 682 | 2 270 | 25 097 | 159 | 156 |

na 100 000 žien

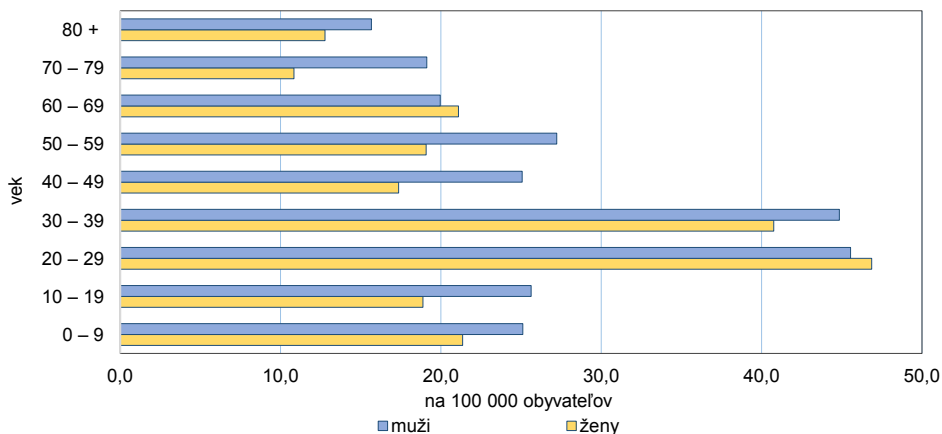
| | | | | | |
|----------------------------|----------------|--------------|----------------|-------------|-------------|
| Slovenská republika | 6 514,9 | 462,7 | 5 907,4 | 83,6 | 61,2 |
| Bratislavský kraj | 7 793,6 | 577,2 | 6 980,1 | 187,6 | 48,7 |
| Trnavský kraj | 6 962,7 | 471,2 | 6 181,6 | 204,1 | 105,7 |
| Trenčiansky kraj | 7 316,4 | 305,6 | 6 867,0 | 37,5 | 106,3 |
| Nitriansky kraj | 6 444,2 | 243,7 | 6 027,6 | 51,4 | 121,5 |
| Žilinský kraj | 5 847,3 | 480,1 | 5 265,8 | 65,7 | 35,6 |
| Banskobystrický kraj | 6 776,4 | 568,1 | 6 113,3 | 77,0 | 18,1 |
| Prešovský kraj | 4 746,0 | 472,5 | 4 194,4 | 43,4 | 35,7 |
| Košický kraj | 6 798,9 | 557,5 | 6 164,0 | 39,1 | 38,3 |

T 17 POČET DISPENZARIZOVANÝCH OSÔB PODĽA VEKU A POHLAVIA S DIAGNOSTIKOVANÍM V POSLEDNÝCH 12 MESIACHOCH – VŠETKY DIAGNÓZY

| Veková skupina | Dispenzarizované osoby | | | | | |
|----------------|------------------------|---------------|---------------|-----------------------|--------------|--------------|
| | počet | | | na 100 000 obyvateľov | | |
| | spolu | muži | ženy | spolu | muži | ženy |
| Spolu | 23 613 | 10 922 | 12 691 | 435,6 | 413,3 | 456,7 |
| 0 – 4 | 41 | 26 | 15 | 14,3 | 17,7 | 10,7 |
| 5 – 9 | 95 | 50 | 45 | 33,9 | 34,7 | 33,1 |
| 10 – 14 | 63 | 40 | 23 | 23,9 | 29,6 | 18,0 |
| 15 – 19 | 89 | 41 | 48 | 30,5 | 27,4 | 33,8 |
| 20 – 24 | 371 | 100 | 271 | 101,0 | 53,3 | 150,8 |
| 25 – 29 | 931 | 233 | 698 | 225,9 | 111,0 | 345,1 |
| 30 – 34 | 1 245 | 378 | 867 | 283,6 | 167,5 | 406,4 |
| 35 – 39 | 1 232 | 512 | 720 | 268,2 | 217,0 | 322,3 |
| 40 – 44 | 1 559 | 806 | 753 | 386,7 | 392,7 | 380,5 |
| 45 – 49 | 2 001 | 1 080 | 921 | 565,2 | 607,8 | 522,3 |
| 50 – 54 | 2 777 | 1 429 | 1 348 | 750,3 | 778,4 | 722,6 |
| 55 – 59 | 3 180 | 1 657 | 1 523 | 836,8 | 901,4 | 776,3 |
| 60 – 64 | 3 145 | 1 573 | 1 572 | 880,3 | 943,7 | 824,8 |
| 65 – 69 | 2 559 | 1 240 | 1 319 | 984,4 | 1087,9 | 903,6 |
| 70 – 74 | 1 858 | 833 | 1 025 | 971,2 | 1089,7 | 892,3 |
| 75 – 79 | 1 304 | 520 | 784 | 950,8 | 1059,1 | 890,4 |
| 80 – 84 | 754 | 277 | 477 | 771,5 | 879,8 | 720,1 |
| 85+ | 409 | 127 | 282 | 578,2 | 648,4 | 551,4 |

T 18 POČET DISPENZARIZOVANÝCH OSÔB PODĽA VEKU A POHLAVIA S DIAGNOSTIKOVANÍM V POSLEDNÝCH 12 MESIACHOCH – DM 1. TYPU

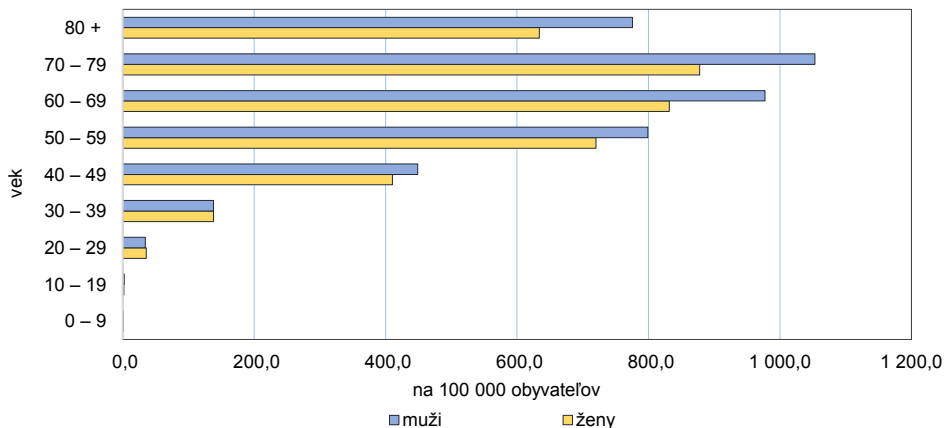
| Veková skupina | Dispenzarizované osoby | | | | | |
|----------------|------------------------|------------|------------|-----------------------|-------------|-------------|
| | počet | | | na 100 000 obyvateľov | | |
| | spolu | muži | ženy | spolu | muži | ženy |
| Spolu | 1 531 | 818 | 713 | 28,2 | 31,0 | 25,7 |
| 0 – 4 | 38 | 24 | 14 | 13,2 | 16,3 | 10,0 |
| 5 – 9 | 94 | 49 | 45 | 33,6 | 34,0 | 33,1 |
| 10 – 14 | 59 | 40 | 19 | 22,4 | 29,6 | 14,9 |
| 15 – 19 | 65 | 33 | 32 | 22,3 | 22,0 | 22,5 |
| 20 – 24 | 147 | 75 | 72 | 40,0 | 40,0 | 40,1 |
| 25 – 29 | 213 | 106 | 107 | 51,7 | 50,5 | 52,9 |
| 30 – 34 | 214 | 114 | 100 | 48,7 | 50,5 | 46,9 |
| 35 – 39 | 171 | 93 | 78 | 37,2 | 39,4 | 34,9 |
| 40 – 44 | 81 | 49 | 32 | 20,1 | 23,9 | 16,2 |
| 45 – 49 | 80 | 47 | 33 | 22,6 | 26,4 | 18,7 |
| 50 – 54 | 85 | 52 | 33 | 23,0 | 28,3 | 17,7 |
| 55 – 59 | 88 | 48 | 40 | 23,2 | 26,1 | 20,4 |
| 60 – 64 | 80 | 30 | 50 | 22,4 | 18,0 | 26,2 |
| 65 – 69 | 47 | 26 | 21 | 18,1 | 22,8 | 14,4 |
| 70 – 74 | 30 | 17 | 13 | 15,7 | 22,2 | 11,3 |
| 75 – 79 | 16 | 7 | 9 | 11,7 | 14,3 | 10,2 |
| 80 – 84 | 13 | 4 | 9 | 13,3 | 12,7 | 13,6 |
| 85+ | 10 | 4 | 6 | 14,1 | 20,4 | 11,7 |

G 8 POČET DISPENZARIZOVANÝCH OSÔB S DIAGNOSTIKOVANÍM V POSLEDNÝCH 12 MESIACHOCH – DM 1. TYPU


T 19 POČET DISPENZARIZOVANÝCH OSÔB PODĽA VEKU A POHLAVIA S DIAGNOSTIKOVANÍM V POSLEDNÝCH 12 MESIACHOCH – DM 2. TYPU

| Veková skupina | Dispenzarizované osoby | | | | | |
|----------------|------------------------|--------------|---------------|-----------------------|--------------|--------------|
| | počet | | | na 100 000 obyvateľov | | |
| | spolu | muži | ženy | spolu | muži | ženy |
| Spolu | 20 259 | 9 897 | 10 362 | 373,7 | 374,6 | 372,9 |
| 0 – 4 | 1 | – | 1 | 0,3 | – | 0,7 |
| 5 – 9 | 1 | 1 | – | 0,4 | 0,7 | – |
| 10 – 14 | 1 | – | 1 | 0,4 | – | 0,8 |
| 15 – 19 | 11 | 7 | 4 | 3,8 | 4,7 | 2,8 |
| 20 – 24 | 50 | 19 | 31 | 13,6 | 10,1 | 17,2 |
| 25 – 29 | 225 | 118 | 107 | 54,6 | 56,2 | 52,9 |
| 30 – 34 | 469 | 241 | 228 | 106,8 | 106,8 | 106,9 |
| 35 – 39 | 772 | 397 | 375 | 168,1 | 168,3 | 167,9 |
| 40 – 44 | 1 384 | 712 | 672 | 343,3 | 346,9 | 339,6 |
| 45 – 49 | 1 871 | 1 007 | 864 | 528,5 | 566,7 | 490,0 |
| 50 – 54 | 2 644 | 1 352 | 1 292 | 714,4 | 736,5 | 692,6 |
| 55 – 59 | 3 047 | 1 583 | 1 464 | 801,8 | 861,1 | 746,2 |
| 60 – 64 | 3 042 | 1 532 | 1 510 | 851,5 | 919,1 | 792,3 |
| 65 – 69 | 2 498 | 1 210 | 1 288 | 960,9 | 1061,5 | 882,4 |
| 70 – 74 | 1 820 | 811 | 1 009 | 951,3 | 1061,0 | 878,3 |
| 75 – 79 | 1 283 | 511 | 772 | 935,5 | 1040,8 | 876,8 |
| 80 – 84 | 741 | 273 | 468 | 758,2 | 867,1 | 706,5 |
| 85+ | 399 | 123 | 276 | 564,1 | 628,0 | 539,6 |

G 9 POČET DISPENZARIZOVANÝCH OSÔB S DIAGNOSTIKOVANÍM V POSLEDNÝCH 12 MESIACHOCH – DM 2. TYPU



**T 20 POČET DISPENZARIZOVANÝCH OSÔB PODĽA VEKU A POHLAVIA S DIAGNOSTIKOVANÍM
V POSLEDNÝCH 12 MESIACHOCH – GESTAČNÝ DIABETES MELLITUS**

| Veková skupina | Dispenzarizované osoby | | | | | |
|----------------|------------------------|----------|--------------|-----------------------|----------|-------------|
| | počet | | | na 100 000 obyvateľov | | |
| | spolu | muži | ženy | spolu | muži | ženy |
| Spolu | 1 452 | x | 1 452 | 26,8 | x | 52,2 |
| 0 – 4 | – | x | – | – | x | – |
| 5 – 9 | – | x | – | – | x | – |
| 10 – 14 | – | x | – | – | x | – |
| 15 – 19 | 12 | x | 12 | 4,1 | x | 8,4 |
| 20 – 24 | 162 | x | 162 | 44,1 | x | 90,1 |
| 25 – 29 | 481 | x | 481 | 116,7 | x | 237,8 |
| 30 – 34 | 524 | x | 524 | 119,4 | x | 245,6 |
| 35 – 39 | 250 | x | 250 | 54,4 | x | 111,9 |
| 40 – 44 | 21 | x | 21 | 5,2 | x | 10,6 |
| 45 – 49 | – | x | – | – | x | – |
| 50 – 54 | 1 | x | 1 | 0,3 | x | 0,5 |
| 55 – 59 | 1 | x | 1 | 0,3 | x | 0,5 |
| 60 – 64 | – | x | – | – | x | – |
| 65 – 69 | – | x | – | – | x | – |
| 70 – 74 | – | x | – | – | x | – |
| 75 – 79 | – | x | – | – | x | – |
| 80 – 84 | – | x | – | – | x | – |
| 85+ | – | x | – | – | x | – |

**T 21 POČET DISPENZARIZOVANÝCH OSÔB PODĽA VEKU A POHLAVIA S DIAGNOSTIKOVANÍM
V POSLEDNÝCH 12 MESIACHOCH – INÉ TYPY DIABETES MELLITUS**

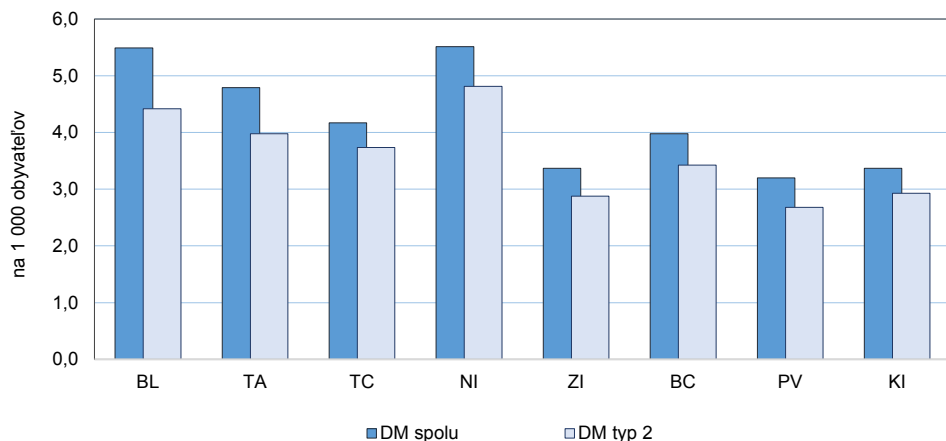
| Veková skupina | Dispenzarizované osoby | | | | | |
|----------------|------------------------|------------|------------|-----------------------|------------|------------|
| | počet | | | na 100 000 obyvateľov | | |
| | spolu | muži | ženy | spolu | muži | ženy |
| Spolu | 371 | 207 | 164 | 6,8 | 7,8 | 5,9 |
| 0 – 4 | 2 | 2 | – | 0,7 | 1,4 | – |
| 5 – 9 | – | – | – | – | – | – |
| 10 – 14 | 3 | – | 3 | 1,1 | – | 2,3 |
| 15 – 19 | 1 | 1 | – | 0,3 | 0,7 | – |
| 20 – 24 | 12 | 6 | 6 | 3,3 | 3,2 | 3,3 |
| 25 – 29 | 12 | 9 | 3 | 2,9 | 4,3 | 1,5 |
| 30 – 34 | 38 | 23 | 15 | 8,7 | 10,2 | 7,0 |
| 35 – 39 | 39 | 22 | 17 | 8,5 | 9,3 | 7,6 |
| 40 – 44 | 73 | 45 | 28 | 18,1 | 21,9 | 14,1 |
| 45 – 49 | 50 | 26 | 24 | 14,1 | 14,6 | 13,6 |
| 50 – 54 | 47 | 25 | 22 | 12,7 | 13,6 | 11,8 |
| 55 – 59 | 44 | 26 | 18 | 11,6 | 14,1 | 9,2 |
| 60 – 64 | 23 | 11 | 12 | 6,4 | 6,6 | 6,3 |
| 65 – 69 | 14 | 4 | 10 | 5,4 | 3,5 | 6,9 |
| 70 – 74 | 8 | 5 | 3 | 4,2 | 6,5 | 2,6 |
| 75 – 79 | 5 | 2 | 3 | 3,6 | 4,1 | 3,4 |
| 80 – 84 | – | – | – | – | – | – |
| 85+ | – | – | – | – | – | – |

T 22 POČET DISPENZARIZOVANÝCH OSÔB NA DIABETES MELLITUS PODĽA DIAGNÓZY A ÚZEMIA S DIAGNOSTIKOVANÍM V POSLEDNÝCH 12 MESIACHOCH

| Územie sídla ambulancie | Dispenzarizované osoby | | | | |
|----------------------------|------------------------|--------------|---------------|--------------|-------------|
| | spolu | diagnóza | | | |
| | | DM typ 1 | DM typ 2 | gestačný DM | iné typy DM |
| Slovenská republika | 23 613 | 1 531 | 20 259 | 1 452 | 371 |
| Bratislavský kraj | 3 832 | 210 | 3 158 | 413 | 51 |
| Trnavský kraj | 3 081 | 99 | 2 639 | 326 | 17 |
| Trenčiansky kraj | 2 696 | 98 | 2 430 | 92 | 76 |
| Nitriansky kraj | 2 800 | 127 | 2 437 | 129 | 107 |
| Žilinský kraj | 2 442 | 273 | 1 974 | 177 | 18 |
| Banskobystrický kraj | 2 975 | 265 | 2 547 | 141 | 22 |
| Prešovský kraj | 2 848 | 280 | 2 459 | 86 | 23 |
| Košický kraj | 2 939 | 179 | 2 615 | 88 | 57 |

na 100 000 obyvateľov

| | | | | | |
|----------------------------|--------------|-------------|--------------|-------------|------------|
| Slovenská republika | 435,6 | 28,2 | 373,7 | 26,8 | 6,8 |
| Bratislavský kraj | 613,0 | 33,6 | 505,1 | 66,1 | 8,2 |
| Trnavský kraj | 551,5 | 17,7 | 472,4 | 58,4 | 3,0 |
| Trenčiansky kraj | 456,0 | 16,6 | 411,0 | 15,6 | 12,9 |
| Nitriansky kraj | 408,8 | 18,5 | 355,8 | 18,8 | 15,6 |
| Žilinský kraj | 353,7 | 39,5 | 285,9 | 25,6 | 2,6 |
| Banskobystrický kraj | 453,9 | 40,4 | 388,6 | 21,5 | 3,4 |
| Prešovský kraj | 347,3 | 34,1 | 299,9 | 10,5 | 2,8 |
| Košický kraj | 369,4 | 22,5 | 328,7 | 11,1 | 7,2 |

G 10 POČET DISPENZARIZOVANÝCH OSÔB S DIAGNOSTIKOVANÍM V POSLEDNÝCH 12 MESIACHOCH PODĽA KRAJOV


T 23 POČET DISPENZARIZOVANÝCH OSÔB NA DIABETES MELLITUS PODĽA DIAGNÓZY A ÚZEMIA S DIAGNOSTIKOVANÍM V POSLEDNÝCH 12 MESIACHOCH – MUŽI

| Územie sídla ambulancie | Dispenzarizované osoby | | | | |
|----------------------------|------------------------|------------|--------------|-------------|-------------|
| | spolu | diagnóza | | | |
| | | DM typ 1 | DM typ 2 | gestačný DM | iné typy DM |
| Slovenská republika | 10 922 | 818 | 9 897 | x | 207 |
| Bratislavský kraj | 1 668 | 120 | 1 520 | x | 28 |
| Trnavský kraj | 1 331 | 51 | 1 271 | x | 9 |
| Trenčiansky kraj | 1 299 | 53 | 1 208 | x | 38 |
| Nitriansky kraj | 1 324 | 73 | 1 189 | x | 62 |
| Žilinský kraj | 1 098 | 155 | 930 | x | 13 |
| Banskobystrický kraj | 1 459 | 149 | 1 296 | x | 14 |
| Prešovský kraj | 1 346 | 130 | 1 201 | x | 15 |
| Košický kraj | 1 397 | 87 | 1 282 | x | 28 |

na 100 000 mužov

| | | | | | |
|----------------------------|--------------|-------------|--------------|----------|------------|
| Slovenská republika | 413,3 | 31,0 | 374,6 | x | 7,8 |
| Bratislavský kraj | 562,9 | 40,5 | 513,0 | x | 9,4 |
| Trnavský kraj | 487,5 | 18,7 | 465,5 | x | 3,3 |
| Trenčiansky kraj | 447,7 | 18,3 | 416,3 | x | 13,1 |
| Nitriansky kraj | 397,8 | 21,9 | 357,3 | x | 18,6 |
| Žilinský kraj | 323,8 | 45,7 | 274,3 | x | 3,8 |
| Banskobystrický kraj | 459,5 | 46,9 | 408,1 | x | 4,4 |
| Prešovský kraj | 332,4 | 32,1 | 296,5 | x | 3,7 |
| Košický kraj | 359,7 | 22,4 | 330,1 | x | 7,2 |

**T 24 POČET DISPENZARIZOVANÝCH OSÔB NA DIABETES MELLITUS PODĽA DIAGNÓZY A ÚZEMIA
S DIAGNOSTIKOVANÍM V POSLEDNÝCH 12 MESIACHOCH – ŽENY**

| Územie sídla ambulancie | Dispenzarizované osoby | | | | |
|----------------------------|------------------------|------------|---------------|--------------|-------------|
| | spolu | diagnóza | | | |
| | | DM typ 1 | DM typ 2 | gestačný DM | iné typy DM |
| Slovenská republika | 12 691 | 713 | 10 362 | 1 452 | 164 |
| Bratislavský kraj | 2 164 | 90 | 1 638 | 413 | 23 |
| Trnavský kraj | 1 750 | 48 | 1 368 | 326 | 8 |
| Trenčiansky kraj | 1 397 | 45 | 1 222 | 92 | 38 |
| Nitriansky kraj | 1 476 | 54 | 1 248 | 129 | 45 |
| Žilinský kraj | 1 344 | 118 | 1 044 | 177 | 5 |
| Banskobystrický kraj | 1 516 | 116 | 1 251 | 141 | 8 |
| Prešovský kraj | 1 502 | 150 | 1 258 | 86 | 8 |
| Košický kraj | 1 542 | 92 | 1 333 | 88 | 29 |

na 100 000 žien

| | | | | | |
|----------------------------|--------------|-------------|--------------|-------------|------------|
| Slovenská republika | 456,7 | 25,7 | 372,9 | 52,2 | 5,9 |
| Bratislavský kraj | 658,1 | 27,4 | 498,1 | 125,6 | 7,0 |
| Trnavský kraj | 612,6 | 16,8 | 478,9 | 114,1 | 2,8 |
| Trenčiansky kraj | 464,0 | 14,9 | 405,9 | 30,6 | 12,6 |
| Nitriansky kraj | 419,2 | 15,3 | 354,4 | 36,6 | 12,8 |
| Žilinský kraj | 382,5 | 33,6 | 297,1 | 50,4 | 1,4 |
| Banskobystrický kraj | 448,8 | 34,3 | 370,3 | 41,7 | 2,4 |
| Prešovský kraj | 361,9 | 36,1 | 303,1 | 20,7 | 1,9 |
| Košický kraj | 378,7 | 22,6 | 327,4 | 21,6 | 7,1 |

T 25 KOMPLIKÁCIE DIABETES MELLITUS A SPRIEVODNÉ CHOROBY

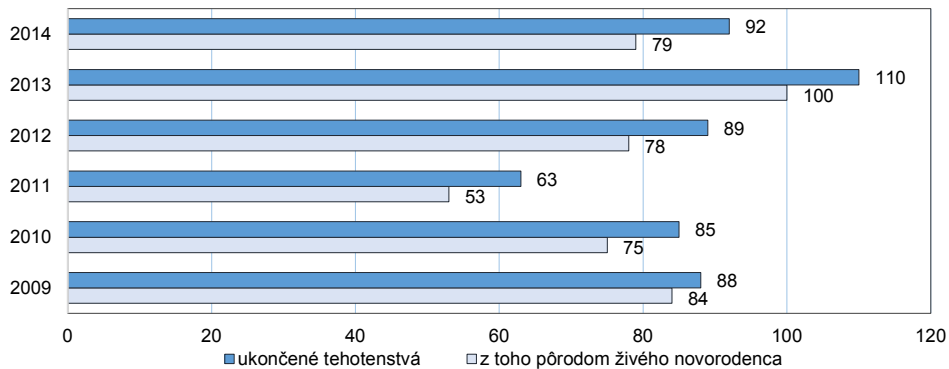
| Počet diabetikov podľa sprievodných chorôb | SR | v tom kraj | | | | | | | |
|--|---------|------------|--------|--------|--------|--------|--------|--------|--------|
| | | BL | TA | TC | NI | ZI | BC | PV | KI |
| s obličkovými komplikáciami | 43 543 | 6 135 | 4 407 | 6 156 | 3 921 | 5 358 | 4 196 | 6 198 | 7 172 |
| z toho dialyzovaní | 1 379 | 119 | 186 | 150 | 153 | 138 | 175 | 160 | 298 |
| transplantovaní | 230 | 11 | 14 | 16 | 16 | 26 | 38 | 39 | 70 |
| s očnými komplikáciami | 67 329 | 9 367 | 6 551 | 8 210 | 9 024 | 7 328 | 8 513 | 7 912 | 10 424 |
| z toho slepí | 1 006 | 81 | 103 | 126 | 81 | 161 | 109 | 76 | 269 |
| s infarktom myokardu | 27 100 | 3 617 | 3 653 | 2 973 | 2 569 | 3 651 | 2 800 | 2 089 | 5 748 |
| s cievnou mozgovou príhodou | 28 337 | 3 232 | 3 605 | 3 580 | 3 741 | 3 093 | 2 546 | 2 520 | 6 020 |
| s diabetickou neuropatiou | 86 116 | 8 750 | 8 853 | 11 697 | 12 457 | 9 081 | 11 561 | 11 372 | 12 345 |
| s diabetickou nohou s léziou | 8 354 | 1 484 | 1 649 | 660 | 928 | 871 | 841 | 642 | 1 279 |
| s amputáciou dolnej končatiny | 3 997 | 561 | 820 | 368 | 338 | 402 | 358 | 527 | 623 |
| s artériovou hypertenziou | 190 540 | 27 969 | 22 884 | 28 367 | 23 462 | 19 943 | 20 900 | 19 151 | 27 864 |
| s poruchou metabolizmu lipidov | 165 184 | 24 436 | 22 378 | 20 088 | 20 661 | 16 616 | 19 122 | 18 344 | 23 539 |

T 26 KOMPLIKÁCIE DIABETES MELLITUS A SPRIEVODNÉ CHOROBY DIAGNOSTIKOVANÉ V POSLEDNÝCH 12 MESIACHOCH

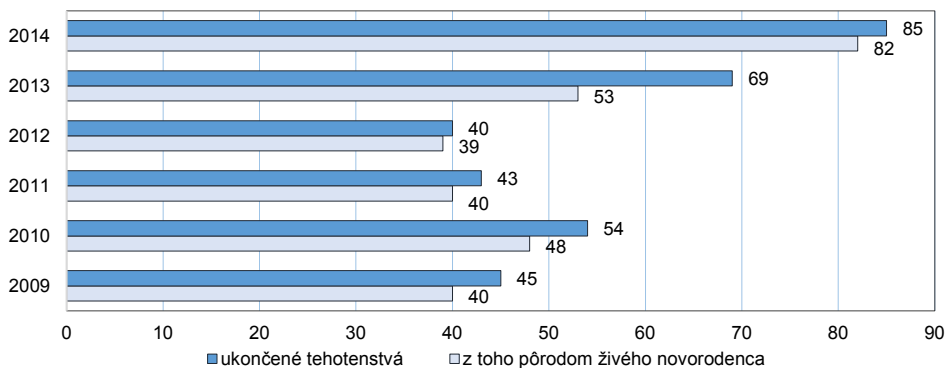
| Počet diabetikov podľa sprievodných chorôb | SR | v tom kraj | | | | | | | |
|--|--------|------------|-------|-------|-------|-------|-------|-------|-------|
| | | BL | TA | TC | NI | ZI | BC | PV | KI |
| s obličkovými komplikáciami | 4 572 | 724 | 495 | 497 | 550 | 490 | 378 | 673 | 765 |
| z toho dialyzovaní | 230 | 21 | 23 | 27 | 25 | 25 | 35 | 31 | 43 |
| transplantovaní | 40 | 1 | 2 | 4 | 1 | 5 | 6 | 12 | 9 |
| s očnými komplikáciami | 5 650 | 822 | 675 | 529 | 780 | 571 | 526 | 830 | 917 |
| z toho slepí | 114 | 9 | 7 | 13 | 14 | 19 | 7 | 13 | 32 |
| s infarktom myokardu | 2 637 | 341 | 425 | 421 | 225 | 376 | 248 | 174 | 427 |
| s cievnou mozgovou príhodou | 2 820 | 331 | 452 | 302 | 350 | 395 | 313 | 231 | 446 |
| s diabetickou neuropatiou | 7 199 | 1 195 | 921 | 781 | 837 | 746 | 769 | 788 | 1 162 |
| s diabetickou nohou s léziou | 1 441 | 193 | 333 | 132 | 172 | 188 | 105 | 135 | 183 |
| s amputáciou dolnej končatiny | 507 | 70 | 77 | 60 | 54 | 75 | 59 | 46 | 66 |
| s artériovou hypertenziou | 13 425 | 1 477 | 2 503 | 1 570 | 2 104 | 1 154 | 1 102 | 1 273 | 2 242 |
| s poruchou metabolizmu lipidov | 14 553 | 1 445 | 3 249 | 1 513 | 1 941 | 1 015 | 1 626 | 1 700 | 2 064 |

G 11 UKONČENÉ TEHOTENSTVÁ DIABETIČIEK PODĽA TYPU DM

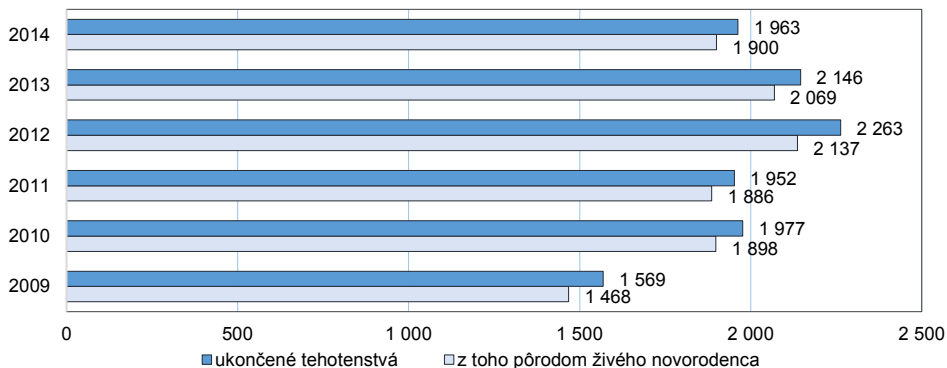
diabetes mellitus typ 1



diabetes mellitus typ 2



gestačný diabetes mellitus



P1 SKRATKY

| | |
|---------|---|
| MKCH-10 | Medzinárodná klasifikácia chorôb, 10. revízia |
| DM | diabetes mellitus |
| BL | Bratislavský kraj |
| TA | Trnavský kraj |
| TC | Trenčiansky kraj |
| NI | Nitriansky kraj |
| ZI | Žilinský kraj |
| BC | Banskobystrický kraj |
| PV | Prešovský kraj |
| KI | Košický kraj |

VYSVETLENIE SYMBOLOV

| | | |
|----------------|----------------|--|
| Ležatá čiarka | (–) | jav sa nevyskytoval |
| Nula | (0; 0,0; 0,00) | znamená viac ako nulu, ale menej ako najmenšiu jednotku vyjadriteľnú v tabuľke |
| Bodka | (.) | údaj nie je k dispozícii alebo je nespoľahlivý |
| Ležatý križník | (x) | zápis nie je možný z logických dôvodov |
| Veľké D | (D) | údaj nie je možné publikovať pre jeho dôverný charakter |
| Znak zlomu | (↯) | prerušenie porovnateľnosti časového radu z metodických alebo iných dôvodov |
| z toho | | znamená neúplný výber položiek |
| v tom | | znamená úplný výber položiek |

