



EDÍCIA ZDRAVOTNÍCKA ŠTATISTIKA

# Posteľový fond v SR 2013



NÁRODNÉ  
CENTRUM  
ZDRAVOTNÍCKYCH  
INFORMÁCIÍ

EDÍCIA ZDRAVOTNÍCKA ŠTATISTIKA

# Posteľový fond v SR 2013

Ročník 2014

ZŠ-49/2014

© Národné centrum zdravotníckych informácií. Bratislava 2014

811 09 Bratislava  
Lazaretská 26

Tel.: 02 57 26 95 05  
Fax: 02 52 63 54 90  
E-mail: [zuzana.olexova@nczisk.sk](mailto:zuzana.olexova@nczisk.sk)  
Internet: [www.nczisk.sk](http://www.nczisk.sk)

Rozmnožovanie obsahu tejto publikácie, ako aj jednotlivých častí v pôvodnej alebo upravenej podobe je možné len s písomným súhlasom Národného centra zdravotníckych informácií. Údaje, ktoré sú obsahom tejto publikácie, je možné použiť len s uvedením zdroja.

## Obsah

Metodické poznámky .....	5
Vybrané ukazovatele postelového fondu, 2000 – 2013 .....	7
Počet postelí podľa druhu ústavnej starostlivosti, 2006 – 2013 .....	7
Počet pracovných miest lekárov a sestier v ústavnej zdravotnej starostlivosti, 2000 – 2013 .....	8
Zdravotnícke zariadenia ústavnej starostlivosti členené podľa počtu postelí .....	9
Postelový fond podľa sídla zdravotníckeho zariadenia – kraje .....	10
Postelový fond podľa druhu zdravotníckeho zariadenia .....	12
Postelový fond podľa odborného zamerania útvaru – Slovenská republika .....	13
Postelový fond podľa odborného zamerania útvaru – Bratislavský kraj .....	17
Postelový fond podľa odborného zamerania útvaru – Trnavský kraj .....	20
Postelový fond podľa odborného zamerania útvaru – Trenčiansky kraj .....	22
Postelový fond podľa odborného zamerania útvaru – Nitriansky kraj .....	24
Postelový fond podľa odborného zamerania útvaru – Žilinský kraj .....	26
Postelový fond podľa odborného zamerania útvaru – Banskobystrický kraj .....	29
Postelový fond podľa odborného zamerania útvaru – Prešovský kraj .....	32
Postelový fond podľa odborného zamerania útvaru – Košícký kraj .....	34
Medzinárodné porovnanie .....	37
Označenie krajov SR .....	39
Skratky .....	39



## Metodické poznámky

Zdroj: štatistické zisťovanie ročný výkaz P (MZ SR) 1-01 o postelovom fonde zdravotníckeho zariadenia za rok 2013. Návratnosť zberu bola 91,7 %.

Spravodajskými jednotkami sú všetky ústavné zdravotnícke zariadenia okrem prírodných liečebných kúpeľov a kúpeľných liečební.

Pod počtom postelí v zariadeniach sa rozumie **stanovený postelový fond na konci sledovaného obdobia, t. j. k 31. 12.**

Do postelového fondu patria postele, ktoré sú v medziach príslušných kapacitných noriem vybavené priestorovo, personálne a materiálno.

Prístrojové postele na *dialyzačných strediskách* sa **neuvádzajú** do počtu postelí zariadenia. Započítavajú sa novorodenecké postele.

**Hospitalizovaní pacienti** – započítavajú sa len liečení pacienti na postelových útvaroch, nezapočítavajú sa sprevádzajúce osoby (doprovody).

Počet hospitalizovaných spolu nie je súčtom hospitalizovaných v jednotlivých odborných útvaroch z dôvodu prekladania pacientov.

**Územné krajské členenie** údajov je na základe územia sídla zdravotníckeho zariadenia.

Relatívne údaje na 100 000 obyvateľov sú prepočítané na počet obyvateľov k 31. 12. 2013 za daný územný celok.

**Pod ošetrovacím dňom** sa rozumie celý kalendárny deň, v ktorom sa pacientovi dostalo všetkých služieb, ktoré postelové zariadenie poskytuje, t. j. ošetrovanie-liečenie vrátane ubytovania a stravovania. Prvý a posledný kalendárny deň v postelovom zariadení sa počíta za jeden ošetrovací deň. V prípade, že pacient bol prepustený alebo zomrel v ten istý deň, ako bol prijatý, pripočíta sa k súčtu denných stavov jeden ošetrovací deň.

**Priemerný ošetrovací čas** v dňoch je pomer počtu ošetrovacích dní a počtu hospitalizovaných pacientov.

**Využitie postelí v dňoch** je pomer počtu ošetrovacích dní a priemerného počtu postelí.

**Využitie postelí v %** je pomer počtu ošetrovacích dní a skutočnej postelovej kapacity v počte ošetrovacích dní, vyjadrený v percentách.

**Počet pracovných miest** (lekárskych miest) je súčet jednotlivých úväzkov zamestnancov (lekárov) príslušného útvaru, prepočítaných podľa dĺžky týždenného pracovného času, určeného pre organizáciu (pracovisko). Pracovné miesta sa vykazujú na dve desatinné miesta k poslednému dňu sledovaného obdobia (t. j. 31. 12.) Uvádzajú sa úväzky zamestnancov, ktorí sú v evidenčnom počte postelového útvaru. Nezaraďujú sa tu zamestnanci, ktorých práca má charakter poliklinickej a extramurálnej činnosti.

Počet pracovných miest **sestier** je vrátane pôrodných asistentiek v útvaroch gynekológia a pôrodníctvo.

### Druhy ústavnej starostlivosti podľa metodiky OECD a EUROSTAT:

**Nemocničná starostlivosť spolu (HP.1)** zahŕňa posteľové zariadenia (nemocnice, liečebne) bez novorodeneckých postelí, bez hospicov, domov ošetrovateľskej starostlivosti a zariadení biomedicínskeho výskumu. Je súčtom akútnej, dlhodobej, psychiatrickej a inej nemocničnej starostlivosti.

**Akútna nemocničná starostlivosť** zahŕňa nemocnice bez psychiatrických nemocníc a centier pre liečbu drogových závislostí (CPLDZ) a bez odborných útvarov: dlhodobo chorých, doliečovacie, geriatria, paliatívna medicína, ústavná hospicová starostlivosť, ústavná ošetrovateľská starostlivosť (do r. 2009 ošetrovateľské), detská psychiatria, gerontopsychiatria, medicína drogových závislostí, neuropsychiatria, psychiatria, fyziatria, balneológia a liečebná rehabilitácia.

**Dlhodobá nemocničná starostlivosť** zahŕňa liečebne bez psychiatrických liečební a CPLDZ a bez odborných útvarov fyziatria, balneológia a liečebná rehabilitácia. Zahŕňa odborné útvary: dlhodobo chorých, doliečovacie, geriatria, paliatívna medicína, ústavná hospicová starostlivosť, ústavná ošetrovateľská starostlivosť (do r. 2009 ošetrovateľské) v nemocniciach.

**Psychiatrická nemocničná starostlivosť** zahŕňa psychiatrické nemocnice, psychiatrické liečebne a CPLDZ a odborné útvary detská psychiatria, gerontopsychiatria, medicína drogových závislostí, neuropsychiatria, psychiatria v nemocniciach.

**Iná nemocničná starostlivosť** zahŕňa odborné útvary fyziatria, balneológia a liečebná rehabilitácia.

Grafy v časti Medzinárodné porovnania nie sú zostavené za všetky členské krajiny OECD, ale za európske krajiny, ktorých údaje boli k dispozícii v databáze OECD.



kliknutie na ikonu prístupní súbor v xls – formáte

**T1 VYBRANÉ UKAZOVATELE POSTEĽOVÉHO FONDU, 2000 – 2013**

Rok	Postele			Priemerný ošetrovací čas	Využitie postelí v %
	počet	na 1 lekárske miesto	na 100 000 obyvateľov		
2000	43 039	7,0	796,6	10,2	70,5
2001	41 913	7,0	779,2	10,0	70,4
2002	41 365	7,2	769,0	9,4	65,4
2003	39 558	7,2	735,3	9,1	63,6
2004	37 739	7,2	700,8	9,1	67,4
2005	37 131	7,4	689,0	8,9	67,5
2006	36 781	7,3	681,9	8,8	68,3
2007	36 642	6,9	678,4	8,7	68,7
2008	35 678	6,8	659,2	8,5	68,8
2009	35 520	6,3	654,8	8,4	68,8
2010	35 132	6,0	646,4	8,2	68,1
2011	32 954	5,8	609,8	8,0	67,7
2012	32 237	5,3	595,8	7,9	70,0
2013	31 728	5,1	585,8	7,9	70,2

**T2 POČET POSTELÍ PODĽA DRUHU ÚSTAVNEJ STAROSTLIVOSTI, 2006 – 2013**

Rok	Počet postelí <sup>1)</sup>				
	nemocničná starostlivosť				hospic, dom ošetrovateľskej starostlivosti
	akútna nemocničná starostlivosť	dlhodobá nemocničná starostlivosť	psychiatrická nemocničná starostlivosť	iná nemocničná starostlivosť	
2006	26 307	4 432	4 514	932	140
2007	26 546	4 403	4 450	1 050	138
2008	26 344	3 933	4 379	796	153
2009	25 995	4 001	4 336	916	235
2010	25 693	3 974	4 316	867	257
2011	24 229	3 451	4 148	835	279
2012	23 647	3 272	4 199	845	262
2013	22 944	3 269	4 417	786	304

na 100 000 obyvateľov

2006	487,7	82,2	83,7	17,3	2,6
2007	491,5	81,5	82,4	19,4	2,6
2008	486,7	72,7	80,9	14,7	2,8
2009	479,2	73,8	79,9	16,9	4,3
2010	472,7	73,1	79,4	16,0	4,7
2011	448,3	63,9	76,8	15,5	5,2
2012	437,0	60,5	77,6	15,6	4,8
2013	423,6	60,4	81,6	14,5	5,6

<sup>1)</sup> členenie podľa metodických pokynov OECD a Eurostatu



**T 3 POČET PRACOVNÝCH MIEST LEKÁROV A SESTIER V ÚSTAVNEJ ZDRAVOTNEJ STAROSTLIVOSTI, 2000 – 2013**

Rok	Počet pracovných miest			Prepočítaný na 100 000 obyvateľov		
	lekári	sestry <sup>1)</sup>	z toho sestry <sup>1)</sup> pri posteli chorého	lekári	sestry <sup>1)</sup>	z toho sestry <sup>1)</sup> pri posteli chorého
2000	6 142,64	23 482,63	19 734,36	113,70	434,66	365,28
2001	5 965,72	22 445,54	19 162,23	110,91	417,28	356,24
2002	5 782,89	21 876,11	18 629,11	107,51	406,68	346,32
2003	5 470,36	20 527,19	17 121,25	101,68	381,54	318,24
2004	5 259,96	19 772,27	16 724,51	97,68	367,19	310,59
2005	5 008,28	18 004,00	15 463,48	92,93	334,08	286,94
2006	5 027,50	18 031,56	15 227,87	93,21	334,31	282,33
2007	5 334,32	17 794,57	15 415,85	98,77	329,47	285,43
2008	5 243,95	17 472,02	15 372,71	96,89	322,82	284,04
2009	5 609,41	17 712,22	15 562,19	103,40	326,50	286,86
2010	5 823,01	17 773,28	15 419,03	107,13	327,00	283,68
2011	5 704,21	17 283,91	15 048,52	105,55	319,82	278,45
2012	6 084,98	16 958,61	15 099,21	112,46	313,42	279,06
2013	6 173,51	16 903,97	15 044,74	113,99	312,11	277,79

<sup>1)</sup> do roku 2005 sú údaje za kategóriu stredných zdravotníckych pracovníkov


**T 4 ZDRAVOTNÍCKE ZARIADENIA ÚSTAVNEJ STAROSTLIVOSTI ČLENENÉ PODĽA POČTU POSTELÍ**

Zariadenia s počtom postelí	Počet zariadení	Počet útvarov	Počet postelí		Počet hospi- talizovaných	Počet ošet- rovacích dní	Priemerný ošetrovací čas v dňoch	Využitie postelí		Počet lekárskych miest	Počet postelí na 1 LM	Počet pracovných miest sestier	z toho pri posteli chorého
			spolu	z toho pre detskú starostlivosť				v dňoch	v %				
<b>Spolu</b>	<b>141</b>	<b>1 238</b>	<b>31 728</b>	<b>4 495</b>	<b>986 497</b>	<b>7 833 213</b>	<b>7,9</b>	<b>247,7</b>	<b>70,2</b>	<b>6 173,51</b>	<b>5,1</b>	<b>16 903,97</b>	<b>15 044,74</b>
do 49 postelí	41	55	959	137	16 783	225 125	13,4	237,2	66,5	94,20	10,2	302,40	262,3
50 – 99 postelí	16	45	1 214	256	26 836	288 714	10,8	247,7	69,8	157,13	7,7	444,66	392,10
100 – 199 postelí	26	168	3 818	293	109 537	857 390	7,8	224,5	62,6	619,50	6,2	1 795,70	1 530,01
200 – 299 postelí	19	174	4 660	1 010	128 756	1 173 150	9,1	251,3	70,4	735,09	6,3	2 452,85	2 123,60
300 – 399 postelí	13	177	4 442	852	145 582	1 087 870	7,5	244,4	70,3	895,82	5,0	2 313,92	2 123,03
400 – 599 postelí	14	251	6 596	742	194 035	1 567 746	8,1	239,5	67,9	1 031,42	6,4	3 128,46	2 758,74
600 – 899 postelí	9	224	6 534	851	245 649	1 745 031	7,1	267,5	75,8	1 797,89	3,6	4 267,33	3 918,26
900 a viac postelí	3	144	3 505	354	119 322	888 187	7,4	253,4	72,9	842,46	4,2	2 198,65	1 936,70

**T 5 POSTEĽOVÝ FOND PODĽA SÍDLA ZDRAVOTNÍCKEHO ZARIADENIA – KRAJE**



Sídlo ZZ SR/kraj	Počet útvarov	Postele			
		počet	z toho pre detskú starostlivosť	na 1 LM	na 100 000 obyvateľov
<b>Slovenská republika</b>	<b>1 238</b>	<b>31 728</b>	<b>4 495</b>	<b>5,1</b>	<b>585,8</b>
Bratislavský	182	4 820	748	3,4	779,5
Trnavský	92	2 373	267	5,8	425,6
Trenčiansky	108	2 851	306	6,0	481,3
Nitriansky	132	3 572	376	6,0	520,2
Žilinský	150	3 975	606	5,1	575,7
Banskobystrický	179	3 936	499	5,9	599,3
Prešovský	176	4 638	863	5,9	566,4
Košický	219	5 563	830	5,4	700,0

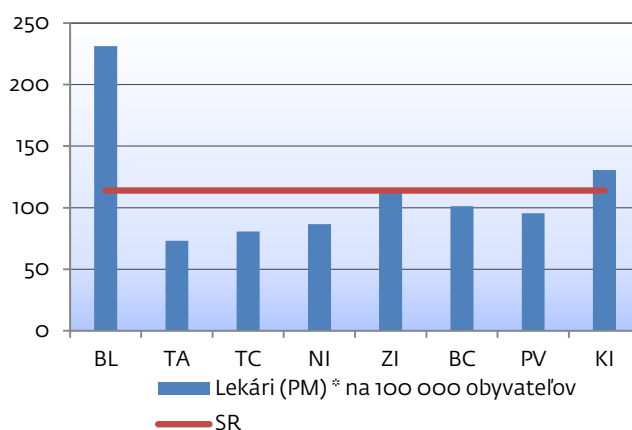
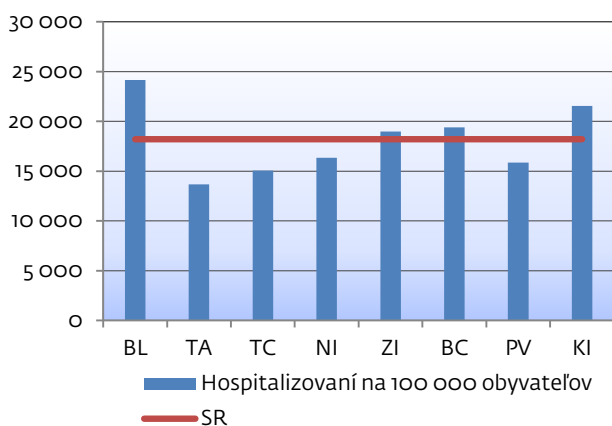
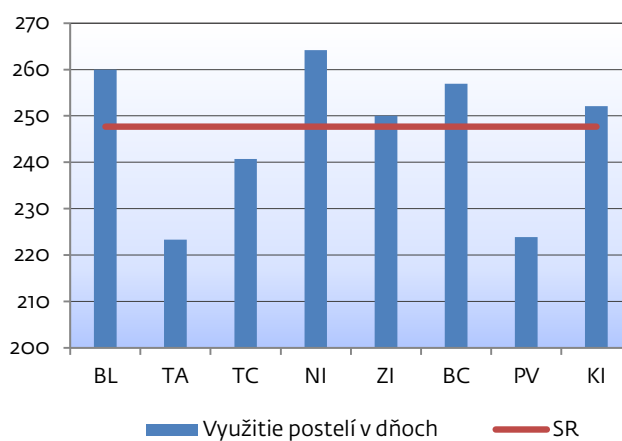
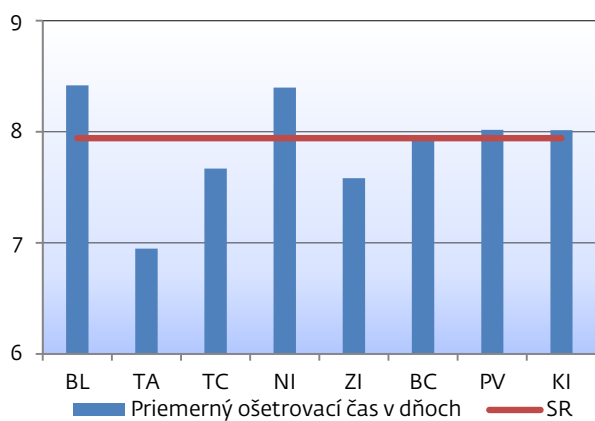
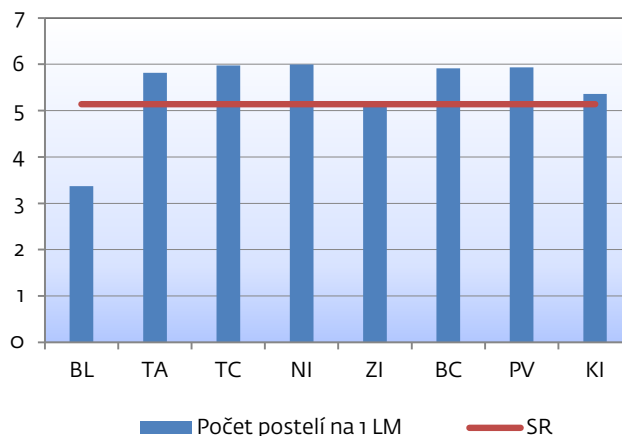
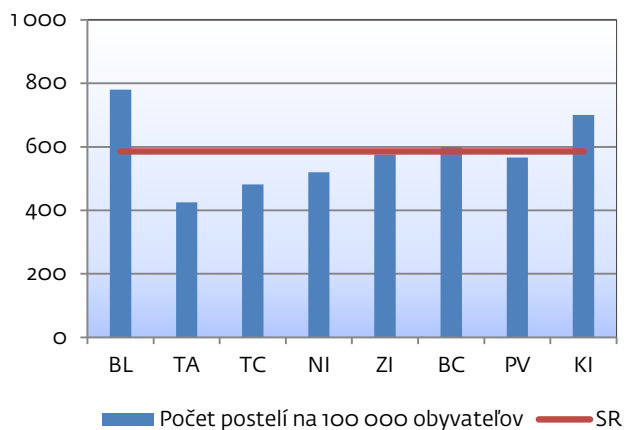
1. pokračovanie

Sídlo ZZ SR/kraj	Hospitalizovaní		Počet ošetrovacích dní	Priemerný ošetrovací čas v dňoch	Využitie postelí	
	počet	na 100 000 obyvateľov			v dňoch	v %
<b>Slovenská republika</b>	<b>986 497</b>	<b>18 214,7</b>	<b>7 833 213</b>	<b>7,9</b>	<b>247,7</b>	<b>70,2</b>
Bratislavský	149 357	24 152,9	1 257 156	8,4	259,9	73,6
Trnavský	76 171	13 660,3	529 230	6,9	223,3	62,9
Trenčiansky	89 162	15 051,0	683 773	7,7	240,7	67,3
Nitriansky	112 171	16 335,7	942 049	8,4	264,2	73,1
Žilinský	131 036	18 979,2	993 275	7,6	250,0	70,5
Banskobystrický	127 390	19 395,1	1 013 659	8,0	257,0	72,1
Prešovský	129 961	15 869,9	1 041 657	8,0	223,9	66,5
Košický	171 250	21 547,5	1 372 414	8,0	252,1	71,2

dokončenie

Sídlo ZZ SR/kraj	Pracovné miesta			Na 100 000 obyvateľov		
	lekári	sestry	z toho pri posteli chorého	lekári	sestry	z toho pri posteli chorého
<b>Slovenská republika</b>	<b>6 173,51</b>	<b>16 903,97</b>	<b>15 044,74</b>	<b>113,99</b>	<b>312,11</b>	<b>277,79</b>
Bratislavský	1 429,37	3 246,38	3 029,91	231,15	524,98	489,98
Trnavský	407,84	1 176,25	1 024,86	73,14	210,95	183,80
Trenčiansky	477,36	1 431,64	1 244,43	80,58	241,67	210,07
Nitriansky	595,80	1 646,93	1 507,73	86,77	239,85	219,57
Žilinský	778,00	2 243,15	1 975,23	112,69	324,90	286,09
Banskobystrický	665,62	2 115,66	1 844,64	101,34	322,11	280,85
Prešovský	781,74	2 224,38	1 952,61	95,46	271,62	238,44
Košický	1 037,78	2 819,58	2 465,33	130,58	354,77	310,20

## G1 POROVNANIE UKAZOVATEĽOV POSTEĽOVÉHO FONDU V KRAJOCH



\* ide o pracovné miesta lekárov posteľových útvarov v ústavnej zdravotnej starostlivosti



**T 6 POSTEĽOVÝ FOND PODĽA DRUHU ZDRAVOTNÍCKEHO ZARIADENIA**

Druh zdravotníckeho zariadenia	Počet útvarov	Počet postelí		Počet hospitalizovaných	Počet ošetrovacích dní	Priemerný ošetrovací čas v dňoch	Využitie postelí		Počet lekárskeho miest	Počet postelí na 1 LM	Počet pracovných miest sestier	z toho pri posteli choreho
		spolu	z toho pre detskú starostlivosť				v dňoch	v %				
<b>Spolu</b>	<b>1 238</b>	<b>31 728</b>	<b>4 495</b>	<b>986 497</b>	<b>7 833 213</b>	<b>7,9</b>	<b>247,7</b>	<b>70,2</b>	<b>6 173,51</b>	<b>5,1</b>	<b>16 903,97</b>	<b>15 044,74</b>
všeobecná nemocnica	1 017	24 413	3 793	869 938	5 938 933	6,8	243,7	69,4	5 344,46	4,6	14 098,52	12 589,52
špecializovaná nemocnica	180	5 654	464	104 426	1 480 889	14,2	262,0	73,2	735,34	7,7	2 426,25	2 126,22
liečebňa	24	1 349	238	10 502	331 771	31,6	255,2	71,1	73,51	18,4	289,70	249,70
ostatné ZZ <sup>1)</sup>	17	312	—	1 632	81 620	50,0	267,3	73,2	20,20	15,4	89,50	79,30

<sup>1)</sup> zahŕňa hospice, domy ošetrovateľskej starostlivosti, zariadenia biomedicínskeho výskumu



**T 7 POSTEĽOVÝ FOND PODĽA ODBORNÉHO ZAMERANIA ÚTVARU – SLOVENSKÁ REPUBLIKA**

Odborné zameranie útvaru	Počet postelí		Počet hospitalizovaných	Počet ošetrovacích dní	Priemerný ošetrovací čas v dňoch	Využitie postelí		Počet lekárskeho miest	Počet postelí na 1 LM	Počet pracovných miest sestier	
	spolu	z toho pre detskú starostlivosť				v dňoch	v %			spolu	z toho pri posteli choreho
<b>Spolu</b>	<b>31 728</b>	<b>4 495</b>	<b>986 497</b>	<b>7 833 213</b>	<b>7,9</b>	<b>247,7</b>	<b>70,2</b>	<b>6 173,51</b>	<b>5,1</b>	<b>16 903,97</b>	<b>15 044,74</b>
vnútorné lekárstvo	3 569	–	142 129	946 138	6,7	264,8	73,3	745,21	4,8	1 563,38	1 426,21
infektológia	440	79	13 530	82 013	6,1	180,7	59,3	62,71	7,0	193,20	176,40
pneumológia a ftizeológia	1 018	–	18 295	229 479	12,5	225,4	69,0	112,33	9,1	289,48	268,02
neuroológia	1 621	–	65 055	435 449	6,7	268,5	75,3	323,60	5,0	786,92	706,72
psychiatria	3 284	23	35 252	924 262	26,2	291,3	80,4	297,03	11,1	1 052,65	960,94
pediatria	1 654	1 654	78 783	359 358	4,6	215,6	61,6	361,56	4,6	903,27	829,34
gynekológia a pôrodníctvo	2 516	–	120 625	553 694	4,6	218,7	62,0	450,82	5,6	1 440,32	1 264,42
chirurgia	2 538	85	120 592	588 171	4,9	231,5	64,5	508,38	5,0	1 286,42	1 111,11
ortopédia	793	36	35 415	198 244	5,6	251,8	72,5	181,90	4,4	383,69	333,31
uroológia	588	16	26 980	133 425	4,9	228,4	67,2	126,48	4,6	305,45	259,95
úrazová chirurgia	864	32	45 274	207 745	4,6	240,4	67,2	223,26	3,9	478,90	423,18
otorinolaryngológia	402	35	21 929	76 166	3,5	187,8	53,0	120,43	3,3	243,68	189,81
oftalmológia	239	11	13 494	44 637	3,3	182,3	56,6	122,88	1,9	155,10	115,75
dermatovenerológia	243	3	7 284	62 874	8,6	247,2	73,3	57,05	4,3	111,60	93,30
klinická onkológia	598	4	19 827	144 740	7,3	241,4	69,9	109,36	5,5	380,00	306,00
anestéziológia a intenzívna medicína	457	1	18 094	97 100	5,4	214,2	60,2	645,29	0,7	1 566,06	1 296,09
fyziatra, balneológia a liečebná rehabilitácia	786	90	17 738	215 307	12,1	279,8	80,2	84,38	9,3	260,64	238,14
hematológia a transfúziológia	77	–	2 365	22 317	9,4	296,2	81,9	33,71	2,3	101,50	85,50
neurochirurgia	256	–	10 706	73 961	6,9	288,9	81,8	73,45	3,5	179,10	169,60
plastická chirurgia	88	3	4 806	18 738	3,9	199,4	61,4	42,70	2,1	47,60	36,60
ortopedická protetika	28	–	1 123	7 128	6,3	254,6	69,7	4,00	7,0	8,00	7,00
radičná onkológia	331	–	4 861	100 976	20,8	305,1	83,9	47,05	7,0	134,97	113,00
foniatria	10	–	497	2 014	4,1	201,4	60,9	3,00	3,3	–	–
reumatológia	110	–	2 656	31 715	11,9	287,5	81,9	10,48	10,5	29,00	27,00

**T7 POSTEĽOVÝ FOND PODĽA ODBORNÉHO ZAMERANIA ÚTVARU – SLOVENSKÁ REPUBLIKA**

1. pokračovanie

Odborné zameranie útvaru	Počet postelí		Počet ošetrovacích dní	Priemerný ošetrovací čas v dňoch	Využitie postelí		Počet lekárskeho miest	Počet postelí na 1 LM	Počet pracovných miest sestier	
	spolu	z toho pre detskú starostlivosť			v dňoch	v %			spolu	z toho pri posteli chorého
algeziológia	10	–	2 910	6,4	291,0	80,3	4,00	2,5	4,88	3,88
nukleárna medicína	33	1	5 675	5,5	172,0	49,3	6,90	4,8	24,00	21,00
gastroenterológia	39	–	9 293	6,3	238,3	65,5	12,50	3,1	18,00	17,00
kardiológia	254	–	57 494	4,0	238,4	65,8	49,20	5,2	132,82	107,15
diabetológia, poruchy látkovej premeny a výživy	101	11	18 608	9,4	188,4	60,9	11,00	9,2	30,00	22,00
neonatólogia	1 051	1 051	252 325	4,9	236,1	66,3	150,41	7,0	684,60	653,80
angiológia	25	–	6 037	2,6	241,5	66,2	14,90	1,7	29,00	29,00
geriatria	812	X	193 899	9,3	239,9	70,0	98,52	8,2	296,40	271,67
nefrológia	26	–	5 932	9,9	228,2	68,1	5,35	4,9	14,00	13,00
endokrinológia	45	–	9 022	7,3	200,5	61,8	3,00	15,0	17,00	10,00
cievna chirurgia	151	–	41 667	4,6	264,3	77,4	52,70	2,9	84,00	75,00
kardiokirurgia	112	8	28 271	4,2	252,4	69,2	48,35	2,3	74,50	60,50
maxilofaciálna chirurgia	100	–	21 438	5,1	214,4	60,6	29,43	3,4	47,00	40,00
medicína drogových závislostí	652	–	204 970	45,7	314,4	86,2	30,85	21,1	106,40	95,90
gerontopsychiatria	287	X	75 963	47,3	264,7	78,0	22,99	12,5	76,60	71,60
JIS geriatrická	9	X	2 283	4,4	253,7	70,6	3,70	2,4	15,50	13,17
pediatrická neurológia	40	40	8 912	4,7	222,8	61,9	14,50	2,8	26,50	23,50
detská psychiatria	170	170	54 567	36,3	320,5	87,8	19,50	8,7	53,00	45,00
hrudníková chirurgia	86	–	20 266	5,3	235,7	68,0	18,10	4,8	30,00	28,00
detská chirurgia	133	133	25 475	3,2	191,5	57,3	39,05	3,4	72,00	60,00
pediatrická ortopédia	39	39	7 615	4,5	195,3	54,6	13,00	3,0	21,00	19,00
pediatrická urológia	20	20	3 572	3,2	178,6	48,9	8,00	2,5	12,00	11,00
pediatrická otorinolaryngológia	25	25	5 943	2,7	237,7	77,6	15,45	1,6	24,50	22,50
detská dermatovenerológia	18	18	3 549	5,8	197,2	54,0	7,00	2,6	11,00	10,00

**T7 POSTEĽOVÝ FOND PODĽA ODBORNÉHO ZAMERANIA ÚTVARU – SLOVENSKÁ REPUBLIKA**  
2. pokračovanie

Odborné zameranie útvaru	Počet postelí		Počet ošetrovacích dní	Priemerný ošetrovací čas v dňoch	Využitie postelí		Počet lekárskeho miest	Počet postelí na 1 LM	Počet pracovných miest sestier	
	spolu	z toho pre detskú starostlivosť			v dňoch	v %			spolu	z toho pri posteli choreho
pediatrická endokrinológia a diabetológia, poruchy látkovej premeny a výživy	25	25	3 598	10,1	143,9	51,9	2,00	12,5	8,00	7,00
pediatrická kardiológia	11	11	2 941	3,9	267,4	73,3	7,50	1,5	13,00	13,00
pediatrická pneumológia a fúziológia	307	307	43 796	13,7	142,7	39,7	18,21	16,9	63,50	52,50
centrálny príjem/urgentný príjem	3	–	–	–	–	–	–	–	–	–
centrálne operačné sály	X	X	X	X	X	X	0,80	X	16,00	–
popáleninové	52	–	11 470	14,2	220,6	63,0	15,85	3,3	44,70	41,70
doliečovacie	259	–	35 610	12,5	137,5	42,7	11,40	22,7	43,20	39,70
ústavná ošetrovateľská starostlivosť	247	–	59 678	36,3	239,4	68,0	6,60	37,4	53,60	45,20
JIS interná	248	–	65 380	3,5	263,6	72,7	54,02	4,6	336,74	326,14
JIS kardiologická	39	5	11 188	4,4	287,0	78,7	14,24	2,7	61,00	58,00
JIS metabolická	11	–	4 891	5,9	444,6	121,8	1,10	10,0	20,00	20,00
JIS pediatrická	71	71	15 227	5,7	214,5	59,1	11,50	6,2	79,00	78,00
JIS pneumologická a fúziologická	8	5	2 225	9,2	278,1	77,6	1,00	8,0	13,50	13,00
JIS neurologická	127	–	35 699	4,4	281,1	77,0	21,15	6,0	173,00	168,00
JIS chirurgická	206	2	50 101	3,3	243,2	68,5	33,88	6,1	247,55	242,55
jednotka resuscitačnej starostlivosti o novorodencov	190	190	49 485	10,0	260,4	75,0	41,80	4,5	235,12	220,86
dlhodobó chorých	1 900	–	508 653	18,7	274,6	77,2	150,42	12,6	580,68	534,78
chirurgia ruky	21	–	4 030	3,2	191,9	55,3	5,00	4,2	8,00	7,00
transplantačné	48	12	9 480	10,1	192,2	53,2	17,60	2,7	33,00	31,00
hepatológia	20	–	6 405	8,0	320,3	87,7	1,60	12,5	9,00	8,00
neuropsychiatria	24	–	7 135	58,5	297,3	81,4	2,70	8,9	8,00	7,00
onkológia v gynekológii	55	–	12 395	5,1	225,4	61,7	10,15	5,4	23,00	19,00
arytmia a koronárna jednotka	169	4	46 963	3,0	283,7	78,4	53,80	3,1	166,00	155,00
klinické pracovné lekárstvo a klinická toxikológia	84	–	20 411	7,4	243,0	73,0	22,68	3,7	34,00	26,00



**T7 POSTEĽOVÝ FOND PODĽA ODBORNÉHO ZAMERANIA ÚTVARU – SLOVENSKÁ REPUBLIKA**

dokončenie

Odborné zameranie útvaru	Počet postelí		Počet ošetrovacích dní	Priemerný čas v dňoch	Využitie postelí		Počet lekárskeho miest	Počet postelí na 1 LM	Počet pracovných miest sestier	
	spolu	z toho pre detskú starostlivosť			v dňoch	v %			spolu	z toho pri posteli choreho
onkológia v chirurgii	116	–	31 268	5,7	269,6	73,8	19,55	5,9	74,00	57,80
onkológia v urológii	10	–	1 211	5,2	121,1	35,6	–	–	–	–
pediatrická anestéziológia	52	52	11 264	8,4	214,9	59,5	70,72	0,7	139,40	128,40
pediatrická hematológia a onkológia	63	63	16 128	6,4	256,0	70,1	31,90	2,0	56,00	53,00
pediatrická infektológia	53	53	13 067	4,3	246,5	70,3	13,85	3,8	34,80	32,80
pediatrická intenzívna medicína	54	54	13 526	9,1	250,5	74,1	23,03	2,3	90,80	86,80
paliatívna medicína	86	1	17 882	12,5	208,9	64,8	9,95	8,6	40,50	37,00
pediatrická oftalmológia	15	15	2 182	2,5	145,5	39,9	10,00	1,5	9,00	8,00
onkológia vo vnútornom lekárstve	23	–	3 021	10,0	131,3	36,0	–	–	–	–
JIS onkologická	6	–	1 797	2,4	299,5	82,1	3,80	1,6	10,00	10,00
JIS infekčná	14	2	3 294	7,5	235,3	64,9	3,00	4,7	22,00	21,00
JIS otorinolaryngologická	3	–	–	–	–	–	1,00	3,0	2,00	2,00
JIS gynekologická	32	–	3 969	1,9	124,0	34,9	7,00	4,6	29,50	27,50
JIS ortopedická	12	–	1 714	1,7	142,8	39,1	2,80	4,3	16,50	15,50
JIS urologická	1	–	74	1,4	74,0	20,3	–	–	–	–
JIS úrazová	52	–	11 515	3,0	221,4	60,7	7,00	7,4	60,25	59,25
ústavná hospicová starostlivosť	169	–	50 163	56,4	279,7	76,6	16,45	10,3	69,40	65,60
JIS centrálna	4	–	828	2,3	207,0	56,9	1,20	3,3	19,00	19,00
JIS kardiologická	4	4	1 177	6,2	294,3	80,6	1,00	4,0	11,90	11,90
JIS hematologická	11	–	2 854	3,6	259,5	71,1	2,90	3,8	12,00	11,00
JIS neurochirurgická	14	–	2 738	2,2	195,6	54,2	4,30	3,3	20,00	17,00
JIS cievnej chirurgie	15	–	3 330	1,8	222,0	60,8	6,60	2,3	20,40	19,40
JIS popáleninová	4	–	974	9,2	243,5	66,7	1,00	4,0	9,00	8,00
JIS hrudníková chirurgia	11	–	2 504	2,8	227,6	64,7	0,30	36,7	21,00	20,00
JISN	27	27	8 518	7,8	380,3	104,2	2,70	10,0	32,30	31,30
JVSN	4	4	117	2,4	29,3	8,0	3,00	1,3	29,00	28,00



## T 7.1 POSTELOVÝ FOND PODĽA ODBORNÉHO ZAMERANIA ÚTVARU – BRATISLAVSKÝ KRAJ

Odborné zameranie útvaru	Počet postelí		Počet hospitalizovaných	Počet ošetrovacích dní	Priemerný ošetrovací čas v dňoch	Využitie postelí		Počet lekárskeho miest	Počet postelí na 1 LM	Počet pracovných miest sestier	
	spolu	z toho pre detskú starostlivosť				v dňoch	v %			spolu	z toho pri posteli choreho
<b>Spolu</b>	<b>4 820</b>	<b>748</b>	<b>149 357</b>	<b>1 257 156</b>	<b>8,4</b>	<b>259,9</b>	<b>73,6</b>	<b>1 429,37</b>	<b>3,4</b>	<b>3 246,38</b>	<b>3 029,91</b>
vnútorné lekárstvo	434	-	15 968	116 767	7,3	267,2	74,6	141,69	3,1	275,47	265,47
infektológia	48	-	1 174	9 135	7,8	190,3	84,1	14,15	3,4	41,00	40,00
pneumológia a fúziológia	83	-	1 723	18 710	10,9	225,4	67,1	24,13	3,4	54,60	53,60
neuroológia	209	-	6 921	55 692	8,0	266,5	78,0	58,63	3,6	143,43	135,43
psychiatria	444	-	4 250	136 161	32,0	306,7	84,5	52,95	8,4	150,00	142,00
pediatria	110	110	5 590	27 468	4,9	244,7	68,2	49,00	2,2	81,00	77,00
gynekológia a pôrodnictvo	350	-	17 110	83 133	4,9	241,4	68,8	80,55	4,3	230,50	214,50
chirurgia	290	-	11 893	66 226	5,6	226,2	63,6	84,75	3,4	178,12	170,12
ortopédia	145	-	4 586	32 193	7,0	222,0	73,3	40,15	3,6	62,15	59,15
uroológia	101	-	4 214	26 141	6,2	258,8	71,9	31,30	3,2	61,00	58,00
úrazová chirurgia	89	-	4 546	23 475	5,2	263,8	73,4	33,79	2,6	65,00	62,00
otorinolaryngológia	51	-	1 976	10 949	5,5	214,7	58,8	20,63	2,5	38,11	35,11
oftalmológia	41	-	1 960	7 573	3,9	184,7	52,7	33,78	1,2	24,00	20,00
dermatovenerológia	24	-	930	9 271	10,0	290,3	82,4	10,95	2,2	19,00	18,00
klinická onkológia	104	-	4 194	27 440	6,5	263,8	74,4	24,03	4,3	102,00	76,00
anestéziológia a intenzívna medicína	92	-	3 408	20 011	5,9	217,5	63,4	127,81	0,7	345,15	312,15
fúziológia, balneológia a liečebná rehabilitácia	146	83	3 097	39 014	12,6	269,0	80,6	18,00	8,1	47,54	45,54
hematológia a transfúziológia	55	-	1 685	15 946	9,5	289,9	80,4	25,56	2,2	72,50	62,50
neurochirurgia	52	-	1 635	16 834	10,3	323,7	89,7	17,10	3,0	53,00	52,00
plastická chirurgia	25	-	1 414	8 158	5,8	263,6	75,7	15,10	1,7	16,00	15,00
ortopedická protetika	28	-	1 123	7 128	6,3	254,6	69,7	4,00	7,0	8,00	7,00
radičná onkológia	107	-	1 430	34 010	23,8	317,9	87,1	13,45	8,0	44,47	36,00
foniatria	10	-	497	2 014	4,1	201,4	60,9	3,00	3,3	-	-
nukleárna medicína	14	-	520	3 510	6,8	250,7	69,0	3,50	4,0	13,00	12,00
gastroenterológia	29	-	1 024	7 436	7,3	256,4	70,5	11,50	2,5	13,00	12,00

**T 7.1 POSTEĽOVÝ FOND PODĽA ODBORNÉHO ZAMERANIA ÚTVARU – BRATISLAVSKÝ KRAJ**

1. pokračovanie

Odborné zameranie útvaru	Počet postelí		Počet hospitalizovaných	Počet ošetrovacích dní	Priemerný ošetrovací čas v dňoch	Využitie postelí		Počet lekárskeho miest	Počet postelí na 1 LM	Počet pracovných miest sestier	
	spolu	z toho pre detskú starostlivosť				v dňoch	v %			spolu	z toho pri posteli choreho
kardiológia	79	-	3 332	16 661	5,0	210,9	57,8	8,85	8,9	30,00	30,00
diabetológia, poruchy látkovej premeny a výživy	11	11	424	2 329	5,5	266,0	72,9	4,00	2,8	5,00	5,00
neonatológia	188	188	9 320	54 016	5,8	287,3	79,2	53,70	3,5	176,85	172,85
angiológia	10	-	725	2 810	3,9	281,0	77,0	6,90	1,4	19,00	19,00
geriatria	118	X	4 178	36 733	8,8	299,9	83,8	32,87	3,6	68,50	66,50
cievna chirurgia	52	-	2 255	14 012	6,2	269,5	77,5	16,70	3,1	23,00	22,00
kardiochirurgia	64	8	2 842	17 412	6,1	272,1	74,5	25,25	2,5	35,50	35,50
maxilofaciálna chirurgia	39	-	1 662	8 497	5,1	217,9	61,3	12,08	3,2	17,00	15,00
medicina drogových závislostí	131	-	781	40 949	52,4	312,6	85,6	6,55	20,0	31,50	30,50
gerontopsychiatria	107	X	849	28 035	33,0	262,0	72,0	10,50	10,2	29,60	26,60
JIS geriatrika	4	X	149	1 026	6,9	256,5	72,9	2,70	1,5	11,00	11,00
pediatrická neurológia	20	20	854	4 403	5,2	220,2	60,3	10,00	2,0	15,00	13,00
detská psychiatria	20	20	602	5 008	8,3	250,4	68,6	10,00	2,0	12,00	11,00
hrudníková chirurgia	32	-	1 157	7 204	6,2	225,1	69,0	8,60	3,7	12,00	11,00
detská chirurgia	73	73	4 792	17 286	3,6	236,8	64,9	21,00	3,5	32,00	31,00
pediatrická ortopédia	22	22	680	3 366	5,0	153,0	41,9	7,00	3,1	9,00	8,00
pediatrická urológia	20	20	1 130	3 572	3,2	178,6	48,9	8,00	2,5	12,00	11,00
pediatrická otorinolaryngológia	15	15	1 476	3 692	2,5	246,1	67,4	12,00	1,3	15,00	14,00
detská dermatovenerológia	18	18	614	3 549	5,8	197,2	54,0	7,00	2,6	11,00	10,00
pediatrická kardiológia	11	11	750	2 941	3,9	267,4	73,3	7,50	1,5	13,00	13,00
pediatrická pneumológia a ftizeológia	22	22	684	4 105	6,0	186,6	64,6	9,18	2,4	15,00	14,00
popáleninové	30	-	370	5 069	13,7	169,0	49,8	8,25	3,6	32,70	31,70
doliečovacie	20	-	465	5 451	11,7	272,6	77,4	3,00	6,7	8,00	8,00
ústavná ošetrovateľská starostlivosť	10	-	188	2 015	10,7	286,8	78,6	1,00	10,0	6,00	5,00
JIS interná	6	-	514	1 384	2,7	230,6	63,2	1,68	3,6	7,21	7,21

**T 7.1 POSTELOVÝ FOND PODĽA ODBORNÉHO ZAMERANIA ÚTVARU – BRATISLAVSKÝ KRAJ**  
dokončenie

Odborné zameranie útvaru	Počet postelí		Počet ošetrovacích dní	Priemerný ošetrovací čas v dňoch	Využitie postelí		Počet lekárskeho miest	Počet postelí na 1 LM	Počet pracovných miest sestier	
	spolu	z toho pre detskú starostlivosť			v dňoch	v %			spolu	z toho pri posteli choreho
JIS kardiologická	9	5	929	9,4	103,3	28,5	3,55	2,5	12,00	12,00
JIS chirurgická	5	–	1 135	4,6	227,0	62,2	1,48	3,4	3,00	3,00
dlhodobó chorých	195	–	56 035	18,2	295,4	84,3	27,75	7,0	71,08	66,08
chirurgia ruky	19	–	3 752	3,1	197,5	56,5	5,00	3,8	8,00	7,00
transplantačné	26	12	4 427	9,0	170,3	46,6	13,00	2,0	27,00	26,00
neuropsychiatria	24	–	7 135	58,5	297,3	81,4	2,70	8,9	8,00	7,00
onkológia v gynekológii	45	–	11 613	5,2	258,1	70,7	9,75	4,6	23,00	19,00
arytmia a koronárna jednotka	38	4	9 487	3,2	256,3	71,0	13,60	2,8	38,00	38,00
klinické pracovné lekárstvo a klinická toxikológia	17	–	4 368	7,5	256,9	71,4	7,58	2,2	8,00	7,00
onkológia v chirurgii	88	–	26 006	5,5	295,5	81,0	18,95	4,6	71,00	56,00
pediatrická anestéziológia	29	29	6 052	6,9	208,7	57,2	45,00	0,6	86,50	85,50
pediatrická hematológia a onkológia	30	30	8 237	6,6	274,6	75,2	19,00	1,6	28,00	27,00
pediatrická infektológia	28	28	7 732	4,3	276,1	80,8	9,00	3,1	22,00	21,00
paliatívna medicína	15	–	1 618	6,1	107,9	29,6	0,85	17,6	2,00	2,00
pediatrická oftalmológia	15	15	2 182	2,5	145,5	39,9	10,00	1,5	9,00	8,00
JIS onkologická	5	–	1 617	2,2	323,4	88,6	3,80	1,3	10,00	10,00
JIS ortopedická	4	–	153	1,0	38,3	10,5	1,00	4,0	5,00	4,00
ústavná hospicová starostlivosť	17	–	7 074	55,3	283,7	77,7	1,55	11,0	11,00	10,00
JIS kardiochirurgická	4	4	1 177	6,2	294,3	80,6	1,00	4,0	11,90	11,90
JIS cievnej chirurgie	4	–	507	1,0	126,8	34,7	1,00	4,0	7,00	7,00



**T 7.2 POSTELOVÝ FOND PODĽA ODBORNÉHO ZAMERANIA ÚTVARU – TRNAVSKÝ KRAJ**

Odborné zameranie útvaru	Počet postelí		Počet hospitalizovaných	Počet ošetrovacích dní	Priemerný ošetrovací čas v dňoch	Využitie postelí		Počet lekárskeho miest	Počet postelí na 1 LM	Počet pracovných miest sestier	
	spolu	z toho pre detskú starostlivosť				v dňoch	v %			spolu	z toho pri posteli choreho
<b>Spolu</b>	<b>2 373</b>	<b>267</b>	<b>76 171</b>	<b>529 230</b>	<b>6,9</b>	<b>223,3</b>	<b>62,9</b>	<b>407,84</b>	<b>5,8</b>	<b>1 176,25</b>	<b>1 024,86</b>
vnútorné lekárstvo	348	–	11 174	86 102	7,7	247,4	68,0	68,35	5,1	157,00	136,00
infektológia	40	–	1 277	9 370	7,3	234,3	64,2	5,40	7,4	19,00	17,90
pneumológia a fúzeológia	20	–	636	5 623	8,8	281,2	77,0	5,50	3,6	12,00	9,50
neuroológia	160	–	5 084	40 131	7,9	250,8	68,7	27,00	5,9	81,00	69,00
psychiatria	71	–	1 316	18 921	14,4	266,5	73,0	11,10	6,4	23,00	22,00
pediatria	141	141	6 680	22 305	3,3	156,7	43,2	24,53	5,7	66,69	60,10
gynekológia a pôrodníctvo	242	–	11 652	47 968	4,1	198,2	54,5	38,78	6,2	143,33	128,33
chirurgia	255	8	10 731	51 388	4,8	201,5	56,3	45,50	5,6	112,00	93,00
ortopédia	99	–	3 049	18 037	5,9	182,2	52,6	16,90	5,9	37,54	29,54
uroológia	68	4	3 202	15 432	4,8	240,1	65,8	11,20	6,1	32,05	26,05
úrazová chirurgia	98	–	5 280	26 798	5,1	273,4	74,9	20,40	4,8	42,00	39,00
otorinolaryngológia	27	3	1 422	3 289	2,3	121,8	33,4	11,80	2,3	18,00	12,20
oftalmológia	5	–	408	1 765	4,3	353,0	96,7	5,20	1,0	8,00	6,00
dermatovenerológia	30	3	550	4 490	8,2	149,7	61,5	2,80	10,7	7,00	6,00
klinická onkológia	30	–	1 031	6 512	6,3	217,1	59,5	7,30	4,1	18,00	13,50
anestéziológia a intenzívna medicína	33	–	951	6 371	6,7	193,1	52,9	49,60	0,7	112,87	85,87
fyziatria, balneológia a liečebná rehabilitácia	73	–	1 194	12 572	10,5	216,6	59,3	5,60	13,0	20,00	17,00
reumatológia	110	–	2 656	31 715	11,9	288,3	82,1	10,48	10,5	29,00	27,00
neonatológia	102	102	4 860	22 915	4,7	224,7	61,5	12,60	8,1	56,00	51,00
geriatria	165	X	2 732	27 592	10,1	167,2	54,0	8,50	19,4	31,00	28,10
ústavná ošetrovateľská starostlivosť	10	–	149	2 591	17,4	103,8	44,3	–	–	–	–
JIS interná	10	–	457	2 852	6,2	285,2	78,1	1,60	6,3	14,77	14,77
JIS kardiologická	7	–	308	1 786	5,8	255,1	69,9	1,00	7,0	10,00	10,00
JIS metabolická	5	–	257	1 525	5,9	305,0	83,6	1,00	5,0	10,00	10,00

**T 7.2 POSTEĽOVÝ FOND PODĽA ODBORNÉHO ZAMERANIA ÚTVARU – TRNAVSKÝ KRAJ**  
dokončenie

Odborné zameranie útvaru	Počet postelí		Počet ošetrovacích dní	Priemerný ošetrovací čas v dňoch	Využitie postelí		Počet lekárskeho miest	Počet postelí na 1 LM	Počet pracovných miest sestier	
	spolu	z toho pre detskú starostlivosť			v dňoch	v %			spolu	z toho pri posteli choreho
JIS pediatrická	3	3	848	3,7	282,7	77,4	1,00	3,0	6,00	6,00
JIS neurologická	12	–	3 505	4,3	292,1	80,0	2,00	6,0	14,00	14,00
JIS chirurgická	13	–	3 191	4,4	245,5	67,2	1,00	13,0	10,00	10,00
JRSN	3	3	534	17,8	178,0	48,8	1,00	3,0	16,00	16,00
dlhodobo chorých	154	–	44 569	20,6	290,4	82,3	8,00	19,3	35,00	32,00
JIS gynekologická	1	–	257	2,2	257,0	70,4	–	–	–	–
JIS ortopedická	2	–	137	1,2	68,5	18,8	–	–	–	–
JIS urologická	1	–	74	1,4	74,0	20,3	–	–	–	–
JIS úrazová	10	–	2 867	7,7	286,7	78,5	1,00	10,0	11,00	11,00
ústavná hospicová starostlivosť	25	–	5 198	60,4	207,9	57,0	1,00	25,0	9,00	9,00
JIS centrálna	–	–	–	–	–	–	0,70	–	15,00	15,00



**T 7.3 POSTELOVÝ FOND PODĽA ODBORNÉHO ZAMERANIA ÚTVARU – TREŇČIANSKY KRAJ**

Odborné zameranie útvaru	Počet postelí		Počet ošetrovacích dní	Priemerný ošetrovací čas v dňoch	Využitie postelí		Počet lekárskeho miest	Počet postelí na 1 LM	Počet pracovných miest sestier	
	spolu	z toho pre detskú starostlivosť			v dňoch	v %			spolu	z toho pri posteli choreho
<b>Spolu</b>	<b>2 851</b>	<b>306</b>	<b>683 773</b>	<b>7,7</b>	<b>240,7</b>	<b>67,3</b>	<b>477,36</b>	<b>6,0</b>	<b>1 431,64</b>	<b>1 244,43</b>
vnútorné lekárstvo	493	–	118 233	6,8	245,5	67,7	86,26	5,7	166,60	148,90
infektológia	32	6	7 987	6,0	228,4	76,7	4,00	8,0	15,00	14,50
pneumológia a ftizeológia	70	–	18 850	12,2	269,3	76,0	10,98	6,4	26,50	25,20
neuroológia	180	–	49 291	7,0	273,8	76,4	26,72	6,7	75,42	66,42
psychiatria	262	3	79 625	19,4	303,9	83,8	29,50	8,9	93,80	86,09
pediatria	140	140	27 557	3,6	193,4	55,8	33,13	4,2	83,40	76,80
gynekológia a pôrodníctvo	260	–	56 295	4,3	200,9	57,1	39,54	6,6	133,10	112,00
chirurgia	281	13	65 111	4,8	231,7	64,0	42,55	6,6	140,47	99,86
ortopédia	90	4	21 818	7,1	242,4	68,0	17,62	5,1	41,76	31,95
urológia	43	1	9 748	3,4	226,7	64,8	9,30	4,6	24,00	21,50
úrazová chirurgia	64	5	14 521	2,9	226,9	64,9	17,07	3,7	45,14	28,55
otorinolaryngológia	50	9	6 224	2,2	117,5	34,6	10,00	5,0	18,70	15,63
oftalmológia	16	1	2 333	2,0	137,5	39,7	13,65	1,2	16,10	11,75
dermatovenerológia	43	–	10 981	9,9	255,4	72,1	6,90	6,2	20,00	16,70
klinická onkológia	42	–	13 026	18,4	310,1	85,0	5,62	7,5	16,50	16,00
anestéziológia a intenzívna medicína	35	–	7 221	6,7	206,3	56,5	55,23	0,6	115,10	84,53
fyziatria, balneológia a liečebná rehabilitácia	59	–	15 734	8,2	266,7	76,3	6,00	9,8	19,90	17,90
neonatólogia	92	92	24 956	4,8	227,0	62,2	10,09	9,1	52,45	50,65
geriatria	102	X	26 426	10,7	259,1	71,4	11,50	8,9	37,50	36,10
doliečovacie	60	–	3 646	17,8	60,8	16,6	0,50	120,0	4,00	3,20
ústavná ošetrovateľská starostlivosť	26	–	6 936	36,7	266,8	73,1	0,20	130,0	7,50	6,30
JIS interná	38	–	10 433	2,9	274,6	76,2	9,00	4,2	57,50	57,50

**T 7.3 POSTEĽOVÝ FOND PODĽA ODBORNÉHO ZAMERANIA ÚTVARU – TRENČIANSKY KRAJ**  
dokončenie

Odborné zameranie útvaru	Počet postelí		Počet ošetrovacích dní	Priemerný ošetrovací čas v dňoch	Využitie postelí		Počet lekárskeho miest	Počet postelí na 1 LM	Počet pracovných miest sestier	
	spolu	z toho pre detskú starostlivosť			v dňoch	v %			spolu	z toho pri posteli choreho
JIS pediatrická	8	8	1 225	2,8	153,1	44,3	1,10	7,3	10,00	10,00
JIS neurologická	16	–	4 078	3,4	254,9	69,8	3,00	5,3	23,00	23,00
JIS chirurgická	32	–	8 328	2,3	260,3	71,3	4,40	7,3	38,00	38,00
JRSN	10	10	1 403	6,0	140,3	38,4	2,20	4,5	17,00	17,00
dlhodobó chorých	246	–	56 111	17,3	275,0	76,5	13,60	18,1	76,40	73,10
paliatívna medicína	15	–	3 818	12,6	254,5	69,7	2,40	6,3	9,00	7,50
JIS gynekologická	5	–	788	2,0	157,6	43,2	1,30	3,8	5,00	5,00
JIS úrazová	11	–	2 986	1,4	271,5	74,4	1,00	11,0	18,00	18,00
ústavná hospicová starostlivosť	16	–	4 327	56,2	270,4	74,1	2,00	8,0	9,00	9,00
JISN	14	14	3 757	6,5	399,8	109,5	1,00	14,0	15,80	15,80





**T 7.4 POSTELOVÝ FOND PODĽA ODBORNÉHO ZAMERANIA ÚTVARU – NITRIANSKY KRAJ**

Odborné zameranie útvaru	Počet postelí		Počet hospitalizovaných	Počet ošetrovacích dní	Priemerný ošetrovací čas v dňoch	Využitie postelí		Počet lekárskeho miest	Počet postelí na 1 LM	Počet pracovných miest sestier	
	spolu	z toho pre detskú starostlivosť				v dňoch	v %			spolu	z toho pri posteli choreho
<b>Spolu</b>	<b>3 572</b>	<b>376</b>	<b>112 171</b>	<b>942 049</b>	<b>8,4</b>	<b>264,2</b>	<b>73,1</b>	<b>595,80</b>	<b>6,0</b>	<b>1 646,93</b>	<b>1 507,73</b>
vnútorné lekárstvo	444	-	18 378	119 123	6,5	268,3	73,6	79,59	5,6	166,15	149,65
infektológia	50	18	2 522	12 595	5,0	251,9	69,0	6,00	8,3	18,50	16,00
pneumológia a ftizeológia	90	-	1 961	25 751	13,1	286,1	78,4	9,87	9,1	31,97	28,97
neuroológia	180	-	8 522	50 651	5,9	281,4	77,4	31,10	5,8	79,80	73,80
psychiatria	508	10	4 923	168 602	34,2	331,9	90,9	34,27	14,8	178,15	177,15
pediatria	177	177	10 694	41 118	3,8	232,3	63,6	32,30	5,5	93,40	86,40
gynekológia a pôrodníctvo	259	-	11 833	61 068	5,2	235,8	66,4	46,97	5,5	129,82	112,42
chirurgia	284	20	14 580	71 406	4,9	249,3	69,6	45,01	6,3	115,27	99,67
ortopédia	81	1	4 065	23 335	5,7	288,1	80,0	12,80	6,3	30,60	29,60
uroológia	62	-	2 543	14 847	5,8	239,5	66,1	10,03	6,2	24,30	22,30
úrazová chirurgia	114	-	6 000	27 157	4,5	238,2	68,6	25,70	4,4	46,70	41,70
otorinolaryngológia	51	6	3 243	8 996	2,8	176,4	48,8	12,50	4,1	29,50	24,50
oftalmológia	22	-	716	1 984	2,8	90,2	25,0	9,00	2,4	6,00	6,00
dermatovenerológia	25	-	637	5 850	9,2	259,8	71,2	5,80	4,3	8,60	8,60
klinická onkológia	84	-	3 278	22 568	6,9	268,7	73,6	13,06	6,4	44,50	40,00
anestéziológia a intenzívna medicína	56	-	1 928	11 763	6,1	223,3	61,2	76,70	0,7	182,00	150,30
fyziatria, balneológia a liečebná rehabilitácia	43	-	1 288	11 916	9,3	277,1	76,7	5,90	7,3	15,00	14,00
neurochirurgia	60	-	2 259	15 798	7,0	263,3	72,1	15,80	3,8	32,00	32,00
plastická chirurgia	5	-	332	746	2,2	149,2	40,9	5,00	1,0	1,00	1,00
radičná onkológia	59	-	633	12 997	20,5	220,3	60,9	7,05	8,4	15,50	15,00
kardiológia	42	-	2 890	10 859	3,8	276,1	75,6	12,70	3,3	19,42	17,42
neonatológia	128	128	5 366	28 504	5,3	222,7	61,0	13,21	9,7	73,80	70,80
geriatria	80	X	2 009	15 329	7,6	191,6	53,6	7,65	10,5	30,95	28,45
cievna chirurgia	20	-	951	5 454	5,7	272,7	74,7	7,00	2,9	8,50	7,50

**T 7.4 POSTEĽOVÝ FOND PODĽA ODBORNÉHO ZAMERANIA ÚTVARU – NITRIANSKY KRAJ**  
dokončenie

Odborné zameranie útvaru	Počet postelí		Počet ošetrovacích dní	Priemerný ošetrovací čas v dňoch	Využitie postelí		Počet lekárskeho miest	Počet postelí na 1 LM	Počet pracovných miest sestier	
	spolu	z toho pre detskú starostlivosť			v dňoch	v %			spolu	z toho pri posteli choreho
medicína drogových závislostí	227	–	70 956	39,2	312,6	85,6	8,00	28,4	23,00	23,00
gerontopsychiatria	95	X	28 609	60,9	301,1	82,5	9,00	10,6	29,00	29,00
doliečovacie	53	–	10 747	8,5	202,8	69,3	3,70	14,3	13,00	13,00
JIS interná	39	–	9 783	3,6	250,8	68,7	8,44	4,6	42,50	40,50
JIS kardiologická	5	–	1 903	2,7	380,6	104,3	4,00	1,3	11,00	10,00
JIS pediatrická	4	4	1 351	3,5	337,8	92,5	1,00	4,0	9,00	8,00
JIS neurologická	13	–	4 560	3,8	350,8	96,1	2,55	5,1	19,50	19,50
JIS chirurgická	20	–	4 819	4,0	241,0	66,0	6,15	3,3	29,25	29,25
JRSN	12	12	3 018	10,0	251,5	68,9	3,00	4,0	5,00	5,00
dľhodo chorých	115	–	23 728	19,2	206,3	56,6	7,10	16,2	38,00	33,00
arytmia a koronárna jednotka	12	–	2 804	1,6	233,7	64,0	7,65	1,6	15,00	15,00
JIS infekčná	3	–	798	5,1	266,0	72,9	1,00	3,0	7,00	7,00
JIS gynekologická	4	–	252	3,5	63,0	17,3	1,00	4,0	4,00	4,00
JIS ortopedická	2	–	373	1,1	186,5	51,1	0,80	2,5	3,00	3,00
JIS úrazová	4	–	934	3,2	233,5	64,0	1,40	2,9	5,25	5,25
ústavná hospicová starostlivosť	40	–	8 997	38,1	224,9	61,6	6,00	6,7	12,00	10,00



**T 7.5 POSTELOVÝ FOND PODĽA ODBORNÉHO ZAMERANIA ÚTVARU – ŽILINSKÝ KRAJ**

Odborné zameranie útvaru	Počet postelí		Počet hospitalizovaných	Počet ošetrovacích dní	Priemerný ošetrovací čas v dňoch	Využitie postelí		Počet lekárskeho miest	Počet postelí na 1 LM	Počet pracovných miest sestier	
	spolu	z toho pre detskú starostlivosť				v dňoch	v %			spolu	z toho pri posteli choreho
<b>Spolu</b>	<b>3 975</b>	<b>606</b>	<b>131 036</b>	<b>993 275</b>	<b>7,6</b>	<b>250,0</b>	<b>70,5</b>	<b>778,00</b>	<b>5,1</b>	<b>2 243,15</b>	<b>1 975,23</b>
vnútorné lekárstvo	472	-	20 801	142 609	6,9	297,1	82,0	97,63	4,8	230,77	217,92
infektológia	38	4	1 234	8 201	6,6	215,8	59,1	6,56	5,8	17,50	15,00
pneumológia a ftizeológia	42	-	1 128	12 742	11,3	303,4	84,9	6,30	6,7	15,00	14,00
neuroológia	198	-	8 844	54 997	6,2	277,8	76,1	40,76	4,9	109,20	102,20
psychiatria	479	10	3 953	121 958	30,9	254,6	70,3	42,40	11,3	141,80	129,80
pediatria	292	292	12 337	62 588	5,1	214,3	65,2	65,94	4,4	146,94	139,00
gynekológia a pôrodníctvo	316	-	17 549	70 931	4,0	224,5	61,8	54,84	5,8	204,37	183,37
chirurgia	341	15	15 504	79 913	5,2	235,7	66,5	69,51	4,9	198,60	178,60
ortopédia	91	11	5 497	26 797	4,9	294,5	81,4	25,40	3,6	62,00	52,43
urológia	78	4	3 385	18 694	5,5	239,7	66,2	15,90	4,9	38,00	36,00
úrazová chirurgia	151	2	7 757	36 795	4,7	243,7	66,8	33,20	4,5	96,50	82,07
otorinolaryngológia	57	6	3 448	13 422	3,9	235,5	64,5	14,30	4,0	40,00	28,00
oftalmológia	36	1	3 434	8 880	2,6	246,7	67,6	18,90	1,9	33,00	21,00
dermatovenerológia	33	-	966	9 535	9,9	288,9	80,6	8,40	3,9	18,00	14,00
klinická onkológia	68	4	1 834	12 904	7,0	185,2	51,5	17,50	3,9	36,00	30,50
anestéziológia a intenzívna medicína	37	-	1 332	8 862	6,7	239,5	66,2	72,60	0,5	165,87	125,37
fyziatria, balneológia a liečebná rehabilitácia	7	7	253	1 990	7,9	284,3	81,2	2,00	3,5	5,00	4,00
hematológia a transfúziológia	4	-	122	1 104	9,0	473,0	129,6	0,40	10,0	1,00	1,00
neurochirurgia	62	-	3 916	21 335	5,4	344,1	94,3	20,50	3,0	46,10	41,60
plastická chirurgia	9	-	507	2 134	4,2	237,1	68,3	5,00	1,8	6,00	5,00
radiačná onkológia	40	-	989	17 142	17,3	428,6	120,0	5,30	7,5	16,00	15,00
nukleárna medicína	9	-	203	835	4,1	92,8	30,0	2,40	3,8	6,00	5,00

## T 7.5 POSTEĽOVÝ FOND PODĽA ODBORNÉHO ZAMERANIA ÚTVARU – ŽILINSKÝ KRAJ

1. pokračovanie

Odborné zameranie útvaru	Počet postelí		Počet hospitalizovaných	Počet ošetrovacích dní	Priemerný ošetrovací čas v dňoch	Využitie postelí		Počet lekárskeho miest	Počet postelí na 1 LM	Počet pracovných miest sestier	
	spolu	z toho pre detskú starostlivosť				v dňoch	v %			spolu	z toho pri posteli choreho
kardiológia	21	–	1 226	5 651	4,6	322,4	88,3	4,40	4,8	16,40	7,73
diabetológia, poruchy látkovej premeny a výživy	90	–	1 548	16 279	10,5	180,9	59,5	7,00	12,9	25,00	17,00
neonatológia	146	146	7 054	32 012	4,5	219,3	63,2	13,87	10,5	92,50	87,50
geriatria	26	x	1 041	7 716	7,4	358,3	98,2	2,00	13,0	12,00	7,37
endokrinológia	45	–	1 235	9 022	7,3	200,5	61,8	3,00	15,0	17,00	10,00
cievna chirurgia	23	–	1 739	7 332	4,2	318,8	87,3	10,35	2,2	12,00	10,00
maxilofaciálna chirurgia	15	–	692	2 776	4,0	185,1	50,7	7,80	1,9	8,00	7,00
medicína drogových závislostí	56	–	325	15 098	46,5	269,6	74,3	4,60	12,2	12,40	11,40
JIS geriatrická	5	x	375	1 257	3,4	251,4	68,9	1,00	5,0	4,50	2,17
hrudníková chirurgia	8	–	506	1 884	3,7	235,5	64,5	1,50	5,3	3,00	2,00
detská chirurgia	10	10	553	1 265	2,3	126,5	36,5	4,50	2,2	8,00	7,00
pediatrická ortopédia	17	17	1 031	4 249	4,1	249,9	71,7	6,00	2,8	12,00	11,00
pediatrická endokrinológia a diabetológia, poruchy látkovej premeny a výživy	25	25	358	3 598	10,1	143,9	51,9	2,00	12,5	8,00	7,00
doliečovacie	20	–	315	5 756	18,3	287,8	78,8	1,00	20,0	10,00	8,50
ústavná ošetrovateľská starostlivosť	45	–	228	8 781	38,5	195,1	53,5	–	–	9,00	9,00
JIS interná	29	–	1 933	8 976	4,6	309,5	84,8	10,00	2,9	46,00	39,00
JIS pediatrická	6	6	313	733	2,3	122,2	33,5	1,50	4,0	6,00	6,00
JIS neurologická	16	–	929	4 283	4,6	267,7	73,3	3,10	5,2	22,00	20,00
JIS chirurgická	22	–	1 344	4 907	3,7	223,0	61,1	7,40	3,0	34,80	31,80
JRSN	4	4	115	1 757	15,3	439,3	120,3	1,00	4,0	8,00	8,00
dlhodobo chorých	337	–	4 085	81 046	19,8	240,5	70,1	21,64	15,6	92,50	87,50

**T 7.5 POSTEĽOVÝ FOND PODĽA ODBORNÉHO ZAMERANIA ÚTVARU – ŽILINSKÝ KRAJ**  
 dokončenie

Odborné zameranie útvaru	Počet postelí		Počet ošetrovacích dní	Priemerný ošetrovací čas v dňoch	Využitie postelí		Počet lekárskeho miest	Počet postelí na 1 LM	Počet pracovných miest sestier	
	spolu	z toho pre detskú starostlivosť			v dňoch	v %			spolu	z toho pri posteli choreho
arytmia a koronárna jednotka	11	–	4 172	3,1	379,3	103,9	3,20	3,4	12,00	11,00
klinické pracovné lekárstvo a klinická toxikológia	14	–	2 797	6,5	199,8	59,3	4,50	3,1	7,00	6,00
pediatrická anestéziológia	11	11	2 497	12,5	218,8	59,9	6,90	1,6	11,00	10,00
pediatrická intenzívna medicína	30	30	7 893	12,7	263,1	72,1	7,30	4,1	37,00	35,00
paliatívna medicína	36	1	8 946	11,1	251,4	68,9	5,80	6,2	27,00	25,00
JIS infekčná	4	–	931	7,7	232,8	63,8	1,00	4,0	6,50	5,50
JIS otorinolaryngologická	3	–	–	–	–	–	1,00	3,0	2,00	2,00
JIS gynekologická	8	–	736	2,4	92,0	25,2	2,50	3,2	2,50	2,50
JIS úrazová	12	–	1 423	3,3	118,6	32,5	2,00	6,0	17,00	16,00
JIS centrálna	4	–	828	2,3	207,0	56,9	0,50	8,0	4,00	4,00
JIS neurochirurgická	9	–	2 168	2,6	240,9	66,0	2,00	4,5	12,00	10,00
JIS cievnej chirurgie	4	–	1 290	2,7	322,5	88,4	1,60	2,5	4,40	3,40
JIS hrudníková chirurgia	3	–	848	3,1	282,7	77,4	0,30	10,0	8,00	7,00


**T 7.6 POSTEĽOVÝ FOND PODĽA ODBORNÉHO ZAMERANIA ÚTVARU – BANSKOBYSTRICKÝ KRAJ**

Odborné zameranie útvaru	Počet postelí		Počet ošetrovacích dní	Priemerný ošetrovací čas v dňoch	Využitie postelí		Počet lekárskeho miest	Počet postelí na 1 LM	Počet pracovných miest sestier	
	spolu	z toho pre detskú starostlivosť			v dňoch	v %			spolu	z toho pri posteli choreho
<b>Spolu</b>	<b>3 936</b>	<b>499</b>	<b>1 013 659</b>	<b>8,0</b>	<b>257,0</b>	<b>72,1</b>	<b>665,62</b>	<b>5,9</b>	<b>2 115,66</b>	<b>1 844,64</b>
vnútorné lekárstvo	430	–	119 392	6,0	277,1	75,9	77,28	5,6	188,20	165,08
infektológia	82	31	15 742	6,5	192,0	58,3	8,40	9,8	36,00	32,00
pneumológia a ftizeológia	44	–	10 621	8,6	241,4	73,8	6,53	6,7	20,75	16,75
neuroológia	214	–	52 575	6,6	245,9	67,4	37,20	5,8	88,70	78,70
psychiatria	325	–	87 652	28,3	269,7	73,9	24,82	13,1	103,80	94,80
pediatria	236	236	51 437	4,4	212,0	58,1	44,45	5,3	115,20	107,00
gynekológia a pôrodníctvo	300	–	60 182	4,6	200,1	57,9	49,15	6,1	140,40	118,00
chirurgia	373	4	88 743	4,5	237,9	65,5	75,25	5,0	169,70	152,50
ortopédia	78	5	18 398	4,2	235,9	65,0	16,35	4,8	34,50	28,50
urológia	52	1	9 085	3,3	174,7	69,3	7,80	6,7	28,60	23,60
úrazová chirurgia	52	–	11 413	3,6	219,5	60,1	19,40	2,7	28,50	25,00
otorinolaryngológia	30	1	7 589	3,1	253,0	71,3	7,60	3,9	15,57	11,57
oftalmológia	38	–	7 882	4,0	207,4	78,2	11,60	3,3	19,00	17,00
dermatovenerológia	28	–	6 379	6,8	227,8	69,6	4,00	7,0	10,00	8,00
klinická onkológia	66	–	13 650	7,9	206,8	56,7	9,90	6,7	29,00	25,00
anestéziológia a intenzívna medicína	60	–	11 228	4,9	186,6	56,1	55,90	1,1	210,10	161,60
fyziatria, balneológia a liečebná rehabilitácia	200	–	63 096	37,2	315,5	89,4	13,00	15,4	80,00	76,00
hematológia a transfúziológia	3	–	1 006	7,6	335,3	91,9	2,75	1,1	14,00	11,00
neurochirurgia	25	–	5 770	6,2	230,8	83,0	5,90	4,2	14,00	11,00
plastická chirurgia	17	–	2 789	3,2	164,1	47,9	6,10	2,8	9,60	8,60
radiačná onkológia	40	–	10 119	13,9	253,0	69,4	6,25	6,4	16,00	15,00
algieológia	10	–	2 910	6,4	291,0	80,3	4,00	2,5	4,88	3,88

**T 7.6 POSTEĽOVÝ FOND PODĽA ODBORNÉHO ZAMERANIA ÚTVARU – BANSKOBYSTRICKÝ KRAJ**

1. pokračovanie

Odborné zameranie útvaru	Počet postelí		Počet ošetrovacích dní	Priemerný ošetrovací čas v dňoch	Využitie postelí		Počet lekárskeho miest	Počet postelí na 1 LM	Počet pracovných miest sestier	
	spolu	z toho pre detskú starostlivosť			v dňoch	v %			spolu	z toho pri posteli choreho
gastroenterológia	10	-	1 857	4,1	185,7	50,9	1,00	10,0	5,00	5,00
kardiológia	62	-	14 814	3,5	267,7	75,5	10,55	5,9	42,00	28,00
neonatológia	90	90	25 834	4,4	287,0	78,6	16,40	5,5	64,00	61,00
geriatria	87	X	26 828	9,9	308,4	84,5	8,00	10,9	39,00	37,00
nefrológia	18	-	5 768	10,6	320,4	99,6	1,95	9,2	10,00	9,00
cievna chirurgia	27	-	6 663	4,4	197,9	70,1	6,55	4,1	14,50	12,50
kardiochirurgia	15	-	3 064	2,6	204,3	56,0	8,50	1,8	22,00	9,00
medicína drogových závislostí	187	-	65 269	56,8	349,0	95,6	8,65	21,6	32,00	26,00
gerontopsychiatria	65	X	19 319	67,1	297,2	81,4	3,49	18,6	18,00	16,00
detská psychiatria	30	30	9 762	30,8	325,4	89,2	2,00	15,0	9,00	8,00
detská chirurgia	30	30	4 544	2,3	151,5	41,5	6,50	4,6	16,00	14,00
ústavná ošetrovateľská starostlivosť	27	-	8 789	36,5	325,5	89,2	2,00	13,5	11,00	10,00
JIS interná	42	-	11 347	3,2	270,2	74,0	9,10	4,6	61,06	60,06
JIS pediatrická	15	15	4 480	18,4	298,7	81,8	-	-	-	-
JIS neurologická	10	-	2 328	4,6	232,8	63,8	1,10	9,1	13,70	12,50
JIS chirurgická	39	2	8 900	4,0	228,2	63,0	5,35	7,3	54,50	53,50
JRSN	10	10	3 821	12,2	382,1	104,7	2,00	5,0	14,00	14,00
dlhodobo chorých	238	-	77 483	18,6	325,9	89,3	19,70	12,1	85,70	78,00
transplantačné	12	-	2 988	10,9	249,0	68,2	2,60	4,6	-	-
hepatológia	20	-	6 405	8,0	320,3	87,7	1,60	12,5	9,00	8,00
onkológia v gynekológii	8	-	762	4,6	95,3	26,1	0,40	20,0	-	-
arytmia a koronárna jednotka	28	-	7 662	2,7	273,6	75,0	10,45	2,7	44,00	36,00

**T 7.6 POSTELOVÝ FOND PODĽA ODBORNÉHO ZAMERANIA ÚTVARU – BANSKOBYSTRICKÝ KRAJ**  
dokončenie

Odborné zameranie útvaru	Počet postelí		Počet ošetrovacích dní	Priemerný ošetrovací čas v dňoch	Využitie postelí		Počet lekárskeho miest	Počet postelí na 1 LM	Počet pracovných miest sestier	
	spolu	z toho pre detskú starostlivosť			v dňoch	v %			spolu	z toho pri posteli choreho
klinické pracovné lekárstvo a klinická toxikológia	13	–	3 475	6,9	267,3	76,6	2,00	6,5	7,00	5,00
onkológia v chirurgii	23	–	4 679	7,5	203,4	55,7	0,60	38,3	3,00	1,80
onkológia v urológii	2	–	741	5,1	370,5	101,5	–	–	–	–
pediatrická anestéziológia	6	6	1 471	18,6	245,2	67,2	11,47	0,5	33,90	24,90
pediatrická hematológia a onkológia	18	18	4 314	7,9	239,7	65,7	5,40	3,3	14,00	13,00
pediatrická intenzívna medicína	14	14	4 058	6,5	289,9	79,4	8,93	1,6	24,80	23,80
onkológia vo vnútornom lekárstve	23	–	3 021	10,0	131,3	36,0	–	–	–	–
JIS infekčná	5	2	1 223	11,5	244,6	67,0	1,00	5,0	8,50	8,50
JIS gynekologická	6	–	1 107	2,1	184,5	58,5	0,20	30,0	8,00	7,00
JIS ortopedická	4	–	1 051	2,6	262,8	72,0	1,00	4,0	8,50	8,50
JIS úrazová	2	–	322	5,4	161,0	44,1	0,40	5,0	–	–
ústavná hospicová starostlivosť	31	–	9 822	48,1	309,4	84,8	3,90	7,9	14,00	14,00
JIS hematologická	4	–	941	1,3	235,3	64,5	2,90	1,4	12,00	11,00
JIS neurochirurgická	5	–	570	1,4	114,0	32,3	2,30	2,2	8,00	7,00
JIS cievnej chirurgie	3	–	402	2,7	134,0	36,7	1,00	3,0	4,00	4,00
JVSN	4	4	117	2,4	29,3	8,0	3,00	1,3	29,00	28,00





**T 7.7 POSTELOVÝ FOND PODĽA ODBORNÉHO ZAMERANIA ÚTVARU – PREŠOVSKÝ KRAJ**

Odborné zameranie útvaru	Počet postelí		Počet hospitalizovaných	Počet ošetrovacích dní	Priemerný ošetrovací čas v dňoch	Využitie postelí		Počet lekárskeho miest	Počet postelí na 1 LM	Počet pracovných miest sestier	
	spolu	z toho pre detskú starostlivosť				v dňoch	v %			spolu	z toho pri posteli choreho
<b>Spolu</b>	<b>4 638</b>	<b>863</b>	<b>129 961</b>	<b>1 041 657</b>	<b>8,0</b>	<b>223,9</b>	<b>66,5</b>	<b>781,74</b>	<b>5,9</b>	<b>2 224,38</b>	<b>1 952,61</b>
vnútorné lekárstvo	425	–	16 222	108 346	6,7	252,2	70,4	84,83	5,0	161,19	146,19
infektológia	67	20	917	4 805	5,2	61,7	25,9	7,00	9,6	15,00	11,00
pneumológia a fúziológia	555	–	6 507	101 992	15,7	183,8	60,1	31,32	17,7	84,66	79,00
neuroológia	242	–	9 995	64 699	6,5	266,2	76,8	51,24	4,7	98,89	81,69
psychiatria	330	–	5 105	92 195	18,1	279,4	79,9	34,94	9,4	132,10	123,10
pediatria	265	265	12 972	64 062	4,9	241,7	68,0	66,26	4,0	166,84	153,19
gynekológia a pôrodníctvo	380	–	14 946	82 321	5,5	216,6	63,9	63,12	6,0	196,30	176,80
chirurgia	310	15	15 291	68 015	4,4	219,3	60,6	68,93	4,5	157,76	135,16
ortopédia	92	7	4 333	25 028	5,8	290,4	80,3	23,58	3,9	62,14	56,14
uroológia	99	–	3 948	17 621	4,5	178,0	57,5	23,90	4,1	49,50	34,50
úrazová chirurgia	138	5	6 778	30 509	4,5	221,1	62,5	35,45	3,9	68,06	63,06
otorinolaryngológia	68	6	3 463	12 900	3,7	189,7	53,7	20,35	3,3	45,80	31,80
oftalmológia	46	1	1 781	9 256	5,2	181,7	57,9	14,55	3,2	32,00	20,00
dermatovenerológia	20	–	754	5 703	7,6	220,0	60,3	9,00	2,2	14,00	9,00
klinická onkológia	61	–	1 454	10 469	7,2	171,6	81,9	9,00	6,8	38,00	26,00
anestéziológia a intenzívna medicína	51	–	2 115	11 361	5,4	224,9	61,6	81,23	0,6	176,77	149,07
fúziológia, balneológia a liečebná rehabilitácia	99	–	2 896	26 353	9,1	266,2	76,1	13,00	7,6	25,00	21,50
hematológia a transfúziológia	14	–	374	3 754	10,0	268,1	73,5	5,00	2,8	14,00	11,00
plastická chirurgia	9	–	155	331	2,1	36,8	14,0	2,00	4,5	1,00	–
radičná onkológia	28	–	312	8 723	28,0	311,5	85,4	7,00	4,0	14,00	10,00
neonatológia	116	116	4 605	22 236	4,8	191,7	58,6	6,99	16,6	54,00	51,00
geriatria	159	x	4 045	36 636	9,1	235,9	74,2	20,40	7,8	55,95	47,65
cievna chirurgia	14	–	843	4 152	4,9	296,6	81,3	7,00	2,0	15,00	13,00
maxilofaciálna chirurgia	16	–	494	2 334	4,7	145,9	40,0	5,00	3,2	7,00	5,00

**T 7.7 POSTELOVÝ FOND PODĽA ODBORNÉHO ZAMERANIA ÚTVARU – PREŠOVSKÝ KRAJ**  
dokončenie

Odborné zameranie útvaru	Počet postelí		Počet ošetrovacích dní	Priemerný ošetrovací čas v dňoch	Využitie postelí		Počet lekárskeho miest	Počet postelí na 1 LM	Počet pracovných miest sestier	
	spolu	z toho pre detskú starostlivosť			v dňoch	v %			spolu	z toho pri posteli choreho
medicina drogových závislostí	15	–	139	46,3	9,3	2,5	–	–	–	–
gerontopsychiatria	20	X	–	–	–	–	–	–	–	–
hrudníková chirurgia	35	–	7 984	5,6	228,1	64,1	8,00	4,4	15,00	15,00
pediatrická pneumológia a ftizeológia	285	285	39 691	15,7	139,3	38,2	9,03	31,6	48,50	38,50
centrálne operačné sály	X	X	X	X	X	X	–	X	7,00	–
doliečovacie	22	–	–	–	–	–	–	–	–	–
ústavná ošetrovateľská starostlivosť	54	–	16 417	63,1	313,6	85,9	2,10	25,7	10,60	9,40
JIS interná	33	–	8 663	3,4	262,5	71,9	4,50	7,3	50,60	50,00
JIS metabolická	6	–	3 366	5,9	561,0	153,7	0,10	60,0	10,00	10,00
JIS pediatrická	17	17	3 967	7,6	233,4	63,9	1,30	13,1	24,00	24,00
JIS pneumologická a ftizeologická	8	5	2 225	9,2	278,1	77,6	1,00	8,0	13,50	13,00
JIS neurologická	26	–	7 555	4,7	290,6	79,6	3,10	8,4	36,80	36,00
JIS chirurgická	27	–	5 871	3,7	217,4	73,7	1,70	15,9	36,00	36,00
JRSN	121	121	31 778	9,0	262,6	77,9	21,42	5,6	134,52	123,26
dlhodobí chorí	246	–	68 165	17,4	277,1	79,1	23,20	10,6	76,50	69,00
48	–	–	13 788	3,7	302,9	84,8	10,00	4,8	38,00	38,00
arytmia a koronárna jednotka	8	–	626	8,5	78,3	43,2	2,00	4,0	2,00	–
klinické pracovné lekárstvo a klinická toxikológia	10	–	–	–	–	–	–	–	–	–
paliatívna medicína	5	–	1 220	5,3	244,0	66,8	1,20	4,2	9,00	9,00
JIS úrazová	40	–	14 745	92,7	354,0	97,0	2,00	20,0	14,40	13,60
ústavná hospicová starostlivosť	8	–	1 656	2,6	207,0	59,7	–	–	13,00	13,00
JIS hrudníková chirurgia	–	–	–	–	–	–	–	–	–	–



**T 7.8 POSTELOVÝ FOND PODĽA ODBORNÉHO ZAMERANIA ÚTVARU – KOŠICKÝ KRAJ**

Odborné zameranie útvaru	Počet postelí		Počet hospitalizovaných	Počet ošetrovacích dní	Priemerný ošetrovací čas v dňoch	Využitie postelí		Počet lekárskeho miest	Počet postelí na 1 LM	Počet pracovných miest sestier	
	spolu	z toho pre detskú starostlivosť				v dňoch	v %			spolu	z toho pri posteli choreho
<b>Spolu</b>	<b>5 563</b>	<b>830</b>	<b>171 250</b>	<b>1 372 414</b>	<b>8,0</b>	<b>252,1</b>	<b>71,2</b>	<b>1 037,78</b>	<b>5,4</b>	<b>2 819,58</b>	<b>2 465,33</b>
vnútorné lekárstvo	523	–	22 138	135 566	6,1	259,4	73,1	109,58	4,8	218,00	197,00
infektológia	83	–	2 650	14 178	5,4	170,8	57,2	11,20	7,4	31,20	30,00
pneumológia a fúziológia	114	–	3 567	35 190	9,9	308,7	86,8	17,70	6,4	44,00	41,00
neuroológia	238	–	10 671	67 413	6,3	283,2	80,0	50,95	4,7	110,48	99,48
psychiatria	865	–	8 509	219 148	25,8	290,7	79,8	67,05	12,9	230,00	186,00
pediatria	293	293	11 230	62 823	5,6	214,4	63,8	45,95	6,4	149,80	129,85
gynekológia a pôrodníctvo	409	–	21 195	91 796	4,3	224,4	63,0	77,87	5,3	262,50	219,00
chirurgia	404	10	19 515	97 369	5,0	241,8	67,5	76,88	5,3	214,50	182,20
ortopédia	117	8	6 437	32 638	5,1	279,0	78,1	29,10	4,0	53,00	46,00
uroológia	85	6	4 119	21 857	5,3	257,1	74,9	17,05	5,0	48,00	38,00
úrazová chirurgia	158	20	6 669	37 077	5,6	234,7	65,6	38,25	4,1	87,00	81,80
otorinolaryngológia	68	4	3 144	12 797	4,1	186,4	54,7	23,25	2,9	38,00	31,00
oftalmológia	35	8	2 052	4 964	2,4	141,8	51,7	16,20	2,2	17,00	14,00
dermatovenerológia	40	–	1 391	10 665	7,7	266,6	79,8	9,20	4,3	15,00	13,00
klinická onkológia	143	–	5 607	38 171	6,8	266,9	74,5	22,95	6,2	96,00	79,00
anestéziológia a intenzívna medicína	93	1	4 985	20 283	4,1	218,1	59,8	126,22	0,7	258,20	227,20
fúziológia, balneológia a liečebná rehabilitácia	159	–	5 385	44 632	8,3	281,9	80,9	20,88	7,6	48,20	42,20
hematológia a transfúziológia	1	–	52	507	9,8	507,0	138,9	–	–	–	–
neurochirurgia	57	–	1 970	14 224	7,2	249,5	70,6	14,15	4,0	34,00	33,00
plastická chirurgia	23	3	1 532	4 580	3,0	199,1	69,2	9,50	2,4	14,00	7,00
radiačná onkológia	57	–	770	17 985	23,4	315,5	86,4	8,00	7,1	29,00	22,00
nukleárna medicína	10	1	315	1 330	4,2	133,0	36,4	1,00	10,0	5,00	4,00
kardiológia	50	–	2 701	9 509	3,5	190,2	52,1	12,70	3,9	25,00	24,00
neonatólogia	189	189	8 711	41 852	4,8	221,4	62,8	23,55	8,0	115,00	109,00

## T 7.8 POSTEĽOVÝ FOND PODĽA ODBORNÉHO ZAMERANIA ÚTVARU – KOŠICKÝ KRAJ

1. pokračovanie

Odborné zameranie útvaru	Počet postelí		Počet ošetrovacích dní	Priemerný ošetrovací čas v dňoch	Využitie postelí		Počet lekárskeho miest	Počet postelí na 1 LM	Počet pracovných miest sestier	
	spolu	z toho pre detskú starostlivosť			v dňoch	v %			spolu	z toho pri posteli chorého
angiológia	15	-	3 227	2,0	215,1	58,9	8,00	1,9	10,00	10,00
geriatria	75	X	16 639	10,3	221,9	60,9	7,60	9,9	21,50	20,50
nefrológia	8	-	164	2,9	20,5	5,6	3,40	2,4	4,00	4,00
cievna chirurgia	15	-	4 054	2,3	270,3	74,0	5,10	2,9	11,00	10,00
kardi chirurgia	33	-	7 795	2,9	236,2	64,7	14,60	2,3	17,00	16,00
maxilofaciálna chirurgia	30	-	7 831	5,8	261,0	76,8	4,55	6,6	15,00	13,00
medicína drogových závislostí	36	-	12 559	29,9	348,9	95,6	3,05	11,8	7,50	5,00
pediatrická neurológia	20	20	4 509	4,4	225,5	63,5	4,50	4,4	11,50	10,50
detská psychiatria	120	120	39 797	67,9	331,0	90,7	7,50	16,0	32,00	26,00
hrudníková chirurgia	11	-	3 194	4,3	290,4	79,6	-	-	-	-
detská chirurgia	20	20	2 380	3,8	119,0	70,1	7,05	2,8	16,00	8,00
pediatrická otorinolaryngológia	10	10	2 251	3,1	225,1	103,1	3,45	2,9	9,50	8,50
centrálny príjem / urgentný príjem	3	-	-	-	-	-	-	-	-	-
centrálne operačné sály	X	X	X	X	X	X	0,80	X	9,00	-
popáleninové	22	-	6 401	14,7	291,0	79,7	7,60	2,9	12,00	10,00
doliečovacie	84	-	10 010	16,5	119,2	32,6	3,20	26,3	8,20	7,00
ústavná ošetrovateľská starostlivosť	75	-	14 149	36,4	211,5	57,9	1,30	57,7	9,50	5,50
JIS interná	51	-	11 942	3,6	234,2	65,7	9,70	5,3	57,10	57,10
JIS kardiologická	18	-	6 570	4,5	365,0	100,0	5,69	3,2	28,00	26,00
JIS pediatrická	18	18	2 623	4,8	145,7	39,9	5,60	3,2	24,00	24,00
JIS neurologická	34	-	9 390	4,9	276,2	75,7	6,30	5,4	44,00	43,00
JIS chirurgická	48	-	12 950	3,0	269,8	73,9	6,40	7,5	42,00	41,00
JRSN	30	30	7 174	17,7	239,1	65,5	11,18	2,7	40,60	37,60

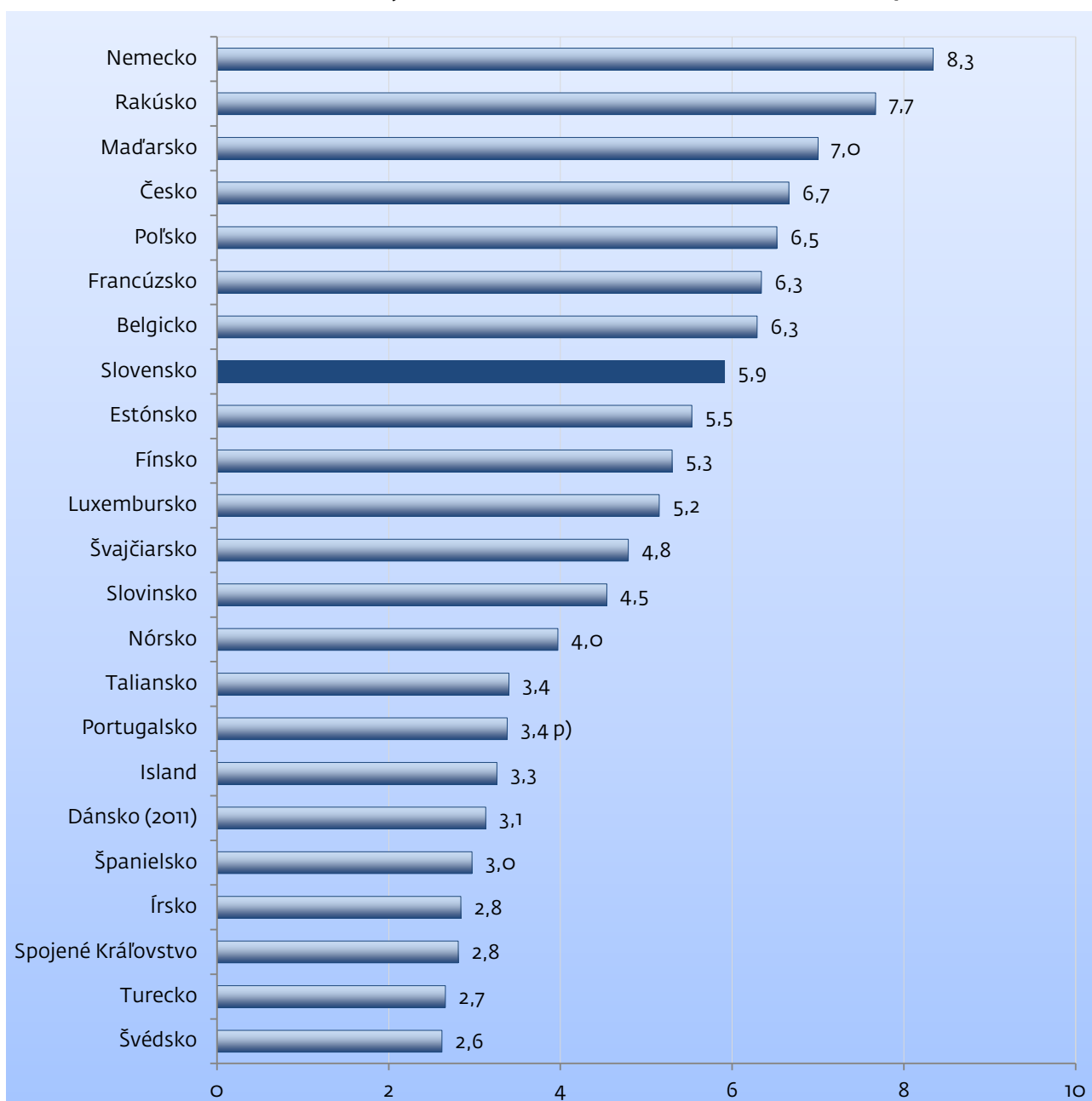
**T 7.8 POSTELOVÝ FOND PODĽA ODBORNÉHO ZAMERANIA ÚTVARU – KOŠICKÝ KRAJ**

dokončenie

Odborné zameranie útvaru	Počet postelí		Počet hospitalizovaných	Počet ošetrovacích dní	Priemerný ošetrovací čas v dňoch	Využitie postelí		Počet lekárskeho miest	Počet postelí na 1 LM	Počet pracovných miest sestier	
	spolu	z toho pre detskú starostlivosť				v dňoch	v %			spolu	z toho pri posteli choreho
dlhodobého chorých	369	–	5 337	101 516	19,0	275,1	75,5	29,43	12,5	105,50	96,10
chirurgia ruky	2	–	28	278	9,9	139,0	42,9	–	–	–	–
transplantačné	10	–	167	2 065	12,4	182,2	52,4	2,00	5,0	6,00	5,00
onkológia v gynekológii	2	–	3	20	6,7	10,0	2,7	–	–	–	–
arytmia a koronárna jednotka	32	–	2 885	9 050	3,1	282,8	77,5	8,90	3,6	19,00	17,00
klinické pracovné lekárstvo a klinická toxikológia	32	–	1 173	9 145	7,8	285,8	82,1	6,60	4,8	10,00	8,00
onkológia v chirurgii	5	–	62	583	9,4	116,6	31,9	–	–	–	–
onkológia v urológii	8	–	87	470	5,4	58,8	17,6	–	–	–	–
pediatrická anesteziológia	6	6	184	1 244	6,8	207,3	62,0	7,35	0,8	8,00	8,00
pediatrická hematológia a onkológia	15	15	735	3 577	4,9	238,5	65,3	7,50	2,0	14,00	13,00
pediatrická infektológia	25	25	1 272	5 335	4,2	213,4	59,1	4,85	5,2	12,80	11,80
pediatrická intenzívna medicína	10	10	237	1 575	6,6	157,5	71,9	6,80	1,5	29,00	28,00
paliatívna medicína	10	–	61	3 500	57,4	350,0	95,9	0,90	11,1	2,50	2,50
JIS onkologická	1	–	8	180	22,5	180,0	49,3	–	–	–	–
JIS infekčná	2	–	57	342	6,0	171,0	48,9	–	–	–	–
JIS gynekologická	8	–	676	829	1,2	103,6	28,4	2,00	4,0	10,00	9,00
JIS úrazová	8	–	429	1 763	4,1	220,4	60,4	–	–	–	–
JIS hematologická	7	–	80	1 913	23,9	273,3	74,9	–	–	–	–
JIS cievnej chirurgie	4	–	716	1 131	1,6	282,8	77,5	3,00	1,3	5,00	5,00
JIS popáleninová	4	–	106	974	9,2	243,5	66,7	1,00	4,0	9,00	8,00
JISN	13	13	512	4 761	9,3	366,2	100,3	1,70	7,6	16,50	15,50

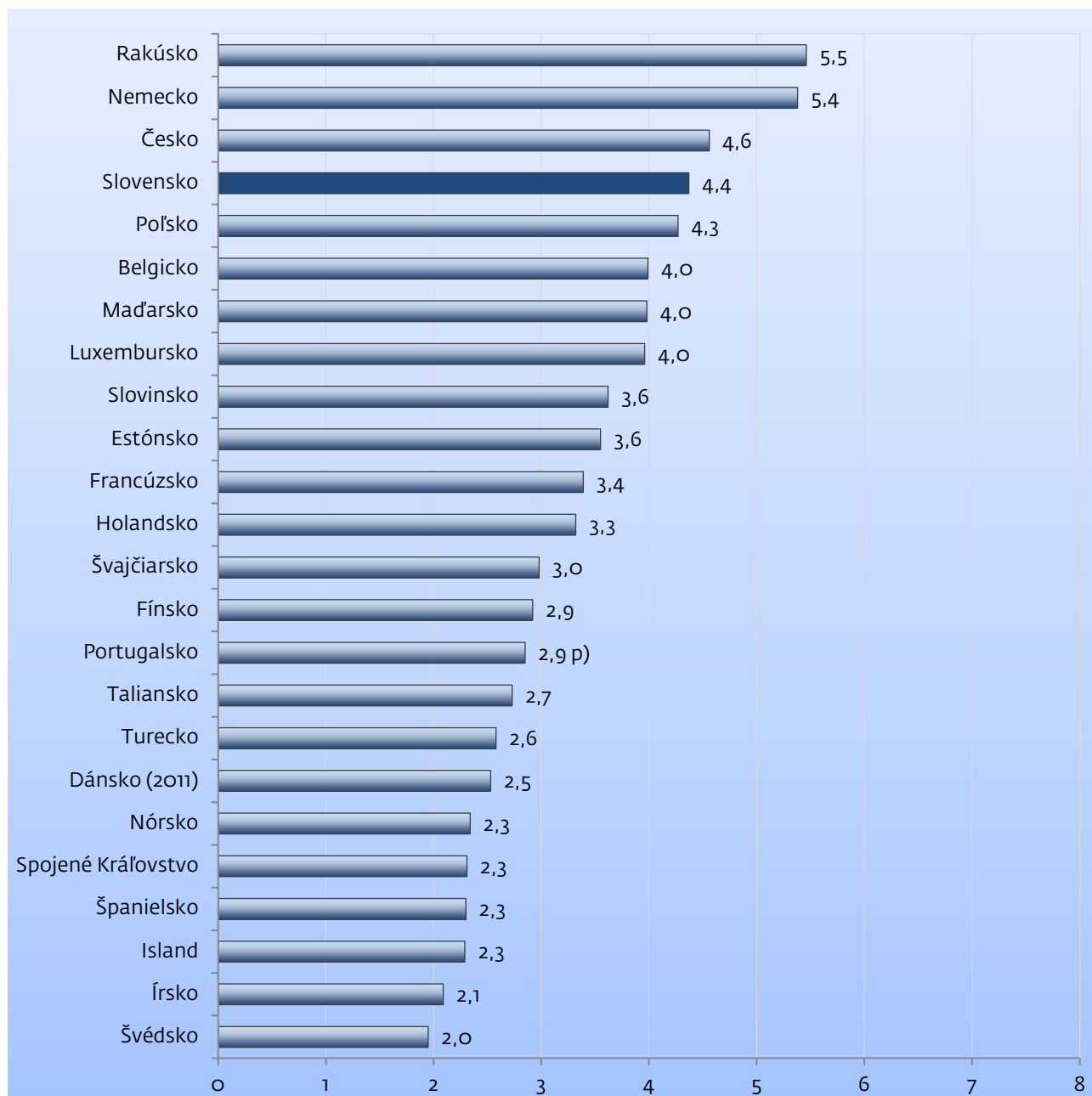
**MEDZINÁRODNÉ POROVNANIE**

**G 2 POSTELE V NEMOCNIČNEJ STAROSTLIVOSTI NA 1 000 OBYVATEĽOV, ROK 2012**



p) predbežný údaj  
 Zdroj: OECD databáza

**G 3 POSTELE V AKÚTNEJ NEMOCNIČNEJ STAROSTLIVOSTI NA 1 000 OBYVATEĽOV, ROK 2012**



p) predbežný údaj  
 Zdroj: OECD databáza

**P 1 OZNAČENIE KRAJOV SR**

BL	Bratislavský kraj
TA	Trnavský kraj
TC	Trenčiansky kraj
NI	Nitriansky kraj
ZI	Žilinský kraj
BC	Banskobystrický kraj
PV	Prešovský kraj
KI	Košický kraj

**P 2 SKRATKY**

JIS	jednotka intenzívnej starostlivosti
JISN	jednotka intenzívnej starostlivosti o novorodencov
JVSN	jednotka vysokošpecializovanej starostlivosti o novorodencov
JRSN	jednotka resuscitačnej starostlivosti o novorodencov
LM	lekárske miesto
PM	pracovné miesto
ZZ	zdravotnícke zariadenie

**VYSVETLENIE SYMBOLOV**

Ležatá čiarka	(–)	jav sa nevyskytoval
Nula	(0; 0,0; 0,00)	znamená viac ako nulu, ale menej ako najmenšiu jednotku vyjadriteľnú v tabuľke
Bodka	(.)	údaj nie je k dispozícii alebo je nespoľahlivý
Ležatý krížik	(x)	zápis nie je možný z logických dôvodov
Veľké D	(D)	údaj nie je možné publikovať pre jeho dôverný charakter
Znak zlomu	(↯)	prerušenie porovnateľnosti časového radu z metodických alebo iných dôvodov
z toho		znamená neúplný výber položiek
v tom		znamená úplný výber položiek