

EDÍCIA ZDRAVOTNÍCKA ŠTATISTIKA

# Činnosť spoločných vyšetrovacích a liečebných zložiek v SR 2013



NÁRODNÉ  
CENTRUM  
ZDRAVOTNÍCKYCH  
INFORMÁCIÍ

EDÍCIA ZDRAVOTNÍCKA ŠTATISTIKA

# Činnosť spoločných vyšetrovacích a liečebných zložiek v SR 2013

Ročník 2014  
ZŠ-48/2014

© Národné centrum zdravotníckych informácií. Bratislava 2014

811 09 Bratislava  
Lazaretská 26

Tel.: 02 57 26 95 05  
Fax: 02 52 63 54 90  
E-mail: [zuzana.olexova@nczisk.sk](mailto:zuzana.olexova@nczisk.sk)  
Internet: [www.nczisk.sk](http://www.nczisk.sk)

Rozmnožovanie obsahu tejto publikácie, ako aj jednotlivých častí v pôvodnej alebo upravenej podobe je možné len s písomným súhlasom Národného centra zdravotníckych informácií. Údaje, ktoré sú obsahom tejto publikácie, je možné použiť len s uvedením zdroja.

## Obsah

Metodické poznámky .....	5
<b>1. Klinická biochémia</b>	
Vyšetrenia v laboratóriách klinickej biochémie .....	7
Činnosť ambulancií klinickej biochémie .....	7
<b>2. Hematológia a transfúziológia</b>	
Hematologické ambulancie a útvary hematológie a transfúziológie .....	8
Činnosť hematologických ambulancií .....	8
Dispenzarizované osoby v hematologických ambulanciách .....	9
Evidované osoby v hematologických ambulanciách .....	9
Výkony v hematologických ambulanciách .....	10
Dispenzarizované osoby v hematologických ambulanciách podľa diagnóz .....	10
Darcovia krvi v útvaroch hematológie a transfúziológie .....	13
Vyšetrenia darcov krvi .....	13
Odbery krvi a zložiek krvi podľa typu odberu .....	14
Laboratórne vyšetrenia pre hematológiu a transfúziológiu .....	14
Vyšetrenia krvných prípravkov pre kontrolu kvality .....	15
Darcovia krvi vyšetrení na infekcie podľa druhu vyšetrenia .....	16
Darcovia krvi vyšetrení na infekcie v krajoch .....	17
Spotreba transfúzných liekov v odborných útvaroch .....	17
Výroba, nákup, predaj, presuny a expedícia transfúzných liekov .....	18
Výroba a expedícia špeciálnych transfúzných liekov .....	19
<b>3. Fyziatria, balneológia a liečebná rehabilitácia</b>	
Fyziatria, balneológia a liečebná rehabilitácia – ambulancie a útvary SVLZ .....	20
Činnosť ambulancií fyziatrie, balneológie a liečebnej rehabilitácie .....	20

Činnosť ambulancií fyziatrie, balneológie a liečebnej rehabilitácie v krajoch .....	21
Liečení pacienti vo fyziatrisko-rehabilitačných útvaroch .....	21
Výkony fyziatrisko-rehabilitačných útvarov .....	22
Liečení pacienti podľa diagnóz vo fyziatrisko- -rehabilitačných útvaroch .....	22
<b>4. Ortopedická protetika</b>	
Ortopedická protetika – ambulancie a pracoviská .....	23
Činnosť ambulancií ortopedickej protetiky .....	23
Evidované osoby v ambulanciách ortopedickej protetiky .....	24
Evidované osoby podľa ortopedickej pomôcky .....	24
Počet poskytnutých ortopedicko-protetických pomôcok vo výdajniach .....	25
<b>5. Rádiológia</b>	
Rádiológia – útvary SVLZ .....	26
Prístrojové vybavenie odborných útvarov SVLZ – rádiológia .....	26
Rádiologické vyšetrenia v SR a krajoch .....	27
<b>6. Imunológia a alergiológia</b>	
Klinická imunológia a alergiológia – útvary SVLZ .....	32
Vybrané vyšetrenia osôb v laboratóriách klinickej imunológie a alergiológie .....	32
Vybrané vyšetrenia humorálnej imunity zo vzoriek biologického materiálu .....	33
Vybrané vyšetrenia celulárnej imunity zo vzoriek biologického materiálu .....	33
<b>7. Patologická anatómia</b>	
Patologická anatómia – útvary SVLZ .....	34
Vyšetrenia materiálu .....	34
Územné členenie Slovenskej republiky .....	35

## Metodické poznámky

Zdroj údajov: štatistické zisťovania Ministerstva zdravotníctva SR v rámci Programu štátnych štatistických zisťovaní na roky 2012 – 2014.

1. Klinická biochémia – ročný výkaz o činnosti ambulancie klinickej biochémie A (MZ SR) 21-01 (návratnosť výkazu bola 100 %), ročný výkaz o činnosti laboratória klinickej biochémie K (MZ SR) 1-01 (návratnosť 94,6 %).
2. Hematológia a transfúziológia – ročný výkaz o činnosti hematologickej ambulancie A (MZ SR) 22-01 (návratnosť 97,2 %), ročný výkaz o činnosti hematológie a transfúziológie – pracovisko spoločných vyšetrovacích a liečebných zložiek K (MZ SR) 2-01 (návratnosť 97,4 %).
3. Fyziatria, balneológia a liečebná rehabilitácia – ročný výkaz o činnosti ambulancie fyziatrie, balneológie a liečebnej rehabilitácie A (MZ SR) 25-01 (návratnosť 89,3 %), ročný výkaz o činnosti fyziatrie a rehabilitácie – pracovisko spoločných vyšetrovacích a liečebných zložiek K (MZ SR) 5-01 (návratnosť 88 %).
4. Ortopedická protetika – ročný výkaz o činnosti ambulancie ortopedickej protetiky A (MZ SR) 26-01 (návratnosť 90 %), ročný výkaz o činnosti výdajne ortopedicko-protetických pomôcok K (MZ SR) 6-01 (návratnosť 83 %).
5. Rádiológia – ročný výkaz o činnosti rádiológie K (MZ SR) 4-01 (návratnosť 96 %).
6. Imunológia a alergiológia – ročný výkaz o činnosti laboratória klinickej imunológie a alergiológie K (MZ SR) 7-01 (návratnosť 94,6 %).
7. Patologická anatómia – ročný výkaz o činnosti patologickej anatómie K (MZ SR) 8-01 (návratnosť 94,5 %).

Metodické pokyny k ročným výkazom sú k dispozícii na webovom sídle NCZI <http://www.nczisk.sk>

Územné krajské členenie údajov je na základe územia sídla odborného útvaru (t.j. ambulancie, pracoviska, útvaru spoločných vyšetrovacích a liečebných zložiek).

**Dispenzarizácia** je aktívne a systematické sledovanie zdravotného stavu osoby, u ktorej je predpoklad zhoršovania zdravotného stavu, jej vyšetrenie a liečba. Osoba je dispenzarizovaná na základe rozhodnutia zdravotnej poisťovne na návrh poskytovateľa špecializovanej zdravotnej starostlivosti. Osoba prijatá do dispenzarizácie absolvuje aspoň jedenkrát v roku dispenzárnou prehliadku v ambulancii.

**Návštevou pacienta v ambulancii** rozumieme poskytnutie vyšetrenia, ošetrenia, odberu vzorky biologického materiálu, predpísanie liečiva na recept alebo zmenu predpisu, získanie nálezu či výsledku alebo administratívny výkon súvisiaci so zdravím alebo poskytovaním zdravotnej starostlivosti.

**Evidovaná osoba** je osoba, o ktorej ošetrojúci zdravotnícky pracovník vedie a uchováva zdravotnú dokumentáciu. Táto osoba je evidovaná bez ohľadu na počet návštev v priebehu roka (teda aj so žiadnou návštevou v priebehu roka).

## VYSVETLENIE SYMBOLOV

Ležatá čiarka	(-)	jav sa nevyskytoval
Nula	(0; 0,0; 0,00)	znamená viac ako nulu, ale menej ako najmenšiu jednotku vyjadriteľnú v tabuľke
Bodka	(.)	údaj nie je k dispozícii alebo je nespoľahlivý
Ležatý križik	(x)	zápis nie je možný z logických dôvodov
Veľké D	(D)	údaj nie je možné publikovať pre jeho dôverný charakter
Znak zlomu	(/)	prerušenie porovnateľnosti časového radu z metodických alebo iných dôvodov
z toho		znamená neúplný výber položiek
v tom		znamená úplný výber položiek

## 1. KLINICKÁ BIOCHÉMIA

## T 1.1 VYŠETRENIA V LABORATÓRIÁCH KLINICKEJ BIOCHÉMIE

Územie	Počet laboratórií <sup>1)</sup>	Biochemické vyšetrenia		
		rutinné	statimové	v pohotovosti
<b>Slovenská republika</b>	<b>179</b>	<b>70 954 169</b>	<b>12 377 605</b>	<b>8 790 963</b>
Bratislavský kraj	28	13 925 767	3 857 825	1 175 208
Trnavský kraj	10	3 654 853	554 760	511 157
Trenčiansky kraj	10	6 144 358	793 243	754 423
Nitriansky kraj	21	8 368 393	859 709	968 534
Žilinský kraj	33	12 692 179	2 025 391	1 697 955
Banskobystrický kraj	20	7 700 585	1 069 853	1 145 500
Prešovský kraj	26	10 399 870	2 195 562	1 418 075
Košický kraj	31	8 068 164	1 021 262	1 120 111

dokončenie

Vyšetrenia slúžiace na kontrolu			Ostatné vyšetrenia (štandardy, blanky, opakované) spolu	Územie
rutinné	statimové	v pohotovosti		
<b>4 922 705</b>	<b>776 836</b>	<b>669 329</b>	<b>5 473 917</b>	<b>Slovenská republika</b>
851 204	225 539	103 827	593 278	Bratislavský kraj
226 676	33 782	18 437	168 622	Trnavský kraj
458 577	83 190	111 291	547 008	Trenčiansky kraj
484 337	37 734	62 851	356 629	Nitriansky kraj
1 046 054	153 838	211 804	1 789 943	Žilinský kraj
565 159	55 059	62 747	985 369	Banskobystrický kraj
650 851	131 745	53 697	584 991	Prešovský kraj
639 847	55 949	44 675	448 077	Košický kraj

## T 1.2 ČINNOSŤ AMBULANCIÍ KLINICKEJ BIOCHÉMIE

Ukazovateľ	Počet
Počet ambulancií <sup>1)</sup>	4
Návštevy pacienta v ambulancii	4 282
Odbery	4 006
Konziliárne vyšetrenia	521
Sledované osoby k 31. 12.	560

<sup>1)</sup> odborné útvary spravodajských jednotiek, ktoré vykázali činnosť



## 2. HEMATOLÓGIA A TRANSFÚZIOLÓGIA

### T 2.1 HEMATOLOGICKÉ AMBULANCIE A ÚTVARY HEMATOLÓGIE A TRANSFÚZIOLÓGIE

Územie	Počet <sup>1)</sup>	
	ambulancie	útvary SVLZ
<b>Slovenská republika</b>	<b>106</b>	<b>146</b>
Bratislavský kraj	15	24
Trnavský kraj	8	8
Trenčiansky kraj	9	11
Nitriansky kraj	10	11
Žilinský kraj	14	29
Banskobystrický kraj	10	14
Prešovský kraj	16	24
Košický kraj	24	25

<sup>1)</sup> odborné útvary spravodajských jednotiek, ktoré vykázali činnosť

### T 2.2 ČINNOSŤ HEMATOLOGICKÝCH AMBULANCIÍ

Územie	Počet návštev pacienta v ambulancii		Počet konziliárnych vyšetrení			
			ambulantných pacientov		hospitalizovaných pacientov	
	o – 18-roční	19- a viacroční	o – 18-roční	19- a viacroční	o – 18-roční	19- a viacroční
<b>Slovenská republika</b>	<b>27 387</b>	<b>593 595</b>	<b>5 608</b>	<b>120 116</b>	<b>1 632</b>	<b>17 816</b>
Bratislavský kraj	4 610	91 413	425	8 684	95	4 600
Trnavský kraj	3 591	77 156	203	13 372	21	751
Trenčiansky kraj	1 445	44 266	738	11 576	113	2 735
Nitriansky kraj	1 677	65 633	1 281	38 338	151	1 294
Žilinský kraj	3 495	66 571	384	17 115	240	2 991
Banskobystrický kraj	878	43 988	191	15 404	46	1 718
Prešovský kraj	6 276	77 052	186	14 494	297	1 105
Košický kraj	5 415	127 516	2 200	1 133	669	2 622

**T 2.3 DISPENZARIZOVANÉ OSOBY V HEMATOLOGICKÝCH AMBULANCIÁCH**

Územie	Počet dispenzarizovaných osôb k 31. 12.				
	spolu	muži		ženy	
		o – 18-roční	19- a viacroční	o – 18-ročné	19- a viacročné
<b>Slovenská republika</b>	<b>122 995</b>	<b>3 226</b>	<b>45 051</b>	<b>2 857</b>	<b>71 861</b>
Bratislavský kraj	17 891	780	6 632	694	9 785
Trnavský kraj	7 579	178	2 633	252	4 516
Trenčiansky kraj	9 836	186	3 577	223	5 850
Nitriansky kraj	20 012	132	6 793	176	12 911
Žilinský kraj	17 894	416	6 695	298	10 485
Banskobystrický kraj	11 026	75	4 570	89	6 292
Prešovský kraj	15 610	926	4 775	806	9 103
Košický kraj	23 147	533	9 376	319	12 919

**T 2.4 EVIDOVANÉ OSOBY V HEMATOLOGICKÝCH AMBULANCIÁCH**

Územie	Počet evidovaných osôb k 31. 12.				
	spolu	muži		ženy	
		o – 18-roční	19- a viacroční	o – 18-ročné	19- a viacročné
<b>Slovenská republika</b>	<b>403 932</b>	<b>13 604</b>	<b>135 877</b>	<b>12 857</b>	<b>241 594</b>
Bratislavský kraj	45 916	2 489	13 966	2 204	27 257
Trnavský kraj	55 102	1 644	19 858	1 445	32 155
Trenčiansky kraj	17 289	524	6 261	405	10 099
Nitriansky kraj	48 745	730	16 004	963	31 048
Žilinský kraj	57 513	1 756	18 382	1 461	35 914
Banskobystrický kraj	25 739	519	9 170	479	15 571
Prešovský kraj	56 005	2 305	19 245	2 264	32 191
Košický kraj	97 623	3 637	32 991	3 636	57 359

## T 2.5 VÝKONY V HEMATOLOGICKÝCH AMBULANCIÁCH

Diagnostické a liečebné zákroky – HTO	Počet
Transfúzie	11 466
Infúzie cytostatík a iných liečiv	28 445
I. v. injekcie cytostatík a iných liečiv	16 181
I. m. a s. c. injekcie	30 840
Odbery krvi liečebné (min. 200 ml)	3 860
Liečebné cytaferézy	86
Liečebné plazmaferézy	293
Odbery krvi na laboratórne vyšetrenie	697 929
Aspiračné punkcie kostnej drene	3 364
Trepanobiopsie kostnej drene	2 246

## T 2.6 DISPENZARIZOVANÉ OSOBY V HEMATOLOGICKÝCH AMBULANCIÁCH PODĽA DIAGNÓZ

Diagnózy MKCH-10	Kód	Počet dispenzarizovaných osôb		
		na konci sledovaného obdobia	z toho	
			s ochorením diagnostikovaným v posledných 12 mesiacoch	zomretých
<b>Závažné anémie</b>				
Anémia z nedostatku železa	D50	26 933	6 568	133
Anémie z nedostatku vitamínu B12 a folátov	D51, D52	8 370	1 207	145
Talasémie	D56	838	78	2
Vrodené hemolytické anémie	D55, D57, D58	651	71	3
Získané hemolytické anémie	D59	831	126	12
Anémie pri chronických chorobách	D63	6 619	1 319	107
Iné anémie	D53, D64	2 425	619	18
<b>Útlmové stavy</b>				
Vrodené aplastické anémie	D61.0	68	18	2
Získané aplastické anémie	D61.1, D61.3	355	42	11
Erytoblastopénie (PRCA)	D60	41	15	2
Leukopénie	D70, D72.8	6 293	1 469	17
<b>Vrodené a získané trombocytopénie a trombocytopatie</b>				
Vrodené Tr-pénie a Tr-patie	D69.1, D69.4, D82.0, Q87	404	73	4
AITP	D69.3	3 833	626	26
EDTA pseudotrombocytopénia	D69.5	817	104	5
Sekundárne trombocytopénie	D69.5	4 603	521	23
Bližšie neurčené trombocytopénie	D69.6	1 852	376	18

## T 2.6 POČET DISPENZARIZOVANÝCH OSÔB V HEMATOLOGICKÝCH AMBULANCIÁCH PODĽA DIAGNÓZ

1. pokračovanie

Diagnózy MKCH-10	Kód	Počet dispenzarizovaných osôb		
		na konci sledovaného obdobia	z toho	
			s ochorením diagnostikovaným v posledných 12 mesiacoch	zomretých
<b>Hemofília a ostatné vrodené a získané koagulopatie</b>				
Hemofília A	D66	404	23	1
Hemofília B	D67	55	5	–
Von Willebrandova choroba	D68.0	441	338	–
Vrodený deficit FVII	D68.2	695	105	1
Vrodený deficit iných faktorov zrážania	D68.2	696	104	1
Hemofília s inhibítorom	D68.3	39	8	–
Získané koagulopatie (vrátane DIC)	D65, D68.4	812	133	9
Vaskulárne poruchy	D69.0, D69.2, 178.0	1 147	236	4
<b>Vrodené a získané trombofilné stavy</b>				
Deficit antitrombínu	D68.8	578	211	5
Deficit proteínu C	D68.8	762	125	1
Deficit proteínu S	D68.8	1 163	173	3
FV Leiden	D68.8	7 152	845	8
F II 20210 A	D68.8	2 288	305	2
Ostatné vrodené trombofilné stavy	D68.8	5 157	818	10
Antifosfolipidový syndróm	D68.9	2 571	342	8
Ostatné získané trombofilné stavy	D68.9	6 061	954	34
Antikoagulačná liečba VTE a iných stavov	I87.8	13 117	1 698	70
<b>Myelodysplastické stavy</b>				
RA bez sideroblastov	D46.0	591	205	49
RA so sideroblastmi	D46.1	208	50	10
RAEB	D46.2	162	65	19
RCMD	D46.4	138	35	7
5q- sy	D46.7	159	56	11
Nešpecifikovaný MDS	D46.9	598	147	17
MD/MPS	D46.9	273	59	12

**T 2.6 POČET DISPENZARIZOVANÝCH OSÔB V HEMATOLOGICKÝCH AMBULANCIÁCH  
PODĽA DIAGNÓZ**

dokončenie

Diagnózy MKCH-10	Kód	Počet dispenzarizovaných osôb		
		na konci sledovaného obdobia	z toho	
			s ochorením diagnostikovaným v posledných 12 mesiacoch	zomretých
<b>Myeloproliferatívne a lymfoproliferatívne stavy</b>				
ALL + LBL	C91.0	246	62	23
AML	C92.0, C92.4, C92.5, C93.0, C94.0, C94.2	421	397	103
AL nešpecifikovaného typu	C95.0	53	17	11
Hodgkinove lymfómy	C81	626	181	12
NHL – folikulový lymfóm	C82	508	220	23
NHL – difúzny veľkobunkový B-lymfóm	C83	788	391	45
Ostatné B-bunkové NHL	C85	390	110	17
NHL – T-bunkového pôvodu	C84, C84.1	207	76	10
Waldenstromova makroglobulinémia	C88.0	205	48	3
Myelóm, plazmocytóm	C90.0, C90.1, C90.2	1 473	632	123
CLL	C91.1, C91.3	2 870	873	132
HCL	C91.4	167	50	3
CML	C92.1	537	178	22
Polycytémia vera	D45	1 387	174	39
Primárna myelofibróza	D47.1	599	172	26
Esenciálna trombocytémia	D47.3	1 539	242	47
Stavy po transplantácii kostnej drene	Z94.8	249	54	14
Uzlinové stavy	R59	2 161	907	5
<b>Iné</b>				
Splenomegalia (hypersplenizmus)	D73.1	693	132	4
„Benígna“ gamapatia (MGUS)	D47.2	1 523	265	28
Kryoglobulinémia	D89.1	24	2	–
Primárna amyloidóza AL	E85	10	2	–
Hereditárna hemochromatóza	E83	793	145	–
Sekundárna hemosideróza	E83	247	52	3

**T 2.7 DARCOVIA KRVI V ÚTVARACH HEMATOLÓGIE A TRANSFÚZIOLÓGIE**

Územie	Darcovia krvi		
	evidovaní	aktívni	
		pravidelní <sup>1)</sup>	prvodarcovia <sup>2)</sup>
<b>Slovenská republika</b>	<b>358 937</b>	<b>107 069</b>	<b>32 482</b>
Bratislavský kraj	90 436	14 642	6 231
Trnavský kraj	9 401	8 829	1 878
Trenčiansky kraj	26 111	12 100	2 545
Nitriansky kraj	67 148	15 871	4 601
Žilinský kraj	49 762	19 769	6 476
Banskobystrický kraj	21 734	9 431	2 843
Prešovský kraj	55 746	13 598	4 514
Košický kraj	38 599	12 829	3 394

<sup>1)</sup> darcovia, ktorí darovali krv, resp. jej zložky aspoň raz v sledovanom období, ale nie prvýkrát

<sup>2)</sup> darcovia, ktorí darovali krv prvýkrát v živote

**T 2.8 VYŠETRENIA DARCOV KRVI**

Územie	Počet vyšetrení darcov			z toho vyradení darcovia		
	pravidelných darcov	prvodarcov	autológnych darcov	pravidelných darcov	prvodarcov	autológnych darcov
<b>Slovenská republika</b>	<b>200 611</b>	<b>38 673</b>	<b>1 092</b>	<b>19 817</b>	<b>6 191</b>	<b>80</b>
Bratislavský kraj	21 039	6 555	413	747	324	–
Trnavský kraj	18 317	2 611	55	1 864	733	12
Trenčiansky kraj	19 997	2 787	15	2 185	242	–
Nitriansky kraj	28 023	5 421	24	2 532	820	1
Žilinský kraj	36 711	7 145	354	4 344	669	32
Banskobystrický kraj	19 972	3 662	61	1 933	819	–
Prešovský kraj	28 407	5 648	7	3 081	1 134	1
Košický kraj	28 145	4 844	163	3 131	1 450	34

## T 2.9 ODBERY KRVI A ZLOŽIEK KRVI PODĽA TYPU ODBERU

Územie	Počet vykonaných odberov					
	celej krvi	krviniek krvinkovým separátorom				
		plazmy	erytrocytov	trombocytov	leukocytov	periférnych krvotvorných buniek
<b>Slovenská republika</b>	<b>208 361</b>	<b>75</b>	<b>32</b>	<b>5 535</b>	<b>36</b>	<b>249</b>
Bratislavský kraj	24 316	5	4	2 350	36	225
Trnavský kraj	18 189	27	21	137	–	–
Trenčiansky kraj	20 286	39	–	47	–	–
Nitriansky kraj	29 845	–	–	270	–	–
Žilinský kraj	38 289	–	–	864	–	12
Banskobystrický kraj	20 214	4	5	708	–	12
Prešovský kraj	29 286	–	2	558	–	–
Košický kraj	27 936	–	–	601	–	–

## T 2.10 LABORATÓRNE VYŠETRENIA PRE HEMATOLÓGIU A TRANSFÚZIOLÓGIU

Vyšetrenia	Počet vyšetrení <sup>1)</sup>		
	u hospitalizovaných pacientov	u ambulantných pacientov	u darcov
<b>Hematologické</b>			
Bežné	68 641	420 397	49 757
Výberové (DIF/MORFO)	121 139	396 703	268
KO – počítač 8 parametrov	477 264	605 422	122 652
KO – počítač viac ako 8 parametrov	1 142 717	2 861 669	70 243
Špeciálne/funkčné	943	19 169	–
Punktáty/cytochemické	7 889	21 583	–
<b>Hemostazeologické</b>			
Bežné	1 436 913	2 104 871	1 132
Výberové	573 483	741 794	364
Multiparametrové	48 594	51 462	–
Špeciálne	206 471	460 968	545
<b>Imunohematologické</b>			
Bežné	596 809	350 033	366 902
Výberové	126 907	141 181	301 721
Kompatibility (krížne skúšky)	611 533	52 263	–
Špeciálne	187 839	156 478	15 196

<sup>1)</sup> započítavajú sa aj vyšetrenia v pohotovostnej službe

**T 2.10 LABORATÓRNE VYŠETRENIA PRE HEMATOLÓGIU A TRANSFÚZIOLÓGIU**

dokončenie

Vyšetrenia	Počet vyšetrení <sup>1)</sup>		
	u hospitalizovaných pacientov	u ambulantných pacientov	u darcov
<b>Imunologické</b>			
Bežné	17 551	20 748	–
Výberové	16 957	23 453	14 343
Kompatibility	618	34	–
Špeciálne	38 838	129 348	376
<b>Biochemické</b>			
Bežné	104 916	340 365	188 428
Výberové	2 436	43 877	1 280
<b>Infektologické/virologické</b>			
Lues	3 651	3 426	244 387
Anti-HBc	63	1 858	214 530
Anti-HBs	16	1 799	174
HBsAg	686	22 521	213 648
Anti-HCV	490	14 548	213 413
Anti-CMV	2 026	3 656	764
Anti HIV-1,2,o	199	856	45 849
Anti HIV-1,2,o + Ag (p24)	504	13 574	170 776
Iné	19 421	28 856	2 511

<sup>1)</sup> započítavajú sa aj vyšetrenia v pohotovostnej službe**T 2.11 VYŠETRENIA KRVNÝCH PRÍPRAVKOV PRE KONTROLU KVALITY**

Počet vyšetrení	Vyšetrenia krvných prípravkov		
	erytrocyty	trombocyty	plazma
Le	6 870	5 463	3 633
Le v Nagoette komôrke	2 826	2 523	2 209
Tr	2 693	5 676	3 879
Htk	7 550	1 015	692
Hb	8 012	979	986
fVIII	–	–	4 854
C. B.	56	–	2 192
Voľný Hb	2 538	–	127
Sterilita	10 344	1 940	4 632



**T 2.12 DARCOVIA KRVI VYŠETRENÍ NA INFEKČIE PODĽA DRUHU VYŠETRENIA**

Druh vyšetrenia	Počet vyšetrených darcov					
	pravidelných darcov krvi			prvodarcov		
	spolu	z toho		spolu	z toho	
		reaktívni	z toho pozitívne konfirmovaní		reaktívni	z toho pozitívne konfirmovaní
<b>Spolu</b>	<b>629 327</b>	<b>674</b>	<b>86</b>	<b>150 726</b>	<b>704</b>	<b>182</b>
Anti HIV-1,2	125 150	40	–	30 077	33	1
HbsAg	121 600	53	4	29 906	52	21
Anti-HBc	125 200	293	62	29 937	430	115
Anti-HBs	781	30	–	347	13	12
Anti-HCV	125 148	136	8	29 906	79	16
Lues	131 202	122	12	30 551	97	17
HIV NAT	–	–	–	–	–	–
HBV NAT	–	–	–	–	–	–
HCV NAT	–	–	–	–	–	–
Anti-CMV	82	–	–	–	–	–
Bakteriologické	164	–	–	2	–	–

dokončenie

Počet vyšetrených darcov			Druh vyšetrenia
autológnych darcov			
spolu	z toho		
	reaktívni	z toho pozitívne konfirmovaní	
<b>3 482</b>	<b>12</b>	<b>1</b>	<b>Spolu</b>
704	–	–	Anti HIV-1,2
704	2	–	HbsAg
657	8	1	Anti-HBc
–	–	–	Anti-HBs
704	–	–	Anti-HCV
706	2	–	Lues
–	–	–	HIV NAT
–	–	–	HBV NAT
–	–	–	HCV NAT
–	–	–	Anti-CMV
7	–	–	Bakteriologické

**T 2.13 DARCOVIA KRVI VYŠETRENÍ NA INFEKČIE V KRAJOCH**

Územie	Počet vyšetrených darcov					
	pravidelných darcov krvi			prvodarcov		
	spolu	z toho		spolu	z toho	
		reaktívni	z toho pozitívne potvrďovaní		reaktívni	z toho pozitívne potvrďovaní
<b>Slovenská republika</b>	<b>629 327</b>	<b>674</b>	<b>86</b>	<b>150 726</b>	<b>704</b>	<b>182</b>
Bratislavský kraj	140 293	126	–	46 970	236	26
Trnavský kraj	53 045	54	19	9 430	28	18
Trenčiansky kraj	25 577	23	5	3 290	9	2
Nitriansky kraj	70 234	71	9	9 074	55	22
Žilinský kraj	109 089	109	7	34 265	110	23
Banskobystrický kraj	59 732	65	3	13 861	62	15
Prešovský kraj	77 970	85	16	15 096	100	19
Košický kraj	93 387	141	27	18 740	104	57

**T 2.14 SPOTREBA TRANSFÚZNYCH LIEKOV V ODBORNÝCH ÚTVAROCH**

Odborné zameranie útvaru	Celá krv <sup>1)</sup>	Erytrocyty <sup>2)</sup>	Erytrocyty deleukotizované	Ery O v AB plazme	Trombocyty z aferézy
Interná medicína	116,0	21 114,6	26 132,6	–	480,0
Hematológia	4,0	3 009,3	13 034,6	–	7 109,0
JIS a ARO pre dospelých	32,8	11 104,0	15 902,0	–	503,0
Pediatrica	1,0	48,4	968,6	18,0	443,0
JIS a ARO pre pediatriu	–	9,0	883,6	14,0	216,2
Úrazová chirurgia	7,0	4 378,0	6 099,4	–	29,0
Ortopédia	43,0	5 956,0	5 806,8	–	25,0
Kardiochirurgia	–	435,0	984,0	–	7,0
Transplantačná chirurgia	–	13,0	187,5	–	3,0
Gynekológia a pôrodnictvo	16,0	2 718,2	4 695,0	–	53,0
Iné chirurgické odbory <sup>4)</sup>	209,0	14 497,2	17 442,0	–	266,0
Onkológia pre dospelých	–	4 668,0	7 041,7	–	676,0
Onkológia pre deti	–	–	589,8	–	340,0
Dialýza	–	529,0	953,6	–	1,0
Ostatné	18,0	3 685,4	5 513,0	–	29,0

<sup>1)</sup> počet transfundovaných T. U. celej krvi<sup>2)</sup> počet transfundovaných T. U. erytrocytov<sup>4)</sup> chirurgia, detská chirurgia, neurochirurgia, plastická chirurgia, cievna chirurgia, maxilofaciálna chirurgia, hrudníková chirurgia, chirurgia ruky, spondylochirurgia, onkológia v chirurgii, urológia, pediatrická urológia, otorinolaryngológia, pediatrická otorinolaryngológia

## T 2.14 SPOTREBA TRANSFÚZNYCH LIEKOV V ODBORNÝCH ÚTVAROCH

dokončenie

Trombocyty z buffy coatu	Trombo z BC deleukotizované	Plazma <sup>3)</sup>	Granulocyty	Autotransfúzie	Odborné zameranie útvaru
667,0	1 095,0	18 082,2	–	7,0	Interná medicína
658,0	1 454,0	1 912,0	–	1,0	Hematológia
368,0	1 434,0	23 670,4	–	73,0	JIS a ARO pre dospelých
48,0	3,0	192,2	16,0	–	Pediatria
140,0	2,0	512,2	11,0	1,0	JIS a ARO pre pediatriu
42,0	47,0	2 955,0	–	50,0	Úrazová chirurgia
–	66,0	1 908,2	–	316,0	Ortopédia
–	101,0	983,0	–	–	Kardiochirurgia
–	18,0	84,0	–	–	Transplantačná chirurgia
31,0	101,0	1 765,0	–	20,0	Gynekológia a pôrodnictvo
371,0	627,0	18 726,0	–	7,0	Iné chirurgické odbory <sup>4)</sup>
256,0	3 267,0	1 878,2	–	–	Onkológia pre dospelých
68,0	–	7,0	9,0	–	Onkológia pre deti
–	1,0	844,0	–	–	Dialýza
115,0	169,0	2 127,2	–	–	Ostatné

<sup>3)</sup> množstvo transfundovanej plazmy v T. U.

<sup>4)</sup> chirurgia, detská chirurgia, neurochirurgia, plastická chirurgia, cievna chirurgia, maxilofaciálna chirurgia, hrudníková chirurgia, chirurgia ruky, spondylochirurgia, onkológia v chirurgii, urológia, pediatrická urológia, otorinolaryngológia, pediatrická otorinolaryngológia

## T 2.15 VÝROBA, NÁKUP, PREDAJ, PRESUNY A EXPEDÍCIA TRANSFÚZNYCH LIEKOV

Výroba, nákup, predaj, presuny a expedícia transfúzných liekov	Celá krv nevyšetrená (T. U.)	Celá krv na hemoterapiu (T. U.)	Erytrocytové prípravky (T. U.)	Trombocyty	
				z celej krvi (T. U.)	z cytaferézy (T. U.)
Zvyšok z predchádzajúceho roka	–	13,8	10 649,4	112,0	89,0
Výroba z vlastných odberov	9 152,0	1 042,2	203 776,4	10 263,0	11 395,0
Výroba z nakúpenej nevyšetrenej celej krvi	–	–	8 838,0	412,0	49,0
Nákup a presun <sup>1)</sup>	–	32,0	169 018,8	10 291,0	10 530,0
Predaj a presun	8 573,0	40,0	202 583,0	8 231,0	11 450,0
Expedícia vo vlastnom zariadení <sup>2)</sup>	–	449,8	170 734,0	10 734,0	10 238,0
Znehodnotené – expirované	223,0	24,8	2 677,6	1 736,0	195,0
Znehodnotené – iné	356,0	565,4	3 794,0	307,0	70,0
Zostatok na konci roka	–	8,0	12 494,0	70,0	110,0

<sup>1)</sup> bezplatná výmena transfúzných liekov medzi samostatnými transfúziologickými pracoviskami v rámci jednej inštitúcie, napr. v rámci NTS SR

<sup>2)</sup> postúpenie transfúzných liekov na použitie v inom útvere vo vlastnom zariadení

Poznámka: Zahŕňajú sa aj autológne transfúzne lieky.

**T 2.15 VÝROBA, NÁKUP, PREDAJ, PRESUNY A EXPEDÍCIA TRANSFÚZNYCH LIEKOV**

dokončenie

Leukocyty (T. U.)	Plazma		Periférne krvotvorné bunky (T. U.)	Výroba, nákup, predaj, presuny a expedícia transfúzných liekov
	na hemoterapiu (T. U.)	na frakcionáciu (l)		
–	69 276,6	5 637,4	504,0	Zvyšok z predchádzajúceho roka
36,0	143 664,8	19 874,6	290,0	Výroba z vlastných odberov
–	4 049,0	222,1	–	Výroba z nakúpenej nevyšetrenej celej krvi
36,0	51 114,4	7,5	234,5	Nákup a presun <sup>1)</sup>
36,0	86 191,2	20 834,3	222,5	Predaj a presun
36,0	70 588,0	0,0	227,5	Expedícia vo vlastnom zariadení <sup>2)</sup>
–	212,8	–	–	Znehodnotené – expirované
–	9 444,8	122,2	–	Znehodnotené – iné
–	101 668,0	4 785,1	578,5	Zostatok na konci roka

<sup>1)</sup> bezplatná výmena transfúzných liekov medzi samostatnými transfúziologickými pracoviskami v rámci jednej inštitúcie, napr. v rámci NTS SR

<sup>2)</sup> postúpenie transfúzných liekov na použitie v inom útvare vo vlastnom zariadení

Poznámka: Zahŕňajú sa aj autológne transfúzne lieky.

**T 2.16 VÝROBA A EXPEDÍCIA ŠPECIÁLNYCH TRANSFÚZNYCH LIEKOV**

Špeciálne transfúzne lieky	Počet špeciálnych transfúzných liekov	
	vyrobených	expedovaných <sup>1)</sup>
Celá krv deleukotizovaná (T. U.)	72,0	43,0
Erytrocyty (T. U.)	7 423,0	2 208,2
Erytrocyty resuspendované (T. U.)	6 938,6	5 455,0
Erytrocyty bez buffy coatu (T. U.)	2 308,0	4 650,0
Erytrocyty bez buffy coatu resuspendované (T. U.)	63 692,2	65 313,2
Erytrocyty deleukotizované (T. U.)	131 847,2	92 520,6
Erytrocyty preprané (T. U.)	–	–
Erytrocyty deleukotizované preprané (T. U.)	257,6	420,0
Erytrocyty o deleukotizované v AB plazme (T. U.)	89,8	32,0
Erytrocyty z aferézy deleukotizované (T. U.)	58,0	135,0
Ožiarené erytrocytové prípravky (T. U.)	7,0	5 414,8
Trombocyty z celej krvi – deleukotizované (T. U.)	7 620,0	8 415,0
Trombocyty z aferézy (T. U.)	4 414,0	6 066,0
Ožiarené trombocytové prípravky z celej krvi (T. U.)	4,0	666,0
Ožiarené trombocytové prípravky z aferézy (T. U.)	1 357,0	5 344,0
Leukocyty z aferézy (T. U.)	36,0	36,0
Leukocyty z buffy coatu (T. U.)	–	–
Plazma na hemoterapiu – karantenizovaná (T. U.)	40 961,2	58 275,2
Plazma na hemoterapiu – vírusovo inaktivovaná (T. U.)	271,0	1 460,0
Antihemofilický kryoproteín (l. U.)	–	–

<sup>1)</sup> postúpenie transfúzných liekov na použitie v inom útvare vo vlastnom zariadení

Poznámka: Zahŕňajú sa aj autológne transfúzne lieky.

### 3. FYZIATRIA, BALNEOLÓGIA A LIEČEBNÁ REHABILITÁCIA

#### T 3.1 FYZIATRIA, BALNEOLÓGIA A LIEČEBNÁ REHABILITÁCIA – AMBULANCIE A ÚTVARY SVLZ

Územie	Počet <sup>1)</sup>	
	ambulancie	útvary SVLZ
<b>Slovenská republika</b>	<b>364</b>	<b>366</b>
Bratislavský kraj	57	64
Trnavský kraj	31	31
Trenčiansky kraj	33	34
Nitriansky kraj	40	43
Žilinský kraj	42	36
Banskobystrický kraj	45	49
Prešovský kraj	50	49
Košický kraj	66	60

<sup>1)</sup> odborné útvary spravodajských jednotiek, ktoré vykázali činnosť

#### T 3.2 ČINNOSŤ AMBULANCIÍ FYZIATRIE, BALNEOLÓGIE A LIEČEBNEJ REHABILITÁCIE

Ukazovateľ	Počet osôb				
	spolu	muži		ženy	
		0 – 18	19+	0 – 18	19+
Návštevy pacienta v ambulancii	1 889 296	83 471	682 600	88 125	1 035 100
Vstupné lekárske vyšetrenia	551 715	26 189	205 419	28 482	291 625
Kontrolné lekárske vyšetrenia	681 432	32 238	249 443	35 620	364 131
Konziliárne vyšetrenia	65 516	3 868	25 137	3 684	32 827
Terapeutické lekárske vyšetrenia	709 051	24 080	253 676	24 413	406 882
Dispenzarizovaní prvovýšetrenia	8 250	762	2 873	799	3 816
pacienti opakované vyšetrenia	8 153	711	2 805	826	3 811

### T 3.3 ČINNOSŤ AMBULANCIÍ FYZIATRIE, BALNEOLÓGIE A LIEČEBNEJ REHABILITÁCIE V KRAJOCH

Územie	Počet				
	návštev pacienta v ambulancii	vstupných lekárskejších vyšetrení	kontrolných lekárskejších vyšetrení	konziliárnych vyšetrení	terapeutických lekárskejších vyšetrení
<b>Slovenská republika</b>	<b>1 889 296</b>	<b>551 715</b>	<b>681 432</b>	<b>65 516</b>	<b>709 051</b>
Bratislavský kraj	269 343	75 886	85 409	16 706	129 680
Trnavský kraj	202 948	70 879	86 031	4 885	54 287
Trenčiansky kraj	177 240	68 895	49 169	15 714	41 676
Nitriansky kraj	205 476	53 756	82 299	4 464	89 306
Žilinský kraj	269 098	76 699	106 824	6 622	88 514
Banskobystrický kraj	217 168	73 045	72 735	4 123	56 322
Prešovský kraj	248 185	60 126	99 671	5 676	77 827
Košický kraj	299 838	72 429	99 294	7 326	171 439

### T 3.4 LIEČENÍ PACIENTI VO FYZIATRICKO-REHABILITAČNÝCH ÚTVAROCH

Územie	Počet pacientov		
	ambulantných	hospitalizovaných na oddeleniach	
		fyziatria, balneológia a liečebná rehabilitácia	iných
<b>Slovenská republika</b>	<b>1 068 328</b>	<b>61 496</b>	<b>205 401</b>
Bratislavský kraj	282 652	1 994	66 016
Trnavský kraj	52 596	3 386	14 516
Trenčiansky kraj	91 616	358	6 480
Nitriansky kraj	120 955	3 125	37 443
Žilinský kraj	109 062	21 987	17 229
Banskobystrický kraj	67 509	6 002	21 149
Prešovský kraj	162 064	13 247	19 975
Košický kraj	181 874	11 397	22 593

0 – 18-roční

<b>Slovenská republika</b>	<b>116 245</b>	<b>3 886</b>	<b>17 415</b>
Bratislavský kraj	26 653	937	2 951
Trnavský kraj	8 966	1 629	2 579
Trenčiansky kraj	8 005	–	759
Nitriansky kraj	9 877	91	1 342
Žilinský kraj	11 481	1 067	2 142
Banskobystrický kraj	9 974	53	1 127
Prešovský kraj	16 738	48	3 196
Košický kraj	24 551	61	3 319

19- a viacroční

<b>Slovenská republika</b>	<b>952 083</b>	<b>57 610</b>	<b>187 986</b>
Bratislavský kraj	255 999	1 057	63 065
Trnavský kraj	43 630	1 757	11 937
Trenčiansky kraj	83 611	358	5 721
Nitriansky kraj	111 078	3 034	36 101
Žilinský kraj	97 581	20 920	15 087
Banskobystrický kraj	57 535	5 949	20 022
Prešovský kraj	145 326	13 199	16 779
Košický kraj	157 323	11 336	19 274

### T 3.5 VÝKONY FYZIATRICKO-REHABILITAČNÝCH ÚTVAROV

Územie	Počet výkonov						
	liečebnej telesnej výchovy	elektroliečby	vodoliečby a teploliečby	masáže	liečby prácou	testy (G1, L1)	iných
<b>Slovenská republika</b>	<b>5 317 436</b>	<b>5 109 509</b>	<b>1 656 493</b>	<b>1 198 236</b>	<b>228 669</b>	<b>257 709</b>	<b>674 525</b>
Bratislavský kraj	1 110 684	741 024	140 099	143 531	25 208	30 300	39 814
Trnavský kraj	495 081	468 521	84 669	81 443	5 004	28 827	52 083
Trenčiansky kraj	458 025	590 739	149 213	55 461	3 961	22 213	62 901
Nitriansky kraj	840 461	644 156	150 130	138 095	61 075	40 740	95 861
Žilinský kraj	565 215	708 703	453 525	188 285	35 189	42 831	191 586
Banskobystrický kraj	373 007	492 872	119 466	95 263	21 410	27 099	71 277
Prešovský kraj	666 653	727 559	297 222	251 435	2 646	31 760	97 544
Košický kraj	808 310	735 935	262 169	244 723	74 176	33 939	63 459

### T 3.6 LIEČENÍ PACIENTI PODĽA DIAGNÓZ VO FYZIATRICKO-REHABILITAČNÝCH ÚTVAROCH

Diagnóza podľa MKCH-10	Počet liečených osôb	
I. Infekčné a parazitárne choroby	A00 – B99	1 245
II. Nádory	spolu C00 – D48	30 707
	z toho C00 – C97	22 127
	D00 – D48	8 588
III. Choroby krvi a krvotvorných orgánov a daktoré poruchy imunitných mechanizmov	D50 – D89	624
IV. Choroby žliaz s vnútorným vylučovaním, výživy a premeny látok	E00 – E90	4 059
V. Duševné poruchy a poruchy správania	F00 – F99	5 718
VI. Choroby nervového systému	G00 – G99	75 215
VII. Choroby oka a jeho adnexov	H00 – H59	479
VIII. Choroby ucha a hlávkového výbežku	H60 – H95	1 602
IX. Choroby obehovej sústavy	spolu I00 – I99	55 656
	z toho I10 – I25	11 344
	I60 – I69	32 296
X. Choroby dýchacej sústavy	J00 – J99	14 913
XI. Choroby tráviacej sústavy	K00 – K93	8 330
XII. Choroby kože a podkožného tkaniva	L00 – L99	4 555
XIII. Choroby svalovej a kostrovej sústavy a spojivového tkaniva	spolu M00 – M99	666 640
	z toho M00 – M54	560 674
	M60 – M99	115 730
XIV. Choroby močovej a pohlavnej sústavy	N00 – N99	4 540
XV. Ťarchavosť, pôrod a popôrodie	O00 – O99	4 704
XVI. Daktoré choroby vznikajúce v perinatálnej perióde	P00 – P96	5 808
XVII. Vrodené chyby, deformácie a chromozómové anomálie	Q00 – Q99	7 494
XVIII. Subjektívne a objektívne príznaky a abnormálne klinické a laboratórne nálezy	R00 – R99	21 558
XIX. Poranenia, otravy a daktoré iné následky vonkajších príčin	S00 – T98	155 137
XX. Vonkajšie príčiny chorobnosti a úmrtnosti	V01 – Y98	236
XXI. Faktory ovplyvňujúce zdravotný stav a styk so zdravotníckymi službami	Z00 – Z99	12 505

## 4. ORTOPEDICKÁ PROTETIKA

## T 4.1 ORTOPEDICKÁ PROTETIKA – AMBULANCIE A PRACOVISKÁ

Územie	Počet <sup>1)</sup>		Výdajne	
	ambulancie	pracoviská	trvalá prevádzka	merné miesto
<b>Slovenská republika</b>	<b>5</b>	<b>32</b>	<b>34</b>	<b>102</b>
Bratislavský kraj	1	8	10	22
Trnavský kraj	–	3	3	8
Trenčiansky kraj	–	–	–	–
Nitriansky kraj	–	3	3	–
Žilinský kraj	–	3	3	18
Banskobystrický kraj	1	5	5	16
Prešovský kraj	–	5	5	14
Košický kraj	3	5	5	24

<sup>1)</sup> odborné útvary spravodajských jednotiek, ktoré vykázali činnosť

## T 4.2 ČINNOSŤ AMBULANCIÍ ORTOPEDICKEJ PROTETIKY

Veková skupina	Počet						
	návštev pacienta v ambulancii	vyšetrení vykonaných lekármi					vyšetrení vykonaných fyzioterapeutmi
		u dispenzarizovaných pacientov		konziliárnych	upresňujúcich	ostatných	
prvo-vyšetrenia	opakované vyšetrenia						
<b>Spolu</b>	<b>28 558</b>	<b>230</b>	<b>3 591</b>	–	<b>582</b>	<b>183</b>	–
0 – 18	9 755	179	3 077	–	394	54	–
19+	18 803	51	514	–	188	129	–



**T 4.3 EVIDOVANÉ OSOBY V AMBULANCIÁCH ORTOPEDICKEJ PROTETIKY**

Pohlavie	Veková skupina	Počet osôb		
		prijatých do evidencie v sledovanom období	vyradených z evidencie v sledovanom období	evidovaných k 31. 12.
<b>Spolu</b>		<b>11 268</b>	<b>146</b>	<b>44 546</b>
Muži	0 – 18	1 560	20	8 105
	19+	4 356	63	13 375
Ženy	0 – 18	1 698	23	6 559
	19+	3 654	40	16 507

**T 4.4 EVIDOVANÉ OSOBY PODĽA ORTOPEDICKEJ POMÔCKY**

Ortopedická pomôcka	Počet osôb	
	evidovaných k 31. 12.	prijatých do evidencie v sledovanom období
Protézy končatín	1 524	212
Ortopedická obuv	5 298	1 188
Ortézy končatín	9 650	2 744
Ostatné	26 747	13 573

**T 4.5 POČET POSKYTNUTÝCH ORTOPEDICKO-PROTETICKÝCH POMÔCOK VO VÝDAJNIACH**

Ortopedicko-protetické pomôcky	Počet
<b>Protézy hornej končatiny</b>	<b>161</b>
ramenné – pasívne (kozmetické)	13
ramenné – aktívne ťahové	5
predlaktťové – pasívne (kozmetické)	57
predlaktťové – aktívne ťahové	6
iné protézy HK	57
privykacie HK	23
<b>Protézy dolnej končatiny</b>	<b>1 519</b>
stehenné protézy exoskeletárne	45
stehenné protézy endoskeletárne	298
pri exartikulácii v bedrovom kĺbe	8
pri exartikulácii v kolene	13
predkolenné protézy exoskeletárne	15
predkolenné protézy endoskeletárne	381
protézy chodidla	20
iné protézy DK	187
privykacie DK	552
<b>Ortézy</b>	<b>50 735</b>
krčnej chrbtice	5 944
trupu – korzety	CTLS 583 TLS 6 190 LS 972 iné 538
trupu – ostatné	bedrové pásy 22 595 brušné pásy 5 421 iné 8 492
<b>Ortézy hornej končatiny</b>	<b>32 406</b>
nebandážového typu	celej hornej končatiny 856 predlaktia a lakťa 3 722 ruky 6 568 iné 688
bandážového typu	20 572
<b>Ortézy dolnej končatiny</b>	<b>44 991</b>
nebandážového typu	celej dolnej končatiny 2 667 kolena 3 030 predkolenia a chodidla 9 846 iné 1 622
bandážového typu	27 826
Epitézy prstov, ruky, lýtka a iné	328
Ortopedické vložky a drobné pomôcky pre nohu	72 372
Ortopedická obuv	23 391
Opravy a úpravy ortopedických pomôcok	3 470
Výkony expedície ortopedických pomôcok	2 024

## 5. RÁDIOLÓGIA

### T 5.1 RÁDIOLÓGIA – ÚTVARY SVLZ

Územie	Počet útvarov SVLZ <sup>1)</sup>
<b>Slovenská republika</b>	<b>568</b>
Bratislavský kraj	90
Trnavský kraj	36
Trenčiansky kraj	59
Nitriansky kraj	68
Žilinský kraj	72
Banskobystrický kraj	66
Prešovský kraj	84
Košický kraj	93

<sup>1)</sup> odborné útvary spravodajských jednotiek, ktoré vykázali činnosť

### T 5.2 PRÍSTROJOVÉ VYBAVENIE ODBORNÝCH ÚTVAROV SVLZ – RÁDIOLÓGIA

Prístroje	Počet	
	do 8 rokov včítane	od 9 rokov
Rádiologické	358	495
Ultrazvukové	381	160
Termografické	1	3
Vyvolávacie automaty	95	166
Multiformátové kamery	7	25
Extrakorporálna litotripsia	2	2
CT	79	17
Magnetická rezonancia	37	9
Laser	3	2
Osteodenzitometria	33	13

**T 5.3 RÁDIOLOGICKÉ VYŠETRENIA V SR A KRAJOCH**

Druh vyšetrenia	Spolu	Počet vyšetrení u			
		ambulantných pacientov <sup>1)</sup>		hospitalizovaných pacientov <sup>2)</sup>	
		0 – 18	19+	0 – 18	19+

**Slovenská republika**

Skiaskopické	91 202	1 134	28 428	4 282	57 358
z toho tráviacej rúry	17 197	636	10 256	605	5 700
Skiagrafické a ďalšie špeciálne vyšetrenia	7 685 477	592 911	5 591 499	144 800	1 356 267
z toho					
angiografie	31 113	141	2 670	320	27 982
tomografie	12 396	2 373	9 338	–	685
urografie a pyelografie	16 696	220	8 241	759	7 476
cholangio-, cholecystografie	1 091	6	379	9	697
iné osobitne náročné vyšetrenia	172 393	18 644	126 236	2 637	24 876
mamografie	278 735	117	276 939	15	1 664
z toho preventívne u žien	161 029	4	160 878	–	147
bronchografie	–	–	–	–	–
vyšetrenie ultrazvukom	2 212 791	132 083	1 664 530	60 930	355 248
vyšetrenie počítačovou tomografiou	664 550	12 679	397 033	9 097	245 741
vyšetrenie magnetickou rezonanciou	250 501	12 829	186 840	4 273	46 559
diapeutické výkony	19 369	26	12 170	102	7 071
osteodenzitometrické vyšetrenia	70 474	436	68 481	46	1 511

**Bratislavský kraj**

Skiaskopické	35 561	98	14 369	1 701	19 393
z toho tráviacej rúry	3 153	69	1 892	104	1 088
Skiagrafické a ďalšie špeciálne vyšetrenia	1 360 881	60 341	1 036 944	35 050	228 546
z toho					
angiografie	5 350	3	–	314	5 033
tomografie	630	–	630	–	–
urografie a pyelografie	2 002	21	491	179	1 311
cholangio-, cholecystografie	47	–	3	2	42
iné osobitne náročné vyšetrenia	45 887	5 460	37 336	617	2 474
mamografie	59 063	–	58 808	–	255
z toho preventívne u žien	24 868	–	24 847	–	21
bronchografie	–	–	–	–	–
vyšetrenie ultrazvukom	408 685	18 689	321 690	10 003	58 303
vyšetrenie počítačovou tomografiou	155 808	2 352	98 351	2 454	52 651
vyšetrenie magnetickou rezonanciou	74 267	2 579	57 253	1 490	12 945
diapeutické výkony	7 431	–	6 039	92	1 300
osteodenzitometrické vyšetrenia	23 712	19	23 361	–	332

<sup>1)</sup> pacient poslaný z nelôžkovej časti nemocnice alebo z expektačnej jednotky, ak neležal na pozorovaní dlhšie ako 6 hodín a po vyšetrení sa vrátil späť do ambulantnej časti

<sup>2)</sup> pacient, ktorý leží na lôžkovom oddelení, alebo bol prijatý na expektačnú jednotku na dlhšie ako 6 hodín

### T 5.3 RÁDIOLOGICKÉ VYŠETRENIA V SR A KRAJOCH

1. pokračovanie

Druh vyšetrenia	Spolu	Počet vyšetrení u			
		ambulantných pacientov <sup>1)</sup>		hospitalizovaných pacientov <sup>2)</sup>	
		0 – 18	19+	0 – 18	19+

**Trnavský kraj**

Skiaskopické	5 646	76	2 289	142	3 139
z toho tráviacej rúry	1 976	17	1 171	12	776
Skiagrafické a ďalšie špeciálne vyšetrenia	608 007	47 268	462 554	5 971	92 214
z toho					
angiografie	274	–	12	–	262
tomografie	–	–	–	–	–
urografie a pyelografie	1 657	10	971	43	633
cholangio-, cholecystografie	41	–	2	–	39
iné osobitne náročné vyšetrenia	2 439	224	1 875	38	302
mamografie	26 420	–	26 333	–	87
z toho preventívne u žien	18 210	–	18 169	–	41
bronchografie	–	–	–	–	–
vyšetrenie ultrazvukom	129 354	8 909	100 045	2 465	17 935
vyšetrenie počítačovou tomografiou	58 549	1 214	37 056	447	19 832
vyšetrenie magnetickou rezonanciou	22 292	1 123	16 550	166	4 453
diagnostické výkony	593	–	294	1	298
osteodenzitometrické vyšetrenia	6 672	238	5 380	40	1 014

**Trenčiansky kraj**

Skiaskopické	8 058	64	1 615	256	6 123
z toho tráviacej rúry	2 178	11	766	17	1 384
Skiagrafické a ďalšie špeciálne vyšetrenia	675 262	56 918	492 101	14 667	111 576
z toho					
angiografie	442	–	3	–	439
tomografie	4 994	1 863	2 766	–	365
urografie a pyelografie	1 253	6	848	46	353
cholangio-, cholecystografie	14	–	1	–	13
iné osobitne náročné vyšetrenia	69 131	6 552	50 976	1 396	10 207
mamografie	27 040	100	26 760	–	180
z toho preventívne u žien	11 288	–	11 271	–	17
bronchografie	–	–	–	–	–
vyšetrenie ultrazvukom	232 779	15 656	168 599	10 461	38 063
vyšetrenie počítačovou tomografiou	43 960	769	25 887	403	16 901
vyšetrenie magnetickou rezonanciou	15 274	597	12 293	114	2 270
diagnostické výkony	588	2	308	–	278
osteodenzitometrické vyšetrenia	1 709	1	1 708	–	–

<sup>1)</sup> pacient poslaný z nelôžkovej časti nemocnice alebo z expektačnej jednotky, ak neležal na pozorovaní dlhšie ako 6 hodín a po vyšetrení sa vrátil späť do ambulantnej časti

<sup>2)</sup> pacient, ktorý leží na lôžkovom oddelení, alebo bol prijatý na expektačnú jednotku na dlhšie ako 6 hodín

**T 5.3 RÁDIOLOGICKÉ VYŠETRENIA V SR A KRAJOCH**

## 2. pokračovanie

Druh vyšetrenia	Spolu	Počet vyšetrení u			
		ambulantných pacientov <sup>1)</sup>		hospitalizovaných pacientov <sup>2)</sup>	
		0 – 18	19+	0 – 18	19+

**Nitriansky kraj**

Skiaskopické	4 945	67	700	140	4 038
z toho tráviacej rúry	819	20	603	12	184
Skiagrafické a ďalšie špeciálne vyšetrenia	946 311	125 437	660 397	12 574	147 903
z toho					
angiografie	5 160	108	1 490	–	3 562
tomografie	249	34	215	–	–
urografie a pyelografie	2 239	77	1 397	34	731
cholangio-, cholecystografie	118	6	29	2	81
iné osobitne náročné vyšetrenia	3 832	364	2 479	169	820
mamografie	32 186	8	32 015	–	163
z toho preventívne u žien	21 770	1	21 746	–	23
bronchografie	–	–	–	–	–
vyšetrenie ultrazvukom	249 188	19 541	189 754	3 280	36 613
vyšetrenie počítačovou tomografiou	56 978	2 151	32 858	1 037	20 932
vyšetrenie magnetickou rezonanciou	22 092	3 896	13 757	1 185	3 254
diagnostické výkony	496	–	156	2	338
osteodenzitometrické vyšetrenia	19 123	79	18 884	5	155

**Žilinský kraj**

Skiaskopické	10 070	97	1 898	482	7 593
z toho tráviacej rúry	1 676	8	882	21	765
Skiagrafické a ďalšie špeciálne vyšetrenia	1 005 926	83 383	752 725	16 889	152 929
z toho					
angiografie	5 510	29	900	5	4 576
tomografie	4 979	476	4 503	–	–
urografie a pyelografie	1 409	5	778	179	447
cholangio-, cholecystografie	67	–	19	–	48
iné osobitne náročné vyšetrenia	13 939	1 738	8 655	94	3 452
mamografie	39 390	2	39 325	–	63
z toho preventívne u žien	28 914	2	28 871	–	41
bronchografie	–	–	–	–	–
vyšetrenie ultrazvukom	293 071	17 726	228 411	7 763	39 171
vyšetrenie počítačovou tomografiou	72 463	1 284	46 056	922	24 201
vyšetrenie magnetickou rezonanciou	27 699	999	23 415	106	3 179
diagnostické výkony	4 512	–	1 872	5	2 635
osteodenzitometrické vyšetrenia	5 093	–	5 093	–	–

<sup>1)</sup> pacient poslaný z nelôžkovej časti nemocnice alebo z expektačnej jednotky, ak neležal na pozorovaní dlhšie ako 6 hodín a po vyšetrení sa vrátil späť do ambulantnej časti

<sup>2)</sup> pacient, ktorý leží na lôžkovom oddelení, alebo bol prijatý na expektačnú jednotku na dlhšie ako 6 hodín

### T 5.3 RÁDIOLOGICKÉ VYŠETRENIA V SR A KRAJOCH

#### 3. pokračovanie

Druh vyšetrenia	Spolu	Počet vyšetrení u			
		ambulantných pacientov <sup>1)</sup>		hospitalizovaných pacientov <sup>2)</sup>	
		0 – 18	19+	0 – 18	19+

#### Banskobystrický kraj

Skiaskopické	4 801	71	475	619	3 636
z toho tráviacej rúry	535	19	248	57	211
Skiagrafické a ďalšie špeciálne vyšetrenia	858 825	56 463	626 162	20 502	155 698
z toho					
angiografie	5 195	1	178	1	5 015
tomografie	–	–	–	–	–
urografie a pyelografie	2 496	15	1 131	92	1 258
cholangio-, cholecystografie	681	–	312	5	364
iné osobitne náročné vyšetrenia	13 975	1 386	9 677	204	2 708
mamografie	24 049	–	23 964	15	70
z toho preventívne u žien	12 233	–	12 233	–	–
bronchografie	–	–	–	–	–
vyšetrenie ultrazvukom	240 277	16 392	179 168	8 717	36 000
vyšetrenie počítačovou tomografiou	94 176	1 195	52 293	1 559	39 129
vyšetrenie magnetickou rezonanciou	21 803	1 338	12 963	746	6 756
diapeutické výkony	3 399	24	2 592	2	781
osteodenzitometrické vyšetrenia	3 514	–	3 514	–	–

#### Prešovský kraj

Skiaskopické	12 857	500	3 248	676	8 433
z toho tráviacej rúry	3 439	423	2 191	335	490
Skiagrafické a ďalšie špeciálne vyšetrenia	1 034 452	80 647	670 914	22 230	260 661
z toho					
angiografie	780	–	27	–	753
tomografie	1	–	1	–	–
urografie a pyelografie	1 760	41	408	63	1 248
cholangio-, cholecystografie	71	–	2	–	69
iné osobitne náročné vyšetrenia	17 077	2 399	11 922	85	2 671
mamografie	37 177	5	36 958	–	214
z toho preventívne u žien	20 977	–	20 977	–	–
bronchografie	–	–	–	–	–
vyšetrenie ultrazvukom	267 184	18 165	176 429	9 470	63 120
vyšetrenie počítačovou tomografiou	89 365	1 274	47 930	778	39 383
vyšetrenie magnetickou rezonanciou	37 850	1 140	28 420	258	8 032
diapeutické výkony	1 751	–	883	–	868
osteodenzitometrické vyšetrenia	6 585	15	6 559	1	10

<sup>1)</sup> pacient poslaný z nelôžkovej časti nemocnice alebo z expektačnej jednotky, ak neležal na pozorovaní dlhšie ako 6 hodín a po vyšetrení sa vrátil späť do ambulantnej časti

<sup>2)</sup> pacient, ktorý leží na lôžkovom oddelení, alebo bol prijatý na expektačnú jednotku na dlhšie ako 6 hodín

**T 5.3 RÁDIOLOGICKÉ VYŠETRENIA V SR A KRAJOCH**

dokončenie

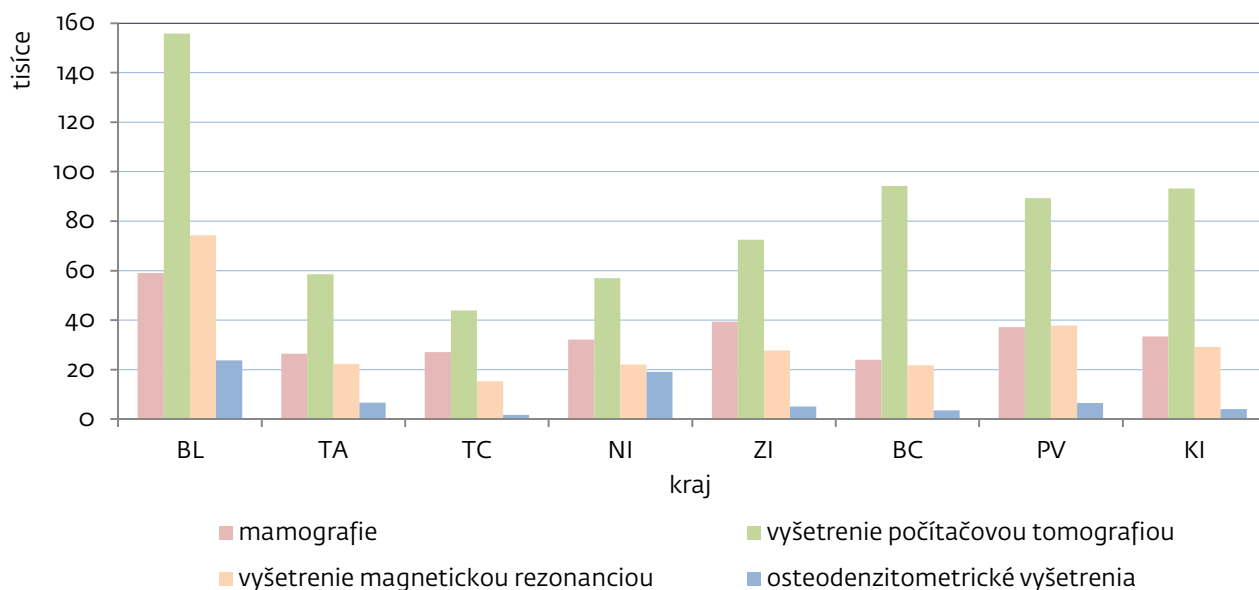
Druh vyšetrenia	Spolu	Počet vyšetrení u			
		ambulantných pacientov <sup>1)</sup>		hospitalizovaných pacientov <sup>2)</sup>	
		0 – 18	19+	0 – 18	19+

**Košický kraj**

Skiaskopické	9 264	161	3 834	266	5 003
z toho tráviacej rúry	3 421	69	2 503	47	802
Skiagrafické a ďalšie špeciálne vyšetrenia	1 195 813	82 454	889 702	16 917	206 740
z toho					
angiografie	8 402	–	60	–	8 342
tomografie	1 543	–	1 223	–	320
urografie a pyelografie	3 880	45	2 217	123	1 495
cholangio-, cholecystografie	52	–	11	–	41
iné osobitne náročné vyšetrenia	6 113	521	3 316	34	2 242
mamografie	33 410	2	32 776	–	632
z toho preventívne u žien	22 769	1	22 764	–	4
bronchografie	–	–	–	–	–
vyšetrenie ultrazvukom	392 253	17 005	300 434	8 771	66 043
vyšetrenie počítačovou tomografiou	93 251	2 440	56 602	1 497	32 712
vyšetrenie magnetickou rezonanciou	29 224	1 157	22 189	208	5 670
diapetické výkony	599	–	26	–	573
osteodenzitometrické vyšetrenia	4 066	84	3 982	–	–

<sup>1)</sup> pacient poslaný z nelôžkovej časti nemocnice alebo z expektačnej jednotky, ak neležal na pozorovaní dlhšie ako 6 hodín a po vyšetrení sa vrátil späť do ambulantnej časti

<sup>2)</sup> pacient, ktorý leží na lôžkovom oddelení, alebo bol prijatý na expektačnú jednotku na dlhšie ako 6 hodín

**G 5.1 POČET VYBRANÝCH SKIAGRAFICKÝCH VYŠETRENÍ**



## 6. IMUNOLÓGIA A ALERGIOLÓGIA

### T 6.1 KLINICKÁ IMUNOLÓGIA A ALERGIOLÓGIA – ÚTVARY SVLZ

Oblasť	Počet útvarov SVLZ <sup>1)</sup>
<b>Slovenská republika</b>	<b>35</b>
Bratislavský kraj	10
Západné Slovensko	9
Stredné Slovensko	6
Východné Slovensko	10

<sup>1)</sup> odborné útvary spravodajských jednotiek, ktoré vykázali činnosť

### T 6.2 VYBRANÉ VYŠETRENIA OSÔB V LABORATÓRIÁCH KLINICKEJ IMUNOLÓGIE A ALERGIOLÓGIE

Druh vyšetrenia		Počet vyšetrení u pacientov
HLA typizácia	HLA I. triedy	6 361
	HLA B 27	4 225
	HLA II. triedy sérologicky	493
	HLA II. triedy DNA	1 852
Autoimunita	reumatoidný faktor	91 806
	protilátky proti jadrovým antigénom	230 730
	protilátky orgánovošpecifické	133 252

**T 6.3 VYBRANÉ VYŠETRENIA HUMORÁLNEJ IMUNITY ZO VZORIEK BIOLOGICKÉHO MATERIÁLU**

Druh vyšetrenia	Počet vyšetrení/Oblasť				
	Slovenská republika	Bratislavský kraj	Západné Slovensko	Stredné Slovensko	Východné Slovensko
Kvantitatívne vyšetrenie imunoglobulínov	1 356 009	197 088	170 605	477 365	510 951
z toho imunoglobulíny G, A, M	394 486	47 536	65 192	125 042	156 716
immunoglobulín D	1 937	348	1 402	–	187
immunoglobulín E celkový	115 635	15 548	14 319	36 298	49 470
immunoglobulíny G, D	28 522	798	10 787	7 845	9 092
podtriedy IgG	19 002	5 028	302	432	13 240
immunoglobulín IgA	76 387	7 224	18 272	38 025	12 866
špecifický IgE	562 818	120 098	38 375	238 235	166 110
z toho potravinový IgE	167 285	22 866	19 163	83 376	41 880
inhalačný IgE	243 434	17 893	12 943	131 328	81 270
Komplementový systém	92 121	24 469	12 538	22 797	32 317
z toho C3 zložka komplementu	38 481	8 125	4 650	10 986	14 720
C4 zložka komplementu	38 101	7 378	4 623	11 352	14 748
aktivácia komplementu klasickou cestou	9 301	4 313	3 265	150	1 573
aktivácia komplementu alternatívnou cestou	4 209	3 577	–	–	632
C1 inhibítor	1 429	513	–	309	607
Funkcia C1 inhibítor	701	473	–	191	37
Proteíny akútnej fázy zápalu	819 340	139 322	218 386	210 182	251 450
z toho CRP	710 650	129 120	158 907	184 932	237 691
orosomukoid	3 560	883	877	172	1 628
A1AT	8 660	2 693	1 294	2 043	2 630
A2M	4 152	1 996	83	1 382	691
transferín	35 329	3 871	7 533	15 115	8 810
Cirkulujúce imunokomplexy	34 038	5 504	5 262	6 538	16 734
Kryoglobulíny	165	120	5	7	33

**T 6.4 VYBRANÉ VYŠETRENIA CELULÁRNEJ IMUNITY ZO VZORIEK BIOLOGICKÉHO MATERIÁLU**

Druh vyšetrenia	Počet vyšetrení/Oblasť				
	Slovenská republika	Bratislavský kraj	Západné Slovensko	Stredné Slovensko	Východné Slovensko
Stanovenie bieleho krvného obrazu	265 201	4 723	57 077	144 377	59 024
Stanovenie T-lymfocytov E-rozetami	7 938	2 625	2 147	–	3 166
Stanovenie subpopulácií T-lymfocytov	325 481	69 931	59 401	18 807	177 342
Stanovenie subpopulácií B-lymfocytov	54 809	27 750	13 409	5 398	8 252
LTT	4 581	4 325	256	–	–
Funkčné testy fagocytov	47 364	20 052	1 715	7 184	18 413

## 7. PATOLOGICKÁ ANATÓMIA

### T 7.1 PATOLOGICKÁ ANATÓMIA – ÚTVARY SVLZ

Územie	Počet útvarov SVLZ <sup>1)</sup>
<b>Slovenská republika</b>	<b>44</b>
Bratislavský kraj	8
Trnavský kraj	3
Trenčiansky kraj	4
Nitriansky kraj	6
Žilinský kraj	8
Banskobystrický kraj	5
Prešovský kraj	7
Košický kraj	3

<sup>1)</sup> odborné útvary spravodajských jednotiek, ktoré vykázali činnosť

### T 7.2 VYŠETRENIA MATERIÁLU

Vyšetrenia materiálu	Územie								
	SR	BL	TA	TC	NI	ZI	BC	PV	KI
Bioptické									
orgány	591 467	104 413	29 833	38 205	61 303	136 440	51 952	83 757	85 564
bločky	1 452 774	279 071	72 692	83 191	103 690	354 565	153 104	222 777	183 684
preparáty	2 358 093	621 269	93 491	101 067	112 522	646 580	192 074	362 341	228 749
Cytologické									
odbery	677 082	301 281	9 571	58 678	28 372	131 827	59 442	22 596	65 315
preparáty	858 935	323 256	15 389	63 081	33 913	223 747	72 307	35 603	91 639
Elektrón- mikroskopické									
prípady	317	159	–	–	–	–	100	–	58
bločky	2 586	2 017	–	–	–	–	271	–	298
poloténké rezy	4 979	4 157	–	–	–	–	357	–	465
tenké rezy	3 419	2 750	–	–	–	–	466	–	203
fotografie	1 752	583	–	–	–	–	533	–	636
Histochemické a imunohisto- chemické									
prípady	166 785	52 712	9 713	13 977	5 373	42 911	14 051	14 592	13 456
preparáty	582 611	119 346	19 553	15 171	13 467	266 772	52 693	48 979	46 630
Iné preparáty	53 896	480	50	–	21 903	23 259	4 000	2 354	1 850

## **P1 ÚZEMNÉ ČLENENIE SLOVENSKEJ REPUBLIKY**

Oblasť	Kraj
Bratislavský kraj	Bratislavský kraj (BL)
Západné Slovensko	Trnavský kraj (TA)
	Trenčiansky kraj (TC)
	Nitriansky kraj (NI)
Stredné Slovensko	Žilinský kraj (ZI)
	Banskobystrický kraj (BC)
Východné Slovensko	Prešovský kraj (PV)
	Košický kraj (KI)