

## Činnosť všeobecných ambulancií pre deti a dospelosť v SR 2013

Prehľad ponúka výsledky zberu a spracovania ročného výkazu o činnosti všeobecnej ambulancie pre deti a dospelosť A (MZ SR) 5-01 za rok 2013. Návratnosť výkazu bola 89,8 %. Územné členenie údajov je na základe územia zdravotníckeho zariadenia.

Pediatrické ambulancie a ambulancie všeobecnej zdravotnej starostlivosti o deti a dospelosť evidovali k 31. 12. 2013 1 169-tis. detí a dospelosť do 26. roku života. Celkový počet návštev (t. j. v ambulancii a v rámci návštevnej služby) bol na úrovni 6 812-tis., v rámci ktorých bolo praktickými lekármi pre deti a dospelosť vykonaných 6 346-tis. vyšetrení (z toho 15 % malo preventívny charakter). U detí do 1 roka sme zaznamenali v priemere 20 návštev v priebehu roka, vo vekovej skupine 1 – 5 rokov to bolo 8 návštev, u 6 – 14- a 15 – 18-ročných bola návštevnosť 5-krát za rok a u 19 – 26-ročných bola v priemere 2-krát.

V historickom vývoji aj naďalej pozorujeme rastúci trend počtu plne dojčených detí na konci 6. mesiaca života. V tomto veku bolo dojčených viac ako polovica z evidovaných detí, t. j. 53,6 % detí, pričom najvyššiu hodnotu vykazuje Bratislavský kraj (66,2 %), naopak, najmenej dojčených detí bolo v Nitrianskom kraji (43,4 %).

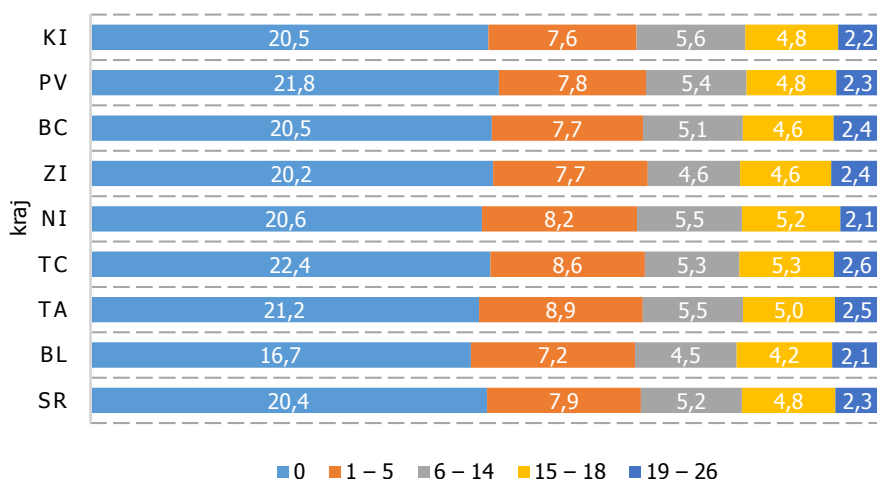
Deti do 18 rokov boli najviac sledované pre choroby dýchacej sústavy (1 116 sledovaných na 10 000 evidovaných), rovnako je to v skupine 19 – 26-ročných (907), z čoho viac ako 60 % sa týkalo alergických ochorení. Medzi časté ochorenia, pre ktoré boli pacienti sledovaní, patria choroby oka a jeho adnexov, ktoré sa vo väčšej miere vyskytovali u 19 – 26-ročných (706) ako u detí (464).

S podozrením na ohrozenie násilím bolo vyšetrených 582 detí do 18 rokov.

### T 1 POČET NÁVŠTEV PACIENTA V AMBULANCIÍ

Územie	Počet ambulancií	Počet návštev v ambulancii vo vekovej skupine					
		spolu	0	1 – 5	6 – 14	15 – 18	19 – 26
<b>Slovenská republika</b>	<b>1 153</b>	<b>6 720 061</b>	<b>935 161</b>	<b>2 012 598</b>	<b>2 232 427</b>	<b>1 049 251</b>	<b>490 624</b>
Bratislavský kraj	128	656 610	104 569	226 996	183 753	79 836	61 456
Trnavský kraj	114	715 774	98 298	227 050	229 649	110 614	50 163
Trenčiansky kraj	125	699 650	97 558	206 102	213 455	114 921	67 614
Nitriansky kraj	144	782 796	100 371	229 364	270 123	133 602	49 336
Žilinský kraj	144	803 198	111 527	237 682	261 956	133 646	58 387
Banskobystrický kraj	123	696 771	95 390	201 956	237 648	107 759	54 018
Prešovský kraj	188	1 214 766	175 444	350 867	419 813	198 156	70 486
Košický kraj	187	1 150 496	152 004	332 581	416 030	170 717	79 164

### G 1 POČET NÁVŠTEV PODĽA VEKU PRIPADAJÚCI NA 1 EVIDOVANÚ OSOBU



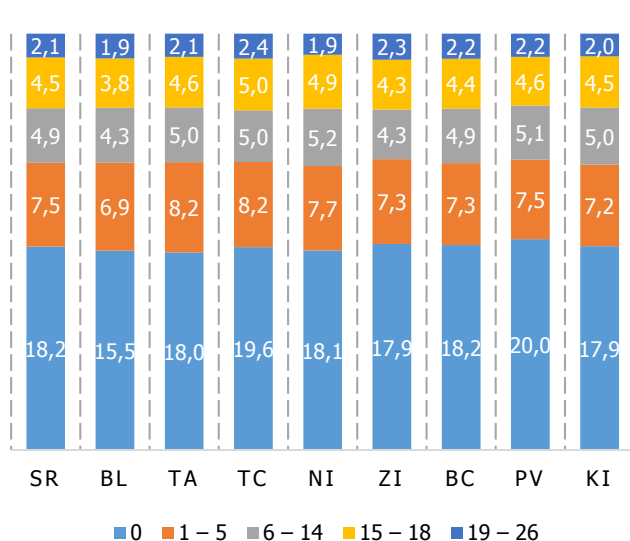
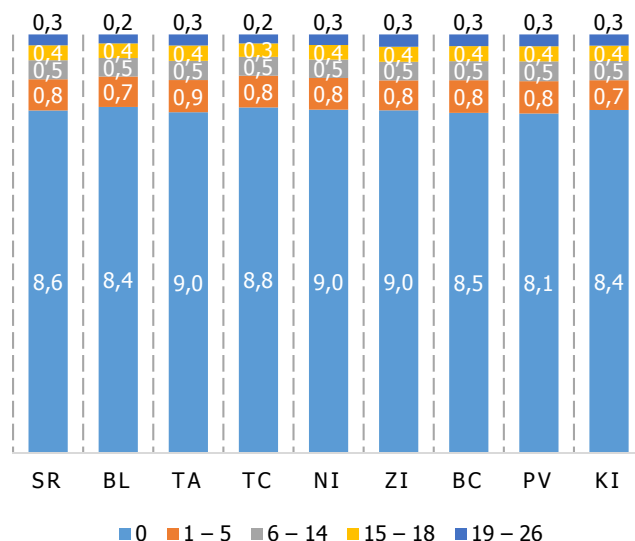
## T 2 POČET NÁVŠTEV V RÁMCI NÁVŠTEVNEJ SLUŽBY

## návštevy vykonané lekármi

Územie	Počet návštev vo vekovej skupine					
	spolu	0	1 – 5	6 – 14	15 – 18	19 – 26
<b>Slovenská republika</b>	<b>64 339</b>	<b>40 989</b>	<b>11 635</b>	<b>7 511</b>	<b>2 938</b>	<b>1 266</b>
Bratislavský kraj	7 438	4 510	1 684	631	303	310
Trnavský kraj	7 845	4 968	1 468	991	300	118
Trenčiansky kraj	5 094	3 722	698	397	160	117
Nitriansky kraj	10 265	5 015	2 184	1 988	735	343
Žilinský kraj	7 361	4 922	1 275	801	276	87
Banskobystrický kraj	6 467	4 332	1 222	630	233	50
Prešovský kraj	9 606	7 059	1 347	741	334	125
Košický kraj	10 263	6 461	1 757	1 332	597	116

## návštevy vykonané sestrou

<b>Slovenská republika</b>	<b>27 256</b>	<b>21 245</b>	<b>3 623</b>	<b>1 625</b>	<b>512</b>	<b>251</b>
Bratislavský kraj	1 849	1 304	416	85	36	8
Trnavský kraj	2 611	2 210	252	94	30	25
Trenčiansky kraj	1 966	1 825	97	33	1	10
Nitriansky kraj	3 691	2 070	794	653	133	41
Žilinský kraj	3 149	2 845	185	77	29	13
Banskobystrický kraj	4 050	2 728	819	294	156	53
Prešovský kraj	4 478	3 827	359	182	62	48
Košický kraj	5 462	4 436	701	207	65	53

G 2 POČET VYŠETRENÍ PODĽA VEKU  
NA 1 EVIDOVANÚ OSOBUG 3 POČET PREVENTÍVNYCH PREHLIADOK PODĽA  
VEKU NA 1 EVIDOVANÚ OSOBU

## T 3 POČET EVIDOVANÝCH OSÔB

Územie	Spolu	Veková skupina				
		0	1 – 5	6 – 14	15 – 18	19 – 26
<b>Slovenská republika</b>	<b>1 168 592</b>	<b>48 838</b>	<b>256 157</b>	<b>430 644</b>	<b>218 975</b>	<b>213 978</b>
Bratislavský kraj	128 613	6 624	31 904	41 431	19 178	29 476
Trnavský kraj	115 639	4 986	25 678	42 323	22 195	20 457
Trenčiansky kraj	117 200	4 609	23 970	40 553	21 746	26 322
Nitriansky kraj	133 050	5 222	28 485	49 522	26 024	23 797
Žilinský kraj	146 955	5 913	30 875	56 890	29 337	23 940
Banskobystrický kraj	124 245	4 991	26 398	46 754	23 307	22 795
Prešovský kraj	204 031	8 558	45 022	78 630	41 495	30 326
Košický kraj	198 859	7 935	43 825	74 541	35 693	36 865

## muži

<b>Slovenská republika</b>	<b>594 801</b>	<b>25 157</b>	<b>131 955</b>	<b>220 989</b>	<b>111 503</b>	<b>105 197</b>
Bratislavský kraj	64 547	3 482	16 141	21 161	9 961	13 802
Trnavský kraj	59 238	2 582	13 361	21 643	11 294	10 358
Trenčiansky kraj	59 149	2 380	12 236	20 542	11 196	12 795
Nitriansky kraj	68 366	2 756	14 881	25 455	13 239	12 035
Žilinský kraj	75 351	3 067	15 988	29 296	14 990	12 010
Banskobystrický kraj	63 212	2 478	13 443	23 907	11 921	11 463
Prešovský kraj	104 157	4 383	23 478	40 610	20 489	15 197
Košický kraj	100 781	4 029	22 427	38 375	18 413	17 537

## ženy

<b>Slovenská republika</b>	<b>573 791</b>	<b>23 681</b>	<b>124 202</b>	<b>209 655</b>	<b>107 472</b>	<b>108 781</b>
Bratislavský kraj	64 066	3 142	15 763	20 270	9 217	15 674
Trnavský kraj	56 401	2 404	12 317	20 680	10 901	10 099
Trenčiansky kraj	58 051	2 229	11 734	20 011	10 550	13 527
Nitriansky kraj	64 684	2 466	13 604	24 067	12 785	11 762
Žilinský kraj	71 604	2 846	14 887	27 594	14 347	11 930
Banskobystrický kraj	61 033	2 513	12 955	22 847	11 386	11 332
Prešovský kraj	99 874	4 175	21 544	38 020	21 006	15 129
Košický kraj	98 078	3 906	21 398	36 166	17 280	19 328

## T 4 POČET VYŠETRENÍ A PREVENTÍVNYCH PREHLIADOK V AMBULANCIÍ

Pohlavie	Veková skupina	Slovenská republika		Bratislavský kraj		Trnavský kraj		Trenčiansky kraj		Nitriansky kraj	
		vyšetrenia	z toho prev. prehliadky	vyšetrenia	z toho prev. prehliadky	vyšetrenia	z toho prev. prehliadky	vyšetrenia	z toho prev. prehliadky	vyšetrenia	z toho prev. prehliadky
<b>Úhrn</b>		<b>6 287 999</b>	<b>935 532</b>	<b>622 284</b>	<b>107 955</b>	<b>650 461</b>	<b>99 031</b>	<b>656 795</b>	<b>89 694</b>	<b>733 635</b>	<b>107 833</b>
<b>Spolu</b>	<b>0</b>	<b>850 219</b>	<b>390 279</b>	<b>98 525</b>	<b>52 755</b>	<b>85 149</b>	<b>41 125</b>	<b>87 125</b>	<b>37 645</b>	<b>90 094</b>	<b>43 788</b>
	<b>1 – 5</b>	<b>1 906 656</b>	<b>199 931</b>	<b>217 262</b>	<b>23 460</b>	<b>209 779</b>	<b>21 652</b>	<b>196 211</b>	<b>19 184</b>	<b>216 481</b>	<b>23 647</b>
	<b>6 – 14</b>	<b>2 088 715</b>	<b>205 732</b>	<b>176 759</b>	<b>18 612</b>	<b>210 616</b>	<b>21 309</b>	<b>202 023</b>	<b>19 544</b>	<b>255 289</b>	<b>23 857</b>
	<b>15 – 18</b>	<b>989 931</b>	<b>81 745</b>	<b>73 083</b>	<b>6 722</b>	<b>101 962</b>	<b>8 961</b>	<b>108 459</b>	<b>7 408</b>	<b>126 519</b>	<b>9 961</b>
	<b>19 – 26</b>	<b>452 478</b>	<b>57 845</b>	<b>56 655</b>	<b>6 406</b>	<b>42 955</b>	<b>5 984</b>	<b>62 977</b>	<b>5 913</b>	<b>45 252</b>	<b>6 580</b>
Muži	0	442 547	202 419	51 140	27 322	43 914	21 094	45 969	19 438	47 870	22 981
	1 – 5	991 958	102 752	112 339	12 071	109 160	11 250	101 158	10 064	113 239	11 722
	6 – 14	1 068 135	106 345	91 230	9 630	107 428	11 034	102 147	10 124	131 853	12 207
	15 – 18	477 485	41 852	34 481	3 519	49 473	4 506	51 358	3 926	60 599	5 018
	19 – 26	211 052	28 718	25 313	3 138	21 053	3 060	29 104	2 903	21 239	3 329
Ženy	0	407 672	187 860	47 385	25 433	41 235	20 031	41 156	18 207	42 224	20 807
	1 – 5	914 698	97 179	104 923	11 389	100 619	10 402	95 053	9 120	103 242	11 925
	6 – 14	1 020 580	99 387	85 529	8 982	103 188	10 275	99 876	9 420	123 436	11 650
	15 – 18	512 446	39 893	38 602	3 203	52 489	4 455	57 101	3 482	65 920	4 943
	19 – 26	241 426	29 127	31 342	3 268	21 902	2 924	33 873	3 010	24 013	3 251

dokončenie

Žilinský kraj		Banskobystrický kraj		Prešovský kraj		Košícký kraj		Veková skupina	Pohlavie
vyšetrenia	z toho prev. prehliadky	vyšetrenia	z toho prev. prehliadky	vyšetrenia	z toho prev. prehliadky	vyšetrenia	z toho prev. prehliadky		
<b>751 215</b>	<b>120 848</b>	<b>658 514</b>	<b>98 439</b>	<b>1 161 712</b>	<b>159 297</b>	<b>1 053 383</b>	<b>152 435</b>	<b>Úhrn</b>	
<b>101 043</b>	<b>49 254</b>	<b>87 121</b>	<b>39 382</b>	<b>164 975</b>	<b>64 370</b>	<b>136 187</b>	<b>61 960</b>	<b>0</b>	<b>Spolu</b>
<b>225 706</b>	<b>24 301</b>	<b>191 118</b>	<b>21 371</b>	<b>337 743</b>	<b>34 475</b>	<b>312 356</b>	<b>31 841</b>	<b>1 – 5</b>	
<b>244 405</b>	<b>27 967</b>	<b>226 434</b>	<b>22 212</b>	<b>401 707</b>	<b>37 106</b>	<b>371 482</b>	<b>35 125</b>	<b>6 – 14</b>	
<b>125 998</b>	<b>11 609</b>	<b>102 991</b>	<b>8 803</b>	<b>190 760</b>	<b>14 857</b>	<b>160 159</b>	<b>13 424</b>	<b>15 – 18</b>	
<b>54 063</b>	<b>7 717</b>	<b>50 850</b>	<b>6 671</b>	<b>66 527</b>	<b>8 489</b>	<b>73 199</b>	<b>10 085</b>	<b>19 – 26</b>	
54 147	26 190	44 961	20 119	83 949	33 591	70 597	31 684	0	Muži
117 649	12 427	99 684	11 005	177 407	17 781	161 322	16 432	1 – 5	
126 920	14 343	115 583	11 498	204 628	19 347	188 346	18 162	6 – 14	
59 945	5 779	48 852	4 504	92 990	7 637	79 787	6 963	15 – 18	
26 301	3 805	23 423	3 275	30 081	4 158	34 538	5 050	19 – 26	
46 896	23 064	42 160	19 263	81 026	30 779	65 590	30 276	0	Ženy
108 057	11 874	91 434	10 366	160 336	16 694	151 034	15 409	1 – 5	
117 485	13 624	110 851	10 714	197 079	17 759	183 136	16 963	6 – 14	
66 053	5 830	54 139	4 299	97 770	7 220	80 372	6 461	15 – 18	
27 762	3 912	27 427	3 396	36 446	4 331	38 661	5 035	19 – 26	

## T 5 POČET VYŠETRENÍ A PREVENTÍVNYCH PREHLIADOK V RÁMCI NÁVŠTEVNEJ SLUŽBY

Pohlavie	Veková skupina	Slovenská republika		Bratislavský kraj		Trnavský kraj		Trenčiansky kraj		Nitriansky kraj	
		vyšetrenia	z toho prev. prehliadky	vyšetrenia	z toho prev. prehliadky	vyšetrenia	z toho prev. prehliadky	vyšetrenia	z toho prev. prehliadky	vyšetrenia	z toho prev. prehliadky
<b>Úhrn</b>		<b>58 335</b>	<b>31 566</b>	<b>6 629</b>	<b>3 134</b>	<b>7 345</b>	<b>3 992</b>	<b>4 281</b>	<b>2 865</b>	<b>9 350</b>	<b>3 783</b>
<b>Spolu</b>	<b>0</b>	<b>37 219</b>	<b>29 407</b>	<b>4 237</b>	<b>2 847</b>	<b>4 693</b>	<b>3 702</b>	<b>3 179</b>	<b>2 735</b>	<b>4 461</b>	<b>3 423</b>
	<b>1 – 5</b>	<b>10 528</b>	<b>1 245</b>	<b>1 445</b>	<b>157</b>	<b>1 328</b>	<b>186</b>	<b>569</b>	<b>73</b>	<b>2 013</b>	<b>177</b>
	<b>6 – 14</b>	<b>6 990</b>	<b>510</b>	<b>583</b>	<b>59</b>	<b>926</b>	<b>62</b>	<b>326</b>	<b>24</b>	<b>1 872</b>	<b>94</b>
	<b>15 – 18</b>	<b>2 663</b>	<b>231</b>	<b>276</b>	<b>45</b>	<b>284</b>	<b>25</b>	<b>117</b>	<b>4</b>	<b>693</b>	<b>52</b>
	<b>19 – 26</b>	<b>935</b>	<b>173</b>	<b>88</b>	<b>26</b>	<b>114</b>	<b>17</b>	<b>90</b>	<b>29</b>	<b>311</b>	<b>37</b>
Muži	0	19 535	15 483	2 230	1 502	2 473	1 992	1 692	1 450	2 341	1 778
	1 – 5	5 647	666	785	85	762	112	312	30	1 008	84
	6 – 14	3 757	271	297	39	476	39	196	6	1 054	57
	15 – 18	1 394	126	183	39	138	14	72	1	338	22
	19 – 26	512	94	53	9	50	9	58	23	168	20
Ženy	0	17 684	13 924	2 007	1 345	2 220	1 710	1 487	1 285	2 120	1 645
	1 – 5	4 881	579	660	72	566	74	257	43	1 005	93
	6 – 14	3 233	239	286	20	450	23	130	18	818	37
	15 – 18	1 269	105	93	6	146	11	45	3	355	30
	19 – 26	423	79	35	17	64	8	32	6	143	17

dokončenie

Žilinský kraj		Banskobystrický kraj		Prešovský kraj		Košícký kraj		Veková skupina	Pohlavie
vyšetrenia	z toho prev. prehliadky	vyšetrenia	z toho prev. prehliadky	vyšetrenia	z toho prev. prehliadky	vyšetrenia	z toho prev. prehliadky		
<b>7 032</b>	<b>4 159</b>	<b>5 801</b>	<b>3 550</b>	<b>8 280</b>	<b>4 826</b>	<b>9 617</b>	<b>5 257</b>	<b>Úhrn</b>	
<b>4 685</b>	<b>4 068</b>	<b>3 898</b>	<b>3 193</b>	<b>6 055</b>	<b>4 629</b>	<b>6 011</b>	<b>4 810</b>	<b>0</b>	<b>Spolu</b>
<b>1 215</b>	<b>50</b>	<b>1 091</b>	<b>223</b>	<b>1 179</b>	<b>155</b>	<b>1 688</b>	<b>224</b>	<b>1 – 5</b>	
<b>779</b>	<b>18</b>	<b>562</b>	<b>89</b>	<b>672</b>	<b>29</b>	<b>1 270</b>	<b>135</b>	<b>6 – 14</b>	
<b>268</b>	<b>14</b>	<b>206</b>	<b>42</b>	<b>282</b>	<b>8</b>	<b>537</b>	<b>41</b>	<b>15 – 18</b>	
<b>85</b>	<b>9</b>	<b>44</b>	<b>3</b>	<b>92</b>	<b>5</b>	<b>111</b>	<b>47</b>	<b>19 – 26</b>	
2 471	2 134	2 030	1 694	3 183	2 432	3 115	2 501	0	Muži
639	31	630	138	650	70	861	116	1 – 5	
398	10	317	44	372	14	647	62	6 – 14	
131	8	119	20	114	3	299	19	15 – 18	
55	4	21	1	39	1	68	27	19 – 26	
2 214	1 934	1 868	1 499	2 872	2 197	2 896	2 309	0	Ženy
576	19	461	85	529	85	827	108	1 – 5	
381	8	245	45	300	15	623	73	6 – 14	
137	6	87	22	168	5	238	22	15 – 18	
30	5	23	2	53	4	43	20	19 – 26	

## T 6 PLNE DOJČENÉ DETI

počet evidovaných detí <sup>1)</sup>

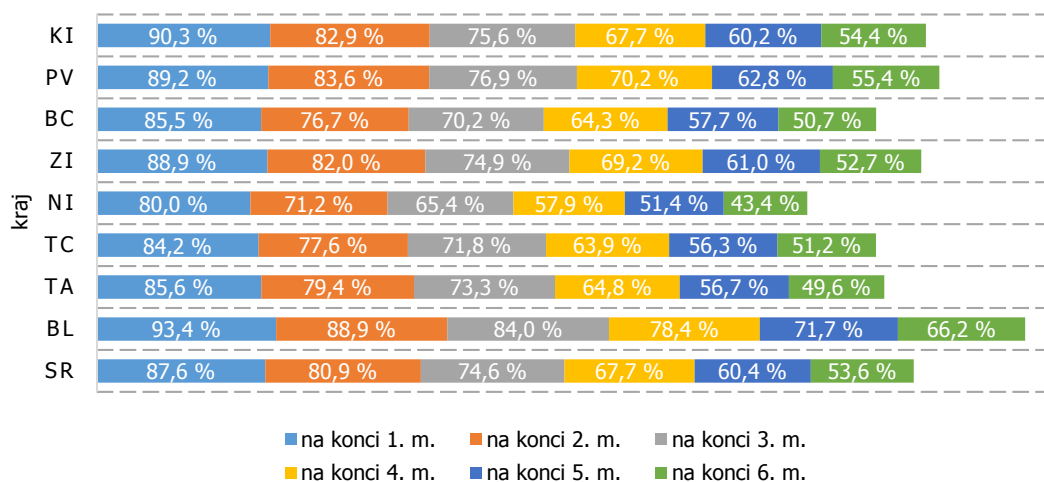
Územie	Dosiadnutý vek počas sledovaného obdobia					
	1 mesiaca	2 mesiacov	3 mesiacov	4 mesiacov	5 mesiacov	6 mesiacov
<b>Slovenská republika</b>	<b>48 483</b>	<b>48 103</b>	<b>47 588</b>	<b>46 850</b>	<b>46 186</b>	<b>45 613</b>
Bratislavský kraj	6 530	6 595	6 606	6 530	6 412	6 277
Trnavský kraj	5 041	4 969	4 848	4 759	4 628	4 557
Trenčiansky kraj	4 820	4 749	4 683	4 588	4 531	4 442
Nitriansky kraj	5 233	5 224	5 180	5 083	5 035	4 997
Žilinský kraj	5 879	5 814	5 822	5 756	5 711	5 668
Banskobystrický kraj	5 166	5 141	5 096	5 056	5 056	5 007
Prešovský kraj	8 038	7 889	7 745	7 584	7 464	7 441
Košický kraj	7 776	7 722	7 608	7 494	7 349	7 224

z toho počet plne dojčených detí na konci príslušného mesiaca života

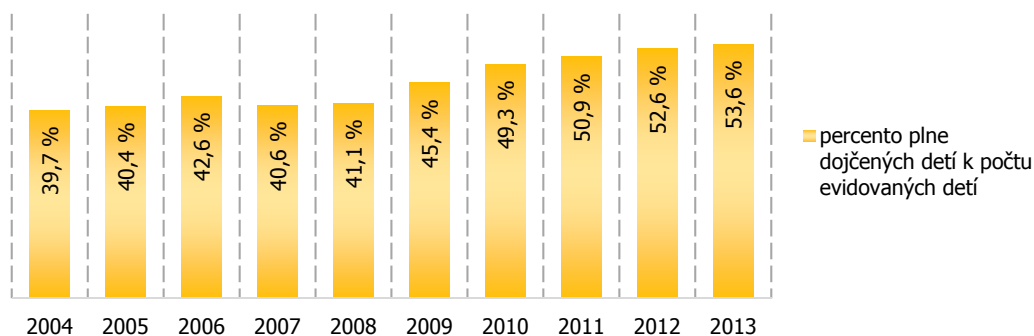
<b>Slovenská republika</b>	<b>42 490</b>	<b>38 924</b>	<b>35 496</b>	<b>31 707</b>	<b>27 876</b>	<b>24 432</b>
Bratislavský kraj	6 096	5 865	5 551	5 119	4 599	4 154
Trnavský kraj	4 315	3 943	3 556	3 083	2 626	2 258
Trenčiansky kraj	4 058	3 687	3 362	2 934	2 551	2 274
Nitriansky kraj	4 185	3 722	3 388	2 945	2 588	2 171
Žilinský kraj	5 224	4 769	4 358	3 983	3 484	2 987
Banskobystrický kraj	4 418	3 945	3 576	3 251	2 918	2 537
Prešovský kraj	7 173	6 595	5 953	5 322	4 686	4 120
Košický kraj	7 021	6 398	5 752	5 070	4 424	3 931

<sup>1)</sup> počet evidovaných detí k 31. 12. a zomretých detí, ktoré v období od 1. 1. do 31. 12. dosiahli niektoré z daných vekov, t. j. dieťa sa započítava do toľkých vekov, koľko ich dosiahlo počas sledovaného obdobia

## G 4 PODIEL PLNE DOJČENÝCH DETÍ K POČTU EVIDOVANÝCH DETÍ



## G 5 VÝVOJ PODIELU PLNE DOJČENÝCH DETÍ NA KONCI 6. MESIACA ŽIVOTA



## T 7 SLEDOVANÉ OSOBY PODĽA DIAGNÓZ V SLOVENSKEJ REPUBLIKE

Diagnóza podľa MKCH-10 <sup>1)</sup>	Veková skupina					
	spolu	0 – 18		spolu	19 – 26	
		muži	ženy		muži	ženy
I. Infekčné a parazitárne choroby (A00 – B99)	<b>21 715</b>	11 261	10 454	<b>2 604</b>	1 269	1 335
II. Nádory (C00 – D48)	<b>2 379</b>	1 206	1 173	<b>605</b>	340	265
z toho zhubné (C00 – C80, C97) <sup>2)</sup>	<b>710</b>	407	303	<b>223</b>	148	75
III. Choroby krvi a krvotvorných orgánov a daktoré poruchy imunitných mechanizmov (D50 – D89)	<b>25 551</b>	12 731	12 820	<b>3 812</b>	1 494	2 318
IV. Choroby žliaz s vnútorným vylučovaním, výživy a premeny látok (E00 – E90)	<b>14 722</b>	6 653	8 069	<b>4 298</b>	1 661	2 637
z toho diabetes mellitus (E10)	<b>1 553</b>	820	733	<b>508</b>	269	239
V. Duševné poruchy a poruchy správania (F01, F03 – F99)	<b>17 455</b>	10 075	7 380	<b>3 191</b>	1 845	1 346
z toho duševná zaostalosť (F70 – F79)	<b>9 601</b>	5 409	4 192	<b>1 439</b>	836	603
Choroby nervového systému (G00 – G99)	<b>13 513</b>	7 608	5 905	<b>2 940</b>	1 499	1 441
VI. z toho detské mozgové ochrnutie (G80)	<b>4 329</b>	2 487	1 842	<b>865</b>	463	402
epilepsia – zrádnik (G40)	<b>4 632</b>	2 590	2 042	<b>1 078</b>	561	517
VII. Choroby oka a jeho adnexov (H00 – H59)	<b>44 281</b>	22 588	21 693	<b>15 098</b>	7 292	7 806
VIII. Choroby ucha a hlávkového výbežku (H60 – H95)	<b>12 201</b>	6 491	5 710	<b>1 758</b>	951	807
z toho choroby sluchu (H90 – H91)	<b>2 279</b>	1 303	976	<b>604</b>	336	268
IX. Choroby obehovej sústavy (I00 – I99)	<b>12 651</b>	6 873	5 778	<b>5 317</b>	3 106	2 211
z toho hypertenzné choroby (I10 – I15)	<b>3 875</b>	2 418	1 457	<b>3 175</b>	2 042	1 133
X. Choroby dýchacej sústavy (J00 – J99)	<b>106 565</b>	56 854	49 711	<b>19 409</b>	10 135	9 274
z toho alergické (J30, J45)	<b>68 198</b>	36 944	31 254	<b>13 435</b>	7 102	6 333
XI. Choroby tráviacej sústavy (K00 – K93)	<b>27 297</b>	13 967	13 330	<b>5 170</b>	2 502	2 668
z toho črevná malabsorpcia (K90)	<b>4 550</b>	2 119	2 431	<b>1 090</b>	460	630
XII. Choroby kože a podkožného tkaniva (L00 – L99)	<b>33 662</b>	16 935	16 727	<b>7 085</b>	3 456	3 629
z toho atopická dermatitída (L20)	<b>18 491</b>	9 368	9 123	<b>2 893</b>	1 340	1 553
XIII. Choroby svalovej a kostrovej sústavy a spojivového tkaniva (M00 – M99)	<b>20 806</b>	10 670	10 136	<b>7 032</b>	3 601	3 431
z toho juvenilná artritída (M08)	<b>944</b>	415	529	<b>407</b>	191	216
Choroby močovej a pohlavnej sústavy (N00 – N99)	<b>20 231</b>	8 642	11 589	<b>5 259</b>	1 710	3 549
XIV. z toho gynekologické choroby (N60 – N94)	<b>1 793</b>	x	1 793	<b>1 059</b>	x	1 059
zápalové ochorenia obličiek a močových ciest <sup>3)</sup>	<b>10 006</b>	4 042	5 964	<b>2 525</b>	811	1 714
XVII. Vrodené chyby, deformácie a chromozómové anomálie (Q00 – Q99)	<b>11 598</b>	6 299	5 299	<b>2 144</b>	1 130	1 014
z toho vrodené chyby obehovej sústavy (Q20 – Q28)	<b>5 195</b>	2 691	2 504	<b>869</b>	441	428

<sup>1)</sup> v riadkoch vykazujeme počet sledovaných osôb k 31. 12.; ak je jedna fyzická osoba sledovaná z dôvodu viacerých ochorení, tak je započítaná viackrát

<sup>2)</sup> klasifikujú sa histologicky; patria sem aj leukémia a lymfóm

<sup>3)</sup> sledované diagnózy: N00, N01, N03, N05, N10, N11, N12, N28, N29

## T 7.1 SLEDOVANÉ OSOBY PODĽA DIAGNÓZ V BRATISLAVSKOM KRAJI

Diagnóza podľa MKCH-10 <sup>1)</sup>	Veková skupina					
	spolu	0 – 18		spolu	19 – 26	
		muži	ženy		muži	ženy
I. Infekčné a parazitárne choroby (A00 – B99)	<b>2 172</b>	1 132	1 040	<b>387</b>	185	202
II. Nádory (C00 – D48)	<b>203</b>	109	94	<b>73</b>	44	29
z toho zhubné (C00 – C80, C97) <sup>2)</sup>	<b>64</b>	41	23	<b>18</b>	14	4
III. Choroby krvi a krvotvorných orgánov a daktoré poruchy imunitných mechanizmov (D50 – D89)	<b>1 955</b>	978	977	<b>647</b>	239	408
IV. Choroby žliaz s vnútorným vylučovaním, výživy a premeny látok (E00 – E90)	<b>1 057</b>	489	568	<b>492</b>	197	295
z toho diabetes mellitus (E10)	<b>154</b>	67	87	<b>91</b>	47	44
V. Duševné poruchy a poruchy správania (F01, F03 – F99)	<b>996</b>	625	371	<b>296</b>	166	130
z toho duševná zaostalosť (F70 – F79)	<b>456</b>	310	146	<b>105</b>	63	42
Choroby nervového systému (G00 – G99)	<b>793</b>	442	351	<b>301</b>	147	154
VI. z toho detské mozgové ochrnutie (G80)	<b>241</b>	134	107	<b>104</b>	62	42
epilepsia – zrádnik (G40)	<b>281</b>	161	120	<b>97</b>	50	47
VII. Choroby oka a jeho adnexov (H00 – H59)	<b>3 714</b>	1 889	1 825	<b>1 822</b>	831	991
VIII. Choroby ucha a hlávkového výbežku (H60 – H95)	<b>918</b>	499	419	<b>231</b>	115	116
z toho choroby sluchu (H90 – H91)	<b>172</b>	94	78	<b>57</b>	30	27
IX. Choroby obehovej sústavy (I00 – I99)	<b>1 058</b>	583	475	<b>620</b>	370	250
z toho hypertenzné choroby (I10 – I15)	<b>281</b>	180	101	<b>339</b>	218	121
X. Choroby dýchacej sústavy (J00 – J99)	<b>11 852</b>	6 376	5 476	<b>3 025</b>	1 579	1 446
z toho alergické (J30, J45)	<b>7 235</b>	3 954	3 281	<b>2 183</b>	1 140	1 043
XI. Choroby tráviacej sústavy (K00 – K93)	<b>2 228</b>	1 201	1 027	<b>763</b>	366	397
z toho črevná malabsorpcia (K90)	<b>464</b>	246	218	<b>166</b>	73	93
XII. Choroby kože a podkožného tkaniva (L00 – L99)	<b>4 248</b>	2 147	2 101	<b>915</b>	458	457
z toho atopická dermatitída (L20)	<b>2 601</b>	1 339	1 262	<b>404</b>	186	218
XIII. Choroby svalovej a kostrovej sústavy a spojivového tkaniva (M00 – M99)	<b>1 655</b>	880	775	<b>646</b>	332	314
z toho juvenilná artritída (M08)	<b>64</b>	31	33	<b>38</b>	14	24
Choroby močovej a pohlavnej sústavy (N00 – N99)	<b>1 983</b>	895	1 088	<b>1 022</b>	307	715
XIV. z toho gynekologické choroby (N60 – N94)	<b>197</b>	x	197	<b>200</b>	x	200
zápalové ochorenia obličiek a močových ciest <sup>3)</sup>	<b>954</b>	406	548	<b>549</b>	136	413
XVII. Vrodené chyby, deformácie a chromozómové anomálie (Q00 – Q99)	<b>649</b>	367	282	<b>157</b>	84	73
z toho vrodené chyby obehovej sústavy (Q20 – Q28)	<b>297</b>	162	135	<b>47</b>	23	24

<sup>1)</sup> v riadkoch vykazujeme počet sledovaných osôb k 31. 12.; ak je jedna fyzická osoba sledovaná z dôvodu viacerých ochorení, tak je započítaná viackrát

<sup>2)</sup> klasifikujú sa histologicky; patria sem aj leukémia a lymfóm

<sup>3)</sup> sledované diagnózy: N00, N01, N03, N05, N10, N11, N12, N28, N29



## T 7.2 SLEDOVANÉ OSOBY PODĽA DIAGNÓZ V TRNAVSKOM KRAJI

Diagnóza podľa MKCH-10 <sup>1)</sup>	Veková skupina					
	spolu	0 – 18		spolu	19 – 26	
		muži	ženy		muži	ženy
I. Infekčné a parazitárne choroby (A00 – B99)	<b>1 831</b>	946	885	<b>318</b>	153	165
II. Nádory (C00 – D48)	<b>180</b>	94	86	<b>47</b>	28	19
z toho zhubné (C00 – C80, C97) <sup>2)</sup>	<b>80</b>	50	30	<b>22</b>	15	7
III. Choroby krvi a krvotvorných orgánov a daktoré poruchy imunitných mechanizmov (D50 – D89)	<b>3 436</b>	1 744	1 692	<b>564</b>	267	297
IV. Choroby žliaz s vnútorným vylučovaním, výživy a premeny látok (E00 – E90)	<b>1 883</b>	873	1 010	<b>515</b>	195	320
z toho diabetes mellitus (E10)	<b>165</b>	88	77	<b>40</b>	21	19
V. Duševné poruchy a poruchy správania (F01, F03 – F99)	<b>1 572</b>	878	694	<b>297</b>	174	123
z toho duševná zaostalosť (F70 – F79)	<b>690</b>	355	335	<b>132</b>	79	53
Choroby nervového systému (G00 – G99)	<b>1 412</b>	771	641	<b>240</b>	132	108
VI. z toho detské mozgové ochrnutie (G80)	<b>461</b>	267	194	<b>77</b>	37	40
epilepsia – zrádnik (G40)	<b>478</b>	268	210	<b>89</b>	48	41
VII. Choroby oka a jeho adnexov (H00 – H59)	<b>5 443</b>	2 823	2 620	<b>1 923</b>	956	967
VIII. Choroby ucha a hlávkového výbežku (H60 – H95)	<b>1 203</b>	625	578	<b>228</b>	122	106
z toho choroby sluchu (H90 – H91)	<b>189</b>	110	79	<b>50</b>	28	22
IX. Choroby obehovej sústavy (I00 – I99)	<b>1 483</b>	800	683	<b>704</b>	389	315
z toho hypertenzné choroby (I10 – I15)	<b>540</b>	323	217	<b>383</b>	235	148
X. Choroby dýchacej sústavy (J00 – J99)	<b>11 845</b>	6 377	5 468	<b>2 222</b>	1 198	1 024
z toho alergické (J30, J45)	<b>8 025</b>	4 349	3 676	<b>1 355</b>	725	630
XI. Choroby tráviacej sústavy (K00 – K93)	<b>2 443</b>	1 234	1 209	<b>715</b>	362	353
z toho črevná malabsorpcia (K90)	<b>399</b>	167	232	<b>152</b>	67	85
XII. Choroby kože a podkožného tkaniva (L00 – L99)	<b>3 915</b>	1 940	1 975	<b>1 099</b>	546	553
z toho atopická dermatitída (L20)	<b>2 025</b>	979	1 046	<b>429</b>	213	216
XIII. Choroby svalovej a kostrovej sústavy a spojivového tkaniva (M00 – M99)	<b>2 447</b>	1 270	1 177	<b>807</b>	432	375
z toho juvenilná artritída (M08)	<b>110</b>	44	66	<b>40</b>	18	22
Choroby močovej a pohlavnej sústavy (N00 – N99)	<b>2 291</b>	990	1 301	<b>663</b>	263	400
XIV. z toho gynekologické choroby (N60 – N94)	<b>212</b>	x	212	<b>122</b>	x	122
zápalové ochorenia obličiek a močových ciest <sup>3)</sup>	<b>1 072</b>	454	618	<b>335</b>	141	194
XVII. Vrodené chyby, deformácie a chromozómové anomálie (Q00 – Q99)	<b>1 047</b>	597	450	<b>213</b>	122	91
z toho vrodené chyby obehovej sústavy (Q20 – Q28)	<b>455</b>	253	202	<b>85</b>	40	45

<sup>1)</sup> v riadkoch vykazujeme počet sledovaných osôb k 31. 12.; ak je jedna fyzická osoba sledovaná z dôvodu viacerých ochorení, tak je započítaná viackrát

<sup>2)</sup> klasifikujú sa histologicky; patria sem aj leukémia a lymfóm

<sup>3)</sup> sledované diagnózy: N00, N01, N03, N05, N10, N11, N12, N28, N29

## T 7.3 SLEDOVANÉ OSOBY PODĽA DIAGNÓZ V TRENČIANSKOM KRAJI

Diagnóza podľa MKCH-10 <sup>1)</sup>	Veková skupina					
	spolu	0 – 18		spolu	19 – 26	
		muži	ženy		muži	ženy
I. Infekčné a parazitárne choroby (A00 – B99)	<b>1 318</b>	674	644	<b>393</b>	191	202
II. Nádory (C00 – D48)	<b>140</b>	73	67	<b>60</b>	35	25
z toho zhubné (C00 – C80, C97) <sup>2)</sup>	<b>46</b>	29	17	<b>29</b>	19	10
III. Choroby krvi a krvotvorných orgánov a daktoré poruchy imunitných mechanizmov (D50 – D89)	<b>2 139</b>	1 027	1 112	<b>253</b>	95	158
IV. Choroby žliaz s vnútorným vylučovaním, výživy a premeny látok (E00 – E90)	<b>1 216</b>	555	661	<b>347</b>	124	223
z toho diabetes mellitus (E10)	<b>196</b>	104	92	<b>59</b>	32	27
V. Duševné poruchy a poruchy správania (F01, F03 – F99)	<b>1 031</b>	645	386	<b>312</b>	187	125
z toho duševná zaostalosť (F70 – F79)	<b>432</b>	269	163	<b>131</b>	78	53
Choroby nervového systému (G00 – G99)	<b>1 029</b>	577	452	<b>366</b>	178	188
VI.    z toho detské mozgové ochrnutie (G80)	<b>350</b>	212	138	<b>126</b>	66	60
epilepsia – zrádnik (G40)	<b>351</b>	171	180	<b>144</b>	72	72
VII. Choroby oka a jeho adnexov (H00 – H59)	<b>3 054</b>	1 567	1 487	<b>922</b>	421	501
VIII. Choroby ucha a hlávkového výbežku (H60 – H95)	<b>713</b>	408	305	<b>122</b>	63	59
z toho choroby sluchu (H90 – H91)	<b>147</b>	86	61	<b>58</b>	32	26
IX. Choroby obehovej sústavy (I00 – I99)	<b>974</b>	549	425	<b>392</b>	245	147
z toho hypertenzné choroby (I10 – I15)	<b>357</b>	211	146	<b>258</b>	175	83
X. Choroby dýchacej sústavy (J00 – J99)	<b>9 411</b>	5 009	4 402	<b>1 890</b>	993	897
z toho alergické (J30, J45)	<b>6 168</b>	3 364	2 804	<b>1 429</b>	757	672
XI. Choroby tráviacej sústavy (K00 – K93)	<b>2 152</b>	1 074	1 078	<b>442</b>	208	234
z toho črevná malabsorpcia (K90)	<b>572</b>	262	310	<b>145</b>	57	88
XII. Choroby kože a podkožného tkaniva (L00 – L99)	<b>2 565</b>	1 305	1 260	<b>513</b>	244	269
z toho atopická dermatitída (L20)	<b>1 613</b>	799	814	<b>274</b>	125	149
XIII. Choroby svalovej a kostrovej sústavy a spojivového tkaniva (M00 – M99)	<b>1 185</b>	582	603	<b>370</b>	186	184
z toho juvenilná artritída (M08)	<b>96</b>	38	58	<b>44</b>	19	25
Choroby močovej a pohlavnej sústavy (N00 – N99)	<b>1 645</b>	714	931	<b>405</b>	116	289
XIV.    z toho gynekologické choroby (N60 – N94)	<b>112</b>	x	112	<b>59</b>	x	59
zápalové ochorenia obličiek a močových ciest <sup>3)</sup>	<b>924</b>	365	559	<b>217</b>	61	156
XVII. Vrodené chyby, deformácie a chromozómové anomálie (Q00 – Q99)	<b>755</b>	388	367	<b>143</b>	76	67
z toho vrodené chyby obehovej sústavy (Q20 – Q28)	<b>316</b>	169	147	<b>57</b>	31	26

<sup>1)</sup> v riadkoch vykazujeme počet sledovaných osôb k 31. 12.; ak je jedna fyzická osoba sledovaná z dôvodu viacerých ochorení, tak je započítaná viackrát

<sup>2)</sup> klasifikujú sa histologicky; patria sem aj leukémia a lymfóm

<sup>3)</sup> sledované diagnózy: N00, N01, N03, N05, N10, N11, N12, N28, N29

## T 7.4 SLEDOVANÉ OSOBY PODĽA DIAGNÓZ V NITRIANSKOM KRAJI

Diagnóza podľa MKCH-10 <sup>1)</sup>		Veková skupina					
		spolu	0 – 18		spolu	19 – 26	
			muži	ženy		muži	ženy
I.	Infekčné a parazitárne choroby (A00 – B99)	<b>2 231</b>	1 165	1 066	<b>294</b>	147	147
II.	Nádory (C00 – D48)	<b>174</b>	80	94	<b>47</b>	27	20
	z toho zhubné (C00 – C80, C97) <sup>2)</sup>	<b>64</b>	33	31	<b>24</b>	14	10
III.	Choroby krvi a krvotvorných orgánov a daktoré poruchy imunitných mechanizmov (D50 – D89)	<b>2 965</b>	1 519	1 446	<b>470</b>	199	271
IV.	Choroby žliaz s vnútorným vylučovaním, výživy a premeny látok (E00 – E90)	<b>1 389</b>	627	762	<b>577</b>	258	319
	z toho diabetes mellitus (E10)	<b>194</b>	92	102	<b>68</b>	31	37
V.	Duševné poruchy a poruchy správania (F01, F03 – F99)	<b>1 685</b>	1 018	667	<b>347</b>	206	141
	z toho duševná zaostalosť (F70 – F79)	<b>837</b>	490	347	<b>147</b>	90	57
	Choroby nervového systému (G00 – G99)	<b>1 331</b>	738	593	<b>302</b>	160	142
VI.	z toho detské mozgové ochrnutie (G80)	<b>407</b>	233	174	<b>80</b>	42	38
	epilepsia – zrádnik (G40)	<b>507</b>	287	220	<b>105</b>	58	47
VII.	Choroby oka a jeho adnexov (H00 – H59)	<b>5 024</b>	2 526	2 498	<b>1 612</b>	831	781
VIII.	Choroby ucha a hlávkového výbežku (H60 – H95)	<b>851</b>	435	416	<b>135</b>	74	61
	z toho choroby sluchu (H90 – H91)	<b>210</b>	122	88	<b>63</b>	34	29
IX.	Choroby obehovej sústavy (I00 – I99)	<b>967</b>	547	420	<b>787</b>	460	327
	z toho hypertenzné choroby (I10 – I15)	<b>344</b>	219	125	<b>576</b>	347	229
X.	Choroby dýchacej sústavy (J00 – J99)	<b>11 973</b>	6 279	5 694	<b>2 300</b>	1 214	1 086
	z toho alergické (J30, J45)	<b>7 816</b>	4 134	3 682	<b>1 353</b>	712	641
XI.	Choroby tráviacej sústavy (K00 – K93)	<b>2 832</b>	1 489	1 343	<b>615</b>	291	324
	z toho črevná malabsorpcia (K90)	<b>380</b>	172	208	<b>95</b>	43	52
XII.	Choroby kože a podkožného tkaniva (L00 – L99)	<b>3 716</b>	1 922	1 794	<b>890</b>	435	455
	z toho atopická dermatitída (L20)	<b>2 183</b>	1 127	1 056	<b>419</b>	204	215
XIII.	Choroby svalovej a kostrovej sústavy a spojivového tkaniva (M00 – M99)	<b>1 594</b>	806	788	<b>539</b>	286	253
	z toho juvenilná artritída (M08)	<b>94</b>	38	56	<b>30</b>	17	13
	Choroby močovej a pohlavnej sústavy (N00 – N99)	<b>1 862</b>	768	1 094	<b>563</b>	198	365
XIV.	z toho gynekologické choroby (N60 – N94)	<b>182</b>	x	182	<b>88</b>	x	88
	zápalové ochorenia obličiek a močových ciest <sup>3)</sup>	<b>979</b>	380	599	<b>245</b>	88	157
XVII.	Vrodené chyby, deformácie a chromozómové anomálie (Q00 – Q99)	<b>1 222</b>	694	528	<b>246</b>	135	111
	z toho vrodené chyby obehovej sústavy (Q20 – Q28)	<b>472</b>	255	217	<b>74</b>	38	36

<sup>1)</sup> v riadkoch vykazujeme počet sledovaných osôb k 31. 12.; ak je jedna fyzická osoba sledovaná z dôvodu viacerých ochorení, tak je započítaná viackrát

<sup>2)</sup> klasifikujú sa histologicky; patria sem aj leukémia a lymfóm

<sup>3)</sup> sledované diagnózy: N00, N01, N03, N05, N10, N11, N12, N28, N29

## T 7.5 SLEDOVANÉ OSOBY PODĽA DIAGNÓZ V ŽILINSKOM KRAJI

Diagnóza podľa MKCH-10 <sup>1)</sup>	Veková skupina					
	spolu	0 – 18		spolu	19 – 26	
		muži	ženy		muži	ženy
I. Infekčné a parazitárne choroby (A00 – B99)	<b>1 708</b>	910	798	<b>200</b>	105	95
II. Nádory (C00 – D48)	<b>454</b>	244	210	<b>106</b>	53	53
z toho zhubné (C00 – C80, C97) <sup>2)</sup>	<b>87</b>	52	35	<b>39</b>	20	19
III. Choroby krvi a krvotvorných orgánov a daktoré poruchy imunitných mechanizmov (D50 – D89)	<b>3 259</b>	1 535	1 724	<b>409</b>	149	260
IV. Choroby žliaz s vnútorným vylučovaním, výživy a premeny látok (E00 – E90)	<b>2 688</b>	1 166	1 522	<b>717</b>	237	480
z toho diabetes mellitus (E10)	<b>172</b>	101	71	<b>55</b>	32	23
V. Duševné poruchy a poruchy správania (F01, F03 – F99)	<b>1 570</b>	942	628	<b>277</b>	166	111
z toho duševná zaostalosť (F70 – F79)	<b>767</b>	468	299	<b>126</b>	73	53
VI. Choroby nervového systému (G00 – G99)	<b>1 785</b>	984	801	<b>362</b>	180	182
z toho detské mozgové ochrnutie (G80)	<b>518</b>	296	222	<b>105</b>	59	46
epilepsia – zrádnik (G40)	<b>660</b>	355	305	<b>155</b>	84	71
VII. Choroby oka a jeho adnexov (H00 – H59)	<b>7 952</b>	4 009	3 943	<b>2 793</b>	1 266	1 527
VIII. Choroby ucha a hlávkového výbežku (H60 – H95)	<b>1 624</b>	835	789	<b>159</b>	82	77
z toho choroby sluchu (H90 – H91)	<b>246</b>	136	110	<b>73</b>	37	36
IX. Choroby obehovej sústavy (I00 – I99)	<b>2 724</b>	1 416	1 308	<b>820</b>	470	350
z toho hypertenzné choroby (I10 – I15)	<b>537</b>	333	204	<b>396</b>	280	116
X. Choroby dýchacej sústavy (J00 – J99)	<b>18 126</b>	9 537	8 589	<b>2 784</b>	1 403	1 381
z toho alergické (J30, J45)	<b>12 385</b>	6 725	5 660	<b>2 160</b>	1 098	1 062
XI. Choroby tráviacej sústavy (K00 – K93)	<b>3 975</b>	2 094	1 881	<b>521</b>	280	241
z toho črevná malabsorpcia (K90)	<b>551</b>	246	305	<b>122</b>	54	68
XII. Choroby kože a podkožného tkaniva (L00 – L99)	<b>4 757</b>	2 372	2 385	<b>966</b>	441	525
z toho atopická dermatitída (L20)	<b>2 772</b>	1 376	1 396	<b>411</b>	176	235
XIII. Choroby svalovej a kostrovej sústavy a spojivového tkaniva (M00 – M99)	<b>2 057</b>	1 001	1 056	<b>810</b>	377	433
z toho juvenilná artritída (M08)	<b>165</b>	64	101	<b>59</b>	24	35
XIV. Choroby močovej a pohlavnej sústavy (N00 – N99)	<b>3 389</b>	1 350	2 039	<b>621</b>	177	444
z toho gynekologické choroby (N60 – N94)	<b>206</b>	x	206	<b>125</b>	x	125
zápalové ochorenia obličiek a močových ciest <sup>3)</sup>	<b>1 996</b>	714	1 282	<b>315</b>	88	227
XVII. Vrodené chyby, deformácie a chromozómové anomálie (Q00 – Q99)	<b>2 248</b>	1 172	1 076	<b>329</b>	166	163
z toho vrodené chyby obehovej sústavy (Q20 – Q28)	<b>1 228</b>	608	620	<b>152</b>	73	79

<sup>1)</sup> v riadkoch vykazujeme počet sledovaných osôb k 31. 12.; ak je jedna fyzická osoba sledovaná z dôvodu viacerých ochorení, tak je započítaná viackrát

<sup>2)</sup> klasifikujú sa histologicky; patria sem aj leukémia a lymfóm

<sup>3)</sup> sledované diagnózy: N00, N01, N03, N05, N10, N11, N12, N28, N29

## T 7.6 SLEDOVANÉ OSOBY PODĽA DIAGNÓZ V BANSKOBYSTRICKOM KRAJI

Diagnóza podľa MKCH-10 <sup>1)</sup>	Veková skupina					
	spolu	0 – 18		spolu	19 – 26	
		muži	ženy		muži	ženy
I. Infekčné a parazitárne choroby (A00 – B99)	<b>1 511</b>	776	735	<b>243</b>	115	128
II. Nádory (C00 – D48)	<b>238</b>	114	124	<b>75</b>	44	31
z toho zhubné (C00 – C80, C97) <sup>2)</sup>	<b>72</b>	40	32	<b>28</b>	21	7
III. Choroby krvi a krvotvorných orgánov a daktoré poruchy imunitných mechanizmov (D50 – D89)	<b>2 070</b>	1 038	1 032	<b>335</b>	125	210
IV. Choroby žliaz s vnútorným vylučovaním, výživy a premeny látok (E00 – E90)	<b>1 709</b>	799	910	<b>399</b>	150	249
z toho diabetes mellitus (E10)	<b>164</b>	90	74	<b>41</b>	23	18
V. Duševné poruchy a poruchy správania (F01, F03 – F99)	<b>2 472</b>	1 472	1 000	<b>379</b>	206	173
z toho duševná zaostalosť (F70 – F79)	<b>1 207</b>	720	487	<b>159</b>	84	75
VI. Choroby nervového systému (G00 – G99)	<b>1 474</b>	868	606	<b>273</b>	129	144
z toho detské mozgové ochrnutie (G80)	<b>445</b>	261	184	<b>73</b>	40	33
epilepsia – zrádnik (G40)	<b>440</b>	257	183	<b>83</b>	43	40
VII. Choroby oka a jeho adnexov (H00 – H59)	<b>4 474</b>	2 304	2 170	<b>1 727</b>	882	845
VIII. Choroby ucha a hlávkového výbežku (H60 – H95)	<b>1 037</b>	569	468	<b>127</b>	74	53
z toho choroby sluchu (H90 – H91)	<b>201</b>	120	81	<b>53</b>	33	20
IX. Choroby obehovej sústavy (I00 – I99)	<b>957</b>	553	404	<b>456</b>	262	194
z toho hypertenzné choroby (I10 – I15)	<b>406</b>	242	164	<b>303</b>	192	111
X. Choroby dýchacej sústavy (J00 – J99)	<b>7 973</b>	4 353	3 620	<b>1 669</b>	821	848
z toho alergické (J30, J45)	<b>6 110</b>	3 334	2 776	<b>1 366</b>	690	676
XI. Choroby tráviacej sústavy (K00 – K93)	<b>1 304</b>	669	635	<b>348</b>	171	177
z toho črevná malabsorpcia (K90)	<b>352</b>	173	179	<b>88</b>	31	57
XII. Choroby kože a podkožného tkaniva (L00 – L99)	<b>2 601</b>	1 339	1 262	<b>687</b>	329	358
z toho atopická dermatitída (L20)	<b>1 591</b>	816	775	<b>301</b>	127	174
XIII. Choroby svalovej a kostrovej sústavy a spojivového tkaniva (M00 – M99)	<b>2 401</b>	1 227	1 174	<b>814</b>	411	403
z toho juvenilná artritída (M08)	<b>114</b>	48	66	<b>49</b>	20	29
XIV. Choroby močovej a pohlavnej sústavy (N00 – N99)	<b>1 736</b>	758	978	<b>373</b>	117	256
z toho gynekologické choroby (N60 – N94)	<b>102</b>	x	102	<b>63</b>	x	63
zápalové ochorenia obličiek a močových ciest <sup>3)</sup>	<b>921</b>	389	532	<b>215</b>	64	151
XVII. Vrodené chyby, deformácie a chromozómové anomálie (Q00 – Q99)	<b>1 258</b>	667	591	<b>210</b>	111	99
z toho vrodené chyby obehovej sústavy (Q20 – Q28)	<b>550</b>	288	262	<b>90</b>	51	39

<sup>1)</sup> v riadkoch vykazujeme počet sledovaných osôb k 31. 12.; ak je jedna fyzická osoba sledovaná z dôvodu viacerých ochorení, tak je započítaná viackrát

<sup>2)</sup> klasifikujú sa histologicky; patria sem aj leukémia a lymfóm

<sup>3)</sup> sledované diagnózy: N00, N01, N03, N05, N10, N11, N12, N28, N29

## T 7.7 SLEDOVANÉ OSOBY PODĽA DIAGNÓZ V PREŠOVSKOM KRAJI

Diagnóza podľa MKCH-10 <sup>1)</sup>	Veková skupina					
	spolu	0 – 18		spolu	19 – 26	
		muži	ženy		muži	ženy
I. Infekčné a parazitárne choroby (A00 – B99)	<b>5 106</b>	2 623	2 483	<b>314</b>	148	166
II. Nádory (C00 – D48)	<b>491</b>	238	253	<b>102</b>	60	42
z toho zhubné (C00 – C80, C97) <sup>2)</sup>	<b>186</b>	97	89	<b>41</b>	30	11
III. Choroby krvi a krvotvorných orgánov a daktoré poruchy imunitných mechanizmov (D50 – D89)	<b>4 631</b>	2 282	2 349	<b>529</b>	218	311
IV. Choroby žliaz s vnútorným vylučovaním, výživy a premeny látok (E00 – E90)	<b>2 384</b>	1 054	1 330	<b>557</b>	212	345
z toho diabetes mellitus (E10)	<b>274</b>	141	133	<b>57</b>	28	29
V. Duševné poruchy a poruchy správania (F01, F03 – F99)	<b>3 938</b>	2 088	1 850	<b>465</b>	276	189
z toho duševná zaostalosť (F70 – F79)	<b>2 696</b>	1 382	1 314	<b>233</b>	134	99
Choroby nervového systému (G00 – G99)	<b>2 944</b>	1 638	1 306	<b>545</b>	293	252
VI.    z toho    detské mozgové ochrnutie (G80)	<b>1 095</b>	604	491	<b>161</b>	84	77
epilepsia – zrádnik (G40)	<b>979</b>	544	435	<b>220</b>	117	103
VII. Choroby oka a jeho adnexov (H00 – H59)	<b>7 386</b>	3 752	3 634	<b>1 941</b>	937	1 004
VIII. Choroby ucha a hlávkového výbežku (H60 – H95)	<b>2 254</b>	1 237	1 017	<b>231</b>	138	93
z toho choroby sluchu (H90 – H91)	<b>536</b>	311	225	<b>119</b>	78	41
IX. Choroby obehovej sústavy (I00 – I99)	<b>2 362</b>	1 266	1 096	<b>664</b>	400	264
z toho hypertenzné choroby (I10 – I15)	<b>707</b>	458	249	<b>363</b>	238	125
X. Choroby dýchacej sústavy (J00 – J99)	<b>17 876</b>	9 502	8 374	<b>2 523</b>	1 373	1 150
z toho alergické (J30, J45)	<b>11 116</b>	5 986	5 130	<b>1 796</b>	1 020	776
XI. Choroby tráviacej sústavy (K00 – K93)	<b>5 702</b>	2 770	2 932	<b>753</b>	345	408
z toho črevná malabsorpcia (K90)	<b>945</b>	418	527	<b>167</b>	70	97
XII. Choroby kože a podkožného tkaniva (L00 – L99)	<b>5 351</b>	2 694	2 657	<b>816</b>	418	398
z toho atopická dermatitída (L20)	<b>2 701</b>	1 416	1 285	<b>280</b>	134	146
XIII. Choroby svalovej a kostrovej sústavy a spojivového tkaniva (M00 – M99)	<b>4 591</b>	2 394	2 197	<b>1 446</b>	758	688
z toho juvenilná artritída (M08)	<b>143</b>	76	67	<b>88</b>	51	37
Choroby močovej a pohlavnej sústavy (N00 – N99)	<b>3 205</b>	1 366	1 839	<b>547</b>	191	356
XIV.    z toho    gynekologické choroby (N60 – N94)	<b>312</b>	x	312	<b>128</b>	x	128
zápalové ochorenia obličiek a močových ciest <sup>3)</sup>	<b>1 466</b>	580	886	<b>218</b>	71	147
XVII. Vrodené chyby, deformácie a chromozómové anomálie (Q00 – Q99)	<b>2 594</b>	1 424	1 170	<b>579</b>	291	288
z toho vrodené chyby obehovej sústavy (Q20 – Q28)	<b>1 106</b>	565	541	<b>261</b>	136	125

<sup>1)</sup> v riadkoch vykazujeme počet sledovaných osôb k 31. 12.; ak je jedna fyzická osoba sledovaná z dôvodu viacerých ochorení, tak je započítaná viackrát

<sup>2)</sup> klasifikujú sa histologicky; patria sem aj leukémia a lymfóm

<sup>3)</sup> sledované diagnózy: N00, N01, N03, N05, N10, N11, N12, N28, N29

## T 7.8 SLEDOVANÉ OSOBY PODĽA DIAGNÓZ V KOŠICKOM KRAJI

Diagnóza podľa MKCH-10 <sup>1)</sup>	Veková skupina					
	spolu	0 – 18		spolu	19 – 26	
		muži	ženy		muži	ženy
I. Infekčné a parazitárne choroby (A00 – B99)	<b>5 838</b>	3 035	2 803	<b>455</b>	225	230
II. Nádory (C00 – D48)	<b>499</b>	254	245	<b>95</b>	49	46
z toho zhubné (C00 – C80, C97) <sup>2)</sup>	<b>111</b>	65	46	<b>22</b>	15	7
III. Choroby krvi a krvotvorných orgánov a daktoré poruchy imunitných mechanizmov (D50 – D89)	<b>5 096</b>	2 608	2 488	<b>605</b>	202	403
IV. Choroby žliaz s vnútorným vylučovaním, výživy a premeny látok (E00 – E90)	<b>2 396</b>	1 090	1 306	<b>694</b>	288	406
z toho diabetes mellitus (E10)	<b>234</b>	137	97	<b>97</b>	55	42
V. Duševné poruchy a poruchy správania (F01, F03 – F99)	<b>4 191</b>	2 407	1 784	<b>818</b>	464	354
z toho duševná zaostalosť (F70 – F79)	<b>2 516</b>	1 415	1 101	<b>406</b>	235	171
Choroby nervového systému (G00 – G99)	<b>2 745</b>	1 590	1 155	<b>551</b>	280	271
VI.    z toho    detské mozgové ochrnutie (G80)	<b>812</b>	480	332	<b>139</b>	73	66
epilepsia – zrádnik (G40)	<b>936</b>	547	389	<b>185</b>	89	96
VII. Choroby oka a jeho adnexov (H00 – H59)	<b>7 234</b>	3 718	3 516	<b>2 358</b>	1 168	1 190
VIII. Choroby ucha a hlávkového výbežku (H60 – H95)	<b>3 601</b>	1 883	1 718	<b>525</b>	283	242
z toho choroby sluchu (H90 – H91)	<b>578</b>	324	254	<b>131</b>	64	67
IX. Choroby obehovej sústavy (I00 – I99)	<b>2 126</b>	1 159	967	<b>874</b>	510	364
z toho hypertenzné choroby (I10 – I15)	<b>703</b>	452	251	<b>557</b>	357	200
X. Choroby dýchacej sústavy (J00 – J99)	<b>17 509</b>	9 421	8 088	<b>2 996</b>	1 554	1 442
z toho alergické (J30, J45)	<b>9 343</b>	5 098	4 245	<b>1 793</b>	960	833
XI. Choroby tráviacej sústavy (K00 – K93)	<b>6 661</b>	3 436	3 225	<b>1 013</b>	479	534
z toho črevná malabsorpcia (K90)	<b>887</b>	435	452	<b>155</b>	65	90
XII. Choroby kože a podkožného tkaniva (L00 – L99)	<b>6 509</b>	3 216	3 293	<b>1 199</b>	585	614
z toho atopická dermatitída (L20)	<b>3 005</b>	1 516	1 489	<b>375</b>	175	200
XIII. Choroby svalovej a kostrovej sústavy a spojivového tkaniva (M00 – M99)	<b>4 876</b>	2 510	2 366	<b>1 600</b>	819	781
z toho juvenilná artritída (M08)	<b>158</b>	76	82	<b>59</b>	28	31
XIV. Choroby močovej a pohlavnej sústavy (N00 – N99)	<b>4 120</b>	1 801	2 319	<b>1 065</b>	341	724
z toho gynekologické choroby (N60 – N94)	<b>470</b>	x	470	<b>274</b>	x	274
zápalové ochorenia obličiek a močových ciest <sup>3)</sup>	<b>1 694</b>	754	940	<b>431</b>	162	269
XVII. Vrodené chyby, deformácie a chromozómové anomálie (Q00 – Q99)	<b>1 825</b>	990	835	<b>267</b>	145	122
z toho vrodené chyby obehovej sústavy (Q20 – Q28)	<b>771</b>	391	380	<b>103</b>	49	54

<sup>1)</sup> v riadkoch vykazujeme počet sledovaných osôb k 31. 12.; ak je jedna fyzická osoba sledovaná z dôvodu viacerých ochorení, tak je započítaná viackrát

<sup>2)</sup> klasifikujú sa histologicky; patria sem aj leukémia a lymfóm

<sup>3)</sup> sledované diagnózy: N00, N01, N03, N05, N10, N11, N12, N28, N29

**T 8 SLEDOVANÉ OSOBY VO VEKU 0 – 18 ROKOV PODĽA DIAGNÓZ V KRAJOCH NA 10 000 EVIDOVANÝCH**

Diagnóza podľa MKCH-10 <sup>1)</sup>	Územie								
	SR	BL	TA	TC	NI	ZI	BC	PV	KI
I. Infekčné a parazitárne choroby (A00 – B99)	<b>227,5</b>	219,1	192,4	145,0	204,2	138,8	148,9	293,9	360,4
II. Nádory (C00 – D48)	<b>24,9</b>	20,5	18,9	15,4	15,9	36,9	23,5	28,3	30,8
z toho zhubné (C00 – C80, C97) <sup>2)</sup>	<b>7,4</b>	6,5	8,4	5,1	5,9	7,1	7,1	10,7	6,9
III. Choroby krvi a krvotvorných orgánov a daktoré poruchy imunitných mechanizmov (D50 – D89)	<b>267,7</b>	197,2	361,0	235,4	271,4	264,9	204,0	266,6	314,6
IV. Choroby žliaz s vnútorným vylučovaním, výživy a premeny látok (E00 – E90)	<b>154,2</b>	106,6	197,8	133,8	127,1	218,5	168,5	137,2	147,9
z toho diabetes mellitus (E10)	<b>16,3</b>	15,5	17,3	21,6	17,8	14,0	16,2	15,8	14,4
V. Duševné poruchy a poruchy správania (F01, F03 – F99)	<b>182,8</b>	100,5	165,2	113,4	154,2	127,6	243,7	226,7	258,7
z toho duševná zaostalosť (F70 – F79)	<b>100,6</b>	46,0	72,5	47,5	76,6	62,4	119,0	155,2	155,3
VI. Choroby nervového systému (G00 – G99)	<b>141,6</b>	80,0	148,3	113,2	121,8	145,1	145,3	169,5	169,5
z toho detské mozgové ochrnutie (G80)	<b>45,3</b>	24,3	48,4	38,5	37,3	42,1	43,9	63,0	50,1
epilepsia – zrúdnik (G40)	<b>48,5</b>	28,3	50,2	38,6	46,4	53,7	43,4	56,4	57,8
VII. Choroby oka a jeho adnexov (H00 – H59)	<b>463,9</b>	374,6	571,9	336,1	459,9	646,4	441,0	425,2	446,6
VIII. Choroby ucha a hlávkového výbežku (H60 – H95)	<b>127,8</b>	92,6	126,4	78,5	77,9	132,0	102,2	129,8	222,3
z toho choroby sluchu (H90 – H91)	<b>23,9</b>	17,3	19,9	16,2	19,2	20,0	19,8	30,9	35,7
IX. Choroby obehovej sústavy (I00 – I99)	<b>132,5</b>	106,7	155,8	107,2	88,5	221,4	94,3	136,0	131,2
z toho hypertenzné choroby (I10 – I15)	<b>40,6</b>	28,3	56,7	39,3	31,5	43,7	40,0	40,7	43,4
X. Choroby dýchacej sústavy (J00 – J99)	<b>1 116,3</b>	1 195,5	1 244,5	1 035,6	1 095,9	1 473,5	785,9	1 029,1	1 080,8
z toho alergické (J30, J45)	<b>714,4</b>	729,8	843,1	678,7	715,4	1 006,8	602,3	639,9	576,7
XI. Choroby tráviacej sústavy (K00 – K93)	<b>285,9</b>	224,7	256,7	236,8	259,2	323,1	128,5	328,3	411,2
z toho črevná malabsorpcia (K90)	<b>47,7</b>	46,8	41,9	62,9	34,8	44,8	34,7	54,4	54,8
XII. Choroby kože a podkožného tkaniva (L00 – L99)	<b>352,6</b>	428,5	411,3	282,2	340,1	386,7	256,4	308,1	401,8
z toho atopická dermatitída (L20)	<b>193,7</b>	262,4	212,8	177,5	199,8	225,3	156,8	155,5	185,5
XIII. Choroby svalovej a kostrovej sústavy a spojivového tkaniva (M00 – M99)	<b>218,0</b>	166,9	257,1	130,4	145,9	167,2	236,7	264,3	301,0
z toho juvenilná artritída (M08)	<b>9,9</b>	6,5	11,6	10,6	8,6	13,4	11,2	8,2	9,8
XIV. Choroby močovej a pohlavnej sústavy (N00 – N99)	<b>211,9</b>	200,0	240,7	181,0	170,4	275,5	171,1	184,5	254,3
z toho gynekologické choroby (N60 – N94)	<b>18,8</b>	19,9	22,3	12,3	16,7	16,7	10,1	18,0	29,0
zápalové ochorenia obličiek a močových ciest <sup>3)</sup>	<b>104,8</b>	96,2	112,6	101,7	89,6	162,3	90,8	84,4	104,6
XVII. Vrodené chyby, deformácie a chromozómové anomálie (Q00 – Q99)	<b>121,5</b>	65,5	110,0	83,1	111,9	182,7	124,0	149,3	112,7
z toho vrodené chyby obehovej sústavy (Q20 – Q28)	<b>54,4</b>	30,0	47,8	34,8	43,2	99,8	54,2	63,7	47,6

<sup>1)</sup> v riadkoch vykazujeme počet sledovaných osôb k 31. 12.; ak je jedna fyzická osoba sledovaná z dôvodu viacerých ochorení, tak je započítaná viackrát

<sup>2)</sup> klasifikujú sa histologicky; patria sem aj leukémia a lymfóm

<sup>3)</sup> sledované diagnózy: N00, N01, N03, N05, N10, N11, N12, N28, N29



## T 9 SLEDOVANÉ OSOBY VO VEKU 19 – 26 ROKOV PODĽA DIAGNÓZ V KRAJOCH NA 10 000 EVIDOVANÝCH

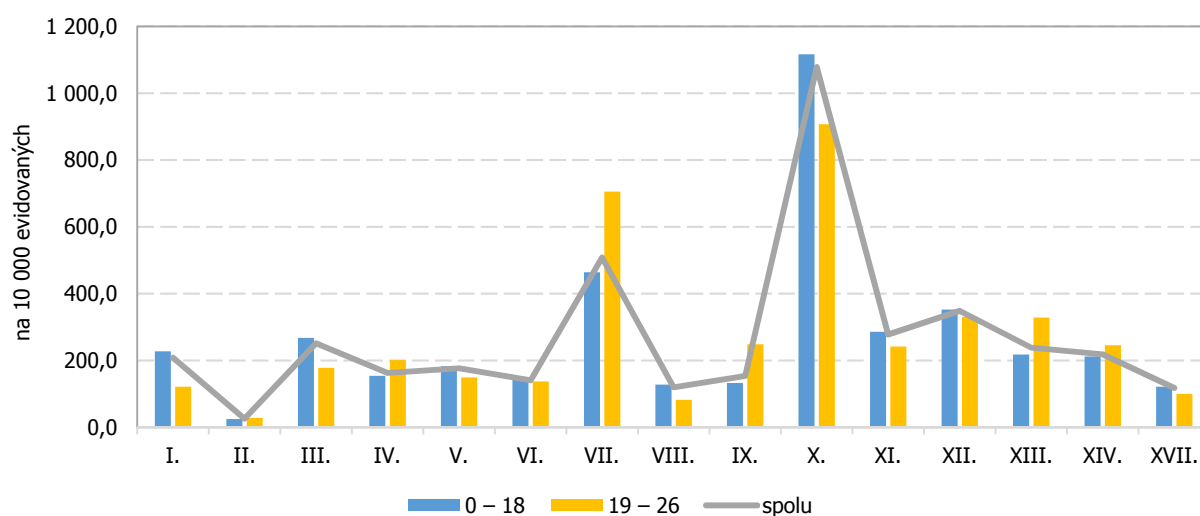
Diagnóza podľa MKCH-10 <sup>1)</sup>	Územie								
	SR	BL	TA	TC	NI	ZI	BC	PV	KI
I. Infekčné a parazitárne choroby (A00 – B99)	<b>121,7</b>	131,3	155,4	149,3	123,5	83,5	106,6	103,5	123,4
II. Nádory (C00 – D48)	<b>28,3</b>	24,8	23,0	22,8	19,8	44,3	32,9	33,6	25,8
z toho zhubné (C00 – C80, C97) <sup>2)</sup>	<b>10,4</b>	6,1	10,8	11,0	10,1	16,3	12,3	13,5	6,0
III. Choroby krvi a krvotvorných orgánov a daktoré poruchy imunitných mechanizmov (D50 – D89)	<b>178,1</b>	219,5	275,7	96,1	197,5	170,8	147,0	174,4	164,1
IV. Choroby žliaz s vnútorným vylučovaním, výživy a premeny látok (E00 – E90)	<b>200,9</b>	166,9	251,7	131,8	242,5	299,5	175,0	183,7	188,3
z toho diabetes mellitus (E10)	<b>23,7</b>	30,9	19,6	22,4	28,6	23,0	18,0	18,8	26,3
V. Duševné poruchy a poruchy správania (F01, F03 – F99)	<b>149,1</b>	100,4	145,2	118,5	145,8	115,7	166,3	153,3	221,9
z toho duševná zaostalosť (F70 – F79)	<b>67,2</b>	35,6	64,5	49,8	61,8	52,6	69,8	76,8	110,1
VI. Choroby nervového systému (G00 – G99)	<b>137,4</b>	102,1	117,3	139,0	126,9	151,2	119,8	179,7	149,5
z toho detské mozgové ochrnutie (G80)	<b>40,4</b>	35,3	37,6	47,9	33,6	43,9	32,0	53,1	37,7
epilepsia – zrádnik (G40)	<b>50,4</b>	32,9	43,5	54,7	44,1	64,7	36,4	72,5	50,2
VII. Choroby oka a jeho adnexov (H00 – H59)	<b>705,6</b>	618,1	940,0	350,3	677,4	1 166,7	757,6	640,0	639,6
VIII. Choroby ucha a hlávkového výbežku (H60 – H95)	<b>82,2</b>	78,4	111,5	46,3	56,7	66,4	55,7	76,2	142,4
z toho choroby sluchu (H90 – H91)	<b>28,2</b>	19,3	24,4	22,0	26,5	30,5	23,3	39,2	35,5
IX. Choroby obehovej sústavy (I00 – I99)	<b>248,5</b>	210,3	344,1	148,9	330,7	342,5	200,0	219,0	237,1
z toho hypertenzné choroby (I10 – I15)	<b>148,4</b>	115,0	187,2	98,0	242,0	165,4	132,9	119,7	151,1
X. Choroby dýchacej sústavy (J00 – J99)	<b>907,1</b>	1 026,3	1 086,2	718,0	966,5	1 162,9	732,2	832,0	812,7
z toho alergické (J30, J45)	<b>627,9</b>	740,6	662,4	542,9	568,6	902,3	599,3	592,2	486,4
XI. Choroby tráviacej sústavy (K00 – K93)	<b>241,6</b>	258,9	349,5	167,9	258,4	217,6	152,7	248,3	274,8
z toho črevná malabsorpcia (K90)	<b>50,9</b>	56,3	74,3	55,1	39,9	51,0	38,6	55,1	42,0
XII. Choroby kože a podkožného tkaniva (L00 – L99)	<b>331,1</b>	310,4	537,2	194,9	374,0	403,5	301,4	269,1	325,2
z toho atopická dermatitída (L20)	<b>135,2</b>	137,1	209,7	104,1	176,1	171,7	132,0	92,3	101,7
XIII. Choroby svalovej a kostrovej sústavy a spojivového tkaniva (M00 – M99)	<b>328,6</b>	219,2	394,5	140,6	226,5	338,3	357,1	476,8	434,0
z toho juvenilná artritída (M08)	<b>19,0</b>	12,9	19,6	16,7	12,6	24,6	21,5	29,0	16,0
XIV. Choroby močovej a pohlavnej sústavy (N00 – N99)	<b>245,8</b>	346,7	324,1	153,9	236,6	259,4	163,6	180,4	288,9
z toho gynekologické choroby (N60 – N94)	<b>49,5</b>	67,9	59,6	22,4	37,0	52,2	27,6	42,2	74,3
zápalové ochorenia obličiek a močových ciest <sup>3)</sup>	<b>118,0</b>	186,3	163,8	82,4	103,0	131,6	94,3	71,9	116,9
XVII. Vrodené chyby, deformácie a chromozómové anomálie (Q00 – Q99)	<b>100,2</b>	53,3	104,1	54,3	103,4	137,4	92,1	190,9	72,4
z toho vrodené chyby obehovej sústavy (Q20 – Q28)	<b>40,6</b>	15,9	41,6	21,7	31,1	63,5	39,5	86,1	27,9

<sup>1)</sup> v riadkoch vykazujeme počet sledovaných osôb k 31. 12.; ak je jedna fyzická osoba sledovaná z dôvodu viacerých ochorení, tak je započítaná viackrát

<sup>2)</sup> klasifikujú sa histologicky; patria sem aj leukémia a lymfóm

<sup>3)</sup> sledované diagnózy: N00, N01, N03, N05, N10, N11, N12, N28, N29

## G 6 MIERA SLEDOVANOSTI OSÔB V AMBULANCIÁCH VŠEOBECNEJ STAROSTLIVOSTI O DETI A DORAST PODĽA KAPITOL MKCH-10 A VEKU



## T 10 OČKOVANIE PROTI TBC

Územie	Počet detí	
	evidované do 2 rokov	z toho očkované proti TBC
<b>Slovenská republika</b>	<b>107 486</b>	<b>5 290</b>
Bratislavský kraj	15 151	361
Trnavský kraj	11 075	514
Trenčiansky kraj	10 307	409
Nitriansky kraj	11 670	464
Žilinský kraj	14 359	1 004
Banskobystrický kraj	11 714	563
Prešovský kraj	16 613	712
Košický kraj	16 597	1 263

## T 11 POČET VYŠETRENÝCH OSÔB S PODOZRENÍM NA OHROZENIE NÁSILÍM

Vyšetrené osoby s podozrením na ohrozenie násilím <sup>1)</sup>	Počet osôb vo veku 0 – 18	
	muži	ženy
s fyzickými indikátormi	105	86
s psychickými indikátormi	128	124
s fyzickými aj psychickými indikátormi	68	71

<sup>1)</sup> podľa odborného usmernenia MZ SR o postupe poskytovateľa zdravotnej starostlivosti pri podozrení na syndróm CAN (týranie, zneužívanie a zanedbávanie dieťaťa)

**Vysvetlenie symbolov, skratiek**

Ležatý krížik	(x)	zápis nie je možný z logických dôvodov
z toho		znamená neúplný výber položiek
SR		Slovenská republika
BL		Bratislavský kraj
TA		Trnavský kraj
TC		Trenčiansky kraj
NI		Nitriansky kraj
ZI		Žilinský kraj
BC		Banskobystrický kraj
PV		Prešovský kraj
KI		Košický kraj

**Slovné vyjadrenie diagnóz (MKCH-10)**

<b>Kód</b>	<b>Názov</b>
N00	Akútny nefritický syndróm
N01	Rýchlo progredujúci nefritický syndróm
N03	Chronický nefritický syndróm
N05	Nešpecifikovaný nefritický syndróm
N10	Akútna tubulointerstiálna nefritída
N11	Chronická tubulointerstiálna nefritída
N12	Tubulointerstiálna nefritída nešpecifikovaná ako akútna alebo chronická
N28	Iné choroby obličiek a močovodov nezatriedené inde
N29	Iné choroby obličiek a močovodov pri chorobách zatriedených inde