

Činnosť anesteziológie a intenzívnej medicíny v SR 2013

Zber údajov bol realizovaný prostredníctvom ročného výkazu o činnosti anesteziológie a intenzívnej medicíny C (MZ SR) 2-01 za rok 2013. Návratnosť zberu bola 92 %. Výkaz nedodalo 8 % spravodajských jednotiek (v roku 2012 návratnosť 97,3 %, nedodalo 2,7 % SJ). Činnosť vykázalo 198 odborných útvarov so špecializáciou anesteziológia a intenzívna medicína a pediatrika anesteziológia. V nich bolo vykonaných 257-tisíc vyšetrení, z toho bolo 9 % vyšetrení detí do 18 rokov.

V SR bolo podaných 265 680 celkových anestézií, z nich 11 % pacientom do 18 rokov. Z celkových anestézií sú najviac aplikované inhalačné anestézie (64 %), pri ktorých je okrem iných anestetík podané minimálne jedno inhalačné anestetikum. Anestézie TIVA tvorili 18 % z celkových anestézií. Ide o totálnu intravenóznou anestéziou so súčasným podaním analgetík alebo relaxancií, bez použitia inhalačného anestetika. Z počtu 64 677 lokálnych anestézií bolo len 0,4 % u detí do 18 rokov. Najčastejšie sú spinálne anestézie (81 %), epidurálne tvorili 10 %. Kombinácia regionálnej a celkovej inhalačnej alebo intravenózne anestézie bola aplikovaná u 7 237 prípadov.

Pri hodnotení fyzického stavu pacienta podľa klasifikácie ASA bola najväčšia skupina pacientov (42 %) s miernym systémovým ochorením, bez funkčného obmedzenia. Moribundných pacientov s pravdepodobnosťou úmrtia do 24 hodín s (alebo) bez operácie bolo 1 %.

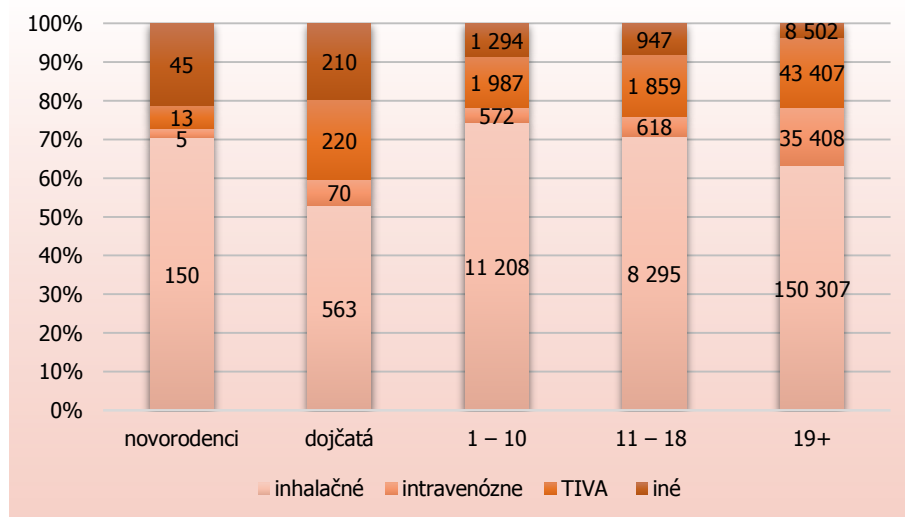
T 1 ČINNOSŤ ODBORNÝCH ÚTVAROV ANESTEZIOLOGIE A INTENZÍVNEJ MEDICÍNY

Územie zdravotníckeho zariadenia	Počet						
	spravodajských jednotiek ¹⁾	návštev pacientov			vyšetrení		
		spolu	0 – 18 rokov	19 a viac rokov	spolu	0 – 18 rokov	19 a viac rokov
Slovenská republika	198	275 102	27 299	247 803	257 005	23 696	233 309
Bratislavský kraj	33	60 374	²⁾ 1 266	59 108	51 180	²⁾ 799	50 381
Trnavský kraj	16	19 450	1 365	18 085	16 684	1 249	15 435
Trenčiansky kraj	24	29 658	1 995	27 663	28 305	1 810	26 495
Nitriansky kraj	17	25 542	1 557	23 985	22 981	1 442	21 539
Žilinský kraj	20	36 922	4 469	32 453	40 988	4 727	36 261
Banskobystrický kraj	29	22 114	6 238	15 876	19 313	3 793	15 520
Prešovský kraj	30	33 832	5 353	28 479	31 061	4 955	26 106
Košický kraj	29	47 210	5 056	42 154	46 493	4 921	41 572

¹⁾ počet odborných útvarov anesteziológie a intenzívnej medicíny, ako aj pediatrikej anesteziológie, ktoré vykázali činnosť

²⁾ pokles počtu návštev, vyšetrení a následne počtu vykázaných anestézií vo veku 0 – 18 rokov v Bratislavskom kraji oproti roku 2012 súvisí s nižšou návratnosťou výkazov

G 1 PODIEL DRUHOV CELKOVÝCH ANESTEZIÍ V SKUPINÁCH PACIENTOV PODĽA VEKU



T 2 ANESTÉZIOLOGICKÁ STAROSTLIVOSŤ PODĽA VEKOVÝCH SKUPÍN PACIENTOV

Anesteziologická starostlivosť	Počet pacientov vo vekovej skupine					
	spolu	novorodenci	dojčatá	1 – 10	11 – 18	19+
Anestézie spolu ¹⁾	337 594	282	1 277	15 564	12 109	308 362
Anestézie celkové	265 680	213	1 063	15 061	11 719	237 624
inhalačné	170 523	150	563	11 208	8 295	150 307
intravenózne	36 673	5	70	572	618	35 408
TIVA	47 486	13	220	1 987	1 859	43 407
iné	10 998	45	210	1 294	947	8 502
Anestézie lokálne	64 677	3	19	44	206	64 405
spinálne	52 490	3	–	3	143	52 341
epidurálne	6 424	–	18	19	6	6 381
blokady nervových pletení	2 714	–	–	1	14	2 699
iné	3 049	–	1	21	43	2 984
Kombinované anestézie	7 237	66	195	459	184	6 333
Analgosedácia	6 582	16	68	312	187	5 999
Stand by	4 229	7	16	193	171	3 842
Predanestetické vizity	221 968	284	1 359	10 794	7 190	202 341
Konziliárne vyšetrenia vo vzťahu k anestetickému činnosti	43 329	5	38	637	495	42 154

Z anestézií spolu

neplánované	49 145	134	113	1 500	2 319	45 079
ambulantné	32 043	6	129	2 783	1 577	27 548
EKG	296 521	261	1 167	14 151	10 286	270 656
SpO ₂	314 137	246	1 122	14 787	10 902	287 080
ETCO ₂	206 414	229	975	13 599	10 043	181 568
koncentrácie inhalačných anestetík	140 625	175	754	8 942	6 916	123 8

¹⁾ súčet celkových, lokálnych a kombinovaných anestézií

T 3 CELKOVÉ ANESTÉZIE

Územie zdravotníckeho zariadenia	Celkové anestézie – počet pacientov				
	spolu	inhalačné	intravenózne	TIVA	iné
Slovenská republika	265 680	170 523	36 673	47 486	10 998
Bratislavský kraj	41 196	24 749	5 200	11 142	105
Trnavský kraj	18 434	10 527	1 632	3 092	3 183
Trenčiansky kraj	20 611	14 316	2 222	3 218	855
Nitriansky kraj	28 492	16 918	6 450	5 097	27
Žilinský kraj	44 315	27 195	3 557	7 743	5 820
Banskobystrický kraj	30 558	20 521	2 623	7 284	130
Prešovský kraj	34 960	22 983	6 186	5 774	17
Košický kraj	47 114	33 314	8 803	4 136	861

T 4 LOKÁLNE ANESTÉZIE

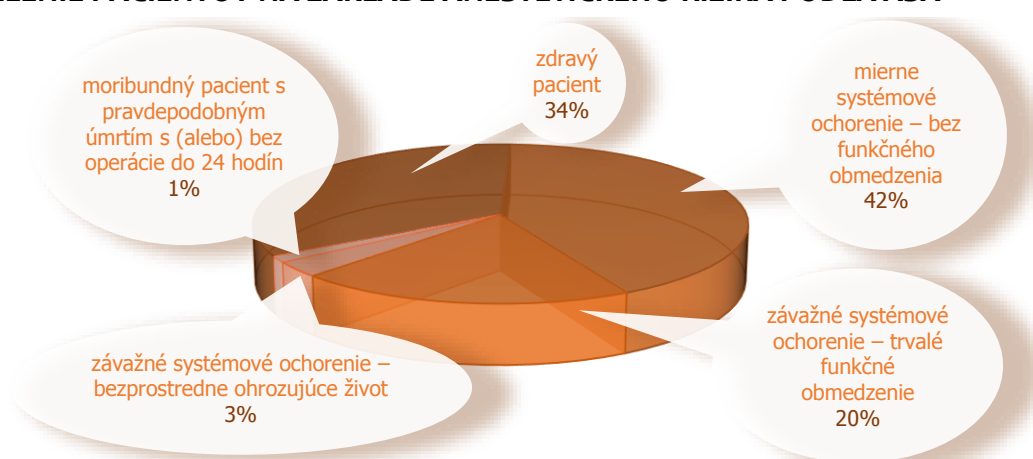
Územie zdravotníckeho zariadenia	Lokálne anestézie – počet pacientov				
	spolu	spinálne	epidurálne	blokády nervových pletení	iné
Slovenská republika	64 677	52 490	6 424	2 714	3 049
Bratislavský kraj	11 404	7 372	2 710	811	511
Trnavský kraj	4 882	4 350	418	98	16
Trenčiansky kraj	7 784	6 378	306	335	765
Nitriansky kraj	6 630	6 488	69	41	32
Žilinský kraj	6 873	5 160	1 350	156	207
Banskobystrický kraj	6 967	6 392	162	286	127
Prešovský kraj	11 996	9 407	807	745	1 037
Košický kraj	8 141	6 943	602	242	354

T 5 POČET PACIENTOV PODĽA KLASIFIKÁCIE ASA ¹⁾

Územie zdravotníckeho zariadenia	Počet pacientov				
	zdravý pacient	mierne systémové ochorenie – bez funkčného obmedzenia	závažné systémové ochorenie		moribundný pacient s pravdepodobným úmrtím s (alebo) bez operácie do 24 hodín
			trvalé funkčné obmedzenie	bezprostredne ohrozujúce život	
Slovenská republika	114 976	140 723	67 249	10 625	4 021
Bratislavský kraj	20 216	22 073	11 711	1 962	362
Trnavský kraj	6 734	10 959	4 853	709	119
Trenčiansky kraj	9 968	12 233	5 915	674	146
Nitriansky kraj	11 521	15 084	6 037	854	1 816
Žilinský kraj	15 450	21 902	11 600	2 308	588
Banskobystrický kraj	11 768	15 984	9 292	1 432	205
Prešovský kraj	17 101	22 126	7 033	961	344
Košický kraj	22 218	20 362	10 808	1 725	441

¹⁾ ASA – American Society of Anaesthesiologists (Americká spoločnosť anesteziológov)

G 2 ROZDELENIE PACIENTOV NA ZÁKLADE ANESTETICKÉHO RIZIKA PODĽA ASA



Vysvetlenie symbolov, skratiek a pojmov

Ležatá čiarka (-)	jav sa nevyskytoval
SJ	spravodajská jednotka
TIVA	totálna intravenózna anestézia
dojčatá	obdobie od 29 dní do 1 roku života
novorodenci	obdobie od pôrodu do 28 dní veku