

## Pohlavné choroby v SR 2013

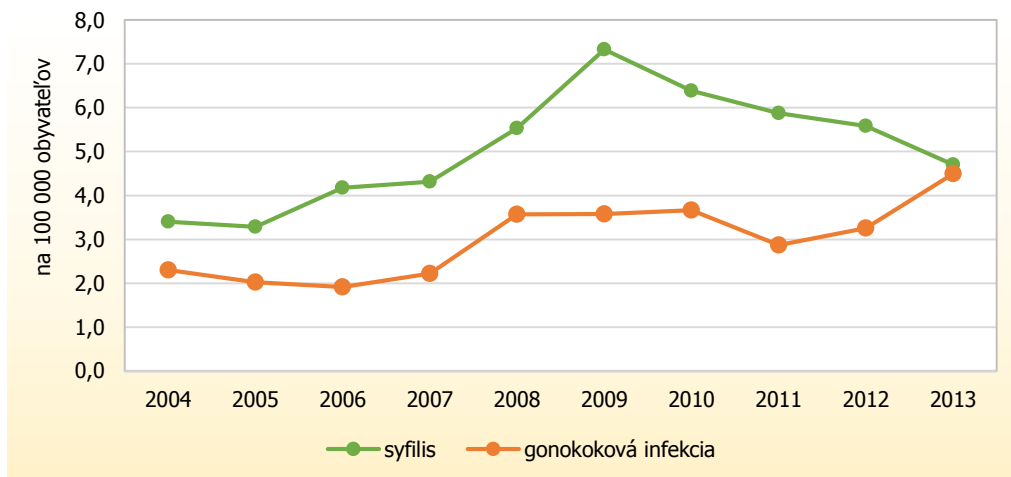
Prehľad obsahuje údaje o pohlavných chorobách prenosných sexuálnym stykom. V roku 2013 boli nahlásené syfilis, gonokoková infekcia, chlamýdiový lymfogranulóm a iné prevažne sexuálne prenosné choroby (A56.0, A56.8, A59.0, A60.0, A60.1, A63.0, A63.8, A64, B16.0, B20.9, B37.3, B37.4, B85.3, B86). Údaje boli spracované z *hlásenia pohlavnej choroby Z (MZ SR) 8-12*, ktoré predkladajú dermatovenerologické oddelenia a ambulancie.

V roku 2013 bolo na Slovensku hlásených 1 055 ochorení na pohlavné choroby (z toho 15 prípadov pacientov bez TB v SR), čo je o 87 prípadov menej ako v roku 2012. Pohlavné ochorenia boli vo väčšine prípadov diagnostikované mužom (683), u žien evidujeme 372 ochorení. Syfilis bol zistený v 252 prípadoch, s 56 % zastúpením mužov a 46 % žien. Najviac pacientov pochádzalo z Bratislavského (10,1) a Košického kraja (8,8), v prepočte na 100 000 obyvateľov. Na gonokokovú infekciu bolo zaznamenaných 243 ochorení, 79 % mužov a 21 % žien. Najviac liečených bolo v Nitrianskom (11,2) a Trnavskom kraji (10,4) na 100 000 obyvateľov. Syfilis (64) a gonokoková infekcia (110) sa najčastejšie vyskytovali u pacientov vo veku 25 – 34 rokov.

### T1 POHLAVNÉ OCHORENIA PODĽA VEKU

Veková skupina	Syfilis (A50 – A53)	v tom				Gonokoková infekcia (A54)	Chlamýdiový lymfogranulóm (A55)	Iné prevažne sex. prenosné choroby
		vrodený (A50)	včasný (A51)	neskorý (A52)	iný a nešpecifik. (A53)			
Spolu								
<b>Úhrn</b>	<b>252</b>	<b>1</b>	<b>112</b>	<b>22</b>	<b>117</b>	<b>243</b>	<b>1</b>	<b>559</b>
0 – 4	3	1	2	–	–	–	–	8
5 – 14	1	–	1	–	–	1	–	8
15 – 24	56	–	39	–	17	66	–	187
25 – 34	64	–	30	2	32	110	–	197
35 – 44	41	–	17	3	21	43	1	102
45 – 54	29	–	13	4	12	17	–	33
55 – 64	30	–	7	5	18	4	–	20
65 +	28	–	3	8	17	2	–	4
Muži								
<b>Spolu</b>	<b>137</b>	<b>–</b>	<b>66</b>	<b>16</b>	<b>55</b>	<b>192</b>	<b>–</b>	<b>354</b>
0 – 4	–	–	–	–	–	–	–	6
5 – 14	–	–	–	–	–	1	–	2
15 – 24	23	–	20	–	3	48	–	100
25 – 34	32	–	18	1	13	90	–	138
35 – 44	31	–	14	3	14	35	–	70
45 – 54	21	–	10	3	8	14	–	23
55 – 64	17	–	4	3	10	3	–	14
65 +	13	–	–	6	7	1	–	1
Ženy								
<b>Spolu</b>	<b>115</b>	<b>1</b>	<b>46</b>	<b>6</b>	<b>62</b>	<b>51</b>	<b>1</b>	<b>205</b>
0 – 4	3	1	2	–	–	–	–	2
5 – 14	1	–	1	–	–	–	–	6
15 – 24	33	–	19	–	14	18	–	87
25 – 34	32	–	12	1	19	20	–	59
35 – 44	10	–	3	–	7	8	1	32
45 – 54	8	–	3	1	4	3	–	10
55 – 64	13	–	3	2	8	1	–	6
65 +	15	–	3	2	10	1	–	3

## G1 VÝVOJ POČTU OCHORENÍ NA SYFILIS A GONOKOKOVÚ INFEKCIU



## T2 POHLAVNÉ OCHORENIA PODĽA DRUHU OCHORENIA A LIEČENIA

Ukazovateľ	Syfilis (A50 – A53)	v tom				Gonokoková infekcia (A54)	Chlamýdiový lymfogranulóm (A55)	Iné prevažne sexuálne prenosné choroby
		vrodený (A50)	včasný (A51)	neskorý (A52)	iný a nešpecifik. (A53)			

Spolu

## Druh ochorenia

prvé v živote	243	1	109	20	113	231	–	460
recidíva	4	–	2	1	1	2	1	70
reinfekcia	–	–	–	–	–	8	–	20
chronické	5	–	1	1	3	2	–	9

## Druh liečenia

ambulantne	55	–	21	10	24	206	1	550
hospitalizácia	197	1	91	12	93	37	–	9

Muži

## Druh ochorenia

prvé v živote	133	–	65	15	53	181	–	292
recidíva	1	–	1	–	–	2	–	41
reinfekcia	–	–	–	–	–	8	–	16
chronické	3	–	–	1	2	1	–	5

## Druh liečenia

ambulantne	34	–	13	8	13	166	–	351
hospitalizácia	103	–	53	8	42	26	–	3

Ženy

## Druh ochorenia

prvé v živote	110	1	44	5	60	50	–	168
recidíva	3	–	1	1	1	–	1	29
reinfekcia	–	–	–	–	–	–	–	4
chronické	2	–	1	–	1	1	–	4

## Druh liečenia

ambulantne	21	–	8	2	11	40	1	199
hospitalizácia	94	1	38	4	51	11	–	6

### T3 POHLAVNÉ OCHORENIA PODĽA ÚZEMIA TRVALÉHO BYDLISKA

SR/kraj	Syfílís (A50 – A53)				Gonokoková infekcia (A54)			
	spolu	muži	ženy	z toho tehotné	spolu	muži	ženy	z toho tehotné

počet

<b>Slovenská republika</b>	<b>244</b>	<b>132</b>	<b>112</b>	<b>31</b>	<b>242</b>	<b>191</b>	<b>51</b>	<b>1</b>
Bratislavský kraj	62	39	23	7	29	19	10	–
Trnavský kraj	32	16	16	7	58	43	15	–
Trenčiansky kraj	16	8	8	2	16	15	1	–
Nitriansky kraj	23	11	12	2	77	63	14	–
Žilinský kraj	14	10	4	–	17	15	2	–
Banskobystrický kraj	13	8	5	2	8	6	2	1
Prešovský kraj	14	7	7	2	10	8	2	–
Košický kraj	70	33	37	9	27	22	5	–
Neudané, bez TB v SR	8	5	3	–	1	1	–	–

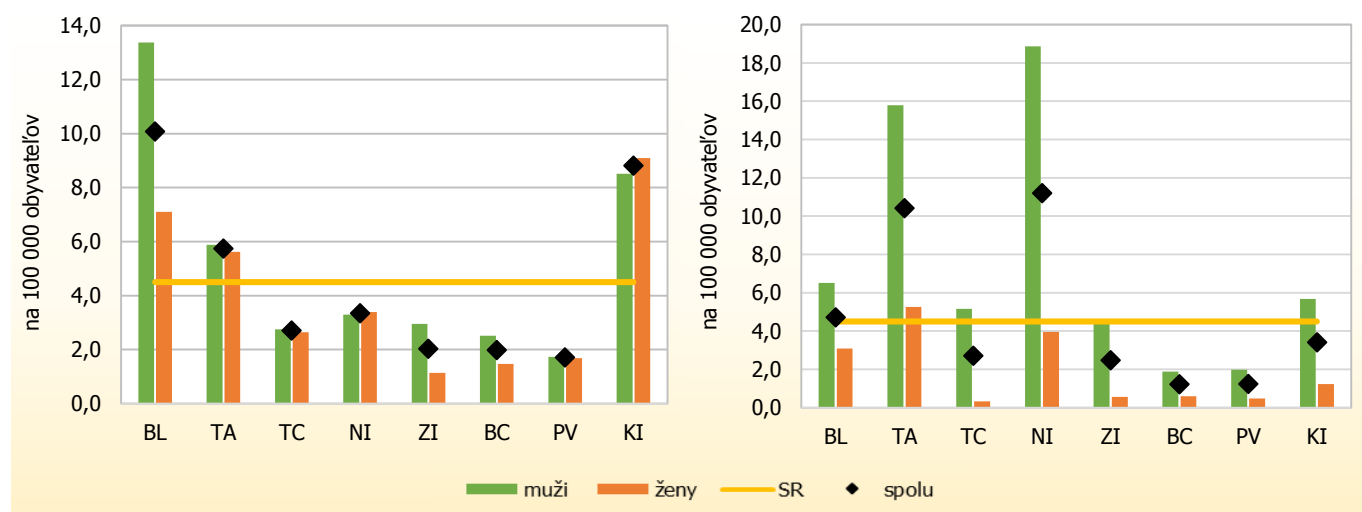
na 100 000 obyvateľov

<b>Slovenská republika</b>	<b>4,5</b>	<b>5,0</b>	<b>4,0</b>	<b>x</b>	<b>4,5</b>	<b>7,2</b>	<b>1,8</b>	<b>x</b>
Bratislavský kraj	10,1	13,4	7,1	x	4,7	6,5	3,1	x
Trnavský kraj	5,7	5,9	5,6	x	10,4	15,8	5,3	x
Trenčiansky kraj	2,7	2,8	2,6	x	2,7	5,2	0,3	x
Nitriansky kraj	3,3	3,3	3,4	x	11,2	18,9	4,0	x
Žilinský kraj	2,0	3,0	1,1	x	2,5	4,4	0,6	x
Banskobystrický kraj	2,0	2,5	1,5	x	1,2	1,9	0,6	x
Prešovský kraj	1,7	1,7	1,7	x	1,2	2,0	0,5	x
Košický kraj	8,8	8,5	9,1	x	3,4	5,7	1,2	x
Neudané, bez TB v SR	x	x	x	x	x	x	x	x

### G2 OCHORENIA PODĽA KRAJA TRVALÉHO BYDLISKA

#### SYFILIS

#### GONOKOKOVÁ INFEKCIA



## T4 POHLAVNÉ OCHORENIA PODĽA PRACOVNÉHO STAVU

Pracovný stav	Syfilis (A50 – A53)	v tom				Gonokoková infekcia (A54)	Chlamýdiový lymfogranulóm (A55)	Iné prevažne sexuálne prenosné choroby
		vrodený (A50)	včasný (A51)	neskorý (A52)	iný a nešpecifik. (A53)			
Spolu								
Dieťa/žiak/študent	10	–	9	–	1	21	–	101
Pravidelne zamestnaný (á)	85	–	41	5	39	140	–	332
Príležitostne zamestnaný (á)	9	–	5	1	3	9	1	15
Nezamestnaný (á)	81	–	45	3	33	48	–	51
Dôchodca (kyňa)	48	–	7	11	30	5	–	9
Žiadny, závislá od inej osoby	3	1	2	–	–	–	–	8
Iný	12	–	3	1	8	12	–	15
Neznámy/neudaný	4	–	–	1	3	8	–	28
Muži								
Dieťa/žiak/študent	3	–	3	–	–	18	–	36
Pravidelne zamestnaný (á)	58	–	33	3	22	121	–	241
Príležitostne zamestnaný (á)	8	–	4	1	3	7	–	8
Nezamestnaný (á)	37	–	23	2	12	31	–	36
Dôchodca (kyňa)	21	–	1	8	12	3	–	5
Žiadny, závislá od inej osoby	–	–	–	–	–	–	–	6
Iný	6	–	2	1	3	8	–	7
Neznámy/neudaný	4	–	–	1	3	4	–	15
Ženy								
Dieťa/žiak/študent	7	–	6	–	1	3	–	65
Pravidelne zamestnaný (á)	27	–	8	2	17	19	–	91
Príležitostne zamestnaný (á)	1	–	1	–	–	2	1	7
Nezamestnaný (á)	44	–	22	1	21	17	–	15
Dôchodca (kyňa)	27	–	6	3	18	2	–	4
Žiadny, závislá od inej osoby	3	1	2	–	–	–	–	2
Iný	6	–	1	–	5	4	–	8
Neznámy/neudaný	–	–	–	–	–	4	–	13

**T5 POHLAVNÉ OCHORENIA PODĽA RODINNÉHO STAVU**

Rodinný stav	Syfilis (A50 – A53)	v tom				Gonokoková infekcia (A54)	Chlamýdiový lymfogranulóm (A55)	Iné prevažne sexuálne prenosné choroby
		vrodený (A50)	včasný (A51)	neskorý (A52)	iný a nešpecifik. (A53)			
Spolu								
Slobodný (á)	138	1	80	4	53	171	1	371
Ženatý/vydatá	55	–	18	7	30	47	–	115
Rozvedený (á)	24	–	7	5	12	15	–	35
Vdovec/vdova	20	–	4	4	12	2	–	–
Nezistený	15	–	3	2	10	8	–	38
Muži								
Slobodný (á)	78	–	49	3	26	142	–	235
Ženatý/vydatá	26	–	7	5	14	33	–	73
Rozvedený (á)	16	–	6	4	6	10	–	23
Vdovec/vdova	9	–	2	2	5	1	–	–
Nezistený	8	–	2	2	4	6	–	23
Ženy								
Slobodný (á)	60	1	31	1	27	29	1	136
Ženatý/vydatá	29	–	11	2	16	14	–	42
Rozvedený (á)	8	–	1	1	6	5	–	12
Vdovec/vdova	11	–	2	2	7	1	–	–
Nezistený	7	–	1	–	6	2	–	15

**Iné prevažne sexuálne prenosné choroby hlásené v roku 2013**

A56.0	Chlamýdiové infekcie dolných častí močovopohlavnej sústavy
A56.8	Sexuálne prenosné chlamýdiové infekcie na iných miestach
A59.0	Urogenitálna trichomonóza
A60.0	Infekcia genitálií a močovopohlavného systému herpetickým vírusom
A60.1	Herpetické infekcie perianálnej kože a rektu
A63.0	Anogenitálne bradavice (venerické)
A63.8	Iné špecifikované prevažne pohlavne prenášané choroby
A64	Nešpecifikované sexuálne prenášané choroby
B16.0	Akútna hepatitída B s agensom delta (dvojité infekcie) s pečňovou kómou
B20.9	Choroba HIV vyúsťujúca do nešpecifikovaných infekčných alebo parazitárnych chorôb
B37.3	Kandidóza vulvy a vagíny (N77.1*)
B37.4	Kandidóza iných urogenitálnych miest
B85.3	Ftiráza
B86	Svrab – scabies

**Vysvetlenie symbolov**

Ležatá čiarka	(–)	jav sa nevyskytoval
Ležatý krížik	(x)	zápis nie je možný z logických dôvodov
v tom		znamená úplný výber položiek
TB		trvalé bydlisko