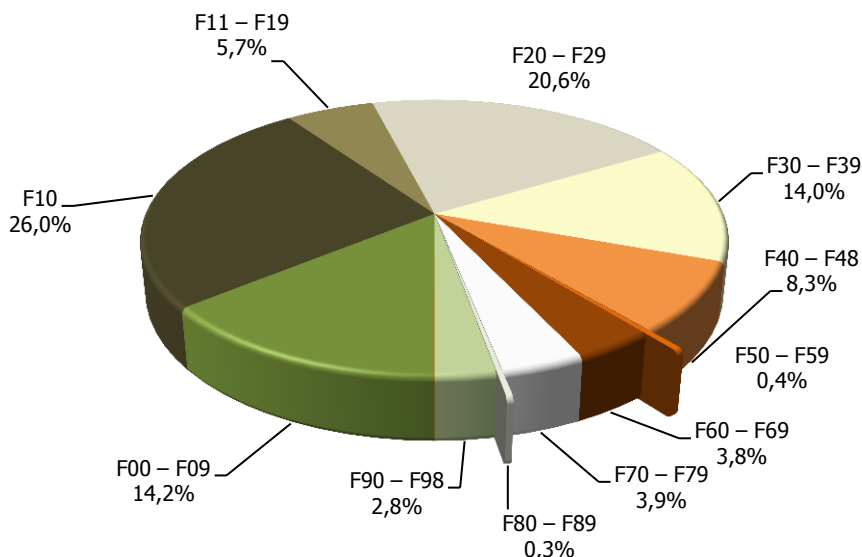


Ústavná psychiatrická starostlivosť v SR 2013

V roku 2013 bolo pre duševné poruchy a poruchy správania v posteľových zdravotníckych zariadeniach uskutočnených celkom 43 605 hospitalizácií. Na 10 000 obyvateľov SR pripadá 80 hospitalizácií. Oproti predchádzajúcemu roku to predstavuje nárast o 1 765 hospitalizácií (4,2 %). Štruktúru príčin hospitalizácií uvádza graf 1.

Najčastejšou príčinou prijatia do ústavnej psychiatrickej liečby je už dlhodobo porucha psychiky a správania zapríčinená užitím alkoholu (F10), tvorila 26 % z celkového počtu hospitalizácií, z ktorých viac ako 2/3 sa týkali mužov. Na 10 000 mužov pripadá 34 hospitalizácií, zatiaľ čo na 10 000 žien 9 hospitalizácií. V ekonomicky aktívnej skupine obyvateľstva vo veku 18 – 59 rokov



predstavuje počet hospitalizácií mužov na dg F10 až 46 na 10 000 mužov. Liečení na schizofréniu, schizotypové poruchy a poruchy s bludmi (F20 – F29) sa podieľali 21 % na všetkých hospitalizáciách. V skupine mužov aj žien činia približne 16 prípadov na 10 000 obyvateľov, pričom u žien sú najčastejšou príčinou prijatí v psychiatrických posteľových útvaroch.

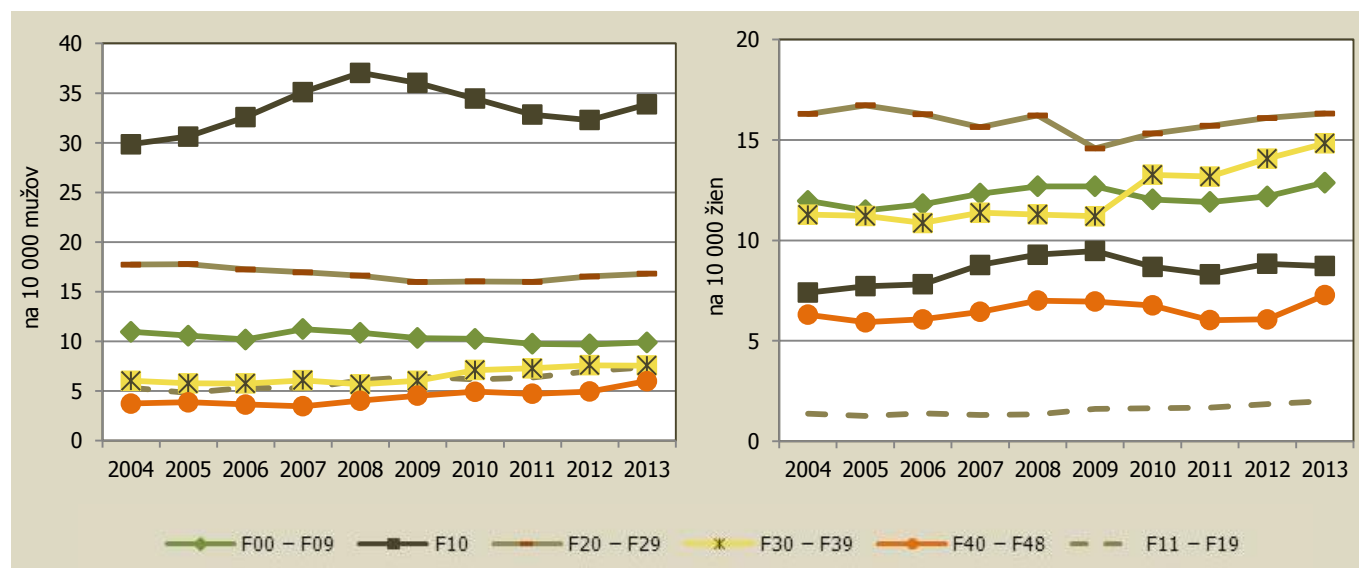
Organické duševné choroby vrátane symptomatických (F00 – F09) zastupujú 14 % prípadov hospitalizácií, v ktorej približne polovica pacientov je vo veku 60 a viac rokov.

Podobne, afektívne poruchy (F30 – F39) boli príčinou 14 % hospitalizácií. Tieto majú v posledných piatich rokoch rastúci charakter, u žien sú druhou najčastejšou skupinou duševných ochorení vyžadujúcich hospitalizáciu. Kým u žien činia 15 prípadov na 10 000, u mužov je to 6 prípadov. Približne 8 % hospitalizácií predstavujú neurotické, stresom podmienené a somatoformné poruchy (F40 – F48) s miernou prevahou prípadov žien. Poruchy psychiky a správania zapríčinené užitím drog a iných psychoaktívnych látok (F11 – F19), sú 3,5-krát častejšou príčinou hospitalizácií mužov ako žien.

G 2 HOSPITALIZÁCIE NA NAJČASTEJŠIE SKUPINY PSYCHIATRICKÝCH DIAGNÓZ, 2004 – 2013

MUŽI

ŽENY



T 1 HOSPITALIZÁCIE PODĽA VEKU PACIENTA A SKUPÍN DIAGNÓZ

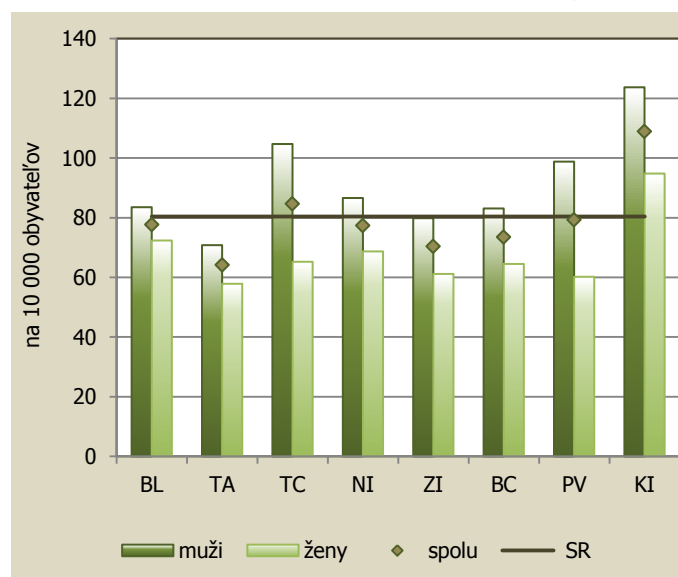
Veková skupina	Pohlavie	Spolu	Skupina psychiatrických diagnóz											
			F00 – F09	F10	F11 – F19	F20 – F29	F30 – F39	F40 – F48	F50 – F59	F60 – F69	F70 – F79	F80 – F89	F90 – F98	F99
Úhrn	spolu	43 605	6 185	11 350	2 503	8 962	6 089	3 600	169	1 645	1 721	135	1 241	5
	muži	24 501	2 611	8 930	1 952	4 432	1 974	1 581	19	1 103	1 006	110	779	4
	ženy	19 104	3 574	2 420	551	4 530	4 115	2 019	150	542	715	25	462	1
0 – 5	muži	48	–	–	–	–	–	2	–	–	2	23	21	–
	ženy	15	–	–	–	–	–	3	–	–	–	8	4	–
6 – 9	muži	195	–	–	–	2	3	14	–	–	20	25	131	–
	ženy	56	1	–	–	1	–	11	1	–	2	2	38	–
10 – 14	muži	595	1	1	10	10	18	54	2	1	95	32	371	–
	ženy	391	2	1	1	9	15	78	14	–	48	9	214	–
15 – 17	muži	643	5	14	68	71	30	92	4	12	85	27	235	–
	ženy	541	1	9	39	42	51	91	41	6	67	3	191	–
18 – 19	muži	412	8	43	136	72	12	45	–	29	51	2	14	–
	ženy	300	6	15	40	51	33	55	14	28	46	–	12	–
20 – 24	muži	1 676	34	266	453	435	74	130	2	137	139	–	6	–
	ženy	754	14	48	96	200	92	113	32	77	80	–	2	–
25 – 29	muži	2 326	49	580	493	632	93	160	5	190	123	1	–	–
	ženy	1 047	20	112	116	352	115	134	17	93	84	3	1	–
30 – 34	muži	2 575	56	850	400	644	101	193	2	192	135	–	1	1
	ženy	1 324	36	205	71	467	214	185	13	74	59	–	–	–
35 – 39	muži	2 593	74	1 142	214	527	180	203	1	161	89	–	–	2
	ženy	1 586	38	301	49	532	279	215	9	74	89	–	–	–
40 – 44	muži	2 279	86	1 164	96	407	186	164	1	113	62	–	–	–
	ženy	1 602	52	353	29	462	398	192	3	46	67	–	–	–
45 – 49	muži	2 489	121	1 333	24	458	237	154	–	92	70	–	–	–
	ženy	1 824	80	353	18	521	504	232	2	46	68	–	–	–
50 – 54	muži	2 560	219	1 295	29	396	334	144	1	80	61	–	–	1
	ženy	2 076	121	390	25	513	673	254	–	50	49	–	–	1
55 – 59	muži	2 348	324	1 131	15	359	318	115	1	47	38	–	–	–
	ženy	2 038	200	331	19	509	720	188	1	29	41	–	–	–
60 – 64	muži	1 512	291	682	8	249	167	51	–	39	25	–	–	–
	ženy	1 333	258	158	28	392	372	111	1	9	4	–	–	–
65 – 69	muži	784	266	264	3	106	99	29	–	8	9	–	–	–
	ženy	1 011	337	87	10	245	255	66	–	5	6	–	–	–
70 – 74	muži	513	289	102	2	33	75	10	–	1	1	–	–	–
	ženy	947	500	37	4	138	223	38	1	4	2	–	–	–
75 – 79	muži	413	299	49	1	21	34	8	–	–	1	–	–	–
	ženy	913	687	14	4	63	109	33	–	1	2	–	–	–
80+	muži	540	489	14	–	10	13	13	–	1	–	–	–	–
	ženy	1 346	1 221	6	2	33	62	20	1	–	1	–	–	–

T 2 HOSPITALIZÁCIE PODĽA ÚZEMIA TRVALÉHO BYDLISKA PACIENTA A SKUPÍN DIAGNÓZ

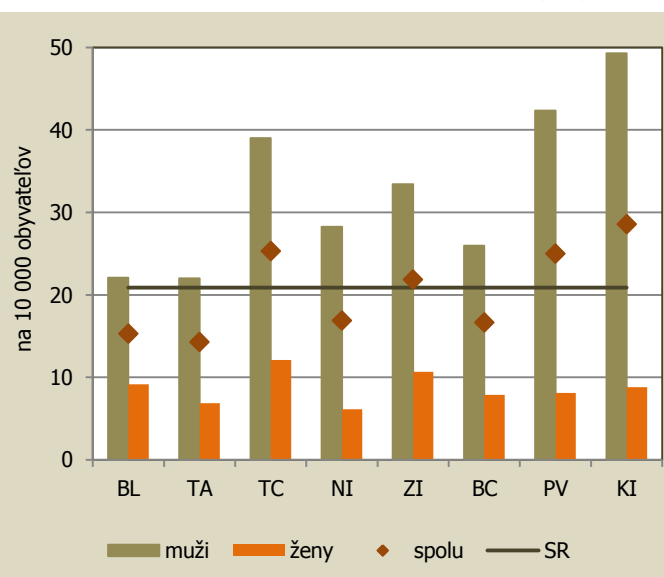
SR/kraj Pohlavie	Spolu	Skupina psychiatrických diagnóz											
		F00 – F09	F10	F11 – F19	F20 – F29	F30 – F39	F40 – F48	F50 – F59	F60 – F69	F70 – F79	F80 – F89	F90 – F98	F99
SR	43 481	6 170	11 305	2 496	8 936	6 080	3 587	167	1 644	1 718	135	1 238	5
muži	24 417	2 603	8 897	1 945	4 416	1 968	1 572	17	1 103	1 004	110	778	4
ženy	19 064	3 567	2 408	551	4 520	4 112	2 015	150	541	714	25	460	1
Bratislavský	4 756	929	936	469	979	542	414	26	212	85	26	137	1
muži	2 424	344	641	330	444	186	182	2	120	55	22	97	1
ženy	2 332	585	295	139	535	356	232	24	92	30	4	40	–
Trnavský	3 571	479	794	385	838	426	284	18	147	127	18	54	1
muži	1 925	170	599	301	395	135	124	–	76	72	12	40	1
ženy	1 646	309	195	84	443	291	160	18	71	55	6	14	–
Trenčiansky	5 016	500	1 501	359	1 057	697	519	18	150	72	16	126	1
muži	3 045	239	1 135	292	542	246	320	4	124	49	11	82	1
ženy	1 971	261	366	67	515	451	199	14	26	23	5	44	–
Nitriansky	5 326	779	1 161	304	1 293	657	544	21	305	122	9	130	1
muži	2 893	317	944	243	590	211	239	2	188	82	9	68	–
ženy	2 433	462	217	61	703	446	305	19	117	40	–	62	1
Žilinský	4 852	450	1 507	257	1 060	815	347	35	153	123	10	95	–
muži	2 704	205	1 132	189	539	263	129	4	103	71	10	59	–
ženy	2 148	245	375	68	521	552	218	31	50	52	–	36	–
Banskobystrický	4 839	594	1 095	237	1 136	758	425	20	195	220	13	145	1
muži	2 649	270	828	184	589	244	164	1	122	135	10	101	1
ženy	2 190	324	267	53	547	514	261	19	73	85	3	44	–
Prešovský	6 476	999	2 043	211	1 054	908	432	14	214	410	25	166	–
muži	3 985	473	1 708	179	580	308	192	2	166	242	18	117	–
ženy	2 491	526	335	32	474	600	240	12	48	168	7	49	–
Košický	8 645	1 440	2 268	274	1 519	1 277	622	15	268	559	18	385	–
muži	4 792	585	1 910	227	737	375	222	2	204	298	18	214	–
ženy	3 853	855	358	47	782	902	400	13	64	261	–	171	–
Neudané/Bez TB v SR	124	15	45	7	26	9	13	2	1	3	–	3	–
muži	84	8	33	7	16	6	9	2	–	2	–	1	–
ženy	40	7	12	–	10	3	4	–	1	1	–	2	–

G 3 HOSPITALIZÁCIE PODĽA KRAJA TRVALÉHO BYDLISKA

DUŠEVNÉ PORUCHY A PORUCHY SPRÁVANIA (F00 – F99)



PORUCHY SPÔSOBENÉ ALKOHOLOM (F10)



Metodické vysvetlivky

Zdroj: štatistické zisťovanie *hlásenie o pacientovi v ústavnej psychiatrickej starostlivosti ZS (MZ SR) 1-12*

Hlásenie o pacientovi v ústavnej psychiatrickej starostlivosti sa zakladá pri každej hospitalizácii ukončenej (prepustením, preložením na iné oddelenie, resp. do iného zariadenia, úmrtím pacienta) **aj neukončenej** do 31. 12. sledovaného roka.

Hlásení sú pacienti s trvalým bydliskom v SR aj bez trvalého bydliska v SR.

Spravodajské jednotky: ústavné zdravotnícke zariadenia (všeobecné nemocnice, špecializované psychiatrické nemocnice a centrá pre liečbu drogových závislostí, psychiatrické liečebne a tiež zdravotnícke zariadenia rezortu MS SR) prostredníctvom svojich oddelení s odbornou špecializáciou psychiatria, detská psychiatria, medicína drogových závislostí, gerontopsychiatria a neuropsychiatria.

Zoznam skupín psychiatrických diagnóz (MKCH-10)

F00 – F09	Organické duševné poruchy vrátane symptomatických
F10	Poruchy psychiky a správania zapríčinené užitím alkoholu
F11 – F19	Poruchy psychiky správania zapríčinené užitím (užívaním) psychoaktívnych látok
F20 – F29	Schizofrénia, schizotypové poruchy a poruchy s bludmi
F30 – F39	Afektívne poruchy
F40 – F48	Neurotické, stresom podmienené a somatoformné poruchy
F50 – F58	Poruchy správania spojené s fyziologickými poruchami a somatickými faktormi
F60 – F69	Poruchy osobnosti a správania dospelých
F70 – F79	Duševná zaostalosť
F80 – F89	Poruchy psychického vývinu
F90 – F98	Poruchy správania a emočné poruchy so zvyčajným začiatkom v detstve a počas dospievania
F99	Bližšie nešpecifikovaná duševná porucha

Skratky

MS SR – Ministerstvo spravodlivosti SR

SR – Slovenská republika

TB – trvalé bydlisko

Vysvetlenie symbolov

Ležatá čiarka (–) jav sa nevyskytoval