

Nefrologická starostlivosť a liečba nahrádzajúca funkciu obličiek v SR 2012



EDÍCIA ZDRAVOTNÍCKA ŠTATISTIKA

Nefrologická starostlivosť a liečba nahrádzajúca funkciu obličiek v SR 2012

Ročník 2013

ZŠ-31/2013

© Národné centrum zdravotníckych informácií. Bratislava 2013

811 09 Bratislava
Lazaretská 26

Tel.: 02 57 26 92 09
Fax: 02 52 63 54 90
E-mail: zuzana.olexova@nczisk.sk
Internet: www.nczisk.sk

Rozmnožovanie obsahu tejto publikácie, ako aj jednotlivých častí v pôvodnej alebo upravenej podobe je možné len s písomným súhlasom Národného centra zdravotníckych informácií. Údaje, ktoré sú obsahom tejto publikácie, je možné použiť len s uvedením zdroja.

Obsah

Úvod	5
Činnosť nefrologických ambulancií podľa územia zdravotníckeho zariadenia	7
Vývoj počtu sledovaných osôb v nefrologických ambulanciách (graf)	7
Počet sledovaných osôb v nefrologických ambulanciách (graf)	8
Starostlivosť o pacientov s chronickou chorobou obličiek pred zaradením do pravidelnej dialyzačnej liečby (PDL)	8
Pacienti s chronickou chorobou obličiek v 5. štádiu (graf)	9
Vývoj počtu pacientov s chronickou chorobou obličiek v 5. štádiu (graf)	9
Sledované osoby podľa základnej diagnózy v nefrologických ambulanciách	10
Počet sledovaných osôb vo veku 0 – 18 rokov podľa vybraných diagnóz (graf)	12
Počet sledovaných osôb vo veku 19 rokov a viac podľa vybraných diagnóz (graf)	12
Sledované osoby v nefrologických ambulanciách podľa vybraných diagnóz, pohlavia a vekových skupín k 31. 12.	13
Sledované osoby na glomerulárne a tubulointersticiálne choroby obličiek – štádium 3, 4 (graf)	13
Sledované osoby na glomerulárne a tubulointersticiálne choroby obličiek (graf)	14
Počet dialyzačných stacionárov a miest pre pacientov podľa veku	14
Počet sledovaných pacientov v PDL podľa územia zdravotníckeho zariadenia	15

Pohyb pacientov v PDL podľa územia zdravotníckeho zariadenia	16
Pacienti v PDL podľa základnej diagnózy (graf)	16
Pacienti v PDL podľa základnej diagnózy a územia zdravotníckeho zariadenia	17
Vývoj počtu pacientov liečených v PDL podľa veku	18
Počet pacientov v PDL podľa veku a územia zdravotníckeho zariadenia	18
Počet pacientov v PDL podľa územia zdravotníckeho zariadenia (graf)	19
Počet pacientov podľa dĺžky dialyzačnej liečby (graf)	19
Počet pacientov podľa dĺžky dialyzačnej liečby v rokoch	20
Počet pacientov podľa dĺžky dialyzačnej liečby v dňoch	21
Mimotelová eliminačná liečba	21
Pacienti v PDL liečení peritoneálnou dialýzou	22
Počet pacientov s akútnymi otravami liečených hemodialýzou alebo hemoperfúziou	22
Transplantácie u pacientov v PDL z vlastného dialyzačného stacionára k 31. 12.	23
Transplantácie u pacientov v PDL (graf)	23
Úmrtia pacientov v PDL	24
Úmrtia pacientov v PDL podľa sledovaných chorôb a územia zdravotníckeho zariadenia	24
Vývoj počtu pacientov a úmrtí pri náhlom zlyhaní obličiek	25
Počet pacientov a úmrtí pri náhlom zlyhaní obličiek podľa územia zdravotníckeho zariadenia	26
Vývoj počtu nefrologických postelových odborných útvarov	28
Označenie krajov SR	28
Skratky	28

Úvod

Podkladom na spracovanie údajov, ktoré sú uvedené v predloženej publikácii boli ročné výkazy o činnosti nefrologickej ambulancie A (MZ SR) 13-01 a o činnosti stacionára v odbore nefrológia T (MZ SR) 2-01. Návratnosť zberu výkazov bola 98,1 %.

V roku 2012 vykázalo aktívnu činnosť 166 spravodajských jednotiek zaoberajúcich sa vyhľadávaním, diagnostikou, liečbou a sledovaním porúch obličiek a porúch iných orgánov, ktoré vznikajú ako reakcia na porušenú obličkovú funkciu. V uplynulom roku bolo uskutočnených 407 680 návštev pacientov, z čoho takmer 44 %, t. j. 177 368 osôb bolo sledovaných k 31. 12. Počet sledovaných pacientov v evidencii nefrologických ambulancií sa každý rok zvyšuje, v porovnaní s rokom 2011 (2010) sme zaznamenali nárast o 6 366 (16 851) pacientov. Celkovo ku koncu obdobia bolo v evidencii 45,3 pacientov (o 1,1 viac ako v roku 2011) vo veku 0 – 18 rokov a 29,7 pacientov (o 1,0 viac ako v roku 2011) vo vekovej skupine 19 rokov a viac, po prepočítaní na 1 000 obyvateľov.

U detí sa na Slovensku v roku 2012 vyskytoval najvyšší počet evidovaných pacientov (9 072) s ochorením na pyelonefritídu – najviac v Žilinskom (1 732) a Trenčianskom (1 700) kraji. Nasledovalo 3 139 sledovaných pacientov s primárnou glomerulonefritídou – najviac v Bratislavskom (594) a Žilinskom (584) kraji. V porovnaní s rokom 2011 sa znížil počet detí s pyelonefritídou o 673, zatiaľ čo u detí s primárnou glomerulonefritídou sme zaznamenali nárast o 86 prípadov.

Vo vekovej skupine nad 19 rokov prevažoval počet sledovaných pacientov s poškodením obličiek spôsobeným diabetes mellitus (29 506), čo je o 1 706 prípadov viac ako v roku 2011. V dospeljej populácii naďalej rastie počet pacientov s poškodením obličiek hypertenziou (19 915) a s ochorením na pyelonefritídu (19 262). V porovnaní s predchádzajúcim rokom najvýraznejšie vzrástol v nefrologických ambulanciách počet pacientov so základnou diagnózou renálne vaskulárne ochorenie (o 14,0 %), t. j. z 6 301 roku 2011 na 7 323 roku 2012. U detí sme na toto ochorenie zaznamenali najvyšší pokles (o 21,2 %) evidovaných pacientov zo 126 na 104.

V sledovanom období vykázalo činnosť 74 dialyzačných stacionárov, v ktorých pre dospelých pacientov bolo k dispozícii 842 a pre deti 9 miest. Do pravidelnej dialyzačnej liečby (PDL) bolo zapojených 4 254 pacientov, t. j. o 202 pacientov viac ako v roku 2011, z čoho viac ako polovica (62,6 %), t. j. 2 662 boli pacienti vo veku 60 rokov a viac. Počet mladistvých dialyzovaných pacientov oproti predchádzajúcemu roku klesol z 28 na 19. Podľa diagnózy bolo najviac pacientov, ktorí podstúpili PDL s ochorením obličiek spôsobeným diabetes mellitus (1 386), na pyelonefritídu (650) a primárnu glomerulonefritídu (586). Vzhľadom na absolútne počty sa ich najviac liečilo v Prešovskom kraji (650), naopak najmenej pacientov, ktorí podstúpili PDL bolo v Trnavskom kraji (449). V rámci mimotelovej eliminačnej liečby bolo uskutočnených 489 197 výkonov, čo je o 20 203 viac ako v roku 2011. V PDL zomrelo v uplynulom roku 628 pacientov, čo je o 10 menej oproti predchádzajúcemu roku. Z toho najviac pacientov zomieralo na kardiovaskulárne choroby (397), infekcie (92) a malignitu (87). Predložená publikácia informuje aj o dĺžke PDL. Liečba do 1 roka bola aplikovaná u 1 856 pacientov, z ktorých 284 zomrelo.

Počet osôb s náhlym zlyhaním obličiek, ktoré sa prejavuje zníženým vylučovaním moču a následne vznikom opuchov tela a tváre, nevoľnosťou, slabosťou a pachom močoviny v dychu, bolo 1 344, z ktorých 525 zomrelo. V roku 2012 bolo zaradených 508 pacientov na čakaciu listinu, pričom u 128 osôb bola vykonaná transplantácia obličiek.

VYSVETLENIE SYMBOLOV

Ležatá čiarka	(-)	jav sa nevyskytoval
Nula	(0; 0,0; 0,00)	znamená viac ako nulu, ale menej ako najmenšiu jednotku vyjadriteľnú v tabuľke
Bodka	(.)	údaj nie je k dispozícii alebo je nespoľahlivý
Ležatý krížik	(x)	zápis nie je možný z logických dôvodov
Veľké D	(D)	údaj nie je možné publikovať pre jeho dôverný charakter
Znak zlomu	(/)	prerušenie porovnateľnosti časového radu z metodických alebo iných dôvodov
z toho		znamená neúplný výber položiek
v tom		znamená úplný výber položiek

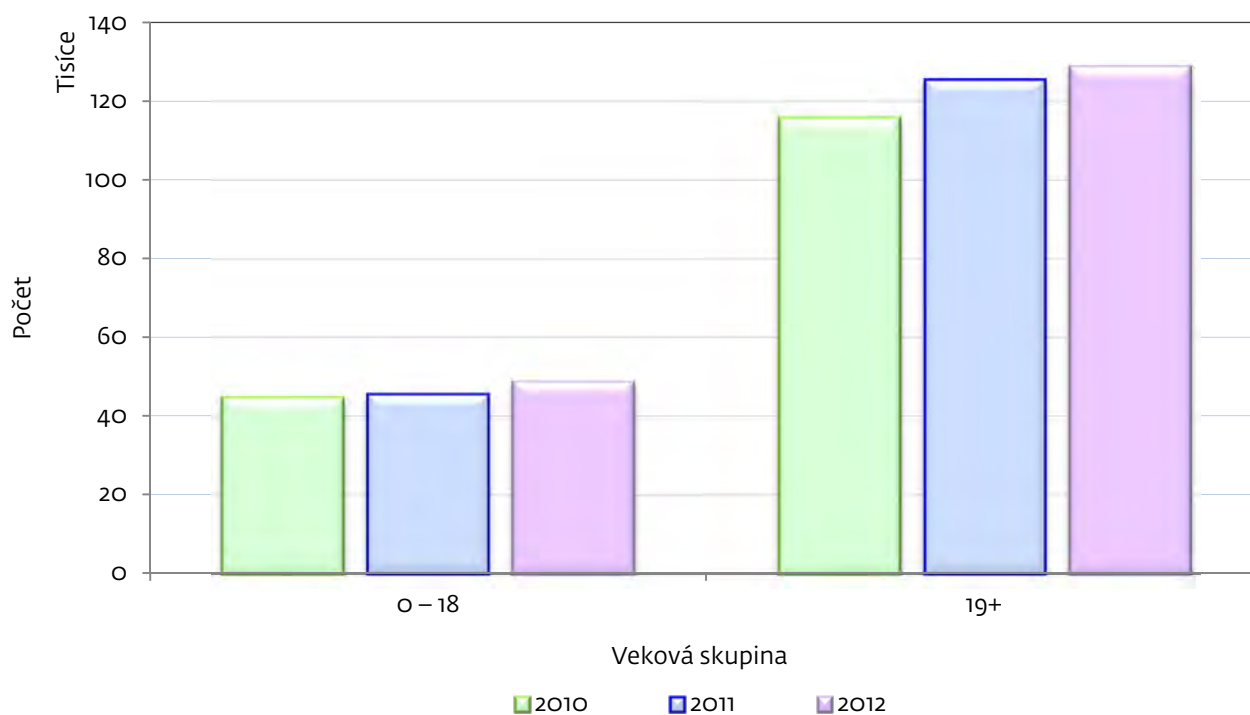
T 1 ČINNOSŤ NEFROLOGICKÝCH AMBULANCIÍ PODĽA ÚZEMIA ZDRAVOTNÍCKEHO ZARIADENIA

Územie	Počet ambulancií ¹⁾	Počet návštev pacientov v ambulancii			Počet sledovaných osôb k 31. 12. ²⁾		
		spolu	0 – 18	19+	spolu	0 – 18	19+
Slovenská republika	166	407 680	95 942	311 738	177 368	48 659	128 709
Bratislavský kraj	28	52 214	6 458	45 756	20 825	4 203	16 622
Trnavský kraj	15	28 293	5 877	22 416	13 966	3 522	10 444
Trenčiansky kraj	15	50 760	22 098	28 662	24 131	10 429	13 702
Nitriansky kraj	23	47 251	13 657	33 594	20 674	5 253	15 421
Žilinský kraj	21	58 823	13 864	44 959	26 163	8 635	17 528
Banskobystrický kraj	21	48 064	7 149	40 915	18 478	3 081	15 397
Prešovský kraj	18	53 562	10 437	43 125	21 831	5 207	16 624
Košický kraj	25	68 713	16 402	52 311	31 300	8 329	22 971

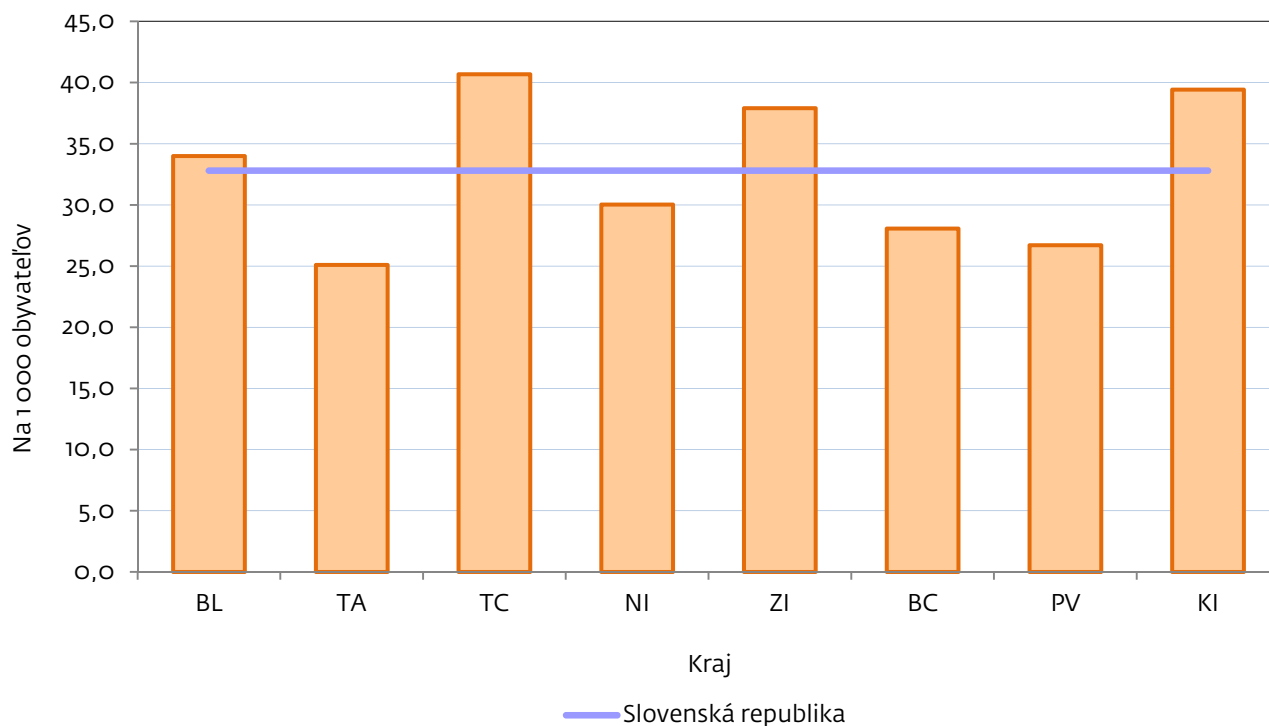
¹⁾ spravodajské jednotky, ktoré vykázali činnosť nefrologickej ambulancie, ako aj pediatrickej nefrologickej ambulancie

²⁾ nezahŕňa počet pacientov zaradených do PDL

Poznámka: sledovaná osoba/pacient: osoba v starostlivosti ošetrojúceho zdravotníckeho pracovníka aktívne sledovaná ošetrojúcim zdravotníckym pracovníkom pre konkrétne ochorenie alebo stav, za účelom poskytovania zdravotnej starostlivosti

G 1 VÝVOJ POČTU SLEDOVANÝCH OSÔB V NEFROLOGICKÝCH AMBULANCIÁCH

G 2 POČET SLEDOVANÝCH OSÔB V NEFROLOGICKÝCH AMBULANCIÁCH

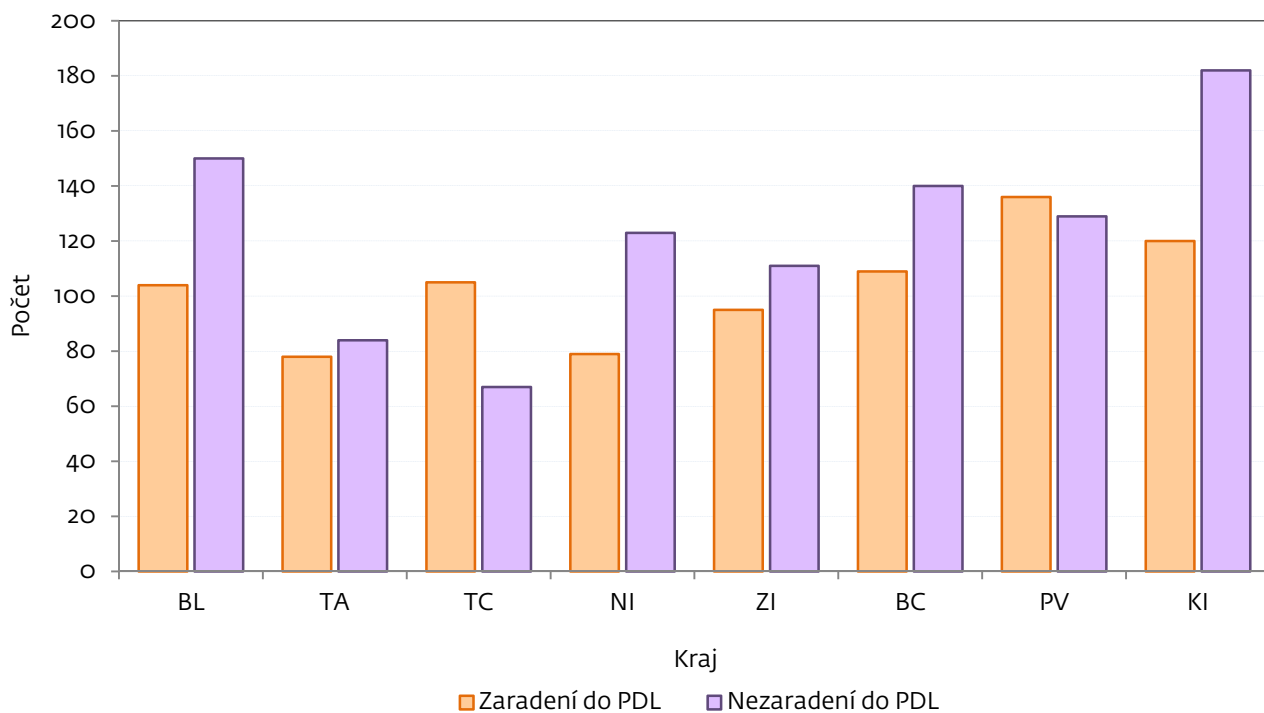


T 2 STAROSTLIVOSŤ O PACIENTOV S CHRONICKOU CHOROBU OBLIČIEK PRED ZARADENÍM DO PRAVIDELNEJ DIALYZAČNEJ LIEČBY (PDL)

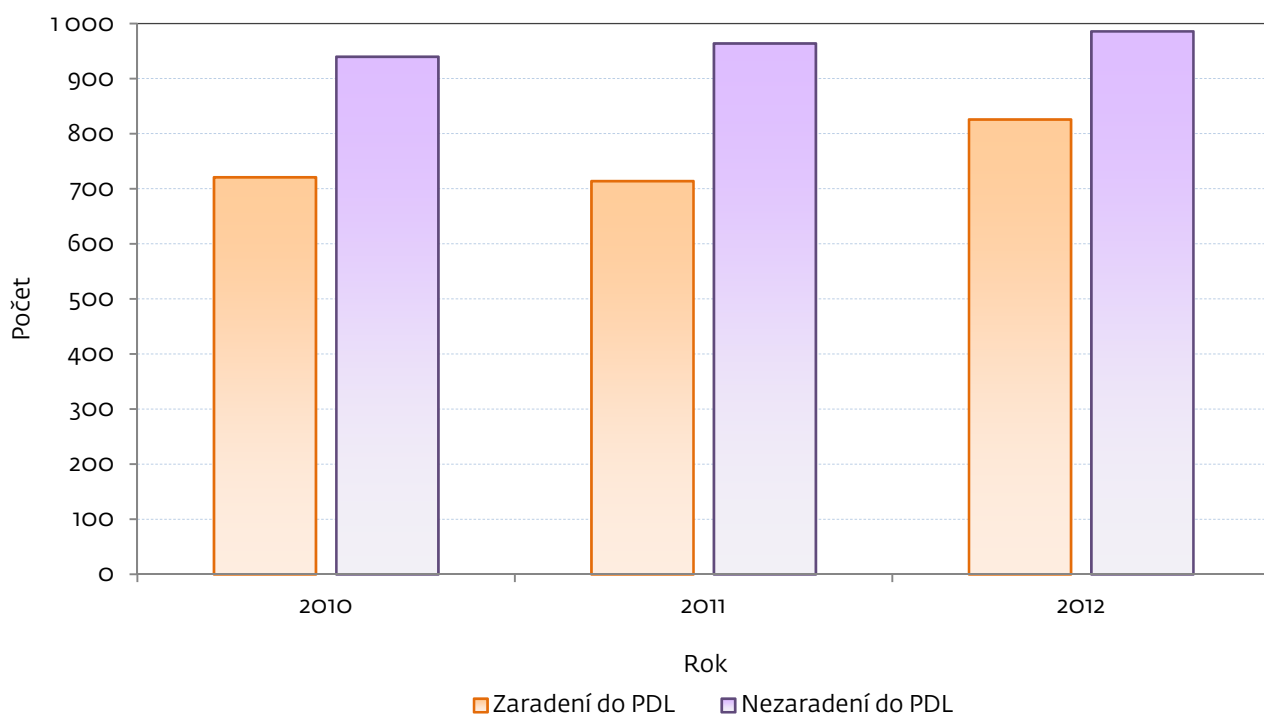
Územie	Pacienti v 5. štádiu CKD ¹⁾	
	zaradení do PDL	nezaradení do PDL
Slovenská republika	826	986
Bratislavský kraj	104	150
Trnavský kraj	78	84
Trenčiansky kraj	105	67
Nitriansky kraj	79	123
Žilinský kraj	95	111
Banskobystrický kraj	109	140
Prešovský kraj	136	129
Košický kraj	120	182

¹⁾ CKD – chronic kidney disease (chronická choroba obličiek)

G 3 PACIENTI S CHRONICKOU CHOROBOU OBLIČIEK V 5. ŠTÁDIU



G 4 VÝVOJ POČTU PACIENTOV S CHRONICKOU CHOROBOU OBLIČIEK V 5. ŠTÁDIU



T 3 SLEDOVANÉ OSOBY PODĽA ZÁKLADNEJ DIAGNÓZY V NEFROLOGICKÝCH AMBULANCIÁCH

Územie	Primárna glomerulonefritída (No0 – No6)	Pyelonefritída (N12)	Polycystická choroba obličiek u dospelých (dominantný typ) (No7)	Poškodenie obličiek hypertenziou (I12)
--------	---	----------------------	--	--

počet sledovaných osôb vo veku 0 – 18 rokov

Slovenská republika	3 139	9 072	250	350
Bratislavský kraj	594	1 031	29	12
Trnavský kraj	64	932	23	28
Trenčiansky kraj	354	1 700	41	82
Nitriansky kraj	319	1 030	13	40
Žilinský kraj	584	1 732	43	32
Banskobystrický kraj	465	527	31	4
Prešovský kraj	387	604	32	49
Košický kraj	372	1 516	38	103

počet sledovaných osôb vo veku 19 rokov a viac

Slovenská republika	8 676	19 262	2 791	19 915
Bratislavský kraj	833	2 066	257	2 709
Trnavský kraj	534	1 450	293	1 145
Trenčiansky kraj	915	2 624	377	1 888
Nitriansky kraj	805	2 606	212	2 326
Žilinský kraj	1 471	1 978	500	3 559
Banskobystrický kraj	1 090	3 735	593	1 768
Prešovský kraj	1 351	2 314	206	2 303
Košický kraj	1 677	2 489	353	4 217

T 3 SLEDOVANÉ OSOBY PODĽA ZÁKLADNEJ DIAGNÓZY V NEFROLOGICKÝCH AMBULANCIÁCH

dokončenie

Renálne vaskulárne ochorenia (No8.5)	Poškodenie obličiek spôsobené diabetes mellitus (No8.3)	Neznáma	Iná	Územie
---	--	---------	-----	--------

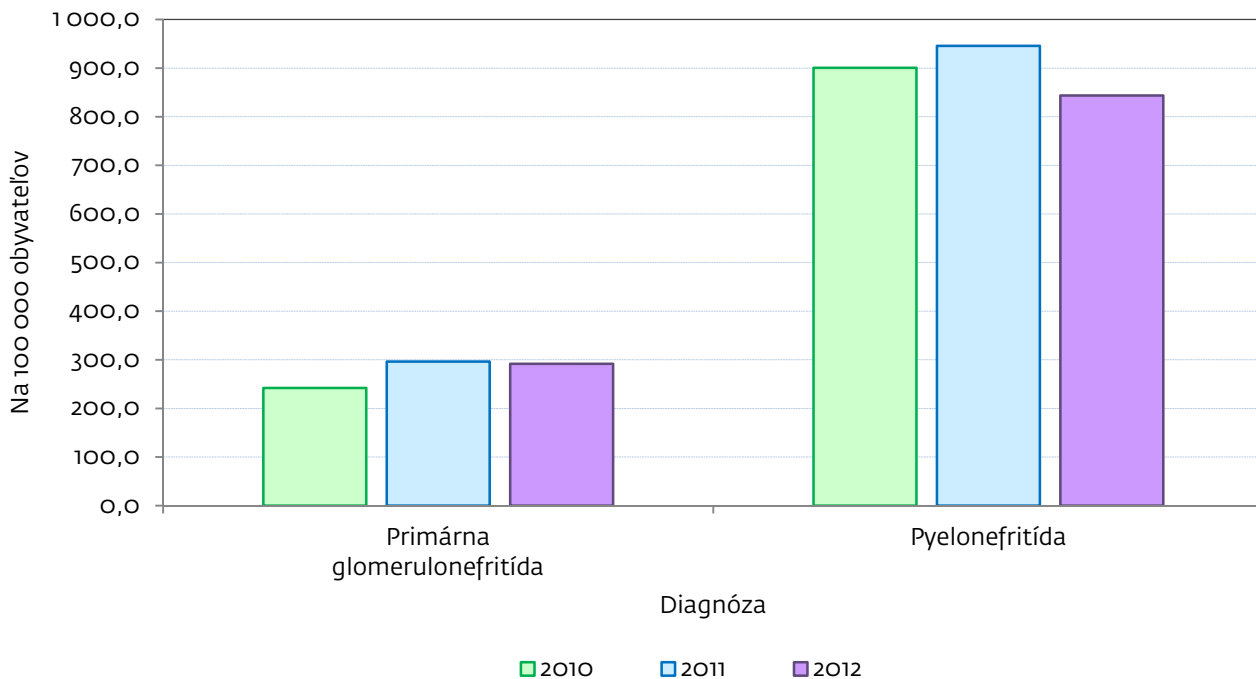
počet sledovaných osôb vo veku 0 – 18 rokov

104	372	993	34 379	Slovenská republika
12	17	3	2 505	Bratislavský kraj
2	32	4	2 437	Trnavský kraj
4	74	306	7 868	Trenčiansky kraj
2	41	156	3 652	Nitriansky kraj
17	75	18	6 134	Žilinský kraj
28	27	57	1 942	Banskobystrický kraj
12	27	50	4 046	Prešovský kraj
27	79	399	5 795	Košický kraj

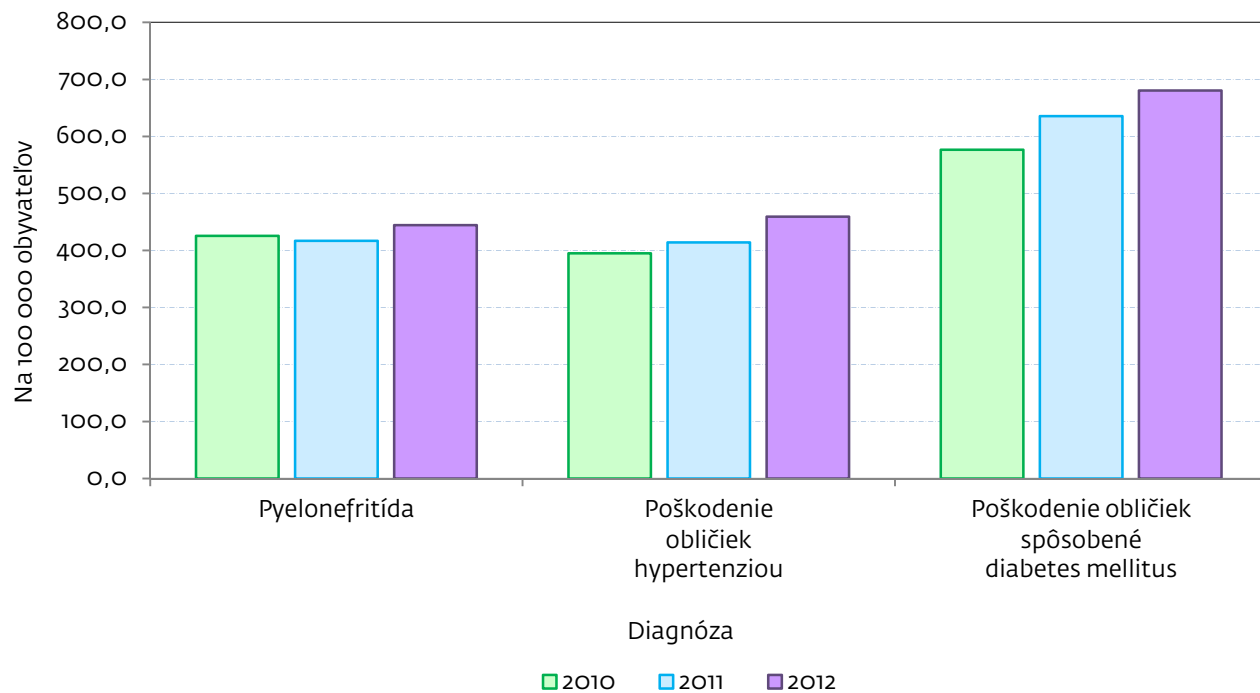
počet sledovaných osôb vo veku 19 rokov a viac

7 323	29 506	6 116	35 120	Slovenská republika
826	3 752	653	5 526	Bratislavský kraj
732	2 628	170	3 492	Trnavský kraj
866	3 338	466	3 228	Trenčiansky kraj
1 236	3 226	1 159	3 851	Nitriansky kraj
1 364	3 553	176	4 927	Žilinský kraj
630	3 047	753	3 781	Banskobystrický kraj
325	3 342	2 240	4 543	Prešovský kraj
1 344	6 620	499	5 772	Košický kraj

G 5 POČET SLEDOVANÝCH OSÔB VO VEKU 0 – 18 ROKOV PODĽA VYBRANÝCH DIAGNÓZ

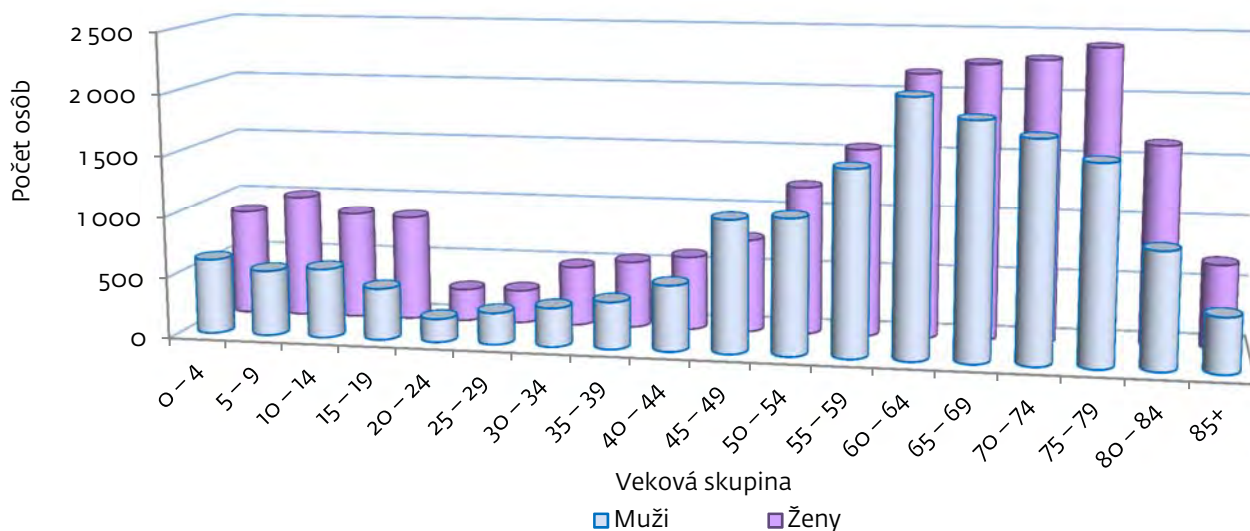


G 6 POČET SLEDOVANÝCH OSÔB VO VEKU 19 ROKOV A VIAC PODĽA VYBRANÝCH DIAGNÓZ

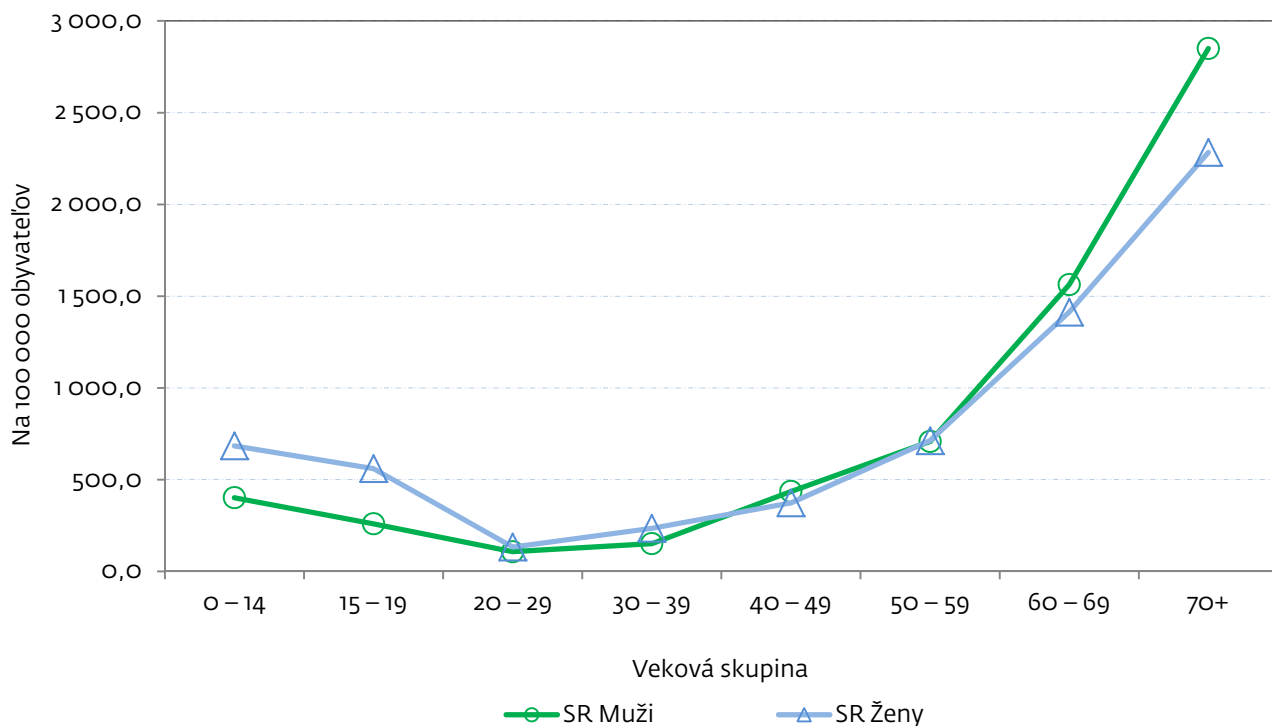


T 4 SLEDOVANÉ OSOBY V NEFROLOGICKÝCH AMBULANCIÁCH PODĽA VYBRANÝCH DIAGNÓZ, POHLAVIA A VEKOVÝCH SKUPÍN K 31. 12.

Vek	Glomerulárne a tubulointerstiálne choroby obličiek (N00 – N08, N10 – N16), štádium – 3, 4			Zlyhanie obličiek (N17 – N19), štádium – 5		
	spolu	muži	ženy	spolu	muži	ženy
Spolu	37 149	16 343	20 806	986	474	512
0 – 4	1 485	613	872	6	5	1
5 – 9	1 547	534	1 013	12	9	3
10 – 14	1 449	566	883	15	10	5
15 – 19	1 288	422	866	29	14	15
20 – 24	453	190	263	6	5	1
25 – 29	528	258	270	10	5	5
30 – 34	804	317	487	16	5	11
35 – 39	931	384	547	32	20	12
40 – 44	1 142	537	605	31	16	15
45 – 49	1 846	1 082	764	39	24	15
50 – 54	2 331	1 108	1 223	68	33	35
55 – 59	3 066	1 518	1 548	83	40	43
60 – 64	4 263	2 090	2 173	120	60	60
65 – 69	4 180	1 921	2 259	143	61	82
70 – 74	4 088	1 791	2 297	127	64	63
75 – 79	4 022	1 617	2 405	124	53	71
80 – 84	2 587	946	1 641	86	37	49
85+	1 139	449	690	39	13	26

G 7 SLEDOVANÉ OSOBY NA GLOMERULÁRNE A TUBULINTERSTICIÁLNE CHOROBY OBLIČIEK – ŠTÁDIUM 3, 4

G 8 SLEDOVANÉ OSOBY NA GLOMERULÁRNE A TUBULOINTERSTICIÁLNE CHOROBY OBLIČIEK



T 5 POČET DIALYZAČNÝCH STACIONÁROV A MIEST ¹⁾ PRE PACIENTOV PODĽA VEKU

Územie	Počet dialyzačných stacionárov	Počet miest pre pacientov podľa veku	
		0 – 18	19+
Slovenská republika	74	9	842
Bratislavský kraj	6	4	78
Trnavský kraj	7	–	87
Trenčiansky kraj	9	–	104
Nitriansky kraj	11	–	125
Žilinský kraj	10	–	101
Banskobystrický kraj	10	2	103
Prešovský kraj	9	–	101
Košický kraj	12	3	143

¹⁾ za miesto sa považuje dialyzačná posteľ alebo kreslo s dialyzačným monitorom vyhradené pre dialyzovaných pacientov hemodialýzou

T 6 POČET SLEDOVANÝCH PACIENTOV V PDL PODĽA ÚZEMIA ZDRAVOTNÍCKEHO ZARIADENIA

Územie	Liečba HD		Liečba PD	
	na začiatku sledovaného obdobia	na konci sledovaného obdobia	na začiatku sledovaného obdobia	na konci sledovaného obdobia

muži

Slovenská republika	1 694	1 769	57	64
Bratislavský kraj	189	200	21	24
Trnavský kraj	157	164	4	2
Trenčiansky kraj	208	225	2	3
Nitriansky kraj	210	224	6	3
Žilinský kraj	237	242	1	1
Banskobystrický kraj	208	208	11	16
Prešovský kraj	232	247	6	8
Košický kraj	253	259	6	7

ženy

Slovenská republika	1 288	1 362	50	45
Bratislavský kraj	139	145	20	20
Trnavský kraj	132	129	1	1
Trenčiansky kraj	143	149	4	2
Nitriansky kraj	175	195	4	4
Žilinský kraj	156	163	2	1
Banskobystrický kraj	143	155	9	10
Prešovský kraj	184	203	4	3
Košický kraj	216	223	6	4

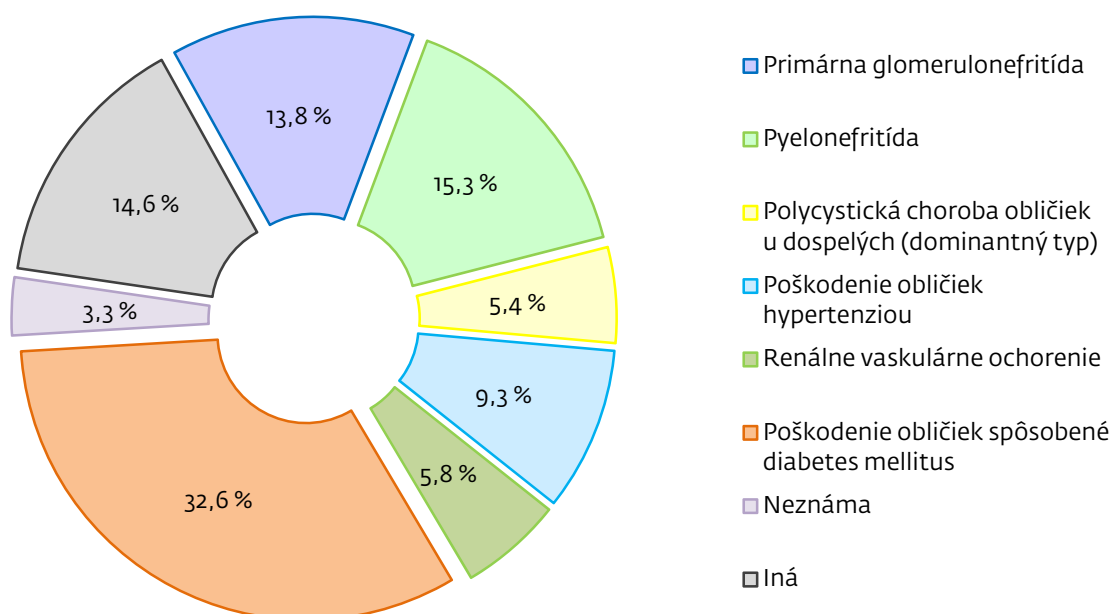
T 7 POHYB PACIENTOV V PDL PODĽA ÚZEMIA ZDRAVOTNÍCKEHO ZARIADENIA

Územie	Pacienti prijatí				Pacienti prepustení		
	z „ulice“ ¹⁾	z nefrologickej ambulancie		z iných dôvodov	pre úmrtie	pre transplantáciu	z iných dôvodov ²⁾
		vlastnej	inej				
Slovenská republika	216	630	139	180	628	128	258
Bratislavský kraj	18	51	23	16	56	13	19
Trnavský kraj	20	58	10	67	60	12	81
Trenčiansky kraj	12	98	5	6	79	7	13
Nitriansky kraj	40	69	28	17	77	10	36
Žilinský kraj	16	83	4	6	74	18	6
Banskobystrický kraj	27	69	41	16	86	18	31
Prešovský kraj	51	120	12	41	112	25	52
Košický kraj	32	82	16	11	84	25	20

¹⁾ pacienti doteraz nesledovaní pre zlyhanie obličiek

²⁾ preradení do iného stacionára

G 9 PACIENTI V PDL PODĽA ZÁKLADNEJ DIAGNÓZY



T 8 PACIENTI V PDL PODĽA ZÁKLADNEJ DIAGNÓZY A ÚZEMIA ZDRAVOTNÍCKEHO ZARIADENIA

Územie	Počet pacientov spolu	v tom podľa základnej diagnózy		
		primárna glomerulonefritída	pyelonefritída	polycystická choroba obličiek u dospelých (dominantný typ)
Slovenská republika	4 254	586	650	230
Bratislavský kraj	477	88	75	20
Trnavský kraj	449	63	75	25
Trenčiansky kraj	478	54	67	25
Nitriansky kraj	549	88	73	38
Žilinský kraj	505	74	63	35
Banskobystrický kraj	524	59	94	31
Prešovský kraj	650	72	119	30
Košický kraj	622	88	84	26

dokončenie

v tom podľa základnej diagnózy					Územie
poškodenie obličiek hypertenziou	renálne vaskulárne ochorenie	poškodenie obličiek spôsobené diabetes mellitus	neznáma	iná	
394	247	1 386	139	622	Slovenská republika
68	28	117	32	49	Bratislavský kraj
27	14	161	30	54	Trnavský kraj
39	23	172	45	53	Trenčiansky kraj
31	47	159	9	104	Nitriansky kraj
39	31	157	9	97	Žilinský kraj
82	37	169	–	52	Banskobystrický kraj
37	24	248	8	112	Prešovský kraj
71	43	203	6	101	Košický kraj

Poznámka: počet pacientov v PDL (liečených hemodialýzou a peritoneálnou dialýzou) tvorí súčet počtu pacientov sledovaných na začiatku sledovaného roka a všetkých prijatých pacientov do PDL v priebehu sledovaného roka

T 9 VÝVOJ POČTU PACIENTOV LIEČENÝCH V PDL PODĽA VEKU

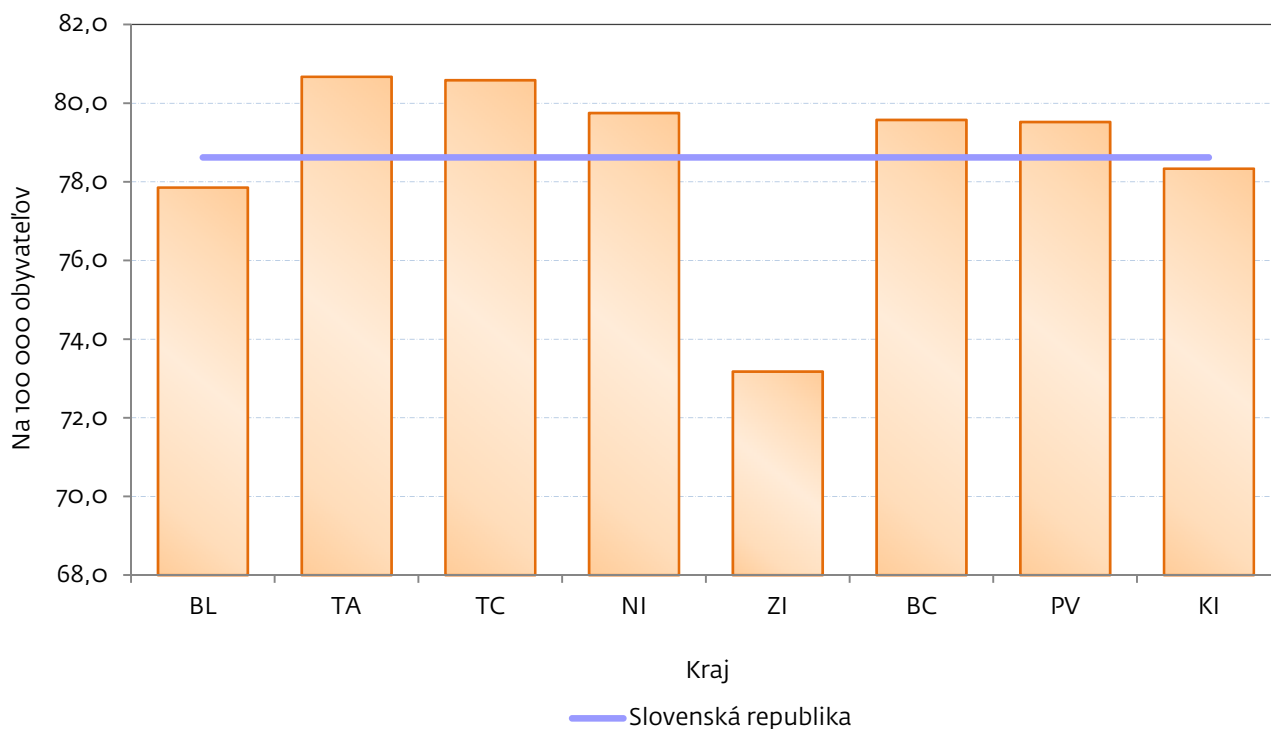
Rok	Spolu	Veková skupina						
		0 – 18	19 – 29	30 – 39	40 – 49	50 – 59	60 – 69	nad 70
2000	2 613	14	107	203	468	656	653	512
2001	2 725	17	101	211	458	669	688	581
2002	2 952	13	106	205	486	720	762	660
2003	3 091	13	108	208	491	783	770	718
2004	3 307	11	97	212	467	843	835	842
2005	3 450	13	87	177	462	875	894	942
2006	3 621	19	103	197	469	905	937	991
2007	3 781	9	120	193	456	886	1 001	1 116
2008	3 788	10	106	189	381	886	1 066	1 150
2009 ¹⁾	4 005	32	118	199	387	920	1 089	1 260
2010	4 001	28	113	212	373	883	1 152	1 240
2011	4 052	28	102	207	358	877	1 215	1 265
2012	4 254	19	96	210	375	892	1 257	1 405

¹⁾ od roka 2009 do počtu pacientov sú započítaní aj pacienti liečení peritoneálnou dialýzou

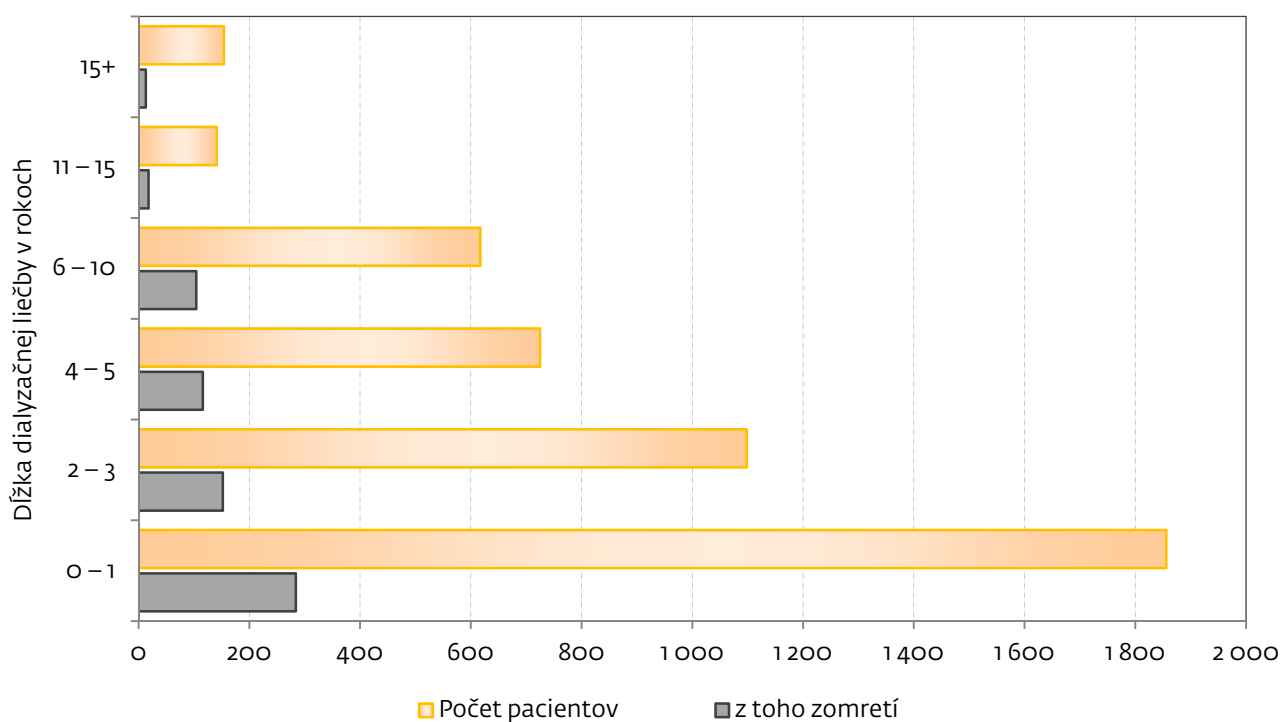
T 10 POČET PACIENTOV V PDL PODĽA VEKU A ÚZEMIA ZDRAVOTNÍCKEHO ZARIADENIA

Územie	Veková skupina								
	0 – 5	6 – 14	15 – 18	19 – 29	30 – 39	40 – 49	50 – 59	60 – 69	70+
Slovenská republika	1	7	11	96	210	375	892	1 257	1 405
Bratislavský kraj	–	3	2	14	30	46	108	135	139
Trnavský kraj	–	–	–	6	17	36	117	119	154
Trenčiansky kraj	–	–	–	6	25	41	92	141	173
Nitriansky kraj	–	–	–	8	21	69	134	159	158
Žilinský kraj	–	–	1	18	36	46	107	148	149
Banskobystrický kraj	1	2	2	18	30	42	116	144	169
Prešovský kraj	–	–	–	11	24	54	110	204	247
Košický kraj	–	2	6	15	27	41	108	207	216

G 10 POČET PACIENTOV V PDL PODĽA ÚZEMIA ZDRAVOTNÍCKEHO ZARIADENIA



G 11 POČET PACIENTOV PODĽA DĹŽKY DIALYZAČNEJ LIEČBY



T 11 POČET PACIENTOV PODĽA DĹŽKY DIALYZAČNEJ LIEČBY V ROKOCH

Územie	Dĺžka dialyzačnej liečby v rokoch					
	0 – 1		2 – 3		4 – 5	
	počet pacientov	z toho zomretí	počet pacientov	z toho zomretí	počet pacientov	z toho zomretí
Slovenská republika	1 856	284	1 098	152	725	116
Bratislavský kraj	127	17	108	11	108	15
Trnavský kraj	316	34	104	16	66	14
Trenčiansky kraj	189	41	102	12	79	13
Nitriansky kraj	252	29	131	26	92	9
Žilinský kraj	157	24	135	19	94	17
Banskobystrický kraj	236	41	157	20	87	18
Prešovský kraj	339	70	171	25	90	15
Košický kraj	240	28	190	23	109	15

dokončenie

Dĺžka dialyzačnej liečby v rokoch						Územie
6 – 10		11 – 15		15+		
počet pacientov	z toho zomretí	počet pacientov	z toho zomretí	počet pacientov	z toho zomretí	
617	104	141	18	154	13	Slovenská republika
90	10	29	2	31	1	Bratislavský kraj
61	10	10	1	8	–	Trnavský kraj
75	22	18	3	41	4	Trenčiansky kraj
81	10	21	3	13	1	Nitriansky kraj
85	16	26	1	22	1	Žilinský kraj
58	13	11	3	4	–	Banskobystrický kraj
79	11	18	2	19	3	Prešovský kraj
88	12	8	3	16	3	Košický kraj

Poznámka: počet pacientov podľa dĺžky dialyzačnej liečby tvorí súčet počtu pacientov sledovaných na začiatku sledovaného roku a všetkých prijatých pacientov do PDL v priebehu sledovaného roka a pacientov s dĺžkou liečby do 90 dní

**T 12 POČET PACIENTOV PODĽA DĹŽKY
DIALYZAČNEJ LIEČBY V DŇOCH**

Územie	Dĺžka dialyzačnej liečby do 90 dní
Slovenská republika	337
Bratislavský kraj	16
Trnavský kraj	116
Trenčiansky kraj	26
Nitriansky kraj	41
Žilinský kraj	14
Banskobystrický kraj	29
Prešovský kraj	66
Košický kraj	29

Poznámka: pacienti neboli zaradení do PDL

T 13 MIMOTELOVÁ ELIMINAČNÁ LIEČBA

Územie	Počet výkonov				
	hemodialýza (HD)	hemoperfúzia (HP)	plazmaferéza (PF)	kontinuálna artérovenózna hemofiltrácia (CAVH) alebo kontinuálna venovenózna hemofiltrácia (CVVH)	hemodiafiltrácia (HDF)
Slovenská republika	195 727	2	644	840	291 984
Bratislavský kraj	26 083	–	138	–	36 379
Trnavský kraj	18 079	–	–	–	30 192
Trenčiansky kraj	14 546	–	26	13	38 762
Nitriansky kraj	30 202	–	–	–	31 578
Žilinský kraj	27 640	2	66	19	33 446
Banskobystrický kraj	34 460	–	143	6	23 216
Prešovský kraj	17 515	–	–	–	50 093
Košický kraj	27 202	–	271	802	48 318

T 14 PACIENTI V PDL LIEČENÍ PERITONEÁLNOU DIALÝZOU

Územie	Počet pacientov	
	peritoneálna dialýza – automatizovaná	kontinuálna ambulantná peritoneálna dialýza (CAPD)
Slovenská republika	75	67
Bratislavský kraj	18	29
Trnavský kraj	4	1
Trenčiansky kraj	6	2
Nitriansky kraj	2	9
Žilinský kraj	4	3
Banskobystrický kraj	29	5
Prešovský kraj	6	8
Košický kraj	6	10

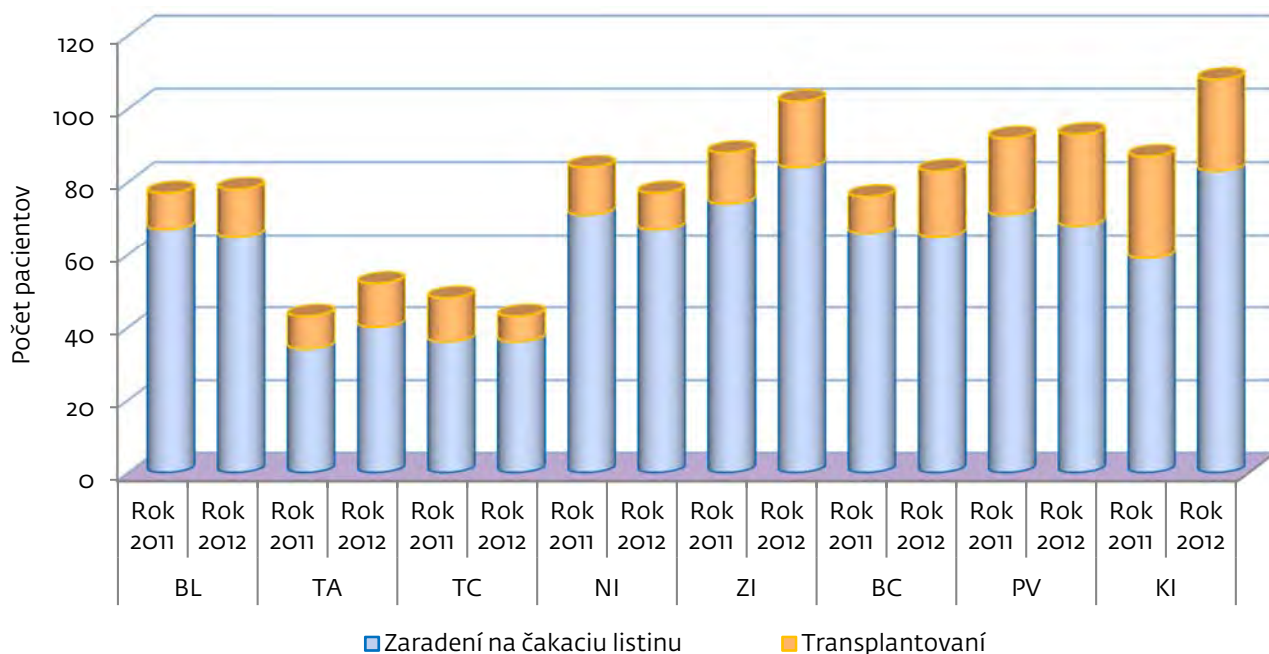
Poznámka: ak u pacienta boli použité oba typy peritoneálnej dialýzy, je započítaný v oboch stĺpcoch

T 15 POČET PACIENTOV S AKÚTNymi OTRAVAMI LIEČENÝCH HEMODIALÝZOU ALEBO HEMOPERFÚZIOU

Akútne otravy	Počet pacientov	z toho zomretých
Etylénglykol	8	4
Muchotrávka zelená	–	–
Psychofarmaká	3	–
Organofosfáty	1	–
Herbicídy	–	–
Iné lieky	2	–
Iné jedy	3	1

T 16 TRANSPLANTÁCIE U PACIENTOV V PDL Z VLASTNÉHO DIALYZAČNÉHO STACIONÁRA K 31. 12.

Územie	Pacienti zaradení na čakaciu listinu (waiting list)	Transplantovaní pacienti
Slovenská republika	508	128
Bratislavský kraj	65	13
Trnavský kraj	40	12
Trenčiansky kraj	36	7
Nitriansky kraj	67	10
Žilinský kraj	84	18
Banskobystrický kraj	65	18
Prešovský kraj	68	25
Košický kraj	83	25

G 12 TRANSPLANTÁCIE U PACIENTOV V PDL


T 17 ÚMRTIA PACIENTOV V PDL

Územie	Úmrtia spolu	z toho	
		mimo zdravotníckeho zariadenia	počet pitvaných
Slovenská republika	628	161	24
Bratislavský kraj	56	18	4
Trnavský kraj	60	14	5
Trenčiansky kraj	79	21	1
Nitriansky kraj	77	20	2
Žilinský kraj	74	16	1
Banskobystrický kraj	86	17	2
Prešovský kraj	112	33	3
Košický kraj	84	22	6

T 18 ÚMRTIA PACIENTOV V PDL PODĽA SLEDOVANÝCH CHORÔB A ÚZEMIA ZDRAVOTNÍCKEHO ZARIADENIA

Územie	Úmrtia spolu	z toho na				
		kardiovaskulárne choroby	perikarditída	infekcia	dialyzačná kachexia	malignita
Slovenská republika	628	397	3	92	26	87
Bratislavský kraj	56	44	–	8	1	3
Trnavský kraj	60	36	–	14	2	8
Trenčiansky kraj	79	47	–	15	3	13
Nitriansky kraj	77	37	–	14	2	20
Žilinský kraj	74	49	1	9	3	10
Banskobystrický kraj	86	55	1	8	9	10
Prešovský kraj	112	76	–	10	2	14
Košický kraj	84	53	1	14	4	9

T 19 VÝVOJ POČTU PACIENTOV A ÚMRTÍ PRI NÁHLOM ZLYHANÍ OBLIČIEK

Rok	Spolu		z toho							
			akútna glomerulonefritída (RPGn)		po antibiotikách		po protrahovanej hypotenzii		po dehydratácii	
	pacienti	úmrčia	pacienti	úmrčia	pacienti	úmrčia	pacienti	úmrčia	pacienti	úmrčia
2001	1 333	187	17	–	17	–	52	16	85	21
2002	1 129	259	9	3	15	3	51	20	63	20
2003	824	231	25	5	9	2	27	11	48	13
2004	1 289	266	44	4	23	4	48	18	81	19
2005	930	287	28	4	17	2	49	18	91	18
2006	921	286	43	6	26	6	56	17	107	26
2007	1 114	328	18	5	30	1	98	36	146	23
2008	1 162	380	24	3	21	4	85	29	145	37
2009	1 111	460	14	2	24	2	128	58	122	39
2010	1 259	502	15	1	27	1	123	63	135	40
2011	1 268	479	24	3	29	9	124	55	137	44
2012	1 344	525	32	7	37	3	128	61	137	42

1. pokračovanie

Rok	z toho							
	po chirurgickom výkone alebo po zranení							
	brušné operácie		polytrauma		kardiochirurgické operácie		iné operácie	
	pacienti	úmrčia	pacienti	úmrčia	pacienti	úmrčia	pacienti	úmrčia
2001	60	21	69	20	6	3	45	7
2002	65	34	110	37	8	4	92	13
2003	33	12	59	42	22	12	24	3
2004	62	25	90	41	13	5	15	7
2005	47	21	76	53	25	11	16	3
2006	48	20	89	52	26	13	30	7
2007	78	16	87	53	37	8	24	8
2008	61	22	117	68	22	9	32	8
2009	83	39	106	72	35	22	52	17
2010	75	38	105	68	115	37	53	21
2011	64	29	118	67	103	29	37	8
2012	79	36	133	80	94	31	52	22

T 19 VÝVOJ POČTU PACIENTOV A ÚMRTÍ PRI NÁHLOM ZLYHANÍ OBLIČIEK

dokončenie

Rok	z toho									
	pri sepe		pri CKD náhle zhoršenie		pri subrenálnej blokáde		pri kombinácii viacerých obličkových ochorení		iné	
	pacienti	úmrta	pacienti	úmrta	pacienti	úmrta	pacienti	úmrta	pacienti	úmrta
2001	36	7	616	26	66	10	.	.	260	47
2002	62	30	371	41	35	12	.	.	248	42
2003	29	19	291	64	46	14	.	.	211	34
2004	56	29	232	43	73	20	.	.	552	51
2005	57	29	217	48	70	16	39	16	198	48
2006	71	37	181	48	44	7	34	10	166	40
2007	83	42	223	56	69	12	56	17	165	51
2008	115	60	321	69	92	27	94	30	33	14
2009	130	76	221	56	88	24	98	53	10	–
2010 ¹⁾	143	79	231	63	81	22	113	38	.	.
2011	163	98	200	42	98	21	166	69	.	.
2012	165	93	228	63	93	15	149	61	.	.

¹⁾ od roka 2010 sa počet pacientov a úmrta v kategórii „iné“ nesledujú**T 20 POČET PACIENTOV A ÚMRTÍ PRI NÁHLOM ZLYHANÍ OBLIČIEK PODĽA ÚZEMIA ZDRAVOTNÍCKEHO ZARIADENIA**

Územie	Spolu		z toho							
			akútna glomerulonefritída (RPGn)		po antibiotikách		po protrahovanej hypotenzii		po dehydratácii	
	pacienti	úmrta	pacienti	úmrta	pacienti	úmrta	pacienti	úmrta	pacienti	úmrta
Slovenská republika	1 344	525	32	7	37	3	128	61	137	42
Bratislavský kraj	242	52	10	4	10	–	26	7	22	3
Trnavský kraj	122	51	5	1	1	–	6	1	15	3
Trenčiansky kraj	118	54	2	–	1	–	3	3	12	4
Nitriansky kraj	163	76	2	1	2	–	15	5	23	8
Žilinský kraj	120	64	–	–	4	1	15	8	7	–
Banskobystrický kraj	144	54	7	1	3	–	17	8	21	11
Prešovský kraj	110	57	3	–	6	2	17	14	14	6
Košický kraj	325	117	3	–	10	–	29	15	23	7

T 20 POČET PACIENTOV A ÚMRTÍ PRI NÁHLOM ZLYHANÍ OBLIČIEK PODĽA ÚZEMIA ZDRAVOTNÍCKEHO ZARIADENIA

1. pokračovanie

Územie	z toho							
	po chirurgickom výkone alebo po zranení							
	brušné operácie		polyorgánové zlyhanie		kardiochirurgické operácie		iné operácie	
	pacienti	úmrta	pacienti	úmrta	pacienti	úmrta	pacienti	úmrta
Slovenská republika	79	36	133	80	94	31	52	22
Bratislavský kraj	17	3	26	9	3	–	10	2
Trnavský kraj	13	8	22	12	–	–	9	5
Trenčiansky kraj	11	7	17	12	–	–	2	1
Nitriansky kraj	11	5	32	26	1	–	7	1
Žilinský kraj	7	5	17	9	4	4	12	7
Banskobystrický kraj	3	1	4	2	17	7	3	2
Prešovský kraj	6	2	8	6	3	2	4	1
Košický kraj	11	5	7	4	66	18	5	3

dokončenie

Územie	z toho							
	pri sepe		pri CKD náhle zhoršenie		pri subrenálnej blokáde		pri kombinácii viacerých obličkových ochorení	
	pacienti	úmrta	pacienti	úmrta	pacienti	úmrta	pacienti	úmrta
Slovenská republika	165	93	228	63	93	15	149	61
Bratislavský kraj	33	18	37	1	22	1	26	4
Trnavský kraj	9	7	24	10	3	–	13	4
Trenčiansky kraj	17	9	26	10	8	–	14	5
Nitriansky kraj	30	13	24	10	7	1	9	6
Žilinský kraj	18	11	23	13	5	4	8	2
Banskobystrický kraj	15	7	25	1	17	4	12	5
Prešovský kraj	11	9	20	4	5	1	13	10
Košický kraj	32	19	49	14	26	4	54	25

T 21 VÝVOJ POČTU NEFROLOGICKÝCH POSTEĽOVÝCH ODBORNÝCH ÚTVAROV

Rok	Počet				
	odborné útvary	posteľe	lekárske miesta	pracovné miesta sestier	priemerný ošetrovací čas v dňoch
2009	2	24	3,40	4,00	6,9
2010	2	26	6,67	16,00	7,7
2011	2	26	5,80	14,00	7,3
2012	2	26	6,20	14,00	9,0

P 1 OZNAČENIE KRAJOV SR

BL	Bratislavský kraj
TA	Trnavský kraj
TC	Trenčiansky kraj
NI	Nitriansky kraj
ZI	Žilinský kraj
BC	Banskobystrický kraj
PV	Prešovský kraj
KI	Košický kraj

P 2 SKRATKY

CKD	chronic kidney disease (chronická choroba obličiek)
HD	hemodialýza
PD	peritoneálna dialýza
PDL	pravidelná dialyzačná liečba

