

## Činnosť anestéziológie a intenzívnej medicíny v SR 2012

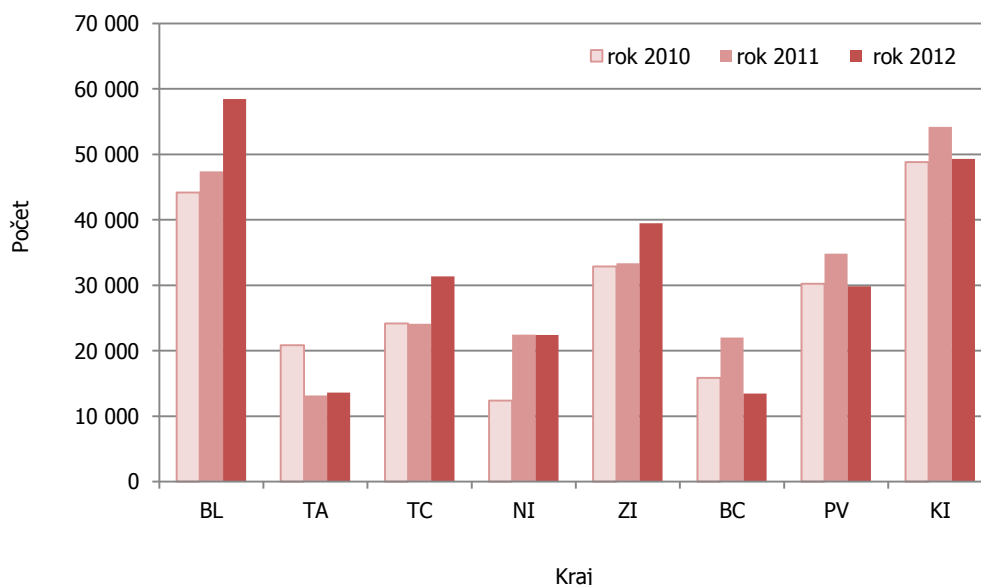
Uvedené štatistické údaje prezentujeme na základe zberu a spracovania Ročného výkazu o činnosti anestéziológie a intenzívnej medicíny C (MZ SR) 2-01. Návratnosť výkazu za rok 2012 bola 97,3 %. Činnosť vykázalo 203 odborných útvarov. V nich bolo uskutočnených takmer 258-tisíc vyšetrení, najviac v zdravotníckych zariadeniach Bratislavského (22,7 %) a Košického kraja (19,1 %). V roku 2012 bolo pacientom aplikovaných 273 180 celkových anestézií, 61 749 lokálnych anestézií a 6 601 kombinovaných anestézií. Najviac celkových anestézií bolo podaných v zdravotníckych zariadeniach Bratislavského (19,1 %), Košického (17,2 %) a Žilinského kraja (16,6 %). Inhalačné anestézie tvorili 60,3 % z celkových anestézií, totálne intravenózne anestézie TIVA 17,5 %, intravenózne 15,7 % a iné anestézie 6,6 %. Najviac lokálnych anestézií bolo podaných pacientom v zdravotníckych zariadeniach Bratislavského (20,3 %) a následne Prešovského kraja (14,7 %). Z lokálnych anestézií boli zastúpené spinálne anestézie takmer 82 percentami.

### T 1 Činnosť odborných útvarov anestéziológie a intenzívnej medicíny podľa územia zdravotníckeho zariadenia

Územie	Počet						
	spravodajských jednotiek <sup>1)</sup>	návštev pacientov			vyšetrení		
		spolu	0 – 18 rokov	19 a viac rokov	spolu	0 – 18 rokov	19 a viac rokov
<b>Slovenská republika</b>	<b>203</b>	<b>267 710</b>	<b>32 342</b>	<b>235 368</b>	<b>257 857</b>	<b>27 821</b>	<b>230 036</b>
Bratislavský kraj	38	62 411	6 695	55 716	58 458	6 694	51 764
Trnavský kraj	14	15 963	1 071	14 892	13 592	970	12 622
Trenčiansky kraj	24	26 974	1 985	24 989	31 338	1 753	29 585
Nitriansky kraj	17	25 295	2 262	23 033	22 411	1 514	20 897
Žilinský kraj	21	37 968	4 554	33 414	39 452	3 275	36 177
Banskobystrický kraj	27	14 869	5 220	9 649	13 449	3 804	9 645
Prešovský kraj	30	33 417	5 145	28 272	29 837	4 664	25 173
Košický kraj	32	50 813	5 410	45 403	49 320	5 147	44 173

<sup>1)</sup> počet odborných útvarov anestéziológie a intenzívnej medicíny ako aj pediatrickej anestéziológie, ktoré vykázali činnosť

### G 1 Počet vyšetrení v odborných útvaroch anestéziológie a intenzívnej medicíny

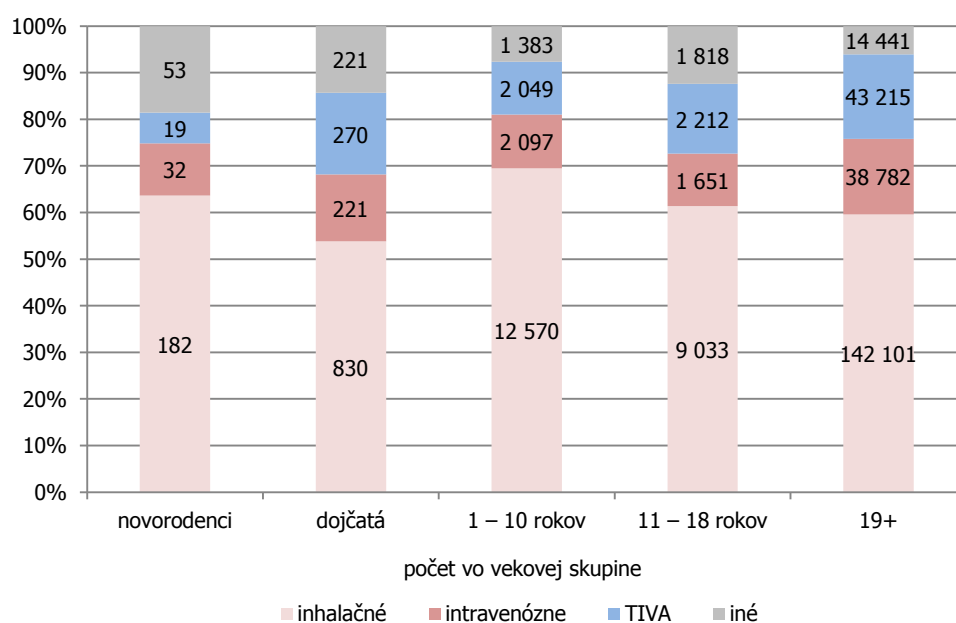


## T 2 Anestéziologická starostlivosť podľa vekových skupín pacientov

Anestéziologická starostlivosť		Počet pacientov					
		spolu	v tom vo vekovej skupine				
			novorodenci	dojčatá	1 – 10	11 – 18	19+
<b>Anestézie spolu<sup>1)</sup></b>		<b>341 530</b>	<b>357</b>	<b>1 803</b>	<b>19 018</b>	<b>15 567</b>	<b>304 785</b>
Anestézie celkové		273 180	286	1 542	18 099	14 714	238 539
v tom	inhalačné	164 716	182	830	12 570	9 033	142 101
	intravenózne	42 783	32	221	2 097	1 651	38 782
	TIVA	47 765	19	270	2 049	2 212	43 215
	iné	17 916	53	221	1 383	1 818	14 441
Anestézie lokálne		61 749	–	12	11	363	61 363
v tom	spinálne	50 320	–	–	2	268	50 050
	epidurálne	6 326	–	12	9	19	6 286
	blokády nervových pletení	2 976	–	–	–	64	2 912
	iné	2 127	–	–	–	12	2 115
Kombinované anestézie		6 601	71	249	908	490	4 883
Analgesedácia		5 253	12	52	302	270	4 617
Stand by		3 117	8	21	184	166	2 738
Predanestetické vizity		238 682	266	1 559	13 756	11 607	211 494
Konziliárne vyšetrenia vo vzťahu k anestetickému činnosti		33 014	32	106	913	868	31 095
<b>Z anestézií spolu</b>							
neplánované		49 187	74	194	2 006	2 638	44 275
ambulantné		31 198	11	245	2 788	1 307	26 847
EKG		304 355	313	1 562	16 398	13 113	272 969
SpO <sub>2</sub>		322 221	334	1 700	18 302	14 924	286 961
ETCO <sub>2</sub>		214 510	331	1 448	15 827	12 893	184 011
koncentrácie inhalačných anestetík		160 744	273	1 367	12 286	10 316	136 502

<sup>1)</sup> súčet celkových, lokálnych a kombinovaných anestézií

## G 2 Podiel druhov celkových anestézií v skupinách pacientov podľa veku



**T 3 Celkové anestézie podľa územia zdravotníckeho zariadenia**

Územie	Celkové anestézie - počet pacientov				
	spolu	v tom			
		inhalačné	intravenózne	TIVA	iné
<b>Slovenská republika</b>	<b>273 180</b>	<b>164 716</b>	<b>42 783</b>	<b>47 765</b>	<b>17 916</b>
Bratislavský kraj	52 396	32 071	8 818	11 349	158
Trnavský kraj	16 905	7 413	1 407	3 239	4 846
Trenčiansky kraj	20 286	15 518	1 629	2 988	151
Nitriansky kraj	28 871	16 945	6 624	5 301	1
Žilinský kraj	45 416	21 798	5 078	7 034	11 506
Banskobystrický kraj	28 374	17 867	4 375	5 862	270
Prešovský kraj	33 998	20 535	6 192	7 266	5
Košický kraj	46 934	32 569	8 660	4 726	979

**T 4 Lokálne anestézie podľa územia zdravotníckeho zariadenia**

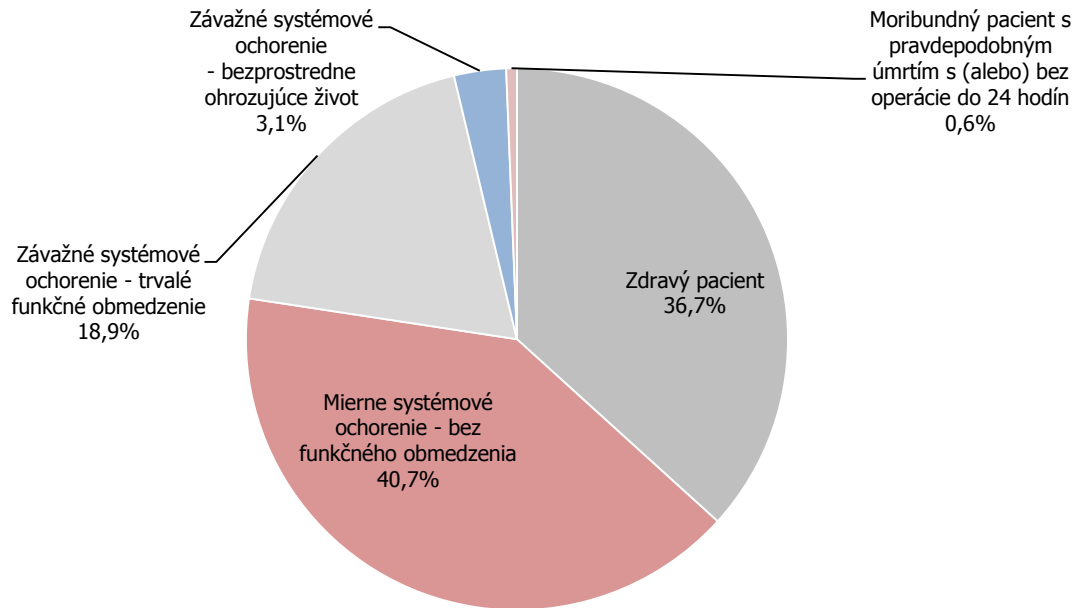
Územie	Lokálne anestézie - počet pacientov				
	spolu	v tom			
		spinálne	epidurálne	blokády nervových pletení	iné
<b>Slovenská republika</b>	<b>61 749</b>	<b>50 320</b>	<b>6 326</b>	<b>2 976</b>	<b>2 127</b>
Bratislavský kraj	12 512	8 219	3 155	675	463
Trnavský kraj	4 872	4 469	200	160	43
Trenčiansky kraj	7 782	5 965	539	489	789
Nitriansky kraj	6 701	6 529	40	13	119
Žilinský kraj	7 021	5 320	1 025	533	143
Banskobystrický kraj	6 070	5 281	90	215	484
Prešovský kraj	9 053	7 862	701	463	27
Košický kraj	7 738	6 675	576	428	59

**T 5 Počet pacientov podľa klasifikácie ASA<sup>1)</sup>**

Územie	Počet pacientov podľa klasifikácie ASA <sup>1)</sup>				
	zdravý pacient	mierne systémové ochorenie - bez funkčného obmedzenia	závažné systémové ochorenie		moribundný pacient s pravdepodobným úmrtím s (alebo) bez operácie do 24 hodín
			trvalé funkčné obmedzenie	bezprostredne ohrozujúce život	
<b>Slovenská republika</b>	<b>125 435</b>	<b>138 933</b>	<b>64 399</b>	<b>10 592</b>	<b>2 171</b>
Bratislavský kraj	28 004	28 034	11 396	1 622	390
Trnavský kraj	6 729	9 672	4 561	745	142
Trenčiansky kraj	9 123	12 896	5 490	848	185
Nitriansky kraj	12 329	15 548	6 611	1 078	211
Žilinský kraj	16 432	22 156	11 502	2 360	519
Banskobystrický kraj	11 915	13 272	8 176	1 339	193
Prešovský kraj	17 991	17 677	6 584	859	120
Košický kraj	22 912	19 678	10 079	1 741	411

<sup>1)</sup> ASA - American Society of Anaesthesiologists (Americká spoločnosť anestéziológov)

### G 3 Rozdelenie pacientov na základe klasifikácie anestetického rizika podľa ASA



#### Použité skratky a pojmy

ASA	American Society of Anaesthesiologists (Americká spoločnosť anestéziológov)
TIVA	totálna intravenózna anestézia
BL	Bratislavský kraj
TA	Trnavský kraj
TC	Trenčiansky kraj
NI	Nitriansky kraj
ZI	Žilinský kraj
BC	Banskobystrický kraj
PV	Prešovský kraj
KI	Košický kraj
novorodenci	obdobie od pôrodu do 28 dní veku
dojčatá	obdobie od 29 dní do 1 roku života

#### Vysvetlenie symbolov

Ležatá čiarka	(-)	jav sa nevyskytoval
Nula	(0; 0,0; 0,00)	znamená viac ako nulu, ale menej ako najmenšiu jednotku vyjadriteľnú v tabuľke
Bodka	(.)	údaj nie je k dispozícii alebo je nespoľahlivý
Ležatý križik	(x)	zápis nie je možný z logických dôvodov
Veľké D	(D)	údaj nie je možné publikovať pre jeho dôverný charakter
Znak zlomu	(/)	prerušenie porovnateľnosti časového radu z metodických alebo iných dôvodov
z toho		znamená neúplný výber položiek
v tom		znamená úplný výber položiek