

EDÍCIA ZDRAVOTNÍCKA ŠTATISTIKA

Činnosť spoločných vyšetrovacích a liečebných zložiek v SR 2011



NÁRODNÉ
CENTRUM
ZDRAVOTNÍCKYCH
INFORMÁCIÍ

EDÍCIA ZDRAVOTNÍCKA ŠTATISTIKA

Činnosť spoločných vyšetrovacích a liečebných zložiek v SR 2011

Ročník 2012

ZŠ-48/2012

© Národné centrum zdravotníckych informácií. Bratislava 2012

811 09 Bratislava
Lazaretská 26

Tel.: 02 57 26 93 21
Fax: 02 52 63 54 90
E-mail: jarmila.hajnaliova@nczisk.sk
Internet: www.nczisk.sk

Rozmnožovanie obsahu tejto publikácie, ako aj jednotlivých častí v pôvodnej alebo upravenej podobe je možné len s písomným súhlasom Národného centra zdravotníckych informácií. Údaje, ktoré sú obsahom tejto publikácie, je možné použiť len s uvedením zdroja.

Obsah

Úvod	7
Ambulancie a laboratóriá klinickej biochémie podľa územia zdravotníckeho zariadenia	9
Činnosť ambulancií klinickej biochémie podľa územia zdravotníckeho zariadenia	9
Vyšetrenia v laboratóriách klinickej biochémie	10
Počet rutinných a statimových biochemických vyšetrení v laboratóriách klinickej biochémie (graf)	11
Podiel jednotlivých druhov vyšetrení v laboratóriách klinickej biochémie (graf)	12
Hematologické ambulancie a pracoviská hematológie a transfúziológie	12
Činnosť hematologických ambulancií podľa územia zdravotníckeho zariadenia	13
Výkony v hematologických ambulanciách	14
Počet dispenzarizovaných osôb v hematologických ambulanciách podľa diagnóz	14
Počet dispenzarizovaných osôb v hematologických ambulanciách na vybrané ochorenia (graf)	17
Počet darcov krvi a vyšetrení na hematologicko- -transfúziologických pracoviskách	18
Odbery krvi a zložiek krvi podľa typu odberu	18
Vybrané výkony na pracoviskách hematológie a transfúziológie v SR – rok 2011 (graf)	19
Laboratórne vyšetrenia pre hematológiu a transfúziológiu	19
Vyšetrenia krvných prípravkov pre kontrolu kvality	20
Vyšetrenie odberov na infekcie	21
Počet odberov na infekcie u prvodarcov a pravidelných darcov krvi	22
Spotreba transfúzných liekov v odborných útvaroch	22
Výroba, nákup, predaj, presun a expedícia transfúzných liekov	25

Výroba a expedícia špeciálnych transfúzných liekov	26
Fyziatria a rehabilitácia – ambulancie a pracoviská SVLZ	27
Činnosti fyziatrcko-rehabilitačnej (rehabilitačnej) ambulancie	27
Činnosť fyziatrcko-rehabilitačných ambulancií podľa územia zdravotníckeho zariadenia	28
Počet vybraných lekárskejších vyšetrení pacientov 0- až 18-ročných vo fyziatrcko-rehabilitačných ambulanciách (graf)	29
Počet vybraných lekárskejších vyšetrení pacientov 19- a viacročných vo fyziatrcko-rehabilitačných ambulanciách (graf)	29
Liečení pacienti na fyziatrcko-rehabilitačných pracoviskách SVLZ podľa územia zdravotníckeho zariadenia	30
Činnosť fyziatrcko-rehabilitačných pracovísk SVLZ podľa územia zdravotníckeho zariadenia	30
Podiel druhov výkonov na fyziatrcko-rehabilitačných pracoviskách SVLZ (graf)	31
Liečení pacienti podľa diagnóz a územia zdravotníckeho zariadenia na fyziatrcko-rehabilitačných pracoviskách SVLZ	31
Ambulancie ortopedickej protetiky	32
Činnosť ambulancií ortopedickej protetiky podľa územia zdravotníckeho zariadenia	32
Počet vyšetrení vykonaných lekármi u dispenzarizovaných pacientov (graf)	33
Evidované osoby podľa ortopedickej pomôcky	33
Počet poskytnutých ortopedicko-protetických pomôcok	34
Prístrojové vybavenie odborných útvarov SVLZ – rádiológia	35
Rádiologické vyšetrenia v odborných útvaroch rádiológie	36
Počet rádiologických vyšetrení ambulantných a hospitalizovaných pacientov podľa územia zdravotníckeho zariadenia	37
Počet vybraných skiagrafických vyšetrení (graf)	41
Počet mamografických vyšetrení u žien podľa územia zdravotníckeho zariadenia (graf)	41
Vybrané vyšetrenia osôb v laboratóriách klinickej imunológie a alergológie	42
Vybrané vyšetrenia humorálnej imunity zo vzoriek biologického materiálu v laboratóriách klinickej imunológie a alergológie	42

Vybrané vyšetrenia celulárnej imunity zo vzoriek biologického materiálu v laboratóriách klinickej imunológie a alergiológie	43
Vyšetrenie bioptických a cytologických materiálov v odbornom útvare patologickej anatómie	43
Vyšetrenie elektrónmikroskopické v odbornom útvare patologickej anatómie	44
Vyšetrenie histoimúnne a histochemické v odbornom útvare patologickej anatómie	44
Označenie krajov	45

Úvod

Publikácia Činnosť spoločných vyšetrovacích a liečebných zložiek je spracovaná zo štatistických výkazov zhromažďujúcich výsledky činnosti vybraných ambulancií, pracovísk a laboratórií za rok 2011. Zdrojom informácií sú ročné výkazy A (MZ SR) 21-01 ročný výkaz o činnosti ambulancie klinickej biochémie, A (MZ SR) 22-01 ročný výkaz o činnosti hematologickej ambulancie, A (MZ SR) 25-01 ročný výkaz o činnosti fyziatrlicko-rehabilitačnej (rehabilitačnej) ambulancie, A (MZ SR) 26-01 ročný výkaz o činnosti ambulancie ortopedickej protetiky, K (MZ SR) 1-01 ročný výkaz o činnosti laboratória klinickej biochémie, K (MZ SR) 2-01 ročný výkaz o činnosti hematológie a transfúziológie – pracovisko SVLZ, K (MZ SR) 4-01 ročný výkaz o činnosti rádiológie, K (MZ SR) 5-01 ročný výkaz o činnosti fyziatrie a rehabilitácie – pracovisko SVLZ, K (MZ SR) 6-01 ročný výkaz o činnosti výdajne ortopedicko-protetických pomôcok, K (MZ SR) 7-01 ročný výkaz o činnosti laboratória klinickej imunológie a alergiológie a K (MZ SR) 8-01 ročný výkaz o činnosti patologickej anatómie.

Spracované údaje sú členené podľa územia, na ktorom vykonáva zdravotnícke zariadenie svoju činnosť. Počet dispenzarizovaných a sledovaných osôb, ako aj počty vyšetrení sú prevažne uvádzané vo dvoch vekových skupinách, pacienti 0- až 18-roční a 19- a viacroční. Publikácia tiež poskytuje vybrané spracované údaje vo forme grafov pre lepšiu prehľadnosť a jednoduchšie porovnanie údajov.

VYSVETLENIE SYMBOLOV

Ležatá čiarka	(-)	jav sa nevyskytoval
Nula	(0; 0,0; 0,00)	znamená viac ako nulu, ale menej ako najmenšiu jednotku vyjadriteľnú v tabuľke
Bodka	(.)	údaj nie je k dispozícii alebo je nespoľahlivý
Ležatý krížik	(x)	zápis nie je možný z logických dôvodov
Veľké D	(D)	údaj nie je možné publikovať pre jeho dôverný charakter
Znak zlomu	(/)	prerušenie porovnateľnosti časového radu z metodických alebo iných dôvodov
z toho		znamená neúplný výber položiek
v tom		znamená úplný výber položiek

T 1 AMBULANCIE A LABORATÓRIÁ KLINICKEJ BIOCHÉMIE PODĽA ÚZEMIA ZDRAVOTNÍCKEHO ZARIADENIA

Územie	Počet ¹⁾	
	ambulancie	laboratóriá
Slovenská republika	3	184
Bratislavský kraj	1	31
Trnavský kraj	–	12
Trenčiansky kraj	–	12
Nitriansky kraj	1	19
Žilinský kraj	–	32
Banskobystrický kraj	–	17
Prešovský kraj	1	27
Košický kraj	–	34

¹⁾ počet spravodajských jednotiek, ktoré v roku 2011 vykázali odbornú činnosť

T 2 ČINNOSŤ AMBULANCIÍ KLINICKEJ BIOCHÉMIE PODĽA ÚZEMIA ZDRAVOTNÍCKEHO ZARIADENIA

začatie

Územie	Počet			
	návštev pacienta v ambulancii		odberov	
	o- až 18-roční	19- a viacroční	o- až 18-roční	19- a viacroční
Slovenská republika	2	721	1	235
Bratislavský kraj	2	231	1	109
Trnavský kraj	–	–	–	–
Trenčiansky kraj	–	–	–	–
Nitriansky kraj	–	370	–	11
Žilinský kraj	–	–	–	–
Banskobystrický kraj
Prešovský kraj	–	120	–	115
Košický kraj	–	–	–	–

T 2 ČINNOSŤ AMBULANCIÍ KLINICKEJ BIOCHÉMIE PODĽA ÚZEMIA ZDRAVOTNÍCKEHO ZARIADENIA

dokončenie

Počet				Územie
konziliárnych vyšetrení		sledovaných osôb k 31. 12.		
o- až 18-roční	19- a viacroční	o- až 18-roční	19- a viacroční	
–	554	2	119	Slovenská republika
–	75	2	95	Bratislavský kraj
–	–	–	–	Trnavský kraj
–	–	–	–	Trenčiansky kraj
–	359	–	4	Nitriansky kraj
–	–	–	–	Žilinský kraj
.	.	–	.	Banskobystrický kraj
–	120	–	20	Prešovský kraj
–	–	–	–	Košický kraj

T 3 VYŠETRENIA V LABORATÓRIÁCH KLINICKEJ BIOCHÉMIE

začatie

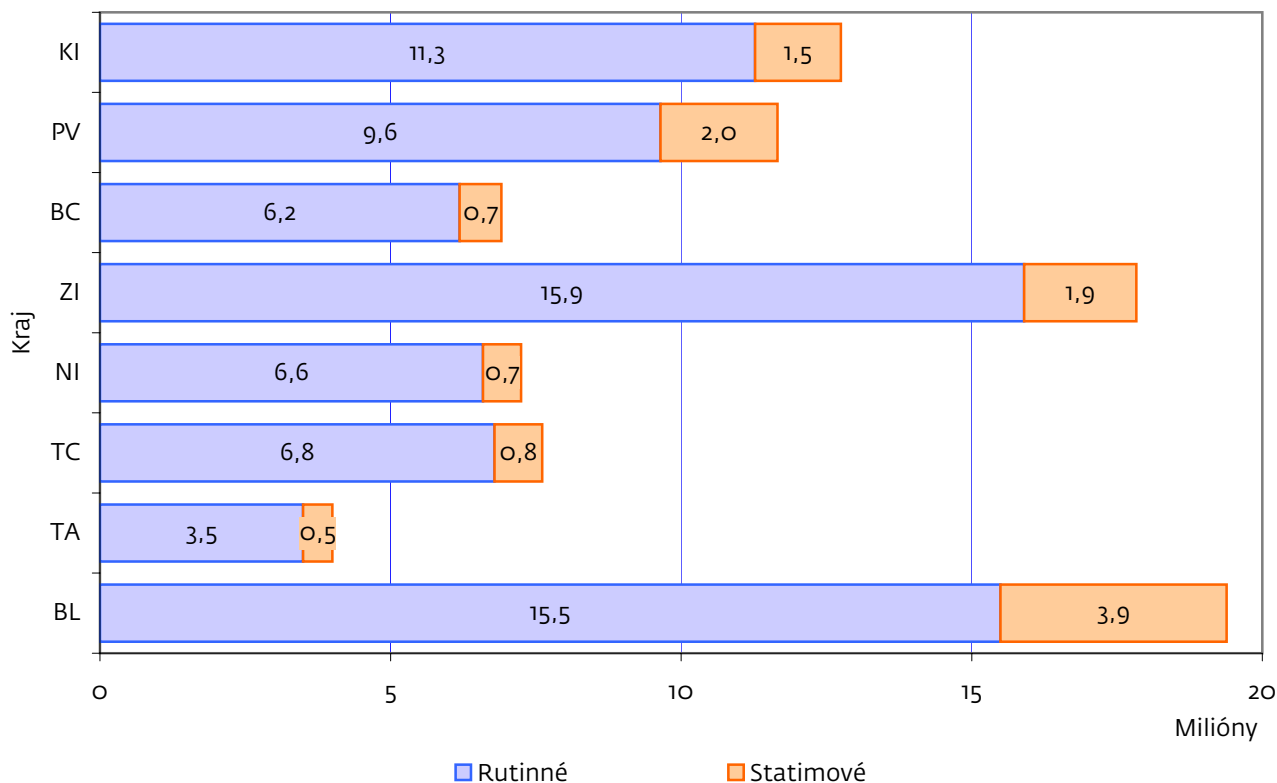
Územie	Biochemické vyšetrenia		
	rutinné	statimové	v pohotovosti
Slovenská republika	75 376 297	12 028 079	8 895 816
Bratislavský kraj	15 493 438	3 894 106	2 180 573
Trnavský kraj	3 494 851	505 580	443 516
Trenčiansky kraj	6 789 098	822 212	670 067
Nitriansky kraj	6 589 114	659 539	659 673
Žilinský kraj	15 903 074	1 932 825	1 466 887
Banskobystrický kraj	6 188 674	721 236	937 541
Prešovský kraj	9 644 759	2 015 679	961 872
Košický kraj	11 273 289	1 476 902	1 575 687

T 3 VYŠETRENIA V LABORATÓRIÁCH KLINICKEJ BIOCHÉMIE

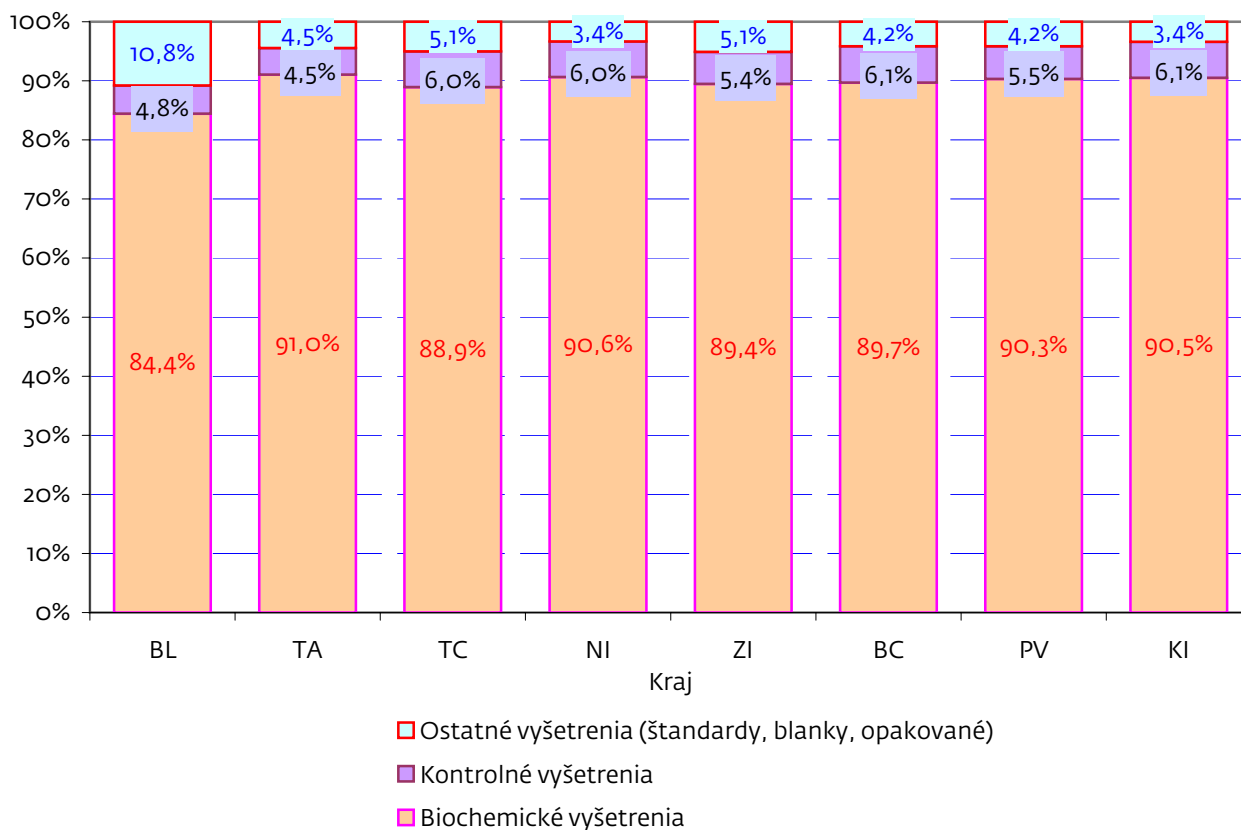
dokončenie

Vyšetrenia slúžiace na kontrolu			Ostatné vyšetrenia (štandardy, blanky, opakované) – spolu	Územie
rutinné	statimové	v pohotovosti		
4 556 369	828 461	579 844	6 341 470	Slovenská republika
807 910	271 027	140 259	2 762 091	Bratislavský kraj
187 112	15 081	16 223	218 806	Trnavský kraj
416 371	75 370	71 040	470 599	Trenčiansky kraj
475 082	26 612	21 593	293 623	Nitriansky kraj
892 487	156 206	122 941	1 105 630	Žilinský kraj
396 556	49 194	91 782	365 169	Banskobystrický kraj
624 734	113 641	30 498	584 846	Prešovský kraj
756 117	121 330	85 508	540 706	Košický kraj

G 1 POČET RUTINNÝCH A STATIMOVÝCH BIOCHEMICKÝCH VYŠETRENÍ V LABORATÓRIÁCH KLINICKEJ BIOCHÉMIE



G 2 PODIEL JEDNOTLIVÝCH DRUHOV VYŠETRENÍ V LABORATÓRIÁCH KLINICKEJ BIOCHÉMIE



T 4 HEMATOLOGICKÉ AMBULANCIE A PRACOVISKÁ HEMATOLOGIE A TRANSFÚZIOLÓGIE

Územie	Počet ¹⁾	
	ambulancie	pracoviská hematológie a transfúziológie
Slovenská republika	103	136
Bratislavský kraj	16	24
Trnavský kraj	7	10
Trenčiansky kraj	9	12
Nitriansky kraj	10	12
Žilinský kraj	12	20
Banskobystrický kraj	10	16
Prešovský kraj	16	21
Košický kraj	23	21

¹⁾ počet spravodajských jednotiek, ktoré v roku 2011 vykázali odbornú činnosť

T 5 ČINNOSŤ HEMATOLOGICKÝCH AMBULANCIÍ PODĽA ÚZEMIA ZDRAVOTNÍCKEHO ZARIADENIA

začatie

Územie	Počet návštev pacienta v ambulancii		Počet konziliárnych vyšetrení			
			ambulantných pacientov		hospitalizovaných pacientov	
	o- až 18-roční	19- a viacroční	o- až 18-roční	19- a viacroční	o- až 18-roční	19- a viacroční
Slovenská republika	27 832	496 311	7 106	128 285	1 752	19 757
Bratislavský kraj	5 092	93 287	293	10 528	152	6 780
Trnavský kraj	5 249	33 929	690	13 277	83	1 007
Trenčiansky kraj	1 598	33 887	540	13 077	143	3 319
Nitriansky kraj	1 864	61 940	1 250	32 661	287	1 427
Žilinský kraj	1 839	57 253	1 075	26 356	197	2 364
Banskobystrický kraj	1 196	39 319	352	9 933	76	1 486
Prešovský kraj	5 331	77 360	196	14 609	131	1 119
Košický kraj	5 663	99 336	2 710	7 844	683	2 255

dokončenie

Počet dispenzarizovaných osôb k 31. 12.				Územie
muži		ženy		
o- až 18-roční	19- a viacroční	o- až 18-ročné	19- a viacročné	
2 954	38 920	2 632	62 127	Slovenská republika
707	6 853	543	11 417	Bratislavský kraj
274	2 854	286	6 086	Trnavský kraj
166	3 813	195	5 057	Trenčiansky kraj
173	4 449	230	6 126	Nitriansky kraj
189	4 234	345	6 712	Žilinský kraj
115	3 891	135	5 185	Banskobystrický kraj
775	6 144	540	11 828	Prešovský kraj
555	6 682	358	9 716	Košický kraj

T 6 VÝKONY V HEMATOLOGICKÝCH AMBULANCIÁCH

Diagnostické a liečebné zákroky – HTO	Počet	
	rok 2010	rok 2011
Transfúzie	9 148	10 193
Infúzie cytostatík a iných liečiv	24 849	26 738
I. v. injekcie cytostatík a iných liečiv	14 423	17 538
I. m. a s. c. injekcie	27 670	30 839
Odbery krvi liečebné (min. 200 ml)	3 937	4 086
Liečebné cytaferézy	134	162
Liečebné plazmaferézy	428	559
Odbery krvi na laboratórne vyšetrenie	623 119	663 489
Aspiračné punkcie kostnej drene	3 785	3 848
Trepanobiopsie kostnej drene	2 392	2 575

**T 7 POČET DISPENZARIZOVANÝCH OSÔB V HEMATOLOGICKÝCH AMBULANCIÁCH
POĎĽA DIAGNÓZ**

začatie

Diagnózy MKCH-10			Počet dispenzarizovaných osôb		
			na konci sledovaného obdobia	z toho	
				s ochorením diagnostikovaným v posledných 12 mesiacoch	zomretých
Závažné anémie	anémia z nedostatku železa	D50	23 859	5 821	153
	anémie z nedostatku vitamínu B12 a folátov	D51, D52	7 343	1 002	88
	talasémie	D56	625	74	1
	vrodené hemolytické anémie	D55, D57, D58	661	35	6
	získané hemolytické anémie	D59	820	93	15
	anémie pri chronických chorobách	D63	5 854	1 928	79
	iné anémie	D53, D64	1 771	405	22
Útlmové stavy	vrodené aplastické anémie	D61.0	70	8	2
	získané aplastické anémie	D61.1, D61.3	524	40	12
	erytoblastopénie (PRCA)	D60	38	10	4
	leukopénie	D70, D72.8	5 555	1 286	16

T 7 POČET DISPENZARIZOVANÝCH OSÔB V HEMATOLOGICKÝCH AMBULANCIÁCH PODĽA DIAGNÓZ

1. pokračovanie

Diagnózy MKCH-10			Počet dispenzarizovaných osôb		
			na konci sledovaného obdobia	z toho	
				s ochorením diagnostikovaným v posledných 12 mesiacoch	zomretých
Vrodené a získané trombocytopénie a trombocytópatie	vrodené Tr-pénie a Tr-patie	D69.1, D69.4, D82.0, Q87	440	44	4
	AITP	D69.3	3 655	404	28
	EDTA pseudotrombocytopenia	D69.5	567	128	4
	sekundárne trombocytopenie	D69.5	4 046	1 096	23
	bližšie neurčené trombocytopenie	D69.6	1 637	358	10
Hemofílie a ostatné vrodené a získané koagulopatie	hemofília A	D66	698	32	5
	hemofília B	D67	87	4	1
	von Willebrandova choroba	D68.0	569	55	1
	vrodený deficit F VII	D68.2	707	85	–
	vrodený deficit iných faktorov zrážania	D68.2	675	89	2
	hemofília s inhibítorom	D68.3	46	11	3
	získané koagulopatie (vrátane DIC)	D65, D68.4	858	215	2
vaskulárne poruchy	D69.0, D69.2, I78.0	975	259	2	
Vrodené a získané trombofilné stavy	deficit antitrombínu	D68.8	344	86	1
	deficit proteínu C	D68.8	491	89	–
	deficit proteínu S	D68.8	830	161	–
	F V Leiden	D68.8	5 789	788	4
	F II 20210 A	D68.8	1 465	370	1
	ostatné vrodené trombofilné stavy	D68.8	4 847	1 045	19
	antifosfolipidový syndróm	D68.9	1 283	206	2
	ostatné získané trombofilné stavy	D68.9	3 345	742	4
	antikoagulačná liečba VTE a iných stavov	I87.8	13 546	2 216	79

**T 7 POČET DISPENZARIZOVANÝCH OSÔB V HEMATOLOGICKÝCH AMBULANCIÁCH
 PODĽA DIAGNÓZ**

2. pokračovanie

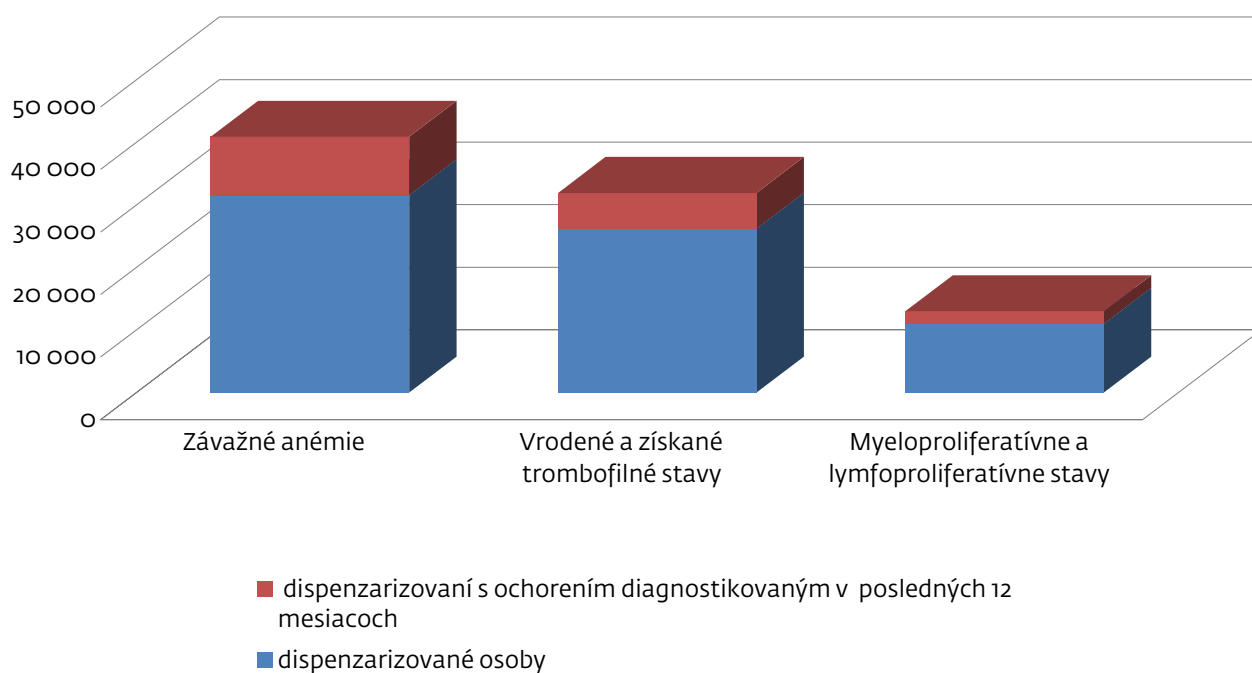
Diagnózy MKCH-10			Počet dispenzarizovaných osôb		
			na konci sledovaného obdobia	z toho	
				s ochorením diagnostikovaným v posledných 12 mesiacoch	zomretých
Myelodysplastické stavy	RA bez sideroblastov	D46.0	730	115	34
	RA so sideroblastmi	D46.1	396	51	12
	RAEB	D46.2	148	43	15
	RCMD	D46.4	113	25	6
	5q- sy	D46.7	146	28	5
	nešpecifikovaný MDS	D46.9	500	157	11
	MD/MPS	D46.9	204	64	7
Myeloproliferatívne a lymfoproliferatívne stavy	ALL + LBL	C91.0	452	52	6
	AML	C92.0, C92.4, C92.5, C93.0, C94.0, C94.2	569	142	85
	AL nešpecifikovaného typu	C95.0	47	19	5
	Hodgkinove lymfómy	C81	602	85	10
	NHL – folikulový lymfóm	C82	486	121	15
	NHL – difúzny veľkobunkový B-lymfóm	C83	677	166	38
	ostatné B-bunkové NHL	C85	351	92	14
	NHL – T-bunkového pôvodu	C84, C84.1	158	53	11
	Waldenstromova makroglobulinémia	C88.0	168	37	10
	myelóm, plazmocytóm	C90.0, C90.1, C90.2	1 749	289	151
	CLL	C91.1, C91.3	2 952	382	155
	HCL	C91.4	204	25	3
	CML	C92.1	782	67	28
	polycytémia vera	D45	1 513	190	50
	primárna myelofibróza	D47.1	722	105	26
esenciálna trombocytémia	D47.3	1 579	172	32	
Stavy po transplantácii kostnej drene	Z94.8	350	40	8	
Uzlinové stavy	R59	1 710	636	2	

T 7 POČET DISPENZARIZOVANÝCH OSÔB V HEMATOLOGICKÝCH AMBULANCIÁCH PODĽA DIAGNÓZ

dokončenie

Diagnózy MKCH-10			Počet dispenzarizovaných osôb		
			na konci sledovaného obdobia	z toho	
				s ochorením diagnostikovaným v posledných 12 mesiacoch	zomretých
Iné	splenomegalia (hypersplenizmus)	D73.1	681	245	6
	„benígna“ gamapatia (MGUS)	D47.2	1 323	223	23
	kryoglobulinémia	D89.1	14	4	1
	primárna amyloidóza AL	E85	21	8	–
	hereditárna hemochromatóza	E83	573	142	2
	sekundárna hemosideróza	E83	194	61	4

G 3 POČET DISPENZARIZOVANÝCH OSÔB V HEMATOLOGICKÝCH AMBULANCIÁCH NA VYBRANÉ OCHORENIA

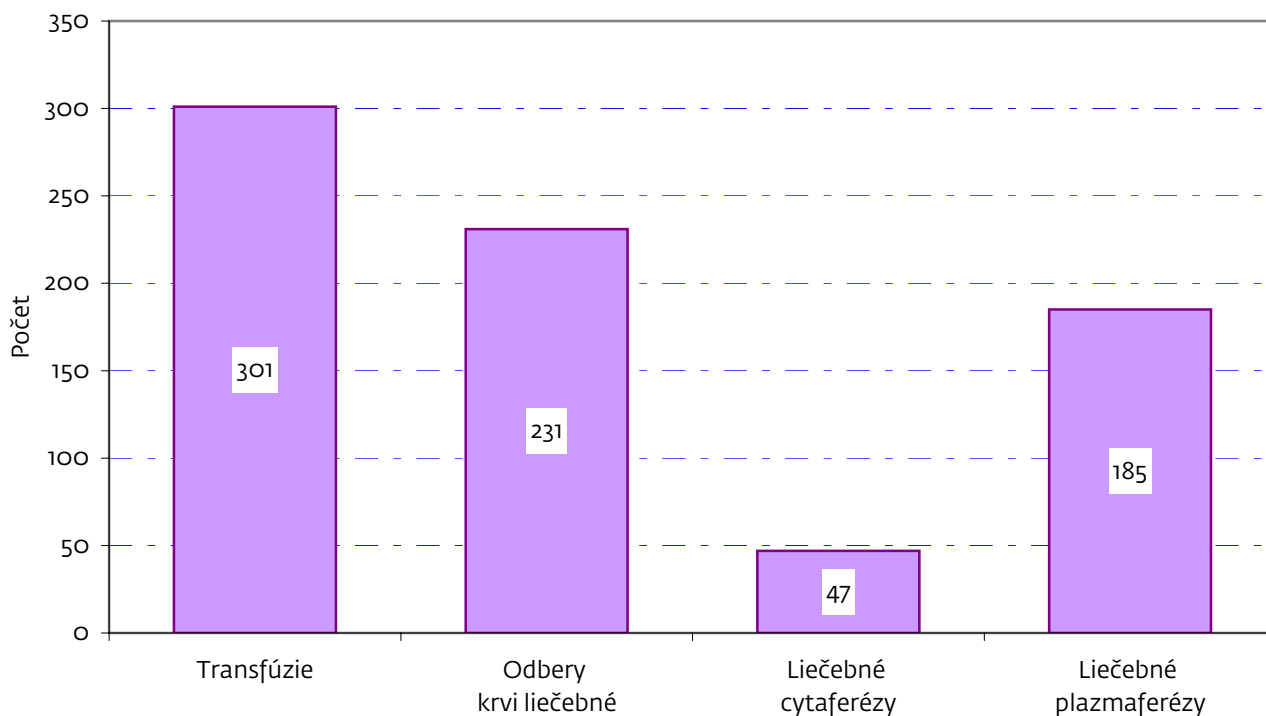


T 8 POČET DARCOV KRVI A VYŠETRENÍ NA HEMATOLOGICKO-TRANSFÚZIOLOGICKÝCH PRACOVISKÁCH

Územie	Darcovia krvi			Počet vyšetrení		
	evidovaní	aktívni		pravidelných darcov	prvodarcov	autológnych darcov
		pravidelní	prvodarcovia			
Slovenská republika	372 710	94 479	32 083	217 698	48 956	1 357
Bratislavský kraj	80 617	11 881	4 686	27 367	6 572	401
Trnavský kraj	9 975	6 610	1 841	18 707	3 062	57
Trenčiansky kraj	25 469	9 269	2 032	21 897	2 624	31
Nitriansky kraj	59 341	14 096	4 749	27 710	6 043	39
Žilinský kraj	47 351	17 752	5 884	39 559	7 725	430
Banskobystrický kraj	17 996	9 315	3 236	20 959	6 281	72
Prešovský kraj	50 755	15 864	4 833	30 792	8 021	19
Košický kraj	81 206	9 692	4 822	30 707	8 628	308

T 9 ODBERY KRVI A ZLOŽIEK KRVI PODĽA TYPU ODBERU

Územie	Počet vykonaných odberov					
	celej krvi	krvinkovým separátorom				
		plazmy	erocyty	trombocyty	leukocyty	periférnych krvotvorných buniek
Slovenská republika	201 404	55	176	6 003	11	284
Bratislavský kraj	24 068	–	26	2 392	11	223
Trnavský kraj	17 083	18	22	2	–	–
Trenčiansky kraj	18 409	37	11	38	–	–
Nitriansky kraj	27 550	–	–	289	–	–
Žilinský kraj	36 893	–	106	998	–	15
Banskobystrický kraj	20 332	–	10	711	–	11
Prešovský kraj	28 713	–	1	648	–	–
Košický kraj	28 356	–	–	925	–	35

G 4 VYBRANÉ VÝKONY NA PRACOVISKÁCH HEMATOLÓGIE A TRANSFÚZIOLÓGIE V SR – ROK 2011

vybrané diagnostické a liečebné výkony v NTS SR

T 10 LABORATÓRNE VÝŠETRENIA PRE HEMATOLÓGIU A TRANSFÚZIOLÓGIU

začatie

Vyšetrenia		Počet vyšetrení ¹⁾		
		u hospitalizovaných pacientov	u ambulantných pacientov	u darcov
Hematologické	bežné	48 020	134 259	40 716
	výberové (DIF/MORFO)	179 003	473 412	1 446
	KO – počítač 8 parametrov	373 114	608 870	118 091
	KO – počítač viac ako 8 parametrov	1 344 279	2 672 618	86 869
	špeciálne/funkčné	1 753	19 621	–
	punktáty/cytochemické	10 802	16 843	–
Hemostazeologické	bežné	1 432 143	1 941 005	1 010
	výberové	573 067	586 674	326
	multiparametrové	55 196	43 898	–
	špeciálne	235 028	481 446	410
Imunohematologické	bežné	569 921	315 381	319 113
	výberové	153 753	136 623	265 513
	kompatibility (krížne skúšky)	595 816	41 218	–
	špeciálne	181 550	165 519	120 561

¹⁾ započítavajú sa aj vyšetrenia v pohotovostnej službe

T 10 LABORATÓRNE VYŠETRENIA PRE HEMATOLÓGIU A TRANSFÚZIOLÓGIU

dokončenie

Vyšetrenia		Počet vyšetrení ¹⁾		
		u hospitalizovaných pacientov	u ambulantných pacientov	u darcov
Imunologické	bežné	18 471	29 071	–
	výberové	17 836	15 716	11 997
	kompatibility	–	–	–
	špeciálne	46 450	109 466	255
Biochemické	bežné	90 708	1 054 292	193 668
	výberové	3 473	122 136	–
Infektologické/ virologické	lues	2 725	18 607	309 683
	anti-HBc	256	1 791	208 850
	anti-HBs	14	1 447	706
	HBsAg	808	24 304	204 525
	Anti-HCV	886	14 332	204 092
	Anti-CMV	1 280	2 621	1 781
	anti HIV-1,2,0	616	1 560	52 172
	anti HIV-1,2,0 + Ag (p24)	381	12 940	153 481
	iné	8 122	21 581	4 202

¹⁾ započítavajú sa aj vyšetrenia v pohotovostnej službe

T 11 VYŠETRENIA KRVNÝCH PRÍPRAVKOV PRE KONTROLU KVALITY

Druh vyšetrenia	Vyšetrenia krvných prípravkov		
	erythrocyty	trombocyty	plazma
Le	5 033	5 727	3 542
Le v Nagoette komôrke	2 645	3 206	1 859
Tr	2 225	6 137	3 683
Htk	5 999	–	494
Hb	5 801	54	737
fVIII	–	–	4 374
C. B.	272	–	1 792
voľný Hb	2 993	–	–
sterilita	8 945	2 525	4 824

T 12 VYŠETRENIE ODBEROV NA INFEKČIE

začatie

Druh vyšetrenia	Počet vyšetrených odberov					
	u pravidelných darcov krvi			u prvodarcov		
	spolu	z toho		spolu	z toho	
		reaktívne	z toho pozitívne potvrďované		reaktívne	z toho pozitívne potvrďované
Anti HIV-1,2	122 091	83	1	31 970	41	1
HBsAg	122 222	40	1	31 970	58	34
Anti-HBc	122 251	411	78	31 985	588	308
Anti-HBs	698	255	–	697	30	–
Anti-HCV	122 125	145	8	31 761	131	8
Lues	150 970	98	8	35 227	56	8
HIV NAT	872	–	–	78	–	–
HCV NAT	665	–	–	535	–	–
Bakteriologické	38	–	–	2	–	–

dokončenie

Počet vyšetrených odberov			Druh vyšetrenia
u autológnych darcov			
spolu	z toho		
	reaktívne	z toho pozitívne potvrďované	
779	1	–	Anti HIV-1,2
775	1	1	HBsAg
681	1	–	Anti-HBc
33	–	–	Anti-HBs
812	3	–	Anti-HCV
1 020	–	–	Lues
–	–	–	HIV NAT
–	–	–	HCV NAT
11	–	–	Bakteriologické

T 13 POČET ODBEROV NA INFEKČIE U PRVODARCOV A PRAVIDELNÝCH DARCOV KRVI

Územie	Počet vyšetrených odberov					
	u pravidelných darcov krvi			u prvodarcov		
	spolu	z toho		spolu	z toho	
		reaktívne	z toho pozitívne potvrdené		reaktívne	z toho pozitívne potvrdené
Slovenská republika	641 932	1 032	96	164 225	904	359
Bratislavský kraj	110 518	293	4	23 865	138	73
Trnavský kraj	51 342	57	11	9 499	20	6
Trenčiansky kraj	54 652	70	6	10 423	52	21
Nitriansky kraj	91 420	122	14	25 010	129	41
Žilinský kraj	112 280	83	10	30 401	103	43
Banskobystrický kraj	57 977	86	14	16 245	102	20
Prešovský kraj	82 246	148	4	23 434	152	65
Košický kraj	81 497	173	33	25 348	208	90

T 14 SPOTREBA TRANSFÚZNYCH LIEKOV ¹⁾ V ODBORNÝCH ÚTVAROCH

začatie

Odborné zameranie útvaru	Celá krv ²⁾	Erytrocyty ³⁾	Erytrocyty deleukotizované	Trombocyty z buffy coatu
Interná medicína	182,0	31 341,6	9 156,0	1 225,0
Hematológia	5,0	5 017,4	9 254,2	368,0
JIS a ARO pre dospelých	81,8	20 069,4	6 617,8	734,0
Pediatria	0,6	166,4	1 031,4	22,0
JIS a ARO pre pediatriu	–	53,2	977,2	119,0
Úrazová chirurgia	21,2	7 860,8	2 177,8	75,0
Ortopédia	33,2	8 712,2	2 101,4	18,0
Kardiochirurgia	–	884,0	270,0	2,0
Transplantačná chirurgia	–	133,0	408,2	15,0
Gynekológia a pôrodnictvo	13,6	5 111,0	1 819,6	46,0
Iné chirurgické odbory ⁴⁾	163,0	21 059,6	6 326,6	336,0
Onkológia pre dospelých	2,0	8 683,0	5 298,6	852,0
Onkológia pre deti	–	1,0	790,6	–
Dialýza	–	916,0	354,2	–
Ostatné	34,0	9 171,8	2 568,8	137,0

¹⁾ vyplňajú len krvné banky

²⁾ počet transfundovaných T. U. celej krvi

³⁾ počet transfundovaných T. U. erytrocytov

⁴⁾ chirurgia, detská chirurgia, neurochirurgia, plastická chirurgia, cievná chirurgia, maxilofaciálna chirurgia, hrudníková chirurgia, chirurgia ruky, spondylochirurgia, onkológia v chirurgii, urológia, pediatrická urológia, otorinolaryngológia, pediatrická otorinolaryngológia

T 14 SPOTREBA TRANSFÚZNYCH LIEKOV ¹⁾ V ODBORNÝCH ÚTVAROCH

1. pokračovanie

Odborné zameranie útvaru	Trombo z BC deleukotizované	Trombocyty z aferézy	Plazma ²⁾	Ery O v AB plazme
Interná medicína	603,0	1 072,0	14 302,2	73,0
Hematológia	368,0	6 559,0	3 772,8	55,0
JIS a ARO pre dospelých	762,0	1 277,0	23 500,2	9,0
Pediatria	38,0	578,0	297,4	43,8
JIS a ARO pre pediatriu	54,0	79,0	726,6	17,8
Úrazová chirurgia	46,0	98,0	2 303,0	–
Ortopédia	26,0	33,0	1 681,2	–
Kardiochirurgia	59,0	10,0	768,0	–
Transplantačná chirurgia	102,0	53,0	536,6	–
Gynekológia a pôrodníctvo	29,0	107,0	1 371,6	–
Iné chirurgické odbory ³⁾	435,0	1 314,0	15 966,2	–
Onkológia pre dospelých	1 669,0	1 440,0	2 596,4	17,0
Onkológia pre deti	78,0	605,0	13,6	–
Dialýza	–	–	1 333,0	–
Ostatné	146,0	406,0	2 188,0	14,0

¹⁾ vyplňajú len krvné banky²⁾ množstvo transfundovanej plazmy v T. U.³⁾ chirurgia, detská chirurgia, neurochirurgia, plastická chirurgia, cievna chirurgia, maxilofaciálna chirurgia, hrudníková chirurgia, chirurgia ruky, spondylochirurgia, onkológia v chirurgii, urológia, pediatrická urológia, otorinolaryngológia, pediatrická otorinolaryngológia

T 14 SPOTREBA TRANSFÚZNYCH LIEKOV ¹⁾ V ODBORNÝCH ÚTVAROCH

dokončenie

Odborné zameranie útvaru	Granulocyty	Autotransfúzie
Interná medicína	–	–
Hematológia	–	2,0
JIS a ARO pre dospelých	–	51,0
Pediatria	11,0	–
JIS a ARO pre pediatriu	–	10,0
Úrazová chirurgia	–	52,0
Ortopédia	–	609,0
Kardiochirurgia	–	–
Transplantačná chirurgia	–	–
Gynekológia a pôrodníctvo	–	3,0
Iné chirurgické odbory ²⁾	–	51,0
Onkológia pre dospelých	–	13,0
Onkológia pre deti	–	–
Dialýza	–	–
Ostatné	–	17,0

¹⁾ vyplňajú len krvné banky

²⁾ chirurgia, detská chirurgia, neurochirurgia, plastická chirurgia, cievna chirurgia, maxilofaciálna chirurgia, hrudníková chirurgia, chirurgia ruky, spondylochirurgia, onkológia v chirurgii, urológia, pediatrická urológia, otorinolaryngológia, pediatrická otorinolaryngológia

T 15 VÝROBA, NÁKUP, PREDAJ, PRESUN A EXPEDÍCIA TRANSFÚZNYCH LIEKOV

začatie

Výroba, nákup, predaj, presuny ¹⁾ a expedícia transfúzných liekov	Celá krv nevyšetrená (T. U.)	Celá krv na hemoterapiu (T. U.)	Erytrocytové prípravky (T. U.)	Trombocyty	
				z celej krvi (T. U.)	z aferézy (T. U.)
Zvyšok z predchádzajúceho roka	–	15,8	13 296,8	203,0	106,0
Výroba z vlastných odberov	3 802,0	1 436,2	187 386,6	14 085,0	12 029,0
Výroba z nakúpenej nevyšetrenej celej krvi	706,0	–	9 732,0	–	–
Nákup a presun ¹⁾	14,0	57,0	148 827,6	7 909,0	9 641,0
Predaj a presun ¹⁾	2 517,0	44,6	172 145,0	10 244,0	10 389,0
Expedícia vo vlastnom zariadení ²⁾	1,0	541,8	166 163,4	8 677,0	11 048,0
Znehodnotené – expirované	–	77,4	5 841,4	3 054,0	143,0
Znehodnotené – iné	2 004,0	841,4	3 071,0	129,0	98,0
Zostatok na konci roka	–	3,8	12 022,2	93,0	98,0

dokončenie

Výroba, nákup, predaj, presuny ¹⁾ a expedícia transfúzných liekov	Leukocyty (T. U.)	Plazma		Periférne krvotvorné bunky (T. U.)
		na hemoterapiu (T. U.)	na frakcionáciu (l)	
Zvyšok z predchádzajúceho roka	–	60 752,0	5 303,3	327,0
Výroba z vlastných odberov	11,0	100 238,4	25 643,3	225,0
Výroba z nakúpenej nevyšetrenej celej krvi	–	364,0	2 478,5	–
Nákup a presun ¹⁾	11,0	50 046,4	36,3	77,0
Predaj a presun ¹⁾	11,0	68 323,6	26 844,0	77,5
Expedícia vo vlastnom zariadení ²⁾	11,0	74 809,0	–	119,0
Znehodnotené – expirované	–	344,2	2,4	–
Znehodnotené – iné	–	8 512,2	360,5	–
Zostatok na konci roka	–	59 411,8	6 254,5	432,5

¹⁾ bezplatná výmena transfúzných liekov medzi samostatnými transfúziologickými pracoviskami v rámci jednej inštitúcie, napr. v rámci NTS SR

²⁾ vyplňajú len krvné banky alebo transfúziologické pracoviská (napr. HTO), ktorých súčasťou je krvná banka

T 16 VÝROBA A EXPEDÍCIA ŠPECIÁLNYCH TRANSFÚZNYCH LIEKOV

Špeciálne transfúzne lieky	Počet špeciálnych transfúzných liekov	
	vyrobených ¹⁾	expedovaných ²⁾
Celá krv deleukotizovaná (T. U.)	351,6	59,0
Erytrocyty (T. U.)	43,6	1 699,0
Erytrocyty resuspendované (T. U.)	12 630,2	10 616,0
Erytrocyty bez buffy coatu (T. U.)	10,0	98,0
Erytrocyty bez buffy coatu resuspendované (T. U.)	124 914,2	106 045,8
Erytrocyty deleukotizované (T. U.)	58 911,4	46 820,8
Erytrocyty preprané (T. U.)	4,0	7,0
Erytrocyty deleukotizované preprané (T. U.)	181,2	568,2
Erytrocyty o deleukotizované v AB plazme (T. U.)	94,8	60,6
Erytrocyty z aferézy (T. U.)	329,2	248,0
Ožiarené erytrocytové prípravky (T. U.)	137,0	7 574,0
Trombocyty z celej krvi – deleukotizované (T. U.)	4 032,0	6 479,0
Trombocyty z aferézy (T. U.)	10 453,0	10 905,0
Ožiarené trombocytové prípravky z celej krvi (T. U.)	430,0	2 089,0
Leukocyty z aferézy (T. U.)	11,0	11,0
Leukocyty z buffy coatu (T. U.)	–	–
Plazma na hemoterapiu – karantenizovaná (T. U.)	67 296,2	62 467,4
Plazma na hemoterapiu – vírusovo inaktivovaná (T. U.)	30,0	1 380,4
Antihemofilický kryoproteín (I. U.)	4	–

¹⁾ vyplňajú transfúziologické pracoviská, ktoré vyrábajú špeciálne transfúzne lieky

²⁾ vyplňajú len krvné banky alebo transfúziologické pracoviská (napr. HTO), ktorých súčasťou je krvná banka

T 17 FYZIATRIA A REHABILITÁCIA – AMBULANCIE A PRACOVISKÁ SVLZ

Územie	Počet ¹⁾	
	ambulancie	fyziatria a rehabilitácia – pracoviská SVLZ
Slovenská republika	360	346
Bratislavský kraj	56	60
Trnavský kraj	31	29
Trenčiansky kraj	35	32
Nitriansky kraj	40	37
Žilinský kraj	43	38
Banskobystrický kraj	43	45
Prešovský kraj	48	49
Košický kraj	64	56

¹⁾ počet spravodajských jednotiek, ktoré v roku 2011 vykázali odbornú činnosť

T 18 ČINNOSTI FYZIATRICKO-REHABILITAČNEJ (REHABILITAČNEJ) AMBULANCIE

Činnosť ambulancií	Počet osôb				
	muži		ženy		
	0 – 18	19+	0 – 18	19+	
Návštevy pacientov	80 536	650 934	85 395	980 212	
Vstupné lekárske vyšetrenia	23 455	194 451	26 717	274 300	
Kontrolné lekárske vyšetrenia	33 028	241 018	39 166	343 818	
Konziliárne vyšetrenia	2 085	16 790	2 100	22 515	
Terapeutické lekárske vyšetrenia	17 499	195 872	18 646	322 659	
Dispenzarizovaní pacienti	prvovýšetrenia	856	4 297	981	4 818
	opakované vyšetrenia	1 291	4 554	1 391	5 877

T 19 ČINNOSŤ FYZIATRICKO-REHABILITAČNÝCH AMBULANCIÍ PODĽA ÚZEMIA ZDRAVOTNÍCKEHO ZARIADENIA

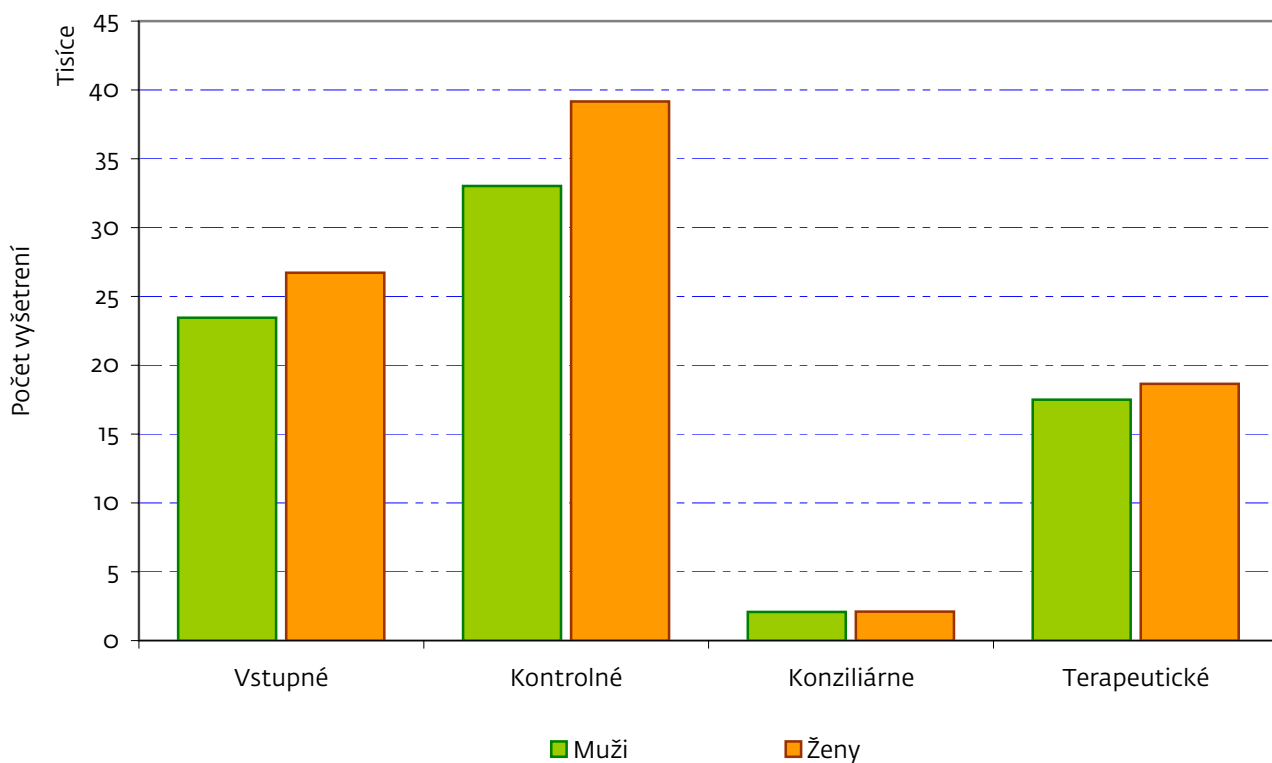
začatie

Územie	Počet		
	návštev pacienta v ambulancii	vstupných lekárskejších vyšetrení	kontrolných lekárskejších vyšetrení
Slovenská republika	1 797 077	518 923	657 030
Bratislavský kraj	243 392	70 084	80 853
Trnavský kraj	160 509	41 799	55 435
Trenčiansky kraj	202 761	69 212	58 289
Nitriansky kraj	213 818	61 875	82 568
Žilinský kraj	278 502	74 695	118 109
Banskobystrický kraj	187 614	64 159	53 775
Prešovský kraj	294 182	67 622	109 345
Košický kraj	216 299	69 477	98 656

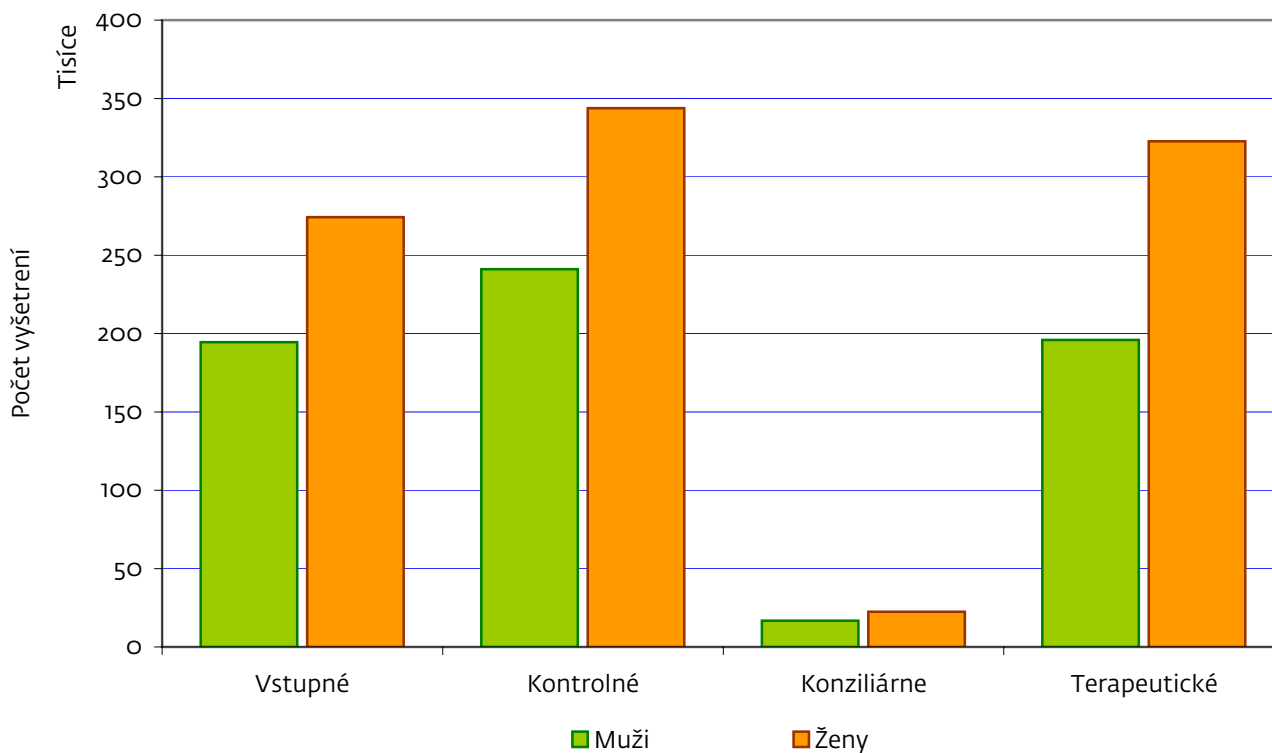
dokončenie

Počet				Územie
konziliárnych vyšetrení	terapeutických lekárskejších vyšetrení	u dispenzarizovaných pacientov		
		prvovyšetrení	opakovaných vyšetrení	
43 490	554 676	10 952	13 113	Slovenská republika
7 320	120 130	6 227	7 065	Bratislavský kraj
3 581	29 715	1 341	813	Trnavský kraj
13 658	48 555	96	99	Trenčiansky kraj
6 004	63 055	158	146	Nitriansky kraj
2 003	61 707	127	150	Žilinský kraj
1 177	54 583	48	37	Banskobystrický kraj
5 398	81 661	1 747	3 582	Prešovský kraj
4 349	95 270	1 208	1 221	Košický kraj

G 5 POČET VYBRANÝCH LEKÁRSKYCH VYŠETRENÍ PACIENTOV 0- AŽ 18-ROČNÝCH VO FYZIATRICKO-REHABILITAČNÝCH AMBULANCIÁCH



G 6 POČET VYBRANÝCH LEKÁRSKYCH VYŠETRENÍ PACIENTOV 19- A VIACROČNÝCH VO FYZIATRICKO-REHABILITAČNÝCH AMBULANCIÁCH



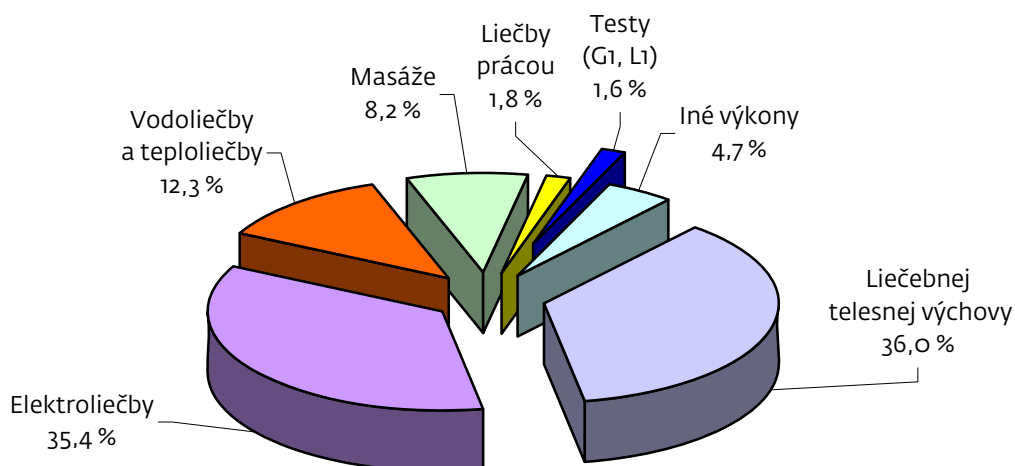
T 20 LIEČENÍ PACIENTI NA FYZIATRICKO-REHABILITAČNÝCH PRACOVISKÁCH SVLZ PODĽA ÚZEMIA ZDRAVOTNÍCKEHO ZARIADENIA

Územie	Počet pacientov		
	ambulantných	hospitalizovaných na oddeleniach	
		fyziatria, balneológia a liečebná rehabilitácia	iných
Slovenská republika	1 010 681	57 053	175 057
Bratislavský kraj	253 690	5 222	54 436
Trnavský kraj	60 933	5 242	7 155
Trenčiansky kraj	74 473	1 546	13 174
Nitriansky kraj	136 156	1 155	33 798
Žilinský kraj	140 362	21 516	11 505
Banskobystrický kraj	51 151	6 108	15 542
Prešovský kraj	166 819	10 330	21 281
Košický kraj	127 097	5 934	18 166

T 21 ČINNOSŤ FYZIATRICKO-REHABILITAČNÝCH PRACOVÍSK SVLZ PODĽA ÚZEMIA ZDRAVOTNÍCKEHO ZARIADENIA

Územie	Počet výkonov						
	liečebnej telesnej výchovy	elektroliečby	vodoliečby a teploliečby	masáže	liečby prácou	testy (G1, L1)	iných
Slovenská republika	4 792 465	4 712 712	1 644 117	1 091 713	233 015	210 522	630 319
Bratislavský kraj	1 021 808	605 039	161 387	127 795	28 212	27 182	26 613
Trnavský kraj	440 177	599 974	156 415	93 652	15 650	18 693	71 579
Trenčiansky kraj	411 246	516 745	154 530	51 888	5 271	12 407	50 189
Nitriansky kraj	669 097	559 297	141 440	109 640	58 956	34 620	171 364
Žilinský kraj	553 358	711 392	410 091	176 323	28 892	31 032	105 144
Banskobystrický kraj	340 151	403 289	178 015	96 808	24 730	20 368	65 194
Prešovský kraj	697 840	708 007	245 880	234 457	4 095	31 386	107 022
Košický kraj	658 788	608 969	196 359	201 150	67 209	34 834	33 214

G 7 PODIEL DRUHOV VÝKONOV NA FYZIATRICKO-REHABILITAČNÝCH PRACOVISKÁCH SVLZ



T 22 LIEČENÍ PACIENTI PODĽA DIAGNÓZ A ÚZEMIA ZDRAVOTNÍCKEHO ZARIADENIA NA FYZIATRICKO-REHABILITAČNÝCH PRACOVISKÁCH SVLZ

Diagnózy MKCH-10			Počet liečených osôb	
I.	Infekčné a parazitárne choroby	A00 – B99	1 726	
II.	Nádory	spolu	C00 – D48	32 249
		z toho	C00 – C97	23 720
			D00 – D48	8 536
III.	Choroby krvi a krvotvorných orgánov a daktoré poruchy imunitných mechanizmov	D50 – D89	685	
IV.	Choroby žliaz s vnútorným vylučovaním, výživy a premeny látok	E00 – E90	5 372	
V.	Duševné poruchy a poruchy správania	F00 – F99	6 424	
VI.	Choroby nervového systému	G00 – G99	98 815	
VII.	Choroby oka a jeho adnexov	H00 – H59	1 115	
VIII.	Choroby ucha a hlávkového výbežku	H60 – H95	1 088	
IX.	Choroby obehovej sústavy	spolu	I00 – I99	60 981
		z toho	I10 – I25	14 455
			I60 – I69	37 079
X.	Choroby dýchacej sústavy	J00 – J99	33 181	
XI.	Choroby tráviacej sústavy	K00 – K93	8 895	
XII.	Choroby kože a podkožného tkaniva	L00 – L99	2 883	
XIII.	Choroby svalovej a kostrovej sústavy a spojivového tkaniva	spolu	M00 – M99	844 476
		z toho	M00 – M54	716 211
			M60 – M99	138 836
XIV.	Choroby močovej a pohlavnej sústavy	N00 – N99	4 774	
XV.	Ťarchavosť, pôrod a popôrodie	O00 – O99	3 901	
XVI.	Daktoré choroby vznikajúce v perinatálnej perióde	P00 – P96	7 118	
XVII.	Vrodené chyby, deformácie a chromozómové anomálie	Q00 – Q99	8 741	
XVIII.	Subjektívne a objektívne príznaky a abnormálne klinické a laboratórne nálezy	R00 – R99	19 370	
XIX.	Poranenia, otravy a daktoré iné následky vonkajších príčin	S00 – T98	212 554	
XX.	Vonkajšie príčiny chorobnosti a úmrtnosti	V01 – Y98	346	
XXI.	Faktory ovplyvňujúce zdravotný stav a styk so zdravotníckymi službami	Z00 – Z99	11 910	

T 23 AMBULANCIE ORTOPEDICKEJ PROTETIKY

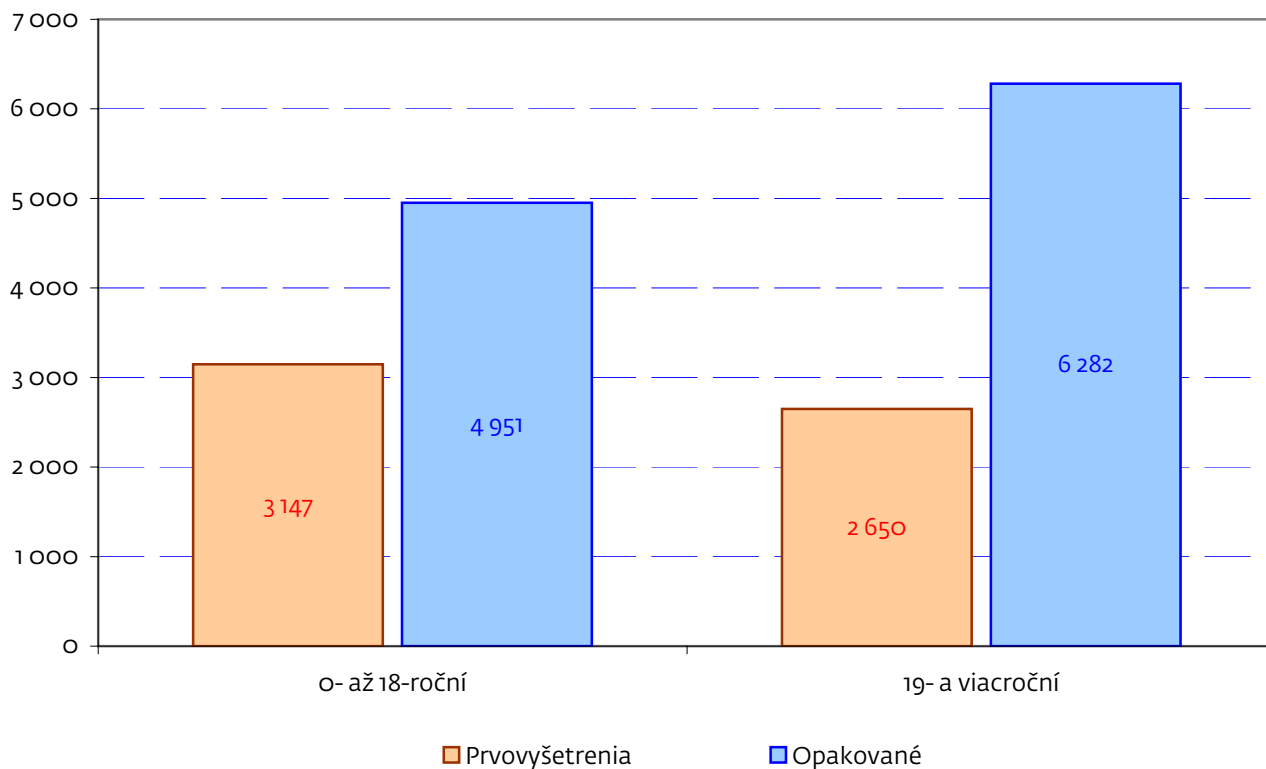
Územie	Počet ¹⁾		
	ambulancie	výdajne	
		trvalá prevádzka	merné miesto
Slovenská republika	7	36	47
Bratislavský kraj	2	10	8
Trnavský kraj	–	2	–
Trenčiansky kraj	–	1	–
Nitriansky kraj	–	2	–
Žilinský kraj	–	4	15
Banskobystrický kraj	2	6	9
Prešovský kraj	–	6	9
Košický kraj	3	5	6

¹⁾ počet spravodajských jednotiek, ktoré v roku 2011 vykázali odbornú činnosť

T 24 ČINNOSŤ AMBULANCIÍ ORTOPEDICKEJ PROTETIKY PODĽA ÚZEMIA ZDRAVOTNÍCKEHO ZARIADENIA

Územie ZZ	Počet					
	návštev pacienta v ambulancii	vyšetrení vykonaných lekármi				
		u dispenzarizovaných pacientov		konziliárnych	upresňujúcich	ostatných
prvovýšetrenia	opakované vyšetrenia					
Slovenská republika	32 633	5 797	11 233	145	513	310
Bratislavský kraj	9 351	2 340	5 931	130	64	86
Banskobystrický kraj	17 238	3 026	1 681	–	–	–
Košický kraj	6 044	431	3 621	15	449	224

G 8 POČET VYŠETRENÍ VYKONANÝCH LEKÁRMI U DISPENZARIZOVANÝCH PACIENTOV



T 25 EVIDOVANÉ OSOBY PODĽA ORTOPEDICKEJ POMÔCKY

začatie

Územie ZZ	Protézy končatín		Ortopedická obuv	
	počet osôb			
	evidovaných k 31. 12.	prijatých do evidencie v sledovanom období	evidovaných k 31. 12.	prijatých do evidencie v sledovanom období
Slovenská republika	1 704	1 834	5 950	2 408
Bratislavský kraj	1 115	1 734	3 608	1 688
Banskobystrický kraj	383	77	2 031	703
Košický kraj	206	23	311	17

T 25 EVIDOVANÉ OSOBY PODĽA ORTOPEDICKEJ POMÔCKY

dokončenie

Ortézy končatín		Ostatné		Územie ZZ
počet osôb				
evidovaných k 31. 12.	prijatých do evidencie v sledovanom období	evidovaných k 31. 12.	prijatých do evidencie v sledovanom období	
13 978	5 341	23 028	10 391	Slovenská republika
5 070	1 280	12 048	6 593	Bratislavský kraj
8 105	3 927	7 848	3 530	Banskobystrický kraj
803	134	3 132	268	Košický kraj

T 26 POČET POSKYTNUTÝCH ORTOPEDICKO-PROTETICKÝCH POMÔCOK

začatie

Ortopedicko-protetické pomôcky		Počet	
Protézy HK	ramenné – pasívne (kozmetické)	6	
	ramenné – aktívne ťahové	1	
	predlaktkové – pasívne (kozmetické)	33	
	predlaktkové – aktívne ťahové	6	
	iné protézy HK	20	
	prívykacie HK	5	
Protézy DK	stehenné protézy exoskeletárne	111	
	stehenné protézy endoskeletárne	215	
	pri exartikulácii v bedrovom kĺbe	12	
	pri exartikulácii v kolene	13	
	predkolenné protézy exoskeletárne	65	
	predkolenné protézy endoskeletárne	280	
	protézy chodidla	23	
	iné protézy DK	45	
	prívykacie DK	447	
Ortézy	krčnej chrbtice	2 098	
	trupu – korzety	CTLS	455
		TLS	2 698
		LS	1 348
		iné	1 372
	trupu – ostatné	bedrové pásy	14 231
		brušné pásy	4 440
iné		5 762	

T 26 POČET POSKYTNUTÝCH ORTOPEDICKO-PROTETICKÝCH POMÔCOK

dokončenie

Ortopedicko-protetické pomôcky			Počet
Ortézy HK	nebandážového typu	celej hornej končatiny	417
		predlaktia a lakťa	3 281
		ruky	3 366
		iné	540
	bandážového typu		13 165
Ortézy DK	nebandážového typu	celej dolnej končatiny	1 638
		kolena	2 020
		predkolenia a chodidla	6 489
		iné	2 556
	bandážového typu		17 753
Epitézy prstov, ruky, lýtka a iné			21
Ortopedické vložky a drobné pomôcky pre nohu			50 742
Ortopedická obuv			11 921
Opravy a úpravy ortopedických pomôcok			3 991
Výkony expedície ortopedických pomôcok			704

T 27 PRÍSTROJOVÉ VYBAVENIE ODBORNÝCH ÚTVAROV SVLZ – RÁDIOLÓGIA

Prístroje	Počet	
	do 8 rokov včítane	od 9 rokov
Rádiologické	348	549
Ultrazvukové	342	129
Termografické	2	4
Vyvolávacie automaty	153	181
Multiformátové kamery	26	21
Extrakorporálna litotripsia	2	2
CT	76	10
Magnetická rezonancia	36	6
Laser	–	2
Osteodenzitometria	40	9

T 28 RÁDIOLOGICKÉ VYŠETRENIA V ODBORNÝCH ÚTVAROCH RÁDIOLÓGIE

Druh vyšetrenia		Počet vyšetrení u			
		ambulantných pacientov		hospitalizovaných pacientov	
		0 – 18	19+	0 – 18	19+
Skiaskopické		1 216	32 586	4 040	46 605
z toho tráviacej rúry		583	10 733	638	7 311
Skiagrafické a ďalšie špeciálne vyšetrenia		590 851	5 248 240	120 734	1 183 724
z toho	angiografie	25	1 496	448	28 763
	tomografie	1 551	8 731	25	1 668
	urografie a pyelografie	213	8 246	1 099	6 328
	cholangio, cholecystografie	–	260	5	891
	iné osobitne náročné vyšetrenia	11 897	96 570	3 334	29 238
	mamografie	15	280 872	1	1 441
	z toho preventívne u žien	1	169 064	–	503
	bronchografie	–	–	–	–
	vyšetrenie ultrazvukom	135 225	1 471 667	50 054	326 649
	vyšetrenie počítačovou tomografiou	11 702	320 353	8 364	194 364
	vyšetrenie magnetickou rezonanciou	12 354	141 436	3 293	30 337
	diapeutické výkony	1	10 345	182	10 291
	osteodenzitometrické vyšetrenia	383	79 570	49	1 604

T 29 POČET RÁDIOLOGICKÝCH VYŠETRENÍ AMBULANTNÝCH A HOSPITALIZOVANÝCH PACIENTOV PODĽA ÚZEMIA ZDRAVOTNÍCKEHO ZARIADENIA

začatie

Územie	Druh vyšetrenia	Počet vyšetrení u pacientov				
		ambulantných		hospitalizovaných		
		0 – 18	19+	0 – 18	19+	
BL	skiaskopické	97	5 139	1 715	5 933	
	z toho tráviacej rúry	20	2 350	293	1 545	
	skiagrafické a ďalšie špeciálne vyšetrenia	60 028	961 305	18 926	205 190	
	z toho	angiografie	–	–	429	6 436
		tomografie	–	–	–	–
		urografie a pyelografie	79	983	372	581
		cholangio-, cholecystografie	–	12	3	17
		iné osobitne náročné vyšetrenia	1 344	15 019	539	1 087
		mamografie	–	58 274	–	289
		z toho preventívne u žien	–	26 404	–	109
		bronchografie	–	–	–	–
		vyšetrenie ultrazvukom	23 983	294 648	7 914	59 550
		vyšetrenie počítačovou tomografiou	1 385	90 908	2 202	36 269
		vyšetrenie magnetickou rezonanciou	1 477	19 992	886	5 171
		diapeutické výkony	–	7 480	119	5 280
osteodenzitometrické vyšetrenia		53	23 469	–	402	
TA	skiaskopické	53	1 812	132	2 953	
	z toho tráviacej rúry	7	809	10	1 000	
	skiagrafické a ďalšie špeciálne vyšetrenia	48 484	430 737	4 351	71 329	
	z toho	angiografie	–	–	–	109
		tomografie	–	–	–	–
		urografie a pyelografie	18	1 254	27	770
		cholangio-, cholecystografie	–	11	–	85
		iné osobitne náročné vyšetrenia	890	2 201	44	411
		mamografie	–	24 665	–	43
		z toho preventívne u žien	–	16 851	–	21
		bronchografie	–	–	–	–
		vyšetrenie ultrazvukom	4 650	74 637	1 968	13 023
		vyšetrenie počítačovou tomografiou	570	25 125	351	13 170
		vyšetrenie magnetickou rezonanciou	628	10 073	172	1 900
		diapeutické výkony	–	84	1	136
osteodenzitometrické vyšetrenia		173	8 336	46	946	

T 29 POČET RÁDIOLOGICKÝCH VYŠETRENÍ AMBULANTNÝCH A HOSPITALIZOVANÝCH PACIENTOV PODĽA ÚZEMIA ZDRAVOTNÍCKEHO ZARIADENIA

1. pokračovanie

Územie	Druh vyšetrenia	Počet vyšetrení u pacientov				
		ambulantných		hospitalizovaných		
		0 – 18	19+	0 – 18	19+	
TC	Skiaskopické	163	1 217	326	5 470	
	z toho tráviacej rúry	5	714	18	371	
	Skiagrafické a ďalšie špeciálne vyšetrenia	51 114	491 474	10 793	105 728	
	z toho	angiografie	–	–	1	482
		tomografie	896	3 146	–	294
		urografie a pyelografie	12	673	104	678
		cholangio-, cholecystografie	–	1	–	22
		iné osobitne náročné vyšetrenia	3 183	41 470	1 512	10 445
		mamografie	–	28 240	–	105
		z toho preventívne u žien	–	18 085	–	9
		bronchografie	–	–	–	–
		vyšetrenie ultrazvukom	12 961	148 679	5 093	34 643
		vyšetrenie počítačovou tomografiou	817	23 664	363	13 213
		vyšetrenie magnetickou rezonanciou	525	10 075	63	1 269
		diapeutické výkony	–	–	–	184
osteodenzitometrické vyšetrenia		3	3 329	–	8	
NI	skiaskopické	170	2 460	177	4 738	
	z toho tráviacej rúry	15	874	13	773	
	skiagrafické a ďalšie špeciálne vyšetrenia	112 740	625 715	12 413	126 532	
	z toho	angiografie	–	72	–	2 982
		tomografie	–	–	–	–
		urografie a pyelografie	10	1 286	94	639
		cholangio-, cholecystografie	–	2	–	63
		iné osobitne náročné vyšetrenia	426	2 380	202	1 738
		mamografie	2	36 424	–	73
		z toho preventívne u žien	–	27 252	–	–
		bronchografie	–	–	–	–
		vyšetrenie ultrazvukom	23 885	169 134	3 517	34 606
		vyšetrenie počítačovou tomografiou	2 753	26 455	842	17 860
		vyšetrenie magnetickou rezonanciou	3 317	22 154	608	4 743
		diapeutické výkony	–	17	5	619
osteodenzitometrické vyšetrenia		118	23 118	–	202	

T 29 POČET RÁDIOLOGICKÝCH VYŠETRENÍ AMBULANTNÝCH A HOSPITALIZOVANÝCH PACIENTOV PODĽA ÚZEMIA ZDRAVOTNÍCKEHO ZARIADENIA

2. pokračovanie

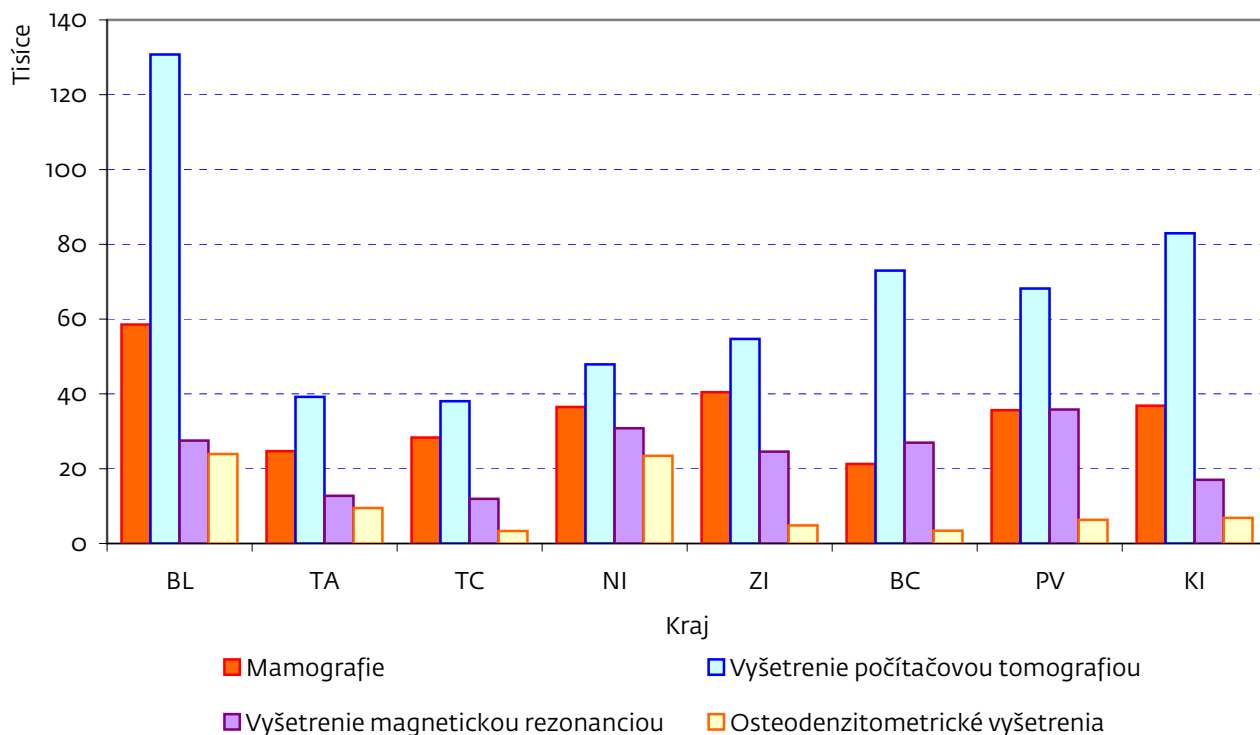
Územie	Druh vyšetrenia	Počet vyšetrení u pacientov				
		ambulantných		hospitalizovaných		
		0 – 18	19+	0 – 18	19+	
ZI	skiaskopické	66	2 137	362	5 454	
	z toho tráviacej rúry	29	701	54	906	
	skiagrafické a ďalšie špeciálne vyšetrenia	78 149	672 258	14 717	136 265	
	z toho	angiografie	25	720	9	3 803
		tomografie	652	4 734	25	393
		urografie a pyelografie	19	1 093	158	422
		cholangio-, cholecystografie	–	–	–	34
		iné osobitne náročné vyšetrenia	2 095	7 733	488	3 960
		mamografie	–	40 380	–	77
		z toho preventívne u žien	–	24 934	–	32
		bronchografie	–	–	–	–
		vyšetrenie ultrazvukom	15 164	191 008	3 989	40 785
		vyšetrenie počítačovou tomografiou	984	32 854	993	19 851
		vyšetrenie magnetickou rezonanciou	1 493	20 371	137	2 555
		diapeutické výkony	–	1 733	16	1 159
osteodenzitometrické vyšetrenia		2	4 812	–	6	
BC	skiaskopické	46	409	577	3 671	
	z toho tráviacej rúry	13	231	28	218	
	skiagrafické a ďalšie špeciálne vyšetrenia	59 420	521 990	18 826	163 295	
	z toho	angiografie	–	637	4	5 111
		tomografie	–	–	–	–
		urografie a pyelografie	16	676	123	1 054
		cholangio-, cholecystografie	–	232	2	498
		iné osobitne náročné vyšetrenia	551	7 961	112	3 194
		mamografie	–	20 727	–	525
		z toho preventívne u žien	–	10 996	–	328
		bronchografie	–	–	–	–
		vyšetrenie ultrazvukom	15 607	158 608	7 234	36 111
		vyšetrenie počítačovou tomografiou	2 650	41 061	1 037	28 247
		vyšetrenie magnetickou rezonanciou	2 678	16 733	1 011	6 540
		diapeutické výkony	1	507	–	612
osteodenzitometrické vyšetrenia		–	3 412	–	–	

T 29 POČET RÁDIOLOGICKÝCH VYŠETRENÍ AMBULANTNÝCH A HOSPITALIZOVANÝCH PACIENTOV PODĽA ÚZEMIA ZDRAVOTNÍCKEHO ZARIADENIA

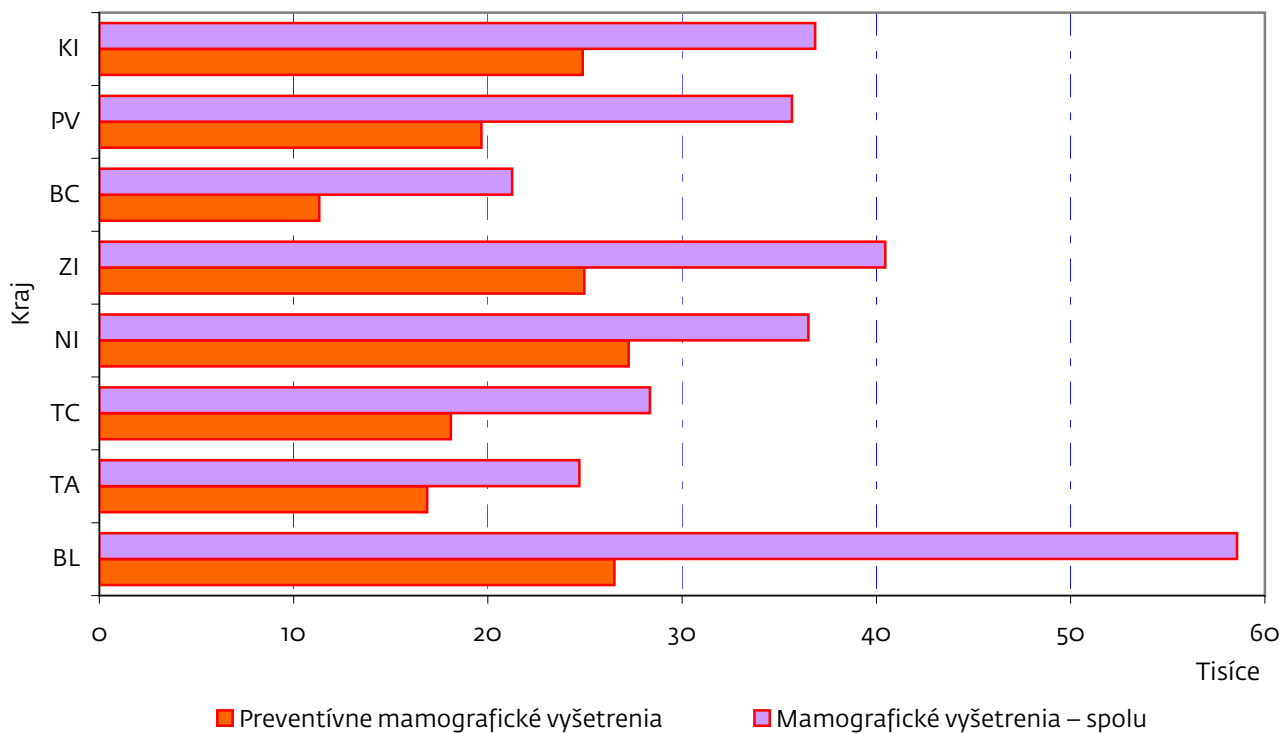
dokončenie

Územie	Druh vyšetrenia	Počet vyšetrení u pacientov				
		ambulantných		hospitalizovaných		
		0 – 18	19+	0 – 18	19+	
PV	skiaskopické	426	5 839	489	4 540	
	z toho tráviacej rúry	403	1 888	162	1 546	
	skiagrafické a ďalšie špeciálne vyšetrenia	94 905	667 044	18 137	200 272	
	z toho	angiografie	–	67	2	596
		tomografie	3	359	–	–
		urografie a pyelografie	21	430	37	866
		cholangio-, cholecystografie	–	2	–	87
		iné osobitne náročné vyšetrenia	2 603	14 159	397	4 708
		mamografie	5	35 501	1	148
		z toho preventívne u žien	–	19 666	–	–
		bronchografie	–	–	–	–
		vyšetrenie ultrazvukom	18 008	158 792	8 956	58 978
		vyšetrenie počítačovou tomografiou	799	32 564	866	33 970
		vyšetrenie magnetickou rezonanciou	1 607	28 321	151	5 756
		diapeutické výkony	–	496	2	526
osteodenzitometrické vyšetrenia		12	6 282	3	39	
KI	skiaskopické	195	13 573	262	13 846	
	z toho tráviacej rúry	91	3 166	60	952	
	skiagrafické a ďalšie špeciálne vyšetrenia	86 011	877 717	22 571	175 113	
	z toho	angiografie	–	–	3	9 244
		tomografie	–	492	–	981
		urografie a pyelografie	38	1 851	184	1 318
		cholangio-, cholecystografie	–	–	–	85
		iné osobitne náročné vyšetrenia	805	5 647	40	3 695
		mamografie	8	36 661	–	181
		z toho preventívne u žien	1	24 876	–	4
		bronchografie	–	–	–	–
		vyšetrenie ultrazvukom	20 967	276 161	11 383	48 953
		vyšetrenie počítačovou tomografiou	1 744	47 722	1 710	31 784
		vyšetrenie magnetickou rezonanciou	629	13 717	265	2 403
		diapeutické výkony	–	28	39	1 775
osteodenzitometrické vyšetrenia		22	6 812	–	1	

G 9 POČET VYBRANÝCH SKIAGRAFICKÝCH VYŠETRENÍ



G 10 POČET MAMOGRAFICKÝCH VYŠETRENÍ U ŽIEN PODĽA ÚZEMIA ZDRAVOTNÍCKEHO ZARIADENIA



T 30 VYBRANÉ VYŠETRENIA OSÔB V LABORATÓRIÁCH KLINICKEJ IMUNOLÓGIE A ALERGIOLÓGIE

Druh vyšetrenia		Počet vyšetrení u pacientov
HLA typizácia	HLA I. triedy	9 773
	HLA B 27	3 077
	HLA II. triedy sérologicky	260
	HLA II. triedy DNA	2 288
Autoimunita	reumatoidný faktor	112 079
	protilátky proti jadrovým antigénom	101 813
	protilátky orgánovošpecifické	101 735

T 31 VYBRANÉ VYŠETRENIA HUMORÁLNEJ IMUNITY ZO VZORIEK BIOLOGICKÉHO MATERIÁLU V LABORATÓRIÁCH KLINICKEJ IMUNOLÓGIE A ALERGIOLÓGIE

Druh vyšetrenia		Počet vyšetrení
Kvantitatívne vyšetrenie imunoglobulínov		1 393 796
z toho	imunoglobulíny G, A, M	370 340
	imunoglobulín D	264
	imunoglobulín E celkový	121 978
	imunoglobulíny G, D	30 634
	podtriedy IgG	21 629
	imunoglobulín IgA	57 229
	špecifický IgE	617 971
	z toho	
potravinový IgE	200 535	
inhalačný IgE	294 594	
Komplementový systém		85 416
z toho	C3 zložka komplementu	36 940
	C4 zložka komplementu	35 594
	aktivácia komplementu klasickou cestou	7 354
	aktivácia komplementu alternatívnou cestou	3 263
	C1 inhibítor	1 714
Funkcia C1 inhibítor		665
Proteíny akútnej fázy zápalu		695 169
z toho	CRP	631 011
	orosomukoid	3 667
	A1AT	9 984
	A2M	4 894
	transferín	27 749
Cirkulujúce imunokomplexy		35 675
Kryoglobulíny		141

T 32 VYBRANÉ VYŠETRENIA CELULÁRNEJ IMUNITY ZO VZORIEK BIOLOGICKÉHO MATERIÁLU V LABORATÓRIÁCH KLINICKEJ IMUNOLÓGIE A ALERGIOLÓGIE

Druh vyšetrenia	Počet vyšetrení
Stanovenie bieleho krvného obrazu	226 562
Stanovenie T-lymfocytov E-rozetami	6 058
Stanovenie subpopulácií T-lymfocytov	314 374
Stanovenie subpopulácií B-lymfocytov	61 260
LTT	510
Funkčné testy fagocytov	49 912

T 33 VYŠETRENIE BIOPTICKÝCH A CYTOLOGICKÝCH MATERIÁLOV V ODBORNOM ÚTVARE PATOLOGICKEJ ANATÓMIE

Územie	Počet vyšetrení				
	bioptické			cytologické	
	orgány	bločky	preparáty	odbery	preparáty
Slovenská republika	672 136	1 346 042	2 077 189	809 906	943 369
Bratislavský kraj	186 238	363 893	660 589	336 561	360 099
Trnavský kraj	22 252	42 750	90 787	8 803	11 592
Trenčiansky kraj	13 908	38 647	56 706	10 378	11 818
Nitriansky kraj	46 329	96 114	107 968	35 706	39 266
Žilinský kraj	184 675	385 692	634 056	179 922	232 457
Banskobystrický kraj	24 881	28 736	38 235	26 172	30 917
Prešovský kraj	79 254	178 010	210 420	81 666	124 754
Košický kraj	114 599	212 200	278 428	130 698	132 466

T 34 VYŠETRENIE ELEKTRÓNMIKROSKOPICKÉ V ODBORNOM ÚTVARE PATOLOGICKEJ ANATÓMIE

Územie	Počet vyšetrení				
	elektrónmikroskopické				
	prípady	bločky	poloténkové rezy	tenké rezy	fotografie
Slovenská republika	366	2 937	5 250	4 207	2 397
Bratislavský kraj	167	1 793	4 103	3 270	986
Trnavský kraj	–	–	–	–	–
Trenčiansky kraj	–	–	–	–	–
Nitriansky kraj	–	–	–	–	–
Žilinský kraj	104	376	376	645	443
Banskobystrický kraj	–	–	–	–	–
Prešovský kraj	–	–	–	–	–
Košický kraj	95	768	771	292	968

T 35 VYŠETRENIE HISTOIMÚNNE A HISTOCHEMICKÉ V ODBORNOM ÚTVARE PATOLOGICKEJ ANATÓMIE

Územie	Počet vyšetrení		
	histoimúnne a histochemické		iné preparáty
	prípady	preparáty	
Slovenská republika	116 196	426 746	40 485
Bratislavský kraj	32 568	81 484	5 633
Trnavský kraj	5 349	14 521	684
Trenčiansky kraj	1 470	1 673	626
Nitriansky kraj	4 640	15 365	14 567
Žilinský kraj	37 426	202 984	13 100
Banskobystrický kraj	1 428	939	87
Prešovský kraj	14 955	43 119	3 128
Košický kraj	18 360	66 661	2 660

P1 OZNAČENIE KRAJOV

BL	Bratislavský kraj
TA	Trnavský kraj
TC	Trenčiansky kraj
NI	Nitriansky kraj
ZI	Žilinský kraj
BC	Banskobystrický kraj
PV	Prešovský kraj
KI	Košický kraj