

EDÍCIA ZDRAVOTNÍCKA ŠTATISTIKA

Činnosť nukleárnej medicíny, klinickej a radiačnej onkológie v SR 2010



NÁRODNÉ
CENTRUM
ZDRAVOTNÍCKYCH
INFORMÁCIÍ

EDÍCIA ZDRAVOTNÍCKA ŠTATISTIKA

Činnosť nukleárnej medicíny, klinickej a radiačnej onkológie v SR 2010

Ročník 2011
ZŠ-46/2011

© Národné centrum zdravotníckych informácií. Bratislava 2011

811 09 Bratislava
Lazaretská 26

Tel.: 02/ 57 26 93 01
Fax: 02/52 63 54 90
E-mail: daniela.brasenova@nczisk.sk
Internet: www.nczisk.sk

Rozmnožovanie obsahu tejto publikácie, ako aj jednotlivých častí v pôvodnej alebo upravenej podobe je možné len s písomným súhlasom Národného centra zdravotníckych informácií. Údaje, ktoré sú obsahom tejto publikácie, je možné použiť len s uvedením zdroja.

Obsah

Úvod	5
Vybrané údaje z postelového fondu v SR 2010	7
Počet postelových oddelení podľa územia zdravotníckeho zariadenia v SR	7
Počet postelí podľa územia zdravotníckeho zariadenia	8

Činnosť pracovísk nukleárnej medicíny

Nukleárna medicína	9
Pacienti	10
Rádionuklidové vyšetrenia in vivo	10
Terapeutické aplikácie	11
Rádionuklidové vyšetrenia laboratórne – in vitro	11
Podiel rádionuklidových laboratórných vyšetrení – in vitro (graf)	12
Rádionuklidové vyšetrenia – in vivo	12
Počet rádionuklidových vyšetrení – in vivo v roku 2009 a 2010 (graf)	13
Prístrojové vybavenie pracovísk	13

Činnosť pracovísk klinickej onkológie

Klinická onkológia	14
Vyšetrenia	14
Chemoterapeutické pumpy	15
Liečba	15
Porovnanie počtu pacientov podľa typu liečby v rokoch 2009 a 2010 (graf)	16
Počet liečených pacientov podľa územia zdravotníckeho zariadenia	16

Náklady na liečivá v odborných útvaroch klinickej onkológie v tis. Sk/€	17
Náklady na liečivá podľa územia zdravotníckeho zariadenia v € v sledovanom období	17
Percentuálny podiel výšky nákladov podľa druhov liečiv (graf)	18
Vývoj počtu preventívne vyšetrených pacientov v odborných útvaroch klinickej onkológie podľa územia zdravotníckeho zariadenia	18
Vývoj počtu preventívne vyšetrených pacientov v odborných útvaroch klinickej onkológie v SR v rokoch 1997 – 2010 (graf)	19

Činnosť pracovísk radiačnej onkológie

Radiačná onkológia	19
Činnosť	20
Činnosť radiačnej onkológie v SR (graf)	20
Prístrojové vybavenie radiačnej onkológie v SR	21
Počet prístrojov radiačnej onkológie v SR (graf)	22
Počet pacientov liečených podľa charakteru liečby a územia zdravotníckeho zariadenia	22
Počet pacientov liečených externou rádioterapiou v SR (graf)	23
Počet pacientov liečených brachyterapiou v SR (graf)	23
Počet protinádorových terapeutických výkonov u liečených pacientov podľa územia zdravotníckeho zariadenia	24
Počet nenádorových terapeutických výkonov u liečených pacientov podľa územia zdravotníckeho zariadenia	24
Označenie krajov SR	25

Úvod

Národné centrum zdravotníckych informácií pre komplexnejší pohľad zo štatistických výstupov ponúka čitateľom prierezovú publikáciu z údajov sumarizovaných z ročných výkazov C (MZ SR) 1-01 o činnosti nukleárnej medicíny, C (MZ SR) 3-01 o činnosti radiačnej onkológie a C (MZ SR) 4-01 o činnosti klinickej onkológie.

V publikácii prezentujeme výsledky činnosti odborných útvarov za rok 2010. Prvá časť obsahuje vybrané údaje z postelového fondu SR a ďalšie časti prezentujú činnosť špecializovaných odborných útvarov.

Nukleárna medicína má interdisciplinárny charakter. Zaoberá sa diagnostikou a liečbou pomocou rádioaktívnych žiaričov. Činnosťou nukleárnej medicíny je posudzovanie klinického stavu, funkcie a morfológie orgánov a tkanív in vivo po aplikácii rádiofarmák, liečba pomocou rádiofarmák a laboratórna diagnostika imunoanalytickými metódami.

Klinická onkológia v rámci svojej špecializačnej činnosti sa zaoberá diagnostikou a diferenciálnou diagnostikou zhubných nádorov u pacientov. Sleduje údaje o pacientoch s medikamentovou liečbou cytostatickou, hormonálnou, imunomodulačnou, ako aj paliatívnou a podpornou. V publikácii uvádzame aj výšku nákladov na liečivá v odborných útvaroch klinickej onkológie.

Posledná časť je venovaná radiačnej onkológii s uvedením počtu vyšetrení, prístrojového vybavenia a počtu pacientov liečených podľa charakteru liečby. Uvádza počet protinádorových a nenádorových terapeutických výkonov u liečených pacientov podľa územia zdravotníckeho zariadenia.

VYSVETLENIE SYMBOLOV

Ležatá čiarka	(–)	v tabuľke na mieste čísla znamená, že sa jav nevyskytoval
Nula	(0,0; 0,00)	znamená viac ako nulu, ale menej ako najmenšiu jednotku vyjadriteľnú v tabuľke
Bodka	(.)	na mieste čísla znamená, že údaj nie je k dispozícii alebo je nespoľahlivý
Ležatý krížik	(x)	znamená, že zápis nie je možný z logických dôvodov
Znak zlomu	(/)	znamená prerušenie porovnateľnosti časového radu z metodických alebo iných dôvodov

T 1 VYBRANÉ ÚDAJE Z POSTEĽOVÉHO FONDU V SR 2010

Odborné zameranie útvaru	Počet				
	oddelení	postelí	priemerný ošetrovací čas v dňoch	lekárskych miest ¹⁾	pracovných miest sestier
Nukleárna medicína	3	25	5,9	6,03	20,00
Klinická onkológia	26	630	8,0	106,09	342,94
Radiačná onkológia	10	366	20,9	47,93	142,91
Onkológia v otorinolaryngológii	1	11	11,2	–	–
Onkológia v gynekológii	5	77	5,6	15,40	24,00
Onkológia v chirurgii	10	178	5,8	25,32	75,00
Onkológia v urológii	4	53	6,3	1,00	–
Onkológia vo vnútornom lekárstve	1	23	11,6	–	–
JIS onkologická	1	5	1,9	3,90	10,00

¹⁾ uvedené sú úväzky zamestnancov, ktorí sú v evidenčnom počte posteľového útvaru bez zamestnancov, ktorých práca má charakter poliklinickej a extramurálnej činnosti

T 2 POČET POSTEĽOVÝCH ODDELENÍ PODĽA ÚZEMIA ZDRAVOTNÍCKEHO ZARIADENIA V SR
začatie

Územie	Nukleárna medicína	Klinická onkológia	Radiačná onkológia	onkológia v otorinolaryngológii
Slovenská republika	3	26	10	1
Bratislavský kraj	2	7	2	–
Trnavský kraj	–	1	–	–
Trenčiansky kraj	–	2	–	–
Nitriansky kraj	–	4	2	–
Žilinský kraj	1	5	2	–
Banskobystrický kraj	–	1	2	–
Prešovský kraj	–	2	1	–
Košický kraj	–	4	1	1

T 2 POČET POSTELOVÝCH ODDELENÍ PODĽA ÚZEMIA ZDRAVOTNÍCKEHO ZARIADENIA V SR
dokončenie

Onkológia v gynekológii	Onkológia v chirurgii	Onkológia v urológii	Onkológia vo vnútornom lekárstve	JIS onkologická	Územie
5	10	4	1	1	Slovenská republika
2	5	–	–	1	Bratislavský kraj
–	–	–	–	–	Trnavský kraj
–	–	–	–	–	Trenčiansky kraj
–	–	–	–	–	Nitriansky kraj
–	–	–	–	–	Žilinský kraj
1	2	1	1	–	Banskobystrický kraj
1	1	1	–	–	Prešovský kraj
1	2	2	–	–	Košický kraj

T 3 POČET POSTELÍ PODĽA ÚZEMIA ZDRAVOTNÍCKEHO ZARIADENIA
začatie

Územie	Nukleárna medicína	Klinická onkológia	Radiačná onkológia	onkológia v otorinolaryngológii
Slovenská republika	25	630	366	11
Bratislavský kraj	14	113	107	–
Trnavský kraj	–	42	–	–
Trenčiansky kraj	–	48	–	–
Nitriansky kraj	–	86	64	–
Žilinský kraj	11	72	70	–
Banskobystrický kraj	–	66	40	–
Prešovský kraj	–	61	28	–
Košický kraj	–	142	57	11

T 3 POČET POSTELÍ PODĽA ÚZEMIA ZDRAVOTNÍCKEHO ZARIADENIA

dokončenie

Onkológia v gynekológii	Onkológia v chirurgii	Onkológia v urológii	Onkológia vo vnútornom lekárstve	JIS onkologická	Územie
77	178	53	23	5	Slovenská republika
45	100	–	–	5	Bratislavský kraj
–	–	–	–	–	Trnavský kraj
–	–	–	–	–	Trenčiansky kraj
–	–	–	–	–	Nitriansky kraj
–	–	–	–	–	Žilinský kraj
8	24	10	23	–	Banskobystrický kraj
20	10	10	–	–	Prešovský kraj
4	44	33	–	–	Košický kraj

ČINNOSŤ PRACOVÍSK NUKLEÁRNEJ MEDICÍNY

T 4 NUKLEÁRNA MEDICÍNA

Kraj sídla zdravotníckeho zariadenia	Počet zdravotníckych zariadení ¹⁾	Evidenčný počet pracovníkov v pracovnom aj mimopracovnom pomere spolu prepočítaný na plné úväzky, v povolani				
		lekár	sestra	rádiologický technik	zdravotnícky laborant	iný zdravotnícky pracovník – laboratórny diagnostik
Slovenská republika	16	43,40	34,90	35,72	31,70	9,10
Bratislavský kraj	3	15,94	16,40	9,00	11,00	5,00
Trnavský kraj	2	0,95	3,50	1,00	–	–
Trenčiansky kraj	–	–	–	–	–	–
Nitriansky kraj	1	4,00	2,00	4,00	1,00	–
Žilinský kraj	3	3,60	7,00	3,00	0,20	0,10
Banskobystrický kraj	2	3,80	2,00	6,00	8,00	1,00
Prešovský kraj	3	7,30	3,00	5,92	6,00	1,00
Košický kraj	2	7,81	1,00	6,80	5,50	2,00

¹⁾ počet zdravotníckych zariadení, ktoré v roku 2010 prevádzkovali aspoň jeden útvar s odborným zameraním „nukleárna medicína“

T 5 PACIENTI

Územie	Počet návštev pacientov ¹⁾			
	ambulantní		hospitalizovaní	
	o- až 18-roční	19- a viacroční	o- až 18-roční	19- a viacroční
Slovenská republika	2 542	49 932	113	4 143
Bratislavský kraj	537	10 067	7	1 174
Trnavský kraj	97	3 624	–	–
Trenčiansky kraj	–	–	–	–
Nitriansky kraj	130	7 700	–	–
Žilinský kraj	145	3 445	98	936
Banskobystrický kraj	181	3 334	–	–
Prešovský kraj	533	10 796	3	1 753
Košický kraj	919	10 966	5	280

¹⁾ vrátane návštev bez aplikácie rádiofarmák

T 6 RÁDIONUKLIDOVÉ VYŠETRENIA IN VIVO

Územie	Počet vyšetrení u pacientov			
	ambulantní		hospitalizovaní	
	o- až 18-roční	19- a viacroční	o- až 18-roční	19- a viacroční
Slovenská republika	2 079	35 753	106	3 547
Bratislavský kraj	527	8 741	7	995
Trnavský kraj	59	2 628	–	–
Trenčiansky kraj	–	–	–	–
Nitriansky kraj	130	4 347	–	–
Žilinský kraj	140	3 363	91	519
Banskobystrický kraj	181	3 334	–	–
Prešovský kraj	433	7 521	3	1 753
Košický kraj	609	5 819	5	280

T 7 TERAPEUTICKÉ APLIKÁCIE

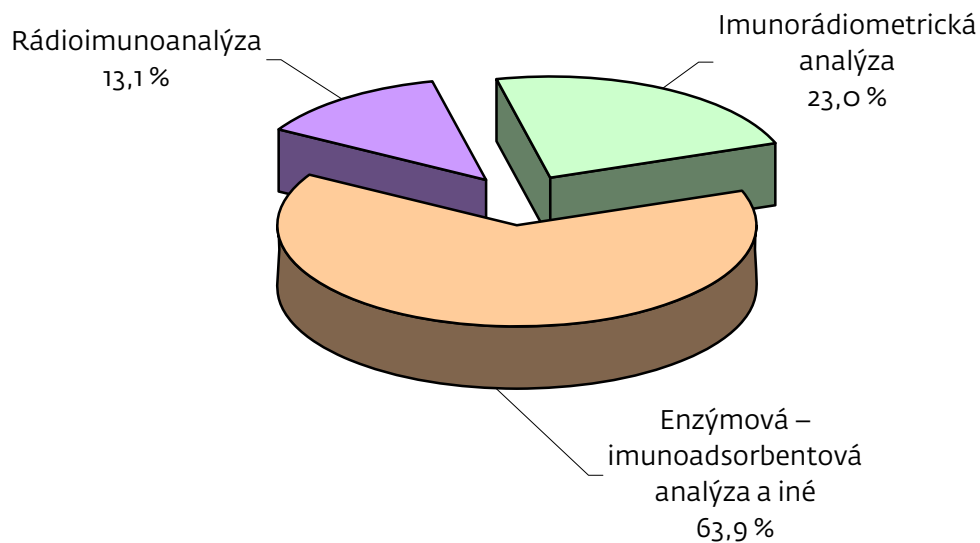
Liečba	Počet aplikácií u pacientov	
	ambulantných	hospitalizovaných
Hyperfunkcie štítnej žľazy	–	71
Karcinómu štítnej žľazy	182	605
Lymfómov (Zevalin a iné)	1	–
Kostných metastáz (paliatívna aj priama)	17	3
Pečeňových metastáz	–	–
Neuroendokrinných nádorov (¹³¹ I-MIBG)	–	–
Nádorov krvotvorného tkaniva (vrátane polycytémie)	–	–
Rádiosinoviotéza (lokálna aplikácia RF do kĺbov)	44	1
Iný typ liečby rádiofarmakami	–	16

T 8 RÁDIONUKLIDOVÉ VYŠETRENIA LABORATÓRNE – IN VITRO

Vyšetrenia	Počet		
	RIA ¹⁾	IRMA ²⁾	ELISA ³⁾ a iné
Hormóny hypofýzy	–	25 126	57 256
Hormóny štítnej žľazy	26 618	480	56 306
Inzulín	–	221	–
Steroidné hormóny	6 177	8 728	13 589
Antigény a PRL infekčných chorôb	222	–	32 218
Nádorové markery	24 752	85 720	197 878
Hematologické testy	–	–	–
Skríning in vitro	10 351	10 076	13 729
Iné vyšetrenia	8 270	3 822	2 270

¹⁾ rádioimunoanalýza²⁾ imunorádiometrická analýza³⁾ enzýmová – imunoabsorbentová analýza

G 1 PODIEL RÁDIONUKLIDOVÝCH LABORATÓRNYCH VYŠETRENÍ – IN VITRO



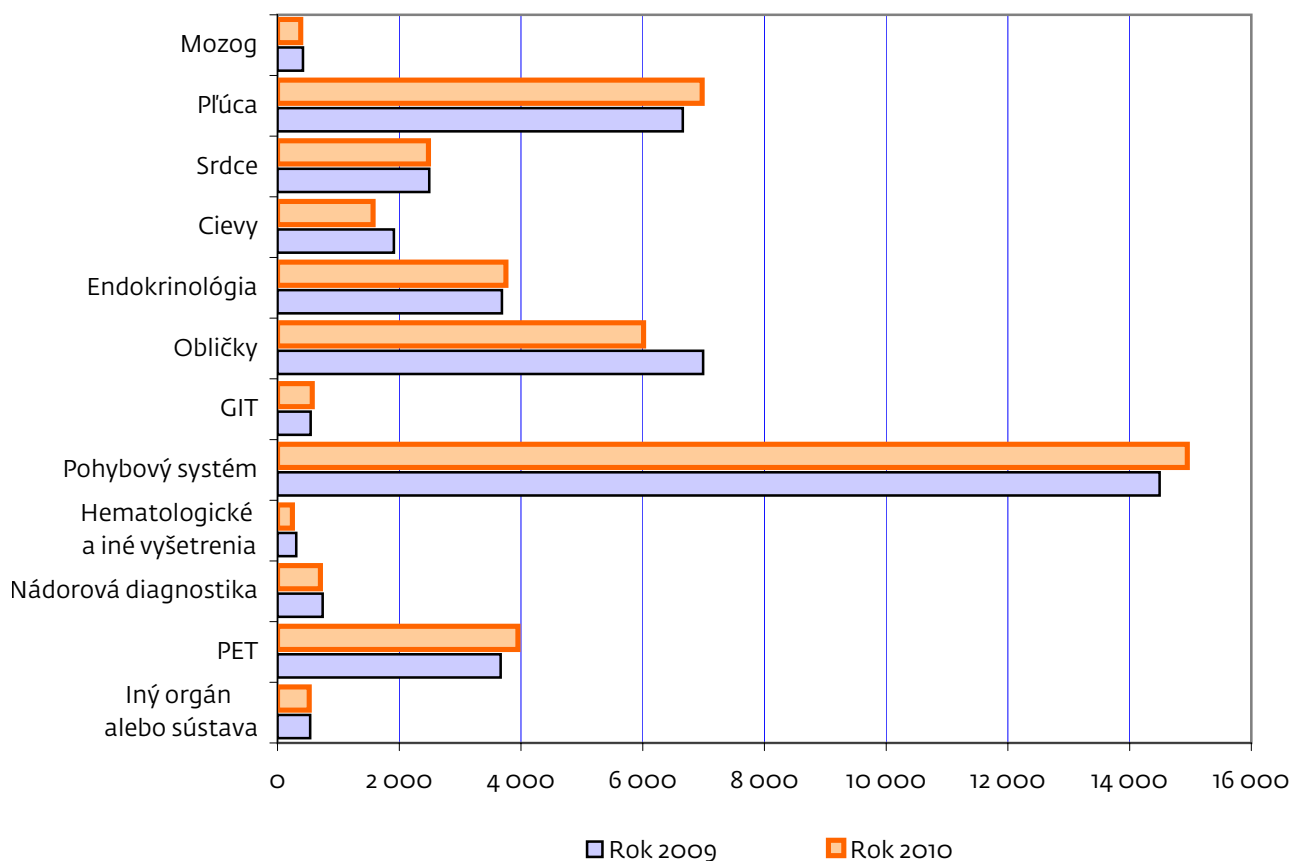
T 9 RÁDIONUKLIDOVÉ VYŠETRENIA – IN VIVO

Vyšetrenia	Počet		
	vyšetření	z toho	
		SPECT ¹⁾	SPECT/CT ²⁾
Mozgu	382	251	–
Plúc	6 977	559	7
Srdca	2 479	2 449	3
Ciev	1 570	15	10
V endokrinológii	3 753	357	170
Oblíčiek	6 014	85	1
GIT-u	571	74	1
Pohybového systému	14 947	919	24
Hematologické a iné	245	92	43
Nádorová diagnostika	706	210	86
PET a PET/CT	3 949	–	–
Scintigrafické vyšetrenie iného orgánu alebo sústavy	522	–	–

¹⁾ tomografický záznam

²⁾ kombinovaný záznam pomocou CT a SPECT

G 2 POČET RÁDIONUKLIDOVÝCH VYŠETRENÍ – IN VIVO V ROKU 2009 A 2010



T 10 PRÍSTROJOVÉ VYBAVENIE PRACOVÍSK

Typ	Počet
PET (pozitrónová emisná tomografia)	1
PET/CT	2
Scintilačná kamera (gama kamera) bez možnosti tomografie (bez SPECT)	5
Jednohlavová scintilačná kamera tomografická (SPECT)	4
Dvojhlavová scintilačná kamera	12
Trojhlavová scintilačná kamera	–
Zariadenie na kvantitatívne vyhodnocovanie scintigrafického záznamu (ak nie sú súčasťou kamery alebo iného detekčného prístroja)	7
Pohybový scintigraf (rectilinear gamma scanner)	2
Celotelový počítač (whole body counter)	–
Spektrometrická (jedno-, dvoj- a viacanálová) súprava	9
Gama sonda (gamma probe) na peroperačnú detekciu	4
Gama počítač, studnicový detektor, gama automat na meranie vzoriek	10
Kalibrátor dávok (dose calibrator) na meranie aktivity aplikovaných rádiofarmák	21
Rádiometer a detektor kontaminácie	37
Iný špeciálny prístroj na medicínske využitie ionizujúceho žiarenia	3
Iný špeciálny prístroj nevyužívajúci ionizačné žiarenia (usg, laboratórne analyzátory a pod.)	9

ČINNOSŤ PRACOVÍSK KLINICKEJ ONKOLÓGIE

T 11 KLINICKÁ ONKOLÓGIA

Kraj sídla zdravotníckeho zariadenia	Počet zdravotníckych zariadení ¹⁾	Evidenčný počet pracovníkov v pracovnom aj mimopracovnom pomere spolu prepočítaný na plné úväzky, v povolani			Počet návštev pacientov	
		lekár	sestra	zdravotnícky asistent	0- až 18-roční	19- a viacroční
Slovenská republika	93	249,90	568,58	14,61	17 165	680 918
Bratislavský kraj	12	66,11	166,20	2,50	3 461	153 807
Trnavský kraj	9	12,97	29,12	–	14	49 667
Trenčiansky kraj	7	14,80	35,00	–	29	46 758
Nitriansky kraj	12	25,15	65,14	2,21	123	79 628
Žilinský kraj	10	18,80	32,30	1,90	1 612	65 591
Banskobystrický kraj	13	32,90	63,60	1,00	5 764	47 221
Prešovský kraj	13	34,05	58,40	4,00	1 803	139 366
Košický kraj	17	45,12	118,82	3,00	4 359	98 880

¹⁾ počet zdravotníckych zariadení, ktoré v roku 2010 prevádzkovali aspoň jeden útvar s odborným zameraním „klinická onkológia“

T 12 VYŠETRENIA

Územie	Počet vyšetrení			
	preventívnych		onkologických pacientov	
	0- až 18-roční	19- a viacroční	0- až 18-roční	19- a viacroční
Slovenská republika	1 496	42 357	8 626	470 514
Bratislavský kraj	–	901	3 144	94 567
Trnavský kraj	6	4 095	5	37 066
Trenčiansky kraj	–	382	27	32 627
Nitriansky kraj	80	6 496	4	44 275
Žilinský kraj	111	2 845	58	52 427
Banskobystrický kraj	–	3 016	2 979	44 304
Prešovský kraj	1 277	12 251	421	97 950
Košický kraj	22	12 371	1 988	67 298

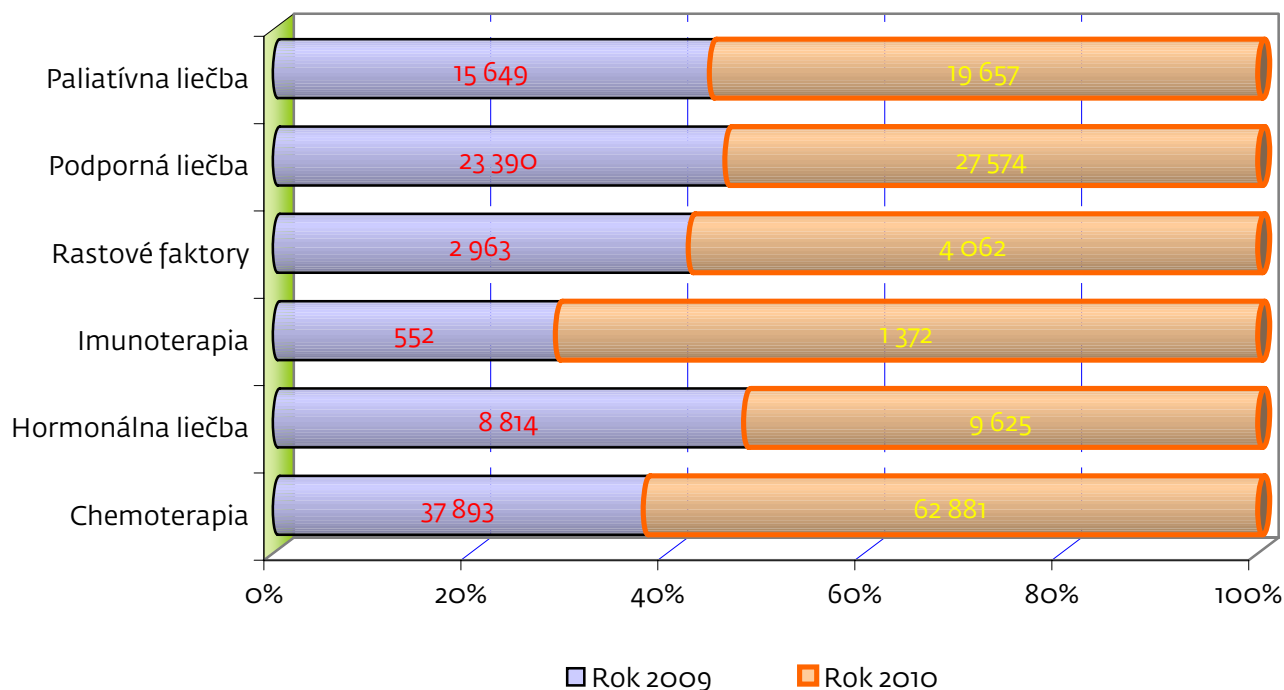
T 13 CHEMOTERAPEUTICKÉ PUMPY

Územie	Počet	
	rok 2009	rok 2010
Slovenská republika	331	497
Bratislavský kraj	104	194
Trnavský kraj	20	23
Trenčiansky kraj	17	17
Nitriansky kraj	24	24
Žilinský kraj	43	40
Banskobystrický kraj	22	43
Prešovský kraj	27	47
Košický kraj	74	109

T 14 LIEČBA

Liečba	Počet		
	pacientov	cyklov	podaní
Chemoterapia	62 881	74 039	213 644
Hormonálna liečba	9 625	x	x
Imunoterapia	1 372	x	4 915
Rastové faktory	4 062	x	16 535
Podporná liečba	27 574	x	x
Paliatívna liečba	19 657	x	x

G 3 POROVNANIE POČTU PACIENTOV PODĽA TYPU LIEČBY V ROKOCH 2009 A 2010



T 15 POČET LIEČENÝCH PACIENTOV PODĽA ÚZEMIA ZDRAVOTNÍCKEHO ZARIADENIA

Územie	Chemoterapia	Hormonálna liečba	Imunoterapia	Rastové faktory	Podporná liečba	Paliatívna liečba
Slovenská republika	62 881	9 625	1 372	4 062	27 574	19 657
Bratislavský kraj	38 319	1 229	80	526	2 053	2 524
Trnavský kraj	2 232	1 025	9	969	3 106	3 720
Trenčiansky kraj	1 382	763	16	59	1 374	664
Nitriansky kraj	3 563	1 404	13	358	6 983	6 255
Žilinský kraj	5 060	869	839	275	2 521	1 514
Banskobystrický kraj	2 414	1 071	19	146	1 009	430
Prešovský kraj	3 037	1 245	32	670	5 427	2 574
Košický kraj	6 874	2 019	364	1 059	5 101	1 976

T 16 NÁKLADY NA LIEČIVÁ V ODBORNÝCH ÚTVAROH KLINICKEJ ONKOLÓGIE V TIS. SK/€

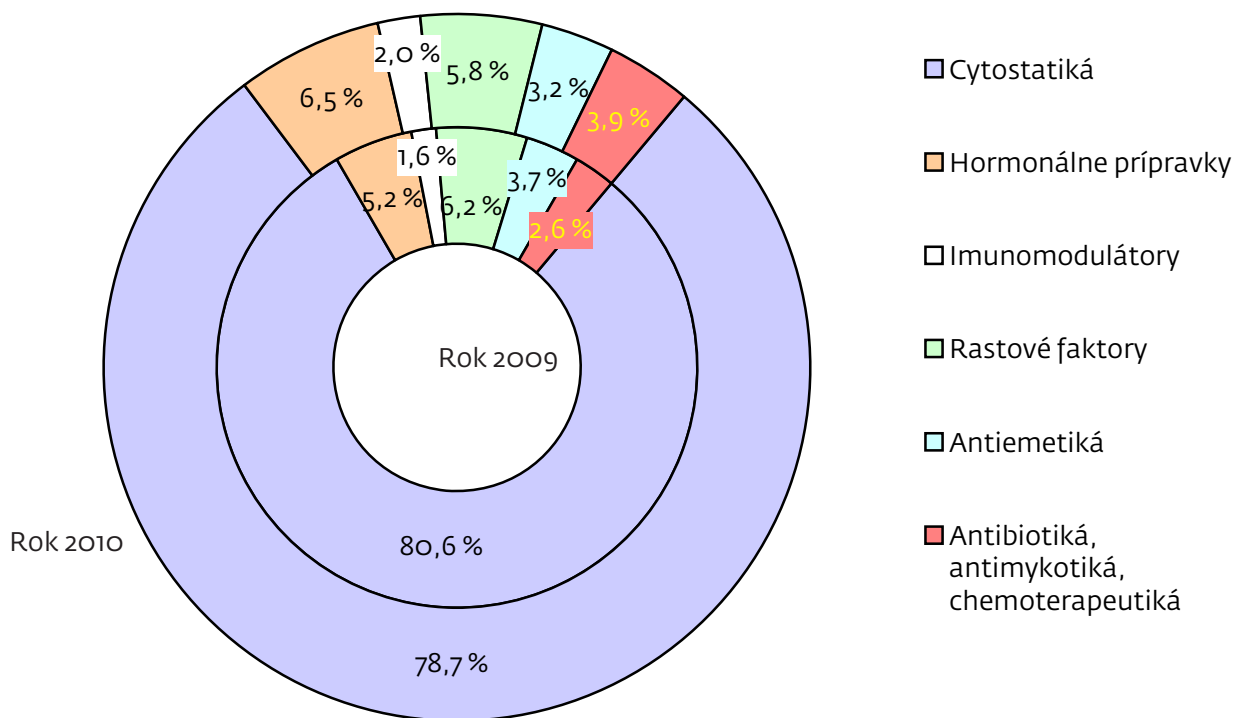
Rok	Náklady na skupinu liečiv v tis. Sk/€			
	spolu	v tom na		
		cytostatiká	hormonálne prípravky, imunomodulátory, rastové faktory	antiemetiká, antibiotiká, antimykotiká, chemoterapeutiká
1997	223 382	149 653	32 927	40 802
1998	388 371	261 438	64 848	62 085
1999	292 585	198 385	49 916	44 284
2000	429 178	323 267	55 739	50 172
2001	409 422	297 323	58 387	53 712
2002	364 000	267 564	57 215	38 834
2003	342 020	254 045	51 682	36 293
2004	487 323	378 433	67 639	41 251
2005	553 969	424 237	81 787	47 944
2006	698 431	531 415	105 554	61 462
2007	1 329 711	1 073 212	177 714	78 785
2008 ¹⁾	47 532	37 889	6 671	2 972
2009	48 641	39 223	6 317	3 101
2010	48 489	38 466	6 922	3 461

¹⁾ od roka 2008 náklady na liečivá uvádzame v tis. €

**T 17 NÁKLADY NA LIEČIVÁ PODĽA ÚZEMIA ZDRAVOTNÍCKEHO ZARIADENIA V €
V SLEDOVANOM OBDOBÍ**

Územie	Cytostatiká	Hormonálne prípravky	Imuno-modulátory	Rastové faktory	Antiemetiká	Antibiotiká, antimykotiká, chemoterapeutiká
Slovenská republika	38 466 196	3 152 092	957 258	2 812 167	1 542 734	1 918 156
Bratislavský kraj	4 369 643	131 820	11 798	317 179	197 211	672 959
Trnavský kraj	4 839 945	764 981	349 249	882 791	425 477	114 224
Trenčiansky kraj	2 329 797	171 122	1 009	38 409	74 530	5 052
Nitriansky kraj	6 343 178	526 394	252 309	366 323	91 252	28 178
Žilinský kraj	3 823 298	201 233	225 701	191 963	91 842	302 432
Banskobystrický kraj	4 888 549	473 961	2 095	247 261	178 407	142 092
Prešovský kraj	8 269 011	457 149	78 402	619 132	248 258	46 322
Košický kraj	3 602 776	425 432	36 694	149 109	235 757	606 897

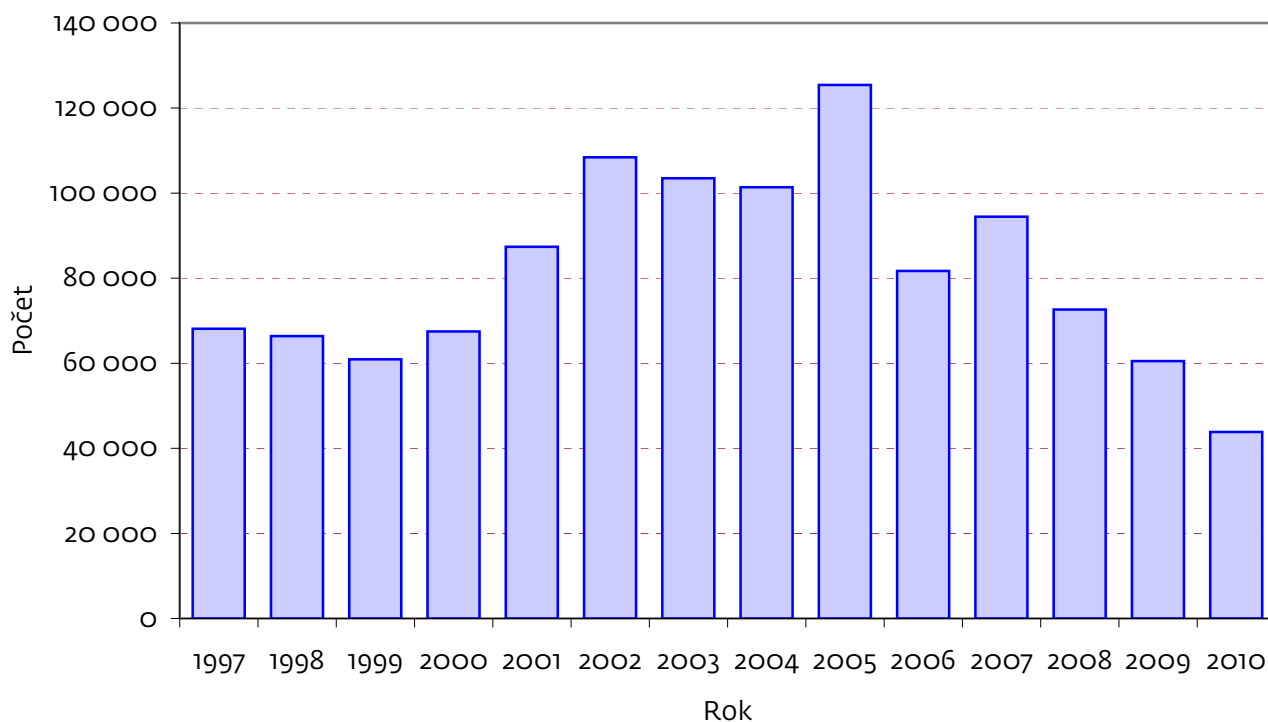
G 4 PERCENTUÁLNY PODIEL VÝŠKY NÁKLADOV PODĽA DRUHOV LIEČIV



T 18 VÝVOJ POČTU PREVENTÍVNE VYŠETRENÝCH PACIENTOV V ODBORNÝCH ÚTVAROCH KLINICKEJ ONKOLÓGIE PODĽA ÚZEMIA ZDRAVOTNÍCKEHO ZARIADENIA

Rok	SR	BL	TA	TC	NI	ZI	BC	PV	KI
1997	68 134	935	1 295	4 799	8 346	4 136	5 270	21 253	22 100
1998	66 403	4 201	2 886	7 509	6 142	3 752	1 572	18 513	21 828
1999	60 927	3 102	3 836	280	5 459	3 524	5 169	13 287	26 270
2000	67 463	4 752	2 925	106	6 711	5 104	4 265	12 263	31 337
2001	87 376	5 484	2 807	119	6 885	9 366	7 612	23 217	31 886
2002	108 440	2 477	14 775	137	9 385	8 281	9 364	27 558	36 463
2003	103 507	4 933	14 352	537	5 996	8 364	3 565	28 496	37 264
2004	101 392	7 355	15 549	551	5 531	7 455	7 454	26 701	30 796
2005	125 452	5 229	16 822	344	13 706	7 092	5 159	30 791	46 309
2006	81 704	1 520	20 023	1 934	6 749	6 718	4 401	31 457	8 902
2007	94 481	1 326	21 776	2 047	8 637	7 625	3 345	35 075	14 650
2008	72 637	1 276	24 215	64	11 258	2 956	3 717	19 299	9 852
2009	60 511	677	5 224	180	11 054	6 695	9 809	10 253	16 619
2010	43 853	901	4 101	382	6 576	2 956	3 016	13 528	12 393

G 5 VÝVOJ POČTU PREVENTÍVNE VYŠETRENÝCH PACIENTOV V ODBORNÝCH ÚTVAROCH KLINICKEJ ONKOLÓGIE V SR V ROKOCH 1997 – 2010



ČINNOSŤ PRACOVÍSK RADIAČNEJ ONKOLÓGIE

T 19 RADIAČNÁ ONKOLÓGIA

Kraj sídla zdravotníckeho zariadenia	Počet zdravotníckych zariadení ¹⁾	Evidenčný počet pracovníkov v pracovnom aj mimopracovnom pomere spolu prepočítaný na plné úväzky, v povolanií		
		lekár	sestra	rádiologický technik
Slovenská republika	15	82,83	188,51	88,90
Bratislavský kraj	2	32,23	52,00	24,00
Trnavský kraj	1	2,00	4,00	–
Trenčiansky kraj	1	1,20	2,00	8,00
Nitriansky kraj	2	7,31	20,61	11,90
Žilinský kraj	3	18,94	51,00	16,00
Banskobystrický kraj	3	5,95	19,00	9,00
Prešovský kraj	1	7,00	13,00	–
Košický kraj	2	8,20	26,90	20,00

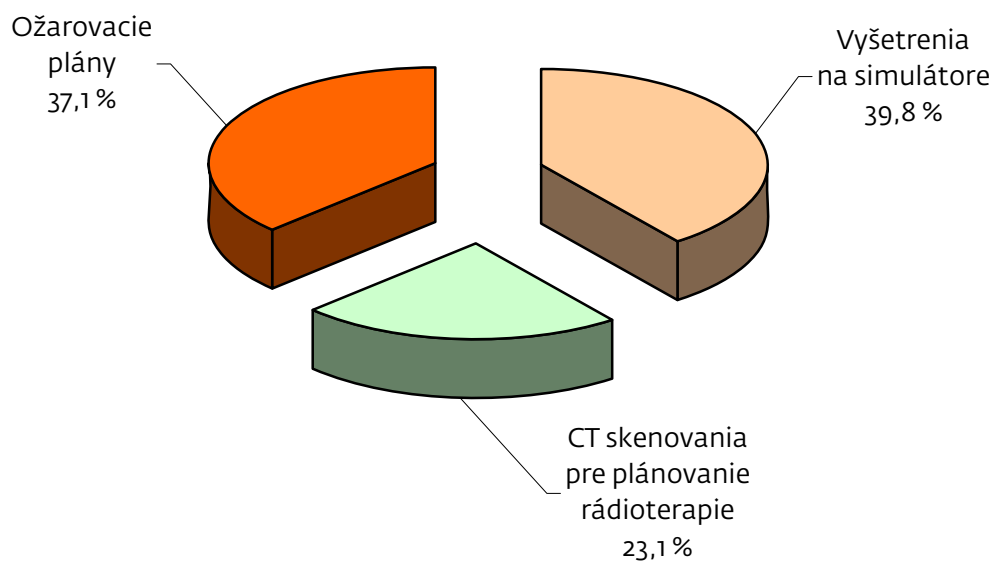
¹⁾ počet zdravotníckych zariadení, ktoré v roku 2010 prevádzkovali aspoň jeden útvar s odborným zameraním „radiačná onkológia“

T 20 ČINNOSŤ

Územie	Počet					
	vyšetrení na simulátore		CT skenovaní pre plánovanie rádioterapie		ožarovacích plánov	
	o- až 18-roční	19- a viacroční	o- až 18-roční	19- a viacroční	o- až 18-roční	19- a viacroční
Slovenská republika	99	20 501	77	11 880	135	19 061
Bratislavský kraj	60	11 641	45	4 392	45	5 264
Trnavský kraj
Trenčiansky kraj	1	1 026	1	664	46	3 032
Nitriansky kraj	–	996	–	1 328	–	2 179
Žilinský kraj	–	3 678	–	1 973	–	2 754
Banskobystrický kraj	13	1 672	13	1 222	19	2 345
Prešovský kraj	–	889	–	835	–	1 380
Košický kraj	25	599	18	1 466	25	2 107

Poznámka: v tabuľke chýbajú údaje za Trnavský kraj, nakoľko za rok 2010 neboli do NCZI zaslané odborné výkazy o činnosti radiačnej onkológie

G 6 ČINNOSŤ RADIAČNEJ ONKOLÓGIE V SR



T 21 PRÍSTROJOVÉ VYBAVENIE RADIAČNEJ ONKOLÓGIE V SR

začatie

Územie	RTG terapeutické prístroje	Rádionuklidové ožarovače Co60	Lineárne urýchľovače	
			bez portálového zobrazenia	s portálovým zobrazením
Slovenská republika	9	11	7	11
Bratislavský kraj	3	1	2	4
Trnavský kraj
Trenčiansky kraj	1	–	1	1
Nitriansky kraj	2	2	–	1
Žilinský kraj	1	4	2	1
Banskobystrický kraj	1	2	1	1
Prešovský kraj	1	–	1	1
Košický kraj	–	2	–	2

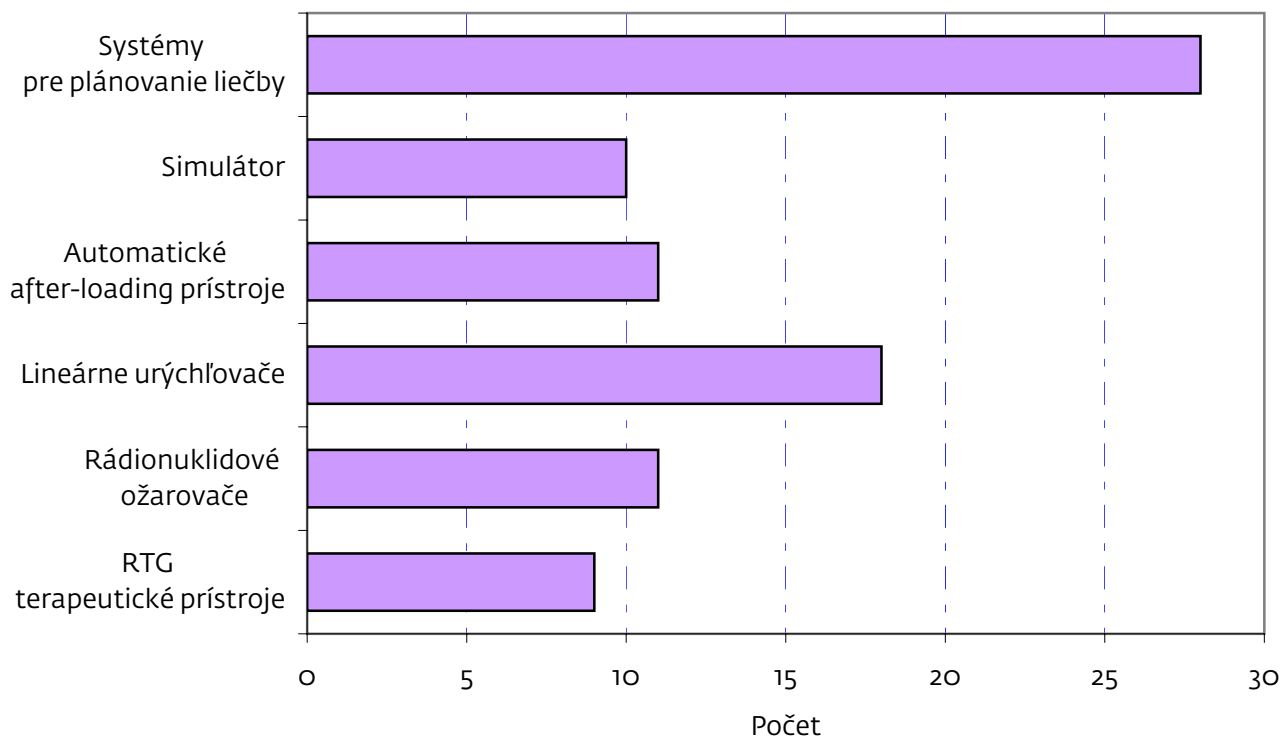
Poznámka: v tabuľke chýbajú údaje za Trnavský kraj, nakoľko za rok 2010 neboli do NCZI zaslané odborné výkazy o činnosti radiačnej onkológie

dokončenie

Automatické after-loading prístroje (Cs, Ir)	Rádium (množstvo v mg)	Simulátor	Systémy pre plánovanie liečby	Územie
11	3 417	10	28	Slovenská republika
3	990	3	10	Bratislavský kraj
.	.	.	.	Trnavský kraj
2	–	1	2	Trenčiansky kraj
–	1 000	1	3	Nitriansky kraj
3	–	2	5	Žilinský kraj
1	977	1	3	Banskobystrický kraj
–	–	1	2	Prešovský kraj
2	450	1	3	Košický kraj

Poznámka: v tabuľke chýbajú údaje za Trnavský kraj, nakoľko za rok 2010 neboli do NCZI zaslané odborné výkazy o činnosti radiačnej onkológie

G 7 POČET PRÍSTROJOV RADIAČNEJ ONKOLÓGIE V SR



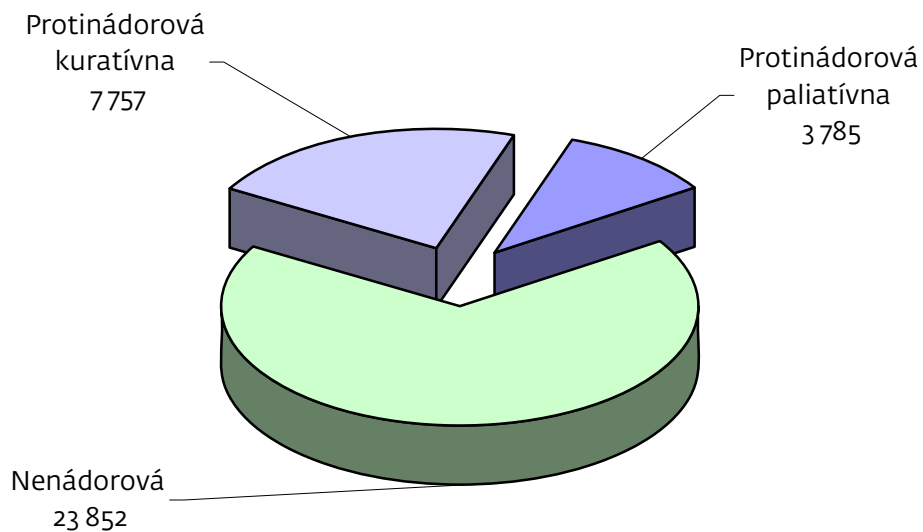
T 22 POČET PACIENTOV LIEČENÝCH PODĽA CHARAKTERU LIEČBY A ÚZEMIA ZDRAVOTNÍCKEHO ZARIADENIA

Územie	Počet pacientov ¹⁾				
	externá rádioterapia			brachyterapia	
	kuratívna	paliatívna	nenádorová	kuratívna	paliatívna
	protinádorová			protinádorová	
Slovenská republika	7 757	3 785	23 852	957	252
Bratislavský kraj	2 248	1 203	8 953	416	82
Trnavský kraj
Trenčiansky kraj	859	23	1 925	61	–
Nitriansky kraj	846	530	2 176	–	–
Žilinský kraj	985	736	4 932	243	132
Banskobystrický kraj	1 305	368	2 452	81	–
Prešovský kraj	450	293	1 879	21	–
Košický kraj	1 064	632	1 535	135	38

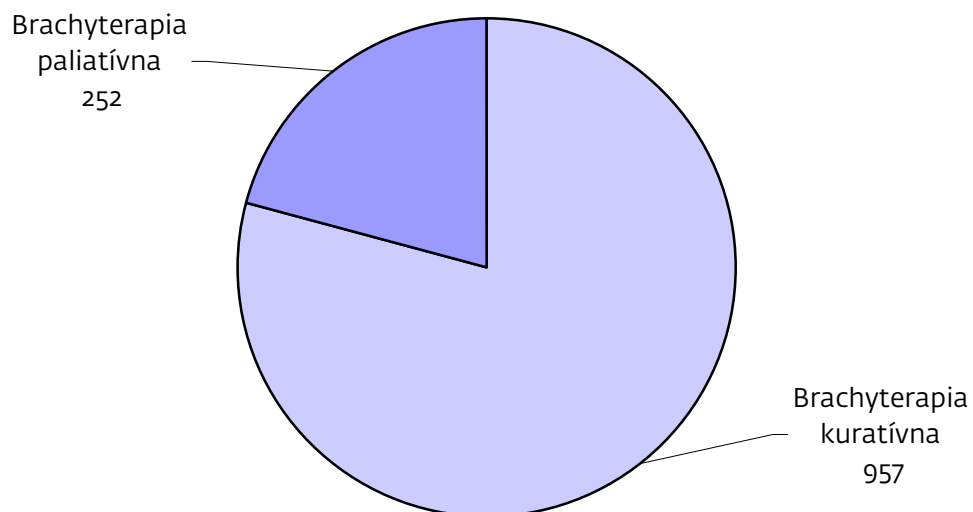
¹⁾ pri liečbe je každý záznam ožarovania evidovaný ako samostatný pacient

Poznámka: v tabuľke chýbajú údaje za Trnavský kraj, nakoľko za rok 2010 neboli do NCZI zaslané odborné výkazy o činnosti radiačnej onkológie

G 8 POČET PACIENTOV LIEČENÝCH EXTERNOU RÁDIOTERAPIOU V SR



G 9 POČET PACIENTOV LIEČENÝCH BRACHYTERAPIOU V SR



**T 23 POČET PROTINÁDOROVÝCH TERAPEUTICKÝCH VÝKONOV U LIEČENÝCH PACIENTOV
PODĽA ÚZEMIA ZDRAVOTNÍCKEHO ZARIADENIA**

Územie	Počet protinádorových výkonov			
	externá rádioterapia ¹⁾			brachyterapia ²⁾
	RTG	rádionuklidová	lineárnymi urýchľovačmi	
Slovenská republika	6 592	142 553	488 972	3 393
Bratislavský kraj	3 938	16 924	198 350	1 313
Trnavský kraj
Trenčiansky kraj	717	–	48 400	233
Nitriansky kraj	707	54 780	11 085	–
Žilinský kraj	482	1 863	64 591	716
Banskobystrický kraj	748	38 001	57 347	282
Prešovský kraj	–	–	52 352	77
Košický kraj	–	30 985	56 847	772

¹⁾ pri terapii sa eviduje počet ožarovaných polí; jednotkou výkonu je ožarované pole

²⁾ pri brachyterapii je jednotkou výkonu 1 frakcia

Poznámka: v tabuľke chýbajú údaje za Trnavský kraj, nakoľko za rok 2010 neboli do NCZI zaslané odborné výkazy o činnosti radiačnej onkológie

**T 24 POČET NENÁDOROVÝCH TERAPEUTICKÝCH VÝKONOV U LIEČENÝCH PACIENTOV
PODĽA ÚZEMIA ZDRAVOTNÍCKEHO ZARIADENIA**

Územie	Počet nenádorových výkonov		
	externá rádioterapia ¹⁾		
	RTG	rádionuklidová	lineárnymi urýchľovačmi
Slovenská republika	83 018	24 694	205
Bratislavský kraj	31 599	–	2
Trnavský kraj	.	.	.
Trenčiansky kraj	8 306	–	–
Nitriansky kraj	8 055	4 769	–
Žilinský kraj	9 697	8 451	–
Banskobystrický kraj	19 860	253	–
Prešovský kraj	5 501	–	–
Košický kraj	–	11 221	203

¹⁾ pri terapii sa eviduje počet ožarovaných polí; jednotkou výkonu je ožarované pole

Poznámka: v tabuľke chýbajú údaje za Trnavský kraj, nakoľko za rok 2010 neboli do NCZI zaslané odborné výkazy o činnosti radiačnej onkológie

P1 OZNAČENIE KRAJOV SR

BL	Bratislavský kraj
TA	Trnavský kraj
TC	Trenčiansky kraj
NI	Nitriansky kraj
ZI	Žilinský kraj
BC	Banskobystrický kraj
PV	Prešovský kraj
KI	Košický kraj