

EDÍCIA ZDRAVOTNÍCKA ŠTATISTIKA

Stomatologická starostlivosť v SR 2010



NÁRODNÉ
CENTRUM
ZDRAVOTNÍCKYCH
INFORMÁCIÍ

EDÍCIA ZDRAVOTNÍCKA ŠTATISTIKA

Stomatologická starostlivosť v SR 2010

Ročník 2011
ZŠ-15/2011

© Národné centrum zdravotníckych informácií. Bratislava 2011

811 09 Bratislava
Lazaretská 26

Tel.: 02/ 57 26 93 01
Fax: 02/52 63 54 90
E-mail: daniela.brasenova@nczisk.sk
Internet: www.nczisk.sk

Rozmnožovanie obsahu tejto publikácie, ako aj jednotlivých častí v pôvodnej alebo upravenej podobe je možné len s písomným súhlasom Národného centra zdravotníckych informácií. Údaje, ktoré sú obsahom tejto publikácie, je možné použiť len s uvedením zdroja.

Obsah

Úvod	5
Vývoj vybraných údajov z postel'ového fondu v špecializačnom odbore maxilofaciálna chirurgia	7
Vývoj pracovných miest – úväzkov v maxilofaciálnej chirurgii (graf)	7
Vybrané údaje z postel'ového fondu v špecializačnom odbore maxilofaciálna chirurgia	8
Počet spravodajských jednotiek vykazujúcich činnosť ambulancie zubného lekára	8
Zubolekárska starostlivosť – preventívne prehliadky	9
Percento preventívnych prehliadok z počtu evidovaných pacientov podľa vekových skupín (graf)	10
Výkony stomatólogov v Slovenskej republike	10
Výkony stomatólogov v Bratislavskom kraji	11
Výkony stomatólogov v Trnavskom kraji	11
Výkony stomatólogov v Trenčianskom kraji	12
Výkony stomatólogov v Nitrianskom kraji	12
Výkony stomatólogov v Žilinskom kraji	13
Výkony stomatólogov v Banskobystrickom kraji	13
Výkony stomatólogov v Prešovskom kraji	14
Výkony stomatólogov v Košickom kraji	14
Zubolekárska starostlivosť v Slovenskej republike	15
Zubolekárska starostlivosť v Bratislavskom kraji	15
Zubolekárska starostlivosť v Trnavskom kraji	15
Zubolekárska starostlivosť v Trenčianskom kraji	16
Zubolekárska starostlivosť v Nitrianskom kraji	16
Zubolekárska starostlivosť v Žilinskom kraji	16

Zubolekárska starostlivosť v Banskobystrickom kraji	17
Zubolekárska starostlivosť v Prešovskom kraji	17
Zubolekárska starostlivosť v Košickom kraji	17
Preventívne prehliadky podľa územia zdravotníckeho zariadenia	18
Starostlivosť o chrup detí vo vekovej skupine 0- až 5-ročných podľa územia zdravotníckeho zariadenia	19
Starostlivosť o chrup detí vo vekovej skupine 6- až 14-ročných podľa územia zdravotníckeho zariadenia	20
Starostlivosť o chrup vo vekovej skupine 15- až 18-ročných podľa územia zdravotníckeho zariadenia	21
Starostlivosť o chrup vo vekovej skupine 19- a viacročných podľa územia zdravotníckeho zariadenia	22
Percento preventívnych prehliadok z počtu návštev pacientov (graf)	23
Počet pacientov potrebných ošetrenia na 100 preventívnych prehliadok (graf)	23
Počet úplne sanovaných na 100 potrebných ošetrenia (graf)	24
Index orálneho zdravia u dvanásťročných detí	24
Index orálneho zdravia u pätnásťročných detí	25
Index orálneho zdravia u 12-ročných detí	25
Vývoj indexu orálneho zdravia u 12-ročných detí (graf)	26
Systematická starostlivosť o dorast (15 – 18 rokov) za školský rok	26
Systematická starostlivosť o dorast (graf)	27

Úvod

Zmenu legislatívnych predpisov týkajúcich sa zdravotníctva a aktuálnych požiadaviek na štatistické sledovanie zdravotných indikátorov zo strany domácich a zahraničných používateľov Národné centrum zdravotníckych informácií v tesnej spolupráci s hlavnými odborníkmi MZ SR v roku 2009 zapracovalo do relevantných výkazov a táto zmena sa odrazila v revidovanej štruktúre výkazníctva.

Z uvedeného dôvodu Vám za rok 2010 ponúkame inovovanú publikáciu spracovanú zo štatistického zisťovania *Ročný výkaz o činnosti ambulancie zubného lekára A (MZ SR) 8-01* za rok 2010 so zapracovanými zmenami sledovaných štatistických indikátorov za spravidajské jednotky vykazujúce vstupné preventívne prehliadky a celkovú zubolekársku starostlivosť v Slovenskej republike.

V tabuľkách a grafoch uvádzame sumarizované údaje za SR a kraje, počty evidovaných osôb, počty návštev pacientov v ambulanciách, z preventívnych prehliadok vyplývajúci počet potrebného ošetrovania a výkony zubných lekárov.

VYSVETLENIE SYMBOLOV

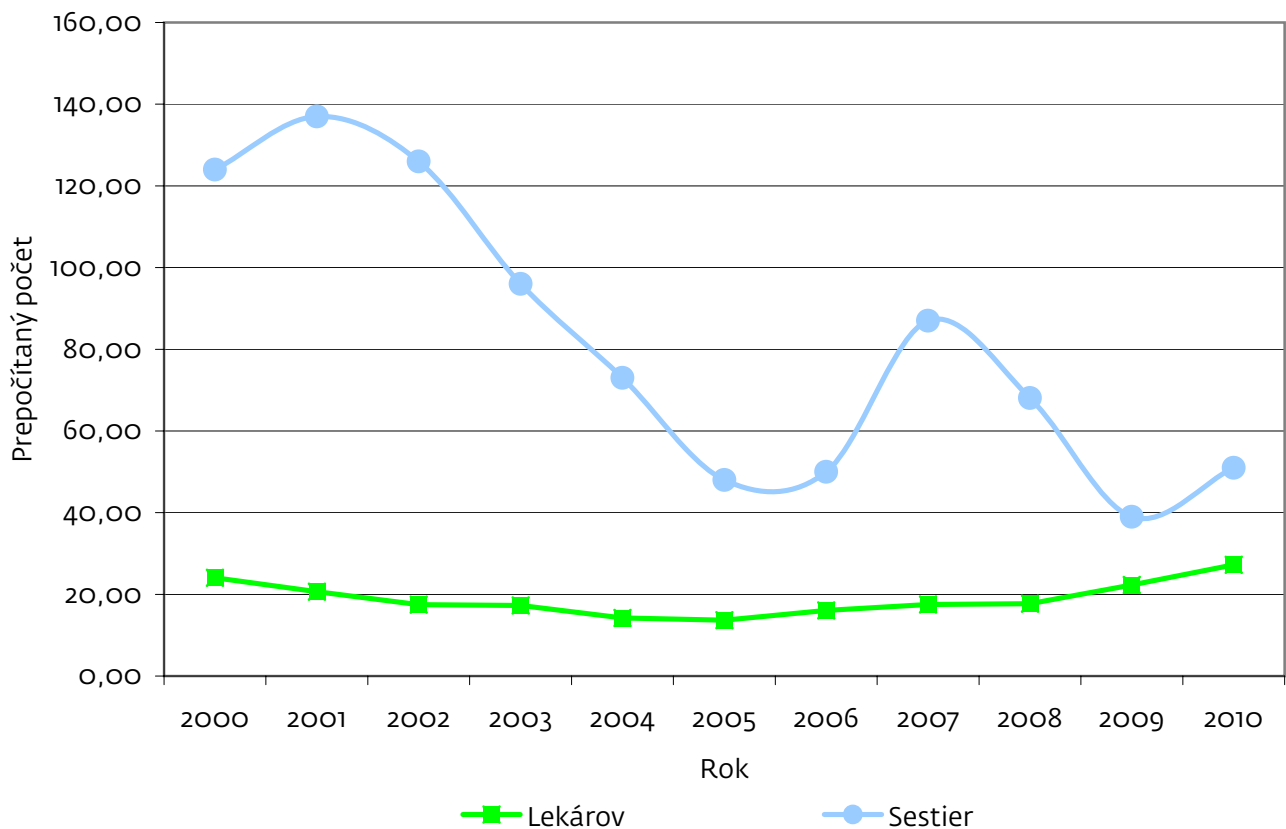
Ležatá čiarka	(–)	v tabuľke na mieste čísla znamená, že sa jav nevyskytoval
Nula	(0,0; 0,00)	znamená viac ako nulu, ale menej ako najmenšiu jednotku vyjadriteľnú v tabuľke
Bodka	(.)	na mieste čísla znamená, že údaj nie je k dispozícii alebo je nespoľahlivý
Ležatý krížik	(x)	znamená, že zápis nie je možný z logických dôvodov
Znak zlomu	(/)	znamená prerušenie porovnateľnosti časového radu z metodických alebo iných dôvodov

**T 1 VÝVOJ VYBRANÝCH ÚDAJOV Z POSTELOVÉHO FONDU V ŠPECIALIZAČNOM ODBORE
MAXILOFACIÁLNA CHIRURGIA ¹⁾**

Rok	Odborné útvary	Postele	Priemerný ošetrovací čas v dňoch	Lekárske miesta	Pracovné miesta sestier
2000	8	127	6,1	24,08	124,00
2001	8	127	6,0	20,67	137,00
2002	8	127	5,9	17,46	126,00
2003	7	113	5,4	17,30	96,00
2004	7	111	5,2	14,24	73,00
2005	8	117	5,1	13,68	48,00
2006	7	107	5,0	16,07	50,00
2007	7	107	4,9	17,53	87,00
2008	6	95	5,0	17,70	68,08
2009	7	101	4,9	22,30	39,00
2010	7	101	5,0	27,25	51,00

¹⁾ maxilofaciálna chirurgia, predtým stomatologická chirurgia

Zdroj: Výkaz o posteľovom fonde zdravotníckeho zariadenia P (MZ SR) 1-01, NCZI

G 1 VÝVOJ PRACOVNÝCH MIEST – ÚVÄZKOV V MAXILOFACIÁLNEJ CHIRURGII


**T 2 VYBRANÉ ÚDAJE Z POSTELOVÉHO FONDU V ŠPECIALIZAČNOM ODBORE
MAXILOFACIÁLNA CHIRURGIA**

Územie	Odborné útvary	Postele	Priemerný ošetrovací čas v dňoch	Lekárske miesta	Pracovné miesta sestier
Slovenská republika	7	101	5,0	27,25	51,00
Bratislavský kraj	2	39	4,8	12,95	26,00
Trnavský kraj	–	–	–	–	–
Trenčiansky kraj	–	–	–	–	–
Nitriansky kraj	–	–	–	–	–
Žilinský kraj	1	15	5,0	6,70	7,00
Banskobystrický kraj	–	–	–	–	–
Prešovský kraj	2	16	4,3	4,00	5,00
Košický kraj	2	31	5,6	3,60	13,00

**T 3 POČET SPRAVODAJSKÝCH JEDNOTIEK VYKAZUJÚCICH ČINNOSŤ AMBULANCIE
ZUBNÉHO LEKÁRA**

Územie	Počet spravodajských jednotiek	Počet návštev			
		osoby vo vekovej skupine			
		0- až 5-roční	6- až 14-roční	15- až 18-roční	19- a viacroční
Slovenská republika	2 513	142 650	969 534	576 622	5 281 803
Bratislavský kraj	432	19 250	107 247	51 934	758 796
Trnavský kraj	208	10 832	82 915	49 644	464 432
Trenčiansky kraj	249	12 736	93 008	62 631	564 387
Nitriansky kraj	268	15 593	120 168	69 337	695 941
Žilinský kraj	293	15 057	135 452	77 662	667 907
Banskobystrický kraj	301	18 890	107 890	64 329	578 881
Prešovský kraj	336	26 194	165 653	108 712	748 105
Košický kraj	426	24 098	157 201	92 373	803 354

T 4 ZUBOLEKÁRSKA STAROSTLIVOSŤ – PREVENTÍVNE PREHLIADKY

začatie

Územie	Počet osôb vo vekovej skupine			
	0- až 5-roční		6- až 14-roční	
	evidovaní pacienti ¹⁾	preventívne prehliadky	evidovaní pacienti ¹⁾	preventívne prehliadky
Slovenská republika	87 167	95 258	474 314	483 712
Bratislavský kraj	11 922	12 620	49 944	43 259
Trnavský kraj	7 656	7 826	42 866	45 591
Trenčiansky kraj	7 982	8 965	47 034	49 913
Nitriansky kraj	9 133	10 939	54 593	58 683
Žilinský kraj	9 261	9 452	66 196	72 457
Banskobystrický kraj	12 536	12 456	56 939	50 497
Prešovský kraj	14 371	17 031	78 377	88 978
Košický kraj	14 306	15 969	78 365	74 334

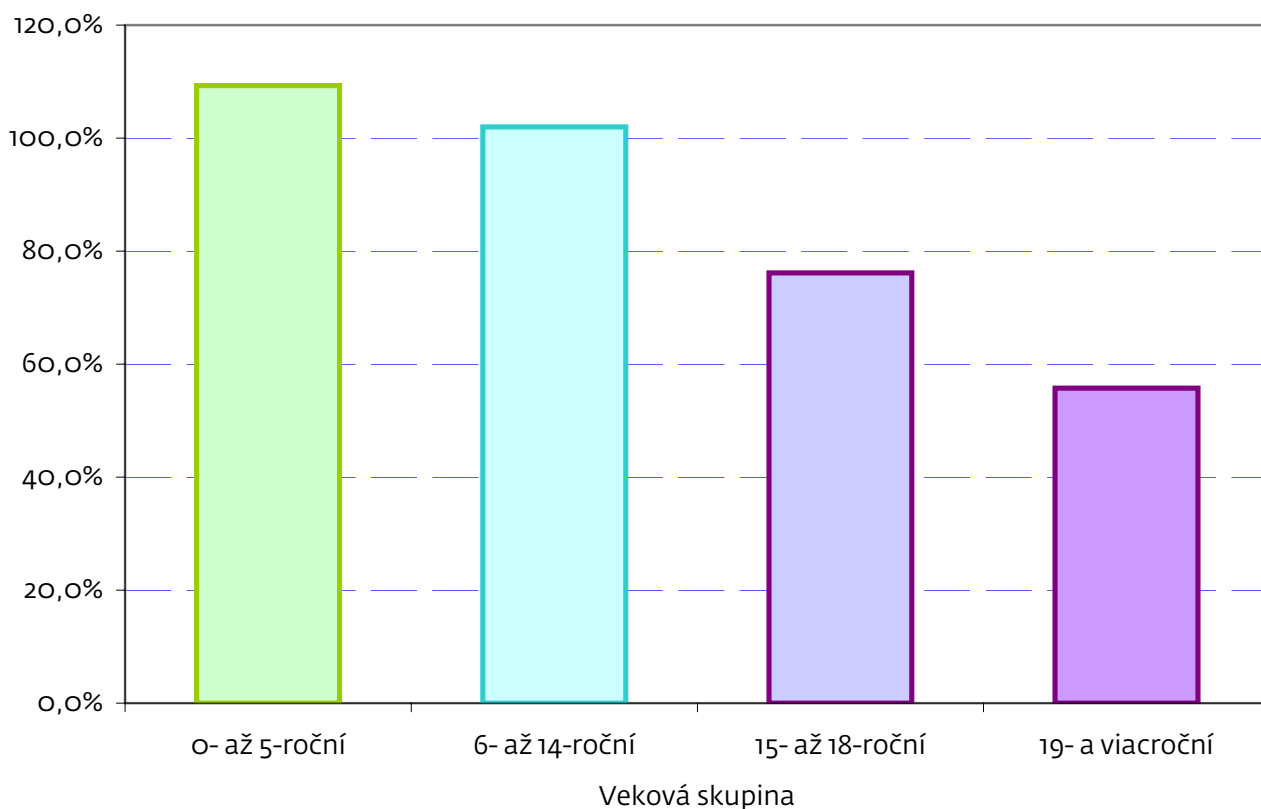
¹⁾ osoba, o ktorej ošetrujúci zdravotnícky pracovník vedie a uchováva zdravotnú dokumentáciu; táto osoba je evidovaná bez ohľadu na počet návštev v priebehu roka (teda aj so žiadnou návštevou v priebehu roka)

dokončenie

Počet osôb vo vekovej skupine				Územie
15- až 18-roční		19- a viacroční		
evidovaní pacienti ¹⁾	preventívne prehliadky	evidovaní pacienti ¹⁾	preventívne prehliadky	
319 851	243 556	4 134 920	2 304 846	Slovenská republika
31 989	20 723	557 379	291 964	Bratislavský kraj
30 091	22 821	404 441	217 293	Trnavský kraj
36 511	29 124	423 210	262 535	Trenčiansky kraj
37 122	28 523	526 686	295 825	Nitriansky kraj
42 551	35 041	508 534	299 018	Žilinský kraj
39 940	27 076	518 497	271 163	Banskobystrický kraj
50 479	44 607	564 949	331 739	Prešovský kraj
51 168	35 641	631 224	335 309	Košický kraj

¹⁾ osoba, o ktorej ošetrujúci zdravotnícky pracovník vedie a uchováva zdravotnú dokumentáciu; táto osoba je evidovaná bez ohľadu na počet návštev v priebehu roka (teda aj so žiadnou návštevou v priebehu roka)

G 2 PERCENTO PREVENTÍVNYCH PREHLIADOK Z POČTU EVIDOVANÝCH PACIENTOV PODĽA VEKOVÝCH SKUPÍN



T 5 VÝKONY STOMATOLÓGOV V SLOVENSKEJ REPUBLIKE

Ukazovateľ		Počet výkonov
Výplne	jednoduché vrátane hlbokého kazu	2 821 323
	s ošetrením dreňovej dutiny	246 626
Extrakcia (každá)	mliečného zuba	110 453
	trvalého zuba	671 818
Chirurgické		212 812
Liečenie parodontopatií a mäkkých tkanív		2 074 747
Liečenie čelustno-ortopedické		492 970
Náhrady	korunky vrátane pilierových	181 839
	snímateľné	104 629
Rtg. snímky ¹⁾		309 728
Výkony sestier v dentálnej hygiene		1 716 110

¹⁾ vykazuje len zubný lekár, ktorý má rtg. prístroj

T 5.1 VÝKONY STOMATOLÓGOV V BRATISLAVSKOM KRAJI

Ukazovateľ		Počet výkonov
Výplne	jednoduché vrátane hlbokého kazu	394 711
	s ošetrením dreňovej dutiny	37 647
Extrakcia (každá)	mliečného zuba	10 433
	trvalého zuba	65 182
Chirurgické		54 783
Liečenie parodontopatií a mäkkých tkanív		353 108
Liečenie čelustno-ortopedické		85 160
Náhrady	korunky vrátane pilierových	29 989
	snímateľné	12 054
Rtg. snímky ¹⁾		67 831
Výkony sestier v dentálnej hygiene		258 462

¹⁾ vykazuje len zubný lekár, ktorý má rtg. prístroj

T 5.2 VÝKONY STOMATOLÓGOV V TRNAVSKOM KRAJI

Ukazovateľ		Počet výkonov
Výplne	jednoduché vrátane hlbokého kazu	258 305
	s ošetrením dreňovej dutiny	28 015
Extrakcia (každá)	mliečného zuba	9 689
	trvalého zuba	72 598
Chirurgické		14 481
Liečenie parodontopatií a mäkkých tkanív		164 257
Liečenie čelustno-ortopedické		45 513
Náhrady	korunky vrátane pilierových	17 188
	snímateľné	11 334
Rtg. snímky ¹⁾		31 405
Výkony sestier v dentálnej hygiene		170 276

¹⁾ vykazuje len zubný lekár, ktorý má rtg. prístroj

T 5.3 VÝKONY STOMATOLÓGOV V TRENČIANSKOM KRAJI

Ukazovateľ		Počet výkonov
Výplne	jednoduché vrátane hlbokého kazu	312 553
	s ošetrením dreňovej dutiny	28 229
Extrakcia (každá)	mliečného zuba	9 474
	trvalého zuba	73 661
Chirurgické		12 501
Liečenie parodontopatií a mäkkých tkanív		246 088
Liečenie čelustno-ortopedické		56 544
Náhrady	korunky vrátane pilierových	16 679
	snímateľné	11 171
Rtg. snímky ¹⁾		24 911
Výkony sestier v dentálnej hygiene		249 383

¹⁾ vykazuje len zubný lekár, ktorý má rtg. prístroj

T 5.4 VÝKONY STOMATOLÓGOV V NITRIANSKOM KRAJI

Ukazovateľ		Počet výkonov
Výplne	jednoduché vrátane hlbokého kazu	331 734
	s ošetrením dreňovej dutiny	24 697
Extrakcia (každá)	mliečného zuba	12 551
	trvalého zuba	92 930
Chirurgické		27 512
Liečenie parodontopatií a mäkkých tkanív		206 454
Liečenie čelustno-ortopedické		70 444
Náhrady	korunky vrátane pilierových	14 255
	snímateľné	15 294
Rtg. snímky ¹⁾		16 144
Výkony sestier v dentálnej hygiene		158 570

¹⁾ vykazuje len zubný lekár, ktorý má rtg. prístroj

T 5.5 VÝKONY STOMATOLÓGOV V ŽILINSKOM KRAJI

Ukazovateľ		Počet výkonov
Výplne	jednoduché vrátane hlbokého kazu	396 629
	s ošetrením dreňovej dutiny	39 015
Extrakcia (každá)	mliečného zuba	16 481
	trvalého zuba	87 670
Chirurgické		21 614
Liečenie parodontopatií a mäkkých tkanív		235 285
Liečenie čelustno-ortopedické		48 867
Náhrady	korunky vrátane pilierových	23 291
	snímateľné	11 950
Rtg. snímky ¹⁾		33 498
Výkony sestier v dentálnej hygiene		207 486

¹⁾ vykazuje len zubný lekár, ktorý má rtg. prístroj

T 5.6 VÝKONY STOMATOLÓGOV V BANSKOBYSTRICKOM KRAJI

Ukazovateľ		Počet výkonov
Výplne	jednoduché vrátane hlbokého kazu	325 593
	s ošetrením dreňovej dutiny	23 143
Extrakcia (každá)	mliečného zuba	15 143
	trvalého zuba	89 090
Chirurgické		15 857
Liečenie parodontopatií a mäkkých tkanív		267 028
Liečenie čelustno-ortopedické		57 363
Náhrady	korunky vrátane pilierových	21 861
	snímateľné	10 490
Rtg. snímky ¹⁾		42 545
Výkony sestier v dentálnej hygiene		132 941

¹⁾ vykazuje len zubný lekár, ktorý má rtg. prístroj

T 5.7 VÝKONY STOMATOLÓGOV V PREŠOVSKOM KRAJI

Ukazovateľ		Počet výkonov
Výplne	jednoduché vrátane hlbokého kazu	419 552
	s ošetrením dreňovej dutiny	33 044
Extrakcia (každá)	mliečného zuba	19 702
	trvalého zuba	98 600
Chirurgické		26 165
Liečenie parodontopatií a mäkkých tkanív		297 068
Liečenie čelustno-ortopedické		50 135
Náhrady	korunky vrátane pilierových	30 996
	snímateľné	14 396
Rtg. snímky ¹⁾		50 575
Výkony sestier v dentálnej hygiene		303 095

¹⁾ vykazuje len zubný lekár, ktorý má rtg. prístroj

T 5.8 VÝKONY STOMATOLÓGOV V KOŠICKOM KRAJI

Ukazovateľ		Počet výkonov
Výplne	jednoduché vrátane hlbokého kazu	382 246
	s ošetrením dreňovej dutiny	32 836
Extrakcia (každá)	mliečného zuba	16 980
	trvalého zuba	92 087
Chirurgické		39 899
Liečenie parodontopatií a mäkkých tkanív		305 459
Liečenie čelustno-ortopedické		78 944
Náhrady	korunky vrátane pilierových	27 580
	snímateľné	17 940
Rtg. snímky ¹⁾		42 819
Výkony sestier v dentálnej hygiene		235 897

¹⁾ vykazuje len zubný lekár, ktorý má rtg. prístroj

T 6 ZUBOLEKÁRSKA STAROSTLIVOSŤ V SLOVENSKEJ REPUBLIKE

Ukazovateľ	Počet osôb vo vekovej skupine			
	0- až 5-roční	6- až 14-roční	15- až 18-roční	19- a viacroční
Evidovaní pacienti	87 167	474 314	319 851	4 134 920
Preventívne prehliadky	95 258	483 712	243 556	2 304 846
z toho potrebuje ošetrovanie	36 528	231 205	134 251	1 406 004
z toho úplne sanovaní	18 964	138 704	79 929	769 454

T 6.1 ZUBOLEKÁRSKA STAROSTLIVOSŤ V BRATISLAVSKOM KRAJI

Ukazovateľ	Počet osôb vo vekovej skupine			
	0- až 5-roční	6- až 14-roční	15- až 18-roční	19- a viacroční
Evidovaní pacienti	11 922	49 944	31 989	557 379
Preventívne prehliadky	12 620	43 259	20 723	291 964
z toho potrebuje ošetrovanie	4 472	18 057	10 400	170 201
z toho úplne sanovaní	3 021	11 469	6 975	107 955

T 6.2 ZUBOLEKÁRSKA STAROSTLIVOSŤ V TRNAVSKOM KRAJI

Ukazovateľ	Počet osôb vo vekovej skupine			
	0- až 5-roční	6- až 14-roční	15- až 18-roční	19- a viacroční
Evidovaní pacienti	7 656	42 866	30 091	404 441
Preventívne prehliadky	7 826	45 591	22 821	217 293
z toho potrebuje ošetrovanie	3 848	22 788	13 236	142 030
z toho úplne sanovaní	1 963	13 081	7 331	83 889

T 6.3 ZUBOLEKÁRSKA STAROSTLIVOSŤ V TRENČIANSKOM KRAJI

Ukazovateľ	Počet osôb vo vekovej skupine			
	0- až 5-roční	6- až 14-roční	15- až 18-roční	19- a viacroční
Evidovaní pacienti	7 982	47 034	36 511	423 210
Preventívne prehliadky	8 965	49 913	29 124	262 535
z toho potrebuje ošetrovanie	4 312	28 656	18 292	182 506
z toho úplne sanovaní	2 125	16 345	10 043	93 522

T 6.4 ZUBOLEKÁRSKA STAROSTLIVOSŤ V NITRIANSKOM KRAJI

Ukazovateľ	Počet osôb vo vekovej skupine			
	0- až 5-roční	6- až 14-roční	15- až 18-roční	19- a viacroční
Evidovaní pacienti	9 133	54 593	37 122	526 686
Preventívne prehliadky	10 939	58 683	28 523	295 825
z toho potrebuje ošetrovanie	3 575	24 821	14 277	168 971
z toho úplne sanovaní	1 797	15 567	8 561	89 827

T 6.5 ZUBOLEKÁRSKA STAROSTLIVOSŤ V ŽILINSKOM KRAJI

Ukazovateľ	Počet osôb vo vekovej skupine			
	0- až 5-roční	6- až 14-roční	15- až 18-roční	19- a viacroční
Evidovaní pacienti	9 261	66 196	42 551	508 534
Preventívne prehliadky	9 452	72 457	35 041	299 018
z toho potrebuje ošetrovanie	4 355	40 866	21 969	203 701
z toho úplne sanovaní	1 997	26 268	13 447	110 607

T 6.6 ZUBOLEKÁRSKA STAROSTLIVOSŤ V BANSKOBYSTRICKOM KRAJI

Ukazovateľ	Počet osôb vo vekovej skupine			
	0- až 5-roční	6- až 14-roční	15- až 18-roční	19- a viacroční
Evidovaní pacienti	12 536	56 939	39 940	518 497
Preventívne prehliadky	12 456	50 497	27 076	271 163
z toho potrebuje ošetrovanie	4 182	20 836	13 025	147 020
z toho úplne sanovaní	2 085	11 964	7 818	80 915

T 6.7 ZUBOLEKÁRSKA STAROSTLIVOSŤ V PREŠOVSKOM KRAJI

Ukazovateľ	Počet osôb vo vekovej skupine			
	0- až 5-roční	6- až 14-roční	15- až 18-roční	19- a viacroční
Evidovaní pacienti	14 371	78 377	50 479	564 949
Preventívne prehliadky	17 031	88 978	44 607	331 739
z toho potrebuje ošetrovanie	6 110	42 249	24 807	196 861
z toho úplne sanovaní	3 145	26 076	15 256	103 587

T 6.8 ZUBOLEKÁRSKA STAROSTLIVOSŤ V KOŠICKOM KRAJI

Ukazovateľ	Počet osôb vo vekovej skupine			
	0- až 5-roční	6- až 14-roční	15- až 18-roční	19- a viacroční
Evidovaní pacienti	14 306	78 365	51 168	631 224
Preventívne prehliadky	15 969	74 334	35 641	335 309
z toho potrebuje ošetrovanie	5 674	32 932	18 245	194 714
z toho úplne sanovaní	2 831	17 934	10 498	99 152

T 7 PREVENTÍVNE PREHLIADKY PODĽA ÚZEMIA ZDRAVOTNÍCKEHO ZARIADENIA

začatie

Územie	Počet preventívnych prehliadok			
	0- až 5-roční		6- až 14-roční	
	spolu	% z počtu návštev pacientov	spolu	% z počtu návštev pacientov
Slovenská republika	95 258	66,8	483 712	49,9
Bratislavský kraj	12 620	65,6	43 259	40,3
Trnavský kraj	7 826	72,2	45 591	55,0
Trenčiansky kraj	8 965	70,4	49 913	53,7
Nitriansky kraj	10 939	70,2	58 683	48,8
Žilinský kraj	9 452	62,8	72 457	53,5
Banskobystrický kraj	12 456	65,9	50 497	46,8
Prešovský kraj	17 031	65,0	88 978	53,7
Košický kraj	15 969	66,3	74 334	47,3

dokončenie

Počet preventívnych prehliadok				Územie
15- až 18-roční		19- a viacroční		
spolu	% z počtu návštev pacientov	spolu	% z počtu návštev pacientov	
243 556	42,2	2 304 846	43,6	Slovenská republika
20 723	39,9	291 964	38,5	Bratislavský kraj
22 821	46,0	217 293	46,8	Trnavský kraj
29 124	46,5	262 535	46,5	Trenčiansky kraj
28 523	41,1	295 825	42,5	Nitriansky kraj
35 041	45,1	299 018	44,8	Žilinský kraj
27 076	42,1	271 163	46,8	Banskobystrický kraj
44 607	41,0	331 739	44,3	Prešovský kraj
35 641	38,6	335 309	41,7	Košický kraj

T 8 STAROSTLIVOSŤ O CHRUP DETÍ VO VEKOVEJ SKUPINE 0- AŽ 5-ROČNÝCH PODĽA ÚZEMIA ZDRAVOTNÍCKEHO ZARIADENIA

začatie

Územie	Počet preventívnych prehliadok	z nich	
		potreba ošetrenia	z toho úplne sanovaných
Slovenská republika	95 258	36 528	18 964
Bratislavský kraj	12 620	4 472	3 021
Trnavský kraj	7 826	3 848	1 963
Trenčiansky kraj	8 965	4 312	2 125
Nitriansky kraj	10 939	3 575	1 797
Žilinský kraj	9 452	4 355	1 997
Banskobystrický kraj	12 456	4 182	2 085
Prešovský kraj	17 031	6 110	3 145
Košický kraj	15 969	5 674	2 831

dokončenie

preventívnych prehliadok na 100 evidovaných detí	Počet		Územie
	pacientov potrebujuúcich ošetrenie na 100 preventívnych prehliadok	úplne sanovaných na 100 potrebujuúcich ošetrenie	
109,3	38,3	51,9	Slovenská republika
105,9	35,4	67,6	Bratislavský kraj
102,2	49,2	51,0	Trnavský kraj
112,3	48,1	49,3	Trenčiansky kraj
119,8	32,7	50,3	Nitriansky kraj
102,1	46,1	45,9	Žilinský kraj
99,4	33,6	49,9	Banskobystrický kraj
118,5	35,9	51,5	Prešovský kraj
111,6	35,5	49,9	Košický kraj

T 9 STAROSTLIVOSŤ O CHRUP DETÍ VO VEKOVEJ SKUPINE 6- AŽ 14-ROČNÝCH PODĽA ÚZEMIA ZDRAVOTNÍCKEHO ZARIADENIA

začatie

Územie	Počet preventívnych prehliadok	z nich	
		potreba ošetrenia	z toho úplne sanovaných
Slovenská republika	483 712	231 205	138 704
Bratislavský kraj	43 259	18 057	11 469
Trnavský kraj	45 591	22 788	13 081
Trenčiansky kraj	49 913	28 656	16 345
Nitriansky kraj	58 683	24 821	15 567
Žilinský kraj	72 457	40 866	26 268
Banskobystrický kraj	50 497	20 836	11 964
Prešovský kraj	88 978	42 249	26 076
Košický kraj	74 334	32 932	17 934

dokončenie

preventívnych prehliadok na 100 evidovaných detí	Počet		Územie
	pacientov potrebujuúcich ošetrenie na 100 preventívnych prehliadok	úplne sanovaných na 100 potrebujuúcich ošetrenie	
105,2	46,3	60,0	Slovenská republika
95,0	38,0	63,5	Bratislavský kraj
111,0	47,9	57,4	Trnavský kraj
102,2	59,6	57,0	Trenčiansky kraj
113,2	40,2	62,7	Nitriansky kraj
114,0	54,2	64,3	Žilinský kraj
88,9	41,2	57,4	Banskobystrický kraj
117,0	46,1	61,7	Prešovský kraj
97,2	43,2	54,5	Košický kraj

T 10 STAROSTLIVOSŤ O CHRUP VO VEKOVEJ SKUPINE 15- AŽ 18-ROČNÝCH PODĽA ÚZEMIA ZDRAVOTNÍCKEHO ZARIADENIA

začatie

Územie	Počet preventívnych prehliadok	z nich	
		potreba ošetrenia	z toho úplne sanovaných
Slovenská republika	243 556	134 251	79 929
Bratislavský kraj	20 723	10 400	6 975
Trnavský kraj	22 821	13 236	7 331
Trenčiansky kraj	29 124	18 292	10 043
Nitriansky kraj	28 523	14 277	8 561
Žilinský kraj	35 041	21 969	13 447
Banskobystrický kraj	27 076	13 025	7 818
Prešovský kraj	44 607	24 807	15 256
Košický kraj	35 641	18 245	10 498

dokončenie

preventívnych prehliadok na 100 evidovaných detí	Počet		Územie
	pacientov potrebujuúcich ošetrenie na 100 preventívnych prehliadok	úplne sanovaných na 100 potrebujuúcich ošetrenie	
83,1	50,5	59,5	Slovenská republika
82,6	39,4	67,1	Bratislavský kraj
98,4	44,7	55,4	Trnavský kraj
81,6	61,4	54,9	Trenčiansky kraj
83,7	46,0	60,0	Nitriansky kraj
86,3	59,8	61,2	Žilinský kraj
68,3	47,7	60,0	Banskobystrický kraj
92,0	53,4	61,5	Prešovský kraj
74,9	47,6	57,5	Košický kraj

T 11 STAROSTLIVOSŤ O CHRUP VO VEKOVEJ SKUPINE 19- A VIACROČNÝCH PODĽA ÚZEMIA ZDRAVOTNÍCKEHO ZARIADENIA

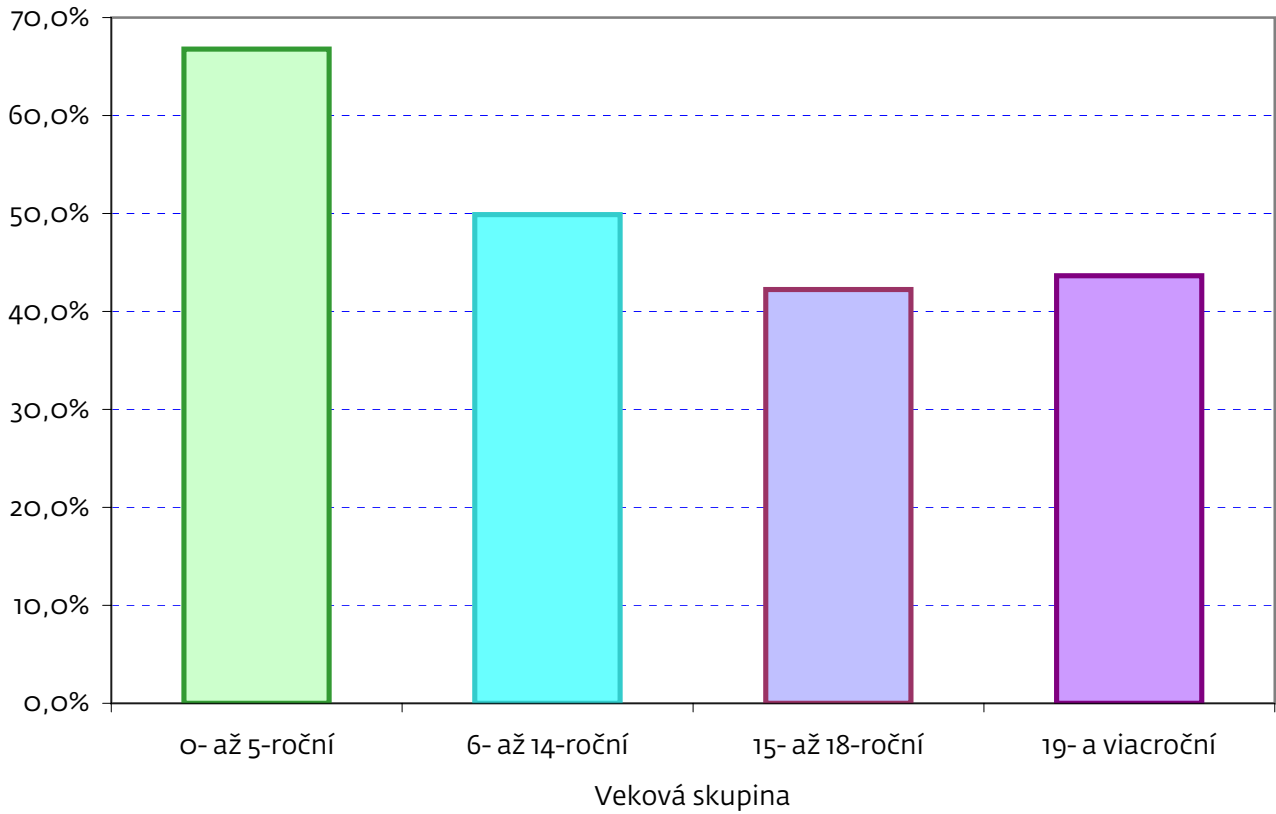
začatie

Územie	Počet preventívnych prehliadok	z nich	
		potreba ošetrenia	z toho úplne sanovaných
Slovenská republika	2 304 846	1 406 004	769 454
Bratislavský kraj	291 964	170 201	107 955
Trnavský kraj	217 293	142 030	83 889
Trenčiansky kraj	262 535	182 506	93 522
Nitriansky kraj	295 825	168 971	89 827
Žilinský kraj	299 018	203 701	110 607
Banskobystrický kraj	271 163	147 020	80 915
Prešovský kraj	331 739	196 861	103 587
Košický kraj	335 309	194 714	99 152

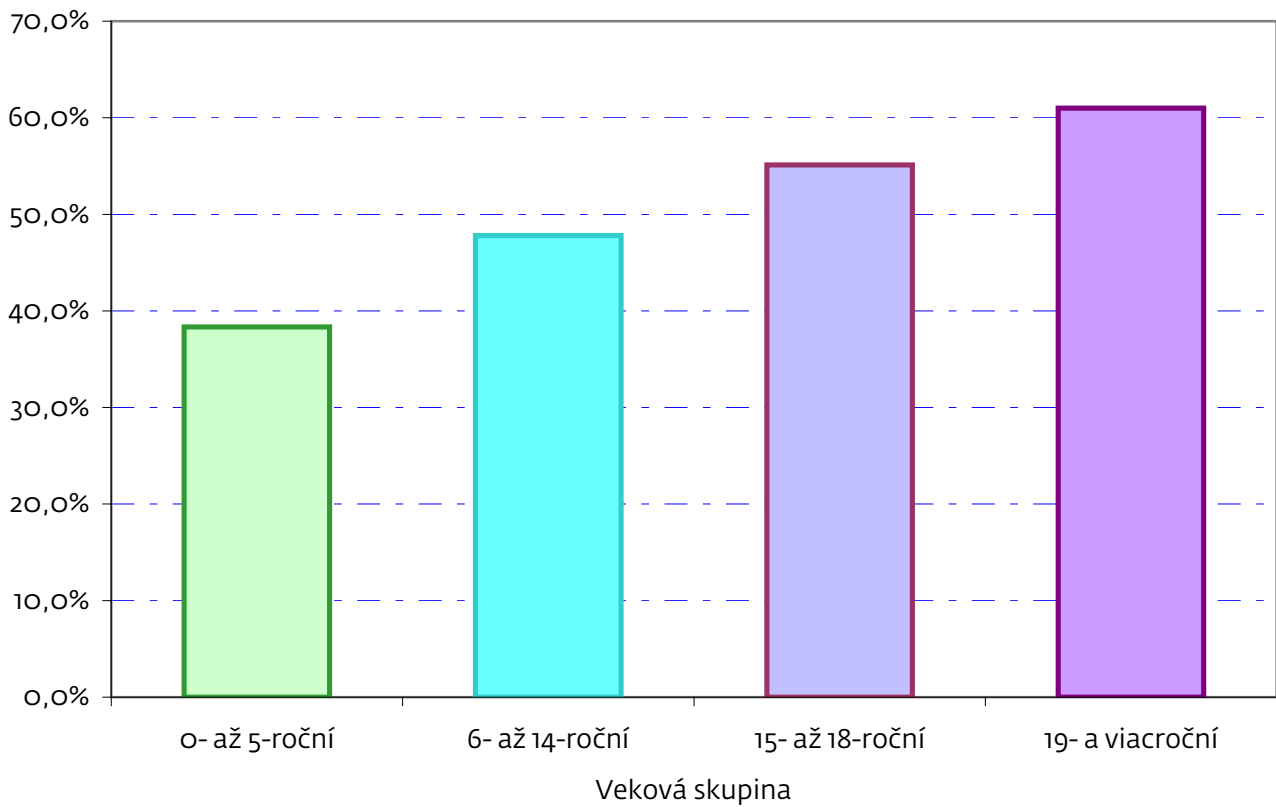
dokončenie

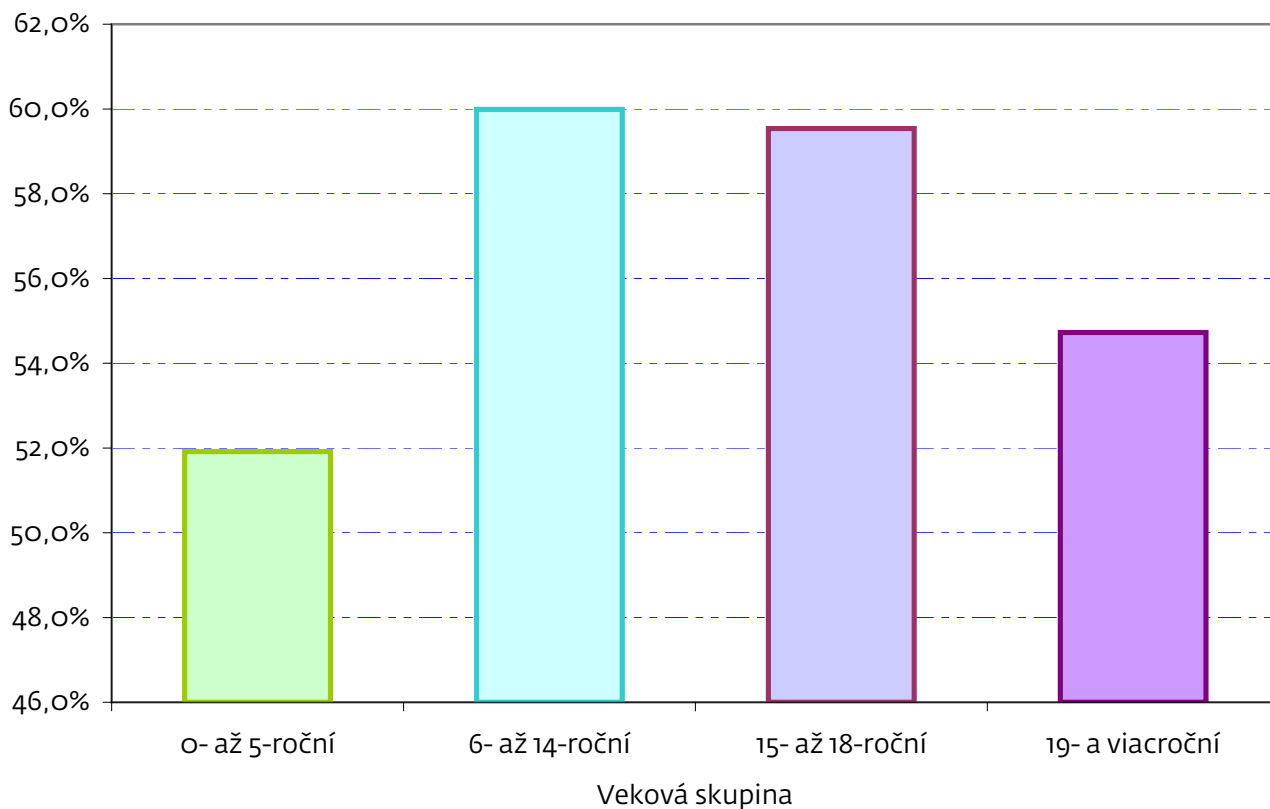
preventívnych prehliadok na 100 evidovaných detí	Počet		Územie
	pacientov potrebujeúcich ošetrenie na 100 preventívnych prehliadok	úplne sanovaných na 100 potrebujeúcich ošetrenie	
57,4	59,3	54,7	Slovenská republika
55,6	54,9	63,4	Bratislavský kraj
56,5	62,2	59,1	Trnavský kraj
63,5	67,9	51,2	Trenčiansky kraj
57,0	56,3	53,2	Nitriansky kraj
59,1	67,8	54,3	Žilinský kraj
52,2	54,3	55,0	Banskobystrický kraj
59,4	58,7	52,6	Prešovský kraj
56,6	54,5	50,9	Košický kraj

G 3 PERCENTO PREVENTÍVNYCH PREHLIADOK Z POČTU NÁVŠTEV PACIENTOV



G 4 POČET PACIENTOV POTREBNÝCH OŠETRENIA NA 100 PREVENTÍVNYCH PREHLIADOK



G 5 POČET ÚPLNE SANOVANÝCH NA 100 POTREBNÝCH OŠETRENIA**T 12 INDEX ORÁLNEHO ZDRAVIA U DVANÁSŤROČNÝCH DETÍ**

Územie	Počet				Index
	dvanásťročných detí	trvalých zubov			
		pokazených	sanovaných	extrahovaných	
Slovenská republika	57 986	36 062	68 598	9 583	2,0
Bratislavský kraj	5 814	2 490	4 064	391	1,2
Trnavský kraj	5 523	2 861	5 954	1 107	1,8
Trenčiansky kraj	5 973	2 634	7 123	1 618	1,9
Nitriansky kraj	6 946	3 652	6 491	986	1,6
Žilinský kraj	7 850	6 062	12 405	1 325	2,5
Banskobystrický kraj	6 808	4 902	8 487	1 140	2,1
Prešovský kraj	9 321	7 367	13 089	1 616	2,4
Košický kraj	9 751	6 094	10 985	1 400	1,9

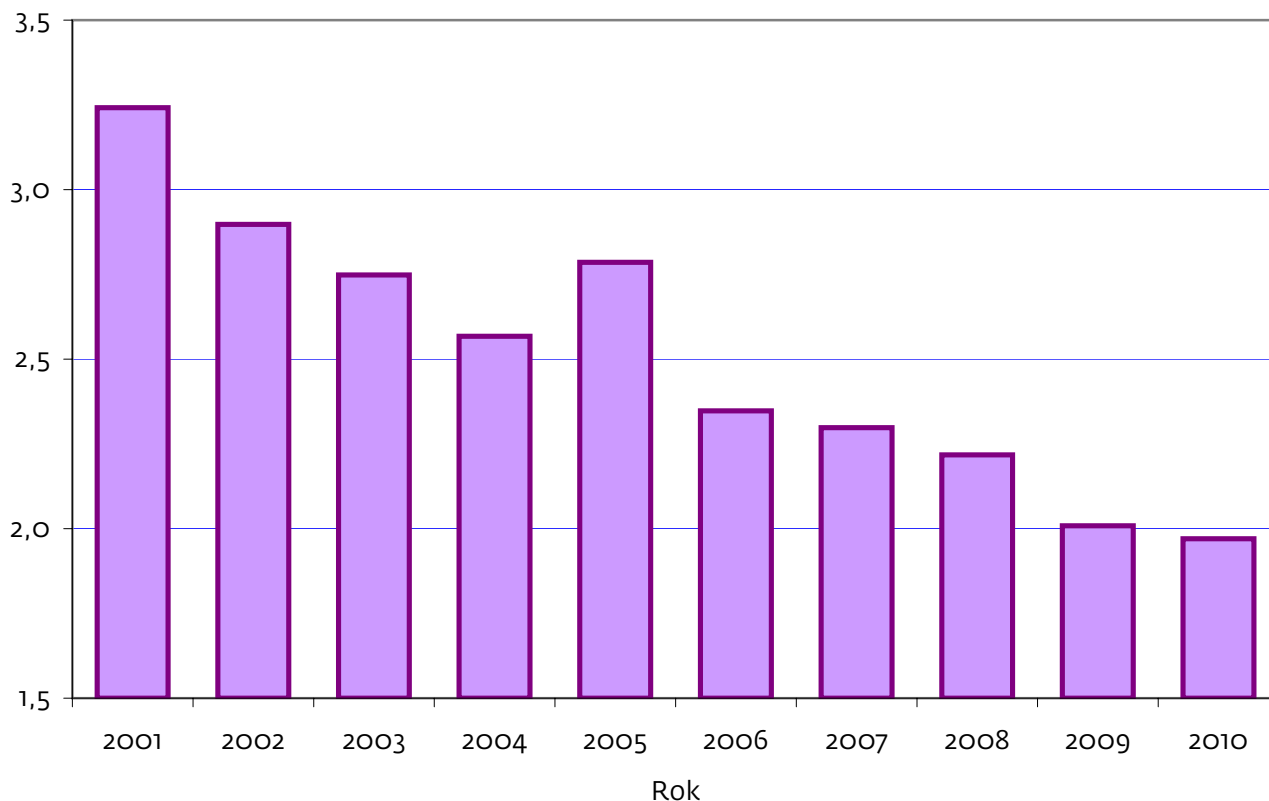
T 13 INDEX ORÁLNEHO ZDRAVIA U PÄTNÁŠTROČNÝCH DETÍ

Územie	Počet				Index
	pätnásťročných detí	trvalých zubov			
		pokazených	sanovaných	extrahovaných	
Slovenská republika	65 706	48 254	117 481	14 276	2,7
Bratislavský kraj	6 744	3 683	7 511	686	1,8
Trnavský kraj	6 125	3 595	10 697	1 834	2,6
Trenčiansky kraj	7 363	4 320	13 454	2 033	2,7
Nitriansky kraj	7 917	4 704	10 377	1 236	2,1
Žilinský kraj	8 651	8 229	20 435	1 819	3,5
Banskobystrický kraj	7 886	6 598	15 650	1 839	3,1
Prešovský kraj	10 578	9 333	22 148	2 654	3,2
Košický kraj	10 442	7 792	17 209	2 175	2,6

T 14 INDEX ORÁLNEHO ZDRAVIA U 12-ROČNÝCH DETÍ

Rok	Veková skupina detí	Počet				iOZ ¹⁾
		detí	trvalých zubov			
			pokazené	sanované	extrahované	
2000	dvanásťročných	.	124 536	135 478	18 104	.
2001	dvanásťročných	71 300	97 628	118 610	14 889	3,2
2002	dvanásťročných	71 822	86 984	104 477	16 634	2,9
2003	dvanásťročných	71 359	77 416	102 097	16 591	2,7
2004	dvanásťročných	68 731	65 827	95 681	14 962	2,6
2005	dvanásťročných	67 433	61 273	110 943	15 636	2,8
2006	dvanásťročných	68 237	49 284	96 767	14 127	2,3
2007	dvanásťročných	66 684	48 080	92 360	12 797	2,3
2008	dvanásťročných	62 210	42 265	82 964	12 738	2,2
2009	dvanásťročných	60 764	39 664	73 316	9 073	2,0
2010	dvanásťročných	57 986	36 062	68 598	9 583	2,0

¹⁾ index orálneho zdravia

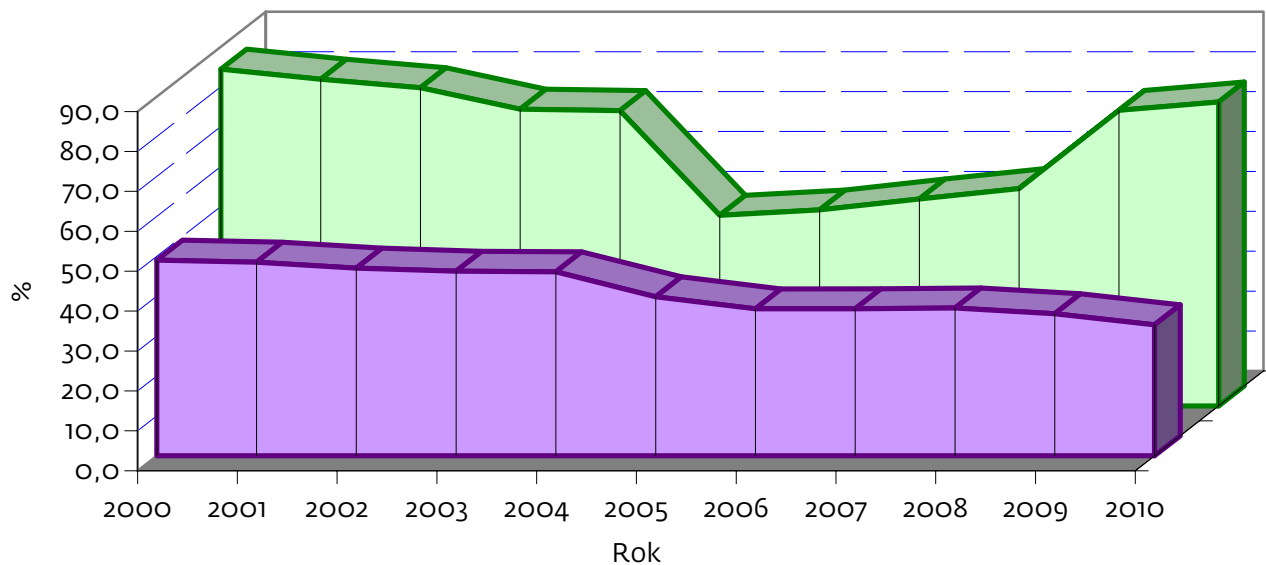
G 6 VÝVOJ INDEXU ORÁLNEHO ZDRAVIA U 12-ROČNÝCH DETÍ**T 15 SYSTEMATICKÁ STAROSTLIVOSŤ O DORAST (15 – 18 ROKOV) ZA ŠKOLSKÝ ROK**

Rok	Počet			
	zapísaní pacienti	preventívne prehliadky	z toho potreba ošetrovania	z toho úplne sanovaní (sanácia ukončená)
2000 ¹⁾	257 635	217 391	138 480	106 552
2001 ¹⁾	256 856	210 248	130 330	101 967
2002 ¹⁾	244 369	194 821	123 303	91 616
2003 ¹⁾	249 241	185 285	115 251	85 673
2004 ¹⁾	250 695	185 449	116 664	85 488
2005 ¹⁾	390 690	186 528	105 962	74 337
2006 ¹⁾	436 470	214 299	119 082	78 897
2007 ¹⁾	449 837	233 254	130 178	85 902
2008 ¹⁾	414 463	225 687	127 671	83 601
2009 ²⁾	358 792	265 657	149 056	94 564
2010 ²⁾	319 851	243 556	134 251	79 929

¹⁾ dorast je vo veku 15 – 17 rokov
dospelí 18+
deti vo veku 0 – 14 rokov

²⁾ evidovaní pacienti

G7 SYSTEMATICKÁ STAROSTLIVOSŤ O DORAST



- Ukončená sanácia z preventívnych prehliadok u dorastu
- Preventívna prehliadka zo zapísaných dorasteneckých pacientov