

EDÍCIA ZDRAVOTNÍCKA ŠTATISTIKA

Činnosť diabetologických ambulancií v SR 2010



NÁRODNÉ
CENTRUM
ZDRAVOTNÍCKYCH
INFORMÁCIÍ

EDÍCIA ZDRAVOTNÍCKA ŠTATISTIKA

Činnosť diabetologických ambulancií v SR 2010

Ročník 2011
ZŠ-11/2011

© Národné centrum zdravotníckych informácií. Bratislava 2011

811 09 Bratislava
Lazaretská 26

Tel.: 02/ 57 26 93 01
Fax: 02/52 63 54 90
E-mail: daniela.brasenova@nczisk.sk
Internet: www.nczisk.sk

Rozmnožovanie obsahu tejto publikácie, ako aj jednotlivých častí v pôvodnej alebo upravenej podobe je možné len s písomným súhlasom Národného centra zdravotníckych informácií. Údaje, ktoré sú obsahom tejto publikácie, je možné použiť len s uvedením zdroja.

Obsah

Úvod	5
Počet ambulancií a počet návštev pacienta	7
Počet liečených na diabetes mellitus na 10 000 obyvateľov	7
Počet diabetikov v dispenzárnej starostlivosti	8
Vývoj počtu chorých liečených na diabetes mellitus (graf)	8
Vývoj počtu chorých liečených na diabetes mellitus	9
Vývoj štruktúry liečby chorých na diabetes mellitus	10
Vývoj štruktúry liečby chorých na diabetes mellitus v percentách	11
Vývoj štruktúry liečby chorých na diabetes mellitus v % (graf)	12
Vývoj počtu ambulancií a pracovných úväzkov lekárov a sestier	13
Vývoj zmien v počte dispenzarizovaných osôb chorých na diabetes mellitus	14
Prehľad činnosti diabetologických ambulancií	15
Personálne zabezpečenie diabetologických útvarov	18
Počet chorých na diabetes mellitus	18
Počet chorých na diabetes mellitus na konci roka (mapa)	19
Počet chorých na diabetes mellitus podľa pohlavia na 100 000 obyvateľov	19
Chorí na diabetes mellitus podľa pohlavia (graf)	20
Počet chorých na diabetes mellitus podľa typu diabetes mellitus	20
Chorí na diabetes mellitus II. typu na 100 000 obyvateľov (graf)	21
Chorí na diabetes mellitus podľa vybraného typu (graf)	21

Štruktúra liečby chorých na diabetes mellitus	22
Štruktúra liečby chorých na diabetes mellitus (graf)	22
Vekové zloženie chorých na diabetes mellitus	23
Vekové zloženie chorých na diabetes mellitus (graf)	23
Vekové zloženie pacientov s diagnostikovaným diabetes mellitus v posledných 12 mesiacoch	24
Vekové zloženie pacientov s diagnostikovaným diabetes mellitus v posledných 12 mesiacoch (graf)	24
Komplikácie diabetes mellitus a sprievodné choroby (prevalencia)	25
Komplikácie diabetes mellitus a sprievodné choroby diagnostikované v posledných 12 mesiacoch (incidencia)	26
Slovenská republika – kraje (mapa)	27

Úvod

Národné centrum zdravotníckych informácií od roku 2009 na základe zmien legislatívnych predpisov týkajúcich sa zdravotníctva a zapracovaním aktuálnych požiadaviek na štatistické sledovanie zdravotných indikátorov zo strany domácich a zahraničných používateľov kvalitatívne zmenilo doterajšiu štruktúru výkazníctva. Zásadnou zmenou je skutočnosť, že štatistické údaje formou výkazu predkladá spravodajská jednotka za každý odborný útvar, pre ktorý má od Úradu pre dohľad nad zdravotnou starostlivosťou pridelený kód poskytovateľa a ktorého činnosť je predmetom príslušného štatistického zisťovania. Pre skvalitnenie štatistických výstupov boli prehodnotené a následne revidované hlavnými odborníkmi MZ SR všetky spracovávané štatistické informácie.

V publikácii uverejňujeme spracované štatistické údaje z realizácie štatistického zisťovania *Ročný výkaz o činnosti diabetologických ambulancií A (MZ SR) 2-01* a z predbežných údajov o sieti zdravotníckych zariadení.

Dáta sú zbierané z ambulancií poskytujúcich špecializovanú zdravotnú starostlivosť v odbore diabetológia, choroby látkovej premeny a výživy a z niektorých ambulancií odboru detská endokrinológia.

Údaje sú prepočítané na počet obyvateľov SR a krajov k 1. 7. 2010 a sú publikované podľa jednotlivých krajov SR a súhrnne za celú Slovenskú republiku.

VYSVETLENIE SYMBOLOV

Ležatá čiarka	(–)	v tabuľke na mieste čísla znamená, že sa jav nevyskytoval
Nula	(0,0; 0,00)	znamená viac ako nulu, ale menej ako najmenšiu jednotku vyjadriteľnú v tabuľke
Bodka	(.)	na mieste čísla znamená, že údaj nie je k dispozícii alebo je nespoľahlivý
Ležatý krížik	(x)	znamená, že zápis nie je možný z logických dôvodov
Znak zlomu	(/)	znamená prerušenie porovnateľnosti časového radu z metodických alebo iných dôvodov

T 1 POČET AMBULANCIÍ ¹⁾ A POČET NÁVŠTEV PACIENTA

Územie	Počet spravodajských jednotiek ¹⁾	Počet návštev					
		pacienta v ambulancii		dispenzarizovaného pacienta		lekára u dispenzarizovaného pacienta (návštevná služba)	
		0 – 18	19+	0 – 18	19+	0 – 18	19+
Slovenská republika	245	32 891	1 191 172	24 585	1 049 840	29	1 004
Bratislavský kraj	38	11 295	176 686	9 951	159 072	17	435
Trnavský kraj	18	1 988	87 459	1 238	81 590	6	238
Trenčiansky kraj	25	1 580	149 393	850	135 524	–	12
Nitriansky kraj	34	2 809	188 189	2 257	173 689	–	130
Žilinský kraj	32	3 386	105 796	732	93 580	–	10
Banskobystrický kraj	28	3 103	122 506	1 578	95 459	1	–
Prešovský kraj	29	4 978	192 612	4 449	161 709	–	3
Košický kraj	41	3 752	168 531	3 530	149 217	5	176

¹⁾ spravodajské jednotky, ktoré vykazali činnosť diabetologickú a z detskej endokrinológie

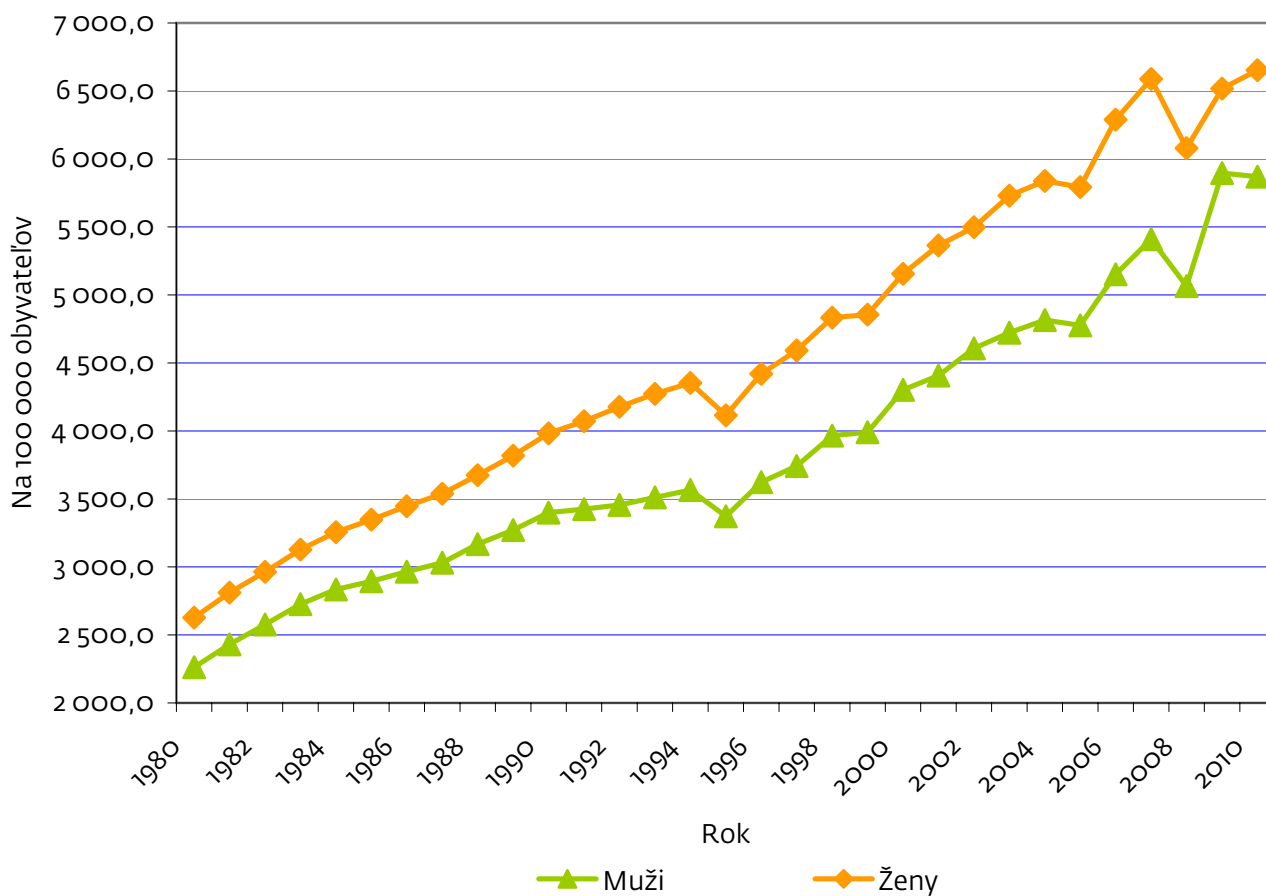
T 2 POČET LIEČENÝCH NA DIABETES MELLITUS NA 10 000 OBYVATEĽOV

Územie	Spolu	0 – 18		19+	
		muži	ženy	muži	ženy
Slovenská republika	627,2	16,7	16,0	743,9	821,9
Bratislavský kraj	856,4	66,0	64,0	996,0	1 043,0
Trnavský kraj	614,3	7,6	10,9	680,1	823,0
Trenčiansky kraj	679,5	7,1	9,8	781,9	878,3
Nitriansky kraj	849,5	12,1	11,2	1 009,6	1 066,2
Žilinský kraj	455,6	7,0	4,7	532,1	625,2
Banskobystrický kraj	561,4	13,8	10,6	662,4	728,5
Prešovský kraj	438,5	11,0	13,1	553,4	600,8
Košický kraj	615,7	18,3	14,2	756,4	827,3

T 3 POČET DIABETIKOV V DISPENZÁRNEJ STAROSTLIVOSTI

Územie	Spolu	0 – 18		19+	
		muži	ženy	muži	ženy
Slovenská republika	340 625	949	870	154 003	184 803
Bratislavský kraj	53 595	363	338	24 144	28 750
Trnavský kraj	34 550	41	56	14 983	19 470
Trenčiansky kraj	40 706	40	53	18 511	22 102
Nitriansky kraj	59 904	81	71	27 735	32 017
Žilinský kraj	31 798	54	35	14 085	17 624
Banskobystrický kraj	36 645	91	67	16 498	19 989
Prešovský kraj	35 451	112	127	16 352	18 860
Košický kraj	47 976	167	123	21 695	25 991

G 1 VÝVOJ POČTU CHORÝCH LIEČENÝCH NA DIABETES MELLITUS



T 4 VÝVOJ POČTU CHORÝCH LIEČENÝCH NA DIABETES MELLITUS

Rok	Počet			Na 100 000 obyvateľov		
	spolu	muži	ženy	spolu	muži	ženy
1980	122 197	55 584	66 613	2 447,3	2 261,9	2 627,1
1981	132 058	60 173	71 885	2 624,1	2 430,7	2 811,3
1982	140 736	64 202	76 534	2 773,7	2 576,6	2 964,0
1983	149 719	68 372	81 347	2 930,6	2 726,0	3 127,9
1984	156 828	74 538	82 290	3 049,2	2 834,6	3 256,1
1985	161 820	73 502	88 318	3 125,5	2 894,2	3 348,2
1986	166 716	75 484	91 232	3 210,7	2 965,6	3 446,3
1987	171 810	77 569	94 241	3 289,6	3 031,2	3 537,9
1988	180 357	81 609	98 748	3 426,5	3 167,3	3 675,1
1989	187 332	84 467	102 865	3 551,0	3 271,6	3 818,7
1990	195 865	88 078	107 787	3 697,3	3 399,9	3 981,9
1991	198 448	88 297	110 151	3 756,1	3 425,1	4 071,5
1992	202 734	89 449	113 285	3 825,2	3 455,9	4 177,6
1993	207 039	90 873	116 166	3 901,6	3 511,9	4 272,5
1994	212 253	92 886	119 367	3 969,3	3 565,8	4 352,7
1995 ¹⁾	201 315	88 083	113 232	3 753,3	3 372,0	4 115,4
1996	216 418	94 698	121 720	4 031,8	3 623,1	4 419,6
1997	224 938	98 060	126 878	4 178,5	3 742,2	4 592,3
1998	237 887	104 034	133 853	4 410,7	3 965,2	4 832,8
1999	239 413	104 741	134 672	4 434,7	3 989,9	4 855,6
2000	256 138	112 984	143 154	4 741,1	4 302,4	5 155,9
2001	263 555	115 133	148 422	4 899,0	4 406,7	5 363,8
2002	272 496	120 347	152 149	5 066,0	4 607,6	5 498,6
2003	281 902	123 281	158 621	5 241,0	4 721,9	5 730,5
2004	287 304	125 716	161 588	5 341,4	4 815,2	5 837,7
2005	285 541	124 913	160 628	5 300,3	4 776,9	5 793,9
2006	309 434	134 884	174 550	5 737,0	5 151,6	6 289,3
2007	324 918	141 897	183 021	6 015,9	5 409,5	6 588,5
2008	302 361	133 200	169 161	5 586,6	5 065,0	6 079,6
2009	337 187	155 473	181 714	6 215,5	5 896,0	6 517,7
2010	340 625	154 952	185 673	6 271,8	5 869,6	6 652,3

¹⁾ údaje za rok 1995 neboli vyčerpávajúce z dôvodu odštátnenia diabetologických ambulancií

T 5 VÝVOJ ŠTRUKTÚRY LIEČBY CHORÝCH NA DIABETES MELLITUS

Rok	Spolu	Diéta	PAD ¹⁾	Inzulín	Kombinovaná liečba inzulín + PAD
1980	122 197	66 065	41 607	13 823	702
1981	132 058	72 555	43 298	15 323	882
1982	140 736	77 728	47 125	15 357	526
1983	149 719	81 296	51 373	16 549	501
1984	156 828	83 216	55 067	18 049	496
1985	161 820	83 203	58 374	19 730	513
1986	166 716	82 760	62 303	21 026	627
1987	171 810	81 417	67 460	22 080	853
1988	180 357	82 532	73 388	23 019	1 418
1989	187 332	84 420	76 777	24 469	1 666
1990	195 865	86 907	81 048	25 947	1 963
1991	198 448	87 102	80 719	27 854	2 773
1992	202 734	82 201	89 209	28 125	3 199
1993	207 039	82 685	90 490	30 484	3 380
1994	212 253	85 218	91 970	31 017	4 048
1995	201 315	79 432	87 230	30 386	4 267
1996	216 418	83 781	94 388	32 533	5 716
1997	224 938	83 829	99 414	35 383	6 312
1998	237 887	85 062	105 526	39 421	7 878
1999	239 413	83 509	107 617	39 990	8 297
2000	256 138	87 265	117 152	42 167	9 554
2001	263 555	84 664	121 526	46 124	11 241
2002	272 496	88 620	124 342	47 174	12 360
2003	281 902	88 865	128 102	50 525	14 410
2004	287 304	88 474	136 692	62 138	–
2005	285 541	83 494	139 266	62 781	–
2006	309 434	86 564	149 815	73 055	–
2007 ²⁾	315 126	83 919	153 861	77 346	–
2008 ²⁾	293 526	76 347	144 312	72 867	–
2009	337 187	80 061	168 956	88 170	–
2010	340 625	81 859	173 163	85 603	–

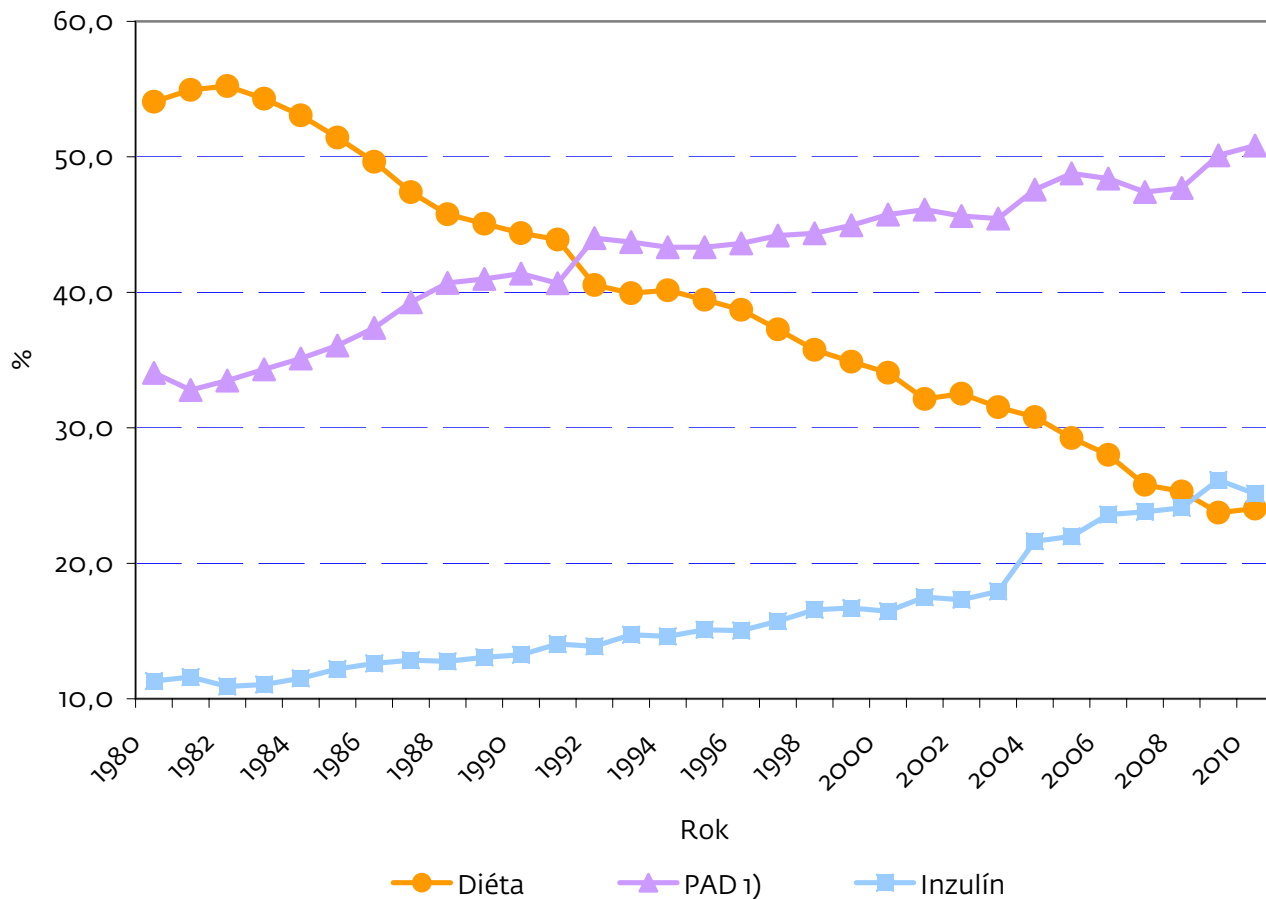
¹⁾ do roku 2004 ukazovateľ „Orálne antidiabetiká“²⁾ na základe metodiky vykazovania sa nezahŕňal počet pacientov s kombinovanou liečbou

T 6 VÝVOJ ŠTRUKTÚRY LIEČBY CHORÝCH NA DIABETES MELLITUS V PERCENTÁCH

Rok	Diéta	PAD ¹⁾	Inzulín	Kombinovaná liečba inzulín + PAD
1980	54,1	34,0	11,3	0,6
1981	54,9	32,8	11,6	0,7
1982	55,2	33,5	10,9	0,4
1983	54,3	34,3	11,1	0,3
1984	53,1	35,1	11,5	0,3
1985	51,4	36,1	12,2	0,3
1986	49,6	37,4	12,6	0,4
1987	47,4	39,3	12,9	0,5
1988	45,8	40,7	12,8	0,8
1989	45,1	41,0	13,1	0,9
1990	44,4	41,4	13,2	1,0
1991	43,9	40,7	14,0	1,4
1992	40,5	44,0	13,9	1,6
1993	39,9	43,7	14,7	1,6
1994	40,1	43,3	14,6	1,9
1995	39,5	43,3	15,1	2,1
1996	38,7	43,6	15,0	2,6
1997	37,3	44,2	15,7	2,8
1998	35,8	44,4	16,6	3,3
1999	34,9	45,0	16,7	3,5
2000	34,1	45,7	16,5	3,7
2001	32,1	46,1	17,5	4,3
2002	32,5	45,6	17,3	4,5
2003	31,5	45,4	17,9	5,1
2004	30,8	47,6	21,6	–
2005	29,2	48,8	22,0	–
2006	28,0	48,4	23,6	–
2007 ²⁾	25,8	47,4	23,8	–
2008 ²⁾	25,3	47,7	24,1	–
2009	23,7	50,1	26,1	–
2010	24,0	50,8	25,1	–

¹⁾ do roku 2004 ukazovateľ „Orálne antidiabetiká“²⁾ na základe metodiky vykazovania sa nezahŕňal počet pacientov s kombinovanou liečbou

G 2 VÝVOJ ŠTRUKTÚRY LIEČBY CHORÝCH NA DIABETES MELLITUS V %



1) PAD – perorálne antidiabetiká

T 7 VÝVOJ POČTU AMBULANCIÍ A PRACOVNÝCH ÚVÄZKOV LEKÁROV A SESTIER

Rok	Ambulancie	Priemerný evidenčný počet pracovných miest		
		lekárov	sestier spolu	z toho diétnych ¹⁾
1980	103	47,17	65,56	16,28
1981	104	49,48	62,16	13,41
1982	102	52,95	67,58	13,30
1983	104	55,17	70,20	13,46
1984	116	55,58	73,34	10,85
1985	121	61,27	80,34	11,05
1986	122	70,76	88,08	12,96
1987	129	74,36	91,87	11,71
1988	132	75,51	102,70	14,73
1989	137	78,65	118,54	18,49
1990	141	86,80	126,09	23,90
1991	146	90,08	142,16	28,35
1992	140	94,92	146,24	28,60
1993	148	99,65	153,12	28,22
1994	151	106,17	159,95	27,67
1995	143	104,21	148,69	22,37
1996	148	103,01	148,60	19,73
1997	159	105,91	148,21	13,37
1998	157	103,82	146,31	14,55
1999	155	106,48	164,92	23,71
2000	154	111,35	156,90	19,35
2001	168	116,06	144,10	13,72
2002	160	115,02	145,07	13,55
2003	173	125,14	154,50	12,25
2004	183	133,84	161,67	.
2005	202	150,36	170,92	.
2006	218	159,13	183,07	.
2007	241	170,22	191,36	.
2008	234	158,64	176,37	.
2009	230	140,51	161,27	.
2010 ²⁾	227	128,44	169,55	.

údaje o pracovných miestach od roku 2003 predstavujú evidenčný počet pracovných miest – stav k 31. 12.

¹⁾ od roku 2004 nesledované; „diétna sestra“ je asistent výživy

²⁾ predbežné údaje zo siete zdravotníckych zariadení

T 8 VÝVOJ ZMIEN V POČTE DISPENZARIZOVANÝCH OSÔB CHORÝCH NA DIABETES MELLITUS

Rok	Chorí na diabetes mellitus						
	na začiatku sledovaného obdobia	prijatí			vyradení		na konci sledovaného obdobia
		spolu	v tom		spolu	z toho pre úmrtie	
			diagnostikovaní v posledných 12 mesiacoch	iní			
1980	111 420	17 951	15 349	2 602	7 174	3 667	122 197
1981	122 197	16 866	15 899	967	7 005	3 477	132 058
1982	132 058	14 526	13 615	911	5 848	4 248	140 736
1983	140 736	15 359	14 321	1 038	6 376	4 630	149 719
1984	149 719	14 852	13 885	967	7 743	5 083	156 828
1985	156 828	14 541	13 127	1 414	9 549	5 254	161 820
1986	161 820	14 783	13 742	1 041	9 887	5 934	166 716
1987	166 716	18 850	14 566	4 284	13 756	6 657	171 810
1988	171 810	20 535	16 812	3 723	11 988	6 380	180 357
1989	180 357	19 898	16 996	2 902	12 923	6 703	187 332
1990	187 332	18 660	16 667	1 993	10 127	6 371	195 865
1991	195 865	22 590	14 751	7 839	20 007	6 763	198 448
1992	198 448	18 945	15 745	3 200	14 659	6 521	202 734
1993	202 734	17 990	15 022	2 968	13 685	7 398	207 039
1994	207 039	18 296	15 735	2 561	13 036	6 963	212 299
1995	210 865	17 636	15 102	2 534	27 186	6 788	201 315
1996	211 975	20 201	17 687	2 514	15 758	6 949	216 418
1997	216 914	27 523	20 314	7 209	19 499	7 925	224 938
1998	228 234	25 345	21 438	3 907	15 692	7 759	237 887
1999	228 519	22 755	20 928	1 827	11 861	7 273	239 413
2000	244 649	23 809	22 284	1 525	12 320	7 252	256 138
2001	255 277	24 081	22 120	1 961	15 803	8 749	263 555
2002	261 165	25 551	22 804	2 747	14 220	7 922	272 496
2003	275 245	23 538	20 568	2 970	16 881	7 948	281 902
2004	278 306	27 047	20 908	6 139	18 049	7 687	287 304
2005	279 857	24 695	21 770	2 925	19 011	7 968	285 541
2006	298 927	27 891	24 472	3 419	17 384	7 152	309 434
2007	304 868	34 285	28 730	5 555	14 235	7 636	324 918
2008	290 035	33 212	26 147	7 065	20 886	7 233	302 361
2009	318 843	33 895	25 519	8 376	15 551	.	337 187
2010	326 823	28 523	23 331	5 192	14 721	.	340 625

T 9 PREHĽAD ČINNOSTI DIABETOLOGICKÝCH AMBULANCIÍ

začatie

Ukazovatele		Počet v roku				
		1998	1999	2000	2001	2002
Vyšetrenia lekármi		920 234	917 413	962 543	1 033 136	1 037 457
Chorí liečení len diétou		85 062	83 509	87 265	84 664	88 620
Chorí liečení PAD ¹⁾		105 526	107 617	117 152	121 526	124 342
v tom	derivátmi sulfonylurey	58 017	57 051	59 245	58 686	57 233
	bigvanidmi	13 391	14 466	18 081	21 458	24 190
	akarbózou	2 073	1 145	936	828	246
	kombinovanou orálnou liečbou	32 045	34 955	38 890	40 554	42 673
Chorí liečení inzulínom		39 421	39 990	42 167	46 124	47 174
v tom ²⁾	konvenčne	28 629	27 488	27 963	29 693	29 170
	intenzifikovane	10 780	12 477	14 094	16 330	17 875
	inzulínovou pumpou	12	25	110	101	129
Chorí liečení kombinovanou liečbou		7 878	8 297	9 554	11 241	12 360
Dispenzarizovaní	na začiatku roku	228 234	228 519	244 649	255 277	261 165
	prijatí v roku	25 345	22 755	23 809	24 081	25 551
	vyradení v roku	15 692	11 861	12 320	15 803	14 220
	z toho pre úmrtie	7 759	7 273	7 252	8 749	7 922
	na konci roku	237 887	239 413	256 138	263 555	272 496
Tehotné diabetičky	I. typ (E10)	77	81	77	82	56
	II. typ (E11)	52	57	74	63	74
	GDM (O24)	.	.	860	996	948

¹⁾ do roku 2004 ukazovateľ „Orálne antidiabetiká“²⁾ od roku 2004 „z toho“

T 9 PREHĽAD ČINNOSTI DIABETOLOGICKÝCH AMBULANCIÍ

1. pokračovanie

Ukazovatele		Počet v roku			
		2003	2004	2005	2006
Vyšetrenia lekármi		1 098 353	1 133 583	1 151 677	1 228 196
Chorí liečení len diétou		88 865	88 474	83 494	86 564
Chorí liečení PAD ¹⁾		128 102	136 692	139 266	149 815
v tom	derivátmi sulfonylurey	52 930	–	–	–
	bigvanidmi	28 044	–	–	–
	akarbózou	172	–	–	–
	kombinovanou orálnou liečbou	46 956	–	–	–
Chorí liečení inzulínom		50 525	62 138	62 781	73 055
v tom ²⁾	konvenčne	29 078	–	–	–
	intenzifikovane	21 194	24 914	27 150	32 646
	inzulínovou pumpou	253	–	–	–
Chorí liečení kombinovanou liečbou		14 410	–	–	–
Dispenzarizovaní	na začiatku roku	275 245	278 306	279 857	298 927
	prijatí v roku	23 538	27 047	24 695	27 891
	vyrazení v roku	16 881	18 049	19 011	17 384
	z toho pre úmrtie	7 948	7 687	7 968	7 152
	na konci roku	281 902	287 304	285 541	309 434
Tehotné diabetičky	I. typ (E10)	63	58	79	72
	II. typ (E11)	26	48	25	31
	GDM (O24)	1 057	1 073	1 076	1 276

¹⁾ do roku 2004 ukazovateľ „Orálne antidiabetiká“²⁾ od roku 2004 „z toho“

T 9 PREHĽAD ČINNOSTI DIABETOLOGICKÝCH AMBULANCIÍ

dokončenie

Počet v roku				Ukazovatele	
2007	2008	2009	2010		
1 313 782	1 209 907	1 223 744	1 224 063	Vyšetrenia lekármi	
83 919	76 347	80 061	81 859	Chorí liečení len diétou	
153 861	144 312	168 956	173 163	Chorí liečení PAD ¹⁾	
–	–	.	.	derivátmi sulfonylurey	v tom
–	–	.	.	bigvanidmi	
–	–	.	.	akarbózou	
–	–	.	.	kombinovanou orálnou liečbou	
77 346	72 867	88 170	85 603	Chorí liečení inzulínom	
–	–	.	.	konvenčne	v tom ²⁾
37 085	37 698	42 634	42 209	intenzifikovane	
–	–	.	.	inzulínovou pumpou	
–	–	.	.	Chorí liečení kombinovanou liečbou	
304 868	290 035	318 843	326 823	na začiatku roku	Dispenzarizovaní
34 285	33 212	33 895	28 523	prijatí v roku	
14 235	20 886	15 551	14 721	vyrazení v roku	
7 636	7 233	.	.	z toho pre úmrtie	
324 918	302 361	337 187	340 625	na konci roku	
87	104	88	85	I. typ (E10)	Tehotné diabetičky
32	52	45	54	II. typ (E11)	
1 306	1 304	1 569	1 977	GDM (O24)	

¹⁾ do roku 2004 ukazovateľ „Orálne antidiabetiká“²⁾ od roku 2004 „z toho“

T 10 PERSONÁLNE ZABEZPEČENIE DIABETOLOGICKÝCH ÚTVAROV

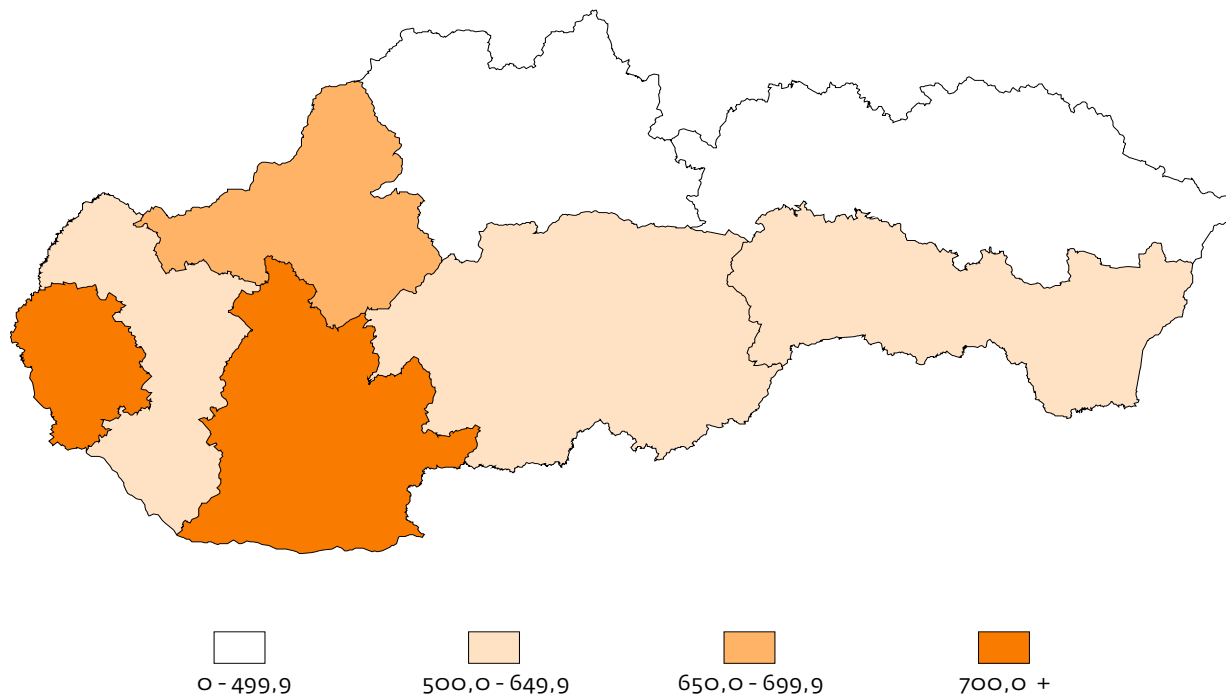
Územie	Počet útvarov (ambulancií)	Počet pracovných miest ¹⁾		Počet obyvateľov na 1 lekárske miesto	Počet sestier na 1 lekárske miesto
		lekárskych	sesterských		
Slovenská republika	227	128,44	169,55	42 317,6	1,3
Bratislavský kraj	37	15,95	26,85	39 416,1	1,7
Trnavský kraj	15	9,95	15,07	56 591,1	1,5
Trenčiansky kraj	23	16,39	19,10	36 535,6	1,2
Nitriansky kraj	31	20,34	28,35	34 648,6	1,4
Žilinský kraj	29	17,23	15,90	40 526,6	0,9
Banskobystrický kraj	26	13,86	18,46	47 057,6	1,3
Prešovský kraj	26	14,65	20,82	55 252,1	1,4
Košický kraj	40	20,07	25,00	38 864,0	1,2

1) evidenčný počet pracovníkov v pracovnom aj mimopracovnom pomere spolu prepočítaný na plné úväzky v povolaniach zdravotníckych pracovníkov

údaje zo siete zdravotníckych zariadení – predbežné na prepočet použitý stav obyvateľov k 31. 12. 2010

T 11 POČET CHORÝCH NA DIABETES MELLITUS

Územie	Chorí na diabetes mellitus			Vyšetrenia dispenzarizovaných	
	počet na začiatku roka	na konci roka		počet	na 10 000 obyvateľov
		počet	na 10 000 obyvateľov		
Slovenská republika	326 823	340 625	627,2	1 074 425	1 978,3
Bratislavský kraj	50 820	53 595	856,4	169 023	2 700,8
Trnavský kraj	34 185	34 550	614,3	82 828	1 472,8
Trenčiansky kraj	39 405	40 706	679,5	136 374	2 276,6
Nitriansky kraj	57 214	59 904	849,5	175 946	2 495,0
Žilinský kraj	29 657	31 798	455,6	94 312	1 351,2
Banskobystrický kraj	35 656	36 645	561,4	97 037	1 486,5
Prešovský kraj	34 162	35 451	438,5	166 158	2 055,1
Košický kraj	45 724	47 976	615,7	152 747	1 960,2

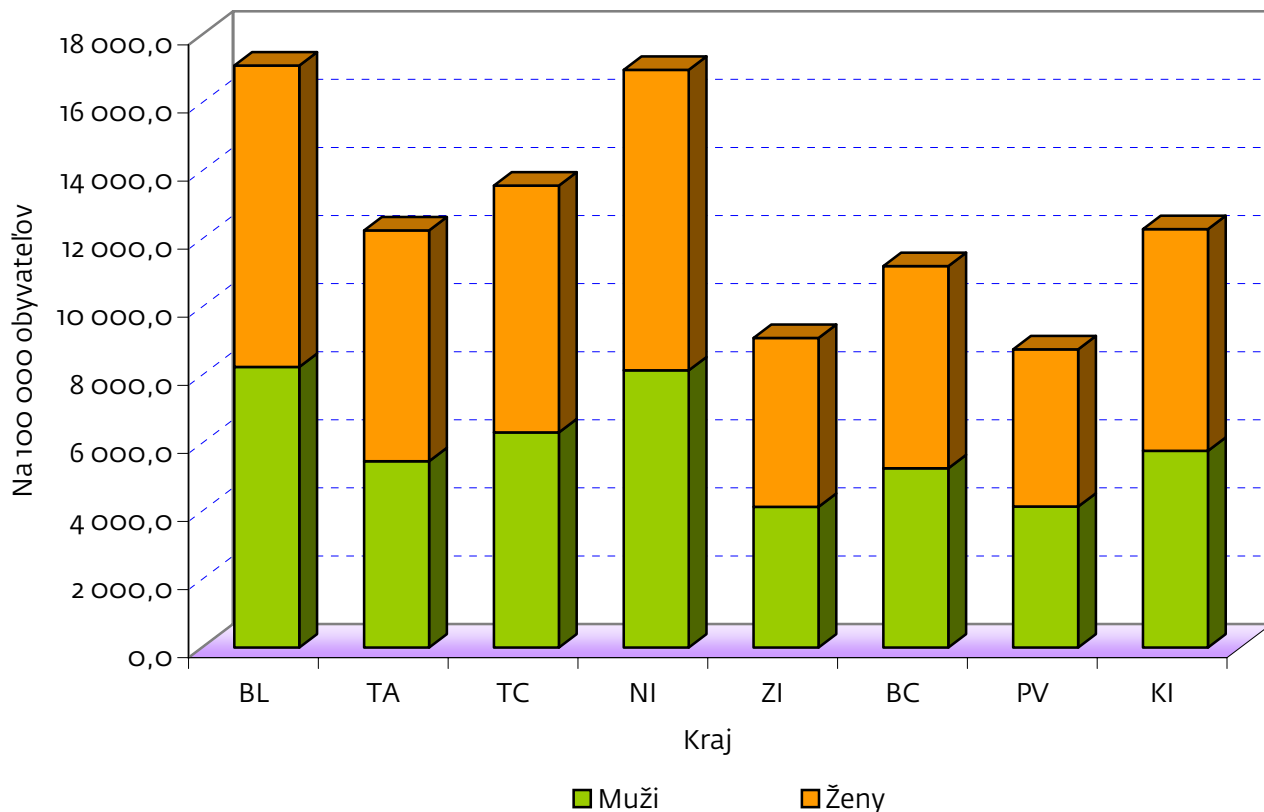
M 1 POČET CHORÝCH NA DIABETES MELLITUS NA KONCI ROKA

na 10 000 obyvateľov

T 12 POČET CHORÝCH NA DIABETES MELLITUS PODĽA POHLAVIA NA 100 000 OBYVATEĽOV

Územie	Chorí na diabetes mellitus					
	spolu		muži		ženy	
	počet	na 100 000 obyvateľov	počet	na 100 000 obyvateľov	počet	na 100 000 obyvateľov
Slovenská republika	340 625	6 271,8	154 952	5 869,6	185 673	6 652,3
Bratislavský kraj	53 595	8 563,8	24 507	8 241,4	29 088	8 855,7
Trnavský kraj	34 550	6 143,4	15 024	5 474,5	19 526	6 780,9
Trenčiansky kraj	40 706	6 795,5	18 551	6 322,4	22 155	7 249,7
Nitriansky kraj	59 904	8 494,7	27 816	8 141,9	32 088	8 826,3
Žilinský kraj	31 798	4 555,5	14 139	4 132,3	17 659	4 962,5
Banskobystrický kraj	36 645	5 613,5	16 589	5 266,2	20 056	5 937,4
Prešovský kraj	35 451	4 384,6	16 464	4 140,6	18 987	4 620,7
Košický kraj	47 976	6 156,7	21 862	5 779,9	26 114	6 512,2

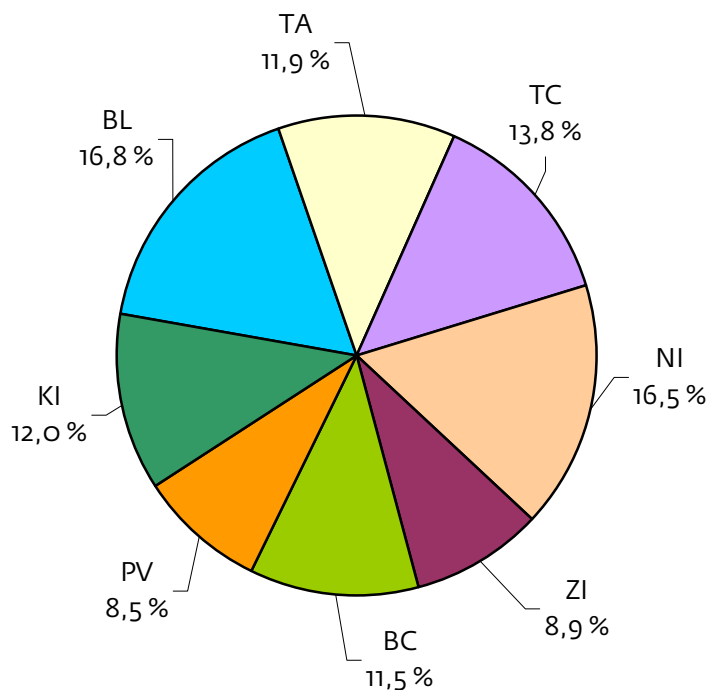
G 3 CHORÍ NA DIABETES MELLITUS PODĽA POHLAVIA



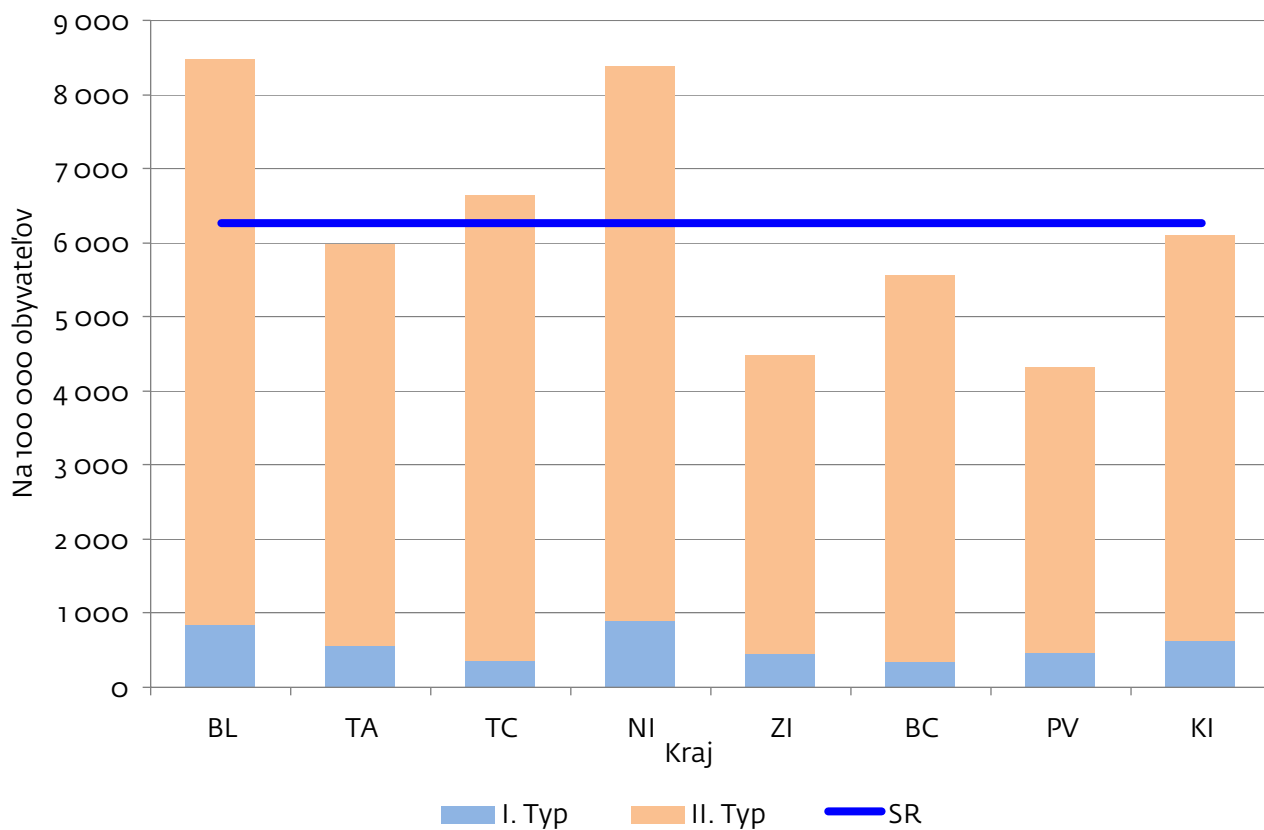
T 13 POČET CHORÝCH NA DIABETES MELLITUS PODĽA TYPU DIABETES MELLITUS

Územie	Chorí na diabetes mellitus				
	spolu	v tom			
		I. typ	II. typ	gestačný (GDM)	iné typy DM
Slovenská republika	340 625	30 903	304 716	1 963	3 043
Bratislavský kraj	53 595	5 248	47 811	312	224
Trnavský kraj	34 550	3 165	30 467	392	526
Trenčiansky kraj	40 706	2 181	37 555	252	718
Nitriansky kraj	59 904	6 341	52 855	327	381
Žilinský kraj	31 798	3 110	28 218	171	299
Banskobystrický kraj	36 645	2 205	34 100	115	225
Prešovský kraj	35 451	3 760	31 113	228	350
Košický kraj	47 976	4 893	42 597	166	320

G 4 CHORÍ NA DIABETES MELLITUS II. TYPU NA 100 000 OBYVATEĽOV



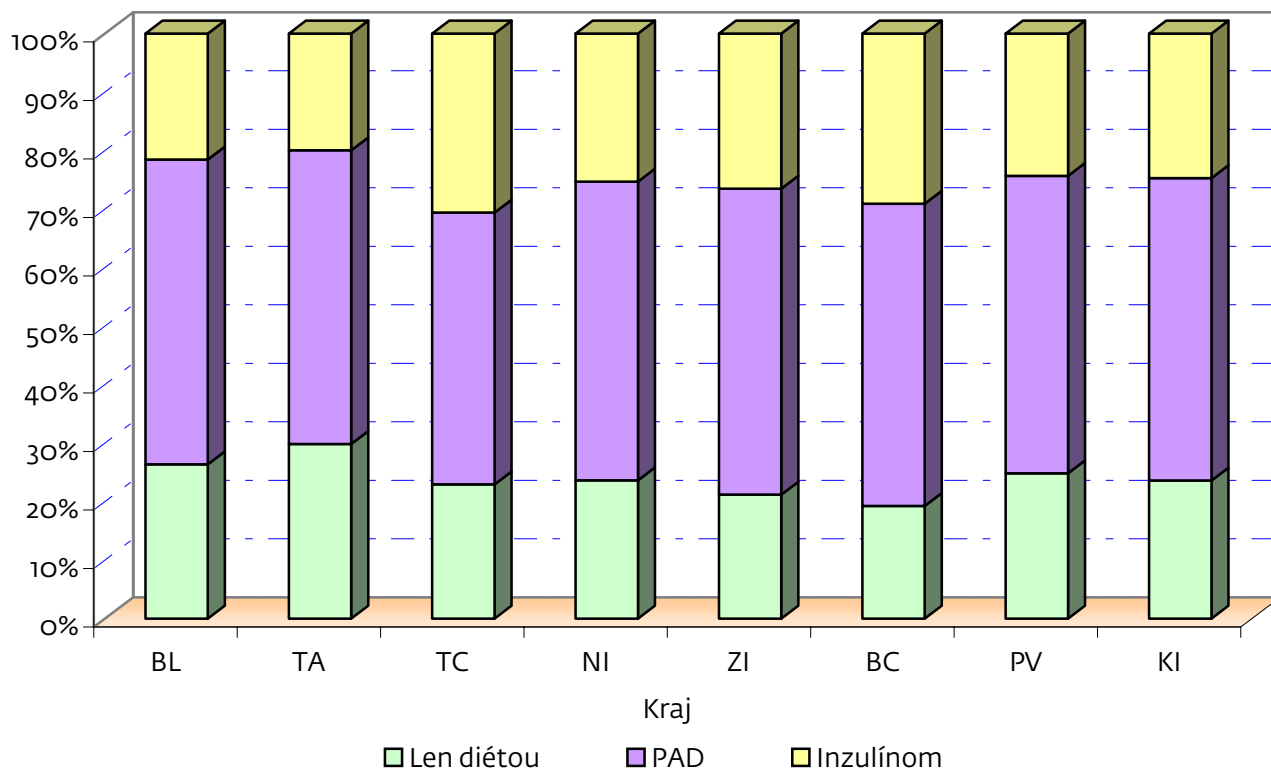
G 5 CHORÍ NA DIABETES MELLITUS PODĽA VYBRANÉHO TYPU



T 14 ŠTRUKTÚRA LIEČBY CHORÝCH NA DIABETES MELLITUS

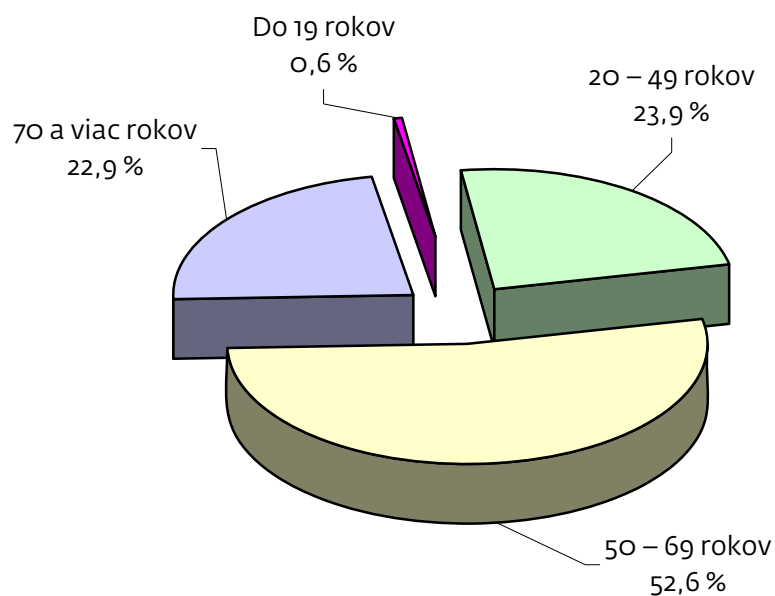
Územie	Chorí na diabetes mellitus							
	spolu	z toho liečení						z toho intenzífkované
		len diétou		PAD		inzulínom		
		počet	%	počet	%	počet	%	
Slovenská republika	340 625	81 859	24,0	173 163	50,8	85 603	25,1	42 209
Bratislavský kraj	53 595	14 133	26,4	27 928	52,1	11 534	21,5	5 163
Trnavský kraj	34 550	10 312	29,8	17 343	50,2	6 895	20,0	3 152
Trenčiansky kraj	40 706	9 336	22,9	18 915	46,5	12 455	30,6	7 587
Nitriansky kraj	59 904	14 158	23,6	30 584	51,1	15 162	25,3	7 467
Žilinský kraj	31 798	6 736	21,2	16 633	52,3	8 429	26,5	5 059
Banskobystrický kraj	36 645	7 060	19,3	18 927	51,6	10 658	29,1	4 928
Prešovský kraj	35 451	8 804	24,8	18 026	50,8	8 621	24,3	4 086
Košický kraj	47 976	11 320	23,6	24 807	51,7	11 849	24,7	4 767

G 6 ŠTRUKTÚRA LIEČBY CHORÝCH NA DIABETES MELLITUS



T 15 VEKOVÉ ZLOŽENIE CHORÝCH NA DIABETES MELLITUS

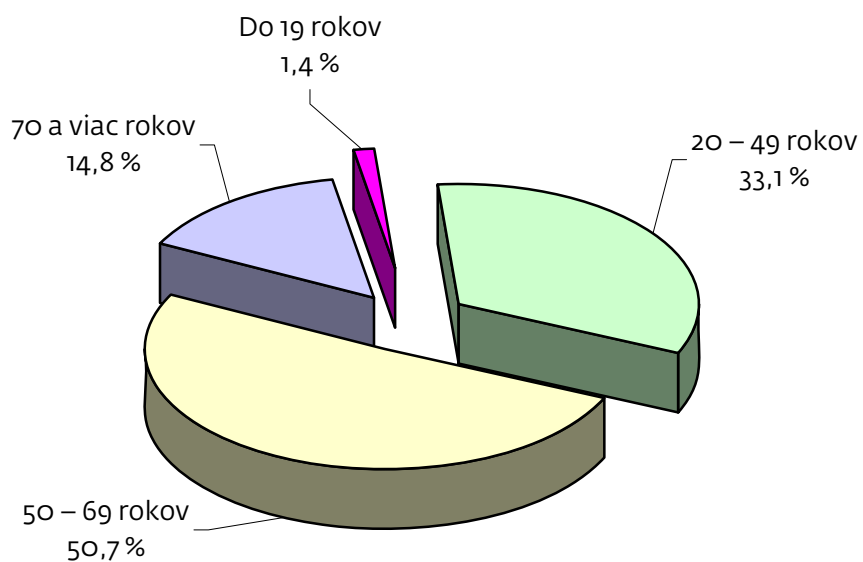
Územie	Spolu	Veková skupina v rokoch			
		do 19	20 – 49	50 – 69	70 a viac
Slovenská republika	340 625	2 037	81 545	179 032	78 011
Bratislavský kraj	53 595	763	14 634	28 586	9 612
Trnavský kraj	34 550	113	8 326	17 363	8 748
Trenčiansky kraj	40 706	116	7 842	22 880	9 868
Nitriansky kraj	59 904	168	20 993	29 095	9 648
Žilinský kraj	31 798	98	6 850	17 324	7 526
Banskobystrický kraj	36 645	181	7 033	19 179	10 252
Prešovský kraj	35 451	263	6 515	19 274	9 399
Košický kraj	47 976	335	9 352	25 331	12 958

G 7 VEKOVÉ ZLOŽENIE CHORÝCH NA DIABETES MELLITUS

T 16 VEKOVÉ ZLOŽENIE PACIENTOV S DIAGNOSTIKOVANÝM DIABETES MELLITUS V POSLEDNÝCH 12 MESIACHOCH

Územie	Spolu	Veková skupina v rokoch			
		do 19	20 – 49	50 – 69	70 a viac
Slovenská republika	23 331	326	7 718	11 836	3 451
Bratislavský kraj	3 688	101	994	2 021	572
Trnavský kraj	2 489	23	907	1 174	385
Trenčiansky kraj	2 781	25	786	1 537	433
Nitriansky kraj	3 861	27	1 855	1 580	399
Žilinský kraj	2 388	16	803	1 202	367
Banskobystrický kraj	2 563	32	796	1 296	439
Prešovský kraj	2 684	54	707	1 448	475
Košický kraj	2 877	48	870	1 578	381

G 8 VEKOVÉ ZLOŽENIE PACIENTOV S DIAGNOSTIKOVANÝM DIABETES MELLITUS V POSLEDNÝCH 12 MESIACHOCH



T 17 KOMPLIKÁCIE DIABETES MELLITUS A SPRIEVODNÉ CHOROBY (PREVALENCIA)

začatie

Ukazovateľ		SR	Kraj			
			BL	TA	TC	NI
Diabetici	s obličkovými komplikáciami	39 824	5 544	3 573	5 912	5 372
	z toho					
	dialyzovaní	1 337	153	145	139	248
	transplantovaní	190	11	7	18	11
	s očnými komplikáciami	61 713	7 769	5 502	7 945	10 699
	z toho slepí	926	112	103	115	132
	s infarktom myokardu	22 756	3 224	2 530	2 767	3 442
	s cievnou mozgovou príhodou	24 242	2 769	2 842	3 408	3 329
	s diabetickou neuropatiou	80 894	8 661	6 972	10 012	16 309
	s diabetickou nohou s léziou	7 663	1 212	1 288	737	1 259
	s amputáciou dolnej končatiny	3 997	523	675	358	476
	s artériovou hypertenziou	175 986	23 434	19 521	25 895	30 968
s poruchou metabolizmu lipidov	153 055	21 624	18 591	18 491	27 921	

dokončenie

Kraj				Ukazovateľ		
ZI	BC	PV	KI			
4 387	4 059	5 674	5 303	s obličkovými komplikáciami	Diabetici	
106	126	160	260	dialyzovaní		z toho
20	32	35	56	transplantovaní		
6 141	8 032	7 317	8 308	s očnými komplikáciami		
101	102	65	196	z toho slepí		
2 322	2 773	1 854	3 844	s infarktom myokardu		
2 042	2 660	2 544	4 648	s cievnou mozgovou príhodou		
7 761	10 695	10 548	9 936	s diabetickou neuropatiou		
638	837	645	1 047	s diabetickou nohou s léziou		
459	399	500	607	s amputáciou dolnej končatiny		
16 699	20 909	16 532	22 028	s artériovou hypertenziou		
14 652	17 641	15 726	18 409	s poruchou metabolizmu lipidov		

T 18 KOMPLIKÁCIE DIABETES MELLITUS A SPRIEVODNÉ CHOROBY DIAGNOSTIKOVANÉ V POSLEDNÝCH 12 MESIACHOCH (INCIDENCIA)

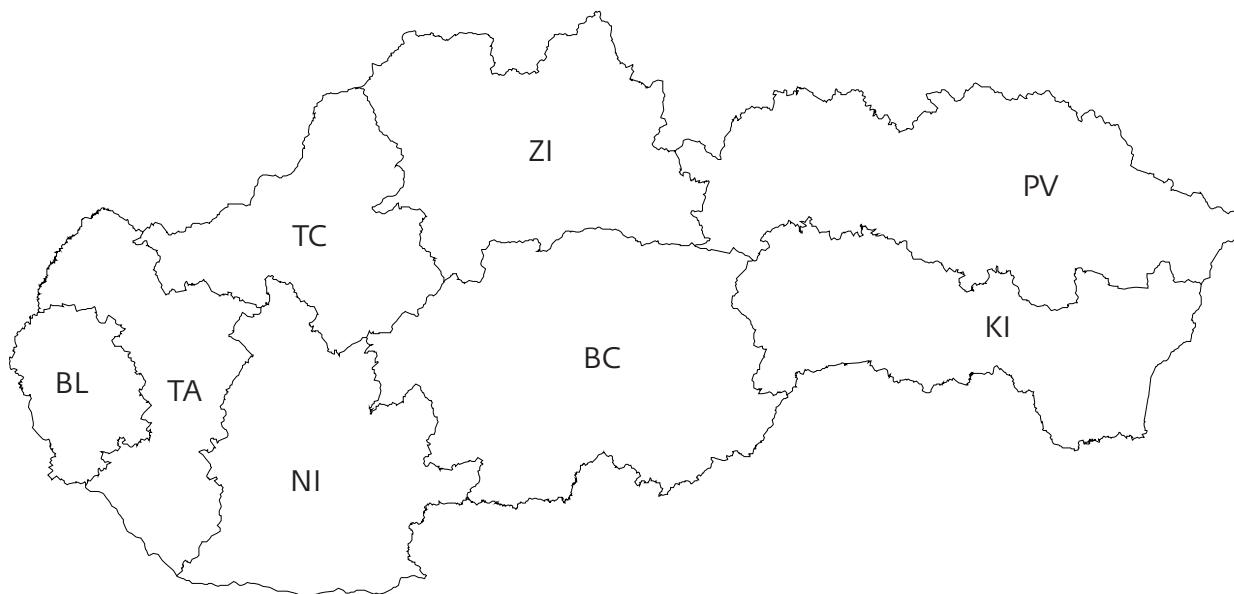
začatie

Ukazovateľ		SR	Kraj			
			BL	TA	TC	NI
Diabetici	s obličkovými komplikáciami	4 481	737	377	556	701
	z toho					
	dialyzovaní	251	34	21	29	44
	transplantovaní	31	1	–	3	3
	s očnými komplikáciami	5 578	743	365	515	1 214
	z toho slepí	116	10	9	18	23
	s infarktom myokardu	2 254	336	269	223	327
	s cievnou mozgovou príhodou	2 740	320	410	237	380
	s diabetickou neuropatiou	7 444	920	685	805	1 799
	s diabetickou nohou s léziou	1 394	187	268	144	174
	s amputáciou dolnej končatiny	484	55	79	72	53
	s artériovou hypertenziou	13 682	1 703	1 501	1 790	2 645
s poruchou metabolizmu lipidov	13 653	1 578	1 760	1 379	2 735	

dokončenie

Kraj				Ukazovateľ		
ZI	BC	PV	KI			
347	479	672	612	s obličkovými komplikáciami	Diabetici	
19	28	31	45	dialyzovaní		z toho
3	5	7	9	transplantovaní		
569	543	705	924	s očnými komplikáciami		
10	7	14	25	z toho slepí		
280	232	226	361	s infarktom myokardu		
234	416	325	418	s cievnou mozgovou príhodou		
527	1 058	778	872	s diabetickou neuropatiou		
127	156	186	152	s diabetickou nohou s léziou		
41	54	73	57	s amputáciou dolnej končatiny		
920	1 687	1 654	1 782	s artériovou hypertenziou		
1 017	1 744	1 955	1 485	s poruchou metabolizmu lipidov		

P1 SLOVENSKÁ REPUBLIKA – KRAJE



Bratislavský kraj	BL	Žilinský kraj	ZI
Trnavský kraj	TA	Banskobystrický kraj	BC
Trenčiansky kraj	TC	Prešovský kraj	PV
Nitriansky kraj	NI	Košický kraj	KI