

EDÍCIA ZDRAVOTNÍCKA ŠTATISTIKA

Štatistika hospitalizovaných v SR 2007

Statistics of Inpatients
in SR 2007

Ročník 2008
ZŠ-25/2008

Content

Introduction	9
Age structure of population of Slovak Republic to 1. July 2007 (graph)	11
1. Demographical data	
Number of population according to sex and territories of permanent residence till 1. July 2007	12
Age structure of population of Slovak Republic according to sex and five-yearly age groups till 1. July 2007	14
Age structure of population of Slovak Republic according to sex and ten-yearly age groups till 1. July 2007	14
2. Number of beds	
Development of bed number in health care facilities in 1995 – 2007	15
Development of occupancy of beds in years 1995 – 2007 (graph)	15
Bed number in health care facilities split by wards	16
Bed usage in health facilities by selected wards (graph)	20
Number of beds in health facilities per 1 000 inhabitants (graph)	23
Bed utilization in health facilities in % (graph)	23
3. Statistics of inpatients	
Development of inpatients in health care facilities split by sex in 1995 – 2007	25
Age structure of inpatients in health care facilities	25
Age structure of the hospitalized in health facilities (graph)	26
Hospitalized and deceased in health facilities by causes of hospitalisation	27
Inpatients in health care facilities split by wards	29
Hospitalized in health facilities by causes of hospitalization and age groups (graph)	33
Most frequent causes of hospitalization in health care facilities	34
Most frequent causes of hospitalization in health care facilities with highest number of deceased out of the number of inpatients	35
Number of hospitalized per 100 000 inhabitants in health facilities (graph)	36
Number of deceased per 100 000 inhabitants in health facilities (graph)	36
Most frequent causes of hospitalization in health care facilities with highest number of care days	37

<i>Inpatients in health care facilities split by age groups and sex</i>	38
<i>Selected statistical data on inpatients from the Bed Fund</i>	39
<i>Development of inpatients in health care facilities split by selected causes of hospitalization in 2001 – 2007</i>	41
<i>Development in hospitalization rate according to selected group of diseases (graph)</i>	41
<i>Development in hospitalization rate of men according to selected group of diseases (graph)</i>	42
<i>Development in hospitalization rate of women according to selected group of diseases (graph)</i>	42
<i>Share of most often death causes – males (graph)</i>	43
<i>Share of most often death causes – females (graph)</i>	43
4. Causes of death	
<i>The most frequent causes of death according to territories of permanent residence for 2007</i>	45
<i>Mortality on circulatory system diseases (map)</i>	49
<i>Mortality on tumours (map)</i>	49
<i>Mortality on respiratory system diseases (map)</i>	50
<i>Mortality on external causes morbidity and mortality (map)</i>	50
<i>Mortality on digestive system diseases (map)</i>	51
<i>Verbal expression of chapters and diagnoses according to ICD-10</i>	52
<i>Codes of regions SR</i>	54
<i>The Slovak Republic – districts (map)</i>	55

Introduction

National Health Information Centre processes and maintains the database of hospitalization from bed facilities in SR. Selected summary data of Slovak Republic are presented in publication *Statistics of the hospitalized*. Report on hospitalization is an entering data sheet for collection of data from health facilities. Information is processed for bed facilities including extra industrial bed facilities. Data published on NUTS are taken from Bed Fund Statistics.

Each completed hospitalization in one ward is regarded as one case of hospitalization in the database of the hospitalized, regardless on mode of termination, i. e. discharge, death, or transfer. The package contains all hospitalized patients including foreigners and homeless. The total period of hospitalization is figured in the length of stay, even if it started in the previous year.

Patients are differently recorded in the Bed fund of hospitals, where the admissions are observed as well.

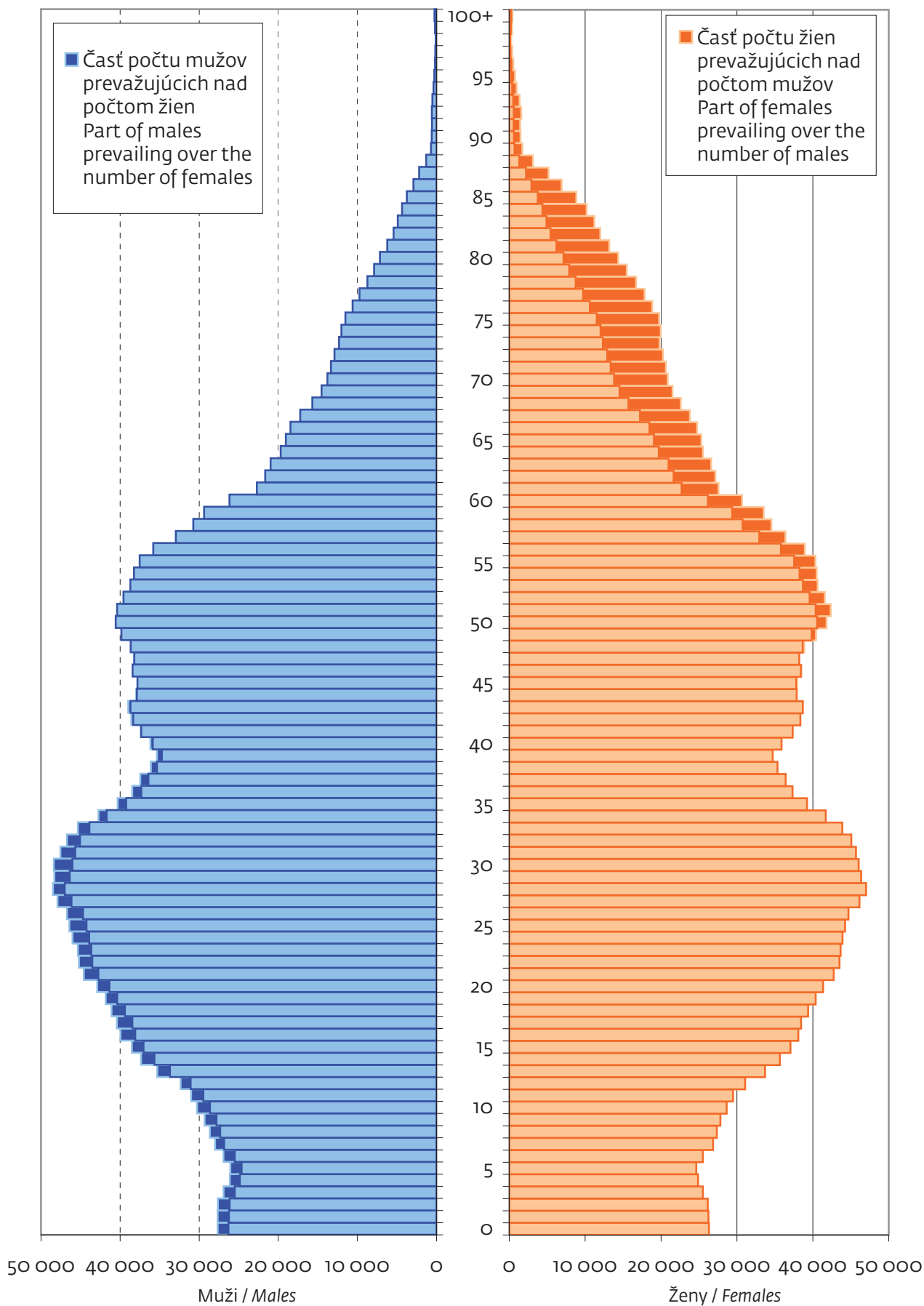
The mid year population at 1. 7. 2007 was used for calculation of relative indicators. Relative data of bed fund are calculated from end year population 2007.

Fundamental information and graphs offer a global review on evolution of population, number of beds, number of hospitalized patients, causes of death which mostly contributed to the total mortality in SR.

VEKOVÁ ŠTRUKTÚRA OBYVATEĽSTVA SLOVENSKEJ REPUBLIKY K 1. 7. 2007

AGE STRUCTURE OF POPULATION OF SLOVAK REPUBLIC TO 1. JULY 2007

Graf 1



2. POČET POSTELÍ

2. NUMBER OF BEDS

(ÚDAJE SÚ PREVZATÉ Z POSTELOVÉHO FONDU NEMOCNÍC)

(DATA ARE ADOPTED FROM THE BED FUND OF HOSPITALS)

VÝVOJ POČTU POSTELÍ V ZDRAVOTNÍCKYCH ZARIADENIACH V ROKOCH 1995 – 2007

DEVELOPMENT OF BED NUMBER IN HEALTH CARE FACILITIES IN 1995 – 2007

Tabuľka 3

Rok Year	Postele / Beds			
	počet number	počet na 1 lekárske miesto number per 1 physician post	počet na 1 000 obyvateľov number per 1 000 population	využitie v % bed occupancy in %
1995	38 139	7,5	7,1	78,9
1996	38 038	7,5	7,5	79,5
1997	36 801	6,8	7,3	78,4
1998	35 999	6,5	6,7	77,9
1999	35 709	6,4	6,6	69,5
2000	34 903	6,2	6,5	70,7
2001	33 974	6,1	6,3	70,6
2002	33 806	6,3	6,3	65,9
2003	32 722	6,4	6,1	64,2
2004	31 096	6,3	5,8	67,6
2005	37 131	7,4	6,9	67,5
2006	36 781	7,3	6,8	68,3
2007	36 342	6,9	6,7	68,7

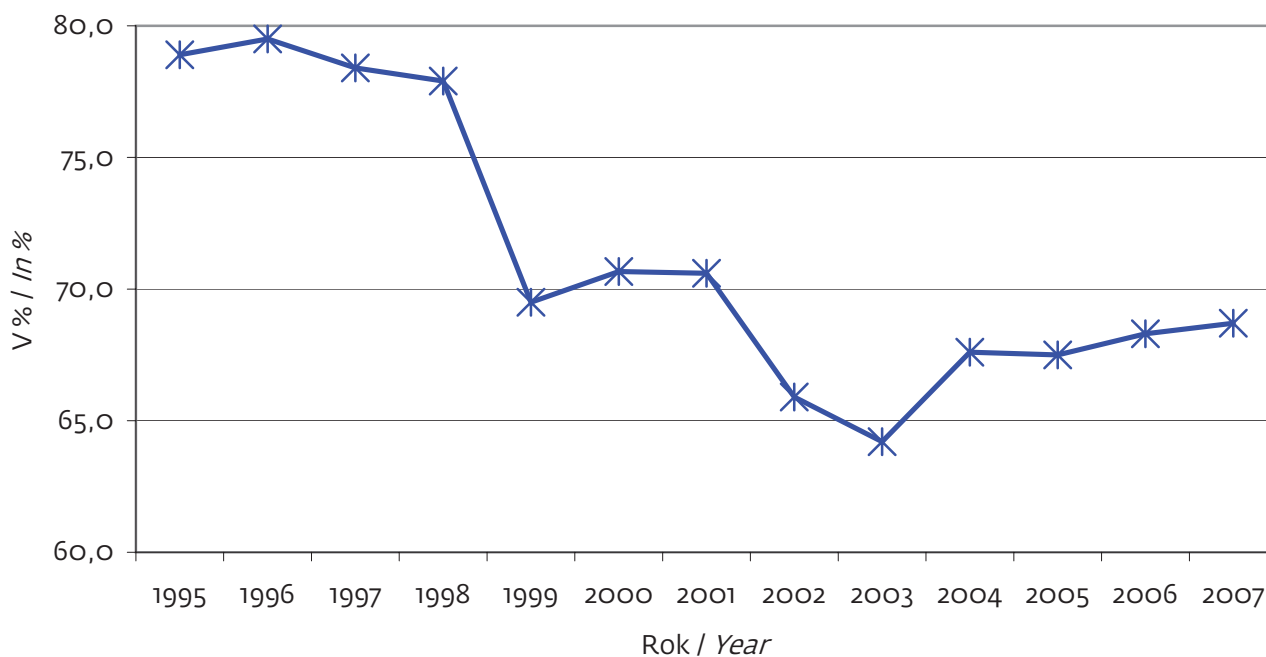
Do roku 2004 sú údaje uvedené len za nemocnice, od roku 2005 sa uvádzajú za všetky zdravotnícke zariadenia.

Up to 2004 data are presented just for hospitals, since 2005 all health facilities are involved.

VÝVOJ VYUŽITIA POSTELÍ V ROKOCH 1995 – 2007

DEVELOPMENT OF OCCUPANCY OF BEDS IN YEARS 1995 – 2007

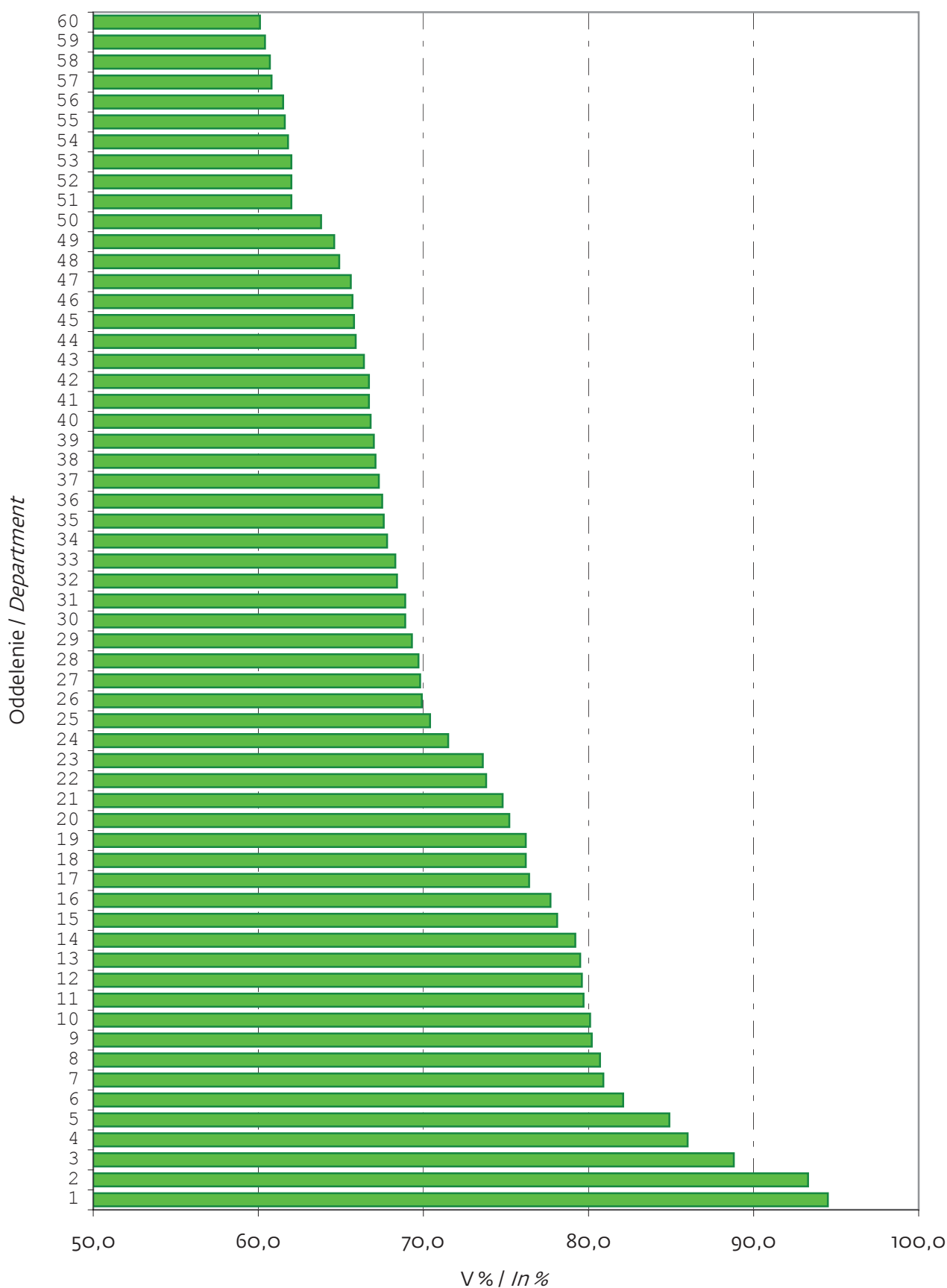
Graf 2



VYUŽITIE POSTELÍ V ZDRAVOTNÍCKYCH ZARIADENIACH PODĽA VYBRANÝCH ODDELENÍ

BED USAGE IN HEALTH FACILITIES BY SELECTED WARDS

Graf 3



V grafe nie sú zobrazené oddelenia s nižším ako 60 %-ným využitím postelí.

The graph is not displaying wards with lower than 60% bed usage.

VYUŽITIE POSTELÍ V ZDRAVOTNÍCKYCH ZARIADENIACH PODĽA VYBRANÝCH ODDELENÍ

BED USAGE IN HEALTH FACILITIES BY SELECTED WARDS

Graf 3

1/2

1	Ortopedická protetika	<i>Orthopaedic prosthetics</i>
2	Centrálny príjem	<i>Central admittance</i>
3	Medicína drogových závislostí	<i>Medicine of drug addiction</i>
4	Ošetrovateľské	<i>Attendance</i>
5	Pediatrická infektológia	<i>Paediatric infectology</i>
6	JIS hematologická	<i>ICU hematologic</i>
7	Detská psychiatria	<i>Paediatric psychiatry</i>
8	Hematológia a transfúziológia	<i>Haematology and transfusiology</i>
9	Onkológia v chirurgii	<i>Oncology in surgery</i>
10	JIRS – len pre deti a novorodencov	<i>IRCU – for children and newborn</i>
11	Pediatrická hematológia a onkológia	<i>Paediatric hematology and oncology</i>
12	Reumatológia	<i>Rheumatology</i>
13	JIS neurochirurgická	<i>ICU neurosurgical</i>
14	Radiačná onkológia	<i>Radiation oncology</i>
15	Psychiatria	<i>Psychiatry</i>
16	Onkológia v gynekológii	<i>Oncology in obstetrics</i>
17	Vnútorne lekárstvo	<i>Internal medicine</i>
18	Pediatrická kardiológia	<i>Paediatric cardiology</i>
19	JIS neurologická	<i>ICU neurologic</i>
20	Neurológia	<i>Neurology</i>
21	JIS pediatrická	<i>ICU paediatric</i>
22	Neurochirurgia	<i>Neurosurgery</i>
23	Dermatovenerológia	<i>Dermatovenerology</i>
24	Pediatrická intenzívna medicína	<i>Paediatric intensive medicine</i>
25	Úrazová chirurgia	<i>Traumatology</i>
26	Geriatria	<i>Geriatrics</i>
27	Klinická onkológia	<i>Clinical oncology</i>
28	Preventívne pracovné lekárstvo a toxikológia	<i>Preventive occupational medicine and toxicology</i>
29	Paliatívna medicína	<i>Palliative care</i>
30	Gerontopsychiatria	<i>Gerontopsychiatry</i>
31	Onkológia vo vnútornom lekárstve	<i>Oncology in internal medicine</i>
32	Kardiológia	<i>Cardiology</i>
33	Pediatrica	<i>Paediatric</i>
34	Ortopédia	<i>Orthopaedics</i>
35	Nukleárna medicína	<i>Nuclear medicine</i>
36	JIS – jednotka intenzívnej starostlivosti, interná	<i>ICU – Intensive care unit, internal</i>
37	Arytmia a koronárna jednotka	<i>Arrhythmia and coronary unit</i>
38	JIS geriatrická	<i>ICU geriatric</i>
39	Pediatrická neurológia	<i>Paediatric neurology</i>

VYUŽITIE POSTELÍ V ZDRAVOTNÍCKYCH ZARIADENIACH PODĽA VYBRANÝCH ODDELENÍ

BED USAGE IN HEALTH FACILITIES BY SELECTED WARDS

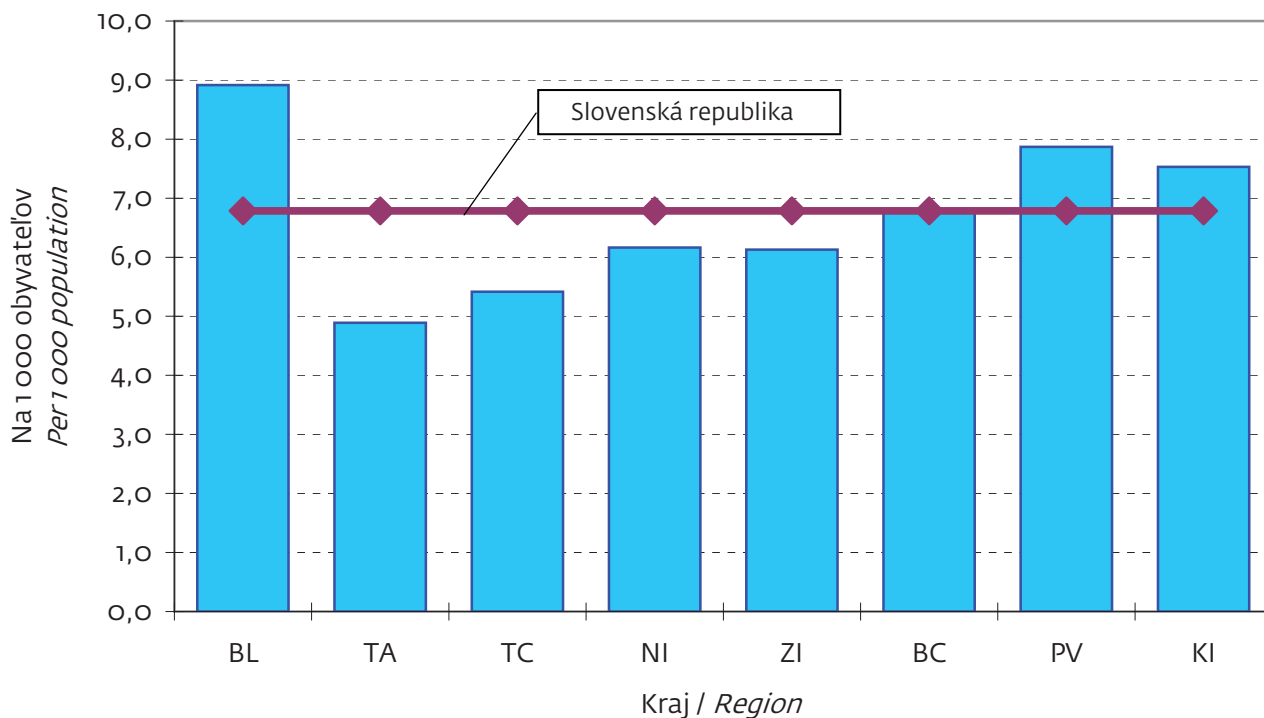
Graf 3
2/2

40	Algeziológia	<i>Algesiology</i>
41	Urológia	<i>Urology</i>
42	Cievna chirurgia	<i>Surgery of vessels</i>
43	Gynekológia a pôrodníctvo	<i>Gynaecology and obstetrics</i>
44	Chirurgia	<i>Surgery</i>
45	Novorodenecké posteľe	<i>Newbornal beds</i>
46	Hrudníková chirurgia	<i>Chest surgery</i>
47	Plastická chirurgia	<i>Plastic surgery</i>
48	Neonatológia	<i>Neonatology</i>
49	Dlhodobo chorých	<i>Of long-range patients</i>
50	Detská chirurgia	<i>Paediatric surgery</i>
51	Pneumológia a ftizeológia	<i>Pneumology and ftiseology</i>
52	Diabetológia, poruchy látkovej premeny a výživy	<i>Diabetology, nutritional disorders</i>
53	Pediatrická anestéziológia	<i>Paediatric anaesthesiology</i>
54	Pediatrická ortopédia	<i>Paediatric orthopaedics</i>
55	JIS chirurgická	<i>ICU surgical</i>
56	Klinické pracovné lekárstvo a klinická toxikológia	<i>Clinical occupational medicine and clinical toxicology</i>
57	Foniatria	<i>Phoniatry</i>
58	Fyziatria, balneológia a liečebná rehabilitácia	<i>Physiotherapy, balneology and medical rehabilitation</i>
59	Kardiochirurgia	<i>Cardiosurgery</i>
60	Doliečovacie	<i>Department of after-care</i>

POČET POSTELÍ V ZDRAVOTNÍCKYCH ZARIADENIACH NA 1 000 OBYVATEĽOV

NUMBER OF BEDS IN HEALTH FACILITIES PER 1 000 INHABITANTS

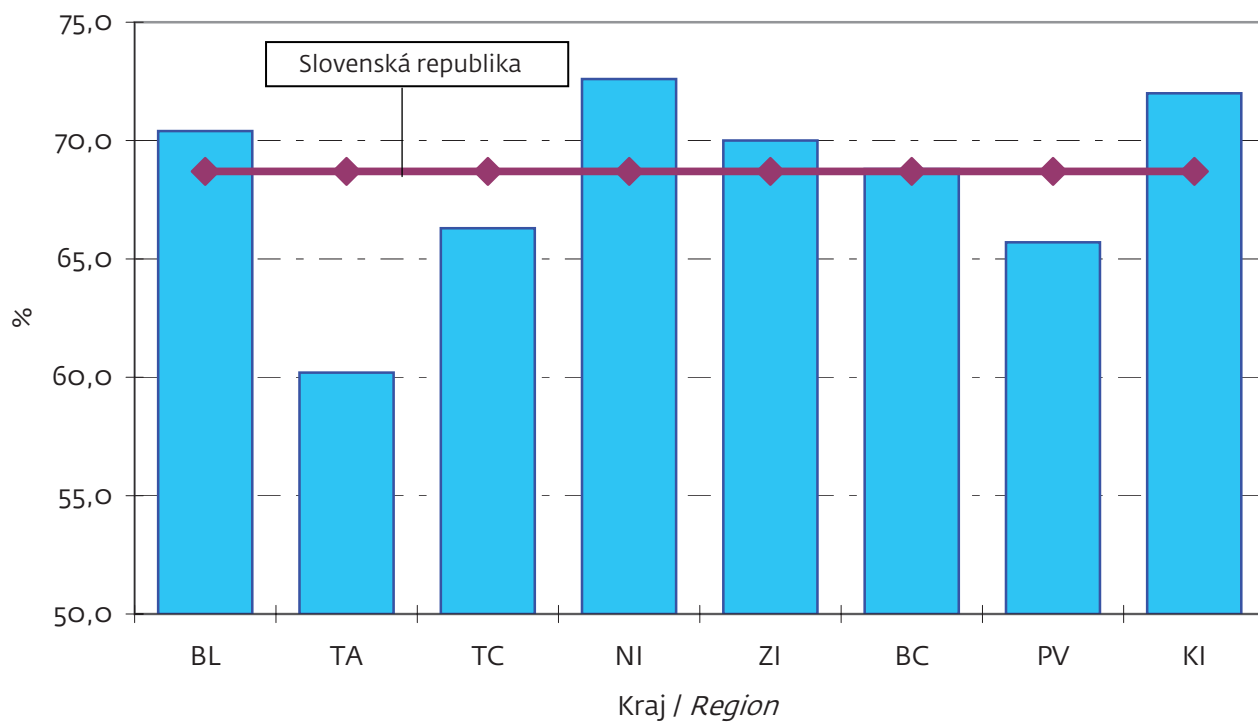
Graf 4



VYUŽITIE POSTELÍ V ZDRAVOTNÍCKYCH ZARIADENIACH V %

BED UTILIZATION IN HEALTH FACILITIES IN %

Graf 5



3. ŠTATISTIKA HOSPITALIZOVANÝCH

3. STATISTICS OF INPATIENTS

VÝVOJ POČTU HOSPITALIZOVANÝCH V ZDRAVOTNÍCKYCH ZARIADENIACH PODĽA POHLAVIA V ROKOCH 1995 – 2007

DEVELOPMENT OF INPATIENTS IN HEALTH CARE FACILITIES SPLIT BY SEX IN 1995 – 2007

Tabuľka 5

Rok Year	Hospitalizovaní / Inpatients						Priemerný ošetrovací čas v dňoch Average length of stay in days
	počet number			na 100 000 obyvateľov per 100 000 population			
	spolu total	muži males	ženy females	spolu total	muži males	ženy females	
1995	1 028 871	430 214	598 657	19 182,2	16 469,2	21 757,9	11,5
1996	1 055 757	443 941	611 816	19 683,5	16 994,7	22 236,2	11,3
1997	1 090 672	460 046	630 626	20 260,6	17 556,5	22 825,2	11,2
1998	1 109 210	469 662	639 548	20 604,9	17 923,8	23 147,7	10,1
1999	1 059 533	450 868	608 665	19 638,0	17 182,0	21 963,6	9,1
2000	1 063 611	453 430	610 181	19 694,0	17 269,0	21 988,6	8,9
2001	1 088 180	468 477	619 703	20 227,2	17 930,9	22 395,4	8,6
2002	1 040 153	444 564	595 589	19 334,5	17 015,6	21 524,0	8,3
2003	1 010 805	429 759	581 046	18 792,3	16 460,7	20 991,6	8,1
2004	1 020 587	433 685	586 902	18 962,3	16 603,0	21 187,2	7,9
2005	1 070 268	456 447	613 821	19 866,6	17 455,5	22 140,6	8,3
2006	1 078 522	458 862	619 660	20 005,3	17 534,4	22 336,0	8,2
2007	1 033 615	442 743	590 872	19 148,9	16 891,5	21 279,9	7,9

VEKOVÁ ŠTRUKTÚRA HOSPITALIZOVANÝCH V ZDRAVOTNÍCKYCH ZARIADENIACH

AGE STRUCTURE OF INPATIENTS IN HEALTH CARE FACILITIES

Tabuľka 6

Veková skupina Age group	Spolu ¹⁾ / Total ¹⁾		Muži / Males		Ženy / Females	
	počet / number	%	počet / number	%	počet / number	%
0 – 14	157 953	15,3	86 540	19,5	71 413	12,1
15 – 54	440 436	42,6	160 151	36,2	280 285	47,4
55+	435 214	42,1	196 048	44,3	239 166	40,5

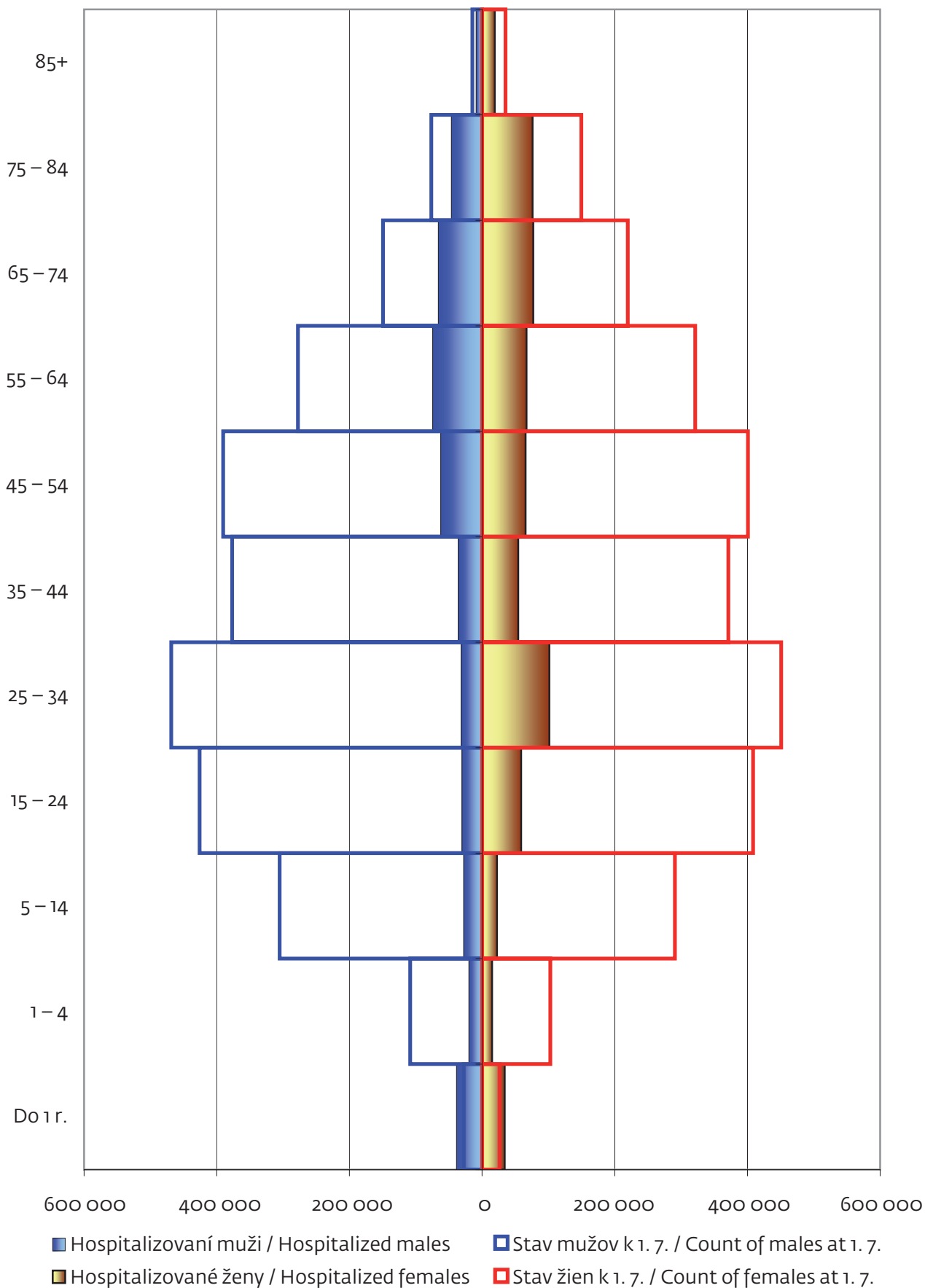
¹⁾ V 12 prípadoch hospitalizácie vek neuvedený

¹⁾ In 12 cases of hospitalization age is not determined.

VEKOVÁ ŠTRUKTÚRA HOSPITALIZOVANÝCH V ZDRAVOTNÍCKYCH ZARIADENIACH

AGE STRUCTURE OF THE HOSPITALIZED IN HEALTH FACILITIES

Graf 6



**HOSPITALIZOVANÍ A ZOMRETÍ V ZDRAVOTNÍCKYCH ZARIADENIACH
PODĽA PRÍČIN HOSPITALIZÁCIE**

HOSPITALIZED AND DECEASED IN HEALTH FACILITIES BY CAUSES OF HOSPITALISATION

Tabuľka 7
1/2

Základné ochorenie podľa MKCH-10 Basic diagnosis ICD-10	Hospitalizovaní / Inpatients			Zomretí / Deaths		
	počet number	%	na 100 000 obyvateľov per 100 000 population	počet number	na 1 000 hospitalizovaných per 1 000 inpatients	na 100 000 obyvateľov per 100 000 population
Spolu / Total	1 033 615	100,0	19 148,9	26 669	25,8	494,1
I.	21 555	2,1	399,3	377	17,5	7,0
II.	91 385	8,8	1 693,0	5 256	57,5	97,4
III.	7 959	0,8	147,4	228	28,7	4,2
IV.	22 000	2,1	407,6	1 113	50,6	20,6
V.	40 141	3,9	743,7	461	11,5	8,5
VI.	33 272	3,2	616,4	359	10,8	6,7
VII.	20 282	2,0	375,8	4	0,2	0,1
VIII.	10 152	1,0	188,1	2	0,2	0,0
IX.	156 377	15,1	2 897,1	9 273	59,3	171,8
X.	85 875	8,3	1 590,9	3 088	36,0	57,2
XI.	99 814	9,7	1 849,2	2 381	23,9	44,1
XII.	15 841	1,5	293,5	182	11,5	3,4
XIII.	54 882	5,3	1 016,8	101	1,8	1,9
XIV.	62 380	6,0	1 155,7	490	7,9	9,1
XV.	79 260	7,7	1 468,4	–	–	–
XVI.	18 055	1,8	334,5	157	8,7	2,9
XVII.	6 592	0,6	122,1	54	8,2	1,0
XVIII.	33 663	3,3	623,6	1 874	55,7	34,7
XIX.	82 059	7,9	1 520,2	1 167	14,2	21,6
XX.	3 215	0,3	59,6	41	12,8	0,8
XXI.	88 856	8,6	1 646,2	61	0,7	1,1

**HOSPITALIZOVANÍ A ZOMRETÍ V ZDRAVOTNÍCKYCH ZARIADENIACH
POĎĽA PRÍČIN HOSPITALIZÁCIE**

HOSPITALIZED AND DECEASED IN HEALTH FACILITIES BY CAUSES OF HOSPITALISATION

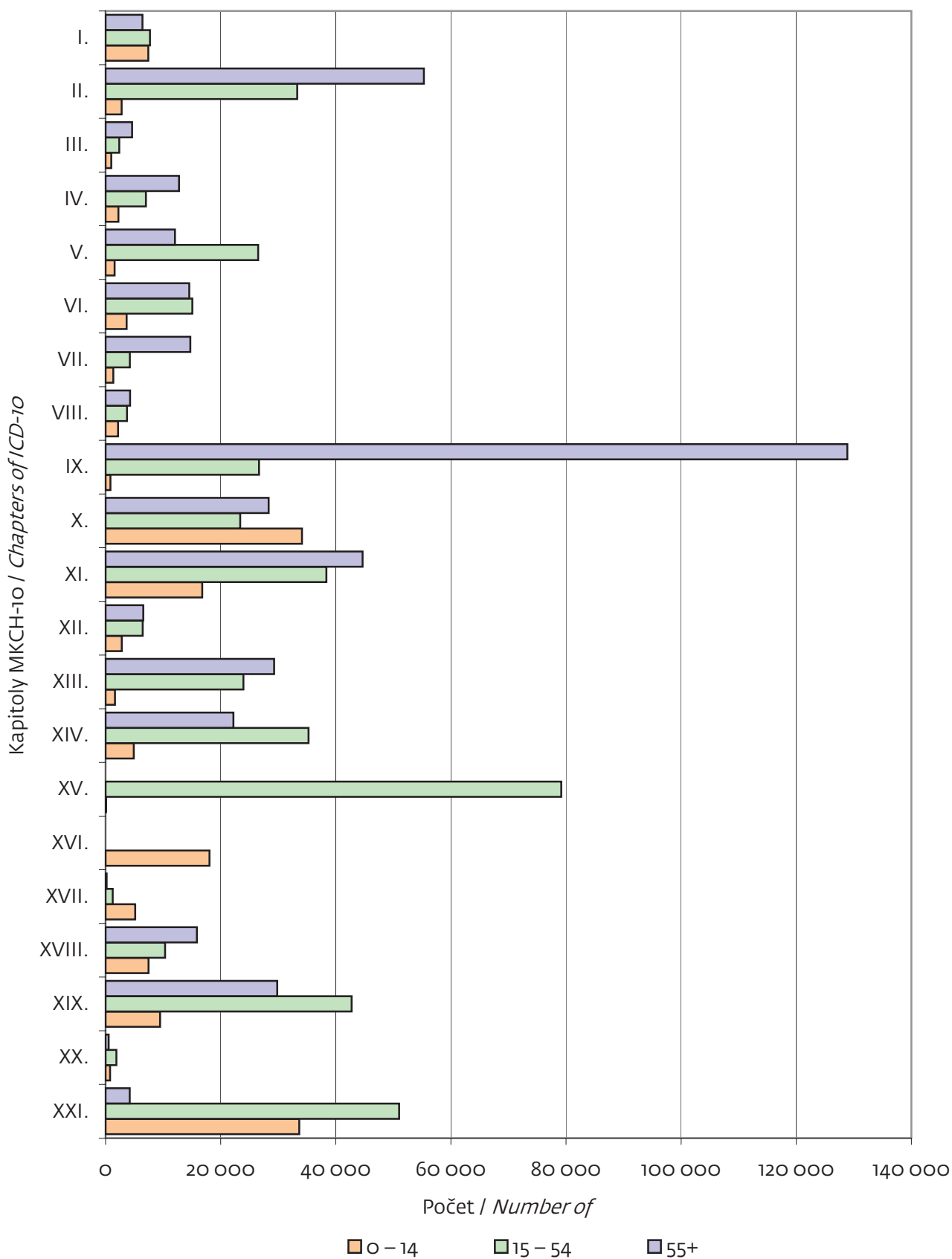
Tabuľka 7
2/2

Základné ochorenie podľa MKCH-10 Basic diagnosis ICD-10	Ošetrovacie dni / Treatment days			Dĺžka ošetrovacieho času / Length of stay		
	počet number	%	na 1 000 obyvateľov per 1 000 population	priemerný ošetrovací čas v dňoch average length of stay in days	modus	medián
Spolu / Total	8 191 966	100,0	1 517,7	7,9	1	2
I.	181 417	2,2	33,6	8,4	3	5
II.	784 091	9,6	145,3	8,6	2	6
III.	65 105	0,8	12,1	8,2	4	7
IV.	188 123	2,3	34,9	8,6	4	7
V.	1 193 046	14,6	221,0	29,7	21	20
VI.	263 046	3,2	48,7	7,9	2	7
VII.	89 436	1,1	16,6	4,4	2	3
VIII.	60 129	0,7	11,1	5,9	4	6
IX.	1 299 901	15,9	240,8	8,3	7	7
X.	684 321	8,4	126,8	8,0	2	6
XI.	617 343	7,5	114,4	6,2	3	4
XII.	144 735	1,8	26,8	9,1	4	7
XIII.	499 561	6,1	92,6	9,1	8	8
XIV.	282 697	3,5	52,4	4,5	2	3
XV.	450 782	5,5	83,5	5,7	5	5
XVI.	155 599	1,9	28,8	8,6	5	6
XVII.	39 567	0,5	7,3	6,0	2	4
XVIII.	216 784	2,7	40,2	6,4	2	4
XIX.	539 793	6,6	100,0	6,6	2	4
XX.	12 785	0,2	2,4	4,0	2	2
XXI.	423 705	5,2	78,5	4,8	4	4

**HOSPITALIZOVANÍ V ZDRAVOTNÍCKYCH ZARIADENIACH
POĎĽA PRÍČIN HOSPITALIZÁCIE A VEKOVÝCH SKUPÍN**

HOSPITALIZED IN HEALTH FACILITIES BY CAUSES
OF HOSPITALIZATION AND AGE GROUPS

Graf 7



NAJČASTEJŠIE PRÍČINY HOSPITALIZÁCIE V ZDRAVOTNÍCKYCH ZARIADENIACH

MOST FREQUENT CAUSES OF HOSPITALIZATION IN HEALTH CARE FACILITIES

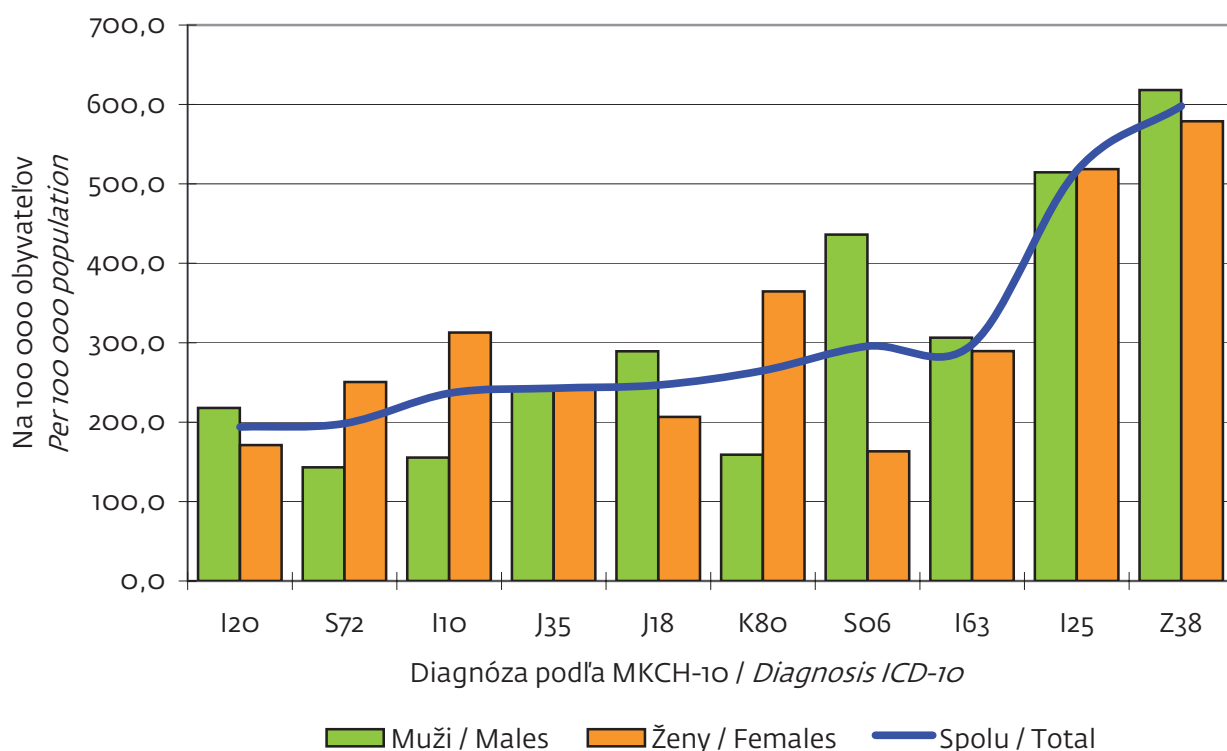
Tabuľka 9

Poradové číslo Number	Základné ochorenie podľa MKCH-10 Basic diagnosis ICD-10	Hospitalizovaní Inpatients				Zomretí Deaths	
		počet number			%	počet number	na 1 000 hospitalizovaných per 1 000 inpatients
		spolu total	muži males	ženy females			
Spolu / Total Aoo – Z99		1 033 615	442 743	590 872	100,0	26 669	25,8
1.	Z76	45 700	2 119	43 581	4,4	–	–
2.	O80	34 331	–	34 331	3,3	–	–
3.	Z38	32 276	16 203	16 073	3,1	3	0,1
4.	I25	27 889	13 488	14 401	2,7	1 672	60,0
5.	I63	16 068	8 030	8 038	1,6	1 632	101,6
6.	S06	15 963	11 430	4 533	1,5	380	23,8
7.	K80	14 292	4 166	10 126	1,4	69	4,8
8.	J18	13 318	7 583	5 735	1,3	1 137	85,4
9.	J35	13 099	6 330	6 769	1,3	1	0,1
10.	I10	12 760	4 073	8 687	1,2	94	7,4
11.	M54	11 869	3 972	7 897	1,2	29	2,4
12.	F10	11 286	8 801	2 485	1,1	37	3,3
13.	K30	10 958	4 527	6 431	1,1	267	24,4
14.	S72	10 708	3 749	6 959	1,0	398	37,2
15.	I20	10 464	5 710	4 754	1,0	114	10,9
16.	I50	10 428	5 027	5 401	1,0	1 373	131,7
17.	I48	10 239	4 885	5 354	1,0	177	17,3
18.	O82	9 781	–	9 781	1,0	–	–
19.	M51	9 608	4 508	5 100	0,9	8	0,8
20.	I70	9 549	6 040	3 509	0,9	387	40,5
21.	K40	9 511	8 129	1 382	0,9	7	0,7
22.	C34	8 385	6 603	1 782	0,8	933	111,3
23.	J20	8 307	4 695	3 612	0,8	85	10,2
24.	I21	8 067	4 931	3 136	0,8	675	83,7
25.	J44	8 060	5 083	2 977	0,8	318	39,5
26.	J45	8 026	3 021	5 005	0,8	19	2,4
27.	E10	7 673	3 789	3 884	0,7	174	22,7
28.	S82	7 042	4 095	2 947	0,7	17	2,4
29.	K35	7 014	3 448	3 566	0,7	13	1,9
30.	H25	6 864	2 446	4 418	0,7	1	0,2
1. – 30. spolu / total		409 535	166 881	242 654	39,6	10 020	24,5
Ostatné príčiny Other causes		624 080	275 862	348 218	60,4	16 649	26,7

**POČET HOSPITALIZOVANÝCH NA 100 000 OBYVATEĽOV
V ZDRAVOTNÍCKYCH ZARIADENIACH**

NUMBER OF HOSPITALIZED PER 100 000 INHABITANTS IN HEALTH FACILITIES

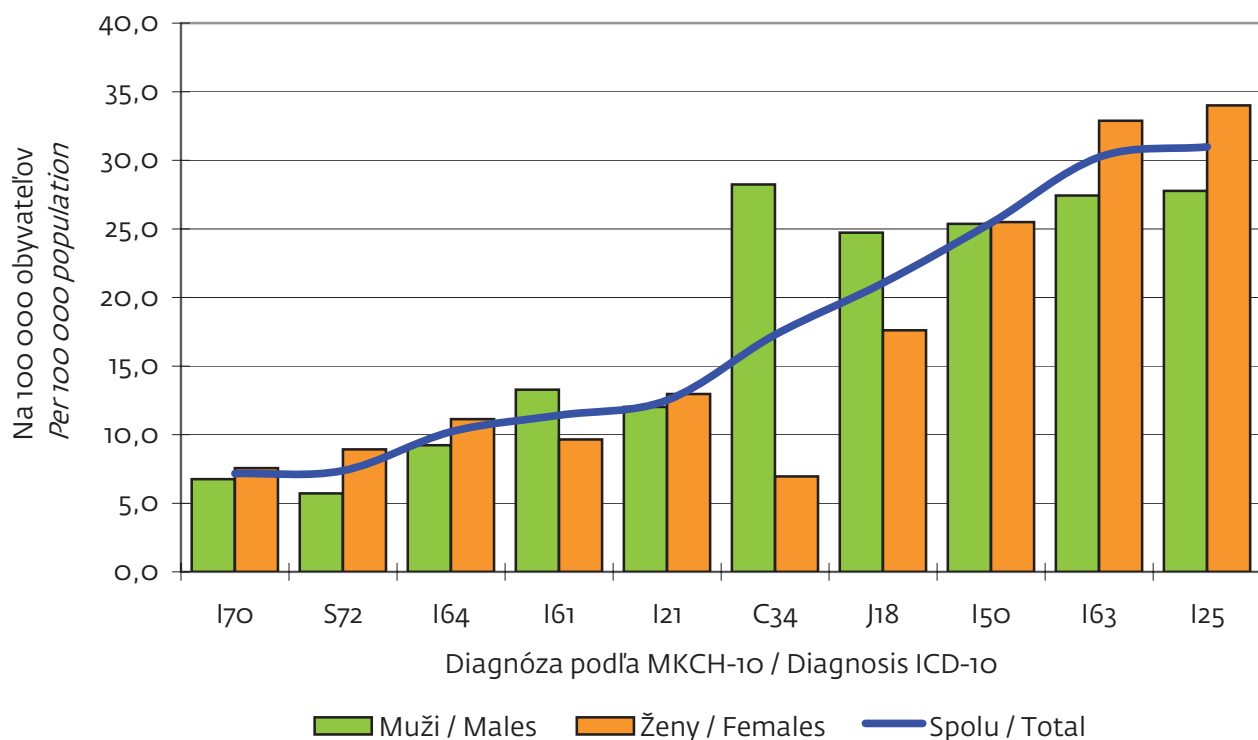
Graf 8



POČET ZOMRETÝCH NA 100 000 OBYVATEĽOV V ZDRAVOTNÍCKYCH ZARIADENIACH

NUMBER OF DECEASED PER 100 000 INHABITANTS IN HEALTH FACILITIES

Graf 9



VÝVOJ HOSPITALIZOVANÝCH V ZDRAVOTNÍCKYCH ZARIADENIACH PODĽA VYBRANÝCH PRÍČIN HOSPITALIZÁCIE A POHLAVIA V ROKOCH 2001 – 2007

DEVELOPMENT OF INPATIENTS IN HEALTH CARE FACILITIES SPLIT BY SELECTED CAUSES OF HOSPITALIZATION IN 2001 – 2007

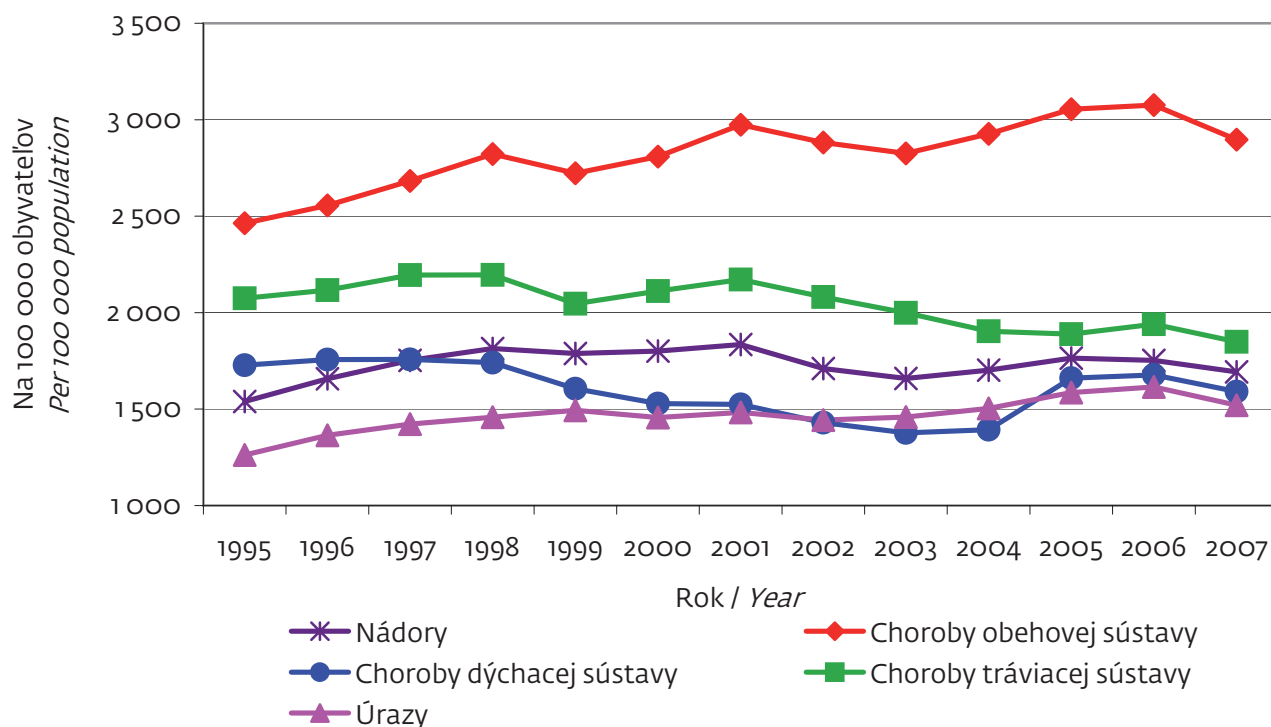
Tabuľka 14

Základné ochorenie podľa MKCH-10 Basic diagnosis ICD-10	Pohlavie Sex	Rok / Year						
		2001	2002	2003	2004	2005	2006	2007
II. kapitola II. chapter	spolu	98 701	92 022	89 227	91 624	95 034	94 504	91 385
	muži	44 706	42 008	40 205	41 999	44 033	43 659	42 562
	ženy	53 995	50 014	49 022	49 625	51 001	50 845	48 823
IX. kapitola IX. chapter	total	160 010	155 051	151 979	157 508	164 540	165 820	156 377
	males	78 514	75 562	74 094	77 122	79 478	79 791	76 789
	females	81 496	79 489	77 885	80 386	85 062	86 029	79 588
X. kapitola X. chapter	spolu	82 031	76 920	74 069	74 975	89 446	90 426	85 875
	muži	45 728	42 670	40 935	41 100	48 050	48 563	46 418
	ženy	36 303	34 250	33 134	33 875	41 396	41 863	39 457
XI. kapitola XI. chapter	total	116 831	111 965	107 526	102 432	101 758	104 580	99 814
	males	58 465	56 187	54 080	51 086	51 607	52 676	50 260
	females	58 366	55 778	53 446	51 346	50 151	51 904	49 554
XIX. kapitola XIX. chapter	spolu	79 794	77 646	78 482	80 938	85 447	87 055	82 059
	muži	51 707	49 449	49 734	50 766	52 751	53 798	51 070
	ženy	28 087	28 197	28 748	30 172	32 696	33 257	30 989

VÝVOJ HOSPITALIZOVANOSTI NA VYBRANÉ SKUPINY OCHORENÍ

DEVELOPMENT IN HOSPITALIZATION RATE ACCORDING TO SELECTED GROUP OF DISEASES

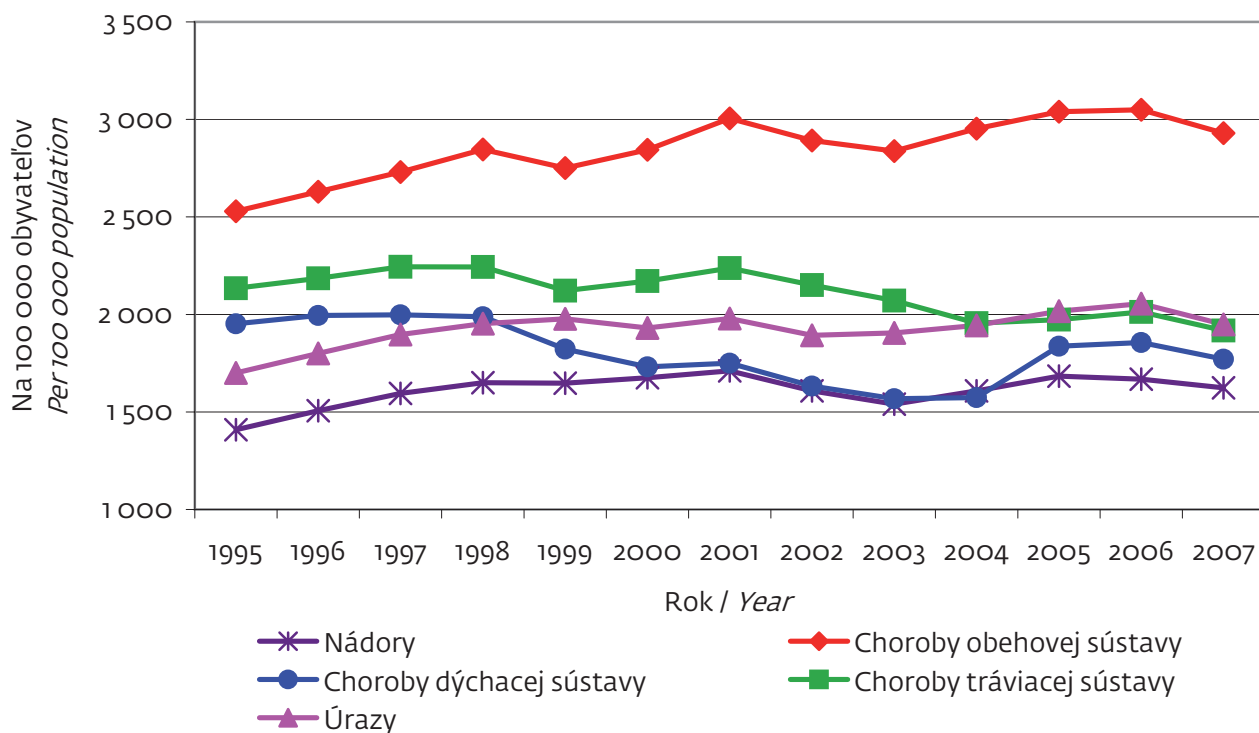
Graf 10



VÝVOJ HOSPITALIZOVANOSTI MUŽOV NA VYBRANÉ SKUPINY OCHORENÍ

DEVELOPMENT IN HOSPITALIZATION RATE OF MEN ACCORDING TO SELECTED GROUP OF DISEASES

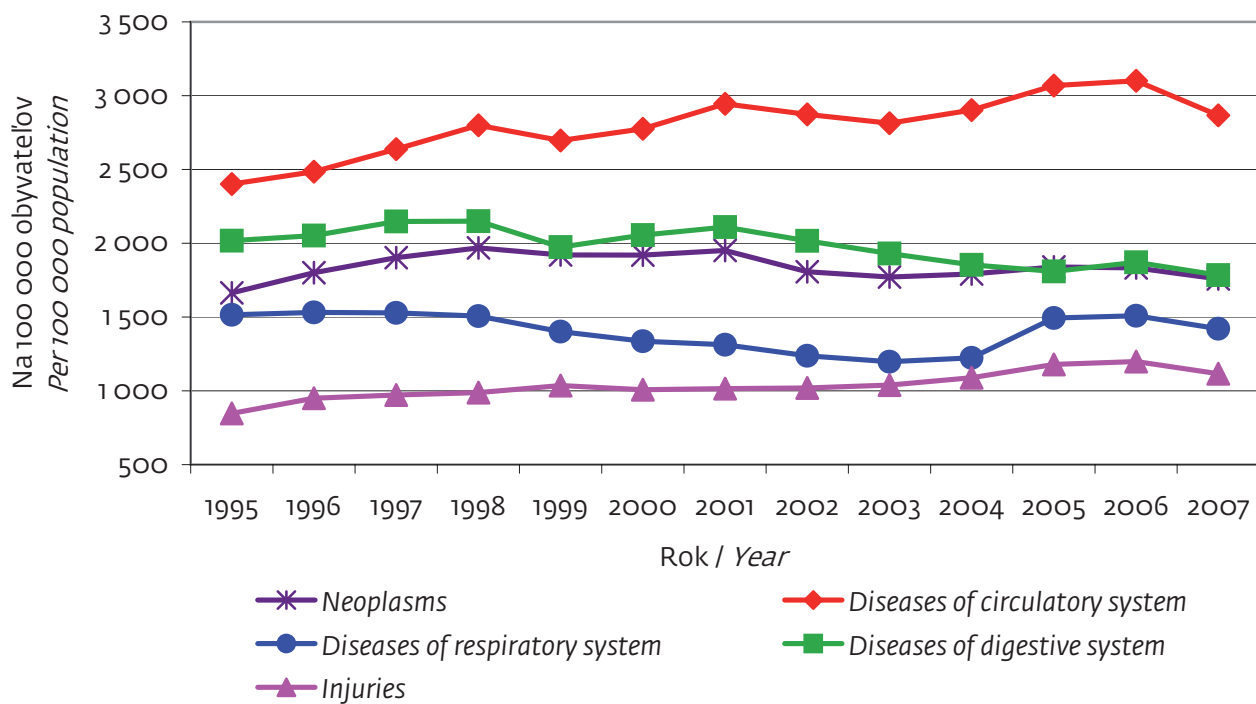
Graf 11



VÝVOJ HOSPITALIZOVANOSTI ŽIEN NA VYBRANÉ SKUPINY OCHORENÍ

DEVELOPMENT IN HOSPITALIZATION RATE OF WOMEN ACCORDING TO SELECTED GROUP OF DISEASES

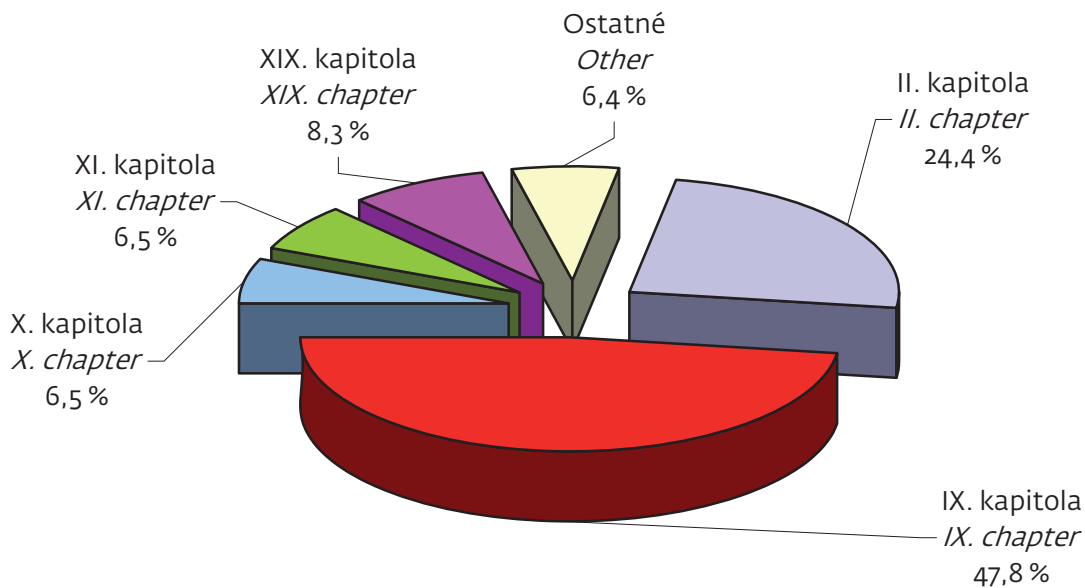
Graf 12



PODIEL NAJČASTEJŠÍCH PRÍČIN SMRTI – MUŽI

SHARE OF MOST OFTEN DEATH CAUSES – MALES

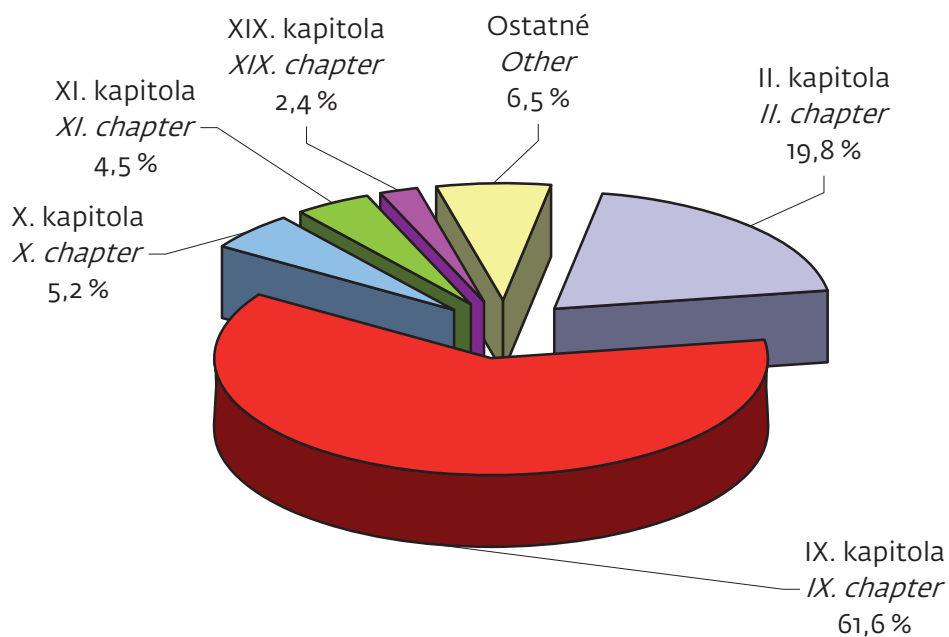
Graf 13



PODIEL NAJČASTEJŠÍCH PRÍČIN SMRTI – ŽENY

SHARE OF MOST OFTEN DEATH CAUSES – FEMALES

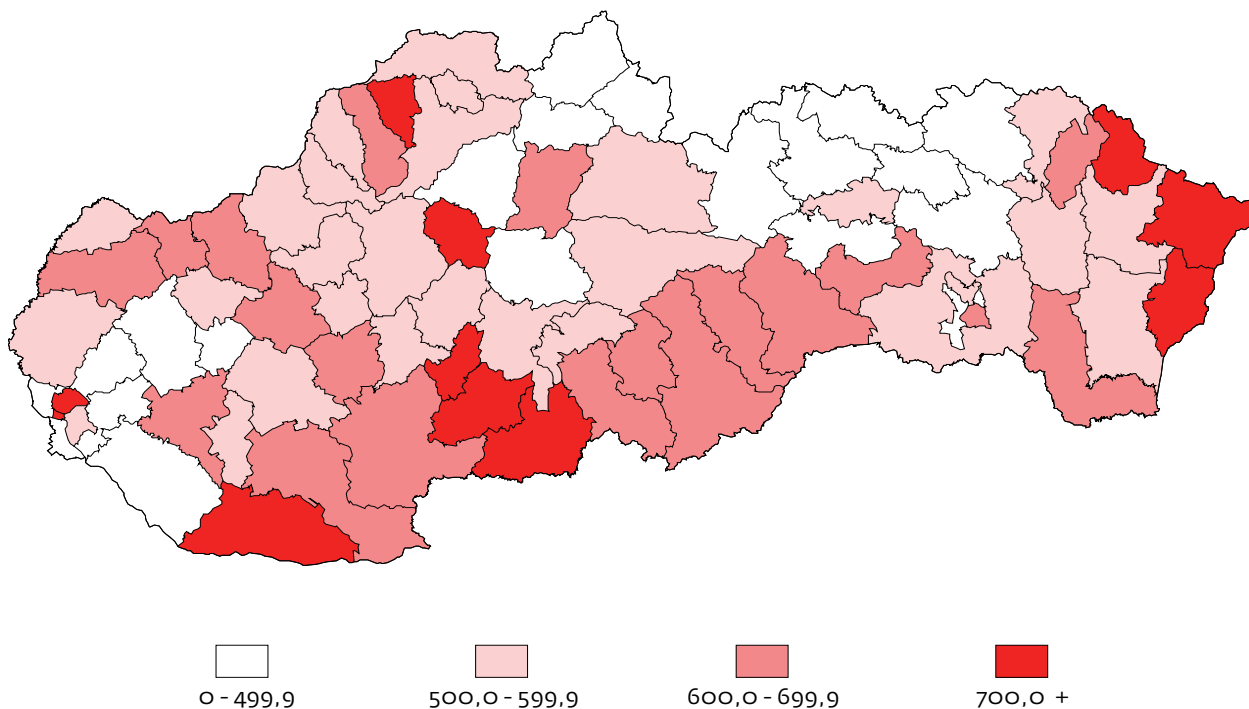
Graf 14



ÚMRTNOSŤ* NA OCHORENIA OBEHOVEJ SÚSTAVY

MORTALITY* ON CIRCULATORY SYSTEM DISEASES

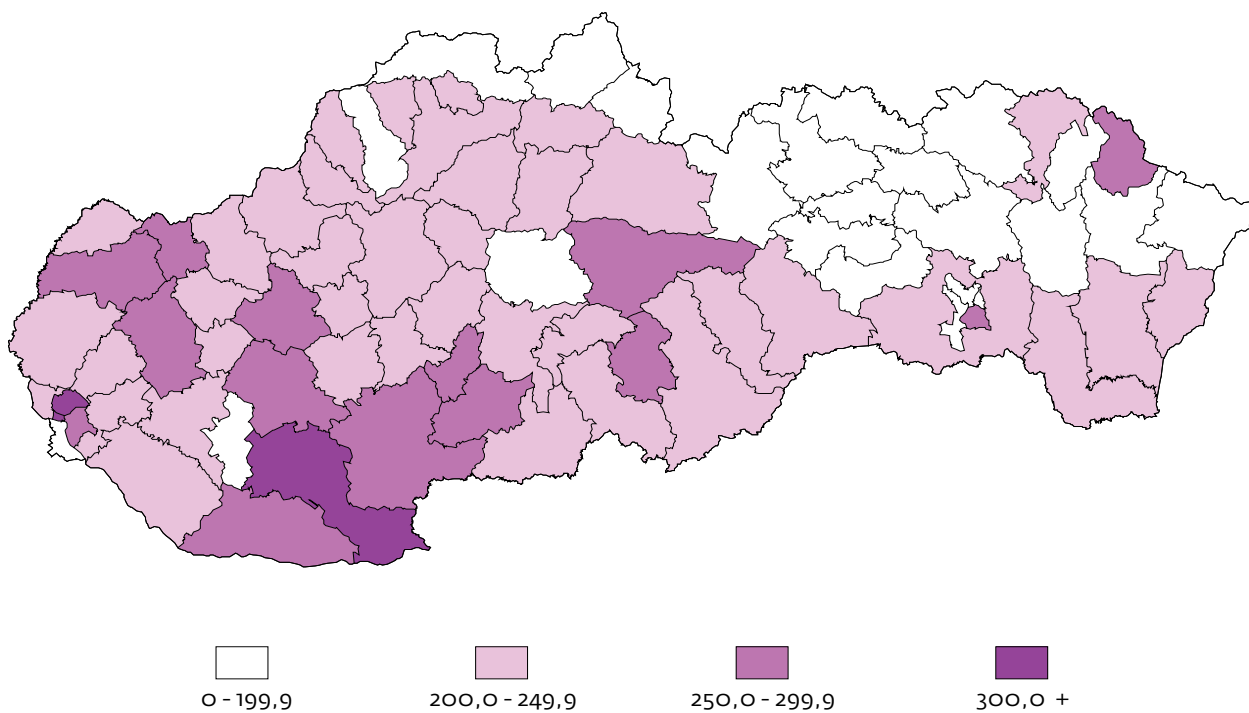
Mapa 1



ÚMRTNOSŤ* NA NÁDOROVÉ OCHORENIA

MORTALITY* ON TUMOURS

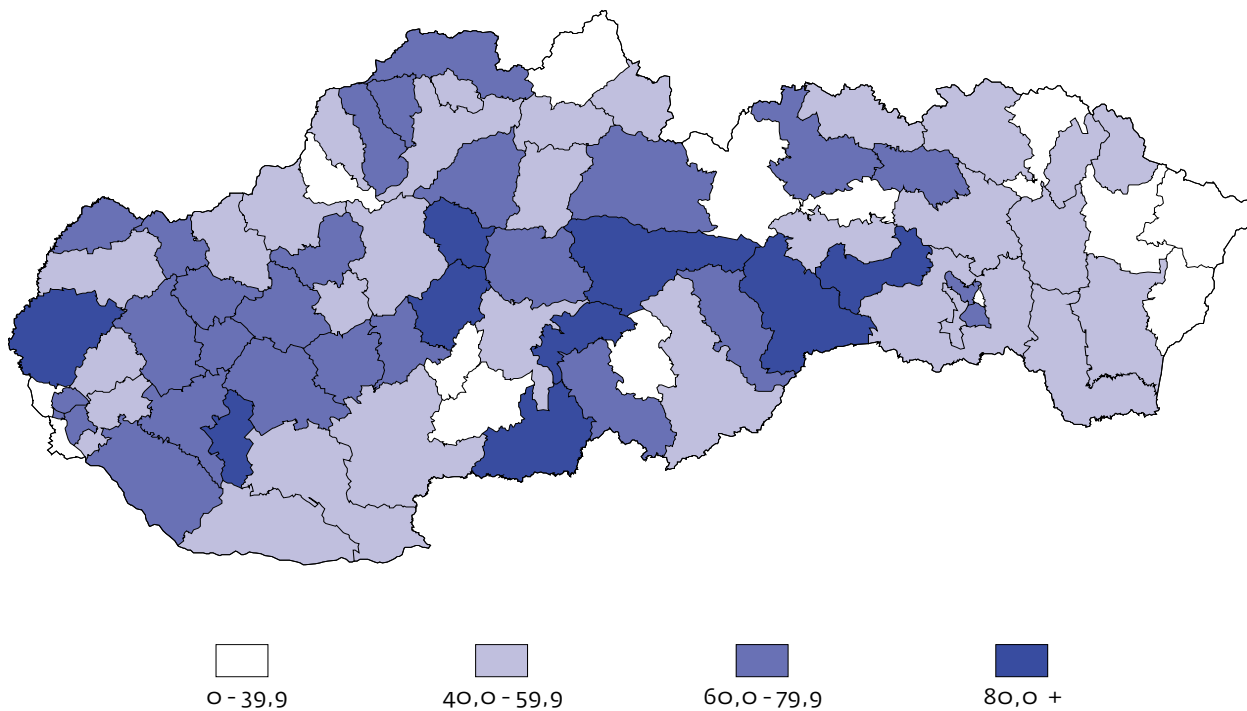
Mapa 2



ÚMRTNOSŤ* NA OCHORENIA DÝCHACEJ SÚSTAVY

MORTALITY* ON RESPIRATORY SYSTEM DISEASES

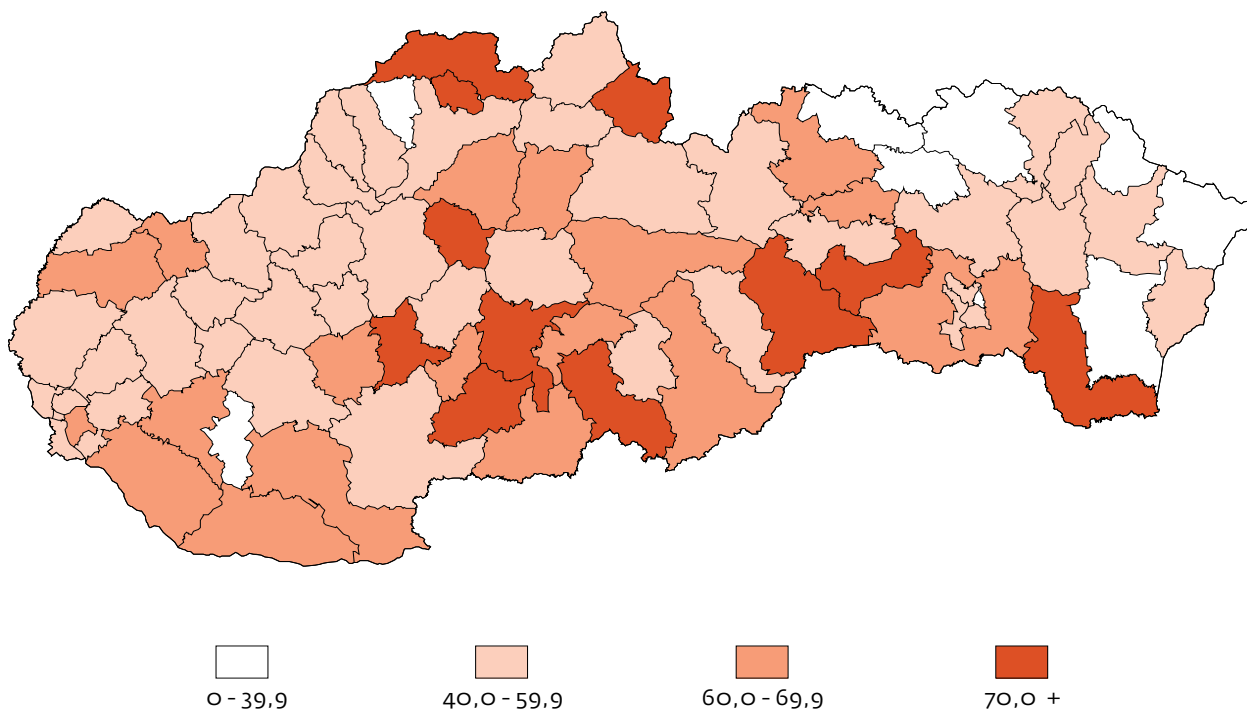
Mapa 3



ÚMRTNOSŤ* NA VONKAJŠIE PRÍČINY CHOROBNOSTI A ÚMRTNOSTI

MORTALITY* ON EXTERNAL CAUSES MORBIDITY AND MORTALITY

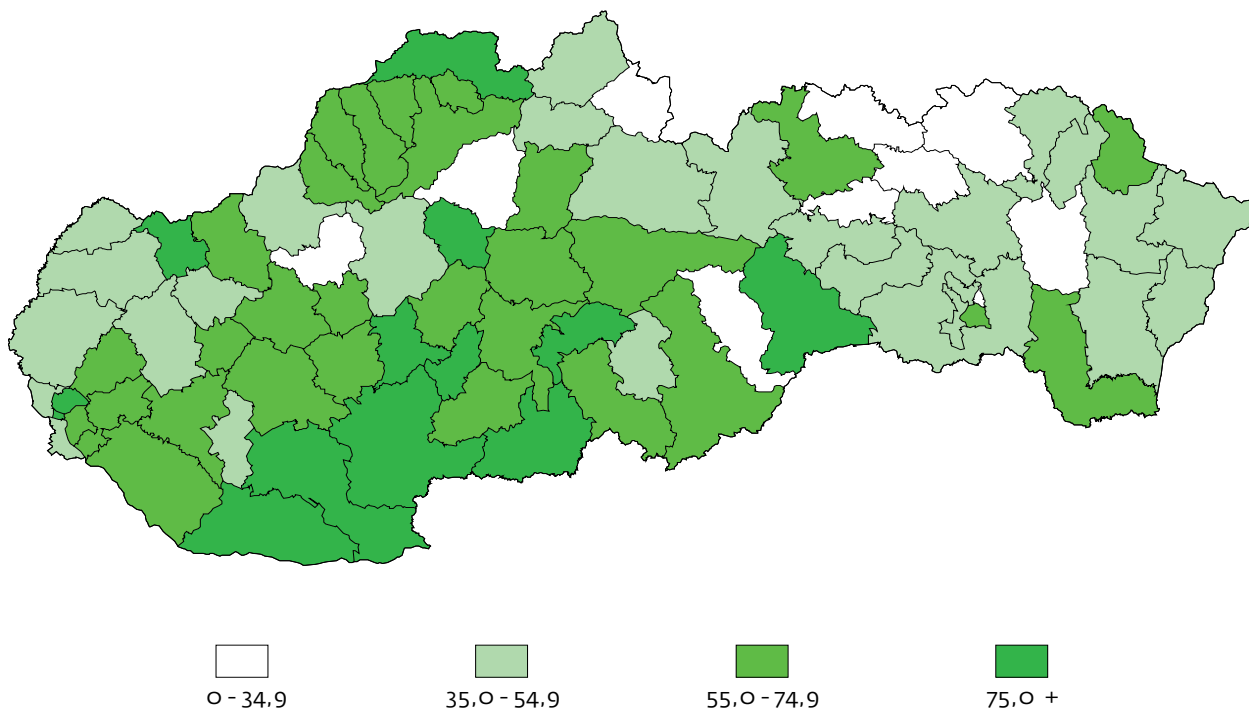
Mapa 4



ÚMRTNOSŤ* NA OCHORENIA TRÁVIAČEJ SÚSTAVY

MORTALITY* ON DIGESTIVE SYSTEM DISEASES

Mapa 5



* Počet zomretých na 100 000 obyvateľov / Number of deaths per 100 000 population